

低くなっている。安定人口の年齢分布と実績を比較すると、南区と同様に 2010 年時点の 30 歳代後半と 40 歳代前半及び 60 歳代の年齢割合（実績）が安定人口より大きく、この傾向は南区より顕著である。2005～2010 年の人口増加率は南区-0.3%、旭区 0.6%であったが、今後は旭区の人口減少がより急速に進行する可能性が示唆される。

1995～2000 年の都筑区では、26.5%という非常に大きな社会増加があった。60 歳以下の年齢で軒並み転入超過となっており、とくに 30 歳代で大きな転入超過があった。このような人口動態が一定であった場合の安定人口の年齢分布は、若年層で継続した流入があるため人口成長率ゼロの出生は相対的に少なくてよい。また若年層で継続して流入があるのに、70 歳代までは死亡率も低いため、転入超過が累積していくことになる。そのため、70 歳代頃まで年齢とともにほぼ一様に割合も上昇している。1995～2000 年においても、安定人口の年齢分布に比べ、実績の年齢割合は相対的には安定しており、50 歳代以下の年齢層で実績の年齢割合の方が高く、とくに 20 歳代後半～30 歳代、そして 40 歳代前半の年齢割合が高い。このため、実績の粗出生率も高く 1995～2000 年の都筑区では、26.5%の社会増に加え、5.9%の自然増もあった。2005～2010 年の都筑区では、依然として 20 歳代から 30 歳代にかけて大きな転入超過があるが、2000～2005 年以前と比べ相対的に安定人口の年齢分布はフラットになりつつある。2010 年の時点の 30 歳代後半から 40 歳代の年齢割合（実績）極端に大きく、この世代の加齢は急速な高齢化をいずれ招くことになるだろう。また、1995～2000 年の大きな転入超過とこの時期の母の出生行動は 2010 年時点の 10 歳代の年齢割合を不均一に大きくした。これらの世代が再生産年齢に差しかかると一時的に出生数を引き上げる効果が期待される一方、今後継続して転入超過が続かなければ、年齢割合の乱れはいずれ急速な高齢化と人口減少をまねくことになる。

### 3. まとめ

シンガポールでは、1980～1985 年から 2000～2005 年の期間ではほぼ一貫して社会増加率よりも自然増加率の方が大きかった。これは、再生産女性年齢人口割合（実績）が安定人口よりも大きく、当該期と比べ過去の人口動態率が再生産年齢人口を大きくしたため（出生力も実績より低くてよい状態に）あった。今後長年にわたり、若年層の転入超過が続かない限り、安定人口の年齢構造はフラットになると同時に実績の年齢分布は安定人口に近づくことになる。シンガポールでは 2010 年時点の年齢割合の高い 30～40 歳代世代の加齢にしたがって、横浜市と同様に高齢化社会へ急速に突入する可能性がある。とくに、マレー系の人口では、安定人口の年齢割合は、中国系よりもフラットであり年齢割合（実績）で 2010 年時点の 60 歳代以上の世代の規模が不連続に小さい。マレー系の出生力は 2000 年代以後急速に低下しており、2010 年時点の年齢割合の高い 10 歳代から 20 歳代前半及び 40 歳代から 50 歳代前半世代の加齢にしたがって、今後急速に高齢化が進行する可能性が示唆される。

横浜市の場合、南区や旭区のように高齢化の進行とともに、若年層における転入超過が安定人口に及ぼす影響は相対的に小さくなり、2010 年時点年齢割合（実績）が安定人口より大きい世代の高齢化とともに自然減に牽引された人口減少が本格化することが見込まれる。人口移動には地域性がある（時系列相関がある）一方で、死亡率や出生率と比べても比較的大きな期間変動が観察される。ある期間に若年層で転入超過があるとその期間の人

口増加率は高くなるが、年齢構造をゆがめることになる。都筑区のような大きな転入超過が長期的に継続し、超高齢化人口がもたらされることは考えにくい。人口移動は一時的ではなく長期にわたり継続しなければ年齢構造のゆがみはいずれ急速な高齢化と人口減少をまねくことになる。今後の見通しにあたっては、このような一時的な変化と、長期にわたる人口動態の変化の影響を明確に分離することが重要であろう。

表 1. 民族別年齢別シンガポール在住者

| 年次     | 実数        |           |         |         |         | 年齢割合(%) |      |      |      |      |
|--------|-----------|-----------|---------|---------|---------|---------|------|------|------|------|
|        | 総数        | 中国系       | マレー系    | インド系    | その他     | 総数      | 中国系  | マレー系 | インド系 | その他  |
| 総数     |           |           |         |         |         |         |      |      |      |      |
| 1980   | 2,413,945 | 1,856,237 | 351,508 | 154,632 | 51,568  |         |      |      |      |      |
| 1985   | 2,558,000 | 1,953,900 | 380,800 | 164,700 | 58,600  |         |      |      |      |      |
| 1990   | 2,705,115 | 2,102,795 | 382,656 | 190,907 | 28,757  |         |      |      |      |      |
| 1995   | 2,986,500 | 2,311,300 | 423,500 | 214,900 | 36,800  |         |      |      |      |      |
| 2000   | 3,273,363 | 2,513,847 | 455,207 | 257,866 | 46,443  |         |      |      |      |      |
| 2005   | 3,467,814 | 2,626,723 | 480,722 | 291,131 | 69,238  |         |      |      |      |      |
| 2010   | 3,771,721 | 2,793,980 | 503,868 | 348,119 | 125,754 |         |      |      |      |      |
| 0～14歳  |           |           |         |         |         |         |      |      |      |      |
| 1980   | 653,123   | 495,218   | 105,775 | 38,334  | 13,796  | 27.1    | 26.7 | 30.1 | 24.8 | 26.8 |
| 1985   | 623,800   | 466,300   | 101,700 | 37,900  | 17,900  | 24.4    | 23.9 | 26.7 | 23.0 | 30.5 |
| 1990   | 626,273   | 462,975   | 110,317 | 44,999  | 7,982   | 23.2    | 22.0 | 28.8 | 23.6 | 27.8 |
| 1995   | 685,400   | 488,100   | 131,000 | 54,100  | 12,200  | 22.9    | 21.1 | 30.9 | 25.2 | 33.2 |
| 2000   | 717,631   | 505,759   | 136,442 | 63,531  | 11,899  | 21.9    | 20.1 | 30.0 | 24.6 | 25.6 |
| 2005   | 695,319   | 480,270   | 128,726 | 69,252  | 17,071  | 20.1    | 18.3 | 26.8 | 23.8 | 24.7 |
| 2010   | 654,409   | 438,203   | 112,670 | 74,926  | 28,610  | 17.4    | 15.7 | 22.4 | 21.5 | 22.8 |
| 15～64歳 |           |           |         |         |         |         |      |      |      |      |
| 1980   | 1,646,898 | 1,262,345 | 236,742 | 111,558 | 36,253  | 68.2    | 68.0 | 67.4 | 72.1 | 70.3 |
| 1985   | 1,800,600 | 1,374,800 | 267,000 | 120,000 | 38,800  | 70.4    | 70.4 | 70.1 | 72.9 | 66.2 |
| 1990   | 1,914,785 | 1,505,266 | 255,874 | 135,105 | 18,540  | 70.8    | 71.6 | 66.9 | 70.8 | 64.5 |
| 1995   | 2,098,800 | 1,660,900 | 270,800 | 145,300 | 21,800  | 70.3    | 71.9 | 63.9 | 67.6 | 59.2 |
| 2000   | 2,320,436 | 1,820,719 | 293,537 | 175,216 | 30,964  | 70.9    | 72.4 | 64.5 | 67.9 | 66.7 |
| 2005   | 2,492,802 | 1,916,562 | 323,805 | 203,870 | 48,565  | 71.9    | 73.0 | 67.4 | 70.0 | 70.1 |
| 2010   | 2,778,925 | 2,072,592 | 360,260 | 253,387 | 92,686  | 73.7    | 74.2 | 71.5 | 72.8 | 73.7 |
| 65歳以上  |           |           |         |         |         |         |      |      |      |      |
| 1980   | 113,924   | 98,674    | 8,991   | 4,740   | 1,519   | 4.7     | 5.3  | 2.6  | 3.1  | 2.9  |
| 1985   | 133,600   | 112,800   | 12,100  | 6,800   | 1,900   | 5.2     | 5.8  | 3.2  | 4.1  | 3.2  |
| 1990   | 164,057   | 134,554   | 16,465  | 10,803  | 2,235   | 6.1     | 6.4  | 4.3  | 5.7  | 7.8  |
| 1995   | 202,300   | 162,300   | 21,700  | 15,500  | 2,800   | 6.8     | 7.0  | 5.1  | 7.2  | 7.6  |
| 2000   | 235,296   | 187,369   | 25,228  | 19,119  | 3,580   | 7.2     | 7.5  | 5.5  | 7.4  | 7.7  |
| 2005   | 279,693   | 229,891   | 28,191  | 18,009  | 3,602   | 8.1     | 8.8  | 5.9  | 6.2  | 5.2  |
| 2010   | 338,387   | 283,185   | 30,938  | 19,806  | 4,458   | 9.0     | 10.1 | 6.1  | 5.7  | 3.5  |
| 75歳以上  |           |           |         |         |         |         |      |      |      |      |
| 1980   | 31,270    | 27,762    | 2,091   | 918     | 499     | 1.3     | 1.5  | 0.6  | 0.6  | 1.0  |
| 1985   |           |           |         |         |         |         |      |      |      |      |
| 1990   | 59,368    | 52,443    | 3,971   | 2,224   | 730     | 2.2     | 2.5  | 1.0  | 1.2  | 2.5  |
| 1995   | 75,500    | 64,600    | 5,900   | 4,000   | 1,000   | 2.5     | 2.8  | 1.4  | 1.9  | 2.7  |
| 2000   | 80,043    | 66,301    | 7,264   | 5,199   | 1,279   | 2.4     | 2.6  | 1.6  | 2.0  | 2.8  |
| 2005   | 102,060   | 84,682    | 9,631   | 6,355   | 1,392   | 2.9     | 3.2  | 2.0  | 2.2  | 2.0  |
| 2010   | 134,258   | 111,803   | 12,562  | 8,056   | 1,837   | 3.6     | 4.0  | 2.5  | 2.3  | 1.5  |

※シンガポール在住者=シンガポール市民+永住者。

表 2. 民族別シンガポール在住者の平均年齢

| 年次   | 総数   | 中国系  | マレー系 | インド系 | その他  |
|------|------|------|------|------|------|
| 1980 | 27.9 | 28.3 | 25.5 | 28.7 | 28.7 |
| 1990 | 31.2 | 31.8 | 27.6 | 31.0 | 31.2 |
| 1995 | 32.6 | 33.4 | 29.0 | 31.1 | 31.2 |
| 2000 | 33.8 | 34.7 | 29.6 | 32.6 | 33.0 |
| 2005 | 35.8 | 36.9 | 31.6 | 33.7 | 32.8 |
| 2010 | 37.2 | 38.6 | 33.2 | 33.5 | 32.4 |

表 3. 民族別シンガポール在住者の増加率

| 期間        | 総数   | 中国系  | マレー系  | インド系 | その他   |
|-----------|------|------|-------|------|-------|
| 人口増加率(%)  |      |      |       |      |       |
| 1980～1985 | 6.0  | 5.3  | 8.3   | 6.5  | 13.6  |
| 1985～1990 | 5.8  | 7.6  | 0.5   | 15.9 | -50.9 |
| 1990～1995 | 10.4 | 9.9  | 10.7  | 12.6 | 28.0  |
| 1995～2000 | 9.6  | 8.8  | 7.5   | 20.0 | 26.2  |
| 2000～2005 | 5.9  | 4.5  | 5.6   | 12.9 | 49.1  |
| 2005～2010 | 8.8  | 6.4  | 4.8   | 19.6 | 81.6  |
| 粗出生率(‰)   |      |      |       |      |       |
| 1980～1985 | 84.2 | 77.8 | 101.8 | 97.2 | 152.2 |
| 1985～1990 | 86.8 | 77.5 | 116.9 | 99.5 | 201.7 |
| 1990～1995 | 87.7 | 77.4 | 120.4 | 96.9 | 323.0 |
| 1995～2000 | 73.7 | 64.5 | 97.6  | 80.4 | 316.9 |
| 2000～2005 | 59.2 | 50.9 | 76.3  | 67.3 | 250.7 |
| 2005～2010 | 54.0 | 45.9 | 63.5  | 62.6 | 202.2 |
| 粗死亡率(‰)   |      |      |       |      |       |
| 1980～1985 | 26.2 | 26.4 | 21.8  | 33.9 | 25.7  |
| 1985～1990 | 25.6 | 25.4 | 22.9  | 30.6 | 35.3  |
| 1990～1995 | 25.4 | 25.0 | 24.4  | 27.6 | 57.1  |
| 1995～2000 | 24.9 | 24.5 | 24.3  | 25.5 | 50.2  |
| 2000～2005 | 23.4 | 23.5 | 24.0  | 21.0 | 28.8  |
| 2005～2010 | 23.4 | 23.6 | 24.8  | 20.1 | 20.7  |
| 自然増加率(%)  |      |      |       |      |       |
| 1980～1985 | 6.0  | 5.3  | 8.3   | 6.5  | 13.5  |
| 1985～1990 | 6.3  | 5.4  | 9.4   | 7.4  | 12.4  |
| 1990～1995 | 6.5  | 5.5  | 10.1  | 7.4  | 30.3  |
| 1995～2000 | 5.1  | 4.2  | 7.6   | 6.0  | 30.2  |
| 2000～2005 | 3.7  | 2.8  | 5.4   | 4.9  | 27.6  |
| 2005～2010 | 3.2  | 2.3  | 4.0   | 4.7  | 25.6  |
| 社会増加率(%)  |      |      |       |      |       |
| 1980～1985 | 0.0  | 0.0  | 0.0   | 0.0  | 0.1   |
| 1985～1990 | -0.5 | 2.2  | -8.9  | 8.5  | -63.3 |
| 1990～1995 | 3.9  | 4.4  | 0.6   | 5.2  | -2.3  |
| 1995～2000 | 4.5  | 4.6  | -0.1  | 14.0 | -4.0  |
| 2000～2005 | 2.3  | 1.7  | 0.2   | 8.0  | 21.4  |
| 2005～2010 | 5.6  | 4.1  | 0.9   | 14.9 | 56.1  |

※自然増加率(%)=100\* [総人口(t年6月末)-総人口(t-5年6月末)] / 総人口(t-5年6月末).

粗出生率(‰)=2000\*出生数(t-5年7月～t年6月) / [総人口(t-5年6月末)+総人口(t年6月末)].

粗死亡率(‰)=2000\*死亡数(t-5年7月～t年6月) / [総人口(t-5年6月末)+総人口(t年6月末)].

自然増加率(%)=100\*[出生数(t-5年7月～t年6月)-死亡数(t-5年7月～t年6月)] / 総人口(t-5年6月末).

社会増加率(%)=100\* [総人口(t年6月末)-{総人口(t-5年6月末)-死亡数(t-5年7月～t年6月)+出生数(t-5年7月～t年6月)}] / 総人口(t-5年6月末).

表 4. シンガポールにおける在住者の人口密度

| 年次   | 総数     | 中国系    | マレー系  | インド系  | その他   |
|------|--------|--------|-------|-------|-------|
| 1980 | 3907.1 | 3004.4 | 568.9 | 250.3 | 83.5  |
| 1985 | 4122.2 | 3148.7 | 613.7 | 265.4 | 94.4  |
| 1990 | 4273.7 | 3322.1 | 604.5 | 301.6 | 45.4  |
| 1995 | 4612.1 | 3569.4 | 654.0 | 331.9 | 56.8  |
| 2000 | 4794.8 | 3682.2 | 666.8 | 377.7 | 68.0  |
| 2005 | 4976.0 | 3769.1 | 689.8 | 417.7 | 99.3  |
| 2010 | 5309.1 | 3932.8 | 709.2 | 490.0 | 177.0 |

表 5. 年齢別総人口と年齢割合：横浜市，1980～2010 年

| 年次   | 横浜市       |         |           |         |         |
|------|-----------|---------|-----------|---------|---------|
|      | 総数        | 0～14歳   | 15～64歳    | 65歳以上   | 75歳以上   |
| 実数   |           |         |           |         |         |
| 1980 | 2,773,674 | 667,239 | 1,932,978 | 173,457 | 54,438  |
| 1985 | 2,992,926 | 628,434 | 2,146,888 | 217,604 | 74,956  |
| 1990 | 3,220,331 | 554,390 | 2,386,555 | 279,386 | 103,837 |
| 1995 | 3,307,136 | 491,853 | 2,450,168 | 365,115 | 131,320 |
| 2000 | 3,426,651 | 476,310 | 2,471,736 | 478,606 | 175,393 |
| 2005 | 3,579,628 | 486,605 | 2,483,597 | 609,427 | 245,934 |
| 2010 | 3,688,773 | 492,099 | 2,455,184 | 741,490 | 327,813 |
| 割合   |           |         |           |         |         |
| 1980 | 100.0     | 24.1    | 69.7      | 6.3     | 2.0     |
| 1985 | 100.0     | 21.0    | 71.7      | 7.3     | 2.5     |
| 1990 | 100.0     | 17.2    | 74.1      | 8.7     | 3.2     |
| 1995 | 100.0     | 14.9    | 74.1      | 11.0    | 4.0     |
| 2000 | 100.0     | 13.9    | 72.1      | 14.0    | 5.1     |
| 2005 | 100.0     | 13.6    | 69.4      | 17.0    | 6.9     |
| 2010 | 100.0     | 13.3    | 66.6      | 20.1    | 8.9     |

表 6. 総人口の増加率及び自然増加率，社会増加率：横浜市，1980～2010 年

| 期間        | 人口増加率<br>(%) | 粗出生率<br>(‰) | 粗死亡率<br>(‰) | 自然増加率<br>(%) | 社会増加率<br>(%) |
|-----------|--------------|-------------|-------------|--------------|--------------|
| 1980～1985 | 7.9          | 64.4        | 22.3        | 4.4          | 3.5          |
| 1985～1990 | 7.6          | 55.5        | 23.7        | 3.3          | 4.3          |
| 1990～1995 | 2.7          | 50.9        | 26.6        | 2.5          | 0.2          |
| 1995～2000 | 3.6          | 49.9        | 29.3        | 2.1          | 1.5          |
| 2000～2005 | 4.5          | 47.3        | 31.2        | 1.6          | 2.8          |
| 2005～2010 | 3.0          | 45.0        | 34.8        | 1.0          | 2.0          |

※人口増加率、粗出生率、粗死亡率、自然増加率、社会増加率の算出方法は表 3 と同じ。

表 7. 総人口の平均年齢：横浜市及び区，1980～2010 年

| 年次   | 総数   | 鶴見区  | 神奈川区 | 西区   | 中区   | 南区   | 保土ヶ谷区 | 磯子区  | 金沢区  | 港北区  |
|------|------|------|------|------|------|------|-------|------|------|------|
| 1980 | 32.2 |      |      |      |      |      |       |      |      |      |
| 1985 | 34.1 |      |      |      |      |      |       |      |      |      |
| 1990 | 36.0 |      |      |      |      |      |       |      |      |      |
| 1995 | 38.2 | 38.6 | 39.3 | 41.4 | 41.9 | 41.0 | 38.9  | 38.8 | 38.3 | 37.4 |
| 2000 | 40.1 | 40.2 | 40.8 | 42.7 | 43.3 | 42.7 | 40.7  | 41.3 | 40.6 | 38.9 |
| 2005 | 41.9 | 41.5 | 41.9 | 43.5 | 44.3 | 44.4 | 42.8  | 43.6 | 42.7 | 40.4 |
| 2010 | 43.4 | 42.6 | 43.0 | 43.5 | 45.3 | 45.6 | 44.6  | 45.3 | 44.6 | 41.7 |
|      |      | 戸塚区  | 港南区  | 旭区   | 緑区   | 瀬谷区  | 栄区    | 泉区   | 青葉区  | 都筑区  |
| 1995 |      | 37.4 | 37.8 | 38.6 | 36.9 | 37.9 | 38.3  | 38.0 | 35.2 | 34.5 |
| 2000 |      | 39.7 | 40.4 | 41.0 | 39.1 | 40.0 | 41.3  | 40.2 | 37.0 | 35.5 |
| 2005 |      | 41.7 | 42.6 | 43.7 | 40.8 | 41.9 | 43.2  | 42.1 | 39.0 | 37.2 |
| 2010 |      | 43.1 | 44.6 | 45.5 | 42.6 | 44.1 | 45.2  | 44.3 | 41.0 | 39.1 |

表 8. 人口密度：横浜市及び区，1980～2010 年

| 年次   | 総数     | 鶴見区    | 神奈川区    | 西区      | 中区     | 南区      | 保土ヶ谷区  | 磯子区    | 金沢区    | 港北区     |
|------|--------|--------|---------|---------|--------|---------|--------|--------|--------|---------|
| 1980 | 6341.6 |        |         |         |        |         |        |        |        |         |
| 1985 | 6842.9 |        |         |         |        |         |        |        |        |         |
| 1990 | 7362.8 |        |         |         |        |         |        |        |        |         |
| 1995 | 7561.2 | 7560.4 | 8633.1  | 10761.1 | 5605.1 | 15194.8 | 9011.2 | 8793.3 | 6577.8 | 8896.0  |
| 2000 | 7834.5 | 7646.8 | 8824.3  | 11125.0 | 5978.8 | 15409.8 | 9203.2 | 8608.0 | 6624.9 | 9372.8  |
| 2005 | 8184.3 | 7961.1 | 9290.0  | 12065.9 | 6719.4 | 15534.5 | 9323.0 | 8530.3 | 6793.2 | 9927.5  |
| 2010 | 8433.8 | 8190.7 | 9775.1  | 13475.4 | 7000.6 | 15481.7 | 9431.0 | 8515.2 | 6748.6 | 10492.7 |
|      |        | 戸塚区    | 港南区     | 旭区      | 緑区     | 瀬谷区     | 栄区     | 泉区     | 青葉区    | 都筑区     |
| 1995 |        | 6797.0 | 11207.5 | 7661.0  | 5818.9 | 7079.8  | 6643.5 | 5931.9 | 7084.8 | 4181.0  |
| 2000 |        | 7009.8 | 11202.6 | 7715.5  | 6197.5 | 7092.7  | 6395.4 | 6268.4 | 7684.8 | 5552.9  |
| 2005 |        | 7305.7 | 11164.4 | 7619.2  | 6654.8 | 7424.5  | 6692.0 | 6480.2 | 8412.2 | 6409.2  |
| 2010 |        | 7660.5 | 11143.0 | 7662.1  | 6960.5 | 7395.9  | 6749.5 | 6622.6 | 8659.6 | 7206.3  |

表 9. 年齢割合の推移：横浜市の区，1995～2010 年

| 年次     | 年齢割合(%) |      |      |      |      |       |      |      |      |      |      |      |      |      |      |      |      |      |
|--------|---------|------|------|------|------|-------|------|------|------|------|------|------|------|------|------|------|------|------|
|        | 鶴見区     | 神奈川区 | 西区   | 中区   | 南区   | 保土ヶ谷区 | 磯子区  | 金沢区  | 港北区  | 戸塚区  | 港南区  | 旭区   | 緑区   | 瀬谷区  | 栄区   | 泉区   | 青葉区  | 都筑区  |
| 0～14歳  |         |      |      |      |      |       |      |      |      |      |      |      |      |      |      |      |      |      |
| 1995   | 14.3    | 12.9 | 12.1 | 11.9 | 12.6 | 14.4  | 14.7 | 15.8 | 13.7 | 15.6 | 15.5 | 14.9 | 16.3 | 15.9 | 14.3 | 16.0 | 17.0 | 19.6 |
| 2000   | 13.4    | 11.9 | 10.7 | 11.5 | 11.9 | 13.5  | 13.1 | 13.8 | 12.9 | 14.2 | 14.1 | 13.7 | 14.9 | 14.9 | 12.8 | 15.2 | 16.4 | 20.0 |
| 2005   | 13.1    | 11.4 | 10.5 | 11.1 | 11.4 | 12.9  | 12.6 | 13.0 | 12.9 | 14.1 | 13.3 | 13.1 | 14.8 | 14.9 | 13.1 | 14.8 | 16.3 | 19.4 |
| 2010   | 13.2    | 11.7 | 10.8 | 11.3 | 11.2 | 12.3  | 12.0 | 12.9 | 12.6 | 14.4 | 12.8 | 12.8 | 14.6 | 14.5 | 13.3 | 14.0 | 15.3 | 18.5 |
| 15～64歳 |         |      |      |      |      |       |      |      |      |      |      |      |      |      |      |      |      |      |
| 1995   | 73.8    | 73.8 | 71.5 | 72.8 | 72.7 | 73.4  | 73.3 | 72.6 | 75.9 | 74.9 | 75.0 | 73.9 | 74.4 | 73.2 | 76.0 | 73.7 | 75.5 | 73.6 |
| 2000   | 72.5    | 72.5 | 70.7 | 70.5 | 70.4 | 71.1  | 71.1 | 71.5 | 74.7 | 72.9 | 72.3 | 71.1 | 72.7 | 70.6 | 73.2 | 71.0 | 73.9 | 71.8 |
| 2005   | 71.0    | 71.6 | 70.2 | 69.5 | 68.0 | 68.1  | 67.9 | 68.8 | 72.5 | 69.0 | 68.9 | 66.6 | 69.5 | 66.7 | 68.4 | 67.3 | 71.1 | 69.8 |
| 2010   | 68.6    | 69.4 | 70.4 | 67.6 | 66.0 | 65.5  | 64.9 | 65.3 | 70.6 | 65.5 | 65.0 | 63.0 | 65.9 | 62.7 | 62.4 | 63.5 | 68.8 | 67.8 |
| 65歳以上  |         |      |      |      |      |       |      |      |      |      |      |      |      |      |      |      |      |      |
| 1995   | 11.9    | 13.3 | 16.4 | 15.3 | 14.7 | 12.1  | 12.0 | 11.6 | 10.4 | 9.5  | 9.5  | 11.2 | 9.3  | 10.9 | 9.6  | 10.2 | 7.5  | 6.8  |
| 2000   | 14.1    | 15.6 | 18.6 | 18.1 | 17.7 | 15.4  | 15.8 | 14.7 | 12.4 | 12.9 | 13.6 | 15.2 | 12.4 | 14.4 | 14.0 | 13.8 | 9.7  | 8.2  |
| 2005   | 15.9    | 17.1 | 19.3 | 19.3 | 20.6 | 19.0  | 19.5 | 18.1 | 14.7 | 16.9 | 17.8 | 20.3 | 15.7 | 18.3 | 18.6 | 17.8 | 12.6 | 10.7 |
| 2010   | 18.2    | 19.0 | 18.8 | 21.1 | 22.8 | 22.2  | 23.0 | 21.9 | 16.7 | 20.1 | 22.2 | 24.3 | 19.5 | 22.8 | 24.3 | 22.5 | 15.9 | 13.7 |
| 75歳以上  |         |      |      |      |      |       |      |      |      |      |      |      |      |      |      |      |      |      |
| 1995   | 4.5     | 4.9  | 6.5  | 5.4  | 5.2  | 4.2   | 4.1  | 4.4  | 3.7  | 3.5  | 3.2  | 3.7  | 3.4  | 3.7  | 3.4  | 4.0  | 2.7  | 2.5  |
| 2000   | 5.6     | 6.2  | 7.8  | 6.5  | 6.6  | 5.6   | 5.7  | 5.7  | 4.7  | 4.6  | 4.4  | 5.2  | 4.5  | 5.0  | 4.9  | 5.0  | 3.5  | 2.9  |
| 2005   | 6.7     | 7.5  | 9.1  | 8.1  | 8.6  | 7.8   | 8.1  | 7.6  | 6.1  | 6.3  | 6.4  | 8.1  | 6.1  | 7.1  | 6.6  | 6.7  | 5.1  | 4.1  |
| 2010   | 7.9     | 9.0  | 9.3  | 9.7  | 10.5 | 10.3  | 10.6 | 9.7  | 7.6  | 8.4  | 9.2  | 10.9 | 8.5  | 10.1 | 9.5  | 9.6  | 6.8  | 5.9  |

表 10. 総人口の増加率及び自然増加率、社会増加率：横浜市の区、1995～2010年

| 期間        | 鶴見区  | 神奈川区 | 西区   | 中区   | 南区   | 保土ヶ谷区 | 磯子区  | 金沢区  | 港北区  | 戸塚区  | 港南区  | 旭区   | 緑区   | 瀬谷区  | 栄区   | 泉区   | 青葉区  | 都筑区  |
|-----------|------|------|------|------|------|-------|------|------|------|------|------|------|------|------|------|------|------|------|
| 人口増加率(%)  |      |      |      |      |      |       |      |      |      |      |      |      |      |      |      |      |      |      |
| 1995～2000 | 1.1  | 2.2  | 3.4  | 6.7  | 1.4  | 2.1   | -2.1 | 0.7  | 5.4  | 3.1  | 0.0  | 0.7  | 6.5  | 0.2  | -3.7 | 5.7  | 8.5  | 32.8 |
| 2000～2005 | 4.1  | 5.3  | 8.5  | 12.4 | 0.8  | 1.3   | -0.9 | 2.5  | 5.9  | 4.2  | -0.3 | -1.2 | 7.4  | 4.7  | 4.6  | 3.4  | 9.5  | 15.4 |
| 2005～2010 | 2.9  | 5.2  | 11.7 | 4.2  | -0.3 | 1.2   | -0.2 | -0.7 | 5.7  | 4.9  | -0.2 | 0.6  | 4.6  | -0.4 | 0.9  | 2.2  | 2.9  | 12.4 |
| 粗出生率(‰)   |      |      |      |      |      |       |      |      |      |      |      |      |      |      |      |      |      |      |
| 1995～2000 | 51.8 | 45.8 | 39.1 | 39.6 | 42.3 | 45.1  | 48.8 | 42.4 | 55.2 | 49.6 | 48.8 | 45.9 | 53.8 | 55.1 | 42.0 | 49.7 | 62.9 | 69.5 |
| 2000～2005 | 50.3 | 45.6 | 42.2 | 39.3 | 39.0 | 41.7  | 44.7 | 39.7 | 51.3 | 48.4 | 45.2 | 43.5 | 53.7 | 50.1 | 43.0 | 47.8 | 55.6 | 61.1 |
| 2005～2010 | 49.1 | 45.3 | 46.2 | 40.1 | 36.9 | 37.1  | 43.4 | 40.1 | 51.0 | 49.0 | 41.2 | 39.1 | 49.1 | 45.5 | 42.5 | 45.6 | 47.8 | 54.2 |
| 粗死亡率(‰)   |      |      |      |      |      |       |      |      |      |      |      |      |      |      |      |      |      |      |
| 1995～2000 | 34.5 | 34.8 | 43.7 | 48.6 | 40.6 | 32.7  | 32.5 | 28.7 | 25.3 | 25.6 | 26.1 | 28.3 | 23.1 | 28.6 | 24.6 | 26.5 | 18.3 | 18.5 |
| 2000～2005 | 35.5 | 35.1 | 42.9 | 47.7 | 41.9 | 34.6  | 34.5 | 31.7 | 26.0 | 28.4 | 29.4 | 32.7 | 26.0 | 31.7 | 29.4 | 31.0 | 20.0 | 19.1 |
| 2005～2010 | 37.9 | 36.8 | 42.4 | 49.2 | 47.0 | 38.8  | 40.0 | 35.7 | 29.1 | 32.1 | 33.4 | 39.1 | 30.4 | 38.5 | 33.6 | 35.1 | 23.0 | 20.5 |
| 自然増加率(%)  |      |      |      |      |      |       |      |      |      |      |      |      |      |      |      |      |      |      |
| 1995～2000 | 1.7  | 1.1  | -0.5 | -0.9 | 0.2  | 1.2   | 1.6  | 1.4  | 3.1  | 2.4  | 2.3  | 1.8  | 3.2  | 2.7  | 1.7  | 2.4  | 4.6  | 5.9  |
| 2000～2005 | 1.5  | 1.1  | -0.1 | -0.9 | -0.3 | 0.7   | 1.0  | 0.8  | 2.6  | 2.0  | 1.6  | 1.1  | 2.9  | 1.9  | 1.4  | 1.7  | 3.7  | 4.5  |
| 2005～2010 | 1.1  | 0.9  | 0.4  | -0.9 | -1.0 | -0.2  | 0.3  | 0.4  | 2.3  | 1.7  | 0.8  | 0.0  | 1.9  | 0.7  | 0.9  | 1.1  | 2.5  | 3.6  |
| 社会増加率(%)  |      |      |      |      |      |       |      |      |      |      |      |      |      |      |      |      |      |      |
| 1995～2000 | -0.6 | 1.1  | 3.8  | 7.6  | 1.2  | 0.9   | -3.7 | -0.7 | 2.3  | 0.7  | -2.3 | -1.1 | 3.3  | -2.5 | -5.4 | 3.3  | 3.8  | 26.9 |
| 2000～2005 | 2.6  | 4.2  | 8.5  | 13.3 | 1.1  | 0.6   | -1.9 | 1.7  | 3.3  | 2.2  | -1.9 | -2.3 | 4.5  | 2.8  | 3.2  | 1.7  | 5.7  | 10.9 |
| 2005～2010 | 1.7  | 4.3  | 11.3 | 5.1  | 0.7  | 1.3   | -0.5 | -1.1 | 3.4  | 3.1  | -1.0 | 0.6  | 2.7  | -1.1 | 0.0  | 1.1  | 0.4  | 8.9  |

※人口増加率、粗出生率、粗死亡率、自然増加率、社会増加率の算出方法は表3と同じ。



表 11. 総人口増加率と平均年齢、年齢割合及び出生力関連指標：シンガポール，1980～2010年

|                 | 1980～1985年 |       | 1985～1990年 |       | 1990～1995年 |       | 1995～2000年 |       | 2000～2005年 |       | 2005～2010年 |       |
|-----------------|------------|-------|------------|-------|------------|-------|------------|-------|------------|-------|------------|-------|
|                 | 定常人口       | 実績    | 定常人口       | 実績    | 定常人口       | 実績    | 定常人口       | 実績    | 定常人口       | 実績    | 定常人口       | 実績    |
| 総人口増加率関連指標      |            |       |            |       |            |       |            |       |            |       |            |       |
| 総人口増加率(%)       | 0.0        | 6.0   | 0.0        | 5.8   | 0.0        | 10.4  | 0.0        | 9.6   | 0.0        | 5.9   | 0.0        | 8.8   |
| 粗出生率(‰)         | 67.7       | 86.7  | 68.1       | 89.2  | 48.2       | 92.2  | 45.3       | 77.3  | 49.2       | 61.0  | 35.5       | 56.3  |
| 粗死亡率(‰)         | 93.9       | 34.7  | 86.9       | 32.9  | 94.0       | 29.9  | 80.1       | 29.3  | 63.1       | 24.7  | 75.9       | 24.6  |
| 自然増加率(%)        | -2.6       | 5.2   | -1.9       | 5.6   | -4.6       | 6.2   | -3.5       | 4.8   | -1.4       | 3.6   | -4.0       | 3.2   |
| 社会増加率(%)        | 2.6        | 0.8   | 1.9        | 0.1   | 4.6        | 4.2   | 3.5        | 4.8   | 1.4        | 2.3   | 4.0        | 5.6   |
| 総人口の平均年齢        |            |       |            |       |            |       |            |       |            |       |            |       |
| 期首              | 37.4       | 27.5  | 38.5       | 29.3  | 43.3       | 30.9  | 44.1       | 32.2  | 42.5       | 33.7  | 47.2       | 35.3  |
| 期末              | 38.2       | 29.5  | 39.2       | 31.1  | 43.8       | 32.4  | 44.4       | 33.8  | 42.8       | 35.5  | 47.5       | 37.2  |
| 期首年齢割合(%)       |            |       |            |       |            |       |            |       |            |       |            |       |
| 0-14歳           | 20.1       | 27.1  | 20.0       | 24.4  | 14.7       | 23.2  | 13.8       | 22.9  | 15.3       | 21.9  | 11.3       | 20.1  |
| 15-64歳          | 63.3       | 68.2  | 60.9       | 70.4  | 62.9       | 70.8  | 64.2       | 70.3  | 64.4       | 70.9  | 62.1       | 71.9  |
| 65歳以上           | 16.7       | 4.7   | 19.0       | 5.2   | 22.4       | 6.1   | 22.1       | 6.8   | 20.3       | 7.2   | 26.6       | 8.1   |
| 75歳以上           | -          | -     | 10.7       | 0.0   | 11.8       | 2.2   | 9.7        | 2.5   | 9.9        | 2.4   | 14.3       | 2.9   |
| 期末年齢割合(%)       |            |       |            |       |            |       |            |       |            |       |            |       |
| 0-14歳           | 20.1       | 24.4  | 20.0       | 23.2  | 14.7       | 22.9  | 13.8       | 21.9  | 15.3       | 20.1  | 11.3       | 17.4  |
| 15-64歳          | 63.3       | 70.4  | 60.9       | 70.8  | 62.9       | 70.3  | 64.2       | 70.9  | 64.4       | 71.9  | 62.1       | 73.7  |
| 65歳以上           | 16.7       | 5.2   | 19.0       | 6.1   | 22.4       | 6.8   | 22.1       | 7.2   | 20.3       | 8.1   | 26.6       | 9.0   |
| 75歳以上           | -          | -     | 10.7       | 2.2   | 11.8       | 2.5   | 9.7        | 2.4   | 9.9        | 2.9   | 14.3       | 3.6   |
| 出生力関連指標         |            |       |            |       |            |       |            |       |            |       |            |       |
| 期末15～49歳女子割合(%) | 22.2       | 31.2  | 22.6       | 31.0  | 22.4       | 32.3  | 22.2       | 31.5  | 23.3       | 29.6  | 21.8       | 29.7  |
| 子ども女性比          | 305.3      | 277.6 | 301.9      | 288.1 | 215.3      | 285.7 | 204.2      | 245.5 | 211.5      | 206.2 | 162.9      | 189.6 |

※15～49歳女子割合は総人口に対する比。ここでの子ども女性比とは、期末15-49歳女子千人あたりの当該期間の出生数。

表 12. 総人口増加率と平均年齢，年齢割合及び出生力関連指標：横浜市，1980～2010年

|                 | 1980～1985年 |       | 1985～1990年 |       | 1990～1995年 |       | 1995～2000年 |       | 2000～2005年 |       | 2005～2010年 |       |
|-----------------|------------|-------|------------|-------|------------|-------|------------|-------|------------|-------|------------|-------|
|                 | 定常人口       | 実績    | 定常人口       | 実績    | 定常人口       | 実績    | 定常人口       | 実績    | 定常人口       | 実績    | 定常人口       | 実績    |
| 総人口増加率関連指標      |            |       |            |       |            |       |            |       |            |       |            |       |
| 総人口増加率(%)       | 0.0        | 7.9   | 0.0        | 7.6   | 0.0        | 2.7   | 0.0        | 3.6   | 0.0        | 4.5   | 0.0        | 3.0   |
| 粗出生率(‰)         | 46.8       | 66.9  | 44.3       | 57.7  | 64.6       | 51.5  | 52.8       | 50.8  | 44.9       | 48.3  | 45.8       | 45.7  |
| 粗死亡率(‰)         | 75.0       | 23.2  | 77.2       | 24.6  | 63.3       | 27.0  | 67.9       | 29.8  | 72.3       | 31.9  | 65.5       | 35.3  |
| 自然増加率(%)        | -2.8       | 4.4   | -3.3       | 3.3   | 0.1        | 2.5   | -1.5       | 2.1   | -2.7       | 1.6   | -2.0       | 1.0   |
| 社会増加率(%)        | 2.8        | 3.5   | 3.3        | 4.3   | -0.1       | 0.2   | 1.5        | 1.5   | 2.7        | 2.8   | 2.0        | 2.0   |
| 総人口の平均年齢        |            |       |            |       |            |       |            |       |            |       |            |       |
| 期首              | 43.7       | 32.2  | 44.9       | 34.1  | 41.6       | 36.0  | 43.7       | 38.2  | 46.1       | 40.1  | 45.7       | 41.8  |
| 期末              | 43.8       | 34.1  | 45.0       | 36.0  | 41.7       | 38.2  | 43.8       | 40.1  | 46.3       | 41.9  | 45.8       | 43.4  |
| 期首年齢割合(%)       |            |       |            |       |            |       |            |       |            |       |            |       |
| 0-14歳           | 13.7       | 24.1  | 13.0       | 21.0  | 17.4       | 17.2  | 15.3       | 14.9  | 13.5       | 13.9  | 13.5       | 13.6  |
| 15-64歳          | 64.5       | 69.7  | 63.2       | 71.7  | 61.9       | 74.1  | 61.4       | 74.1  | 59.7       | 72.1  | 60.5       | 69.4  |
| 65歳以上           | 21.8       | 6.3   | 23.8       | 7.3   | 20.8       | 8.7   | 23.4       | 11.0  | 26.8       | 14.0  | 25.9       | 17.0  |
| 75歳以上           | 10.5       | 2.0   | 12.0       | 2.5   | 10.7       | 3.2   | 12.8       | 4.0   | 15.5       | 5.1   | 14.9       | 6.9   |
| 期末年齢割合(%)       |            |       |            |       |            |       |            |       |            |       |            |       |
| 0-14歳           | 13.7       | 21.0  | 13.0       | 17.2  | 17.4       | 14.9  | 15.3       | 13.9  | 13.5       | 13.6  | 13.5       | 13.3  |
| 15-64歳          | 64.5       | 71.7  | 63.2       | 74.1  | 61.9       | 74.1  | 61.4       | 72.1  | 59.7       | 69.4  | 60.5       | 66.6  |
| 65歳以上           | 21.8       | 7.3   | 23.8       | 8.7   | 20.8       | 11.0  | 23.4       | 14.0  | 26.8       | 17.0  | 25.9       | 20.1  |
| 75歳以上           | 10.5       | 2.5   | 12.0       | 3.2   | 10.7       | 4.0   | 12.8       | 5.1   | 15.5       | 6.9   | 14.9       | 8.9   |
| 出生力関連指標         |            |       |            |       |            |       |            |       |            |       |            |       |
| 期末15～49歳女子割合(%) | 20.7       | 28.9  | 20.2       | 28.8  | 22.0       | 26.5  | 21.4       | 25.1  | 19.9       | 24.3  | 20.4       | 23.5  |
| 子ども女性比          | 226.3      | 231.6 | 219.0      | 200.0 | 293.4      | 194.3 | 246.6      | 202.2 | 225.3      | 198.5 | 224.4      | 194.4 |

※15～49歳女子割合は総人口に対する比。ここでの子ども女性比とは，期末15-49歳女子千人あたりの当該期間の出生数。

表 13. 総人口増加率と平均年齢、年齢割合及び出生力関連指標：シンガポールにおける中国系人口，1980～2010年

|                 | 1980～1985年 |       | 1985～1990年 |       | 1990～1995年 |       | 1995～2000年 |       | 2000～2005年 |       | 2005～2010年 |       |
|-----------------|------------|-------|------------|-------|------------|-------|------------|-------|------------|-------|------------|-------|
|                 | 定常人口       | 実績    | 定常人口       | 実績    | 定常人口       | 実績    | 定常人口       | 実績    | 定常人口       | 実績    | 定常人口       | 実績    |
| 総人口増加率関連指標      |            |       |            |       |            |       |            |       |            |       |            |       |
| 総人口増加率(%)       | 0.0        | 5.3   | 0.0        | 7.6   | 0.0        | 9.9   | 0.0        | 8.8   | 0.0        | 4.5   | 0.0        | 6.4   |
| 粗出生率(%)         | 67.0       | 79.8  | 54.1       | 80.4  | 44.9       | 81.2  | 43.4       | 67.3  | 50.3       | 52.1  | 38.8       | 47.3  |
| 粗死亡率(%)         | 94.2       | 35.8  | 100.6      | 33.3  | 94.9       | 29.7  | 78.6       | 29.0  | 63.7       | 24.4  | 72.4       | 24.6  |
| 自然増加率(%)        | -2.7       | 4.4   | -4.6       | 4.7   | -5.0       | 5.1   | -3.5       | 3.8   | -1.3       | 2.8   | -3.4       | 2.3   |
| 社会増加率(%)        | 2.7        | 0.9   | 4.6        | 2.9   | 5.0        | 4.8   | 3.5        | 4.9   | 1.3        | 1.7   | 3.4        | 4.1   |
| 総人口の平均年齢        |            |       |            |       |            |       |            |       |            |       |            |       |
| 期首              | 37.6       | 27.8  | 41.6       | 29.7  | 43.9       | 31.6  | 44.2       | 33.0  | 42.4       | 34.6  | 46.2       | 36.5  |
| 期末              | 38.4       | 29.9  | 42.4       | 31.8  | 44.5       | 33.2  | 44.4       | 34.7  | 42.7       | 36.7  | 46.5       | 38.6  |
| 期首年齢割合(%)       |            |       |            |       |            |       |            |       |            |       |            |       |
| 0-14歳           | 19.9       | 26.7  | 16.8       | 23.9  | 14.0       | 22.0  | 13.7       | 21.1  | 15.9       | 20.1  | 12.6       | 18.3  |
| 15-64歳          | 62.9       | 68.0  | 60.4       | 70.4  | 62.7       | 71.6  | 64.0       | 71.9  | 63.1       | 72.4  | 61.2       | 73.0  |
| 65歳以上           | 17.2       | 5.3   | 22.9       | 5.8   | 23.3       | 6.4   | 22.2       | 7.0   | 21.0       | 7.5   | 26.2       | 8.8   |
| 75歳以上           | -          | -     | 13.1       | 0.0   | 12.4       | 2.5   | 10.0       | 2.8   | 10.7       | 2.6   | 14.4       | 3.2   |
| 期末年齢割合(%)       |            |       |            |       |            |       |            |       |            |       |            |       |
| 0-14歳           | 19.9       | 23.9  | 16.8       | 22.0  | 14.0       | 21.1  | 13.7       | 20.1  | 15.9       | 18.3  | 12.6       | 15.7  |
| 15-64歳          | 62.9       | 70.4  | 60.4       | 71.6  | 62.7       | 71.9  | 64.0       | 72.4  | 63.1       | 73.0  | 61.2       | 74.2  |
| 65歳以上           | 17.2       | 5.8   | 22.9       | 6.4   | 23.3       | 7.0   | 22.2       | 7.5   | 21.0       | 8.8   | 26.2       | 10.1  |
| 75歳以上           | -          | -     | 13.1       | 2.5   | 12.4       | 2.8   | 10.0       | 2.6   | 10.7       | 3.2   | 14.4       | 4.0   |
| 出生力関連指標         |            |       |            |       |            |       |            |       |            |       |            |       |
| 期末15～49歳女子割合(%) | 21.9       | 31.2  | 21.2       | 31.9  | 22.2       | 32.7  | 22.2       | 31.6  | 23.0       | 29.1  | 22.1       | 28.7  |
| 子ども女性比          | 305.4      | 255.8 | 254.8      | 252.2 | 202.5      | 248.0 | 195.7      | 213.4 | 218.6      | 178.8 | 175.7      | 165.1 |

※15～49歳女子割合は総人口に対する比。ここでの子ども女性比とは、期末15-49歳女子千人あたりの当該期間の出生数。

表 14. 総人口増加率と平均年齢、年齢割合及び出生力関連指標：シンガポールにおけるマレー系人口，1980～2010年

|                 | 1980～1985年 |       | 1985～1990年 |       | 1990～1995年 |       | 1995～2000年 |       | 2000～2005年 |       | 2005～2010年 |       |
|-----------------|------------|-------|------------|-------|------------|-------|------------|-------|------------|-------|------------|-------|
|                 | 定常人口       | 実績    | 定常人口       | 実績    | 定常人口       | 実績    | 定常人口       | 実績    | 定常人口       | 実績    | 定常人口       | 実績    |
| 総人口増加率関連指標      |            |       |            |       |            |       |            |       |            |       |            |       |
| 総人口増加率(%)       | 0.0        | 8.3   | 0.0        | 0.5   | 0.0        | 10.7  | 0.0        | 7.5   | 0.0        | 5.6   | 0.0        | 4.8   |
| 粗出生率(‰)         | 69.9       | 106.0 | 114.7      | 117.2 | 65.7       | 126.8 | 67.2       | 101.3 | 63.2       | 78.5  | 59.5       | 65.0  |
| 粗死亡率(‰)         | 88.9       | 26.8  | 42.4       | 28.0  | 79.5       | 27.2  | 67.8       | 27.4  | 61.8       | 25.1  | 67.3       | 25.6  |
| 自然増加率(%)        | -1.9       | 7.9   | 7.2        | 8.9   | -1.4       | 10.0  | -0.1       | 7.4   | 0.1        | 5.3   | -0.8       | 3.9   |
| 社会増加率(%)        | 1.9        | 0.4   | -7.2       | -8.4  | 1.4        | 0.7   | 0.1        | 0.1   | -0.1       | 0.3   | 0.8        | 0.9   |
| 総人口の平均年齢        |            |       |            |       |            |       |            |       |            |       |            |       |
| 期首              | 36.5       | 25.1  | 27.0       | 26.8  | 38.4       | 27.3  | 37.9       | 28.2  | 38.5       | 29.5  | 40.2       | 31.1  |
| 期末              | 37.2       | 27.1  | 27.5       | 27.6  | 38.8       | 28.5  | 38.1       | 29.7  | 38.7       | 31.3  | 40.5       | 33.3  |
| 期首年齢割合(%)       |            |       |            |       |            |       |            |       |            |       |            |       |
| 0-14歳           | 20.6       | 30.1  | 34.3       | 26.7  | 19.6       | 28.8  | 20.3       | 30.9  | 19.5       | 30.0  | 18.5       | 26.8  |
| 15-64歳          | 65.1       | 67.4  | 58.7       | 70.1  | 64.4       | 66.9  | 64.7       | 63.9  | 64.9       | 64.5  | 62.8       | 67.4  |
| 65歳以上           | 14.3       | 2.6   | 7.1        | 3.2   | 16.0       | 4.3   | 15.0       | 5.1   | 15.6       | 5.5   | 18.6       | 5.9   |
| 75歳以上           | -          | -     | 3.3        | 0.0   | 7.2        | 1.0   | 5.6        | 1.4   | 6.5        | 1.6   | 8.7        | 2.0   |
| 期末年齢割合(%)       |            |       |            |       |            |       |            |       |            |       |            |       |
| 0-14歳           | 20.6       | 26.7  | 34.3       | 28.8  | 19.6       | 30.9  | 20.3       | 30.0  | 19.5       | 26.8  | 18.5       | 22.4  |
| 15-64歳          | 65.1       | 70.1  | 58.7       | 66.9  | 64.4       | 63.9  | 64.7       | 64.5  | 64.9       | 67.4  | 62.8       | 71.5  |
| 65歳以上           | 14.3       | 3.2   | 7.1        | 4.3   | 16.0       | 5.1   | 15.0       | 5.5   | 15.6       | 5.9   | 18.6       | 6.1   |
| 75歳以上           | -          | -     | 3.3        | 1.0   | 7.2        | 1.4   | 5.6        | 1.6   | 6.5        | 2.0   | 8.7        | 2.5   |
| 出生力関連指標         |            |       |            |       |            |       |            |       |            |       |            |       |
| 期末15～49歳女子割合(%) | 23.0       | 32.0  | 25.0       | 28.3  | 23.1       | 30.1  | 23.8       | 29.4  | 23.8       | 29.2  | 22.5       | 28.8  |
| 子ども女性比          | 304.0      | 330.9 | 459.4      | 414.0 | 284.2      | 420.9 | 282.1      | 344.2 | 265.3      | 269.0 | 263.9      | 225.8 |

※15～49歳女子割合は総人口に対する比。ここでの子ども女性比とは、期末15-49歳女子千人あたりの当該期間の出生数。

表 15. 総人口増加率と平均年齢、年齢割合及び出生力関連指標：横浜市南区及び旭区、1995～2010年

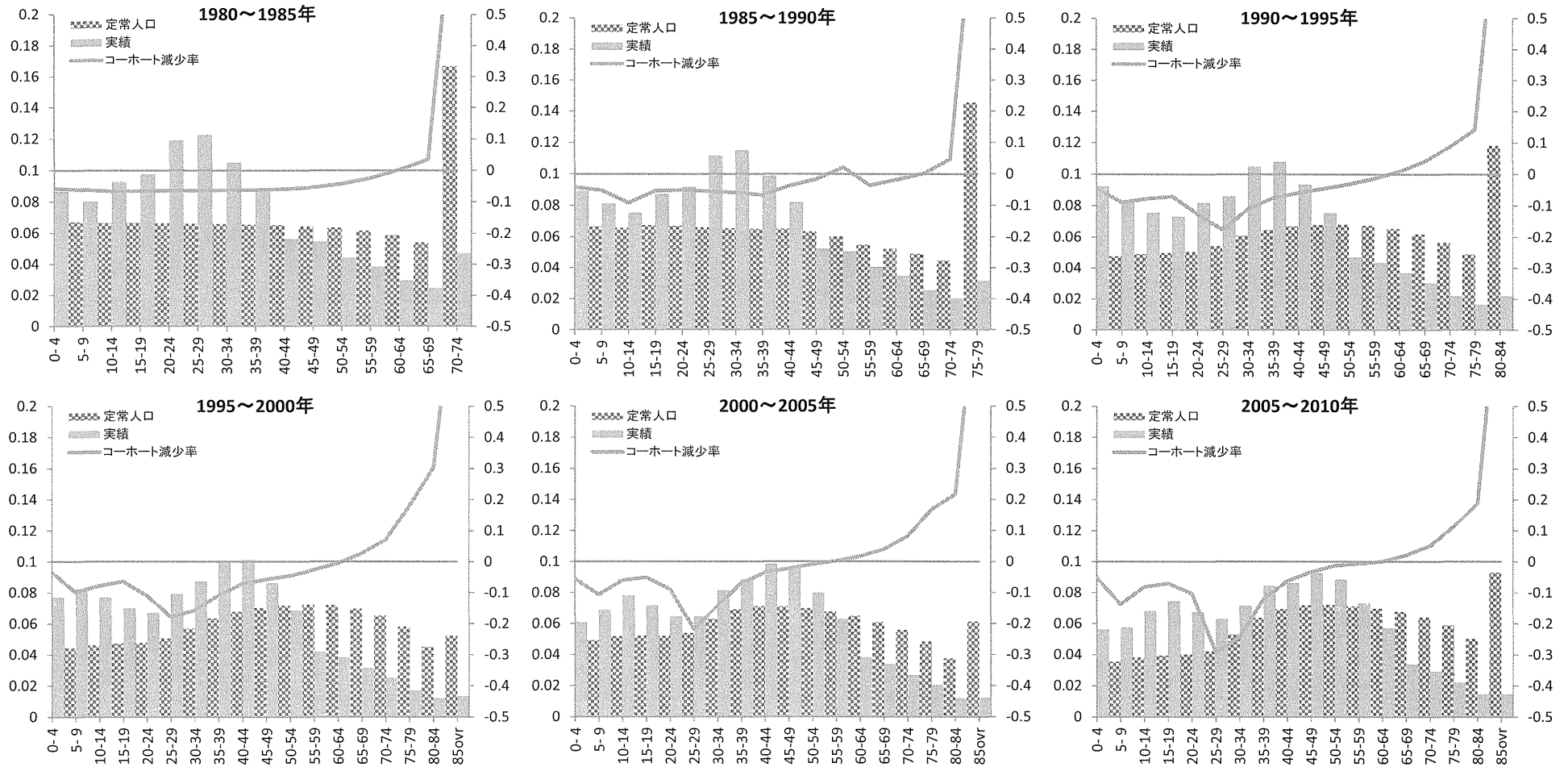
|                 | 南区         |       |            |       |            |       | 旭区         |       |            |       |            |       |
|-----------------|------------|-------|------------|-------|------------|-------|------------|-------|------------|-------|------------|-------|
|                 | 1995～2000年 |       | 2000～2005年 |       | 2005～2010年 |       | 1995～2000年 |       | 2000～2005年 |       | 2005～2010年 |       |
|                 | 定常人口       | 実績    | 定常人口       | 実績    | 定常人口       | 実績    | 定常人口       | 実績    | 定常人口       | 実績    | 定常人口       | 実績    |
| 総人口増加率関連指標      |            |       |            |       |            |       |            |       |            |       |            |       |
| 総人口増加率(%)       | 0.0        | 1.4   | 0.0        | 0.8   | 0.0        | -0.3  | 0.0        | 0.7   | 0.0        | -1.2  | 0.0        | 0.6   |
| 粗出生率(‰)         | 54.1       | 42.6  | 53.4       | 39.2  | 49.4       | 36.8  | 65.6       | 46.1  | 78.0       | 43.2  | 52.9       | 39.2  |
| 粗死亡率(‰)         | 64.3       | 40.9  | 63.0       | 42.1  | 57.6       | 47.0  | 60.5       | 28.4  | 62.2       | 32.5  | 61.6       | 39.3  |
| 自然増加率(%)        | -1.0       | 0.2   | -1.0       | -0.3  | -0.8       | -1.0  | 0.5        | 1.8   | 1.6        | 1.1   | -0.9       | 0.0   |
| 社会増加率(%)        | 1.0        | 1.2   | 1.0        | 1.1   | 0.8        | 0.7   | -0.5       | -1.1  | -1.6       | -2.3  | 0.9        | 0.6   |
| 総人口の平均年齢        |            |       |            |       |            |       |            |       |            |       |            |       |
| 期首              | 42.8       | 41.0  | 43.7       | 42.6  | 43.7       | 44.4  | 40.8       | 38.6  | 40.0       | 40.9  | 44.0       | 43.6  |
| 期末              | 42.9       | 42.7  | 43.8       | 44.4  | 43.8       | 45.6  | 40.9       | 41.0  | 40.1       | 43.7  | 44.1       | 45.5  |
| 期首年齢割合(%)       |            |       |            |       |            |       |            |       |            |       |            |       |
| 0-14歳           | 15.5       | 12.6  | 15.2       | 11.9  | 14.2       | 11.4  | 19.4       | 14.9  | 21.8       | 13.7  | 16.4       | 13.1  |
| 15-64歳          | 63.1       | 72.7  | 61.5       | 70.4  | 63.7       | 68.0  | 59.3       | 73.9  | 56.5       | 71.1  | 58.6       | 66.6  |
| 65歳以上           | 21.3       | 14.7  | 23.3       | 17.7  | 22.1       | 20.6  | 21.3       | 11.2  | 21.7       | 15.2  | 25.0       | 20.3  |
| 75歳以上           | 10.9       | 5.2   | 12.3       | 6.6   | 11.3       | 8.6   | 11.8       | 3.7   | 13.0       | 5.2   | 14.7       | 8.1   |
| 期末年齢割合(%)       |            |       |            |       |            |       |            |       |            |       |            |       |
| 0-14歳           | 15.5       | 11.9  | 15.2       | 11.4  | 14.2       | 11.2  | 19.4       | 13.7  | 21.8       | 13.1  | 16.4       | 12.8  |
| 15-64歳          | 63.1       | 70.4  | 61.5       | 68.0  | 63.7       | 66.0  | 59.3       | 71.1  | 56.5       | 66.6  | 58.6       | 63.0  |
| 65歳以上           | 21.3       | 17.7  | 23.3       | 20.6  | 22.1       | 22.8  | 21.3       | 15.2  | 21.7       | 20.3  | 25.0       | 24.3  |
| 75歳以上           | 10.9       | 6.6   | 12.3       | 8.6   | 11.3       | 10.5  | 11.8       | 5.2   | 13.0       | 8.1   | 14.7       | 10.9  |
| 出生力関連指標         |            |       |            |       |            |       |            |       |            |       |            |       |
| 期末15～49歳女子割合(%) | 21.6       | 23.4  | 21.1       | 22.5  | 22.2       | 21.9  | 21.7       | 23.6  | 20.0       | 21.3  | 21.5       | 21.3  |
| 子ども女性比          | 250.3      | 181.9 | 252.5      | 174.0 | 222.8      | 168.3 | 303.0      | 195.3 | 390.4      | 202.5 | 246.3      | 184.2 |

※15～49歳女子割合は総人口に対する比。ここでの子ども女性比とは、期末15-49歳女子千人あたりの当該期間の出生数。

表 16. 総人口増加率と平均年齢、年齢割合及び出生力関連指標：横浜市青葉区及び都筑区，1995～2010年

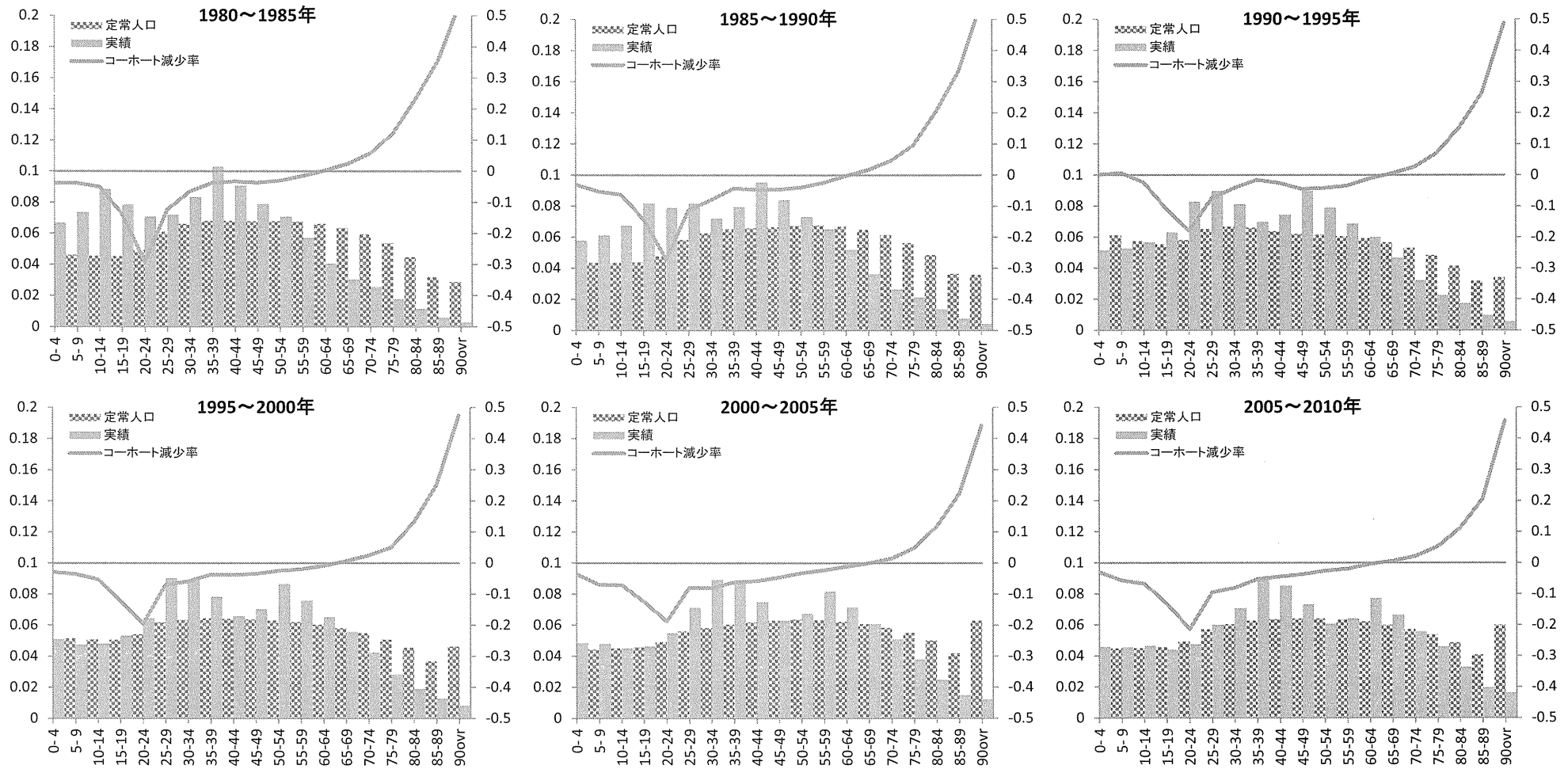
|                 | 青葉区        |       |            |       |            |       | 都筑区        |       |            |       |            |       |
|-----------------|------------|-------|------------|-------|------------|-------|------------|-------|------------|-------|------------|-------|
|                 | 1995～2000年 |       | 2000～2005年 |       | 2005～2010年 |       | 1995～2000年 |       | 2000～2005年 |       | 2005～2010年 |       |
|                 | 定常人口       | 実績    | 定常人口       | 実績    | 定常人口       | 実績    | 定常人口       | 実績    | 定常人口       | 実績    | 定常人口       | 実績    |
| 総人口増加率関連指標      |            |       |            |       |            |       |            |       |            |       |            |       |
| 総人口増加率(%)       | 0.0        | 8.5   | 0.0        | 9.5   | 0.0        | 2.9   | 0.0        | 32.8  | 0.0        | 15.4  | 0.0        | 12.4  |
| 粗出生率(%)         | 41.2       | 65.6  | 31.4       | 58.3  | 52.4       | 48.5  | 5.1        | 80.9  | 21.2       | 65.8  | 22.2       | 57.6  |
| 粗死亡率(%)         | 79.6       | 19.1  | 115.1      | 21.0  | 60.4       | 23.3  | 183.8      | 21.5  | 136.6      | 20.5  | 122.6      | 21.8  |
| 自然増加率(%)        | -3.8       | 4.6   | -8.4       | 3.7   | -0.8       | 2.5   | -17.9      | 5.9   | -11.5      | 4.5   | -10.0      | 3.6   |
| 社会増加率(%)        | 3.8        | 3.8   | 8.4        | 5.7   | 0.8        | 0.4   | 17.9       | 26.9  | 11.5       | 10.9  | 10.0       | 8.9   |
| 総人口の平均年齢        |            |       |            |       |            |       |            |       |            |       |            |       |
| 期首              | 47.3       | 35.2  | 52.4       | 37.0  | 44.9       | 39.0  | 64.0       | 34.5  | 56.5       | 35.4  | 55.7       | 37.2  |
| 期末              | 47.5       | 37.0  | 52.9       | 39.0  | 45.1       | 41.0  | 64.6       | 35.5  | 57.1       | 37.2  | 56.2       | 39.1  |
| 期首年齢割合(%)       |            |       |            |       |            |       |            |       |            |       |            |       |
| 0-14歳           | 12.2       | 17.0  | 10.0       | 16.4  | 15.1       | 16.3  | 2.4        | 19.6  | 7.6        | 20.0  | 8.2        | 19.4  |
| 15-64歳          | 59.4       | 75.5  | 52.8       | 73.9  | 58.8       | 71.1  | 43.1       | 73.6  | 50.0       | 71.8  | 49.9       | 69.8  |
| 65歳以上           | 28.4       | 7.5   | 37.2       | 9.7   | 26.0       | 12.6  | 54.5       | 6.8   | 42.4       | 8.2   | 42.0       | 10.7  |
| 75歳以上           | 17.0       | 2.7   | 25.9       | 3.5   | 16.2       | 5.1   | 37.1       | 2.5   | 30.4       | 2.9   | 30.0       | 4.1   |
| 期末年齢割合(%)       |            |       |            |       |            |       |            |       |            |       |            |       |
| 0-14歳           | 12.2       | 16.4  | 10.0       | 16.3  | 15.1       | 15.3  | 2.4        | 20.0  | 7.6        | 19.4  | 8.2        | 18.5  |
| 15-64歳          | 59.4       | 73.9  | 52.8       | 71.1  | 58.8       | 68.8  | 43.1       | 71.8  | 50.0       | 69.8  | 49.9       | 67.8  |
| 65歳以上           | 28.4       | 9.7   | 37.2       | 12.6  | 26.0       | 15.9  | 54.5       | 8.2   | 42.4       | 10.7  | 42.0       | 13.7  |
| 75歳以上           | 17.0       | 3.5   | 25.9       | 5.1   | 16.2       | 6.8   | 37.1       | 2.9   | 30.4       | 4.1   | 30.0       | 5.9   |
| 出生力関連指標         |            |       |            |       |            |       |            |       |            |       |            |       |
| 期末15～49歳女子割合(%) | 21.8       | 29.1  | 17.6       | 28.2  | 21.4       | 25.7  | 11.0       | 35.0  | 15.8       | 29.8  | 15.7       | 28.5  |
| 子ども女性比          | 189.0      | 225.0 | 178.3      | 206.5 | 244.6      | 188.4 | 46.4       | 231.1 | 134.1      | 220.7 | 141.4      | 202.2 |

※15～49歳女子割合は総人口に対する比。ここでの子ども女性比とは、期末15-49歳女子千人あたりの当該期間の出生数。



※棒グラフは年齢割合（左軸），折れ線はコーホート減少率（右軸）．コーホート減少率＝死亡率－年齢別純移動率－出生数/年齢区分数（いずれも年齢別期首人口に対する比）．男女年齢別コーホートの減少率の安定人口における期首年齢割合による加重平均が人口増加率（=0）になる．

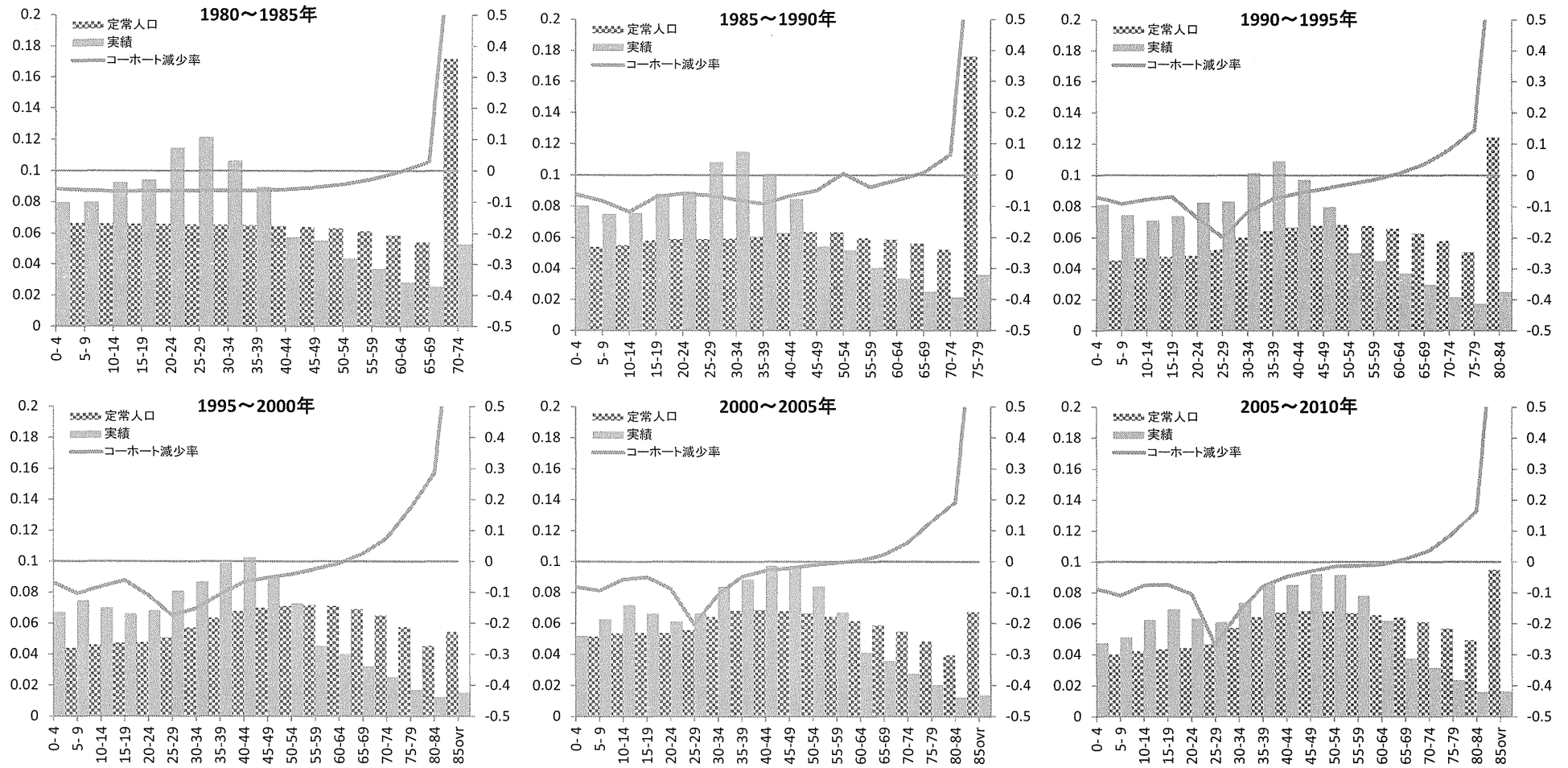
図 1. 期間純移動率及び生残率を固定した安定人口の年齢分布と期首年齢分布（実績）：シンガポール，1980～2010年



※棒グラフは年齢割合（左軸），折れ線はコホート減少率（右軸）．コホート減少率＝死亡率－年齢別純移動率－出生数／年齢区分数（いずれも年齢別期首人口に対する比）．男女年齢別コホートの減少率の安定人口における期首年齢割合による加重平均が人口増加率（=0）になる．

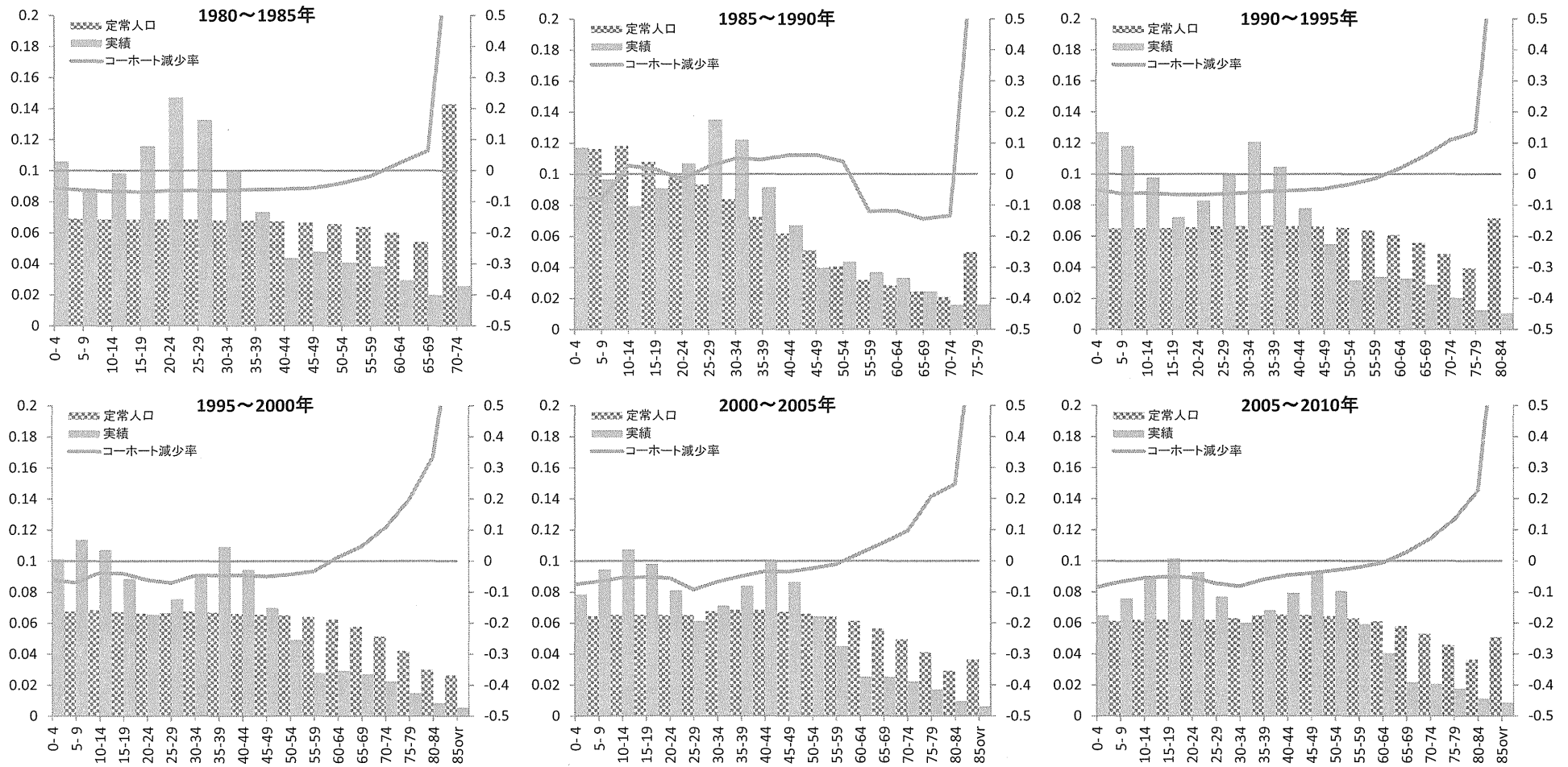
図 2. 期間純移動率及び生残率を固定した安定人口の年齢分布と期首年齢分布（実績）：横浜市，1980～2010年





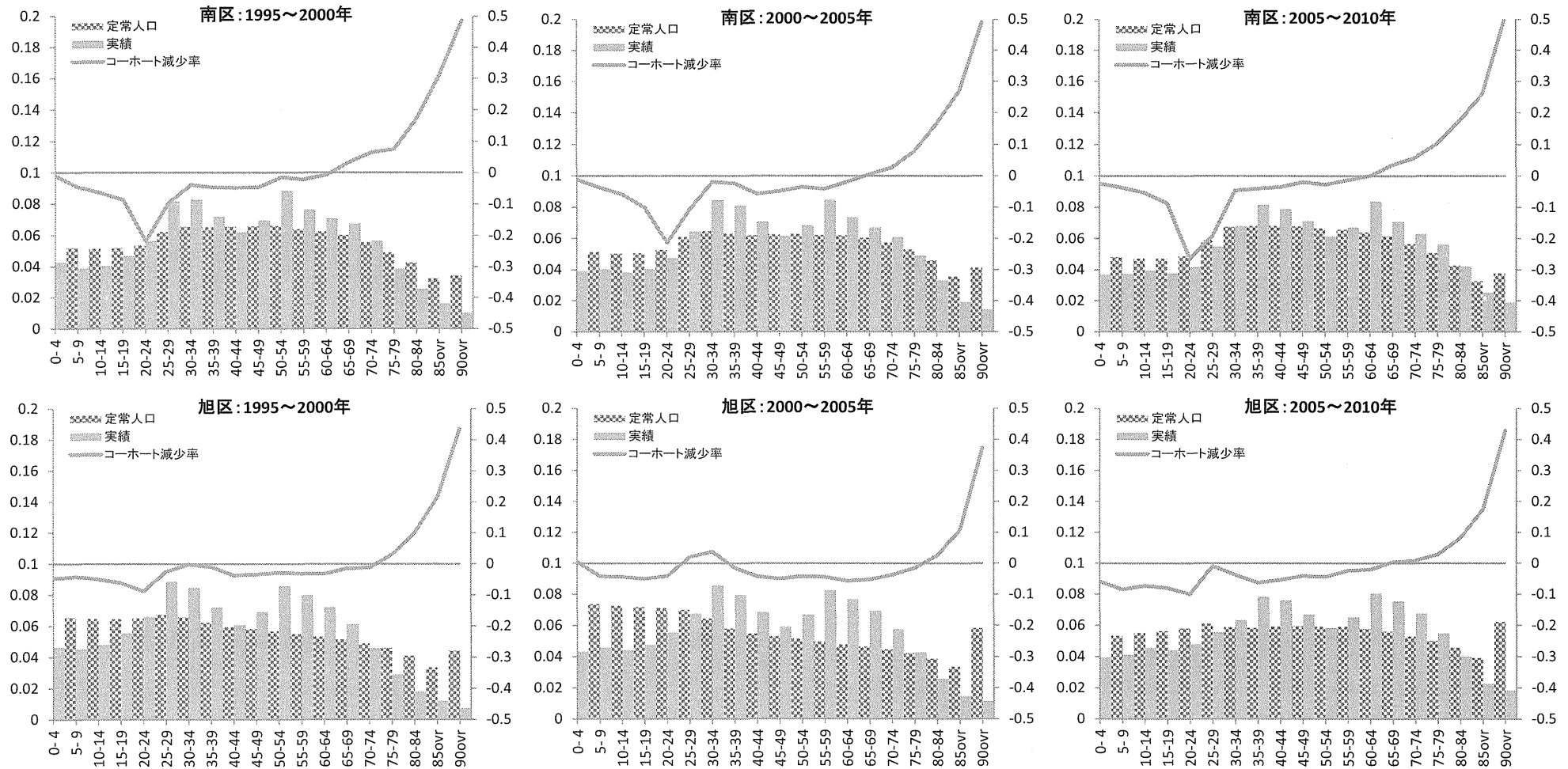
※棒グラフは年齢割合（左軸），折れ線はコーホート減少率（右軸）。コーホート減少率=死亡率-年齢別純移動率-出生数/年齢区分数（いずれも年齢別期首人口に対する比）。男女年齢別コーホートの減少率の安定人口における期首年齢割合による加重平均が人口増加率（=0）になる。

図3. 期間純移動率及び生残率を固定した安定人口の年齢分布と期首年齢分布（実績）：シンガポールにおける中国系人口，1980～2010年



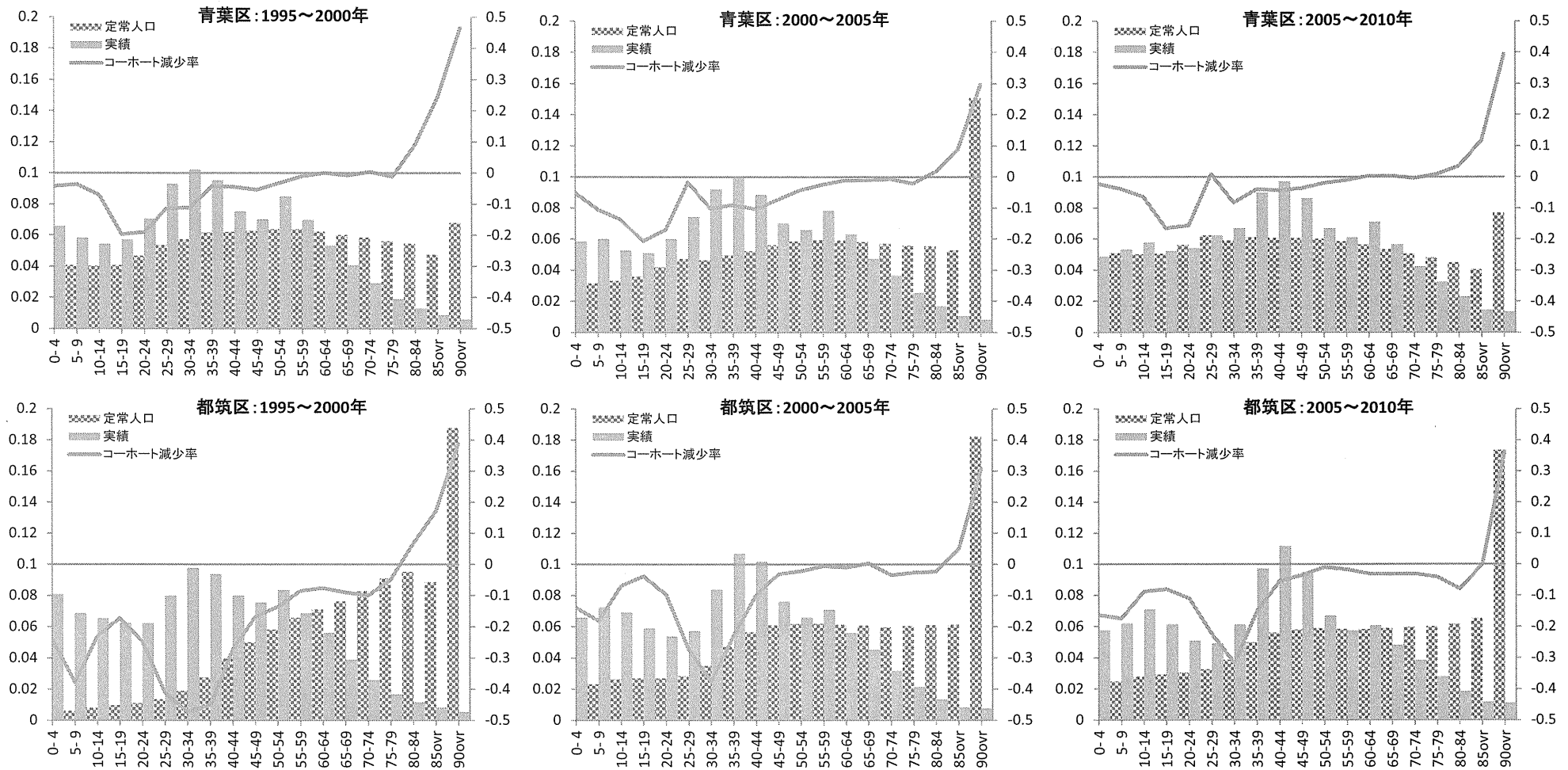
※棒グラフは年齢割合（左軸）、折れ線はコーホート減少率（右軸）。コーホート減少率＝死亡率－年齢別純移動率－出生数/年齢区分数（いずれも年齢別期首人口に対する比）。男女年齢別コーホートの減少率の安定人口における期首年齢割合による加重平均が人口増加率（=0）になる。

図 4. 期間純移動率及び生残率を固定した安定人口の年齢分布と期首年齢分布（実績）：シンガポールにおけるマレー系人口，1980～2010年



※棒グラフは年齢割合（左軸），折れ線はコホート減少率（右軸）。コホート減少率＝死亡率－年齢別純移動率－出生数/年齢区分数（いずれも年齢別期首人口に対する比）。男女年齢別コホートの減少率の安定人口における期首年齢割合による加重平均が人口増加率（=0）になる。

図 5. 期間純移動率及び生残率を固定した安定人口の年齢分布と期首年齢分布（実績）：横浜市南区及び旭区，1995～2010年



※棒グラフは年齢割合（左軸），折れ線はコホート減少率（右軸）。コホート減少率＝死亡率－年齢別純移動率－出生数/年齢区分数（いずれも年齢別期首人口に対する比）。男女年齢別コホートの減少率の安定人口における期首年齢割合による加重平均が人口増加率（=0）になる。

図 6. 期間純移動率及び生残率を固定した安定人口の年齢分布と期首年齢分布（実績）：横浜市青葉区及び都筑区，1995～2010年