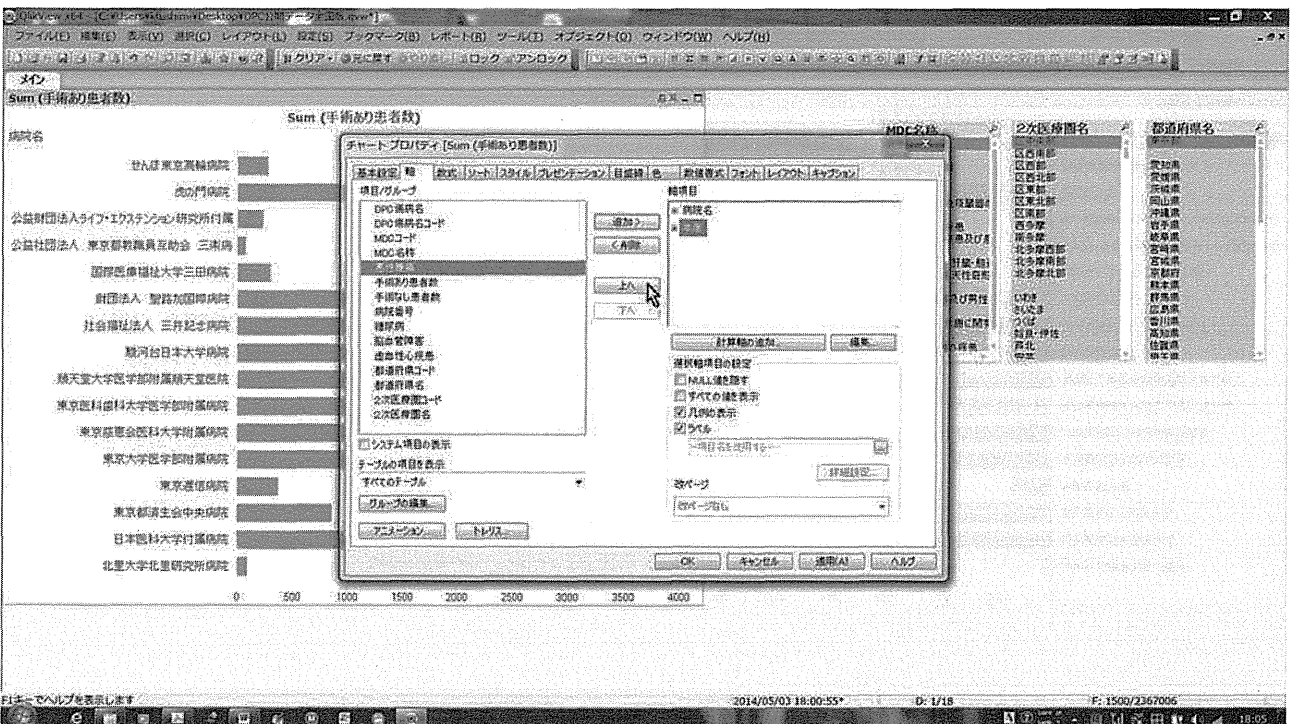
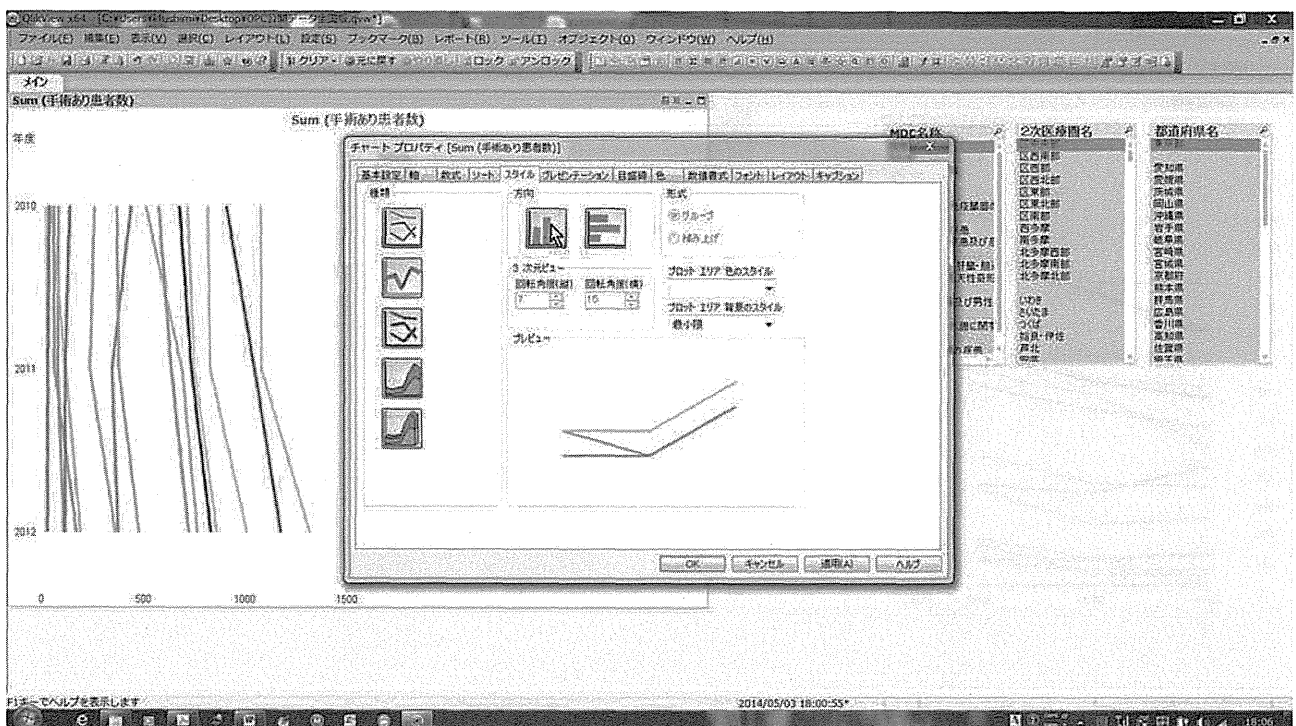
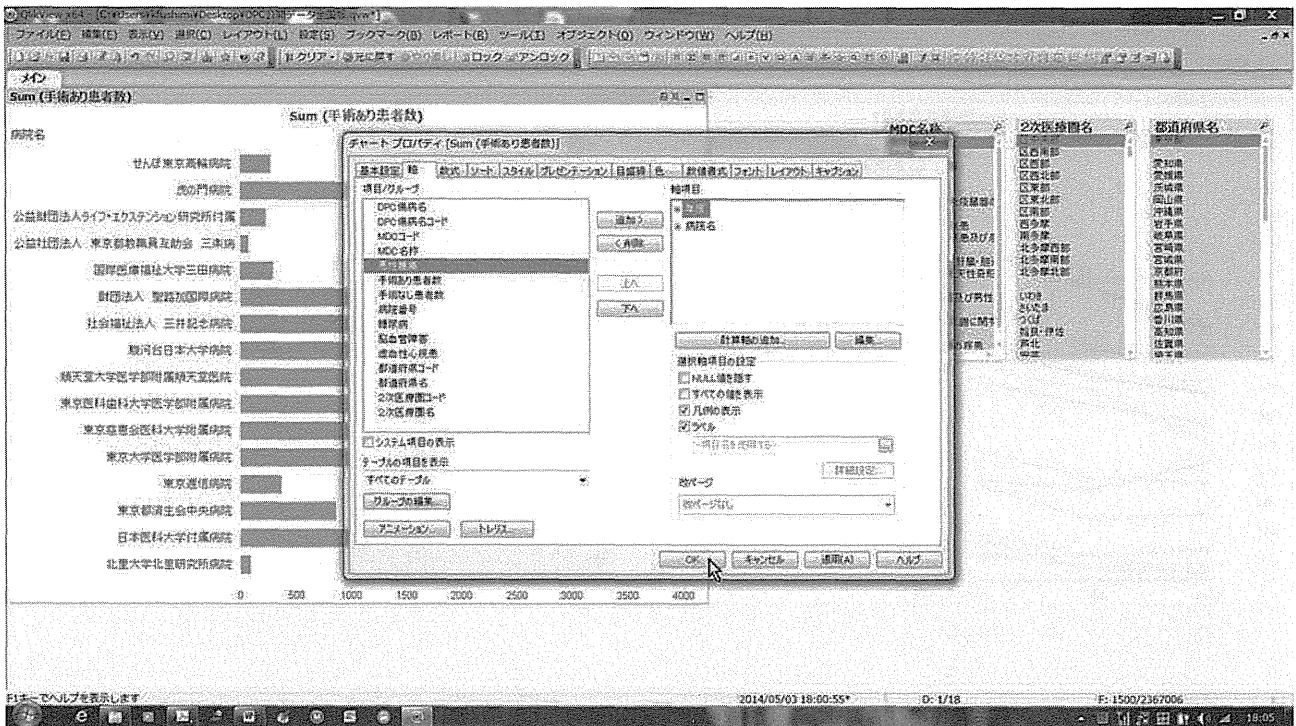


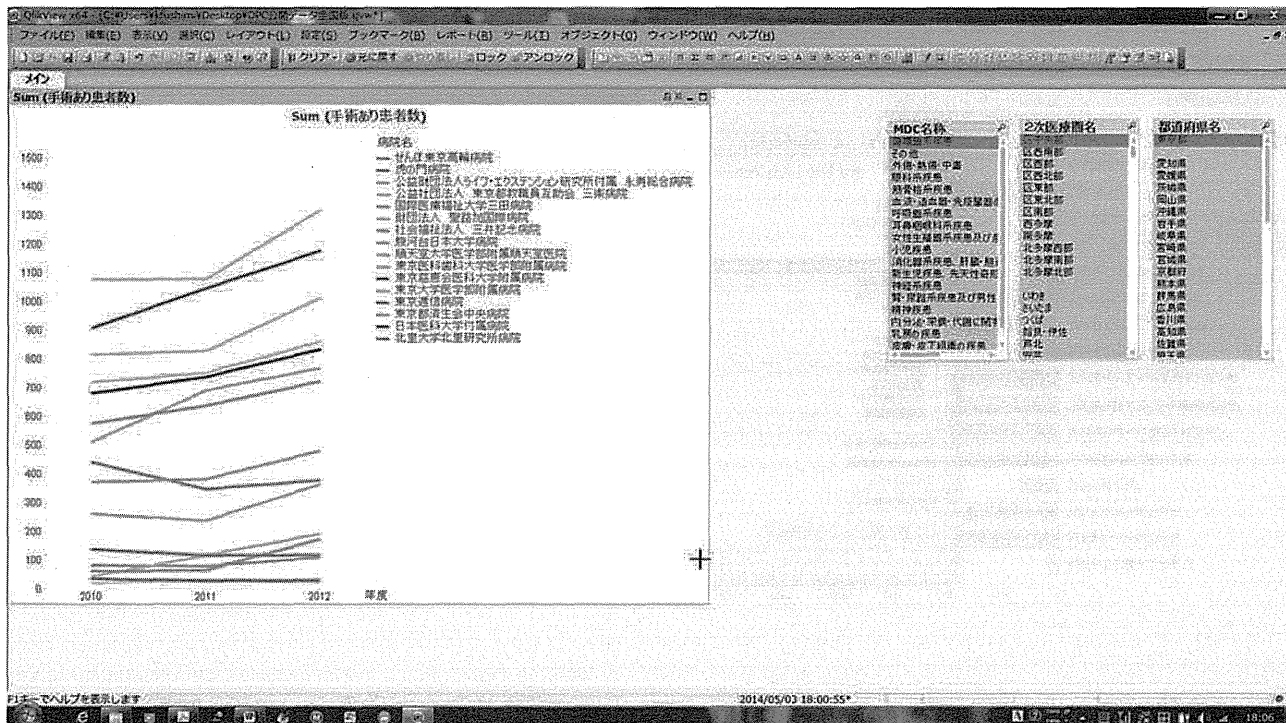
- 年度を追加する。



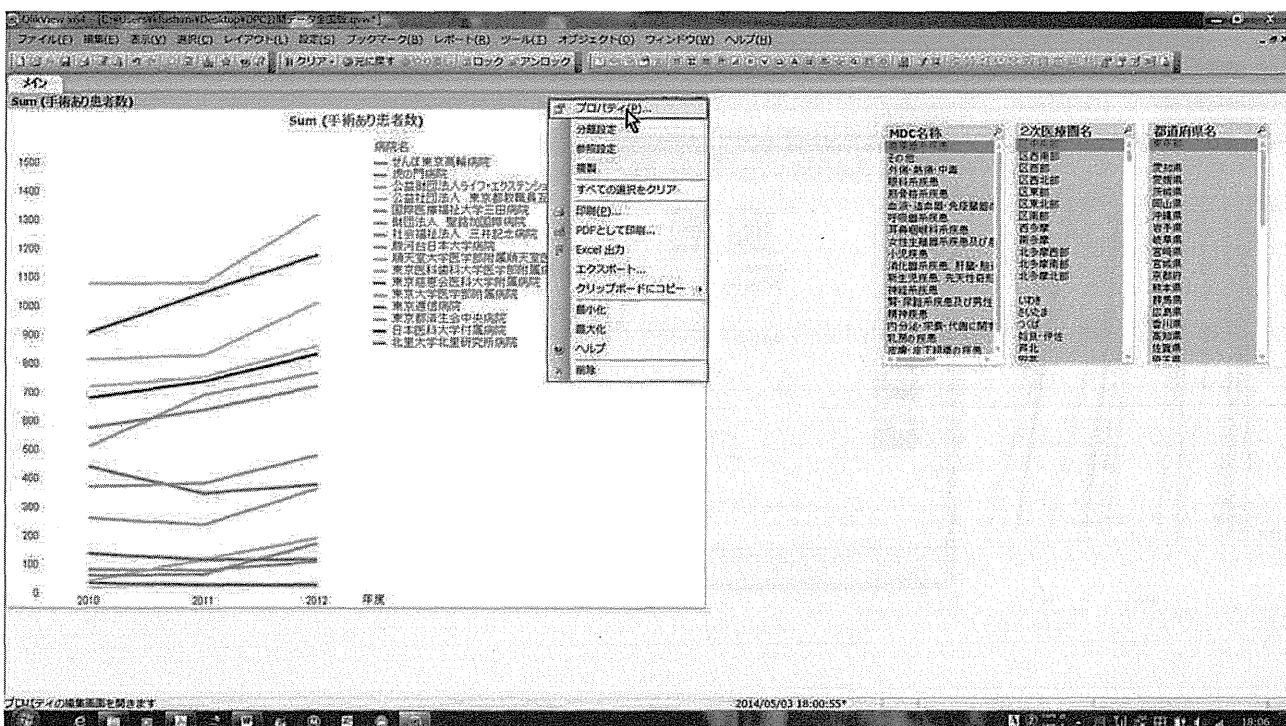
- 年度の項目を上にしておく。



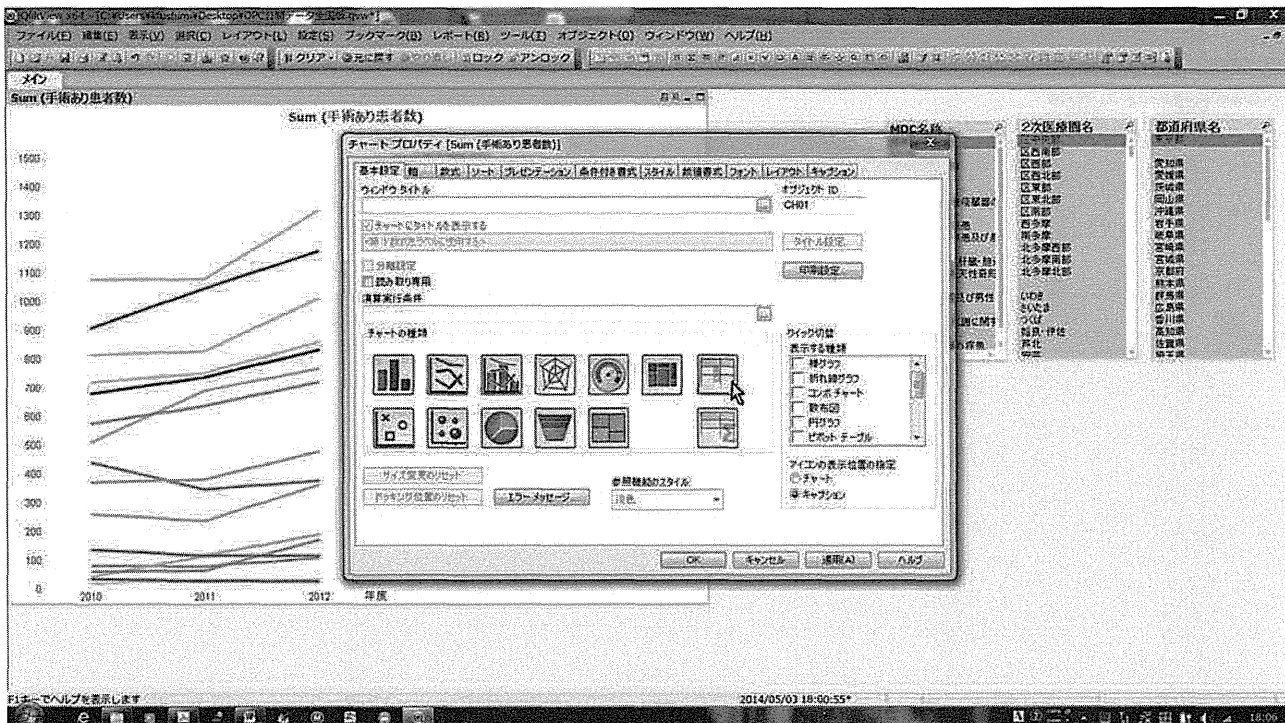
- スタイルタブを選択し、グラフの向きを縦向きにする。



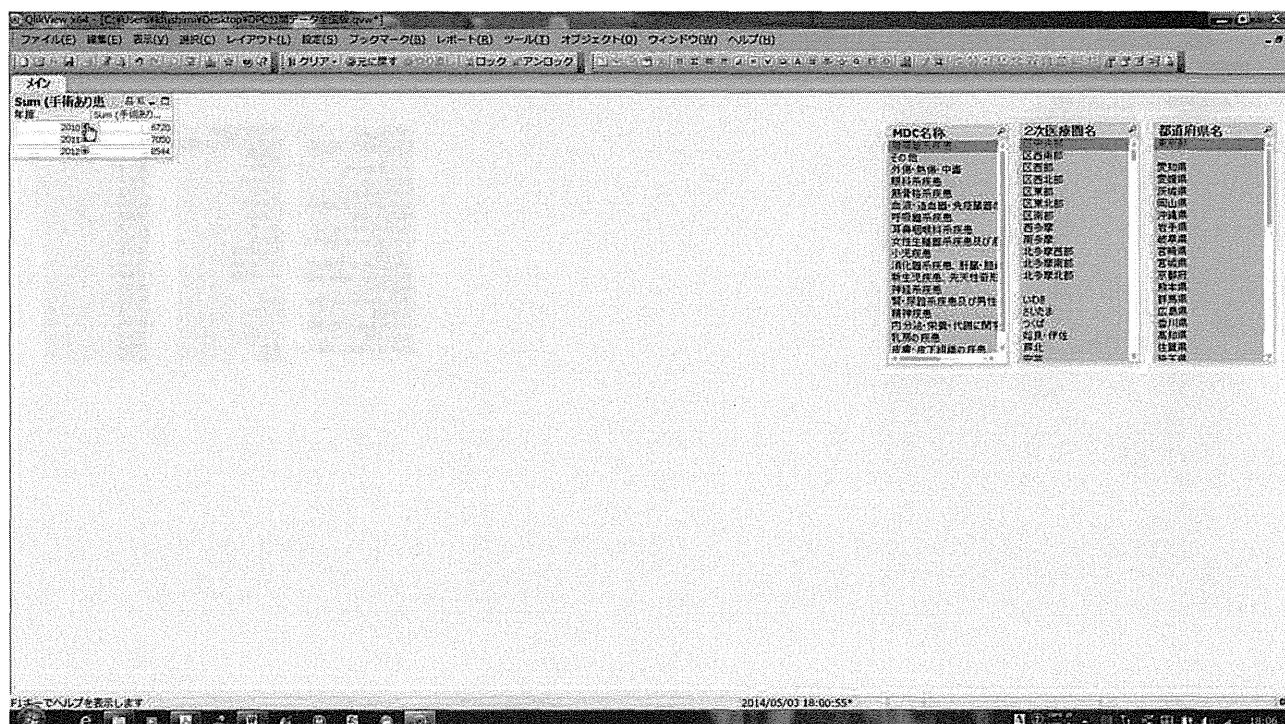
- 病院別年次変化のグラフが完成。



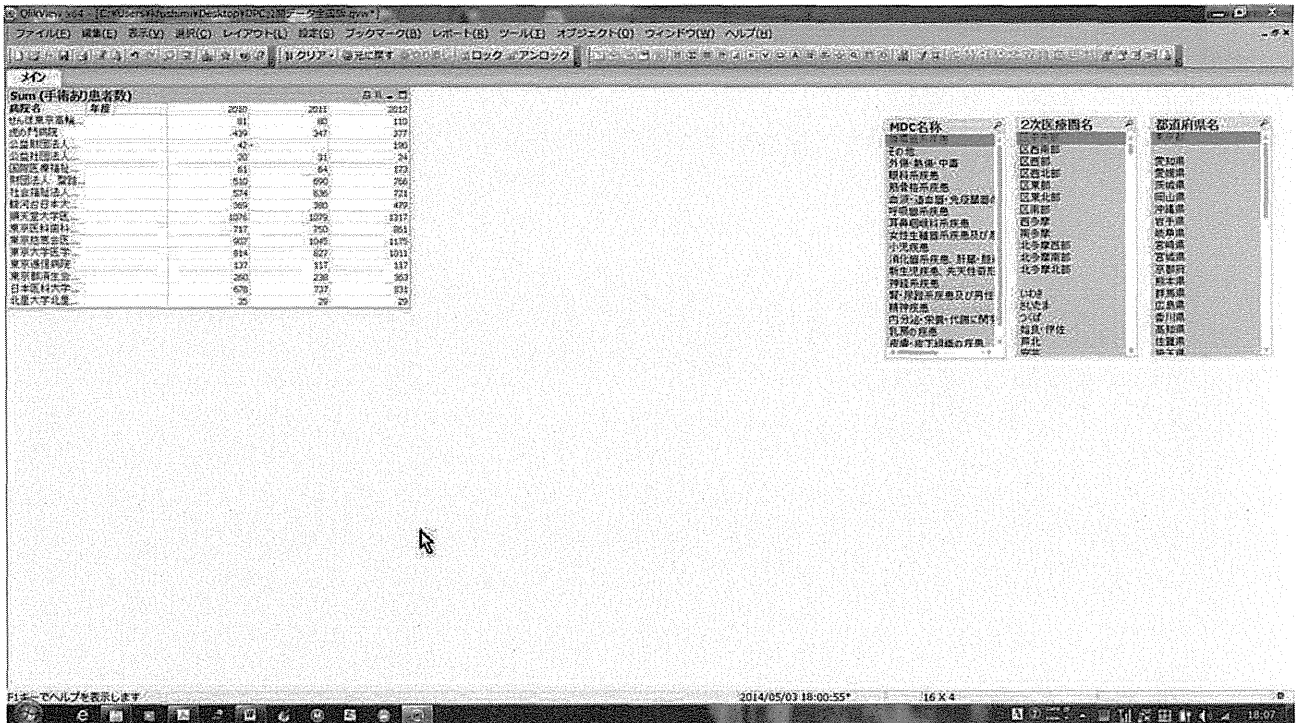
- 次にピボットテーブルを作ってみます。
- グラフ上で右ボタンをクリックしてプロパティを選択。



- 基本設定タブのピボットテーブルを選択。



- +マークをクリックすると展開されます。



- 年次別一覧表の完成。
- MDCなどを動的に変えることができます。

厚生労働科学研究費補助金
政策科学総合研究事業
(政策科学推進研究事業)

我が国の医療資源の必要量の定量とその適正な
配分から見た医療評価のあり方に関する研究

(H25-政策-指定-010)
平成25年度 総括・分担研究報告書

平成26(2014)年3月

研究代表者 伏見 清秀
(東京医科歯科大学大学院 医療政策情報学分野)

