

害している。しかし、住宅の場合は教育費と異なり、生活資金が必要となった場合は住宅を売却あるいは住宅を担保にした資金の借入れが可能である点は異なっている。退職後に子供が独立した場合には、これまでの住宅を売却し、小さな世帯に適した住宅に買い換えることも可能である。そのため、退職後の資金の準備には金融資産の他の実物資産（住宅）を同時に考慮して検討すべきである。これらについては今後の課題としたい。また、本稿では「金融資産」を退職に備える金融資産の蓄積額と考えて分析を行った。その際、「住宅ローン」の存在について考慮したが、借入れ金額自体は考慮しなかった。資産から負債を引いたネットの蓄積額を分析対象とした場合、分析結果が異なる可能性がある。また、金融資産の蓄積には中高年者縦断調査の「金融資産」を利用したが、これには株式や株式投資信託などリスク資産を含んだ貯蓄額である。しかし、リスク資産への投資状況を示すデータは中高年者縦断調査にはなく、この中にどのくらいのリスク資産が含まれているかについて明確ではない。株式などのリスク資産への投資は退職への準備などの長期を想定する投資で高いリターンを上げている、そのため、どのくらいリスク資産に投資するか意思決定は、退職後の生活に大きく影響するものと思われる。リスク資産への配分を含めた金融資産への蓄積と働き方に関しては、今後の課題としたい。

参考文献

- 石原秀彦(2001)「ライフサイクル/恒常所得仮説と予備的貯蓄：理論的合意と実証上の問題点」ESRI Discussion Paper Series No.2
- 祝迫得夫(2006)「家計のアセット・アロケーション-リスク資産への投資とインフレーションの影響」『証券アナリストジャーナル』44(8), 6-14
- 宇南山卓(2003)「SNA と家計調査における貯蓄率の乖離-日本の貯蓄率低下の要因-」RIETI Discussion Paper Series 10-J-003
- 北村智紀(2014)「過去と現在の働き方と金融資産蓄積に関するパネル実証研究」、『証券経済学会年報』掲載予定。
- 北村智紀・中嶋邦夫(2010)「30・40歳代家計における株式投資の決定要因」『行動経済学』3(4) 1-30.
- 木成勇介・筒井義郎(2009)「日本における危険資産保有比率の決定要因」『金融経済研究』29,46-65
- 塩路悦朗・平形尚久・藤木裕(2013)「家計の危険資産保有の決定要因について：逐次クロスセクション・データを用いた分析」『金融研究』2013年4月号, 63-104.
- 中川忍・片桐智子(1999)「日本の家計の金融選択行動」『日銀調査月報』1999年11月号.
- 高山憲之・舟岡史雄・大竹文雄・関口昌彦・澁谷時幸(1989)「日本の家計資産と貯蓄率」『経済分析』第116号経済企画庁.
- チャールズ・ユウジ・ホリオカ(2006)「家計資金の流れ」大阪大学 Discussion Paper No. 662.
- チャールズ・ユウジ・ホリオカ, 井原一麿・越智田邦史・南部一雄(1992)「日本の貯蓄率の水準と決定要因について」『フィナンシャル・レビュー』1992年12月

号, 1-18.

村田啓子(2003)「マイクロデータによる家計行動分析」『一 将来不安と予備的貯蓄一』

IMES Discussion Paper Series 2003-J-9.

duced Retirement and Aggregate Capital

Journal of Political Economy 82(5), pp.905-926.

表 1 : 『中高年者縦断調査』でのサンプル数

雇用形態	2005年	2006年	2007年	2008年	2009年	2010年	合計
フルタイム	10,577	9,974	9,178	8,386	7,425	6,613	52,153
パートタイム	4,025	4,203	4,174	4,257	4,154	4,203	25,016
派遣・嘱託	951	1,072	1,409	1,667	1,859	1,974	8,932
自営	2,999	2,948	2,986	3,041	3,051	2,983	18,008
その他	1,845	1,871	1,809	1,762	1,681	1,684	10,652
無業	4,690	4,997	5,456	5,958	6,899	7,625	35,625
データなし	70	92	145	86	88	75	556
合計	25,157	25,157	25,157	25,157	25,157	25,157	150,942

働き方	2005年		
同じ会社で20年	7,820		
同じ分野の仕事に20年以上	4,227		
それ以外(自営除く)で20年以上勤務	2,883	14,930	59.3%
自営で20年以上仕事	3,436		
仕事を中断それ以来仕事なし	1,400		
上記以外の働き方	3,913		
収入を伴う仕事したことなし	287		
データなし	1,191		
合計	25,157		

学歴	2005年	
中学卒	4,432	17.6%
高校卒	12,411	49.3%
短大・高専・専門学校卒	4,070	16.2%
大学・大学院卒	3,970	15.8%
データなし	274	1.1%
合計	25,157	

表2：変数の定義と記述統計
パネルA：変数の定義

変数	変数名	単位	定義
被説明変数	支出額	万円/月	過去1か月間の月間支出額。ただし平均+10標準偏差を超えるデータは除外する。
	金融資産額	万円	株・債券への投資を含めた預貯金額。ただし平均+10標準偏差を超えるデータは除外する。
	収入	万円/月	ボーナス抜き月間所得。ただし平均+10標準偏差を超えるデータは除外する。
	雇用形態	(c)	フルタイム=1, パートタイム=2, 派遣・嘱託=3, 自営=4, その他=5, 無業=6を表すカテゴリ変数。
	働き方	(c)	1つの企業等に20年以上勤務=1, 同じ分野の仕事に20年以上勤務=2, それ以外(自営除く)で20以上勤務=3, 自営で20年以上仕事=4, 仕事を中断それ以来仕事なし=5, 上記以外の働き方=6, 収入を伴う仕事をしたことない=7とあるカテゴリ変数。
	1年以内退職経験	(d)	最近1年以内に会社を辞めた経験がある者=1, そうでない者=0であるダミー変数
	女性	(d)	女性=1, 男性=0
説明変数	既婚	(d)	既婚=1, そうでない者=0となるダミー変数
	扶養子供	人	25歳以下の収入のない同居している子供数
	住宅ローンあり	(d)	住宅ローンあり=1, そうでない者=0あるダミー変数
	年齢	歳	年齢
	年齢二乗	歳	年齢の二乗
	学歴	(c)	中学卒=1, 高校卒=2, 短大・高専・専門学校卒=3, 大学・大学院卒=4となるカテゴリ変数
	地域別失業率	%	都道府県別の失業率、『労働力調査参考資料』の「第6表 都道府県別完全失業率(モデル推計値)」を利用。
	株式損益率	%	日経平均株価の年間騰落率

(注)(d)はダミー変数, (c)はカテゴリ変数を表す。

表2：変数の定義と記述統計
パネルB：記述統計

	単位	N	平均	標準偏差	最小値	最大値	
被説明変数	金融資産額	百万円	134,675	9.54	(14.932)	0	190
	支出額	万円/月	137,627	31.17	(24.221)	0	400
収入	収入	万円/月	135,978	24.46	(49.944)	0	810
	収入二乗		135,978	3,093	(26309)	0	656,100
雇用形態	フルタイム		150,386	0.35	(0.476)	0	1
	パートタイム		150,386	0.17	(0.372)	0	1
	派遣・嘱託	(c)	150,386	0.06	(0.236)	0	1
	自営		150,386	0.12	(0.325)	0	1
	その他		150,386	0.07	(0.257)	0	1
	無業		150,386	0.24	(0.425)	0	1
働き方	同じ会社で20年		143,796	0.33	(0.469)	0	1
	同じ分野の仕事に20年以上		143,796	0.18	(0.381)	0	1
	それ以外(自営除く)で20以上勤務		143,796	0.12	(0.325)	0	1
	自営で20年以上仕事	(c)	143,796	0.14	(0.350)	0	1
	仕事を中断それ以来仕事なし		143,796	0.06	(0.235)	0	1
	上記以外の働き方		143,796	0.16	(0.370)	0	1
	収入を伴う仕事したことなし		143,796	0.01	(0.109)	0	1
退職経験	1年以内退職経験	(d)	143,741	0.08	(0.270)	0	1
個人属性	女性	(d)	150,942	0.53	(0.499)	0	1
	既婚	(d)	150,753	0.87	(0.335)	0	1
	扶養子供	人	150,575	0.18	(0.514)	0	6
	住宅ローンあり	(d)	131,852	0.32	(0.468)	0	1
	年齢	歳	150,942	57.24	(3.224)	50	64
	年齢二乗		150,942	3,286.69	(368.168)	2,500	4,096
学歴	中学卒		149,298	0.18	(0.383)	0	1
	高校卒	(c)	149,298	0.50	(0.500)	0	1
	短大・高専・専門学校卒		149,298	0.16	(0.370)	0	1
	大学・大学院卒		149,298	0.16	(0.366)	0	1
経済データ	地域別失業率	%	150,942	4.28	(0.965)	2.2	7.9
	株価損益率	%	150,942	2.1%	24.6%	-45.7%	36.5%

(注)(d)はダミー変数, (c)はカテゴリー変数を表す。

表3：収入額の違いによる金融資産の推移

収入	2005年	2006年	2007年	2008年	2009年	2010年	平均
5万円未満	10.04	11.02	11.12	11.07	11.65	12.25	11.29
	(15.47)	(16.47)	(16.29)	(15.51)	(16.40)	(16.46)	(16.15)
	4,843	5,524	5,940	6,642	7,475	7,729	38,153
10万円未満	7.42	7.13	7.42	7.89	7.99	8.33	7.69
	(12.10)	(11.30)	(12.05)	(11.59)	(12.61)	(12.98)	(12.12)
	2,175	2,385	2,333	2,055	2,155	2,351	13,454
15万円未満	5.86	5.80	6.25	6.83	8.00	7.12	6.66
	(11.30)	(10.34)	(11.32)	(11.40)	(13.49)	(12.57)	(11.84)
	1,650	1,726	1,755	1,534	1,765	2,038	10,468
20万円未満	6.18	6.73	7.11	8.16	8.25	8.13	7.44
	(11.16)	(11.82)	(12.63)	(12.85)	(13.43)	(13.21)	(12.58)
	1,405	1,508	1,567	1,345	1,479	1,673	8,977
25万円未満	6.09	6.83	6.84	7.75	8.92	9.12	7.56
	(11.52)	(12.32)	(11.25)	(12.52)	(13.79)	(14.41)	(12.70)
	1,455	1,566	1,680	1,255	1,356	1,562	8,874
30万円未満	6.60	7.13	7.38	8.68	9.65	9.07	7.94
	(11.54)	(12.11)	(12.68)	(13.85)	(14.28)	(14.81)	(13.17)
	1,114	1,214	1,249	898	843	961	6,279
35万円未満	6.97	7.06	8.12	8.57	9.23	9.43	8.08
	(12.43)	(11.36)	(13.82)	(13.77)	(13.80)	(14.56)	(13.24)
	1,574	1,497	1,526	1,038	980	1,155	7,770
40万円未満	7.44	8.10	8.99	9.17	10.85	10.79	8.98
	(12.45)	(12.36)	(13.38)	(12.66)	(17.13)	(14.54)	(13.65)
	892	940	936	632	601	533	4,534
45万円未満	8.34	9.21	10.08	10.39	11.34	12.22	9.98
	(12.12)	(14.05)	(15.14)	(14.15)	(14.83)	(17.02)	(14.46)
	1,390	1,415	1,376	874	801	798	6,654
50万円未満	9.67	11.11	10.89	11.71	12.30	13.63	11.21
	(12.94)	(14.43)	(14.39)	(13.51)	(14.55)	(18.78)	(14.56)
	851	817	752	450	412	389	3,671
55万円未満	10.04	10.69	12.18	12.69	14.60	13.56	11.92
	(14.01)	(14.54)	(16.73)	(16.49)	(19.77)	(17.42)	(16.26)
	1,123	1,198	1,041	723	650	621	5,356
60万円未満	11.92	11.65	12.03	11.70	15.28	11.21	12.16
	(13.79)	(13.76)	(14.45)	(13.21)	(20.07)	(12.94)	(14.64)
	300	308	338	194	168	169	1,477
60万円以上	15.08	16.11	16.77	17.42	18.63	16.09	16.54
	(20.13)	(21.50)	(21.66)	(22.60)	(24.16)	(23.28)	(22.15)
	1,570	1,705	1,561	1,187	1,114	1,605	8,742
合計	8.62	9.24	9.61	10.09	10.78	10.80	9.85
	(13.97)	(14.63)	(15.05)	(14.89)	(16.05)	(16.08)	(15.15)
	20,342	21,803	22,054	18,827	19,799	21,584	124,409

(注)上段は金融資産(単位：百万円)、中段は標準偏差、下段はサンプル数を表す

表4：雇用形態の違いによる金融資産の推移

雇用形態	2005年	2006年	2007年	2008年	2009年	2010年	合計
フルタイム	8.31	9.08	9.28	9.10	10.02	10.38	9.28
	(13.02)	(14.09)	(14.23)	(13.52)	(15.22)	(15.92)	(14.26)
	9,102	9,088	8,434	7,658	6,873	6,101	47,256
パートタイム	6.65	7.00	7.05	7.02	7.38	7.61	7.13
	(11.50)	(11.54)	(11.39)	(11.19)	(12.13)	(12.32)	(11.69)
	3,440	3,800	3,819	3,827	3,809	3,841	22,536
派遣・嘱託	7.39	8.46	9.80	9.34	10.69	11.51	9.87
	(12.86)	(14.05)	(14.56)	(13.20)	(15.21)	(16.25)	(14.68)
	836	995	1,306	1,542	1,727	1,827	8,233
自営	7.56	7.70	8.26	8.11	8.50	9.00	8.20
	(14.52)	(14.47)	(15.92)	(15.39)	(16.25)	(16.93)	(15.63)
	2,523	2,594	2,679	2,721	2,737	2,691	15,945
その他	9.08	9.09	10.06	9.82	10.43	10.48	9.81
	(15.69)	(14.97)	(17.08)	(16.13)	(16.93)	(17.29)	(16.36)
	1,502	1,609	1,577	1,526	1,476	1,480	9,170
無業	10.89	12.02	12.22	12.27	12.60	12.84	12.25
	(16.17)	(17.17)	(17.03)	(16.23)	(17.05)	(16.80)	(16.78)
	3,853	4,378	4,815	5,220	6,125	6,739	31,130
合計	8.44	9.11	9.49	9.43	10.17	10.58	9.55
	(13.86)	(14.56)	(14.98)	(14.35)	(15.62)	(15.99)	(14.94)
	21,256	22,464	22,630	22,494	22,747	22,679	134,270

(注)上段は金融資産(単位：百万円)、中段は標準偏差、下段はサンプル数を表す。

表5：働き方の違いによる金融資産の推移

	2005年	2006年	2007年	2008年	2009年	2010年	合計
同じ会社で20年	10.16	11.21	11.73	11.82	13.15	13.79	12.00
	(14.88)	(15.49)	(16.17)	(15.48)	(17.27)	(17.86)	(16.29)
	6,705	7,081	7,175	7,113	7,199	7,197	42,470
同じ分野の仕事に20年以上	7.17	7.50	7.92	7.89	8.45	8.80	7.96
	(12.89)	(13.36)	(13.43)	(13.44)	(14.29)	(14.58)	(13.69)
	3,659	3,852	3,897	3,845	3,902	3,872	23,027
それ以外(自営除く)で20年以上勤務	6.32	6.51	6.97	6.80	7.40	7.74	6.96
	(10.86)	(10.81)	(11.14)	(10.46)	(12.30)	(12.64)	(11.41)
	2,493	2,638	2,639	2,625	2,654	2,634	15,683
自営で20年以上仕事	8.40	8.85	8.89	8.68	8.76	9.03	8.77
	(15.25)	(15.89)	(16.33)	(15.52)	(15.86)	(16.02)	(15.82)
	2,855	3,002	3,018	3,038	3,040	3,035	17,988
仕事を中断それ以来仕事なし	10.66	11.76	11.81	11.96	12.66	12.75	11.94
	(15.60)	(16.33)	(16.57)	(15.80)	(16.97)	(17.39)	(16.47)
	1,153	1,242	1,249	1,215	1,229	1,221	7,309
上記以外の働き方	7.98	8.70	9.11	8.87	9.53	9.69	8.99
	(12.81)	(13.93)	(14.49)	(13.43)	(14.73)	(14.54)	(14.03)
	3,352	3,504	3,532	3,515	3,534	3,536	20,973
収入を伴う仕事したことなし	9.27	11.08	10.41	10.32	9.81	10.67	10.27
	(16.24)	(19.72)	(18.12)	(17.13)	(16.25)	(16.27)	(17.32)
	240	254	252	260	256	254	1,516
合計	8.57	9.27	9.64	9.58	10.34	10.74	9.70
	(13.96)	(14.65)	(15.08)	(14.44)	(15.74)	(16.08)	(15.04)
	20,457	21,573	21,762	21,611	21,814	21,749	128,966

(注) 上段は金融資産(単位：百万円)、中段は標準偏差、下段はサンプル数を表す。

表6：金融資産および支出額の推計結果

		(1)	(2)	(3)	(4)	(5)	(6)	(7)	
回帰モデル		プール回帰	変量効果	固定効果	プール回帰	変量効果	固定効果	同時推計	
被説明変数		金融資産	金融資産	金融資産	支出額	支出額	支出額	金融資産	支出額
雇用形態	パートタイム	0.309 (0.300)	2.743 *** (0.245)	3.464 *** (0.259)	0.730 *** (0.252)	0.321 (0.297)	0.860 ** (0.413)	0.373 (0.305)	0.713 *** (0.266)
	派遣・嘱託	2.555 *** (0.296)	3.906 *** (0.203)	4.261 *** (0.208)	0.081 (0.320)	0.047 (0.344)	0.480 (0.413)	2.546 *** (0.299)	-0.014 (0.333)
	自営	1.092 *** (0.415)	1.896 *** (0.384)	2.181 *** (0.418)	0.979 *** (0.242)	0.946 *** (0.312)	0.176 (0.565)	1.171 *** (0.421)	0.913 *** (0.251)
	その他	3.099 *** (0.527)	2.484 *** (0.358)	2.607 *** (0.367)	1.950 *** (0.320)	1.110 *** (0.369)	-0.113 (0.512)	3.157 *** (0.536)	1.858 *** (0.338)
	無業	7.258 *** (0.251)	4.764 *** (0.195)	4.522 *** (0.205)	5.760 *** (0.259)	4.295 *** (0.302)	3.190 *** (0.425)	7.403 *** (0.256)	5.660 *** (0.273)
	働き方	同じ分野20年	-1.760 *** (0.187)	-1.851 *** (0.295)					-1.758 *** (0.189)
	それ以外20年	-2.786 *** (0.253)	-2.828 *** (0.371)					-2.752 *** (0.257)	
	自営20年	0.494 (0.525)	-0.662 (0.509)					0.147 (0.531)	
	途中中断	15.524 *** (2.523)	9.168 *** (2.139)					15.102 *** (2.524)	
	上記以外	-1.618 *** (0.374)	-1.281 *** (0.456)					-1.733 *** (0.379)	
	×仕事なし	-2.951 (5.911)	-2.364 (4.745)					-4.178 (5.913)	
交差項	パートタイム × 同じ分野20年	-0.702 (0.439)	-2.494 *** (0.384)	-2.869 *** (0.412)				-0.773 * (0.446)	
	パートタイム × それ以外20年	0.045 (0.445)	-2.403 *** (0.420)	-3.048 *** (0.462)				0.049 (0.453)	
	パートタイム × 自営20年	-4.221 *** (0.811)	-4.327 *** (0.693)	-4.177 *** (0.743)				-3.747 *** (0.824)	
	パートタイム × 途中中断	-19.484 *** (2.646)	-12.119 *** (2.201)	-11.721 *** (2.377)				-19.079 *** (2.651)	
	パートタイム × 上記以外	-0.298 (0.493)	-3.143 *** (0.469)	-4.014 *** (0.517)				-0.207 (0.501)	
	パートタイム × 仕事なし	2.414 (6.462)	-1.001 (5.179)	-1.823 (5.522)				4.417 (6.521)	
	派遣・嘱託 × 同じ分野20年	-1.565 *** (0.498)	-2.911 *** (0.354)	-3.131 *** (0.365)				-1.488 *** (0.504)	
	派遣・嘱託 × それ以外20年	-2.862 *** (0.624)	-3.300 *** (0.454)	-3.567 *** (0.472)				-2.961 *** (0.634)	
	派遣・嘱託 × 自営20年	-6.017 *** (1.260)	-5.423 *** (0.904)	-5.001 *** (0.937)				-5.754 *** (1.272)	
	派遣・嘱託 × 途中中断	-21.693 *** (4.050)	-12.126 *** (2.974)	-11.259 *** (3.132)				-21.778 *** (4.113)	
	派遣・嘱託 × 上記以外	-3.613 *** (0.709)	-4.592 *** (0.556)	-4.898 *** (0.588)				-3.470 *** (0.718)	
	派遣・嘱託 × 仕事なし	-8.044 (11.819)	-4.239 (7.366)	-4.265 (7.558)				-6.966 (11.824)	
	自営 × 同じ分野20年	-0.963 * (0.572)	-2.098 *** (0.582)	-2.819 *** (0.661)				-1.133 * (0.580)	
	自営 × それ以外20年	-1.028 (0.775)	-2.266 *** (0.749)	-2.799 *** (0.826)				-1.175 (0.787)	
	自営 × 自営20年	-2.794 *** (0.682)	-1.995 *** (0.599)	-1.871 *** (0.648)				-2.485 *** (0.690)	
	自営 × 途中中断	-20.249 *** (3.391)	-11.221 *** (2.741)	-10.673 *** (2.923)				-20.137 *** (3.411)	
	自営 × 上記以外	-2.681 *** (0.775)	-1.878 ** (0.740)	-1.877 ** (0.815)				-2.724 *** (0.787)	
	自営 × 仕事なし	6.600 (7.485)	4.753 (5.705)	4.505 (6.056)				9.395 (7.643)	

表6：金融資産および支出額の推計結果（続き）

被説明変数	(1)	(2)	(3)	(4)	(5)	(6)	(7)	
	プールの帰帰 金融資産	変量効果 金融資産	固定効果 金融資産	プールの帰帰 支出額	変量効果 支出額	固定効果 支出額	同時推計 金融資産 支出額	
その他 × 同じ分野20年	-2.237 *** (0.842)	-2.110 *** (0.600)	-2.217 *** (0.623)				-2.437 *** (0.857)	
その他 × それ以外20年	-1.815 ** (0.857)	-1.391 ** (0.648)	-1.734 ** (0.681)				-1.711 ** (0.873)	
その他 × 自営20年	-4.206 *** (0.776)	-2.539 *** (0.607)	-2.348 *** (0.643)				-3.782 *** (0.787)	
その他 × 途中中断	-17.087 *** (2.832)	-10.898 *** (2.256)	-10.809 *** (2.418)				-16.539 *** (2.843)	
その他 × 上記以外	-1.366 * (0.748)	-2.331 *** (0.598)	-2.953 *** (0.639)				-1.355 * (0.761)	
その他 × 仕事なし	7.538 (6.417)	5.120 (4.839)	4.749 (5.079)				7.563 (6.420)	
無業 × 同じ分野20年	-3.957 *** (0.394)	-3.610 *** (0.317)	-3.535 *** (0.336)				-3.774 *** (0.401)	
無業 × それ以外20年	-3.593 *** (0.437)	-4.108 *** (0.382)	-4.430 *** (0.414)				-3.573 *** (0.445)	
無業 × 自営20年	-7.544 *** (0.716)	-5.283 *** (0.586)	-4.768 *** (0.624)				-6.924 *** (0.731)	
無業 × 途中中断	-19.460 *** (2.539)	-12.618 *** (2.117)	-12.518 *** (2.290)				-19.041 *** (2.541)	
無業 × 上記以外	-3.391 *** (0.464)	-4.385 *** (0.439)	-5.121 *** (0.486)				-3.297 *** (0.471)	
無業 × 仕事なし	-3.731 (5.932)	-3.224 (4.703)	-3.274 (4.985)				-2.286 (5.936)	
個人属性 収入	0.104 *** (0.002)	0.013 *** (0.002)	0.000 (0.002)	0.275 *** (0.004)	0.216 *** (0.004)	0.146 *** (0.005)	0.105 *** (0.003) 0.271 *** (0.004)	
収入二乗	-0.000 *** (0.000)	-0.000 *** (0.000)	0.000 (0.000)	-0.000 *** (0.000)	-0.000 *** (0.000)	-0.000 *** (0.000)	-0.000 *** (0.000) -0.000 *** (0.000)	
1年以内退職経験	0.246 (0.181)	0.665 *** (0.108)	0.803 *** (0.110)	-0.161 (0.271)	-0.095 (0.259)	-0.174 (0.292)	0.280 (0.185) -0.193 (0.286)	
女性	4.109 *** (0.128)	3.117 *** (0.226)		4.439 *** (0.186)	3.549 *** (0.255)		4.131 *** (0.131) 4.497 *** (0.195)	
年齢	0.653 (0.457)	1.506 *** (0.292)	1.690 *** (0.298)	-0.993 (0.697)	-0.336 (0.701)	-0.082 (0.796)	0.732 (0.466) -0.647 (0.734)	
年齢二乗	-0.002 (0.004)	-0.009 *** (0.003)	-0.012 *** (0.003)	0.007 (0.006)	0.001 (0.006)	-0.004 (0.007)	-0.002 (0.004) 0.004 (0.006)	
既婚	0.084 (0.153)	-1.082 *** (0.207)	-2.070 *** (0.279)	8.568 *** (0.234)	8.068 *** (0.317)	2.636 *** (0.743)	0.087 (0.157) 8.602 *** (0.247)	
扶養子供	-0.794 *** (0.096)	-0.188 ** (0.082)	-0.072 (0.087)	2.804 *** (0.149)	1.971 *** (0.174)	0.299 (0.236)	-0.829 *** (0.098) 2.793 *** (0.155)	
高校卒	4.253 *** (0.138)	4.600 *** (0.268)		2.263 *** (0.209)	2.414 *** (0.300)		4.191 *** (0.142) 2.256 *** (0.223)	
短大・高専・専門学校卒	5.801 *** (0.170)	6.370 *** (0.329)		3.187 *** (0.257)	3.444 *** (0.369)		5.721 *** (0.174) 3.136 *** (0.274)	
大学・大学院卒	10.787 *** (0.171)	11.964 *** (0.329)		7.718 *** (0.260)	8.513 *** (0.374)		10.682 *** (0.175) 7.640 *** (0.274)	
住宅ローンあり	-6.868 *** (0.102)	-3.071 *** (0.105)	-1.751 *** (0.119)	4.141 *** (0.156)	3.753 *** (0.196)	2.147 *** (0.317)	-6.939 *** (0.104) 4.205 *** (0.163)	
経済変数 地域別失業率	-0.723 *** (0.051)	-0.548 *** (0.060)	-0.240 *** (0.079)	-0.435 *** (0.077)	-0.419 *** (0.098)	-0.033 (0.213)	-0.723 *** (0.052) -0.404 *** (0.081)	
株価損益率	1.391 *** (0.208)	1.317 *** (0.129)	0.889 *** (0.150)	0.115 (0.317)	0.395 (0.292)	0.096 (0.401)	1.375 *** (0.212) 0.038 (0.334)	
定数	-25.201 * (13.063)	-47.822 *** (8.389)	-44.817 *** (8.578)	44.331 ** (19.922)	30.550 (20.081)	43.801 * (22.949)	-27.366 ** (13.330) 34.548 * (20.974)	
サンプル数	98,698	98,698	98,698	105,721	105,721	105,721	95,736	
F-値	304.2		59.2	701.0		106.8		
カイ二乗		5.605			6.916		16.262	
P-値	(0.000)	(0.000)	(0.000)	(0.000)	(0.000)	(0.000)	(0.000)	
決定係数	0.145		0.033	0.112		0.019	0.145	

(注)***は1%有意水準, **は同5%, *は同10%を表す。

表7：働き方・雇用形態の違いによる金融資産の推移－公官庁勤務を除く

働き方	2005	2006	2007	2008	2009	2010	平均
同じ会社20年	9.25 (12.23) [5,554]	10.07 (12.80) [5,888]	10.36 (13.10) [5,955]	10.59 (12.93) [5,920]	11.40 (13.92) [5,970]	11.75 (14.14) [5,965]	10.59 (13.24) [35,252]
同じ分野20年	6.43 (10.50) [3,442]	6.65 (10.53) [3,613]	7.05 (10.87) [3,665]	7.08 (10.81) [3,622]	7.45 (11.51) [3,672]	7.78 (11.78) [3,637]	7.08 (11.03) [21,651]
それ以外20年	5.94 (9.37) [2,389]	6.13 (9.63) [2,527]	6.57 (9.94) [2,529]	6.43 (9.60) [2,519]	6.76 (10.20) [2,539]	7.12 (10.53) [2,523]	6.50 (9.90) [15,026]
自営20年	7.41 (11.70) [2,812]	7.66 (11.84) [2,948]	7.73 (11.89) [2,967]	7.59 (11.85) [2,984]	7.62 (11.92) [2,987]	8.01 (12.45) [2,988]	7.67 (11.94) [17,686]
仕事中断	9.80 (13.24) [1,132]	10.93 (14.16) [1,218]	10.99 (14.39) [1,226]	11.41 (14.39) [1,195]	11.82 (14.92) [1,206]	11.79 (14.87) [1,196]	11.13 (14.36) [7,173]
上記以外	7.48 (11.34) [3,220]	7.87 (11.41) [3,347]	8.29 (12.09) [3,373]	8.29 (11.86) [3,367]	8.82 (12.70) [3,379]	8.98 (12.46) [3,383]	8.29 (12.00) [20,069]
仕事なし	8.21 (13.23) [0,237]	8.89 (13.48) [0,248]	9.13 (13.69) [0,249]	9.12 (12.76) [0,257]	8.83 (13.54) [0,253]	10.04 (14.68) [0,252]	9.05 (13.56) [1,496]
平均	7.75 (11.51) [18,786]	8.25 (11.87) [19,789]	8.55 (12.18) [19,964]	8.61 (12.05) [19,864]	9.08 (12.77) [20,006]	9.39 (12.96) [19,944]	8.62 (12.25) [118,353]
雇用形態	2005	2006	2007	2008	2009	2010	平均
フルタイム	7.50 (10.83) [7,844]	8.02 (11.36) [7,819]	8.21 (11.49) [7,270]	8.22 (11.40) [6,648]	8.74 (12.25) [5,962]	8.84 (12.34) [5,308]	8.20 (11.56) [40,851]
パートタイム	6.15 (10.03) [3,284]	6.38 (9.98) [3,612]	6.43 (9.91) [3,625]	6.50 (9.88) [3,628]	6.75 (10.59) [3,618]	6.96 (10.88) [3,626]	6.53 (10.22) [21,393]
派遣・嘱託	6.48 (10.76) [0,741]	7.26 (12.11) [0,880]	8.66 (12.88) [1,134]	8.45 (12.19) [1,341]	9.14 (12.41) [1,473]	10.02 (13.63) [1,562]	8.62 (12.57) [7,131]
自営	6.65 (11.09) [2,494]	6.80 (11.12) [2,560]	7.06 (11.47) [2,640]	6.82 (11.16) [2,668]	7.10 (11.54) [2,674]	7.53 (12.02) [2,621]	7.00 (11.41) [15,657]
その他	8.20 (12.63) [1,424]	8.00 (11.61) [1,530]	8.52 (12.69) [1,491]	8.65 (12.53) [1,448]	9.10 (13.43) [1,388]	8.86 (12.94) [1,388]	8.55 (12.63) [8,669]
無業	9.84 (13.28) [3,770]	10.77 (13.81) [4,245]	10.97 (14.03) [4,642]	11.10 (13.80) [4,984]	11.23 (14.29) [5,794]	11.47 (14.15) [6,339]	10.98 (13.95) [29,774]
平均	7.63 (11.45) [19,557]	8.11 (11.80) [20,646]	8.42 (12.12) [20,802]	8.47 (11.99) [20,717]	8.93 (12.70) [20,909]	9.24 (12.90) [20,844]	8.48 (12.19) [123,475]

(注) 北村(2014)より

表8：働き方・雇用形態の違いによる支出額の推移—公官庁勤務を除く

働き方	2005	2006	2007	2008	2009	2010	平均
同じ会社20年	32.77 (15.95) [5,883]	32.29 (16.11) [6,062]	31.29 (15.63) [6,104]	30.50 (15.63) [6,133]	29.23 (14.90) [6,168]	29.36 (15.75) [6,166]	30.89 (15.72) [36,516]
同じ分野20年	30.63 (16.16) [3,544]	30.83 (17.17) [3,617]	29.79 (16.54) [3,665]	28.69 (15.98) [3,675]	28.06 (15.49) [3,720]	28.07 (16.28) [3,724]	29.33 (16.31) [21,945]
それ以外20年	28.52 (14.28) [2,473]	28.51 (14.82) [2,541]	27.75 (15.35) [2,539]	26.93 (13.34) [2,543]	26.47 (15.29) [2,588]	26.13 (15.11) [2,594]	27.37 (14.75) [15,278]
自営20年	31.50 (18.90) [2,888]	31.05 (19.09) [2,971]	30.07 (18.32) [2,969]	29.40 (17.72) [3,001]	28.67 (18.37) [2,993]	28.25 (18.01) [3,030]	29.81 (18.44) [17,852]
仕事中断	32.92 (16.92) [1,230]	32.39 (17.26) [1,262]	30.92 (16.39) [1,268]	29.69 (14.76) [1,262]	29.15 (16.49) [1,279]	28.19 (14.06) [1,276]	30.53 (16.10) [7,577]
上記以外	31.06 (15.69) [3,345]	30.90 (16.64) [3,449]	29.78 (15.73) [3,453]	28.74 (15.24) [3,503]	28.25 (15.37) [3,493]	27.67 (15.42) [3,522]	29.38 (15.74) [20,765]
仕事なし	29.56 (16.60) [0,250]	29.69 (15.04) [0,247]	28.72 (16.84) [0,247]	26.52 (13.76) [0,252]	26.79 (14.26) [0,255]	26.47 (17.07) [0,257]	27.94 (15.69) [1,508]
平均	31.34 (16.34) [19,613]	31.11 (16.81) [20,149]	30.08 (16.30) [20,245]	29.16 (15.66) [20,369]	28.38 (15.80) [20,496]	28.16 (16.02) [20,569]	29.69 (16.20) [121,441]
雇用形態	2005	2006	2007	2008	2009	2010	平均
フルタイム	33.06 (16.41) [8,172]	33.12 (17.07) [7,947]	32.24 (16.29) [7,389]	31.73 (16.35) [6,775]	31.38 (16.40) [6,062]	31.66 (17.10) [5,427]	32.29 (16.61) [41,772]
パートタイム	28.52 (14.08) [3,405]	28.26 (14.70) [3,640]	27.09 (14.22) [3,606]	26.68 (13.36) [3,708]	25.75 (13.51) [3,652]	25.08 (13.39) [3,699]	26.87 (13.94) [21,710]
派遣・嘱託	27.68 (13.19) [0,758]	27.70 (14.29) [0,883]	27.39 (14.82) [1,142]	26.79 (13.77) [1,352]	25.75 (11.10) [1,496]	27.23 (13.97) [1,614]	26.97 (13.50) [7,245]
自営	31.80 (18.23) [2,555]	31.84 (19.28) [2,562]	31.11 (19.10) [2,620]	30.17 (18.29) [2,668]	29.91 (19.58) [2,684]	29.71 (19.27) [2,640]	30.74 (18.98) [15,729]
その他	30.97 (18.75) [1,464]	30.32 (17.95) [1,556]	29.63 (17.60) [1,516]	29.20 (17.07) [1,493]	28.00 (16.12) [1,405]	28.25 (17.22) [1,409]	29.42 (17.51) [8,843]
無業	29.99 (15.48) [4,005]	29.67 (15.84) [4,383]	28.62 (15.33) [4,790]	27.30 (14.09) [5,200]	26.57 (14.51) [6,081]	26.21 (14.43) [6,658]	27.81 (14.94) [31,117]
平均	31.19 (16.29) [20,359]	30.96 (16.80) [20,971]	29.95 (16.27) [21,063]	29.07 (15.64) [21,196]	28.25 (15.70) [21,380]	28.04 (15.99) [21,447]	29.56 (16.16) [126,416]

(注) 北村(2014)より

表9：金融資産および支出額の推計結果－公官庁勤務を除く

		(1)	(2)	(3)	(4)	(5)	(6)
		金融資産 プール回帰	金融資産 変量効果	金融資産 固定効果	支出額 プール回帰	支出額 変量効果	支出額 固定効果
雇用形態	パートタイム	0.011 (0.230)	1.941 ** (0.192)	2.514 ** (0.202)	-0.016 (0.290)	-0.818 * (0.322)	-0.637 (0.379)
	派遣・嘱託	1.945 ** (0.238)	3.116 ** (0.165)	3.380 ** (0.169)	-0.607 * (0.300)	-1.029 ** (0.292)	-1.124 ** (0.318)
	自営	-0.350 (0.316)	0.759 * (0.307)	1.093 ** (0.336)	0.585 (0.397)	-0.005 (0.483)	-0.480 (0.617)
	その他	1.867 ** (0.437)	1.893 ** (0.302)	2.058 ** (0.309)	0.486 (0.554)	-0.087 (0.535)	-0.090 (0.582)
	無業	5.663 ** (0.195)	3.808 ** (0.155)	3.665 ** (0.162)	1.628 ** (0.245)	-0.034 (0.262)	-0.380 (0.305)
	働き方	同じ分野20年	-1.716 ** (0.141)	-2.179 ** (0.232)		0.290 (0.180)	-0.224 (0.269)
	それ以外20年	-2.601 ** (0.185)	-3.099 ** (0.285)		-0.089 (0.235)	-0.852 * (0.343)	
	自営20年	-0.185 (0.378)	-0.763 * (0.378)		3.536 ** (0.476)	0.963 (0.560)	
	途中中断	8.097 ** (1.810)	4.043 ** (1.374)		7.154 ** (2.214)	-2.924 (2.319)	
	上記以外	-1.914 ** (0.259)	-2.148 ** (0.334)		1.845 ** (0.330)	0.898 * (0.450)	
	仕事なし	-0.462 (5.045)	1.036 (4.208)		22.292 ** (5.916)	10.705 (5.838)	
	パートタイム × 同じ分野20年	0.014 (0.321)	-1.706 ** (0.287)	-2.045 ** (0.305)	-0.259 (0.406)	0.007 (0.474)	0.316 (0.578)
	パートタイム × それ以外20年	0.851 ** (0.326)	-1.466 ** (0.313)	-2.054 ** (0.340)	0.216 (0.413)	0.398 (0.504)	0.189 (0.646)
	パートタイム × 自営20年	-2.118 ** (0.583)	-3.260 ** (0.493)	-3.346 ** (0.521)	-5.240 ** (0.742)	-1.460 (0.833)	2.097 * (0.995)
	パートタイム × 途中中断	-11.488 ** (1.896)	-6.204 ** (1.409)	-5.717 ** (1.451)	-5.846 * (2.328)	3.767 (2.428)	8.116 ** (2.707)
	パートタイム × 上記以外	0.728 * (0.353)	-1.891 ** (0.338)	-2.687 ** (0.368)	-0.488 (0.447)	-0.004 (0.546)	-0.200 (0.703)
	パートタイム × 仕事なし	-0.085 (5.355)	-3.749 (4.379)	-4.697 (4.764)	-27.111 ** (6.359)	-15.553 * (6.283)	-8.034 (7.035)
	派遣・嘱託 × 同じ分野20年	-0.677 (0.379)	-2.137 ** (0.271)	-2.381 ** (0.278)	-0.038 (0.484)	0.603 (0.481)	1.009 (0.528)
	派遣・嘱託 × それ以外20年	-1.411 ** (0.448)	-2.507 ** (0.330)	-2.757 ** (0.340)	0.232 (0.571)	0.744 (0.583)	1.179 (0.653)
	派遣・嘱託 × 自営20年	-3.744 ** (0.892)	-3.428 ** (0.632)	-3.316 ** (0.648)	-3.514 ** (1.138)	-0.676 (1.133)	2.005 (1.247)
	派遣・嘱託 × 途中中断	-11.512 ** (3.110)	-6.090 ** (2.058)	-5.459 ** (2.093)	-4.700 (3.932)	7.090 (3.702)	13.645 ** (3.996)
	派遣・嘱託 × 上記以外	-2.535 ** (0.513)	-3.063 ** (0.394)	-3.304 ** (0.411)	-0.137 (0.651)	-0.549 (0.685)	-8.074 (0.785)
	派遣・嘱託 × 仕事なし	-14.461 (9.439)	-8.051 (6.048)	-7.639 (6.313)	-25.937 * (11.832)	-13.529 (10.125)	-4.242 (10.624)
	自営 × 同じ分野20年	0.228 (0.419)	-0.670 (0.433)	-0.830 (0.484)	2.479 ** (0.530)	2.197 ** (0.673)	0.609 (0.912)
	自営 × それ以外20年	0.821 (0.559)	-0.027 (0.553)	-0.391 (0.605)	0.658 (0.713)	0.731 (0.880)	0.335 (1.132)
	自営 × 自営20年	-0.650 (0.500)	-1.232 ** (0.452)	-1.401 ** (0.488)	-2.870 ** (0.629)	-0.326 (0.733)	1.700 (0.912)
	自営 × 途中中断	-9.456 ** (2.514)	-3.242 (1.823)	-2.821 (1.872)	-7.977 * (3.168)	1.106 (3.197)	6.064 (3.528)
	自営 × 上記以外	0.071 (0.551)	-0.038 (0.544)	-0.198 (0.596)	-1.117 (0.700)	0.141 (0.869)	1.244 (1.131)
	自営 × 仕事なし	6.884 (6.185)	2.575 (4.875)	1.646 (5.280)	-23.277 ** (7.645)	-16.236 * (7.253)	-9.774 (7.937)
	その他 × 同じ分野20年	-1.229 (0.634)	-1.614 ** (0.460)	-1.644 ** (0.476)	-0.977 (0.804)	-1.100 (0.807)	-1.163 (0.904)
	その他 × それ以外20年	-0.203 (0.643)	-0.672 (0.493)	-1.036 * (0.515)	-0.893 (0.812)	-0.977 (0.845)	-1.274 (0.967)
	その他 × 自営20年	-2.073 ** (0.597)	-2.248 ** (0.466)	-2.330 ** (0.490)	-2.357 ** (0.755)	-0.293 (0.796)	1.271 (0.928)
	その他 × 途中中断	-8.979 ** (2.052)	-5.273 ** (1.470)	-5.069 ** (1.507)	-5.493 * (2.535)	3.403 (2.557)	7.537 ** (2.813)
	その他 × 上記以外	-0.043 (0.580)	-1.274 ** (0.459)	-1.915 ** (0.484)	0.122 (0.735)	0.084 (0.781)	-0.420 (0.919)
	その他 × 仕事なし	-0.272 (5.360)	-3.006 (4.239)	-3.551 (4.596)	-15.356 * (6.297)	-6.571 (5.995)	-0.059 (6.596)
	無業 × 同じ分野20年	-2.866 ** (0.291)	-2.914 ** (0.246)	-2.924 ** (0.260)	-1.686 ** (0.368)	-0.973 * (0.413)	-0.247 (0.492)
	無業 × それ以外20年	-1.710 ** (0.318)	-2.744 ** (0.290)	-3.141 ** (0.313)	-0.833 * (0.402)	-0.479 (0.474)	-0.373 (0.593)
	無業 × 自営20年	-5.217 ** (0.515)	-4.363 ** (0.427)	-4.101 ** (0.451)	-5.676 ** (0.651)	-2.146 ** (0.720)	0.703 (0.855)
	無業 × 途中中断	-10.769 ** (1.821)	-6.987 ** (1.349)	-6.691 ** (1.388)	-6.238 ** (2.229)	4.051 (2.319)	9.279 ** (2.581)
	無業 × 上記以外	-1.560 ** (0.330)	-2.818 ** (0.317)	-3.527 ** (0.346)	-1.707 ** (0.418)	-0.762 (0.512)	-0.486 (0.663)
	無業 × 仕事なし	-4.774 (5.057)	-5.701 (4.185)	-5.898 (4.572)	-23.743 ** (5.932)	-11.919 * (5.837)	-3.783 (6.532)

表9：金融資産および支出額の推計結果—公官庁勤務を除く（続き1）

	(1)	(2)	(3)	(4)	(5)	(6)
	金融資産 プール回帰	金融資産 変量効果	金融資産 固定効果	支出額 プール回帰	支出額 変量効果	支出額 固定効果
2009年以降	-0.139 (0.079)	0.459 ** (0.043)	0.617 ** (0.043)	-0.640 ** (0.100)	-1.014 ** (0.080)	-1.350 ** (0.082)
女性	3.310 ** (0.097)	2.714 ** (0.176)		3.822 ** (0.123)	2.508 ** (0.194)	
60歳以上	0.931 ** (0.119)	0.071 (0.073)	-0.067 (0.074)	-0.140 (0.150)	-0.334 * (0.133)	-0.371 ** (0.140)
既婚	0.468 ** (0.106)	-0.381 ** (0.143)	-1.172 ** (0.184)	8.744 ** (0.135)	7.725 ** (0.199)	3.305 ** (0.355)
扶養子供	-1.176 ** (0.069)	-0.424 ** (0.060)	-0.213 ** (0.063)	2.914 ** (0.089)	1.866 ** (0.101)	0.923 ** (0.120)
主観的健康状態	0.806 ** (0.039)	0.198 ** (0.030)	0.095 ** (0.031)	-0.016 (0.050)	-0.113 * (0.051)	-0.230 ** (0.058)
6大疾病診断あり	0.582 ** (0.075)	0.236 ** (0.067)	0.161 * (0.071)	0.183 (0.095)	-0.043 (0.110)	-0.307 * (0.135)
6大疾病入院あり	0.144 (0.255)	-0.174 (0.149)	-0.193 (0.150)	1.209 ** (0.325)	1.285 ** (0.276)	1.329 ** (0.285)
高校卒	3.238 ** (0.096)	3.840 ** (0.197)		2.143 ** (0.123)	2.641 ** (0.209)	
短大・高専・専門学校卒	4.138 ** (0.121)	4.917 ** (0.249)		3.289 ** (0.154)	4.005 ** (0.263)	
大学・大学院卒	8.278 ** (0.127)	9.801 ** (0.258)		7.654 ** (0.161)	9.254 ** (0.273)	
公的年金受給	0.559 ** (0.125)	0.073 (0.078)	-0.035 (0.079)	-0.685 ** (0.158)	-0.240 (0.142)	-0.115 (0.149)
1年以内退職経験	-0.111 (0.130)	0.386 ** (0.078)	0.494 ** (0.078)	-0.444 ** (0.166)	-0.191 (0.142)	-0.242 (0.149)
持家・住宅ローンあり	-0.307 ** (0.119)	-0.121 (0.140)	-0.834 ** (0.166)	5.519 ** (0.152)	4.553 ** (0.208)	2.050 ** (0.314)
持家・住宅ローンなし	5.546 ** (0.109)	2.672 ** (0.134)	0.919 ** (0.161)	0.875 ** (0.139)	0.669 ** (0.196)	-0.620 * (0.304)
収入額第2分位	0.099 (0.122)	-0.001 (0.075)	0.026 (0.076)	-1.497 ** (0.155)	-1.151 ** (0.137)	-0.759 ** (0.144)
収入額第3分位	1.609 ** (0.125)	0.357 ** (0.078)	0.228 ** (0.079)	0.631 ** (0.160)	0.177 (0.142)	0.102 (0.150)
収入額第4分位	5.115 ** (0.136)	0.600 ** (0.087)	-0.011 (0.089)	9.733 ** (0.173)	5.635 ** (0.158)	3.536 ** (0.169)
定数	-5.377 ** (0.256)	1.460 ** (0.304)	8.563 ** (0.283)	12.041 ** (0.327)	16.072 ** (0.407)	27.007 ** (0.537)
N	109916	109916	109916	113294	113294	113294
F	362.79		49.016	449.88		50.261
chi2		5771.6			10010	

(注) **は1%有意水準，*は同5%を表す。列(2)及び列(5)は北村(2014)より。

表9：金融資産および支出額の推計結果—公官庁勤務を除く（続き2）

		(7)	(8)	(9)	(10)	(11)	(12)
		金融資産 プールの増減	金融資産 変量効果	金融資産 固定効果	支出額 プールの増減	支出額 変量効果	支出額 固定効果
雇用形態	パートタイム	0.105 (0.286)	2.232 ** (0.218)	2.852 ** (0.228)	0.374 (0.360)	-0.673 (0.371)	-0.633 (0.429)
	派遣・嘱託	2.067 ** (0.319)	3.655 ** (0.209)	3.977 ** (0.212)	-0.646 (0.403)	-1.242 ** (0.373)	-1.353 ** (0.401)
	自营	-0.157 (0.407)	1.206 ** (0.349)	1.593 ** (0.379)	0.704 (0.511)	-0.126 (0.561)	-0.816 (0.696)
	その他	1.924 ** (0.552)	2.202 ** (0.352)	2.410 ** (0.358)	0.008 (0.701)	-0.198 (0.636)	-0.107 (0.679)
	無業	6.156 ** (0.246)	4.442 ** (0.183)	4.304 ** (0.191)	2.034 ** (0.309)	0.053 (0.313)	-0.432 (0.359)
働き方	同じ分野20年	-1.672 ** (0.165)	-2.069 ** (0.235)		0.215 (0.210)	-0.277 (0.279)	
	それ以外20年	-2.403 ** (0.216)	-2.882 ** (0.289)		-0.171 (0.275)	-0.949 ** (0.357)	
	自营20年	-0.067 (0.498)	-0.392 (0.431)		3.475 ** (0.624)	1.380 * (0.664)	
	途中中断	9.380 ** (2.354)	6.659 ** (1.583)		9.569 ** (2.900)	-2.019 (2.709)	
	上記以外	-1.984 ** (0.306)	-2.011 ** (0.342)		2.075 ** (0.392)	1.166 * (0.475)	
	仕事なし	-0.816 (6.512)	1.071 (4.276)		9.740 (7.242)	4.387 (6.415)	
	パートタイム × 同じ分野20年	0.249 (0.401)	-1.781 ** (0.323)	-2.175 ** (0.342)	-0.200 (0.507)	0.026 (0.542)	0.302 (0.646)
	パートタイム × それ以外20年	0.914 * (0.399)	-1.738 ** (0.340)	-2.406 ** (0.367)	0.470 (0.505)	0.651 (0.558)	0.415 (0.695)
	パートタイム × 自营20年	-1.864 * (0.769)	-3.539 ** (0.587)	-3.664 ** (0.615)	-5.437 ** (0.975)	-2.263 * (1.009)	1.254 (1.176)
	パートタイム × 途中中断	-12.631 ** (2.471)	-8.987 ** (1.634)	-8.643 ** (1.664)	-7.985 ** (3.056)	3.409 (2.848)	7.895 * (3.076)
	パートタイム × 上記以外	1.080 * (0.429)	-2.101 ** (0.363)	-2.988 ** (0.391)	-0.502 (0.544)	-0.062 (0.600)	-0.166 (0.747)
	パートタイム × 仕事なし	-0.190 (6.896)	-3.620 (4.503)	-4.168 (4.840)	-14.066 (7.829)	-9.057 (6.959)	-4.647 (7.479)
	派遣・嘱託 × 同じ分野20年	-0.705 (0.497)	-2.593 ** (0.332)	-2.888 ** (0.339)	0.370 (0.633)	0.979 (0.596)	1.344 * (0.645)
	派遣・嘱託 × それ以外20年	-1.608 ** (0.573)	-3.108 ** (0.392)	-3.419 ** (0.403)	0.731 (0.734)	1.015 (0.703)	1.322 (0.773)
	派遣・嘱託 × 自营20年	-4.200 ** (1.154)	-4.446 ** (0.758)	-4.413 ** (0.773)	-3.690 * (1.469)	-0.885 (1.373)	1.642 (1.480)
	派遣・嘱託 × 途中中断	-12.942 ** (4.146)	-8.247 ** (2.479)	-7.778 ** (2.495)	-5.973 (5.255)	7.040 (4.499)	12.921 ** (4.685)
	派遣・嘱託 × 上記以外	-2.202 ** (0.639)	-3.545 ** (0.449)	-3.894 ** (0.464)	0.168 (0.812)	-0.408 (0.791)	-0.712 (0.884)
	派遣・嘱託 × 仕事なし	-14.480 (13.025)	-10.489 (7.450)	-9.863 (7.628)	-3.557 (16.196)	-7.028 (13.278)	-3.583 (13.599)
	自营 × 同じ分野20年	0.335 (0.530)	-0.844 (0.478)	-1.038 * (0.529)	2.721 ** (0.671)	2.433 ** (0.760)	0.845 (0.994)
	自营 × それ以外20年	0.706 (0.711)	-0.309 (0.616)	-0.706 (0.668)	-0.230 (0.910)	-0.026 (1.007)	-0.449 (1.257)
	自营 × 自营20年	-0.614 (0.652)	-1.634 ** (0.526)	-1.870 ** (0.562)	-2.749 ** (0.819)	-0.571 (0.868)	1.440 (1.048)
	自营 × 途中中断	-13.621 ** (3.225)	-7.975 ** (2.098)	-7.638 ** (2.134)	-11.714 ** (4.088)	-0.033 (3.740)	5.287 (4.010)
	自营 × 上記以外	-0.238 (0.684)	-0.545 (0.590)	-0.745 (0.640)	-2.382 ** (0.868)	-1.026 (0.963)	0.354 (1.213)
	自营 × 仕事なし	10.576 (8.245)	3.340 (5.318)	1.938 (5.646)	-12.986 (9.728)	-13.351 (8.455)	-10.006 (8.931)
	その他 × 同じ分野20年	-0.687 (0.787)	-1.711 ** (0.526)	-1.807 ** (0.540)	0.018 (1.002)	-0.946 (0.941)	-1.416 (1.032)
	その他 × それ以外20年	-0.184 (0.795)	-0.905 (0.555)	-1.326 * (0.575)	-0.092 (1.004)	-0.570 (0.969)	-1.045 (1.083)
	その他 × 自营20年	-1.976 * (0.767)	-2.581 ** (0.544)	-2.709 ** (0.566)	-1.286 (0.968)	-0.288 (0.944)	0.912 (1.071)
	その他 × 途中中断	-11.060 ** (2.650)	-8.057 ** (1.714)	-7.953 ** (1.740)	-7.868 * (3.287)	2.446 (3.007)	6.622 * (3.213)
	その他 × 上記以外	0.188 (0.718)	-1.575 ** (0.510)	-2.279 ** (0.532)	1.052 (0.911)	0.435 (0.888)	-0.213 (1.013)
	その他 × 仕事なし	-1.416 (6.944)	-2.540 (4.467)	-2.510 (4.790)	-2.596 (7.725)	-0.426 (6.718)	3.156 (7.131)
	無業 × 同じ分野20年	-3.052 ** (0.387)	-3.029 ** (0.297)	-3.005 ** (0.312)	-1.958 ** (0.489)	-1.225 * (0.506)	-0.493 (0.591)
	無業 × それ以外20年	-1.885 ** (0.411)	-3.138 ** (0.335)	-3.603 ** (0.358)	-0.571 (0.520)	-0.209 (0.558)	-0.151 (0.680)
	無業 × 自营20年	-5.530 ** (0.682)	-4.728 ** (0.512)	-4.422 ** (0.536)	-5.816 ** (0.862)	-2.897 ** (0.877)	-0.267 (1.013)
	無業 × 途中中断	-12.326 ** (2.370)	-10.055 ** (1.563)	-9.880 ** (1.591)	-8.380 ** (2.920)	3.503 (2.715)	8.838 ** (2.927)
	無業 × 上記以外	-1.545 ** (0.411)	-3.230 ** (0.348)	-4.020 ** (0.375)	-1.890 ** (0.520)	-0.910 (0.573)	-0.572 (0.718)
	無業 × 仕事なし	-4.663 (6.526)	-6.003 (4.252)	-5.931 (4.585)	-11.051 (7.264)	-5.342 (6.415)	-0.211 (6.879)

表9：金融資産および支出額の推計結果—公官庁勤務を除く（続き3）

	(7)		(8)		(9)		(10)		(11)		(12)
	金融資産 プール側	金融資産 変更効果	金融資産 プール側	金融資産 変更効果	金融資産 プール側	金融資産 変更効果	支出額 プール側	支出額 変更効果	支出額 プール側	支出額 変更効果	支出額 固定効果
女性	3.311 **	2.715 **	(0.097)	(0.176)	(0.123)	3.322 **	2.532 **	(0.194)			
60歳以上	0.991 **	0.178 *	(0.120)	(0.074)	(0.075)	(0.151)	(0.134)	(0.141)			
既婚	0.466 **	-0.386 **	(0.166)	(0.143)	(0.184)	-1.176 **	8.738 **	7.717 **			
扶養子供	-1.162 **	-0.324 **	(0.068)	(0.060)	(0.063)	(0.088)	(0.101)	(0.121)			
主観的健康状態	0.804 **	0.197 **	(0.038)	(0.030)	(0.031)	(0.050)	(0.051)	(0.058)			
6大疾患診断あり	0.576 **	0.220 **	(0.075)	(0.077)	(0.071)	(0.095)	(0.100)	(0.135)			
6大疾病入院あり	0.148	-0.163	(0.255)	(0.149)	(0.150)	(0.325)	(0.276)	(0.285)			
高校卒	3.235 **	3.842 **	(0.096)	(0.197)		(0.123)	(0.209)				
短大・高等専門学校卒	4.135 **	4.917 **	(0.121)	(0.249)		(0.154)	(0.253)				
大学・大学院卒	8.263 **	9.781 **	(0.127)	(0.258)		(0.161)	(0.272)				
公的年金受給	0.558 **	0.093	(0.125)	(0.079)	(0.078)	(0.158)	(0.143)	(0.150)			
1年以内退職経験	-0.016	0.358 **	(0.131)	(0.078)	(0.079)	(0.166)	(0.142)	(0.150)			
持家・住宅ローンあり	-0.306 **	-0.119	(0.119)	(0.140)	(0.165)	(0.152)	(0.208)	(0.214)			
持家・住宅ローンなし	5.544 **	2.645 **	(0.109)	0.042	0.065	-1.451 **	-1.133 **	-0.753 **			
収入額第2分位	0.138	0.042	(0.123)	(0.076)	(0.077)	(0.156)	(0.139)	(0.146)			
収入額第3分位	1.650 **	0.390 **	(0.126)	(0.078)	(0.079)	(0.161)	(0.143)	(0.151)			
収入額第4分位	5.168 **	0.669 **	(0.137)	(0.088)	(0.089)	(0.173)	(0.159)	(0.170)			
2009年以降	0.629 **	1.363 **	(0.186)	(0.099)	(0.098)	(0.236)	(0.185)	(0.187)			
交差項	同じ分野20年 × 2009年以降	-0.180	-0.482 **	(0.316)	(0.165)	(0.164)	(0.402)	(0.311)			
それ以外20年 × 2009年以降	-0.746	-0.854 **	(0.406)	(0.212)	(0.211)	(0.515)	(0.399)	(0.401)			
自営20年 × 2009年以降	-0.594	-1.122 **	(0.764)	(0.416)	(0.416)	(0.864)	(0.769)	(0.783)			
途中中断 × 2009年以降	-3.394	-7.002 **	(3.676)	(2.052)	(2.054)	(4.483)	(3.513)	(3.530)			
上記以外 × 2009年以降	0.146	-0.513	(0.552)	(0.288)	(0.286)	(0.701)	(0.542)	(0.544)			
仕事なし × 2009年以降	0.634	-1.104	(10.285)	(6.386)	(6.805)	(12.544)	(10.674)	(11.244)			
パートタイム × 2009年以降	-0.512	-1.165 **	(0.452)	(0.242)	(0.241)	(0.570)	(0.461)	(0.455)			
派遣・嘱託 × 2009年以降	-0.535	-1.728 **	(0.472)	(0.257)	(0.257)	(0.595)	(0.478)	(0.484)			
自営 × 2009年以降	-0.765	-1.414 **	(0.643)	(0.342)	(0.341)	(0.809)	(0.634)	(0.640)			
その他 × 2009年以降	-0.388	-1.128 **	(0.892)	(0.463)	(0.461)	(1.132)	(0.901)	(0.911)			
無業 × 2009年以降	-0.285 **	-1.774 **	(0.353)	(0.190)	(0.189)	(0.442)	(0.351)	(0.356)			
パートタイム × 同じ分野20年 × 2009年以降	-0.541	0.448	(0.672)	(0.358)	(0.356)	(0.851)	(0.671)	(0.676)			
派遣・嘱託 × 同じ分野20年 × 2009年以降	0.181	1.256 **	(0.778)	(0.423)	(0.422)	(0.993)	(0.796)	(0.806)			
自営 × 同じ分野20年 × 2009年以降	-0.225	0.584	(0.870)	(0.458)	(0.457)	(1.101)	(0.857)	(0.863)			
その他 × 同じ分野20年 × 2009年以降	-1.529	0.446	(1.322)	(0.717)	(0.715)	(1.684)	(1.337)	(1.352)			
無業 × 同じ分野20年 × 2009年以降	0.485	0.565	(0.600)	(0.322)	(0.321)	(0.507)	(0.358)	(0.360)			
パートタイム × それ以外20年 × 2009年以降	0.013	1.053 **	(0.682)	(0.366)	(0.364)	(0.877)	(0.687)	(0.692)			
派遣・嘱託 × それ以外20年 × 2009年以降	0.870	1.820 **	(0.929)	(0.503)	(0.501)	(1.182)	(0.943)	(0.953)			
自営 × それ以外20年 × 2009年以降	0.527	1.012	(1.155)	(0.607)	(0.605)	(1.470)	(1.144)	(1.152)			
その他 × それ以外20年 × 2009年以降	0.146	0.897	(1.357)	(0.727)	(0.725)	(1.714)	(1.354)	(1.366)			
無業 × それ以外20年 × 2009年以降	0.675	1.268 **	(0.658)	(0.350)	(0.348)	(0.831)	(0.654)	(0.660)			
パートタイム × 自営20年 × 2009年以降	-0.219	1.189	(1.180)	(0.639)	(0.638)	(1.502)	(1.200)	(1.210)			
派遣・嘱託 × 自営20年 × 2009年以降	1.519	2.929 **	(1.821)	(0.895)	(0.892)	(2.326)	(1.867)	(1.892)			
自営 × 自営20年 × 2009年以降	0.140	1.029	(1.015)	(0.548)	(0.547)	(1.278)	(1.014)	(1.028)			
その他 × 自営20年 × 2009年以降	0.011	0.834	(1.225)	(0.663)	(0.662)	(1.550)	(1.233)	(1.250)			
無業 × 自営20年 × 2009年以降	1.012	1.248 *	(1.038)	(0.563)	(0.562)	(1.312)	(1.046)	(1.062)			
パートタイム × 途中中断 × 2009年以降	3.068	7.467 **	(3.852)	(2.141)	(2.142)	(4.714)	(3.691)	(3.705)			
派遣・嘱託 × 途中中断 × 2009年以降	3.767	5.893	(6.276)	(3.436)	(3.433)	(7.922)	(6.285)	(6.384)			
自営 × 途中中断 × 2009年以降	11.145 *	12.935 **	(5.152)	(2.785)	(2.782)	(6.470)	(5.060)	(5.081)			
その他 × 途中中断 × 2009年以降	5.661	2.372 **	(4.193)	(2.333)	(2.334)	(5.171)	(4.094)	(4.114)			
無業 × 途中中断 × 2009年以降	4.045	8.064 **	(3.700)	(2.065)	(2.067)	(4.514)	(3.538)	(3.556)			
パートタイム × 上記以外 × 2009年以降	-0.970	0.796 *	(0.747)	(0.394)	(0.392)	(0.945)	(0.738)	(0.743)			
派遣・嘱託 × 上記以外 × 2009年以降	-0.915	1.435 *	(1.078)	(0.580)	(0.578)	(1.368)	(1.087)	(1.097)			
自営 × 上記以外 × 2009年以降	1.027	1.517 *	(1.160)	(0.610)	(0.607)	(1.471)	(1.145)	(1.151)			
その他 × 上記以外 × 2009年以降	-0.530	1.105	(1.220)	(0.652)	(0.649)	(1.546)	(1.220)	(1.231)			
無業 × 上記以外 × 2009年以降	-0.059	1.100 **	(0.680)	(0.363)	(0.362)	(0.870)	(0.678)	(0.682)			
パートタイム × 仕事なし × 2009年以降	0.656	0.862	(10.942)	(6.681)	(7.079)	(13.429)	(11.296)	(11.839)			
派遣・嘱託 × 仕事なし × 2009年以降	0.082	6.052	(18.985)	(10.810)	(10.845)	(24.022)	(19.698)	(20.164)			
自営 × 仕事なし × 2009年以降	-7.201	-0.272	(12.540)	(7.512)	(7.882)	(15.884)	(13.133)	(13.653)			
その他 × 仕事なし × 2009年以降	2.748	-0.032	(10.925)	(6.724)	(7.097)	(13.329)	(11.340)	(11.897)			
無業 × 仕事なし × 2009年以降	-0.061	1.615	(10.321)	(6.387)	(6.815)	(12.578)	(10.698)	(11.269)			
総額	-5.611 **	1.190 **	(0.261)	(0.305)	(0.288)	(0.333)	(0.409)	(0.550)			
N	109916	109916	109916	109916	109916	113294	113294	113294			
F	214.71		214.71		214.71	266.62		266.62			
chi2		5989.3				10120					

(注) **は1%有意水準, *は同5%を表す。列(2)及び列(5)は北村(2014)より。

表10：金融資産の増減効果—公官庁勤務を除く

		フルタイム	パートタイム	派遣・嘱託	自営	その他	無業
モデル(2)	同じ会社20年	0.000	1.941	3.116	0.759	1.893	3.808
金融資産			(0.192)	(0.165)	(0.307)	(0.302)	(0.155)
変量効果			[0.000]	[0.000]	[0.013]	[0.000]	[0.000]
	同じ分野20年	-2.179	-1.943	-1.200	-2.089	-1.900	-1.285
		(0.232)	(0.282)	(0.293)	(0.346)	(0.392)	(0.278)
		[0.000]	[0.000]	[0.000]	[0.000]	[0.000]	[0.000]
	それ以外20年	-3.099	-2.623	-2.490	-2.367	-1.878	-2.035
		(0.285)	(0.298)	(0.353)	(0.492)	(0.429)	(0.310)
		[0.000]	[0.000]	[0.000]	[0.000]	[0.000]	[0.000]
	自営20年	-0.763	-2.082	-1.075	-1.236	-1.118	-1.318
		(0.378)	(0.420)	(0.611)	(0.248)	(0.284)	(0.353)
		[0.044]	[0.000]	[0.079]	[0.000]	[0.000]	[0.000]
	途中中断	4.043	-0.220	1.069	1.560	0.662	0.864
		(1.374)	(0.522)	(1.644)	(1.254)	(0.659)	(0.347)
		[0.003]	[0.674]	[0.515]	[0.214]	[0.315]	[0.013]
	上記以外	-2.148	-2.098	-2.095	-1.427	-1.530	-1.158
		(0.334)	(0.270)	(0.381)	(0.444)	(0.344)	(0.275)
		[0.000]	[0.000]	[0.000]	[0.001]	[0.000]	[0.000]
	仕事なし	1.036	-0.772	-3.899	4.370	-0.077	-0.857
		(4.208)	(1.424)	(4.412)	(2.581)	(1.279)	(0.564)
		[0.806]	[0.588]	[0.377]	[0.091]	[0.952]	[0.197]

		フルタイム	パートタイム	派遣・嘱託	自営	その他	無業
モデル(3)	同じ会社20年	0.000	2.514	3.380	1.093	2.058	3.665
金融資産			(0.202)	(0.169)	(0.336)	(0.309)	(0.162)
固定効果			[0.000]	[0.000]	[0.001]	[0.000]	[0.000]
	同じ分野20年	0.000	0.470	0.999	0.263	0.414	0.741
		(0.000)	(0.236)	(0.225)	(0.357)	(0.364)	(0.224)
		[0.000]	[0.047]	[0.000]	[0.454]	[0.256]	[0.001]
	それ以外20年	0.000	0.461	0.623	0.702	1.022	0.525
		(0.000)	(0.279)	(0.298)	(0.506)	(0.414)	(0.283)
		[0.000]	[0.098]	[0.037]	[0.165]	[0.014]	[0.064]
	自営20年	0.000	-0.832	0.064	-0.308	-0.272	-0.435
		(0.000)	(0.482)	(0.626)	(0.353)	(0.380)	(0.428)
		[0.000]	[0.084]	[0.919]	[0.383]	[0.473]	[0.309]
	途中中断	0.000	-3.202	-2.079	-1.727	-3.011	-3.026
		(0.000)	(1.438)	(2.086)	(1.841)	(1.476)	(1.379)
		[0.000]	[0.026]	[0.319]	[0.348]	[0.041]	[0.028]
	上記以外	0.000	-0.173	0.076	0.896	0.143	0.138
		(0.000)	(0.310)	(0.375)	(0.494)	(0.374)	(0.316)
		[0.000]	[0.576]	[0.839]	[0.070]	[0.703]	[0.662]
	仕事なし	0.000	-2.183	-4.259	2.740	-1.493	-2.232
		(0.000)	(4.759)	(6.311)	(5.269)	(4.585)	(4.570)
		[0.000]	[0.646]	[0.500]	[0.603]	[0.745]	[0.625]

		フルタイム	パートタイム	派遣・嘱託	自営	その他	無業
モデル(5)	同じ会社20年	0.000	-0.818	-1.029	-0.005	-0.087	-0.034
支出額			(0.322)	(0.292)	(0.483)	(0.535)	(0.262)
変量効果			[0.011]	[0.000]	[0.992]	[0.871]	[0.896]
	同じ分野20年	-0.224	-1.034	-0.650	1.969	-1.411	-1.231
		(0.269)	(0.382)	(0.421)	(0.474)	(0.620)	(0.377)
		[0.405]	[0.007]	[0.123]	[0.000]	[0.023]	[0.001]
	それ以外20年	-0.852	-1.271	-1.137	-0.125	-1.915	-1.364
		(0.343)	(0.377)	(0.518)	(0.728)	(0.650)	(0.406)
		[0.013]	[0.001]	[0.028]	[0.863]	[0.003]	[0.001]
	自営20年	0.963	-1.314	-0.741	0.632	0.583	-1.216
		(0.560)	(0.638)	(1.039)	(0.286)	(0.366)	(0.516)
		[0.085]	[0.039]	[0.476]	[0.027]	[0.111]	[0.018]
	途中中断	-2.924	0.025	3.137	-1.823	0.392	1.093
		(2.319)	(0.784)	(2.995)	(2.202)	(1.090)	(0.382)
		[0.207]	[0.975]	[0.295]	[0.408]	[0.719]	[0.004]
	上記以外	0.898	0.076	-0.679	1.034	0.895	0.101
		(0.450)	(0.327)	(0.575)	(0.651)	(0.487)	(0.337)
		[0.046]	[0.817]	[0.238]	[0.113]	[0.066]	[0.764]
	仕事なし	10.705	-5.666	-3.853	-5.536	4.047	-1.249
		(5.838)	(2.393)	(8.296)	(4.362)	(2.046)	(0.713)
		[0.067]	[0.018]	[0.642]	[0.204]	[0.048]	[0.080]

		フルタイム	パートタイム	派遣・嘱託	自営	その他	無業
モデル(6)	同じ会社20年	0.000	-0.637	-1.124	-0.480	-0.090	-0.380
支出額			(0.379)	(0.318)	(0.617)	(0.582)	(0.305)
固定効果			[0.093]	[0.000]	[0.436]	[0.877]	[0.212]
	同じ分野20年	0.000	-0.322	-0.115	0.129	-1.253	-0.627
		(0.000)	(0.450)	(0.431)	(0.676)	(0.696)	(0.426)
		[0.000]	[0.474]	[0.789]	[0.849]	[0.072]	[0.141]
	それ以外20年	0.000	-0.448	0.055	-0.145	-1.365	-0.753
		(0.000)	(0.531)	(0.576)	(0.953)	(0.777)	(0.538)
		[0.000]	[0.399]	[0.924]	[0.879]	[0.079]	[0.162]
	自営20年	0.000	1.460	0.890	1.220	1.181	0.323
		(0.000)	(0.923)	(1.206)	(0.671)	(0.723)	(0.812)
		[0.000]	[0.114]	[0.466]	[0.069]	[0.102]	[0.690]
	途中中断	0.000	7.479	12.521	5.584	7.446	8.900
		(0.000)	(2.681)	(3.983)	(3.474)	(2.752)	(2.565)
		[0.000]	[0.005]	[0.002]	[0.108]	[0.007]	[0.001]
	上記以外	0.000	-0.837	-1.888	0.764	-0.511	-0.866
		(0.000)	(0.596)	(0.719)	(0.950)	(0.714)	(0.608)
		[0.000]	[0.160]	[0.009]	[0.421]	[0.475]	[0.154]
	仕事なし	0.000	-8.671	-5.366	-10.254	-0.149	-4.163
		(0.000)	(7.026)	(10.620)	(7.913)	(6.571)	(6.526)
		[0.000]	[0.217]	[0.613]	[0.195]	[0.982]	[0.524]

(注) 各3行の上段は増減効果, ()括弧は標準偏差, []括弧はp-値を表す. モデル(2)及び(5)は北村(2014)より.

表 10：金融資産の増減効果—公官庁勤務を除く（続き 1）

		フルタイム	パートタイム	派遣・嘱託	自営	その他	無業
モデル(8)	同じ会社20:	0.000	2.405	3.884	1.173	2.281	4.671
金融資産		(0.238)	(0.225)	(0.373)	(0.379)	(0.379)	(0.207)
変量効果		[0.000]	[0.000]	[0.000]	[0.002]	[0.000]	[0.000]
2009年以前	同じ分野20:	-1.930	-1.370	-0.745	-1.648	-1.410	-0.328
		(0.259)	(0.336)	(0.360)	(0.407)	(0.484)	(0.352)
		[0.000]	[0.000]	[0.039]	[0.000]	[0.004]	[0.351]
	それ以外20	-2.733	-2.038	-1.930	-1.888	-1.307	-1.110
		(0.320)	(0.342)	(0.442)	(0.597)	(0.523)	(0.379)
		[0.000]	[0.000]	[0.000]	[0.002]	[0.013]	[0.003]
	自営20年	-0.167	-1.329	-1.026	-0.753	-0.662	-0.478
		(0.476)	(0.544)	(0.810)	(0.271)	(0.311)	(0.448)
		[0.726]	[0.015]	[0.205]	[0.005]	[0.033]	[0.287]
	途中中断	8.189	-0.048	3.312	0.234	0.711	1.766
		(1.904)	(0.686)	(2.605)	(1.635)	(0.858)	(0.393)
		[0.000]	[0.944]	[0.204]	[0.886]	[0.407]	[0.000]
	上記以外	-1.597	-1.616	-1.689	-1.048	-1.116	-0.179
		(0.391)	(0.304)	(0.480)	(0.517)	(0.395)	(0.320)
		[0.000]	[0.000]	[0.000]	[0.043]	[0.005]	[0.575]
	仕事なし	-0.995	0.114	-4.330	5.883	1.775	-0.175
		(4.645)	(1.890)	(6.405)	(3.395)	(1.812)	(0.757)
		[0.830]	[0.952]	[0.499]	[0.083]	[0.327]	[0.817]

		フルタイム	パートタイム	派遣・嘱託	自営	その他	無業
モデル(8)	同じ会社20:	1.369	2.659	3.492	1.215	2.428	4.353
金融資産		(0.106)	(0.249)	(0.218)	(0.371)	(0.458)	(0.186)
変量効果		[0.000]	[0.000]	[0.000]	[0.001]	[0.000]	[0.000]
2009年以降	同じ分野20:	-1.001	-1.134	-0.204	-1.562	-1.122	-0.602
		(0.282)	(0.352)	(0.379)	(0.428)	(0.576)	(0.330)
		[0.000]	[0.001]	[0.590]	[0.000]	[0.051]	[0.068]
	それ以外20	-2.203	-1.617	-1.420	-1.776	-0.850	-1.130
		(0.359)	(0.365)	(0.483)	(0.616)	(0.622)	(0.366)
		[0.000]	[0.000]	[0.003]	[0.004]	[0.172]	[0.002]
	自営20年	0.035	-1.141	0.735	-0.925	-0.742	-0.626
		(0.466)	(0.524)	(0.902)	(0.286)	(0.343)	(0.435)
		[0.941]	[0.029]	[0.415]	[0.001]	[0.030]	[0.151]
	途中中断	3.048	0.526	1.377	5.316	1.122	2.364
		(2.424)	(0.742)	(2.557)	(1.900)	(1.010)	(0.401)
		[0.209]	[0.478]	[0.590]	[0.005]	[0.267]	[0.000]
	上記以外	-0.495	-1.054	-1.186	0.126	-0.314	-0.072
		(0.443)	(0.325)	(0.568)	(0.591)	(0.457)	(0.318)
		[0.264]	[0.001]	[0.037]	[0.831]	[0.492]	[0.822]
	仕事なし	-0.328	-0.036	-1.010	4.319	0.151	-0.138
		(7.376)	(2.394)	(6.581)	(3.479)	(1.976)	(0.772)
		[0.964]	[0.988]	[0.878]	[0.215]	[0.939]	[0.858]

		フルタイム	パートタイム	派遣・嘱託	自営	その他	無業
モデル(9)	同じ会社20:	0.000	-0.860	-1.268	-0.020	-0.080	0.213
支出額		(0.403)	(0.402)	(0.597)	(0.682)	(0.354)	(0.354)
固定効果		[0.033]	[0.002]	[0.973]	[0.906]	[0.548]	[0.548]
2009年以前	同じ分野20:	-0.349	-0.617	-0.379	2.060	-1.478	-1.249
		(0.306)	(0.474)	(0.547)	(0.575)	(0.798)	(0.513)
		[0.253]	[0.193]	[0.488]	[0.000]	[0.064]	[0.015]
	それ以外20	-0.908	-0.581	-1.133	-0.913	-1.599	-0.688
		(0.395)	(0.446)	(0.688)	(0.912)	(0.820)	(0.534)
		[0.022]	[0.193]	[0.099]	[0.317]	[0.051]	[0.197]
	自営20年	1.575	-1.853	-0.514	0.673	1.049	-1.250
		(0.731)	(0.853)	(1.404)	(0.321)	(0.411)	(0.697)
		[0.031]	[0.030]	[0.714]	[0.036]	[0.011]	[0.073]
	途中中断	-0.269	1.689	6.965	-1.126	1.080	1.618
		(3.120)	(1.080)	(4.762)	(2.873)	(1.454)	(0.452)
		[0.931]	[0.118]	[0.144]	[0.695]	[0.458]	[0.000]
	上記以外	1.907	0.848	-0.620	0.004	1.740	0.568
		(0.546)	(0.376)	(0.757)	(0.781)	(0.573)	(0.411)
		[0.000]	[0.024]	[0.413]	[0.996]	[0.002]	[0.167]
	仕事なし	9.210	-3.430	-4.552	-6.953	1.076	-0.856
		(6.977)	(3.127)	(12.046)	(5.827)	(2.682)	(0.872)
		[0.187]	[0.273]	[0.706]	[0.233]	[0.688]	[0.326]

		フルタイム	パートタイム	派遣・嘱託	自営	その他	無業
モデル(9)	同じ会社20:	-0.609	-1.827	-1.670	-0.727	-0.128	-0.931
支出額		(0.198)	(0.437)	(0.394)	(0.620)	(0.826)	(0.323)
固定効果		[0.002]	[0.000]	[0.000]	[0.241]	[0.877]	[0.004]
2009年以降	同じ分野20:	-0.682	-1.918	-1.648	1.047	-1.919	-1.512
		(0.368)	(0.524)	(0.599)	(0.639)	(0.969)	(0.474)
		[0.064]	[0.000]	[0.006]	[0.102]	[0.048]	[0.001]
	それ以外20	-1.194	-2.366	-2.340	0.449	-3.358	-2.068
		(0.489)	(0.510)	(0.773)	(0.974)	(1.031)	(0.509)
		[0.015]	[0.000]	[0.002]	[0.645]	[0.001]	[0.000]
	自営20年	-0.298	-1.800	-1.208	-0.164	-0.756	-1.391
		(0.742)	(0.850)	(1.582)	(0.364)	(0.487)	(0.682)
		[0.688]	[0.034]	[0.445]	[0.653]	[0.121]	[0.041]
	途中中断	-2.490	-0.483	2.649	-0.375	0.221	-0.133
		(3.707)	(1.174)	(4.673)	(3.361)	(1.772)	(0.473)
		[0.502]	[0.680]	[0.571]	[0.911]	[0.901]	[0.779]
	上記以外	0.131	-1.312	-1.584	3.185	-0.863	-0.468
		(0.662)	(0.430)	(0.941)	(0.943)	(0.717)	(0.412)
		[0.843]	[0.002]	[0.092]	[0.001]	[0.229]	[0.256]
	仕事なし	39.730	-6.731	-5.243	-2.280	5.900	-2.111
		(11.260)	(4.146)	(12.275)	(6.332)	(3.539)	(0.915)
		[0.000]	[0.104]	[0.669]	[0.719]	[0.095]	[0.021]

(注) 各 3 行の上段は増減効果, ()括弧は標準偏差, []括弧は p 値を表す。

表 10：金融資産の増減効果—公官庁勤務を除く（続き 2）

		フルタイム	パートタイム	派遣・嘱託	自営	その他	無業
モデル(11)	同じ会社20年	0.000	3.011	4.213	1.498	2.431	4.508
金融資産		(0.249)	(0.229)	(0.405)	(0.386)	(0.386)	(0.216)
変量効果		[0.000]	[0.000]	[0.000]	[0.000]	[0.000]	[0.000]
2009年以前	同じ分野20年	0.724	1.174	0.368	0.580	1.376	0.310
		(0.297)	(0.301)	(0.422)	(0.460)	(0.310)	(0.310)
		[0.015]	[0.000]	[0.383]	[0.207]	[0.000]	[0.000]
	それ以外20年	0.649	0.803	0.899	1.194	0.936	0.363
		(0.330)	(0.399)	(0.620)	(0.516)	(0.363)	(0.363)
		[0.049]	[0.044]	[0.147]	[0.021]	[0.010]	[0.010]
	自営20年	-0.529	-0.406	-0.323	-0.270	-0.023	0.583
		(0.661)	(0.856)	(0.462)	(0.487)	(0.487)	(0.583)
		[0.424]	[0.636]	[0.485]	[0.579]	[0.966]	[0.966]
	途中中断	-6.963	-3.834	-6.955	-7.167	-6.465	1.981
		(2.060)	(3.267)	(2.559)	(2.101)	(1.981)	(1.981)
		[0.001]	[0.241]	[0.007]	[0.001]	[0.001]	[0.001]
	上記以外	-0.274	-0.080	0.726	0.002	0.449	0.383
		(0.375)	(0.497)	(0.587)	(0.450)	(0.383)	(0.383)
		[0.465]	[0.873]	[0.217]	[0.996]	[0.253]	[0.253]
	仕事なし	1.816	-1.902	6.430	3.780	1.024	5.168
		(5.507)	(8.191)	(6.190)	(5.354)	(5.168)	(5.168)
		[0.742]	[0.816]	[0.299]	[0.480]	[0.843]	[0.843]
<hr/>							
		フルタイム	パートタイム	派遣・嘱託	自営	その他	無業
モデル(11)	同じ会社20年	1.511	3.360	3.871	1.634	2.680	4.366
金融資産		(0.106)	(0.257)	(0.220)	(0.395)	(0.464)	(0.193)
変量効果		[0.000]	[0.000]	[0.000]	[0.000]	[0.000]	[0.000]
2009年以降	同じ分野20年	1.049	1.161	1.866	0.571	1.108	1.263
		(0.150)	(0.308)	(0.312)	(0.436)	(0.553)	(0.273)
		[0.000]	[0.000]	[0.000]	[0.191]	[0.045]	[0.000]
	それ以外20年	0.708	1.321	1.506	1.115	1.905	1.202
		(0.213)	(0.347)	(0.429)	(0.624)	(0.611)	(0.338)
		[0.001]	[0.000]	[0.000]	[0.074]	[0.002]	[0.000]
	自営20年	0.415	-0.171	1.606	-0.364	-0.242	-0.104
		(0.449)	(0.633)	(0.938)	(0.473)	(0.509)	(0.564)
		[0.355]	[0.787]	[0.087]	[0.441]	[0.634]	[0.853]
	途中中断	-5.078	-6.338	-5.719	-1.977	-6.788	-5.667
		(2.482)	(2.073)	(3.245)	(2.713)	(2.187)	(1.982)
		[0.041]	[0.002]	[0.078]	[0.466]	[0.002]	[0.004]
	上記以外	1.271	0.573	0.758	2.041	0.987	0.795
		(0.314)	(0.390)	(0.566)	(0.654)	(0.504)	(0.387)
		[0.000]	[0.142]	[0.183]	[0.002]	[0.050]	[0.040]
	仕事なし	-0.116	1.313	1.673	6.613	1.078	1.238
		(6.960)	(5.705)	(8.352)	(6.265)	(5.021)	(5.176)
		[0.987]	[0.818]	[0.841]	[0.291]	[0.830]	[0.811]
<hr/>							
		フルタイム	パートタイム	派遣・嘱託	自営	その他	無業
モデル(12)	同じ会社20年	0.000	-0.858	-1.386	-0.638	0.140	-0.337
支出額		(0.466)	(0.432)	(0.741)	(0.732)	(0.406)	(0.406)
固定効果		[0.065]	[0.001]	[0.389]	[0.349]	[0.407]	[0.407]
2009年以前	同じ分野20年	-0.064	0.220	-0.281	-1.864	-0.766	0.586
		(0.561)	(0.572)	(0.809)	(0.882)	(0.586)	(0.586)
		[0.910]	[0.700]	[0.728]	[0.035]	[0.191]	[0.191]
	それ以外20年	0.196	-0.089	-1.502	-1.062	-0.305	0.690
		(0.627)	(0.764)	(1.166)	(0.967)	(0.690)	(0.690)
		[0.754]	[0.907]	[0.198]	[0.272]	[0.659]	[0.659]
	自営20年	0.506	0.820	0.744	1.034	-0.409	1.096
		(1.254)	(1.635)	(0.865)	(0.912)	(1.096)	(1.096)
		[0.686]	[0.616]	[0.389]	[0.257]	[0.709]	[0.709]
	途中中断	8.288	14.790	5.072	6.467	7.596	3.641
		(3.813)	(6.044)	(4.808)	(3.870)	(3.641)	(3.641)
		[0.030]	[0.014]	[0.291]	[0.095]	[0.037]	[0.037]
	上記以外	-0.981	-2.853	-1.307	-0.722	-1.457	0.750
		(0.716)	(0.946)	(1.126)	(0.854)	(0.750)	(0.750)
		[0.170]	[0.003]	[0.246]	[0.398]	[0.052]	[0.052]
	仕事なし	-2.025	-5.768	-9.202	-1.031	-0.599	8.695
		(9.414)	(15.002)	(10.592)	(8.648)	(8.695)	(8.695)
		[0.830]	[0.701]	[0.385]	[0.905]	[0.945]	[0.945]
<hr/>							
		フルタイム	パートタイム	派遣・嘱託	自営	その他	無業
モデル(12)	同じ会社20年	-1.265	-1.990	-2.166	-1.382	-0.814	-1.654
支出額		(0.202)	(0.483)	(0.414)	(0.727)	(0.869)	(0.361)
固定効果		[0.000]	[0.000]	[0.000]	[0.057]	[0.349]	[0.000]
2009年以降	同じ分野20年	-0.947	-1.525	-1.380	-1.354	-1.936	-1.249
		(0.285)	(0.585)	(0.600)	(0.838)	(1.031)	(0.518)
		[0.001]	[0.009]	[0.022]	[0.106]	[0.061]	[0.016]
	それ以外20年	-0.770	-1.635	-1.483	-0.176	-3.100	-1.747
		(0.405)	(0.662)	(0.817)	(1.170)	(1.140)	(0.639)
		[0.057]	[0.014]	[0.070]	[0.881]	[0.007]	[0.006]
	自営20年	-2.599	0.161	-0.367	-0.346	-0.931	-0.711
		(0.839)	(1.200)	(1.775)	(0.885)	(0.953)	(1.057)
		[0.002]	[0.893]	[0.836]	[0.696]	[0.329]	[0.501]
	途中中断	-3.556	5.916	11.603	5.359	5.063	5.588
		(3.950)	(3.839)	(6.189)	(5.097)	(4.057)	(3.642)
		[0.368]	[0.123]	[0.061]	[0.293]	[0.212]	[0.125]
	上記以外	-2.407	-3.430	-3.900	1.492	-3.524	-2.608
		(0.595)	(0.747)	(1.082)	(1.252)	(0.957)	(0.739)
		[0.000]	[0.000]	[0.000]	[0.234]	[0.000]	[0.000]
	仕事なし	20.233	-5.100	-0.472	-5.602	-1.334	-2.012
		(13.394)	(9.885)	(15.329)	(10.730)	(8.425)	(8.702)
		[0.131]	[0.606]	[0.975]	[0.602]	[0.874]	[0.817]

(注) 各 3 行の上段は増減効果, ()括弧は標準偏差, []括弧は p-値を表す。

図1：所得階層と平均金融資産

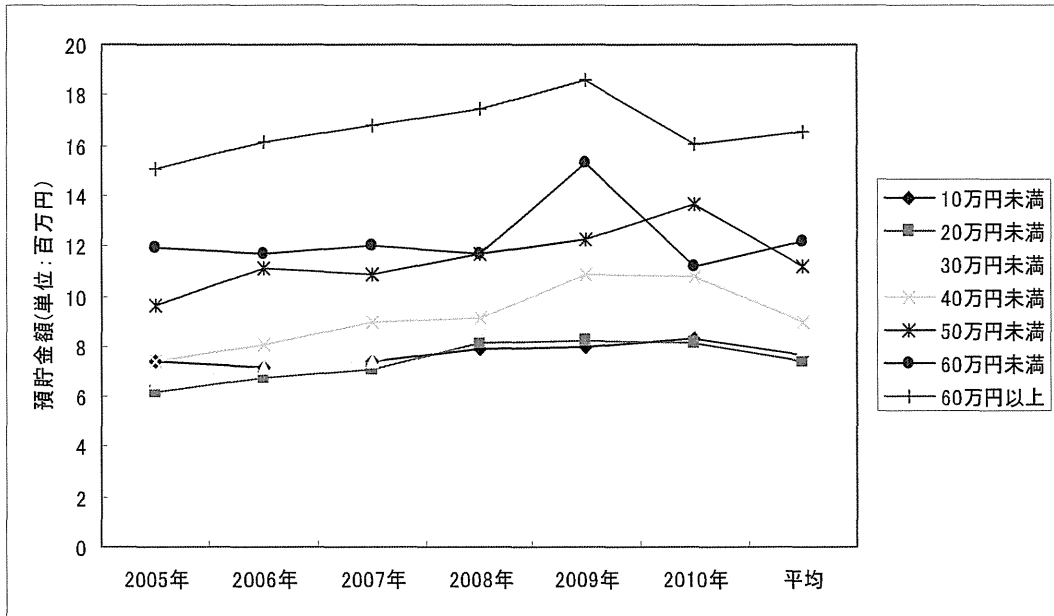


図2：雇用形態と平均金融資産

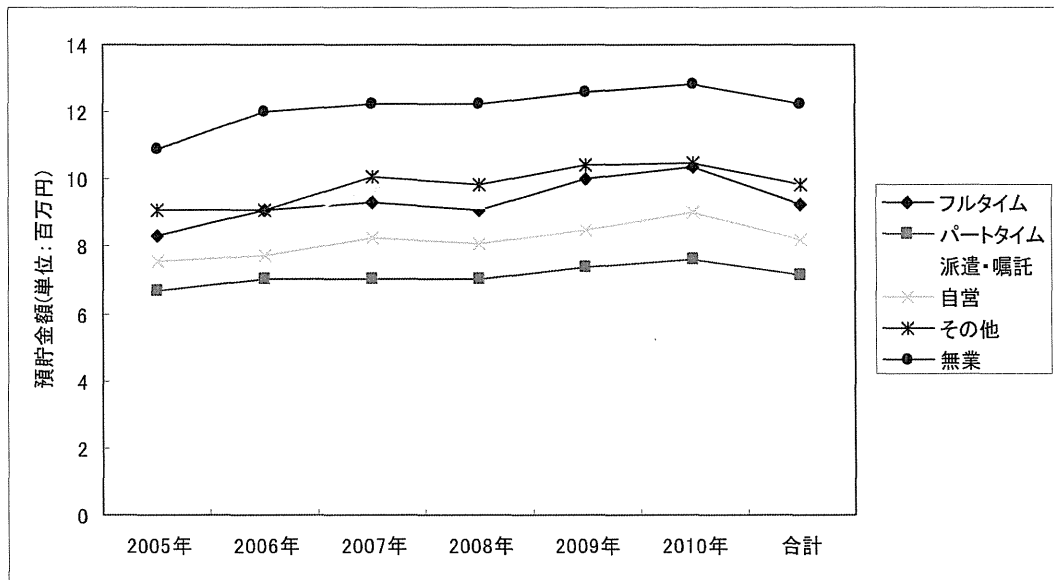


図3：働き方と平均金融資産

