

パネル G : (1 - 限界実効税率) の変化率の推移(全対象者)

		2006	2007	2008	2009	2010	合計
本人	フルタイム	-0.014	-0.001	0.009	0.002	0.006	-0.001
		(0.033)	(0.046)	(0.050)	(0.047)	(0.048)	(0.045)
		[3,186]	[3,021]	[2,746]	[2,410]	[2,132]	[13,495]
	パートタイム	-0.005	0.029	0.004	0.002	0.003	0.008
		(0.017)	(0.028)	(0.030)	(0.029)	(0.029)	(0.030)
		[0,203]	[0,253]	[0,183]	[0,157]	[0,165]	[0,961]
	派遣・嘱託	0.001	0.038	0.025	0.021	0.017	0.022
		(0.033)	(0.044)	(0.055)	(0.054)	(0.053)	(0.051)
		[240]	[352]	[390]	[406]	[466]	[1,854]
配偶者		-0.012	0.005	0.012	0.006	0.006	0.003
		(0.033)	(0.047)	(0.047)	(0.046)	(0.046)	(0.045)
		[2,756]	[2,804]	[2,347]	[1,973]	[1,919]	[11,799]
合計		-0.012	0.005	0.011	0.005	0.007	0.003
		(0.033)	(0.047)	(0.049)	(0.047)	(0.047)	(0.045)
		[6,385]	[6,430]	[5,666]	[4,946]	[4,682]	[28,109]

(注) 数値は平均値、()括弧は標準偏差、[]括弧はサンプル数を表す。上村他(2014)より。

パネル H : 貯蓄額の推移(全対象者)

		2005	2006	2007	2008	2009	2010	合計
本人	フルタイム	8.035	8.881	9.373	9.504	10.354	10.586	9.361
		(10.730)	(11.642)	(12.296)	(12.015)	(13.428)	(13.372)	(12.212)
		[3,333]	[3,308]	[3,136]	[2,911]	[2,655]	[2,389]	[17,732]
	パートタイム	6.725	7.206	7.528	7.824	8.472	8.785	7.788
		(10.492)	(10.374)	(10.628)	(10.771)	(11.822)	(12.013)	(11.081)
		[1,473]	[1,590]	[1,612]	[1,615]	[1,691]	[1,704]	[9,685]
	派遣・嘱託	7.615	9.075	10.616	10.202	11.776	12.220	10.755
		(10.219)	(12.911)	(13.362)	(12.415)	(13.331)	(14.048)	(13.126)
		[316]	[384]	[523]	[667]	[783]	[873]	[3,546]
	無業	10.785	12.257	13.145	13.067	13.036	13.768	12.798
		(13.964)	(14.655)	(15.637)	(14.929)	(14.976)	(15.225)	(14.968)
		[618]	[645]	[694]	[737]	[850]	[982]	[4,526]
配偶者		8.073	8.922	9.604	9.812	10.628	11.219	9.716
		(11.013)	(11.728)	(12.453)	(12.327)	(13.397)	(13.826)	(12.540)
		[5,283]	[5,424]	[5,458]	[5,416]	[5,451]	[5,395]	[32,427]
合計		8.020	8.864	9.509	9.684	10.503	11.018	9.608
		(11.054)	(11.795)	(12.488)	(12.281)	(13.348)	(13.676)	(12.518)
		[11,023]	[11,351]	[11,423]	[11,346]	[11,430]	[11,343]	[67,916]

(注) 数値は平均値(単位: 百万円)、()括弧は標準偏差、[]括弧はサンプル数を表す。上村他(2014)より。

表 30：記述統計（分析データ：MTR>0）

変数名			N	平均	標準偏差	最小値	最大値
収入	i_income	万円	38,762	520.2	(311.3)	127.8121	4,940
法定限界税率	i_taxrate		38,762	0.11	(0.07)	0.00	0.40
税額	i_taxamount	万円	38,762	26.0	(61.8)	0	1,481
課税所得	i_tincome	万円	38,762	248.3	(258.2)	0	4,402
限界実効税率	i_mtr		38,762	0.09	(0.06)	0.00	0.38
扶養家族数	fuyo_all	人	38,762	0.74	(0.94)	0	7
子供扶養家族数	fuyo_chd	人	38,762	0.15	(0.43)	0	4
高齢者扶養家族数	fuyo_old	人	38,762	0.14	(0.41)	0	3
年齢	age	歳	38,563	56.8	(3.8)	30.0	77.0
女性	female	(d)	38,762	0.47	(0.50)	0	1
既婚	married	(d)	38,748	0.93	(0.26)	0	1
公的年金受給	ppen	(d)	38,762	0.14	(0.35)	0	1
貯蓄額	saving_amount	百万円	37,211	9.7	(12.4)	0.0	82.0
物価上昇率	inf		38,762	-0.13	(0.87)	-2.4	2.4
収入弾性値(直接計算)	lnp_elasticity		19,799	-9.6	(37.3)	-529	273
課税所得弾性値(直接計算)	lnp_telasticity		19,695	-25.9	(156.6)	-4,096	4,048
2007年以降	after2007	(d)	38,762	0.63	(0.48)	0	1
処置群	i_taxchenge	(d)	38,762	0.59	(0.49)	0	1

表 31 : 各変数別のサンプル数の推移(分析データ : MTR>0)
 パネル A : 回答者本人・配偶者別サンプル数の推移(分析データ : MTR>0)

		2005	2006	2007	2008	2009	2010	合計
本人	フルタイム	3,398	3,306	3,136	2,826	2,529	2,284	17,479
	パートタイム	257	311	363	254	248	303	1,736
	派遣・嘱託	228	296	401	433	480	579	2,417
配偶者		3,147	3,247	3,153	2,647	2,408	2,528	17,130
合計		7,030	7,160	7,053	6,160	5,665	5,694	38,762

(注) 数値はサンプル数を表す。上村他(2014)より。

パネル B : : 収入額の推移(分析データ : MTR>0)

		2005	2006	2007	2008	2009	2010	合計
本人	フルタイム	604.455	601.935	602.543	582.473	593.286	602.116	598.160
		(229.185)	(233.320)	(260.803)	(289.954)	(345.359)	(473.313)	(304.738)
		[3,398]	[3,306]	[3,136]	[2,826]	[2,529]	[2,284]	[17,479]
パートタイム		227.066	228.926	252.826	296.929	307.452	426.693	289.334
		(107.772)	(109.639)	(167.218)	(362.259)	(342.122)	(515.259)	(310.750)
		[0,257]	[0,311]	[0,363]	[0,254]	[0,248]	[0,303]	[1,736]
派遣・嘱託		293.474	300.527	326.514	322.891	337.525	427.109	345.850
		(145.273)	(130.009)	(195.033)	(226.980)	(306.196)	(573.952)	(345.280)
		[0,228]	[0,296]	[0,401]	[0,433]	[0,480]	[0,579]	[2,417]
配偶者		511.256	505.794	502.083	478.113	462.263	458.515	488.741
		(236.162)	(235.611)	(264.225)	(311.683)	(298.414)	(364.123)	(284.820)
		[3,147]	[3,247]	[3,153]	[2,647]	[2,408]	[2,528]	[17,130]
合計		538.852	529.674	523.940	507.608	503.408	511.230	520.240
		(243.681)	(245.539)	(272.023)	(310.608)	(335.338)	(449.296)	(311.348)
		[7,030]	[7,160]	[7,053]	[6,160]	[5,665]	[5,694]	[38,762]

(注) 数値は平均値(単位 : 年万円)、()括弧は標準偏差、[]括弧はサンプル数を表す。上村他(2014)より。

パネル C : 課税所得の推移(分析データ : MTR > 0)

		2005	2006	2007	2008	2009	2010	合計
本人	フルタイム	289.558	291.906	295.941	280.845	288.583	304.777	291.586
		(178.135)	(181.476)	(213.675)	(245.640)	(302.967)	(430.807)	(260.582)
		[3,398]	[3,306]	[3,136]	[2,826]	[2,529]	[2,284]	[17,479]
パートタイム	パートタイム	46.887	45.501	65.162	106.821	112.891	214.395	97.895
		(70.151)	(74.887)	(131.769)	(310.579)	(288.364)	(451.705)	(265.115)
		[0,257]	[0,311]	[0,363]	[0,254]	[0,248]	[0,303]	[1,736]
派遣・嘱託	派遣・嘱託	81.495	86.692	102.031	97.973	106.936	194.505	120.615
		(100.180)	(87.830)	(155.049)	(191.101)	(269.240)	(521.464)	(305.945)
		[0,228]	[0,296]	[0,401]	[0,433]	[0,480]	[0,579]	[2,417]
配偶者	配偶者	247.839	245.990	247.254	232.486	219.990	222.461	237.348
		(180.259)	(179.767)	(212.683)	(262.278)	(248.271)	(316.413)	(233.677)
		[3,147]	[3,247]	[3,153]	[2,647]	[2,408]	[2,528]	[17,130]
合計	合計	255.263	251.897	251.273	240.034	236.344	252.208	248.281
		(183.146)	(184.801)	(216.134)	(258.249)	(283.439)	(399.017)	(258.181)
		[7,030]	[7,160]	[7,053]	[6,160]	[5,665]	[5,694]	[38,762]

(注) 数値は平均値(単位 : 年万円)、()括弧は標準偏差、[]括弧はサンプル数を表す。上村他(2014)より。

パネル D : 限界実効税率の推移(分析データ : MTR > 0)

		2005	2006	2007	2008	2009	2010	合計
本人	フルタイム	0.091	0.103	0.103	0.096	0.097	0.095	0.098
		(0.041)	(0.046)	(0.067)	(0.068)	(0.069)	(0.074)	(0.061)
		[3,398]	[3,306]	[3,136]	[2,826]	[2,529]	[2,284]	[17,479]
パートタイム	パートタイム	0.054	0.060	0.040	0.049	0.053	0.072	0.054
		(0.013)	(0.014)	(0.033)	(0.060)	(0.063)	(0.089)	(0.054)
		[0,257]	[0,311]	[0,363]	[0,254]	[0,248]	[0,303]	[1,736]
派遣・嘱託	派遣・嘱託	0.056	0.062	0.042	0.045	0.043	0.057	0.050
		(0.018)	(0.018)	(0.035)	(0.047)	(0.043)	(0.075)	(0.049)
		[0,228]	[0,296]	[0,401]	[0,433]	[0,480]	[0,579]	[2,417]
配偶者	配偶者	0.083	0.093	0.087	0.080	0.077	0.074	0.083
		(0.039)	(0.044)	(0.065)	(0.066)	(0.065)	(0.067)	(0.058)
		[3,147]	[3,247]	[3,153]	[2,647]	[2,408]	[2,528]	[17,130]
合計	合計	0.085	0.095	0.089	0.084	0.082	0.081	0.086
		(0.040)	(0.045)	(0.066)	(0.067)	(0.067)	(0.073)	(0.060)
		[7,030]	[7,160]	[7,053]	[6,160]	[5,665]	[5,694]	[38,762]

(注) 数値は平均値、()括弧は標準偏差、[]括弧はサンプル数を表す。上村他(2014)より。

パネル E : 収入変化率の推移(分析データ : MTR > 0)

		2005	2006	2007	2008	2009	2010	合計
本人	フルタイム		0.011	0.003	-0.050	-0.003	-0.034	-0.013
			(0.193)	(0.189)	(0.219)	(0.230)	(0.242)	(0.214)
			[3,277]	[3,097]	[2,792]	[2,479]	[2,212]	[13,857]
パートタイム	パートタイム		0.105	0.077	-0.019	0.005	0.140	0.067
			(0.370)	(0.392)	(0.410)	(0.367)	(0.428)	(0.397)
			[0,301]	[0,337]	[0,233]	[0,217]	[0,253]	[1,341]
派遣・嘱託	派遣・嘱託		-0.058	-0.125	-0.211	-0.135	-0.102	-0.129
			(0.374)	(0.424)	(0.401)	(0.408)	(0.403)	(0.406)
			[0,287]	[0,388]	[0,421]	[0,459]	[0,541]	[2,096]
配偶者			0.021	0.009	-0.084	-0.035	-0.014	-0.018
			(0.274)	(0.291)	(0.316)	(0.313)	(0.341)	(0.307)
			[2,875]	[2,938]	[2,437]	[2,085]	[2,046]	[12,381]
合計			0.017	0.002	-0.074	-0.027	-0.024	-0.019
			(0.251)	(0.269)	(0.290)	(0.292)	(0.318)	(0.284)
			[6,740]	[6,760]	[5,883]	[5,240]	[5,052]	[29,675]

(注) 数値は平均値、()括弧は標準偏差、[]括弧はサンプル数を表す。上村他(2014)より。

パネル F : 課税所得変化率の推移(分析データ : MTR > 0)

		2005	2006	2007	2008	2009	2010	合計
本人	フルタイム		0.024	0.002	-0.111	-0.031	-0.075	-0.034
			(0.508)	(0.488)	(0.546)	(0.571)	(0.614)	(0.543)
			[3,173]	[2,998]	[2,735]	[2,401]	[2,121]	[13,428]
パートタイム	パートタイム		-0.070	-0.118	-0.344	-0.196	-0.067	-0.155
			(0.957)	(0.962)	(1.150)	(0.975)	(1.125)	(1.033)
			[0,202]	[0,251]	[0,181]	[0,152]	[0,160]	[0,946]
派遣・嘱託	派遣・嘱託		-0.175	-0.350	-0.543	-0.429	-0.266	-0.364
			(0.913)	(0.949)	(1.053)	(1.058)	(0.992)	(1.009)
			[0,235]	[0,344]	[0,386]	[0,393]	[0,454]	[1,812]
配偶者			0.014	-0.017	-0.177	-0.118	-0.086	-0.069
			(0.551)	(0.563)	(0.649)	(0.676)	(0.666)	(0.619)
			[2,733]	[2,776]	[2,306]	[1,949]	[1,872]	[11,636]
合計			0.009	-0.030	-0.175	-0.103	-0.098	-0.074
			(0.567)	(0.584)	(0.670)	(0.687)	(0.705)	(0.642)
			[6,343]	[6,369]	[5,608]	[4,895]	[4,607]	[27,822]

(注) 数値は平均値、()括弧は標準偏差、[]括弧はサンプル数を表す。上村他(2014)より。

パネル G : (1 - 限界実効税率) の変化率の推移(分析データ : MTR > 0)

		2005	2006	2007	2008	2009	2010	合計
本人	フルタイム		-0.014	-0.001	0.009	0.002	0.006	-0.001
			(0.033)	(0.046)	(0.050)	(0.047)	(0.048)	(0.045)
			[3,186]	[3,021]	[2,746]	[2,410]	[2,132]	[13,495]
	パートタイム		-0.005	0.029	0.004	0.002	0.003	0.008
			(0.017)	(0.028)	(0.030)	(0.029)	(0.029)	(0.030)
			[0,203]	[0,253]	[0,183]	[0,157]	[0,165]	[0,961]
	派遣・嘱託		0.001	0.038	0.025	0.021	0.017	0.022
			(0.033)	(0.044)	(0.055)	(0.054)	(0.053)	(0.051)
			[0,240]	[0,352]	[0,390]	[0,406]	[0,466]	[1,854]
配偶者			-0.012	0.005	0.012	0.006	0.006	0.003
			(0.033)	(0.047)	(0.047)	(0.046)	(0.046)	(0.045)
			[2,756]	[2,804]	[2,347]	[1,973]	[1,919]	[11,799]
合計			-0.012	0.005	0.011	0.005	0.007	0.003
			(0.033)	(0.047)	(0.049)	(0.047)	(0.047)	(0.045)
			[6,385]	[6,430]	[5,666]	[4,946]	[4,682]	[2,810]

(注) 数値は平均値、()括弧は標準偏差、[]括弧はサンプル数を表す。上村他(2014)より。

パネル H : 貯蓄額の推移(分析データ : MTR > 0)

		2005	2006	2007	2008	2009	2010	合計	
本人	フルタイム		8.163	9.038	9.513	9.721	10.638	10.823	9.537
			(10.733)	(11.724)	(12.346)	(12.065)	(13.537)	(13.438)	(12.263)
			[3,185]	[3,177]	[3,034]	[2,723]	[2,454]	[2,206]	[16,779]
	パートタイム		8.244	8.511	9.524	8.364	10.466	9.114	9.052
			(12.553)	(12.476)	(12.849)	(11.481)	(14.386)	(12.706)	(12.764)
			[0,240]	[0,302]	[0,351]	[0,246]	[0,242]	[0,291]	[1,672]
	派遣・嘱託		7.680	10.285	11.179	10.934	13.038	13.344	11.610
			(11.059)	(13.978)	(13.679)	(12.650)	(13.914)	(15.028)	(13.803)
			[0,203]	[0,279]	[0,389]	[0,417]	[0,461]	[0,553]	[2,302]
配偶者			8.198	8.993	9.731	9.788	11.018	10.800	9.664
			(10.960)	(11.673)	(12.441)	(12.316)	(13.572)	(13.271)	(12.359)
			[2,973]	[3,120]	[3,049]	[2,549]	[2,336]	[2,431]	[16,458]
合計			8.167	9.045	9.706	9.778	10.994	10.976	9.700
			(10.914)	(11.835)	(12.497)	(12.196)	(13.634)	(13.521)	(12.438)
			[6,601]	[6,878]	[6,823]	[5,935]	[5,493]	[5,481]	[37,211]

(注) 数値は平均値(単位 : 百万円)、()括弧は標準偏差、[]括弧はサンプル数を表す。上村他(2014)より。

パネル I : 収入弾力性(直接計算)の推移(分析データ : MTR > 0)

		2005	2006	2007	2008	2009	2010	合計
本人	フルタイム		-7.245	-1.509	-14.312	-14.295	-14.206	-7.892
			(48.478)	(13.750)	(32.567)	(39.090)	(28.647)	(35.564)
			[3,167]	[3,028]	[1,254]	[1,061]	[1,035]	[9,545]
	パートタイム		-12.469	-2.550	-28.084	-24.618	-15.974	-11.959
			(48.946)	(11.677)	(46.443)	(46.799)	(33.740)	(37.724)
			[0,203]	[0,253]	[0,078]	[0,058]	[0,071]	[0,663]
	派遣・嘱託		-15.607	-3.620	-26.520	-24.533	-22.826	-16.301
			(68.859)	(11.893)	(38.688)	(37.523)	(38.670)	(42.599)
			[0,238]	[0,354]	[0,190]	[0,171]	[0,200]	[1,153]
配偶者			-10.911	-1.657	-18.284	-18.815	-17.852	-10.359
			(52.900)	(16.727)	(35.015)	(38.474)	(31.793)	(38.358)
			[2,742]	[2,810]	[1,122]	[0,864]	[0,900]	[8,438]
合計			-9.308	-1.731	-17.281	-17.199	-16.532	-9.570
			(51.364)	(14.970)	(34.740)	(39.061)	(31.223)	(37.341)
			[6,350]	[6,445]	[2,644]	[2,154]	[2,206]	[19,799]

(注) 数値は平均値、()括弧は標準偏差、[]括弧はサンプル数を表す。上村他(2014)より。

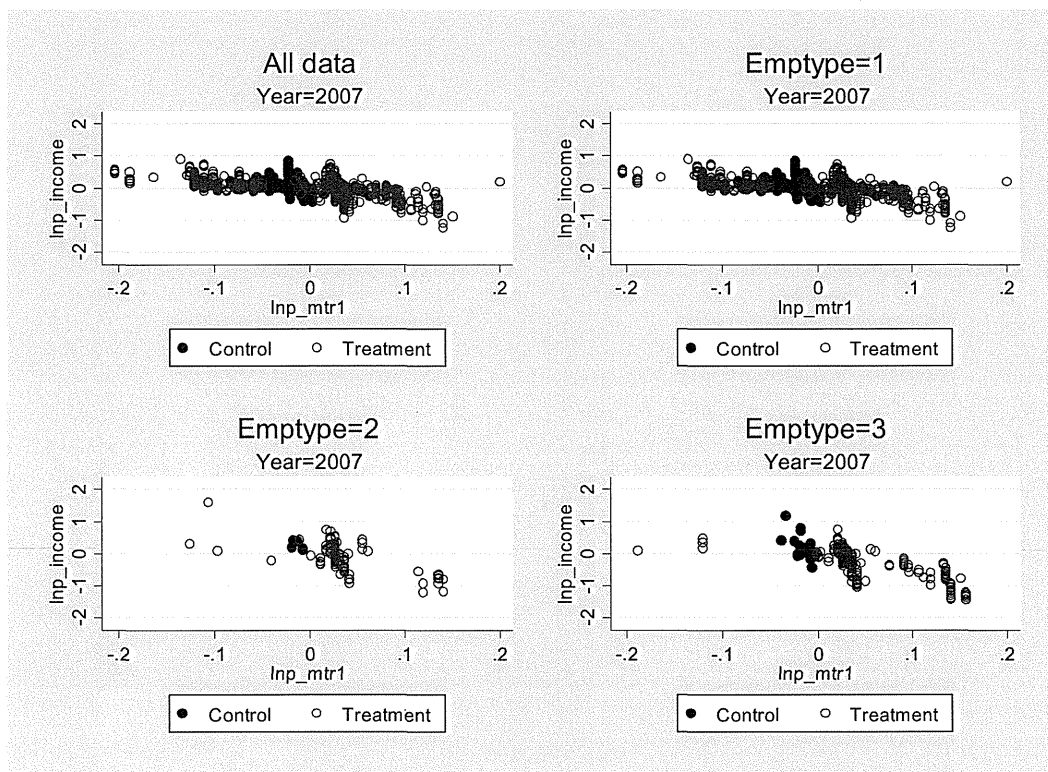
パネル J : 課税所得弾力性(直接計算)の推移(分析データ : MTR > 0)

		2005	2006	2007	2008	2009	2010	合計
本人	フルタイム		-23.568	-3.756	-42.699	-44.537	-31.497	-22.981
			(187.793)	(28.512)	(224.715)	(230.135)	(122.049)	(162.305)
			[3,180]	[3,017]	[1,254]	[1,053]	[1,023]	[9,527]
	パートタイム		-41.698	-21.923	-61.898	-57.588	-39.687	-37.670
			(180.778)	(123.925)	(176.059)	(176.390)	(157.254)	(157.834)
			[0,203]	[0,253]	[0,078]	[0,057]	[0,070]	[0,661]
	派遣・嘱託		-45.830	-15.277	-68.568	-78.145	-59.794	-47.492
			(269.027)	(85.076)	(140.257)	(182.376)	(127.725)	(169.405)
			[0,239]	[0,352]	[0,190]	[0,172]	[0,200]	[1,153]
配偶者			-32.510	-4.289	-39.571	-40.342	-37.863	-25.323
			(176.026)	(58.788)	(162.712)	(229.680)	(115.503)	(147.517)
			[2,748]	[2,800]	[1,088]	[0,848]	[0,870]	[8,354]
合計			-28.839	-5.336	-43.852	-45.930	-36.939	-25.903
			(186.396)	(53.895)	(194.125)	(225.273)	(121.481)	(156.594)
			[6,370]	[6,422]	[2,610]	[2,130]	[2,163]	[19,695]

(注) 数値は平均値、()括弧は標準偏差、[]括弧はサンプル数を表す。上村他(2014)より。

表 32 : 処置群・比較群別散布図(2007年税制改正時)

パネル A: 収入弾性値



パネル B: 課税所得弾性値

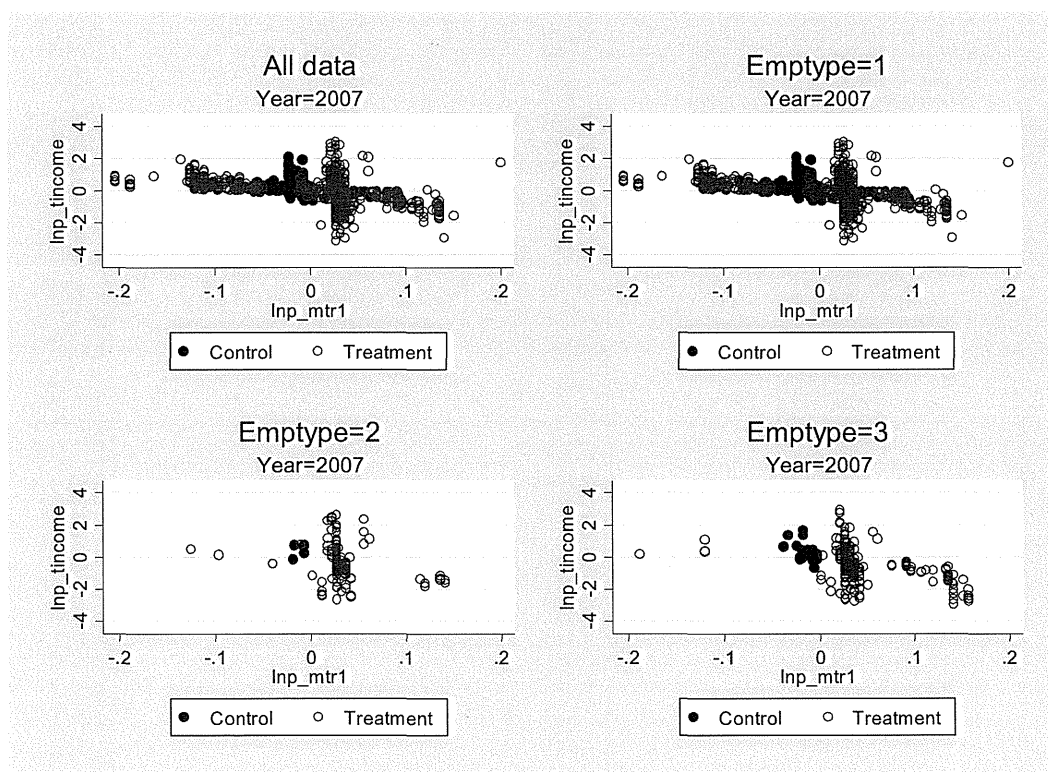
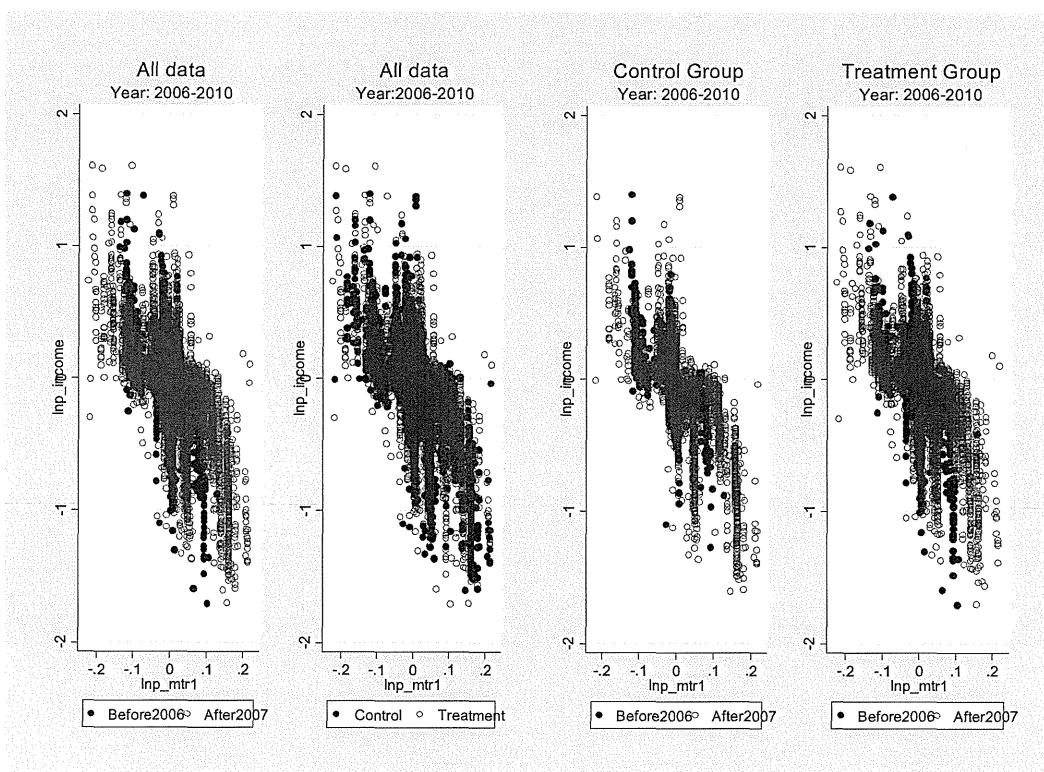
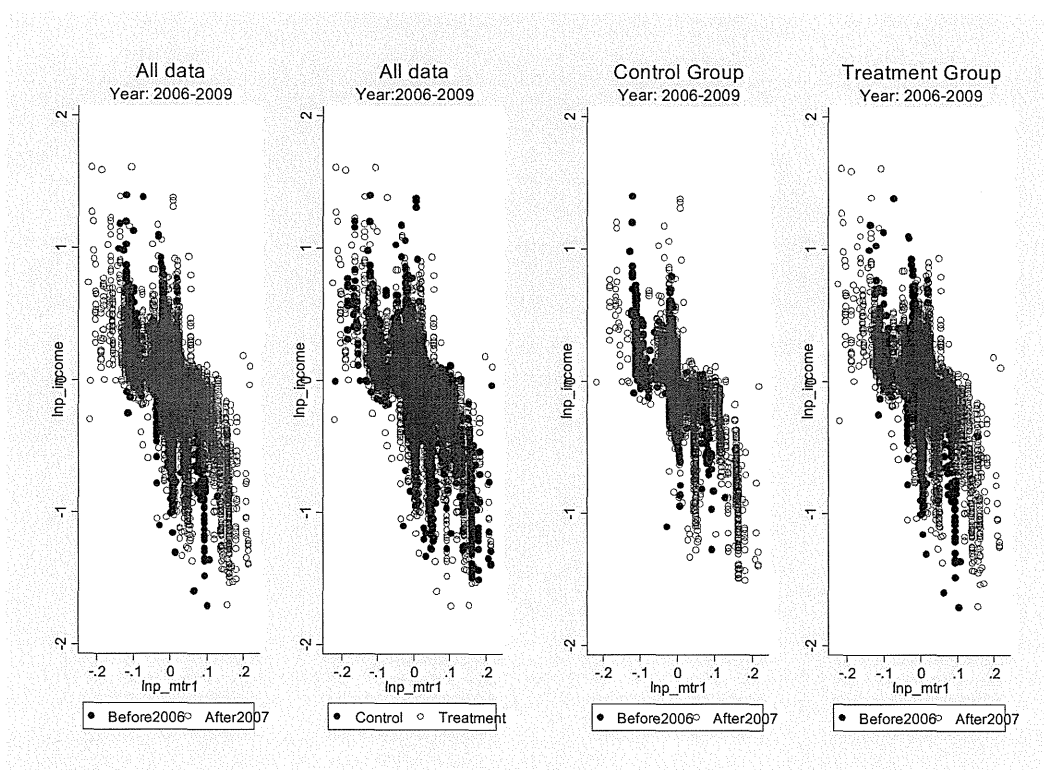


表 33 : 処置群・比較群の収入変化率・課税所得変化率と(1-限界実効税率)変化率の散布図

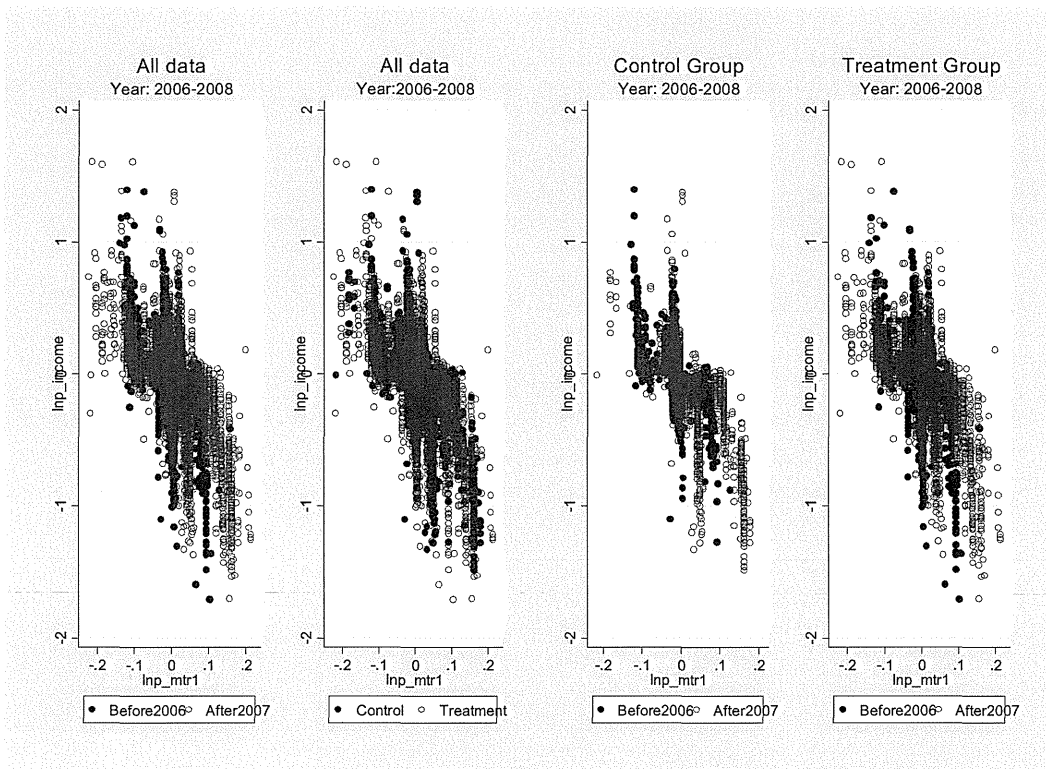
パネル A: 収入変化率(2006-2010年)



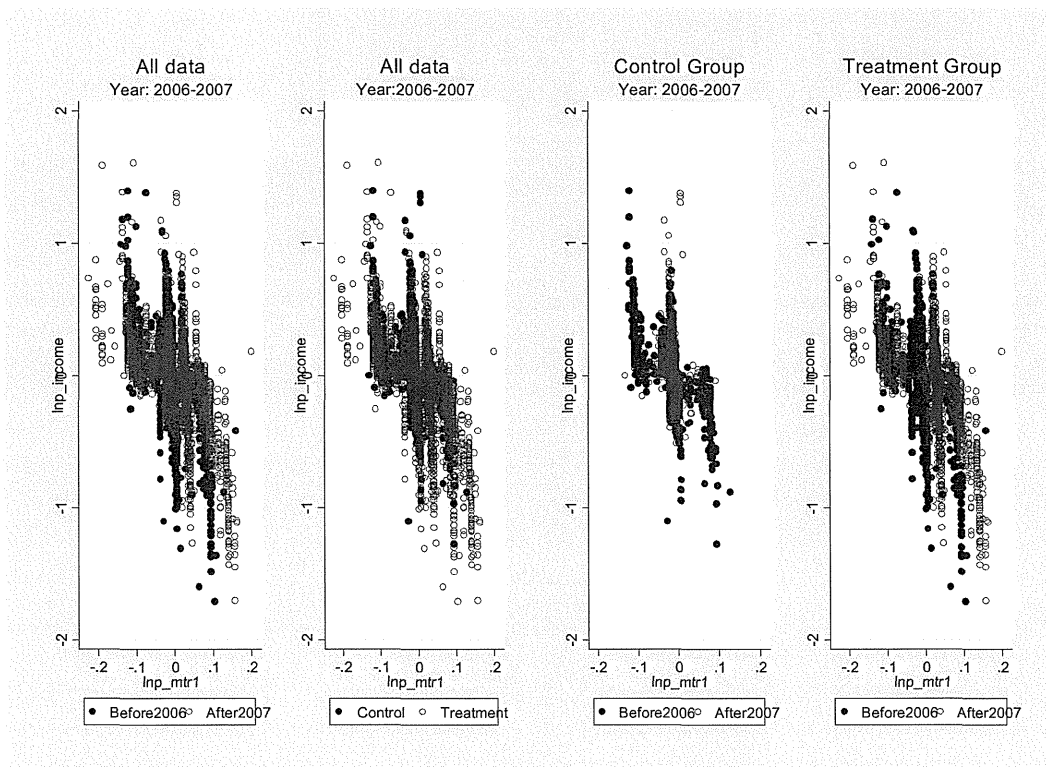
パネル B: 収入変化率(2006-2009年)



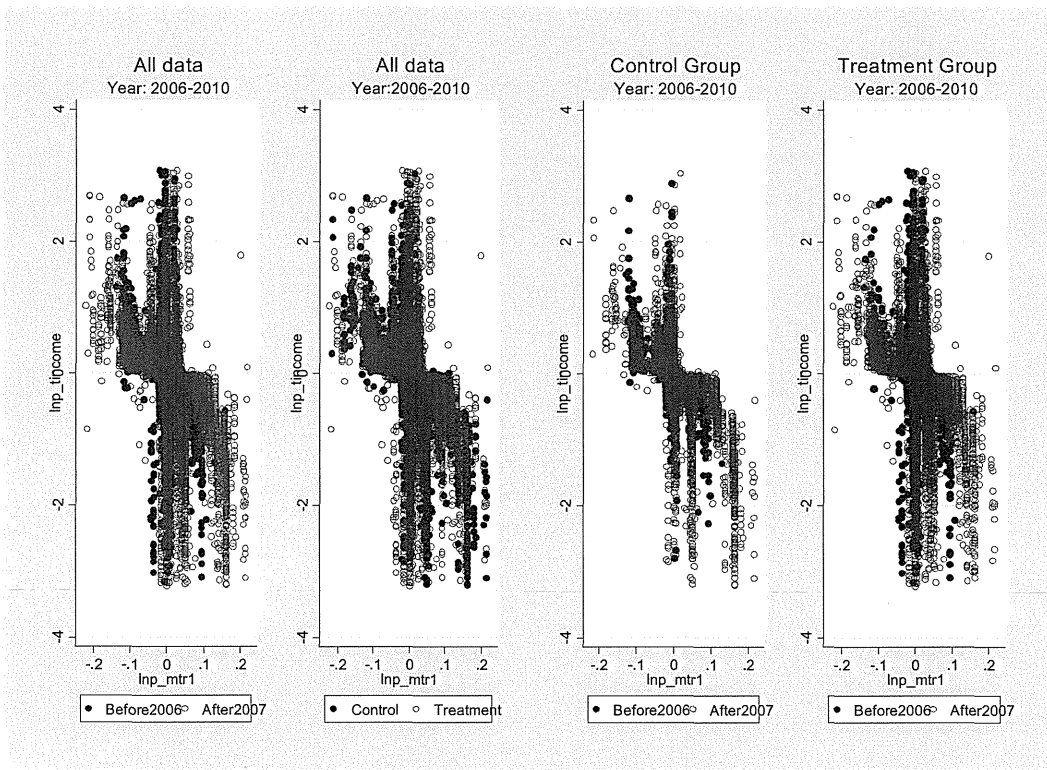
パネル C: 収入変化率(2006-2008 年)



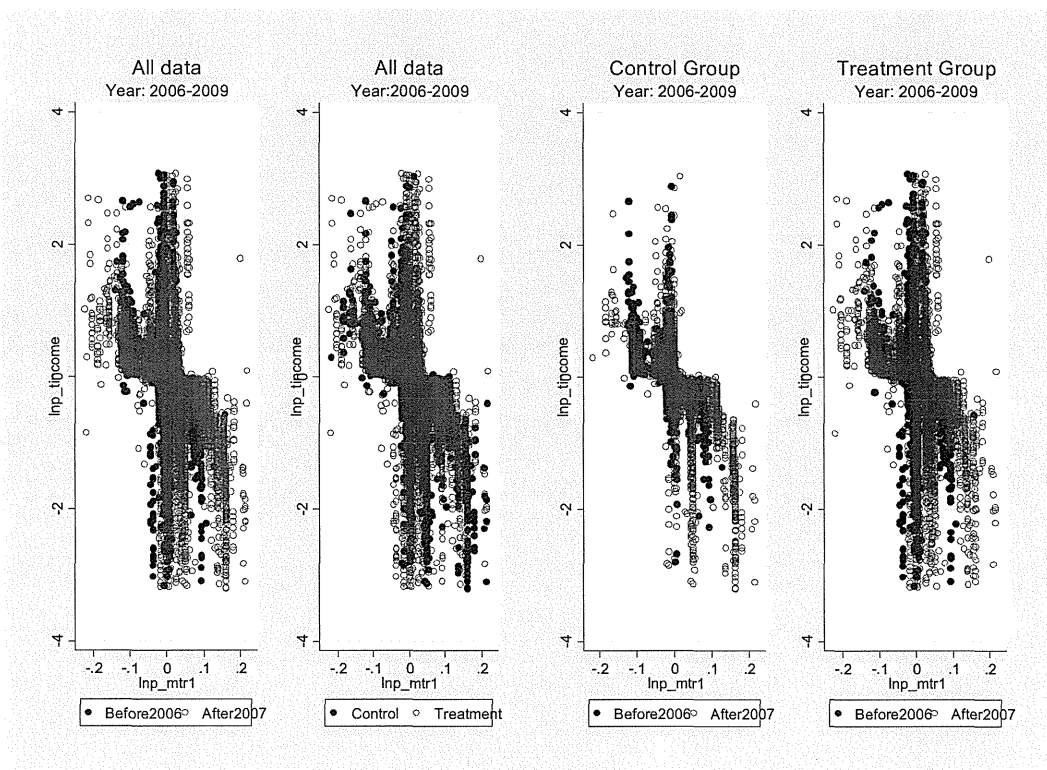
パネル D: 収入変化率(2006-2007 年)



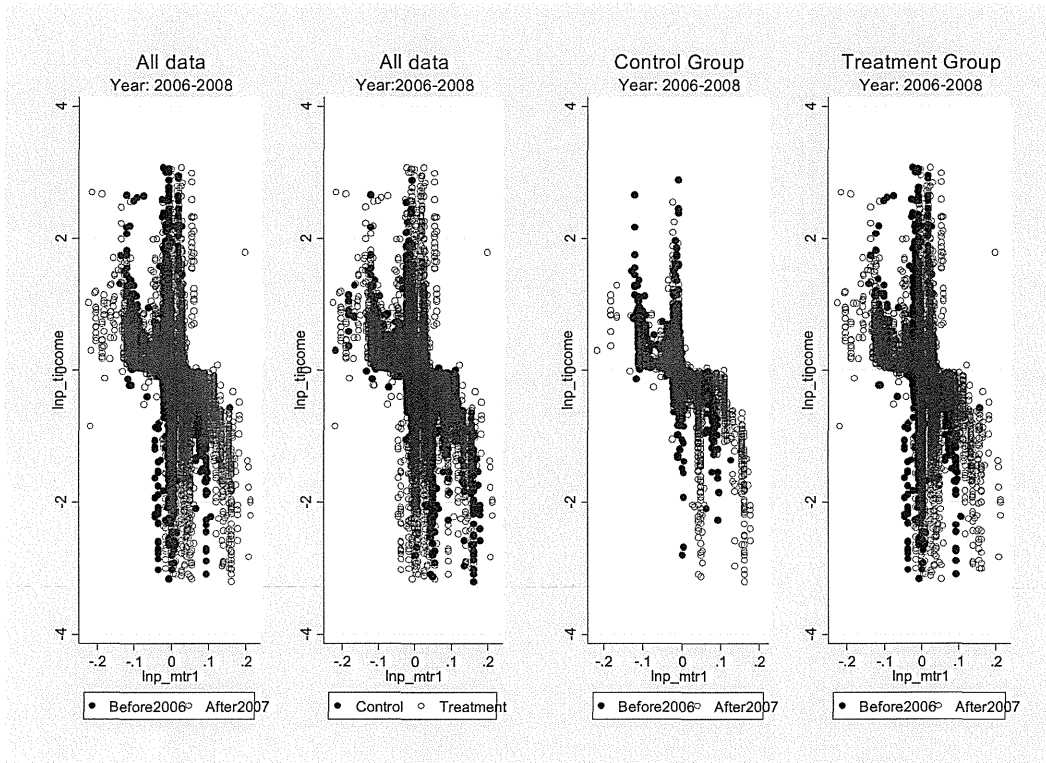
パネル E: 課税所得変化率と(1-限界実効税率)の変化率 (2006-2010 年)



パネル F: 課税所得変化率と(1-限界実効税率)の変化率 (2006-2009 年)



パネル G: 課税所得変化率と(1-限界実効税率)の変化率 (2006-2008 年)



パネル H: 課税所得変化率と(1-限界実効税率)の変化率 (2006-2007 年)

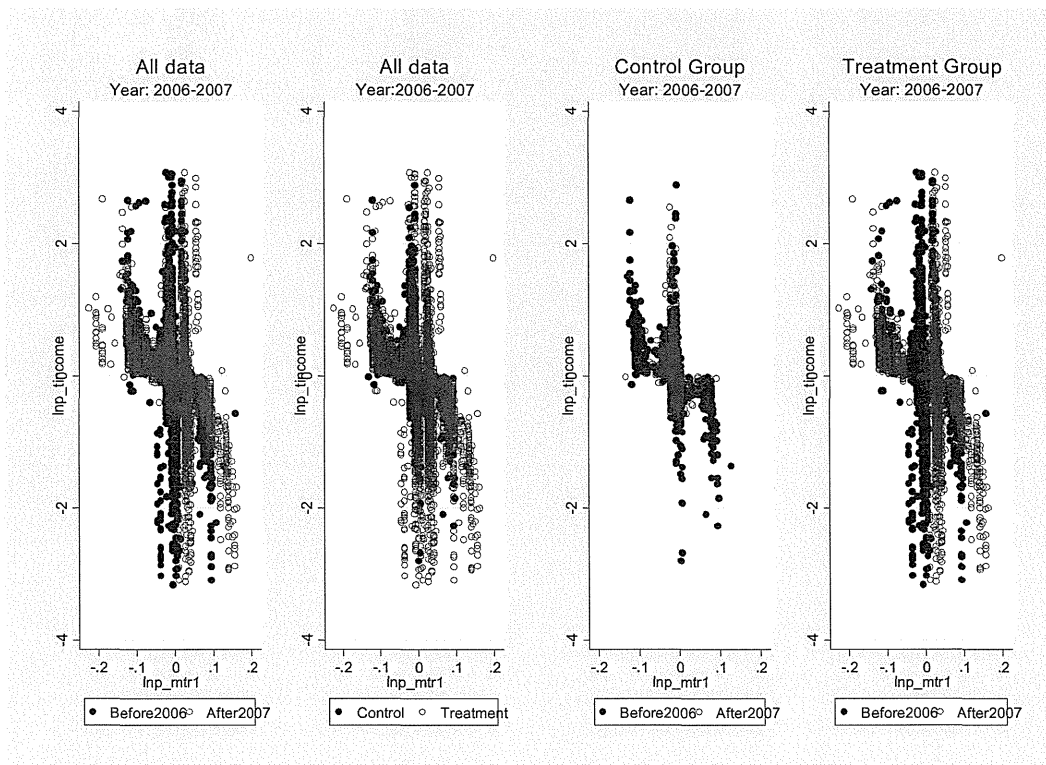
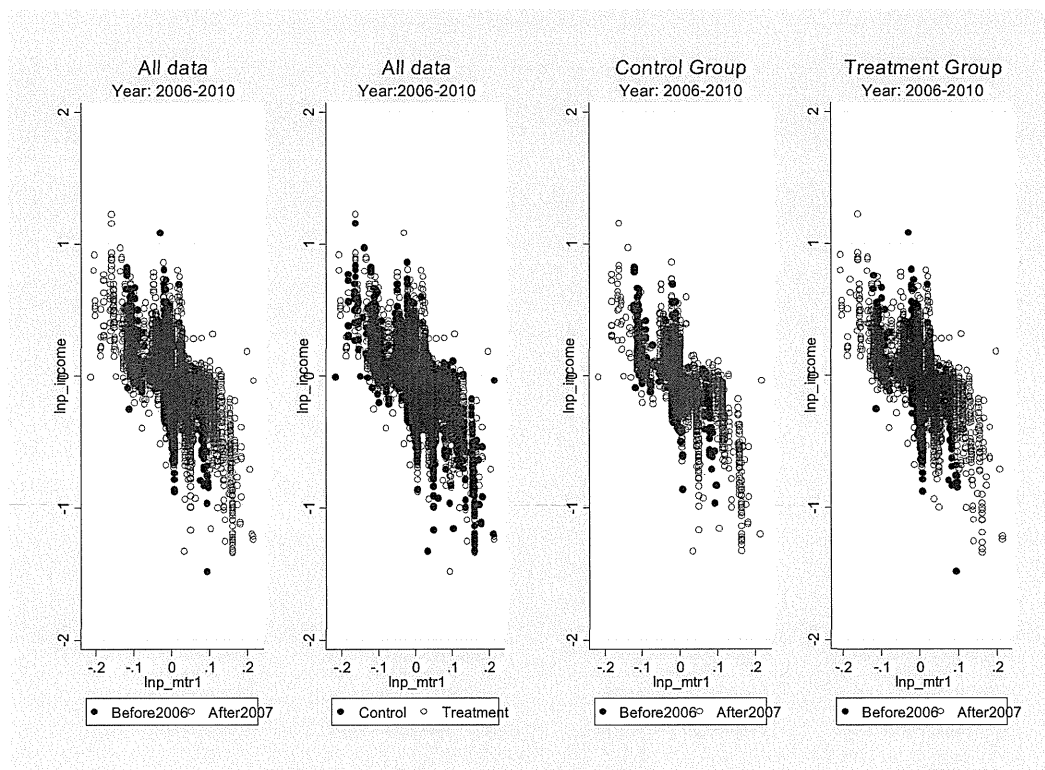
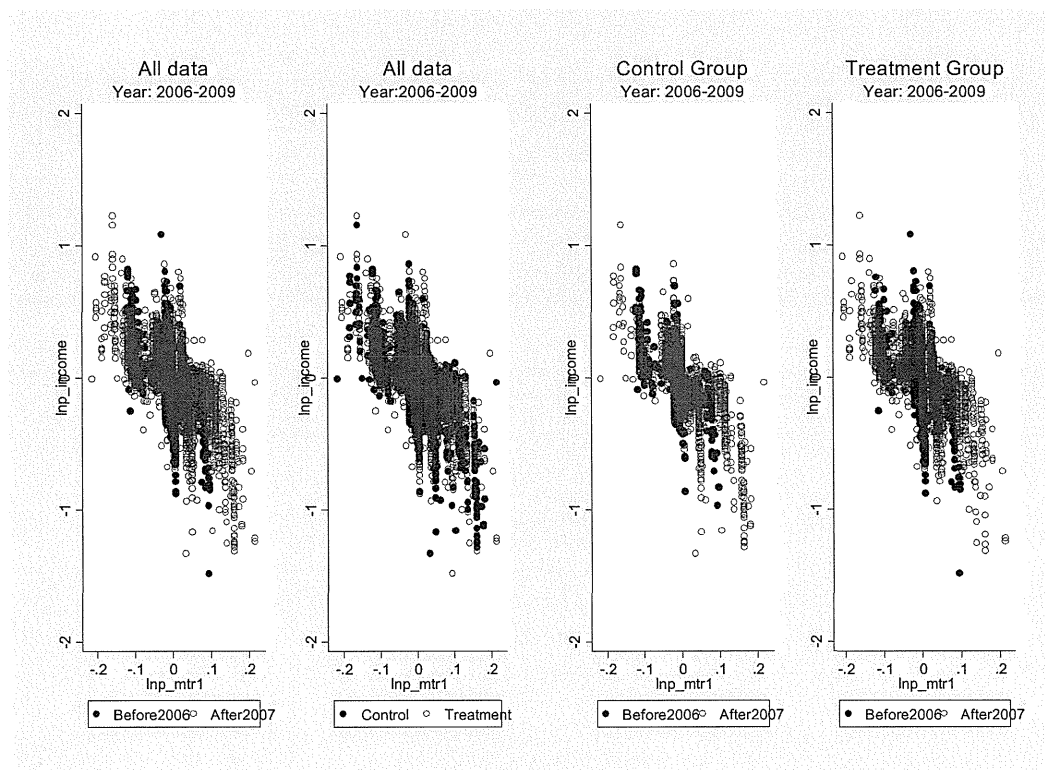


表 34：処置群・比較群の収入変化率・課税所得変化率と(1－限界実効税率)変化率の散布図 (フルタイムのみ)

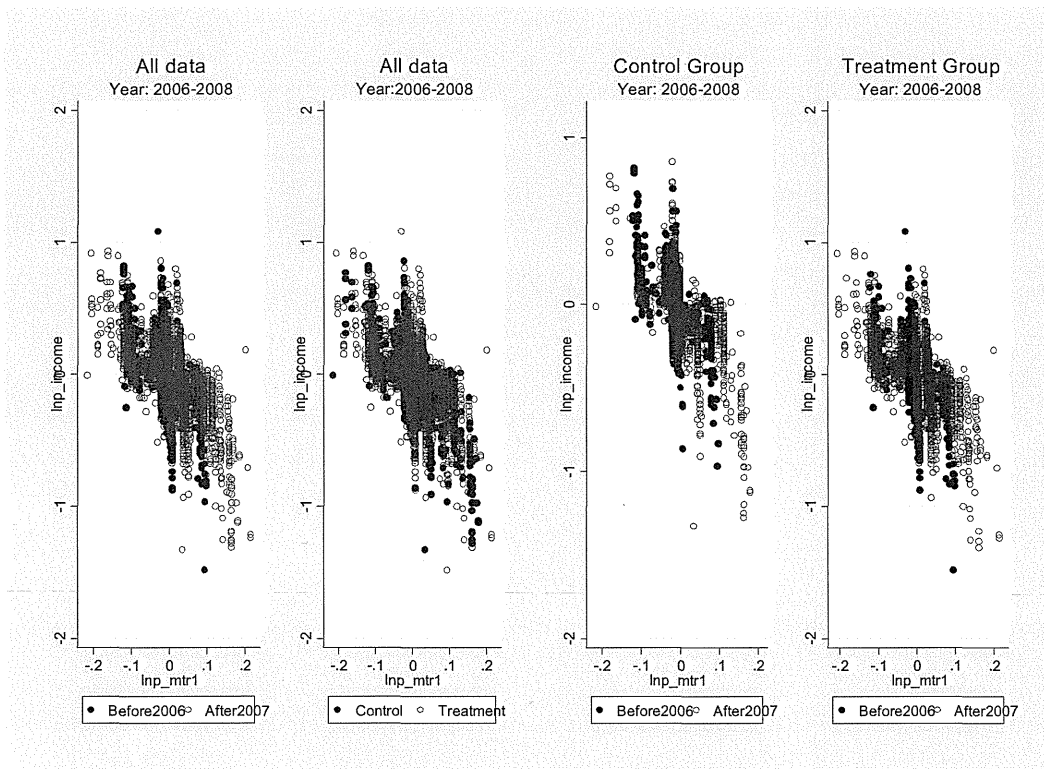
パネル A: 収入変化率 (2006-2010 年,フルタイムのみ)



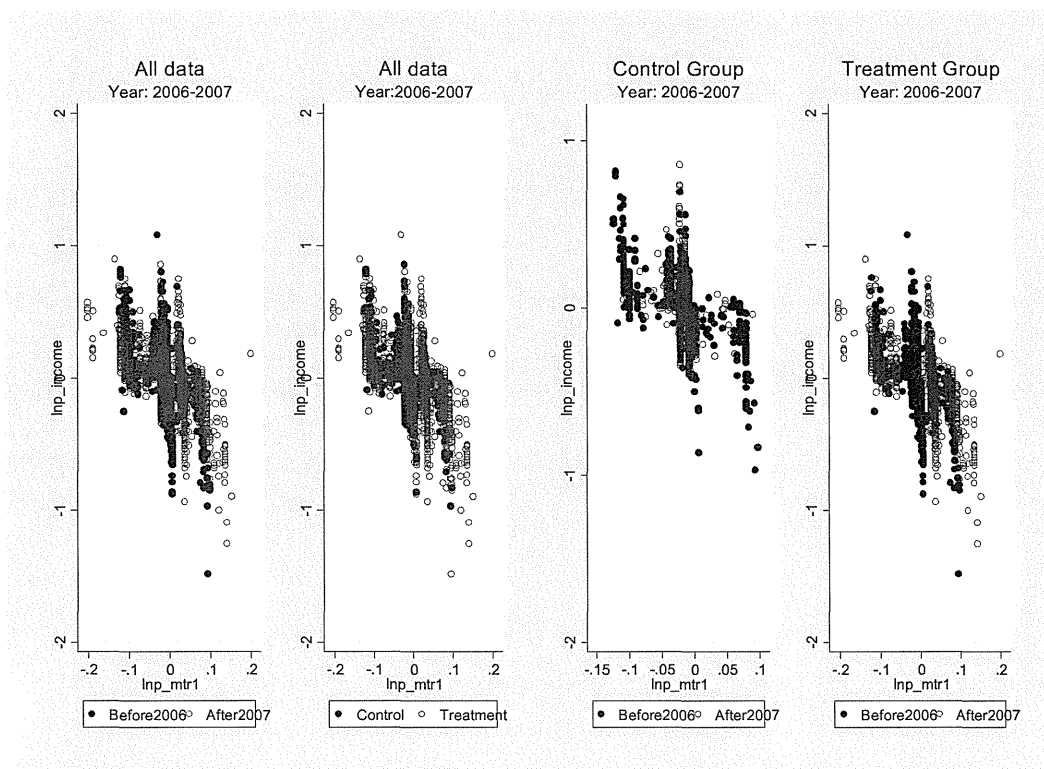
パネル B: 収入変化率 (2006-2009 年,フルタイムのみ)



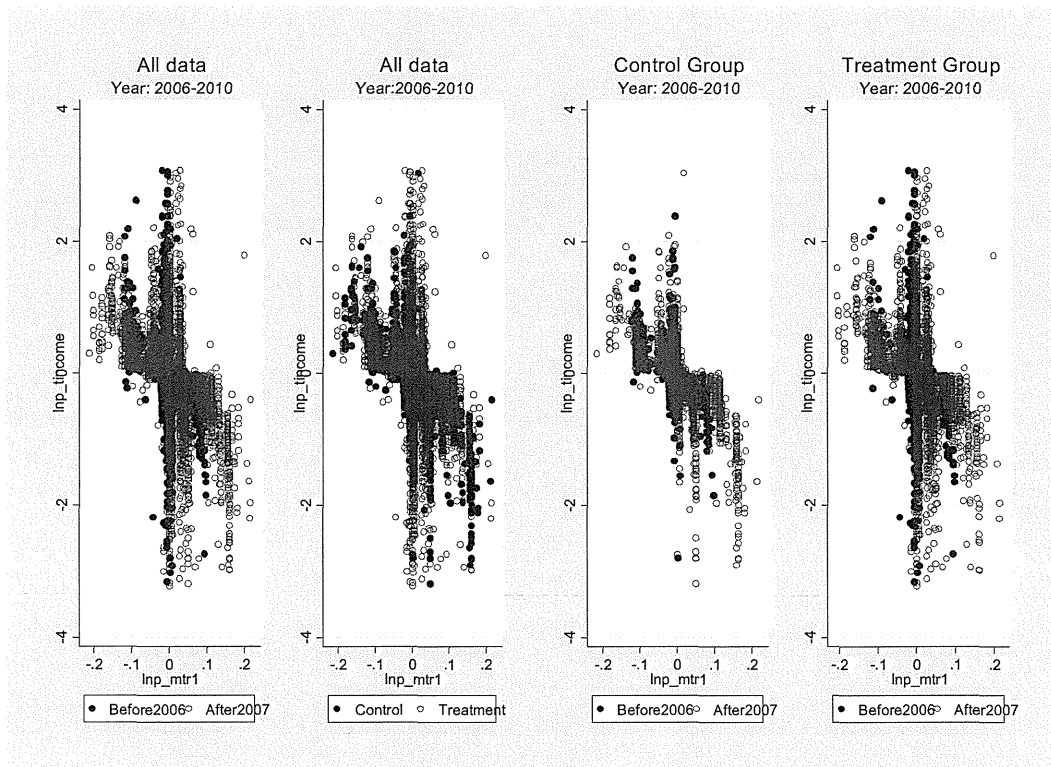
パネル C : 収入変化率 (2006-2008 年,フルタイムのみ)



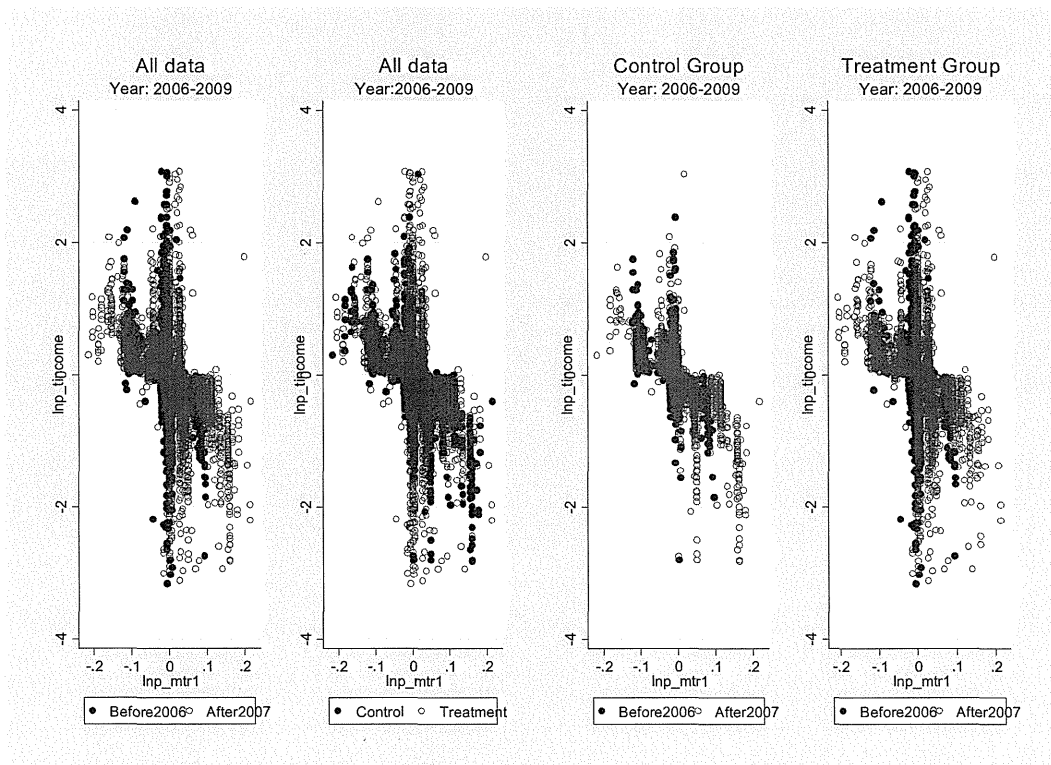
パネル D : 収入変化率 (2006-2007 年,フルタイムのみ)



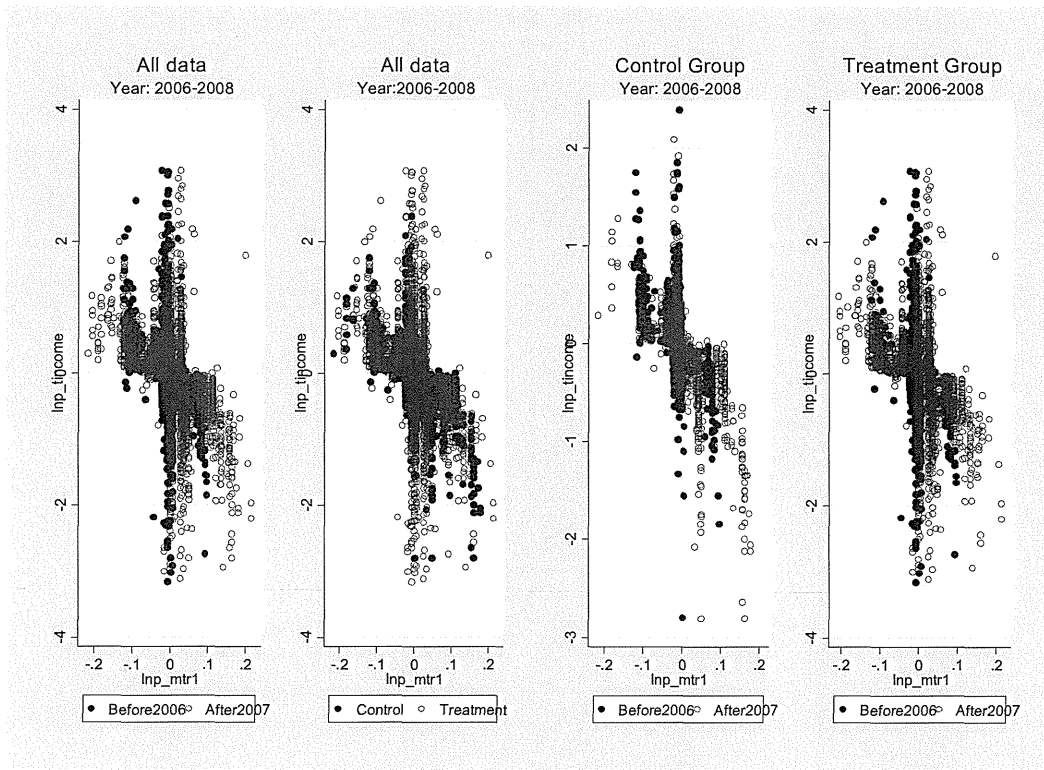
パネル E : 課税所得変化率 (2006-2010年,フルタイムのみ)



パネル D : 課税所得変化率 (2006-2009年,フルタイムのみ)



パネル D : 課税所得変化率 (2006-2008 年,フルタイムのみ)



パネル D : 課税所得変化率 (2006-2007 年,フルタイムのみ)

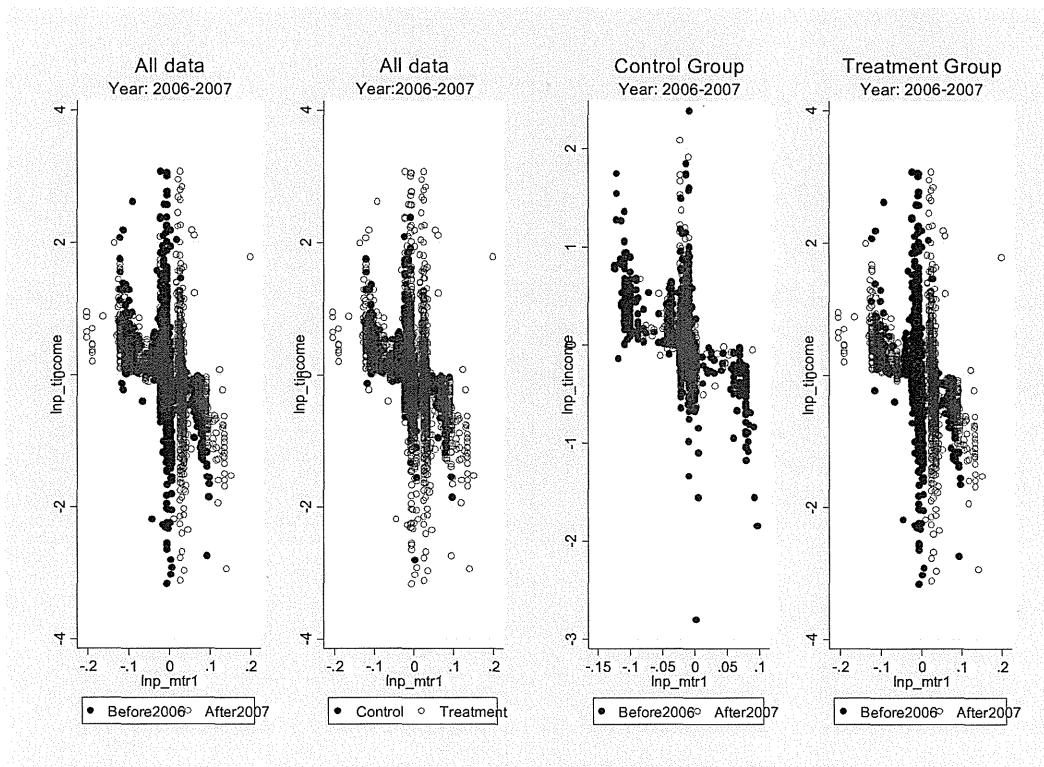
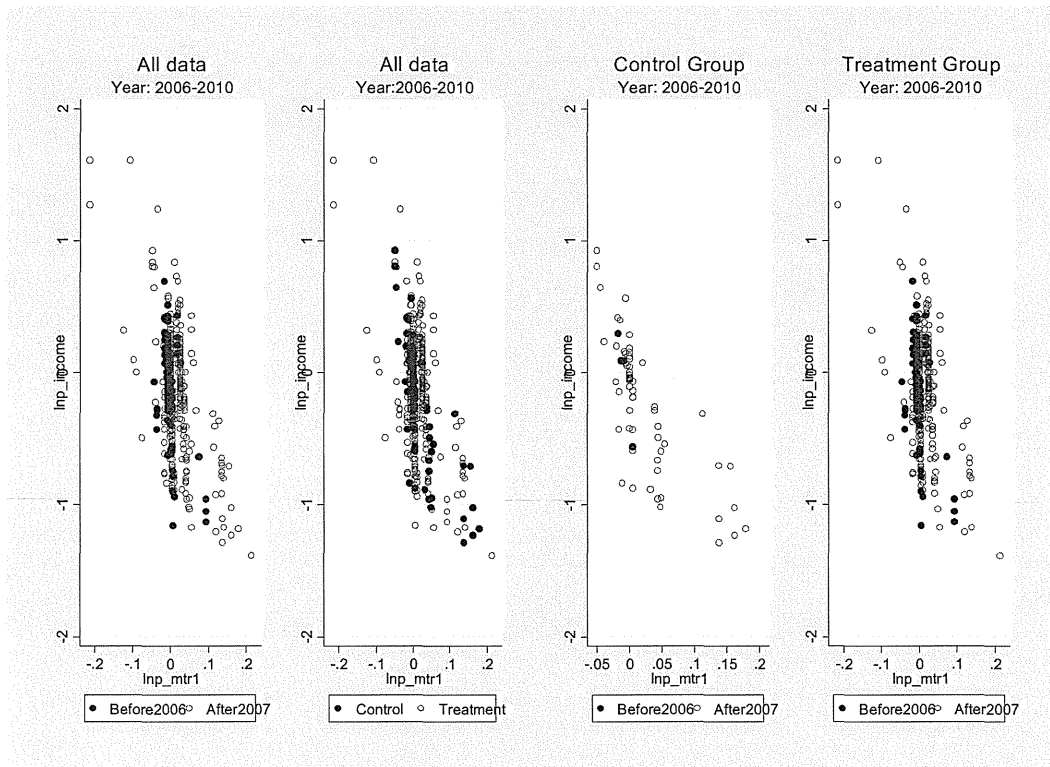
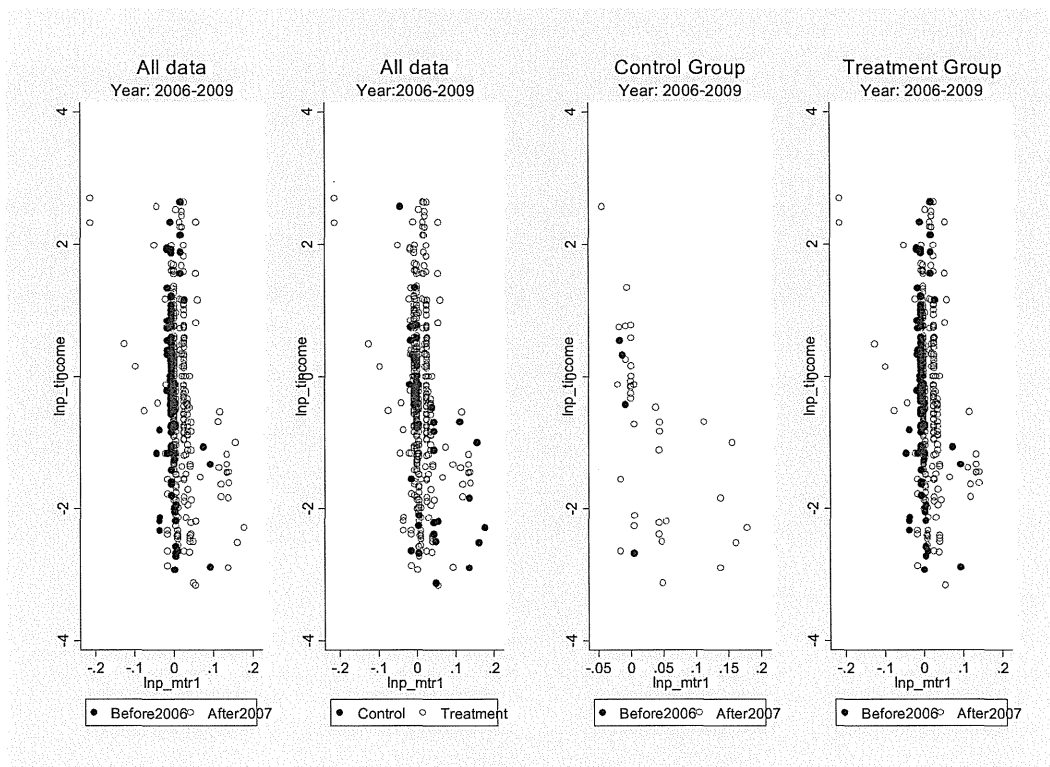


表 35 : 処置群・比較群の収入変化率・課税所得変化率と(1-限界実効税率)変化率の散布図 (パートタイムのみ)

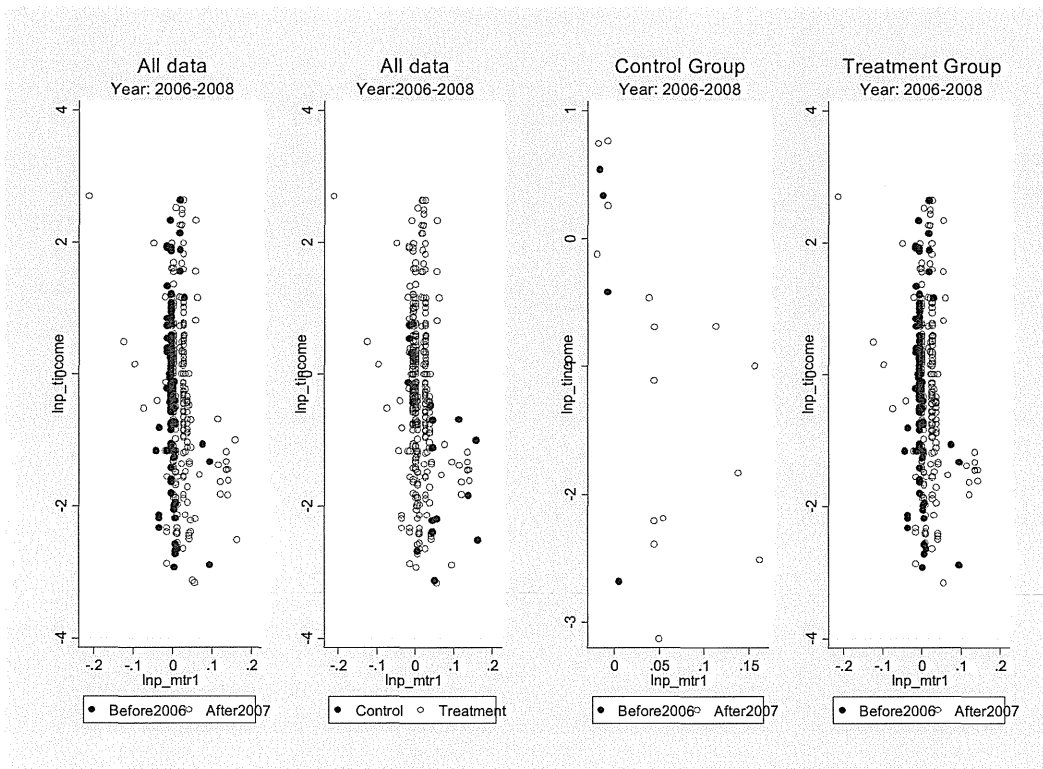
パネル A: 収入変化率 (2006-2010年, パートタイムのみ)



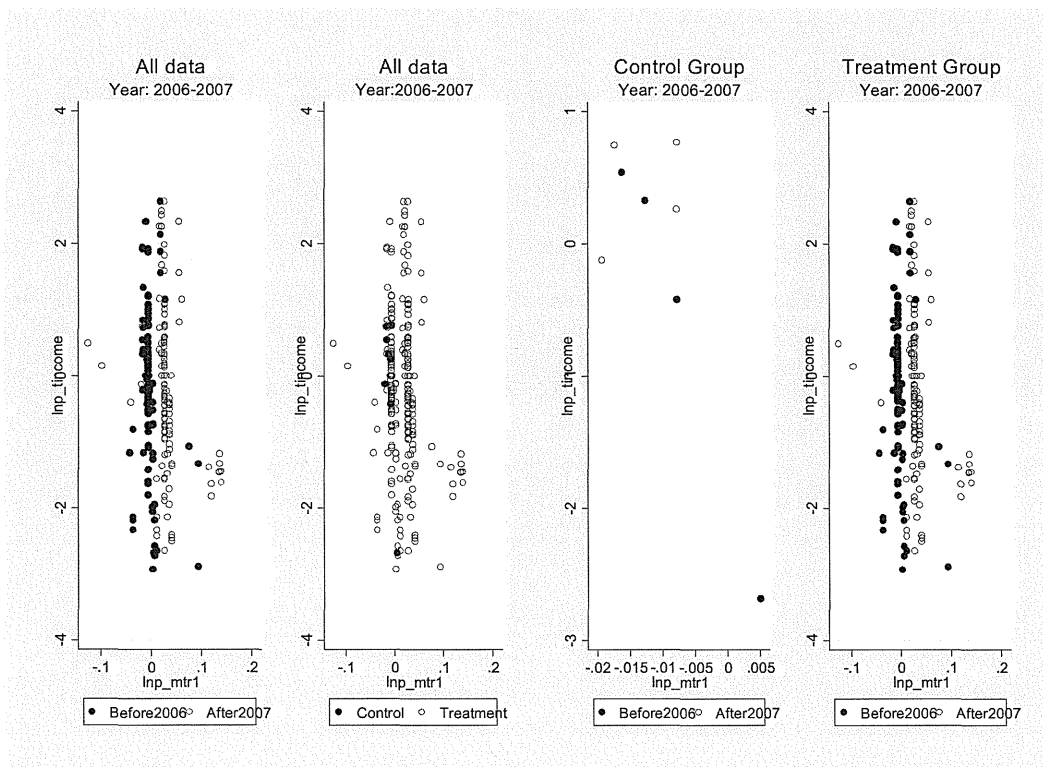
パネル B: 収入変化率 (2006-2009年, パートタイムのみ)



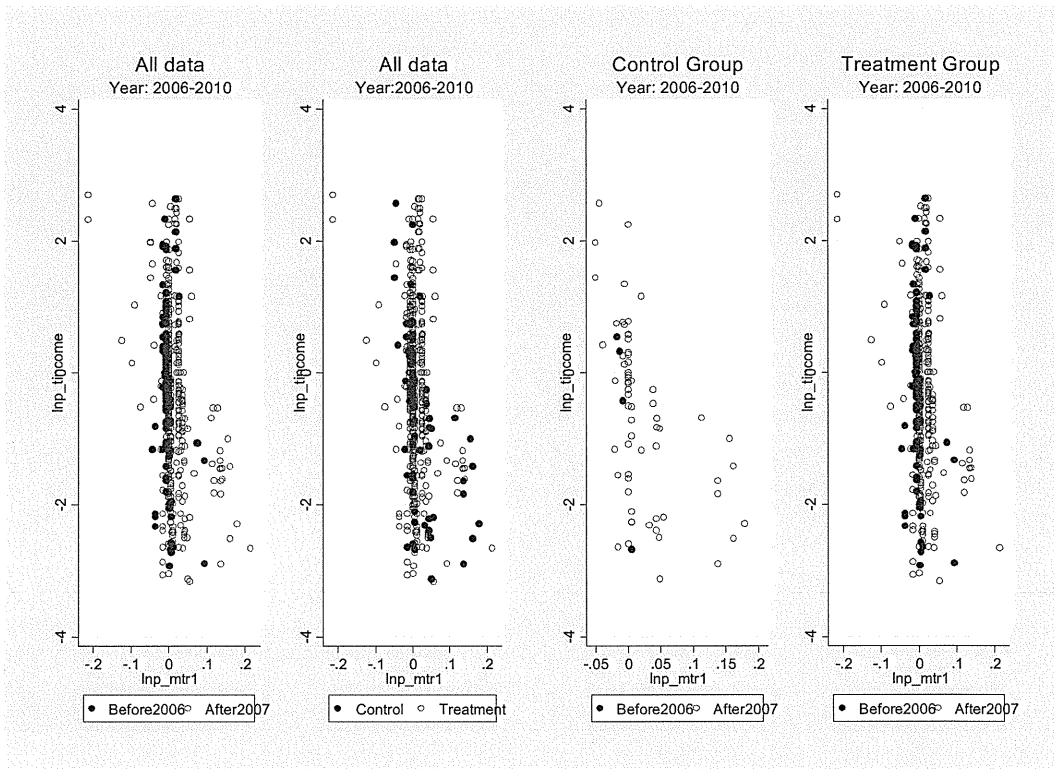
パネル C : 収入変化率 (2006-2008 年, パートタイムのみ)



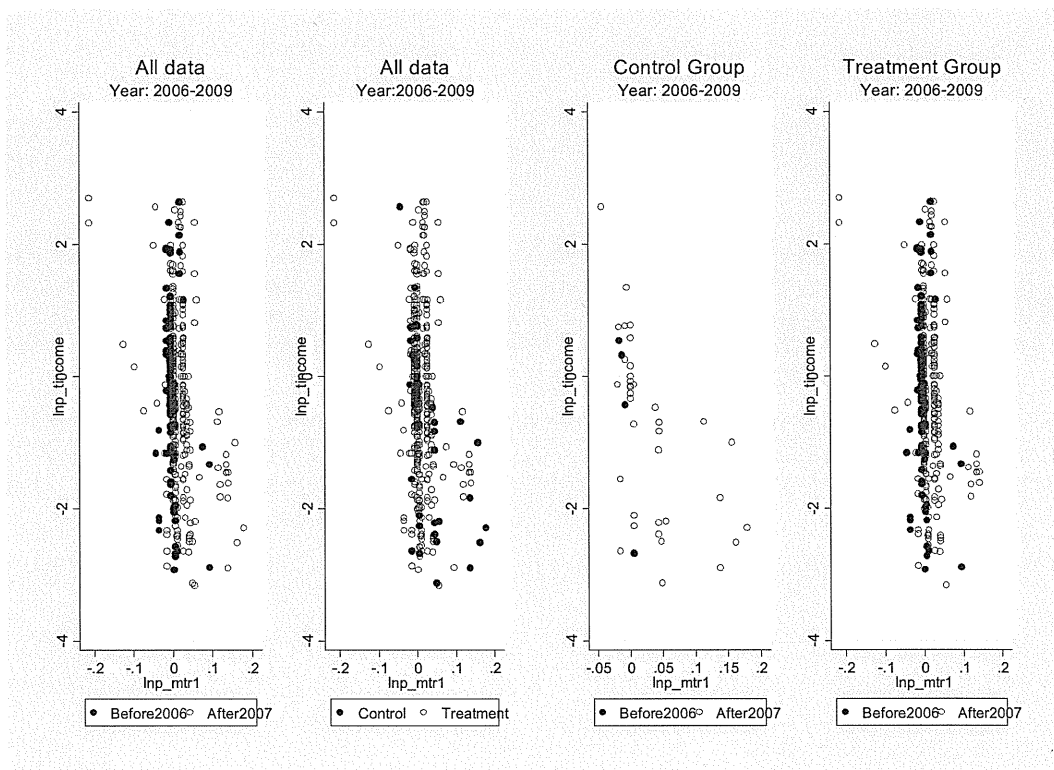
パネル D : 収入変化率 (2006-2007 年, パートタイムのみ)



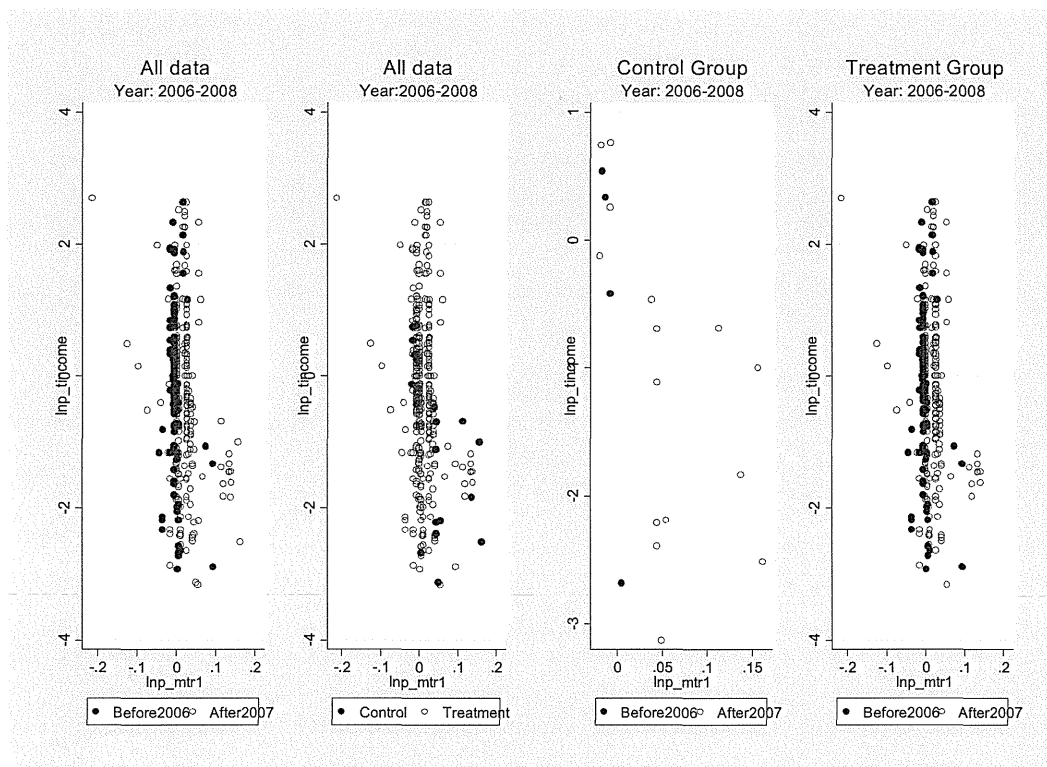
パネル E: 課税所得変化率 (2006-2010年, パートタイムのみ)



パネル F: 課税所得変化率 (2006-2009年, パートタイムのみ)



パネル G : 課税所得変化率 (2006-2008 年, パートタイムのみ)



パネル H : 課税所得変化率 (2006-2007 年, パートタイムのみ)

