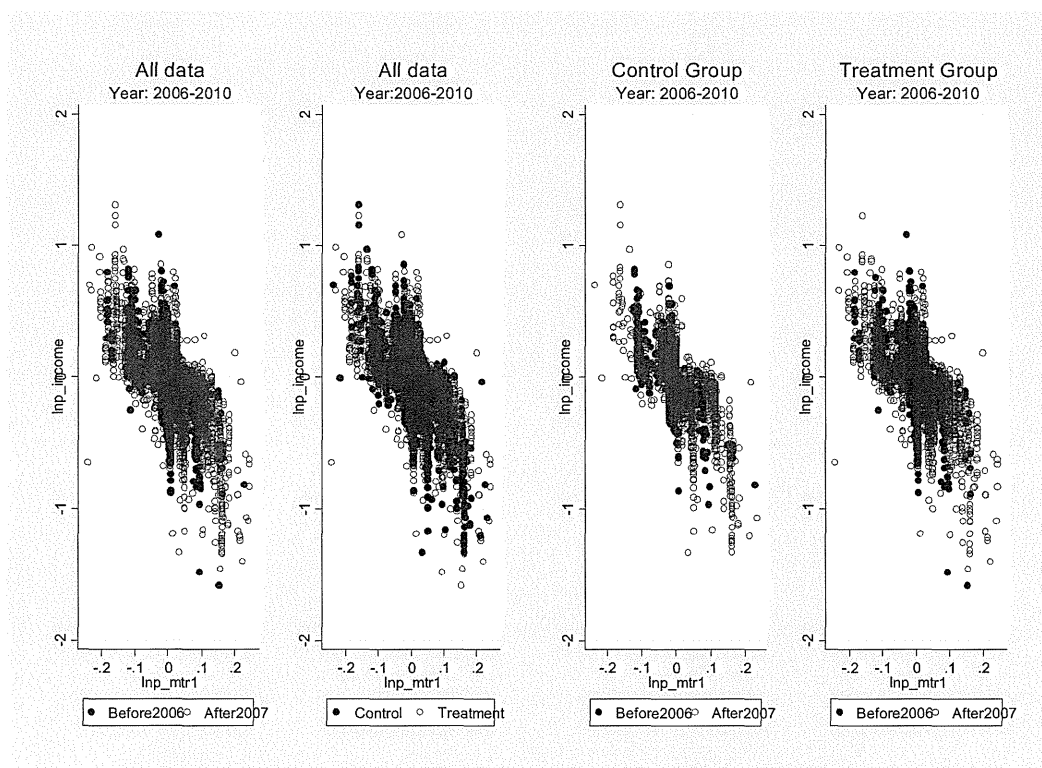
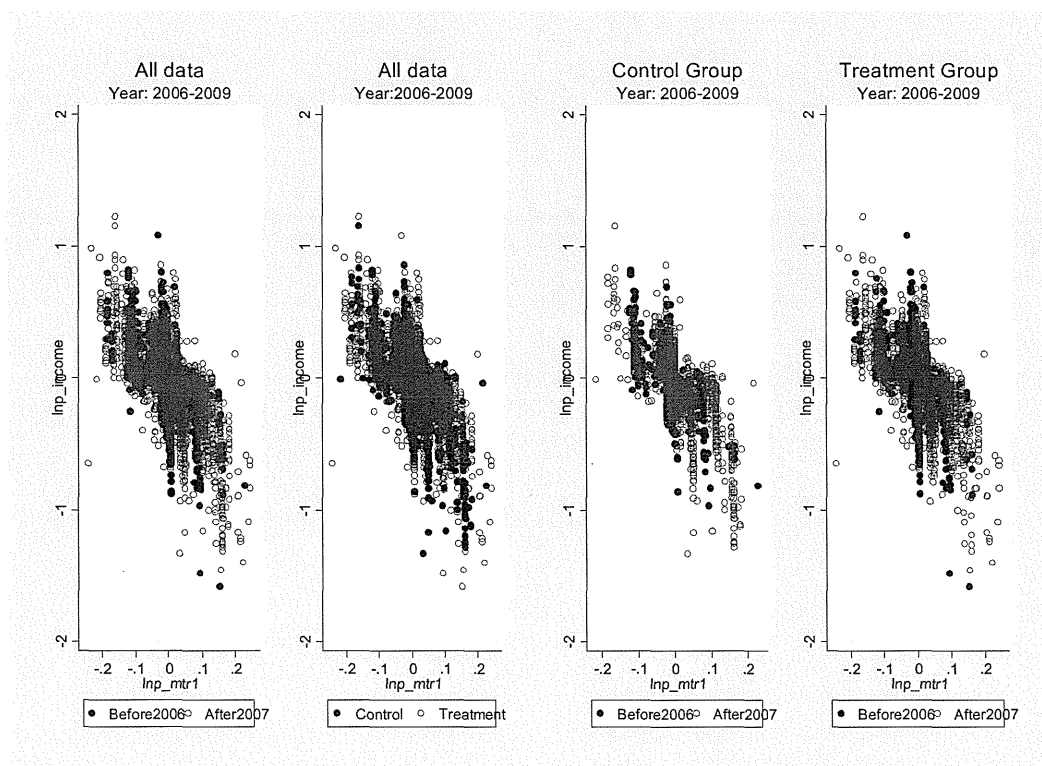


表 17：処置群・比較群の収入変化率・課税所得変化率と(1－限界実効税率)変化率の散布図 (フルタイムのみ)

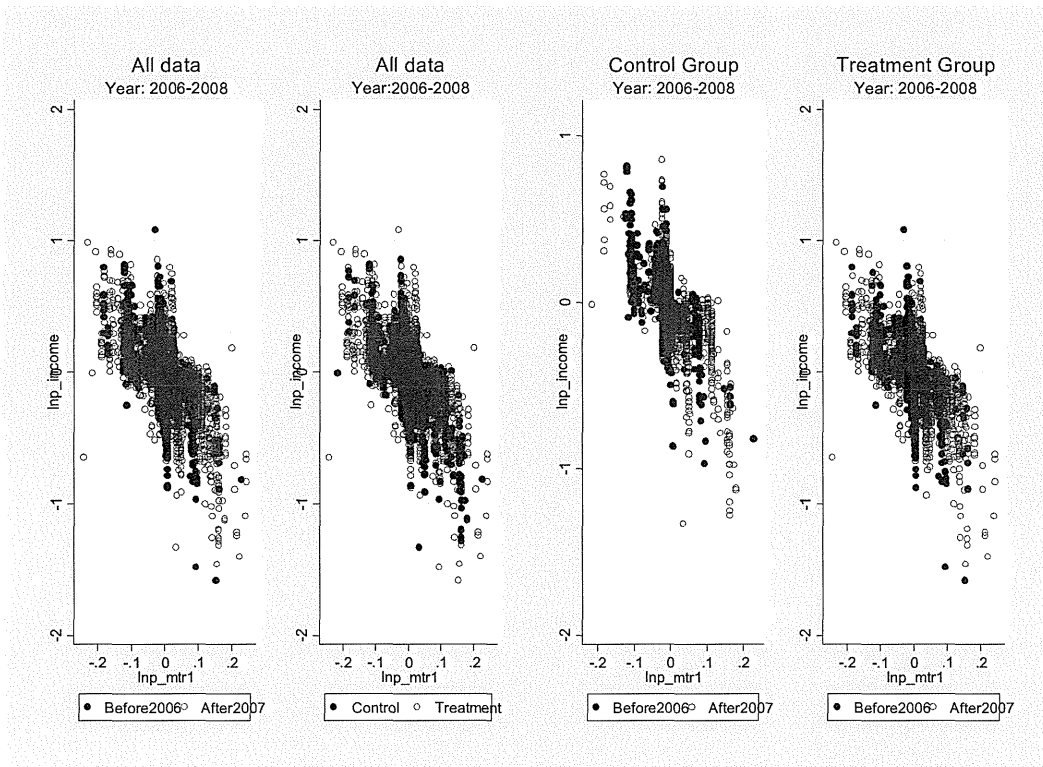
パネル A: 収入変化率 (2006-2010年,フルタイムのみ)



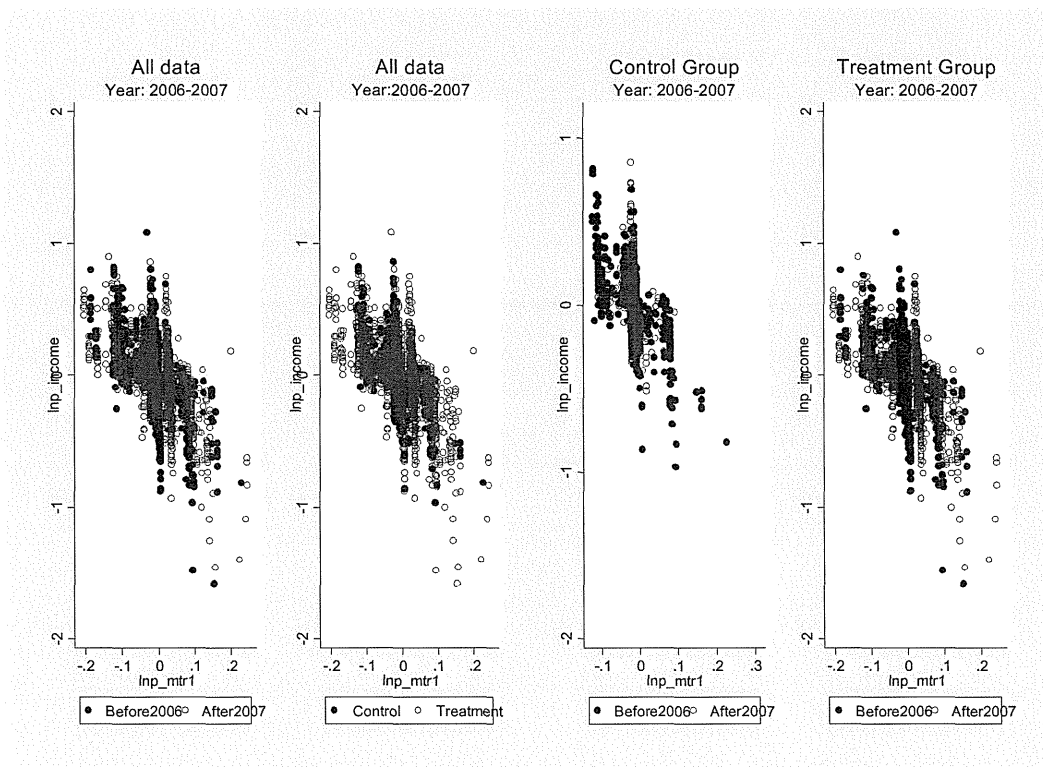
パネル B: 収入変化率 (2006-2009年,フルタイムのみ)



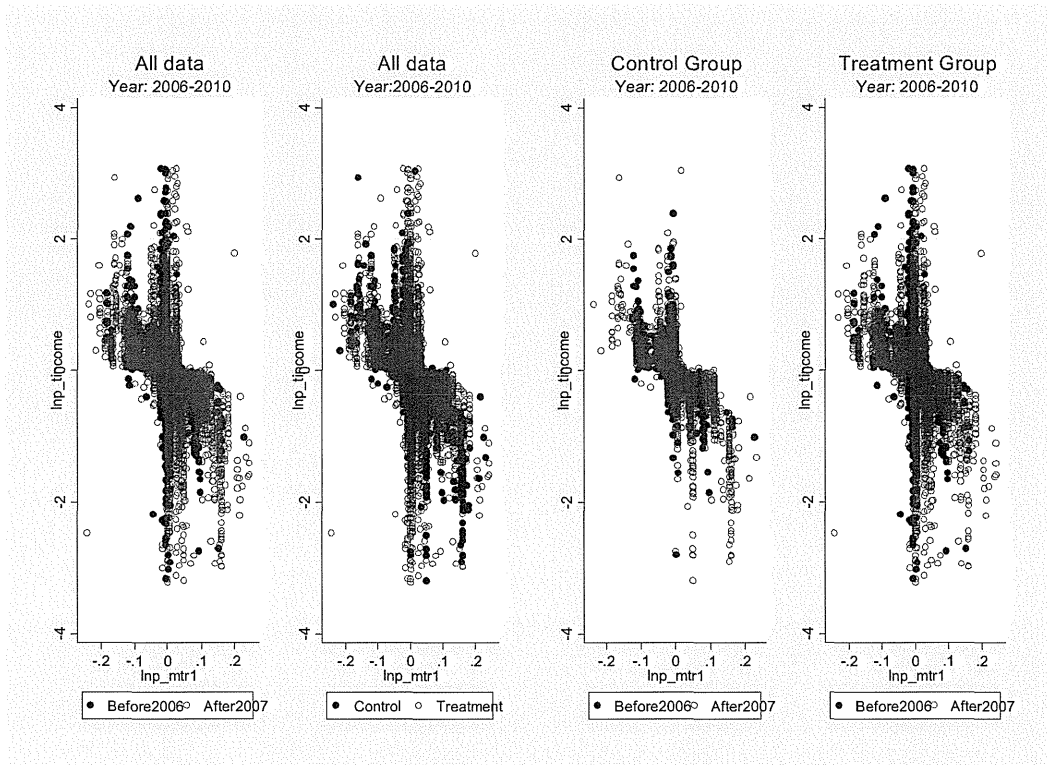
パネル C : 収入変化率 (2006-2008 年,フルタイムのみ)



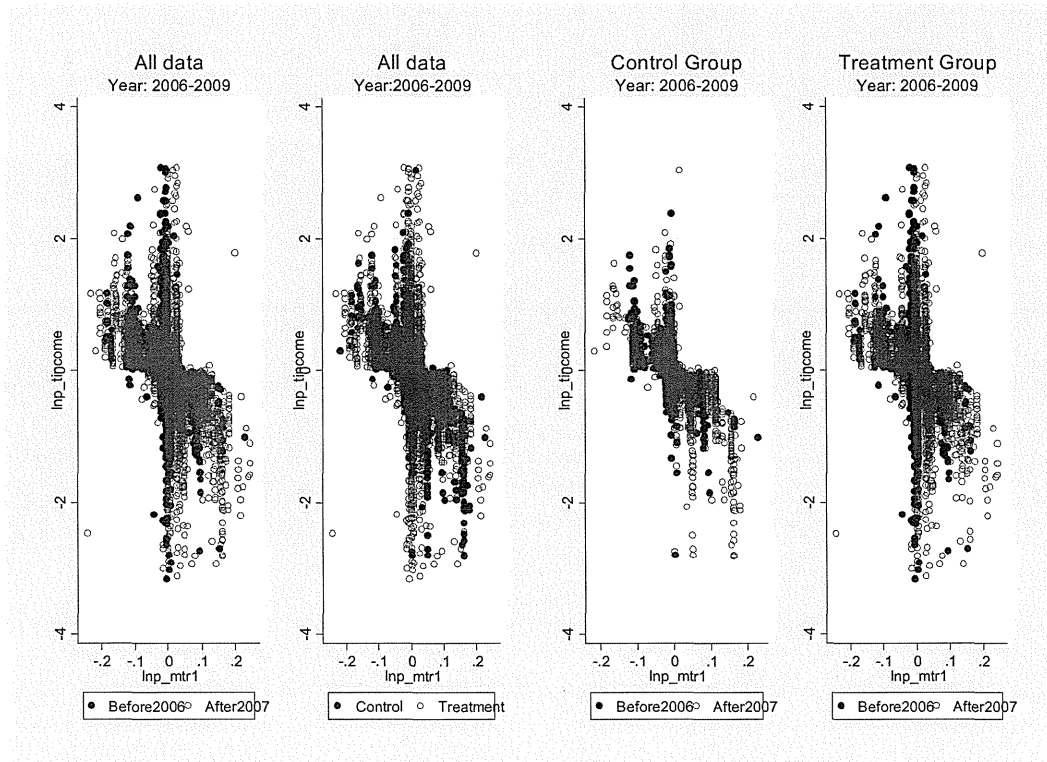
パネル D : 収入変化率 (2006-2007 年,フルタイムのみ)



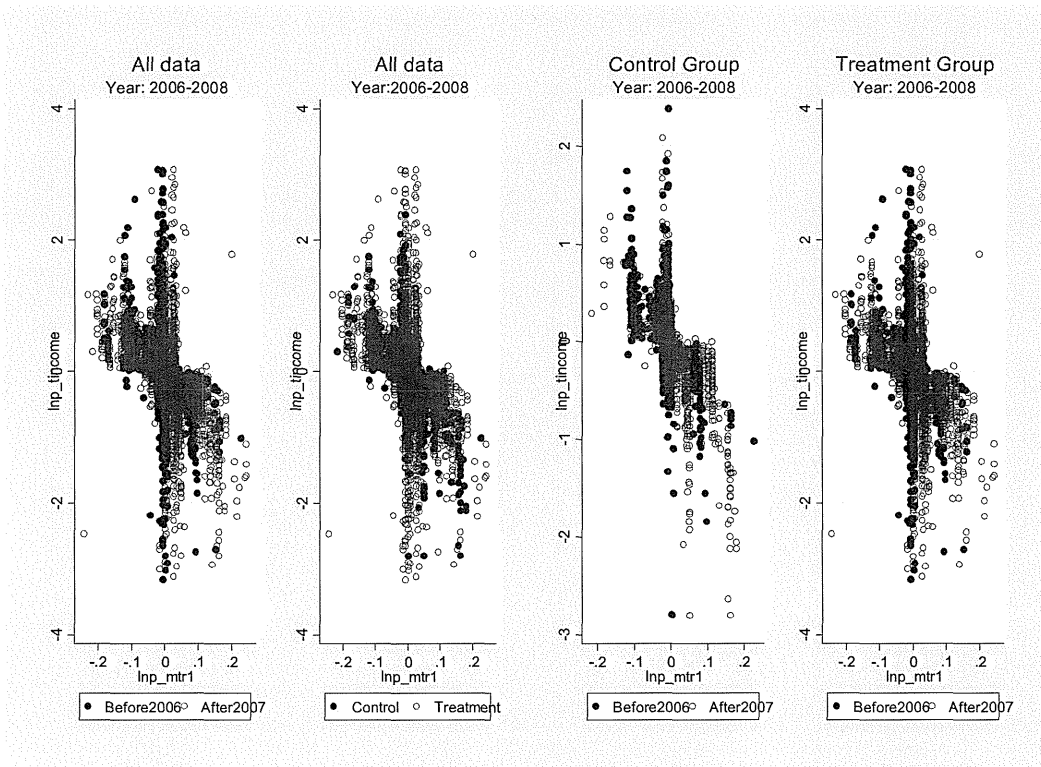
パネル E : 課税所得変化率 (2006-2010年,フルタイムのみ)



パネル D : 課税所得変化率 (2006-2009年,フルタイムのみ)



パネル D : 課税所得変化率 (2006-2008年,フルタイムのみ)



パネル D : 課税所得変化率 (2006-2007年,フルタイムのみ)

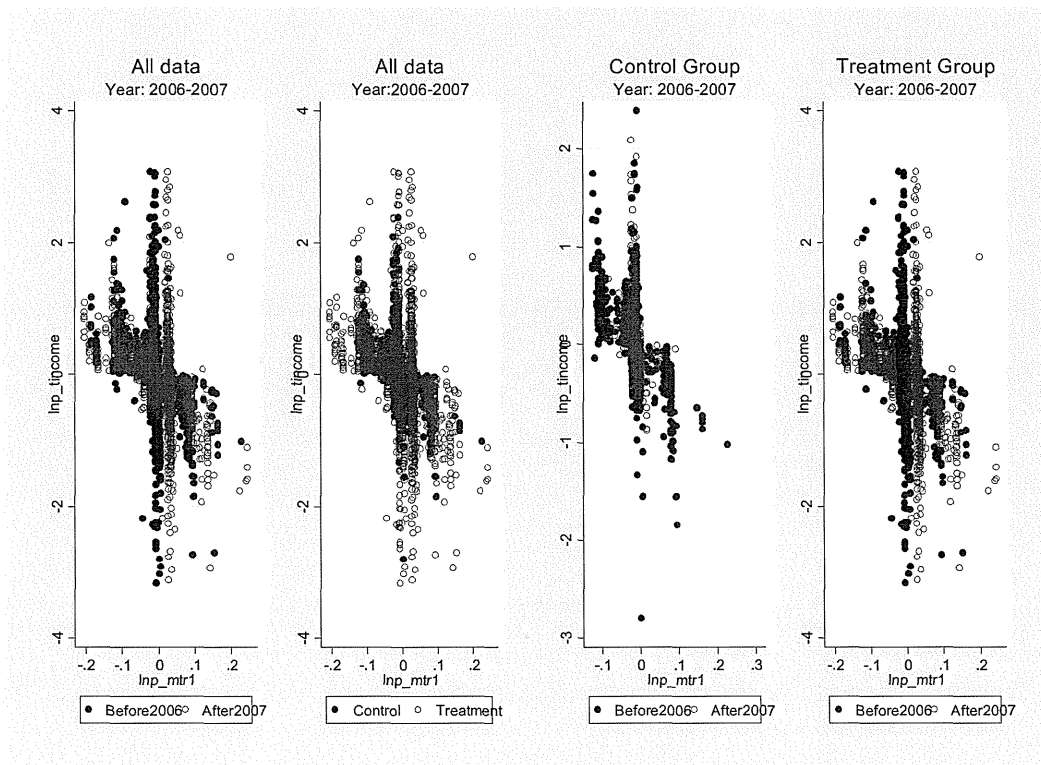
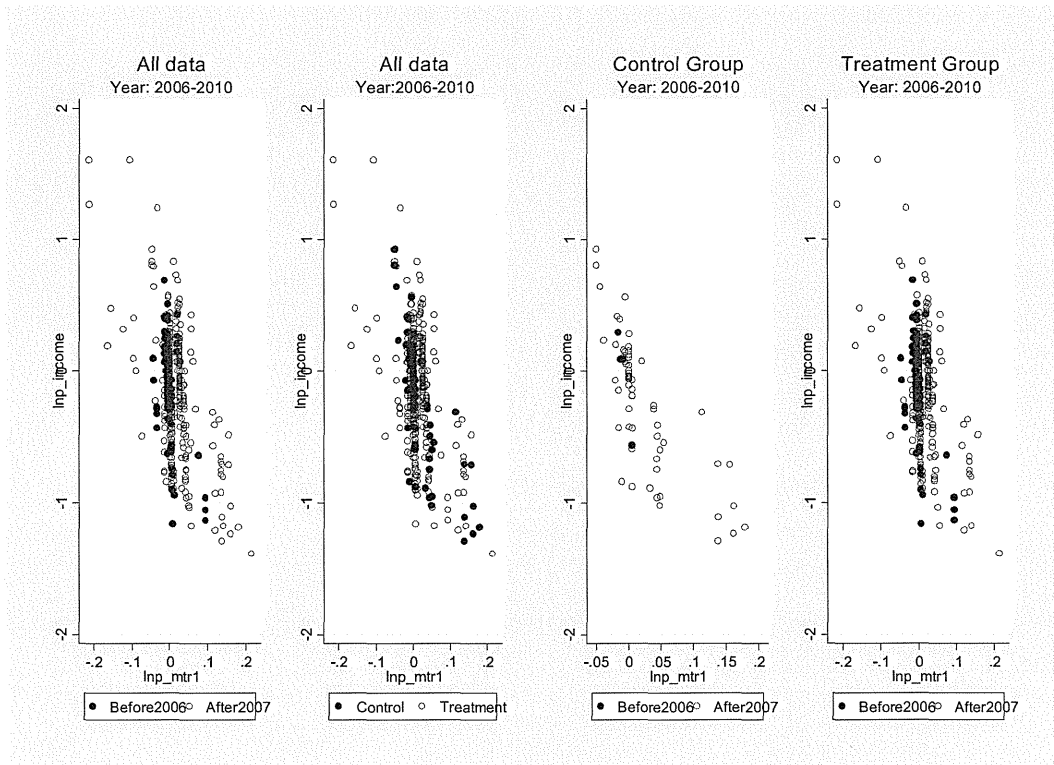
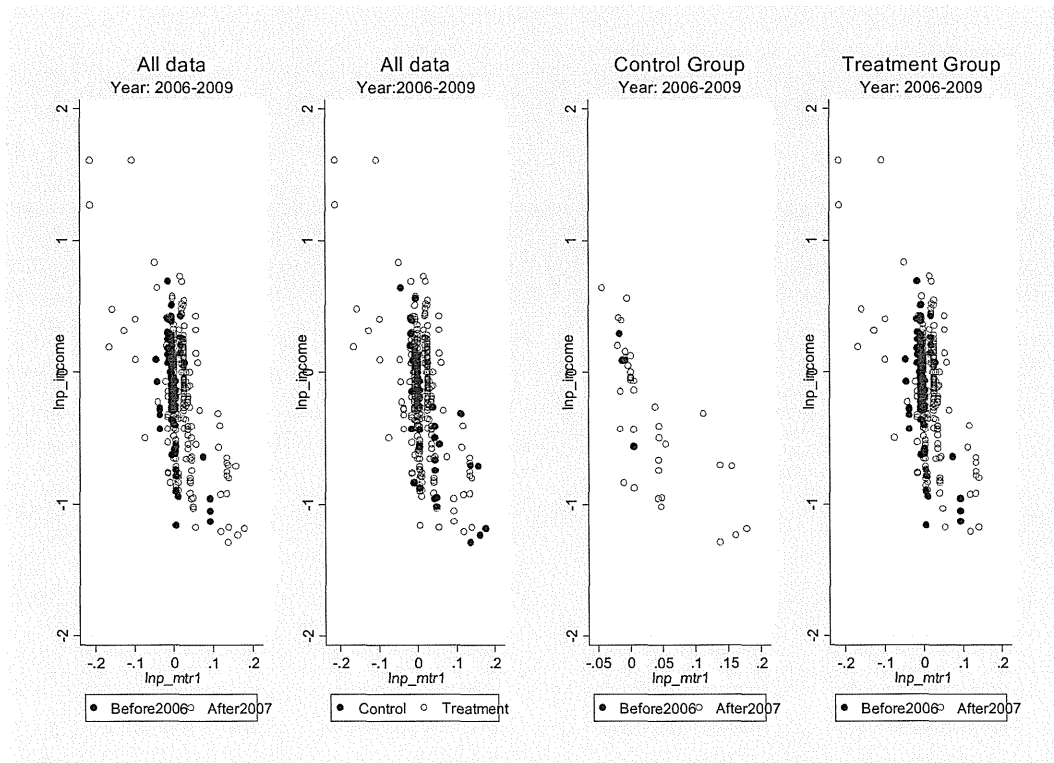


表 18：処置群・比較群の収入変化率・課税所得変化率と(1-限界実効税率)変化率の散布図 (パートタイムのみ)

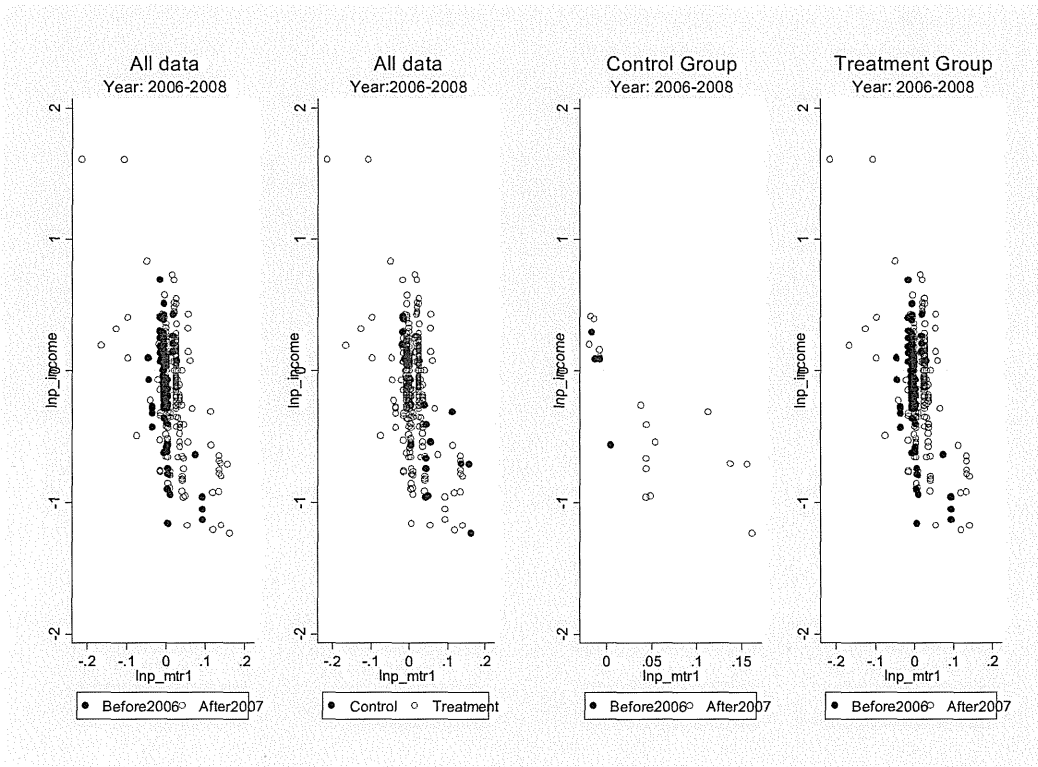
パネル A: 収入変化率 (2006-2010年, パートタイムのみ)



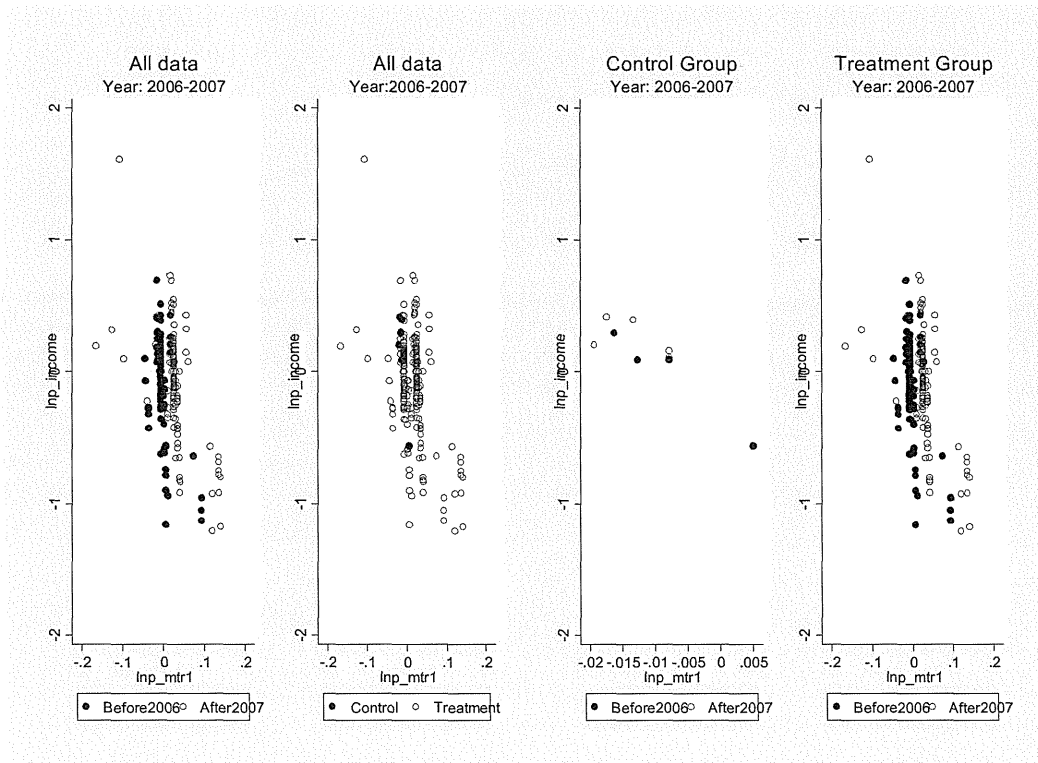
パネル B: 収入変化率 (2006-2009年, パートタイムのみ)



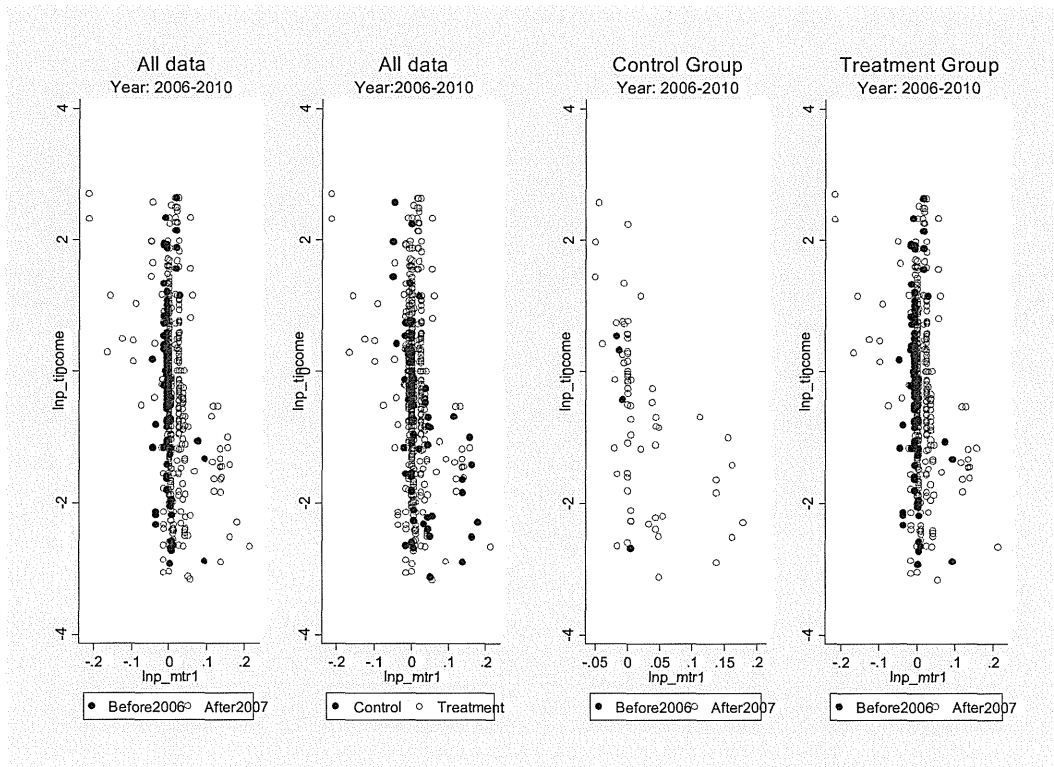
パネル C : 収入変化率 (2006-2008 年, パートタイムのみ)



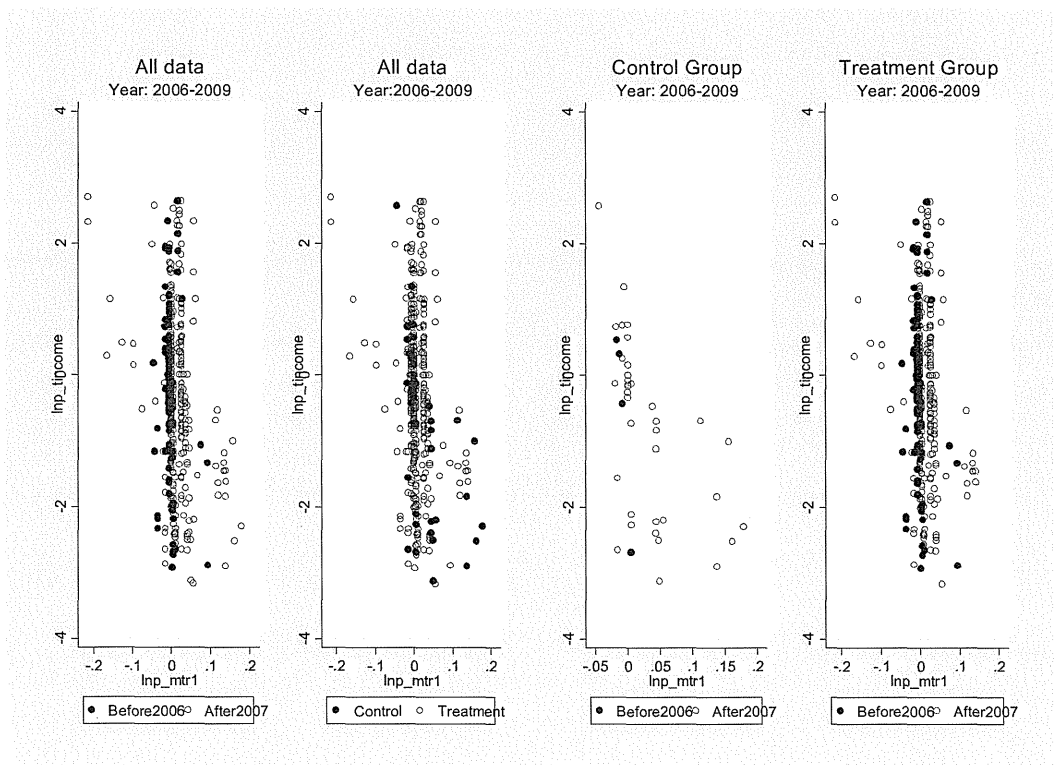
パネル D : 収入変化率 (2006-2007 年, パートタイムのみ)



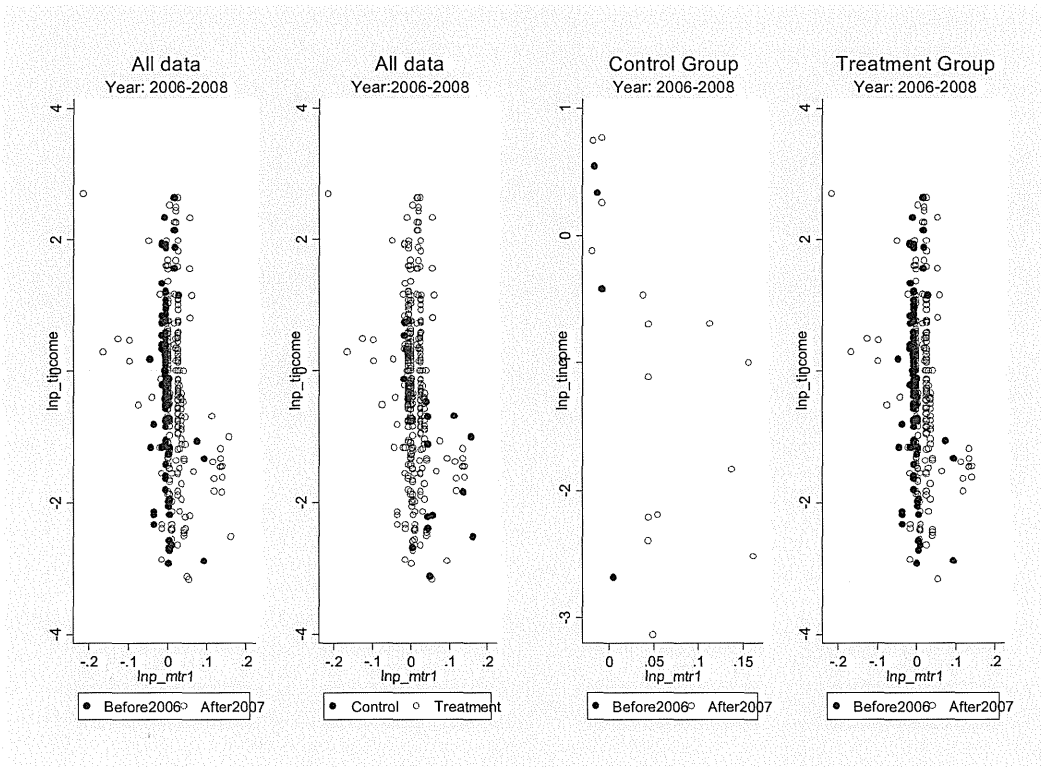
パネル E: 課税所得変化率 (2006-2010年, パートタイムのみ)



パネル F: 課税所得変化率 (2006-2009年, パートタイムのみ)



パネル G : 課税所得変化率 (2006-2008 年, パートタイムのみ)



パネル H : 課税所得変化率 (2006-2007 年, パートタイムのみ)

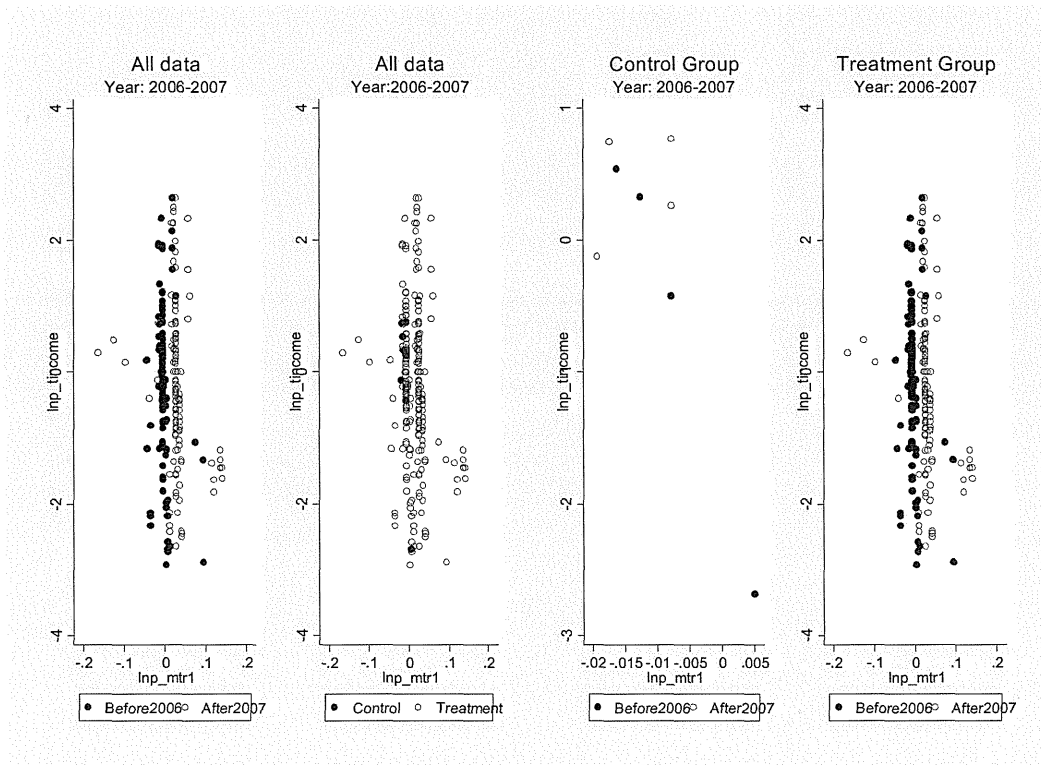
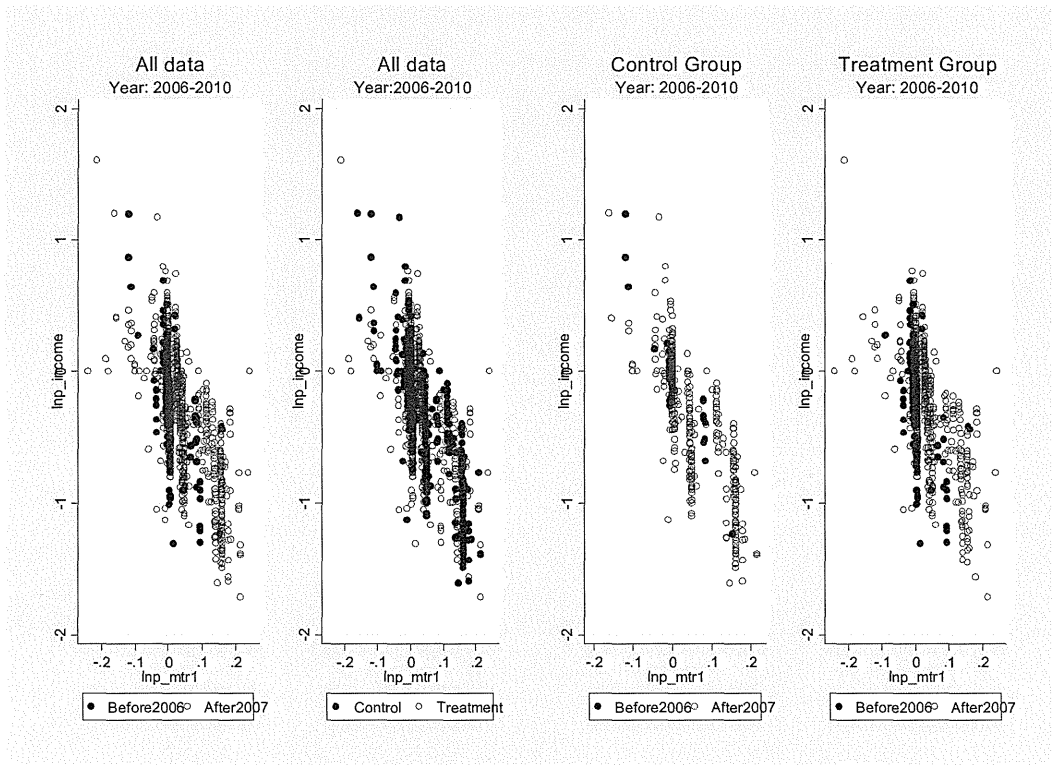
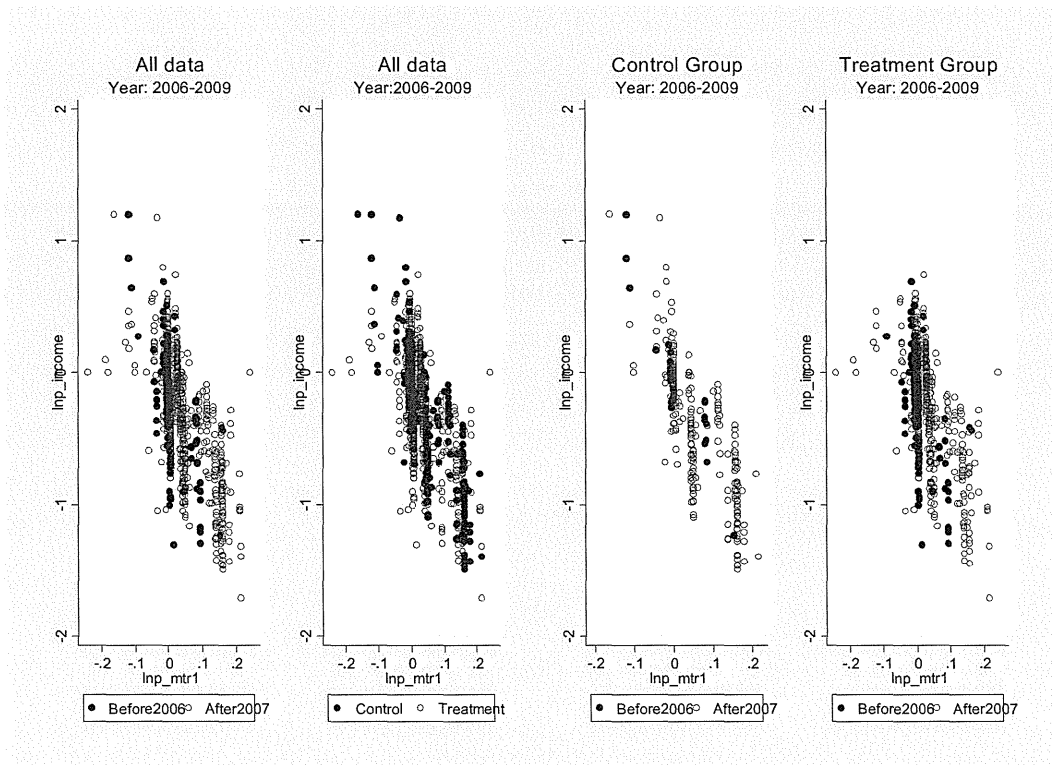


表 19：処置群・比較群の収入変化率・課税所得変化率と(1-限界実効税率)変化率の散布図 (派遣・嘱託のみ)

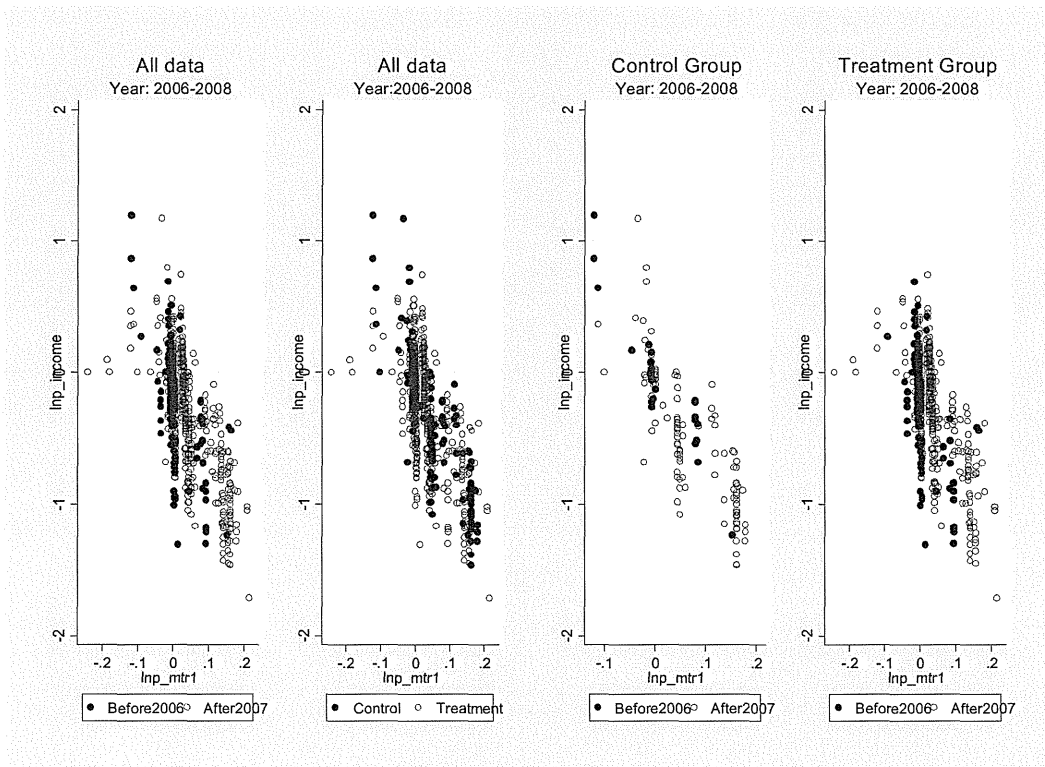
パネル A: 収入変化率 (2006-2010 年, 派遣・嘱託のみ)



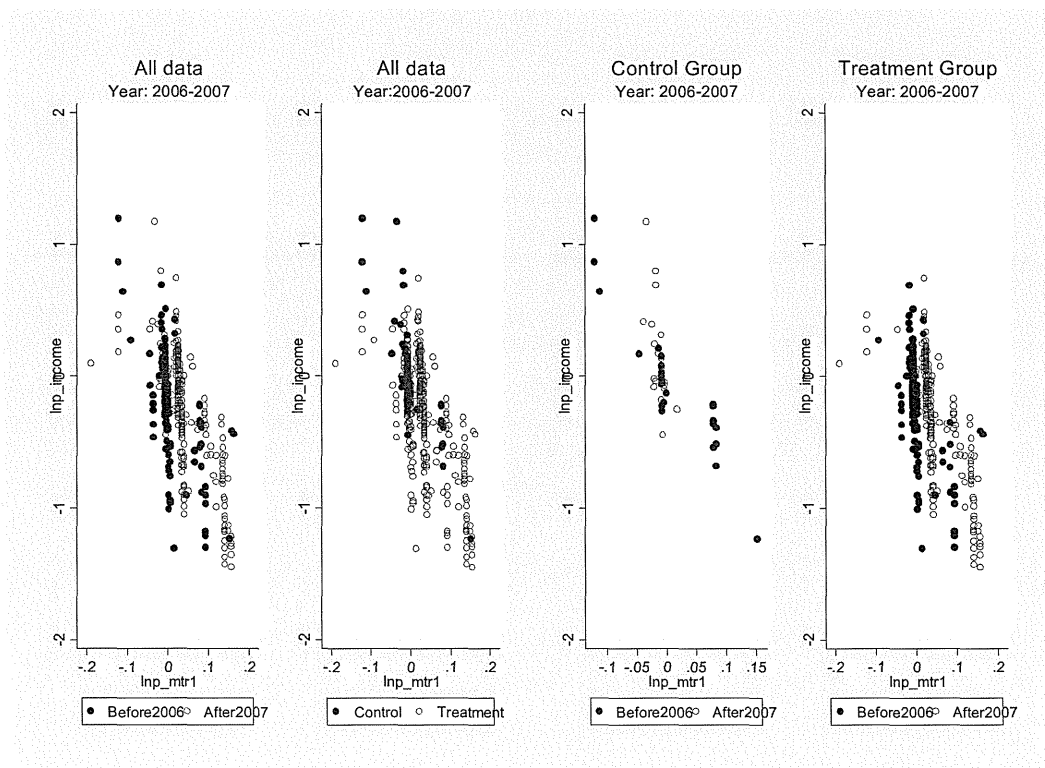
パネル B: 収入変化率 (2006-2009 年, 派遣・嘱託のみ)



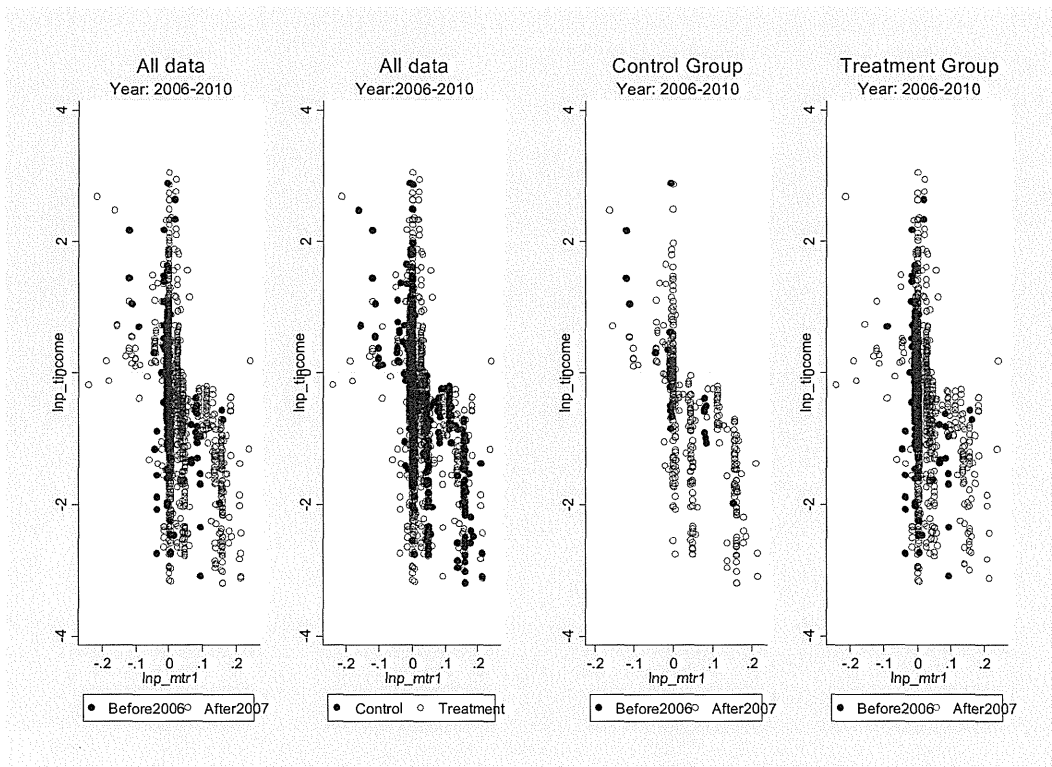
パネル C : 収入変化率 (2006-2008 年, 派遣・嘱託のみ)



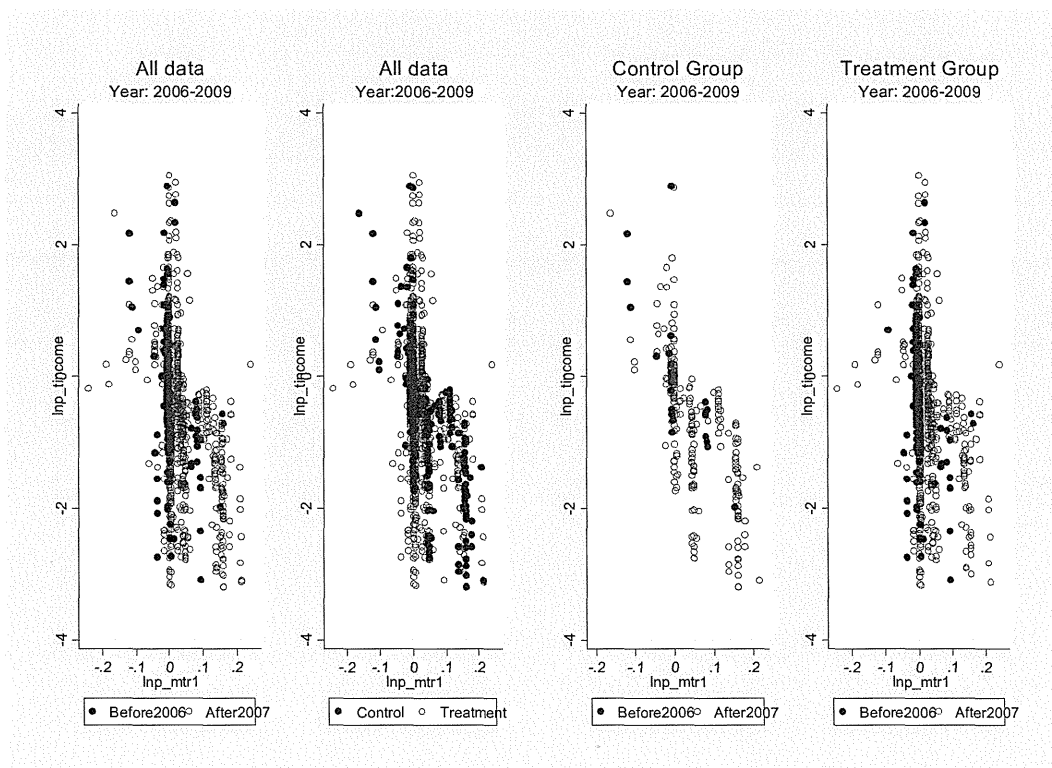
パネル D : 収入変化率 (2006-2007 年, 派遣・嘱託のみ)



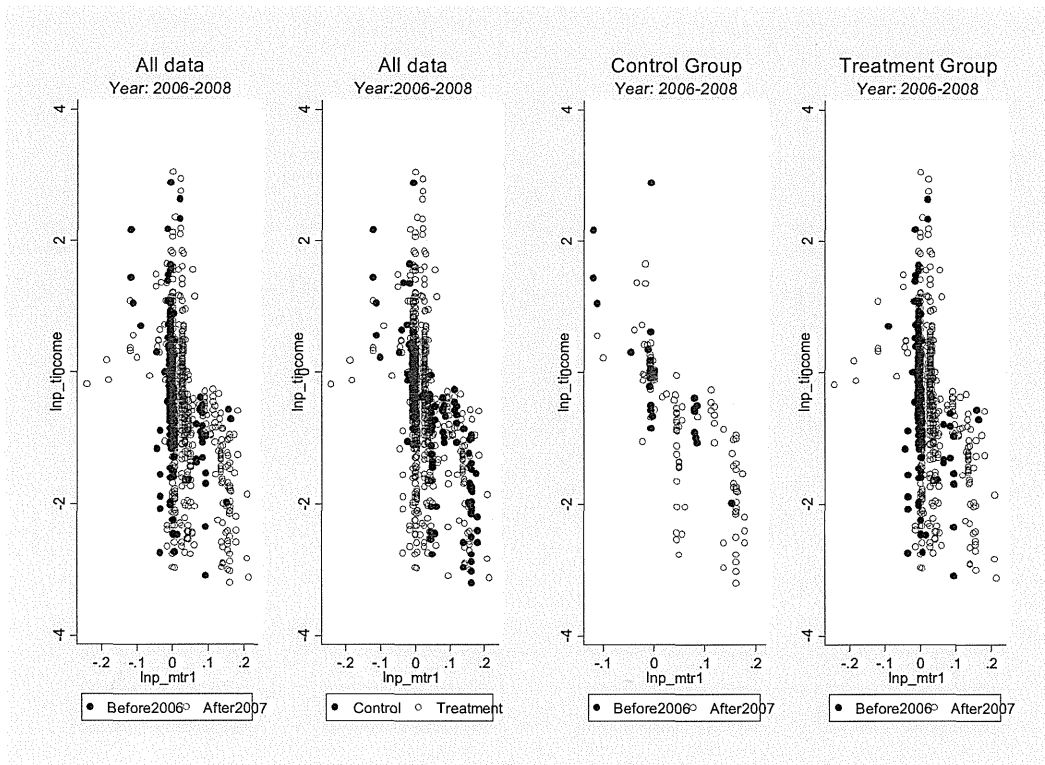
パネル E: 課税所得変化率 (2006-2010 年, 派遣・嘱託のみ)



パネル F: 課税所得変化率 (2006-2009 年, 派遣・嘱託のみ)



パネル G : 課税所得変化率 (2006-2008 年, 派遣・嘱託のみ)



パネル H : 課税所得変化率 (2006-2007 年, 派遣・嘱託のみ)

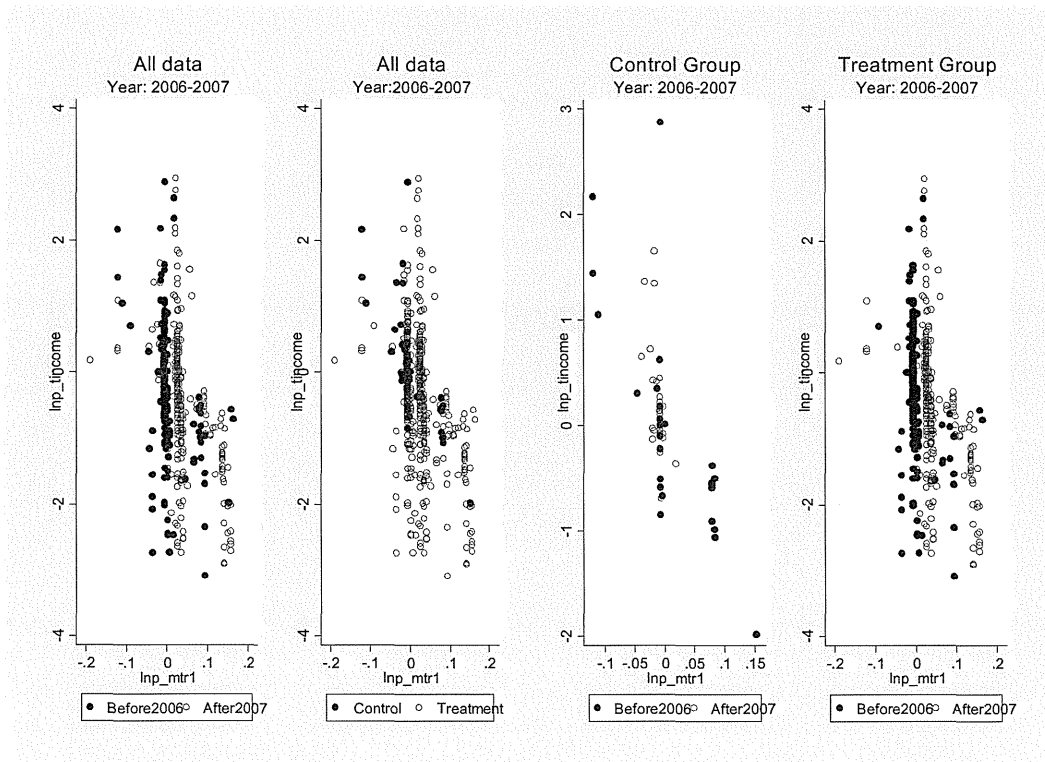


表 20 : 推計結果 (抜粋)

	(1)	(7)	(8)	(15)	(16)	(32)	(48)	(49)	(55)	(56)	(64)	(80)	(96)
Dependent variable	lnp_income = ln(income(t)/income(t-1))							lome = ln(taxable income(t) / taxable income(t-1))					
after2007													
Treatment													
Model	reg	reg	reg	reg	reg	xtreg	xtreg fe	reg	reg	reg	reg	xtreg	xtreg fe
lnp_mtr1	-3.339 ** (0.024)												
lnp_mtr1_at		-3.085 ** (0.033)	-3.109 ** (0.033)	-3.060 ** (0.033)	-3.092 ** (0.034)	-3.092 ** (0.034)	-2.978 ** (0.038)						
lnp_mtr1_bt		-3.331 ** (0.080)	-3.404 ** (0.082)	-3.294 ** (0.082)	-3.399 ** (0.084)	-3.399 ** (0.084)	-3.292 ** (0.107)						
lnp_mtr1_ac		-3.809 ** (0.041)	-3.799 ** (0.041)	-3.686 ** (0.042)	-3.670 ** (0.042)	-3.670 ** (0.042)	-3.575 ** (0.047)						
lnp_mtr1_bc		-2.970 ** (0.094)	-3.067 ** (0.103)	-2.935 ** (0.096)	-3.093 ** (0.105)	-3.093 ** (0.105)	-3.087 ** (0.128)						
after2007			0.005 (0.005)		0.011 * (0.005)	0.011 * (0.005)	0.011 * (0.005)						
i_taxchange			-0.002 (0.005)		-0.001 (0.005)	-0.001 (0.005)							
after2007_itaxchange			0.015 * (0.006)		0.017 ** (0.006)	0.017 ** (0.006)	0.012 (0.007)						
female				0.008 ** (0.002)	0.008 ** (0.002)	0.008 ** (0.002)							
married				-0.014 ** (0.004)	-0.012 ** (0.004)	-0.012 ** (0.004)	0.012 (0.027)						
ppen				-0.066 ** (0.003)	-0.071 ** (0.003)	-0.071 ** (0.003)	-0.072 ** (0.006)						
saving_amount				-0.000 ** (0.000)	-0.000 ** (0.000)	-0.000 ** (0.000)	-0.001 ** (0.000)						
inf				-0.010 ** (0.001)	-0.009 ** (0.001)	-0.009 ** (0.001)	-0.009 ** (0.001)						
_cons	-0.034 ** (0.001)	-0.034 ** (0.001)	-0.043 ** (0.004)	-0.010 * (0.005)	-0.027 ** (0.006)	-0.027 ** (0.006)	-0.041 (0.025)	-0.062 ** (0.003)	-0.061 ** (0.003)	-0.055 ** (0.012)	-0.017 (0.017)	-0.011 (0.019)	0.180 ** (0.070)
N	30,017	30,017	30,017	28,931	28,931	28,931	28,931	29,650	29,650	29,650	28,576	28,576	28,576
F	19,854	5,049	2,896	2,235	1,688		1,458	8,102	2,063	1,179	697		636
chi2							20260					8280.6	
p	0.000	0.000	0.000	0.000	0.000	0.000	0.000	0.000	0.000	0.000	0.000	0.000	0.000
r2	0.398	0.402	0.403	0.410	0.412		0.408	0.215	0.218	0.218	0.226		0.234
difference in difference elasticity		1.085 ** (0.134)	1.027 ** (0.142)	0.985 ** (0.137)	0.884 ** (0.145)	0.884 ** (0.145)	0.802 ** (0.180)		1.232 ** (0.377)	1.291 ** (0.401)	1.090 ** (0.410)	1.130 ** (0.416)	1.173 * (0.494)

(注) **は有意水準 1%、*は同 5%を表す。上村他(2014)より。

表 21：在来手法に近い方式による推計結果
 パネル A: 全体データ (2007 年税制改正時)

	(1)	(2)	(3)	(4)	(5)	(6)	(1)	(2)	(3)	(4)	(5)	(6)
Dependent val	lnp_income = ln(income(t)/income(t-1))						lnp_fincome = ln(taxable income(t) / taxable income (t-1))					
Treatment			Yes	No					Yes	No		
Model	reg	reg	reg	reg	reg	reg	reg	reg	reg	reg	reg	reg
lnp_mtr1	-2.753 ** (0.049)	-2.835 ** (0.051)	-2.825 ** (0.059)	-3.204 ** (0.228)			-4.936 ** (0.128)	-4.984 ** (0.135)	-4.985 ** (0.167)	-4.959 ** (0.429)		
i_taxchange		0.027 ** (0.005)				0.033 ** (0.007)		0.016 (0.014)				0.015 (0.018)
lnp_mtr1_c					-2.189 ** (0.220)	-3.204 ** (0.308)					-4.476 ** (0.578)	-4.959 ** (0.813)
lnp_mtr1_t					-2.798 ** (0.052)	-2.825 ** (0.052)					-4.972 ** (0.136)	-4.985 ** (0.137)
_cons	-0.014 ** (0.002)	-0.030 ** (0.004)	-0.003 (0.004)	-0.036 ** (0.005)	-0.010 ** (0.003)	-0.036 ** (0.006)	-0.020 ** (0.006)	-0.029 ** (0.010)	-0.013 (0.010)	-0.029 ** (0.009)	-0.017 * (0.007)	-0.029 (0.016)
N	6,825	6,825	4,098	2,727	6,825	6,825	6,760	6,760	4,041	2,719	6,760	6,760
F	3,200	1,620	2,290	197	1,605	1,080	1,477	739	893	134	739	493
p	0.000	0.000	0.000	0.000	0.000	0.000	0.000	0.000	0.000	0.000	0.000	0.000
r2	0.319	0.322	0.359	0.067	0.320	0.322	0.179	0.180	0.181	0.047	0.179	0.180
					-0.609 ** (0.231)	0.379 (0.312)					-0.496 (0.608)	-0.027 (0.825)

(注) **は有意水準 1%、*は同 5%を表す。上村他(2014)より。

パネル B: フルタイムのみ (2007 年税制改正時)

	(1)	(2)	(3)	(4)	(5)	(6)	(1)	(2)	(3)	(4)	(5)	(6)
Dependent var	lnp_income = ln(income(t)/income(t-1))						lnp_fincome = ln(taxable income(t) / taxable income (t-1))					
Treatment			Yes	No					Yes	No		
Model	reg	reg	reg	reg	reg	reg	reg	reg	reg	reg	reg	reg
lnp_mtr1	-2.095 ** (0.056)	-2.152 ** (0.058)	-2.123 ** (0.068)	-3.053 ** (0.253)			-4.166 ** (0.157)	-4.198 ** (0.162)	-4.200 ** (0.208)	-4.134 ** (0.519)		
i_taxchange		0.023 ** (0.006)				0.037 ** (0.008)		0.013 (0.016)				0.012 (0.022)
lnp_mtr1_c					-1.940 ** (0.236)	-3.053 ** (0.329)					-3.775 ** (0.658)	-4.134 ** (0.919)
lnp_mtr1_t					-2.107 ** (0.059)	-2.123 ** (0.059)					-4.195 ** (0.164)	-4.200 ** (0.164)
_cons	-0.013 ** (0.003)	-0.025 ** (0.004)	-0.003 (0.004)	-0.040 ** (0.005)	-0.012 ** (0.003)	-0.040 ** (0.007)	-0.017 * (0.008)	-0.024 * (0.011)	-0.011 (0.013)	-0.023 * (0.011)	-0.014 (0.009)	-0.023 (0.019)
N	3,264	3,264	1,739	1,525	3,264	3,264	3,240	3,240	1,716	1,524	3,240	3,240
F	1,395	709	966	146	698	476	706	353	408	63	353	235
p	0.000	0.000	0.000	0.000	0.000	0.000	0.000	0.000	0.000	0.000	0.000	0.000
r2	0.300	0.303	0.357	0.088	0.300	0.305	0.179	0.179	0.192	0.040	0.179	0.179
					-0.166 (0.247)	0.930 ** (0.334)					-0.420 (0.687)	-0.065 (0.934)

(注) **は有意水準 1%、*は同 5%を表す。上村他(2014)より。

パネル C: パートタイムのみ (2007 年税制改正時)

	(1)	(2)	(3)	(4)	(5)	(6)	(1)	(2)	(3)	(4)	(5)	(6)
Dependent val	lnp_income = ln(income(t)/income(t-1))						lnp_fincome = ln(taxable income(t) / taxable income (t-1))					
Treatment			Yes	No					Yes	No		
Model	reg	reg	reg	reg	reg	reg	reg	reg	reg	reg	reg	reg
lnp_mtr1	-5.354 ** (0.507)	-5.283 ** (0.517)	-5.278 ** (0.520)	-14.714 (12.752)			-5.181 * (2.030)	-4.933 * (2.067)	-4.950 * (2.078)	26.008 (45.421)		
i_taxchange		-0.082 (0.114)				0.042 (0.327)		-0.322 (0.487)				-0.727 (1.271)
lnp_mtr1_c					-11.925 (8.068)	-14.714 (23.384)					-21.431 (34.082)	26.008 (89.666)
lnp_mtr1_t					-5.275 ** (0.517)	-5.278 ** (0.518)					-5.007 * (2.066)	-4.950 * (2.071)
_cons	0.108 ** (0.021)	0.186 (0.111)	0.104 ** (0.022)	0.062 (0.178)	0.104 ** (0.022)	0.062 (0.327)	0.037 (0.084)	0.347 (0.476)	0.026 (0.086)	0.753 (0.643)	0.029 (0.086)	0.753 (1.268)
N	255	255	250	5	255	255	253	253	249	4	253	253
F	111	56	103	1	56	37	7	3	6	0	3	2
p	0.000	0.000	0.000	0.332	0.000	0.000	0.011	0.033	0.018	0.625	0.036	0.074
r2	0.306	0.307	0.293	0.307	0.308	0.308	0.025	0.027	0.022	0.141	0.026	0.027
					6.650 (8.148)	9.436 (23.389)					16.42 (34.39)	-30.96 (89.69)

(注) **は有意水準 1%、*は同 5%を表す。上村他(2014)より。

パネル D: 派遣・嘱託のみ (2007 年税制改正時)

	(1)	(2)	(3)	(4)	(5)	(6)	(1)	(2)	(3)	(4)	(5)	(6)
Dependent val	lnp_income = ln(income(t)/income(t-1))						lnp_tincome = ln(taxable income(t) / taxable income (t-1))					
Treatment			Yes	No					Yes	No		
Model	reg	reg	reg	reg	reg	reg	reg	reg	reg	reg	reg	reg
lnp_mtr1	-6.521 ** (0.312)	-6.553 ** (0.331)	-6.481 ** (0.327)	-21.798 ** (4.902)			-11.267 ** (0.981)	-11.076 ** (1.044)	-10.974 ** (1.074)	-31.280 ** (8.510)		
i_taxchange		0.016 (0.054)				0.195 * (0.077)		-0.089 (0.165)				0.149 (0.239)
lnp_mtr1_c					-12.919 ** (3.236)	-21.798 ** (4.760)					-24.540 * (9.927)	-31.280 * (14.708)
lnp_mtr1_t					-6.331 ** (0.325)	-6.481 ** (0.328)					-10.855 ** (1.027)	-10.974 ** (1.045)
_cons	0.068 ** (0.018)	0.055 (0.049)	0.067 ** (0.020)	-0.128 (0.077)	0.054 ** (0.019)	-0.128 (0.075)	0.053 (0.056)	0.128 (0.150)	0.034 (0.064)	-0.114 (0.133)	0.024 (0.060)	-0.114 (0.231)
N	360	360	331	29	360	360	351	351	322	29	351	351
F	438	218	393	20	223	153	132	66	104	14	67	45
p	0.000	0.000	0.000	0.000	0.000	0.000	0.000	0.000	0.000	0.001	0.000	0.000
r2	0.550	0.550	0.544	0.423	0.555	0.563	0.274	0.275	0.246	0.333	0.278	0.279
					6.588 * (3.317)	15.317 ** (4.772)					13.685 (10.185)	20.306 (14.745)

(注) **は有意水準 1%、*は同 5%を表す。上村他(2014)より。

パネル C : 収入弾性値 (2006-2009年: 分析対象全データ)

Dependent variable	hp_income = ln(Income(i))										hp_income = ln(Income(i-1))										hp_income = ln(Income(i-2))										hp_income = ln(Income(i-3))									
	Yes	No	Yes	No	Yes	No	Yes	No	Yes	No	Yes	No	Yes	No	Yes	No	Yes	No	Yes	No	Yes	No	Yes	No	Yes	No	Yes	No	Yes	No	Yes	No	Yes	No	Yes	No	Yes	No	Yes	No
Model	1	2	3	4	5	6	7	8	9	10	11	12	13	14	15	16	17	18	19	20	21	22	23	24	25	26	27	28	29	30	31	32	33	34	35	36	37	38	39	40
Year	2006	2007	2008	2009	2006	2007	2008	2009	2006	2007	2008	2009	2006	2007	2008	2009	2006	2007	2008	2009	2006	2007	2008	2009	2006	2007	2008	2009	2006	2007	2008	2009	2006	2007	2008	2009	2006	2007	2008	2009
Year	2006	2007	2008	2009	2006	2007	2008	2009	2006	2007	2008	2009	2006	2007	2008	2009	2006	2007	2008	2009	2006	2007	2008	2009	2006	2007	2008	2009	2006	2007	2008	2009	2006	2007	2008	2009	2006	2007	2008	2009
Year	2006	2007	2008	2009	2006	2007	2008	2009	2006	2007	2008	2009	2006	2007	2008	2009	2006	2007	2008	2009	2006	2007	2008	2009	2006	2007	2008	2009	2006	2007	2008	2009	2006	2007	2008	2009	2006	2007	2008	2009
Year	2006	2007	2008	2009	2006	2007	2008	2009	2006	2007	2008	2009	2006	2007	2008	2009	2006	2007	2008	2009	2006	2007	2008	2009	2006	2007	2008	2009	2006	2007	2008	2009	2006	2007	2008	2009	2006	2007	2008	2009

パネル D : 課税所得弾性値 (2006-2009年: 分析対象全データ)

Dependent variable	hp_income = ln(Income(i))										hp_income = ln(Income(i-1))										hp_income = ln(Income(i-2))										hp_income = ln(Income(i-3))									
	Yes	No	Yes	No	Yes	No	Yes	No	Yes	No	Yes	No	Yes	No	Yes	No	Yes	No	Yes	No	Yes	No	Yes	No	Yes	No	Yes	No	Yes	No	Yes	No	Yes	No	Yes	No	Yes	No	Yes	No
Model	1	2	3	4	5	6	7	8	9	10	11	12	13	14	15	16	17	18	19	20	21	22	23	24	25	26	27	28	29	30	31	32	33	34	35	36	37	38	39	40
Year	2006	2007	2008	2009	2006	2007	2008	2009	2006	2007	2008	2009	2006	2007	2008	2009	2006	2007	2008	2009	2006	2007	2008	2009	2006	2007	2008	2009	2006	2007	2008	2009	2006	2007	2008	2009	2006	2007	2008	2009
Year	2006	2007	2008	2009	2006	2007	2008	2009	2006	2007	2008	2009	2006	2007	2008	2009	2006	2007	2008	2009	2006	2007	2008	2009	2006	2007	2008	2009	2006	2007	2008	2009	2006	2007	2008	2009	2006	2007	2008	2009
Year	2006	2007	2008	2009	2006	2007	2008	2009	2006	2007	2008	2009	2006	2007	2008	2009	2006	2007	2008	2009	2006	2007	2008	2009	2006	2007	2008	2009	2006	2007	2008	2009	2006	2007	2008	2009	2006	2007	2008	2009
Year	2006	2007	2008	2009	2006	2007	2008	2009	2006	2007	2008	2009	2006	2007	2008	2009	2006	2007	2008	2009	2006	2007	2008	2009	2006	2007	2008	2009	2006	2007	2008	2009	2006	2007	2008	2009	2006	2007	2008	2009

(注) **は有意水準 1%、*は同 5%を表す。上村他(2014)より。

