

表6： 扶養者数別の限界実効税率

扶養者数		2006年	2007年	2008年	2009年	2010年	すべて
0人	平均	0.104318	0.097609	0.10214	0.098205	0.101398	0.100782
	標準偏差	0.064763	0.075185	0.07725	0.075422	0.08659	0.075961
	データ数	4,386	4,503	3,389	3,220	4,009	19,507
1人	平均	0.109585	0.105474	0.093632	0.094408	0.093096	0.100581
	標準偏差	0.078457	0.093469	0.086706	0.095608	0.10166	0.09138
	データ数	4,186	4,051	2,331	2,594	3,381	16,543
2人	平均	0.106402	0.100179	0.096823	0.089311	0.093395	0.098567
	標準偏差	0.083255	0.084397	0.091279	0.096534	0.104537	0.0911
	データ数	1,679	1,591	879	883	1,163	6,195
3人	平均	0.102083	0.09541	0.083699	0.08393	0.082377	0.092008
	標準偏差	0.078593	0.101621	0.087052	0.094625	0.098989	0.092035
	データ数	772	662	376	341	431	2,582
4人	平均	0.093379	0.080302	0.073706	0.060791	0.05811	0.076991
	標準偏差	0.083045	0.084559	0.090667	0.085111	0.087237	0.086296
	データ数	254	215	103	111	145	828
5人	平均	0.086796	0.059618	0.074487	0.047483	0.025999	0.062006
	標準偏差	0.069425	0.076513	0.113807	0.071525	0.041652	0.077217
	データ数	61	56	26	28	36	207
6人	平均	0.028324	0.053466	0.034781	0.028164	0.029604	0.034636
	標準偏差	0.036025	0.06525	0.026516	0.044174	0.039264	0.043658
	データ数	14	9	6	8	6	43
7人	平均	0.0195	0.042668	0.019993		0	0.025166
	標準偏差	0.033775	0.04406	0.028274			0.032912
	データ数	3	3	2		1	9
すべて	平均	0.105961	0.100142	0.097127	0.09421	0.095391	0.099236
	標準偏差	0.074399	0.085592	0.083302	0.087143	0.095538	0.085108
	データ数	11,355	11,090	7,112	7,185	9,172	45,914

表7： 本人収入別の限界実効税率

本人収入		2006年	2007年	2008年	2009年	2010年	すべて
100万円未満	平均	0.000	0.000	0.000	0.000	0.000	0.000
	標準偏差	(0.000)	(0.000)	(0.000)	(0.000)	(0.000)	(0.000)
	データ数	67	51	75	87	127	407
100万円以上200万円未満	平均	0.020	0.009	0.008	0.007	0.008	0.010
	標準偏差	(0.036)	(0.016)	(0.014)	(0.016)	(0.017)	(0.021)
	データ数	406	439	386	496	646	2,373
200万円以上300万円未満	平均	0.047	0.027	0.027	0.024	0.026	0.030
	標準偏差	(0.029)	(0.016)	(0.019)	(0.013)	(0.018)	(0.022)
	データ数	1,074	1,179	820	922	1,374	5,369
300万円以上400万円未満	平均	0.057	0.032	0.033	0.032	0.032	0.038
	標準偏差	(0.022)	(0.012)	(0.015)	(0.011)	(0.013)	(0.018)
	データ数	1,310	1,393	868	962	1,275	5,808
400万円以上500万円未満	平均	0.062	0.048	0.049	0.049	0.050	0.052
	標準偏差	(0.015)	(0.018)	(0.022)	(0.020)	(0.022)	(0.020)
	データ数	1,486	1,578	1,021	963	1,333	6,381
500万円以上600万円未満	平均	0.072	0.072	0.074	0.073	0.076	0.073
	標準偏差	(0.019)	(0.024)	(0.026)	(0.024)	(0.029)	(0.024)
	データ数	1,447	1,396	889	864	974	5,570
600万円以上700万円未満	平均	0.104	0.113	0.113	0.116	0.113	0.111
	標準偏差	(0.036)	(0.043)	(0.044)	(0.039)	(0.041)	(0.041)
	データ数	1,445	1,423	878	785	914	5,445
700万円以上800万円未満	平均	0.139	0.150	0.152	0.152	0.157	0.148
	標準偏差	(0.031)	(0.032)	(0.036)	(0.032)	(0.042)	(0.035)
	データ数	1,390	1,189	745	689	758	4,771
800万円以上900万円未満	平均	0.146	0.160	0.160	0.162	0.163	0.157
	標準偏差	(0.022)	(0.022)	(0.024)	(0.025)	(0.030)	(0.025)
	データ数	878	788	439	452	462	3,019
900万円以上1000万円未満	平均	0.150	0.164	0.165	0.162	0.163	0.160
	標準偏差	(0.020)	(0.023)	(0.030)	(0.018)	(0.024)	(0.024)
	データ数	507	482	257	214	241	1,701
1000万円以上1100万円未満	平均	0.163	0.188	0.188	0.187	0.194	0.181
	標準偏差	(0.022)	(0.029)	(0.022)	(0.014)	(0.026)	(0.027)
	データ数	335	283	151	153	152	1,074
1100万円以上1200万円未満	平均	0.170	0.199	0.200	0.197	0.203	0.192
	標準偏差	(0.018)	(0.025)	(0.020)	(0.019)	(0.027)	(0.026)
	データ数	206	208	115	88	135	752
1200万円以上1500万円未満	平均	0.272	0.302	0.267	0.278	0.287	0.283
	標準偏差	(0.136)	(0.151)	(0.064)	(0.104)	(0.113)	(0.124)
	データ数	301	295	165	182	200	1,143
1500万円以上2000万円未満	平均	0.267	0.295	0.291	0.296	0.291	0.286
	標準偏差	(0.017)	(0.020)	(0.020)	(0.020)	(0.021)	(0.022)
	データ数	195	167	130	122	147	761
2000万円超	平均	0.333	0.358	0.360	0.360	0.365	0.355
	標準偏差	(0.024)	(0.028)	(0.026)	(0.025)	(0.022)	(0.027)
	データ数	308	219	173	206	434	1,340
すべて	平均	0.106	0.100	0.097	0.094	0.095	0.099
	標準偏差	(0.074)	(0.086)	(0.083)	(0.087)	(0.096)	(0.085)
	データ数	11,355	11,090	7,112	7,185	9,172	45,914

表 8 : 配偶者収入別の限界実効税率

配偶者収入		2006年	2007年	2008年	2009年	2010年	すべて
100万円未満	平均	0.106339	0.102361	0.089583	0.089038	0.085894	0.095758
	標準偏差	0.086855	0.099638	0.089197	0.097573	0.10196	0.095815
	データ数	4,162	4,158	2,474	2,850	3,758	17,402
100万円以上200万円未満	平均	0.098581	0.090508	0.092687	0.083974	0.086763	0.091112
	標準偏差	0.06829	0.077767	0.08038	0.075479	0.083538	0.076982
	データ数	3,694	3,589	2,469	2,324	2,925	15,001
200万円以上300万円未満	平均	0.091552	0.081121	0.080346	0.081763	0.082275	0.083864
	標準偏差	0.047171	0.059763	0.060255	0.061558	0.068246	0.059224
	データ数	1,501	1,499	1,034	926	1,161	6,121
300万円以上400万円未満	平均	0.102644	0.09215	0.10056	0.100835	0.096264	0.0982
	標準偏差	0.056568	0.057879	0.062249	0.06767	0.068641	0.06182
	データ数	758	743	409	427	498	2,835
400万円以上500万円未満	平均	0.115245	0.115881	0.118676	0.11223	0.122656	0.116945
	標準偏差	0.060494	0.063228	0.067701	0.057626	0.072572	0.064426
	データ数	464	406	298	237	319	1,724
500万円以上600万円未満	平均	0.123334	0.13574	0.132251	0.13776	0.151886	0.134916
	標準偏差	0.050323	0.046446	0.052182	0.057501	0.076274	0.056526
	データ数	241	240	157	146	153	937
600万円以上700万円未満	平均	0.152859	0.164206	0.180709	0.177937	0.188547	0.168287
	標準偏差	0.045532	0.044592	0.055678	0.053592	0.067652	0.053141
	データ数	250	225	107	101	122	805
700万円以上800万円未満	平均	0.180205	0.201097	0.200213	0.215627	0.21918	0.199183
	標準偏差	0.048049	0.048303	0.043446	0.061555	0.059416	0.053232
	データ数	151	121	72	73	68	485
800万円以上900万円未満	平均	0.188704	0.206141	0.203527	0.217108	0.246407	0.208744
	標準偏差	0.048262	0.040102	0.045687	0.048772	0.064841	0.052313
	データ数	64	50	34	37	34	219
900万円以上1000万円未満	平均	0.231815	0.229971	0.295656	0.272249	0.259551	0.25474
	標準偏差	0.063309	0.0642	0.057016	0.07552	0.069	0.068391
	データ数	17	14	12	11	11	65
1000万円以上1100万円未満	平均	0.249423	0.265282	0.310785	0.249776	0.273911	0.265506
	標準偏差	0.081764	0.061654	0.046999	0.060791	0.047113	0.060148
	データ数	5	10	4	10	7	36
1100万円以上1200万円未満	平均	0.265544	0.294583	0.245489	0.273968	0.288874	0.275077
	標準偏差	0.043743	0.045215	0.03118	0.002641	0.031329	0.037203
	データ数	7	4	4	3	8	26
1200万円以上1500万円未満	平均	0.31407	0.461443	0.343296	0.339798	0.343541	0.348163
	標準偏差	0.023752	0.166741	0.033602	0.028948	0.02774	0.068069
	データ数	16	7	13	6	29	71
1500万円以上2000万円未満	平均	0.325026	0.34613	0.341345	0.343275	0.353573	0.344545
	標準偏差	0.019339	0.023627	0.02718	0.023255	0.019428	0.023461
	データ数	12	16	11	14	29	82
2000万円超	平均	0.350022	0.377598	0.378146	0.38	0.3788	0.375287
	標準偏差	0.005329	0.006792	0.006936	0	0.005199	0.0108
	データ数	13	8	14	20	50	105
すべて	平均	0.105961	0.100142	0.097127	0.09421	0.095391	0.099236
	標準偏差	0.074399	0.085592	0.083302	0.087143	0.095538	0.085108
	データ数	11,355	11,090	7,112	7,185	9,172	45,914

表9：世帯収入別の限界実効税率

世帯収入		2006年	2007年	2008年	2009年	2010年	すべて
100万円未満	平均	0.000	0.000	0.000	0.000	0.000	0.000
	標準偏差	(0.000)	(0.000)	(0.000)	(0.000)	(0.000)	(0.000)
	データ数	57	45	61	62	91	316
100万円以上200万円未満	平均	0.003	0.001	0.001	0.001	0.000	0.001
	標準偏差	(0.014)	(0.006)	(0.006)	(0.007)	(0.003)	(0.008)
	データ数	185	207	180	260	321	1,153
200万円以上300万円未満	平均	0.033	0.018	0.015	0.015	0.016	0.019
	標準偏差	(0.037)	(0.017)	(0.015)	(0.016)	(0.018)	(0.022)
	データ数	367	429	329	464	641	2,230
300万円以上400万円未満	平均	0.050	0.027	0.027	0.026	0.027	0.032
	標準偏差	(0.033)	(0.016)	(0.019)	(0.015)	(0.018)	(0.023)
	データ数	724	792	568	617	937	3,638
400万円以上500万円未満	平均	0.057	0.032	0.033	0.031	0.032	0.038
	標準偏差	(0.023)	(0.014)	(0.017)	(0.013)	(0.015)	(0.020)
	データ数	1,108	1,219	739	772	1,148	4,986
500万円以上600万円未満	平均	0.061	0.047	0.046	0.046	0.048	0.050
	標準偏差	(0.017)	(0.023)	(0.025)	(0.023)	(0.025)	(0.023)
	データ数	1,310	1,356	834	878	1,134	5,512
600万円以上700万円未満	平均	0.070	0.067	0.065	0.067	0.069	0.068
	標準偏差	(0.024)	(0.034)	(0.030)	(0.032)	(0.033)	(0.031)
	データ数	1,304	1,296	834	832	959	5,225
700万円以上800万円未満	平均	0.100	0.103	0.101	0.105	0.106	0.103
	標準偏差	(0.044)	(0.054)	(0.054)	(0.050)	(0.054)	(0.051)
	データ数	1,361	1,248	805	711	869	4,994
800万円以上900万円未満	平均	0.124	0.130	0.134	0.133	0.133	0.130
	標準偏差	(0.044)	(0.052)	(0.053)	(0.052)	(0.059)	(0.051)
	データ数	1,164	1,130	672	624	703	4,293
900万円以上1000万円未満	平均	0.129	0.137	0.133	0.138	0.140	0.135
	標準偏差	(0.034)	(0.043)	(0.046)	(0.042)	(0.053)	(0.043)
	データ数	923	824	520	462	508	3,237
1000万円以上1100万円未満	平均	0.135	0.144	0.140	0.143	0.144	0.141
	標準偏差	(0.036)	(0.040)	(0.041)	(0.039)	(0.040)	(0.039)
	データ数	672	575	371	349	348	2,315
1100万円以上1200万円未満	平均	0.137	0.154	0.155	0.145	0.155	0.148
	標準偏差	(0.032)	(0.044)	(0.043)	(0.037)	(0.046)	(0.041)
	データ数	477	484	279	234	283	1,757
1200万円以上1500万円未満	平均	0.173	0.194	0.179	0.191	0.190	0.185
	標準偏差	(0.104)	(0.117)	(0.065)	(0.094)	(0.103)	(0.102)
	データ数	838	778	432	398	443	2,889
1500万円以上2000万円未満	平均	0.207	0.232	0.239	0.240	0.242	0.229
	標準偏差	(0.056)	(0.058)	(0.057)	(0.058)	(0.055)	(0.058)
	データ数	470	412	249	253	260	1,644
2000万円超	平均	0.312	0.336	0.335	0.338	0.348	0.334
	標準偏差	(0.046)	(0.059)	(0.047)	(0.048)	(0.042)	(0.050)
	データ数	395	295	239	269	527	1,725
すべて	平均	0.106	0.100	0.097	0.094	0.095	0.099
	標準偏差	(0.074)	(0.086)	(0.083)	(0.087)	(0.096)	(0.085)
	データ数	11,355	11,090	7,112	7,185	9,172	45,914

表 10：記述統計（全対象者）

変数名			N	平均	標準偏差	最小値	最大値
収入	i_income	万円	73,918	346.2	(407.1)	0	4,954
法定限界税率	i_taxrate		73,918	0.07	(0.08)	0.00	0.40
税額	i_taxamount	万円	73,918	21.1	(72.4)	0	1,481
課税所得	i_tincome	万円	73,918	166.6	(308.6)	0	4,405
限界実効税率	i_mtr		73,918	0.05	(0.07)	0.00	0.38
扶養家族数	fuyo_all	人	73,918	0.94	(1.01)	0	7
子供扶養家族数	fuyo_chd	人	73,918	0.16	(0.44)	0	4
高齢者扶養家族数	fuyo_old	人	73,918	0.15	(0.42)	0	3
年齢	age	歳	73,110	56.9	(4.2)	30.0	85.0
女性	female	(d)	73,918	0.50	(0.50)	0	1
既婚	married	(d)	73,874	0.95	(0.22)	0	1
公的年金受給	ppen	(d)	73,918	0.16	(0.37)	0	1
貯蓄額	saving_amo~t	百万円	70,525	10.0	(13.0)	0.0	84.0
物価上昇率	inf		73,918	-0.16	(0.90)	-2.4	2.4
収入弾性値(直接計算)	lnp_elasti~y		20,969	-9.3	(36.0)	-525	273
課税所得弾性値(直接計算)	lnp_telasti~y		20,866	-25.1	(149.8)	-3,798	2,799
2007年以降	after2007	(d)	73,918	0.67	(0.47)	0	1
処置群	i_taxchenge	(d)	73,918	0.44	(0.50)	0	1

(注) 上村他(2014)より。

表 11：各変数別のサンプル数の推移(全対象者)  
 パネル A：回答者本人・配偶者別サンプル数の推移（全対象者）

		2005	2006	2007	2008	2009	2010	合計
本人	フルタイム	3,826	3,710	3,497	3,267	2,971	2,688	19,959
	パートタイム	1,631	1,679	1,699	1,718	1,771	1,797	10,295
	派遣・嘱託	355	416	556	720	851	964	3,862
	無業	653	673	725	775	887	1,033	4,746
配偶者		5,871	5,853	5,852	5,836	5,840	5,804	35,056
合計		12,336	12,331	12,329	12,316	12,320	12,286	73,918

(注) 数値はサンプル数を表す。上村他(2014)より。

パネル B：収入額の推移（全対象者）

		2005	2006	2007	2008	2009	2010	合計
本人	フルタイム	652.659	656.631	655.570	625.628	632.594	635.618	644.201
		(385.798)	(391.376)	(404.004)	(435.863)	(475.387)	(551.844)	(437.553)
		[3,826]	[3,710]	[3,497]	[3,267]	[2,971]	[2,688]	[19,959]
	パートタイム	120.986	124.867	131.506	128.696	130.313	157.015	132.535
		(98.728)	(119.171)	(110.449)	(171.085)	(161.870)	(252.583)	(162.874)
		[1,631]	[1,679]	[1,699]	[1,718]	[1,771]	[1,797]	[10,295]
	派遣・嘱託	241.251	277.529	296.094	267.617	270.458	335.577	287.950
		(143.237)	(234.804)	(273.588)	(210.445)	(262.212)	(474.205)	(314.594)
		[355]	[416]	[556]	[720]	[851]	[964]	[3,862]
	無業	0.000	0.000	0.000	0.000	0.000	0.000	0.000
		(0.000)	(0.000)	(0.000)	(0.000)	(0.000)	(0.000)	(0.000)
		[653]	[673]	[725]	[775]	[887]	[1,033]	[4,746]
配偶者		330.490	341.557	323.569	268.857	238.852	250.960	292.489
		(368.060)	(370.024)	(369.767)	(371.628)	(356.811)	(380.997)	(371.819)
		[5,871]	[5,853]	[5,852]	[5,836]	[5,840]	[5,804]	[35,056]
合計		382.648	386.046	371.004	326.954	303.188	306.916	346.162
		(392.156)	(394.511)	(395.626)	(400.209)	(403.062)	(445.558)	(407.063)
		[12,336]	[12,331]	[12,329]	[12,316]	[12,320]	[12,286]	[73,918]

(注) 数値は平均値(単位：年万円)、( )括弧は標準偏差、[ ]括弧はサンプル数を表す。上村他(2014)より。

パネル C：課税所得の推移（全対象者）

		2005	2006	2007	2008	2009	2010	合計
本人	フルタイム	336.035	344.292	346.195	325.090	330.421	340.095	337.270
		(336.460)	(340.373)	(356.150)	(385.521)	(423.639)	(500.706)	(387.664)
		[3,826]	[3,710]	[3,497]	[3,267]	[2,971]	[2,688]	[19,959]
	パートタイム	9.936	11.902	14.603	17.647	17.202	37.334	18.346
		(63.989)	(84.273)	(71.619)	(135.236)	(124.572)	(207.100)	(126.244)
		[1,631]	[1,679]	[1,699]	[1,718]	[1,771]	[1,797]	[10,295]
	派遣・嘱託	52.373	77.934	86.507	66.528	69.122	129.336	85.581
		(89.234)	(192.411)	(232.317)	(164.653)	(217.842)	(421.511)	(270.168)
		[355]	[416]	[556]	[720]	[851]	[964]	[3,862]
	無業	0.000	0.000	0.000	0.000	0.000	0.000	0.000
		(0.000)	(0.000)	(0.000)	(0.000)	(0.000)	(0.000)	(0.000)
		[653]	[673]	[725]	[775]	[887]	[1,033]	[4,746]
配偶者		164.143	171.199	162.544	131.787	115.236	121.459	144.453
		(262.189)	(267.630)	(269.423)	(276.678)	(262.603)	(293.547)	(273.079)
		[5,871]	[5,853]	[5,852]	[5,836]	[5,840]	[5,804]	[35,056]
合計		185.161	189.097	181.261	155.034	141.554	147.395	166.602
		(286.776)	(291.720)	(295.983)	(303.894)	(307.275)	(357.496)	(308.641)
		[12,336]	[12,331]	[12,329]	[12,316]	[12,320]	[12,286]	[73,918]

(注) 数値は平均値(単位：年万円)、( )括弧は標準偏差、[ ]括弧はサンプル数を表す。上村他(2014)より。

パネルD：限界実効税率の推移（全対象者）

		2005	2006	2007	2008	2009	2010	合計
本人	フルタイム	0.098	0.110	0.111	0.102	0.102	0.100	0.104
		(0.062)	(0.065)	(0.082)	(0.084)	(0.086)	(0.089)	(0.078)
		[3,826]	[3,710]	[3,497]	[3,267]	[2,971]	[2,688]	[19,959]
	パートタイム	0.009	0.012	0.009	0.008	0.008	0.012	0.010
		(0.023)	(0.028)	(0.024)	(0.031)	(0.031)	(0.046)	(0.032)
		[1,631]	[1,679]	[1,699]	[1,718]	[1,771]	[1,797]	[10,295]
	派遣・嘱託	0.036	0.048	0.033	0.029	0.027	0.038	0.034
		(0.030)	(0.039)	(0.041)	(0.045)	(0.043)	(0.067)	(0.049)
		[355]	[416]	[556]	[720]	[851]	[964]	[3,862]
	無業	0.000	0.000	0.000	0.000	0.000	0.000	0.000
		(0.000)	(0.000)	(0.000)	(0.000)	(0.000)	(0.000)	(0.000)
		[653]	[673]	[725]	[775]	[887]	[1,033]	[4,746]
配偶者		0.051	0.059	0.054	0.043	0.037	0.038	0.047
		(0.060)	(0.067)	(0.074)	(0.070)	(0.066)	(0.067)	(0.068)
		[5,871]	[5,853]	[5,852]	[5,836]	[5,840]	[5,804]	[35,056]
合計		0.057	0.064	0.060	0.050	0.045	0.045	0.053
		(0.064)	(0.069)	(0.078)	(0.075)	(0.073)	(0.075)	(0.073)
		[12,336]	[12,331]	[12,329]	[12,316]	[12,320]	[12,286]	[73,918]

(注) 数値は平均値、( )括弧は標準偏差、[ ]括弧はサンプル数を表す。上村他(2014)より。

パネル E : 収入変化率の推移 (全対象者)

		2006	2007	2008	2009	2010	合計
本人	フルタイム	0.010	-0.001	-0.058	-0.019	-0.045	-0.021
		(0.211)	(0.207)	(0.247)	(0.250)	(0.265)	(0.236)
		[3,639]	[3,442]	[3,204]	[2,892]	[2,597]	[15,774]
パートタイム	パートタイム	-0.004	-0.004	-0.099	-0.059	-0.026	-0.038
		(0.329)	(0.344)	(0.391)	(0.339)	(0.374)	(0.358)
		[1,552]	[1,583]	[1,598]	[1,641]	[1,658]	[8,032]
派遣・嘱託	派遣・嘱託	-0.077	-0.153	-0.288	-0.179	-0.143	-0.175
		(0.413)	(0.434)	(0.463)	(0.444)	(0.438)	(0.445)
		[393]	[533]	[677]	[806]	[901]	[3,310]
配偶者		0.004	-0.008	-0.112	-0.060	-0.048	-0.042
		(0.299)	(0.309)	(0.381)	(0.339)	(0.376)	(0.342)
		[3,820]	[3,873]	[3,420]	[2,981]	[2,980]	[17,074]
合計		0.002	-0.013	-0.104	-0.057	-0.053	-0.044
		(0.281)	(0.294)	(0.353)	(0.327)	(0.353)	(0.324)
		[9,404]	[9,431]	[8,899]	[8,320]	[8,136]	[44,190]

(注) 数値は平均値、( )括弧は標準偏差、[ ]括弧はサンプル数を表す。上村他(2014)より。

パネル F : 課税所得変化率の推移 (全対象者)

		2006	2007	2008	2009	2010	合計
本人	フルタイム	0.023	-0.003	-0.104	-0.036	-0.075	-0.035
		(0.519)	(0.489)	(0.538)	(0.561)	(0.603)	(0.540)
		[3,415]	[3,247]	[2,971]	[2,626]	[2,325]	[14,584]
パートタイム	パートタイム	-0.069	-0.113	-0.343	-0.185	-0.073	-0.153
		(0.955)	(0.960)	(1.151)	(0.975)	(1.122)	(1.032)
		[203]	[253]	[184]	[154]	[162]	[956]
派遣・嘱託	派遣・嘱託	-0.187	-0.364	-0.553	-0.434	-0.276	-0.375
		(0.926)	(0.949)	(1.052)	(1.044)	(0.984)	(1.005)
		[241]	[353]	[406]	[417]	[487]	[1,904]
配偶者		0.021	-0.024	-0.174	-0.118	-0.084	-0.069
		(0.555)	(0.567)	(0.645)	(0.668)	(0.667)	(0.619)
		[2,882]	[2,932]	[2,451]	[2,087]	[2,009]	[12,361]
合計		0.012	-0.035	-0.170	-0.104	-0.098	-0.074
		(0.572)	(0.584)	(0.664)	(0.676)	(0.699)	(0.638)
		[6,741]	[6,785]	[6,012]	[5,284]	[4,983]	[29,805]

(注) 数値は平均値、( )括弧は標準偏差、[ ]括弧はサンプル数を表す。上村他(2014)より。



パネル G : (1 - 限界実効税率)の変化率の推移 (全対象者)

		2006	2007	2008	2009	2010	合計
本人	フルタイム	-0.014	-0.004	0.009	0.002	0.006	-0.001
		(0.038)	(0.049)	(0.051)	(0.050)	(0.050)	(0.048)
		[3,414]	[3,264]	[2,979]	[2,632]	[2,338]	[14,627]
	パートタイム	-0.005	0.028	0.003	0.001	0.004	0.008
		(0.017)	(0.031)	(0.031)	(0.031)	(0.031)	(0.031)
		[204]	[255]	[185]	[159]	[167]	[970]
	派遣・嘱託	0.002	0.038	0.026	0.023	0.019	0.023
		(0.036)	(0.044)	(0.058)	(0.057)	(0.055)	(0.053)
		[243]	[360]	[408]	[430]	[496]	[1,937]
配偶者		-0.013	0.003	0.013	0.007	0.006	0.003
		(0.037)	(0.049)	(0.049)	(0.048)	(0.049)	(0.047)
		[2,896]	[2,947]	[2,486]	[2,108]	[2,050]	[12,487]
合計		-0.012	0.003	0.012	0.006	0.007	0.002
		(0.037)	(0.049)	(0.051)	(0.049)	(0.050)	(0.048)
		[6,757]	[6,826]	[6,058]	[5,329]	[5,051]	[30,021]

(注) 数値は平均値、( )括弧は標準偏差、[ ]括弧はサンプル数を表す。上村他(2014)より。

パネル H : 貯蓄額の推移 (全対象者)

		2005	2006	2007	2008	2009	2010	合計
本人	フルタイム	8.681	9.531	10.133	10.293	11.304	11.685	10.162
		(11.580)	(12.357)	(13.062)	(12.754)	(14.349)	(14.471)	(13.064)
		[3,577]	[3,552]	[3,377]	[3,143]	[2,873]	[2,592]	[19,114]
	パートタイム	6.737	7.211	7.549	7.841	8.506	8.811	7.809
		(10.494)	(10.377)	(10.641)	(10.784)	(11.881)	(12.048)	(11.105)
		[1,478]	[1,596]	[1,614]	[1,623]	[1,699]	[1,716]	[9,726]
	派遣・嘱託	7.599	9.323	10.876	10.727	12.226	12.873	11.194
		(10.189)	(13.127)	(13.774)	(13.065)	(13.838)	(14.615)	(13.617)
		[318]	[394]	[536]	[689]	[814]	[913]	[3,664]
	無業	10.785	12.261	13.138	13.186	13.172	14.019	12.901
		(13.964)	(14.644)	(15.618)	(15.028)	(15.076)	(15.521)	(15.070)
		[618]	[646]	[697]	[741]	[856]	[993]	[4,551]
配偶者		8.443	9.269	9.962	10.152	11.019	11.585	10.078
		(11.544)	(12.168)	(12.910)	(12.678)	(13.802)	(14.161)	(12.954)
		[5,452]	[5,596]	[5,633]	[5,588]	[5,630]	[5,571]	[33,470]
合計		8.400	9.235	9.911	10.096	10.966	11.508	10.028
		(11.563)	(12.226)	(12.941)	(12.692)	(13.827)	(14.161)	(12.980)
		[11,443]	[11,784]	[11,857]	[11,784]	[11,872]	[11,785]	[70,525]

(注) 数値は平均値(単位：百万円)、( )括弧は標準偏差、[ ]括弧はサンプル数を表す。上村他(2014)より。

表 12：記述統計（分析データ：MTR>0）

変数名			N	平均	標準偏差	最小値	最大値
収入	i_income	万円	41,310	575.7	(416.2)	127.8121	4,954
法定限界税率	i_taxrate		41,310	0.12	(0.08)	0.00	0.40
税額	i_taxamount	万円	41,310	37.7	(93.6)	0	1,481
課税所得	i_tincome	万円	41,310	297.9	(362.2)	0	4,405
限界実効税率	i_mtr		41,310	0.10	(0.07)	0.00	0.38
扶養家族数	fuyo_all	人	41,310	0.76	(0.95)	0	7
子供扶養家族数	fuyo_chd	人	41,310	0.16	(0.44)	0	4
高齢者扶養家族数	fuyo_old	人	41,310	0.14	(0.41)	0	3
年齢	age	歳	41,096	56.9	(3.8)	30.0	77.0
女性	female	(d)	41,310	0.47	(0.50)	0	1
既婚	married	(d)	41,296	0.93	(0.26)	0	1
公的年金受給	ppen	(d)	41,310	0.14	(0.35)	0	1
貯蓄額	saving_amo~t	百万円	39,586	10.4	(13.2)	0.0	84.0
物価上昇率	inf		41,310	-0.13	(0.87)	-2.4	2.4
収入弾性値(直接計算)	lnp_elasti~y		20,969	-9.3	(36.0)	-525	273
課税所得弾性値(直接計算)	lnp_telast~y		20,866	-25.1	(149.8)	-3,798	2,799
2007年以降	after2007	(d)	41,310	0.64	(0.48)	0	1
処置群	i_taxchange	(d)	41,310	0.61	(0.49)	0	1

(注) 上村他(2014)より。

表 13：各変数別のサンプル数の推移(全対象者)

パネル A：回答者本人・配偶者別サンプル数の推移(分析データ：MTR>0)

(注) 数値はサンプル数を表す。上村他(2014)より。

		2005	2006	2007	2008	2009	2010	合計
本人	フルタイム	3,657	3,570	3,392	3,066	2,759	2,494	18,938
	パートタイム	262	317	365	258	251	305	1,758
	派遣・嘱託	229	305	413	454	507	615	2,523
配偶者		3,315	3,421	3,315	2,800	2,556	2,684	18,091
合計		7,463	7,613	7,485	6,578	6,073	6,098	41,310

パネル B : : 収入額の推移(分析データ : MTR>0)

		2005	2006	2007	2008	2009	2010	合計
本人	フルタイム	672.430	674.182	669.283	654.311	666.538	670.361	668.132
		(382.576)	(388.020)	(402.094)	(434.157)	(475.520)	(557.656)	(435.898)
		[3,657]	[3,570]	[3,392]	[3,066]	[2,759]	[2,494]	[18,938]
パートタイム	パートタイム	244.947	249.502	255.978	309.442	317.116	433.220	300.491
		(187.068)	(223.509)	(177.972)	(385.100)	(366.108)	(525.412)	(337.229)
		[262]	[317]	[365]	[258]	[251]	[305]	[1,758]
派遣・嘱託	派遣・嘱託	293.659	323.489	342.973	334.018	350.083	439.571	359.505
		(144.981)	(255.640)	(300.711)	(235.905)	(312.159)	(566.442)	(366.749)
		[229]	[305]	[413]	[454]	[507]	[615]	[2,523]
配偶者		558.782	557.802	545.025	525.057	510.203	503.341	535.767
		(342.956)	(345.838)	(353.497)	(397.745)	(395.187)	(437.154)	(377.360)
		[3,315]	[3,421]	[3,315]	[2,800]	[2,556]	[2,684]	[18,091]
合計		595.319	590.152	576.091	563.660	559.879	561.711	575.670
		(369.356)	(374.802)	(384.018)	(418.850)	(440.885)	(515.740)	(416.179)
		[7,463]	[7,613]	[7,485]	[6,578]	[6,073]	[6,098]	[41,310]

(注) 数値は平均値(単位 : 年万円)、( )括弧は標準偏差、[ ]括弧はサンプル数を表す。上村他(2014)より。

パネル C : 課税所得の推移(分析データ : MTR>0)

		2005	2006	2007	2008	2009	2010	合計
本人	フルタイム	351.564	357.794	356.912	346.402	355.492	366.550	355.406
		(336.122)	(339.950)	(356.293)	(388.572)	(429.156)	(510.407)	(389.762)
		[3,657]	[3,570]	[3,392]	[3,066]	[2,759]	[2,494]	[18,938]
パートタイム	パートタイム	61.856	63.041	67.975	117.511	121.372	219.964	107.436
		(149.493)	(185.682)	(142.440)	(332.274)	(311.729)	(461.616)	(289.480)
		[262]	[317]	[365]	[258]	[251]	[305]	[1,758]
派遣・嘱託	派遣・嘱託	81.190	106.297	116.460	105.507	116.022	202.731	131.000
		(100.067)	(217.980)	(263.072)	(197.251)	(272.516)	(513.573)	(325.256)
		[229]	[305]	[413]	[454]	[507]	[615]	[2,523]
配偶者		290.440	292.904	286.151	274.370	262.953	262.001	279.530
		(291.346)	(294.789)	(303.673)	(346.727)	(344.212)	(386.077)	(326.293)
		[3,315]	[3,421]	[3,315]	[2,800]	[2,556]	[2,684]	[18,091]
合計		305.946	306.286	298.216	290.138	286.876	296.680	297.919
		(314.496)	(319.294)	(330.431)	(365.545)	(386.846)	(461.532)	(362.212)
		[7,463]	[7,613]	[7,485]	[6,578]	[6,073]	[6,098]	[41,310]

(注) 数値は平均値(単位 : 年万円)、( )括弧は標準偏差、[ ]括弧はサンプル数を表す。上村他(2014)より。

パネル D : 限界実効税率の推移(分析データ : MTR > 0)

		2005	2006	2007	2008	2009	2010	合計
本人	フルタイム	0.102	0.114	0.115	0.109	0.110	0.108	0.110
		(0.059)	(0.062)	(0.081)	(0.083)	(0.084)	(0.088)	(0.076)
		[3,657]	[3,570]	[3,392]	[3,066]	[2,759]	[2,494]	[18,938]
	パートタイム	0.056	0.063	0.041	0.052	0.055	0.073	0.056
		(0.026)	(0.029)	(0.036)	(0.065)	(0.066)	(0.090)	(0.057)
		[262]	[317]	[365]	[258]	[251]	[305]	[1,758]
	派遣・嘱託	0.056	0.065	0.044	0.046	0.046	0.059	0.052
		(0.018)	(0.031)	(0.042)	(0.049)	(0.047)	(0.076)	(0.053)
		[229]	[305]	[413]	[454]	[507]	[615]	[2,523]
配偶者		0.090	0.101	0.095	0.089	0.086	0.083	0.091
		(0.054)	(0.058)	(0.076)	(0.078)	(0.077)	(0.078)	(0.070)
		[3,315]	[3,421]	[3,315]	[2,800]	[2,556]	[2,684]	[18,091]
合計		0.094	0.104	0.098	0.094	0.092	0.090	0.096
		(0.056)	(0.060)	(0.078)	(0.080)	(0.080)	(0.084)	(0.073)
		[7,463]	[7,613]	[7,485]	[6,578]	[6,073]	[6,098]	[41,310]

(注) 数値は平均値、( )括弧は標準偏差、[ ]括弧はサンプル数を表す。上村他(2014)より。

パネル E : 収入変化率の推移(分析データ : MTR > 0)

		2006	2007	2008	2009	2010	合計
本人	フルタイム	0.013	-0.000	-0.047	-0.007	-0.036	-0.014
		(0.208)	(0.203)	(0.222)	(0.234)	(0.247)	(0.222)
		[3,515]	[3,347]	[3,029]	[2,704]	[2,417]	[15,012]
パートタイム	パートタイム	0.110	0.082	-0.021	-0.001	0.143	0.068
		(0.380)	(0.400)	(0.414)	(0.385)	(0.438)	(0.407)
		[303]	[340]	[236]	[221]	[256]	[1,356]
派遣・嘱託	派遣・嘱託	-0.064	-0.134	-0.219	-0.139	-0.104	-0.135
		(0.392)	(0.430)	(0.410)	(0.409)	(0.418)	(0.416)
		[293]	[397]	[441]	[485]	[577]	[2,193]
配偶者		0.025	0.005	-0.085	-0.038	-0.016	-0.019
		(0.280)	(0.297)	(0.322)	(0.314)	(0.345)	(0.312)
		[3,023]	[3,090]	[2,582]	[2,223]	[2,182]	[13,100]
合計		0.019	-0.001	-0.074	-0.030	-0.027	-0.021
		(0.260)	(0.276)	(0.294)	(0.294)	(0.323)	(0.290)
		[7,134]	[7,174]	[6,288]	[5,633]	[5,432]	[31,661]

(注) 数値は平均値、( )括弧は標準偏差、[ ]括弧はサンプル数を表す。上村他(2014)より。

パネル F : 課税所得変化率の推移(分析データ : MTR > 0)

		2006	2007	2008	2009	2010	合計
本人	フルタイム	0.023	-0.003	-0.104	-0.036	-0.075	-0.035
		(0.519)	(0.489)	(0.538)	(0.561)	(0.603)	(0.540)
		[3,415]	[3,247]	[2,971]	[2,625]	[2,325]	[14,583]
パートタイム	パートタイム	-0.069	-0.113	-0.343	-0.185	-0.073	-0.153
		(0.955)	(0.960)	(1.151)	(0.975)	(1.122)	(1.032)
		[203]	[253]	[184]	[154]	[162]	[956]
派遣・嘱託	派遣・嘱託	-0.187	-0.364	-0.553	-0.434	-0.276	-0.375
		(0.926)	(0.949)	(1.052)	(1.044)	(0.984)	(1.005)
		[241]	[353]	[406]	[417]	[487]	[1,904]
配偶者		0.021	-0.024	-0.174	-0.118	-0.084	-0.069
		(0.555)	(0.567)	(0.645)	(0.668)	(0.668)	(0.619)
		[2,882]	[2,929]	[2,450]	[2,086]	[2,007]	[12,354]
合計		0.012	-0.035	-0.170	-0.104	-0.098	-0.074
		(0.572)	(0.584)	(0.664)	(0.676)	(0.699)	(0.638)
		[6,741]	[6,782]	[6,011]	[5,282]	[4,981]	[29,797]

(注) 数値は平均値、( )括弧は標準偏差、[ ]括弧はサンプル数を表す。上村他(2014)より。

パネル G : (1 - 限界実効税率)の変化率の推移(分析データ : MTR > 0)

		2006	2007	2008	2009	2010	合計
本人	フルタイム	-0.014	-0.004	0.009	0.002	0.006	-0.001
		(0.038)	(0.049)	(0.051)	(0.050)	(0.050)	(0.048)
		[3,414]	[3,264]	[2,979]	[2,632]	[2,338]	[14,627]
パートタイム	パートタイム	-0.005	0.028	0.003	0.001	0.004	0.008
		(0.017)	(0.031)	(0.031)	(0.031)	(0.031)	(0.031)
		[204]	[255]	[185]	[159]	[167]	[970]
派遣・嘱託	派遣・嘱託	0.002	0.038	0.026	0.023	0.019	0.023
		(0.036)	(0.044)	(0.058)	(0.057)	(0.055)	(0.053)
		[243]	[360]	[408]	[430]	[496]	[1,937]
配偶者		-0.013	0.003	0.013	0.007	0.006	0.003
		(0.037)	(0.049)	(0.049)	(0.048)	(0.049)	(0.047)
		[2,896]	[2,947]	[2,486]	[2,108]	[2,050]	[12,487]
合計		-0.012	0.003	0.012	0.006	0.007	0.002
		(0.037)	(0.049)	(0.051)	(0.049)	(0.050)	(0.048)
		[6,757]	[6,826]	[6,058]	[5,329]	[5,051]	[30,021]

(注) 数値は平均値、( )括弧は標準偏差、[ ]括弧はサンプル数を表す。上村他(2014)より。

パネル H : 貯蓄額の推移(分析データ : MTR > 0)

		2005	2006	2007	2008	2009	2010	合計
本人	フルタイム	8.833	9.702	10.285	10.543	11.628	11.950	10.361
		(11.612)	(12.448)	(13.121)	(12.830)	(14.484)	(14.528)	(13.129)
		[3,427]	[3,420]	[3,274]	[2,953]	[2,669]	[2,405]	[18,148]
パートタイム	パートタイム	8.216	8.508	9.524	8.466	10.769	9.186	9.116
		(12.487)	(12.473)	(12.849)	(11.528)	(14.728)	(12.743)	(12.826)
		[243]	[307]	[351]	[249]	[244]	[292]	[1,686]
派遣・嘱託	派遣・嘱託	7.667	10.548	11.514	11.578	13.734	14.152	12.179
		(11.033)	(14.201)	(14.208)	(13.383)	(14.650)	(15.576)	(14.377)
		[204]	[288]	[400]	[436]	[488]	[587]	[2,403]
配偶者		8.798	9.576	10.329	10.429	11.807	11.519	10.314
		(11.836)	(12.423)	(13.228)	(12.984)	(14.365)	(13.959)	(13.124)
		[3,126]	[3,279]	[3,199]	[2,690]	[2,477]	[2,578]	[17,349]
合計		8.762	9.629	10.336	10.485	11.843	11.843	10.398
		(11.727)	(12.513)	(13.219)	(12.893)	(14.467)	(14.335)	(13.203)
		[7,000]	[7,294]	[7,224]	[6,328]	[5,878]	[5,862]	[39,586]

(注) 数値は平均値(単位 : 百万円)、( )括弧は標準偏差、[ ]括弧はサンプル数を表す。上村他(2014)より。

パネル I : 収入弾力性(直接計算)の推移(分析データ : MTR > 0)

		2006	2007	2008	2009	2010	合計
本人	フルタイム	-6.922	-1.529	-13.833	-13.710	-13.835	-7.620
		(46.608)	(13.326)	(31.771)	(37.879)	(28.114)	(34.161)
		[3,302]	[3,282]	[1,341]	[1,143]	[1,126]	[10,194]
パートタイム	パートタイム	-12.338	-2.508	-27.473	-24.186	-15.796	-11.839
		(48.479)	(11.646)	(46.012)	(46.086)	(33.536)	(37.434)
		[207]	[255]	[80]	[60]	[72]	[674]
派遣・嘱託	派遣・嘱託	-15.228	-3.740	-25.895	-23.509	-21.290	-15.955
		(67.617)	(11.725)	(38.078)	(36.462)	(37.116)	(41.522)
		[247]	[366]	[205]	[189]	[222]	[1,229]
配偶者		-10.508	-1.707	-17.498	-17.951	-17.090	-9.999
		(51.212)	(16.347)	(34.190)	(37.476)	(31.083)	(37.080)
		[2,825]	[2,964]	[1,189]	[922]	[972]	[8,872]
合計		-8.943	-1.760	-16.647	-16.472	-15.909	-9.251
		(49.647)	(14.586)	(33.947)	(37.949)	(30.500)	(36.046)
		[6,581]	[6,867]	[2,815]	[2,314]	[2,392]	[20,969]

(注) 数値は平均値、( )括弧は標準偏差、[ ]括弧はサンプル数を表す。上村他(2014)より。

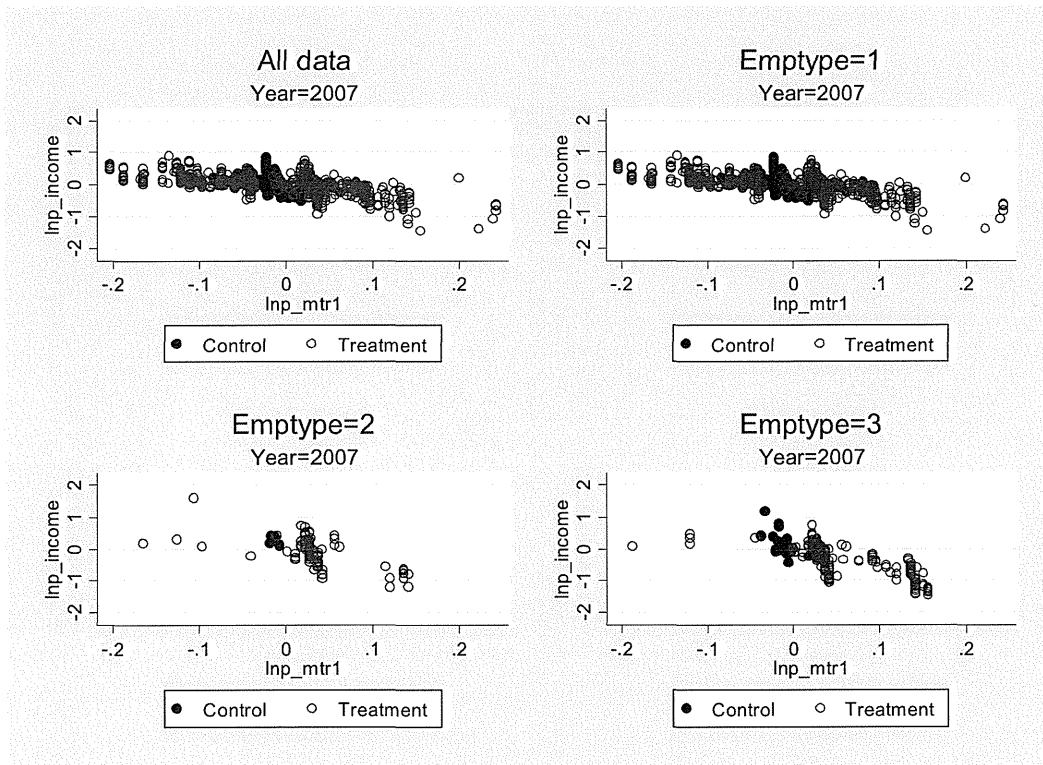
パネル J : 課税所得弾力性(直接計算)の推移(分析データ : MTR > 0)

		2006	2007	2008	2009	2010	合計
本人	フルタイム	-22.805	-3.670	-43.033	-41.989	-30.413	-22.295
		(183.939)	(27.532)	(240.708)	(221.996)	(118.111)	(161.663)
		[3,316]	[3,271]	[1,342]	[1,135]	[1,114]	[10,178]
パートタイム	パートタイム	-41.075	-21.643	-60.487	-56.149	-39.232	-37.141
		(179.070)	(123.484)	(174.042)	(173.501)	(156.173)	(156.597)
		[207]	[255]	[80]	[59]	[71]	[672]
派遣・嘱託	派遣・嘱託	-44.497	-15.191	-65.835	-75.128	-55.462	-46.093
		(264.171)	(83.667)	(136.210)	(176.426)	(122.348)	(164.826)
		[248]	[364]	[205]	[190]	[222]	[1,229]
配偶者		-30.270	-4.258	-37.574	-42.359	-37.554	-24.512
		(155.757)	(57.269)	(158.153)	(176.395)	(122.939)	(131.317)
		[2,831]	[2,954]	[1,155]	[905]	[942]	[8,787]
合計		-27.394	-5.206	-42.949	-45.251	-35.911	-25.108
		(176.167)	(52.266)	(201.492)	(200.348)	(121.893)	(149.769)
		[6,602]	[6,844]	[2,782]	[2,289]	[2,349]	[20,866]

(注) 数値は平均値、( )括弧は標準偏差、[ ]括弧はサンプル数を表す。上村他(2014)より。

表 14：処置群・比較群別散布図(2007 年税制改正時)

パネル A: 収入弾性値



パネル B: 課税所得弾性値

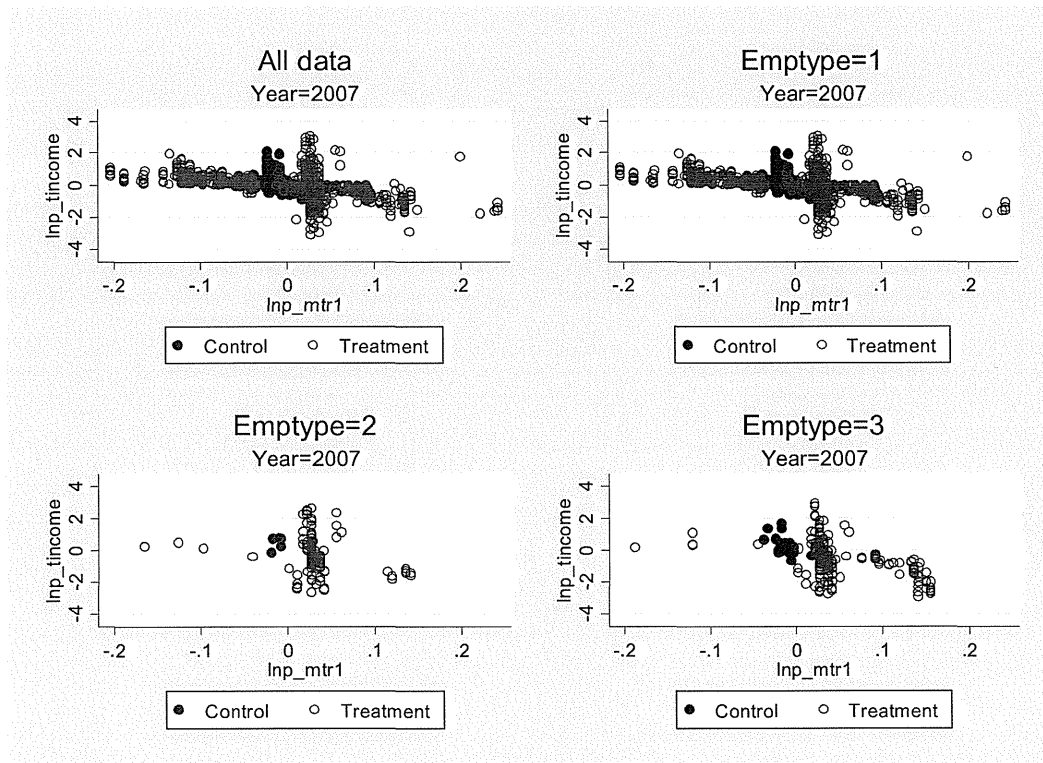
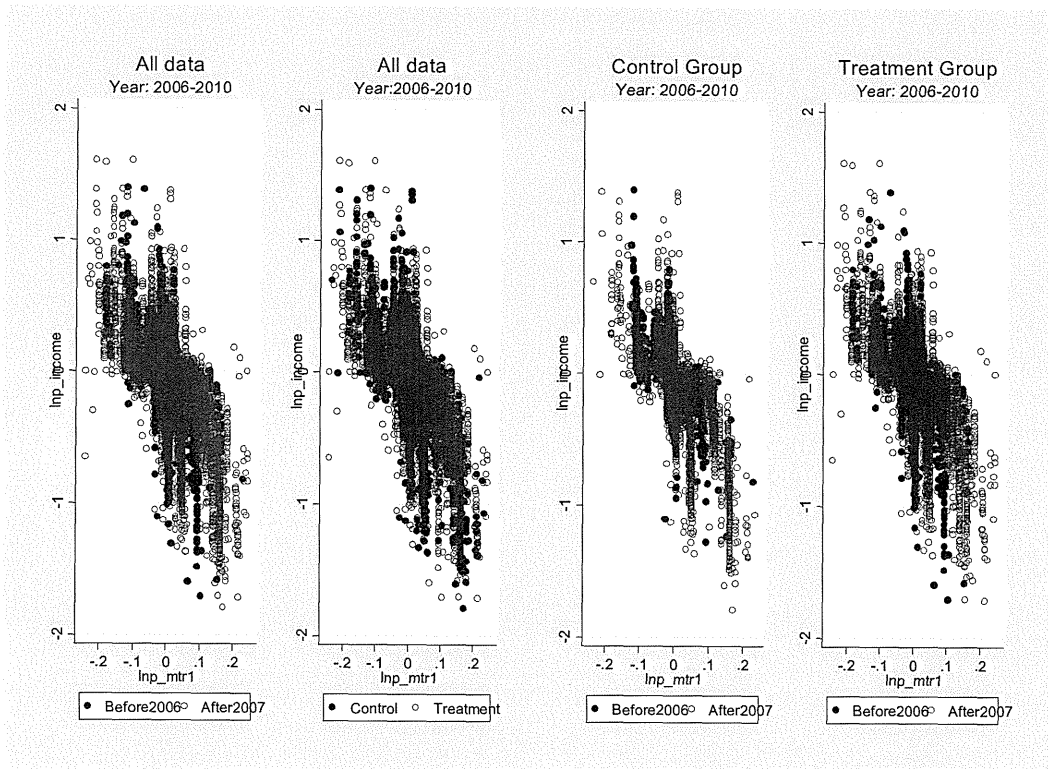


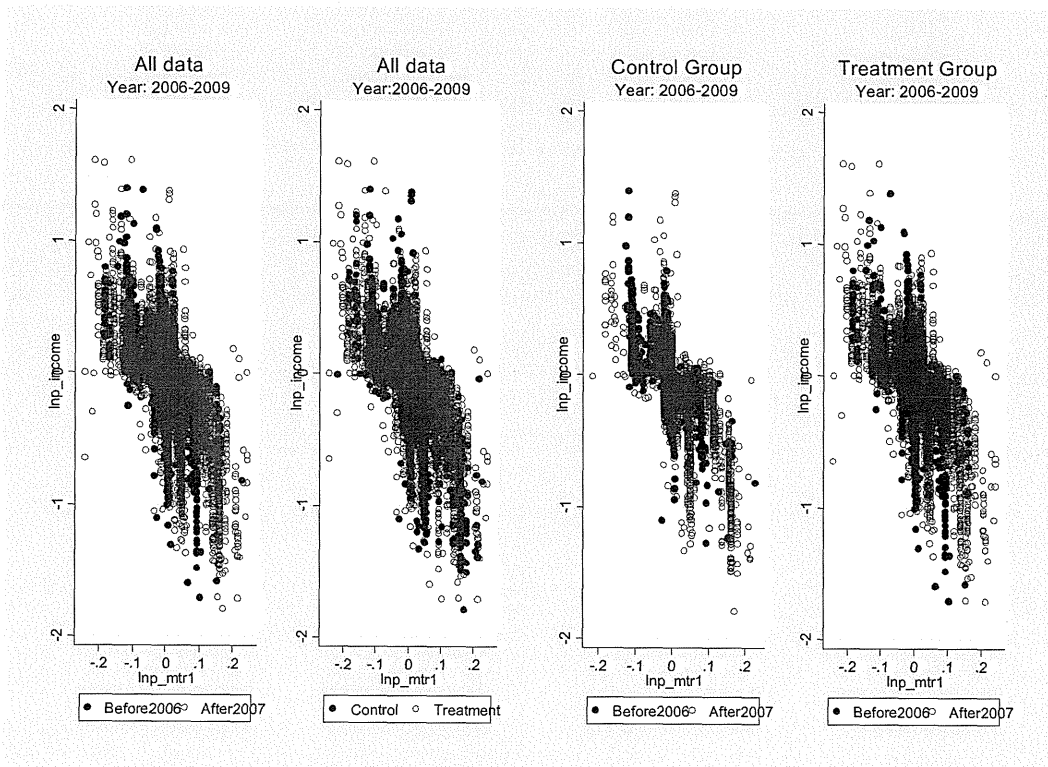


表 15 : 処置群・比較群の収入変化率・課税所得変化率と(1-限界実効税率)変化率の散布図

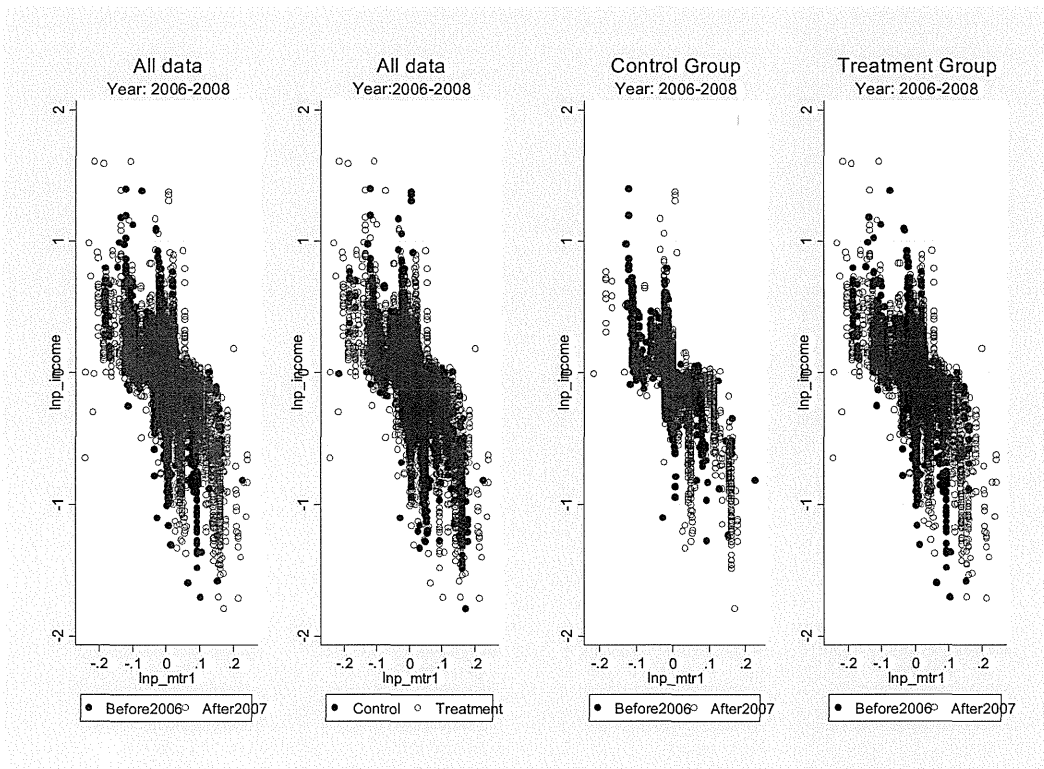
パネル A: 収入変化率(2006-2010年)



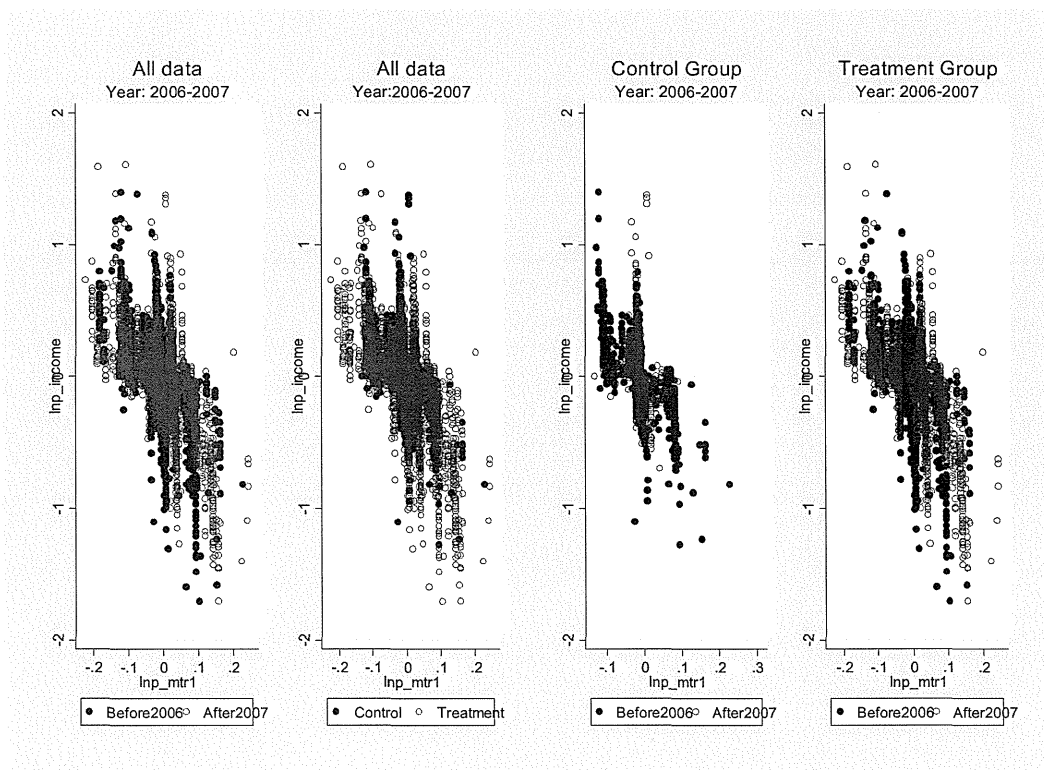
パネル B: 収入変化率(2006-2009年)



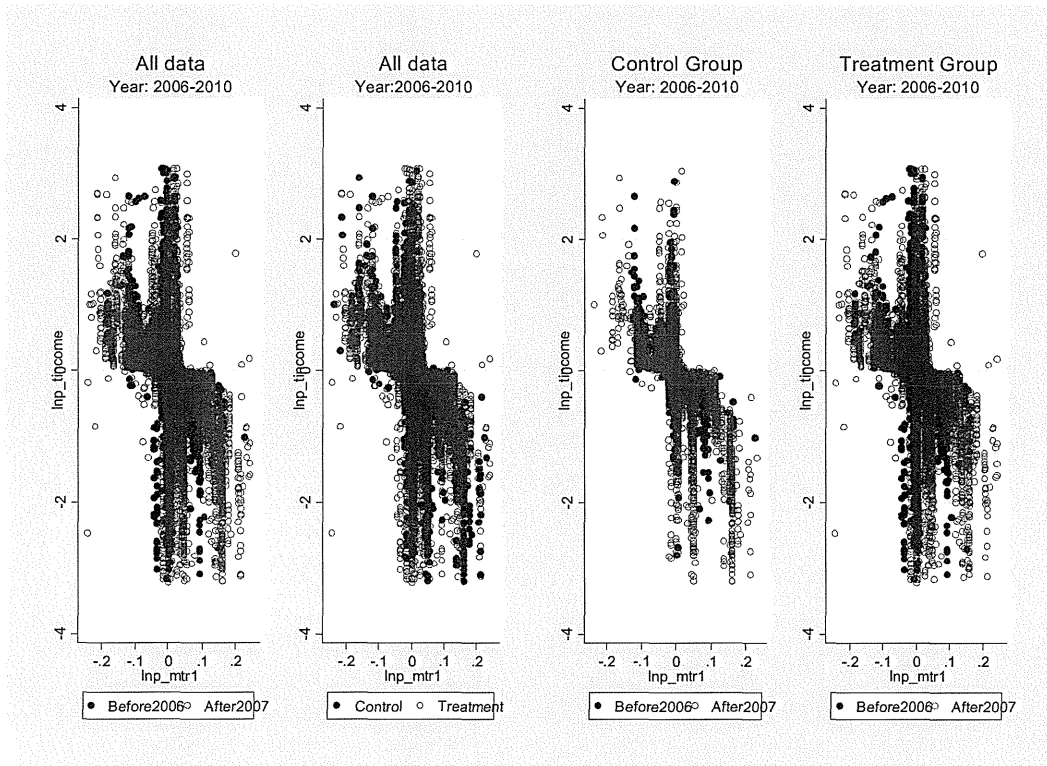
パネル C: 収入変化率(2006-2008 年)



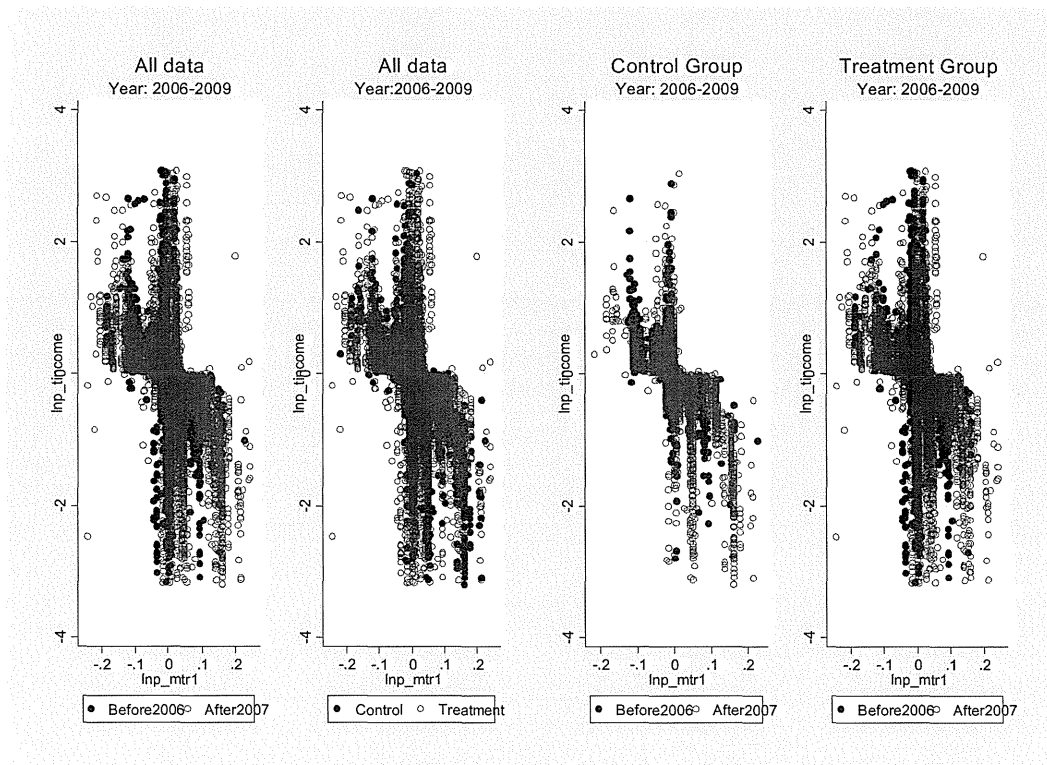
パネル D: 収入変化率(2006-2007 年)



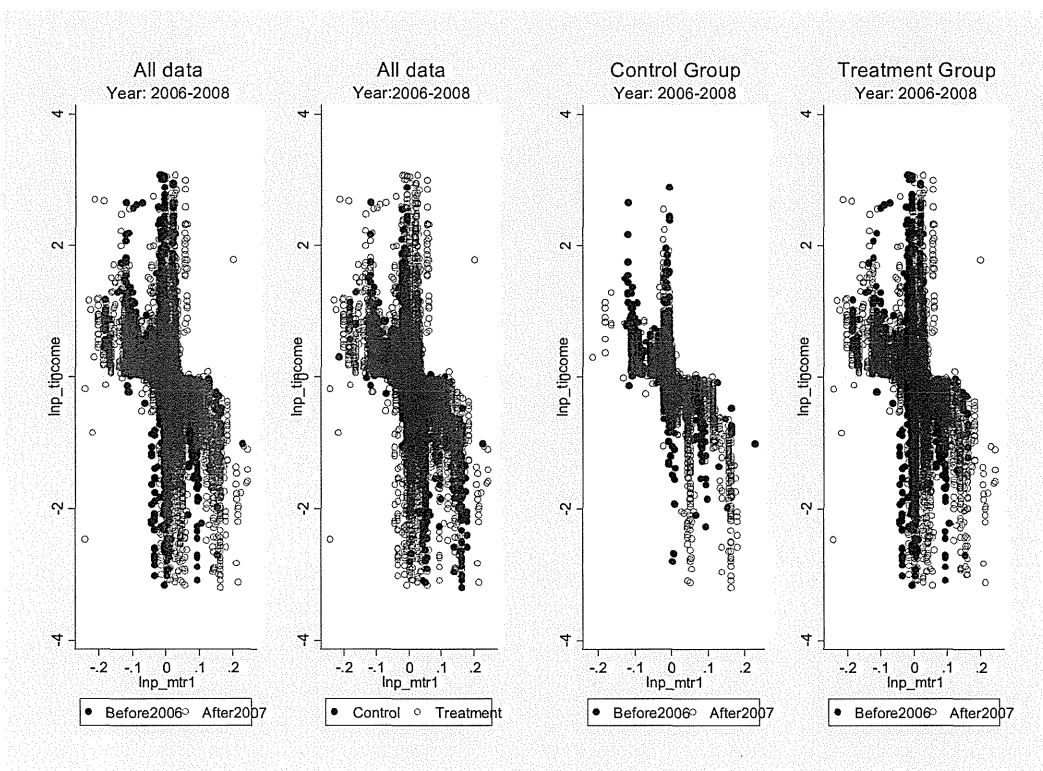
パネル E: 課税所得変化率と(1-限界実効税率)の変化率 (2006-2010 年)



パネル F: 課税所得変化率と(1-限界実効税率)の変化率 (2006-2009 年)



パネル G: 課税所得変化率と(1-限界実効税率)の変化率 (2006-2008 年)



パネル H: 課税所得変化率と(1-限界実効税率)の変化率 (2006-2007 年)

