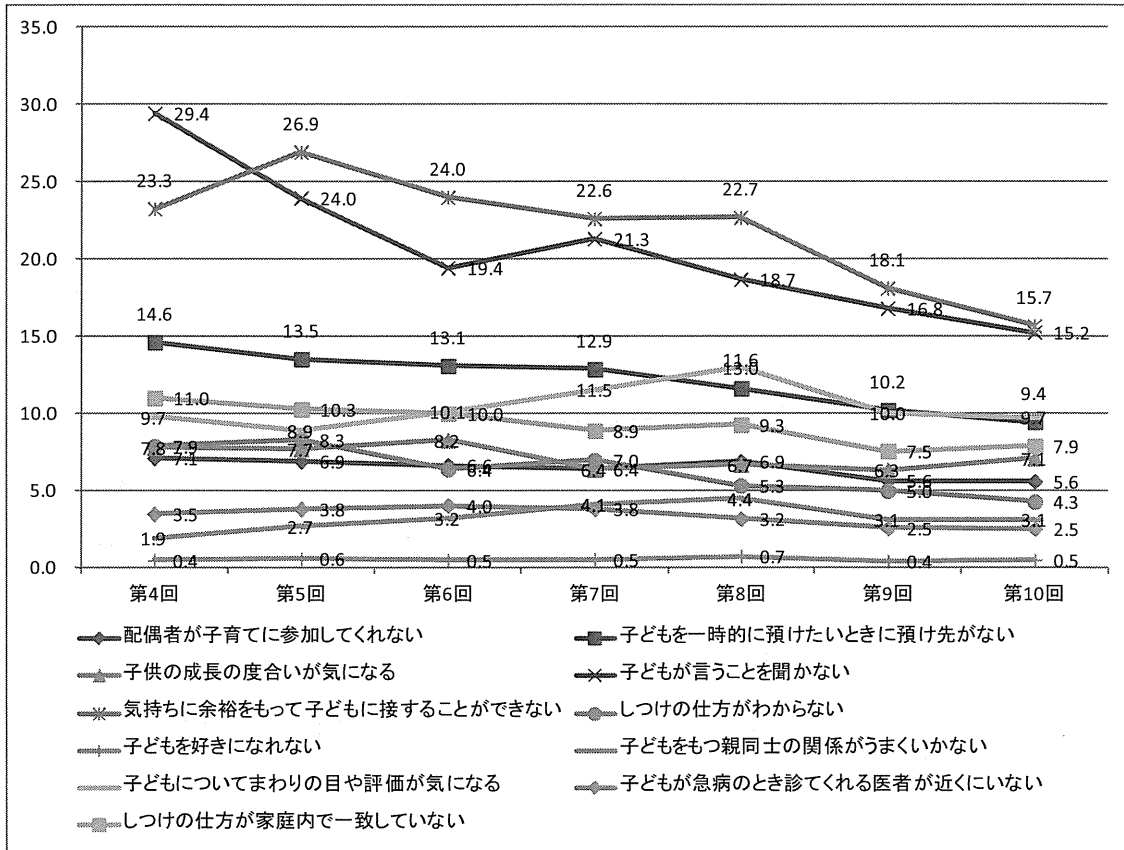
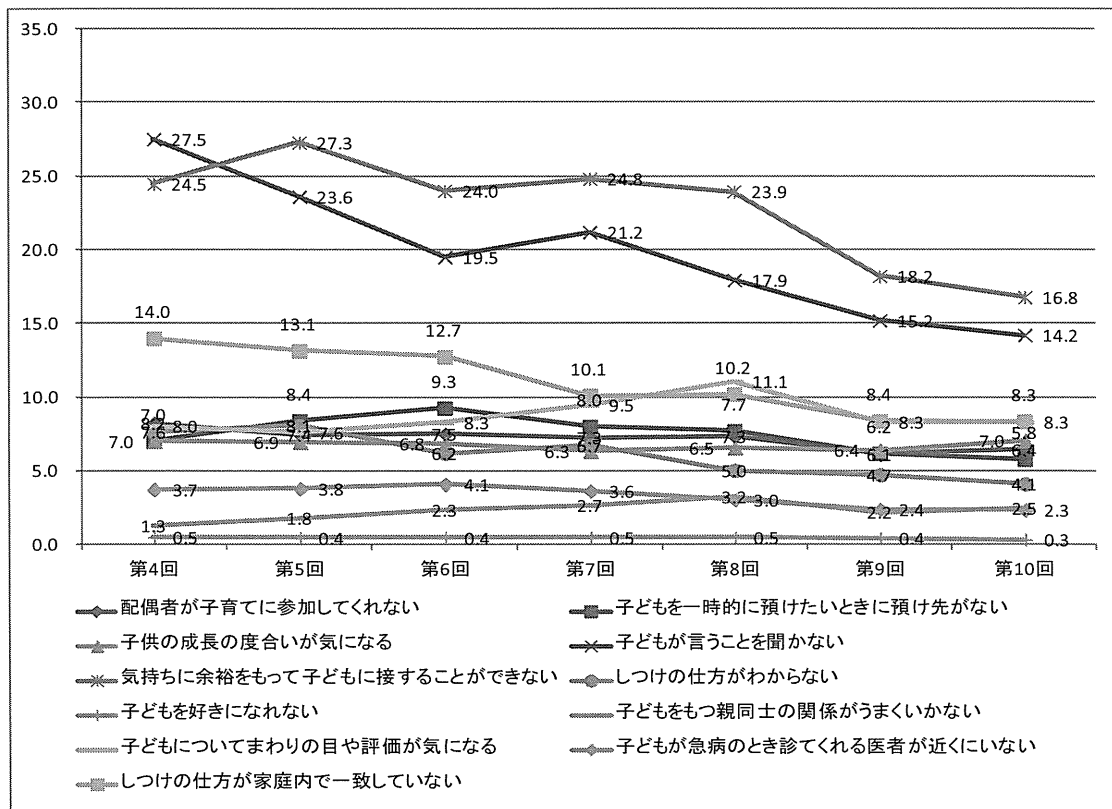


図表 12 就業別にみた育児負担感・不安感・不足感の変化－1（第1～10回）

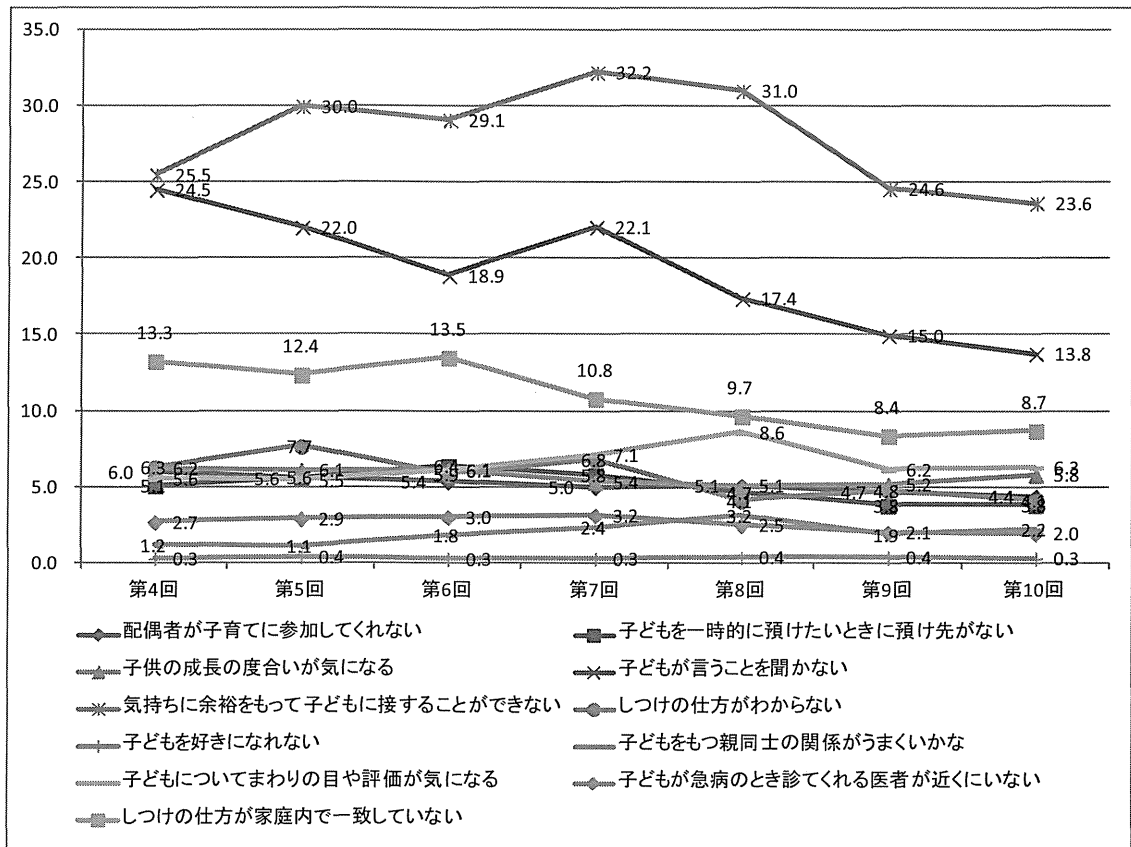
①家事（専業）



②パート・アルバイト

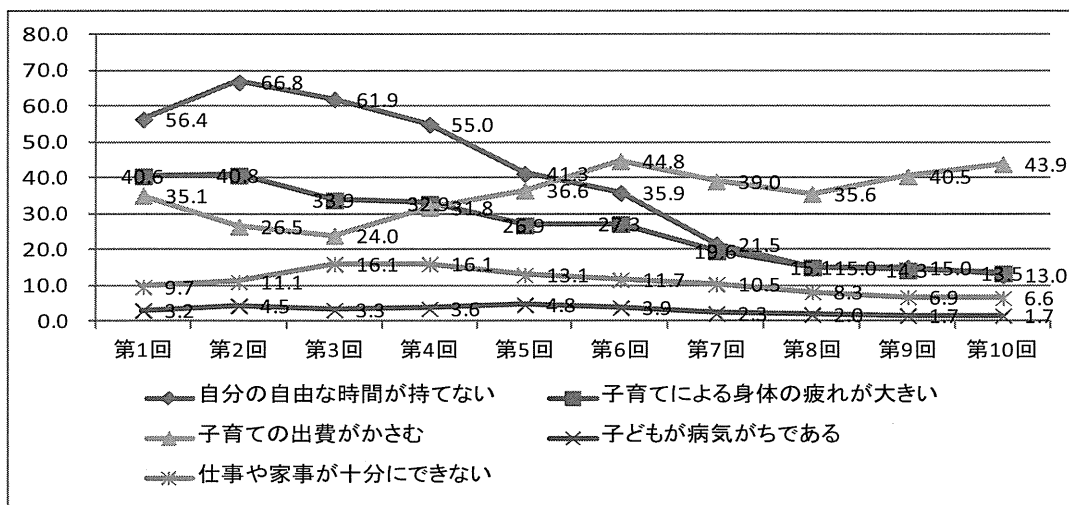


③常勤

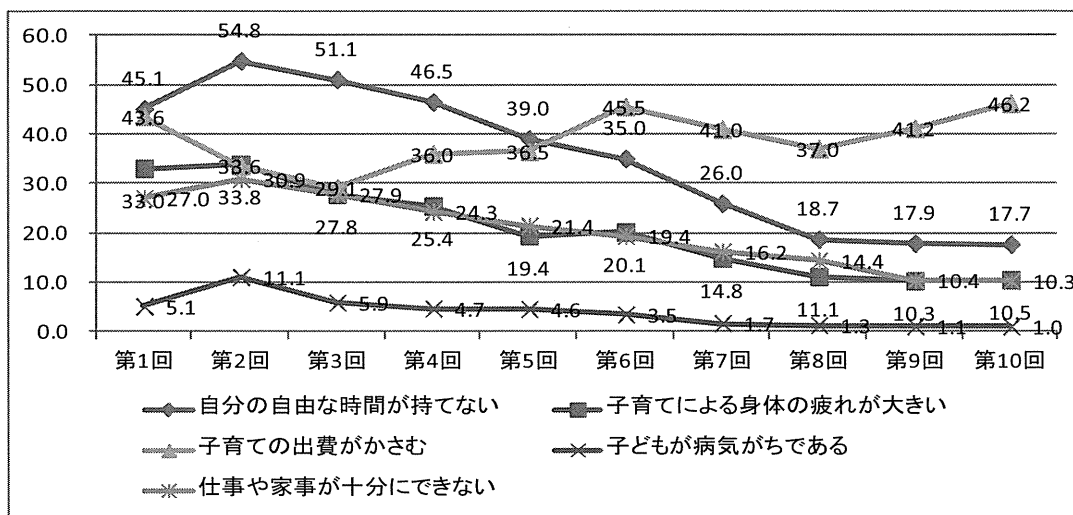


図表 13 就業別にみた育児負担感・不安感・不足感の変化-2 (第1~10回)

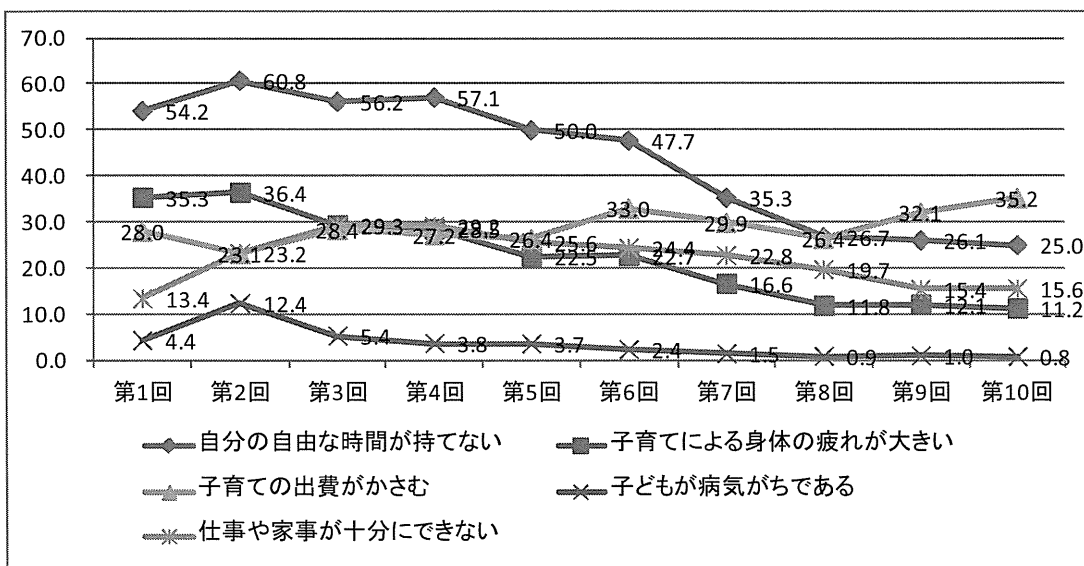
①家事(専業)



②パート・アルバイト



③常勤



(3) 年収・母親の学歴別にみた育児負担感・不安感・不足感の変化

母親の就業状況よりさらにふみこんで、世帯の年収や母親の学歴に着目して、育児負担感・不安感のあらわれ方や変化をみてみよう。

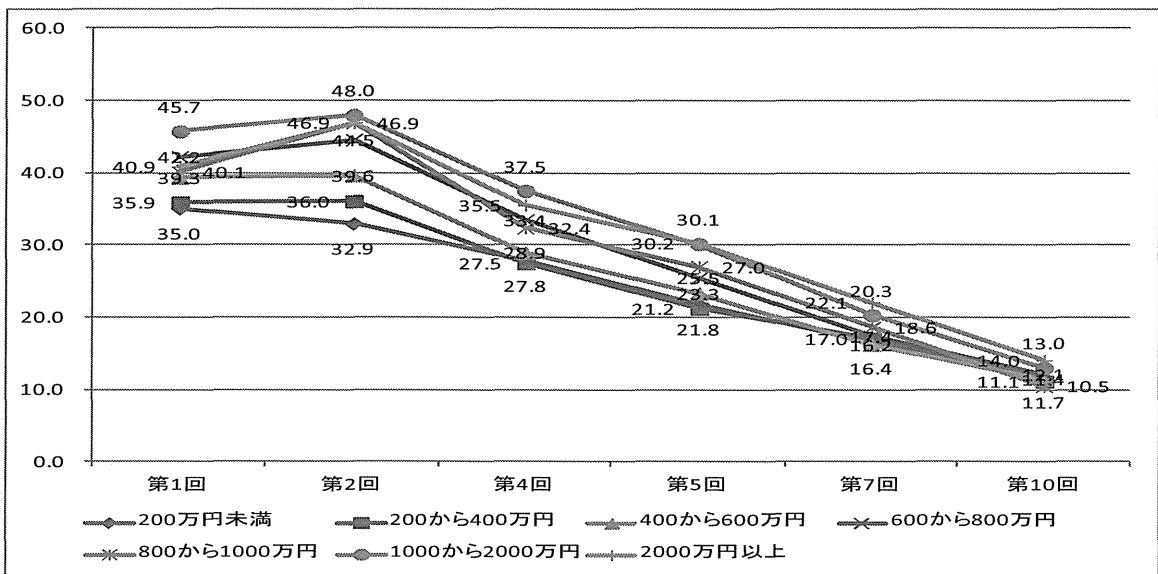
(a) 年収800万円以上や大学卒以上の割合が高い項目

まず、次の図表14①～③のaに年収別の変化を、bに学歴別の変化を示した。「①子育てによる身体の疲れが大きい」「②仕事や家事が十分にできない」「③自分の自由な時間が持てない」では、年収800万円以上の高所得層や、大学・大学院卒以上の層で割合が高くなっている。その一方で、年収400万円未満の層や中学卒・高校卒の層では低くなっている（図表14①～③）。

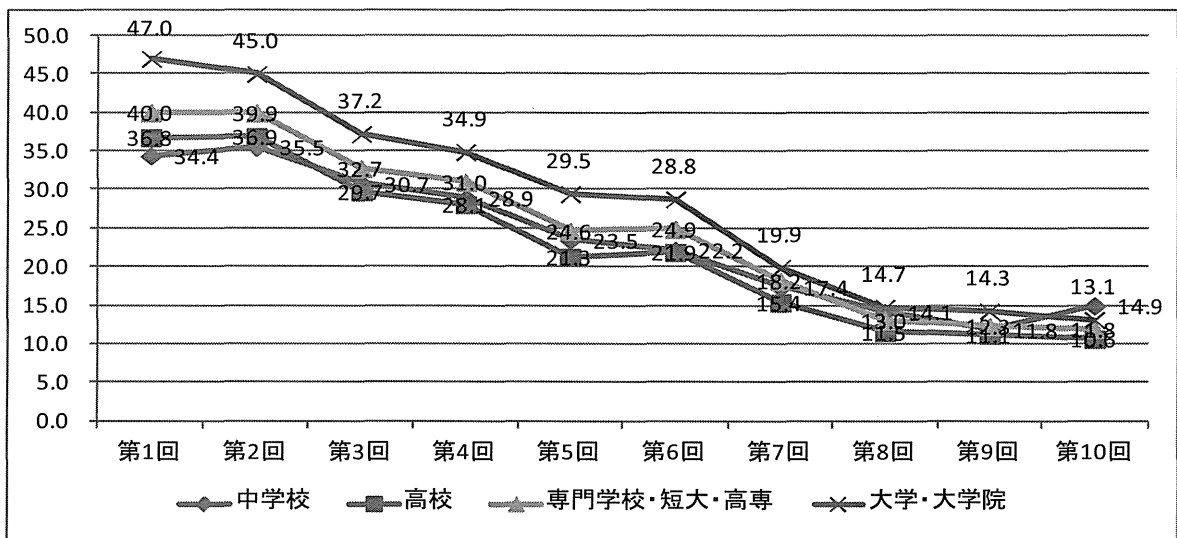
図表 14 階層別にみた育児負担感・不安感の変化（第1～10回）

①子育てによる身体の疲れが大きい

a) 年収別

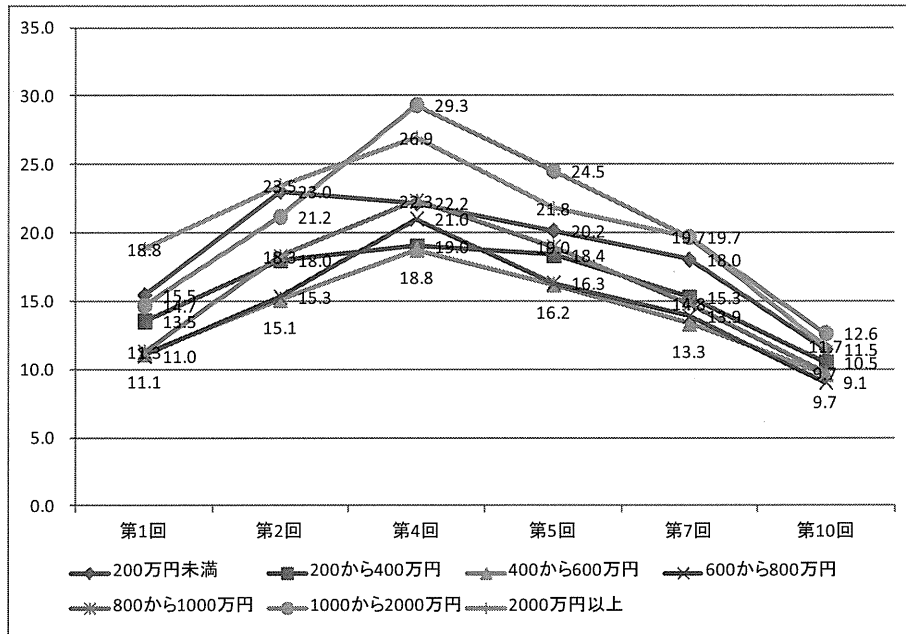


b) 母親の学歴別

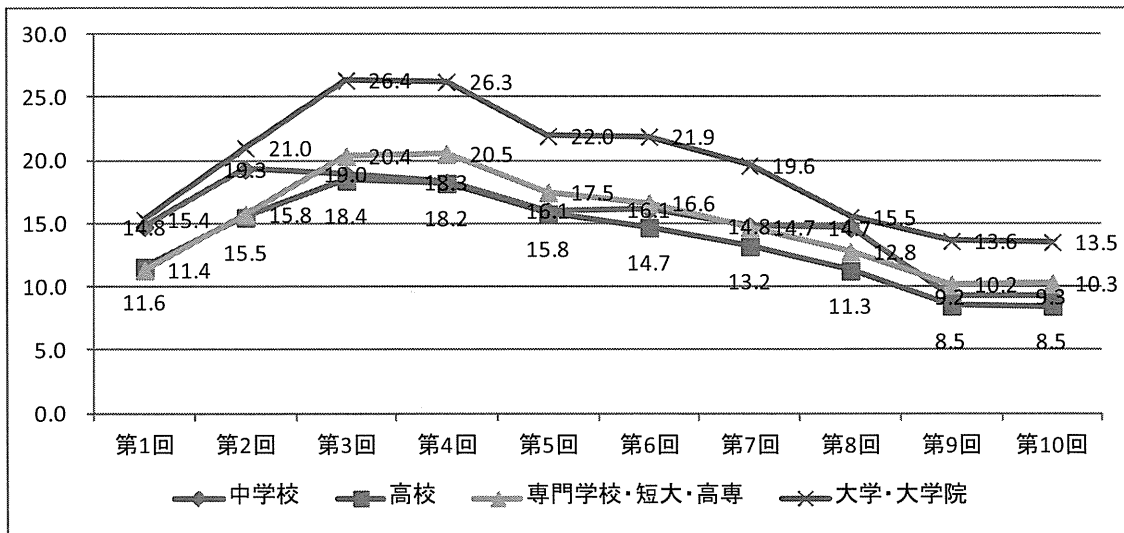


②仕事や家事が十分にできない

a) 年収別

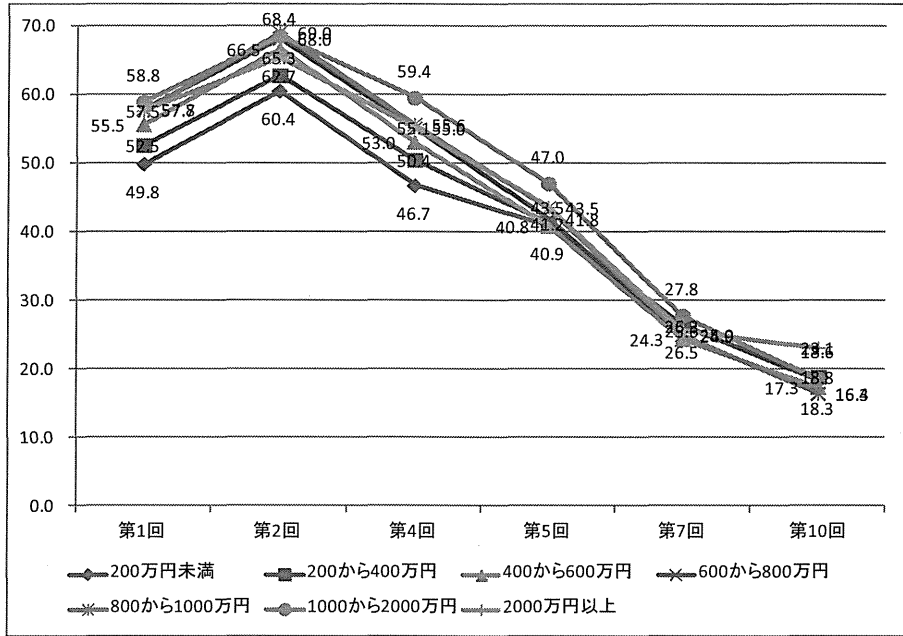


b) 母親の学歴別

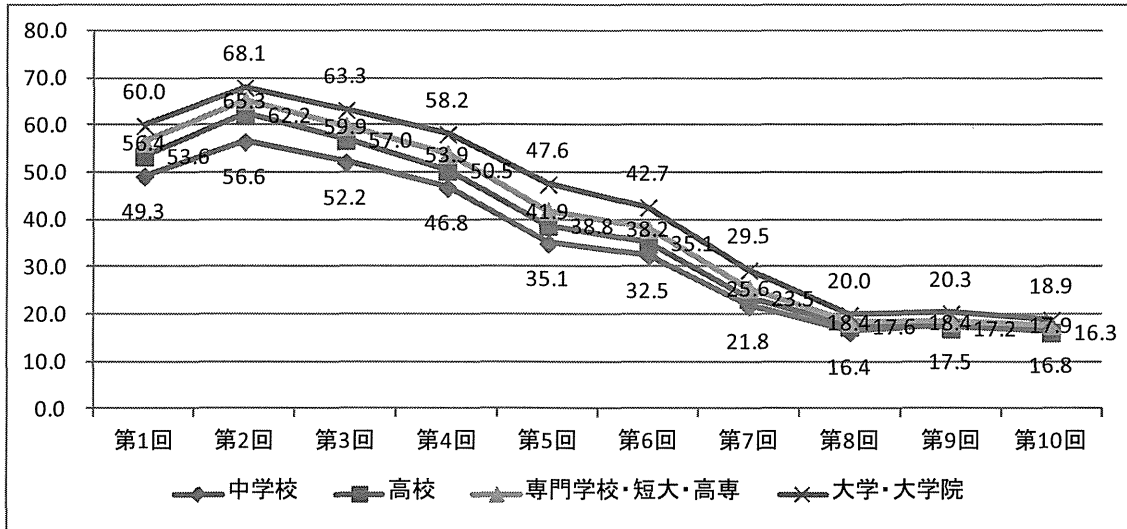


③自分の自由な時間がもてない

a) 年収別



b) 母親の学歴別



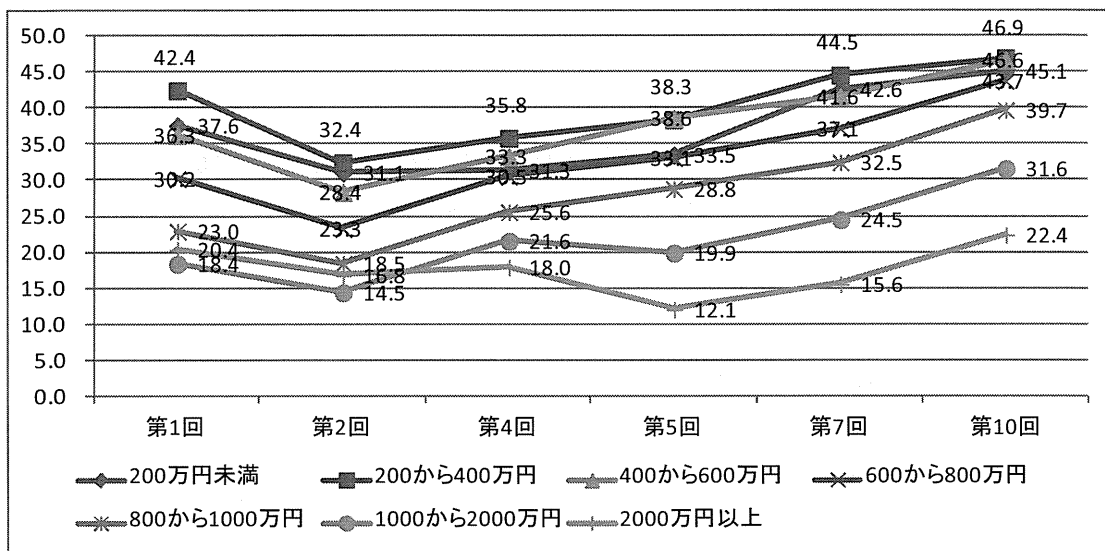
(b) 年収200～599万円、中学卒・高校卒で経済的負担感が高い

逆に、「子育てで出費がかさむ」については、年収200～399万円と400～599万円の層、学歴では中学卒・高校卒の層で割合が高くなっている。子育てで家計が苦しいという意識が強い層は、この年収200～599万円の層、学歴では中学卒・高校卒の層であることがわかる。その一方で、年収1,000万円以上の層、大学・大学卒以上の層では低くなっていることがわかる（図表15）。

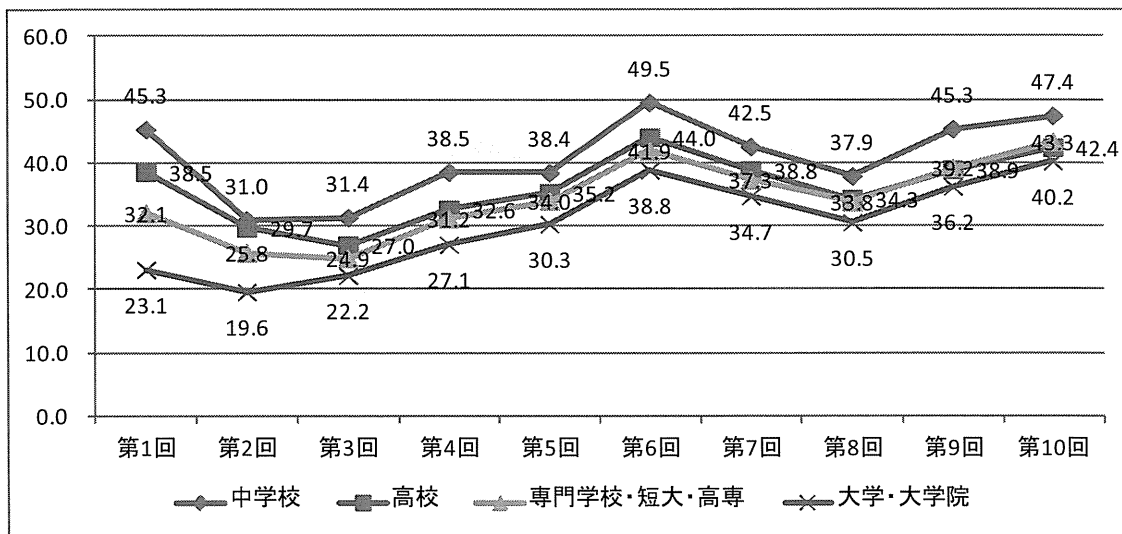
図表 15 階層別にみた育児負担・不安感の変化-2（第1～10回）

子育てで出費がかさむ

a) 年収別



b) 母親の学歴別



(c) 子どもの行動や育ちに関する不安が高い層は誰なのか

さらに、学歴別にみても、しつけの仕方がわからなかったり、子どもに対するまわりの評価を気にしたりなど、子どもの行動や育ちに関する不安が高いのが、中学卒の層でもっとも高いという特徴が浮かびあがってくる。

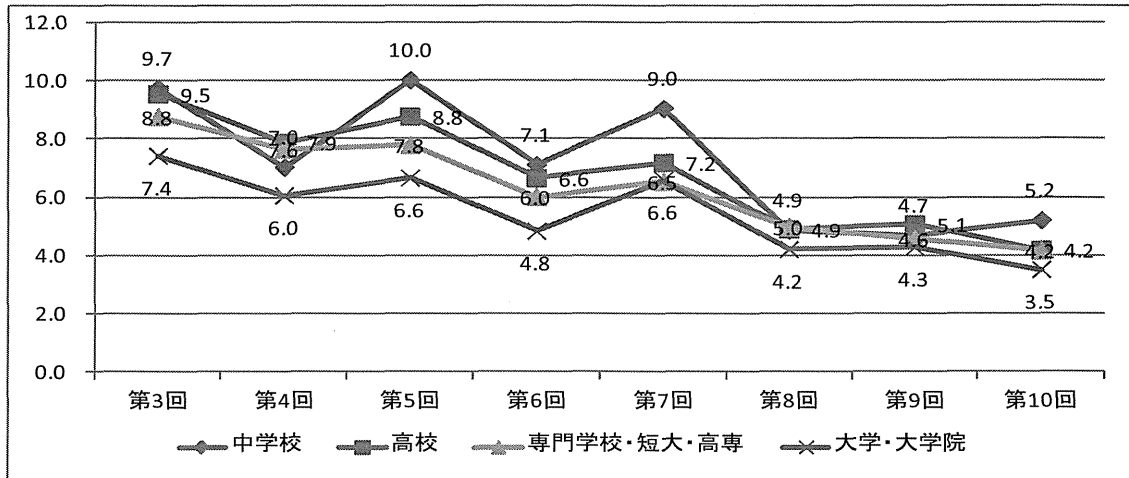
特に第5・6回と子どもが成長するにつれて、「しつけの仕方がわからない」「子どもについてのまわりの評価が気になる」という項目の中学卒の割合が高くなっている（図表16①②）。

また、「子どもから目が離せない」「子どもが病気がち」「子どもが言うことを聞かない」の3つの項目について、継続して中学卒の割合がもっとも高くなっていることがわかる（図表16③～⑤）。

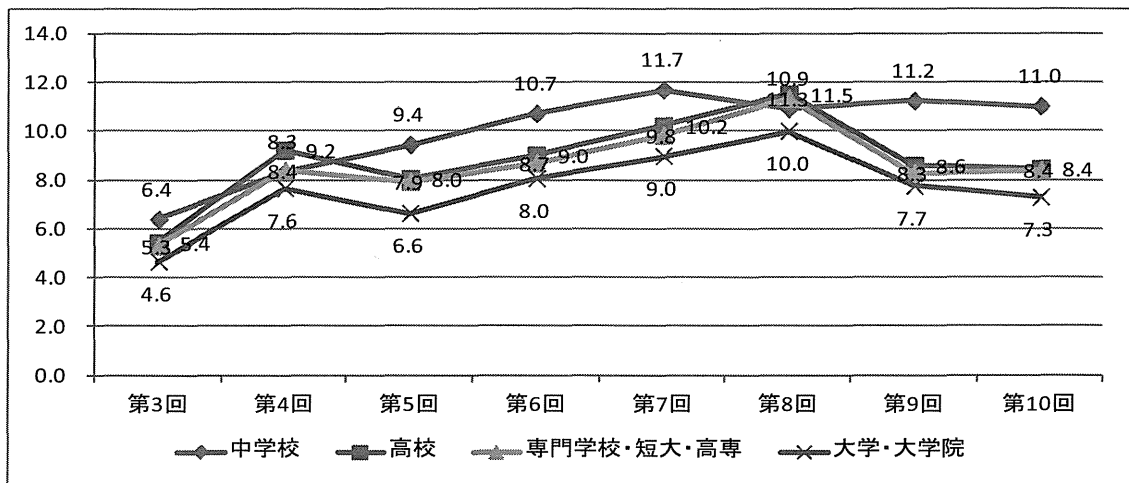
このように、中学卒の層で、周囲の目を気にしたり、子どもから目が離せなかったり子どもが言うことを聞かなかつたりするなかで、自分の子育ての方法（しつけの仕方）がわからない、子どもの育ち方について周囲の目が気になっていることがわかる。

図表 16 学歴別にみた育児負担・不安感の変化-3 (第1~10回)

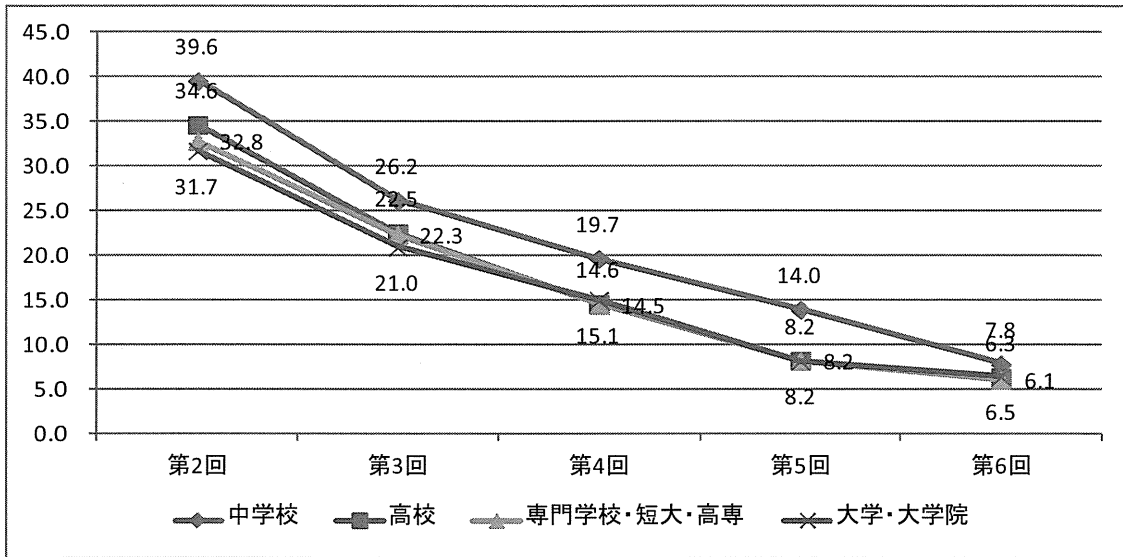
①しつけの仕方がわからない



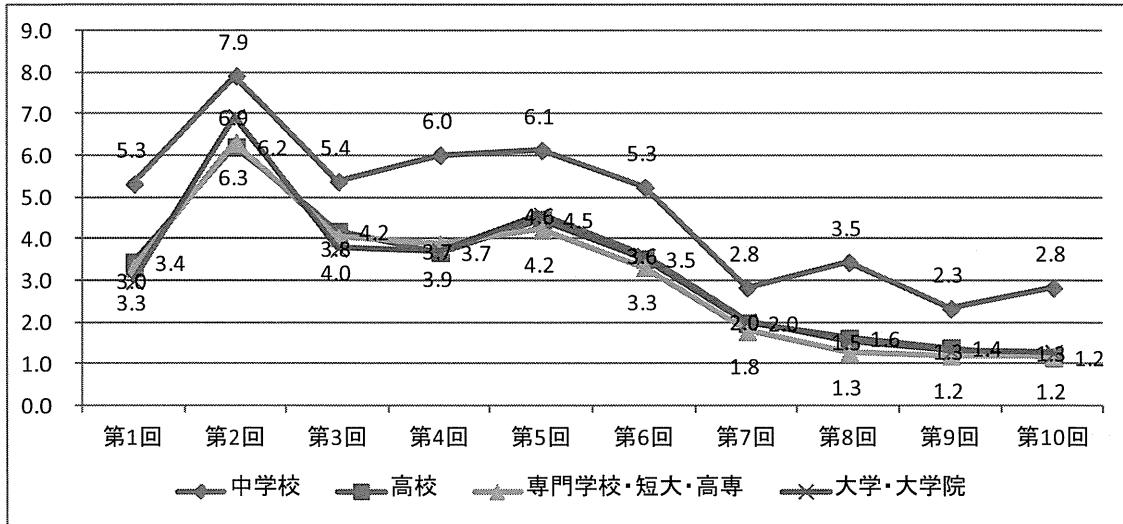
②子どもについてのまわりの評価が気になる



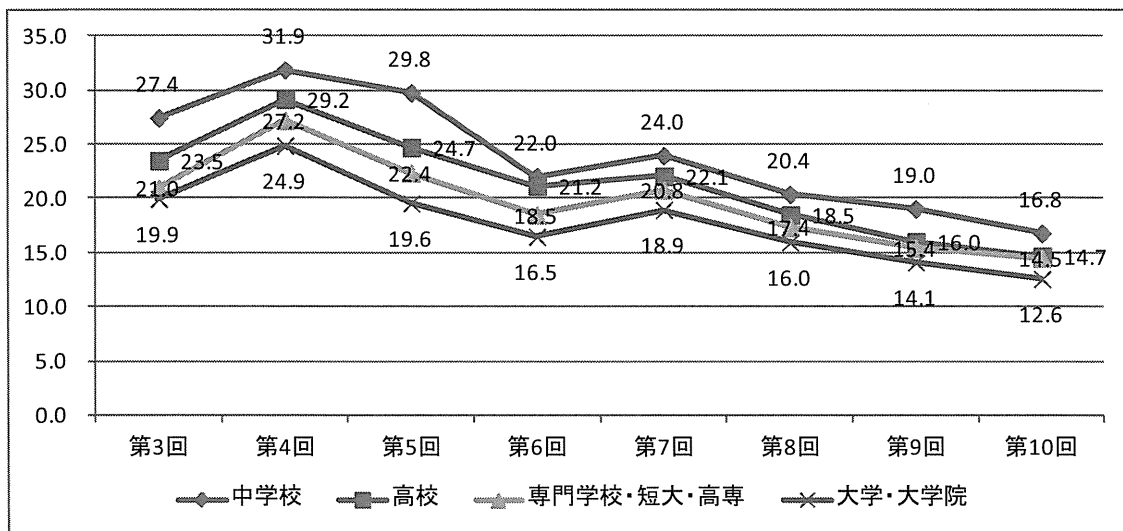
③子どもから目が離せない



④子どもが病気がち



⑤子どもが言うことを聞かない



(4) 小括

以上の探索的な分析から、育児負担感・不安感の変化と特徴について、以下4点に整理する。

第1に、育児負担感・不安感の変化には3パターンある。それは、子どもの成長につれて負担感・不安が下がる項目（目が離せないので気が休まらない、子どもが言うことを聞かない、子育てによる身体の疲れが大きい、自分の自由な時間が持てない）、逆に、子どもの成長につれて上がる項目（子育てで出費がかさむ）、一時点のみ突出して高い項目（子どもが病気がち）である。

第2に、育児負担感・不安感の特徴を、就業別に具体的にみると、「専業主婦の方が就業する母親よりも育児負担感・不安感が高い」ということは一概にはいえない。むしろ、専業主婦と常勤の場合の違いとして、専業主婦は「子どもを預けたいときに預ける場所がない」といった制度の不足感が高い傾向にある。常勤の場合は時間不足感や子どもが病気がちといった割合が高い。パートの場合は、経済的負担感が高い傾向にある。

第3に、年収別・学歴別にみると、経済的負担感は、年収200～599万円未満の層や中学卒・高校卒の層で高い。また、子どもの行動・育ちを心配する項目については、中学卒の層で割合が高い。

第4に、参考1で示したように、「先天性のある・なし」という観点からみると、先天性がある場合の方がいない場合よりも顕著に割合が高い項目が目立った。

V 育児負担感・不安感・不足感の規定要因分析：ロジット分析、パネル・ロジット分析から

21世紀出生児縦断調査では、育児負担感・不安感・不足感について幅広い設問を設定している。パネルデータを活用することで、子どもの成長に伴う変化、親がおかれている環境や属性に即して、具体的な育児負担感の把握やその規定要因の検討ができる。本節では、パネル調査を活用した、具体的な育児負担感・不安感の把握と、その規定要因の分析を行う。

(1) データ

データは、第1回から10回を使用した。被説明変数は、各回の育児負担・ストレスの全指標（前述、図表2参照）を用いた。説明変数は、母親の就業状況、父親の就業状況、兄弟数、シングルマザーダミー、祖父母同居ダミー、シングルマザーダミー（祖父母同居）、母親の最終学歴、女子（女兒）ダミー、出生時点の母親の年齢、先天性の病気の有無、子育ての不安や悩みの有無（第1回時点）、双子ダミー、世帯年収である。

なお、妊娠ダミー（回答時に妊娠しているかどうか、1年以内に出産があったか）、保育園・幼稚園の通園ダミー（平日の日中に子どもという時間が一番長いのが園の先生）、都道府県ダミーも作成して説明変数に入れて回帰分析を行ってはみたが、変数自体の信頼性・妥当性の観点から問題があると判断し、今回のモデルには入れなかった。

加えて、法律上の婚姻関係の変化（離婚等）については、データの関係から変数を作成することができなかったものの、同居しているかどうかを基準にシングルマザーダミーを作成し、分析を行った。外生的なショックとして、夫の失業といった就業関係の変化も変数として検討したが、出生児縦断調査のサンプルは常勤雇用が多く、失業自体が少なかったため、失業の変数を作成することはしなかった。

(2) 分析手法

育児負担の規定要因分析を、ロジット分析とパネル・ロジット分析から行った。サンプルの記述統計は、以下、図表17の通りである。

図表 17. 回帰分析に用いるサンプルの記述統計

	平均	標準偏差	最小値	最大値	N
母親の就業状況					
無職・家事(専業)	0.523	0.499	0	1	367043
常勤	0.160	0.367	0	1	367043
パート・アルバイト	0.232	0.422	0	1	367043
父親の就業状況					
無職・家事(専業)	0.010	0.100	0	1	367043
常勤	0.792	0.406	0	1	367043
パート・アルバイト	0.018	0.134	0	1	367043
兄弟数	1.029	0.803	0	10	367043
シングルマザーダミー	0.051	0.220	0	1	367043
祖父母同居ダミー	0.233	0.423	0	1	359240
母親の最終学歴					
中学校	0.032	0.177	0	1	367043
高等学校	0.375	0.484	0	1	367043
専修・専門学校・短大	0.428	0.495	0	1	367043
大学・大学院	0.140	0.347	0	1	367043
女子ダミー	0.482	0.500	0	1	367043
出生時点の母親の年齢	30.289	4.361	16	49	367043
先天性の病気の有無	0.032	0.176	0	1	359891
子育ての不安や悩みの有無(第1回時点)					
すごくある	0.064	0.246	0	1	367043
少しある	0.558	0.497	0	1	367043
ほとんどない	0.375	0.484	0	1	367043
双子ダミー	0.019	0.137	0	1	367043
世帯年収	575.130	548.375	0	73000	215199

注：

集計対象は母親が調査票に回答したサンプルである。また、第1回から第10回までのサンプルを全てプールしている。

なお、以下の図表は大きく三種類あり、分析対象を母親が調査票に回答したサンプルとし、(1)全23指標の全期間の個別のロジット分析結果は図表18-1～23、(2)分析期間に対応する調査年度ダミーの全てを推計に含めた分析による、ロジット分析とパネル・ロジット分析結果は、図表19-1～2、(3)(2)と同様のプールしたデータでの所得を含めた推計結果は図表20である。

(3) 分析結果

第一に、「負担に思うことや悩みがある」という選択肢について、第1回で「すごくある」「少しある」と回答した場合、第1～10回の全指標でいずれも負担感が高くなっている(図表18-1～23)。これは、第1回という初回の負担感が高い人、あるいは負担と感じやすい人が、子どもが成長するにつれても、そして、他の指標でも、負担感が高くなりやすいことを示している。

第二に、前述の探索的分析で、一時点(第2回)のみ突出して負担・不安感が高かった「子どもが病気がちである」という項目について、ロジット分析と重ねて考察する。ロジット分析では、常勤が第1～第3回、パート・アルバイトが第1～4回において、専業主婦より負担感が有意に高いことがわかる(図表18-6(子どもが病気がちである))。これは、就業により保育園等に通り、病気で保育園等を休みがちなことから生じる負担感であると推察される。

第三に、就業状況別に見ると、常勤やパート・アルバイトでは、「仕事や家事が十分にできない」(図表18-2)、「気持ちに余裕をもって子どもに接することができない」(常勤のみ、図表18-17)、「子どもと過ごす時間が十分に作れない」(図表18-21)、「子どもの病気などのときに仕事を休みづらい」(図表18-22)の項目において、専業主婦よりも負担感が高い。

一方、専業主婦の場合、「子育てによる身体の疲れが大きい」(図表18-4)、「子どもをもつ親同士の関係がうまくいかない」(図表18-8)、「子どもを一時的に預けたいときに預け先がない」(図表18-11)、「子どもについてまわりの目や評価が気になる」(図表18-13)、「子どもの成長の度合いが気になる」(図表18-14)、「目が離せないので気が休まらない」(図表18-23)は専業主婦が一貫して高い。また、第1～3回の「自分の自由な時間が持てない」(図表18-3)という項目において、常勤やパート・アルバイトよりも高くなっている。これは、子どもが幼稚園に行く前の第3回までは、子どもの育児で自分の時間がない一方で、幼稚園に行き始める第4回以降はある程度、時間が少しできてくることを示していると考えられる。

なお、常勤では「配偶者が子育てに参加してくれない」(図表18-12)が専業主婦よりも低いのに対し、パート・アルバイトの場合は第4～7回、第9～10回で専業主婦より高くなっている。常勤に比べて、パート・アルバイト層は、仕事と子育ての両方を母親が一手に行っていることが示されていると考えられる。

第四に、女子(女兒)の方が、「負担に思うことや悩みがある」という負担感が一貫して低い(図表18-1)。特に、「子どもが病気がちである」(図表18-6)では、男子よりも女子の方が病気の確率が有意に低いことがわかる。男子の方が病気がちということがわかる。しかし、「子育ての出費がかさむ」という具体的な項目でみると、女子(女兒)は、第6回以降で有意に男児よりも高くなる(図表18-5)。これは、年中くらいの5歳半になり、男児より女兒の方が、洋服・玩具・女兒特有の習い事費用に出費がかさむからではないかと推察される。

第五に、シングルマザーと負担感についてである。「子どもの病気などのときに、仕事を休みづらい」(図表18-22)を見ると、第7回、第9回でシングルマザーの負担感が高い。また、「子どもの成長の

度合いが気になる」（図表18-14）では、祖父母同居のシングルマザーで第3回で顕著に高くなっている。

第六に、兄弟数と負担感についてである。回帰分析では、兄弟数が多いほど育児負担がマイナスであるが、パネル分析ではプラスに逆転する。回帰分析の結果だけでは、育児負担感の低い人ほど出産をして、兄弟数が多いと思える。しかし、パネル分析からは、兄弟数が増えると、育児負担感も高まっており、双子も同様である（図表19-1~2）。

第七に、年齢と負担感についてである。妻の年齢と二乗項とあわせてみると、妻の年齢が高いと育児負担感が低くなるが、ある程度の年齢から増加することがわかる。育児負担感は、若い時と高齢時に高いと示唆される（図表19-1~2）。

第八に、所得を含めた育児負担感の回帰分析結果（図表20）からみると、「子育ての出費がかさむ」については、シングルマザーダミーでは有意ではなくマイナスであるが、祖父母同居のシングルマザーダミーでは有意に高くなっている。シングルマザーの中でも、祖父母同居のシングルマザーの方が、経済的に困難なことが推察される。また、経済的負担感は、世帯所得の200~399万円の層でもっとも高い。

図表 18-1. 調査回ごとの母親の子育て負担感の規定要因についての分析(ロジット分析)
「負担に思うことや悩みがある」

負担に思うことや悩みがある	第1回	第2回	第3回	第4回	第5回	第6回	第7回	第8回	第9回	第10回
母親の就業状況										
ref: 無職・家事(専業)										
常勤	-0.1913 (0.0380)***	-0.2842 (0.0464)***	-0.1645 (0.0500)***	-0.1213 (0.0519)**	-0.0955 (0.0479)**	-0.0580 (0.0488)	0.5943 (0.0516)***	0.5505 (0.0433)***	0.5423 (0.0455)***	0.5652 (0.0460)***
パート・アルバイト	0.0188 (0.0720)	-0.1895 (0.0546)***	-0.2253 (0.0388)***	-0.1945 (0.0478)***	-0.0740 (0.0417)*	-0.0552 (0.0411)	0.2285 (0.0390)***	0.2036 (0.0320)***	0.1687 (0.0331)***	0.3035 (0.0340)***
父親の就業状況										
ref: 無職・家事(専業)										
常勤	0.0931 (0.1189)	0.1451 (0.1356)	0.1250 (0.1499)	-0.0404 (0.1847)	-0.4145 (0.2160)*	0.3588 (0.1740)**	0.1603 (0.1988)	-0.0534 (0.1288)	-0.0033 (0.1296)	0.0043 (0.1398)
パート・アルバイト	-0.0228 (0.1631)	0.2052 (0.2060)	0.0454 (0.1578)	0.0175 (0.2415)	-0.1993 (0.2755)	0.4868 (0.2520)*	0.2713 (0.2624)	0.4379 (0.2137)**	0.1595 (0.2039)	0.2567 (0.2061)
兄弟数	0.0525 (0.0211)**	-0.0194 (0.0250)	-0.0848 (0.0222)***	-0.1233 (0.0266)***	-0.1074 (0.0244)***	-0.0447 (0.0239)	-0.0069 (0.0200)	-0.0032 (0.0200)	0.0118 (0.0209)	0.0569 (0.0218)***
シングルマザーダミー	-0.1613 (0.2716)	-0.1459 (0.2785)	-0.2868 (0.4298)	-0.2904 (0.2753)	0.1483 (0.3408)	0.2840 (0.4272)	1.8849 (1.0286)*	-0.0748 (0.3320)	0.2074 (0.4674)	-0.3949 (0.1774)**
祖父母同居ダミー	-0.2275 (0.0357)***	-0.1797 (0.0421)***	-0.1492 (0.0387)***	-0.0725 (0.0459)	-0.1416 (0.0421)***	-0.2345 (0.0424)***	-0.2205 (0.0389)***	-0.1047 (0.0361)***	-0.1391 (0.0377)***	-0.1871 (0.0389)***
シングルマザーダミー *祖父母同居ダミー	0.1880 (0.3496)	-0.1317 (0.3497)	0.5489 (0.5705)	0.4683 (0.4345)	0.0475 (0.5728)	-0.4825 (0.5801)	-1.9318 (1.0972)*	0.2688 (0.5229)	-0.2585 (0.7140)	0.6814 (0.3625)*
母親の最終学歴										
ref: 高等学校										
中学校	-0.0315 (0.0823)	-0.1142 (0.0942)	-0.0107 (0.0924)	0.0714 (0.1152)	-0.0473 (0.1121)	0.0927 (0.1262)	0.0380 (0.1184)	0.0418 (0.1012)	0.0368 (0.1114)	0.1234 (0.1158)
専修・専門学校・短大	0.0412 (0.0320)	0.0971 (0.0382)**	0.0083 (0.0360)	0.1028 (0.0414)**	0.0013 (0.0383)	-0.0689 (0.0392)*	0.0450 (0.0386)	0.0621 (0.0324)*	0.0216 (0.0335)	0.0941 (0.0343)***
大学・大学院	0.2756 (0.0475)***	0.2978 (0.0578)***	0.1217 (0.0532)**	0.1848 (0.0594)***	0.1386 (0.0544)**	0.0616 (0.0549)	0.1209 (0.0532)**	0.0741 (0.0448)*	0.1401 (0.0469)***	0.1655 (0.0477)***
女子ダミー	-0.0522 (0.0288)*	-0.1242 (0.0345)***	-0.1080 (0.0324)***	-0.1630 (0.0373)***	-0.1152 (0.0345)***	-0.1060 (0.0351)***	-0.0033 (0.0346)	-0.0265 (0.0291)	-0.0570 (0.0302)**	-0.1305 (0.0309)***
出生時点の母親の年齢	-0.0836 (0.0344)**	-0.1371 (0.0413)***	-0.0962 (0.0396)**	-0.1654 (0.0475)***	-0.1601 (0.0448)***	-0.2059 (0.0477)***	-0.1750 (0.0441)***	-0.1090 (0.0368)***	-0.1341 (0.0389)***	-0.1545 (0.0409)***
出生時点の母親の年齢の2乗	0.0013 (0.0006)**	0.0023 (0.0007)***	0.0016 (0.0006)**	0.0025 (0.0008)***	0.0022 (0.0007)***	0.0027 (0.0008)***	0.0024 (0.0007)***	0.0014 (0.0006)**	0.0017 (0.0006)***	0.0021 (0.0007)***
先天性の病気の有無	-0.0187 (0.0874)	-0.0027 (0.1057)	0.3732 (0.1143)***	0.3583 (0.1334)***	0.2084 (0.1145)*	0.2827 (0.1155)**	0.3500 (0.1111)***	0.2237 (0.0898)**	0.2357 (0.0938)**	0.1312 (0.0928)
子育ての不安や悩みの有無(第1回時点)										
ref: ほとんどない										
すごくある	2.6234 (0.1220)***	1.9483 (0.1223)***	1.9978 (0.1196)***	1.9977 (0.1419)***	1.9682 (0.1265)***	1.7057 (0.1172)***	1.5433 (0.1022)***	1.4852 (0.0800)***	1.6067 (0.0880)***	1.6073 (0.0905)***
少しある	1.1591 (0.0293)***	0.9956 (0.0354)***	1.0167 (0.0334)***	0.9451 (0.0382)***	0.8662 (0.0352)***	0.8116 (0.0359)***	0.7766 (0.0354)***	0.7821 (0.0299)***	0.7425 (0.0309)***	0.7449 (0.0317)***
双子ダミー	0.7830 (0.1414)***	1.3384 (0.2212)***	0.8978 (0.1686)***	1.1104 (0.2097)***	0.6021 (0.1518)***	0.3467 (0.1492)**	0.3604 (0.1459)**	0.2952 (0.1146)**	0.3620 (0.1240)***	0.2985 (0.1287)**
N	32865	32871	35473	29543	27404	26013	19062	24052	23120	22398
擬決定係数	0.0711	0.0514	0.0529	0.0484	0.0444	0.0398	0.0424	0.0399	0.0398	0.0409

注: p.<0.1* p.<0.05** p.<0.01***

分析対象は母親が調査票に回答したサンプルである。カッコ内は標準誤差である。

図表 18-2. 調査回ごとの母親の子育て負担感の規定要因についての分析(ロジット分析)

「仕事や家事が十分にできない」

仕事や家事が十分にできない	第1回	第2回	第3回	第4回	第5回	第6回	第7回	第8回	第9回	第10回
母親の就業状況										
ref: 無職・家事(専業)										
常勤	0.3498 (0.0463)***	0.8960 (0.0393)***	0.7895 (0.0387)***	0.7962 (0.0382)***	0.8569 (0.0422)***	0.9368 (0.0444)***	0.9808 (0.0543)***	1.0311 (0.0538)***	0.9582 (0.0599)***	1.0417 (0.0628)***
パート・アルバイト	1.3480 (0.0668)***	1.2628 (0.0434)***	0.7653 (0.0318)***	0.5783 (0.0379)***	0.6513 (0.0390)***	0.6332 (0.0401)***	0.5586 (0.0493)***	0.6277 (0.0474)***	0.4847 (0.0536)***	0.5225 (0.0561)***
父親の就業状況										
ref: 無職・家事(専業)										
常勤	-0.4910 (0.1327)***	-0.2659 (0.1230)**	-0.0157 (0.1224)	-0.0626 (0.1393)	-0.0458 (0.1676)	-0.0311 (0.1831)	0.0336 (0.2284)	-0.3745 (0.1545)**	-0.1323 (0.1803)	0.1499 (0.2180)
パート・アルバイト	-0.0109 (0.1792)	0.1438 (0.1785)	-0.2183 (0.1307)*	0.3177 (0.1786)*	0.0917 (0.2165)	0.0895 (0.2386)	-0.0443 (0.2981)	-0.0333 (0.2367)	0.0423 (0.2740)	0.6814 (0.2727)**
兄弟数	0.0061 (0.0266)	0.0992 (0.0217)***	0.0372 (0.0177)**	0.0648 (0.0205)***	0.0050 (0.0228)	-0.0339 (0.0241)	-0.0588 (0.0287)**	-0.0272 (0.0277)	-0.0627 (0.0326)*	-0.0194 (0.0313)
シングルマザーダミー	0.2708 (0.3189)	0.5032 (0.2000)**	0.2099 (0.3257)	0.3807 (0.2046)*	0.0082 (0.2726)	0.8001 (0.2855)***	-1.6327 (1.0464)	-0.7244 (0.5297)	0.7359 (0.4886)	0.1324 (0.2506)
祖父同居ダミー	0.0470 (0.0464)	-0.1843 (0.0411)***	-0.1813 (0.0344)***	-0.2567 (0.0393)***	-0.3256 (0.0434)***	-0.4125 (0.0463)***	-0.3958 (0.0506)***	-0.3048 (0.0530)***	-0.2373 (0.0592)***	-0.3405 (0.0622)***
シングルマザーダミー * 祖父同居ダミー	0.1213 (0.3922)	-0.0284 (0.2637)	0.0960 (0.4190)	0.3888 (0.2858)	0.5082 (0.4355)	-0.4662 (0.5171)	2.0588 (1.1428)*	1.8660 (0.6338)***	0.0552 (0.7794)	0.2867 (0.4788)
母親の最終学歴										
ref: 高等学校										
中学校	0.1664 (0.1001)*	0.1624 (0.0890)*	0.1231 (0.0813)	0.0858 (0.0968)	-0.0138 (0.1129)	0.0744 (0.1178)	0.1493 (0.1435)	0.3204 (0.1343)**	-0.1285 (0.1833)	0.0872 (0.1722)
専修・専門学校・短大	0.0332 (0.0419)	0.0217 (0.0362)	0.0935 (0.0307)***	0.1328 (0.0341)***	0.1080 (0.0372)***	0.1071 (0.0393)***	0.0850 (0.0479)*	0.1458 (0.0457)***	0.2006 (0.0518)***	0.1968 (0.0535)***
大学・大学院	0.3788 (0.0543)***	0.3584 (0.0466)***	0.3735 (0.0407)***	0.4056 (0.0442)***	0.3324 (0.0485)***	0.4069 (0.0503)***	0.3552 (0.0601)***	0.3477 (0.0587)***	0.5021 (0.0641)***	0.5151 (0.0661)***
女子ダミー	-0.0057 (0.0363)	-0.0098 (0.0314)	0.0365 (0.0270)	-0.0336 (0.0298)	-0.0064 (0.0327)	-0.0236 (0.0342)	0.0126 (0.0416)	-0.0213 (0.0398)	-0.0627 (0.0445)	-0.0907 (0.0456)**
出生時点の母親の年齢	-0.3104 (0.0386)***	-0.2060 (0.0349)***	-0.0710 (0.0321)**	-0.0254 (0.0358)	-0.0805 (0.0391)**	-0.0755 (0.0413)*	-0.1175 (0.0495)**	-0.0800 (0.0471)*	-0.1229 (0.0541)**	-0.0900 (0.0555)
出生時点の母親の年齢の2乗	0.0053 (0.0006)***	0.0034 (0.0006)***	0.0019 (0.0005)***	0.0009 (0.0006)	0.0016 (0.0006)**	0.0015 (0.0007)**	0.0020 (0.0008)**	0.0014 (0.0008)*	0.0019 (0.0009)**	0.0012 (0.0009)
先天性の病気の有無	-0.0718 (0.1035)	0.0811 (0.0858)	0.0044 (0.0750)	0.1932 (0.0795)**	0.0385 (0.0909)	0.1901 (0.0891)**	0.0341 (0.1133)	0.1073 (0.1056)	0.2791 (0.1097)**	0.1734 (0.1179)
子育てでの不安や悩みの有無(第1回時点)										
ref: ほとんどない										
すごくある	1.0980 (0.0654)***	0.7324 (0.0604)***	0.9373 (0.0526)***	0.9348 (0.0584)***	0.9953 (0.0630)***	1.0090 (0.0654)***	0.8789 (0.0815)***	1.1802 (0.0750)***	1.1307 (0.0821)***	0.9822 (0.0844)***
少しある	0.4266 (0.0414)***	0.2949 (0.0348)***	0.5099 (0.0301)***	0.4662 (0.0334)***	0.4721 (0.0370)***	0.4421 (0.0386)***	0.4841 (0.0473)***	0.6242 (0.0468)***	0.5077 (0.0518)***	0.4003 (0.0517)***
双子ダミー	0.1155 (0.1290)	-0.0446 (0.1152)	0.4196 (0.0867)***	0.1868 (0.0958)*	0.1469 (0.1077)	0.2400 (0.1166)**	0.3612 (0.1456)**	-0.0352 (0.1447)	0.1330 (0.1572)	0.0866 (0.1615)
N	32961	33571	35698	29669	27671	26435	19188	24250	23627	22766
擬決定係数	0.0375	0.0514	0.0465	0.0387	0.0384	0.0419	0.0386	0.0442	0.0384	0.0370

注：p.<0.1* p.<0.05** p.<0.01***

分析対象は母親が調査票に回答したサンプルである。カッコ内は標準誤差である。

図表 18-3. 調査回ごとの母親の子育て負担感の規定要因についての分析(ロジット分析)

「自分の自由な時間が持てない」

自分の自由な時間が持てない	第1回	第2回	第3回	第4回	第5回	第6回	第7回	第8回	第9回	第10回
母親の就業状況										
ref: 無職・家事(専業)										
常勤	-0.1207 (0.0309)***	-0.3185 (0.0322)***	-0.2372 (0.0343)***	0.0502 (0.0331)	0.3399 (0.0343)***	0.5022 (0.0354)***	0.6588 (0.0446)***	0.7169 (0.0451)***	0.7177 (0.0463)***	0.7996 (0.0489)***
パート・アルバイト	-0.3395 (0.0580)***	-0.4347 (0.0375)***	-0.4247 (0.0268)***	-0.3322 (0.0310)***	-0.1158 (0.0304)***	-0.0516 (0.0305)*	0.2338 (0.0389)***	0.2378 (0.0388)***	0.2083 (0.0397)***	0.3366 (0.0419)***
父親の就業状況										
ref: 無職・家事(専業)										
常勤	0.2229 (0.0164)**	0.0575 (0.0984)	-0.0100 (0.1028)	0.0083 (0.1119)	0.0182 (0.1340)	0.2079 (0.1451)	-0.0609 (0.1825)	-0.2649 (0.1375)*	-0.1720 (0.1380)	0.1323 (0.1677)
パート・アルバイト	-0.0180 (0.1324)	0.0441 (0.1431)	-0.1023 (0.1082)	-0.1386 (0.1493)	0.0881 (0.1752)	0.1408 (0.1930)	-0.1753 (0.2470)	-0.2336 (0.2195)	-0.2588 (0.2217)	0.2368 (0.2235)
兄弟数	-0.1134 (0.0166)***	-0.1206 (0.0164)***	-0.1010 (0.0148)***	-0.0307 (0.0167)*	0.0079 (0.0174)	0.0464 (0.0180)***	0.0458 (0.0228)**	0.0523 (0.0234)**	0.0314 (0.0239)	0.0700 (0.0240)***
シングルマザーダミー	-0.4170 (0.2228)*	-0.3089 (0.1872)*	-0.2743 (0.2999)	-0.2266 (0.1851)	-0.1448 (0.2255)	0.2081 (0.2701)	-0.1324 (0.5146)	0.2422 (0.3393)	0.2839 (0.4272)	0.0979 (0.2076)
祖父母同居ダミー	-0.0764 (0.0294)***	-0.0664 (0.0294)**	-0.0871 (0.0269)***	-0.0332 (0.0297)	-0.0908 (0.0313)***	-0.0551 (0.0327)*	-0.0202 (0.0386)	-0.0264 (0.0423)	-0.0886 (0.0441)**	-0.0082 (0.0452)
シングルマザーダミー *祖父母同居ダミー	0.7145 (0.2863)**	-0.0517 (0.2393)	-0.1426 (0.3829)	0.3804 (0.2625)	0.5368 (0.3665)	-0.3959 (0.4270)	-0.0441 (0.6665)	0.5984 (0.4840)	0.4120 (0.6601)	0.2618 (0.3727)
母親の最終学歴										
ref: 高等学校										
中学校	-0.1422 (0.0656)**	-0.1097 (0.0658)*	-0.0771 (0.0635)	-0.0715 (0.0735)	-0.1984 (0.0823)**	-0.1828 (0.0898)**	-0.0859 (0.1180)	0.0176 (0.1209)	-0.0845 (0.1283)	0.0993 (0.1284)
専修・専門学校・短大	0.0960 (0.0255)***	0.1294 (0.0260)***	0.0769 (0.0244)***	0.1075 (0.0264)***	0.1207 (0.0277)***	0.1102 (0.0291)***	0.1091 (0.0382)***	0.0693 (0.0383)*	0.0372 (0.0389)	0.1292 (0.0406)***
大学・大学院	0.2322 (0.0366)***	0.2588 (0.0377)***	0.2055 (0.0352)***	0.2564 (0.0370)***	0.3523 (0.0380)***	0.3057 (0.0394)***	0.3244 (0.0500)***	0.2040 (0.0510)***	0.1938 (0.0513)***	0.1934 (0.0539)***
女子ダミー	0.0094 (0.0228)	-0.0417 (0.0233)*	0.0446 (0.0219)**	-0.0148 (0.0236)	0.0263 (0.0247)	0.0862 (0.0258)***	0.0169 (0.0337)	0.0409 (0.0338)	-0.0599 (0.0343)*	-0.0635 (0.0357)*
出生時点の母親の年齢	-0.0305 (0.0271)	-0.0245 (0.0271)	0.0163 (0.0258)	-0.0426 (0.0284)	-0.0974 (0.0302)***	-0.1295 (0.0318)***	-0.1402 (0.0404)***	-0.0699 (0.0412)*	-0.1263 (0.0415)***	-0.1032 (0.0437)**
出生時点の母親の年齢の2乗	0.0005 (0.0004)	0.0005 (0.0004)	-0.0001 (0.0004)	0.0006 (0.0005)	0.0012 (0.0005)**	0.0017 (0.0005)***	0.0019 (0.0007)***	0.0010 (0.0007)	0.0017 (0.0007)**	0.0014 (0.0007)*
先天性の病気の有無	-0.0351 (0.0660)	-0.1477 (0.0665)**	-0.0631 (0.0630)	0.0306 (0.0685)	0.0290 (0.0704)	0.0657 (0.0718)	0.0330 (0.0928)	0.0148 (0.0920)	0.0895 (0.0911)	0.1408 (0.0950)
子育ての不安や悩みの有無(第1回時点)										
ref: ほとんどない										
すごくある	1.3247 (0.0531)***	0.8801 (0.0536)***	0.7767 (0.0493)***	0.7341 (0.0527)***	0.7304 (0.0531)***	0.7190 (0.0549)***	0.9166 (0.0684)***	0.9205 (0.0666)***	0.8516 (0.0677)***	0.8622 (0.0700)***
少しある	0.7928 (0.0240)***	0.5624 (0.0243)***	0.4957 (0.0229)***	0.4217 (0.0250)***	0.4251 (0.0266)***	0.4711 (0.0280)***	0.4921 (0.0374)***	0.5288 (0.0384)***	0.4665 (0.0385)***	0.4459 (0.0400)***
双子ダミー	0.2894 (0.0868)***	0.5803 (0.0946)***	0.1950 (0.0819)**	0.3050 (0.0872)***	-0.0513 (0.0858)	0.0104 (0.0942)	-0.0234 (0.1282)	-0.0081 (0.1180)	0.0223 (0.1238)	0.1967 (0.1221)
N	32961	33571	35698	29669	27671	26435	19188	24250	23627	22766
擬決定係数	0.0378	0.0261	0.0224	0.0156	0.0179	0.0211	0.0258	0.0248	0.0234	0.0252

注: p.<0.1* p.<0.05** p.<0.01***

分析対象は母親が調査票に回答したサンプルである。カッコ内は標準誤差である。

図表 18-4. 調査回ごとの母親の子育て負担感の規定要因についての分析(ロジット分析)

「子育てによる身体の疲れが大きい」

子育てによる身体の疲れが大きい	第1回	第2回	第3回	第4回	第5回	第6回	第7回	第8回	第9回	第10回
母親の就業状況										
ref: 無職・家事(専業)										
常勤	-0.3107 (0.0325)***	-0.2217 (0.0327)***	-0.2321 (0.0373)***	-0.2136 (0.0363)***	-0.2291 (0.0403)***	-0.2204 (0.0411)***	-0.2036 (0.0539)***	-0.2904 (0.0557)***	-0.1567 (0.0559)***	-0.1947 (0.0599)***
パート・アルバイト	-0.2528 (0.0628)***	-0.2213 (0.0392)***	-0.2494 (0.0295)***	-0.3279 (0.0351)***	-0.3892 (0.0365)***	-0.3642 (0.0350)***	-0.3458 (0.0450)***	-0.3710 (0.0438)***	-0.3639 (0.0449)***	-0.2585 (0.0464)***
父親の就業状況										
ref: 無職・家事(専業)										
常勤	0.1668 (0.1019)	0.1162 (0.0979)	-0.0454 (0.1092)	-0.1111 (0.1229)	0.0877 (0.1576)	0.1921 (0.1685)	0.0115 (0.2157)	0.1605 (0.1782)	0.3813 (0.1886)**	0.4481 (0.2190)**
パート・アルバイト	0.1837 (0.1399)	-0.0331 (0.1469)	-0.0973 (0.1152)	-0.0830 (0.1651)	0.2821 (0.2024)	0.1426 (0.2196)	0.1589 (0.2805)	0.4354 (0.2574)*	0.1859 (0.2856)	0.4231 (0.2844)
兄弟数	0.0306 (0.0169)*	0.0364 (0.0163)**	-0.0051 (0.0155)	0.0227 (0.0179)	-0.0282 (0.0203)	0.0408 (0.0204)**	0.0836 (0.0260)***	0.0755 (0.0261)***	0.0905 (0.0270)***	0.1147 (0.0270)***
シングルマザーダミー	-0.4168 (0.2385)*	-0.0653 (0.1841)	-0.1306 (0.3285)	-0.1587 (0.2084)	-0.0748 (0.2551)	0.0351 (0.3034)	0.1509 (0.5382)	0.1744 (0.4140)	0.8938 (0.4427)**	0.3177 (0.2246)
祖父母同居ダミー	-0.2545 (0.0310)***	-0.2172 (0.0298)***	-0.2751 (0.0296)***	-0.2430 (0.0336)***	-0.3298 (0.0385)***	-0.2228 (0.0384)***	-0.1733 (0.0461)***	-0.0675 (0.0504)	-0.1716 (0.0533)***	-0.1127 (0.0554)**
シングルマザーダミー *祖父母同居ダミー	0.1717 (0.2987)	-0.0239 (0.2402)	0.3415 (0.4159)	0.3273 (0.2936)	0.4668 (0.4177)	-0.1208 (0.5170)	-0.1871 (0.7149)	0.5749 (0.5695)	-1.0239 (0.8910)	0.0843 (0.4300)
母親の最終学歴										
ref: 高等学校										
中学校	0.0417 (0.0699)	0.0610 (0.0670)	0.1345 (0.0688)*	0.1064 (0.0815)	0.0946 (0.0965)	0.1589 (0.0979)	0.2377 (0.1289)*	0.2312 (0.1301)*	-0.0178 (0.1468)	0.3443 (0.1376)**
専修・専門学校・短大	0.1184 (0.0264)***	0.0885 (0.0258)***	0.0902 (0.0260)***	0.1210 (0.0289)***	0.1470 (0.0324)***	0.1315 (0.0330)***	0.2321 (0.0441)***	0.1317 (0.0443)***	0.0743 (0.0455)	0.1445 (0.0476)***
大学・大学院	0.3557 (0.0371)***	0.2627 (0.0362)***	0.2359 (0.0362)***	0.2703 (0.0393)***	0.3390 (0.0427)***	0.2942 (0.0439)***	0.2496 (0.0582)***	0.2605 (0.0581)***	0.1604 (0.0600)***	0.1632 (0.0632)***
女子ダミー	-0.0866 (0.0235)***	-0.1011 (0.0229)***	-0.0753 (0.0232)***	-0.1374 (0.0257)***	-0.1238 (0.0285)***	-0.0658 (0.0290)**	-0.1535 (0.0387)***	-0.1657 (0.0390)***	-0.1504 (0.0402)***	-0.2234 (0.0420)***
出生時点の母親の年齢	-0.0171 (0.0286)	-0.1604 (0.0278)***	-0.1267 (0.0277)***	-0.1776 (0.0310)***	-0.1600 (0.0344)***	-0.1876 (0.0349)***	-0.2440 (0.0441)***	-0.1297 (0.0456)***	-0.2547 (0.0452)***	-0.2725 (0.0463)***
出生時点の母親の年齢の2乗	0.0011 (0.0005)**	0.0034 (0.0005)***	0.0028 (0.0004)***	0.0036 (0.0005)***	0.0033 (0.0006)***	0.0036 (0.0006)***	0.0043 (0.0007)***	0.0027 (0.0007)***	0.0045 (0.0007)***	0.0048 (0.0007)***
先天性の病気の有無	-0.0545 (0.0674)	0.0152 (0.0651)	-0.0067 (0.0645)	0.1409 (0.0703)**	0.2398 (0.0758)***	0.2366 (0.0767)***	0.1860 (0.0993)*	0.3538 (0.0952)***	0.3424 (0.0975)***	0.4122 (0.1002)***
子育ての不安や悩みの有無(第1回時点)										
ref: ほとんどない										
すごくある	1.8135 (0.0518)***	1.2702 (0.0489)***	1.1710 (0.0474)***	1.0718 (0.0525)***	1.0865 (0.0566)***	1.0793 (0.0578)***	0.9751 (0.0762)***	1.1997 (0.0727)***	1.1170 (0.0752)***	1.0400 (0.0787)***
少しある	0.9058 (0.0259)***	0.6131 (0.0250)***	0.5591 (0.0255)***	0.4882 (0.0282)***	0.5094 (0.0320)***	0.5130 (0.0325)***	0.5277 (0.0438)***	0.6109 (0.0458)***	0.5611 (0.0467)***	0.5444 (0.0484)***
双子ダミー	0.8202 (0.0861)***	0.6788 (0.0833)***	0.5453 (0.0801)***	0.3972 (0.0855)***	0.1419 (0.0953)	0.2249 (0.1006)**	0.3230 (0.1300)**	0.3642 (0.1227)***	0.4461 (0.1262)***	0.3049 (0.1328)**
N	32961	33571	35698	29669	27671	26435	19188	24250	23627	22766
擬決定係数	0.0646	0.0391	0.0352	0.0314	0.0343	0.0293	0.0260	0.0322	0.0283	0.0253

注: p.<0.1* p.<0.05** p.<0.01***

分析対象は母親が調査票に回答したサンプルである。カッコ内は標準誤差である。

図表 18-5. 調査回ごとの母親の子育て負担感の規定要因についての分析(ロジット分析)
「子育ての出費がかさむ」

子育ての出費がかさむ	第1回	第2回	第3回	第4回	第5回	第6回	第7回	第8回	第9回	第10回
母親の就業状況										
ref: 無職・家事(専業)										
常勤	-0.2391 (0.0340)***	-0.1076 (0.0365)***	0.2917 (0.0382)***	-0.1872 (0.0367)***	-0.5006 (0.0383)***	-0.4927 (0.0368)***	-0.5120 (0.0443)***	-0.5273 (0.0415)***	-0.4442 (0.0401)***	-0.4482 (0.0402)***
パート・アルバイト	0.3128 (0.0590)***	0.2988 (0.0393)***	0.2910 (0.0298)***	0.2373 (0.0324)***	0.0364 (0.0307)	0.0839 (0.0293)***	0.0257 (0.0340)	0.0517 (0.0301)*	0.0280 (0.0298)	0.0789 (0.0302)***
父親の就業状況										
ref: 無職・家事(専業)										
常勤	-0.2650 (0.1005)***	-0.1327 (0.1042)	-0.1405 (0.1119)	0.1708 (0.1236)	0.0112 (0.1393)	0.1963 (0.1409)	0.0213 (0.1747)	-0.0659 (0.1206)	0.1191 (0.1167)	0.0278 (0.1257)
パート・アルバイト	-0.1383 (0.1384)	0.0177 (0.1520)	-0.1557 (0.1184)	0.1508 (0.1646)	0.2774 (0.1797)	0.2555 (0.1873)	0.0030 (0.2294)	0.1344 (0.1845)	0.0414 (0.1792)	-0.0319 (0.1749)
兄弟数	0.3203 (0.0174)***	0.2702 (0.0175)***	0.2345 (0.0163)***	0.2059 (0.0178)***	0.1838 (0.0183)***	0.2237 (0.0182)***	0.2108 (0.0208)***	0.2024 (0.0189)***	0.2027 (0.0186)***	0.1923 (0.0187)***
シングルマザーダミー	-0.2801 (0.2391)	-0.0237 (0.2113)	-0.4304 (0.3636)	0.1142 (0.1953)	0.2283 (0.2280)	0.2434 (0.2732)	0.4632 (0.4378)	0.1480 (0.3141)	0.0870 (0.3923)	-0.2340 (0.1664)
祖父母同居ダミー	-0.1482 (0.0311)***	-0.1567 (0.0323)***	-0.2095 (0.0309)***	-0.1827 (0.0324)***	-0.2497 (0.0330)***	-0.3199 (0.0324)***	-0.2565 (0.0352)***	-0.1424 (0.0352)***	-0.1861 (0.0348)***	-0.1536 (0.0350)***
シングルマザーダミー *祖父母同居ダミー	0.4021 (0.3008)	0.2373 (0.2639)	0.4982 (0.4492)	0.4115 (0.2745)	0.2480 (0.3637)	0.3904 (0.4251)	-0.4079 (0.5761)	0.3890 (0.4598)	0.1810 (0.6383)	-0.0473 (0.3376)
母親の最終学歴										
ref: 高等学校										
中学校	0.1916 (0.0663)***	-0.0288 (0.0700)	0.1642 (0.0681)**	0.2306 (0.0753)***	0.1099 (0.0810)	0.2376 (0.0843)***	0.0897 (0.1014)	0.1232 (0.0925)	0.1535 (0.0954)	0.1016 (0.0986)
専修・専門学校・短大	-0.2539 (0.0265)***	-0.1701 (0.0278)***	-0.1022 (0.0274)***	-0.0547 (0.0281)*	-0.0431 (0.0285)	-0.0854 (0.0283)***	-0.0629 (0.0339)*	0.0116 (0.0307)	0.0226 (0.0303)	0.0575 (0.0305)*
大学・大学院	-0.6753 (0.0407)***	-0.4912 (0.0427)***	-0.2291 (0.0404)***	-0.2328 (0.0405)***	-0.1885 (0.0403)***	-0.1800 (0.0394)***	-0.1126 (0.0467)**	-0.1200 (0.0432)***	-0.0347 (0.0419)	-0.0208 (0.0420)
女子ダミー	-0.0170 (0.0240)	-0.0129 (0.0251)	-0.0434 (0.0246)*	-0.0045 (0.0253)	0.0334 (0.0255)	0.0518 (0.0253)**	0.1023 (0.0304)***	0.1347 (0.0275)***	0.0870 (0.0271)***	0.0711 (0.0272)***
出生時点の母親の年齢	-0.0572 (0.0285)**	0.0488 (0.0305)	-0.0124 (0.0291)	0.0343 (0.0304)	-0.0227 (0.0314)	-0.0145 (0.0314)	-0.0386 (0.0372)	-0.0028 (0.0343)	-0.0473 (0.0343)	-0.0302 (0.0345)
出生時点の母親の年齢の2乗	0.0005 (0.0005)	-0.0013 (0.0005)***	-0.0002 (0.0005)	-0.0008 (0.0005)	0.0001 (0.0005)	-0.0002 (0.0005)	0.0002 (0.0006)	-0.0003 (0.0006)	0.0003 (0.0006)	0.0000 (0.0006)
先天性の病気の有無	0.0683 (0.0681)	0.0294 (0.0712)	0.0565 (0.0686)	0.0681 (0.0717)	-0.1266 (0.0744)*	-0.0789 (0.0724)	0.0608 (0.0842)	-0.1020 (0.0788)	-0.1742 (0.0775)**	-0.0446 (0.0779)
子育ての不安や悩みの有無(第1回時点)										
ref: ほとんどない										
すごくある	1.2119 (0.0496)***	0.8863 (0.0501)***	0.8941 (0.0489)***	0.7749 (0.0522)***	0.7740 (0.0536)***	0.7169 (0.0552)***	0.7733 (0.0659)***	0.8708 (0.0581)***	0.7830 (0.0585)***	0.7385 (0.0594)***
少しある	0.5795 (0.0263)***	0.4272 (0.0276)***	0.4397 (0.0270)***	0.3560 (0.0275)***	0.3524 (0.0277)***	0.3064 (0.0271)***	0.4541 (0.0329)***	0.4614 (0.0301)***	0.4272 (0.0293)***	0.4069 (0.0292)***
双子ダミー	0.8111 (0.0859)***	0.9778 (0.0817)***	0.7975 (0.0775)***	0.8247 (0.0839)***	0.6774 (0.0859)***	0.5938 (0.0945)***	0.6828 (0.1122)***	0.5147 (0.0951)***	0.6443 (0.1009)***	0.6631 (0.1032)***
N	32961	33571	35698	29669	27671	26435	19188	24250	23627	22766
擬決定係数	0.0457	0.0309	0.0248	0.0206	0.0224	0.0256	0.0271	0.0259	0.0237	0.0238

注: p.<0.1* p.<0.05** p.<0.01***

分析対象は母親が調査票に回答したサンプルである。カッコ内は標準誤差である。

図表 18-6. 調査回ごとの母親の子育て負担感の規定要因についての分析(ロジット分析)
「子どもが病気がちである」

子どもが病気がちである	第1回	第2回	第3回	第4回	第5回	第6回	第7回	第8回	第9回	第10回
母親の就業状況										
ref: 無職・家事(専業)										
常勤	0.3833 (0.0820)***	1.2222 (0.0547)***	0.5011 (0.0805)***	-0.0009 (0.0886)	-0.4170 (0.0908)***	-0.5963 (0.1096)***	-0.4403 (0.1572)***	-0.9550 (0.1889)***	-0.5348 (0.1762)***	-0.7036 (0.2012)***
パート・アルバイト	0.4060 (0.1469)***	0.9819 (0.0659)***	0.5825 (0.0628)***	0.2747 (0.0757)***	-0.1389 (0.0716)*	-0.2238 (0.0800)***	-0.4077 (0.1263)***	-0.5083 (0.1201)***	-0.4982 (0.1275)***	-0.4275 (0.1338)***
父親の就業状況										
ref: 無職・家事(専業)										
常勤	-0.4748 (0.2135)**	-0.4077 (0.1625)**	-0.2383 (0.2223)	-0.2533 (0.2529)	-0.3359 (0.2763)	0.2514 (0.3900)	0.4855 (0.7333)	-0.9441 (0.3058)***	-0.1852 (0.4271)	0.1287 (0.5914)
パート・アルバイト	-1.0788 (0.4072)***	-0.5418 (0.2740)**	-0.3451 (0.2402)	-0.1026 (0.3458)	-0.0772 (0.3633)	0.6007 (0.4821)	0.2886 (0.9400)	-2.2263 (1.0589)**	-0.1350 (0.7206)	0.5348 (0.7513)
兄弟数	0.5821 (0.0362)***	0.3520 (0.0289)***	0.0627 (0.0334)*	-0.0466 (0.0436)	-0.2522 (0.0460)***	-0.3190 (0.0533)***	-0.1639 (0.0811)**	-0.1346 (0.0893)	-0.1347 (0.0842)	-0.0598 (0.0839)
シングルマザーダミー	0.0399 (0.5111)	0.6533 (0.2430)***	0.2493 (0.6121)	0.3577 (0.3783)	0.6002 (0.3899)	0.5374 (0.5095)	-11.7802 (0.3143)***	-12.9798 (0.2166)***	1.0132 (1.0125)	0.7052 (0.5248)
祖父母同居ダミー	-0.0077 (0.0807)	-0.2184 (0.0603)***	-0.0867 (0.0682)	-0.0969 (0.0793)	0.1249 (0.0731)*	0.0716 (0.0864)	-0.0690 (0.1297)	0.0059 (0.1411)	0.0392 (0.1479)	-0.3216 (0.1816)*
シングルマザーダミー *祖父母同居ダミー	0.3476 (0.6285)	-0.4990 (0.3516)	-0.3131 (0.8084)	0.2514 (0.5130)	-0.9686 (0.7923)	-0.2764 (0.9682)	12.2200 (1.1128)***	15.2473 (0.5579)***	.	.
母親の最終学歴										
ref: 高等学校										
中学校	0.4024 (0.1628)**	0.0919 (0.1328)	0.2014 (0.1442)	0.3909 (0.1638)**	-0.0234 (0.1848)	0.4920 (0.1819)***	0.4344 (0.3144)	0.8204 (0.2520)***	0.2676 (0.3492)	0.2210 (0.4028)
専修・専門学校・短大	-0.0543 (0.0720)	-0.0350 (0.0525)	-0.0392 (0.0613)	0.1016 (0.0694)	-0.0907 (0.0658)	-0.0269 (0.0772)	0.1050 (0.1228)	-0.0309 (0.1238)	-0.0406 (0.1285)	-0.0007 (0.1401)
大学・大学院	-0.2076 (0.1065)*	0.0169 (0.0723)	-0.0727 (0.0891)	0.0818 (0.0967)	0.0271 (0.0902)	0.1471 (0.1027)	0.1565 (0.1623)	0.0556 (0.1665)	-0.0290 (0.1728)	0.0960 (0.1848)
女子ダミー	-0.3850 (0.0653)***	-0.3545 (0.0472)***	-0.3964 (0.0563)***	-0.2323 (0.0620)***	-0.3449 (0.0598)***	-0.2901 (0.0689)***	-0.2135 (0.1089)**	-0.1742 (0.1080)	-0.2093 (0.1159)*	-0.3274 (0.1254)***
出生時点の母親の年齢	0.1873 (0.0841)**	0.1979 (0.0601)***	-0.0297 (0.0634)	-0.0143 (0.0713)	-0.0232 (0.0723)	-0.1278 (0.0807)	-0.1440 (0.1259)	-0.0116 (0.1251)	-0.0988 (0.1293)	-0.0903 (0.1475)
出生時点の母親の年齢の2乗	-0.0034 (0.0014)**	-0.0037 (0.0010)***	-0.0002 (0.0010)	-0.0003 (0.0012)	0.0000 (0.0012)	0.0018 (0.0013)	0.0023 (0.0020)	-0.0002 (0.0021)	0.0011 (0.0021)	0.0016 (0.0023)
先天性の病気の有無	1.6584 (0.0967)***	1.2972 (0.0866)***	1.3462 (0.0916)***	1.1490 (0.1076)***	1.0720 (0.1074)***	1.1211 (0.1184)***	1.2323 (0.1753)***	1.1809 (0.1774)***	1.4430 (0.1711)***	1.1724 (0.2030)***
子育ての不安や悩みの有無(第1回時点)										
ref: ほとんどない										
すごくある	2.3344 (0.1108)***	1.5099 (0.0776)***	1.4000 (0.0915)***	1.3548 (0.1002)***	1.4743 (0.0993)***	1.4306 (0.1103)***	1.5291 (0.1815)***	1.3392 (0.1758)***	1.4115 (0.1824)***	1.3427 (0.1889)***
少しある	1.2325 (0.0938)***	0.6152 (0.0562)***	0.6091 (0.0669)***	0.4395 (0.0736)***	0.6268 (0.0729)***	0.4841 (0.0834)***	0.6678 (0.1375)***	0.4912 (0.1314)***	0.4299 (0.1418)***	0.2821 (0.1464)*
双子ダミー	-0.1061 (0.1824)	0.1540 (0.1406)	-1.0578 (0.2963)***	-0.1906 (0.2236)	-0.1396 (0.2118)	0.6437 (0.1992)***	-0.2650 (0.4562)	0.1020 (0.3565)	0.0386 (0.4130)	0.0883 (0.4047)
N	32961	33571	35698	29669	27671	26435	19188	24250	23607	22707
擬決定係数	0.1097	0.0862	0.0523	0.0361	0.0432	0.0475	0.0436	0.0496	0.0466	0.0402

注: p.<0.1* p.<0.05** p.<0.01***

分析対象は母親が調査票に回答したサンプルである。カッコ内は標準誤差である。

図表 18-7. 調査回ごとの母親の子育て負担感の規定要因についての分析(ロジット分析)
「子どもを好きになれない」

子どもを好きになれない	第3回	第4回	第5回	第6回	第7回	第8回	第9回	第10回
母親の就業状況								
ref: 無職・家事(専業)								
常勤	-0.8334 (0.4084)**	-0.9307 (0.3626)**	-0.4521 (0.2761)	-0.3501 (0.3068)	-0.5940 (0.3413)*	-0.7171 (0.2811)**	-0.0965 (0.3030)	-0.5268 (0.3377)
パート・アルバイト	-0.6373 (0.2736)**	0.1246 (0.2245)	-0.4065 (0.2235)*	0.0901 (0.2174)	-0.0614 (0.2362)	-0.4959 (0.2002)**	0.0103 (0.2368)	-0.3476 (0.2368)
父親の就業状況								
ref: 無職・家事(専業)								
常勤	0.3138 (1.0159)	-1.4322 (0.4631)**	-0.9136 (0.5979)	-0.7421 (0.7236)	-0.2142 (1.0184)	-1.1406 (0.4636)**	0.2317 (1.0160)	-0.6536 (0.7319)
パート・アルバイト	0.6968 (1.0470)	-0.3942 (0.6717)	-0.7104 (0.9207)	-0.2635 (1.0055)	0.5248 (1.2340)	-0.1326 (0.7402)	0.3083 (1.4184)	0.4495 (0.9154)
兄弟数	-0.2490 (0.1306)*	-0.0182 (0.1249)	-0.0676 (0.1178)	-0.0375 (0.1274)	-0.1328 (0.1266)	-0.1054 (0.1071)	-0.2278 (0.1473)	0.0241 (0.1504)
シングルマザーダミー	.	0.5226 (0.9978)	0.5041 (1.0111)
祖父母同居ダミー	0.0161 (0.2345)	0.0260 (0.2386)	-0.0663 (0.2336)	-0.2253 (0.2673)	0.3604 (0.2277)	0.2559 (0.2187)	0.5462 (0.2418)**	0.2538 (0.2757)
シングルマザーダミー *祖父母同居ダミー	0.8472 (1.4442)
母親の最終学歴								
ref: 高等学校								
中学校	0.4695 (0.3889)	-0.3937 (0.7210)	0.7950 (0.3727)**	0.3353 (0.4616)	-0.1243 (0.6494)	-0.3650 (0.5995)	-0.1748 (0.7066)	0.5761 (0.5828)
専修・専門学校・短大	-0.1106 (0.2062)	0.1963 (0.2074)	0.0545 (0.2002)	0.1822 (0.2298)	-0.2064 (0.2424)	0.2031 (0.2073)	0.0312 (0.2443)	0.2386 (0.2583)
大学・大学院	-0.2039 (0.3239)	0.3497 (0.2842)	0.3864 (0.2632)	0.7865 (0.2848)**	0.1892 (0.3093)	0.6056 (0.2554)**	0.3906 (0.3181)	0.5151 (0.3255)
女子ダミー	-0.0203 (0.1876)	-0.0456 (0.1842)	0.0195 (0.1712)	0.0296 (0.1898)	0.1022 (0.2097)	-0.3127 (0.1780)*	0.0966 (0.2071)	-0.1193 (0.2166)
出生時点の母親の年齢	-0.2360 (0.1779)	0.1028 (0.2801)	-0.1527 (0.1874)	-0.4494 (0.1831)**	-0.3167 (0.2114)	-0.4901 (0.1688)**	0.0548 (0.2810)	-0.0085 (0.2684)
出生時点の母親の年齢の2乗	0.0033 (0.0029)	-0.0014 (0.0045)	0.0016 (0.0031)	0.0062 (0.0030)**	0.0042 (0.0034)	0.0073 (0.0027)**	-0.0026 (0.0047)	-0.0002 (0.0043)
先天性の病気の有無	0.8449 (0.3314)**	0.7003 (0.3365)**	-0.3251 (0.5143)	0.2880 (0.4354)	-0.1748 (0.5994)	0.3100 (0.3895)	0.0949 (0.5175)	0.2762 (0.5215)
子育ての不安や悩みの有無(第1回時点)								
ref: ほとんどない								
すごくある	2.3431 (0.3033)**	2.6281 (0.3347)**	1.9923 (0.2619)**	2.1328 (0.2820)**	1.3357 (0.3137)**	1.7264 (0.2646)**	1.6048 (0.3573)**	0.8793 (0.4180)**
少しある	0.8460 (0.2687)**	1.2518 (0.3023)**	0.5677 (0.2219)**	0.5523 (0.2475)**	0.0833 (0.2374)	0.4366 (0.2167)**	0.7514 (0.2698)**	0.5320 (0.2590)**
双子ダミー	0.2097 (0.5592)	0.5195 (0.4682)	-0.4053 (0.7061)	-0.8677 (1.0001)	0.2343 (0.7362)	-0.2388 (0.7100)	-0.5049 (1.0098)	0.2011 (0.7018)
N	35575	29551	27538	26336	19131	24165	23579	22766
擬決定係数	0.0667	0.0673	0.0441	0.0558	0.0293	0.0461	0.0343	0.0173

注：p.<0.1* p.<0.05** p.<0.01***

分析対象は母親が調査票に回答したサンプルである。カッコ内は標準誤差である。