

表 1 身体計測値と血圧値の推移 (男女別、65 歳未満・以上)

		合計 (n=102)			男女別						65歳未満 と 65歳以上					
		Mean	(SD)	P	男(n=36)			女 (n=66)			65歳未満(n=36)			65歳以上(n=66)		
					Mean	(SD)	P	Mean	(SD)	P	Mean	(SD)	P	Mean	(SD)	P
年齢(歳)	初回	65.2	(5.0)		65.3	(5.7)		65.2	(4.6)		59.6	(4.4)		68.2	(1.9)	
体重(kg)	初回	61.6	(10.5)		67.0	(9.4)		58.0	(9.7)		65.8	(12.6)		59.4	(8.5)	
	2M	60.4	(10.0)		65.6	(9.4)		56.9	(8.9)		64.4	(12.2)		58.2	(7.9)	
	4M	60.0	(9.7)		65.3	(9.2)		56.6	(8.5)		63.6	(11.8)		58.2	(7.9)	
	6M	59.9	(9.7)		65.4	(9.0)		56.4	(8.5)		63.6	(11.6)		58.0	(8.0)	
	1Y	59.6	(9.7)		64.6	(9.0)		56.3	(8.8)		63.2	(11.3)		57.7	(8.3)	
BMI(kg/m ²)	1Y-初回	-2.0	(2.8)	<0.001	-2.4	(2.9)	<0.001	-1.8	(2.7)	<0.001	-2.6	(3.4)	<0.001	-1.7	(2.4)	<0.001
	初回	24.7	(3.2)		24.5	(2.5)		24.8	(3.6)		25.1	(3.0)		24.5	(3.3)	
	2M	24.2	(3.0)		24.0	(2.4)		24.3	(3.3)		24.6	(2.8)		24.0	(3.1)	
	4M	24.1	(2.9)		23.9	(2.3)		24.2	(3.2)		24.3	(2.7)		24.0	(3.0)	
	6M	24.1	(2.9)		24.0	(2.3)		24.1	(3.2)		24.3	(2.6)		23.9	(3.0)	
腹囲(cm)	1Y	23.9	(3.0)		23.7	(2.2)		24.1	(3.4)		24.1	(2.5)		23.8	(3.2)	
	1Y-初回	-0.8	(1.1)	<0.001	-0.9	(1.1)	<0.001	-0.7	(1.1)	<0.001	-1.0	(1.2)	<0.001	-0.7	(1.0)	<0.001
	初回	87.9	(8.4)		88.8	(6.3)		87.4	(9.5)		89.0	(8.5)		87.3	(8.3)	
	2M	86.9	(7.5)		87.6	(6.0)		86.4	(8.4)		87.6	(7.9)		86.5	(7.4)	
	4M	85.9	(7.7)		86.3	(6.2)		85.6	(8.5)		86.4	(7.9)		85.6	(7.6)	
SBP(mmHg)	6M	85.6	(7.7)		85.9	(6.6)		85.4	(8.4)		86.6	(7.3)		85.1	(7.9)	
	1Y	85.3	(7.9)		85.3	(6.6)		85.4	(8.7)		86.1	(7.0)		85.0	(8.3)	
	1Y-初回	-2.8	(4.3)	<0.001	-3.4	(3.8)	<0.001	-2.3	(4.6)	<0.001	-3.5	(4.6)	<0.001	-2.4	(4.2)	<0.001
	初回	135.8	(18.5)		138.3	(18.3)		134.2	(18.7)		132.4	(13.8)		137.6	(20.4)	
	2M	131.7	(15.8)		133.4	(16.2)		130.6	(15.7)		129.5	(13.4)		132.8	(17.0)	
DBP(mmHg)	4M	134.8	(17.3)		137.1	(18.7)		133.3	(16.4)		129.6	(16.2)		137.5	(17.4)	
	6M	135.4	(18.4)		138.2	(19.2)		133.6	(17.8)		132.5	(16.8)		136.9	(19.1)	
	1Y	130.8	(15.8)		131.5	(14.7)		130.3	(16.5)		129.5	(13.2)		131.4	(17.0)	
	1Y-初回	-5.4	(16.4)	0.001	-7.8	(14.1)	0.002	-4.0	(17.7)	0.089	-2.9	(14.9)	0.334	-6.8	(17.1)	0.004
	初回	81.5	(10.6)		83.3	(10.8)		80.4	(10.4)		82.6	(8.9)		80.9	(11.4)	
	2M	78.5	(9.6)		80.5	(9.6)		77.2	(9.5)		80.0	(8.6)		77.8	(10.1)	
	4M	79.9	(9.1)		80.2	(9.2)		79.8	(9.2)		79.1	(8.4)		80.3	(9.5)	
	6M	81.2	(10.5)		82.0	(11.1)		80.7	(10.1)		81.2	(10.4)		81.2	(10.6)	
	1Y-初回	-3.2	(9.7)	0.002	-4.6	(8.7)	0.002	-2.3	(10.2)	0.093	-1.6	(9.2)	0.307	-4.0	(9.9)	0.002
	1Y	78.5	(10.0)		79.2	(10.0)		78.1	(10.0)		81.1	(8.0)		77.2	(10.7)	

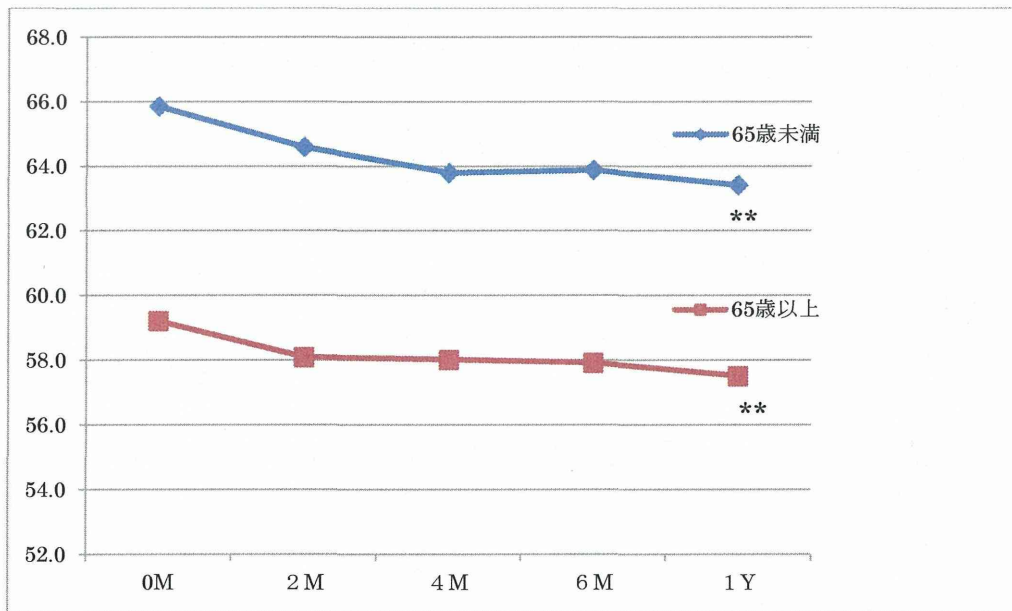
P values, obtained by paired-t test

表2 初回支援時の随時尿による推定24時間尿中Na、K排泄量、Na/K比、身体活動に関する指標の推移（男女別、65歳未満・以上）

		合計 (n=102)			男女別						65歳未満 と 65歳以上					
		Mean	(SD)	P	男(n=36)			女 (n=66)			65歳未満(n=36)			65歳以上(n=66)		
					Mean	(SD)	P	Mean	(SD)	P	Mean	(SD)	P	Mean	(SD)	P
推定24時間Na排泄量(mmol)	初回	166.5	(43.2)		169.8	(40.0)		164.3	(45.3)		166.4	(39.6)		166.5	(45.2)	
	2M	157.5	(42.0)		159.0	(36.9)		156.5	(45.3)		160.0	(47.3)		156.2	(39.3)	
	4M	168.2	(40.1)		163.4	(40.9)		171.3	(39.7)		168.4	(33.4)		168.0	(43.5)	
	6M	177.1	(38.8)		176.0	(34.1)		177.8	(41.8)		176.6	(36.7)		177.3	(40.1)	
	1Y	160.8	(34.9)		163.0	(33.5)		159.4	(36.0)		165.1	(31.9)		158.6	(36.4)	
	1Y-初回	-5.6	(48.5)	0.251	-6.8	(41.4)	0.310	-4.8	(52.9)	0.481	-1.3	(37.3)	0.842	-7.9	(53.5)	0.239
推定24時間K排泄量(mmol)	初回	45.3	(9.0)		45.6	(8.7)		45.1	(9.3)		45.8	(7.9)		45.1	(9.6)	
	2M	43.2	(9.0)		43.9	(7.7)		42.8	(9.7)		44.0	(9.8)		42.9	(8.6)	
	4M	46.1	(9.3)		46.8	(10.2)		45.7	(8.8)		48.6	(8.7)		44.8	(9.4)	
	6M	47.0	(11.0)		47.0	(10.5)		47.0	(11.4)		49.0	(10.8)		45.9	(11.0)	
	1Y	45.8	(8.8)		45.5	(8.3)		46.0	(9.2)		47.2	(7.5)		45.1	(9.4)	
	1Y-初回	0.5	(9.7)	0.623	-0.1	(10.0)	0.953	0.9	(9.6)	0.493	1.4	(8.4)	0.333	0.0	(10.3)	0.992
スポット尿Na-K比	初回	3.28	(2.43)		3.31	(2.09)		3.26	(2.65)		3.25	(2.44)		3.29	(2.44)	
	2M	3.14	(2.22)		3.03	(1.69)		3.21	(2.51)		3.15	(2.32)		3.13	(2.18)	
	4M	3.17	(2.31)		2.95	(2.32)		3.32	(2.31)		2.86	(2.27)		3.34	(2.33)	
	6M	3.47	(2.14)		3.61	(2.49)		3.38	(1.89)		3.20	(2.35)		3.61	(2.03)	
	1Y	2.84	(1.64)		3.00	(1.64)		2.74	(1.65)		2.86	(1.64)		2.84	(1.65)	
	1Y-初回	-0.4	(2.3)	0.067	-0.3	(1.6)	0.219	-0.5	(2.7)	0.151	-0.4	(1.9)	0.240	-0.5	(2.5)	0.154
移動手段・徒歩(分)	初回	14.0	(28.2)		14.0	(39.2)		14.1	(19.0)		12.1	(25.6)		15.1	(29.7)	
	6M	14.9	(21.9)		14.2	(19.4)		15.2	(23.5)		12.7	(17.8)		16.0	(24.0)	
	1Y	20.7	(51.2)		26.1	(77.2)		17.4	(24.9)		13.0	(20.2)		24.9	(61.6)	
	1Y-初回	6.7	(36.7)	0.072	12.1	(51.8)	0.158	3.3	(22.9)	0.255	0.9	(29.9)	0.866	9.8	(39.7)	0.051
移動手段・自転車(分)	初回	8.1	(15.6)		5.7	(14.8)		9.5	(15.9)		10.3	(18.7)		6.9	(13.6)	
	6M	8.4	(15.0)		5.3	(14.0)		10.2	(15.4)		9.9	(18.6)		7.5	(12.8)	
	1Y	14.0	(44.4)		16.5	(67.1)		12.5	(21.5)		13.7	(30.9)		14.2	(50.5)	
	1Y-初回	6.0	(43.9)	0.177	10.8	(69.0)	0.342	3.0	(14.7)	0.110	3.4	(26.1)	0.442	7.3	(51.1)	0.252
身体活動指数	初回	32.9	(4.5)		32.6	(5.1)		33.0	(4.0)		32.0	(4.6)		33.3	(4.4)	
	6M	33.8	(5.7)		33.6	(6.9)		33.8	(4.8)		32.8	(4.9)		34.3	(6.1)	
	1Y	35.0	(7.9)		35.6	(8.9)		34.6	(7.3)		34.0	(8.1)		35.6	(7.9)	
	1Y-初回	2.1	(6.9)	0.003	3.0	(6.9)	0.010	1.5	(6.9)	0.091	1.8	(6.4)	0.114	2.3	(7.2)	0.014

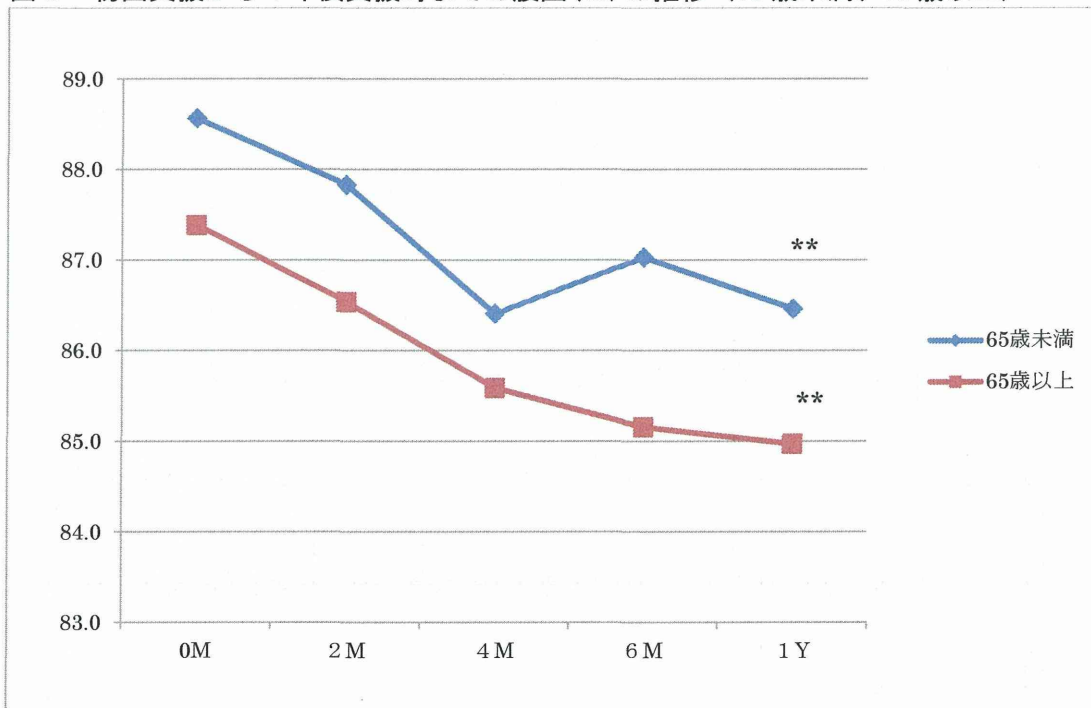
P values, obtained by paired-t test

図2 初回支援から1年後支援時までの体重 (kg) の推移 (65歳未満、65歳以上)



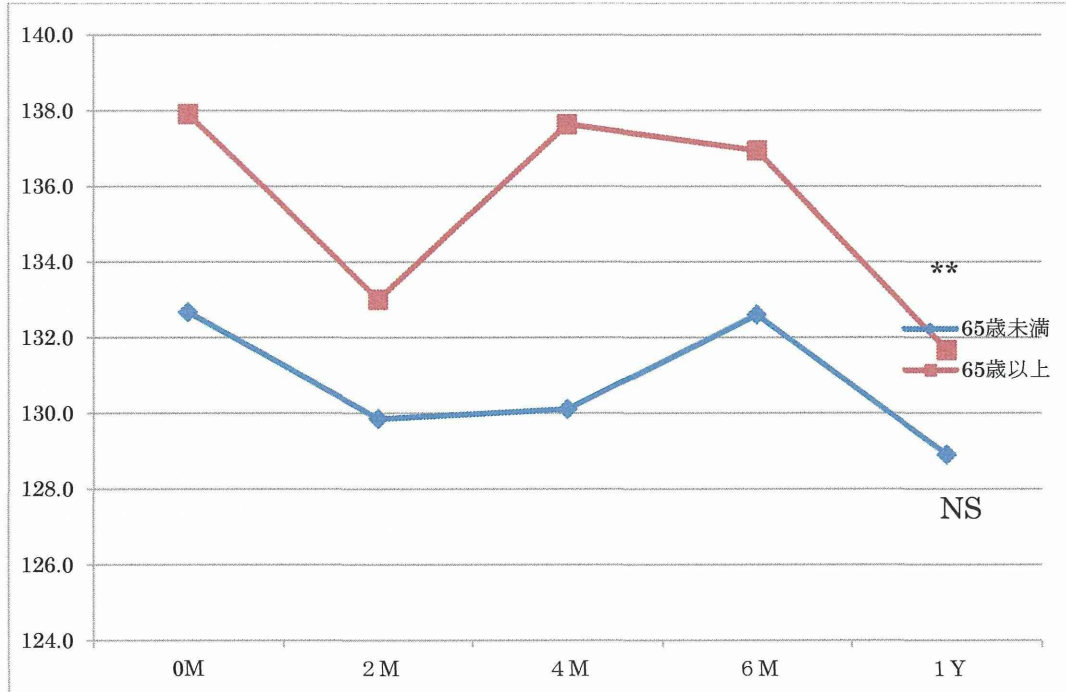
**、P<0.01 by paired-t test

図3 初回支援から1年後支援時までの腹囲 (cm) の推移 (65歳未満、65歳以上)



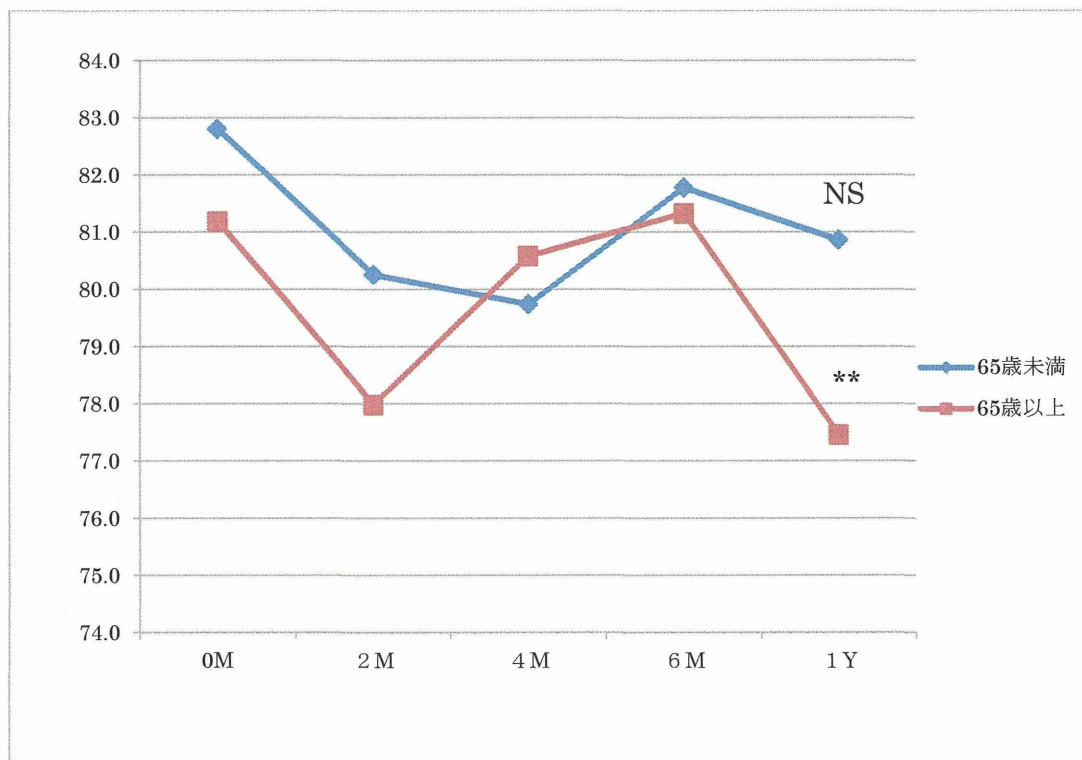
**、P<0.01 by paired-t test

図4 初回支援から1年後支援時までの収縮期血圧値(mmHg)の推移(65歳未満、65歳以上)



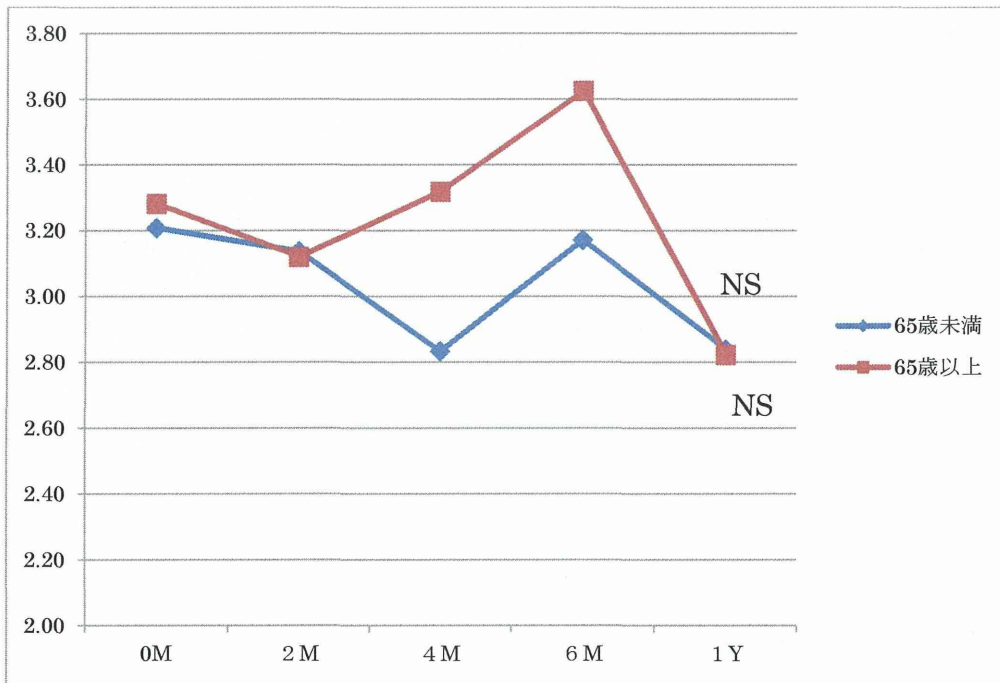
**₁, P<0.01 by paired-t test
NS, not significant

図5 初回支援から1年後支援時までの拡張期血圧値(mmHg)の推移(65歳未満、65歳以上)



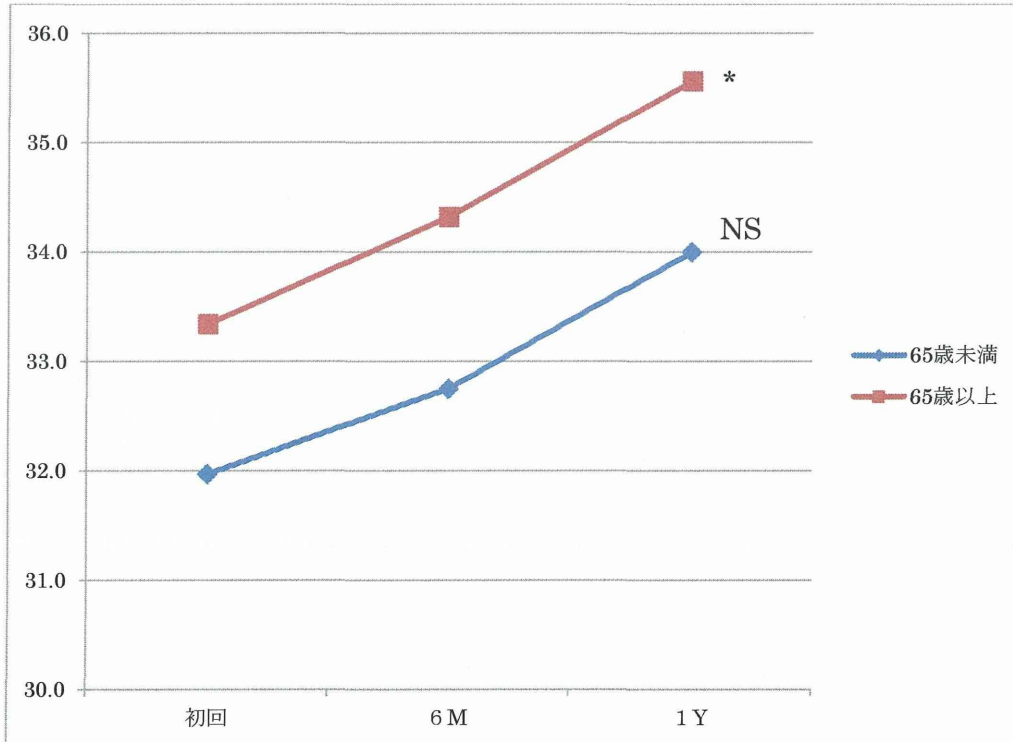
**₂, P<0.01 by paired-t test
NS, not significant

図6 初回支援から1年後支援時までのスポット尿中Na/K比 (mEq/mEq) の推移 (65歳未満、65歳以上)



NS, not significant

図7 初回支援から1年後支援時までの身体活動度指数の推移 (65歳未満、65歳以上)



*, $P < 0.05$ by paired-t test

NS, not significant

統計資料

平成24年度厚生労働科学研究費補助金(政策科学総合研究事業(政策科学推進研究事業))
「特定保健指導の階層化基準外の者の保健指導の有効性に関する研究」

《使用したデータについて》

- 1 健診データについて、表1は、平成23年度の特定健診データを使用しています。
- 2 年齢については、平成23年度中に40歳～74歳になられた年齢を使用しています。

《表の見方》

- 表1 平成23年度特定健診の検査値を使用したデータです。
- 表1-1は、平成23年度特定健診受診対象者全体 年齢階層の集計表です。
- 表1-2は、平成23年度特定健診時の問診票の回答数を集計しました。回答されていない場合は、欠損値として扱います。
- 表1-3は、平成23年度特定健診時の標準22項目問診票の割合を国保/被雇用別、男女別、年齢層別に算出しました。
- 表1-4は、平成23年度特定健診の検査値の平均を国保/被雇用別、男女別、年齢層別に算出しました。

表1-1 平成23年度特定健診受診対象者全体 年齢階層

		年齢階級							合計
		40-44	45-49	50-54	55-59	60-64	65-69	70-74	
	男性	1634	1331	1219	1623	3272	5678	6624	21381
合計	女性	1404	1117	1171	2068	5935	8155	8492	28342
	合計	3038	2448	2390	3691	9207	13833	15116	49723

表1-2 平成23年度特定健診受診者 回答有効数 集計表

	有効数		欠損		合計	
	人数	パーセント	人数	パーセント	人数	パーセント
※1問診1 服薬1_血圧	48842	98.23%	881	1.77%	49723	100.0%
問診2 服薬2_血糖	48835	98.21%	888	1.79%	49723	100.0%
問診3 服薬3_脂質	48839	98.22%	884	1.78%	49723	100.0%
問診4 既往歴1_脳血管	46188	92.89%	3535	7.11%	49723	100.0%
問診5 既往歴2_心血管	46163	92.84%	3560	7.16%	49723	100.0%
問診6 既往歴3_腎不全人工透析	46197	92.91%	3526	7.09%	49723	100.0%
問診7 貧血	46006	92.52%	3717	7.48%	49723	100.0%
問診8 喫煙	48843	98.23%	880	1.77%	49723	100.0%
問診9 @_20歳からの体重変化	45959	92.43%	3764	7.57%	49723	100.0%
問診10 30分以上の運動習慣	45942	92.40%	3781	7.60%	49723	100.0%
問診11 歩行又は身体活動	45897	92.31%	3826	7.69%	49723	100.0%
問診12 歩行速度	45675	91.86%	4048	8.14%	49723	100.0%
問診13 1年間の体重変化	45898	92.31%	3825	7.69%	49723	100.0%
問診14 食べ方1_早食い等	46041	92.59%	3682	7.41%	49723	100.0%
問診15 食べ方2_就寝前	45987	92.49%	3736	7.51%	49723	100.0%
問診16 食べ方3_夜食_間食	46011	92.53%	3712	7.47%	49723	100.0%
問診17 食習慣	45982	92.48%	3741	7.52%	49723	100.0%
問診18 飲酒	45985	92.48%	3738	7.52%	49723	100.0%
問診19 飲酒量	34630	69.65%	15093	30.35%	49723	100.0%
問診20 睡眠	45749	92.01%	3974	7.99%	49723	100.0%
問診21 生活習慣の改善	45278	91.06%	4445	8.94%	49723	100.0%
階層化判定	48688	97.92%	1035	2.08%	49723	100.0%
メタボ判定	48722	97.99%	1001	2.01%	49723	100.0%

※1問診とは、特定健診時に行う、標準22項目問診票の略。

表1-3-1 平成23年度問診票 男女別年齢層別健診項目別 割合 49723 人

性別	年齢層	人数	問診1(血压治療率)		問診2(血糖治療率)		問診3(脂質異常治療率)		問診4(既往歴脳血管)		問診5(既往歴心血管)	
男性	40-44	1634	85	5.2%	28	1.7%	36	2.2%	12	0.7%	16	1.0%
	45-49	1331	116	8.7%	32	2.4%	54	4.1%	13	1.0%	19	1.4%
	50-54	1219	177	14.5%	47	3.9%	75	6.2%	14	1.1%	27	2.2%
	55-59	1623	346	21.3%	91	5.6%	138	8.5%	40	2.5%	59	3.6%
	60-64	3272	1076	32.9%	255	7.8%	414	12.7%	119	3.6%	164	5.0%
	65-69	5678	2339	41.2%	538	9.5%	942	16.6%	297	5.2%	437	7.7%
	70-74	6624	3060	46.2%	713	10.8%	1192	18.0%	407	6.1%	577	8.7%
	合計	21381	7199	33.7%	1704	8.0%	2851	13.3%	902	4.2%	1299	6.1%
女性	40-44	1404	37	2.6%	14	1.0%	17	1.2%	4	0.3%	4	0.3%
	45-49	1117	74	6.6%	11	1.0%	31	2.8%	7	0.6%	9	0.8%
	50-54	1171	145	12.4%	28	2.4%	74	6.3%	6	0.5%	15	1.3%
	55-59	2068	396	19.1%	62	3.0%	254	12.3%	27	1.3%	45	2.2%
	60-64	5935	1610	27.1%	224	3.8%	1311	22.1%	109	1.8%	137	2.3%
	65-69	8155	2910	35.7%	410	5.0%	2291	28.1%	186	2.3%	295	3.6%
	70-74	8492	3748	44.1%	563	6.6%	2693	31.7%	256	3.0%	474	5.6%
	合計	28342	8920	31.5%	1312	4.6%	6671	23.5%	595	2.1%	979	3.5%
合計	40-44	3038	122	4.0%	42	1.4%	53	1.7%	16	0.5%	20	0.7%
	45-49	2448	190	7.8%	43	1.8%	85	3.5%	20	0.8%	28	1.1%
	50-54	2390	322	13.5%	75	3.1%	149	6.2%	20	0.8%	42	1.8%
	55-59	3691	742	20.1%	153	4.1%	392	10.6%	67	1.8%	104	2.8%
	60-64	9207	2686	29.2%	479	5.2%	1725	18.7%	228	2.5%	301	3.3%
	65-69	13833	5249	37.9%	948	6.9%	3233	23.4%	483	3.5%	732	5.3%
	70-74	15116	6808	45.0%	1276	8.4%	3885	25.7%	663	4.4%	1051	7.0%
	合計	49723	16119	32.4%	3016	6.1%	9522	19.2%	1497	3.0%	2278	4.6%

表1-3-2 平成23年度問診票 男女別年齢層別健診項目別 割合 49723 人

性別	年齢層	人数	問診6(既往歴腎不全透析)		問診7(貧血)		問診8(喫煙率)		問診9(20歳からの体重変化)		問診10(運動30分している)	
			人数	割合	人数	割合	人数	割合	人数	割合	人数	割合
男性	40-44	1634	4	0.2%	33	2.0%	627	38.4%	642	39.3%	312	19.1%
	45-49	1331	1	0.1%	36	2.7%	453	34.0%	510	38.3%	285	21.4%
	50-54	1219	2	0.2%	30	2.5%	412	33.8%	467	38.3%	231	18.9%
	55-59	1623	2	0.1%	49	3.0%	546	33.6%	643	39.6%	360	22.2%
	60-64	3272	13	0.4%	153	4.7%	948	29.0%	1249	38.2%	1053	32.2%
	65-69	5678	27	0.5%	356	6.3%	1300	22.9%	2003	35.3%	2663	46.9%
	70-74	6624	34	0.5%	492	7.4%	1094	16.5%	2239	33.8%	3599	54.3%
	合計	21381	83	0.4%	1149	5.4%	5380	25.2%	7753	36.3%	8503	39.8%
女性	40-44	1404	1	0.1%	319	22.7%	290	20.7%	303	21.6%	199	14.2%
	45-49	1117	1	0.1%	258	23.1%	228	20.4%	307	27.5%	184	16.5%
	50-54	1171		0.0%	266	22.7%	202	17.3%	297	25.4%	225	19.2%
	55-59	2068	3	0.1%	371	17.9%	219	10.6%	493	23.8%	478	23.1%
	60-64	5935	6	0.1%	774	13.0%	416	7.0%	1550	26.1%	1979	33.3%
	65-69	8155	11	0.1%	801	9.8%	366	4.5%	2055	25.2%	3681	45.1%
	70-74	8492	17	0.2%	798	9.4%	270	3.2%	2283	26.9%	4081	48.1%
	合計	28342	39	0.1%	3587	12.7%	1991	7.0%	7288	25.7%	10827	38.2%
合計	40-44	3038	5	0.2%	352	11.6%	917	30.2%	945	31.1%	511	16.8%
	45-49	2448	2	0.1%	294	12.0%	681	27.8%	817	33.4%	469	19.2%
	50-54	2390	2	0.1%	296	12.4%	614	25.7%	764	32.0%	456	19.1%
	55-59	3691	5	0.1%	420	11.4%	765	20.7%	1136	30.8%	838	22.7%
	60-64	9207	19	0.2%	927	10.1%	1364	14.8%	2799	30.4%	3032	32.9%
	65-69	13833	38	0.3%	1157	8.4%	1666	12.0%	4058	29.3%	6344	45.9%
	70-74	15116	51	0.3%	1290	8.5%	1364	9.0%	4522	29.9%	7680	50.8%
	合計	49723	122	0.2%	4736	9.5%	7371	14.8%	15041	30.2%	19330	38.9%

表1-3-3 平成23年度問診票 男女別年齢層別健診項目別 割合 49723 人

性別	年齢層	人数	問診11(歩行身体活動)		問診12(歩行速度はやい)		問診13(1年前から体重増加)		問診14(早食い)		問診15(就寝前に長へる)	
男性	40-44	1634	508	31.1%	559	34.2%	508	31.1%	593	36.3%	528	32.3%
	45-49	1331	399	30.0%	470	35.3%	349	26.2%	402	30.2%	425	31.9%
	50-54	1219	330	27.1%	437	35.8%	289	23.7%	349	28.6%	343	28.1%
	55-59	1623	512	31.5%	607	37.4%	335	20.6%	472	29.1%	427	26.3%
	60-64	3272	1366	41.7%	1424	43.5%	653	20.0%	831	25.4%	672	20.5%
	65-69	5678	3033	53.4%	2797	49.3%	1107	19.5%	1249	22.0%	1059	18.7%
	70-74	6624	3940	59.5%	3308	49.9%	1096	16.5%	1209	18.3%	1252	18.9%
	合計	21381	10088	47.2%	9602	44.9%	4337	20.3%	5105	23.9%	4706	22.0%
女性	40-44	1404	452	32.2%	444	31.6%	398	28.3%	316	22.5%	274	19.5%
	45-49	1117	354	31.7%	369	33.0%	297	26.6%	251	22.5%	198	17.7%
	50-54	1171	427	36.5%	425	36.3%	273	23.3%	293	25.0%	212	18.1%
	55-59	2068	781	37.8%	801	38.7%	399	19.3%	481	23.3%	275	13.3%
	60-64	5935	2515	42.4%	2508	42.3%	1070	18.0%	1280	21.6%	576	9.7%
	65-69	8155	4319	53.0%	3907	47.9%	1221	15.0%	1479	18.1%	730	9.0%
	70-74	8492	4847	57.1%	4118	48.5%	1237	14.6%	1233	14.5%	999	11.8%
	合計	28342	13695	48.3%	12572	44.4%	4895	17.3%	5333	18.8%	3264	11.5%
合計	40-44	3038	960	31.6%	1003	33.0%	906	29.8%	909	29.9%	802	26.4%
	45-49	2448	753	30.8%	839	34.3%	646	26.4%	653	26.7%	623	25.4%
	50-54	2390	757	31.7%	862	36.1%	562	23.5%	642	26.9%	555	23.2%
	55-59	3691	1293	35.0%	1408	38.1%	734	19.9%	953	25.8%	702	19.0%
	60-64	9207	3881	42.2%	3932	42.7%	1723	18.7%	2111	22.9%	1248	13.6%
	65-69	13833	7352	53.1%	6704	48.5%	2328	16.8%	2728	19.7%	1789	12.9%
	70-74	15116	8787	58.1%	7426	49.1%	2333	15.4%	2442	16.2%	2251	14.9%
	合計	49723	23783	47.8%	22174	44.6%	9232	18.6%	10438	21.0%	7970	16.0%

表1-3-4 平成23年度問診票 男女別年齢層別健診項目別 割合 49723 人

性別	年齢層	人数	問診16(夜食食べる)		問診17(朝食習慣)		問診18(飲酒毎日、時々)		問診19(飲酒2合以上)		問診20(よく眠れる)	
男性	40-44	1634	213	13.0%	435	26.6%	915	56.0%	336	20.6%	820	50.2%
	45-49	1331	160	12.0%	280	21.0%	756	56.8%	289	21.7%	655	49.2%
	50-54	1219	137	11.2%	218	17.9%	717	58.8%	274	22.5%	628	51.5%
	55-59	1623	180	11.1%	232	14.3%	982	60.5%	369	22.7%	907	55.9%
	60-64	3272	298	9.1%	287	8.8%	2061	63.0%	591	18.1%	2323	71.0%
	65-69	5678	386	6.8%	348	6.1%	3681	64.8%	772	13.6%	4329	76.2%
	70-74	6624	374	5.6%	281	4.2%	4188	63.2%	682	10.3%	5323	80.4%
	合計	21381	1748	8.2%	2081	9.7%	13300	62.2%	3313	15.5%	14985	70.1%
女性	40-44	1404	235	16.7%	261	18.6%	596	42.5%	95	6.8%	761	54.2%
	45-49	1117	175	15.7%	195	17.5%	450	40.3%	74	6.6%	606	54.3%
	50-54	1171	198	16.9%	154	13.2%	455	38.9%	83	7.1%	649	55.4%
	55-59	2068	301	14.6%	185	8.9%	728	35.2%	82	4.0%	1280	61.9%
	60-64	5935	599	10.1%	346	5.8%	1741	29.3%	103	1.7%	4175	70.3%
	65-69	8155	546	6.7%	319	3.9%	2127	26.1%	99	1.2%	6026	73.9%
	70-74	8492	470	5.5%	272	3.2%	1986	23.4%	51	0.6%	6406	75.4%
	合計	28342	2524	8.9%	1732	6.1%	8083	28.5%	587	2.1%	19903	70.2%
合計	40-44	3038	448	14.7%	696	22.9%	1511	49.7%	431	14.2%	1581	52.0%
	45-49	2448	335	13.7%	475	19.4%	1206	49.3%	363	14.8%	1261	51.5%
	50-54	2390	335	14.0%	372	15.6%	1172	49.0%	357	14.9%	1277	53.4%
	55-59	3691	481	13.0%	417	11.3%	1710	46.3%	451	12.2%	2187	59.3%
	60-64	9207	897	9.7%	633	6.9%	3802	41.3%	694	7.5%	6498	70.6%
	65-69	13833	932	6.7%	667	4.8%	5808	42.0%	871	6.3%	10355	74.9%
	70-74	15116	844	5.6%	553	3.7%	6174	40.8%	733	4.8%	11729	77.6%
	合計	49723	4272	8.6%	3813	7.7%	21383	43.0%	3900	7.8%	34888	70.2%

表1-3-5 平成23年度問診票 男女別年齢層別健診項目別 割合 49723 人

性別	年齢層	人数	問診21(改善するつもりなし)		階層化判定(積極的支援)		メタボ判定	
男性	40-44	1634	345	21.1%	351	21.5%	254	15.5%
	45-49	1331	255	19.2%	273	20.5%	253	19.0%
	50-54	1219	253	20.8%	200	16.4%	240	19.7%
	55-59	1623	402	24.8%	290	17.9%	393	24.2%
	60-64	3272	949	29.0%	487	14.9%	912	27.9%
	65-69	5678	1820	32.1%	26	0.5%	1568	27.6%
	70-74	6624	2505	37.8%	15	0.2%	1882	28.4%
	合計	21381	6529	30.5%	1642	7.7%	5502	25.7%
女性	40-44	1404	286	20.4%	60	4.3%	50	3.6%
	45-49	1117	238	21.3%	55	4.9%	47	4.2%
	50-54	1171	251	21.4%	40	3.4%	55	4.7%
	55-59	2068	445	21.5%	86	4.2%	158	7.6%
	60-64	5935	1315	22.2%	195	3.3%	570	9.6%
	65-69	8155	2092	25.7%	7	0.1%	841	10.3%
	70-74	8492	2756	32.5%	12	0.1%	1164	13.7%
	合計	28342	7383	26.0%	455	1.6%	2885	10.2%
合計	40-44	3038	631	20.8%	411	13.5%	304	10.0%
	45-49	2448	493	20.1%	328	13.4%	300	12.3%
	50-54	2390	504	21.1%	240	10.0%	295	12.3%
	55-59	3691	847	22.9%	376	10.2%	551	14.9%
	60-64	9207	2264	24.6%	682	7.4%	1482	16.1%
	65-69	13833	3912	28.3%	33	0.2%	2409	17.4%
	70-74	15116	5261	34.8%	27	0.2%	3046	20.2%
	合計	49723	13912	28.0%	2097	4.2%	8387	16.9%

表1-4-1 男女別年齢層別健診項目別 割合(平成23年度特定健診検査値)

性別	年齢層	平均年齢			BMI			腹囲			最大血圧			最小血圧		
		人数	値	標準偏差	人数	値	標準偏差	人数	値	標準偏差	人数	値	標準偏差	人数	値	標準偏差
男性	40-44	1634	42.0 (1.4)		1634	24.5 (3.9)		1632	85.6 (10.3)		1634	122.7 (15.0)		1634	76.5 (11.2)	
	45-49	1331	47.0 (1.4)		1331	24.3 (3.6)		1331	85.6 (9.7)		1324	124.5 (16.5)		1324	78.5 (12.0)	
	50-54	1219	52.0 (1.4)		1219	24.0 (3.3)		1218	85.3 (8.9)		1216	127.1 (17.1)		1216	80.1 (11.8)	
	55-59	1623	57.1 (1.4)		1623	23.8 (3.0)		1623	85.6 (8.2)		1612	129.1 (17.3)		1612	80.0 (11.0)	
	60-64	3272	62.5 (1.3)		3272	23.7 (3.1)		3268	85.5 (8.5)		3268	131.5 (17.1)		3268	79.4 (10.6)	
	65-69	5678	67.3 (1.4)		5678	23.4 (2.8)		5670	84.6 (8.0)		5678	131.6 (16.2)		5678	77.4 (10.2)	
	70-74	6624	71.9 (1.4)		6624	23.5 (2.9)		6619	84.7 (8.4)		6616	132.2 (16.0)		6615	76.5 (9.9)	
合計	21381	63.1 (9.5)		21381	23.7 (3.1)		21361	85.0 (8.6)		21348	130.2 (16.6)		21347	77.8 (10.6)		
女性	40-44	1404	41.9 (1.4)		1404	22.0 (4.0)		1403	77.3 (10.3)		1403	114.2 (15.1)		1403	69.8 (10.8)	
	45-49	1117	47.0 (1.4)		1117	22.3 (4.0)		1115	78.5 (10.4)		1116	117.9 (16.4)		1116	72.3 (11.1)	
	50-54	1171	52.0 (1.4)		1170	22.6 (3.7)		1169	79.4 (10.0)		1171	122.5 (17.2)		1171	74.6 (11.5)	
	55-59	2068	57.3 (1.4)		2068	22.4 (3.5)		2066	80.4 (9.7)		2067	124.3 (16.8)		2067	74.8 (10.8)	
	60-64	5935	62.4 (1.4)		5935	22.7 (3.5)		5930	81.2 (9.8)		5929	128.6 (16.5)		5929	76.2 (10.3)	
	65-69	8155	67.2 (1.4)		8154	22.7 (3.3)		8145	81.6 (9.4)		8149	130.3 (16.1)		8149	75.7 (9.8)	
	70-74	8492	71.9 (1.4)		8492	22.9 (3.4)		8487	82.9 (9.8)		8488	131.9 (15.9)		8487	75.2 (9.7)	
合計	28342	64.2 (8.3)		28340	22.7 (3.5)		28315	81.4 (9.8)		28323	128.4 (16.8)		28322	75.1 (10.2)		
合計	40-44	3038	41.9 (1.4)		3038	23.3 (4.1)		3035	81.8 (11.1)		3037	118.8 (15.6)		3037	73.4 (11.5)	
	45-49	2448	47.0 (1.4)		2448	23.3 (3.9)		2446	82.4 (10.6)		2440	121.5 (16.8)		2440	75.6 (12.0)	
	50-54	2390	52.0 (1.4)		2389	23.3 (3.6)		2387	82.4 (9.9)		2387	124.9 (17.3)		2387	77.4 (11.9)	
	55-59	3691	57.2 (1.4)		3691	23.0 (3.4)		3689	82.7 (9.5)		3679	126.4 (17.2)		3679	77.1 (11.2)	
	60-64	9207	62.4 (1.4)		9207	23.1 (3.4)		9198	82.7 (9.6)		9197	129.7 (16.8)		9197	77.3 (10.6)	
	65-69	13833	67.2 (1.4)		13832	23.0 (3.1)		13815	82.8 (9.0)		13827	130.8 (16.1)		13827	76.4 (10.0)	
	70-74	15116	71.9 (1.4)		15116	23.1 (3.2)		15106	83.7 (9.3)		15104	132.1 (15.9)		15102	75.8 (9.8)	
合計	49723	63.7 (8.8)		49721	23.1 (3.4)		49676	82.9 (9.5)		49671	129.2 (16.8)		49669	76.3 (10.5)		

表1-4-2 男女別年齢層別健診項目別 割合(平成23年度特定健診検査値)

性別	年齢層	TG		HDL		LDL		空腹血糖		HbA1C	
		人数	値 標準偏差	人数	値 標準偏差	人数	値 標準偏差	人数	値 標準偏差	人数	値 標準偏差
男性	40-44	1633	155.8 (126.2)	1633	57.0 (15.1)	1633	123.0 (31.5)	1094	94.9 (26.1)	1600	5.1 (0.7)
	45-49	1331	158.1 (121.6)	1331	57.9 (15.9)	1331	123.3 (31.8)	922	96.1 (25.8)	1304	5.2 (0.8)
	50-54	1219	158.9 (133.3)	1219	59.1 (16.6)	1219	122.1 (31.4)	840	98.8 (29.7)	1187	5.3 (0.9)
	55-59	1623	153.4 (124.9)	1623	58.6 (15.9)	1622	121.2 (30.9)	1141	101.4 (28.9)	1576	5.4 (0.8)
	60-64	3271	144.8 (98.6)	3270	58.6 (16.4)	3270	121.9 (31.3)	2296	103.6 (31.0)	3120	5.4 (0.8)
	65-69	5675	135.6 (88.1)	5675	58.7 (17.0)	5675	118.5 (30.1)	3993	104.3 (27.1)	5422	5.4 (0.7)
	70-74	6622	129.8 (80.7)	6621	57.8 (16.0)	6618	116.4 (29.1)	4618	104.1 (25.9)	6444	5.4 (0.7)
	合計	21374	140.8 (100.0)	21372	58.2 (16.3)	21368	119.4 (30.4)	14904	102.4 (27.7)	20653	5.4 (0.8)
女性	40-44	1404	88.5 (65.9)	1404	69.7 (16.6)	1404	108.5 (28.4)	940	88.8 (17.8)	1377	5.0 (0.5)
	45-49	1117	99.5 (77.5)	1116	71.2 (20.4)	1116	115.8 (30.2)	759	89.2 (19.2)	1084	5.1 (0.6)
	50-54	1171	107.2 (70.8)	1171	71.5 (17.3)	1171	127.5 (30.6)	794	91.1 (22.0)	1127	5.2 (0.6)
	55-59	2068	114.1 (79.7)	2067	70.6 (17.5)	2065	131.3 (31.3)	1441	92.7 (19.4)	1992	5.3 (0.6)
	60-64	5933	116.6 (69.9)	5933	68.4 (17.2)	5930	132.5 (31.3)	4239	95.5 (21.0)	5651	5.3 (0.6)
	65-69	8152	114.5 (64.7)	8151	67.4 (16.6)	8148	130.1 (30.0)	5978	95.8 (18.0)	7846	5.3 (0.6)
	70-74	8491	115.7 (62.0)	8491	65.8 (16.2)	8489	126.4 (29.8)	6079	97.1 (20.2)	8177	5.4 (0.6)
	合計	28336	113.1 (67.4)	28333	67.8 (17.0)	28323	127.8 (30.8)	20230	95.1 (19.8)	27254	5.3 (0.6)
合計	40-44	3037	124.7 (108.1)	3037	62.9 (17.0)	3037	116.3 (31.0)	2034	92.1 (22.8)	2977	5.0 (0.6)
	45-49	2448	131.4 (107.8)	2447	64.0 (19.3)	2447	119.9 (31.3)	1681	93.0 (23.3)	2388	5.1 (0.7)
	50-54	2390	133.6 (110.4)	2390	65.2 (18.0)	2390	124.7 (31.1)	1634	95.0 (26.5)	2314	5.2 (0.7)
	55-59	3691	131.3 (103.9)	3690	65.4 (17.8)	3687	126.9 (31.5)	2582	96.5 (24.4)	3568	5.3 (0.7)
	60-64	9204	126.6 (82.3)	9203	64.9 (17.6)	9200	128.7 (31.7)	6535	98.3 (25.3)	8771	5.3 (0.7)
	65-69	13827	123.2 (75.9)	13826	63.8 (17.3)	13823	125.3 (30.6)	9971	99.2 (22.5)	13268	5.4 (0.7)
	70-74	15113	121.9 (71.1)	15112	62.3 (16.6)	15107	122.0 (29.9)	10697	100.1 (23.1)	14621	5.4 (0.7)
	合計	49710	125.0 (84.2)	49705	63.7 (17.3)	49691	124.2 (30.9)	35134	98.2 (23.7)	47907	5.3 (0.7)

II. 資 料

東京会場
 高血圧治療中の者に対する保健指導担当者養成研修会プログラム
 【平成24年2月8日-10日】

日 程	時 間		内 容
1日目 2月8日(水)	13:00~13:10	1	オリエンテーション(事務連絡含む)
	13:10~15:00	2 3 4	治療中者への保健指導の効果と重要性 医療費分析から見た治療中者の特徴 保健指導プログラムの概要 ・重点支援期間 ・長期フォロー ・アセスメント法と指導方針の決定 ・各種支援教材の紹介
	15:00~15:15		休憩
	15:15~17:00	5	高血圧の基礎知識 1 ・わが国における高血圧・循環器疾患の変遷 ・リスクファクターとしての高血圧の意義 ・高血圧と生活習慣 ・治療法(生活指導と薬物治療)
2日目 2月9日(木)	09:00~10:00	1	・対象者の選定と募集 ・インフォームドコンセント
	10:00~10:10		休憩
	10:10~11:30	2	高血圧の基礎知識 2 研究と保健指導の実際 ・保健指導のポイント ・保健指導実施の流れ ・教材の使いこなし法
	11:30~12:30		休憩
	12:30~15:00	3	指導用教材の習熟(演習・ロールプレイ) ・血圧測定・採尿の実際 ・拡大資料を用いた指導法 ・支援用教材の使用法 ・面接技法
	15:00~15:10		休憩
	15:10~17:00	4	・簡易版食生活調査の使用法 保健指導の技法(事例検討) 村松2例 肥満、非肥満
3日目 2月10日(金)	10:00~12:00	1	研究会議 ・研究の進行状況 ・研究成果について ・来年度に向けての取り組み
	12:00~13:00		休憩
	13:00~14:30	2	目標設定のコツ 研究の流れと事務手続き ・記録票類の使用と事務局への報告 ・医療費データの授受
	14:30~15:00	3	総合討論

福岡会場
 高血圧治療中の者に対する保健指導担当者養成研修会プログラム
 【平成24年2月23日-24日】

日 程	時 間		内 容
1日目 2月23日(木) 午前	09:00~09:10	1	オリエンテーション(事務連絡含む)
	09:10~10:30	2	治療中者への保健指導の効果と重要性 ・医療費分析から見た治療中者の特徴
		3	保健指導プログラムの概要 ・重点支援期間 ・長期フォロー ・アセスメント法と指導方針の決定 ・各種支援教材の紹介
	10:30~10:45		休憩
	10:45~12:20	4	高血圧の基礎知識 1 ・わが国における高血圧・循環器疾患の変遷 ・リスクファクターとしての高血圧の意義 ・高血圧と生活習慣 ・治療法(生活指導と薬物治療)
	12:20~13:20		昼食休憩(昼食時の宿題:簡易版の記入)
1日目 2月23日(木) 午後	13:20~15:00	5	・対象者の選定と募集 ・インフォームドコンセント ・血圧測定・減塩キットの実際 ・簡易版食生活調査の使用方法
	15:00~15:15		休憩
	15:30~17:00	6	指導用教材の習熟(演習・ロールプレイ) ・拡大資料を用いた指導法 ・支援用教材の使用方法 ・面接技法
2日目 2月24日(金) 午前	09:00~10:30	7	保健指導の技法(事例検討) 肥満、非肥満 事例1, 事例2
	10:30~10:45		休憩
	10:45~12:20	8	高血圧の基礎知識 2 研究と保健指導の実際 ・保健指導のポイント ・保健指導実施の流れ ・教材の使いこなし法
	12:20~13:20		昼食休憩
2日目 2月24日(金) 午後	13:20~15:00	9	目標設定のコツ
		10	研究の流れと事務手続き ・記録票類の使用と事務局への報告 ・医療費データの授受
	15:00~15:15		休憩
	15:30~16:00	11	総合討論

埼玉会場
 高血圧治療中の者に対する保健指導担当者養成研修会プログラム
 【平成24年3月7日～8日】

日 程	時 間	内 容
1日目 3月7日(水) 午前	09:00～09:10	1 オリエンテーション（事務連絡含む） （資料No.1）
	09:10～10:30	2 治療中者への保健指導の効果と重要性 ・医療費分析から見た治療中者の特徴 （資料No.2）
		3 保健指導プログラムの概要 ・重点支援期間 ・長期フォロー ・アセスメント法と指導方針の決定 ・各種支援教材の紹介 （資料No.3）
	10:30～10:45	休憩
	10:45～12:20	4 高血圧の基礎知識 I ・わが国における高血圧・循環器疾患の変遷 ・リスクファクターとしての高血圧の意義 ・高血圧と生活習慣 ・治療法（生活指導と薬物治療） （資料No.4）
	12:20～13:20	昼食休憩（昼食時の宿題：簡易版の記入）
1日目 3月7日(水) 午後	13:20～15:00	5 ・対象者の選定と募集・インフォームドコンセント ・血圧測定・減塩キットの実際 ・簡易版食生活調査の使用方法 （資料No.5）
	15:00～15:15	休憩
	15:15～17:00	6 高血圧の基礎知識 II 研究と保健指導の実際 ・保健指導のポイント ・保健指導実施の流れ ・教材の使いこなし法 （資料No.9）
2日目 3月8日(木) 午前	09:30～11:00	7 保健指導の技法（事例検討） 肥満、非肥満 事例1, 事例2 （資料No.7）
	11:00～11:15	休憩
	11:15～12:20	8 指導用教材の習熟（演習・ロールプレイ） ・拡大図版を用いた指導法 ・支援用教材の使用方法 （資料No.6）
	12:20～13:20	昼食休憩
3月8日(木) 午後	13:20～14:30	8 指導用教材の習熟（演習・ロールプレイ） ・面接技法 （資料No.6）
	14:30～14:45	休憩
	14:45～15:45	9 目標設定のコツ （資料No.10）
		10 研究の流れと事務手続き ・記録票類の使用と事務局への報告 ・医療費データの授受 （資料No.11）
	15:45～16:30	11 総合討論