

図1

発送件数及び回収数

アンケート発送件数:523件

No	回収のパターン	件数	回収率
1	回答保健所数	417件	80.0%
2	複数追加施設回答枚数	39件	
3	回答施設総数	456件	

図2

発送件数及び回収数
郵送回収とWEB回収の構成比

No	回答内容	件数	構成比
1	郵送	378件	82.8%
2	WEB	78件	17.2%
合計		456件	100.0%

図3

肝炎ウイルス検査事業を保健所(自施設)で実施

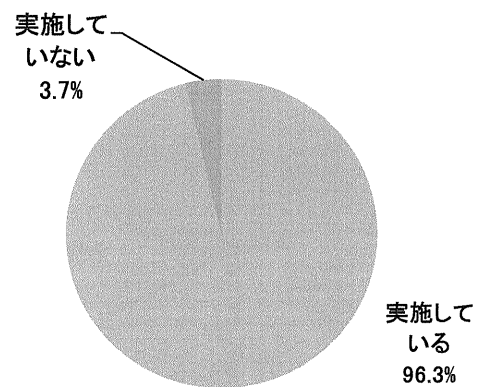


図4

肝炎ウイルス検査事業を保健所(自施設)で実施
実施している検査

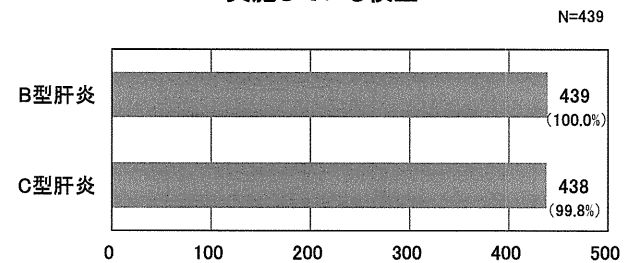


図5

検査対象者の制限 ①年齢制限

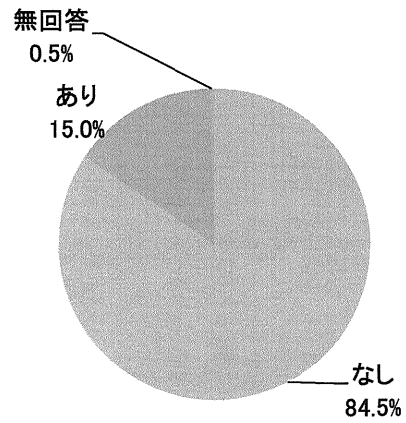


図6

検査対象者の制限 ②居住地制限

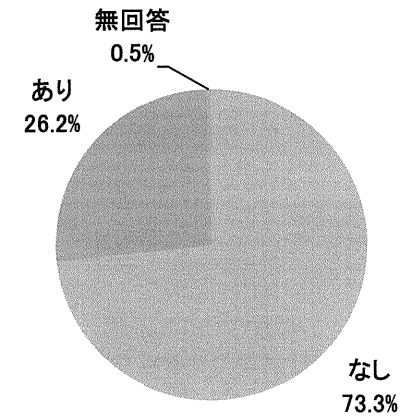


図7

検査対象者の制限 ③受検経験による制限

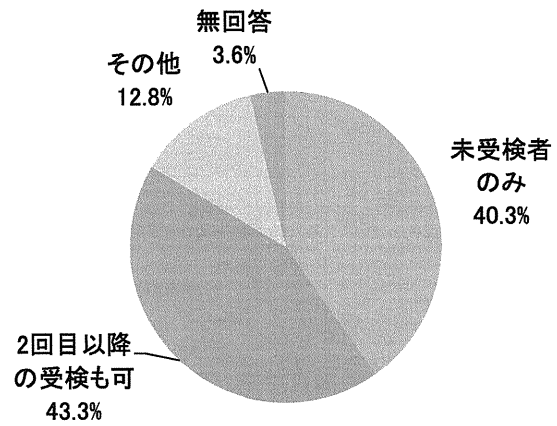


図8

検査対象者の制限 ④氏名について

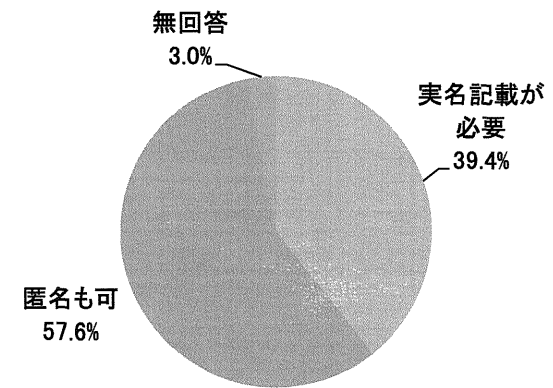


図9

検査日時 定期検査／イベント検査

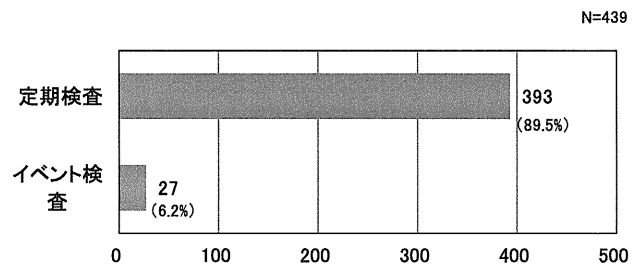


図10

検査曜日 定期検査

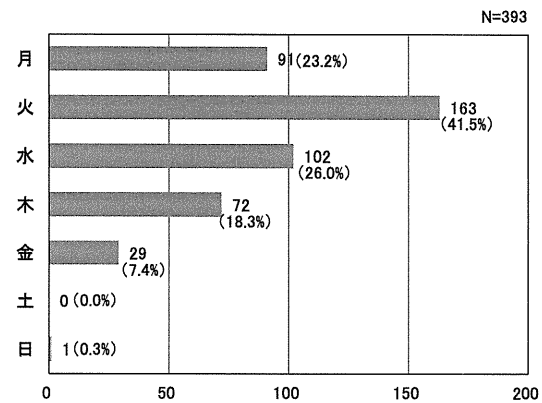


図11

検査曜日(平日／土日) 定期検査

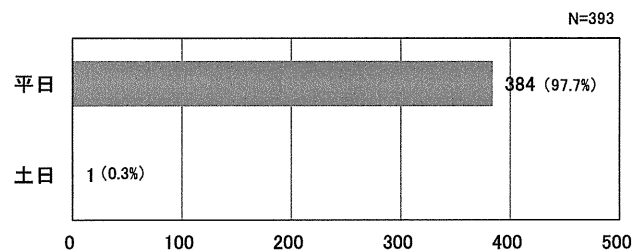


図12

検査曜日 イベント検査

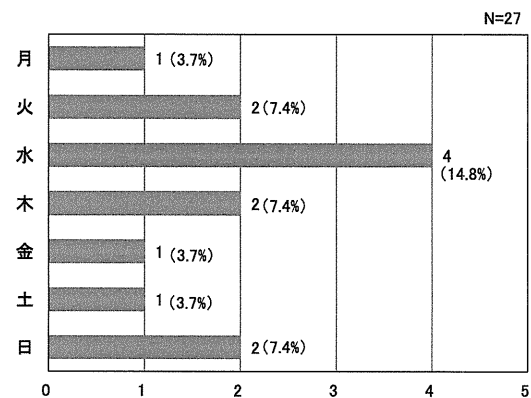


図13

開催回数 定期検査(月換算)

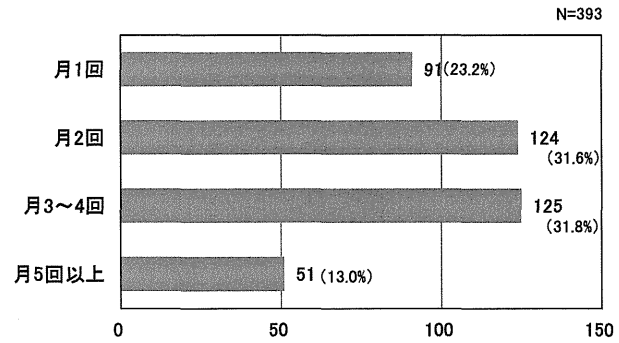


図14

開催回数 イベント検査(年換算)

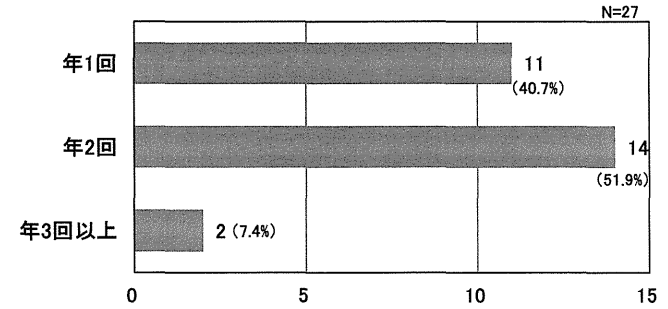


図15

受付時間

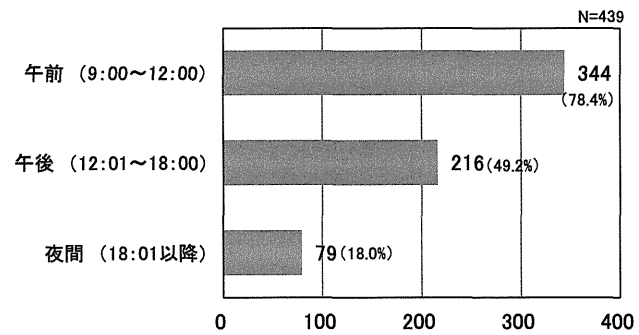


図16

検査時間(長さ)

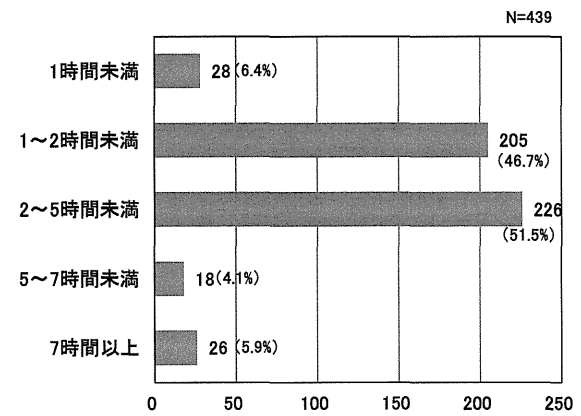


図17

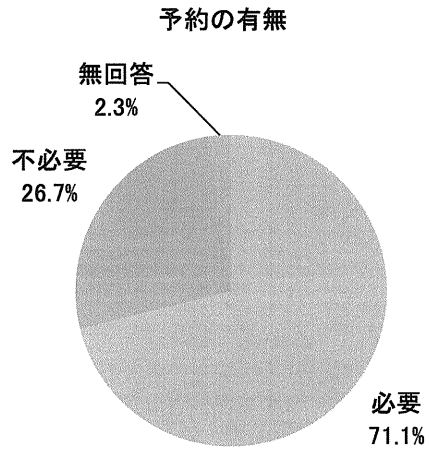


図18

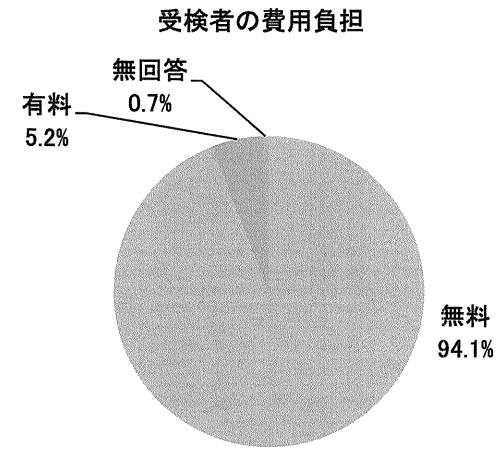


図19

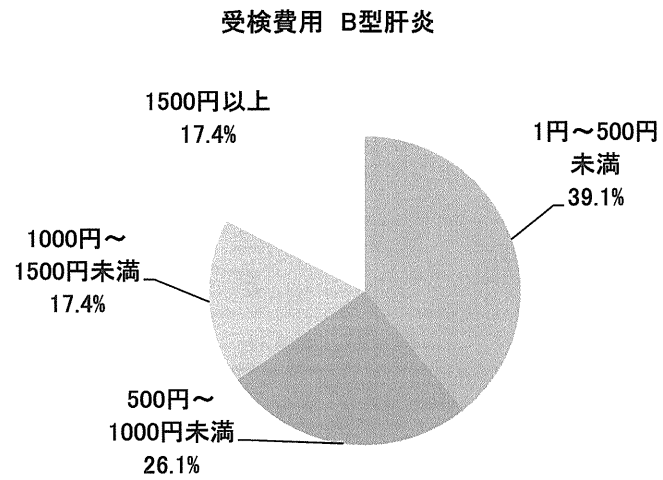


図20

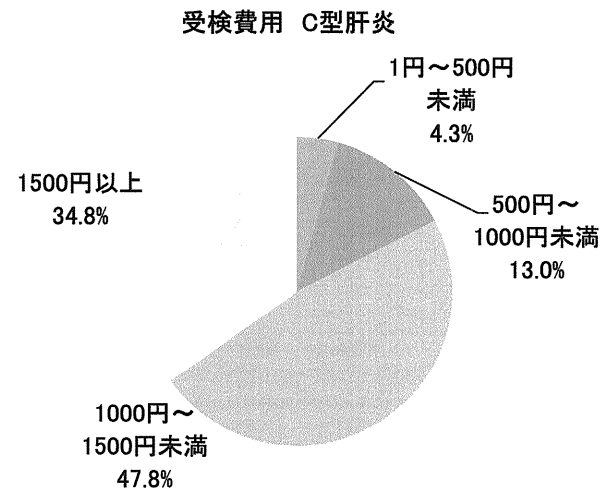


図21

各年度別検査数等

・平成23年度(平成23年4月～平成24年3月まで)
 ・平成24年度(平成24年4月～平成24年12月まで)

N=439

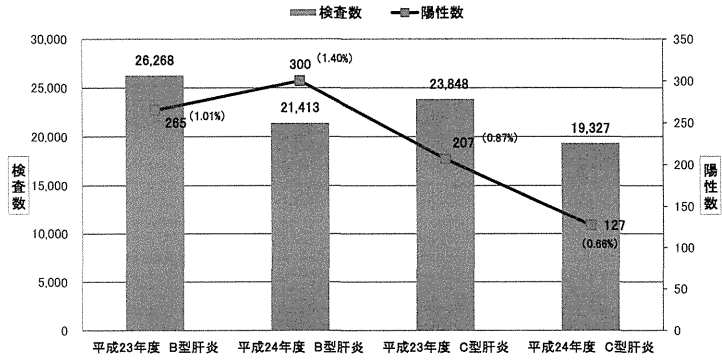


図22

各年度別検査数等 都道府県保健所

・平成23年度(平成23年4月～平成24年3月まで)
 ・平成24年度(平成24年4月～平成24年12月まで)

N=439

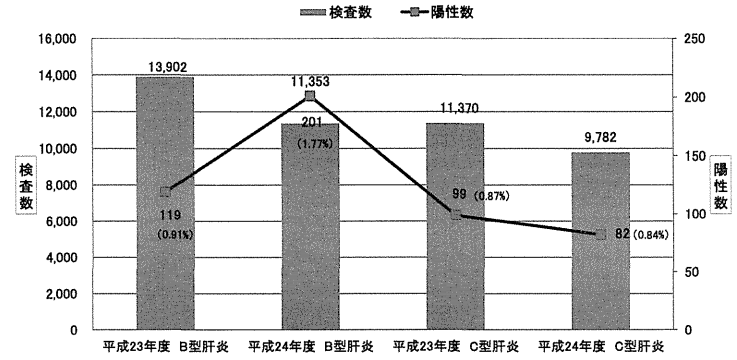


図23

各年度別検査数等 政令指定都市保健所

・平成23年度(平成23年4月～平成24年3月まで)
 ・平成24年度(平成24年4月～平成24年12月まで)

N=439

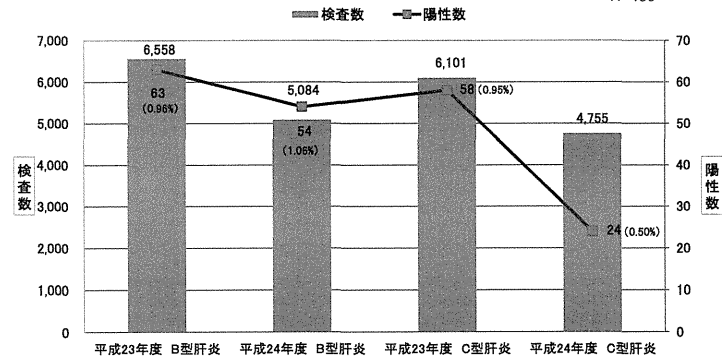


図24

各年度別検査数等 中核市保健所

・平成23年度(平成23年4月～平成24年3月まで)
 ・平成24年度(平成24年4月～平成24年12月まで)

N=439

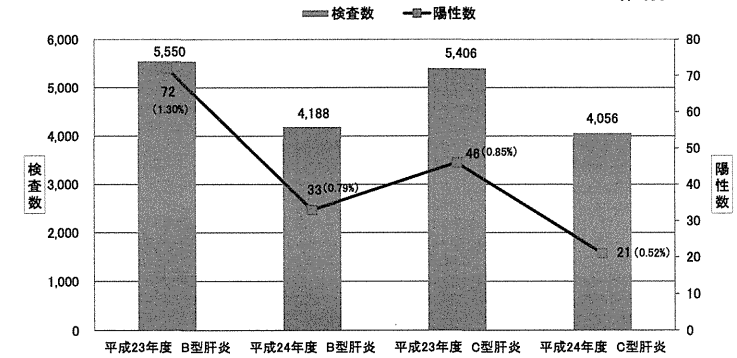


図25

各年度別検査数等 23区保健所

・平成23年度(平成23年4月～平成24年3月まで)
 ・平成24年度(平成24年4月～平成24年12月まで)

N=439

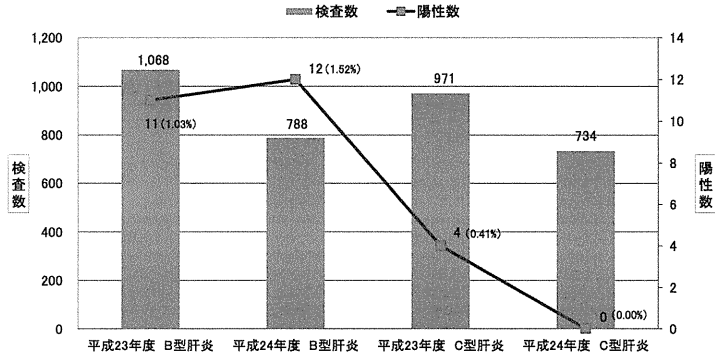


図26

平成23年度 B型肝炎検査数(※)

※平成23年度(平成23年4月～平成24年3月まで)

※1保健所当たりの検査総数:26,268 1保健所当たりの検査数:61.7

N=439

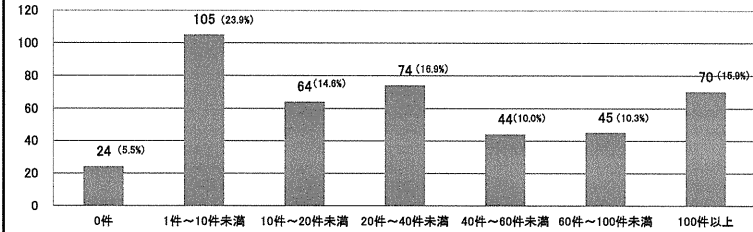


図27

平成23年度 C型肝炎検査数(※)

※平成23年度(平成23年4月～平成24年3月まで)

※1保健所当たりの検査総数:23,848 1保健所当たりの検査数:56.2

N=439

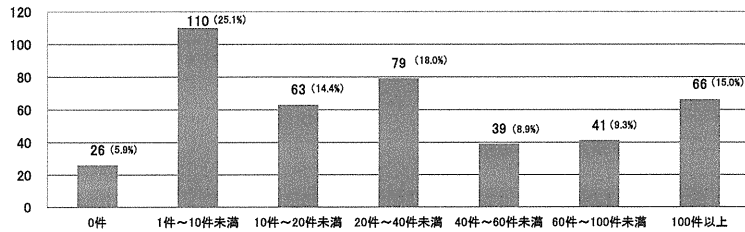


図28

平成24年度 B型肝炎検査数(※)

※平成24年度(平成24年4月～平成24年12月まで)

※1保健所当たりの検査総数:21,413 1保健所当たりの検査数:50.1

N=439

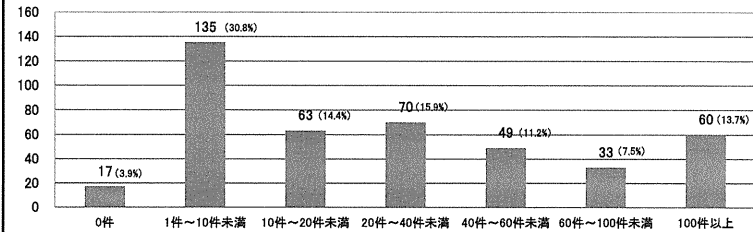


図29

平成24年度 C型肝炎検査数(※)

※平成24年度(平成24年4月～平成24年12月まで)

※1保健所当たりの検査総数:19,327 1保健所当たりの検査数:45.6

N=439

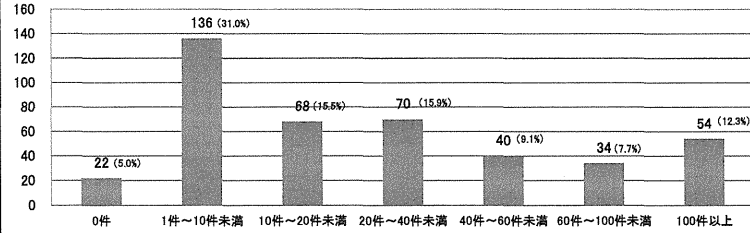


図30

血液検査の実施施設

N=439

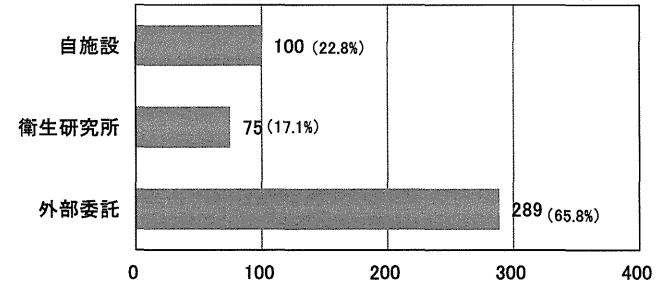


図31

使用している検査法

N=439

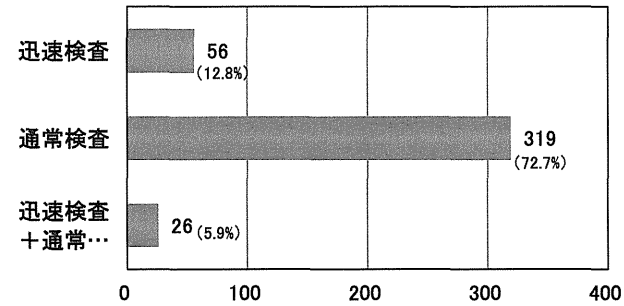


図32

検査結果の通知方法

N=439

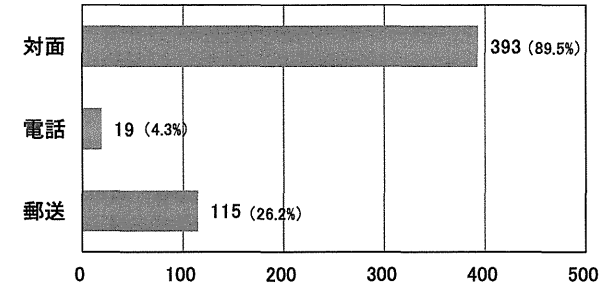


図33

検査結果の通知の期間

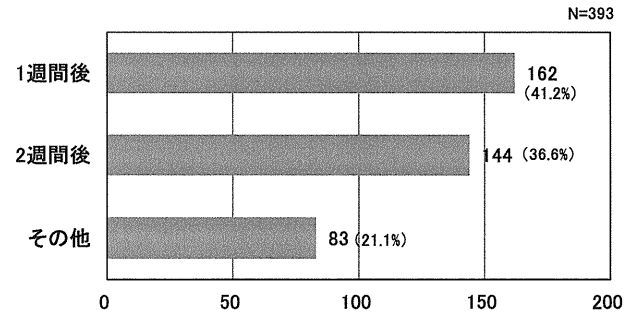


図34

陽性時の対応 ①専門病院への紹介は？

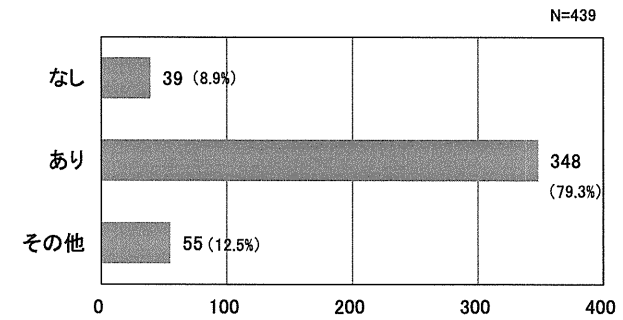


図35

陽性時の対応 ②特定の提携病院は？

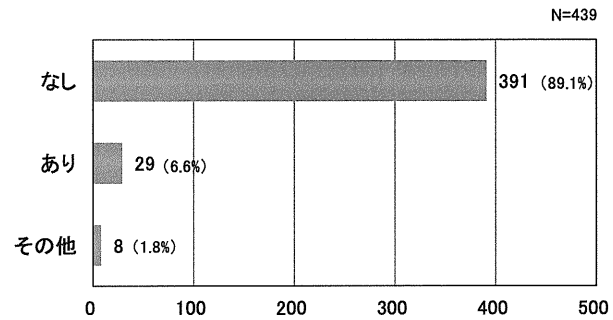


図36

陽性時の対応 ③専門医に紹介後、受診したことが分かるフィードバックは？

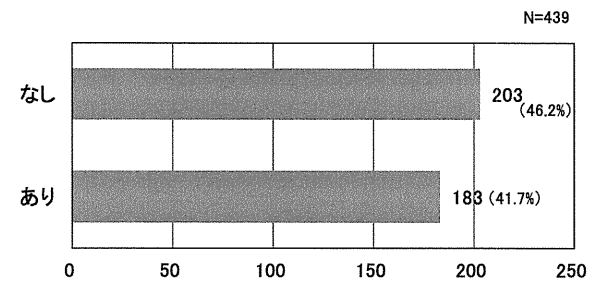


図37

HIV検査と一緒にいった肝炎ウイルス検査はあるか？

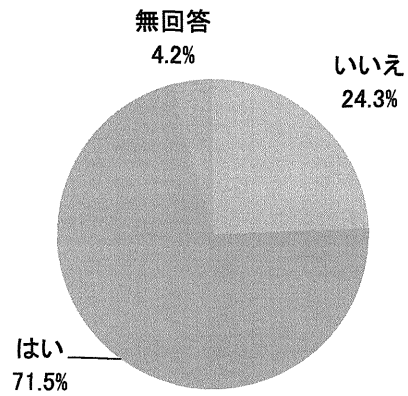


図38

HIV検査と一緒にいった肝炎ウイルス検査(検査項目)

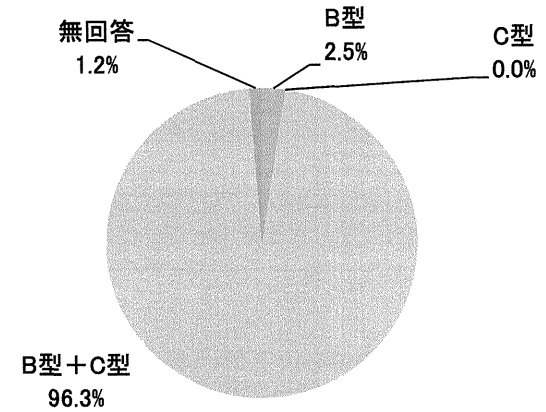


図39

HIV検査と一緒にいった肝炎ウイルス検査(検査頻度)

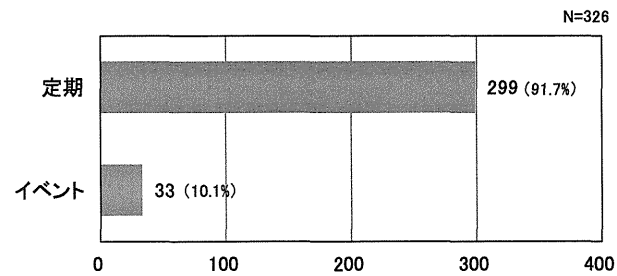


図40

HIV検査と一緒にいった肝炎ウイルス検査(検査頻度/イベント)

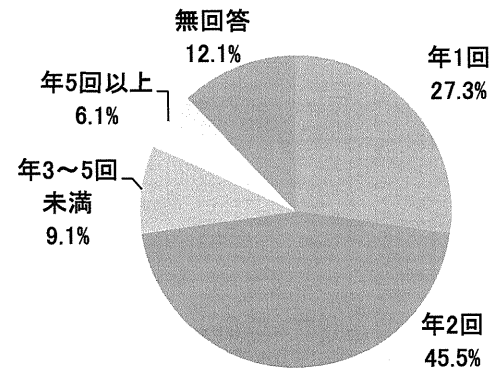


図41

HIV検査と一緒に行った肝炎ウイルス検査 (年間検査数 B型肝炎※)

※1保健所当たりの検査総数:15,297 1保健所当たりの検査数:58.4

N=326

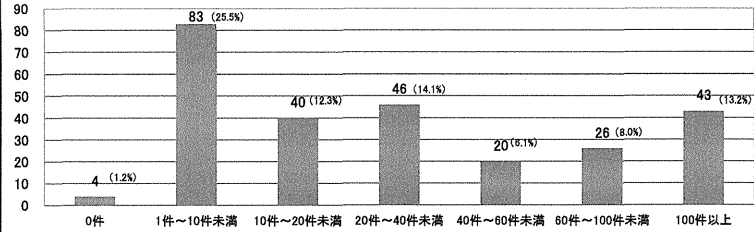


図42

HIV検査と一緒に行った肝炎ウイルス検査 (年間検査数 C型肝炎)

N=326

※1保健所当たりの検査総数:14,016 1保健所当たりの検査数:55.4

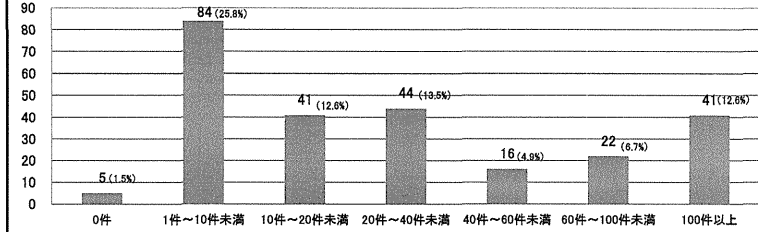


図43

第1回日本肝炎デーでイベント等を実施の有無

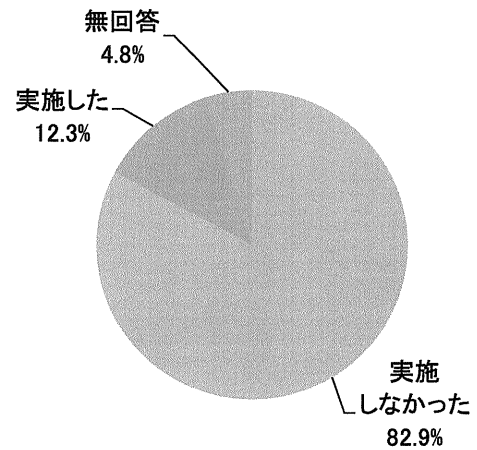
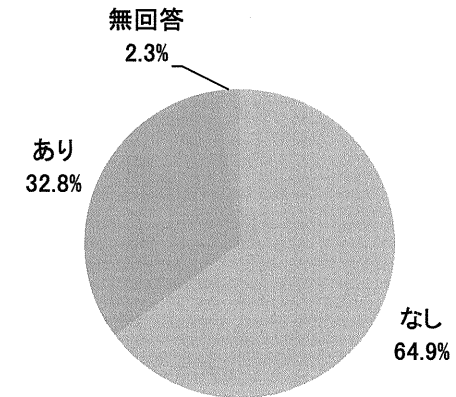


図44

参考にする検査相談マニュアルの有無



保健所における肝炎ウイルス検査体制に関する調査

1. 貴保健所の管轄地域内の人口を教えてください。

項目	施設数	率
10万人未満	121件	26.5%
10万人～40万人未満	242件	53.1%
40万人～70万人未満	63件	13.8%
70万人以上	22件	4.8%
無回答	8件	1.8%
アンケート回収保健所合計	456件	100.0%

2. 特定感染症検査等事業の肝炎ウイルス検査事業を保健所(自施設)で実施していますか？ (n=456)

項目	全体		B型肝炎		C型肝炎	
	施設数	率	施設数	率	施設数	率
行っている	439件	96.3%	439件	100.0%	438件	99.8%
行っていない	17件	3.7%	-	-	-	-

【「行っている」と答えた保健所 → 平成23年1～12月の実施状況をお教え下さい (n=439)

(1) 検査対象者の年齢、居住地、受検経験等の制限はありますか？

(1)-①年齢制限 (n=439)

項目	施設数	率
なし	371件	84.5%
あり	66件	15.0%
無回答	2件	0.5%

(1)-②居住地制限 (n=439)

項目	施設数	率
なし	322件	73.3%
あり	115件	26.2%
無回答	2件	0.5%

(1)-③受検経験による制限 (n=439)

項目	施設数	率
未受検者のみ	177件	40.3%
2回目以降の受検も可	190件	43.3%
その他	56件	12.8%
無回答	16件	3.6%

(1)-④氏名について (n=439)

項目	施設数	率
実名記載が必要	173件	39.4%
匿名も可	253件	57.6%
無回答	13件	3.0%

(2) 検査日時を教えてください。

(2)-①検査内容 (n=439)

項目	施設数	率
定期検査	393件	89.5%
イベント検査	27件	6.2%

(2)-②検査曜日 (n=393) (n=27)

項目	定期検査		イベント検査	
	施設数	率	施設数	率
月曜日	91件	23.2%	1件	3.7%
火曜日	163件	41.5%	2件	7.4%
水曜日	102件	26.0%	4件	14.8%
木曜日	72件	18.3%	2件	7.4%
金曜日	29件	7.4%	1件	3.7%
土曜日	0件	0.0%	1件	3.7%
日曜日	1件	0.3%	2件	7.4%

(2)-③定期検査の開催回数 (n=393)

項目	施設数	率
月1回	91件	23.2%
月2回	124件	31.6%
月3～4回	125件	31.8%
月5回以上	51件	13.0%

(2)-④イベント検査の開催回数(年換算) (n=27)

項目	施設数	率
年1回	11件	40.7%
年2回	14件	51.9%
年3回以上	2件	7.4%

(2)-⑤受付時間 (n=439)

項目	施設数	率
午前 (9:00～12:00)	344件	1274.1%
午後 (12:01～18:00)	216件	800.0%
夜間 (18:01以降)	79件	292.6%

(2)-⑥検査時間 (n=439)

項目	施設数	率
1時間未満	28件	6.4%
1～2時間未満	205件	46.7%
2～5時間未満	226件	51.5%
5～7時間未満	18件	4.1%
7時間以上	26件	5.9%

(3)予約は必要ですか? (n=439)

項目	施設数	率
必要	312件	71.1%
不必要	117件	26.7%
無回答	10件	2.3%

(4)受検者の費用負担はありますか? (n=439)

項目	施設数	率
無料	413件	94.1%
有料	23件	5.2%
無回答	3件	0.7%

(4)-①受験者の受検費用 (n=23) (n=23)

項目	B型肝炎		C型肝炎	
	施設数	率	施設数	率
1円～500円未満	9件	39.1%	1件	4.3%
500円～1000円未満	6件	26.1%	3件	13.0%
1000円～1500円未満	4件	17.4%	11件	47.8%
1500円以上	4件	17.4%	8件	34.8%

(5)検査数を教えてください(平成23年度および平成24年4～12月)

年度	肝炎タイプ	陽性数	検査数	陽性率
平成23年度	B型肝炎	265	26268	1.01%
平成23年度	C型肝炎	207	23848	0.87%
平成24年度	B型肝炎	300	21413	1.40%
平成24年度	C型肝炎	127	19327	0.66%

平成23年度(平成23年4月～平成24年3月まで)

平成24年度(平成24年4月～平成24年12月まで)

(5)-①保健所別B型肝炎の検査数と陽性数

保健所種別	平成24年度				平成23年度			
	施設数	陽性数	検査数	陽性率	施設数	陽性数	検査数	陽性率
都道府県型保健所	323件	201	11,353	1.77%	323件	119	13,092	0.91%
政令指定都市型保健所	55件	54	5,084	1.06%	55件	63	6,558	0.96%
中核市等型保健所	52件	33	4,188	0.79%	52件	72	5,550	1.30%
23区保健所	26件	12	788	1.52%	26件	11	1,068	1.03%

(5)-②保健所別C型肝炎の検査数と陽性数

保健所種別	平成24年度				平成23年度			
	施設数	陽性数	検査数	陽性率	施設数	陽性数	検査数	陽性率
都道府県型保健所	323件	82	9,782	0.84%	323件	99	11,370	0.87%
政令指定都市型保健所	55件	24	4,755	0.50%	55件	58	6,101	0.95%
中核市等型保健所	52件	21	4,056	0.52%	52件	46	5,406	0.85%
23区保健所	26件	0	734	0.00%	26件	4	971	0.41%

(5)-③人口別B型肝炎の検査数と陽性数

人口区分	平成24年度				平成23年度			
	施設数	陽性数	検査数	陽性率	施設数	陽性数	検査数	陽性率
10万人未満	121件	24	1,908	1.26%	121件	18	2,142	0.84%
10～40万人未満	242件	103	10,047	1.03%	242件	135	12,568	1.07%
40～70万人未満	63件	142	5,467	2.60%	63件	62	6,419	0.97%
70万人以上	22件	25	3,580	0.70%	22件	43	4,617	0.93%
無回答	8件	6	411	1.46%	8件	7	522	1.34%

(5)-④保健所別C型肝炎の検査数と陽性数

人口区分	平成24年度				平成23年度			
	施設数	陽性数	検査数	陽性率	施設数	陽性数	検査数	陽性率
10万人未満	121件	12	1,772	0.68%	121件	26	2,038	1.28%
10～40万人未満	242件	73	9,435	0.77%	242件	96	11,723	0.82%
40～70万人未満	63件	24	4,856	0.49%	63件	49	5,945	0.82%
70万人以上	22件	16	3,102	0.52%	22件	33	3,935	0.84%
無回答	8件	2	162	1.23%	8件	3	207	1.45%

(5)-⑤実名記載 要・不要別B型肝炎の検査数と陽性数

実名記載	平成24年度				平成23年度			
	施設数	陽性数	検査数	陽性率	施設数	陽性数	検査数	陽性率
実名記載が必要	173件	51	3,959	1.29%	173件	118	5,603	2.11%
匿名も可	253件	235	16,638	1.41%	253件	142	19,655	0.72%
無回答	13件	14	816	1.72%	13件	5	1,010	0.50%

(5)-⑥実名記載 要・不要別C型肝炎の検査数と陽性数

実名記載	平成24年度				平成23年度			
	施設数	陽性数	検査数	陽性率	施設数	陽性数	検査数	陽性率
実名記載が必要	173件	31	3,779	0.82%	173件	63	5,359	1.18%
匿名も可	253件	83	15,102	0.55%	253件	133	17,963	0.74%
無回答	13件	13	446	2.91%	13件	11	526	2.09%

(5)-⑦検査法別B型肝炎の検査数と陽性数

検査法	平成24年度				平成23年度			
	施設数	陽性数	検査数	陽性率	施設数	陽性数	検査数	陽性率
迅速検査	56件	34	2,608	1.30%	56件	25	3,101	0.81%
通常検査	319件	232	14,931	1.55%	319件	203	19,042	1.07%
迅速検査＋通常検査	26件	18	3,093	0.58%	26件	20	3,310	0.60%

(5)-⑧検査法別C型肝炎の検査数と陽性数

検査法	平成24年度				平成23年度			
	施設数	陽性数	検査数	陽性率	施設数	陽性数	検査数	陽性率
迅速検査	56件	15	2,128	0.70%	56件	13	2,623	0.50%
通常検査	319件	95	13,975	0.68%	319件	157	17,751	0.88%
迅速検査＋通常検査	26件	16	2,294	0.70%	26件	20	2,379	0.84%

(6) 血液検査の実施施設はどこですか？ (n=439)

項目	施設数	率
自施設	100件	22.8%
衛生研究所	75件	17.1%
外部委託	289件	65.8%

(7) 使用している検査法と検査試薬名を教えてください。

(7)-①B型肝炎の検査法と検査件数

項目	迅速検査(n=56)		通常検査(n=319)		迅速+通常(n=26)	
	施設数	率	施設数	率	施設数	率
0件	1件	1.8%	11件	3.4%	0件	0.0%
1件～10件未満	23件	41.1%	92件	28.8%	4件	15.4%
10件～20件未満	5件	8.9%	45件	14.1%	6件	23.1%
20件～40件未満	9件	16.1%	55件	17.2%	0件	0.0%
40件～60件未満	4件	7.1%	36件	11.3%	7件	26.9%
60件～100件未満	4件	7.1%	28件	8.8%	1件	3.8%
100件以上	8件	14.3%	43件	13.5%	8件	30.8%

(7)-②C型肝炎の検査法と検査件数

項目	迅速検査(n=56)		通常検査(n=319)		迅速+通常(n=26)	
	施設数	率	施設数	率	施設数	率
0件	3件	5.4%	15件	4.7%	0件	0.0%
1件～10件未満	24件	42.9%	91件	28.5%	6件	23.1%
10件～20件未満	7件	12.5%	46件	14.4%	8件	30.8%
20件～40件未満	7件	12.5%	54件	16.9%	3件	11.5%
40件～60件未満	2件	3.6%	34件	10.7%	2件	7.7%
60件～100件未満	4件	7.1%	28件	8.8%	2件	7.7%
100件以上	7件	12.5%	40件	12.5%	5件	19.2%

(7)-③B型肝炎の検査法と陽性数

項目	迅速検査(n=56)		通常検査(n=319)		迅速+通常(n=26)	
	施設数	率	施設数	率	施設数	率
0件	40件	71.4%	216件	67.7%	15件	57.7%
1件	7件	12.5%	48件	15.0%	8件	30.8%
2件	3件	5.4%	19件	6.0%	2件	7.7%
3件～5件未満	1件	1.8%	8件	2.5%	0件	0.0%
5件以上	2件	3.6%	4件	1.3%	1件	3.8%

(7)-④C型肝炎の検査法と陽性数

項目	迅速検査(n=56)		通常検査(n=319)		迅速+通常(n=26)	
	施設数	率	施設数	率	施設数	率
0件	40件	71.4%	229件	71.8%	16件	61.5%
1件	9件	16.1%	39件	12.2%	6件	23.1%
2件	0件	0.0%	16件	5.0%	3件	11.5%
3件～5件未満	0件	0.0%	4件	1.3%	1件	3.8%
5件以上	1件	1.8%	2件	0.6%	0件	0.0%

(8) 検査結果の通知方法を教えてください。

(8)-①通知方法 (n=439)

項目	施設数	率
対面	393件	89.5%
電話	19件	4.3%
郵送	115件	26.2%

(8)-②対面の内容 (n=393)

項目	施設数	率
1週間後	162件	41.2%
2週間後	144件	36.6%
その他	83件	21.1%

(9) 陽性時の対応について教えてください。

(9)-①専門病院への紹介は？ (n=439)

項目	施設数	率
なし	39件	8.9%
あり	348件	79.3%
その他	55件	12.5%

(9)-②特定の提携病院は？ (n=439)

項目	施設数	率
なし	391件	89.1%
あり	29件	6.6%
その他	8件	1.8%

(9)-③専門医に紹介後、受診したことがあるフィードバックは？

(n=439)

項目	施設数	率
なし	203件	46.2%
あり	183件	41.7%

(10) 対応に困った事例ありますか？

(n=439)

項目	施設数	率
なし	405件	92.3%
あり	26件	5.9%
無回答	8件	1.8%

(11) 肝炎ウイルス検査の際に参考にする検査相談のマニュアルはありますか？

(n=439)

項目	施設数	率
なし	285件	64.9%
あり	144件	32.8%
無回答	10件	2.3%

【検査を実施していない保健所の方がお答えください】

(n=17)

(13) 今後の実施予定はありますか？

(n=17)

項目	施設数	率
なし	17件	100.0%
あり	0件	0.0%
不明	0件	0.0%

【すべての保健所の方がお答えください】

(n=456)

(14) HIV検査事業の中でHIV検査と一緒にいった肝炎ウイルス検査はありますか？

(n=456)

項目	施設数	率
いいえ	111件	24.3%
はい	326件	71.5%
無回答	19件	4.2%

(14)-①検査方法は？((14)で「はい」と回答した方)

(n=326)

項目	施設数	率
B型	8件	2.5%
C型	0件	0.0%
B型+C型	314件	96.3%
無回答	4件	1.2%

(14)-②定期検査／イベント検査？((14)で「はい」と回答した方)

(n=326)

項目	施設数	率
定期検査	299件	91.7%
イベント検査	33件	10.1%

(14)-③イベント検査年間回数は？((14)-②で「イベント検査」と回答した方)

(n=33)

項目	施設数	率
年1回	9件	27.3%
年2回	15件	45.5%
年3～5回未満	3件	9.1%
年5回以上	2件	6.1%
無回答	4件	12.1%

(14)-④年間検査数は？((14)で「はい」と回答した方)

(n=326)

(n=326)

項目	B型肝炎		C型肝炎	
	施設数	率	施設数	率
0件	4件	1.2%	5件	1.5%
1件～10件未満	83件	25.5%	84件	25.8%
10件～20件未満	40件	12.3%	41件	12.6%
20件～40件未満	46件	14.1%	44件	13.5%
40件～60件未満	20件	6.1%	16件	4.9%
60件～100件未満	26件	8.0%	22件	6.7%
100件以上	43件	13.2%	41件	12.6%

(15) 2012年7月28日は第1回日本肝炎デーでしたが、何かイベント等は実施されましたか？

(n=456)

項目	施設数	率
実施しなかった	378件	82.9%
実施した	56件	12.3%
無回答	22件	4.8%

保健所における肝炎ウイルス検査に関する調査

このアンケートは、保健所における肝炎ウイルス検査の実情を把握し、今後の肝炎ウイルス検査のあり方とその質の更なる向上の参考とするために実施しております。ご協力をよろしくお願いいたします。なお、一つの保健所が複数の保健センターを管轄する場合にはこの用紙をコピーして頂き、施設毎にアンケートにお答えいただくようお願いいたします。(アンケート集計結果は毎年、研究班の報告書としてまとめ報告するとともに、学会・学会誌等に発表します。原則として発表データは集計結果のみを使用し、個別の保健所が分かる形では、特別に許可を得た場合を除き公表することはありません。)

保健所名: _____ 所属: _____
 連絡担当者名: _____ 職種: 医師・保健師・事務・その他()
 連絡先: TEL _____ FAX _____ E-mail _____

1. 貴保健所の管轄地域内の人口を教えてください。 _____ 万人
2. 特定感染症検査等事業の肝炎ウイルス検査事業を保健所(自施設)で実施していますか?
 (実施している(B型肝炎・C型肝炎) ・ 実施していない)
 →実施していない方は設問(12)へ進んでください

【特定感染症検査等事業の肝炎ウイルス検査を自施設で実施している保健所の方のみお答えください(委託医療機関での検査は除く)】

- (1) 検査対象者の年齢、居住地、受検経験等の制限はありますか?
 ①年齢制限 (なし・あり(具体的に))
 ②居住地制限 (なし・あり(具体的に))
 ③受検経験による制限 (未受検者のみ ・ 2回目以降の受検も可 ・ その他(具体的に))
 ④氏名について (実名記載が必要 ・ 匿名も可)
- (2) 検査日時を教えてください。
 (例) (定期)イベント)検査: _____ 月 曜日/(月・年) _____ 回 受付時間: _____ 9:00 ~ 11:00
 (定期・イベント)検査: _____ 曜日/(月・年) _____ 回 受付時間: _____ : ~ _____ :
 (定期・イベント)検査: _____ 曜日/(月・年) _____ 回 受付時間: _____ : ~ _____ :
- (3) 予約は必要ですか? (必要 ・ 不必要)
- (4) 受検者の費用負担はありますか?
 (無料 ・ 有料 → (B型肝炎 _____ 円 ・ C型肝炎 _____ 円))
- (5) 検査数を教えてください(平成23年度および平成24年4~12月)。
 (平成23年度: B型肝炎(_____ 件) ・ C型肝炎(_____ 件))
 (平成24年4~12月: B型肝炎(_____ 件) ・ C型肝炎(_____ 件))
 うち陽性数を教えてください(平成23年度および平成24年4~12月)。
 (平成23年度: B型肝炎(_____ 件) ・ C型肝炎(_____ 件))
 (平成24年4~12月: B型肝炎(_____ 件) ・ C型肝炎(_____ 件))
- (6) 血液検査の実施施設はどこですか?
 (自施設 ・ 衛生研究所 ・ 外部委託 (委託先 _____))

→裏面へつづく

(7) 使用している検査法と検査試薬名を教えてください。

① 検査法は？ (迅速検査 ・ 通常検査 ・ 迅速検査+通常検査)

② 検査試薬名は？ (B型肝炎:) (C型肝炎:)

(8) 検査結果の通知方法を教えてください。

(対面 → (1週間後 ・ 2週間後 ・ その他 ()) ・ 電話 ・ 郵送)

(9) 陽性時の対応について教えてください。

① 専門病院への紹介は？ (なし ・ あり ・ その他 ())

② 特定の提携病院は？ (なし ・ あり ・ その他 ())

③ 専門医に紹介後、受診したことのあるフィードバックは？ (なし ・ あり)

(10) 対応に困った事例ありますか？

(なし ・ あり (具体的に:))

(11) 肝炎ウイルス検査の際に参考にする検査相談のマニュアルはありますか？

(なし ・ あり (具体的に:))

→次は設問(14)にお進みください

【検査を実施していない保健所の方がお答えください】

(12) 検査をしていない理由を教えてください。

(理由:)

(13) 今後の実施予定はありますか。

(なし ・ あり ・ 不明)

【すべての保健所の方がお答えください】

(14) HIV 検査事業の中で HIV 検査と一緒にいった肝炎ウイルス検査はありますか？

(いいえ ・ はい) はいの方 → 検査項目は？ (B型 ・ C型 ・ B型+C型)

検査頻度は？ (定期 ・ イベント (年 回))

年間検査数は？ B型(件) ・ C型(件)

(15) 2012年7月28日は第1回日本肝炎デーでしたが、何かイベント等は実施されましたか？

(実施しなかった ・ 実施した(具体的に:))

(16) 肝炎ウイルス検査事業を運営する上で、問題点や課題等がありましたらご記入ください。

ご協力ありがとうございました。

平成25年1月5日

各 保 健 所 長 様

厚生労働科学研究費補助金
難病・がん等の疾患分野の医療の実用化研究事業
肝炎ウイルス検査体制の整備と普及啓発に関する研究班
(研究代表者 加藤真吾)
研究分担者 今井光信 (田園調布学園大学 教授)

肝炎ウイルス検査に関するアンケートのお願い (依頼)

厚生労働省の研究事業につきましては、日ごろ格別のご協力を頂き厚くお礼申し上げます。

さて、本年度より新規で研究が始まりました上記研究班におきまして、保健所における肝炎ウイルス検査の実施状況を調査するため、アンケート調査を行うことになりました。年度末で大変お忙しいところ恐縮ですが、本調査へのご協力をよろしくお願い申し上げます。

別紙のアンケート用紙またはWEBアンケートにご回答の上、平成25年1月21日(月)までに、返信用封筒にてご返信いただくか、WEBアンケートにて送信していただくようお願い申し上げます。

また、一つの保健所で複数の保健所支所、保健センター等を管轄している場合には、大変申し訳ありませんが、アンケート用紙をコピーの上、各施設単位でアンケートのご回答をしていただけますようよろしくお願い致します。WEBアンケートの場合は、一つの保健所、保健所支所、保健センターにおいて一回の回答でお願い致します。

なお、本調査は全国保健所長会のご了解を得て行っており、別途メールにおいてもご案内しております。本年度の本調査用紙へのご回答は、郵送またはWEBアンケートでのご送付をお願い致します。

記

- 1 調査目的 保健所における肝炎ウイルス検査の検査体制および結果通知に関する体制の現状を調査する。
- 2 調査票回答者 保健所長 あるいは 肝炎ウイルス検査事業担当者
- 3 調査票回答期限 平成25年1月21日(月)

4 調査票回答方法

WEBアンケートで回答の場合：「<https://secure.surveymonkey.com/s/fs-kanen.aspx>」を入力
入力方法は、別紙「WEBアンケートの回答方法」をご参照下さい。

郵送の場合：返信用封筒にて送付

宛先 〒215-8542 川崎市麻生区東百合ヶ丘 3-4-1

田園調布学園大学 人間福祉学部 教授 今井光信

(締め切り期日が迫っている場合、「郵送アンケート」を下記のメールアドレスに添付文書としてお送り頂いても結構ですが、その場合も返信用封筒による郵送での回答も必ずお願い致します。)

(宛先) Email: kensahan@m10.alpha-net.ne.jp

(本調査に関する問い合わせ先)

下記メールにより今井光信宛にお願い致します。

Email: kensahan@m10.alpha-net.ne.jp