

表18 薬事関係業態数の推移

| | 製造販売業 ※1 | 製造業※2 輸入販売業※3 | 製造販売業（輸入販売業） ・製造業に従事する薬剤師 （人） | 店舗販売業 薬種商販売業 ※4 | 卸売販売業 ※5 | 医薬品販売業に 従事する薬剤師（人） ※6 |
|-------|-------------|------------------|-------------------------------------|-----------------------|-------------|-----------------------------|
| 昭和63年 | — | 3,146 | 15,243 | — | — | 14,845 |
| 平成元年 | — | 3,197 | 16,064 | — | — | 15,320 |
| 2 | — | 3,229 | 16,884 | — | — | 15,795 |
| 3 | — | 3,242 | 18,818 | — | — | 16,359 |
| 4 | — | 3,255 | 20,751 | — | — | 16,923 |
| 5 | — | 3,253 | 23,475 | — | — | 15,803 |
| 6 | — | 3,215 | 26,198 | — | — | 14,683 |
| 7 | — | 3,189 | 27,866 | — | — | 15,133 |
| 8 | — | 3,135 | 29,534 | — | — | 15,582 |
| 9 | — | 3,147 | 29,513 | — | — | 15,956 |
| 10 | — | 3,103 | 29,491 | — | — | 16,330 |
| 11 | — | 3,018 | 29,038 | 29,582 | 11,560 | 16,275 |
| 12 | — | 3,008 | 28,584 | 29,289 | 11,302 | 16,219 |
| 13 | — | 2,886 | 29,088 | 28,087 | 11,202 | 16,085 |
| 14 | — | 2,850 | 29,592 | 27,548 | 11,096 | 15,951 |
| 15 | — | 2,798 | 29,710 | 26,473 | 10,896 | 15,692 |
| 16 | — | 2,784 | 29,828 | 25,643 | 10,720 | 15,433 |
| 17 | 1,512 | 2,946 | 29,979 | 24,574 | 10,511 | 15,359 |
| 18 | 1,354 | 2,727 | 30,130 | 24,001 | 10,431 | 15,285 |
| 19 | 1,295 | 2,670 | 30,515 | 23,463 | 10,245 | 16,014 |
| 20 | 1,270 | 2,588 | 30,900 | 23,088 | 10,147 | 16,743 |
| 21 | 1,230 | 2,433 | 31,408 | 23,180 | 11,288 | 16,042 |
| 22 | 1,227 | 2,394 | 31,916 | 22,544 | 11,799 | 15,340 |
| 23 | 1,202 | 2,398 | - | 24,015 | 13,279 | - |

出典：衛生行政報告例（厚生労働省）

医師・歯科医師・薬剤師調査（厚生労働省）

※1 製造販売業については、平成17年度より統計を開始。ただし、薬局製造業を除く。

※2 製造業は薬局製造業を除く。

※3 平成17年度より輸入販売業態は該当なし。

※4 平成20年度までは一般販売業数及び薬種商販売業数、平成21年度より店舗販売業数（既存一般販売業数及び既存薬種商数）及び改正薬事法附則第8条に規定される薬種商数を計上。

※5 平成20年度までは卸売一般販売業数、平成21年度より卸売販売業数を計上。

※6 薬種商を含む。

図24 製造販売業（輸入販売業）・製造業の業態数と薬剤師数

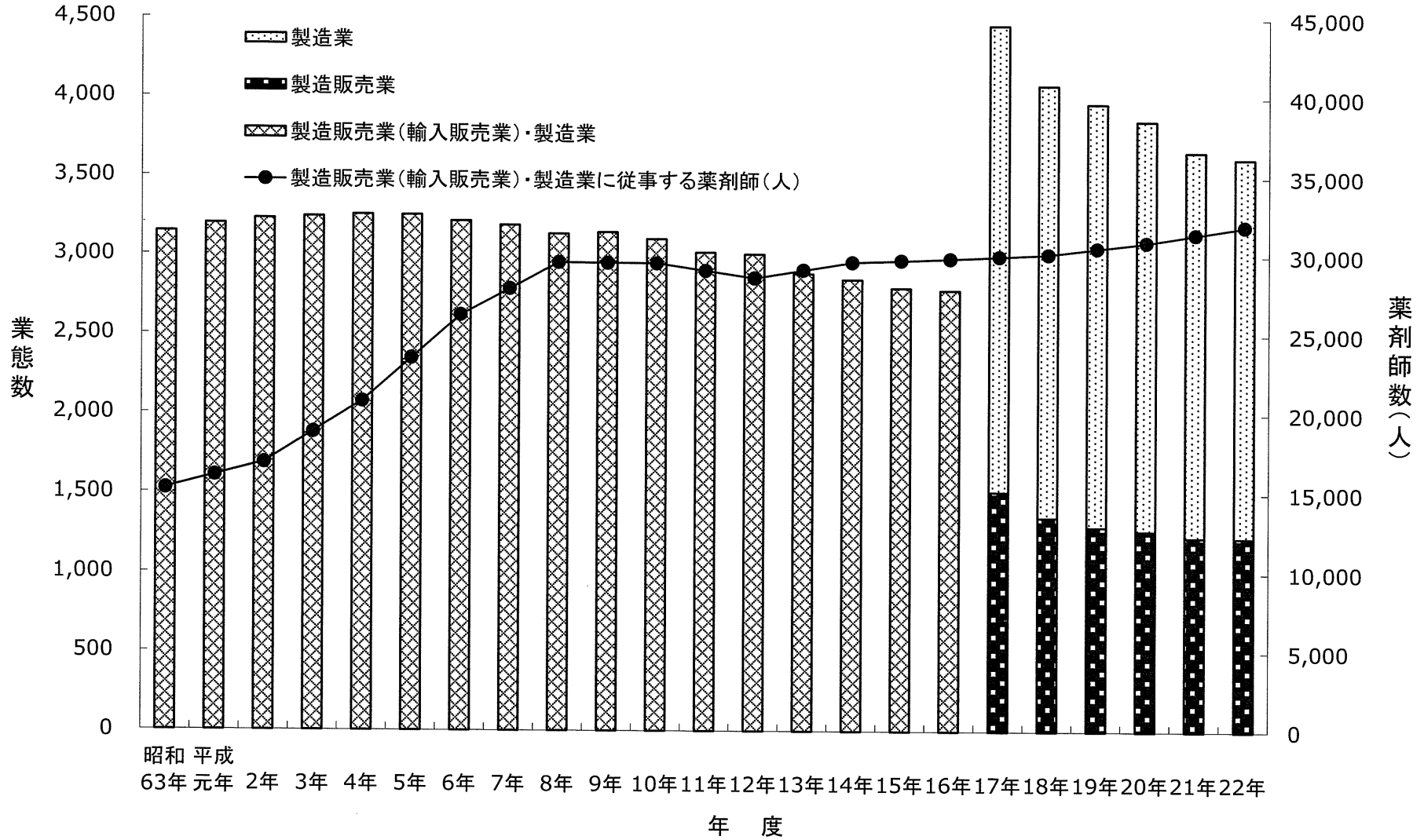


図25 一般販売業の業態数と薬剤師数

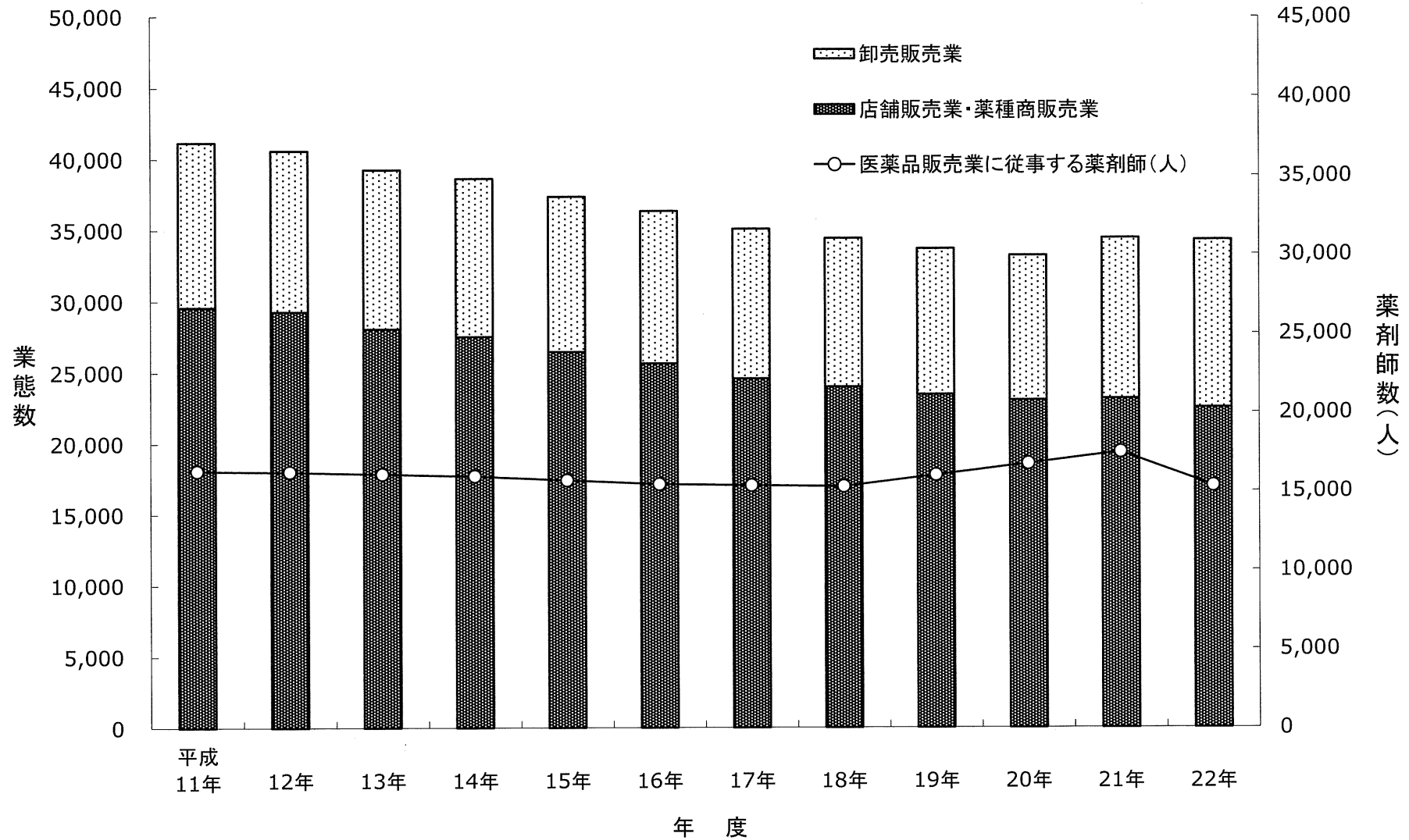


表19 学部卒業生の就職動向（1）

（男女計）

| | 分類 | 計 | 薬局 | 病院診療所 勤務 | 大学 | 医薬品販売業 | | 企業 | | | 衛生行政 | その他 | 無職 | |
|-------------------|-----|----|--------|-------------|-------|--------|-------|-------|------|--------------|-------|-----|-----|-------|
| | | | | | | 一般販売業 | 卸売販売業 | 開発・学術 | 営業 | 研究・試験・ 製造 | | | | |
| 平成元年3月卒 | 男女計 | 人数 | 7,773 | 633 | 2,029 | 1,115 | 214 | 121 | 772 | 881 | 909 | 99 | 584 | 416 |
| | | % | 100.0 | 8.1 | 26.1 | 14.3 | 2.8 | 1.6 | 9.9 | 11.3 | 11.7 | 1.3 | 7.5 | 5.4 |
| 平成2年3月卒 | 男女計 | 人数 | 8,504 | 489 | 1,847 | 1,302 | 219 | 147 | 877 | 1,051 | 1,197 | 127 | 589 | 659 |
| | | % | 100.0 | 5.8 | 21.7 | 15.3 | 2.6 | 1.7 | 10.3 | 12.4 | 14.1 | 1.5 | 6.9 | 7.7 |
| 平成3年3月卒 | 男女計 | 人数 | 7,847 | 540 | 1,652 | 1,305 | 144 | 116 | 850 | 1,040 | 1,048 | 142 | 597 | 413 |
| | | % | 100.0 | 6.9 | 21.1 | 16.6 | 1.8 | 1.5 | 10.8 | 13.3 | 13.4 | 1.8 | 7.6 | 5.3 |
| 平成4年3月卒 | 男女計 | 人数 | 7,439 | 420 | 1,614 | 1,302 | 176 | 111 | 858 | 1,080 | 718 | 130 | 703 | 327 |
| | | % | 100.0 | 5.6 | 21.7 | 17.5 | 2.4 | 1.5 | 11.5 | 14.5 | 9.7 | 1.7 | 9.5 | 4.4 |
| 平成5年3月卒 | 男女計 | 人数 | 7,815 | 547 | 2,021 | 1,453 | 129 | 79 | 704 | 1,098 | 675 | 153 | 414 | 542 |
| | | % | 100.0 | 7.0 | 25.9 | 18.6 | 1.7 | 1.0 | 9.0 | 14.0 | 8.6 | 2.0 | 5.3 | 6.9 |
| 平成6年3月卒 | 男女計 | 人数 | 7,843 | 795 | 2,178 | 1,590 | 280 | 93 | 366 | 991 | 559 | 95 | 343 | 553 |
| | | % | 100.0 | 10.1 | 27.8 | 20.3 | 3.6 | 1.2 | 4.7 | 12.6 | 7.1 | 1.2 | 4.4 | 7.1 |
| 平成7年3月卒 | 男女計 | 人数 | 8,775 | 1,297 | 2,465 | 1,719 | 292 | 123 | 331 | 970 | 330 | 111 | 414 | 723 |
| | | % | 100.0 | 14.8 | 28.1 | 19.6 | 3.3 | 1.4 | 3.8 | 11.1 | 3.8 | 1.3 | 4.7 | 8.2 |
| 平成8年3月卒 | 男女計 | 人数 | 8,667 | 1,505 | 2,314 | 1,772 | 298 | 71 | 261 | 793 | 313 | 73 | 400 | 867 |
| | | % | 100.0 | 17.4 | 26.7 | 20.4 | 3.4 | 0.8 | 3.0 | 9.1 | 3.6 | 0.8 | 4.6 | 10.0 |
| 平成9年3月卒 | 男女計 | 人数 | 8,391 | 1,472 | 2,169 | 1,732 | 308 | 91 | 195 | 745 | 274 | 64 | 242 | 1,099 |
| | | % | 100.0 | 17.5 | 25.8 | 20.6 | 3.7 | 1.1 | 2.3 | 8.9 | 3.3 | 0.8 | 2.9 | 13.1 |
| 平成10年3月卒 | 男女計 | 人数 | 8,583 | 1,563 | 2,015 | 1,804 | 471 | 70 | 197 | 812 | 209 | 59 | 369 | 1,014 |
| | | % | 100.0 | 18.2 | 23.5 | 21.0 | 5.5 | 0.8 | 2.3 | 9.5 | 2.4 | 0.7 | 4.3 | 11.8 |
| 平成11年3月卒 | 男女計 | 人数 | 8,421 | 2,026 | 1,914 | 1,668 | 418 | 45 | 170 | 598 | 197 | 62 | 246 | 1,077 |
| | | % | 100.0 | 24.1 | 22.7 | 19.8 | 5.0 | 0.5 | 2.0 | 7.1 | 2.3 | 0.7 | 2.9 | 12.8 |
| 平成12年3月卒 | 男女計 | 人数 | 8,751 | 2,193 | 1,634 | 1,969 | 706 | 70 | 113 | 636 | 141 | 38 | 355 | 896 |
| | | % | 100.0 | 25.1 | 18.7 | 22.5 | 8.1 | 0.8 | 1.3 | 7.3 | 1.6 | 0.4 | 4.1 | 10.2 |
| 平成13年3月卒 | 男女計 | 人数 | 7,793 | 2,026 | 1,328 | 1,846 | 535 | 52 | 149 | 614 | 78 | 29 | 256 | 880 |
| | | % | 100.0 | 26.0 | 17.0 | 23.7 | 6.9 | 0.7 | 1.9 | 7.9 | 1.0 | 0.4 | 3.3 | 11.3 |
| 平成14年3月卒 | 男女計 | 人数 | 8,088 | 1,994 | 1,490 | 2,130 | 568 | 40 | 100 | 652 | 73 | 38 | 230 | 773 |
| | | % | 100.0 | 24.7 | 18.4 | 26.3 | 7.0 | 0.5 | 1.2 | 8.1 | 0.9 | 0.5 | 2.8 | 9.6 |
| 平成15年3月卒 | 男女計 | 人数 | 8,365 | 2,045 | 1,473 | 2,457 | 467 | 48 | 97 | 578 | 110 | 69 | 279 | 742 |
| | | % | 100.0 | 24.4 | 17.6 | 29.4 | 5.6 | 0.6 | 1.2 | 6.9 | 1.3 | 0.8 | 3.3 | 8.9 |
| 平成16年3月卒 | 男女計 | 人数 | 8,696 | 2,238 | 1,375 | 2,698 | 445 | 62 | 95 | 554 | 60 | 50 | 418 | 701 |
| | | % | 100.0 | 25.7 | 15.8 | 31.0 | 5.1 | 0.7 | 1.1 | 6.4 | 0.7 | 0.6 | 4.8 | 8.1 |
| 平成17年3月卒 | 男女計 | 人数 | 8,709 | 2,397 | 1,557 | 2,583 | 482 | 43 | 69 | 501 | 54 | 64 | 361 | 599 |
| | | % | 100.0 | 27.5 | 17.9 | 29.7 | 5.5 | 0.5 | 0.8 | 5.8 | 0.6 | 0.7 | 4.1 | 6.9 |
| 平成18年3月卒 | 男女計 | 人数 | 8,369 | 2,288 | 1,341 | 2,470 | 504 | 46 | 104 | 521 | 56 | 72 | 318 | 649 |
| | | % | 100.0 | 27.3 | 16.0 | 29.5 | 6.0 | 0.5 | 1.2 | 6.2 | 0.7 | 0.9 | 3.8 | 7.8 |
| 平成19年3月卒 | 男女計 | 人数 | 8,954 | 2,513 | 1,552 | 2,849 | 454 | 55 | 87 | 494 | 50 | 97 | 264 | 539 |
| | | % | 100.0 | 28.1 | 17.3 | 31.8 | 5.1 | 0.6 | 1.0 | 5.5 | 0.6 | 1.1 | 2.9 | 6.0 |
| 平成20年3月卒 | 男女計 | 人数 | 10,109 | 3,101 | 1,688 | 2,953 | 473 | 88 | 123 | 645 | 98 | 148 | 283 | 509 |
| | | % | 100.0 | 30.7 | 16.7 | 29.2 | 4.7 | 0.9 | 1.2 | 6.4 | 1.0 | 1.5 | 2.8 | 5.0 |
| 平成21年3月卒 | 男女計 | 人数 | 10,693 | 3,490 | 2,005 | 2,713 | 432 | 144 | 144 | 632 | 110 | 168 | 304 | 551 |
| | | % | 100.0 | 32.6 | 18.8 | 25.4 | 4.0 | 1.3 | 1.3 | 5.9 | 1.0 | 1.6 | 2.8 | 5.2 |
| 平成22年3月卒 | 男女計 | 人数 | 1,159 | 99 | 29 | 830 | 18 | 4 | 6 | 25 | 9 | 8 | 63 | 68 |
| | | % | 100.0 | 8.5 | 2.5 | 71.6 | 1.6 | 0.3 | 0.5 | 2.2 | 0.8 | 0.7 | 5.4 | 5.9 |
| 平成23年3月卒 | 男女計 | 人数 | 1,115 | 7 | 1 | 975 | 5 | 3 | 10 | 20 | 10 | 6 | 58 | 20 |
| | | % | 100.0 | 0.6 | 0.1 | 87.4 | 0.4 | 0.3 | 0.9 | 1.8 | 0.9 | 0.5 | 5.2 | 1.8 |
| 平成24年3月卒 (6年制) | 男女計 | 人数 | 8,476 | 3,308 | 2,687 | 215 | 562 | 92 | 254 | 672 | 170 | 270 | 146 | 100 |
| | | % | 100.0 | 39.0 | 31.7 | 2.5 | 6.6 | 1.1 | 3.0 | 7.9 | 2.0 | 3.2 | 1.7 | 1.2 |
| 平成24年3月卒 (4年制) | 男女計 | 人数 | 708 | 4 | 6 | 542 | 12 | 2 | 10 | 62 | 18 | 7 | 21 | 24 |
| | | % | 100.0 | 0.6 | 0.8 | 76.6 | 1.7 | 0.3 | 1.4 | 8.8 | 2.5 | 1.0 | 3.0 | 3.4 |

表20 学部卒業生の就職動向（2）

（男女計）

| | 分類 | | 計 | 薬局 | 病院診療所 勤務 | 大学 | 医薬品販売業 | 企業 | 衛生行政 | その他 | 無職 |
|-------------------|-----|---------|--------|-------|-------------|-------|--------|-------|------|-----|-------|
| | 男女計 | 人数 % | | | | | | | | | |
| 平成元年3月卒 | 男女計 | 人数 | 7,773 | 633 | 2,029 | 1,115 | 335 | 2,562 | 99 | 584 | 416 |
| | | % | 100.0 | 8.1 | 26.1 | 14.3 | 4.3 | 33.0 | 1.3 | 7.5 | 5.4 |
| 平成2年3月卒 | 男女計 | 人数 | 8,504 | 489 | 1,847 | 1,302 | 366 | 3,125 | 127 | 589 | 659 |
| | | % | 100.0 | 5.8 | 21.7 | 15.3 | 4.3 | 36.7 | 1.5 | 6.9 | 7.7 |
| 平成3年3月卒 | 男女計 | 人数 | 7,847 | 540 | 1,652 | 1,305 | 260 | 2,938 | 142 | 597 | 413 |
| | | % | 100.0 | 6.9 | 21.1 | 16.6 | 3.3 | 37.4 | 1.8 | 7.6 | 5.3 |
| 平成4年3月卒 | 男女計 | 人数 | 7,439 | 420 | 1,614 | 1,302 | 287 | 2,656 | 130 | 703 | 327 |
| | | % | 100.0 | 5.6 | 21.7 | 17.5 | 3.9 | 35.7 | 1.7 | 9.5 | 4.4 |
| 平成5年3月卒 | 男女計 | 人数 | 7,815 | 547 | 2,021 | 1,453 | 208 | 2,477 | 153 | 414 | 542 |
| | | % | 100.0 | 7.0 | 25.9 | 18.6 | 2.7 | 31.7 | 2.0 | 5.3 | 6.9 |
| 平成6年3月卒 | 男女計 | 人数 | 7,843 | 795 | 2,178 | 1,590 | 373 | 1,916 | 95 | 343 | 553 |
| | | % | 100.0 | 10.1 | 27.8 | 20.3 | 4.8 | 24.4 | 1.2 | 4.4 | 7.1 |
| 平成7年3月卒 | 男女計 | 人数 | 8,775 | 1,297 | 2,465 | 1,719 | 415 | 1,631 | 111 | 414 | 723 |
| | | % | 100.0 | 14.8 | 28.1 | 19.6 | 4.7 | 18.6 | 1.3 | 4.7 | 8.2 |
| 平成8年3月卒 | 男女計 | 人数 | 8,667 | 1,505 | 2,314 | 1,772 | 369 | 1,367 | 73 | 400 | 867 |
| | | % | 100.0 | 17.4 | 26.7 | 20.4 | 4.3 | 15.8 | 0.8 | 4.6 | 10.0 |
| 平成9年3月卒 | 男女計 | 人数 | 8,391 | 1,472 | 2,169 | 1,732 | 399 | 1,214 | 64 | 242 | 1,099 |
| | | % | 100.0 | 17.5 | 25.8 | 20.6 | 4.8 | 14.5 | 0.8 | 2.9 | 13.1 |
| 平成10年3月卒 | 男女計 | 人数 | 8,583 | 1,563 | 2,015 | 1,804 | 541 | 1,218 | 59 | 369 | 1,014 |
| | | % | 100.0 | 18.2 | 23.5 | 21.0 | 6.3 | 14.2 | 0.7 | 4.3 | 11.8 |
| 平成11年3月卒 | 男女計 | 人数 | 8,421 | 2,026 | 1,914 | 1,668 | 463 | 965 | 62 | 246 | 1,077 |
| | | % | 100.0 | 24.1 | 22.7 | 19.8 | 5.5 | 11.5 | 0.7 | 2.9 | 12.8 |
| 平成12年3月卒 | 男女計 | 人数 | 8,751 | 2,193 | 1,634 | 1,969 | 776 | 890 | 38 | 355 | 896 |
| | | % | 100.0 | 25.1 | 18.7 | 22.5 | 8.9 | 10.2 | 0.4 | 4.1 | 10.2 |
| 平成13年3月卒 | 男女計 | 人数 | 7,793 | 2,026 | 1,328 | 1,846 | 587 | 841 | 29 | 256 | 880 |
| | | % | 100.0 | 26.0 | 17.0 | 23.7 | 7.5 | 10.8 | 0.4 | 3.3 | 11.3 |
| 平成14年3月卒 | 男女計 | 人数 | 8,088 | 1,994 | 1,490 | 2,130 | 608 | 825 | 38 | 230 | 773 |
| | | % | 100.0 | 24.7 | 18.4 | 26.3 | 7.5 | 10.2 | 0.5 | 2.8 | 9.6 |
| 平成15年3月卒 | 男女計 | 人数 | 8,365 | 2,045 | 1,473 | 2,457 | 515 | 785 | 69 | 279 | 742 |
| | | % | 100.0 | 24.4 | 17.6 | 29.4 | 6.2 | 9.4 | 0.8 | 3.3 | 8.9 |
| 平成16年3月卒 | 男女計 | 人数 | 8,696 | 2,238 | 1,375 | 2,698 | 507 | 709 | 50 | 418 | 701 |
| | | % | 100.0 | 25.7 | 15.8 | 31.0 | 5.8 | 8.2 | 0.6 | 4.8 | 8.1 |
| 平成17年3月卒 | 男女計 | 人数 | 8,709 | 2,397 | 1,557 | 2,583 | 525 | 624 | 64 | 361 | 599 |
| | | % | 100.0 | 27.5 | 17.9 | 29.7 | 6.0 | 7.2 | 0.7 | 4.1 | 6.9 |
| 平成18年3月卒 | 男女計 | 人数 | 8,369 | 2,288 | 1,341 | 2,470 | 550 | 681 | 72 | 318 | 649 |
| | | % | 100.0 | 27.3 | 16.0 | 29.5 | 6.6 | 8.1 | 0.9 | 3.8 | 7.8 |
| 平成19年3月卒 | 男女計 | 人数 | 8,954 | 2,513 | 1,552 | 2,849 | 509 | 631 | 97 | 264 | 539 |
| | | % | 100.0 | 28.1 | 17.3 | 31.8 | 5.7 | 7.0 | 1.1 | 2.9 | 6.0 |
| 平成20年3月卒 | 男女計 | 人数 | 10,109 | 3,101 | 1,688 | 2,953 | 561 | 866 | 148 | 283 | 509 |
| | | % | 100.0 | 30.7 | 16.7 | 29.2 | 5.5 | 8.6 | 1.5 | 2.8 | 5.0 |
| 平成21年3月卒 | 男女計 | 人数 | 10,693 | 3,490 | 2,005 | 2,713 | 576 | 886 | 168 | 304 | 551 |
| | | % | 100.0 | 32.6 | 18.8 | 25.4 | 5.4 | 8.3 | 1.6 | 2.8 | 5.2 |
| 平成22年3月卒 | 男女計 | 人数 | 1,159 | 99 | 29 | 830 | 22 | 40 | 8 | 63 | 68 |
| | | % | 100.0 | 8.5 | 2.5 | 71.6 | 1.9 | 3.5 | 0.7 | 5.4 | 5.9 |
| 平成23年3月卒 | 男女計 | 人数 | 1,115 | 7 | 1 | 975 | 8 | 40 | 6 | 58 | 20 |
| | | % | 100.0 | 0.6 | 0.1 | 87.4 | 0.7 | 3.6 | 0.5 | 5.2 | 1.8 |
| 平成24年3月卒 (6年制) | 男女計 | 人数 | 8,476 | 3,308 | 2,687 | 215 | 654 | 1,096 | 270 | 146 | 100 |
| | | % | 100.0 | 39.0 | 31.7 | 2.5 | 7.7 | 12.9 | 3.2 | 1.7 | 1.2 |
| 平成24年3月卒 (4年制) | 男女計 | 人数 | 708 | 4 | 6 | 542 | 14 | 90 | 7 | 21 | 24 |
| | | % | 100.0 | 0.6 | 0.8 | 76.6 | 2.0 | 12.7 | 1.0 | 3.0 | 3.4 |

薬科大学卒業生・大学院修了者就職動向調査の集計報告（薬学教育協議会）より集計

図26 学部卒業生の就職動向

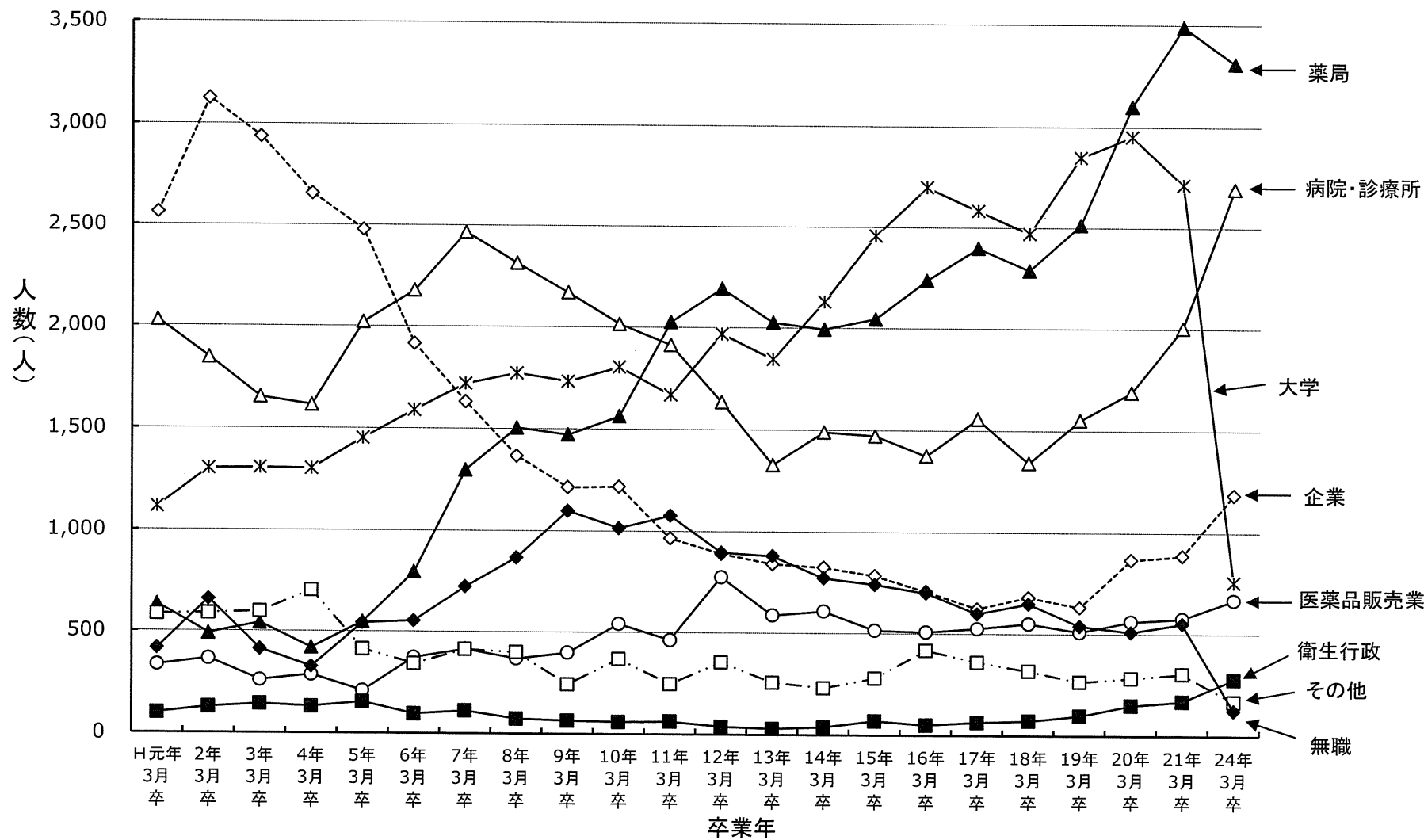


表21 学部卒業生・大学院修了者の就職動向

| | 細分類 | 平成7年 3月卒 | 平成8年 3月卒 | 平成9年 3月卒 | 平成10年 3月卒 | 平成11年 3月卒 | 平成12年 3月卒 | 平成13年 3月卒 | 平成14年 3月卒 | 平成15年 3月卒 | 平成16年 3月卒 | 平成17年 3月卒 | 平成18年 3月卒 | 平成19年 3月卒 | 平成20年 3月卒 | 平成21年 3月卒 | 平成22年 3月卒 | 平成23年 3月卒 | 平成24年 3月卒 |
|--------------------------------|----------|-------------|-------------|-------------|--------------|--------------|--------------|--------------|--------------|--------------|--------------|--------------|--------------|--------------|--------------|--------------|--------------|--------------|--------------|
| 薬局 | 学 部 | 1,297 | 1,505 | 1,472 | 1,563 | 2,026 | 2,193 | 2,026 | 1,994 | 2,045 | 2,238 | 2,397 | 2,288 | 2,513 | 3,101 | 3,490 | 99 | 7 | 3,308 |
| | 大学院 | 48 | 64 | 76 | 114 | 124 | 148 | 137 | 126 | 149 | 162 | 182 | 182 | 185 | 163 | 175 | 220 | 249 | 26 |
| | 小 計 | 1,345 | 1,569 | 1,548 | 1,677 | 2,150 | 2,341 | 2,163 | 2,120 | 2,194 | 2,400 | 2,579 | 2,470 | 2,698 | 3,264 | 3,665 | 319 | 256 | 3,334 |
| 病院・診療所 | 学 部 | 2,465 | 2,314 | 2,169 | 2,015 | 1,914 | 1,634 | 1,328 | 1,490 | 1,473 | 1,375 | 1,557 | 1,341 | 1,552 | 1,688 | 2,005 | 29 | 1 | 2,613 |
| | 大学院 | 127 | 185 | 216 | 261 | 285 | 309 | 333 | 320 | 431 | 483 | 529 | 581 | 581 | 596 | 559 | 684 | 742 | 64 |
| | 小 計 | 2,592 | 2,499 | 2,385 | 2,276 | 2,199 | 1,943 | 1,661 | 1,810 | 1,904 | 1,858 | 2,086 | 1,922 | 2,133 | 2,284 | 2,564 | 713 | 743 | 2,677 |
| 販売業 (一般) | 学 部 | 292 | 298 | 308 | 471 | 418 | 706 | 535 | 568 | 467 | 445 | 482 | 504 | 454 | 473 | 432 | 18 | 5 | 562 |
| | (卸売) 学 部 | 123 | 71 | 91 | 70 | 45 | 70 | 52 | 40 | 48 | 62 | 43 | 46 | 55 | 88 | 144 | 4 | 3 | 92 |
| 製薬 (開発・学術・ 研究・試験・ 製造) | 学 部 | 661 | 574 | 469 | 406 | 367 | 254 | 227 | 173 | 207 | 155 | 123 | 160 | 137 | 221 | 254 | 15 | 22 | 917 |
| | 大学院 | 660 | 644 | 596 | 636 | 531 | 531 | 588 | 684 | 634 | 709 | 681 | 700 | 847 | 767 | 897 | 713 | 666 | 661 |
| | 小 計 | 1,321 | 1,218 | 1,065 | 1,042 | 898 | 785 | 815 | 857 | 841 | 864 | 804 | 860 | 984 | 988 | 1,151 | 728 | 688 | 1,578 |
| | (営業) | 学 部 | 970 | 793 | 745 | 812 | 598 | 636 | 614 | 652 | 578 | 554 | 501 | 521 | 494 | 645 | 632 | 25 | 20 |
| | 大学院 | 59 | 64 | 75 | 90 | 100 | 78 | 58 | 58 | 60 | 72 | 59 | 79 | 62 | 61 | 46 | 76 | 101 | 34 |
| | 小 計 | 1,029 | 857 | 820 | 902 | 698 | 714 | 672 | 710 | 638 | 626 | 560 | 600 | 556 | 706 | 678 | 101 | 121 | 149 |
| 衛生行政 | 学 部 | 111 | 73 | 64 | 59 | 62 | 38 | 29 | 38 | 69 | 50 | 64 | 72 | 97 | 148 | 168 | 8 | 6 | 210 |
| | 大学院 | 89 | 82 | 116 | 110 | 89 | 84 | 69 | 83 | 92 | 114 | 104 | 103 | 109 | 171 | 163 | 201 | 221 | 31 |
| | 小 計 | 200 | 155 | 180 | 169 | 151 | 122 | 98 | 121 | 161 | 164 | 168 | 175 | 206 | 319 | 331 | 209 | 227 | 241 |
| 大学 | 学 部 | 135 | 77 | 84 | 125 | 54 | 67 | 47 | 39 | 65 | 63 | 55 | 50 | 49 | 31 | 35 | 0 | 2 | 13 |
| | 大学院 | 73 | 52 | 71 | 67 | 79 | 41 | 50 | 65 | 58 | 81 | 93 | 101 | 101 | 83 | 79 | 88 | 91 | 58 |
| | 小 計 | 208 | 129 | 155 | 192 | 133 | 108 | 97 | 104 | 123 | 144 | 148 | 151 | 150 | 114 | 114 | 88 | 93 | 71 |
| 進学 | 学 部 | 1,584 | 1,695 | 1,648 | 1,679 | 1,614 | 1,902 | 1,799 | 2,091 | 2,392 | 2,635 | 2,528 | 2,420 | 2,800 | 2,922 | 2,678 | 830 | 973 | 166 |
| | 大学院 | 222 | 285 | 250 | 283 | 287 | 323 | 300 | 371 | 318 | 389 | 399 | 370 | 344 | 301 | 318 | 321 | 316 | 262 |
| | 小 計 | 1,806 | 1,980 | 1,898 | 1,962 | 1,901 | 2,225 | 2,099 | 2,462 | 2,710 | 3,024 | 2,927 | 2,790 | 3,144 | 3,223 | 2,996 | 1,151 | 1,289 | 428 |
| 就職せず | 学 部 | 234 | 152 | 252 | 272 | 332 | 100 | 168 | 232 | 212 | 183 | 139 | 252 | 88 | 152 | 101 | 0 | 20 | 100 |
| | 大学院 | 117 | 87 | 151 | 156 | 164 | 173 | 155 | 121 | 182 | 129 | 229 | 195 | 158 | 194 | 146 | 134 | 112 | 117 |
| | 小 計 | 351 | 239 | 403 | 428 | 496 | 273 | 323 | 353 | 394 | 312 | 368 | 447 | 246 | 346 | 247 | 134 | 132 | 217 |
| その他 | 学 部 | 903 | 1,115 | 1,089 | 1,111 | 991 | 1,151 | 968 | 771 | 809 | 936 | 820 | 715 | 715 | 640 | 754 | 131 | 56 | 101 |
| | 大学院 | 195 | 239 | 250 | 237 | 270 | 258 | 219 | 311 | 269 | 381 | 370 | 386 | 402 | 446 | 441 | 492 | 544 | 151 |
| | 小 計 | 1,098 | 1,354 | 1,339 | 1,348 | 1,261 | 1,409 | 1,187 | 1,082 | 1,078 | 1,317 | 1,190 | 1,101 | 1,117 | 1,086 | 1,195 | 623 | 600 | 252 |
| 計 | 学 部 | 8,775 | 8,667 | 8,391 | 8,583 | 8,421 | 8,751 | 7,793 | 8,088 | 8,365 | 8,696 | 8,709 | 8,369 | 8,954 | 10,109 | 10,693 | 1,159 | 1,115 | 8,197 |
| | 大学院 | 1,590 | 1,702 | 1,801 | 1,954 | 1,929 | 1,945 | 1,909 | 2,139 | 2,193 | 2,520 | 2,646 | 2,697 | 2,789 | 2,782 | 2,824 | 2,929 | 3,042 | 1,404 |
| | 小 計 | 10,365 | 10,369 | 10,192 | 10,537 | 10,350 | 10,696 | 9,702 | 10,227 | 10,558 | 11,216 | 11,355 | 11,066 | 11,743 | 12,891 | 13,517 | 4,088 | 4,157 | 9,601 |

薬科大学卒業生・大学院修了者就職動向調査の集計報告（薬学教育協議会）より集計

図27 学部卒業生・大学院修了者の就職動向

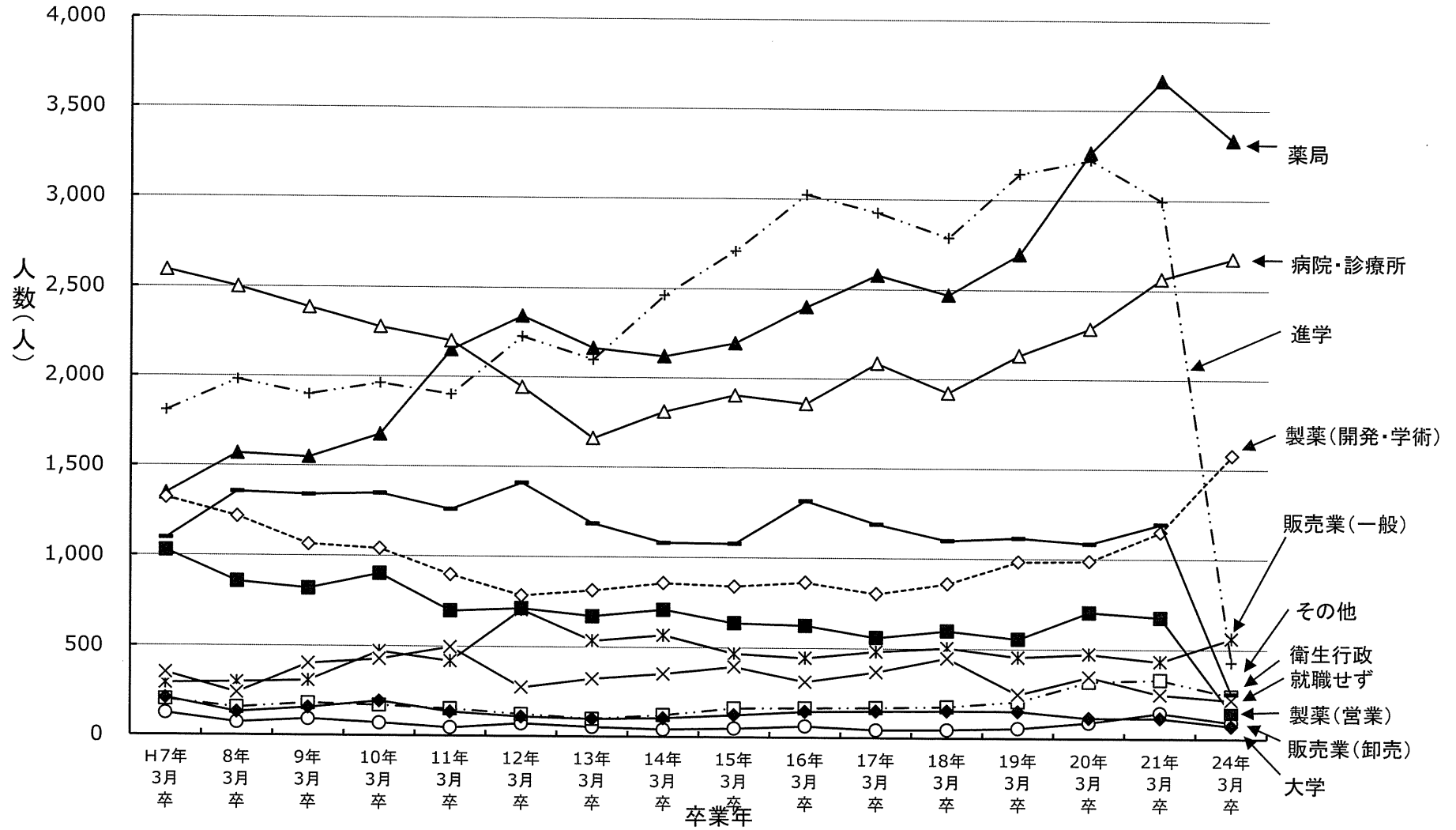


表22 薬科大学（薬学部）の数と入学定員・入学者数の推移

| | 昭和30 年度 ('55) | 40 ('65) | 50 ('75) | 60 ('80) | 平成2 年度 ('90) | 3 ('91) | 4 ('92) | 5 ('93) | 6 ('94) | 7 ('95) | 8 ('96) | 9 ('97) | 10 ('98) | 11 ('99) | 12 ('00) | 13 ('01) | 14 ('02) | 15 ('03) | 16 ('04) | 17 ('05) | 18 ('06) | 19 ('07) | 20 ('08) | 21 ('09) | 22 ('10) | 23 ('11) | 24 ('12) | | |
|-----|----------------------|--------------|--------------|--------------|---------------------|-------------|-------------|-------------|-------------|-------------|-------------|-------------|--------------|--------------|--------------|--------------|--------------|--------------|--------------|--------------|--------------|--------------|--------------|--------------|--------------|--------------|--------------|--------|--------|
| 総数 | 入学定員(人) | 2,195 | 4,180 | 6,405 | 7,725 | 7,720 | 7,720 | 7,730 | 7,730 | 7,730 | 7,720 | 7,720 | 7,720 | 7,720 | 7,820 | 7,910 | 8,110 | 8,475 | 10,415 | 11,635 | 12,454 | 13,274 | 13,494 | 13,314 | 13,279 | 13,189 | 13,069 | | |
| | 6年制 | - | - | - | - | - | - | - | - | - | - | - | - | - | - | - | - | - | - | - | - | 11,220 | 12,010 | 12,170 | 12,000 | 11,890 | 11,680 | 11,560 | |
| | 4年制 | - | - | - | - | - | - | - | - | - | - | - | - | - | - | - | - | - | - | - | - | - | 1,334 | 1,364 | 1,424 | 1,414 | 1,389 | 1,489 | |
| | 入学者数(人) | - | - | - | - | - | - | - | - | - | 9,217 | 9,156 | 9,100 | 9,174 | 8,895 | 9,296 | 9,414 | 9,293 | 9,896 | 11,916 | 13,127 | 13,184 | 13,790 | 13,227 | 12,849 | 12,655 | 12,646 | 13,005 | |
| | 薬科大学 | 27 | 34 | 42 | 46 | 46 | 46 | 46 | 46 | 46 | 46 | 46 | 46 | 46 | 46 | 46 | 46 | 46 | 48 | 55 | 61 | 66 | 71 | 73 | 73 | 73 | 73 | 73 | |
| 6年制 | - | - | - | - | - | - | - | - | - | - | - | - | - | - | - | - | - | - | - | - | - | 66 | 71 | 73 | 73 | 73 | 73 | | |
| 4年制 | - | - | - | - | - | - | - | - | - | - | - | - | - | - | - | - | - | - | - | - | - | 29 | 29 | 30 | 30 | 30 | 30 | | |
| 薬学部 | 27 | 34 | 42 | 46 | 46 | 46 | 46 | 46 | 46 | 46 | 46 | 46 | 46 | 46 | 46 | 46 | 46 | 48 | 56 | 62 | 67 | 72 | 74 | 74 | 74 | 74 | 74 | | |
| 国立 | 入学定員(人) | 555 | 790 | 1,105 | 1,125 | 1,125 | 1,125 | 1,135 | 1,135 | 1,135 | 1,135 | 1,135 | 1,135 | 1,135 | 1,135 | 1,135 | 1,135 | 1,135 | 1,135 | 1,130 | 1,130 | 1,130 | 1,130 | 1,130 | 1,130 | 1,130 | 1,130 | | |
| | 6年制 | - | - | - | - | - | - | - | - | - | - | - | - | - | - | - | - | - | - | - | - | - | 486 | 486 | 486 | 486 | 486 | 486 | |
| | 4年制 | - | - | - | - | - | - | - | - | - | - | - | - | - | - | - | - | - | - | - | - | - | 644 | 644 | 644 | 644 | 644 | | |
| | 入学者数(人) | - | - | - | - | - | - | - | - | - | 1,095 | 1,109 | 1,119 | 1,132 | 1,126 | 1,143 | 1,125 | 1,117 | 1,110 | 1,123 | 1,133 | 1,128 | 1,108 | 1,034 | 1,012 | 1,009 | 963 | 947 | |
| | 薬科大学 | 11 | 12 | 14 | 14 | 14 | 14 | 14 | 14 | 14 | 14 | 14 | 14 | 14 | 14 | 14 | 14 | 14 | 14 | 14 | 14 | 14 | 14 | 14 | 14 | 14 | 14 | 14 | |
| 6年制 | - | - | - | - | - | - | - | - | - | - | - | - | - | - | - | - | - | - | - | - | - | - | 14 | 14 | 14 | 14 | 14 | | |
| 4年制 | - | - | - | - | - | - | - | - | - | - | - | - | - | - | - | - | - | - | - | - | - | - | 14 | 14 | 14 | 14 | 14 | | |
| 薬学部 | 11 | 12 | 14 | 14 | 14 | 14 | 14 | 14 | 14 | 14 | 14 | 14 | 14 | 14 | 14 | 14 | 14 | 14 | 14 | 14 | 14 | 14 | 14 | 14 | 14 | 14 | 14 | | |
| 公立 | 入学定員(人) | 320 | 280 | 340 | 340 | 340 | 340 | 340 | 340 | 340 | 340 | 340 | 340 | 340 | 340 | 340 | 340 | 340 | 340 | 340 | 340 | 340 | 340 | 340 | 340 | 340 | 340 | | |
| | 6年制 | - | - | - | - | - | - | - | - | - | - | - | - | - | - | - | - | - | - | - | - | - | 220 | 220 | 220 | 220 | 220 | | |
| | 4年制 | - | - | - | - | - | - | - | - | - | - | - | - | - | - | - | - | - | - | - | - | - | 120 | 120 | 120 | 120 | 120 | | |
| | 入学者数(人) | - | - | - | - | - | - | - | - | - | 390 | 374 | 419 | 369 | 388 | 399 | 403 | 396 | 417 | 395 | 393 | 403 | 407 | 377 | 391 | 380 | 400 | 427 | |
| | 薬科大学 | 3 | 3 | 3 | 3 | 3 | 3 | 3 | 3 | 3 | 3 | 3 | 3 | 3 | 3 | 3 | 3 | 3 | 3 | 3 | 3 | 3 | 3 | 3 | 3 | 3 | 3 | 3 | |
| 6年制 | - | - | - | - | - | - | - | - | - | - | - | - | - | - | - | - | - | - | - | - | - | - | 3 | 3 | 3 | 3 | 3 | | |
| 4年制 | - | - | - | - | - | - | - | - | - | - | - | - | - | - | - | - | - | - | - | - | - | - | 3 | 3 | 3 | 3 | 3 | | |
| 薬学部 | 3 | 3 | 3 | 3 | 3 | 3 | 3 | 3 | 3 | 3 | 3 | 3 | 3 | 3 | 3 | 3 | 3 | 3 | 3 | 3 | 3 | 3 | 3 | 3 | 3 | 3 | 3 | | |
| 私立 | 入学定員(人) | 1,320 | 3,110 | 4,960 | 6,260 | 6,255 | 6,255 | 6,255 | 6,255 | 6,245 | 6,245 | 6,245 | 6,245 | 6,245 | 6,345 | 6,435 | 6,635 | 7,000 | 8,945 | 10,165 | 10,984 | 11,804 | 12,024 | 11,844 | 11,809 | 11,719 | 11,599 | | |
| | 6年制 | - | - | - | - | - | - | - | - | - | - | - | - | - | - | - | - | - | - | - | - | - | 10,514 | 11,304 | 11,464 | 11,294 | 11,184 | 10,974 | 10,854 |
| | 4年制 | - | - | - | - | - | - | - | - | - | - | - | - | - | - | - | - | - | - | - | - | - | 570 | 600 | 660 | 650 | 625 | 745 | 725 |
| | 入学者数(人) | - | - | - | - | - | - | - | - | - | 7,732 | 7,673 | 7,562 | 7,673 | 7,381 | 7,754 | 7,886 | 7,780 | 8,369 | 10,398 | 11,601 | 11,653 | 12,275 | 11,816 | 11,446 | 11,266 | 11,283 | 11,631 | |
| | 薬科大学 | 13 | 19 | 25 | 29 | 29 | 29 | 29 | 29 | 29 | 29 | 29 | 29 | 29 | 29 | 29 | 29 | 29 | 31 | 38 | 44 | 49 | 54 | 56 | 56 | 56 | 56 | 56 | |
| 6年制 | - | - | - | - | - | - | - | - | - | - | - | - | - | - | - | - | - | - | - | - | - | - | 49 | 54 | 56 | 56 | 56 | | |
| 4年制 | - | - | - | - | - | - | - | - | - | - | - | - | - | - | - | - | - | - | - | - | - | - | 12 | 12 | 13 | 13 | 13 | | |
| 薬学部 | 13 | 19 | 25 | 29 | 29 | 29 | 29 | 29 | 29 | 29 | 29 | 29 | 29 | 29 | 29 | 29 | 29 | 31 | 39 | 45 | 50 | 55 | 57 | 57 | 57 | 57 | 57 | | |

※ 入学定員、薬科大学数、薬学部数は、文部科学省高等教育局医学教育課調べ。ただし、平成22年度の私立の入学定員については日本私立薬科大学協会調べ。
入学者数は学校基本調査報告書（文部科学省）。なお、入学者数には5月1日現在在籍しない者は含まない。平成18年度以降は6年制と4年制の合計である。

図28 薬科大学（薬学部）入学定員数の推移

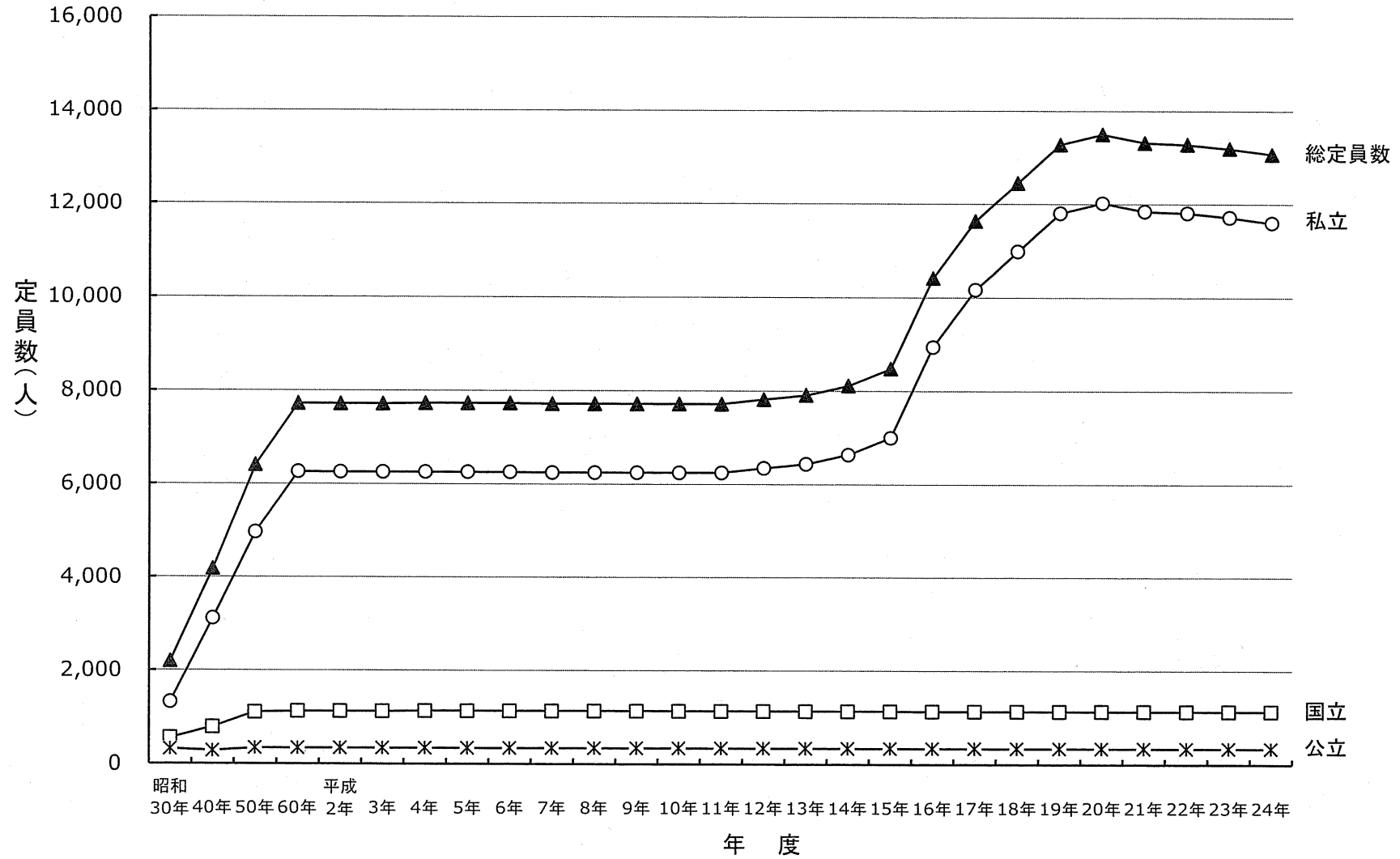


表23 薬剤師国家試験合格者数の推移

| | 平成 2年 (第75回) | 3 (第76回) | 4 (第77回) | 5 (第78回) | 6 (第79回) | 7 (第80回) | 8 (第81回) | 9 (第82回) | 10 (第83回) | 11 (第84回) | 12 (第85回) | 13 (第86回) | 14 (第87回) | 15 (第88回) | 16 (第89回) | 17 (第90回) | 18 (第91回) | 19 (第92回) | 20 (第93回) | 21 (第94回) | 22 (第95回) | 23 (第96回) | 24 (第97回) | |
|---------|--------------------|-------------|-------------|-------------|-------------|-------------|-------------|-------------|--------------|--------------|--------------|--------------|--------------|--------------|--------------|--------------|--------------|--------------|--------------|--------------|--------------|--------------|--------------|--|
| 合計 | | | | | | | | | | | | | | | | | | | | | | | | |
| 受験者数(人) | 10,298 | 10,288 | 10,447 | 11,307 | 10,875 | 11,982 | 11,937 | 11,582 | 11,530 | 11,739 | 11,529 | 10,683 | 11,148 | 10,850 | 11,048 | 11,590 | 11,046 | 12,112 | 13,773 | 15,189 | 6,720 | 3,274 | 9,785 | |
| 合格者数(人) | 8,780 | 8,196 | 7,497 | 9,051 | 7,872 | 8,514 | 9,154 | 8,729 | 8,387 | 9,051 | 9,213 | 8,108 | 9,009 | 8,802 | 8,653 | 9,781 | 8,202 | 9,154 | 10,487 | 11,300 | 3,787 | 1,455 | 8,641 | |
| 合格率(%) | 85.26 | 79.67 | 71.76 | 80.05 | 72.39 | 71.06 | 76.69 | 75.37 | 72.74 | 77.10 | 79.91 | 75.90 | 80.81 | 81.12 | 78.32 | 84.39 | 74.25 | 75.58 | 76.14 | 74.40 | 56.35 | 44.44 | 88.31 | |
| 新卒 | | | | | | | | | | | | | | | | | | | | | | | | |
| 受験者数(名) | 8,832 | 8,885 | 8,546 | 8,297 | 8,415 | 8,790 | 8,825 | 8,747 | 8,548 | 8,506 | 8,620 | 8,208 | 8,367 | 8,345 | 8,504 | 8,626 | 8,455 | 8,791 | 10,025 | 10,733 | 1,318 | 155 | 8,584 | |
| 合格者数(名) | 7,901 | 7,540 | 6,712 | 7,232 | 6,921 | 7,055 | 7,473 | 7,367 | 7,010 | 7,328 | 7,625 | 6,901 | 7,412 | 7,387 | 7,349 | 8,047 | 7,200 | 7,525 | 8,652 | 9,105 | 523 | 52 | 8,182 | |
| 合格率(%) | 89.46 | 84.86 | 78.54 | 87.16 | 82.25 | 80.26 | 84.68 | 84.22 | 82.01 | 86.15 | 88.46 | 84.08 | 88.59 | 88.52 | 86.42 | 93.29 | 85.16 | 85.60 | 86.30 | 84.83 | 39.68 | 33.55 | 95.32 | |
| その他 | | | | | | | | | | | | | | | | | | | | | | | | |
| 受験者数(名) | 1,466 | 1,403 | 1,901 | 3,010 | 2,460 | 3,192 | 3,112 | 2,835 | 2,982 | 3,233 | 2,909 | 2,475 | 2,781 | 2,505 | 2,544 | 2,964 | 2,591 | 3,321 | 3,748 | 4,456 | 5,402 | 3,119 | 1,201 | |
| 合格者数(名) | 879 | 656 | 785 | 1,819 | 951 | 1,459 | 1,681 | 1,362 | 1,377 | 1,723 | 1,588 | 1,207 | 1,597 | 1,415 | 1,304 | 1,734 | 1,002 | 1,629 | 1,835 | 2,195 | 3,264 | 1,403 | 459 | |
| 合格率(%) | 59.96 | 46.76 | 41.29 | 60.43 | 38.66 | 45.71 | 54.02 | 48.04 | 46.18 | 53.29 | 54.59 | 48.77 | 57.43 | 56.49 | 51.26 | 58.50 | 38.67 | 49.05 | 48.96 | 49.26 | 60.42 | 44.98 | 38.22 | |

出典：薬剤師国家試験合格状況報告（厚生労働省医薬食品局総務課）

表24 薬科大学（薬学部）の数と入学定員・入学者数、薬剤師国家試験合格者数、薬剤師数の推移

| | 平成 2年度 ('90) | 3 ('91) | 4 ('92) | 5 ('93) | 6 ('94) | 7 ('95) | 8 ('96) | 9 ('97) | 10 ('98) | 11 ('99) | 12 ('00) | 13 ('01) | 14 ('02) | 15 ('03) | 16 ('04) | 17 ('05) | 18 ('06) | 19 ('07) | 20 ('08) | 21 ('09) | 22 ('10) | 23 ('11) | |
|---------|---------------------|-------------|-------------|-------------|-------------|-------------|-------------|-------------|--------------|--------------|--------------|--------------|--------------|--------------|--------------|--------------|--------------|--------------|--------------|--------------|--------------|--------------|--|
| 入学定員(人) | 7,720 | 7,720 | 7,730 | 7,730 | 7,730 | 7,720 | 7,720 | 7,720 | 7,720 | 7,720 | 7,820 | 7,910 | 8,110 | 8,475 | 10,415 | 11,635 | 12,454 | 13,274 | 13,494 | 13,314 | 13,189 | 13,069 | |
| 入学者数(人) | — | — | — | — | — | 9,217 | 9,156 | 9,100 | 9,174 | 8,895 | 9,296 | 9,414 | 9,293 | 9,896 | 11,916 | 13,127 | 13,184 | 13,790 | 13,227 | 12,849 | 12,646 | 13,005 | |
| 薬科大学 | 46 | 46 | 46 | 46 | 46 | 46 | 46 | 46 | 46 | 46 | 46 | 46 | 46 | 48 | 55 | 61 | 66 | 71 | 73 | 73 | 73 | 73 | |
| 薬学部 | 46 | 46 | 46 | 46 | 46 | 46 | 46 | 46 | 46 | 46 | 46 | 46 | 46 | 48 | 56 | 62 | 67 | 72 | 74 | 74 | 74 | 74 | |
| 薬剤師国家試験 | | | | | | | | | | | | | | | | | | | | | | | |
| 受験者数(人) | 10,288 | 10,447 | 11,307 | 10,875 | 11,982 | 11,937 | 11,582 | 11,530 | 11,739 | 11,529 | 10,683 | 11,148 | 10,850 | 11,048 | 11,590 | 11,046 | 12,112 | 13,773 | 15,189 | 6,720 | 3,274 | 9,785 | |
| 合格者数(人) | 8,196 | 7,497 | 9,051 | 7,872 | 8,514 | 9,154 | 8,729 | 8,387 | 9,051 | 9,213 | 8,108 | 9,009 | 8,802 | 8,653 | 9,781 | 8,202 | 9,154 | 10,487 | 11,300 | 3,787 | 1,455 | 8,641 | |
| 合格率(%) | 79.67 | 71.76 | 80.05 | 72.39 | 71.06 | 76.69 | 75.37 | 72.74 | 77.10 | 79.91 | 75.90 | 80.81 | 81.12 | 78.32 | 84.39 | 74.25 | 75.58 | 76.14 | 74.40 | 56.35 | 44.44 | 88.31 | |
| 薬剤師数(人) | 150,627 | — | 162,021 | — | 176,871 | — | 194,300 | — | 205,953 | — | 217,477 | — | 229,744 | — | 241,369 | — | 252,533 | — | 267,751 | — | 276,517 | — | |

※ 各統計の出典については前述の通り。

図29 薬剤師国家試験合格者数の推移

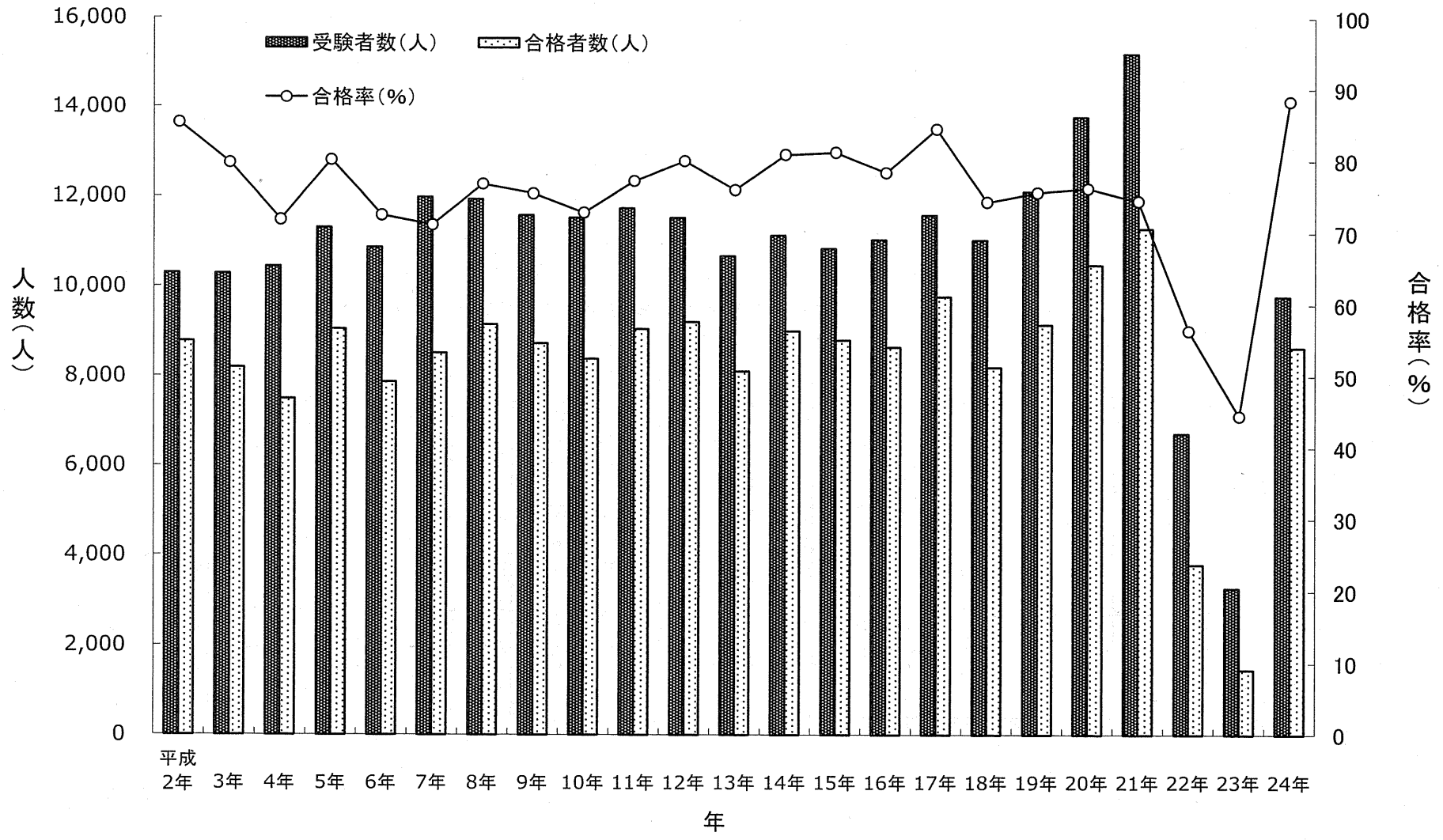


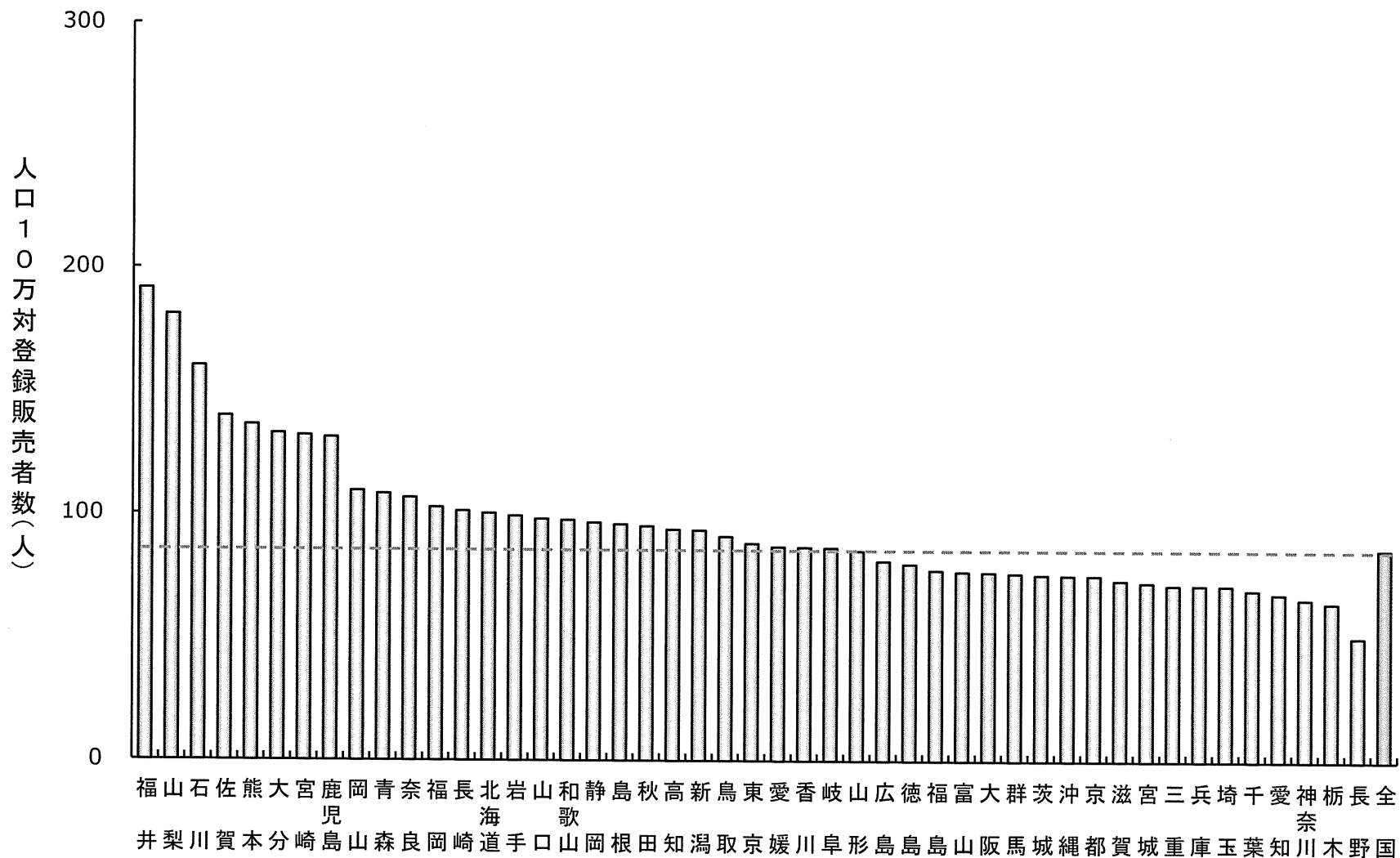
表25 平成23年度末現在登録販売者数

| | 登録販売者数※1 | 人口（千人）※2 | 人口10万人当たり 登録販売者数 |
|---------|----------|----------|---------------------|
| 全国 | 109,958 | 127,799 | 86.0 |
| 01 北海道 | 5,504 | 5,486 | 100.3 |
| 02 青森 | 1,477 | 1,363 | 108.4 |
| 03 岩手 | 1,304 | 1,314 | 99.2 |
| 04 宮城 | 1,690 | 2,327 | 72.6 |
| 05 秋田 | 1,023 | 1,075 | 95.2 |
| 06 山形 | 990 | 1,161 | 85.3 |
| 07 福島 | 1,542 | 1,990 | 77.5 |
| 08 茨城 | 2,240 | 2,958 | 75.7 |
| 09 栃木 | 1,286 | 2,000 | 64.3 |
| 10 群馬 | 1,526 | 2,001 | 76.3 |
| 11 埼玉 | 5,145 | 7,207 | 71.4 |
| 12 千葉 | 4,324 | 6,214 | 69.6 |
| 13 東京都 | 11,637 | 13,196 | 88.2 |
| 14 神奈川県 | 5,964 | 9,058 | 65.8 |
| 15 新潟 | 2,207 | 2,362 | 93.4 |
| 16 富山 | 837 | 1,088 | 76.9 |
| 17 石川 | 1,868 | 1,166 | 160.2 |
| 18 福井 | 1,538 | 803 | 191.5 |
| 19 山梨 | 1,551 | 857 | 181.0 |
| 20 長野 | 1,079 | 2,142 | 50.4 |
| 21 岐阜 | 1,791 | 2,071 | 86.5 |
| 22 静岡 | 3,619 | 3,749 | 96.5 |
| 23 愛知 | 5,040 | 7,416 | 68.0 |
| 24 三重 | 1,321 | 1,847 | 71.5 |
| 25 滋賀 | 1,039 | 1,414 | 73.5 |
| 26 京都 | 1,985 | 2,632 | 75.4 |
| 27 大阪 | 6,797 | 8,861 | 76.7 |
| 28 兵庫 | 3,992 | 5,582 | 71.5 |
| 29 奈良 | 1,490 | 1,396 | 106.7 |
| 30 和歌山 | 971 | 995 | 97.6 |
| 31 鳥取 | 532 | 585 | 90.9 |
| 32 島根 | 683 | 712 | 95.9 |
| 33 岡山 | 2,126 | 1,941 | 109.5 |
| 34 広島 | 2,317 | 2,855 | 81.2 |
| 35 山口 | 1,414 | 1,442 | 98.1 |
| 36 徳島 | 624 | 780 | 80.0 |
| 37 香川 | 860 | 992 | 86.7 |
| 38 愛媛 | 1,236 | 1,423 | 86.9 |
| 39 高知 | 711 | 758 | 93.8 |
| 40 福岡 | 5,219 | 5,079 | 102.8 |
| 41 佐賀 | 1,185 | 847 | 139.9 |
| 42 長崎 | 1,435 | 1,417 | 101.3 |
| 43 熊本 | 2,474 | 1,813 | 136.5 |
| 44 大分 | 1,583 | 1,191 | 132.9 |
| 45 宮崎 | 1,494 | 1,131 | 132.1 |
| 46 鹿児島 | 2,230 | 1,699 | 131.3 |
| 47 沖縄 | 1,058 | 1,401 | 75.5 |

※1 平成23年度登録販売者試験実施状況及び平成23年度末現在登録販売者数（厚生労働省）

※2 人口推計（平成23年10月1日現在）（総務省）

図11 都道府県別にみた人口10万対登録販売者数（平成23年度末）



研究者一覧

【研究代表者】

望月 正隆 一般社団法人薬学教育協議会 代表理事

【分担研究者】

坂巻 弘之 名城大学薬学部臨床経済学研究室 教授

長谷川洋一 名城大学薬学部薬学教育開発センター 教授

【研究協力者】

岩月 進 名城大学薬学部医療経済学研究室 研究員

生出泉太郎 公益社団法人日本薬剤師会 副会長

大箸 義章 中外製薬 医薬安全性本部 安全性推進部長

北田 光一 一般社団法人日本病院薬剤師会 会長

(元千葉大学医学部附属病院 教授・薬剤部長)

須田 晃治 一般社団法人薬学教育協議会 業務執行理事・事務局長

山崎 学 みずほ情報総研株式会社 社会経済コンサルティング部

医療政策チーム シニアコンサルタント

(各五十音順、敬称略)

