

表11 都道府県別にみた人口10万対薬剤師数の推移

各年12月31日現在

	昭和63年	平成2年	平成4年	平成6年	平成8年	平成10年	平成12年	平成14年	平成16年	平成18年	平成20年	平成22年
全国	116.8	121.9	130.2	141.5	154.4	162.8	171.3	180.3	189.0	197.6	209.7	215.9
01 北海道	112.4	119.0	125.6	133.9	141.5	149.2	158.0	165.9	171.9	179.0	188.8	191.9
02 青森	73.9	78.6	84.0	91.6	95.9	102.8	105.4	114.6	118.7	126.2	135.2	146.5
03 岩手	94.9	100.1	100.1	106.3	112.5	118.6	122.9	136.4	141.5	147.3	156.6	159.6
04 宮城	125.0	128.9	128.0	136.6	148.9	152.4	158.0	162.5	173.8	190.3	208.2	207.6
05 秋田	91.5	93.2	100.8	108.1	117.9	124.4	135.7	143.2	145.1	156.6	170.7	170.9
06 山形	86.2	93.0	96.7	99.4	109.7	114.8	125.9	130.4	136.2	141.2	152.7	163.0
07 福島	100.2	101.3	104.8	114.0	117.3	131.2	140.2	140.7	145.2	152.1	164.0	170.6
08 茨城	89.8	94.8	119.1	127.3	149.9	160.2	168.2	172.0	186.1	199.8	207.8	211.7
09 栃木	88.2	95.6	103.4	111.2	117.1	122.5	138.6	146.2	156.3	161.8	175.0	179.2
10 群馬	93.9	99.0	100.1	107.3	120.8	125.7	134.6	138.8	144.4	152.3	159.0	165.4
11 埼玉	85.0	91.7	101.9	108.1	118.8	125.9	136.7	144.1	156.8	166.1	178.8	186.5
12 千葉	105.3	106.1	110.3	124.9	136.2	148.5	159.6	165.5	176.5	184.2	199.7	197.1
13 東京	170.9	175.4	196.2	220.7	246.4	262.4	271.6	292.7	304.6	310.6	331.3	337.1
14 神奈川	107.3	113.3	121.8	134.4	147.5	155.3	166.6	173.1	179.5	186.9	197.9	216.7
15 新潟	88.5	93.4	99.9	107.5	113.8	120.3	130.0	138.7	145.5	155.1	164.5	169.2
16 富山	186.0	193.0	201.1	207.7	224.4	233.3	246.0	256.9	268.3	273.1	276.8	279.6
17 石川	148.1	151.1	153.4	170.3	183.3	193.5	176.1	192.7	201.4	211.9	214.5	219.9
18 福井	115.2	122.1	127.4	131.7	141.5	144.3	151.3	155.2	152.0	152.7	158.4	164.2
19 山梨	85.5	93.7	100.9	109.0	116.7	127.1	136.0	146.3	153.7	159.5	169.5	172.9
20 長野	111.2	112.4	119.7	128.9	137.7	141.1	155.4	160.8	168.5	174.2	185.1	189.2
21 岐阜	100.0	101.7	107.4	114.5	128.8	139.1	144.3	154.1	162.9	170.1	176.3	176.9
22 静岡	110.4	117.7	124.8	133.0	145.9	155.3	172.5	179.5	180.6	195.3	202.6	208.0
23 愛知	113.5	115.5	120.4	127.5	134.0	139.7	146.8	150.5	159.4	165.0	171.8	178.1
24 三重	87.8	91.5	96.0	104.2	113.0	119.0	125.4	140.2	141.0	148.1	158.1	166.8
25 滋賀	105.9	114.2	123.6	125.5	130.9	136.1	139.6	158.4	170.9	174.6	192.4	198.0
26 京都	130.5	132.6	139.8	151.5	161.8	171.5	181.3	188.8	196.2	209.0	221.5	222.8
27 大阪	163.1	168.8	178.2	193.5	208.6	214.7	212.5	227.0	242.0	250.1	264.5	268.7
28 兵庫	129.7	135.2	144.1	155.9	175.7	187.7	195.4	203.5	211.3	222.9	237.0	239.3
29 奈良	105.8	114.2	112.5	124.8	140.9	155.6	162.1	174.8	184.1	189.9	194.7	196.4
30 和歌山	129.5	131.6	147.5	147.7	171.9	176.1	183.8	189.3	194.4	203.7	207.6	213.0
31 鳥取	112.6	118.3	125.5	131.4	141.9	142.6	151.3	155.9	162.6	168.2	177.1	181.9
32 島根	77.9	78.6	83.9	91.4	99.7	107.0	117.3	125.4	134.2	145.9	157.7	162.1
33 岡山	105.0	108.6	112.8	120.7	142.6	148.3	164.6	169.9	176.0	183.5	190.9	194.1
34 広島	109.6	129.3	138.4	150.6	171.3	182.0	188.5	195.8	194.9	208.4	213.3	225.9
35 山口	116.2	122.1	129.6	143.5	154.9	164.8	178.9	185.5	193.4	197.9	208.1	210.8
36 徳島	193.8	204.1	224.2	250.1	268.8	279.4	292.8	294.1	306.5	303.9	324.2	332.1
37 香川	123.5	126.0	135.3	144.1	155.0	162.1	177.6	183.6	195.6	205.2	213.2	218.9
38 愛媛	110.3	115.6	125.1	126.0	135.1	139.9	152.2	156.7	161.3	170.1	177.8	181.3
39 高知	131.7	136.5	142.8	154.3	159.8	162.8	164.1	176.3	188.2	200.4	204.4	214.8
40 福岡	107.5	114.9	122.9	138.4	151.6	155.9	160.5	169.4	175.0	183.8	199.8	208.0
41 佐賀	119.8	130.0	136.0	144.9	151.6	162.4	172.4	167.6	182.4	192.0	202.5	208.3
42 長崎	91.3	98.3	108.3	120.7	133.0	140.3	150.4	160.6	169.7	178.5	187.4	189.9
43 熊本	96.9	103.6	103.0	115.5	122.3	126.1	137.6	144.3	153.3	163.3	178.3	187.1
44 大分	95.8	95.6	96.7	105.4	111.1	121.3	133.0	142.7	148.9	157.0	166.5	173.3
45 宮崎	81.8	84.9	90.7	96.3	101.4	106.0	116.2	125.6	137.9	146.2	154.7	167.7
46 鹿児島	73.1	76.9	82.5	96.7	108.1	118.9	125.8	132.4	139.9	148.2	160.5	166.2
47 沖縄	95.1	95.8	97.3	105.8	106.6	113.7	119.1	111.5	124.9	133.2	138.3	142.2

出典：医師・歯科医師・薬剤師調査(厚生労働省)

図11 都道府県別にみた人口10万対薬剤師数（平成22年）

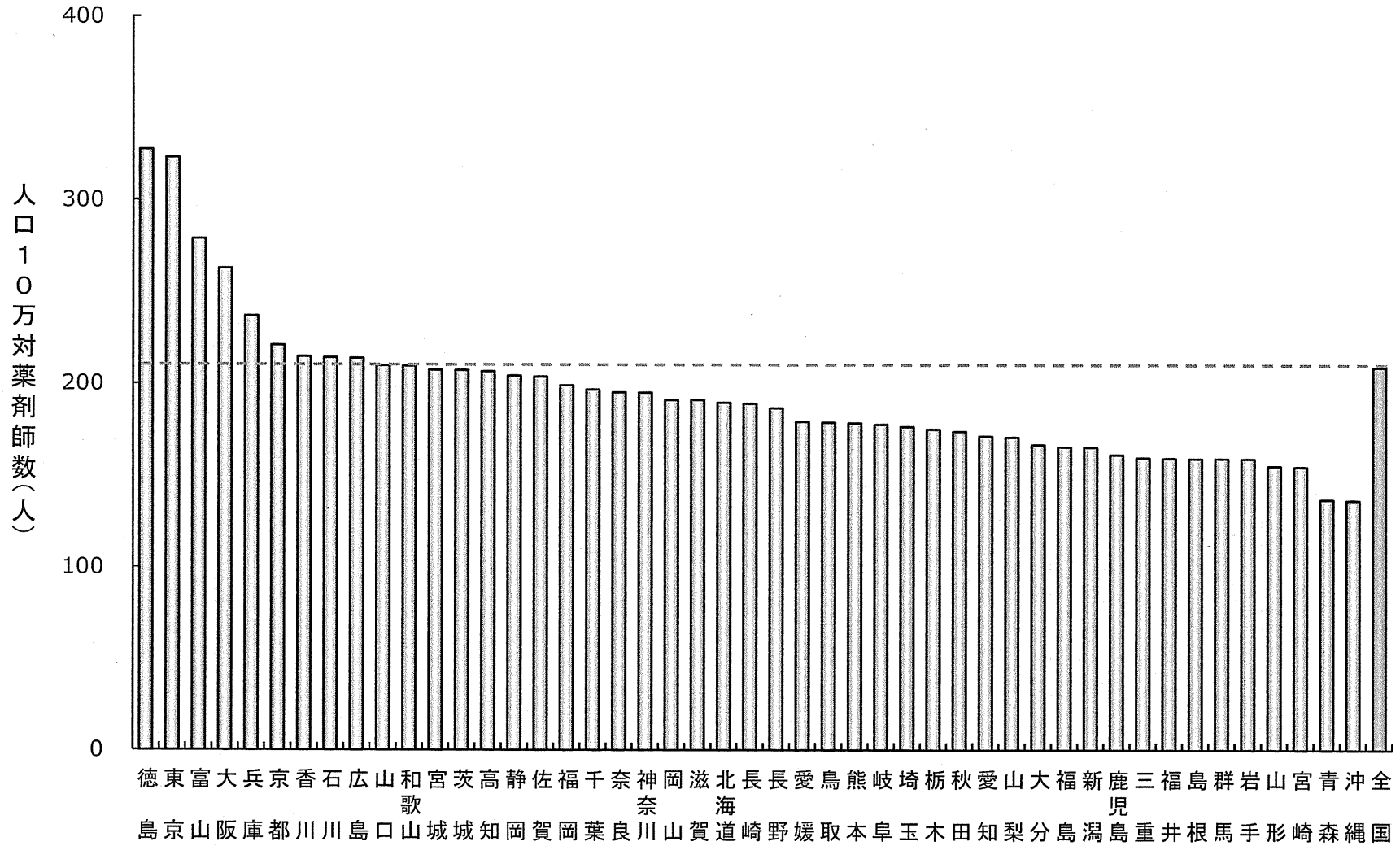


表12 医薬分業率等の推移

	A	B	C	D	E (A/D)	F	G (A/F)	H (F/D)	I	J
	処方せん枚数※1	対前年比 (%)	医薬分業率 ※1 (%)	薬局数※2	1薬局あたり 処方せん枚数	薬局に従事する 薬剤師数※3	薬剤師1人あたり 処方せん枚数	1薬局あたり 薬剤師数	レプト1件当たり 薬剤種類数※4	一包化に係る 算定回数※4
昭和45年	4,726,758	-	0.5	24,005	197	27,681	170.8	1.2	-	-
46	4,743,487	100.4	0.5	24,467	194	28,561	166.1	1.2	-	-
47	4,892,040	103.1	0.5	25,257	194	29,427	166.2	1.2	-	-
48	5,142,906	105.1	0.5	25,599	201	29,693	173.2	1.2	-	-
49	7,299,505	141.9	0.6	26,012	281	30,273	241.1	1.2	-	-
50	14,379,875	197.0	1.2	26,920	534	30,446	472.3	1.1	-	-
51	20,205,028	140.5	1.7	27,580	733	31,323	645.1	1.1	-	-
52	24,679,314	122.1	2.1	28,366	870	32,401	761.7	1.1	-	-
53	30,553,467	123.8	2.6	28,974	1,055	33,168	921.2	1.1	-	-
54	40,554,185	132.7	3.5	30,081	1,348	34,954	1,160.2	1.2	-	-
55	56,001,498	138.1	4.8	31,346	1,787	36,677	1,526.9	1.2	-	-
56	71,091,712	126.9	6.0	32,371	2,196	38,382	1,852.2	1.2	-	-
57	87,031,607	122.4	7.2	33,287	2,615	39,751	2,189.4	1.2	-	-
58	94,987,837	109.1	7.2	33,933	2,799	40,962	2,318.9	1.2	-	-
59	102,427,053	107.8	7.7	34,689	2,953	42,173	2,428.7	1.2	-	-
60	106,156,427	103.6	8.1	35,264	3,010	42,961	2,471.0	1.2	-	-
61	112,527,286	106.0	9.7	35,783	3,145	43,749	2,572.1	1.2	-	-
62	118,677,692	105.5	10.1	35,914	3,304	44,856	2,645.7	1.2	-	-
63	126,866,395	106.9	10.6	36,142	3,510	45,963	2,760.2	1.3	-	-
平成元年	135,418,853	106.7	11.3	36,670	3,693	47,387	2,857.7	1.3	-	-
2	145,732,786	107.6	12.0	36,981	3,941	48,811	2,985.7	1.3	-	-
3	159,566,192	109.5	12.8	36,979	4,315	50,519	3,158.6	1.4	-	-
4	178,974,813	112.2	14.1	37,532	4,769	52,226	3,426.9	1.4	-	-
5	201,493,504	112.6	15.8	38,077	5,292	56,546	3,563.4	1.5	-	-
6	235,013,004	116.6	18.1	38,773	6,061	60,866	3,861.2	1.6	-	-
7	265,078,277	112.8	20.3	39,433	6,722	65,368	4,055.2	1.7	-	-
8	296,430,739	111.8	22.5	40,310	7,354	69,870	4,242.6	1.7	-	-
9	337,821,439	114.0	26.0	42,412	7,965	75,545	4,471.8	1.8	-	-
10	400,061,313	118.4	30.5	44,085	9,075	81,220	4,925.7	1.8	4.00	-
11	455,369,390	113.8	34.8	45,171	10,081	87,990	5,175.2	1.9	3.94	-
12	506,203,134	111.2	39.5	46,763	10,825	94,760	5,341.9	2.0	3.90	-
13	559,595,974	110.5	44.5	48,252	11,597	100,826	5,550.1	2.1	3.90	1,214,142
14	584,615,153	104.5	48.8	49,332	11,851	106,892	5,469.2	2.2	3.82	3,591,088
15	598,121,520	102.3	51.6	49,956	11,973	111,598	5,359.6	2.2	3.87	4,726,320
16	618,889,397	103.5	53.8	50,600	12,231	116,303	5,321.4	2.3	3.86	4,518,580
17	645,075,260	104.2	54.1	51,233	12,591	120,779	5,341.0	2.4	3.84	5,038,760
18	660,833,278	102.4	55.8	51,952	12,720	125,254	5,275.9	2.4	3.88	5,827,700
19	683,749,727	103.5	57.2	52,539	13,014	130,485	5,240.1	2.5	3.87	6,200,780
20	694,358,884	101.6	59.1	53,304	13,026	135,716	5,116.3	2.5	3.87	8,707,480
21	702,220,342	101.1	60.7	53,642	13,091	140,947	4,982.2	2.6	3.85	9,544,460
22	729,393,917	103.9	63.1	53,001	13,762	145,603	5,009.5	2.7	3.95	9,345,060
23	743,963,309	102.0	64.6	54,780	13,581	-	-	-	3.89	10,892,356

※1 基金統計月報及び国保連合会審査支払業務統計をもとに日本薬剤師会が計算したもの

※2 衛生行政報告例（厚生労働省）、年度末現在。平成22年度の薬局数は宮城県と福島県相双保健福祉事務所管轄内の市町村を含まない。

※3 医師・歯科医師・薬剤師調査（厚生労働省）

※3 社会医療診療行為別調査（厚生労働省）

図12 処方せん発行枚数と医薬分業率の推移

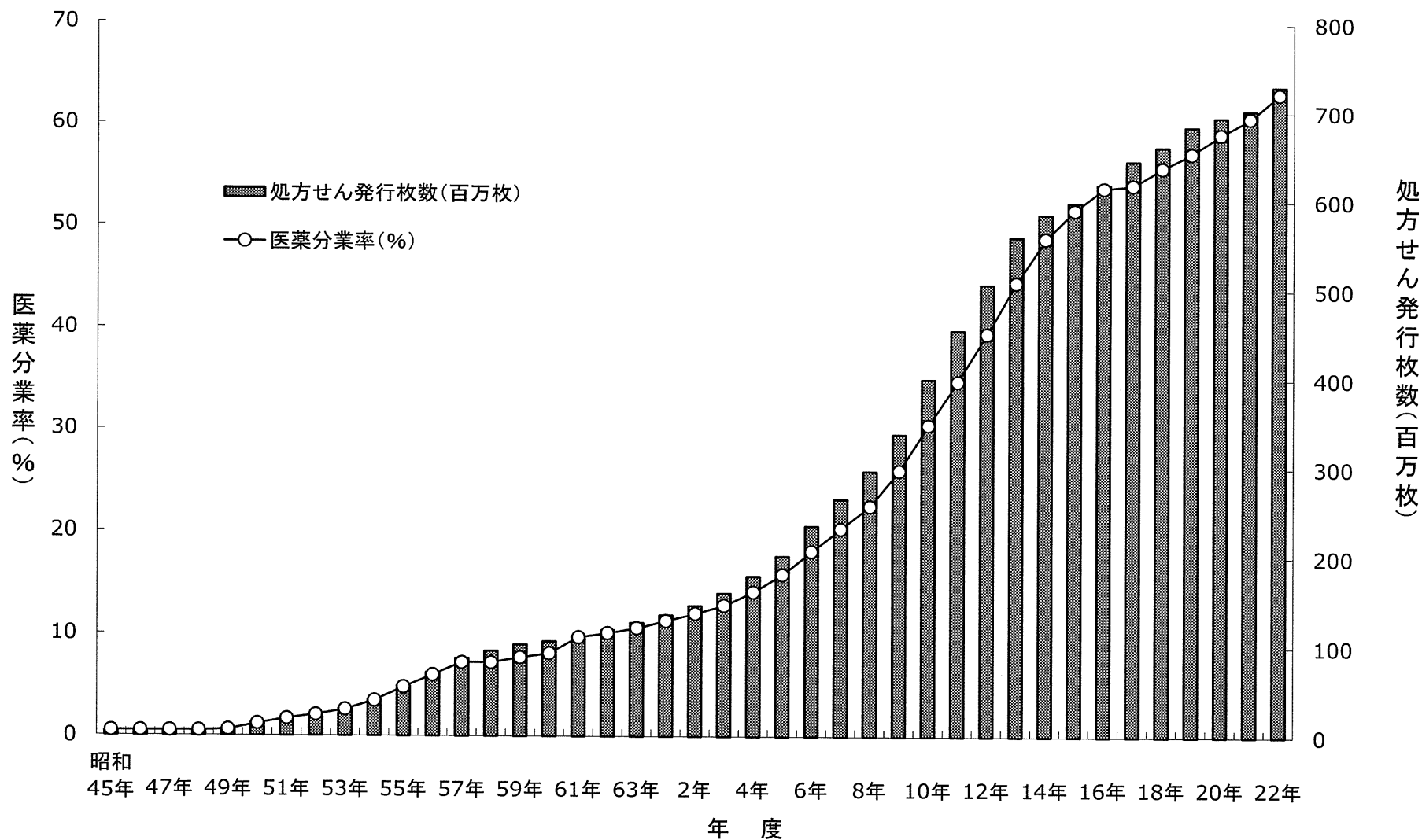


図13 薬局薬剤師数と医薬分業率の推移

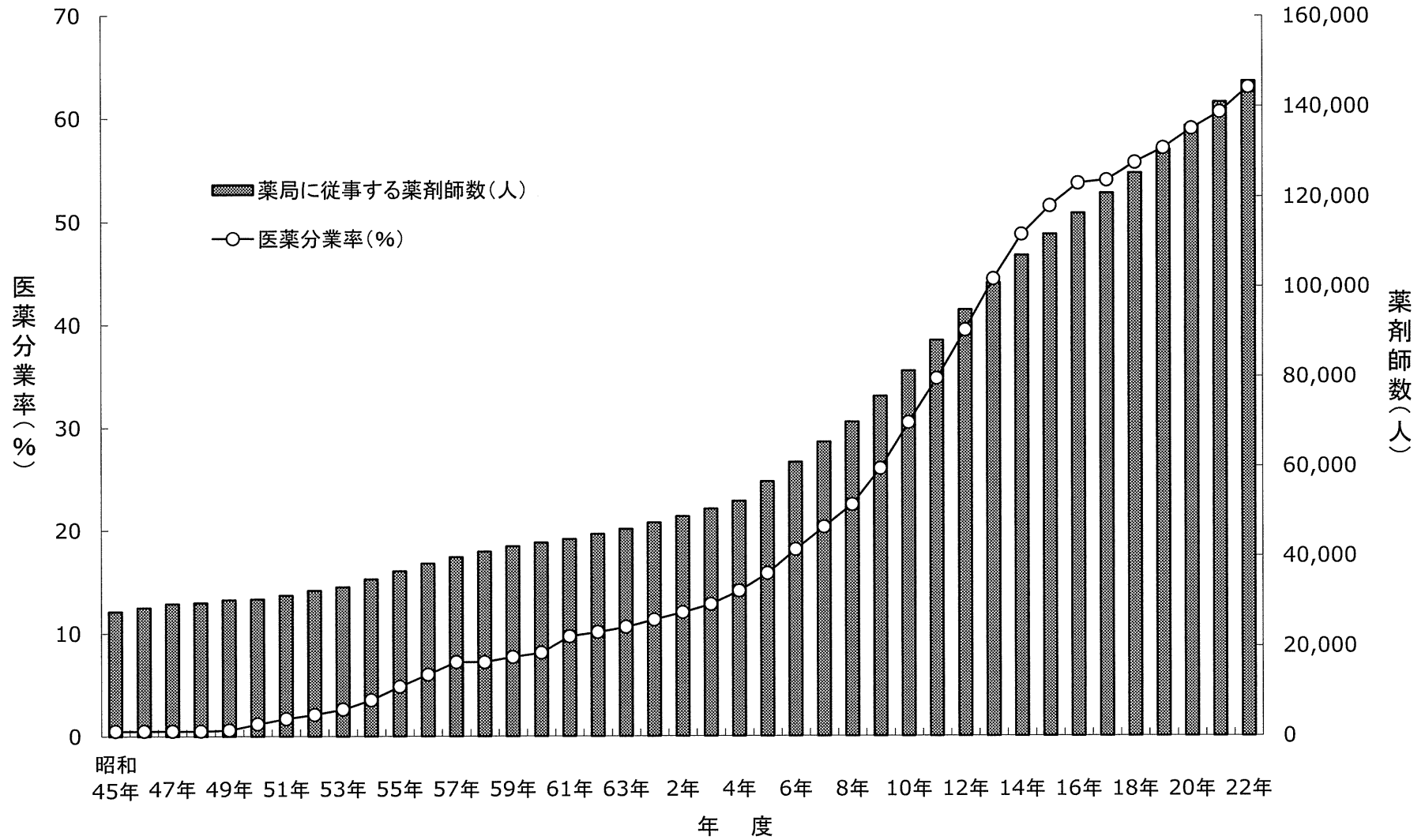
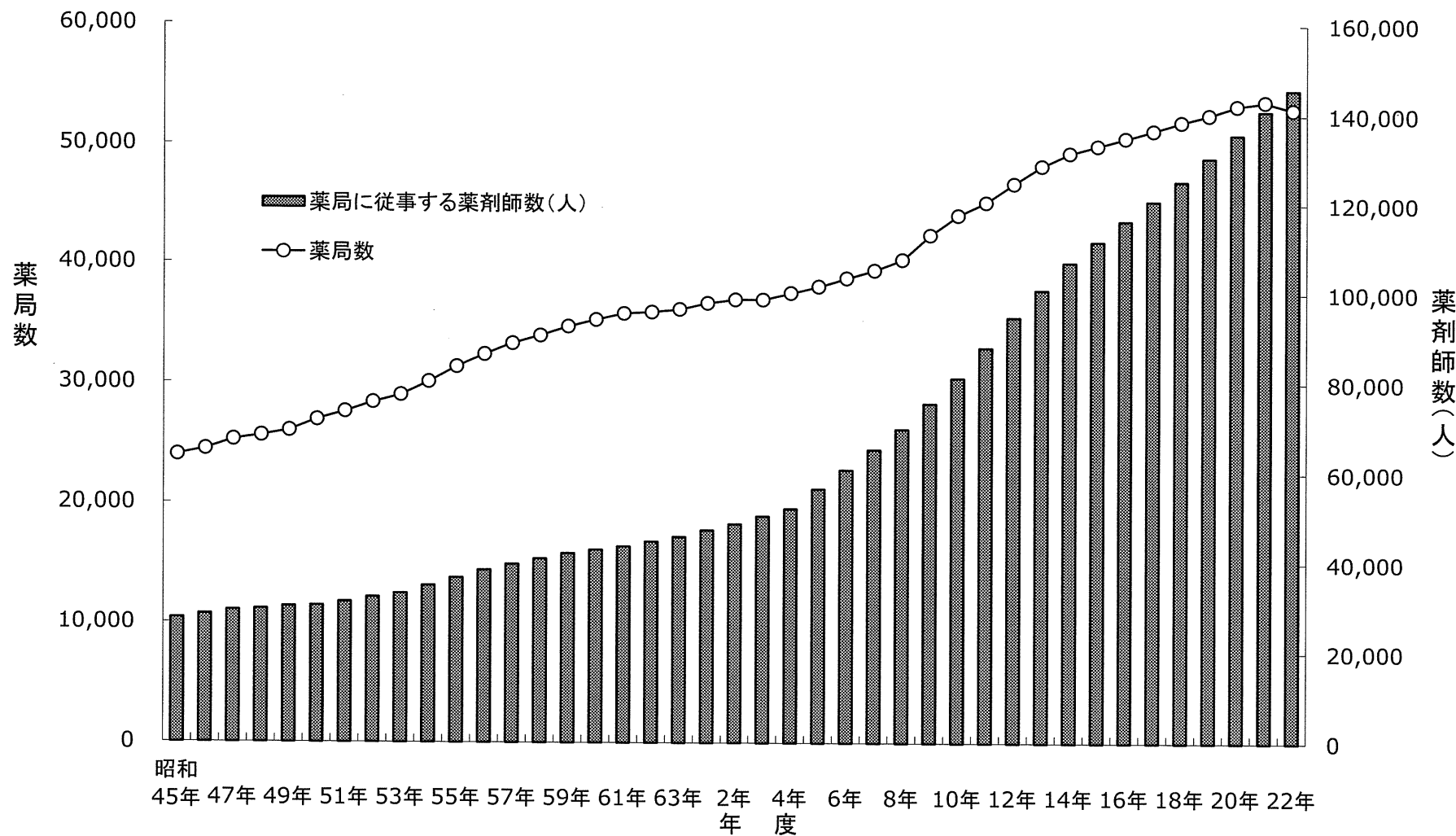
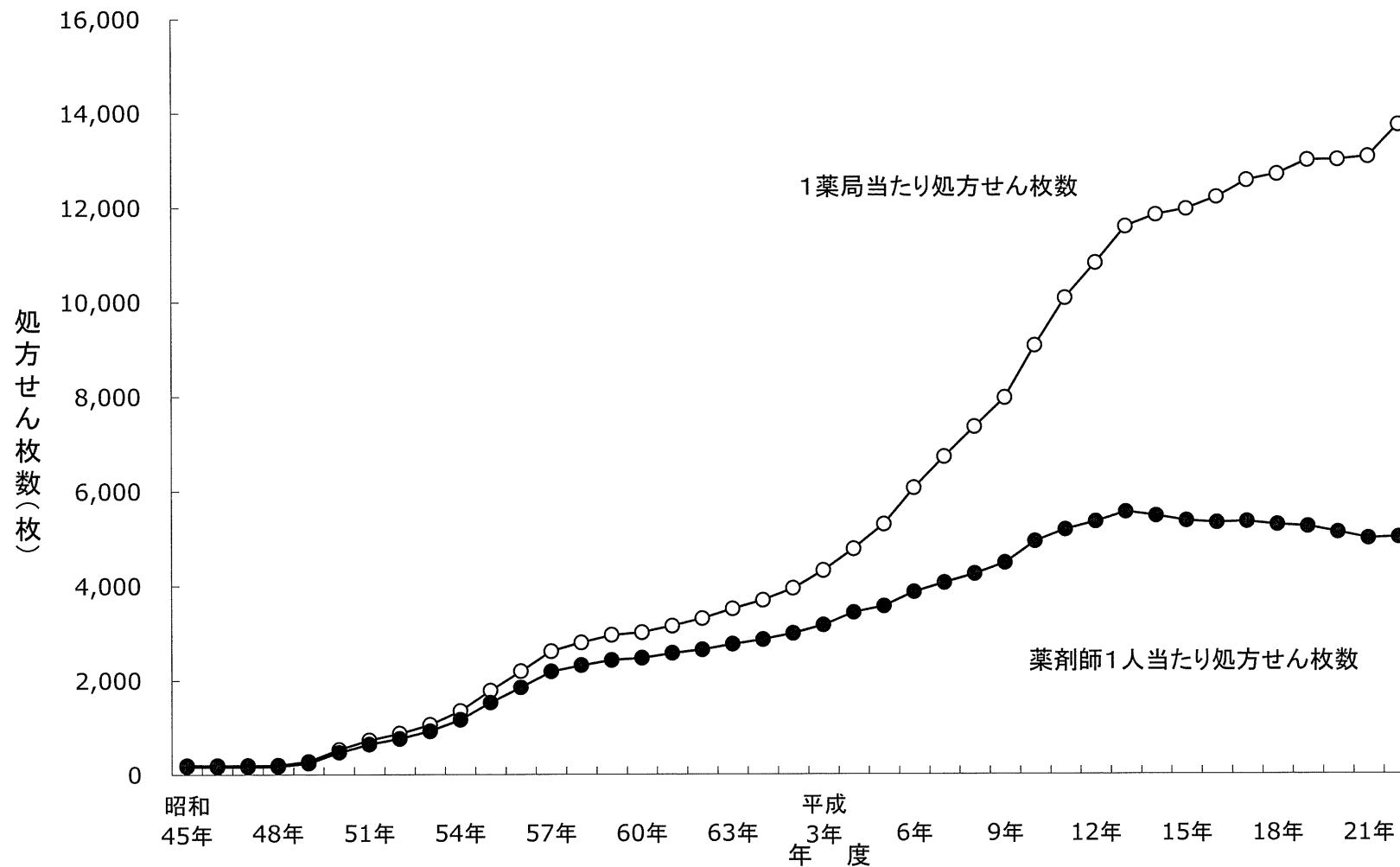


図14 薬局薬剤師数と薬局数の推移



※平成22年度の薬局数は宮城県と福島県相双保健福祉事務所管轄内の市町村を含まない。

図15 1薬局当たり処方せん枚数と薬剤師1人当たり処方せん枚数の推移



※平成22年度の薬局数は宮城県と福島県相双保健福祉事務所管轄内の市町村を含まない。

表13 都道府県別にみた薬局薬剤師1人あたり処方せん枚数等

	A	B	C	D (C/B)
	医薬分業率 ※1	薬局に従事する 薬剤師数※2	処方せん枚数 ※3	薬剤師1人あたり 処方せん枚数
全	63.1%	145,603	729,393,917	5,009.5
01 北海道	72.9%	5,657	32,171,722	5,687.1
02 青森	70.6%	1,215	9,489,270	7,810.1
03 岩手	71.2%	1,256	8,195,617	6,525.2
04 宮城	73.8%	2,783	15,028,117	5,400.0
05 秋田	80.8%	1,217	7,985,964	6,562.0
06 山形	62.9%	1,076	7,071,277	6,571.8
07 福島	68.5%	2,041	12,175,174	5,965.3
08 茨城	67.5%	3,254	15,299,738	4,701.8
09 栃木	55.6%	1,985	10,061,767	5,068.9
10 群馬	48.5%	1,722	8,730,617	5,070.0
11 埼玉	67.0%	7,622	36,589,146	4,800.5
12 千葉	68.5%	7,067	32,164,579	4,551.4
13 東京	72.6%	19,526	89,201,624	4,568.4
14 神奈川	77.1%	12,201	56,683,743	4,645.8
15 新潟	74.3%	2,383	14,942,923	6,270.6
16 富山	45.8%	990	4,321,827	4,365.5
17 石川	48.1%	1,196	4,776,705	3,993.9
18 福井	32.6%	568	2,414,377	4,250.7
19 山梨	67.7%	859	4,905,793	5,711.1
20 長野	60.5%	2,286	10,635,239	4,652.3
21 岐阜	57.5%	2,098	11,247,928	5,361.3
22 静岡	65.6%	4,113	21,464,263	5,218.6
23 愛知	54.3%	7,600	36,124,986	4,753.3
24 三重	51.6%	1,817	8,964,656	4,933.8
25 滋賀	59.8%	1,491	6,558,521	4,398.7
26 京都	42.8%	2,474	10,127,045	4,093.4
27 大阪	49.5%	10,805	43,168,759	3,995.3
28 兵庫	61.5%	7,531	33,079,977	4,392.5
29 奈良	50.1%	1,317	6,046,485	4,591.1
30 和歌山	39.3%	951	4,228,612	4,446.5
31 鳥取	63.2%	630	3,397,506	5,392.9
32 島根	63.7%	666	4,348,952	6,530.0
33 岡山	55.0%	1,969	10,330,486	5,246.6
34 広島	64.2%	3,803	20,117,353	5,289.9
35 山口	67.1%	1,812	10,223,836	5,642.3
36 徳島	43.9%	972	3,630,697	3,735.3
37 香川	56.1%	1,139	6,034,240	5,297.8
38 愛媛	44.9%	1,325	6,691,591	5,050.3
39 高知	56.7%	848	4,111,584	4,848.6
40 福岡	68.4%	6,046	35,287,258	5,836.5
41 佐賀	74.6%	1,097	7,057,176	6,433.2
42 長崎	63.9%	1,531	9,942,501	6,494.1
43 熊本	59.7%	1,670	11,328,069	6,783.3
44 大分	65.2%	1,166	7,543,765	6,469.8
45 宮崎	69.0%	1,084	7,706,924	7,109.7
46 鹿児島	64.5%	1,585	10,942,174	6,903.6
47 沖縄	71.4%	1,159	6,843,354	5,904.5

※1 処方せん受取率の推計（平成22年推計値、日本薬剤師会）

※2 平成22年医師・歯科医師・薬剤師調査（厚生労働省）

※3 処方せん受取率の推計（平成22年推計値、日本薬剤師会）

図16 都道府県別にみた医薬分業率（平成22年）

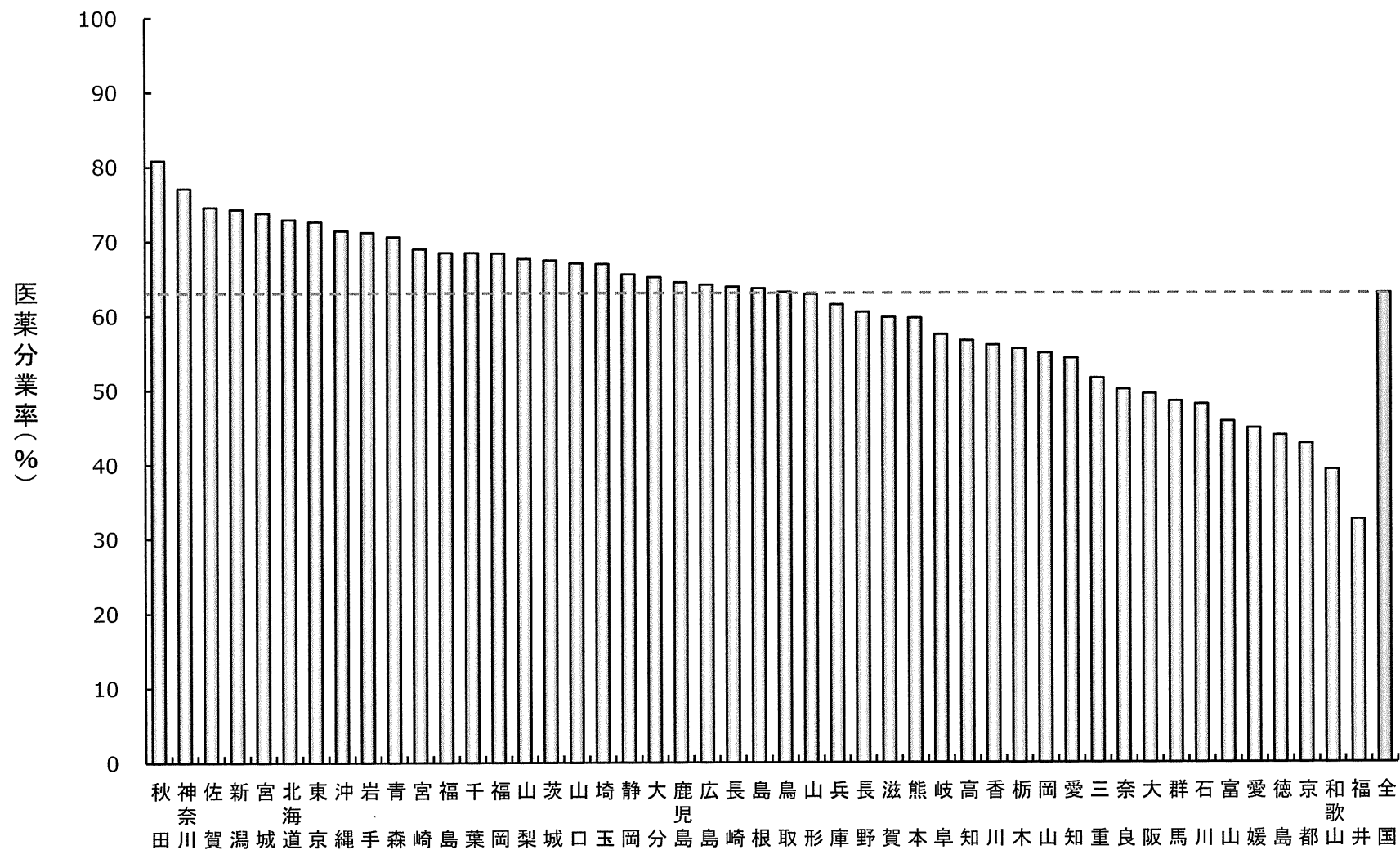


図17 都道府県別にみた薬局薬剤師1人あたり処方せん枚数（平成22年）

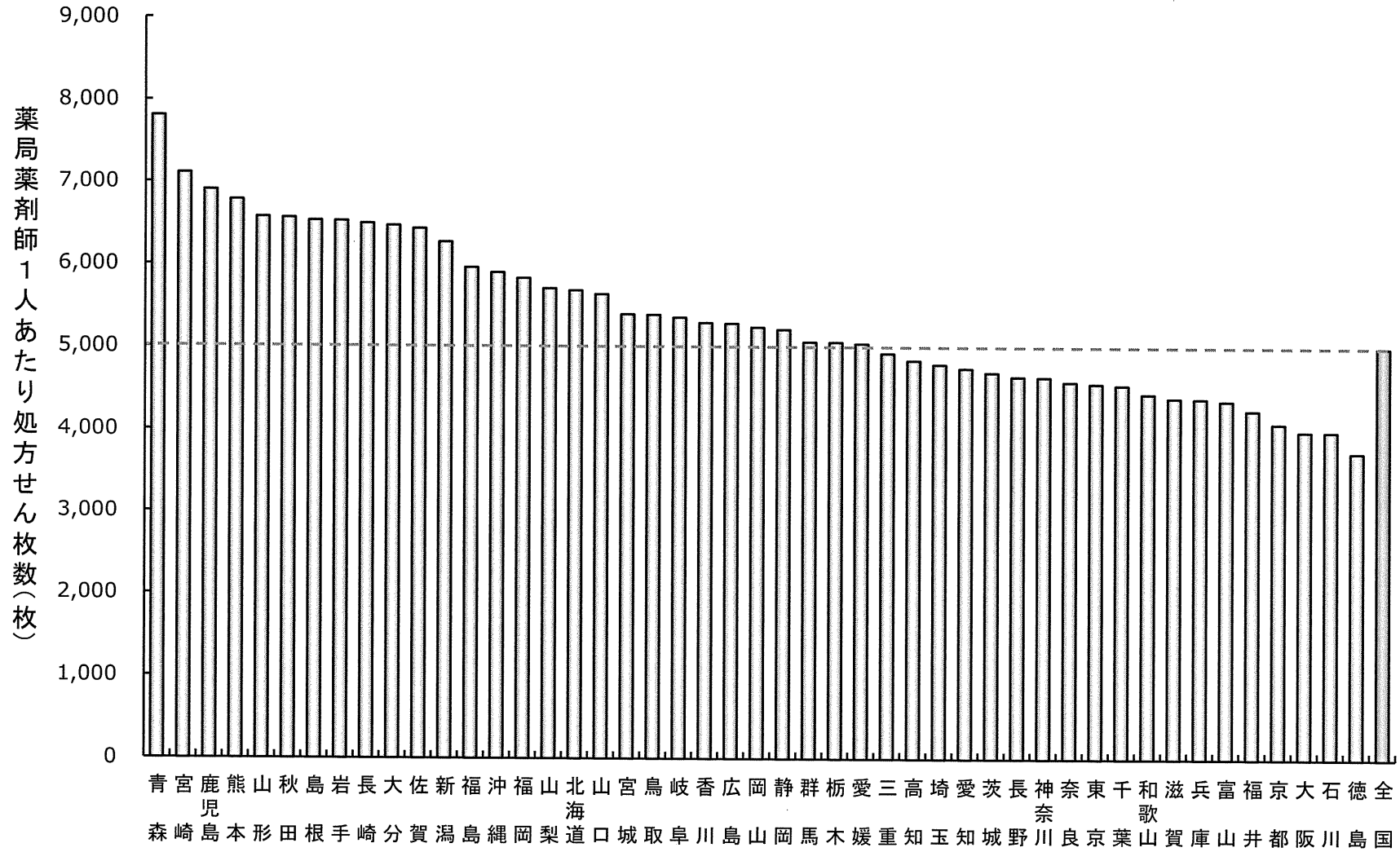


表14 二次医療圏別にみた人口10万人あたり薬剤師数（平成22年度）

都道府県	二次医療圏	人口	人口10万人 当たり 薬剤師数	県内 での差	都道府県	二次医療圏	人口	人口10万人 当たり 薬剤師数	県内 での差	都道府県	二次医療圏	人口	人口10万人 当たり 薬剤師数	県内 での差
北海道	札幌	2,342,338	234.1	2.8倍	石川	石川中央	723,223	261.3	1.8倍	岡山	県南東部	921,716	237	2.0倍
	南檜山	26,282	83.7			能登中部	135,960	147.1			真庭	49,921	118	
青森	青森地域	325,458	201.6	2.5倍	福井	福井・坂井	409,332	211.3	2.3倍	広島	広島	1,349,266	246	1.6倍
	西北五地域	143,817	81.4			丹南	190,821	93.3			広島中央	227,227	153	
岩手	盛岡	481,699	207.6	2.7倍	山梨	中北	473,854	203.6	2.2倍	山口	宇部・小野田	266,952	245	1.4倍
	久慈	62,505	76.8			峡南	58,137	94.6			萩	57,490	170	
宮城	仙台	183,679	142.1	1.3倍	長野	松本	430,447	249.3	1.8倍	徳島	東部Ⅰ	457,675	432	2.8倍
	登米	83,969	111.9			木曾	31,042	138.5			東部Ⅱ	83,267	156	
秋田	秋田周辺	416,186	208.8	1.8倍	岐阜	岐阜	807,571	242.3	1.9倍	香川	高松	451,218	248	1.4倍
	湯沢・雄勝	70,513	116.3			中濃	382,570	127.0			小豆	31,275	173	
山形	村山	563,473	184.0	1.5倍	静岡	駿東田方	673,454	263.3	1.8倍	愛媛	松山	652,485	205	1.4倍
	最上	84,319	126.9			中東遠	471,010	146.3			八幡浜・大洲	156,534	143	
福島	いわき	342,249	199.3	2.4倍	愛知	名古屋	2,263,894	250.1	2.2倍	高知	中央	555,072	242	1.9倍
	南会津	29,893	83.6			尾張中部	161,733	113.8			高幡	61,406	129	
茨城	つくば	324,371	548.1	4.4倍	三重	中勢伊賀	463,237	205.7	2.0倍	福岡	福岡・糸島	1,562,178	259	1.8倍
	常陸太田・ひたちなか	370,239	123.7			東紀州	79,578	103.0			粕屋	272,487	140	
栃木	県南	478,386	222.0	1.7倍	滋賀	湖南	321,044	236.1	1.6倍	佐賀	中部	353,347	241	1.7倍
	県北	393,065	128.5			東近江	233,003	149.4			西部	78,090	143	
群馬	前橋	340,291	214.8	2.0倍	京都	京都・乙訓	1,623,308	268.6	2.6倍	長崎	長崎	261,101	172	1.7倍
	吾妻	61,109	109.6			丹後	104,850	102.1			上五島	24,923	100	
埼玉	さいたま	1,222,434	262.3	2.4倍	大阪	大阪市	2,665,314	409.6	2.7倍	熊本	熊本	734,474	261	2.7倍
	秩父	108,226	109.0			中河内	855,766	151.3			鹿本	55,391	96	
千葉	千葉	961,749	260.4	1.7倍	兵庫	神戸	1,544,200	313.8	2.0倍	大分	中部	570,182	194	1.4倍
	山武長生夷隅	455,111	157.3			西播磨	272,476	160.4			西部	98,415	140	
東京	区中央部	757,562	1,731.3	11.0倍	奈良	奈良	366,591	221.5	1.5倍	宮崎	宮崎東諸県	428,716	207	2.0倍
	西多摩	395,785	157.7			南和	81,849	144.2			西都児湯	107,003	101	
神奈川	県西	359,051	242.0	1.3倍	和歌山	和歌山	435,538	283.1	2.3倍	鹿児島	鹿児島	688,887	218	2.2倍
	県央	838,464	184.1			田辺	134,822	124.6			曽於	86,470	101	
新潟	新潟	925,314	215.3	1.8倍	鳥取	西部	240,101	197.8	1.2倍	沖縄	南部	707,219	178	1.9倍
	佐渡	62,727	116.4			中部	108,737	168.3			宮古	53,270	96	
富山	富山	508,027	378.7	2.5倍	島根	益田	65,252	194.6	2.3倍					
	砺波	136,201	153.4			雲南	61,907	84.0						

出典：医師・歯科医師・薬剤師調査（厚生労働省）及び2005年国勢調査（総務省）より作成

図18 二次医療圏の人口規模別にみた薬局の推定取扱患者千人あたり薬剤師数

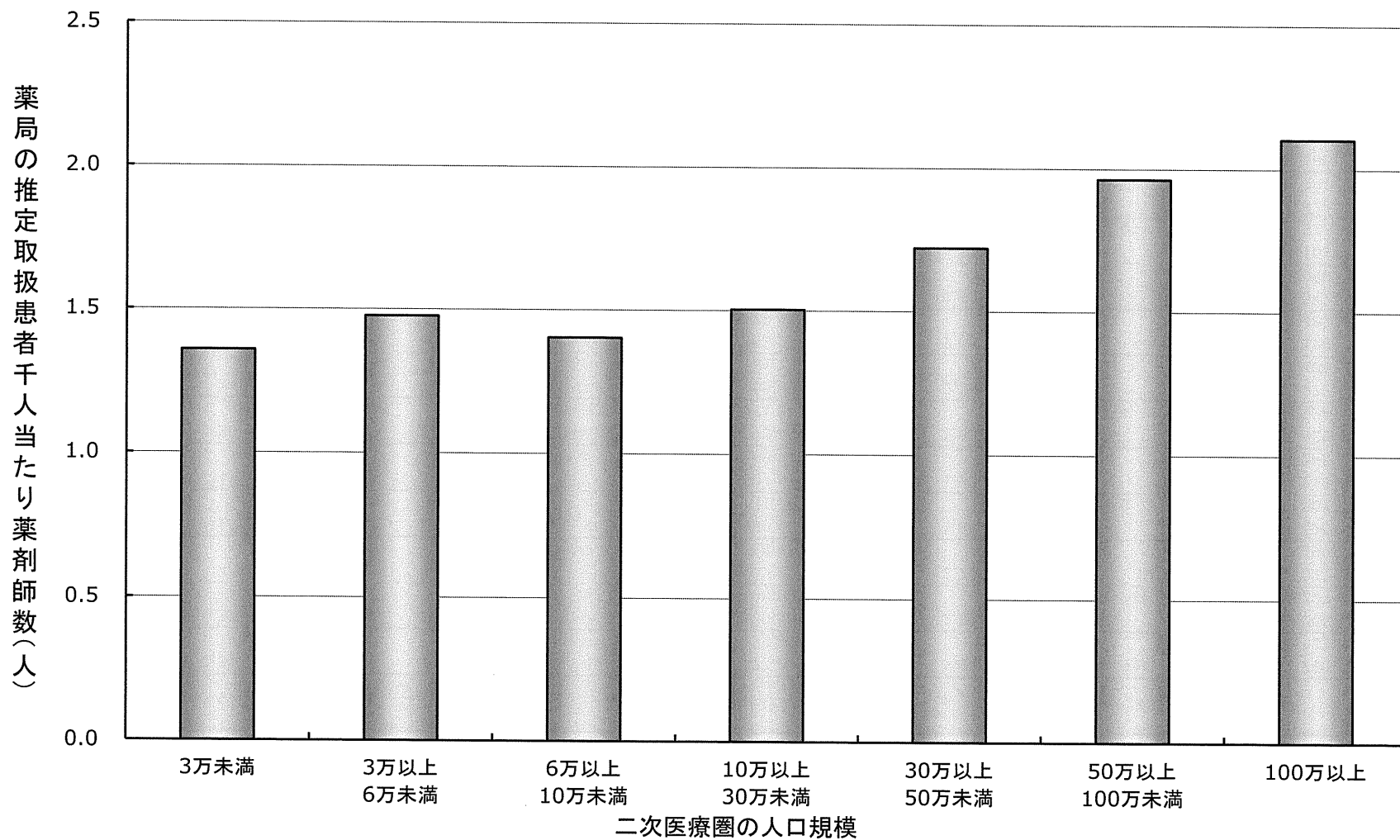


表15 病院・病床数の推移

	A	B	C	D	E	F (E/A)	G (E/C)
	病院数 ※1	対前年比 (%)	病院病床数 ※2	対前年比 (%)	病院・診療所に 従事する薬剤師数※3	1病院あたり 薬剤師数	100床あたり 薬剤師数
昭和63年	10,034	—	1,634,309	—	38,339	3.8	2.3
平成元年	10,081	100.5	1,661,952	101.7	39,777	3.9	2.4
2	10,096	100.1	1,676,803	100.9	41,214	4.1	2.5
3	10,066	99.7	1,685,589	100.5	42,315	4.2	2.5
4	9,963	99.0	1,686,696	100.1	43,416	4.4	2.6
5	9,844	98.8	1,680,952	99.7	44,485	4.5	2.6
6	9,731	98.9	1,677,041	99.8	45,553	4.7	2.7
7	9,606	98.7	1,669,951	99.6	47,269	4.9	2.8
8	9,490	98.8	1,664,629	99.7	48,984	5.2	2.9
9	9,413	99.2	1,660,784	99.8	49,012	5.2	3.0
10	9,333	99.2	1,656,415	99.7	49,039	5.3	3.0
11	9,286	99.5	1,648,217	99.5	48,595	5.2	2.9
12	9,266	99.8	1,647,253	99.9	48,150	5.2	2.9
13	9,239	99.7	1,646,797	100.0	47,843	5.2	2.9
14	9,187	99.4	1,642,593	99.7	47,536	5.2	2.9
15	9,122	99.3	1,632,141	99.4	47,815	5.2	2.9
16	9,077	99.5	1,631,553	100.0	48,094	5.3	2.9
17	9,026	99.4	1,631,473	100.0	48,529	5.4	3.0
18	8,943	99.1	1,626,589	99.7	48,964	5.5	3.0
19	8,862	99.1	1,620,173	99.6	49,650	5.6	3.1
20	8,794	99.2	1,609,403	99.3	50,336	5.7	3.1
21	8,739	99.4	1,601,476	99.5	51,022	5.8	3.2
22	8,670	99.2	1,593,354	99.5	52,013	6.0	3.3
23	8,605	99.3	1,583,073	99.4	-	-	-

※1 医療施設調査（厚生労働省）

※2 医療施設調査（厚生労働省）

※3 医師・歯科医師・薬剤師調査（厚生労働省）

図19 病院等薬剤師数と病院数の推移

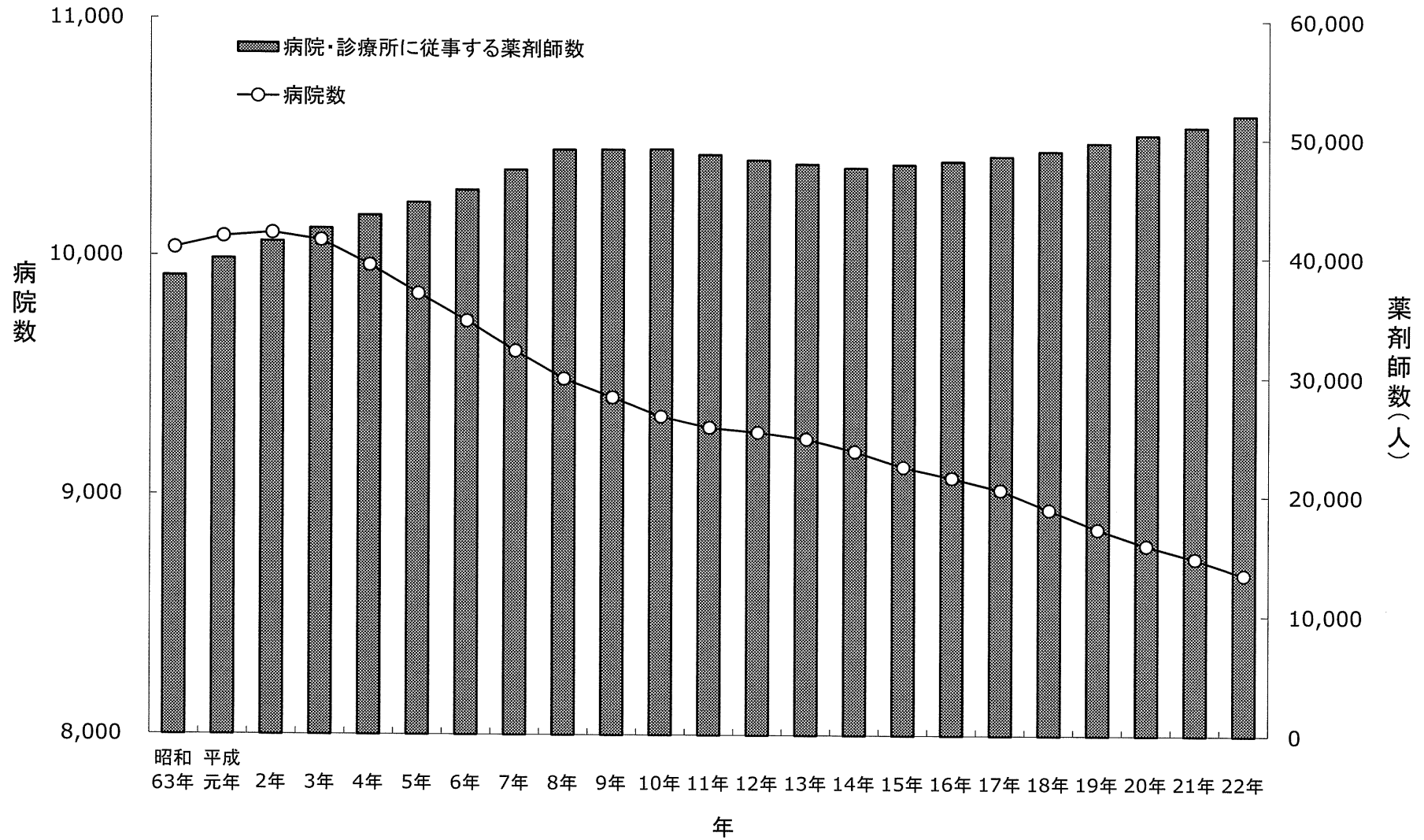


図20 薬剤師数と病院病床数の推移

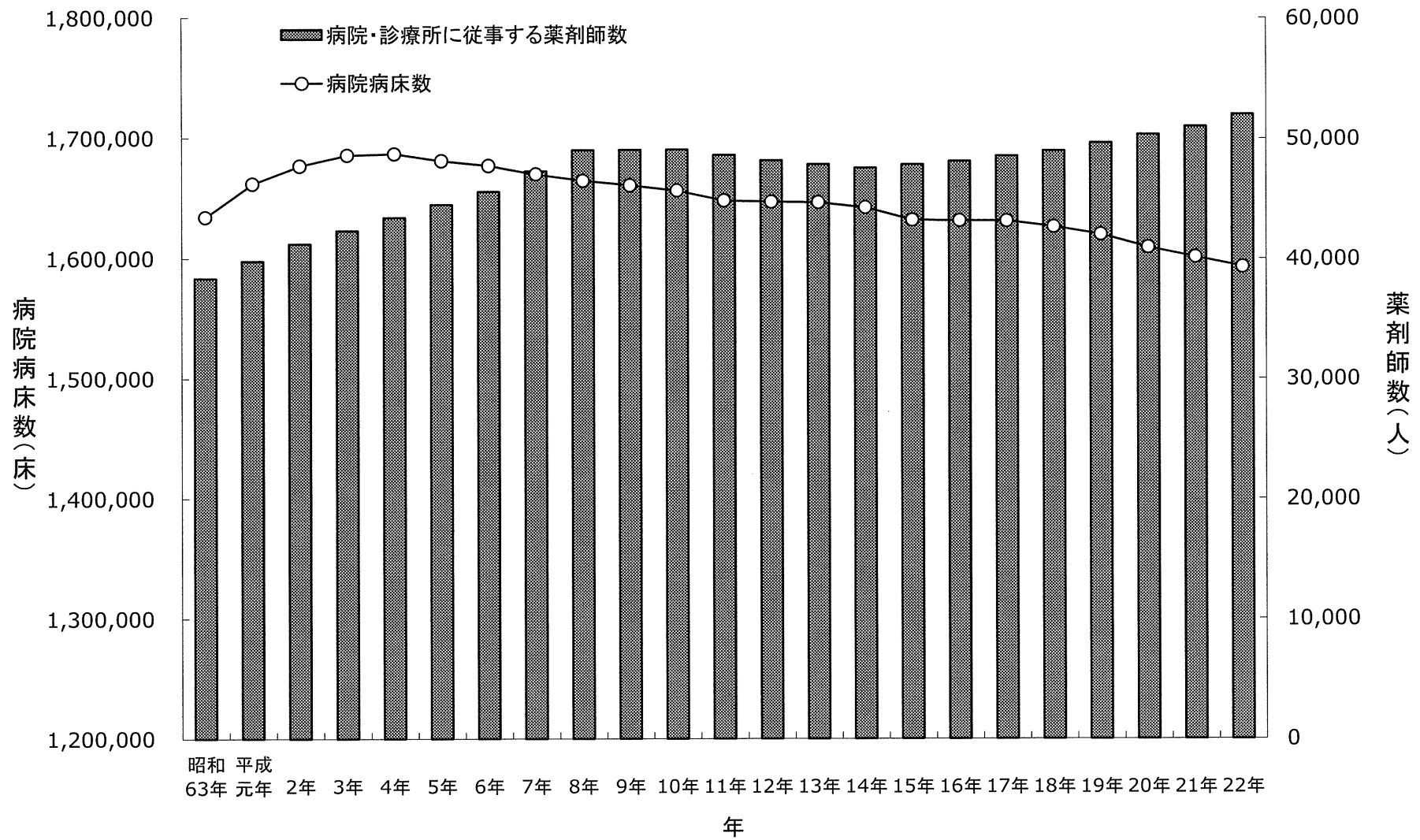


図21 1病院あたり薬剤師数と100病床あたり薬剤師数の推移

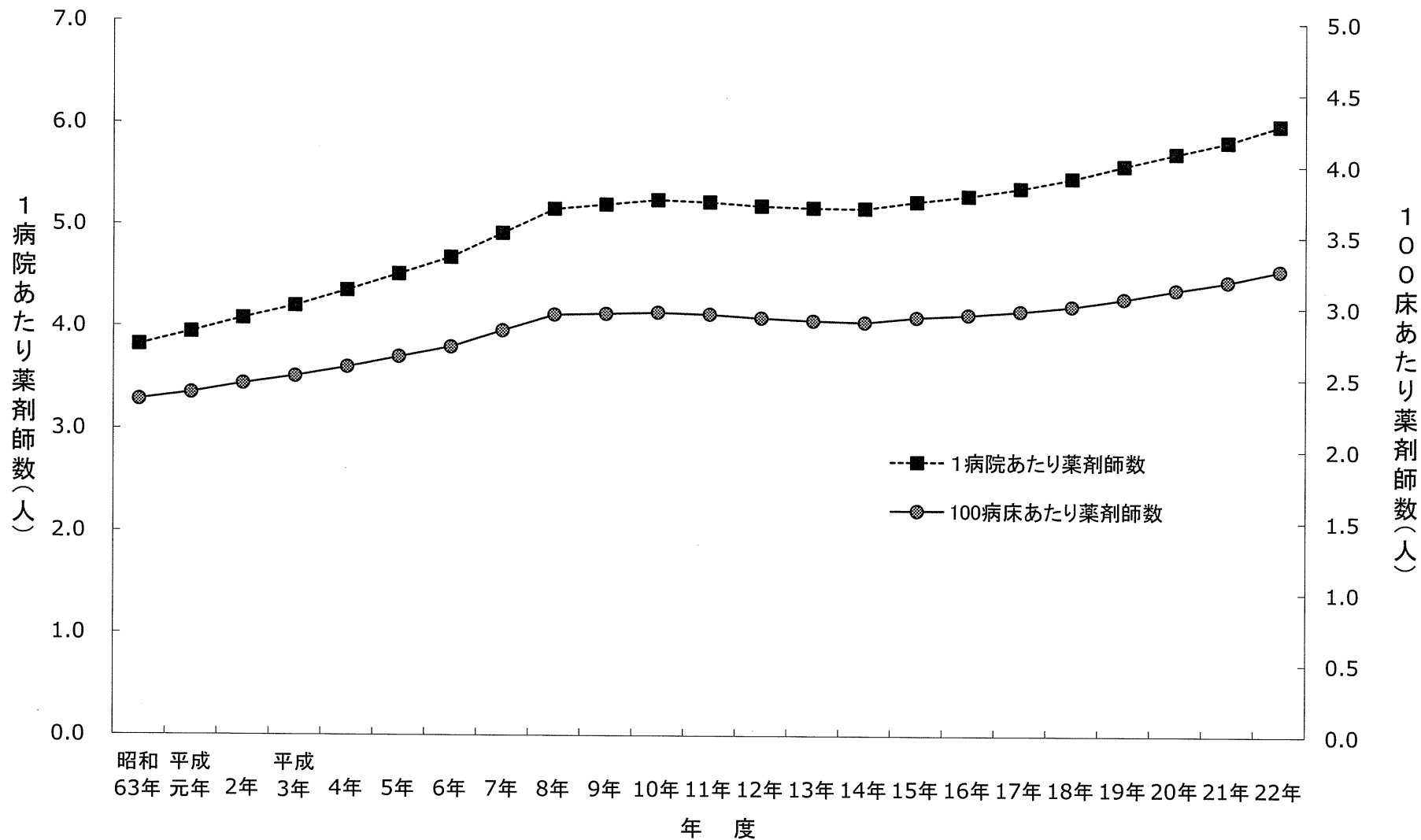


表16 介護保険施設数の推移

	介護療養型医療施設				介護老人保健施設				介護老人福祉施設			
	施設数	対前年度比	定員	対前年度比	施設数	対前年度比	定員	対前年度比	施設数	対前年度比	定員	対前年度比
平成7年	—	—	—	—	1,195	—	103,017	—	3,201	—	220,916	—
8	—	—	—	—	1,517	126.9	132,446	128.6	3,458	108.0	235,992	106.8
9	—	—	—	—	1,853	122.1	162,180	122.4	3,713	107.4	251,893	106.7
10	—	—	—	—	2,184	117.9	190,457	117.4	3,942	106.2	266,568	105.8
11	—	—	—	—	2,420	110.8	211,395	111.0	4,214	106.9	283,822	106.5
12	3,862	—	116,111	—	2,667	110.2	233,536	110.5	4,463	105.9	298,912	105.3
13	3,792	98.2	120,422	103.7	2,779	104.2	244,627	104.7	4,651	104.2	314,192	105.1
14	3,903	102.9	137,968	114.6	2,872	103.3	254,918	104.2	4,870	104.7	330,916	105.3
15	3,817	97.8	139,636	101.2	3,013	104.9	269,524	105.7	5,084	104.4	346,069	104.6
16	3,717	97.4	138,942	99.5	3,131	103.9	282,513	104.8	5,291	104.1	363,747	105.1
17	3,400	91.5	129,942	93.5	3,278	104.7	297,769	105.4	5,535	104.6	383,326	105.4
18	2,929	86.1	119,825	92.2	3,391	103.4	309,346	103.9	5,716	103.3	399,352	104.2
19	2,608	89.0	110,730	92.4	3,435	101.3	313,894	101.5	5,892	103.1	412,807	103.4
20	2,252	76.9	99,309	82.9	3,500	101.9	319,052	103.1	6,015	102.1	422,703	105.8
21	1,980	75.9	87,782	79.3	3,463	98.9	315,260	100.4	5,876	97.7	414,668	100.5
22	1,770	67.9	78,202	70.6	3,382	97.7	306,642	97.7	5,676	96.6	403,313	97.7
23	1,711	76.0	75,991	76.5	3,533	104.5	318,091	99.7	5,953	104.9	427,634	101.2

※平成21年以降は、調査方法の変更等による回収率変動の影響を受けている。

出典：介護サービス施設・事業所調査（厚生労働省）

図22 介護保険施設数の推移

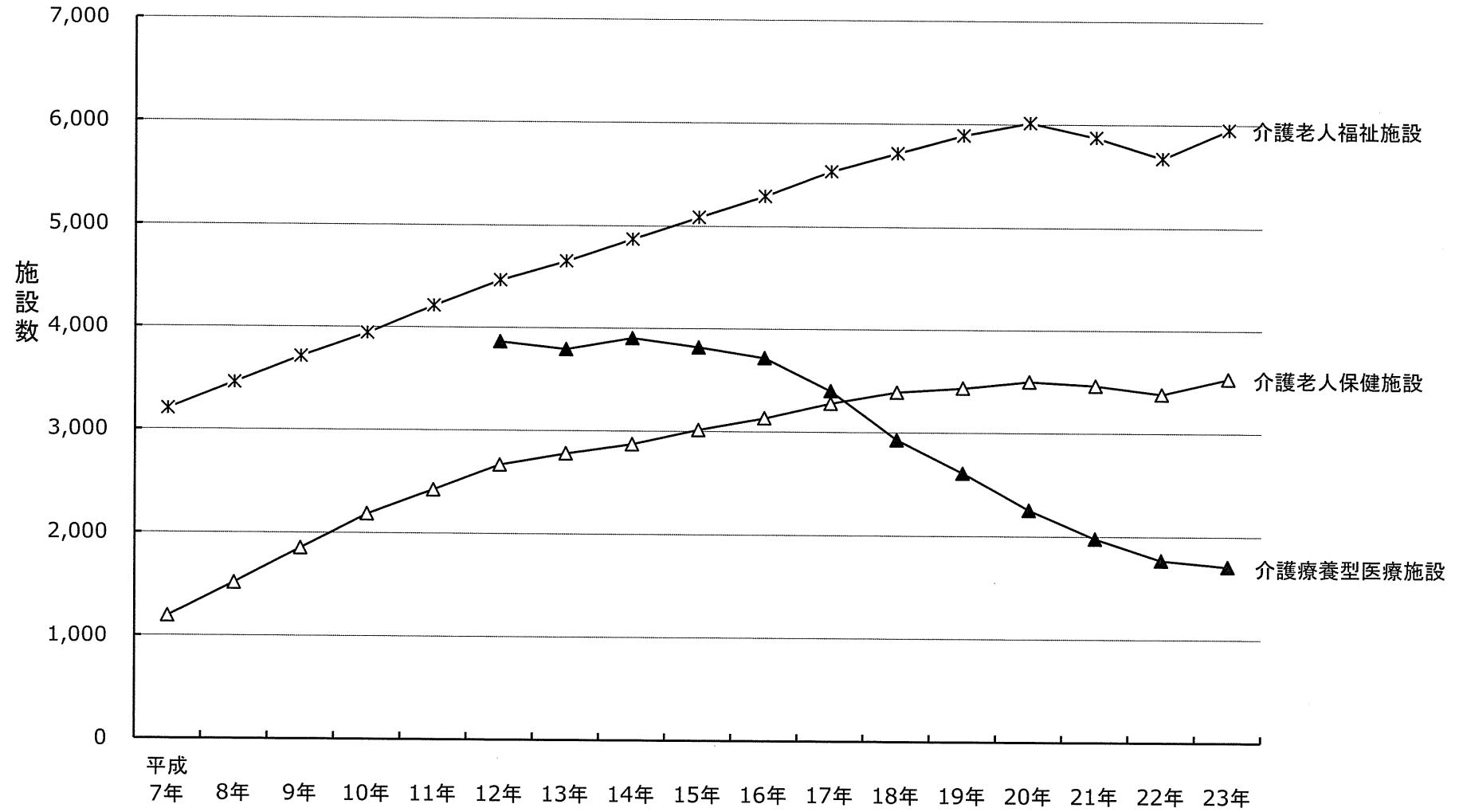


図23 介護保険施設の定員の推移

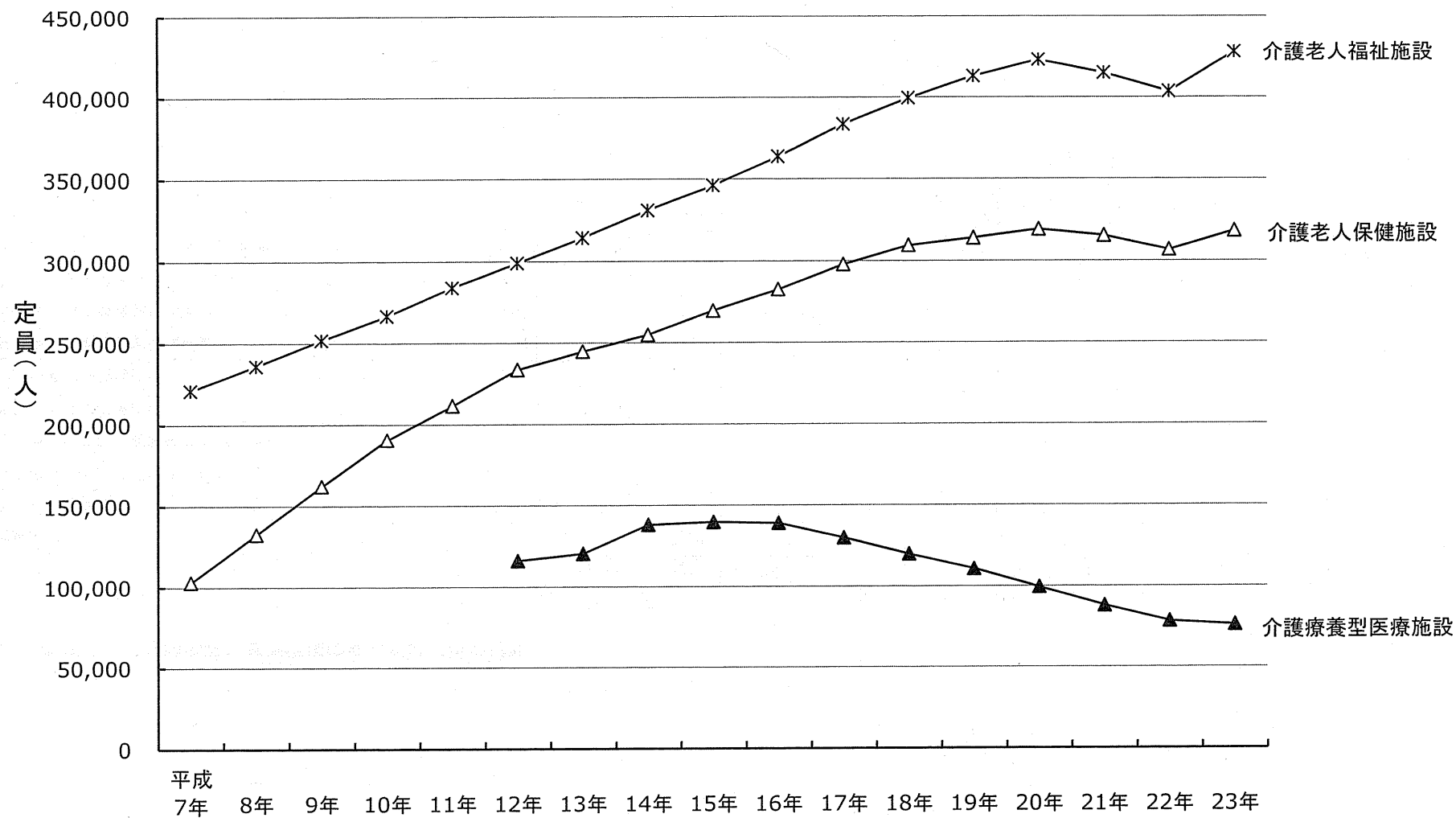


表17 薬剤師による訪問服薬管理指導に係る推計費用の推移

			平成13年 ('01)	14 ('02)	15 ('03)	16 ('04)	17 ('05)	18 ('06)	19 ('07)	20 ('08)	21 ('09)	22 ('10)
医療 保険	調剤医療費	① 億円	32,140	35,297	38,907	41,935	45,608	47,061	51,222	53,955	58,228	61,412
	薬局調剤総点数	② 百万点	22,599	23,662	28,052	28,542	31,448	33,308	37,788	37,816	41,081	41,269
	在宅患者訪問服薬管理指導料等点数	③ 百万点	19	20	14	11	14	7	9	11	12	8
	在宅患者緊急訪問薬剤管理指導料等点数	④ 百万点	-	-	-	-	-	-	-	2	2	1
	訪問服薬管理指導に係る費用の割合	⑤((③+④)/②)	0.08%	0.09%	0.05%	0.04%	0.05%	0.02%	0.02%	0.03%	0.03%	0.02%
	訪問服薬管理指導に係る費用	①×⑤	百万円	2,719	3,031	2,000	1,679	2,100	933	1,223	1,618	1,688
介護 保険	費用—居宅療養管理指導費	⑥ 百万円	18,027	21,357	20,687	22,184	23,979	25,934	29,060	33,749	38,236	44,288
	単位数—居宅療養管理指導費	⑦ 千単位	1,803,570	2,136,284	2,069,436	2,218,938	2,398,358	2,593,952	2,906,438	3,375,522	3,824,251	4,429,519
	単位数—居宅療養管理指導費(薬剤師)	⑧ 千単位	358,028	421,078	391,431	435,381	476,067	546,298	630,971	749,900	910,923	1,068,183
	費用—居宅療養管理指導費(薬剤師)	⑥×(⑧/⑦)	百万円	3,579	4,210	3,913	4,353	4,760	5,462	6,309	7,498	9,108
合計		百万円	6,298	7,241	5,913	6,032	6,860	6,395	7,532	9,116	10,796	11,849

出典：①「国民医療費」厚生労働省

②～④「社会医療診療行為別調査」厚生労働省

⑥～⑧「介護給付費実態調査」厚生労働省