

図19 病院等薬剤師数と病院数の推移

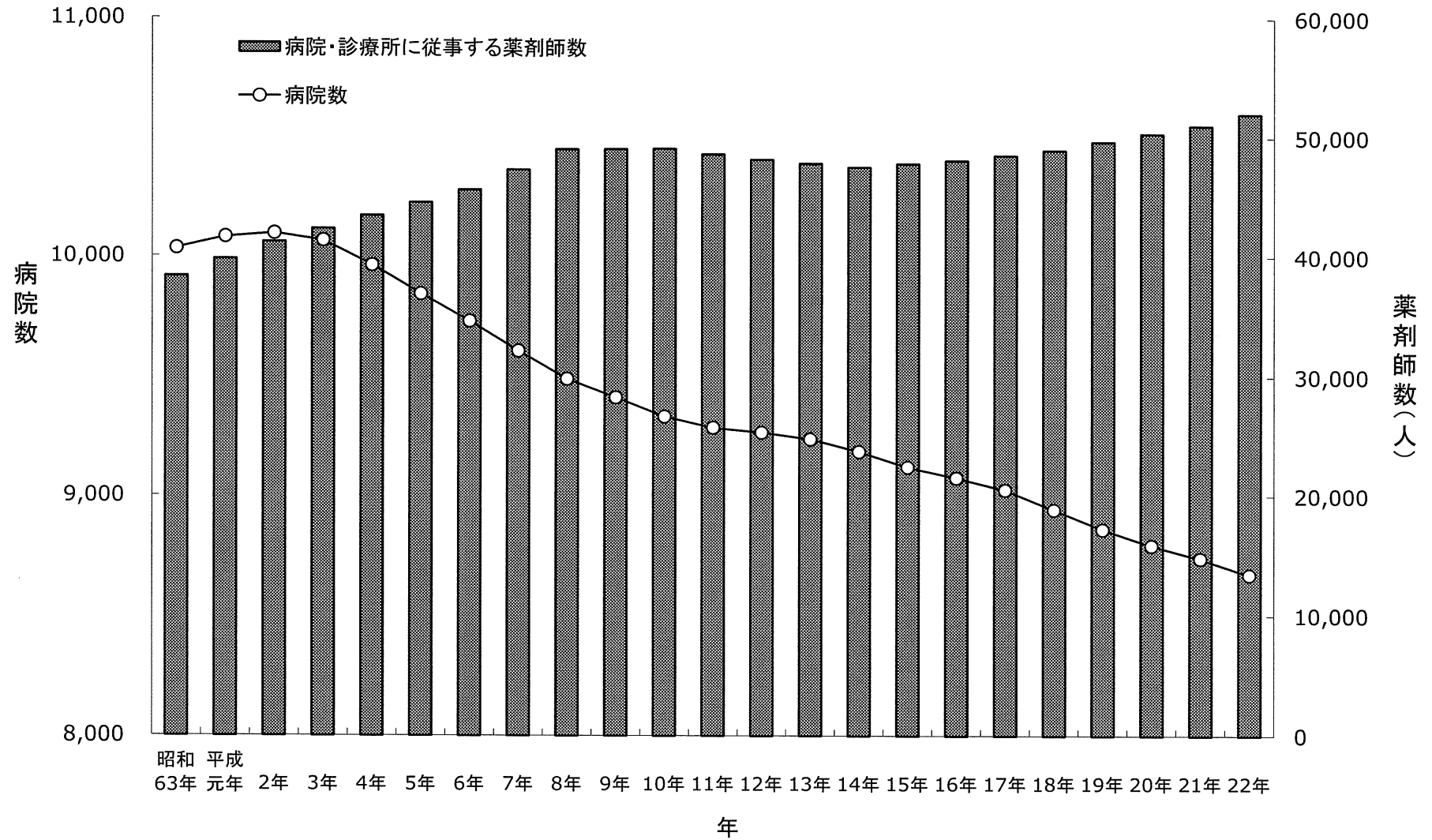


図20 薬剤師数と病院病床数の推移

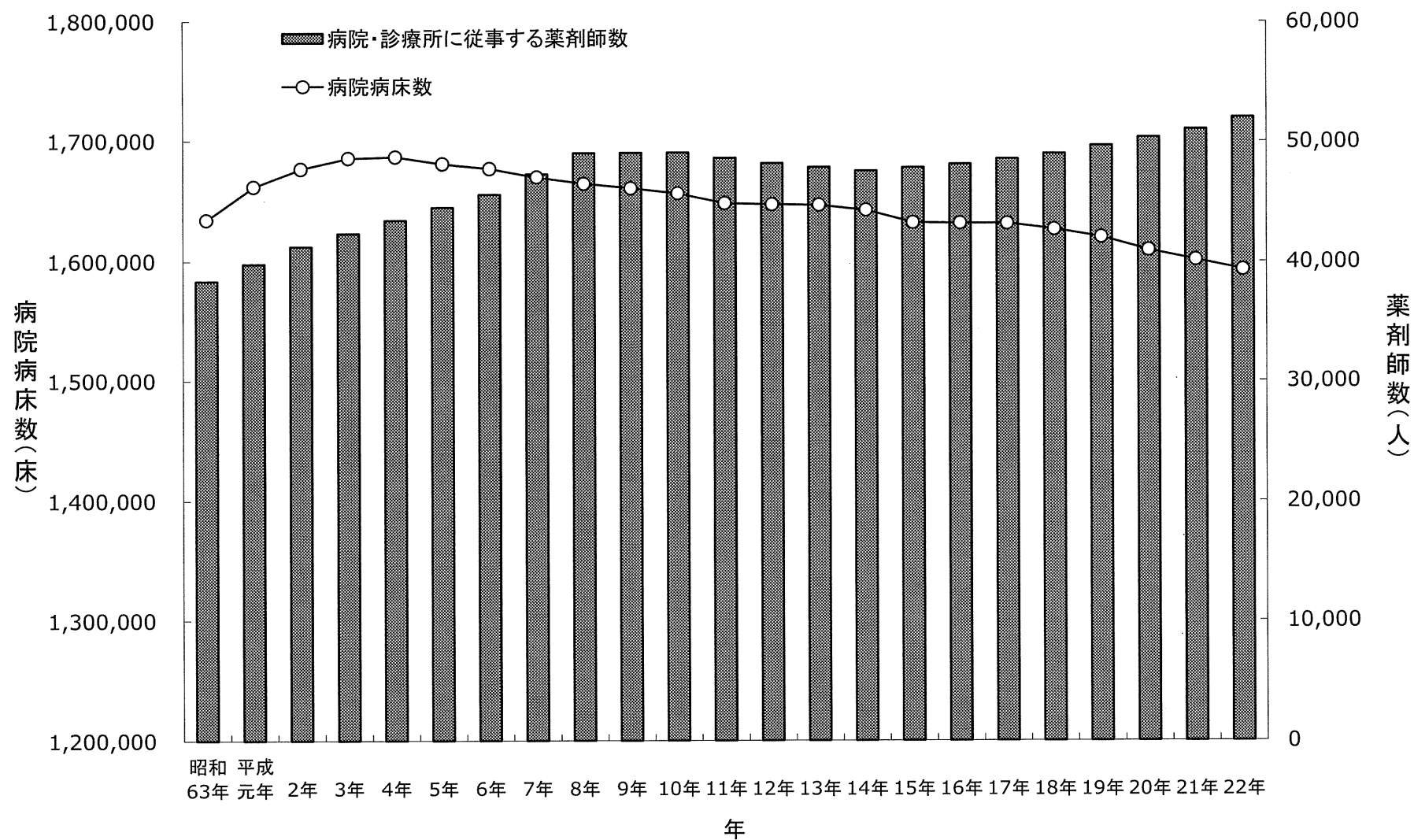


図21 1病院あたり薬剤師数と100病床あたり薬剤師数の推移

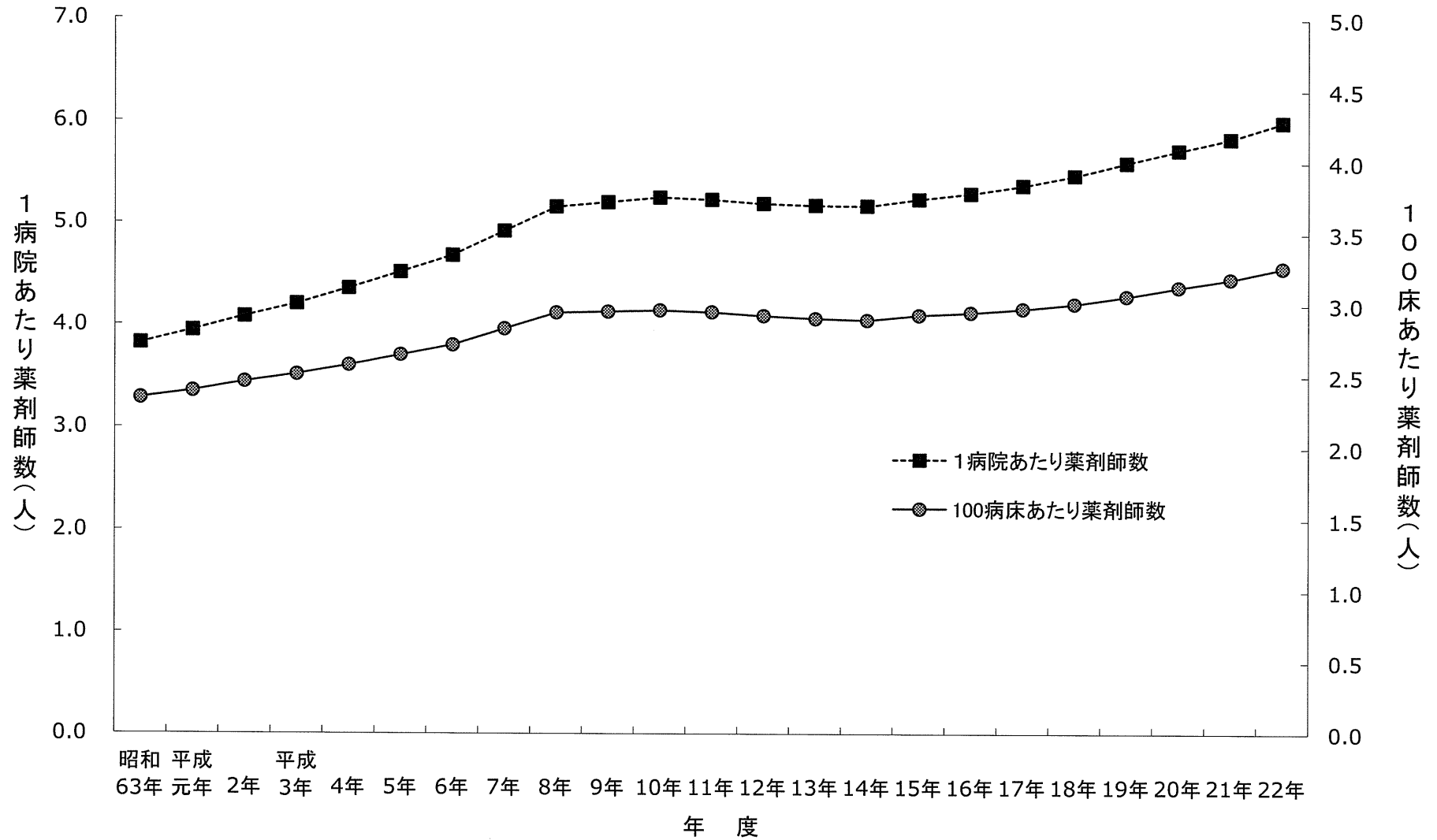


表16 介護保険施設数の推移

	介護療養型医療施設				介護老人保健施設				介護老人福祉施設			
	施設数	対前年度比	定 員	対前年度比	施設数	対前年度比	定 員	対前年度比	施設数	対前年度比	定 員	対前年度比
平成7年	—	—	—	—	1,195	—	103,017	—	3,201	—	220,916	—
8	—	—	—	—	1,517	126.9	132,446	128.6	3,458	108.0	235,992	106.8
9	—	—	—	—	1,853	122.1	162,180	122.4	3,713	107.4	251,893	106.7
10	—	—	—	—	2,184	117.9	190,457	117.4	3,942	106.2	266,568	105.8
11	—	—	—	—	2,420	110.8	211,395	111.0	4,214	106.9	283,822	106.5
12	3,862	—	116,111	—	2,667	110.2	233,536	110.5	4,463	105.9	298,912	105.3
13	3,792	98.2	120,422	103.7	2,779	104.2	244,627	104.7	4,651	104.2	314,192	105.1
14	3,903	102.9	137,968	114.6	2,872	103.3	254,918	104.2	4,870	104.7	330,916	105.3
15	3,817	97.8	139,636	101.2	3,013	104.9	269,524	105.7	5,084	104.4	346,069	104.6
16	3,717	97.4	138,942	99.5	3,131	103.9	282,513	104.8	5,291	104.1	363,747	105.1
17	3,400	91.5	129,942	93.5	3,278	104.7	297,769	105.4	5,535	104.6	383,326	105.4
18	2,929	86.1	119,825	92.2	3,391	103.4	309,346	103.9	5,716	103.3	399,352	104.2
19	2,608	89.0	110,730	92.4	3,435	101.3	313,894	101.5	5,892	103.1	412,807	103.4
20	2,252	76.9	99,309	82.9	3,500	101.9	319,052	103.1	6,015	102.1	422,703	105.8
21	1,980	75.9	87,782	79.3	3,463	98.9	315,260	100.4	5,876	97.7	414,668	100.5
22	1,770	67.9	78,202	70.6	3,382	97.7	306,642	97.7	5,676	96.6	403,313	97.7
23	1,711	76.0	75,991	76.5	3,533	104.5	318,091	99.7	5,953	104.9	427,634	101.2

※平成21年以降は、調査方法の変更等による回収率変動の影響を受けている。

出典：介護サービス施設・事業所調査（厚生労働省）

図22 介護保険施設数の推移

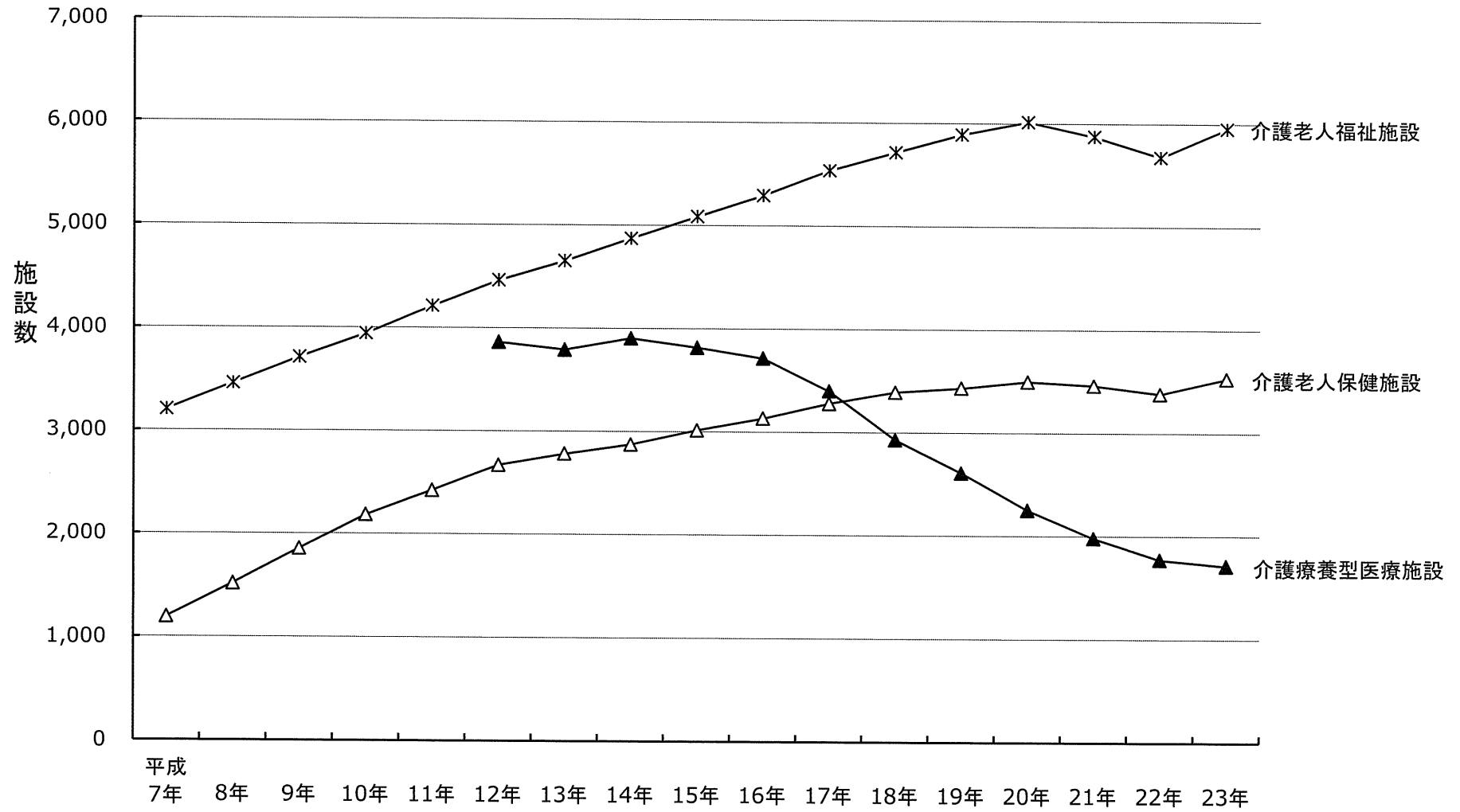


図23 介護保険施設の定員の推移

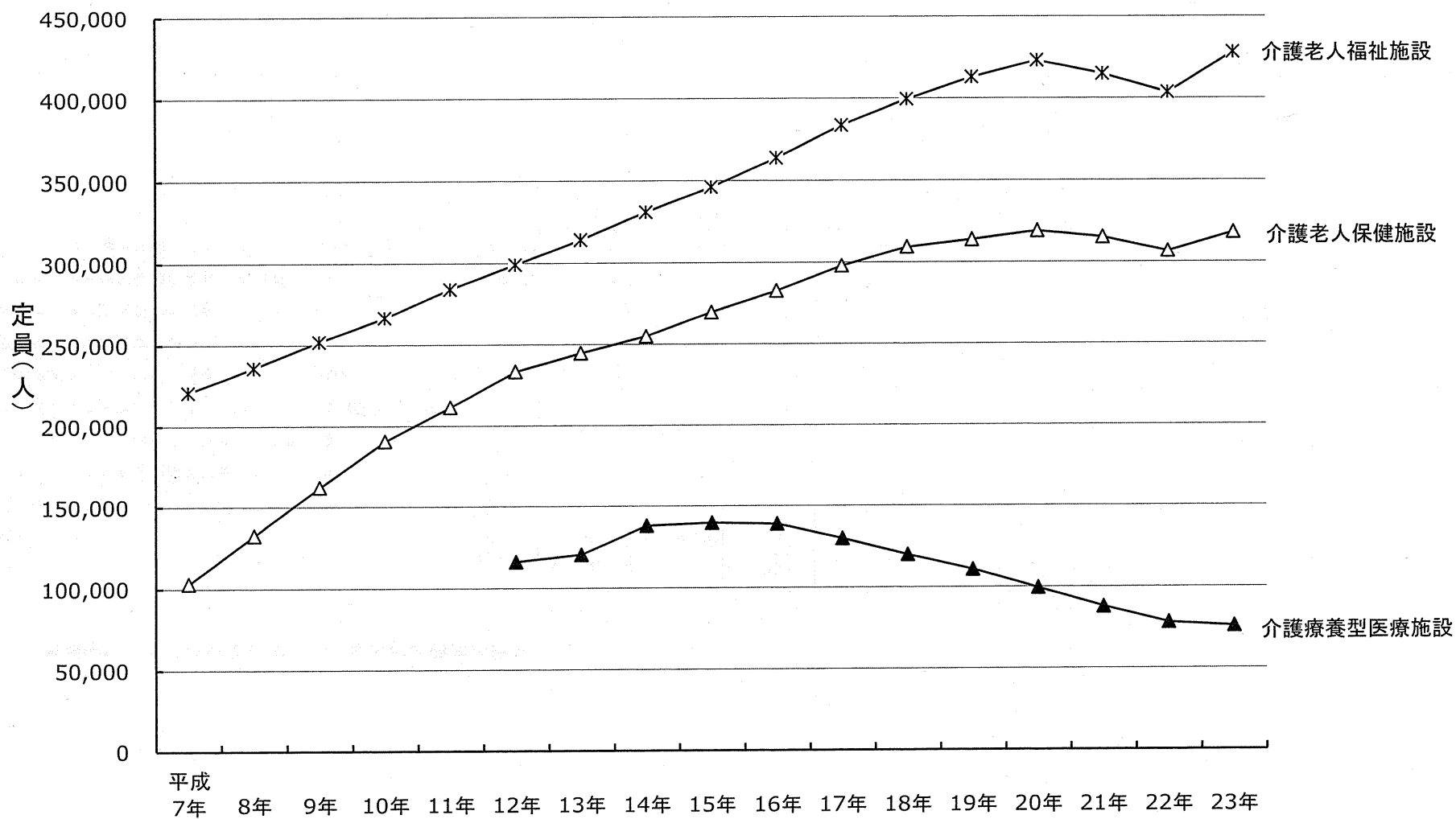


表17 薬剤師による訪問服薬管理指導に係る推計費用の推移

			平成13年 ('01)	14 ('02)	15 ('03)	16 ('04)	17 ('05)	18 ('06)	19 ('07)	20 ('08)	21 ('09)	22 ('10)
医療 保険	調剤医療費	① 億円	32,140	35,297	38,907	41,935	45,608	47,061	51,222	53,955	58,228	61,412
	薬局調剤総点数	② 百万点	22,599	23,662	28,052	28,542	31,448	33,308	37,788	37,816	41,081	41,269
	在宅患者訪問服薬管理指導料等点数	③ 百万点	19	20	14	11	14	7	9	11	12	8
	在宅患者緊急訪問薬剤管理指導料等点数	④ 百万点	-	-	-	-	-	-	-	2	2	1
	訪問服薬管理指導に係る費用の割合	⑤((③+④)/②)	0.08%	0.09%	0.05%	0.04%	0.05%	0.02%	0.02%	0.03%	0.03%	0.02%
	訪問服薬管理指導に係る費用	①×⑤ 百万円	2,719	3,031	2,000	1,679	2,100	933	1,223	1,618	1,688	1,169
介護 保険	費用－居宅療養管理指導費	⑥ 百万円	18,027	21,357	20,687	22,184	23,979	25,934	29,060	33,749	38,236	44,288
	単位数－居宅療養管理指導費	⑦ 千単位	1,803,570	2,136,284	2,069,436	2,218,938	2,398,358	2,593,952	2,906,438	3,375,522	3,824,251	4,429,519
	単位数－居宅療養管理指導費（薬剤師）	⑧ 千単位	358,028	421,078	391,431	435,381	476,067	546,298	630,971	749,900	910,923	1,068,183
	費用－居宅療養管理指導費（薬剤師）	⑥×(⑧/⑦) 百万円	3,579	4,210	3,913	4,353	4,760	5,462	6,309	7,498	9,108	10,680
合計			6,298	7,241	5,913	6,032	6,860	6,395	7,532	9,116	10,796	11,849

出典：①「国民医療費」厚生労働省

②～④「社会医療診療行為別調査」厚生労働省

⑥～⑧「介護給付費実態調査」厚生労働省

表18 薬事関係業態数の推移

	製造販売業 ※1	製造業※2 輸入販売業※3	製造販売業（輸入販売業） ・製造業に従事する薬剤師 （人）	店舗販売業 薬種商販売業 ※4	卸売販売業 ※5	医薬品販売業に 従事する薬剤師（人） ※6
昭和63年	—	3,146	15,243	—	—	14,845
平成元年	—	3,197	16,064	—	—	15,320
2	—	3,229	16,884	—	—	15,795
3	—	3,242	18,818	—	—	16,359
4	—	3,255	20,751	—	—	16,923
5	—	3,253	23,475	—	—	15,803
6	—	3,215	26,198	—	—	14,683
7	—	3,189	27,866	—	—	15,133
8	—	3,135	29,534	—	—	15,582
9	—	3,147	29,513	—	—	15,956
10	—	3,103	29,491	—	—	16,330
11	—	3,018	29,038	29,582	11,560	16,275
12	—	3,008	28,584	29,289	11,302	16,219
13	—	2,886	29,088	28,087	11,202	16,085
14	—	2,850	29,592	27,548	11,096	15,951
15	—	2,798	29,710	26,473	10,896	15,692
16	—	2,784	29,828	25,643	10,720	15,433
17	1,512	2,946	29,979	24,574	10,511	15,359
18	1,354	2,727	30,130	24,001	10,431	15,285
19	1,295	2,670	30,515	23,463	10,245	16,014
20	1,270	2,588	30,900	23,088	10,147	16,743
21	1,230	2,433	31,408	23,180	11,288	16,042
22	1,227	2,394	31,916	22,544	11,799	15,340
23	1,202	2,398	-	24,015	13,279	-

出典：衛生行政報告例（厚生労働省）

医師・歯科医師・薬剤師調査（厚生労働省）

※1 製造販売業については、平成17年度より統計を開始。ただし、薬局製造業を除く。

※2 製造業は薬局製造業を除く。

※3 平成17年度より輸入販売業態は該当なし。

※4 平成20年度までは一般販売業数及び薬種商販売業数、平成21年度より店舗販売業数（既存一般販売業数及び既存薬種商数）及び改正薬事法附則第8条に規定される薬種商数を計上。

※5 平成20年度までは卸売一般販売業数、平成21年度より卸売販売業数を計上。

※6 薬種商を含む。

図24 製造販売業（輸入販売業）・製造業の業態数と薬剤師数

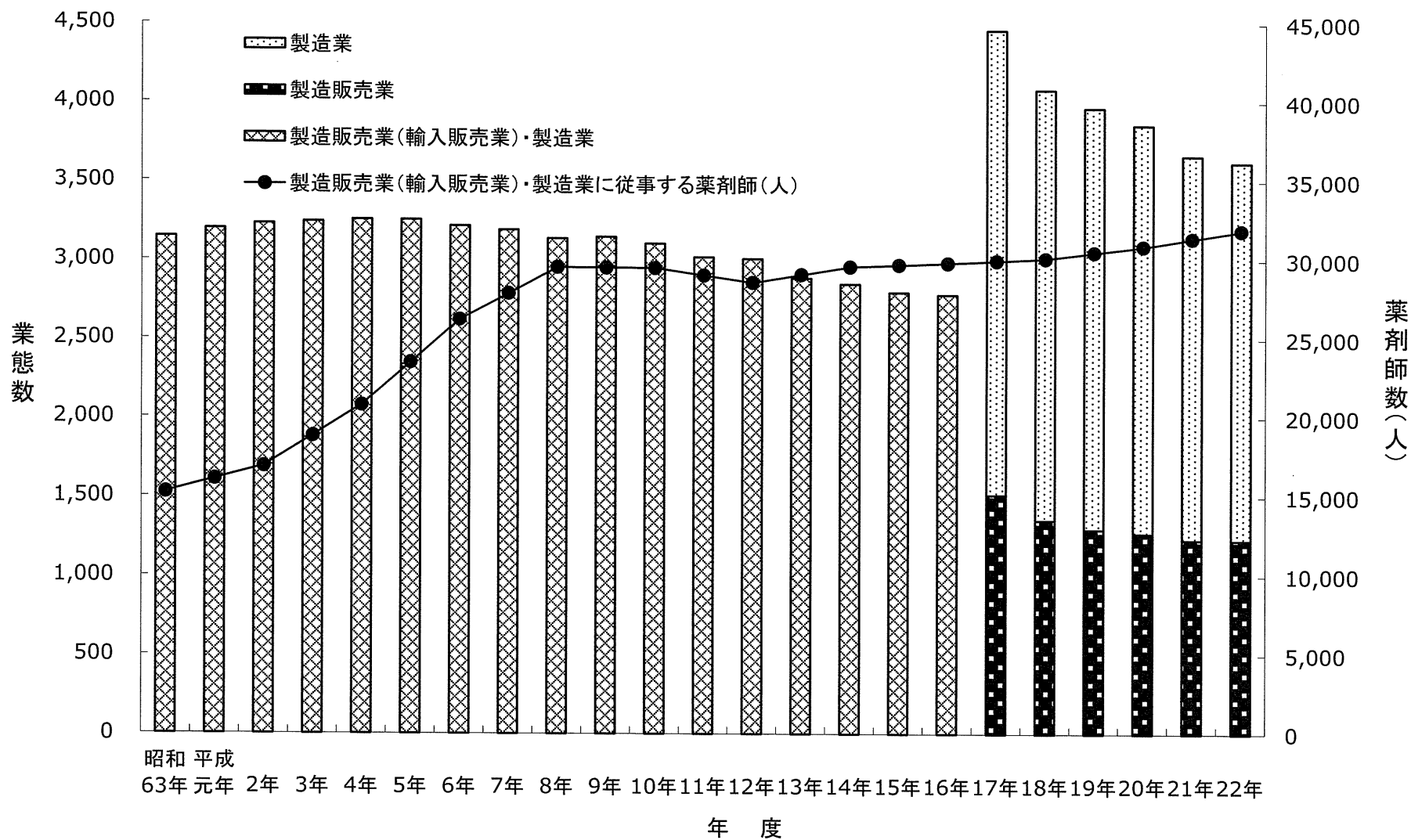


図25 一般販売業の業態数と薬剤師数

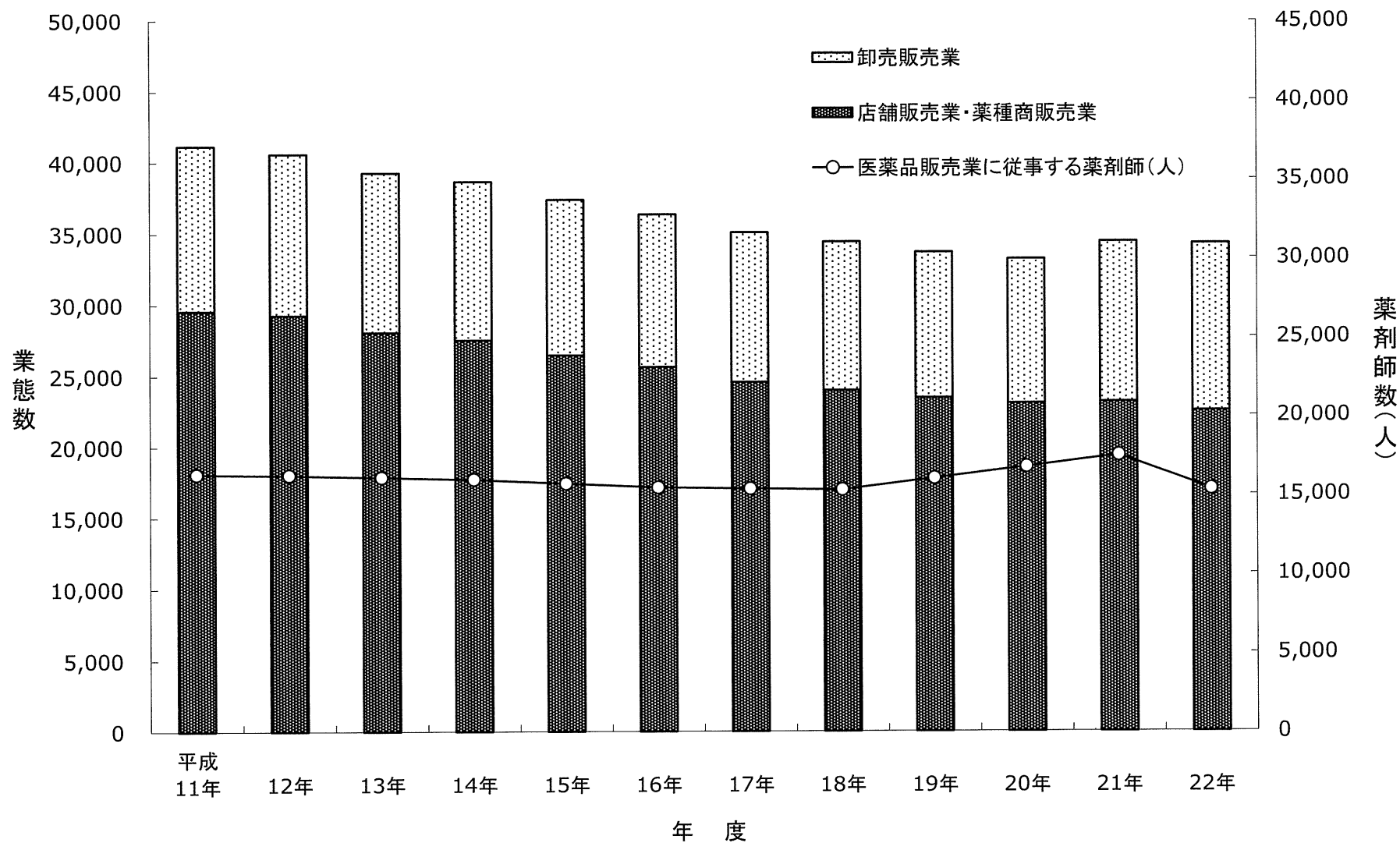


表19 学部卒業生の就職動向（１）

(男女計)														
	分類		計	薬局	病院診療所 勤務	大学	医薬品販売業		企業			衛生行政	その他	無職
							一般販売業	卸売販売業	開発・学術	営業	研究・試験・ 製造			
平成元年3月卒	男女計	人数 %	7,773 100.0	633 8.1	2,029 26.1	1,115 14.3	214 2.8	121 1.6	772 9.9	881 11.3	909 11.7	99 1.3	584 7.5	416 5.4
平成2年3月卒	男女計	人数 %	8,504 100.0	489 5.8	1,847 21.7	1,302 15.3	219 2.6	147 1.7	877 10.3	1,051 12.4	1,197 14.1	127 1.5	589 6.9	659 7.7
平成3年3月卒	男女計	人数 %	7,847 100.0	540 6.9	1,652 21.1	1,305 16.6	144 1.8	116 1.5	850 10.8	1,040 13.3	1,048 13.4	142 1.8	597 7.6	413 5.3
平成4年3月卒	男女計	人数 %	7,439 100.0	420 5.6	1,614 21.7	1,302 17.5	176 2.4	111 1.5	858 11.5	1,080 14.5	718 9.7	130 1.7	703 9.5	327 4.4
平成5年3月卒	男女計	人数 %	7,815 100.0	547 7.0	2,021 25.9	1,453 18.6	129 1.7	79 1.0	704 9.0	1,098 14.0	675 8.6	153 2.0	414 5.3	542 6.9
平成6年3月卒	男女計	人数 %	7,843 100.0	795 10.1	2,178 27.8	1,590 20.3	280 3.6	93 1.2	366 4.7	991 12.6	559 7.1	95 1.2	343 4.4	553 7.1
平成7年3月卒	男女計	人数 %	8,775 100.0	1,297 14.8	2,465 28.1	1,719 19.6	292 3.3	123 1.4	331 3.8	970 11.1	330 3.8	111 1.3	414 4.7	723 8.2
平成8年3月卒	男女計	人数 %	8,667 100.0	1,505 17.4	2,314 26.7	1,772 20.4	298 3.4	71 0.8	261 3.0	793 9.1	313 3.6	73 0.8	400 4.6	867 10.0
平成9年3月卒	男女計	人数 %	8,391 100.0	1,472 17.5	2,169 25.8	1,732 20.6	308 3.7	91 1.1	195 2.3	745 8.9	274 3.3	64 0.8	242 2.9	1,099 13.1
平成10年3月卒	男女計	人数 %	8,583 100.0	1,563 18.2	2,015 23.5	1,804 21.0	471 5.5	70 0.8	197 2.3	812 9.5	209 2.4	59 0.7	369 4.3	1,014 11.8
平成11年3月卒	男女計	人数 %	8,421 100.0	2,026 24.1	1,914 22.7	1,668 19.8	418 5.0	45 0.5	170 2.0	598 7.1	197 2.3	62 0.7	246 2.9	1,077 12.8
平成12年3月卒	男女計	人数 %	8,751 100.0	2,193 25.1	1,634 18.7	1,969 22.5	706 8.1	70 0.8	113 1.3	636 7.3	141 1.6	38 0.4	355 4.1	896 10.2
平成13年3月卒	男女計	人数 %	7,793 100.0	2,026 26.0	1,328 17.0	1,846 23.7	535 6.9	52 0.7	149 1.9	614 7.9	78 1.0	29 0.4	256 3.3	880 11.3
平成14年3月卒	男女計	人数 %	8,088 100.0	1,994 24.7	1,490 18.4	2,130 26.3	568 7.0	40 0.5	100 1.2	652 8.1	73 0.9	38 0.5	230 2.8	773 9.6
平成15年3月卒	男女計	人数 %	8,365 100.0	2,045 24.4	1,473 17.6	2,457 29.4	467 5.6	48 0.6	97 1.2	578 6.9	110 1.3	69 0.8	279 3.3	742 8.9
平成16年3月卒	男女計	人数 %	8,696 100.0	2,238 25.7	1,375 15.8	2,698 31.0	445 5.1	62 0.7	95 1.1	554 6.4	60 0.7	50 0.6	418 4.8	701 8.1
平成17年3月卒	男女計	人数 %	8,709 100.0	2,397 27.5	1,557 17.9	2,583 29.7	482 5.5	43 0.5	69 0.8	501 5.8	54 0.6	64 0.7	361 4.1	599 6.9
平成18年3月卒	男女計	人数 %	8,369 100.0	2,288 27.3	1,341 16.0	2,470 29.5	504 6.0	46 0.5	104 1.2	521 6.2	56 0.7	72 0.9	318 3.8	649 7.8
平成19年3月卒	男女計	人数 %	8,954 100.0	2,513 28.1	1,552 17.3	2,849 31.8	454 5.1	55 0.6	87 1.0	494 5.5	50 0.6	97 1.1	264 2.9	539 6.0
平成20年3月卒	男女計	人数 %	10,109 100.0	3,101 30.7	1,688 16.7	2,953 29.2	473 4.7	88 0.9	123 1.2	645 6.4	98 1.0	148 1.5	283 2.8	509 5.0
平成21年3月卒	男女計	人数 %	10,693 100.0	3,490 32.6	2,005 18.8	2,713 25.4	432 4.0	144 1.3	144 1.3	632 5.9	110 1.0	168 1.6	304 2.8	551 5.2
平成22年3月卒	男女計	人数 %	1,159 100.0	99 8.5	29 2.5	830 71.6	18 1.6	4 0.3	6 0.5	25 2.2	9 0.8	8 0.7	63 5.4	68 5.9
平成23年3月卒	男女計	人数 %	1,115 100.0	7 0.6	1 0.1	975 87.4	5 0.4	3 0.3	10 0.9	20 1.8	10 0.9	6 0.5	58 5.2	20 1.8
平成24年3月卒 (6年制)	男女計	人数 %	8,476 100.0	3,308 39.0	2,687 31.7	215 2.5	562 6.6	92 1.1	254 3.0	672 7.9	170 2.0	270 3.2	146 1.7	100 1.2
平成24年3月卒 (4年制)	男女計	人数 %	708 100.0	4 0.6	6 0.8	542 76.6	12 1.7	2 0.3	10 1.4	62 8.8	18 2.5	7 1.0	21 3.0	24 3.4

表20 学部卒業生の就職動向（２）

（男女計）

	分類		計	薬局	病院診療所 勤務	大学	医薬品販売業	企業	衛生行政	その他	無職
平成元年3月卒	男女計	人数	7,773	633	2,029	1,115	335	2,562	99	584	416
		%	100.0	8.1	26.1	14.3	4.3	33.0	1.3	7.5	5.4
平成2年3月卒	男女計	人数	8,504	489	1,847	1,302	366	3,125	127	589	659
		%	100.0	5.8	21.7	15.3	4.3	36.7	1.5	6.9	7.7
平成3年3月卒	男女計	人数	7,847	540	1,652	1,305	260	2,938	142	597	413
		%	100.0	6.9	21.1	16.6	3.3	37.4	1.8	7.6	5.3
平成4年3月卒	男女計	人数	7,439	420	1,614	1,302	287	2,656	130	703	327
		%	100.0	5.6	21.7	17.5	3.9	35.7	1.7	9.5	4.4
平成5年3月卒	男女計	人数	7,815	547	2,021	1,453	208	2,477	153	414	542
		%	100.0	7.0	25.9	18.6	2.7	31.7	2.0	5.3	6.9
平成6年3月卒	男女計	人数	7,843	795	2,178	1,590	373	1,916	95	343	553
		%	100.0	10.1	27.8	20.3	4.8	24.4	1.2	4.4	7.1
平成7年3月卒	男女計	人数	8,775	1,297	2,465	1,719	415	1,631	111	414	723
		%	100.0	14.8	28.1	19.6	4.7	18.6	1.3	4.7	8.2
平成8年3月卒	男女計	人数	8,667	1,505	2,314	1,772	369	1,367	73	400	867
		%	100.0	17.4	26.7	20.4	4.3	15.8	0.8	4.6	10.0
平成9年3月卒	男女計	人数	8,391	1,472	2,169	1,732	399	1,214	64	242	1,099
		%	100.0	17.5	25.8	20.6	4.8	14.5	0.8	2.9	13.1
平成10年3月卒	男女計	人数	8,583	1,563	2,015	1,804	541	1,218	59	369	1,014
		%	100.0	18.2	23.5	21.0	6.3	14.2	0.7	4.3	11.8
平成11年3月卒	男女計	人数	8,421	2,026	1,914	1,668	463	965	62	246	1,077
		%	100.0	24.1	22.7	19.8	5.5	11.5	0.7	2.9	12.8
平成12年3月卒	男女計	人数	8,751	2,193	1,634	1,969	776	890	38	355	896
		%	100.0	25.1	18.7	22.5	8.9	10.2	0.4	4.1	10.2
平成13年3月卒	男女計	人数	7,793	2,026	1,328	1,846	587	841	29	256	880
		%	100.0	26.0	17.0	23.7	7.5	10.8	0.4	3.3	11.3
平成14年3月卒	男女計	人数	8,088	1,994	1,490	2,130	608	825	38	230	773
		%	100.0	24.7	18.4	26.3	7.5	10.2	0.5	2.8	9.6
平成15年3月卒	男女計	人数	8,365	2,045	1,473	2,457	515	785	69	279	742
		%	100.0	24.4	17.6	29.4	6.2	9.4	0.8	3.3	8.9
平成16年3月卒	男女計	人数	8,696	2,238	1,375	2,698	507	709	50	418	701
		%	100.0	25.7	15.8	31.0	5.8	8.2	0.6	4.8	8.1
平成17年3月卒	男女計	人数	8,709	2,397	1,557	2,583	525	624	64	361	599
		%	100.0	27.5	17.9	29.7	6.0	7.2	0.7	4.1	6.9
平成18年3月卒	男女計	人数	8,369	2,288	1,341	2,470	550	681	72	318	649
		%	100.0	27.3	16.0	29.5	6.6	8.1	0.9	3.8	7.8
平成19年3月卒	男女計	人数	8,954	2,513	1,552	2,849	509	631	97	264	539
		%	100.0	28.1	17.3	31.8	5.7	7.0	1.1	2.9	6.0
平成20年3月卒	男女計	人数	10,109	3,101	1,688	2,953	561	866	148	283	509
		%	100.0	30.7	16.7	29.2	5.5	8.6	1.5	2.8	5.0
平成21年3月卒	男女計	人数	10,693	3,490	2,005	2,713	576	886	168	304	551
		%	100.0	32.6	18.8	25.4	5.4	8.3	1.6	2.8	5.2
平成22年3月卒	男女計	人数	1,159	99	29	830	22	40	8	63	68
		%	100.0	8.5	2.5	71.6	1.9	3.5	0.7	5.4	5.9
平成23年3月卒	男女計	人数	1,115	7	1	975	8	40	6	58	20
		%	100.0	0.6	0.1	87.4	0.7	3.6	0.5	5.2	1.8
平成24年3月卒 （6年制）	男女計	人数	8,476	3,308	2,687	215	654	1,096	270	146	100
		%	100.0	39.0	31.7	2.5	7.7	12.9	3.2	1.7	1.2
平成24年3月卒 （4年制）	男女計	人数	708	4	6	542	14	90	7	21	24
		%	100.0	0.6	0.8	76.6	2.0	12.7	1.0	3.0	3.4

薬科大学卒業生・大学院修了者就職動向調査の集計報告（薬学教育協議会）より集計

図26 学部卒業生の就職動向

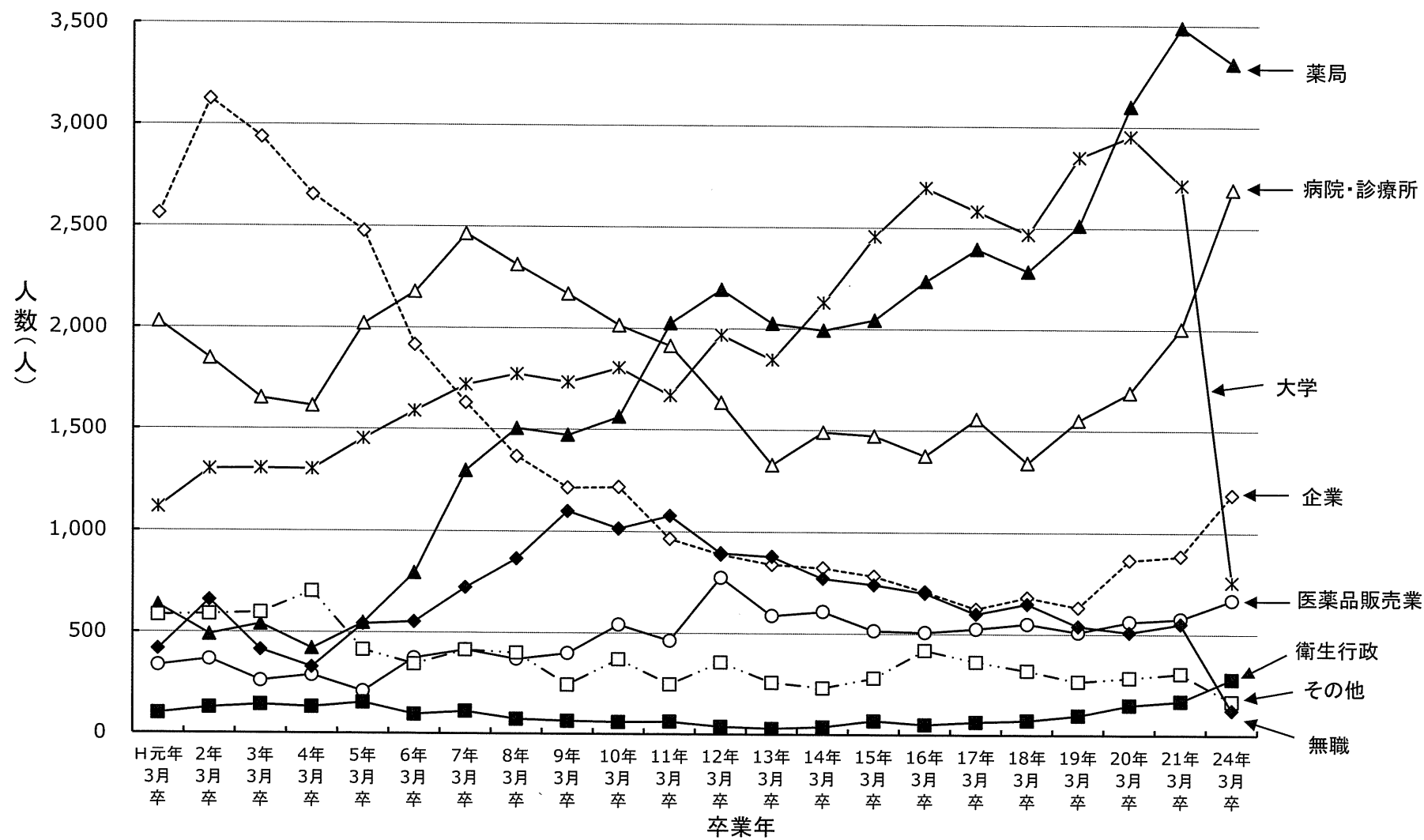


表21 学部卒業生・大学院修了者の就職動向

	細分類	平成7年 3月卒	平成8年 3月卒	平成9年 3月卒	平成10年 3月卒	平成11年 3月卒	平成12年 3月卒	平成13年 3月卒	平成14年 3月卒	平成15年 3月卒	平成16年 3月卒	平成17年 3月卒	平成18年 3月卒	平成19年 3月卒	平成20年 3月卒	平成21年 3月卒	平成22年 3月卒	平成23年 3月卒	平成24年 3月卒
薬局	学 部	1,297	1,505	1,472	1,563	2,026	2,193	2,026	1,994	2,045	2,238	2,397	2,288	2,513	3,101	3,490	99	7	3,308
	大学院	48	64	76	114	124	148	137	126	149	162	182	182	185	163	175	220	249	26
	小 計	1,345	1,569	1,548	1,677	2,150	2,341	2,163	2,120	2,194	2,400	2,579	2,470	2,698	3,264	3,665	319	256	3,334
病院・診療所	学 部	2,465	2,314	2,169	2,015	1,914	1,634	1,328	1,490	1,473	1,375	1,557	1,341	1,552	1,688	2,005	29	1	2,613
	大学院	127	185	216	261	285	309	333	320	431	483	529	581	581	596	559	684	742	64
	小 計	2,592	2,499	2,385	2,276	2,199	1,943	1,661	1,810	1,904	1,858	2,086	1,922	2,133	2,284	2,564	713	743	2,677
販売業（一般）	学 部	292	298	308	471	418	706	535	568	467	445	482	504	454	473	432	18	5	562
	（卸売）学 部	123	71	91	70	45	70	52	40	48	62	43	46	55	88	144	4	3	92
製薬（開発・学術・研究・試験・製造） （営業）	学 部	661	574	469	406	367	254	227	173	207	155	123	160	137	221	254	15	22	917
	大学院	660	644	596	636	531	531	588	684	634	709	681	700	847	767	897	713	666	661
	小 計	1,321	1,218	1,065	1,042	898	785	815	857	841	864	804	860	984	988	1,151	728	688	1,578
	学 部	970	793	745	812	598	636	614	652	578	554	501	521	494	645	632	25	20	115
	大学院	59	64	75	90	100	78	58	58	60	72	59	79	62	61	46	76	101	34
	小 計	1,029	857	820	902	698	714	672	710	638	626	560	600	556	706	678	101	121	149
衛生行政	学 部	111	73	64	59	62	38	29	38	69	50	64	72	97	148	168	8	6	210
	大学院	89	82	116	110	89	84	69	83	92	114	104	103	109	171	163	201	221	31
	小 計	200	155	180	169	151	122	98	121	161	164	168	175	206	319	331	209	227	241
大学	学 部	135	77	84	125	54	67	47	39	65	63	55	50	49	31	35	0	2	13
	大学院	73	52	71	67	79	41	50	65	58	81	93	101	101	83	79	88	91	58
	小 計	208	129	155	192	133	108	97	104	123	144	148	151	150	114	114	88	93	71
進学	学 部	1,584	1,695	1,648	1,679	1,614	1,902	1,799	2,091	2,392	2,635	2,528	2,420	2,800	2,922	2,678	830	973	166
	大学院	222	285	250	283	287	323	300	371	318	389	399	370	344	301	318	321	316	262
	小 計	1,806	1,980	1,898	1,962	1,901	2,225	2,099	2,462	2,710	3,024	2,927	2,790	3,144	3,223	2,996	1,151	1,289	428
就職せず	学 部	234	152	252	272	332	100	168	232	212	183	139	252	88	152	101	0	20	100
	大学院	117	87	151	156	164	173	155	121	182	129	229	195	158	194	146	134	112	117
	小 計	351	239	403	428	496	273	323	353	394	312	368	447	246	346	247	134	132	217
その他	学 部	903	1,115	1,089	1,111	991	1,151	968	771	809	936	820	715	715	640	754	131	56	101
	大学院	195	239	250	237	270	258	219	311	269	381	370	386	402	446	441	492	544	151
	小 計	1,098	1,354	1,339	1,348	1,261	1,409	1,187	1,082	1,078	1,317	1,190	1,101	1,117	1,086	1,195	623	600	252
計	学 部	8,775	8,667	8,391	8,583	8,421	8,751	7,793	8,088	8,365	8,696	8,709	8,369	8,954	10,109	10,693	1,159	1,115	8,197
	大学院	1,590	1,702	1,801	1,954	1,929	1,945	1,909	2,139	2,193	2,520	2,646	2,697	2,789	2,782	2,824	2,929	3,042	1,404
	小 計	10,365	10,369	10,192	10,537	10,350	10,696	9,702	10,227	10,558	11,216	11,355	11,066	11,743	12,891	13,517	4,088	4,157	9,601

薬科大学卒業生・大学院修了者就職動向調査の集計報告（薬学教育協議会）より集計

図27 学部卒業生・大学院修了者の就職動向

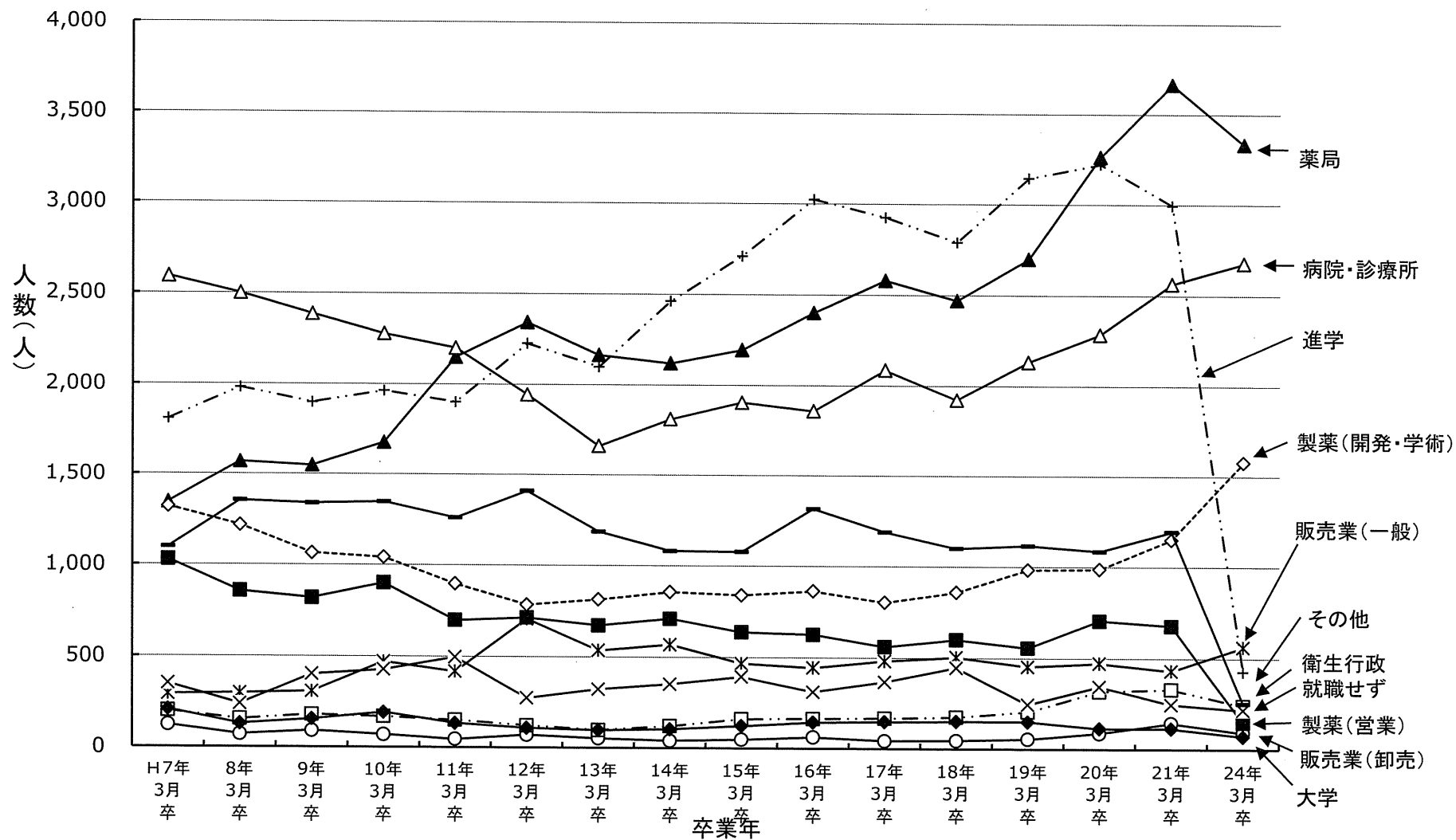


表22 薬科大学（薬学部）の数と入学定員・入学者数の推移

	昭和30 年度 ('55)	40 ('65)	50 ('75)	60 ('80)	平成2 年度 ('90)	3 ('91)	4 ('92)	5 ('93)	6 ('94)	7 ('95)	8 ('96)	9 ('97)	10 ('98)	11 ('99)	12 ('00)	13 ('01)	14 ('02)	15 ('03)	16 ('04)	17 ('05)	18 ('06)	19 ('07)	20 ('08)	21 ('09)	22 ('10)	23 ('11)	24 ('12)
総 数																											
入学定員 (人)	2,195	4,180	6,405	7,725	7,720	7,720	7,730	7,730	7,730	7,720	7,720	7,720	7,720	7,720	7,820	7,910	8,110	8,475	10,415	11,635	12,454	13,274	13,494	13,314	13,279	13,189	13,069
6年制	—	—	—	—	—	—	—	—	—	—	—	—	—	—	—	—	—	—	—	—	11,220	12,010	12,170	12,000	11,890	11,680	11,560
4年制	—	—	—	—	—	—	—	—	—	—	—	—	—	—	—	—	—	—	—	—	1,334	1,364	1,424	1,414	1,389	1,509	1,489
入学者数 (人)	—	—	—	—	—	—	—	—	—	9,217	9,156	9,100	9,174	8,895	9,296	9,414	9,293	9,896	11,916	13,127	13,184	13,790	13,227	12,849	12,655	12,646	13,005
薬科大学	27	34	42	46	46	46	46	46	46	46	46	46	46	46	46	46	46	48	55	61	66	71	73	73	73	73	73
6年制	—	—	—	—	—	—	—	—	—	—	—	—	—	—	—	—	—	—	—	—	66	71	73	73	73	73	73
4年制	—	—	—	—	—	—	—	—	—	—	—	—	—	—	—	—	—	—	—	—	29	29	30	30	30	30	30
薬 学 部	27	34	42	46	46	46	46	46	46	46	46	46	46	46	46	46	46	48	56	62	67	72	74	74	74	74	74
国 立																											
入学定員 (人)	555	790	1,105	1,125	1,125	1,125	1,135	1,135	1,135	1,135	1,135	1,135	1,135	1,135	1,135	1,135	1,135	1,135	1,130	1,130	1,130	1,130	1,130	1,130	1,130	1,130	1,130
6年制	—	—	—	—	—	—	—	—	—	—	—	—	—	—	—	—	—	—	—	—	486	486	486	486	486	486	486
4年制	—	—	—	—	—	—	—	—	—	—	—	—	—	—	—	—	—	—	—	—	644	644	644	644	644	644	644
入学者数 (人)	—	—	—	—	—	—	—	—	—	1,095	1,109	1,119	1,132	1,126	1,143	1,125	1,117	1,110	1,123	1,133	1,128	1,108	1,034	1,012	1,009	963	947
薬科大学	11	12	14	14	14	14	14	14	14	14	14	14	14	14	14	14	14	14	14	14	14	14	14	14	14	14	14
6年制	—	—	—	—	—	—	—	—	—	—	—	—	—	—	—	—	—	—	—	—	14	14	14	14	14	14	14
4年制	—	—	—	—	—	—	—	—	—	—	—	—	—	—	—	—	—	—	—	—	14	14	14	14	14	14	14
薬 学 部	11	12	14	14	14	14	14	14	14	14	14	14	14	14	14	14	14	14	14	14	14	14	14	14	14	14	14
公 立																											
入学定員 (人)	320	280	340	340	340	340	340	340	340	340	340	340	340	340	340	340	340	340	340	340	340	340	340	340	340	340	340
6年制	—	—	—	—	—	—	—	—	—	—	—	—	—	—	—	—	—	—	—	—	—	220	220	220	220	220	220
4年制	—	—	—	—	—	—	—	—	—	—	—	—	—	—	—	—	—	—	—	—	120	120	120	120	120	120	120
入学者数 (人)	—	—	—	—	—	—	—	—	—	390	374	419	369	388	399	403	396	417	395	393	403	407	377	391	380	400	427
薬科大学	3	3	3	3	3	3	3	3	3	3	3	3	3	3	3	3	3	3	3	3	3	3	3	3	3	3	3
6年制	—	—	—	—	—	—	—	—	—	—	—	—	—	—	—	—	—	—	—	—	3	3	3	3	3	3	3
4年制	—	—	—	—	—	—	—	—	—	—	—	—	—	—	—	—	—	—	—	—	3	3	3	3	3	3	3
薬 学 部	3	3	3	3	3	3	3	3	3	3	3	3	3	3	3	3	3	3	3	3	3	3	3	3	3	3	3
私 立																											
入学定員 (人)	1,320	3,110	4,960	6,260	6,255	6,255	6,255	6,255	6,255	6,245	6,245	6,245	6,245	6,245	6,345	6,435	6,635	7,000	8,945	10,165	10,984	11,804	12,024	11,844	11,809	11,719	11,599
6年制	—	—	—	—	—	—	—	—	—	—	—	—	—	—	—	—	—	—	—	—	10,514	11,304	11,464	11,294	11,184	10,974	10,854
4年制	—	—	—	—	—	—	—	—	—	—	—	—	—	—	—	—	—	—	—	—	570	600	660	650	625	745	725
入学者数 (人)	—	—	—	—	—	—	—	—	—	7,732	7,673	7,562	7,673	7,381	7,754	7,886	7,780	8,369	10,398	11,601	11,653	12,275	11,816	11,446	11,266	11,283	11,631
薬科大学	13	19	25	29	29	29	29	29	29	29	29	29	29	29	29	29	29	31	38	44	49	54	56	56	56	56	56
6年制	—	—	—	—	—	—	—	—	—	—	—	—	—	—	—	—	—	—	—	—	49	54	56	56	56	56	56
4年制	—	—	—	—	—	—	—	—	—	—	—	—	—	—	—	—	—	—	—	—	12	12	13	13	13	13	13
薬 学 部	13	19	25	29	29	29	29	29	29	29	29	29	29	29	29	29	29	31	39	45	50	55	57	57	57	57	57

※ 入学定員、薬科大学数、薬学部数は、文部科学省高等教育局医学教育課調べ。ただし、平成22年度の私立の入学定員については日本私立薬科大学協会調べ。
入学者数は学校基本調査報告書（文部科学省）。なお、入学者数には5月1日現在在籍しない者は含まない。平成18年度以降は6年制と4年制の合計である。

図28 薬科大学（薬学部）入学定員数の推移

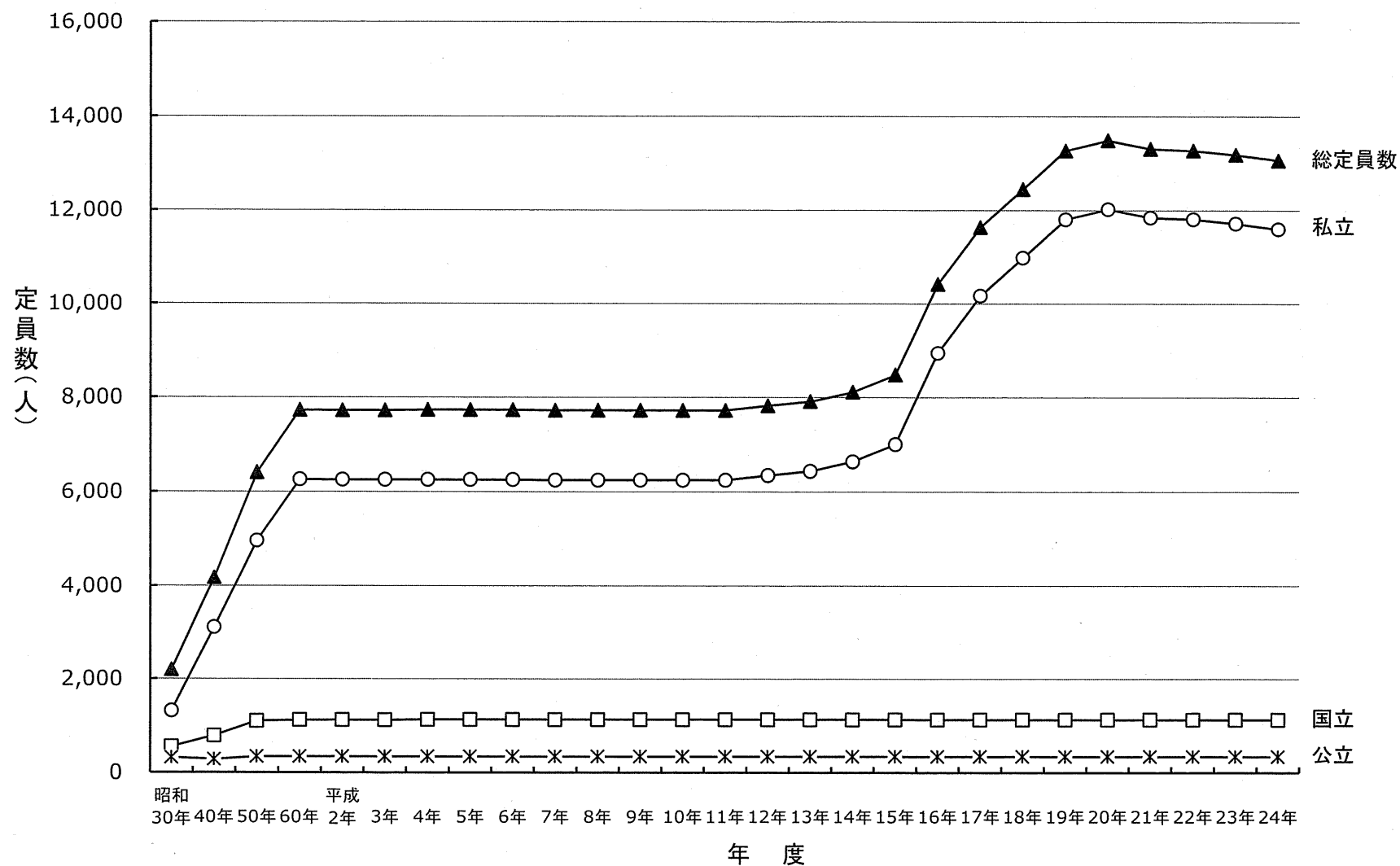


表23 薬剤師国家試験合格者数の推移

	平成 2年 (第75回)	3 (第76回)	4 (第77回)	5 (第78回)	6 (第79回)	7 (第80回)	8 (第81回)	9 (第82回)	10 (第83回)	11 (第84回)	12 (第85回)	13 (第86回)	14 (第87回)	15 (第88回)	16 (第89回)	17 (第90回)	18 (第91回)	19 (第92回)	20 (第93回)	21 (第94回)	22 (第95回)	23 (第96回)	24 (第97回)
合 計																							
受験者数 (人)	10,298	10,288	10,447	11,307	10,875	11,982	11,937	11,582	11,530	11,739	11,529	10,683	11,148	10,850	11,048	11,590	11,046	12,112	13,773	15,189	6,720	3,274	9,785
合格者数 (人)	8,780	8,196	7,497	9,051	7,872	8,514	9,154	8,729	8,387	9,051	9,213	8,108	9,009	8,802	8,653	9,781	8,202	9,154	10,487	11,300	3,787	1,455	8,641
合 格 率 (%)	85.26	79.67	71.76	80.05	72.39	71.06	76.69	75.37	72.74	77.10	79.91	75.90	80.81	81.12	78.32	84.39	74.25	75.58	76.14	74.40	56.35	44.44	88.31
新 卒																							
受験者数 (名)	8,832	8,885	8,546	8,297	8,415	8,790	8,825	8,747	8,548	8,506	8,620	8,208	8,367	8,345	8,504	8,626	8,455	8,791	10,025	10,733	1,318	155	8,584
合格者数 (名)	7,901	7,540	6,712	7,232	6,921	7,055	7,473	7,367	7,010	7,328	7,625	6,901	7,412	7,387	7,349	8,047	7,200	7,525	8,652	9,105	523	52	8,182
合 格 率 (%)	89.46	84.86	78.54	87.16	82.25	80.26	84.68	84.22	82.01	86.15	88.46	84.08	88.59	88.52	86.42	93.29	85.16	85.60	86.30	84.83	39.68	33.55	95.32
その他																							
受験者数 (名)	1,466	1,403	1,901	3,010	2,460	3,192	3,112	2,835	2,982	3,233	2,909	2,475	2,781	2,505	2,544	2,964	2,591	3,321	3,748	4,456	5,402	3,119	1,201
合格者数 (名)	879	656	785	1,819	951	1,459	1,681	1,362	1,377	1,723	1,588	1,207	1,597	1,415	1,304	1,734	1,002	1,629	1,835	2,195	3,264	1,403	459
合 格 率 (%)	59.96	46.76	41.29	60.43	38.66	45.71	54.02	48.04	46.18	53.29	54.59	48.77	57.43	56.49	51.26	58.50	38.67	49.05	48.96	49.26	60.42	44.98	38.22

出典：薬剤師国家試験合格状況報告（厚生労働省医薬食品局総務課）

表24 薬科大学（薬学部）の数と入学定員・入学者数、薬剤師国家試験合格者数、薬剤師数の推移

	平成 2年度 ('90)	3 ('91)	4 ('92)	5 ('93)	6 ('94)	7 ('95)	8 ('96)	9 ('97)	10 ('98)	11 ('99)	12 ('00)	13 ('01)	14 ('02)	15 ('03)	16 ('04)	17 ('05)	18 ('06)	19 ('07)	20 ('08)	21 ('09)	22 ('10)	23 ('11)
入学定員 (人)	7,720	7,720	7,730	7,730	7,730	7,720	7,720	7,720	7,720	7,720	7,820	7,910	8,110	8,475	10,415	11,635	12,454	13,274	13,494	13,314	13,189	13,069
入学者数 (人)	—	—	—	—	—	9,217	9,156	9,100	9,174	8,895	9,296	9,414	9,293	9,896	11,916	13,127	13,184	13,790	13,227	12,849	12,646	13,005
薬科大学	46	46	46	46	46	46	46	46	46	46	46	46	46	48	55	61	66	71	73	73	73	73
薬 学 部	46	46	46	46	46	46	46	46	46	46	46	46	46	48	56	62	67	72	74	74	74	74
薬剤師国家試験																						
受験者数 (人)	10,288	10,447	11,307	10,875	11,982	11,937	11,582	11,530	11,739	11,529	10,683	11,148	10,850	11,048	11,590	11,046	12,112	13,773	15,189	6,720	3,274	9,785
合格者数 (人)	8,196	7,497	9,051	7,872	8,514	9,154	8,729	8,387	9,051	9,213	8,108	9,009	8,802	8,653	9,781	8,202	9,154	10,487	11,300	3,787	1,455	8,641
合 格 率 (%)	79.67	71.76	80.05	72.39	71.06	76.69	75.37	72.74	77.10	79.91	75.90	80.81	81.12	78.32	84.39	74.25	75.58	76.14	74.40	56.35	44.44	88.31
薬剤師数 (人)	150,627	—	162,021	—	176,871	—	194,300	—	205,953	—	217,477	—	229,744	—	241,369	—	252,533	—	267,751	—	276,517	—

※ 各統計の出典については前述の通り。

図29 薬剤師国家試験合格者数の推移

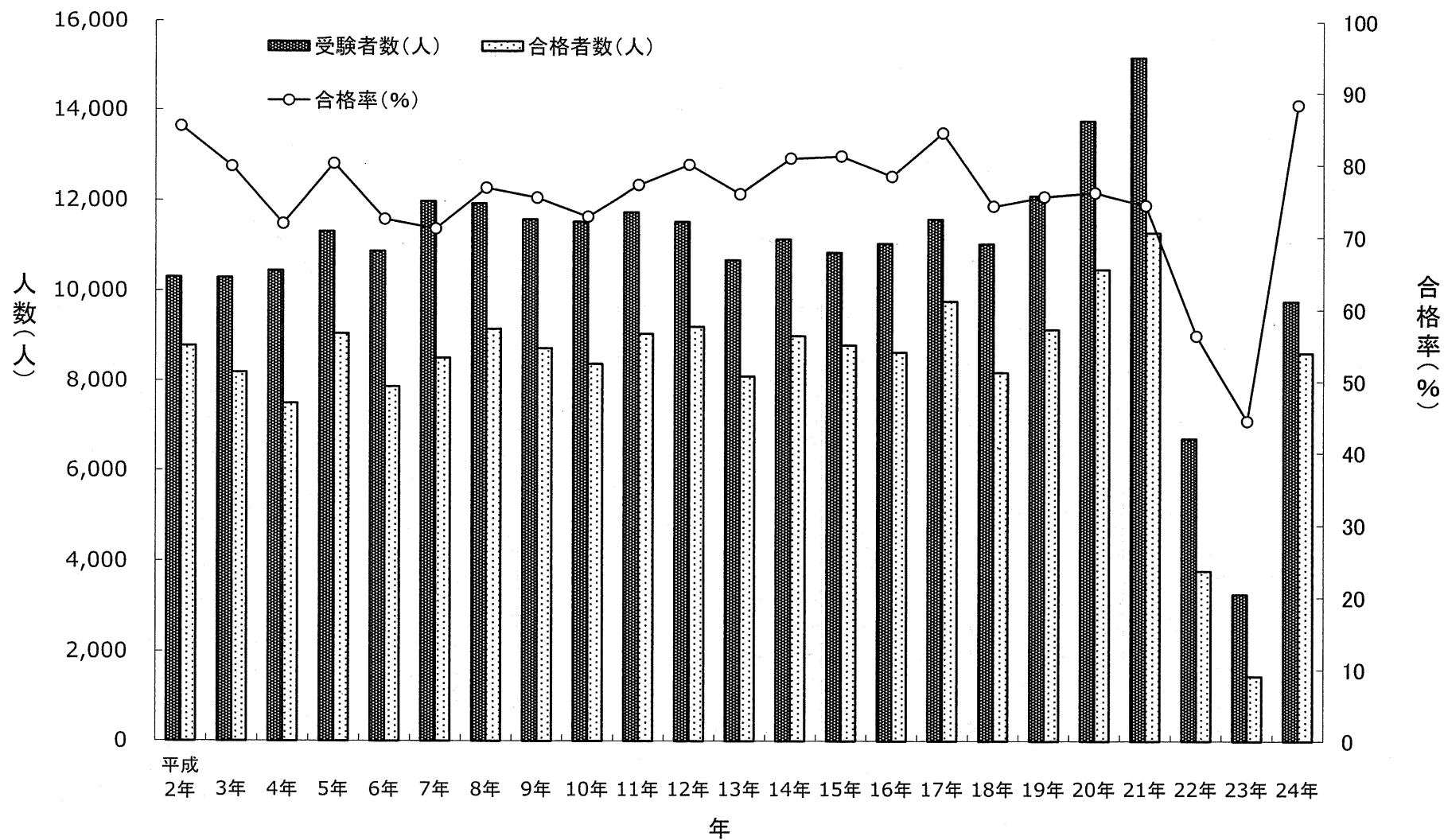


表25 平成23年度末現在登録販売者数

	登録販売者数※1	人口（千人）※2	人口10万人当たり 登録販売者数
全国	109,958	127,799	86.0
01 北海道	5,504	5,486	100.3
02 青森	1,477	1,363	108.4
03 岩手	1,304	1,314	99.2
04 宮城	1,690	2,327	72.6
05 秋田	1,023	1,075	95.2
06 山形	990	1,161	85.3
07 福島	1,542	1,990	77.5
08 茨城	2,240	2,958	75.7
09 栃木	1,286	2,000	64.3
10 群馬	1,526	2,001	76.3
11 埼玉	5,145	7,207	71.4
12 千葉	4,324	6,214	69.6
13 東京	11,637	13,196	88.2
14 神奈川	5,964	9,058	65.8
15 新潟	2,207	2,362	93.4
16 富山	837	1,088	76.9
17 石川	1,868	1,166	160.2
18 福井	1,538	803	191.5
19 山梨	1,551	857	181.0
20 長野	1,079	2,142	50.4
21 岐阜	1,791	2,071	86.5
22 静岡	3,619	3,749	96.5
23 愛知	5,040	7,416	68.0
24 三重	1,321	1,847	71.5
25 滋賀	1,039	1,414	73.5
26 京都	1,985	2,632	75.4
27 大阪	6,797	8,861	76.7
28 兵庫	3,992	5,582	71.5
29 奈良	1,490	1,396	106.7
30 和歌山	971	995	97.6
31 鳥取	532	585	90.9
32 島根	683	712	95.9
33 岡山	2,126	1,941	109.5
34 広島	2,317	2,855	81.2
35 山口	1,414	1,442	98.1
36 徳島	624	780	80.0
37 香川	860	992	86.7
38 愛媛	1,236	1,423	86.9
39 高知	711	758	93.8
40 福岡	5,219	5,079	102.8
41 佐賀	1,185	847	139.9
42 長崎	1,435	1,417	101.3
43 熊本	2,474	1,813	136.5
44 大分	1,583	1,191	132.9
45 宮崎	1,494	1,131	132.1
46 鹿児島	2,230	1,699	131.3
47 沖縄	1,058	1,401	75.5

※1 平成23年度登録販売者試験実施状況及び平成23年度末現在登録販売者数（厚生労働省）

※2 人口推計（平成23年10月1日現在）（総務省）