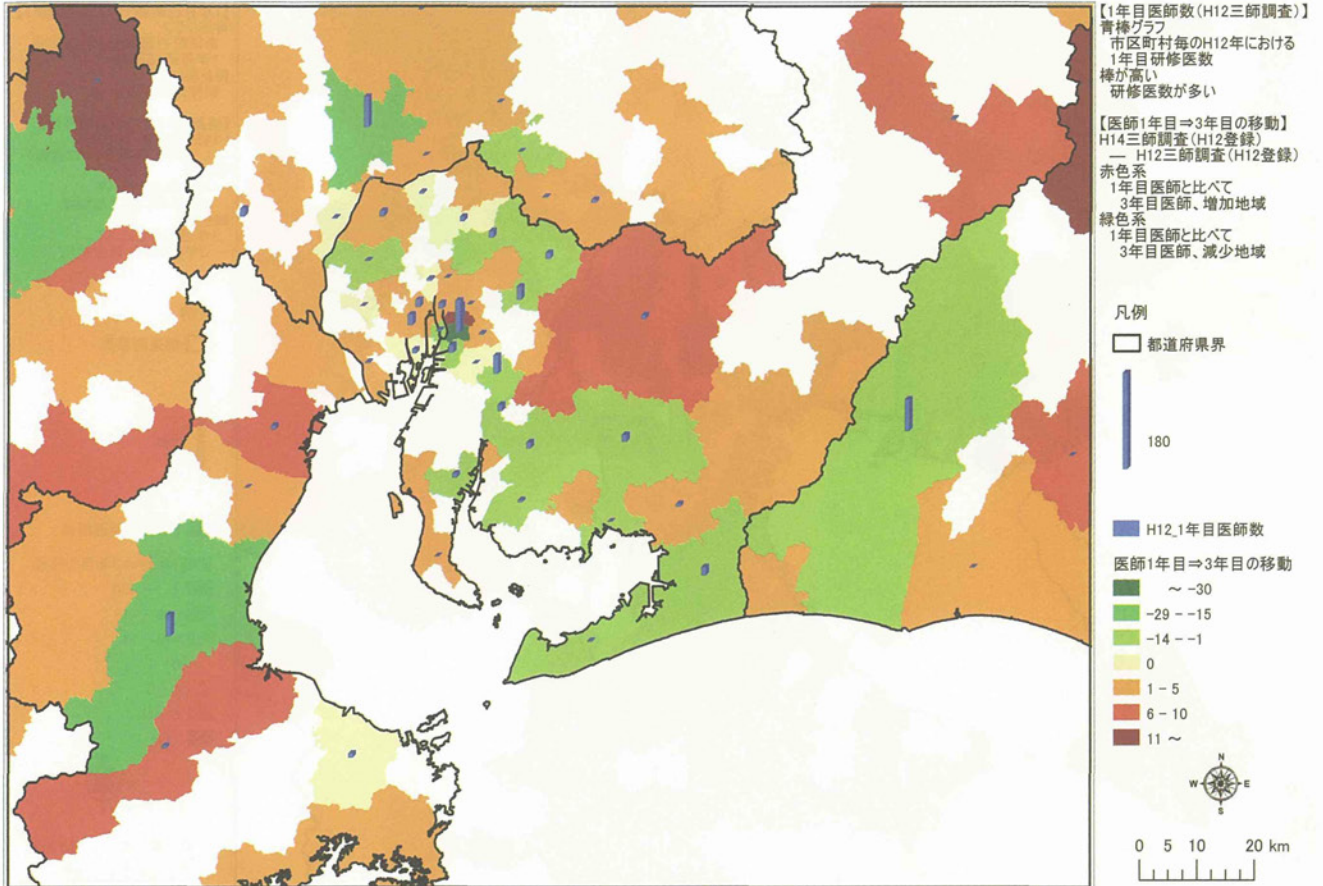


10研修医の研修修了後の移動(1年目⇒3年目)

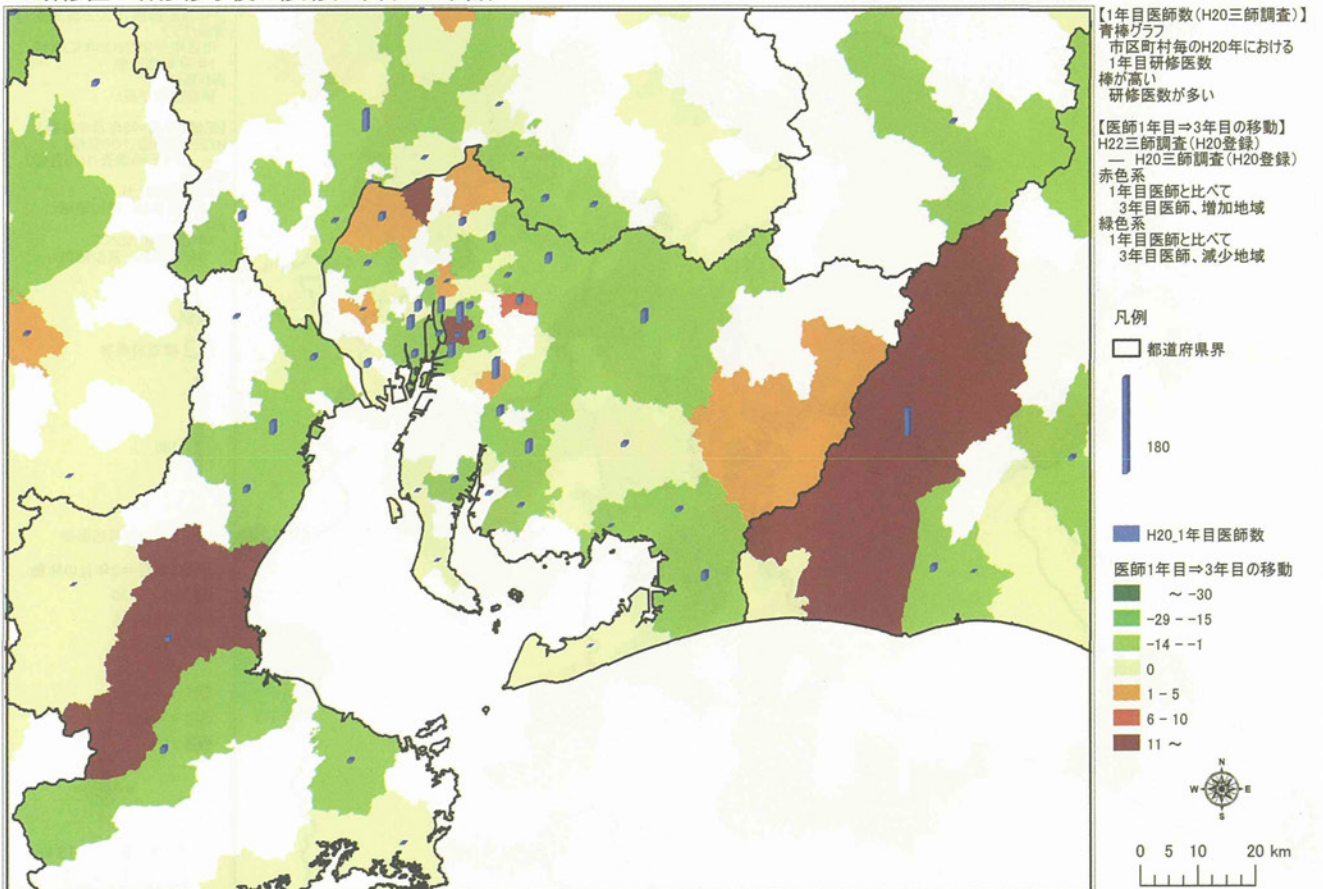
制度導入前(H12登録医師数)



(C)2002-2013 PASCO

10研修医の研修修了後の移動(1年目⇒3年目)

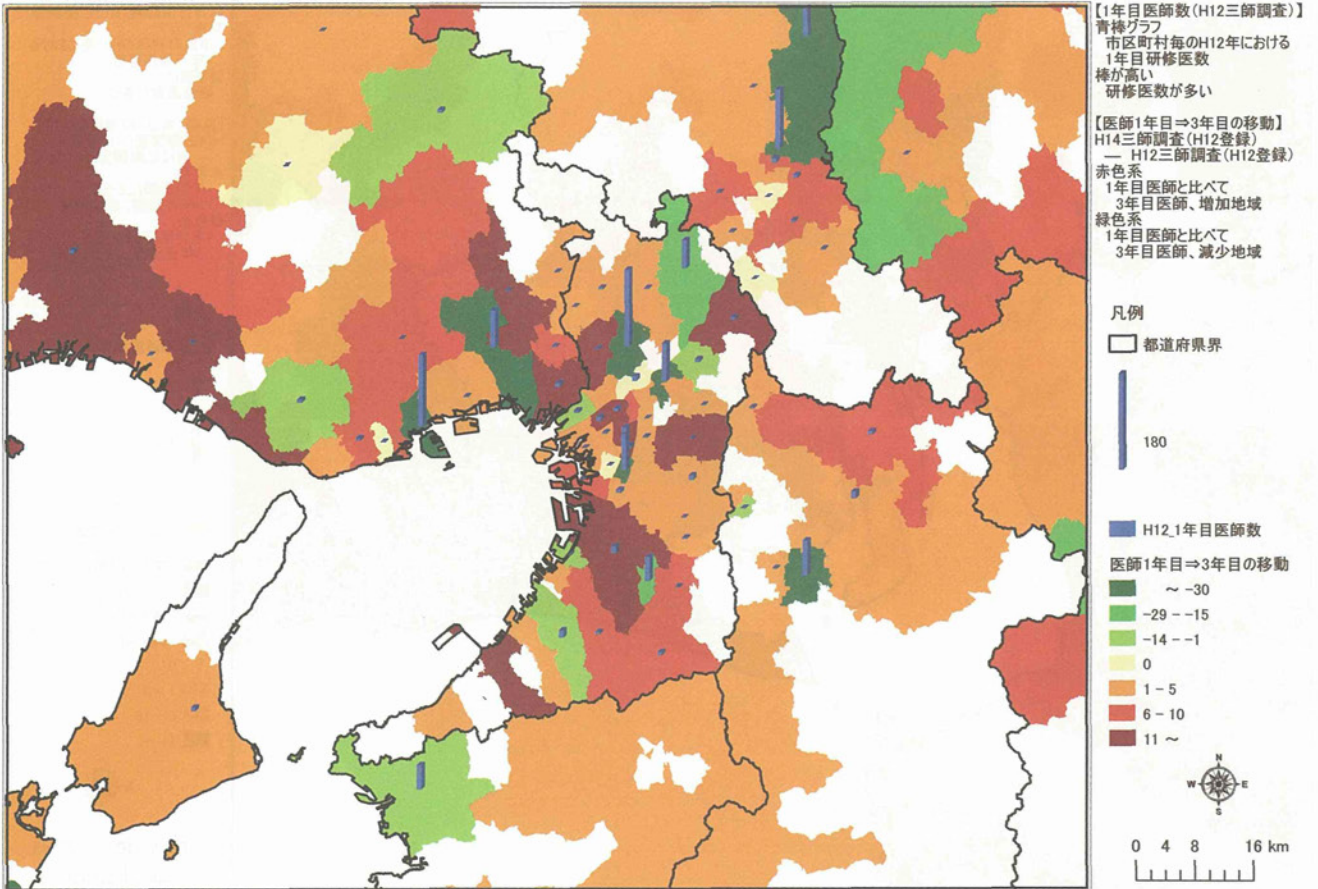
制度導入後(H20登録医師数)



(C)2002-2013 PASCO

11研修医の研修修了後の移動(1年目⇒3年目)

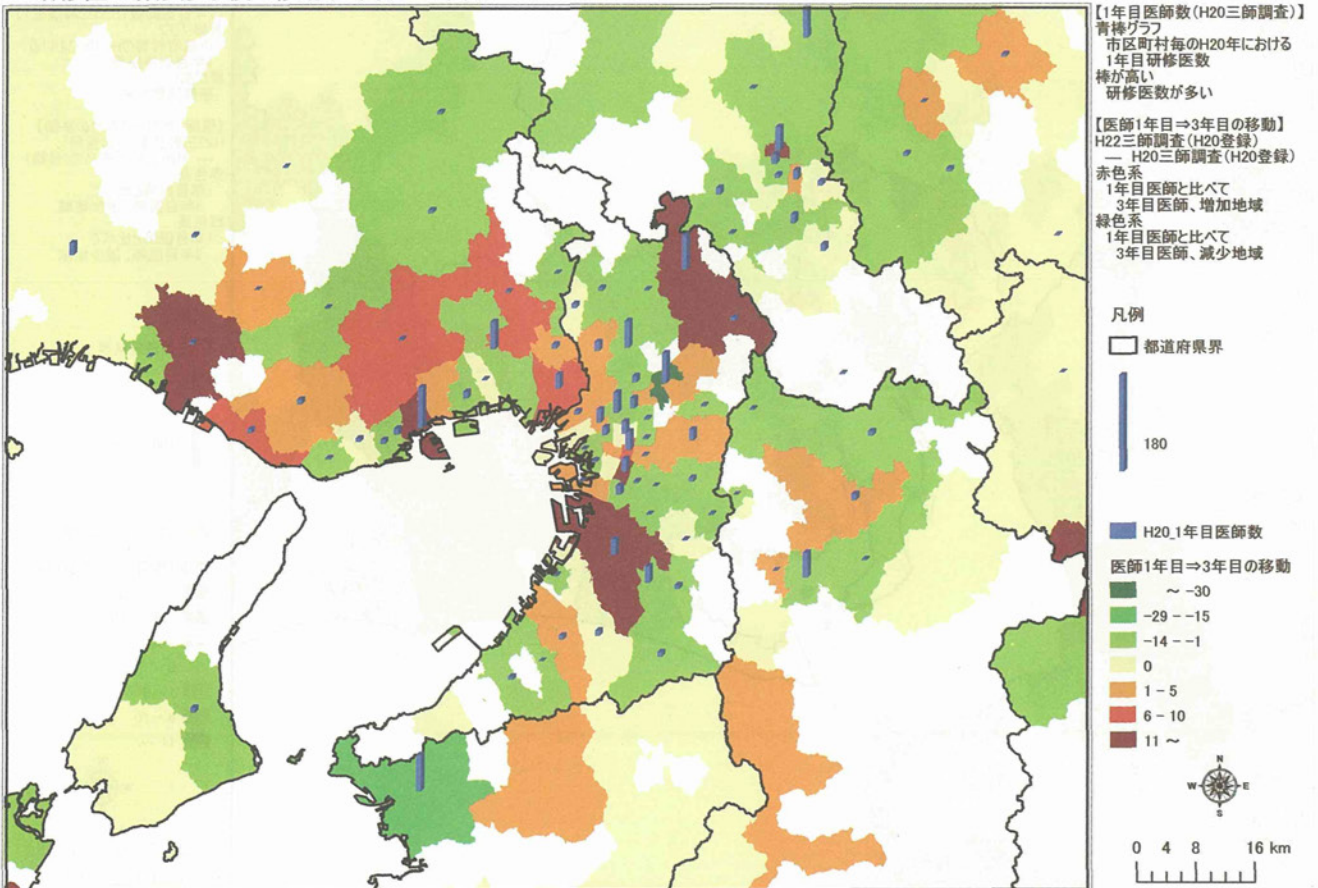
制度導入前(H12登録医師数)



(C)2002-2013 PASCO

11研修医の研修修了後の移動(1年目⇒3年目)

制度導入後(H20登録医師数)

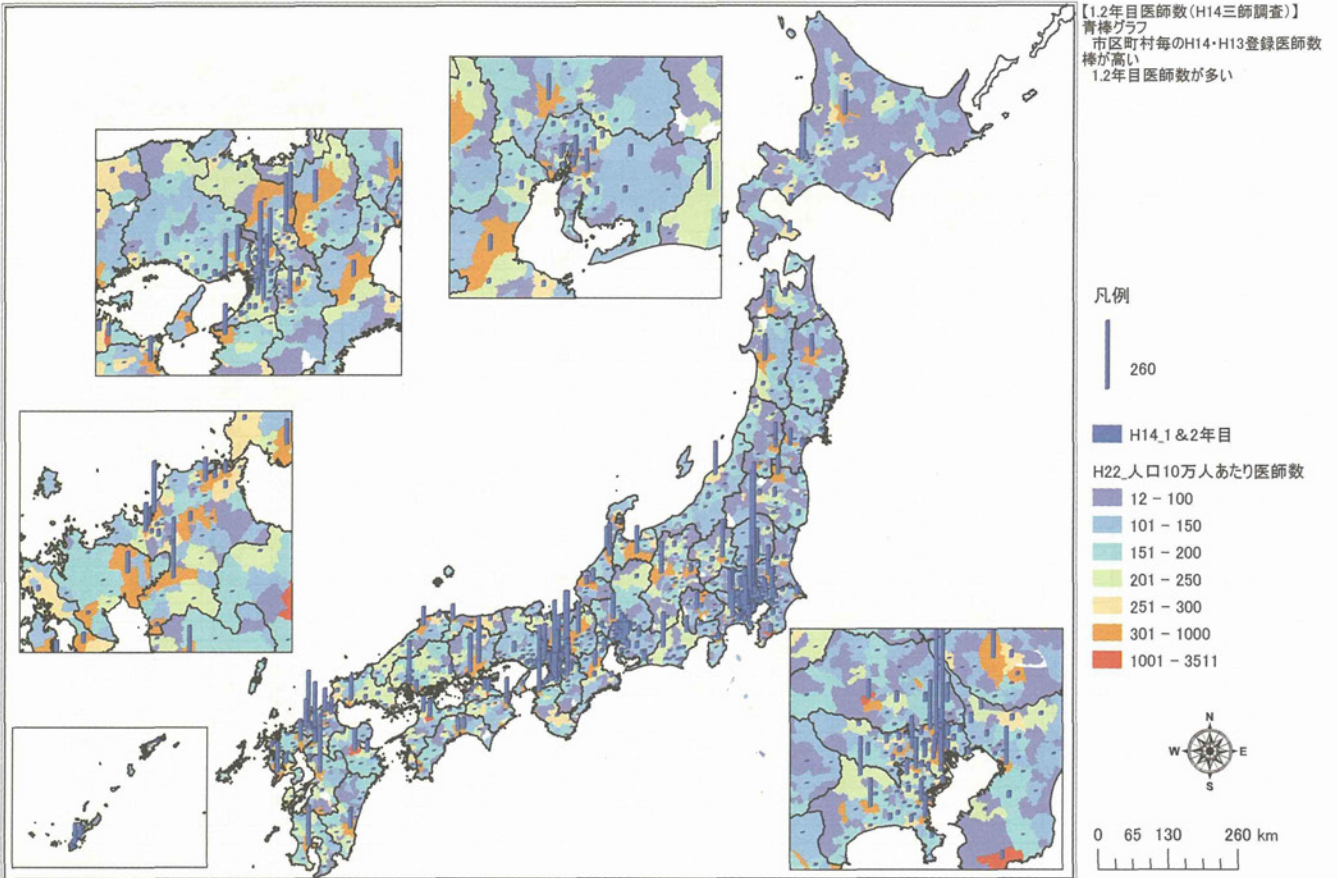


(C)2002-2013 PASCO

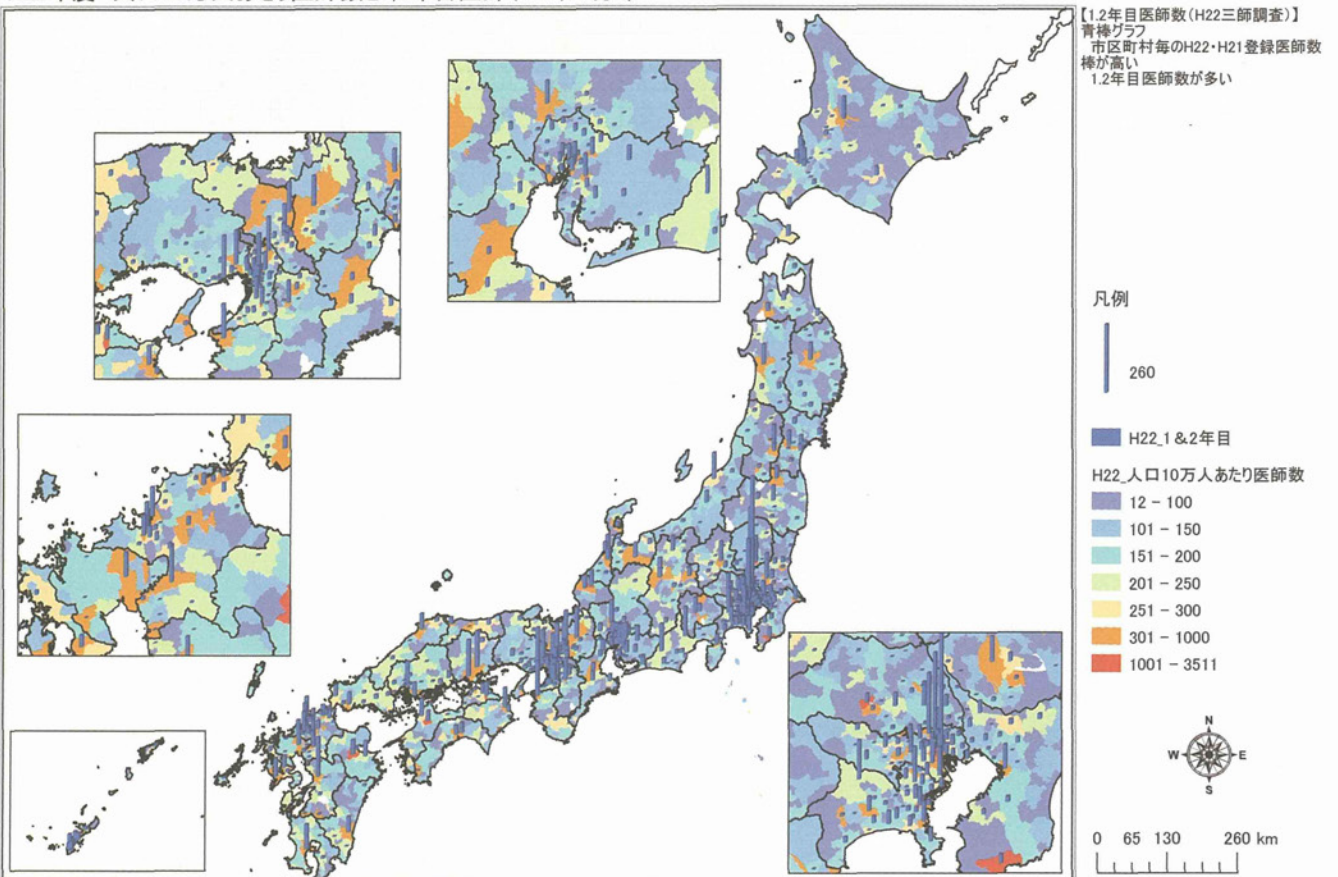
参考資料4 平成12年、平成22年若手医師数

全国	1・2年目				3・4年目				5・6年目				全体			
	平成12年		平成22年		平成12年		平成22年		平成12年		平成22年		平成12年		平成22年	
	1・2年目 医師数	人口10万 当たり	1・2年目 医師数	人口10万 当たり	3・4年目	人口10万 当たり	3・4年目	人口10万 当たり	5・6年目	人口10万 当たり	5・6年目	人口10万 当たり	医師数	人口10万 当たり	医師数	人口10万 当たり
	13,483	10.6	14,558	11.4	14,716	11.6	14,479	11.3	14,371	11.3	14,224	11.1	255,792	201.5	295,049	230.4
都道府県名	1・2年目				3・4年目				5・6年目				全体			
	平成12年		平成22年		平成12年		平成22年		平成12年		平成22年		平成12年		平成22年	
	1・2年目 医師数	人口10万 当たり	1・2年目 医師数	人口10万 当たり	3・4年目	人口10万 当たり	3・4年目	人口10万 当たり	5・6年目	人口10万 当たり	5・6年目	人口10万 当たり	医師数	人口10万 当たり	医師数	人口10万 当たり
北海道	525	9.2	547	9.9	641	11.3	561	10.2	621	10.9	527	9.6	11,540	203.1	12,612	229.0
青森県	118	8.0	118	8.6	132	8.9	106	7.7	110	7.5	82	6.0	2,516	170.5	2,636	191.9
岩手県	123	8.7	142	10.7	135	9.5	111	8.3	119	8.4	99	7.4	2,469	174.3	2,576	193.7
宮城県	141	6.0	219	9.3	224	9.5	230	9.8	252	10.7	258	11.0	4,481	189.4	5,235	222.9
秋田県	121	10.2	138	12.7	115	9.7	106	9.8	113	9.5	87	8.0	2,155	181.2	2,320	213.6
山形県	114	9.2	139	11.9	156	12.5	130	11.1	111	8.9	101	8.6	2,307	185.4	2,589	221.5
福島県	174	8.2	151	7.4	208	9.8	151	7.4	165	7.8	161	7.9	3,686	173.3	3,880	191.2
茨城県	225	7.5	230	7.7	288	9.6	240	8.1	239	8.0	253	8.5	4,248	142.3	4,954	166.8
栃木県	240	12.0	221	11.0	273	13.6	247	12.3	202	10.1	257	12.8	3,782	188.6	4,336	216.0
群馬県	190	9.4	140	7.0	181	8.9	164	8.2	206	10.2	176	8.8	3,858	190.5	4,354	216.8
埼玉県	286	4.1	370	5.1	466	6.7	391	5.4	435	6.3	464	6.4	8,447	121.7	10,689	148.6
千葉県	423	7.1	483	7.8	460	7.8	553	8.9	485	8.2	567	9.1	8,426	142.2	10,584	170.3
東京都	2,266	18.8	2,376	18.1	1,877	15.6	2,437	18.5	2,058	17.1	2,359	17.9	32,157	266.6	39,965	303.7
神奈川県	688	8.1	1,114	12.3	943	11.1	1,066	11.8	833	9.8	1,075	11.9	14,195	167.2	17,676	195.4
新潟県	167	6.7	177	7.5	208	8.4	153	6.4	209	8.4	152	6.4	4,270	172.5	4,540	191.2
富山県	122	10.9	97	8.9	114	10.2	98	9.0	145	12.9	80	7.3	2,452	218.8	2,635	241.0
石川県	154	13.0	156	13.3	155	13.1	149	12.7	148	12.5	132	11.3	2,809	237.9	3,123	267.0
福井県	100	12.1	119	14.8	92	11.1	97	12.0	92	11.1	87	10.8	1,685	203.3	1,922	238.4
山梨県	89	10.0	88	10.2	92	10.4	85	9.8	98	11.0	65	7.5	1,679	189.0	1,887	218.6
長野県	180	8.1	225	10.5	210	9.5	218	10.1	179	8.1	213	9.9	3,948	178.2	4,604	213.9
岐阜県	155	7.4	198	9.5	200	9.5	172	8.3	206	9.8	185	8.9	3,476	164.9	4,050	194.6
静岡県	246	6.5	349	9.3	472	12.5	344	9.1	369	9.8	394	10.5	6,223	165.2	7,165	190.3
愛知県	697	9.9	979	13.2	702	10.0	850	11.5	758	10.8	845	11.4	12,637	179.4	15,072	203.4
三重県	158	8.5	168	9.1	197	10.6	131	7.1	153	8.2	117	6.3	3,319	178.7	3,685	198.7
滋賀県	139	10.4	161	11.4	187	13.9	176	12.5	147	10.9	154	10.9	2,498	186.0	2,983	211.4
京都府	495	18.7	442	16.8	387	14.6	396	15.0	450	17.0	405	15.4	7,093	268.2	7,968	302.3
大阪府	1,064	12.1	1,123	12.7	1,204	13.7	1,188	13.4	1,209	13.7	1,232	13.9	20,586	233.8	23,114	260.7
兵庫県	547	9.9	588	10.5	618	11.1	595	10.6	527	9.5	525	9.4	10,879	196.0	12,641	226.2
奈良県	166	11.5	143	10.2	162	11.2	133	9.5	172	11.9	134	9.6	2,706	187.6	3,090	220.6
和歌山県	112	10.5	143	14.3	138	12.9	128	12.8	132	12.3	101	10.1	2,472	231.0	2,712	270.6
鳥取県	82	13.4	46	7.8	88	14.3	63	10.7	95	15.5	62	10.5	1,615	263.3	1,693	287.6
島根県	95	12.5	83	11.6	105	13.8	73	10.2	109	14.3	70	9.8	1,807	237.3	1,900	264.8
岡山県	229	11.7	291	15.0	260	13.3	318	16.3	249	12.8	279	14.3	4,673	239.5	5,504	282.9
広島県	312	10.8	284	9.9	362	12.6	289	10.1	287	10.0	240	8.4	6,588	228.8	7,112	248.6
山口県	164	10.7	143	9.9	180	11.8	112	7.7	172	11.3	123	8.5	3,488	228.3	3,586	247.1
徳島県	120	14.6	101	12.9	90	9.7	88	11.2	109	13.2	77	9.8	2,222	269.6	2,388	304.0
香川県	137	13.4	118	11.8	132	12.9	113	11.3	127	12.4	93	9.3	2,482	242.6	2,658	266.9
愛媛県	163	10.9	117	8.2	168	11.3	125	8.7	209	14.0	147	10.3	3,363	225.2	3,503	244.7
高知県	96	11.8	75	9.8	134	16.5	70	9.2	121	14.9	69	9.0	2,128	261.4	2,183	285.6
福岡県	808	16.1	781	15.4	826	16.5	843	16.6	813	16.2	813	16.0	12,822	255.6	14,630	288.4
佐賀県	102	11.6	102	12.0	100	11.4	100	11.8	106	12.1	105	12.4	1,910	217.9	2,180	256.5
長崎県	179	11.8	147	10.3	158	10.4	143	10.0	170	11.2	159	11.1	3,637	239.8	4,062	284.7
熊本県	207	11.1	172	9.5	234	12.6	207	11.4	203	10.9	190	10.5	4,585	246.6	4,925	271.0
大分県	124	10.2	126	10.5	156	12.8	135	11.3	161	13.2	108	9.0	2,750	225.2	3,064	256.1
宮崎県	108	9.2	70	6.2	136	11.6	99	8.7	134	11.5	70	6.2	2,440	208.5	2,653	233.7
鹿児島県	157	8.8	116	6.8	192	10.7	121	7.1	210	11.8	148	8.7	3,818	213.8	4,135	242.3
沖縄県	175	13.3	242	17.4	168	12.7	174	12.5	153	11.6	184	13.2	2,465	187.0	3,276	235.2

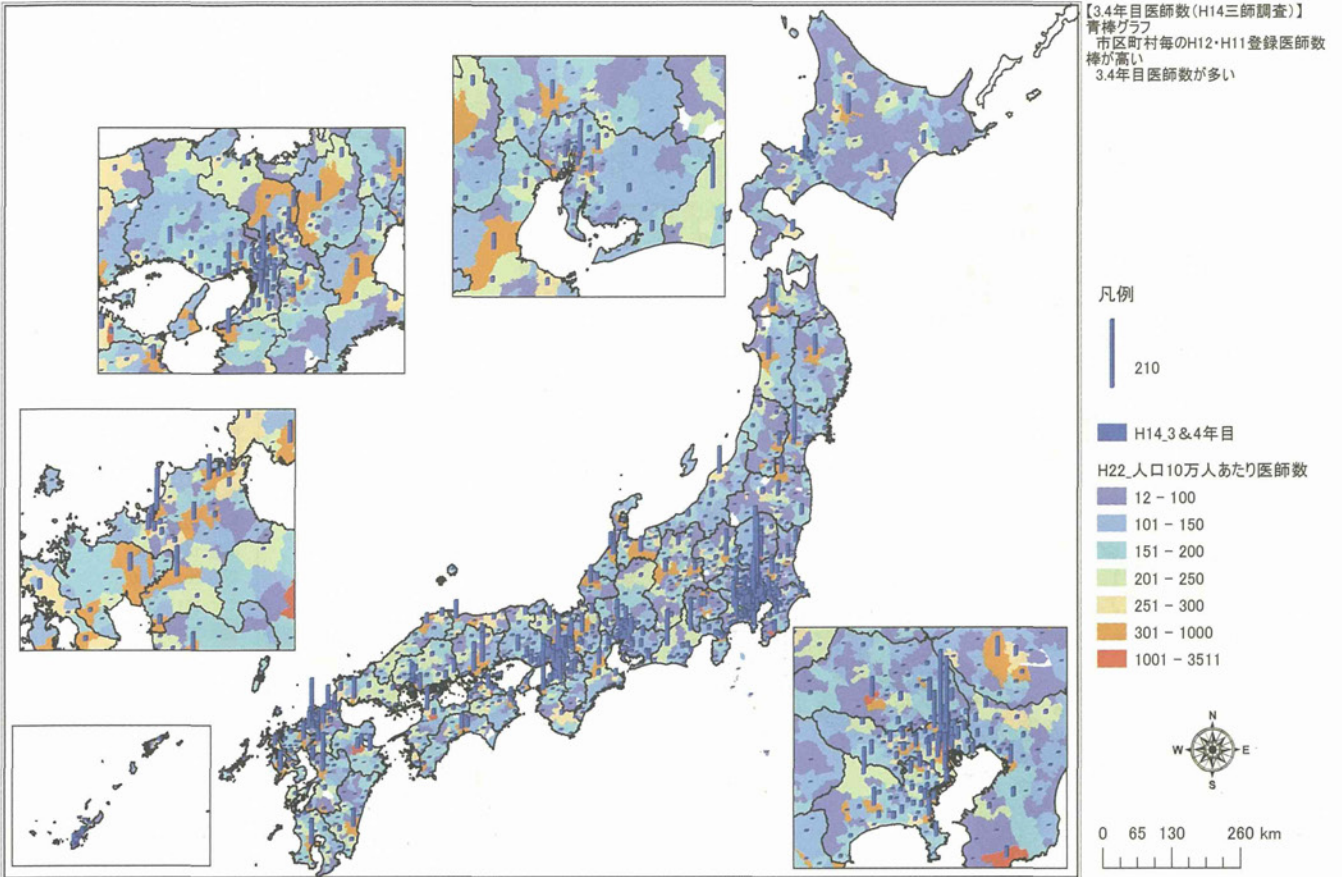
H22年度 人口10万人あたり医師数と1,2年目医師(H14)の分布



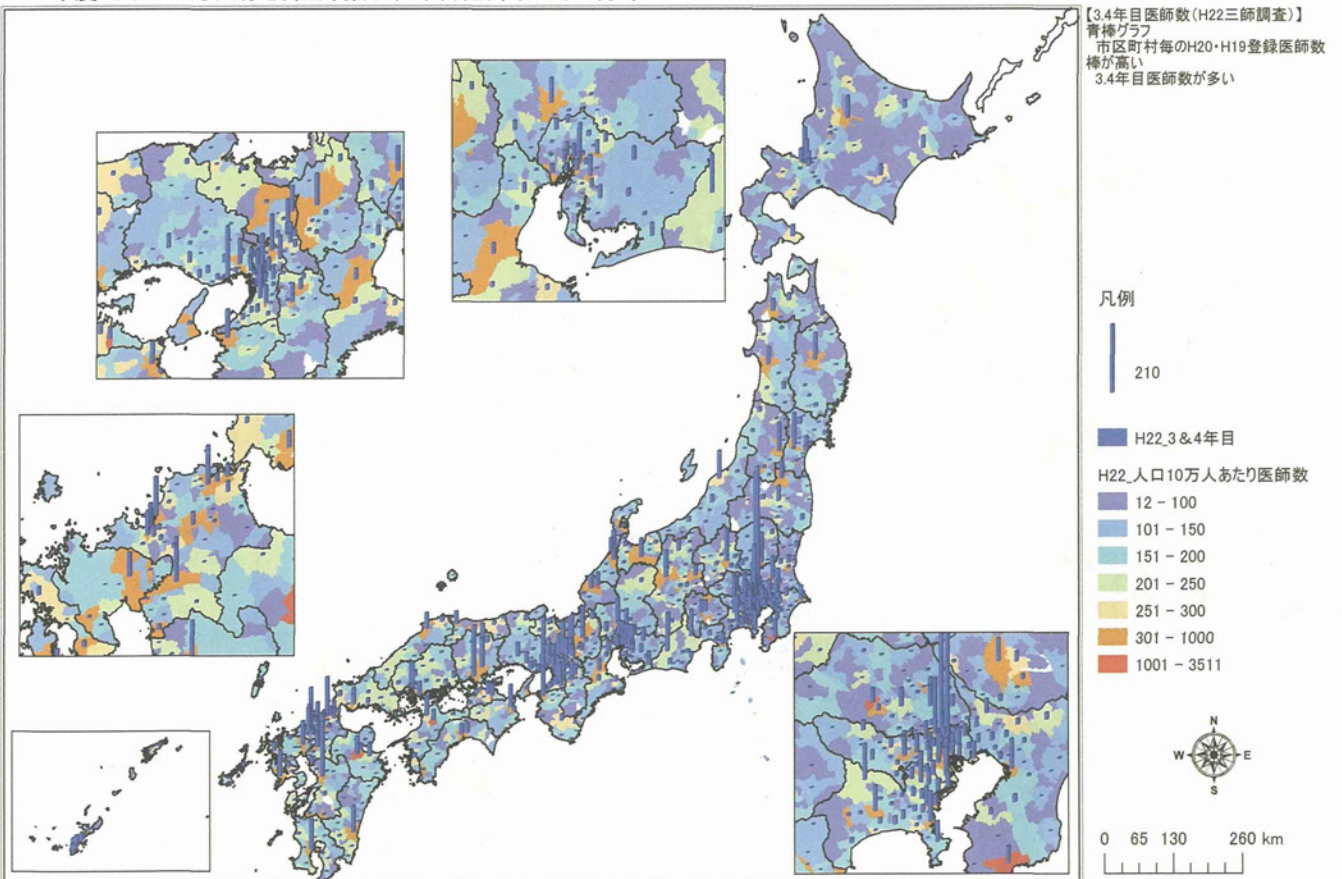
H22年度 人口10万人あたり医師数と1,2年目医師(H22)の分布



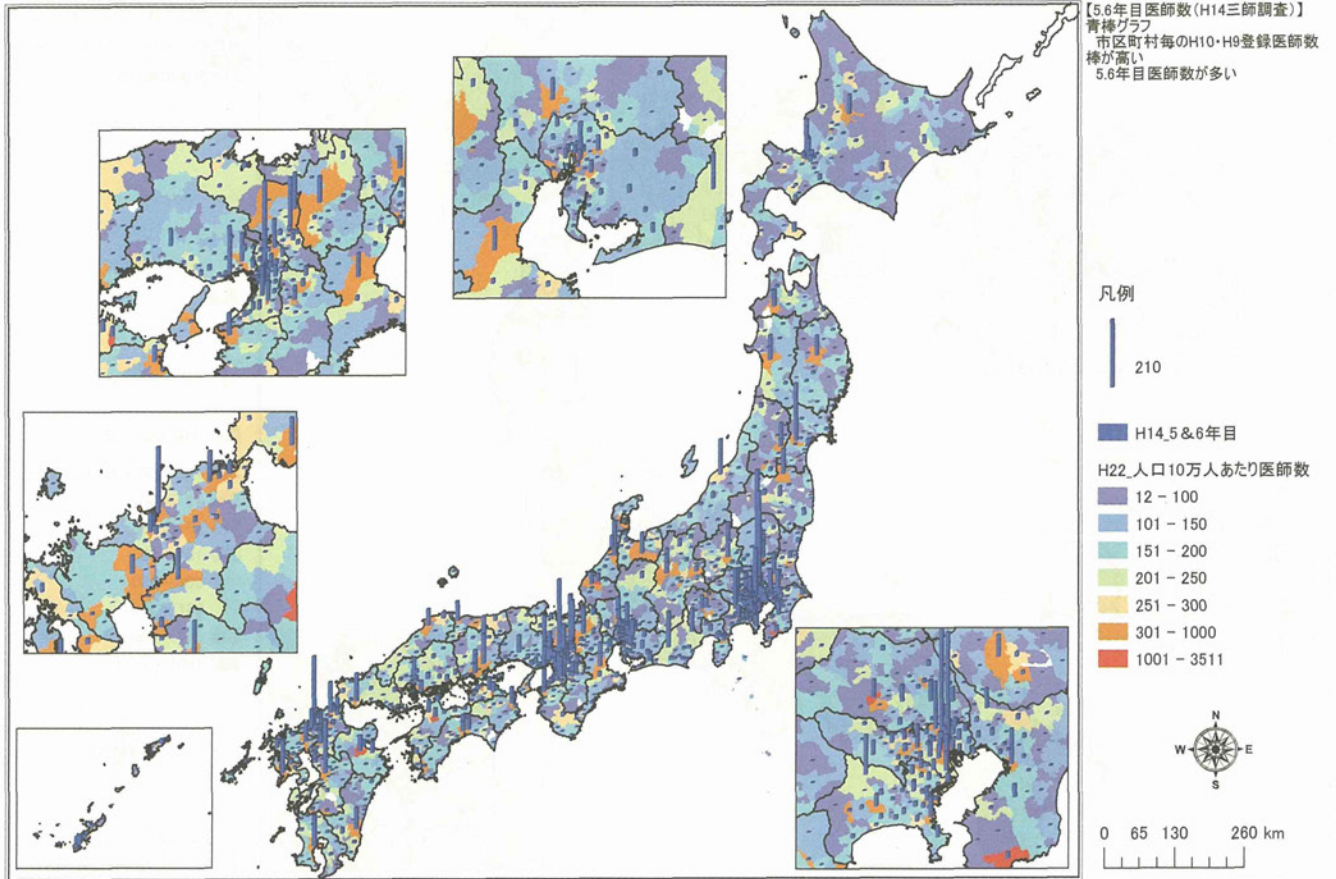
H22年度 人口10万人あたり医師数と3,4年目医師(H14)の分布



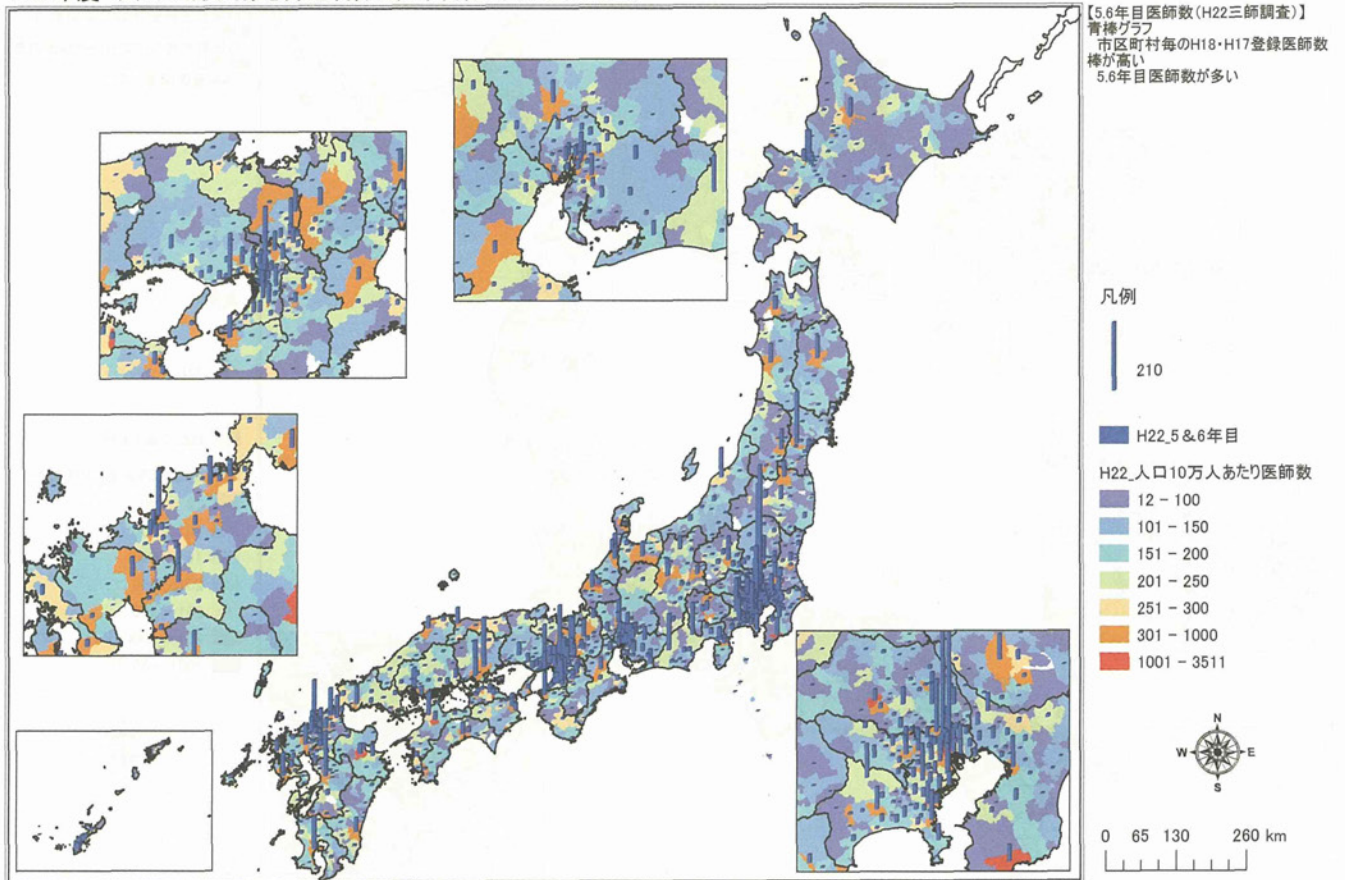
H22年度 人口10万人あたり医師数と3,4年目医師(H22)の分布



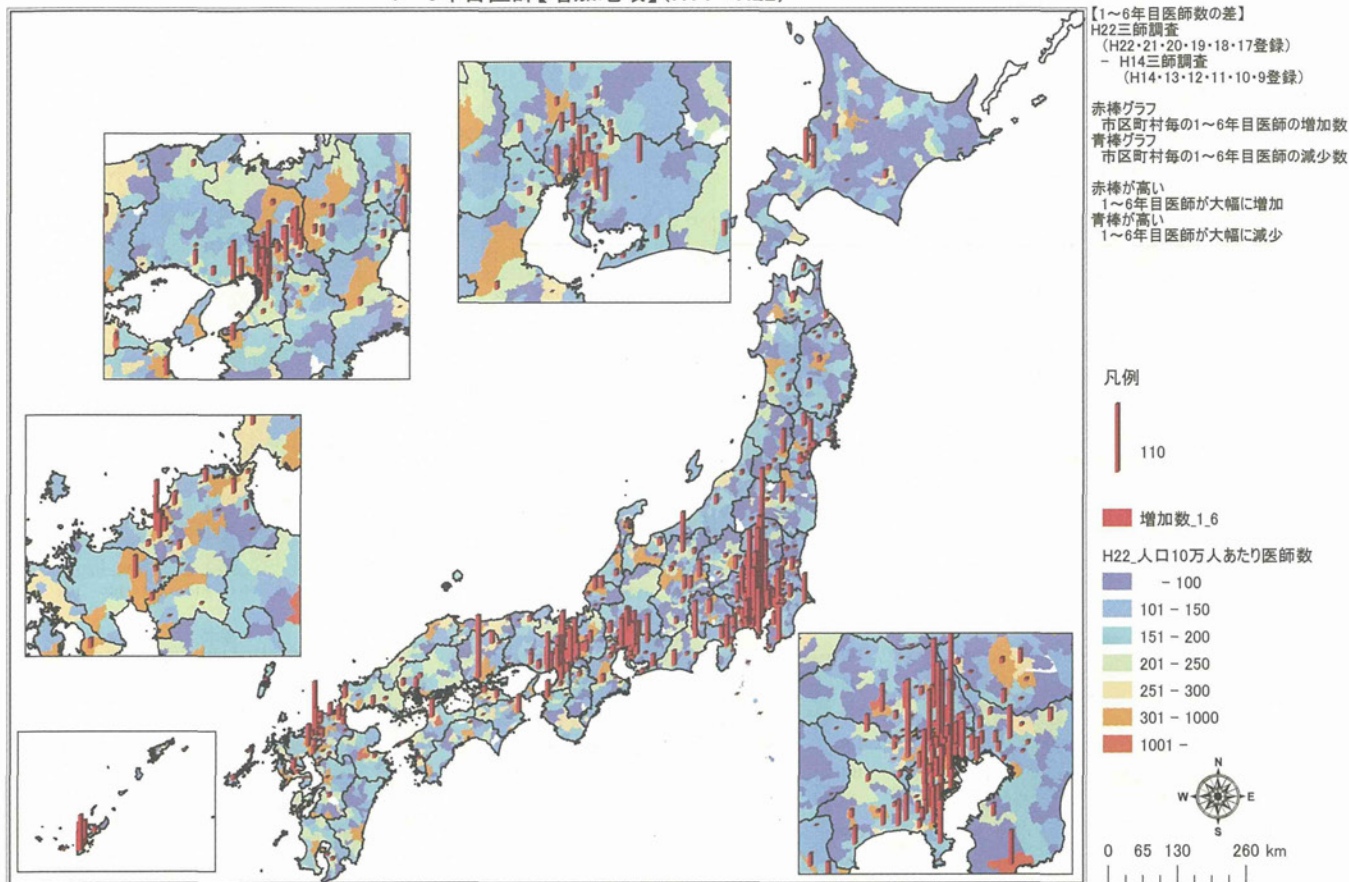
H22年度 人口10万人あたり医師数と5,6年目医師(H14)の分布



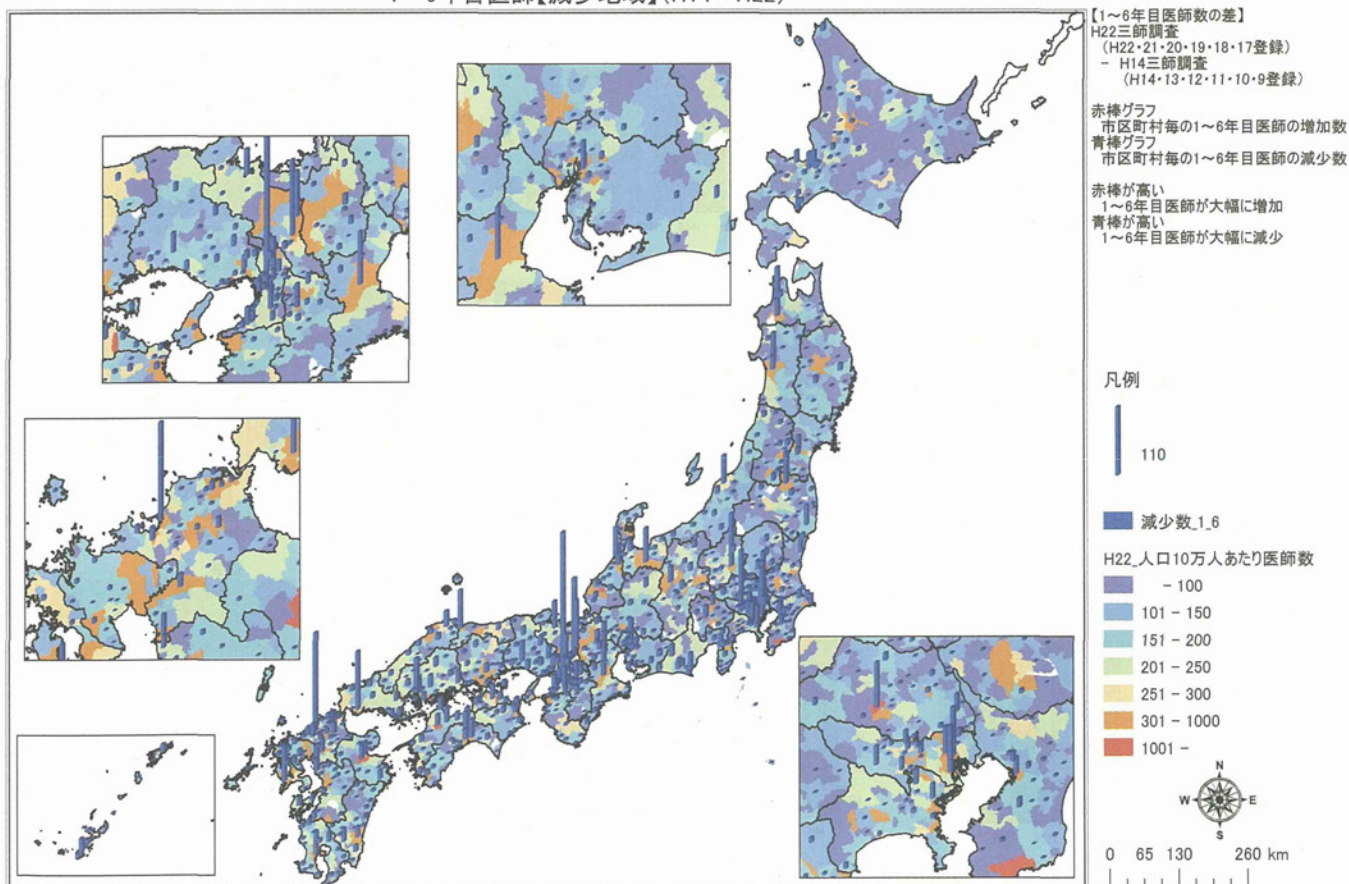
H22年度 人口10万人あたり医師数と5,6年目医師(H22)の分布



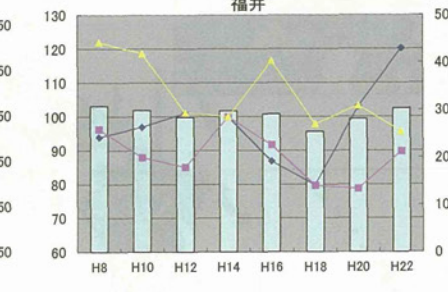
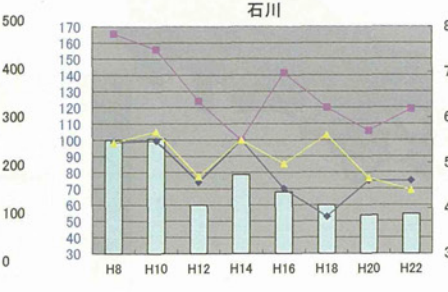
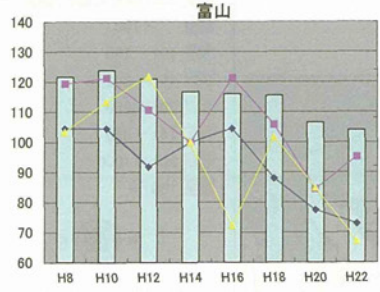
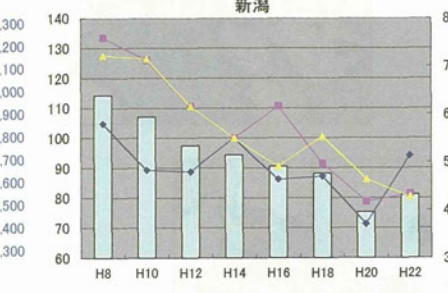
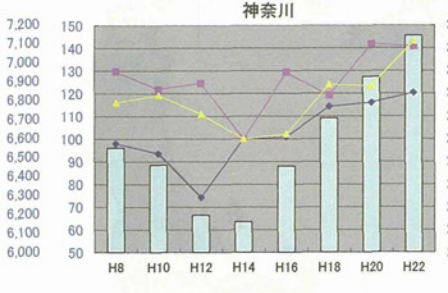
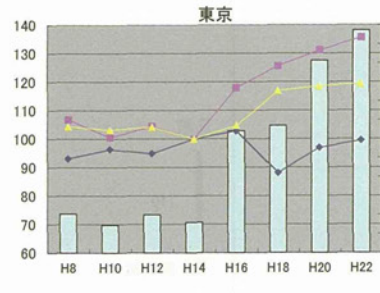
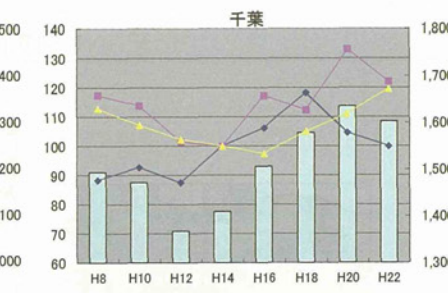
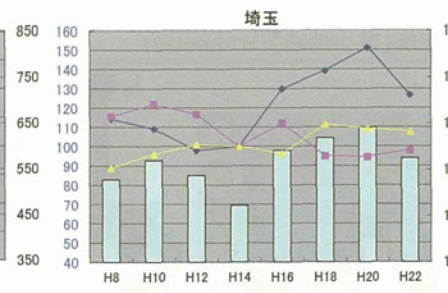
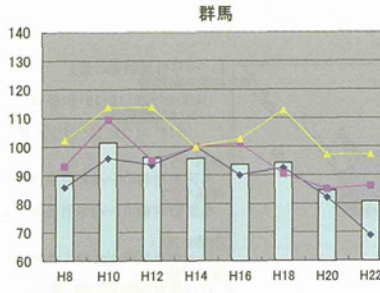
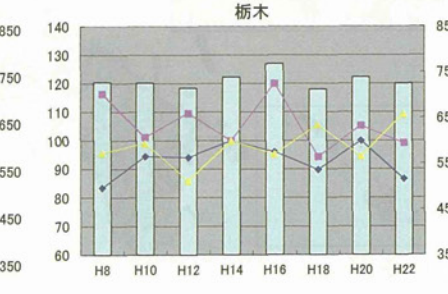
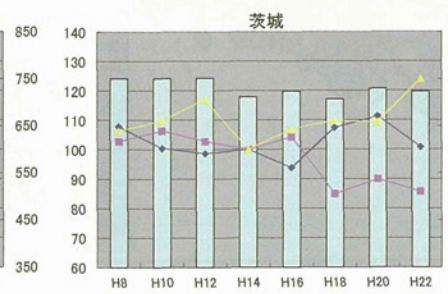
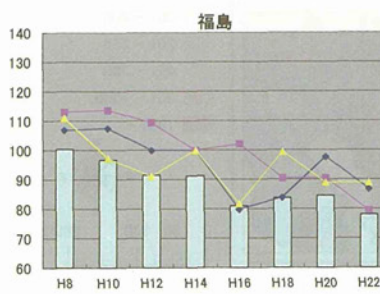
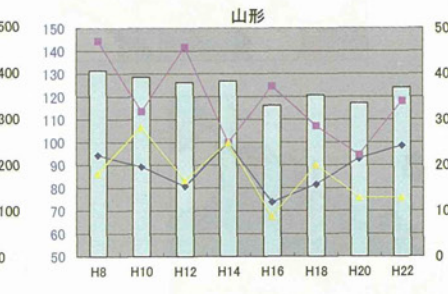
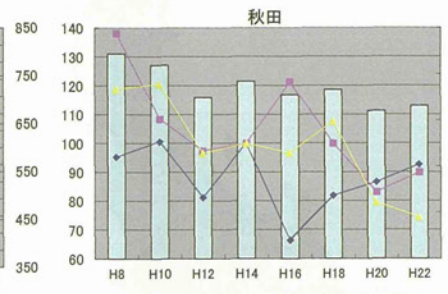
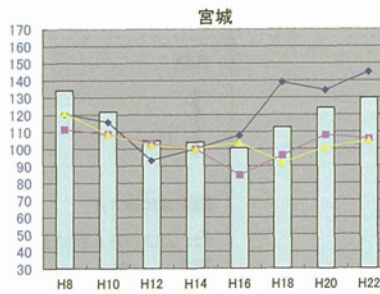
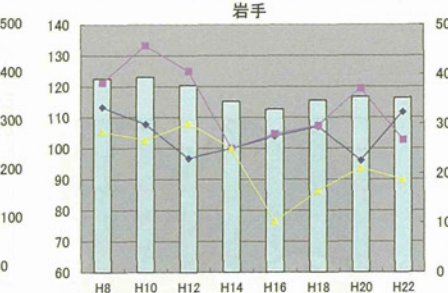
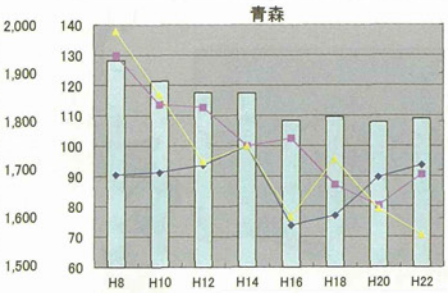
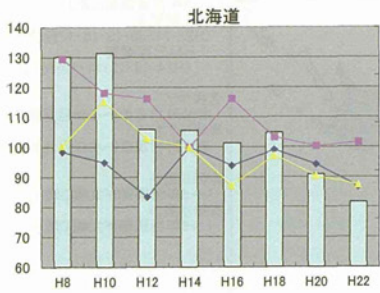
1～6年目医師【増加地域】(H14⇒H22)



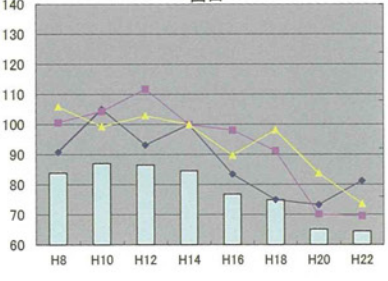
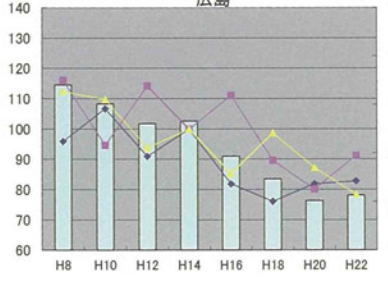
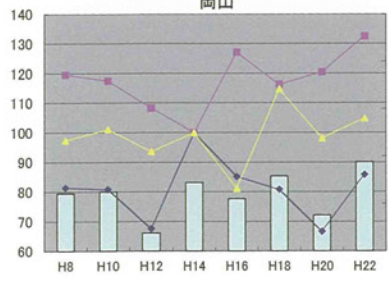
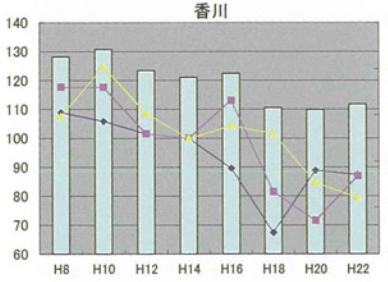
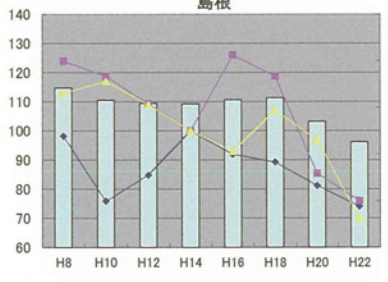
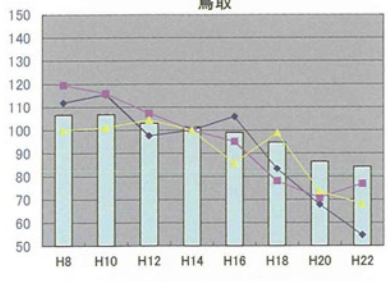
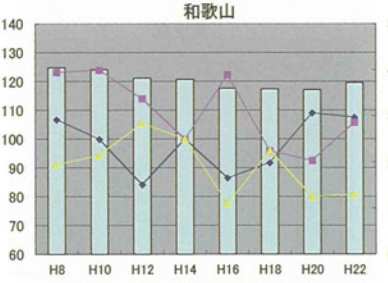
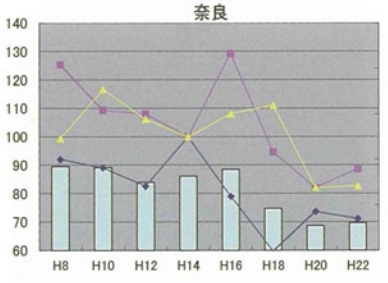
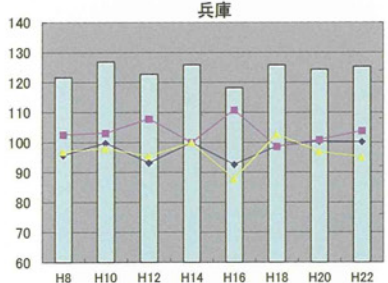
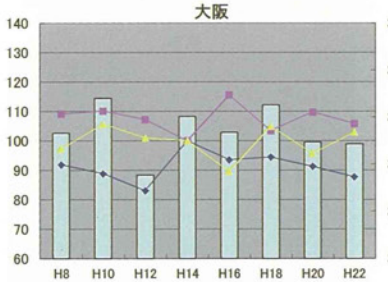
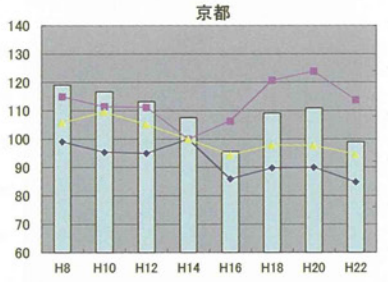
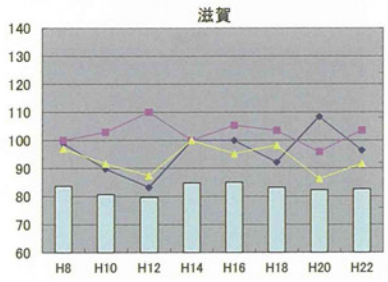
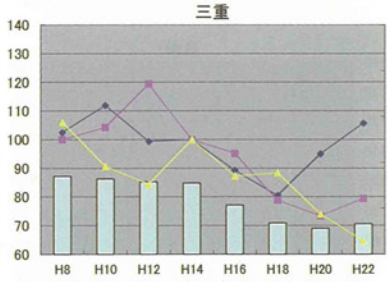
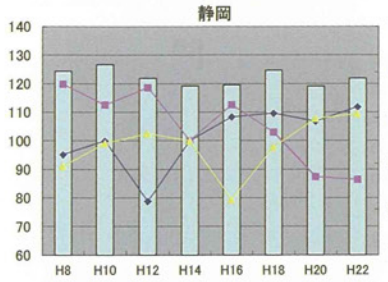
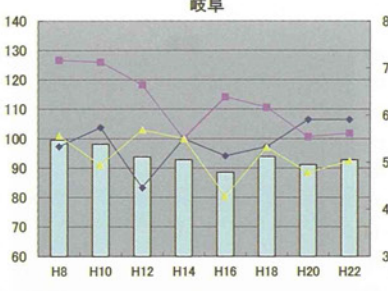
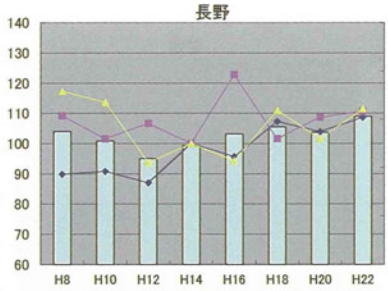
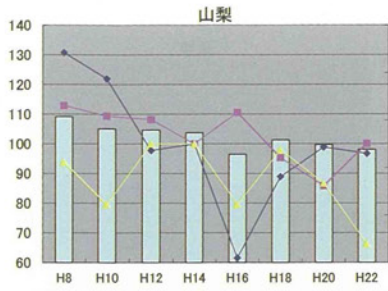
1～6年目医師【減少地域】(H14⇒H22)



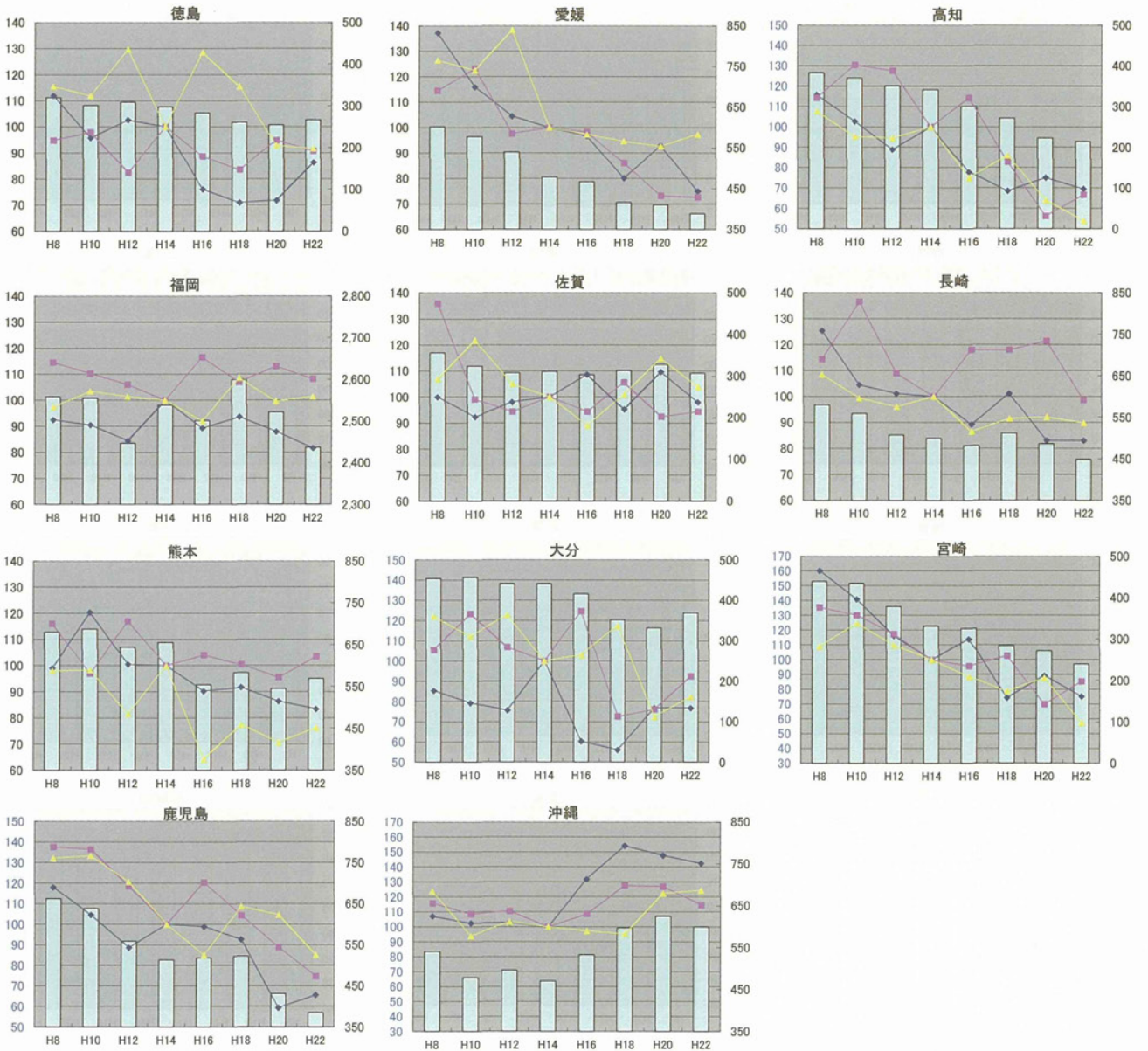
■ 1~6年目医師合計 単位:人
◆ 1.2年医師数割合【H14年1.2年基準】
■ 3.4年医師数割合【H14年3.4年基準】
▲ 5.6年医師数割合【H14年5.6年基準】



■ 1~6年目医師合計 単位:人 ◆ 1,2年医師数割合【H14年1,2年基準】
■ 3,4年医師数割合【H14年3,4年基準】 ◆ 5,6年医師数割合【H14年5,6年基準】



1～6年目医師合計 単位:人
 1・2年医師数割合【H14年1・2年基準】
 3・4年医師数割合【H14年3・4年基準】
 5・6年医師数割合【H14年5・6年基準】

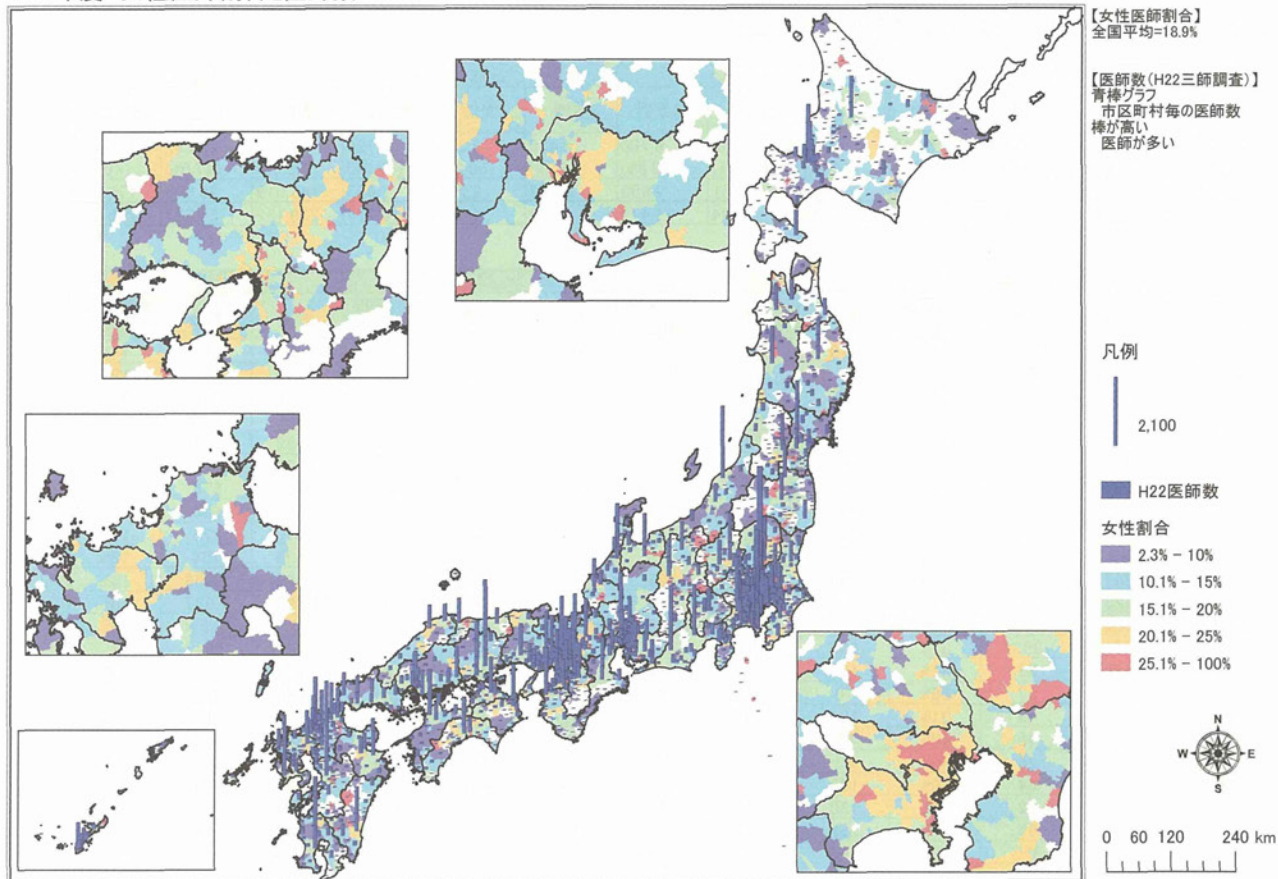


参考資料 8 平成 22 年 男女別・都道府県別若手医師数

都道府県名	1.2年目			3.4年目			5.6年目			全体		
	男性	女性	男女計	男性	女性	男女計	男性	女性	男女計	男性	女性	男女計
6都府県 (割合)	4,359 (45.1%)	2,456 (50.3%)	6,815 (46.8%)	4,327 (44.7%)	2,453 (51.1%)	6,780 (46.8%)	4,455 (45.9%)	2,274 (50.3%)	6,729 (47.3%)	92,133 (38.5%)	26,292 (47.0%)	118,425 (40.1%)
その他	5,316	2,427	7,743	5,348	2,351	7,699	5,247	2,248	7,495	147,019	29,605	176,624
計	9,675	4,883	14,558	9,675	4,804	14,479	9,702	4,522	14,224	239,152	55,897	295,049

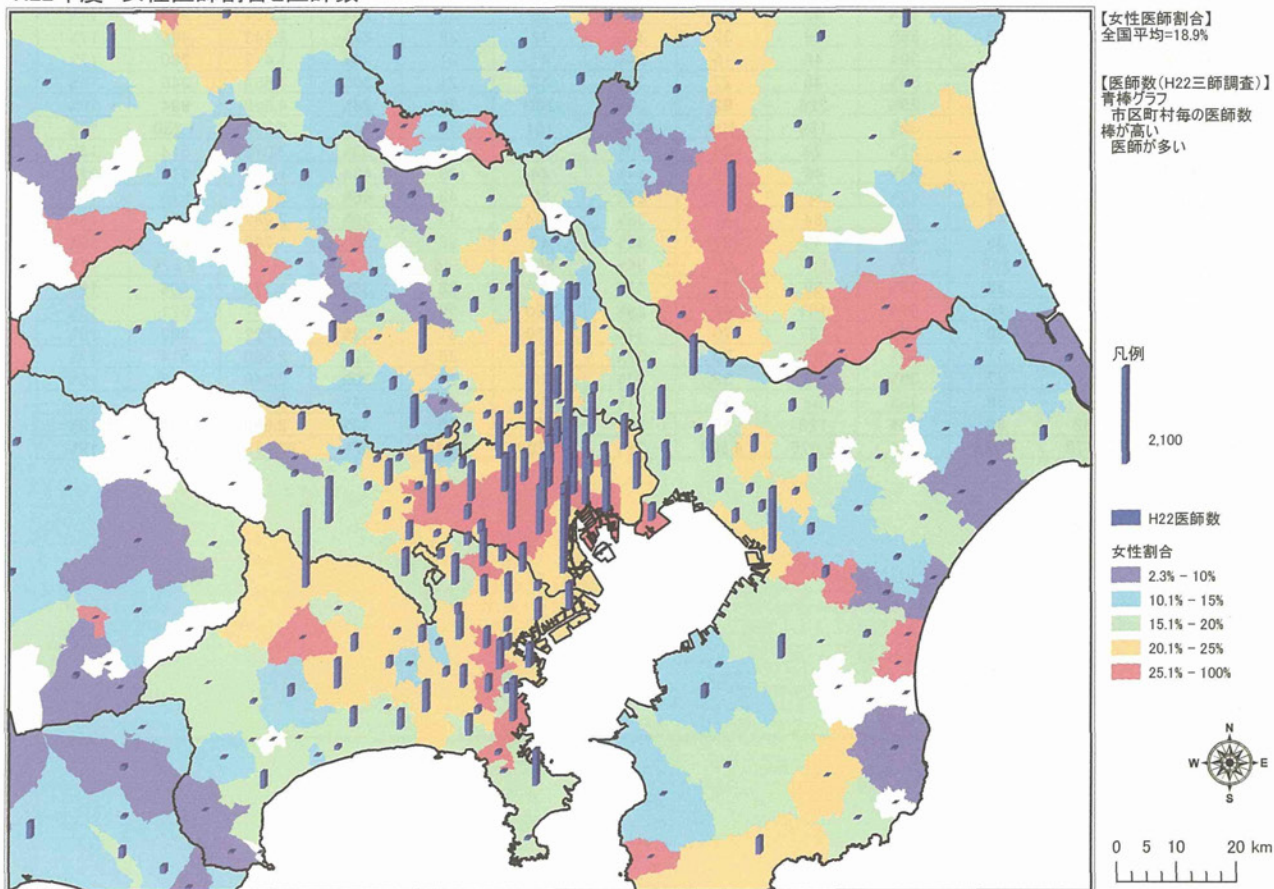
都道府県名	1.2年目			3.4年目			5.6年目			全体		
	男性	女性	女性医師割合	男性	女性	女性医師割合	男性	女性	女性医師割合	男性	女性	女性医師割合
北海道	411	136	25%	410	151	27%	394	133	25%	10,881	1,731	14%
青森県	86	32	27%	75	31	29%	67	15	18%	2,290	346	13%
岩手県	99	43	30%	77	34	31%	69	30	30%	2,218	358	14%
宮城県	166	53	24%	163	67	29%	186	72	28%	4,399	836	16%
秋田県	98	40	29%	83	23	22%	65	22	25%	1,959	361	16%
山形県	92	47	34%	92	38	29%	72	29	29%	2,172	417	16%
福島県	106	45	30%	108	43	28%	113	48	30%	3,305	575	15%
茨城県	153	77	33%	167	73	30%	178	75	30%	4,024	930	19%
栃木県	145	76	34%	175	72	29%	170	87	34%	3,510	826	19%
群馬県	98	42	30%	111	53	32%	121	55	31%	3,590	764	18%
埼玉県	247	123	33%	266	125	32%	313	151	33%	8,723	1,966	18%
千葉県	323	160	33%	372	181	33%	403	164	29%	8,597	1,987	19%
東京都	1,444	932	39%	1,497	940	39%	1,483	876	37%	29,450	10,515	26%
神奈川県	721	393	35%	683	383	36%	713	362	34%	13,733	3,943	22%
新潟県	139	38	21%	106	47	31%	110	42	28%	3,837	703	15%
富山県	70	27	28%	70	28	29%	51	29	36%	2,196	439	17%
石川県	107	49	31%	104	45	30%	99	33	25%	2,622	501	16%
福井県	71	48	40%	69	28	29%	62	25	29%	1,609	313	16%
山梨県	62	26	30%	63	22	26%	49	16	25%	1,596	291	15%
長野県	161	64	28%	168	50	23%	164	49	23%	3,863	741	16%
岐阜県	146	52	26%	130	42	24%	136	49	26%	3,373	677	17%
静岡県	254	95	27%	252	92	27%	293	101	26%	6,017	1,148	16%
愛知県	656	323	33%	566	284	33%	585	260	31%	12,004	3,068	20%
三重県	121	47	28%	98	33	25%	91	26	22%	3,132	553	15%
滋賀県	97	64	40%	118	58	33%	97	57	37%	2,442	541	18%
京都府	294	148	33%	260	136	34%	270	135	33%	6,306	1,662	21%
大阪府	721	402	36%	764	424	36%	837	395	32%	18,584	4,530	20%
兵庫県	395	193	33%	387	208	35%	359	166	32%	10,329	2,312	18%
奈良県	99	44	31%	93	40	30%	99	35	26%	2,551	539	17%
和歌山県	93	50	35%	89	39	30%	72	29	29%	2,243	469	17%
鳥取県	32	14	30%	48	15	24%	41	21	34%	1,413	280	17%
島根県	55	28	34%	46	27	37%	49	21	30%	1,554	346	18%
岡山県	206	85	29%	226	92	29%	200	79	28%	4,520	984	18%
広島県	192	92	32%	189	100	35%	161	79	33%	5,882	1,230	17%
山口県	105	38	27%	78	34	30%	83	40	33%	3,072	514	14%
徳島県	67	34	34%	49	39	44%	44	33	43%	1,872	516	22%
香川県	68	50	42%	80	33	29%	50	43	46%	2,143	515	19%
愛媛県	75	42	36%	84	41	33%	104	43	29%	2,982	521	15%
高知県	39	36	48%	43	27	39%	43	26	38%	1,760	423	19%
福岡県	523	258	33%	557	286	34%	567	246	30%	12,056	2,574	18%
佐賀県	66	36	35%	59	41	41%	67	38	36%	1,776	404	19%
長崎県	102	45	31%	101	42	29%	100	59	37%	3,441	621	15%
熊本県	112	60	35%	137	70	34%	129	61	32%	4,122	803	16%
大分県	75	51	40%	85	50	37%	73	35	32%	2,550	514	17%
宮崎県	43	27	39%	66	33	33%	49	21	30%	2,240	413	16%
鹿児島県	78	38	33%	83	38	31%	97	51	34%	3,522	613	15%
沖縄県	162	80	33%	128	46	26%	124	60	33%	2,692	584	18%
計	9,675	4,883	34%	9,675	4,804	33%	9,702	4,522	32%	239,152	55,897	19%

H22年度 女性医師割合と医師数



(C)2002-2011 PASCO (C)

H22年度 女性医師割合と医師数



(C)2002-2013 PASCO

参考資料 10 医師の増加率(都道府県別・勤務種別)

全国	H12				H22				増減数(H22-H12)				増減率(H22-H12)			
	医療施設	医育	病院	診療所	医療施設	医育	病院	診療所	医療施設	医育	病院	診療所	医療施設	医育	病院	診療所
	243,201	41,845	112,743	88,613	280,431	48,557	132,409	99,465	37,230	6,712	19,666	10,852	15.31%	16.04%	17.44%	12.25%
都道府県	H12				H22				増減数(H22-H12)				増減率(H22-H12)			
	医療施設	医育	病院	診療所	医療施設	医育	病院	診療所	医療施設	医育	病院	診療所	医療施設	医育	病院	診療所
北海道	10,921	1,298	6,586	3,037	12,019	1,549	7,156	3,314	1,098	251	570	277	10.05%	19.34%	8.65%	9.12%
青森県	2,374	332	1,143	899	2,505	322	1,265	918	131	-10	122	19	5.52%	-3.01%	10.67%	2.11%
岩手県	2,336	436	1,112	788	2,413	448	1,115	850	77	12	3	62	3.30%	2.75%	0.27%	7.87%
宮城県	4,232	831	1,879	1,522	4,940	840	2,424	1,676	708	9	545	154	16.73%	1.08%	29.00%	10.12%
秋田県	2,047	284	1,127	636	2,213	330	1,206	677	166	46	79	41	8.11%	16.20%	7.01%	6.45%
山形県	2,159	296	1,054	809	2,411	338	1,204	869	252	42	150	60	11.67%	14.19%	14.23%	7.42%
福島県	3,549	405	1,858	1,286	3,705	438	1,847	1,420	156	33	-11	134	4.40%	8.15%	-0.59%	10.42%
茨城県	4,044	498	2,130	1,416	4,691	630	2,377	1,684	647	132	247	268	16.00%	26.51%	11.60%	18.93%
栃木県	3,610	1,009	1,319	1,282	4,122	1,314	1,382	1,426	512	305	63	144	14.18%	30.23%	4.78%	11.23%
群馬県	3,689	515	1,673	1,501	4,145	545	1,878	1,722	456	30	205	221	12.36%	5.83%	12.25%	14.72%
埼玉県	8,141	1,231	3,626	3,284	10,259	1,824	4,322	4,113	2,118	593	696	829	26.02%	48.17%	19.19%	25.24%
千葉県	8,082	1,482	3,628	2,972	10,213	1,870	4,792	3,551	2,131	388	1,164	579	26.37%	26.18%	32.08%	19.48%
東京都	30,565	9,088	10,203	11,274	37,552	10,741	13,359	13,452	6,987	1,653	3,156	2,178	22.86%	18.19%	30.93%	19.32%
神奈川県	13,675	2,752	5,798	5,125	16,997	3,588	7,122	6,287	3,322	636	1,324	1,162	24.28%	30.38%	22.84%	22.67%
新潟県	4,022	560	2,001	1,461	4,207	592	2,116	1,499	185	32	115	38	4.60%	5.71%	5.75%	2.60%
富山県	2,289	319	1,240	730	2,445	381	1,310	754	156	62	70	24	6.82%	19.44%	5.65%	3.29%
石川県	2,624	687	1,154	783	2,945	762	1,383	800	321	75	229	17	12.23%	10.92%	19.84%	2.17%
福井県	1,596	296	814	486	1,826	325	947	554	230	29	133	68	14.41%	9.80%	16.34%	13.99%
山梨県	1,593	293	710	590	1,810	376	797	637	217	83	87	47	13.62%	28.33%	12.25%	7.97%
長野県	3,765	440	1,963	1,362	4,412	475	2,412	1,525	647	35	449	163	17.18%	7.95%	22.87%	11.97%
岐阜県	3,346	343	1,655	1,348	3,933	395	1,941	1,597	587	52	286	249	17.54%	15.16%	17.28%	18.47%
静岡県	6,029	486	3,058	2,485	6,883	569	3,703	2,611	854	83	645	126	14.16%	17.08%	21.09%	5.07%
愛知県	11,972	1,943	5,632	4,397	14,206	2,230	6,899	5,077	2,234	287	1,267	680	18.66%	14.77%	22.50%	15.47%
三重県	3,170	389	1,510	1,271	3,525	369	1,711	1,445	355	-20	201	174	11.20%	-5.14%	13.31%	13.69%
滋賀県	2,359	388	1,191	780	2,830	453	1,436	941	471	65	245	161	19.97%	16.75%	20.57%	20.64%
京都府	6,657	1,531	2,729	2,397	7,545	1,539	3,494	2,512	888	8	765	115	13.34%	0.52%	28.03%	4.80%
大阪府	19,578	2,943	9,232	7,403	21,994	3,184	10,783	8,027	2,416	241	1,551	624	12.34%	8.19%	16.80%	8.43%
兵庫県	10,410	1,052	5,057	4,301	12,027	1,264	5,921	4,842	1,617	212	864	541	15.53%	20.15%	17.09%	12.58%
奈良県	2,599	479	1,164	956	2,994	452	1,458	1,084	395	-27	294	128	15.20%	-5.64%	25.26%	13.39%
和歌山県	2,373	362	987	1,024	2,598	468	1,093	1,037	225	106	106	13	9.48%	29.28%	10.74%	1.27%
鳥取県	1,492	376	590	526	1,565	302	730	533	73	-74	140	7	4.89%	-19.68%	23.73%	1.33%
島根県	1,714	271	829	614	1,799	313	850	636	85	42	21	22	4.98%	15.50%	2.53%	3.58%
岡山県	4,443	761	2,132	1,550	5,259	1,094	2,485	1,680	816	333	353	130	18.37%	43.76%	16.56%	8.39%
広島県	6,277	535	3,179	2,563	6,748	526	3,565	2,657	471	-9	386	94	7.50%	-1.68%	12.14%	3.67%
山口県	3,317	416	1,652	1,249	3,383	398	1,747	1,238	66	-18	95	-11	1.99%	-4.33%	5.75%	-0.88%
徳島県	2,061	320	974	767	2,223	366	1,071	786	162	46	97	19	7.86%	14.38%	9.96%	2.48%
香川県	2,366	257	1,271	838	2,526	332	1,295	899	160	75	24	61	6.76%	29.18%	1.89%	7.28%
愛媛県	3,231	313	1,763	1,155	3,376	373	1,789	1,214	145	60	26	59	4.49%	19.17%	1.47%	5.11%
高知県	2,041	273	1,224	544	2,095	304	1,228	563	54	31	4	19	2.65%	11.36%	0.33%	3.49%
福岡県	11,974	2,532	5,335	4,107	13,907	2,765	6,659	4,483	1,933	233	1,324	376	16.14%	9.20%	24.82%	9.16%
佐賀県	1,805	304	835	666	2,082	375	981	726	277	71	146	60	15.35%	23.36%	17.49%	9.01%
長崎県	3,433	460	1,680	1,293	3,856	553	1,867	1,436	423	93	187	143	12.32%	20.22%	11.13%	11.06%
熊本県	4,340	569	2,228	1,543	4,679	567	2,540	1,572	339	-2	312	29	7.81%	-0.35%	14.00%	1.88%
大分県	2,609	344	1,353	912	2,931	439	1,482	1,010	322	95	129	98	12.34%	27.62%	9.53%	10.75%
宮崎県	2,304	374	1,114	816	2,501	415	1,195	891	197	41	81	75	8.55%	10.96%	7.27%	9.19%
鹿児島県	3,652	386	2,003	1,263	3,965	459	2,124	1,382	313	73	121	119	8.57%	18.91%	6.04%	9.42%
沖縄県	2,336	386	1,348	602	3,171	365	1,948	858	835	-21	600	256	35.74%	-5.44%	44.51%	42.52%

※ 緑 … 全国平均以上

参考資料 11 市区町村・都道府県の集約単位についての留意事項

市区町村・都道府県の集約にあたっては、以下の条件で表示・集計処理をしているため、その他公表資料と数字が異なる場合がある点留意が必要。

1. 市区町村集約単位

- ・市区町村界は2010年（H22）12月31日時点。ただし、市区町村境界はH17国勢調査（市区町村別）を加工、作成。
- ・1998年（H10）～2010年（H22）の間に政令指定都市となり途中で地域が細分化された地域については、区単位ではなく政令指定都市全体を1つの単位として処理。（相模原市・新潟市・さいたま市・静岡市・浜松市・堺市・岡山市）
- ・甲府市と富士河口湖町については、2006年3月に上九一色村を分割し、それぞれに編入しているため、甲府市+富士河口湖町を一つの単位として処理。

2. 都道府県別集計表について

- ・長野県山口村は、2005年2月に岐阜県中津川市に編入合併されているが、2010年12月31日時点を基準としているため、都道府県比較においても、旧長野県山口村の数字は岐阜県として処理。

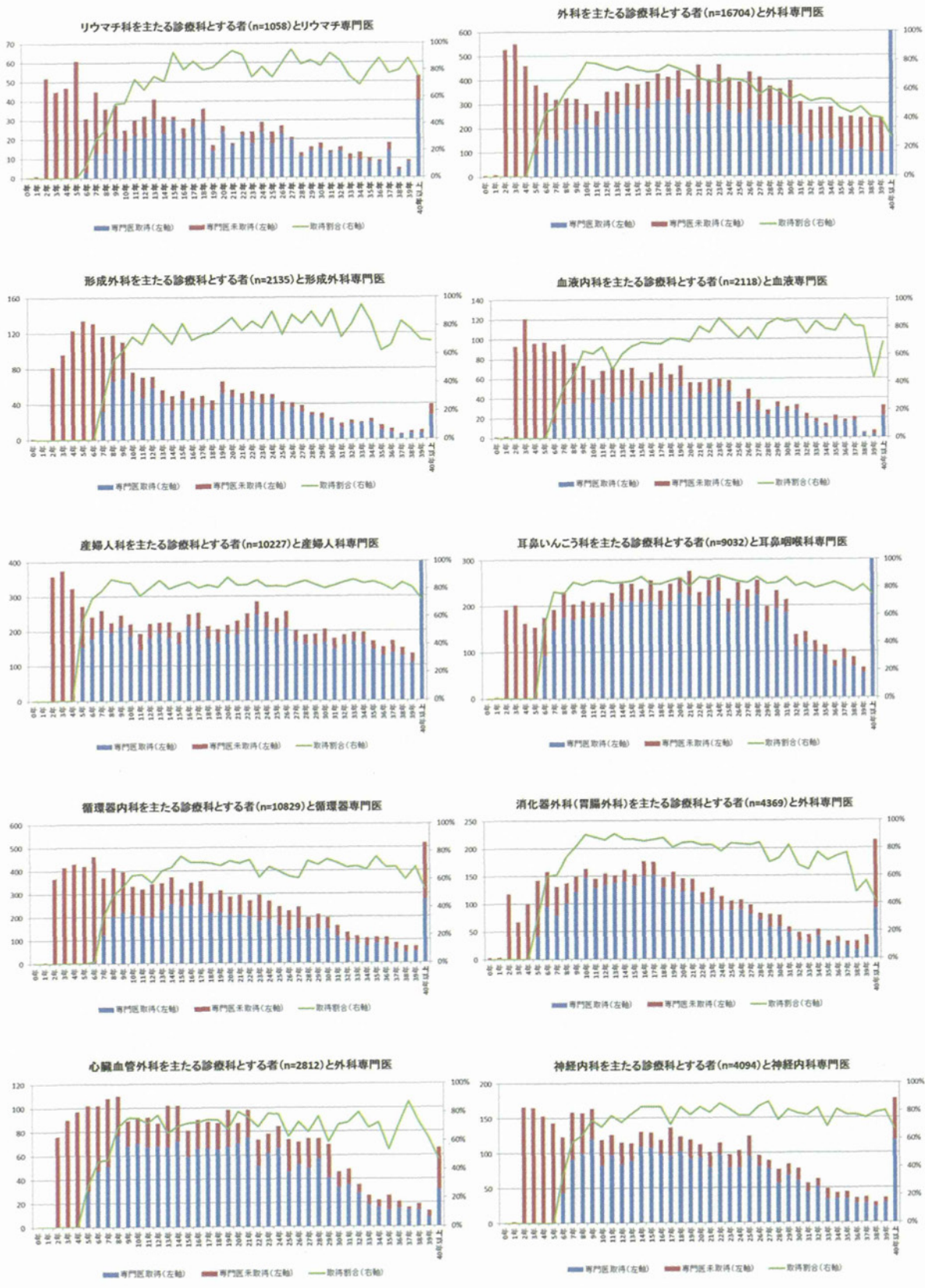
コード	地名	処理単位(名称)	コード	地名	処理単位(名称)
14151	緑区	相模原市	27141	堺区	堺市
14152	中央区		27142	中区	
14153	南区		27143	東区	
15101	北区	新潟市	27144	西区	
15102	東区		27145	南区	
15103	中央区		27146	北区	
15104	江南区		27147	美原区	
15105	秋葉区		33101	北区	岡山市
15106	南区		33102	中区	
15107	西区		33103	東区	
15108	西蒲区		33104	南区	
11101	西区	さいたま市	19201	甲府市	甲府市+富士河口湖町
11102	北区		19430	富士河口湖町	
11103	大宮区				
11104	見沼区				
11105	中央区				
11106	桜区				
11107	浦和区				
11108	南区				
11109	緑区				
11110	岩槻区				
22101	葵区	静岡市			
22102	駿河区				
22103	清水区				
22131	中区	浜松市			
22132	東区				
22133	西区				
22134	南区				
22135	北区				
22136	浜北区				
22137	天竜区				

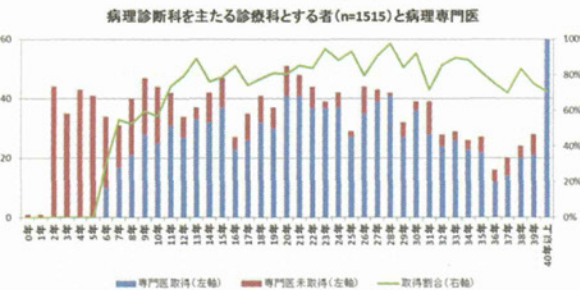
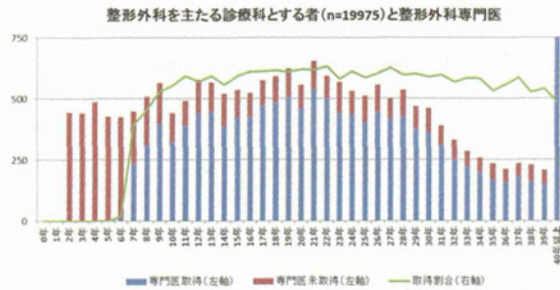
参考資料 12 主たる診療科別・広告可能専門医取得状況

主たる診療科	広告可能専門医	医籍登録後年数											合計
		0~4年	5~9年	10~14年	15~19年	20~24年	25~29年	30~34年	35~39年	40~44年	45年以上		
内科	総合内科専門医	0.0%	4.2%	12.3%	17.7%	20.1%	16.1%	11.6%	8.5%	8.0%	7.0%	12.1%	
	消化器病専門医	0.0%	4.4%	10.5%	12.4%	12.7%	11.9%	11.5%	9.3%	6.6%	2.3%	8.9%	
	消化器内視鏡専門医	0.0%	2.6%	9.3%	10.3%	10.5%	9.3%	7.2%	4.6%	2.8%	0.6%	6.4%	
	循環器専門医	0.0%	1.9%	5.6%	6.4%	7.0%	7.1%	8.3%	6.6%	4.0%	1.9%	5.4%	
	糖尿病専門医	0.0%	1.8%	3.4%	3.0%	2.8%	2.9%	3.6%	3.2%	2.3%	1.0%	2.5%	
呼吸器内科	呼吸器専門医	0.0%	21.3%	54.7%	60.9%	66.5%	66.7%	71.4%	63.1%	57.1%	27.7%	44.2%	
	総合内科専門医	0.0%	5.0%	19.8%	33.6%	37.9%	27.0%	19.2%	8.3%	4.3%	3.0%	17.9%	
	気管支鏡専門医	0.0%	4.3%	16.6%	21.3%	22.9%	23.6%	20.2%	11.5%	8.6%	4.0%	13.5%	
	アレルギー専門医	0.0%	1.9%	10.4%	15.2%	16.3%	15.9%	16.0%	11.5%	11.4%	8.9%	9.5%	
	感染症専門医	0.0%	0.4%	2.5%	4.1%	7.8%	5.2%	10.5%	7.6%	4.3%	0.0%	3.4%	
循環器内科	循環器専門医	0.0%	26.9%	64.2%	72.9%	70.1%	66.4%	71.0%	69.3%	59.7%	42.6%	52.3%	
	総合内科専門医	0.0%	3.2%	14.6%	25.3%	32.9%	26.8%	12.7%	10.9%	12.0%	8.6%	15.6%	
	超音波専門医	0.0%	0.1%	1.1%	2.1%	2.6%	5.1%	6.2%	5.1%	4.9%	1.9%	2.2%	
	外科専門医	0.0%	0.2%	0.4%	0.9%	2.0%	3.0%	2.4%	2.0%	6.8%	2.9%	1.3%	
	老年病専門医	0.0%	0.1%	0.2%	0.8%	1.5%	1.4%	3.0%	5.8%	3.9%	3.8%	1.1%	
消化器内科 (胃腸内科)	消化器病専門医	0.0%	28.0%	61.6%	64.9%	63.1%	56.7%	55.2%	47.6%	36.7%	25.2%	46.0%	
	消化器内視鏡専門医	0.0%	15.1%	52.0%	54.7%	54.0%	49.8%	43.2%	33.0%	22.3%	13.6%	36.4%	
	肝臓専門医	0.0%	4.0%	17.8%	20.6%	19.1%	17.9%	16.8%	14.0%	7.2%	2.5%	12.9%	
	総合内科専門医	0.0%	4.4%	14.2%	21.5%	20.9%	16.4%	10.2%	9.9%	5.1%	3.6%	12.0%	
	外科専門医	0.0%	0.4%	2.7%	5.3%	8.5%	10.1%	8.2%	11.7%	10.9%	10.7%	5.3%	
腎臓内科	腎臓専門医	0.0%	16.3%	53.6%	58.6%	57.8%	66.8%	71.5%	73.9%	61.1%	42.9%	40.4%	
	透析専門医	0.0%	23.4%	49.7%	56.8%	60.8%	57.8%	61.1%	52.3%	57.4%	25.7%	39.2%	
	総合内科専門医	0.0%	5.3%	27.3%	37.2%	44.6%	34.4%	25.7%	18.9%	16.7%	14.3%	21.0%	
	リウマチ専門医	0.0%	0.4%	4.5%	3.2%	4.2%	4.7%	6.3%	5.4%	1.9%	0.0%	2.7%	
	循環器専門医	0.0%	0.4%	2.9%	3.7%	3.6%	3.5%	6.3%	4.5%	0.0%	2.9%	2.3%	
神経内科	神経内科専門医	0.0%	47.4%	76.0%	79.2%	81.2%	80.1%	77.5%	77.5%	73.3%	57.9%	63.2%	
	総合内科専門医	0.0%	3.0%	10.3%	20.0%	18.6%	14.1%	14.4%	8.4%	11.9%	6.6%	10.9%	
	老年病専門医	0.0%	0.8%	1.5%	3.0%	4.7%	3.0%	6.3%	3.9%	6.9%	10.5%	2.8%	
	リハビリテーション科専門医	0.0%	0.0%	0.8%	0.8%	2.7%	6.0%	6.0%	5.6%	4.0%	0.0%	2.0%	
	臨床遺伝専門医	0.0%	0.1%	1.0%	0.3%	1.9%	1.5%	1.8%	0.0%	0.0%	0.0%	0.8%	
糖尿病内科 (代謝内科)	糖尿病専門医	0.0%	27.5%	57.4%	64.3%	69.5%	70.5%	72.9%	67.9%	77.8%	69.9%	48.7%	
	内分泌代謝科専門医	0.0%	5.8%	18.1%	21.6%	29.1%	30.5%	33.2%	35.8%	36.1%	19.3%	17.9%	
	総合内科専門医	0.0%	3.6%	19.3%	32.4%	38.5%	32.6%	16.6%	9.0%	8.3%	13.3%	17.8%	
	消化器病専門医	0.0%	0.7%	3.2%	1.6%	4.3%	4.0%	5.0%	3.7%	2.8%	2.4%	2.3%	
	老年病専門医	0.0%	0.0%	0.5%	2.3%	3.1%	3.4%	3.5%	2.2%	6.9%	3.6%	1.6%	
血液内科	血液専門医	0.0%	30.8%	60.8%	69.6%	78.5%	78.1%	81.8%	78.1%	88.9%	42.9%	53.0%	
	総合内科専門医	0.0%	6.3%	18.9%	34.8%	43.4%	33.7%	14.0%	12.3%	5.6%	0.0%	20.0%	
	がん薬物療法専門医	0.0%	1.4%	5.3%	6.0%	7.3%	4.3%	1.7%	0.0%	0.0%	0.0%	3.5%	
	感染症専門医	0.0%	0.5%	0.0%	0.6%	1.7%	1.6%	5.8%	6.8%	5.6%	0.0%	1.2%	
	老年病専門医	0.0%	0.2%	0.0%	0.9%	1.4%	0.5%	1.7%	4.1%	0.0%	0.0%	0.7%	
皮膚科	皮膚科専門医	0.0%	31.9%	61.6%	60.6%	62.9%	71.4%	73.1%	61.2%	58.1%	45.1%	53.5%	
	アレルギー専門医	0.0%	0.3%	2.8%	3.6%	5.0%	4.7%	2.9%	0.8%	1.0%	1.0%	2.5%	
	形成外科専門医	0.0%	0.4%	1.3%	1.5%	2.6%	2.9%	1.8%	1.3%	1.0%	0.4%	1.4%	
	漢方専門医	0.0%	0.0%	0.3%	0.2%	1.1%	2.5%	1.5%	1.9%	1.8%	0.9%	0.9%	
	泌尿器科専門医	0.0%	0.0%	0.4%	0.5%	0.7%	0.3%	0.6%	1.2%	0.3%	3.2%	0.6%	
アレルギー科	アレルギー専門医	0.0%	4.2%	40.0%	68.4%	53.8%	71.9%	64.0%	42.9%	50.0%	62.5%	48.8%	
	小児科専門医	0.0%	4.2%	24.0%	10.5%	15.4%	31.3%	36.0%	33.3%	33.3%	43.8%	23.9%	
	呼吸器専門医	0.0%	8.3%	16.0%	26.3%	15.4%	21.9%	32.0%	4.8%	8.3%	12.5%	16.3%	
	総合内科専門医	0.0%	0.0%	20.0%	26.3%	19.2%	12.5%	8.0%	0.0%	0.0%	0.0%	10.0%	
	リウマチ専門医	0.0%	0.0%	20.0%	21.1%	7.7%	12.5%	8.0%	4.8%	0.0%	6.3%	9.1%	
リウマチ科	リウマチ専門医	0.0%	23.7%	69.4%	85.2%	86.1%	85.1%	82.2%	82.4%	72.4%	79.2%	58.1%	
	総合内科専門医	0.0%	5.7%	24.4%	33.8%	32.0%	23.8%	9.6%	13.7%	6.9%	4.2%	16.9%	
	整形外科専門医	0.0%	0.5%	3.8%	12.0%	17.2%	13.9%	19.2%	19.6%	20.7%	25.0%	9.0%	
	アレルギー専門医	0.0%	1.9%	1.9%	7.0%	6.6%	7.9%	15.1%	7.8%	10.3%	0.0%	4.8%	
	腎臓専門医	0.0%	0.5%	2.5%	6.3%	3.3%	5.0%	4.1%	2.0%	0.0%	0.0%	2.8%	
感染症内科	感染症専門医	0.0%	17.4%	47.2%	54.3%	68.2%	47.4%	62.5%	55.6%	57.1%	0.0%	39.6%	
	総合内科専門医	0.0%	8.7%	28.3%	37.0%	50.0%	31.6%	25.0%	0.0%	0.0%	0.0%	23.1%	
	呼吸器専門医	0.0%	5.8%	11.3%	19.6%	40.9%	26.3%	25.0%	22.2%	14.3%	0.0%	16.2%	
	血液専門医	0.0%	0.0%	1.9%	4.3%	2.3%	10.5%	12.5%	22.2%	0.0%	0.0%	3.3%	
	小児科専門医	0.0%	4.3%	3.8%	2.2%	0.0%	0.0%	6.3%	11.1%	14.3%	10.0%	3.3%	
小児科	小児科専門医	0.0%	60.4%	77.3%	76.0%	78.2%	77.0%	73.6%	70.3%	63.7%	52.8%	63.8%	
	小児神経専門医	0.0%	0.6%	4.1%	4.5%	7.3%	7.7%	7.0%	5.8%	3.6%	0.6%	4.2%	
	アレルギー専門医	0.0%	0.6%	4.3%	5.2%	6.2%	7.3%	5.5%	4.8%	4.6%	1.9%	4.0%	
	血液専門医	0.0%	0.8%	2.8%	3.8%	4.2%	3.6%	2.0%	2.5%	0.3%	0.2%	2.1%	
	周産期(新生児)専門医	0.0%	0.4%	3.6%	3.8%	1.6%	1.2%	0.4%	0.3%	0.4%	0.0%	1.2%	
精神科	一般病院連携精神医学専門医	0.0%	0.7%	2.2%	4.2%	2.6%	3.1%	3.2%	3.3%	4.2%	2.2%	2.5%	
	心療内科専門医	0.0%	0.3%	1.2%	1.1%	2.0%	1.8%	1.1%	1.4%	2.0%	1.7%	1.2%	
	漢方専門医	0.0%	0.0%	0.0%	0.3%	0.4%	1.0%	0.6%	1.0%	1.4%	1.1%	0.5%	
	神経内科専門医	0.0%	0.0%	0.1%	0.2%	0.8%	0.6%	0.6%	0.6%	1.4%	1.3%	0.5%	
	小児科専門医	0.0%	0.4%	0.5%	0.6%	0.3%	0.4%	0.5%	0.3%	0.6%	0.2%	0.4%	
心療内科	心療内科専門医	0.0%	6.9%	15.5%	12.8%	15.3%	22.8%	29.0%	20.4%	15.8%	15.8%	16.2%	
	総合内科専門医	0.0%	0.0%	3.9%	4.3%	4.0%	4.4%	4.3%	2.0%	5.3%	1.8%	3.4%	
	漢方専門医	0.0%	0.0%	1.0%	0.0%	3.4%	2.2%	2.9%	2.0%	7.9%	5.3%	2.2%	
	消化器病専門医	0.0%	1.4%	1.9%	2.6%	2.8%	1.5%	1.4%	2.0%	5.3%	1.8%	2.1%	
	一般病院連携精神医学専門医	0.0%	1.4%	2.9%	0.9%	0.6%	2.9%	1.4%	8.2%	2.6%	0.0%	1.9%	
外科	外科専門医	0.0%	48.0%	76.2%	74.0%	67.2%	61.4%	53.4%	43.7%	33.5%	23.0%	50.0%	
	消化器外科専門医	0.0%	2.1%	17.1%	27.2%	28.3%	25.6%	24.3%	17.6%	10.4%	4.2%	16.5%	
	消化器病専門医	0.0%	2.4%	11.1%	12.7%	12.3%	11.8%	11.6%	11.5%	7.5%	3.3%	8.6%	
	消化器内視鏡専門医	0.0%	0.8%	8.0%	11.8%	11.7%	8.8%	7.4%	3.6%	2.3%	0.7%	6.0%	
	大腸肛門病専門医	0.0%	0.1%	1.3%	2.9%	3.4%	4.4%	4.2%	2.9%	3.8%	1.1%	2.4%	
呼吸器外科	外科専門医	0.0%	60.1%	82.3%	84.7%	83.1%	81.8%	74.7%	66.7%	71.4%	36.4%	70.6%	
	呼吸器外科専門医	0.0%	11.2%	54.6%	72.2%	81.9%	81.2%	69.7%	71.7%	50.0%	63.6%	54.4%	
	気管支鏡専門医	0.0%	11.5%	24.0%	25.4%	29.6%	29.3%	26.3%	28.3%	21.4%	9.1%	21.7%	
	呼吸器専門医	0.0%	0.0%	0.0%	0.8%	3.3%	14.9%	19.2%	26.7%	28.6%	18.2%	5.1%	
	細胞診専門医	0.0%	0.7%	0.7%	2.8%	3.3%	7.7%	3.0%	3.3%	7.1%	0.0%	2.6%	
心臓血管外科	外科専門医	0.0%	53.4%	72.4%	72.7%	77.1%	67.9%	73.4%	68.4%	50.0%	38.9%	61.7%	
	心臓血管外科専門医	0.0%	8.6%	45.3%	68.0%	76.7%	73.4%	72.9%	72.6%	62.5%	33.3%	49.1%	
	循環器専門医	0.0%	3.1%	12.2%	17.3%	20.2%	21.9%	29.4%	31.6%	39.6%	33.3%	15.0%	
	救急科専門医	0.0%	0.2%	0.2%	1.4%	2.1%	1.9%	1.1%	1.1%	0.0%	5.6%	1.0%	
	呼吸器外科専門医	0.0%	0.0%	0.4%	0.9%	0.2%	1.1%	1.1%	1.1%	2.1%	0.0%	0.5%	
乳腺外科	外科専門医	0.0%	51.2%	78.2%	82.8%	81.5%	75.9%	67.7%	63.0%	48.3%	50.0%	67.9%	
	乳腺専門医	0.0%	3.4%	38.9%	51.2%	59.5%	66.9%	70.8%	59.3%	41.4%	61.5%	43.8%	
	消化器外科専門医	0.0%	0.0%	3.3%	7.2%	14.5%	15.1%	9.4%	5.6%	0.0%	0.0%	7.0%	
	消化器病専門医	0.0%	1.4%	2.8%	8.6%	7.0%	5.4%	2.1%	3.7%	3.4%	3.8%	4.4%	
	消化器内視鏡専門医	0.0%	0.0%	1.4%	7.7%	4.5%	3.0%	4.2%	0.0%	0.0%	0.0%	2.9%	

主たる診療科	広告可能専門医	医籍登録後年数											合計
		0～4年	5～9年	10～14年	15～19年	20～24年	25～29年	30～34年	35～39年	40～44年	45年以上		
気管食道外科	外科専門医	0.0%	81.3%	100.0%	94.1%	75.0%	50.0%	66.7%	100.0%	0.0%	0.0%	79.0%	
	消化器外科専門医	0.0%	0.0%	71.4%	47.1%	62.5%	50.0%	50.0%	100.0%	0.0%	0.0%	38.7%	
	気管食道科専門医	0.0%	0.0%	14.3%	29.4%	25.0%	75.0%	33.3%	100.0%	0.0%	100.0%	24.2%	
	消化器内視鏡専門医	0.0%	0.0%	14.3%	41.2%	25.0%	25.0%	16.7%	0.0%	0.0%	0.0%	19.4%	
	消化器病専門医	0.0%	0.0%	14.3%	17.6%	37.5%	25.0%	33.3%	0.0%	0.0%	0.0%	16.1%	
消化器外科(胃腸外科)	外科専門医	0.0%	61.2%	88.5%	85.4%	82.6%	81.0%	73.4%	65.1%	46.0%	36.7%	71.7%	
	消化器外科専門医	0.0%	5.9%	37.4%	52.6%	57.3%	59.5%	54.7%	52.9%	31.5%	22.2%	39.1%	
	消化器病専門医	0.0%	3.6%	19.9%	23.6%	27.7%	26.7%	28.8%	30.2%	13.7%	18.9%	19.2%	
	消化器内視鏡専門医	0.0%	2.2%	18.1%	20.3%	22.7%	23.9%	17.2%	15.7%	8.9%	8.9%	15.4%	
	大腸肛門病専門医	0.0%	0.4%	5.7%	8.9%	12.6%	11.9%	13.9%	13.4%	8.9%	7.8%	7.7%	
泌尿器科	泌尿器科専門医	0.0%	65.2%	87.5%	86.3%	87.0%	85.2%	82.4%	79.1%	71.2%	56.3%	74.7%	
	透析専門医	0.0%	2.8%	6.8%	11.6%	13.9%	18.0%	15.4%	14.2%	13.2%	9.3%	10.5%	
	腎臓専門医	0.0%	0.2%	1.0%	0.6%	2.3%	5.3%	7.0%	7.1%	8.4%	4.1%	2.9%	
	漢方専門医	0.0%	0.0%	0.0%	0.3%	0.8%	1.2%	1.0%	1.5%	2.4%	1.1%	0.6%	
	超音波専門医	0.0%	0.0%	0.1%	0.3%	0.7%	0.8%	1.5%	0.8%	1.2%	0.4%	0.5%	
肛門外科	大腸肛門病専門医	0.0%	13.3%	21.2%	46.4%	47.5%	63.5%	57.4%	68.1%	44.7%	26.0%	47.0%	
	外科専門医	0.0%	53.3%	66.7%	64.3%	52.5%	41.3%	46.3%	31.9%	26.3%	18.0%	43.6%	
	消化器内視鏡専門医	0.0%	6.7%	21.2%	25.0%	23.7%	25.4%	5.6%	12.8%	0.0%	0.0%	14.6%	
	消化器外科専門医	0.0%	0.0%	9.1%	12.5%	11.9%	17.5%	18.5%	12.8%	13.2%	4.0%	12.2%	
	消化器病専門医	0.0%	0.0%	6.1%	8.9%	10.2%	7.9%	9.3%	12.8%	2.6%	2.0%	7.4%	
脳神経外科	脳神経外科専門医	0.0%	63.5%	86.0%	89.0%	87.9%	87.6%	87.7%	82.6%	72.0%	63.4%	76.3%	
	脳血管内治療専門医	0.0%	2.5%	11.9%	13.0%	9.9%	6.7%	2.5%	0.2%	0.0%	0.0%	6.4%	
	救急科専門医	0.0%	0.8%	1.5%	2.1%	3.7%	4.5%	3.7%	1.9%	1.3%	0.5%	2.4%	
	リハビリテーション科専門医	0.0%	0.0%	0.0%	0.2%	0.1%	1.0%	0.9%	1.9%	2.0%	1.0%	0.5%	
	外科専門医	0.0%	0.0%	0.0%	0.1%	0.0%	0.1%	0.5%	0.7%	2.6%	3.7%	0.3%	
整形外科	整形外科専門医	0.0%	40.0%	76.5%	81.2%	81.8%	80.4%	78.0%	73.2%	70.7%	60.0%	67.3%	
	リウマチ専門医	0.0%	1.3%	9.2%	14.8%	19.2%	18.7%	19.9%	18.0%	15.4%	12.8%	13.1%	
	リハビリテーション科専門医	0.0%	0.6%	3.5%	5.9%	8.1%	12.4%	11.8%	12.9%	14.2%	10.4%	7.4%	
	麻酔科専門医	0.0%	0.0%	0.3%	0.4%	0.6%	0.9%	1.0%	0.8%	1.3%	1.0%	0.6%	
	外科専門医	0.0%	0.3%	0.2%	0.2%	0.2%	0.4%	0.6%	0.7%	0.4%	1.8%	0.4%	
形成外科	形成外科専門医	0.0%	27.4%	73.0%	76.5%	83.0%	82.2%	84.8%	69.8%	72.7%	64.7%	52.5%	
	熱傷専門医	0.0%	0.2%	4.3%	9.2%	12.1%	8.9%	14.3%	20.8%	22.7%	0.0%	5.5%	
	レーザー専門医	0.0%	0.8%	3.7%	2.3%	6.1%	3.3%	3.8%	1.9%	9.1%	0.0%	2.4%	
	整形外科専門医	0.0%	0.2%	1.2%	1.9%	0.4%	2.2%	3.8%	0.0%	18.2%	11.8%	1.2%	
	外科専門医	0.0%	1.0%	0.9%	0.8%	1.1%	2.2%	2.9%	0.0%	4.5%	0.0%	1.0%	
美容外科	形成外科専門医	0.0%	5.2%	14.2%	12.7%	25.4%	31.5%	30.8%	37.5%	60.0%	16.7%	17.6%	
	麻酔科専門医	0.0%	0.0%	3.8%	2.8%	1.6%	5.6%	7.7%	0.0%	0.0%	0.0%	2.6%	
	外科専門医	0.0%	2.6%	3.8%	2.8%	1.6%	1.9%	0.0%	0.0%	0.0%	0.0%	2.3%	
	整形外科専門医	0.0%	0.0%	1.9%	4.2%	4.8%	0.0%	0.0%	12.5%	0.0%	0.0%	2.1%	
	レーザー専門医	0.0%	1.3%	1.9%	0.0%	4.8%	0.0%	0.0%	0.0%	10.0%	0.0%	1.6%	
眼科	眼科専門医	0.0%	49.4%	71.3%	72.4%	74.0%	78.4%	79.0%	76.3%	72.2%	52.0%	65.5%	
	アレルギー専門医	0.0%	0.0%	0.1%	0.0%	0.3%	0.3%	0.3%	0.2%	0.4%	0.0%	0.1%	
	麻酔科専門医	0.0%	0.1%	0.1%	0.1%	0.2%	0.1%	0.0%	0.3%	0.6%	0.1%	0.1%	
	漢方専門医	0.0%	0.0%	0.0%	0.0%	0.3%	0.1%	0.4%	0.3%	0.2%	0.1%	0.1%	
	総合内科専門医	0.0%	0.0%	0.1%	0.1%	0.0%	0.0%	0.1%	0.3%	0.0%	0.2%	0.1%	
耳鼻いんこう科	耳鼻咽喉科専門医	0.0%	61.3%	83.8%	84.4%	85.9%	85.0%	83.3%	80.8%	77.3%	73.8%	75.1%	
	気管食道科専門医	0.0%	1.6%	6.0%	9.4%	12.4%	17.6%	18.6%	15.2%	9.5%	5.9%	9.8%	
	アレルギー専門医	0.0%	0.3%	2.1%	3.4%	5.1%	3.8%	3.9%	3.1%	1.6%	1.4%	2.7%	
	漢方専門医	0.0%	0.1%	0.0%	0.1%	0.3%	0.8%	1.2%	1.3%	0.7%	0.5%	0.4%	
	麻酔科専門医	0.0%	0.0%	0.3%	0.2%	0.2%	0.1%	0.1%	0.4%	0.2%	0.6%	0.2%	
小児外科	外科専門医	0.0%	41.3%	71.6%	69.0%	70.5%	76.6%	75.0%	62.8%	50.0%	0.0%	57.5%	
	小児外科専門医	0.0%	10.9%	49.1%	75.0%	71.8%	81.3%	85.7%	79.1%	55.0%	0.0%	50.7%	
	小児科専門医	0.0%	1.4%	2.6%	1.2%	1.3%	3.1%	7.1%	2.3%	10.0%	28.6%	2.7%	
	消化器外科専門医	0.0%	0.0%	0.9%	2.4%	2.6%	6.3%	5.4%	2.3%	10.0%	0.0%	2.3%	
	消化器病専門医	0.0%	0.0%	1.7%	0.0%	1.3%	1.6%	1.8%	2.3%	0.0%	0.0%	0.9%	
産婦人科	産婦人科専門医	0.0%	76.0%	81.8%	83.0%	84.7%	83.2%	83.8%	82.7%	77.6%	69.9%	72.0%	
	細胞診専門医	0.0%	1.1%	5.6%	4.9%	7.1%	7.6%	6.7%	5.7%	4.4%	1.9%	4.4%	
	婦人科腫瘍専門医	0.0%	0.1%	2.2%	3.9%	7.6%	5.1%	7.6%	4.9%	0.6%	0.3%	3.3%	
	生殖医療専門医	0.0%	0.0%	0.8%	3.6%	4.8%	5.2%	3.5%	1.9%	1.3%	0.1%	2.2%	
	漢方専門医	0.0%	0.0%	0.7%	0.6%	0.8%	1.6%	3.2%	3.1%	3.3%	1.6%	1.3%	
産科	産婦人科専門医	0.0%	68.6%	82.4%	93.2%	84.9%	84.6%	76.5%	78.9%	100.0%	61.5%	70.1%	
	超音波専門医	0.0%	0.0%	6.8%	4.5%	7.5%	7.7%	0.0%	0.0%	0.0%	7.7%	3.8%	
	細胞診専門医	0.0%	2.9%	4.1%	0.0%	3.8%	5.8%	2.9%	10.5%	10.0%	0.0%	3.3%	
	臨床遺伝専門医	0.0%	0.0%	1.4%	15.9%	7.5%	3.8%	0.0%	0.0%	0.0%	0.0%	3.3%	
	届産期(新生児)専門医	0.0%	1.4%	2.7%	11.4%	5.7%	3.8%	2.9%	0.0%	0.0%	0.0%	3.0%	
婦人科	産婦人科専門医	0.0%	73.7%	75.0%	83.4%	76.8%	79.8%	77.2%	75.7%	64.1%	48.5%	69.3%	
	細胞診専門医	0.0%	5.3%	13.1%	14.4%	9.8%	14.4%	9.0%	7.9%	12.0%	1.9%	8.9%	
	婦人科腫瘍専門医	0.0%	0.0%	7.5%	11.2%	8.8%	13.9%	11.1%	4.6%	6.8%	0.3%	6.8%	
	生殖医療専門医	0.0%	0.0%	2.5%	5.9%	5.7%	6.7%	5.3%	2.6%	1.7%	0.5%	3.4%	
	漢方専門医	0.0%	0.0%	0.0%	1.1%	1.5%	3.4%	2.1%	3.9%	4.3%	1.9%	2.0%	
リハビリテーション科	リハビリテーション科専門医	0.0%	34.6%	45.8%	45.0%	49.1%	48.2%	37.8%	29.5%	24.0%	14.1%	38.0%	
	整形外科専門医	0.0%	5.8%	13.4%	15.2%	22.8%	20.0%	20.5%	21.1%	22.9%	17.8%	16.0%	
	脳神経外科専門医	0.0%	1.0%	4.6%	6.6%	7.1%	10.6%	12.8%	10.8%	9.4%	2.2%	6.7%	
	神経内科専門医	0.0%	3.1%	5.3%	6.9%	7.8%	8.2%	5.8%	7.2%	2.1%	1.6%	5.6%	
	リウマチ専門医	0.0%	0.0%	1.5%	3.1%	6.8%	5.1%	2.6%	2.2%	4.2%	0.0%	2.9%	
放射線科	放射線科専門医	0.0%	57.2%	85.7%	84.2%	88.0%	87.7%	85.0%	77.0%	52.2%	49.5%	68.8%	
	核医学専門医	0.0%	6.0%	11.4%	9.6%	12.6%	12.7%	16.9%	14.9%	14.1%	12.9%	9.6%	
	超音波専門医	0.0%	0.0%	0.2%	0.8%	1.8%	3.1%	6.0%	5.2%	0.0%	0.0%	1.3%	
	消化器病専門医	0.0%	0.3%	0.7%	0.1%	0.4%	1.5%	3.8%	4.0%	6.5%	7.5%	1.0%	
	消化器内視鏡専門医	0.0%	0.1%	0.2%	0.7%	1.4%	1.5%	2.7%	1.1%	3.3%	3.2%	0.9%	
麻酔科	麻酔科専門医	0.0%	33.3%	78.8%	83.4%	80.8%	80.7%	83.5%	75.2%	69.6%	44.2%	56.5%	
	ペインクリニック専門医	0.0%	0.9%	7.8%	14.2%	21.8%	26.1%	24.8%	27.8%	28.6%	18.6%	11.5%	
	救急科専門医	0.0%	0.9%	2.5%	3.6%	5.1%	5.9%	7.6%	5.6%	3.6%	2.3%	3.0%	
	外科専門医	0.0%	0.6%	0.7%	0.5%	1.0%	0.4%	1.2%	0.9%	0.9%	2.3%	0.6%	
	漢方専門医	0.0%	0.0%	0.3%	0.6%	0.7%	0.7%	1.7%	3.8%	0.0%	4.7%	0.5%	
病理診断科	病理専門医	0.0%	39.4%	74.4%	79.1%	86.2%	88.9%	85.1%	77.4%	73.6%	66.0%	69.0%	
	細胞診専門医	0.0%	18.1%	42.2%	58.8%	57.1%	55.8%	55.3%	42.6%	31.9%	8.0%	41.5%	
	消化器病専門医	0.0%	1.0%	3.5%	3.7%	2.7%	1.1%	0.0%	0.0%	1.4%	0.0%	1.7%	
	外科専門医	0.0%	3.1%	3.0%	2.7%	3.9%	0.5%	0.0%	0.0%	0.0%	0.0%	1.3%	
	総合内科専門医	0.0%	0.0%	1.0%	1.1%	3.1%	1.6%	0.6%	0.0%	0.0%	0.0%	1.0%	
臨床検査科	病理専門医	0.0%	5.4%	16.1%	28.6%	24.3%	25.0%	33.3%	28.3%	19.0%	26.9%	23.5%	
	細胞診専門医	0.0%	5.4%	8.1%	18.6%	17.1%	16.3%	19.0%	13.2%	4.8%	7.7%	13.5%	
	総合内科専門医	0.0%	5.4%	16.1%	20.3%	17.1%	15.0%	1.6%	1.9%	9.5%	3.8%	11.0%	
	血液専門医	0.0%	2.7%	4.8%	6.8%	7.1%	11.3%	7.9%	9.4%	4.8%	3.8%	7.1%	
	消化器病専門医	0.0%	0.0%	8.1%	10.2%	7.1%	7.5%	9.5%	3.8%	9.5%	0.0%	6.7%	
救急科	救急科専門医	0.0%	42.1%	60.7%	71.8%	73.6%	78.2%	73.3%	88.2%	84.6%	75.0%	48.4%	
	外科専門医	0.0%	6.7%	16.4%	31.5%	22.1%	25.3%	16.8%	26.5%	23.1%	25.0%	14.0%	
	麻酔科専門医	0.0%	4.3%	8.2%	10.7%	8.7%	22.9%	14.9%	17.6%	15.4%	25.0%	7.5%	
	脳神経外科専門医	0.0%	1.4%	5.3%	6.0%	10.4%	6.5%	10.9%	5.9%	7.7%	0.0%	4.2%	
	総合内科専門医	0.0%	1.6%	5.3%	7.0%	5.2%	5.9%	3.0%	8.8%	0.0%	0.0%	3.4%	

参考資料 13 医籍登録後経過年数別・主たる診療科別・広告可能専門医取得状況





参考資料 14 複数の広告可能専門医の取得状況

医籍登録後年数	合計	0～4年	5～9年	10～14年	15～19年	20～24年	25～29年	30～34年	35～39年	40～44年	45年～
総合内科専門医	14647	0	508	1764	3048	3448	2626	1267	657	511	818
うち消化器病専門医	21.6%		14.6%	21.2%	23.0%	22.1%	23.0%	23.4%	24.0%	23.3%	8.9%
うち循環器専門医	20.2%		11.2%	18.8%	21.3%	23.6%	22.4%	19.4%	18.4%	16.4%	8.7%
うち消化器内視鏡専門医	15.3%		8.9%	17.2%	18.0%	16.9%	16.7%	14.8%	13.2%	6.8%	2.2%
呼吸器専門医	3866	0	283	606	660	709	637	467	261	131	112
うち総合内科専門医	37.8%		19.4%	36.3%	53.6%	54.2%	38.0%	23.6%	19.2%	14.5%	25.9%
うち気管支鏡専門医	21.3%		12.0%	23.4%	26.2%	26.5%	23.5%	18.4%	12.6%	8.4%	6.3%
うちアレルギー専門医	19.6%		7.1%	17.2%	22.3%	24.0%	21.5%	19.7%	16.5%	16.8%	20.5%
循環器専門医	10026	0	659	1486	1813	1764	1585	1238	748	429	304
うち総合内科専門医	29.5%		8.6%	22.3%	35.8%	46.1%	37.2%	19.9%	16.2%	19.6%	23.4%
うち外科専門医	5.4%		2.3%	3.9%	5.7%	6.2%	6.6%	5.2%	5.5%	7.7%	5.3%
うち心臓血管外科専門医	4.3%		1.8%	2.6%	4.5%	5.1%	5.3%	4.0%	4.8%	7.0%	4.3%
消化器病専門医	14204	0	843	2044	2646	2605	2354	1653	993	622	444
うち消化器内視鏡専門医	55.0%		44.2%	65.2%	63.8%	61.3%	56.6%	48.3%	38.7%	32.6%	25.0%
うち肝臓専門医	22.9%		12.5%	21.1%	24.7%	24.6%	24.5%	24.7%	25.4%	19.6%	15.1%
うち総合内科専門医	22.2%		8.8%	18.3%	26.5%	29.2%	25.6%	18.0%	15.9%	19.1%	16.4%
腎臓専門医	2803	0	138	439	433	405	499	395	266	147	81
うち透析専門医	57.3%		63.8%	64.2%	63.5%	66.2%	55.1%	46.3%	46.2%	53.1%	42.0%
うち総合内科専門医	38.7%		19.6%	40.5%	53.3%	57.8%	40.9%	26.3%	21.1%	21.1%	23.5%
うち泌尿器科専門医	7.3%		0.7%	1.6%	1.6%	5.7%	10.4%	11.6%	10.9%	19.0%	16.0%
肝臓専門医	3634	0	118	481	722	708	637	462	286	134	86
うち消化器病専門医	89.6%		89.0%	89.6%	90.6%	90.4%	90.4%	88.3%	88.1%	91.0%	77.9%
うち消化器内視鏡専門医	50.0%		51.7%	60.1%	58.4%	52.0%	54.9%	41.3%	30.4%	22.4%	20.9%
うち総合内科専門医	27.8%		16.1%	19.8%	36.4%	37.4%	30.1%	19.5%	17.1%	19.4%	14.0%
神経内科専門医	3585	0	384	566	640	603	584	348	233	133	94
うち総合内科専門医	18.2%		6.3%	13.8%	23.6%	23.4%	19.5%	19.5%	14.2%	20.3%	18.1%
うち老年病専門医	4.5%		1.6%	1.6%	3.4%	5.6%	4.5%	8.0%	6.9%	6.8%	11.7%
うちリハビリテーション科専門医	4.2%		0.0%	1.2%	2.2%	5.1%	7.9%	8.3%	6.4%	5.3%	1.1%
糖尿病専門医	3522	0	265	509	562	579	540	444	280	180	163
うち総合内科専門医	33.9%		9.1%	31.0%	47.0%	52.7%	40.7%	23.6%	17.1%	19.4%	21.5%
うち内分泌代謝科専門医	25.5%		15.8%	20.6%	24.0%	27.6%	28.5%	28.4%	33.2%	25.6%	22.1%
うち消化器病専門医	8.8%		3.0%	7.1%	8.4%	9.0%	9.1%	12.2%	10.7%	7.8%	11.7%
内分泌代謝科専門医	1533	0	60	177	208	244	275	243	172	88	66
うち糖尿病専門医	58.5%		70.0%	59.3%	64.9%	65.6%	56.0%	51.9%	54.1%	52.3%	54.5%
うち総合内科専門医	35.7%		13.3%	35.0%	54.3%	51.6%	43.3%	25.5%	16.9%	20.5%	16.7%
うち小児科専門医	9.4%		1.7%	11.3%	11.1%	10.2%	9.8%	9.9%	7.6%	8.0%	6.1%
血液専門医	2347	0	184	334	422	446	372	280	191	67	51
うち総合内科専門医	33.1%		15.8%	28.4%	41.2%	46.4%	41.1%	24.3%	19.4%	10.4%	15.7%
うち小児科専門医	15.5%		9.8%	14.7%	15.2%	17.9%	20.2%	14.3%	16.8%	6.0%	3.9%
うちがん薬物療法専門医	4.7%		3.8%	7.8%	6.9%	6.3%	3.8%	1.8%	0.5%	0.0%	0.0%
皮膚科専門医	4693	0	392	659	707	715	710	603	329	232	346
うちアレルギー専門医	4.6%		0.8%	4.2%	5.7%	7.8%	6.5%	3.8%	1.2%	1.7%	2.9%
うち漢方専門医	1.4%		0.0%	0.5%	0.3%	1.4%	3.1%	2.0%	2.1%	3.0%	1.4%
うち形成外科専門医	1.2%		0.0%	0.2%	0.3%	1.5%	2.3%	2.5%	1.8%	1.3%	1.2%
アレルギー専門医	2375	0	56	273	398	504	468	326	159	100	91
うち呼吸器専門医	31.9%		35.7%	38.1%	36.9%	33.7%	29.3%	28.2%	27.0%	22.0%	25.3%
うち小児科専門医	29.3%		25.0%	28.6%	21.9%	22.8%	34.2%	32.2%	37.7%	40.0%	41.8%
うち総合内科専門医	21.6%		5.4%	22.0%	29.9%	30.0%	20.9%	12.9%	13.2%	11.0%	7.7%
リウマチ専門医	4208	0	112	483	697	854	743	526	320	243	230
うち整形外科専門医	65.2%		28.8%	50.9%	63.8%	69.2%	67.6%	67.5%	65.9%	73.7%	79.6%
うちリハビリテーション科専門医	18.8%		5.4%	10.6%	11.9%	14.6%	22.5%	21.9%	26.6%	30.5%	36.1%
うち総合内科専門医	13.2%		9.8%	18.6%	17.5%	16.0%	14.0%	9.1%	6.6%	4.9%	4.3%
感染症専門医	886	0	27	90	126	176	161	135	76	53	42
うち総合内科専門医	33.9%		29.6%	42.2%	50.0%	47.2%	36.6%	18.5%	14.5%	13.2%	14.3%
うち呼吸器専門医	33.2%		18.5%	37.8%	34.1%	42.6%	32.3%	35.6%	27.6%	17.0%	16.7%
うち小児科専門医	20.3%		0.0%	11.1%	15.9%	19.9%	28.6%	19.3%	26.3%	26.4%	21.4%
小児科専門医	10972	0	1447	1440	1296	1499	1675	1385	894	553	783
うち小児神経専門医	6.4%		1.0%	5.1%	5.4%	8.7%	9.8%	9.6%	7.9%	6.3%	1.7%
うちアレルギー専門医	6.4%		1.0%	5.4%	6.7%	7.7%	9.6%	7.6%	6.7%	7.2%	4.9%
うち血液専門医	3.3%		1.2%	3.4%	4.9%	5.3%	4.5%	2.9%	3.6%	0.7%	0.3%
心療内科専門医	412	0	14	46	49	80	71	45	31	38	38
うち総合内科専門医	10.9%		0.0%	6.5%	10.2%	10.0%	11.3%	11.1%	12.9%	21.1%	10.5%
うち消化器病専門医	6.1%		7.1%	4.3%	6.1%	5.0%	4.2%	2.2%	12.9%	13.2%	5.3%
うち神経内科専門医	4.9%		0.0%	0.0%	8.2%	2.5%	7.0%	0.0%	0.0%	18.4%	5.3%
外科専門医	19144	0	1993	3095	3578	3332	2820	1751	1092	720	763
うち消化器外科専門医	26.9%		4.2%	19.7%	29.8%	32.9%	34.8%	36.4%	32.3%	27.2%	17.0%
うち消化器病専門医	15.1%		3.6%	12.3%	15.7%	16.7%	17.9%	20.3%	21.6%	18.9%	12.1%
うち消化器内視鏡専門医	11.7%		1.6%	10.4%	14.9%	16.0%	14.9%	12.6%	10.1%	5.3%	3.8%
呼吸器外科専門医	1135	0	32	184	227	249	207	116	68	32	20
うち外科専門医	89.4%		87.5%	95.1%	95.2%	90.4%	88.4%	83.6%	83.8%	71.9%	55.0%
うち気管支鏡専門医	30.4%		31.3%	33.2%	31.3%	31.7%	30.0%	27.6%	33.8%	12.5%	15.0%
うち呼吸器専門医	9.5%		0.0%	0.0%	0.4%	3.2%	18.8%	21.6%	26.5%	34.4%	30.0%
心臓血管外科専門医	1690	0	49	229	344	370	321	170	98	77	32
うち外科専門医	80.9%		67.3%	83.0%	83.7%	85.9%	81.3%	80.0%	72.4%	67.5%	56.3%
うち循環器専門医	25.7%		24.5%	16.6%	23.5%	24.3%	26.2%	29.4%	36.7%	39.0%	40.6%
うち救急科専門医	2.2%		0.0%	0.0%	2.9%	2.4%	3.7%	1.2%	1.0%	2.6%	6.3%
乳腺専門医	919	0	13	118	150	188	193	126	66	33	32
うち外科専門医	84.3%		84.6%	89.8%	91.3%	87.8%	81.9%	81.0%	75.8%	81.8%	59.4%
うち消化器外科専門医	20.1%		0.0%	7.6%	14.7%	22.9%	24.4%	28.6%	22.7%	27.3%	12.5%
うち消化器病専門医	10.9%		23.1%	6.8%	8.0%	9.0%	8.8%	18.3%	12.1%	15.2%	21.9%
気管食道科専門医	1013	0	17	75	131	181	232	179	79	54	65
うち耳鼻咽喉科専門医	87.6%		88.2%	88.0%	85.5%	87.3%	88.8%	88.3%	86.1%	79.6%	93.8%
うち外科専門医	8.2%		11.8%	9.3%	9.9%	9.4%	7.3%	5.0%	10.1%	14.8%	3.1%
うちアレルギー専門医	8.0%		0.0%	1.3%	11.5%	11.6%	8.2%	8.4%	6.3%	3.7%	4.6%

医籍登録後年数	合計	0～4年	5～9年	10～14年	15～19年	20～24年	25～29年	30～34年	35～39年	40～44年	45年～
消化器外科専門医	5477	0	88	625	1097	1154	1036	690	396	225	166
うち外科専門医	94.1%		94.3%	97.6%	97.1%	95.1%	94.7%	92.3%	89.1%	87.1%	78.3%
うち消化器病専門医	32.7%		21.6%	31.7%	30.6%	34.3%	31.9%	34.8%	37.1%	32.0%	33.1%
うち消化器内視鏡専門医	21.8%		9.1%	21.3%	22.7%	25.1%	23.7%	21.9%	17.7%	13.3%	11.4%
泌尿器科専門医	5269	0	608	826	870	854	805	555	346	203	202
うち透析専門医	13.7%		4.3%	7.6%	13.1%	16.7%	19.9%	17.5%	16.2%	17.7%	12.9%
うち腎臓専門医	3.9%		0.2%	0.8%	0.8%	2.7%	6.5%	8.3%	8.4%	13.8%	6.4%
うち漢方専門医	0.9%		0.0%	0.0%	0.7%	1.1%	1.6%	1.1%	2.0%	2.5%	1.5%
脳神経外科専門医	5741	0	550	763	963	990	999	650	393	270	163
うち脳血管内治療専門医	7.6%		4.0%	12.7%	13.8%	10.2%	6.8%	2.5%	0.5%	0.0%	0.0%
うち救急科専門医	4.1%		0.5%	2.9%	4.0%	6.1%	6.0%	5.5%	2.3%	1.9%	0.6%
うちリハビリテーション科専門医	1.2%		0.0%	0.1%	1.0%	0.6%	1.7%	2.0%	2.8%	2.6%	1.2%
整形外科専門医	14188	0	980	2077	2423	2493	2166	1423	870	842	914
うちリウマチ専門医	19.3%		3.1%	11.8%	18.4%	23.7%	23.2%	24.9%	24.3%	21.3%	20.0%
うちリハビリテーション科専門医	11.5%		1.4%	4.9%	7.6%	11.0%	16.1%	16.0%	18.2%	20.2%	17.5%
うち麻酔科専門医	0.6%		0.0%	0.1%	0.2%	0.4%	0.6%	1.1%	0.5%	1.3%	1.9%
形成外科専門医	1490	0	181	282	252	293	226	129	66	33	28
うち熱傷専門医	8.9%		1.1%	5.3%	10.3%	11.9%	9.3%	11.6%	19.7%	15.2%	3.6%
うちレーザー専門医	4.3%		2.8%	4.6%	3.6%	6.5%	3.1%	4.7%	3.0%	9.1%	0.0%
うち皮膚科専門医	3.9%		0.0%	0.4%	0.8%	3.8%	7.1%	11.6%	9.1%	9.1%	14.3%
眼科専門医	8437	0	792	1294	1472	1371	1207	897	443	382	579
うちアレルギー専門医	0.2%		0.0%	0.1%	0.0%	0.4%	0.4%	0.3%	0.2%	0.5%	0.0%
うち漢方専門医	0.2%		0.0%	0.0%	0.1%	0.4%	0.2%	0.4%	0.2%	0.3%	0.0%
うち麻酔科専門医	0.1%		0.0%	0.0%	0.1%	0.1%	0.1%	0.1%	0.5%	0.3%	0.0%
耳鼻咽喉科専門医	6925	0	596	941	1046	1117	993	712	368	348	804
うち気管食道科専門医	12.8%		2.5%	7.0%	10.7%	14.1%	20.7%	22.2%	18.5%	12.4%	7.6%
うちアレルギー専門医	3.7%		0.5%	2.7%	4.0%	5.9%	4.7%	4.6%	4.1%	2.3%	1.7%
うち漢方専門医	0.6%		0.0%	0.0%	0.1%	0.4%	1.0%	1.4%	1.6%	0.9%	0.6%
小児科専門医	574	0	29	86	84	99	98	80	50	31	17
うち外科専門医	72.6%		44.8%	75.6%	77.4%	78.8%	75.5%	76.3%	70.0%	61.3%	41.2%
うち消化器外科専門医	7.8%		0.0%	2.3%	3.6%	7.1%	12.2%	10.0%	8.0%	19.4%	17.6%
うち小児科専門医	2.6%		0.0%	2.3%	0.0%	4.0%	4.1%	2.5%	2.0%	0.0%	11.8%
産婦人科専門医	9345	0	1100	1107	1159	1273	1136	1023	818	565	1164
うち細胞診専門医	6.8%		0.0%	7.8%	7.5%	8.7%	10.1%	7.9%	6.8%	6.9%	3.0%
うち婦人科腫瘍専門医	4.8%		0.1%	3.0%	5.7%	8.6%	9.2%	6.5%	5.5%	2.1%	0.4%
うち生殖医療専門医	3.0%		0.0%	1.1%	4.4%	5.4%	6.3%	4.2%	2.3%	1.6%	0.2%
リハビリテーション科専門医	2553	0	89	227	330	418	534	317	233	213	192
うち整形外科専門医	64.1%		15.7%	44.5%	55.8%	65.3%	65.2%	71.9%	67.8%	79.8%	83.3%
うちリウマチ専門医	30.9%		6.7%	22.5%	25.2%	29.9%	31.3%	36.3%	36.5%	34.7%	43.2%
うち神経内科専門医	5.9%		0.0%	3.1%	4.2%	7.4%	8.6%	9.1%	6.4%	3.3%	0.5%
放射線科専門医	4496	0	583	745	832	865	730	393	177	68	103
うち核医学専門医	12.1%		9.6%	11.7%	10.0%	12.5%	13.0%	16.3%	16.4%	14.7%	12.6%
うち消化器病専門医	2.0%		0.2%	0.7%	0.8%	0.8%	3.2%	6.6%	4.5%	5.9%	10.7%
うち消化器内視鏡専門医	2.0%		0.2%	0.5%	1.3%	2.5%	3.7%	5.1%	1.1%	2.9%	1.9%
麻酔科専門医	5648	0	591	983	1035	970	823	555	295	199	197
うちベインクリニック専門医	18.0%		2.2%	9.8%	17.0%	25.2%	27.3%	24.1%	24.4%	18.6%	10.2%
うち救急科専門医	6.7%		2.7%	5.0%	7.1%	6.3%	10.2%	9.5%	8.1%	5.0%	3.6%
うち外科専門医	3.2%		0.2%	0.7%	1.0%	1.2%	1.3%	4.5%	8.1%	13.1%	32.5%
病理専門医	1290	0	80	162	181	221	212	182	116	70	66
うち細胞診専門医	53.6%		42.5%	55.6%	64.1%	62.4%	58.0%	57.1%	47.4%	32.9%	13.6%
うち総合内科専門医	2.1%		0.0%	0.0%	3.9%	2.7%	2.8%	0.5%	0.9%	5.7%	3.0%
うち消化器病専門医	1.6%		0.0%	1.2%	3.3%	2.7%	1.9%	1.1%	0.0%	1.4%	0.0%
救急科専門医	2498	0	355	405	451	453	404	243	106	52	29
うち外科専門医	24.2%		6.8%	19.5%	33.3%	24.5%	29.7%	24.7%	32.1%	28.8%	41.4%
うち麻酔科専門医	15.1%		4.5%	12.1%	16.4%	13.5%	20.8%	21.8%	22.6%	19.2%	24.1%
うち脳神経外科専門医	9.4%		0.8%	5.4%	8.6%	13.2%	14.9%	14.8%	8.5%	9.6%	3.4%
超音波専門医	1391	0	12	97	176	236	346	291	147	61	25
うち消化器病専門医	36.3%		41.7%	34.0%	42.0%	42.4%	35.0%	34.7%	31.3%	26.2%	36.0%
うち消化器内視鏡専門医	27.6%		16.7%	28.9%	33.5%	36.4%	28.0%	26.8%	12.9%	16.4%	20.0%
うち循環器専門医	27.5%		8.3%	25.8%	27.3%	21.2%	26.0%	28.9%	36.1%	41.0%	28.0%
細胞診専門医	1499	0	61	187	219	280	278	209	132	79	54
うち病理専門医	46.2%		55.7%	48.1%	53.0%	49.3%	44.2%	49.8%	41.7%	29.1%	16.7%
うち産婦人科専門医	42.2%		37.7%	46.0%	39.7%	39.6%	41.4%	38.8%	42.4%	49.4%	64.8%
うち婦人科腫瘍専門医	13.6%		0.0%	8.6%	13.2%	19.3%	18.3%	12.4%	14.4%	10.1%	1.9%
透析専門医	3282	0	227	457	529	578	569	373	263	186	100
うち腎臓専門医	48.9%		38.8%	61.7%	52.0%	46.4%	48.3%	49.1%	46.8%	41.9%	34.0%
うち総合内科専門医	26.4%		13.7%	31.3%	36.9%	36.5%	27.4%	18.0%	14.1%	10.8%	7.0%
うち泌尿器科専門医	22.0%		11.5%	13.8%	21.6%	24.7%	28.1%	26.0%	21.3%	19.4%	26.0%
老年病専門医	1089	0	38	64	147	170	177	170	140	92	91
うち総合内科専門医	35.5%		21.1%	54.7%	45.6%	60.0%	45.2%	21.2%	18.6%	15.2%	20.9%
うち循環器専門医	26.2%		5.3%	12.5%	10.9%	23.5%	26.0%	30.6%	43.6%	37.0%	28.6%
うち神経内科専門医	14.8%		15.8%	14.1%	15.0%	20.0%	14.7%	16.5%	11.4%	9.8%	12.1%
消化器内視鏡専門医	10657	0	458	1727	2270	2227	1924	1098	514	284	155
うち消化器病専門医	73.4%		81.4%	77.2%	74.4%	71.7%	69.2%	72.7%	74.7%	71.5%	71.6%
うち総合内科専門医	21.1%		9.8%	17.5%	24.2%	26.2%	22.8%	17.0%	16.9%	12.3%	11.6%
うち外科専門医	21.0%		7.0%	18.7%	23.5%	23.9%	21.8%	20.1%	21.4%	13.4%	18.7%
臨床遺伝専門医	386	0	12	44	63	105	83	47	25	*	*
うち小児科専門医	40.2%		66.7%	47.7%	34.9%	40.0%	34.9%	40.4%	44.0%	*	*
うち産婦人科専門医	30.3%		16.7%	29.5%	44.4%	31.4%	28.9%	19.1%	24.0%	*	*
うち神経内科専門医	8.8%		8.3%	15.9%	3.2%	10.5%	9.6%	10.6%	0.0%	*	*
漢方専門医	1779	0	16	60	123	209	389	315	252	204	211
うち産婦人科専門医	10.8%		0.0%	13.3%	8.1%	6.7%	7.2%	13.0%	12.3%	13.7%	15.2%
うち総合内科専門医	10.4%		6.3%	13.3%	15.4%	17.2%	11.1%	9.5%	7.5%	5.4%	8.5%
うち消化器病専門医	10.2%		12.5%	6.7%	7.3%	9.6%	13.1%	12.7%	12.3%	5.9%	6.2%