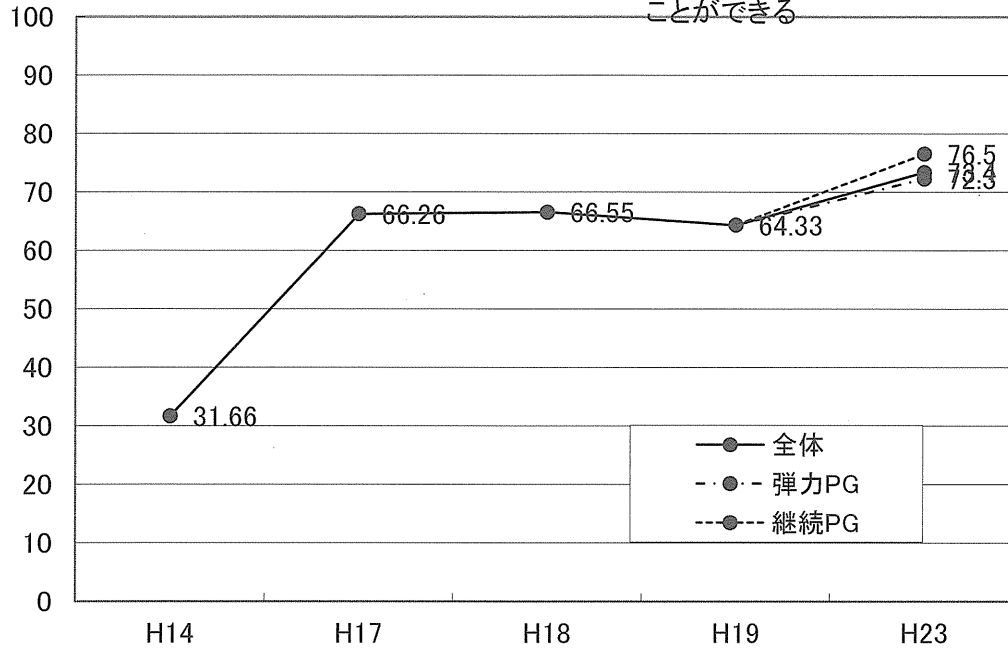
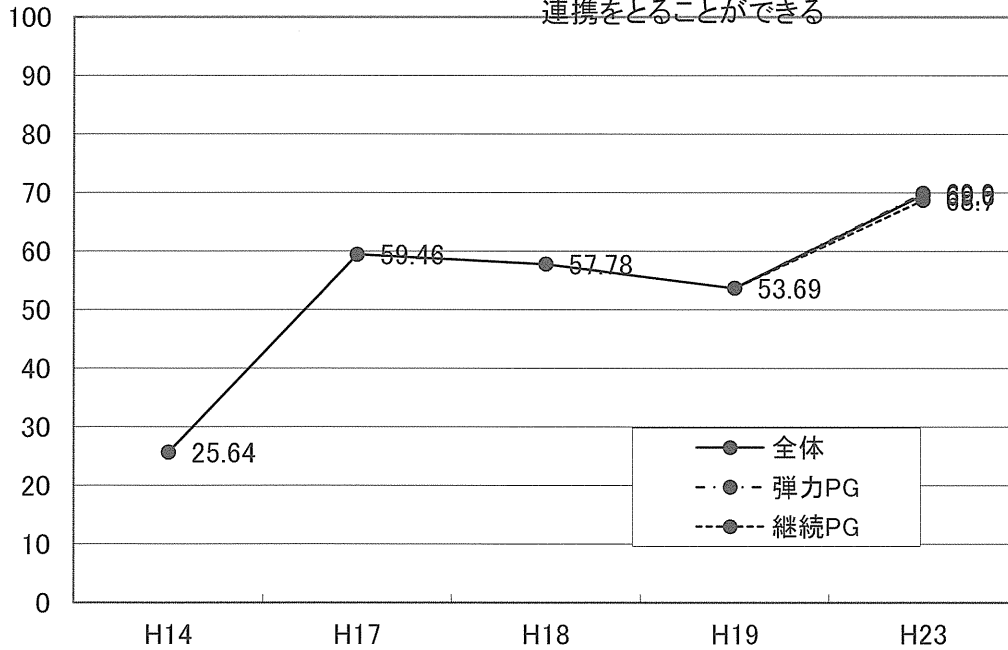
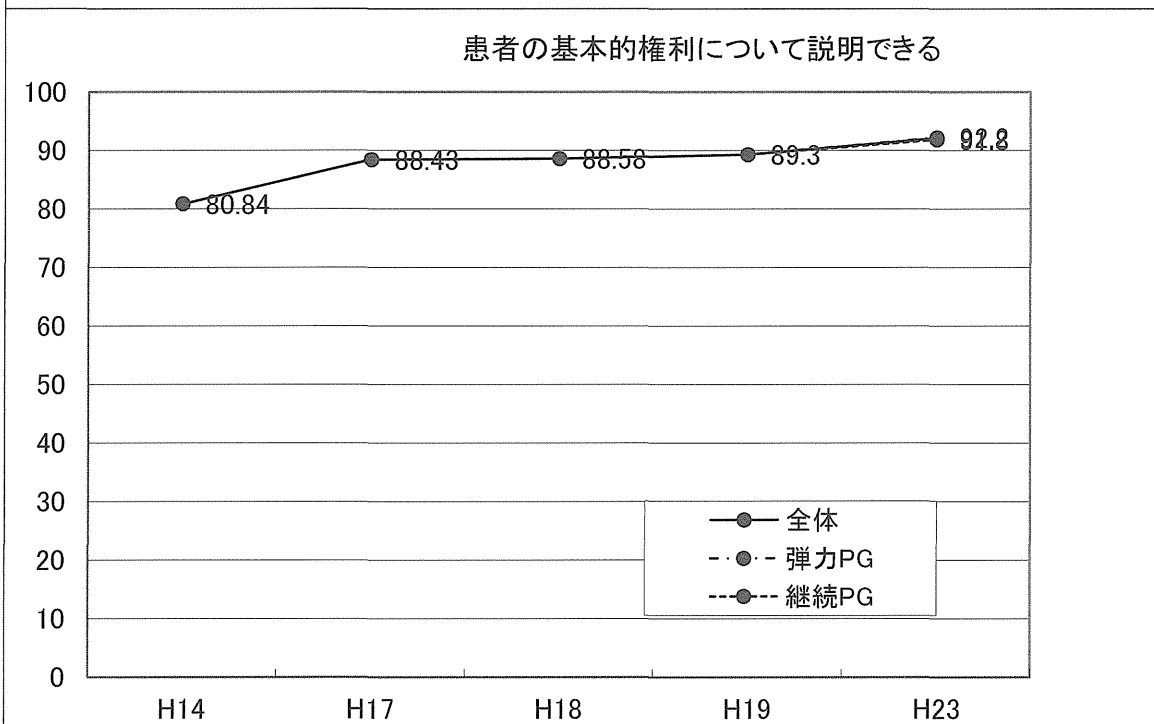
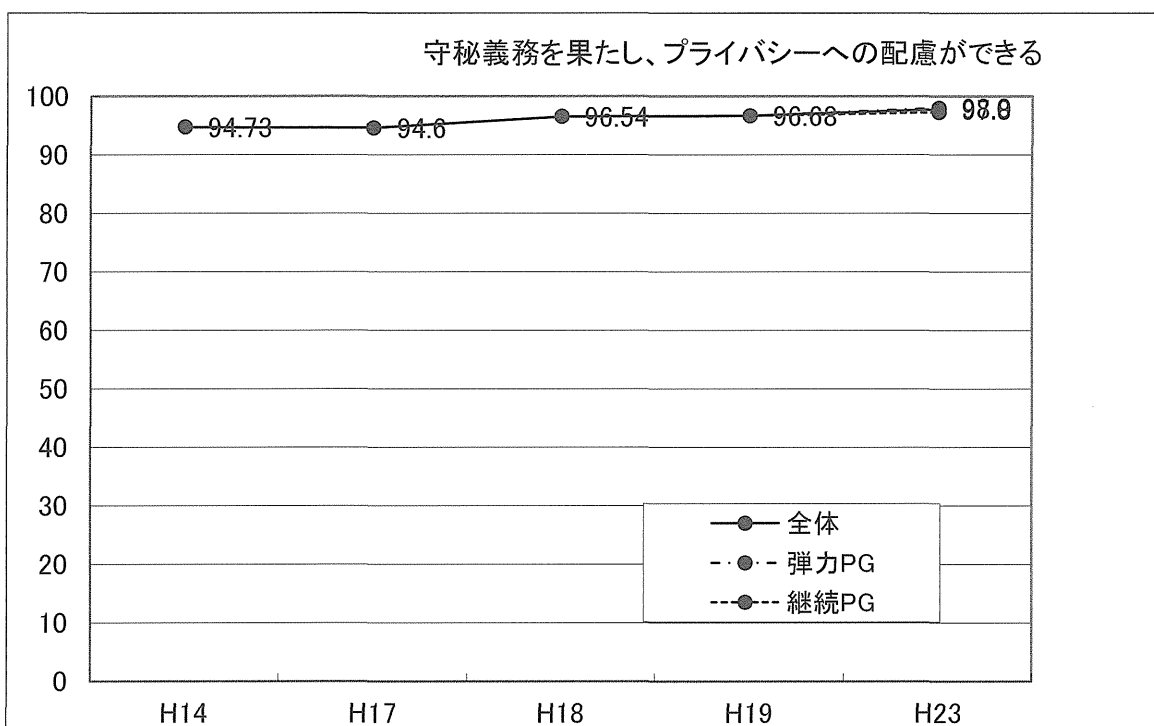


精神科コ・メディカルスタッフ(PSW等)の業務を理解し、連携してケアを行うことができる

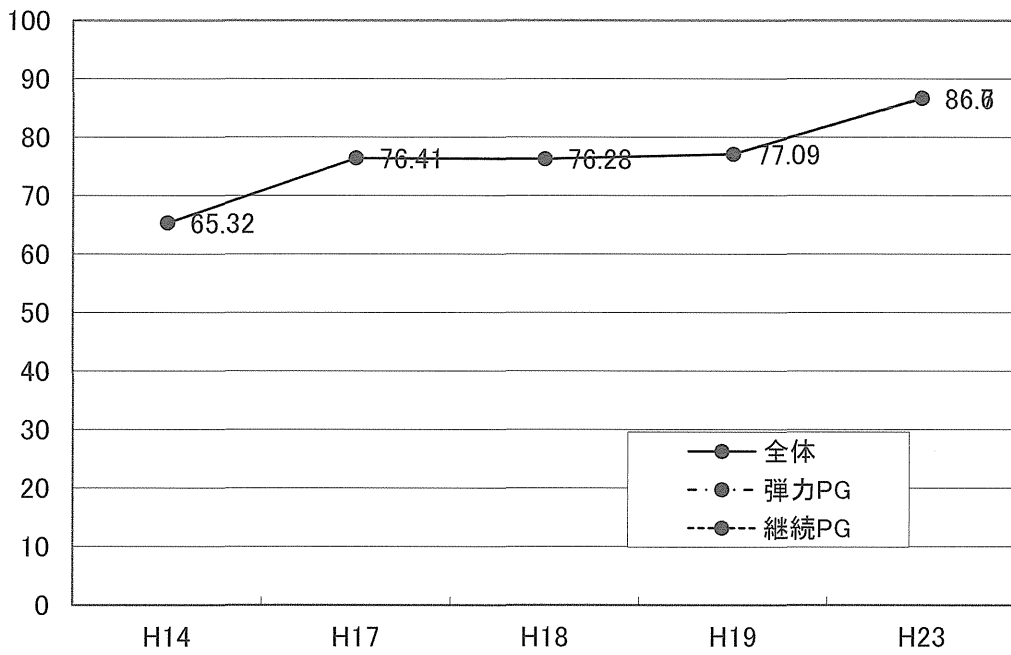


地域の精神保健福祉に関する支援体制状況に関する知識を持ち、適切な連携をとることができる

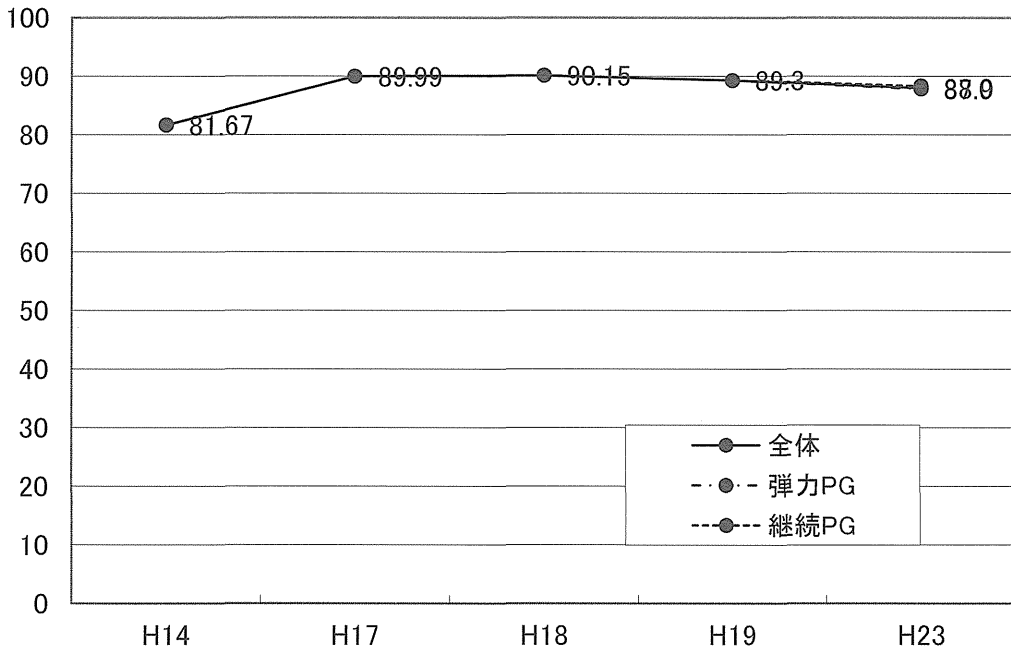




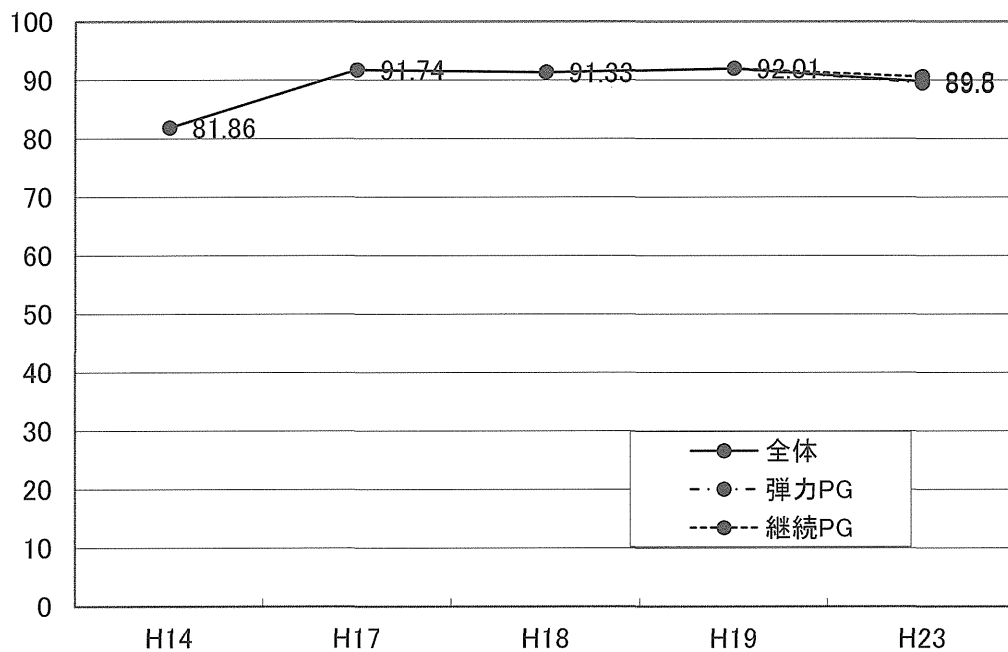
自己決定できない患者での代理決定について判断できる



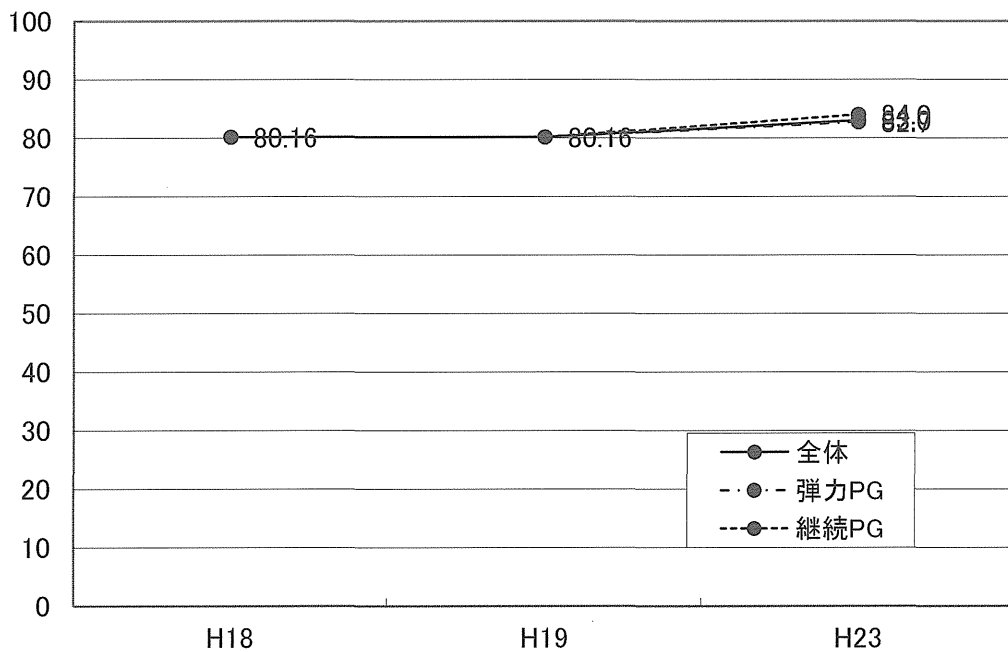
診療計画(診断、治療、患者・家族への説明を含む)を作成できる



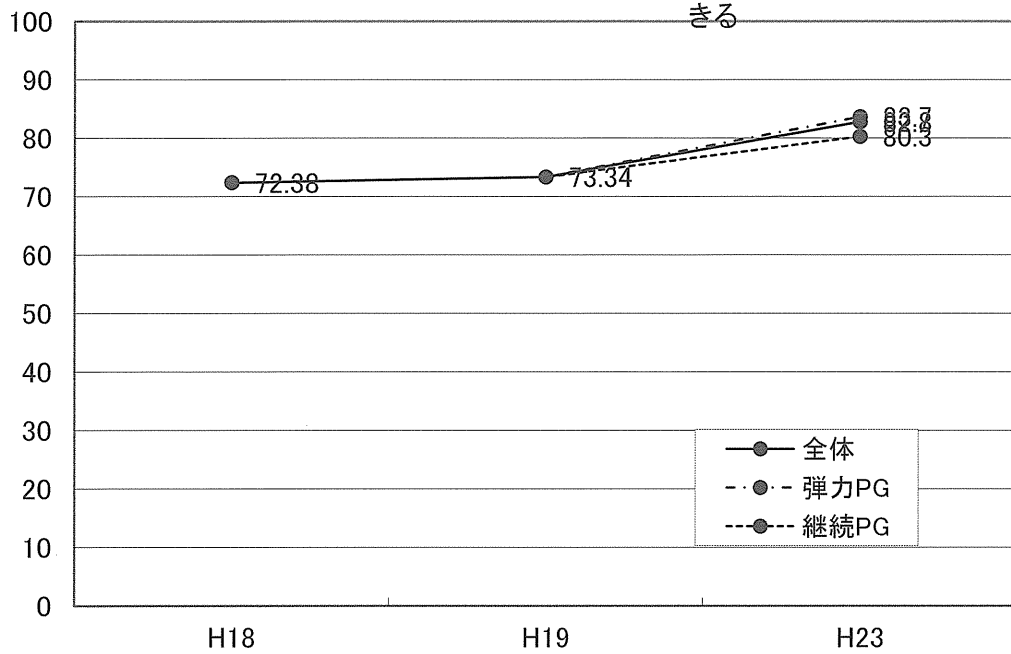
診療ガイドラインやクリティカルパスを理解し活用できる



基本的な臨床知識・技術について後輩を指導することができる



医療人として必要な姿勢・態度について後輩のロールモデルになることができる



経験症例数：「1例以上経験した」割合

