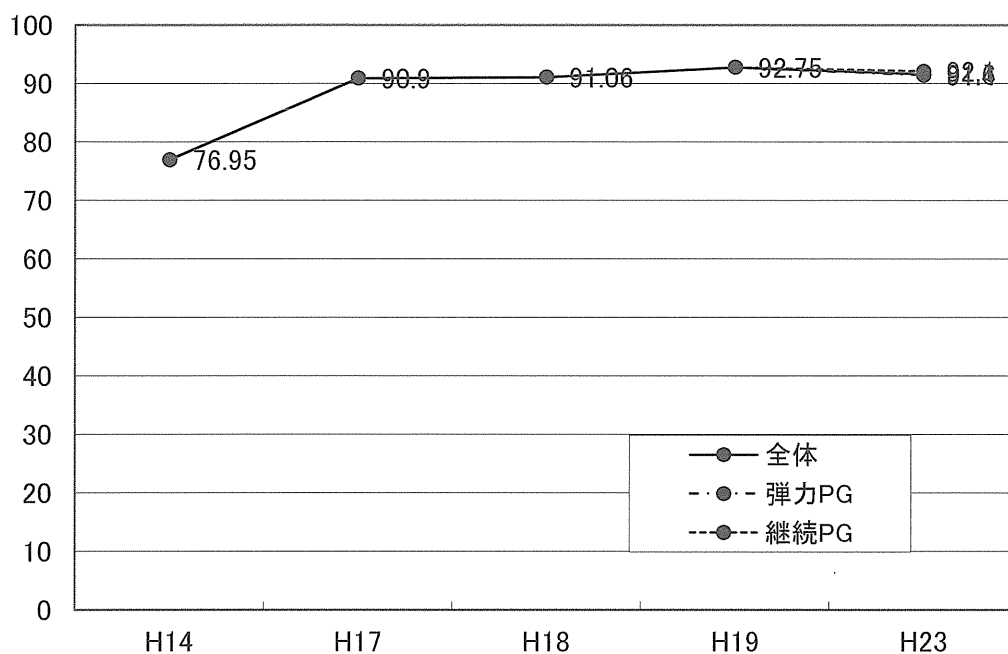
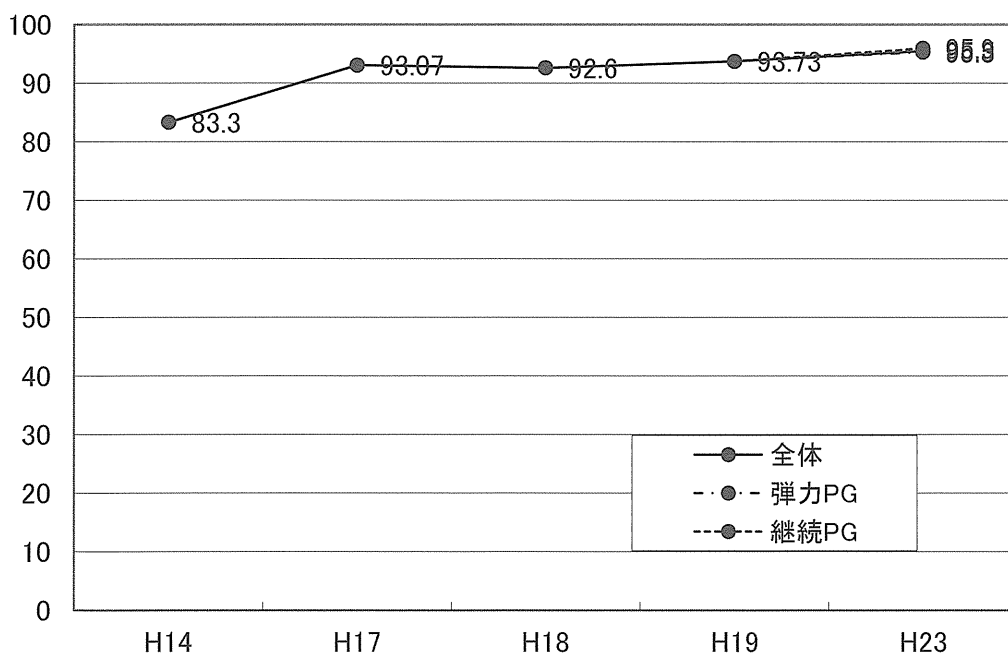


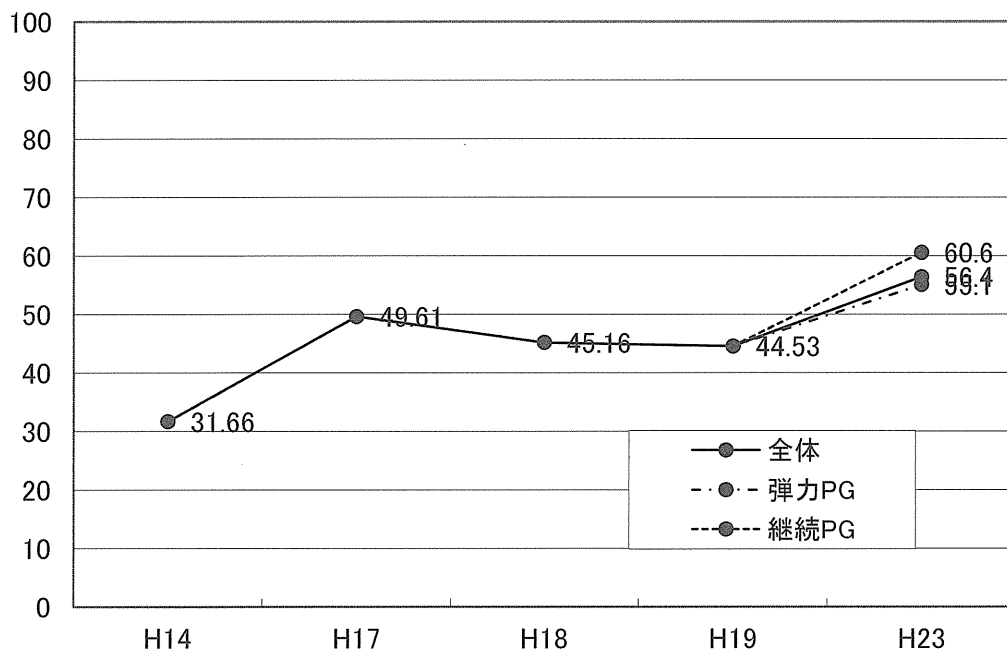
ラ音を聴取し、記載できる



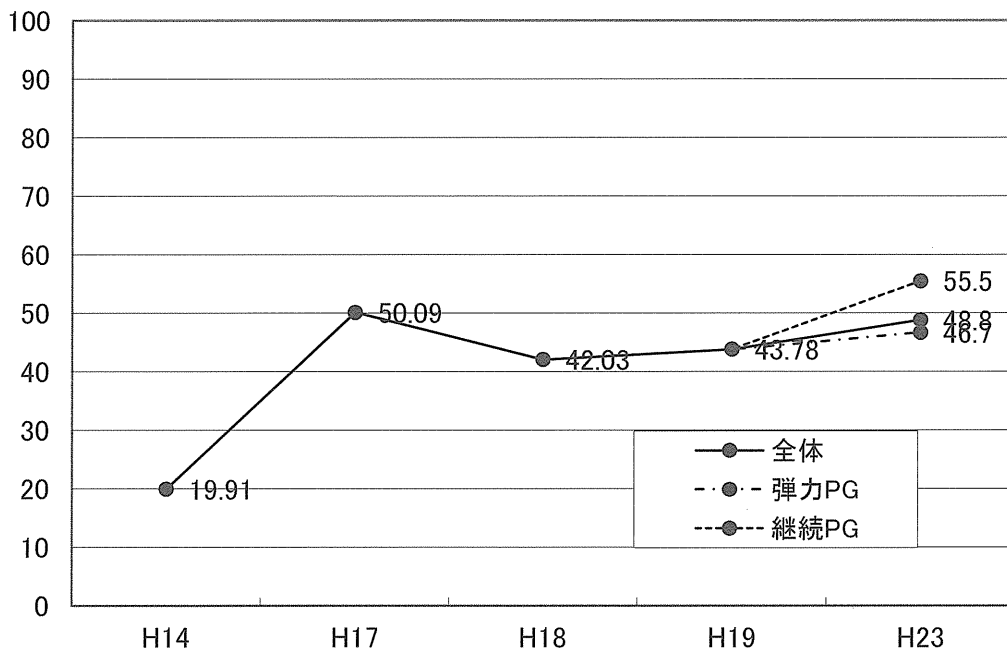
筋性防御の有無を判定できる



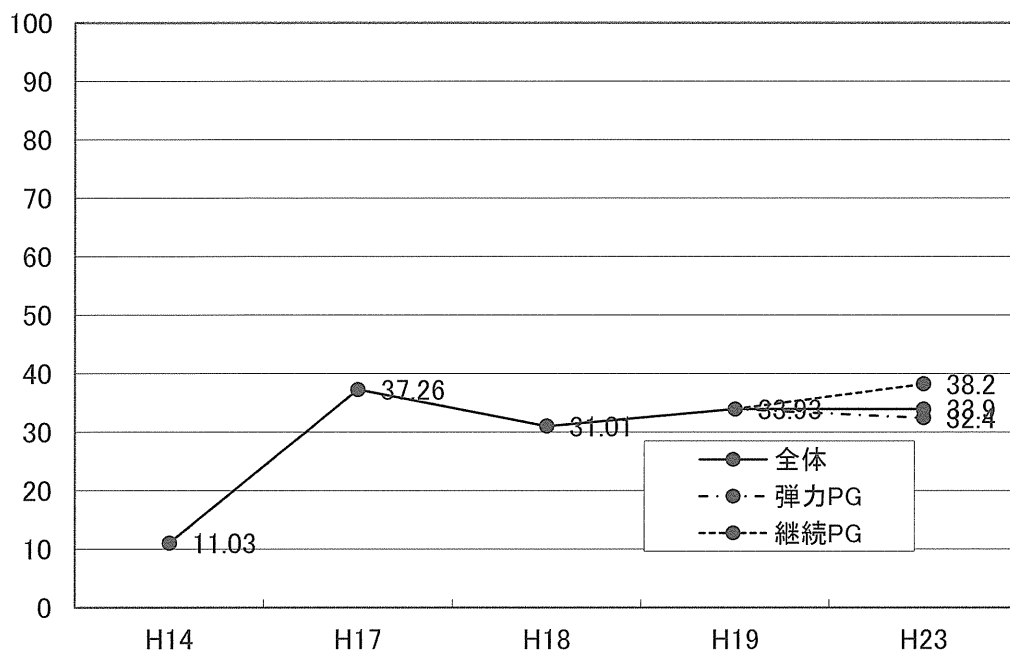
直腸診で前立腺の異常を判断できる



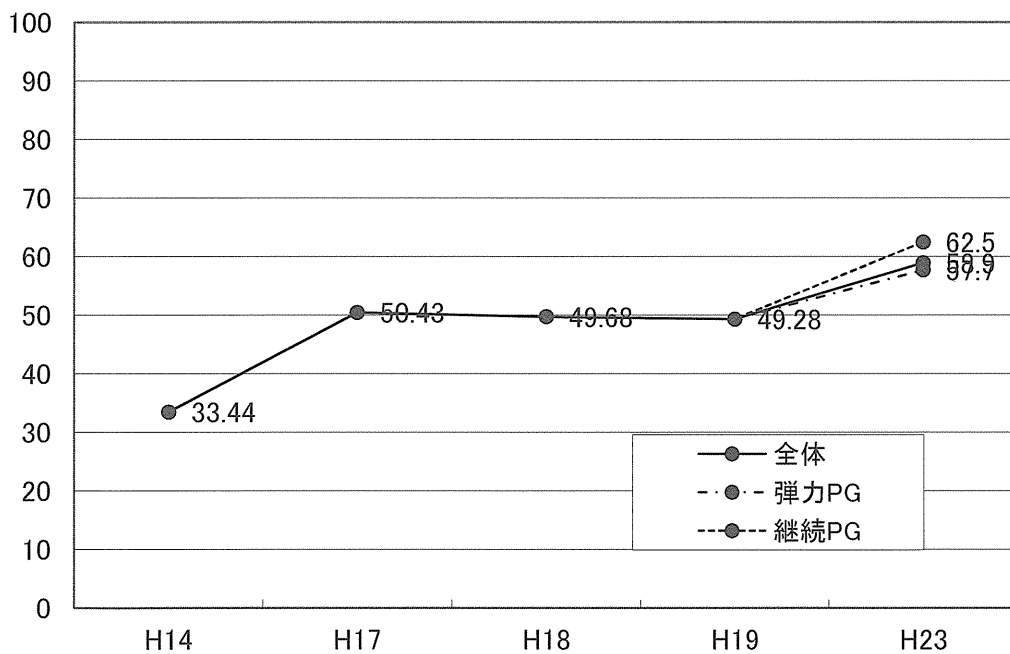
妊娠の初期兆候を把握できる



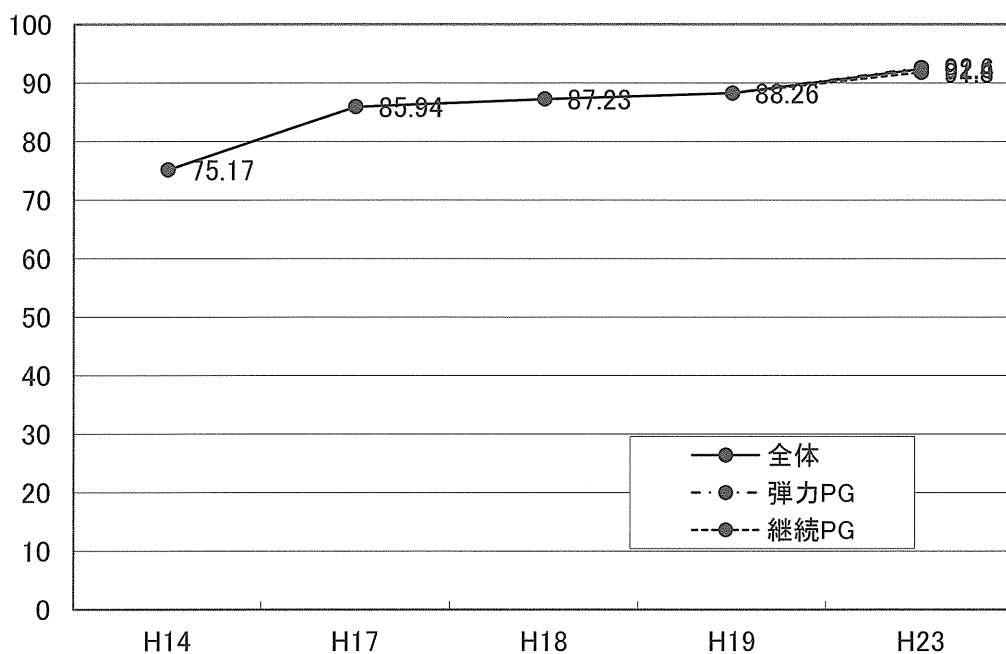
双手診により女性附属器の腫脹を触知できる



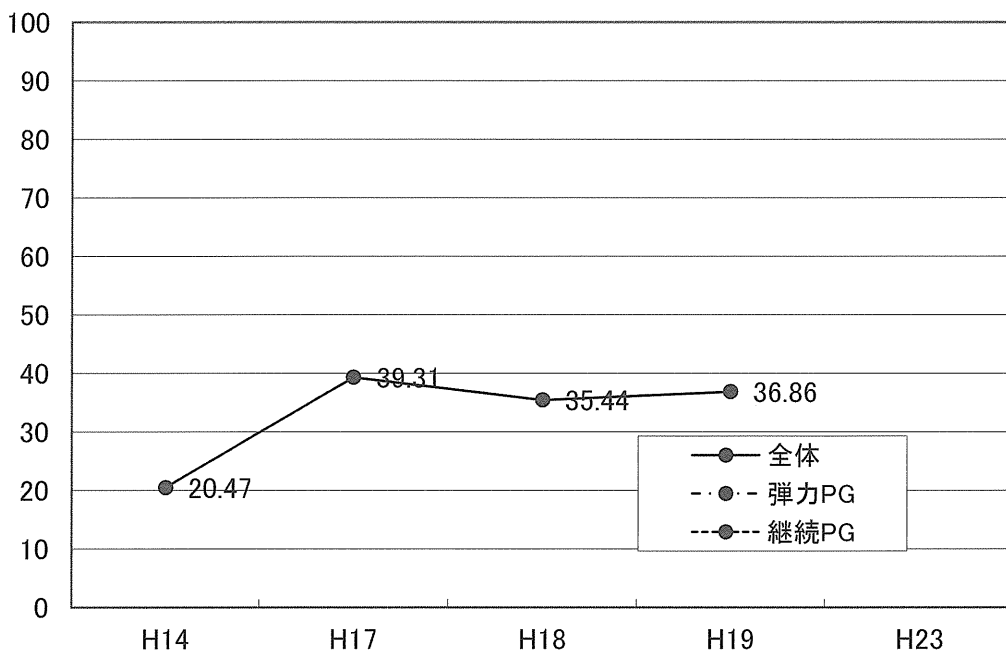
関節可動域を検査できる



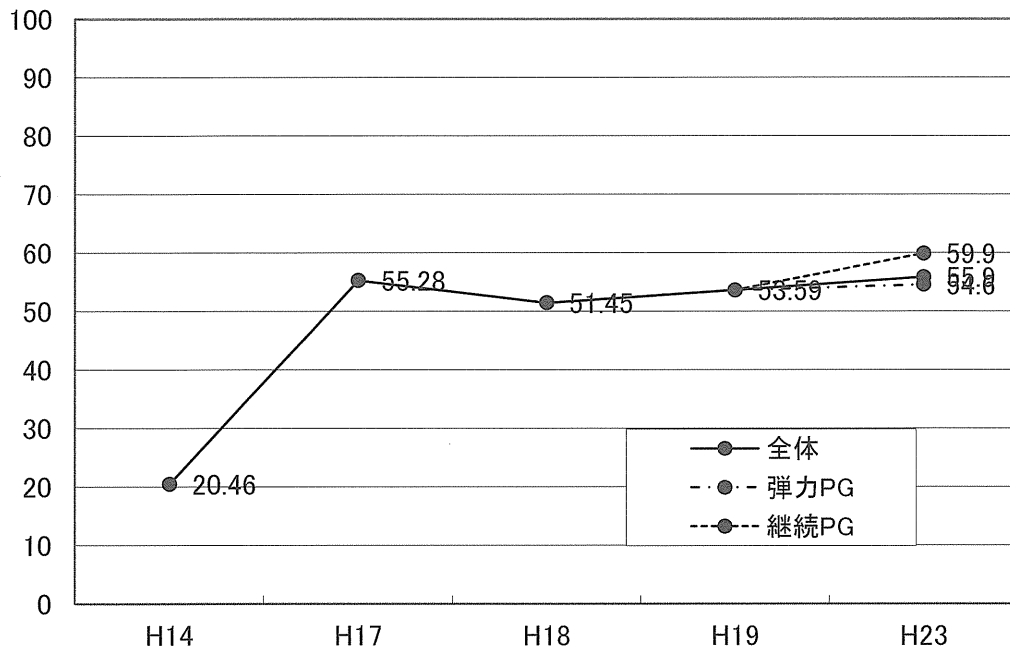
髄膜刺激所見をとることができる



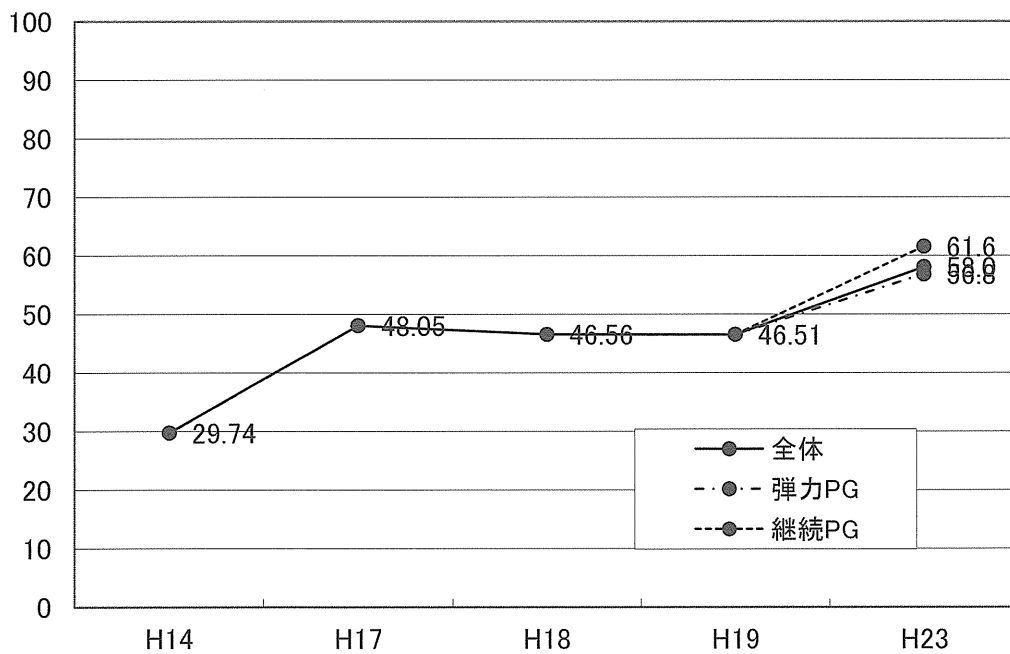
小児の精神運動発達の異常を判断できる



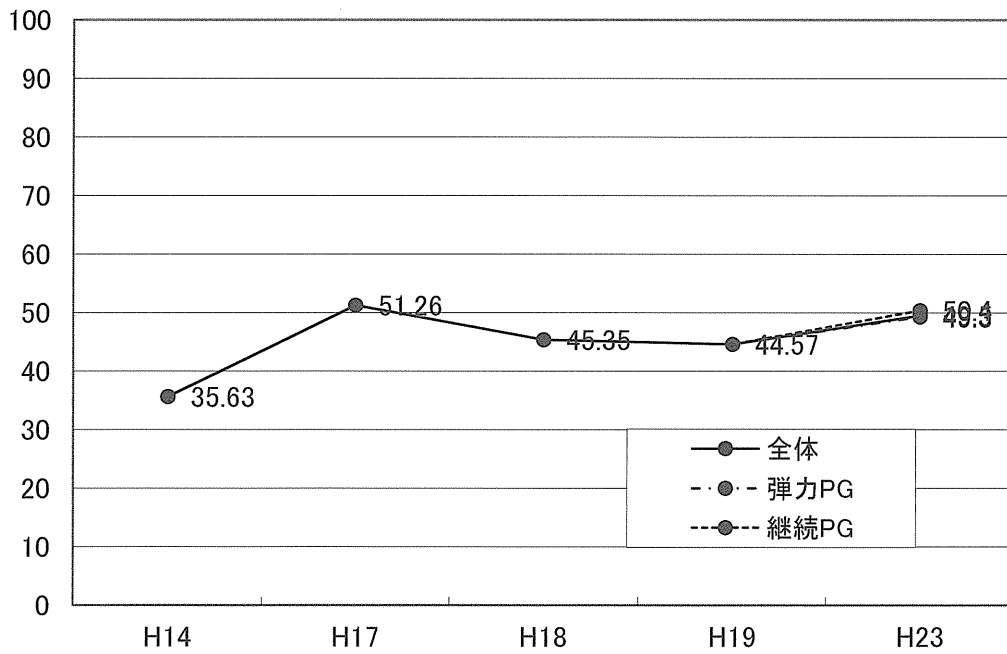
うつ病の診断基準を述べることができる



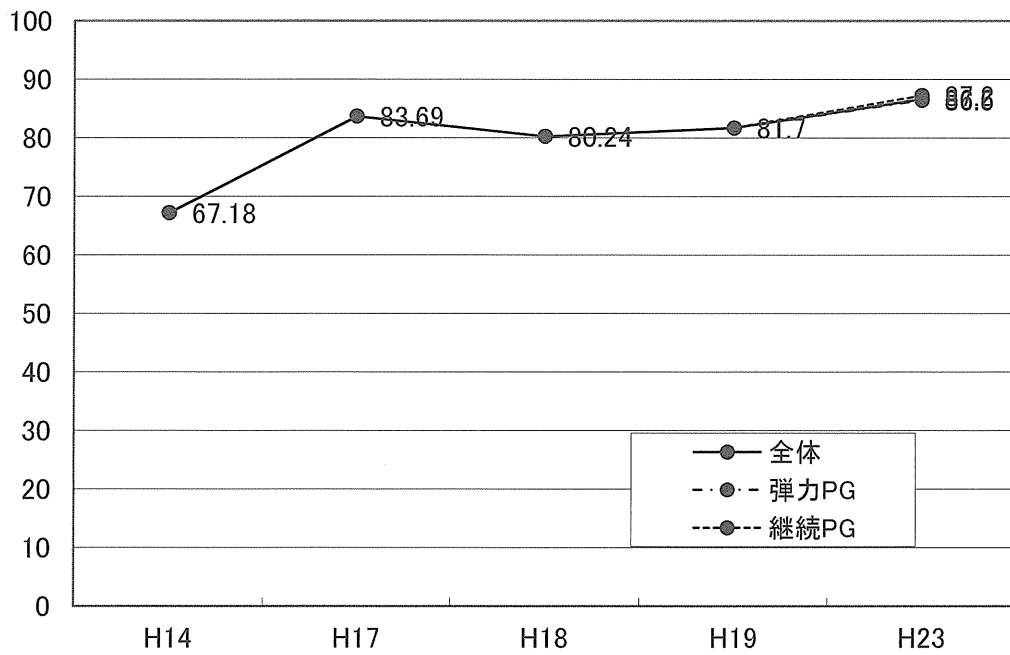
骨折、脱臼、捻挫の鑑別診断ができる



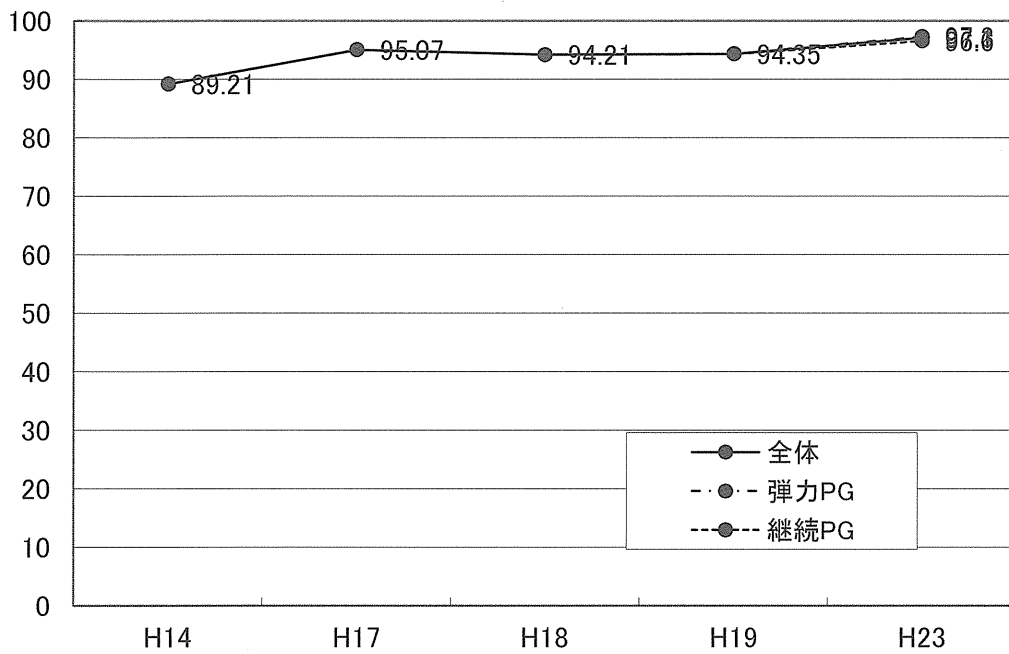
尿沈査の鏡検で、赤血球、白血球、円柱を区別できる



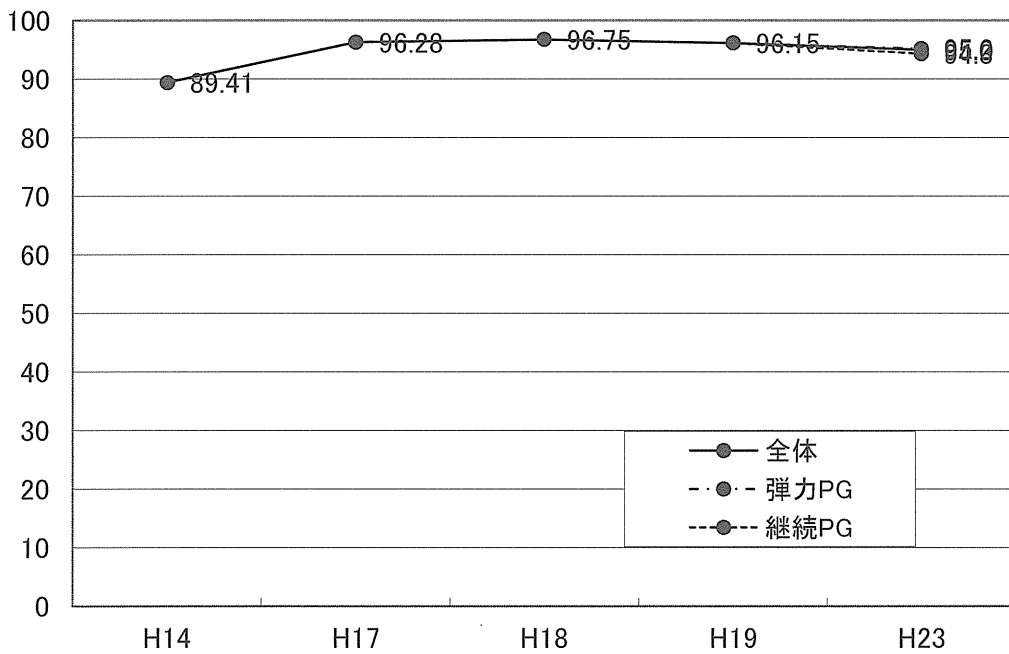
便の潜血反応を実施し、結果を解釈することができる



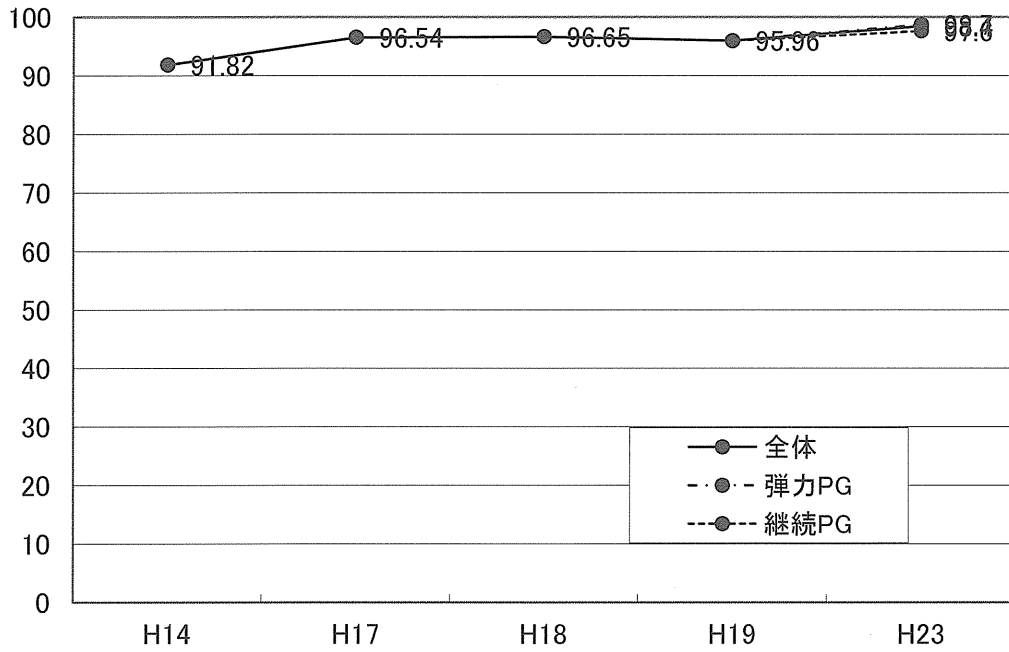
血液ガス分析の適応が判断でき、結果の解釈ができる



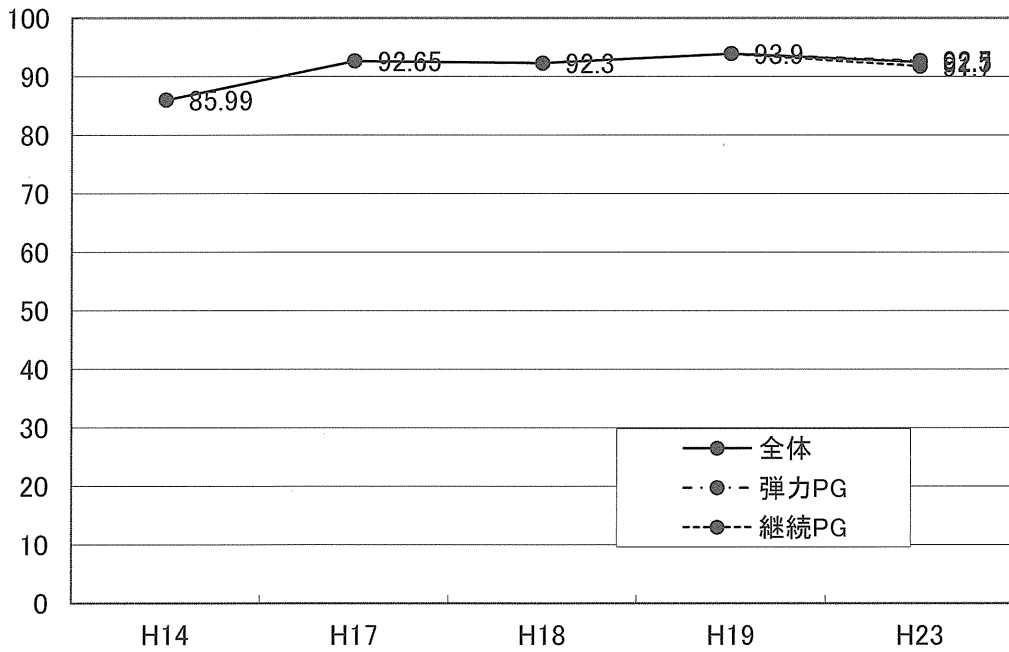
血算・白血球分画検査の適応が判断でき、結果の解釈ができる



血液生化学的検査の適応が判断でき、結果の解釈ができる

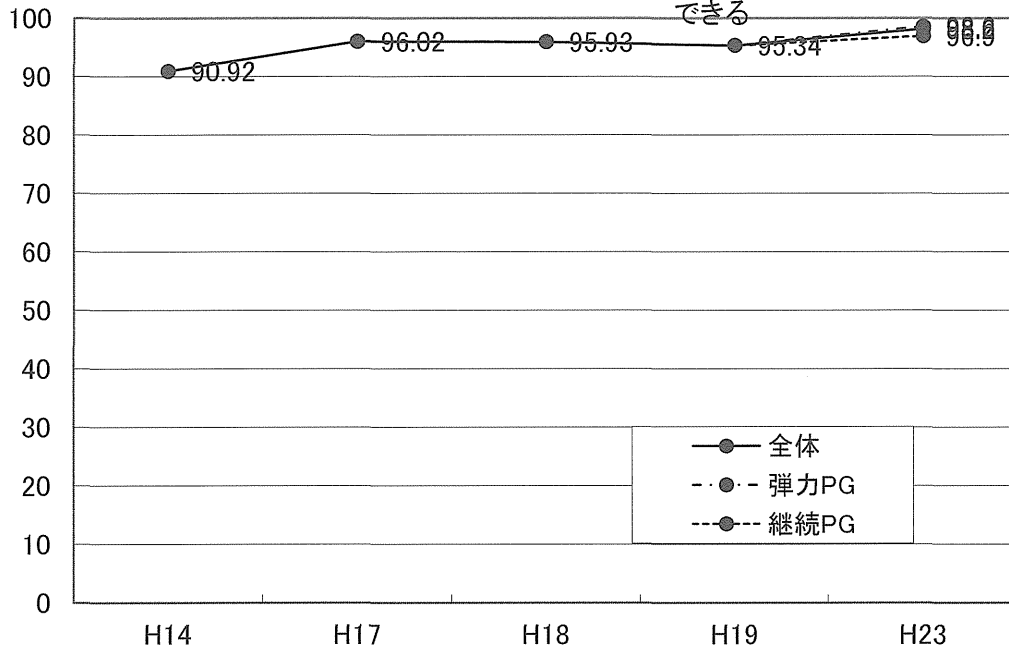


血液凝固機構に関する検査を指示し、結果を判定できる

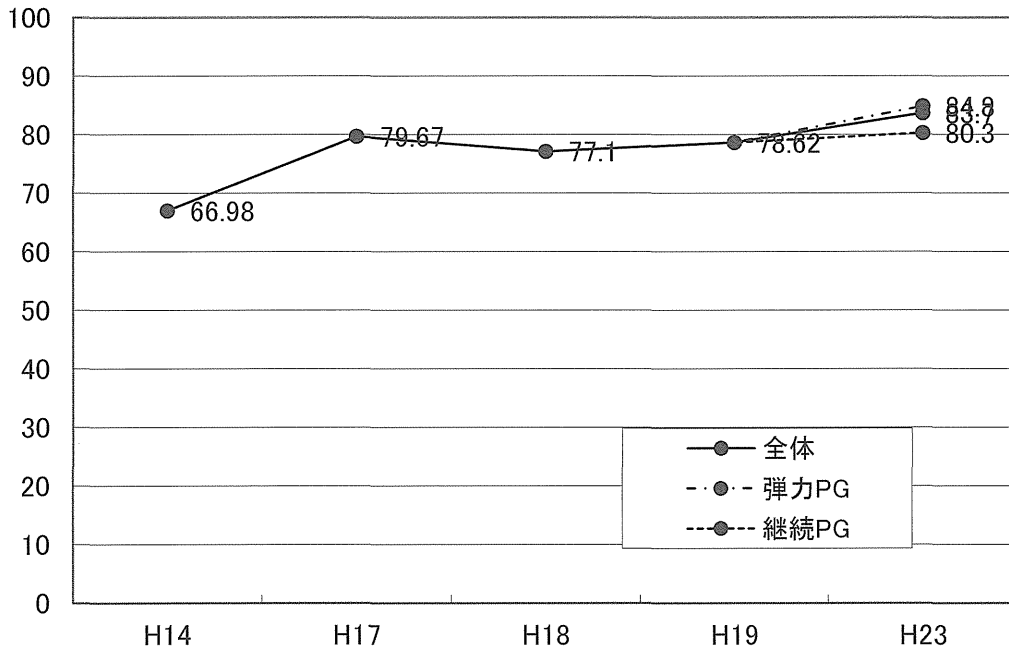




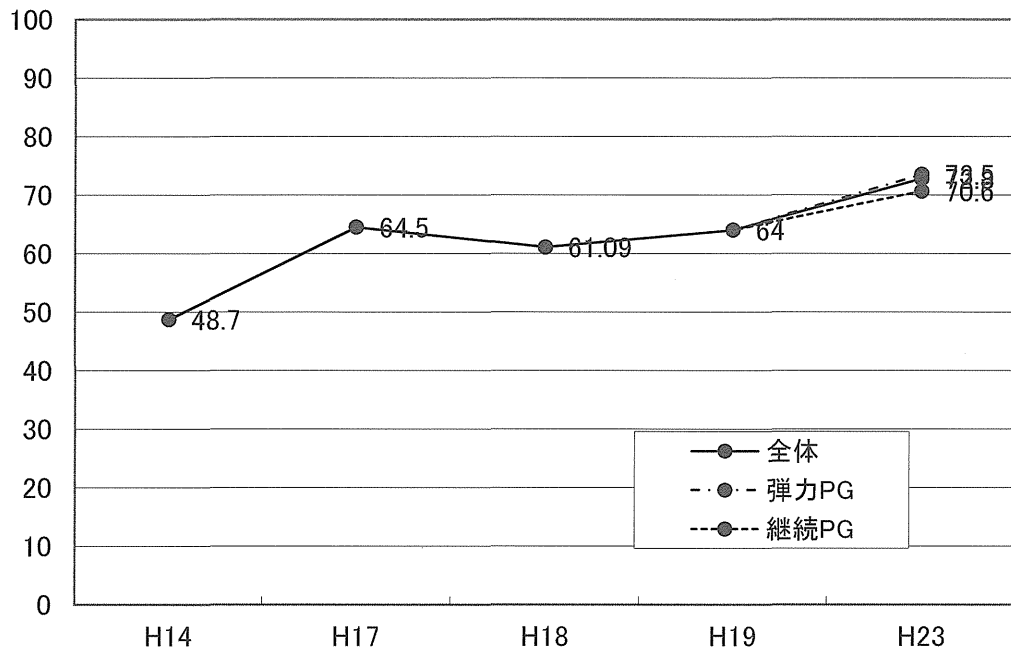
簡易検査(血糖、電解質、尿素窒素など)の適応が判断でき、結果の解釈ができる



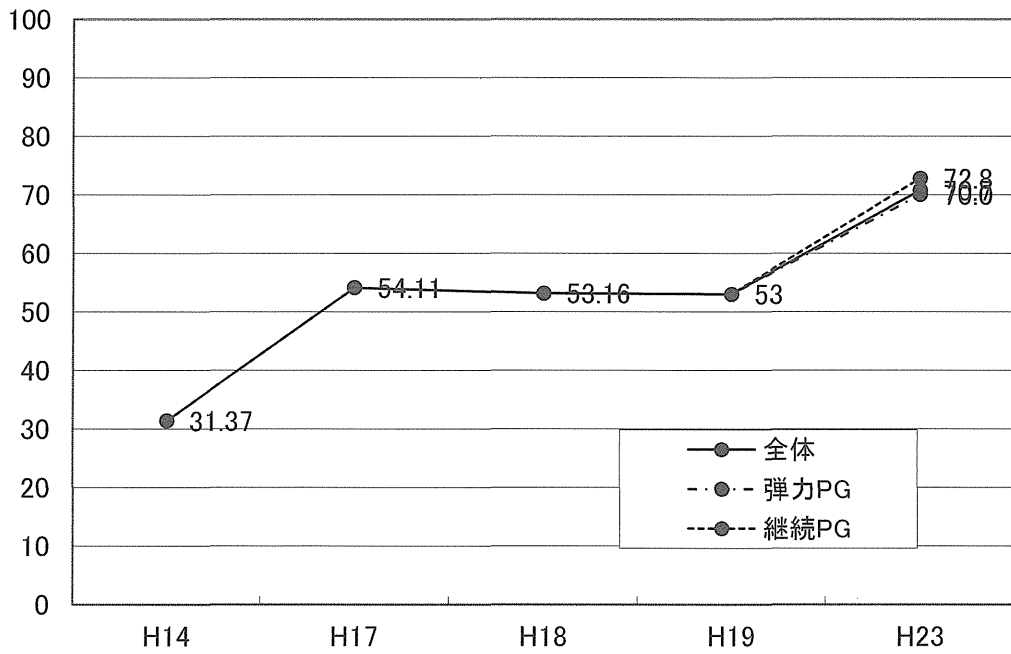
血液免疫血清学的検査の適応が判断でき、結果の解釈ができる



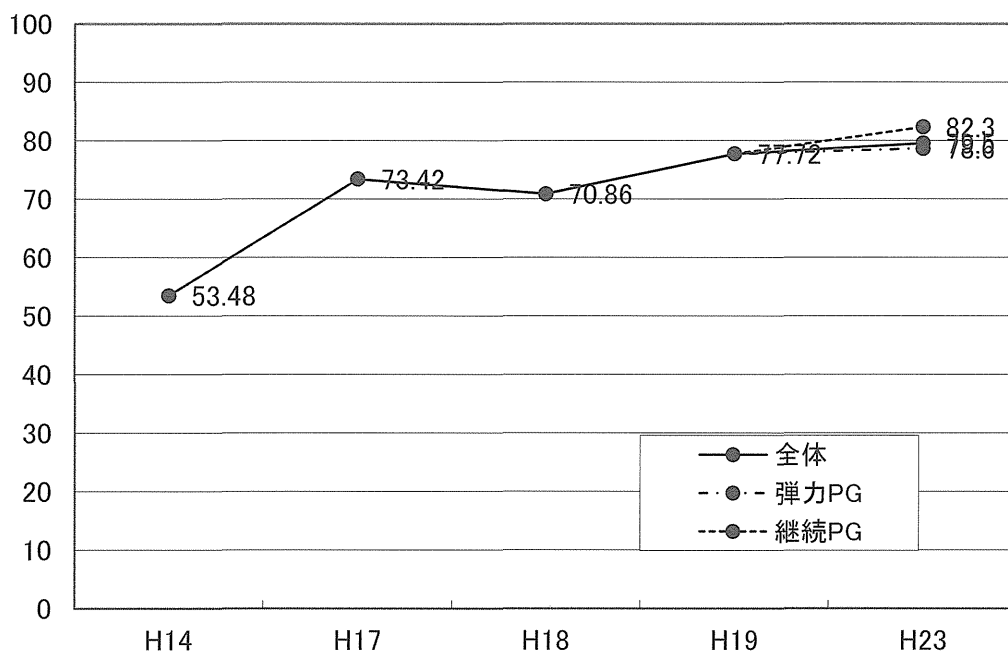
内分泌学的検査の適応が判断でき、結果の解釈ができる



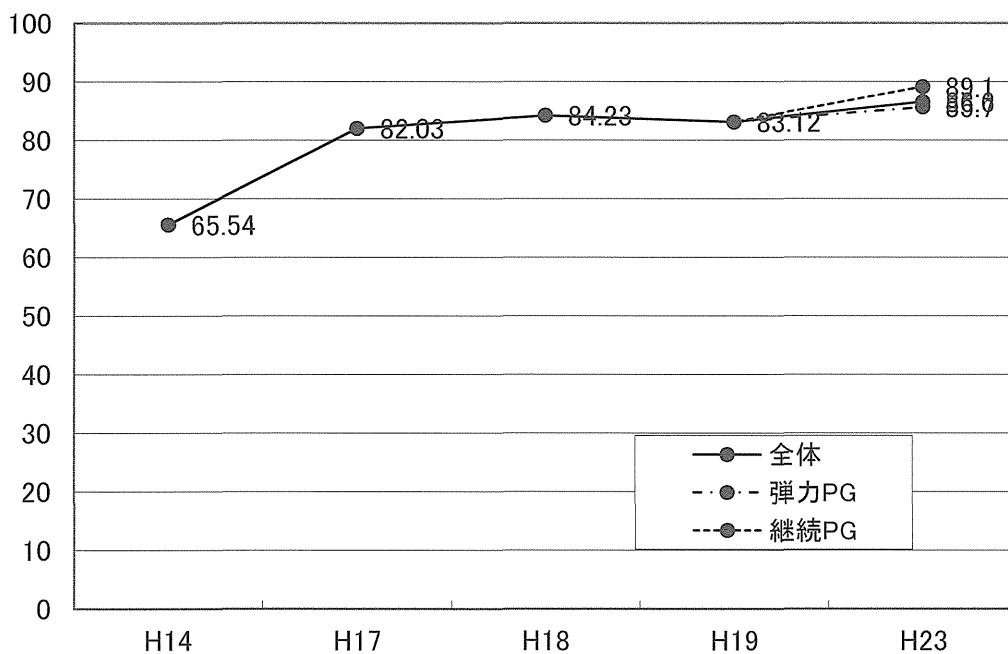
グラム染色を行い、結果の解釈ができる

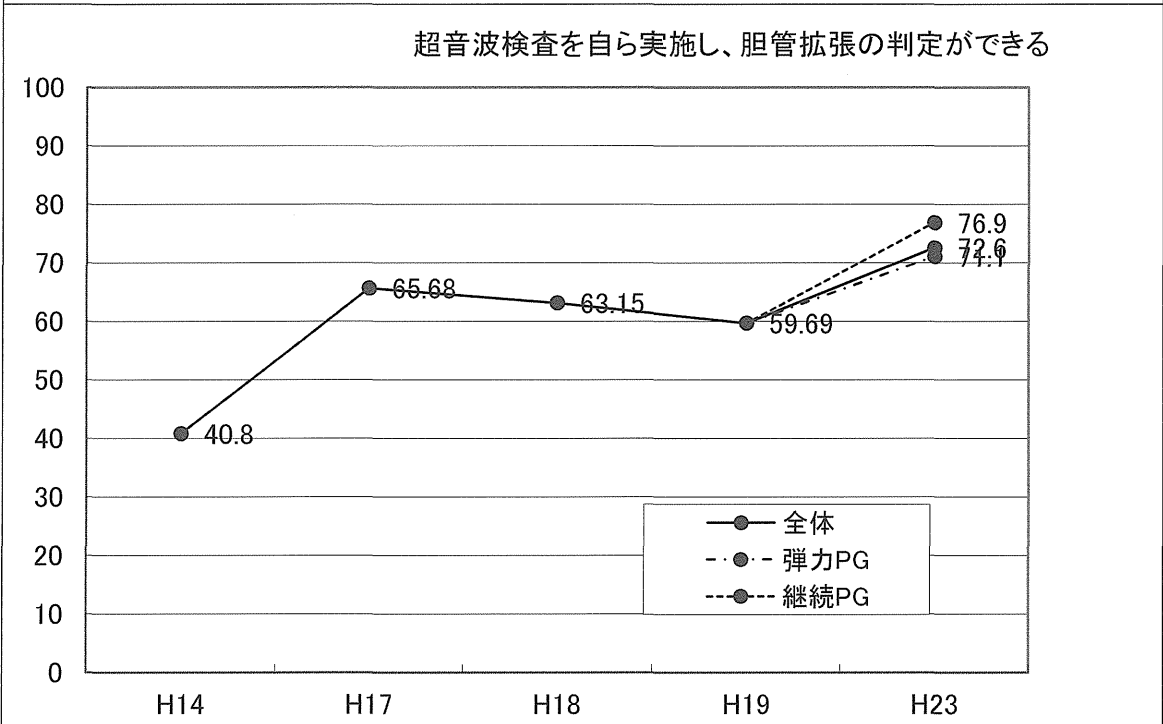
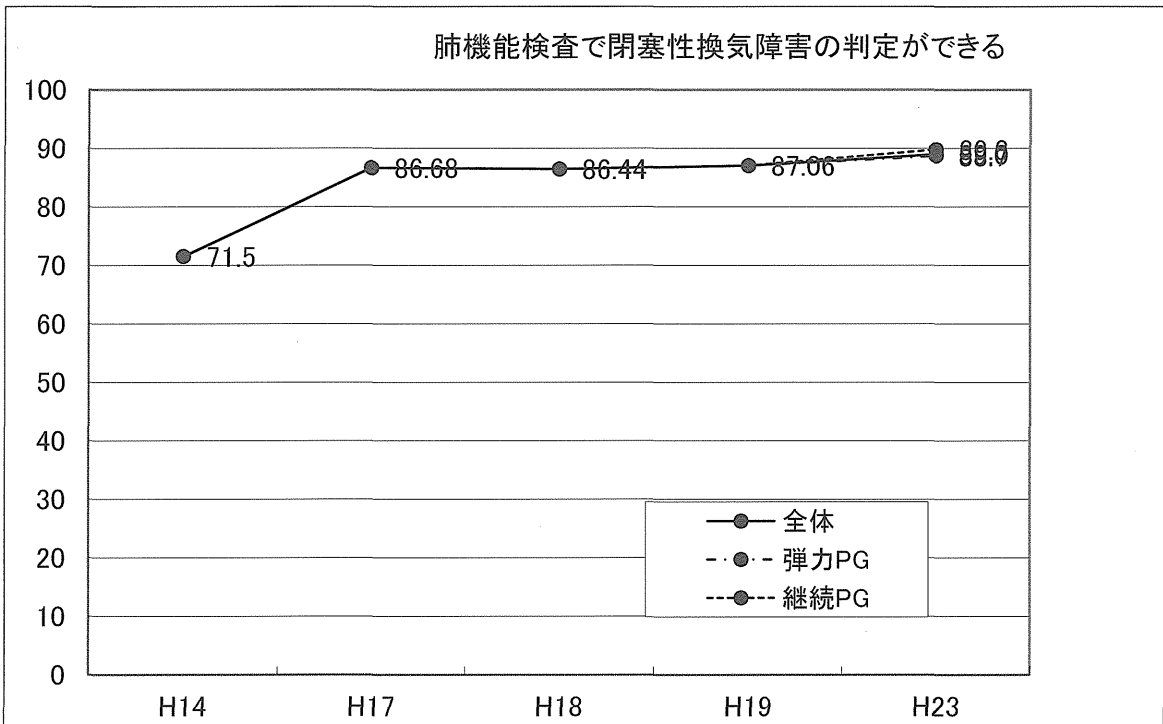


髄液検査の適応が判断でき、結果の解釈ができる

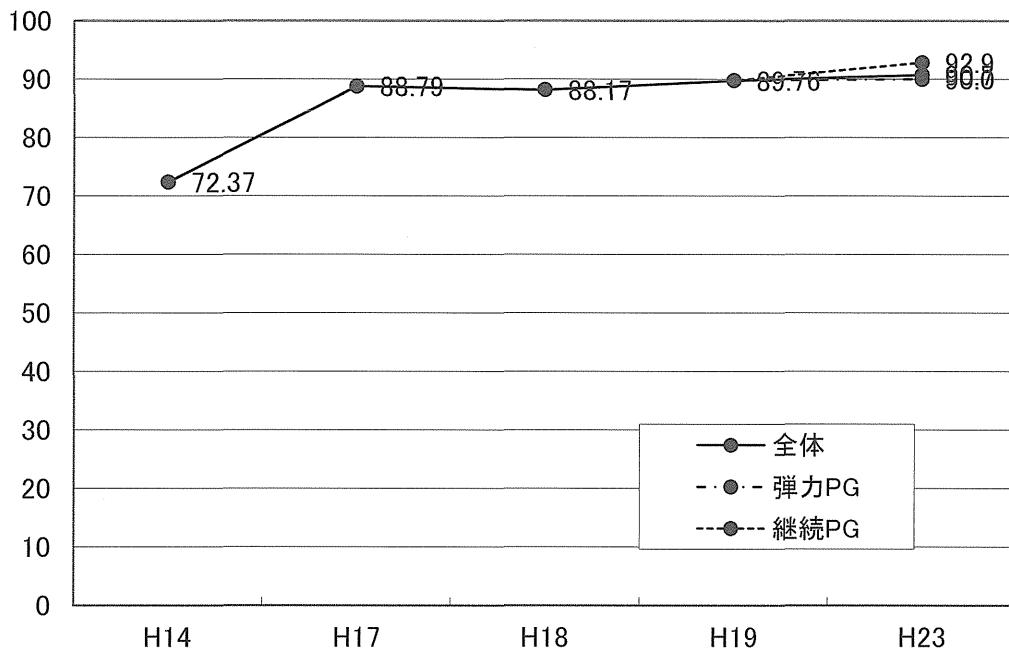


心電図検査を自ら実施し、不整脈の鑑別診断ができる

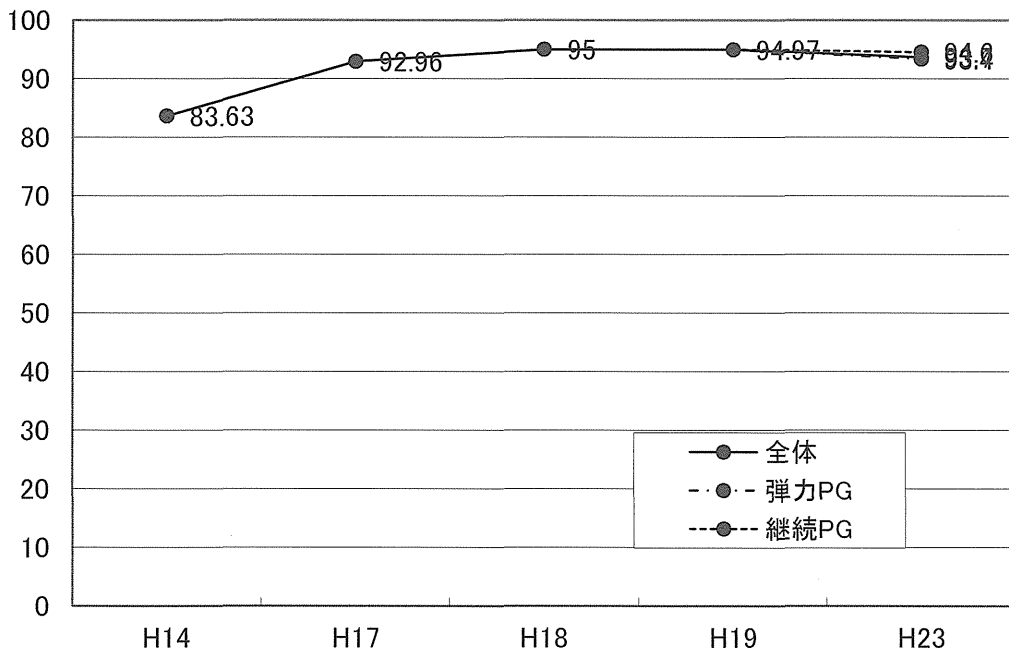


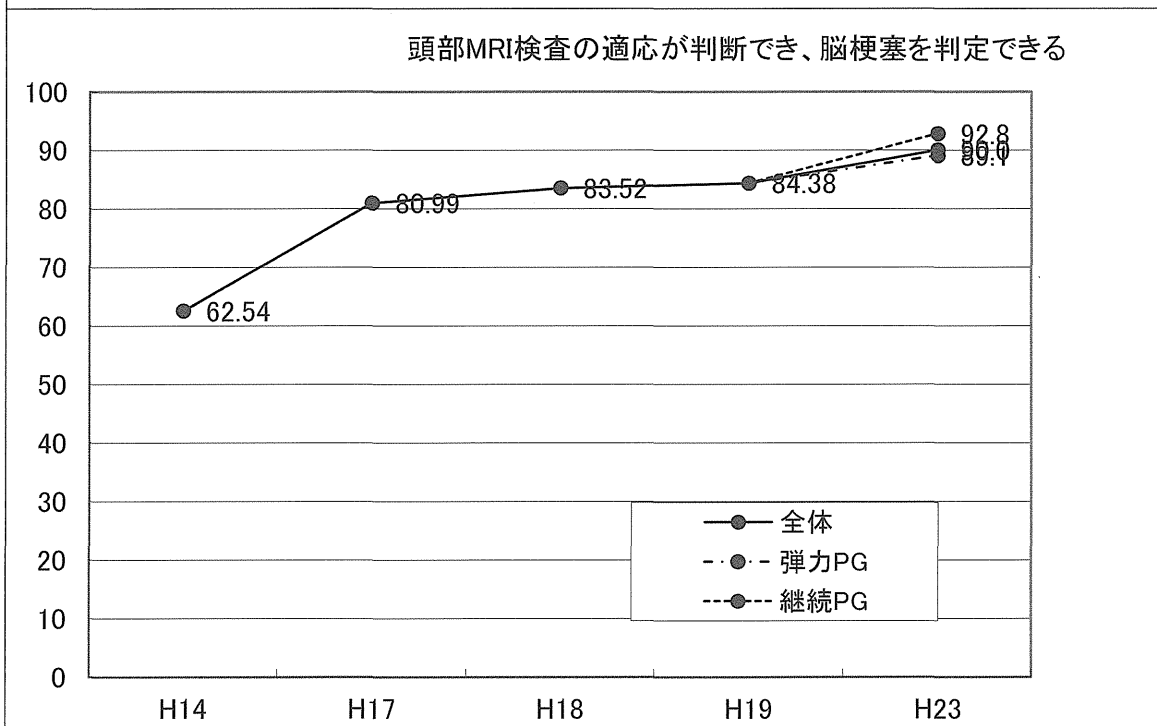
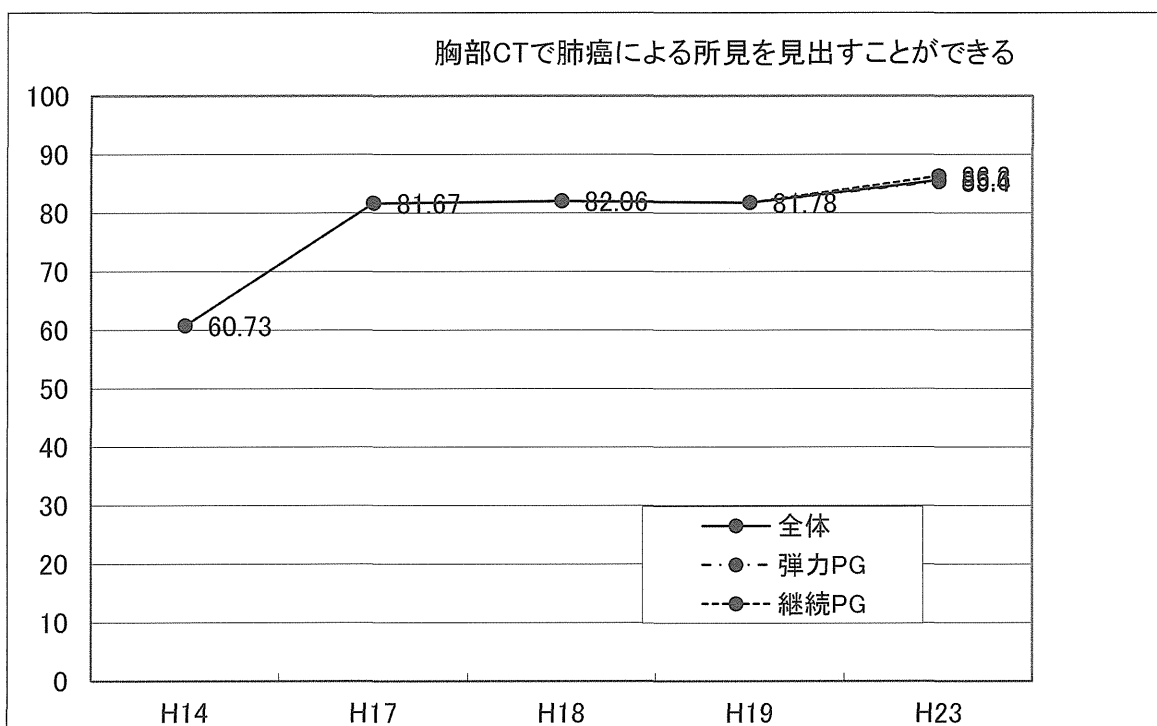


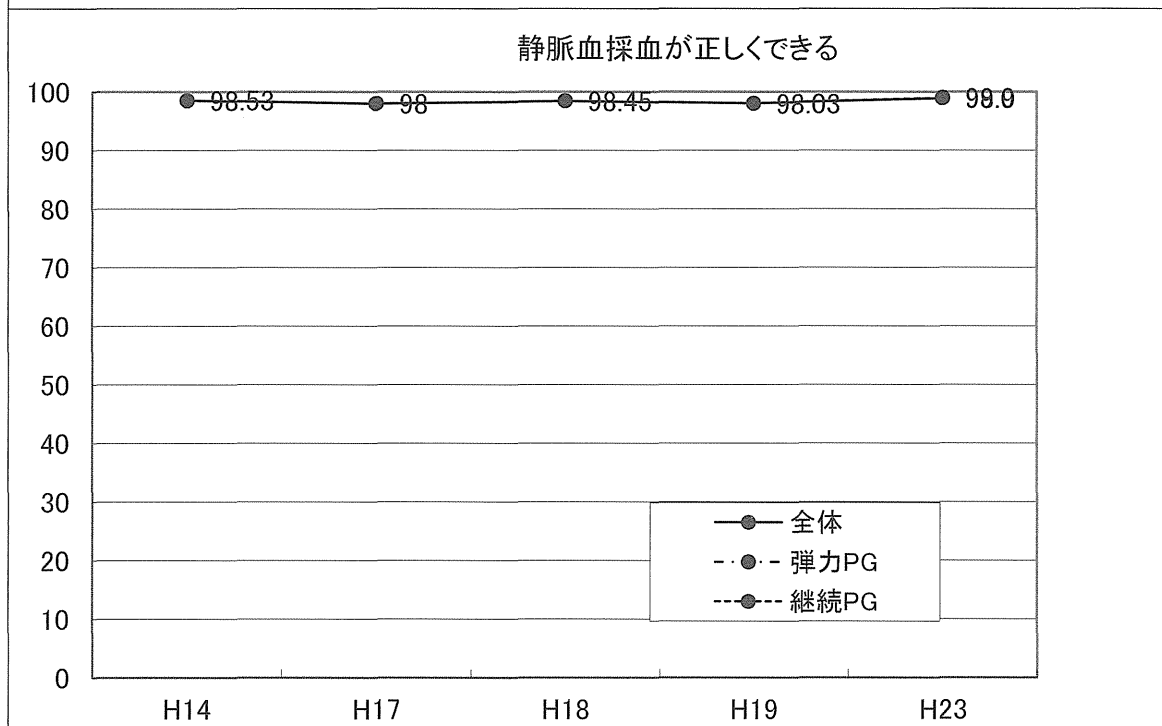
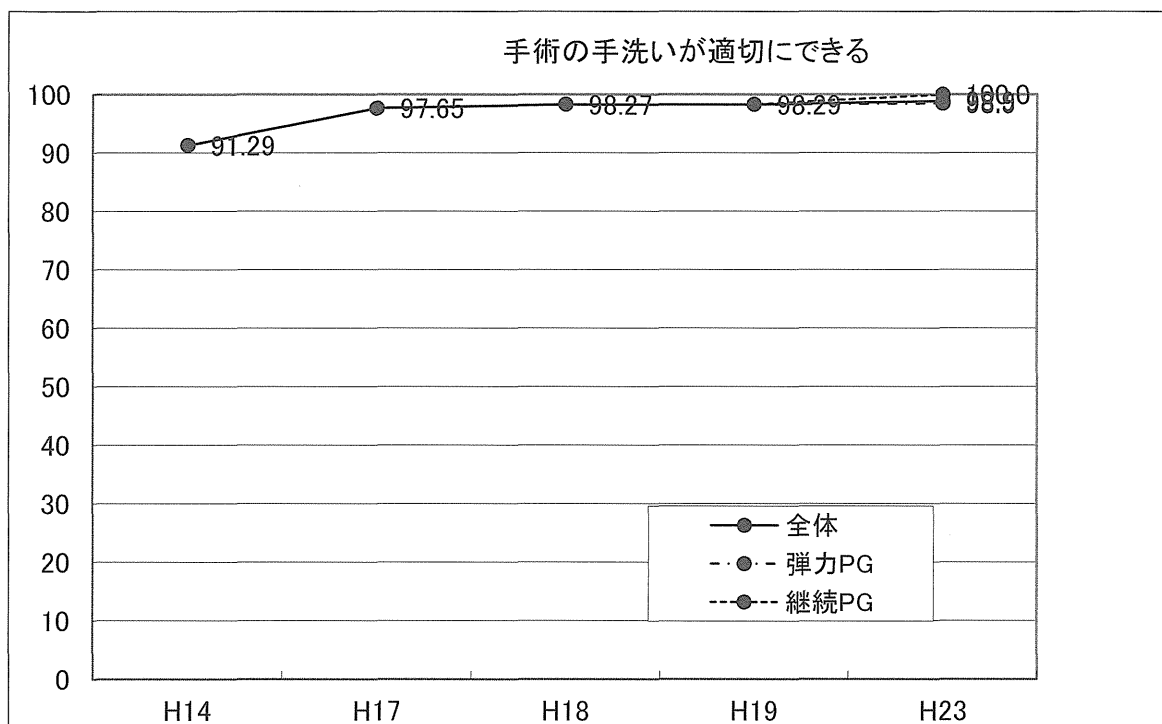
胸部単純X線でシルエットサインを判定できる

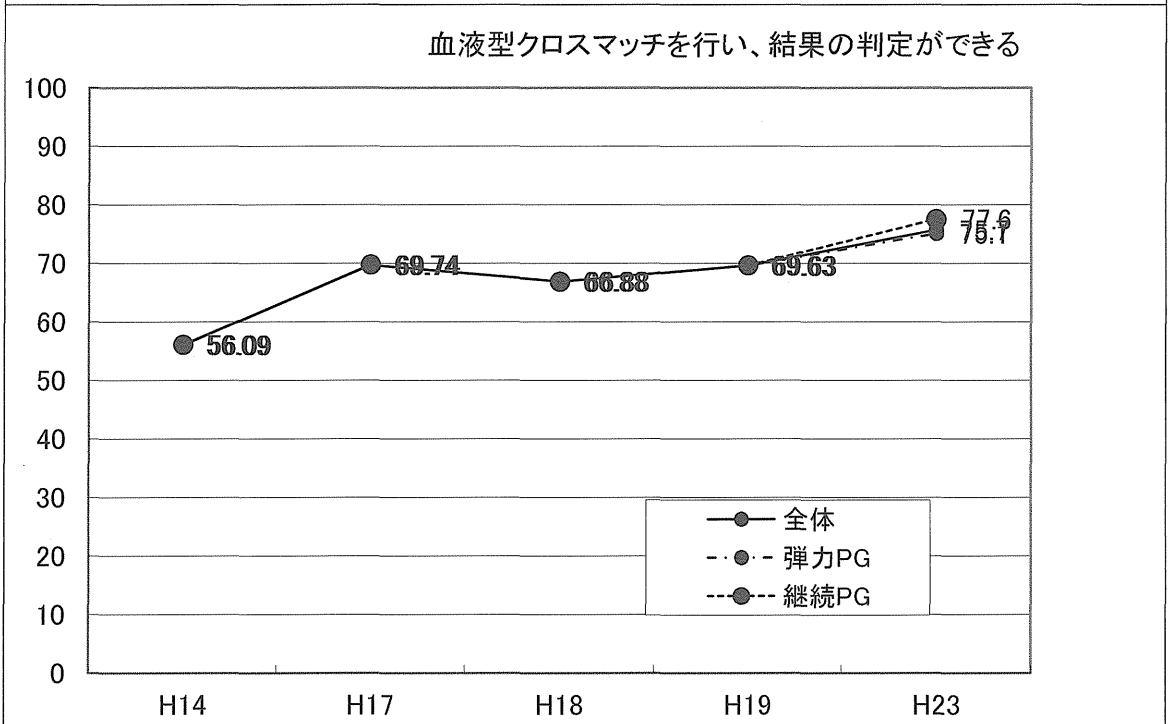
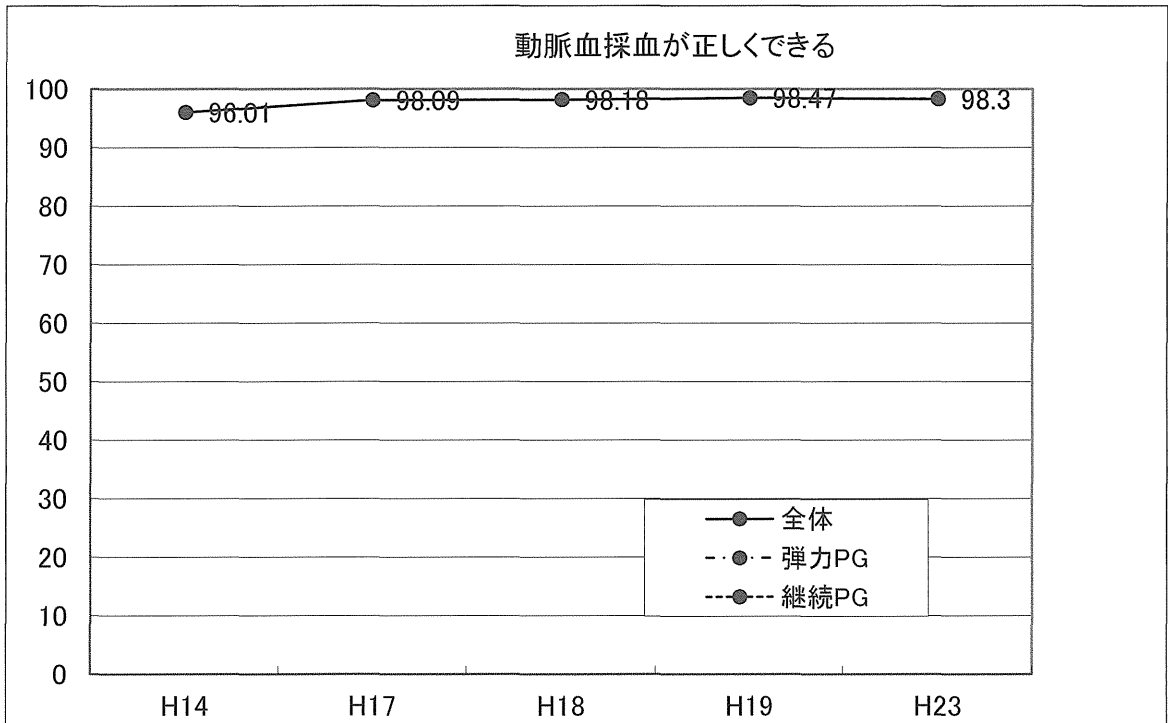


腹部単純X線でイレウスを判定できる



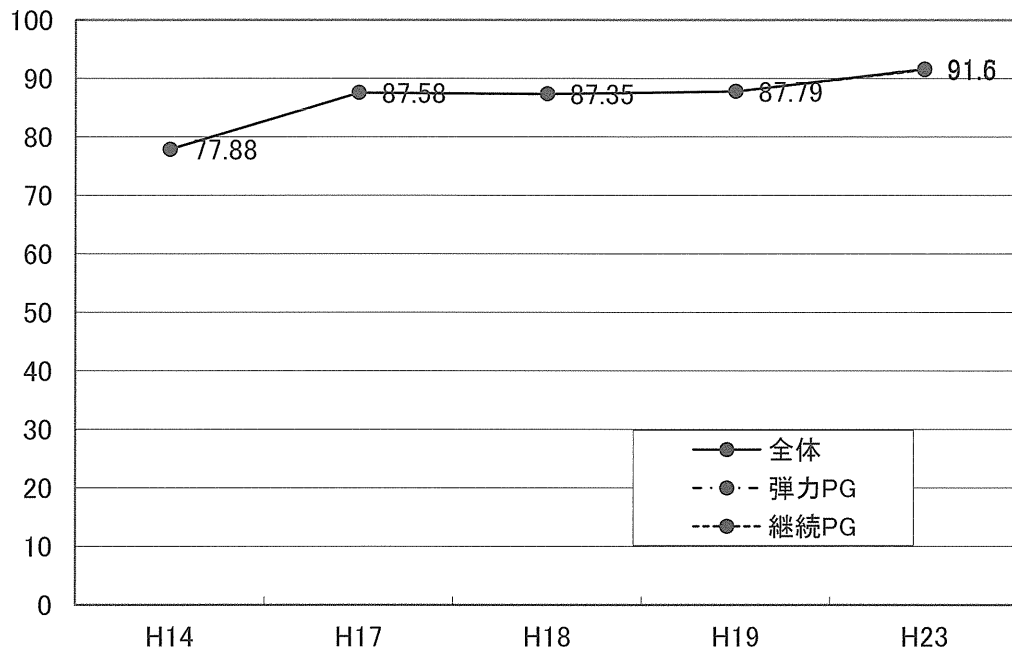




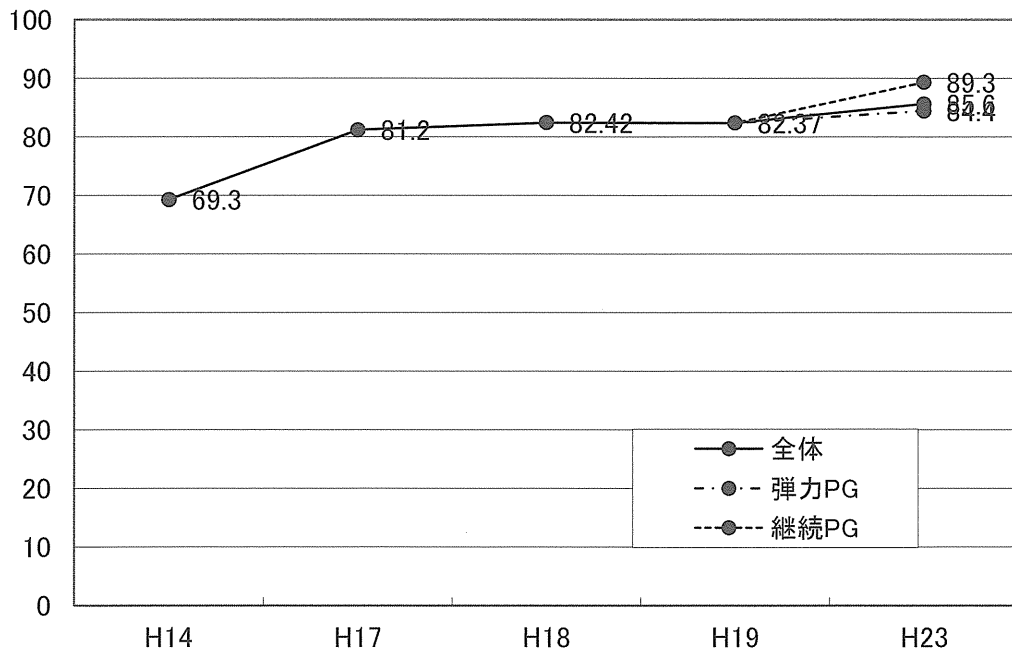


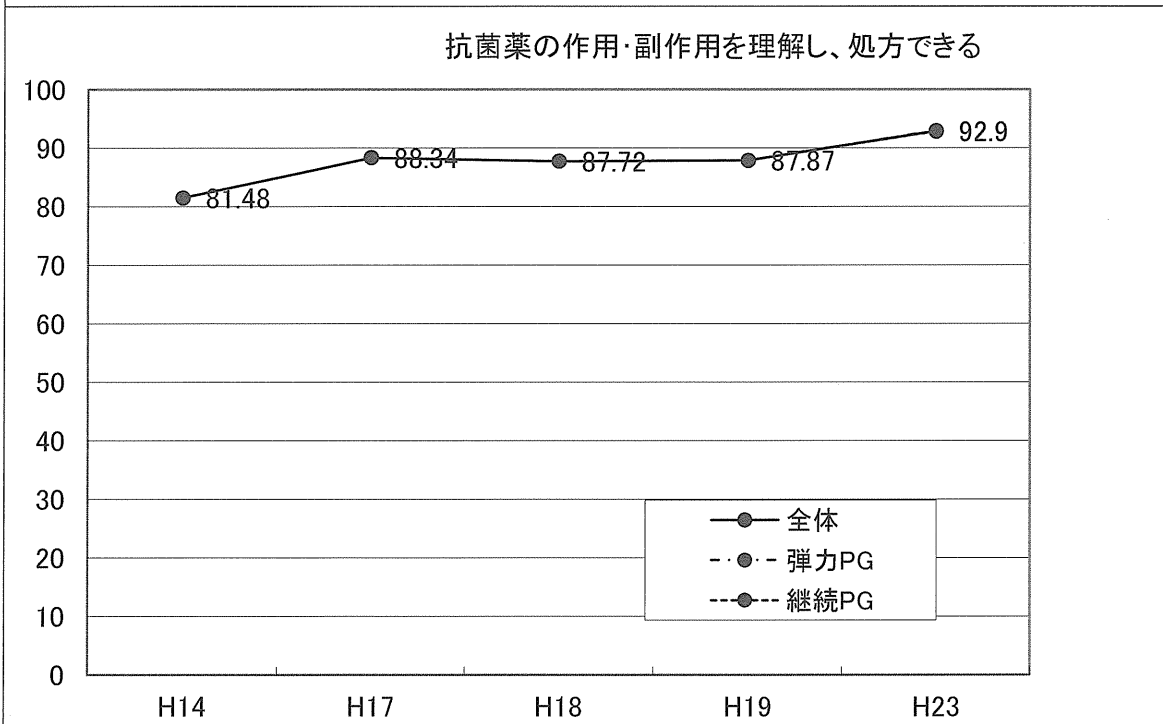
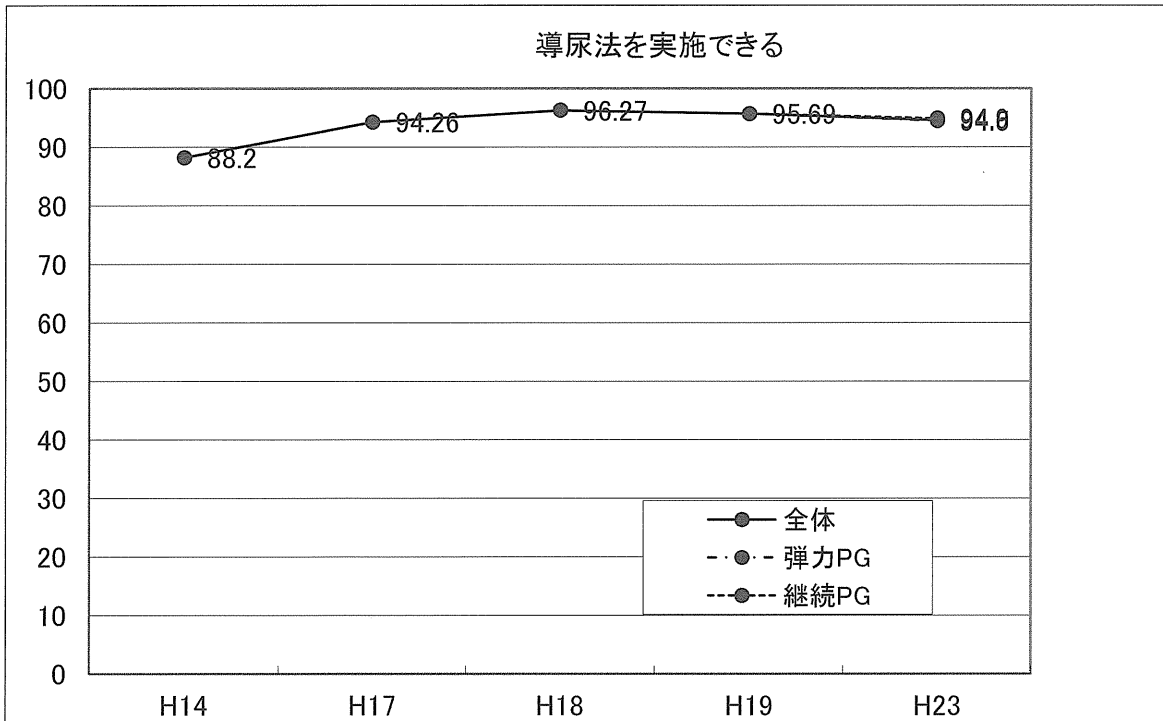


輸液の種類と適応を挙げ、輸液の量を決定できる

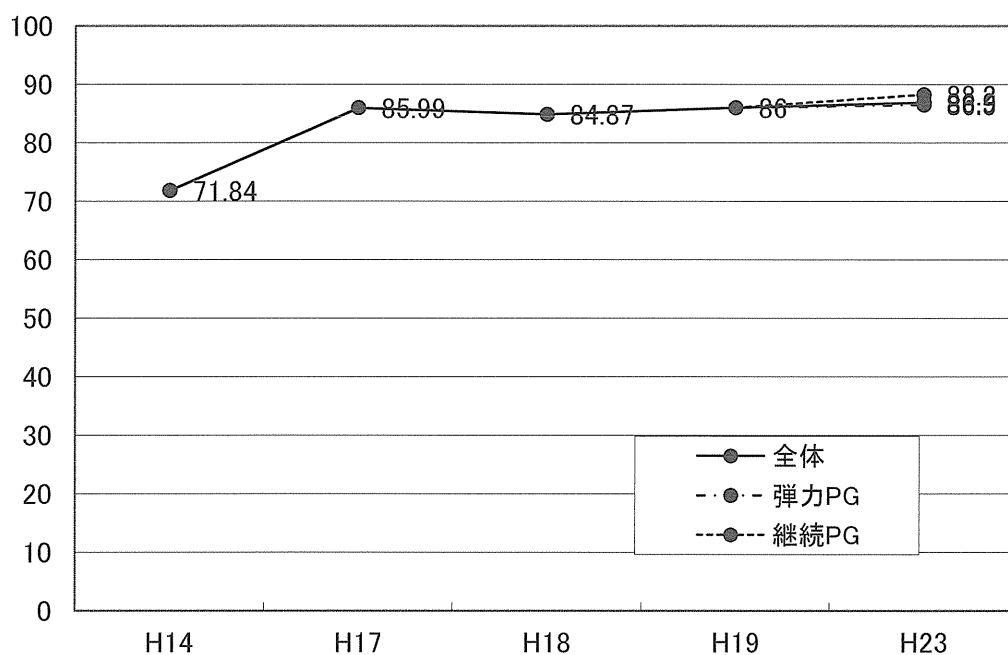


腰椎穿刺を実施できる

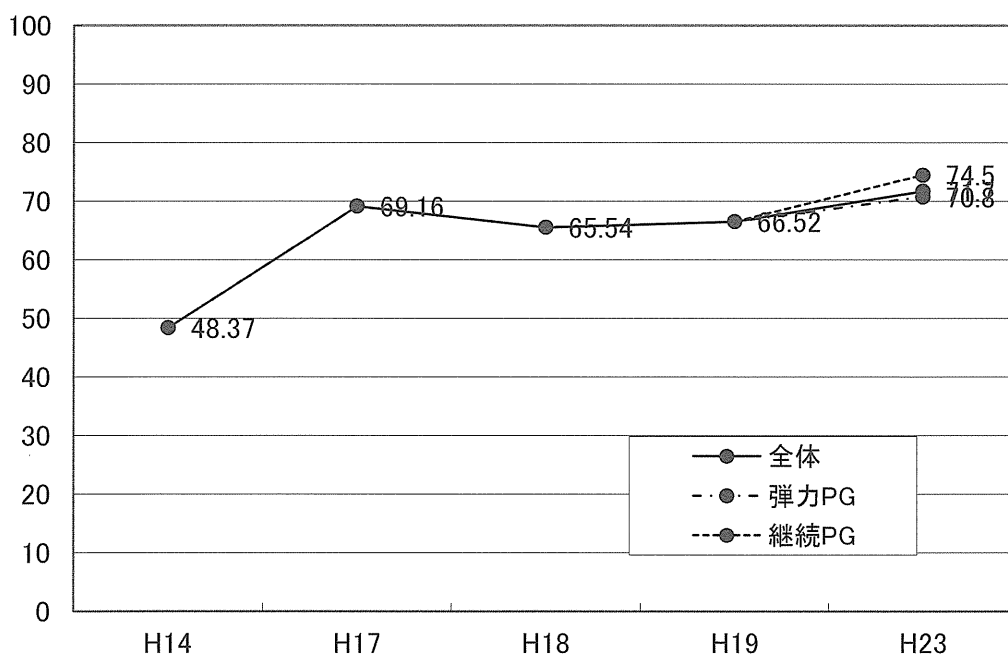




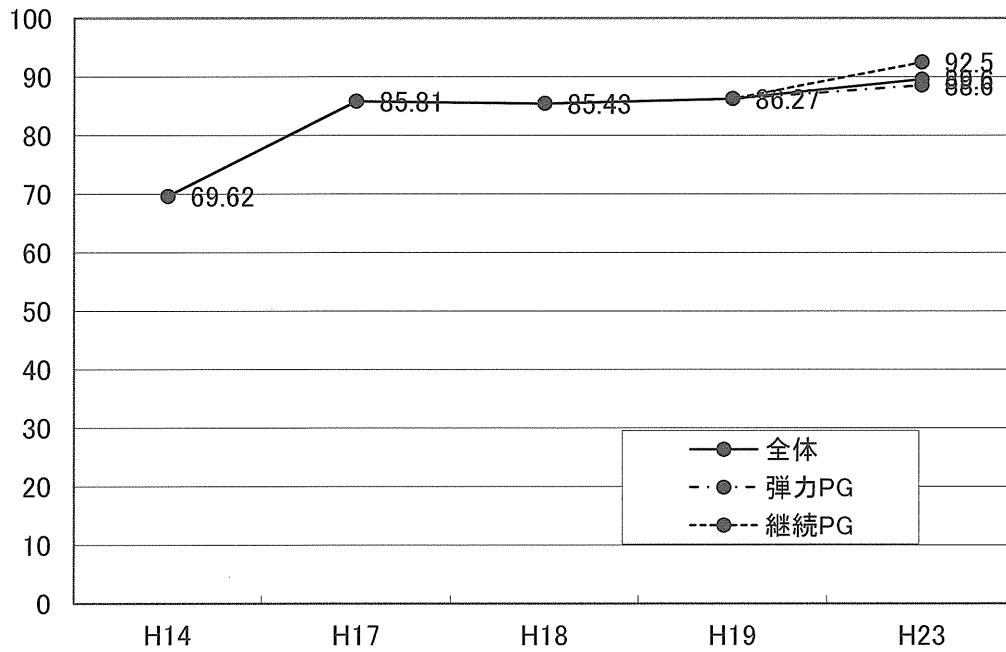
局所浸潤麻酔とその副作用に対する処置が行える



傷病の基本的処置として、デブリードマンができる



皮膚縫合法を実施できる



術後起こりうる合併症及び異常に対して基本的な対処ができる

