

表 12. 歯科技工所社員数

表 12-1. 歯科技工士

	件数	(%)
0人	2	1.3
1人	71	46.7
2人	25	16.4
3~4人	23	15.1
5~9人	8	5.3
10~19人	8	5.3
20~49人	5	3.3
50~99人	4	2.6
100~199人	0	0.0
200人~	1	0.7
未記入	5	3.3
合 計	152	

表 12-2. その他の職種

	件数	(%)
0人	9	5.9
1人	40	26.3
2人	9	5.9
3~4人	10	6.6
5~9人	11	7.2
10~19人	3	2.0
20~49人	3	2.0
50~99人	0	0.0
100~199人	1	0.7
200人~	1	0.7
未記入	65	42.8
合 計	152	

表 12-3. 総社員数

	件数	(%)
0~2人	87	57.2
3人	16	10.5
4人	9	5.9
5人	6	3.9
6人	2	1.3
7人	4	2.6
7~10人	4	2.6
10人~	23	15.1
未記入	1	0.7
合 計	152	

表 13. 歯科技工所の取引先 過去 1 年間の比率

表 13-1. 歯科診療所

	件数	(%)
100%	79	52.0
90~99.9%	21	13.8
80~89.9%	10	6.6
70~79.9%	6	3.9
60~69.9%	2	1.3
50~59.9%	4	2.6
40~49.9%	2	1.3
30~39.9%	1	0.7
20~29.9%	1	0.7
10~19.9%	2	1.3
0.1~9.9%	3	2.0
0.0%	0	0.0
未記入	21	13.8
合計	152	

表 13-2. 病院歯科

	件数	(%)
100%	9	5.9
90~99.9%	3	2.0
80~89.9%	2	1.3
70~79.9%	0	0.0
60~69.9%	2	1.3
50~59.9%	0	0.0
40~49.9%	0	0.0
30~39.9%	0	0.0
20~29.9%	4	2.6
10~19.9%	4	2.6
0.1~9.9%	12	7.9
0.0%	14	9.2
未記入	102	67.1
合計	152	

表 13-3. 歯科大学病院

	件数	(%)
100%	1	0.7
90~99.9%	0	0.0
80~89.9%	0	0.0
70~79.9%	0	0.0
60~69.9%	0	0.0
50~59.9%	2	1.3
40~49.9%	1	0.7
30~39.9%	1	0.7
20~29.9%	2	1.3
10~19.9%	5	3.3
0.1~9.9%	7	4.6
0.0%	18	11.8
未記入	115	75.7
合計	152	

表 13-4. その他

	件数	(%)
100%	1	0.7
90~99.9%	2	1.3
80~89.9%	0	0.0
70~79.9%	0	0.0
60~69.9%	0	0.0
50~59.9%	1	0.7
40~49.9%	0	0.0
30~39.9%	4	2.6
20~29.9%	7	4.6
10~19.9%	10	6.6
0.1~9.9%	15	9.9
0.0%	10	6.6
未記入	102	67.1
合計	152	

表 14. 歯科技工指示書の書式作成（歯科技工所）

	件数
自身の技工所	120
取引先(歯科診療所、病院歯科、歯科大学病院など)で作成	14
歯科技工士会にて作成	23
歯科医師会	2
その他	5

表 15. 歯科技工指示書の記載項目（歯科技工所）

	件数		件数
発行年月日	143	技工物の種類	147
発行歯科医師名・診療所名	144	使用材料・金属	142
受託歯科技工所名	124	シェード	136
納期	147	モールド	81
患者の氏名	146	技工物の設計(模式図)	120
患者の性別	136	製作部位(歯式)	142
患者の年齢	123	作成の方法	103

表 16. 歯科技工指示書（歯科技工所）にて、表 5 に挙げた項目以外で記載・添付しているものの有無

	件数	(%)
ない	88	57.9
ある	55	36.2
未記入	9	5.9
合計	152	

表 17. 歯科技工所での歯科技工指示書の保管期間

	件数	(%)
2年未満	20	13.2
2年以上3年未満	56	36.8
3年以上	58	38.2
永久保管	13	8.6
未記入	5	3.3
合計	152	

表 18. 歯科技工指示書の記入状況（歯科技工所）

表 18-1. ほぼすべての項目について記入されていた指示書

約()割	件数	(%)
0	33	21.7
0.1~0.9	7	4.6
1~1.9	15	9.9
2~2.9	4	2.6
3~3.9	3	2.0
4~4.9	1	0.7
5~5.9	12	7.9
6~6.9	5	3.3
7~7.9	10	6.6
8~8.9	17	11.2
9~9.9	18	11.8
10	20	13.2
未記入	7	4.6
合計	152	

表 18-2. 一部に記入されていない事項があった指示書

約()割	件数	(%)
0	29	19.1
0.1~0.9	8	5.3
1~1.9	17	11.2
2~2.9	20	13.2
3~3.9	12	7.9
4~4.9	5	3.3
5~5.9	14	9.2
6~6.9	4	2.6
7~7.9	3	2.0
8~8.9	8	5.3
9~9.9	13	8.6
10	12	7.9
未記入	7	4.6
合計	152	

表 18-3. 記入されていない事項がかなりあった指示書

約()割	件数	(%)
0	88	57.9
0.1~0.9	12	7.9
1~1.9	12	7.9
2~2.9	15	9.9
3~3.9	2	1.3
4~4.9	2	1.3
5~5.9	4	2.6
6~6.9	0	0.0
7~7.9	1	0.7
8~8.9	3	2.0
9~9.9	5	3.3
10	1	0.7
未記入	7	4.6
合計	152	

表 19. 歯科技工指示書の記入のない項目（歯科技工所）

	件数		件数
発行年月日	17	技工物の種類	18
発行歯科医師名・診療所名	9	使用材料・金属	37
受託歯科技工所名	6	シェード	40
納期	19	モールド	55
患者の氏名	15	技工物の設計(模式図)	78
患者の性別	73	製作部位(歯式)	24
患者の年齢	95	作成の方法	64

表 20. 使用している歯科技工指示書の情報のみで、歯科診療所と歯科技工所のコミュニケーションが取れていると思うか（歯科技工所）

	件数	(%)
十分取れている	38	25.0
おおむね取れているが、不足する情報がある	94	61.8
あまり取れていない	12	7.9
未記入	8	5.3
合計	152	

図 1. 歯科診療所スタッフ数

図 1-1. 歯科医師

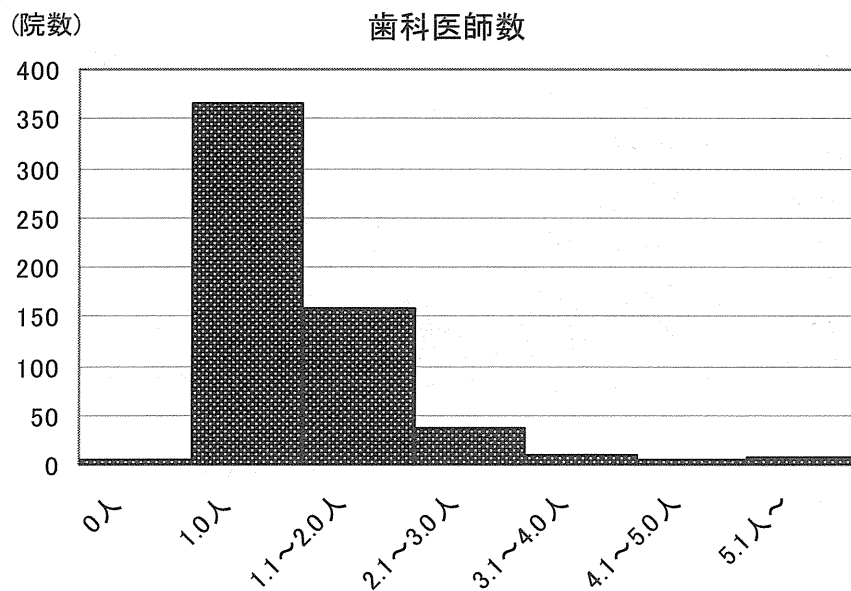


図 1-2. 歯科技工士

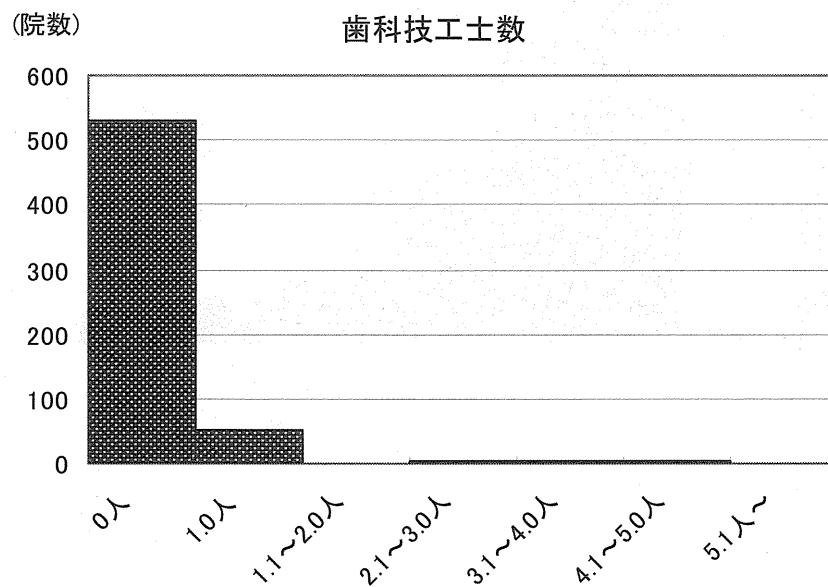


図 1-3. 歯科衛生士

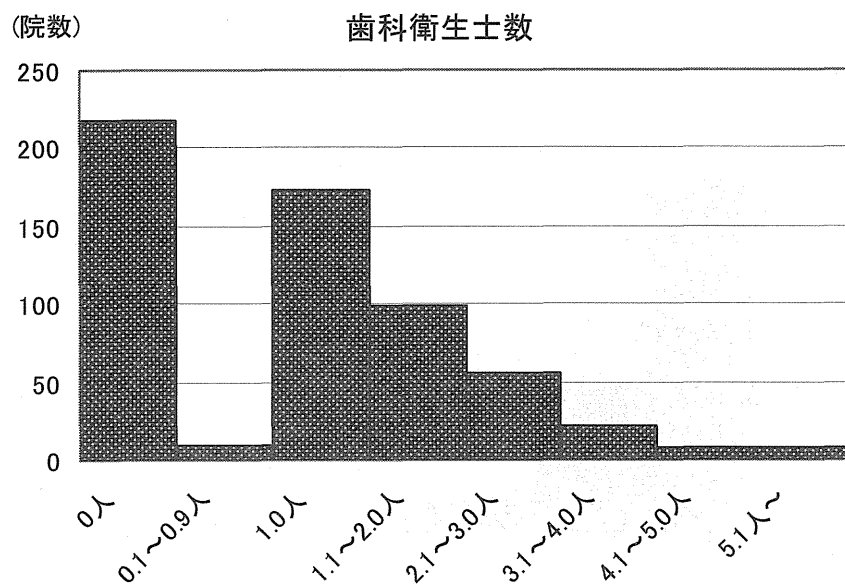


図 1-4. その他のスタッフ

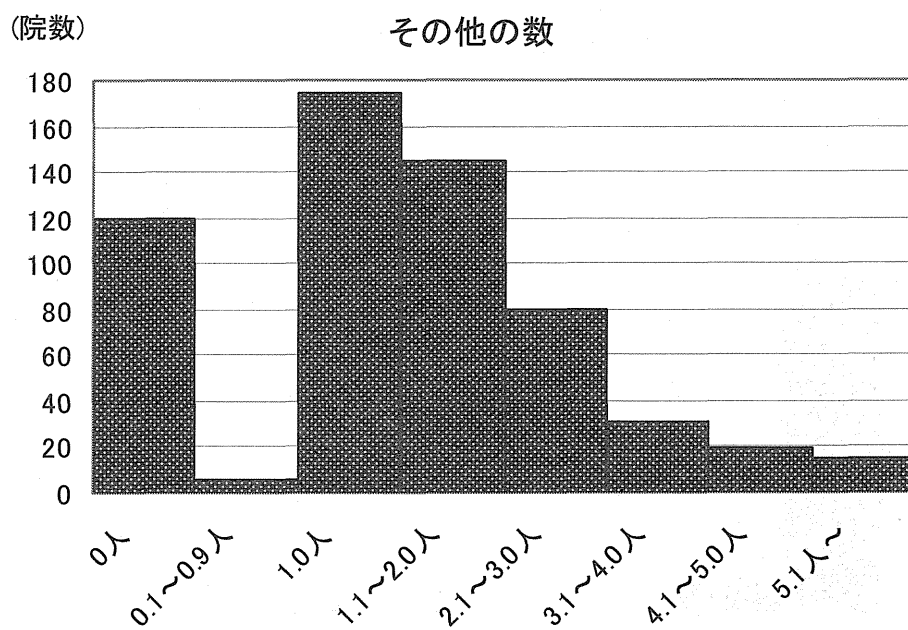


図 1-5. 総スタッフ数

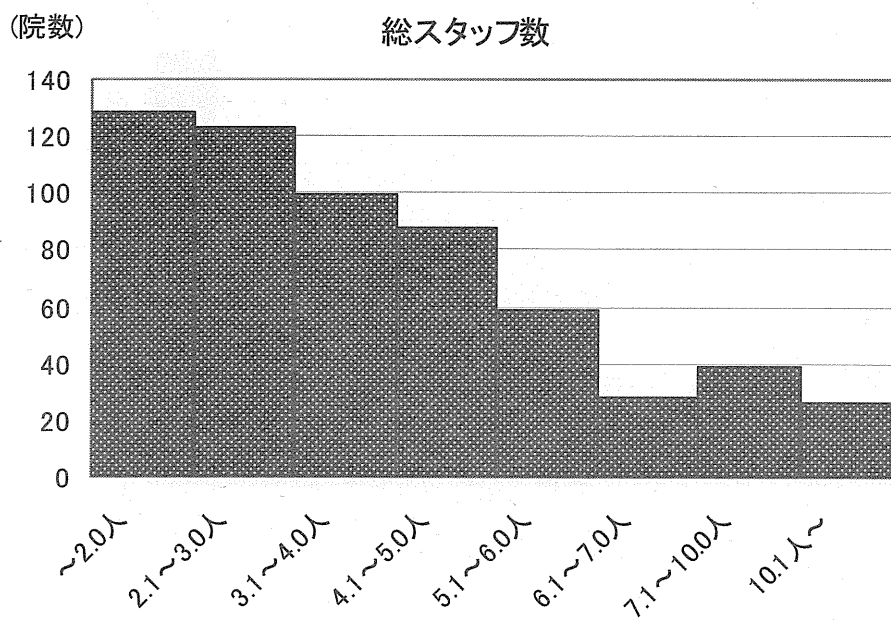


図 2. 歯科診療所の歯科技工物の依頼先 過去 1 年間の比率

図 2-1. 院内技工

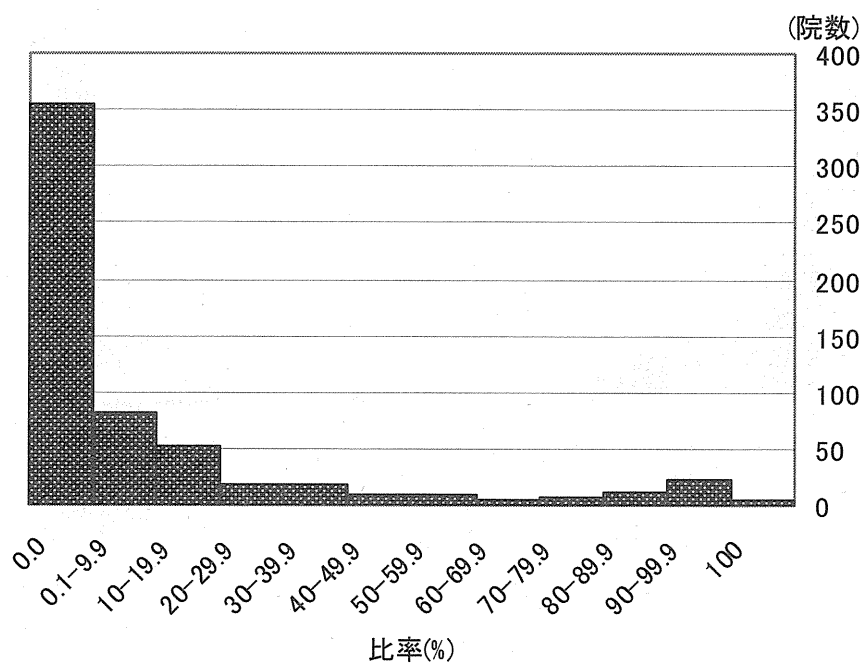


図 2-2. 外注技工

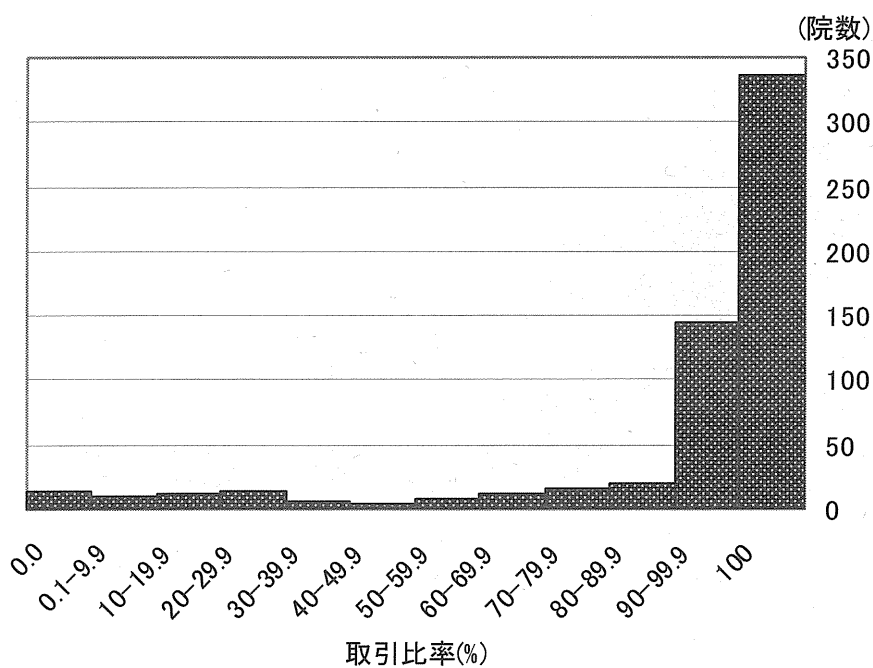


図 3. 歯科診療所で用いている歯科技工指示書の書式作成

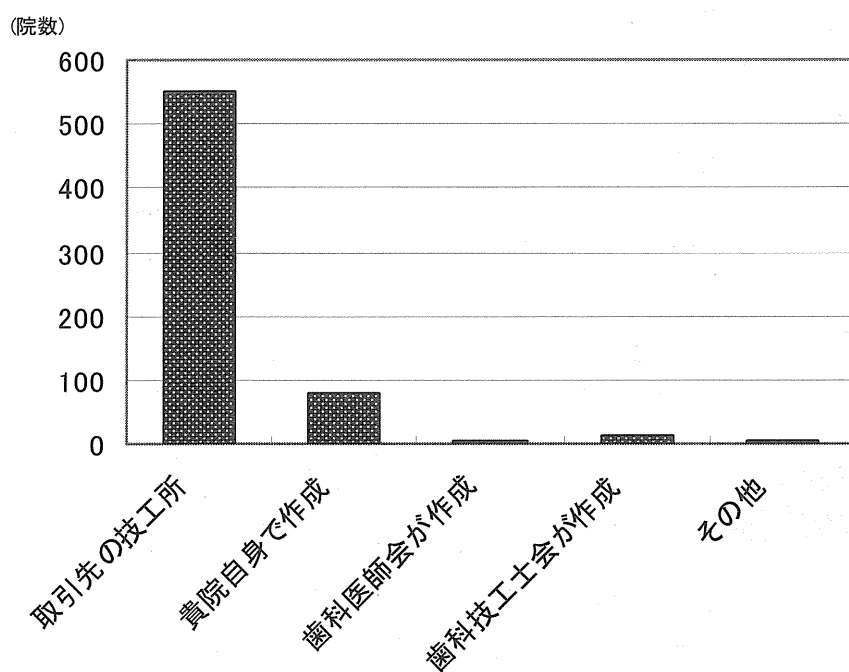


図 4. 歯科技工指示書の記載項目（歯科診療所）

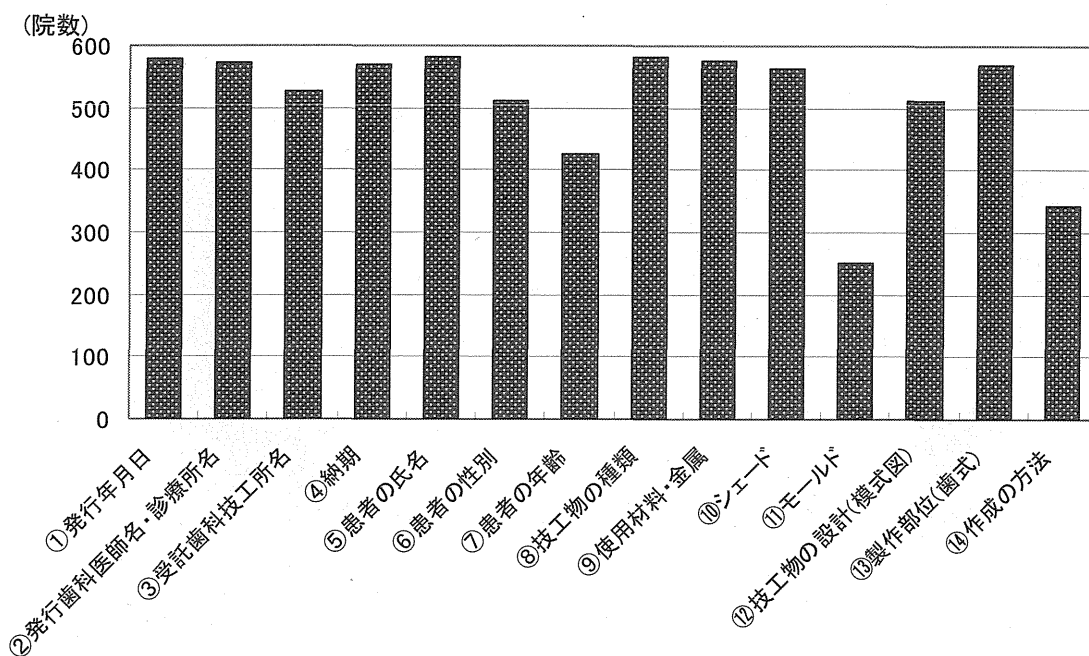


図 5. 歯科診療所での歯科技工指示書の保管期間

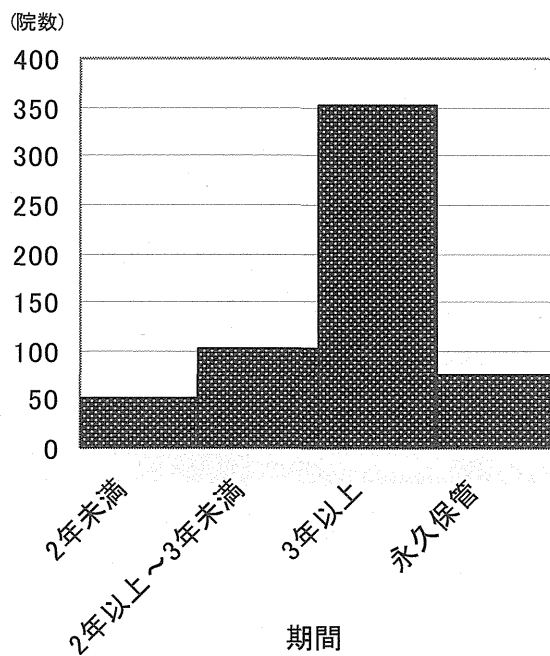


図 6. 歯科技工指示書の記入状況（歯科診療所）

図 6-1. ほぼすべての項目について記入されていた指示書

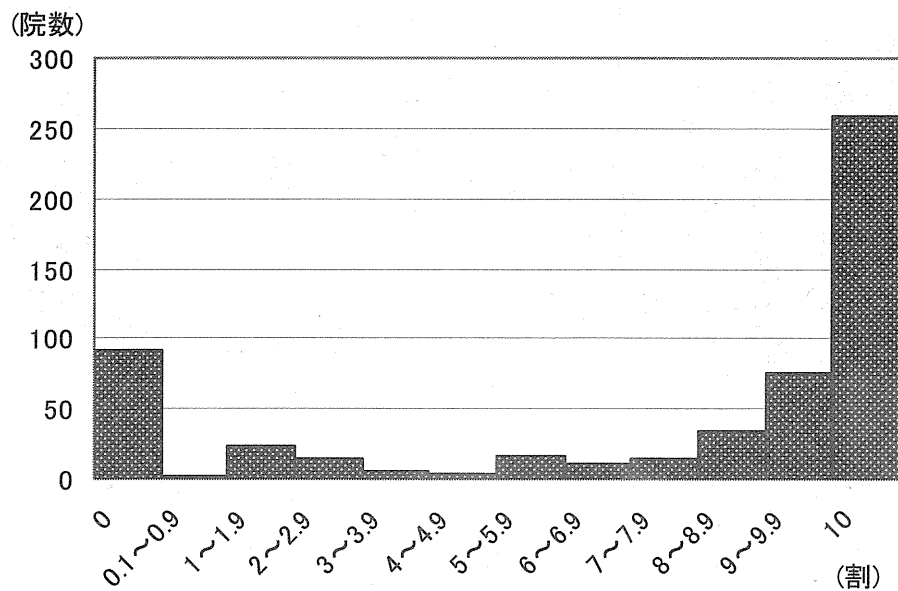


図 6-2. 一部に記入されていない事項があった指示書

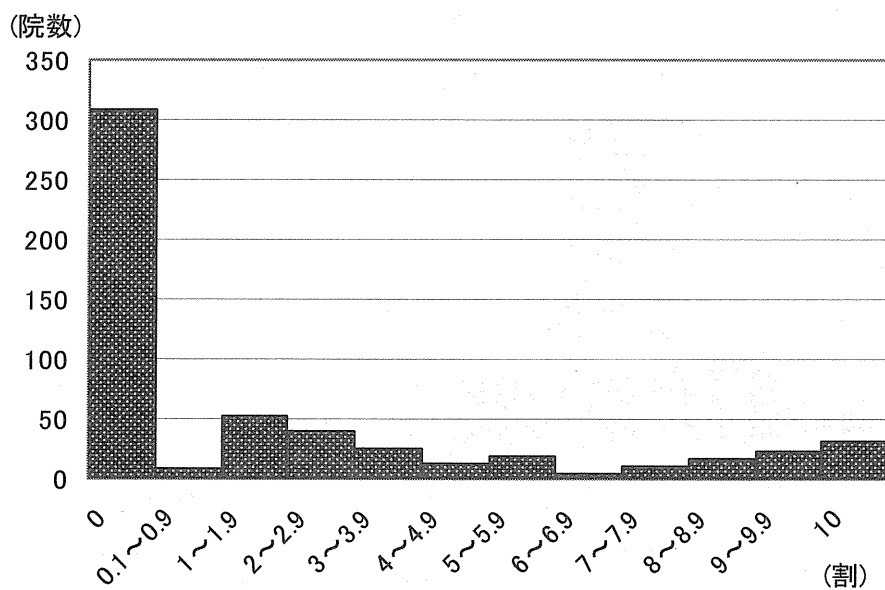


図 6-3. 記入されていない事項がかなりあった指示書

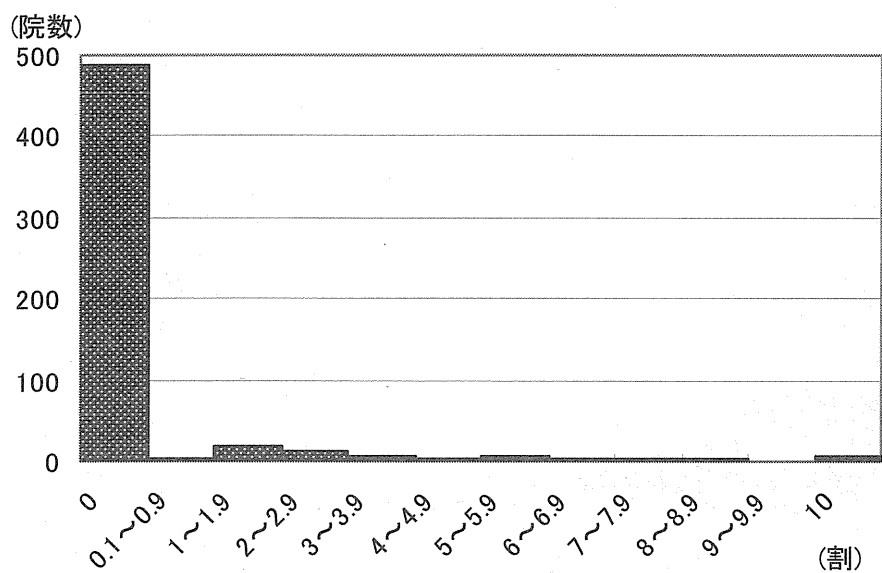


図 7. 歯科技工指示書の記入のない項目 (歯科診療所)

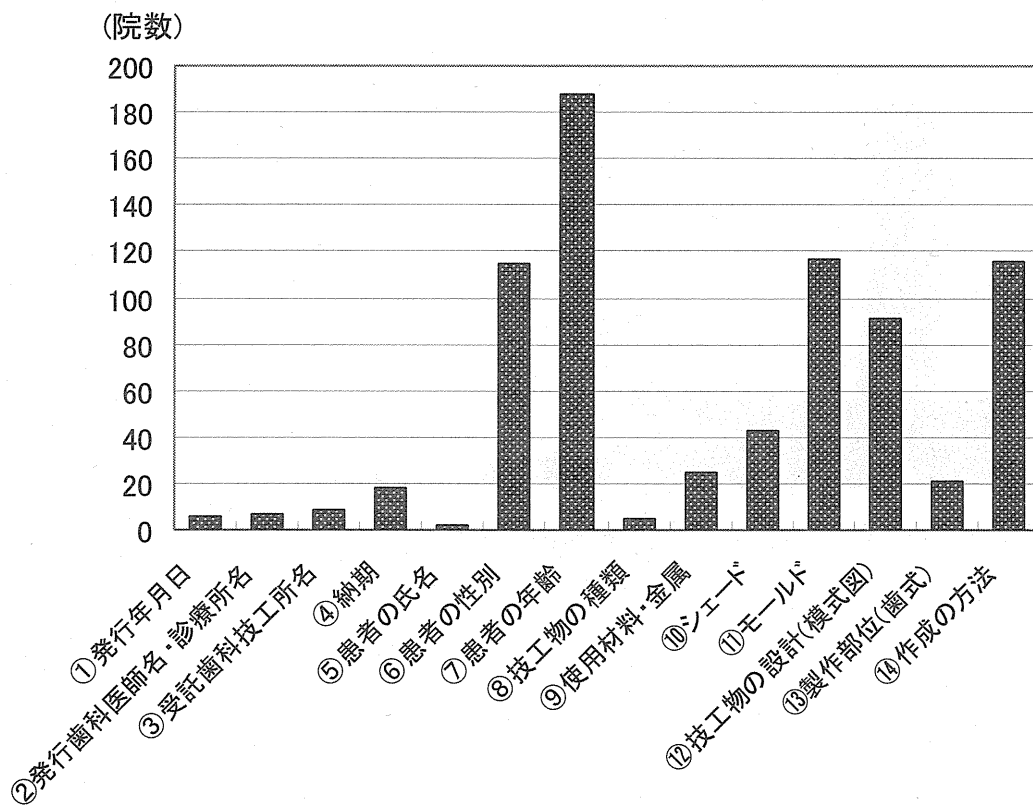


図 8. 歯科技工所の社員数

図 8-1. 歯科技工士

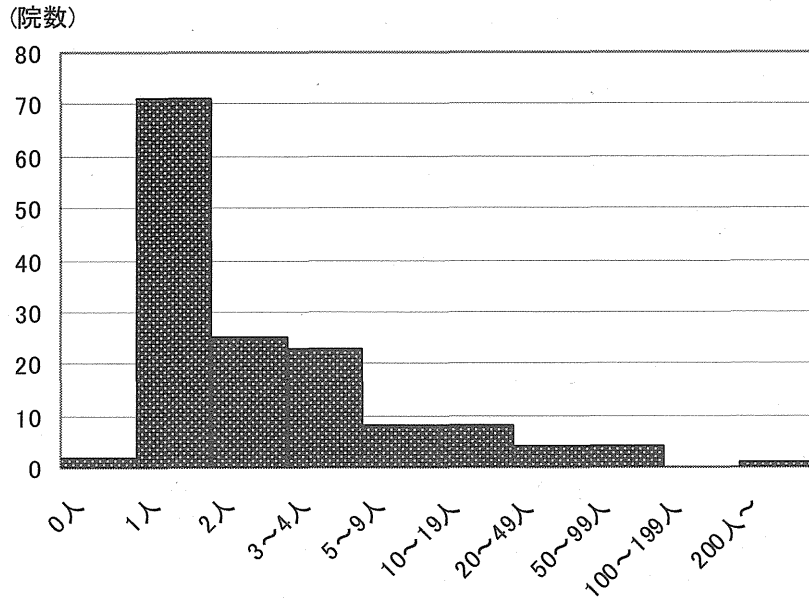


図 8-2. その他の職種

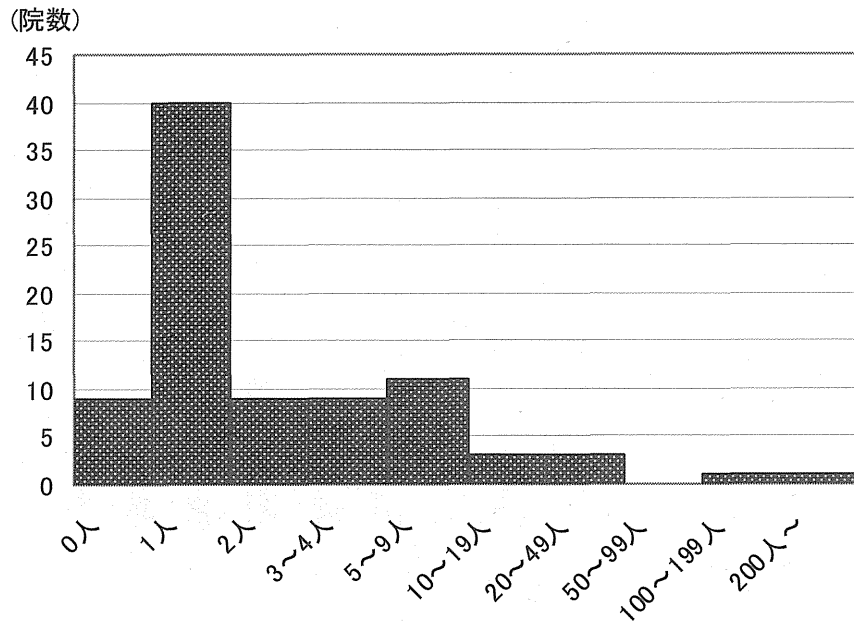


図 9. 歯科技工所の取引先 過去 1 年間の比率

図 9-1. 歯科診療所

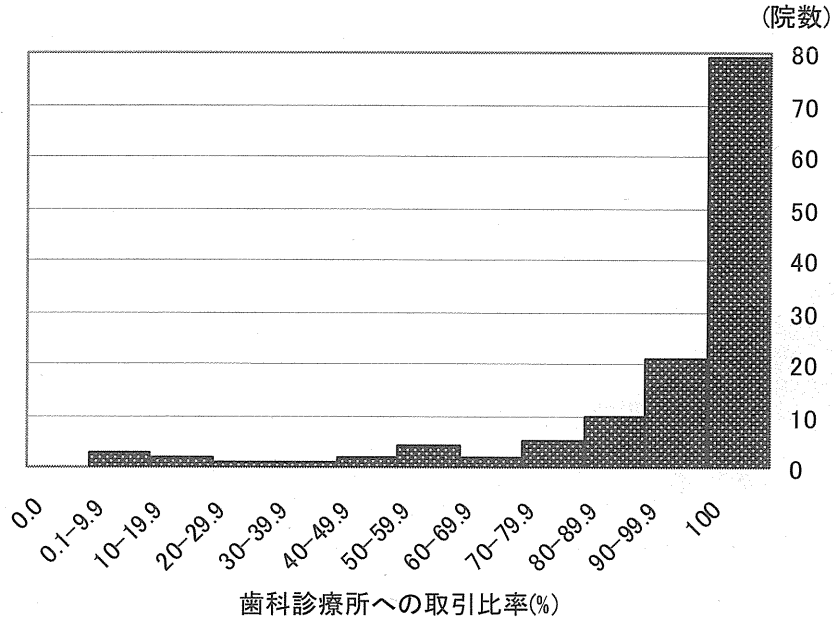


図 9-2. 病院歯科

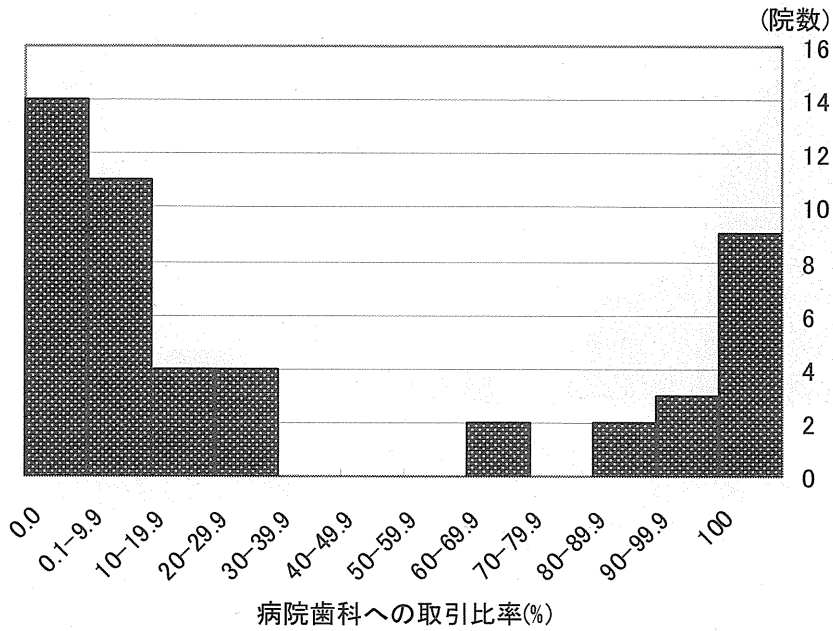


図 9-3. 歯科大学病院

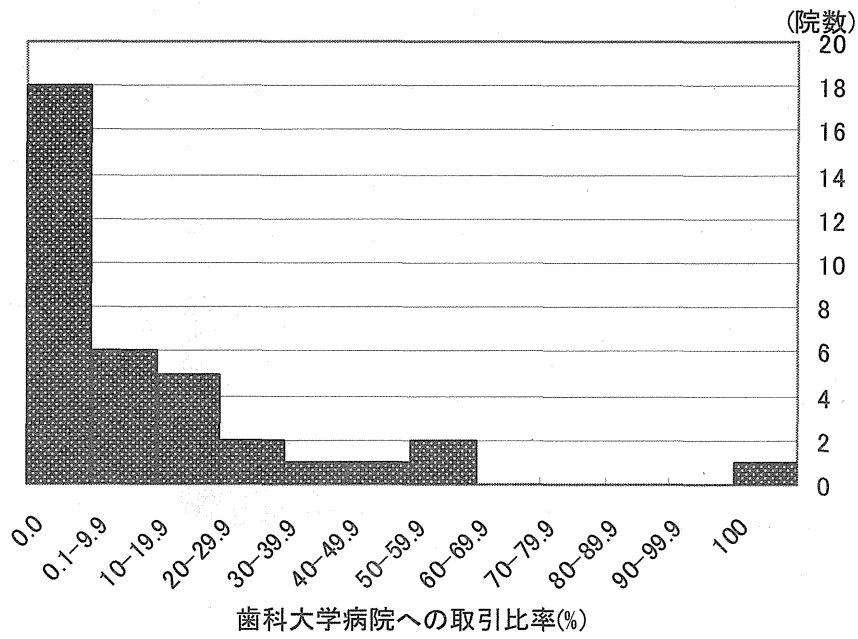


図 9-4. その他

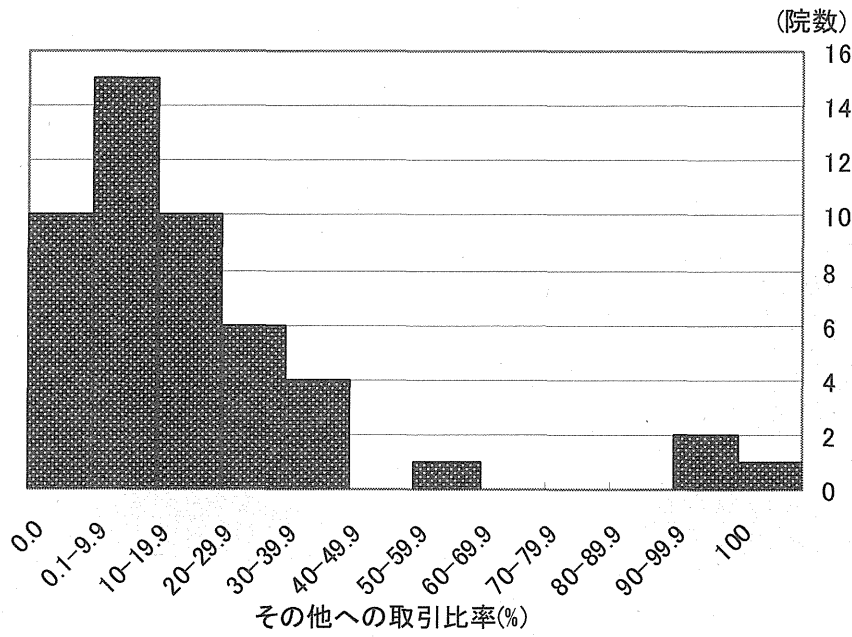


図 10. 歯科技工所で用いている歯科技工指示書の書式作成

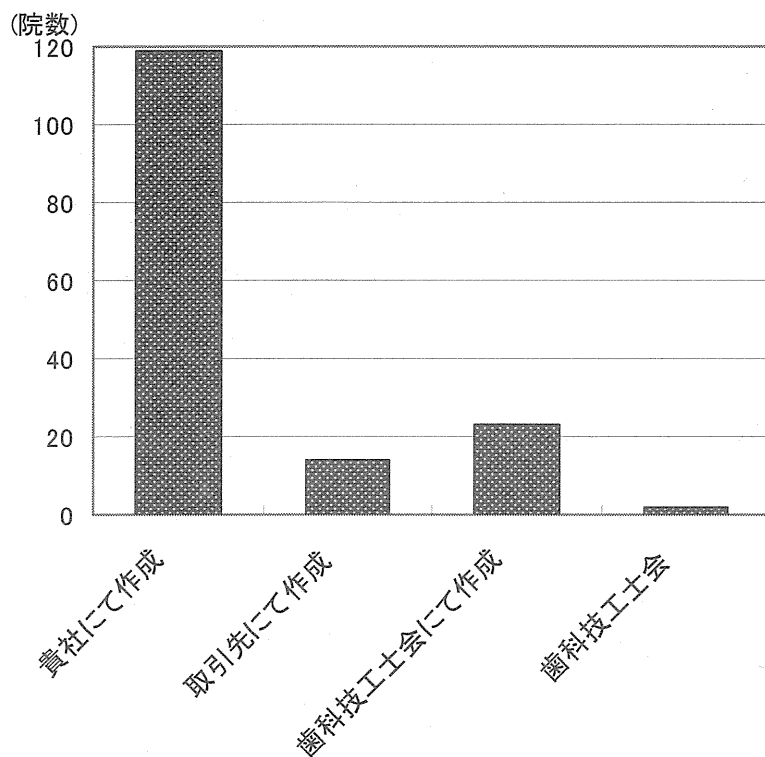


図 11. 歯科技工指示書の記載項目 (歯科技工所)

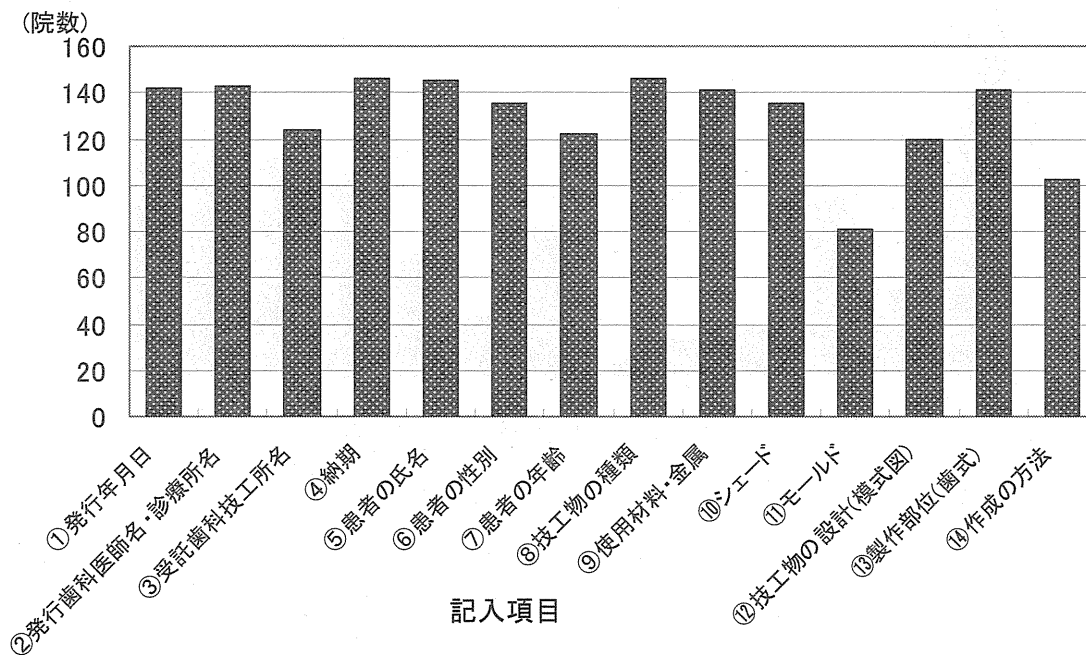


図 12. 歯科技工所での歯科技工指示書の保管期間

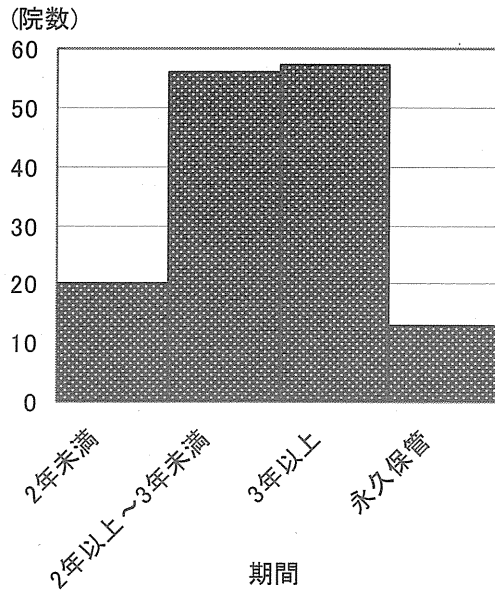


図 13. 歯科技工指示書の記入状況（歯科技工所）

図 13-1. ほぼすべての項目について記入されていた指示書

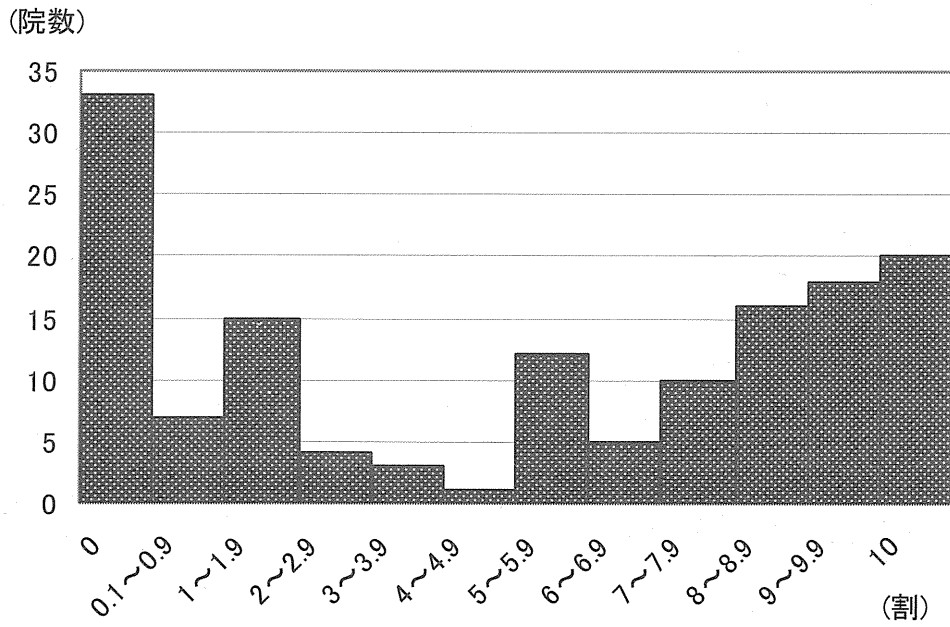


図 13-2. 一部に記入されていない事項があった指示書

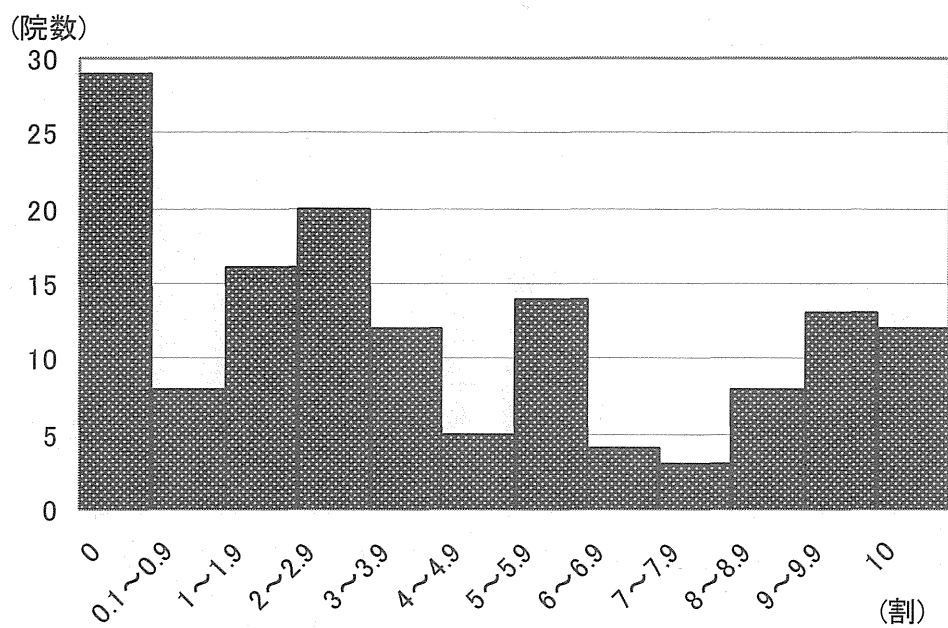


図 13-3. 記入されていない事項がかなりあった指示書

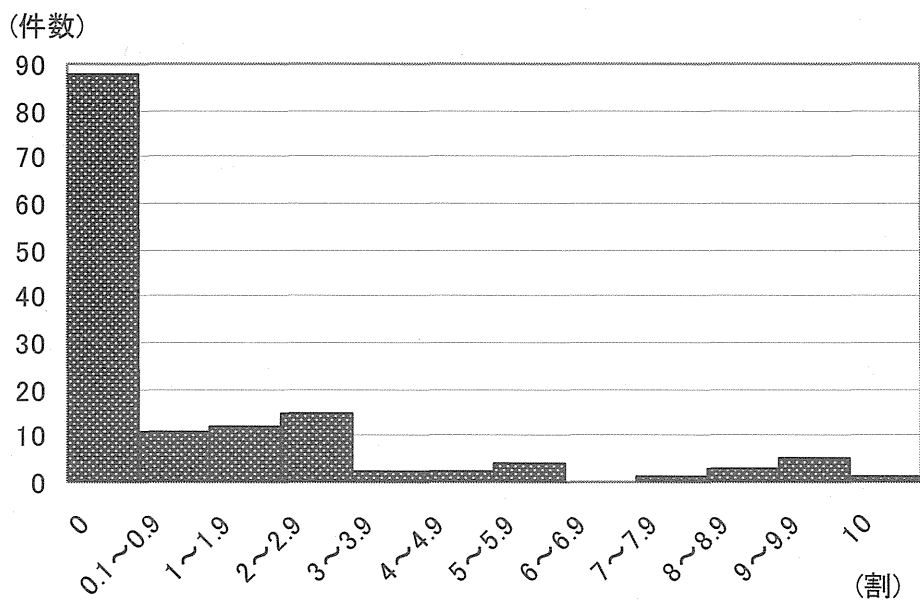
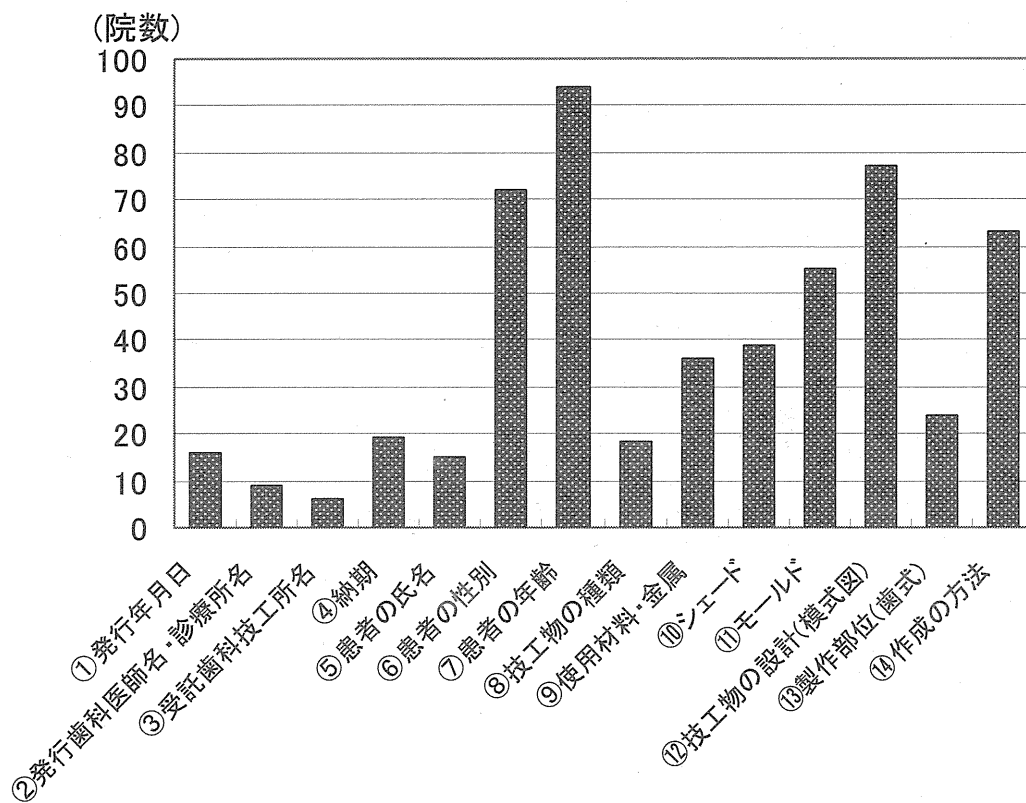


図 14. 歯科技工指示書の記入のない項目（歯科技工所）



歯科補綴物製作における歯科医師と歯科技工士間の

連携に関する調査

－歯科診療所・管理者様用アンケート－

【回答にあたってのお願い】

- ・ この調査票は歯科診療所・管理者様ご自身がお答えください。
 - ・ 記入前に、別添の調査説明書を必ずご一読下さい。
 - ・ 選択肢の該当箇所に☑を入れる、もしくは（ ）内に回答を記入して下さい。
 - ・ ご面倒をおかけしますが、すべての項目にご記入下さい。
 - ・ 調査票の回収期限は平成〇年〇月〇日（〇）と致します。
- 回答を記入し終えた調査票は別添の返送用封筒に入れ、上記の期日までにご投函下さい。