

1.(16)		(18)	(19)	(20)	(21)	(22)	
施設名称	都道府県	全病床数 (有床診療所のみ)	全医師数 (非常勤医師は除く)	常勤の看護師の定数	常勤として勤務している看護師数	非常勤として勤務している看護師数	
80	1		19	4.0	9	9	0
81	1		12	2.0	10	10	0
82	1		0	1.0	2	2	
83	1		19	1.0	13	11	0
84	1		0	1.0	1	1	0
85	1		0	1.0	2	2	1
86	1		19	1.0	10	9	0
87	1		19	1.0	11	7	5
88	2		-	1	2	2	0
89	2		-	0	0	0	0
90	2		-	1	2	1	1
91	2		-	1	4	4	0
92	2		-	1	7	7	0
93	2		-	1	3	3	0
94	2		-	1	1	2	0
95	2		-	1	4	4	2
96	2		19	3	8	8	2
97	2		-	1	2	0	2
98	2		-	1	4	4	0
99	2		-	0	2	2	0
100	2		-	0	0	0	0
101	2		-	1	1	2	0
102	2						
103	2						
104	3		-	1.0	2	2	0
105	3		2	1.0	3	3	0
106	3		-		-	-	1
107	3		-	1.0	2	2	1
108	3		-	1.0	2	2	2
109	3		-		-	-	1
110	3		-		-	-	1
111	3		-		-	-	1
112	3		19	2.0	11	10	-
113	3		-		-	-	1
114【休診中】	3		-		-	-	-
115	3		-	2.0	3	3	-
116	3		-	1.0	4	4	-
117	3		-	1.0	-	1	2
118	3		4		1	1	1
119	3		-	1.0	4	4	0
120	3		13	1.0	9	9	0
121	3		-		-	-	1
122	3		-		-	-	1
123	3		-		-	-	1
124	3		-		-	-	1
125	3		-	1.0	2	2	1
126	3		19		-	6	4
127	3		6	1.0	3	4	0
128	3		13	1.0	2	3	0
129【休診中】	3		-	-	-	-	-
130【休診中】	3		-	-	-	-	-
131	4		-	-	2	0	3
132	4		-	-	1	0	3
133	4		-	1	3	3	0
134	4		-	-	1	1	0
135	4		-	1	0	3	0
136	4		-	1	0	3	0
137	4		-	2	0	5	0
138	4		-	(別病院の医師が 交代で勤務)	0	0	0
139	4		-	1	0	2	0
140	4		-	1	1	1	0
141	4		-	1	3	2	1
142	4		-	1	0	1	0
143	4		-	1	0	1	0
144	4		-	1	0	5	0
145	4		-	1	0	5	0
146	4		-	1	0	0	0
147	4		-	1	0	1	0
148	4		-	1	0	0	0
149	4		-	1	2	3	2
150	4		-	1	0	0	0
151	5		0	2	3	3	0
152	5		0	2	5	5	0
153	5		0	1	0	0	0
154	5		0	0	0	0	1
155	5		0	0	0	0	1
156	5		0	0	0	0	1
157	5		0	0	0	0	1
158	5		0	0	0	0	1

1.(16)		(18)	(19)	(20)	(21)	(22)
施設名称	都道府県	全病床数 (有床診療所のみ)	全医師数 (非常勤医師は除く)	常勤の看護師の定数	常勤として勤務している看護師数	非常勤として勤務している看護師数
159	5		0	0	2	1
160	5		0	0	2	1
161	5		0	1	2	2
162	5		0	1	2	2
163	5		0	0	0	0
164	5		0	1	3	3
165	5		0	0	0	0
166	5		0	0	0	0
167	5		0	0	0	0
168	5		0	0	0	0
169	5		0	0	2	2
170	6		0			
171	6		0			
172	6		0			
173	6		0			
174	6		0			
175	6		19	3		15
176	6		0			
177	6		0			
178	6		0			4
179	6		0	1		3
180	6		0			
181	6		0			1
182	6		0			
183	6		0			1
184	6		0			
185	6		0			
186	6		0			
187	6		0			
188	6		0			
189【休診中】	7		19 (※H22年度より休止中)	1	5	4
190	7		—	1	—	2
191	7		—	1 (※〇〇診療所の 医師及び看護師)	—	2 (※〇〇診療所の 医師及び看護師)
192	7		19	4	18	14
193	7		—	1	1	1
194【休診中】	7			※診療休止中		
195	7		—	1	2	2
196	7		—	1	3	3
197【休診中】	7			※診療休止中		
198	7		—	1	—	2
199	7		—	1	2	2
200	7		—	0	2	1
201	7		—	0	1	0 (※〇〇診療所の看護師)
202	7		—	2	6	5
203	7		—	0	1	0 (※〇〇診療所の看護師)
204	7		—	1	2	2
205	7		—	1 (※本所の医師及び看護師)	2	2 (※本所の医師及び看護師)
206	7		—	1	3	3
207	7		—	1 (※本所の医師及び看護師)	1	1 (※本所の医師及び看護師)
208	7		—	1 (※本所の医師及び看護師)	1	1 (※本所の医師及び看護師)
209	7		—	内科 1 歯科 1	4	4
210	7		19	3	23 (※町職員定数条例において、保 健福祉センター、診療所及び保 健施設に23人の定め。施設ごと の定めなし。)	10
211	7		—	内科 1 歯科 1	3	3
212 【※役場機能移転先にて仮設診 療所開設】	7		—	1	3	3
213	7		—	0	—	2
214	8		0	0	0	0
215	8		0	2	3	3
216	8		0	2	3	3
217	8		0	1	0	0
218	9		0	1	1	1
219	9		0	1	1	1
220	9		0	1	1	1
221	9		0	1	1	1

1.(16)		(18)	(19)	(20)	(21)	(22)
施設名称	都道府県	全病床数 (有床診療所のみ)	全医師数 (非常勤医師は除く)	常勤の看護師の定数	常勤として勤務している看護師数	非常勤として勤務している看護師数
222	9	0	1	1	1	1
223	9	0	1	1	1	1
224	9	0	1	1	1	1
225	9	0	1	1	1	1
226	9	0	1	1	1	1
227	9	0	1	1	1	1
228	10	—	0	1	1	0
229	10	—	0	1	1	0
230	10	—	1	2	2	0
231	10	—	1	4	4	0
232	10	—	1	2	2	0
233	10	—	1	1	1	1
234	10	—	1	1	1	1
235	10	—	1	2	2	0
236	10	2	1	1	1	1
237	13	19	7	23	17	6
238	13	0	1	2	2	0
239	13	10	3	9	9	0
240	13	0	0	0	0	0
241	13	2	1	2	2	0
242	13	6	2	7	7	0
243	13	12	2	9	6	3
244	13	2	1	2	2	0
245	13	2	1	1	0	1
246	13	9	3	10	8	0
247	13	4	1	2	2	0
248	13	2	2	4	3	1
249	13	0	1	0	0	0
250	13	0	0	0	0	0
251	13	0	1	0	0	0
252	15	—	0.0	0.00		
253	15	—	1.0	0.00		
254	15	—	1.0	1.00		
255	15	—	1.0	0.00		
256	15	—	1.0	0.00		
257	15	—	1.0	0.00		
258	15	—	0.0	0.10		
259	15	—	0.0	0.10	※不明	
260	15	—	1.0	0.00		
261	15	—	0.0	0.40		
262	15	—	1.0	0.00		
263	15	—	1.0	2.00		
264	15	—	1.0	1.00		
265	15	—	0.0	0.80		
266	15	—	0.0	0.10		
267	15	—	0.0	0.10		
268	15	—	1.0	0.00		
269	15	—	1.0	0.00		
270	15	—	0.0	1.00		
271	15	—	1.0	0.00		
272	15	—	1.0	0.00		
273	15	—	1.0	0.00		
274	15	—	1.0	0.00		
275	15	—	0.0	1.00		
276	15	—	0.0	1.00		
277	15	—	0.0	1.00		
278	15	—	0.0	0.18		
279	15	—	0.0	0.01		
280	15	—	0.0	0.60		
281	15	—	0.0	0.30		
282	15	—	1.0	0.00		
283	16	0	1	定数なし	1	0
284	16	0	1	定数なし	2	0
285	16	0	1	定数なし	2	0
286	17	0	0	1	0	1
287	17	0	0	1	0	1
288	17	0	1	2	2	0
289	17	0	0	1	0	2
290	17	0	1	1	1	0
291	17	0	0	1	0	1
292	17	0	1	2	1	1
293	17	0	0	2	0	1
294	17	0	1	1	1	1
295	17	0	0	1	0	2
296	17	0	1	0	0	0
297	17	0	0	1	0	2
298	17	0	0	1	0	1
299	17	0	0	0	0	1
300【林診中】	17	0	0	0	0	1
301	17	0	0	1	0	1

1.(16)		(18)	(19)	(20)	(21)	(22)
施設名称	都道府県	全病床数 (有床診療所のみ)	全医師数 (非常勤医師は除く)	常勤の看護師の定数	常勤として勤務している看護師数	非常勤として勤務している看護師数
302	18	0	0	0	0	1
303	18	0	0	1	2	2
304	18	0	0	0	0	0
305	18	0	0	1	1	1
306	18	0	0	1	1	1
307	18	0	0	1	3	3
308	18	0	0	0	0	1
309	18	0	0	0	0	1
310	18	0	0	0	0	1
311	18	0	0	0	0	1
312	18	0	0	1	2	2
313	18	0	0	0	0	0
314	18	0	0	1	4.5	5
315	19	0	0	0	0	0
316	19	0	0	0	0	0
317	19	0	0	0	0	0
318	19	8	1	0	0	2
319	19	0	0	1	0	2
320	19	0	0	0	0	1
321	19	0	0	1	0	2
322	19	6	1	0	0	1
323	19	0	0	1	0	1
324	19	3	1	0	0	1
325	20	0	0	0	—	—
326	20	0	0	1	3	3
327	20	0	0	1	3	3
328	20	0	0	1	2	2
329	20	0	0	1	1	2
330	20	0	0	1	0	1
331	20	0	0	0	0	0
332	20	0	0	2	0	0
333	20	0	0	0	4	1
334	20	0	0	1	0	0
335	20	0	0	0	—	—
336	20	0	0	1	0.4	1
337	20	0	0	1	0	1
338	20	0	0	1	2	1
339	20	0	0	0	0	0
340	20	0	0	0	0	0
341	20	0	0	0	0	0
342	20	0	0	1	0	2
343	20	0	0	0	0	1
344	20	0	0	1	1	1
345	20	0	0	1	0	2
346	20	0	0	0	0	0
347	20	0	0	0	0	0
348	20	0	0	1	0	3
349	20	0	0	1	2	1
350	20	0	0	0	2	1
351	20	0	0	1	1	1
352	20	0	0	1	0	1
353	20	0	0	1	1	1
354	20	0	0	1	3.3	3
355	20	0	0	1	0	1
356	20	0	0	1	0	1
357	20	0	0	1	0	1
358	20	0	0	1	2.5	2
359	20	0	0	1	2	2
360	20	0	0	0	0	0
361	20	0	0	1	0	2
362	20	0	0	1	2	2
363	20	0	0	0	0	0
364	20	0	0	0	—	—
365	20	0	0	0	0	1
366	20	0	0	1	3	3
367	20	0	0	0	0	1
368	21	0	0	1	5	5
369	21	0	0	1	3	1
370	21	0	0	0	1	0
371	21	6	1	0	2	2
372	21	0	0	0	2	0
373	21	0	0	1	1	1
374	21	0	0	0	1	0
375	21	7	1	0	3	3
376	21	0	0	1	3	2
377	21	0	0	1	2	0
378	21	0	0	0	1	0
379	21	0	0	1	4	3
380	21	8	3	0	9	7
381	21	0	0	0	1	0

1.(16)		(18)	(19)	(20)	(21)	(22)
施設名称	都道府県	全病床数 (有床診療所のみ)	全医師数 (非常勤医師は除く)	常勤の看護師の定数	常勤として勤務している看護師数	非常勤として勤務している看護師数
382	21	0	0	0	0	0
383	21	0	0	1	0	0
384	21	0	0	1	1	0
385	21	4	4	2	12	8
386	21	0	0	0	3	2
387	21	0	0	1	4	2
388	21	0	0	1	0	0
389	21	0	0	1	1	0
390	21	0	0	1	1	0
391	21	0	0	1	4	2
392	21	0	0	0	2	0
393	21	0	0	1	0	0
394	21	0	0	1	5	3
395	21	0	0	0	3	0
396	21	0	0	0	3	0
397	21	0	0	1	4	2
398	21	0	0	1	4	3
399	21	0	0	0	3	1
400	21	0	0	0	3	1
401	21	0	0	1	7	4
402	21	0	0	0	2	0
403	21	0	0	0	2	0
404	21	0	0	0	0	0
405	21	0	0	1	2	1
406	21	0	0	1	3	3
407	21	0	0	1	3	3
408	21	0	0	0	2	0
409	21	0	0	0	1	0
410	21	0	0	0	1	0
411	21	19	19	2	16	15
412	21	0	0	0	2	1
413	21	0	0	0	2	0
414	21	0	0	1	2	2
415	21	0	0	1	1	1
416	22	-	-	0	1	1
417	22	-	-	1.0	4	4
418	22	2	2	1.0	2	1
419	22	-	-	1.0	1	1
420	22	-	-	1.0	1	1
421	22	-	-	0.0	0	0
422	22	-	-	0.0	0	0
423	22	-	-	1.0	2	2
424	22	-	-	1.0	2	2
425	22	-	-	1.0	1	1
426	22	-	-	1.0	3	3
427	23	0	0	1	-	2
428	23	0	0	1	-	2
429	23	0	0	0	-	0
430	23	0	0	1	-	3
431	23	0	0	1	-	0
432	23	0	0	1	-	1
433	23	0	0	1	-	1
434	23	0	0	1	-	0
435	23	8	8	1	-	4
436	24			1		1
437	24					
438	24			1		3
439	24					
440	24					
441	24			1		2
442	24					
443	24					
444	24			1		1
445	24			1		2
446	24			1		2
447【休診中】	24					
448	24			1		3
449【休診中】	24					
450	24			1		2
451	24					
452	24					
453	24			1		2
454	24					
455	24					
456	24			1		2
457	24			1		3
458	24			1		
459	24			1		1
460	25	-	-	1		
461	25	-	-	1		

1.(16)		(18)	(19)	(20)	(21)	(22)
施設名称	都道府県	全病床数 (有床診療所のみ)	全医師数 (非常勤医師は除く)	常勤の看護師の定数	常勤として勤務している看護師数	非常勤として勤務している看護師数
462	25	-	-	1		
463	25	-	-	1		
464	25	-	-	1 (兼務)		
465	25	-	-	1 (兼務)		
466	25	-	-	1		
467	25	-	-	0		
468	25	-	-	1		
469	25	-	-	1 (兼務)		
470	25	-	-	1		
471	26	0	0	1.0	2.00	2
472	26	0	0	0.0	-	3
473	26	0	0	1.0	-	5
474	26	0	0	0.0	-	2
475	26	0	0	0.0	-	1
476	26	0	0	2.0	-	1
477	26	0	0	0.0	-	2
478	26	0	0	0.0	-	2
479	26	0	0	1.0	-	0
480	26	0	0	0.0	-	3
481	26	0	0	1.0	-	2
482	26	0	0	2.0	-	0
483	26	0	0	0.0	-	2
484	26	-	-	0.0	1.00	1
485	26	-	-	0.0	1.00	1
486	28	0	0	1	2	2
487	28	0	0	1	2	2
488	28	0	0	1	2	2
489	28	0	0	1	-	0
490	28	0	0	2	-	4
491	28	0	0	0	0	0.1
492	28	0	0	0	0	1
493	28	0	0	0	0	1
494	28	0	0	0	(診療所看護師に限定した 定数は無い)	1
495	28	0	0	1	1	1
496	28	0	0	1	市長部局の全体定数に含まれる ため診療所の定数は定められて いない。	2
497	28	0	0	1	市長部局の全体定数に含まれる ため診療所の定数は定められて いない。	4
498	28	0	0	0	市長部局の全体定数に含まれる ため診療所の定数は定められて いない。	0
499	28	0	0	0	-	0
500	28	0	0	1	-	1
501	28	0	0	1	2	2
502	28	0	0	1	2	2
503	28	0	0	1	2	2
504	28	0	0	1	3	3
505	28	0	0	1	-	0
506	28	0	0	0	-	0
507	28	0	0	0	-	0
508【休診中】	28	H23.4から休診中	0	0	-	0
509	28	0	0	0	-	1
510	28	0	0	0	0	1
511	28	0	0	1	1	1
512	28	0	0	1	1	1
513	28	0	0	1	-	3
514【休診中】	28	H19.4から休診中	0	0	-	0
515	28	0	0	1	-	2
516	28	0	0	1	-	2
517	28	0	0	1	-	3
518	28	8	8	1	6	5
519	28	0	0	1	-	1
520	28	0	0	1	-	2
521	28	0	0	1	-	2
522	28	0	0	1	-	1
523	28	0	0	1	1	1
524	28	19	19	1	-	10
525	28	19	19	2	-	15
526	28	0	0	1	-	1
527	28	19	19	3	8	8
528	28	0	0	0	-	0

1.(16)		(18)	(19)	(20)	(21)	(22)
施設名称	都道府県	全病床数 (有床診療所のみ)	全医師数 (非常勤医師は除く)	常勤の看護師の定数	常勤として勤務している看護師数	非常勤として勤務している看護師数
529	28	0	1	—	0	2
530	28	0	1(※)	—	3(※)	0(※)
531	28	0	(※と兼務)	—	(※と兼務)	(※と兼務)
532	28	0	1	—	1	2
533	29	0	1	1	1	0
534	29	0	1	2	2	0
535	29	0	1 (兼務)	1	1	1
536	29	0	1	1	1	0
537	29	0	1	1	1	0
538	29	0	1 (兼務)	1	1 (兼務)	1
539	29	0	1	2	2	0
540	29	0	1	2	2	2
541	29	0	1	1	1	0
542	29	0	1	3	3	0
543	29	0	1	1	1	1
544	29	0	1	2	2	0
545	29	0	1	3	3	0
546	29	0	1	2	2 (1名兼務)	0
547	29	4	1	2	2	0
548	29	0	1	2	2	0
549	30	2		2	2	
550	30		1	2	2	
551	30					1
552	30					1
553	30					1
554	30					1
555	30		1		2	
556	30					
557	30					
558	30					
559	30		1		2	
560	30			1	1	
561	30		1	1	1	
562	30			1	1	
563	30					2
564	30					2
565	30					2
566	30					2
567	30					2
568	30		1			2
569	30		1			
570	30		1	1		1
571	30					1
572	30					1
573	30					1
574	30		1		2	
575	30				2	
576	30					2
577	30		1			1
578	30	2				1
579	30			3	3	
580	30		1			
581	30					2
582	30					2
583	30					
584	30					1
585	30		1			
586	31	0	1		2	0
587	31	0	1		0	0
588	31	0	0	0	0	1
589	31	0	0	0	0	1
590	31	0	0 (全員非常勤)	2	2	0
591	31	0	0	0	0	1
592	31	0	2	4	4	0
593	31	0	1	3	3	0
594	31	0	1	1	0	3
595	31	0	1	1	0	3
596	31	0	2	5	4	0
597	32	0	1	5	5	0
598	32	0	2	3	3	0
599	32	0	0	0	0	2
600【休診中】	32	0	0	0	0	0
601	32	0	0	0	0	1
602	32	0	0	1	0	2
603	32	0	0	2	0	2

1.(16)		(18)	(19)	(20)	(21)	(22)
施設名称	都道府県	全病床数 (有床診療所のみ)	全医師数 (非常勤医師は除く)	常勤の看護師の定数	常勤として勤務している看護師数	非常勤として勤務している看護師数
604	32	0	0	0	1	1
605	32	0	0	0	0	0
606	32	0	0	0	2	2
607	32	0	0	0	0	0
608	32	0	1	1	3	2
609	32	0	1	1	3	3
610	32	0	1	0	0	0
611	32	0	0	0	0	0
612	32	0	0	0	0	0
613	32	0	1	1	1	1
614	32	0	0	0	1	1
615	32	0	0	0	0	0
616	32	0	0	0	1	1
617	32	0	1	1	3	0
618	32	0	1	1	3	3
619	32	0	0	0	0	0
620	32	0	0	0	0	0
621	32	0	1	1	3	2
622	32	0	1	1	2	1
623	32	0	0	0	1	1
624	32	0	0	0	1	1
625	32	0	1	1	3	0
626	32	0	1	1	3	3
627	32	0	1	1	0	0
628	32	0	0	0	2	2
629	32	0	1	1	3	3
630	32	0	0	0	0	0
631	32	0	0	0	3	3
632	32	0	1	1	4	4
633	32	0	0	0	0	0
634	32	0	0	0	2	2
635	32	0	2	2	10	7
636	32	0	1	1	0	0
637	32	0	0	0	3	3
638	32	0	0	0	1	1
639	32	0	1	1	2	2
640	32	0	1	1	0	0
641	33					
642	33		1		1	
643	33					
644	33					
645	33			1		1
646	33					
647	33					
648	33					
649	33			1		3
650	33					
651	33					
652	33					
653	33					
654	33			1		
655	33					
656	33			2		4
657	33					
658	33					
659	33					
660	33					
661	33		16	3	4	7
662	33					
663	33					
664	33					
665	33					
666	33					
667	33					
668	33					
669	33			1		
670	33					
671	33					
672	33					
673	33					
674	33					
675	33			1		1
676【休診中】	33					
677	33			1		1
678	33					
679	33			1		1
680	33					
681	33					
682	33					2
683	33		6		2	2

1.(16)		(18)	(19)	(20)	(21)	(22)
施設名称	都道府県	全病床数 (有床診療所のみ)	全医師数 (非常勤医師は除く)	常勤の看護師の定数	常勤として勤務している看護師数	非常勤として勤務している看護師数
684	33					2
685	33					1
686	33					1
687	34			1	2	2
688	34				1	1
689	34			1	6	6
690	34				1	1
691	34			1		2
692	34					2
693	34				1	1
694	34				1	1
695	34			1	1	1
696	34					0.8
697	34			1	1	1
698	34			1	1	1
699	34			1	1	1
700	34			1	2	2
701	34			1	1	1
702	34			1	4	4
703	34			1	2	2
704	35	0	0	0	0	1
705	35	0	0	1	0	2
706	35	0	0	0	0	0
707	35	0	0	0	0	1
708	35	0	0	0	0	1
709	35	0	0	0	0	1
710	35	0	0	0	0	2
711	35	0	0	1	0	1
712	35	0	0	1	0	1
713	35	0	0	0	0	1
714	35	0	0	0	0	1
715	35	0	0	0	0	1
716	35	0	0	1	0	1
717	35	0	0	0	0	0
718	35	0	0	0	0	0
719	35	0	0	1	0	2
720	35	0	0	1	0	6
721	35	0	0	1	0	1
722	35	0	0	0	0	1
723	35	0	0	0	0	1
724	35	0	0	0	0	2
725	35	0	0	0	0	1
726	35	0	0	1	0	2
727	35	0	0	0	0	1
728	35	0	0	0	0	1
729	35	0	0	1	0	2
730	35	0	0	1	0	0
731	35	0	0	1	0	2
732	35	0	0	1	0	2
733	35	0	0	1	0	2
734	35	0	0	1	0	3
735	35	0	0	0	0	2
736	35	0	0	0	0	1
737	35	0	0	0	0	2
738	35	0	0	0	0	1
739	36	0	0	1	2	2
740	36	0	0	0	0	0
741	36	6	0.5	0.5	3	3
742	36	0	0	0.7	0	0
743	36	0	0	2	9	9
744	36	0	0	0.3	2	2
745	36	0	0	0.4	0	1
746	36	0	0	0	0	1
747	36	0	0	0	0	0
748	36	0	0	0	0	0
749	36	0	0	1	0	3
750	36	0	0	0	0	1
751	36	0	0	0.9	0	3
752	36	0	0	0	0	0
753	36	0	0	0.6	4	4
754	37	0	0	0	0	1
755	37	0	0	1	0	1
756	37	0	0	0	0	2
757	37	0	0	0	0	2
758	37	19	19	2	0	11
759	37	0	0	1	0	1
760	37	0	0	1	0	2
761	37	0	0	0	0	2
762	37	0	0	0	0	2
763	37	0	0	0	0	2

1.(16)		(18)	(19)	(20)	(21)	(22)	
施設名称	都道府県	全病床数 (有床診療所のみ)	全医師数 (非常勤医師は除く)	常勤の看護師の定数	常勤として勤務している看護師数	非常勤として勤務している看護師数	
764	37			1		5	3
765	37			1		4	
766	37			1		4	
767	37			0			1
768	37			0			1
769	37			0		3	
770	37			0			1
771	37			0		1	
772	37			1		3	
773	38		12	1	0	2	0
774	38		0	0	0	0	0
775	38		0	0	0	0	0
776	38		2	1	-	3	0
777	38		0	0	0	0	0
778	38		0	0	0	0	0
779	38		6	1	1	1	0
780	38		0	1	1	1	0
781	38		0	0	1	1	0
782	38		0	0	1	1	0
783	38		0	0	1	1	0
784	38		0	0	1	1	0
785	38		0	0	1	1	0
786	38		0	0	1	1	0
787	38		0	1	1	1	0
788	38		0	1	1	1	0
789	38		6	1	2	2	0
790	38		0	1	3	3	0
791	38		0	1	1	1	1
792	38		0	1	2	2	2
793	38		0	0	0	0	0
794	38		0	1	2	2	0
795	38		0	0	0	0	0
796	38		0	1	2	2	0
797	38		0	0	0	0	1
798	38		0	0	0	2	2
799	38		0	0	0	0	0
800	38		0	0	0	2	2
801	38		0	1	2	2	5
802	38		0	1	1	1	0
803	38		0	1	1	1	0
804	38		0	1	3	3	0
805	38		0	1	3	3	0
806	38		19	2	10	10	0
807	38		0	0	0	0	0
808	38		0	1	3	3	0
809	38		0	0	0	0	0
810	38		0	1	3	3	0
811	38		0	0	0	0	0
812	38		10	1	7	8	0
813	38		0	0	2	2	0
814	38		0	0	1	1	0
815	38		0	1	2	1	0
816	38		0	1	2	2	0
817	38		0	1	2	2	0
818	38		0	0	1	1	0
819	38		0	1	2	2	0
820	38		0	0	1	0	1
821	38		0	0	1	0	1
822	38		0	0	-	1	0
823	38		0	0	-	1	0
824	38		0	0	-	0	0
825	38		0	1	-	2	0
826	38		19	2	13	13	0
827	38		0	0	1	1	0
828	38		0	0	1	1	0
829	38		0	0	1	1	0
830	38		0	1	2	2	0
831	38		0	0	0	0	0
832	38		0	0	0	0	0
833	39		19	2	15	12	8
834	39		0	0	0	0	1
835	39		0	0	0	0	1
836	39		0	0	0	0	1
837	39		14	3	6	6	0
838	39		0	1	2	2	0
839	39		0	0	0	0	1
840	39		0	0	0	0	1
841	39		0	1	3	3	0
842	39		0	0	0	0	1
843	39		0	0	0	0	1

1.(16)		(18)	(19)	(20)	(21)	(22)	
施設名称	都道府県	全病床数 (有床診療所のみ)	全医師数 (非常勤医師は除く)	常勤の看護師の定数	常勤として勤務している看護師数	非常勤として勤務している看護師数	
844	39		19	2	14	14	0
845	39		0	2	6	6	0
846	39		0	0	0	0	1
847	39		0	1	1	1	2
848	39		19	1	3	3	0
849	39		0	0	1	1	0
850	39		0	0	0	0	1
851	39		0	1	2	2	0
852	39		0	0	0	0	1
853	39		0	1	2	2	0
854	39		0	0	0	0	1
855	39		0	1	2	2	1
856	39		0	1	3	3	1
857	39		6	1	2	2	0
858	39		0	1	2	2	0
859	39		0	0	0	0	2
860	40		-	0	1	0	1
861	40		-	1	1	1	2
862	40		-	1	1	2	0
863	40		-	1	1		
864	40		-	1	1	1	0
865	40		-	1	1	2	0
866	40		3	1	1	1	2
867	40		-	1	1	2	0
878	41		6	4	3	1	1
879	41		0	1	1	1	0
880	41		0	1	2	2	0
881	41		0	1	1	1(※)	0
882	41		0	1	2	2	0
883	41		0	1	1	1	0
884	41		0	1	1	1 (※と兼任)	0
885	41		11	2	2	2	0
886	42		-	1.0	3	3	
887	42		-	1.0	3	3	
888	42		-	1.0	2	2	
889	42		-	0.0			1
890	42		-	1.0	1	1	
891	42		-	1.0	1	1	
892	42		-	1.0	2	2	
893	42		-	1.0	1	1	
894	42		17	2.0	13	12	1
895	42		-	0.0			1
896	42		-	1.0	2	2	
897	42		-	1.0	3	3	
898	42		-	0.0			
899	42		-	0.0	1	1	
900	42		19	1.0	7	7	
901	42		-	1.0			
902	42		-	1.0	2	2	
903	42		-	1.0	2	2	
904	42		19	1.0	6	6	
905	42		19	1.0	5	5	
906	42		-	0.0			2
907	42		-	0.0	1	1	
908	42		-	0.0			1
909	42		-	0.0			3
910	42		-	0.0			3
911	42		-	0.0			3
912	42		-	0.0			3
913	42		-	0.0	1	1	
914	42		-	1.0			
915	42		-	1.0			
916	42		-	0.0			
917	42		17	1.0	8	8	2
918	42		-	1.0	7	7	
919	42		-	1.0	4	4	1
920	42		-	0.0			3
921	42		-	0.0			2
922	42		-	0.0			2
923	42		-	0.0			1
924	42		-	0.0			1
925	42		-	0.0			2
926	42		-	0.0			1
927	42		-	1.0	1	1	
928	42		-	1.0	3	3	
929	42		-	1.0	3	3	
930	42		-	1.0	1	1	
931	42		-	1.0			
932	42		-	0.0			1

1.(16)		(18)	(19)	(20)	(21)	(22)
施設名称	都道府県	全病床数 (有床診療所のみ)	全医師数 (非常勤医師は除く)	常勤の看護師の定数	常勤として勤務している看護師数	非常勤として勤務している看護師数
933	42	-	-	0.0		1
934	42	-	-	0.0		1
935	42	-	-	0.0		1
936	42	-	-	0.0		1
937	42	-	-	0.0		1
938	42	-	-	0.0		1
939	42	-	-	0.0		3
940	42	-	-	0.0		3
941	42	-	-	0.0		3
942	42	-	-	0.0		1
943	42	-	-	1.0		
944	42	-	-	1.0		
945	42	-	-	1.0	1	1
946	42	-	-	1.0	3	3
947	42	-	-	0.0		
948	42	-	-	0.0		3
949	43				2	2
950	43			1	2	2
951	43				2	2
952	43				1	1
953	43				1	1
954	43				1	1
955	43			1	2	2
956	43			1	1	1
957	43					1
958	43				2	2
959	43		10		2	2
960	43					4
961	43				1	1
962	43				指定管理者制度により診療所の管理を委託している。	
963	43			1	2	2
964	43				2	2
965	43		-		1	1
966	44		16	3	14	14
967	44			1	1	1
968	44			1	3	3
969	44			1	3	3
970	44			1	2	2
971	44					2
972	44			1	1	1
973	44					1
974	44			1	2	2
975	44					1
976	44		18	1	3	3
977	44			1	2	2
978	44			1	2	2
979	44			1	2	1
980	44			1	1	1
981	44			1	2	1
982	45		0	1		2
983	45		19	2		10
984	45		19	2		10
985	45		19	2		14
986	45		0	1		2
987	45		0	1		2
988	45		0	1		11
989	45		0	1		0
990	45		0	1		2
991	45		19	1		6
992	46				1	1
993	46			1	1	1
994	46				1	1
995	46				1	1
996	46				1	1
997	46			1	1	1
998	46				1	1
999	46				1	1
1000	46				1	1
1001	46				1	1
1002	46				1	1
1003	46			1	1	2
1004	46					2
1005	46					1
1006	46					2
1007	46					4
1008	46					1
1009	46					1
1010	46					1
1011	46				1	1
1012	46			1	2	2

1.(16)		(18)	(19)	(20)	(21)	(22)
施設名称	都道府県	全病床数 (有床診療所のみ)	全医師数 (非常勤医師は除く)	常勤の看護師の定数	常勤として勤務している看護師数	非常勤として勤務している看護師数
1013	46			1	2	2
1014	46			1	3	3
1015	46			1	1	1
1016	46			1	4	4
1017	46					3
1018	46	2		1	1	1
1019	46		1		5	12
1020	46				1	1
1021	46	2			1	1
1022	46	17		1		10
1023	46	6		1	4	1
1024	46					1
1025	46					1
1026	46	19		1	14	8
1027	46					1
1028	46					1
1029	46	8		1	3	1
1030	46		1			2
1031【休診中】	46					
1032	46			1	4	1
1033	46				2	2
1034	46			2	2	2
1035	46	2		1	2	2
1036	46					5
1037	46					2
1038	46			1	1	3
1039	47	0		1	1	1
1040	47	0		1	1	1
1041	47	0		1	1	1
1042	47	0		1	1	1
1043	47	0		1	1	1
1044	47	0		1	1	1
1045	47	0		1	1	1
1046	47	0		1	1	1
1047	47	0		1	1	1
1048	47	0		1	1	1
1049	47	0		1	1	1
1050	47	0		1	1	1
1051	47	0		1	1	1
1052	47	0		1	1	1
1053	47	0		1	1	1
1054	47	0		1	1	1
1055	47	0		1	2	2
1056	47	0		1	1	1
1057	47	0		1	2	1
1058	47	0		1	2	2
1059	47	0		2	6	5
1060	47	0		1	1	1
1061	47	0		1	1	1
1062	47	2		1	2	2
1063	47	0		1	0	0
1064	47	0		1	0	0
1065	47	0		1	0	0
1066	47	0		1	0	0
1067	47	0		1	0	0
1068	47	0		1	0	0
1069	47	0		1	0	0
1070	47	0		1	0	0
1071	47	0		1	0	0
1072	47	0		1	0	0
1073	47	0		2	0	0
1074	47	0		1	0	0

【資料 3】 第 4 回全国へき地医療支援機構等連絡会議に関する資料

- (3-1) 全国へき地医療支援機構等連絡会議の議事次第および座席表
- (3-2) 全国へき地医療支援機構等連絡会議 グループワークの進行次第
- (3-3) 全国へき地医療支援機構等連絡会議 グループワーク資料

第4回全国へき地医療支援機構等連絡会議 議事次第

平成24年10月12日(金)
13:00~17:00
専用第15、16会議室

1 開会

2 説明事項

- (1) 平成25年度へき地医療関係予算概算要求について
- (2) 新たな専門医に関する仕組みについて

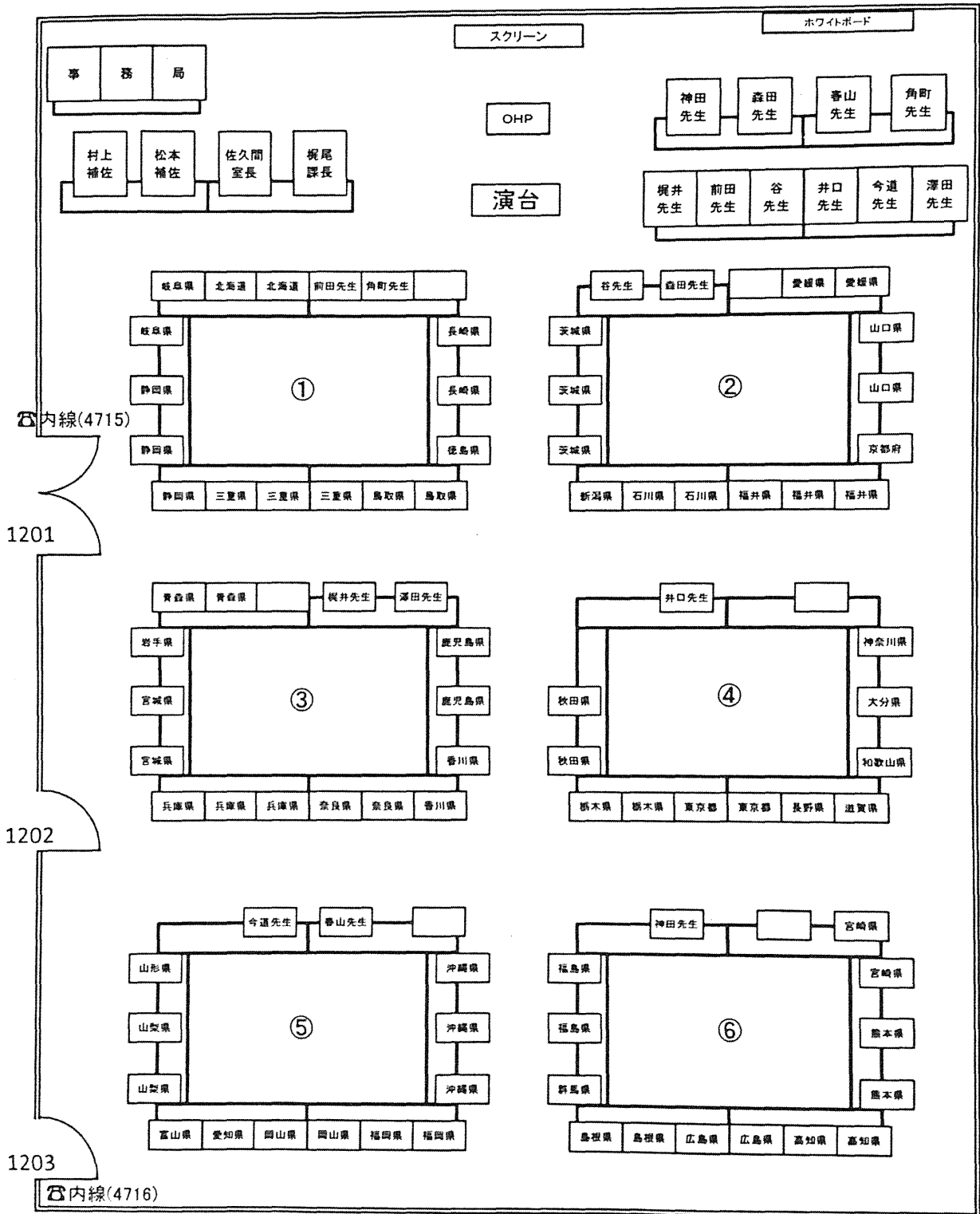
3 へき地保健医療対策に関するグループワーキング

4 閉会

<配布資料一覧>

- 資料1 : 平成25年度へき地医療関係予算概算要求について
- 資料2 : 新たな専門医に関する仕組みについて
- 資料3 : へき地医療支援機構等連絡会議グループワーキングについて
- 資料4 : 都道府県第11次へき地保健医療計画の実態・進捗状況調査～集計結果について～

第4回全国へき地医療支援機構等連絡会議座席図



専用15・16会議室

へき地医療支援機構等連絡会議 グループワークについて

【グループワークのテーマ】

第11次へき地保健医療計画について

【グループ分けとファシリテーター】

グループワークでは、テーマに沿って議論を進めていただきます。都道府県第11次へき地保健医療計画の実態・進捗状況調査の回答等を参考にさせていただき、より議論が深まるようにグループ編成を行いました。

そのため、地域・人数に若干の偏りがあります。御了承下さい。

- | |
|--|
| ① 都道府県：北海道 岐阜 静岡 三重 鳥取 徳島 長崎
ファシリテーター 前田・角町 |
| ② 都道府県：茨城 新潟 石川 福井 京都 山口 愛媛
ファシリテーター 谷・森田 |
| ③ 都道府県：青森 岩手 宮城 兵庫 奈良 香川 鹿児島
ファシリテーター 梶井・澤田 |
| ④ 都道府県：秋田 栃木 東京 長野 滋賀 和歌山 大分
ファシリテーター 井口 |
| ⑤ 都道府県：山形 山梨 富山 愛知 岡山 福岡 沖縄
ファシリテーター 今道・春山 |
| ⑥ 都道府県：福島 群馬 島根 広島 高知 熊本 宮崎
ファシリテーター 神田 |

【グループワークの進行（計190分）】 《全体司会 神田》

1) グループワーク全体の流れの説明（10分）：梶井

- ◎各都道府県で策定された第11次へき地保健医療計画の現況
- ◎個別訪問による技術的支援
- ◎グループワークの課題（第1・2セッション）

2) 第1セッション：第11次へき地保健医療計画の進捗状況と課題について（40分）

- ◎ファシリテーター、参加者の自己紹介
- ◎第11次へき地保健医療計画の現在の課題について

(休憩 5分)

3) 第2セッション：へき地医療の確保と支援に関する具体的方策に関する検討 (60分)

(各グループの番号が以下のテーマの番号に対応します)

- ①へき地医療を担う医療従事者（医師・歯科医・看護師）を確保するためのドクタープールや、へき地医療への動機づけといった具体的方策について
- ②へき地医療従事者を育成するための研修プログラムやキャリアデザインについて
- ③へき地医療支援機構の役割・機能の充実と地域医療支援センターとの連携について
- ④第11次へき地保健医療計画の実行におけるへき地保健医療対策に関する協議会の活用について
- ⑤へき地医療を支援するためのへき地医療拠点病院の代診医派遣・看護師派遣等の取組について
- ⑥へき地保健医療計画に住民・患者の視点を反映させるための具体的方策について

- ◎グループ内で司会、発表者、書記を決めてください。
- ◎ファシリテーターが提示する都道府県第11次へき地保健医療計画の実態・進捗状況調査の結果も参考にしながら、テーマに沿った課題と解決のための具体的方策について議論を行ってください。
- ◎議論の内容はOHPシートにまとめてください。

(休憩 5分)

4) 各グループからの発表 (50分)

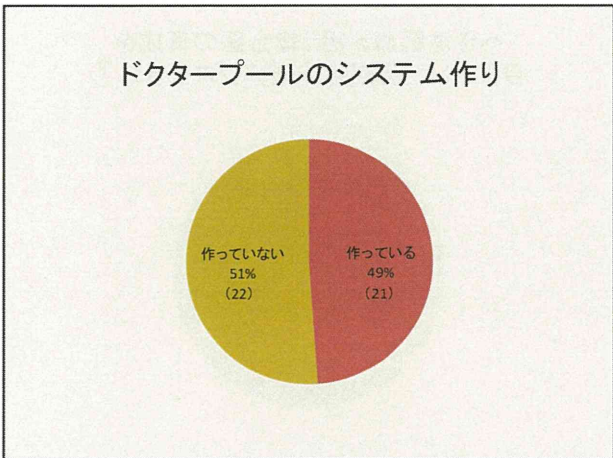
- ◎第2セッションでの議論の内容を各グループに発表していただきます。
- ◎発表と質疑応答を合わせて10分とします（発表5分+質疑応答3分ほど）。

5) 全体のまとめ (20分)：梶井

へき地医療支援機構等連絡会議 グループワーク資料

都道府県第11次へき地保健医療計画の
実態・進捗状況調査
～集計結果について～

①へき地医療を担う医療従事者(医師・歯科医・看護師)を確保するためのドクタープールや、へき地医療への動機づけといった具体的方策について



ドクタープールの新規登録者・登録者・へき地医療に関わっている医師

	新規登録数	登録医師数	へき地医療に関わっている医師数
A	18	16	5
B	2	15	1
C	7	13	4
D	0	2	2
E	0	5	1
F	5	7	0
G	0	2	2
H	6	16	0
I	2	2	1
J	1	5	1
K	34	132	1
L	0	1	0
M	1	5	3
N	2	35	28
O	0	1	0
P	0	2	1
Q	13	5	10

中学生・高校生を対象とした啓発活動

■ 行った ■ 行っていない

啓発活動	回数	具体的内容(一部抜粋)
	23	
	20	
A	9	・地域医療を担う青少年育成事業(H24事業開始) ・地域医療を支える人づくりプロジェクト事業 ①地域医療体験事業 ②メディカルキャンパセミナー
B	1	医師を志す高校生支援事業
C	6	総合地域医療推進学講座の教員が、県内の高校を訪問のうえ、生徒やその保護者を対象に、県の医療事情を詳しく説明するとともに、医師という職業の魅力を伝えている。
D	5	高校生を対象に実施した医師志望者のための支援制度等説明会において、県のへき地医療の現状についての説明や、へき地医療従事者からの講話をおこなった。
E	3	高校生を対象とした病院見学会を開催し、本県の地域医療への理解と促進を図っている。(へき地医療のように特定した啓発には至っていない)
F	1	中学生・高校生のみを対象としてはいないが、平成23年度へき地医療従事者研修会において、一般県民も参加対象として、地域医療の映画を上映。
G	2	大学に設置した寄付講座の担当教授が、高等学校を訪問し、医師の仕事等について講演する。
H	2	病院見学、体験実習、救命救急医等の講演ほか

中学生・高校生を対象とした啓発活動
(具体的内容 ②)

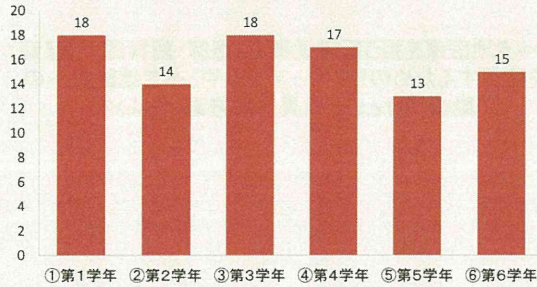
回数	具体的内容(一部抜粋)
I	1 医学部進学セミナー
J	3 「外科手術体験セミナー、医療チュートリアル体験、ドクタートーク」等の開催
K	1 へき地医療研修会
L	1 「こころざし育成セミナー」 医学部進学希望の高校生を対象に実際の医療現場を体験してもらうセミナー。全7会場のうち、1会場をへき地で実施
M	2 高校生を対象とした医学部進学セミナーでへき地の医療機関を訪問
N	1 高校生への自治医科大学関連資料の配付
O	3 医療現場体験
P	2 高校生を対象に病院での医療体験を中心としたセミナーを開催
Q	1 高校生地域医療現場体験ツアー
R	2 県内高校への出前講座
S	1 ・大学教授・医学生への講演 ・診療科別体験学習 ・テーマ別ディスカッション
T	18 大学オープンキャンパス(高校生対象)の活用や各高校への訪問により、地域医療の現状や医師修学資金制度の説明を行っている。

へき地医療支援機構等連絡会議 グループワーク資料

大学におけるへき地保健医療に関する教育

行っている 29、行っていない 11

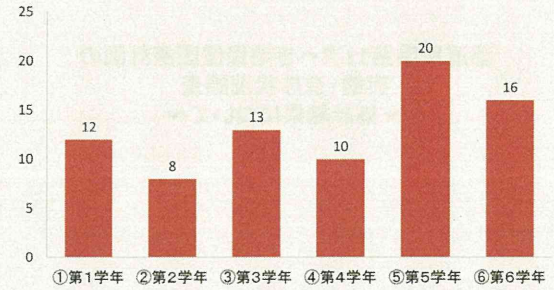
へき地保健医療に関する教育が行われている学年



へき地医療の現場を経験できるカリキュラム

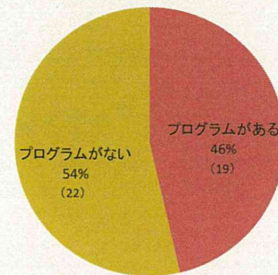
カリキュラムがある 29、カリキュラムがない 11

へき地医療の現場を経験できるカリキュラムのある学年



②へき地医療従事者を育成するための 研修プログラムやキャリアデザインについて

へき地医療を担う総合医の育成を 目的とした後期臨床研修プログラム①



へき地医療を担う総合医の育成を 目的とした後期臨床研修プログラム② (具体的事例から一部抜粋)

具体的内容
A 総合医コースとして家庭医療プログラム、病院総合医プログラムを設定している。
B 5年研修の場合、2年間は日本内科学会教育病院で、1年間は日本内科学会教育関連病院で内科研修を行い、2年間は地域で総合研修を行う。
C 1.内科総合研修:2年間、2.選択研修:1年間(地域リハビリテーション、診療所研修など) 3.共通カリキュラム:3年間共通(各種カンファレンスや研修会)、4.在宅医療・終末期医療
D 研修医は3年間を通して週2半日以上の家属医療外来を担当する、等
E 家庭医療キャリアアップコース 県立病院や公立診療所にて2年間研修した後、へき地を含む公的医療機関にて1年間勤務
F 地域医療を担うためのプライマリ・ケアの知識と技能の習得を目指す医師を対象。原則3年間の研修期間として、10の地域医療の拠点病院から、3~6施設をローテーションする。
G 大学病院と周囲の医療機関が連携したプライマリ・ケア医養成コース 総合診療方式のローテーション研修を受けた後、地域包括医療を実践している施設群で1年以上の総合医療研修を受ける。
H 総合診療部専攻医研修カリキュラム ①外来診療(総合診療部外来)、②入院診療、③救急診療、④総合医・家庭医に必要な臨床技能の習得、内視鏡等の検査手技や眼科・耳鼻科等のプライマリケアに必要な診療技法等 ⑤地域医療・へき地医療:へき地医療の代診支援への参加も可能

へき地医療に従事する医師の キャリアデザイン①

