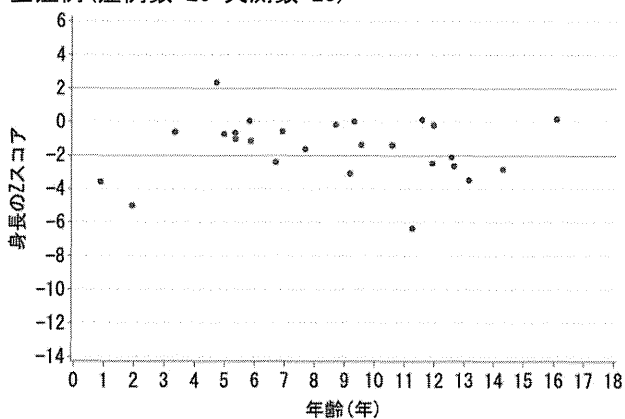


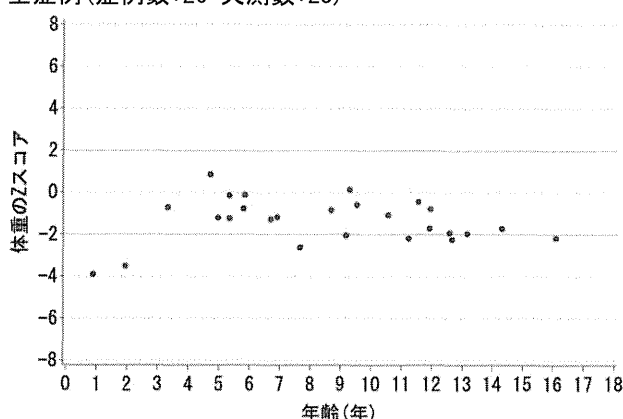
4 身長及び体重のZスコア

対象集団:小児

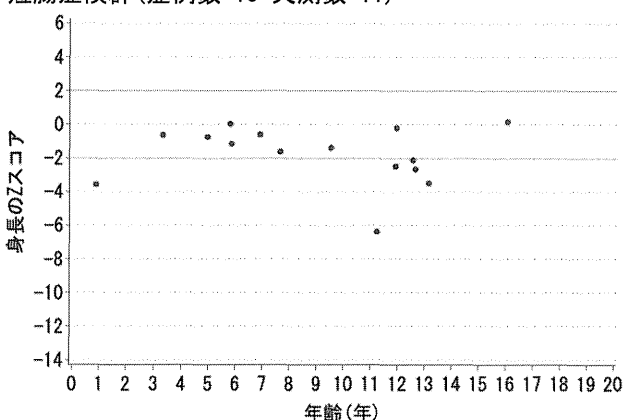
全症例(症例数:26 欠測数:23)



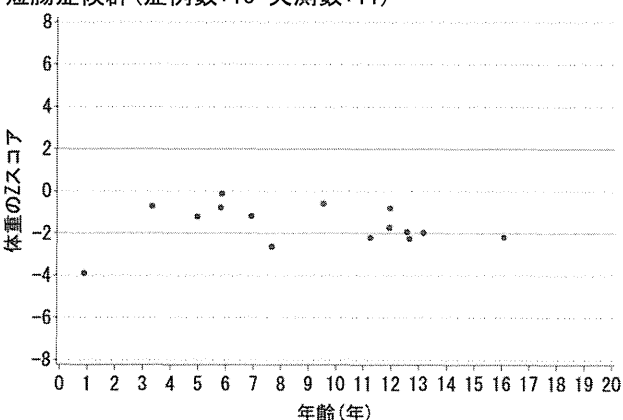
全症例(症例数:26 欠測数:23)



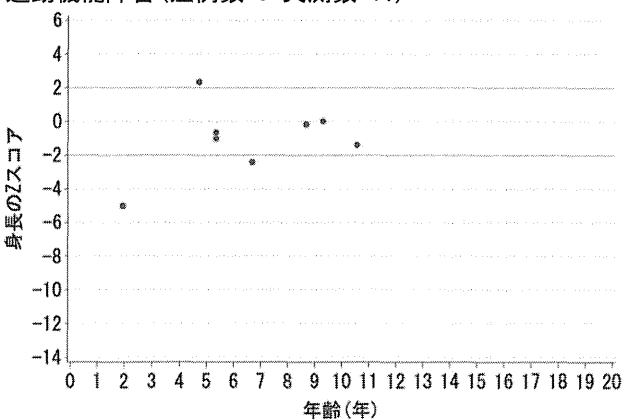
短腸症候群(症例数:15 欠測数:11)



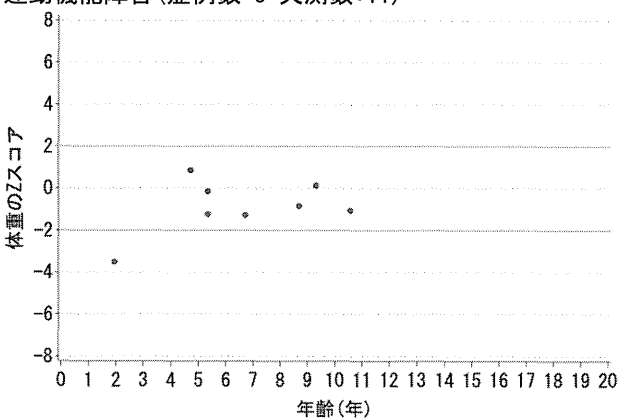
短腸症候群(症例数:15 欠測数:11)



運動機能障害(症例数:8 欠測数:11)



運動機能障害(症例数:8 欠測数:11)



クローン病(症例数:0 欠測数:5)

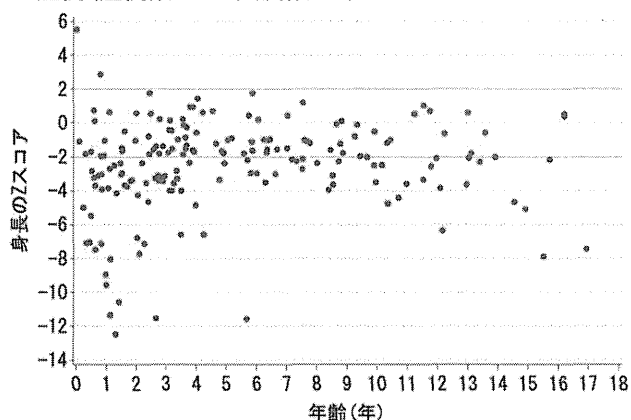
クローン病(症例数:0 欠測数:5)

註)平成12年厚生労働省国民栄養調査結果における各年齢の平均及び標準偏差を用いた。

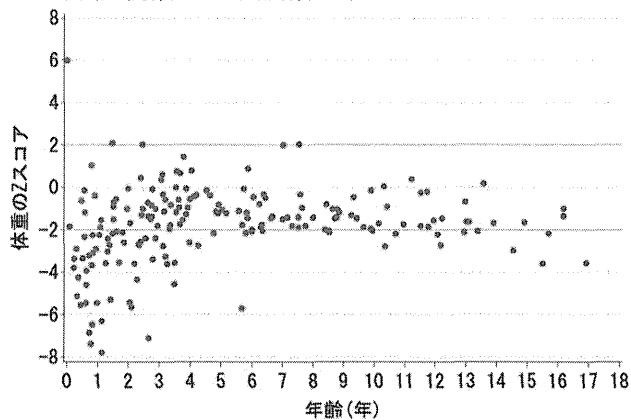
4 身長及び体重のZスコア

対象集団:乳児

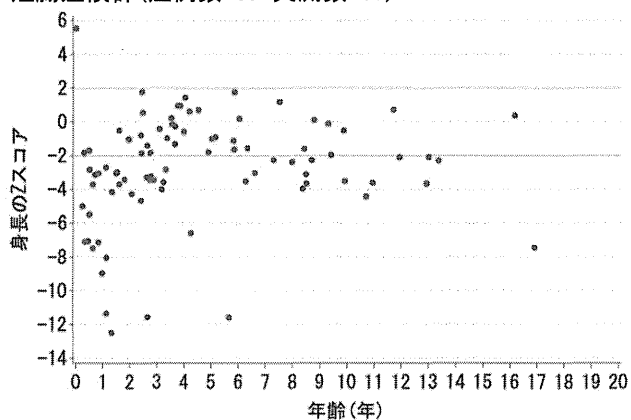
全症例(症例数:181 欠測数:50)



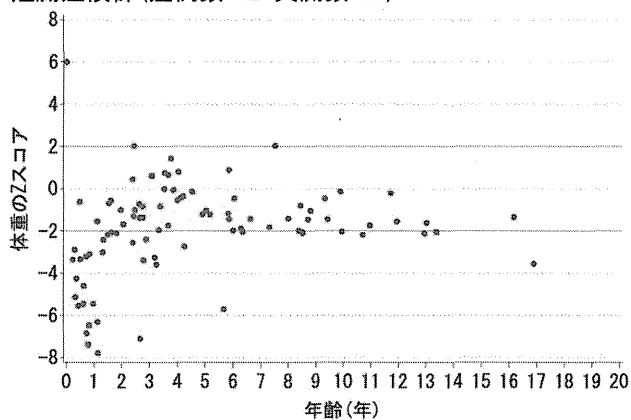
全症例(症例数:187 欠測数:44)



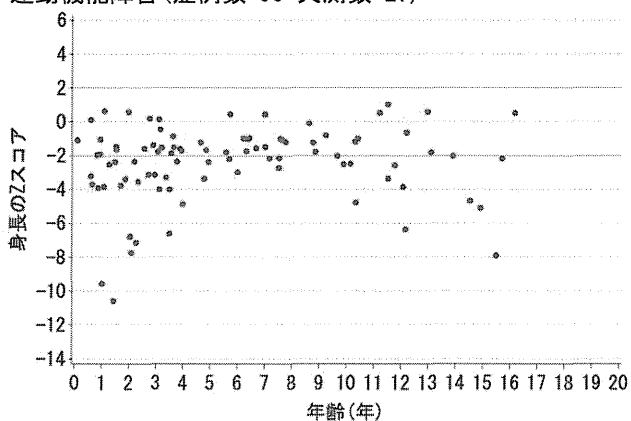
短腸症候群(症例数:87 欠測数:19)



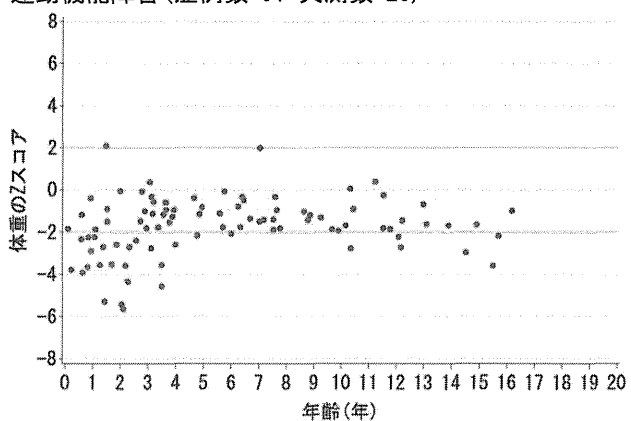
短腸症候群(症例数:92 欠測数:14)



運動機能障害(症例数:90 欠測数:27)



運動機能障害(症例数:91 欠測数:26)



クローン病(症例数:0 欠測数:0)

クローン病(症例数:0 欠測数:0)

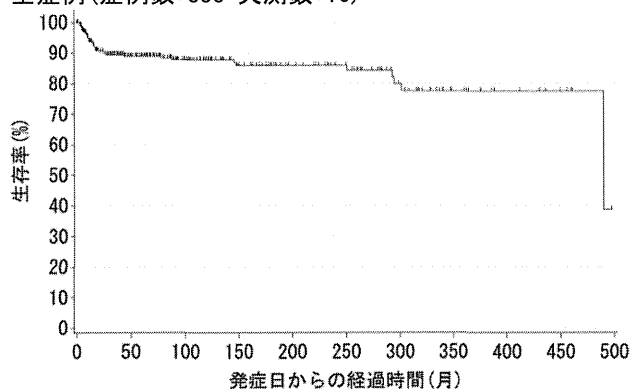
註)平成12年厚生労働省国民栄養調査結果における各年齢の平均及び標準偏差を用いた。

5 最終的な転帰

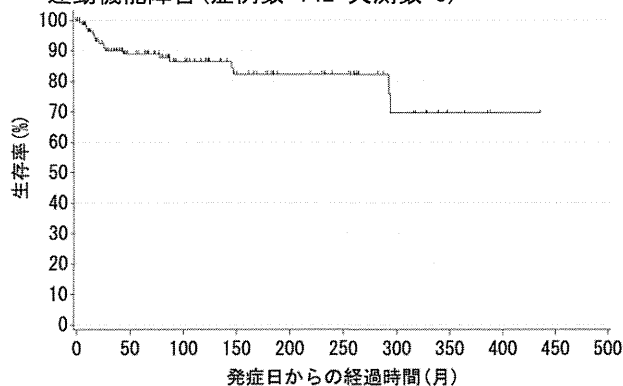
解析対象集団：全症例

項目	カテゴリー	全症例 (n=354)	短腸症候群 (n=195)	運動機能 障害 (n=147)	クローン病 (n=28)
		症例数 (%)	症例数 (%)	症例数 (%)	症例数 (%)
転帰	生存	310 (87. 6)	172 (88. 2)	126 (85. 7)	26 (92. 9)
	死亡	44 (12. 4)	23 (11. 8)	21 (14. 3)	2 (7. 1)
死亡の場合の原因	肝不全	12	8	4	1
	敗血症	9	3	6	0
	誤嚥性肺炎	2	1	1	0
	MRSA敗血症	1	1	0	0
	カテーテル敗血症	1	1	0	0
	サイトメガロウイルス肺炎+多臓器不全	1	0	1	0
	急性脳症+マイコプラズマ肺炎	1	0	1	0
	重症肺炎	1	1	0	0
	消化管出血	1	0	1	0
	心不全	1	1	0	0
	心不全+肝不全+呼吸不全	1	0	1	0
	先天性心疾患	1	1	0	0
	多臓器不全	1	0	1	0
	低血糖	1	1	0	0
	糖尿病性ケトアシドーシス	1	0	1	0
	不整脈	1	1	0	0
	扁平上皮癌	1	1	0	0
不明	1	1	0	1	
欠測	6	2	4	0	

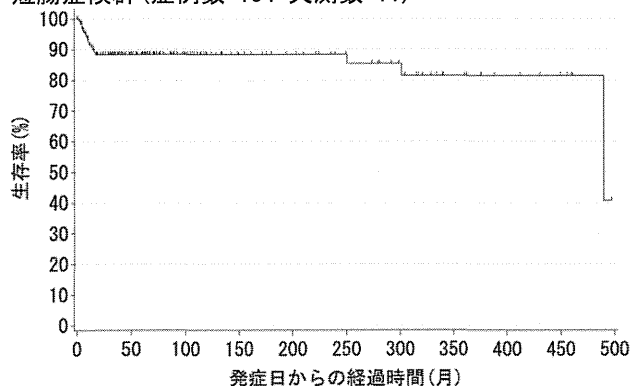
全症例 (症例数:338 欠測数:16)



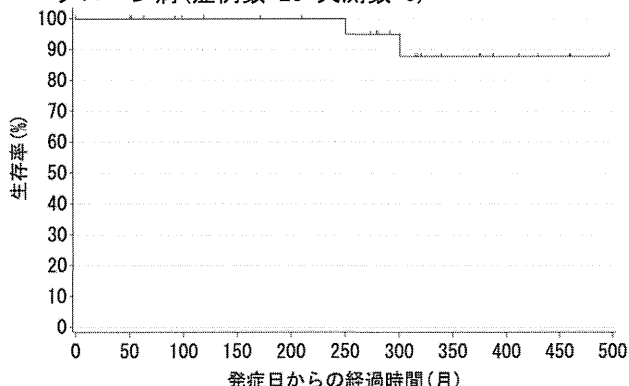
運動機能障害 (症例数:142 欠測数:5)



短腸症候群 (症例数:184 欠測数:11)



クローン病 (症例数:28 欠測数:0)

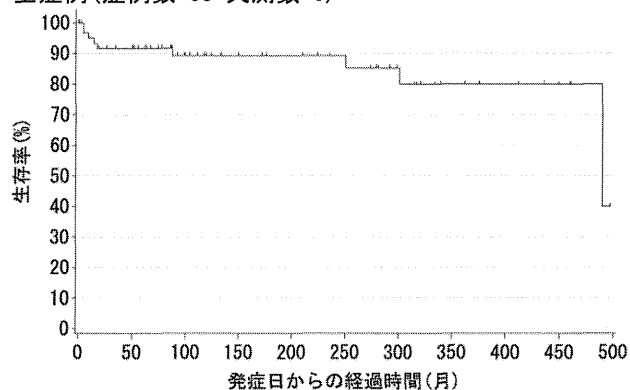


5 最終的な転帰

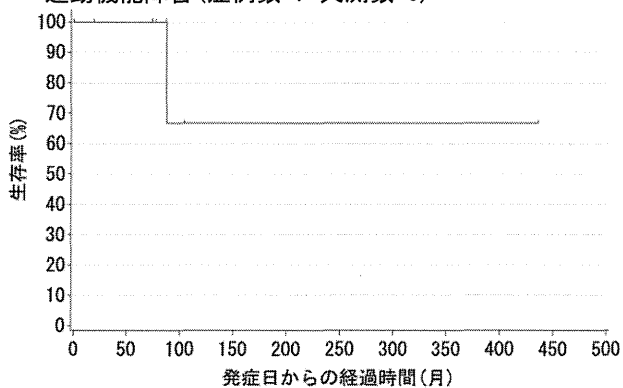
解析対象集団：成人

項目	カテゴリー	全症例 (n=63)	短腸症候群 (n=56)	運動機能 障害 (n=7)	クローン病 (n=23)
		症例数 (%)	症例数 (%)	症例数 (%)	症例数 (%)
転帰	生存	54 (85.7)	48 (85.7)	6 (85.7)	21 (91.3)
	死亡	9 (14.3)	8 (14.3)	1 (14.3)	2 (8.7)
死亡の場合の原因	敗血症	2	1	1	0
	肝不全	1	1	0	1
	MRSA敗血症	1	1	0	0
	カテーテル敗血症	1	1	0	0
	誤嚥性肺炎	1	1	0	0
	重症肺炎	1	1	0	0
	扁平上皮癌	1	1	0	0
	不明	1	1	0	1

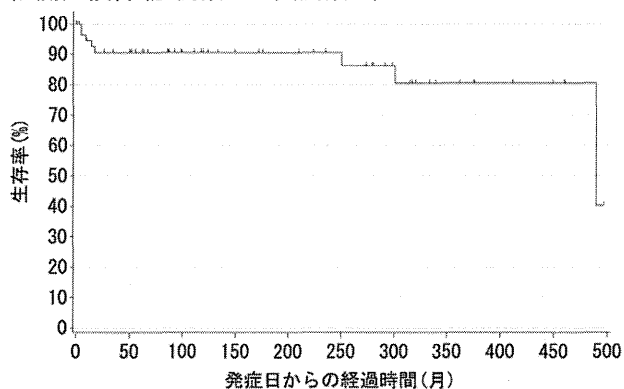
全症例 (症例数:63 欠測数:0)



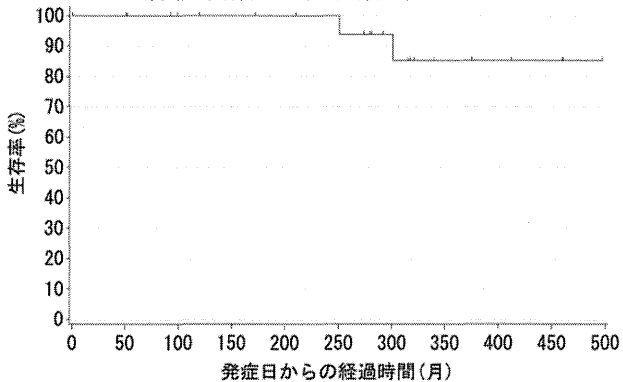
運動機能障害 (症例数:7 欠測数:0)



短腸症候群 (症例数:56 欠測数:0)



クローン病 (症例数:23 欠測数:0)

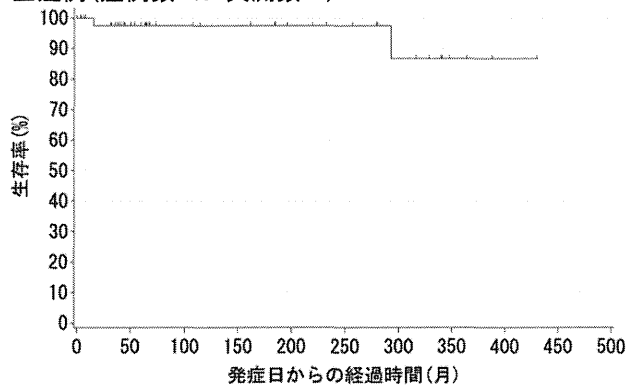


5 最終的な転帰

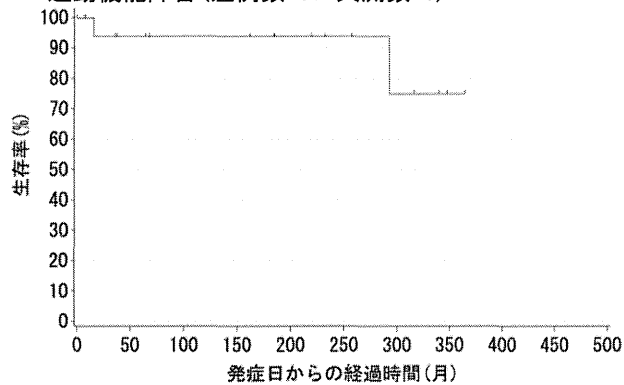
解析対象集団：小児

項目	カテゴリー	全症例 (n=49)	短腸症候群 (n=26)	運動機能障 害 (n=19)	クローン病 (n=5)
		症例数 (%)	症例数 (%)	症例数 (%)	症例数 (%)
転帰	生存	47 (95.9)	26 (100.0)	17 (89.5)	5 (100.0)
	死亡	2 (4.1)	0 (0.0)	2 (10.5)	0 (0.0)
死亡の場合の原因	サイトメガロウイルス肺炎+多臓器不全	1	0	1	0
	欠測	1	0	1	0

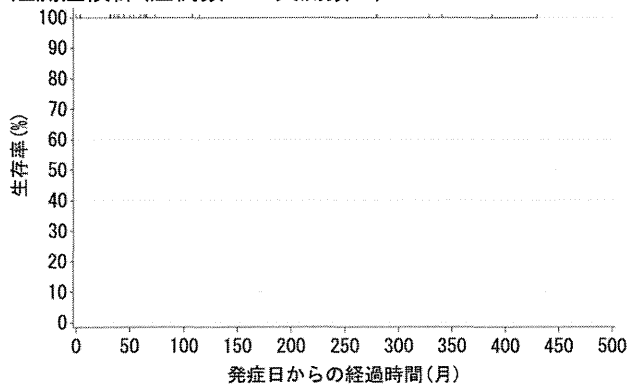
全症例 (症例数:45 欠測数:4)



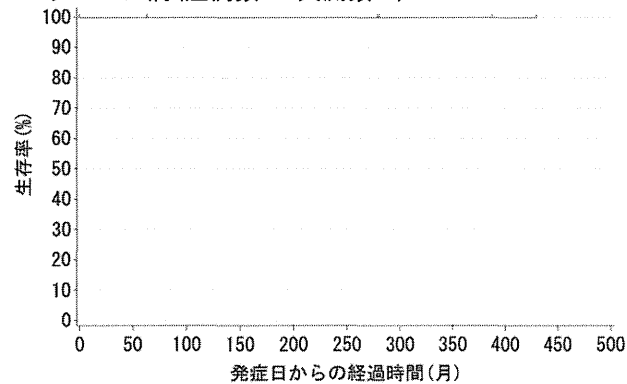
運動機能障害 (症例数:18 欠測数:1)



短腸症候群 (症例数:23 欠測数:3)



クローン病 (症例数:5 欠測数:0)

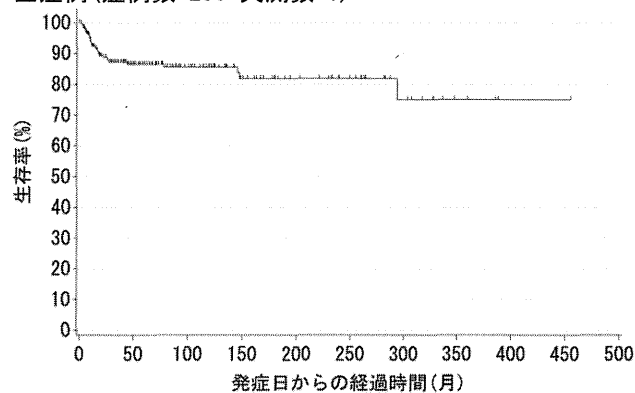


5 最終的な転帰

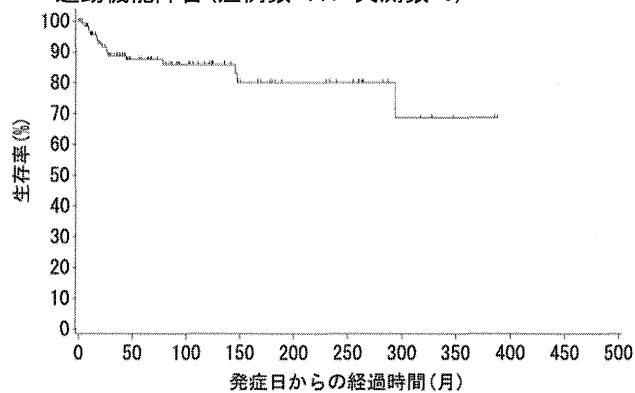
解析対象集団：乳児

項目	カテゴリー	全症例 (n=231)	短腸症候群 (n=106)	運動機能 障害 (n=117)	クローン病 (n=0)
		症例数 (%)	症例数 (%)	症例数 (%)	症例数 (%)
転帰	生存	199 (86.1)	91 (85.8)	100 (85.5)	-
	死亡	32 (13.9)	15 (14.2)	17 (14.5)	-
死亡の場合の原因	肝不全	10	7	3	-
	敗血症	7	2	5	-
	欠測	5	2	3	-
	心不全	1	1	0	-
	先天性心疾患	1	1	0	-
	低血糖	1	1	0	-
	不整脈	1	1	0	-
	急性脳症+マイコプラズマ肺炎	1	0	1	-
	誤嚥性肺炎	1	0	1	-
	消化管出血	1	0	1	-
	心不全+肝不全+呼吸不全	1	0	1	-
	多臓器不全	1	0	1	-
	糖尿病性ケトアシドーシス	1	0	1	-

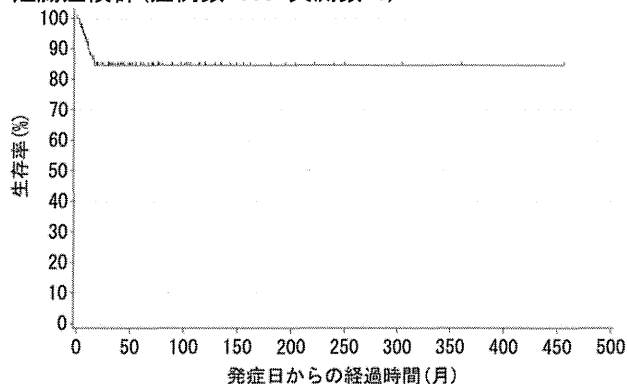
全症例 (症例数:230 欠測数:1)



運動機能障害 (症例数:117 欠測数:0)



短腸症候群 (症例数:105 欠測数:1)



クローン病 (症例数:0 欠測数:0)

6 IFALDの有無に関連する因子

対象集団:全症例(n=354)

項目	カテゴリー	IFALD 症例数 (%)	単変量logistic回帰分析			
			オッズ比	95%信頼区間	p値 [†]	p値*
性別	女性	20/ 172 (11. 6)	1.00			0. 7478
	男性	24/ 182 (13. 2)	1. 15	0. 58- 2. 30	0. 6570	
発症時年齢(歳)		343	0. 98	0. 96- 1. 01	0. 1462	0. 1567
調査票記入時年齢(歳)		353	0. 99	0. 97- 1. 00	0. 1280	0. 1330
発症から調査票記入までの 期間(月)		341	1.00	1.00- 1.00	0. 5463	0. 5471
腸管不全の分類	短腸症候群	24/ 195 (12. 3)	1.00			0. 4236
	運動機能障害	20/ 147 (13. 6)	1. 12	0. 56- 2. 22	0. 7228	
	その他機能障害	0/ 12 (0. 0)	0. 43	<0. 01- 2. 15	0. 9814	
残存小腸(cm)		271	0. 99	0. 99- 1. 00	0. 0954	0. 0846
回盲弁	無	20/ 175 (11. 4)	1.00			0. 7332
	有	19/ 147 (12. 9)	1. 15	0. 55- 2. 38	0. 6820	
腸管切除	無	14/ 123 (11. 4)	1.00			0. 7369
	有	30/ 231 (13. 0)	1. 16	0. 57- 2. 48	0. 6632	
胃瘻造設	無	37/ 324 (11. 4)	1.00			0. 0776
	有	7/ 30 (23. 3)	2. 35	0. 80- 6. 18	0. 0651	
腸瘻造設	無	19/ 173 (11. 0)	1.00			0. 4267
	有	25/ 181 (13. 8)	1. 30	0. 66- 2. 60	0. 4208	
腸管延長術	無	43/ 342 (12. 6)	1.00			1. 0000
	有	1/ 12 (8. 3)	0. 63	0. 01- 4. 56	0. 6644	
減圧用胃瘻、腸瘻	無	23/ 227 (10. 1)	1.00			0. 0583
	有	20/ 114 (17. 5)	1. 88	0. 93- 3. 79	0. 0544	
腸運動改善薬	無	27/ 229 (11. 8)	1.00			0. 5933
	有	15/ 104 (14. 4)	1. 26	0. 59- 2. 59	0. 5031	
プロバイオティクス	無	10/ 129 (7. 8)	1.00			0. 0298
	有	33/ 207 (15. 9)	2. 25	1. 04- 5. 32	0. 0322	
経口栄養	無	13/ 80 (16. 3)	1.00			0. 2501
	有	31/ 274 (11. 3)	0. 66	0. 31- 1. 45	0. 2416	
経管栄養	無	26/ 283 (9. 2)	1.00			0. 0005
	有	18/ 71 (25. 4)	3. 34	1. 60- 6. 86	0. 0004	
中心静脈栄養	無	11/ 115 (9. 6)	1.00			0. 3041
	有	33/ 239 (13. 8)	1. 51	0. 71- 3. 46	0. 2597	
診療形態-入院・外来	外来通院中	21/ 243 (8. 6)	1.00			0. 1413
	入院中	9/ 58 (15. 5)	1. 94	0. 73- 4. 74	0. 1215	
入院-過去1年以内の入院	無	3/ 99 (3. 0)	1.00			0. 0061
	有	26/ 197 (13. 2)	4. 85	1. 43- 25. 66	0. 0111	
PS	0	2/ 70 (2. 9)	1.00			0. 0017
	1	11/ 145 (7. 6)	2. 78	0. 58- 26. 52	0. 1899	
	2	8/ 45 (17. 8)	7. 22	1. 35- 73. 29	0. 0146	
	3	2/ 16 (12. 5)	4. 73	0. 32- 70. 45	0. 1294	
	4	7/ 23 (30. 4)	14. 29	2. 43- 153. 58	0. 0015	
経口摂取	可能	14/ 208 (6. 7)	1.00			0. 0069
	少量のみ	6/ 47 (12. 8)	2. 02	0. 60- 6. 02	0. 1718	
	制限あり	9/ 34 (26. 5)	4. 94	1. 70- 13. 80	0. 0008	
	不可能	1/ 10 (10. 0)	1. 54	0. 03- 12. 59	0. 6921	
ストマ	無	12/ 181 (6. 6)	1.00			0. 0293
	有	18/ 121 (14. 9)	2. 45	1. 07- 5. 83	0. 0220	
カテーテル感染歴	無	8/ 100 (8. 0)	1.00			0. 1497
	有	35/ 249 (14. 1)	1. 88	0. 82- 4. 87	0. 1245	
カテーテル血管閉塞	無	24/ 243 (9. 9)	1.00			0. 0676
	有	17/ 99 (17. 2)	1. 89	0. 90- 3. 88	0. 0626	
残存カテーテル血管本数		342	0. 82	0. 67- 1. 00	0. 0486	0. 0535
腎機能異常	無	25/ 301 (8. 3)	1.00			<. 0001
	有	18/ 52 (34. 6)	5. 80	2. 69- 12. 42	<. 0001	

6 IFALDの有無に関連する因子

対象集団:全症例 (n=354)

項目	カテゴリー	IFALD 症例数 (%)	単変量logistic回帰分析			
			オッズ比	95%信頼区間	p値 [†]	p値*
TB (mg/dL)		332	1.35	1.21- 1.50	< .0001	< .0001
DB (mg/dL)		213	1.52	1.28- 1.80	< .0001	< .0001
AST (UI/L)		346	1.00	1.00- 1.00	0.0015	0.0270
ALT (UI/L)		347	1.01	1.00- 1.01	0.0027	0.0062
TP (g/dL)		339	0.57	0.41- 0.79	0.0006	0.0009
ALB (g/dL)		332	0.53	0.35- 0.79	0.0011	0.0017
BUN (mg/dL)		346	1.03	1.00- 1.05	0.0102	0.0190
Cr (mg/dL)		340	1.18	0.96- 1.46	0.0424	0.1080
PT-INR		111	3.00	1.24- 7.24	< .0001	0.0146
血小板 (万/mm ³)		344	0.93	0.90- 0.97	0.0001	0.0001

註) IFALDは①黄疸かつBil値2以上②肝障害 (食道胃静脈瘤あり) ③肝生検 (線維化かつ肝硬変) のいずれかを含む場合とする。

*包括的な帰無仮説 β (回帰係数) =0に関するスコア検定のp値を算出した。

[†]Wald検定のp値を算出した。

6 IFALDの有無に関連する因子

対象集団:成人(n=63)

項目	カテゴリー	IFALD 症例数(%)	単変量logistic回帰分析			
			オッズ比	95%信頼区間	p値 [†]	p値*
性別	女性	1/ 25(4.0)	1.00			1.0000
	男性	2/ 38(5.3)	1.33	0.07- 81.90	0.8184	
発症時年齢(歳)		63	1.03	0.98- 1.08	0.2460	0.2683
調査票記入時年齢(歳)		63	1.01	0.94- 1.08	0.7456	0.7460
発症から調査票記入までの 期間(月)		63	0.99	0.97- 1.01	0.1354	0.2267
身長(cm)		61	1.02	0.88- 1.20	0.7646	0.7648
体重(kg)		60	0.98	0.84- 1.15	0.8097	0.8097
BMI		60	0.82	0.45- 1.49	0.5161	0.5088
腸管不全の分類	短腸症候群	3/ 56(5.4)	1.00			1.0000
	運動機能障害	0/ 7(0.0)	2.07	<0.01- 14.74	0.9688	
残存小腸(cm)		57	0.91	0.82- 1.02	0.1166	0.1181
回盲弁	無	3/ 51(5.9)	1.00			0.6292
	有	0/ 11(0.0)	1.18	<0.01- 8.21	0.9603	
腸管切除	無	0/ 6(0.0)	1.00			1.0000
	有	3/ 57(5.3)	0.40	0.06->999.99	0.9712	
腸瘻造設	無	3/ 49(6.1)	1.00			0.5854
	有	0/ 14(0.0)	0.89	<0.01- 6.11	0.9553	
減圧用胃瘻、腸瘻	無	3/ 51(5.9)	1.00			1.0000
	有	0/ 9(0.0)	1.45	<0.01- 10.18	0.9636	
腸運動改善薬	無	3/ 43(7.0)	1.00			0.5765
	有	0/ 13(0.0)	0.84	<0.01- 5.77	0.9543	
プロバイオティクス	無	2/ 42(4.8)	1.00			1.0000
	有	1/ 15(6.7)	1.42	0.02- 29.27	0.7777	
経口栄養	無	2/ 22(9.1)	1.00			0.5457
	有	1/ 41(2.4)	0.26	<0.01- 5.19	0.2693	
経管栄養	無	3/ 59(5.1)	1.00			1.0000
	有	0/ 4(0.0)	3.92	<0.01- 29.63	0.9765	
中心静脈栄養	無	1/ 12(8.3)	1.00			1.0000
	有	2/ 51(3.9)	0.46	0.02- 28.87	0.5281	
診療形態-入院・外来	外来通院中	1/ 45(2.2)	1.00			1.0000
	入院中	0/ 8(0.0)	5.62	<0.01- 106.88	0.9685	
入院-過去1年以内の入院	無	0/ 24(0.0)	1.00			1.0000
	有	1/ 29(3.4)	0.83	0.04->999.99	0.9617	
PS	0	0/ 6(0.0)	1.00			1.0000
	1	1/ 37(2.7)	0.16	<0.01->999.99	0.9590	
	2	0/ 6(0.0)	1.00		1.0000	
	3	0/ 4(0.0)	1.00		1.0000	
経口摂取	可能	1/ 35(2.9)	1.00			1.0000
	少量のみ	0/ 13(0.0)	2.69	<0.01- 51.15	0.9587	
	制限あり	0/ 4(0.0)	8.75	<0.01- 166.25	0.9771	
	不可能	0/ 1(0.0)	35.00	<0.01- 665.00	0.9886	
ストマ	無	1/ 29(3.4)	1.00			1.0000
	有	0/ 24(0.0)	1.21	<0.01- 22.96	0.9617	
カテーテル感染歴	無	0/ 21(0.0)	1.00			0.5447
	有	3/ 42(7.1)	1.99	0.29->999.99	0.9444	
カテーテル血管閉塞	無	2/ 51(3.9)	1.00			1.0000
	有	1/ 11(9.1)	2.41	0.04- 50.53	0.4813	
残存カテーテル血管本数		62	0.88	0.38- 2.03	0.7635	0.7655
腎機能異常	無	0/ 46(0.0)	1.00			0.0171
	有	3/ 17(17.6)	11.60	1.70->999.99	0.9404	

6 IFALDの有無に関連する因子

対象集団: 成人 (n=63)

項目	カテゴリー	IFALD 症例数 (%)	単変量logistic回帰分析			
			オッズ比	95%信頼区間	p値 [†]	p値*
TB (mg/dL)		60	2.83	0.87- 9.28	<.0001	0.0850
DB (mg/dL)		23	40.67	0.00->999.99	<.0001	0.8193
AST (UI/L)		63	1.01	0.99- 1.03	<.0001	0.3307
ALT (UI/L)		63	1.02	1.00- 1.03	0.0052	0.0271
TP (g/dL)		57	0.62	0.17- 2.26	0.4596	0.4646
ALB (g/dL)		62	0.35	0.07- 1.68	0.1668	0.1879
BUN (mg/dL)		63	1.04	1.00- 1.09	0.0128	0.0553
Cr (mg/dL)		62	1.32	0.72- 2.44	0.3092	0.3687
PT-INR		28	9.59	0.54- 171.35	0.0678	0.1244
血小板 (万/mm ³)		62	0.92	0.76- 1.11	0.3635	0.3793

註) IFALDは①黄疸かつBil値2以上②肝障害 (食道胃静脈瘤あり) ③肝生検 (線維化かつ肝硬変) のいずれかを含む場合とする。

*包括的な帰無仮説 β (回帰係数)=0に関するスコア検定のp値を算出した。

[†]Wald検定のp値を算出した。

6 IFALDの有無に関連する因子

対象集団:小児(n=49)

項目	カテゴリー	IFALD 症例数(%)	単変量logistic回帰分析			
			オッズ比	95%信頼区間	p値 [†]	p値*
性別	女性	3/ 20(15.0)	1.00			0.7199
	男性	6/ 29(20.7)	1.47	0.27- 10.36	0.6146	
発症時年齢(歳)		49	0.88	0.74- 1.03	0.1012	0.1177
調査票記入時年齢(歳)		48	1.02	0.96- 1.07	0.5323	0.5343
発症から調査票記入までの 期間(月)		47	1.01	1.00- 1.01	0.0416	0.0542
身長(cm)		47	0.99	0.97- 1.02	0.6047	0.6059
体重(kg)		47	1.00	0.95- 1.05	0.9814	0.9814
BMI		47	1.17	0.90- 1.52	0.2434	0.2506
腸管不全の分類	短腸症候群	3/ 26(11.5)	1.00			0.1266
	運動機能障害	6/ 19(31.6)	3.44	0.61- 24.86	0.1086	
	その他機能障害	0/ 4(0.0)	1.66	<0.01- 12.64	0.9717	
残存小腸(cm)		30	1.00	0.99- 1.01	0.9229	0.9230
回盲弁	無	6/ 25(24.0)	1.00			0.1117
	有	1/ 20(5.0)	0.17	<0.01- 1.63	0.1121	
腸管切除	無	5/ 18(27.8)	1.00			0.2587
	有	4/ 31(12.9)	0.39	0.07- 2.17	0.2039	
胃瘻造設	無	8/ 41(19.5)	1.00			1.0000
	有	1/ 8(12.5)	0.59	0.01- 5.87	0.6425	
腸瘻造設	無	3/ 33(9.1)	1.00			0.0244
	有	6/ 16(37.5)	5.74	1.01- 42.27	0.0244	
減圧用胃瘻、腸瘻	無	2/ 30(6.7)	1.00			0.0091
	有	7/ 18(38.9)	8.46	1.34- 95.77	0.0127	
腸運動改善薬	無	3/ 31(9.7)	1.00			0.0233
	有	6/ 15(40.0)	5.93	1.02- 44.42	0.0230	
プロバイオティクス	無	2/ 14(14.3)	1.00			0.7041
	有	7/ 33(21.2)	1.60	0.25- 18.04	0.5834	
経口栄養	無	1/ 8(12.5)	1.00			1.0000
	有	8/ 41(19.5)	1.68	0.17- 85.91	0.6425	
経管栄養	無	5/ 35(14.3)	1.00			0.4146
	有	4/ 14(28.6)	2.35	0.39- 13.53	0.2517	
中心静脈栄養	無	4/ 17(23.5)	1.00			0.7001
	有	5/ 32(15.6)	0.61	0.11- 3.61	0.4988	
診療形態-入院・外来	外来通院中	4/ 37(10.8)	1.00			0.1236
	入院中	3/ 9(33.3)	3.96	0.46- 31.01	0.1087	
入院-過去1年以内の入院	無	0/ 13(0.0)	1.00			0.1665
	有	7/ 33(21.2)	4.48	0.80->999.99	0.9491	
PS	0	0/ 8(0.0)	1.00			0.3002
	1	3/ 25(12.0)	1.29	0.18->999.99	0.9437	
	2	2/ 7(28.6)	3.10	0.34->999.99	0.9376	
	3	1/ 3(33.3)	2.67	0.14->999.99	0.9364	
	4	1/ 3(33.3)	2.67	0.14->999.99	0.9364	
経口摂取	可能	4/ 31(12.9)	1.00			0.5477
	少量のみ	2/ 9(22.2)	1.89	0.14- 16.76	0.4958	
	制限あり	1/ 3(33.3)	3.21	0.05- 76.68	0.3629	
	不可能	0/ 1(0.0)	7.00	<0.01- 133.00	0.9864	
ストマ	無	0/ 28(0.0)	1.00			0.0006
	有	7/ 18(38.9)	21.74	3.90->999.99	0.9475	
カテーテル感染歴	無	2/ 11(18.2)	1.00			1.0000
	有	7/ 38(18.4)	1.02	0.15- 11.71	0.9856	
カテーテル血管閉塞	無	3/ 34(8.8)	1.00			0.0164
	有	6/ 15(40.0)	6.56	1.14- 48.91	0.0161	
残存カテーテル血管本数		49	0.54	0.34- 0.87	0.0039	0.0111
腎機能異常	無	3/ 39(7.7)	1.00			0.0010
	有	6/ 10(60.0)	16.26	2.44- 145.29	0.0010	

6 IFALDの有無に関連する因子

対象集団：小児 (n=49)

項目	カテゴリー	IFALD 症例数 (%)	単変量logistic回帰分析			
			オッズ比	95%信頼区間	p値 [†]	p値*
TB (mg/dL)		46	1.81	0.79- 4.11	0.0013	0.1592
DB (mg/dL)		31	2.34	0.36- 15.15	0.0112	0.3716
AST (UI/L)		48	1.01	1.00- 1.01	0.1170	0.2193
ALT (UI/L)		48	1.00	0.98- 1.01	0.6958	0.6991
TP (g/dL)		48	0.87	0.41- 1.88	0.7278	0.7284
ALB (g/dL)		46	0.65	0.24- 1.77	0.3930	0.3974
BUN (mg/dL)		48	1.19	1.04- 1.35	0.0011	0.0097
Cr (mg/dL)		47	1.34	0.74- 2.43	0.0406	0.3408
PT-INR		17	1.25	0.08- 18.57	0.8699	0.8701
血小板 (万/mm ³)		47	0.97	0.91- 1.03	0.3430	0.3488

註) IFALDは①黄疸かつBil値2以上②肝障害 (食道胃静脈瘤あり) ③肝生検 (線維化かつ肝硬変) のいずれかを含む場合とする。

*包括的な帰無仮説 β (回帰係数) =0に関するスコア検定のp値を算出した。

[†]Wald検定のp値を算出した。

6 IFALDの有無に関連する因子

対象集団: 乳児 (n=231)

項目	カテゴリー	IFALD 症例数 (%)	単変量 logistic 回帰分析			
			オッズ比	95%信頼区間	p値 [†]	p値*
性別	女性	16/ 123 (13.0)	1.00			0.8494
	男性	15/ 108 (13.9)	1.08	0.47- 2.47	0.8447	
発症時年齢(歳)		231	0.93	0.06- 13.86	0.9599	0.9605
調査票記入時年齢(歳)		231	0.98	0.92- 1.03	0.3972	0.3996
発症から調査票記入までの 期間(月)		231	1.00	0.99- 1.00	0.3966	0.3991
身長(cm)		208	0.98	0.97- 1.00	0.0142	0.0167
体重(kg)		215	0.96	0.92- 1.00	0.0407	0.0465
BMI		207	1.04	0.99- 1.10	0.0582	0.1518
腸管不全の分類	短腸症候群	17/ 106 (16.0)	1.00			0.3502
	運動機能障害	14/ 117 (12.0)	0.71	0.31- 1.63	0.3816	
	その他機能障害	0/ 8 (0.0)	0.49	<0.01- 2.60	0.9756	
残存小腸(cm)		175	1.00	0.99- 1.01	0.5355	0.5370
回盲弁	無有	10/ 94 (10.6)	1.00			0.3099
	有	18/ 112 (16.1)	1.60	0.66- 4.12	0.2602	
腸管切除	無有	9/ 97 (9.3)	1.00			0.1235
	有	22/ 134 (16.4)	1.92	0.80- 4.97	0.1207	
胃瘻造設	無有	25/ 209 (12.0)	1.00			0.0551
	有	6/ 22 (27.3)	2.74	0.80- 8.29	0.0527	
腸瘻造設	無有	12/ 85 (14.1)	1.00			0.8428
	有	19/ 146 (13.0)	0.91	0.39- 2.18	0.8124	
腸管延長術	無有	30/ 221 (13.6)	1.00			1.0000
	有	1/ 10 (10.0)	0.71	0.02- 5.44	0.7472	
減圧用胃瘻、腸瘻	無有	17/ 140 (12.1)	1.00			0.5422
	有	13/ 82 (15.9)	1.36	0.57- 3.18	0.4362	
腸運動改善薬	無有	20/ 150 (13.3)	1.00			1.0000
	有	9/ 70 (12.9)	0.96	0.36- 2.36	0.9230	
プロバイオティクス	無有	6/ 71 (8.5)	1.00			0.1461
	有	24/ 151 (15.9)	2.04	0.76- 6.42	0.1365	
経口栄養	無有	10/ 46 (21.7)	1.00			0.0880
	有	21/ 185 (11.4)	0.46	0.19- 1.20	0.0691	
経管栄養	無有	17/ 178 (9.6)	1.00			0.0029
	有	14/ 53 (26.4)	3.38	1.41- 8.01	0.0024	
中心静脈栄養	無有	6/ 84 (7.1)	1.00			0.0439
	有	25/ 147 (17.0)	2.65	1.00- 8.27	0.0400	
診療形態-入院・外来	外来通院中	16/ 156 (10.3)	1.00			0.5551
	入院中	5/ 36 (13.9)	1.41	0.37- 4.43	0.5302	
入院-過去1年以内の入院	無有	3/ 62 (4.8)	1.00			0.0808
	有	17/ 125 (13.6)	3.08	0.84- 17.07	0.0807	
PS	0	2/ 56 (3.6)	1.00			0.0054
	1	6/ 78 (7.7)	2.24	0.38- 23.51	0.3321	
	2	6/ 32 (18.8)	6.09	1.00- 65.75	0.0315	
	3	1/ 7 (14.3)	4.33	0.07- 95.53	0.2466	
	4	6/ 17 (35.3)	13.95	2.15- 158.89	0.0023	
経口摂取	可能	9/ 139 (6.5)	1.00			0.0123
	少量のみ	4/ 20 (20.0)	3.57	0.72- 14.75	0.0506	
	制限あり	7/ 25 (28.0)	5.53	1.55- 19.18	0.0022	
	不可能	1/ 8 (12.5)	2.05	0.04- 19.22	0.5190	
ストマ	無有	10/ 117 (8.5)	1.00			0.2387
	有	11/ 76 (14.5)	1.80	0.66- 5.03	0.2010	
カテーテル感染歴	無有	6/ 67 (9.0)	1.00			0.2844
	有	24/ 160 (15.0)	1.79	0.67- 5.63	0.2250	
カテーテル血管閉塞	無有	19/ 154 (12.3)	1.00			0.8265
	有	9/ 66 (13.6)	1.12	0.42- 2.79	0.7912	
残存カテーテル血管本数		220	0.95	0.73- 1.25	0.7278	0.7281
腎機能異常	無有	21/ 206 (10.2)	1.00			0.0011
	有	9/ 24 (37.5)	5.23	1.79- 14.71	0.0005	

6 IFALDの有無に関連する因子

対象集団:乳児(n=231)

項目	カテゴリー	IFALD 症例数(%)	単変量logistic回帰分析			
			オッズ比	95%信頼区間	p値 [†]	p値*
TB(mg/dL)		216	1.30	1.17- 1.45	<.0001	<.0001
DB(mg/dL)		150	1.45	1.23- 1.72	<.0001	<.0001
AST(U/L)		224	1.00	1.00- 1.01	0.0006	0.0333
ALT(U/L)		225	1.01	1.00- 1.01	0.0021	0.0081
TP(g/dL)		223	0.49	0.32- 0.74	0.0004	0.0007
ALB(g/dL)		213	0.45	0.28- 0.74	0.0006	0.0014
BUN(mg/dL)		224	1.02	0.99- 1.05	0.2351	0.2492
Cr(mg/dL)		220	1.08	0.61- 1.91	0.7837	0.7843
PT-INR		63	3.11	1.05- 9.20	0.0003	0.0404
血小板(万/mm ³)		224	0.92	0.88- 0.95	<.0001	<.0001

註) IFALDは①黄疸かつBil値2以上②肝障害(食道胃静脈瘤あり)③肝生検(線維化かつ肝硬変)のいずれかを含む場合とする。

*包括的な帰無仮説 β (回帰係数)=0に関するスコア検定のp値を算出した。

[†]Wald検定のp値を算出した。

6 IFALDの有無に関連する因子

対象集団: クロウン病 (n=28)

IFALDは①黄疸かつBil値2以上②肝障害（食道胃静脈瘤あり）③肝生検（線維化かつ肝硬変）のいずれかを含む場合としたが、クロウン病でのIFALD発症症例数は0症例であった。

7.1 現在の小腸移植の必要性に関連する因子

対象集団：全症例（死亡症例は除いた）（症例数：297）

項目	カテゴリー	必要と思う 症例数(%)	単変量logistic回帰分析			
			オッズ比	95%信頼区間	p値 [†]	p値*
性別	女性	17/ 148 (11.5)	1.00			0.4483
	男性	13/ 149 (8.7)	0.74	0.32- 1.68	0.4310	
発症時年齢(歳)		289	1.01	0.99- 1.03	0.4857	0.4835
調査票記入時年齢(歳)		296	1.01	0.99- 1.03	0.5043	0.5036
発症から調査票記入までの 期間(月)		287	1.00	1.00- 1.00	0.7123	0.7121
腸管不全の分類	短腸症候群	15/ 164 (9.1)	1.00			0.4317
	運動機能障害	13/ 122 (10.7)	1.18	0.50- 2.79	0.6712	
	その他機能障害	2/ 11 (18.2)	2.19	0.21- 12.12	0.3385	
残存小腸(cm)		231	0.99	0.98- 1.00	0.0285	0.0402
回盲弁	無	18/ 149 (12.1)	1.00			0.3192
	有	10/ 125 (8.0)	0.63	0.25- 1.52	0.2698	
腸管切除	無	12/ 101 (11.9)	1.00			0.5426
	有	18/ 196 (9.2)	0.75	0.33- 1.79	0.4659	
胃瘻造設	無	26/ 270 (9.6)	1.00			0.3330
	有	4/ 27 (14.8)	1.63	0.38- 5.31	0.3981	
腸瘻造設	無	14/ 145 (9.7)	1.00			0.8490
	有	16/ 152 (10.5)	1.10	0.48- 2.54	0.8034	
腸管延長術	無	29/ 287 (10.1)	1.00			1.0000
	有	1/ 10 (10.0)	0.99	0.02- 7.59	0.9914	
減圧用胃瘻、腸瘻	無	21/ 197 (10.7)	1.00			0.8331
	有	8/ 90 (8.9)	0.82	0.30- 2.02	0.6447	
腸運動改善薬	無	19/ 197 (9.6)	1.00			0.5238
	有	10/ 82 (12.2)	1.30	0.51- 3.11	0.5256	
プロバイオティクス	無	15/ 110 (13.6)	1.00			0.1620
	有	14/ 171 (8.2)	0.57	0.24- 1.32	0.1467	
経口栄養	無	13/ 55 (23.6)	1.00			0.0008
	有	17/ 242 (7.0)	0.25	0.10- 0.59	0.0005	
経管栄養	無	25/ 246 (10.2)	1.00			1.0000
	有	5/ 51 (9.8)	0.96	0.27- 2.74	0.9390	
中心静脈栄養	無	6/ 104 (5.8)	1.00			0.0729
	有	24/ 193 (12.4)	2.31	0.88- 7.16	0.0758	
診療形態-入院・外来	外来通院中	22/ 238 (9.2)	1.00			0.4644
	入院中	7/ 57 (12.3)	1.37	0.47- 3.57	0.4902	
入院-過去1年以内の入院	無	5/ 97 (5.2)	1.00			0.0616
	有	24/ 193 (12.4)	2.61	0.93- 9.04	0.0589	
PS	0	3/ 70 (4.3)	1.00			0.2065
	1	16/ 141 (11.3)	2.85	0.77- 15.78	0.1046	
	2	4/ 45 (8.9)	2.16	0.35- 15.52	0.3239	
	3	3/ 15 (20.0)	5.42	0.65- 45.51	0.0493	
	4	3/ 22 (13.6)	3.47	0.43- 28.06	0.1414	
経口摂取	可能	17/ 205 (8.3)	1.00			0.2538
	少量のみ	8/ 45 (17.8)	2.38	0.83- 6.36	0.0608	
	制限あり	3/ 33 (9.1)	1.11	0.20- 4.17	0.8781	
	不可能	1/ 10 (10.0)	1.23	0.03- 9.85	0.8493	
ストマ	無	17/ 178 (9.6)	1.00			0.8449
	有	12/ 118 (10.2)	1.07	0.45- 2.49	0.8608	
カテーテル感染歴	無	3/ 84 (3.6)	1.00			0.0284
	有	26/ 209 (12.4)	3.82	1.12- 20.29	0.0312	
カテーテル血管閉塞	無	13/ 206 (6.3)	1.00			0.0012
	有	17/ 86 (19.8)	3.64	1.57- 8.61	0.0010	
残存カテーテル血管本数		292	0.71	0.58- 0.88	0.0017	0.0009
肝機能異常	無	8/ 165 (4.8)	1.00			0.0009
	有	22/ 131 (16.8)	3.94	1.62- 10.63	0.0014	
肝生検	無	24/ 263 (9.1)	1.00			0.0326
	有	6/ 25 (24.0)	3.13	0.93- 9.20	0.0260	
腎機能異常	無	24/ 260 (9.2)	1.00			0.2372
	有	6/ 37 (16.2)	1.90	0.59- 5.28	0.1934	

7.1 現在の小腸移植の必要性に関連する因子

対象集団：全症例（死亡症例は除いた）（症例数：297）

項目	カテゴリー	必要と思う 症例数 (%)	単変量 logistic 回帰分析			
			オッズ比	95%信頼区間	p値 [†]	p値*
TB (mg/dL)		286	1.21	1.07- 1.38	0.0033	<.0001
DB (mg/dL)		179	1.26	1.05- 1.51	0.0137	0.0004
AST (UI/L)		292	1.01	1.00- 1.02	0.0010	<.0001
ALT (UI/L)		293	1.01	1.00- 1.01	0.0008	<.0001
TP (g/dL)		287	1.02	0.64- 1.63	0.9410	0.9409
ALB (g/dL)		281	0.59	0.35- 0.97	0.0391	0.0344
BUN (mg/dL)		292	0.99	0.93- 1.05	0.6571	0.6567
Cr (mg/dL)		286	0.90	0.55- 1.48	0.6828	0.6741
PT-INR		82	5.58	0.94- 32.94	0.0579	0.0348
血小板 (万/mm ³)		293	0.92	0.88- 0.96	0.0004	0.0004

*包括的な帰無仮説 β （回帰係数）=0に関するスコア検定のp値を算出した。[†]Wald検定のp値を算出した。

7.1 現在の小腸移植の必要性に関連する因子

対象集団：成人（死亡症例は除いた）（症例数：51）

項目	カテゴリー	必要と思う 症例数(%)	単変量logistic回帰分析			
			オッズ比	95%信頼区間	p値 [†]	p値*
性別	女性	1/ 19 (5.3)	1.00			0.3917
	男性	5/ 32 (15.6)	3.27	0.33- 166.27	0.2897	
発症時年齢(歳)		51	1.01	0.96- 1.06	0.7740	0.7737
調査票記入時年齢(歳)		51	0.97	0.91- 1.04	0.4489	0.4457
発症から調査票記入までの 期間(月)		51	1.00	0.99- 1.00	0.2250	0.2059
身長(cm)		51	1.02	0.93- 1.11	0.6743	0.6735
体重(kg)		50	0.99	0.90- 1.09	0.8315	0.8314
BMI		50	0.88	0.59- 1.33	0.5595	0.5594
腸管不全の分類	短腸症候群	5/ 45 (11.1)	1.00			0.5477
	運動機能障害	1/ 6 (16.7)	1.58	0.03- 19.47	0.6938	
残存小腸(cm)		47	0.96	0.92- 1.00	0.0515	0.0508
回盲弁	無	5/ 42 (11.9)	1.00			1.0000
	有	1/ 9 (11.1)	0.93	0.02- 10.15	0.9465	
腸管切除	無	0/ 5 (0.0)	1.00			1.0000
	有	6/ 46 (13.0)	0.94	0.15->999.99	0.9727	
胃瘻造設	無	5/ 39 (12.8)	1.00			1.0000
	有	1/ 12 (8.3)	0.62	0.01- 6.52	0.6755	
減圧用胃瘻、腸瘻	無	6/ 41 (14.6)	1.00			0.5713
	有	0/ 8 (0.0)	0.57	<0.01- 3.40	0.9646	
腸運動改善薬	無	4/ 35 (11.4)	1.00			0.6014
	有	2/ 10 (20.0)	1.91	0.15- 16.35	0.4874	
プロバイオティクス	無	6/ 36 (16.7)	1.00			0.3145
	有	0/ 10 (0.0)	0.39	<0.01- 2.29	0.9589	
経口栄養	無	2/ 15 (13.3)	1.00			1.0000
	有	4/ 36 (11.1)	0.82	0.10- 10.06	0.8226	
経管栄養	無	6/ 49 (12.2)	1.00			1.0000
	有	0/ 2 (0.0)	3.12	<0.01- 27.54	0.9829	
中心静脈栄養	無	0/ 9 (0.0)	1.00			0.5749
	有	6/ 42 (14.3)	1.91	0.33->999.99	0.9631	
診療形態-入院・外来	外来通院中	5/ 43 (11.6)	1.00			1.0000
	入院中	1/ 8 (12.5)	1.08	0.02- 12.19	0.9440	
入院-過去1年以内の入院	無	1/ 23 (4.3)	1.00			0.2044
	有	5/ 28 (17.9)	4.66	0.47- 236.28	0.1681	
PS	0	2/ 6 (33.3)	1.00			0.2014
	1	3/ 36 (8.3)	0.19	0.02- 2.96	0.1062	
	2	1/ 6 (16.7)	0.43	<0.01- 11.32	0.5117	
	3	0/ 3 (0.0)	0.74	<0.01- 7.20	0.9766	
経口摂取	可能	5/ 34 (14.7)	1.00			1.0000
	少量のみ	1/ 12 (8.3)	0.53	0.01- 5.61	0.5782	
	制限あり	0/ 4 (0.0)	1.20	<0.01- 8.17	0.9753	
	不可能	0/ 1 (0.0)	6.00	<0.01- 114.00	0.9877	
ストマ	無	4/ 28 (14.3)	1.00			0.6778
	有	2/ 23 (8.7)	0.58	0.05- 4.51	0.5413	
カテーテル感染歴	無	1/ 17 (5.9)	1.00			0.6498
	有	5/ 34 (14.7)	2.71	0.27- 138.50	0.3730	
カテーテル血管閉塞	無	3/ 42 (7.1)	1.00			0.0599
	有	3/ 9 (33.3)	6.15	0.67- 57.95	0.0434	
残存カテーテル血管本数		51	0.71	0.42- 1.18	0.1848	0.1557
肝機能異常	無	2/ 40 (5.0)	1.00			0.0153
	有	4/ 11 (36.4)	10.12	1.20- 132.29	0.0129	
肝生検	無	5/ 49 (10.2)	1.00			0.2235
	有	1/ 2 (50.0)	8.12	0.09- 705.65	0.1447	
腎機能異常	無	4/ 39 (10.3)	1.00			0.6164
	有	2/ 12 (16.7)	1.73	0.14- 14.26	0.5505	

7.1 現在の小腸移植の必要性に関連する因子

対象集団：成人（死亡症例は除いた）（症例数：51）

項目	カテゴリー	必要と思う 症例数(%)	単変量logistic回帰分析			
			オッズ比	95%信頼区間	p値 [†]	p値*
TB (mg/dL)		48	1.08	0.22- 5.29	0.9222	0.9222
DB (mg/dL)		18	0.00	0.00->999.99	0.7074	0.2294
AST (UI/L)		51	1.01	0.99- 1.04	0.3272	0.3010
ALT (UI/L)		51	1.01	0.99- 1.02	0.3376	0.3160
TP (g/dL)		47	1.99	0.68- 5.79	0.2069	0.1955
ALB (g/dL)		51	1.98	0.52- 7.62	0.3184	0.3129
BUN (mg/dL)		51	0.96	0.84- 1.09	0.5109	0.5061
Cr (mg/dL)		50	0.90	0.34- 2.38	0.8312	0.8290
PT-INR		21	0.83	0.00- 245.86	0.9498	0.9497
血小板 (万/mm ³)		50	0.95	0.84- 1.08	0.4319	0.4259

*包括的な帰無仮説 β （回帰係数）=0に関するスコア検定のp値を算出した。

†Wald検定のp値を算出した。

7.1 現在の小腸移植の必要性に関連する因子

対象集団：小児（死亡症例は除いた）（症例数：45）

項目	カテゴリー	必要と思う 症例数(%)	単変量logistic回帰分析			
			オッズ比	95%信頼区間	p値 [†]	p値 [*]
性別	女性	2/ 20(10.0)	1.00			
	男性	4/ 25(16.0)	1.69	0.21- 20.81	0.5595	0.6781
発症時年齢(歳)		45	0.95	0.81- 1.12	0.5338	0.5305
調査票記入時年齢(歳)		44	0.97	0.90- 1.05	0.4688	0.4630
発症から調査票記入までの 期間(月)		43	1.00	0.99- 1.01	0.5345	0.5298
身長(cm)		43	1.00	0.97- 1.03	0.9230	0.9230
体重(kg)		43	0.99	0.93- 1.05	0.6657	0.6647
BMI		43	0.93	0.67- 1.28	0.6366	0.6354
腸管不全の分類	短腸症候群	4/ 26(15.4)	1.00			
	運動機能障害	2/ 16(12.5)	0.79	0.06- 6.40	0.7956	
	その他機能障害	0/ 3(0.0)	1.59	<0.01- 12.12	0.9775	
残存小腸(cm)		29	0.97	0.94- 1.01	0.1883	0.1342
回盲弁	無有	4/ 24(16.7)	1.00			0.6783
	有	2/ 19(10.5)	0.60	0.05- 4.76	0.5669	
腸管切除	無有	3/ 15(20.0)	1.00			0.3843
	有	3/ 30(10.0)	0.45	0.05- 3.88	0.3607	
胃瘻造設	無有	5/ 38(13.2)	1.00			1.0000
	有	1/ 7(14.3)	1.10	0.02- 12.86	0.9357	
腸瘻造設	無有	4/ 32(12.5)	1.00			1.0000
	有	2/ 13(15.4)	1.27	0.10- 10.40	0.7967	
減圧用胃瘻、腸瘻	無有	5/ 30(16.7)	1.00			0.6467
	有	1/ 15(6.7)	0.36	<0.01- 3.75	0.3686	
腸運動改善薬	無有	4/ 31(12.9)	1.00			1.0000
	有	2/ 12(16.7)	1.34	0.11- 11.17	0.7499	
プロバイオティクス	無有	2/ 14(14.3)	1.00			1.0000
	有	4/ 30(13.3)	0.92	0.11- 11.56	0.9317	
経口栄養	無有	1/ 8(12.5)	1.00			1.0000
	有	5/ 37(13.5)	1.09	0.10- 59.03	0.9391	
経管栄養	無有	6/ 33(18.2)	1.00			0.1714
	有	0/ 12(0.0)	0.29	<0.01- 1.70	0.9542	
中心静脈栄養	無有	1/ 14(7.1)	1.00			0.6485
	有	5/ 31(16.1)	2.46	0.24- 127.20	0.4243	
診療形態-入院・外来	外来通院中	4/ 36(11.1)	1.00			0.5834
	入院中	2/ 9(22.2)	2.24	0.17- 19.67	0.3898	
入院-過去1年以内の入院	無有	0/ 13(0.0)	1.00			0.1601
	有	6/ 32(18.8)	3.82	0.67->999.99	0.9522	
PS	0	0/ 8(0.0)	1.00			0.3062
	1	3/ 24(12.5)	1.35	0.19->999.99	0.9460	
	2	1/ 7(14.3)	1.14	0.06->999.99	0.9452	
	3	1/ 3(33.3)	2.67	0.14->999.99	0.9394	
	4	1/ 3(33.3)	2.67	0.14->999.99	0.9394	
経口摂取	可能	5/ 30(16.7)	1.00			1.0000
	少量のみ	1/ 9(11.1)	0.63	0.01- 7.02	0.6875	
	制限あり	0/ 3(0.0)	1.42	<0.01- 10.50	0.9769	
	不可能	0/ 1(0.0)	5.20	<0.01- 98.80	0.9867	
ストマ	無有	4/ 28(14.3)	1.00			1.0000
	有	2/ 17(11.8)	0.80	0.07- 6.44	0.8097	
カテーテル感染歴	無有	0/ 9(0.0)	1.00			0.3231
	有	6/ 36(16.7)	2.28	0.39->999.99	0.9607	
カテーテル血管閉塞	無有	3/ 32(9.4)	1.00			0.3342
	有	3/ 13(23.1)	2.82	0.32- 24.73	0.2342	
残存カテーテル血管本数		45	1.27	0.51- 3.18	0.6119	0.6034
肝機能異常	無有	1/ 23(4.3)	1.00			0.0959
	有	5/ 22(22.7)	6.23	0.61- 319.63	0.1020	
肝生検	無有	4/ 38(10.5)	1.00			0.2297
	有	2/ 7(28.6)	3.28	0.24- 31.38	0.2162	
腎機能異常	無有	4/ 37(10.8)	1.00			0.2864
	有	2/ 8(25.0)	2.67	0.20- 24.33	0.2985	