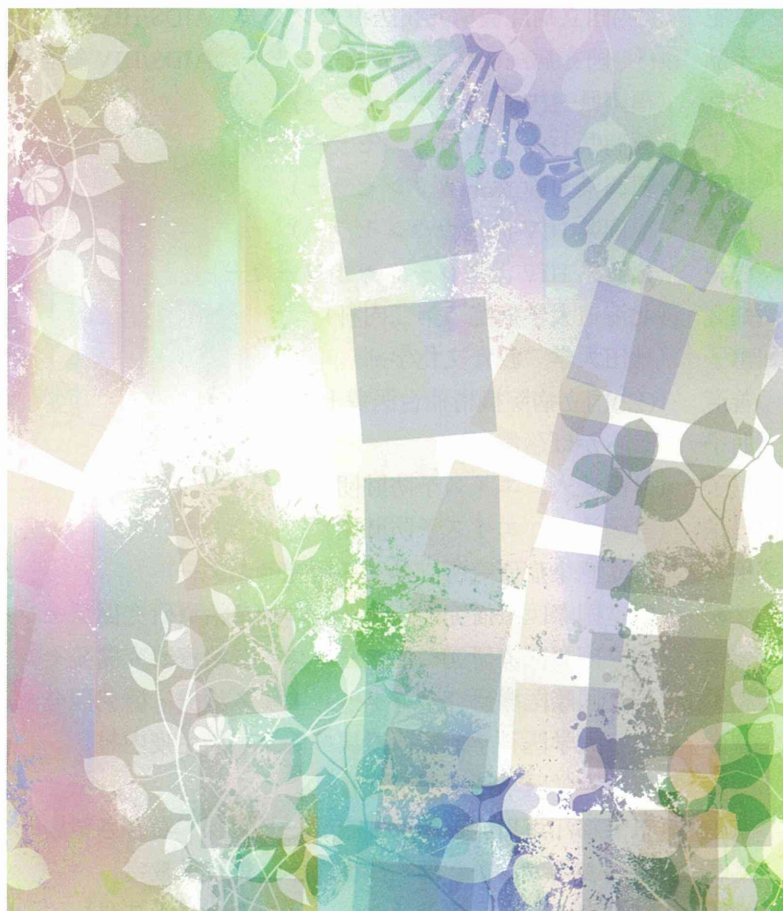


研究協力者一覧



研究代表者： 山本 政弘 ((独)国立病院機構九州医療センター AIDS/HIV 総合治療センター)

【平成 22 年度】

研究協力者： 吉川 博政 ((独)国立病院機構九州医療センター 歯科口腔外科)
高濱宗一郎 ((独)国立病院機構九州医療センター 免疫感染症内科)
城崎 真弓 ((独)国立病院機構九州医療センター 看護部)
長與由紀子 ((独)国立病院機構九州医療センター 看護部)
川久保佳奈 ((独)国立病院機構九州医療センター 看護部)
宮村 麻美 ((独)国立病院機構九州医療センター 看護部)
大石 裕樹 ((独)国立病院機構九州医療センター 薬剤科)
増田 香織 ((独)国立病院機構九州医療センター 栄養管理室)
辻 麻理子 ((独)国立病院機構九州医療センター AIDS/HIV 総合治療センター)
黒木 真紀 ((独)国立病院機構九州医療センター AIDS/HIV 総合治療センター)
中村 千晶 ((独)国立病院機構九州医療センター AIDS/HIV 総合治療センター)
荒木 弘幸 (福岡県 HIV 派遣カウンセラー)
石坂 昌子 (福岡県 HIV 派遣カウンセラー)
阪木 淳子 (福岡県 HIV 派遣カウンセラー)
米山 朋子 (福岡県 HIV 派遣カウンセラー)
本松 由紀 (福岡県 HIV 派遣ソーシャルワーカー)
遠藤 知之 (北海道大学病院 第二内科)
高田知恵子 (秋田大学 教育文化学部)
山本 善彦 ((独)国立病院機構仙台医療センター 内科)
加藤 朋子 (しらかば診療所)
平塚 信子 (財団法人 エイズ予防財団)
矢永由里子 (財団法人 エイズ予防財団)
宮崎菜穂子 (国立感染症研究所 エイズ研究センター)
菊池 嘉 (国立国際医療研究センター エイズ治療研究開発センター)
照屋 勝治 (国立国際医療研究センター エイズ治療研究開発センター)
本田美和子 (国立国際医療研究センター エイズ治療・研究開発センター)
鯉渕 智彦 (東京大学医科学研究所附属病院 感染免疫内科)
井出 博生 (東京大学医学部附属病院)
小泉 京子 (東京都江戸川区健康部健康サービス課 なぎさ健康サポートセンター)
加藤 真吾 (慶應義塾大学医学部 微生物学・免疫学教室)
福田 倫明 (日本赤十字社医療センター メンタルヘルス科)
小日向弘雄 (多摩川病院 健康管理部)
紅林 洋子 (沼津市立病院 医事課)
松岡亜由子 ((独)国立病院機構名古屋医療センター)
市川 誠一 (名古屋市立大学 看護学部)
矢嶋敬史郎 ((独)国立病院機構大阪医療センター 感染症内科)
仲倉 高広 ((独)国立病院機構大阪医療センター 臨床心理室)
下司 有加 ((独)国立病院機構大阪医療センター)
岳中 美江 (NPO 法人 CHARM)
小川 俊夫 (奈良県立医科大学 健康政策医学講座)
藤井 輝久 (広島大学病院 輸血部)
江崎 直樹 ((株)麻生飯塚病院 ふれあいセンター)
中村 権一 ((株)麻生飯塚病院 総合診療科)

齋藤 和義 (産業医科大学病院 第一内科)
 青木 洋介 (佐賀大学医学部附属病院 感染制御部)
 塚本 美鈴 (長崎大学病院 感染制御教育センター)
 長浦 由紀 (長崎大学病院 総合診療科)
 安岡 彰 (長崎大学病院 感染制御教育センター)
 平松 和史 (大分大学医学部附属病院)
 松下 修三 (熊本大学医学部附属病院 エイズ学研究センター)
 宮川 寿一 (熊本大学医学部附属病院)血液内科・感染免疫診療部)
 菊池 郁夫 (県立宮崎病院 内科)
 橋口 照人 (鹿児島大学 医歯学総合研究科)
 井村 弘子 (沖縄国際大学 総合文化学部)

【平成 23 年度】

研究協力者： 喜安 純一 ((独)国立病院機構九州医療センター 免疫感染症内科)
 高濱宗一郎 ((独)国立病院機構九州医療センター 免疫感染症内科)
 南 留美 ((独)国立病院機構九州医療センター 免疫感染症内科)
 城崎 真弓 ((独)国立病院機構九州医療センター 看護部)
 長與由紀子 ((独)国立病院機構九州医療センター 看護部)
 大石 裕樹 ((独)国立病院機構九州医療センター 薬剤科)
 辻 麻理子 ((独)国立病院機構九州医療センター AIDS/HIV 総合治療センター)
 黒木 真紀 ((独)国立病院機構九州医療センター AIDS/HIV 総合治療センター)
 中村 千晶 ((独)国立病院機構九州医療センター AIDS/HIV 総合治療センター)
 阪木 淳子 ((独)国立病院機構九州医療センター エイズ予防財団リサーチレジデント)
 吉用 緑 ((独)国立病院機構九州医療センター エイズ予防財団リサーチレジデント)
 遠藤 知之 (北海道大学病院 第二内科)
 田村 恵子 (北海道大学病院 (公財)エイズ予防財団リサーチレジデント)
 山本 善彦 ((独)国立病院機構仙台医療センター 内科)
 辻 典子 (石川県立中央病院 エイズ予防財団リサーチレジデント)
 須貝 恵 (新潟大学医歯学総合病院 エイズ予防財団リサーチレジデント)
 小島 賢一 (医療法人財団 菘窪病院 血液科)
 花房 秀次 (医療法人財団 菘窪病院 血液科)
 宮崎菜穂子 (国立感染症研究所 エイズ予防財団リサーチレジデント)
 小塚 雅子 ((独)国立病院機構名古屋医療センター エイズ予防財団リサーチレジデント)
 井内亜紀子 ((独)国立病院機構大阪医療センター エイズ予防財団リサーチレジデント)
 仲倉 高広 ((独)国立病院機構大阪医療センター 臨床心理室)
 吉野 宗宏 ((独)国立病院機構大阪医療センター 薬剤科)
 小川 俊夫 (奈良県立医科大学 健康政策医学講座)
 川崎 忠記 (奈良県立医科大学 健康政策医学講座)
 原野 廣子 (奈良県立医科大学 健康政策医学講座)
 藤井 輝久 (広島大学病院 輸血部)
 濱本 京子 (広島大学病院 エイズ予防財団リサーチレジデント)
 田村 賢二 (福岡大学病院 医療安全管理部)
 牧園 祐也 (Love Act Fukuoka)

齋藤 和義 (産業医科大学病院 第一内科)
 三木 浩司 (社会保険小倉記念病院 精神科)
 曲淵 裕樹 (佐賀大学医学部付属病院 感染制御部)
 安岡 彰 (長崎大学病院 感染制御教育センター)
 宮川 寿一 (熊本大学医学部付属病院 感染免疫診療部)
 菊池 郁夫 (県立宮崎病院 内科)
 浅井いづみ (宮崎県福祉保健部健康増進課)
 橋口 照人 (鹿児島大学 医歯学総合研究科)
 健山 正男 (琉球大学医学部付属病院 第一内科)

【平成 24 年度】

研究協力者： 南 留美 ((独)国立病院機構九州医療センター 免疫感染症内科)
 中嶋恵理子 ((独)国立病院機構九州医療センター 免疫感染症内科)
 高濱宗一郎 ((独)国立病院機構九州医療センター 免疫感染症内科)
 城崎 真弓 ((独)国立病院機構九州医療センター 看護部)
 長與由紀子 ((独)国立病院機構九州医療センター 看護部)
 古賀 雪子 ((独)国立病院機構九州医療センター 看護部)
 大石 裕樹 ((独)国立病院機構九州医療センター 薬剤科)
 辻 麻理子 ((独)国立病院機構九州医療センター AIDS/HIV 総合治療センター)
 首藤美奈子 ((独)国立病院機構九州医療センター AIDS/HIV 総合治療センター)
 中島 直子 ((独)国立病院機構九州医療センター AIDS/HIV 総合治療センター)
 高橋真梨子 ((独)国立病院機構九州医療センター AIDS/HIV 総合治療センター)
 遠藤 知之 (北海道大学病院 血液内科)
 田村 恵子 (北海道大学病院 エイズ予防財団リサーチレジデント)
 鈴木 智子 ((独)国立病院機構仙台医療センター エイズ予防財団リサーチレジデント)
 辻 典子 (石川県立中央病院 エイズ予防財団リサーチレジデント)
 早津 正博 (新潟大学医歯学総合病院 感染管理部)
 須貝 恵 (新潟大学医歯学総合病院 エイズ予防財団リサーチレジデント)
 石川 雅子 (千葉県健康福祉部 疾病対策課)
 岸田 修二 (初石病院 神経内科)
 宮崎菜穂子 (東京大学医科学研究所 感染症国際研究センター)
 栗原 幸江 (がん・感染症センター都立駒込病院 緩和ケア科)
 永見 芳子 ((独)国立病院機構名古屋医療センター エイズ予防財団リサーチレジデント)
 羽柴知恵子 ((独)国立病院機構名古屋医療センター 看護部)
 仲倉 高広 ((独)国立病院機構大阪医療センター 臨床心理室)
 川崎 忠記 (奈良県立医科大学 健康政策医学講座)
 原野 廣子 (奈良県立医科大学 健康政策医学講座)
 畝井 浩子 (広島大学病院 薬剤部)
 濱本 京子 (広島大学病院 エイズ予防財団リサーチレジデント)
 齋藤 和義 (産業医科大学病院 第一内科)
 三木 浩司 (財団法人平成紫川会 小倉記念病院 精神科)
 福澤 理香 (聖マリア病院 臨床心理室)
 田村 賢二 (福岡大学病院 医療安全管理部)
 牧園 祐也 (Love Act Fukuoka)

青木 洋介 (佐賀大学医学部附属病院 感染制御部)
吉森智香子 (肥前精神医療センター 医局)
中島 薫 (肥前精神医療センター 心理室)
泉川 公一 (長崎大学大学院医歯薬学総合研究科)
長浦 由紀 (長崎大学病院 総合診療科)
久米 信也 (長崎県福祉保健部 医療政策課)
平松 和史 (大分大学医学部附属病院 感染制御部)
中田 浩智 (熊本大学医学部附属病院 感染免疫診療部)
緒方 积 (熊本大学医学部附属病院 感染免疫診療部)
泉 真理子 (熊本市健康福祉子ども局 感染症対策課)
藪内 文明 (熊本市健康福祉子ども局 感染症対策課)
友枝 沙紀 (熊本県健康福祉部 健康危機管理課)
財津 和宏 (熊本県健康福祉部 健康危機管理課)
菊池 郁夫 (県立宮崎病院 内科)
徳田 由香 (宮崎県派遣カウンセラー)
橋口 照人 (鹿児島大学 医歯学総合研究科)
健山 正男 (琉球大学医学部附属病院 第一内科)
仲里 愛 (琉球大学大学院 医学研究科)

研究分担者： 小池 隆夫 (北海道大学大学院 医学研究科 病態内科学講座・第二内科)
佐藤 典宏 (北海道大学病院 高度先進医療支援センター)

【平成 22 年度】

研究分担者： 小池 隆夫 (北海道大学大学院医学研究科内科学講座・第二内科)
研究協力者： 遠藤 知之 (北海道大学大学院医学研究科内科学講座・第二内科)
藤本 勝也 (北海道大学大学院医学研究科内科学講座・第二内科)
後藤 秀樹 (北海道大学病院 リサーチレジデント)
北川 善政 (北海道大学病院口腔系歯科)
榎 わか葉 (北海道大学病院検査・輸血部)
植田 孝介 (北海道大学病院・薬剤部)
成田 月子 (北海道大学病院看護部)
渡部 恵子 (北海道大学病院看護部)
富田 健一 (北海道大学病院 HIV 相談室)
尾谷 ゆか (北海道大学病院 HIV 相談室)
センテノ田村恵子 (北海道大学病院 HIV 相談室、リサーチレジデント)

【平成 23 年度】

研究分担者： 佐藤 典宏 (北海道大学病院・高度先進医療支援センター)
研究協力者： 遠藤 知之 (北海道大学大学院医学研究科内科学講座・第二内科)
藤本 勝也 (北海道大学大学院医学研究科内科学講座・第二内科)
後藤 秀樹 (北海道大学病院 リサーチレジデント)
北川 善政 (北海道大学病院口腔系歯科)
浅野 逸郎 (北海道大学病院・薬剤部)
成田 月子 (北海道大学病院看護部)
富田 健一 (北海道大学病院 HIV 相談室)

【平成 24 年度】

研究分担者： 佐藤 典宏 (北海道大学病院・高度先進医療支援センター)
研究協力者： 遠藤 知之 (北海道大学病院・血液内科)
藤本 勝也 (北海道大学病院・血液内科)
北川 善政 (北海道大学病院口腔系歯科)
植田 孝介 (北海道大学病院・薬剤)

研究分担者： 伊藤 俊広 ((独)国立病院機構仙台医療センター 感染症内科)

【平成 22 年度】

研究協力者： 山本 善彦 (仙台医療センター)
佐藤 功 (仙台医療センター)
佐藤 麻希 (仙台医療センター)
阿部 憲介 (仙台医療センター)
伊藤ひとみ (仙台医療センター)
武藤 愛 (仙台医療センター)
鈴木 智子 (仙台医療センター)
塚本 琢也 (仙台医療センター)
小倉 美緒 (仙台医療センター)
諏江 裕 (仙台医療センター)
須田 剛 (仙台医療センター)
藤原 千春 (仙台医療センター)
門間 知己 (仙台医療センター)
石井美由紀 (会津総合病院)
加藤 善和 (会津総合病院)
関本 信一 (会津総合病院)
大竹 香織 (会津保健福祉事務所)
川島 眞澄 (会津保健福祉事務所)
久保 恒明 (青森県立中央病院)
地主 悠 (青森県立中央病院)
千葉 典子 (青森県立中央病院)
山川 鶴枝 (青森県立中央病院)
山口 公平 (青森県立中央病院)
山本 章二 (青森県立中央病院)
渡辺 薫 (青森県立中央病院)
本間 憲 (秋田県仙北保健所)
佐々木 梢 (秋田赤十字病院)
佐藤 清子 (秋田赤十字病院)
柳原せい子 (秋田赤十字病院)
米谷 純子 (秋田赤十字病院)
金子 幸太 (秋田大学医学部附属病院)
武村 尊生 (秋田大学医学部附属病院)
白石 恵子 (磐城共立病院)
赤坂 博 (岩手医科大学病院)
玉川 聡子 (岩手医科大学病院)
朝賀 純一 (岩手医科大学病院)
工藤 正樹 (岩手医科大学病院)
仲倉 高広 (大阪医療センター)
吉野 宗宏 (大阪医療センター)
斉藤 勝裕 (大館市立総合病院)
佐藤 澄子 (大館市立総合病院)
菅原 馨悟 (大館市立総合病院)

高橋 義博 (大館市立総合病院)
五十嵐絵美 (太田西ノ内病院)
五十嵐 睦 (太田西ノ内病院)
宗形 志穂 (太田西ノ内病院)
小野寺みつみ (大船渡保健所)
太田 絢子 (置賜保健所)
岡田江梨子 (置賜保健所)
長岡 静子 (置賜保健所)
三浦 れん (会営調剤薬局)
西條嘉代子 (県立循環器・呼吸器病センター)
五ノ井由美子 (公立岩瀬病院)
池田 有希 (郡山市保健所)
長浜 友美 (郡山市保健所)
佐藤 正男 (国立病院機構盛岡病院)
平川 桂輔 (国立病院機構盛岡病院)
鈴木 敬雄 (国立病院機構岩手病院)
村林 遼 (国立病院機構岩手病院)
安増 孝太 (国立病院機構西多賀病院)
三浦 明 (国立病院機構西多賀病院)
成田 綾香 (五所川原保健所)
國本 雄介 (札幌医科大学附属病院)
太田 敏彦 (平鹿総合病院)
土屋 宏美 (鶴岡市立荘内病院)
太田 貴 (東北H I Vコミュニケーションズ)
やまだまさこ (東北H I Vコミュニケーションズ)
小比類巻恵美子 (東北H I Vコミュニケーションズ)
小浜 耕治 (東北H I Vコミュニケーションズ)
増田 大介 (東地方保健所)
和栗みどり (東地方保健所)
加藤 千里 (平鹿総合病院)
山戸 和貴 (弘前大学医学部附属病院)
玉井 佳子 (弘前大学医学部附属病院)
小山田光孝 (国立病院機構弘前病院)
井上 知佳 (福島医科大学病院)
移川 基子 (福島医科大学病院)
佐藤 琴美 (福島医科大学病院)
加藤 清司 (福島県北保健所福祉事務所)
木村 隆弘 (福島県北保健所福祉事務所)
佐々木 瞳 (福島県北保健所福祉事務所)
古山 綾子 (福島県県中保健所)
仲川 照子 (福島県相双保健所)
千葉 和義 (福島労災病院)
猪狩 伊司 (福島労災病院)
内藤 義博 (北海道がんセンター)

猪狩 徹也 (宮城県薬剤師会 会営調剤薬局)
 佐々木 治 (宮城県立がんセンター)
 百川 和子 (宮城県立がんセンター)
 高橋 和枝 (山形県河北病院)
 伊藤 和子 (山形県立中央病院)
 江口 真紀 (山形県立中央病院)
 緒方 操 (山形県立中央病院)
 後藤 恵子 (山形県立中央病院)
 関口 徳志 (山形市立病院)
 小林 武志 (山形大学病院)
 富永 綾 (山形大学病院)
 友田 安政 (横浜市立大学附属病院)
 立川 夏夫 (横浜市立市民病院)
 一條 幸代 ((財)結核予防会宮城県支部)
 今井真理子 ((財)結核予防会宮城県支部)
 児玉美代子 ((財)結核予防会宮城県支部)
 西村 多恵 ((財)結核予防会宮城県支部)
 藤島未央子 ((財)結核予防会宮城県支部)
 山崎 真紀 ((財)結核予防会宮城県支部)
 吉田 京子 ((財)結核予防会宮城県支部)
 渡邊 琴恵 ((財)結核予防会宮城県支部)

【平成 23 年度】

研究協力者： 佐藤 功 (仙台医療センター)
 伊藤ひとみ (仙台医療センター)
 小倉 美緒 (仙台医療センター)
 佐藤 麻希 (仙台医療センター)
 阿部 憲介 (仙台医療センター)
 鈴木 智子 (仙台医療センター)
 須田 剛 (仙台医療センター)
 塚本 琢也 (仙台医療センター)
 藤原 千春 (仙台医療センター)
 武藤 愛 (仙台医療センター)
 山本 善彦 (仙台医療センター)
 門間 知巳 (仙台医療センター)
 小山 俊朗 (八戸市立市民病院)
 岩川 純子 (青森県立中央病院)
 岩館 文佳 (青森県立中央病院)
 小田桐正典 (青森県立中央病院)
 小山田光孝 (国立病院機構弘前病院)
 田中 陽光 (八戸市立市民病院)
 田村 健悦 (八戸市立市民病院)
 玉井 佳子 (弘前大学医学部附属病院)
 成田 綾香 (青森県立さわらび医療療育センター)

成田美保子 (青森県立中央病院)
山口 公平 (青森県立中央病院)
内山 牧子 (大館市立総合病院)
越後真衣子 (大館市立総合病院)
太田 敏彦 (平鹿総合病院)
後藤由佳理 (平鹿総合病院)
成田 麻子 (平鹿総合病院)
熊谷 美佳 (大館保健所)
佐々木 梢 (秋田赤十字病院)
高田知恵子 (秋田大学)
高橋 義博 (大館市立総合病院)
成田紗知恵 (大館市立総合病院)
若木 節子 (大館市立総合病院)
工藤千鶴子 (大館保健所)
赤坂 博 (岩手医科大学病院)
朝賀 純一 (岩手医科大学病院)
石田 陽治 (岩手医科大学病院)
工藤 正樹 (岩手医科大学病院)
玉川 聡子 (岩手医科大学病院)
横田真理子 (岩手医科大学病院)
工藤 正樹 (岩手医科大学病院)
竹越 友則 (岩手病院)
村林 遼 (国立病院機構岩手病院)
村上 美代 (岩手医科大学附属病院歯科医療センター)
飯島 伸 (岩手医科大学附属病院歯科医療センター)
加藤 英昭 (岩手県立中央病院)
青田 孝子 (福島県相双保健所)
阿部 純也 (会津中央病院)
五十嵐絵美 (太田西ノ内病院)
池田 有希 (郡山市保健所)
石井美由紀 (会津総合病院)
石田 雅人 (竹田総合病院)
伊藤 充 (太田西ノ内病院)
移川 基子 (福島県立医科大学病院)
及川 裕一 (福島県立医科大学病院)
小川 一英 (福島県立医科大学病院)
菅野 真代 (福島県立医科大学病院)
木村 文彦 (福島県立医科大学病院)
横田 敦子 (福島県立医科大学病院)
佐々間知子 (福島県立医大附属病院)
佐々木知佳子 (福島県立医大附属病院)
遠藤 裕子 (福島県立医大附属病院)
加藤 清司 (福島県北保健所福祉事務所)
鈴木 広幸 (福島県北保健所福祉事務所)

齋藤 望 (会津総合病院)
 塩川 秀樹 (竹田総合病院)
 宗形 志穂 (太田西ノ内病院)
 丹野 裕子 (磐城共立病院)
 樋田 昇 (磐城共立病院)
 山田 杏菜 (太田熱海病院)
 渡邊 知沙 (太田熱海病院)
 安齋真由美 (奥羽大学歯学部附属病院)
 赤瀬エリカ (奥羽大学歯学部附属病院)
 御代田 駿 (会津中央病院)
 今泉 貞雄 (竹田総合病院)
 星 友子 (会津中央病院)
 石澤 智佳 (置賜保健所)
 今井 敦子 (置賜保健所)
 奥山 紘平 (山形大学医学部附属病院)
 枝松 薫 (山形大学医学部附属病院)
 大塚 啓祐 (山形大学医学部附属病院)
 武田 加奈 (山形県立中央病院)
 齋藤 順 (山形市立病院済生館)
 富永 綾 (山形大学医学部附属病院)
 渡邊 茂 (米沢市立病院)
 坂田 典子 (県立循環器・呼吸器病センター)
 鈴木 義紀 (県立循環器・呼吸器病センター)
 長岡真理子 (県立循環器・呼吸器病センター)
 小野 照子 (泉区保健福祉センター管理課)
 塚辺 勲 (つばさ歯科医院)
 太田 貴 (東北H I Vコミュニケーションズ)
 吉川三保子 (東北大学医学部附属病院)
 小堤 里紗 (みさと歯科)
 猪狩 徹也 (宮城県薬剤師会 会営調剤薬局)
 東海林大介 (宮城野区保健福祉センター管理課)
 佐藤弥生子 (若林区保健福祉センター管理課)
 入野田昌史 (宮城県歯科医師会学術委員会)
 浅尾 直哉 (国立病院機構西多賀病院)
 三浦 明 (国立病院機構西多賀病院)
 金野 俊之 (東部団地金野歯科医院)
 遠藤 英昭 (東北大学歯学部附属病院)
 玉澤 佳純 (東北大学歯学部附属病院)
 三浦 れん
 石原 正志 (岐阜大学医学部附属病院)
 照屋 勝治 (国立国際医療研究センター)
 宮崎 菜穂子 (東京大学医科学研究所附属病院)
 荒 祐輔 (自治医科大学)
 大石 裕樹 (九州医療センター)

【平成 24 年度】

研究協力者： 植田 孝介 (北海道大学病院)
國本 雄介 (札幌医科大学附属病院)
任田 宜史 (札幌医科大学附属病院)
林 滋 (立命館大学医療薬学教育委託講師)
成田 綾香 (富山県立中央病院)
芝 祐輔 (自治医科大学附属病院)
工藤 央 (青森県立中央病院)
岩館 文佳 (青森県立中央病院)
田中 聡子 (弘前病院)
柳田真樹子 (秋田赤十字病院)
畠山 陽子 (大館市立総合病院)
佐藤 澄子 (大館市立総合病院)
鏡屋 舞子 (秋田大学附属病院)
工藤 正樹 (岩手医科大学附属病院)
立花 絵理 (岩手医科大学附属病院)
大久保美里 (盛岡病院)
堀 美香 (日本海総合病院)
武田 加奈 (山形県立中央病院)
阿部 純也 (会津中央病院)
石井美由紀 (福島県立会津総合病院)
杉山 昌宏 (福島労災病院)
井上 佳恵 (太田西ノ内病院)
移川 基子 (福島医科大学病院)
星 弘光 (呉羽総合病院)
会田 道玄 (ヤマザワ薬局宮城野支店)
中里 梨絵 (カメイ調剤薬局宮城野支店)
塚本 哲士 (カメイ調剤薬局宮城野支店)
瀬戸 裕一 (コスモ薬局)
有山 智博 (東北大学病院)
菅野 和 (石巻赤十字病院)
室井 秀昭 (セントケア岩沼)
大澤美紀子 (相談支援事務所ぴあら若林)
近藤 昭恵 (岩手医科大学病院)
玉川 聡子 (岩手医科大学病院)
清水 和美 (秋田大学附属病院)
五十嵐絵美 (太田西ノ内病院)
千葉 和義 (福島労災病院)
三浦 瞳 (福島労災病院)
樋渡 歩美 (泉整形外科指定居宅介護支援事務所)
西村 直哉 (仙台市立病院)
高橋 直子 (みやぎ県南中核病院)
田中 雄大 (石巻赤十字病院)
東海林大介 (宮城野区保健福祉センター管理課)

木村 恵美 (宮城野区保健福祉センター管理課)
白阪 琢磨 (国立病院機構大阪医療センター)
矢倉 裕輝 (国立病院機構大阪医療センター)
玉井 佳子 (弘前大学医学部附属病院)
田中 陽光 (八戸市立市民病院)
山口 公平 (青森県立中央病院)
岩館 文佳 (青森県立中央病院)
工藤 央 (青森県立中央病院)
成田美保子 (青森県立中央病院)
太田 敏彦 (平鹿総合病院)
加藤 千里 (平鹿総合病院)
高橋 義博 (大館市立総合病院)
長崎 裕 (大館市立総合病院)
北原 栄 (秋田赤十字病院)
桜庭 裕子 (秋田赤十字病院)
佐藤 正男 (盛岡病院)
石田 陽治 (岩手医科大学病院)
鈴木 宏俊 (釜石保健所)
工藤 一恵 (釜石保健所)
遠藤 裕司 (山形大学医学部附属病院)
後藤 純一 (山形市立済生館)
涌井美沙樹 (庄内保健所)
佐藤 伸二 (公立置賜総合病院)
石澤 智佳 (置賜保健所)
広瀬 知香 (置賜保健所)
佐々木友季 (最上保健所)
前川 明宏 (大船渡保健所)
石井美由紀 (会津総合病院)
山田さおり (太田西ノ内病院)
続橋 明 (太田西ノ内病院)
仲川 照子 (福島県相双保健所)
渡邊 幸枝 (いわき市立総合磐城共立病院)
神戸 敏行 (南相馬市立総合病院)
小川 一英 (福島県立医科大学)
移川 基子 (福島県立医科大学)
亀谷恵理子 (太田熱海病院)
和田美佳子 (太田熱海病院)
芦野 有吾 (東北大学病院)
近野寿美枝 (県立循環器・呼吸器病センター)
長岡真理子 (県立循環器・呼吸器病センター)
照井 有紀 (石巻保健所)
小野 照子 (泉区保健福祉センター)
三浦 明 (国立病院機構西多賀病院)
太田 貴 (東北H I Vコミュニケーションズ)

小浜 耕治 (東北H I Vコミュニケーションズ)
小比類卷恵美子(東北H I Vコミュニケーションズ)
岡 里美 (東北H I Vコミュニケーションズ)
石井 明子 (東北H I Vコミュニケーションズ)
濱中 真喜 (東北H I Vコミュニケーションズ)
阿部由紀子 (東北大学病院歯科)
岩沢 彰子 (東北大学病院歯科)
佐々木雅子 (東北大学病院歯科)
佐々木恭子 (東北大学病院歯科)
遠藤 玉枝 (東北大学病院歯科)
結城 直子 (東北大学病院歯科)
遠藤 英昭 (東北大学病院歯科)
石田 芳子 (弘前大学医学部附属病院)
佐々木千香子(弘前大学医学部附属病院)
須郷亜須香 (弘前大学医学部附属病院)
佐久間知子 (福島県立医科大学病院)
今泉 貞雄 (竹田総合病院)
西野 弘子 (岩手医科大学附属病院)
千葉 舞美 (岩手医科大学附属病院)
川原 一郎 (奥羽大学歯学部附属病院)
泉田玉磨美 (奥羽大学歯学部附属病院)
横田 光正 (岩手県立中央病院)
若林 由美 (岩手県立中央病院)
入野田昌史 (宮城県歯科医師会)
小山 俊朗 (八戸市立市民病院)
伊藤 俊広 (仙台医療センター)
佐藤 功 (仙台医療センター)
伊藤ひとみ (仙台医療センター)
武藤 愛 (仙台医療センター)
塚本 琢也 (仙台医療センター)
小倉 美緒 (仙台医療センター)
須田 剛 (仙台医療センター)
門間 知巳 (仙台医療センター)
小川 美穂 (仙台医療センター)
鈴木 智子 (仙台医療センター)
真野 浩 (仙台医療センター)
諏江 裕 (仙台医療センター)
水沼 周市 (仙台医療センター)
斎藤 京之 (仙台医療センター)
和久井 卓 (仙台医療センター)
阿部 憲介 (仙台医療センター)
佐藤 麻希 (仙台医療センター)
長坂 浩 (仙台医療センター)
山口 泰 (仙台医療センター)

研究分担者： 岡 慎一 ((独)国立国際医療研究センター病院 エイズ治療・研究開発センター)

研究協力者： 菊池 嘉 ((独)国立国際医療研究センター エイズ治療・研究開発センター)
照屋 勝治 ((独)国立国際医療研究センター エイズ治療・研究開発センター)
塚田 訓久 ((独)国立国際医療研究センター エイズ治療・研究開発センター)
橋本 亜希 ((独)国立国際医療研究センター エイズ治療・研究開発センター)
濱田 洋平 ((独)国立国際医療研究センター エイズ治療・研究開発センター)
池田 和子 ((独)国立国際医療研究センター エイズ治療・研究開発センター)
大金 美和 ((独)国立国際医療研究センター エイズ治療・研究開発センター)
徐 延美 ((独)国立国際医療研究センター エイズ治療・研究開発センター)
中野 彰子 ((独)国立国際医療研究センター エイズ治療・研究開発センター)
西城 敦美 ((独)国立国際医療研究センター 看護部)
佐々木久美子 ((独)国立国際医療研究センター 看護部)
小池 芳子 ((独)国立国際医療研究センター 看護部)
八鍬 類子 ((独)国立国際医療研究センター 看護部)
伊藤 紅 ((独)国立国際医療研究センター 看護部)
枚木 優子 ((独)国立国際医療研究センター 看護部)
田原 邦亮 ((独)国立国際医療研究センター 看護部)
千田 昌之 ((独)国立国際医療研究センター 薬剤部)
島田 恵 (首都大学東京 健康福祉学部 看護学科人間健康科学研究科 看護科学域)
高折 晃史 (京都大学 医学研究科血液・腫瘍内科学)
松下 修三 (熊本大学 エイズ学研究センター)
Kristel Romirez (熊本大学 エイズ学研究センター)

研究分担者：	田邊 嘉也	(新潟大学医歯学総合病院 感染管理部)
--------	-------	---------------------

研究協力者：	後藤 智己	(社会福祉法人 はばたき福祉事業団)
	日高 匡章	(長崎大学大学院 移植・消化器外科(現 山口県立総合医療センター))
	外島 正樹	(自治医科大学附属病院 感染制御部)
	内海 英貴	(群馬大学医学部附属病院 血液内科)
	小川 孔幸	(群馬大学医学部附属病院 血液内科)
	宮下 義啓	(山梨県立中央病院 呼吸器内科)
	齊藤 博	(長野県立須坂病院 院長)
	伊賀 陽子	(兵庫医科大学病院 医療社会福祉部)
	茂呂 寛	(新潟大学医歯学総合病院 検査部)
	内山 正子	(新潟大学医歯学総合病院 看護部 感染管理部)
	川口 玲	(新潟大学医歯学総合病院 看護部 感染管理部)
	古谷野淳子	(新潟大学医歯学総合病院 感染管理部)
	齋藤 直美	(新潟大学医歯学総合病院 薬剤部)
	柴崎 康彦	(新潟大学医歯学総合病院 公益財団法人エイズ予防財団)
	石塚さゆり	(新潟大学医歯学総合病院 公益財団法人エイズ予防財団)
	須貝 恵	(新潟大学医歯学総合病院 公益財団法人エイズ予防財団)
	高井 暢子	(新潟大学医歯学総合病院 感染管理部)
	蔵田 裕	(新潟県福祉保健部健康対策課)
	加藤 一馬	(国立病院機構水戸医療センター 薬剤科)
	山ノ井賢一	(国立病院機構水戸医療センター 薬剤科)
	谷 明美	(国立病院機構水戸医療センター 看護部)
	市川 智之	(総合病院土浦協同病院 薬剤部)
	中村 真理	(総合病院土浦協同病院 薬剤部)
	菅野 勝司	(国立病院機構霞ヶ浦医療センター 看護課)
	中村 千種	(東京医科大学茨城医療センター 看護部 消化器外科・感染症科病棟)
	松田 淑子	(東京医科大学茨城医療センター 看護部 消化器外科・感染症科病棟)
	田村 翔太	(那須赤十字病院(大田原赤十字病院) 薬剤部)
	矢嶋 悟子	(芳賀赤十字病院 看護部)
	小池 順子	(芳賀赤十字病院 看護部)
	会沢 紀子	(芳賀赤十字病院 看護部)
	後藤 光代	(自治医科大学附属病院 看護部 第2外来)
	渡辺 芳江	(自治医科大学附属病院 第2外来)
	合田 史	(国立病院機構高崎総合医療センター 総合診療科)
	荒木 朋貴	(国立病院機構高崎総合医療センター 薬剤科)
	林 菜津美	(国立病院機構高崎総合医療センター 看護部)
	持田 涼子	(国立病院機構高崎総合医療センター 看護部)
	掛川 瑤子	(国立病院機構高崎総合医療センター 総合相談支援センター)
	木村 絵梨	(国立病院機構高崎総合医療センター 総合相談支援センター)
	篠原 純史	(国立病院機構高崎総合医療センター 総合相談支援センター)
	柳沢 邦雄	(群馬大学医学部附属病院 血液内科)
	林 俊誠	(群馬大学医学部附属病院 血液内科)
	宮崎 愛	(群馬大学医学部附属病院 薬剤部)
	児玉 友子	(群馬大学医学部附属病院 薬剤部)
	石崎 芳美	(群馬大学医学部附属病院 看護部)

小倉 彩加 (群馬大学医学部附属病院 看護部)
 吉沢 有紀 (群馬大学医学部附属病院 看護部)
 栗木 玲奈 (群馬大学医学部附属病院 看護部)
 西山 歩美 (群馬大学医学部附属病院 看護部)
 中居映津子 (群馬大学医学部附属病院 看護部)
 深田美美代 (群馬大学医学部附属病院 看護部)
 関根奈津子 (群馬大学医学部附属病院 看護部)
 城田 陽子 (群馬大学医学部附属病院 患者支援センター)
 小林 良乃 (群馬大学医学部附属病院 検査部)
 須藤 千秋 (群馬大学医学部附属病院 検査部)
 町田 弘樹 (群馬大学医学部附属病院 検査部)
 大川 友子 (群馬大学医学部附属病院 医療サービス課)
 澤村 守夫 (国立病院機構西群馬病院 臨床研究部)
 栗林 葵 (埼玉医科大学病院 薬剤部)
 仲田恵理子 (埼玉医科大学病院 薬剤部)
 逸見 和範 (埼玉医科大学病院 薬剤部)
 大谷すみれ (国立病院機構埼玉病院 医局)
 三森 竜司 (国立病院機構埼玉病院 薬剤科)
 百武 宏志 (国立病院機構埼玉病院 薬剤科)
 福本 由紀 (国立病院機構埼玉病院 看護部)
 鈴木 剛史 (防衛医科大学校病院 薬剤部)
 佐藤可奈子 (防衛医科大学校病院 看護部)
 千葉 里沙 (防衛医科大学校病院 看護部)
 長谷川 敦 (千葉大学医学部附属病院 薬剤部)
 岩上 明弘 (国立病院機構千葉医療センター 薬剤科)
 藤倉めぐみ (国立病院機構千葉医療センター 薬剤科)
 舩田未奈子 (国立病院機構千葉医療センター 薬剤科)
 佐藤 仁宣 (国立病院機構千葉医療センター 薬剤科)
 戸田 英夫 (千葉県立東金病院 地域医療連携室)
 柴崎智代子 (総合病院国保旭中央病院 看護部)
 高橋由起子 (総合病院国保旭中央病院 看護部)
 金綱はるみ (国保直営総合病院君津中央病院 看護局)
 田村 朝江 (国保直営総合病院君津中央病院 地域医療センター医療福祉相談室)
 橋本 詠次 (駿河台日本大学病院 薬剤部)
 川下真由子 (東京慈恵会医科大学附属病院 看護部)
 久原みな代 (東京大学医科学研究所附属病院 看護部)
 佐藤 崇 (東京大学医科学研究所附属病院 看護部)
 渋谷 泰寛 (東京都立墨東病院 呼吸器内科)
 内海栄美子 (東京臨海病院 看護部)
 齊藤 均 (都立広尾病院 呼吸器科)
 坪田多恵子 (都立広尾病院 看護部)
 貫田 妙子 (都立広尾病院 看護部)
 坂井都美子 (東京医科大学病院 看護部)
 小谷 宙 (慶應義塾大学病院 薬剤部)

戸蒔 祐子 (慶應義塾大学病院 感染症外来)
 山崎 智司 (東京女子医科大学病院 薬剤部)
 成田 京子 (社会保険中央総合病院 看護部)
 當麻 厚子 (医療法人財団荻窪病院 薬剤科)
 太田 康男 (帝京大学医学部附属病院 内科)
 崎久保妙子 (日本大学医学部附属板橋病院 薬剤部)
 本郷 偉元 (武蔵野赤十字病院 感染症科)
 丹羽 一貴 (武蔵野赤十字病院 感染症科)
 皆川 隆志 (武蔵野赤十字病院 看護部 外来)
 山内 弘子 (杏林大学病院 薬剤部)
 中山 梢 (杏林大学病院 薬剤部)
 佐野麻里子 (杏林大学病院 看護部)
 寺澤 典子 (杏林大学病院 2-2A)
 右川 浩 (東京都立多摩総合医療センター 薬剤科)
 四宮奈津美 (公立昭和病院 薬剤部)
 織田真悠子 (保健医療公社多摩北部医療センター 地域医療連携室医療相談係)
 板倉 朋恵 (国家公務員共済組合連合会立川病院 薬剤科)
 鈴木 秀美 (国家公務員共済組合連合会立川病院 南2階病棟)
 池田 和子 ((独)国立国際医療研究センター病院 エイズ治療・研究開発センター)
 今津 杏菜 (横浜市立大学附属病院 9-1・4 病棟)
 宮崎 歩子 (横浜市立大学附属病院 9-1・4 病棟)
 松本 愛 (横浜市立大学附属病院 9-1 病棟)
 友田 安政 (横浜市立大学附属病院 福祉・継続看護相談室)
 五十嵐 俊 (横浜市立市民病院 薬剤部)
 佐藤 歩 (横浜市立市民病院 薬剤部)
 三田由美子 (聖マリアンナ医科大学病院 感染制御部)
 和田 達彦 (北里大学病院 膠原病感染内科)
 松本 圭祐 (北里大学病院 薬剤部)
 松山 晃代 (北里大学病院 看護部 専門内科外来)
 齊藤 聡子 (北里大学病院 看護部 専門内科外来)
 稲葉 晶代 (津久井赤十字病院 医療安全推進室)
 福田 竜基 (東海大学医学部附属病院 総合内科)
 吉田 光子 (東海大学医学部附属病院 看護部)
 重松 修司 (神奈川県立病院機構神奈川県立足柄上病院 薬剤科)
 加藤 広子 (神奈川県立病院機構神奈川県立足柄上病院 地域医療連携室)
 中村 陽子 (神奈川県立病院機構神奈川県立足柄上病院 地域医療連携室)
 古田麻衣子 (山梨県立病院機構山梨県立中央病院 8B 病棟)
 有泉 優子 (山梨県立病院機構山梨県立中央病院 3B 病棟)
 坂本 穰 (山梨大学医学部附属病院 消化器内科)
 中島恵利子 (長野県立須坂病院 感染制御部 看護部)
 関 きく江 (長野県立須坂病院 内科外来)
 西澤美佳子 (長野県立須坂病院 地域医療福祉連携室)
 町田美智子 (長野赤十字病院 看護部)
 毛内 寛子 (長野赤十字病院 看護部)

松坂智恵子 (長野赤十字病院 看護部)
原 かおり (国立病院機構信州上田医療センター 看護部)
金井信一郎 (信州大学医学部附属病院 感染制御室)
高井 和江 (新潟市民病院 副院長)
塚田 弘樹 (新潟市民病院 感染症科)
山田 徹 (新潟市民病院 薬剤部)
若井 裕子 (新潟市民病院 看護部)
竹内 深雪 (新潟市民病院 医療技術部診療技術科)
富井加世子 (新潟市民病院 管理課総務係)
高岡 勝利 (新潟県立新発田病院 4 A)
加瀬さなえ (長岡赤十字病院 薬剤部)
細貝亜由美 (長岡赤十字病院 内科外来)
太田 求磨 (新潟県立中央病院 内科)
相田 清子 (新潟県立中央病院 医療安全管理室)
清水さなえ (新潟大学医歯学総合病院 西5階 MFICU)

研究分担者： 上田 幹夫 (石川県立中央病院 免疫感染症科)

【平成 22 年度】

研究協力者： 小谷 岳春 (金沢大学附属病院 血液内科)
中野久美子 (石川県立中央病院 看護部)
高山 次代 (石川県立中央病院 看護部)
清水 明美 (石川県立中央病院 看護部)
笹倉 洋子 (石川県立中央病院 看護部)
東 貴子 (石川県立中央病院 看護部)
山下 郁江 (石川県立中央病院 看護部)
山下 博子 (石川県立中央病院 看護部)
山田三枝子 (石川県立中央病院、財団法人エイズ予防財団)
辻 典子 (石川県立中央病院、財団法人エイズ予防財団)
北 志保里 (石川県立中央病院、財団法人エイズ予防財団)
古谷 智慧 (石川県立中央病院、財団法人エイズ予防財団)
下川千賀子 (石川県立中央病院 薬剤部)
安田 明子 (石川県立中央病院 薬剤部)
表 志穂 (石川県立中央病院 薬剤部)
泉 友美子 (石川県立中央病院 栄養部)
山下美津江 (石川県立中央病院 医療相談室)
越野 孝将 (石川県立中央病院 医療相談室)
宮田 勝 (石川県立中央病院 歯科口腔外科)
能島 初美 (石川県立中央病院 歯科技術室)
山本 裕佳 (石川県立中央病院 歯科技術室)
木越 安奈 (石川県立中央病院 管理局)
佐々木博正 (石川県立中央病院 産婦人科)
山田 里佳 (石川県立中央病院 産婦人科)
笠田 篤郎 (石川県立中央病院 血液内科)
上野 朱美 (石川県立中央病院 医療技術部検査室)
谷口 尚美 (石川県立中央病院 リハビリテーション部)
岩崎 博道 (福井大学医学部附属病院 感染症・膠原病内科)
渡邊 珠代 (富山大学附属病院 感染症治療部)
舟田 久 (富山大学附属病院 感染症治療部)
吉田 喬 (富山県立中央病院 血液内科)

【平成 23 年度】

研究協力者： 小谷 岳春 (金沢大学附属病院 血液内科)
中野久美子 (石川県立中央病院 看護部)
高山 次代 (石川県立中央病院 看護部)
清水 明美 (石川県立中央病院 看護部)
浅野 奈美 (石川県立中央病院 看護部)
神納 昌江 (石川県立中央病院 看護部)
東 貴子 (石川県立中央病院 看護部)
山下 郁江 (石川県立中央病院 看護部)
山下 博子 (石川県立中央病院 看護部)
野澤 清美 (石川県立中央病院 看護部)