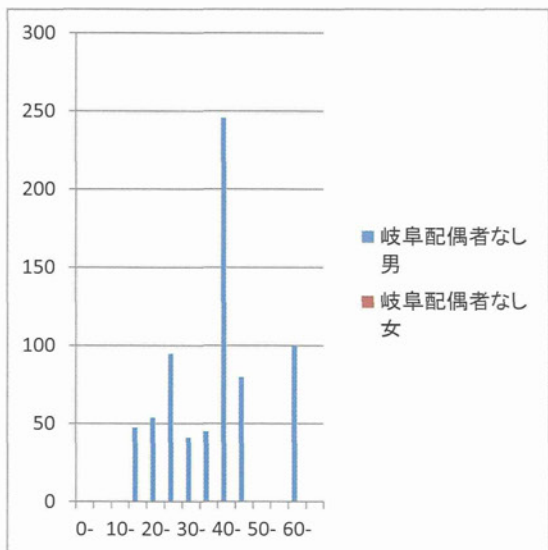
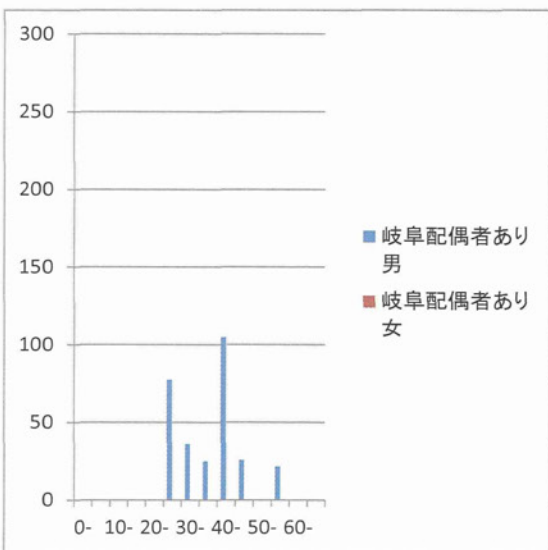
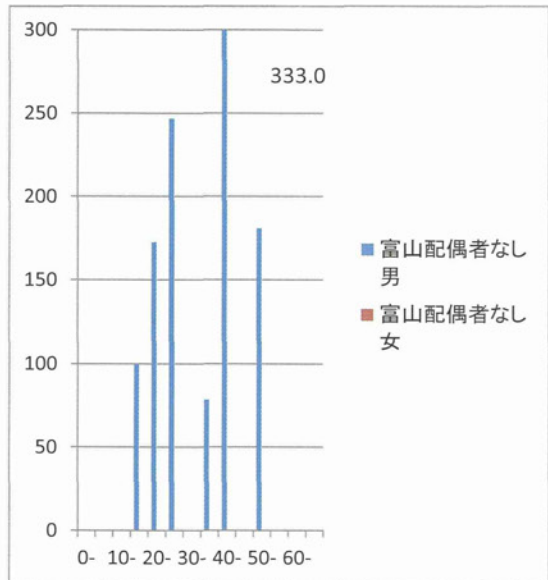
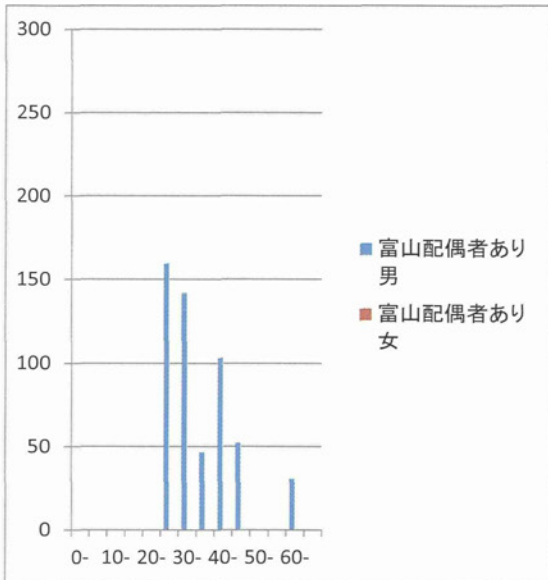
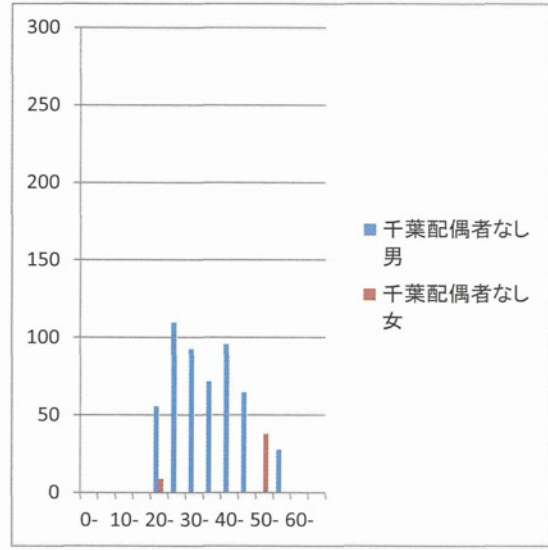
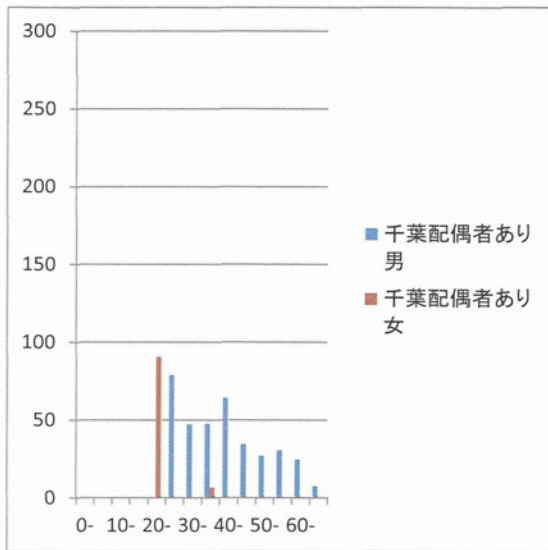
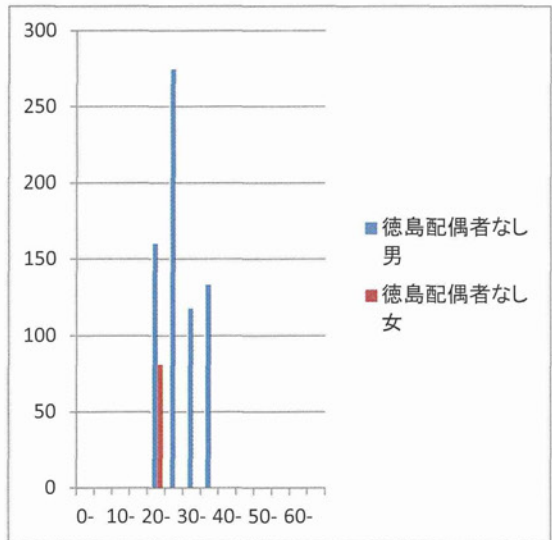
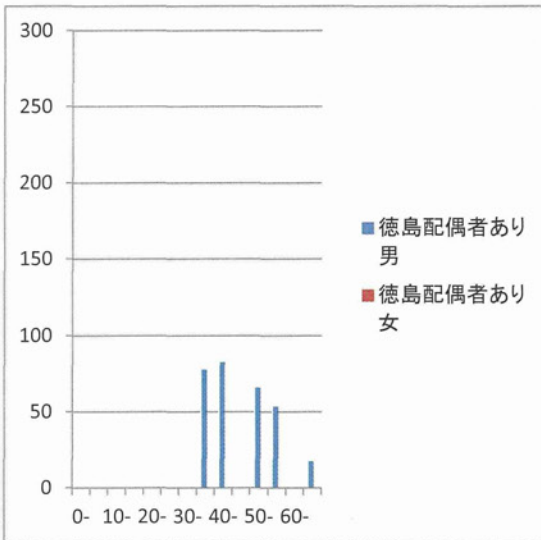
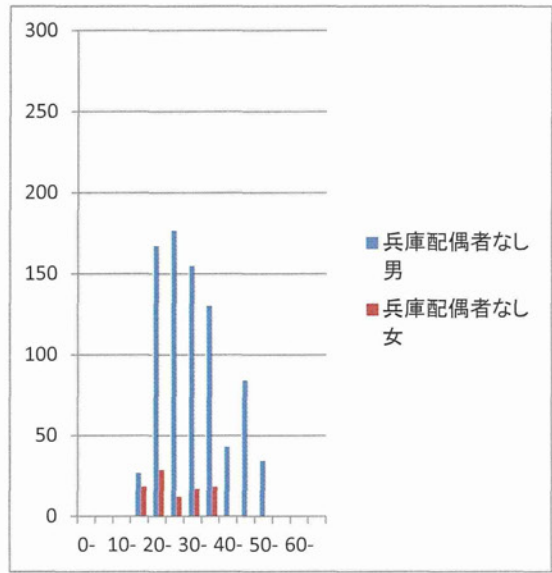
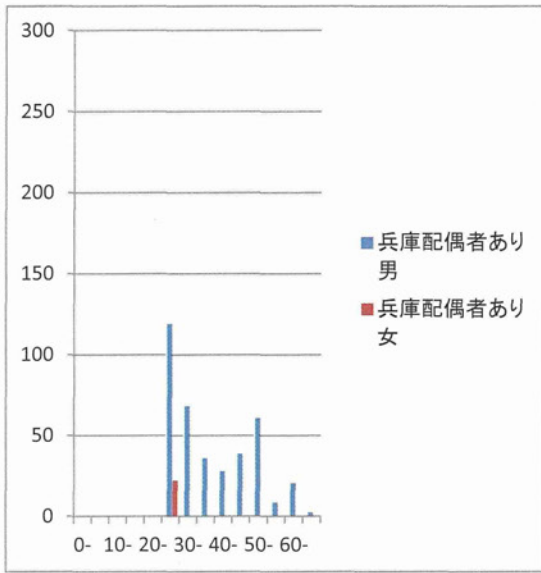


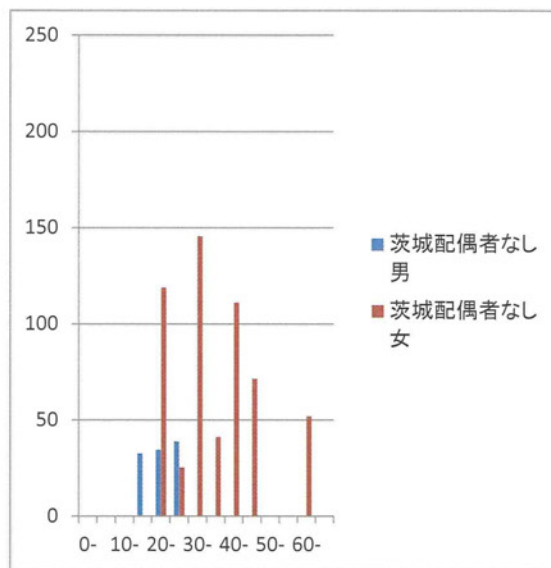
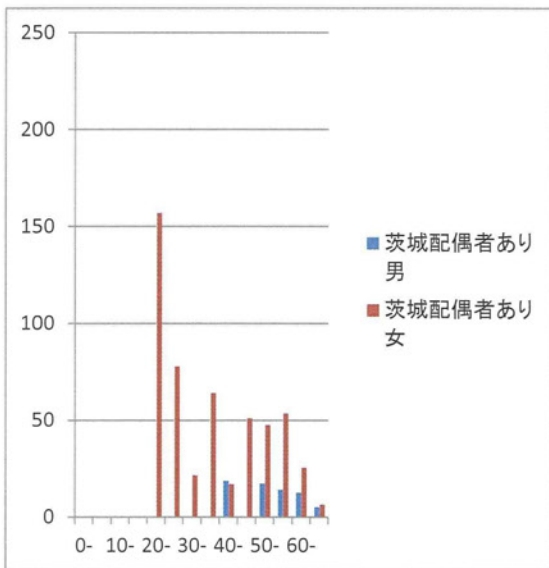
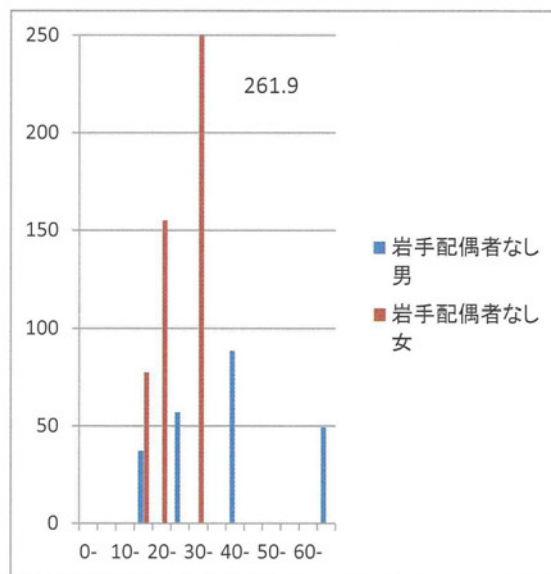
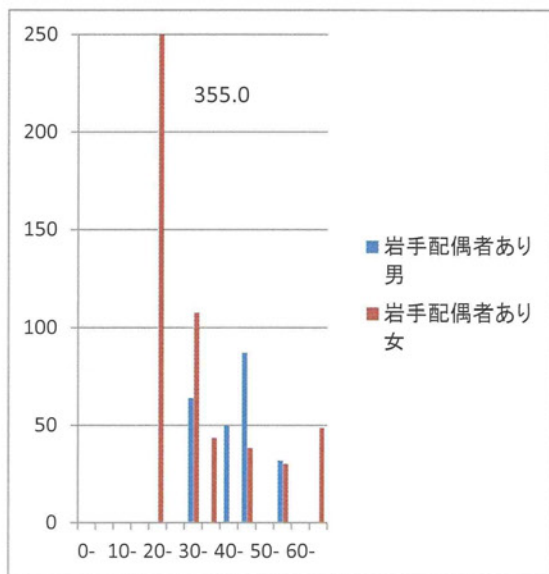
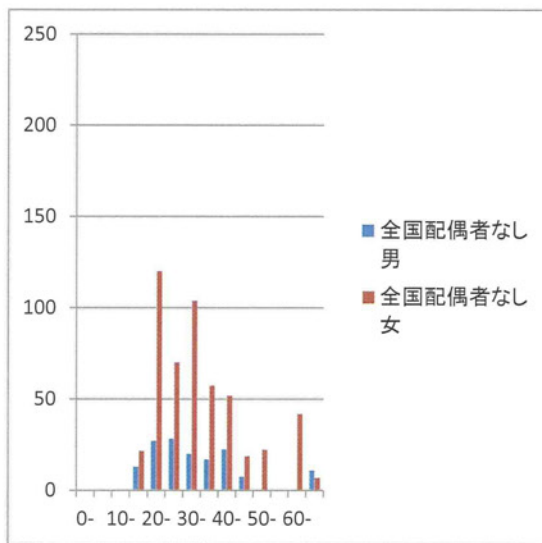
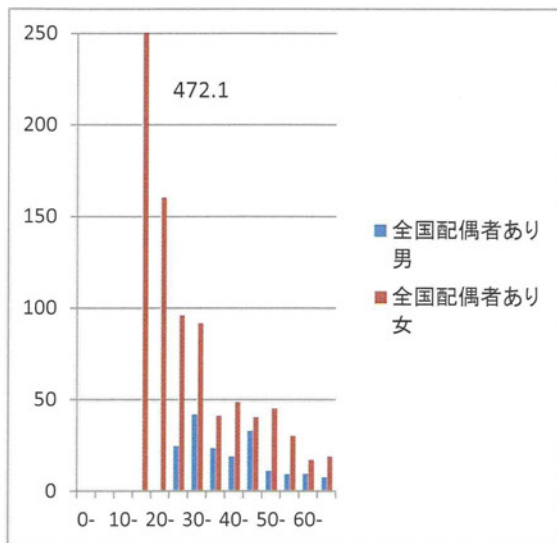
非淋菌非クラミジア尿道炎・頸管炎（縦軸：人口10万人対・人年、横軸：年齢）



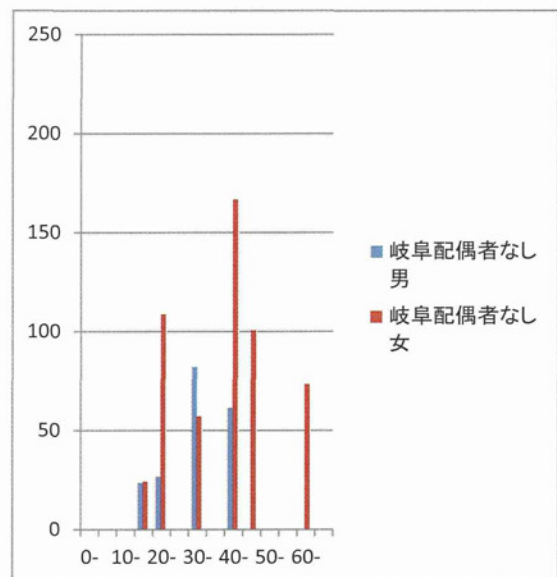
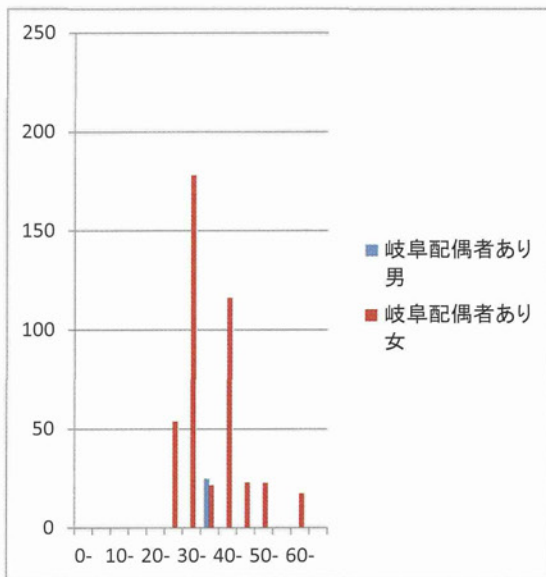
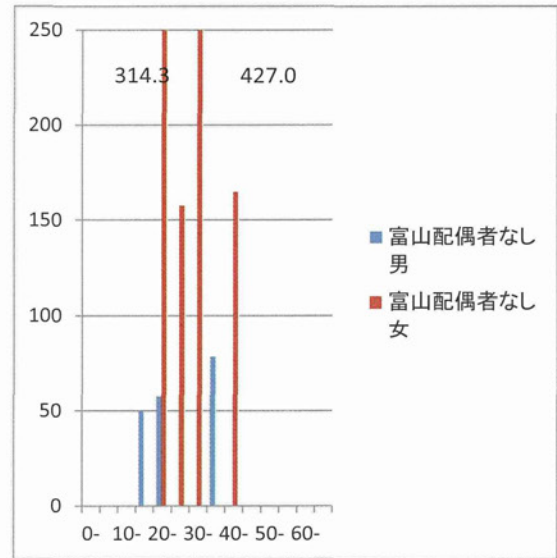
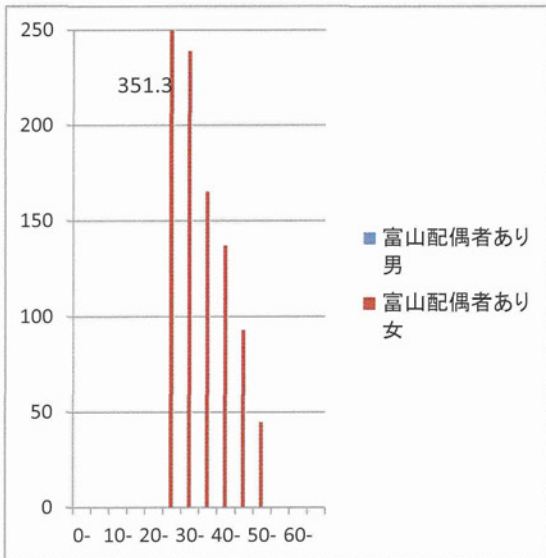
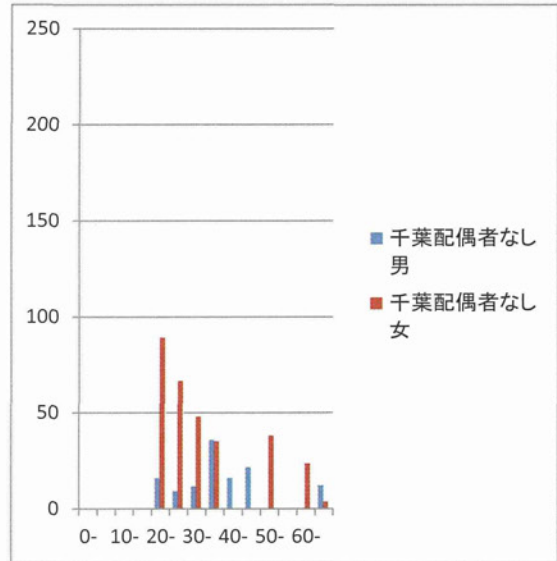
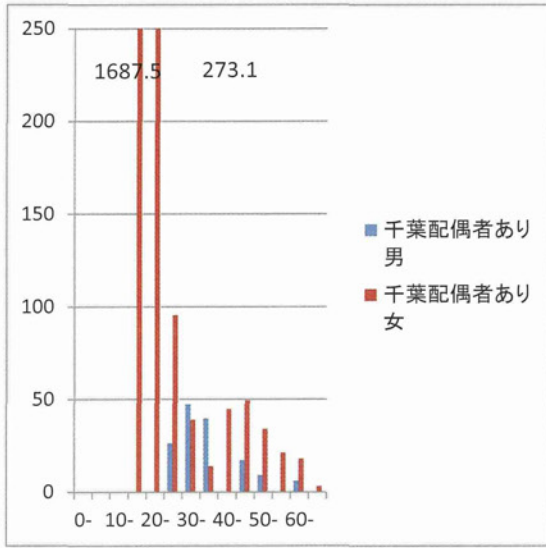
非淋菌非クラミジア尿道炎・頸管炎（縦軸：人口10万人対・人年、横軸：年齢）



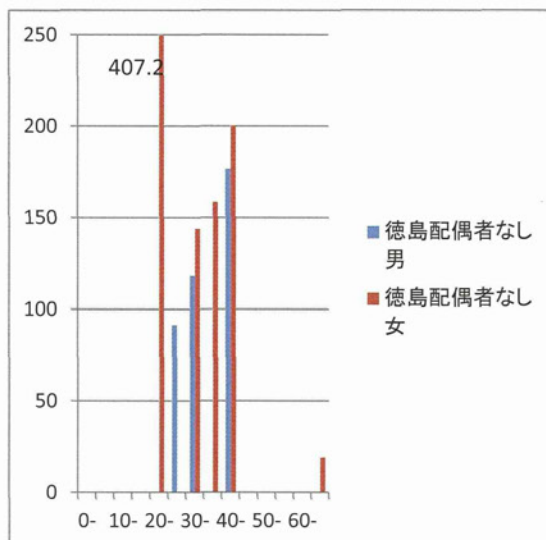
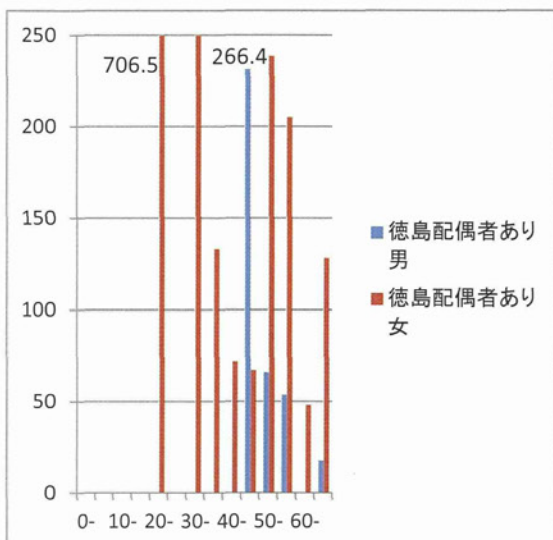
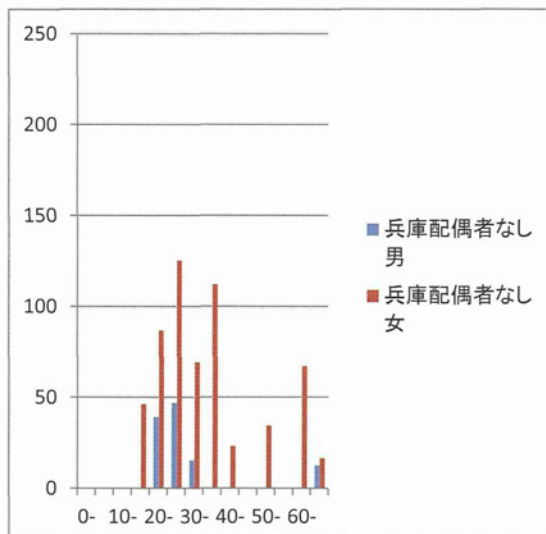
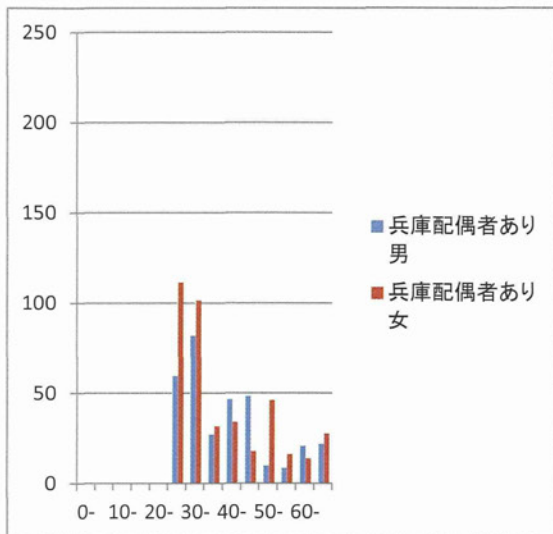
性器ヘルペス（縦軸：人口10万人対・人年、横軸：年齢）



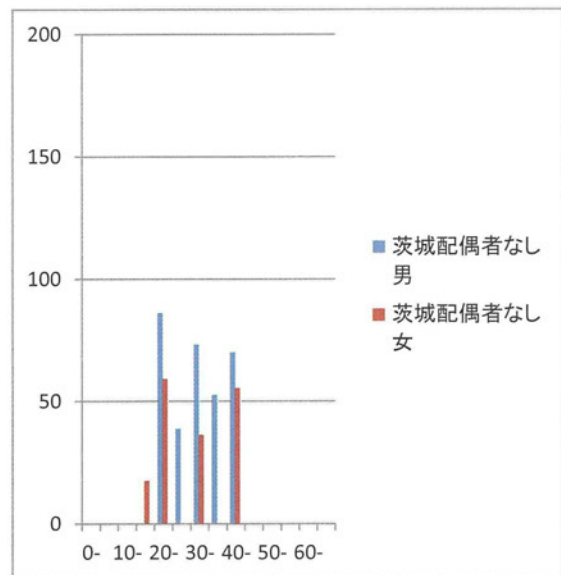
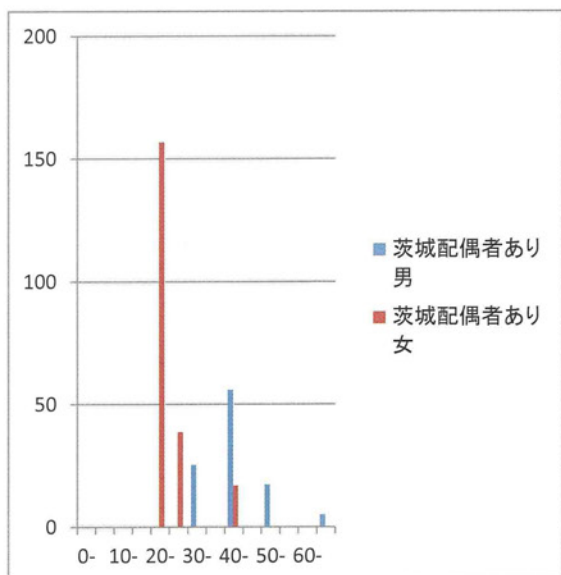
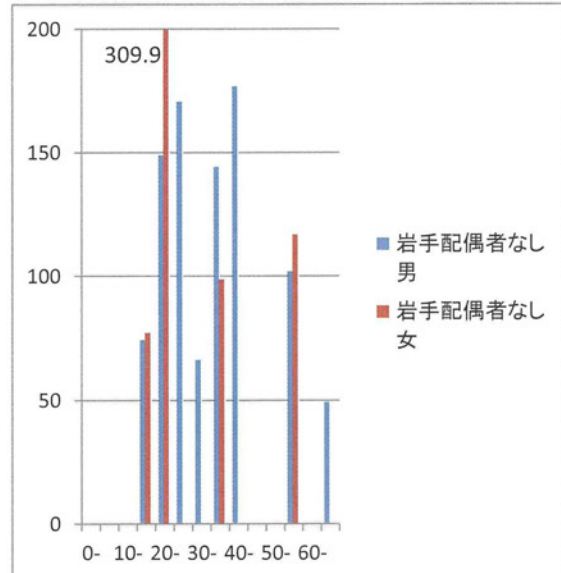
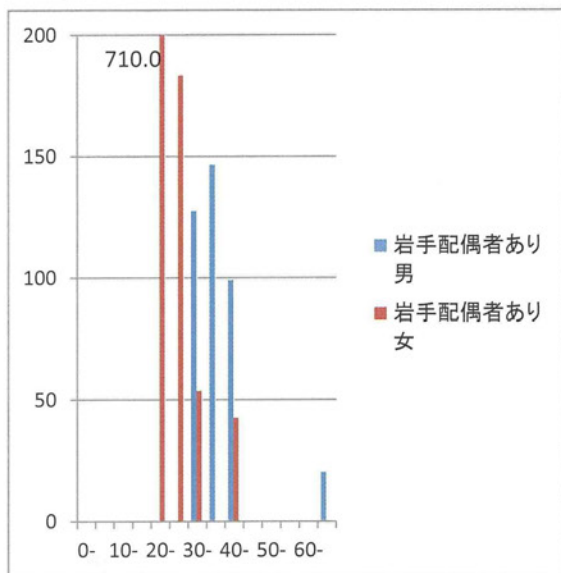
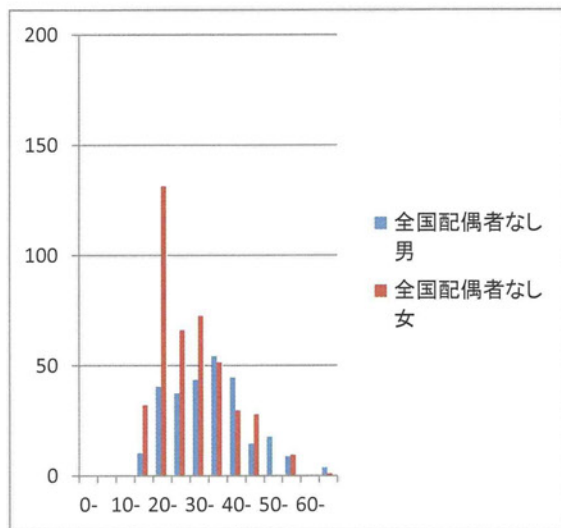
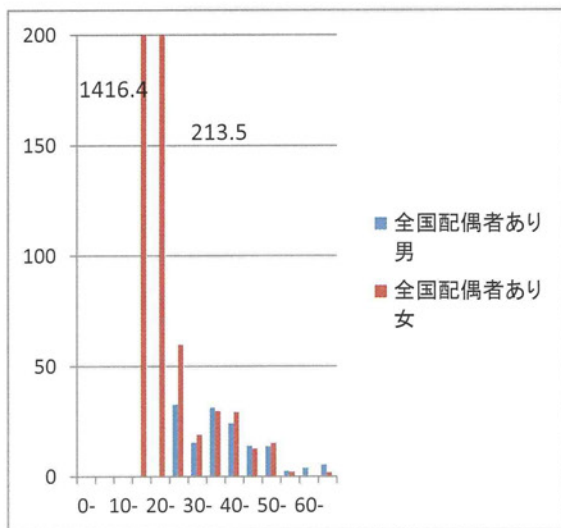
性器ヘルペス（縦軸：人口10万人対・人年、横軸：年齢）



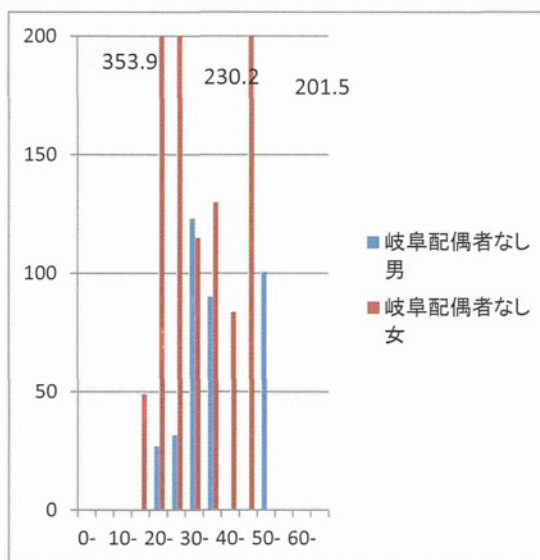
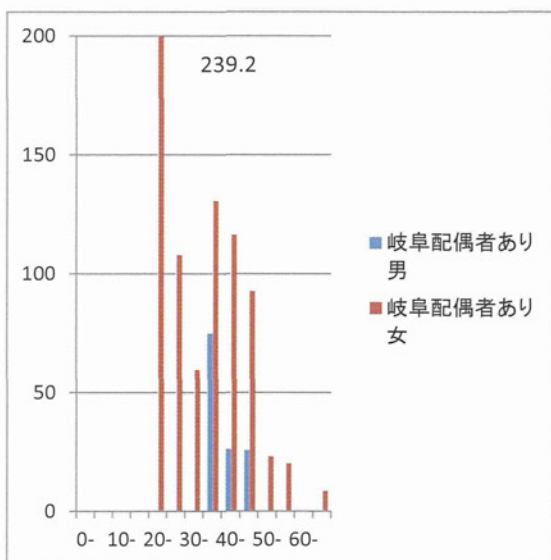
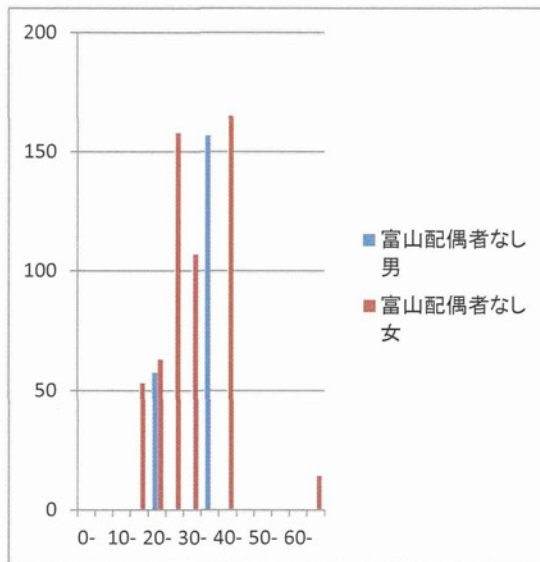
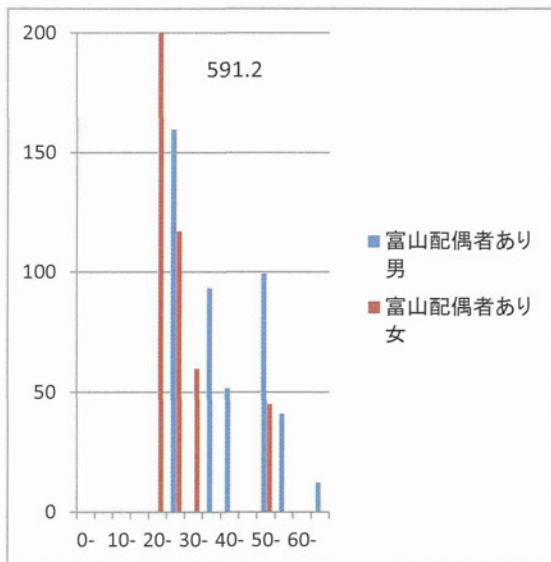
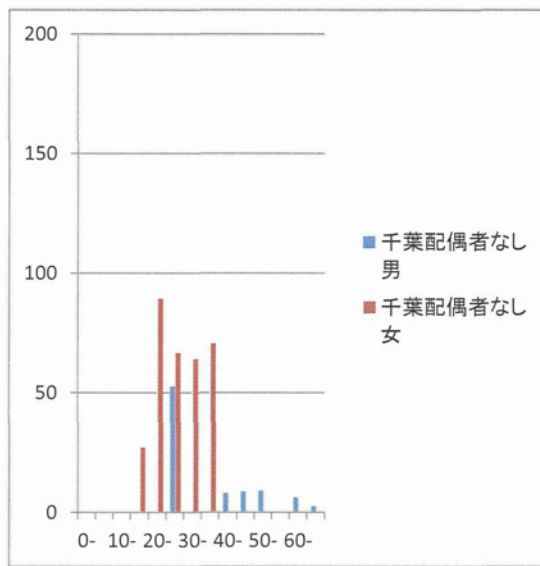
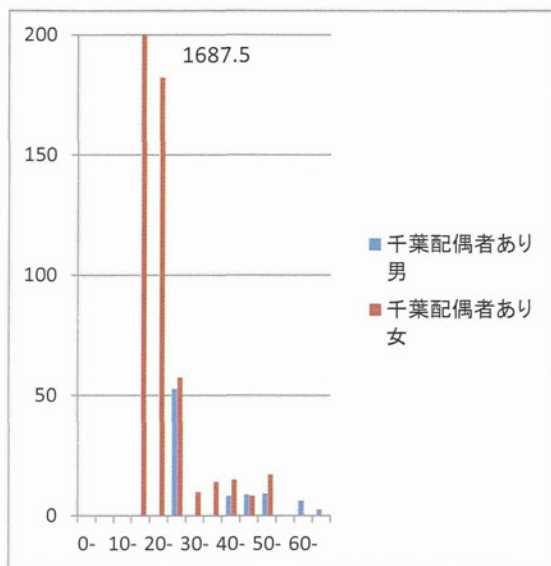
性器ヘルペス（縦軸：人口10万人対・人年、横軸：年齢）



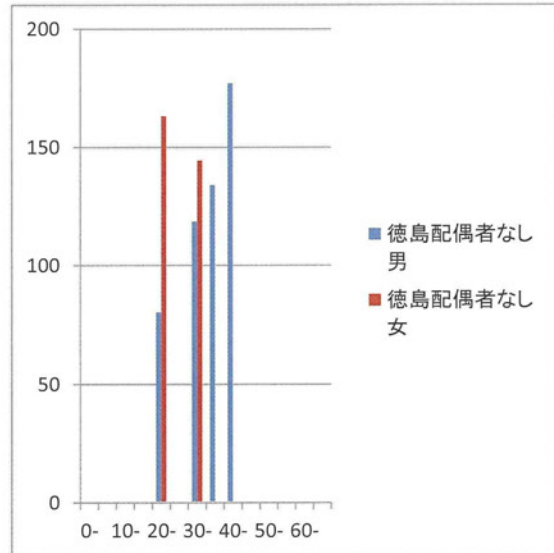
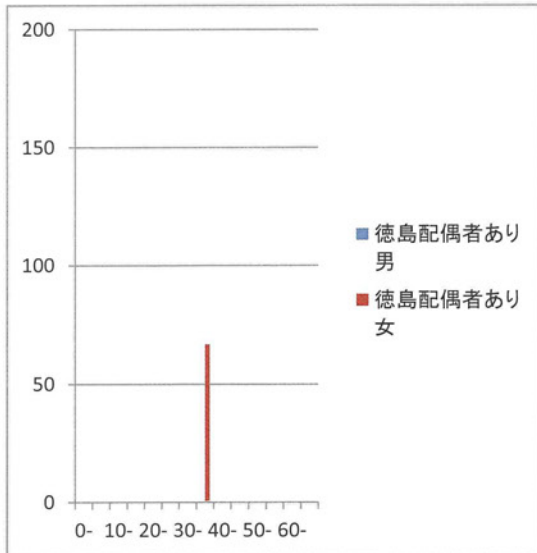
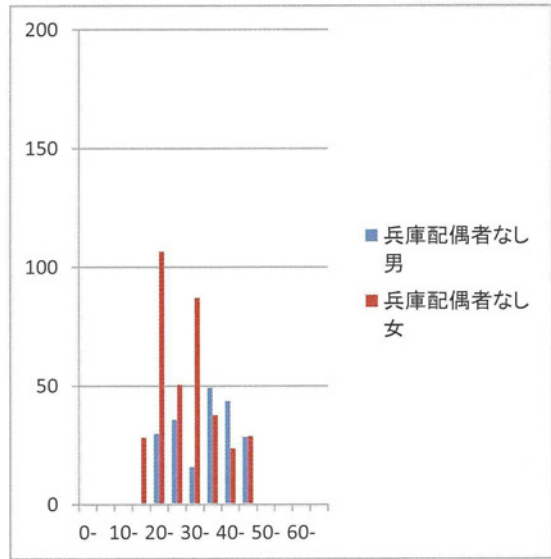
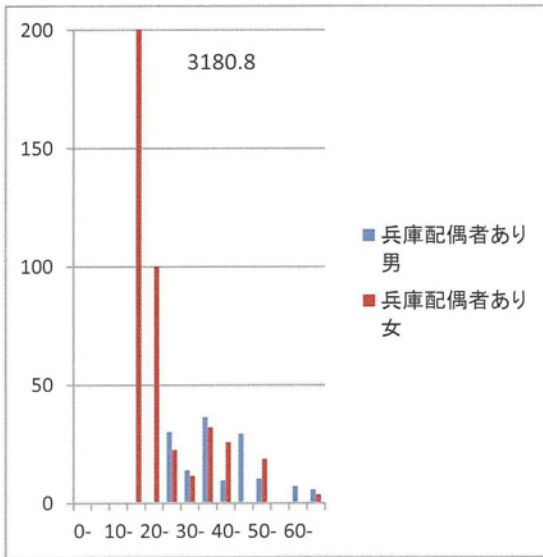
尖圭コンジローマ（縦軸：人口10万人対・人年、横軸：年齢）



尖圭コンジローマ（縦軸：人口10万人対・人年、横軸：年齢）



尖圭コンジローマ（縦軸：人口10万人対・人年、横軸：年齢）



県別STD報告数、罹患率(年間)および回収率調整罹患率(年間)

地域	年齢	人口	全STD(件数)				罹患率							
			報告数	人口10万対		人口10万対(回収率調整)		報告数	人口10万対		人口10万対(回収率調整)			
			推定値	95%信頼区間		推定値	95%信頼区間		推定値	95%信頼区間		推定値	95%信頼区間	
99全国	0-													
男	5-													
配偶あり	10-													
	15-	1406	1	865.3	379.3	1351.4	513.1	224.9	801.4	0	0.0		0.0	
	20-	27634	11	484.3	402.3	566.3	287.2	238.5	335.8	0	0.0		0.0	
	25-	149984	27	219.0	195.3	242.7	129.9	115.8	143.9	0	0.0		0.0	
	30-	321429	68	257.4	239.9	274.9	152.6	142.2	163.0	0	0.0		0.0	
	35-	470838	88	227.4	213.8	241.0	134.8	126.8	142.9	1	2.6	1.1	4.0	1.5
	40-	456201	70	186.7	174.1	199.2	110.7	103.3	118.1	0	0.0		0.0	
	45-	445607	63	172.0	159.8	184.2	102.0	94.8	109.2	1	2.7	1.2	4.3	1.6
	50-	447827	37	100.5	91.2	109.8	59.6	54.1	65.1	0	0.0		0.0	
	55-	532101	27	61.7	55.1	68.4	36.6	32.7	40.6	0	0.0		0.0	
	60-	650200	27	50.5	45.1	56.0	30.0	26.7	33.2	0	0.0		0.0	
	65+	1634831	26	19.3	17.2	21.5	11.5	10.2	12.7	3	2.2	1.5	3.0	1.3
	計	5138058	445	105.4	102.6	108.2	62.5	60.8	64.2	5	1.2	0.9	1.5	0.7
99全国	0-													
男	5-													
配偶なし	10-													
	15-	481017	48	121.4	111.6	131.3	72.0	66.2	77.8	1	2.5	1.1	4.0	1.5
	20-	453183	154	413.4	394.7	432.2	245.2	234.1	256.3	0	0.0		0.0	
	25-	391967	185	574.2	550.5	598.0	340.5	326.5	354.6	4	12.4	8.9	15.9	7.4
	30-	308611	118	465.2	441.1	489.3	275.9	261.6	290.1	0	0.0		0.0	
	35-	291521	98	409.0	385.8	432.2	242.5	228.8	256.3	0	0.0		0.0	
	40-	218732	60	333.7	309.5	357.9	197.9	183.6	212.3	0	0.0		0.0	
	45-	168406	22	158.9	139.9	178.0	94.3	83.0	105.5	1	7.2	3.2	11.3	4.3
	50-	138161	7	61.6	48.6	74.7	36.6	28.8	44.3	1	8.8	3.9	13.8	5.2
	55-	141687	6	51.5	39.7	63.3	30.6	23.5	37.6	1	8.6	3.8	13.4	5.1
	60-	140613	4	34.6	24.9	44.3	20.5	14.8	26.3	0	0.0		0.0	
	65+	343463	6	21.3	16.4	26.1	12.6	9.7	15.5	0	0.0		0.0	
	計	3077361	708	279.9	274.0	285.8	166.0	162.5	169.5	8	3.2	2.5	3.8	1.9
99全国	0-													
男	5-													
計	10-													
	15-	482423	49	123.6	113.7	133.5	73.3	67.4	79.2	1	2.5	1.1	3.9	1.5
	20-	480817	165	417.5	399.3	435.8	247.6	236.8	258.4	0	0.0		0.0	
	25-	541951	212	475.9	457.6	494.3	282.2	271.3	293.1	4	9.0	6.5	11.5	5.3
	30-	630040	186	359.2	344.4	374.0	213.0	204.2	221.8	0	0.0		0.0	
	35-	762359	186	296.8	284.6	309.1	176.0	168.8	183.3	1	1.6	0.7	2.5	0.9
	40-	674933	130	234.3	222.8	245.9	139.0	132.1	145.8	0	0.0		0.0	
	45-	614013	85	168.4	158.2	178.7	99.9	93.8	106.0	2	4.0	2.4	5.5	2.4
	50-	585988	44	91.4	83.6	99.1	54.2	49.6	58.8	1	2.1	0.9	3.2	1.2
	55-	673788	33	59.6	53.8	65.4	35.3	31.9	38.8	1	1.8	0.8	2.8	1.1
	60-	790813	31	47.7	42.9	52.5	28.3	25.4	31.1	0	0.0		0.0	
	65+	1978294	32	19.7	17.7	21.6	11.7	10.5	12.8	3	1.8	1.2	2.4	1.1
	計	8215419	1153	170.8	167.9	173.6	101.3	99.6	102.9	13	1.9	1.6	2.2	1.1

地域	年齢	人口	全STD(件数)				罹患率							
			報告数	人口10万対		人口10万対(回収率調整)		報告数	人口10万対		人口10万対(回収率調整)			
			推定値	95%信頼区間		推定値	95%信頼区間		推定値	95%信頼区間		推定値	95%信頼区間	
99全国	0-													
女	5-													
配偶あり	10-													
	15-	2577	22	10386.8	9147.7	11625.8	6159.3	5424.6	6894.1	0	0.0		0.0	
	20-	45596	62	1654.4	1536.4	1772.4	981.1	911.1	1051.0	0	0.0		0.0	
	25-	203383	87	520.4	489.1	551.8	308.6	290.0	327.2	2	12.0	7.2	16.7	7.1
	30-	386016	97	305.7	288.3	323.2	181.3	171.0	191.6	1	3.2	1.4	4.9	1.9
	35-	534384	71	161.7	150.9	172.4	95.9	89.5	102.3	1	2.3	1.0	3.6	1.4
	40-	501588	58	140.7	130.3	151.1	83.4	77.3	89.6	0	0.0		0.0	
	45-	483990	33	83.0	74.8	91.1	49.2	44.4	54.0	0	0.0		0.0	
	50-	486719	29	72.5	64.9	80.1	43.0	38.5	47.5	0	0.0		0.0	
	55-	567363	16	34.3	29.5	39.1	20.3	17.5	23.2	0	0.0		0.0	
	60-	646299	10	18.8	15.5	22.2	11.2	9.2	13.1	0	0.0		0.0	
	65+	1301889	25	23.4	20.7	26.0	13.9	12.3	15.4	2	1.9	1.1	2.6	1.1
	計	5159804	510	120.3	117.3	123.2	71.3	69.5	73.1	6	1.4	1.1	1.7	0.8
99全国	0-													
女	5-													
配偶なし	10-													
	15-	455869	151	403.0	384.6	421.4	239.0	228.1	249.9	2	5.3	3.2	7.5	3.2
	20-	426313	292	833.3	806.0	860.7	494.2	477.9	510.4	0	0.0		0.0	
	25-	330990	139	510.9	486.6	535.3	303.0	288.6	317.4	0	0.0		0.0	
	30-	234610	85	440.8	413.9	467.7	261.4	245.5	277.3	0	0.0		0.0	
	35-	212827	43	245.8	224.8	266.9	145.8	133.3	158.3	0	0.0		0.0	
	40-	164786	25	184.6	163.8	205.3	109.5	97.2	121.8	1	7.4	3.2	11.5	4.4
	45-	131161	8	74.2	59.5	89.0	44.0	35.3	52.7	0	0.0		0.0	
	50-	110797	5	54.9	41.1	68.7	32.6	24.4	40.7	0	0.0		0.0	
	55-	128679	1	9.5	4.1	14.8	5.6	2.5	8.8	0	0.0		0.0	
	60-	175410	6	41.6	32.1	51.2	24.7	19.0	30.3	0	0.0		0.0	
	65+	1260359	9	8.7	7.1	10.3	5.2	4.2	6.1	1	1.0	0.4	1.5	0.6
	計	3631801	764	255.9	250.7	261.1	151.8	148.7	154.9	4	1.3	1.0	1.7	0.8
99全国	0-													
女	5-													
計	10-													
	15-	458446	173	459.1	439.5	478.7	272.3	260.6	283.9	2	5.3	3.2	7.4	3.1
	20-	471909	354	912.7	885.4	939.9	541.2	525.1	557.4	0	0.0		0.0	
	25-	534373	226	514.6	495.3	533.8	305.1	293.7	316.5	2	4.6	2.7	6.4	2.7
	30-	620626	182	356.8	341.9	371.6	211.6	202.8	220.4	1	2.0	0.9	3.1	1.2
	35-	747211	114	185.6	175.9	195.4	110.1	104.3	115.9	1	1.6	0.7	2.5	1.0
	40-	666374	83	151.5	142.2	160.9	89.9	84.3	95.4	1	1.8	0.8	2.9	1.1
	45-	615151	41	81.1	74.0	88.2	48.1	43.9	52.3	0	0.0		0.0	
	50-	597516	34	69.2	62.6	75.9	41.1	37.1	45.0	0	0.0		0.0	
	55-	696042	17	29.7	25.7	33.8	17.6	15.2	20.0	0	0.0		0.0	
	60-	821709	16	23.7	20.4	27.0	14.0	12.1	16.0	0	0.0		0.0	
	65+	2562248	34	16.1	14.6	17.7	9.6	8.7	10.5	3	1.4	1.0	1.9	0.8
	計	8791605	1274	1										

県別STD報告数、罹患率(年間)および回収率調整罹患率(年間)

地域	年齢	人口	全STD(件数)				梅毒							
			報告数	人口10万対		人口10万対(回収率調整)		報告数	人口10万対		人口10万対(回収率調整)			
			推定値	95%信頼区間		推定値	95%信頼区間		推定値	95%信頼区間		推定値	95%信頼区間	
03岩手	0-													
男	5-													
配偶あり	10-													
	15-	90	1	13518.5	5964.6	21072.5	9800.9	4324.3	15277.5	0	0.0		0.0	
	20-	2199	2	1106.6	667.1	1546.0	802.3	483.6	1120.9	0	0.0		0.0	
	25-	10118	3	360.7	243.7	477.8	261.5	176.7	346.4	0	0.0		0.0	
	30-	19101	10	637.0	523.8	750.1	461.8	379.8	543.8	0	0.0		0.0	
	35-	24927	14	683.3	580.7	785.9	495.4	421.0	569.8	0	0.0		0.0	
	40-	24607	10	494.4	406.6	582.3	358.5	294.8	422.2	0	0.0		0.0	
	45-	27978	6	260.9	201.1	320.8	189.2	145.8	232.6	0	0.0		0.0	
	50-	31850	1	38.2	16.7	59.7	27.7	12.1	43.3	0	0.0		0.0	
	55-	38467	3	94.9	64.1	125.7	68.8	46.5	91.1	0	0.0		0.0	
	60-	41406	0	0.0			0.0			0	0.0		0.0	
	65+	120492	2	20.2	12.2	28.2	14.6	8.8	20.5	0	0.0		0.0	
	計	341235	52	185.4	171.0	199.9	134.4	123.9	144.9	0	0.0		0.0	
03岩手	0-													
男	5-													
配偶なし	10-													
	15-	32744	5	185.8	139.1	232.5	134.7	100.8	168.5	0	0.0		0.0	
	20-	24520	11	545.8	453.4	638.3	395.7	328.7	462.7	0	0.0		0.0	
	25-	21403	17	966.4	834.7	1098.0	700.6	605.2	796.1	0	0.0		0.0	
	30-	18365	5	331.2	248.0	414.5	240.2	179.8	300.5	0	0.0		0.0	
	35-	16875	9	648.9	527.4	770.4	470.4	382.4	558.5	0	0.0		0.0	
	40-	13765	5	441.9	330.9	553.0	320.4	239.9	400.9	0	0.0		0.0	
	45-	12665	0	0.0			0.0			0	0.0		0.0	
	50-	12053	0	0.0			0.0			0	0.0		0.0	
	55-	11957	1	101.8	44.6	158.9	73.8	32.3	115.2	0	0.0		0.0	
	60-	9479	0	0.0			0.0			0	0.0		0.0	
	65+	24755	2	98.3	59.2	137.4	71.3	43.0	99.6	0	0.0		0.0	
	計	198581	55	337.0	311.4	362.5	244.3	225.8	262.8	0	0.0		0.0	
03岩手	0-													
男	5-													
計	10-													
	15-	32834	6	222.3	171.3	273.3	161.2	124.2	198.2	0	0.0		0.0	
	20-	26719	13	592.0	499.7	684.2	429.2	362.3	496.0	0	0.0		0.0	
	25-	31521	20	772.0	675.0	868.9	559.7	489.4	630.0	0	0.0		0.0	
	30-	37466	15	487.1	416.5	557.8	353.2	301.9	404.4	0	0.0		0.0	
	35-	41802	23	669.4	591.0	747.8	485.3	428.5	542.2	0	0.0		0.0	
	40-	38372	15	475.6	406.6	544.6	344.8	294.8	394.8	0	0.0		0.0	
	45-	40643	6	179.6	136.4	220.8	130.2	100.3	160.1	0	0.0		0.0	
	50-	43903	1	27.7	12.1	43.3	20.1	8.8	31.4	0	0.0		0.0	
	55-	50424	4	96.5	69.4	123.6	70.0	50.3	89.6	0	0.0		0.0	
	60-	50885	0	0.0			0.0			0	0.0		0.0	
	65+	145247	4	33.5	24.1	42.9	24.3	17.5	31.1	0	0.0		0.0	
	計	539816	107	241.2	228.1	254.3	174.8	165.3	184.3	0	0.0		0.0	
地域	年齢	人口	報告数	全STD(件数)		人口10万対(回収率調整)		報告数	梅毒		人口10万対(回収率調整)			
			推定値	95%信頼区間		推定値	95%信頼区間		推定値	95%信頼区間		推定値	95%信頼区間	
03岩手	0-													
女	5-													
配偶あり	10-													
	15-	177	3	20621.47	13988.4	27254.6	14950.6	10141.6	19759.6	0	0.0		0.0	
	20-	3427	7	2485.17	1957.9	3012.4	1801.7	1419.5	2184.0	0	0.0		0.0	
	25-	13277	6	549.82	423.7	675.9	398.6	307.2	490.0	0	0.0		0.0	
	30-	22632	6	322.55	248.6	396.5	233.9	180.2	287.5	0	0.0		0.0	
	35-	28049	8	347.01	278.1	415.9	251.6	201.6	301.6	1	43.4	19.0	67.7	31.4
	40-	28526	1	42.65	18.7	66.6	30.9	13.5	48.3	0	0.0		0.0	
	45-	31799	2	76.52	46.1	106.9	55.5	33.4	77.5	0	0.0		0.0	
	50-	35511	2	68.52	41.3	95.7	49.7	29.9	69.4	0	0.0		0.0	
	55-	40433	2	60.18	36.3	84.1	43.6	26.3	61.0	0	0.0		0.0	
	60-	40393	0	0.0			0.0			0	0.0		0.0	
	65+	100217	6	72.84	56.1	89.6	52.8	40.7	64.9	2	24.3	14.6	33.9	17.6
	計	344441	43	151.89	138.9	164.9	110.1	100.7	119.6	3	10.6	7.2	14.0	7.7
03岩手	0-													
女	5-													
配偶なし	10-													
	15-	31442	14	541.74	460.4	623.1	392.8	333.8	451.7	0	0.0		0.0	
	20-	23557	23	1187.90	1048.8	1327.0	861.2	760.4	962.1	0	0.0		0.0	
	25-	17912	5	339.62	254.3	425.0	246.2	184.4	308.1	0	0.0		0.0	
	30-	13934	7	611.21	481.4	741.0	443.1	349.0	537.2	0	0.0		0.0	
	35-	12317	5	493.90	369.8	618.0	358.1	268.1	448.0	0	0.0		0.0	
	40-	10368	0	0.0			0.0			0	0.0		0.0	
	45-	9021	0	0.0			0.0			0	0.0		0.0	
	50-	8682	0	0.0			0.0			0	0.0		0.0	
	55-	10414	1	116.83	51.2	182.5	84.7	37.1	132.3	0	0.0		0.0	
	60-	12097	0	0.0			0.0			0	0.0		0.0	
	65+	112145	0	0.0			0.0			0	0.0		0.0	
	計	261889	55	255.52	236.2	274.9	185.2	171.2	199.3	0	0.0		0.0	
03岩手	0-													
女	5-													
計	10-													
	15-	31619	17	654.14	565.0	743.3	474.3	409.6	538.9	0	0.0		0.0	
	20-	26984	30	1352.65	1214.0	1491.3	980.7	880.1	1081.2	0	0.0		0.0	
	25-	31189	11	429.10	356.4	501.8	311.1	258.4	363.8	0	0.0		0.0	
	30-	36566	13	432.55	365.2	500.0	313.6	264.7	362.5	0	0.0		0.0	
	35-	40366	13	391.83	330.8	452.9	284.1	239.8	328.3	1	30.1	13.2	47.1	21.9
	40-	38894	1	31.28	13.7	48.9	22.7	9.9	35.4	0	0.0		0.0	
	45-	40820	2	59.61	35.9	83.3	43.2	26.0	60.4	0	0.0		0.0	
	50-	44193	2	55.06	33.2	76.9	39.9	24.1	55.8	0	0.0		0.0	
	55-	50847	3	71.78	48.5	95.1	52.0	35.2	68.9	0	0.0		0.0	
	60-	52490	0	0.0			0.0			0	0.0		0.0	
	65+	212362	6	34.38	26.5	42.3	24.9	19.2	30.6	2	11.5	6.9	16.0	8.3
	計	606330	98	196.65	185.5	207.8	142.6	134.5	150.7	3	6.0	4.1	8.0	4.4

県別STD報告数、罹患率(年間)および回収率調整罹患率(年間)

地域	年齢	人口	全STD(件数)				梅毒									
			報告数	人口10万対		人口10万対(回収率調整)		報告数	人口10万対		人口10万対(回収率調整)					
			推定値	95%信頼区間		推定値	95%信頼区間		推定値	95%信頼区間		推定値	95%信頼区間			
12千葉	0-															
男	5-															
配偶あり	10-															
	15-	379	0	0.0		0.0			0	0.0				0.0		
	20-	7696	2	316.2	190.6	441.8	171.1	103.1	239.0	0	0.0			0.0		
	25-	46248	6	157.8	121.6	194.1	85.4	65.8	105.0	0	0.0			0.0		
	30-	102706	17	201.4	173.9	228.8	108.9	94.1	123.8	0	0.0			0.0		
	35-	153017	21	167.0	146.5	187.4	90.3	79.3	101.4	0	0.0			0.0		
	40-	151634	20	160.5	140.3	180.6	86.8	75.9	97.7	0	0.0			0.0		
	45-	140704	10	86.5	71.1	101.8	46.8	38.5	55.1	0	0.0			0.0		
	50-	134317	6	54.3	41.9	66.8	29.4	22.7	36.1	0	0.0			0.0		
	55-	159008	5	38.3	28.6	47.9	20.7	15.5	25.9	0	0.0			0.0		
	60-	197980	8	49.2	39.4	58.9	26.6	21.3	31.9	0	0.0			0.0		
	65+	484537	4	10.0	7.2	12.9	5.4	3.9	7.0	0	0.0			0.0		
	計	1578226	99	76.3	72.0	80.6	41.3	39.0	43.6	0	0.0			0.0		
12千葉	0-															
男	5-															
配偶なし	10-															
	15-	145323	6	50.2	38.7	61.8	27.2	20.9	33.4	0	0.0			0.0		
	20-	152887	31	246.7	221.8	271.6	133.5	120.0	146.9	0	0.0			0.0		
	25-	133092	46	420.5	385.7	455.3	227.5	208.7	246.3	3	27.4	18.5	36.3	14.8	10.0	19.7
	30-	105256	31	358.3	322.2	394.5	193.9	174.3	213.4	0	0.0			0.0		
	35-	102045	21	250.4	219.7	281.1	135.5	118.8	152.1	0	0.0			0.0		
	40-	76316	15	239.1	204.4	273.8	129.4	110.6	148.1	0	0.0			0.0		
	45-	56403	6	129.4	99.7	159.1	70.0	54.0	86.1	0	0.0			0.0		
	50-	43135	1	28.2	12.4	44.1	15.3	6.7	23.8	0	0.0			0.0		
	55-	43786	2	55.6	33.5	77.7	30.1	18.1	42.0	1	27.8	12.2	43.4	15.0	6.6	23.5
	60-	45007	0	0.0		0.0			0.0	0	0.0			0.0		
	65+	100914	1	12.1	5.3	18.8	6.5	2.9	10.2	0	0.0			0.0		
	計	1004164	160	193.9	185.2	202.5	104.9	100.2	109.5	4	4.8	3.5	6.2	2.6	1.9	3.4
12千葉	0-															
男	5-															
計	10-			#DIV/0!		#DIV/0!										
	15-	145702	6	50.1	38.6	61.6	27.1	20.9	33.3	0	0.0			0.0		
	20-	160583	33	250.0	225.6	274.5	135.3	122.0	148.5	0	0.0			0.0		
	25-	179340	52	352.8	325.3	380.3	190.9	176.0	205.7	3	20.4	13.7	27.0	11.0	7.4	14.6
	30-	207962	48	280.8	258.0	303.6	151.9	139.6	164.2	0	0.0			0.0		
	35-	255062	42	200.3	183.0	217.7	108.4	99.0	117.8	0	0.0			0.0		
	40-	227950	35	186.8	169.1	204.6	101.1	91.5	110.7	0	0.0			0.0		
	45-	197107	16	98.8	84.9	112.6	53.4	45.9	60.9	0	0.0			0.0		
	50-	177452	7	48.0	37.8	58.2	26.0	20.5	31.5	0	0.0			0.0		
	55-	202794	7	42.0	33.1	50.9	22.7	17.9	27.5	1	6.0	2.6	9.4	3.2	1.4	5.1
	60-	242987	8	40.1	32.1	48.0	21.7	17.4	26.0	0	0.0			0.0		
	65+	585451	5	10.4	7.8	13.0	5.6	4.2	7.0	0	0.0			0.0		
	計	2582390	259	122.0	117.8	126.3	66.0	63.7	68.3	4	1.9	1.4	2.4	1.0	0.7	1.3
地域	年齢	人口	報告数	全STD(件数)		梅毒		報告数	梅毒		報告数		梅毒			
			推定値	人口10万対		人口10万対(回収率調整)		推定値	人口10万対		推定値		人口10万対(回収率調整)			
				95%信頼区間		95%信頼区間			95%信頼区間				95%信頼区間			
12千葉	0-															
女	5-															
配偶あり	10-															
	15-	721	5	8437.36	6324.45	10550.26	4564.61	3421.53	5707.69	0	0.00			0.00		
	20-	13366	22	2002.59	1762.88	2242.31	1083.40	953.72	1213.09	0	0.00			0.00		
	25-	63667	18	343.98	298.43	389.53	186.09	161.45	210.74	1	19.11	8.37	29.85	10.34	4.53	16.15
	30-	124245	20	195.85	171.24	220.46	105.95	92.64	119.27	0	0.00			0.00		
	35-	173679	12	84.06	70.43	97.70	45.48	38.10	52.85	0	0.00			0.00		
	40-	162914	11	82.15	68.23	96.07	44.44	36.91	51.97	0	0.00			0.00		
	45-	147678	11	90.63	75.27	105.98	49.03	40.72	57.33	0	0.00			0.00		
	50-	142726	7	59.67	47.00	72.34	32.28	25.43	39.14	0	0.00			0.00		
	55-	170069	3	21.46	14.50	28.42	11.61	7.84	15.38	0	0.00			0.00		
	60-	202077	3	18.06	12.20	23.92	9.77	6.60	12.94	0	0.00			0.00		
	65+	382600	1	3.18	1.39	4.97	1.72	0.75	2.69	0	0.00			0.00		
	計	1583742	113	86.81	82.22	91.40	46.96	44.48	49.45	1	0.77	0.34	1.20	0.42	0.18	0.65
12千葉	0-															
女	5-															
配偶なし	10-															
	15-	134739	35	316.04	286.03	346.06	170.98	154.74	187.22	0	0.00			0.00		
	20-	136298	59	526.66	488.14	565.18	284.93	264.09	305.76	0	0.00			0.00		
	25-	109643	30	332.90	298.75	367.05	180.10	161.62	198.57	0	0.00			0.00		
	30-	76123	18	287.69	249.59	325.79	155.64	135.03	176.25	0	0.00			0.00		
	35-	69146	9	158.36	128.70	188.02	85.67	69.63	101.72	0	0.00			0.00		
	40-	52431	2	46.41	27.97	64.85	25.11	15.13	35.08	0	0.00			0.00		
	45-	39315	0	0.00		0.00			0.00	0	0.00			0.00		
	50-	31965	2	76.12	45.88	106.37	41.18	24.82	57.55	0	0.00			0.00		
	55-	37368	0	0.00		0.00			0.00	0	0.00			0.00		
	60-	51613	1	23.57	10.33	36.82	12.75	5.59	19.92	0	0.00			0.00		
	65+	319460	1	3.81	1.67	5.95	2.06	0.90	3.22	0	0.00			0.00		
	計	1058101	157	180.53	172.43	188.62	97.67	93.29	102.05	0	0.00			0.00		
12千葉	0-															
女	5-															
計	10-															
	15-	135460	40	359.27	327.35	391.18	194.36	177.10	211.63	0	0.00			0.00		
	20-	149664	81	658.47	617.37	699.58	356.23	334.00	378.47	0	0.00			0.00		
	25-	173310	48	336.97	309.64	364.29	182.30	167.52	197.08	1	7.02	3.08	10.96	3.80	1.66	5.93
	30-	200368	38	230.74	209.71	251.77	124.83	113.45	136.21	0	0.00			0.00		
	35-	242825	21	105.22	92.32	118.12	56.92	49.94	63.90	0	0.00			0.00		
	40-	215345	13	73.45	62.00	84.89	39.74	33.54	45.93	0	0.00			0.00		
	45-	186993	11	71.57	59.45	83.70	38.72	32.16	45.28	0	0.00			0.00		
	50-	174691	9	62.68	50.94	74.42	33.91	27.56	40.26	0	0.00			0.00		
	55-	207437	3	17.60	11.89	23.30	9.52	6.43	12.61	0	0.00			0.00		
	60-	253690	4	19.18	13.79	24.57	10.38	7.46	13.29	0	0.00			0.00		
	65+	702060	2	3.47	2.09	4.84	1.88	1.13	2.62	0	0.00</					

県別STD報告数、罹患率(年間)および回収率調整罹患率(年間)

地域	年齢	人口	全STD(件数)						梅毒										
			報告数		人口10万対		人口10万対(回収率調整)		報告数		人口10万対		人口10万対(回収率調整)						
			推定値	95%信頼区間	推定値	95%信頼区間	推定値	95%信頼区間	推定値	95%信頼区間	推定値	95%信頼区間	推定値	95%信頼区間					
16富山	0-																		
男	5-																		
配偶あり	10-																		
	15-	42	0	0.0		0.0			0	0.0									
	20-	1146	1	1061.7	465.4	1658.0	699.6	306.7	1092.6	0	0.0								
	25-	7629	2	319.0	192.2	445.7	210.2	126.7	293.7	0	0.0								
	30-	17154	3	212.8	143.8	281.8	140.2	94.7	185.7	0	0.0								
	35-	26030	5	233.7	175.0	292.4	154.0	115.3	192.7	0	0.0								
	40-	23562	5	258.2	193.3	323.1	170.1	127.4	212.9	0	0.0								
	45-	23296	3	156.7	105.9	207.5	103.3	69.8	136.7	0	0.0								
	50-	24496	3	149.0	100.7	197.3	98.2	66.3	130.0	0	0.0								
	55-	29693	2	81.9	49.4	114.5	54.0	32.5	75.5	0	0.0								
	60-	39664	1	30.7	13.4	47.9	20.2	8.9	31.6	0	0.0								
	65+	99289	2	24.5	14.8	34.2	16.2	9.7	22.6	1	12.3	5.4	19.1	8.1	3.5	12.6			
	計	292001	27	112.5	100.3	124.7	74.1	66.1	82.2	1	4.2	1.8	6.5	2.7	1.2	4.3			
16富山	0-																		
男	5-																		
配偶なし	10-																		
	15-	24424	7	348.7	274.7	422.7	229.8	181.0	278.6	0	0.0								
	20-	21158	8	460.0	368.7	551.4	303.2	242.9	363.4	0	0.0								
	25-	19718	14	863.8	734.2	993.5	569.3	483.8	654.7	0	0.0								
	30-	16647	6	438.5	337.9	539.1	289.0	222.7	355.3	0	0.0								
	35-	15526	7	548.5	432.1	665.0	361.5	284.7	438.2	0	0.0								
	40-	10960	5	555.0	415.6	694.5	385.8	273.9	457.7	0	0.0								
	45-	8217	0	0.0			0.0			0	0.0								
	50-	6725	2	361.8	218.1	505.6	238.4	143.7	333.2	0	0.0								
	55-	7150	0	0.0			0.0			0	0.0								
	60-	7507	0	0.0			0.0			0	0.0								
	65+	17826	0	0.0			0.0			0	0.0								
	計	155858	49	382.5	351.8	413.2	252.1	231.8	272.3	0	0.0								
16富山	0-																		
男	5-																		
計	10-																		
	15-	24466	7	348.1	274.2	422.0	229.4	180.7	278.1	0	0.0								
	20-	22304	9	490.9	399.0	582.9	323.5	262.9	384.1	0	0.0								
	25-	27347	16	711.8	611.9	811.8	469.1	403.2	535.0	0	0.0								
	30-	33801	9	324.0	263.3	384.6	213.5	173.5	253.5	0	0.0								
	35-	41556	12	351.3	294.4	408.3	231.5	194.0	269.1	0	0.0								
	40-	34522	10	352.4	289.8	415.0	232.3	191.0	273.5	0	0.0								
	45-	31513	3	115.8	78.3	153.4	76.3	51.6	101.1	0	0.0								
	50-	31221	5	194.8	145.9	243.8	128.4	96.1	160.7	0	0.0								
	55-	36843	2	66.0	39.8	92.3	43.5	26.2	60.8	0	0.0								
	60-	47171	1	25.8	11.3	40.3	17.0	7.4	26.5	0	0.0								
	65+	117115	2	20.8	12.5	29.0	13.7	8.3	19.1	1	10.4	4.6	16.2	6.8	3.0	10.7			
	計	447859	76	206.5	193.2	219.8	136.1	127.3	144.8	1	2.7	1.2	4.2	1.8	0.8	2.8			
16富山	0-																		
女	5-																		
配偶あり	10-																		
	15-	87	0	0.00			0.00			0	0.00								
	20-	2058	5	2955.94	2214.03	3697.86	1947.97	1459.05	2436.89	0	0.00								
	25-	10390	7	819.70	645.67	993.73	540.18	425.49	654.87	0	0.00								
	30-	20366	10	597.40	491.27	703.53	393.69	323.75	463.63	0	0.00								
	35-	29420	6	248.13	191.22	305.05	163.52	126.01	201.03	0	0.00								
	40-	26611	6	274.32	211.40	337.25	180.78	139.31	222.24	0	0.00								
	45-	26120	3	139.74	94.41	185.07	92.09	62.21	121.96	0	0.00								
	50-	27054	2	89.94	54.21	125.68	59.27	35.72	82.82	0	0.00								
	55-	32016	0	0.00			0.00			0	0.00								
	60-	39185	0	0.00			0.00			0	0.00								
	65+	78609	0	0.00			0.00			0	0.00								
	計	291916	39	162.55	147.92	177.17	107.12	97.48	116.76	0	0.00								
16富山	0-																		
女	5-																		
配偶なし	10-																		
	15-	22956	11	583.00	484.25	681.75	384.20	319.12	449.27	1	53.00	23.22	82.78	34.93	15.30	54.55			
	20-	19358	30	1885.53	1692.24	2078.81	1242.56	1115.18	1369.94	0	0.00								
	25-	15431	11	867.30	720.41	1014.19	571.55	474.75	668.35	0	0.00								
	30-	11397	6	640.52	493.62	787.42	422.10	325.30	518.91	0	0.00								
	35-	10389	0	0.00			0.00			0	0.00								
	40-	7378	2	329.81	198.78	460.84	217.34	131.00	303.69	0	0.00								
	45-	5844	0	0.00			0.00			0	0.00								
	50-	5047	2	482.13	290.60	673.66	317.73	191.51	443.95	0	0.00								
	55-	6364	0	0.00			0.00			0	0.00								
	60-	9876	0	0.00			0.00			0	0.00								
	65+	87147	1	13.96	6.12	21.81	9.20	4.03	14.37	0	0.00								
	計	201187	63	380.99	354.02	407.96	251.07	233.30	268.84	1	6.05	2.65	9.45	3.99	1.75	6.22			
16富山	0-																		
女	5-																		
計	10-																		
	15-	23043	11	580.80	482.42	679.18	382.75	317.92	447.58	1	53.00	23.13	82.47	34.80	15.24	54.35			
	20-	21416	35	1988.39	1799.68	2177.09	1310.35	1185.99	1434.70	0	0.00								
	25-	25821	18	848.15	735.85	960.44	558.93	484.93	632.93	0	0.00			</					

県別STD報告数、罹患率(年間)および回収率調整罹患率(年間)

地域	年齢	人口	全STD(件数)				梅毒									
			報告数	人口10万対		人口10万対(回収率調整)		報告数	人口10万対		人口10万対(回収率調整)					
			推定値	95%信頼区間		推定値	95%信頼区間		推定値	95%信頼区間		推定値	95%信頼区間			
21岐阜 男 配偶あり																
0-																
5-																
10-																
15-		134	0	0.00		0.00			0	0.00				0.00		
20-		2877	1	422.89	185.31	660.48	161.12	70.60	251.64	0	0.00			0.00		
25-		15703	1	77.48	33.94	121.02	29.52	12.93	46.11	0	0.00			0.00		
30-		33673	7	252.92	199.21	306.63	96.36	75.90	116.83	0	0.00			0.00		
35-		48841	10	249.11	204.85	293.37	94.91	78.05	111.77	0	0.00			0.00		
40-		46413	5	131.07	98.13	164.01	49.94	37.39	62.49	0	0.00			0.00		
45-		47341	6	154.20	118.83	189.57	58.75	45.27	72.23	0	0.00			0.00		
50-		47922	2	50.78	30.60	70.95	19.35	11.66	27.03	0	0.00			0.00		
55-		56386	1	21.58	9.45	33.70	8.22	3.60	12.84	0	0.00			0.00		
60-		70852	1	17.17	7.52	26.82	6.54	2.87	10.22	0	0.00			0.00		
65+		18113	0	0.00		0.00			0.00	0	0.00			0.00		
計		551255	34	75.04	67.81	82.27	28.59	25.84	31.35	0	0.00			0.00		
21岐阜 男 配偶なし																
0-																
5-																
10-																
15-		51389	8	189.40	151.78	227.03	72.16	57.83	86.50	0	0.00			0.00		
20-		45296	11	295.46	245.41	345.52	112.57	93.50	131.64	0	0.00			0.00		
25-		38550	7	220.93	174.01	267.84	84.17	66.30	102.05	0	0.00			0.00		
30-		29660	10	410.20	337.33	483.08	156.29	128.52	184.05	0	0.00			0.00		
35-		27052	8	359.80	288.33	431.27	137.08	109.85	164.31	0	0.00			0.00		
40-		19811	8	491.31	393.72	588.90	187.19	150.01	224.37	0	0.00			0.00		
45-		15262	1	79.72	34.93	124.51	30.37	13.31	47.44	0	0.00			0.00		
50-		12107	1	100.49	44.03	156.96	38.29	16.77	59.80	0	0.00			0.00		
55-		11935	0	0.00		0.00			0.00	0	0.00			0.00		
60-		12134	1	100.27	43.93	156.61	38.20	16.74	59.67	0	0.00			0.00		
65+		34245	0	0.00		0.00			0.00	0	0.00			0.00		
計		297441	55	224.97	207.93	242.02	85.72	79.22	92.21	0	0.00			0.00		
21岐阜 男 計																
0-																
5-																
10-																
15-		51523	8	188.91	151.38	226.44	71.98	57.68	86.27	0	0.00			0.00		
20-		48173	12	303.07	253.92	352.23	115.47	96.74	134.20	0	0.00			0.00		
25-		54253	8	179.41	143.77	215.05	68.35	54.78	81.93	0	0.00			0.00		
30-		63333	17	326.58	282.08	371.08	124.43	107.47	141.38	0	0.00			0.00		
35-		75893	18	288.56	250.35	326.78	109.94	95.38	124.50	0	0.00			0.00		
40-		66224	13	238.84	201.62	276.05	91.00	76.82	105.18	0	0.00			0.00		
45-		62603	7	136.04	107.15	164.93	51.83	40.82	62.84	0	0.00			0.00		
50-		60029	3	60.80	41.08	80.53	23.17	15.65	30.68	0	0.00			0.00		
55-		68321	1	17.81	7.80	27.81	6.78	2.97	10.60	0	0.00			0.00		
60-		82986	2	29.32	17.67	40.97	11.17	6.73	15.61	0	0.00			0.00		
65+		215358	0	0.00		0.00			0.00	0	0.00			0.00		
計		848696	89	127.59	119.99	135.19	48.61	45.72	51.51	0	0.00			0.00		
21岐阜 女 配偶あり																
0-																
5-																
10-																
15-		265	2	9182.39	5547.71	12817.07	3498.49	2113.68	4883.30	0	0.00			0.00		
20-		5086	1	239.22	104.81	373.63	91.14	39.93	142.35	0	0.00			0.00		
25-		22587	11	592.52	492.16	692.89	225.75	187.51	263.99	0	0.00			0.00		
30-		40977	13	385.99	325.84	446.13	147.06	124.15	169.98	0	0.00			0.00		
35-		55942	12	260.98	218.65	303.31	99.44	83.31	115.56	0	0.00			0.00		
40-		52306	15	348.91	298.29	399.52	132.93	113.65	152.22	0	0.00			0.00		
45-		52622	5	115.60	86.55	144.65	44.05	32.98	55.11	0	0.00			0.00		
50-		53023	2	45.89	27.66	64.13	17.48	10.54	24.43	0	0.00			0.00		
55-		60722	1	20.04	8.78	31.30	7.63	3.34	11.92	0	0.00			0.00		
60-		68847	1	17.67	7.74	27.60	6.73	2.95	10.52	0	0.00			0.00		
65+		142904	1	8.51	3.73	13.30	3.24	1.42	5.07	0	0.00			0.00		
計		555281	64	140.23	130.38	150.08	53.43	49.67	57.18	0	0.00			0.00		
21岐阜 女 配偶なし																
0-																
5-																
10-																
15-		49770	18	440.02	381.76	498.29	167.65	145.45	189.85	0	0.00			0.00		
20-		44695	43	1170.53	1070.27	1270.78	445.97	407.77	484.17	0	0.00			0.00		
25-		31707	11	422.09	350.59	493.59	160.82	133.58	188.06	0	0.00			0.00		
30-		21211	6	344.16	265.22	423.10	131.13	101.05	161.20	0	0.00			0.00		
35-		18762	3	194.54	131.43	257.65	74.12	50.08	98.16	0	0.00			0.00		
40-		14586	6	500.48	385.69	615.27	190.68	146.95	234.42	1	83.41	36.54	130.28	31.78	13.92	49.64
45-		12078	3	302.20	204.17	400.23	115.14	77.79	152.49	0	0.00			0.00		
50-		10042	0	0.00		0.00			0.00	0	0.00			0.00		
55-		11730	0	0.00		0.00			0.00	0	0.00			0.00		
60-		16541	1	73.55	32.22	114.88	28.02	12.28	43.77	0	0.00			0.00		
65+		137961	0	0.00		0.00			0.00	0	0.00			0.00		
計		369083	91	299.98	282.31	317.65	114.29	107.56	121.02	1	3.30	1.44	5.15	1.26	0.55	1.96
21岐阜 女 計																
0-																
5-																
10-																
15-		50035	20	486.33	425.23	547.42	185.29	162.01	208.57	0	0.00			0.00		
20-		49781	44	1075.38	984.32	1166.43	409.72	375.03	444.41	0	0.00			0.00		
25-		54294	22	492.99	433.95	552.04	187.83	165.33	210.33	0	0.00			0.00		
30-		62188	19	371.72	323.81	419.63	141.63	123.37	159.88	0	0.00			0.00		
35-		74704	15	244.30	208.86	279.74	93.08	79.57	106.58	0	0.00			0.00		
40-		66892	21	381.96	335.13	428.79	145.53	127.68	163.37	1	18.19	7.97	28.41	6.93	3.04	10.82
45-		64700	8	150.44	120.55	180.32	57.32	45.93	68.70	0	0.00			0.00		
50-		63065	2	38.58	23.25	53.92	14.70	8.86	20.54	0	0.00			0.00		
55-		72452	1	16.79	7.36	26.23	6.40	2.80	9.99	0	0.00			0.00		
60-		85388	2	28.50	17.17	39.82	10.86	6.54	15.17	0	0.00			0.00		
65+		280865	1	4.33	1.90	6.77	1.65	0.72	2.58	0	0.00			0.00		
計		924364	155	204.01	194.81	213.22	77.73	74.22	81.24	1	1.32	0.58	2.06	0.50	0.22	0.78

県別STD報告数、罹患率(年間)および回収率調整罹患率(年間)

地域	年齢	人口	全STD(件数)						梅毒									
			報告数		人口10万対		人口10万対(回収率調整)		報告数		人口10万対		人口10万対(回収率調整)					
			推定値	95%信頼区間	推定値	95%信頼区間	推定値	95%信頼区間	推定値	95%信頼区間	推定値	95%信頼区間	推定値	95%信頼区間				
28兵庫	0-																	
男	5-																	
配偶あり	10-																	
	15-	452	0	0.00			0.00											
	20-	7787	2	312.49	188.34	436.63	250.61	151.05	350.18	0	0.00							
	25-	40775	13	387.90	327.46	448.34	311.10	262.82	359.57	0	0.00							
	30-	89079	22	300.48	264.49	336.48	240.99	212.12	269.85	0	0.00							
	35-	134401	26	235.37	209.43	261.30	188.76	167.96	209.56	0	0.00							
	40-	129969	20	187.22	163.70	210.75	150.15	131.29	169.02	0	0.00							
	45-	125414	31	300.74	270.39	331.08	241.19	216.85	265.53	1	9.70	4.25	15.15	7.78	3.41	12.15		
	50-	120120	16	162.06	139.30	184.82	129.97	111.72	148.23	0	0.00							
	55-	139037	10	87.51	71.96	103.06	70.18	57.71	82.65	0	0.00							
	60-	175059	11	76.45	63.50	89.40	61.31	50.93	71.70	0	0.00							
	65+	441983	14	38.54	32.75	44.33	30.91	26.27	35.55	2	5.51	3.32	7.69	4.42	2.66	6.17		
	計	1404076	165	142.98	136.72	149.23	114.67	109.65	119.68	3	2.60	1.76	3.44	2.08	1.41	2.76		
28兵庫	0-																	
男	5-																	
配偶なし	10-																	
	15-	134600	17	153.67	132.72	174.61	123.24	106.44	140.03	1	9.04	3.96	14.12	7.25	3.18	11.32		
	20-	123579	54	531.64	491.00	572.29	426.38	393.78	458.97	0	0.00							
	25-	103238	53	624.61	576.41	672.81	500.94	462.28	539.59	0	0.00							
	30-	78518	36	557.83	505.60	610.06	447.38	405.49	489.27	0	0.00							
	35-	74623	30	489.13	438.96	539.30	392.28	352.04	432.51	0	0.00							
	40-	56233	13	281.27	237.44	325.10	225.58	190.43	260.73	0	0.00							
	45-	43268	9	253.07	205.68	300.47	202.97	164.95	240.98	0	0.00							
	50-	35249	2	69.03	41.60	96.46	55.36	33.37	77.36	0	0.00							
	55-	36986	1	32.90	14.41	51.38	26.38	11.56	41.21	0	0.00							
	60-	39498	2	61.61	37.13	86.08	49.41	29.78	69.04	0	0.00							
	65+	96747	1	12.58	5.51	19.64	10.09	4.42	15.75	0	0.00							
	計	822539	218	322.46	310.19	334.73	258.61	248.77	268.45	1	1.48	0.65	2.31	1.19	0.52	1.85		
28兵庫	0-																	
男	5-																	
計	10-																	
	15-	135052	17	153.15	132.28	174.02	122.83	106.09	139.57	1	9.01	3.95	14.07	7.23	3.17	11.29		
	20-	131366	56	518.65	479.72	557.59	415.96	384.73	447.19	0	0.00							
	25-	144013	66	557.59	519.03	596.15	447.19	416.26	478.11	0	0.00							
	30-	167597	58	421.05	389.99	452.11	337.68	312.77	362.59	0	0.00							
	35-	209024	56	325.96	301.49	350.43	261.42	241.79	281.05	0	0.00							
	40-	186202	33	215.63	194.54	236.72	172.93	156.02	189.85	0	0.00							
	45-	168682	40	288.51	262.88	314.14	231.39	210.83	251.94	1	7.21	3.16	11.27	5.78	2.53	9.04		
	50-	155369	18	140.95	122.29	159.62	113.05	98.07	128.02	0	0.00							
	55-	176023	11	76.03	63.15	88.91	60.98	50.65	71.31	0	0.00							
	60-	214557	13	73.72	62.23	85.21	59.12	49.91	68.34	0	0.00							
	65+	538730	15	33.88	28.96	38.79	27.17	23.23	31.11	2	4.52	2.72	6.31	3.62	2.18	5.06		
	計	2226615	383	209.28	203.27	215.29	167.84	163.02	172.66	4	2.19	1.57	2.80	1.75	1.26	2.25		
地域	年齢	人口	全STD(件数)						梅毒									
			報告数		人口10万対		人口10万対(回収率調整)		報告数		人口10万対		人口10万対(回収率調整)					
			推定値	95%信頼区間	推定値	95%信頼区間	推定値	95%信頼区間	推定値	95%信頼区間	推定値	95%信頼区間	推定値	95%信頼区間				
28兵庫	0-																	
女	5-																	
配偶あり	10-																	
	15-	765	8	12723.31	10208.86	15237.76	10204.10	8187.51	12220.68	0	0.00							
	20-	12183	16	1597.85	1373.54	1822.17	1281.48	1101.58	1461.38	0	0.00							
	25-	54571	33	735.74	663.79	807.68	590.06	532.36	647.76	0	0.00							
	30-	107800	37	417.59	379.02	456.16	334.91	303.98	365.84	1	11.29	4.94	17.63	9.05	3.97	14.14		
	35-	152926	22	175.03	154.06	196.00	140.37	123.56	157.19	0	0.00							
	40-	142743	17	144.90	125.15	164.65	116.21	100.37	132.05	0	0.00							
	45-	135954	6	53.69	41.38	66.01	43.06	33.18	52.94	0	0.00							
	50-	131308	8	74.13	59.40	88.85	59.45	47.64	71.26	0	0.00							
	55-	149380	2	16.29	9.82	22.76	13.06	7.87	18.26	0	0.00							
	60-	174861	3	20.87	14.10	27.65	16.74	11.31	22.17	0	0.00							
	65+	350540	9	31.24	25.39	37.09	25.05	20.36	29.74	0	0.00							
	計	1413031	161	138.63	132.49	144.77	111.18	106.26	116.10	1	0.86	0.38	1.34	0.69	0.30	1.08		
28兵庫	0-																	
女	5-																	
配偶なし	10-																	
	15-	131141	52	482.43	444.85	520.02	386.91	356.77	417.05	0	0.00							
	20-	126015	96	926.87	873.74	980.01	743.35	700.74	785.97	0	0.00							
	25-	97010	67	840.29	782.63	897.96	673.91	627.67	720.16	0	0.00							
	30-	70082	38	659.70	599.58	719.82	529.08	480.87	577.30	0	0.00							
	35-	65073	19	355.24	309.45	401.03	284.90	248.18	321.63	0	0.00							
	40-	52049	10	233.75	192.22	275.29	187.47	154.16	220.78	0	0.00							
	45-	42658	2	57.04	34.38	79.71	45.75	27.57	63.93	0	0.00							
	50-	35138	1	34.63	15.17	54.08	27.77	12.17	43.37	0	0.00							
	55-	38512	0	0.00			0.00			0	0.00							
	60-	54185	3	67.36	45.51	89.21	54.02	36.50	71.55	0	0.00							
	65+	364349	6	20.04	15.44	24.63	16.07	12.38	19.75	1	3.34	1.46	5.22	2.68	1.17	4.18		
	計	1076212	294	332.37	321.48	343.26	266.56	257.83	275.29	1	1.13	0.50	1.77	0.91	0.40	1.42		
28兵庫	0-																	
女	5-																	
計	10-																	
	15-	131906	60	553.42	513.29	593.56	443.85	411.66	476.04	0	0.00							
	20-	138198	112	986.02	933.69	1038.36	790.79	748.82	832.76	0	0.00							
	25-	151581																

県別STD報告数、罹患率(年間)および回収率調整罹患率(年間)

地域	年齢	人口	全STD(件数)				梅毒									
			報告数	人口10万対		人口10万対(回収率調整)		報告数	人口10万対		人口10万対(回収率調整)					
			推定値	95%信頼区間		推定値	95%信頼区間		推定値	95%信頼区間		推定値	95%信頼区間			
36 徳島	0-															
男	5-															
配偶あり	10-															
	15-	57	0	0.00		0.00			0	0.00			0.00			
	20-	1082	0	0.00		0.00			0	0.00			0.00			
	25-	5586	0	0.00		0.00			0	0.00			0.00			
	30-	11617	2	209.46	126.24	292.68	187.89	113.24	262.54	0	0.00		0.00			
	35-	15614	3	233.76	157.93	309.60	209.69	141.67	277.71	0	0.00		0.00			
	40-	14678	2	165.78	99.92	231.65	148.71	89.62	207.79	0	0.00		0.00			
	45-	15773	5	385.68	288.78	482.58	345.96	259.03	432.88	0	0.00		0.00			
	50-	18424	2	132.07	79.60	184.55	118.47	71.40	165.54	0	0.00		0.00			
	55-	22657	2	107.40	64.73	150.07	96.34	58.06	134.61	0	0.00		0.00			
	60-	27050	2	89.96	54.22	125.70	80.69	48.63	112.75	0	0.00		0.00			
	65+	68762	2	35.39	21.33	49.45	31.74	19.13	44.36	0	0.00		0.00			
	計	201300	20	120.88	105.69	136.07	108.43	94.81	122.05	0	0.00		0.00			
36 徳島	0-															
男	5-															
配偶なし	10-															
	15-	17815	2	136.59	82.32	190.86	122.52	73.84	171.20	0	0.00		0.00			
	20-	15177	7	561.16	442.00	680.31	503.36	396.48	610.24	0	0.00		0.00			
	25-	13280	8	732.93	587.37	878.50	657.44	526.87	788.01	0	0.00		0.00			
	30-	10285	4	473.18	340.26	606.10	424.44	305.22	543.67	0	0.00		0.00			
	35-	9094	4	535.15	384.83	685.47	480.03	345.19	614.87	0	0.00		0.00			
	40-	6886	3	530.06	358.14	701.99	475.46	321.25	629.68	0	0.00		0.00			
	45-	5793	2	420.05	253.18	586.92	376.78	227.10	526.46	0	0.00		0.00			
	50-	5590	0	0.00		0.00			0.00	0	0.00		0.00			
	55-	6105	0	0.00		0.00			0.00	0	0.00		0.00			
	60-	5884	0	0.00		0.00			0.00	0	0.00		0.00			
	65+	15770	2	154.30	93.00	215.61	138.41	83.42	193.40	0	0.00		0.00			
	計	111679	32	348.62	313.99	383.24	312.71	281.65	343.77	0	0.00		0.00			
36 徳島	0-															
男	5-															
計	10-															
	15-	17872	2	136.15	82.06	190.25	122.13	73.61	170.65	0	0.00		0.00			
	20-	16259	7	523.81	412.59	635.04	469.86	370.09	569.63	0	0.00		0.00			
	25-	18866	8	515.92	413.44	618.39	462.78	370.86	554.70	0	0.00		0.00			
	30-	21902	6	333.30	256.85	409.75	298.97	230.40	367.55	0	0.00		0.00			
	35-	24708	7	344.69	271.50	417.89	309.19	243.53	374.85	0	0.00		0.00			
	40-	21564	5	282.11	211.22	352.99	253.05	189.47	316.63	0	0.00		0.00			
	45-	21566	7	394.91	311.05	478.77	354.24	279.01	429.46	0	0.00		0.00			
	50-	24014	2	101.33	61.07	141.59	90.89	54.78	127.01	0	0.00		0.00			
	55-	28762	2	84.60	50.99	118.22	75.89	45.74	106.04	0	0.00		0.00			
	60-	32934	2	73.89	44.53	103.24	66.27	39.94	92.61	0	0.00		0.00			
	65+	84532	4	57.57	41.40	73.75	51.64	37.13	66.15	0	0.00		0.00			
	計	312979	52	202.14	186.39	217.89	181.32	167.19	195.45	0	0.00		0.00			
36 徳島	0-															
女	5-															
配偶あり	10-															
	15-	103	2	23624.60	14329.33	32919.86	21191.26	12853.41	29529.11	0	0.00		0.00			
	20-	1722	2	1413.09	851.95	1974.23	1267.54	764.19	1770.88	0	0.00		0.00			
	25-	7541	2	322.68	194.49	450.88	289.44	174.45	404.44	0	0.00		0.00			
	30-	13701	5	444.01	332.45	555.56	398.27	298.21	498.34	0	0.00		0.00			
	35-	18275	3	199.73	134.94	264.52	179.15	121.04	237.27	0	0.00		0.00			
	40-	16869	2	144.25	86.94	201.56	129.39	77.98	180.80	0	0.00		0.00			
	45-	18112	1	67.17	29.43	104.92	60.26	26.40	94.11	0	0.00		0.00			
	50-	20373	5	298.60	223.57	373.62	267.84	200.54	335.14	0	0.00		0.00			
	55-	23706	4	205.29	147.62	262.97	184.15	132.41	235.88	0	0.00		0.00			
	60-	25243	1	48.20	21.12	75.28	43.23	18.94	67.53	0	0.00		0.00			
	65+	56862	6	128.38	98.93	157.83	115.16	88.74	141.57	0	0.00		0.00			
	計	202507	33	198.26	178.87	217.66	177.84	160.45	195.24	0	0.00		0.00			
36 徳島	0-															
女	5-															
配偶なし	10-															
	15-	16958	5	358.73	268.60	448.86	321.78	240.93	402.63	1	71.75	31.43	112.06	64.36	28.19	100.52
	20-	14939	17	1384.52	1195.94	1573.10	1241.91	1072.76	1411.07	0	0.00		0.00			
	25-	11602	3	314.60	212.55	416.65	282.20	190.66	373.74	0	0.00		0.00			
	30-	8444	4	576.35	414.46	738.24	516.98	371.77	662.20	0	0.00		0.00			
	35-	7671	1	158.61	69.49	247.72	142.27	62.33	222.21	0	0.00		0.00			
	40-	6066	1	200.57	87.88	313.27	179.91	78.83	281.00	0	0.00		0.00			
	45-	5246	0	0.00		0.00			0.00	0	0.00		0.00			
	50-	4913	0	0.00		0.00			0.00	0	0.00		0.00			
	55-	5949	0	0.00		0.00			0.00	0	0.00		0.00			
	60-	7731	0	0.00		0.00			0.00	0	0.00		0.00			
	65+	63347	1	19.21	8.41	30.00	17.23	7.55	26.91	0	0.00		0.00			
	計	152866	32	254.69	229.39	279.99	228.46	205.77	251.15	1	7.96	3.49	12.43	7.14	3.13	11.15
36 徳島	0-															
女	5-															
計	10-															
	15-	17061	7	499.19	393.19	605.19	447.77	352.69	542.85	1	71.31	31.24	111.38	63.97	28.02	99.91
	20-	16661	19	1387.47	1208.71	1566.23	1244.56	1084.21	1404.91	0	0.00		0.00			
	25-	19143	5	317.78	237.94	397.63	285.05	213.43	356.67	0	0.00		0.00			
	30-	22145	9	494.47	401.87	587.07	443.54	360.48	526.60	0	0.00		0.00			
	35-	25946	4	187.57	134.87	240.26	168.25	120.98	215.52	0	0.00		0.00			
	40-	22935	3	159.15	107.52	210.77	142.75	96.44	189.06	0	0.00		0.00			
	45-	23358	1	52.09	22.82	81.36	46.72	20.47	72.98	0	0.00		0.00			
	50-	25286	5	240.58	180.13	301.03	215.80	161.58	270.03	0	0.00		0.00			
	55-	29655	4	164.11	118.00	210.21	147.21	105.85	188.56	0	0.00		0.00			
	60-	32974	1	36.90	16.16	57.63	33.10	14.50	51.69	0	0.00		0.00			
	65+	120209	7	70.85	55.80	85.90	63.55	50.05	77.05	0	0.00		0.00			
	計	355373	65	222.54	207.03	238.04	199.61	185.70	213.53	1	3.42	1.50	5.35	3.07	1	

県別STD報告数、罹患率(年間)および回収率調整罹患率(年間)

地域	年齢	報告数	淋菌性尿道炎・頸管炎				報告数	クラミジア性尿道炎・頸管炎							
			推定値	人口10万対(回収率調整)		推定値		人口10万対(回収率調整)							
			95%信頼区間	推定値	95%信頼区間		推定値	95%信頼区間	推定値	95%信頼区間					
99全国	0-														
男	5-														
配偶あり	10-														
	15-	0	0.0		0.0	1	865.3	379.3	1351.4	513.1	224.9	801.4			
	20-	1	44.0	19.3	68.8	26.1	11.4	40.8	8	352.2	282.3	422.2	208.9	167.4	250.4
	25-	2	16.2	9.8	22.7	9.6	5.8	13.4	6	48.7	37.5	59.8	28.9	22.2	35.5
	30-	14	53.0	45.0	61.0	31.4	26.7	36.1	25	94.6	84.0	105.3	56.1	49.8	62.4
	35-	18	46.5	40.4	52.7	27.6	23.9	31.2	30	77.5	69.6	85.5	46.0	41.3	50.7
	40-	15	40.0	34.2	45.8	23.7	20.3	27.2	17	45.3	39.2	51.5	26.9	23.2	30.5
	45-	13	35.5	30.0	41.0	21.0	17.8	24.3	19	51.9	45.2	58.6	30.8	26.8	34.7
	50-	6	16.3	12.6	20.0	9.7	7.4	11.9	9	24.5	19.9	29.0	14.5	11.8	17.2
	55-	6	13.7	10.6	16.9	8.1	6.3	10.0	6	13.7	10.6	16.9	8.1	6.3	10.0
	60-	5	9.4	7.0	11.7	5.5	4.2	6.9	7	13.1	10.3	15.9	7.8	6.1	9.4
	65+	0	0.0		0.0				1	0.7	0.3	1.2	0.4	0.2	0.7
	計	80	18.9	17.8	20.1	11.2	10.5	11.9	129	30.5	29.0	32.1	18.1	17.2	19.0
99全国	0-														
男	5-														
配偶なし	10-														
	15-	11	27.8	23.1	32.5	16.5	13.7	19.3	20	50.6	44.2	56.9	30.0	26.2	33.8
	20-	38	102.0	92.7	111.3	60.5	55.0	66.0	52	139.6	128.7	150.5	82.8	76.3	89.2
	25-	45	139.7	128.0	151.4	82.8	75.9	89.8	60	186.2	172.7	199.7	110.4	102.4	118.5
	30-	30	118.3	106.1	130.4	70.1	62.9	77.3	39	153.8	139.9	167.6	91.2	83.0	99.4
	35-	31	129.4	116.3	142.4	76.7	69.0	84.5	26	108.5	96.6	120.5	64.3	57.3	71.4
	40-	14	77.9	66.2	89.6	46.2	39.2	53.1	15	83.4	71.3	95.5	49.5	42.3	56.7
	45-	2	14.4	8.7	20.2	8.6	5.2	12.0	8	57.8	46.3	69.3	34.3	27.5	41.1
	50-	1	8.8	3.9	13.8	5.2	2.3	8.2	1	8.8	3.9	13.8	5.2	2.3	8.2
	55-	1	8.6	3.8	13.4	5.1	2.2	8.0	1	8.6	3.8	13.4	5.1	2.2	8.0
	60-	2	17.3	10.4	24.2	10.3	6.2	14.3	1	8.7	3.8	13.5	5.1	2.2	8.0
	65+	0	0.0		0.0				2	7.1	4.3	9.9	4.2	2.5	5.9
	計	175	69.2	66.2	72.1	41.0	39.3	42.8	225	89.0	85.6	92.3	52.8	50.8	54.7
99全国	0-														
男	5-														
計	10-														
	15-	11	27.8	23.0	32.4	16.5	13.7	19.2	21	53.0	46.5	59.5	31.4	27.6	35.3
	20-	39	102.0	89.8	107.6	58.5	53.3	63.8	60	151.8	140.8	162.8	90.0	83.5	96.6
	25-	47	139.7	96.9	114.2	62.6	57.4	67.7	66	148.2	137.9	158.4	87.9	81.8	93.9
	30-	44	118.3	77.8	92.2	50.4	46.1	54.7	64	123.6	114.9	132.3	73.3	68.1	78.4
	35-	49	129.4	71.9	84.5	46.4	42.7	50.1	56	89.4	82.7	96.1	53.0	49.0	57.0
	40-	29	77.9	46.8	57.7	31.0	27.8	34.2	32	57.7	52.0	63.4	34.2	30.8	37.6
	45-	15	14.4	25.4	34.0	17.6	15.1	20.2	27	53.5	47.7	59.3	31.7	28.3	35.2
	50-	7	8.8	11.4	17.6	8.6	6.8	10.4	10	20.8	17.1	24.5	12.3	10.1	14.5
	55-	7	8.6	10.0	15.3	7.5	5.9	9.1	7	12.6	10.0	15.3	7.5	5.9	9.1
	60-	7	17.3	8.5	13.1	6.4	5.0	7.7	8	12.3	9.9	14.8	7.3	5.8	8.7
	65+	0	0.0		0.0				3	1.8	1.2	2.4	1.1	0.7	1.4
	計	255	37.8	36.4	39.1	22.4	21.6	23.2	354	52.4	50.9	54.0	31.1	30.2	32.0
地域	年齢	報告数	淋菌性尿道炎・頸管炎				報告数	クラミジア性尿道炎・頸管炎							
		推定値	人口10万対		人口10万対(回収率調整)		推定値	人口10万対		人口10万対(回収率調整)					
			95%信頼区間	推定値	95%信頼区間		95%信頼区間	推定値	95%信頼区間	推定値	95%信頼区間				
99全国	0-														
女	5-														
配偶あり	10-														
	15-	0	0.0		0.0	18	8498.3	7376.6	9619.9	5039.5	4374.4	5704.6			
	20-	2	53.4	32.2	74.6	31.6	19.1	44.2	45	1200.8	1100.2	1301.3	712.1	652.4	771.7
	25-	5	29.9	22.4	37.4	17.7	13.3	22.2	53	317.1	292.6	341.5	188.0	173.5	202.5
	30-	4	12.6	9.1	16.1	7.5	5.4	9.6	57	179.7	166.3	193.0	106.5	98.6	114.5
	35-	3	6.8	4.6	9.0	4.1	2.7	5.4	35	79.7	72.1	87.3	47.3	42.8	51.7
	40-	4	9.7	7.0	12.4	5.8	4.1	7.4	22	53.4	47.0	59.8	31.6	27.9	35.4
	45-	2	5.0	3.0	7.0	3.0	1.8	4.2	10	25.1	20.7	29.6	14.9	12.3	17.6
	50-	1	2.5	1.1	3.9	1.5	0.6	2.3	4	10.0	7.2	12.8	5.9	4.3	7.6
	55-	1	2.1	0.9	3.3	1.3	0.6	2.0	0	0.0			0.0		
	60-	0	0.0		0.0				1	1.9	0.8	2.9	1.1	0.5	1.7
	65+	1	0.9	0.4	1.5	0.6	0.2	0.9	0	0.0			0.0		
	計	23	5.4	4.8	6.1	3.2	2.8	3.6	245	57.8	55.7	59.8	34.3	33.0	35.5
99全国	0-														
女	5-														
配偶なし	10-														
	15-	12	32.0	26.8	37.2	19.0	15.9	22.1	115	306.9	290.8	323.0	182.0	172.5	191.5
	20-	24	68.5	60.6	76.4	40.6	36.0	45.3	175	499.4	478.2	520.6	296.2	283.6	308.7
	25-	8	29.4	23.6	35.2	17.4	14.0	20.9	93	341.9	321.9	361.8	202.7	190.9	214.5
	30-	6	31.1	24.0	38.3	18.5	14.2	22.7	44	228.2	208.9	247.5	135.3	123.8	146.8
	35-	1	5.7	2.5	8.9	3.4	1.5	5.3	21	120.1	105.3	134.8	71.2	62.5	79.9
	40-	2	14.8	8.9	20.6	8.8	5.3	12.2	11	81.2	67.5	95.0	48.2	40.0	56.3
	45-	0	0.0		0.0				3	27.8	18.8	36.9	16.5	11.1	21.9
	50-	1	11.0	4.8	17.2	6.5	2.9	10.2	1	11.0	4.8	17.2	6.5	2.9	10.2
	55-	0	0.0		0.0				0	0.0			0.0		
	60-	0	0.0		0.0				0	0.0			0.0		
	65+	0	0.0		0.0				0	0.0			0.0		
	計	54	18.1	16.7	19.5	10.7	9.9	11.5	463	155.1	151.1	159.2	92.0	89.6	94.4
99全国	0-														
女	5-														
計	10-														
	15-	12	31.8	26.7	37.0	18.9	15.8	21.9	133	353.0	335.8	370.2	209.3	199.1	219.5
	20-	26	67.0	59.6	74.4	39.8	35.4	44.1	220	567.2	545.7	588.7	336.3	323.6	349.1
	25-	13	29.6	25.0	34.2	17.6	14.8	20.3	146	332.4	317.0	347.9	197.1	188.0	206.3
	30-	10	19.6	16.1	23.1	11.6	9.6	13.7	101	198.0	186.9	209.1	117.4	110.8	124.0
	35-	4	6.5	4.7	8.3	3.9	2.8	4.9	56	91.2	84.3	98.0	54.1	50.0	58.1
	40-	6	11.0	8.4	13.5	6.5	5.0	8.0	33	60.3	54.4	66.1	35.7	32.2	39.2
	45-	2	4.0	2.4	5.5	2.3	1.4	3.3	13	25.7	21.7	29.7	15.2	12.9	17.6
	50-	2	4.1	2.5	5.7	2.4	1.5	3.4	5	10.2	7.6	12.7	6.0	4.5	7.6
	55-	1	1.7	0.8	2.7	1.0	0.5	1							

県別STD報告数、罹患率(年間)および回収率調整罹患率(年間)

地域	年齢	淋菌性尿道炎・頸管炎						クラミジア性尿道炎・頸管炎								
		報告数	人口10万対		人口10万対(回収率調整)		報告数	人口10万対		人口10万対(回収率調整)						
		推定値	95%信頼区間		推定値	95%信頼区間		推定値	95%信頼区間		推定値	95%信頼区間				
03岩手 男 配偶あり	0-5															
	10-15	0	0.0		0.0		1	13518.5	5964.6	21072.5	9800.9	4324.3	15277.5			
	20-25	0	0.0		0.0		1	553.3	242.5	864.1	401.1	175.8	626.5			
	30-35	0	0.0		0.0		2	240.5	144.9	336.0	174.4	105.1	243.6			
	40-45	3	191.1	129.1	253.1	138.5	93.6	183.5	191.1	129.1	253.1	138.5	93.6	183.5		
	50-55	1	48.8	21.4	76.2	35.4	15.5	55.3	6	292.9	225.7	360.0	212.3	163.6	261.0	
	60-65+	4	197.8	142.2	253.3	143.4	103.1	183.7	0	0.0		0.0				
	計	9	32.1	26.1	38.1	23.3	18.9	27.6	17	60.6	52.4	68.9	43.9	38.0	49.9	
	03岩手 男 配偶なし	0-5														
		10-15	1	37.2	16.3	58.0	26.9	11.8	42.1	1	37.2	16.3	58.0	26.9	11.8	42.1
		20-25	1	49.6	21.7	77.5	36.0	15.8	56.2	5	248.1	185.8	310.4	179.9	134.7	225.1
		30-35	4	227.4	163.5	291.3	164.9	118.5	211.2	3	170.5	115.2	225.9	123.6	83.5	163.7
		40-45	3	198.7	134.3	263.2	144.1	97.3	190.8	0	0.0		0.0			
50-55		3	216.3	146.1	286.5	156.8	105.9	207.7	1	72.1	31.6	112.6	52.3	22.9	81.6	
60-65+		0	0.0		0.0				1	88.4	38.7	138.1	64.1	28.1	100.1	
計		12	73.5	61.6	85.4	53.3	44.7	61.9	11	67.4	56.0	78.8	48.9	40.6	57.1	
03岩手 男 計		0-5														
		10-15	1	37.1	16.2	57.9	26.9	11.8	42.0	2	74.1	44.7	103.6	53.7	32.4	75.1
		20-25	1	45.5	19.9	71.1	33.0	14.5	51.6	6	273.2	210.5	335.9	198.1	152.6	243.5
		30-35	4	154.4	111.0	197.8	111.9	80.5	143.4	5	193.0	144.5	241.5	139.9	104.8	175.1
		40-45	6	194.8	150.1	239.5	141.3	108.9	173.7	3	97.4	65.8	129.0	70.6	47.7	93.5
	50-55	4	116.4	83.7	149.1	84.4	60.7	108.1	7	203.7	160.5	247.0	147.7	116.3	179.1	
	60-65+	4	126.8	91.2	162.5	92.0	66.1	117.8	1	31.7	13.9	49.5	23.0	10.1	35.9	
	計	21	47.3	41.5	53.1	34.3	30.1	38.5	28	63.1	56.4	69.8	45.8	40.9	50.6	
	03岩手 女 配偶あり	0-5														
		10-15	0	0.0		0.0				3	20621.47	13988.4	27254.6	14950.6	10141.6	19759.6
		20-25	0	0.0		0.0				4	1420.10	1021.3	1818.8	1029.6	740.5	1318.7
		30-35	0	0.0		0.0				4	366.55	263.6	469.5	265.7	191.1	340.4
		40-45	0	0.0		0.0				3	161.28	109.0	213.6	116.9	79.0	154.9
50-55		0	0.0		0.0				6	260.26	200.6	320.0	188.7	145.4	232.0	
60-65+		0	0.0		0.0				0	0.00		0.0				
計		2	7.1	4.3	9.9	5.1	3.1	7.2	22	77.71	68.4	87.0	56.3	49.6	63.1	
03岩手 女 配偶なし		0-5														
		10-15	1	38.7	17.0	60.4	28.1	12.3	43.8	9	619.77	519.3	720.3	449.3	376.5	299.8
		20-25	2	103.3	62.3	144.3	74.9	45.1	104.6	12	619.77	519.3	720.3	449.3	376.5	299.8
		30-35	0	0.0		0.0				5	339.62	254.3	425.0	246.2	184.4	308.1
		40-45	0	0.0		0.0				4	349.27	251.2	447.4	253.2	182.1	324.4
	50-55	0	0.0		0.0				4	395.12	284.1	506.1	286.5	206.0	366.9	
	60-65+	0	0.0		0.0				0	0.00		0.0				
	計	3	13.9	9.4	18.5	10.1	6.8	13.4	34	157.95	142.7	173.2	114.5	103.5	125.6	
	03岩手 女 計	0-5														
		10-15	1	38.5	16.9	60.1	27.9	12.2	43.6	12	461.75	386.9	536.6	334.8	280.5	389.1
		20-25	2	90.2	54.3	126.0	65.4	39.4	91.4	16	721.42	620.1	822.7	523.0	449.6	596.5
		30-35	0	0.0		0.0				9	351.09	285.3	416.8	254.5	206.9	302.2
		40-45	0	0.0		0.0				7	232.91	183.5	282.4	168.9	133.0	204.7
50-55		0	0.0		0.0				10	301.41	247.9	355.0	218.5	179.7	257.3	
60-65+		0	0.0		0.0				0	0.00		0.0				
計		5	10.0	7.5	12.6	7.3	5.4	9.1	56	112.37	103.9	120.8	81.5	75.4	87.6	

県別STD報告数、罹患率(年間)および回収率調整罹患率(年間)

地域	年齢	淋菌性尿道炎・頸管炎						クラミジア性尿道炎・頸管炎								
		報告数	人口10万対		人口10万対(回収率調整)		報告数	人口10万対		人口10万対(回収率調整)						
		推定値	95%信頼区間	推定値	95%信頼区間		推定値	95%信頼区間	推定値	95%信頼区間		推定値	95%信頼区間			
08茨城 男 配偶あり	0-5	0	0.00		0.00		0	0.00		0.00						
	10-15	0	0.00		0.00		2	502.03	302.60	701.46	207.34	124.97	289.70			
	20-25	0	0.00		0.00		0	0.00		0.00						
	30-35	1	25.30	11.08	39.51	10.45	4.58	16.32	4	101.18	72.75	129.61	41.79	30.05	53.53	
	40-45	3	53.67	36.26	71.08	22.17	14.97	29.36	4	71.56	51.46	91.66	29.55	21.25	37.86	
	50-55	0	0.00		0.00				3	55.86	37.74	73.99	23.07	15.59	30.56	
	60-65	0	0.00		0.00				0	0.00		0.00				
	65+	1	17.21	7.54	26.88	7.11	3.11	11.10	1	17.21	7.54	26.88	7.11	3.11	11.10	
	計	7	11.06	8.71	13.41	4.57	3.60	5.54	16	25.28	21.73	28.83	10.44	8.97	11.91	
	08茨城 男 配偶なし	0-5	0													
		10-15	1	16.28	7.13	25.43	6.72	2.95	10.50	0	0.00		0.00			
		20-25	6	103.45	79.72	127.18	42.72	32.92	52.53	13	224.14	189.21	259.07	92.57	78.14	107.00
		30-35	10	194.09	159.60	228.57	80.16	65.92	94.40	13	252.32	213.00	291.63	104.21	87.97	120.44
40-45		3	73.18	49.44	96.91	30.22	20.42	40.03	8	195.13	156.37	233.90	80.59	64.58	96.60	
50-55		7	183.92	144.86	222.98	75.96	59.83	92.09	6	157.65	121.48	193.81	65.11	50.17	80.04	
60-65		2	70.00	42.19	97.82	28.91	17.42	40.40	4	140.00	100.67	179.34	57.82	41.58	74.07	
65+		0	0.00		0.00				2	90.80	54.73	126.88	37.50	22.60	52.40	
計		30	74.93	67.25	82.62	30.95	27.77	34.12	47	117.40	107.77	127.02	48.48	44.51	52.46	
08茨城 男 計		0-5	0													
		10-15	1	16.23	7.11	25.35	6.70	2.94	10.47	0	0.00		0.00			
		20-25	6	96.80	74.60	119.01	39.98	30.81	49.15	15	242.00	206.89	277.11	99.95	85.45	114.45
		30-35	10	140.47	115.51	165.43	58.02	47.71	68.32	13	182.62	154.16	211.08	75.42	63.67	87.17
	40-45	4	49.67	35.72	63.63	20.51	14.75	26.28	12	149.01	124.84	173.18	61.54	51.56	71.52	
	50-55	10	106.43	87.52	125.34	43.96	36.15	51.77	10	106.43	87.52	125.34	43.96	36.15	51.77	
	60-65	2	24.31	14.65	33.97	10.04	6.05	14.03	7	85.08	67.01	103.15	35.14	27.68	42.60	
	65+	0	0.00		0.00				2	26.48	15.96	37.00	10.94	6.59	15.28	
	計	37	35.81	32.50	39.12	14.79	13.42	16.16	63	60.98	56.66	65.29	25.18	23.40	26.97	
	08茨城 女 配偶あり	0-5	0	0.00		0.00				2	5301.38	3199.56	7403.20	2189.47	1321.42	3057.52
		10-15	0	0.00		0.00				7	1098.36	865.19	1331.53	453.62	357.32	549.92
		20-25	0	0.00		0.00				6	232.85	179.44	286.27	96.17	74.11	118.23
		30-35	0	0.00		0.00				5	108.06	80.91	135.22	44.63	33.41	55.84
40-45		0	0.00		0.00				4	63.96	45.99	81.93	26.41	18.99	33.84	
50-55		1	16.99	7.44	26.53	7.02	3.07	10.96	3	50.96	34.43	67.50	21.05	14.22	27.88	
60-65		0	0.00		0.00				2	33.94	20.45	47.42	14.02	8.45	19.58	
65+		1	6.40	2.80	9.99	2.64	1.16	4.13	0	0.00		0.00				
計		2	3.16	1.91	4.42	1.31	0.79	1.83	29	45.89	41.10	50.68	18.95	16.97	20.93	
08茨城 女 配偶なし		0-5	0													
		10-15	1	17.67	7.74	27.60	7.30	3.20	11.40	14	247.35	210.21	284.49	102.16	86.82	117.50
		20-25	3	59.40	40.13	78.67	24.53	16.57	32.49	12	237.59	199.05	276.12	98.12	82.21	114.04
		30-35	0	0.00		0.00				11	280.66	233.12	328.21	115.91	96.28	135.55
	40-45	0	0.00		0.00				1	36.41	15.95	56.86	15.04	6.59	23.48	
	50-55	0	0.00		0.00				4	165.15	118.75	211.54	68.21	49.04	87.37	
	60-65	0	0.00		0.00				1	55.54	24.33	86.74	22.94	10.05	35.82	
	65+	0	0.00		0.00				2	143.15	86.27	200.02	59.12	35.63	82.61	
	計	4	9.50	6.83	12.16	3.92	2.82	5.02	45	106.84	97.89	115.79	44.12	40.43	47.82	
	08茨城 女 計	0-5	0													
		10-15	1	17.55	7.69	27.41	7.25	3.18	11.32	16	280.82	241.37	320.26	115.98	99.69	132.27
		20-25	3	52.74	35.63	69.85	21.78	14.72	28.85	19	334.03	290.98	377.09	137.96	120.17	155.74
		30-35	0	0.00		0.00				17	261.70	226.04	297.36	108.08	93.35	122.81
40-45		0	0.00		0.00				6	81.37	62.70	100.04	33.61	25.90	41.31	
50-55		0	0.00		0.00				8	92.20	73.89	110.52	38.08	30.52	45.65	
60-65		1	13.01	5.70	20.32	5.37	2.35	8.39	4	52.03	37.42	66.65	21.49	15.45	27.53	
65+		0	0.00		0.00				4	54.86	39.45	70.28	22.66	16.29	29.02	
計		6	5.70	4.39	7.00	2.35	1.81	2.89	74	70.26	65.67	74.85	29.02	27.12	30.91	

県別STD報告数、罹患率(年間)および回収率調整罹患率(年間)

地域	年齢	淋菌性尿道炎・頸管炎						クラミジア性尿道炎・頸管炎								
		報告数		人口10万対(回収率調整)		報告数		人口10万対(回収率調整)		報告数		人口10万対(回収率調整)				
		推定値	95%信頼区間	推定値	95%信頼区間	推定値	95%信頼区間	推定値	95%信頼区間	推定値	95%信頼区間	推定値	95%信頼区間			
12千歳 男 配偶あり	0-															
	5-															
	10-															
	15-	0	0.00		0.00		0	0.00		0.00		0	0.00		103.10	239.01
	20-	0	0.00		0.00		2	316.18	190.57	441.79		171.05				
	25-	0	0.00		0.00		0	0.00		0.00		0.00				
	30-	2	23.69	14.28	33.11	12.82	7.72	17.91	7	82.92	65.31	100.53	44.86	35.33	54.39	
	35-	4	31.80	22.87	40.74	17.21	12.37	22.04	6	47.71	36.76	58.65	25.81	19.89	31.73	
	40-	5	40.12	30.04	50.20	21.70	16.25	27.16	6	48.14	37.10	59.19	26.04	20.07	32.02	
	45-	1	8.65	3.79	13.51	4.68	2.05	7.31	2	17.29	10.42	24.17	9.36	5.64	13.07	
	50-	0	0.00		0.00		0.00		1	9.06	3.97	14.15	4.90	2.15	7.65	
	55-	1	7.65	3.35	11.95	4.14	1.81	6.47	0	0.00		0.00		0.00		
	60-	0	0.00		0.00		0.00		2	12.29	7.41	17.17	6.65	4.01	9.29	
65+	0	0.00		0.00		0.00		0	0.00		0.00		0.00			
計	13	10.02	8.46	11.58	5.42	4.58	6.27	26	20.04	17.83	22.25	10.84	9.65	12.04		
12千歳 男 配偶なし	0-															
	5-															
	10-															
	15-	1	8.37	3.67	13.08	4.53	1.98	7.07	3	25.12	16.97	33.26	13.59	9.18	18.00	
	20-	11	87.54	72.71	102.37	47.36	39.33	55.38	10	79.58	65.44	93.72	43.05	35.40	50.70	
	25-	8	73.13	58.60	87.66	39.56	31.70	47.42	19	173.69	151.30	196.08	93.97	81.85	106.08	
	30-	7	80.91	63.73	98.10	43.77	34.48	53.07	13	150.27	126.85	173.69	81.30	68.63	93.96	
	35-	6	71.54	55.13	87.95	38.70	29.82	47.58	5	59.61	44.63	74.59	32.25	24.15	40.36	
	40-	4	63.77	45.85	81.69	34.50	24.81	44.19	3	47.83	32.31	63.34	25.87	17.48	34.27	
	45-	0	0.00		0.00		0.00		1	21.57	9.45	33.69	11.67	5.11	18.23	
	50-	0	0.00		0.00		0.00		0	0.00		0.00		0.00		
	55-	0	0.00		0.00		0.00		0	0.00		0.00		0.00		
	60-	0	0.00		0.00		0.00		0	0.00		0.00		0.00		
65+	0	0.00		0.00		0.00		0	0.00		0.00		0.00			
計	37	44.83	40.69	48.97	24.25	22.01	26.49	54	65.43	60.42	70.43	35.40	32.69	38.10		
12千歳 男 計	0-															
	5-															
	10-															
	15-	1	8.35	3.66	13.04	4.52	1.98	7.06	3	25.05	16.92	33.18	13.55	9.16	17.95	
	20-	11	83.34	69.22	97.46	45.09	37.45	52.73	12	90.92	76.17	105.67	49.19	41.21	57.17	
	25-	8	54.27	43.49	65.06	29.36	23.53	35.19	19	128.90	112.28	145.51	69.73	60.75	78.72	
	30-	9	52.65	42.79	62.52	28.49	23.15	33.82	20	117.01	102.31	131.71	63.30	55.35	71.25	
	35-	10	47.70	39.22	56.18	25.81	21.22	30.39	11	52.47	43.58	61.36	28.39	23.58	33.20	
	40-	9	48.04	39.04	57.03	25.99	21.12	30.86	9	48.04	39.04	57.03	25.99	21.12	30.86	
	45-	1	6.17	2.70	9.64	3.34	1.46	5.22	3	18.52	12.51	24.53	10.02	6.77	13.27	
	50-	0	0.00		0.00		0.00		1	6.86	3.00	10.71	3.71	1.62	5.79	
	55-	1	6.00	2.63	9.37	3.25	1.42	5.07	0	0.00		0.00		0.00		
	60-	0	0.00		0.00		0.00		2	10.01	6.04	13.99	5.42	3.27	7.57	
65+	0	0.00		0.00		0.00		0	0.00		0.00		0.00			
計	50	23.56	21.69	25.43	12.74	11.73	13.76	80	37.69	35.32	40.06	20.39	19.11	21.67		
12千歳 女 配偶あり	0-															
	5-															
	10-															
	15-	0	0.00		0.00				3	5062.41	3423.48	6701.35	2738.77	1852.10	3625.43	
	20-	1	91.03	39.88	142.17	49.25	21.57	76.92	15	1365.40	1167.42	1563.39	738.68	631.57	845.80	
	25-	1	19.11	8.37	29.85	10.34	4.53	16.15	8	152.88	122.51	183.25	82.71	66.28	99.14	
	30-	0	0.00		0.00		0.00		15	146.89	125.58	168.20	79.47	67.94	90.99	
	35-	0	0.00		0.00		0.00		7	49.04	38.62	59.45	26.53	20.89	32.16	
	40-	0	0.00		0.00		0.00		3	22.40	15.14	29.67	12.12	8.19	16.05	
	45-	2	16.48	9.93	23.02	8.91	5.37	12.46	2	16.48	9.93	23.02	8.91	5.37	12.46	
	50-	0	0.00		0.00		0.00		1	8.52	3.73	13.31	4.61	2.02	7.20	
	55-	0	0.00		0.00		0.00		0	0.00		0.00		0.00		
	60-	0	0.00		0.00		0.00		0	0.00		0.00		0.00		
65+	0	0.00		0.00		0.00		0	0.00		0.00		0.00			
計	4	3.07	2.21	3.94	1.66	1.20	2.13	54	41.48	38.31	44.66	22.44	20.73	24.16		
12千歳 女 配偶なし	0-															
	5-															
	10-															
	15-	4	36.12	25.97	46.27	19.54	14.05	25.03	28	334.72	225.99	279.68	136.78	122.26	151.31	
	20-	4	35.71	25.67	45.74	19.32	13.89	24.74	34	451.52	274.26	332.75	164.19	148.37	180.02	
	25-	1	11.10	4.86	17.33	6.00	2.63	9.38	17	485.01	162.94	214.35	102.06	88.15	115.96	
	30-	1	15.98	7.00	24.96	8.65	3.79	13.51	10	755.65	131.43	188.23	86.47	71.10	101.83	
	35-	0	0.00		0.00		0.00		3	369.10	35.66	69.91	28.56	19.29	37.82	
	40-	0	0.00		0.00		0.00		2	223.14	27.97	64.85	25.11	15.13	35.08	
	45-	0	0.00		0.00		0.00		0	0.00		0.00		0.00		
	50-	0	0.00		0.00		0.00		0	0.00		0.00		0.00		
	55-	0	0.00		0.00		0.00		0	0.00		0.00		0.00		
	60-	0	0.00		0.00		0.00		0	0.00		0.00		0.00		
65+	0	0.00		0.00		0.00		0	0.00		0.00		0.00			
計	10	11.50	9.46	13.54	6.22	5.12	7.33	94	108.09	101.82	114.35	58.47	55.09	61.86		
12千歳 女 計	0-															
	5-															
	10-															
	15-	4	35.93	25.83	46.02	19.44	13.98	24.90	31	278.43	250.34	306.53	150.63	135.43	165.83	
	20-	5	40.65	30.43	50.86	21.99	16.46	27.52	49	398.34	366.37	430.31	215.50	198.20	232.80	
	25-	2	14.04	8.46	19.62	7.60	4.58	10.61	25	175.50	155.78	195.23	94.95	84.28	105.62	
	30-	1	6.07	2.66	9.48	3.29	1.44	5.13	25	151.80	134.74	168.86	82.13	72.90	91.35	
	35-	0	0.00		0.00		0.00		10	50.10	41.20	59.01	27.11	22.29	31.92	
	40-	0	0.00		0.00		0.00		5	28.25	21.15	35.35	15.28	11.44	19.12	
	45-	2	13.01	7.84	18.18	7.04	4.24	9.84	2	13.01	7.84	18.18	7.04	4.24	9.84	
	50-	0	0.00		0.00		0.00		1	6.96	3.05	10.88	3.77	1.65	5.89	
	55-	0	0.00		0.00		0.00		0	0.00		0.00		0.00		
	60-	0	0.00		0.00		0.00		0	0.00		0.00		0.00		
65+	0	0.00		0.00		0.00		0	0.00		0.00		0.00			
計	14	6.45	5.48	7.42	3.49	2.96	4.01	148	68.16	65.01	71.31	36.87	35.17	38.58		