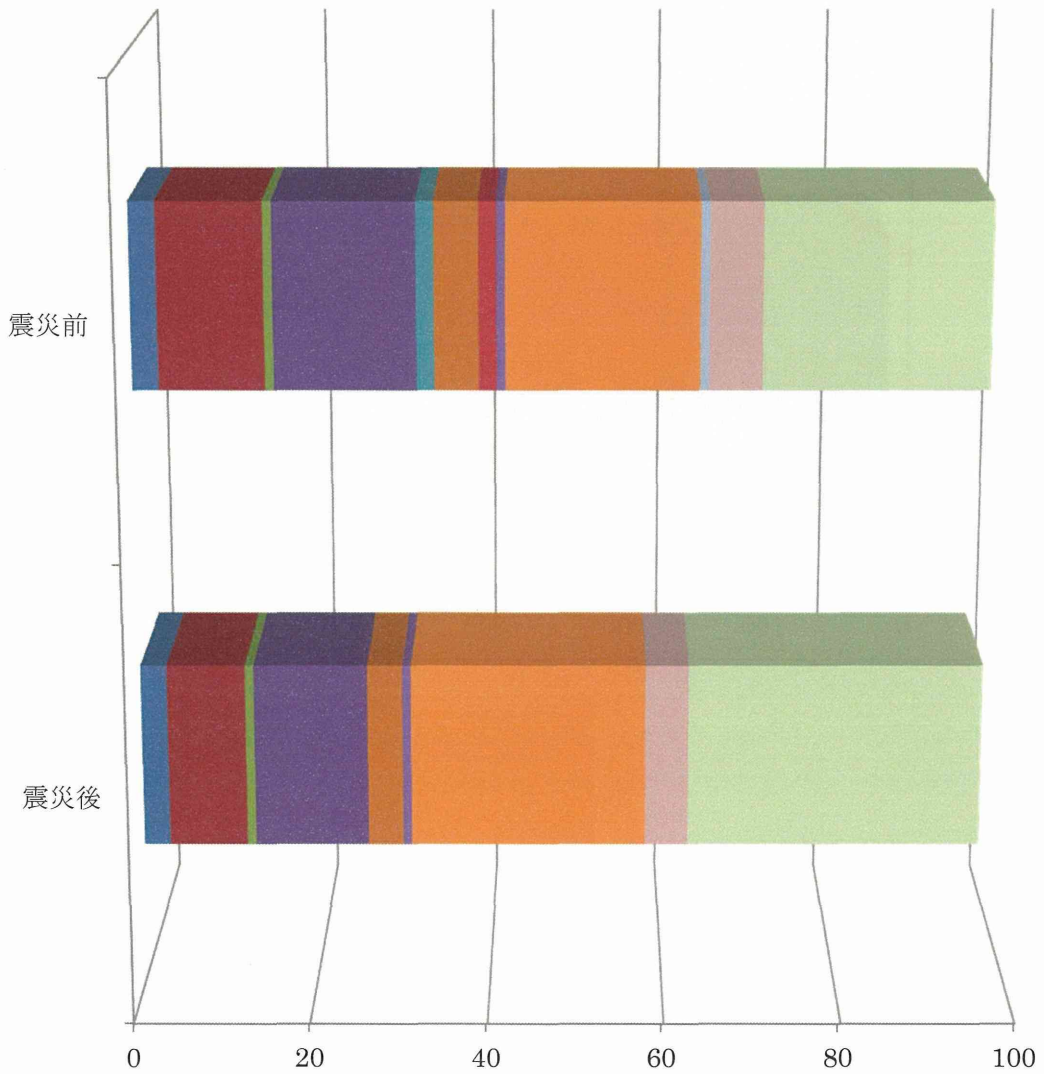
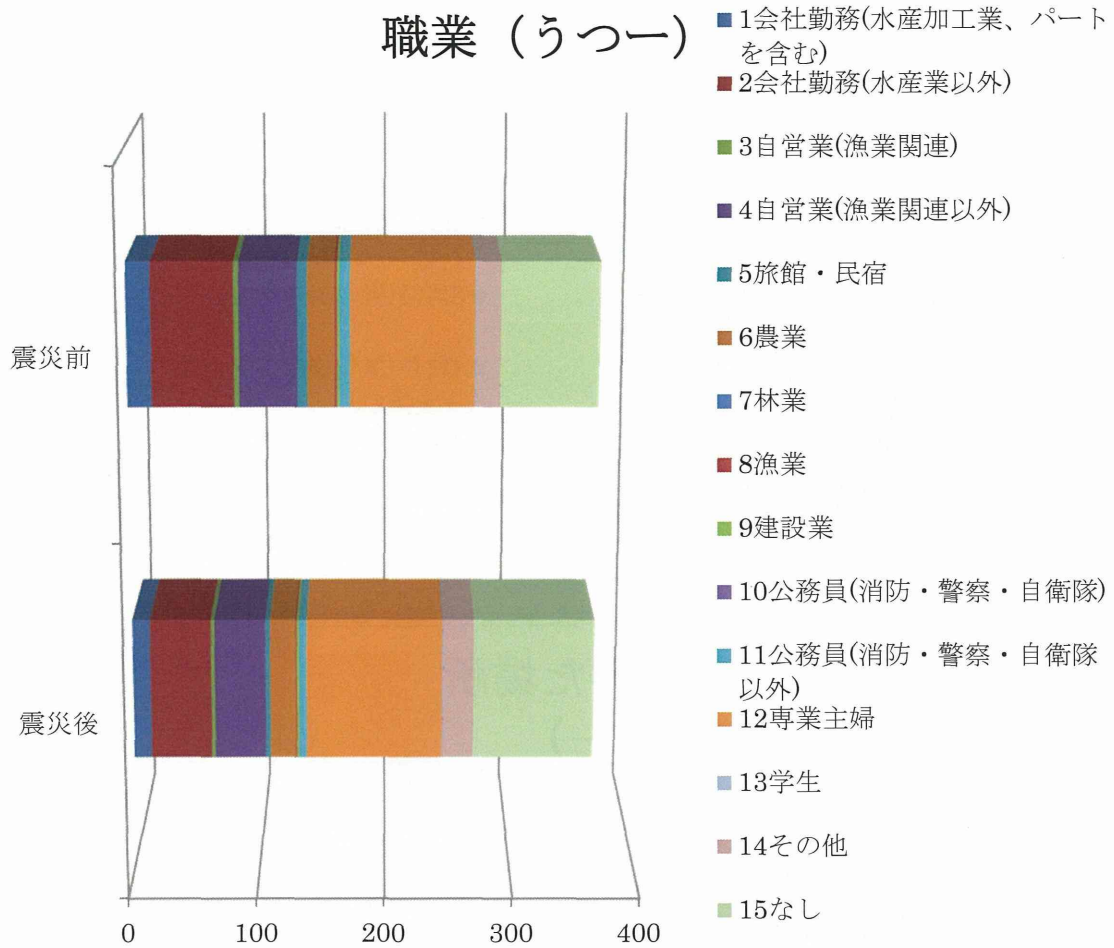


## 職業（うつつ）

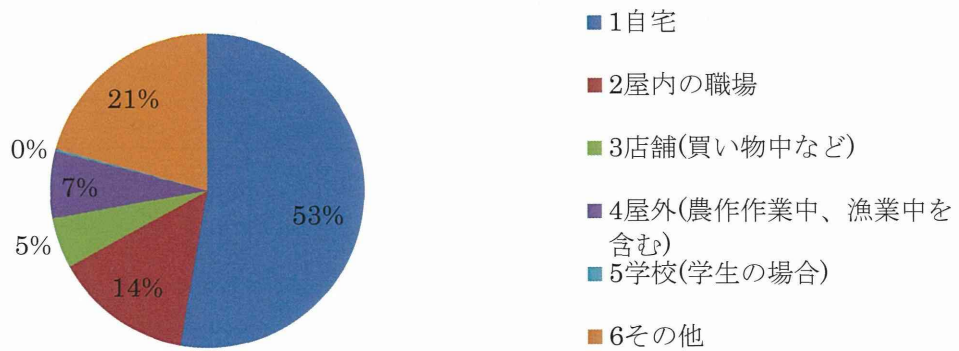
- 1会社勤務(水産加工業、パートを含む)
- 2会社勤務(水産業以外)
- 3自営業(漁業関連)
- 4自営業(漁業関連以外)
- 5旅館・民宿
- 6農業
- 7林業
- 8漁業
- 9建設業
- 10公務員(消防・警察・自衛隊)
- 11公務員(消防・警察・自衛隊以外)
- 12専業主婦
- 13学生
- 14その他
- 15なし



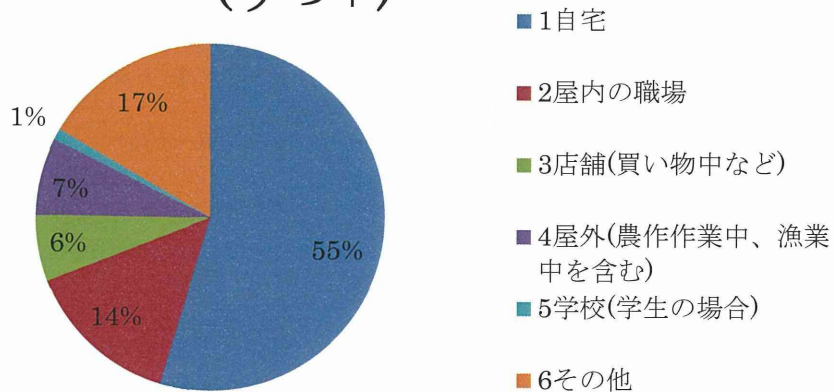
## 職業（うっつー）



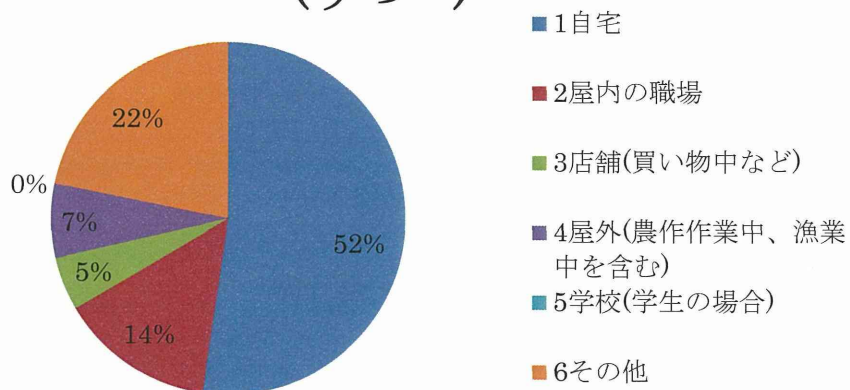
## 震災時にいた場所



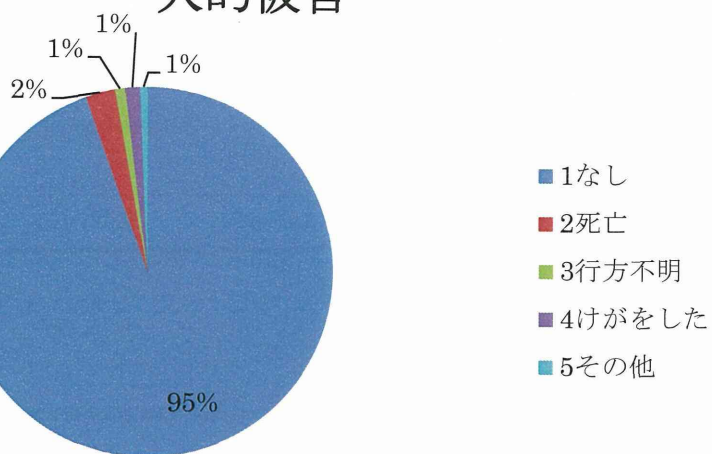
### 震災時にいた場所 (うつつ)



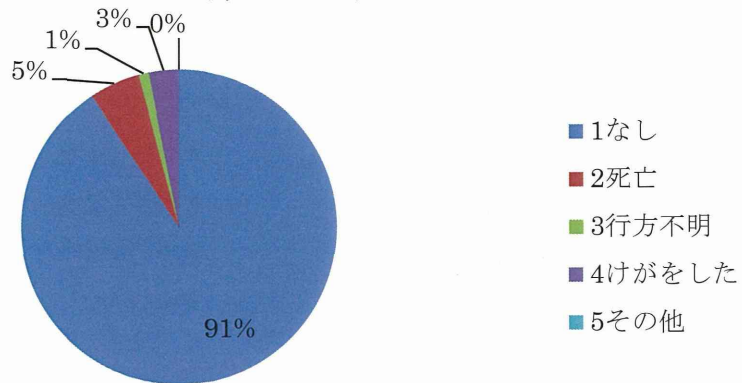
### 震災時にいた場所 (うつつー)



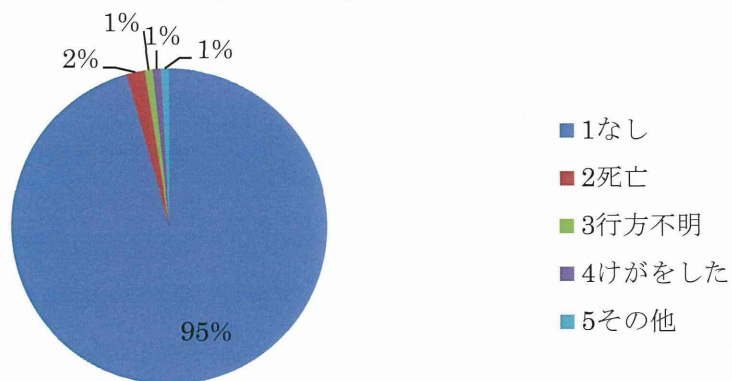
### 人的被害



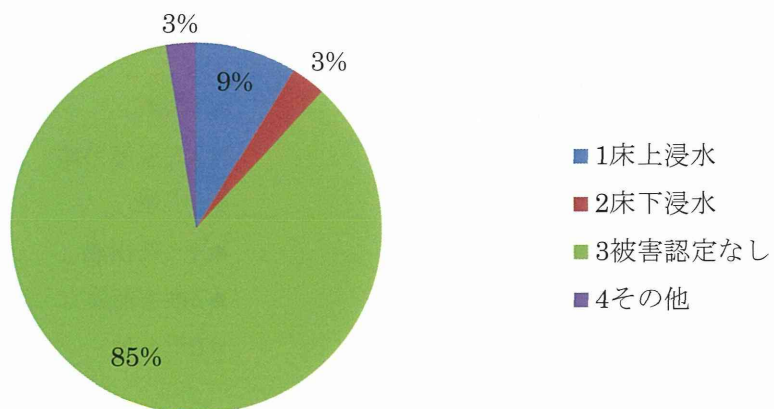
### 人的被害 (うつつ)



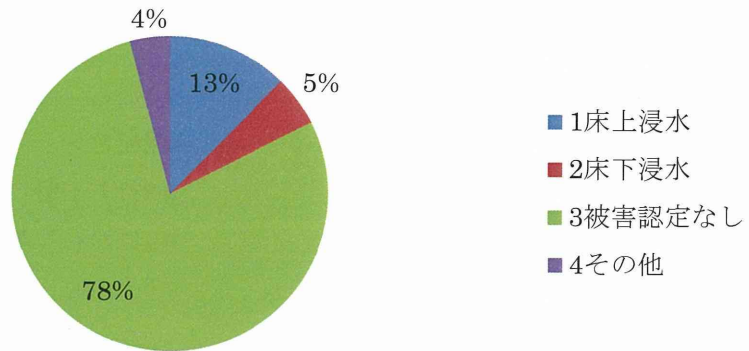
### 人的被害 (うつつー)



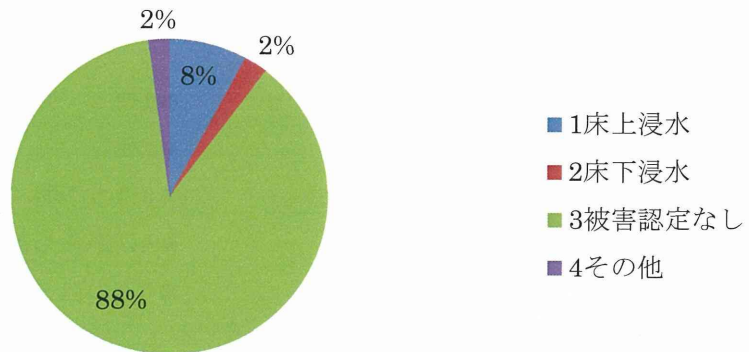
### 家屋の浸水被害



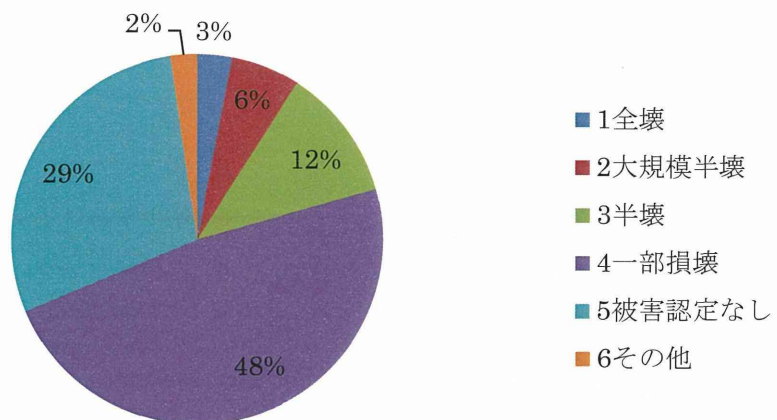
### 家屋の浸水被害 (うつつ)



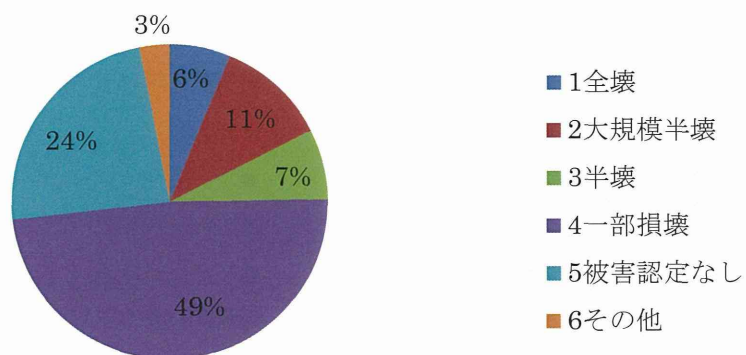
### 家屋の浸水被害 (うつつー)



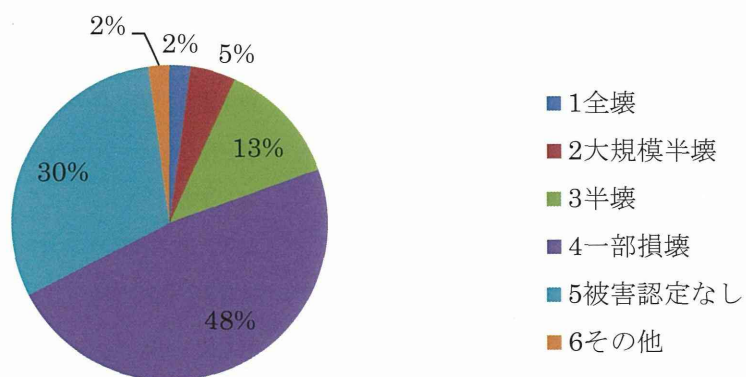
### 家屋の被害



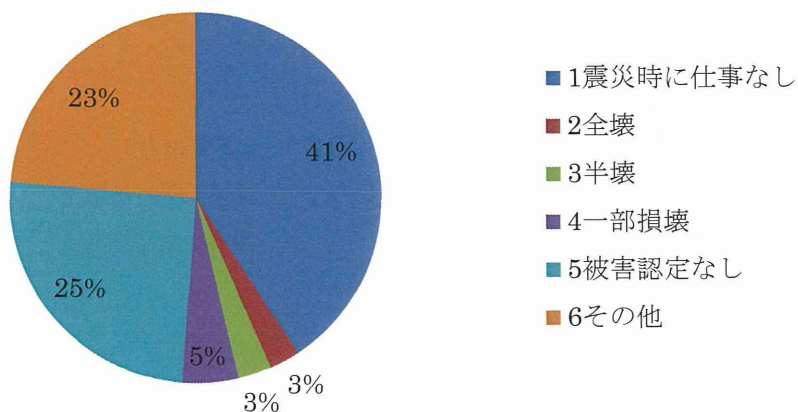
### 家屋の被害 (うつつ)



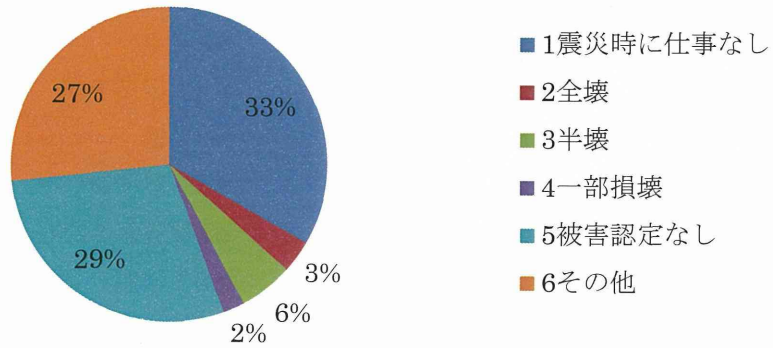
### 家屋の被害 (うつつー)



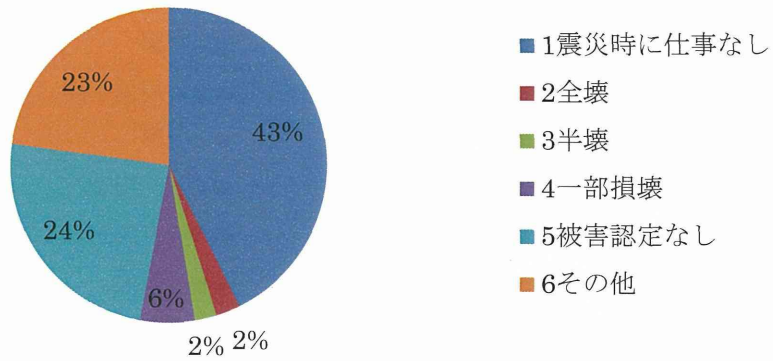
### 職場の被害



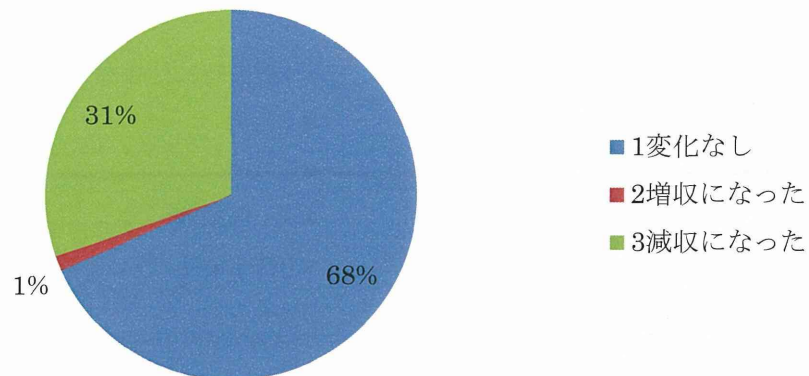
## 職場の被害 (うっ+)



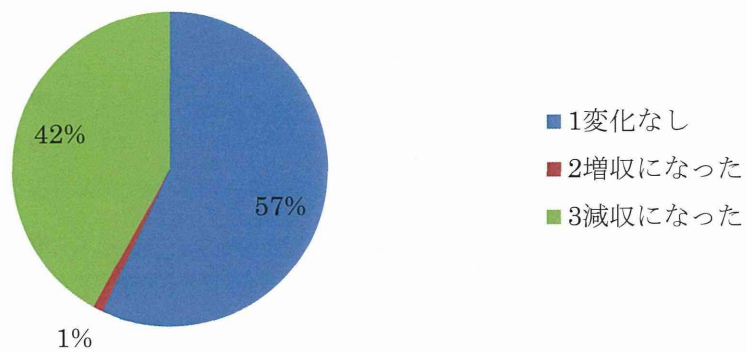
## 職場の被害 (うっー)



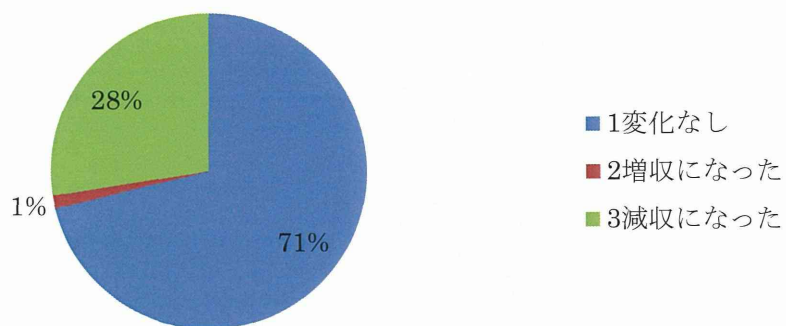
## 収入



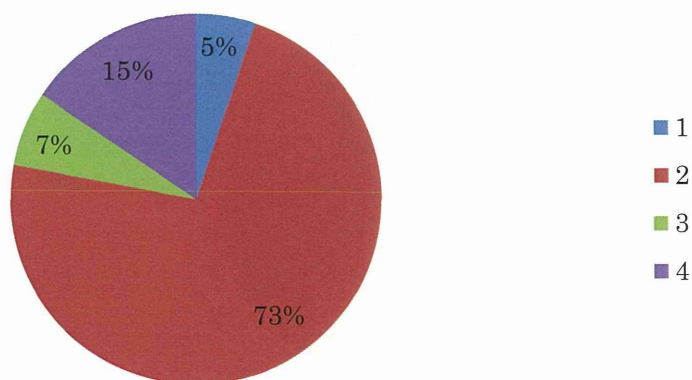
## 収入 (うつ+)



## 収入 (うつー)

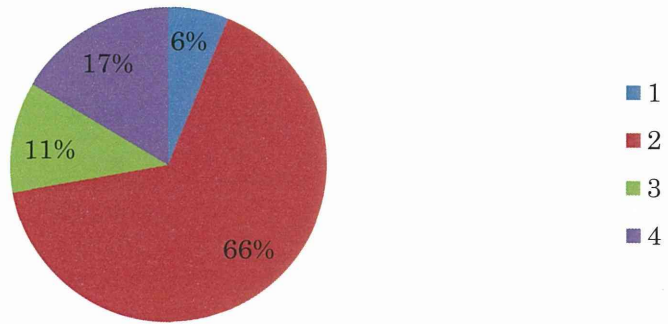


## 結婚

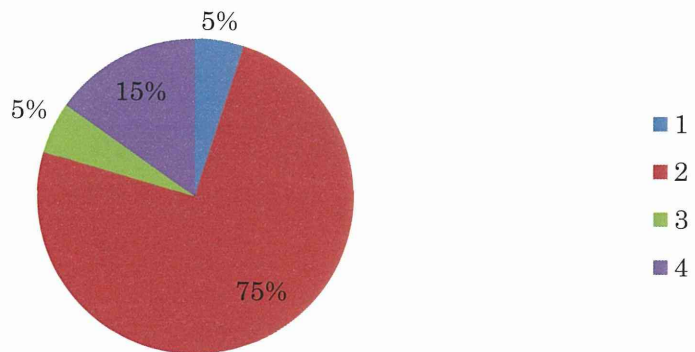




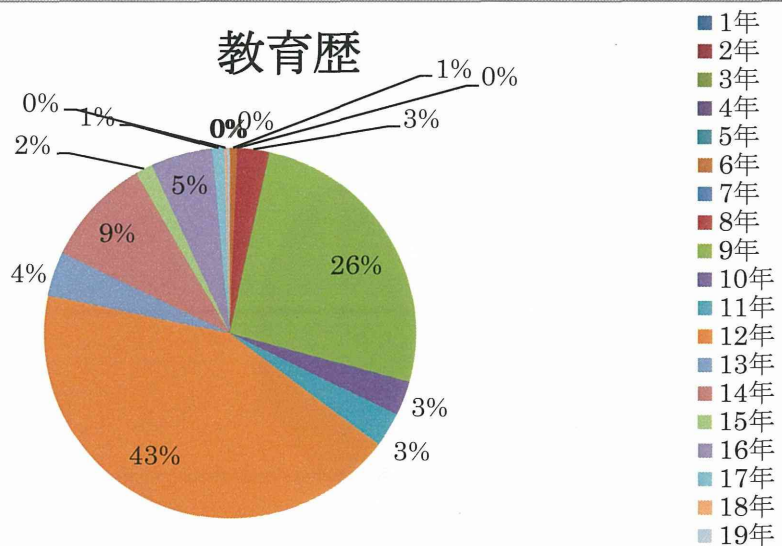
## 結婚 (うっ+)

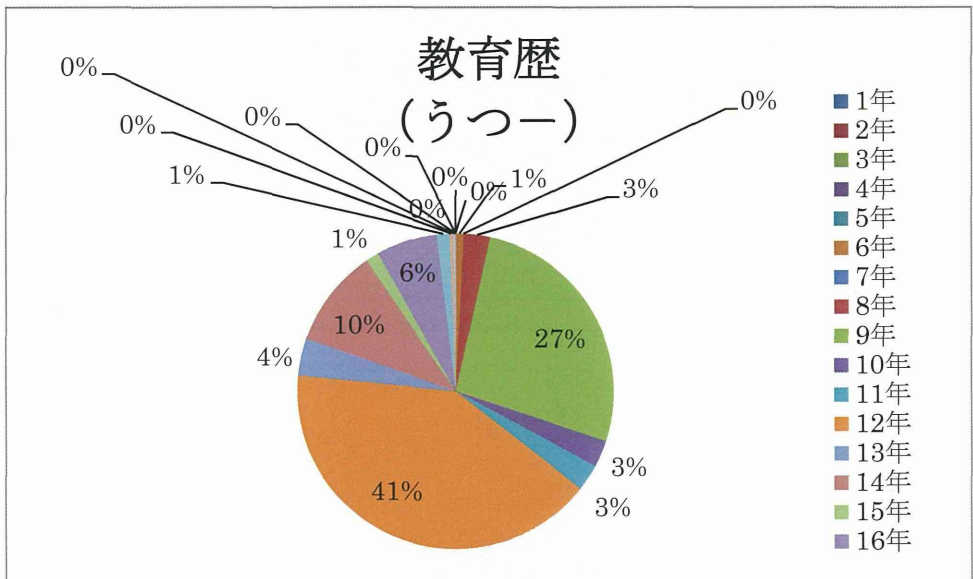
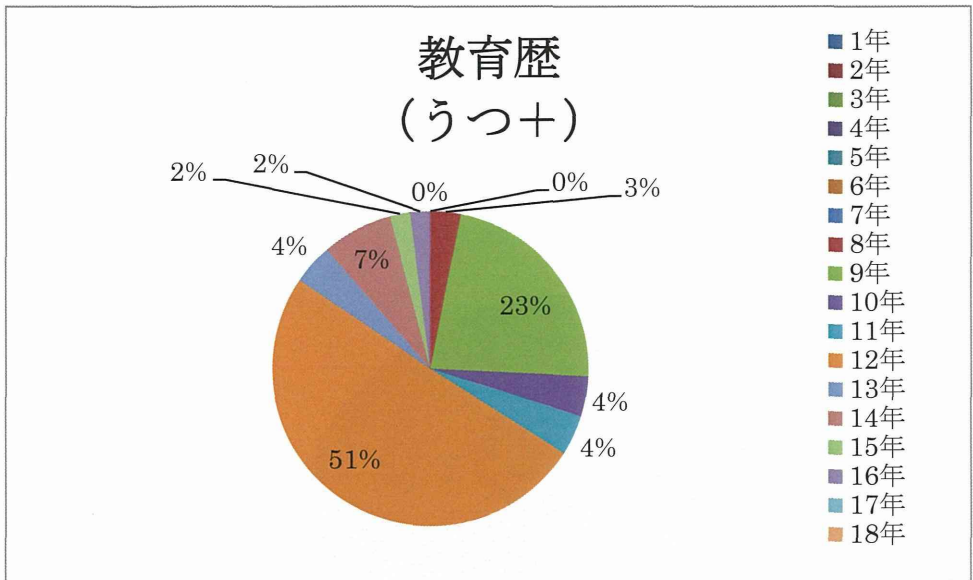


## 結婚 (うっ-)

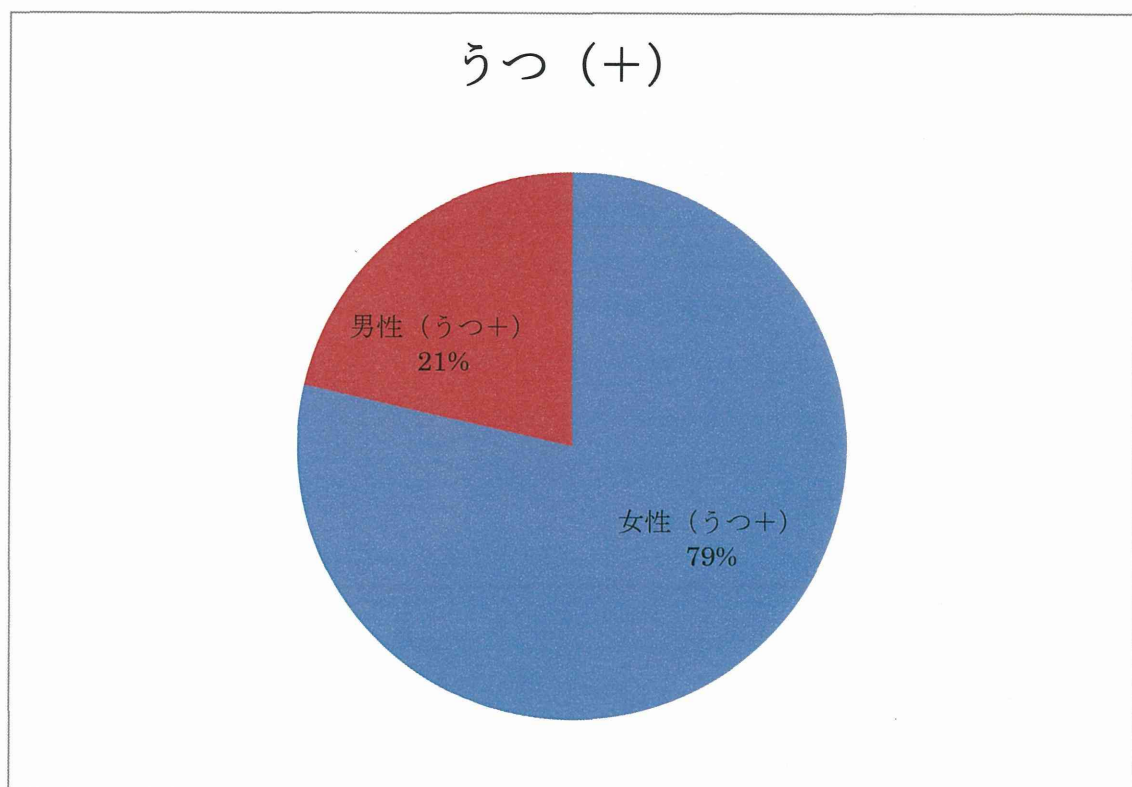
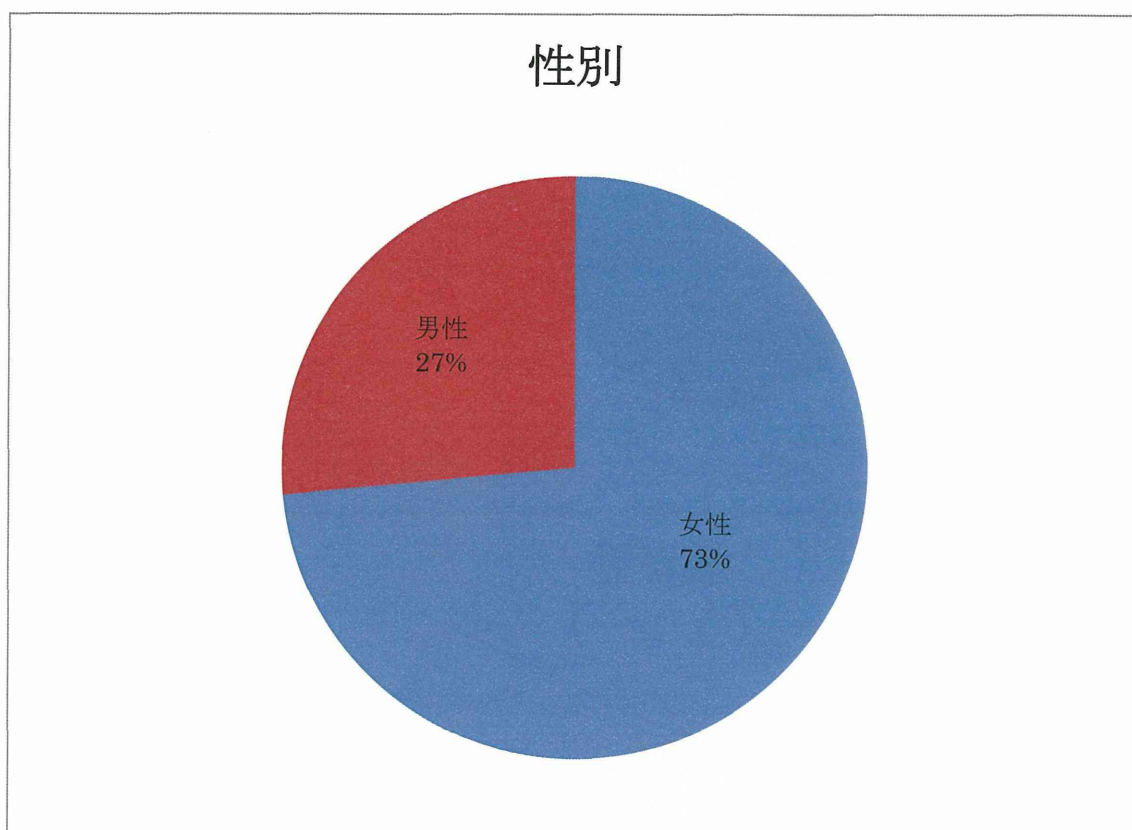


## 教育歴

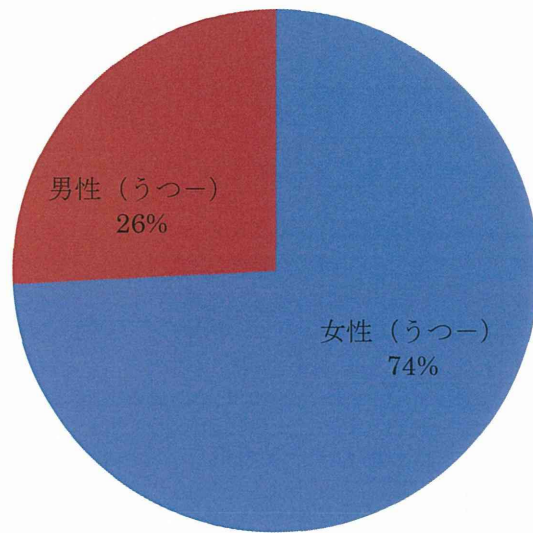




資料 9 後半群の基本属性



## うつ (-)



## 年齢別

	女性	男性
20代	44	10
30代	77	23
40代	46	12
50代	77	25
60代	93	48
70代	49	17
80代	13	9
90代	1	0

## 年齢別 (2)

	女性(うつ+)	男性(うつ+)
20代	5	2
30代	8	3
40代	9	0
50代	13	3
60代	11	8
70代	6	1
80代	2	1
90代	0	0

	女性(うつ-)	男性(うつ-)
20代	39	8
30代	68	20
40代	37	12
50代	64	22
60代	81	40
70代	43	16
80代	11	8
90代	1	0

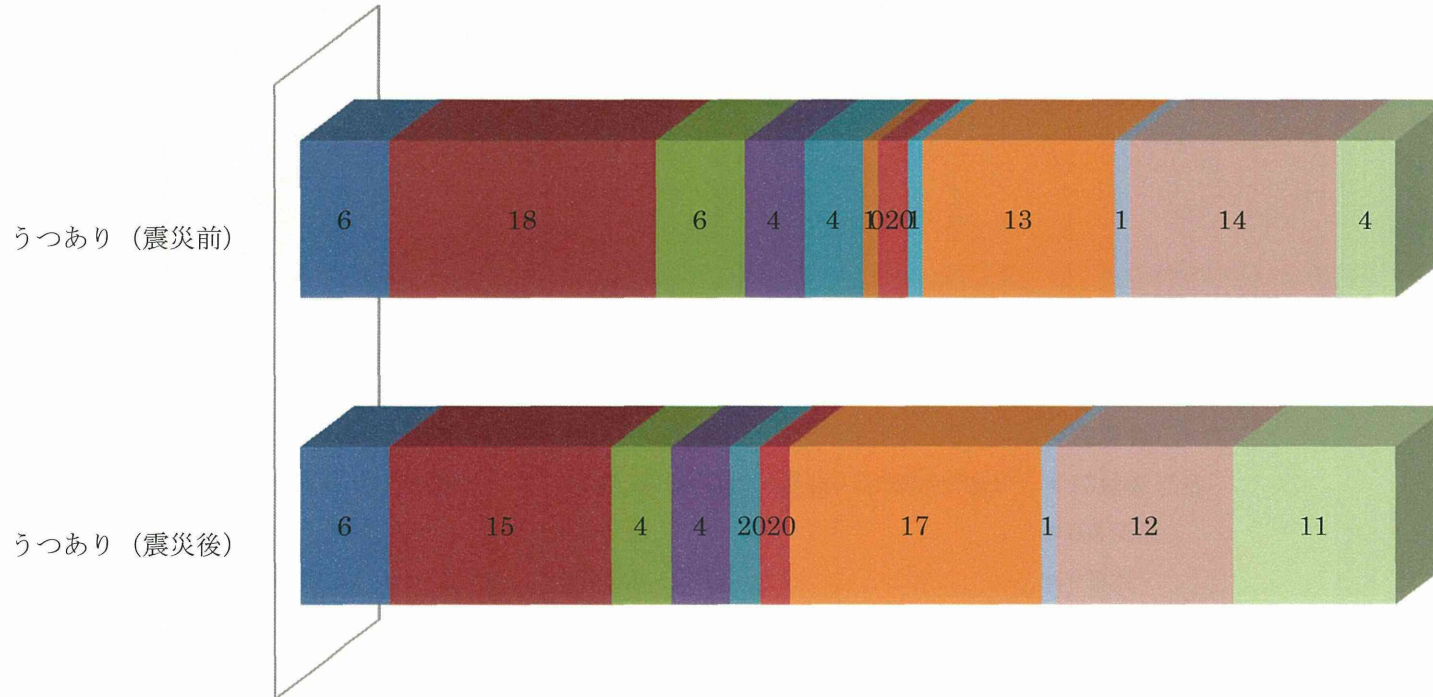
# 職業

- 1会社勤務(水産加工業、パートを含む) ■ 2会社勤務(水産業以外) ■ 3自営業(漁業関連)
- 4自営業(漁業関連以外) ■ 5旅館・民宿 ■ 6農業
- 7林業 ■ 8漁業 ■ 9建設業
- 10公務員(消防・警察・自衛隊) ■ 11公務員(消防・警察・自衛隊以外) ■ 12専業主婦
- 13学生 ■ 14その他 ■ 15なし



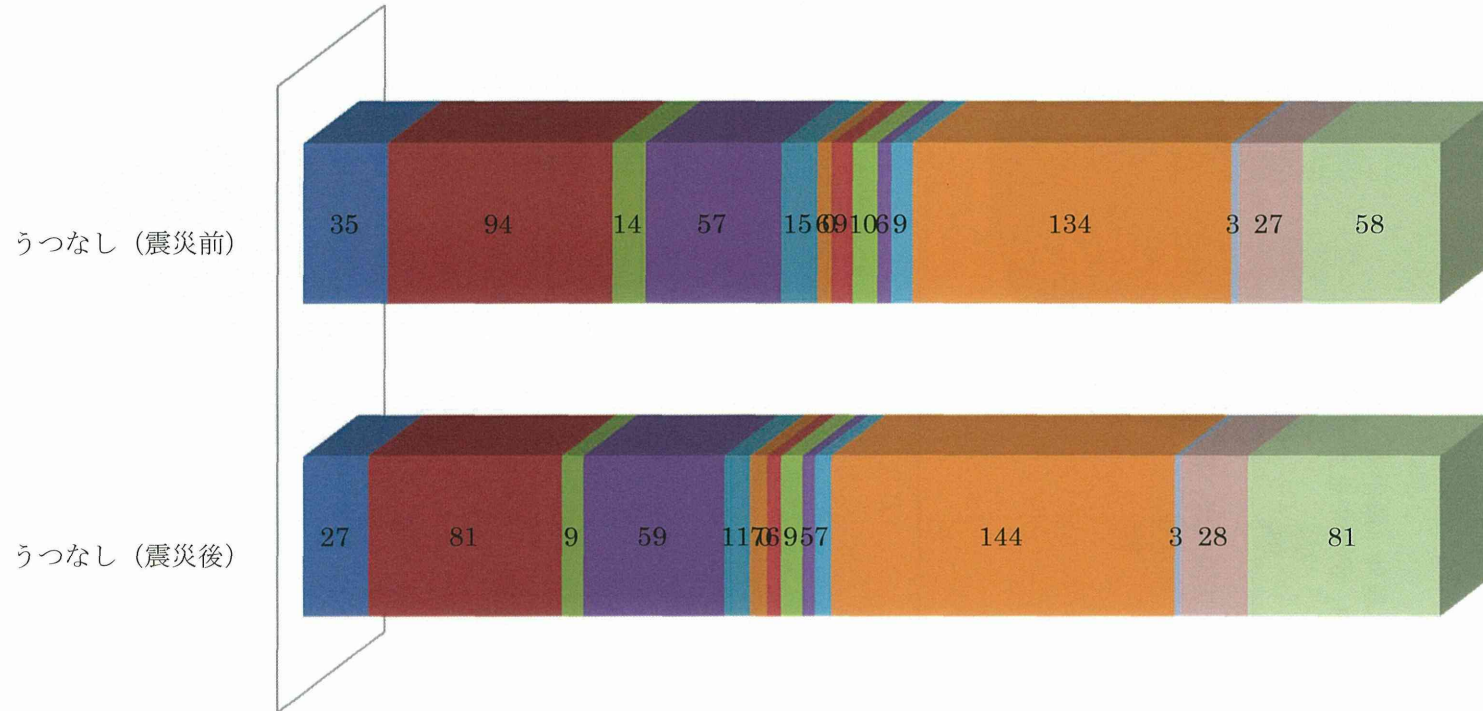
## 職業（うつ+）

- 1会社勤務(水産加工業、パートを含む) ■ 2会社勤務(水産業以外) ■ 3自営業(漁業関連)
- 4自営業(漁業関連以外) ■ 5旅館・民宿 ■ 6農業
- 7林業 ■ 8漁業 ■ 9建設業
- 10公務員(消防・警察・自衛隊) ■ 11公務員(消防・警察・自衛隊以外) ■ 12専業主婦
- 13学生 ■ 14その他 ■ 15なし



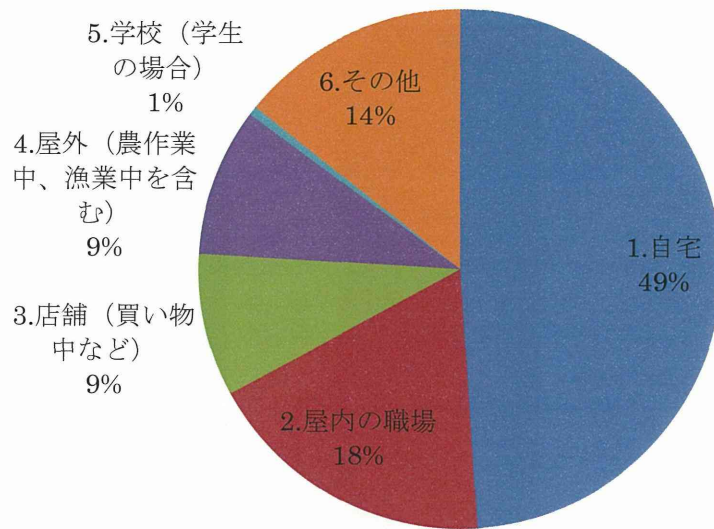
## 職業（うっつー）

- 1会社勤務(水産加工業、パートを含む)
- 2会社勤務(水産業以外)
- 3自営業(漁業関連)
- 4自営業(漁業関連以外)
- 5旅館・民宿
- 6農業
- 7林業
- 8漁業
- 9建設業
- 10公務員(消防・警察・自衛隊)
- 11公務員(消防・警察・自衛隊以外)
- 12専業主婦
- 13学生
- 14その他
- 15なし

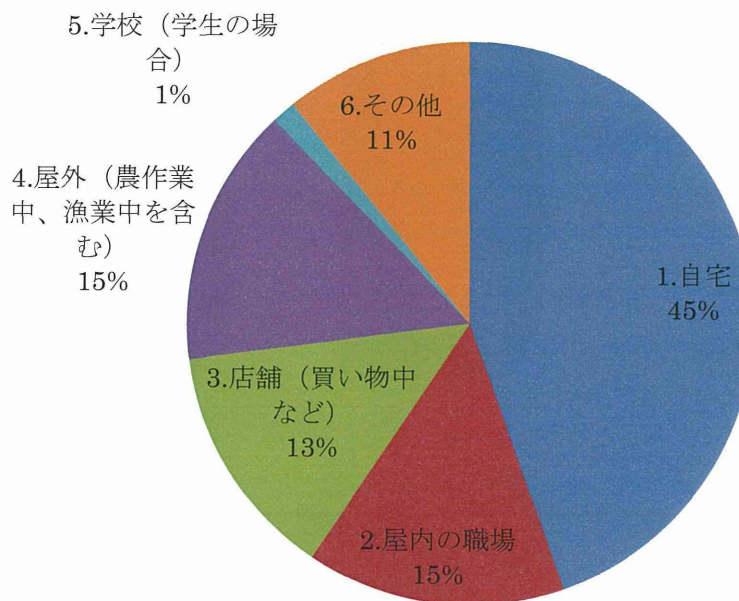




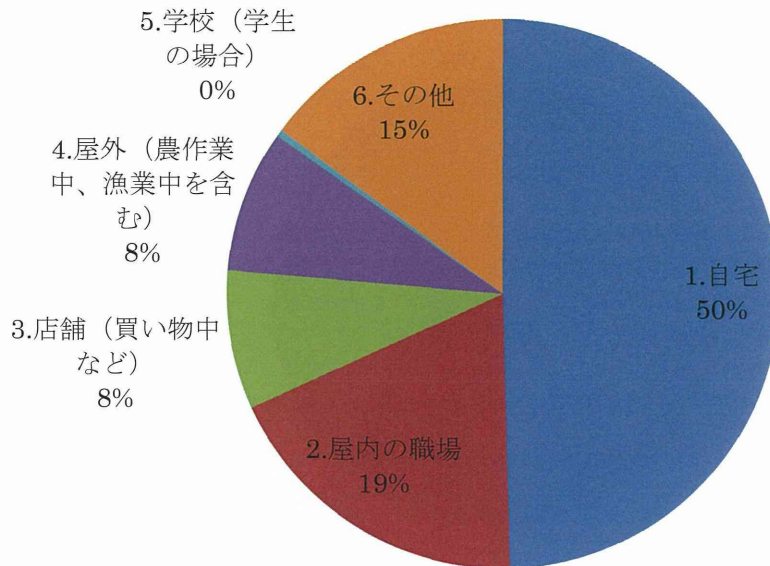
## 震災時にいた場所



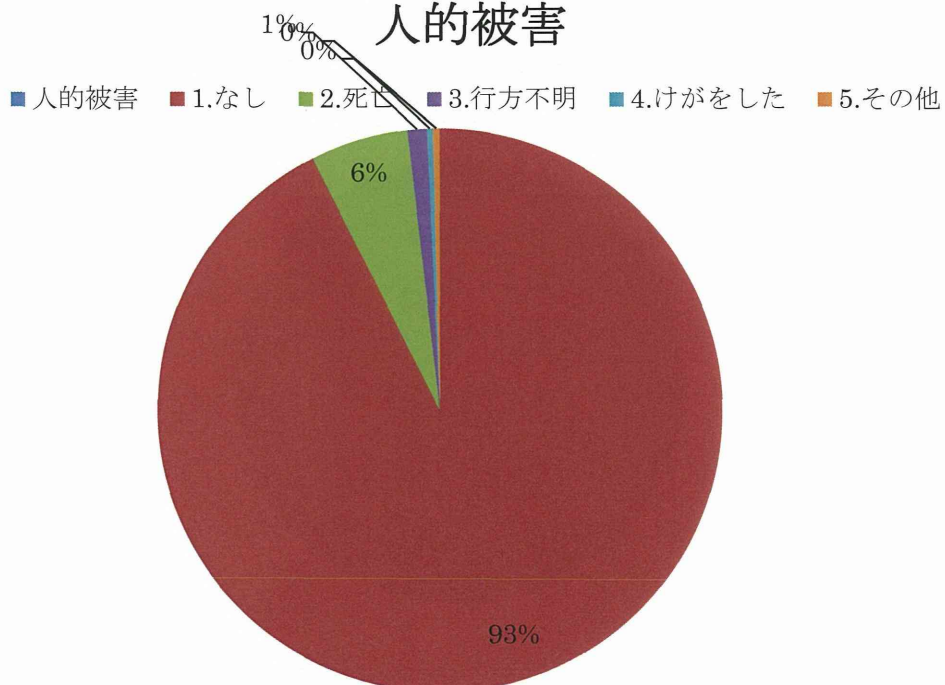
## 震災時にいた場所 (うつつ)



## 震災時にいた場所（うつー）

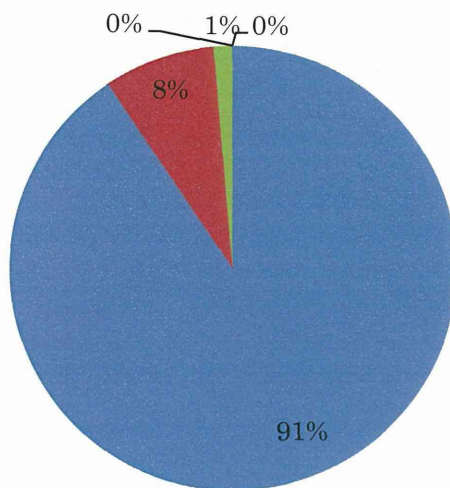


## 人的被害



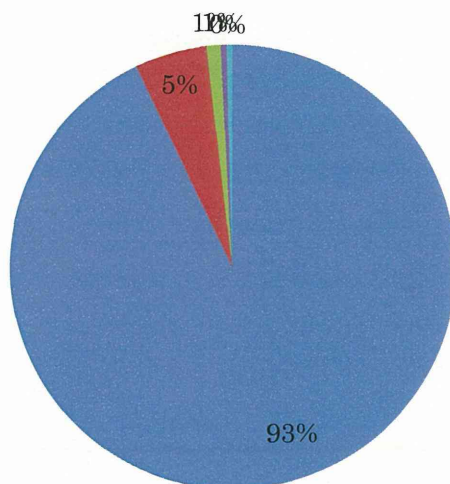
## 人的被害（うつ十）

■ 1.なし ■ 2.死亡 ■ 3.行方不明 ■ 4.けがをした ■ 5.その他



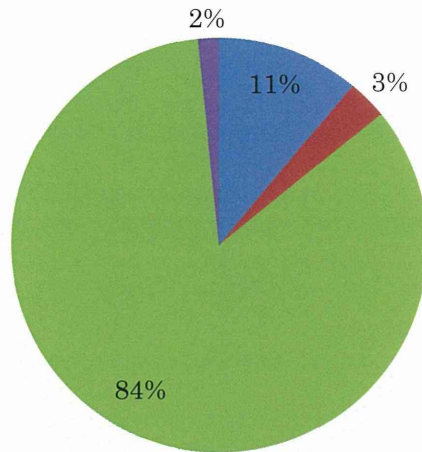
## 人的被害（うつ一）

■ 1.なし ■ 2.死亡 ■ 3.行方不明 ■ 4.けがをした ■ 5.その他



## 家屋の浸水被害

■ 1.床上浸水 ■ 2.床下浸水 ■ 3.被害認識なし ■ 4.なし



## 家屋の浸水被害（うつ+）

■ 1.床上浸水 ■ 2.床下浸水 ■ 3.被害認識なし ■ 4.なし

