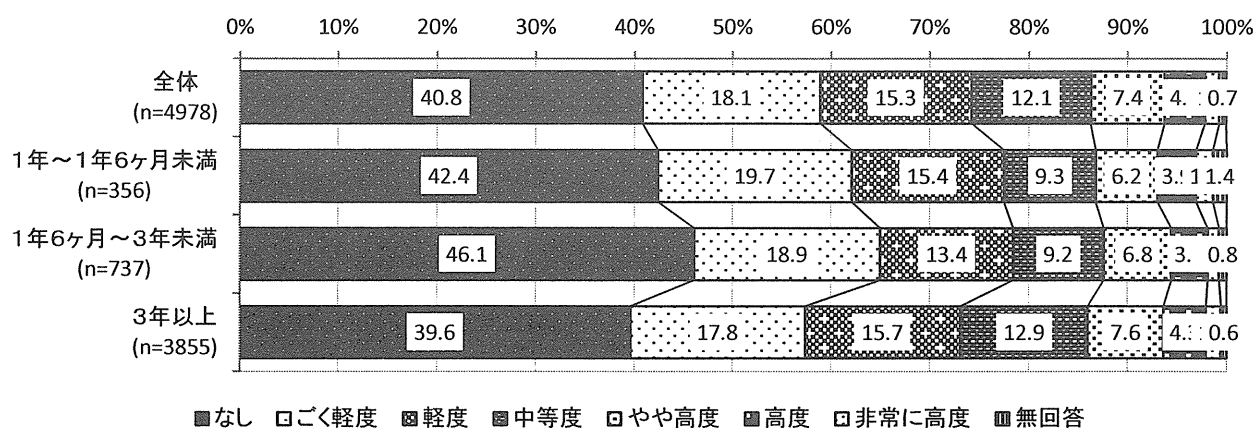
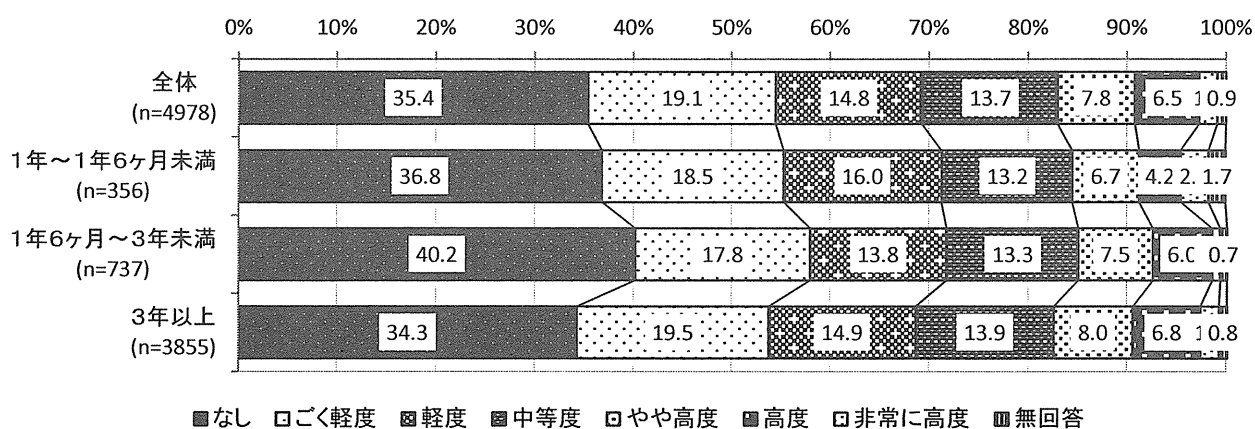


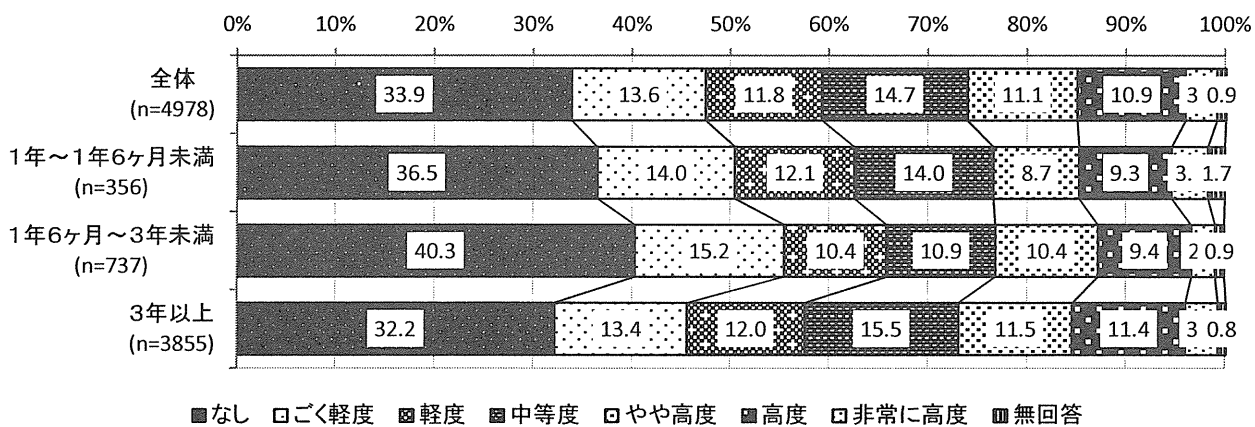
図表 16 問16. 調査日現在の精神症状についての評価／10. 敵意



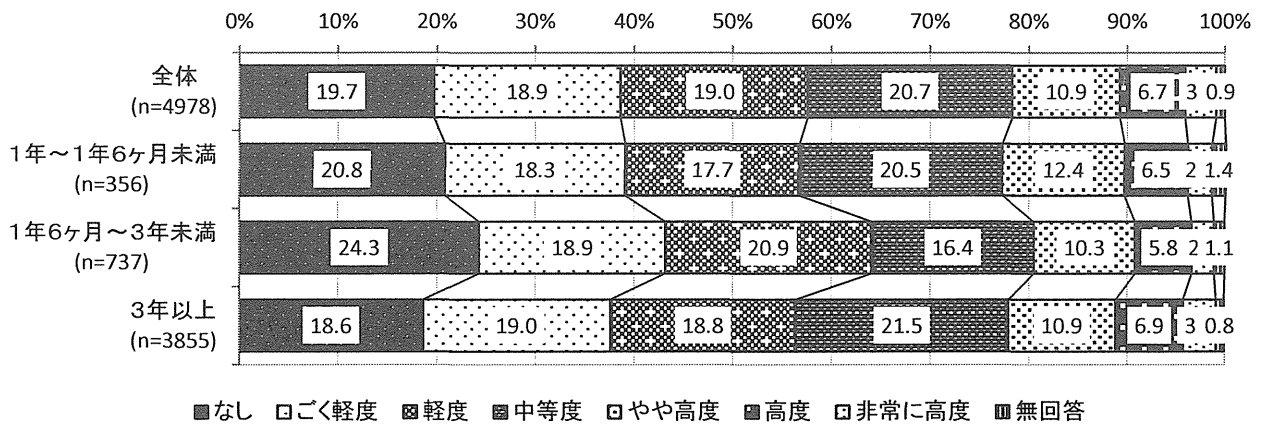
図表 17 問16. 調査日現在の精神症状についての評価／11. 疑惑



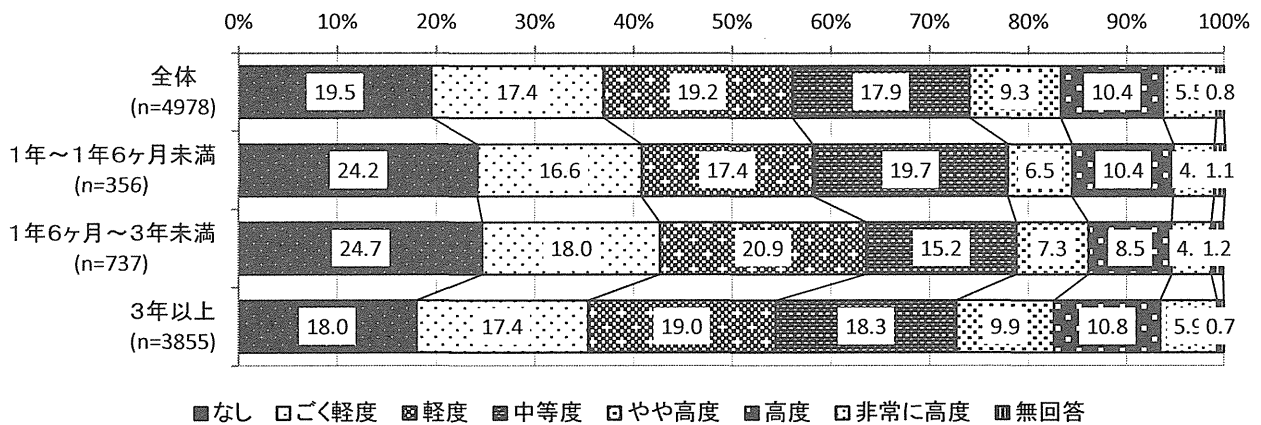
図表 18 問16. 調査日現在の精神症状についての評価／12. 幻覚



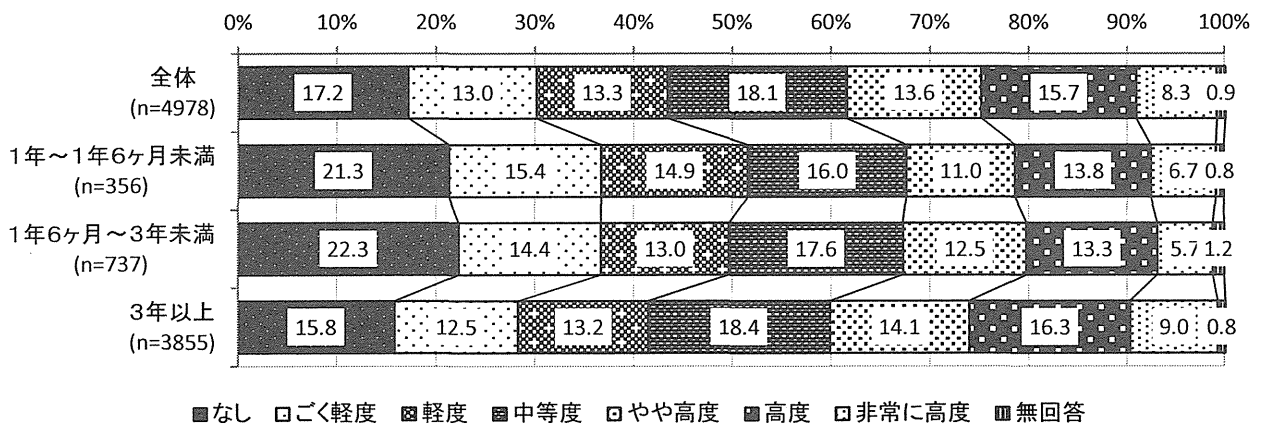
図表 19 問16. 調査日現在の精神症状についての評価／13. 運動減退



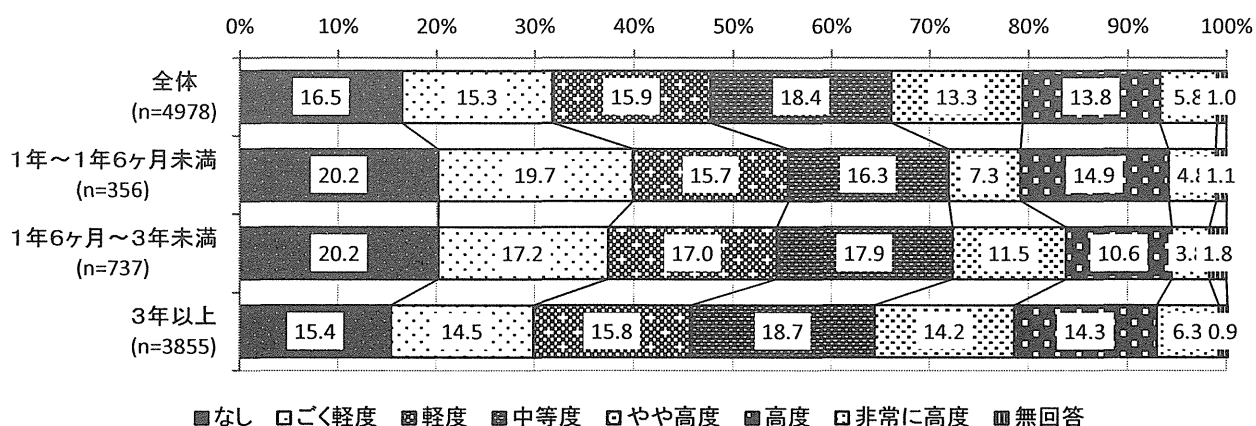
図表 20 問16. 調査日現在の精神症状についての評価／14. 非協調性



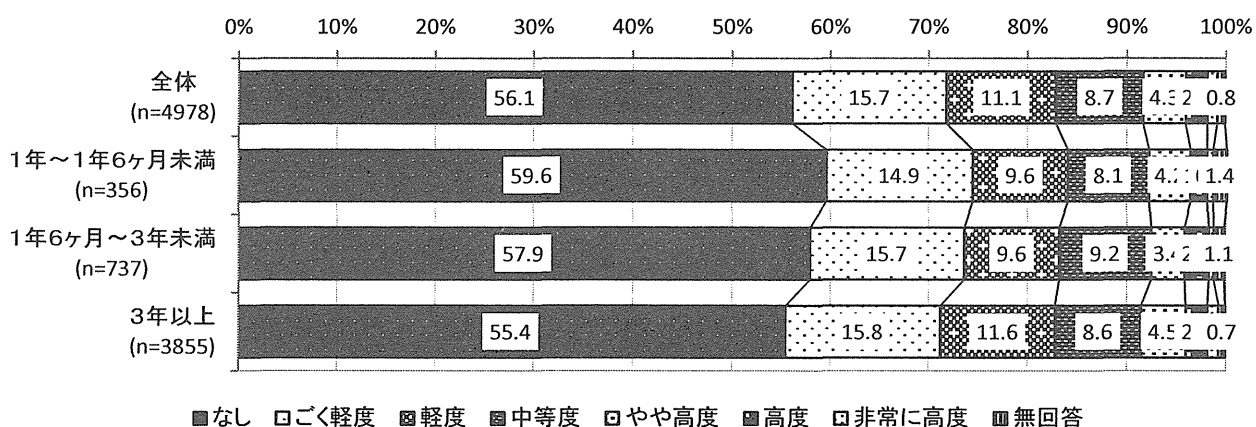
図表 21 問16. 調査日現在の精神症状についての評価／15. 思考内容の異常



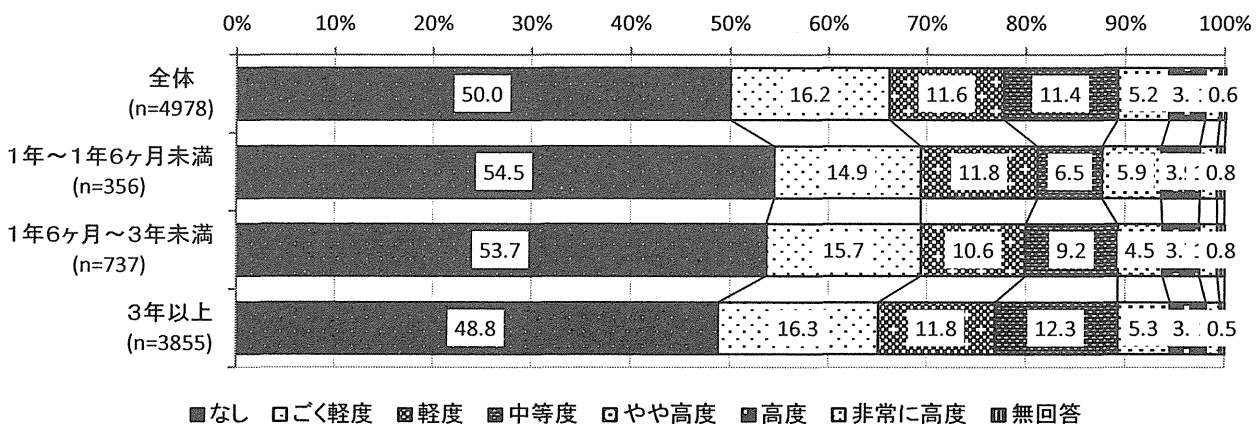
図表 22 問16. 調査日現在の精神症状についての評価／16. 情動鈍麻もしくは不適切な情動



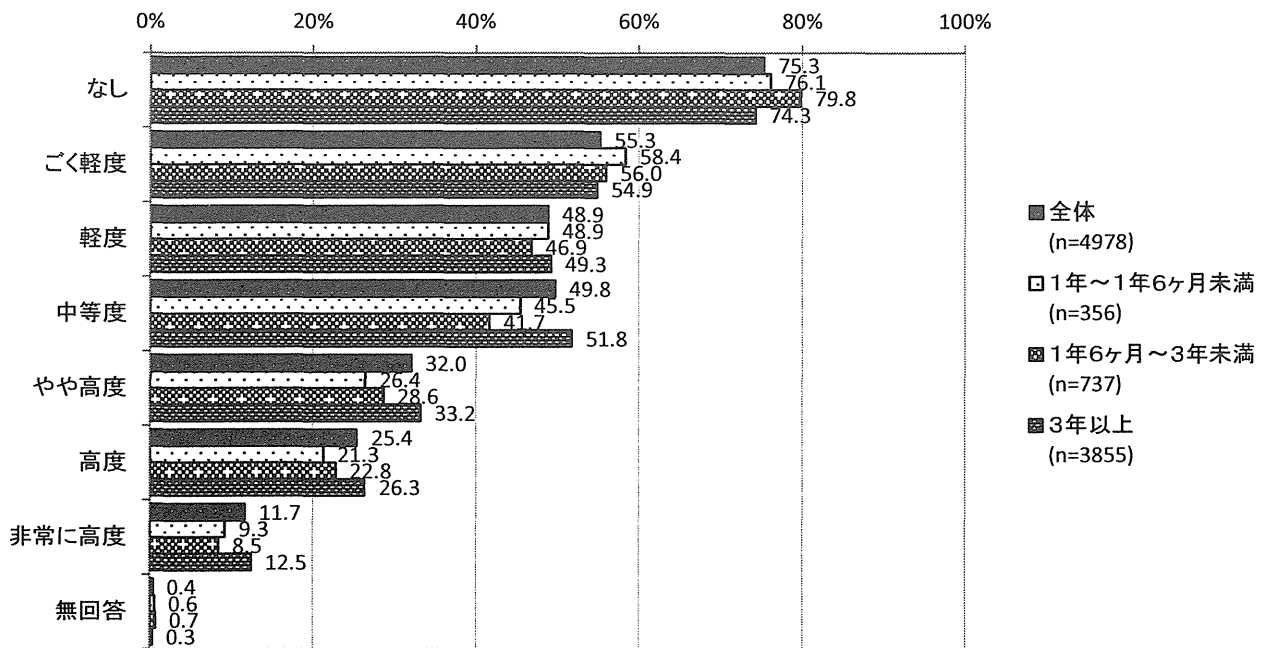
図表 23 問16. 調査日現在の精神症状についての評価／17. 高揚気分



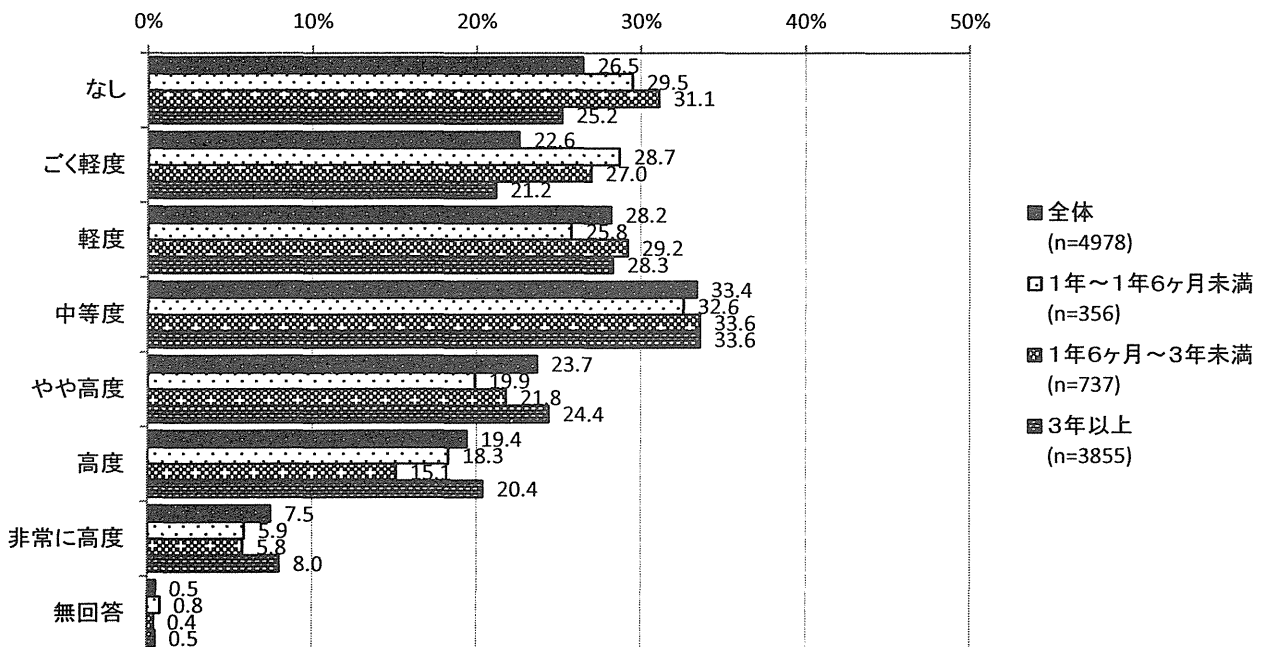
図表 24 問16. 調査日現在の精神症状についての評価／18. 精神運動興奮



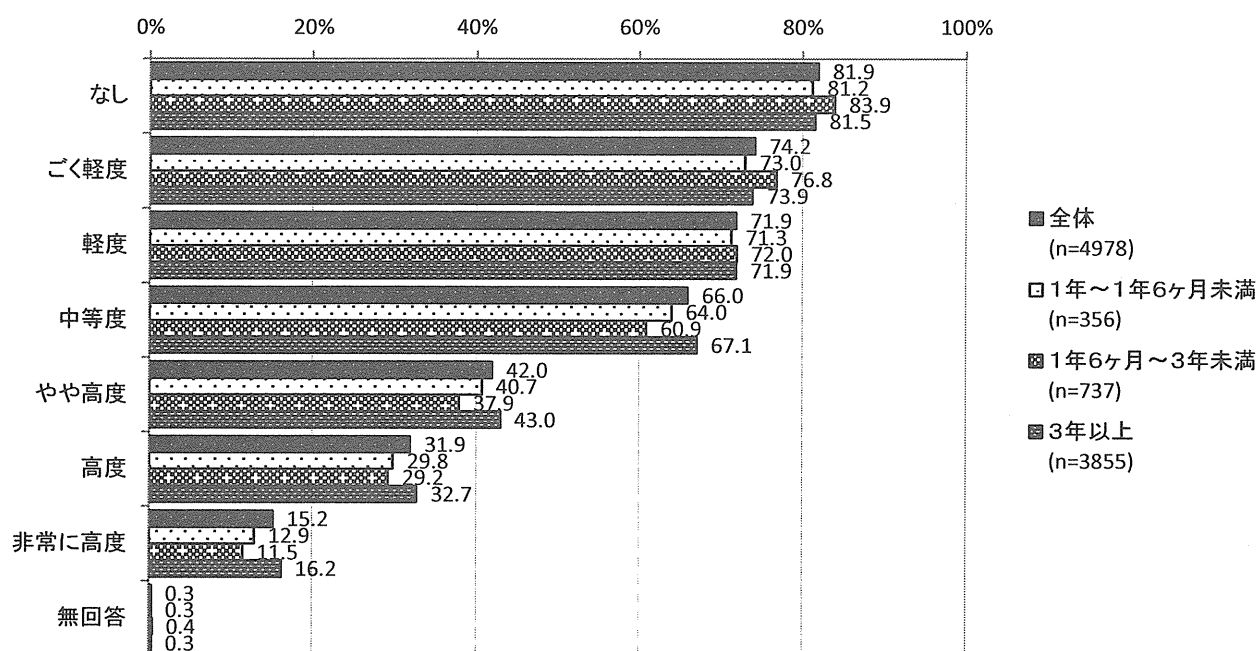
図表 25 問16. 調査日現在の精神症状についての評価／陽性症状



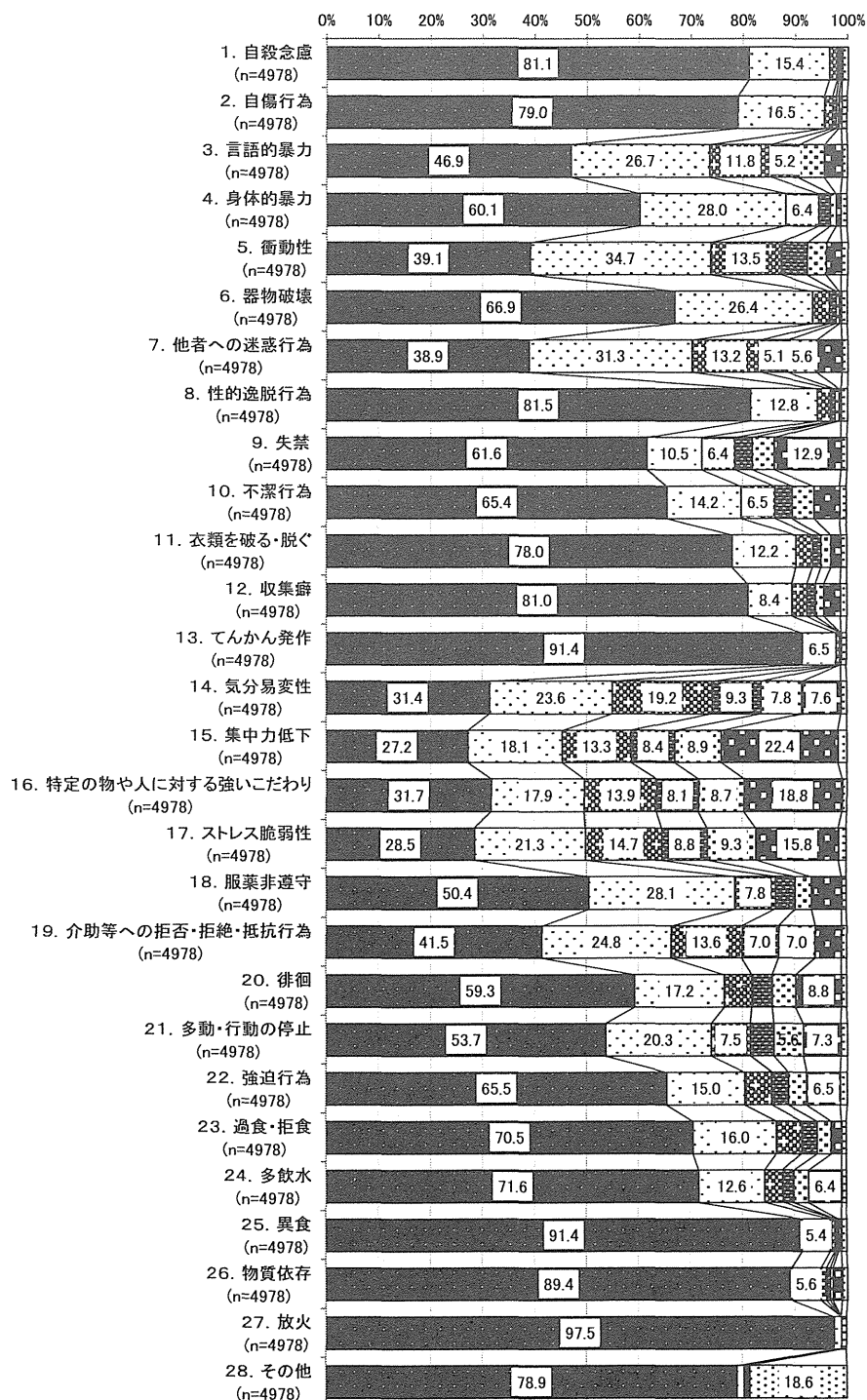
図表 26 問16. 調査日現在の精神症状についての評価／陰性症状



図表 27 問16. 調査日現在の精神症状についての評価／その他

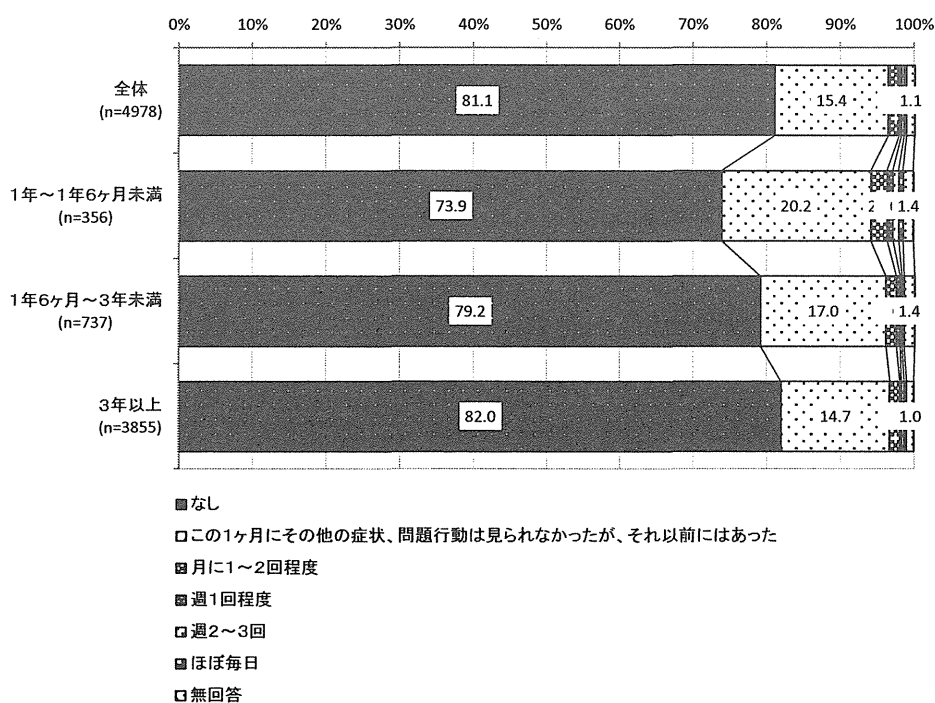


図表 28 問 17.調査日現在から過去 1 ヶ月間の症状・問題行動の頻度

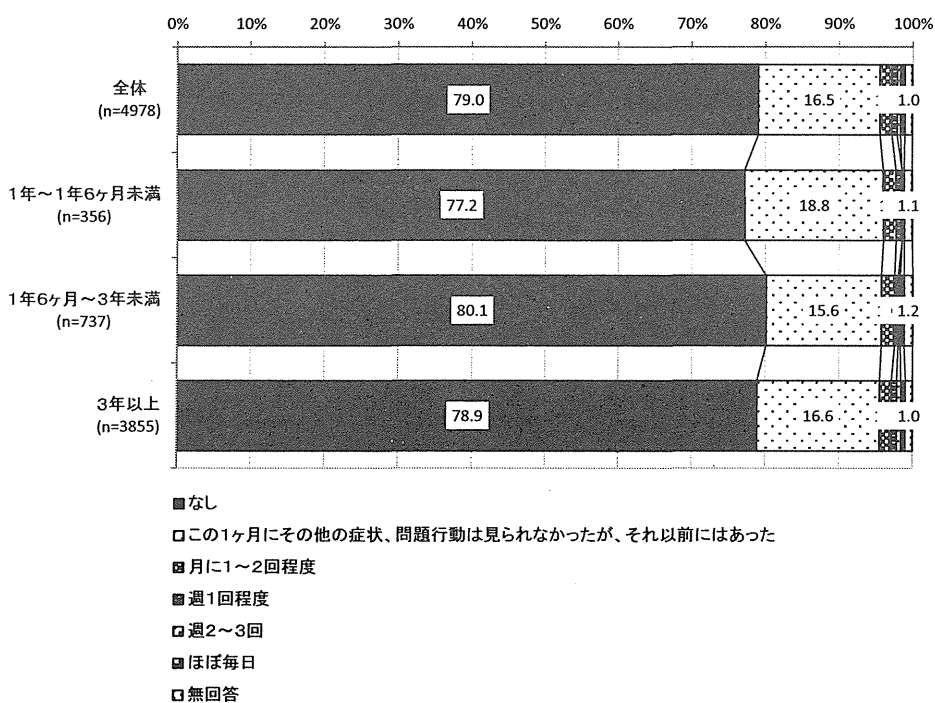


■なし
 □この1ヶ月にその他の症状、問題行動は見られなかったが、それ以前にはあった
 ■月に1~2回程度
 ■週1回程度
 □週2~3回
 ■ほぼ毎日
 □無回答

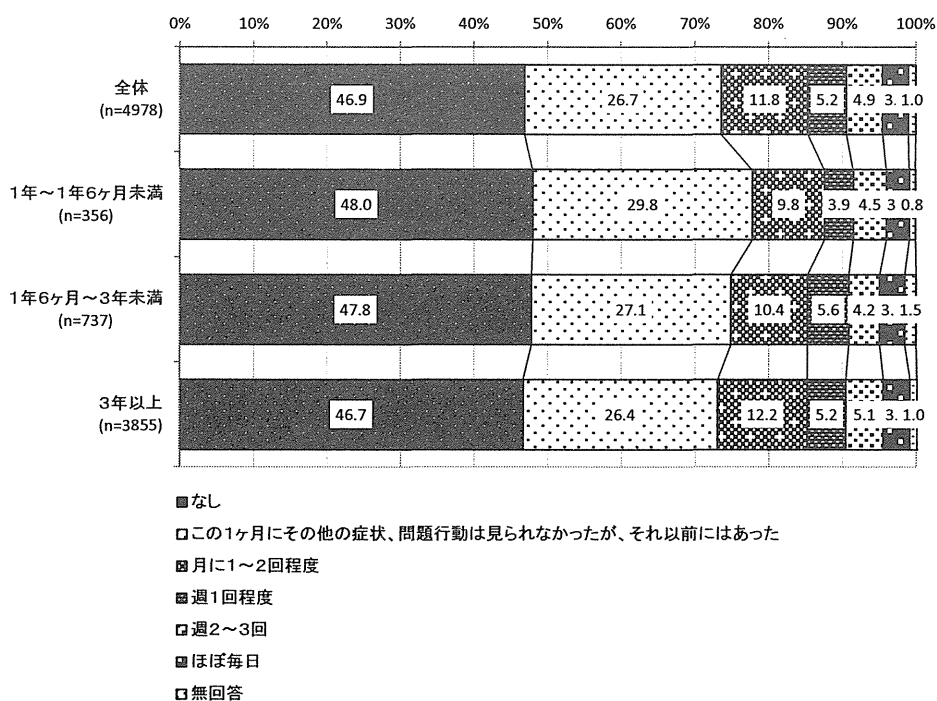
図表 29 問17. その他の症状・問題行動 1. 調査日現在から過去1ヶ月間の症状・問題行動の頻度(複数選択) / 1. 自殺念慮



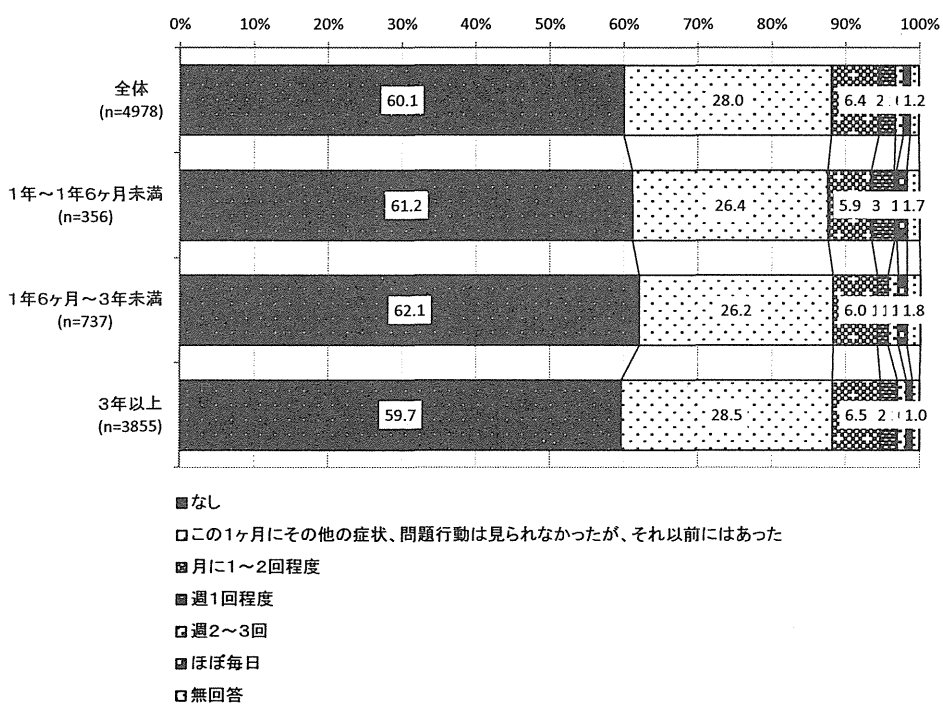
図表 30 問17. その他の症状・問題行動 1. 調査日現在から過去1ヶ月間の症状・問題行動の頻度(複数選択) / 2. 自傷行為



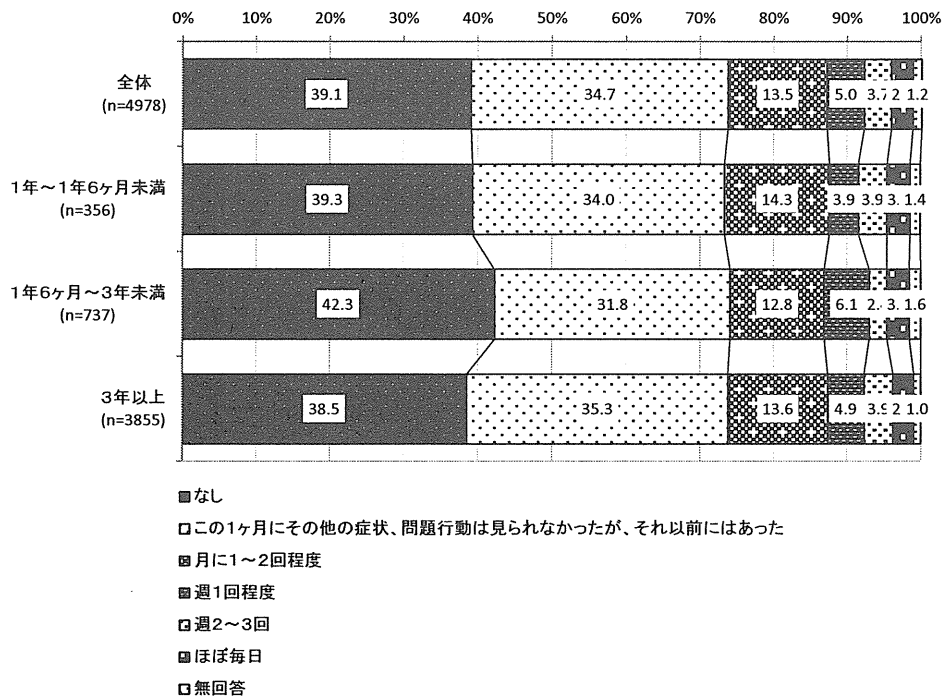
図表 31 問17. その他の症状・問題行動 1. 調査日現在から過去1ヶ月間の症状・問題行動の頻度(複数選択)／3. 言語的暴力



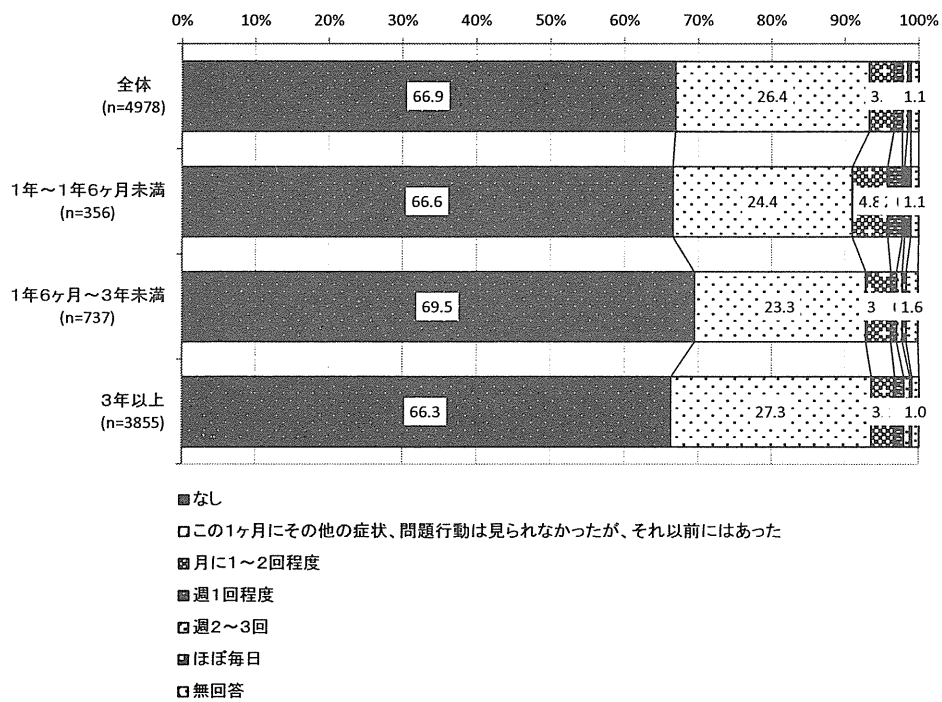
図表 32 問17. その他の症状・問題行動 1. 調査日現在から過去1ヶ月間の症状・問題行動の頻度(複数選択)／4. 身体的暴力



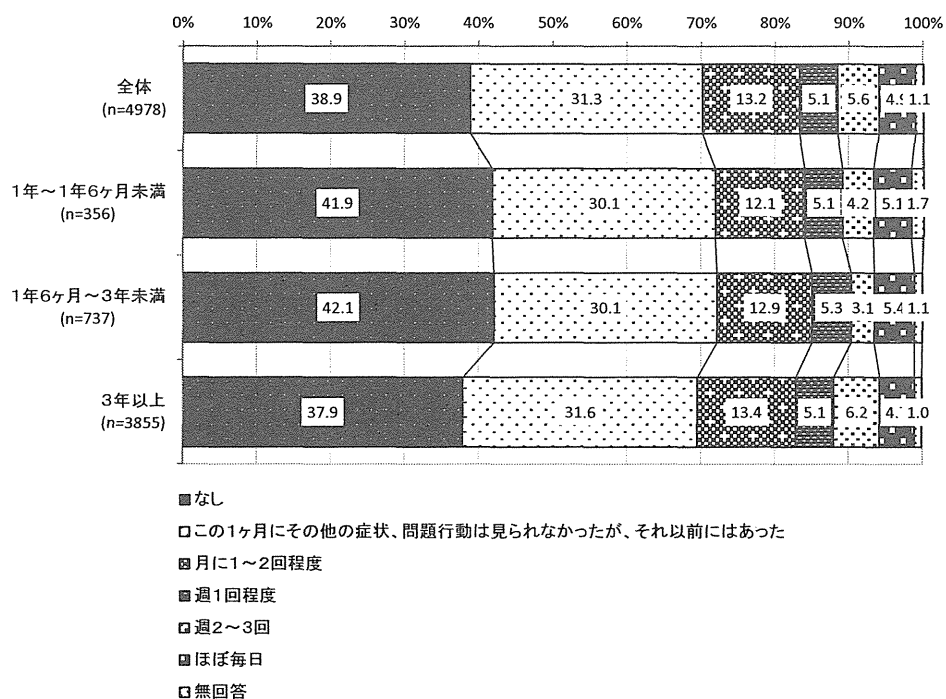
図表 33 問17. その他の症状・問題行動 1. 調査日現在から過去1ヶ月間の症状・問題行動の頻度(複数選択)／5. 衝動性



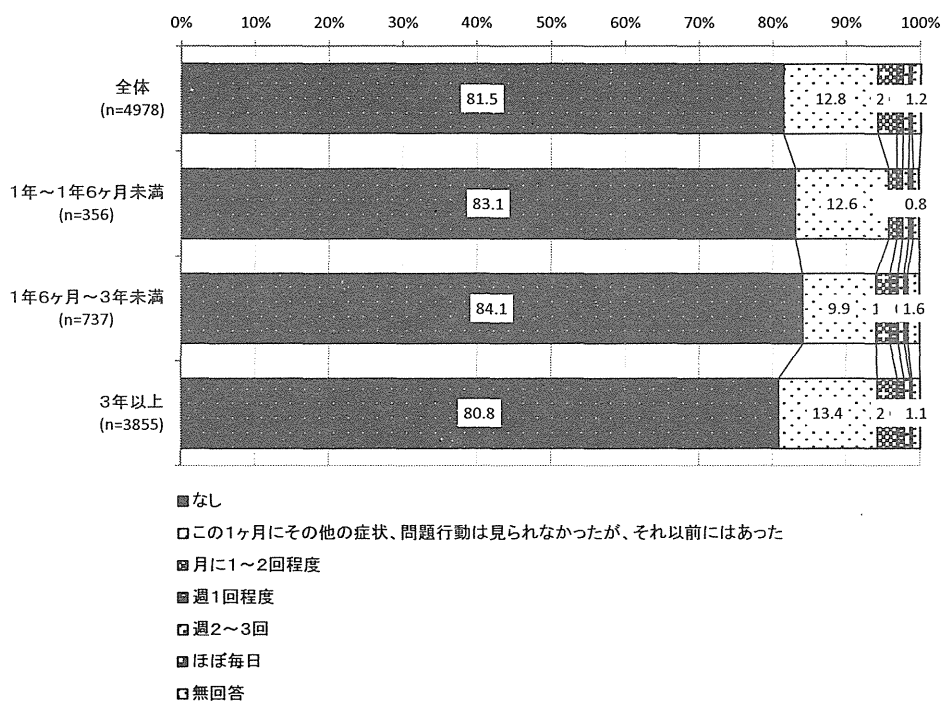
図表 34 問17. その他の症状・問題行動 1. 調査日現在から過去1ヶ月間の症状・問題行動の頻度(複数選択)／6. 器物破壊



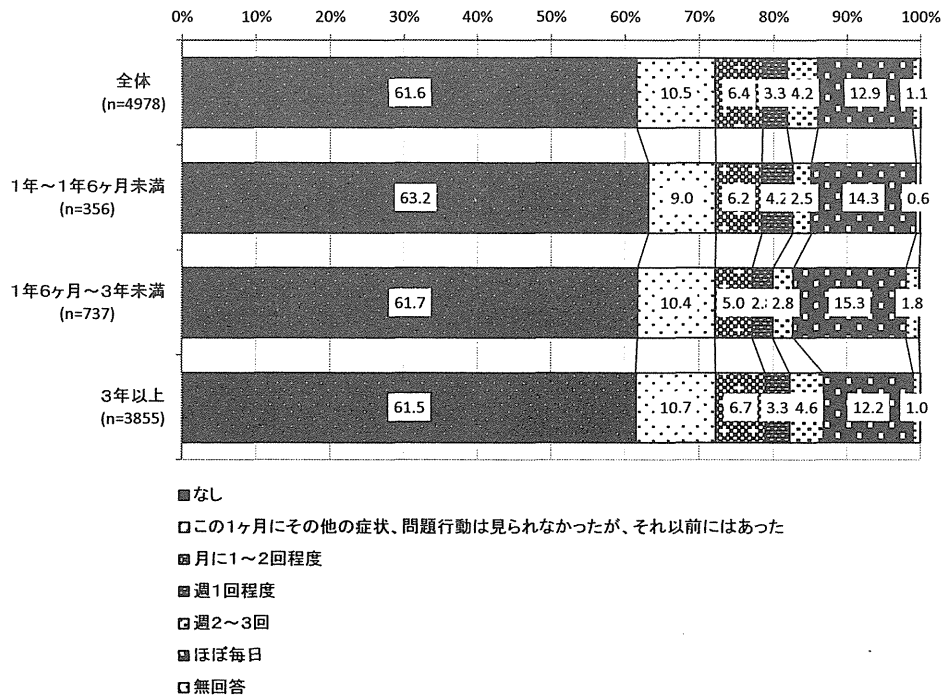
図表 35 問17. その他の症状・問題行動 1. 調査日現在から過去1ヶ月間の症状・問題行動の頻度(複数選択)／7. 他者への迷惑行為



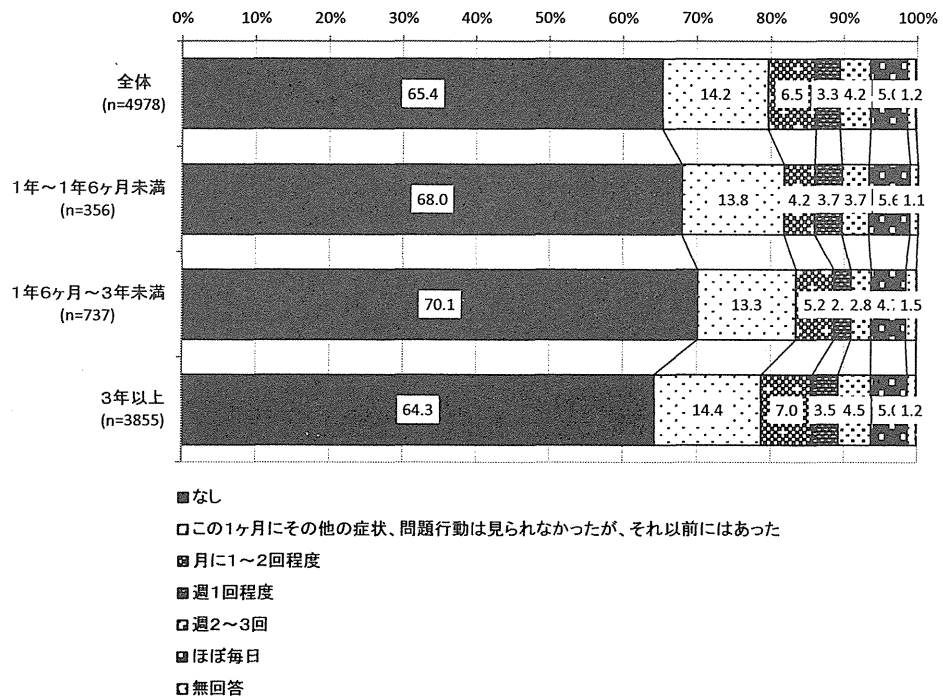
図表 36 問17. その他の症状・問題行動 1. 調査日現在から過去1ヶ月間の症状・問題行動の頻度(複数選択)／8. 性的逸脱行為



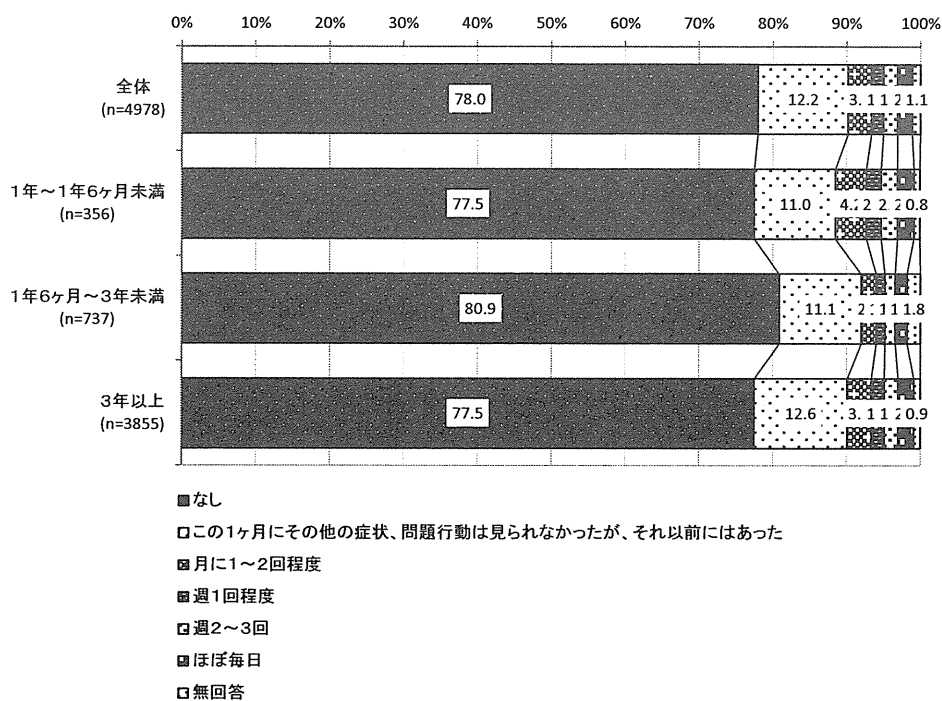
図表 37 問17. その他の症状・問題行動 1. 調査日現在から過去1ヶ月間の症状・問題行動の頻度(複数選択)／9. 失禁



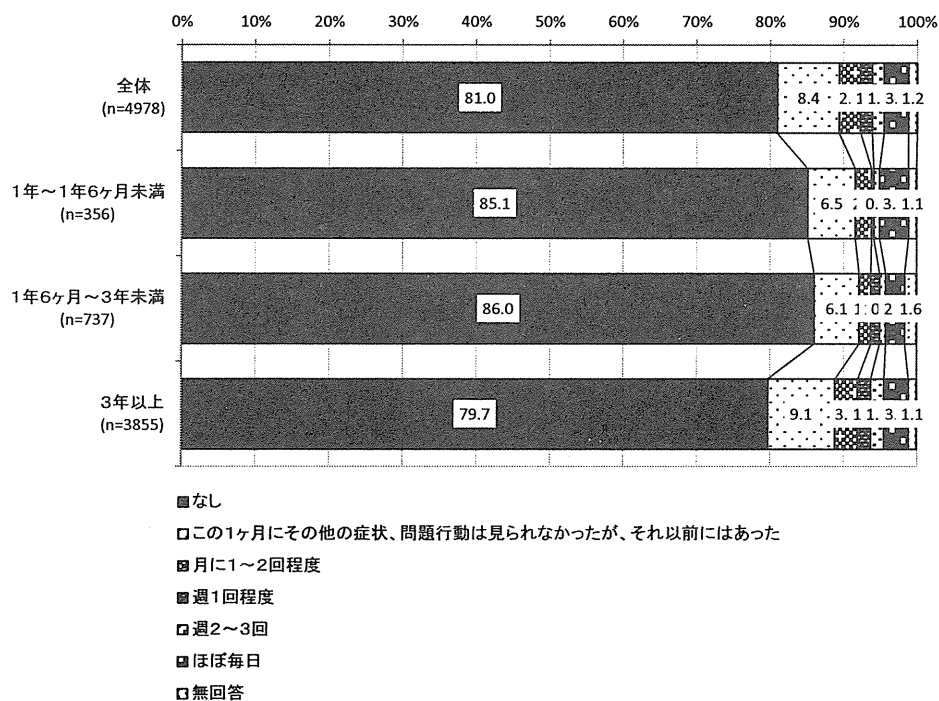
図表 38 問17. その他の症状・問題行動 1. 調査日現在から過去1ヶ月間の症状・問題行動の頻度(複数選択)／10. 不潔行為



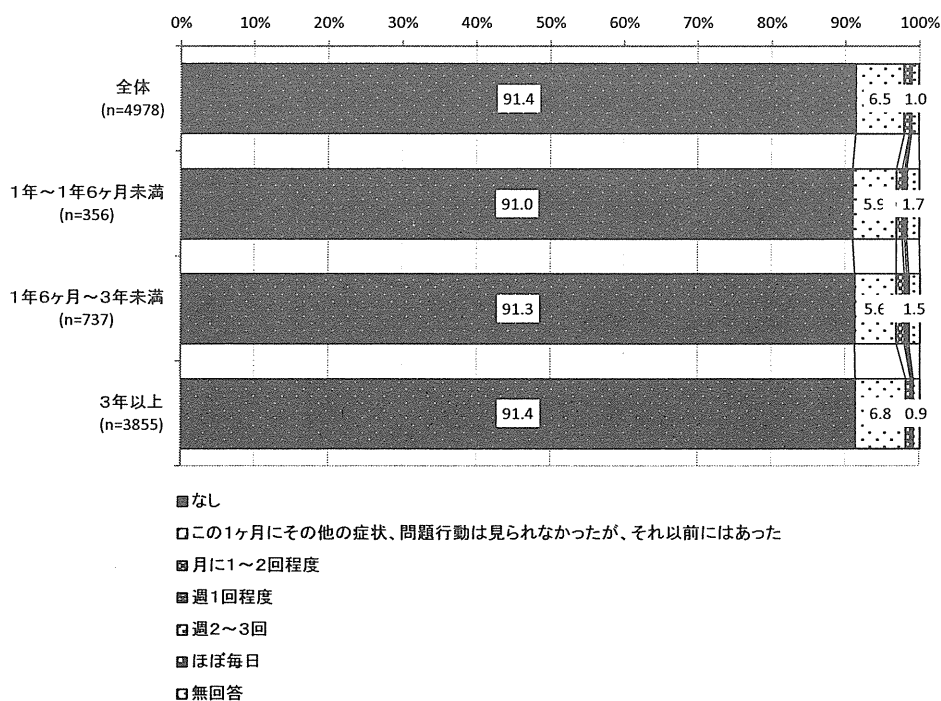
図表 39 問17. その他の症状・問題行動 1. 調査日現在から過去1ヶ月間の症状・問題行動の頻度(複数選択)／11. 衣類を破る・脱ぐ



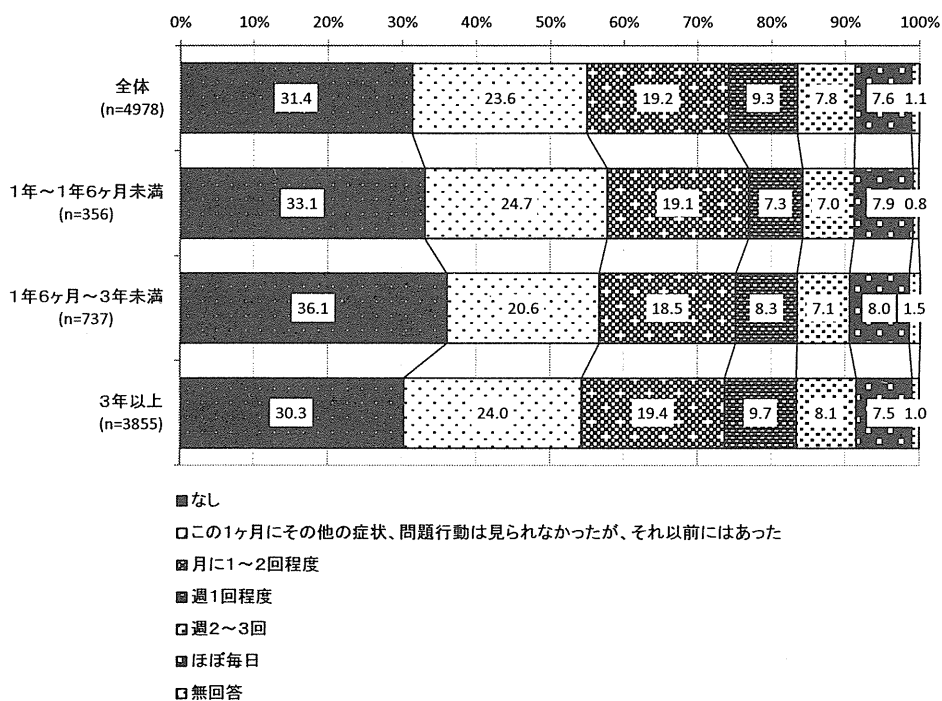
図表 40 問17. その他の症状・問題行動 1. 調査日現在から過去1ヶ月間の症状・問題行動の頻度(複数選択)／12. 収集癖



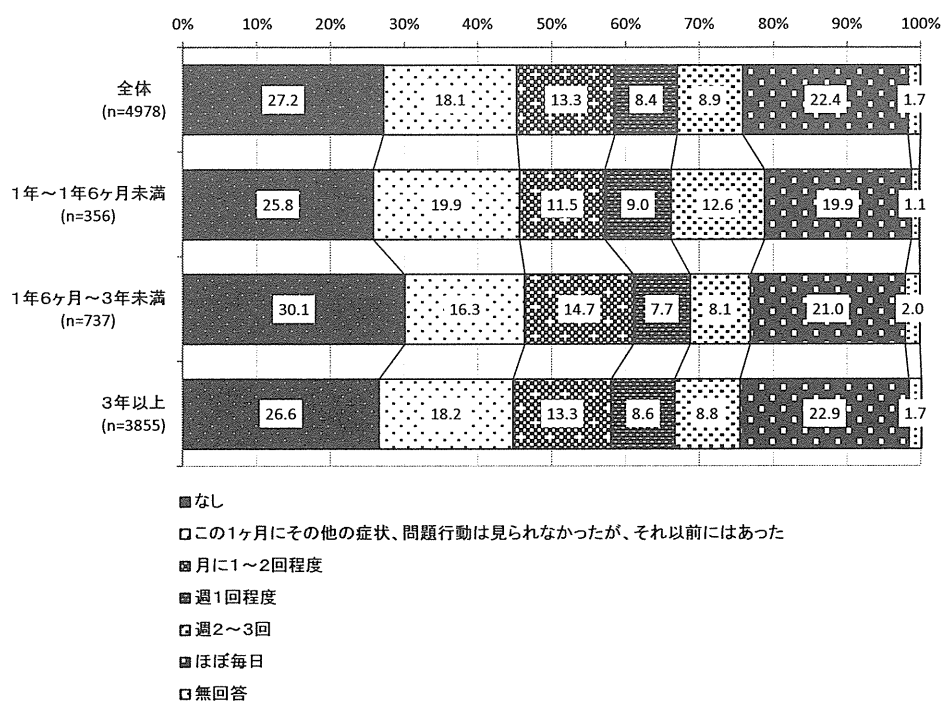
図表 41 問17. その他の症状・問題行動 1. 調査日現在から過去1ヶ月間の症状・問題行動の頻度(複数選択) / 13. てんかん発作



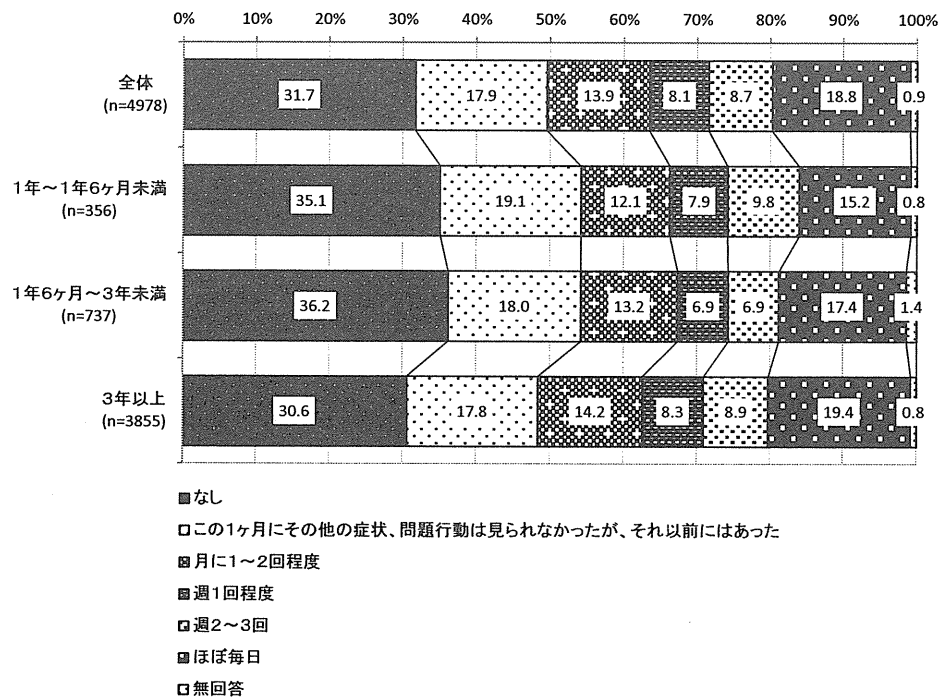
図表 42 問17. その他の症状・問題行動 1. 調査日現在から過去1ヶ月間の症状・問題行動の頻度(複数選択) / 14. 気分易変性



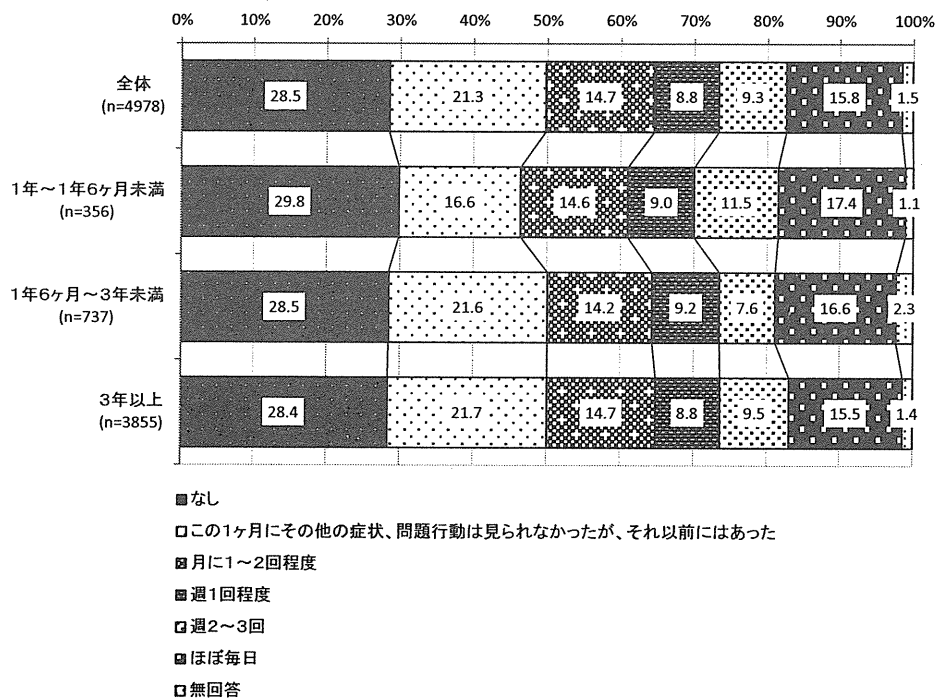
図表 43 問17. その他の症状・問題行動 1. 調査日現在から過去1ヶ月間の症状・問題行動の頻度(複数選択)／15. 集中力低下



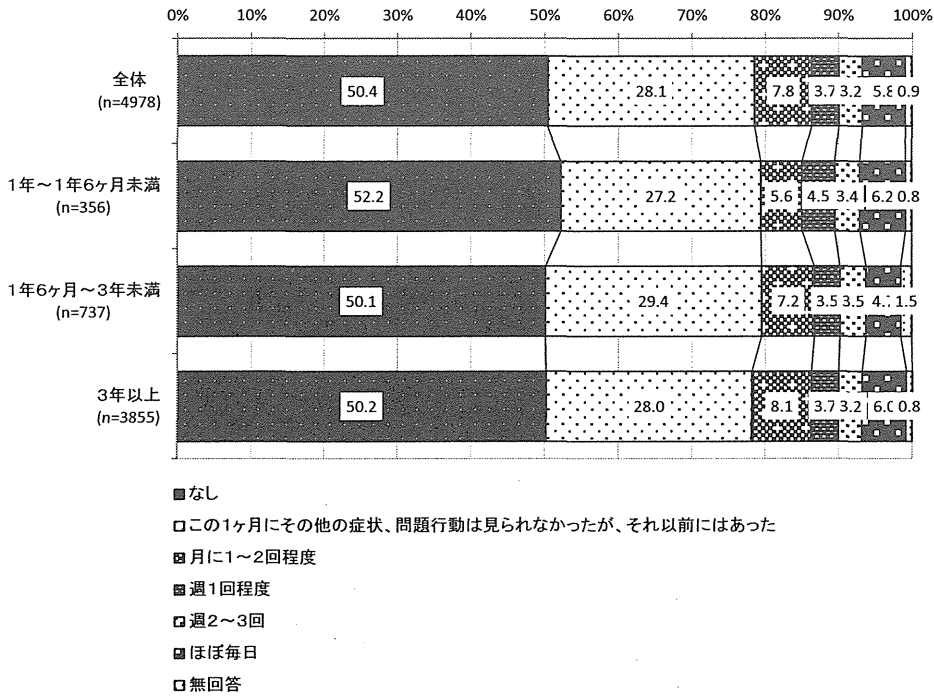
図表 44 問17. その他の症状・問題行動 1. 調査日現在から過去1ヶ月間の症状・問題行動の頻度(複数選択)／16. 特定の物や人に対する強いこだわり



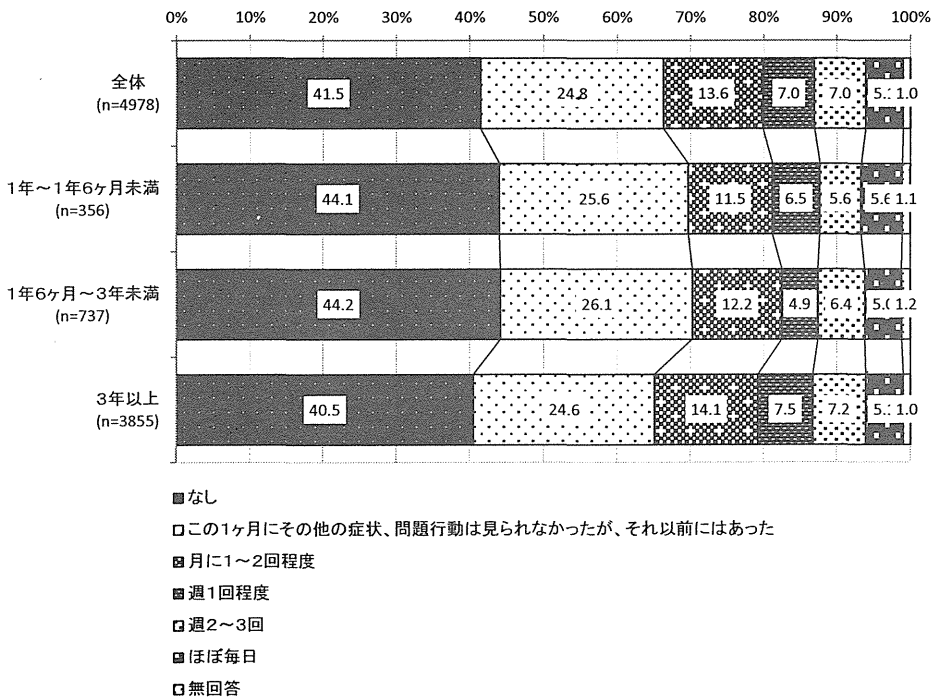
図表 45 問17. その他の症状・問題行動 1. 調査日現在から過去1ヶ月間の症状・問題行動の頻度(複数選択)／17. ストレス脆弱性



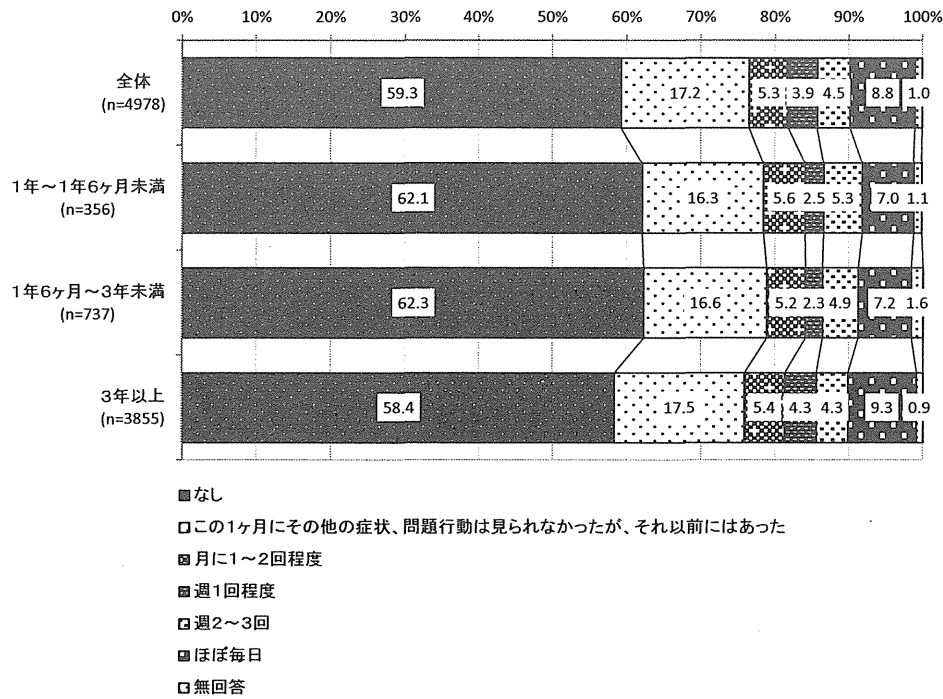
図表 46 問17. その他の症状・問題行動 1. 調査日現在から過去1ヶ月間の症状・問題行動の頻度(複数選択) / 18. 服薬非遵守



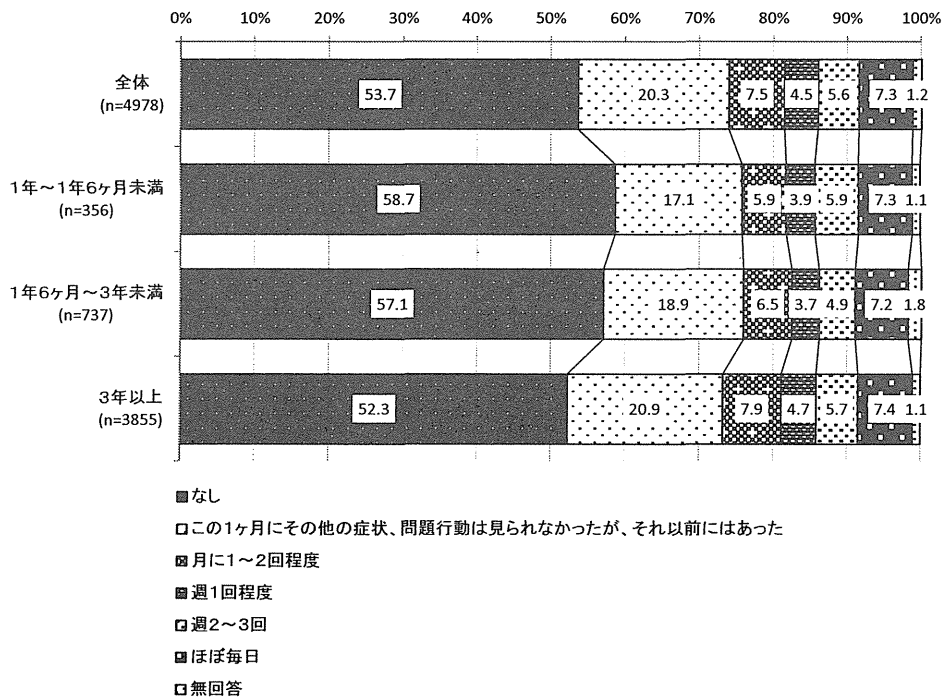
図表 47 問17. その他の症状・問題行動 1. 調査日現在から過去1ヶ月間の症状・問題行動の頻度(複数選択) / 19. 介助等への拒否・拒絶・抵抗行為



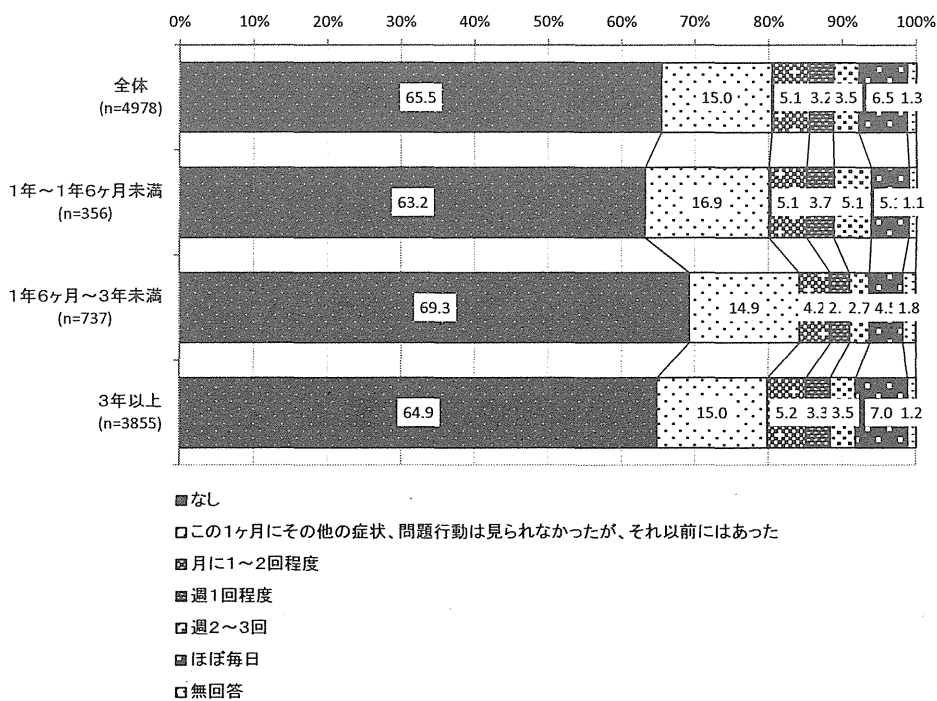
図表 48 問17. その他の症状・問題行動 1. 調査日現在から過去1ヶ月間の症状・問題行動の頻度(複数選択)／20. 徘徊



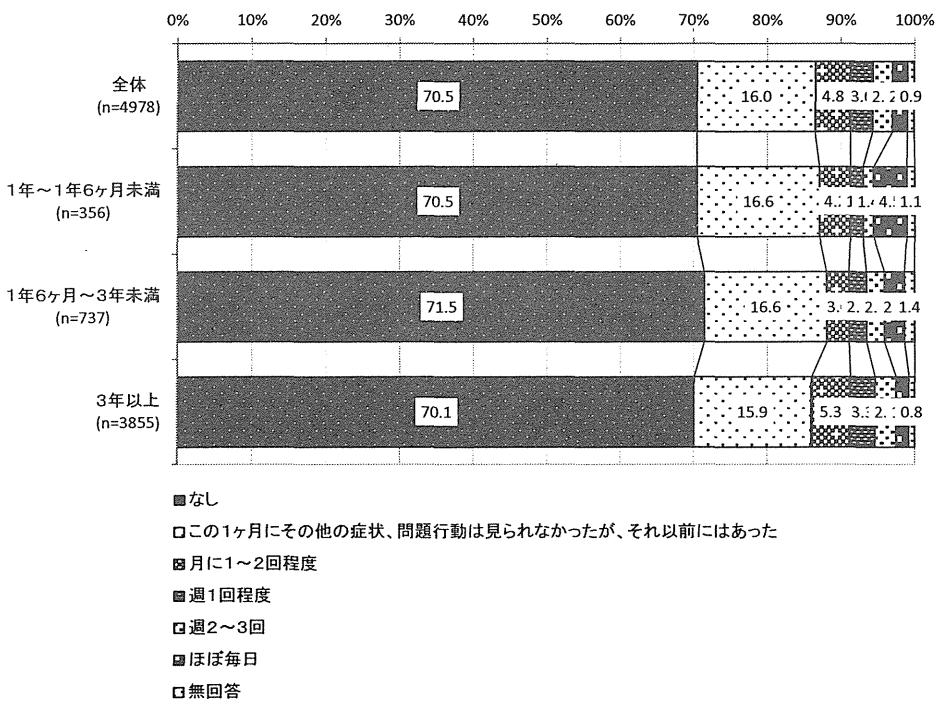
図表 49 問17. その他の症状・問題行動 1. 調査日現在から過去1ヶ月間の症状・問題行動の頻度(複数選択)／21. 多動・行動の停止



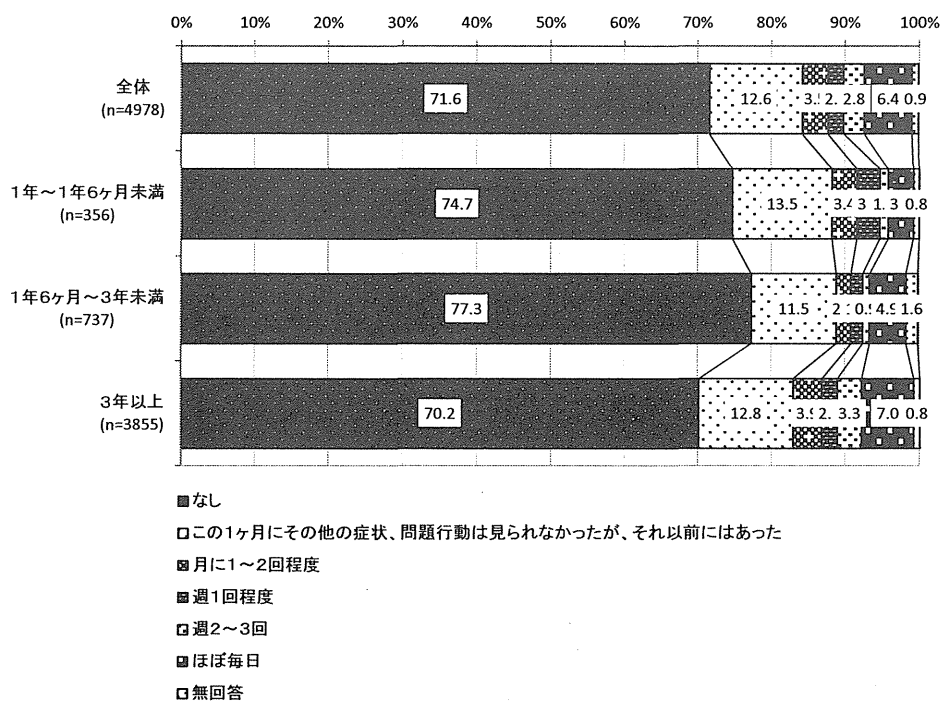
図表 50 問17. その他の症状・問題行動 1. 調査日現在から過去1ヶ月間の症状・問題行動の頻度(複数選
 択)／22. 強迫行為



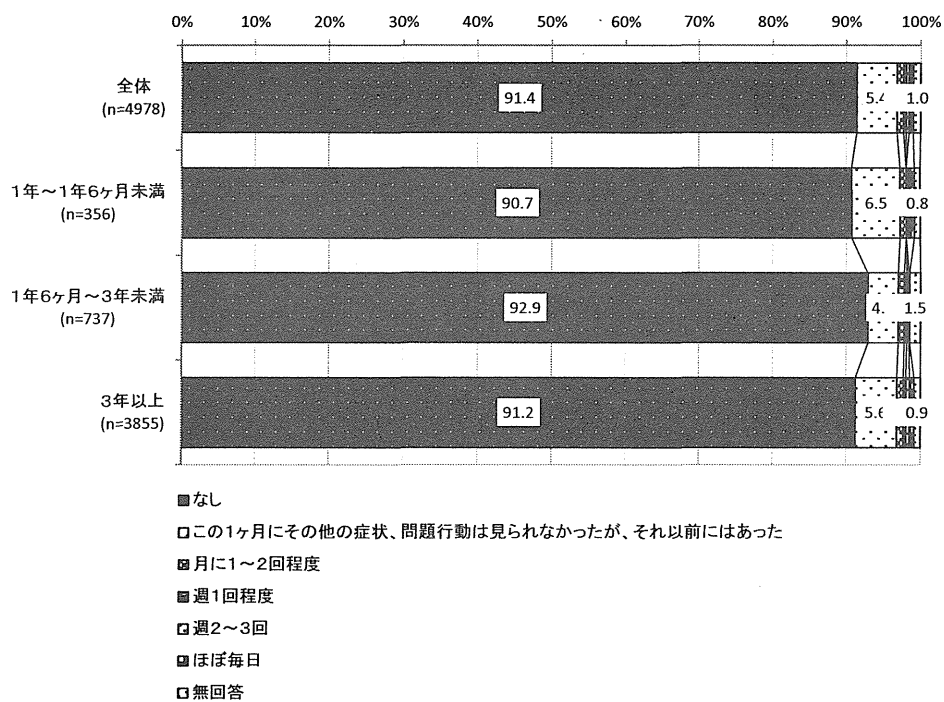
図表 51 問17. その他の症状・問題行動 1. 調査日現在から過去1ヶ月間の症状・問題行動の頻度(複数選
 択)／23. 過食・拒食



図表 52 問17. その他の症状・問題行動 1. 調査日現在から過去1ヶ月間の症状・問題行動の頻度(複数選択) / 24. 多飲水



図表 53 問17. その他の症状・問題行動 1. 調査日現在から過去1ヶ月間の症状・問題行動の頻度(複数選択) / 25. 異食



図表 54 問17. その他の症状・問題行動 1. 調査日現在から過去1ヶ月間の症状・問題行動の頻度(複数選択) / 26. 物質依存

