

no	性別	年齢	障害程度区分	知的障害と判断した根拠		身体機能の自立度	認知症症状	食事	おむつ使用	てんかんの有無	65歳以降に罹患した主な疾病・疾患	その他の特に配慮を必要とする事項
				療育手帳	根拠							
1	男	67	4	B	1	3	3	3	2	2	誤嚥性肺炎、認知症(アルツハイマー)	ダウン症
2	女	72	5	A	1	3	4	3	4	1	上腕部骨折	脳性麻痺、身障手帳2種4級
3	女	76	5		5	3	1	2	3	3		転倒が多い、要介護度1
4												
5												

自治体が定める等級をご記入ください(療育手帳を所持している場合のみご記入ください)

下記の基準を参照いただき、該当する番号をご記入ください

知的障害の基礎疾患(原因)等の情報や、身体障害者手帳を所持している場合の等級、要介護度などをわかる範囲でご記入ください。



<p>《知的障害と判断した根拠》</p> <ol style="list-style-type: none"> 療育手帳を持っていた 生育歴から判断した 医師の診断 心理判定 公的機関の判断 その他 	<p>《身体機能の自立度》</p> <ol style="list-style-type: none"> 身体機能に特に問題はない。 何らかの身体機能の障害等を有するが、日常生活はほぼ自立しており独力で外出する 屋内での生活はおおむね自立しているが、介助なしには外出しない 屋内での生活は何らかの介助を必要とし、日中もベッドの上での生活主体であるが、座位を保つ 1日中ベッドの上で過ごし、排泄、食事、着替えにも介助を要する 	<p>《認知症症状》</p> <ol style="list-style-type: none"> 以前の状態が分からないので比較できない 特になし これまでできていたことができないことが見られるようになってきた これまでできていたことができなくなり、日常生活に支障が生じている 興奮や自傷、他害等の著しい行動・心理症状が見られる 	<p>《食事》</p> <ol style="list-style-type: none"> 普通食を摂取できる 刻み食であれば摂取できる ソフト食、ゼリー食、ムース食等であれば摂取できる ミキサー食であれば摂取できる 経管栄養・胃ろう 	<p>《おむつ使用》</p> <ol style="list-style-type: none"> 使用なし 夜間のみ使用 日中も使用 カテーテル 	<p>《てんかんの有無》</p> <ol style="list-style-type: none"> なし 40歳以降に初発 40歳以前から罹患 不明
--	---	---	--	--	---

31. ADLの状況(バーセルインデックス;機能的評価)

① 食事	<input type="radio"/> 自立、自助具などの装着可、標準的時間内に食べ終える(10点) <input type="radio"/> 部分介助(5点) <input type="radio"/> 全介助(0点)
② 車いすからベッドへの移乗	<input type="radio"/> 自立、ブレーキ、フットレストの操作も含む(15点) <input type="radio"/> 軽度の部分介助または監視を要す(10点) <input type="radio"/> 座ることは可能であるがほぼ全介助(5点) <input type="radio"/> 全介助または不可能(0点)
③ 整容	<input type="radio"/> 自立(5点) <input type="radio"/> 部分介助または全介助(0点)
④ トイレ動作	<input type="radio"/> 自立、衣服の操作、後始末を含む、ポータブル便器などを使用している場合はその洗浄も含む(10点) <input type="radio"/> 部分介助、体を支える、衣服・後始末に介助を要する(5点) <input type="radio"/> 全介助または不可能(0点)
⑤ 入浴	<input type="radio"/> 自立(5点) <input type="radio"/> 部分介助または全介助(0点)
⑥ 歩行	<input type="radio"/> 45m以上の歩行、補装具(車いす、歩行器は除く)の使用有無は問わない(15点) <input type="radio"/> 45m以上の歩行介助、歩行器使用を含む(10点) <input type="radio"/> 歩行不能の場合、車いすにて45m以上の操作可能(5点) <input type="radio"/> 上記以外(0点)
⑦ 階段昇降	<input type="radio"/> 自立、てすりなどの使用の有無は問わない(10点) <input type="radio"/> 介助または監視を要する(5点) <input type="radio"/> 不能(0点)
⑧ 着替え	<input type="radio"/> 自立、靴、ファスナー、装具の着脱を含む(10点) <input type="radio"/> 部分介助、標準的な時間内、半分以上は自分で行える(5点) <input type="radio"/> 上記以外(0点)
⑨ 排便コントロール	<input type="radio"/> 失禁なし、浣腸、座薬の取扱いも可能(10点) <input type="radio"/> 時に失禁あり、浣腸、座薬の取扱いに介助を要する者も含む(5点) <input type="radio"/> 上記以外(0点)
⑩ 排尿コントロール	<input type="radio"/> 失禁なし、収尿器の取扱いも可能(10点) <input type="radio"/> 時に失禁あり、収尿器の取扱いに介助を要する者も含む(5点) <input type="radio"/> 上記以外(0点)

合計得点: _____ 点

氏名: _____

ID: _____

32. 生活能力の状況

① 金銭管理	<input type="radio"/> 1: 金銭の計算ができ、使い道を考えながら自分で計画的に金銭を管理できる
	<input type="radio"/> 2: 無駄使いが多い、または使わな過ぎるなど自分で計画的に金銭を管理できない場合があり、時に助言を要することがある
	<input type="radio"/> 3: 金銭の大小の区別ができる程度であり、助言や援助を要する
	<input type="radio"/> 4: 金銭の価値が理解できないなど、助言や援助をしても自分でできない
② 意思伝達	<input type="radio"/> 1: 他人の話聞き取り、自分の意思を伝えることがほとんど支障なくできる
	<input type="radio"/> 2: 日常会話はほとんどできるが、論理的な内容の理解は困難
	<input type="radio"/> 3: ごく少数の単語・短文での会話やジェスチャーまじりであれば理解可能
	<input type="radio"/> 4: 他人の話を理解できず、自分では意思伝達ができない
③ 電話	<input type="radio"/> 1: 必要に応じて、自分で適切に電話を使用することができる
	<input type="radio"/> 2: だいたいできるが、時に助言や援助を必要とする
	<input type="radio"/> 3: 助言や援助があれば電話を使用できる
	<input type="radio"/> 4: 助言や援助をしても電話を使用できない
④ マナー	<input type="radio"/> 1: 公共の場所(食堂や交通機関等)で常識的なマナーを配慮できる
	<input type="radio"/> 2: 常識的なマナーを配慮できるが、時に助言を要する
	<input type="radio"/> 3: 助言や援助があれば常識的なマナーを配慮できる
	<input type="radio"/> 4: 助言や援助をしても常識的なマナーを配慮できない
⑤ 協調的な人間関係	<input type="radio"/> 1: 相手の立場を理解し、その協力を得ながら行動し、他者と大きなトラブルを起こさずに行動することができる
	<input type="radio"/> 2: 時に助言があれば、協力したり、摩擦を起こさずに行動できる
	<input type="radio"/> 3: 自分のやりやすいことだけをしたり、周囲への配慮を欠いた行動をとることが多く、助言や援助を要する
	<input type="radio"/> 4: 周囲への配慮を欠き、自分勝手な行動をする傾向が強く、助言や援助をしても改めようとしないうか、できない
⑥ 公共機関の利用	<input type="radio"/> 1: 必要に応じて、役所や郵便局、銀行など自分で問題なく利用できる
	<input type="radio"/> 2: だいたいできるが、時に助言や援助を必要とする
	<input type="radio"/> 3: ほとんど1人では公共機関を利用できず、助言や援助を要する
	<input type="radio"/> 4: 助言や援助をしても、自分でできない
⑦ 交通機関の利用	<input type="radio"/> 1: 未知の路線であってもバス、電車などの交通機関を自分で、もしくは他人に聞いて問題なく利用できる
	<input type="radio"/> 2: 既知の路線であれば自分で利用できるが、未知の路線では助言を必要とする
	<input type="radio"/> 3: 1人ではほとんど交通機関を利用できず、助言や援助を要する
	<input type="radio"/> 4: 助言や援助をしても、自分でできない

(資料 3)

各種データ

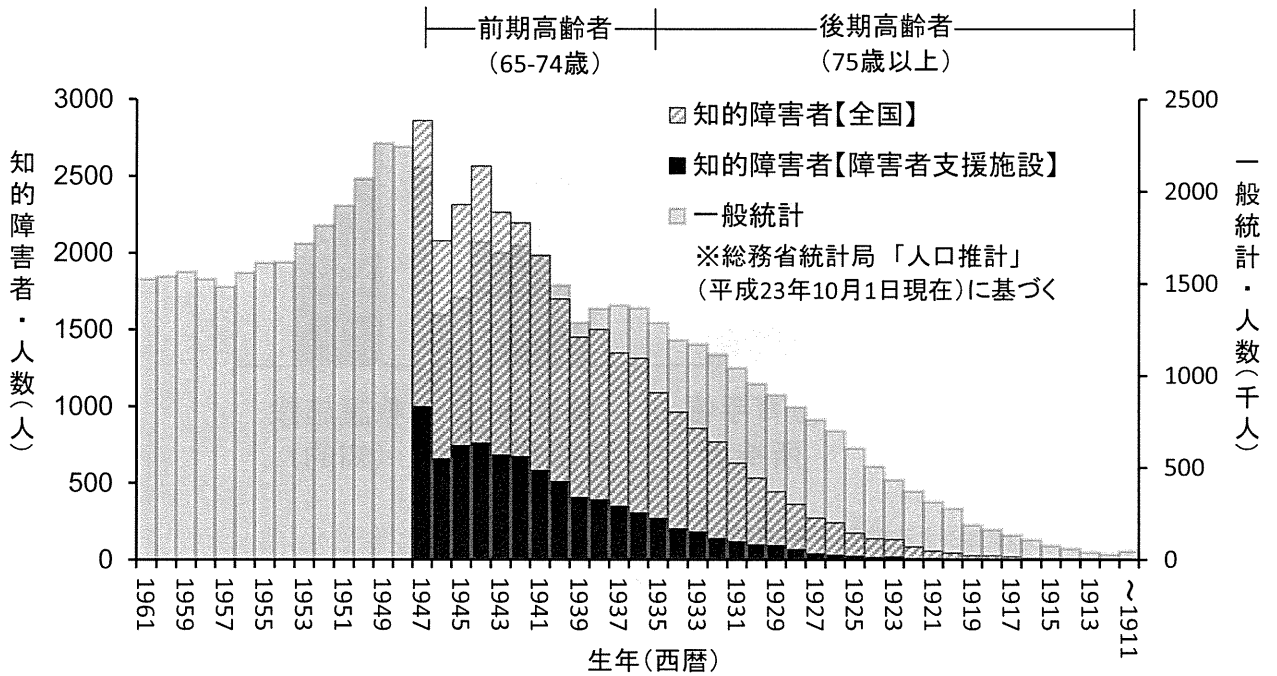


図 年齢（各歳）別の65歳以上の知的障害者の人口

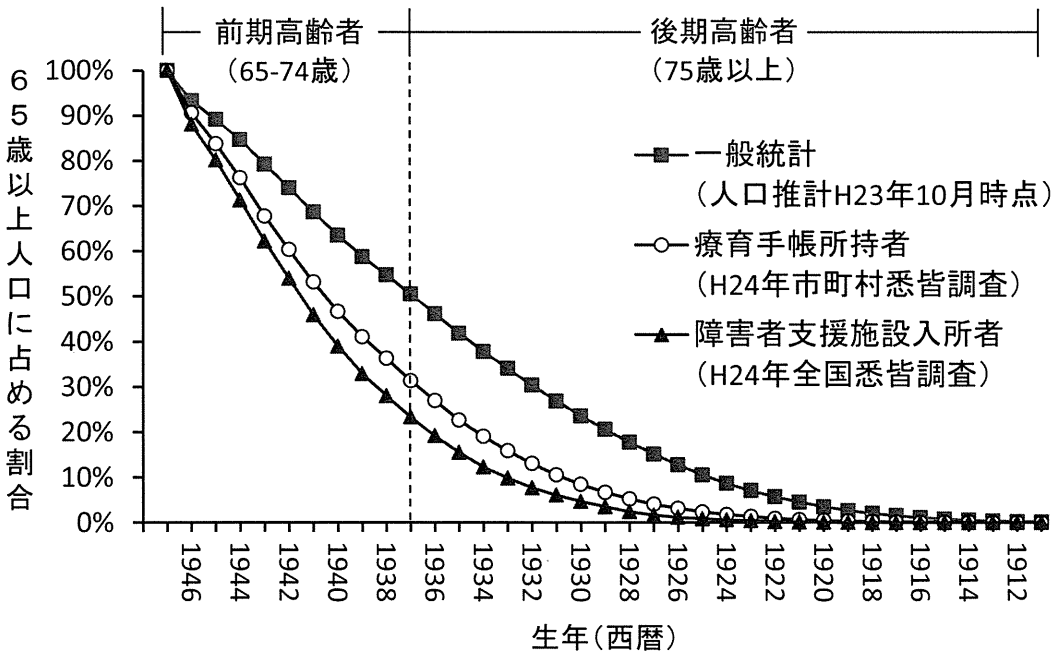


図 横軸年齢以上の者が65歳以上人口に占める割合

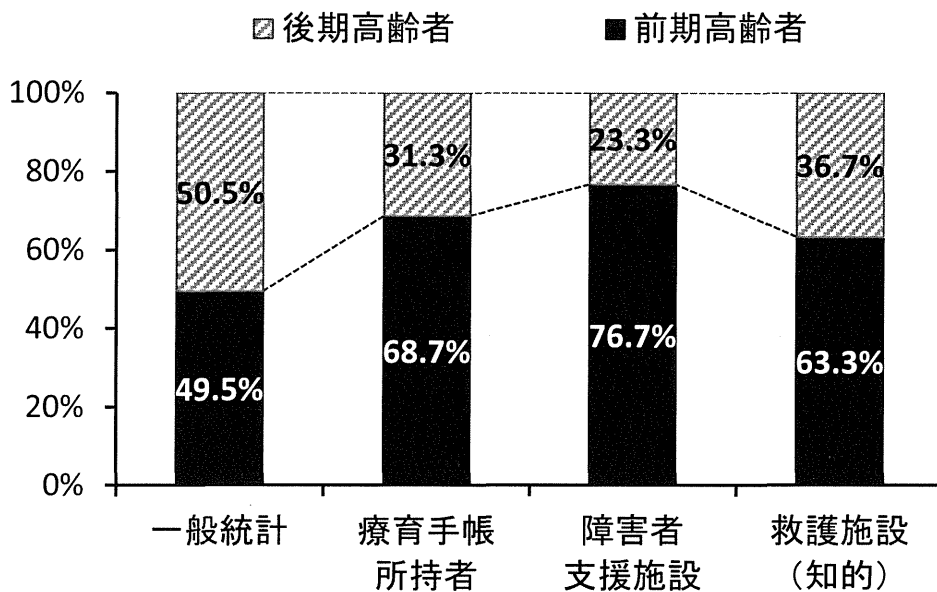


図 65 歳以上人口における前期・後期高齢者の比率

注) 一般統計：総務省，人口推計（平成 23 年 10 月 1 日時点）

療育手帳所持者：本研究（市町村全国悉皆調査）

障害者支援施設：本研究（障害者支援施設悉皆調査）

救護施設（知的）：本研究（救護施設再分析）

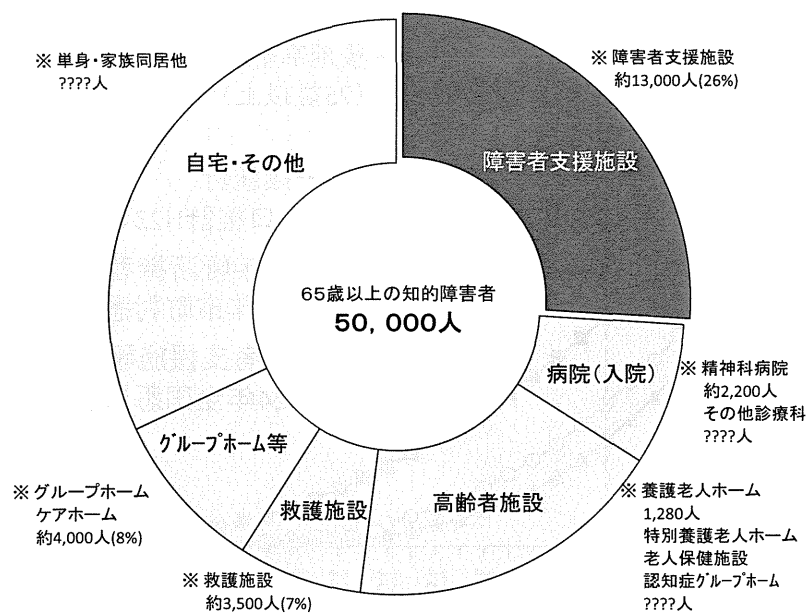


図 居住の場別の 65 歳以上の知的障害者の人数の推計

注) 障害者支援施設、救護施設、高齢者施設のうち養護老人ホームについては、本調査の推計数

精神科病院は精神保健福祉資料（平成 20 年 6 月）、グループホーム・ケアホームは、

平成 24 年度グループホーム学会調査より推計

2 自治体悉皆調査にみる高齢知的障害者の状況

表 自治体規模別療育手帳所持者の高齢化率等

	療育手帳所持者の 高齢化率	65歳以上の療育手帳 所持者数(平均)
～5,000人	11.4%	3.7
～10,000人	10.6%	7.1
～30,000人	9.3%	14.1
～50,000人	8.4%	23.6
～100,000人	6.6%	30.8
100,000人以上	4.8%	94.2

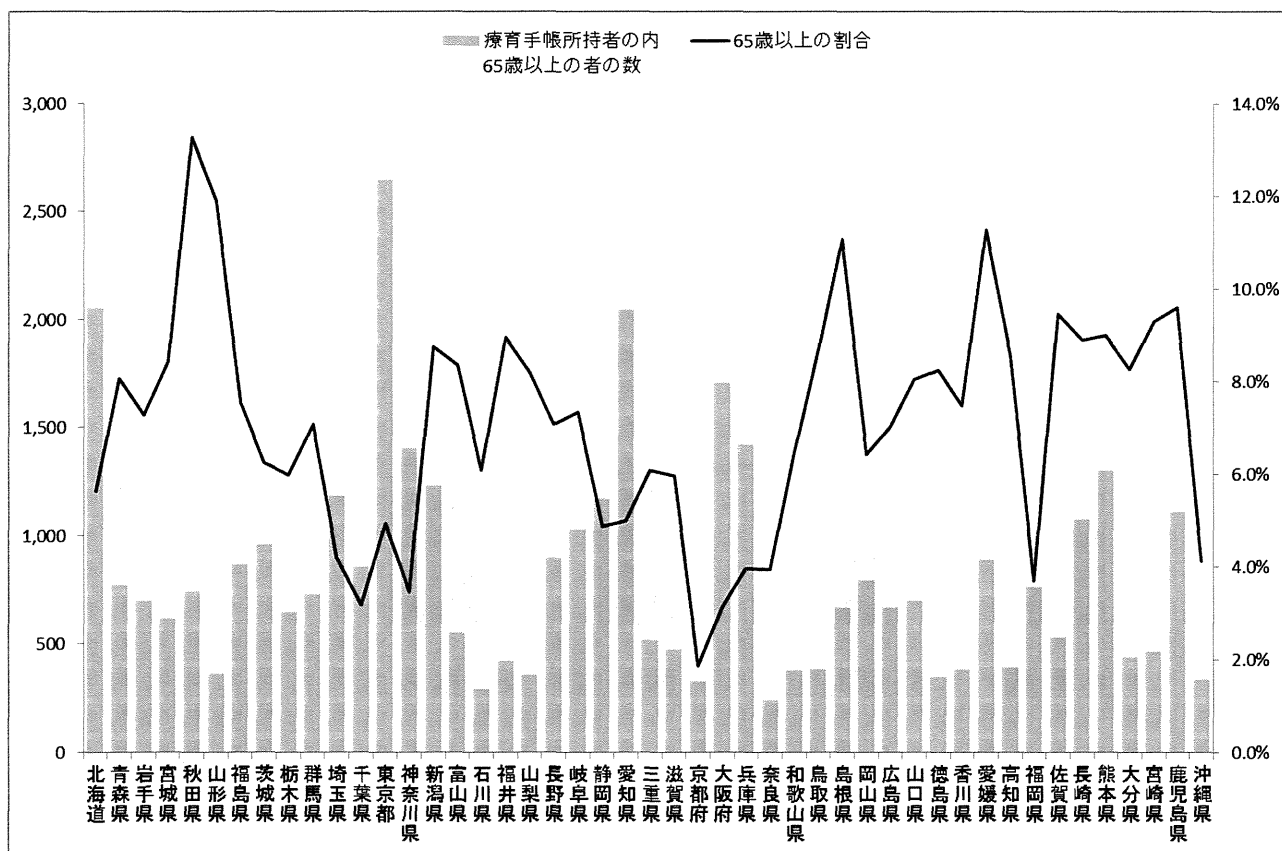


図 都道府県別 65歳以上の療育手帳所持者数とその割合

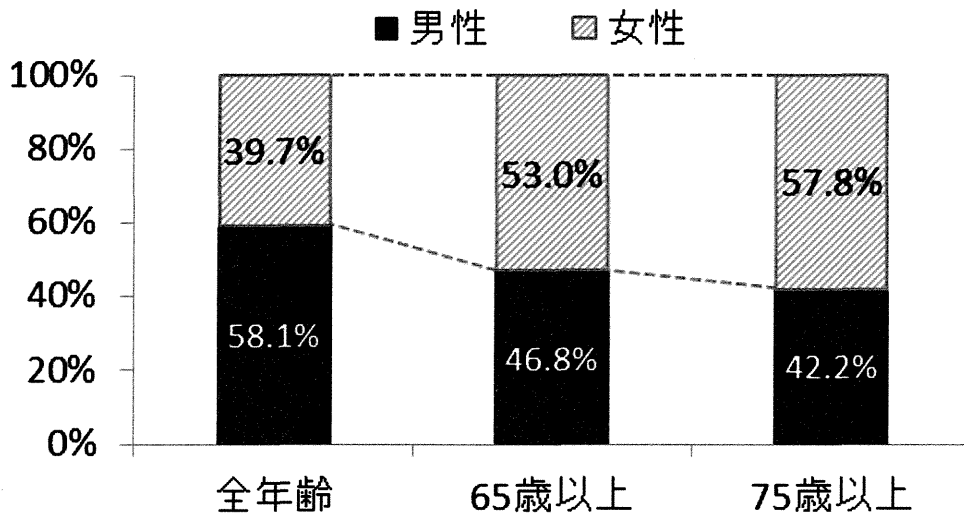


図 年齢別男女の比率（85歳以上なし）

※全年齢の出典：厚生労働省「平成17年度知的障害児（者）基礎調査結果の概要」

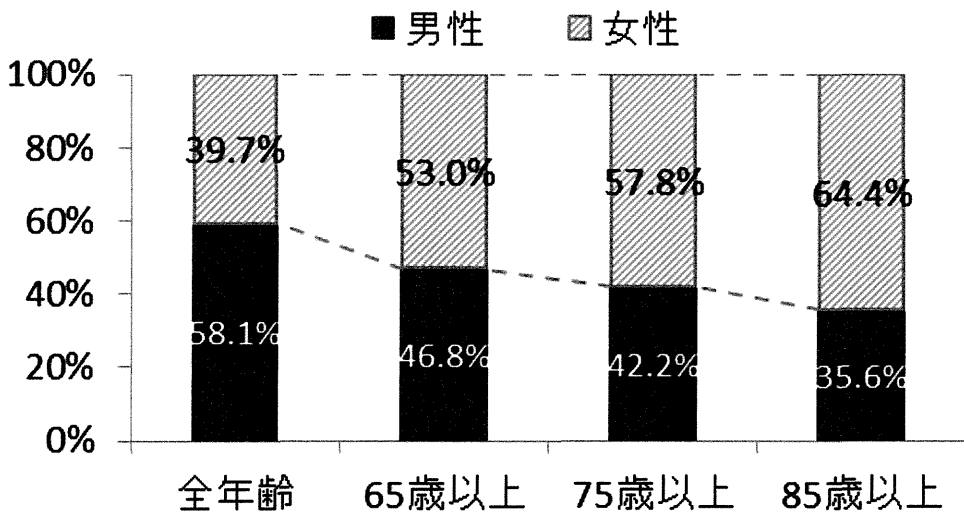


図 年齢別男女の比率（85歳以上あり）

※全年齢の出典：厚生労働省「平成17年度知的障害児（者）基礎調査結果の概要」

表 身体障害者手帳の有無とその内訳

	人数	%	内訳
身体障害者手帳あり	6,358	20.9%	—
視覚障害	752	2.5%	11.8%
聴覚・平衡障害	1,039	3.4%	16.3%
言語・咀嚼障害	507	1.7%	8.0%
肢体不自由	3,542	11.6%	55.7%
内部障害	518	1.7%	8.1%
身体障害者手帳なし	24,106	79.1%	—
合計	30,464	100.0%	—

表 障害程度区分の有無とその内訳

	人数	%	内訳
障害程度区分あり	9,722	31.9%	—
区分1	199	0.7%	2.0%
区分2	967	3.2%	9.9%
区分3	2,083	6.8%	21.4%
区分4	2,213	7.3%	22.8%
区分5	2,132	7.0%	21.9%
区分6	2,128	7.0%	21.9%
障害程度区分なし	20,742	68.1%	—
合計	30,464	100.0%	—

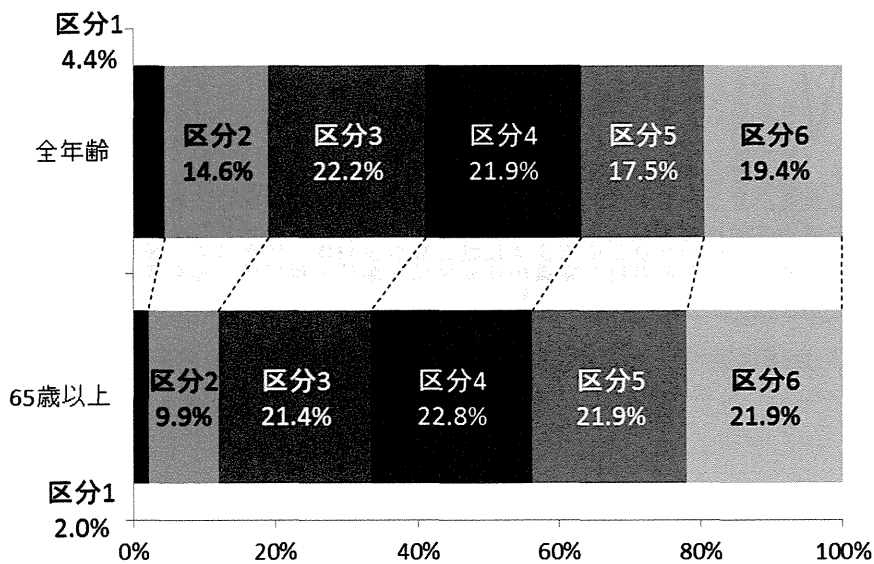


図 障害程度区分の比率

全年齢の出典：厚生労働省「平成22年度障害程度区分認定状況調査」

3 高齢知的障害者の福祉サービス利用の実態

表 併給有自治体数と併給実施率

	併給実施有の自治体数	併給実施率
～5,000人	11	9.0%
～10,000人	13	8.9%
～30,000人	60	19.9%
～50,000人	59	33.1%
～100,000人	98	45.4%
100,000人以上	140	59.6%

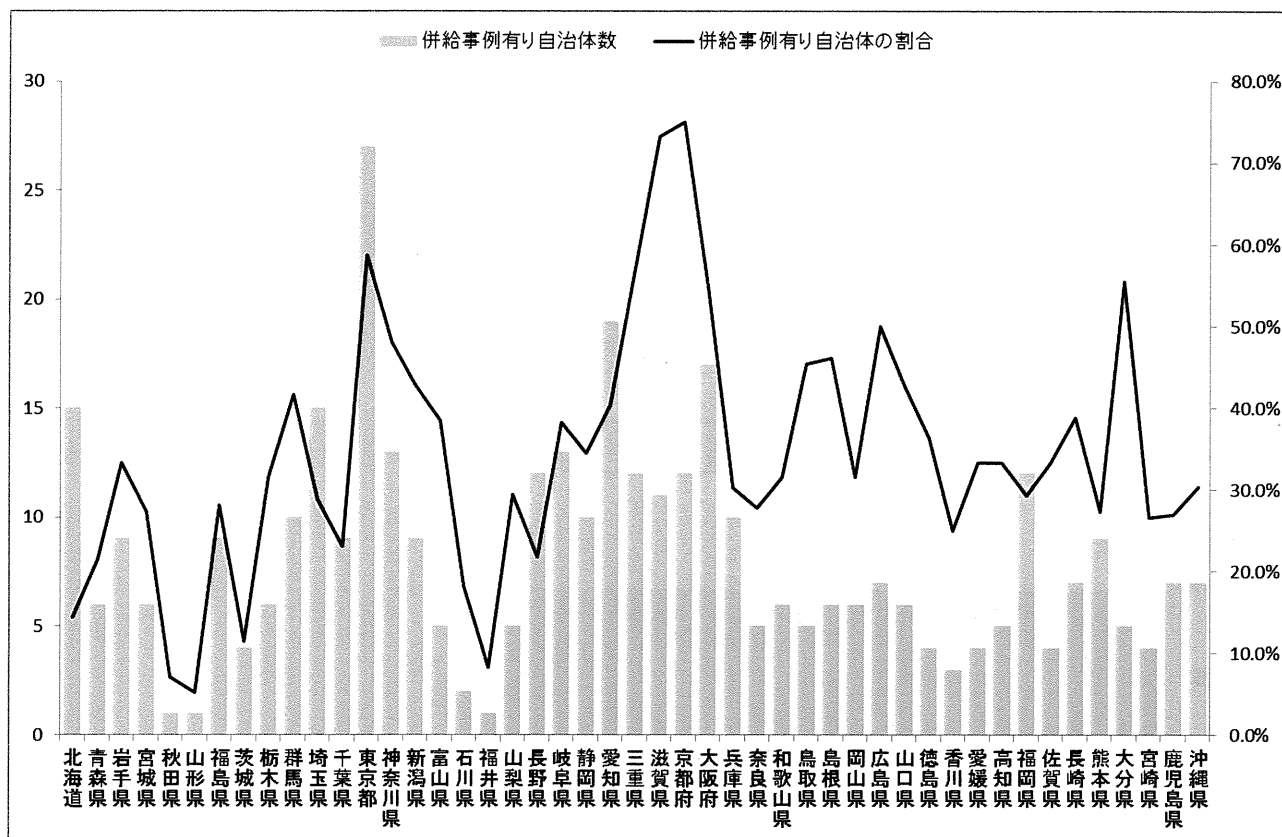


図 都道府県別の障害福祉サービス、介護保険サービスの併給事例有りの自治体数とその割合

表 高齢知的障害者の障害福祉サービス利用状況

	自治体数	利用者数
行動援護	8	9
自立訓練（生活訓練）	51	71
就労継続支援（A型、B型）	359	869

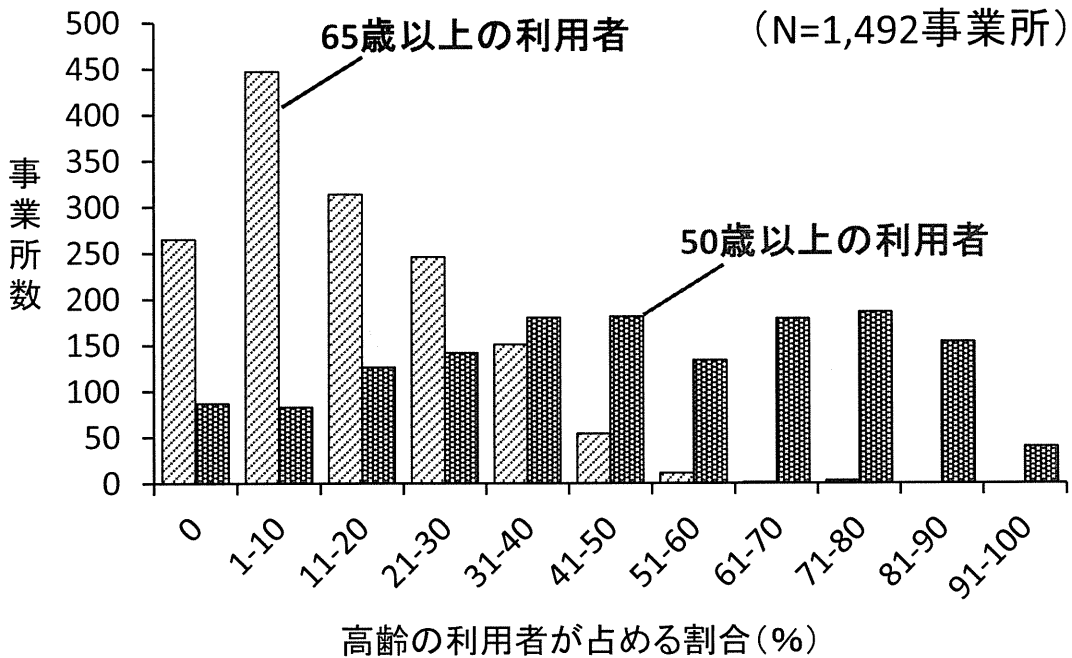


図 障害者支援施設における高齢化率（50歳以上／65歳以上）の分布

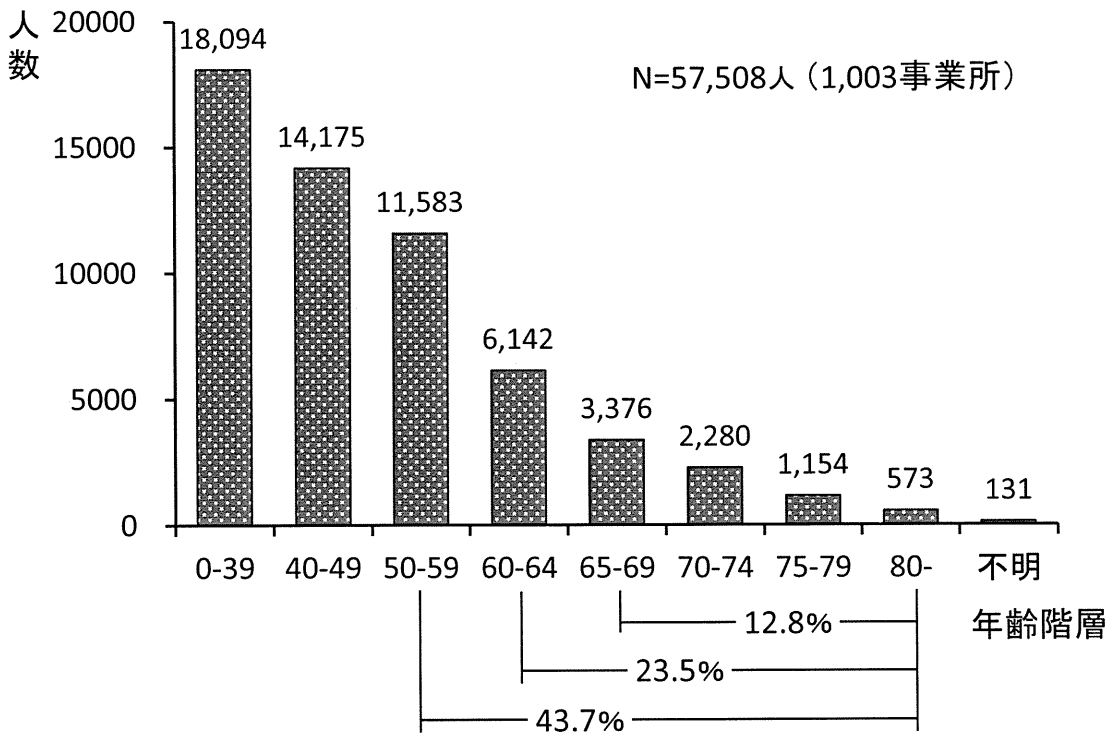


図 (旧) 知的障害者入所更生施設及び授産施設における利用者の年齢構成

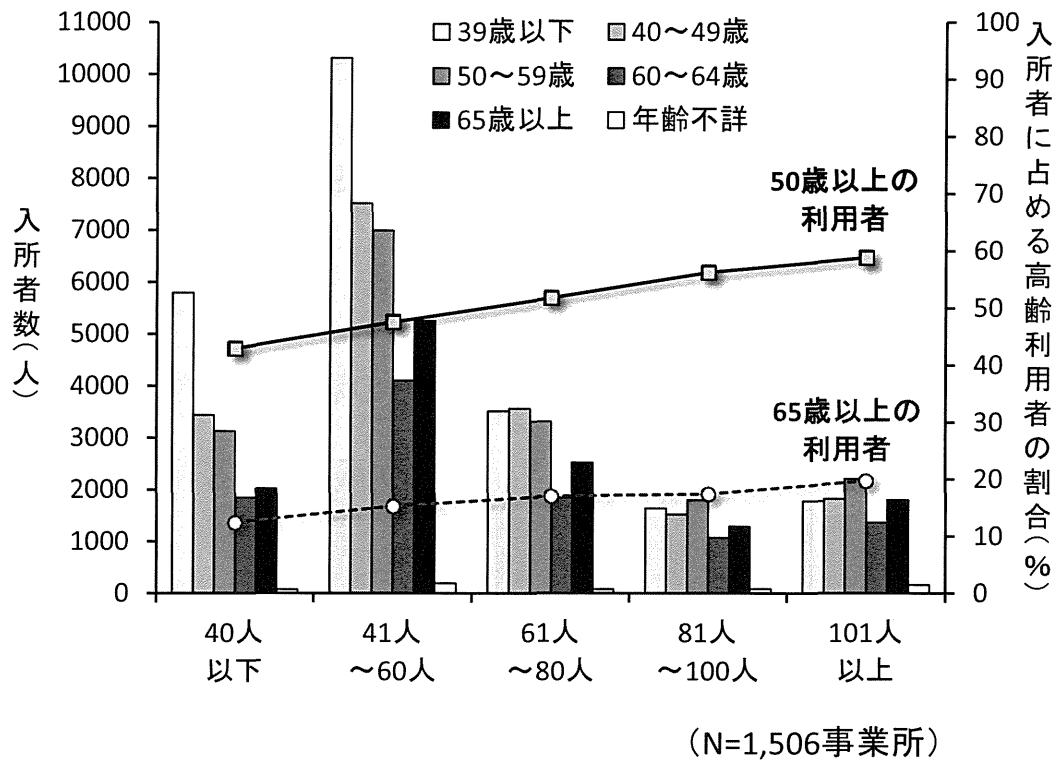


図 障害者支援施設における定員規模別の年齢構成

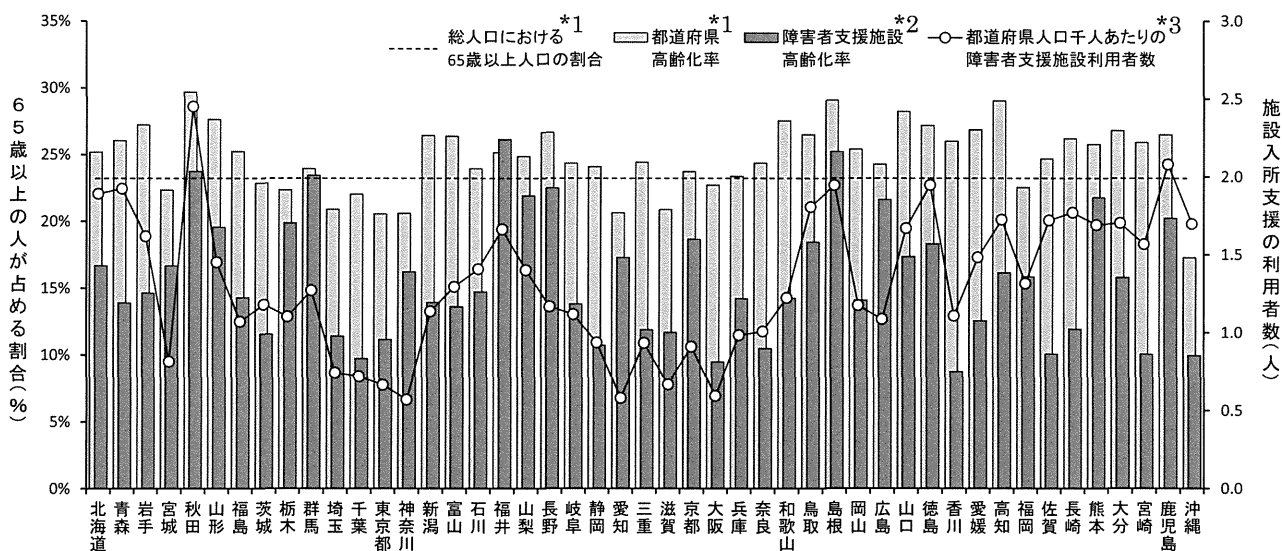


図 都道府県別の全県及び障害者支援施設の高齢化率

*1 人口推計（平成 23 年 10 月 1 日現在）に基づく

*2 分担研究（2）障害者支援施設悉皆調査の結果に基づく

*3 各都道府県における施設入所支援の利用者数を各都道府県の人口で除して算出した。なお、施設入所支援利用者数は「障害福祉サービス等の利用状況について（平成 24 年 3 月現在）」（厚生労働省）に、各都道府県の人口は「人口推計（平成 23 年 10 月 1 日現在）」に基づく

表 障害者支援施設（全体）における65歳以上の知的障害者の心身機能

項目	前期高齢者				後期高齢者				合計		
	65-69歳		70-74歳		75-79歳		80歳以上		人数	%	
	人数	%	人数	%	人数	%	人数	%			
身体機能	特に問題なし	503	13.1%	298	11.7%	122	9.4%	51	8.0%	974	11.7%
	何らかの障害	456	11.9%	255	10.0%	103	7.9%	33	5.1%	847	10.2%
	介助が必要	1954	51.0%	1336	52.4%	677	52.0%	292	45.6%	4259	51.2%
	日中もベッド等	657	17.2%	457	17.9%	269	20.7%	161	25.1%	1544	18.6%
	寝たきり	239	6.2%	187	7.3%	119	9.1%	100	15.6%	645	7.7%
	未回答	21	0.5%	18	0.7%	11	0.8%	4	0.6%	54	0.6%
認知症状	特に症状はない	2029	53.0%	1254	49.2%	542	41.7%	245	38.2%	4070	48.9%
	できないこと増加	895	23.4%	630	24.7%	375	28.8%	164	25.6%	2064	24.8%
	日常生活に支障	479	12.5%	380	14.9%	223	17.1%	154	24.0%	1236	14.9%
	著しい症状がある	151	3.9%	122	4.8%	73	5.6%	48	7.5%	394	4.7%
	分からない	218	5.7%	127	5.0%	68	5.2%	20	3.1%	433	5.2%
	未回答	58	1.5%	38	1.5%	20	1.5%	10	1.6%	126	1.5%
食事	普通食	1865	48.7%	1117	43.8%	464	35.7%	169	26.4%	3615	43.4%
	刻み食	1496	39.1%	1072	42.0%	613	47.1%	310	48.4%	3491	41.9%
	ソフト食等	254	6.6%	201	7.9%	130	10.0%	90	14.0%	675	8.1%
	ミキサー食	153	4.0%	118	4.6%	66	5.1%	61	9.5%	398	4.8%
	経管栄養等	45	1.2%	33	1.3%	23	1.8%	8	1.2%	109	1.3%
	未回答	17	0.4%	10	0.4%	5	0.4%	3	0.5%	35	0.4%
おむつ	使用していない	2671	69.7%	1687	66.1%	782	60.1%	315	49.1%	5455	65.5%
	夜間のみ使用	350	9.1%	238	9.3%	129	9.9%	76	11.9%	793	9.5%
	日中も使用	714	18.6%	556	21.8%	354	27.2%	220	34.3%	1844	22.2%
	カテーテル等	70	1.8%	60	2.4%	30	2.3%	26	4.1%	186	2.2%
	未回答	25	0.7%	10	0.4%	6	0.5%	4	0.6%	45	0.5%
てんかん	特になし	3069	80.1%	2101	82.4%	1115	85.7%	580	90.5%	6865	82.5%
	40歳未満で罹患	132	3.4%	86	3.4%	42	3.2%	15	2.3%	275	3.3%
	40歳以降に罹患	496	13.0%	282	11.1%	108	8.3%	35	5.5%	921	11.1%
	分からない	89	2.3%	52	2.0%	25	1.9%	4	0.6%	170	2.0%
	未回答	44	1.1%	30	1.2%	11	0.8%	7	1.1%	92	1.1%
合計	3830	100.0%	2551	100.0%	1301	100.0%	641	100.0%	8323	100.0%	

注1: N=8,323人(障害者支援施設に入所している65歳以上の知的障害者)

表 障害者支援施設（施設体系）別における65歳以上の知的障害者の心身機能

項目	知的障害		身体障害		新設		全体		
	人数	%	人数	%	人数	%	人数	%	
身体機能	特に問題なし	953	13.1%	17	1.7%	4	13.8%	974	11.7%
	何らかの障害	804	11.0%	38	3.8%	5	17.2%	847	10.2%
	介助が必要	3954	54.3%	295	29.2%	10	34.5%	4259	51.2%
	日中もベッド等	1127	15.5%	409	40.5%	8	27.6%	1544	18.6%
	寝たきり	394	5.4%	249	24.7%	2	6.9%	645	7.7%
	未回答	52	0.7%	2	0.2%	0	0.0%	54	0.6%
認知症状	特に症状はない	3550	48.7%	512	50.7%	8	27.6%	4070	48.9%
	できないこと増加	1877	25.8%	172	17.0%	15	51.7%	2064	24.8%
	日常生活に支障	1087	14.9%	146	14.5%	3	10.3%	1236	14.9%
	著しい症状がある	325	4.5%	68	6.7%	1	3.4%	394	4.7%
	分からない	342	4.7%	89	8.8%	2	6.9%	433	5.2%
	未回答	103	1.4%	23	2.3%	0	0.0%	126	1.5%
食事	普通食	3268	44.9%	332	32.9%	15	51.7%	3615	43.4%
	刻み食	3048	41.8%	432	42.8%	11	37.9%	3491	41.9%
	ソフト食等	586	8.0%	89	8.8%	0	0.0%	675	8.1%
	ミキサー食	300	4.1%	96	9.5%	2	6.9%	398	4.8%
	経管栄養等	47	0.6%	61	6.0%	1	3.4%	109	1.3%
	未回答	35	0.5%	0	0.0%	0	0.0%	35	0.4%
おむつ	使用していない	5014	68.8%	420	41.6%	21	72.4%	5455	65.5%
	夜間のみ使用	677	9.3%	115	11.4%	1	3.4%	793	9.5%
	日中も使用	1423	19.5%	414	41.0%	7	24.1%	1844	22.2%
	カテーテル等	126	1.7%	60	5.9%	0	0.0%	186	2.2%
	未回答	44	0.6%	1	0.1%	0	0.0%	45	0.5%
てんかん	特になし	6042	82.9%	801	79.3%	22	75.9%	6865	82.5%
	40歳未満で罹患	244	3.3%	30	3.0%	1	3.4%	275	3.3%
	40歳以降に罹患	796	10.9%	119	11.8%	6	20.7%	921	11.1%
	分からない	115	1.6%	55	5.4%	0	0.0%	170	2.0%
	未回答	87	1.2%	5	0.5%	0	0.0%	92	1.1%
合計	7284	100.0%	1010	100.0%	29	100.0%	8323	100.0%	

注:「知的障害」=(旧)知的障害者援護施設、「身体障害」=(旧)身体障害者更生援護施設
「新設」=障害者自立支援法施行後に新設された事業所

表 障害者支援施設（旧知的障害者援護施設）における65歳以上の知的障害者の心身機能

項目	前期高齢者				後期高齢者				合計		
	65-69歳		70-74歳		75-79歳		80歳以上				
	人数	%	人数	%	人数	%	人数	%	人数	%	
身体機能	特に問題なし	489	14.8%	293	13.2%	121	10.3%	50	8.7%	953	13.1%
	何らかの障害	429	12.9%	243	11.0%	100	8.5%	32	5.5%	804	11.0%
	介助が必要	1807	54.5%	1217	54.9%	654	55.6%	276	47.8%	3954	54.3%
	日中もベッド等	443	13.4%	331	14.9%	215	18.3%	138	23.9%	1127	15.5%
	寝たきり	126	3.8%	114	5.1%	76	6.5%	78	13.5%	394	5.4%
	未回答	20	0.6%	17	0.8%	11	0.9%	4	0.7%	52	0.7%
認知症状	特に症状はない	1760	53.1%	1083	48.9%	491	41.7%	216	37.4%	3550	48.7%
	できないこと増加	805	24.3%	572	25.8%	347	29.5%	153	26.5%	1877	25.8%
	日常生活に支障	409	12.3%	333	15.0%	206	17.5%	139	24.0%	1087	14.9%
	著しい症状がある	116	3.5%	101	4.6%	66	5.6%	42	7.3%	325	4.5%
	分からない	172	5.2%	100	4.5%	52	4.4%	18	3.1%	342	4.7%
	未回答	52	1.6%	26	1.2%	15	1.3%	10	1.7%	103	1.4%
食事	普通食	1677	50.6%	1001	45.2%	433	36.8%	157	27.2%	3268	44.9%
	刻み食	1287	38.8%	918	41.4%	562	47.7%	281	48.6%	3048	41.8%
	ソフト食等	211	6.4%	179	8.1%	115	9.8%	81	14.0%	586	8.0%
	ミキサー食	106	3.2%	94	4.2%	49	4.2%	51	8.8%	300	4.1%
	経管栄養等	16	0.5%	13	0.6%	13	1.1%	5	0.9%	47	0.6%
	未回答	17	0.5%	10	0.5%	5	0.4%	3	0.5%	35	0.5%
おむつ	使用していない	2441	73.7%	1538	69.4%	742	63.0%	293	50.7%	5014	68.8%
	夜間のみ使用	288	8.7%	200	9.0%	117	9.9%	72	12.5%	677	9.3%
	日中も使用	521	15.7%	427	19.3%	288	24.5%	187	32.4%	1423	19.5%
	カテーテル等	40	1.2%	40	1.8%	24	2.0%	22	3.8%	126	1.7%
	未回答	24	0.7%	10	0.5%	6	0.5%	4	0.7%	44	0.6%
てんかん	特になし	2676	80.7%	1824	82.3%	1020	86.7%	522	90.3%	6042	82.9%
	40歳未満で罹患	117	3.5%	78	3.5%	36	3.1%	13	2.2%	244	3.3%
	40歳以降に罹患	421	12.7%	249	11.2%	93	7.9%	33	5.7%	796	10.9%
	分からない	60	1.8%	35	1.6%	17	1.4%	3	0.5%	115	1.6%
	未回答	40	1.2%	29	1.3%	11	0.9%	7	1.2%	87	1.2%
合計	3314	100.0%	2215	100.0%	1177	100.0%	578	100.0%	7284	100.0%	

注1: N=7,284人(旧知的障害者入所更生施設及び入所授産施設の利用者)

6 救護施設における65歳以上の知的障害者の障害状況

表 年代×障害の状況

	人数	%	65～ 69歳	70～ 74歳	75～ 79歳	80～ 84歳	85～ 89歳	90～ 94歳	95～ 100歳
知的障害のみ	1,643	46.9 %	512	468	361	202	82	17	1
%	100.0%		31.2%	28.5%	22.0%	12.3%	5.0%	1.0%	0.1%
身体+知的	668	19.1 %	208	199	139	78	40	2	2
%	100.0%		31.1%	29.8%	20.8%	11.7%	6.0%	0.3%	0.3%
知的+精神	930	26.5 %	360	291	180	69	27	3	
%	100.0%		38.7%	31.3%	19.4%	7.4%	2.9%	0.3%	0.0%
身体+知的+精神	264	7.5 %	95	84	52	21	8	4	
%	100.0%		36.0%	31.8%	19.7%	8.0%	3.0%	1.5%	0.0%
合計	3,505	100.0 %	1175	1042	732	370	157	26	3
%	100.0%		33.5%	29.7%	20.9%	10.6%	4.5%	0.7%	0.1%

(n= 3505)

表 年代×性別

	人数	%	男性	女性
65～69歳	1,175	33.5 %	596	579
%	100.0%		50.7%	49.3%
70～74歳	1,042	29.7 %	458	584
%	100.0%		44.0%	56.0%
75～79歳	732	20.9 %	317	415
%	100.0%		43.3%	56.7%
80～84歳	370	10.6 %	156	214
%	100.0%		42.2%	57.8%
85～89歳	157	4.5 %	54	103
%	100.0%		34.4%	65.6%
90～94歳	26	0.7 %	9	17
%	100.0%		34.6%	65.4%
95～100歳	3	0.1 %	1	2
%	100.0%		33.3%	66.7%
合計	3,505	100.0 %	1591	1914
%	100.0%		45.4%	54.6%

(n= 3505)

表 入所前の状況×年代（実数）

	人数	%	65～ 69歳	70～ 74歳	75～ 79歳	80～ 84歳	85～ 89歳	90～ 94歳	95～ 100歳
在宅	2,140	61.1%	682	619	454	251	112	20	2
別の救護施設	197	5.6%	55	59	46	23	11	2	1
救護以外の保護施設	47	1.3%	17	11	10	6	3		
障害者支援施設	15	0.4%	5	5	4		1		
共同生活介護（ケアホーム）		0.0%							
共同生活援助（グループホーム）	2	0.1%			2				
福祉ホーム	2	0.1%	1	1					
身体障害者施設（旧法）	15	0.4%	9	4	2				
知的障害者施設（旧法）	146	4.2%	59	45	30	8	3	1	
精神障害者施設（旧法）	12	0.3%	3	6	1	1	1		
介護保険施設	6	0.2%		4	2				
介護保険施設以外の老人福祉施設	10	0.3%	2	2	3	2	1		
児童福祉施設	32	0.9%	25	4	2	1			
婦人保護施設	30	0.9%	11	8	6	4	1		
その他の社会福祉施設	32	0.9%	17	9	3	3			
精神科病院	508	14.5%	198	163	99	37	11		
一般病院	191	5.4%	56	63	41	22	8	1	
司法施設	7	0.2%	4	1	1		1		
野宿生活	36	1.0%	12	15	5	3		1	
行旅病人	6	0.2%	3	1			2		
その他	67	1.9%	15	21	19	9	2	1	
無回答	4	0.1%	1	1	2				
合計	3,505	100.0%	1175	1042	732	370	157	26	3

(n= 3505)

表 入所前の状況×年代（パーセンテージ）

	人数	%	65～ 69歳	70～ 74歳	75～ 79歳	80～ 84歳	85～ 89歳	90～ 94歳	95～ 100歳
在宅	2,140	100.0%	31.9%	28.9%	21.2%	11.7%	5.2%	0.9%	0.1%
別の救護施設	197	100.0%	27.9%	29.9%	23.4%	11.7%	5.6%	1.0%	0.5%
救護以外の保護施設	47	100.0%	36.2%	23.4%	21.3%	12.8%	6.4%	0.0%	0.0%
障害者支援施設	15	100.0%	33.3%	33.3%	26.7%	0.0%	6.7%	0.0%	0.0%
共同生活介護（ケアホーム）									
共同生活援助（グループホーム）	2	100.0%	0.0%	0.0%	100.0%	0.0%	0.0%	0.0%	0.0%
福祉ホーム	2	100.0%	50.0%	50.0%	0.0%	0.0%	0.0%	0.0%	0.0%
身体障害者施設（旧法）	15	100.0%	60.0%	26.7%	13.3%	0.0%	0.0%	0.0%	0.0%
知的障害者施設（旧法）	146	100.0%	40.4%	30.8%	20.5%	5.5%	2.1%	0.7%	0.0%
精神障害者施設（旧法）	12	100.0%	25.0%	50.0%	8.3%	8.3%	8.3%	0.0%	0.0%
介護保険施設	6	100.0%	0.0%	66.7%	33.3%	0.0%	0.0%	0.0%	0.0%
介護保険施設以外の老人福祉施設	10	100.0%	20.0%	20.0%	30.0%	20.0%	10.0%	0.0%	0.0%
児童福祉施設	32	100.0%	78.1%	12.5%	6.3%	3.1%	0.0%	0.0%	0.0%
婦人保護施設	30	100.0%	36.7%	26.7%	20.0%	13.3%	3.3%	0.0%	0.0%
その他の社会福祉施設	32	100.0%	53.1%	28.1%	9.4%	9.4%	0.0%	0.0%	0.0%
精神科病院	508	100.0%	39.0%	32.1%	19.5%	7.3%	2.2%	0.0%	0.0%
一般病院	191	100.0%	29.3%	33.0%	21.5%	11.5%	4.2%	0.5%	0.0%
司法施設	7	100.0%	57.1%	14.3%	14.3%	0.0%	14.3%	0.0%	0.0%
野宿生活	36	100.0%	33.3%	41.7%	13.9%	8.3%	0.0%	2.8%	0.0%
行旅病人	6	100.0%	50.0%	16.7%	0.0%	0.0%	33.3%	0.0%	0.0%
その他	67	100.0%	22.4%	31.3%	28.4%	13.4%	3.0%	1.5%	0.0%
無回答	4	100.0%	25.0%	25.0%	50.0%	0.0%	0.0%	0.0%	0.0%
合計	3,505	100.0%	33.5%	29.7%	20.9%	10.6%	4.5%	0.7%	0.1%

(n= 3505)

表 年代×身体障害者手帳の有無

	人数	%	手帳あり	手帳なし	無回答
65～69歳	1,175	33.5 %	220	82	873
%	100.0%	/	18.7%	7.0%	74.3%
70～74歳	1,042	29.7 %	203	78	761
%	100.0%	/	19.5%	7.5%	73.0%
75～79歳	732	20.9 %	147	43	542
%	100.0%	/	20.1%	5.9%	74.0%
80～84歳	370	10.6 %	76	23	271
%	100.0%	/	20.5%	6.2%	73.2%
85～89歳	157	4.5 %	31	17	109
%	100.0%	/	19.7%	10.8%	69.4%
90～94歳	26	0.7 %	1	5	20
%	100.0%	/	3.8%	19.2%	76.9%
95～100歳	3	0.1 %		2	1
%	100.0%	/	0.0%	66.7%	33.3%
合計	3,505	100.0 %	678	250	2577
%	100.0%	/	19.3%	7.1%	73.5%

(n= 3505)