

など個別対応が必要な栄養管理への対応が十分ではない可能性は考えられる。

なし

また、栄養教諭・学校栄養職員の配置数については『公立義務教育諸学校の学級編制及び教職員定員の標準に関する法律』第8条の2に示されているが、栄養教諭・学校栄養職員の配置は学校給食実施（ミルク給食を除く）の場合に限定されているため、給食を実施しない学校の児童生徒には栄養教諭・学校栄養職員による食の教育ができないことが予想されることや、デリバリー給食実施校に対する関わり方等の課題も想定される。

今後は、学校・食育分野における管理栄養士・栄養士に求められるニーズを明らかにすることが必要であると考えます。

E. 結論

学校・食育分野における、管理栄養士・栄養士の配置は微増しており、その必要性は認識されていることが伺われる。今後、ますます、アレルギーなどの個別対応や食育の重要性が高まることが予想される。これらの分野の管理栄養士・栄養士に求められるニーズを明らかにすることで、ニーズに合わせた人材育成や教育の方向性を示すことができると考える。

F. 研究発表

なし

G. 知的財産権の出願・登録状況（予定を含む）

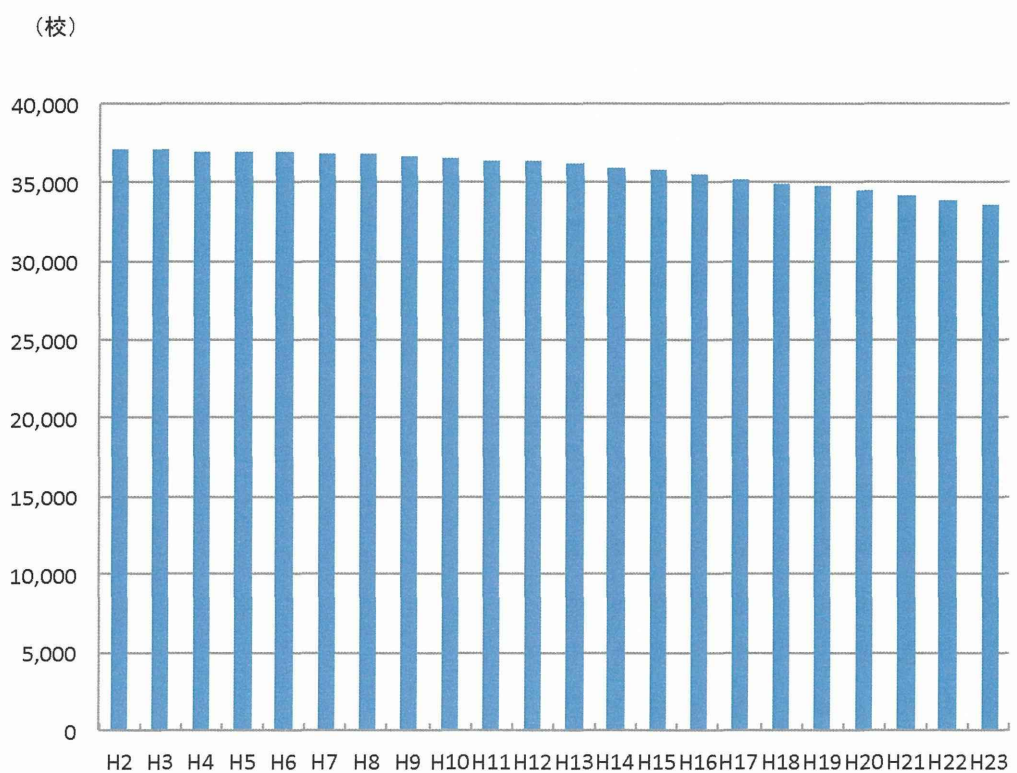


图1-1. 学校数推移

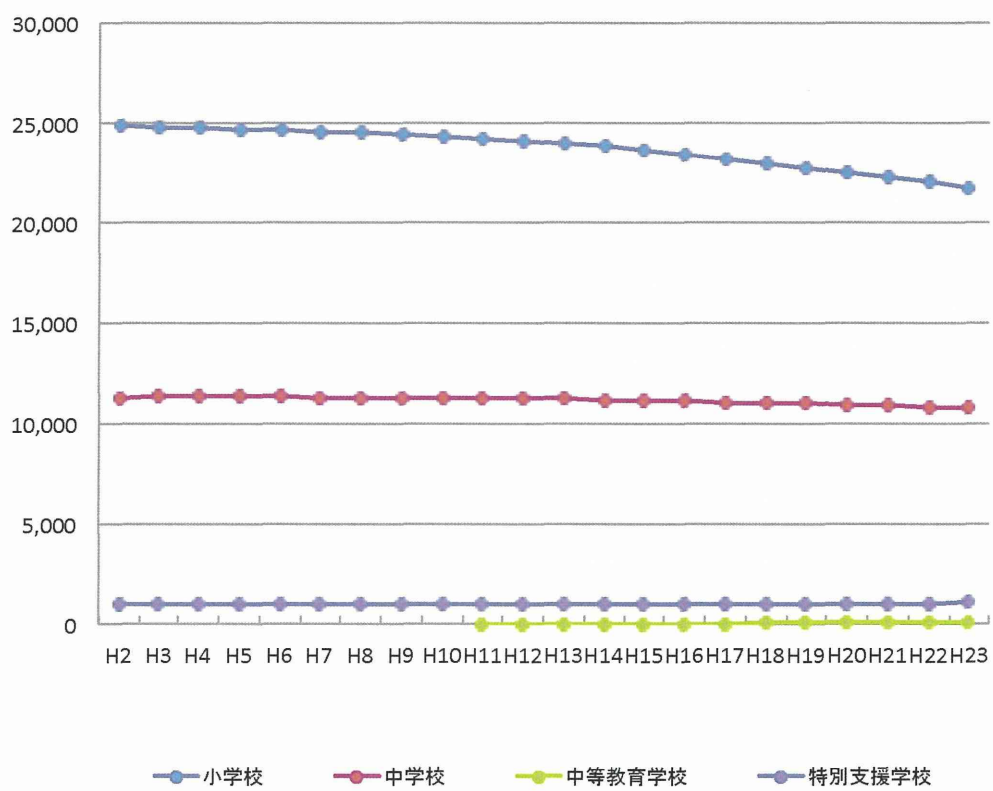


图1-2. 学校别学校数推移

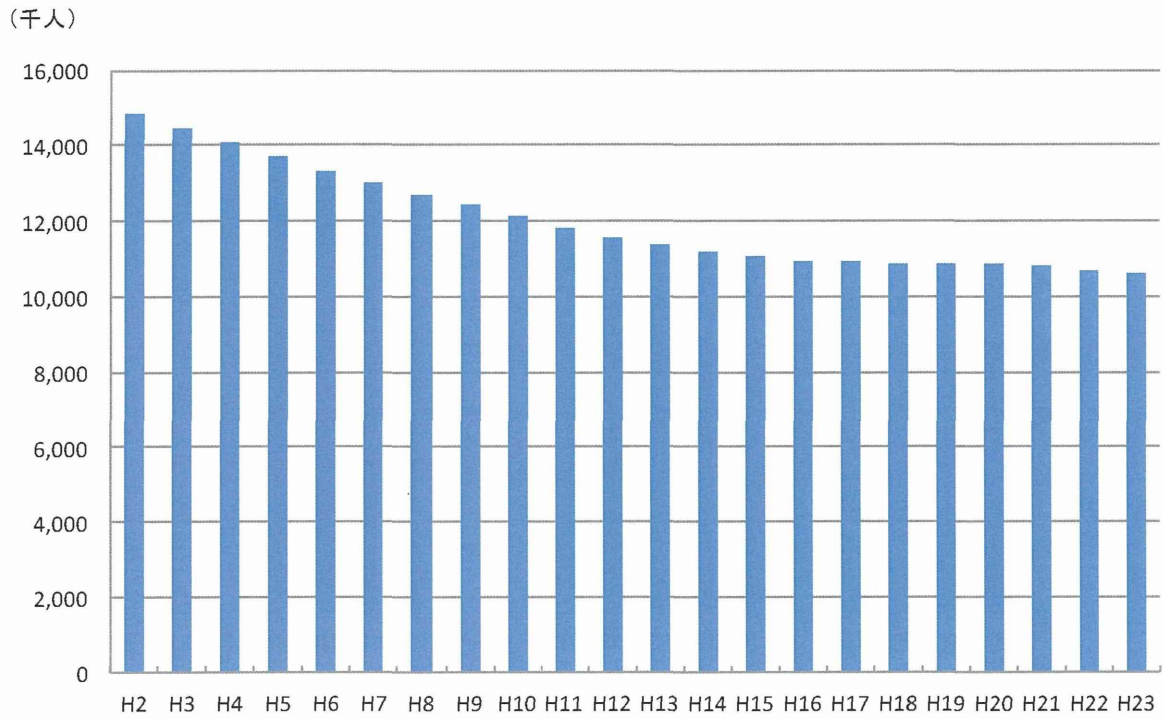


图1-3. 在学者数推移

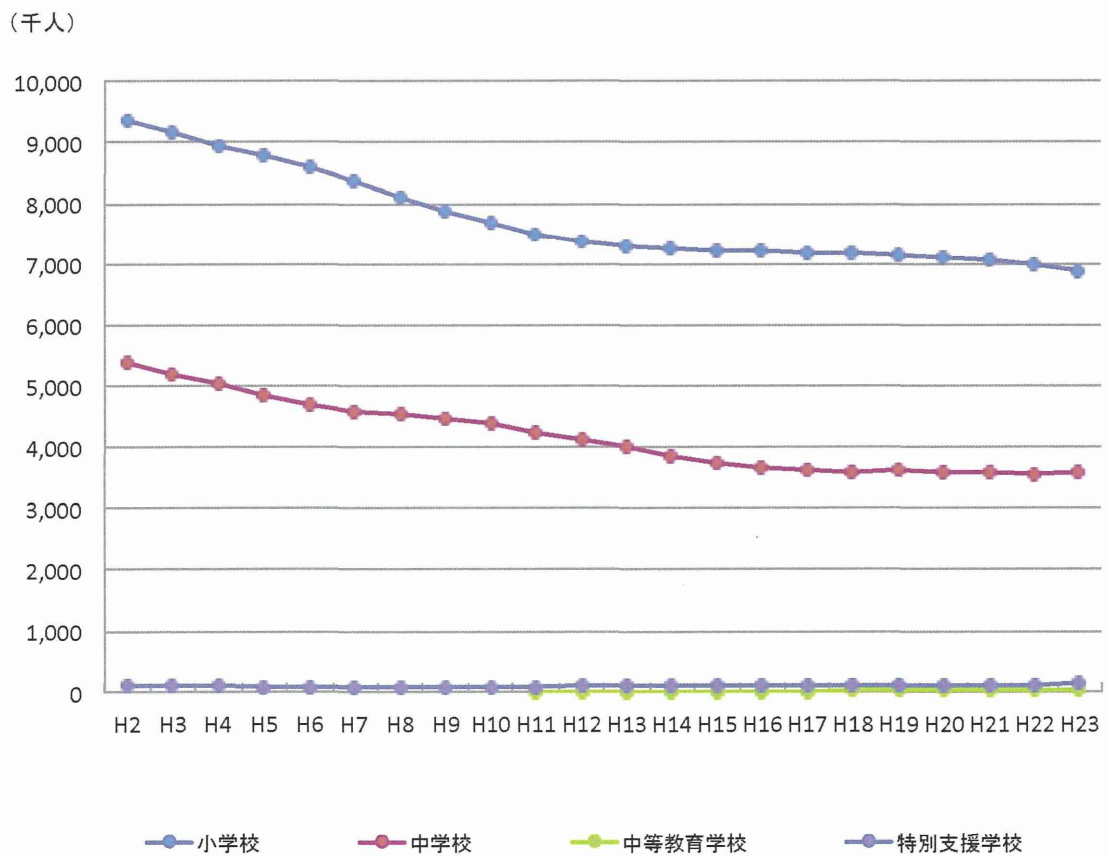
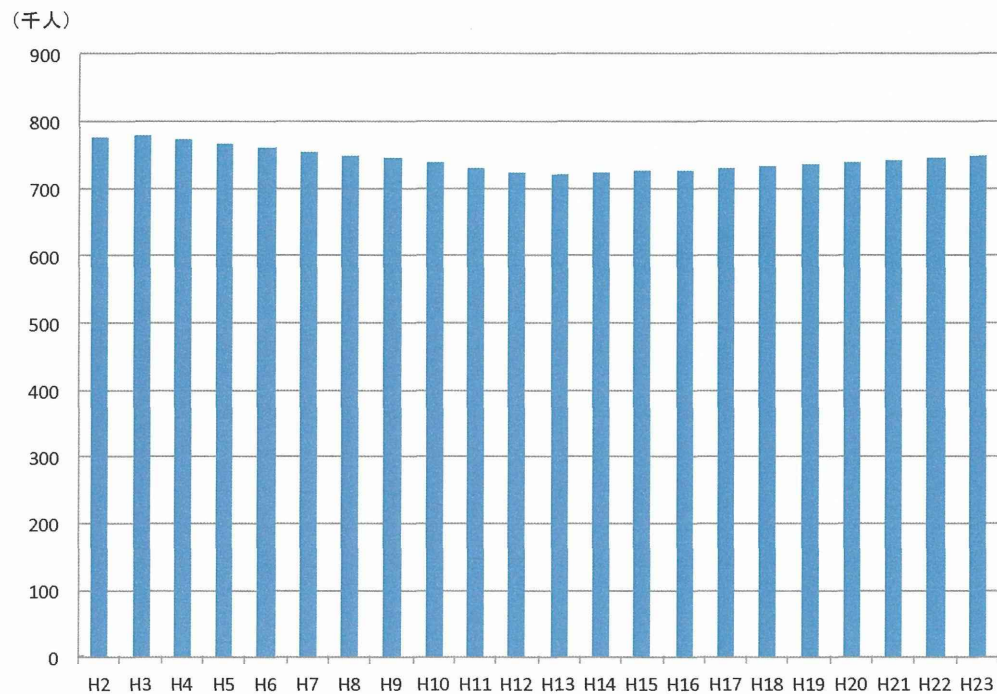


图1-4. 学校别在学者数推移



※教員数とは、小学校、中学校、中等教育学校、特別支援学校(盲学校・聾学校・養護学校)の合計を示す
 ※本務者のみとする

図1-5. 教員数推移

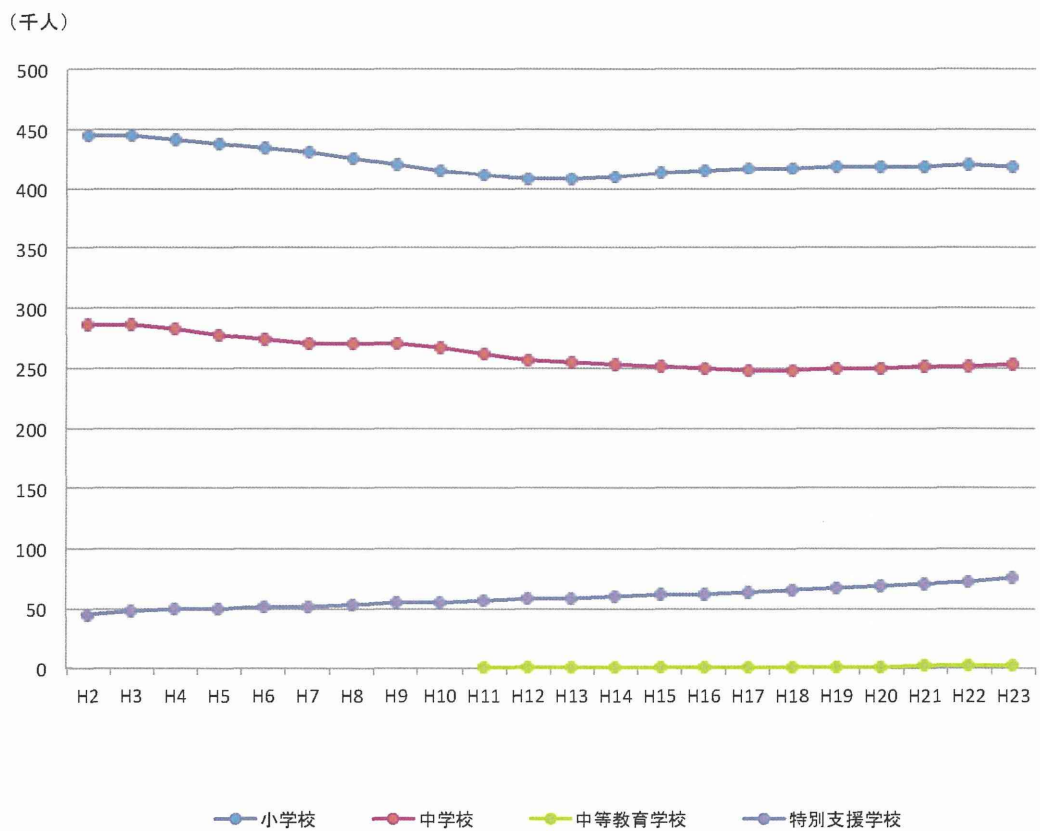


図1-6. 学校別教員数推移

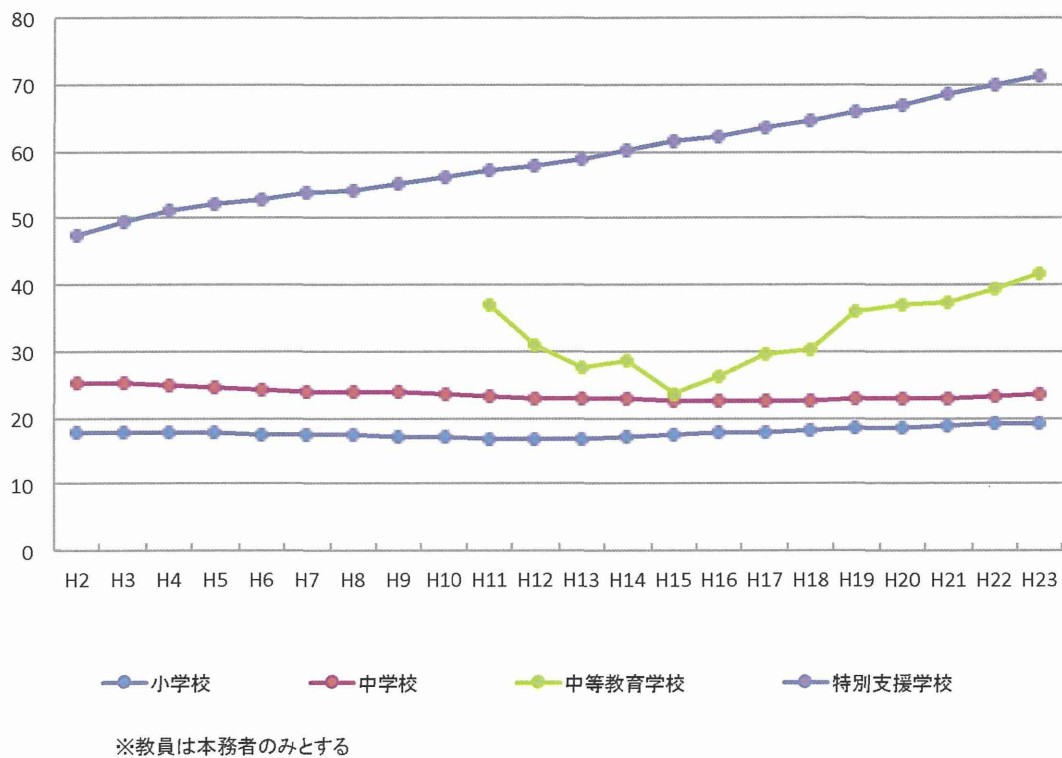


図1-7. 教員数/学校数

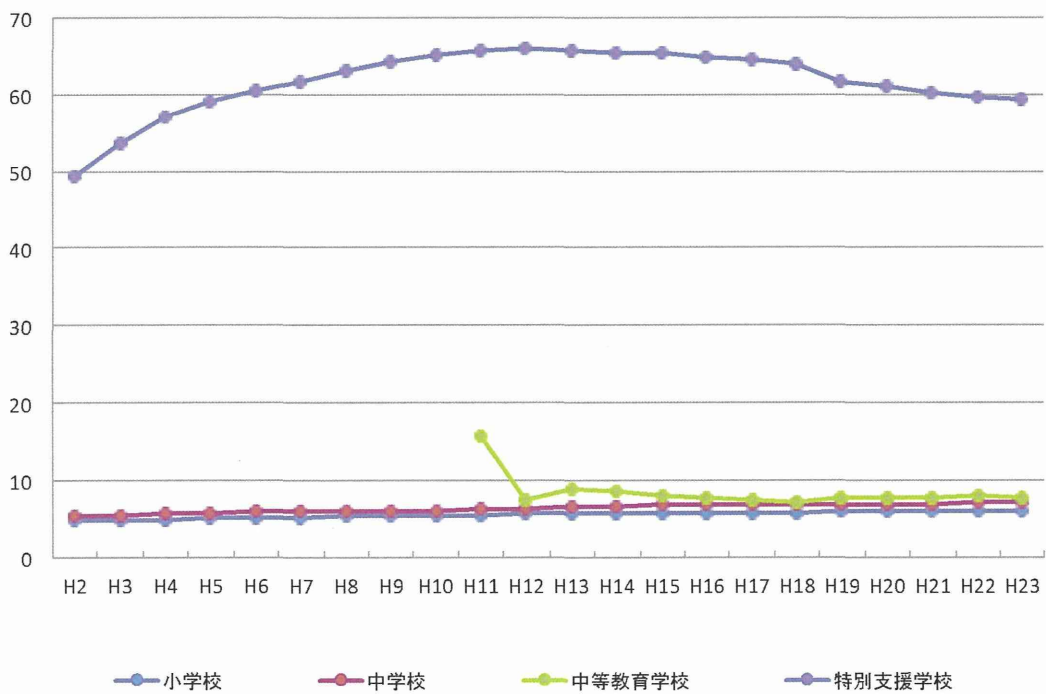


図1-8. 教員数/在学者100人

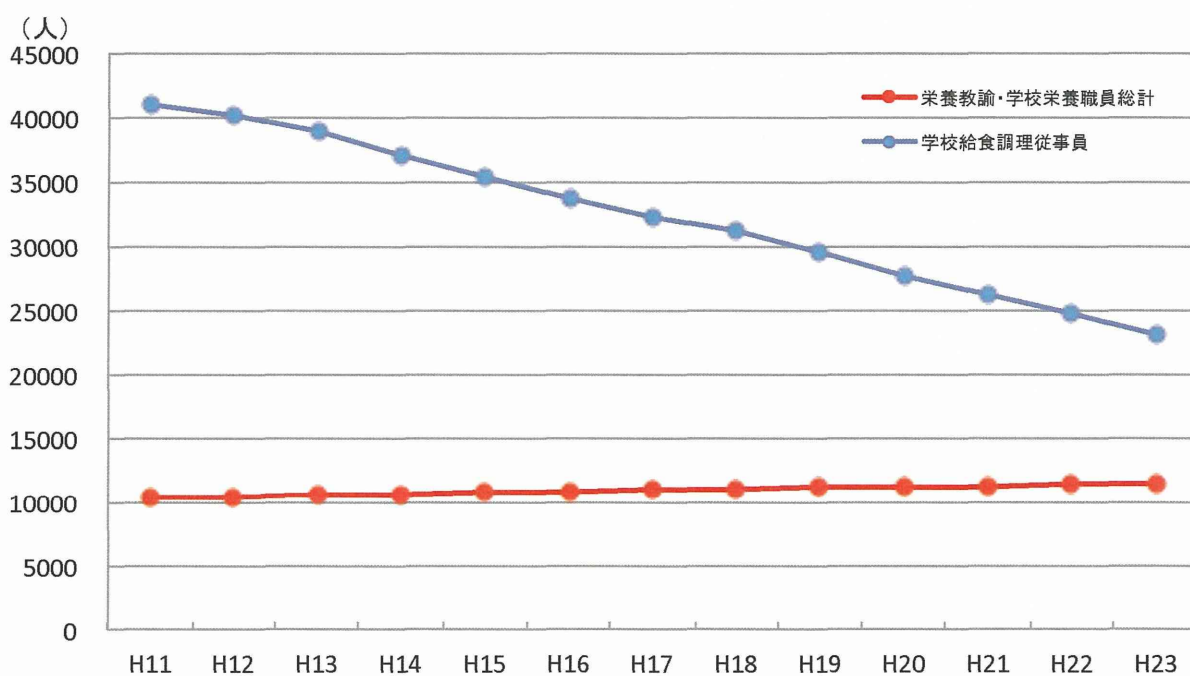


図1-9. 食関連の教職員数の推移

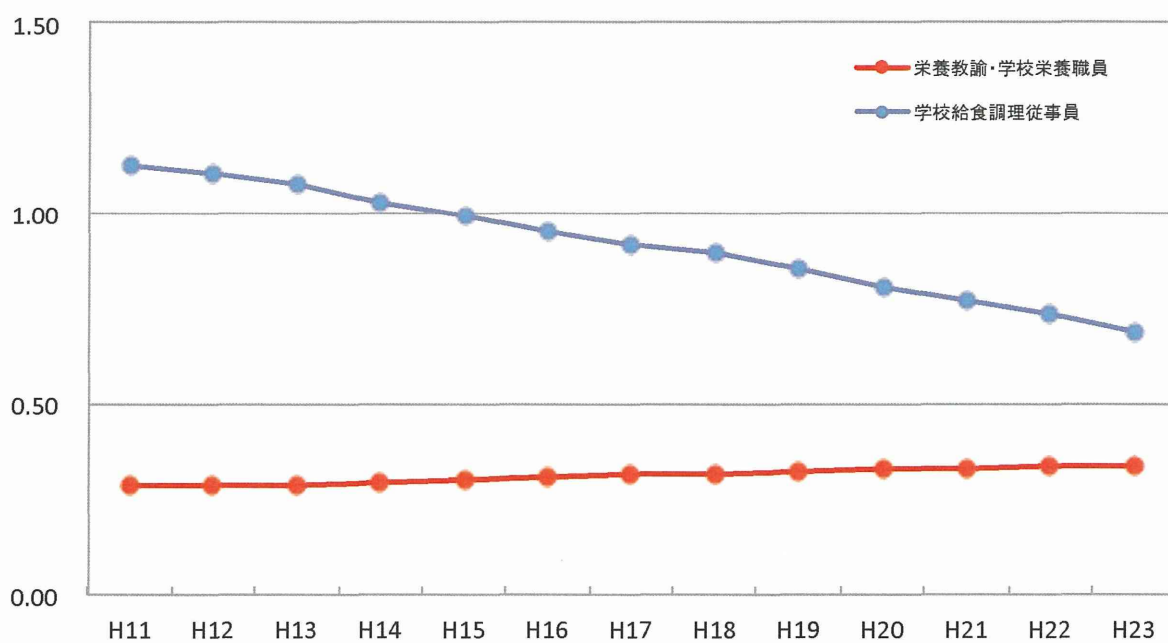


図1-10. 食関連の教職員数／学校数の推移

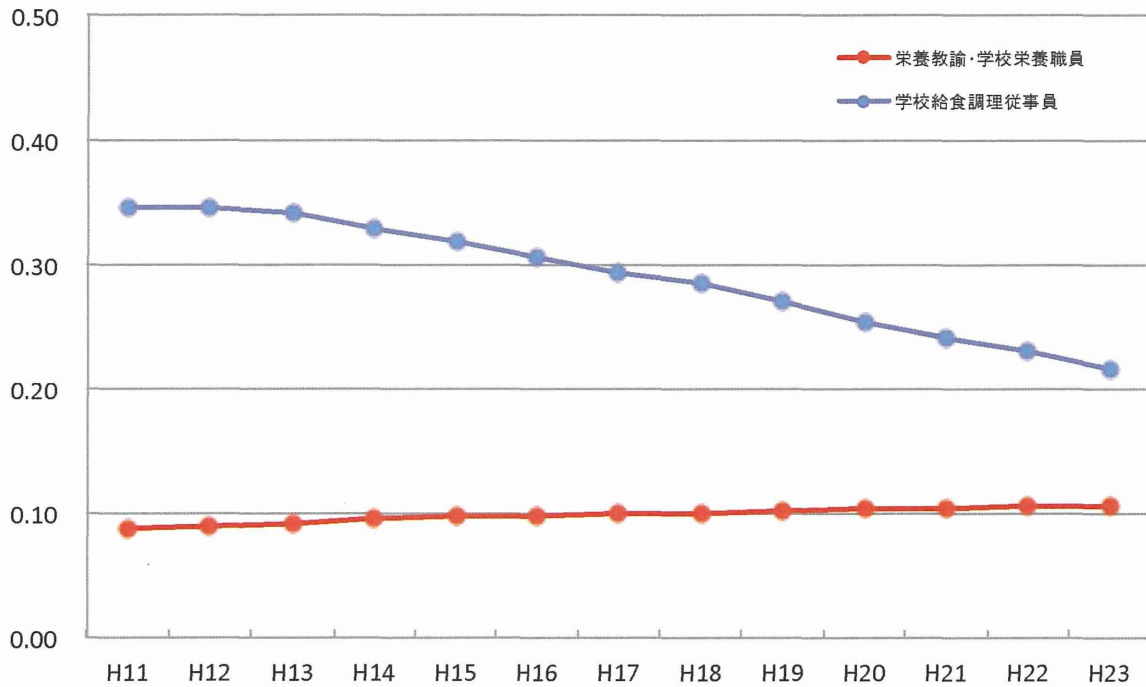


図1-11. 食関連の教職員数／在学者100人の推移

表1. 本務者に対する兼務者の割合

		平成16年度	平成17年度	平成18年度	平成19年度	平成20年度	平成21年度	平成22年度	平成23年度
小学校	教諭	0.7	0.9	1.0	1.2	1.5	1.6	1.9	2.4
	養護教諭	0.5	0.5	0.6	0.6	0.6	0.9	0.9	1.1
	栄養教諭	-	130.8	74.3	44.8	32.6	42.0	39.7	39.6
中学校・中等教育学校	教諭	3.5	3.8	3.9	4.1	4.7	5.1	5.4	5.9
	養護教諭	4.9	5.2	5.4	5.7	5.9	6.4	6.6	6.7
	栄養教諭	-	550.0	87.3	53.2	53.6	68.5	59.7	59.2
特別支援学校	教諭	0.0	0.4	0.5	0.5	0.6	0.7	0.9	1.0
	養護教諭	0.0	1.4	1.9	1.6	1.8	1.6	2.8	2.6
	栄養教諭	-	0.0	0.0	1.1	2.6	4.1	4.9	3.8

(%)

※兼務者数÷本務者数で算出した
 ※兼務者とは、延べ人数で示されている

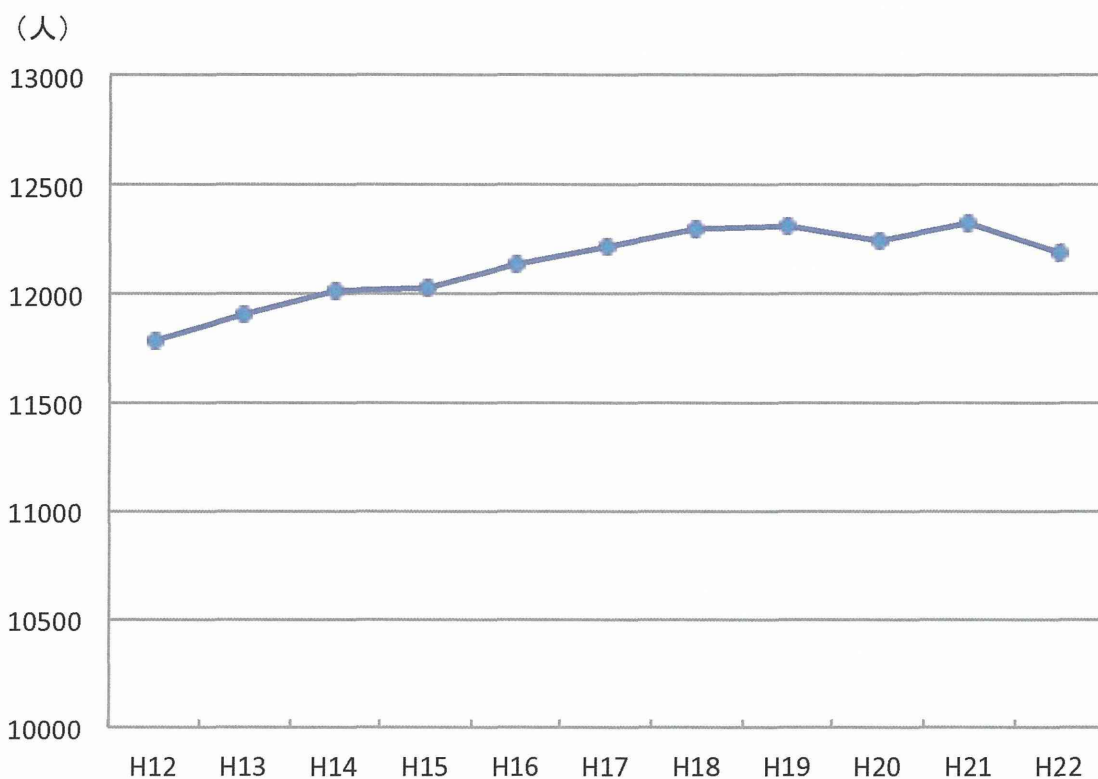


図2-1. 栄養教諭・学校栄養職員配置総数の推移

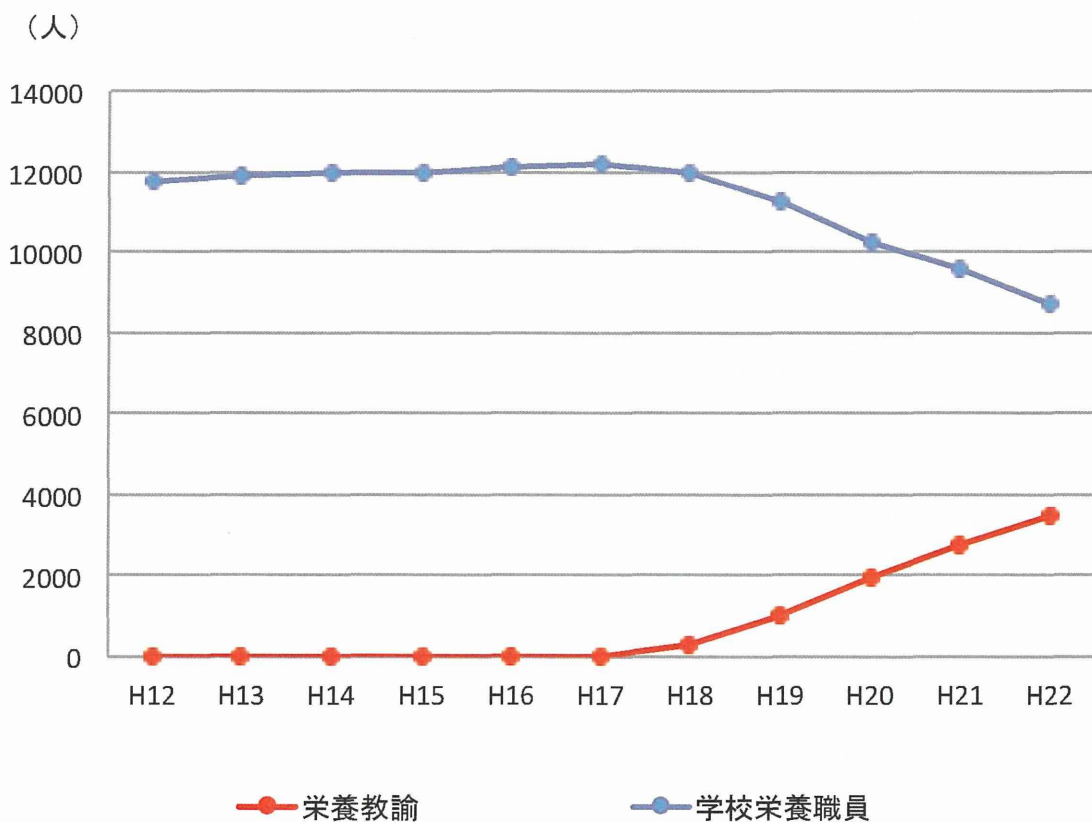


図2-2. 栄養教諭・学校栄養職員配置数の推移

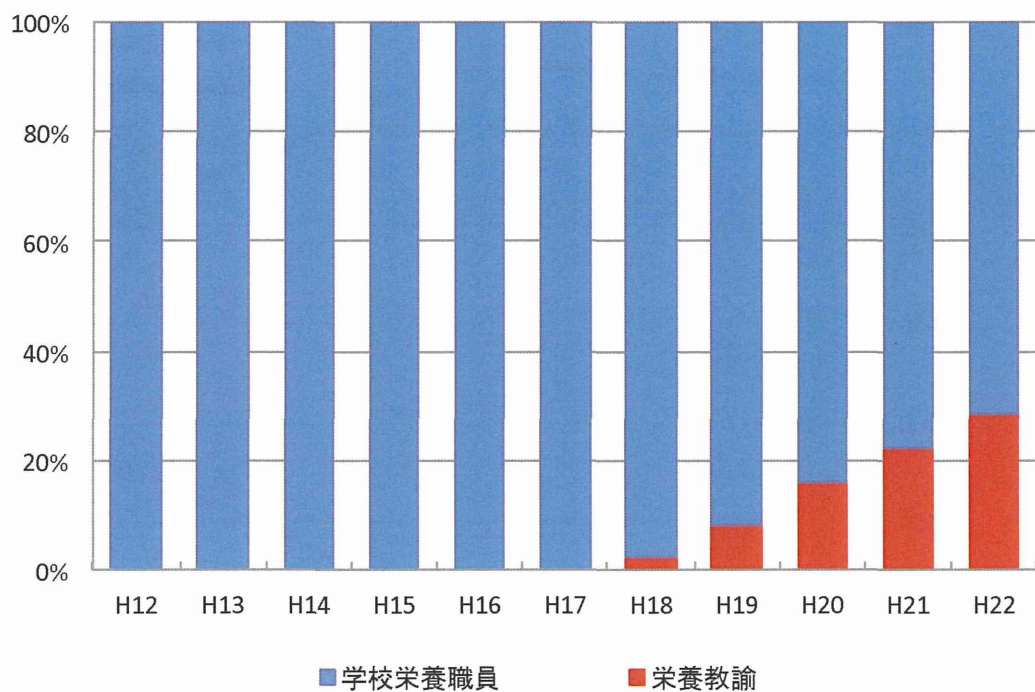


図2-3. 栄養教諭・学校栄養職員配置割合の推移

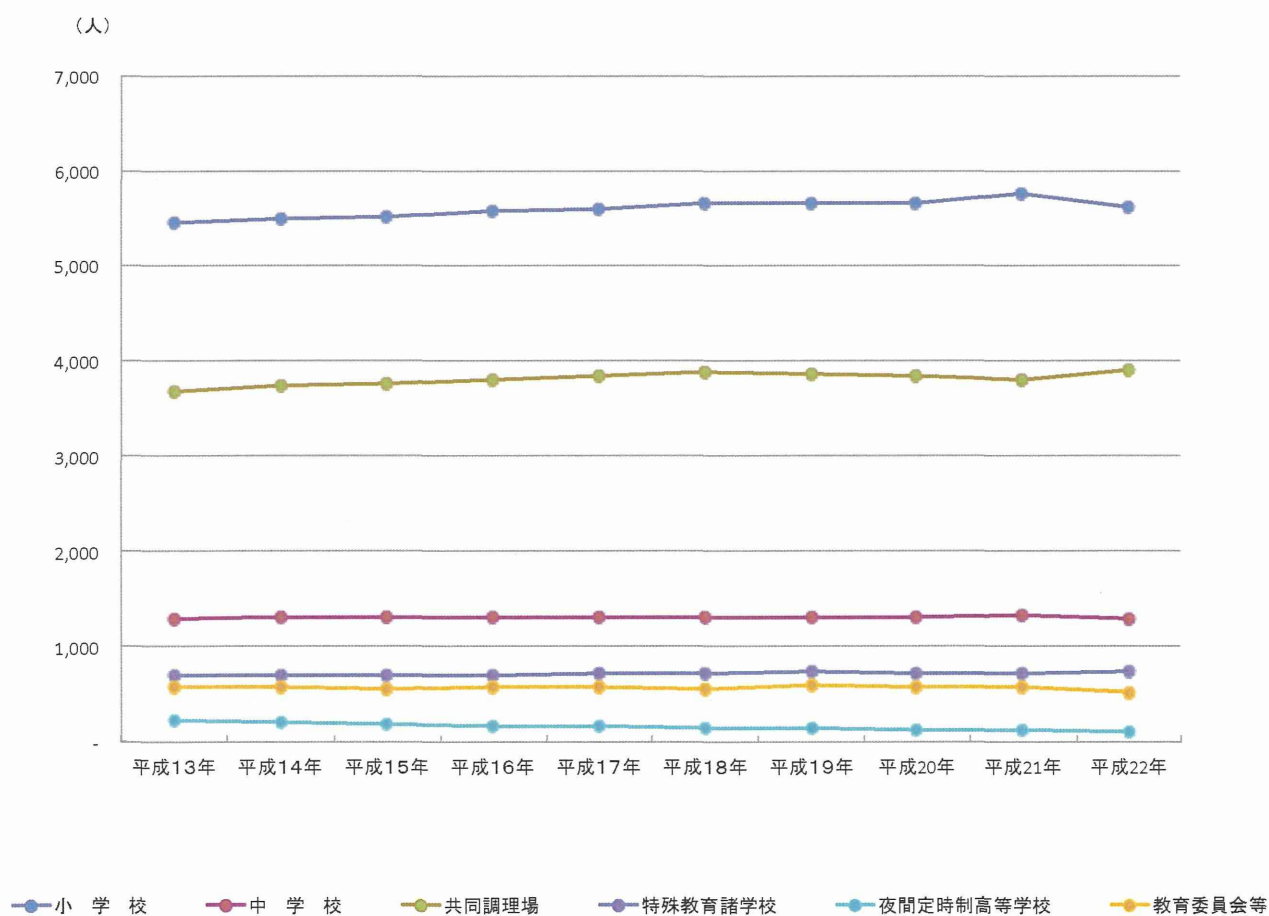


図2-4. 施設別栄養教諭・学校栄養職員配置の推移

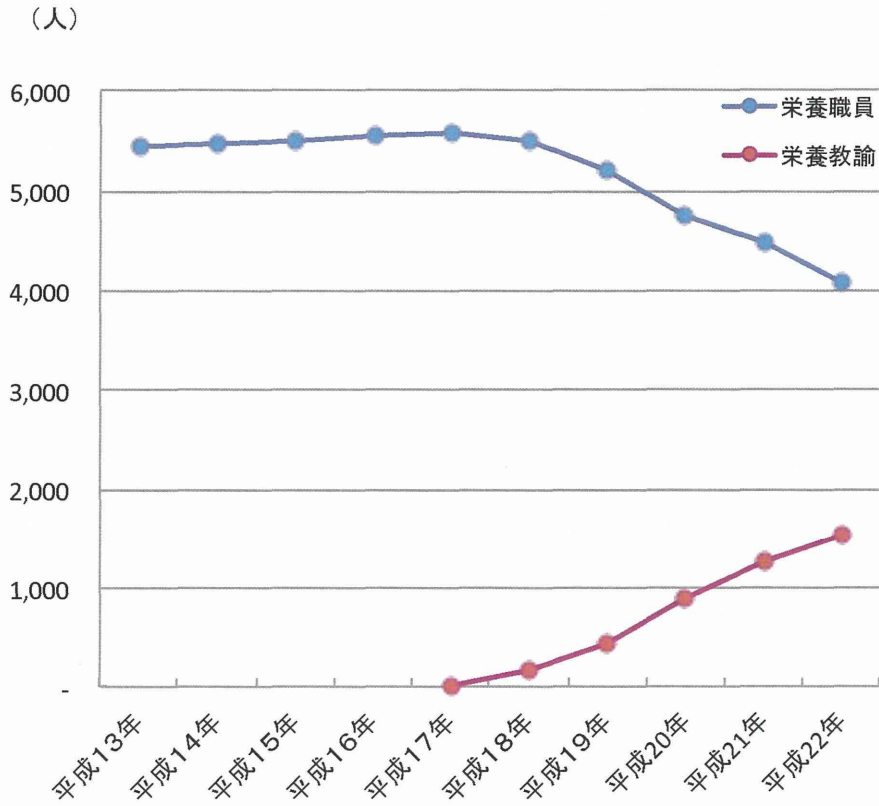


図2-4-1. 小学校

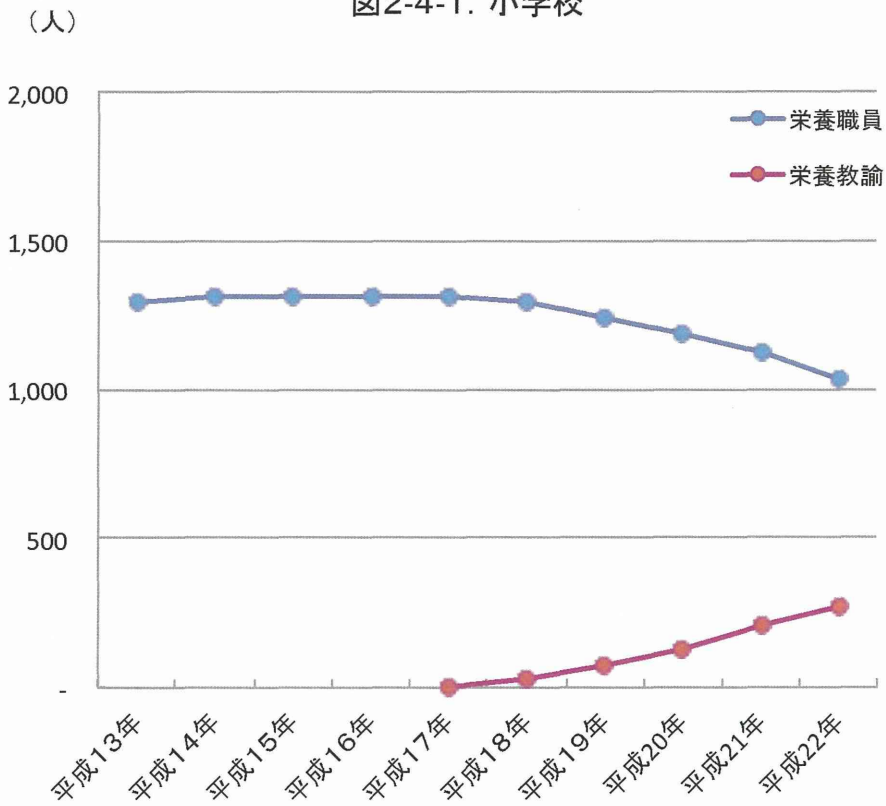


図2-4-2. 中学校

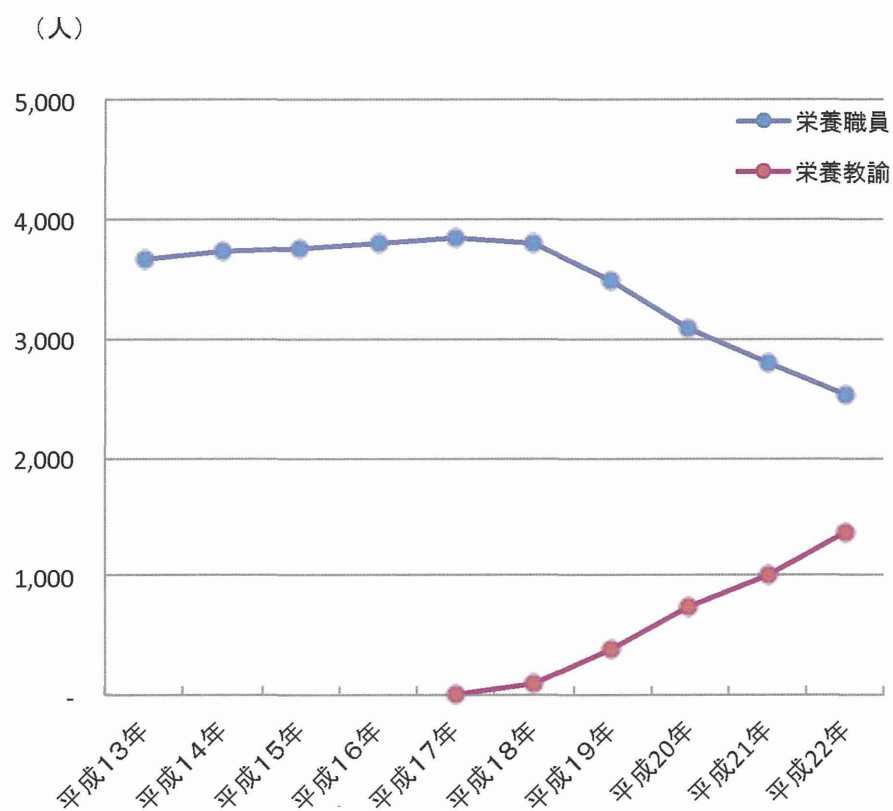


図2-4-3. 共同調理場

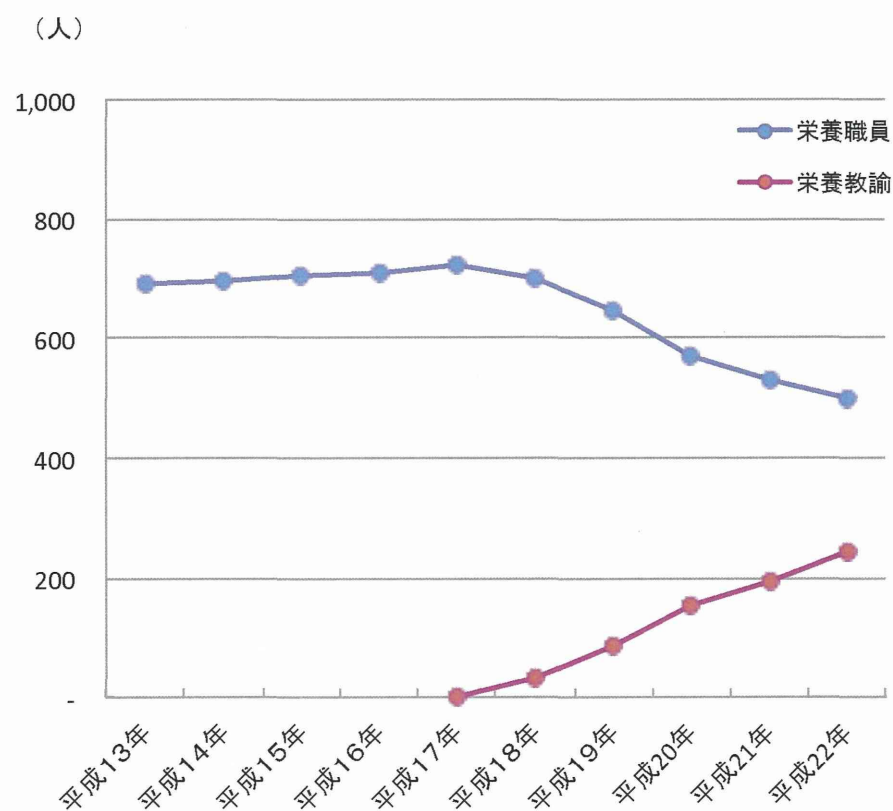


図2-4-4. 特殊教育諸学校

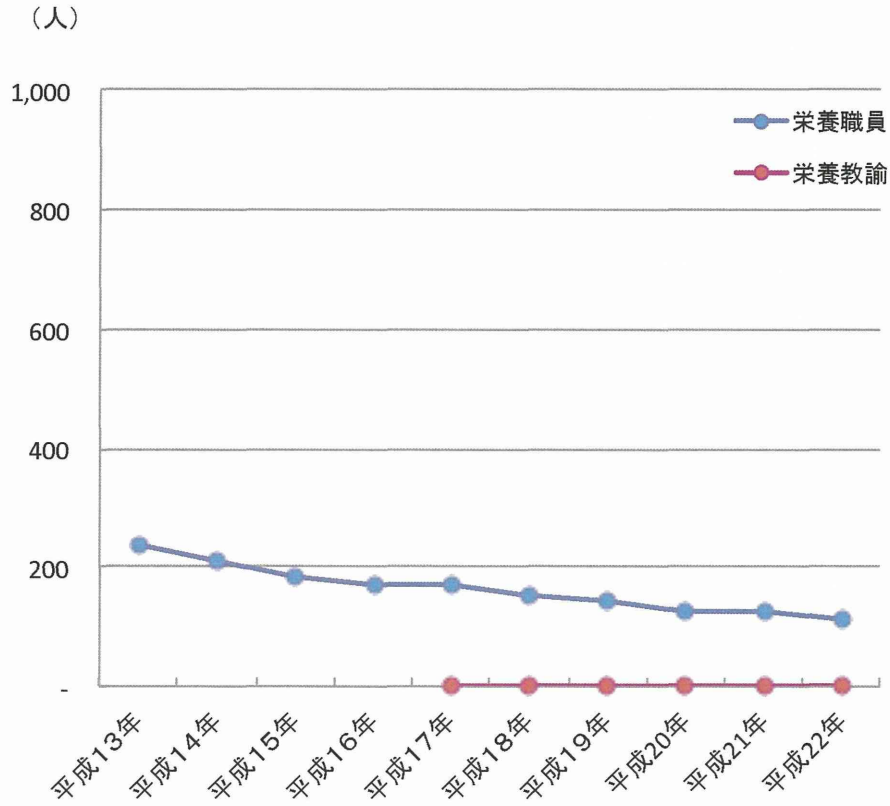


图2-4-5. 夜間定時制高等学校

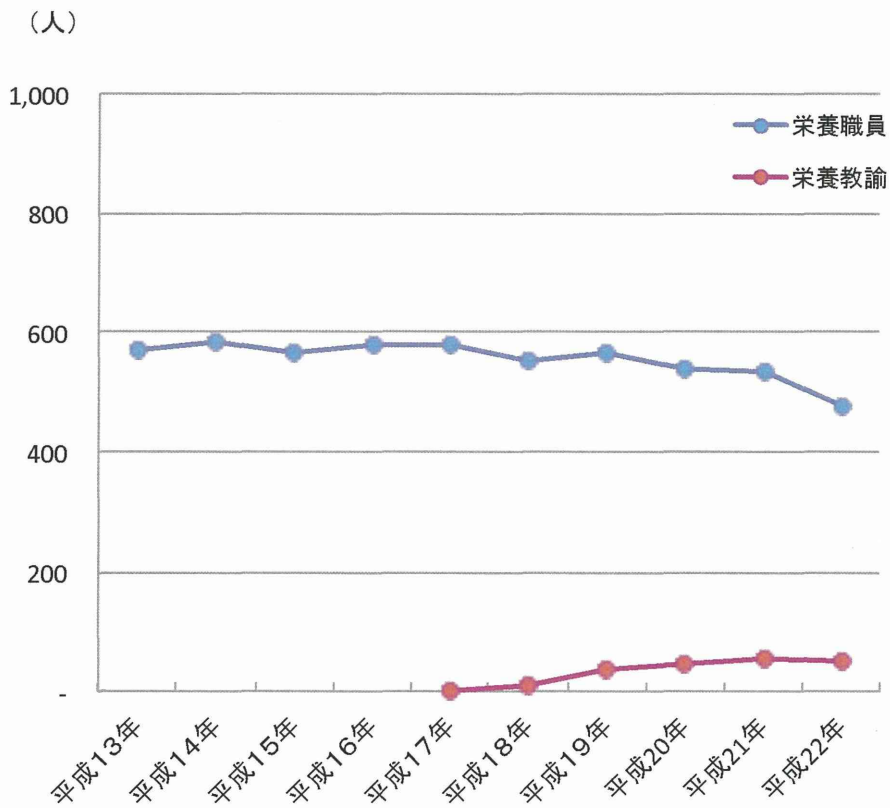


图2-4-6. 教育委員会等

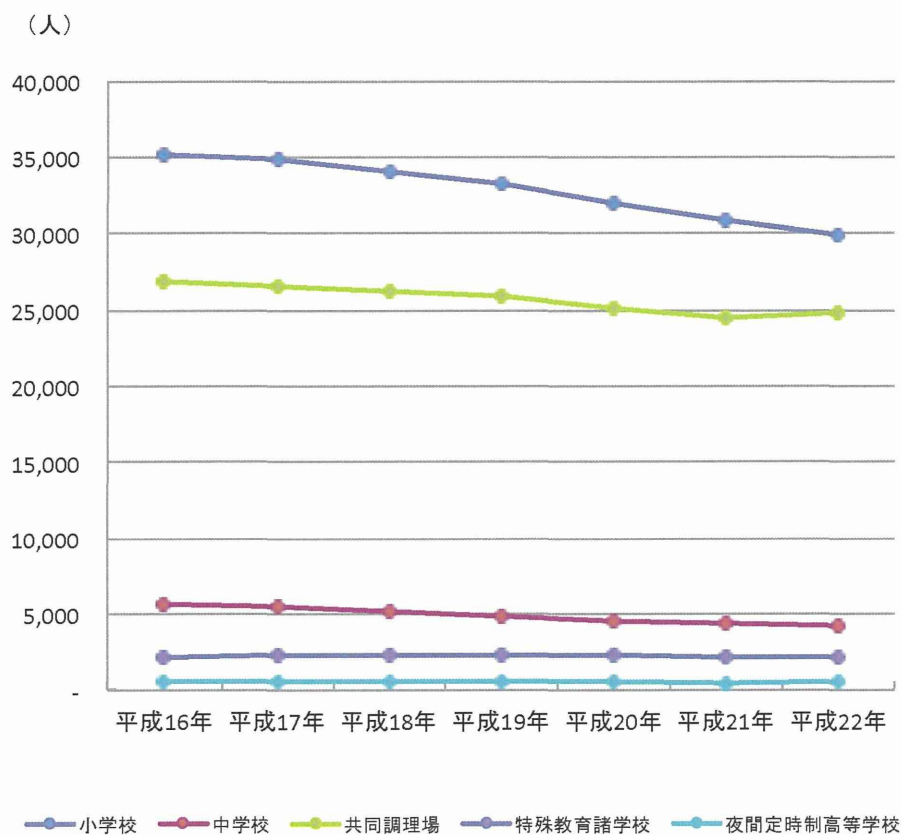


図2-5. 学校給食調理員配置状況の推移(公立)

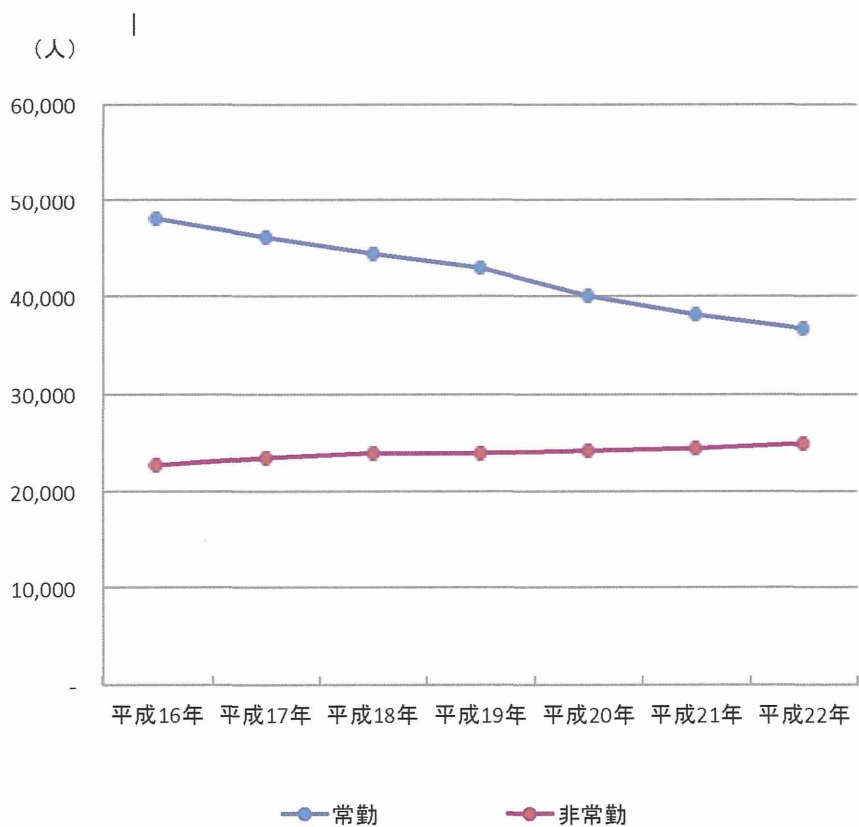


図2-6. 常勤・非常勤別学校給食調理員配置状況の推移(公立)

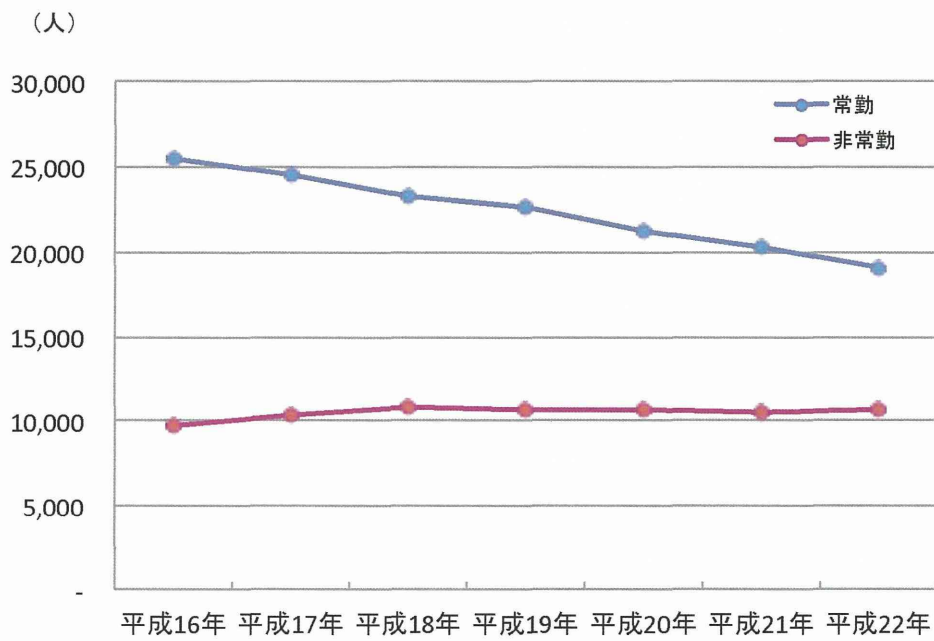


图2-6-1. 小学校

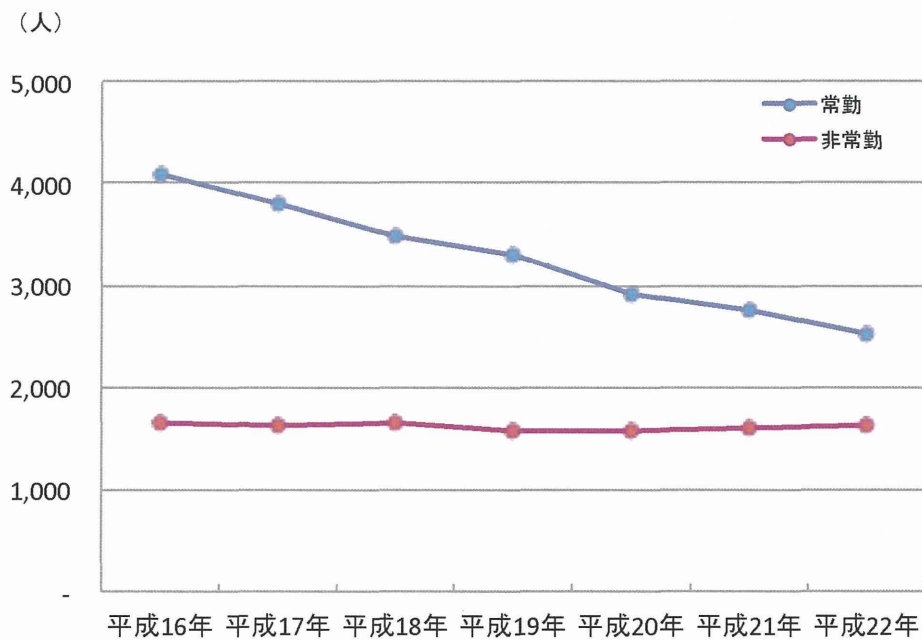


图2-6-2. 中学・中等教育学校

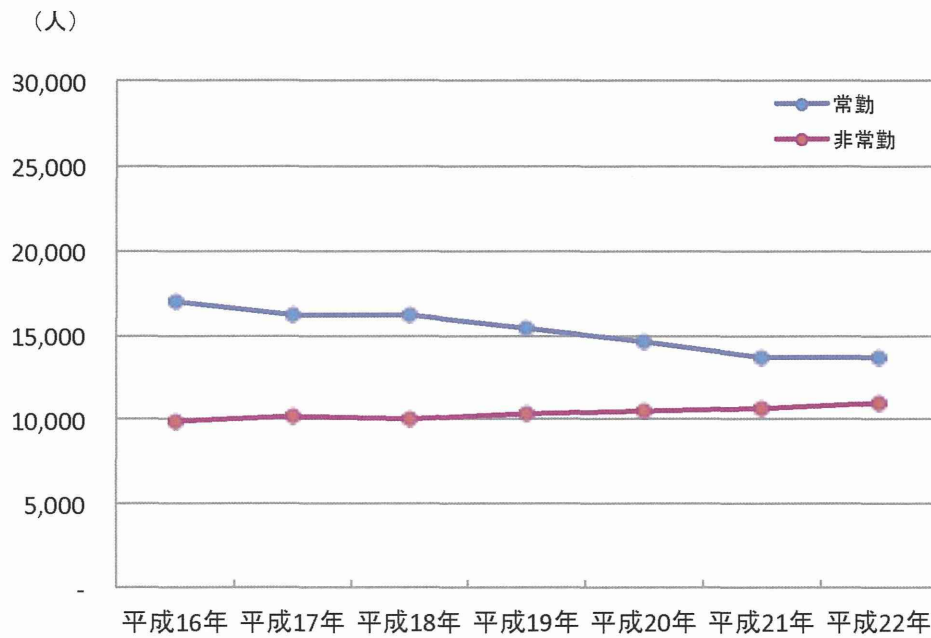


图2-6-3. 共同調理場

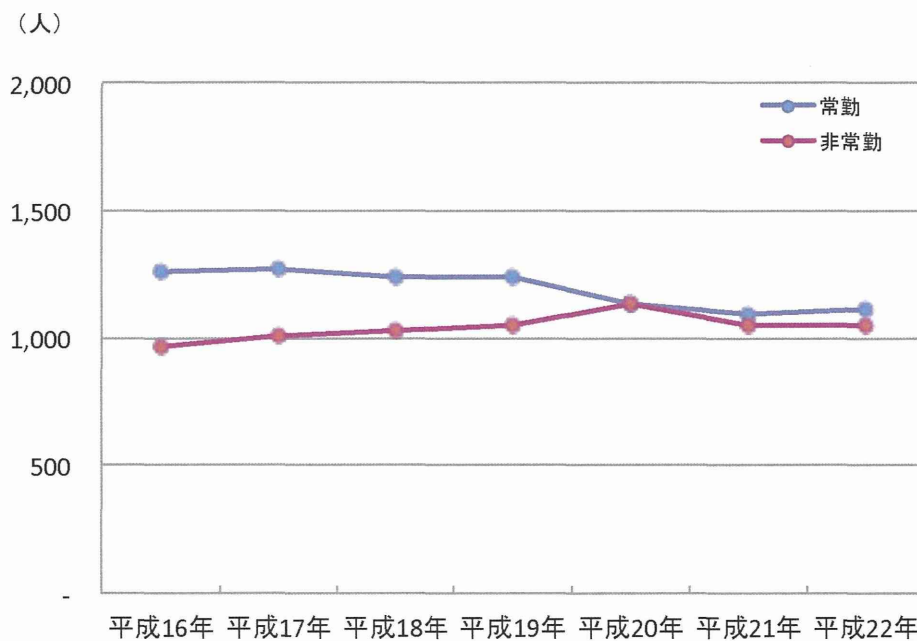


图2-6-4. 特殊教育諸学校

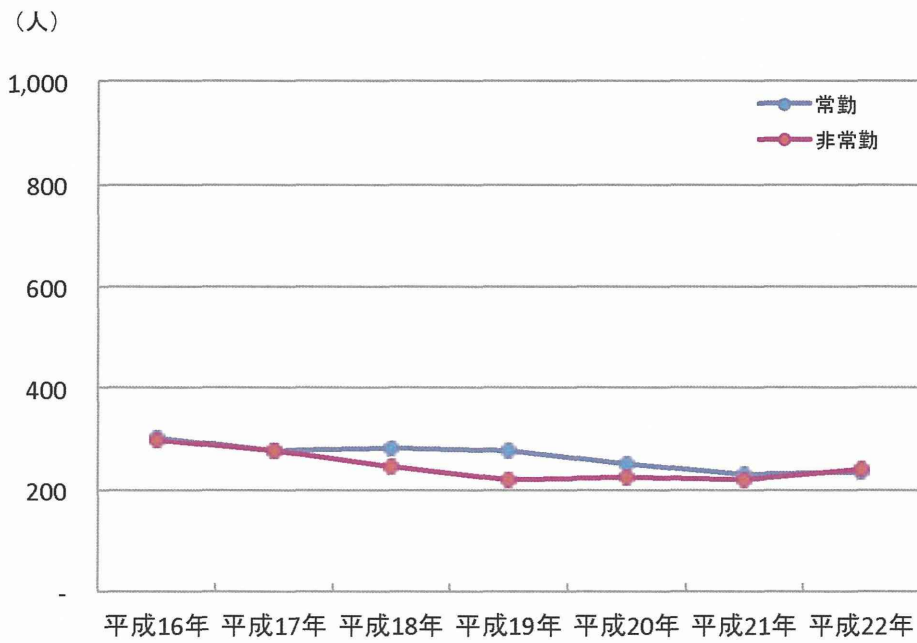


図2-6-5. 夜間定時制高等学校

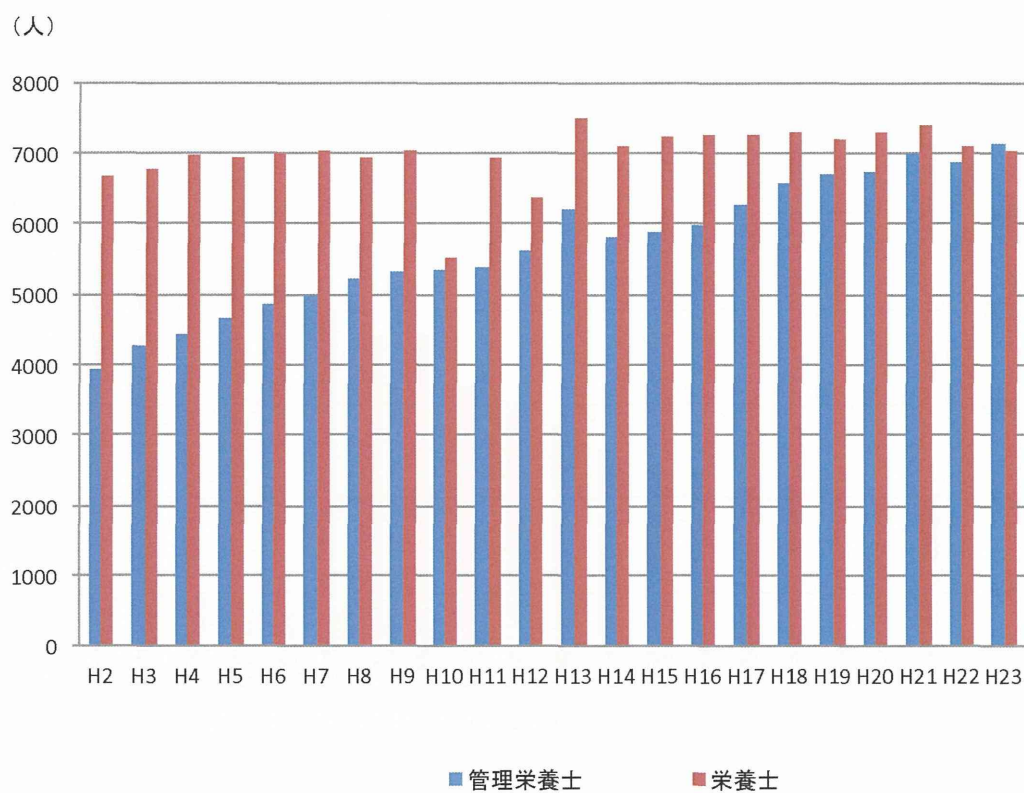


図3-1. 管理栄養士・栄養士勤務数の推移(学校)

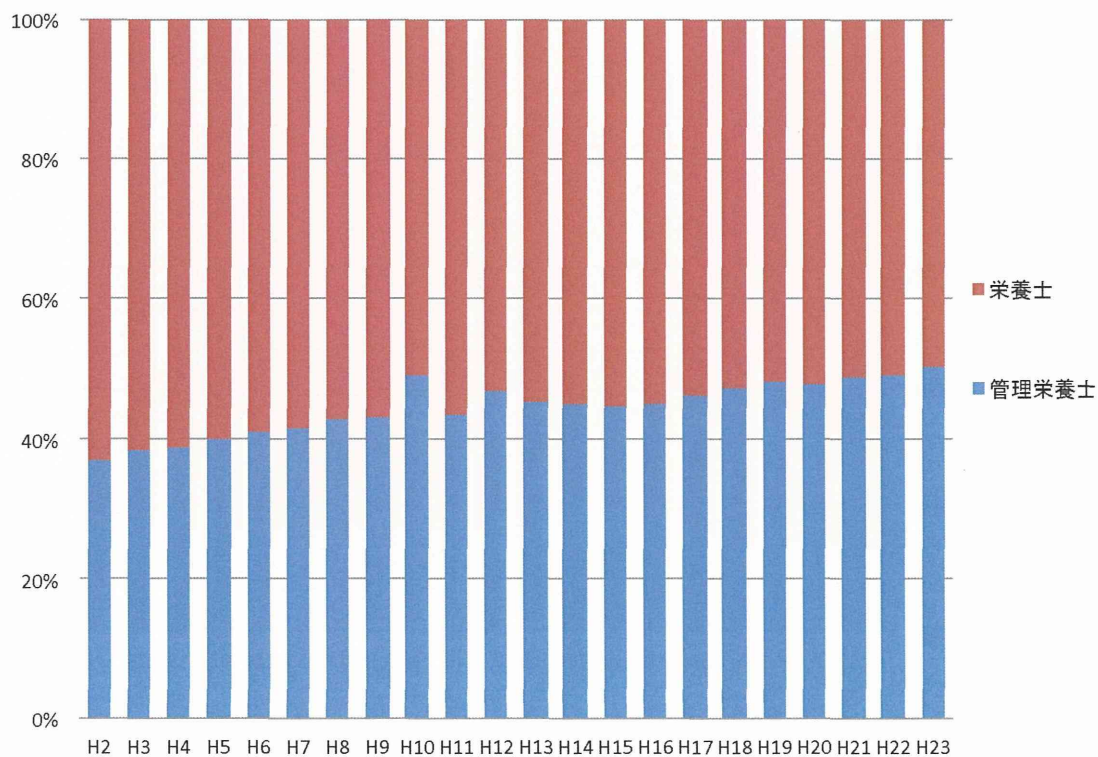


図3-2. 管理栄養士・栄養士勤務割合の推移(学校)

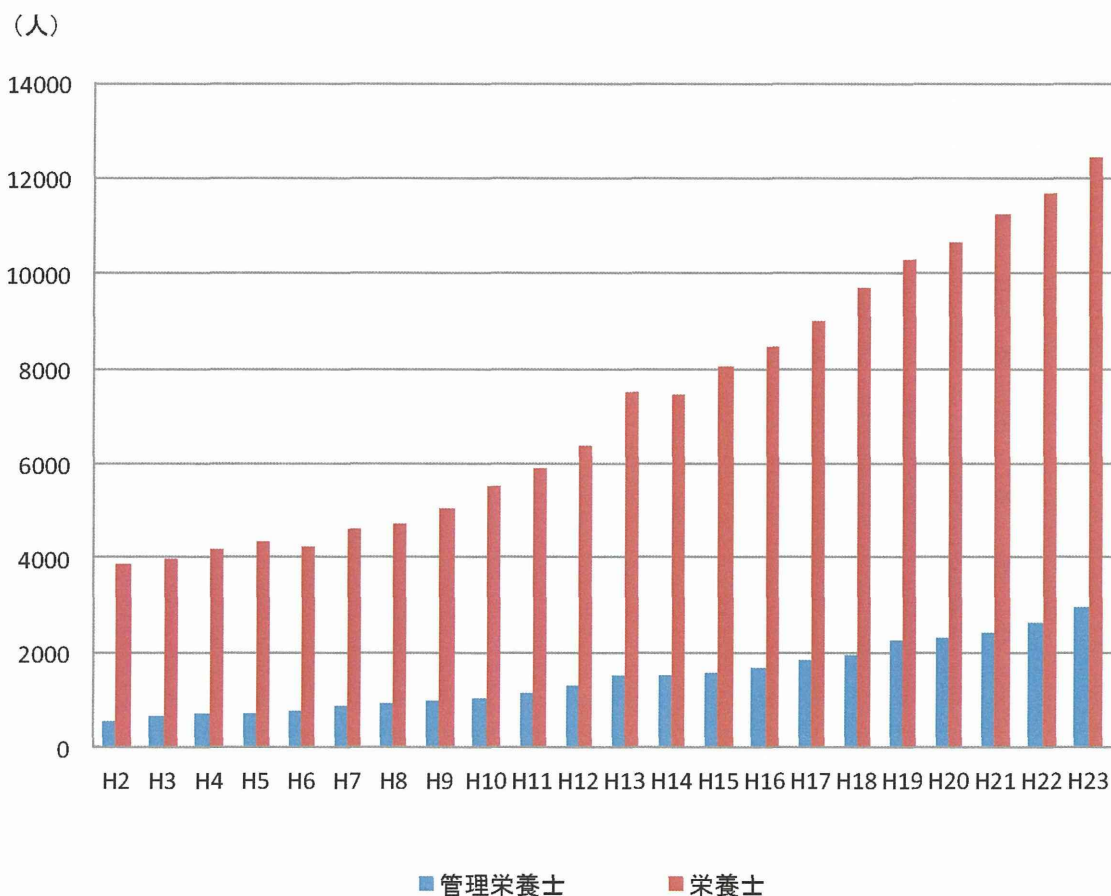


図3-3. 管理栄養士・栄養士勤務数の推移(児童福祉施設)

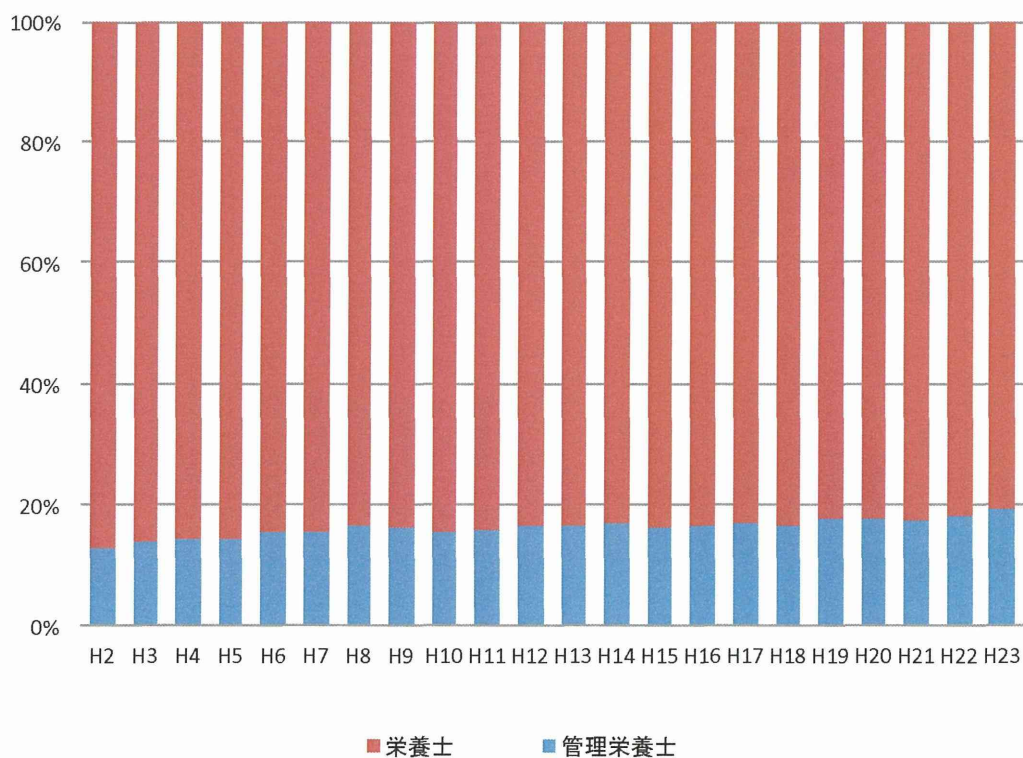


図3-4. 管理栄養士・栄養士勤務割合の推移(児童福祉施設)

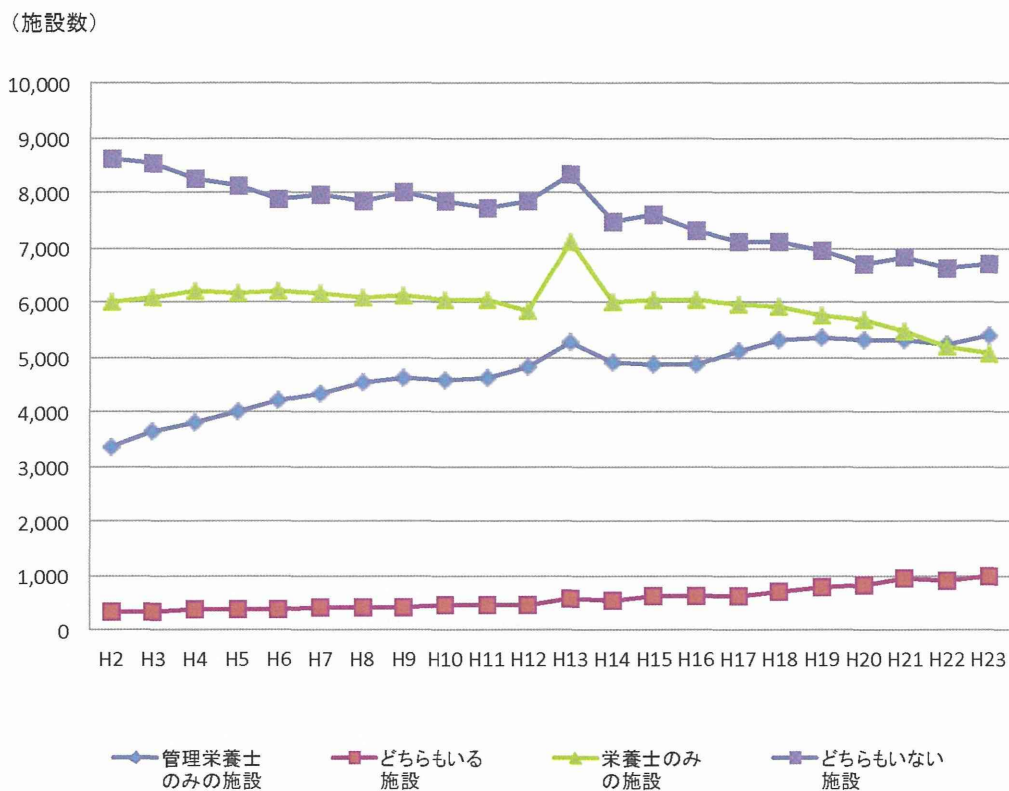


図3-5. 栄養士所在別施設数の推移(学校)

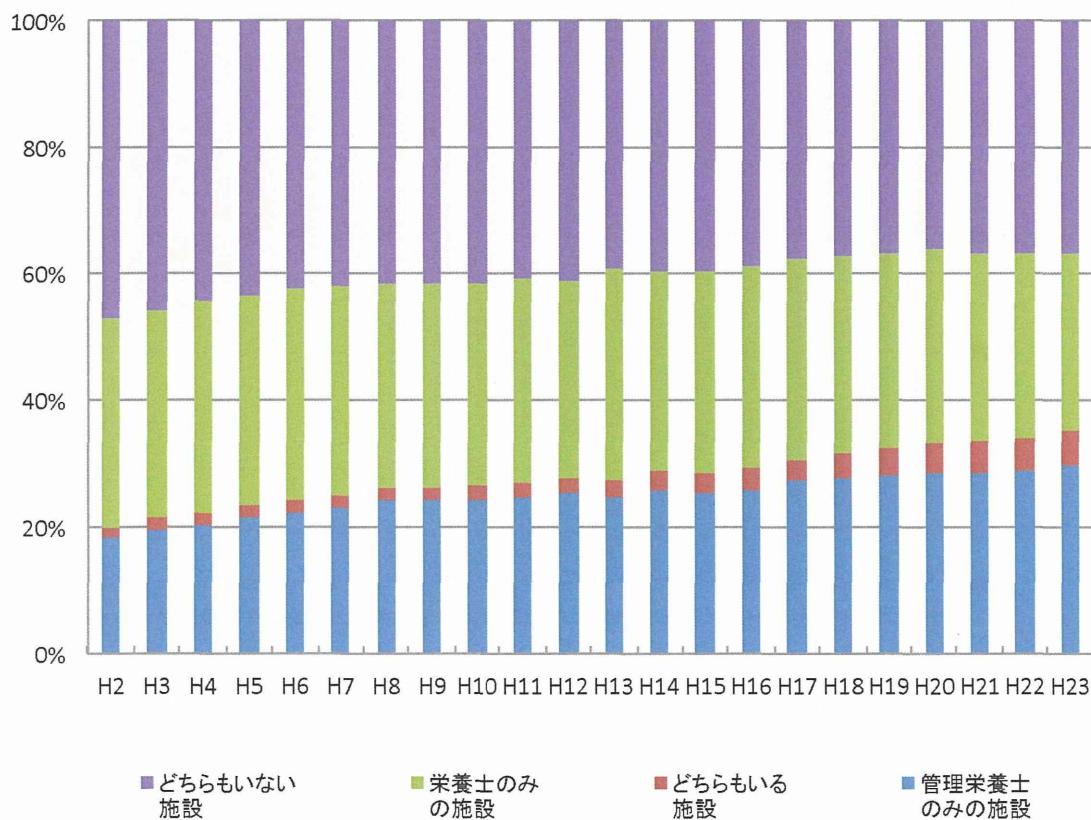


図3-6. 栄養士所在別施設割合の推移

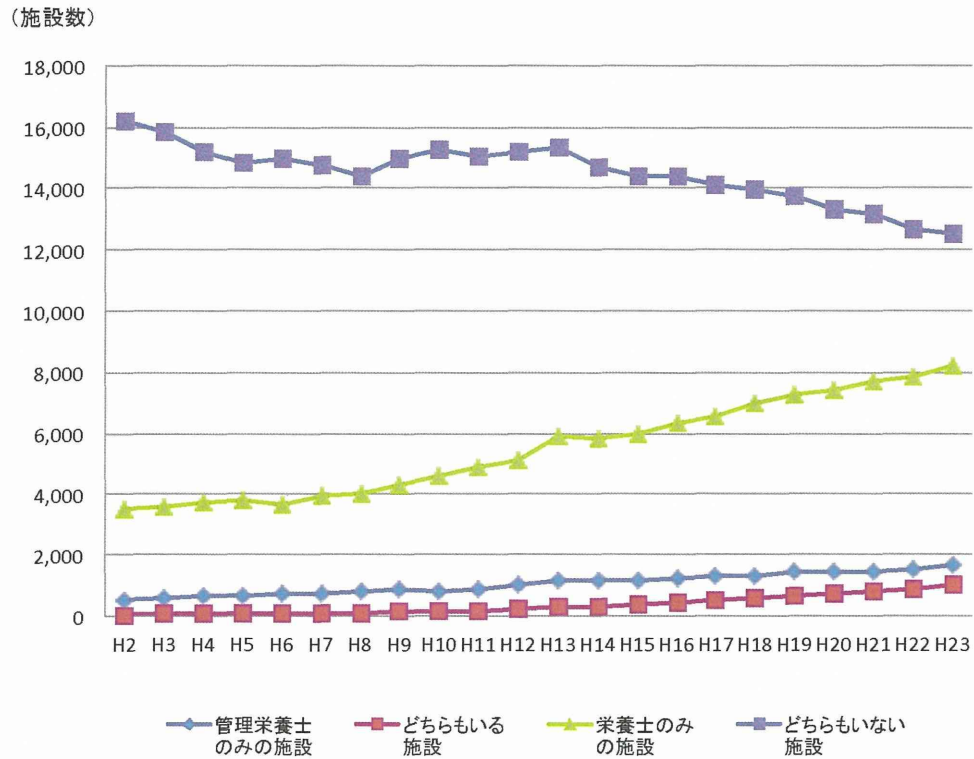


図3-7. 栄養士所在別施設数の推移(児童福祉施設)

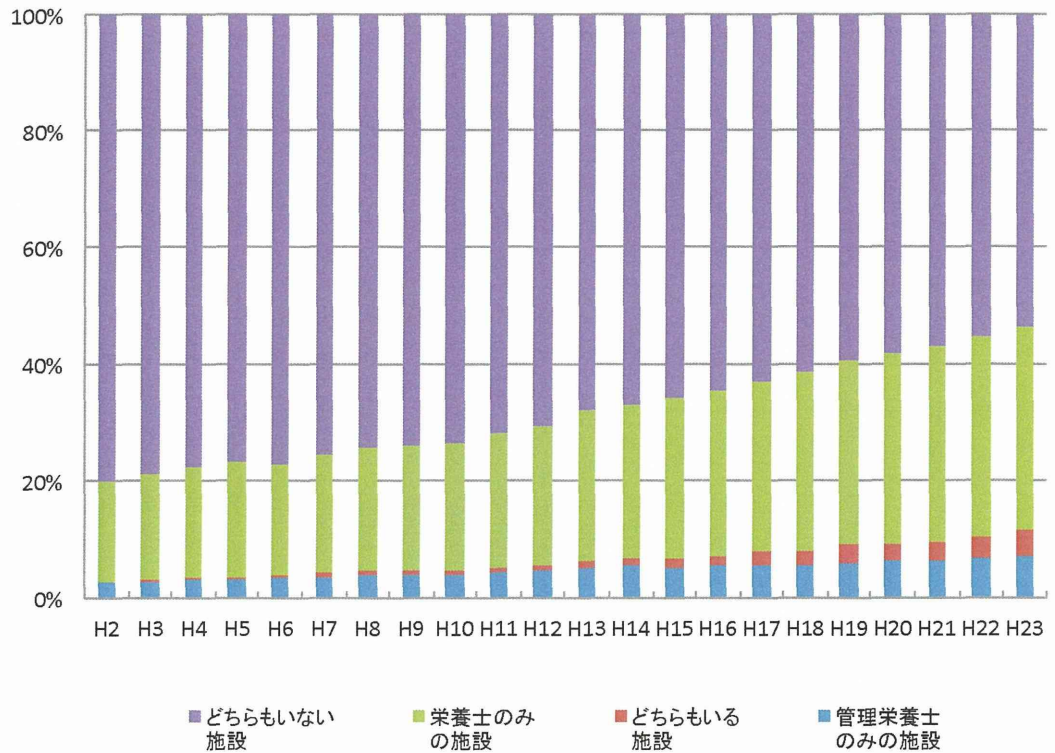


図3-8. 栄養士所在別施設割合の推移(児童福祉施設)