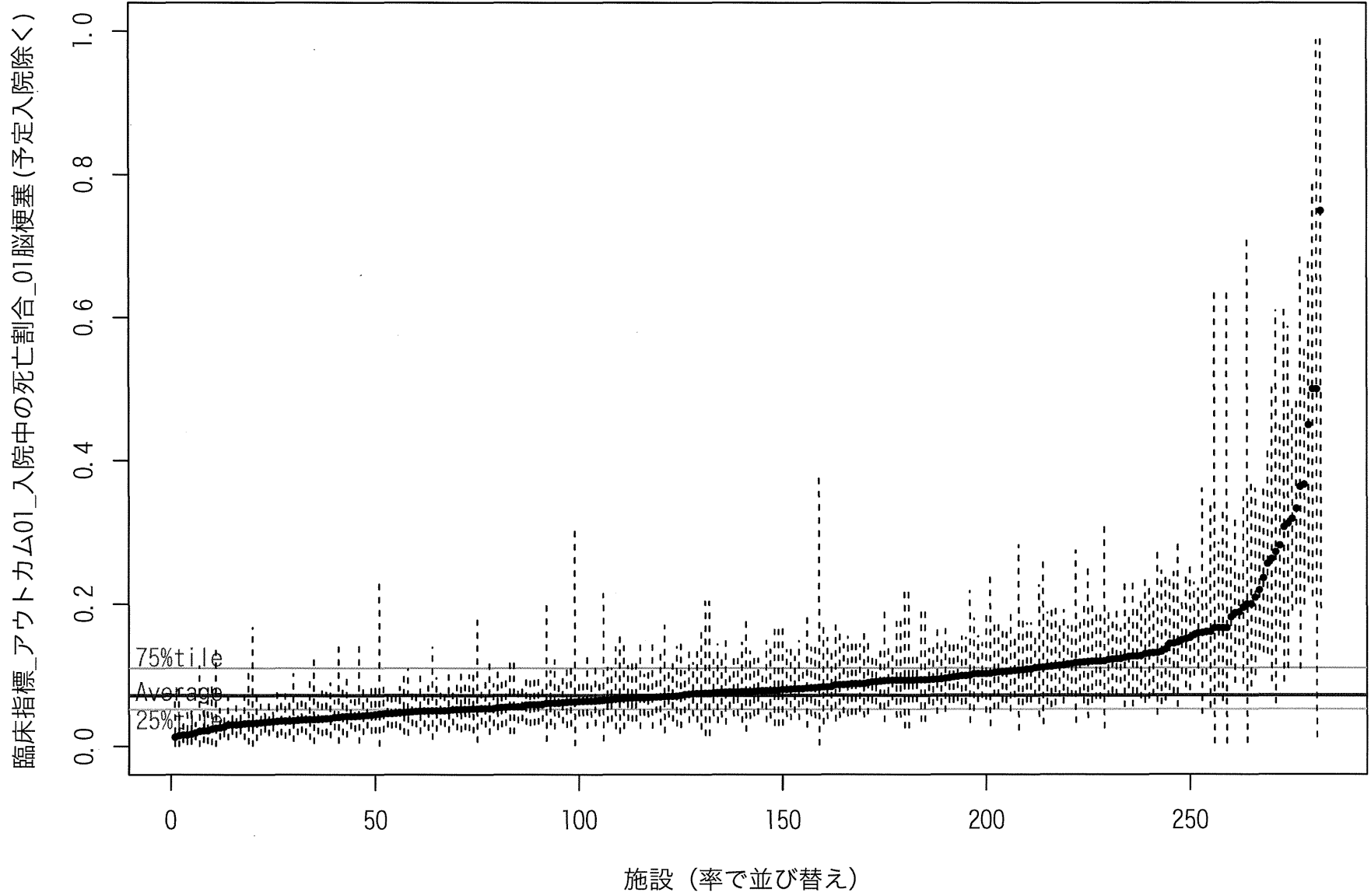
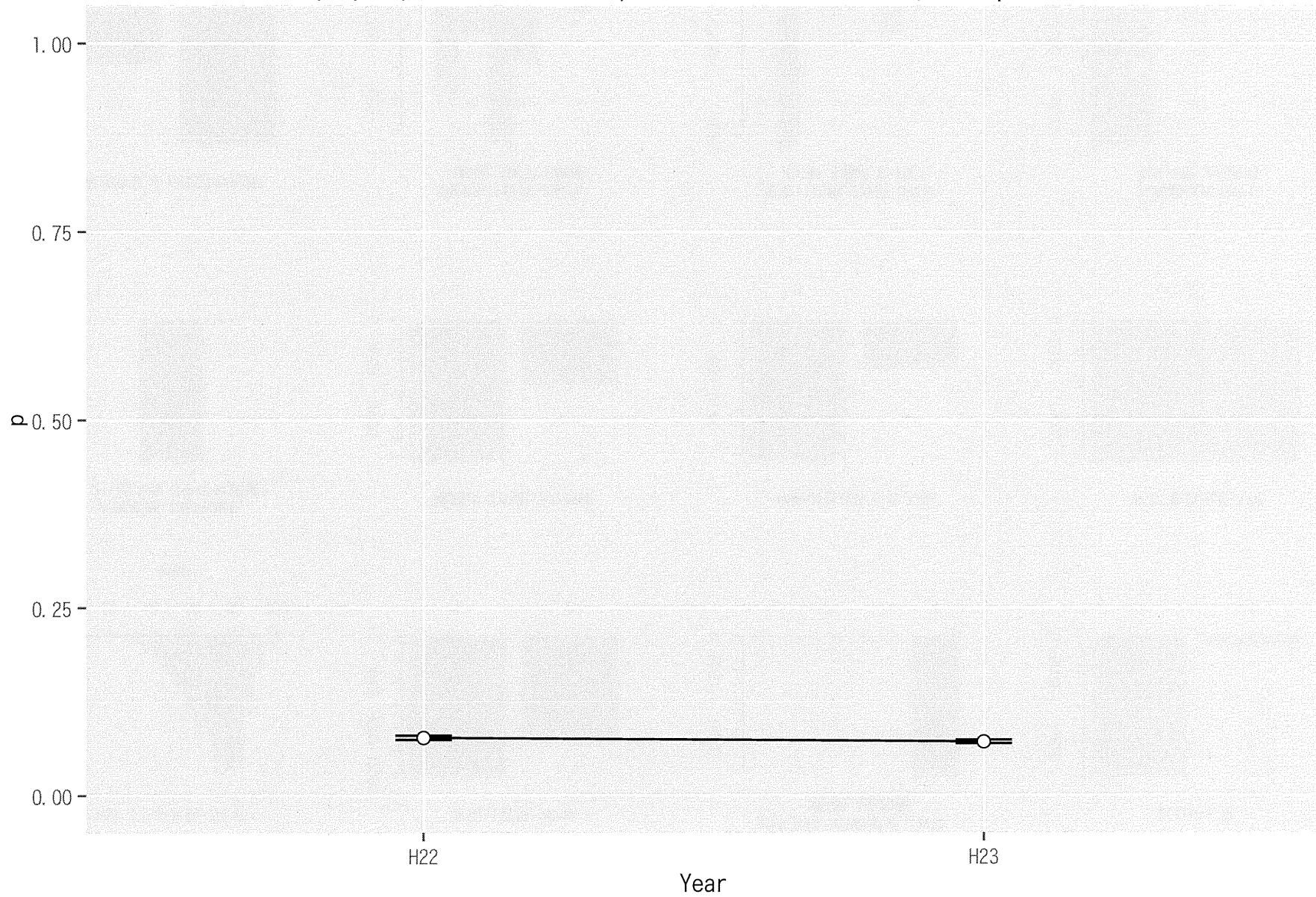


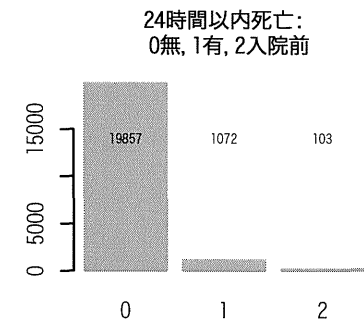
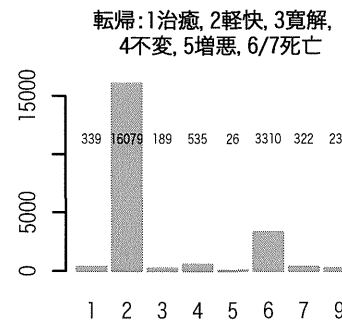
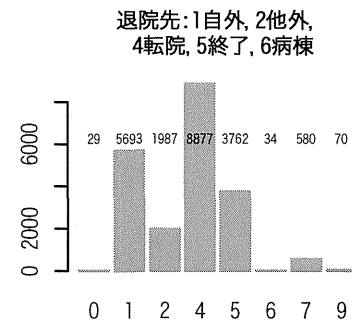
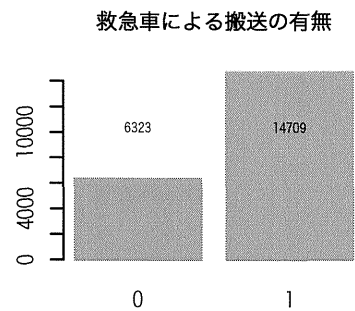
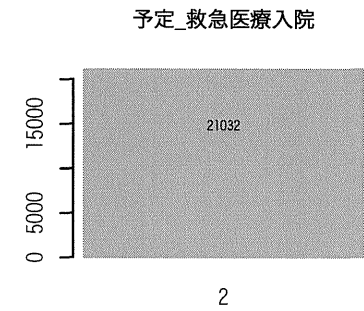
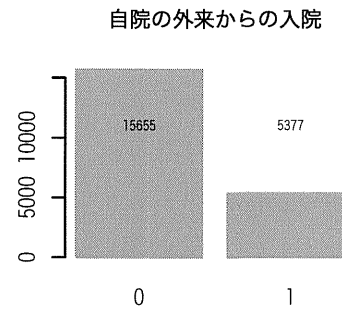
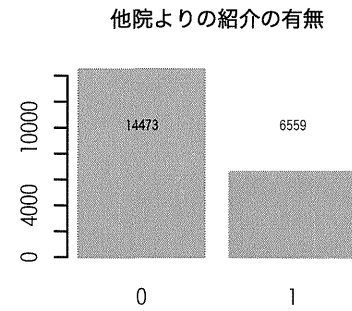
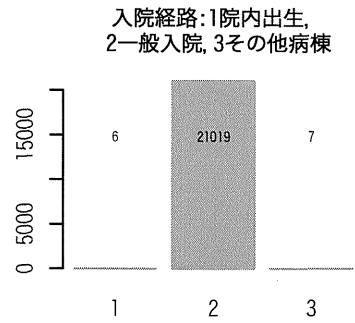
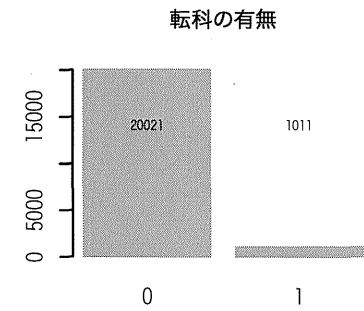
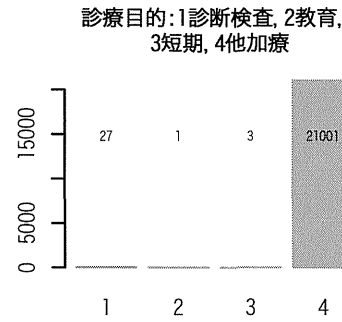
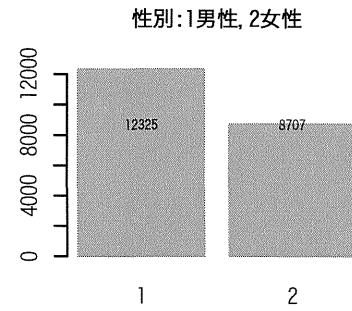
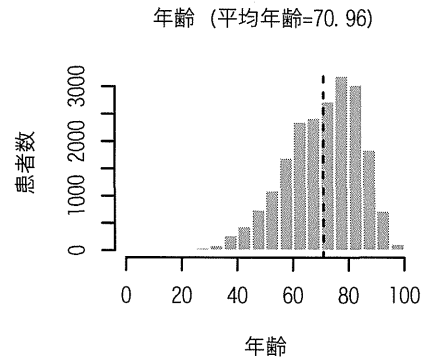
臨床指標_アウトカム01_入院中の死亡割合_01脳梗塞(予定入院除く)
全国平均=7.14% N=45916



臨床指標_アウトカム01_入院中の死亡割合_01脳梗塞(予定入院除く)
経年比較 H22 : 7.70 %, H23 : 7.14 % 差の検定 : p= 0.003

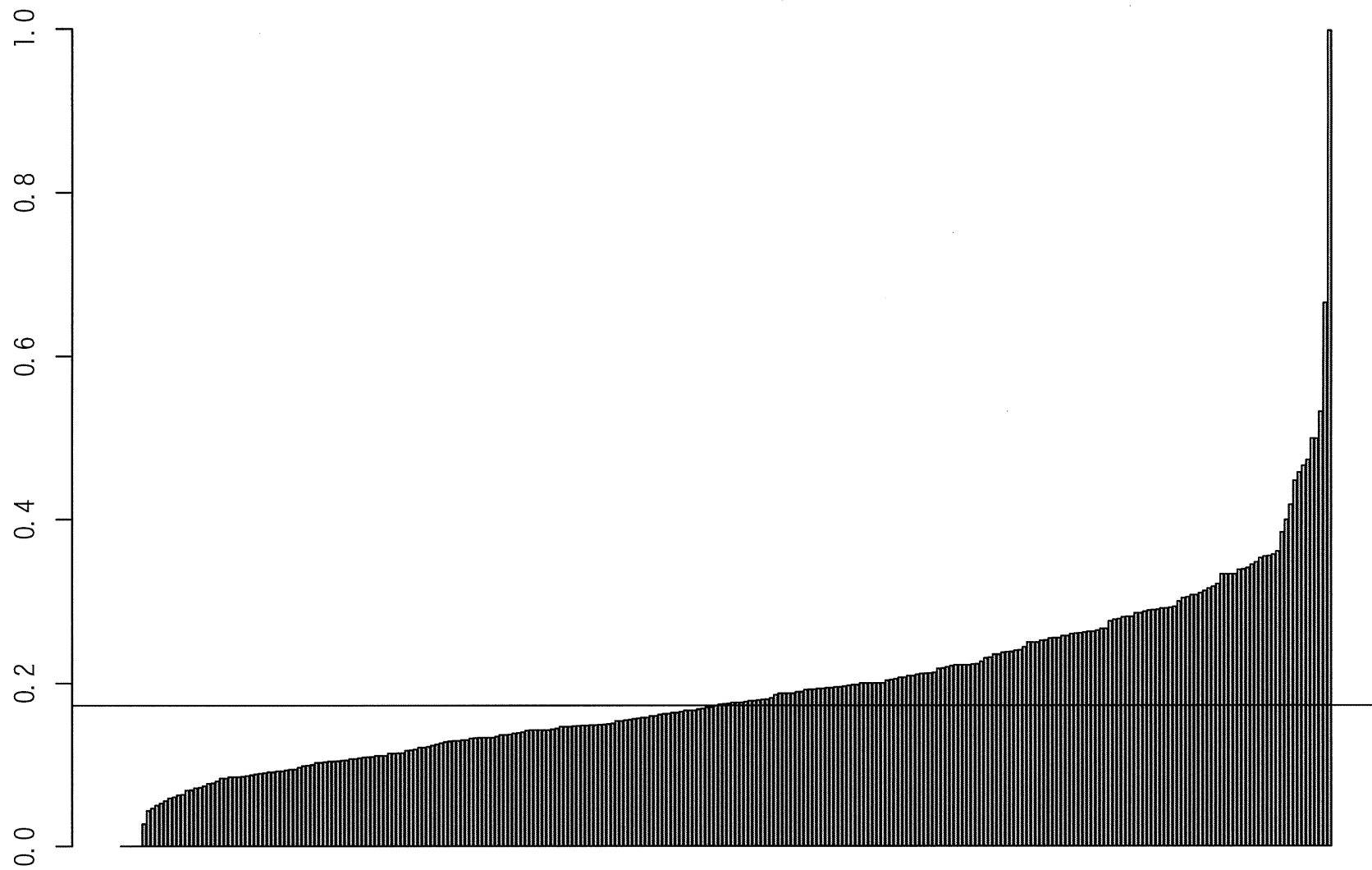


臨床指標_アウトカム01_入院中の死亡割合_02非外傷性脳内血腫(予定入院除く)_患者属性



臨床指標_アウトカム01_入院中の死亡割合_02非外傷性脳内血腫(予定入院除く)
全国平均=17.27%, N=21032

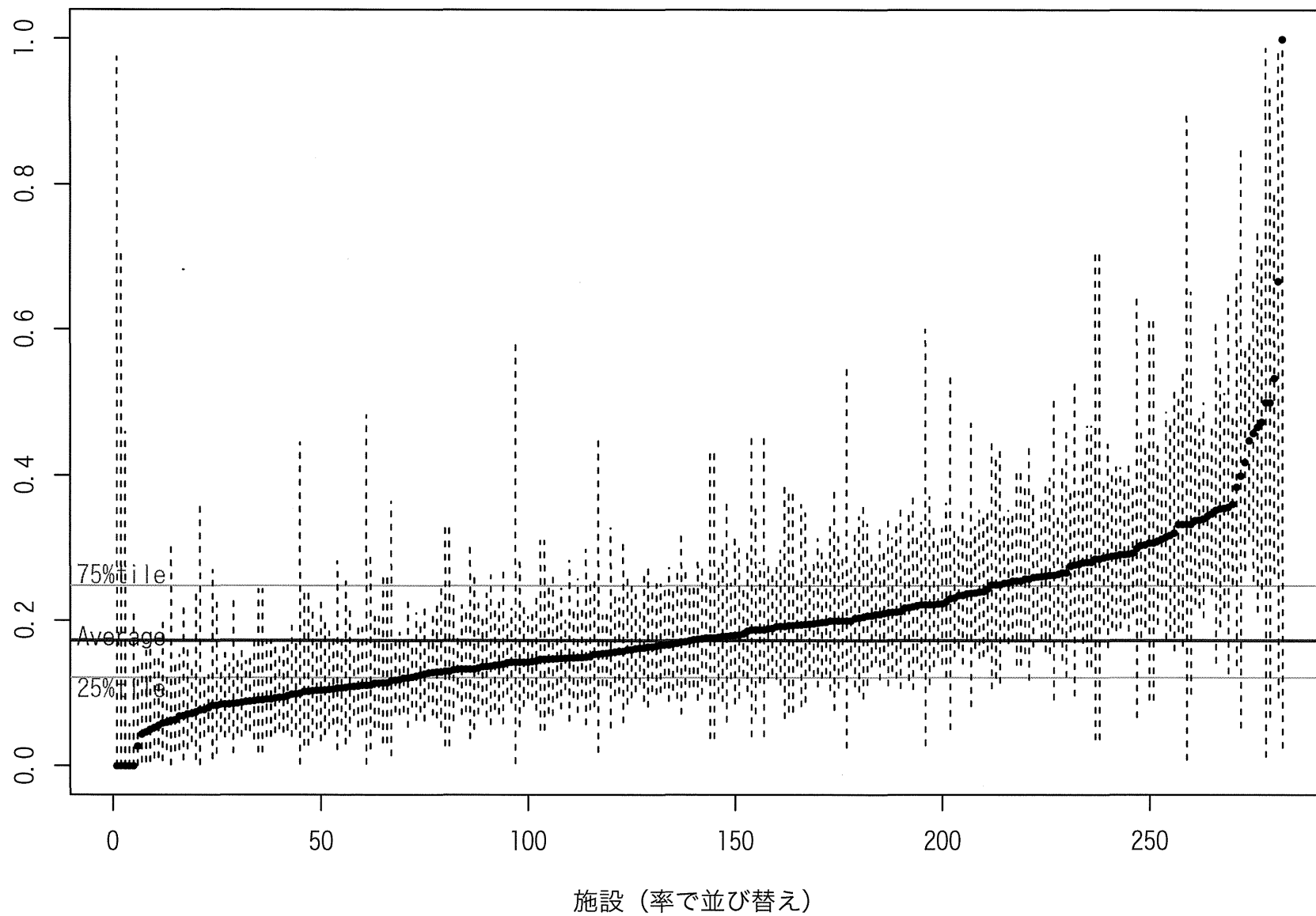
臨床指標_アウトカム01_入院中の死亡割合_02非外傷性脳内血腫(予定入院除く)



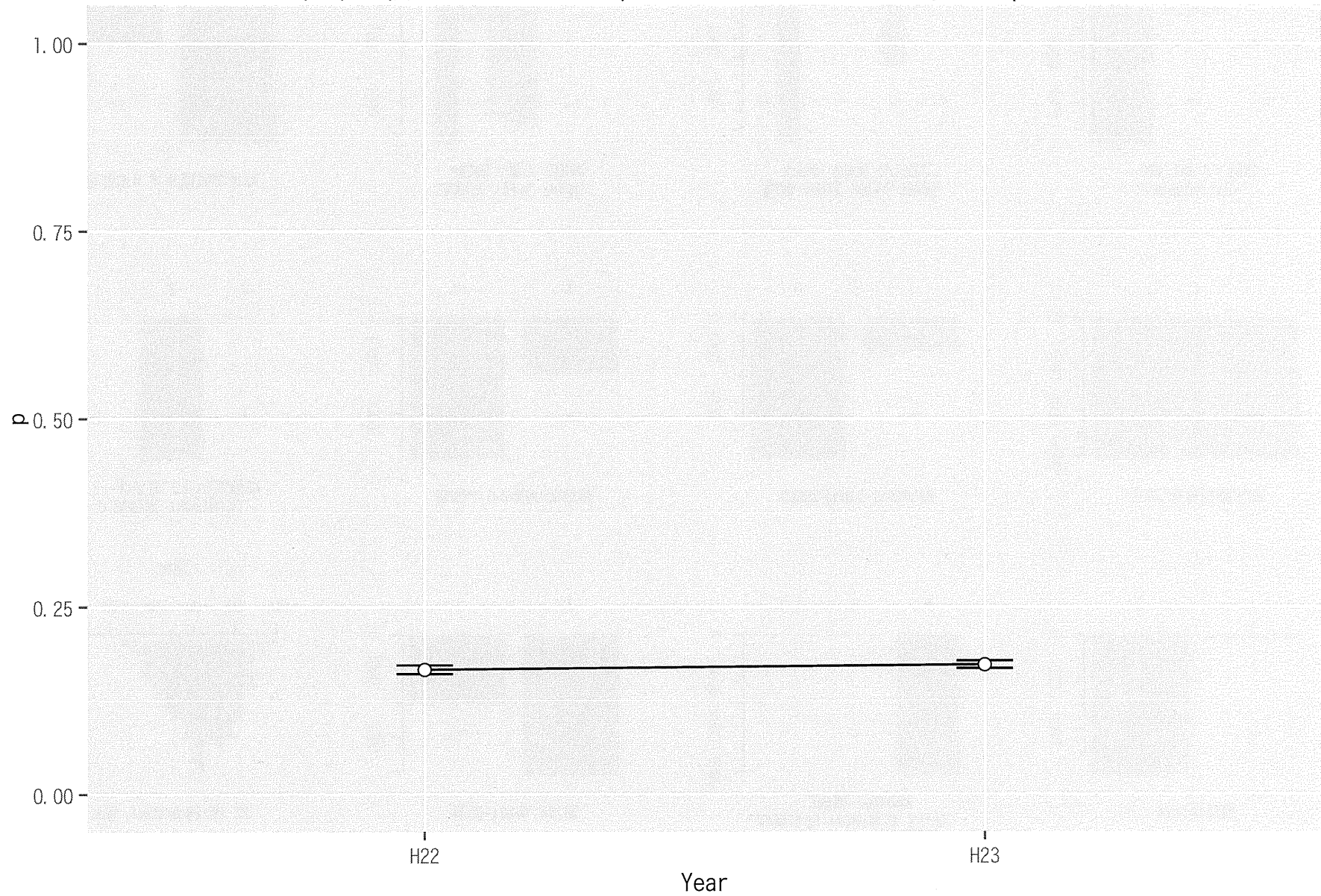
施設

臨床指標_アウトカム01_入院中の死亡割合_02非外傷性脳内血腫(予定入院除く)
全国平均=17.27% N=21032

臨床指標_アウトカム01_入院中の死亡割合_02非外傷性脳内血腫(予定入院除く)

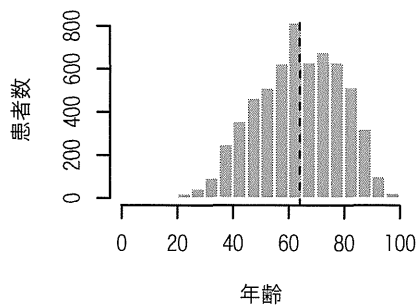


臨床指標_アウトカム01_入院中の死亡割合_02非外傷性脳内血腫(予定入院除く)
経年比較 H22 : 16.61 %, H23 : 17.27 % 差の検定 : p= 0.097

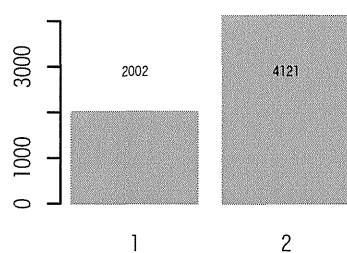


臨床指標_アウトカム01_入院中の死亡割合_03クモ膜下出血(予定入院除く)_患者属性

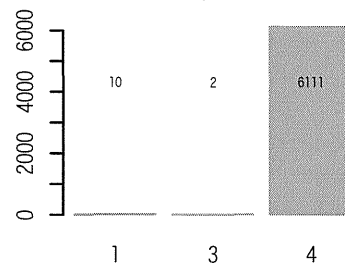
年齢 (平均年齢=64.22)



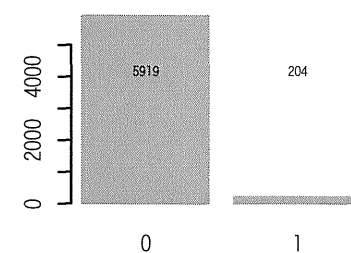
性別:1男性,2女性



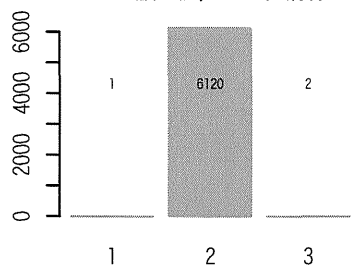
診療目的:1診断検査,2教育,3短期,4他加療



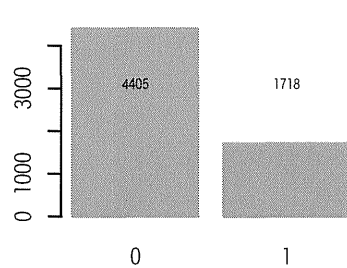
転科の有無



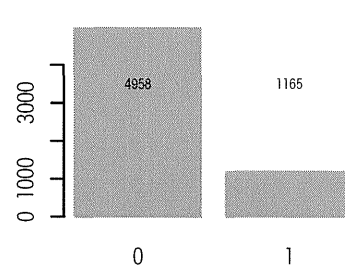
入院経路:1院内出生,2一般入院,3その他病棟



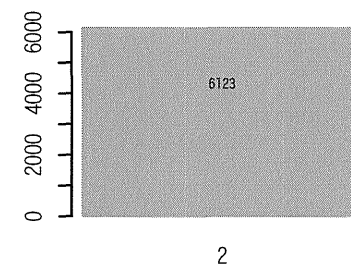
他院よりの紹介の有無



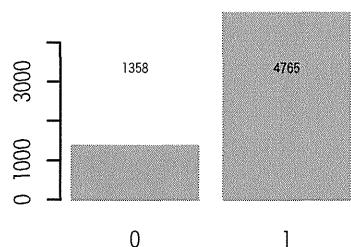
自院の外来からの入院



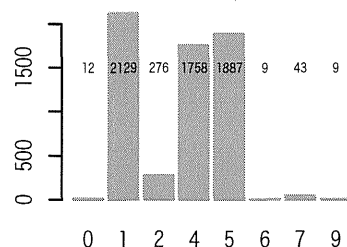
予定_救急医療入院



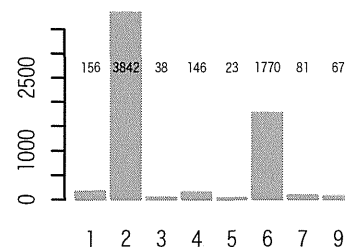
救急車による搬送の有無



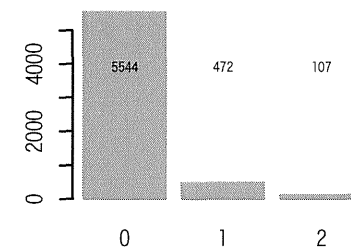
退院先:1自外,2他外,4転院,5終了,6病棟



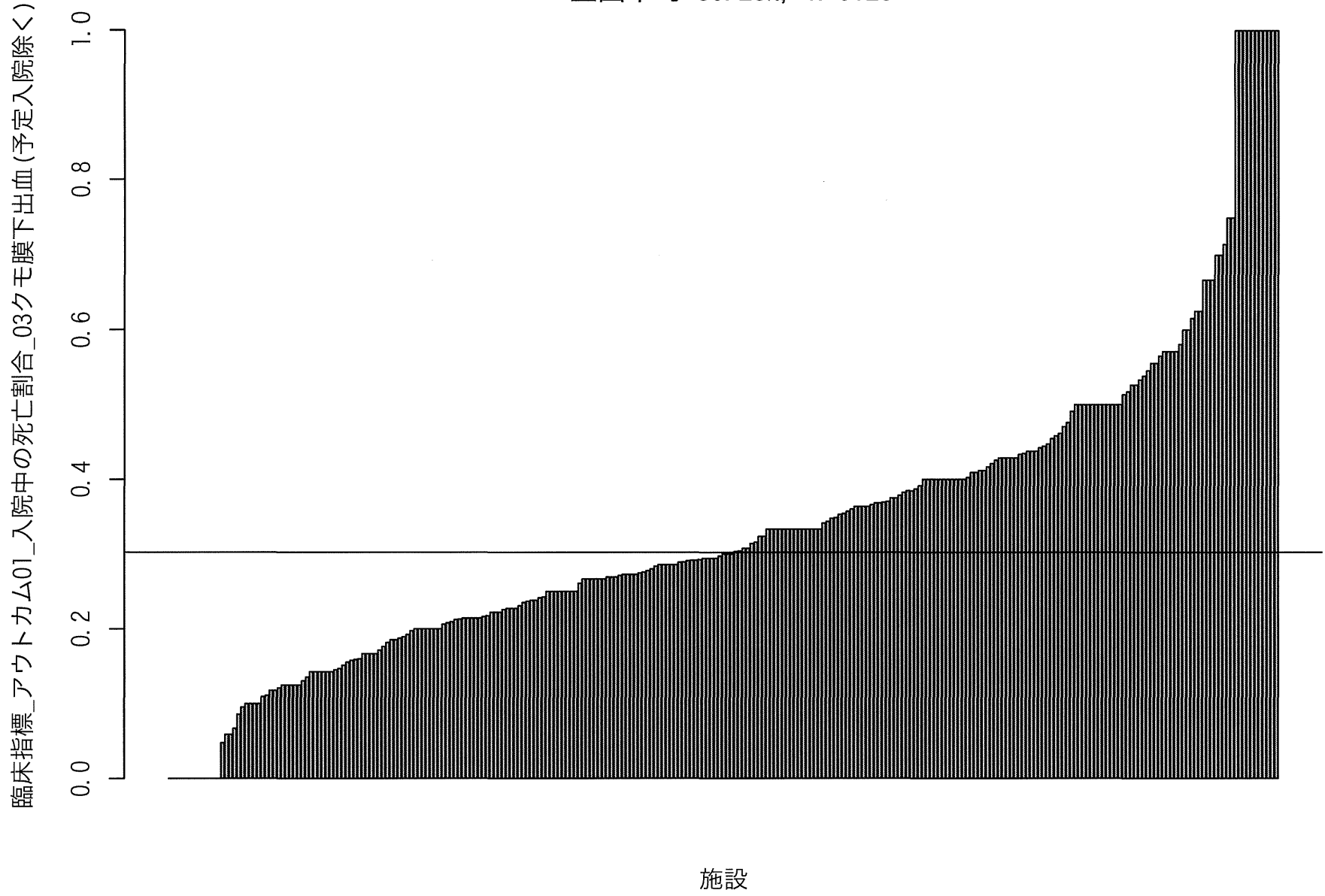
転帰:1治癒,2軽快,3寛解,4不変,5増悪,6/7死亡



24時間以内死亡:0無,1有,2入院前

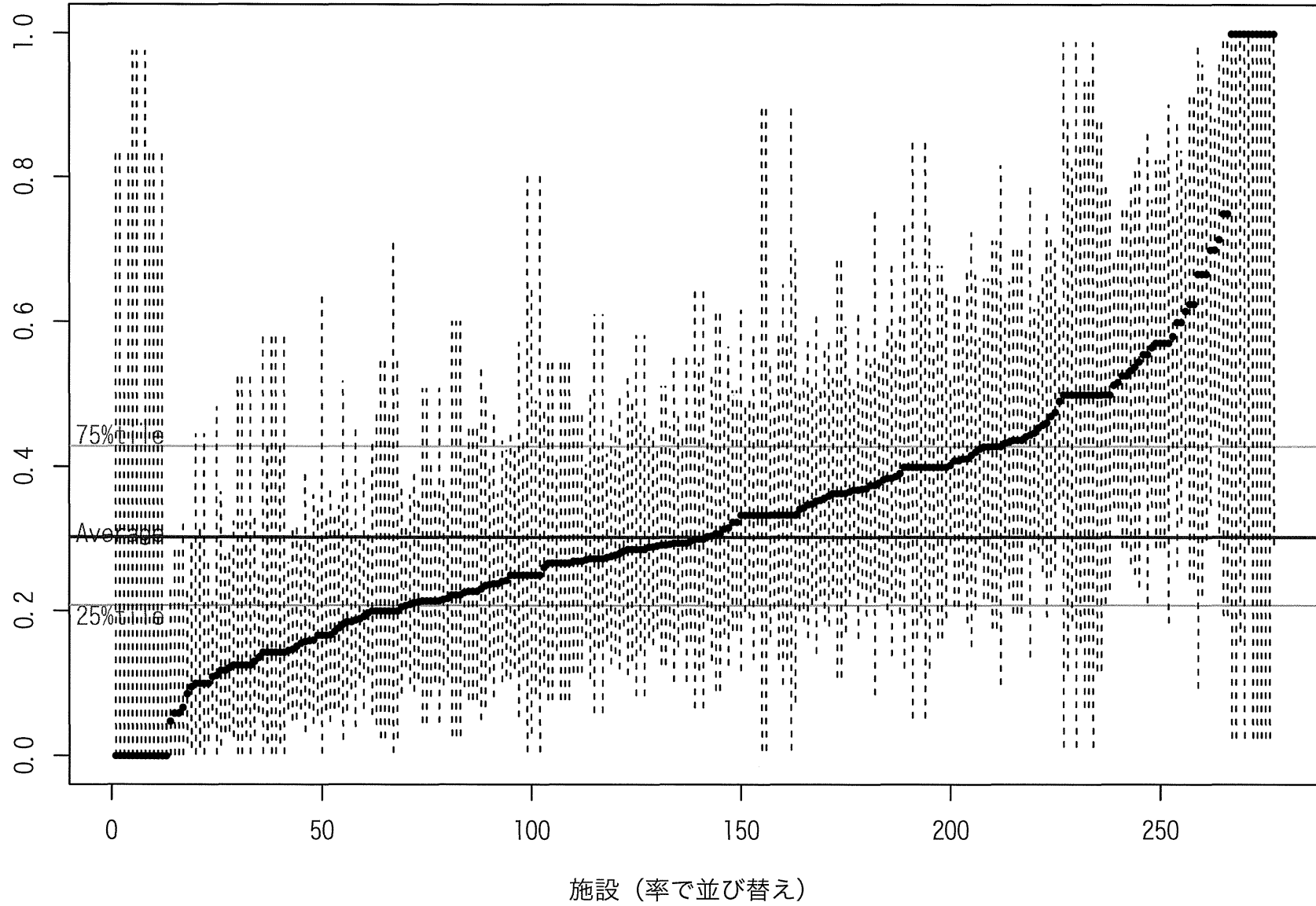


臨床指標_アウトカム01_入院中の死亡割合_03クモ膜下出血(予定入院除く)
全国平均=30.23%, N=6123

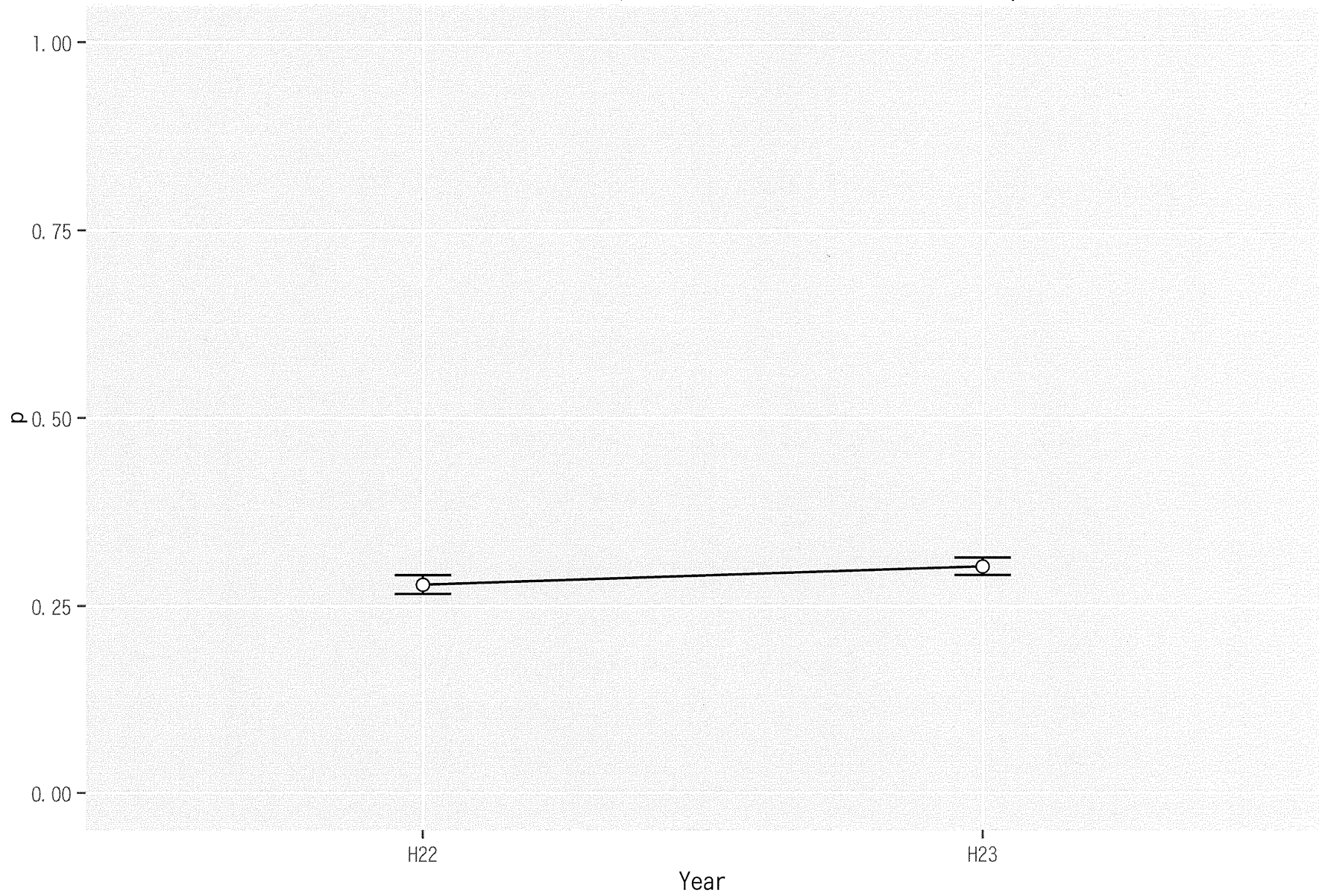


臨床指標_アウトカム01_入院中の死亡割合_03クモ膜下出血(予定入院除く)
全国平均=30.23% N=6123

臨床指標_アウトカム01_入院中の死亡割合_03クモ膜下出血(予定入院除く)



臨床指標_アウトカム01_入院中の死亡割合_03クモ膜下出血(予定入院除く)
経年比較 H22 : 27.81 %, H23 : 30.23 % 差の検定 : p= 0.005



(資料 6)

研究ホームページ

厚生労働科学研究費補助金
(循環器疾患・糖尿病等生活習慣病対策総合研究事業)
「包括的脳卒中センターの整備に向けた脳卒中の救急医療に関する研究」
J-ASPECT Study
【URL】 <http://jaspect.jp/index.html>

脳卒中診療施設全国調査データ (J-ASPECT Study)

Map 1/3

脳卒中施設調査MAP

CSC score summary

研究成果

包括的脳卒中センターの整備に向けた脳卒中の救急医療に関する研究(J-ASPECT Study: 主任研究者 国立循環器病研究センター脳血管部門長 飯原 弘二)は脳卒中の救急医療の実態を体系的に調査、把握し、今後の地域の特性に応じた包括的脳卒中医療体制づくりをめざしています。

脳卒中施設MAP

全国のエリアから
地図を探ることができます。



今回、脳卒中患者の救急医療体制の現状を把握するために、2011年2月～5月にかけて、全国の1300の医療機関に調査を依頼し、回答をいただいた751施設のデータを分析しました。

脳卒中施設調査MAP

CSC score summary

研究成果

包括的脳卒中センターの整備に向けた脳卒中の救急医療に関する研究(J-ASPECT Study: 主任研究者 国立循環器病研究センター脳血管部門長 飯原 弘二)は脳卒中の救急医療の実態を体系的に調査、把握し、今後の地域の特性に応じた包括的脳卒中医療体制づくりをめざしています。

地方選択に戻る

関西地方で
見たい地図の都道府県名を
お選びください。

31

15

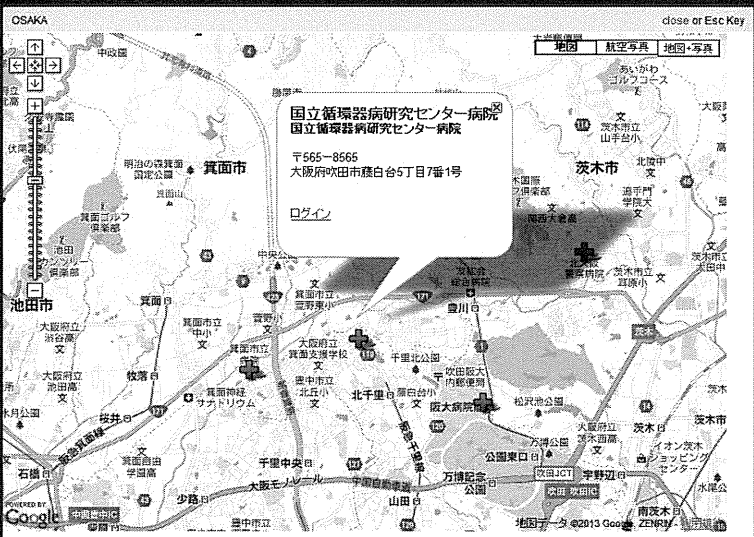
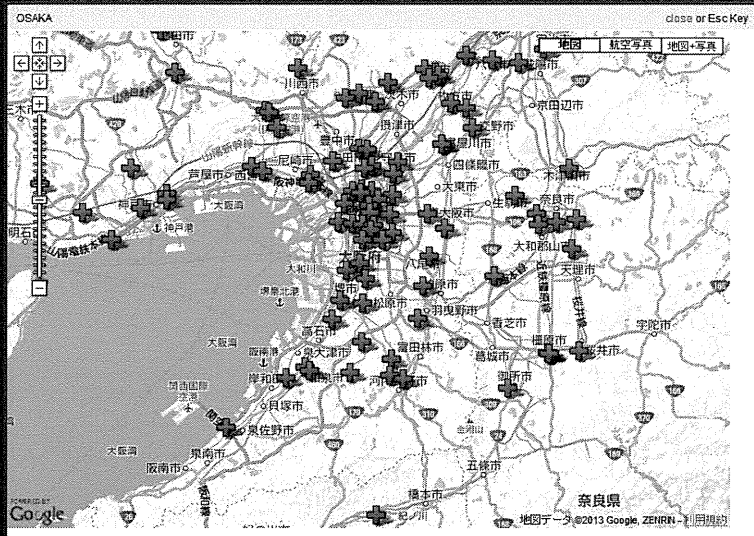
11

57

11

11

今回、脳卒中患者の救急医療体制の現状を把握するために、2011年2月～5月にかけて、全国の1380の医療機関に調査を依頼し、回答をいただいた751施設のデータを分析しました



ログイン画面

脳卒中診療施設全国調査データ (J-ASPECT Study)

脳卒中施設調査MAP

CSC score summary

研究成果



IDとパスワードを入力してください

ID

パスワード

ログイン

CSC score 1/4

脳卒中診療施設全国調査データ (J-ASPECT Study)

脳卒中施設調査MAP | CSC score summary | 研究成果

国立循環器病研究センター病院

<平成24年度1レポート等情報をもとに脳卒中診療施設調査スケジュール>
 ・16/2(金)追加登録(Web登録)オープン
 URL: <https://www.prim.com/jaspect/register/register.html>
 《受付有効期間: 16/5(金)～17/5(月)迄》
 ID: jaspect / スワード:sanki
 ※有効期間に変更がある場合がございますので当該URLにログインして最新の情報をご確認ください。

・16/2(月)データ提出用ソフトウェアダウンロード(ダウンロード)
 URL: <https://www.prim.com/jaspect/download/>
 《受付有効期間: 16/2(月)～17/2(木)迄》
 ID: jaspect / スワード:stroke
 ※有効期間に変更がある場合がございますので当該URLにログインして最新の情報をご確認ください。

・11月上旬ごろ予定でデータ提出(締切)
 ※提出のスケジュールは随時決まるとは、決断が難しくなる場合がございますので、ご準備のほど、よくお願ひ申し上げます。
 ご提出方法が追加登録病院様にお送りします。調査票送付をご確認ください。
 スケジュールの変更等は、事務局からのE-mailまたは、上記ダウンロードサイト (<https://www.prim.com/jaspect/download/>)への掲載によりご連絡いたします。

ご協力のこと何卒よろしくお願い申し上げます。

▼ CSC score

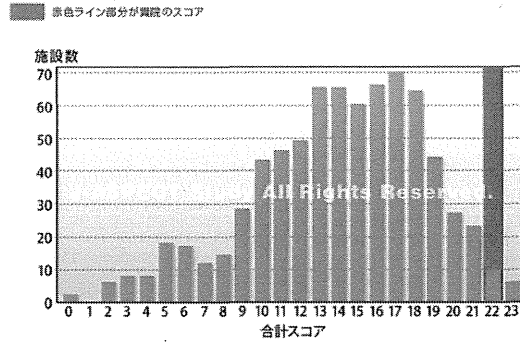
Comprehensive Stroke Center score[※] (N=751)

category	Components	施設属性	category合計
1.人員 Personnel with expertise in the following areas.	脳血管内科医(日本神経学会専門医) Vascular neurology	●	5
	脳血管外科医(日本脳神経外科学会専門医) Vascular neurosurgery	●	
	血管内治療医(日本脳神経血管内治療学会専門医) Interventional/endovascular physicians	●	
	日本救急医学会専門医 Critical care medicine	-	
	理学治療専門医およびリハビリ (日本リハビリテーション医学会専門医) Physical medicine and rehabilitation	-	
	理学療法士・作業療法士・言語聴覚士 Rehabilitation therapy (physical, occupational, speech therapy)	●	
	脳卒中専門看護師 Staff stroke nurses	●	
2.診断技術 Diagnostic techniques	MRI(拡散画像撮影可能) MRI with diffusion	●	6
	血管造影検査(DSA)	●	
	CT	●	
	CT血管造影	●	
	経頸動脈ドップラー超音波法 TCD	●	
	動脈超音波 Carotid duplex US	●	
3.血管内治療 および手術手技 Surgical and interventional therapies	CEA	●	5
	脳動脈瘤クリッピング Clipping of intracranial aneurysm	●	
	頭蓋内血腫除去術・ドレナージ Hematoma removal/drainage	●	
	動脈瘤/動脈瘤有形の血管内治療 Endovascular ablation of IAs/AVMs	●	
4.施設 Infrastructure	脳内再灌流療法 IA reperfusion therapy	●	4
	ストロークユニット Stroke unit	●	
	IDU	-	
	常時(24時間/週7日)稼働の手術室 Operating room staffed 24/7	●	
5.教育体制 Educational/research programs	常時(24時間/週7日)稼働のインターベンションサービス Interventional services coverage 24/7	●	2
	脳卒中登録 Stroke registry	●	
	地域教育 Community education	●	2
	医療従事者教育 Professional education	●	
			合計[22]

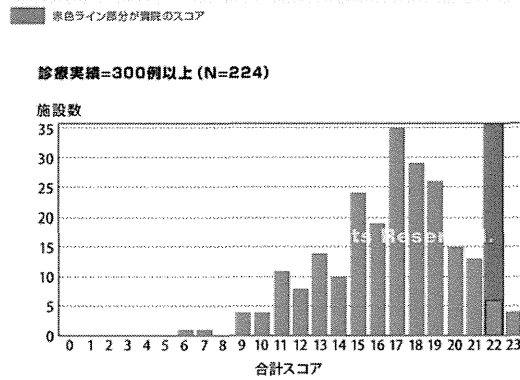
※Table 2 Components of a CSC (Alberts MJ, Lutchshov PE, Selman WR, Shephard T, Hadley MN, Brass LM, et al. Recommendations for comprehensive stroke centers: a consensus statement from the Brain Attack Coalition. Stroke 2012; 43: 1597-1616)に於いて合致する項目を合計して算出

CSC score 2/4

CSC score 合計 (N=751)

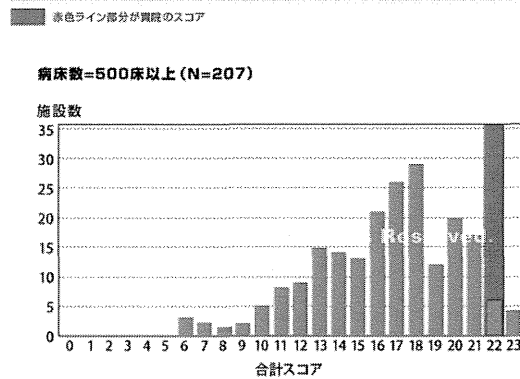


年間急性脳卒中患者数別CSC score 合計



10月2日 更新
システム仕様により、「年間急性脳卒中患者数別CSC score合計」と及び「病床数別CSC score合計」が、一部誤って掲載されておりました。現在、システムは更新され正しいグラフが掲載されております。一度ご確認頂けますと幸いです。

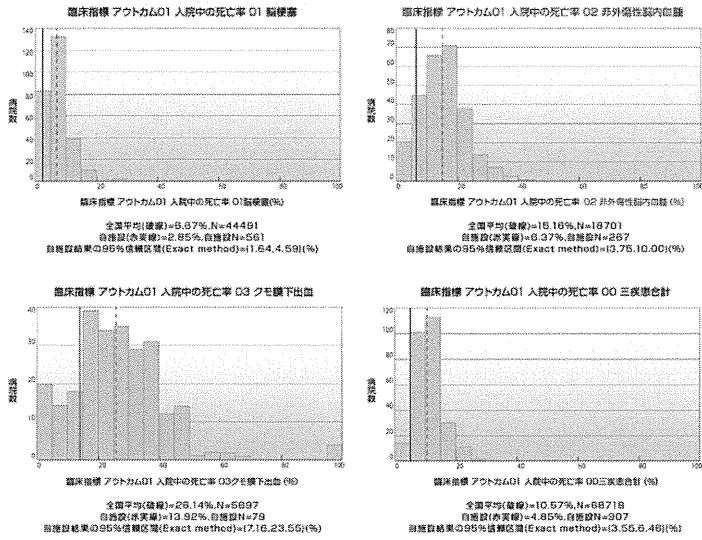
病床数別CSC score 合計



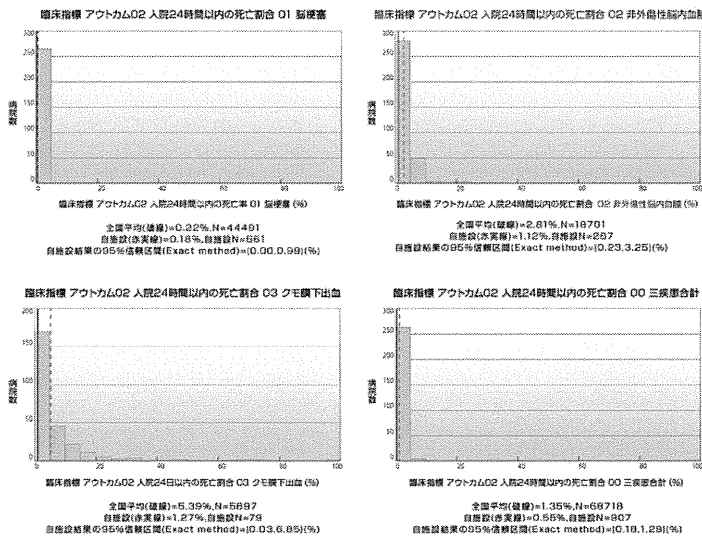
10月2日 更新
システム仕様により、「年間急性脳卒中患者数別CSC score合計」と及び「病床数別CSC score合計」が、一部誤って掲載されておりました。現在、システムは更新され正しいグラフが掲載されております。一度ご確認頂けますと幸いです。

CSC score 3/4

▼アウトカム01 入院中の死亡割合

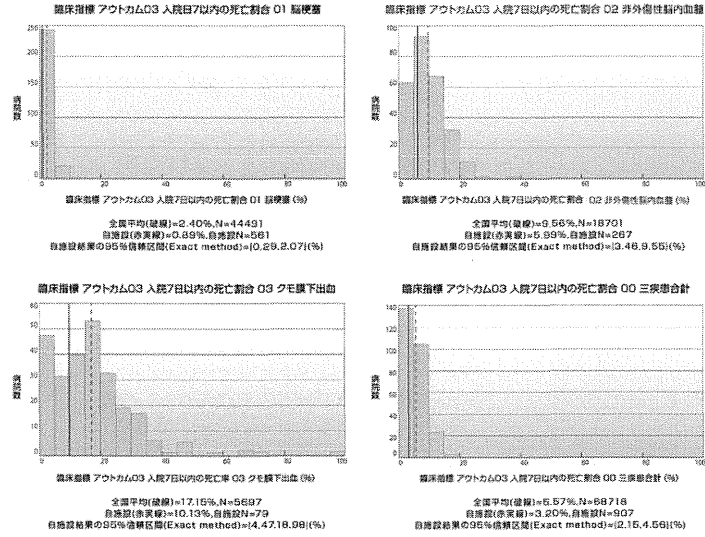


▼アウトカム02 入院24時間以内の死亡割合

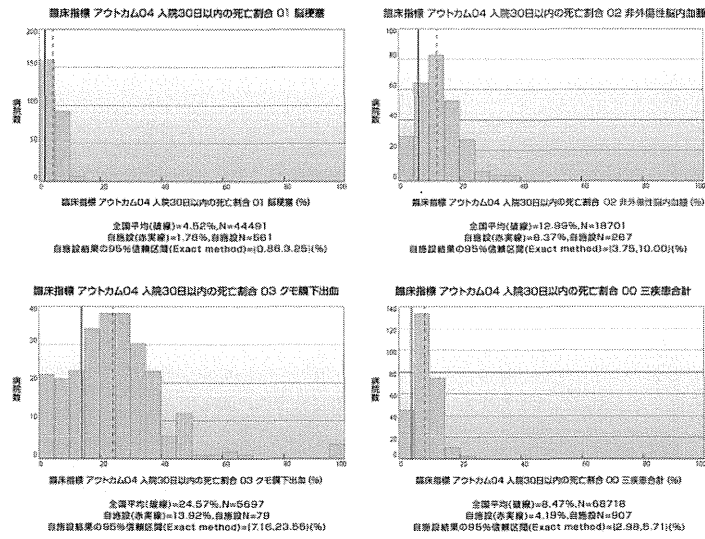


CSC score 4/4

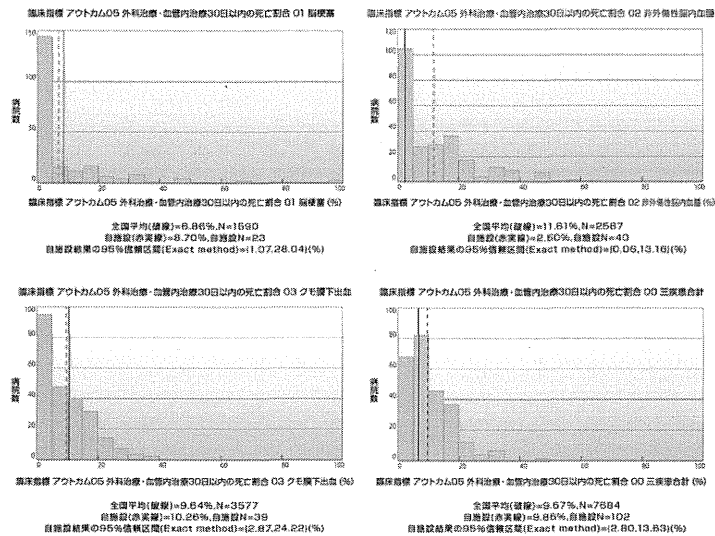
▼アトカム03 入院7日以内の死亡割合



▼アトカム04 入院30日以内の死亡割合



▼アトカム05 外科治療・血管内治療から30日以内の死亡割合



CSC score summary 1/2

脳卒中診療施設全国調査データ (J-ASPECT Study)

脳卒中施設調査MAP

CSC score summary

研究成果

CSC score summary

Comprehensive Stroke Center score[※] (N=751)

「包括的脳卒中センターの要件に関するスコア」

category	Components
1.人員 Personnel with expertise in the following areas	脳血管内科医(日本神経学会専門医) Vascular neurology
	脳血管外科医(日本脳神経外科学会専門医) Vascular neurosurgery
	血管内治療医(日本脳神経血管内治療学会専門医) Interventional/endovascular physicians
	日本救急医学会専門医 Critical care medicine
	理学治療専門医(ふたつ/リハビリ) (日本リハビリテーション医学会専門医) Physical medicine and rehabilitation
	理学療法士・作業療法士・言語聴覚士 Rehabilitation therapy (physical, occupational, speech therapy)
	脳卒中専門看護師 Staff stroke nurses
2.診断機器 Diagnostic techniques	MRI(拡散画像撮影可能) MRI with diffusion
	MRA/MRV
	CT血管造影 CTA
	DSA Digital cerebral angiography
	経頭蓋ドップラー超音波法 TCD
	頸動脈エコー Carotid duplex US
3.血管内治療 および手術手技 Surgical and interventional therapies	CEA
	脳動脈瘤クリッピング Clipping of intracranial aneurysm
	硬膜内血腫除去術・ドレーナージ Hematomas removal/drainage
	動脈瘤/動静脈奇形の血管内治療 Endovascular obliteration of IAs/AVMs
	脳脈内再灌流療法 IA reperfusion therapy
4.施設 Infrastructure	ストロークユニット Stroke unit
	ICU
	常時(24時間/24日)稼働の手術室 Operating room staff 24/7
	常時(24時間/24日)稼働の介入的サービス Interventional services coverage 24/7
5.教育・研究 Educational/research programs	脳卒中登録 Stroke registry
	地域教育 Community education
	医療従事者教育 Professional education

※Table 2 Components of a CSC (Alberts MJ, Latchaw RE, Selman WR, Shephard T, Hadley MN, Brass LM, et al Recommendations for comprehensive stroke centers: a consensus statement from the Brain Attack Coalition. Stroke. 2015; 36: 1567-1616) に対応する要素を合計して算出