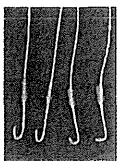


浅側頭動脈からの超選択的動注化学療法

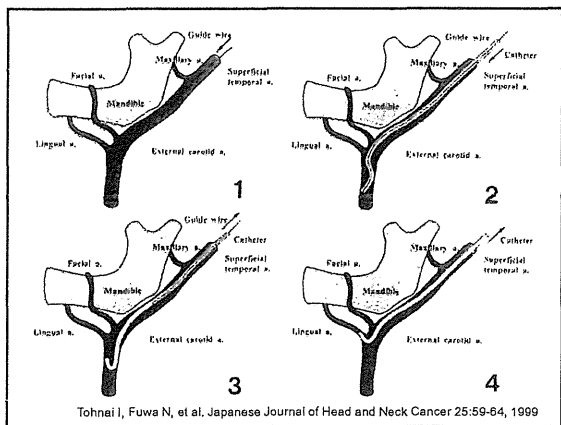
A Combination Therapy of Continuous Superselective Intraarterial Carboplatin Infusion and Radiation Therapy for Locally Advanced Head and Neck Carcinoma

Nobukazu Fuwa, M.D.  
Yoshiyuki Ito, M.D.  
Akira Matsumoto, M.D.  
Minoru Kamata, M.D.  
Takeshi Kodaira, M.D.  
Kazuhisa Furutani, M.D.  
Masahito Sasagawa, M.D.  
Yasuo Kimura, M.D.  
Kozi Mellia, M.D.



Department of Radiation Therapy, Aichi Cancer Center Hospital, Chikusa-ku, Nagoya 466-8552, Japan

Cancer 2000;89:2099-5



Tohnei I, Fuwa N, et al. Japanese Journal of Head and Neck Cancer 25:59-64, 1999

三者併用療法

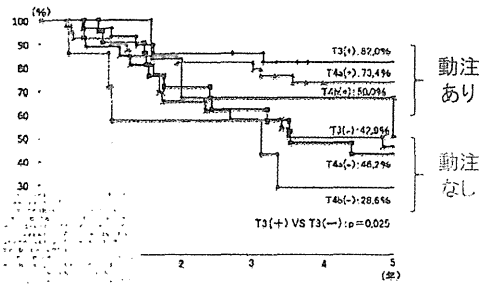
自治医大 1979-2005 121例

- ① 照射 10Gy/5fr/5days
- ② 浅側頭動脈に逆行性にカテーテルを挿入留置
- ③ 照射 2Gy/day+5FU 250mg IA ×5日
- ④ 腫瘍の切除（分割）

西野宏、他：頭頸部癌 36:379-382, 2010



### T別動注の有無別粗生存率




---

---

---

---

---

---

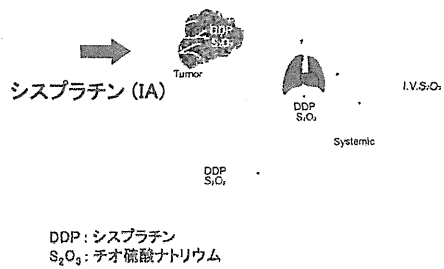
---

---

---

---

### 大量シスプラチンの超選択的動注療法



Robbins KT, et al. Arch Otolaryngol Head Neck Surg. 1986;112:653-7

---

---

---

---

---

---

---

---

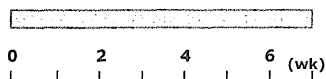
---

---

### 治療スケジュール (RADPLAT)

北海道大学

放射線治療  
70Gy/35fr/7wk



シスプラチン (IA)  
(100-120 mg/m<sup>2</sup>)




---

---

---

---

---

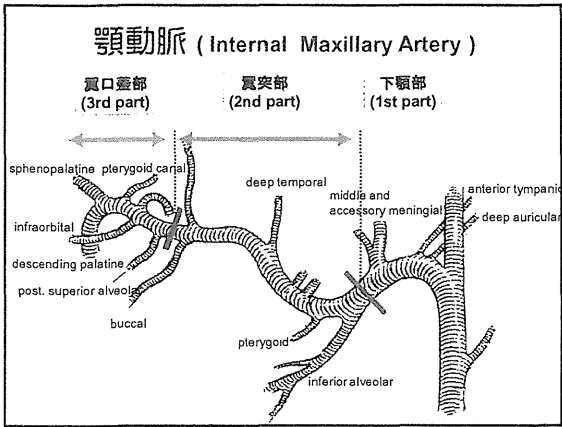
---

---

---

---

---




---

---

---

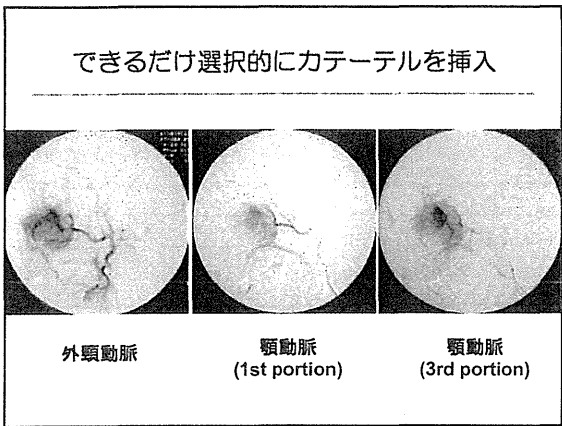
---

---

---

---

---




---

---

---

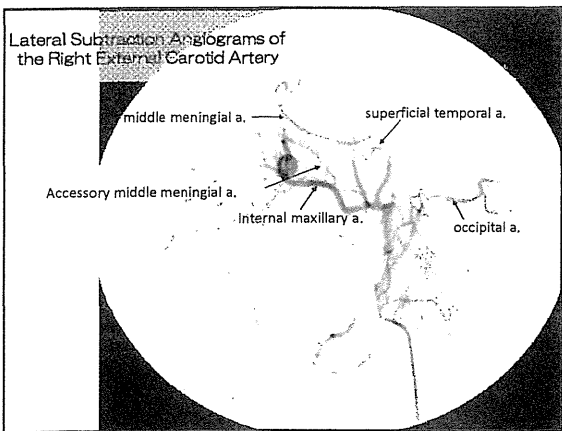
---

---

---

---

---




---

---

---

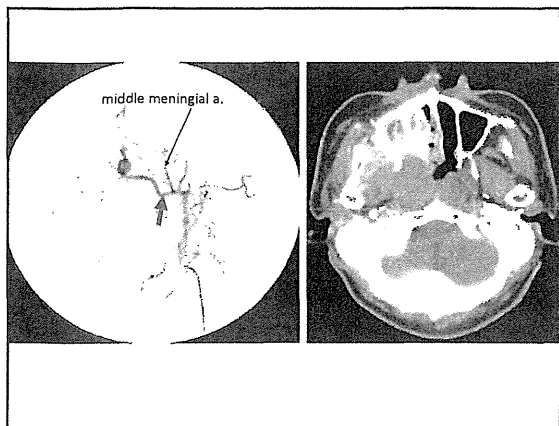
---

---

---

---

---




---

---

---

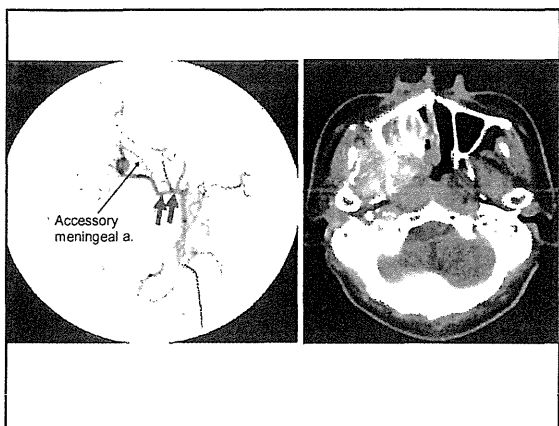
---

---

---

---

---




---

---

---

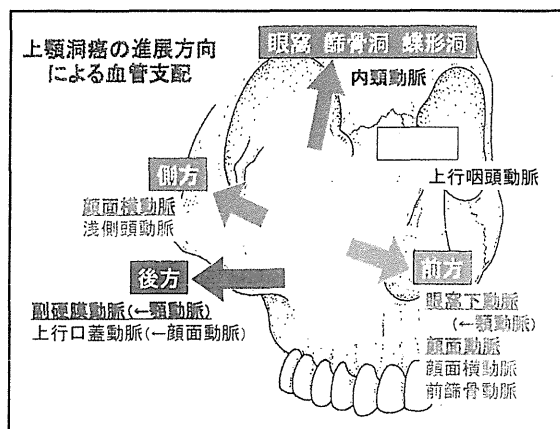
---

---

---

---

---




---

---

---

---

---

---

---

---



### 治療別TN分類

全摘手術 T4a: 82% N+: 8%

	N0	N1	N2b	N2c	計
T4a	30	1	1	0	32
T4b	6	1	0	0	7
計	36	2	1	0	39

部分切除 T4a: 64% N+: 16%

	N0	N1	N2b	N2c	計
T4a	13	0	2	1	16
T4b	8	0	1	0	9
計	21	0	3	1	25

RADPLAT T4a: 41% N+: 18%

	N0	N1	N2b	N2c	計
T4a	8	0	1	0	9
T4b	10	2	1	0	13
計	18	2	2	0	22

IV-CRT T4a: 53% N+: 32%

	N0	N1	N2b	N2c	計
T4a	6	1	3	0	10
T4b	7	0	0	2	9
計	13	1	3	2	19

---

---

---

---

---

---

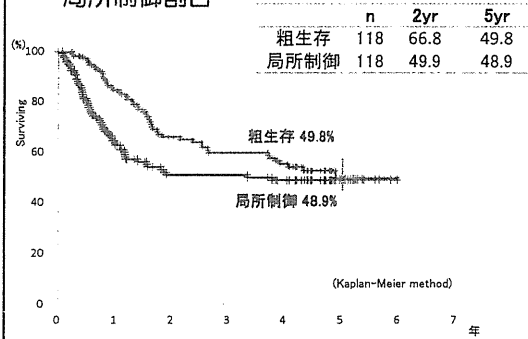
---

---

---

---

### 粗生存割合と 局所制御割合




---

---

---

---

---

---

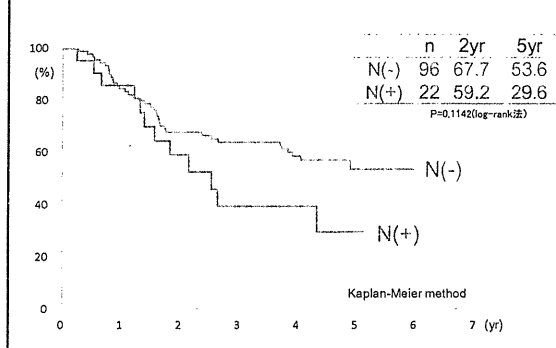
---

---

---

---

### 頸部リンパ節転移の有無による粗生存割合




---

---

---

---

---

---

---

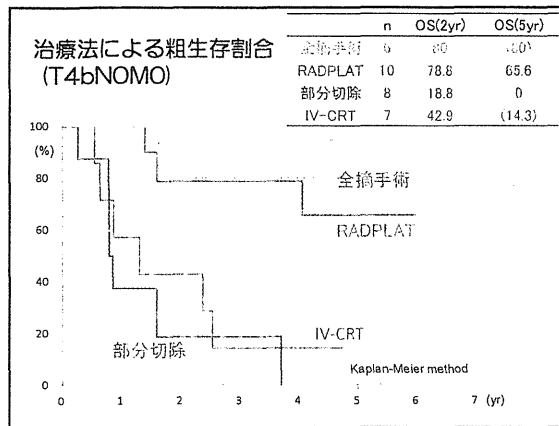
---

---

---








---

---

---

---

---

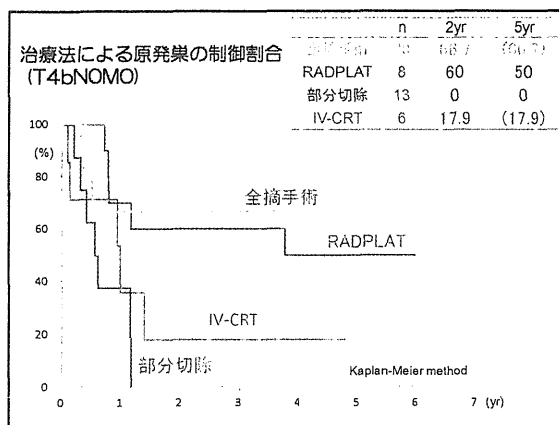
---

---

---

---

---




---

---

---

---

---

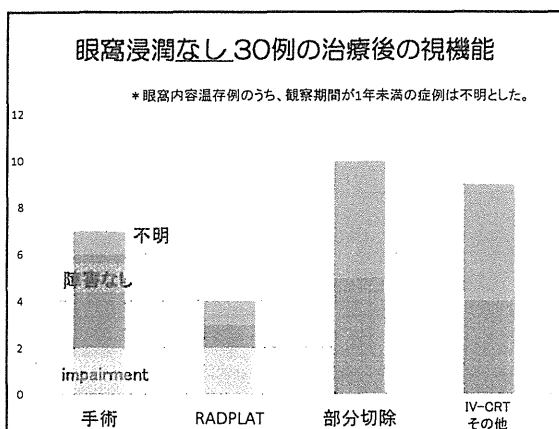
---

---

---

---

---




---

---

---

---

---

---

---

---

---

---



局所進行上顎洞原発扁平上皮癌に対する  
 CDDPの超選択的動注療法と放射線同時併用療法の第I/II相試験

Phase I/II trial of superselective intra-arterial infusion of cisplatin and concomitant radiotherapy for patients with advanced maxillary sinus cancer

グループ代表者：藤井 正人  
 国立病院機構東京医療センター 耳鼻咽喉科

研究代表者：本間 明宏  
 北海道大学大学院医学研究科 耳鼻咽喉科・頭頸部外科

プロトコル審査委員会  
 日時：平成24年11月29日（木）  
 場所：国立がん研究センター

---

---

---

---

---

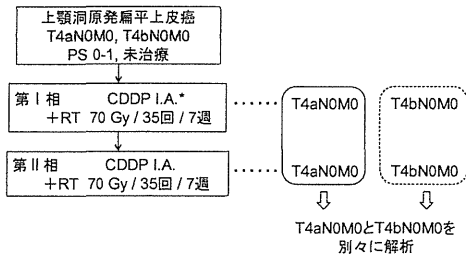
---

---

---

局所進行上顎洞原発扁平上皮癌に対する  
 CDDPの超選択的動注療法と放射線同時併用療法の第I/II相試験

<目的>  
 局所進行上顎洞原発扁平上皮癌に対するCDDPの超選択的動注療法と放射線同時併用療法の至適スケジュールを決定し、有効性と安全性を評価する。




---

---

---

---

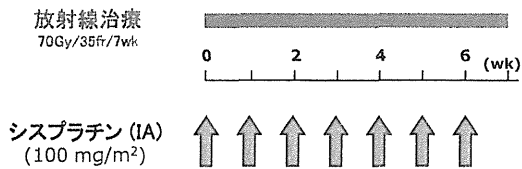
---

---

---

---

治療計画




---

---

---

---

---

---

---

---

2012年11月16日厚生労働化学研究(がん臨床研究)推進事業シンポジウム

**下咽頭癌に対する集学的治療  
我が国の現状**

兵庫県立がんセンター 頭頸部外科  
岩江 信法

1

---

---

---

---

---

---

---

---

**我が国における下咽頭癌症例の・・・**

**患者背景  
病期別に見た治療内容と治療成績**

をアンケート集積結果に基づき紹介します

2

---

---

---

---

---

---

---

---

**対象症例**

2006年4月から2008年3月に当該施設を初診した  
下咽頭癌初回治療症例 982名

アンケート協力施設 JCOG頭頸部がんグループ参加18施設

北海道大学病院	静岡県立静岡がんセンター
東北大学病院	愛知県がんセンター中央病院
宮城県立がんセンター	名古屋大学医学部
自治医科大学	大阪府立成人病センター
国立がん研究センター東病院	近畿大学医学部
国立病院機構東京医療センター	神戸大学医学部附属病院
東京慈恵会医科大学付属病院	兵庫県立がんセンター
がん研究会有明病院	奈良県立医科大学
東海大学医学部	国立病院機構四国がんセンター

3

---

---

---

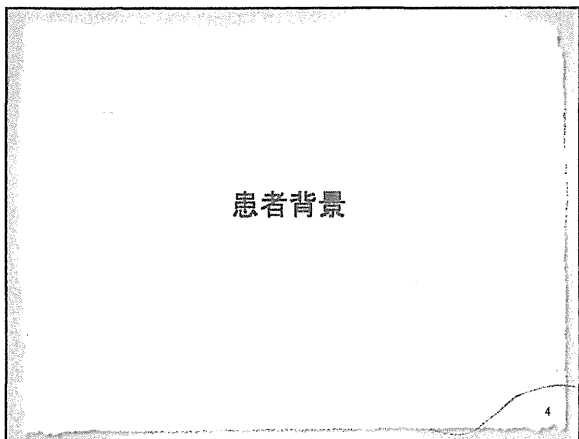
---

---

---

---

---




---

---

---

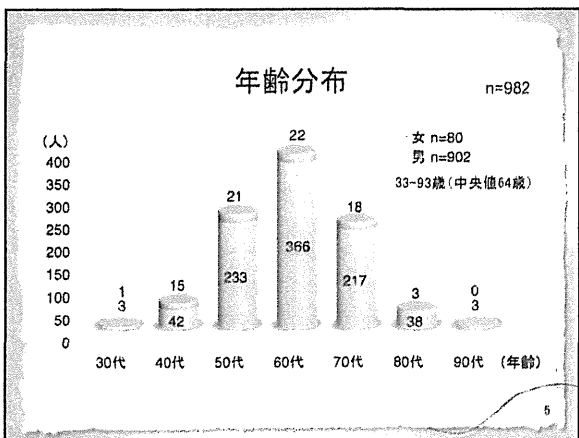
---

---

---

---

---




---

---

---

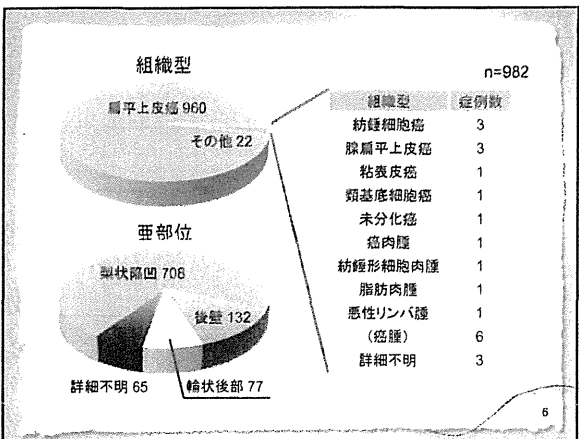
---

---

---

---

---




---

---

---

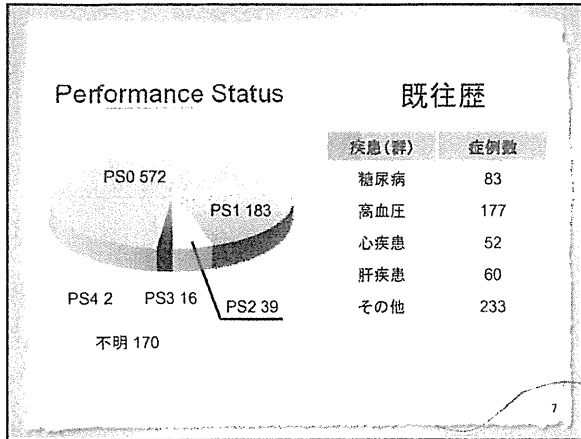
---

---

---

---

---




---

---

---

---

---

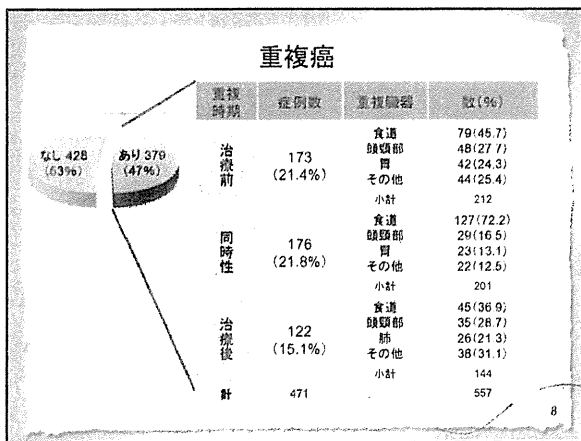
---

---

---

---

---




---

---

---

---

---

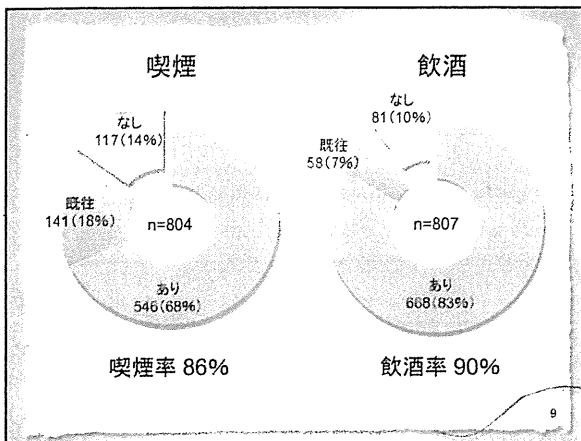
---

---

---

---

---




---

---

---

---

---

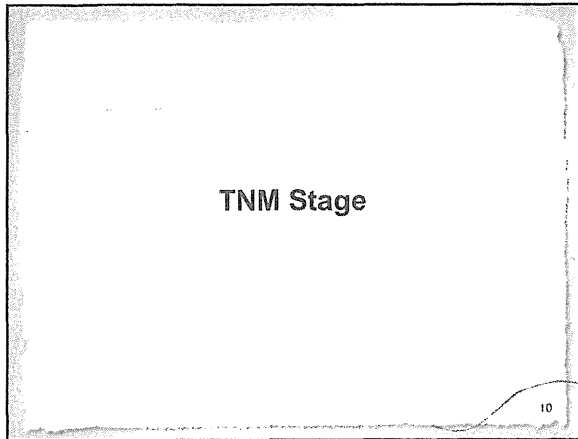
---

---

---

---

---




---

---

---

---

---

---

---

---

TNM Stage

M0 (Stage0-IVB) n=982

	N0	N1	N2a	N2b	N2c	N3	計
Tis	18	0	0	0	0	0	18
T1	91	13	6	17	4	8	139
T2	110	40	17	74	26	14	281
T3	66	41	8	69	40	13	237
T4a	36	25	5	96	56	16	234
T4b	2	1	0	2	7	1	13
計	323	120	36	258	133	52	922

Stage	0	I	II	III	IVA	IVB	IVC	X
case	18	91	110	160	479	64	38	22
(%)	(1.8)	(9.3)	(11.2)	(16.3)	(48.8)	(6.5)	(3.9)	(2.2)

11

---

---

---

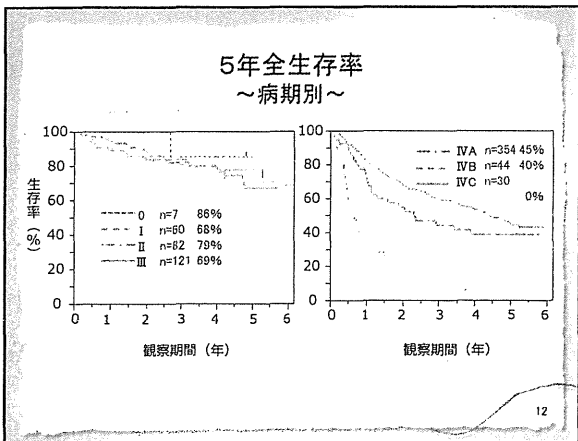
---

---

---

---

---




---

---

---

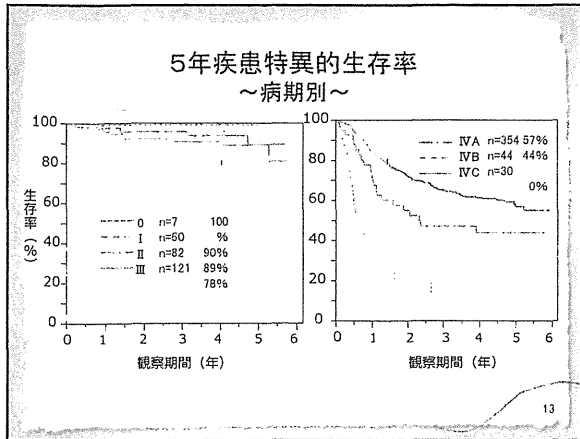
---

---

---

---

---




---

---

---

---

---

---

---

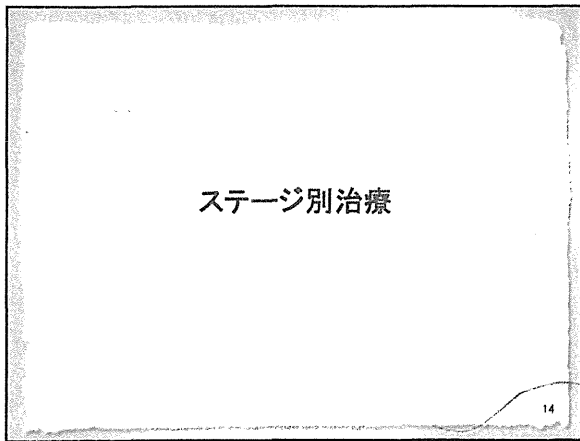
---

---

---

---

---




---

---

---

---

---

---

---

---

---

---

---

---

### 病期別にみた原発巣治療

Stage	症例数	主たる治療		
		手術	RT	CRT
I	91	54(59%)	23(25%)	12(13%)
II	110	35(32%)	34(31%)	36(33%)
III	159	52(33%)	22(14%)	64(40%)
IVA	485	179(37%)	56(12%)	165(34%)
IVB	66	9(14%)	7(11%)	43(65%)
IVC	39	1(3%)	6(15%)	17(44%)

15

---

---

---

---

---

---

---

---

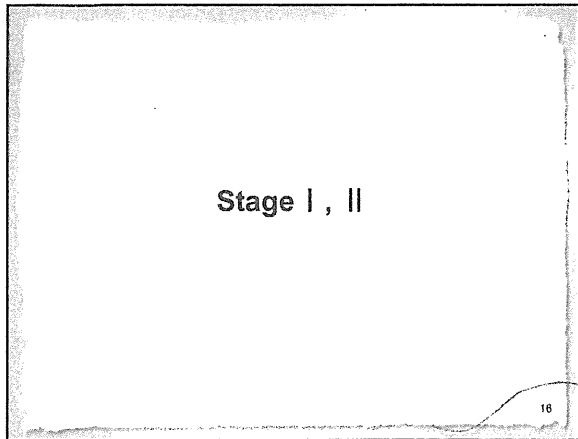
---

---

---

---






---

---

---

---

---

---

---

---

Stage I (T1N0M0)

手術 (n=54)			放射線治療 (n=35)		
術式	症例数	%	化学療法併用	症例数	%
内視鏡的治療 ESD/EMR	31	57.4	なし	23	65.7
経口的切除 ELPS/LASER	10	18.5			
喉頭保存 下咽頭部分切除	13	24.1	あり	12	34.3
喉頭摘出 下咽頭部分切除	0	0	その他 (n=2)		
咽頭摘	0	0			
咽頭摘	0	0			

17

---

---

---

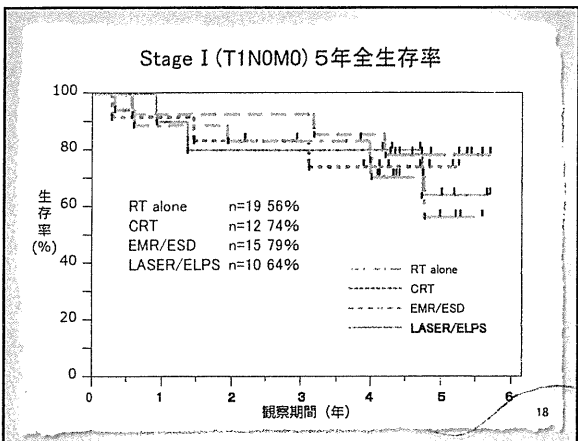
---

---

---

---

---




---

---

---

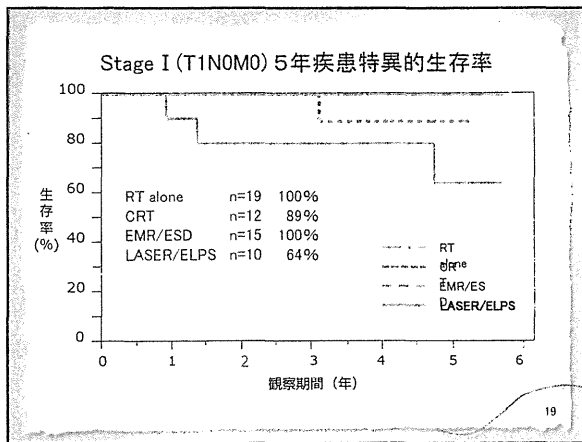
---

---

---

---

---




---

---

---

---

---

---

---

---

Stage II (T2N0M0)

手術 (n=35)			放射線治療 (n=70)		
術式	症例数	%	化学療法併用	症例数	%
内視鏡的治療 ESD/EMR	3	8.6	なし	34	48.6
経口の切除 ELPS/LASER	12	34.3			
喉頭保存 下咽頭部分切除	15	42.8	あり	36	51.4
喉頭摘出 下咽頭部分切除	1	2.9	その他 (n=2)		
咽喉摘	4	11.4			
咽喉食摘					

20

---

---

---

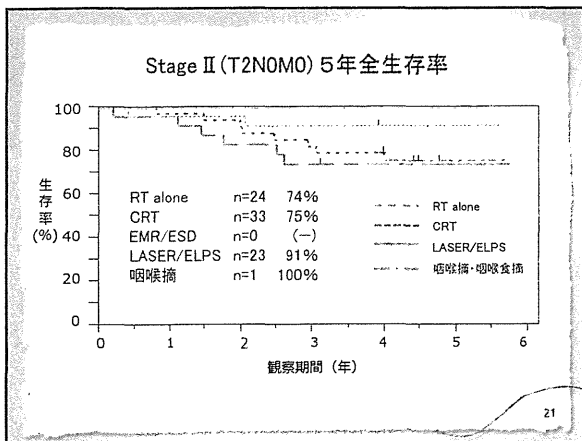
---

---

---

---

---




---

---

---

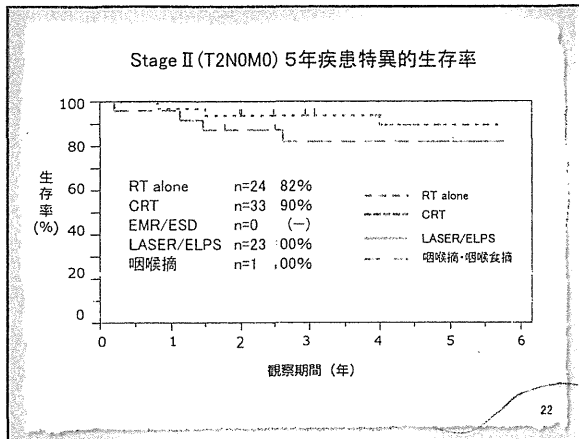
---

---

---

---

---




---

---

---

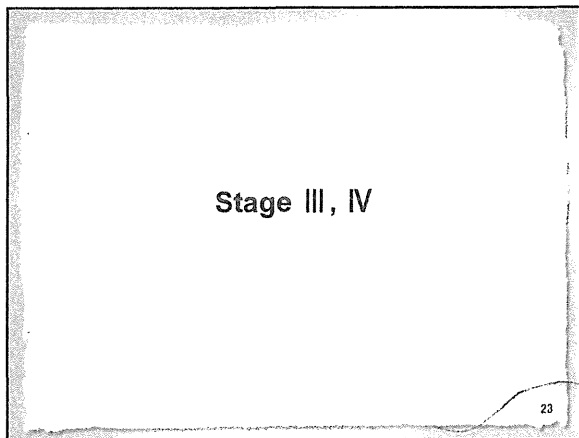
---

---

---

---

---




---

---

---

---

---

---

---

---

Stage III  
T1-2N1M0, T3N0-1M0

手術 (n=52)			放射線治療 (n=86)		
術式	症例数	%	化学療法併用	症例数	%
内視鏡的治療 ESD/EMR	0	0	なし	22	25.6
経口的切除 ELPS/LASER	0	0	あり	64	74.4
喉頭保存 下咽頭部分切除	13	25	その他(n=21)		
喉頭摘出 下咽頭部分切除	9	17.3			
咽喉摘 咽嚥食摘	30	57.7			

24

---

---

---

---

---

---

---

---

### Stage IVA

手術 (n=179)			放射線治療 (n=221)		
術式	症例数	%	化学療法併用	症例数	%
内視鏡的治療 ESD/EMR	0	0	なし	56	25.3
経口的切除 ELPS/LASER	13	7.3			
喉頭保存 下咽頭部分切除	23	12.8	あり	165	74.7
喉頭摘出 下咽頭部分切除	19	10.6			
咽喉摘 咽喉食摘	124	69.3	その他(n=85)		

25

---

---

---

---

---

---

---

---

### Stage IVB

T1-4aN3M0, T4bN0-3M0

手術 (n=9)			放射線治療 (n=50)		
術式	症例数	%	化学療法併用	症例数	%
内視鏡的治療 ESD/EMR	0	0	なし	7	14
経口的切除 ELPS/LASER	0	0			
喉頭保存 下咽頭部分切除	0	0	あり	43	86
喉頭摘出 下咽頭部分切除	0	0			
咽喉摘 咽喉食摘	9	100	その他(n=7)		

26

---

---

---

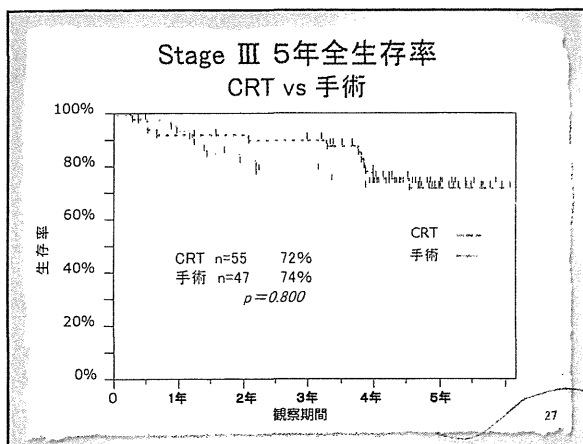
---

---

---

---

---




---

---

---

---

---

---

---

---