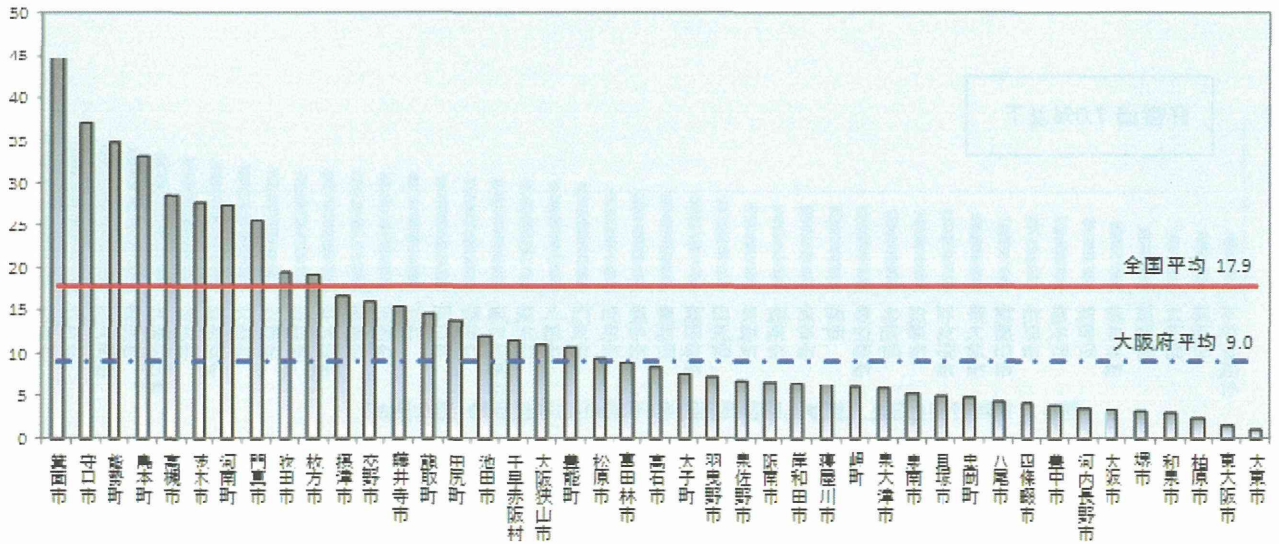


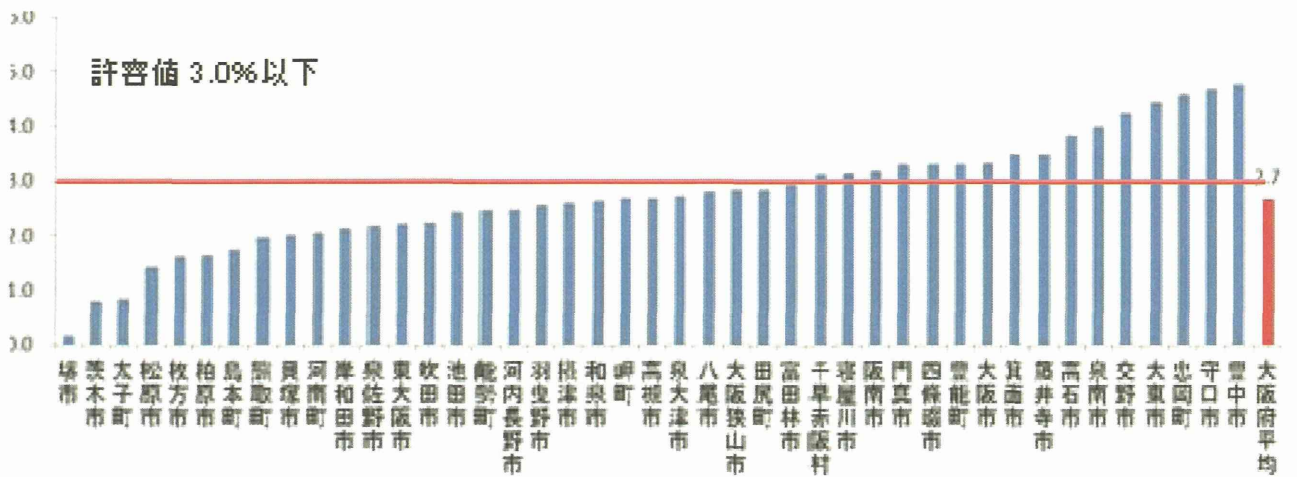
健康増進事業によるがん検診、肺一受診率、市町村別

平成21年度 肺がん検診受診率(%)



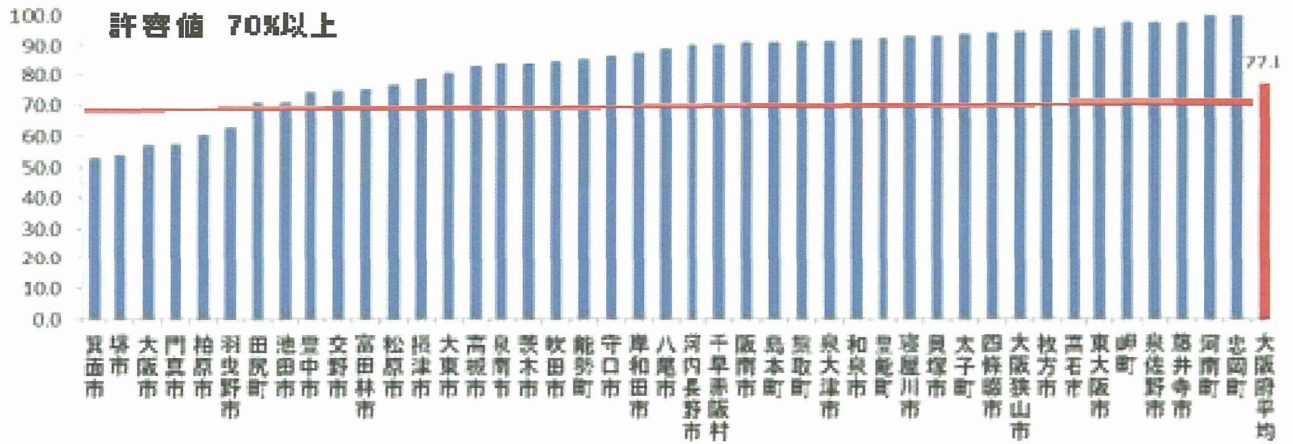
(出典:大阪府におけるがん検診 H24年3月。大阪がん予防検診センター)

がん検診、肺一要精検率



(出典:大阪府におけるがん検診 H24年3月。大阪がん予防検診センター)

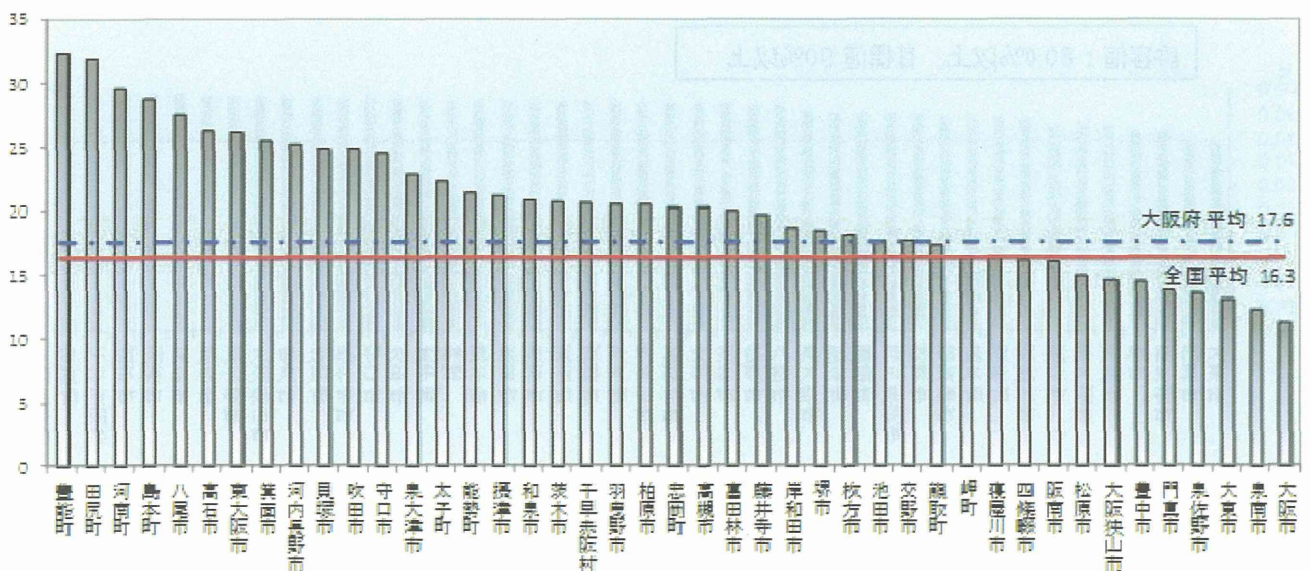
がん検診、肺一精検受診率



(出典：大阪府におけるがん検診 H24年3月。大阪がん予防検診センター)

健康増進事業によるがん検診、乳腺一受診率、市町村別

平成21年度 乳がん検診受診率(%)



(出典：大阪府におけるがん検診 H24年3月。大阪がん予防検診センター)

がん検診、乳腺一要素精検率

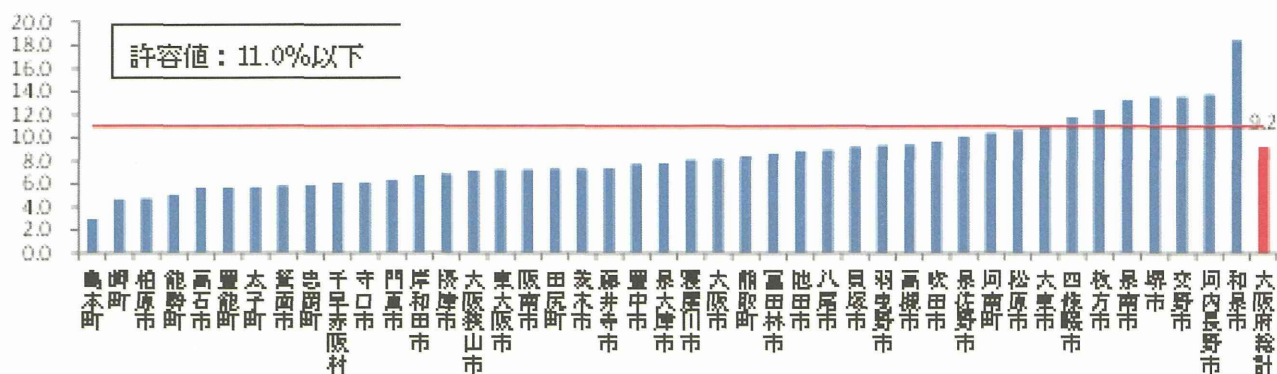


図4-1 市町村別に見た乳がん検診要精検率(平成19-21年度平均)

(出典:大阪府におけるがん検診 H24年3月。大阪がん予防検診センター)

がん検診、乳腺一精検受診率

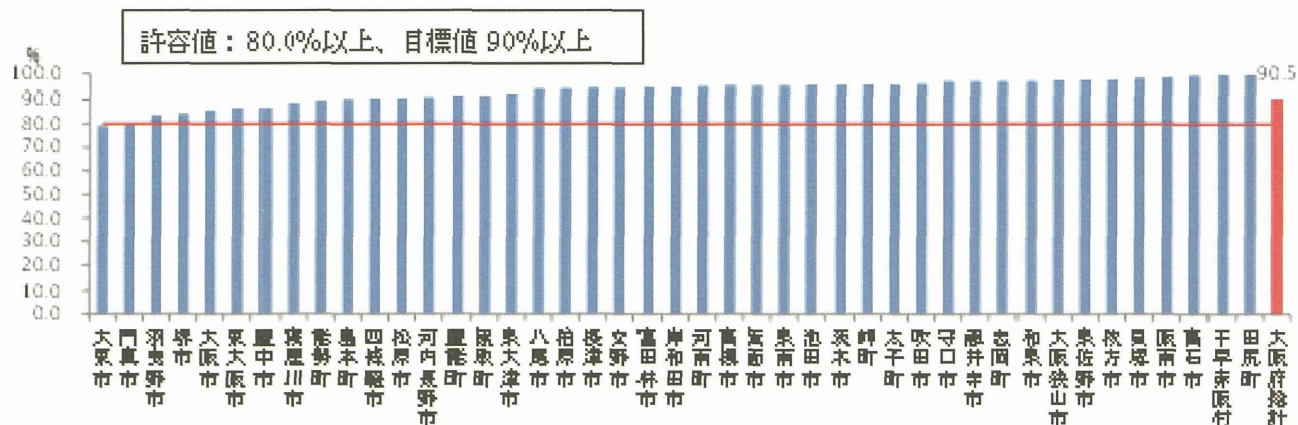
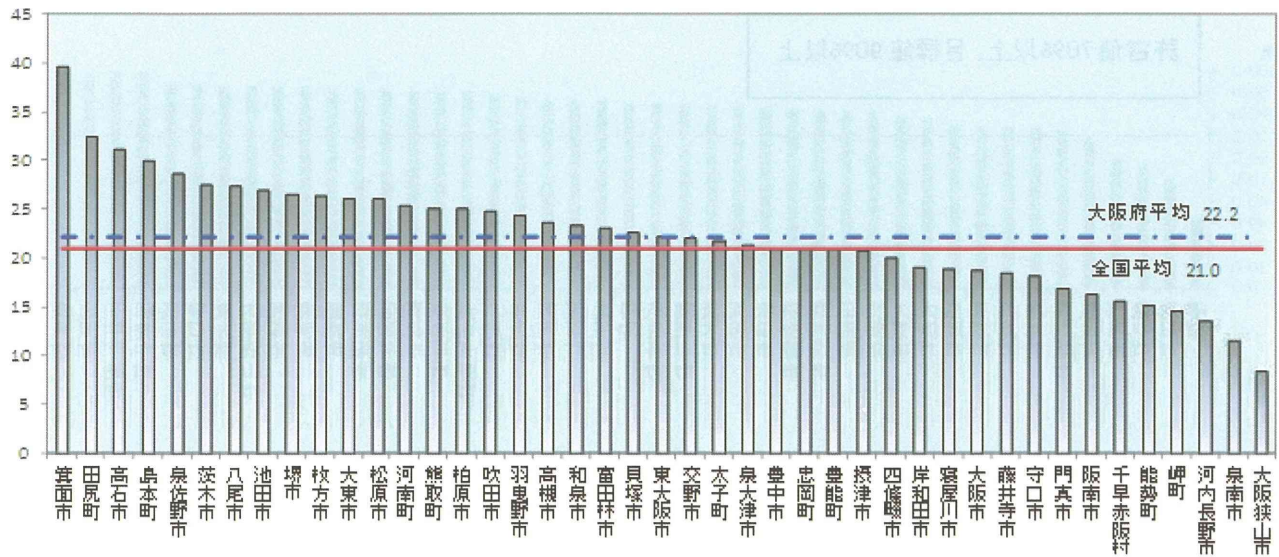


図4-2 市町村別に見た乳がん検診精検受診率(平成19-21年度平均)

(出典:大阪府におけるがん検診 H24年3月。大阪がん予防検診センター)

健康増進事業によるがん検診、子宮頸一受診率、市町村別

平成21年度 子宮頸がん検診受診率(%)



(出典:大阪府におけるがん検診 H24年3月。大阪がん予防検診センター)

がん検診、子宮頸一要精検率

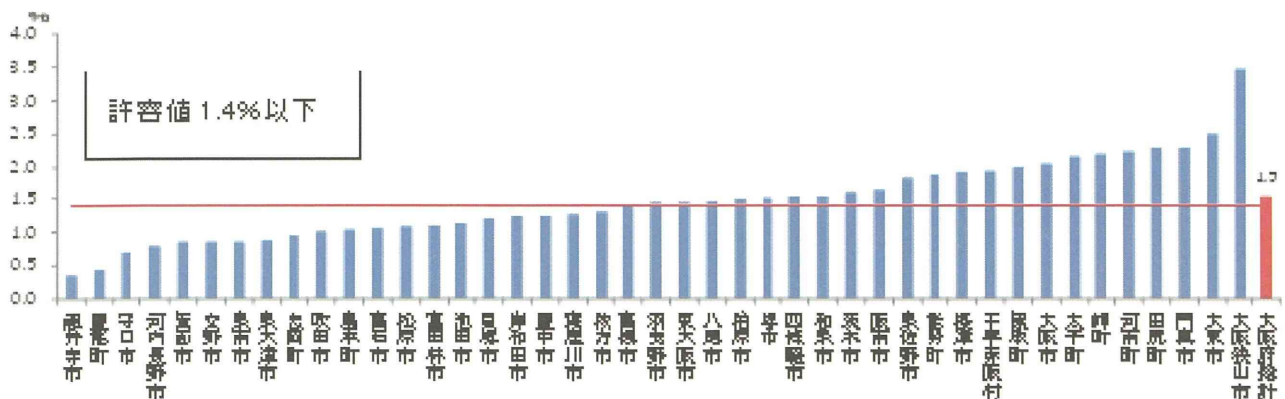


図4-1 市町村別に見た子宮頸がん検診要精検率(平成19-21年度平均)

(出典:大阪府におけるがん検診 H24年3月。大阪がん予防検診センター)

がん検診、子宮頸一精検受診率

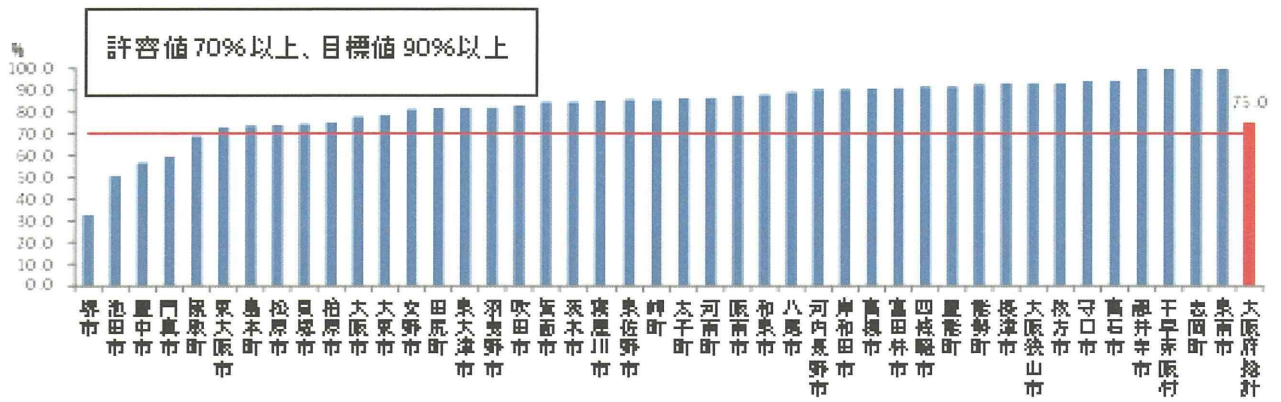


図4-2 市町村別に見た子宮頸がん検診精検受診率(平成19-21年度平均)

(出典:大阪府におけるがん検診 H24年3月。大阪がん予防検診センター)

精度管理指標(H20年度)の一つでも許容値(要精検率11.0%以下、精検受診率70%以上、がん発見率0.11%以上)を統計的に有意に逸脱した市町村、胃

性別	市町村名	全体			集団			個別		
		要精検率	精検受診率	がん発見率	要精検率	精検受診率	がん発見率	要精検率	精検受診率	がん発見率
男性	大阪市	7.6	67.5	0.17	4.1	88.1	0.22	9.6	62.5 **	0.14
	高槻市	20.9 *	84.6	0.69	19.9 *	88.5	0.73	22.1 *	80.2	0.64
	摂津市	7.8	51.5 **	0.12	7.8	51.5 **	0.12			
	守口市	17.8 *	88.1	0.55	17.8 *	88.1	0.55			
	枚方市	20.4 *	69.4	0.51	15.2 *	85.5	0.88	21.8 *	66.4	0.41
	寝屋川市	25.0 *	90.2	0.41	25.0 *	90.2	0.41			
	大東市	17.7 **	92.0	0.00	17.7 **	92.0	0.00			
	門真市	11.8	84.3	0.65	17.7 *	70.0	0.59	10.4	89.7	0.67
	交野市	16.6 *	77.4	0.36	13.5	88.9	0.50	23.9 *	61.5	0.00
	八尾市	18.0 *	75.9	0.62	18.0 *	75.9	0.62			
	東大阪市	10.4	65.7 *	0.18				10.4	65.7 *	0.18
	河内長野市	12.8 **	83.1	0.16	7.1	90.0	0.00	13.8 *	82.5	0.19
	羽曳野市	15.8 *	89.3	0.31	15.8 *	89.3	0.31			
	堺市	14.2 *	76.6	0.27	14.2 *	76.6	0.27			
	岸和田市	13.5 *	85.5	0.65	13.5 *	85.5	0.65			
	阪南市	15.3 *	85.7	0.27	15.3 *	85.7	0.27			
熊取町	16.5 *	83.7	0.39	16.5 *	83.7	0.39				
女性	大阪市	4.7	78.4	0.06 *	2.7	94.1	0.00 **	5.7	74.8	0.09
	高槻市	15.1 *	88.5	0.12	14.8 *	91.1	0.09	15.7 *	82.9	0.20
	守口市	13.3 *	93.7	0.19	13.3 *	93.7	0.19			
	枚方市	16.3 *	69.2	0.08	10.2	92.7	0.11	18.3 *	65.1 *	0.07
	寝屋川市	17.5 *	94.7	0.11	17.5 *	94.7	0.11			
	交野市	17.1 *	83.3	0.00	14.9 *	86.9	0.00	23.7 *	76.5	0.00
	堺市	13.2 *	81.2	0.11	13.2 *	81.2	0.11			
	忠岡町	17.9 **	95.5	0.81	17.9 **	95.5	0.81			

* 95%信頼限界

** 99.8%信頼限界

精度管理指標(H20年度)の一つでも許容値(要精検率7.0%以下、精検受診率70%以上、がん発見率0.13以上)を統計的に有意に逸脱した市町村、大腸

性別	市町村名	全体			集団			個別		
		要精検率	精検受診率	がん発見率	要精検率	精検受診率	がん発見率	要精検率	精検受診率	がん発見率
男性	大阪市	10.8 *	47.1 **	0.35	7.7	69.3	0.23	11.8 *	42.5 **	0.39
	豊中市	9.1 *	46.3 **	0.33	11.2 *	58.6	0.39	8.8 *	44.3 **	0.32
	池田市	10.3 *	55.6 **	0.19	9.5	55.6	0.00	10.3 *	55.6 **	0.21
	吹田市	9.7 *	74.3	0.75	5.1	81.4	0.35	10.7 *	73.6	0.83
	箕面市	10.1 *	58.0 **	0.60	8.2	70.9	0.45	11.1 *	52.5 **	0.69
	高槻市	9.7 *	62.8 **	0.70	5.1	75.5	0.42	11.1 *	61.0 **	0.79
	茨木市	8.9 *	66.4	0.37	6.5	83.0	0.24	9.4 *	63.7 *	0.40
	摂津市	4.6	51.2 **	0.21	4.6	51.2 **	0.21			
	守口市	10.1 *	78.2	0.43	10.1 *	78.2	0.43			
	枚方市	12.3 *	63.6 **	0.52	11.0 *	84.4	0.49	12.5 *	61.7 **	0.52
	大東市	12.1 *	66.2	0.65	5.4	66.7	0.89	12.8 *	66.1	0.62
	門真市	8.9 *	64.5	0.59	6.1	91.7	0.51	9.4 *	61.5	0.60
	四條畷市	10.9 *	59.5	0.26	9.5	75.0	0.00	11.6 *	53.3 *	0.39
	交野市	10.8 *	34.0 **	0.31	9.4	51.2 **	0.46	11.9 *	23.1 **	0.18
	八尾市	10.2 *	81.9	0.74	11.4 *	71.6	0.46	9.7 *	87.1	0.86
	東大阪市	11.9 *	51.2 **	0.32				11.9 *	51.2 **	0.32
	河内長野市	8.9 *	41.4 **	0.37	5.4	68.4	0.29	9.6 *	38.4 **	0.39
	松原市	9.1 *	68.9	0.84	4.5	76.2	0.64	11.7 *	67.3	0.96
	大阪狭山市	10.9 *	62.2	1.45				10.9 *	62.2	1.45
	堺市	9.9 *	23.2 **	0.24	6.4	56.3	0.40	10.0 *	22.5 **	0.24
岸和田市	10.2 *	67.8	0.49	7.0	73.8	0.53	12.6 *	65.3	0.47	
泉南市	13.2 *	36.7 **	0.51	7.1	78.9	0.38	15.5 *	29.4 **	0.57	
女性	大阪市	7.2	52.0 **	0.18	6.0	72.0	0.12	7.5 *	47.5 **	0.19
	豊中市	6.0	48.7 **	0.15	7.4	63.4	0.21	5.8	46.9 **	0.14
	池田市	9.3 *	64.5	0.28	5.8	60.0	0.00	9.7 *	64.8	0.30
	箕面市	6.8	53.4 **	0.23	5.7	64.8	0.27	7.4	48.5 **	0.20
	高槻市	6.0	68.6	0.34	4.7	86.1	0.23	6.6	62.8 **	0.40
	茨木市	6.3	63.6 **	0.27	4.6	83.3	0.22	6.5	61.6 **	0.28
	枚方市	7.4	63.3 **	0.19	6.6	83.6	0.24	7.5	61.3 **	0.18
	門真市	6.6	59.9 **	0.38	5.5	56.0	0.00	6.9	60.6 *	0.47
	四條畷市	6.0	60.0	0.30	5.0	81.8	0.00	6.4	51.7 *	0.44
	交野市	6.0	48.5 **	0.30	5.4	68.2	0.37	6.5	32.7 **	0.24
	東大阪市	8.1 *	53.1 **	0.18				8.1 *	53.1 **	0.18
	河内長野市	6.2	53.3 **	0.28	4.8	87.8	0.24	6.6	46.3 **	0.29
	羽曳野市	5.9	59.1 *	0.13	5.9	59.1 *	0.13			
	大阪狭山市	9.8 *	73.3	0.44				9.8 *	73.3	0.44
	堺市	6.8	24.7 **	0.06 *	2.9	71.4	0.00	6.9	24.0 **	0.06 *
	岸和田市	6.7	64.8 *	0.16	4.4	67.3	0.00	8.7 *	63.6 *	0.30
	泉南市	9.5 *	39.1 **	0.19	6.9	75.8	0.21	10.7 *	28.8 **	0.18

* 95%信頼限界

** 99.8%信頼限界

精度管理指標(H20年度)の一つでも許容値(要精検率3.0%以下、精検受診率70%以上、がん発見率0.03以上)を統計的に有意に逸脱した市町村、肺

性別	市町村名	全体			集団			個別		
		要精検率	精検受診率	がん発見率	要精検率	精検受診率	がん発見率	要精検率	精検受診率	がん発見率
男性	大阪市	6.0 *	54.4 **	0.05	2.5	77.9	0.05	6.6 *	49.2 **	0.02
	豊中市	7.6 *	74.2	0.37	6.4 *	67.8	0.25			
	吹田市	4.7 *	84.3	0.07	4.8 *	89.2	0.07	3.2	84.2	0.06
	豊能町	0.0	0.0 **	0.00	0.0		0.00			
	能勢町	2.8	92.9	0.00	1.8	87.5	0.08	8.0 *	91.3	0.00
	高槻市	4.1 *	73.5	0.11	3.6 *	82.3	0.13	3.6 *	78.0	0.13
	摂津市	3.8	38.1 **	0.00	3.2	74.7	0.08			
	守口市	6.2 *	84.8	0.07	6.1 *	87.9	0.07			
	寝屋川市	6.4 *	89.6	0.00	5.6 *	93.4	0.00			
	大東市	4.0	75.0	0.00	6.7 *	85.7	0.00			
	門真市	3.7 **	76.4	0.08	3.3	0.0 **	0.00	2.7	87.2	0.05
	四條畷市	0.0	0.0 **	0.00	0.2	0.0	0.00			
	交野市	5.8 *	75.9	0.20	4.4 *	84.9	0.00	5.2 *	70.4	0.16
	富田林市	3.4	71.4	0.24	3.5	91.0	0.04	3.7	22.2 **	0.14
	大阪狭山市	5.6 *	91.7	0.47				3.4	96.0	0.14
	堺市	0.2	0.0 **	0.00	0.2	53.3	0.02			
	泉南市	5.2 **	100.0	0.00	3.9	100.0	0.00			
	女性	大阪市	3.4 *	60.1 **	0.02					
豊中市		4.5 *	73.0	0.18						
豊能町		0.0	0.0 **	0.00						
摂津市		2.5	36.4 **	0.15						
守口市		4.7 *	91.1	0.04						
寝屋川市		5.2 *	95.2	0.00						
大東市		7.9 *	85.7	0.00						
四條畷市		0.0	0.0 **	0.00						
交野市		4.0 **	76.6	0.00						
柏原市		0.0	0.0 **	0.00						
東大阪市	0.0	0.0 **	0.00							

* 95%信頼限界

** 99.8%信頼限界

精度管理指標(H20年度)の一つでも許容値(要精検率11.0%以下、精検受診率80%以上、がん発見率0.23以上)を統計的に有意に逸脱した市町村、乳房

性別	市町村名	全体			集団			個別		
		要精検率	精検受診率	がん発見率	要精検率	精検受診率	がん発見率	要精検率	精検受診率	がん発見率
女性	池田市	14.9 *	96.7	0.87	6.3	91.2	0.19	32.7 *	98.8	2.28
	箕面市	5.7	92.8	0.45	2.7	95.7	0.40	13.4 **	91.3	0.58
	高槻市	11.3	94.0	0.60	7.9	96.0	0.47	15.1 *	92.9	0.74
	枚方市	12.5 *	98.0	0.33	9.0	96.4	0.23	14.9 *	98.7	0.39
	大東市	12.6	83.1	0.28	6.3	81.5	0.23	22.4 *	83.9	0.36
	四條畷市	16.6 *	96.2	0.64	7.8	100.0	0.27	29.8 *	94.7	1.19
	交野市	16.6 *	96.3	0.00	5.6	97.0	0.00	43.8 *	96.1	0.00
	八尾市	13.9 *	95.8	1.03	9.4	96.6	0.95	22.7 *	95.2	1.20
	東大阪市	13.5 *	91.7	0.55	10.1	95.9	0.74	14.8 *	90.6	0.48
	河内長野市	13.8 *	90.5	0.37	7.6	99.2	0.32	20.7 *	86.9	0.43
	河南町	14.3 **	98.3	0.00	15.1 **	98.2	0.00	8.3	100.0	0.00
	堺市	13.8 *	85.0	0.60	4.1	65.0	0.00	14.2 *	85.2	0.62
	泉大津市	9.9	98.4	0.40	6.4	96.1	0.25	16.4 *	100.0	0.69
	貝塚市	9.8	99.4	0.28	5.7	100.0	0.38	13.1 **	99.2	0.20
	和泉市	21.2 *	97.0	0.46				21.2 *	97.0	0.46
泉南市	14.1 **	85.3	0.56	4.7	100.0	0.00	21.5 *	82.8	1.01	

* 95%信頼限界 ** 99.8%信頼限界

精度管理指標(H20年度)の一つでも許容値(要精検率1.4%以下、精検受診率70%以上、がん発見率0.05以上)を統計的に有意に逸脱した市町村、子宮頸部

性別	市町村名	全体			集団			個別		
		要精検率	精検受診率	がん発見率	要精検率	精検受診率	がん発見率	要精検率	精検受診率	がん発見率
女性	大阪市	2.1 *	84.4	0.16				2.1 *	84.4	0.16
	豊中市	1.3	50.9 **	0.08	2.3 *	77.4	0.07	1.1	40.3 **	0.08
	摂津市	1.8	86.2	0.25	2.2 **	85.2	0.33	0.5	100.0	0.00
	大東市	2.6 *	80.3	0.17	1.7	88.9	0.19	2.8 *	79.1	0.17
	門真市	2.8 *	56.5 *	0.13	4.0 *	78.3	0.17	2.3 *	43.6 **	0.12
	大阪狭山市	2.8 *	87.5	0.17				2.8 *	87.5	0.17
	河南町	2.7 **	84.6	0.00	3.7 *	83.3	0.00	0.6	100.0	0.00
	堺市	1.6 **	29.7 **	0.08	1.7	100.0	0.00	1.6 **	28.4 **	0.08
	岬町	2.8 **	90.9	0.00	3.0	100.0	0.00	2.5	80.0	0.00

* 95%信頼限界 ** 99.8%信頼限界

厚生労働科学研究費補助金（がん臨床研究事業）

がん死亡率減少へのアクションプラン作成の手引き
第2版

2013年1月（非売品）

発行 地方独立行政法人大阪府立病院機構
大阪府立成人病センター がん予防情報センター
〒537-8511 大阪市東成区中道 1-3-3
Tel : 06-6972-1181（内線 2302）

印刷 末広印刷
〒546-0033 大阪市東住吉区南田辺 1-10-5
Tel : 06-6629-6881

