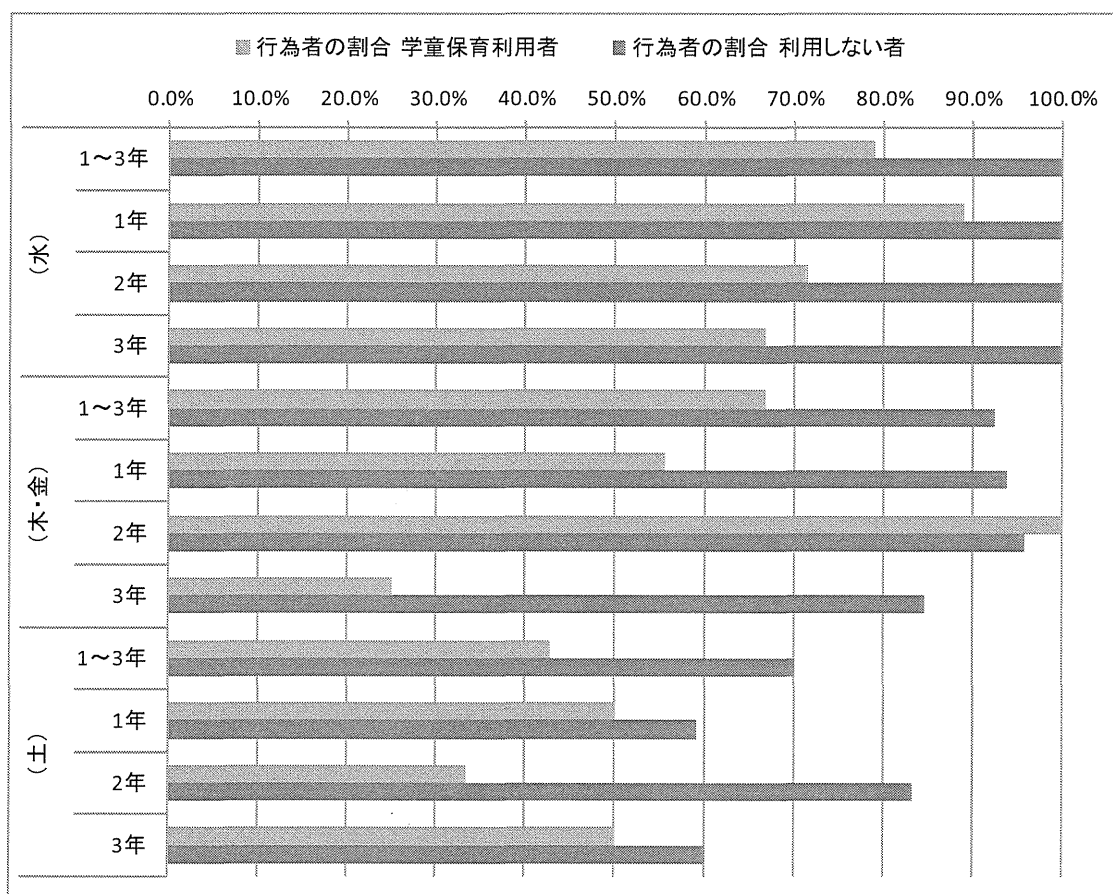


表②a-8 自宅学習の行為者数（学童保育利用の有無別）

（塾等教室の宿題、通信教育、学校の宿題、学習）

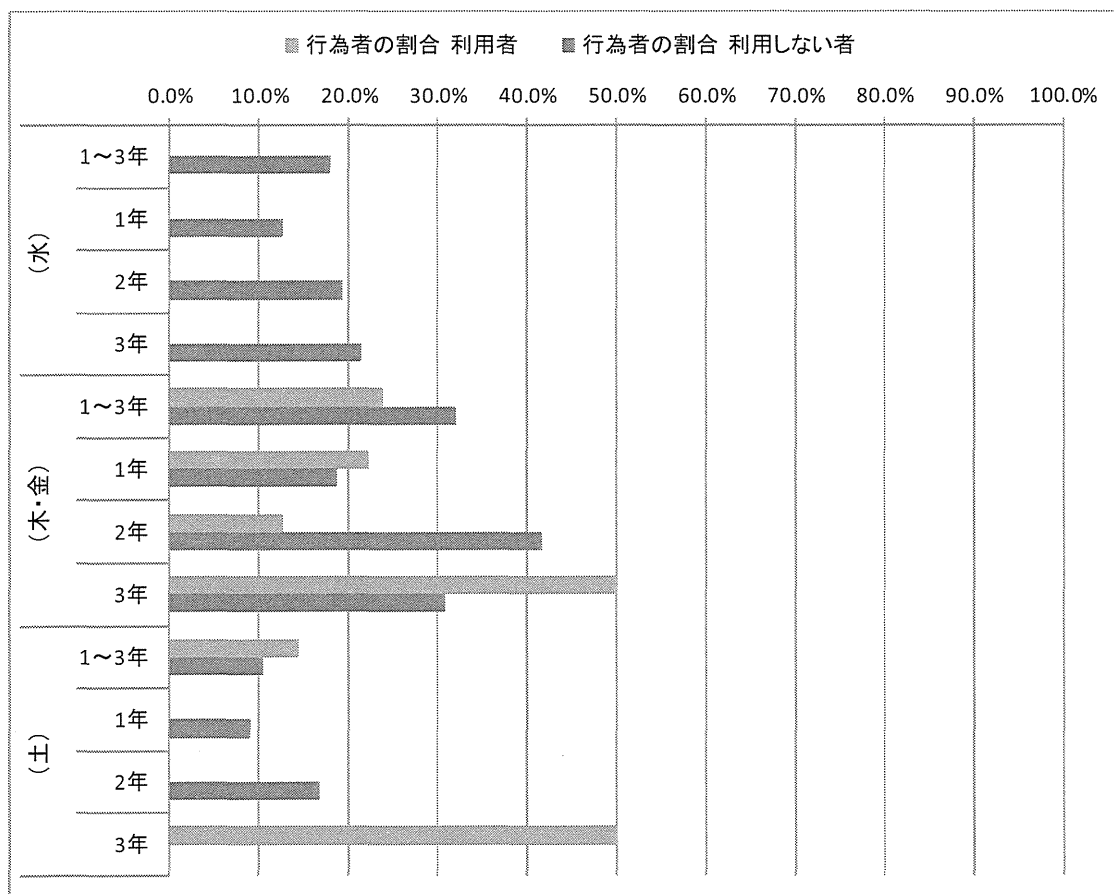
		行為者の実数(人)		行為者の割合		行為者の平均時間(分)	
		利用者	利用しない者	学童保育利用者	利用しない者	利用者	利用しない者
(水)	1～3年	15	56	78.9%	100.0%	35.3	63.4
	1年	8	16	88.9%	100.0%	34.4	63.4
	2年	5	26	71.4%	100.0%	39.0	55.6
	3年	2	14	66.7%	100.0%	30.0	78.1
(木・金)	1～3年	14	49	66.7%	92.5%	42.1	52.9
	1年	5	15	55.6%	93.8%	41.0	58.3
	2年	8	23	100.0%	95.8%	44.4	47.4
	3年	1	11	25.0%	84.6%	30.0	56.8
(土)	1～3年	3	47	42.9%	70.1%	36.7	65.2
	1年	1	13	50.0%	59.1%	60.0	81.5
	2年	1	25	33.3%	83.3%	30.0	62.4
	3年	1	9	50.0%	60.0%	20.0	49.4



表②a-9 学習系習い事の行為者数（学童保育利用の有無別）

（塾、そろばん、英語・英会話、算数・国語等）

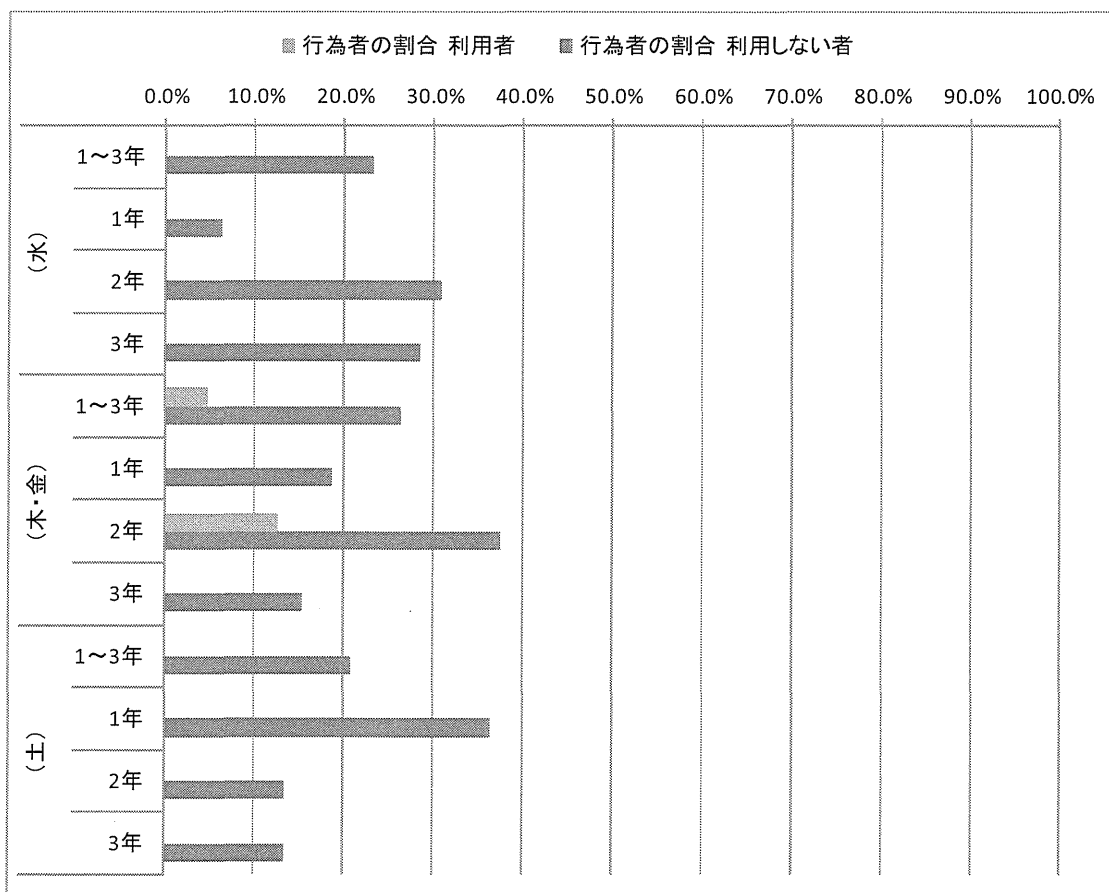
		行為者の実数(人)		行為者の割合		行為者の平均時間(分)	
		利用者	利用しない者	利用者	利用しない者	利用者	利用しない者
(水)	1～3年	0	10	0.0%	17.9%	—	86.5
	1年	0	2	0.0%	12.5%	—	70.0
	2年	0	5	0.0%	19.2%	—	87.0
	3年	0	3	0.0%	21.4%	—	96.7
(木・金)	1～3年	5	17	23.8%	32.1%	94.0	85.3
	1年	2	3	22.2%	18.8%	120.0	116.7
	2年	1	10	12.5%	41.7%	60.0	78.5
	3年	2	4	50.0%	30.8%	85.0	78.8
(土)	1～3年	1	7	14.3%	10.4%	100.0	107.9
	1年	0	2	0.0%	9.1%	—	130.0
	2年	0	5	0.0%	16.7%	—	99.0
	3年	1	0	50.0%	0.0%	100.0	—



表②a-10 スポーツ系習い事（学童保育利用の有無別）

（スイミング、サッカー、空手、エアロビクス、合気道、剣道、テニス等）の行為者数

		行為者の実数(人)		行為者の割合		行為者の平均時間(分)	
		利用者	利用しない者	利用者	利用しない者	利用者	利用しない者
(水)	1～3年	0	13	0.0%	23.2%	—	104.2
	1年	0	1	0.0%	6.3%	—	100.0
	2年	0	8	0.0%	30.8%	—	100.0
	3年	0	4	0.0%	28.6%	—	113.8
(木・金)	1～3年	1	14	4.8%	26.4%	120.0	128.9
	1年	0	3	0.0%	18.8%	—	126.7
	2年	1	9	12.5%	37.5%	120	133.9
	3年	0	2	0.0%	15.4%	—	110.0
(土)	1～3年	0	14	0.0%	20.9%	—	152.5
	1年	0	8	0.0%	36.4%	—	125.6
	2年	0	4	0.0%	13.3%	—	118.8
	3年	0	2	0.0%	13.3%	—	327.5



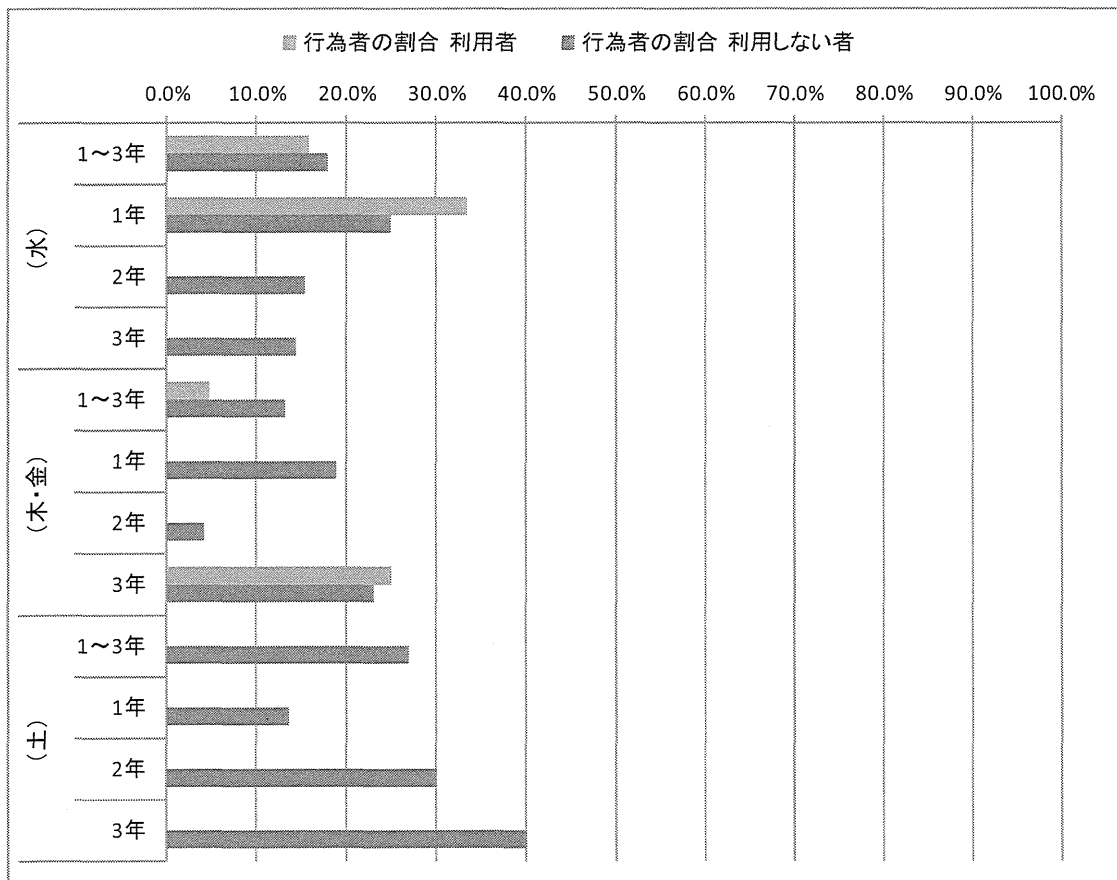
表②a-11 芸術系習い事の行為者数（学童保育利用の有無別）

（ピアノ、書道、バレエ等）

		行為者の実数(人)		行為者の割合		行為者の平均時間(分)	
		利用者	利用しない者	利用者	利用しない者	利用者	利用しない者
(水)	1～3年	3	10	15.8%	17.9%	98.3	89.5
	1年	3	4	33.3%	25.0%	98.3	77.5
	2年	0	4	0.0%	15.4%	—	111.3
	3年	0	2	0.0%	14.3%	—	70.0
(木・金)	1～3年	1	7	4.8%	13.2%	90.0	90.7
	1年	0	3	0.0%	18.8%	—	41.7
	2年	0	1※	0.0%	4.2%	—	220.0
	3年	1	3	25.0%	23.1%	90.0	96.7
(土)	1～3年	0	18	0.0%	26.9%	—	113.9
	1年	0	3	0.0%	13.6%	—	80.0
	2年	0	9	0.0%	30.0%	—	128.9
	3年	0	6	0.0%	40.0%	—	108.3

※内容不明

（自宅での練習時間は除く）



調査研究②b(表 1～3、図 1～5)

表②b-1 代表的な平均時間

(時間:分)

	睡眠時間	学校滞在時間	学校以外の 学習時間	お稽古・習い 事 時間	放課後児童ク ラブ 利用時間	遊び時間	テレビ・ビデオ 視聴時間
全学年平均	9:22	6:03	2:18	2:06	4:43	2:08	1:40
水曜日	9:09	5:22	1:57	1:49	3:47	1:40	1:20
木・金曜日	9:05	6:45	2:04	1:52	2:29	1:28	1:10
土曜日	9:52	-	2:52	2:36	7:52	3:15	2:31
平日(木・金曜日)							
1年生	9:39	6:20	1:24	1:10	3:01	1:18	1:11
2年生	9:25	6:29	1:14	1:54	2:07	1:08	1:11
3年生	9:21	7:01	1:18	1:19	2:07	1:07	1:05
4年生	9:04	6:58	1:51	2:30	-	1:12	1:06
5年生	8:41	6:44	2:47	2:00	-	2:26	1:06
6年生	8:08	7:01	4:13	1:25	-	3:35	1:14

注)睡眠時間以外は、その活動項目に関して行動している人の活動時間の平均値を示す。

表②b-2 生活時間帯

(時:分)

	起床時刻	朝食 開始時刻	夕食 開始時刻	就寝時刻
全学年平均	7:12	7:30	18:46	21:34
水曜日	6:55	7:10	18:52	21:36
木・金曜日	6:57	7:11	18:52	21:42
土曜日	7:46	8:09	18:35	21:23
平日(木・金曜日)				
1年生	6:56	7:10	18:54	21:17
2年生	7:03	7:17	18:44	21:38
3年生	6:55	7:09	18:44	21:33
4年生	6:51	7:09	19:04	21:47
5年生	7:04	7:06	18:34	22:23
6年生	6:52	7:11	19:13	21:47

注)その活動項目に関して行動している人の活動時刻の平均値を示す。

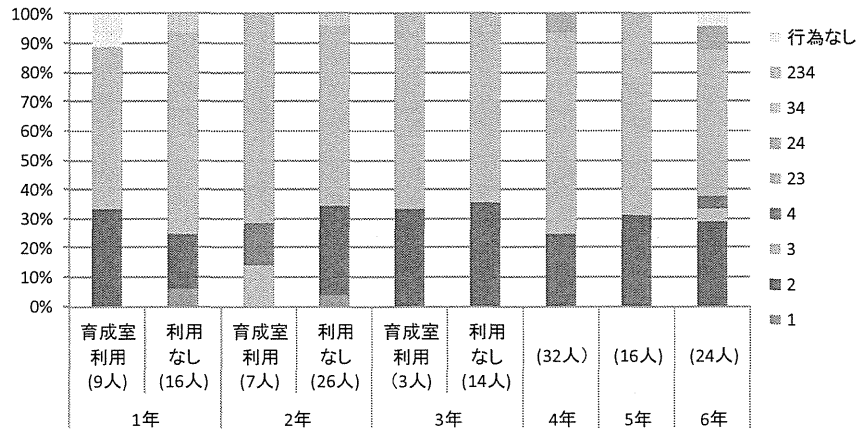
表②b-3 放課後児童クラブ利用者の利用平均時間と利用者率

	水曜日		木・金曜日		土曜日	
	利用者平均時 間	利用者率	利用者平均時 間	利用者率	利用者平均時 間	利用者率
	時間:分	%	時間:分	%	時間:分	%
1-3年生平均	3:47	26.7	2:29	30.7	7:52	9.5
学年別						
1年生	3:47	36.0	3:01	36.0	8:47	8.3
2年生	3:42	21.2	2:07	27.3	6:46	9.1
3年生	3:56	23.5	2:07	29.4	8:35	11.8
4年生	-	0.0	-	0.0	-	0.0
5年生	-	0.0	-	0.0	-	0.0
6年生	-	0.0	-	0.0	-	0.0

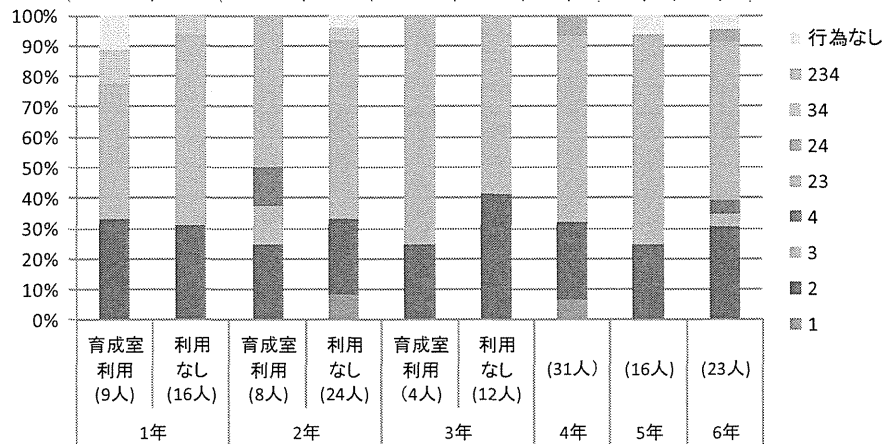
図②b-1 朝食 一緒に過ごした人

- 凡例
1. 一人で
 2. 父母(保護者)と
 3. 兄弟・姉妹と
 4. 祖父母など他の家族と
 5. 友だちと
 6. 近所の大人と
 7. 学校の先生と
 8. 育成室の指導員と

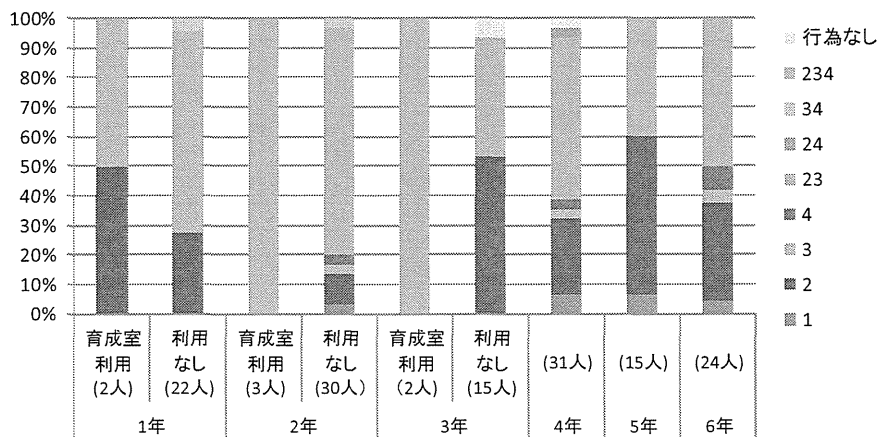
水曜日



木・金曜日



土曜日



図②b-1 朝食 一緒に過ごした人

- 凡例
1. 一人で
 2. 父母(保護者)と
 3. 兄弟・姉妹と
 4. 祖父母など他の家族と
 5. 友だちと
 6. 近所の大人と
 7. 学校の先生と
 8. 育成室の指導員と

水曜日 実数(人)

	1年		2年		3年		4年	5年	6年
	育成室利用	利用なし	育成室利用	利用なし	育成室利用	利用なし			
1		1		1					
2	3	3		8	1	5	8	5	7
3	1	3	1	3		2	6	2	1
4			1						1
23	4	8	5	13	2	7	16	9	12
24							2		2
34		1		1					
234									
行為なし	1								1
総数	9	16	7	26	3	14	32	16	24

割合(%)

	1年		2年		3年		4年 (32人)	5年 (16人)	6年 (24人)
	育成室利用 (9人)	利用なし (16人)	育成室利用 (7人)	利用なし (26人)	育成室利用 (3人)	利用なし (14人)			
1	0.0	6.3	0.0	3.8	0.0	0.0	0.0	0.0	0.0
2	33.3	18.8	0.0	30.8	33.3	35.7	25.0	31.3	29.2
3	11.1	18.8	14.3	11.5	0.0	14.3	18.8	12.5	4.2
4	0.0	0.0	14.3	0.0	0.0	0.0	0.0	0.0	4.2
23	44.4	50.0	71.4	50.0	66.7	50.0	50.0	56.3	50.0
24	0.0	0.0	0.0	0.0	0.0	0.0	6.3	0.0	8.3
34	0.0	6.3	0.0	3.8	0.0	0.0	0.0	0.0	0.0
234	0.0	0.0	0.0	0.0	0.0	0.0	0.0	0.0	0.0
行為なし	11.1	0.0	0.0	0.0	0.0	0.0	0.0	0.0	4.2
総数	100.0	100.0	100.0	100.0	100.0	100.0	100.0	100.0	100.0

木・金曜日 実数(人)

	1年		2年		3年		4年	5年	6年
	育成室利用	利用なし	育成室利用	利用なし	育成室利用	利用なし			
1				2			2		
2	3	5	2	6	1	5	8	4	7
3	1	1	1	2		1	4	2	1
4			1						1
23	3	9	4	12	3	5	15	9	12
24							2		1
34	1	1		1					
234						1			
行為なし	1			1				1	1
総数	9	16	8	24	4	12	31	16	23

割合(%)

	1年		2年		3年		4年 (31人)	5年 (16人)	6年 (23人)
	育成室利用 (9人)	利用なし (16人)	育成室利用 (8人)	利用なし (24人)	育成室利用 (4人)	利用なし (12人)			
1	0.0	0.0	0.0	8.3	0.0	0.0	6.5	0.0	0.0
2	33.3	31.3	25.0	25.0	25.0	41.7	25.8	25.0	30.4
3	11.1	6.3	12.5	8.3	0.0	8.3	12.9	12.5	4.3
4	0.0	0.0	12.5	0.0	0.0	0.0	0.0	0.0	4.3
23	33.3	56.3	50.0	50.0	75.0	41.7	48.4	56.3	52.2
24	0.0	0.0	0.0	0.0	0.0	0.0	6.5	0.0	4.3
34	11.1	6.3	0.0	4.2	0.0	0.0	0.0	0.0	0.0
234	0.0	0.0	0.0	0.0	0.0	8.3	0.0	0.0	0.0
行為なし	11.1	0.0	0.0	4.2	0.0	0.0	0.0	6.3	4.3
総数	100.0	100.0	100.0	100.0	100.0	100.0	100.0	100.0	100.0

土曜日 実数(人)

	1年		2年		3年		4年	5年	6年
	育成室利用	利用なし	育成室利用	利用なし	育成室利用	利用なし			
1				1			2	1	1
2	1	6		3		8	8	8	8
3	1	2		1			1		1
4				1			1		2
23		13	3	23	2	6	17	6	12
24							1		
34		1		1					
234									
行為なし						1	1		
総数	2	22	3	30	2	15	31	15	24

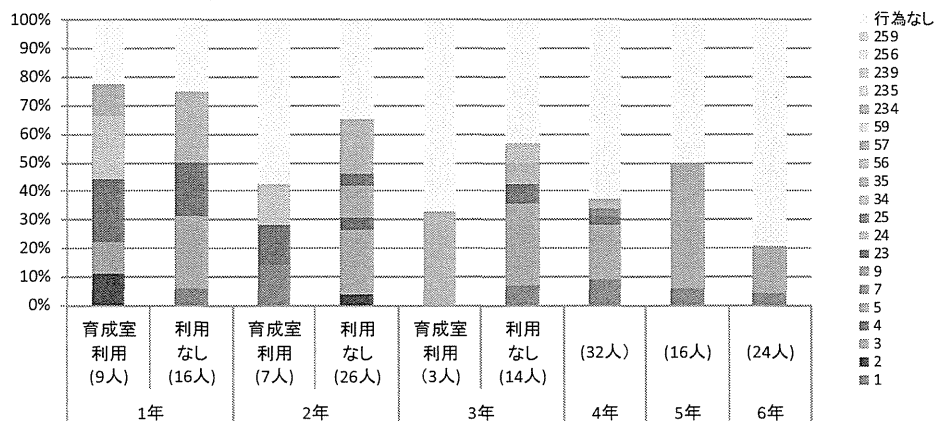
割合(%)

	1年		2年		3年		4年 (31人)	5年 (15人)	6年 (24人)
	育成室利用 (2人)	利用なし (22人)	育成室利用 (3人)	利用なし (30人)	育成室利用 (2人)	利用なし (15人)			
1	0.0	0.0	0.0	3.3	0.0	0.0	6.5	6.7	4.2
2	50.0	27.3	0.0	10.0	0.0	53.3	25.8	53.3	33.3
3	50.0	9.1	0.0	3.3	0.0	0.0	3.2	0.0	4.2
4	0.0	0.0	0.0	3.3	0.0	0.0	3.2	0.0	8.3
23	0.0	59.1	100.0	76.7	100.0	40.0	54.8	40.0	50.0
24	0.0	0.0	0.0	0.0	0.0	0.0	3.2	0.0	0.0
34	0.0	4.5	0.0	3.3	0.0	0.0	0.0	0.0	0.0
234	0.0	0.0	0.0	0.0	0.0	0.0	0.0	0.0	0.0
行為なし	0.0	0.0	0.0	0.0	0.0	6.7	3.2	0.0	0.0
総数	100.0	100.0	100.0	100.0	100.0	100.0	100.0	100.0	100.0

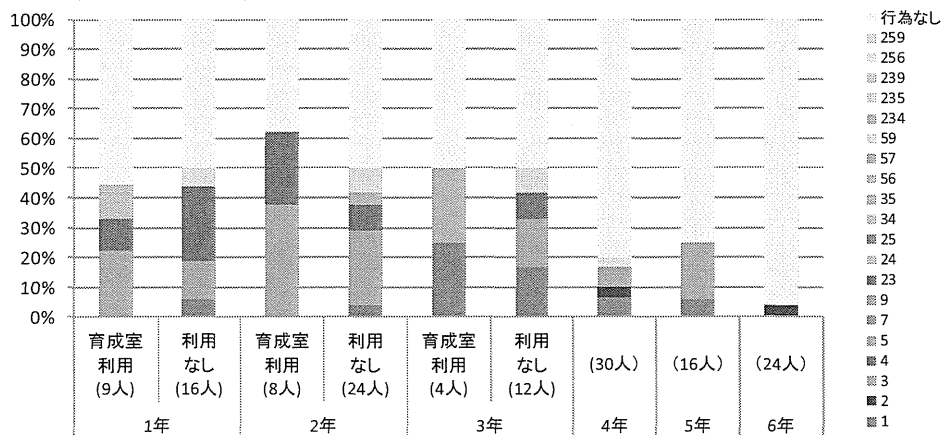
図②b-2 遊び 一緒に過ごした人

- 凡例
1. 一人で
 2. 父母(保護者)と
 3. 兄弟・姉妹と
 4. 祖父母など他の家族と
 5. 友だちと
 6. 近所の大人と
 7. 学校の先生と
 8. 育成室の指導員と
 9. その他(習い事の先生など)

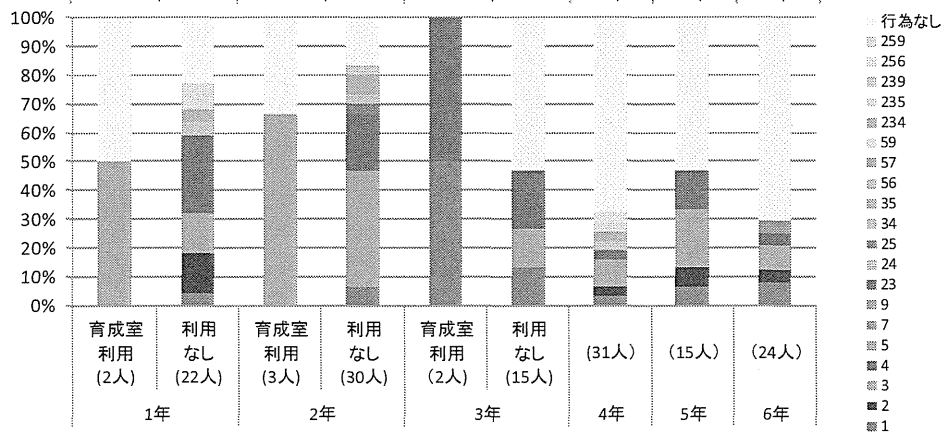
水曜日



木・金曜日



土曜日



図②b-2 遊び 一緒に過ごした人

- 凡例
1. 一人で
 2. 父母(保護者)と
 3. 兄弟・姉妹と
 4. 祖父母など他の家族と
 5. 友だちと
 6. 近所の大人と
 7. 学校の先生と
 8. 育成室の指導員と
 9. その他(習い事の先生など)

水曜日

実数(人)

割合(%)

	1年		2年		3年		4年	5年	6年
	育成室 利用	利用 なし	育成室 利用	利用 なし	育成室 利用	利用 なし			
1		1	1			1	3	1	1
2	1			1					
3		1		6			3	1	1
4				1					
5		3		3		4	3	6	3
7									
9	1								
23	2	3	1	1		1	1		
24									
25							1		
34	1		1						
35		4		4		1	1		
56	1					1			
57	1								
59									
234				1	1				
235									
239									
256									
259									
行為なし	2	4	4	9	2	6	20	8	19
総数	9	16	7	26	3	14	32	16	24

	1年		2年		3年		4年 (32人)	5年 (16人)	6年 (24人)
	育成室 利用 (9人)	利用 なし (16人)	育成室 利用 (7人)	利用 なし (26人)	育成室 利用 (3人)	利用 なし (14人)			
1	0.0	6.3	14.3	0.0	0.0	7.1	9.4	6.3	4.2
2	11.1	0.0	0.0	3.8	0.0	0.0	0.0	0.0	0.0
3	0.0	6.3	0.0	23.1	0.0	0.0	9.4	6.3	4.2
4	0.0	0.0	0.0	3.8	0.0	0.0	0.0	0.0	0.0
5	0.0	18.8	0.0	11.5	0.0	28.6	9.4	37.5	12.5
7	0.0	0.0	0.0	0.0	0.0	0.0	0.0	0.0	0.0
9	11.1	0.0	0.0	0.0	0.0	0.0	0.0	0.0	0.0
23	22.2	18.8	14.3	3.8	0.0	7.1	3.1	0.0	0.0
24	0.0	0.0	0.0	0.0	0.0	0.0	0.0	0.0	0.0
25	0.0	0.0	0.0	0.0	0.0	0.0	3.1	0.0	0.0
34	11.1	0.0	14.3	0.0	0.0	0.0	0.0	0.0	0.0
35	0.0	25.0	0.0	15.4	0.0	7.1	3.1	0.0	0.0
56	11.1	0.0	0.0	0.0	0.0	7.1	0.0	0.0	0.0
57	11.1	0.0	0.0	0.0	0.0	0.0	0.0	0.0	0.0
59	0.0	0.0	0.0	0.0	0.0	0.0	0.0	0.0	0.0
234	0.0	0.0	0.0	3.8	33.3	0.0	0.0	0.0	0.0
235	0.0	0.0	0.0	0.0	0.0	0.0	0.0	0.0	0.0
239	0.0	0.0	0.0	0.0	0.0	0.0	0.0	0.0	0.0
256	0.0	0.0	0.0	0.0	0.0	0.0	0.0	0.0	0.0
259	0.0	0.0	0.0	0.0	0.0	0.0	0.0	0.0	0.0
行為なし	22.2	25.0	57.1	34.6	66.7	42.9	62.5	50.0	79.2
総数	100.0	100.0	100.0	100.0	100.0	100.0	100.0	100.0	100.0

図②b-2 遊び 一緒に過ごした人

木・金曜日 実数(人)

	1年		2年		3年		4年	5年	6年
	育成室利用	利用なし	育成室利用	利用なし	育成室利用	利用なし			
1		1			1	2	2	1	
2							1		1
3	2		3	5			1		
4									
5		2		1		2	1	3	
7									
9									
23	1	4	2	2		1			
24									
25									
34									
35									
56	1								
57									
59		1							
234				1	1				
235				1		1			
239									
256							1		
259				1					
行為なし	5	8	3	12	2	6	24	12	23
総数	9	16	8	24	4	12	30	16	24

割合(%)

	1年		2年		3年		4年 (30人)	5年 (16人)	6年 (24人)
	育成室利用 (9人)	利用なし (16人)	育成室利用 (8人)	利用なし (24人)	育成室利用 (4人)	利用なし (12人)			
1	0.0	6.3	0.0	4.2	25.0	16.7	6.7	6.3	0.0
2	0.0	0.0	0.0	0.0	0.0	0.0	3.3	0.0	4.2
3	22.2	0.0	37.5	20.8	0.0	0.0	3.3	0.0	0.0
4	0.0	0.0	0.0	0.0	0.0	0.0	0.0	0.0	0.0
5	0.0	12.5	0.0	4.2	0.0	16.7	3.3	18.8	0.0
7	0.0	0.0	0.0	0.0	0.0	0.0	0.0	0.0	0.0
9	0.0	0.0	0.0	0.0	0.0	0.0	0.0	0.0	0.0
23	11.1	25.0	25.0	8.3	0.0	8.3	0.0	0.0	0.0
24	0.0	0.0	0.0	0.0	0.0	0.0	0.0	0.0	0.0
25	0.0	0.0	0.0	0.0	0.0	0.0	0.0	0.0	0.0
34	0.0	0.0	0.0	0.0	0.0	0.0	0.0	0.0	0.0
35	0.0	0.0	0.0	0.0	0.0	0.0	0.0	0.0	0.0
56	11.1	0.0	0.0	0.0	0.0	0.0	0.0	0.0	0.0
57	0.0	0.0	0.0	0.0	0.0	0.0	0.0	0.0	0.0
59	0.0	6.3	0.0	0.0	0.0	0.0	0.0	0.0	0.0
234	0.0	0.0	0.0	4.2	25.0	0.0	0.0	0.0	0.0
235	0.0	0.0	0.0	4.2	0.0	8.3	0.0	0.0	0.0
239	0.0	0.0	0.0	0.0	0.0	0.0	0.0	0.0	0.0
256	0.0	0.0	0.0	0.0	0.0	0.0	3.3	0.0	0.0
259	0.0	0.0	0.0	4.2	0.0	0.0	0.0	0.0	0.0
行為なし	55.6	50.0	37.5	50.0	50.0	50.0	80.0	75.0	95.8
総数	100.0	100.0	100.0	100.0	100.0	100.0	100.0	100.0	100.0

土曜日 実数(人)

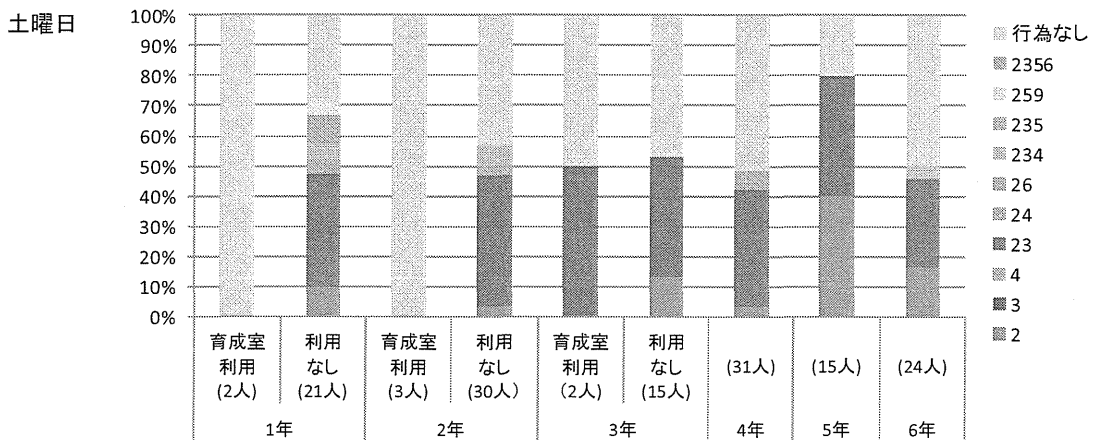
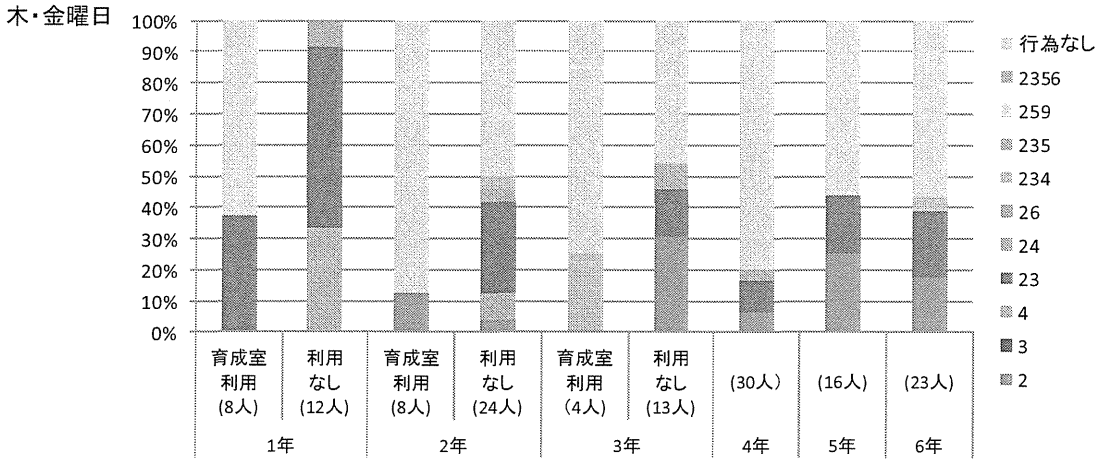
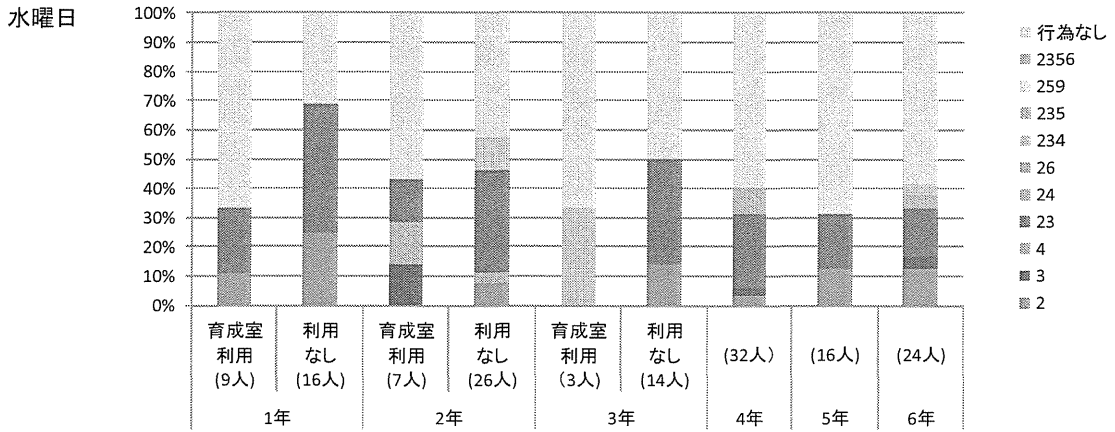
	1年		2年		3年		4年	5年	6年
	育成室利用	利用なし	育成室利用	利用なし	育成室利用	利用なし			
1		1		2	1	2	1	1	2
2		3					1	1	1
3		3	2	10			1	1	2
4									1
5	1			2		2	2	2	
7									1
9									
23		6		6	1	3	1	2	
24							1		
25				1					
34		1		1					
35		1		2			1		
56									
57									
59									
234									
235		2					1		
239				1					
256							1		
259									
行為なし	1	5	1	5		8	21	8	17
総数	2	22	3	30	2	15	31	15	24

割合(%)

	1年		2年		3年		4年 (31人)	5年 (15人)	6年 (24人)
	育成室利用 (2人)	利用なし (22人)	育成室利用 (3人)	利用なし (30人)	育成室利用 (2人)	利用なし (15人)			
1	0.0	4.5	0.0	6.7	50.0	13.3	3.2	6.7	8.3
2	0.0	13.6	0.0	0.0	0.0	0.0	3.2	6.7	4.2
3	0.0	13.6	66.7	33.3	0.0	0.0	3.2	6.7	8.3
4	0.0	0.0	0.0	0.0	0.0	0.0	0.0	0.0	4.2
5	50.0	0.0	0.0	6.7	0.0	13.3	6.5	13.3	0.0
7	0.0	0.0	0.0	0.0	0.0	0.0	0.0	0.0	4.2
9	0.0	0.0	0.0	0.0	0.0	0.0	0.0	0.0	0.0
23	0.0	27.3	0.0	20.0	50.0	20.0	3.2	13.3	0.0
24	0.0	0.0	0.0	0.0	0.0	0.0	3.2	0.0	0.0
25	0.0	0.0	0.0	3.3	0.0	0.0	0.0	0.0	0.0
34	0.0	4.5	0.0	3.3	0.0	0.0	0.0	0.0	0.0
35	0.0	4.5	0.0	6.7	0.0	0.0	3.2	0.0	0.0
56	0.0	0.0	0.0	0.0	0.0	0.0	0.0	0.0	0.0
57	0.0	0.0	0.0	0.0	0.0	0.0	0.0	0.0	0.0
59	0.0	0.0	0.0	0.0	0.0	0.0	0.0	0.0	0.0
234	0.0	0.0	0.0	0.0	0.0	0.0	0.0	0.0	0.0
235	0.0	9.1	0.0	0.0	0.0	0.0	3.2	0.0	0.0
239	0.0	0.0	0.0	3.3	0.0	0.0	0.0	0.0	0.0
256	0.0	0.0	0.0	0.0	0.0	0.0	3.2	0.0	0.0
259	0.0	0.0	0.0	0.0	0.0	0.0	0.0	0.0	0.0
行為なし	50.0	22.7	33.3	16.7	0.0	53.3	67.7	53.3	70.8
総数	100.0	100.0	100.0	100.0	100.0	100.0	100.0	100.0	100.0

図②b-3 団らん 一緒に過ごした人

- 凡例
1. 一人で
 2. 父母(保護者)と
 3. 兄弟・姉妹と
 4. 祖父母など他の家族と
 5. 友だちと
 6. 近所の大人と
 7. 学校の先生と
 8. 育成室の指導員と
 9. その他(習い事の先生など)



図②b-3 団らん 一緒に過ごした人

- 凡例
1. 一人で
 2. 父母(保護者)と
 3. 兄弟・姉妹と
 4. 祖父母など他の家族と
 5. 友だちと
 6. 近所の大人と
 7. 学校の先生と
 8. 育成室の指導員と
 9. その他(習い事の先生など)

水曜日

	実数(人)								
	1年		2年		3年		4年	5年	6年
	育成室 利用	利用 なし	育成室 利用	利用 なし	育成室 利用	利用 なし			
2	1	4		2		2	1	2	3
3			1				1		1
4			1	1					
23	2	7	1	9		5	8	3	4
24							2		1
26									
234			3	1					1
235									
259									
2356							1		
行為な	6	5	4	11	2	7	19	11	14
総数	9	16	7	26	3	14	32	16	24

	割合(%)									
	1年		2年		3年		4年	5年	6年	
	育成室 利用 (9人)	利用 なし (16人)	育成室 利用 (7人)	利用 なし (26人)	育成室 利用 (3人)	利用 なし (14人)	(32人)	(16人)	(24人)	
2	11.1	25.0	0.0	7.7	0.0	14.3		3.1	12.5	12.5
3	0.0	0.0	14.3	0.0	0.0	0.0		3.1	0.0	4.2
4	0.0	0.0	14.3	3.8	0.0	0.0		0.0	0.0	0.0
23	22.2	43.8	14.3	34.6	0.0	35.7		25.0	18.8	16.7
24	0.0	0.0	0.0	0.0	0.0	0.0		6.3	0.0	4.2
26	0.0	0.0	0.0	0.0	0.0	0.0		0.0	0.0	0.0
234	0.0	0.0	0.0	11.5	33.3	0.0		0.0	0.0	4.2
235	0.0	0.0	0.0	0.0	0.0	0.0		0.0	0.0	0.0
259	0.0	0.0	0.0	0.0	0.0	0.0		0.0	0.0	0.0
2356	0.0	0.0	0.0	0.0	0.0	0.0		3.1	0.0	0.0
行為な	66.7	31.3	57.1	42.3	66.7	50.0		59.4	68.8	58.3
総数	100.0	100.0	100.0	100.0	100.0	100.0		100.0	100.0	100.0

木・金曜日

	実数(人)								
	1年		2年		3年		4年	5年	6年
	育成室 利用	利用 なし	育成室 利用	利用 なし	育成室 利用	利用 なし			
2			1	1		4	2	4	4
3									
4		4		2					
23	3	7	7	7		2	3	3	5
24			1		1	1			
26		1							
234			1	1					1
235									
259									
2356									
行為な	5		7	12	3	6	24	9	13
総数	8	12	8	24	4	13	30	16	23

	割合(%)									
	1年		2年		3年		4年	5年	6年	
	育成室 利用 (8人)	利用 なし (12人)	育成室 利用 (8人)	利用 なし (24人)	育成室 利用 (4人)	利用 なし (13人)	(30人)	(16人)	(23人)	
2	0.0	0.0	12.5	4.2	0.0	30.8		6.7	25.0	17.4
3	0.0	0.0	0.0	0.0	0.0	0.0		0.0	0.0	0.0
4	0.0	33.3	0.0	8.3	0.0	0.0		0.0	0.0	0.0
23	37.5	58.3	0.0	29.2	0.0	15.4		10.0	18.8	21.7
24	0.0	0.0	0.0	4.2	0.0	7.7		3.3	0.0	0.0
26	0.0	8.3	0.0	0.0	0.0	0.0		0.0	0.0	0.0
234	0.0	0.0	0.0	4.2	25.0	0.0		0.0	0.0	4.3
235	0.0	0.0	0.0	0.0	0.0	0.0		0.0	0.0	0.0
259	0.0	0.0	0.0	0.0	0.0	0.0		0.0	0.0	0.0
2356	0.0	0.0	0.0	0.0	0.0	0.0		0.0	0.0	0.0
行為な	62.5	0.0	87.5	50.0	75.0	46.2		80.0	56.3	56.5
総数	100.0	100.0	100.0	100.0	100.0	100.0		100.0	100.0	100.0

土曜日

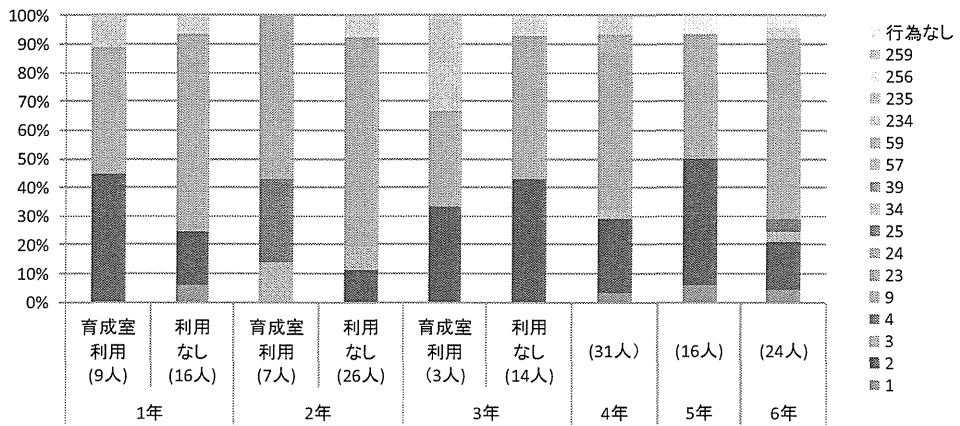
	実数(人)								
	1年		2年		3年		4年	5年	6年
	育成室 利用	利用 なし	育成室 利用	利用 なし	育成室 利用	利用 なし			
2		2		1		2	1	6	4
3									
4									
23		8		13	1	6	12	6	7
24		1		1			2		
26									
234		1		2					1
235		2							
259		1							
2356									
行為な	2	6	3	13	1	7	16	3	12
総数	2	21	3	30	2	15	31	15	24

	割合(%)									
	1年		2年		3年		4年	5年	6年	
	育成室 利用 (2人)	利用 なし (21人)	育成室 利用 (3人)	利用 なし (30人)	育成室 利用 (2人)	利用 なし (15人)	(31人)	(15人)	(24人)	
2	0	9.524	0	3.333	0	13.33		3.226	40	16.67
3	0	0	0	0	0	0		0	0	0
4	0	0	0	0	0	0		0	0	0
23	0	38.1	0	43.33	50	40		38.71	40	29.17
24	0	4.762	0	3.333	0	0		6.452	0	0
26	0	0	0	0	0	0		0	0	0
234	0	4.762	0	6.667	0	0		0	0	4.167
235	0	9.524	0	0	0	0		0	0	0
259	0	4.762	0	0	0	0		0	0	0
2356	0	0	0	0	0	0		0	0	0
行為な	100	28.57	100	43.33	50	46.67		51.61	20	50
総数	100	100	100	100	100	100		100	100	100

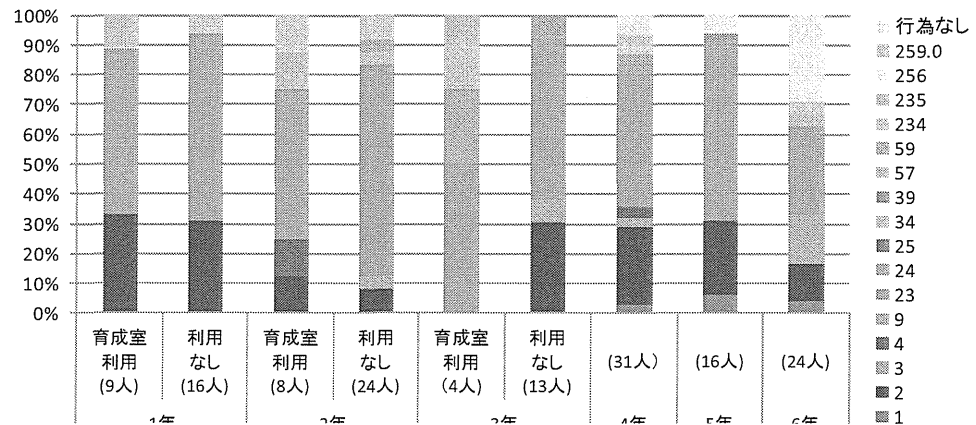
図②b-4 夕食 一緒に過ごした人

- 凡例
1. 一人で
 2. 父母(保護者)と
 3. 兄弟・姉妹と
 4. 祖父母など他の家族と
 5. 友だちと
 6. 近所の大人と
 7. 学校の先生と
 8. 育成室の指導員と
 9. その他(習い事の先生など)

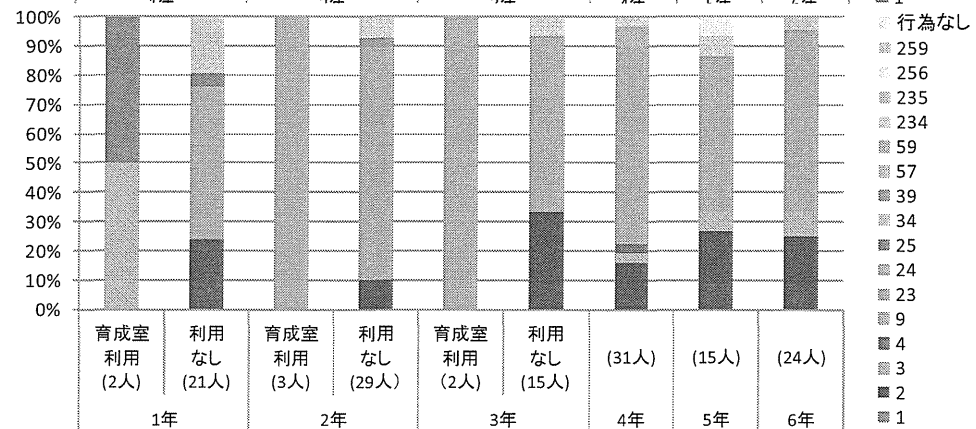
水曜日



木・金曜日



土曜日



図②b-4 夕食 一緒に過ごした人

- 凡例
1. 一人で
 2. 父母(保護者)と
 3. 兄弟・姉妹と
 4. 祖父母など他の家族と
 5. 友だちと
 6. 近所の大人と
 7. 学校の先生と
 8. 育成室の指導員と
 9. その他(習い事の先生など)

水曜日

実数(人)

	1年		2年		3年		4年	5年	6年
	育成室利用	利用なし	育成室利用	利用なし	育成室利用	利用なし			
1		1					1	1	1
2	4	3		3	1	6	8	7	4
3			1	2			1		1
4			2						1
9									
23	4	11	4	19	1	7	17	7	14
24							2		1
25									
34	1				1				
39									
57									
59									
234		1		2		1	2		1
235									
256									
259									
行為なし								1	1
総数	9	16	7	26	3	14	31	16	24

割合(%)

	1年		2年		3年		4年 (31人)	5年 (16人)	6年 (24人)
	育成室利用 (9人)	利用なし (16人)	育成室利用 (7人)	利用なし (26人)	育成室利用 (3人)	利用なし (14人)			
1	0.0	6.3	0.0	0.0	0.0	0.0	3.2	6.3	4.2
2	44.4	18.8	0.0	11.5	33.3	42.9	25.8	43.8	16.7
3	0.0	0.0	14.3	7.7	0.0	0.0	3.2	0.0	4.2
4	0.0	0.0	28.6	0.0	0.0	0.0	0.0	0.0	4.2
9	0.0	0.0	0.0	0.0	0.0	0.0	0.0	0.0	0.0
23	44.4	68.8	57.1	73.1	33.3	50.0	54.8	43.8	58.3
24	0.0	0.0	0.0	0.0	0.0	0.0	6.5	0.0	4.2
25	0.0	0.0	0.0	0.0	0.0	0.0	0.0	0.0	0.0
34	11.1	0.0	0.0	0.0	33.3	0.0	0.0	0.0	0.0
39	0.0	0.0	0.0	0.0	0.0	0.0	0.0	0.0	0.0
57	0.0	0.0	0.0	0.0	0.0	0.0	0.0	0.0	0.0
59	0.0	0.0	0.0	0.0	0.0	0.0	0.0	0.0	0.0
234	0.0	6.3	0.0	7.7	0.0	7.1	6.5	0.0	4.2
235	0.0	0.0	0.0	0.0	0.0	0.0	0.0	0.0	0.0
256	0.0	0.0	0.0	0.0	0.0	0.0	0.0	0.0	0.0
259	0.0	0.0	0.0	0.0	0.0	0.0	0.0	0.0	0.0
行為なし	0.0	0.0	0.0	0.0	0.0	0.0	0.0	6.3	4.2
総数	100.0	100.0	100.0	100.0	100.0	100.0	100.0	100.0	100.0

木・金曜日

実数(人)

	1年		2年		3年		4年	5年	6年
	育成室利用	利用なし	育成室利用	利用なし	育成室利用	利用なし			
1							1	1	1
2	3	5	1	2		4	8	4	3
3				1		1	1		4
4			1				1		
9									
23	5	10	4	17	2	7	14	10	7
24					1	1	1		
25									
34	1		1	1	1				
39									
57									1
59				1			1		
234		1	1	2			2		1
235									
256							1		
259									
行為なし							1	1	7
総数	9	16	8	24	4	13	31	16	24

割合(%)

	1年		2年		3年		4年 (31人)	5年 (16人)	6年 (24人)
	育成室利用 (9人)	利用なし (16人)	育成室利用 (8人)	利用なし (24人)	育成室利用 (4人)	利用なし (13人)			
1	0.0	0.0	0.0	0.0	0.0	0.0	3.2	6.3	4.2
2	33.3	31.3	12.5	8.3	0.0	30.8	25.8	25.0	12.5
3	0.0	0.0	0.0	4.2	0.0	7.7	3.2	0.0	16.7
4	0.0	0.0	12.5	0.0	0.0	0.0	3.2	0.0	0.0
9	0.0	0.0	0.0	0.0	0.0	0.0	0.0	0.0	0.0
23	55.6	62.5	50.0	70.8	50.0	53.8	45.2	62.5	29.2
24	0.0	0.0	0.0	0.0	25.0	7.7	3.2	0.0	0.0
25	0.0	0.0	0.0	0.0	0.0	0.0	0.0	0.0	0.0
34	11.1	0.0	12.5	4.2	25.0	0.0	0.0	0.0	0.0
39	0.0	0.0	0.0	0.0	0.0	0.0	0.0	0.0	0.0
57	0.0	0.0	0.0	0.0	0.0	0.0	0.0	0.0	4.2
59	0.0	0.0	0.0	4.2	0.0	0.0	3.2	0.0	0.0
234	0.0	6.3	12.5	8.3	0.0	0.0	6.5	0.0	4.2
235	0.0	0.0	0.0	0.0	0.0	0.0	0.0	0.0	0.0
256	0.0	0.0	0.0	0.0	0.0	0.0	3.2	0.0	0.0
259	0.0	0.0	0.0	0.0	0.0	0.0	0.0	0.0	0.0
行為なし	0.0	0.0	0.0	0.0	0.0	0.0	3.2	6.3	29.2
総数	100.0	100.0	100.0	100.0	100.0	100.0	100.0	100.0	100.0

図②b-4 夕食 一緒に過ごした人

土曜日

実数(人)

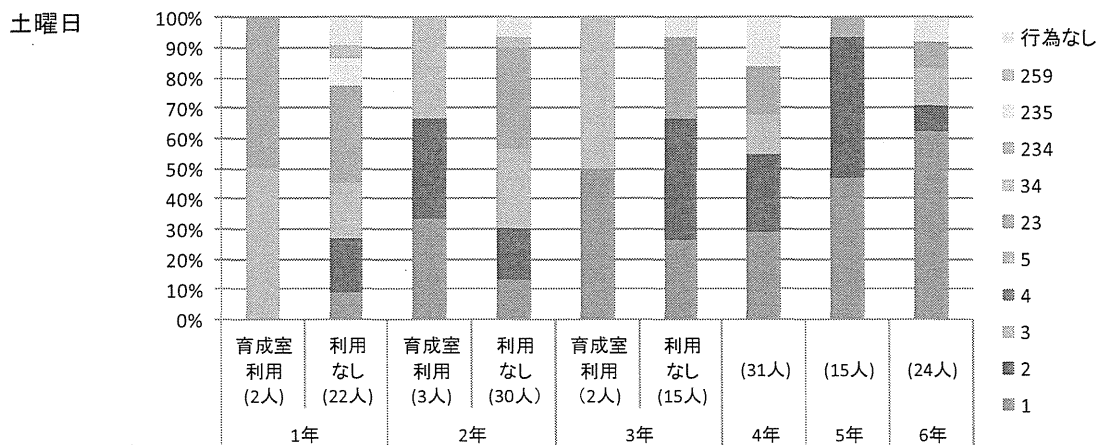
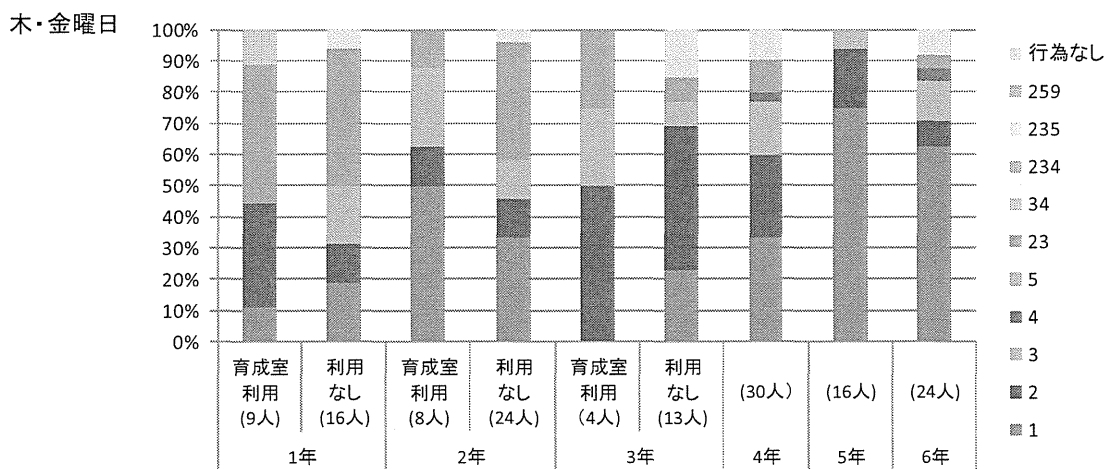
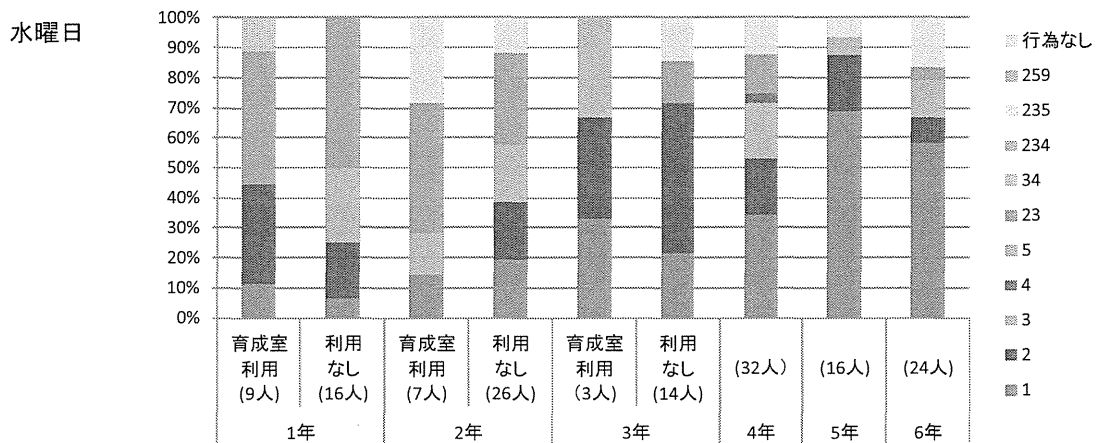
	1年		2年		3年		4年	5年	6年
	育成室 利用	利用 なし	育成室 利用	利用 なし	育成室 利用	利用 なし			
1									
2		5		3		5	5	4	6
3	1						1	1	1
4							1		
9									1
23		11	3	23	2	9	21	8	15
24							2		
25	1	1							
34		1							1
39				1					
57									
59									
234				2		1	1	1	
235		2							
256									
259		1							
行為なし								1	
総数	2	21	3	29	2	15	31	15	24

割合(%)

	1年		2年		3年		4年 (31人)	5年 (15人)	6年 (24人)
	育成室 利用 (2人)	利用 なし (21人)	育成室 利用 (3人)	利用 なし (29人)	育成室 利用 (2人)	利用 なし (15人)			
1	0.0	0.0	0.0	0.0	0.0	0.0	0.0	0.0	0.0
2	0.0	23.8	0.0	10.3	0.0	33.3	16.1	26.7	25.0
3	50.0	0.0	0.0	0.0	0.0	0.0	3.2	6.7	4.2
4	0.0	0.0	0.0	0.0	0.0	0.0	3.2	0.0	0.0
9	0.0	0.0	0.0	0.0	0.0	0.0	0.0	0.0	4.2
23	0.0	52.4	100.0	79.3	100.0	60.0	67.7	53.3	62.5
24	0.0	0.0	0.0	0.0	0.0	0.0	6.5	0.0	0.0
25	50.0	4.8	0.0	0.0	0.0	0.0	0.0	0.0	0.0
34	0.0	4.8	0.0	0.0	0.0	0.0	0.0	0.0	4.2
39	0.0	0.0	0.0	3.4	0.0	0.0	0.0	0.0	0.0
57	0.0	0.0	0.0	0.0	0.0	0.0	0.0	0.0	0.0
59	0.0	0.0	0.0	0.0	0.0	0.0	0.0	0.0	0.0
234	0.0	0.0	0.0	6.9	0.0	6.7	3.2	6.7	0.0
235	0.0	9.5	0.0	0.0	0.0	0.0	0.0	0.0	0.0
256	0.0	0.0	0.0	0.0	0.0	0.0	0.0	0.0	0.0
259	0.0	4.8	0.0	0.0	0.0	0.0	0.0	0.0	0.0
行為なし	0.0	0.0	0.0	0.0	0.0	0.0	0.0	6.7	0.0
総数	100.0	100.0	100.0	100.0	100.0	100.0	100.0	100.0	100.0

図②b-5 入浴 一緒に過ごした人

- 凡例
1. 一人で
 2. 父母(保護者)と
 3. 兄弟・姉妹と
 4. 祖父母など他の家族と
 5. 友だちと
 6. 近所の大人と
 7. 学校の先生と
 8. 育成室の指導員と
 9. その他(習い事の先生など)



図②b-5 入浴 一緒に過ごした人

- 凡例
1. 一人で
 2. 父母(保護者)と
 3. 兄弟・姉妹と
 4. 祖父母など他の家族と
 5. 友だちと
 6. 近所の大人と
 7. 学校の先生と
 8. 育成室の指導員と
 9. その他(習い事の先生など)

水曜日 実数(人)

	1年		2年		3年		4年	5年	6年
	育成室 利用	利用 なし	育成室 利用	利用 なし	育成室 利用	利用 なし			
1	1	1	1	5	1	3	11	11	14
2	3	3		5	1	7	6	3	2
3		4	1	5	1		6	1	3
4							1		
5									
23	4	8	3	8		2	4		1
34	1								
234									
235									
259									
行為なし			2	3		2	4	1	4
総数	9	16	7	26	3	14	32	16	24

割合(%)

	1年		2年		3年		4年 (32人)	5年 (16人)	6年 (24人)
	育成室 利用 (9人)	利用 なし (16人)	育成室 利用 (7人)	利用 なし (26人)	育成室 利用 (3人)	利用 なし (14人)			
1	11.1	6.3	14.3	19.2	33.3	21.4	34.4	68.8	58.3
2	33.3	18.8	0.0	19.2	33.3	50.0	18.8	18.8	8.3
3	0.0	25.0	14.3	19.2	33.3	0.0	18.8	6.3	12.5
4	0.0	0.0	0.0	0.0	0.0	0.0	3.1	0.0	0.0
5	0.0	0.0	0.0	0.0	0.0	0.0	0.0	0.0	0.0
23	44.4	50.0	42.9	30.8	0.0	14.3	12.5	0.0	4.2
34	11.1	0.0	0.0	0.0	0.0	0.0	0.0	0.0	0.0
234	0.0	0.0	0.0	0.0	0.0	0.0	0.0	0.0	0.0
235	0.0	0.0	0.0	0.0	0.0	0.0	0.0	0.0	0.0
259	0.0	0.0	0.0	0.0	0.0	0.0	0.0	0.0	0.0
行為なし	0.0	0.0	28.6	11.5	0.0	14.3	12.5	6.3	16.7
総数	100.0	100.0	100.0	100.0	100.0	100.0	100.0	100.0	100.0

木・金曜日 実数(人)

	1年		2年		3年		4年	5年	6年
	育成室 利用	利用 なし	育成室 利用	利用 なし	育成室 利用	利用 なし			
1	1	3	4	8		3	10	12	15
2	3	2	1	3	2	6	8	3	2
3		3	2	3	1	1	5	1	3
4							1		1
5									
23	4	7	1	9	1	1	3		1
34	1								
234									
235									
259									
行為なし		1		1		2	3		2
総数	9	16	8	24	4	13	30	16	24

割合(%)

	1年		2年		3年		4年 (30人)	5年 (16人)	6年 (24人)
	育成室 利用 (9人)	利用 なし (16人)	育成室 利用 (8人)	利用 なし (24人)	育成室 利用 (4人)	利用 なし (13人)			
1	11.1	18.8	50.0	33.3	0.0	23.1	33.3	75.0	62.5
2	33.3	12.5	12.5	12.5	50.0	46.2	26.7	18.8	8.3
3	0.0	18.8	25.0	12.5	25.0	7.7	16.7	6.3	12.5
4	0.0	0.0	0.0	0.0	0.0	0.0	3.3	0.0	4.2
5	0.0	0.0	0.0	0.0	0.0	0.0	0.0	0.0	0.0
23	44.4	43.8	12.5	37.5	25.0	7.7	10.0	0.0	4.2
34	11.1	0.0	0.0	0.0	0.0	0.0	0.0	0.0	0.0
234	0.0	0.0	0.0	0.0	0.0	0.0	0.0	0.0	0.0
235	0.0	0.0	0.0	0.0	0.0	0.0	0.0	0.0	0.0
259	0.0	0.0	0.0	0.0	0.0	0.0	0.0	0.0	0.0
行為なし	0.0	6.3	0.0	4.2	0.0	15.4	10.0	0.0	8.3
総数	100.0	100.0	100.0	100.0	100.0	100.0	100.0	100.0	100.0

土曜日 実数(人)

	1年		2年		3年		4年	5年	6年
	育成室 利用	利用 なし	育成室 利用	利用 なし	育成室 利用	利用 なし			
1		2	1	4	1	4	9	7	15
2		4	1	5		6	8	7	2
3		4	1	8	1		4		3
4									
5	1								
23	1	7		10		4	5	1	2
34									
234				1					
235		2							
259		1							
行為なし		2		2		1	5		2
総数	2	22	3	30	2	15	31	15	24

割合(%)

	1年		2年		3年		4年 (31人)	5年 (15人)	6年 (24人)
	育成室 利用 (2人)	利用 なし (22人)	育成室 利用 (3人)	利用 なし (30人)	育成室 利用 (2人)	利用 なし (15人)			
1	0.0	9.1	33.3	13.3	50.0	26.7	29.0	46.7	62.5
2	0.0	18.2	33.3	16.7	0.0	40.0	25.8	46.7	8.3
3	0.0	18.2	33.3	26.7	50.0	0.0	12.9	0.0	12.5
4	0.0	0.0	0.0	0.0	0.0	0.0	0.0	0.0	0.0
5	50.0	0.0	0.0	0.0	0.0	0.0	0.0	0.0	0.0
23	50.0	31.8	0.0	33.3	0.0	26.7	16.1	6.7	8.3
34	0.0	0.0	0.0	0.0	0.0	0.0	0.0	0.0	0.0
234	0.0	0.0	0.0	3.3	0.0	0.0	0.0	0.0	0.0
235	0.0	9.1	0.0	0.0	0.0	0.0	0.0	0.0	0.0
259	0.0	4.5	0.0	0.0	0.0	0.0	0.0	0.0	0.0
行為なし	0.0	9.1	0.0	6.7	0.0	6.7	16.1	0.0	8.3
総数	100.0	100.0	100.0	100.0	100.0	100.0	100.0	100.0	100.0

調査研究③ 放課後児童指導員に求められる資質・技能と資格について

分担研究者 野中 賢治

I 調査研究の目的と方法

1 第3年度の調査研究の目的

放課後児童クラブは、年々、クラブ数、利用児童数が増加している。しかしながら、実際の放課後児童クラブは、施設・設備、放課後児童指導員、活動内容などが多様なだけではなく、子どもにとって望ましいとは言えない状態のまま運営されているものも多いという状況が続いている。そこで本研究の第1年度、第2年度では、「放課後児童クラブに通う子どもにとって望まれる支援の内容」を明らかにすることを目的として調査研究を行った（第1年度、第2年度）。

本調査研究を進める過程で、放課後児童クラブ施策について以下のような動きがあった。

放課後児童クラブについて、「子ども・子育て新システムに関する基本制度」（少子化社会対策会議決定〔平成24年3月2日〕）により、「職員の資格、員数、施設、開設日数、時間などについて、国は法令上の基準を新たに児童福祉法体系に設定する」とこととされた。

上記決定をふまえて、児童福祉法の放課後児童クラブに関する条文が一部改正され（平成24年8月）、改正後の児童福祉法では、放課後児童クラブの設備及び運営について、国が省令で定める基準をふまえ、市町村が条例で基準を定めなければならないこととなり、「放課後児童健全育成事業に従事する者及びその員数」については従うべき基準とし、「その他の事項」については参酌すべき基準とされた。また、改正後の児童福祉法では、これまで「小学校に就学しているおおむね10歳未満の児童」とされていた対象児童が、「小学校に就学している児童」とされた。

これらの動向をふまえて、平成24年度に「放課後児童クラブの運営内容に関する調査研究（座長：柏女霊峰、主任研究者：野中賢治、財団法人こども未来財団）」が行われ、あらたに「改訂版・放課後児童クラブガイドライン」が作成されることとなった。

このことから、第3年度は、本調査研究の第1年度及び第2年度の研究によって得られた「放課後児童クラブに通う子どもにとって望まれる支援」の内容を、この「放課後児童クラブの運営内容に関する調査研究（同）」に反映させるとともに、その成果物である「改訂版・放課後児童クラブガイドライン」を活用して、放課後児童クラブの質の向上に資する放課後児童指導員の資質・技能と資格のあり方を調査・研究することとした。

2 第3年度の調査研究の方法

- ① 放課後児童指導員に求められる資質・資格要件等を明らかにするための前提となる「放課後児童クラブの事業目的」「放課後児童クラブに通う子どもに求められる育成・支援の内容」「放課後児童指導員の役割と職務内容」等を、「改訂版・放課後児童クラブガイドライン」（前掲）によって概括する。
- ② 放課後児童クラブに子どもを通わせている保護者が放課後児童指導員に求めているものについて、本調査研究が第2年度に行った「放課後児童クラブに通う子どもにとって望まれる支援（案）」についてのアンケート調査の中の「放課後児童クラブに通わせてよかったこと」の回答から分析する。
- ③ 放課後児童指導員自身が、どのような資質・技能を必要と考えているのかについて、放課後児童指導員の手記を分析する。
- ④ 放課後児童指導員の現状について概括するとともに、自治体（都道府県、政令市、中核市）が行っている放課後児童健全育成事業に関する研修を概括する。
- ⑤ 上記（①②③④）の作業をもとにして、放課後児童指導員の資格として有することが望ましいとされる「児童の遊びを指導する者」（「児童福祉施設の設備及び運営に関する基準」第38条）について考察する。

以上の作業によって、現時点における放課後児童クラブの質の向上に資する放課後児童指導員に求められる資質・技能とその資格のあり方をまとめる。なお、本調査研究で対象にした放課後児童指導員は、放課後児童クラブに勤務する常勤職員（放課後児童クラブにおいて、子どもの育成・支援に責任を持って継続して勤務している者）である。

3 本研究における倫理面への配慮

- アンケート調査は、アンケート調査表に「自治体名、放課後児童クラブ名、個人名は一切公表しない」旨を明記し、郵送により直接回収する方法を用いた。また、この調査結果は調査者が当初設定した目的以外に使用されないように配慮している。
- 放課後児童指導員へのヒアリング及び放課後児童クラブへの参与観察は、事前に調査趣旨の説明を行い、自治体名、放課後児童クラブ名、個人名は一切公表しないことを伝えて、その結果を考察及び結果に反映させることについての同意を得て行った。
- 有識者へのヒアリングは、事前に調査趣旨及びヒアリングの内容の説明を行い、同意を得て実施した。

（調査結果等の個人情報については、本調査研究者の研究室〔財団法人児童健全育成推進財団〕において5年間保存し、その後、機密書類破棄の手続きをとる）。

II 第3年度の調査研究の結果と考察

- 1 放課後児童指導員に求められる資質・資格要件等を明らかにするための前提となる「放課後児童クラブの事業目的」「放課後児童クラブに通う子どもに求められる育成・支援の内容」「放課後児童指導員の役割と職務内容」等について

「放課後児童クラブの事業目的」「放課後児童クラブに通う子どもに求められる育成・支援の内容」「放課後児童指導員の役割と職務内容」を、「改訂版・放課後児童クラブガイドライン」(前掲)によって概括する。

(1) 放課後児童クラブの事業目的

放課後児童クラブは、児童福祉法に基づく事業である。この法律は、平成24年8月に以下のように改正された。

[児童福祉法6条3の第2項]

放課後児童健全育成事業とは、小学校に就学している児童であつて、その保護者が労働等により昼間家庭にいないものに、授業の終了後に児童厚生施設等の施設を利用して適切な遊び及び生活の場を与えて、その健全な育成を図る事業をいう。

この法文については、平成24年度6月26日衆議院社会保障と税の一体化改革特別委員会および、同年8月10日衆議院・社会保障と税の一体改革に関する特別委員会において、「保護者の就労だけでなく、保護者の疾病や介護なども該当することを、地方自治法をはじめ関係者に周知すること」が付帯決議された。

これらをもとに、その事業目的を概略的に整理すると、「①小学校に就学している児童で、保護者が就労により昼間家庭にいない子どもや、疾病、介護などにより、昼間家庭での養育ができない子どもを対象として、②その放課後の時間帯において適切な遊び及び生活の場を提供し、③子どもの放課後の遊び・生活を支援することを通じて、その子どもの健全育成を図ることを目的とする事業である」¹と理解できる。

¹ 「放課後児童クラブの運営内容に関する調査研究」(平成25年3月1日、主任研究者・野中賢治、財団法人子ども未来財団)。この研究は、「放課後児童クラブの現状や課題の整理を行い、『平成19年度放課後児童クラブガイドライン』をもとに、平成19年からの5年間の放課後児童クラブに関する変化を検討して、新たに『改訂版・放課後児童クラブガイドライン』を作成したもの」である。なお、『改訂版・放課後児童クラブガイドライン』のなかの「5 放課後児童クラブに通う子どもへの育成・先の内容」は、本調査研究の第1年度、第2年度の研究成果を有識者ヒアリングによって精査したうえで、当該調査研究会に反映し、検討のうえでまとめられたものである。