

表 10 認知症の有病率と推定患者数（地域、生活自立度別）

地域	生活自立度	有病率			推定患者数		
		推定値	95%信頼区間		推定値	95%信頼区間	
筑波	欠損	0.033	0.020	0.046	144.36	85.95	202.77
	Ⅱ未満	0.241	0.148	0.334	111.80	65.01	158.59
	Ⅱ以上	0.823	0.749	0.897	466.69	377.31	556.07
久山	欠損	0.100	0.086	0.113	175.59	151.42	199.75
	Ⅱ未満	0.455	0.372	0.538	63.19	47.88	78.51
	Ⅱ以上	0.924	0.885	0.962	170.47	148.26	192.69
大牟田	欠損	0.035	0.020	0.051	41.02	23.22	58.81
	Ⅱ未満	0.088	0.031	0.146	16.39	5.18	27.59
	Ⅱ以上	0.745	0.676	0.814	222.99	188.85	257.12

NA：該当者なし

表 10-1 認知症の調査集計数（地域、生活自立度別）

地域	生活自立度	認知症		合計
		無	有	
筑波	欠損	357	23	380
	Ⅱ未満	49	20	69
	Ⅱ以上	20	89	109
久山	欠損	34	127	161
	Ⅱ未満	1245	41	1286
	Ⅱ以上	10	113	123
大牟田	欠損	419	14	433
	Ⅱ未満	63	6	69
	Ⅱ以上	28	79	107

表 10（補足） 認知症の有病率と推定患者数（地域、教育別）

地域	教育	有病率			推定患者数		
		推定値	95%信頼区間		推定値	95%信頼区間	
筑波	欠損	0.359	-0.042	0.761	16.20	-5.89	38.29
	-9	0.284	0.229	0.339	433.30	346.19	520.41
	10+	0.071	0.052	0.090	273.35	198.46	348.25
久山	欠損	0.746	0.677	0.815	114.20	94.94	133.46
	-9	0.223	0.195	0.251	181.76	157.25	206.27
	10+	0.102	0.085	0.119	113.29	93.24	133.34
大牟田	欠損	0.348	0.295	0.400	190.43	157.85	223.01
	-9	0.179	0.119	0.238	56.54	36.01	77.08
	10+	0.043	0.023	0.063	33.42	17.47	49.36

*教育は、分布から教育年数が9年未満の場合と10年以上の場合に区分した。

表 10-1（補足） 認知症の調査集計数（地域、教育別）

地域	教育	認知症		合計
		無	有	
筑波	欠損	4	2	6
	-9	113	86	199
	10+	309	44	353
久山	欠損	28	76	104
	-9	480	126	606
	10+	781	79	860
大牟田	欠損	134	67	201
	-9	99	20	119
	10+	277	12	289

表 10（補足 2） 認知症の有病率と推定患者数（地域、介護保険未申請認知症別）

地域	介護保険未申請認知症	有病率			推定患者数		
		推定値	95%信頼区間		推定値	95%信頼区間	
筑波	欠損	NA	NA	NA	NA	NA	NA
	無	0.110	0.091	0.128	578.49	482.43	674.55
	有	1.000	1.000	1.000	144.36	85.95	202.77
久山	欠損	NA	NA	NA	NA	NA	NA
	無	0.124	0.112	0.137	237.99	213.80	262.18
	有	1.000	1.000	1.000	171.26	147.43	195.10
大牟田	欠損	NA	NA	NA	NA	NA	NA
	無	0.152	0.130	0.174	244.54	208.84	280.23
	有	1.000	1.000	1.000	35.85	19.06	52.64

表 10-1（補足 2） 認知症の調査集計数（地域、介護保険未申請認知症別）

地域	介護保険未申請認知症	認知症		合計
		無	有	
筑波	欠損	0	0	0
	無	426	109	535
	有	0	23	23
久山	欠損	0	0	0
	無	1289	157	1446
	有	0	124	124
大牟田	欠損	0	0	0
	無	510	87	597
	有	0	12	12

表 11 認知症の有病率と推定患者数（地域、世帯状況別）

地域	世帯状況	有病率			推定患者数		
		推定値	95%信頼区間		推定値	95%信頼区間	
筑波	欠損	0.071	-0.052	0.195	3.18	-2.06	8.41
	自宅・家族と同居	0.095	0.075	0.114	422.00	333.05	510.95
	自宅独居	0.046	0.001	0.090	26.95	0.32	53.59
	有料老人ホーム	0.593	0.223	0.964	14.08	3.95	24.20
	医療機関	1.000	1.000	1.000	4.51	-1.17	10.19
	施設	0.874	0.772	0.977	213.75	149.77	277.72
	その他	0.543	0.206	0.879	38.39	6.17	70.60
久山	欠損	0.537	0.427	0.646	42.73	30.04	55.42
	自宅・家族と同居	0.122	0.107	0.137	199.39	173.80	224.98
	自宅独居	0.130	0.085	0.176	27.55	17.21	37.88
	有料老人ホーム	NA	NA	NA	NA	NA	NA
	医療機関	0.864	0.785	0.944	59.69	44.62	74.75
	施設	0.928	0.870	0.985	78.57	62.08	95.06
	その他	1.000	1.000	1.000	1.34	-0.86	3.53
大牟田	欠損	0.308	0.259	0.357	179.56	148.00	211.12
	自宅・家族と同居	0.081	0.053	0.110	57.05	36.42	77.67
	自宅独居	0.046	0.012	0.080	14.68	3.69	25.68
	有料老人ホーム	0.000	0.000	0.000	0.00	0.00	0.00
	医療機関	1.000	1.000	1.000	2.65	-1.71	7.01
	施設	1.000	1.000	1.000	26.45	12.72	40.18
	その他	0.000	0.000	0.000	0.00	0.00	0.00

NA：該当者なし

表 11-1 認知症の調査集計数（地域、世帯状況別）

地域	世帯状況	認知症		合計
		無	有	
筑波	欠損	5	1	6
	自宅・家族と同居	360	73	433
	自宅独居	51	3	54
	有料老人ホーム	2	6	8
	医療機関	0	2	2
	施設	5	43	48
	その他	3	4	7
久山	欠損	27	29	56
	自宅・家族と同居	1112	142	1254
	自宅独居	139	19	158
	有料老人ホーム	0	0	0
	医療機関	7	40	47
	施設	4	50	54
	その他	0	1	1
大牟田	欠損	151	63	214
	自宅・家族と同居	241	20	261
	自宅独居	115	5	120
	有料老人ホーム	2	0	2
	医療機関	0	1	1
	施設	0	10	10
	その他	1	0	1

表 12 2010年日本人口で標準化した有病率（地域別）

地域	有病率
筑波	0.140
久山	0.169
大牟田	0.127

表 13-1 調査の概要 面接参加者数 (単位：人)

地域		つくば市	久山町	大牟田市	計
性別					
男性		262	637	184	1083
女性		293	884	326	1503
計		555	1521	510	2586

表 13-2 調査の概要 2次調査参加者 (単位：人)

地域		つくば市	久山町	大牟田市	計
性別					
男性		137	252	111	500
女性		160	367	199	726
計		297	619	310	1226

表 13-3 調査の概要 介護保険のみ開示者 (単位：人)

地域		つくば市	久山町	大牟田市	計
性別					
男性		0	19	25	44
女性		3	31	73	107
計		3	50	98	151

表 13-4 調査の概要 頭部 MRI 実施者 (単位：人)

	つくば市	久山町	大牟田市	計
実施者数	120	56	229	405

表 14-1 3 地域の 2 次調査参加者の既往歴 (単位：人)

総合判定	既往	代謝									
		精神	神経	頭部	循環器	呼吸器	胆肝	皮膚	筋骨格	内分泌	消化器
	正常	15	29	176	160	40	63	37	113	119	131
	うつ病	8	3	19	15	8	8	4	15	6	9
	MCI	18	40	151	162	34	47	25	106	82	108
	AD	7	25	120	129	58	45	19	100	61	100
	VaD	2	35	36	51	19	15	8	30	17	32
	DLB/PDD	1	6	4	13	1	0	1	3	4	3
	FTLD	0	2	2	2	1	0	0	1	2	1
	Alcohol	0	1	0	0	0	0	0	1	0	1
	Mixed	1	1	4	4	1	1	1	1	1	3
	その他	0	3	8	11	6	7	1	6	6	5
	認知症ではない 認知機能低下	0	0	2	2	0	0	0	0	1	1
	計	52	145	522	549	168	186	95	376	299	394

総合判定	既往	悪性新生								
		血液リンパ	腎 生殖器	膠原病 アレルギー	アルコール 依存	薬物依存	喫煙	物	大手術	その他
	正常	8	88	22	3	0	46	55	151	14
	うつ病	1	10	5	1	1	6	6	7	3
	MCI	10	68	17	4	2	52	55	124	9
	AD	6	51	6	2	0	16	36	71	5
	VaD	2	15	2	0	0	5	4	21	1
	DLB/PDD	1	1	0	0	0	3	3	4	0
	FTLD	0	0	0	0	0	0	1	1	1
	Alcohol	0	1	0	1	0	1	0	1	0
	Mixed	0	4	2	0	0	0	1	2	1
	その他	0	5	0	0	0	2	2	7	1
	認知症ではない 認知機能低下	0	1	0	0	0	0	0	0	0
	計	28	244	54	11	3	131	163	389	35

表 14-2 3 地域の既往歴 その他の内訳 (単位：人)

総合判定	既往	睡眠時無呼吸症候群							
		不眠	熱中症	交通事故	カネミ油症	更年期障害	乳腺炎	妊娠中毒症	
	正常	2	2	0	0	1	0	0	1
	うつ病	0	0	0	0	0	0	0	0
	MCI	0	0	0	0	0	0	0	0
	AD	0	0	1	0	0	0	0	0
	VaD	0	0	0	1	1	0	0	0
	DLB/PDD	1	0	1	0	0	1	0	0
	FTLD	0	0	0	0	0	0	1	0
	Alcohol	0	0	0	0	0	0	0	0
	Mixed	0	0	0	0	0	0	0	0
	その他	0	0	0	0	0	0	0	0
	認知症ではない 認知機能低下	0	0	0	1	0	0	0	0
	計	3	2	2	2	2	1	1	1

総合判定	既往	その他の内訳						
		急性アルコール中毒	偶発性低体温症	原因不明の歩行障害	両下肢脱力感	下腿浮腫	デング熱(戦時中)	被爆
	正常	1	0	1	0	1	0	0
	うつ病	0	0	0	0	0	0	0
	MCI	0	0	0	0	0	0	0
	AD	0	0	0	1	0	0	1
	VaD	0	0	0	0	0	1	0
	DLB/PDD	0	1	0	0	0	0	0
	FTLD	0	0	0	0	0	0	0
	Alcohol	0	0	0	0	0	0	0
	Mixed	0	0	0	0	0	0	0
	その他	0	0	0	0	0	0	0
	認知症ではない 認知機能低下	0	0	0	0	0	0	0
	計	1	1	1	1	1	1	1

表 15 3 地域の 2 次調査参加者の神経学的所見 (単位：人)

既往 総合判定	著しい視 力障害	著しい聴 覚障害	振戦	意識レベ ル障害	脳神経障 害	筋力低下	小脳障害	感覚障害	深部反射	ハチンス キー徴候	歩行障害	その他の 神経障害
正常	11	26	19	0	9	22	13	21	31	9	34	15
うつ病	4	2	4	1	1	5	1	4	6	1	9	1
MCI	15	40	30	0	20	27	12	38	42	16	61	27
AD	12	62	28	7	14	76	16	22	39	11	104	28
VaD	9	12	6	5	29	42	18	24	37	27	51	22
DLB/PDD	0	4	10	0	0	6	2	3	4	0	11	6
FTLD	1	1	0	1	1	0	0	1	0	0	1	0
Alcohol	0	0	0	0	0	0	0	0	0	0	1	0
Mixed	0	1	1	1	1	3	1	2	3	1	5	1
その他	2	0	0	0	2	9	1	2	3	2	10	4
認知症ではない 認知機能低下	1	1	0	0	1	0	0	0	0	0	1	0
計	55	149	98	15	78	190	64	117	165	67	288	104

表 16 3 地域の 2 次調査参加者の改訂版ハチンスキースコア

項目 総合判定	認証の急 激な発症	段階的な 悪化	身体的訴 え	感情失禁	高血圧の 既往	脳卒中の 既往	局所神経 症状	局所神経 学的徴候	ハチンスキー スコア平均点
正常	2	2	16	3	159	18	40	46	1.0
うつ病	0	1	5	2	17	3	3	3	1.3
MCI	6	21	25	2	168	34	36	69	1.7
AD	1	6	5	3	137	35	27	55	1.5
VaD	45	47	25	8	58	52	51	57	6.9
DLB/PDD	0	0	2	0	5	1	2	6	1.6
FTLD	0	0	0	0	0	0	0	1	0.5
Alcohol	0	1	0	0	0	1	0	1	5.0
Mixed	1	3	1	1	6	4	4	5	6.3
その他	5	2	2	2	9	5	5	11	3.4
認知症ではない 認知機能低下	1	1	2	0	3	1	1	2	5.3
計	61	84	83	21	562	154	169	256	3.2

表 17-1 3 地域の 2 次調査参加者の MCI 症状 (単位：人)

MCIの症状 性別		記憶障害あり	記憶以外の 障害あり
		男性	168
女性	185	11	
計	353	35	

表 17-2 3 地域の 2 次調査参加者の MCI 病因 (単位：人)

性別	病因								
	AD	脳血管性	DLB/PD	アルコール 性	薬剤性の 疑い	廃用	正常圧 水頭症	硬膜下 水腫	詳細不明
男性	119	46	7	3	1	1	0	1	2
女性	165	20	1	0	1	1	1	0	1
計	284	66	8	3	2	2	1	1	3

*MCI の病因が脳血管性の男性は女性の倍

表 17-3 3 地域の 2 次調査参加者の MCI 記憶以外の障害の合併 (単位：人)

記憶以外 の障害	病因								
	AD	脳血管性	DLB/PD	アルコール 性	薬剤性の 疑い	廃用	正常圧 水頭症	硬膜下 水腫	詳細不明
あり	14	13	2	0	0	1	0	0	0
なし	270	53	6	3	2	1	1	1	3
計	284	66	8	3	2	2	1	1	3

表 18 3 地域の 2 次調査参加者の AD の重症度 (単位：人)

性別	重症度			計
	軽度	中等度	重度	
男性	32	32	15	79
女性	51	76	87	214
計	83	108	102	293

表 19 3 地域の 2 次調査参加者の VaD の重症度 (単位：人)

性別	重症度			計
	軽度	中等度	重度	
男性	14	14	16	44
女性	11	15	22	48
計	25	29	38	92

表 20 調査対象者の地域別要介護認定 (単位：人)

地域	要介護認定 自立未申請	要支援1	要支援2	要介護1	要介護2	要介護3	要介護4	要介護5	計
つくば市	605	26	27	51	60	48	46	36	899
久山町	1804	46	28	77	30	31	47	20	2083
大牟田市	812	34	32	42	24	20	20	16	1000
計	3221	106	87	170	114	99	113	72	3982

表 21 3地域の参加状況別要介護認定 (単位：人)

面接調査	要介護認定 自立未申請	要支援1	要支援2	要介護1	要介護2	要介護3	要介護4	要介護5	計
参加者	2156	67	50	96	72	47	61	37	2586
不参加者	1063	39	37	76	42	52	52	35	1396
計	3219	106	87	172	114	99	113	72	3982

表 22 3地域の参加者の疾患別要介護度認定 (単位：人)

介護度 総合判定	自立未申請	要支援1	要支援2	要介護1	要介護2	要介護3	要介護4	要介護5	計
正常	1651	25	22	15	9	5	2	1	1730
うつ病	21	5	7	0	2	2	2	0	39
MCI	317	11	14	19	9	3	2	0	375
AD	116	17	2	45	38	25	31	19	293
VaD	29	4	4	10	5	7	17	12	88
DLB/PDD	3	3	0	2	5	2	2	1	18
FTLD	0	0	1	1	0	2	0	0	4
Alcohol	1	0	0	0	0	0	0	0	1
Mixed	2	0	0	2	1	1	0	2	8
その他	8	2	0	2	3	0	4	1	20
認知症ではない 認知機能低下	4	0	0	0	0	0	1	0	5
計	2152	67	50	96	72	47	61	36	2581

表 23 3 地域の参加者の疾患別寝たきり度 (単位：人)

寝たきり度 総合判定	自立	J1	J2	A1	A2	B1	B2	C1	C2	計
正常	4	5	21	21	15	2	5	0	0	73
うつ病	1	3	2	2	6	0	3	0	0	17
MCI	1	4	13	12	15	5	3	0	0	53
AD	1	8	26	41	19	19	32	3	6	155
VaD	1	1	7	7	6	5	12	2	5	46
DLB/PDD	1	0	4	2	3	0	4	0		14
FTLD	0	0	0	1	1	0	1	0	0	3
Alcohol	0	0	0	0	0	0	0	0	0	0
Mixed	0	0	1	2	1	0	0	0	1	5
その他	0	0	1	4	0	0	6	0	0	11
認知症ではない 認知機能低下	0	0	0	0	0	0	1	0	0	1
不参加者	0	5	22	64	41	20	42	6	8	208
計	9	26	97	156	107	51	109	11	20	586

表 24 3 地域の参加者の疾患別日常生活自立度 (単位：人)

自立度 総合判定	自立	I	II a	II b	III a	III b	IV	M	計
正常	46	23	6	4	0	0	1	0	80
うつ病	9	6	1	1	1	0	0	0	18
MCI	17	19	8	9	2	1	1	0	57
AD	9	23	26	53	41	10	11	2	175
VaD	7	8	4	13	9	3	11	1	56
DLB/PDD	1	3	4	5	1	0	1	0	15
FTLD	0	0	1	0	2	0	1	0	4
Alcohol	0	0	0	0	0	0	0	0	0
Mixed	0	1	0	1	1	1	2	0	6
その他	2	1	0	4	3	1	1	0	12
認知症ではない 認知機能低下	1	0	0	0	0	0	0	0	1
不参加者	67	49	43	63	43	11	28	2	306
計	159	133	93	153	103	27	57	5	730

表 25 地域別 MMSE 得点分布 (単位：人)

地域 \ 点数区分	1-4	5-9	10-14	15-19	20-23	24-26	27-30	実施不能	計
つくば市	6	18	25	33	57	68	320	28	555
久山町	5	12	25	64	138	315	914	48	1521
大牟田市	2	6	10	17	39	91	336	9	510
計	13	36	60	114	234	474	1570	85	2586

表 27 地域別 CDR 総合判定 (単位：人)

地域 \ CDR	0	0.5	1	2	3	未実施	計
つくば市	336	117	23	23	56	0	555
久山町	1085	225	101	39	61	10	1521
大牟田市	344	118	15	8	11	14	510
計	1765	460	139	70	128	24	2586

表 28 地域別 GDS スコア分布 (単位：人)

地域 \ 点数区分	0-5	6-10	11-15	実施不能	計
つくば市	191	32	10	64	297
久山町	410	118	20	71	619
大牟田市	234	47	13	16	310
計	835	197	43	151	1226

表 29 APOE 遺伝子型 (単位：人)

APOE	23	24	33	34	44	計
人数	53	25	307	109	47	383

*つくば市・希望者のみの測定

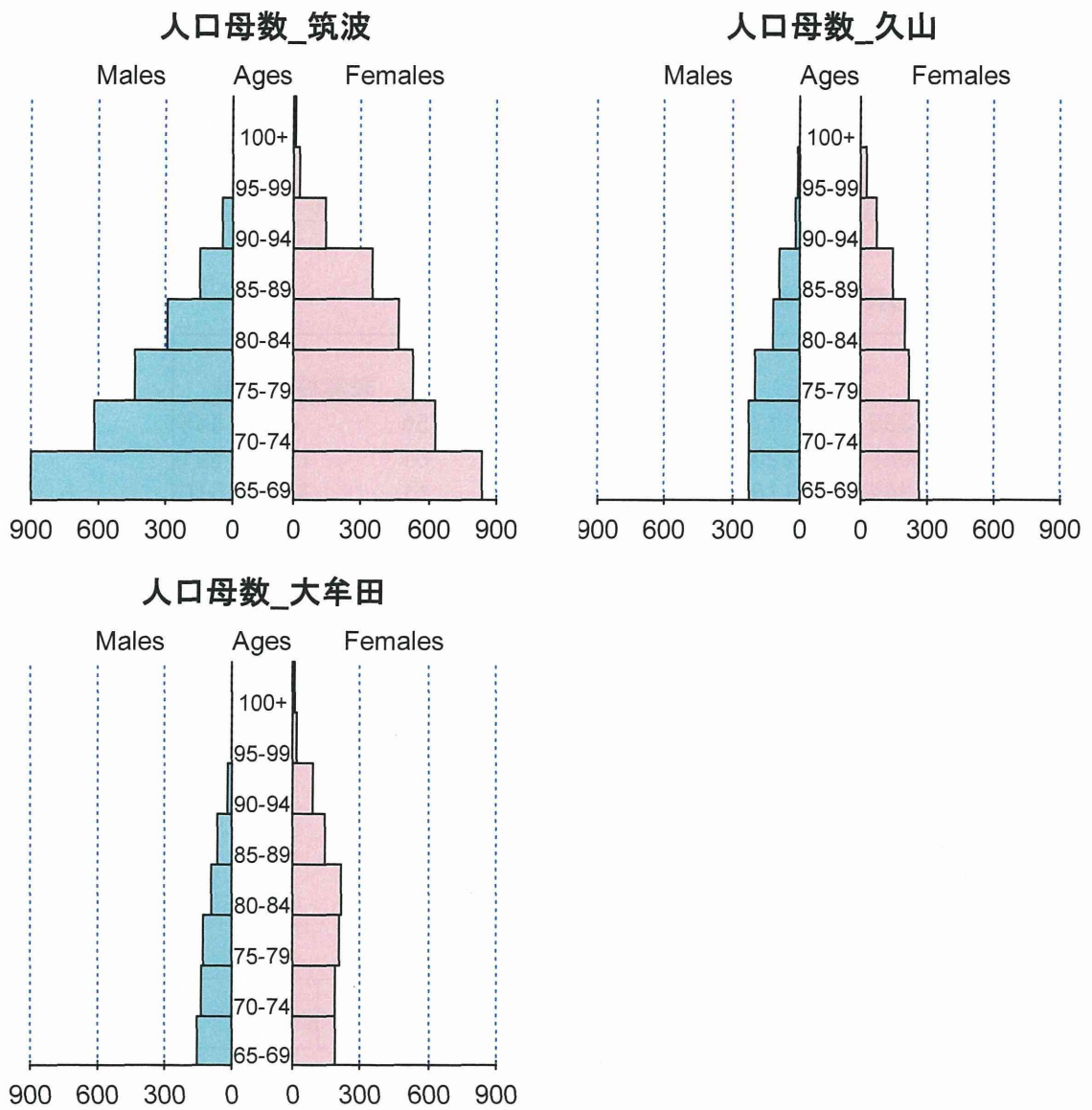


図1 2010年日本人口(全国人口母数)

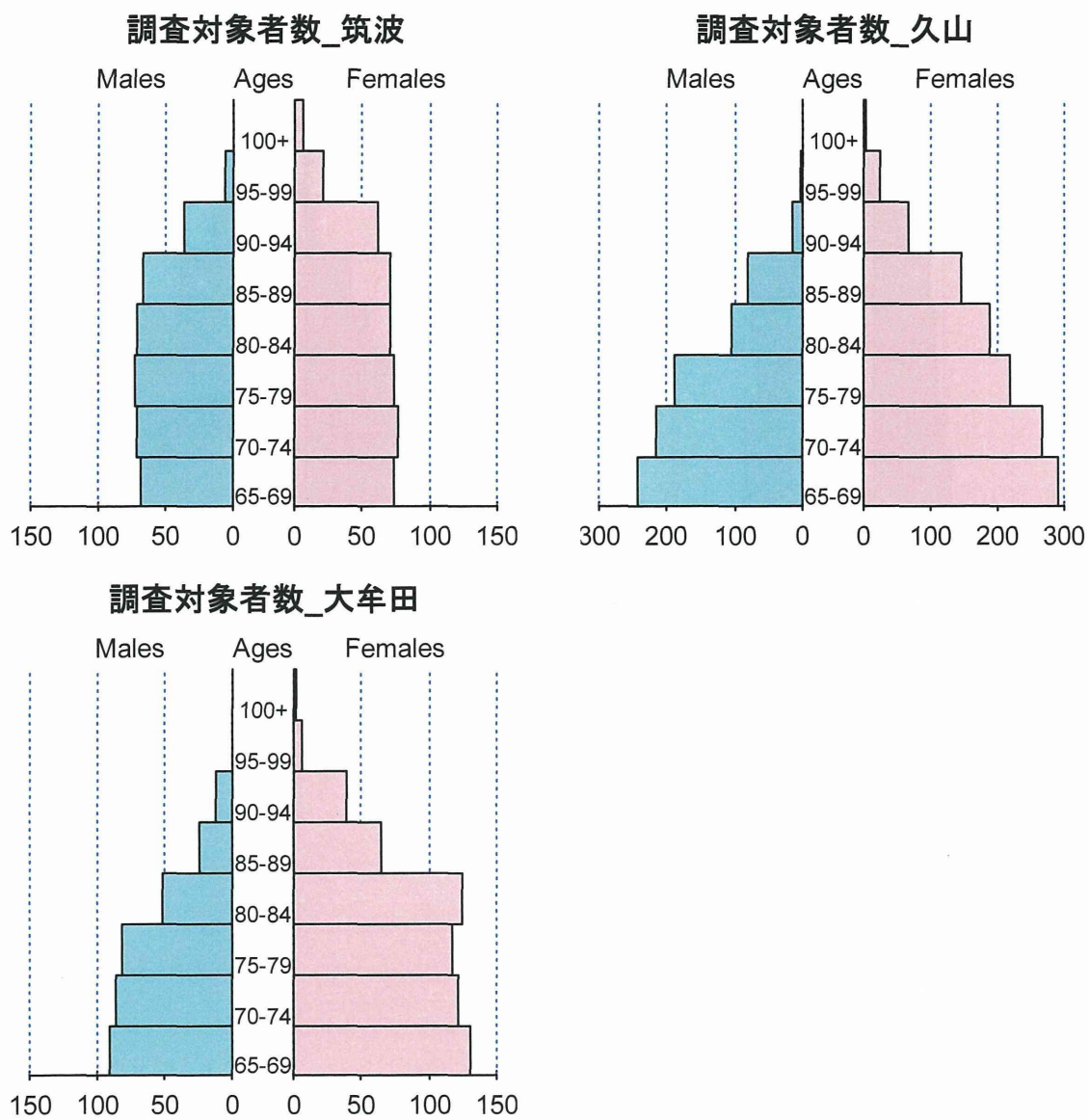


図2 調査対象者のピラミッド (地域別)

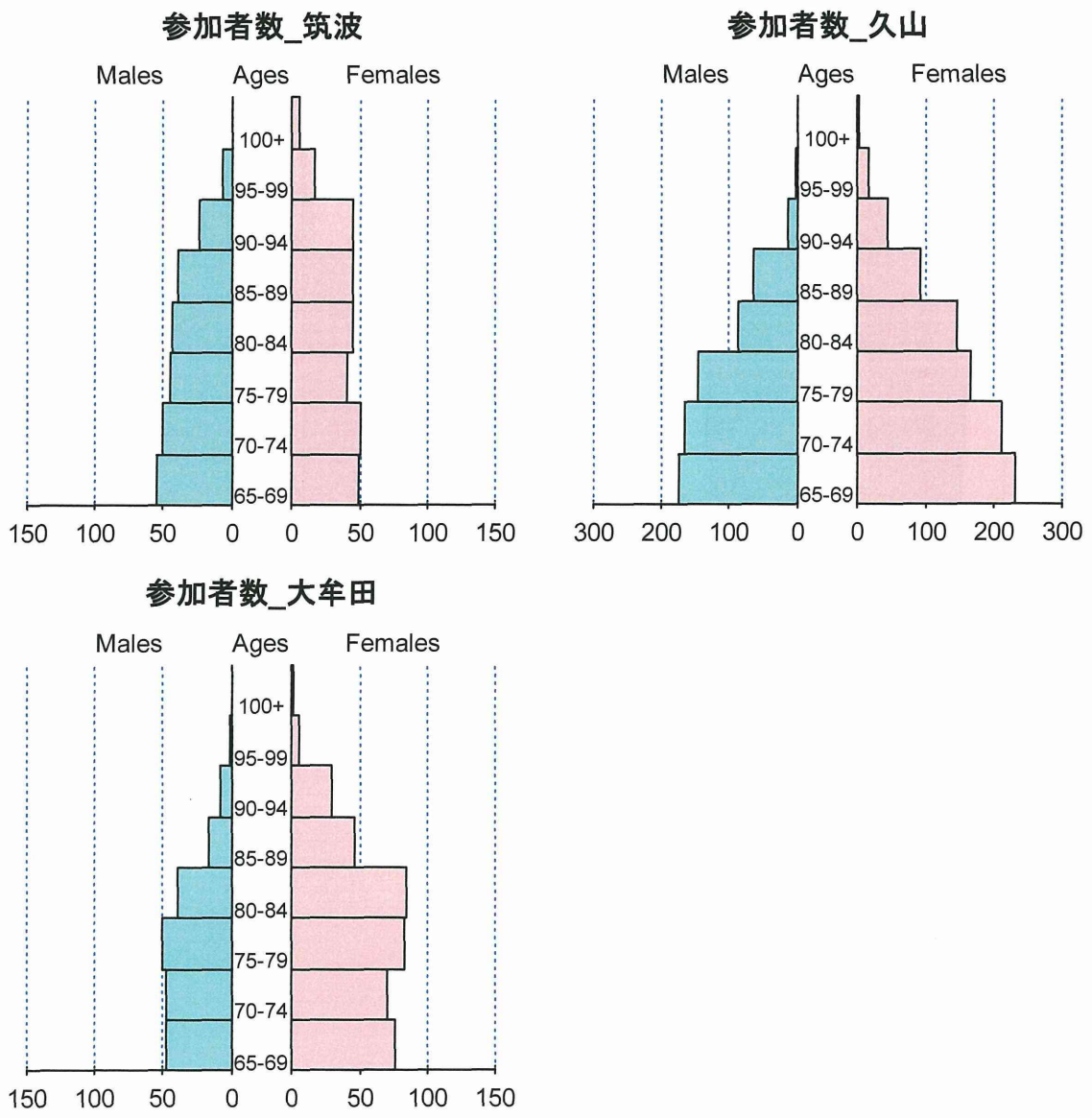


図3 参加者のピラミッド (地域別)

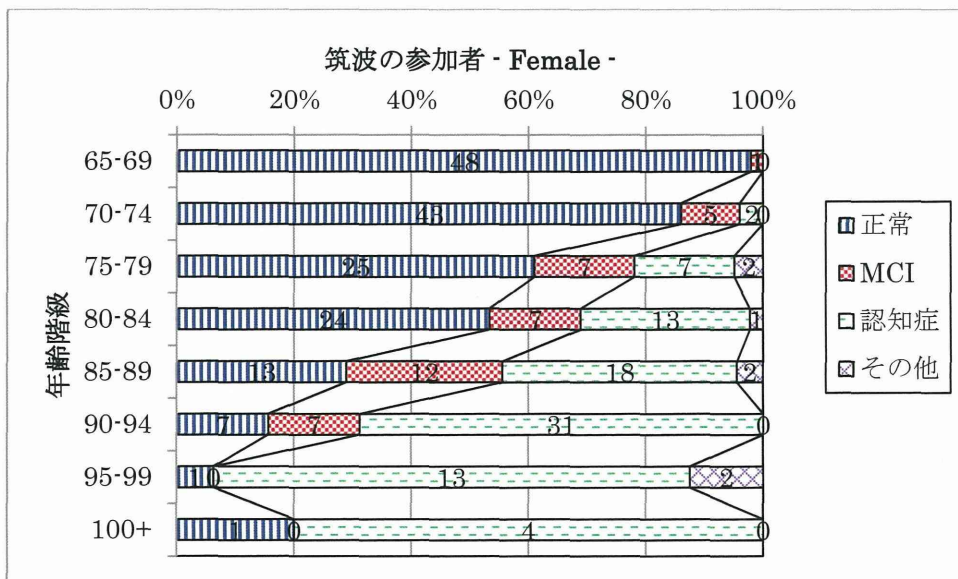
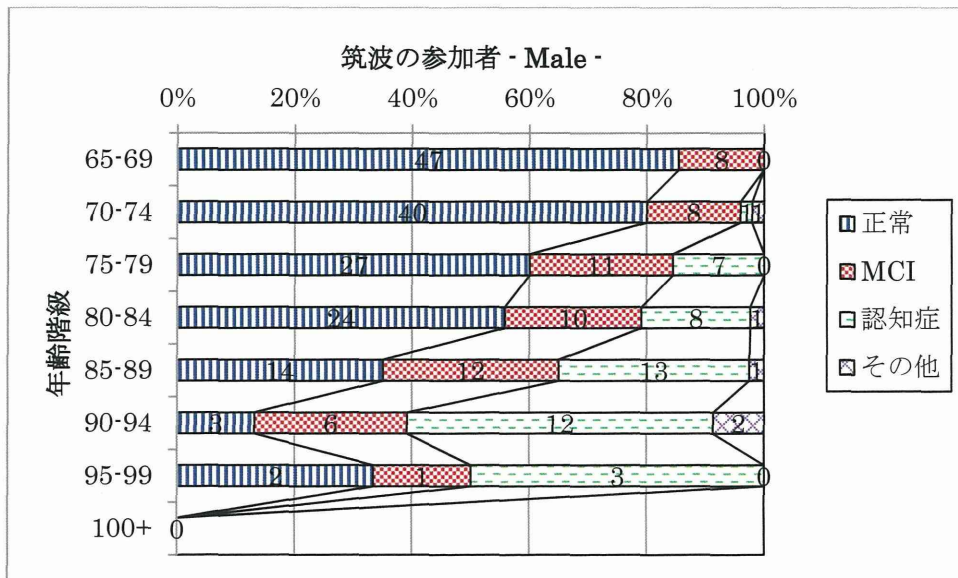


図 4-1-1 性別、年齢階級別の対象者内訳（地域別）

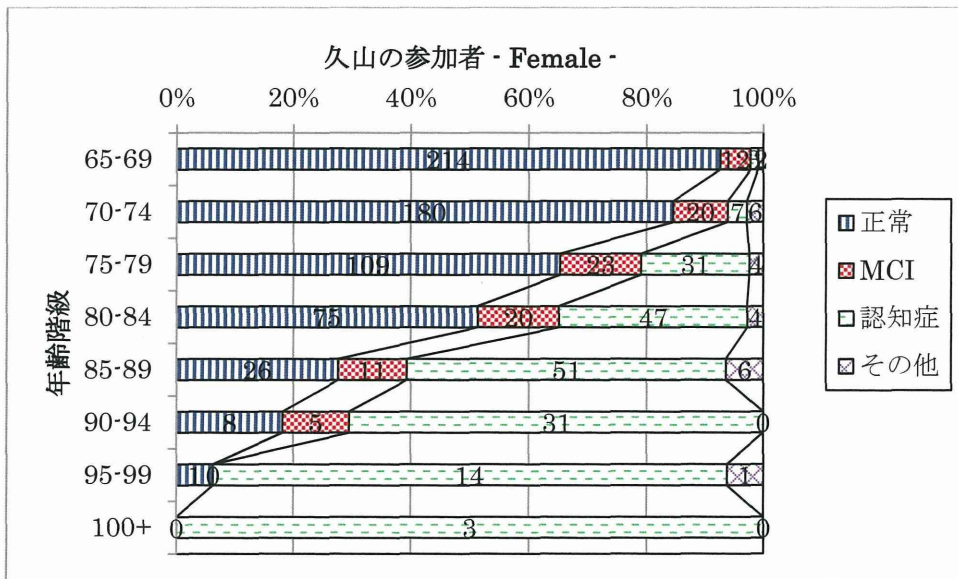
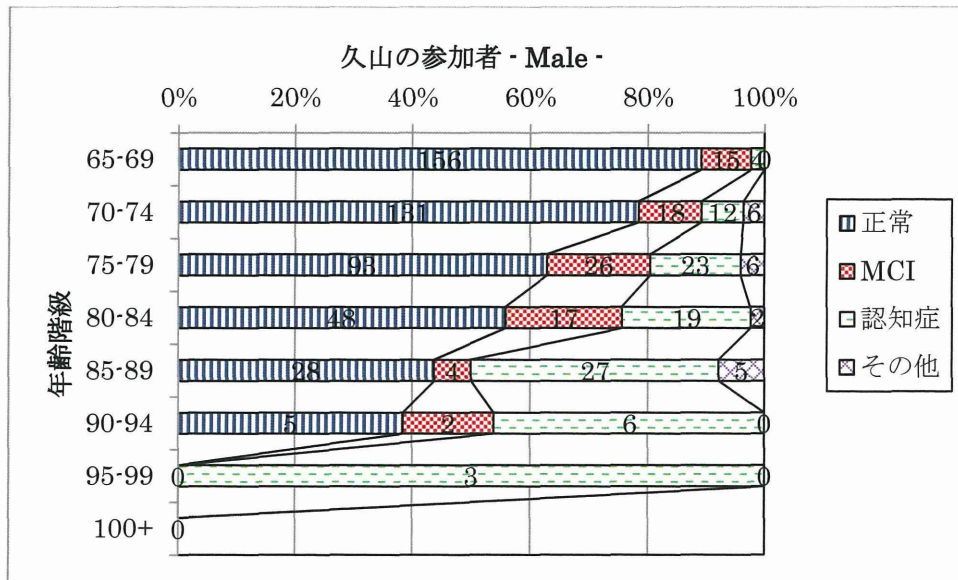


図 4-1-2 性別、年齢階級別の対象者内訳（地域別）

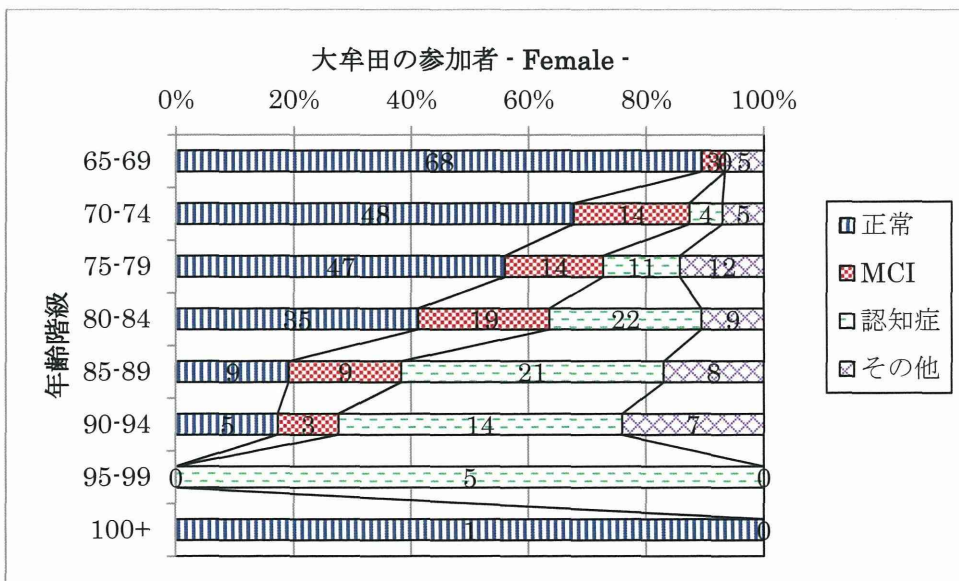
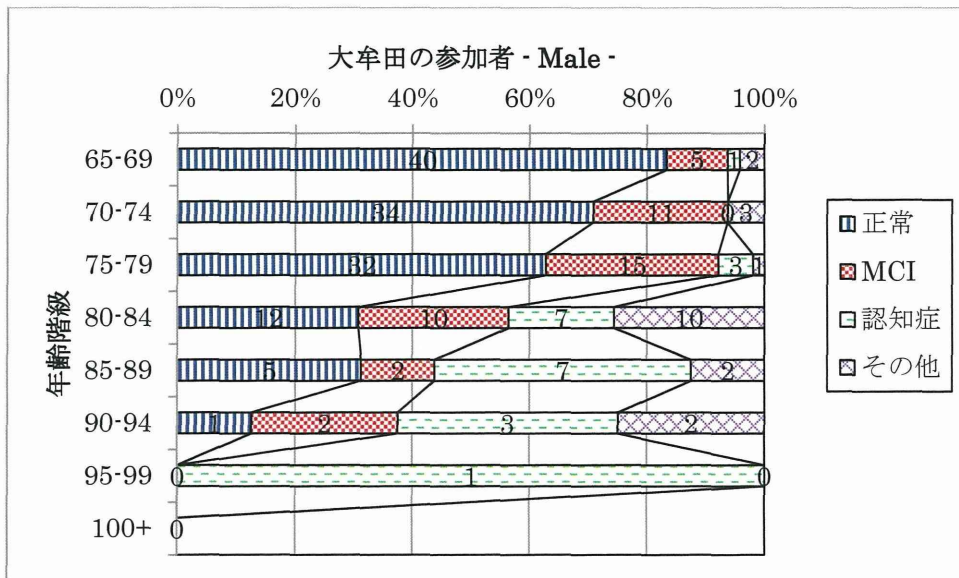
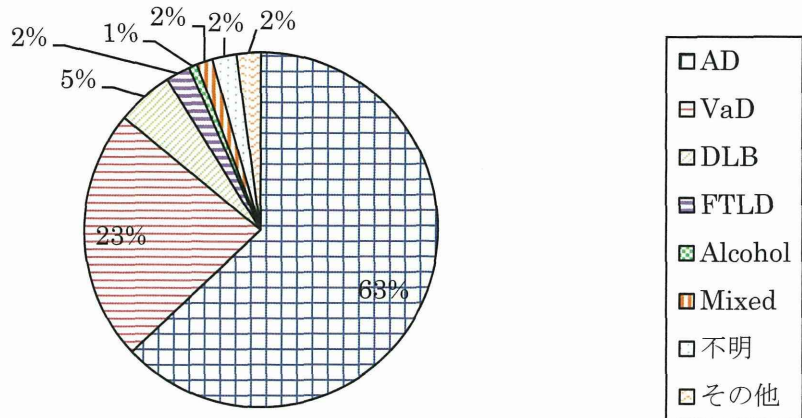
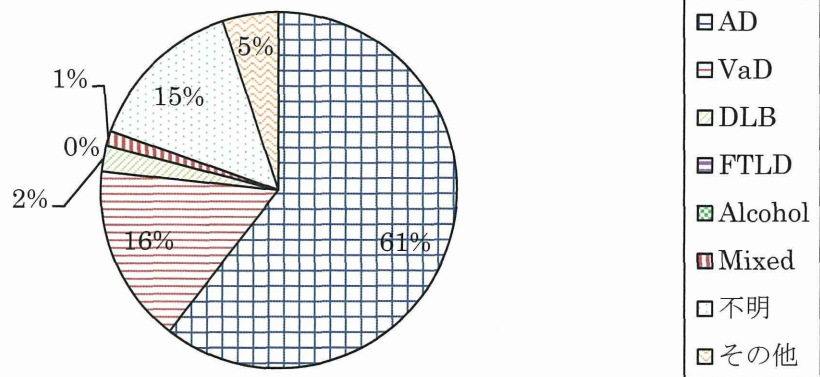


図 4-1-3 性別、年齢階級別の対象者内訳（地域別）

筑波の認知症の診断の内訳



久山の認知症の診断の内訳



大牟田の認知症の診断の内訳

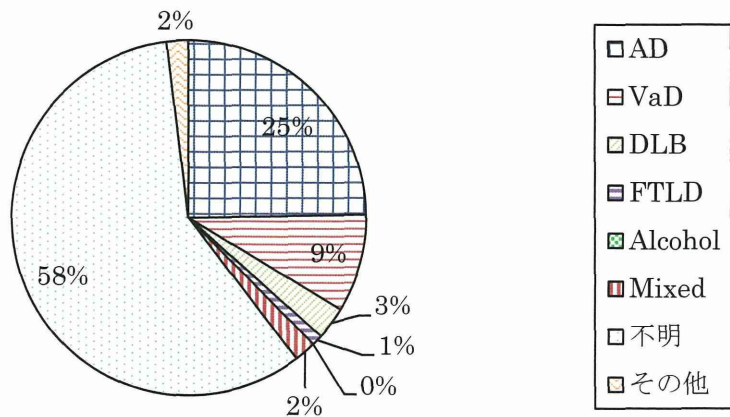


図 4-2 認知症と認知症の診断の内訳 (地域別)