

当日アンケート

日頃の生活について

【日常生活】 転倒

問4. 過去1年間に転んだことがありますか。

- ◆ 過去1年間に「転倒」の経験がある人は2割弱 (17.6%)。
- ◆ 四肢SMI四分位別でみると、値の“少ない”層ほど経験率が高くなっている。

		n	はい (%)	いいえ (%)
全体		2,044	17.6	82.4
四肢SMI四分位別	少ない	503	21.5	78.5
	やや少ない	505	20.4	79.6
	やや多い	505	15.2	84.8
	多い	504	13.3	86.7

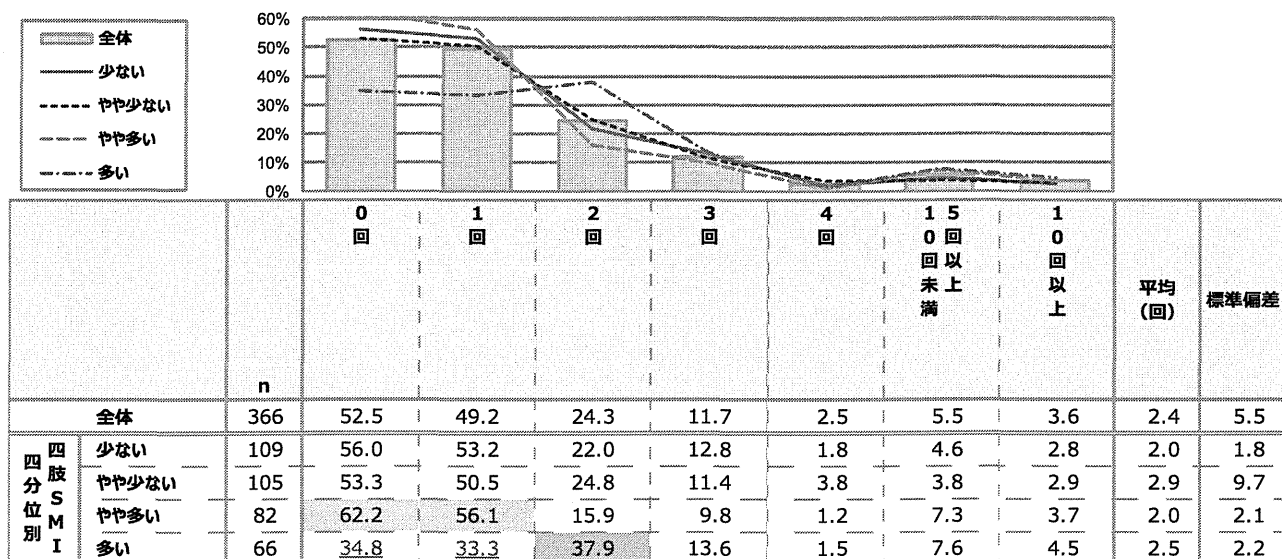
◆すべての回答において、四分位「多い」と「少ない」の間に有意差が見られた。

【日常生活】 転倒回数

問4. 過去1年間に転んだことがありますか。

付問1. この1年間に 回ぐらい転んだ。

- ◆ 過去1年間の転倒回数は、「1回」(49.2%)と「2回以上」(計47.6%)が各々半々。
- ◆ 四肢SMI四分位別でみると、“多い”層では「2回以上」が7割近くに上っている。



※全体比10pt以上を濃いオレンジの網掛け、5pt以上を薄いオレンジの網掛け、10pt以下を青文字で表記

日頃の生活について

【日常生活】 歯磨き回数

問7-2. 1日のうちに、歯磨きをする回数をお答えください。

- ◆ 歯磨きの回数は、「1日2回」が5割(51.1%)、次いで「1日3回以上」が3割(30.7%)、「1日1回」が2割弱(17.1%)となっている。四肢SMI四分位別でみると、値の「少ない」層ほど「1日3回以上」の割合が高い。

		n	■ 1日3回以上	■ 1日2回	□ 1日1回	■ 1日1回未満(磨かない日もある)	(%)
全体		2,042	30.7		51.1	17.1	1.2
四肢SMI四分位別	少ない	503	39.8		51.1	8.2	1.0
	やや少ない	504	32.5		54.8	11.9	0.8
	やや多い	504	26.6		48.6	23.4	1.4
	多い	504	24.0		49.8	24.6	1.6

◆「1日3回以上」「1日1回」との回答において、四分位「多い」と「少ない」の間に有意差が見られた。

【日常生活】 食事量の減少

問11. 体調についていかがですか。

(1) 過去3ヶ月間で食欲不振、胃腸などの消化器系の問題、そしゃく(かむ)・嚥下(飲み込み)の困難などで食事量が減少しましたか。

- ◆ 過去3ヶ月間に「食事量の減少があった」(著しい減少+中程度の減少)ケースは、合計で約1割(9.0%)。
- ◆ 四肢SMI四分位別でみると、値の「少ない」層ほど「減少があった」割合が高い。

		n	■ 著しい食事量の減少	■ 中等度の食事量の減少	□ 食事量の減少なし	(%)
全体		2,044	0.5	8.5	91.0	
四肢SMI四分位別	少ない	503	1.0	14.3	84.7	
	やや少ない	505	0.4	9.1	90.5	
	やや多い	505	0.4	6.5	93.1	
	多い	504	0.4	4.4	95.2	

◆「中等度の食事量の減少」「食事量の減少なし」との回答において、四分位「多い」と「少ない」の間に有意差が見られた。

【日常生活】 体重の減少

問11. 体調についていかがですか。

(2) 過去3ヶ月間で体重の減少がありましたか。

- ◆ 過去3ヶ月間で「1kg以上体重の減少があった」ケースは、合計で16.0%。
- ◆ 四肢SMI四分位別では、相関はみられなかった。

		n	■ 3kg以上の減少	■ 1~3kgの減少	□ 体重の減少なし	■ わからない	(%)
全体		2,044	1.5	14.5	78.4	5.6	
四肢SMI四分位別	少ない	503	1.4	15.9	76.1	6.6	
	やや少ない	505	1.8	14.3	79.2	4.8	
	やや多い	505	1.2	13.5	79.4	5.9	
	多い	504	1.4	14.7	78.4	5.6	

日頃の生活について

【日常生活】 自分で歩けますか

問11. 体調についてうかがいます。
(3)自力で歩けますか。

◆ 四肢SMI四分位別を問わず、受診者の大半は、「自由に歩いて外出」することが可能である。

		n	■ 寝たきり、または車いすを常時使用	□ ベッドや車いすから離れられるが、歩いて外出はできない	□ 自由に歩いて外出できる	(%)
全体		2,043	0.3	99.6		
四肢SMI四分位別	少ない	503	1.0	99.0		
	やや少ない	505		100.0		
	やや多い	505		100.0		
	多い	504	0.2 0.4	99.4		

【日常生活】 ストレスや急性疾患

問11. 体調についてうかがいます。
(4)過去3ヶ月間で強い精神的ストレスや急性疾患を患ったことはありますか。

- ◆ 過去3ヶ月間で「強い精神的ストレスや急性疾患を患った」人は4.5%。
- ◆ 四肢SMI四分位別でみると、値の“少ない”層ほど「患った」割合は、僅かながら高まる傾向がみられる。

		n	■ はい	□ いいえ	(%)
全体		2,044	4.5	95.5	
四肢SMI四分位別	少ない	503	5.8	94.2	
	やや少ない	505	5.1	94.9	
	やや多い	505	3.4	96.6	
	多い	504	3.4	96.6	

食事や日頃の生活について

【日常生活】 食事の回数

問13. 食事や嗜好品についてお聞きします。
(1)1日に何回食事をしますか。

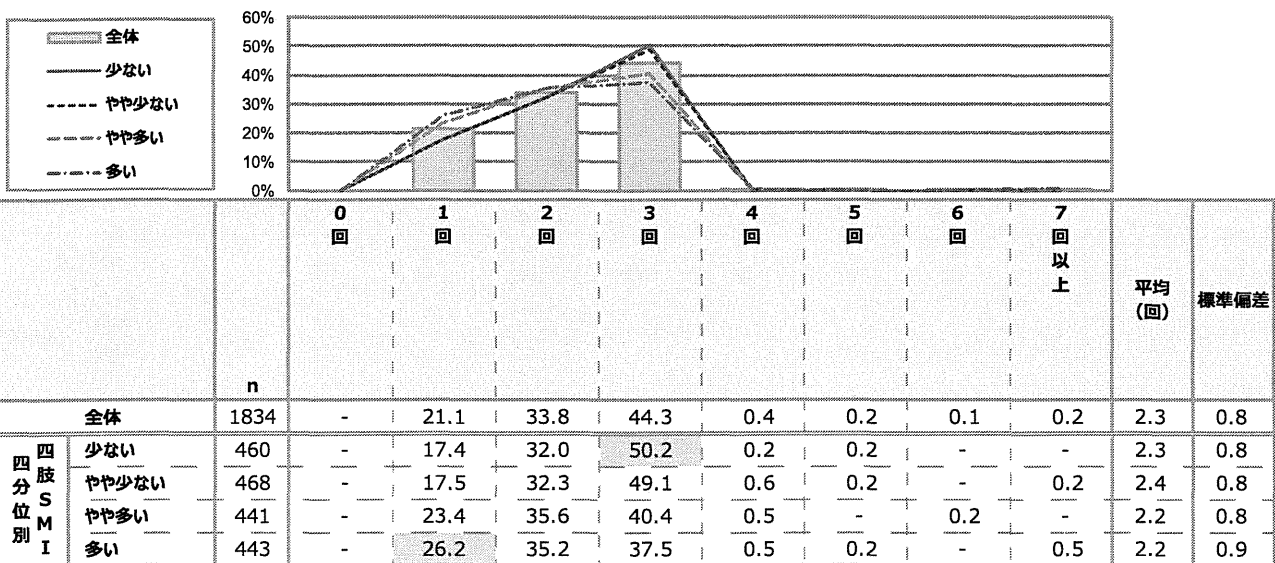
- ◆ 食事の回数は、「1日3回」が9割以上(95.7%)と大半を占めている。
- ◆ 四肢SMI四分位別でも、変わりはなかった。

		n	1回	2回	3回	4回	5回	6回	(%)
全体		2,044	0.1	3.7	95.7			0.3	0.1
四肢SMI四分位別	少ない	503	0.2	4.2	95.0			0.2	0.2
	やや少ない	505	0.2	3.2	96.0			0.4	0.2
	やや多い	505	0.2	4.2	95.0			0.6	
	多い	504		3.2	96.6				0.2

【日常生活】 肉、魚、豆類等の1日の摂取回数

問13. 食事や嗜好品についてお聞きします。
(2)肉、魚、豆類、卵などを1日に何回、食べますか。

- ◆ 1日に肉、魚、豆類、卵など「タンパク質」の含まれる食品を食べる回数は、「3回」が4割強、「2回」が3割強、「1回」が2割。平均値は「1日2.3回」である。
- ◆ 四肢SMI四分位別で見ると、値の「少ない」層ほど「1日3回」食べるケースが多くなっている。



※全体比10pt以上を濃いオレンジの網掛け、5pt以上を薄いオレンジの網掛け、10pt以下を青文字で表記

◆四分位「多い」と「少ない」の間に有意差が見られた。

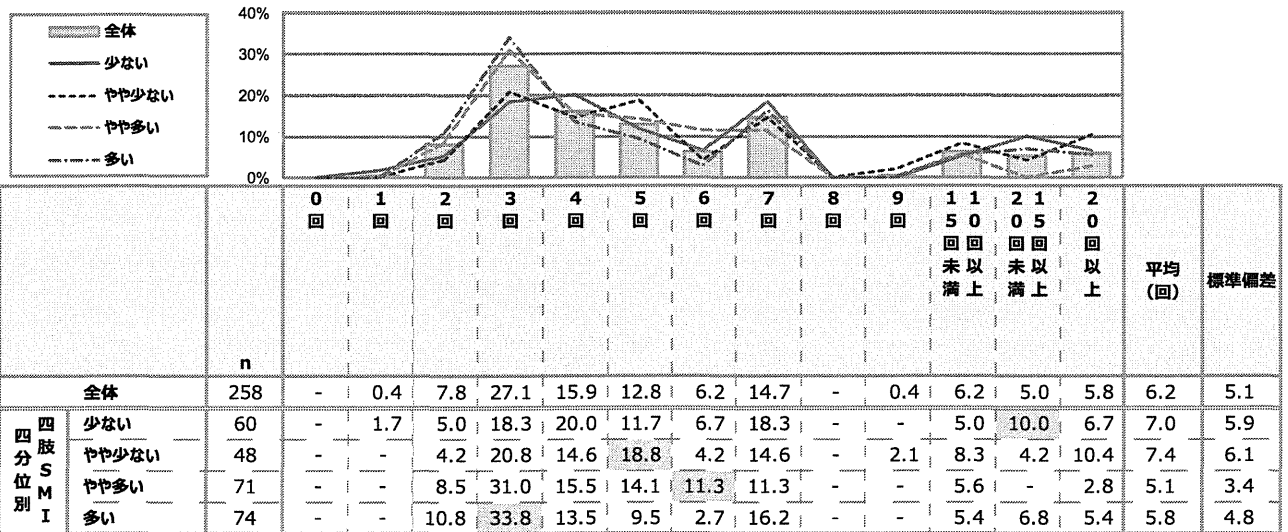
食事や日頃の生活について

【日常生活】 肉、魚、豆類等の1週間の摂取回数

問13. 食事や嗜好品についてお聞きします。

(2)肉、魚、豆類、卵などを1週間に何回、食べますか。

◆ 肉、魚、豆類、卵など「タンパク質」の含まれる食品を食べる回数を、「1週間あたり」で答えた人の平均値をみると、「週6.2回」となっている。

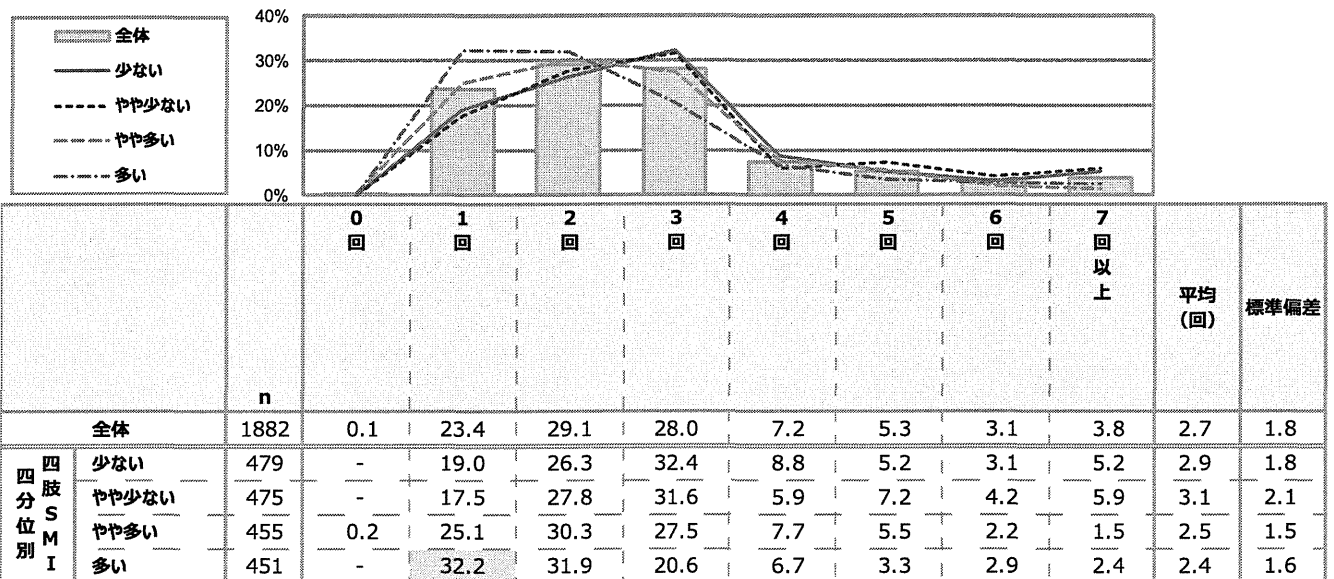


【日常生活】 野菜や果物の1日の摂取回数

問13. 食事や嗜好品についてお聞きします。

(3)野菜や果物を1日にどのくらい食べますか。

◆ 野菜や果物の1日あたりの摂取回数は、「2回」と「3回」が各々約3割、「1回」が2割強、平均値は「1日2.7回」である。
 ◆ 四肢SMI四分位別でみると、「少ない」「やや少ない」層の方が、回数は多め。



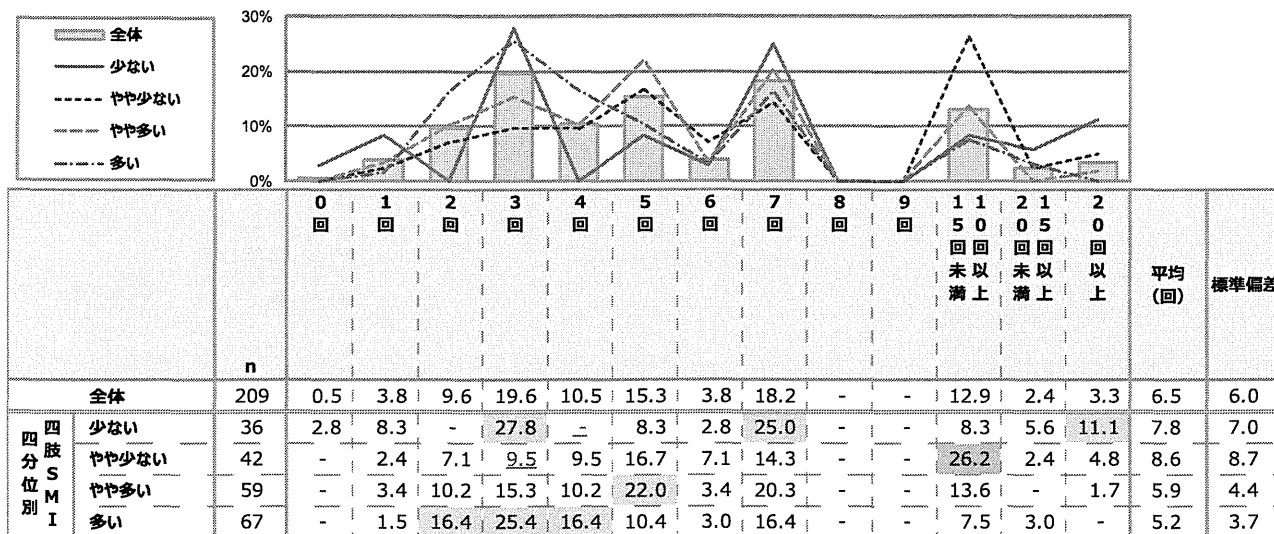
食事や日頃の生活について

【日常生活】 野菜や果物の1週間の摂取回数

問13. 食事や嗜好品についてお聞きします。

(3)野菜や果物を1週間にどのくらい食べますか。

◆ 野菜や果物を食べる回数を、“1週間あたり”で答えた人の平均値をみると、「週6.5回」となっている。



※全体比10pt以上を濃いオレンジの網掛け、5pt以上を薄いオレンジの網掛け、10pt以下を青文字で表記

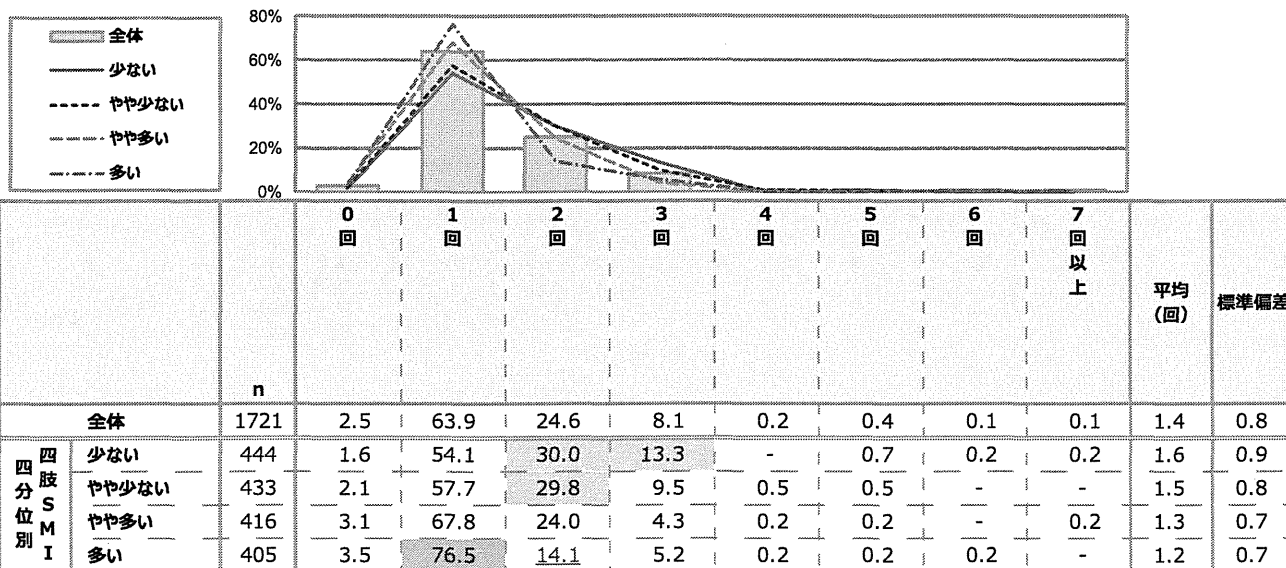
【日常生活】 牛乳や乳製品の1日の摂取回数

問13. 食事や嗜好品についてお聞きします。

(4)牛乳やヨーグルト、チーズなどの乳製品、豆乳を1日に何回くらい食べますか。

◆ 牛乳や乳製品の1日あたりの摂取回数は、「1回」が6割強、次いで「2回」が2割強、平均値は「1日1.4回」である。

◆ 四肢SMI四分位別でみると、“少ない”“やや少ない”層の方が、回数は多め



※全体比10pt以上を濃いオレンジの網掛け、5pt以上を薄いオレンジの網掛け、10pt以下を青文字で表記

◆四分位「多い」と「少ない」の間に有意差が見られた。

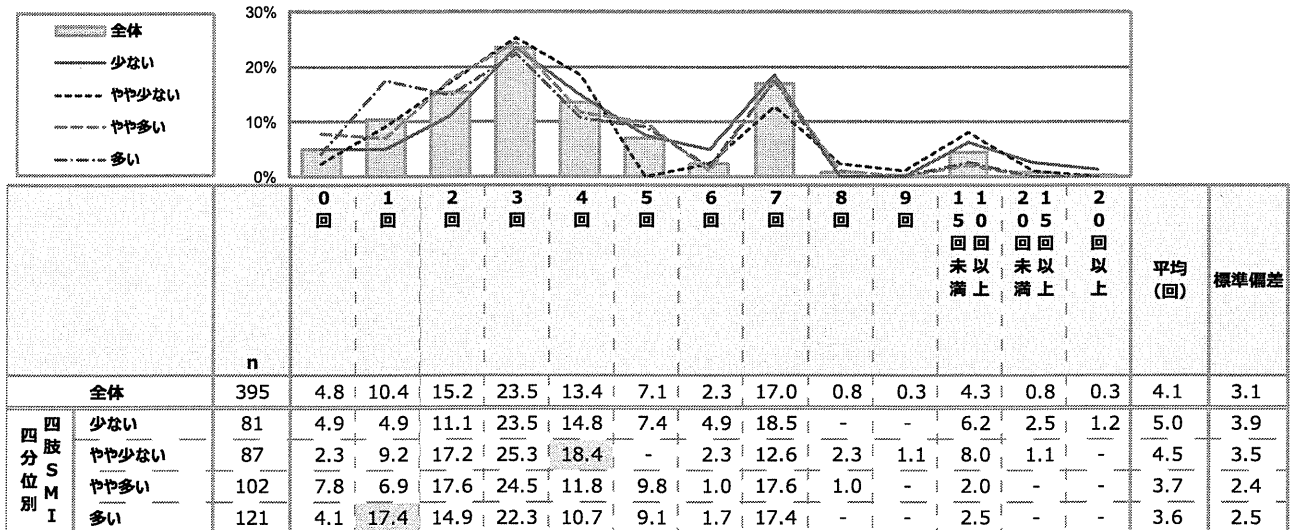
食事や日頃の生活について

【日常生活】 乳製品の1週間の摂取回数

問13. 食事や嗜好品についてお聞きします。

(4)牛乳やヨーグルト、チーズなどの乳製品、豆乳を1週間に何回くらい食べますか。

◆ 牛乳や乳製品を食べる回数を、“1週間あたり”で答えた人の平均値をみると、「週4.1回」となっている



※全体比10pt以上を濃いオレンジの網掛け、5pt以上を薄いオレンジの網掛け、10pt以下を青文字で表記

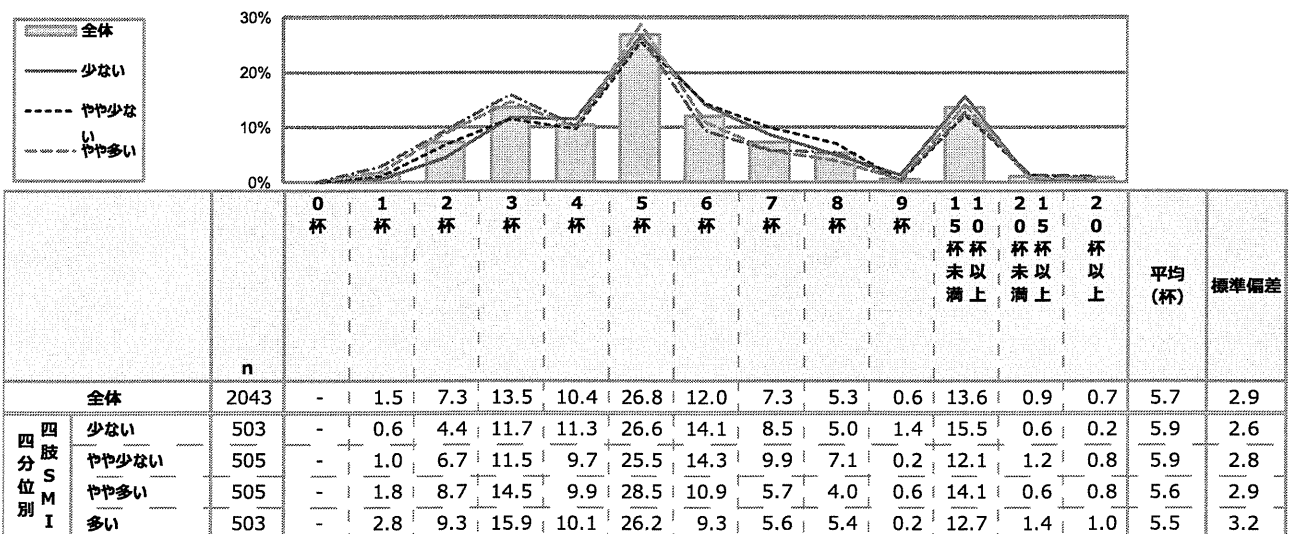
◆四分位「多い」と「少ない」の間に有意差が見られた。

【日常生活】 水、お茶、ジュース等の摂取量

問13. 食事や嗜好品についてお聞きします。

(5)水、お茶、ジュース、コーヒーなどの飲み物を1日に何杯くらい飲みますか。1杯を200ml程度としてお答えください。

◆ 1日あたりの飲料(アルコールは除く)の摂取杯数(1杯=200mlで換算)の最頻値は「5杯」(26.8%)、平均値は「5.7杯」。四肢SMI四分位別では、相関はみられなかった。



※全体比10pt以上を濃いオレンジの網掛け、5pt以上を薄いオレンジの網掛け、10pt以下を青文字で表記

食事や日頃の生活について

【日常生活】 サプリメント等

問13. 食事や嗜好品についてお聞きします。

(6)健康のためなどで、意識して食べている食品、補助食品、サプリメントなどはありますか。

- ◆ 「健康食品、補助食品、サプリメント類」の摂取している人は、全体で51.6%と半数を占めている。
- ◆ 四肢SMI四分位別でみると、値の“少ない”層ほど摂取率は高い。

		n	■ はい	□ いいえ	(%)
全体		2,044	51.6	48.4	
四肢SMI四分位別	少ない	503	58.8	41.2	
	やや少ない	505	56.0	44.0	
	やや多い	505	46.1	53.9	
	多い	504	45.0	55.0	

◆すべての回答において、四分位「多い」と「少ない」の間に有意差が見られた。

【日常生活】 飲酒状況

問13. 食事や嗜好品についてお聞きします。

(7)現在、お酒(アルコール)を飲みますか。

- ◆ 「飲酒している」受診者の割合は全体で47.9%と、ほぼ半数。
- ◆ 四肢SMI四分位別で大きく差が出ており、飲酒率は“少ない”層では2割程度にとどまるのに対して、“多い”層では7割を超えている。

		n	■ のむ	■ やめた	□ 以前からほとんど飲まない	(%)
全体		2,042	47.9	4.9	47.2	
四肢SMI四分位別	少ない	503	22.5	3.2	74.4	
	やや少ない	505	36.6	3.6	59.8	
	やや多い	505	58.4	7.1	34.5	
	多い	504	73.2	5.4	21.4	

◆「のむ」「以前からほとんど飲まない」との回答において、四分位「多い」と「少ない」の間に有意差が見られた。

【日常生活】 晩酌

問13. 食事や嗜好品についてお聞きします。

(7)現在、お酒(アルコール)を飲みますか。

付問. 食事の時に晩酌などの飲酒を行いますか。

- ◆ 飲酒者のうちの、半数(49.2%)が「毎日」お酒を飲んでいる。「時々」は3割強、「晩酌などはしない」は2割弱。
- ◆ 四肢SMI四分位別でみると、“多い”層ほど「毎日飲む」割合が高まる。

		n	■ 毎日する	■ 時々する	□ しない	(%)
全体		1,114	49.2	33.5	17.3	
四肢SMI四分位別	少ない	166	30.1	33.1	36.7	
	やや少ない	221	33.5	43.9	22.6	
	やや多い	327	51.1	35.2	13.8	
	多い	384	63.8	26.8	9.4	

◆「毎日する」「しない」との回答において、四分位「多い」と「少ない」の間に有意差が見られた。

食事や日頃の生活について

【食事の準備状況】 料理の準備するのはどなた

問14. 食事の準備状況についてお聞きします。

(1) 普段、料理の準備をするのはどなたですか。

- ◆ 食事の準備をするのは、全体でみると「自分」が5割強(53.9%)、「家族」が4割強(45.4%)。
- ◆ 四肢SMI四分位別でみると、値の“少ない”層ほど(女性の割合が高いため)「自分」で準備しているケースが多い。

		n	■ 自分	■ 家族	□ 家族以外	(%)
全体		2,038	53.9	45.4	0.7	
四肢SMI四分位別	少ない	502	88.4	10.2	1.4	
	やや少ない	503	78.5	20.9	0.6	
	やや多い	502	33.3	66.7	-	
	多い	504	15.1	84.1	0.8	

◆「自分」「家族」との回答において、四分位「多い」と「少ない」の間に有意差が見られた。

【食事の準備状況】 買い物に不自由を感じるか

問14. 食事の準備状況についてお聞きします。

(2) 自分または(1)の料理を担当する方が、食べ物を買うに行くのに不自由を感じますか。

- ◆ 自分、または料理を担当する家族が「買い物に不自由を感じる」というケースは、全体で5.2%。
- ◆ 四肢SMI四分位別でみると、値の“少ない”層ほど「不自由を感じる」割合が高まる。

		n	■ はい	□ いいえ	(%)
全体		2,044	5.2	94.8	
四肢SMI四分位別	少ない	503	7.8	92.2	
	やや少ない	505	5.7	94.3	
	やや多い	505	3.2	96.8	
	多い	504	3.4	96.6	

◆すべての回答において、四分位「多い」と「少ない」の間に有意差が見られた。

【食事の準備状況】 食事の支度をするのに不自由を感じるか

問14. 食事の準備状況についてお聞きします。

(3) 自分または(1)の料理を担当する方が、食事の支度をするのに不自由を感じますか。

- ◆ 自分、または料理を担当する家族が「食事の支度をするのに不自由を感じる」というケースは、全体で4.1%。
- ◆ 四肢SMI四分位別でみると、“少ない”層では「不自由を感じる」割合が、僅かながら高め。

		n	■ はい	□ いいえ	(%)
全体		2,044	4.1	95.9	
四肢SMI四分位別	少ない	503	6.2	93.8	
	やや少ない	505	3.8	96.2	
	やや多い	505	2.8	97.2	
	多い	504	3.2	96.8	

食事や日頃の生活について

【食事の状況】 食欲はありますか

問15. 食事の状況についてお聞きします。

(1)食欲はありますか。

- ◆ 受診者の大半(97.9%)が「食欲がある」と回答。
- ◆ 四肢SMI四分位別でも「食欲がある」が大半を占めているものの、“少ない”層では「食欲がない」割合が若干高め。

		n	■ はい	□ いいえ	(%)
全体		2,044	97.9	2.1	
四肢SMI四分位別	少ない	503	95.4	4.6	
	やや少ない	505	98.6	1.4	
	やや多い	505	98.4	1.6	
	多い	504	99.2	0.8	

◆すべての回答において、四分位「多い」と「少ない」の間に有意差が見られた。

【食事の状況】 食事をすることは楽しいですか

問15. 食事の状況についてお聞きします。

(2)食事をすることは楽しいですか。

- ◆ 受診者の大半(97.3%)が「食事をすることは楽しい」と回答。
- ◆ 四肢SMI四分位別でも、「楽しい」が大半を占めている。

		n	■ はい	□ いいえ	(%)
全体		2,043	97.3	2.7	
四肢SMI四分位別	少ない	503	95.8	4.2	
	やや少ない	504	97.2	2.8	
	やや多い	505	97.6	2.4	
	多い	504	98.2	1.8	

【食事の状況】 誰かと一緒に食事をしますか

問15. 食事の状況についてお聞きします。

(3)1日に1回以上は、誰かと一緒に食事をしますか。

- ◆ 「1日に1回以上は、誰かと一緒に食事をする」人の割合は8割強(84.6%)、“個食(いいえ)”は1割強(15.4%)。
- ◆ 四肢SMI四分位別でみると、値の“少ない”層ほど“個食”の割合が高くなっている。

		n	■ はい	□ いいえ	(%)
全体		2,044	84.6	15.4	
四肢SMI四分位別	少ない	503	79.9	20.1	
	やや少ない	505	81.2	18.8	
	やや多い	505	87.9	12.1	
	多い	504	90.7	9.3	

◆すべての回答において、四分位「多い」と「少ない」の間に有意差が見られた。

検査結果
および
分析結果

認知機能

MMSE合計点

- ◆ 「MMSE」の合計点は、多くが「27点」から「30点」に分布している。
- ◆ 四肢SMI四分位別でも、変わりはない。



		n	20点未満	20点	21点	22点	23点	24点	25点	26点	27点	28点	29点	30点	平均(点)	標準偏差
全体		2041	0.2	0.1	0.1	0.5	1.1	2.3	4.8	7.0	11.7	20.2	24.8	27.2	28.2	1.9
四肢SMI四分位別	少ない	502	0.2	0.2	0.2	0.4	1.0	3.2	5.8	7.4	11.8	20.3	25.5	24.1	28.0	2.0
	やや少ない	504	-	-	0.2	0.4	1.0	1.6	3.4	7.9	11.9	20.6	24.4	28.6	28.3	1.7
	やや多い	505	0.2	-	0.2	0.4	1.2	2.2	5.9	6.5	12.3	21.0	25.7	24.4	28.1	1.8
	多い	503	0.4	0.4	-	0.8	1.4	2.0	3.6	6.0	10.7	19.1	25.0	30.6	28.2	2.1

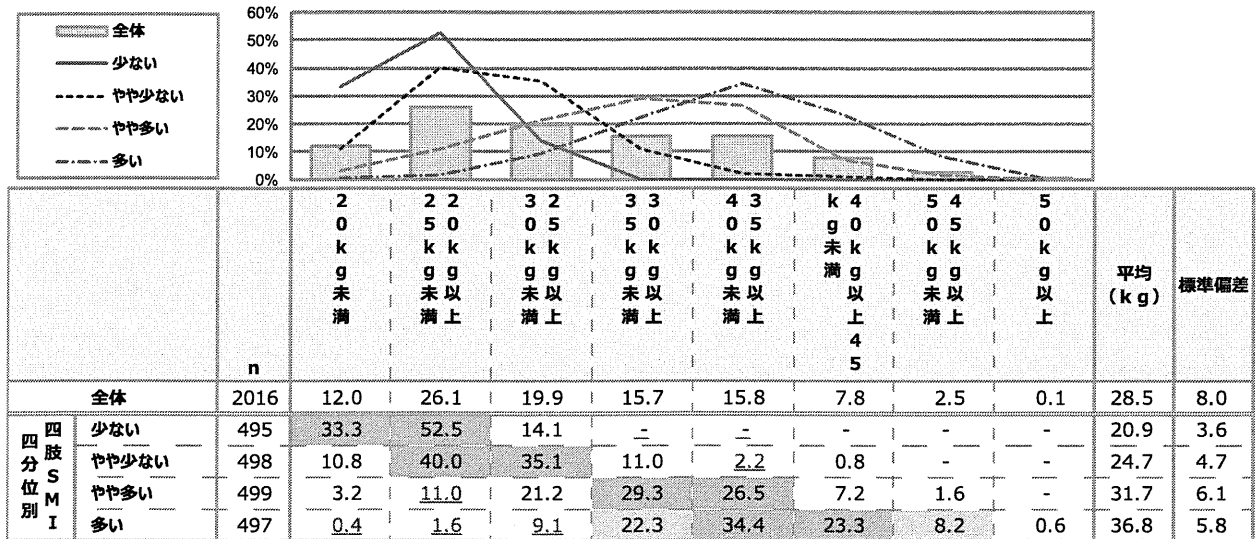
※全体比10pt以上を濃いオレンジの網掛け、5pt以上を薄いオレンジの網掛け、10pt以下を青文字で表記

運動機能

【運動機能】 握力(良値)

ステップ8. 運動機能
1. 握力

◆「握力」は、四肢SMI四分位別で大きく差がついている。平均値で見ると、「少ない」層で「20.9kg」、「やや少ない」層で「24.7kg」、「やや多い」層で「31.7kg」、「多い」層で「36.8kg」。



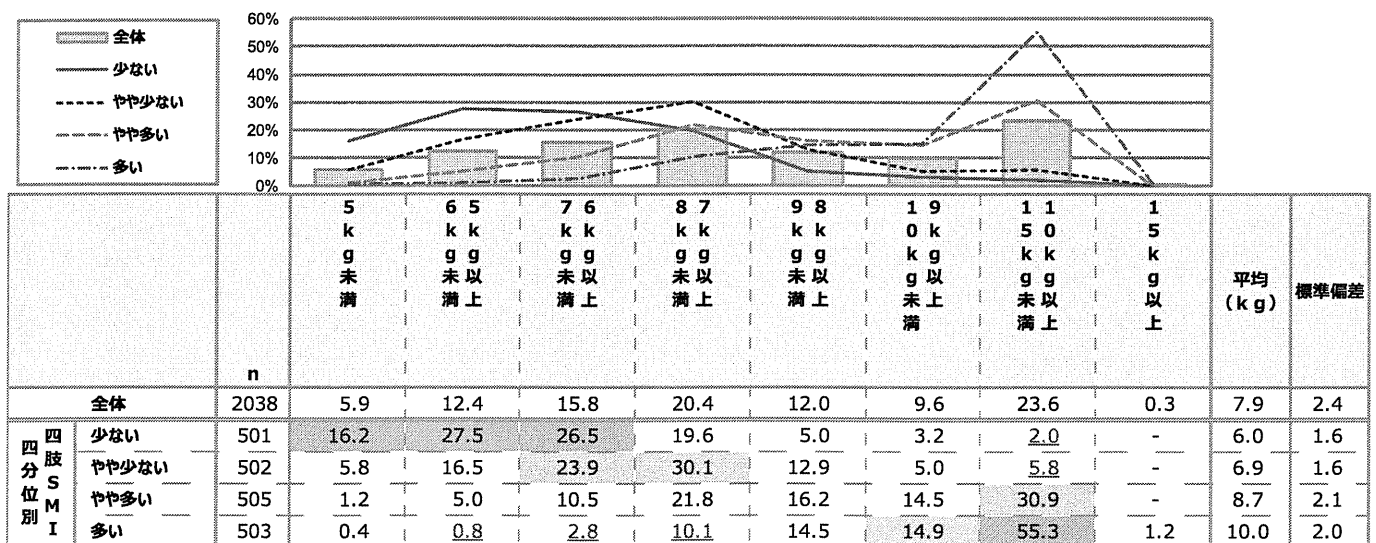
※全体比10pt以上を濃いオレンジの網掛け、5pt以上を薄いオレンジの網掛け、10pt以下を青文字で表記

◆四分位「多い」と「少ない」の間に有意差が見られた。

【運動機能】 ピンチ力(良値)

ステップ8. 運動機能
2. ピンチ力

◆「ピンチ力」も、四肢SMI四分位別で大きく差がついている。平均値で見ると、「少ない」層で「6.0kg」、「やや少ない」層で「6.9kg」、「やや多い」層で「8.7kg」、「多い」層で「10.0kg」。



※全体比10pt以上を濃いオレンジの網掛け、5pt以上を薄いオレンジの網掛け、10pt以下を青文字で表記

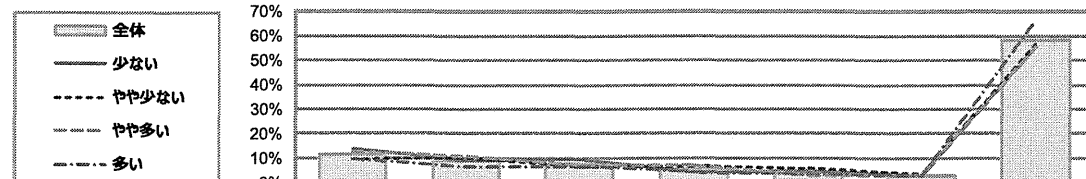
運動機能

【運動機能】 開眼片足立ち(良値)

ステップ8. 運動機能

3. 平衡性 開眼片足立ち時間

- ◆ 「開眼片足立ち」(60秒まで測定)は、全体でみると「60秒」が過半数(58.4%)を占めている。
- ◆ 四肢SMI四分位別でみると、60秒に達しなかった割合は“少ない”“やや少ない”“やや多い”の3層で高め。“多い”層では「60秒」が6割以上である。



		n	1 0 秒 未 満	2 1 0 秒 未 満	3 2 0 秒 未 満	4 3 0 秒 未 満	5 4 0 秒 未 満	6 5 0 秒 未 満	6 0 秒	平均 (秒)	標準偏差
全体		2034	11.7	9.2	7.7	5.5	4.4	3.1	58.4	44.3	21.3
四肢 SMI 四分 位別	少ない	501	14.2	9.2	9.6	4.2	4.6	2.8	55.5	42.6	22.1
	やや少ない	504	9.7	10.5	6.9	6.7	6.0	3.6	56.5	44.5	20.7
	やや多い	502	12.9	11.0	7.4	7.0	3.0	3.0	55.8	42.8	21.9
	多い	501	9.8	6.4	6.8	4.4	3.8	3.0	65.9	47.4	19.9

※全体比10pt以上を濃いオレンジの網掛け、5pt以上を薄いオレンジの網掛け、10pt以下を青文字で表記

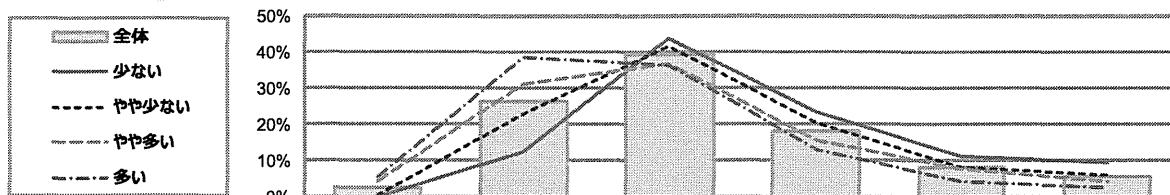
◆四分位「多い」と「少ない」の間に有意差が見られた。

【運動機能】 TUG: Timed Up and Go test (良値)

ステップ8. 運動機能

4. TUG

- ◆ 「TUG」も、四肢SMI四分位別で差がついている。平均値でみると、“少ない”層では「6.2秒」、 “やや少ない” “やや多い” “多い”の3層では「5.5秒」前後である。



		n	4 3 秒 未 満	5 4 秒 未 満	6 5 秒 未 満	7 6 秒 未 満	8 7 秒 未 満	8 秒 以上	平均 (秒)	標準偏差
全体		2013	2.5	26.3	39.5	18.1	8.0	5.6	5.7	1.5
四肢 SMI 四分 位別	少ない	492	-	12.4	43.7	23.4	11.2	9.3	6.2	1.8
	やや少ない	502	0.6	22.9	41.8	20.5	8.2	6.0	5.8	1.3
	やや多い	499	4.2	31.3	36.9	15.6	7.8	4.2	5.5	1.2
	多い	496	5.4	38.5	36.3	12.9	4.4	2.4	5.3	1.1

※全体比10pt以上を濃いオレンジの網掛け、5pt以上を薄いオレンジの網掛け、10pt以下を青文字で表記

◆四分位「多い」と「少ない」の間に有意差が見られた。

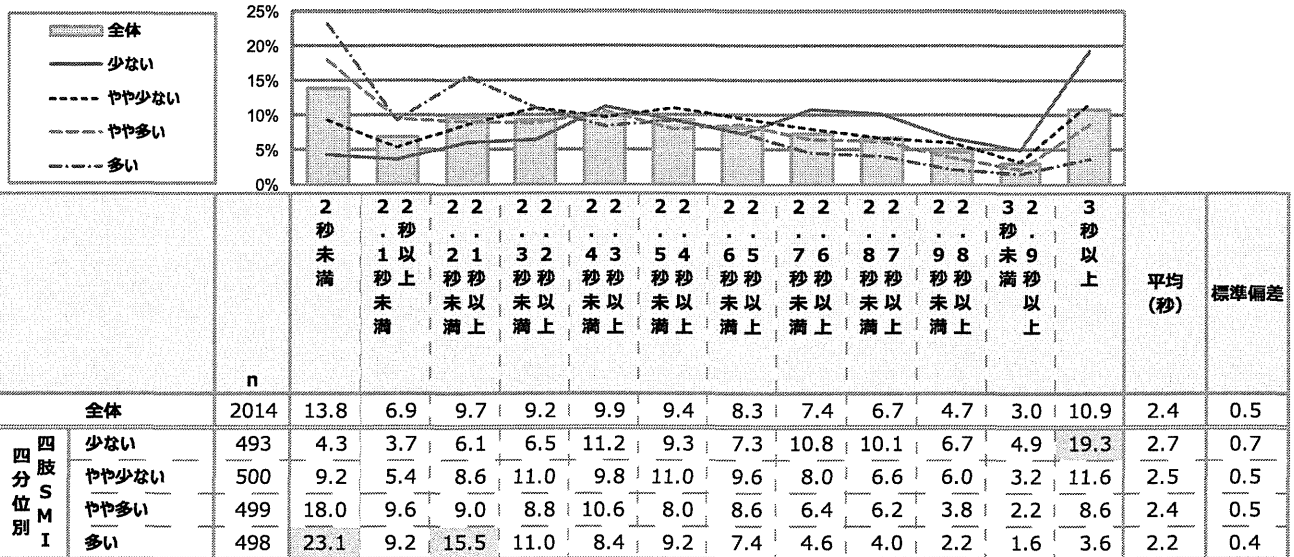
運動機能

【運動機能】 最大歩行時間(良値)

ステップ8. 運動機能

5. 歩行テスト 最大歩行

◆ 「最大歩行時間」も、四肢SMI四分位別で差がついている。最頻値で見ると、“少ない”層では「3秒以上」なのに対して、“多い”層では「2秒未満」である。



※全体比10pt以上を濃いオレンジの網掛け、5pt以上を薄いオレンジの網掛け、10pt以下を青文字で表記

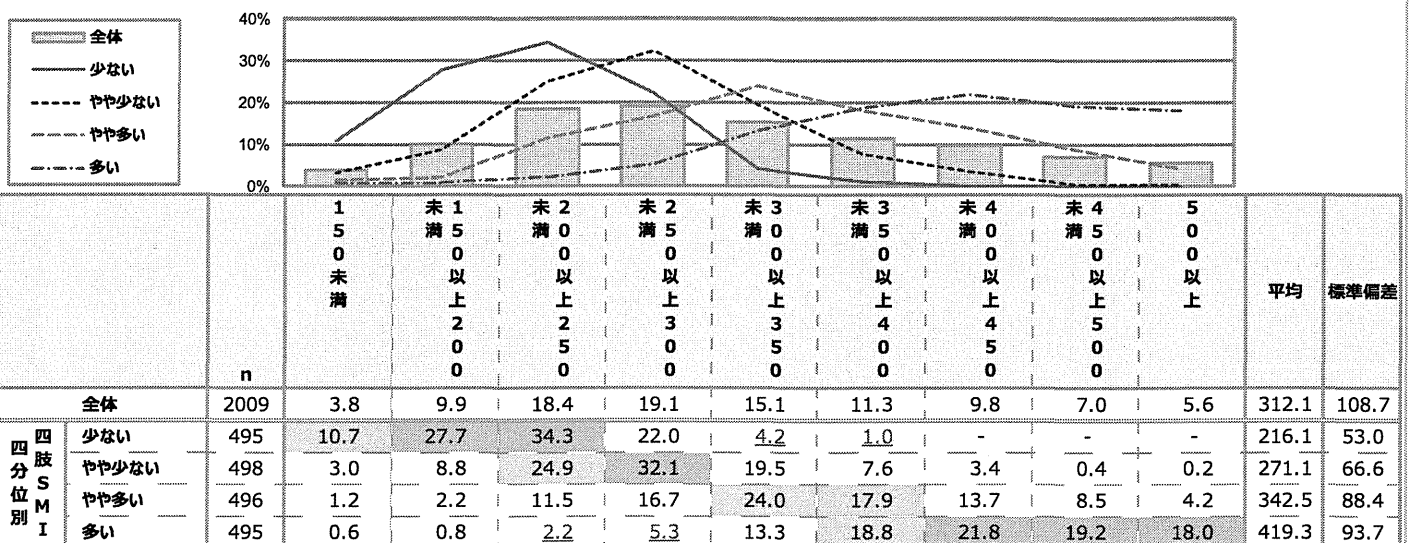
◆四分位「多い」と「少ない」の間に有意差が見られた。

【運動機能】 膝伸展筋力(良値)

ステップ8. 運動機能

6. 膝伸展力

◆ 「膝伸展筋力」の平均値は「312.1」。
◆ 四肢SMI四分位別で見ると、“多い”層ほど値が大きくなる。



※全体比10pt以上を濃いオレンジの網掛け、5pt以上を薄いオレンジの網掛け、10pt以下を青文字で表記

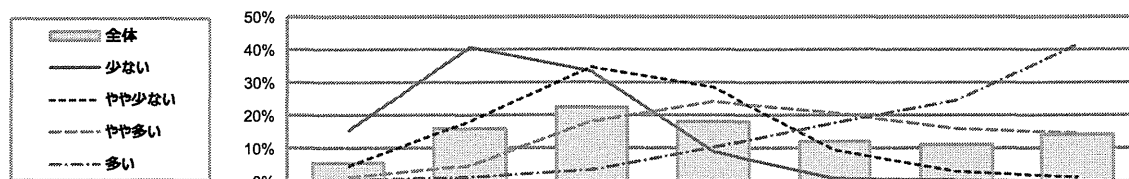
◆四分位「多い」と「少ない」の間に有意差が見られた。

運動機能

【運動機能】 膝伸展トルク(良値)

ステップ8. 運動機能
6. 膝伸展力

- ◆ 「膝伸展トルク」の平均値は「103.2」
- ◆ こちらも四肢SMI四分位の“多い”層ほど値が大きい。



		n	5 0 0 未 満	7 5 0 0 未 以 満 上	9 7 0 0 未 以 満 上	1 9 1 0 0 0 未 上 満	1 1 3 1 0 0 未 以 満 上	1 1 5 3 0 0 未 以 満 上	1 5 0 0 未 上	平均	標準偏差
全体		2009	5.5	16.2	22.6	18.0	12.2	11.1	14.3	103.2	39.8
四肢 SMI 四分 位 別	少ない	495	15.6	40.8	33.5	8.9	1.0	0.2	-	67.7	17.7
	やや少ない	498	4.8	18.1	34.5	28.7	9.4	3.2	1.2	87.2	23.5
	やや多い	496	1.2	4.8	18.1	24.4	20.8	16.1	14.5	114.4	32.0
	多い	495	0.6	1.2	3.6	10.5	17.6	24.6	41.8	143.6	34.2

※全体比10pt以上を黒い斜線の網掛け、5pt以上を薄い斜線の網掛け、10pt以下を青文字で表記

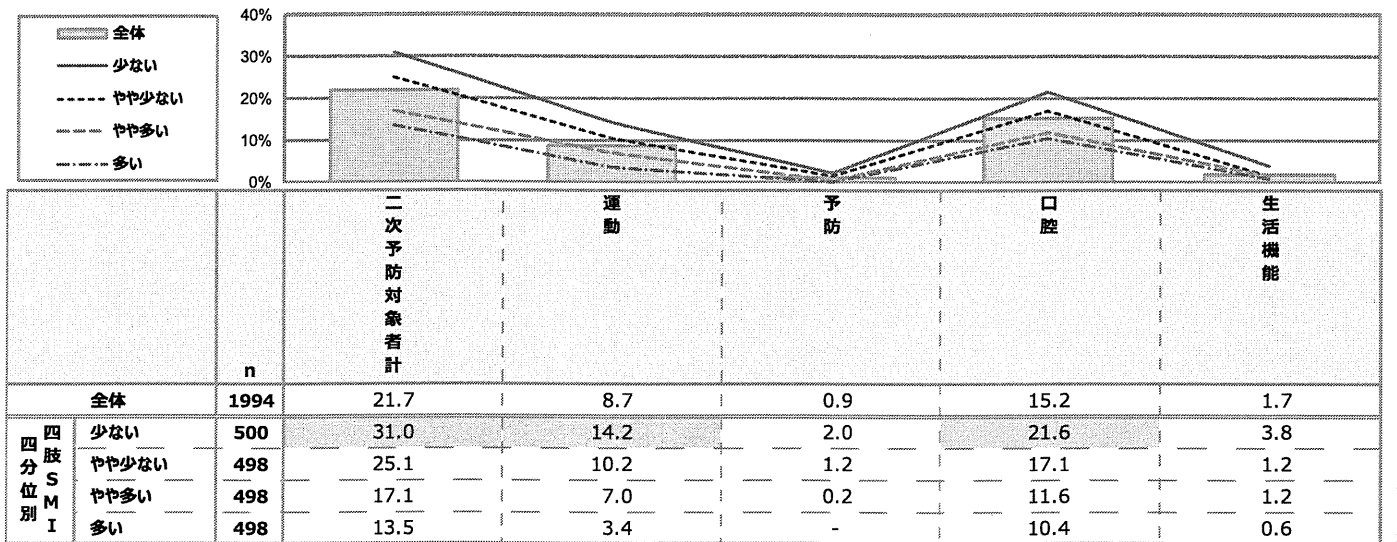
◆四分位「多い」と「少ない」の間に有意差が見られた。

運動・予防・口腔・生活機能・うつ

運動・予防・口腔・生活機能

ステップ8. 運動機能
4. TUG

- ◆ 二次予防対象者は合計で21.7%。詳細をみると、「口腔」(15.2%)が最も高い。
- ◆ 四肢SMI四分位別では“少ない”層ほど二次予防対象者となるケースが多く見受けられる。

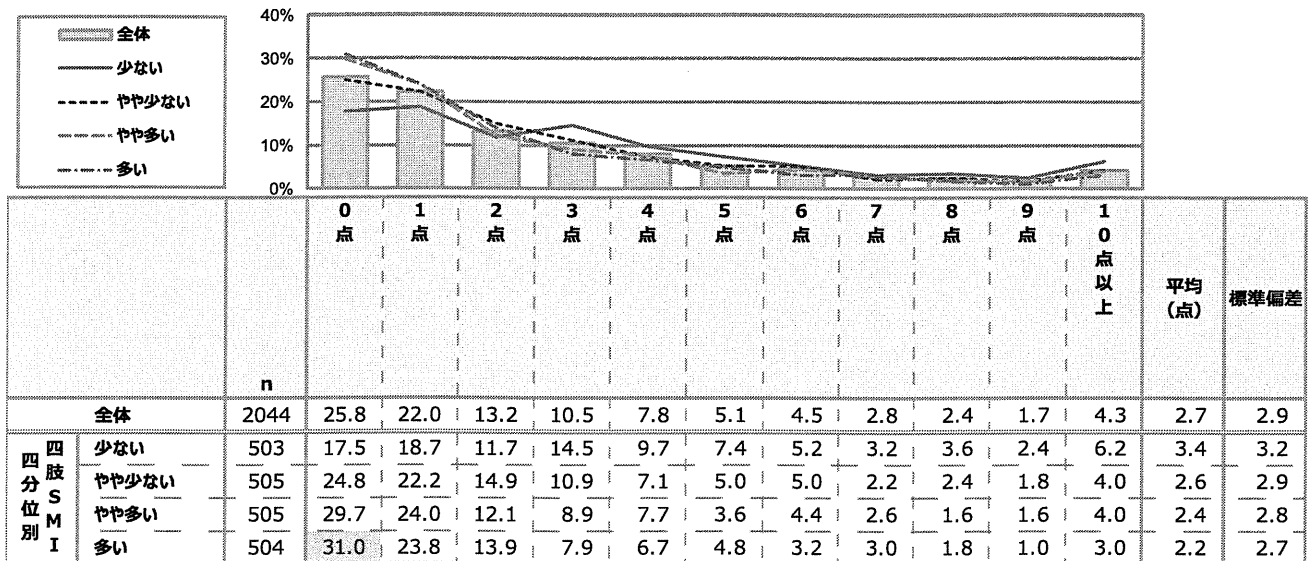


※全体比10pt以上を濃いオレンジの網掛け、5pt以上を薄いオレンジの網掛け、10pt以下を青文字で表記
◆二次予防対象者計「運動」「口腔」「生活機能」において、四分位「多い」と「少ない」の間に有意差が見られた。

うつスケール(GDS)合計点

問17. ここの1週間のことについてお聞きします。次の(1)～(15)について、それぞれに「はい」「いいえ」のどちらかひとつの番号に○をつけて下さい。

- ◆ 心の健康を測定する「GDS」合計点は、平均値で見ると、全体で「2.7点」。
- ◆ 四肢SMI四分位別で見ると、“少ない”層の「3.4点」に対して、“多い”層では「2.2点」と差がついている。



※全体比10pt以上を濃いオレンジの網掛け、5pt以上を薄いオレンジの網掛け、10pt以下を青文字で表記

◆四分位「多い」と「少ない」の間に有意差が見られた。

手段的日常生活動作と健康度

IADL得点(手段的日常生活動作)

問5. 日頃の外出や人付き合いについておたずねします。あなた自身が行っていることや普段の状況について、次の(1)から(23)のそれぞれに「はい」「いいえ」のどちらかひとつの番号に○をつけて下さい。

◆ IADL得点は、平均で4.9。



		n	0点	1点	2点	3点	4点	5点	平均(点)	標準偏差
全体		2043	0.1	0.2	0.4	1.9	8.4	89.0	4.9	0.5
四肢SMI四分位別	少ない	503	-	0.4	0.6	1.0	5.6	92.4	4.9	0.5
	やや少ない	505	-	0.2	0.4	0.8	6.3	92.3	4.9	0.4
	やや多い	504	-	0.2	0.6	2.8	8.5	87.9	4.8	0.5
	多い	504	0.4	0.2	0.2	2.6	13.3	83.3	4.8	0.6

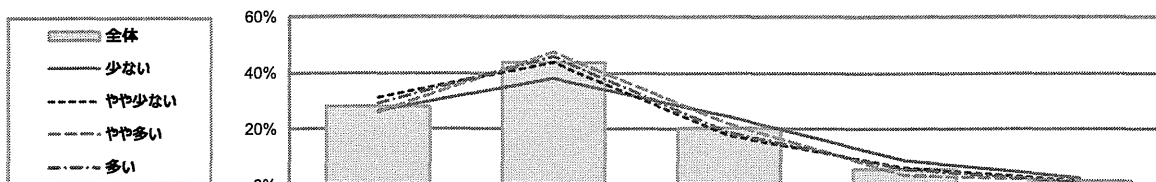
※全体比10pt以上を濃いオレンジの網掛け、5pt以上を薄いオレンジの網掛け、10pt以下を書文字で表記

◆四分位「多い」と「少ない」の間に有意差が見られた。

WHO5得点

問6. ここ2週間のあなたの状況についておたずねします。次の(1)から(6)それぞれについて、最も近いと思われるいずれかの番号にひとつだけ○をつけて下さい。

- ◆ WHO5得点は、分布では「10～14点」が多く、平均12.2点。
- ◆ 四肢SMI四分位の“少ない”層はスコアが高めである。



		n	5 ~ 9 点	10 ~ 14 点	15 ~ 19 点	20 ~ 24 点	25 点 以上	平均(点)	標準偏差
全体		2041	28.1	43.9	20.4	5.9	1.6	12.2	4.63
四肢SMI四分位別	少ない	500	26.4	38.2	24.4	8.6	2.4	12.9	5.02
	やや少ない	505	31.3	43.8	17.4	6.1	1.4	11.9	4.65
	やや多い	505	26.1	47.1	21.6	3.6	1.6	12.1	4.39
	多い	504	29.2	45.8	18.5	5.6	1.0	11.8	4.38

※全体比10pt以上を濃いオレンジの網掛け、5pt以上を薄いオレンジの網掛け、10pt以下を書文字で表記

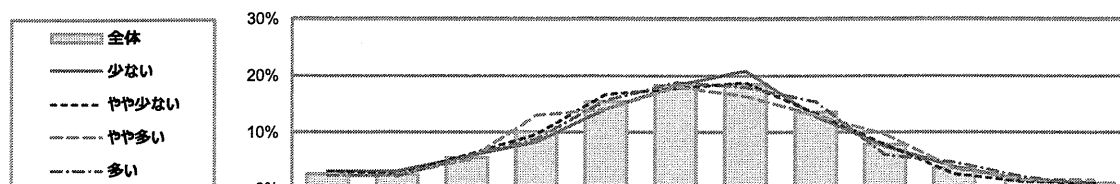
◆四分位「多い」と「少ない」の間に有意差が見られた。

血液データ

血清アルブミン

ステップ. 2-② 採血
2. 採血

- ◆ 「アルブミン」の平均値は4.42g/dl。
- ◆ 四肢SMI四分位別でもさほど大きな差異は見受けられない。



		n	4 0 g 未 満	4 0 g	4 1 g	4 2 g	4 3 g	4 4 g	4 5 g	4 6 g	4 7 g	4 8 g	4 9 g	5 0 g 以 上	平均 (g) ※g/dl	標準偏差
全体		2044	2.6	2.6	5.5	10.0	15.2	18.1	18.4	13.5	7.7	3.6	1.6	1.1	4.42	0.23
四肢 SMI 四分 位別	少ない	503	3.2	3.2	5.8	8.3	14.1	18.1	20.9	12.7	7.4	3.8	1.6	1.0	4.42	0.23
	やや少ない	505	3.0	2.6	5.9	9.5	16.6	17.8	18.8	13.3	7.7	2.6	1.2	1.0	4.41	0.22
	やや多い	505	2.2	2.4	5.0	12.9	13.9	18.0	16.4	12.9	9.7	3.6	1.6	1.6	4.43	0.23
	多い	504	2.4	2.2	5.6	8.9	15.7	18.8	17.9	15.3	6.0	4.6	2.0	0.8	4.43	0.22

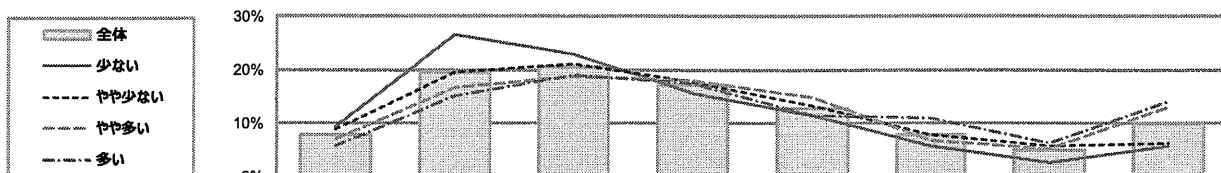
※全体比10pt以上を濃いオレンジの網掛け、5pt以上を薄いオレンジの網掛け、10pt以下を青文字で表記

◆四分位「多い」と「少ない」の間に有意差が見られた。

中性脂肪

ステップ. 2-② 採血
2. 採血

- ◆ 中性脂肪は平均104.7mg/dl。
- ◆ 四肢SMI四分位の“少ない”層は、「50mg以上70mg」に該当する率が高く、平均値が低くなっている。



		n	5 0 m g 未 満	5 0 m m 未 以 上	5 1 m m 未 以 上	5 2 m m 未 以 上	5 3 m m 未 以 上	5 4 m m 未 以 上	5 5 m m 未 以 上	5 6 m m 未 以 上	5 7 m m 未 以 上	5 8 m m 未 以 上	5 9 m m 未 以 上	6 0 m m 未 以 上	平均 (mg) ※mg/dl	標準偏差
全体		2044	7.8	19.5	20.5	17.1	12.6	7.7	4.9	9.8	104.7	60.6				
四肢 SMI 四分 位別	少ない	503	9.3	26.4	22.9	15.7	11.5	5.8	2.6	5.8	91.1	43.4				
	やや少ない	505	8.9	19.6	21.0	17.6	13.3	7.7	5.7	6.1	97.9	43.3				
	やや多い	505	7.1	16.6	18.8	18.0	14.7	6.7	5.1	12.9	114.5	79.9				
	多い	504	5.8	15.1	19.0	17.5	11.3	10.9	6.3	14.1	115.3	64.3				

※全体比10pt以上を濃いオレンジの網掛け、5pt以上を薄いオレンジの網掛け、10pt以下を青文字で表記

◆四分位「多い」と「少ない」の間に有意差が見られた。