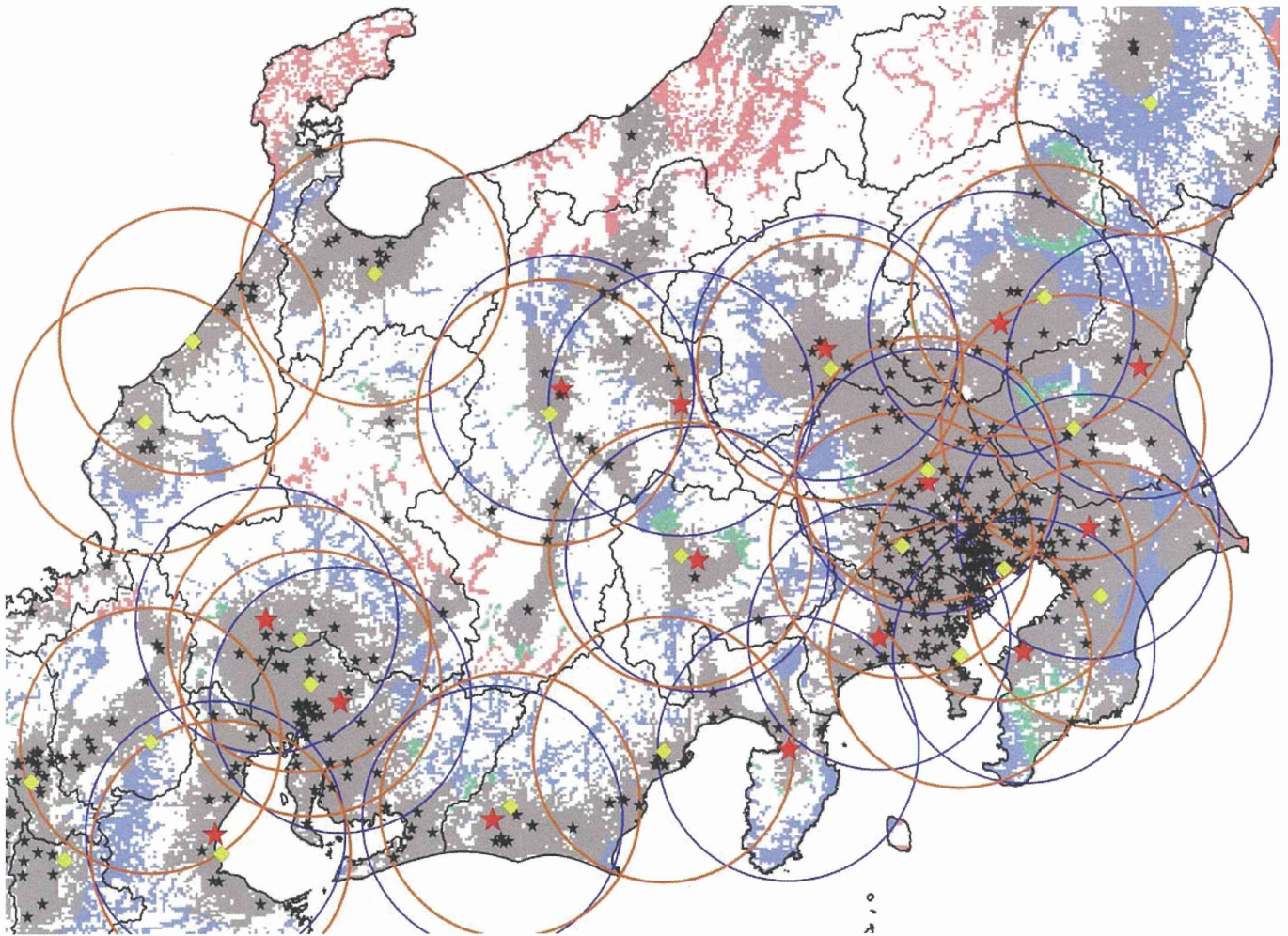


- ★ドクヘリ所有のtPA対応病院（救命センター）
- ★ドクヘリ非所有のtPA対応病院
- 覚知から到着まで30分以内の患者（救急車カバー）
- 基地から現場まで30分以内の患者（ドクターカーカバー）
- ドクヘリ所有センターから50km圏内の患者（ドクヘリカバー）
- ドクヘリ所有センターから50km圏外の患者（ドクヘリ非カバー）
- ドクヘリ所有センターから50km圏内

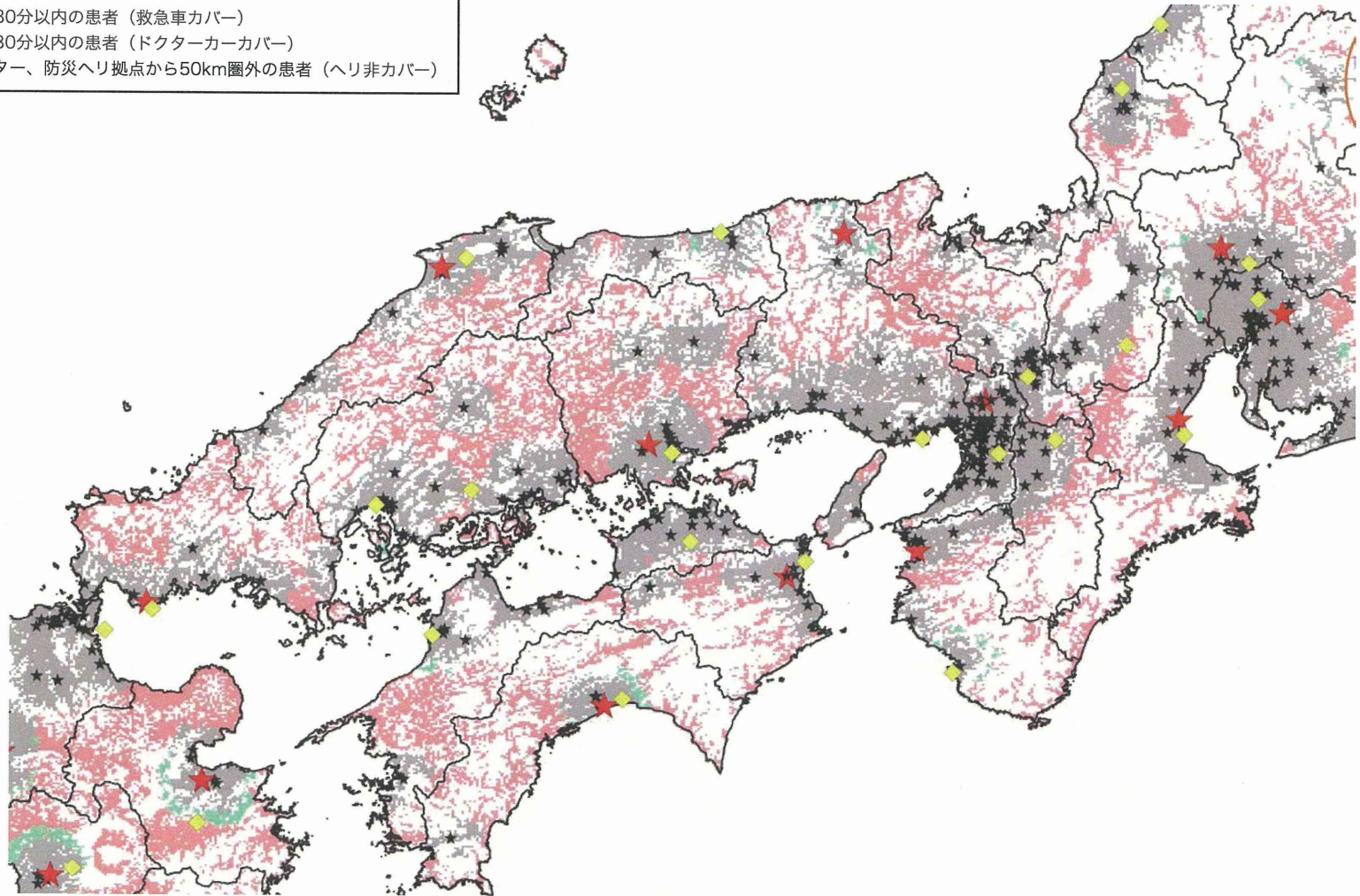
脳卒中4-5：脳卒中、関東・中部、日中運用パターン3
 （ドクターヘリが県境を越えてカバーする場合）



- ★ドクヘリ所有のtPA対応病院（救命センター）
- ★ドクヘリ非所有のtPA対応病院
- ◆防災ヘリ拠点
- 覚知から到着まで30分以内の患者（救急車カバー）
- 基地から現場まで30分以内の患者（ドクターカーカバー）
- ドクヘリ所有センター、防災ヘリ拠点から50km圏内の患者（ヘリカバー）
- ドクヘリ所有センター、防災ヘリ拠点から50km圏外の患者（ヘリ非カバー）
- ドクヘリ所有センターから50km圏内
- 防災ヘリ拠点から50km圏内

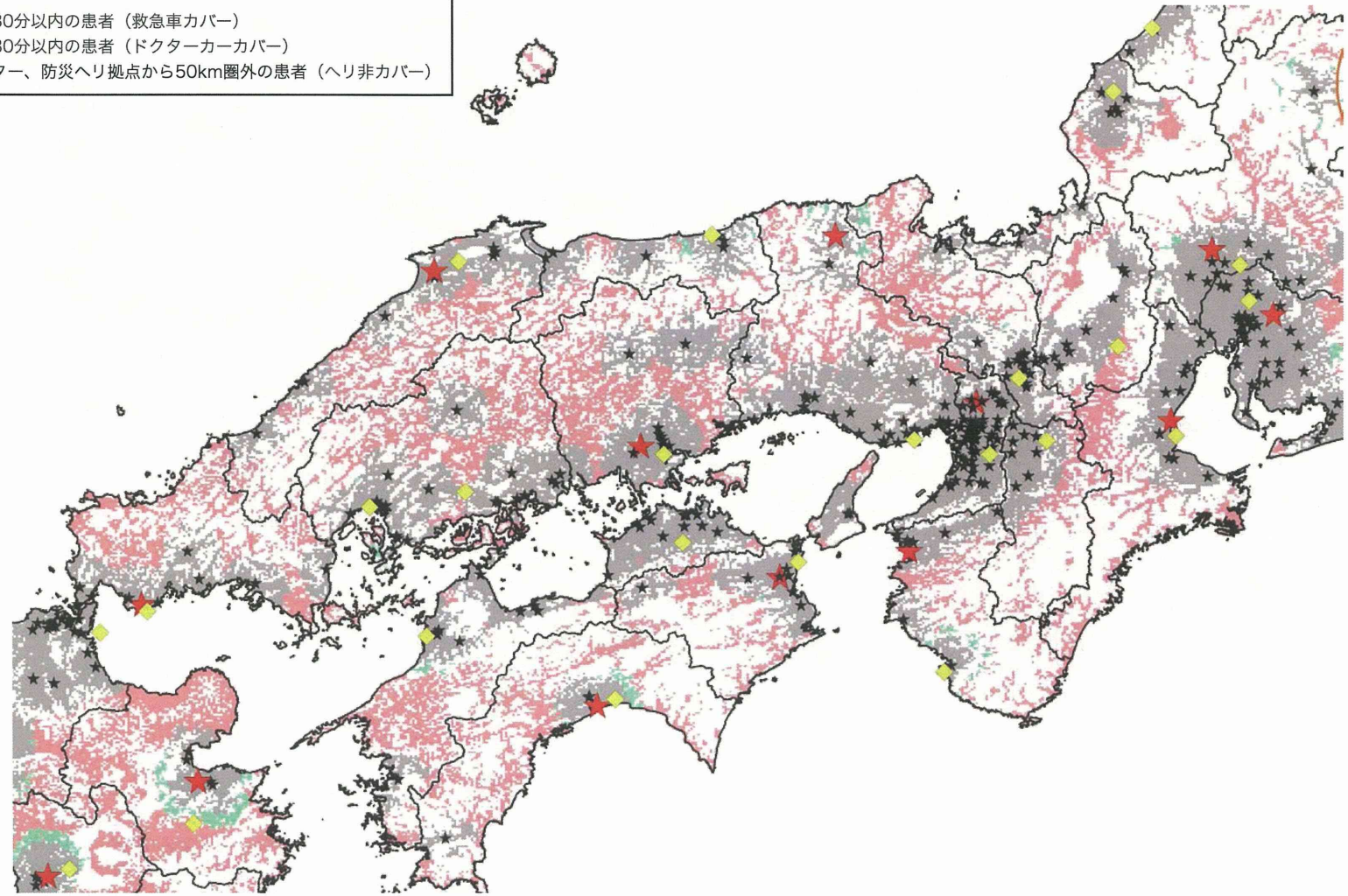
脳卒中4-6：脳卒中、関東・中部、日中運用パターン4
 （ドクターヘリおよび防災ヘリが県境を越えてカバーする場合）

- ★ドクヘリ所有のtPA対応病院（救命センター）
- ★ドクヘリ非所有のtPA対応病院
- ◆防災ヘリ拠点
- 覚知から到着まで30分以内の患者（救急車カバー）
- 基地から現場まで30分以内の患者（ドクターカーカバー）
- ドクヘリ所有センター、防災ヘリ拠点から50km圏外の患者（ヘリ非カバー）



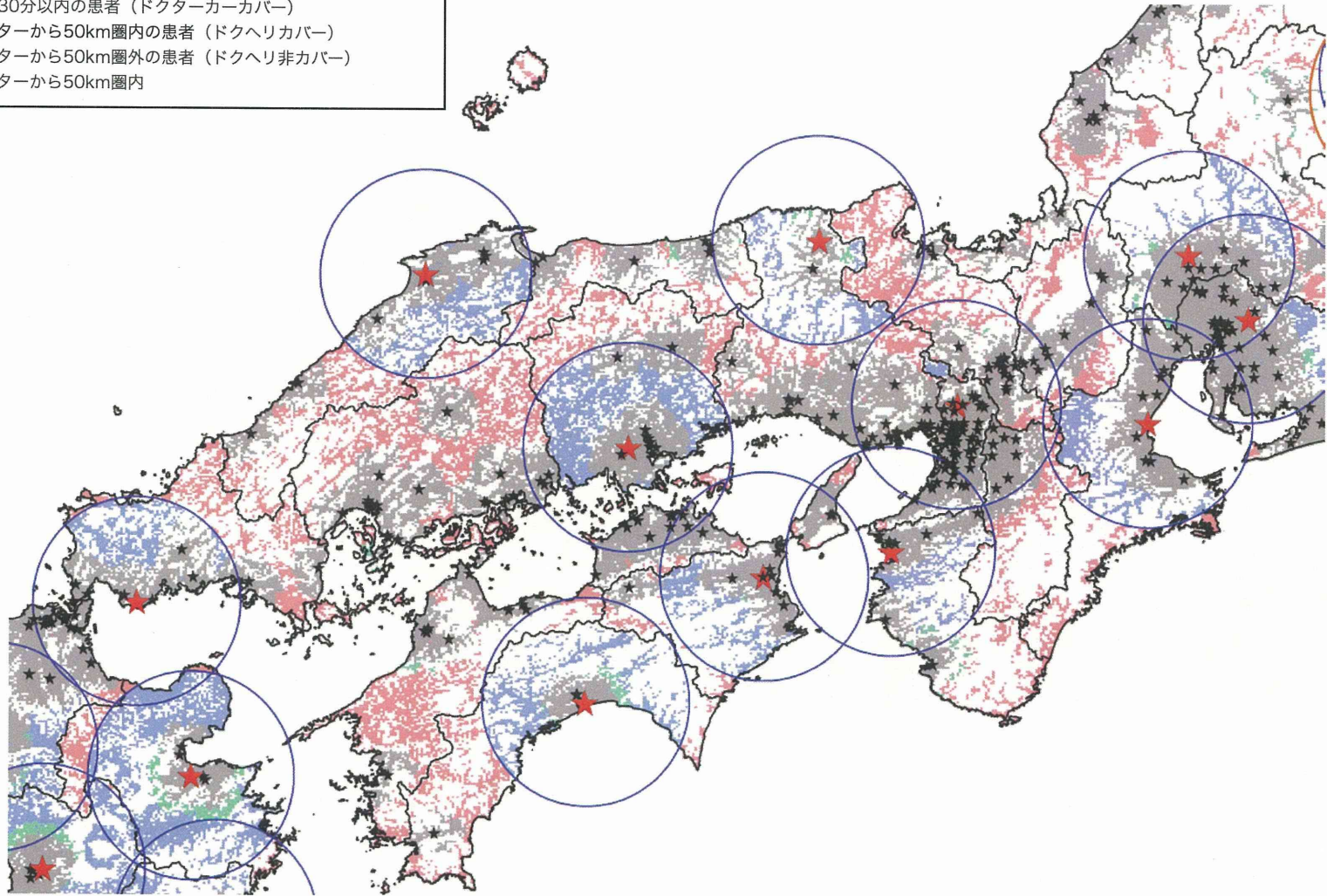
脳卒中5-1：脳卒中、東海・関西・中国・四国、夜間運用パターン1
 (ヘリコプターによるカバーがなく、救急車とドクターカーが同一県内のみをカバーする場合)

- ★ドクヘリ所有のtPA対応病院（救命センター）
- ★ドクヘリ非所有のtPA対応病院
- ◆防災ヘリ拠点
- 覚知から到着まで30分以内の患者（救急車カバー）
- 基地から現場まで30分以内の患者（ドクターカーカバー）
- ドクヘリ所有センター、防災ヘリ拠点から50km圏外の患者（ヘリ非カバー）



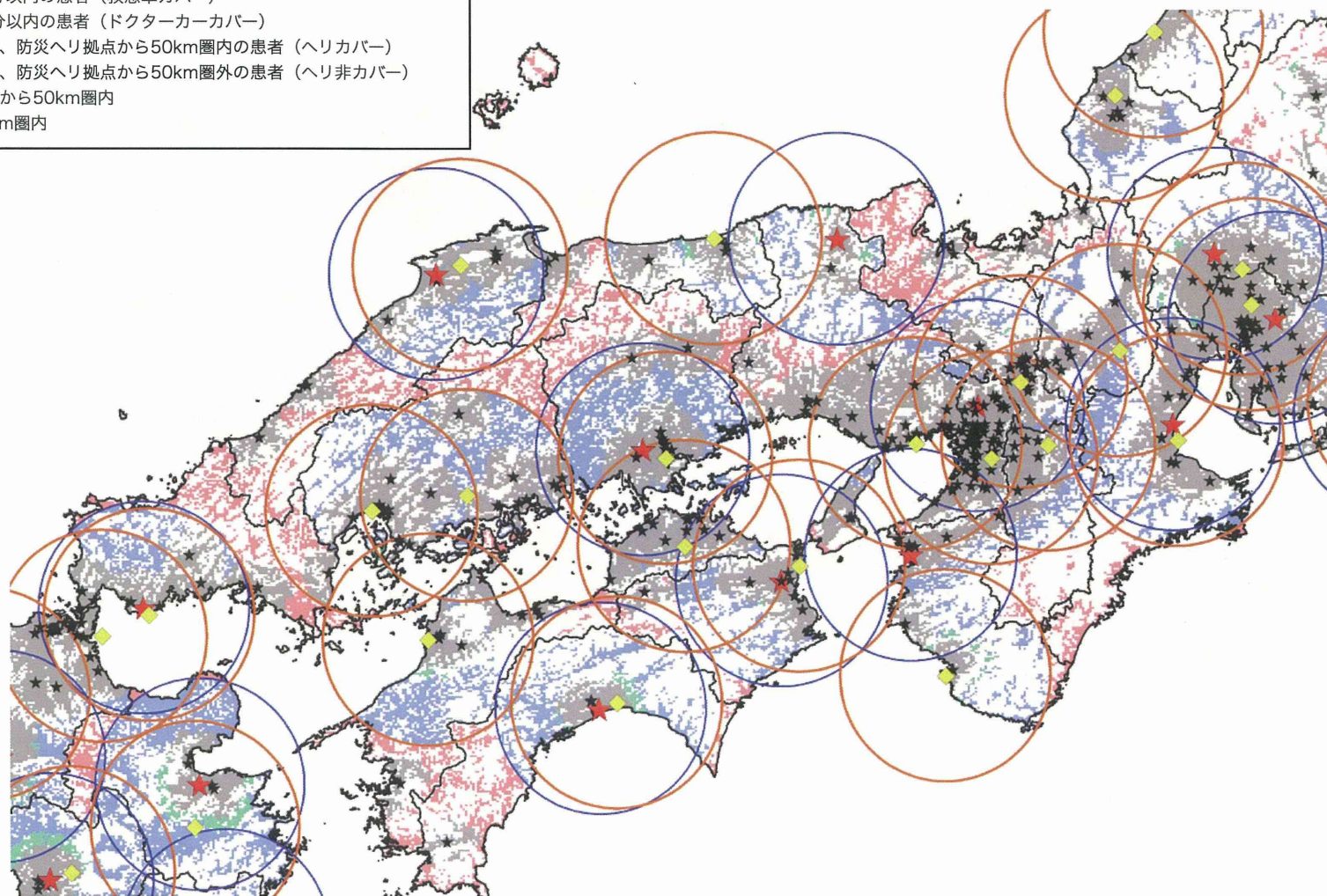
脳卒中5-2：脳卒中、東海・関西・中国・四国、夜間運用パターン2
 （ヘリコプターによるカバーがなく、救急車とドクターカーが県境を越えてカバーする場合）

- ★ドクヘリ所有のtPA対応病院（救命センター）
- ★ドクヘリ非所有のtPA対応病院
- 覚知から到着まで30分以内の患者（救急車カバー）
- 基地から現場まで30分以内の患者（ドクターカーカバー）
- ドクヘリ所有センターから50km圏内の患者（ドクヘリカバー）
- ドクヘリ所有センターから50km圏外の患者（ドクヘリ非カバー）
- ドクヘリ所有センターから50km圏内



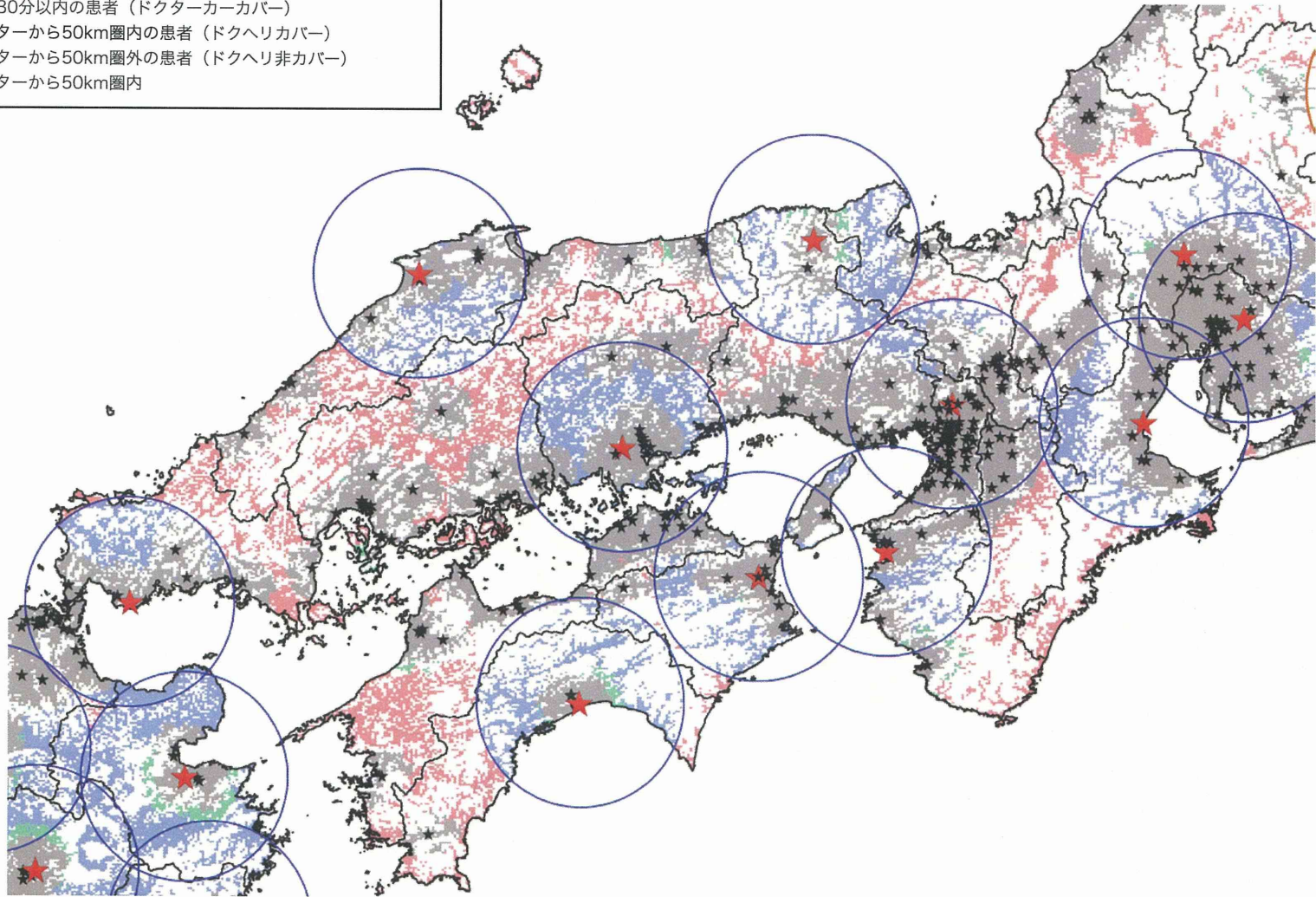
脳卒中5-3：脳卒中、東海・関西・中国・四国、日中運用パターン1
 （ドクターヘリが同一県内のみカバーする場合）

- ★ドクヘリ所有のtPA対応病院（救命センター）
- ★ドクヘリ非所有のtPA対応病院
- ◆防災ヘリ拠点
- 覚知から到着まで30分以内の患者（救急車カバー）
- 基地から現場まで30分以内の患者（ドクターカーカバー）
- ドクヘリ所有センター、防災ヘリ拠点から50km圏内の患者（ヘリカバー）
- ドクヘリ所有センター、防災ヘリ拠点から50km圏外の患者（ヘリ非カバー）
- ドクヘリ所有センターから50km圏内
- 防災ヘリ拠点から50km圏内



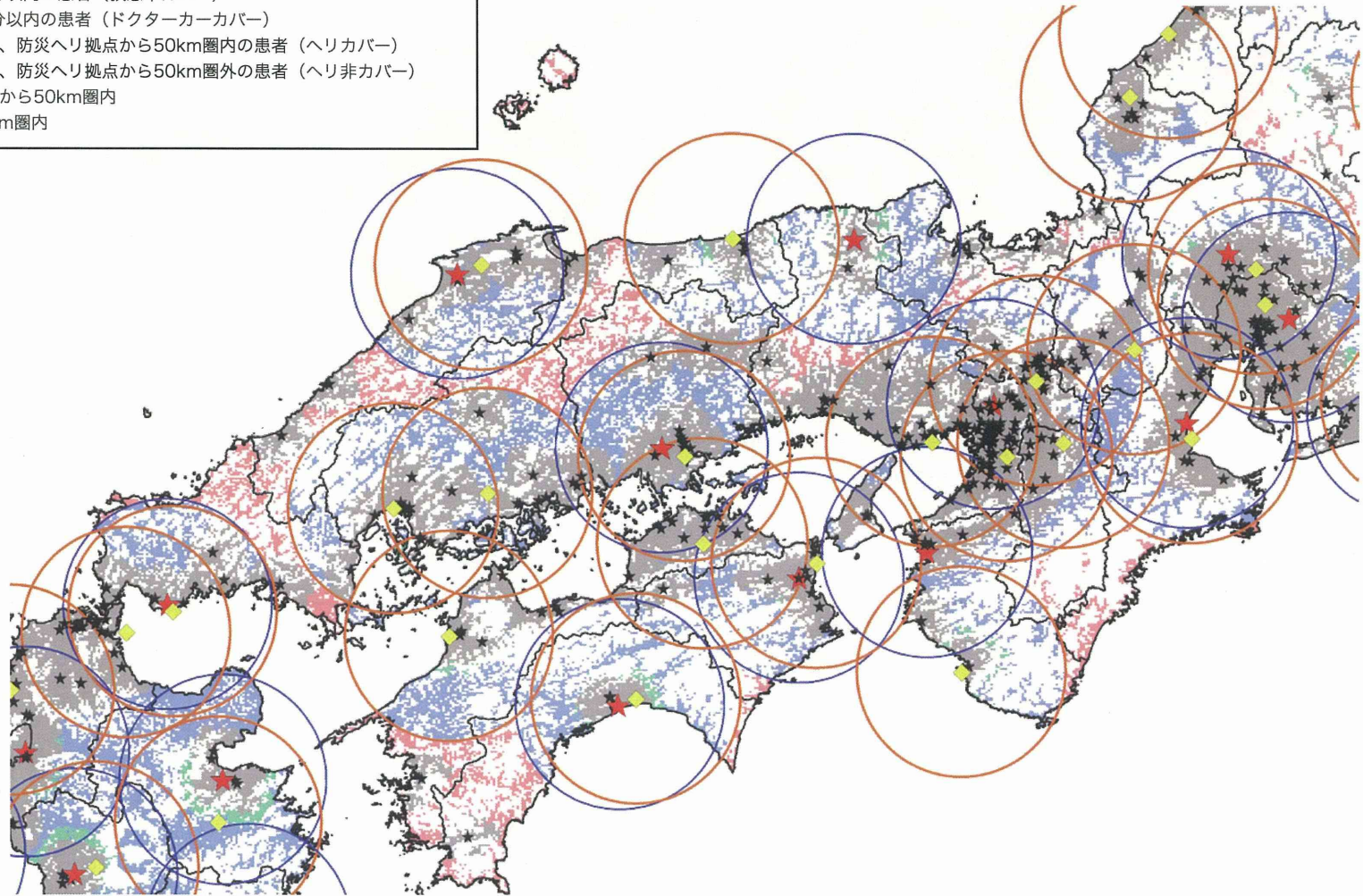
脳卒中5-4：脳卒中、東海・関西・中国・四国、日中運用パターン2
 （ドクターヘリおよび防災ヘリが同一県内のみカバーする場合）

- ★ドクヘリ所有のtPA対応病院（救命センター）
- ★ドクヘリ非所有のtPA対応病院
- 覚知から到着まで30分以内の患者（救急車カバー）
- 基地から現場まで30分以内の患者（ドクターカーカバー）
- ドクヘリ所有センターから50km圏内の患者（ドクヘリカバー）
- ドクヘリ所有センターから50km圏外の患者（ドクヘリ非カバー）
- ドクヘリ所有センターから50km圏内

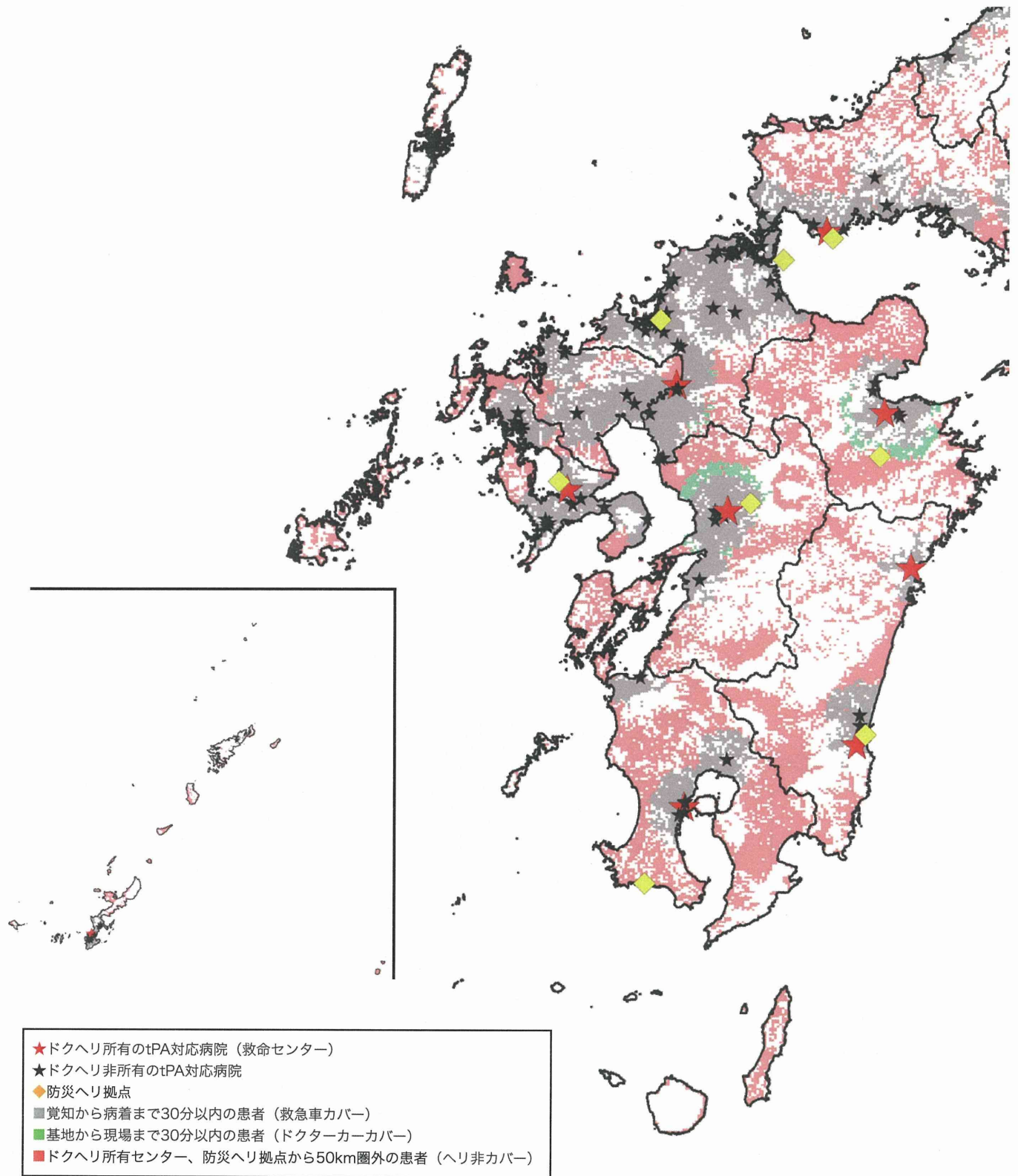


脳卒中5-5：脳卒中、東海・関西・中国・四国、日中運用パターン3
 （ドクターヘリが県境を越えてカバーする場合）

- ★ドクヘリ所有のtPA対応病院（救命センター）
- ★ドクヘリ非所有のtPA対応病院
- ◆防災ヘリ拠点
- 覚知から到着まで30分以内の患者（救急車カバー）
- 基地から現場まで30分以内の患者（ドクターカーカバー）
- ドクヘリ所有センター、防災ヘリ拠点から50km圏内の患者（ヘリカバー）
- ドクヘリ所有センター、防災ヘリ拠点から50km圏外の患者（ヘリ非カバー）
- ドクヘリ所有センターから50km圏内
- 防災ヘリ拠点から50km圏内

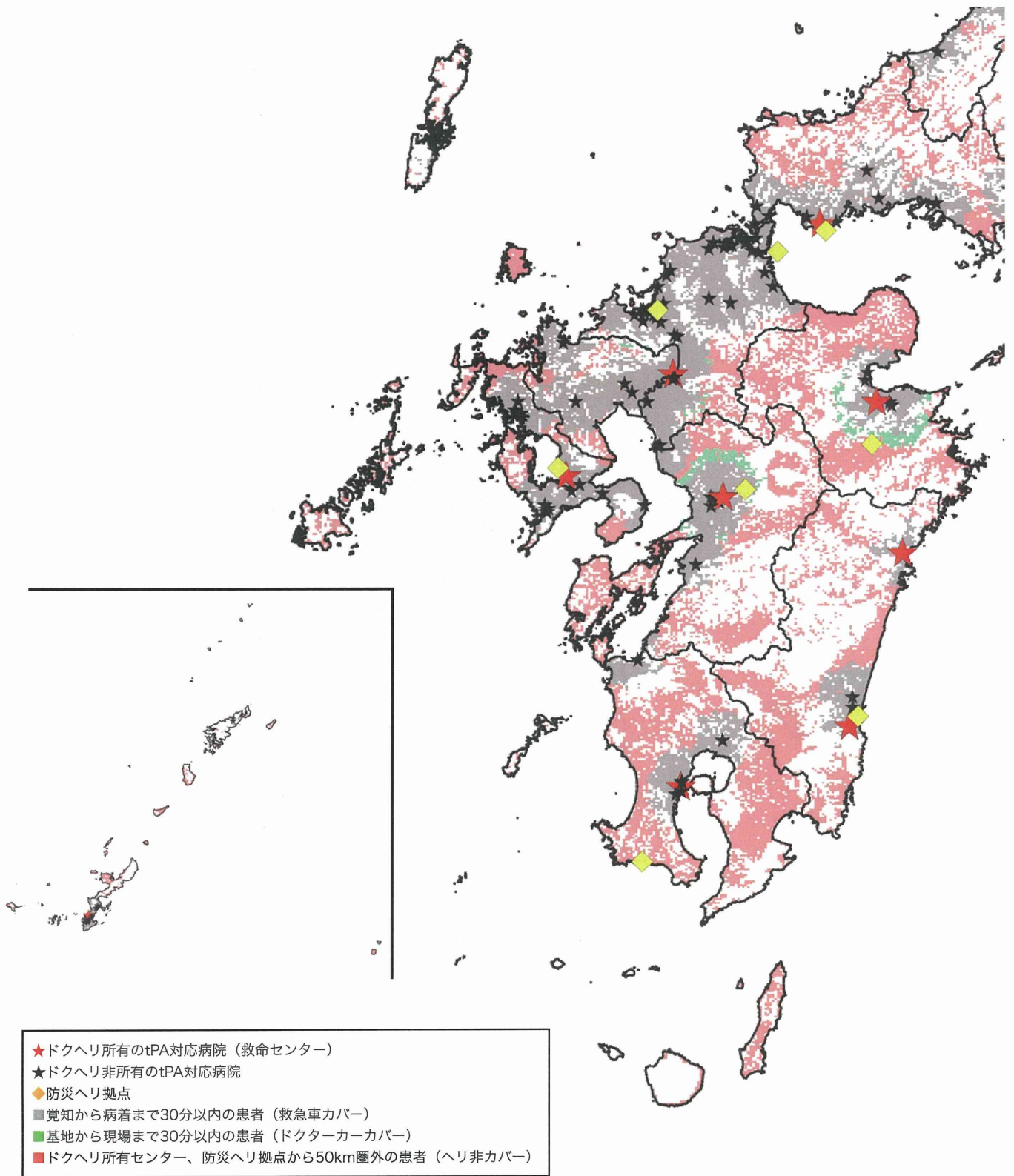


脳卒中5-6：脳卒中、東海・関西・中国・四国、日中運用パターン4
 （ドクターヘリおよび防災ヘリが県境を越えてカバーする場合）



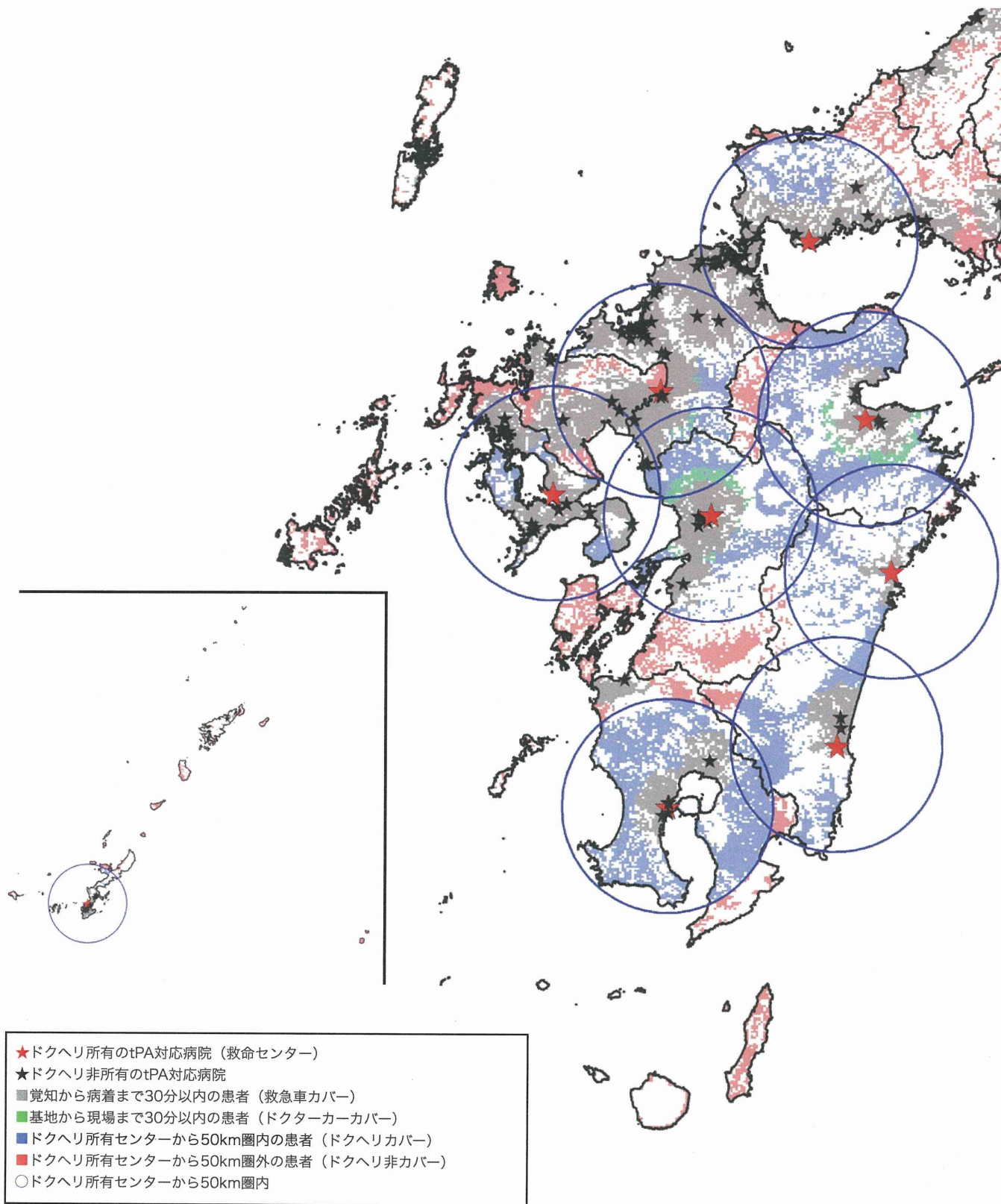
脳卒中6-1：脳卒中、九州・沖縄、夜間運用パターン1

（ヘリコプターによるカバーがなく、救急車とドクターカーが同一県内のみをカバーする場合）

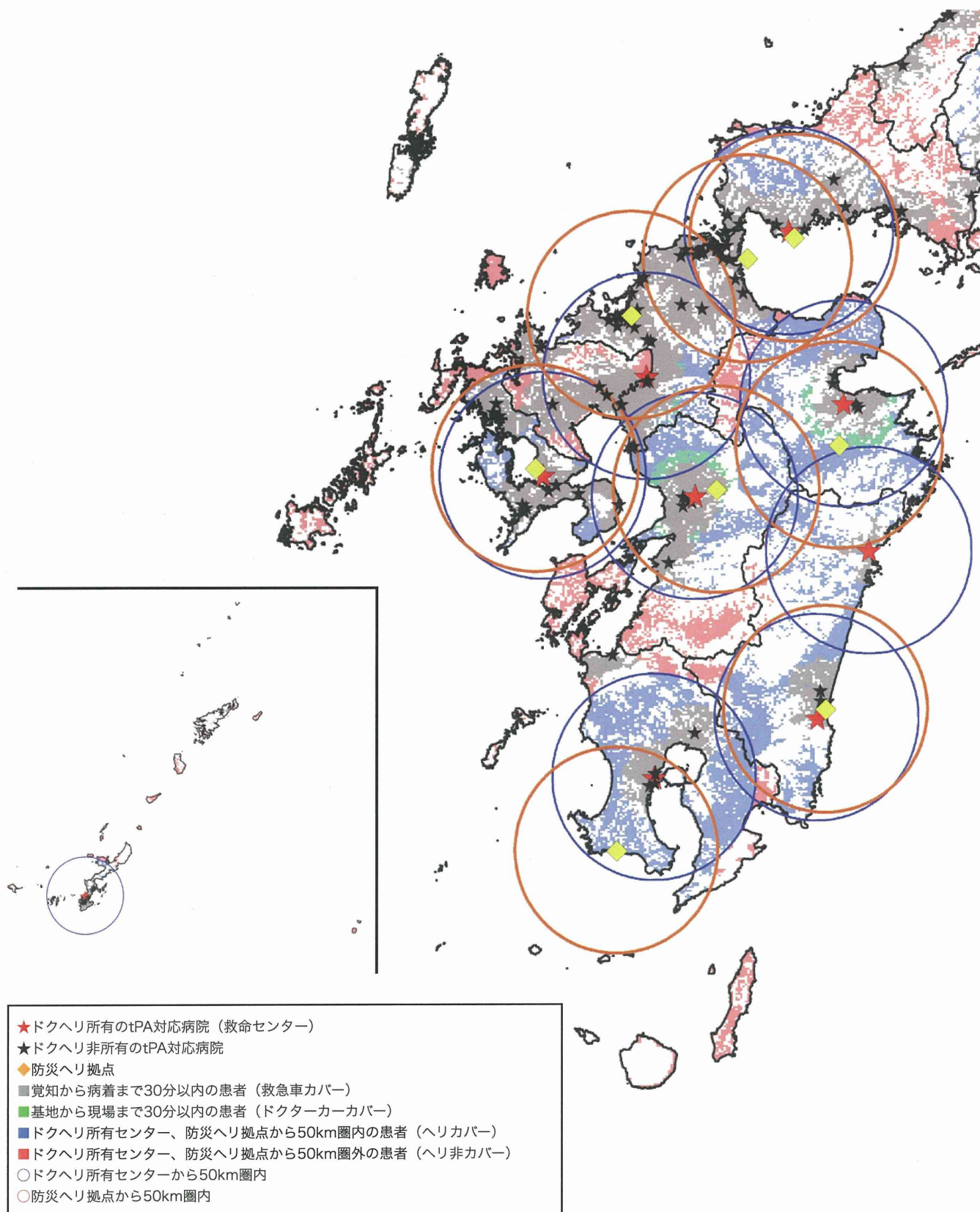


脳卒中6-2：脳卒中、九州・沖縄、夜間運用パターン2

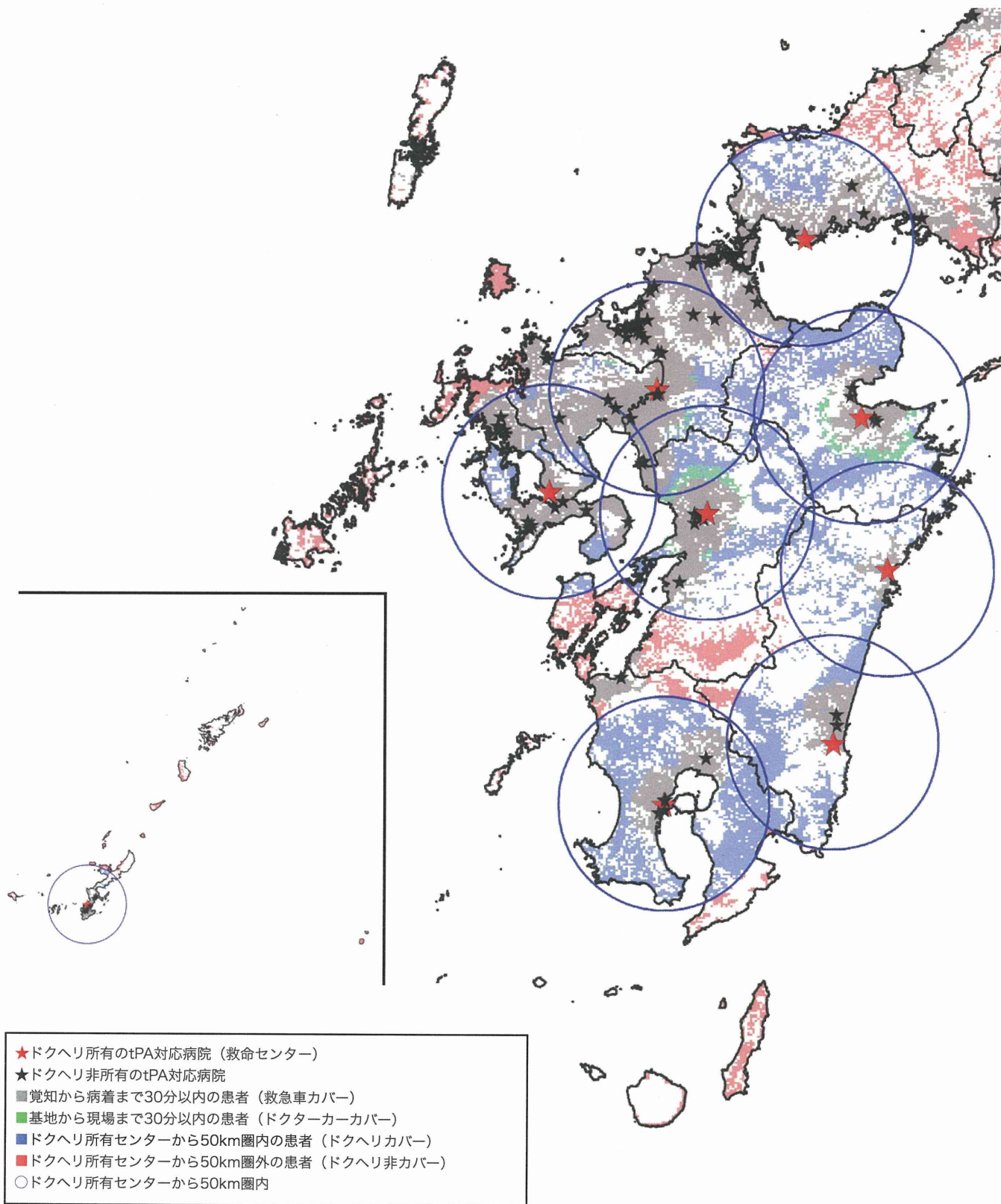
（ヘリコプターによるカバーがなく、救急車とドクターカーが県境を越えてカバーする場合）



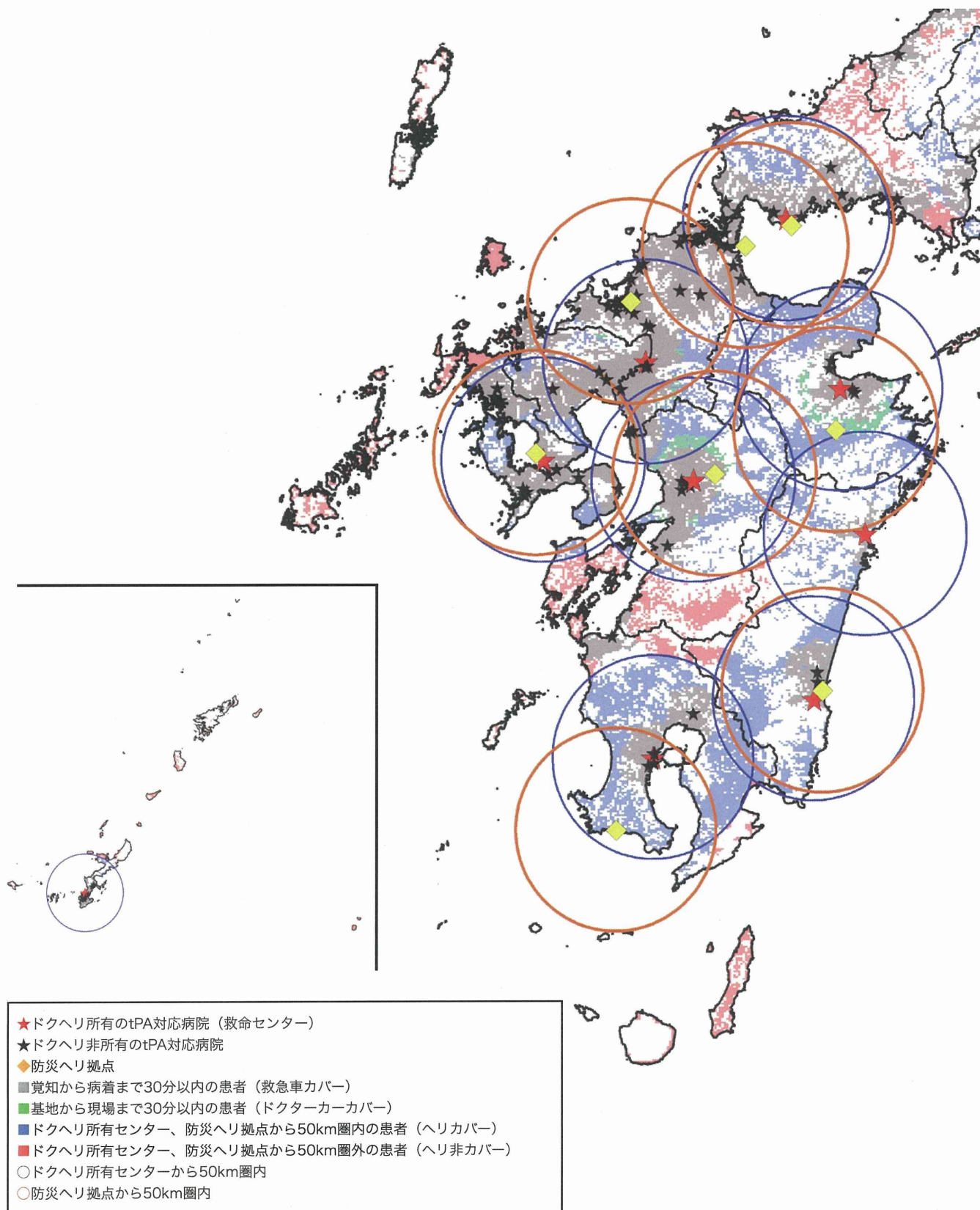
脳卒中6-3：脳卒中、九州・沖縄、日中運用パターン1
 （ドクターヘリが同一県内のみカバーする場合）



脳卒中6-4：脳卒中、九州・沖縄、日中運用パターン2
 （ドクターヘリおよび防災ヘリが同一県内のみカバーする場合）



脳卒中6-5：脳卒中、九州・沖縄、日中運用パターン3
 （ドクターヘリが県境を越えてカバーする場合）



脳卒中6-6：脳卒中、九州・沖縄、日中運用パターン4
 （ドクターヘリおよび防災ヘリが県境を越えてカバーする場合）

厚生労働科学研究費補助金

(厚生労働科学特別研究事業)

ドクターヘリ・ドクターカーによる超急性期からの
医療提供体制ニーズの把握に係る研究

平成 24 年度 総括・分担研究報告書

発行 平成 25 年 3 月 31 日

研究代表者 青木 則明

特定非営利活動法人ヘルスサービス R&D センター 理事長

〒108-0075 東京都港区港南 2-16-4

品川グランドセントラルタワー4階 TEL 03-6712-8251 (本部)

制作 株式会社へるす出版事業部

〒164-0001 東京都中野区中野 2-2-3 TEL 03-3384-8177

印刷・製本 株式会社メイク 〒162-0801 東京都新宿区山吹町 350

