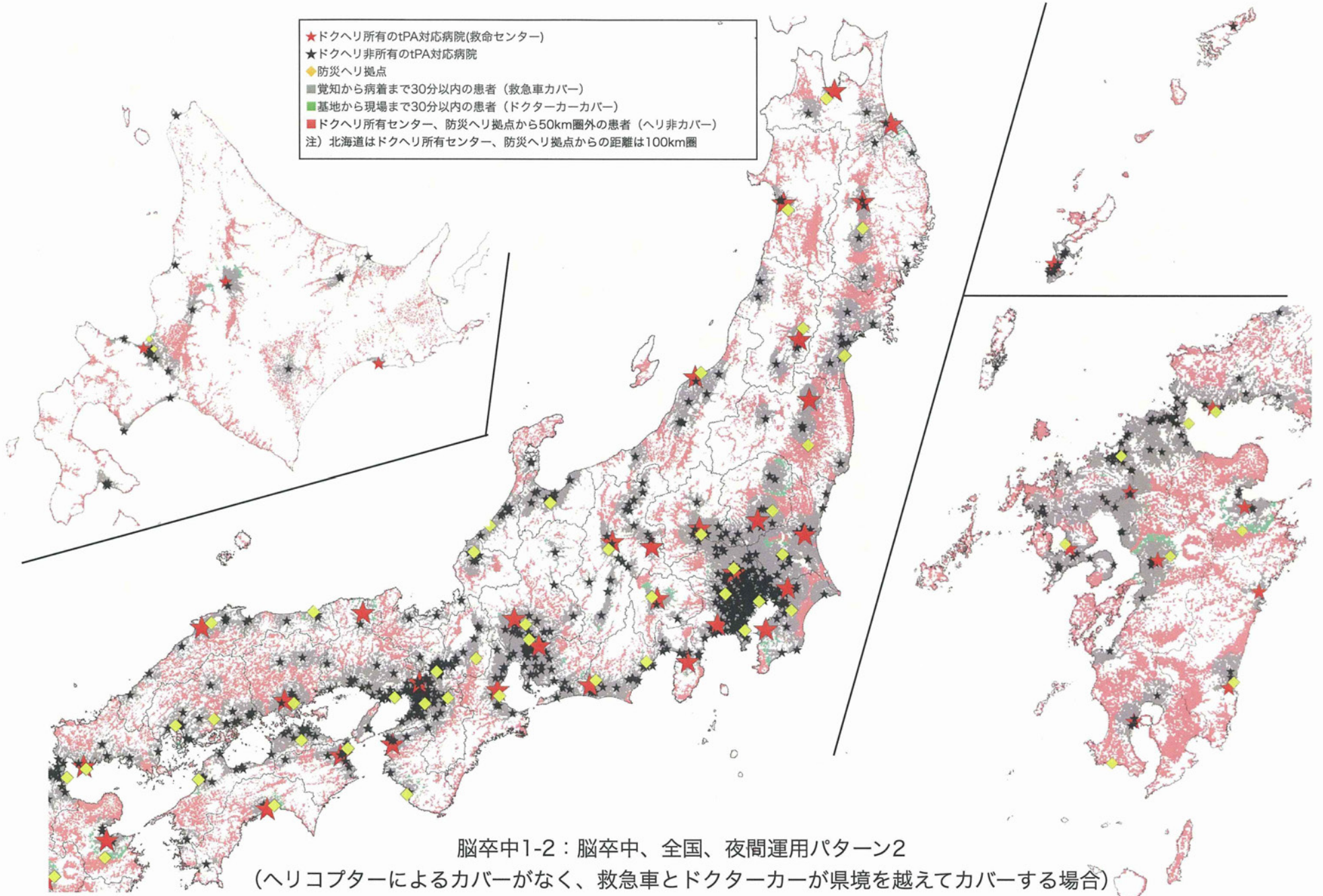
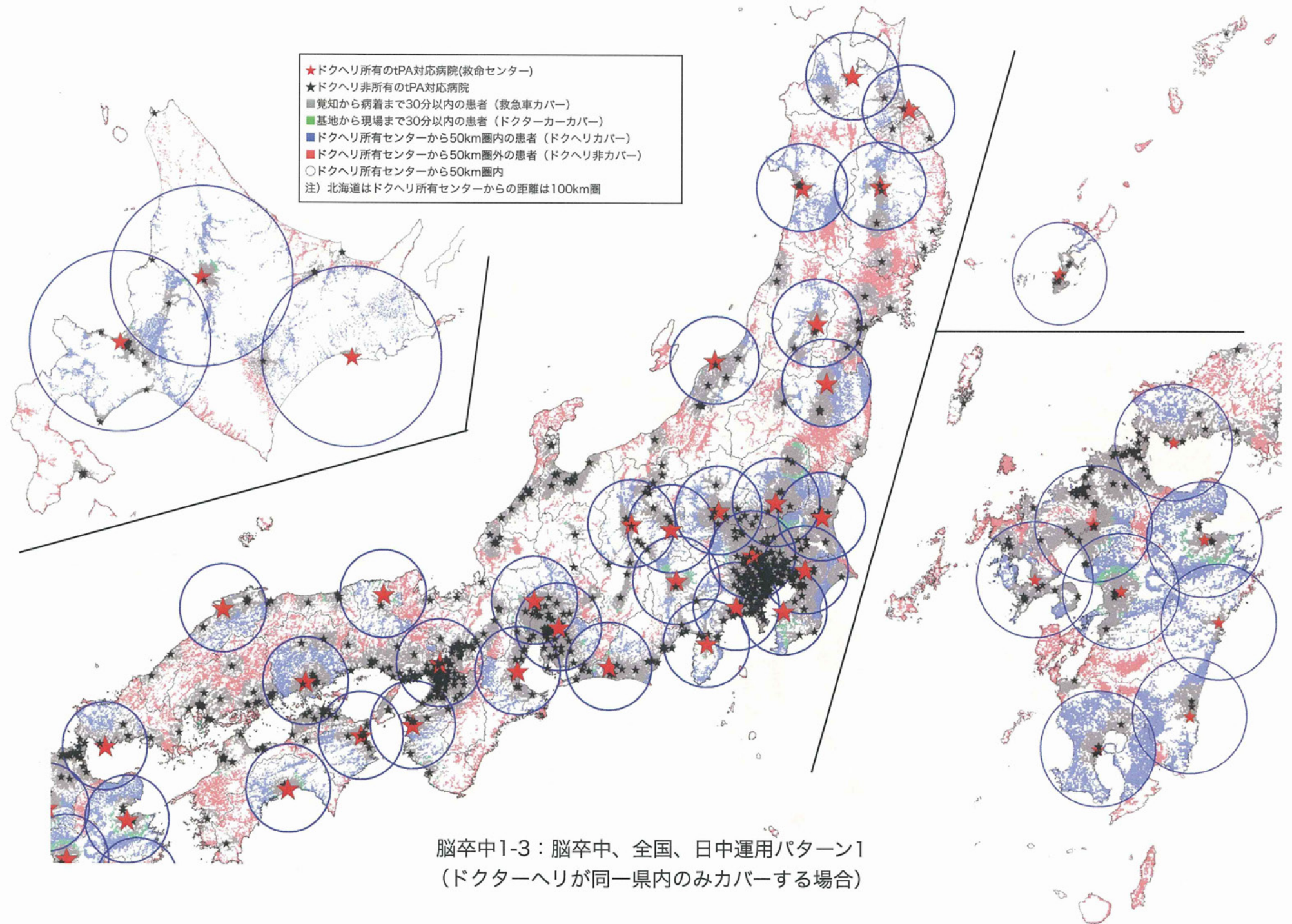


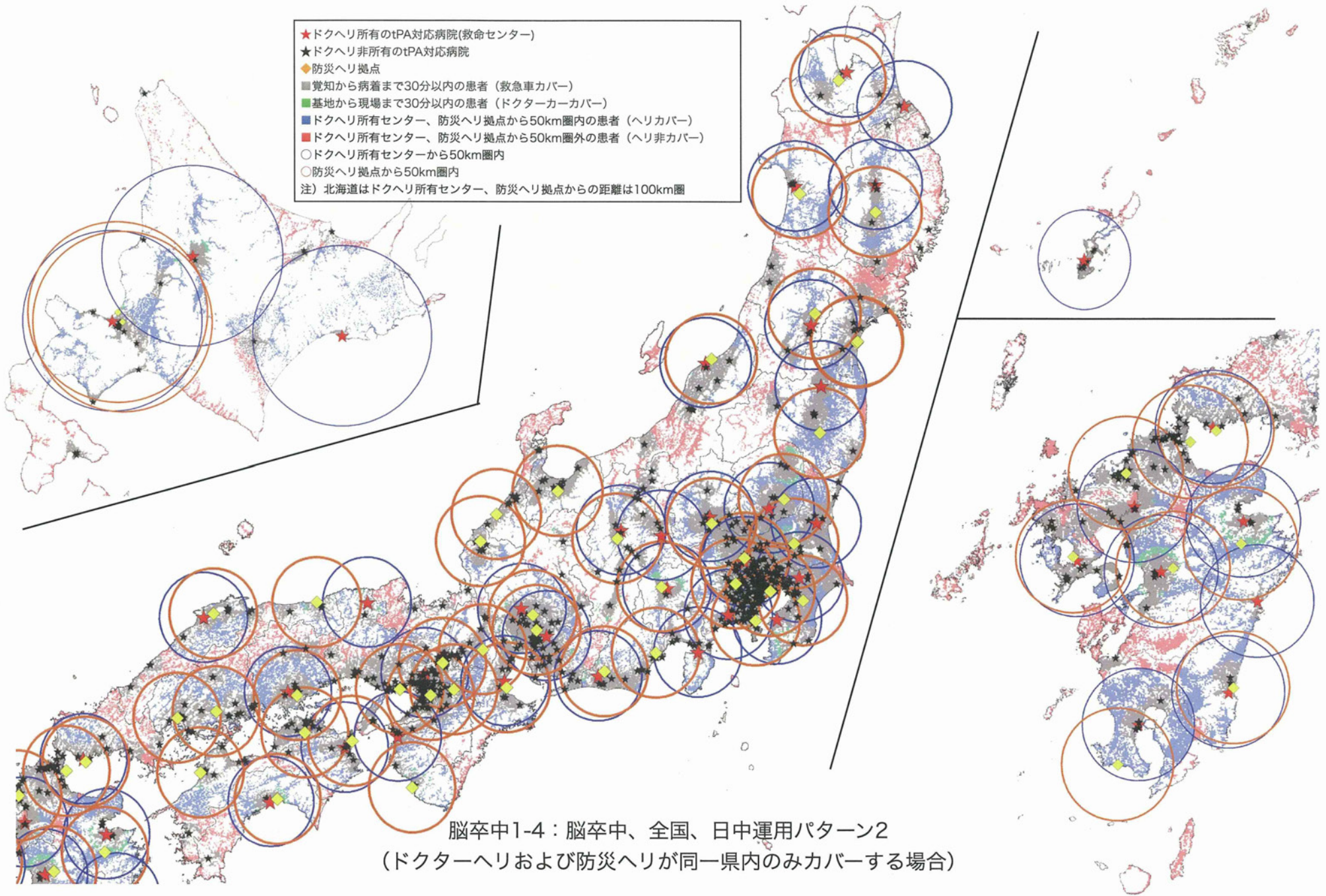
- ★ドクヘリ所有のtPA対応病院(救命センター)
 - ★ドクヘリ非所有のtPA対応病院
 - ◆防災ヘリ拠点
 - 覚知から到着まで30分以内の患者 (救急車カバー)
 - 基地から現場まで30分以内の患者 (ドクターカーカバー)
 - ドクヘリ所有センター、防災ヘリ拠点から50km圏外の患者 (ヘリ非カバー)
- 注) 北海道はドクヘリ所有センター、防災ヘリ拠点からの距離は100km圏



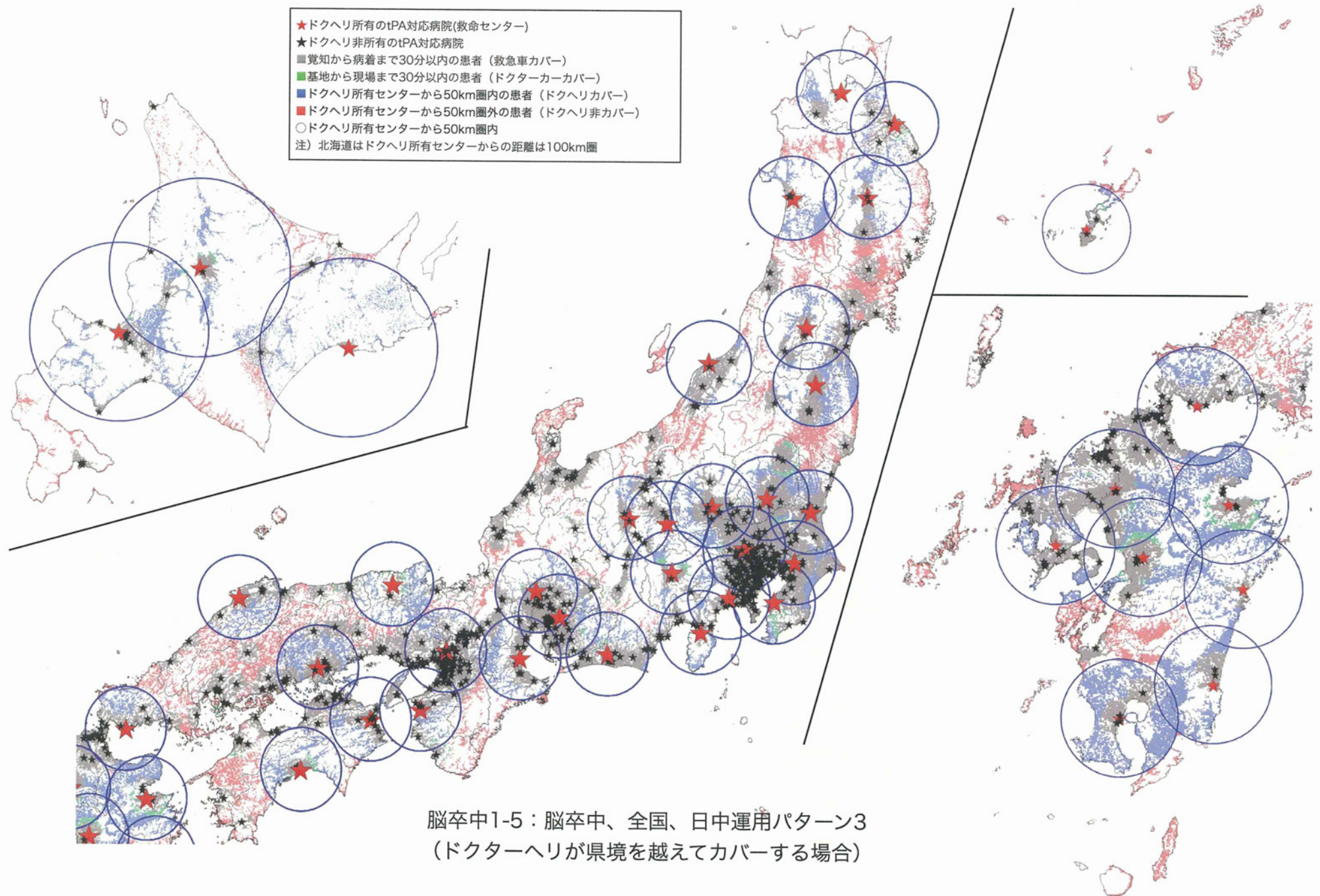
脳卒中1-2：脳卒中、全国、夜間運用パターン2
 (ヘリコプターによるカバーがなく、救急車とドクターカーが県境を越えてカバーする場合)



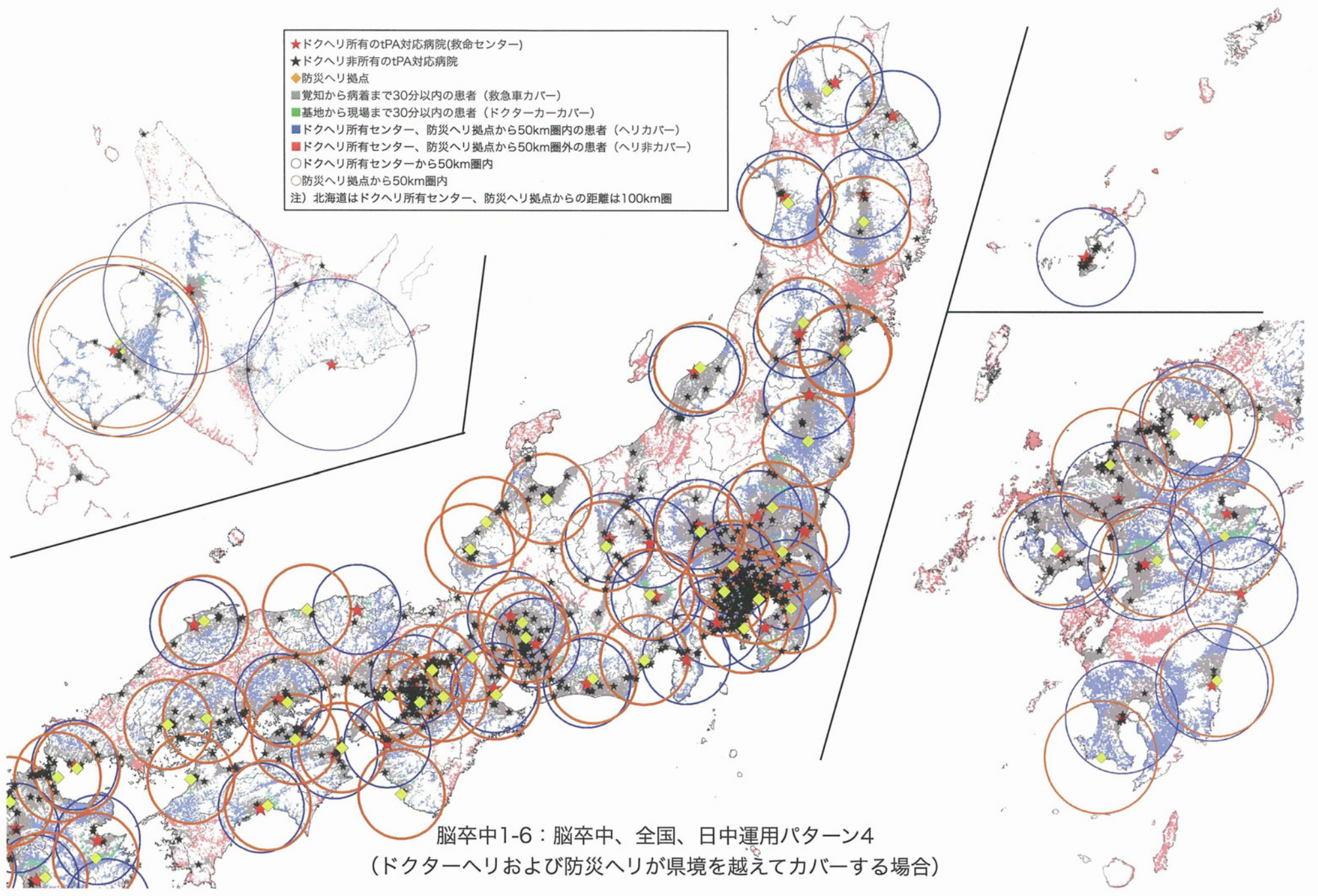
- ★ドクヘリ所有のtPA対応病院(救命センター)
- ★ドクヘリ非所有のtPA対応病院
- ◆防災ヘリ拠点
- 覚知から到着まで30分以内の患者 (救急車カバー)
- 基地から現場まで30分以内の患者 (ドクターカーカバー)
- ドクヘリ所有センター、防災ヘリ拠点から50km圏内の患者 (ヘリカバー)
- ドクヘリ所有センター、防災ヘリ拠点から50km圏外の患者 (ヘリ非カバー)
- ドクヘリ所有センターから50km圏内
- 防災ヘリ拠点から50km圏内
- 注) 北海道はドクヘリ所有センター、防災ヘリ拠点からの距離は100km圏



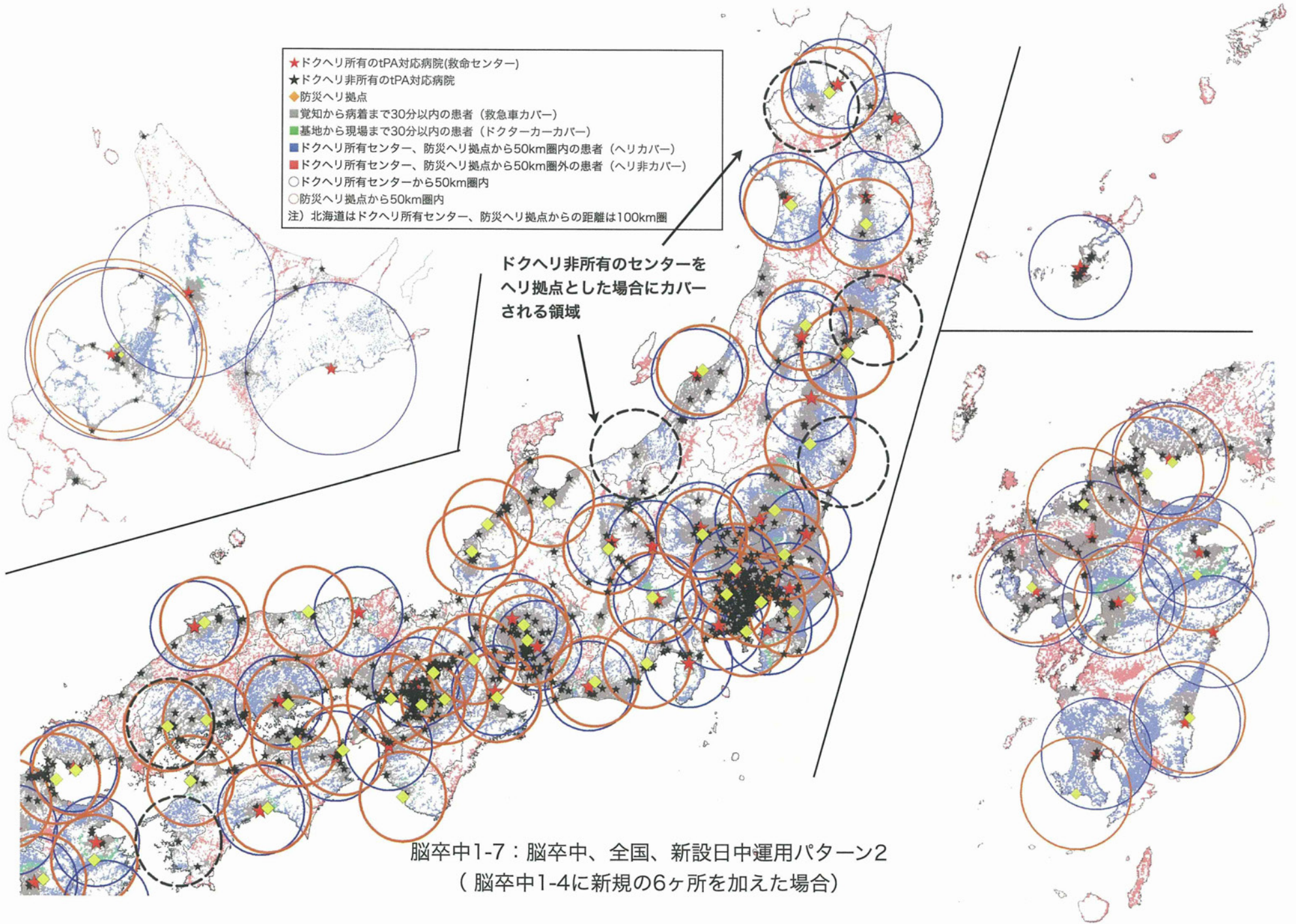
脳卒中1-4：脳卒中、全国、日中運用パターン2
 (ドクターヘリおよび防災ヘリが同一県内のみカバーする場合)



- ★ドクヘリ所有のtPA対応病院(救命センター)
 - ★ドクヘリ非所有のtPA対応病院
 - ◆防災ヘリ拠点
 - 覚知から到着まで30分以内の患者 (救急車カバー)
 - 基地から現場まで30分以内の患者 (ドクターカーカバー)
 - ドクヘリ所有センター、防災ヘリ拠点から50km圏内の患者 (ヘリカバー)
 - ドクヘリ所有センター、防災ヘリ拠点から50km圏外の患者 (ヘリ非カバー)
 - ドクヘリ所有センターから50km圏内
 - 防災ヘリ拠点から50km圏内
- 注) 北海道はドクヘリ所有センター、防災ヘリ拠点からの距離は100km圏

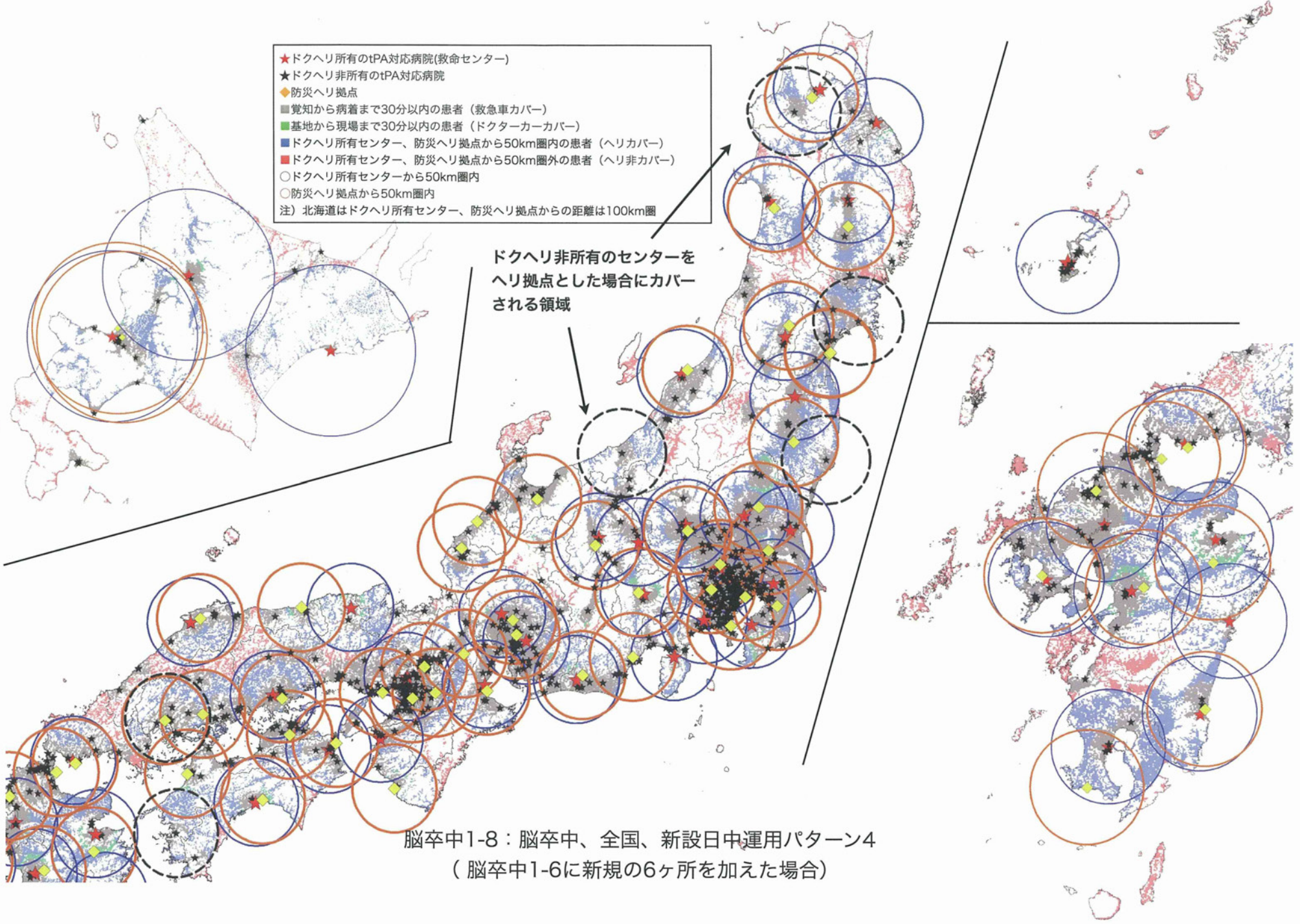


脳卒中1-6：脳卒中、全国、日中運用パターン4
 (ドクターヘリおよび防災ヘリが県境を越えてカバーする場合)

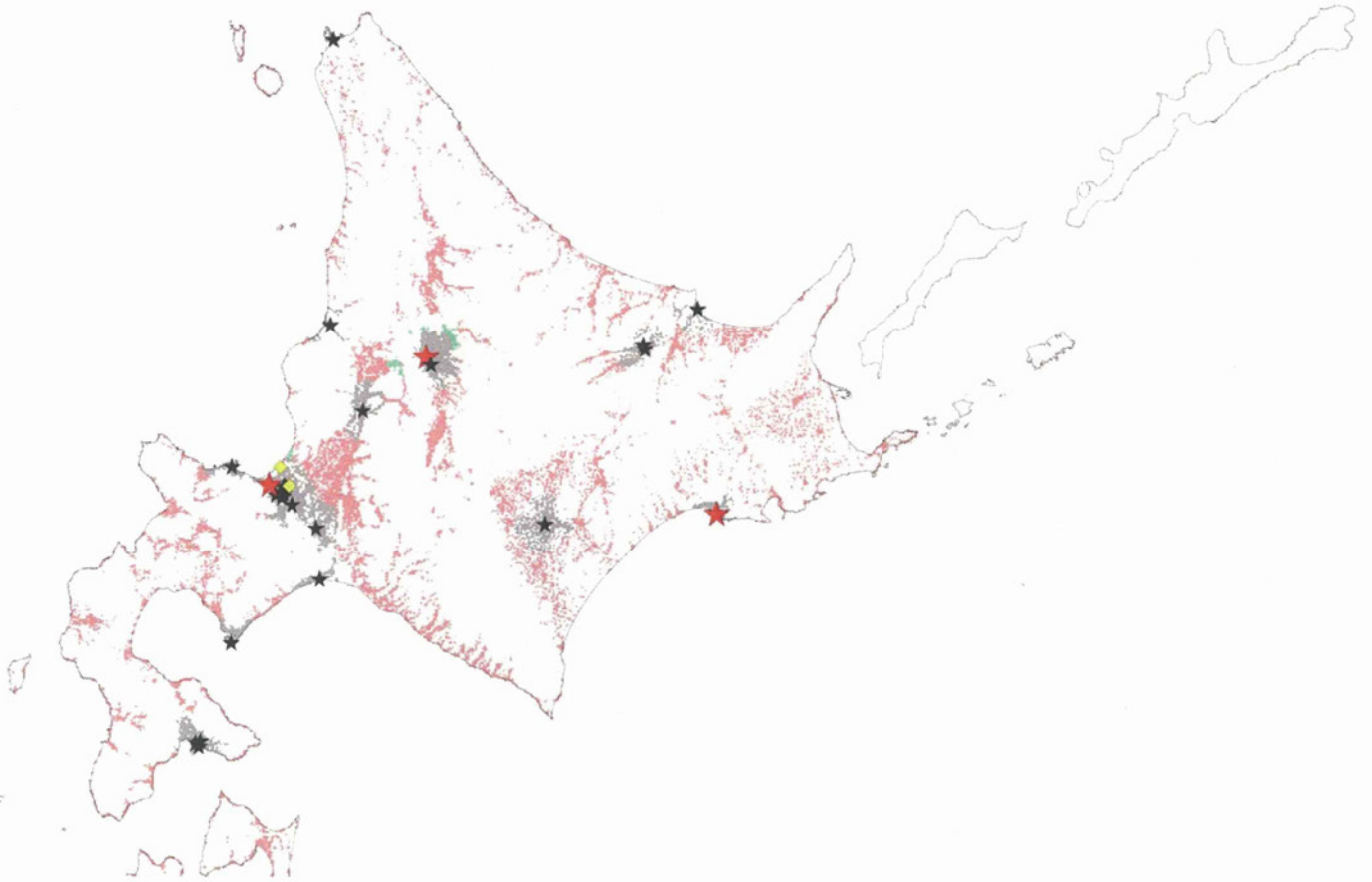


- ★ドクヘリ所有のtPA対応病院(救命センター)
- ★ドクヘリ非所有のtPA対応病院
- ◆防災ヘリ拠点
- 覚知から到着まで30分以内の患者 (救急車カバー)
- 基地から現場まで30分以内の患者 (ドクターカーカバー)
- ドクヘリ所有センター、防災ヘリ拠点から50km圏内の患者 (ヘリカバー)
- ドクヘリ所有センター、防災ヘリ拠点から50km圏外の患者 (ヘリ非カバー)
- ドクヘリ所有センターから50km圏内
- 防災ヘリ拠点から50km圏内
- 注) 北海道はドクヘリ所有センター、防災ヘリ拠点からの距離は100km圏

ドクヘリ非所有のセンターを
ヘリ拠点とした場合にカバー
される領域

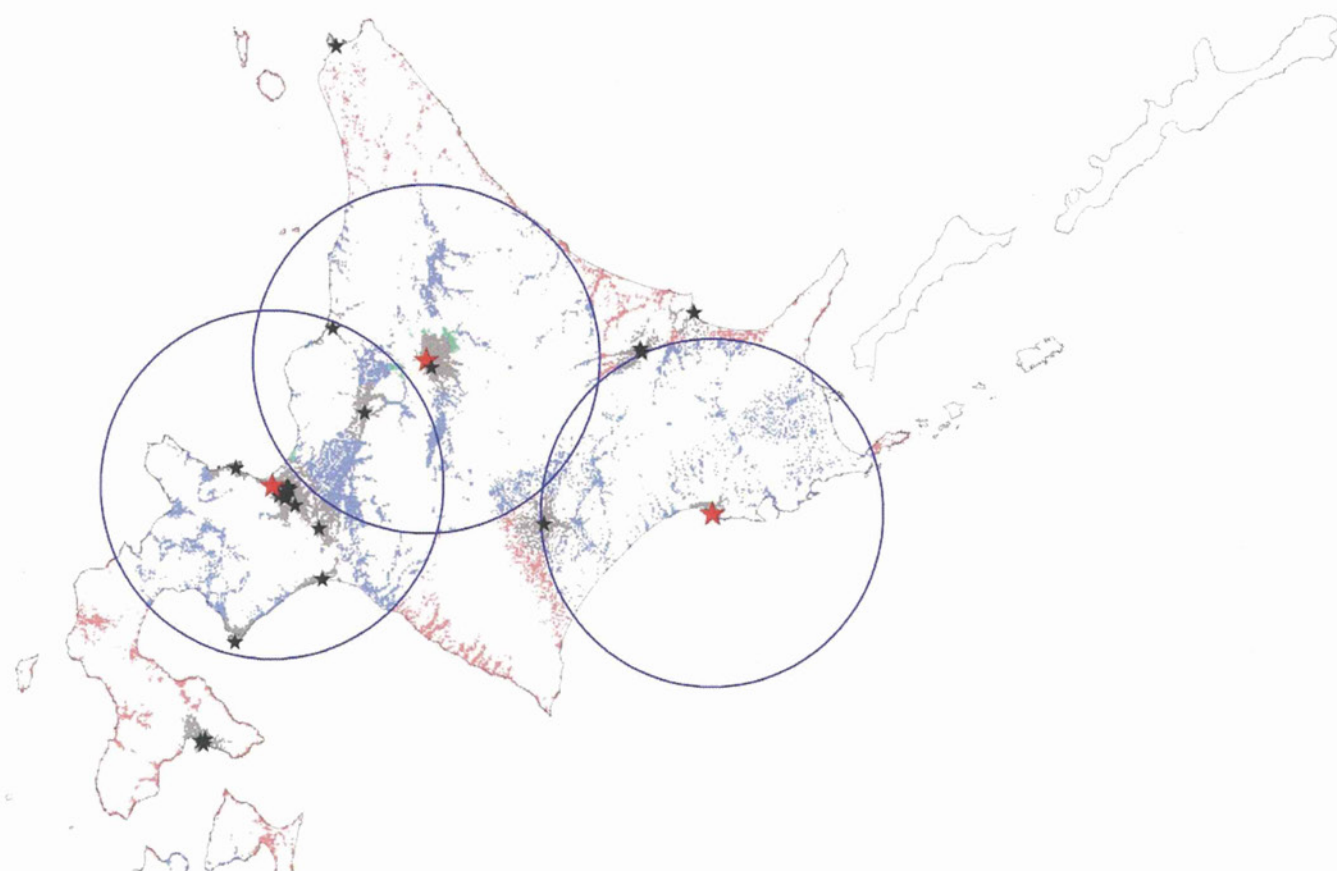


脳卒中1-8：脳卒中、全国、新設日中運用パターン4
(脳卒中1-6に新規の6ヶ所を加えた場合)



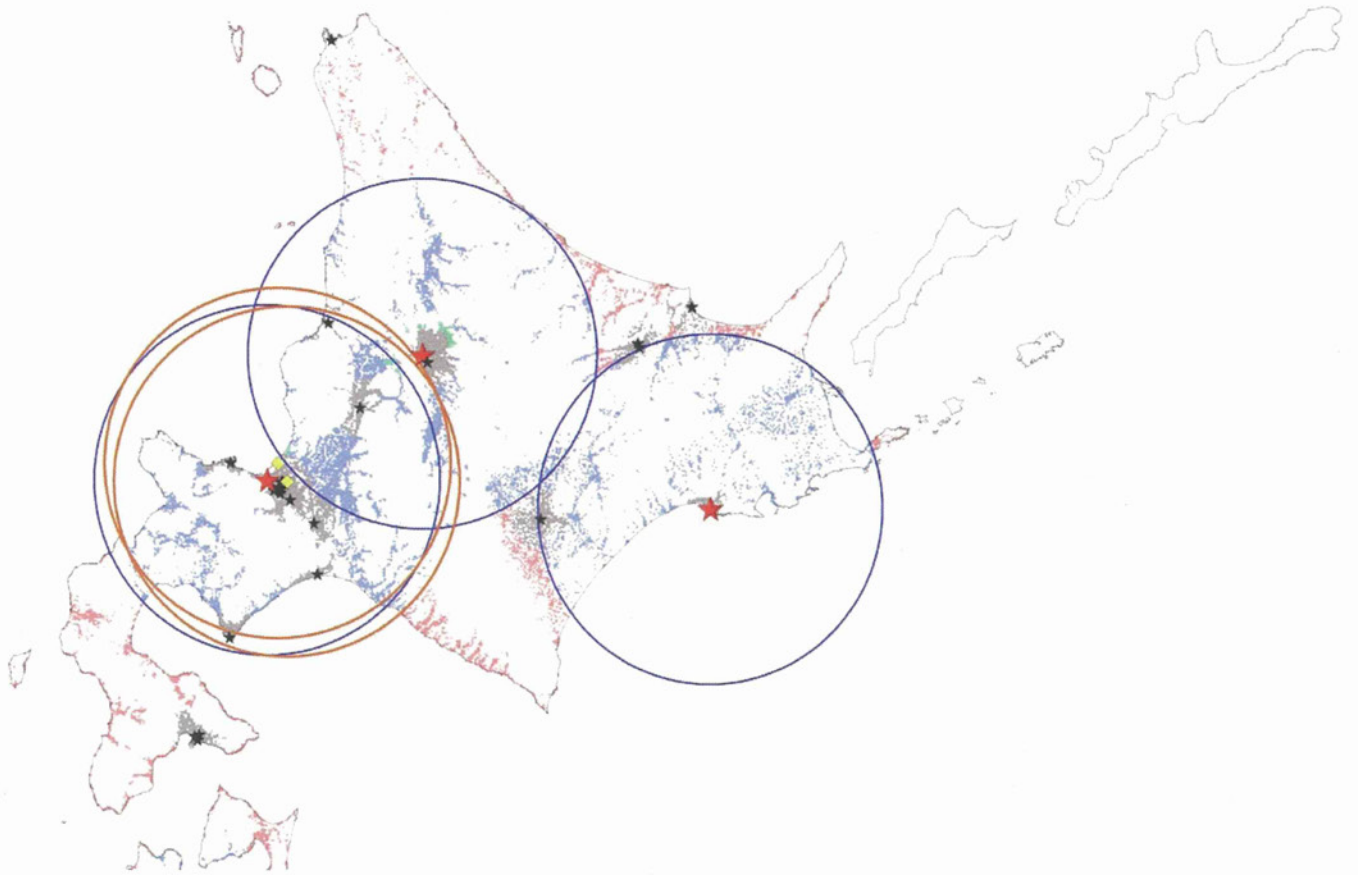
- ★ドクヘリ所有のtPA対応病院（救命センター）
- ★ドクヘリ非所有のtPA対応病院
- ◆防災ヘリ拠点
- 覚知から到着まで30分以内の患者（救急車カバー）
- 基地から現場まで30分以内の患者（ドクターカーカバー）
- ドクヘリ所有センター、防災ヘリ拠点から100km圏外の患者（ヘリ非カバー）

脳卒中2-1：脳卒中、北海道、夜間運用パターン1
 (ヘリコプターによるカバーがなく、救急車とドクターカーが同一県内のみをカバーする場合)



- ★ドクヘリ所有のtPA対応病院（救命センター）
- ★ドクヘリ非所有のtPA対応病院
- 覚知から到着まで30分以内の患者（救急車カバー）
- 基地から現場まで30分以内の患者（ドクターカーカバー）
- ドクヘリ所有センターから100km圏内の患者（ドクヘリカバー）
- ドクヘリ所有センターから100km圏外の患者（ドクヘリ非カバー）
- ドクヘリ所有センターから100km圏内

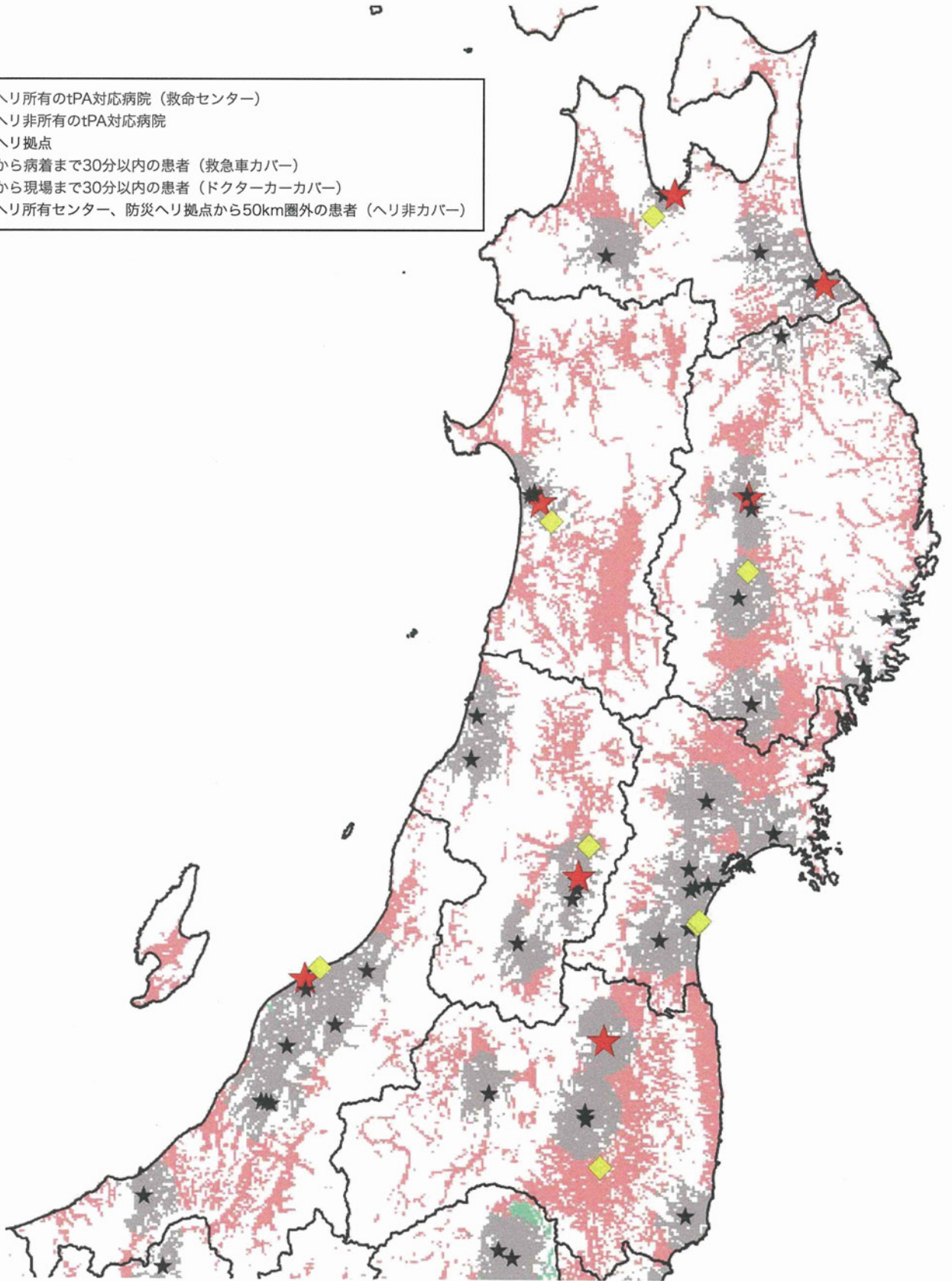
脳卒中2-3：脳卒中、北海道、日中運用パターン1
 （ドクターヘリが同一県内のみカバーする場合）



- ★ドクヘリ所有のtPA対応病院（救命センター）
- ★ドクヘリ非所有のtPA対応病院
- ◆防災ヘリ拠点
- 覚知から到着まで30分以内の患者（救急車カバー）
- 基地から現場まで30分以内の患者（ドクターカーカバー）
- ドクヘリ所有センター、防災ヘリ拠点から100km圏内の患者（ヘリカバー）
- ドクヘリ所有センター、防災ヘリ拠点から100km圏外の患者（ヘリ非カバー）
- ドクヘリ所有センターから100km圏内
- 防災ヘリ拠点から100km圏内

脳卒中2-4：脳卒中、北海道、日中運用パターン2
 （ドクターヘリおよび防災ヘリが同一県内のみカバーする場合）

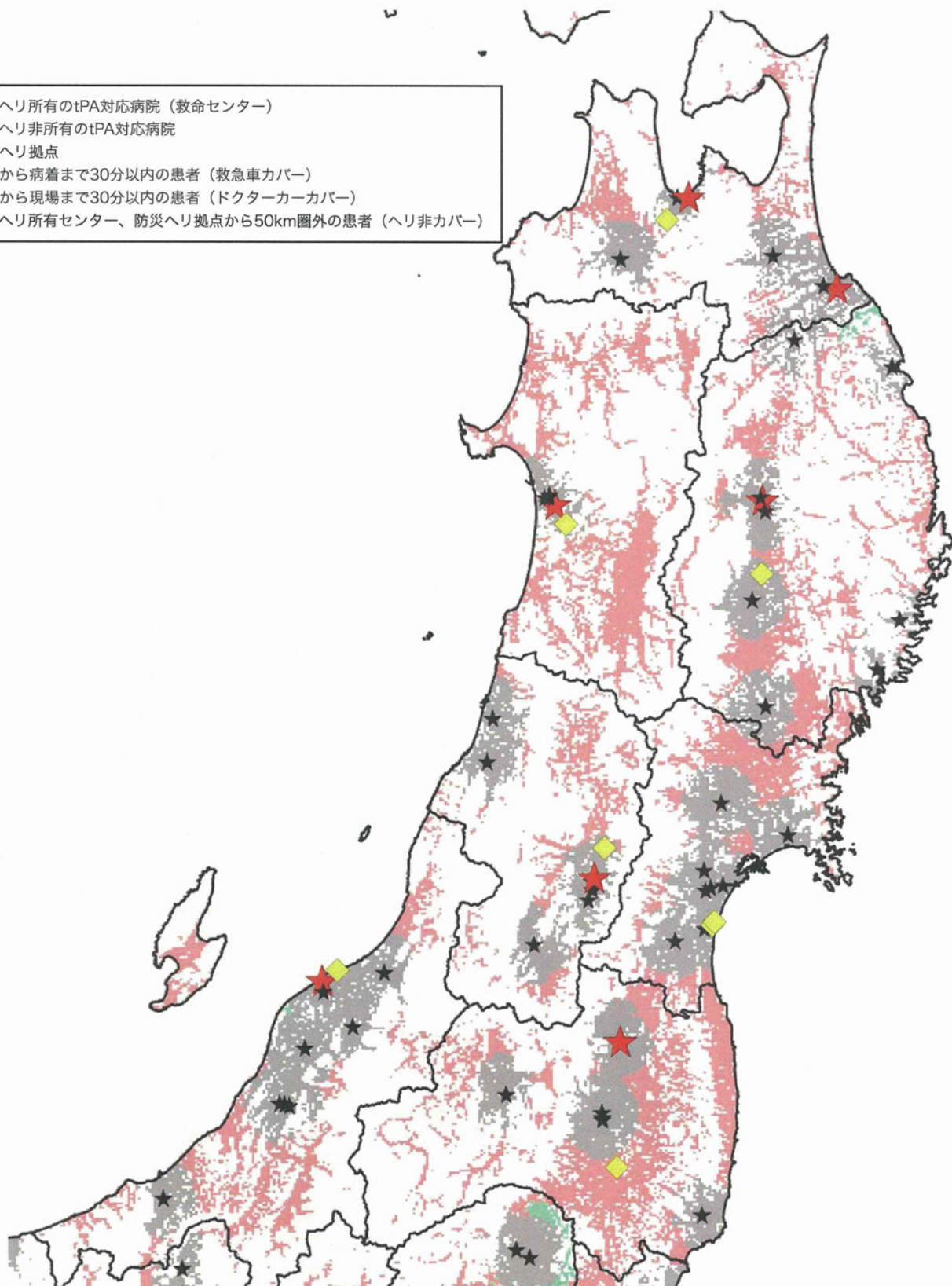
- ★ドクヘリ所有のtPA対応病院（救命センター）
- ★ドクヘリ非所有のtPA対応病院
- ◆防災ヘリ拠点
- 覚知から到着まで30分以内の患者（救急車カバー）
- 基地から現場まで30分以内の患者（ドクターカーカバー）
- ドクヘリ所有センター、防災ヘリ拠点から50km圏外の患者（ヘリ非カバー）



脳卒中3-1：脳卒中、東北・新潟、夜間運用パターン1

（ヘリコプターによるカバーがなく、救急車とドクターカーが同一県内のみをカバーする場合）

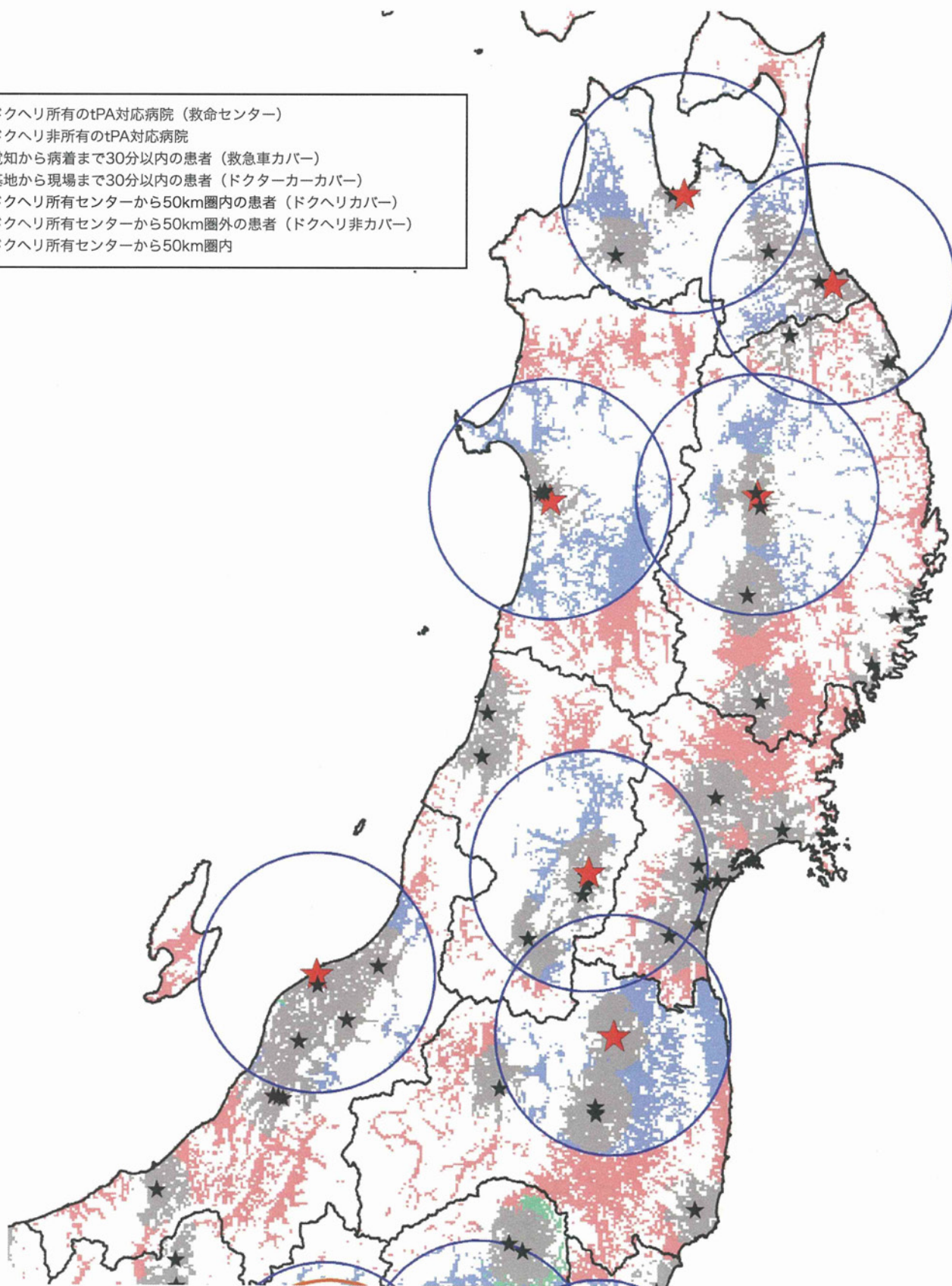
- ★ドクヘリ所有のtPA対応病院（救命センター）
- ★ドクヘリ非所有のtPA対応病院
- ◆防災ヘリ拠点
- 覚知から到着まで30分以内の患者（救急車カバー）
- 基地から現場まで30分以内の患者（ドクターカーカバー）
- ドクヘリ所有センター、防災ヘリ拠点から50km圏外の患者（ヘリ非カバー）



脳卒中3-2：脳卒中、東北・新潟、夜間運用パターン2

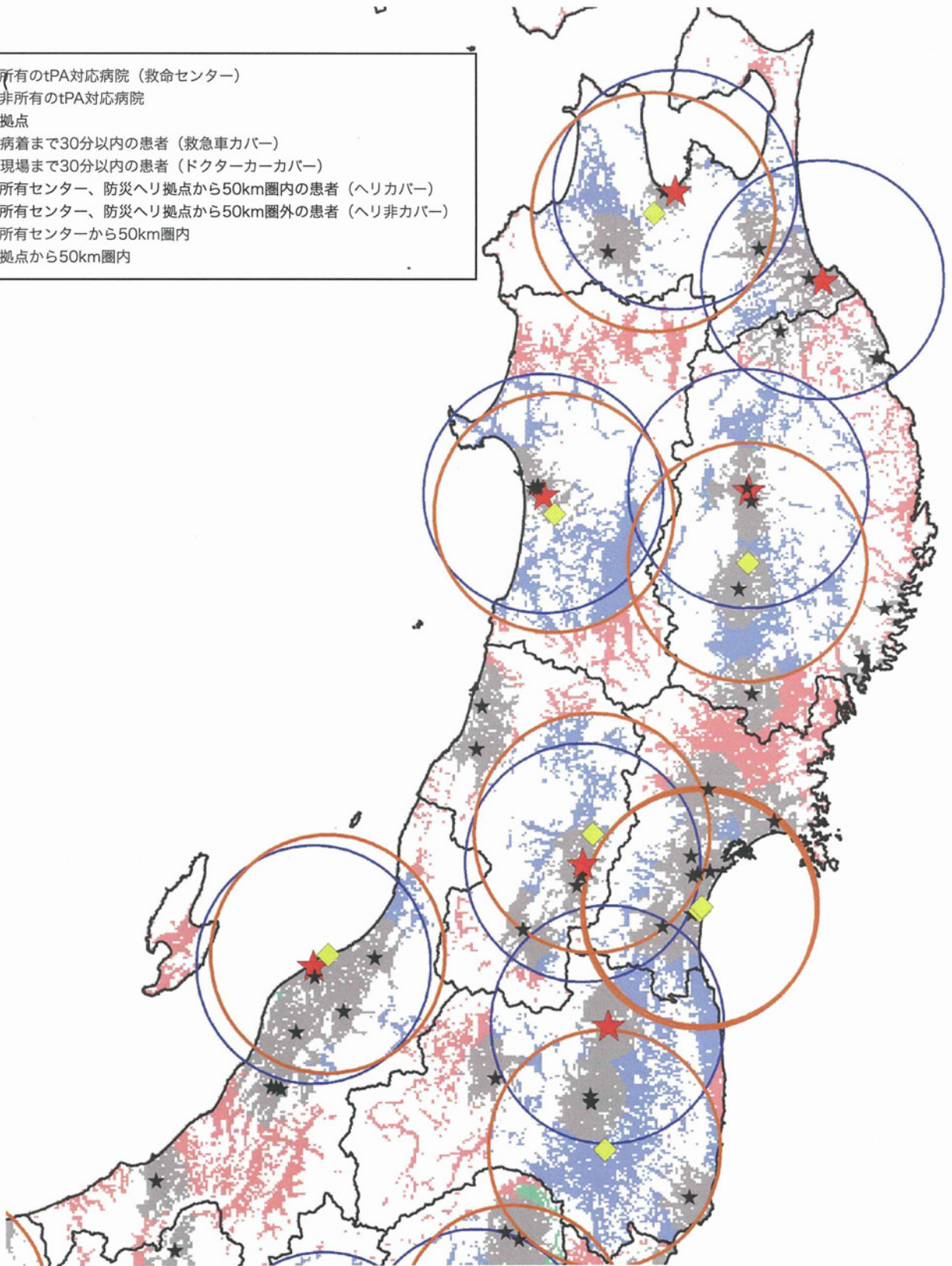
(ヘリコプターによるカバーがなく、救急車とドクターカーが県境を越えてカバーする場合)

- ★ドクヘリ所有のtPA対応病院（救命センター）
- ★ドクヘリ非所有のtPA対応病院
- 覚知から到着まで30分以内の患者（救急車カバー）
- 基地から現場まで30分以内の患者（ドクターカーカバー）
- ドクヘリ所有センターから50km圏内の患者（ドクヘリカバー）
- ドクヘリ所有センターから50km圏外の患者（ドクヘリ非カバー）
- ドクヘリ所有センターから50km圏内



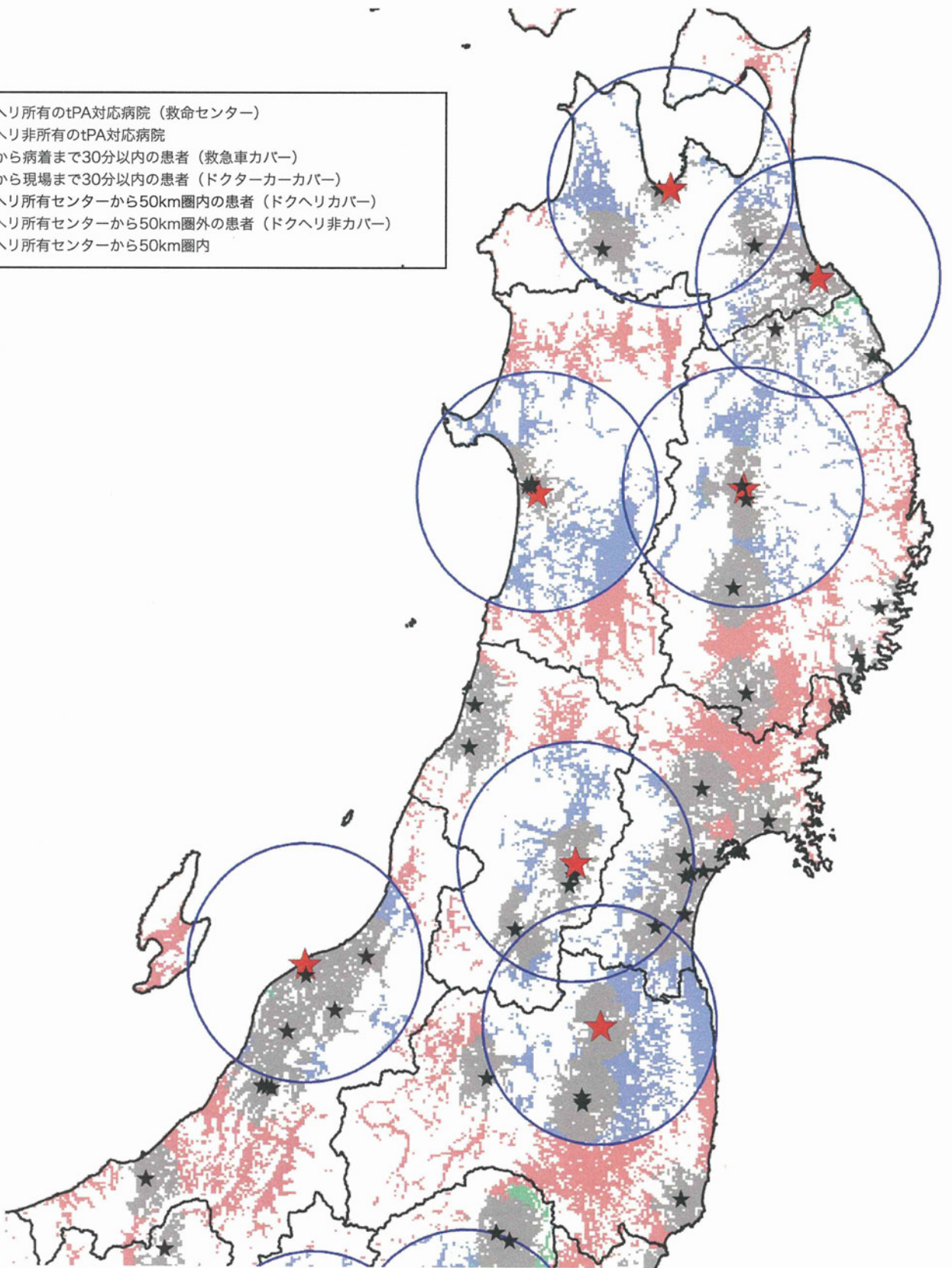
脳卒中3-3：脳卒中、東北・新潟、日中運用パターン1
 （ドクターヘリが同一県内のみカバーする場合）

- ★ドクヘリ所有のtPA対応病院（救命センター）
- ★ドクヘリ非所有のtPA対応病院
- ◆防災ヘリ拠点
- 覚知から到着まで30分以内の患者（救急車カバー）
- 基地から現場まで30分以内の患者（ドクターカーカバー）
- ドクヘリ所有センター、防災ヘリ拠点から50km圏内の患者（ヘリカバー）
- ドクヘリ所有センター、防災ヘリ拠点から50km圏外の患者（ヘリ非カバー）
- ドクヘリ所有センターから50km圏内
- 防災ヘリ拠点から50km圏内



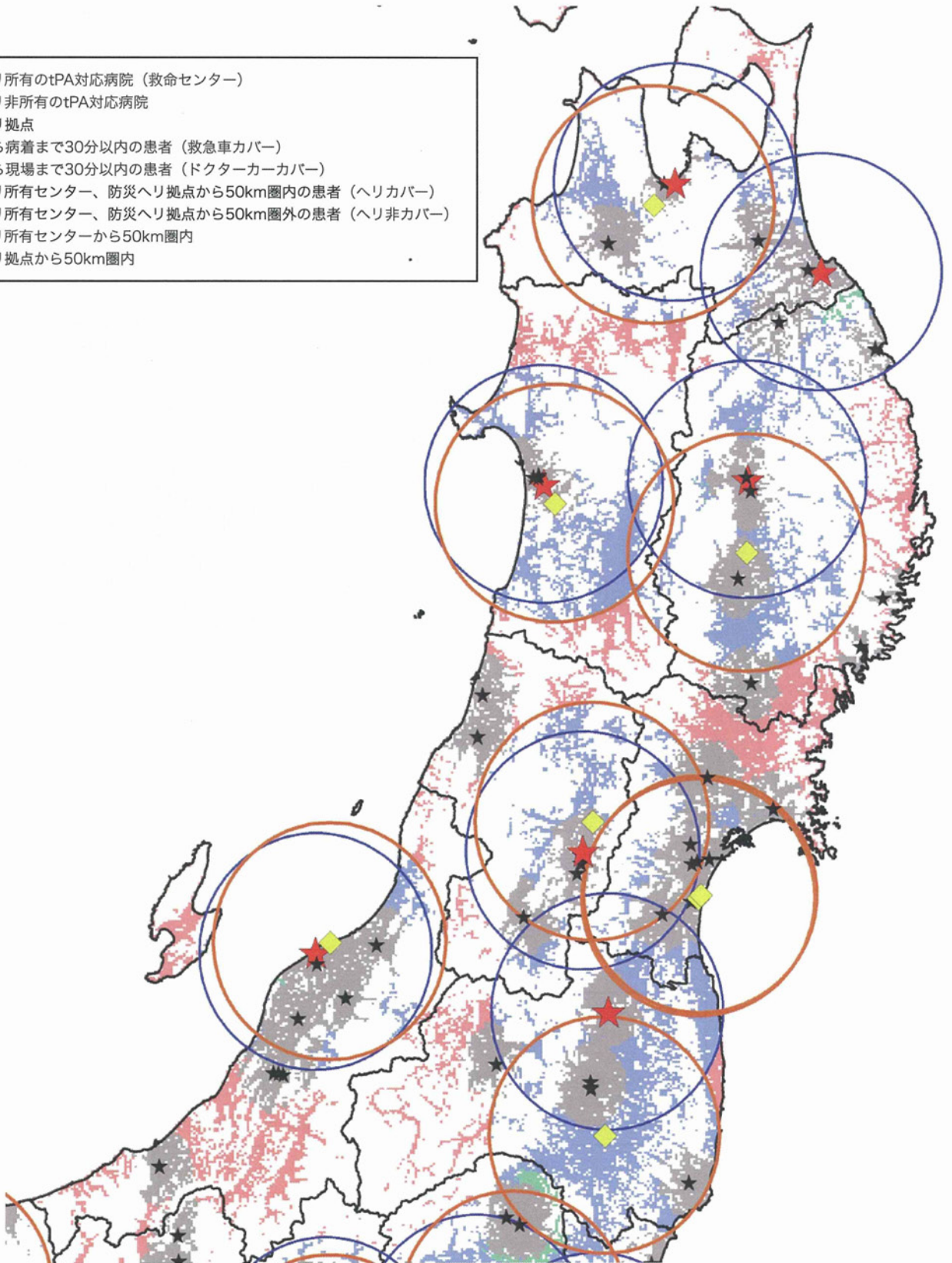
脳卒中3-4：脳卒中、東北・新潟、日中運用パターン2
 （ドクターヘリおよび防災ヘリが同一県内のみカバーする場合）

- ★ドクヘリ所有のtPA対応病院（救命センター）
- ★ドクヘリ非所有のtPA対応病院
- 覚知から到着まで30分以内の患者（救急車カバー）
- 基地から現場まで30分以内の患者（ドクターカーカバー）
- ドクヘリ所有センターから50km圏内の患者（ドクヘリカバー）
- ドクヘリ所有センターから50km圏外の患者（ドクヘリ非カバー）
- ドクヘリ所有センターから50km圏内

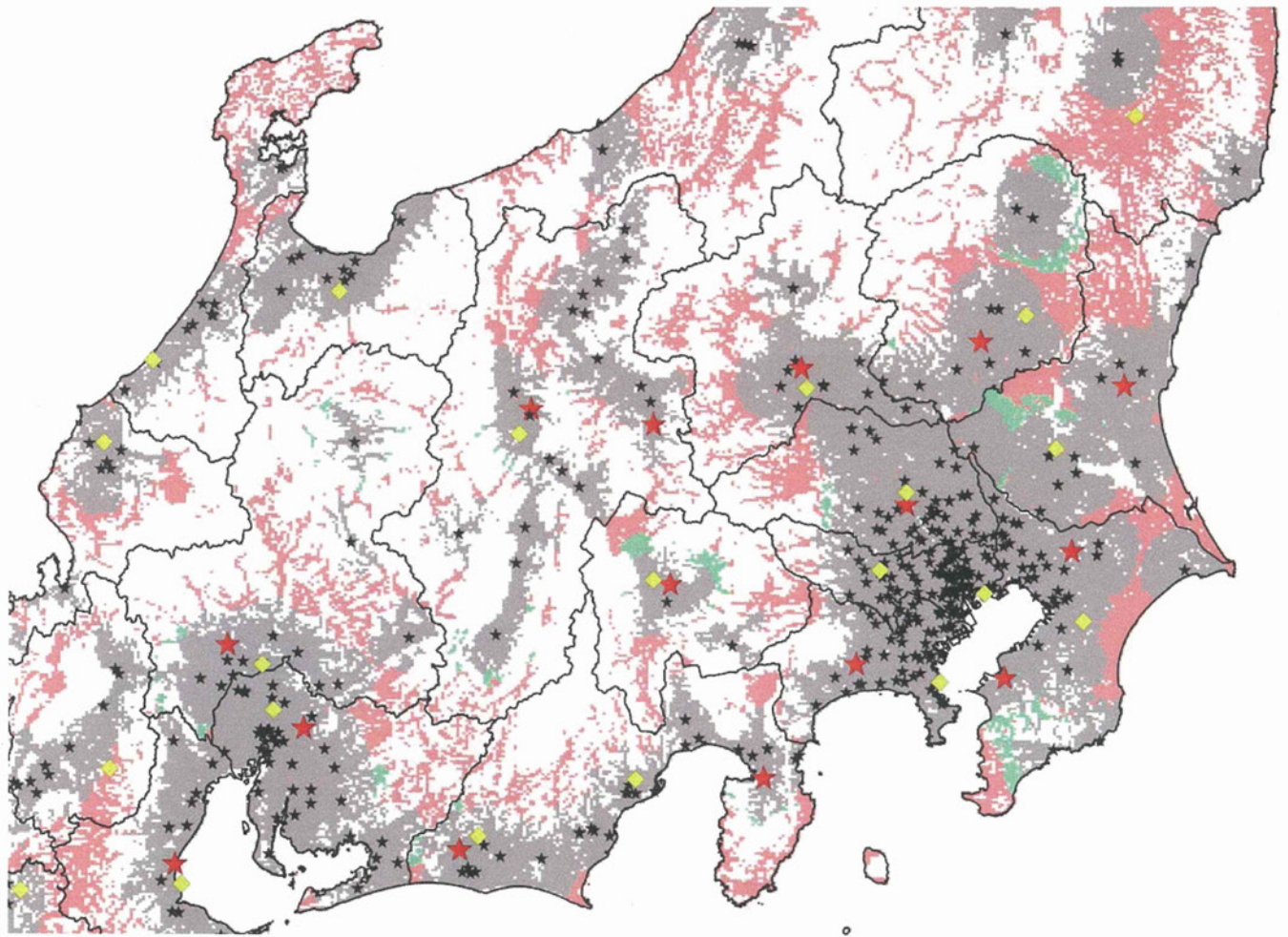


脳卒中3-5：脳卒中、東北・新潟、日中運用パターン3
 （ドクターヘリが県境を越えてカバーする場合）

- ★ドクヘリ所有のtPA対応病院（救命センター）
- ★ドクヘリ非所有のtPA対応病院
- ◆防災ヘリ拠点
- 覚知から到着まで30分以内の患者（救急車カバー）
- 基地から現場まで30分以内の患者（ドクターカーカバー）
- ドクヘリ所有センター、防災ヘリ拠点から50km圏内の患者（ヘリカバー）
- ドクヘリ所有センター、防災ヘリ拠点から50km圏外の患者（ヘリ非カバー）
- ドクヘリ所有センターから50km圏内
- 防災ヘリ拠点から50km圏内

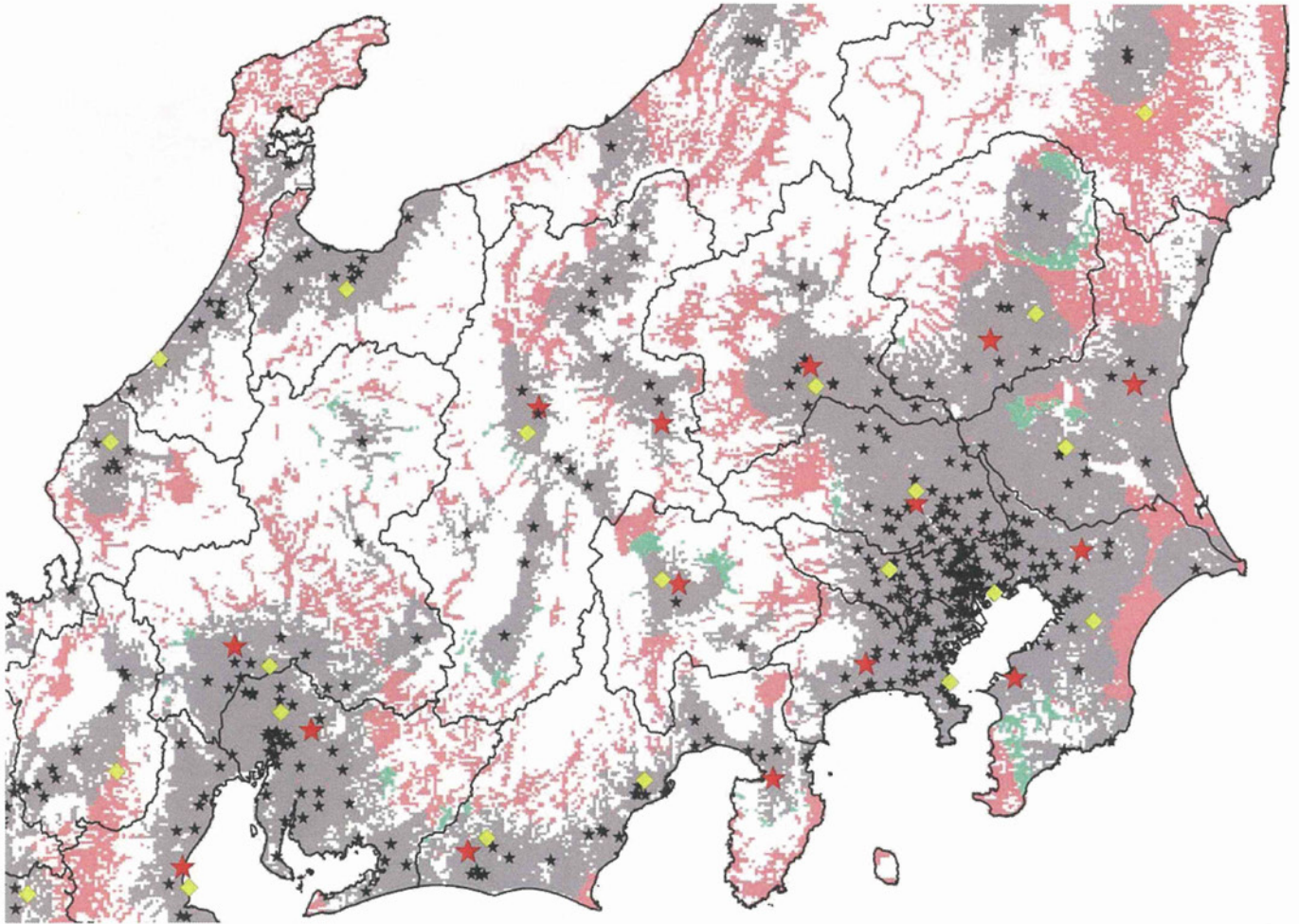


脳卒中3-6：脳卒中、東北・新潟、日中運用パターン4
 (ドクターヘリおよび防災ヘリが県境を越えてカバーする場合)



- ★ドクヘリ所有のtPA対応病院（救命センター）
- ★ドクヘリ非所有のtPA対応病院
- ◆防災ヘリ拠点
- 覚知から到着まで30分以内の患者（救急車カバー）
- 基地から現場まで30分以内の患者（ドクターカーカバー）
- ドクヘリ所有センター、防災ヘリ拠点から50km圏外の患者（ヘリ非カバー）

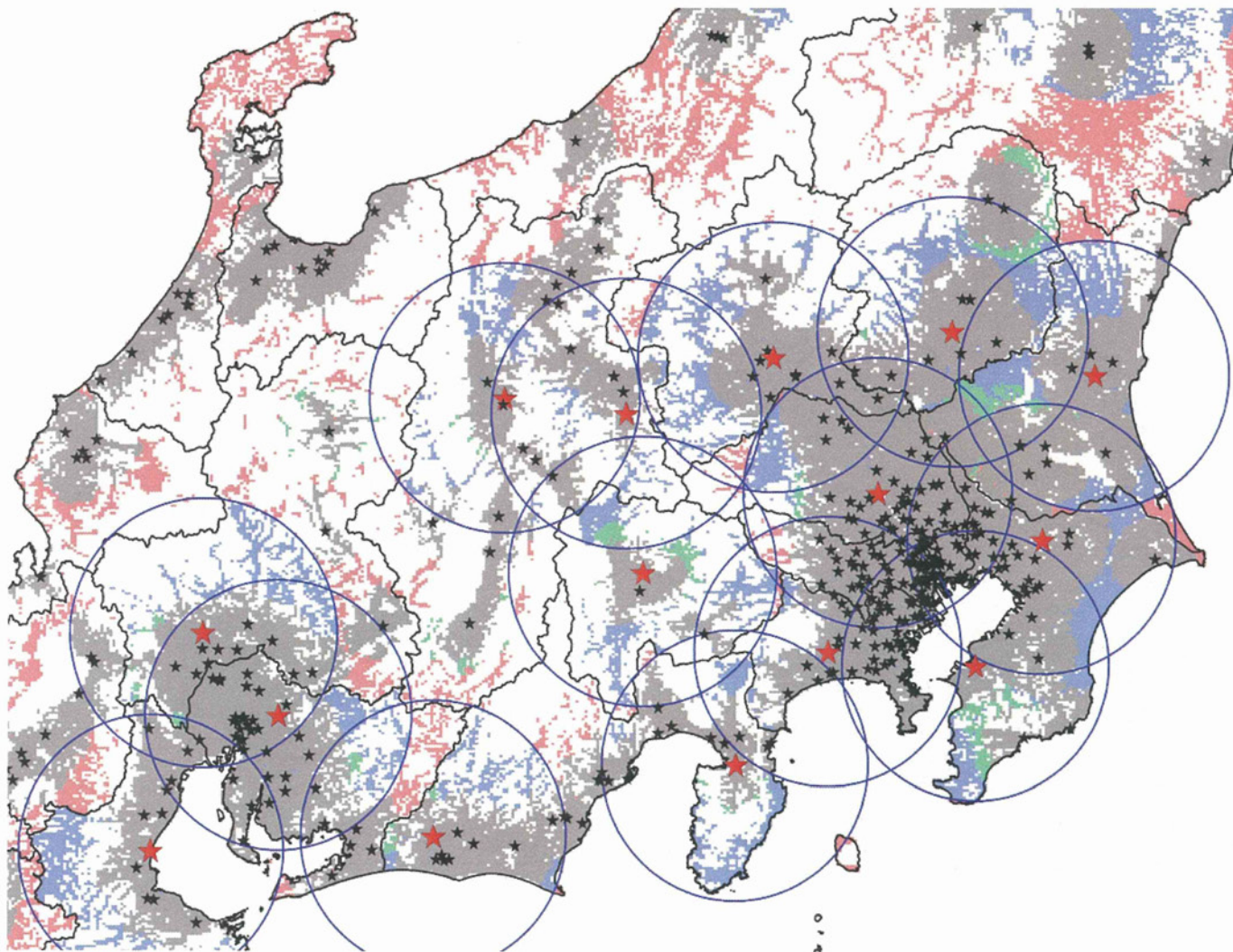
脳卒中4-1：脳卒中、関東・中部、夜間運用パターン1
 (ヘリコプターによるカバーがなく、救急車とドクターカーが同一県内のみをカバーする場合)



- ★ドクヘリ所有のtPA対応病院（救命センター）
- ★ドクヘリ非所有のtPA対応病院
- ◆防災ヘリ拠点
- 覚知から到着まで30分以内の患者（救急車カバー）
- 基地から現場まで30分以内の患者（ドクターカーカバー）
- ドクヘリ所有センター、防災ヘリ拠点から50km圏外の患者（ヘリ非カバー）

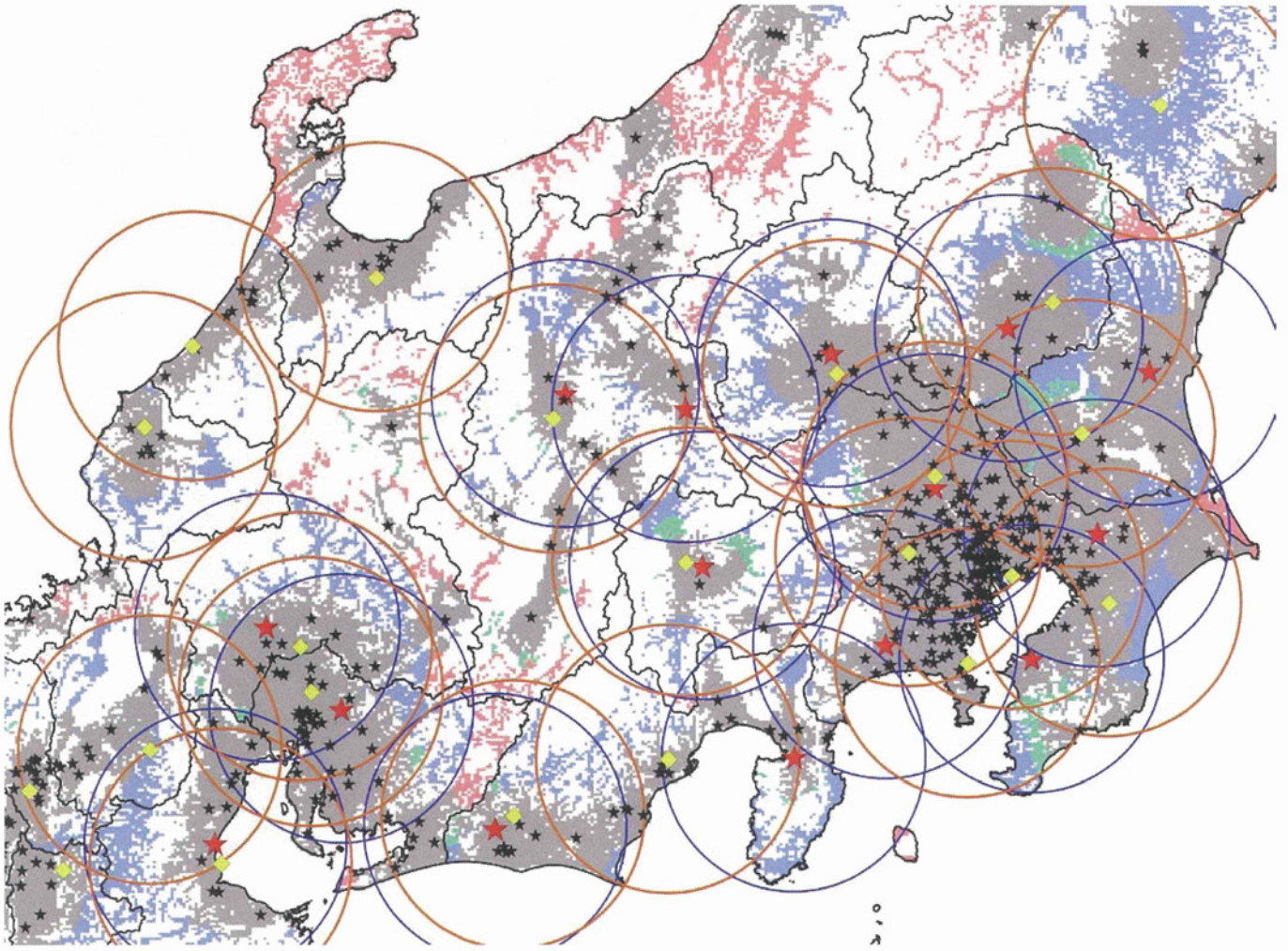
脳卒中4-2：脳卒中、関東・中部、夜間運用パターン2

（ヘリコプターによるカバーがなく、救急車とドクターカーが県境を越えてカバーする場合）



- ★ドクヘリ所有のtPA対応病院（救命センター）
- ★ドクヘリ非所有のtPA対応病院
- 覚知から到着まで30分以内の患者（救急車カバー）
- 基地から現場まで30分以内の患者（ドクターカーカバー）
- ドクヘリ所有センターから50km圏内の患者（ドクヘリカバー）
- ドクヘリ所有センターから50km圏外の患者（ドクヘリ非カバー）
- ドクヘリ所有センターから50km圏内

脳卒中4-3：脳卒中、関東・中部、日中運用パターン1
 （ドクターヘリが同一県内のみカバーする場合）



- ★ドクヘリ所有のtPA対応病院（救命センター）
- ★ドクヘリ非所有のtPA対応病院
- ◆防災ヘリ拠点
- 覚知から到着まで30分以内の患者（救急車カバー）
- 基地から現場まで30分以内の患者（ドクターカーカバー）
- ドクヘリ所有センター、防災ヘリ拠点から50km圏内の患者（ヘリカバー）
- ドクヘリ所有センター、防災ヘリ拠点から50km圏外の患者（ヘリ非カバー）
- ドクヘリ所有センターから50km圏内
- 防災ヘリ拠点から50km圏内

脳卒中4-4：脳卒中、関東・中部、日中運用パターン2
 （ドクターヘリおよび防災ヘリが同一県内のみカバーする場合）