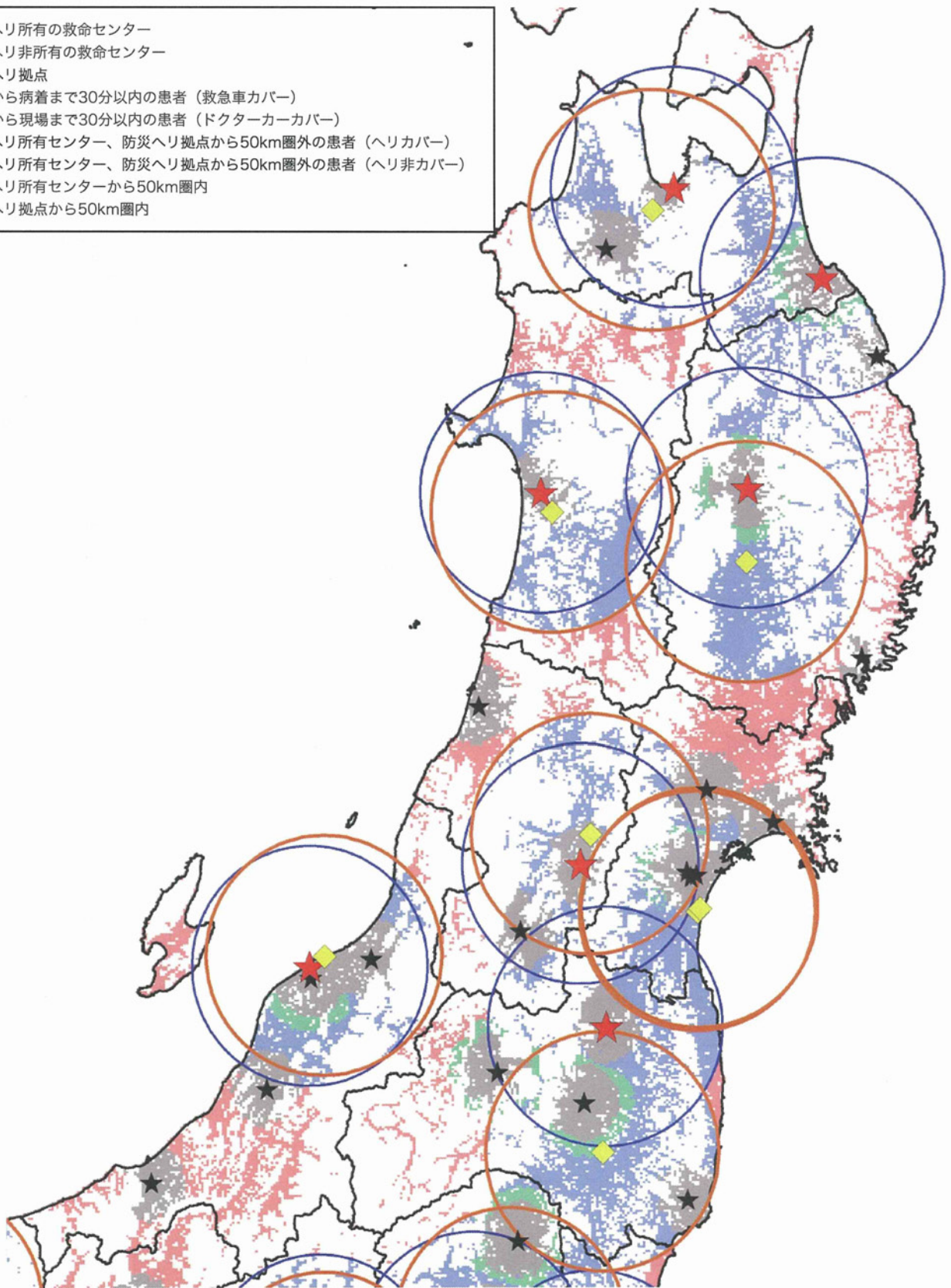
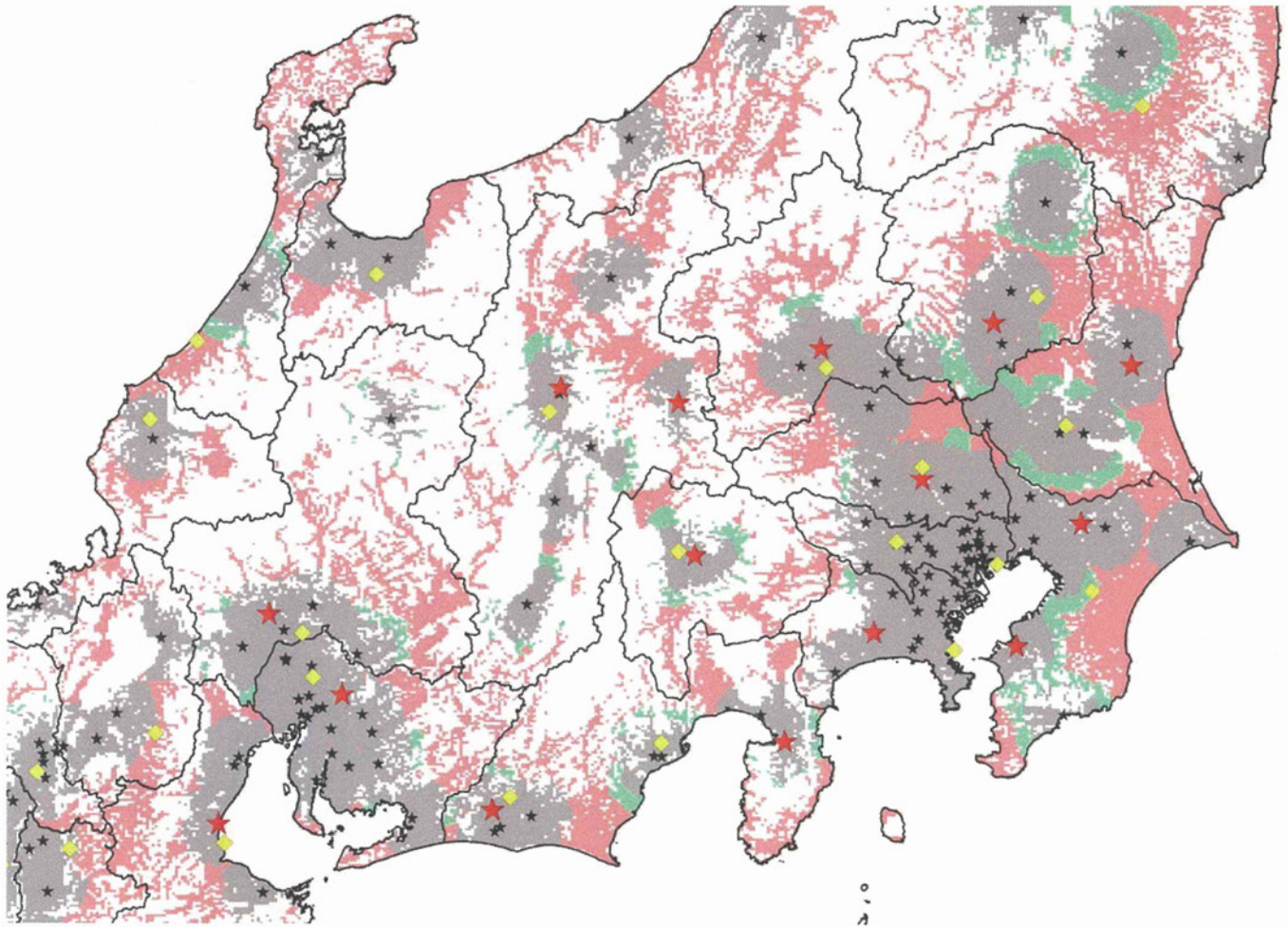


- ★ドクヘリ所有の救命センター
- ★ドクヘリ非所有の救命センター
- ◆防災ヘリ拠点
- 覚知から到着まで30分以内の患者（救急車カバー）
- 基地から現場まで30分以内の患者（ドクターカーカバー）
- ドクヘリ所有センター、防災ヘリ拠点から50km圏外の患者（ヘリカバー）
- ドクヘリ所有センター、防災ヘリ拠点から50km圏外の患者（ヘリ非カバー）
- ドクヘリ所有センターから50km圏内
- 防災ヘリ拠点から50km圏内

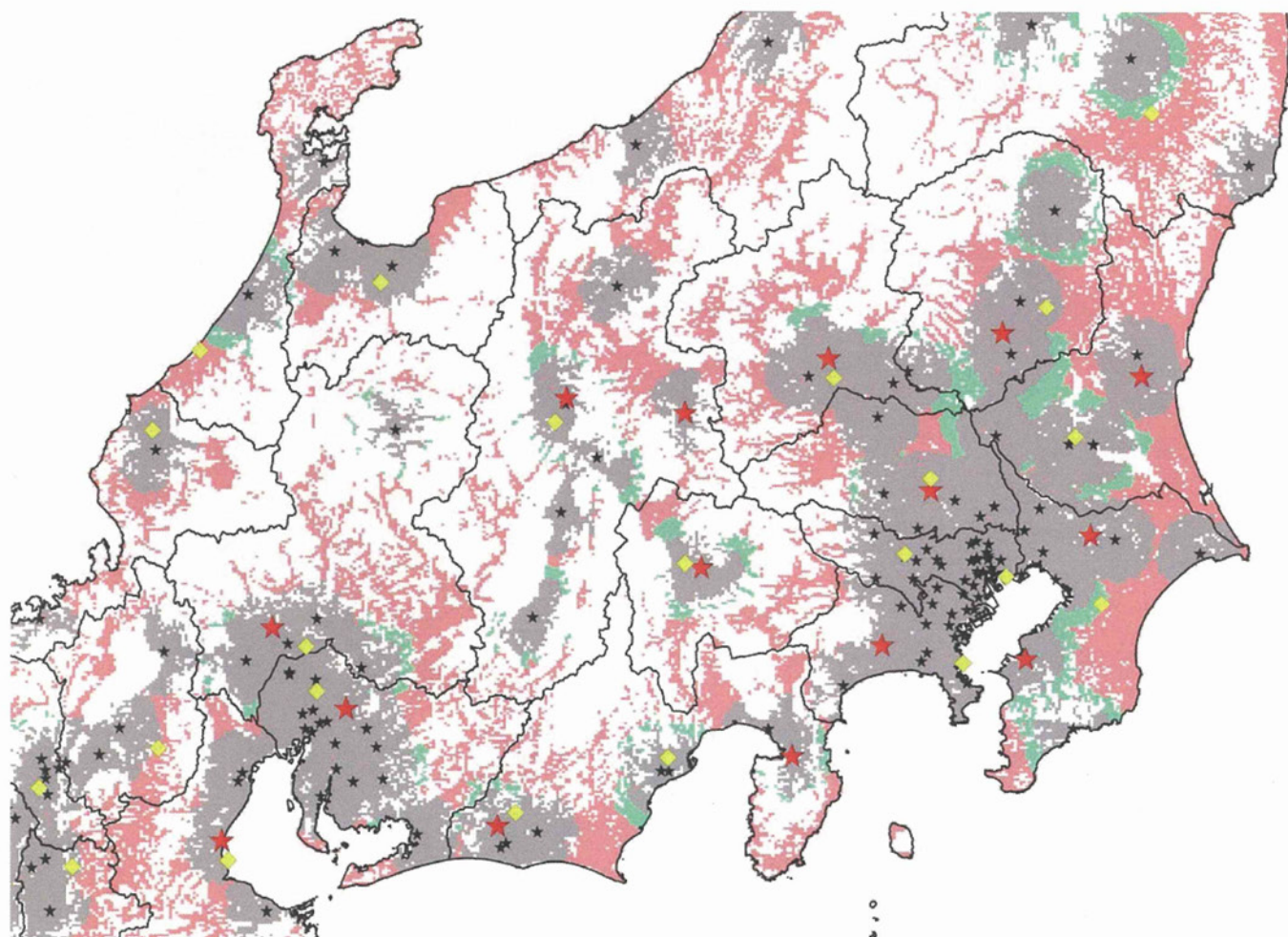


重症外傷3-6：重症外傷、東北・新潟、日中運用パターン4
 (ドクターヘリおよび防災ヘリが県境を越えてカバーする場合)



- ★ドクヘリ所有の救命センター
- ★ドクヘリ非所有の救命センター
- ◆防災ヘリ拠点
- 覚知から到着まで30分以内の患者（救急車カバー）
- 基地から現場まで30分以内の患者（ドクターカーカバー）
- ドクヘリ所有センター、防災ヘリ拠点から50km圏外の患者（ヘリ非カバー）

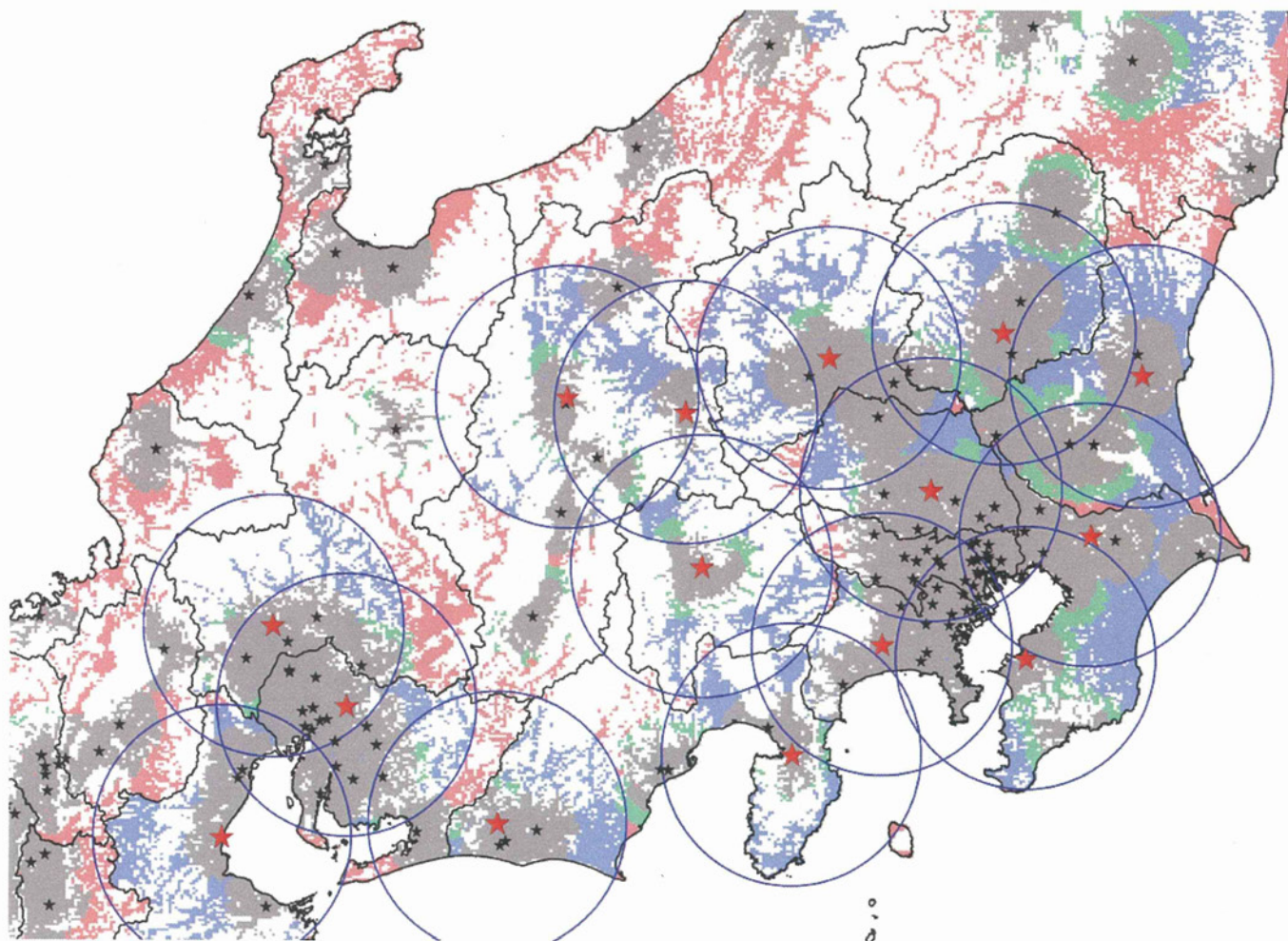
重症外傷4-1：重症外傷、関東・中部、夜間運用パターン1
 (ヘリコプターによるカバーがなく、救急車とドクターカーが同一県内のみをカバーする場合)



- ★ドクヘリ所有の救命センター
- ★ドクヘリ非所有の救命センター
- ◆防災ヘリ拠点
- 覚知から到着まで30分以内の患者（救急車カバー）
- 基地から現場まで30分以内の患者（ドクターカーカバー）
- ドクヘリ所有センター、防災ヘリ拠点から50km圏外の患者（ヘリ非カバー）

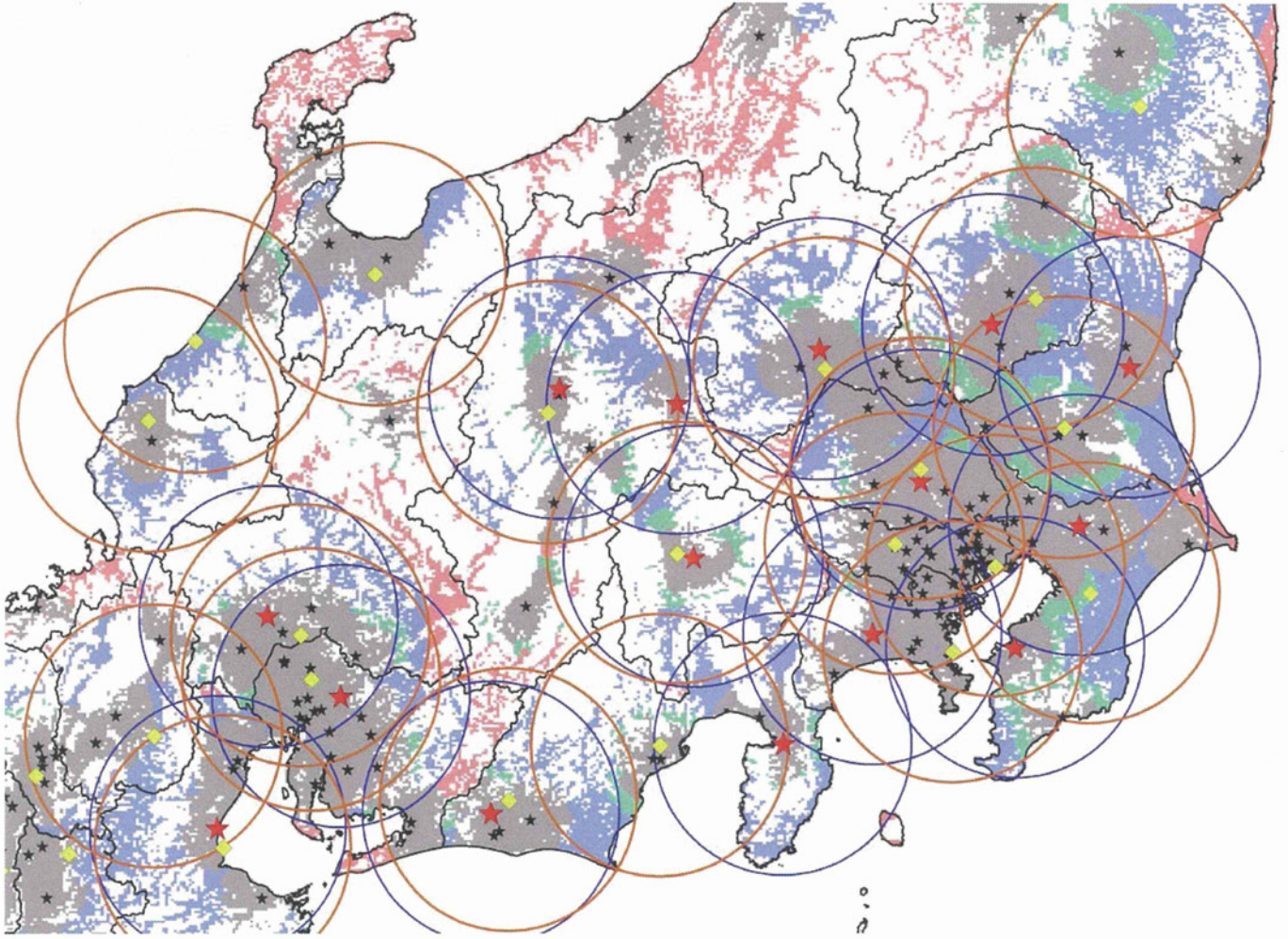
重症外傷4-2：重症外傷、関東・中部、夜間運用パターン2

(ヘリコプターによるカバーがなく、救急車とドクターカーが県境を越えてカバーする場合)



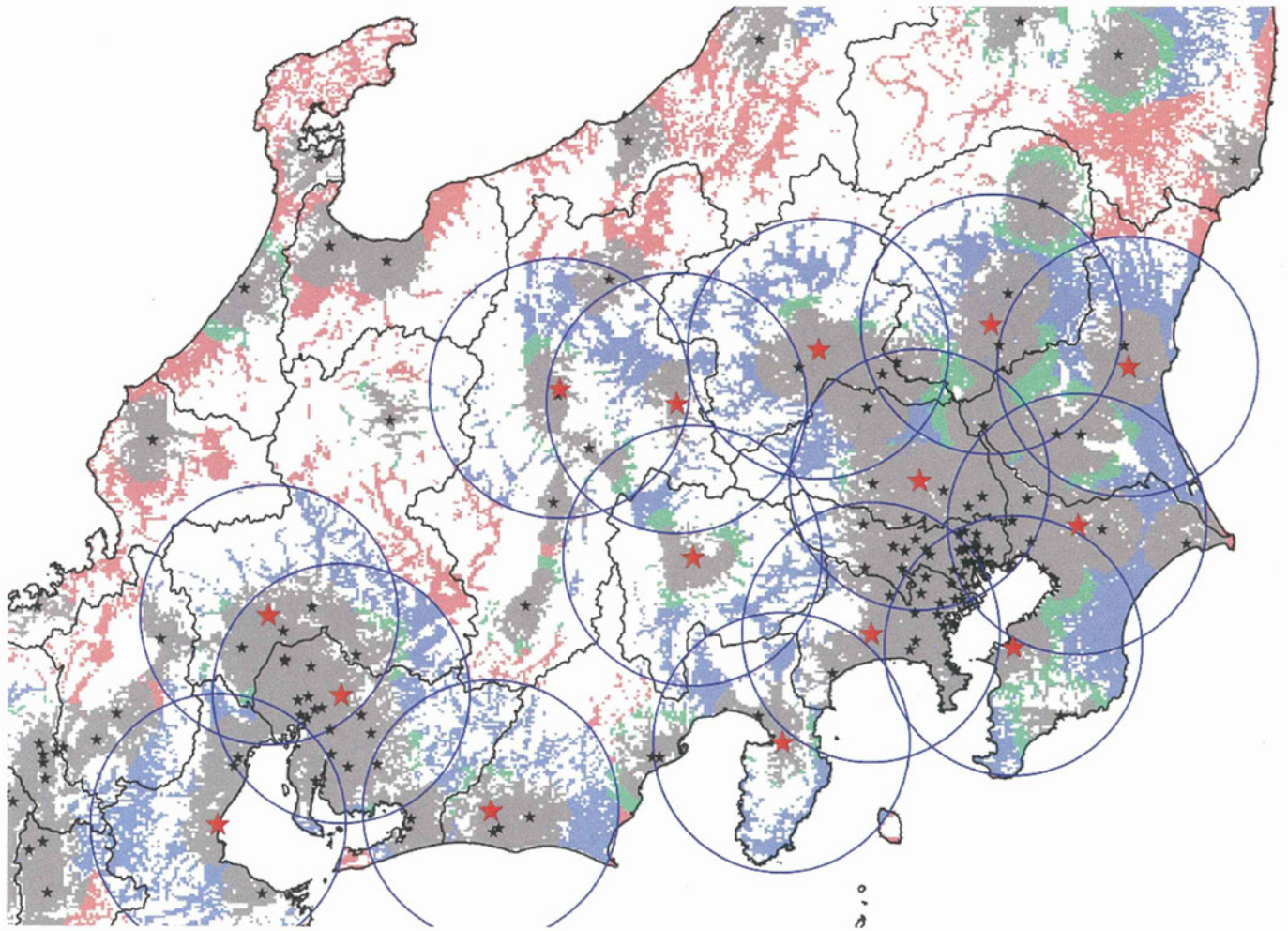
- ★ドクヘリ所有の救命センター
- ★ドクヘリ非所有の救命センター
- 覚知から到着まで30分以内の患者（救急車カバー）
- 基地から現場まで30分以内の患者（ドクターカーカバー）
- ドクヘリ所有センターから50km圏内の患者（ドクヘリカバー）
- ドクヘリ所有センターから50km圏外の患者（ドクヘリ非カバー）
- ドクヘリ所有センターから50km圏内

重症外傷4-3：重症外傷、関東・中部、日中運用パターン1
 （ドクターヘリが同一県内のみカバーする場合）



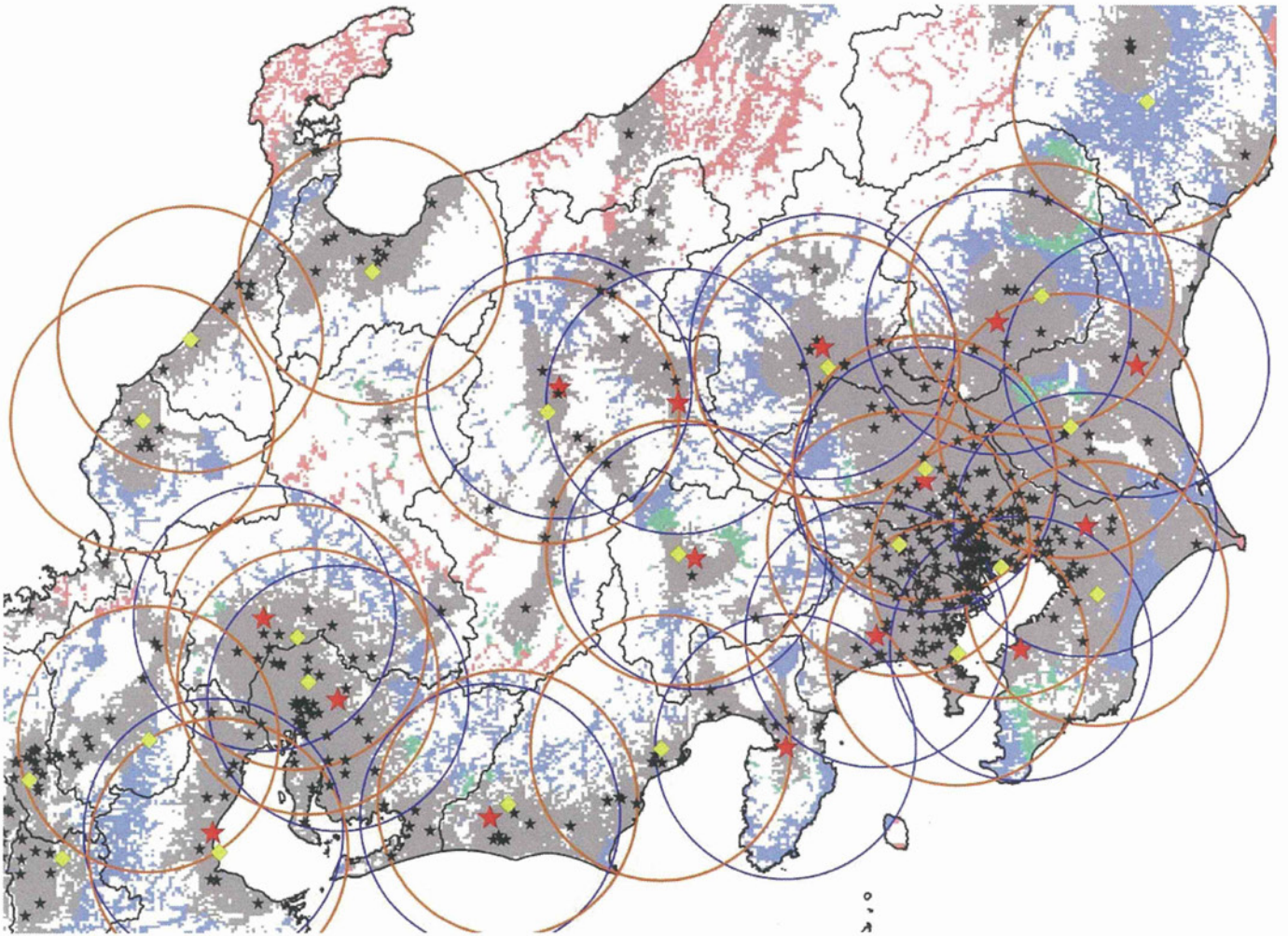
- ★ドクヘリ所有の救命センター
- ★ドクヘリ非所有の救命センター
- ◆防災ヘリ拠点
- 覚知から到着まで30分以内の患者（救急車カバー）
- 基地から現場まで30分以内の患者（ドクターカーカバー）
- ドクヘリ所有センター、防災ヘリ拠点から50km圏外の患者（ヘリカバー）
- ドクヘリ所有センター、防災ヘリ拠点から50km圏外の患者（ヘリ非カバー）
- ドクヘリ所有センターから50km圏内
- 防災ヘリ拠点から50km圏内

重症外傷4-4：重症外傷、関東・中部、日中運用パターン2
 (ドクターヘリおよび防災ヘリが同一県内のみカバーする場合)



- ★ドクヘリ所有の救命センター
- ★ドクヘリ非所有の救命センター
- 覚知から到着まで30分以内の患者（救急車カバー）
- 基地から現場まで30分以内の患者（ドクターカーカバー）
- ドクヘリ所有センターから50km圏内の患者（ドクヘリカバー）
- ドクヘリ所有センターから50km圏外の患者（ドクヘリ非カバー）
- ドクヘリ所有センターから50km圏内

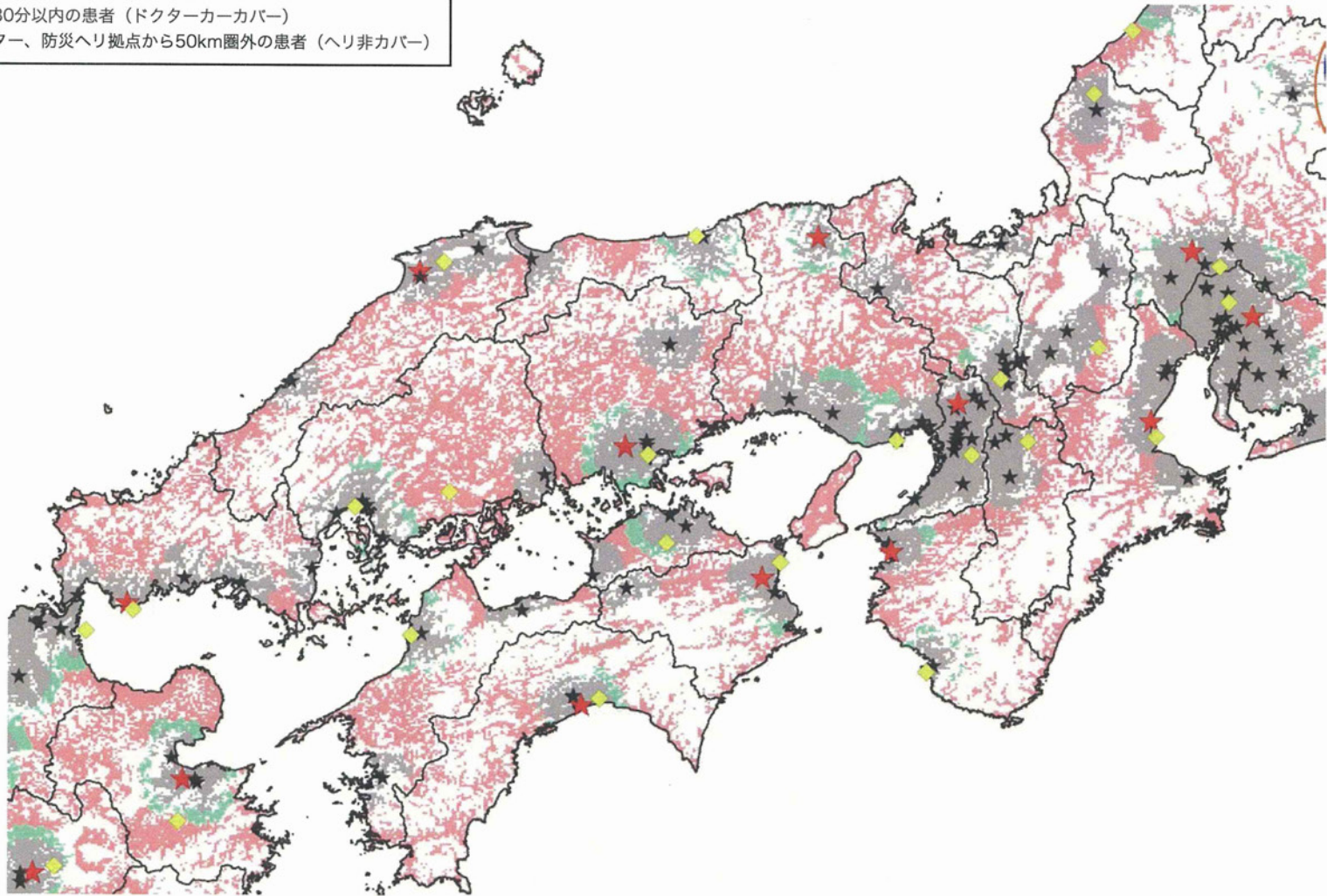
重症外傷4-5：重症外傷、関東・中部、日中運用パターン3
 （ドクターヘリが県境を越えてカバーする場合）



- ★ドクヘリ所有の救命センター
- ★ドクヘリ非所有の救命センター
- ◆防災ヘリ拠点
- 覚知から到着まで30分以内の患者（救急車カバー）
- 基地から現場まで30分以内の患者（ドクターカーカバー）
- ドクヘリ所有センター、防災ヘリ拠点から50km圏外の患者（ヘリカバー）
- ドクヘリ所有センター、防災ヘリ拠点から50km圏外の患者（ヘリ非カバー）
- ドクヘリ所有センターから50km圏内
- 防災ヘリ拠点から50km圏内

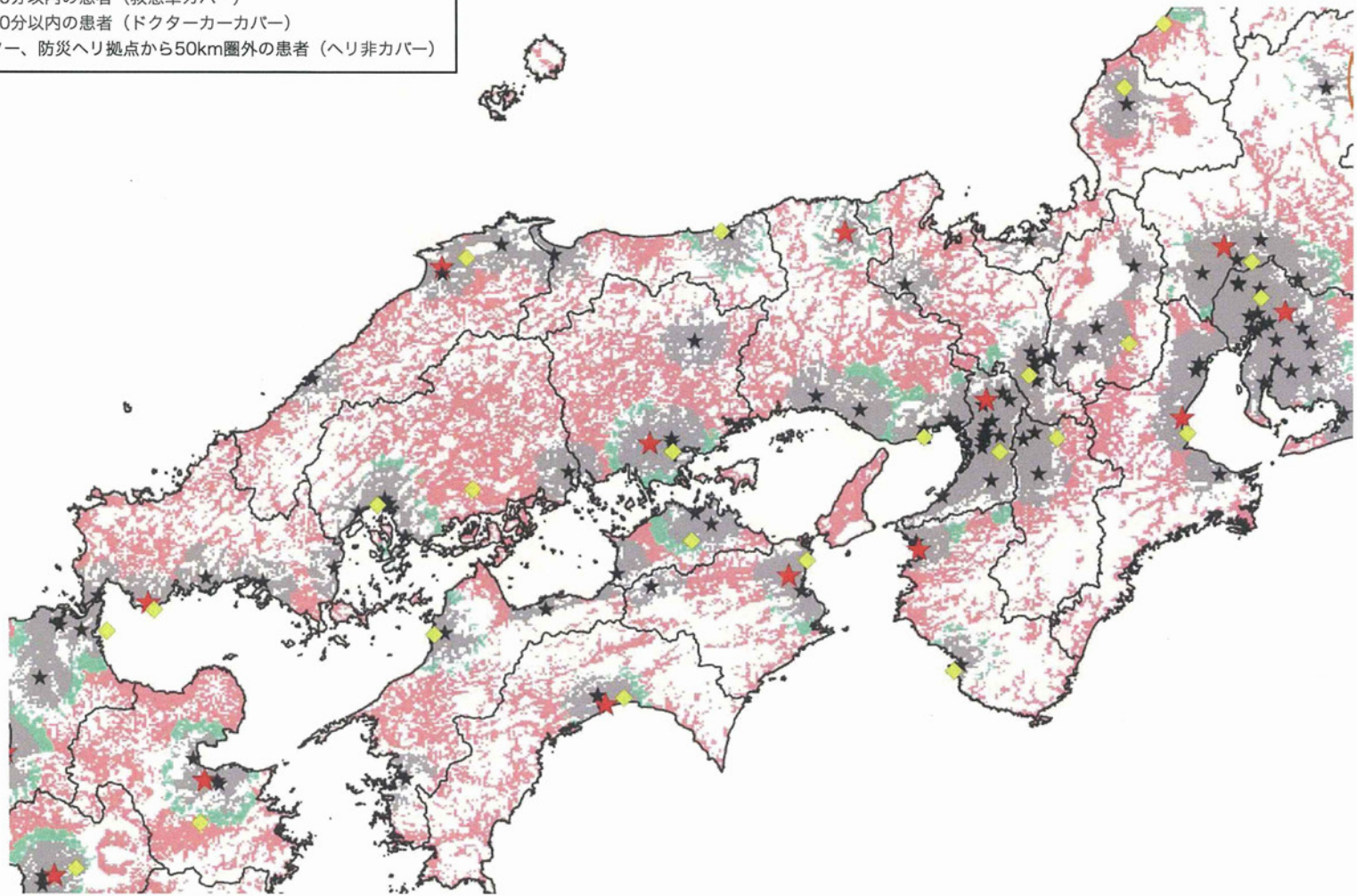
重症外傷4-6：重症外傷、関東・中部、日中運用パターン4
 (ドクターヘリおよび防災ヘリが県境を越えてカバーする場合)

- ★ドクヘリ所有の救命センター
- ★ドクヘリ非所有の救命センター
- ◆防災ヘリ拠点
- 覚知から到着まで30分以内の患者（救急車カバー）
- 基地から現場まで30分以内の患者（ドクターカーカバー）
- ドクヘリ所有センター、防災ヘリ拠点から50km圏外の患者（ヘリ非カバー）



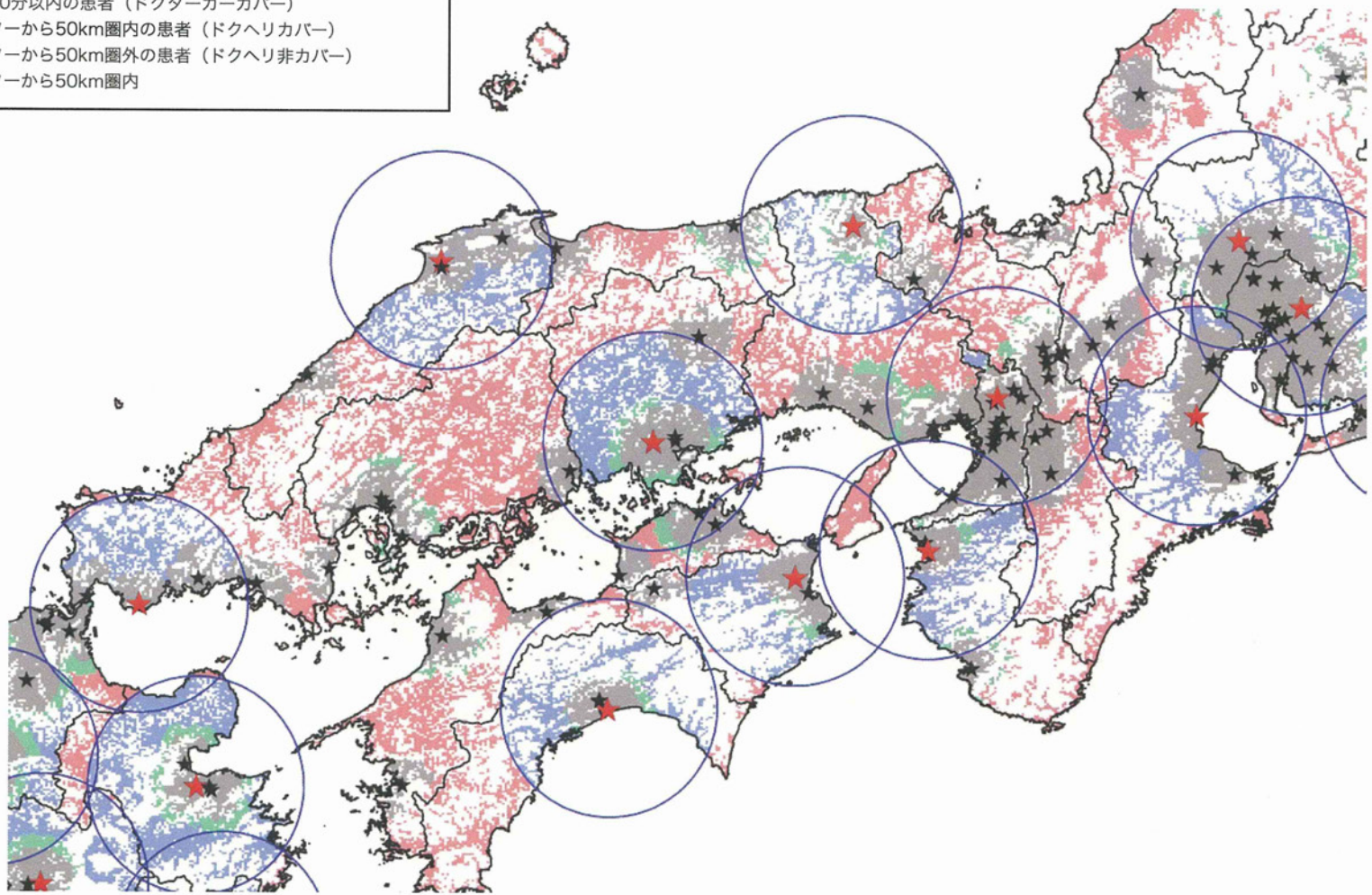
重症外傷5-1：重症外傷、東海・関西・中国・四国、夜間運用パターン1
 (ヘリコプターによるカバーがなく、救急車とドクターカーが同一県内のみをカバーする場合)

- ★ドクヘリ所有の救命センター
- ★ドクヘリ非所有の救命センター
- ◆防災ヘリ拠点
- 覚知から到着まで30分以内の患者（救急車カバー）
- 基地から現場まで30分以内の患者（ドクターカーカバー）
- ドクヘリ所有センター、防災ヘリ拠点から50km圏外の患者（ヘリ非カバー）



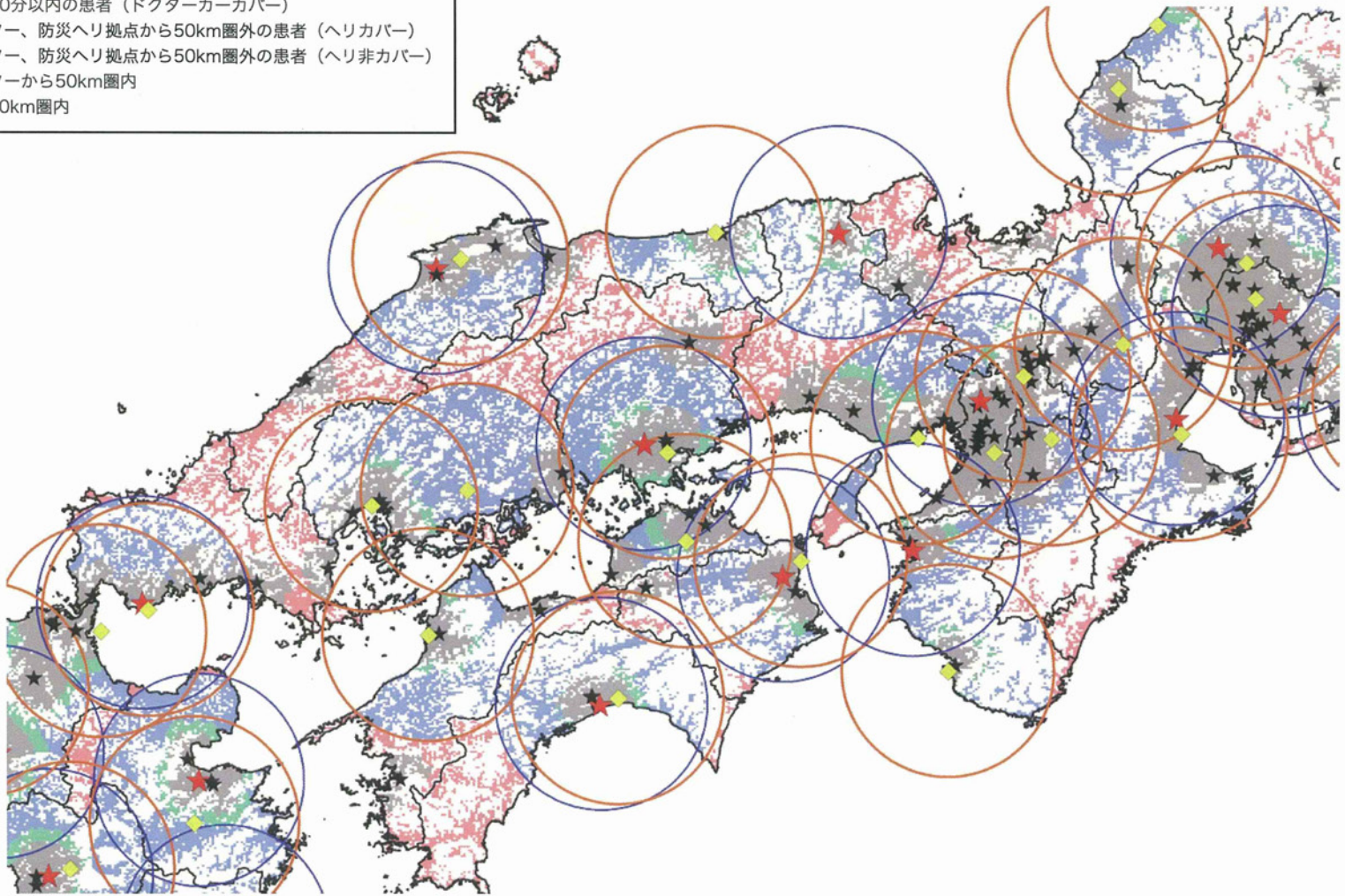
重症外傷5-2：重症外傷、東海・関西・中国・四国、夜間運用パターン2
 (ヘリコプターによるカバーがなく、救急車とドクターカーが県境を越えてカバーする場合)

- ★ドクヘリ所有の救命センター
- ★ドクヘリ非所有の救命センター
- 覚知から到着まで30分以内の患者（救急車カバー）
- 基地から現場まで30分以内の患者（ドクターカーカバー）
- ドクヘリ所有センターから50km圏内の患者（ドクヘリカバー）
- ドクヘリ所有センターから50km圏外の患者（ドクヘリ非カバー）
- ドクヘリ所有センターから50km圏内



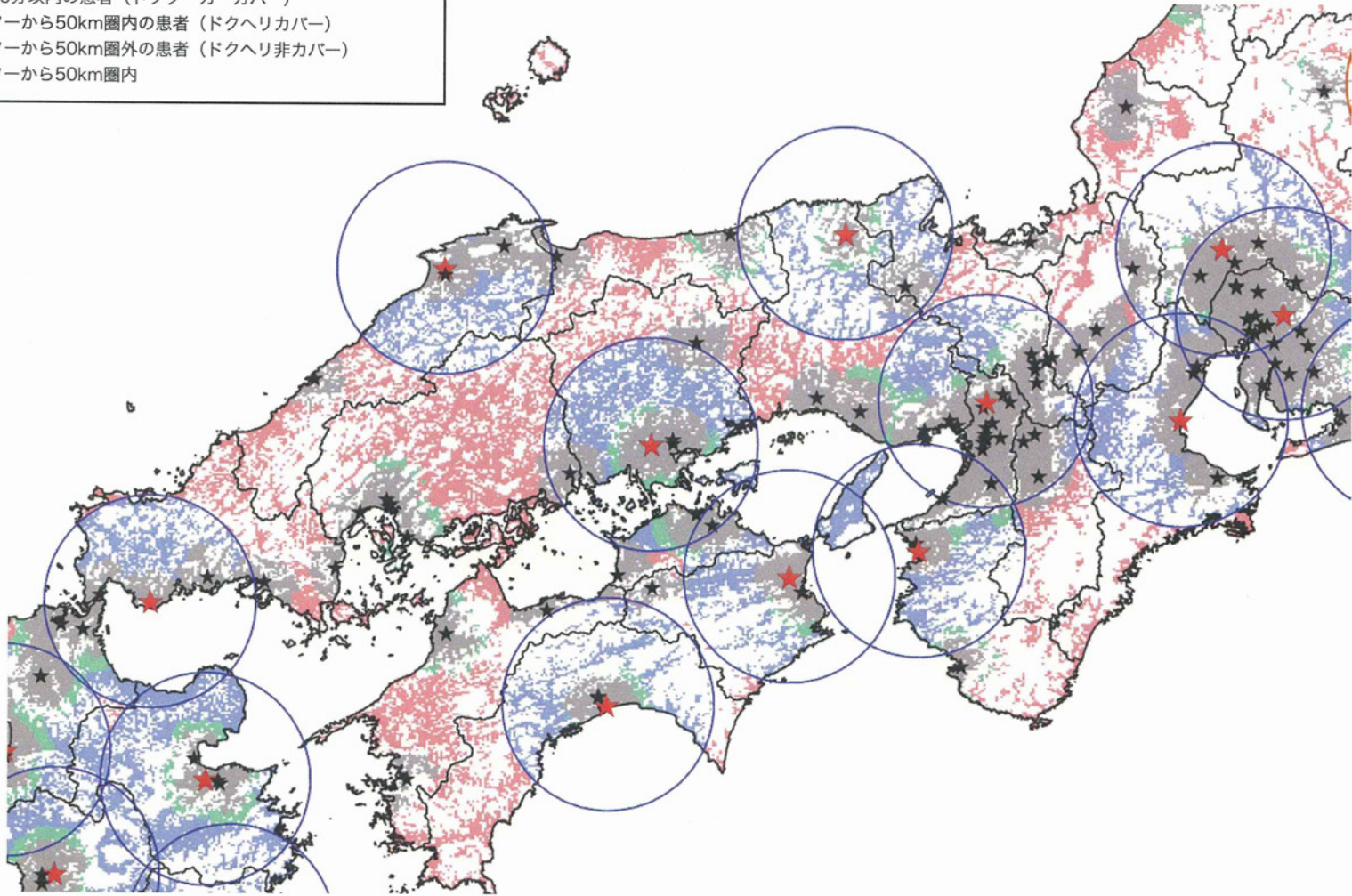
重症外傷5-3：重症外傷、東海・関西・中国・四国、日中運用パターン1
 （ドクターヘリが同一県内のみカバーする場合）

- ★ドクヘリ所有の救命センター
- ★ドクヘリ非所有の救命センター
- ◆防災ヘリ拠点
- 覚知から到着まで30分以内の患者（救急車カバー）
- 基地から現場まで30分以内の患者（ドクターカーカバー）
- ドクヘリ所有センター、防災ヘリ拠点から50km圏外の患者（ヘリカバー）
- ドクヘリ所有センター、防災ヘリ拠点から50km圏外の患者（ヘリ非カバー）
- ドクヘリ所有センターから50km圏内
- 防災ヘリ拠点から50km圏内



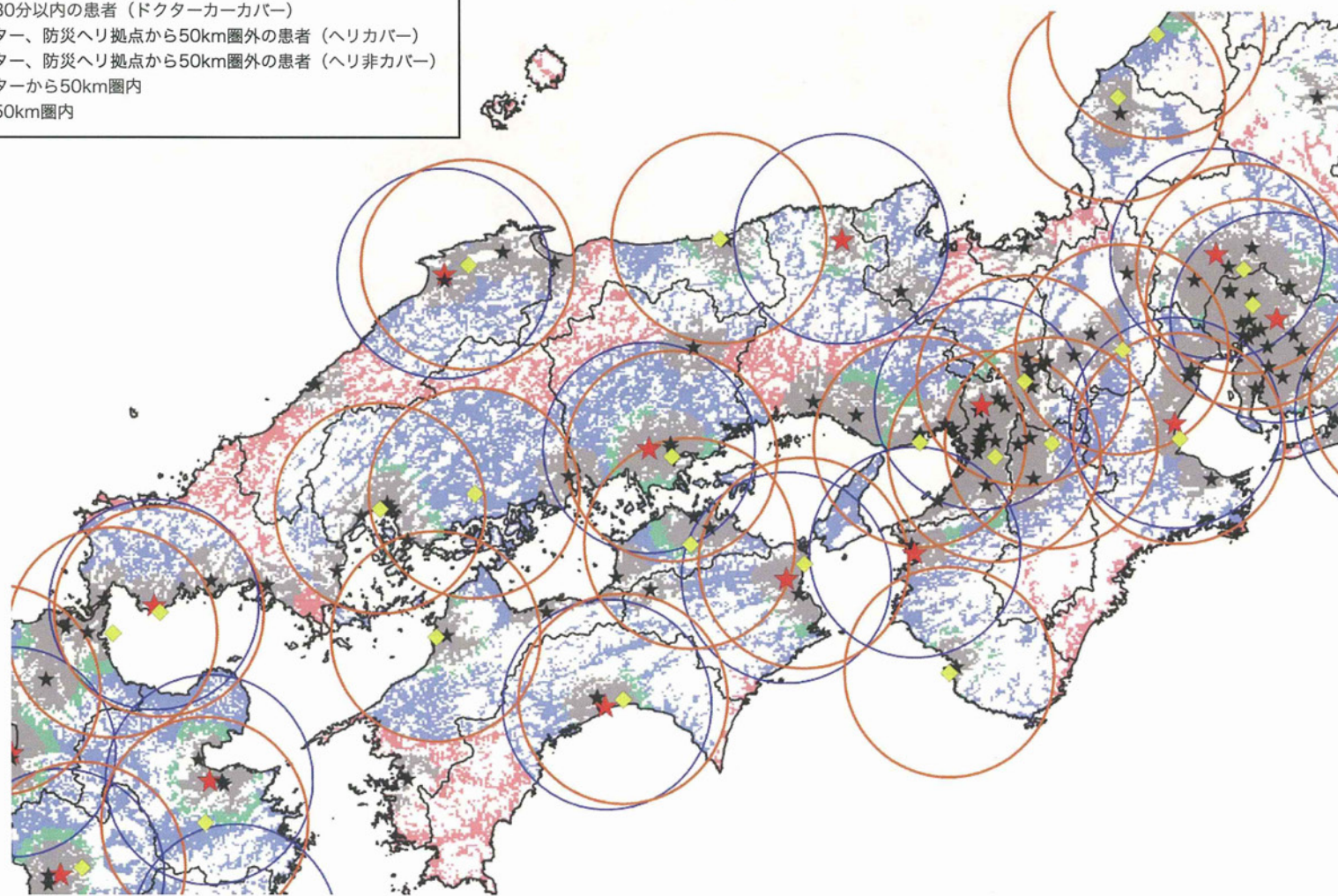
重症外傷5-4：重症外傷、東海・関西・中国・四国、日中運用パターン2
 （ドクターヘリおよび防災ヘリが同一県内のみカバーする場合）

- ★ドクヘリ所有の救命センター
- ★ドクヘリ非所有の救命センター
- 覚知から到着まで30分以内の患者（救急車カバー）
- 基地から現場まで30分以内の患者（ドクターカーカバー）
- ドクヘリ所有センターから50km圏内の患者（ドクヘリカバー）
- ドクヘリ所有センターから50km圏外の患者（ドクヘリ非カバー）
- ドクヘリ所有センターから50km圏内

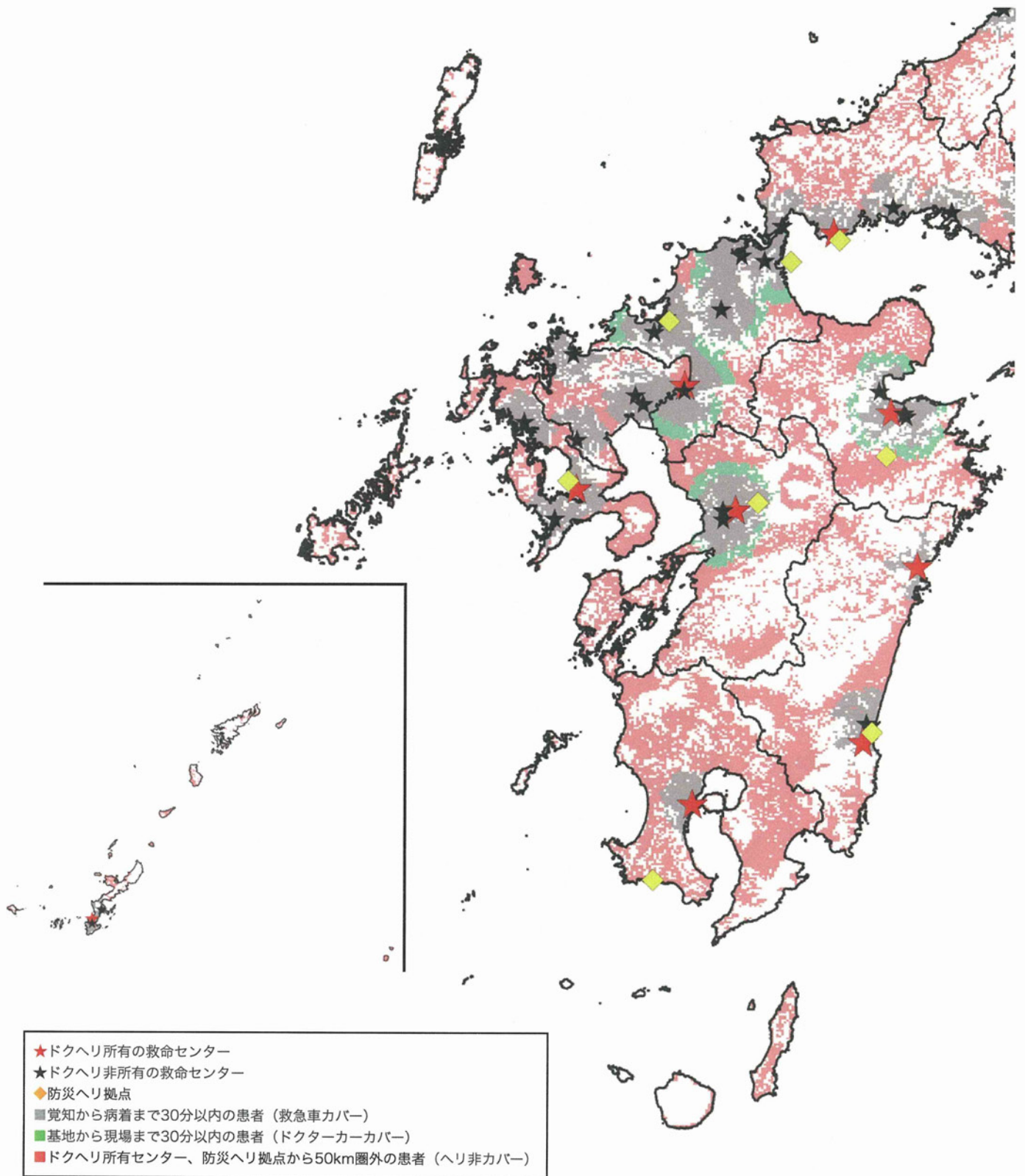


重症外傷5-5：重症外傷、東海・関西・中国・四国、日中運用パターン3
 （ドクターヘリが県境を越えてカバーする場合）

- ★ドクヘリ所有の救命センター
- ★ドクヘリ非所有の救命センター
- ◆防災ヘリ拠点
- 覚知から到着まで30分以内の患者（救急車カバー）
- 基地から現場まで30分以内の患者（ドクターカーカバー）
- ドクヘリ所有センター、防災ヘリ拠点から50km圏外の患者（ヘリカバー）
- ドクヘリ所有センター、防災ヘリ拠点から50km圏外の患者（ヘリ非カバー）
- ドクヘリ所有センターから50km圏内
- 防災ヘリ拠点から50km圏内

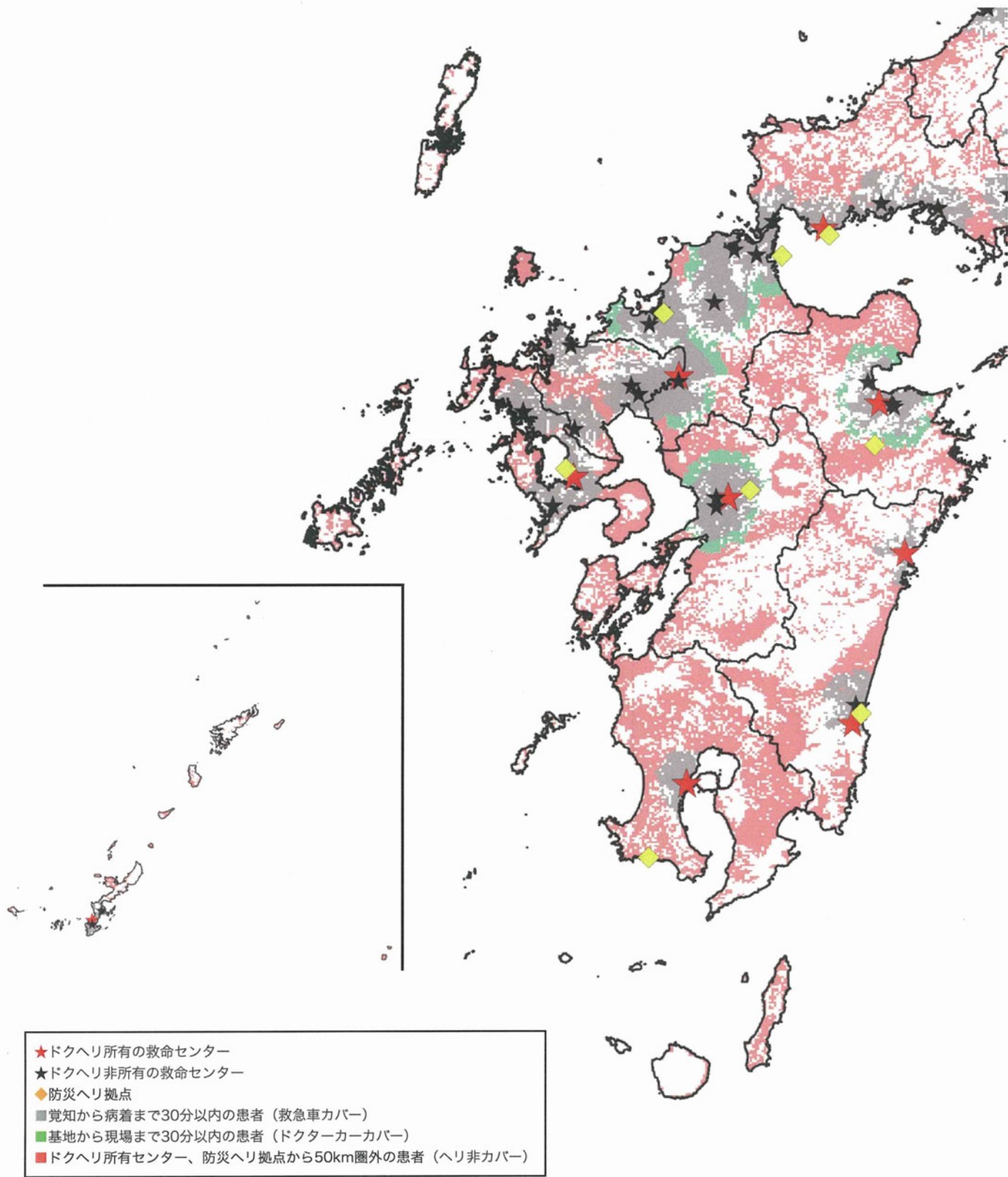


重症外傷5-6：重症外傷、東海・関西・中国・四国、日中運用パターン4
 （ドクターヘリおよび防災ヘリが県境を越えてカバーする場合）



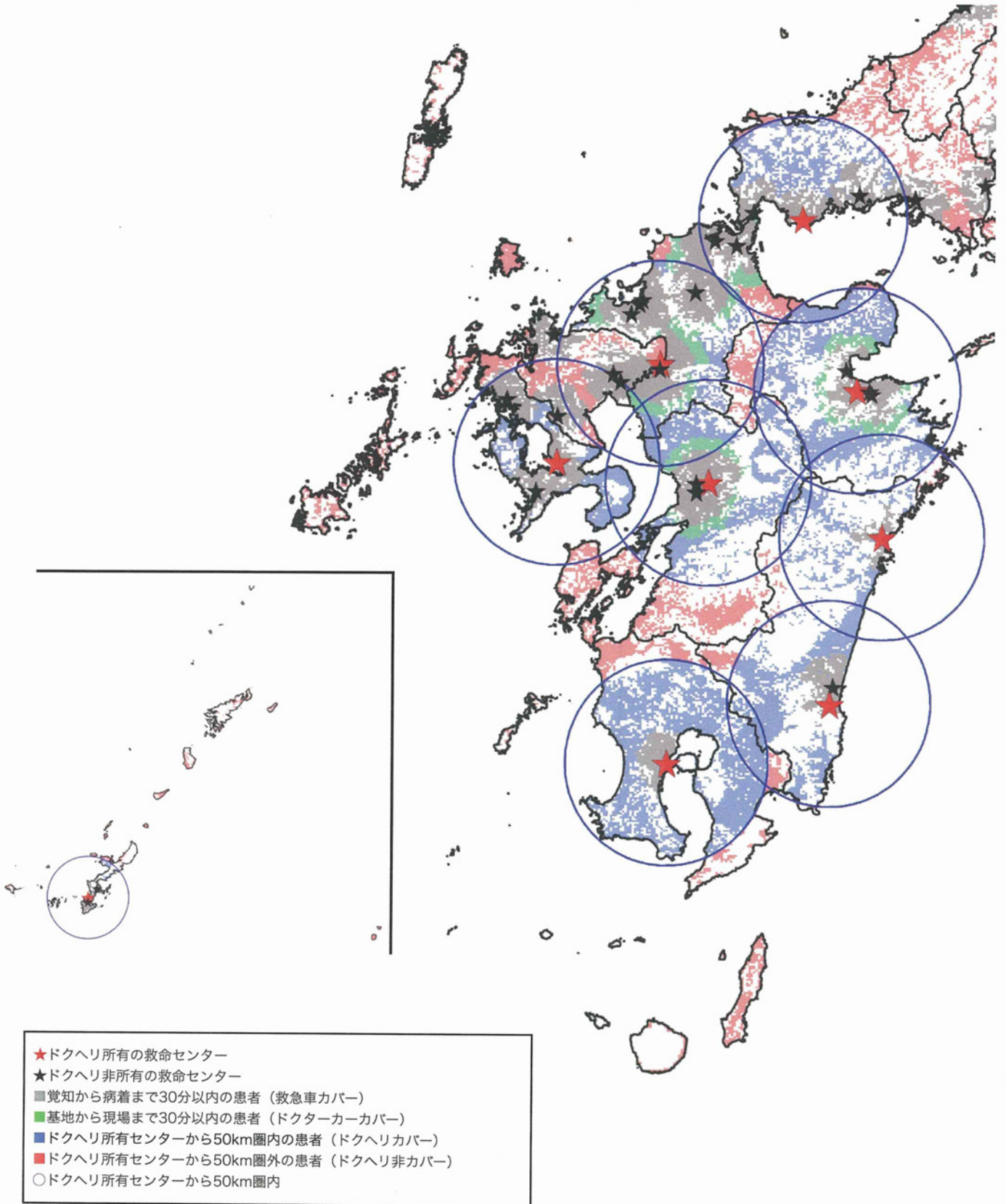
重症外傷6-1：重症外傷、九州・沖縄、夜間運用パターン1

(ヘリコプターによるカバーがなく、救急車とドクターカーが同一県内のみをカバーする場合)

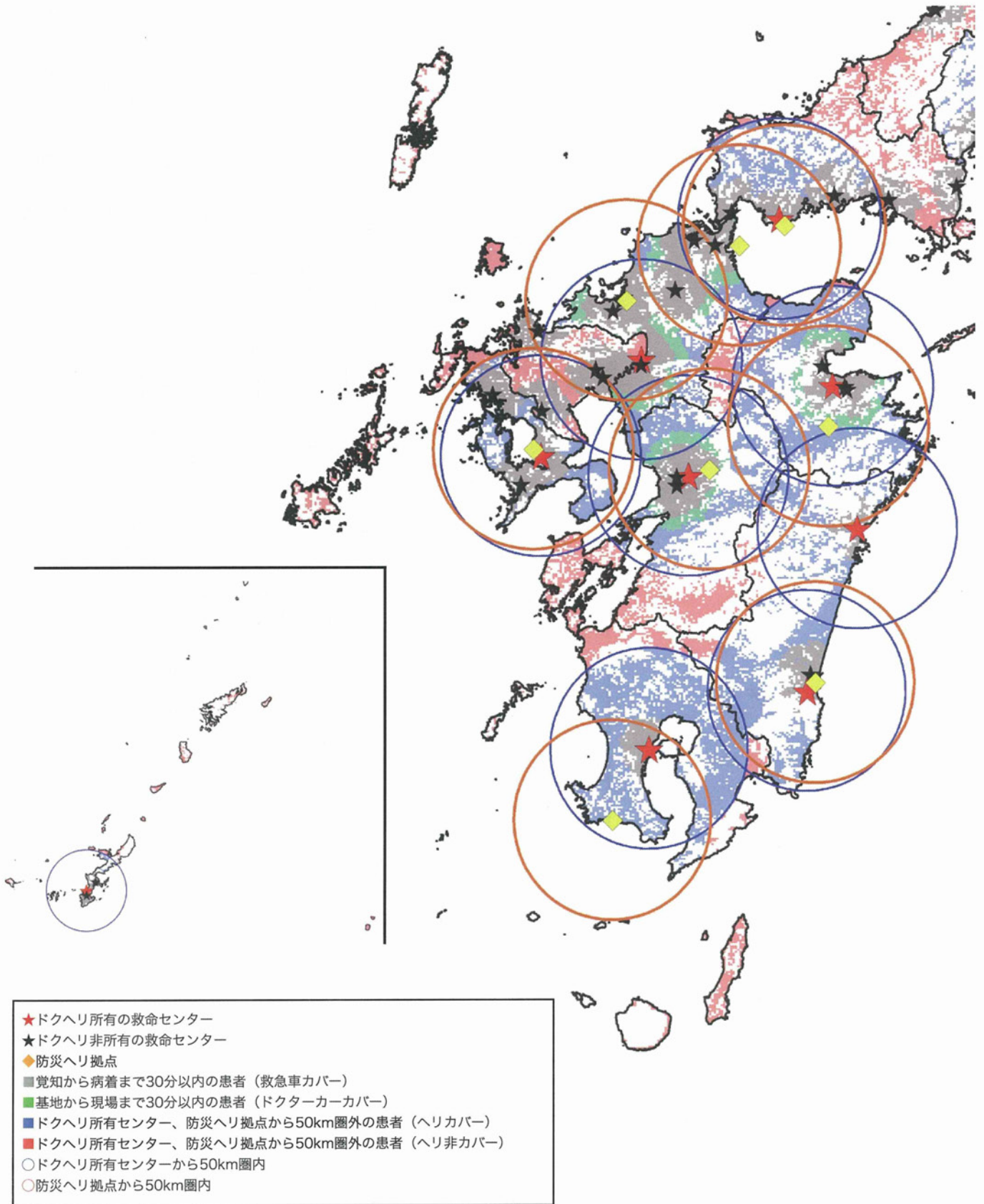


重症外傷6-2：重症外傷、九州・沖縄、夜間運用パターン2

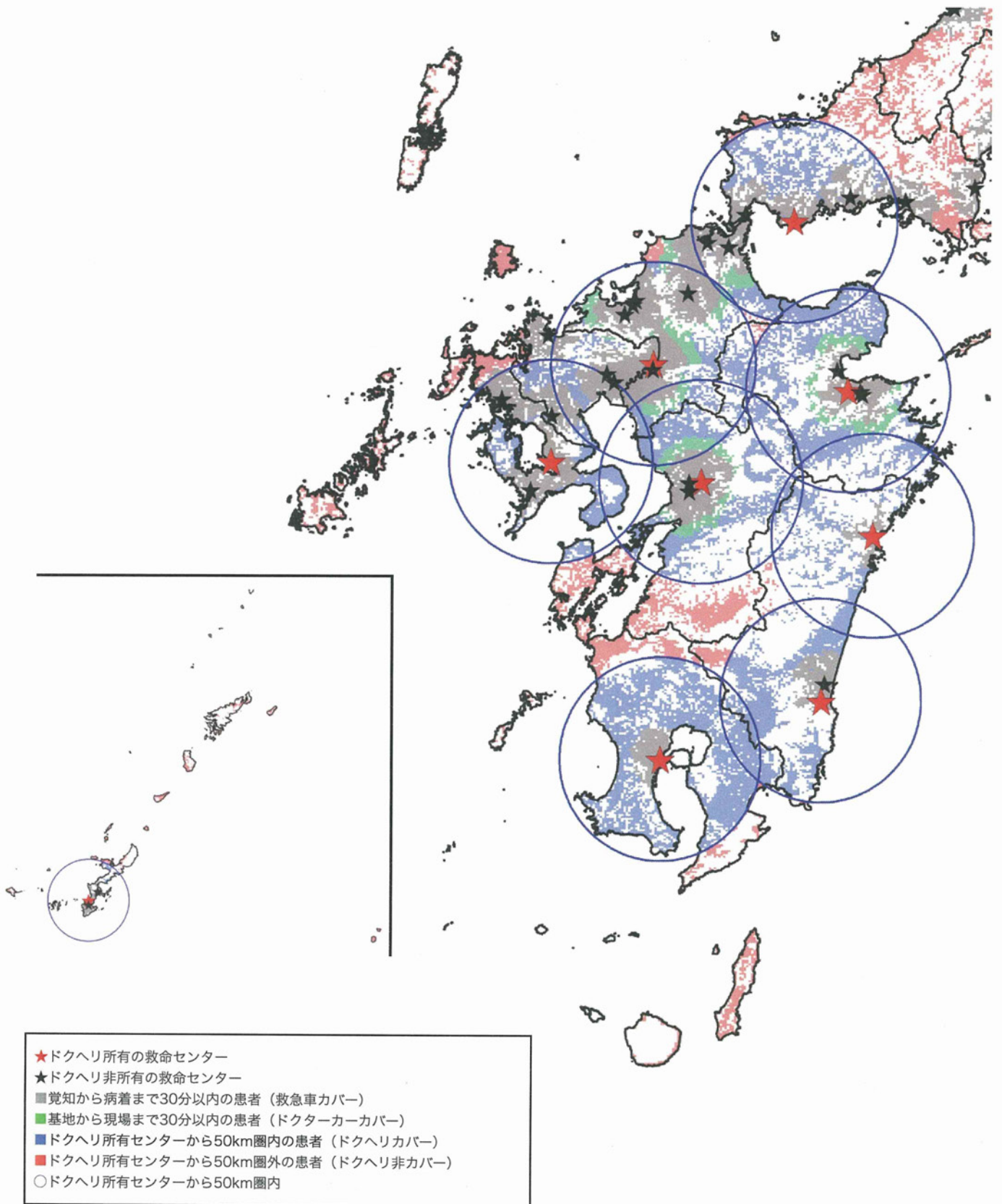
(ヘリコプターによるカバーがなく、救急車とドクターカーが県境を越えてカバーする場合)



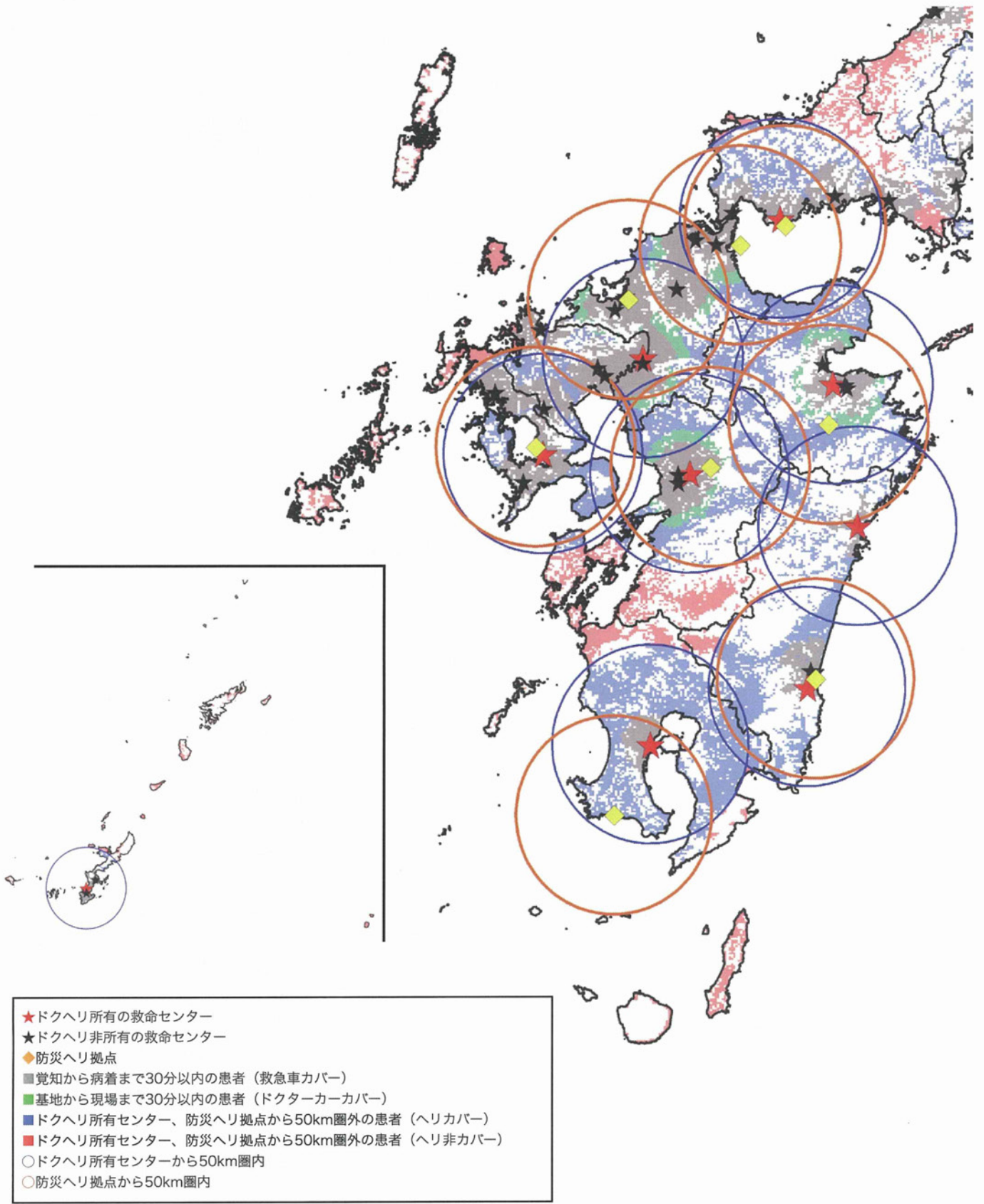
重症外傷6-3：重症外傷、九州・沖縄、日中運用パターン1
 （ドクターヘリが同一県内のみカバーする場合）



重症外傷6-4：重症外傷、九州・沖縄、日中運用パターン2
 （ドクターヘリおよび防災ヘリが同一県内のみカバーする場合）



重症外傷6-5：重症外傷、九州・沖縄、日中運用パターン3
 （ドクターヘリが県境を越えてカバーする場合）



重症外傷6-6：重症外傷、九州・沖縄、日中運用パターン4
 （ドクターヘリおよび防災ヘリが県境を越えてカバーする場合）

