

図 (5 参考) 70 看護必要度 B 項目 (あり・なし) の発生頻度・割合 (評価日 2 9)

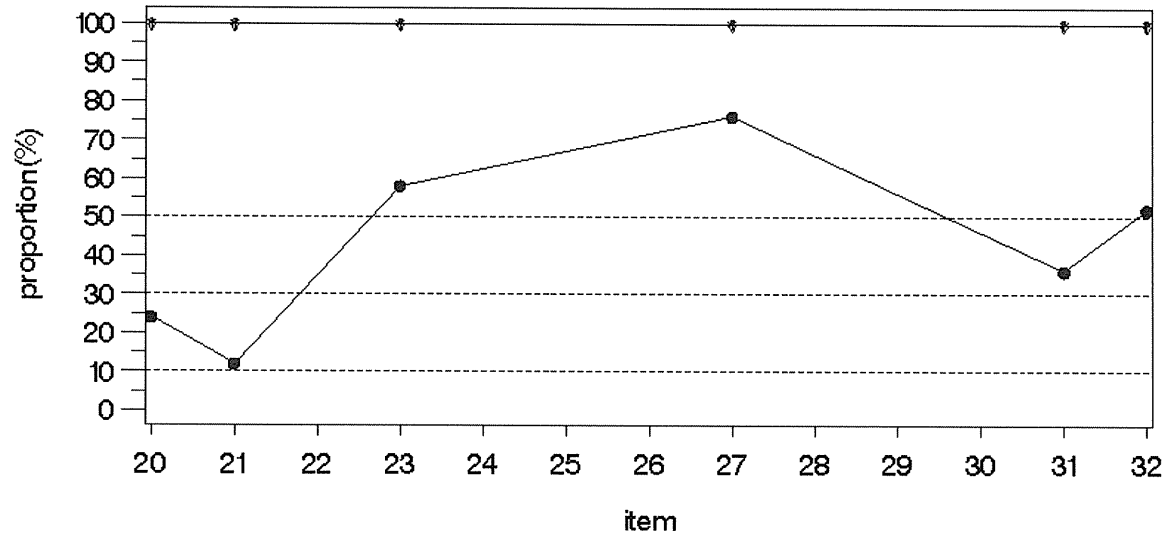
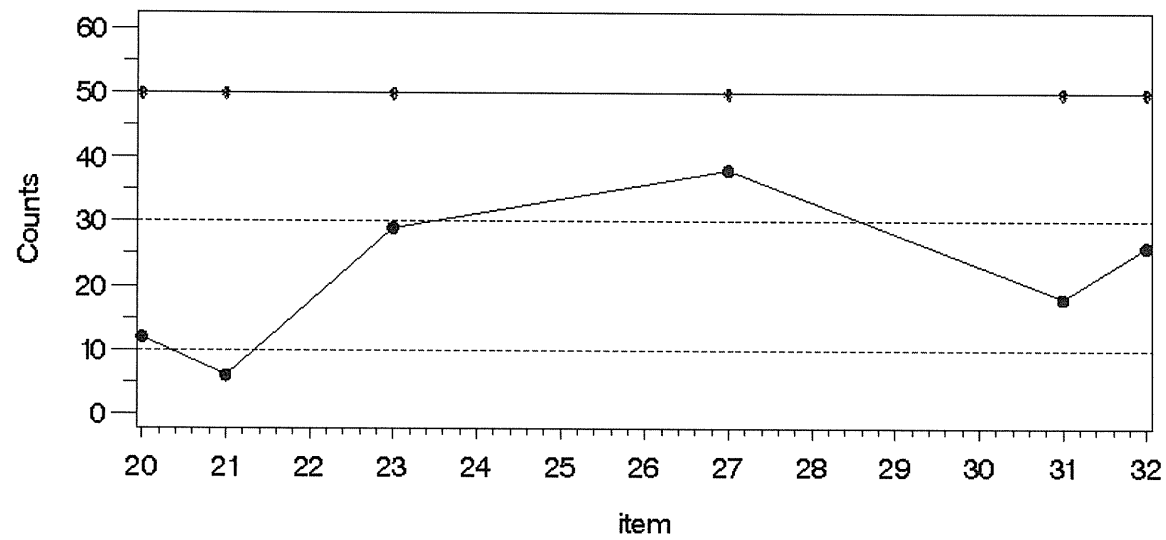


図 (5 参考) 71 看護必要度 B 項目 (あり・なし) の発生頻度・割合 (評価日 3 6)

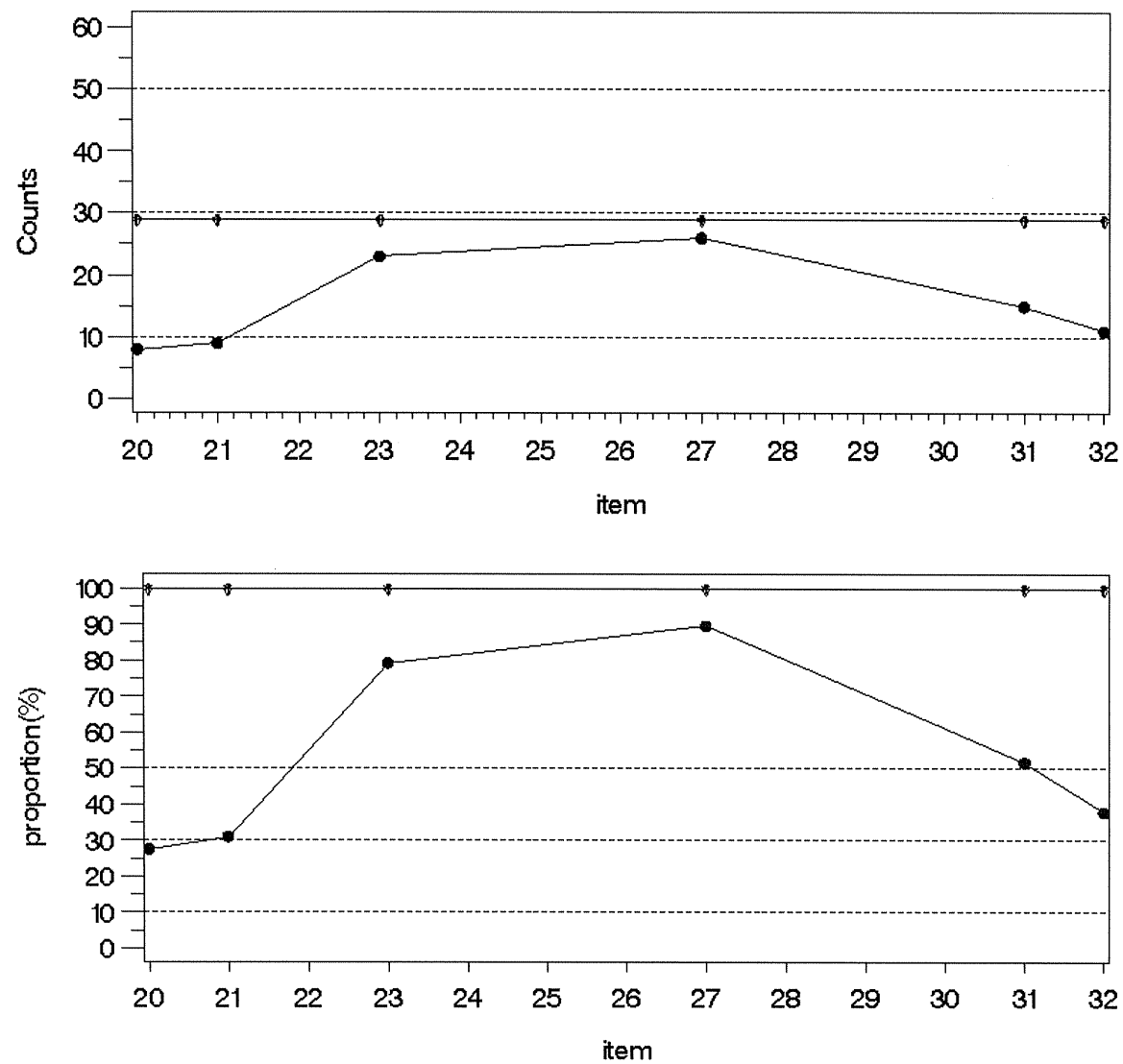


図 (5 参考) 72 看護必要度 B 項目 (あり・なし) の発生頻度・割合 (評価日 6 1)

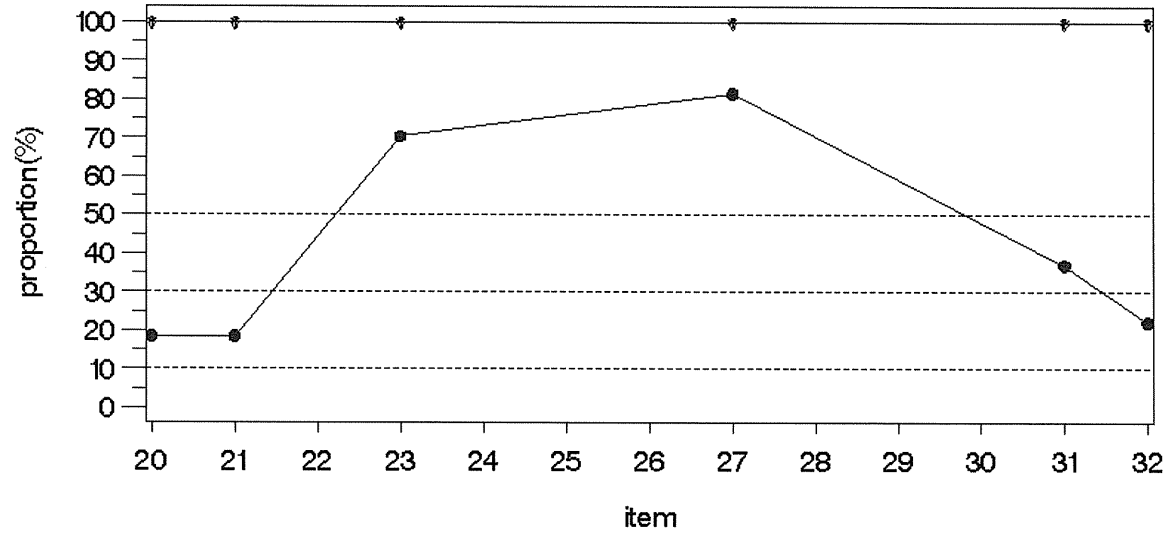
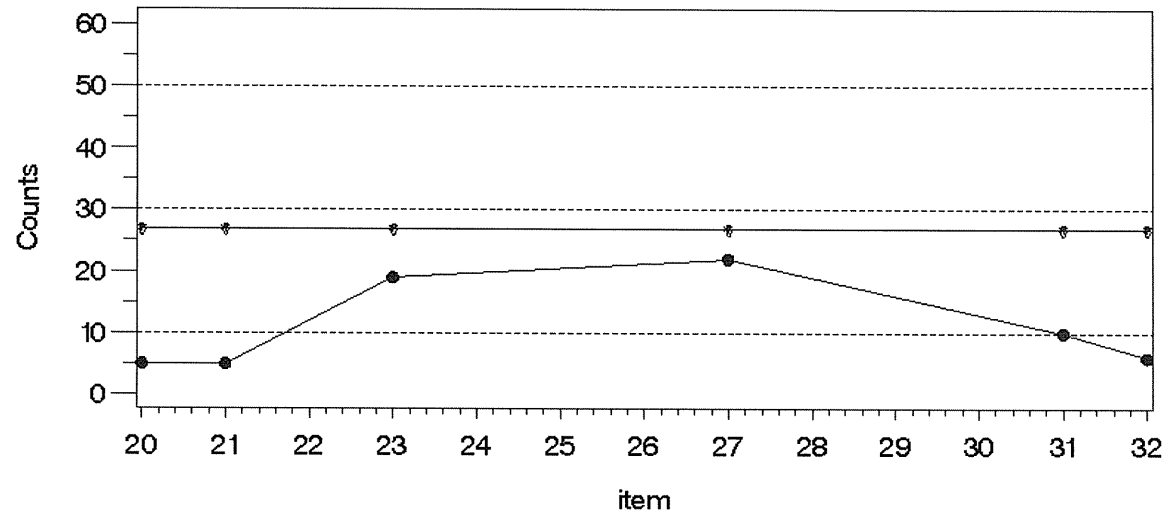


図 (5 参考) 73 看護必要度 B 項目 (あり・なし) の発生頻度・割合 (評価日 9 1)

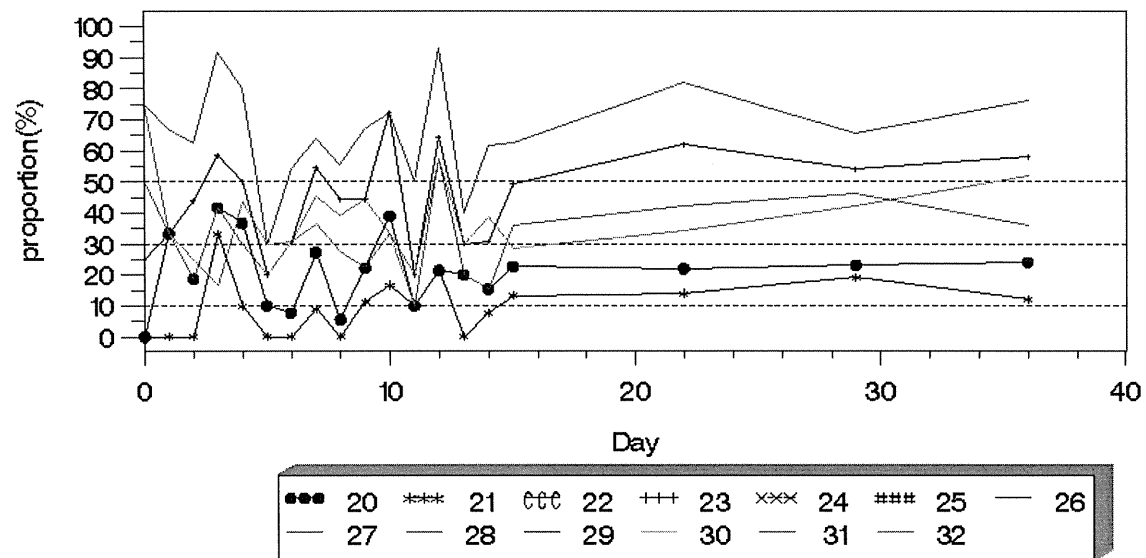


図 (5 参考) 74 看護必要度 B 項目 (あり・なし) の発生頻度 (まとめ 1)

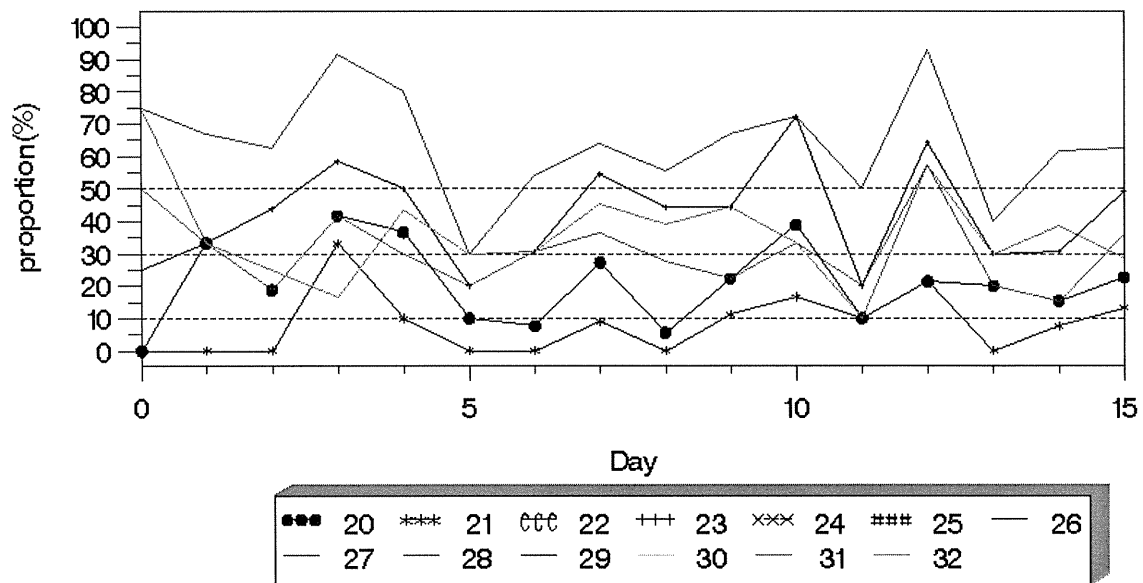


図 (5 参考) 75 看護必要度 B 項目 (あり・なし) の発生割合 (まとめ 2)

7 対 1 分析結果

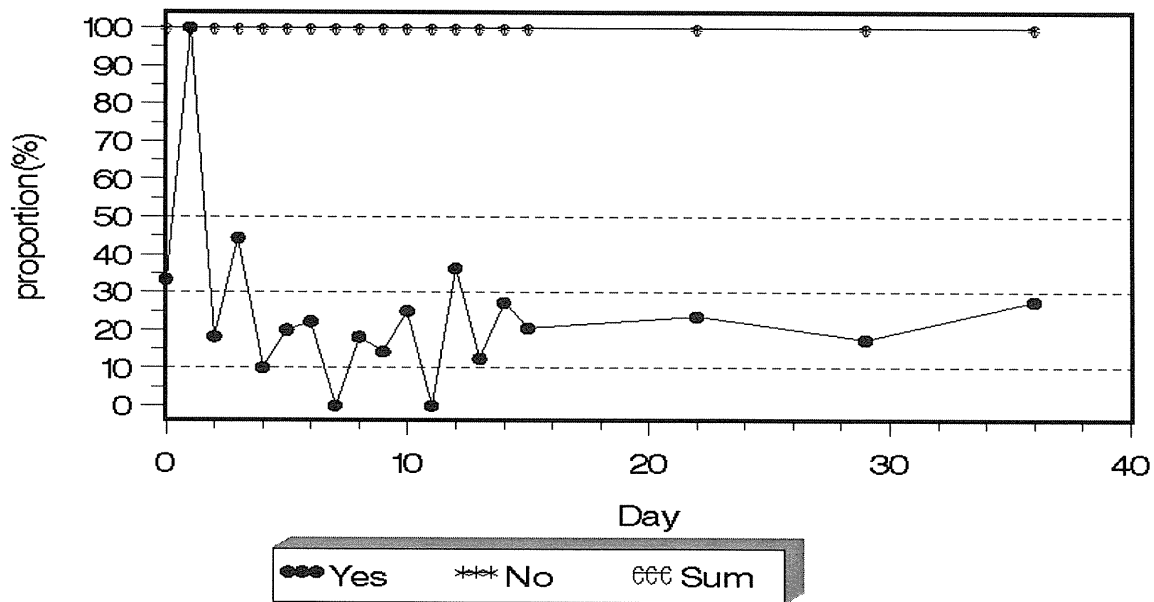
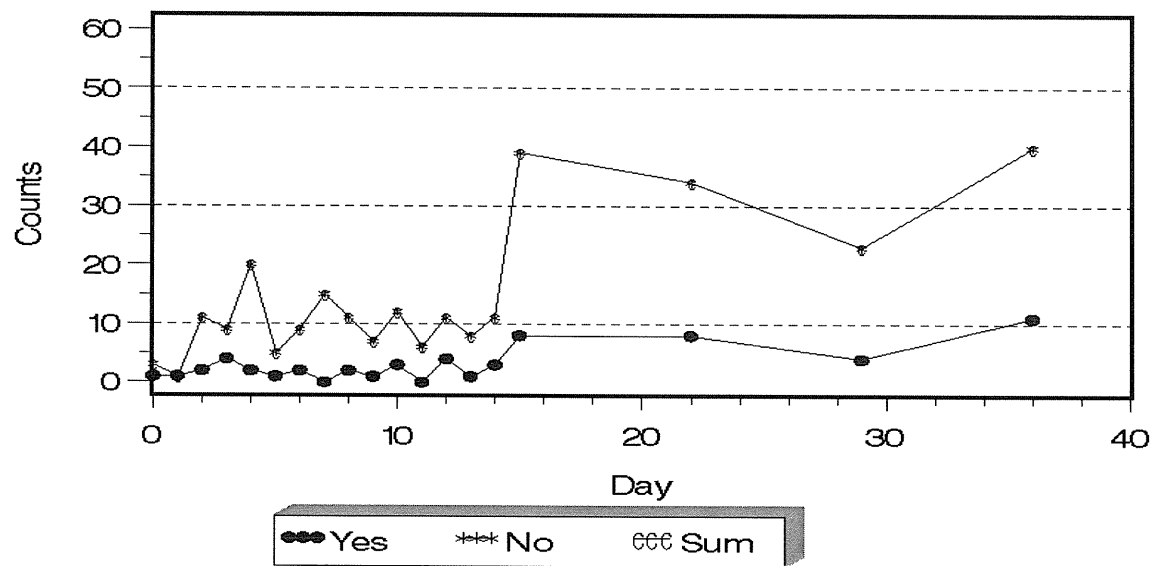


図 (5 参考) 76 創傷処置の評価日ごとの発生頻度・割合

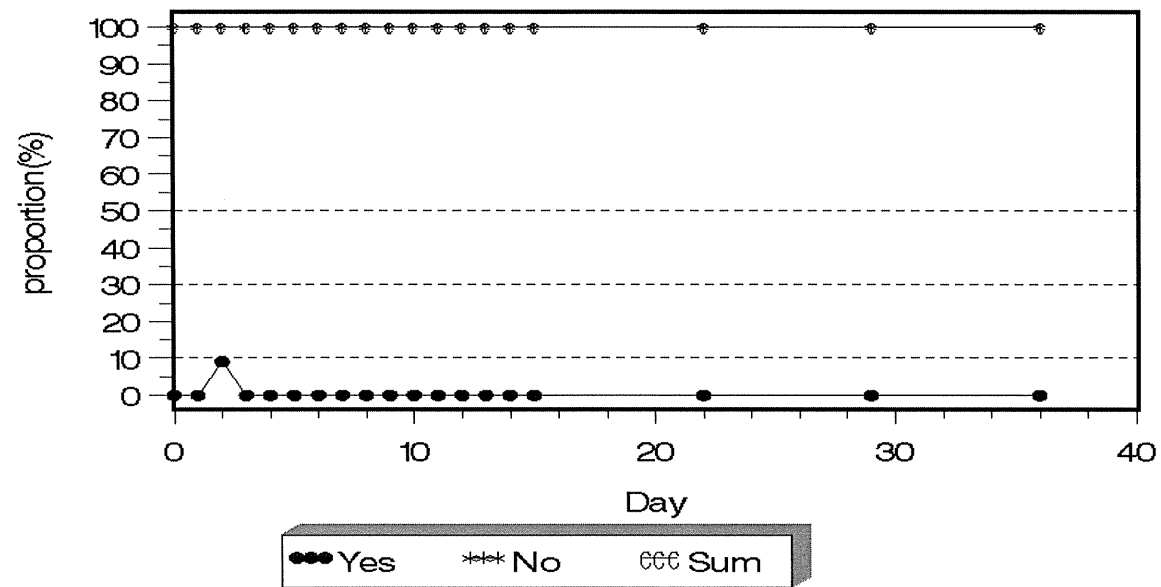
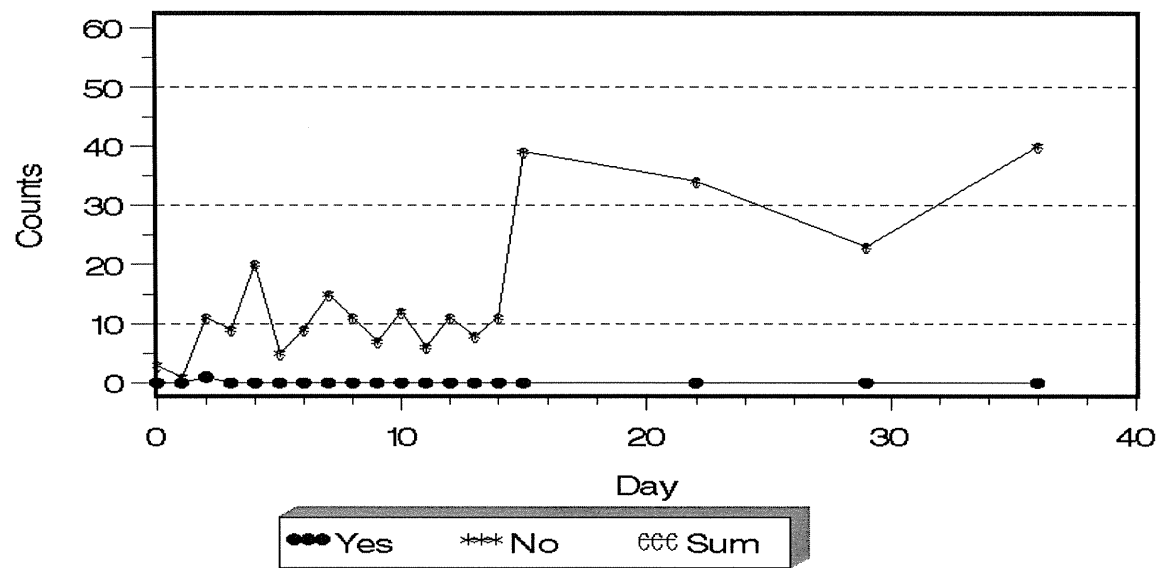


図 (5 参考) 77 蘇生術の施行の評価日ごとの発生頻度・割合

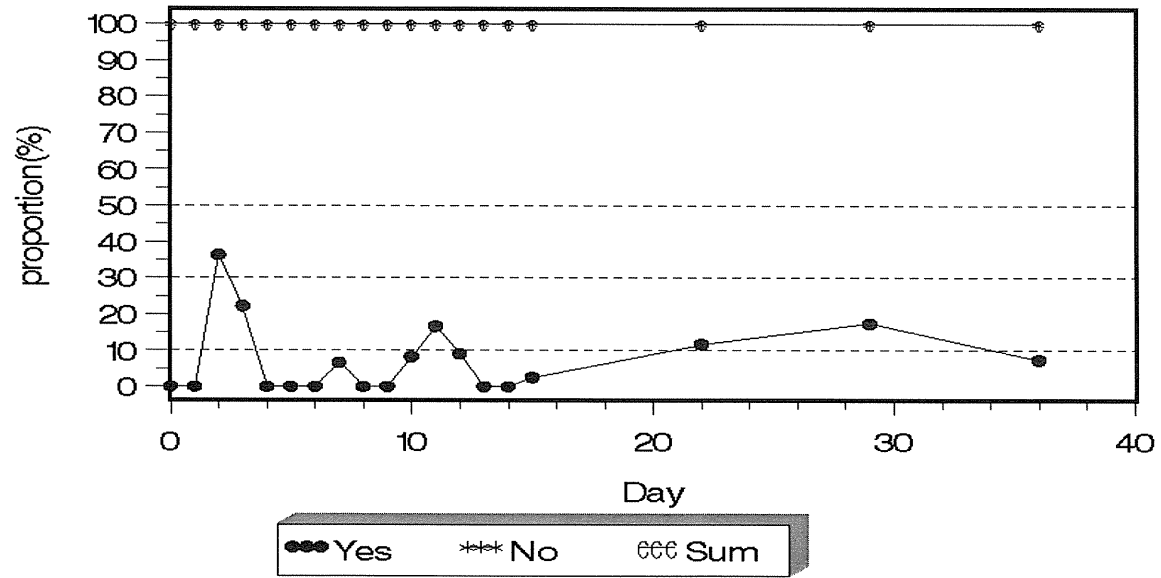
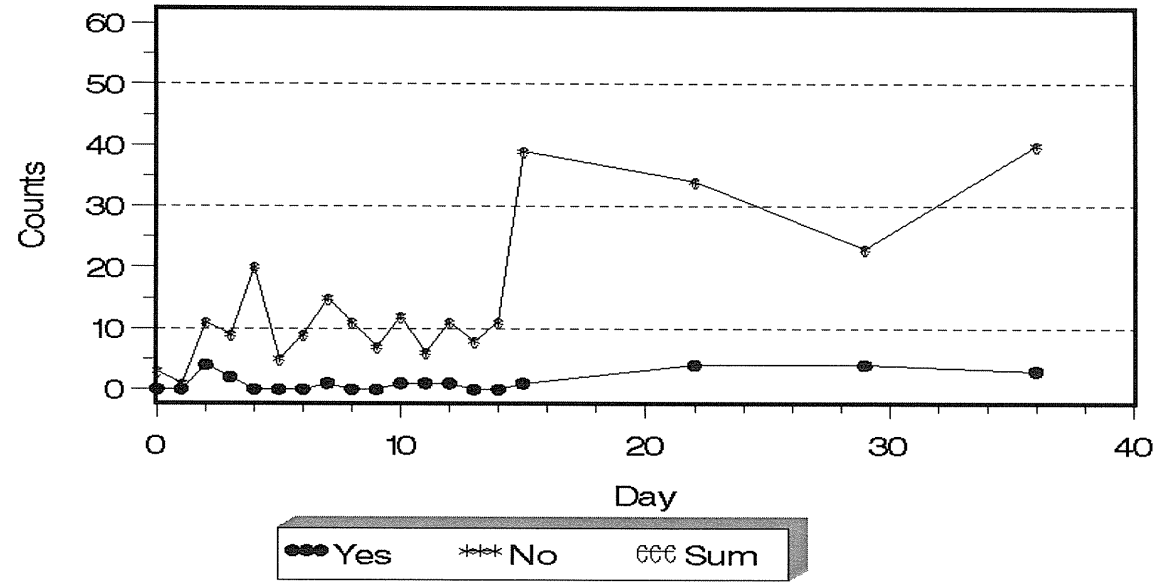


図 (5 参考) 78 時間尿測定の評価日ごとの発生頻度・割合

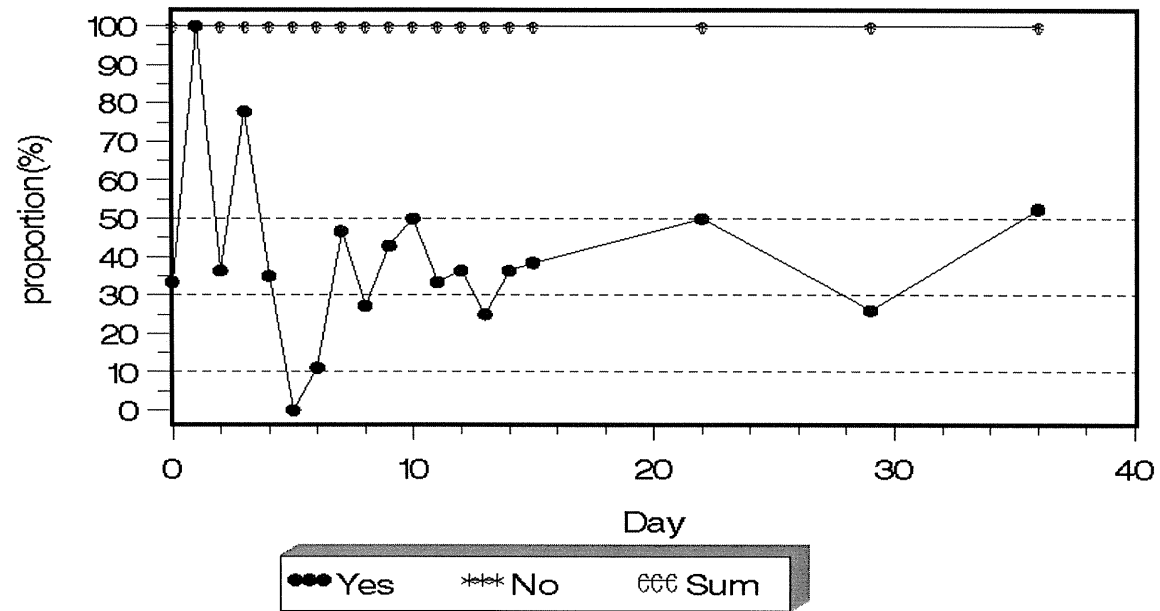
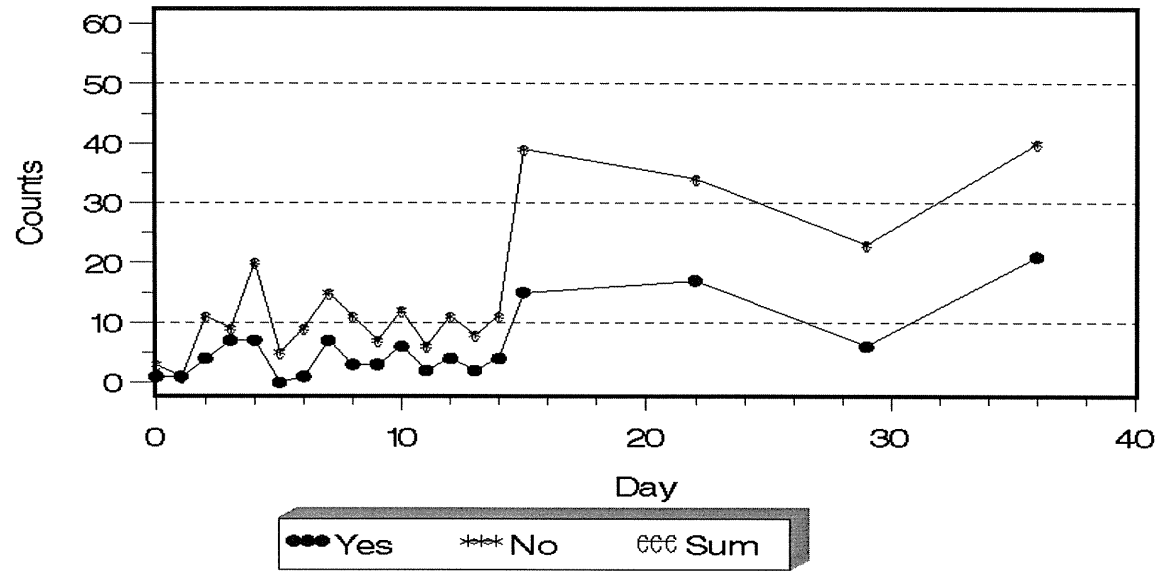


図 (5 参考) 79 呼吸ケアの評価日ごとの発生頻度・割合

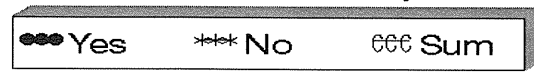
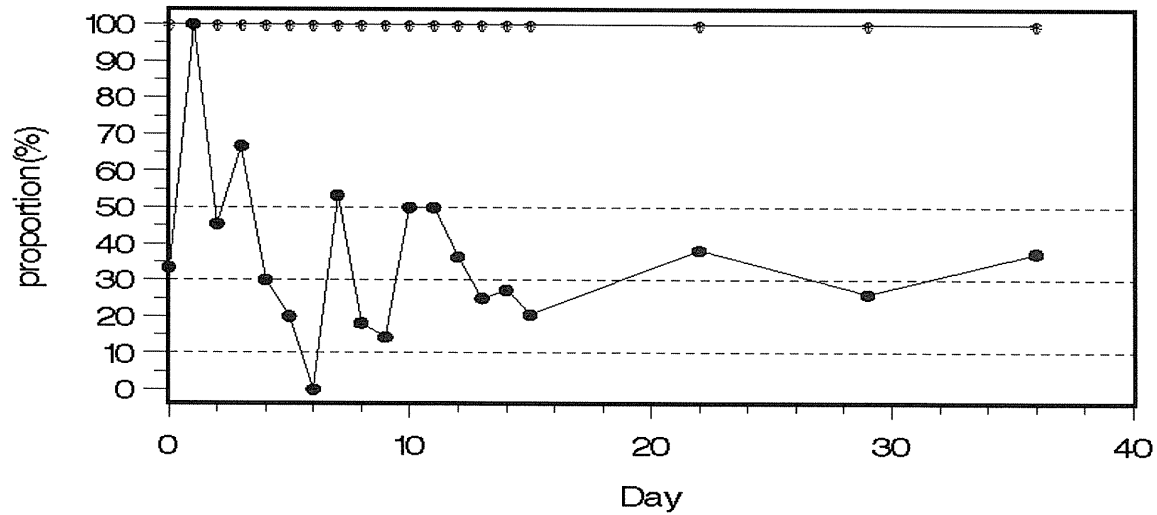
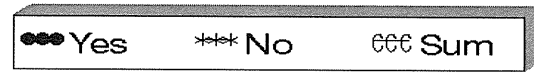
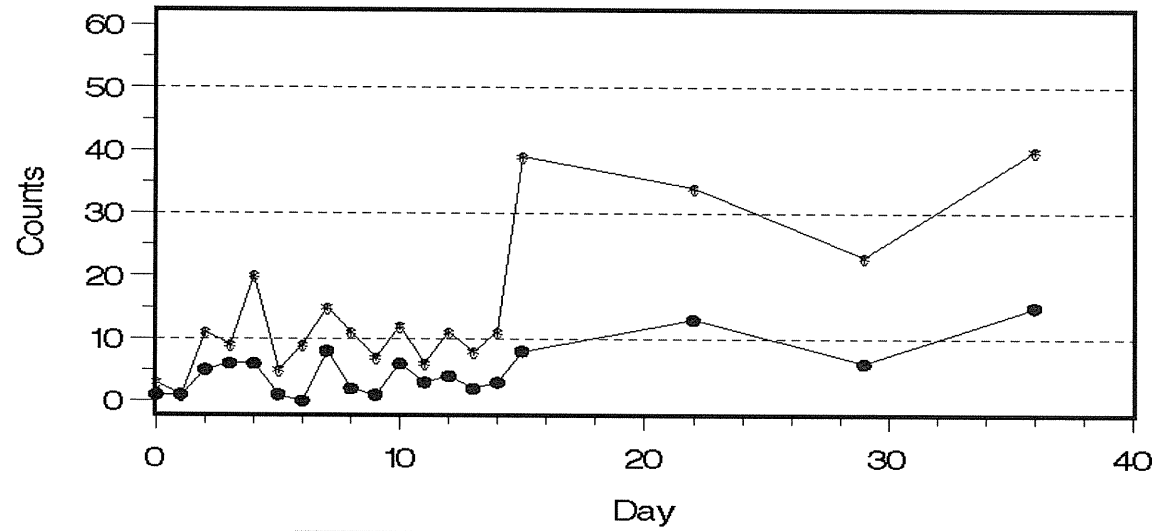


図 (5 参考) 80 心電図モニターの評価日ごとの発生頻度・割合

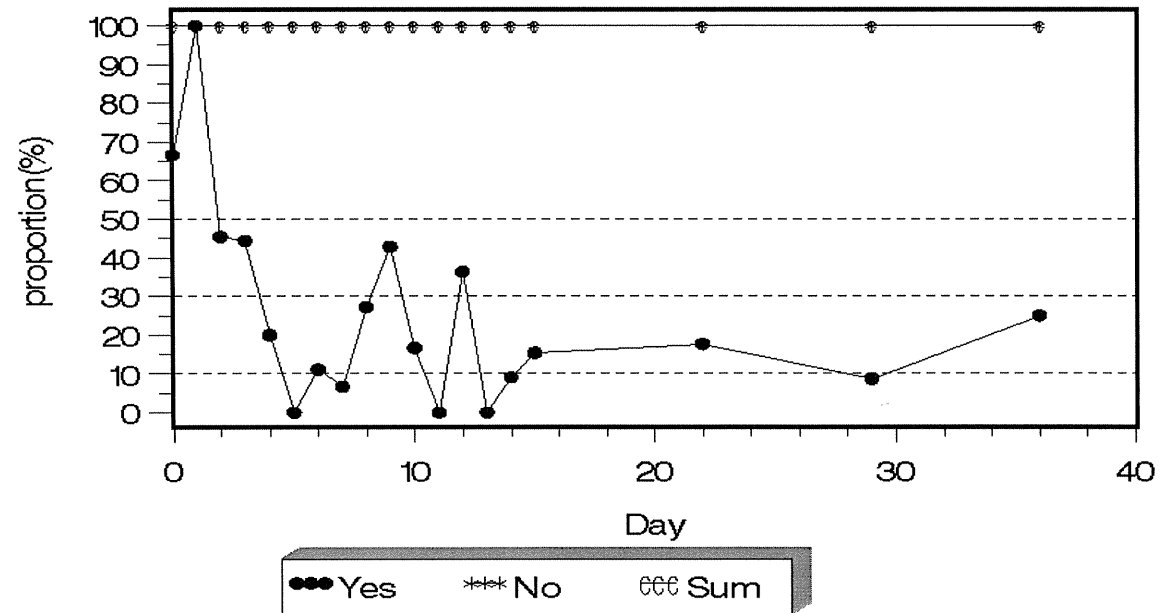
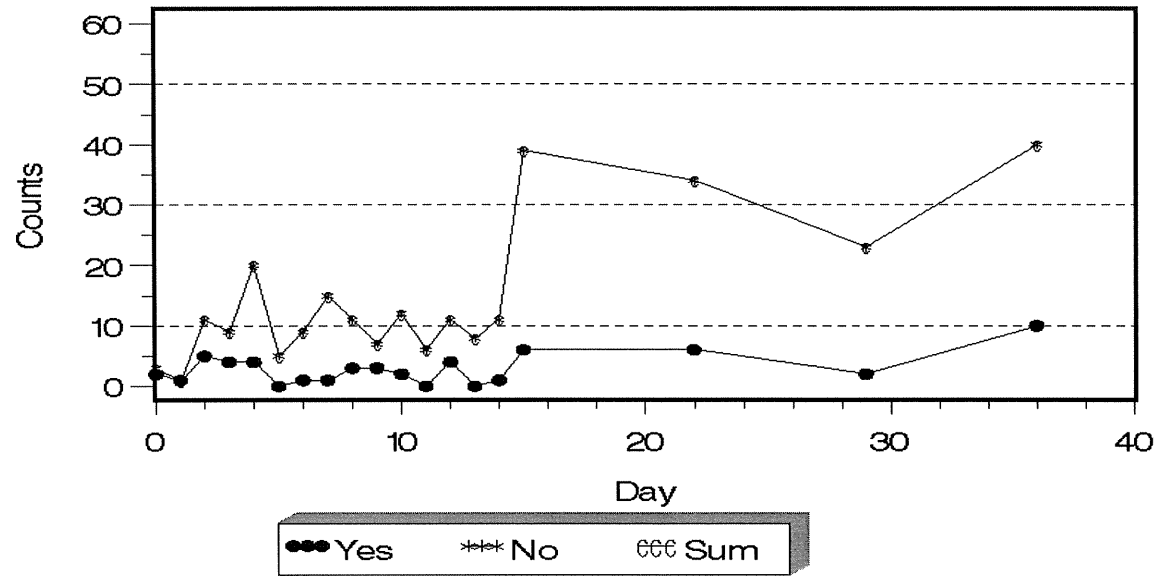


図 (5 参考) 81 輸液ポンプの使用の評価日ごとの発生頻度・割合

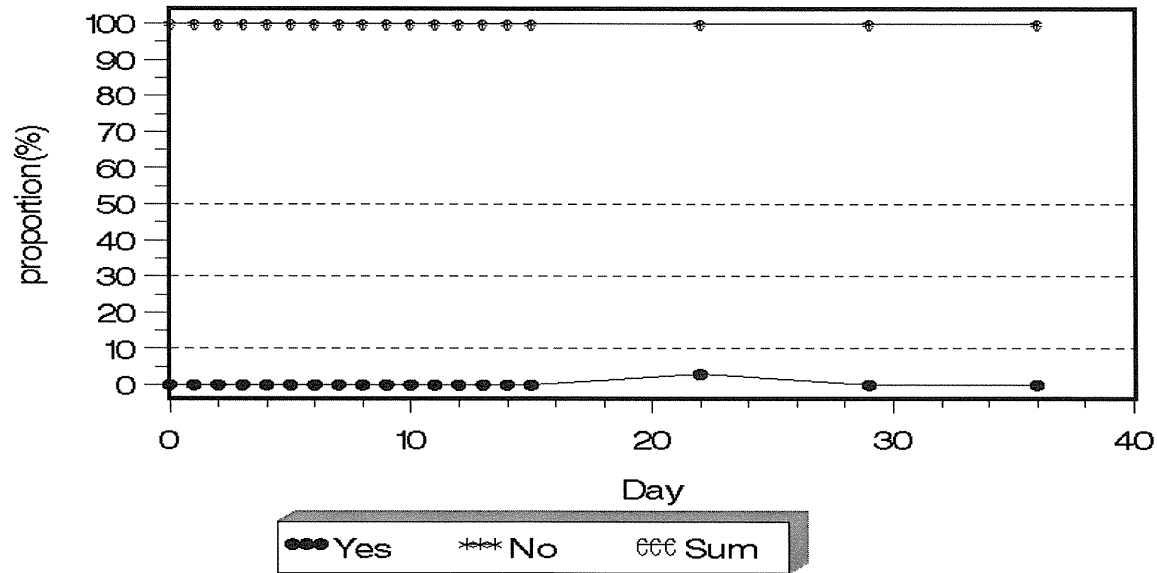
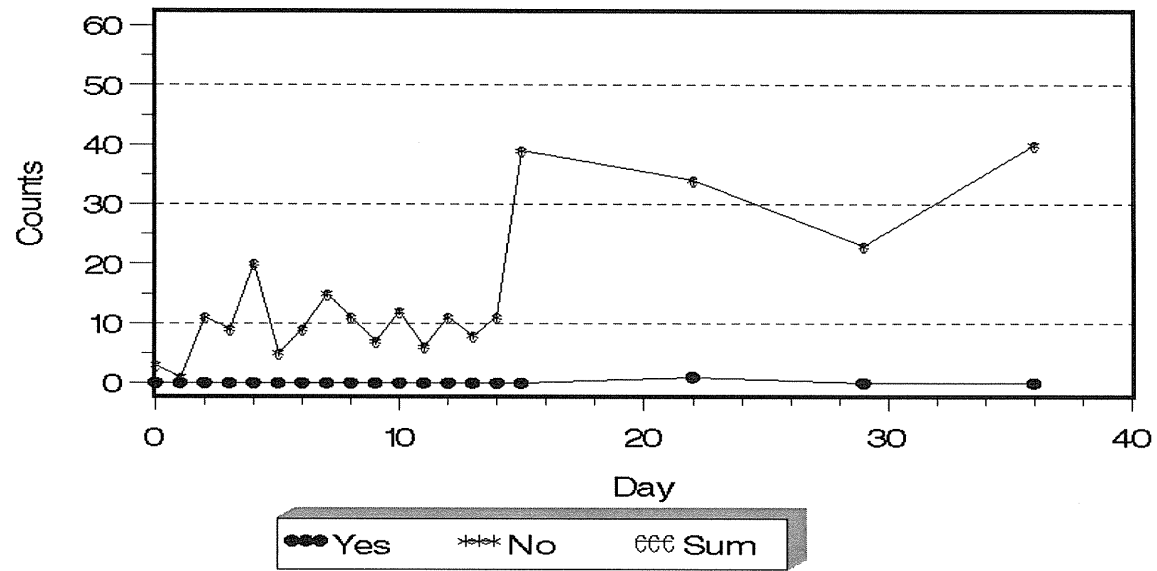


図 (5 参考) 82 動脈圧測定の評価日ごとの発生頻度・割合

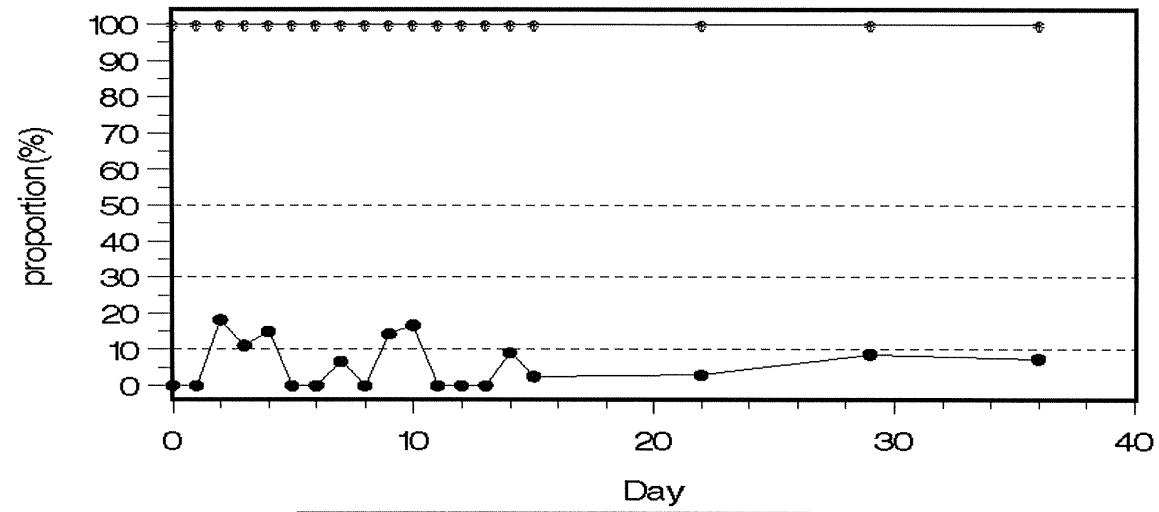
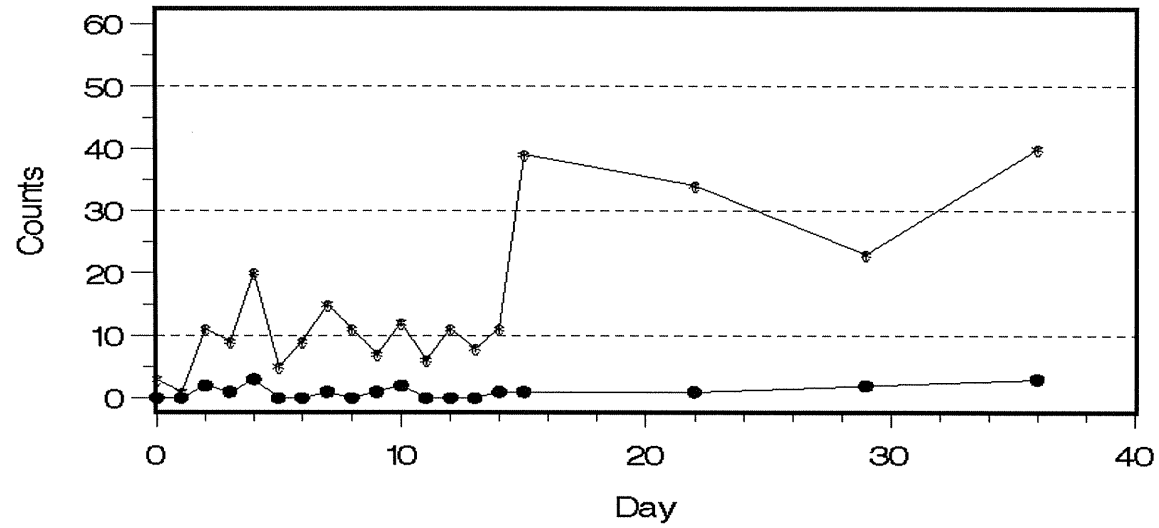


図 (5 参考) 83 シリンジポンプの使用の評価日ごとの発生頻度・割合

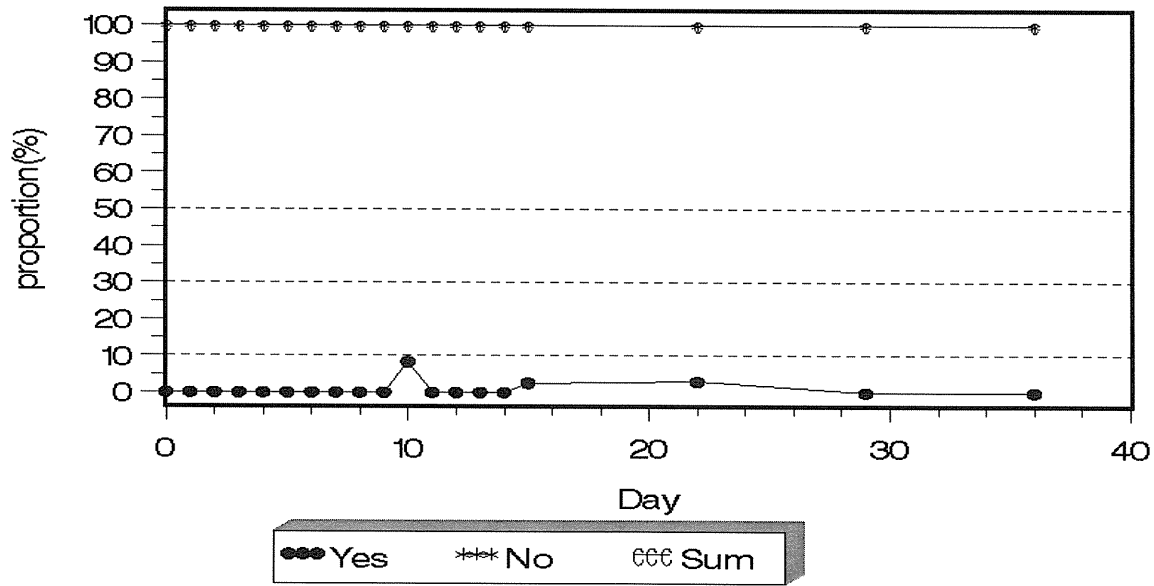
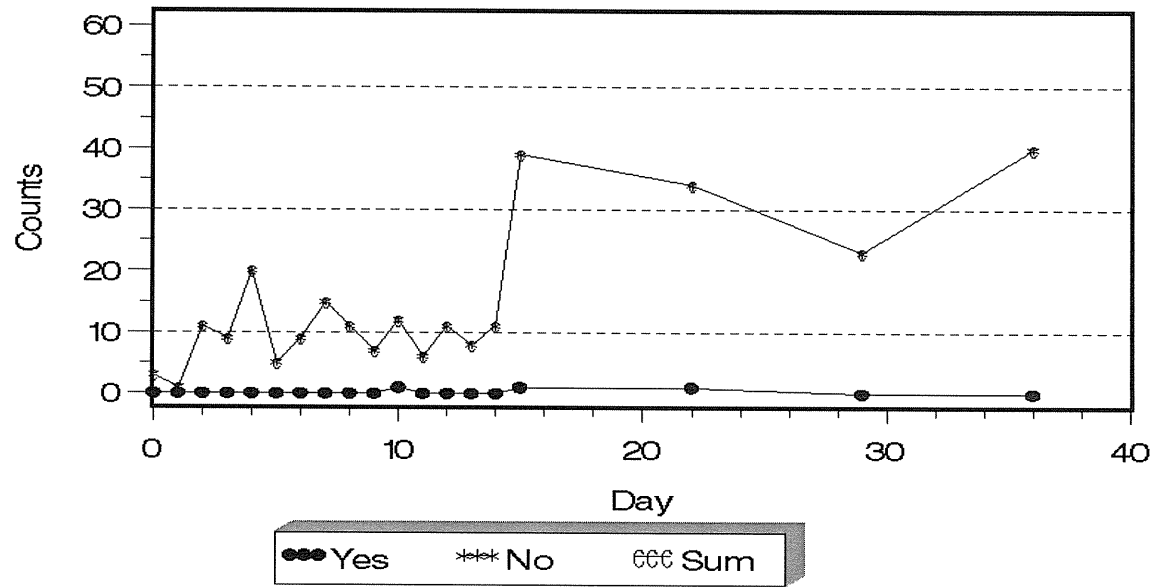


図 (5 参考) 84 中心静脈圧測定の評価日ごとの発生頻度・割合

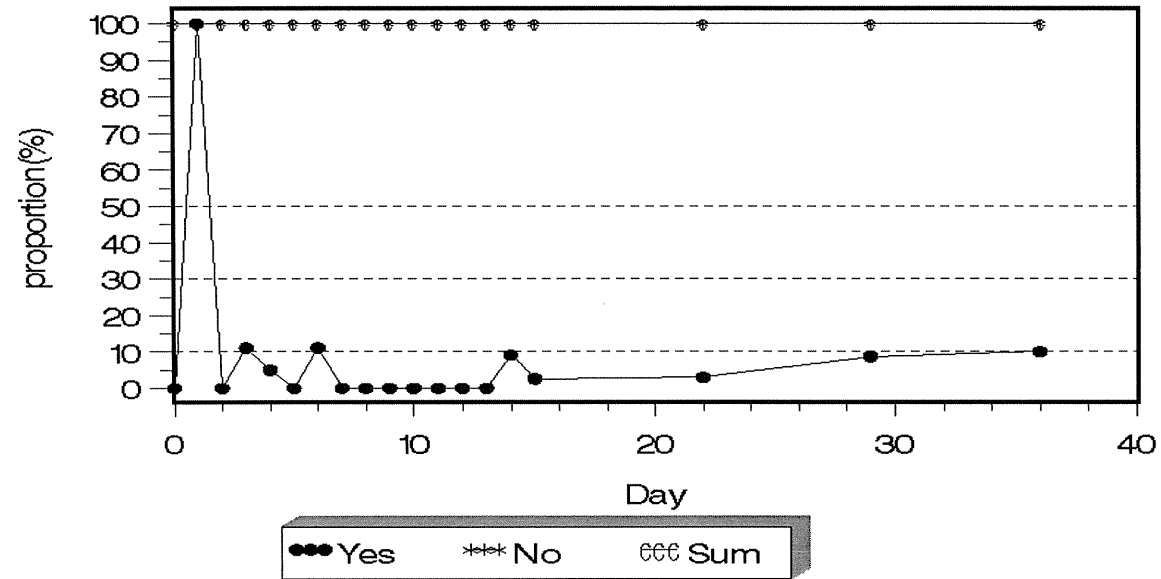
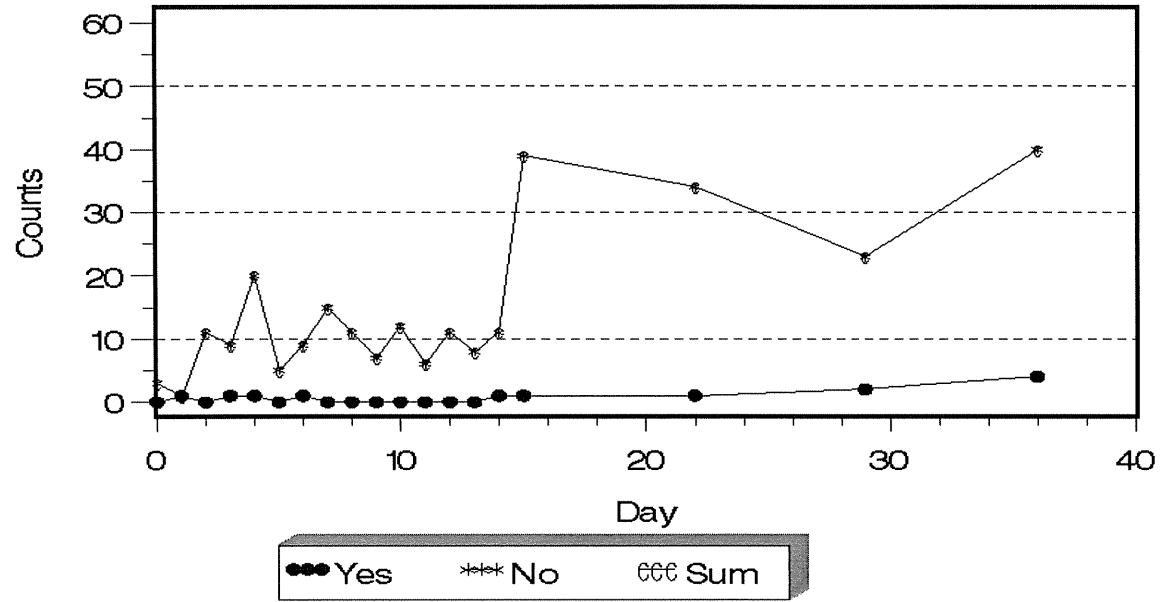


図 (5 参考) 85 人工呼吸器の装着の評価日ごとの発生頻度・割合

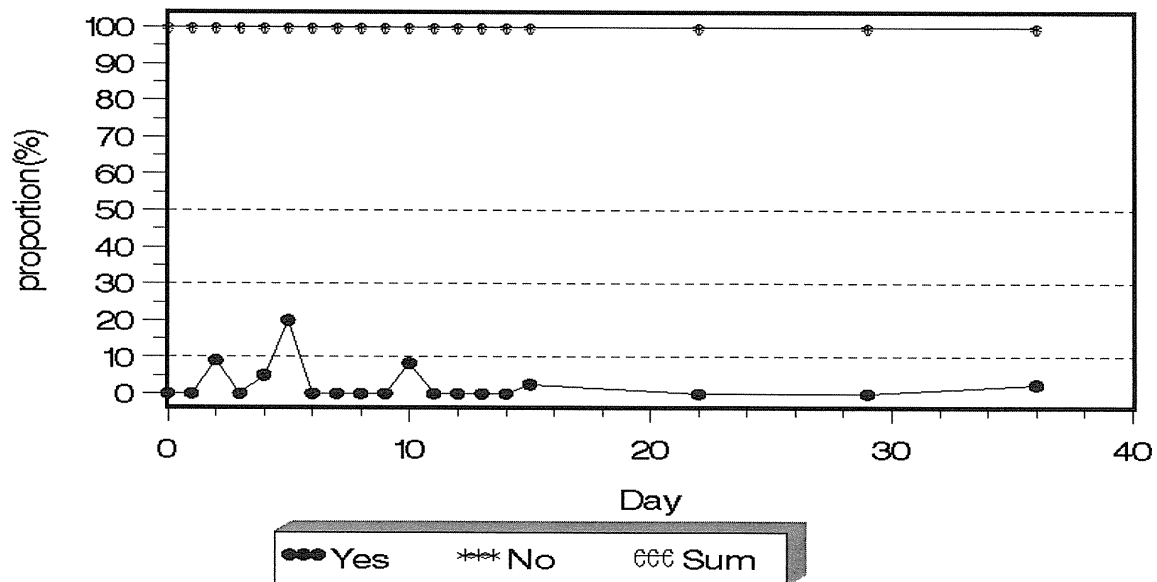
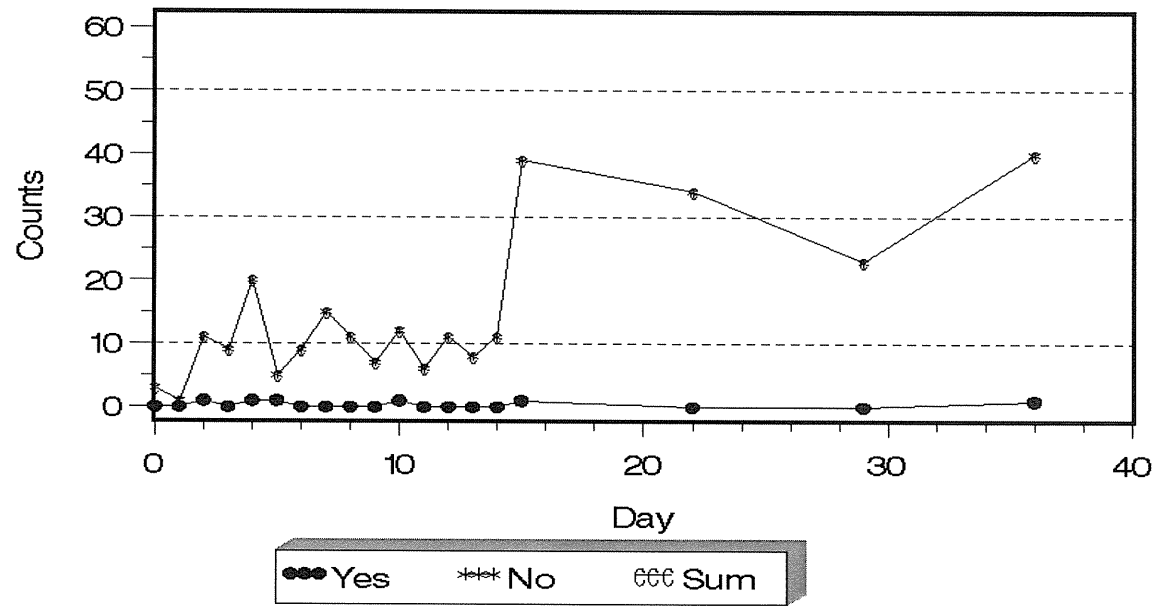


図 (5 参考) 86 輸血又は血液製剤の使用の評価日ごとの発生頻度・割合

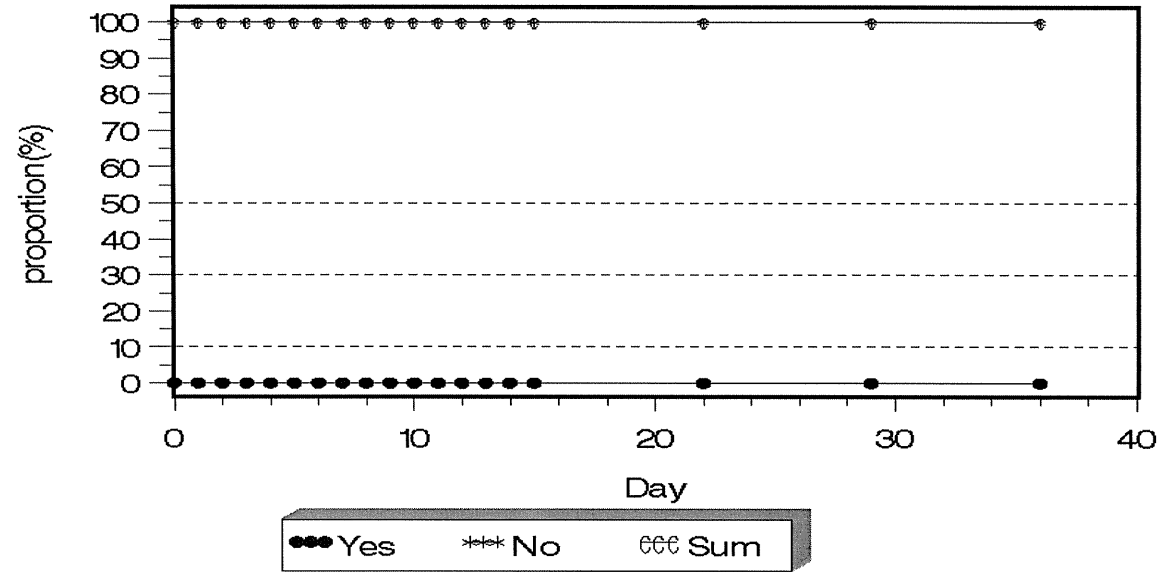
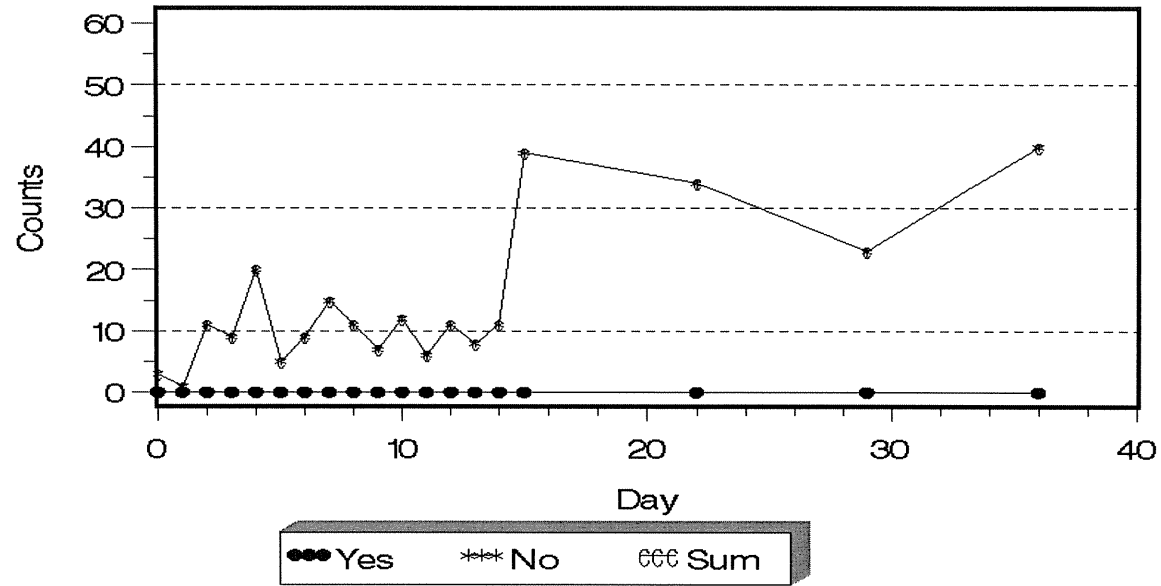


図 (5 参考) 87 肺動脈圧測定の評価日ごとの発生頻度・割合

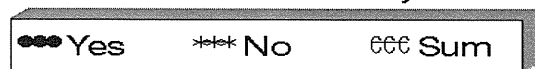
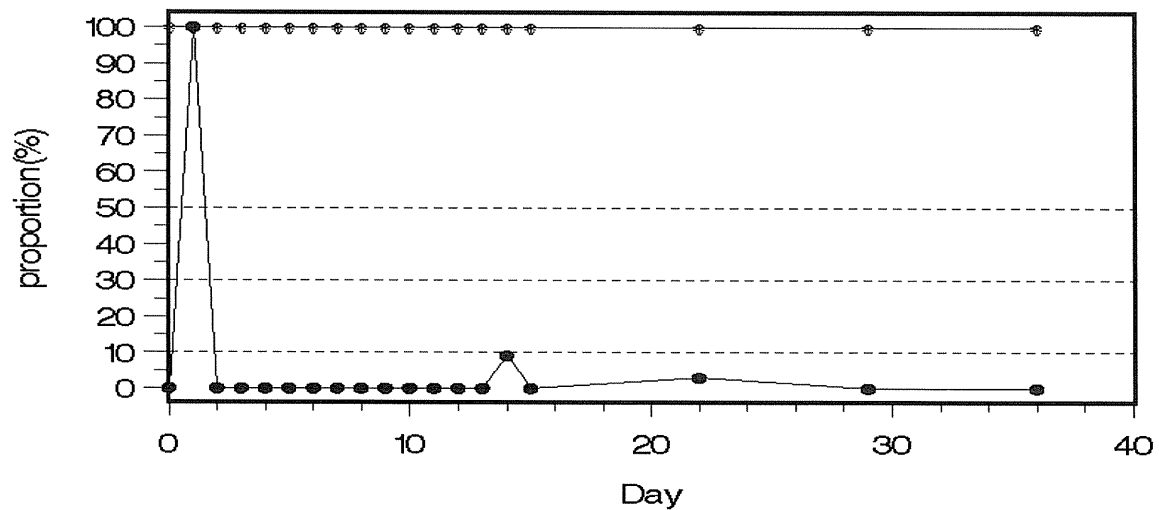
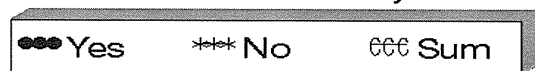
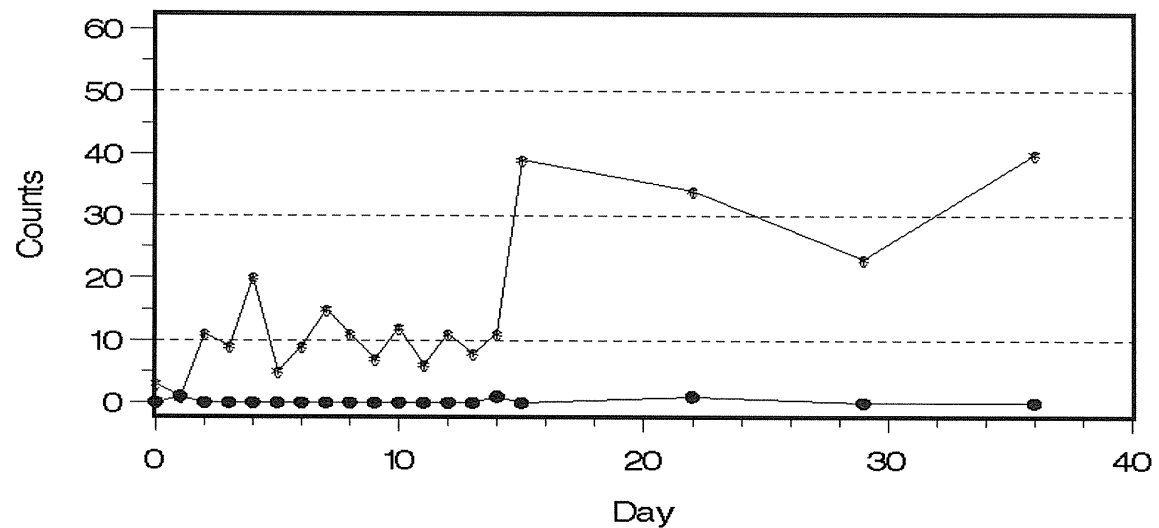


図 (5 参考) 88 特殊な治療法の評価日ごとの発生頻度・割合

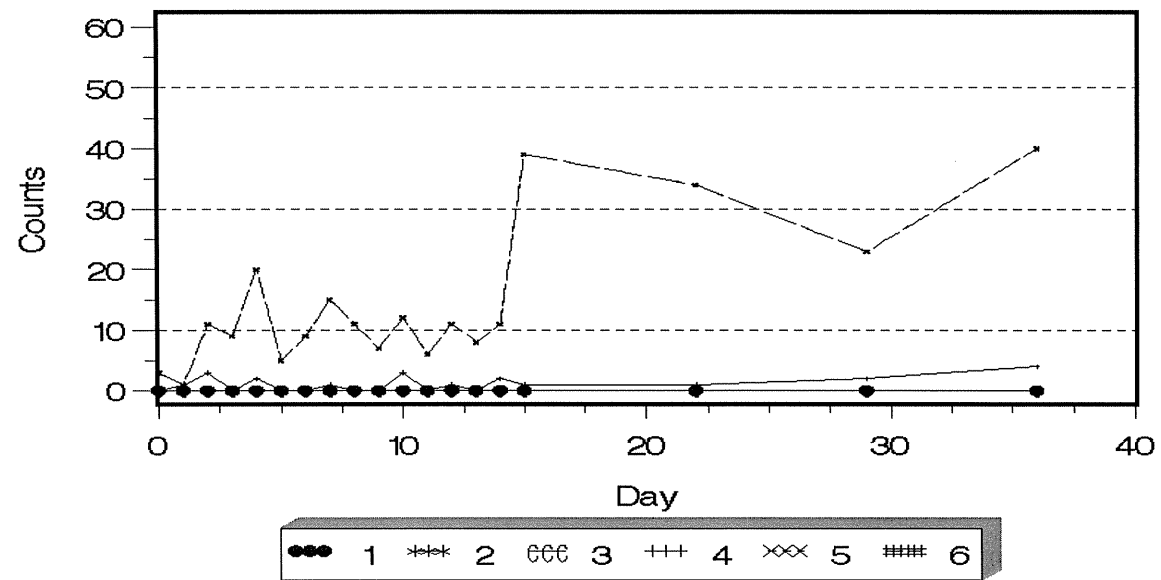
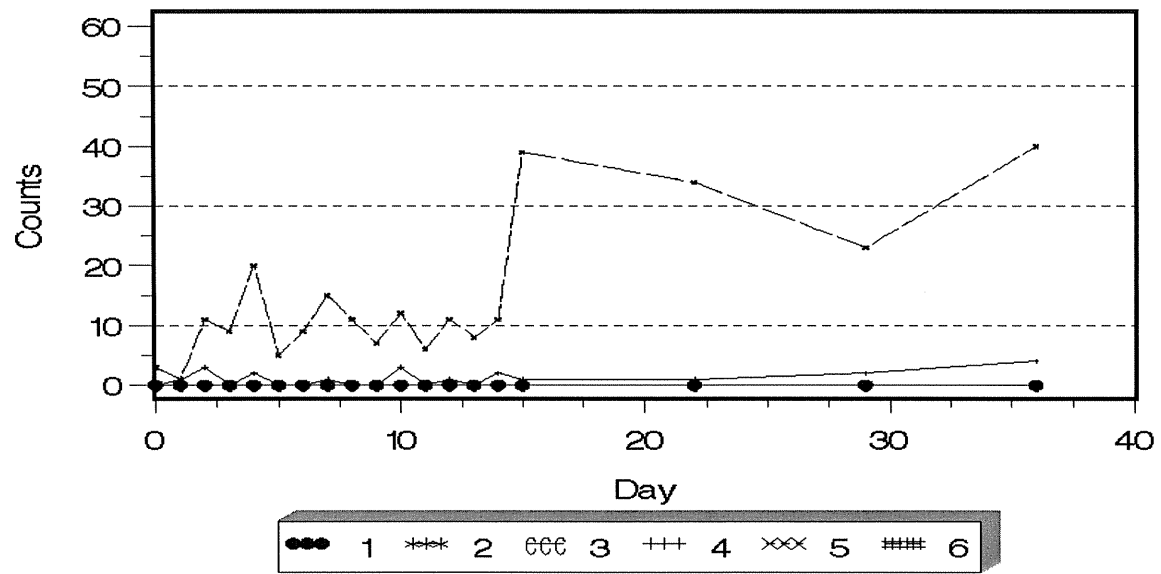


図 (5 参考) 89 点滴ライン同時3本以上の評価日ごとの発生頻度・割合