
資料 2: アンケート単純集計結果

平成 24-25 年度厚生労働省科学研究費（政策科学推進研究事業）

「男性の家事参加の促進プロセス：mixed アプローチによる分析」

既婚男性の家事参加促進プロセス に関する調査

< 4 県別単純集計結果 >

平成 25 年 3 月 19 日

高橋 桂子(新潟大学)
黒川 衣代(鳴門教育大学)
倉元 綾子(鹿児島県立短期大学)

はじめに

この度は、ご多忙の中、「既婚男性の家事参加促進プロセスに関する調査」にご協力いただきまして、ありがとうございました。2013年1月末を締切として実施させていただきましたアンケートのうち、2013年3月6日までに到着したデータについて、4県別に回答分布をお示しします。詳細な分析結果は、来年度、ご報告させていただきます。

今回は、我々3名が所属する県に加えて、都市部の代表として兵庫を選ばせていただきました。兵庫を調査対象地として加えた他の理由は、兵庫には「家庭問題研究所」というシンクタンクがあり、我々が学生時代から家族に関する多くの優れた研究がなされていたこと、また昨今、他県に先駆けていち早く、勤労者のワーク・ライフ・バランスの在り方を模索するための「ひょうご仕事と生活センター」を開設されるなど、勤労者の家庭や仕事といった日常生活の質の向上に常に注視している重要な県のひとつとして認識していたからです。

ご協力いただきました4県の関係者の皆様をはじめ、お忙しい中、アンケート調査にご記入いただきました雇用者の皆様に、この場をお借りして心より御礼申し上げます。ありがとうございました。

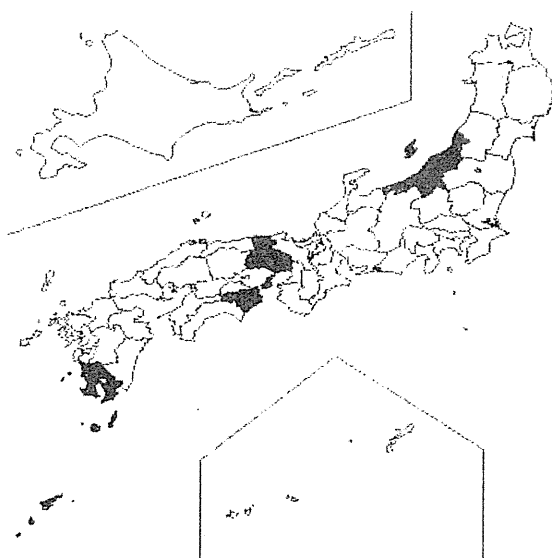


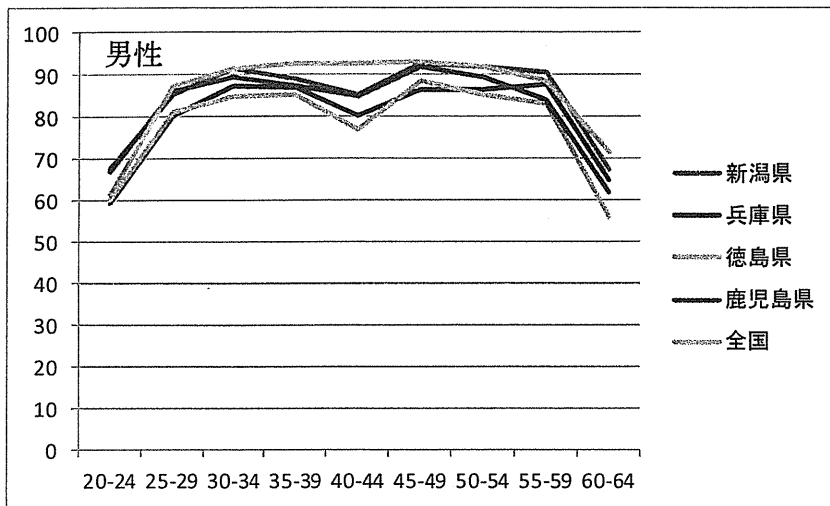
図1 調査対象県

表の読み方:本報告書では4県別に回答分布をみています。このようなクロス集計表では、4県別に回答分布に統計的にみて意味のある違いがあるかどうかは χ (カイ) 二乗検定を行って確認します。クロス集計表の下に示してあるものが検定結果です。重要な指標は「p」です。

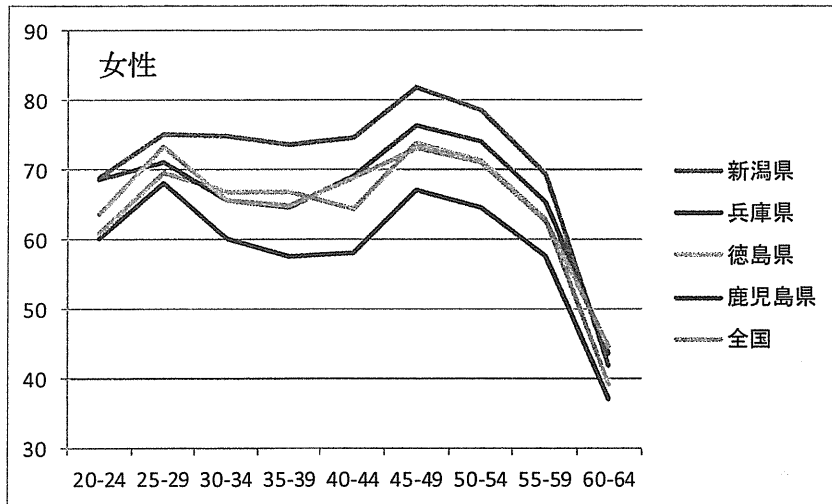
$p < .001$, $p < .01$ や $p < .05$ となっている表は、今回の選択肢区分に従えば、4県別に分布が異なることを示します。逆に $p < n.s.$ は、4県別に回答分布は異なることを示します。

※クロス集計のタイトルでは内容がわかりにくいので、本報告書最後に、アンケート調査票をつけております。お手数をおかけいたしますが、どうぞ宜しくお願いいたします。

参考:4県の就業率(就業者数を人口で除した値)



(出典)e-stat「地域別統計データベース」より高橋作成
 全国:「労働力調査」<http://www.stat.go.jp/data/roudou/longtime/03roudou.htm>



(出典)e-stat「地域別統計データベース」より高橋作成
 全国:「労働力調査」<http://www.stat.go.jp/data/roudou/longtime/03roudou.htm>

男性は、いずれの県も40-44歳で全国平均を下回っているが、他の年齢層ではほぼ全国平均と同水準である。他方、女性は、全国より高い県は新潟と鹿児島、徳島はほぼ同水準であるが、兵庫は中高年で全国平均を10%弱、下回っている。

※労働力率とは:労働力人口を人口で除した値。労働力人口には、実際に仕事についている就業者数と、現在は就業していないが、就業する意思があり、就業活動を行っている完全失業者数を合計した値である。

※就業率とは:実際に就業している人口を人口で除した値。

【調査概要】

調査票配布時期 2012年12月

調査票回収時期 2013年1月末

4県別にみた調査票回収状況

1. n=3918サンプルの県別分布

	県	回収枚数	%	有効%
有効	連合新潟	1295	33.2	33.5
	連合兵庫	874	23.6	23.8
	連合徳島	721	16.5	16.6
	連合鹿児島	996	26.0	26.2
	合計	3886	99.2	100
欠損値	システム欠損値	32	0.8	
合計		3918	100	

2. 県別にみた回収率

	県	回収枚数	配布枚数	回収率
有効	連合新潟	1295	2000	64.8
	連合兵庫	874	2000	43.7
	連合徳島	721	1000	72.1
	連合鹿児島	996	2100	47.4
	欠損値	システム欠損値	32	
合計		3918	7100	55.2

注) 連合兵庫は個人単位、他県は組合経由で回収。

以下、回答分布状況を、調査票の順序にしたがって示す。県の分布を確認するため、縦の合計が100%となっている。

I. 最初に、あなたのことについて、おたずねします。(最もあてはまるものに1つ、○をしてください。)

F1【所属】

	有効				合計	欠損値	全体
	連合新潟	連合兵庫	連合徳島	連合鹿児島		システム欠損値	
度数	1295	874	721	996	3886	32	3918
パーセント	33.1	22.3	18.4	25.4	99.2	.8	100.0
有効パーセント	33.3	22.5	18.6	25.6	100.0		
累積パーセント	33.3	55.8	74.4	100.0			

F2【居住地(市・町・村)の人口】

F2_居住地 * F1_所属

クロス表

F1_所属の%

		F1_所属				全体
		連合新潟	連合兵庫	連合徳島	連合鹿児島	
F2_居住地	5万人未満	21.1%	14.5%	38.7%	19.9%	22.5%
	5-10万人	26.0%	14.6%	24.3%	21.7%	22.1%
	10-20万人	8.7%	8.5%	4.4%	12.2%	8.8%
	20-30万人	17.9%	15.7%	28.7%	.4%	14.8%
	30-50万人	1.4%	11.2%	2.0%	2.5%	4.0%
	50-80万人	5.3%	12.9%	1.5%	41.5%	15.6%
	80万人以上	19.7%	22.4%	.5%	1.8%	12.2%
全体		100.0%	100.0%	100.0%	100.0%	100.0%

χ^2 乗=1402.516, df=18, p < .001

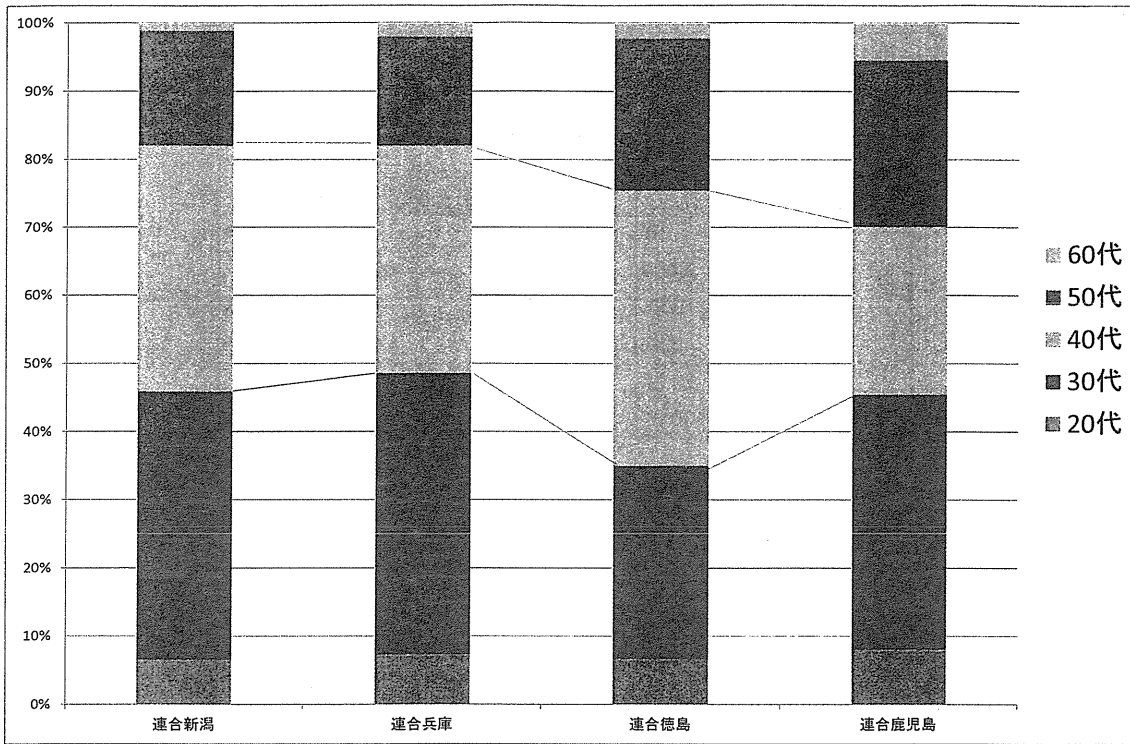
F3【年齢】

2012年12月1日現在

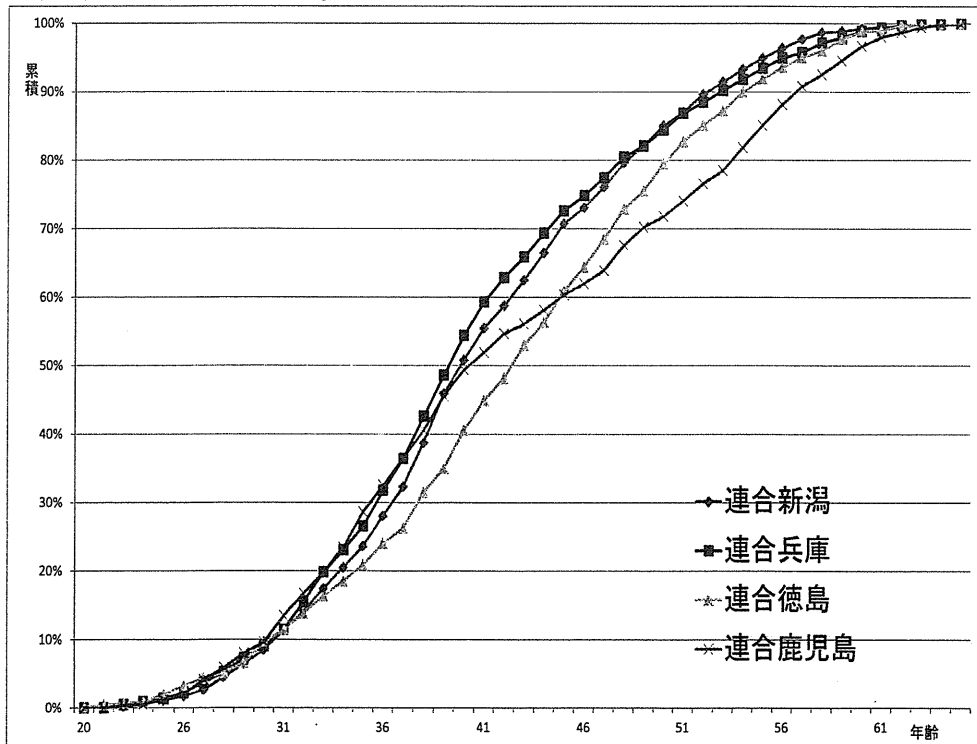
age と F1_所属 のクロス表

	F1_所属				全体
	連合新潟	連合兵庫	連合徳島	連合鹿児島	
平均値	41.3	40.9	42.9	42.9	41.9
標準偏差	8.04	8.40	8.78	10.12	8.87
度数	1283	862	708	984	3837

p < .001



4県別にグラフにすると、新潟の回答者(以降、新潟と略記)・兵庫の回答者(以降、兵庫と略記)は40代までが8割を占めるが、徳島の回答者(以降、徳島と略記)では75%、鹿児島の回答者(以降、徳島と略記)では7割と低下する。



年齢別の累積グラフからも、この点は確認できる。

F4_最終学校 * F1_所属

クロス表

F1_所属の%

		F1_所属				全体
		連合新潟	連合兵庫	連合徳島	連合鹿児島	
F4_最終学校	中学	.6%	.6%	1.4%	.8%	.8%
	高校	53.6%	64.3%	60.9%	69.0%	61.3%
	高専短大	3.3%	3.9%	8.1%	3.4%	4.4%
	専門	9.5%	2.9%	5.3%	4.1%	5.9%
	大卒以上	33.0%	28.3%	24.3%	22.7%	27.7%
全体		100.0%	100.0%	100.0%	100.0%	100.0%

χ^2 乗=129.831, df=12, p < .001

いずれの県も高校卒業者が最も多いが、新潟は大卒以上の割合が高くなっている。

F5_一人暮らし経験 * F1_所属

クロス表

F1_所属の%

		F1_所属				全体
		連合新潟	連合兵庫	連合徳島	連合鹿児島	
F5_一人暮らし経験	有り	70.5%	57.5%	66.8%	78.4%	68.9%
	無し	29.5%	42.5%	33.2%	21.6%	31.1%
全体		100.0%	100.0%	100.0%	100.0%	100.0%

χ^2 乗=97.447, df=3, p < .001

平均年齢はそれほど変わらないものの、一人暮らしの経験がない割合が兵庫で高い。都市規模の影響か、それとも業種の影響だろうか。

F6_親同居 * F1_所属

クロス表

F1_所属の%

		F1_所属				全体
		連合新潟	連合兵庫	連合徳島	連合鹿児島	
F6_親同居	両親同居	23.9%	7.8%	17.3%	2.8%	13.7%
	母親同居	11.5%	4.6%	8.7%	3.6%	7.4%
	父親同居	2.6%	1.3%	2.2%	.4%	1.7%
	隣居近居	7.8%	10.1%	10.8%	7.3%	8.7%
	同居でない	54.2%	76.2%	61.0%	85.8%	68.5%
全体		100.0%	100.0%	100.0%	100.0%	100.0%

χ^2 乗=393.157, df=12, p < .001

結婚後の親同居割合は、新潟が高く、鹿児島・兵庫では低い値を示している。

F7_午後7時前帰宅 * F1_所属

クロス表

F1_所属の%

		F1_所属				全体
		連合新潟	連合兵庫	連合徳島	連合鹿児島	
F7_午後7時前帰宅	0回	18.0%	34.2%	13.7%	23.5%	22.2%
	週1-2回	33.6%	38.2%	36.5%	33.1%	35.0%
	週3-4回	28.3%	18.1%	26.9%	22.6%	24.3%
	週5-6回	16.9%	7.7%	19.4%	17.3%	15.4%
	7回	3.3%	1.8%	3.5%	3.5%	3.1%
全体		100.0%	100.0%	100.0%	100.0%	100.0%

χ^2 乗=170.682, df=12, p < .001

午後7時までに帰宅する割合が高いと、既婚男性が家事育児に参加する確率が高くなるという経験則が知られている(「厚生労働白書」平成13年)。兵庫では午後7時前に帰宅する割合が「0回」が3人に1人と高く、妻に家事負担が偏重している可能性が推測される。

F8同居子の数 * F1_所属

クロス表

F1_所属の%

		F1_所属				全体
		連合新潟	連合兵庫	連合徳島	連合鹿児島	
F8同居子の数	0人	18.5%	17.4%	21.3%	21.9%	19.6%
	1人	27.4%	25.1%	27.3%	28.3%	27.1%
	2人	41.5%	41.9%	40.0%	36.1%	39.9%
	3人	11.0%	14.2%	10.6%	11.6%	11.8%
	4人以上	1.6%	1.4%	.8%	2.1%	1.5%
全体		100.0%	100.0%	100.0%	100.0%	100.0%

χ^2 乗=24.206, df=12, p < .05

同居子が「0人」には、そもそも子どもを持たなかった夫婦、学童期の子どもは居るものの、たとえば全寮制の学校に通っている子を持つ夫婦、すでに巣立った子を持つ夫婦など、その内訳は多様であることに留意する必要がある。

F9_末子年齢 * F1_所属

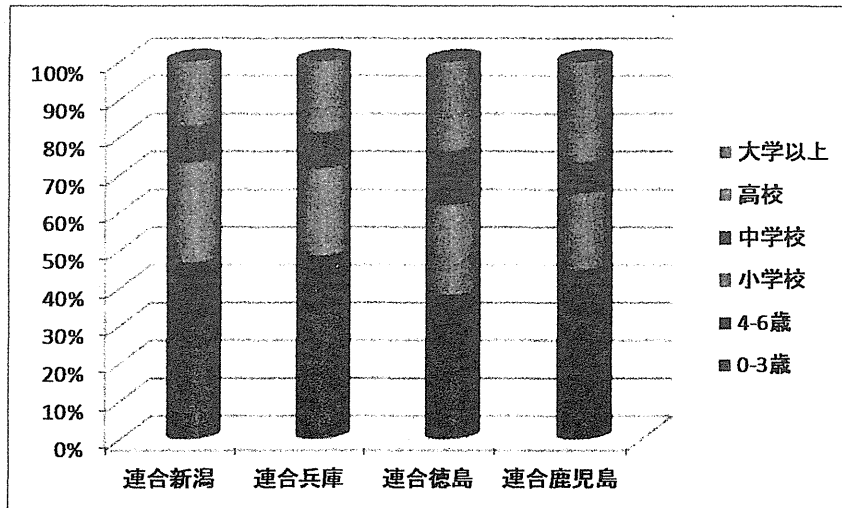
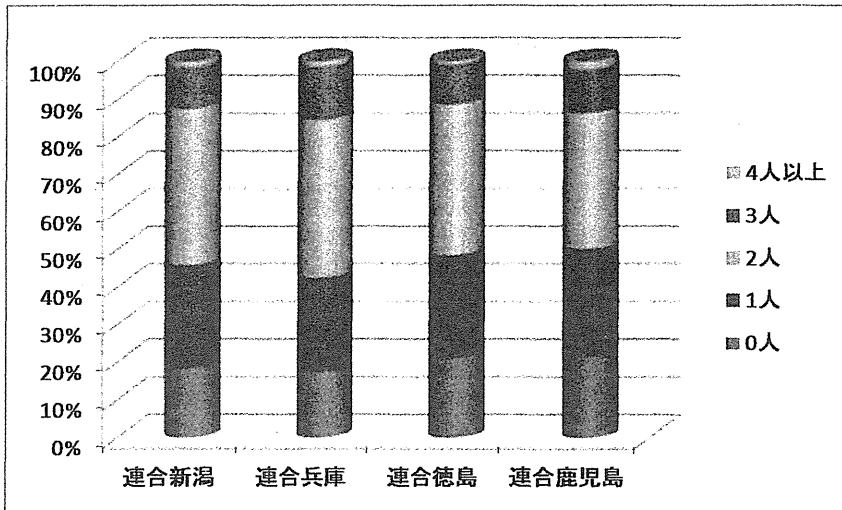
クロス表

F1_所属の%

		F1_所属				全体
		連合新潟	連合兵庫	連合徳島	連合鹿児島	
F9_末子年齢	0-3歳	29.9%	33.0%	25.6%	32.9%	30.6%
	4-6歳	16.8%	15.5%	12.5%	12.1%	14.5%
	小学校	26.7%	23.2%	24.2%	20.2%	23.8%
	中学校	9.5%	9.5%	14.1%	8.4%	10.0%
	高校	8.0%	6.3%	9.0%	7.9%	7.8%
	大学以上	9.2%	12.6%	14.6%	18.7%	13.3%
全体		100.0%	100.0%	100.0%	100.0%	100.0%

χ^2 乗=71.843, df=15, p < .001

全回答者の平均年齢は 41.9 歳であった。未就学児をもつ割合も、いずれの県でもほぼ半数となっている。対象者の多くは、子供を育てているライフステージにあることがわかる。



II. 家事に関しておたずねします。(最もあてはまるものに1つ、○をしてください。)

問 1. あなたは、これから先 1ヶ月の間に、次の家事をどの程度、行うと思いますか。「実際に家事をどの程度しているか」ではなく、「これから先、どの程度、家事を行うか」でお答えください。

Q0101部屋の掃除 と F1_所属 のクロス表

F1_所属の%

		F1_所属				全体
		連合新潟	連合兵庫	連合徳島	連合鹿児島	
Q0101部屋の掃除	行わない	7.4%	10.1%	11.9%	8.6%	9.1%
	多分行わない	15.0%	16.6%	16.1%	15.8%	15.8%
	多分行う	25.0%	27.2%	30.4%	32.8%	28.5%
	行う	52.6%	46.0%	41.6%	42.8%	46.6%
全体		100.0%	100.0%	100.0%	100.0%	100.0%

χ^2 乗=42.703, df=9, p < .001

Q0102玄関など外回りの掃除 と F1_所属 のクロス表

F1_所属の%

		F1_所属				全体
		連合新潟	連合兵庫	連合徳島	連合鹿児島	
Q0102玄関など外回りの掃除	行わない	16.6%	19.7%	18.6%	12.2%	16.6%
	多分行わない	28.4%	29.0%	27.7%	24.2%	27.3%
	多分行う	26.5%	24.7%	25.9%	30.6%	27.0%
	行う	28.4%	26.6%	27.7%	33.0%	29.1%
全体		100.0%	100.0%	100.0%	100.0%	100.0%

χ^2 乗=38.354, df=9, p < .001

Q0103風呂の掃除 と F1_所属 のクロス表

F1_所属の%

		F1_所属				全体
		連合新潟	連合兵庫	連合徳島	連合鹿児島	
Q0103風呂の掃除	行わない	10.1%	9.3%	10.4%	6.5%	9.1%
	多分行わない	13.4%	12.7%	13.9%	13.1%	13.3%
	多分行う	19.4%	23.6%	24.7%	31.5%	24.4%
	行う	57.1%	54.4%	51.0%	48.9%	53.3%
全体		100.0%	100.0%	100.0%	100.0%	100.0%

χ^2 乗=52.233, df=9, p < .001

Q0104洗濯(取り入れだけでも可) と F1_所属 のクロス表

F1_所属の%

		F1_所属				全体
		連合新潟	連合兵庫	連合徳島	連合鹿児島	
Q0104洗濯(取り入れだけでも可)	行わない	13.6%	10.8%	10.6%	8.4%	11.1%
	多分行わない	14.6%	14.2%	14.0%	13.7%	14.2%
	多分行う	19.9%	25.3%	24.5%	27.7%	24.0%
	行う	51.8%	49.7%	50.9%	50.1%	50.7%
全体		100.0%	100.0%	100.0%	100.0%	100.0%

χ^2 乗=30.181, df=9, p < .001

Q0105ゴミ出しとF1_所属のクロス表

F1_所属の%

		F1_所属				全体
		連合新潟	連合兵庫	連合徳島	連合鹿児島	
Q0105ゴミ出し	行わない	9.7%	9.5%	12.1%	9.4%	10.0%
	多分行わない	11.1%	11.9%	16.8%	9.4%	11.9%
	多分行う	14.7%	17.0%	16.1%	23.7%	17.8%
	行う	64.6%	61.5%	55.0%	57.4%	60.3%
全体		100.0%	100.0%	100.0%	100.0%	100.0%

 χ^2 乗=60.856, df=9, p < .001

Q0106日常の買い物とF1_所属のクロス表

F1_所属の%

		F1_所属				全体
		連合新潟	連合兵庫	連合徳島	連合鹿児島	
Q0106日常の買い物	行わない	7.8%	9.1%	10.9%	9.2%	9.0%
	多分行わない	12.4%	14.8%	20.0%	18.5%	15.9%
	多分行う	28.0%	26.8%	30.2%	34.0%	29.7%
	行う	51.8%	49.4%	39.0%	38.4%	45.4%
全体		100.0%	100.0%	100.0%	100.0%	100.0%

 χ^2 乗=68.924, df=9, p < .001

Q0107料理とF1_所属のクロス表

F1_所属の%

		F1_所属				全体
		連合新潟	連合兵庫	連合徳島	連合鹿児島	
Q0107料理	行わない	21.8%	25.1%	28.1%	26.3%	24.9%
	多分行わない	25.0%	28.9%	29.6%	28.9%	27.7%
	多分行う	23.3%	21.3%	21.4%	23.5%	22.5%
	行う	29.8%	24.8%	20.9%	21.3%	24.9%
全体		100.0%	100.0%	100.0%	100.0%	100.0%

 χ^2 乗=37.825, df=9, p < .001

Q0108食器洗いとF1_所属のクロス表

F1_所属の%

		F1_所属				全体
		連合新潟	連合兵庫	連合徳島	連合鹿児島	
Q0108食器洗い	行わない	11.4%	15.6%	15.6%	14.9%	14.0%
	多分行わない	13.3%	17.1%	18.1%	21.7%	17.2%
	多分行う	21.4%	21.1%	24.9%	28.4%	23.8%
	行う	53.9%	46.1%	41.4%	35.1%	45.0%
全体		100.0%	100.0%	100.0%	100.0%	100.0%

 χ^2 乗=94.715, df=9, p < .001

これから1か月の間に、7割以上の回答者が、掃除、洗濯、ゴミだしや食器洗いなど家事を担うだろうと回答している。「料理」、「玄関など外回りの掃除」の予定頻度は低い。

問 2. あなたは「料理や掃除など家事をしよう」とすると、どのような気持ちになりますか。それぞれ選んで下さい。

【料理】

Q0201cooking_好き と F1_所属 のクロス表

F1_所属の%

		F1_所属				全体
		連合新潟	連合兵庫	連合徳島	連合鹿児島	
Q0201cooking_好き	全く該当しない	10.4%	13.4%	15.1%	13.7%	12.8%
	あまり該当しな	35.0%	35.6%	38.4%	34.4%	35.6%
	やや該当	32.4%	33.3%	31.6%	32.2%	32.4%
	該当	22.1%	17.7%	14.9%	19.7%	19.2%
全体		100.0%	100.0%	100.0%	100.0%	100.0%

χ^2 乗=25.79, df=9, p < .001

Q0202面倒くさい と F1_所属 のクロス表

F1_所属の%

		F1_所属				全体
		連合新潟	連合兵庫	連合徳島	連合鹿児島	
Q0202面倒くさい	全く該当しない	10.8%	12.5%	11.6%	14.7%	12.3%
	あまり該当しな	32.4%	32.5%	32.2%	35.2%	33.1%
	やや該当	38.7%	36.2%	34.7%	32.5%	35.8%
	該当	18.0%	18.9%	21.5%	17.5%	18.7%
全体		100.0%	100.0%	100.0%	100.0%	100.0%

χ^2 乗=19.173, df=9, p < .05

Q0203やらなくてはならない と F1_所属 のクロス表

F1_所属の%

		F1_所属				全体
		連合新潟	連合兵庫	連合徳島	連合鹿児島	
Q0203やらなくてはならない	全く該当しない	24.4%	27.0%	29.1%	29.8%	27.2%
	あまり該当しな	36.4%	38.9%	37.1%	40.9%	38.2%
	やや該当	24.8%	22.0%	25.1%	20.4%	23.1%
	該当	14.3%	12.1%	8.7%	8.9%	11.4%
全体		100.0%	100.0%	100.0%	100.0%	100.0%

χ^2 乗=35.948, df=9, p < .001

Q0204楽しい と F1_所属 のクロス表

F1_所属の%

		F1_所属				全体
		連合新潟	連合兵庫	連合徳島	連合鹿児島	
Q0204楽しい	全く該当しない	11.0%	13.7%	16.8%	15.8%	13.9%
	あまり該当しな	37.7%	36.1%	42.4%	39.8%	38.8%
	やや該当	34.8%	38.6%	31.1%	29.9%	33.7%
	該当	16.4%	11.6%	9.7%	14.5%	13.6%
全体		100.0%	100.0%	100.0%	100.0%	100.0%

χ^2 乗=49.359, df=9, p < .001

Q0205苦痛だと F1_所属 のクロス表

F1_所属の%

		F1_所属				全体
		連合新潟	連合兵庫	連合徳島	連合鹿児島	
Q0205苦痛だ	全く該当しない	24.7%	27.7%	25.2%	28.2%	26.4%
	あまり該当しな	46.0%	46.0%	44.8%	48.4%	46.4%
	やや該当	22.6%	20.0%	23.2%	16.9%	20.7%
	該当	6.8%	6.3%	6.8%	6.5%	6.6%
全体		100.0%	100.0%	100.0%	100.0%	100.0%

 χ^2 乗=16.38, df=9, p = n.s.

Q0206出来ればやりたくない と F1_所属 のクロス表

F1_所属の%

		F1_所属				全体
		連合新潟	連合兵庫	連合徳島	連合鹿児島	
Q0206出来ればやりたくな い	全く該当しない	15.8%	19.1%	17.1%	19.9%	17.8%
	あまり該当しな	32.2%	31.2%	32.2%	33.4%	32.3%
	やや該当	30.1%	28.1%	28.8%	27.7%	28.8%
	該当	21.8%	21.6%	22.0%	19.1%	21.1%
全体		100.0%	100.0%	100.0%	100.0%	100.0%

 χ^2 乗=10.846, df=9, p = n.s.

Q0207いつものことと F1_所属 のクロス表

F1_所属の%

		F1_所属				全体
		連合新潟	連合兵庫	連合徳島	連合鹿児島	
Q0207いつものこと	全く該当しない	33.1%	40.2%	39.6%	39.0%	37.4%
	あまり該当しな	34.6%	35.5%	29.0%	36.0%	34.1%
	やや該当	20.1%	15.3%	19.9%	18.3%	18.5%
	該当	12.1%	9.0%	11.5%	6.7%	9.9%
全体		100.0%	100.0%	100.0%	100.0%	100.0%

 χ^2 乗=43.05, df=9, p < .001

Q0208進んでやると F1_所属 のクロス表

F1_所属の%

		F1_所属				全体
		連合新潟	連合兵庫	連合徳島	連合鹿児島	
Q0208進んでやる	全く該当しない	23.3%	25.8%	28.7%	25.4%	25.4%
	あまり該当しな	43.5%	44.0%	43.2%	44.8%	43.9%
	やや該当	22.2%	22.3%	21.2%	19.7%	21.4%
	該当	11.0%	7.9%	6.9%	10.1%	9.3%
全体		100.0%	100.0%	100.0%	100.0%	100.0%

 χ^2 乗=18.336, df=9, p < .05

料理に対して「苦痛」と感じる回答は 4 人に 1 人と低いですが、同時に「出来ればやりたくない」と回答する割合は 2 人に 1 人と高い。「好き」「楽しい」といった肯定的評価を示す割合は約 5 割である。

Q0209仕方なくやると F1_所属 のクロス表

F1_所属の%

		F1_所属				全体
		連合新潟	連合兵庫	連合徳島	連合鹿児島	
Q0209仕方なくやる	全く該当しない	22.9%	26.6%	25.0%	28.6%	25.6%
	あまり該当しな	36.3%	35.0%	34.9%	38.4%	36.3%
	やや該当	29.6%	30.5%	31.1%	26.0%	29.2%
	該当	11.2%	7.9%	9.0%	7.0%	9.0%
全体		100.0%	100.0%	100.0%	100.0%	100.0%

 χ^2 乗=26.643, df=9, p < .01

Q0210嫌い と F1_所属 のクロス表

F1_所属の%

		F1_所属				全体
		連合新潟	連合兵庫	連合徳島	連合鹿児島	
Q0210嫌い	全く該当しない	31.8%	34.0%	28.1%	32.5%	31.8%
	あまり該当しな	40.0%	38.6%	42.0%	40.7%	40.2%
	やや該当	19.2%	19.3%	20.0%	18.0%	19.1%
	該当	9.0%	8.0%	9.9%	8.7%	8.9%
全体		100.0%	100.0%	100.0%	100.0%	100.0%

 χ^2 乗=8.319, df=9, p = n.s.

Q0211つまらない と F1_所属 のクロス表

F1_所属の%

		F1_所属				全体
		連合新潟	連合兵庫	連合徳島	連合鹿児島	
Q0211つまらない	全く該当しない	32.7%	35.3%	27.8%	33.9%	32.7%
	あまり該当しな	45.5%	44.4%	44.4%	44.9%	44.9%
	やや該当	16.3%	15.1%	20.7%	14.7%	16.5%
	該当	5.5%	5.2%	7.1%	6.5%	6.0%
全体		100.0%	100.0%	100.0%	100.0%	100.0%

 χ^2 乗=21.241, df=9, p < .05

Q0212退屈だと F1_所属 のクロス表

F1_所属の%

		F1_所属				全体
		連合新潟	連合兵庫	連合徳島	連合鹿児島	
Q0212退屈だ	全く該当しない	36.8%	38.9%	32.7%	34.9%	36.0%
	あまり該当しな	47.1%	47.2%	47.4%	47.8%	47.4%
	やや該当	11.6%	9.8%	14.5%	12.7%	12.0%
	該当	4.5%	4.1%	5.4%	4.5%	4.6%
全体		100.0%	100.0%	100.0%	100.0%	100.0%

 χ^2 乗=13.975, df=9, p = n.s.

欧米の文献(Blair & Lichiter 1991; Brine 1994)では料理に対して「嫌い」「つまらない」「退屈」といった否定的回答が多いのに対し、本調査では否定的回答は2-3割である。

※Blair S. L., & Lichiter T. D., 1991, Measuring the division of household labor, *Journal of Family Issues*, 12(1), 91-113.

※Brine, J., 1994, Economic dependency, gender, and the division of household at home, *The American Journal of Sociology*, 100(3), 652-688

Q0213気晴らしになると F1_所属 のクロス表

F1_所属の%

		F1_所属				全体
		連合新潟	連合兵庫	連合徳島	連合鹿児島	
Q0213気晴らしになる	全く該当しない	19.3%	22.5%	23.2%	22.3%	21.5%
	あまり該当しな	36.1%	35.9%	37.7%	39.1%	37.1%
	やや該当	34.5%	34.0%	31.3%	29.6%	32.5%
	該当	10.1%	7.5%	7.7%	9.0%	8.8%
全体		100.0%	100.0%	100.0%	100.0%	100.0%

 χ^2 乗=16.629, df=9, p = n.s.

Q0214clening_好きと F1_所属 のクロス表

【掃除】

F1_所属の%

		F1_所属				全体
		連合新潟	連合兵庫	連合徳島	連合鹿児島	
Q0214clening_好き	全く該当しない	12.1%	13.8%	13.6%	9.8%	12.2%
	あまり該当しな	49.0%	50.4%	45.6%	43.6%	47.3%
	やや該当	28.9%	27.8%	30.6%	33.9%	30.2%
	該当	10.0%	8.0%	10.2%	12.7%	10.2%
全体		100.0%	100.0%	100.0%	100.0%	100.0%

 χ^2 乗=29.666, df=9, p < .001

Q0215面倒くさいと F1_所属 のクロス表

F1_所属の%

		F1_所属				全体
		連合新潟	連合兵庫	連合徳島	連合鹿児島	
Q0215面倒くさい	全く該当しない	8.7%	9.4%	11.5%	12.5%	10.4%
	あまり該当しな	28.0%	29.8%	28.8%	37.2%	30.9%
	やや該当	42.8%	39.9%	41.1%	37.5%	40.5%
	該当	20.4%	20.9%	18.7%	12.7%	18.3%
全体		100.0%	100.0%	100.0%	100.0%	100.0%

 χ^2 乗=52.714, df=9, p < .001

Q0216やらなくてはならないと F1_所属 のクロス表

F1_所属の%

		F1_所属				全体
		連合新潟	連合兵庫	連合徳島	連合鹿児島	
Q0216やらなくてはならな い	全く該当しない	7.8%	10.2%	13.4%	13.3%	10.7%
	あまり該当しな	21.7%	27.0%	24.2%	33.0%	26.2%
	やや該当	43.5%	40.1%	43.0%	36.4%	40.9%
	該当	27.1%	22.7%	19.5%	17.3%	22.2%
全体		100.0%	100.0%	100.0%	100.0%	100.0%

 χ^2 乗=82.618, df=9, p < .001

Q0217楽しいとF1_所属のクロス表

F1_所属の%

		F1_所属				全体
		連合新潟	連合兵庫	連合徳島	連合鹿児島	
Q0217楽しい	全く該当しない	19.3%	20.2%	20.8%	15.6%	18.8%
	あまり該当しない	57.3%	61.5%	56.8%	59.0%	58.6%
	やや該当	19.4%	15.4%	18.6%	20.2%	18.6%
	該当	4.0%	2.9%	3.8%	5.2%	4.0%
全体		100.0%	100.0%	100.0%	100.0%	100.0%

χ^2 乗=21.902, df=9, p < .01

Q0218苦痛だとF1_所属のクロス表

F1_所属の%

		F1_所属				全体
		連合新潟	連合兵庫	連合徳島	連合鹿児島	
Q0218苦痛だ	全く該当しない	15.5%	17.4%	17.2%	21.5%	17.7%
	あまり該当しない	45.6%	45.1%	45.6%	49.3%	46.4%
	やや該当	30.4%	28.3%	27.6%	23.3%	27.6%
	該当	8.5%	9.3%	9.7%	5.9%	8.2%
全体		100.0%	100.0%	100.0%	100.0%	100.0%

χ^2 乗=33.205, df=9, p < .001

Q0219出来ればやりたくない と F1_所属 のクロス表

F1_所属の%

		F1_所属				全体
		連合新潟	連合兵庫	連合徳島	連合鹿児島	
Q0219出来ればやりたくない	全く該当しない	10.3%	12.2%	14.6%	16.7%	13.1%
	あまり該当しない	31.5%	32.0%	33.2%	35.2%	32.9%
	やや該当	38.4%	37.0%	33.9%	34.6%	36.3%
	該当	19.7%	18.9%	18.3%	13.5%	17.7%
全体		100.0%	100.0%	100.0%	100.0%	100.0%

χ^2 乗=37.767, df=9, p < .001

Q0220いつものこととF1_所属のクロス表

F1_所属の%

		F1_所属				全体
		連合新潟	連合兵庫	連合徳島	連合鹿児島	
Q0220いつものこと	全く該当しない	14.3%	20.0%	18.7%	16.9%	17.1%
	あまり該当しない	33.0%	40.3%	34.4%	38.8%	36.4%
	やや該当	35.5%	28.1%	32.3%	32.4%	32.5%
	該当	17.2%	11.5%	14.6%	11.9%	14.1%
全体		100.0%	100.0%	100.0%	100.0%	100.0%

χ^2 乗=45.346, df=9, p < .001

Q0221進んでやると F1_所属 のクロス表

F1_所属の%

		F1_所属				全体
		連合新潟	連合兵庫	連合徳島	連合鹿児島	
Q0221進んでやる	全く該当しない	12.2%	16.1%	17.3%	11.4%	13.8%
	あまり該当しな	47.4%	49.4%	45.4%	47.5%	47.5%
	やや該当	28.1%	26.5%	29.1%	29.6%	28.3%
	該当	12.3%	8.0%	8.2%	11.5%	10.4%
全体		100.0%	100.0%	100.0%	100.0%	100.0%

χ^2 乗=32.158, df=9, p < .001

Q0222仕方なくやると F1_所属 のクロス表

F1_所属の%

		F1_所属				全体
		連合新潟	連合兵庫	連合徳島	連合鹿児島	
Q0222仕方なくやる	全く該当しない	10.8%	12.9%	13.8%	17.9%	13.6%
	あまり該当しな	31.4%	32.3%	31.8%	38.9%	33.6%
	やや該当	43.0%	42.7%	42.8%	35.1%	40.9%
	該当	14.8%	12.1%	11.6%	8.1%	11.9%
全体		100.0%	100.0%	100.0%	100.0%	100.0%

χ^2 乗=62.545, df=9, p < .001

Q0223嫌い と F1_所属 のクロス表

F1_所属の%

		F1_所属				全体
		連合新潟	連合兵庫	連合徳島	連合鹿児島	
Q0223嫌い	全く該当しない	15.3%	17.4%	19.1%	21.3%	18.0%
	あまり該当しな	41.8%	41.7%	38.4%	46.7%	42.4%
	やや該当	30.5%	28.6%	29.8%	23.7%	28.2%
	該当	12.4%	12.2%	12.6%	8.2%	11.3%
全体		100.0%	100.0%	100.0%	100.0%	100.0%

χ^2 乗=39.591, df=9, p < .001

Q0224つまらない と F1_所属 のクロス表

F1_所属の%

		F1_所属				全体
		連合新潟	連合兵庫	連合徳島	連合鹿児島	
Q0224つまらない	全く該当しない	16.8%	18.7%	18.9%	22.7%	19.1%
	あまり該当しな	42.8%	42.9%	41.1%	45.9%	43.3%
	やや該当	30.0%	27.1%	28.4%	24.6%	27.7%
	該当	10.5%	11.3%	11.6%	6.8%	10.0%
全体		100.0%	100.0%	100.0%	100.0%	100.0%

χ^2 乗=31.615, df=9, p < .001

Q0225退屈だと F1_所属 のクロス表

F1_所属の%

		F1_所属				全体
		連合新潟	連合兵庫	連合徳島	連合鹿児島	
Q0225退屈だ	全く該当しない	20.8%	21.8%	21.4%	24.2%	22.0%
	あまり該当しな	48.3%	49.2%	47.4%	50.4%	48.9%
	やや該当	23.1%	20.6%	22.4%	20.5%	21.8%
	該当	7.7%	8.4%	8.7%	4.9%	7.3%
全体		100.0%	100.0%	100.0%	100.0%	100.0%

χ^2 乗=16.869, df=9, p = n.s.

Q0226気晴らしになると F1_所属 のクロス表

F1_所属の%

		F1_所属				全体
		連合新潟	連合兵庫	連合徳島	連合鹿児島	
Q0226気晴らしになる	全く該当しない	19.8%	23.3%	21.3%	18.7%	20.6%
	あまり該当しな	41.1%	42.2%	40.5%	41.4%	41.3%
	やや該当	31.1%	28.9%	30.5%	31.2%	30.5%
	該当	8.1%	5.7%	7.7%	8.7%	7.6%
全体		100.0%	100.0%	100.0%	100.0%	100.0%

χ^2 乗=12.877, df=9, p = n.s.

問 3. あなたが家事をすることについて、あなたの配偶者はどのように思うと考えますか。

Q0301妻_期待 と F1_所属 のクロス表

F1_所属の%

		F1_所属				全体
		連合新潟	連合兵庫	連合徳島	連合鹿児島	
Q0301妻_期待	思わない	3.7%	4.3%	7.7%	6.5%	5.3%
	あまり思わない	14.3%	22.6%	16.6%	21.6%	18.4%
	やや思う	29.8%	34.9%	34.6%	36.9%	33.7%
	そう思う	52.2%	38.2%	41.1%	35.0%	42.6%
全体		100.0%	100.0%	100.0%	100.0%	100.0%

χ^2 乗=100.849, df=9, $p < .001$

Q0302妻_良いこと と F1_所属 のクロス表

F1_所属の%

		F1_所属				全体
		連合新潟	連合兵庫	連合徳島	連合鹿児島	
Q0302妻_良いこと	思わない	2.2%	1.7%	5.1%	3.3%	2.9%
	あまり思わない	6.8%	10.8%	11.7%	12.8%	10.1%
	やや思う	33.4%	42.1%	37.4%	40.3%	37.9%
	そう思う	57.6%	45.3%	45.9%	43.5%	49.1%
全体		100.0%	100.0%	100.0%	100.0%	100.0%

χ^2 乗=83.868, df=9, $p < .001$

Q0303妻_迷惑 と F1_所属 のクロス表

F1_所属の%

		F1_所属				全体
		連合新潟	連合兵庫	連合徳島	連合鹿児島	
Q0303妻_迷惑	思わない	51.6%	48.3%	48.3%	46.4%	48.9%
	あまり思わない	37.8%	39.7%	38.6%	40.9%	39.2%
	やや思う	8.0%	9.8%	9.7%	9.3%	9.1%
	そう思う	2.6%	2.2%	3.4%	3.5%	2.9%
全体		100.0%	100.0%	100.0%	100.0%	100.0%

χ^2 乗=11.022, df=9, $p = n.s.$

Q0304妻_素敵 と F1_所属 のクロス表

F1_所属の%

		F1_所属				全体
		連合新潟	連合兵庫	連合徳島	連合鹿児島	
Q0304妻_素敵	思わない	13.9%	13.7%	17.8%	13.3%	14.4%
	あまり思わない	41.9%	39.8%	38.1%	39.0%	40.0%
	やや思う	30.3%	29.4%	30.2%	30.8%	30.2%
	そう思う	13.9%	17.0%	14.0%	16.9%	15.3%
全体		100.0%	100.0%	100.0%	100.0%	100.0%

χ^2 乗=15.002, df=9, $p = n.s.$

妻は「期待している」「良いことだと思っている」が7割と高い。また、夫が家事をすることに対して「迷惑だと思っている」は1割と低い。ここから本調査対象者の妻の gatekeeper(門番)的態度は薄いと思われる。この間に対する回答は、今後、夫婦類型(共働きか否か)別に分析する予定である。

Q0305妻_自慢とF1_所属のクロス表

F1_所属の%

		F1_所属				全体
		連合新潟	連合兵庫	連合徳島	連合鹿児島	
Q0305妻_自慢	思わない	19.1%	18.1%	22.3%	16.9%	18.9%
	あまり思わない	46.3%	45.4%	42.2%	46.9%	45.5%
	やや思う	25.0%	25.2%	24.7%	24.7%	24.9%
	そう思う	9.6%	11.3%	10.9%	11.4%	10.7%
全体		100.0%	100.0%	100.0%	100.0%	100.0%

χ^2 乗=11.132, df=9, p = n.s.

Q0306妻_高い評価とF1_所属のクロス表

F1_所属の%

		F1_所属				全体
		連合新潟	連合兵庫	連合徳島	連合鹿児島	
Q0306妻_高い評価	思わない	16.4%	15.0%	20.2%	14.8%	16.4%
	あまり思わない	41.4%	42.1%	37.3%	42.3%	41.1%
	やや思う	29.6%	29.3%	28.5%	28.9%	29.1%
	そう思う	12.6%	13.5%	14.0%	14.0%	13.4%
全体		100.0%	100.0%	100.0%	100.0%	100.0%

χ^2 乗=13.166, df=9, p = n.s.

問 4. あなたは、家事に関してどのように行動したいですか。

Q0401私__妻の期待にと F1_所属 のクロス表

F1_所属の%

		F1_所属				全体
		連合新潟	連合兵庫	連合徳島	連合鹿児島	
Q0401私__妻の期待に	思わない	5.4%	7.6%	8.9%	8.4%	7.3%
	あまり思わない	24.0%	27.9%	28.8%	32.0%	27.8%
	やや思う	51.3%	49.3%	47.8%	45.0%	48.6%
	そう思う	19.3%	15.2%	14.5%	14.6%	16.3%
全体		100.0%	100.0%	100.0%	100.0%	100.0%

χ^2 乗=39.131, df=9, p < .001

Q0402私__子どもの期待にと F1_所属 のクロス表

F1_所属の%

		F1_所属				全体
		連合新潟	連合兵庫	連合徳島	連合鹿児島	
Q0402私__子どもの期待に	思わない	10.7%	13.8%	13.2%	12.1%	12.2%
	あまり思わない	30.8%	34.0%	31.0%	34.9%	32.6%
	やや思う	40.6%	38.3%	41.3%	39.0%	39.8%
	そう思う	17.9%	13.9%	14.5%	14.0%	15.4%
全体		100.0%	100.0%	100.0%	100.0%	100.0%

χ^2 乗=18.124, df=9, p < .05

Q0403私__私の同僚知人の期待にと F1_所属 のクロス表

F1_所属の%

		F1_所属				全体
		連合新潟	連合兵庫	連合徳島	連合鹿児島	
Q0403私__私の同僚知人の期待に	思わない	40.1%	40.1%	36.7%	32.5%	37.5%
	あまり思わない	44.5%	45.0%	47.4%	47.3%	45.9%
	やや思う	12.1%	12.8%	11.6%	15.4%	13.0%
	そう思う	3.3%	2.1%	4.2%	4.8%	3.6%
全体		100.0%	100.0%	100.0%	100.0%	100.0%

χ^2 乗=28.792, df=9, p < .001

Q0404私__妻の同僚知人の期待にと F1_所属 のクロス表

F1_所属の%

		F1_所属				全体
		連合新潟	連合兵庫	連合徳島	連合鹿児島	
Q0404私__妻の同僚知人の期待に	思わない	40.7%	39.1%	36.4%	32.4%	37.4%
	あまり思わない	42.8%	44.2%	46.2%	45.2%	44.3%
	やや思う	13.0%	14.4%	13.1%	17.5%	14.5%
	そう思う	3.5%	2.3%	4.4%	5.0%	3.8%
全体		100.0%	100.0%	100.0%	100.0%	100.0%

χ^2 乗=31.144, df=9, p < .001

家事に関しては、「妻」の期待に応えたいとする割合が、いずれの県においても最も高い。「子ども」の期待、「同僚・知人」の期待は低い。

次の質問、問 5 では「家事の仕方」や「情報検索」は知っている(5 割以上)が、「美味しい料理」を作る自信をもっているのは 3 割強、さらに「料理のメニューが多い」と自負している割合は 2 割である。家族が美味しいといってくれる料理を増やせるよう(レパトリーの拡大)な講座を企画し、かつ単発ではなく、連続開催することが必要である。