

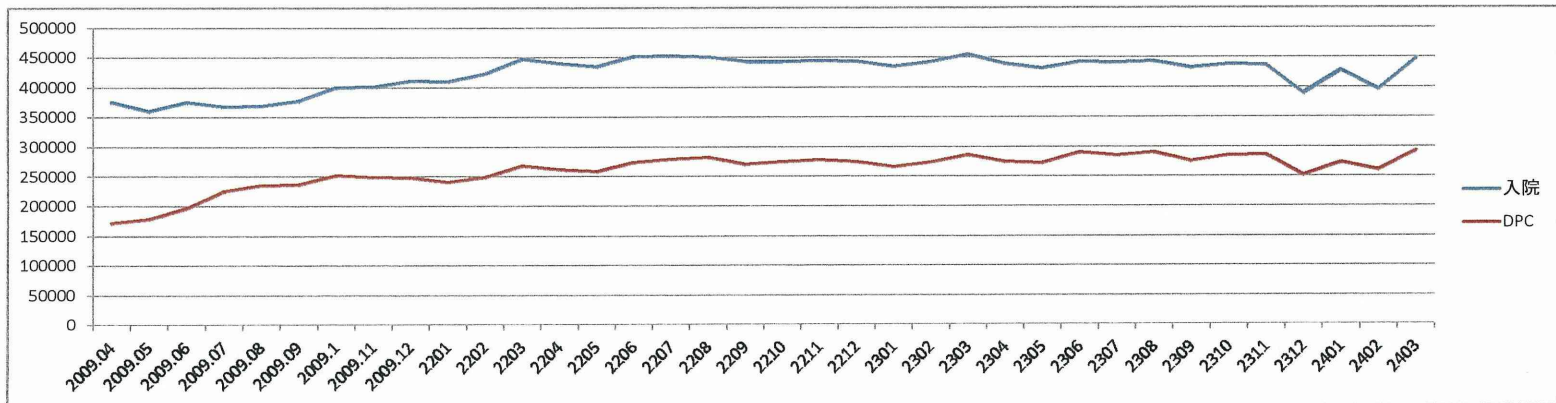
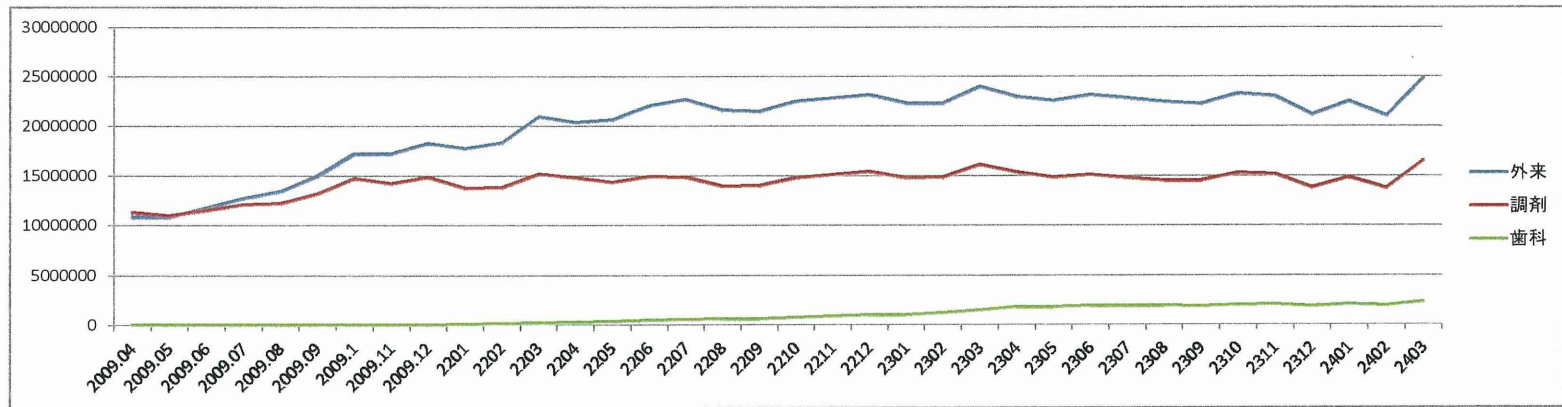
参考資料 1. 抽出データの検証に関する図表

図表1. 月ごとのレセプト(IRレコード)件数(H22年度抽出データ)

年月	2009.04	2009.05	2009.06	2009.07	2009.08	2009.09	2009.1	2009.11	2009.12	2201	2202	2203
レセプト種別												
外来	10780036	10786905	11712327	12676121	13364876	14912027	17145887	17131326	18171453	17666827	18280057	20888678
入院	374786	360208	375055	367965	368818	377000	399317	401161	410308	409597	422694	446918
DPC	170764	177630	195602	224886	234903	235641	251441	248322	247041	239878	247858	267387
歯科	1629	2654	5271	6888	8768	12309	19051	26371	36445	61309	122155	209759
調剤	11211384	10929442	11419679	11977599	12127205	13092768	14670986	14144376	14774364	13675609	13748514	15120025

年月	2204	2205	2206	2207	2208	2209	2210	2211	2212	2301	2302	2303
レセプト種別												
外来	20340042	20596901	22023068	22671618	21530003	21446326	22478225	22771532	23118589	22244246	22279085	23926689
入院	439136	433973	451473	452581	450173	443157	443316	444134	443295	434198	442190	454508
DPC	260767	258552	273070	278817	282168	269712	274071	277780	273671	265510	272909	285441
歯科	275295	351520	461102	523463	571693	612703	737610	842428	952230	1010655	1180368	1451952
調剤	14687745	14281768	14832545	14788510	13887273	13911753	14725365	15010083	15355314	14707418	14751353	16045264

年月	2304	2305	2306	2307	2308	2309	2310	2311	2312	2401	2402	2403
レセプト種別												
外来	22900159	22542331	23086487	22738821	22390088	22202005	23230602	22989862	21073142	22475345	20973995	24748932
入院	438100	430793	442208	440837	442828	432533	437279	436011	388735	428183	395928	446331
DPC	274408	271874	290143	285355	290088	275264	284719	285656	251476	273061	260132	292473
歯科	1735293	1745928	1883376	1879504	1896294	1846776	1968307	2012967	1847498	1987533	1851481	2267340
調剤	15273422	14773475	15024823	14739490	14460751	14443665	15239704	15093471	13729598	14801182	13661576	16445895



図表2. ID1とID2のユニーク件数(抽出データ)

		3年間		21年度		22年度		23年度		
レセプト種別	外来	ID1	51,532,065	^	30,784,484	^	36,126,244	^	36,428,074	^
	外来	ID2	52,261,867		32,575,279		38,949,153		39,277,065	
	入院	ID1	4,303,638	v	1,028,814	^	1,908,482	^	1,860,922	^
	入院	ID2	4,290,835		1,692,799		1,915,996		1,864,256	
	DPC	ID1	4,562,568	v	1,608,455	^	1,900,810	^	1,956,697	^
	DPC	ID2	4,533,067		1,612,729		1,903,889		1,959,555	
	調剤	ID1	43,623,355	v	26,702,199	^	28,462,605	^	29,136,323	v
	調剤	ID2	41,748,130		27,862,120		29,210,937		29,022,415	
	歯科	ID1	9,281,164	v	319,184	v	3,731,517	v	7,713,019	v
	歯科	ID2	8,771,672		317,774		3,654,268		7,465,775	

図表3. ID1に対するID2の重複(外来)

ID1に対するID2の数	ID1の数	割合
1	38,869,938	75.43%
2	11,711,589	22.73%
3	838,580	1.63%
4	95,826	0.19%
5	12,098	0.02%
6	2,734	0.01%
7	782	0.00%
8	329	0.00%
9	110	0.00%
10	50	0.00%
11	19	0.00%
12	3	0.00%
13	4	0.00%
14	1	0.00%
15	0	0.00%
16	1	0.00%
17	0	0.00%
18	1	0.00%
19	0	0.00%
合計	51,532,065	100.00%

ID1に対するID2の数が1		ID1に対するID2の数が2		ID1に対するID2の数が3		ID1に対するID2の数が4	
法別区分		法別区分		法別区分		法別区分	
地域保険	16,656,657	地域保険	4,123,009	地域保険	309,287	地域保険	33,424
職域保険	22,213,281	職域保険	7,588,580	職域保険	529,293	職域保険	62,402
total	38,869,938	total	11,711,589	total	838,580	total	95,826
性別		性別		性別		性別	
1	18,103,464	1	5,018,099	1	310,395	1	31,897
2	20,766,473	2	6,693,490	2	528,185	2	63,929
0	1 Errorレコード						

ID1に対するID2の数が5		ID1に対するID2の数が6		ID1に対するID2の数が7		ID1に対するID2の数が8	
法別区分		法別区分		法別区分		法別区分	
地域保険	5,332	地域保険	1,474	地域保険	475	地域保険	218
職域保険	6,766	職域保険	1,260	職域保険	307	職域保険	111
total	12,098	total	2,734	total	782	total	329
性別		性別		性別		性別	
1	4,291	1	1,073	1	322	1	142
2	7,807	2	1,661	2	460	2	187

ID1に対するID2の数が9		ID1に対するID2の数が10		ID1に対するID2の数が11		ID1に対するID2の数が12	
法別区分		法別区分		法別区分		法別区分	
地域保険	76	地域保険	30	地域保険	13	地域保険	2
職域保険	34	職域保険	20	職域保険	6	職域保険	1
total	110	total	50	total	19	total	3
性別		性別		性別		性別	
1	41	1	28	1	7	1	1
2	69	2	22	2	12	2	2

ID1に対するID2の数が13		ID1に対するID2の数が14		ID1に対するID2の数が15		ID1に対するID2の数が16	
法別区分		法別区分		法別区分		法別区分	
地域保険	3	地域保険	0	地域保険	0	地域保険	1
職域保険	1	職域保険	1	職域保険	0	職域保険	0
total	4	total	1	total	0	total	1
性別		性別		性別		性別	
1	2	1	1	1	0	1	0
2	2	2	0	2	0	2	1

ID1に対するID2の数が17		ID1に対するID2の数が18	
法別区分		法別区分	
地域保険	0	地域保険	1
職域保険	0	職域保険	0
total	0	total	1
性別		性別	
1	0	1	0
2	0	2	1

図表4. ID2に対するID1の重複(外来)

ID2に対するID1の数	ID2の数	割合
1	41,991,801	80.35%
2	8,147,343	15.59%
3	1,663,292	3.18%
4	344,096	0.66%
5	80,852	0.15%
6	23,924	0.05%
7	7,703	0.01%
8	1,880	0.00%
9	582	0.00%
10	220	0.00%
11	98	0.00%
12	46	0.00%
13	18	0.00%
14	5	0.00%
15	4	0.00%
16	1	0.00%
17	1	0.00%
18	1	0.00%
19	0	0.00%
合計	52,261,867	100.00%

ID2に対するID1の数が1		ID2に対するID1の数が2		ID2に対するID1の数が3		ID2に対するID1の数が4	
法別区分		法別区分		法別区分		法別区分	
地域保険	12,414,018	地域保険	5,051,005	地域保険	1,016,277	地域保険	196,400
職域保険	29,577,783	職域保険	3,096,338	職域保険	647,015	職域保険	147,696
合計	41,991,801	合計	8,147,343	合計	1,663,292	合計	344,096
性別		性別		性別		性別	
1	19,259,427	1	3,560,672	1	686,408	1	136,301
2	22,732,373	2	4,586,671	2	976,884	2	207,795
0		1	Errorレコード				

ID2に対するID1の数が5		ID2に対するID1の数が6		ID2に対するID1の数が7		ID2に対するID1の数が8	
法別区分		法別区分		法別区分		法別区分	
地域保険	42,226	地域保険	10,515	地域保険	2,909	地域保険	898
職域保険	38,626	職域保険	13,409	職域保険	4,794	職域保険	982
合計	80,852	合計	23,924	合計	7,703	合計	1,880
性別		性別		性別		性別	
1	31,456	1	9,548	1	3,185	1	646
2	49,396	2	14,376	2	4,518	2	1,234

ID2に対するID1の数が9		ID2に対するID1の数が10		ID2に対するID1の数が11		ID2に対するID1の数が12	
法別区分		法別区分		法別区分		法別区分	
地域保険	281	地域保険	121	地域保険	54	地域保険	30
職域保険	301	職域保険	99	職域保険	44	職域保険	16
合計	582	合計	220	合計	98	合計	46
性別		性別		性別		性別	
1	219	1	64	1	31	1	16
2	363	2	156	2	67	2	30

ID2に対するID1の数が13		ID2に対するID1の数が14		ID2に対するID1の数が15		ID2に対するID1の数が16	
法別区分		法別区分		法別区分		法別区分	
地域保険	11	地域保険	2	地域保険	2	地域保険	0
職域保険	7	職域保険	3	職域保険	2	職域保険	1
合計	18	合計	5	合計	4	合計	1
性別		性別		性別		性別	
1	5	1	3	1	1	1	0
2	13	2	2	2	3	2	1

ID2に対するID1の数が17		ID2に対するID1の数が18	
法別区分		法別区分	
地域保険	0	地域保険	1
職域保険	1	職域保険	0
合計	1	合計	1
性別		性別	
1	0	1	0
2	1	2	1

図表5. ID1に対するID2の重複(入院)

ID1に対するID2の数	ID1の数	割合
1	4,161,839	96.71%
2	139,149	3.23%
3	2,559	0.06%
4	82	0.00%
5	7	0.00%
6	2	0.00%
合計	4,303,638	100%

ID1に対するID2の数が1		ID1に対するID2の数が2		ID1に対するID2の数が3	
法別区分		法別区分		法別区分	
地域保険	1,339,054	地域保険	31,539	地域保険	495
職域保険	2,822,785	職域保険	107,610	職域保険	2,064
合計	4,161,839	合計	139,149	合計	2,559
性別		性別		性別	
1	1,834,080	1	60,721	1	958
2	2,327,759	2	78,428	2	1,601

ID1に対するID2の数が4		ID1に対するID2の数が5		ID1に対するID2の数が6	
法別区分		法別区分		法別区分	
地域保険	20	地域保険	1	地域保険	0
職域保険	62	職域保険	6	職域保険	2
合計	82	合計	7	合計	2
性別		性別		性別	
1	39	1	3	1	1
2	43	2	4	2	1

図表 6. ID2に対するID1の重複(入院)

ID2に対するID1の数	ID2の数	割合
1	4,142,351	96.54%
2	140,507	3.27%
3	7,264	0.17%
4	596	0.01%
5	80	0.00%
6	16	0.00%
7	17	0.00%
8	3	0.00%
9	1	0.00%
合計	4,290,835	100.00%

ID2に対するID1の数が <sup>1</sup>		ID2に対するID1の数が <sup>2</sup>		ID2に対するID1の数が <sup>3</sup>	
法別区分		法別区分		法別区分	
地域保険	1,242,273	地域保険	88,152	地域保険	4,497
職域保険	2,900,078	職域保険	52,355	職域保険	2,767
合計	4,142,351	合計	140,507	合計	7,264
性別		性別		性別	
1	1,803,940	1	70,799	1	3,850
2	2,338,411	2	69,708	2	3,414

ID2に対するID1の数が <sup>4</sup>		ID2に対するID1の数が <sup>5</sup>		ID2に対するID1の数が <sup>6</sup>	
法別区分		法別区分		法別区分	
地域保険	305	地域保険	39	地域保険	3
職域保険	291	職域保険	41	職域保険	13
合計	596	合計	80	合計	16
性別		性別		性別	
1	309	1	35	1	5
2	287	2	45	2	11

ID2に対するID1の数が <sup>7</sup>		ID2に対するID1の数が <sup>8</sup>		ID2に対するID1の数が <sup>8</sup>	
法別区分		法別区分		法別区分	
地域保険	4	地域保険	0	地域保険	0
職域保険	13	職域保険	3	職域保険	1
合計	17	合計	3	合計	1
性別		性別		性別	
1	4	1	2	1	0
2	13	2	1	2	1

図表7. ID1に対するID2の重複(DPC)

ID1に対するID2の数	ID1の数	割合
1	4,459,288	97.74%
2	102,051	2.24%
3	1,178	0.03%
4	48	0.00%
5	1	0.00%
6	2	0.00%
合計	4,562,568	1

ID1に対するID2の数が1		ID1に対するID2の数が2		ID1に対するID2の数が3	
法別区分		法別区分		法別区分	
地域保険	1,589,851	地域保険	30,942	地域保険	278
職域保険	2,869,437	職域保険	71,109	職域保険	900
合計	4,459,288	合計	102,051	合計	1,178
性別		性別		性別	
1	2,248,870	1	53,745	1	612
2	2,210,418	2	48,306	2	566

ID1に対するID2の数が4		ID1に対するID2の数が5		ID1に対するID2の数が6	
法別区分		法別区分		法別区分	
地域保険	9	地域保険	1	地域保険	1
職域保険	39	職域保険	0	職域保険	1
合計	48	合計	1	合計	2
性別		性別		性別	
1	25	1	0	1	1
2	23	2	1	2	1



図表8. ID2に対するID1の重複(DPC)

ID2に対するID1の数	ID2の数	割合
1	4,403,650	97.15%
2	125,047	2.76%
3	4,124	0.09%
4	221	0.00%
5	19	0.00%
6	4	0.00%
7	2	0.00%
合計	4,533,067	100.00%

ID2に対するID1の数が <sup>1</sup>		ID2に対するID1の数が <sup>2</sup>		ID2に対するID1の数が <sup>3</sup>	
法別区分		法別区分		法別区分	
地域保険	1,519,749	地域保険	77,199	地域保険	1,925
職域保険	2,883,901	職域保険	47,848	職域保険	2,199
合計	4,403,650	合計	125,047	合計	4,124
性別		性別		性別	
1	2,203,969	1	73,194	1	2,474
2	2,199,681	2	51,853	2	1,650

ID2に対するID1の数が <sup>4</sup>		ID2に対するID1の数が <sup>5</sup>		ID2に対するID1の数が <sup>6</sup>	
法別区分		法別区分		法別区分	
地域保険	71	地域保険	4	地域保険	4
職域保険	150	職域保険	15	職域保険	0
合計	221	合計	19	合計	4
性別		性別		性別	
1	123	1	5	1	1
2	98	2	14	2	3

ID2に対するID1の数が <sup>7</sup>	
法別区分	
地域保険	0
職域保険	2
合計	2
性別	
1	
2	2

図表9. ID1に対するID2の重複(調剤)

ID1に対するID2の数	ID1の数	割合
1	37,332,488	85.58%
2	5,854,992	13.42%
3	389,323	0.89%
4	40,133	0.09%
5	4,839	0.01%
6	1,115	0.00%
7	305	0.00%
8	100	0.00%
9	32	0.00%
10	18	0.00%
11	7	0.00%
12	1	0.00%
13	0	0.00%
14	0	0.00%
15	2	0.00%
16	0	0.00%
17	0	0.00%
18	1	0.00%
19	0	0.00%
合計	43,621,775	100%

ID1に対するID2の数が1		ID1に対するID2の数が2		ID1に対するID2の数が3		ID1に対するID2の数が4	
法別区分		法別区分		法別区分		法別区分	
地域保険	14,567,628	地域保険	2,203,831	地域保険	156,561	地域保険	16,493
職域保険	22,764,859	職域保険	3,651,161	職域保険	232,762	職域保険	23,640
なし	1						
合計	37,332,488	合計	5,854,992	合計	389,323	合計	40,133
性別		性別		性別		性別	
1	17,150,563	1	2,488,767	1	146,100	1	14,149
2	20,181,924	2	3,366,225	2	243,223	2	25,984
0	1 errorレコード						

ID1に対するID2の数が5		ID1に対するID2の数が6		ID1に対するID2の数が7		ID1に対するID2の数が8	
法別区分		法別区分		法別区分		法別区分	
地域保険	2,523	地域保険	657	地域保険	215	地域保険	66
職域保険	2,316	職域保険	458	職域保険	90	職域保険	34
合計	4,839	合計	1,115	合計	305	合計	100
性別		性別		性別		性別	
1	1,805	1	449	1	123	1	43
2	3,034	2	666	2	182	2	57

ID1に対するID2の数が9		ID1に対するID2の数が10		ID1に対するID2の数が11		ID1に対するID2の数が12	
法別区分		法別区分		法別区分		法別区分	
地域保険	23	地域保険	2,523	地域保険	5	地域保険	1
職域保険	9	職域保険	2,316	職域保険	2	職域保険	0
合計	32	合計	4,839	合計	7	合計	1
性別		性別		性別		性別	
1	13	1	12	1	3	1	1
2	19	2	6	2	4	2	0

ID1に対するID2の数が13		ID1に対するID2の数が14		ID1に対するID2の数が15		ID1に対するID2の数が16	
法別区分		法別区分		法別区分		法別区分	
地域保険	0	地域保険	0	地域保険	2	地域保険	0
職域保険	0	職域保険	0	職域保険	0	職域保険	0
合計	0	合計	0	合計	2	合計	0
性別		性別		性別		性別	
1	0	1	0	1	0	1	0
2	0	2	0	2	2	2	0

ID1に対するID2の数が17		ID1に対するID2の数が18		ID1に対するID2の数が19	
法別区分		法別区分		法別区分	
地域保険	0	地域保険	1	地域保険	0
職域保険	0	職域保険	0	職域保険	0
合計	0	合計	1	合計	0
性別		性別		性別	
1	0	1	0	1	0
2	0	2	1	2	0

図表10. ID2に対するID1の重複(調剤)

ID2に対するID1の数	ID2の数	割合
1	34620829	82.93%
2	5911155	14.16%
3	982897	2.35%
4	177791	0.43%
5	38275	0.09%
6	11491	0.03%
7	4279	0.01%
8	954	0.00%
9	272	0.00%
10	97	0.00%
11	49	0.00%
12	22	0.00%
13	11	0.00%
14	6	0.00%
15	1	0.00%
16	0	0.00%
17	1	0.00%
18	1	0.00%
19	0	0.00%
合計	41748131	100%

ID2に対するID1の数が1		ID2に対するID1の数が2		ID2に対するID1の数が3		ID2に対するID1の数が4	
法別区分		法別区分		法別区分		法別区分	
地域保険	11,148,502	地域保険	3,505,182	地域保険	522,050	地域保険	83,625
職域保険	23,472,326	職域保険	2,405,973	職域保険	460,847	職域保険	94,166
なし	1						
合計	34,620,829	合計	5,911,155	合計	982,897	合計	177,791
性別		性別		性別		性別	
1	15,824,043	1	2,578,895	1	413,236	1	72,669
2	18,796,785	2	3,332,260	2	569,661	2	105,122
0	1						

ID2に対するID1の数が5		ID2に対するID1の数が6		ID2に対するID1の数が7		ID2に対するID1の数が8	
法別区分		法別区分		法別区分		法別区分	
地域保険	16,161	地域保険	3,704	地域保険	1,130	地域保険	330
職域保険	22,114	職域保険	7,787	職域保険	3,149	職域保険	624
合計	38,275	合計	11,491	合計	4,279	合計	954
性別		性別		性別		性別	
1	15,498	1	4,873	1	1,844	1	342
2	22,777	2	6,618	2	2,435	2	612

ID2に対するID1の数が9		ID2に対するID1の数が10		ID2に対するID1の数が11		ID2に対するID1の数が12	
法別区分		法別区分		法別区分		法別区分	
地域保険	96	地域保険	42	地域保険	16	地域保険	11
職域保険	176	職域保険	55	職域保険	33	職域保険	11
合計	272	合計	97	合計	49	合計	22
性別		性別		性別		性別	
1	100	1	26	1	18	1	12
2	172	2	71	2	31	2	10

ID2に対するID1の数が13		ID2に対するID1の数が14		ID2に対するID1の数が15		ID2に対するID1の数が16	
法別区分		法別区分		法別区分		法別区分	
地域保険	3	地域保険	5	地域保険	1	地域保険	0
職域保険	8	職域保険	1	職域保険	0	職域保険	0
合計	11	合計	6	合計	1	合計	0
性別		性別		性別		性別	
1	4	1	4	1	0	1	0
2	7	2	2	2	1	2	0

ID2に対するID1の数が17		ID2に対するID1の数が18		ID2に対するID1の数が19	
法別区分		法別区分		法別区分	
地域保険	0	地域保険	1	地域保険	0
職域保険	1	職域保険	0	職域保険	0
合計	1	合計	1	合計	0
性別		性別		性別	
1	0	1	0	1	0
2	1	2	1	2	0

図表11. 外来と調剤のマッチング結果

被保険者数

被保険者数		matched		unmatched	
	ID1数		%		%
外来ID1数(distinct count)	36,126,244	26,884,073	74.42%	9,242,171	25.58%
調剤ID1数(distinct count)	28,462,605	26,884,073	94.45%	1,578,532	5.55%

医療費

医療費		matched(点数)		unmatched	
	総額		%		%
外来点数	349,958,643,277	292,865,384,034	83.69%	57,093,259,243	16.31%
調剤点数	189,329,160,871	185,195,148,351	97.82%	4,134,012,520	2.18%

被保険者数

被保険者数		matched		unmatched	
	ID2数		%		%
外来ID2数(distinct count)	38,949,153	25,436,520	65.31%	13,512,633	34.69%
調剤ID2数(distinct count)	29,210,937	25,436,520	87.08%	3,774,417	12.92%

医療費

医療費		matched(点数)		unmatched	
	総額		%		%
外来点数	349,958,643,277	267,001,065,734	76.30%	82,957,577,543	23.70%
調剤点数	189,329,160,871	173,629,870,926	91.71%	15,699,289,945	8.29%

図表12. 国民医療費との比較

診療種類		平成22年度	
		推計額 (億円)	構成割合 (%)
国	民医療費	374 202	100.0
	医科診療医療費	272 228	72.7
	入院医療費	140 908	37.7
	入院外医療費	131 320	35.1
	歯科診療医療費	26 020	7.0
	薬局調剤医療費	61 412	16.4
	入院時食事・生活医療費等	8 297	2.2
	訪問看護医療費	740	0.2
	療養費	5 505	1.5

	平成22年度	
	国民医療費 (億円)	構成割合 (%)
合計	333 640	100.00%
医科	272 228	81.59%
医科_入院	140 908	42.23%
医科_外来	131 320	39.36%
医科_調剤	61 412	18.41%

平成22年度	
研究班データ (点数)	構成割合 (%)
947,623,982,833	100.00%
758,294,821,962	80.02%
408,336,178,685	43.09%
349,958,643,277	36.93%
189,329,160,871	19.98%

図表13. 疾病別医療費の比較

			厚生労働省・国民医療費公表値	研究班データ
1	A00-B99	感染症および寄生虫症	2.5%	2.3%
2	C00-D48	新生物	12.8%	8.7%
3	D50-D89	血液および造血器の疾患ならびに免疫機構の障害	0.8%	0.6%
4	E00-E90	内分泌,栄養および代謝疾患	7.3%	7.7%
5	F00-F99	精神および行動の障害	7.2%	7.7%
6	G00-G99	神経系の疾患	4.3%	4.7%
7	H00-H59	眼および付属器の疾患	3.5%	3.3%
8	H60-H95	耳および乳様突起の疾患	0.7%	0.7%
9	I00-I99	循環器系の疾患	20.8%	19.3%
10	J00-J99	呼吸器系の疾患	7.8%	7.2%
11	K00-K93	消化器系の疾患	6.1%	4.6%
12	L00-L99	皮膚および皮下組織の疾患	1.7%	1.5%
13	M00-M99	筋骨格系および結合組織の疾患	7.4%	5.0%
14	N00-N99	尿路性器系の疾患	7.1%	7.8%
15	O00-O99	妊娠,分娩および産じょく<褥>	0.8%	0.3%
16	P00-P96	周産期に発生した病態	0.6%	0.2%
17	Q00-Q99	先天奇形,変形および染色体異常	0.6%	0.4%
18	R00-R99	症状,徴候および異常臨床所見・異常検査所見で他に分類されないもの	1.5%	1.5%
19	S00-T98	損傷,中毒およびその他の外因の影響	6.6%	4.5%
20	V00-Y98	傷病および死亡の外因		0.0%
21	Z00-Z99	健康状態に影響をおよぼす要因および保健サービスの利用		0.3%
22	U00-U99	特殊目的用コード		0.0%
		分類不能		11.7%













圖表 18. 平成 22 年度 疾病分類別医療費、年齢別 男女入院

Table showing medical costs and hospitalizations by age group and gender for FY2022. Columns include age groups (1-9, 10-19, 20-29, 30-39, 40-49, 50-59, 60-69, 70-74, 75+) and total counts. Rows are categorized by age and sex (e.g., b-0101, b-0102).