



図25 一般販売業の業態数と薬剤師数

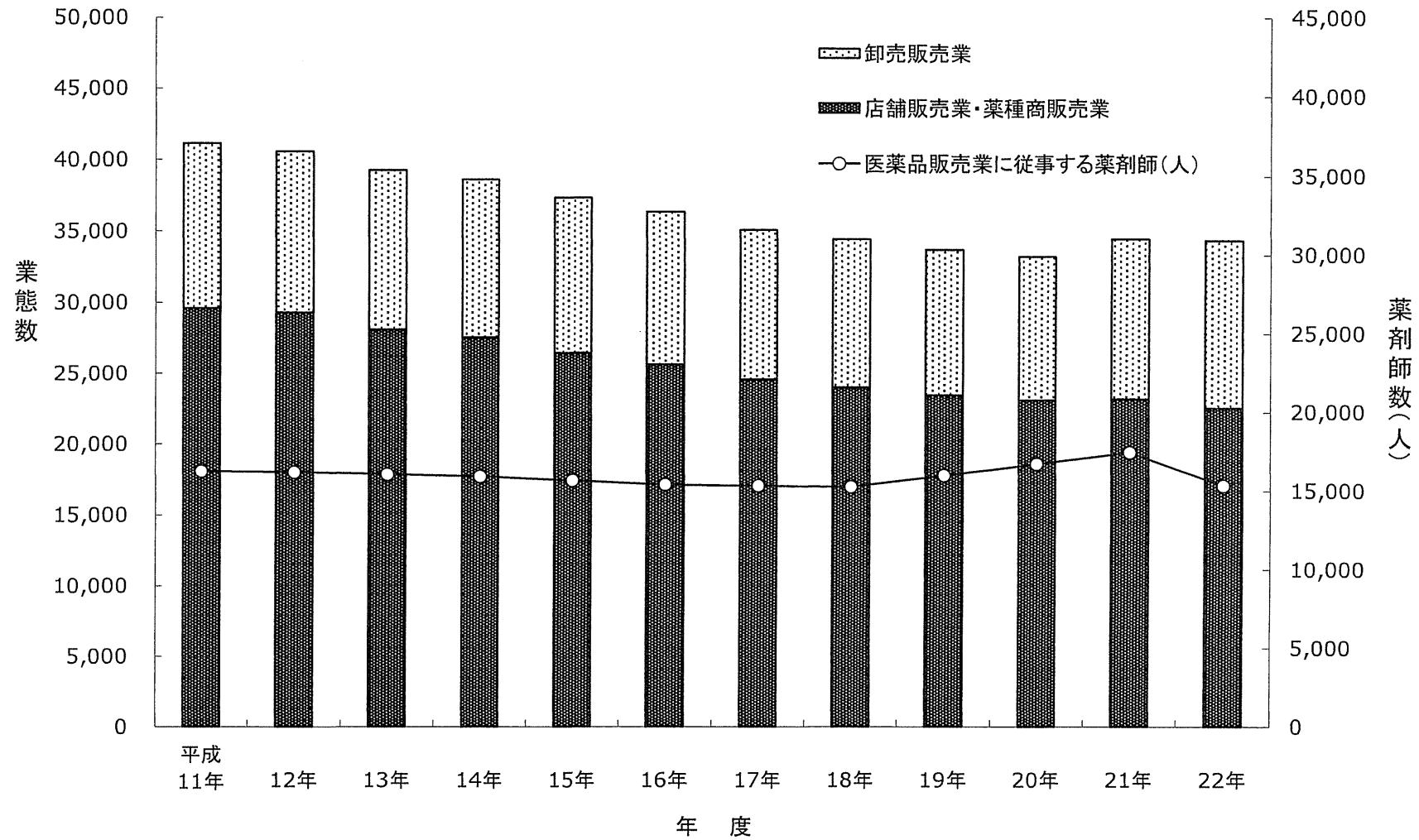


表19 学部卒業生の就職動向（1）

（男女計）

	分類		計	薬局	病院診療所 勤務	大学	医薬品販売業		企業			衛生行政	その他	無職
							一般販売業	卸売販売業	開発・学術	営業	研究・試験・ 製造			
平成元年3月卒	男女計	人数 %	7,773 100.0	633 8.1	2,029 26.1	1,115 14.3	214 2.8	121 1.6	772 9.9	881 11.3	909 11.7	99 1.3	584 7.5	416 5.4
平成2年3月卒	男女計	人数 %	8,504 100.0	489 5.8	1,847 21.7	1,302 15.3	219 2.6	147 1.7	877 10.3	1,051 12.4	1,197 14.1	127 1.5	589 6.9	659 7.7
平成3年3月卒	男女計	人数 %	7,847 100.0	540 6.9	1,652 21.1	1,305 16.6	144 1.8	116 1.5	850 10.8	1,040 13.3	1,048 13.4	142 1.8	597 7.6	413 5.3
平成4年3月卒	男女計	人数 %	7,439 100.0	420 5.6	1,614 21.7	1,302 17.5	176 2.4	111 1.5	858 11.5	1,080 14.5	718 9.7	130 1.7	703 9.5	327 4.4
平成5年3月卒	男女計	人数 %	7,815 100.0	547 7.0	2,021 25.9	1,453 18.6	129 1.7	79 1.0	704 9.0	1,098 14.0	675 8.6	153 2.0	414 5.3	542 6.9
平成6年3月卒	男女計	人数 %	7,843 100.0	795 10.1	2,178 27.8	1,590 20.3	280 3.6	93 1.2	366 4.7	991 12.6	559 7.1	95 1.2	343 4.4	553 7.1
平成7年3月卒	男女計	人数 %	8,775 100.0	1,297 14.8	2,465 28.1	1,719 19.6	292 3.3	123 1.4	331 3.8	970 11.1	330 3.8	111 1.3	414 4.7	723 8.2
平成8年3月卒	男女計	人数 %	8,667 100.0	1,505 17.4	2,314 26.7	1,772 20.4	298 3.4	71 0.8	261 3.0	793 9.1	313 3.6	73 0.8	400 4.6	867 10.0
平成9年3月卒	男女計	人数 %	8,391 100.0	1,472 17.5	2,169 25.8	1,732 20.6	308 3.7	91 1.1	195 2.3	745 8.9	274 3.3	64 0.8	242 2.9	1,099 13.1
平成10年3月卒	男女計	人数 %	8,583 100.0	1,563 18.2	2,015 23.5	1,804 21.0	471 5.5	70 0.8	197 2.3	812 9.5	209 2.4	59 0.7	369 4.3	1,014 11.8
平成11年3月卒	男女計	人数 %	8,421 100.0	2,026 24.1	1,914 22.7	1,668 19.8	418 5.0	45 0.5	170 2.0	598 7.1	197 2.3	62 0.7	246 2.9	1,077 12.8
平成12年3月卒	男女計	人数 %	8,751 100.0	2,193 25.1	1,634 18.7	1,969 22.5	706 8.1	70 0.8	113 1.3	636 7.3	141 1.6	38 0.4	355 4.1	896 10.2
平成13年3月卒	男女計	人数 %	7,793 100.0	2,026 26.0	1,328 17.0	1,846 23.7	535 6.9	52 0.7	149 1.9	614 7.9	78 1.0	29 0.4	256 3.3	880 11.3
平成14年3月卒	男女計	人数 %	8,088 100.0	1,994 24.7	1,490 18.4	2,130 26.3	568 7.0	40 0.5	100 1.2	652 8.1	73 0.9	38 0.5	230 2.8	773 9.6
平成15年3月卒	男女計	人数 %	8,365 100.0	2,045 24.4	1,473 17.6	2,457 29.4	467 5.6	48 0.6	97 1.2	578 6.9	110 1.3	69 0.8	279 3.3	742 8.9
平成16年3月卒	男女計	人数 %	8,696 100.0	2,238 25.7	1,375 15.8	2,698 31.0	445 5.1	62 0.7	95 1.1	554 6.4	60 0.7	50 0.6	418 4.8	701 8.1
平成17年3月卒	男女計	人数 %	8,709 100.0	2,397 27.5	1,557 17.9	2,583 29.7	482 5.5	43 0.5	69 0.8	501 5.8	54 0.6	64 0.7	361 4.1	599 6.9
平成18年3月卒	男女計	人数 %	8,369 100.0	2,288 27.3	1,341 16.0	2,470 29.5	504 6.0	46 0.5	104 1.2	521 6.2	56 0.7	72 0.9	318 3.8	649 7.8
平成19年3月卒	男女計	人数 %	8,954 100.0	2,513 28.1	1,552 17.3	2,849 31.8	454 5.1	55 0.6	87 1.0	494 5.5	50 0.6	97 1.1	264 2.9	539 6.0
平成20年3月卒	男女計	人数 %	10,109 100.0	3,101 30.7	1,688 16.7	2,953 29.2	473 4.7	88 0.9	123 1.2	645 6.4	98 1.0	148 1.5	283 2.8	509 5.0
平成21年3月卒	男女計	人数 %	10,693 100.0	3,490 32.6	2,005 18.8	2,713 25.4	432 4.0	144 1.3	144 1.3	632 5.9	110 1.0	168 1.6	304 2.8	551 5.2
平成22年3月卒	男女計	人数 %	1,159 100.0	99 8.5	29 2.5	830 71.6	18 1.6	4 0.3	6 0.5	25 2.2	9 0.8	8 0.7	63 5.4	68 5.9
平成23年3月卒	男女計	人数 %	1,115 100.0	7 0.6	1 0.1	975 87.4	5 0.4	3 0.3	10 0.9	20 1.8	10 0.9	6 0.5	58 5.2	20 1.8

表20 学部卒業生の就職動向（2）

（男女計）

	分類	計	薬局	病院診療所 勤務	大学	医薬品販売業	企業	衛生行政	その他	無職	
平成元年3月卒	男女計	人数	7,773	633	2,029	1,115	335	2,562	99	584	416
		%	100.0	8.1	26.1	14.3	4.3	33.0	1.3	7.5	5.4
平成2年3月卒	男女計	人数	8,504	489	1,847	1,302	366	3,125	127	589	659
		%	100.0	5.8	21.7	15.3	4.3	36.7	1.5	6.9	7.7
平成3年3月卒	男女計	人数	7,847	540	1,652	1,305	260	2,938	142	597	413
		%	100.0	6.9	21.1	16.6	3.3	37.4	1.8	7.6	5.3
平成4年3月卒	男女計	人数	7,439	420	1,614	1,302	287	2,656	130	703	327
		%	100.0	5.6	21.7	17.5	3.9	35.7	1.7	9.5	4.4
平成5年3月卒	男女計	人数	7,815	547	2,021	1,453	208	2,477	153	414	542
		%	100.0	7.0	25.9	18.6	2.7	31.7	2.0	5.3	6.9
平成6年3月卒	男女計	人数	7,843	795	2,178	1,590	373	1,916	95	343	553
		%	100.0	10.1	27.8	20.3	4.8	24.4	1.2	4.4	7.1
平成7年3月卒	男女計	人数	8,775	1,297	2,465	1,719	415	1,631	111	414	723
		%	100.0	14.8	28.1	19.6	4.7	18.6	1.3	4.7	8.2
平成8年3月卒	男女計	人数	8,667	1,505	2,314	1,772	369	1,367	73	400	867
		%	100.0	17.4	26.7	20.4	4.3	15.8	0.8	4.6	10.0
平成9年3月卒	男女計	人数	8,391	1,472	2,169	1,732	399	1,214	64	242	1,099
		%	100.0	17.5	25.8	20.6	4.8	14.5	0.8	2.9	13.1
平成10年3月卒	男女計	人数	8,583	1,563	2,015	1,804	541	1,218	59	369	1,014
		%	100.0	18.2	23.5	21.0	6.3	14.2	0.7	4.3	11.8
平成11年3月卒	男女計	人数	8,421	2,026	1,914	1,668	463	965	62	246	1,077
		%	100.0	24.1	22.7	19.8	5.5	11.5	0.7	2.9	12.8
平成12年3月卒	男女計	人数	8,751	2,193	1,634	1,969	776	890	38	355	896
		%	100.0	25.1	18.7	22.5	8.9	10.2	0.4	4.1	10.2
平成13年3月卒	男女計	人数	7,793	2,026	1,328	1,846	587	841	29	256	880
		%	100.0	26.0	17.0	23.7	7.5	10.8	0.4	3.3	11.3
平成14年3月卒	男女計	人数	8,088	1,994	1,490	2,130	608	825	38	230	773
		%	100.0	24.7	18.4	26.3	7.5	10.2	0.5	2.8	9.6
平成15年3月卒	男女計	人数	8,365	2,045	1,473	2,457	515	785	69	279	742
		%	100.0	24.4	17.6	29.4	6.2	9.4	0.8	3.3	8.9
平成16年3月卒	男女計	人数	8,696	2,238	1,375	2,698	507	709	50	418	701
		%	100.0	25.7	15.8	31.0	5.8	8.2	0.6	4.8	8.1
平成17年3月卒	男女計	人数	8,709	2,397	1,557	2,583	525	624	64	361	599
		%	100.0	27.5	17.9	29.7	6.0	7.2	0.7	4.1	6.9
平成18年3月卒	男女計	人数	8,369	2,288	1,341	2,470	550	681	72	318	649
		%	100.0	27.3	16.0	29.5	6.6	8.1	0.9	3.8	7.8
平成19年3月卒	男女計	人数	8,954	2,513	1,552	2,849	509	631	97	264	539
		%	100.0	28.1	17.3	31.8	5.7	7.0	1.1	2.9	6.0
平成20年3月卒	男女計	人数	10,109	3,101	1,688	2,953	561	866	148	283	509
		%	100.0	30.7	16.7	29.2	5.5	8.6	1.5	2.8	5.0
平成21年3月卒	男女計	人数	10,693	3,490	2,005	2,713	576	886	168	304	551
		%	100.0	32.6	18.8	25.4	5.4	8.3	1.6	2.8	5.2
平成22年3月卒	男女計	人数	1,159	99	29	830	22	40	8	63	68
		%	100.0	8.5	2.5	71.6	1.9	3.5	0.7	5.4	5.9
平成23年3月卒	男女計	人数	1,115	7	1	975	8	40	6	58	20
		%	100.0	0.6	0.1	87.4	0.7	3.6	0.5	5.2	1.8

薬科大学卒業生・大学院修了者就職動向調査の集計報告（薬学教育協議会）より集計

図26 学部卒業生の就職動向

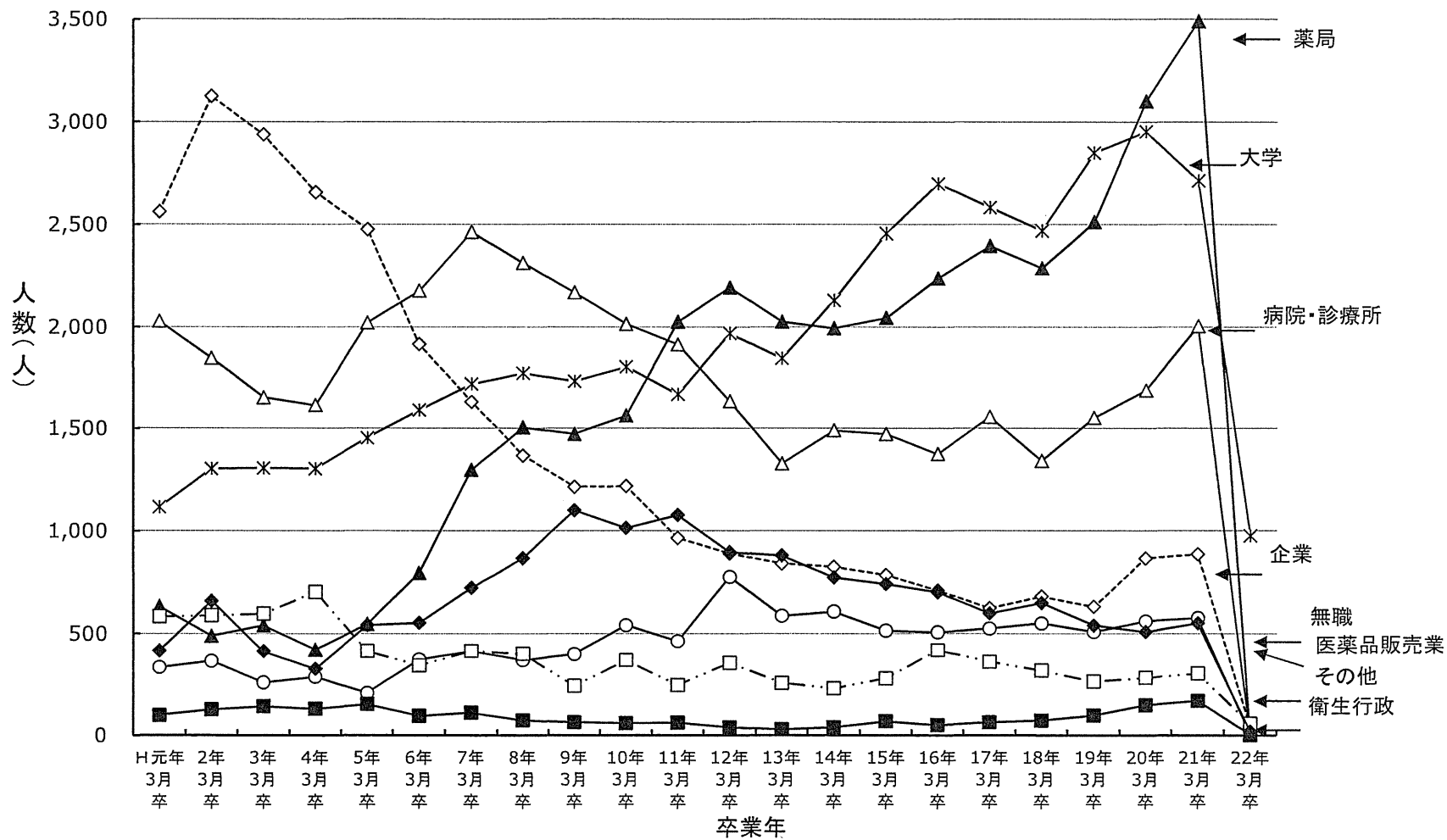


表21 学部卒業生・大学院修了者の就職動向

	細分類	平成7年 3月卒	平成8年 3月卒	平成9年 3月卒	平成10年 3月卒	平成11年 3月卒	平成12年 3月卒	平成13年 3月卒	平成14年 3月卒	平成15年 3月卒	平成16年 3月卒	平成17年 3月卒	平成18年 3月卒	平成19年 3月卒	平成20年 3月卒	平成21年 3月卒	平成22年 3月卒	平成22年 3月卒
薬局	学部	1,297	1,505	1,472	1,563	2,026	2,193	2,026	1,994	2,045	2,238	2,397	2,288	2,513	3,101	3,490	99	
	大学院	48	64	76	114	124	148	137	126	149	162	182	182	185	163	175	220	
	小計	1,345	1,569	1,548	1,677	2,150	2,341	2,163	2,120	2,194	2,400	2,579	2,470	2,698	3,264	3,665	319	0
病院・診療所	学部	2,465	2,314	2,169	2,015	1,914	1,634	1,328	1,490	1,473	1,375	1,557	1,341	1,552	1,688	2,005	29	
	大学院	127	185	216	261	285	309	333	320	431	483	529	581	581	596	559	684	
	小計	2,592	2,499	2,385	2,276	2,199	1,943	1,661	1,810	1,904	1,858	2,086	1,922	2,133	2,284	2,564	713	0
販売業 (一般)	学部	292	298	308	471	418	706	535	568	467	445	482	504	454	473	432	18	
	(卸売)	学部	123	71	91	70	45	70	52	40	48	62	43	46	55	88	144	4
製薬 (開発・学術・研究・試験・製造)	学部	661	574	469	406	367	254	227	173	207	155	123	160	137	221	254	15	
	大学院	660	644	596	636	531	531	588	684	634	709	681	700	847	767	897	713	
	小計	1,321	1,218	1,065	1,042	898	785	815	857	841	864	804	860	984	988	1,151	728	0
(営業)	学部	970	793	745	812	598	636	614	652	578	554	501	521	494	645	632	25	
	大学院	59	64	75	90	100	78	58	58	60	72	59	79	62	61	46	76	
	小計	1,029	857	820	902	698	714	672	710	638	626	560	600	556	706	678	101	0
衛生行政	学部	111	73	64	59	62	38	29	38	69	50	64	72	97	148	168	8	
	大学院	89	82	116	110	89	84	69	83	92	114	104	103	109	171	163	201	
	小計	200	155	180	169	151	122	98	121	161	164	168	175	206	319	331	209	0
大学	学部	135	77	84	125	54	67	47	39	65	63	55	50	49	31	35	0	
	大学院	73	52	71	67	79	41	50	65	58	81	93	101	101	83	79	88	
	小計	208	129	155	192	133	108	97	104	123	144	148	151	150	114	114	88	0
進学	学部	1,584	1,695	1,648	1,679	1,614	1,902	1,799	2,091	2,392	2,635	2,528	2,420	2,800	2,922	2,678	830	
	大学院	222	285	250	283	287	323	300	371	318	389	399	370	344	301	318	321	
	小計	1,806	1,980	1,898	1,962	1,901	2,225	2,099	2,462	2,710	3,024	2,927	2,790	3,144	3,223	2,996	1,151	0
就職せず	学部	234	152	252	272	332	100	168	232	212	183	139	252	88	152	101	0	
	大学院	117	87	151	156	164	173	155	121	182	129	229	195	158	194	146	134	
	小計	351	239	403	428	496	273	323	353	394	312	368	447	246	346	247	134	0
その他	学部	903	1,115	1,089	1,111	991	1,151	968	771	809	936	820	715	715	640	754	131	
	大学院	195	239	250	237	270	258	219	311	269	381	370	386	402	446	441	492	
	小計	1,098	1,354	1,339	1,348	1,261	1,409	1,187	1,082	1,078	1,317	1,190	1,101	1,117	1,086	1,195	623	0
計	学部	8,775	8,667	8,391	8,583	8,421	8,751	7,793	8,088	8,365	8,696	8,709	8,369	8,954	10,109	10,693	1,159	0
	大学院	1,590	1,702	1,801	1,954	1,929	1,945	1,909	2,139	2,193	2,520	2,646	2,697	2,789	2,782	2,824	2,929	0
	小計	10,365	10,369	10,192	10,537	10,350	10,696	9,702	10,227	10,558	11,216	11,355	11,066	11,743	12,891	13,517	4,088	0

薬科大学卒業生・大学院修了者就職動向調査の集計報告（薬学教育協議会）より集計

図27 学部卒業生・大学院修了者の就職動向

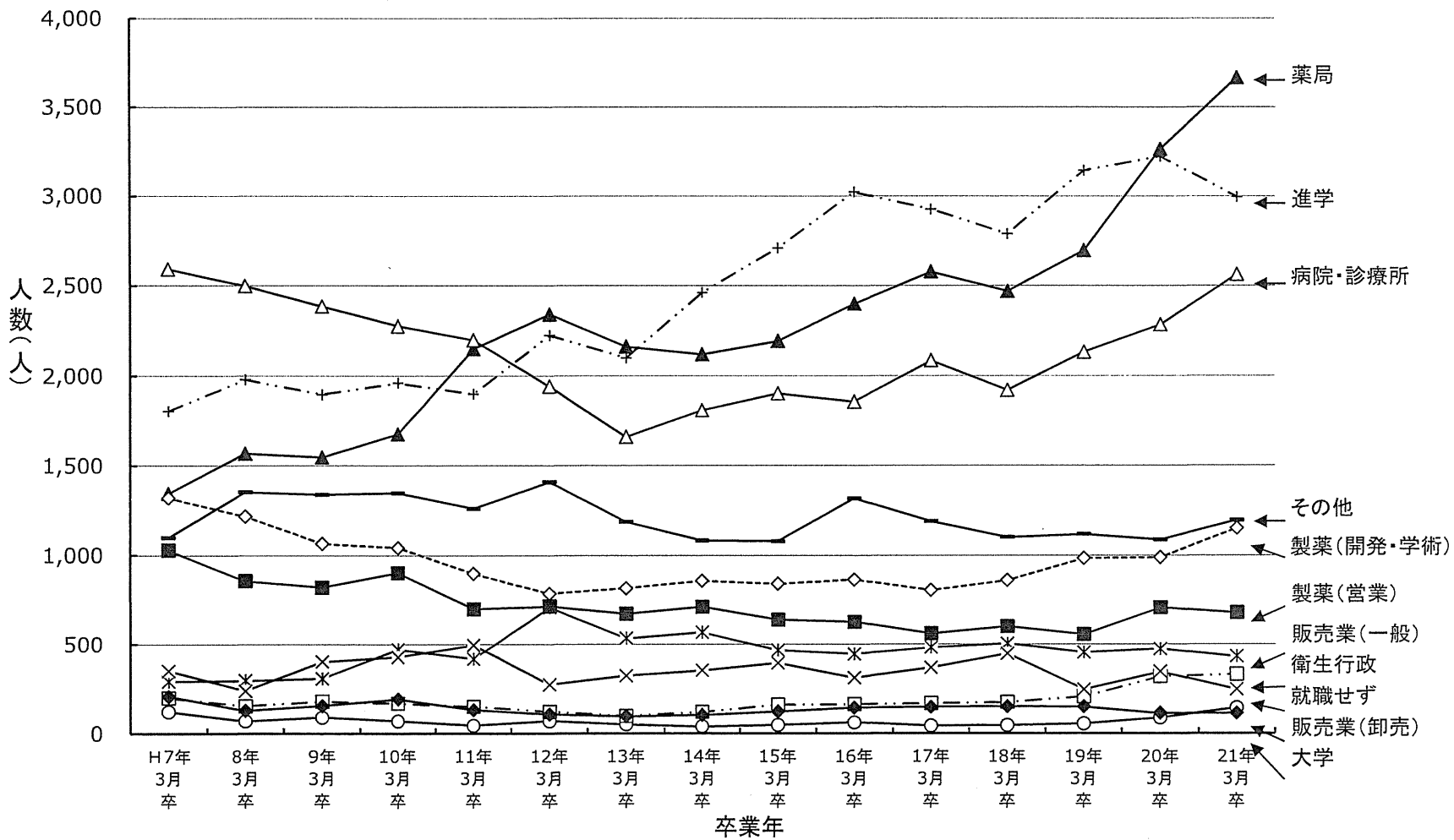


表22 薬科大学（薬学部）の数と入学定員・入学者数の推移

	昭和30 年度 ( '55)	40 ( '65)	50 ( '75)	60 ( '80)	平成2 年度 ( '90)	3 ( '91)	4 ( '92)	5 ( '93)	6 ( '94)	7 ( '95)	8 ( '96)	9 ( '97)	10 ( '98)	11 ( '99)	12 ( '00)	13 ( '01)	14 ( '02)	15 ( '03)	16 ( '04)	17 ( '05)	18 ( '06)	19 ( '07)	20 ( '08)	21 ( '09)	22 ( '10)		
総 数	入学定員 (人)	2,195	4,180	6,405	7,725	7,720	7,720	7,730	7,730	7,730	7,720	7,720	7,720	7,720	7,820	7,910	8,110	8,475	10,315	11,535	12,454	13,274	13,494	13,314	11,599		
	6年制	-	-	-	-	-	-	-	-	-	-	-	-	-	-	-	-	-	-	-	-	11,220	12,010	12,170	12,000	10,954	
	4年制	-	-	-	-	-	-	-	-	-	-	-	-	-	-	-	-	-	-	-	-	1,234	1,264	1,324	1,314	645	
	入学者数 (人)	-	-	-	-	-	-	-	-	-	9,217	9,156	9,100	9,174	8,895	9,296	9,414	9,293	9,896	11,916	13,127	13,184	13,790	13,227	12,849	11,191	
	薬科大学	27	34	42	46	46	46	46	46	46	46	46	46	46	46	46	46	46	48	55	61	66	71	73	73	57	
	6年制	-	-	-	-	-	-	-	-	-	-	-	-	-	-	-	-	-	-	-	-	-	66	71	73	73	57
	4年制	-	-	-	-	-	-	-	-	-	-	-	-	-	-	-	-	-	-	-	-	-	29	29	30	30	14
	薬学部	27	34	42	46	46	46	46	46	46	46	46	46	46	46	46	46	46	48	56	62	67	72	74	74	57	
	国 立	入学定員 (人)	555	790	1,105	1,125	1,125	1,125	1,135	1,135	1,135	1,135	1,135	1,135	1,135	1,135	1,135	1,135	1,135	1,130	1,130	1,130	1,130	1,130	1,130	1,130	1,130
		6年制	-	-	-	-	-	-	-	-	-	-	-	-	-	-	-	-	-	-	-	-	486	486	486	486	
4年制		-	-	-	-	-	-	-	-	-	-	-	-	-	-	-	-	-	-	-	-	644	644	644	644		
入学者数 (人)		-	-	-	-	-	-	-	-	-	1,095	1,109	1,119	1,132	1,126	1,143	1,125	1,117	1,110	1,123	1,133	1,128	1,108	1,034	1,012		
薬科大学		11	12	14	14	14	14	14	14	14	14	14	14	14	14	14	14	14	14	14	14	14	14	14	14	14	
6年制		-	-	-	-	-	-	-	-	-	-	-	-	-	-	-	-	-	-	-	-	-	14	14	14	14	
4年制		-	-	-	-	-	-	-	-	-	-	-	-	-	-	-	-	-	-	-	-	-	14	14	14	14	
薬学部		11	12	14	14	14	14	14	14	14	14	14	14	14	14	14	14	14	14	14	14	14	14	14	14	14	
公 立		入学定員 (人)	320	280	340	340	340	340	340	340	340	340	340	340	340	340	340	340	340	340	340	340	340	340	340	340	340
		6年制	-	-	-	-	-	-	-	-	-	-	-	-	-	-	-	-	-	-	-	-	220	220	220	220	
	4年制	-	-	-	-	-	-	-	-	-	-	-	-	-	-	-	-	-	-	-	-	120	120	120	120		
	入学者数 (人)	-	-	-	-	-	-	-	-	-	390	374	419	369	388	399	403	396	417	395	393	403	407	377	391		
	薬科大学	3	3	3	3	3	3	3	3	3	3	3	3	3	3	3	3	3	3	3	3	3	3	3	3	3	
	6年制	-	-	-	-	-	-	-	-	-	-	-	-	-	-	-	-	-	-	-	-	-	3	3	3	3	
	4年制	-	-	-	-	-	-	-	-	-	-	-	-	-	-	-	-	-	-	-	-	-	3	3	3	3	
	薬学部	3	3	3	3	3	3	3	3	3	3	3	3	3	3	3	3	3	3	3	3	3	3	3	3	3	
	私 立	入学定員 (人)	1,320	3,110	4,960	6,260	6,255	6,255	6,255	6,255	6,255	6,245	6,245	6,245	6,245	6,345	6,435	6,635	7,000	8,845	10,065	10,984	11,804	12,024	11,844	11,599	
		6年制	-	-	-	-	-	-	-	-	-	-	-	-	-	-	-	-	-	-	-	-	10,514	11,304	11,464	11,294	10,954
4年制		-	-	-	-	-	-	-	-	-	-	-	-	-	-	-	-	-	-	-	-	470	500	560	550	645	
入学者数 (人)		-	-	-	-	-	-	-	-	-	7,732	7,673	7,562	7,673	7,381	7,754	7,886	7,780	8,369	10,398	11,601	11,653	12,275	11,816	11,446	11,191	
薬科大学		13	19	25	29	29	29	29	29	29	29	29	29	29	29	29	29	29	31	38	44	49	54	56	56	57	
6年制		-	-	-	-	-	-	-	-	-	-	-	-	-	-	-	-	-	-	-	-	49	54	56	56	57	
4年制		-	-	-	-	-	-	-	-	-	-	-	-	-	-	-	-	-	-	-	-	12	12	13	13	14	
薬学部		13	19	25	29	29	29	29	29	29	29	29	29	29	29	29	29	29	31	39	45	50	55	57	57	57	

※ 入学定員、薬科大学数、薬学部数は、文部科学省高等教育局医学教育課調べ。ただし、平成22年度の私立の入学定員については日本私立薬科大学協会調べ。  
入学者数は学校基本調査報告書（文部科学省）。なお、入学者数には5月1日現在在籍しない者は含まない。平成18年度以降は6年制と4年制の合計である。



図28 薬科大学（薬学部）入学定員数の推移

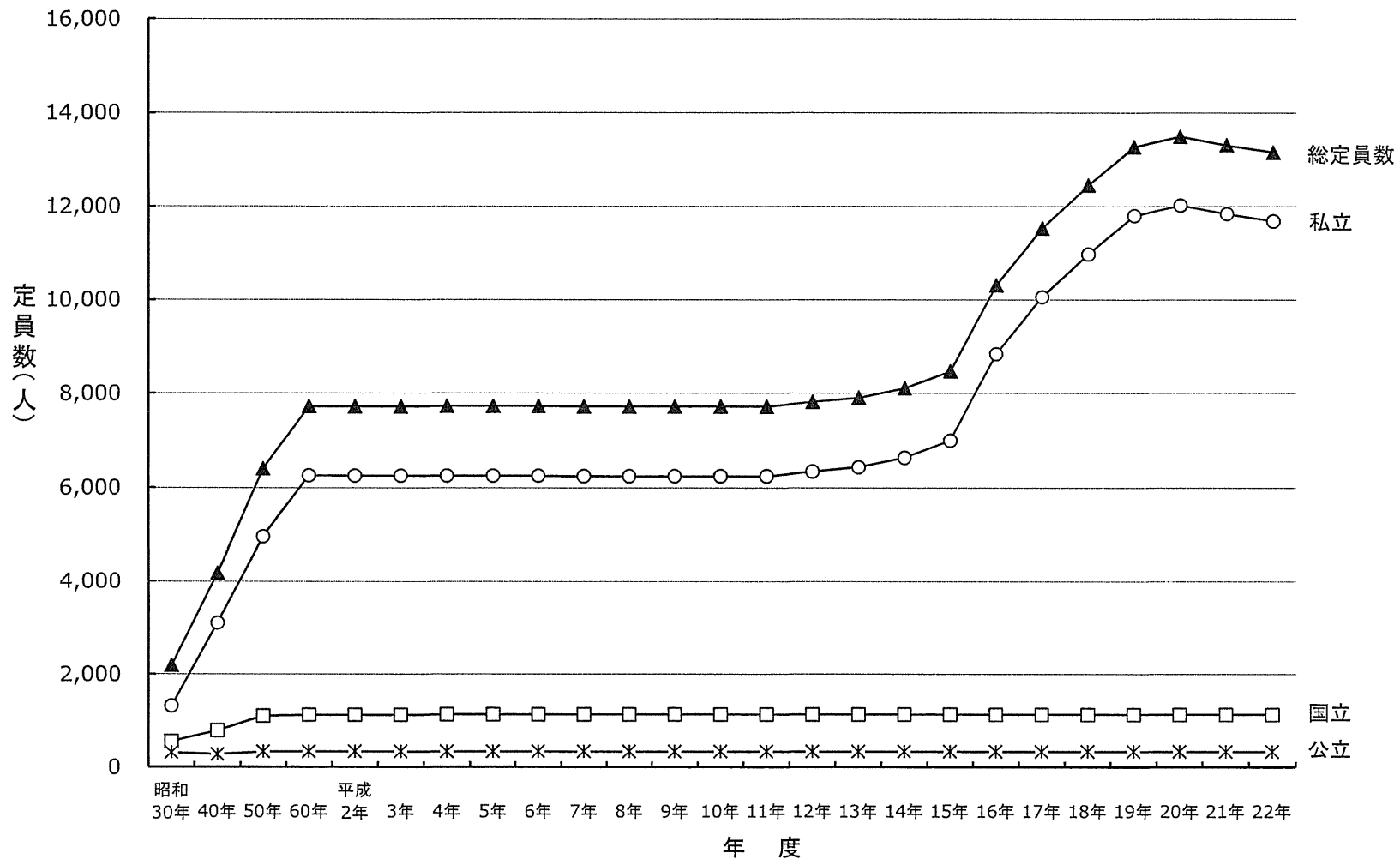


表23 薬剤師国家試験合格者数の推移

	平成 2年 (第75回)	3 (第76回)	4 (第77回)	5 (第78回)	6 (第79回)	7 (第80回)	8 (第81回)	9 (第82回)	10 (第83回)	11 (第84回)	12 (第85回)	13 (第86回)	14 (第87回)	15 (第88回)	16 (第89回)	17 (第90回)	18 (第91回)	19 (第92回)	20 (第93回)	21 (第94回)	22 (第95回)	23 (第96回)	
合計																							
受験者数(人)	10,298	10,288	10,447	11,307	10,875	11,982	11,937	11,582	11,530	11,739	11,529	10,683	11,148	10,850	11,048	11,590	11,046	12,112	13,773	15,189	6,720	3,274	
合格者数(人)	8,780	8,196	7,497	9,051	7,872	8,514	9,154	8,729	8,387	9,051	9,213	8,108	9,009	8,802	8,653	9,781	8,202	9,154	10,487	11,300	3,787	1,455	
合格率(%)	85.26	79.67	71.76	80.05	72.39	71.06	76.69	75.37	72.74	77.10	79.91	75.90	80.81	81.12	78.32	84.39	74.25	75.58	76.14	74.40	56.35	44.44	
新卒																							
受験者数(名)	8,832	8,885	8,546	8,297	8,415	8,790	8,825	8,747	8,548	8,506	8,620	8,208	8,367	8,345	8,504	8,626	8,455	8,791	10,025	10,733	1,318	155	
合格者数(名)	7,901	7,540	6,712	7,232	6,921	7,055	7,473	7,367	7,010	7,328	7,625	6,901	7,412	7,387	7,349	8,047	7,200	7,525	8,652	9,105	523	52	
合格率(%)	89.46	84.86	78.54	87.16	82.25	80.26	84.68	84.22	82.01	86.15	88.46	84.08	88.59	88.52	86.42	93.29	85.16	85.60	86.30	84.83	39.68	33.55	
その他																							
受験者数(名)	1,466	1,403	1,901	3,010	2,460	3,192	3,112	2,835	2,982	3,233	2,909	2,475	2,781	2,505	2,544	2,964	2,591	3,321	3,748	4,456	5,402	3,119	
合格者数(名)	879	656	785	1,819	951	1,459	1,681	1,362	1,377	1,723	1,588	1,207	1,597	1,415	1,304	1,734	1,002	1,629	1,835	2,195	3,264	1,403	
合格率(%)	59.96	46.76	41.29	60.43	38.66	45.71	54.02	48.04	46.18	53.29	54.59	48.77	57.43	56.49	51.26	58.50	38.67	49.05	48.96	49.26	60.42	44.98	

出典：薬剤師国家試験合格状況報告（厚生労働省医薬食品局総務課）

表24 薬科大学（薬学部）の数と入学定員・入学者数、薬剤師国家試験合格者数、薬剤師数の推移

	平成 2年度 ( '90)	3 ( '91)	4 ( '92)	5 ( '93)	6 ( '94)	7 ( '95)	8 ( '96)	9 ( '97)	10 ( '98)	11 ( '99)	12 ( '00)	13 ( '01)	14 ( '02)	15 ( '03)	16 ( '04)	17 ( '05)	18 ( '06)	19 ( '07)	20 ( '08)	21 ( '09)	22 ( '10)	23 ( '11)	
入学定員(人)	7,720	7,720	7,730	7,730	7,730	7,720	7,720	7,720	7,720	7,720	7,820	7,910	8,110	8,475	10,315	11,535	12,454	13,274	13,494	13,314	11,599	0	
入学者数(人)	—	—	—	—	—	9,217	9,156	9,100	9,174	8,895	9,296	9,414	9,293	9,896	11,916	13,127	13,184	13,790	13,227	12,849	11,191	0	
薬科大学	46	46	46	46	46	46	46	46	46	46	46	46	46	48	55	61	66	71	73	73	57	0	
薬学部	46	46	46	46	46	46	46	46	46	46	46	46	46	48	56	62	67	72	74	74	57	0	
薬剤師国家試験																							
受験者数(人)	10,288	10,447	11,307	10,875	11,982	11,937	11,582	11,530	11,739	11,529	10,683	11,148	10,850	11,048	11,590	11,046	12,112	13,773	15,189	6,720	3,274		
合格者数(人)	8,196	7,497	9,051	7,872	8,514	9,154	8,729	8,387	9,051	9,213	8,108	9,009	8,802	8,653	9,781	8,202	9,154	10,487	11,300	3,787	1,455		
合格率(%)	79.67	71.76	80.05	72.39	71.06	76.69	75.37	72.74	77.10	79.91	75.90	80.81	81.12	78.32	84.39	74.25	75.58	76.14	74.40	56.35	44.44		
薬剤師数(人)	150,627	—	162,021	—	176,871	—	194,300	—	205,953	—	217,477	—	229,744	—	241,369	—	252,533	—	267,751	—	163,173	—	

※ 各統計の出典については前述の通り。

図29 薬剤師国家試験合格者数の推移

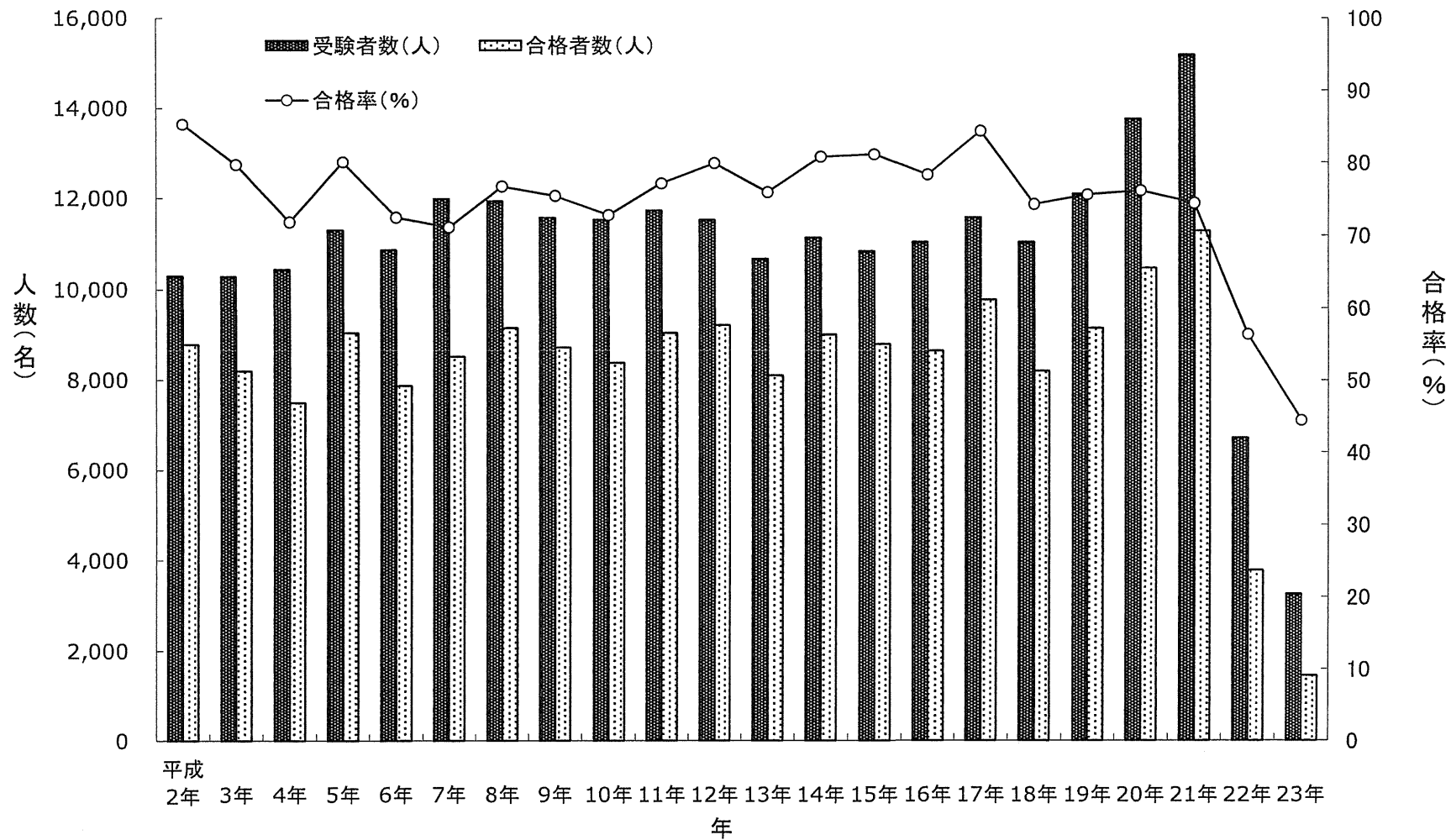


表25 平成22年度登録販売者試験実施状況及び平成22年度末現在登録販売者数

	第1回			第2回			登録販売者数
	受験者	合格者	合格率	受験者	合格者	合格率	
北海道	1,633	941	57.6%	—	—	—	4,693
青森県	565	257	45.5%	—	—	—	621
岩手県	431	234	54.3%	—	—	—	1,162
宮城県	504	295	58.5%	—	—	—	1,567
秋田県	365	203	55.6%	—	—	—	956
山形県	277	165	59.6%	—	—	—	894
福島県	356	217	61.0%	—	—	—	1,395
茨城県	794	305	38.4%	—	—	—	1,988
栃木県	553	208	37.6%	—	—	—	1,091
群馬県	486	179	36.8%	—	—	—	1,334
埼玉県	1,555	636	40.9%	—	—	—	4,373
千葉県	1,271	547	43.0%	—	—	—	3,754
東京都	5,477	2,595	47.4%	—	—	—	10,050
神奈川県	1,957	1,058	54.1%	—	—	—	5,164
新潟県	593	300	50.6%	—	—	—	1,957
山梨県	259	94	36.3%	—	—	—	704
長野県	718	324	45.1%	—	—	—	1,675
富山県	313	174	55.6%	910	396	43.5%	1,359
石川県	357	218	61.1%	—	—	—	1,323
福井県	359	181	50.4%	—	—	—	912
岐阜県	535	282	52.7%	—	—	—	1,576
静岡県	881	521	59.1%	—	—	—	3,088
愛知県	1,190	694	58.3%	2,253	1,011	44.9%	4,471
三重県	337	190	56.4%	—	—	—	1,169
滋賀県	321	153	47.7%	—	—	—	915
京都府	840	462	55.0%	—	—	—	1,743
大阪府	3,148	837	26.6%	—	—	—	5,899
兵庫県	1,352	676	50.0%	—	—	—	3,518
奈良県	645	240	37.2%	—	—	—	1,338
和歌山県	462	205	44.4%	—	—	—	853
鳥取県	128	78	60.9%	—	—	—	412
島根県	177	105	59.3%	—	—	—	610
岡山県	902	570	63.2%	—	—	—	1,901
広島県	611	355	58.1%	—	—	—	2,101
山口県	937	538	57.4%	—	—	—	1,270
徳島県	113	32	28.3%	—	—	—	540
香川県	176	42	23.9%	—	—	—	742
愛媛県	123	34	27.6%	—	—	—	1,104
高知県	118	42	35.6%	—	—	—	618
福岡県	1,318	636	48.3%	—	—	—	4,653
佐賀県	352	162	46.0%	—	—	—	1,058
長崎県	374	169	45.2%	—	—	—	1,264
熊本県	574	278	48.4%	—	—	—	2,190
大分県	312	158	50.6%	—	—	—	1,419
宮崎県	265	99	37.4%	—	—	—	1,354
鹿児島県	531	241	45.4%	—	—	—	2,028
沖縄県	408	173	42.4%	—	—	—	889
年度総計	35,953	17,103	47.6%	3,163	1,407	44.5%	95,695

3月31日現在

※第2回の欄が「—」となっている都道府県は、第2回試験を実施していない。

※同一人が複数の試験を受験し、複数の試験で合格している可能性があるため、受験者数及び合格者数の小計、総計はいずれも延べ人数である。

※各都道府県の当初の合格発表後、これまでに取消等になった合格者が除かれており、都道府県の当初発表と異なる可能性がある。また、同様の理由により、以後合格者数が増減する可能性がある。

※登録販売者数は、各都道府県において登録されている登録販売者数である。

年	一般労働者			短時間労働者				
	きま つて支 給す る現 金給 与	年間 賞与 その 他特 別給 与額	労働 者数	実労働 日数	1日当 たり所 定内 実労働 時間数	1時間 当たり 所定 内給与 額	年間賞 与その 他特 別給 与額	労働者 数
	千円	千円	十人	日	時間	円	千円	十人
平成13年	334.7	998.5	4,135					
平成14年	331.8	1000.9	3,522	12.9	4.9	1,977	58.4	408
平成15年	341.0	954.3	3,453	14.1	5.0	1,928	92.2	672
平成16年	349.6	957.1	4,549	14.6	5.4	1,985	135.3	687
平成17年	350.2	866.8	4,635	12.8	5.1	1,935	69.5	1,082
平成18年	344.9	826.8	4,259	12.2	5.1	2,200	75.5	1,215
平成19年	359.3	815.1	4,173	11.6	5.4	2,157	56.7	1,845
平成20年	356.8	766.8	4,386	12.8	5.7	2,217	73.2	1,347
平成21年	359.3	868.1	5,075	12.7	5.1	2,196	64.0	1,250
平成22年	367.5	771.9	4,437	13.9	5.8	2,127	61.7	2,068

一般労働者
所定内給 与額
千円
310.4
305.8
316.2
325.0
326.5
320.1
335.7
330.2
335.7
343.0

※「きまって支給する現金給与額」

6月分の控除前支給額。基本給、職務手当、精皆勤手当、通勤手当、家族手当、超過労働給与額などを含む。

※「年間賞与その他特別給与額」

昨年1年間(原則として1月から12月まで)における賞与、期末手当等特別給与額。

※「所定内給与額」

「きまって支給する現金給与額」から超過労働給与額を除いた額。

## 研究者一覧

### 【研究代表者】

望月 正隆 一般社団法人薬学教育協議会 代表理事

### 【分担研究者】

坂巻 弘之 名城大学薬学部医療経済学研究室 教授

長谷川洋一 名城大学薬学部薬学教育開発センター 教授

### 【研究協力者】

岩月 進 名城大学薬学部医療経済学研究室 研究員

生出泉太郎 社団法人日本薬剤師会 副会長

大箸 義章 中外製薬 医薬安全性本部 安全性推進部長

北田 光一 千葉大学医学部附属病院 教授・薬剤部長

須田 晃治 一般社団法人薬学教育協議会 業務執行理事・事務局長

山崎 学 みずほ情報総研株式会社 社会経済コンサルティング部

医療政策チーム シニアコンサルタント

(各五十音順、敬称略)

