

図11 都道府県別にみた人口10万対薬剤師数（平成22年）

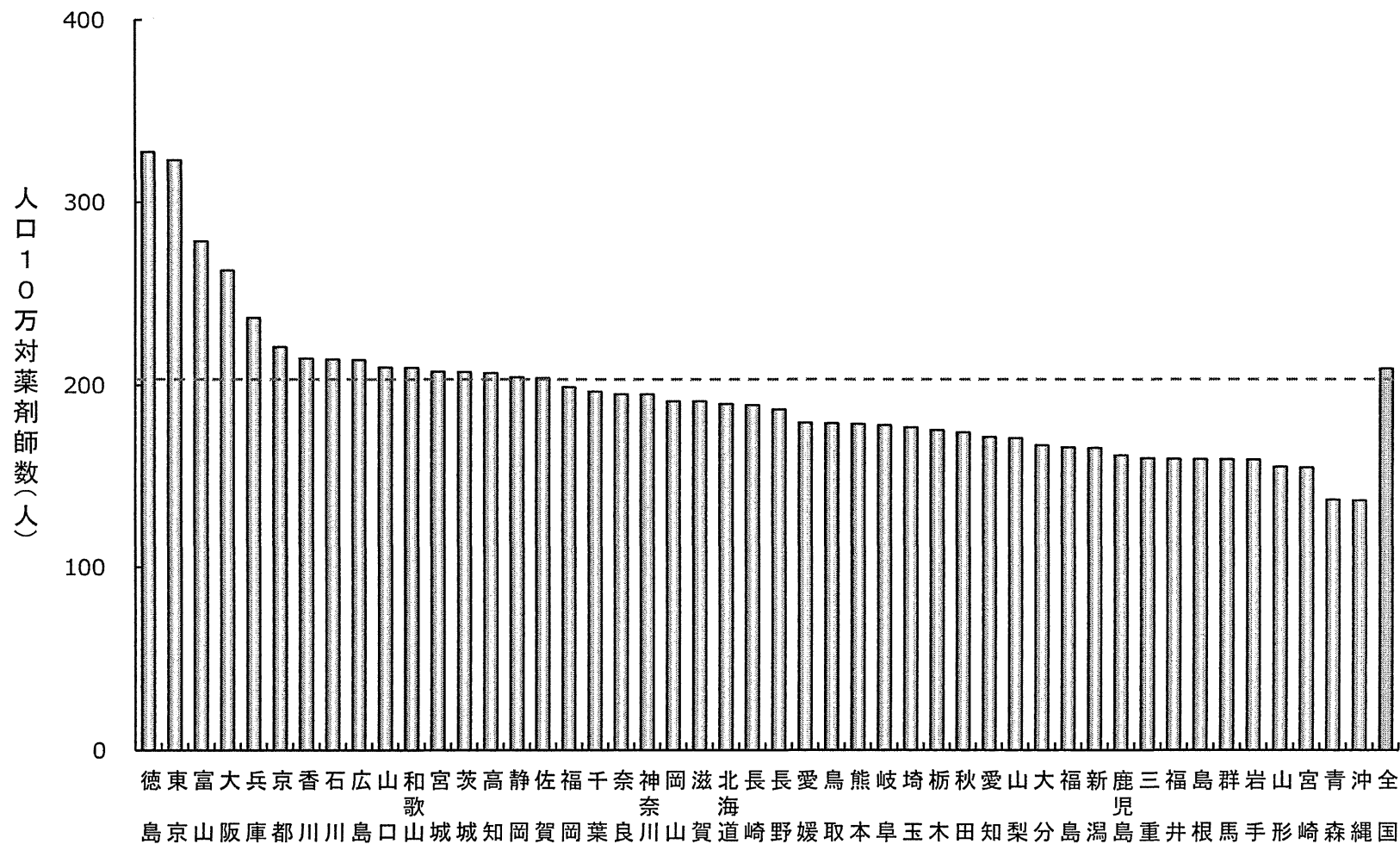


表12 医薬分業率等の推移

	A	B	C	D	E (A/D)	F	G (A/F)	H (F/D)
	処方せん枚数※1	対前年比 (%)	医薬分業率 ※1 (%)	薬局数※2	1薬局あたり 処方せん枚数	薬局に従事する 薬剤師数※3	薬剤師1人あたり 処方せん枚数	1薬局あたり 薬剤師数
昭和45年	4,726,758	—	0.5	24,005	197	27,681	170.8	1.2
46	4,743,487	100.4	0.5	24,467	194	28,561	166.1	1.2
47	4,892,040	103.1	0.5	25,257	194	29,427	166.2	1.2
48	5,142,906	105.1	0.5	25,599	201	29,693	173.2	1.2
49	7,299,505	141.9	0.6	26,012	281	30,273	241.1	1.2
50	14,379,875	197.0	1.2	26,920	534	30,446	472.3	1.1
51	20,205,028	140.5	1.7	27,580	733	31,323	645.1	1.1
52	24,679,314	122.1	2.1	28,366	870	32,401	761.7	1.1
53	30,553,467	123.8	2.6	28,974	1,055	33,168	921.2	1.1
54	40,554,185	132.7	3.5	30,081	1,348	34,954	1,160.2	1.2
55	56,001,498	138.1	4.8	31,346	1,787	36,677	1,526.9	1.2
56	71,091,712	126.9	6.0	32,371	2,196	38,382	1,852.2	1.2
57	87,031,607	122.4	7.2	33,287	2,615	39,751	2,189.4	1.2
58	94,987,837	109.1	7.2	33,933	2,799	40,962	2,318.9	1.2
59	102,427,053	107.8	7.7	34,689	2,953	42,173	2,428.7	1.2
60	106,156,427	103.6	8.1	35,264	3,010	42,961	2,471.0	1.2
61	112,527,286	106.0	9.7	35,783	3,145	43,749	2,572.1	1.2
62	118,677,692	105.5	10.1	35,914	3,304	44,856	2,645.7	1.2
63	126,866,395	106.9	10.6	36,142	3,510	45,963	2,760.2	1.3
平成元年	135,418,853	106.7	11.3	36,670	3,693	47,387	2,857.7	1.3
2	145,732,786	107.6	12.0	36,981	3,941	48,811	2,985.7	1.3
3	159,566,192	109.5	12.8	36,979	4,315	50,519	3,158.6	1.4
4	178,974,813	112.2	14.1	37,532	4,769	52,226	3,426.9	1.4
5	201,493,504	112.6	15.8	38,077	5,292	56,546	3,563.4	1.6
6	235,013,004	116.6	18.1	38,773	6,061	60,866	3,861.2	1.6
7	265,078,277	112.8	20.3	39,433	6,722	65,368	4,055.2	1.7
8	296,430,739	111.8	22.5	40,310	7,354	69,870	4,242.6	1.7
9	337,821,439	114.0	26.0	42,412	7,965	75,545	4,471.8	1.8
10	400,061,313	118.4	30.5	44,085	9,075	81,220	4,925.7	1.8
11	455,369,390	113.8	34.8	45,171	10,081	87,990	5,175.2	2.0
12	506,203,134	111.2	39.5	46,763	10,825	94,760	5,341.9	2.0
13	559,595,974	110.5	44.5	48,252	11,597	100,826	5,550.1	2.2
14	584,615,153	104.5	48.8	49,332	11,851	106,892	5,469.2	2.2
15	598,121,520	102.3	51.6	49,956	11,973	111,598	5,359.6	2.3
16	618,889,397	103.5	53.8	50,600	12,231	116,303	5,321.4	2.3
17	645,075,260	104.2	54.1	51,233	12,591	120,779	5,341.0	2.4
18	660,833,278	102.4	55.8	51,952	12,720	125,254	5,275.9	2.4
19	683,749,727	103.5	57.2	52,539	13,014	130,485	5,240.1	2.5
20	694,358,884	101.6	59.1	53,304	13,026	135,716	5,116.3	2.5
21	702,220,342	101.1	60.7	53,642	13,091	140,947	4,982.2	2.7
22	729,393,917	103.9	63.1	53,001	13,762	145,603	5,009.5	2.7

※1 基金統計月報及び国保連合会審査支払業務統計をもとに日本薬剤師会が計算したもの

※2 平成22年度の薬局数は宮城県と福島県相双保健福祉事務所管轄内の市町村を含まない。衛生行政報告例（厚生労働省）、年度末現在。

※3 医師・歯科医師・薬剤師調査（厚生労働省）

図12 処方せん発行枚数と医薬分業率の推移

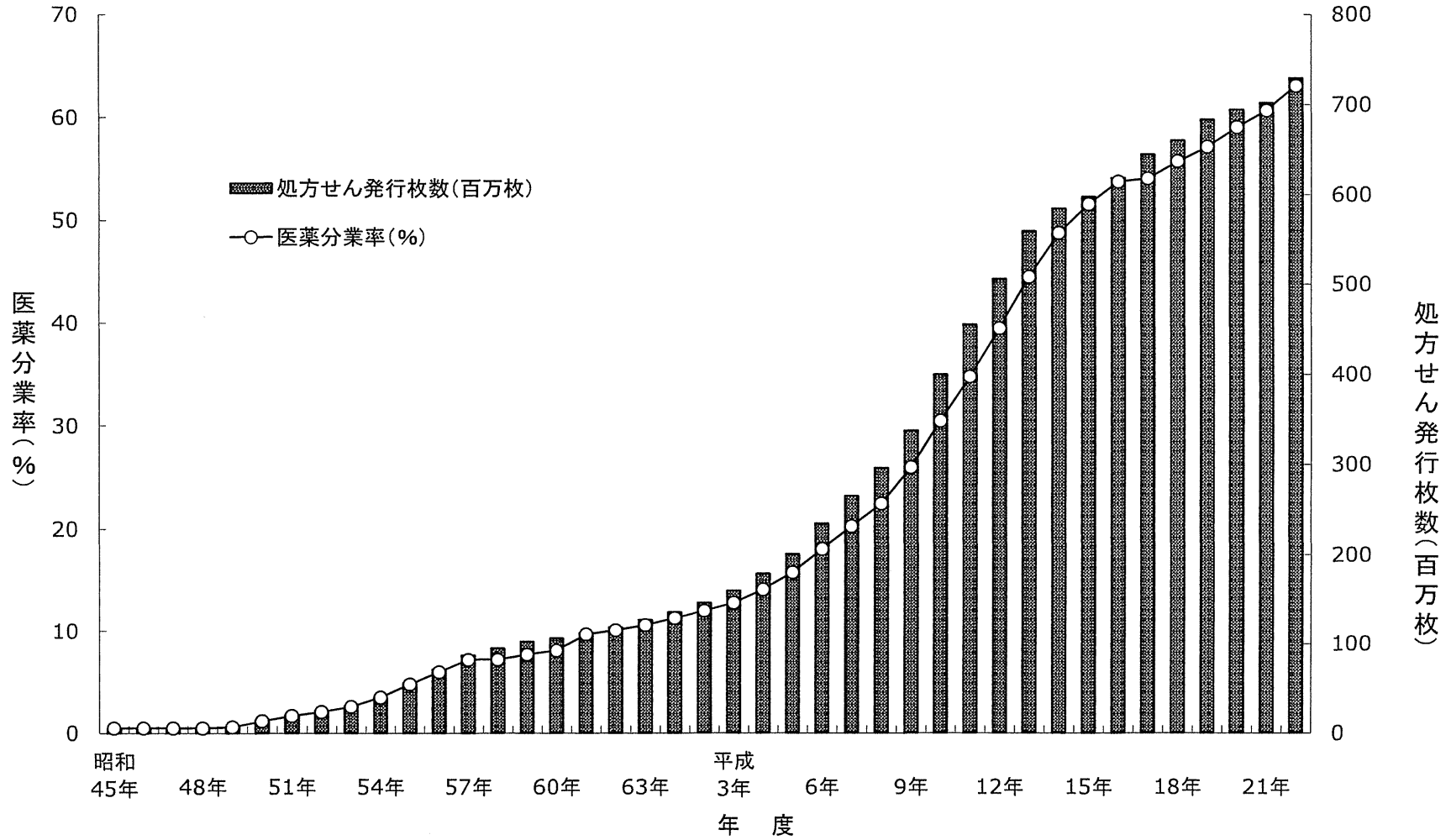


図13 薬剤師数と医薬分業率の推移

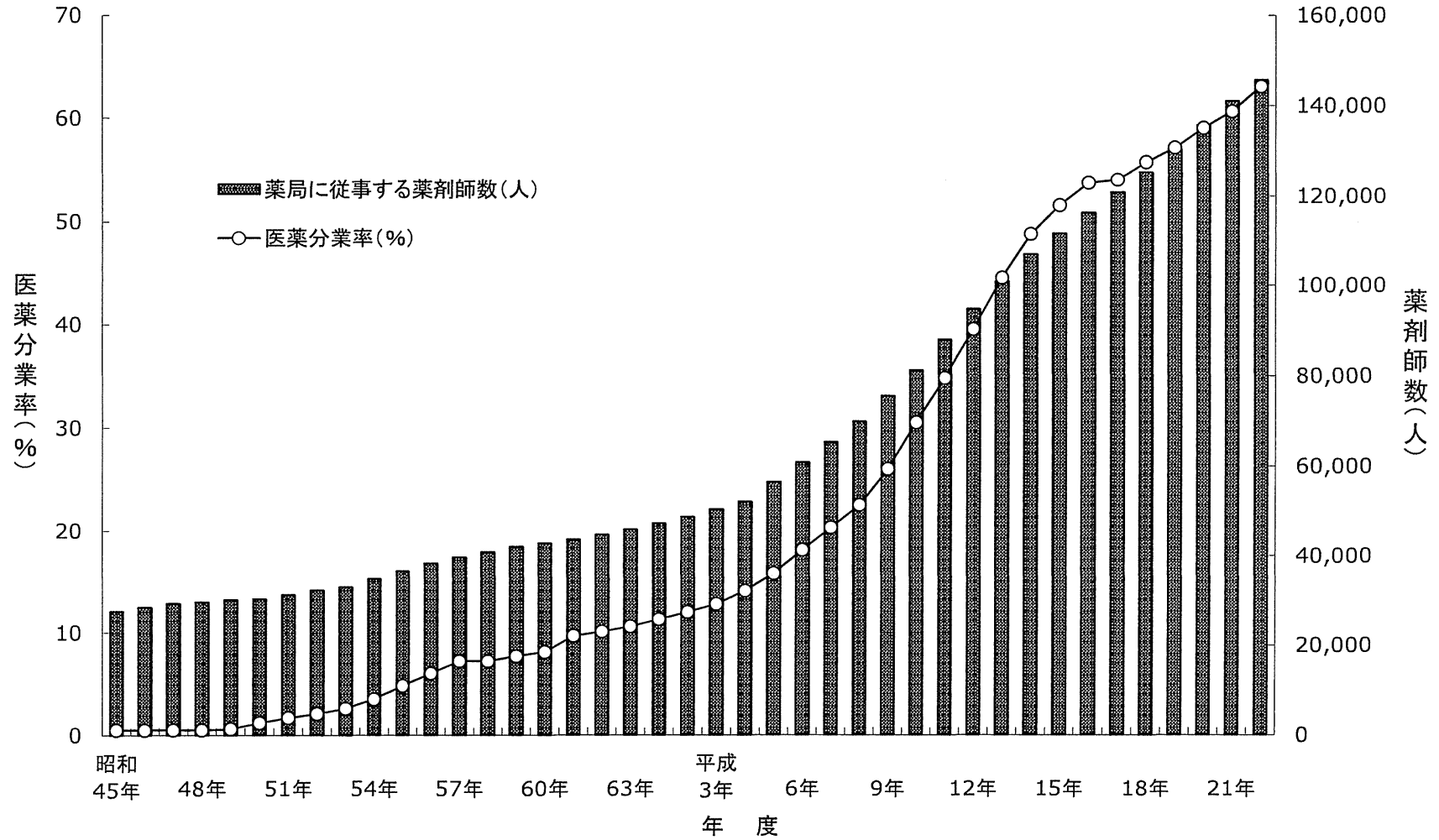
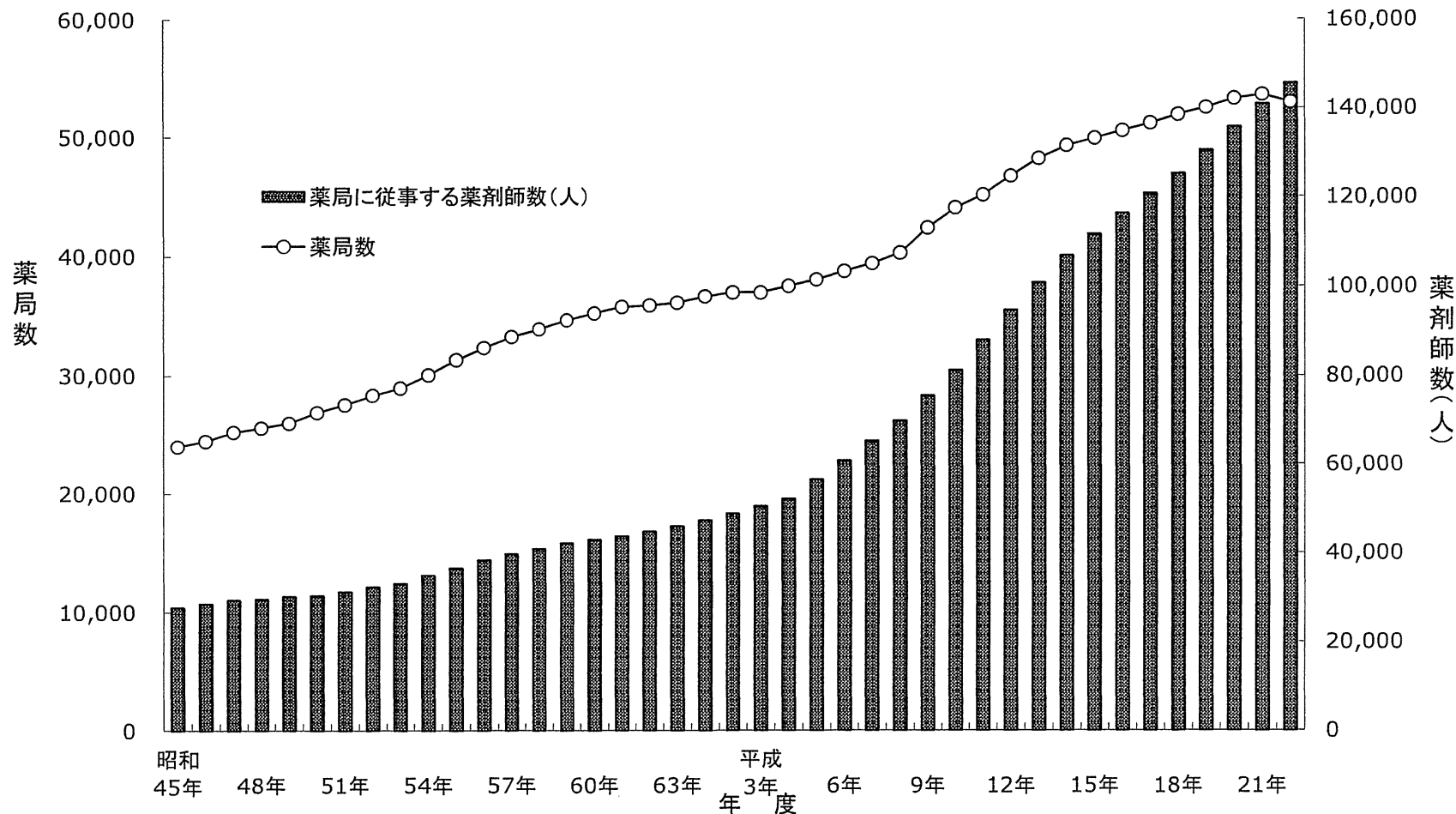
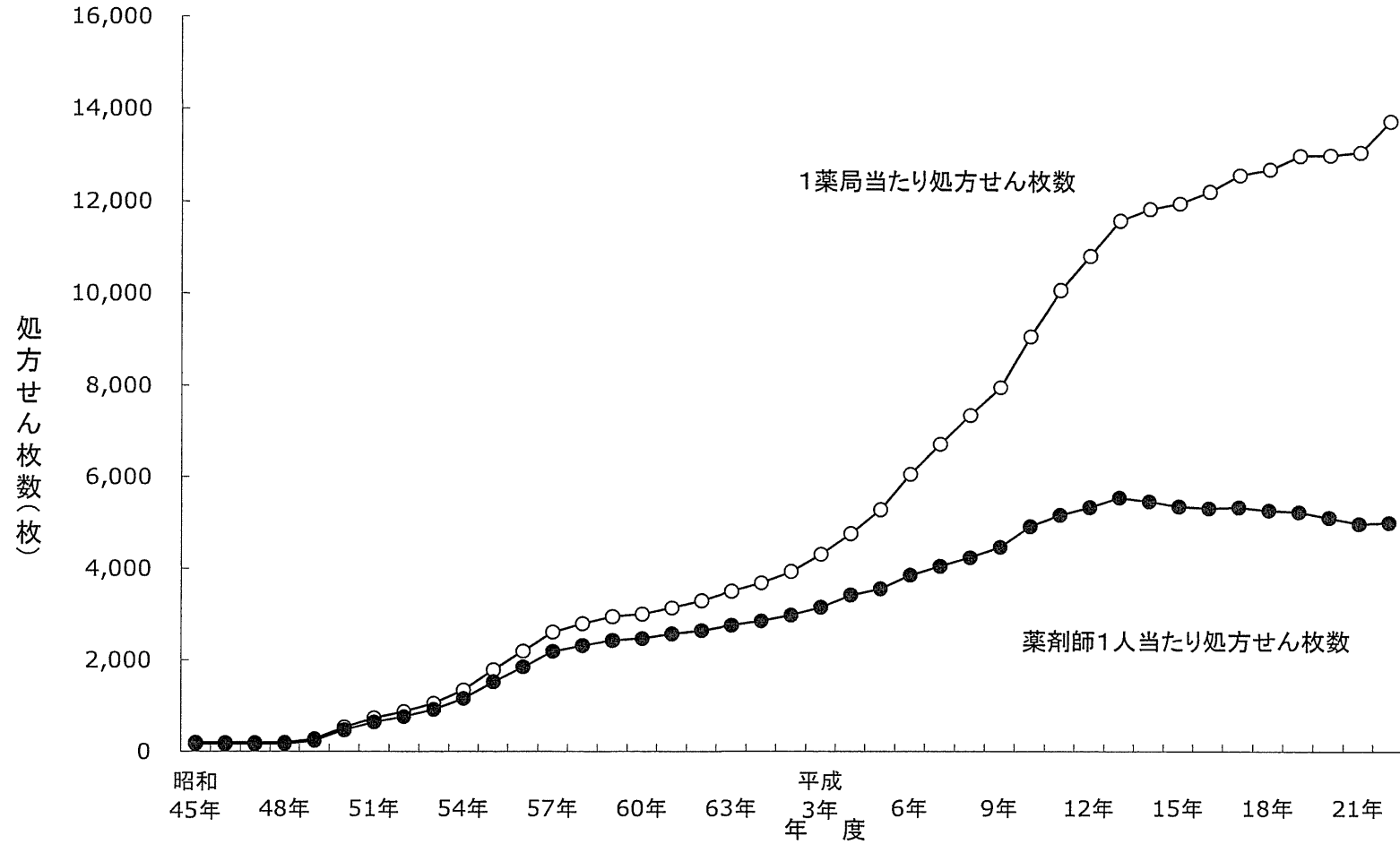


図14 薬剤師数と薬局数の推移



※平成22年度の薬局数は宮城県と福島県相双保健福祉事務所管轄内の市町村を含まない。

図15 1薬局当たり処方せん枚数と薬剤師1人当たり処方せん枚数の推移



※平成22年度の薬局数は宮城県と福島県相双保健福祉事務所管轄内の市町村を含まない。

表13 都道府県別にみた薬剤師1人あたり処方せん枚数等

	A	B	C	C (C/A)	E	F	G (A/E×1000)	F (B/F*1000)
	薬局に従事する 薬剤師数※1	病院・診療所に 従事する薬剤師数※1	処方せん枚数 ※2	薬剤師1人あたり 処方せん枚数	(平成20年) 薬局の 推定取扱患者数※3	(平成20年) 病院・診療所の 推定取扱患者数※4	(平成20年) 推定患者千人あたり 薬剤師数(薬局)	(平成20年) 推定患者千人あたり 薬剤師数(病院等)
全	145,603	52,013	729,393,917	5,009.5	79,159,316	56,132,824	1.84	0.93
01 北海道	5,657	2,609	32,171,722	5,687.1	4,012,492	1,981,371	1.41	1.32
02 青森	1,215	445	9,489,270	7,810.1	1,159,949	616,811	1.05	0.72
03 岩手	1,256	466	8,195,617	6,525.2	1,025,955	523,455	1.22	0.89
04 宮城	2,783	845	15,028,117	5,400.0	1,764,431	770,451	1.58	1.10
05 秋田	1,217	379	7,985,964	6,562.0	997,754	306,898	1.22	1.23
06 山形	1,076	413	7,071,277	6,571.8	818,471	600,663	1.31	0.69
07 福島	2,041	717	12,175,174	5,965.3	1,427,564	829,145	1.43	0.86
08 茨城	3,254	1,042	15,299,738	4,701.8	1,674,632	972,185	1.94	1.07
09 栃木	1,985	712	10,061,767	5,068.9	1,020,693	991,875	1.94	0.72
10 群馬	1,722	878	8,730,617	5,070.0	889,563	1,130,363	1.94	0.78
11 埼玉	7,622	2,355	36,589,146	4,800.5	3,727,039	2,193,663	2.05	1.07
12 千葉	7,067	2,089	32,164,579	4,551.4	3,507,923	1,894,353	2.01	1.10
13 東京	19,526	5,468	89,201,624	4,568.4	9,607,037	4,416,883	2.03	1.24
14 神奈川	12,201	2,926	56,683,743	4,645.8	5,702,945	2,073,599	2.14	1.41
15 新潟	2,383	860	14,942,923	6,270.6	1,870,020	785,092	1.27	1.10
16 富山	990	555	4,321,827	4,365.5	477,375	710,777	2.07	0.78
17 石川	1,196	595	4,776,705	3,993.9	489,184	700,555	2.44	0.85
18 福井	568	376	2,414,377	4,250.7	244,975	662,324	2.32	0.57
19 山梨	859	318	4,905,793	5,711.1	544,840	316,667	1.58	1.00
20 長野	2,286	928	10,635,239	4,652.3	1,178,093	941,726	1.94	0.99
21 岐阜	2,098	721	11,247,928	5,361.3	1,223,522	1,076,287	1.71	0.67
22 静岡	4,113	1,296	21,464,263	5,218.6	2,139,891	1,355,176	1.92	0.96
23 愛知	7,600	2,499	36,124,986	4,753.3	3,682,454	3,828,992	2.06	0.65
24 三重	1,817	648	8,964,656	4,933.8	896,939	1,058,778	1.88	0.61
25 滋賀	1,491	517	6,558,521	4,398.7	718,718	588,078	2.07	0.88
26 京都	2,474	1,283	10,127,045	4,093.4	1,003,350	1,673,238	2.47	0.77
27 大阪	10,805	4,125	43,168,759	3,995.3	4,063,199	5,116,935	2.66	0.81
28 兵庫	7,531	2,444	33,079,977	4,392.5	3,525,221	2,658,290	2.14	0.92
29 奈良	1,317	642	6,046,485	4,591.1	544,129	677,529	2.42	0.95
30 和歌山	951	520	4,228,612	4,446.5	428,404	821,973	2.22	0.63
31 鳥取	630	242	3,397,506	5,392.9	3,397,506	281,519	1.50	0.86
32 島根	666	317	4,348,952	6,530.0	476,227	367,556	1.40	0.86
33 岡山	1,969	924	10,330,486	5,246.6	1,170,488	1,144,498	1.68	0.81
34 広島	3,803	1,284	20,117,353	5,289.9	2,190,213	1,466,276	1.74	0.88
35 山口	1,812	687	10,223,836	5,642.3	1,143,470	735,247	1.58	0.93
36 徳島	972	573	3,630,697	3,735.3	404,888	633,961	2.40	0.90
37 香川	1,139	499	6,034,240	5,297.8	704,509	646,319	1.62	0.77
38 愛媛	1,325	686	6,691,591	5,050.3	758,230	1,125,366	1.75	0.61
39 高知	848	498	4,111,584	4,848.6	490,460	495,840	1.73	1.00
40 福岡	6,046	2,422	35,287,258	5,836.5	4,012,821	2,248,758	1.51	1.08
41 佐賀	1,097	351	7,057,176	6,433.2	863,467	338,930	1.27	1.04
42 長崎	1,531	645	9,942,501	6,494.1	1,184,222	773,512	1.29	0.83
43 熊本	1,670	910	11,328,069	6,783.3	1,325,433	1,066,468	1.26	0.85
44 大分	1,166	552	7,543,765	6,469.8	873,471	550,625	1.33	1.00
45 宮崎	1,084	433	7,706,924	7,109.7	923,777	483,533	1.17	0.90
46 鹿児島	1,585	811	10,942,174	6,903.6	1,296,355	848,326	1.22	0.96
47 沖縄	1,159	508	6,843,354	5,904.5	751,319	387,701	1.54	1.31

※1 平成22年医師・歯科医師・薬剤師調査(厚生労働省)

※2 処方せん受取率の推計(平成22年推計値、日本薬剤師会)

※3 薬局の推定取扱患者数=平成20年9月1か月の病院・診療所の外来患者延べ数×分業率

※4 病院・診療所の推定取扱患者数=平成20年9月1か月の病院・診療所の外来患者延べ数×(1-分業率)+平成20年9月31日の病院・診療所の在院患者数

図16 都道府県別にみた薬剤師1人あたり処方せん枚数（平成22年）

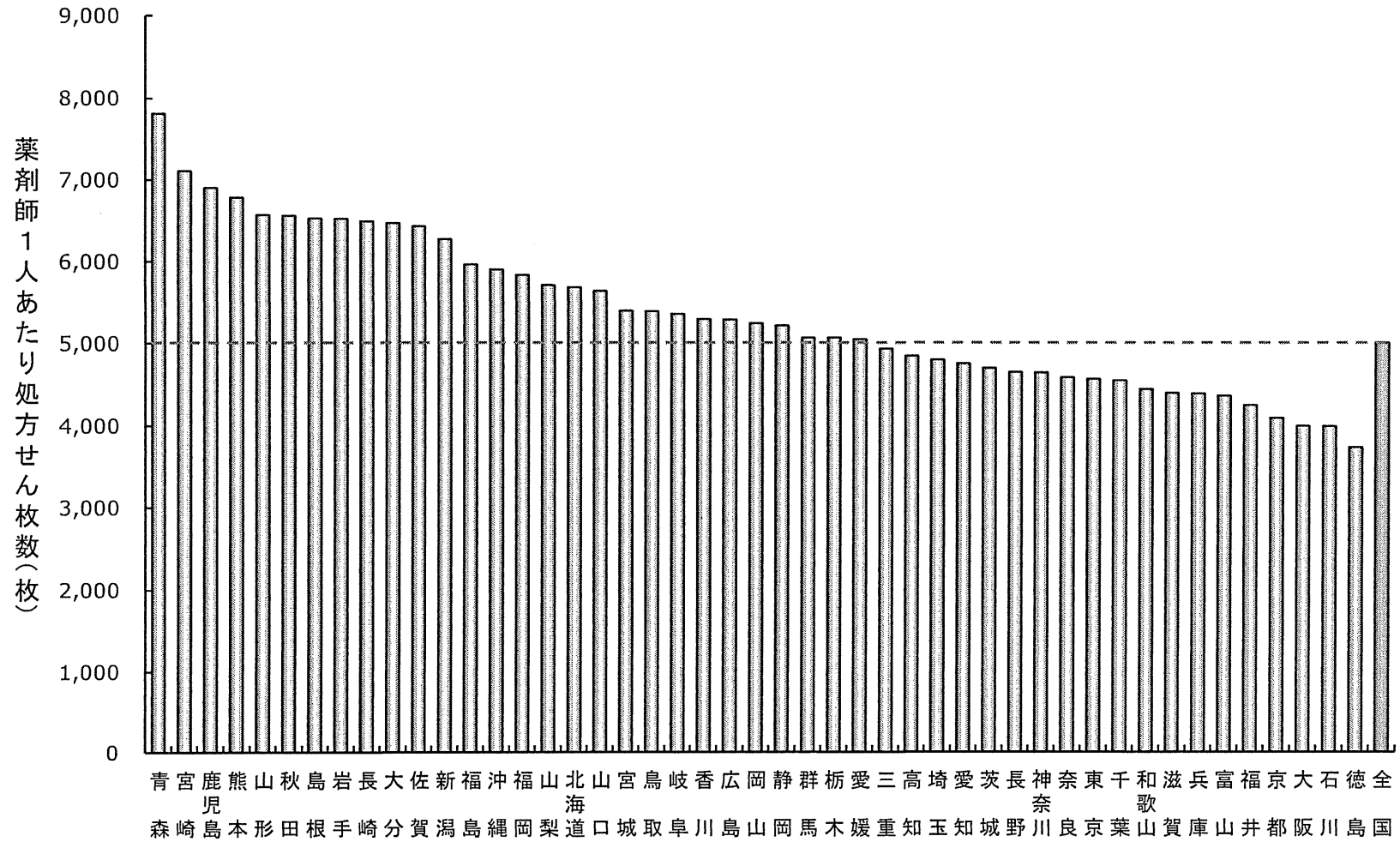


図17 都道府県別にみた薬局と病院等の推定取扱患者数千人あたり薬剤師数の関係

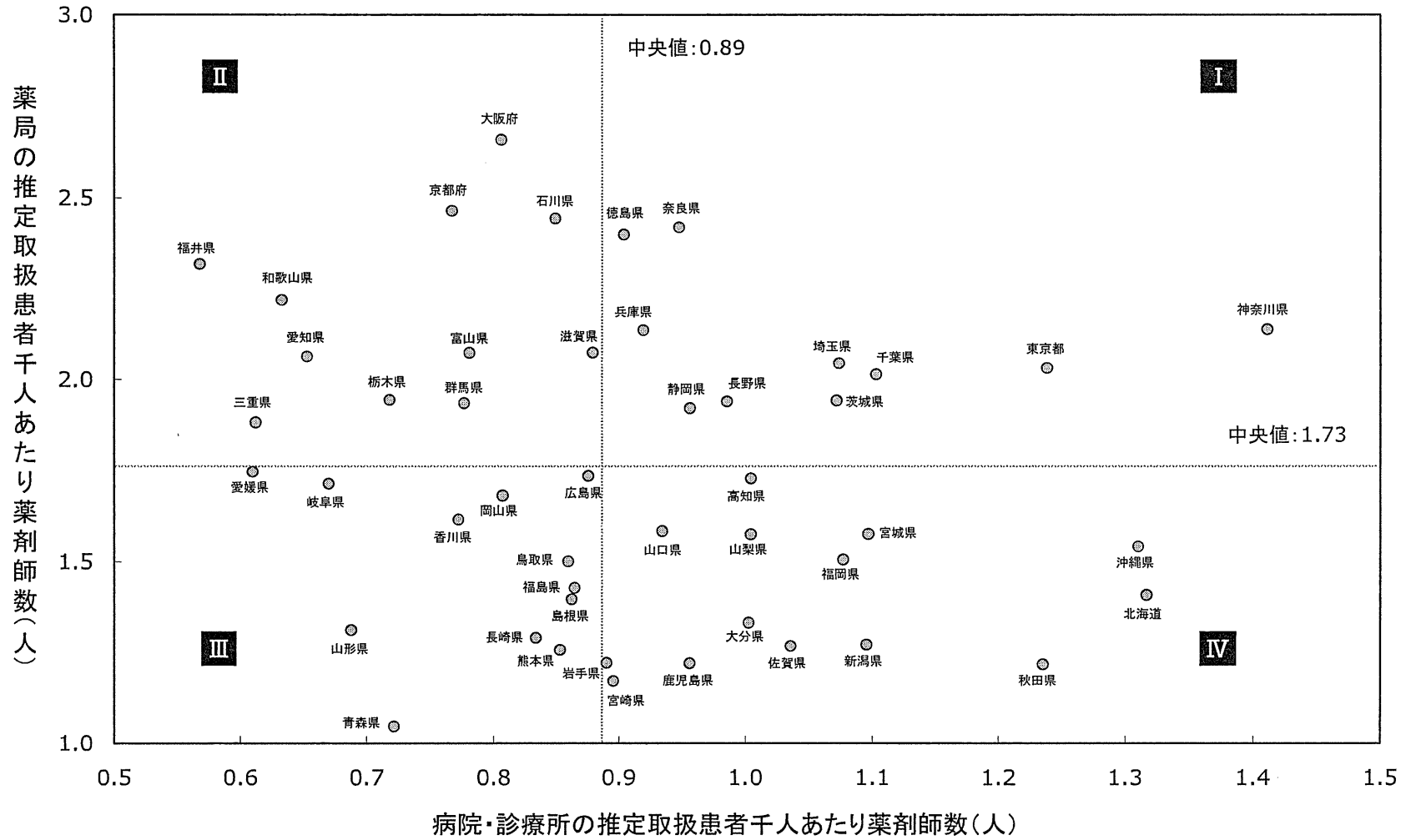


表14 二次医療圏別にみた人口10万人あたり薬剤師数（平成22年度）

都道府県	二次医療圏	人口	人口10万人 当たり 薬剤師数	県内 での差	都道府県	二次医療圏	人口	人口10万人 当たり 薬剤師数	県内 での差	都道府県	二次医療圏	人口	人口10万人 当たり 薬剤師数	県内 での差
北海道	札幌	2,343,179	234.0	2.9倍	石川	石川中央	707,700	267	1.8倍	岡山	県南東部	920,406	238	2.0倍
	南檜山	27,327	80.5			能登中部	137,424	146			真庭	49,599	119	
青森	青森地域	328,216	200	2.5倍	福井	福井・坂井	408,956	212	2.3倍	広島	広島	1,333,967	248	1.6倍
	西北五地域	148,209	79			丹南	192,169	93			広島中央	227,050	153	
岩手	盛岡	483,845	207	2.8倍	山梨	中北	476,123	203	2.2倍	山口	宇部・小野田	266,748	245	1.4倍
	久慈	64,263	75			峡南	59,661	92			萩	57,619	170	
宮城	仙台	1,474,600	250	2.2倍	長野	松本	428,686	250	1.8倍	徳島	東部Ⅰ	457,811	432	2.8倍
	登米	84,198	112			木曾	31,146	138			東部Ⅱ	83,590	156	
秋田	秋田周辺	422,049	206	1.8倍	岐阜	岐阜	799,703	245	1.9倍	香川	高松	446,278	250	1.4倍
	湯沢・雄勝	71,556	115			中濃	386,059	126			小豆	31,268	173	
山形	村山	567,799	183	1.5倍	静岡	駿東田方	670,160	265	1.8倍	愛媛	松山	651,835	205	1.5倍
	最上	85,595	125			中東遠	480,296	143			八幡浜・大洲	158,127	142	
福島	いわき	344,953	198	2.4倍	愛知	名古屋	2,231,130	254	2.2倍	高知	中央	559,844	240	1.9倍
	南会津	30,740	81			尾張中部	158,165	116			高幡	62,198	127	
茨城	つくば	313,691	567	4.5倍	三重	中勢伊賀	466,556	204	2.0倍	福岡	福岡・糸島	1,542,765	263	1.8倍
	常陸太田・ひたちなか	366,820	125			東紀州	80,512	102			粕屋	267,369	143	
栃木	県南	478,172	222	1.7倍	滋賀	湖南	313,426	242	1.6倍	佐賀	中部	354,733	240	1.7倍
	県北	391,088	129			東近江	233,588	149			西部	77,409	145	
群馬	前橋	337,107	217	2.0倍	京都	京都・乙訓	1,614,981	270	2.7倍	長崎	長崎	544,066	256	2.6倍
	吾妻	62,651	107			丹後	105,775	101			上五島	25,467	98	
埼玉	さいたま	1,201,252	267	2.5倍	大阪	大阪市	2,614,324	418	2.7倍	熊本	熊本	680,288	282	4.6倍
	秩父	108,780	108			中河内	851,341	152			鹿本	85,721	62	
千葉	千葉	951,046	263	1.7倍	兵庫	神戸	1,535,415	316	2.0倍	大分	中部	561,653	197	1.4倍
	山武長生夷隅	458,777	156			西播磨	270,866	161			西部	98,480	140	
東京	区中央部	713,223	1,839	11.8倍	奈良	奈良	362,301	224	1.6倍	宮崎	宮崎東諸県	424,070	209	2.1倍
	西多摩	400,598	156			南和	82,951	142			西都児湯	107,441	101	
神奈川	川崎南部	575,146	246	1.3倍	和歌山	和歌山	426,977	289	2.3倍	鹿児島	鹿児島	685,578	219	2.2倍
	県央	836,747	185			田辺	134,400	125			曾於	87,211	100	
新潟	新潟	923,473	216	1.8倍	鳥取	西部	242,846	196	1.2倍	沖縄	南部	702,354	179	1.9倍
	佐渡	62,332	117			中部	108,938	168			宮古	54,019	94	
富山	富山	503,753	382	2.5倍	島根	益田	64,869	196	2.4倍					
	砺波	137,674	152			雲南	62,657	83						

出典：医師・歯科医師・薬剤師調査（厚生労働省）

2005年国勢調査及び国立社会保障・人口問題研究所 市区町村別将来推計人口（平成20年2月推計）

図18 二次医療圏の人口規模別にみた薬局の推定取扱患者千人あたり薬剤師数

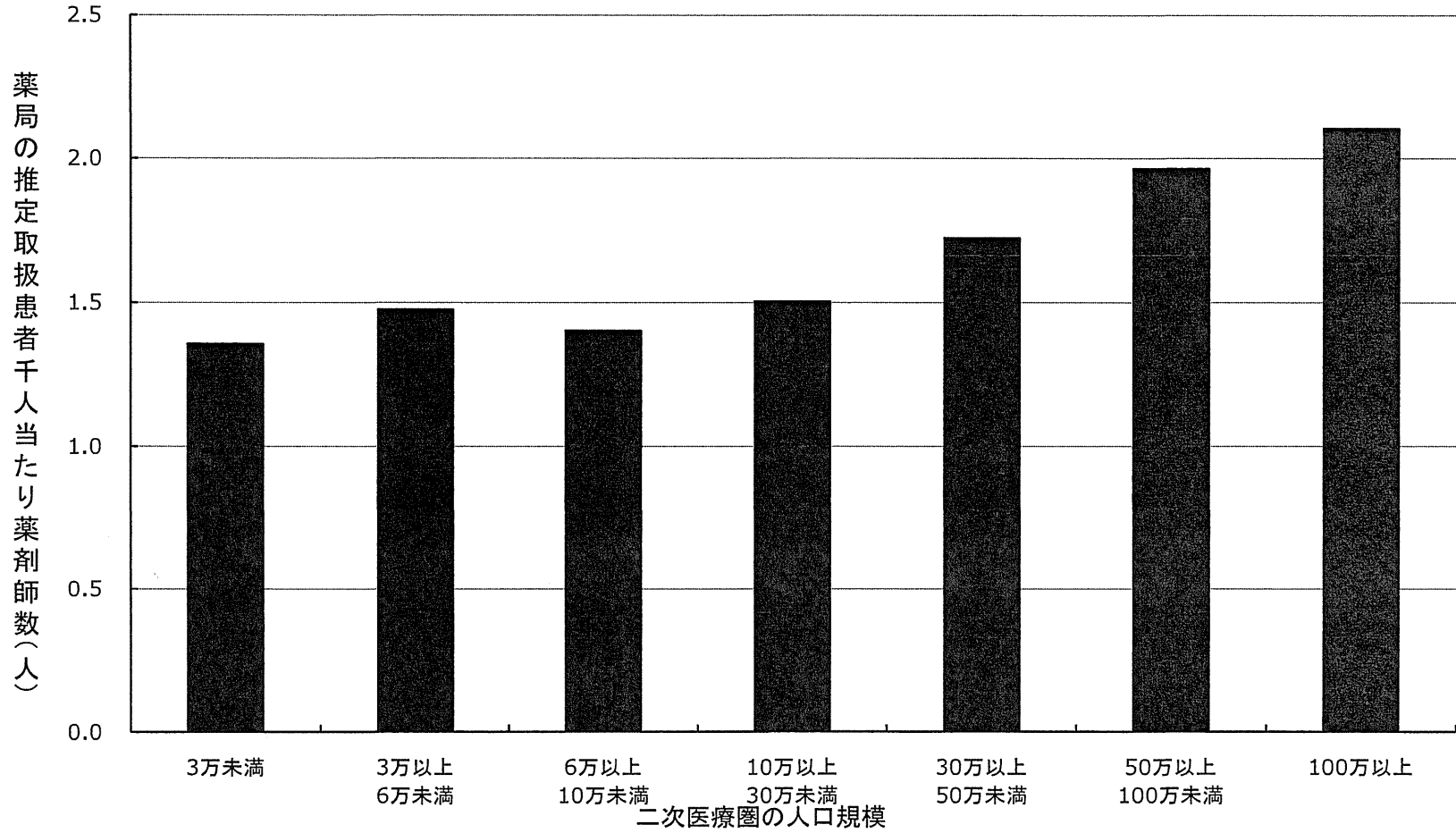


表15 病院・病床数の推移

	A	B	C	D	E	F (E/A)	G (E/C)
	病院数 ※1	対前年比 (%)	病院病床数 ※2	対前年比 (%)	病院・診療所に 従事する薬剤師数※3	1病院あたり 薬剤師数	100床あたり 薬剤師数
昭和63年	10,034	—	1,634,309	—	38,339	3.8	2.3
平成元年	10,081	100.5	1,661,952	101.7	39,777	3.9	2.4
2	10,096	100.1	1,676,803	100.9	41,214	4.1	2.5
3	10,066	99.7	1,685,589	100.5	42,315	4.2	2.5
4	9,963	99.0	1,686,696	100.1	43,416	4.4	2.6
5	9,844	98.8	1,680,952	99.7	44,485	4.5	2.6
6	9,731	98.9	1,677,041	99.8	45,553	4.7	2.7
7	9,606	98.7	1,669,951	99.6	47,269	4.9	2.8
8	9,490	98.8	1,664,629	99.7	48,984	5.2	2.9
9	9,413	99.2	1,660,784	99.8	49,012	5.2	3.0
10	9,333	99.2	1,656,415	99.7	49,039	5.3	3.0
11	9,286	99.5	1,648,217	99.5	48,595	5.2	2.9
12	9,266	99.8	1,647,253	99.9	48,150	5.2	2.9
13	9,239	99.7	1,646,797	100.0	47,843	5.2	2.9
14	9,187	99.4	1,642,593	99.7	47,536	5.2	2.9
15	9,122	99.3	1,632,141	99.4	47,815	5.2	2.9
16	9,077	99.5	1,631,553	100.0	48,094	5.3	2.9
17	9,026	99.4	1,631,473	100.0	48,529	5.4	3.0
18	8,943	99.1	1,626,589	99.7	48,964	5.5	3.0
19	8,862	99.1	1,620,173	99.6	49,650	5.6	3.1
20	8,794	99.2	1,609,403	99.3	50,336	5.7	3.1
21	8,739	98.6	1,601,476	98.8	51,022	5.8	3.2
22	8,670	98.6	1,593,354	99.0	52,013	6.0	3.3

※1 医療施設調査 (厚生労働省)

※2 医療施設調査 (厚生労働省)

※3 医師・歯科医師・薬剤師調査 (厚生労働省)

図19 薬剤師数と病院数の推移

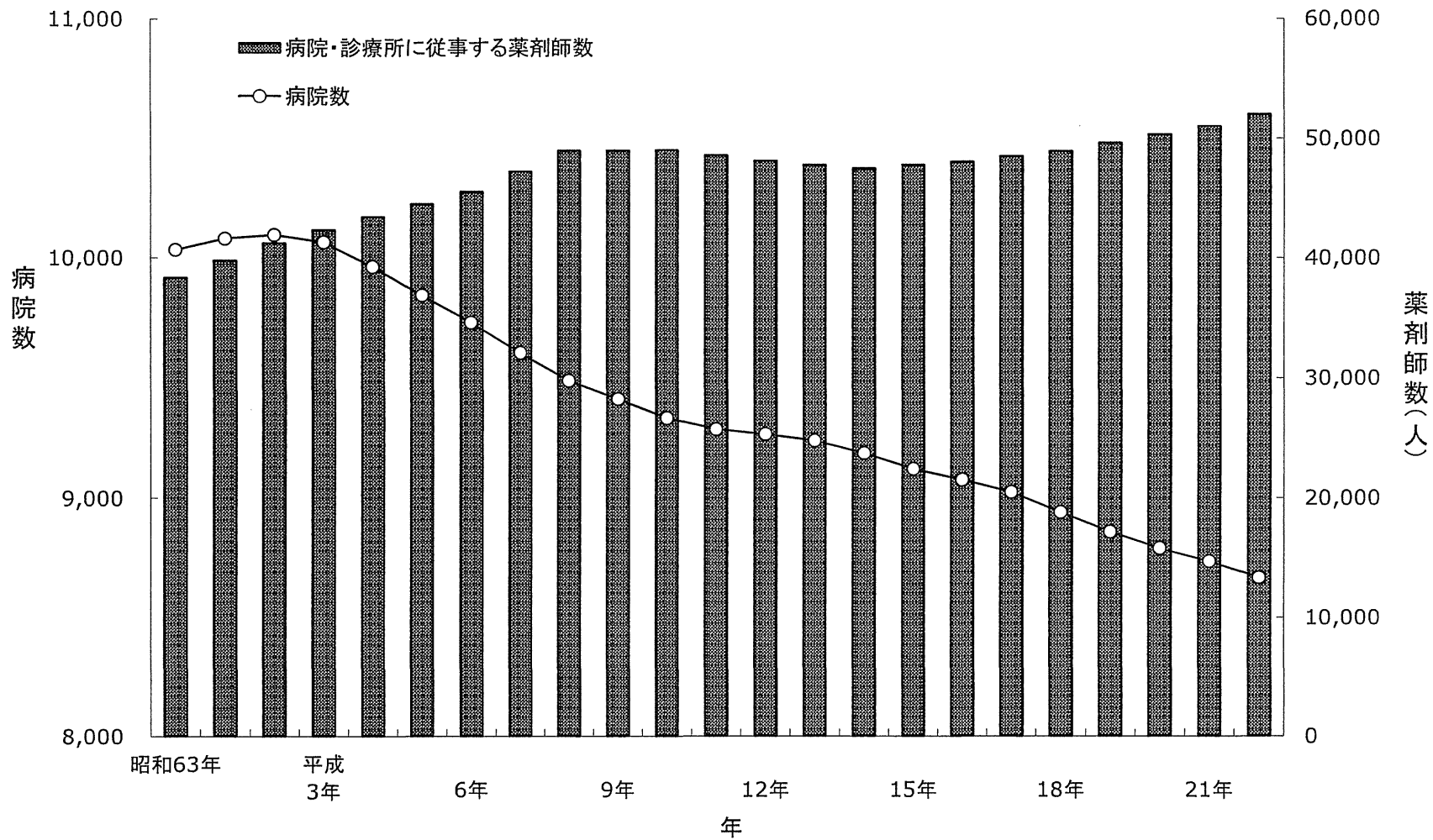


図20 薬剤師数と病院病床数の推移

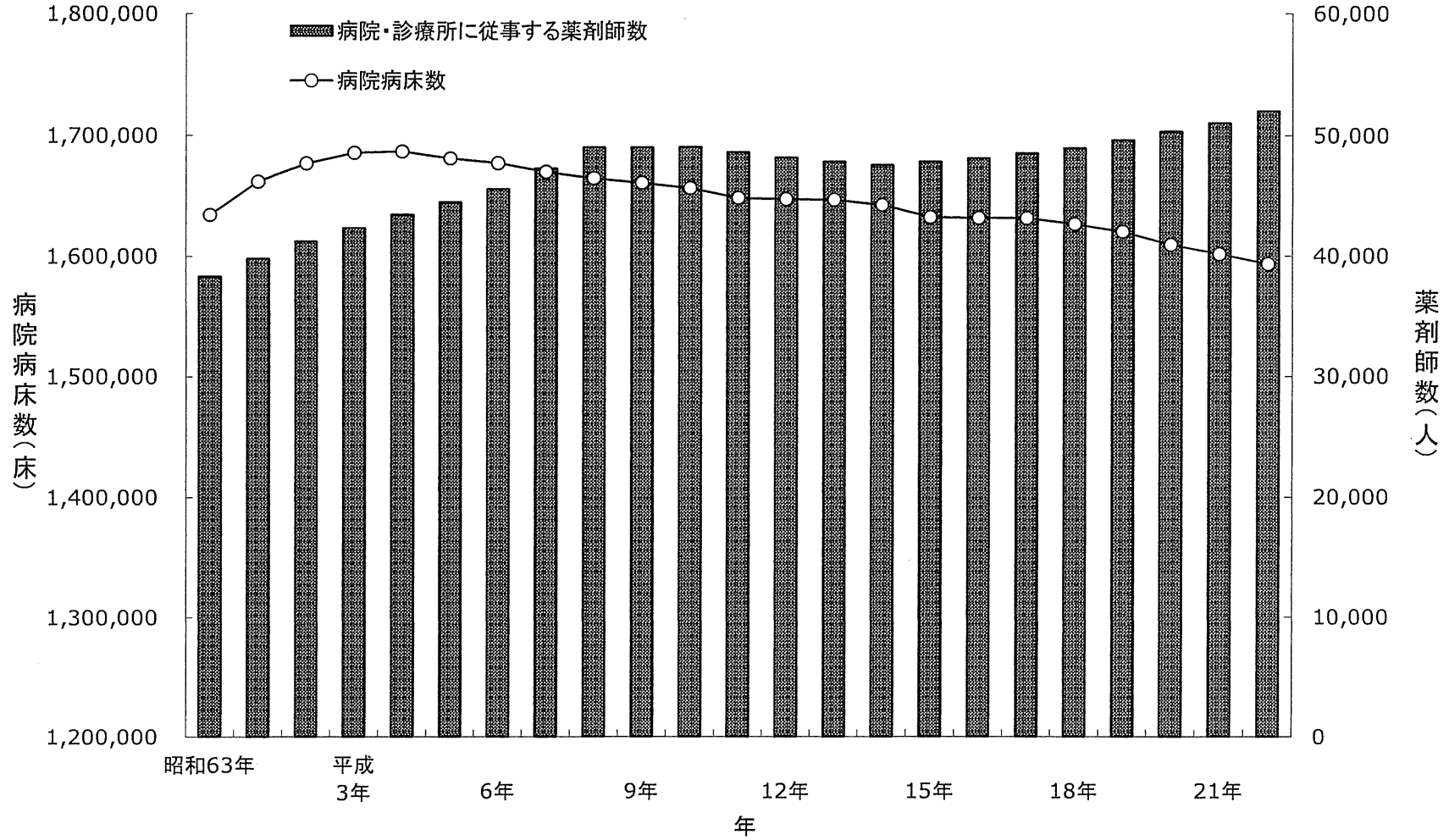


図21 1病院あたり薬剤師数と100病床あたり薬剤師数の推移

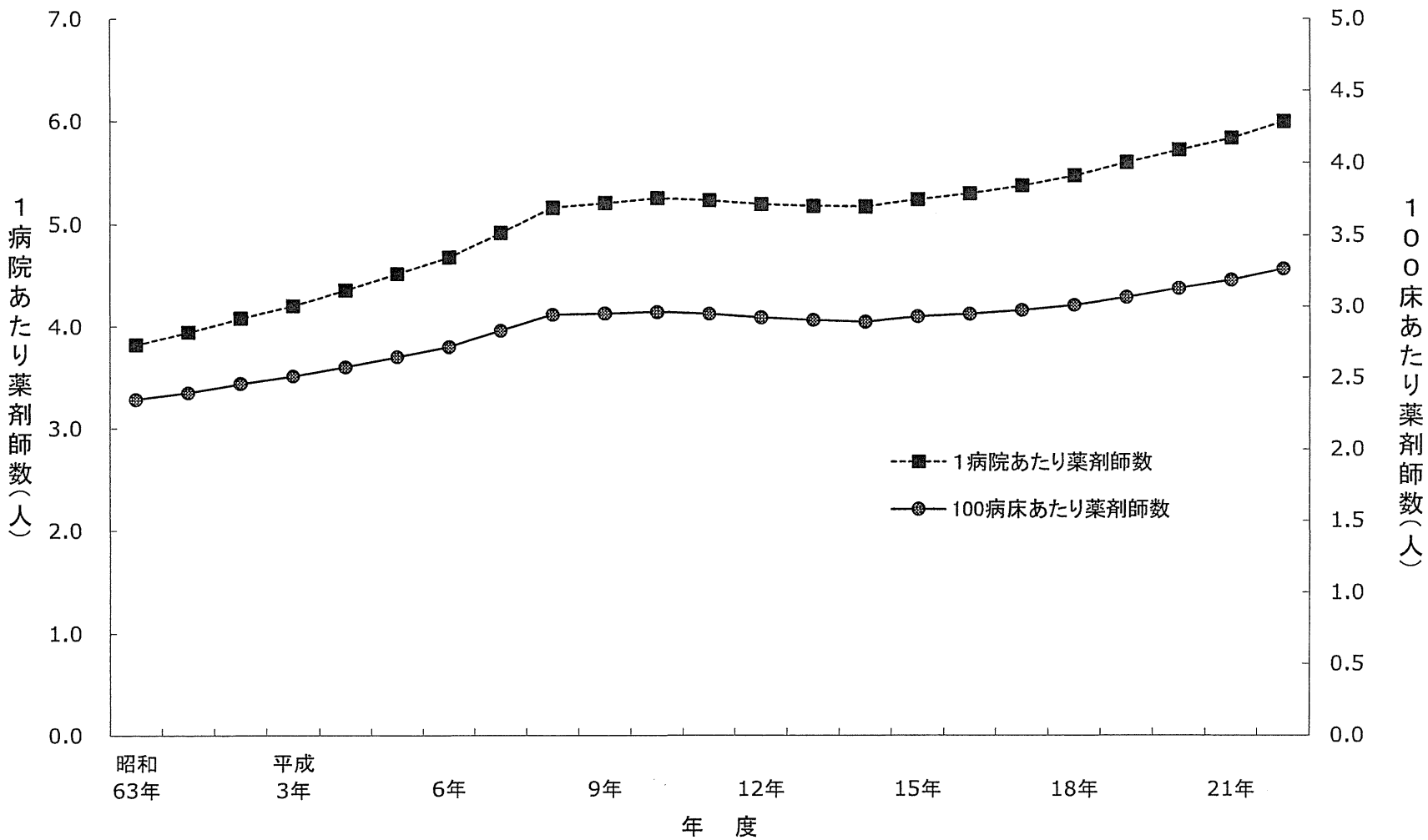


表16 介護保険施設数の推移

	介護療養型医療施設				介護老人保健施設				介護老人福祉施設			
	施設数	対前年度比	定員	対前年度比	施設数	対前年度比	定員	対前年度比	施設数	対前年度比	定員	対前年度比
平成7年	—	—	—	—	1,195	—	103,017	—	3,201	—	220,916	—
8	—	—	—	—	1,517	126.9	132,446	128.6	3,458	108.0	235,992	106.8
9	—	—	—	—	1,853	122.1	162,180	122.4	3,713	107.4	251,893	106.7
10	—	—	—	—	2,184	117.9	190,457	117.4	3,942	106.2	266,568	105.8
11	—	—	—	—	2,420	110.8	211,395	111.0	4,214	106.9	283,822	106.5
12	3,862	—	116,111	—	2,667	110.2	233,536	110.5	4,463	105.9	298,912	105.3
13	3,792	98.2	120,422	103.7	2,779	104.2	244,627	104.7	4,651	104.2	314,192	105.1
14	3,903	102.9	137,968	114.6	2,872	103.3	254,918	104.2	4,870	104.7	330,916	105.3
15	3,817	97.8	139,636	101.2	3,013	104.9	269,524	105.7	5,084	104.4	346,069	104.6
16	3,717	97.4	138,942	99.5	3,131	103.9	282,513	104.8	5,291	104.1	363,747	105.1
17	3,400	91.5	129,942	93.5	3,278	104.7	297,769	105.4	5,535	104.6	383,326	105.4
18	2,929	86.1	119,825	92.2	3,391	103.4	309,346	103.9	5,716	103.3	399,352	104.2
19	2,608	89.0	110,730	92.4	3,435	101.3	313,894	101.5	5,892	103.1	412,807	103.4
20	2,252	76.9	99,309	82.9	3,500	103.2	319,052	103.1	6,015	105.2	422,703	105.8
21	1,980	75.9	87,782	79.3	3,463	100.8	315,260	100.4	5,876	99.7	414,668	100.5
22	1,770	67.9	78,202	70.6	3,382	98.5	306,642	97.7	5,676	96.3	403,313	97.7

※平成21年・平成22年は、調査方法の変更等による回収率変動の影響を受けている。

出典：介護サービス施設・事業所調査（厚生労働省）

図22 介護保険施設数の推移

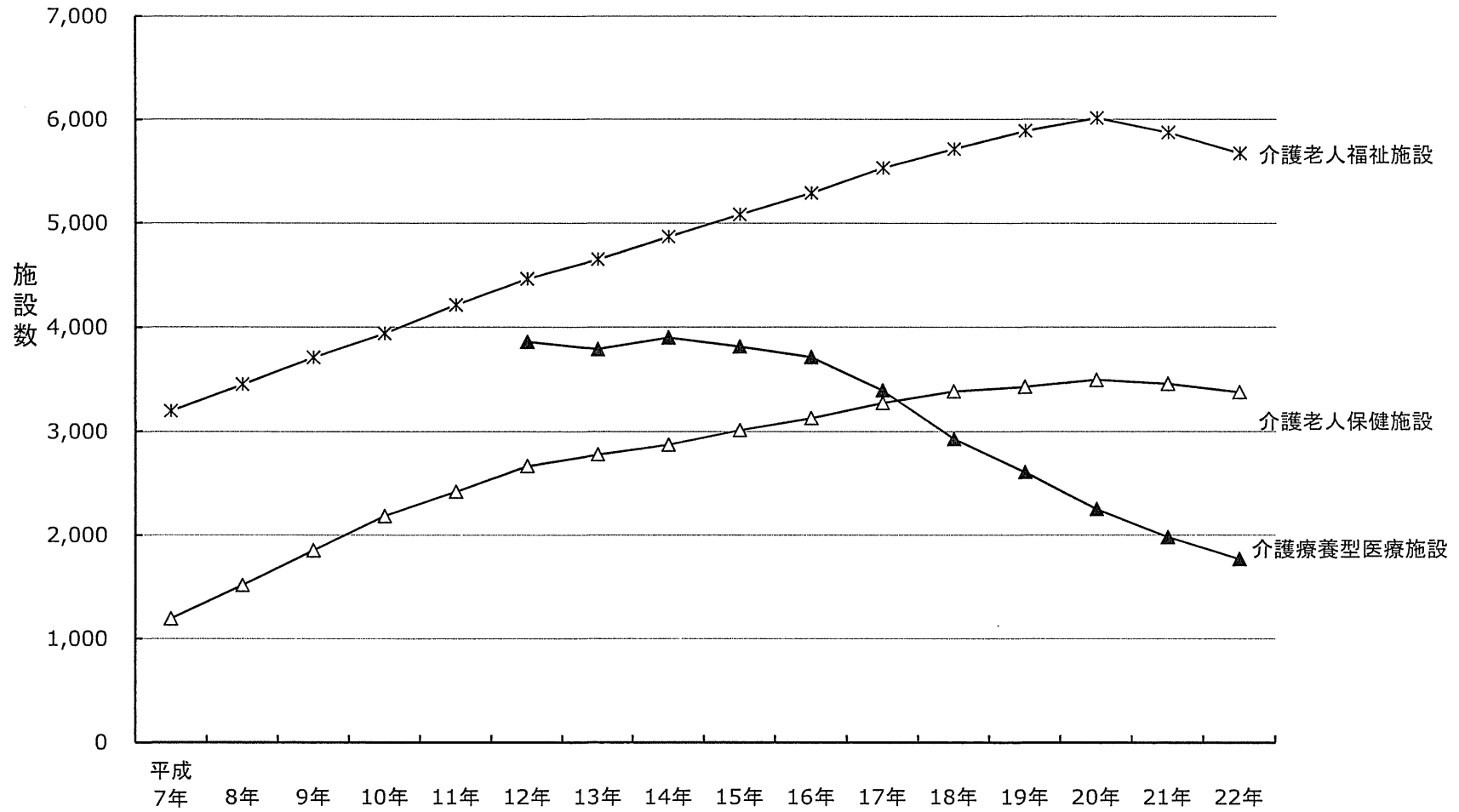


図23 介護保険施設の定員の推移

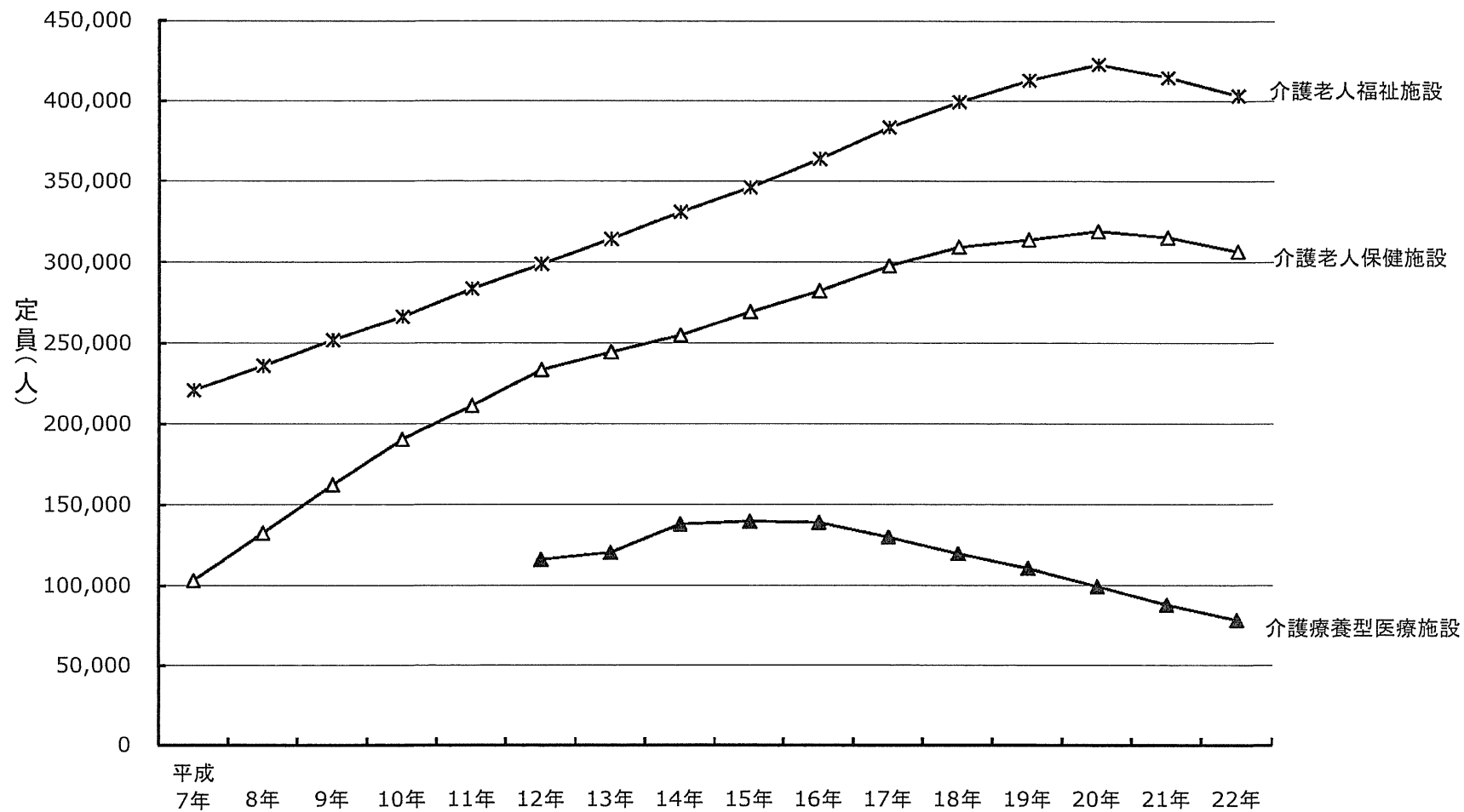


表17 薬剤師による訪問服薬管理指導に係る推計費用の推移

			平成13年 ('01)	14 ('02)	15 ('03)	16 ('04)	17 ('05)	18 ('06)	19 ('07)	20 ('08)	21 ('09)
医療 保険	調剤医療費 ① 億円	32,140	35,297	38,907	41,935	45,608	47,061	51,222	53,955	58,228	
	薬局調剤総点数 ② 百万点	22,599	23,662	28,052	28,542	31,448	33,308	37,788	37,816	41,052	
	在宅患者訪問服薬管理指導料等点数 ③ 百万点	19	20	14	11	14	7	9	13	12	
	在宅患者訪問服薬管理指導料等費用 ①×(③/②) 百万円	2,719	3,031	2,000	1,679	2,100	933	1,223	1,886	1,689	
介護 保険	費用—居宅療養管理指導費 ④ 百万円	18,027	21,357	20,687	22,184	23,979	25,934	29,060	31,487	35,744	
	単位数—居宅療養管理指導費 ⑤ 千単位	1,803,570	2,136,284	2,069,436	2,218,938	2,398,358	2,593,952	2,906,438	3,375,522	3,574,442	
	単位数—居宅療養管理指導費(薬剤師) ⑥ 千単位	358,028	421,078	391,431	435,381	476,067	524,788	582,316	687,870	838,332	
	費用—居宅療養管理指導費(薬剤師) ④×(⑥/⑤) 百万円	3,579	4,210	3,913	4,353	4,760	5,247	5,822	6,416	8,383	
合計 百万円		6,298	7,241	5,913	6,032	6,860	6,180	7,045	8,303	10,073	

出典：①「国民医療費」厚生労働省

②～③「社会医療診療行為別調査」厚生労働省

④～⑥「介護給付費実態調査」厚生労働省

表18 薬事関係業態数の推移

	製造販売業 ※1	製造業※2 輸入販売業※3	製造販売業（輸入販売業） ・製造業に従事する薬剤師 （人）	店舗販売業 薬種商販売業 ※4	卸売販売業 ※5	医薬品販売業に 従事する薬剤師（人） ※6
昭和63年	—	3,146	15,243	—	—	14,845
平成元年	—	3,197	16,064	—	—	15,320
2	—	3,229	16,884	—	—	15,795
3	—	3,242	18,818	—	—	16,359
4	—	3,255	20,751	—	—	16,923
5	—	3,253	23,475	—	—	15,803
6	—	3,215	26,198	—	—	14,683
7	—	3,189	27,866	—	—	15,133
8	—	3,135	29,534	—	—	15,582
9	—	3,147	29,513	—	—	15,956
10	—	3,103	29,491	—	—	16,330
11	—	3,018	29,038	29,582	11,560	16,275
12	—	3,008	28,584	29,289	11,302	16,219
13	—	2,886	29,088	28,087	11,202	16,085
14	—	2,850	29,592	27,548	11,096	15,951
15	—	2,798	29,710	26,473	10,896	15,692
16	—	2,784	29,828	25,643	10,720	15,433
17	1,512	2,946	29,979	24,574	10,511	15,359
18	1,354	2,727	30,130	24,001	10,431	15,285
19	1,295	2,670	30,515	23,463	10,245	16,014
20	1,270	2,588	30,900	23,088	10,147	16,743
21	1,230	2,433	31,408	23,180	11,288	16,042
22	1,227	2,394	31,916	22,544	11,799	15,340

出典：衛生行政報告例（厚生労働省）

医師・歯科医師・薬剤師調査（厚生労働省）

※1 製造販売業については、平成17年度より統計を開始。ただし、薬局製造業を除く。

※2 製造業は薬局製造業を除く。

※3 平成17年度より輸入販売業態は該当なし。

※4 平成20年度までは一般販売業数及び薬種商販売業数、平成21年度より店舗販売業数（既存一般販売業数及び既存薬種商数）及び改正薬事法附則第8条に規定される薬種商数を計上。

※5 平成20年度までは卸売一般販売業数、平成21年度より卸売販売業数を計上。

※6 薬種商を含む。