

統計解析は PASW statistics 18 を用いて行い、 $p<0.05$  のとき有意差ありとした。地理的分析に用いる GIS (Geographic Information System ; 地図情報システム) ソフトウェアは、Arc.View9.1、LogiSTAR 拠点分析 (Pasco 社) を用いた。

一方、人口データは、平成 22 年に実施された国勢調査のデータを用いた。  
(倫理面への配慮)

用いたデータは個人が特定できない連結不可能かつ匿名化されたデータであることから、倫理的問題は生じない。さらに研究自体は疫学研究の倫理指針に則り、この指針の内容を十分に理解し、遵守して遂行した。

### C. 結果

九州各県の献血者数については、32.0%と圧倒的に福岡県が多数を占めていた(表 1)。

九州全域の職種別・年齢階級別の献血者数を図 1 に示していた。会社員は 10 歳代後半と 30 歳代後半に献血者が多い二峰性を呈している。公務員についても同様のパターンを示していた。自営業者は 40~60 歳代が多い台形状を呈し、それは自営業と言う特性に由来する変化である。主婦についても自営業者と同様のパターンを示していた。

男性の県別の献血率の年齢階級別の分布は、九州各県ほぼ同様の形を呈していた。但し、ここで言う献血率は年齢補正を行う前の“粗献血率”である。16、17 歳の献血率が低く、40 歳代が高い結果となった。これらの中でも、長崎県は 20~30 歳代の献血率が九州各県より高く、福岡県は全体に九州各県に比して献血率が低かった。沖縄県は 40 歳代以降の献血率が他県より低かった(図 2)。

女性の県別の献血率(粗献血率)の年齢階級別の分布も男性と同じく九州各県ほぼ同様の形態であった。しかし、男性と異なるのは、献血率のピークが 20 歳付近で、以後、年齢と共に献血率は減少していた。但し、30 歳代後半から 40 歳近辺に献血率がやや高い膨らみが認められた。男性と同様に長崎県は、10 歳代~50 歳付近までの献血率が他県より高くなっていた。福岡県は 30 歳代の献血率が低いものの 55 歳以降の献血率が高かった。沖縄県は全世代にわたり献血率が他県より低かった(図 3)。

図1 九州の献血者の職業別・年齢階級別分布

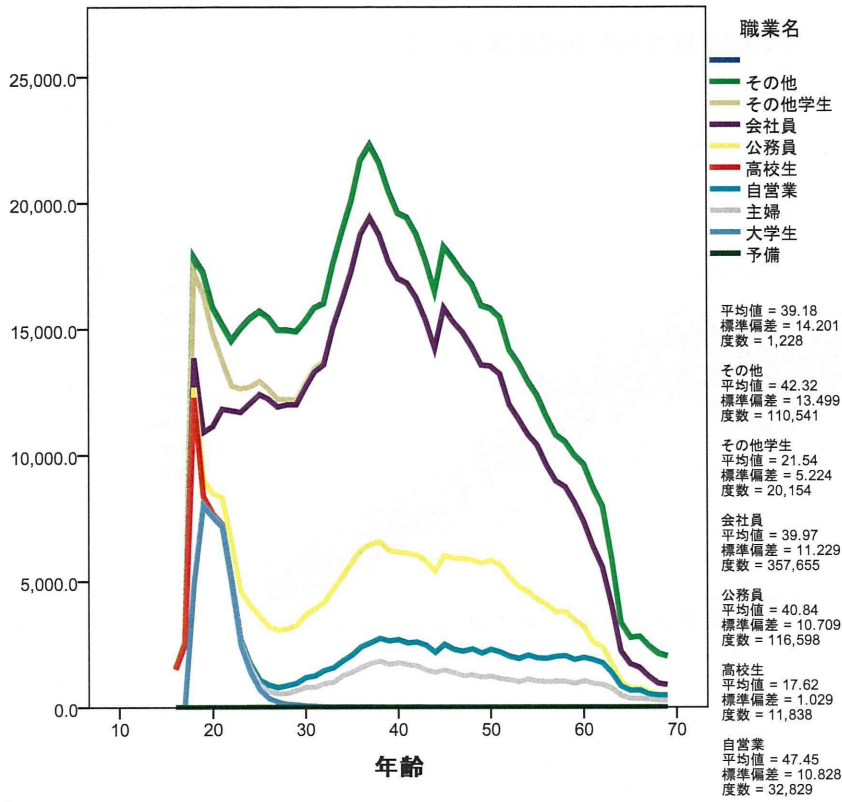


図2 年齢階級別の九州各県の献血率（男性）

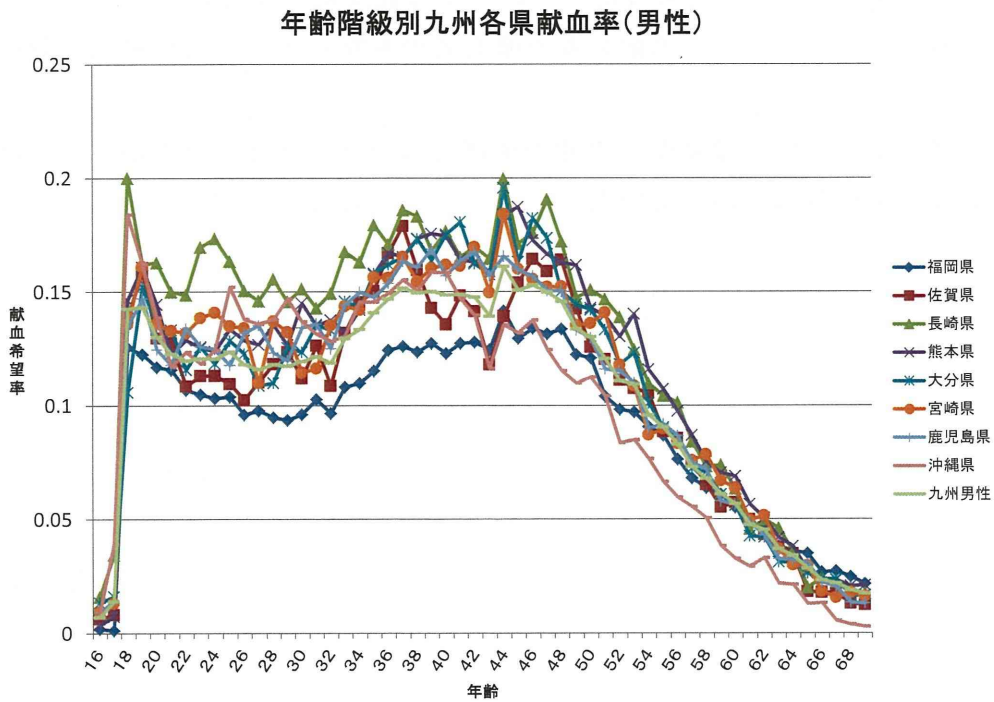
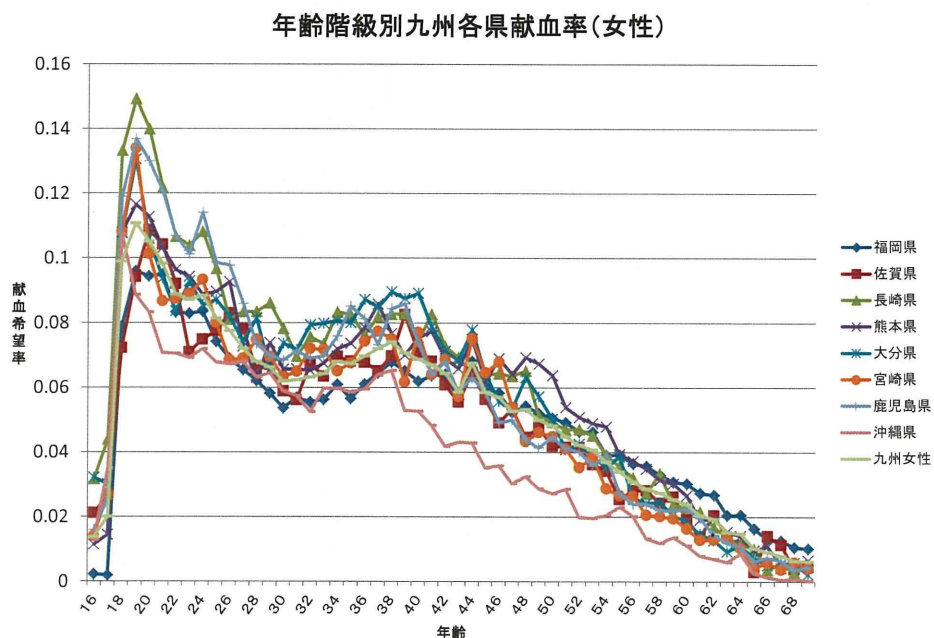


図3 年齢階級別の九州各県の献血率（女性）



九州各県の献血者の県境を越えた移動状況を表1に示している。県内で献血している佐賀県民は、84.1%であった。最も流出している県は福岡県で、3,330名（8.1%）の者が福岡県で献血を行っていた。その他の県の献血者の9割以上が、居住県内で献血を行っていた。

例示として図4で、福岡県で献血した者の地理的広がりを示しているが、鉄道路線や主要幹線に沿って隣接県に広がっていた。

表1 九州各県献血者の県境を越えた移動

		献血場所都道府県									
		福岡県	佐賀県	長崎県	熊本県	大分県	宮崎県	鹿児島県	沖縄県	その他	合計
居住都道府県	福岡県	献血者数 226,214	5,417	1,065	2,322	1,085	418	530	214	5,529	242,794
		% 93.2%	2.2%	0.4%	1.0%	0.4%	0.2%	0.2%	0.1%	2.0%	100.0%
	佐賀県	献血者数 3,330	34,372	2,129	223	60	47	83	34	601	40,879
		% 8.1%	84.1%	5.2%	0.5%	0.1%	0.1%	0.2%	0.1%	1.1%	100.0%
	長崎県	献血者数 1,017	552	77,957	265	56	45	108	41	1,231	81,272
		% 1.3%	0.7%	95.9%	0.3%	0.1%	0.1%	0.1%	0.1%	1.2%	100.0%
	熊本県	献血者数 1,745	174	279	94,681	176	299	324	51	1,256	98,985
		% 1.8%	0.2%	0.3%	95.7%	0.2%	0.3%	0.3%	0.1%	0.9%	100.0%
	大分県	献血者数 1,629	101	118	259	58,779	112	84	26	948	62,056
		% 2.6%	0.2%	0.2%	0.4%	94.7%	0.2%	0.1%	0.0%	1.3%	100.0%
	宮崎県	献血者数 308	21	62	234	191	53,871	553	33	694	55,967
		% 0.6%	0.0%	0.1%	0.4%	0.3%	96.3%	1.0%	0.1%	1.0%	100.0%
	鹿児島県	献血者数 430	63	201	419	59	1,167	81,671	64	1,034	85,108
		% 0.5%	0.1%	0.2%	0.5%	0.1%	1.4%	96.0%	0.1%	1.1%	100.0%
	沖縄県	献血者数 179	8	73	58	17	20	48	65,851	1,474	67,728
		% 0.3%	0.0%	0.1%	0.1%	0.0%	0.0%	0.1%	97.2%	1.8%	100.0%
	九州全体	献血者数 234,852	40,708	81,884	98,461	60,423	55,979	83,401	66,314	12,767	734,789
		% 32.0%	5.5%	11.1%	13.4%	8.2%	7.6%	11.4%	9.0%	1.5%	100.0%

図4 福岡県で献血した者の居住地の分布

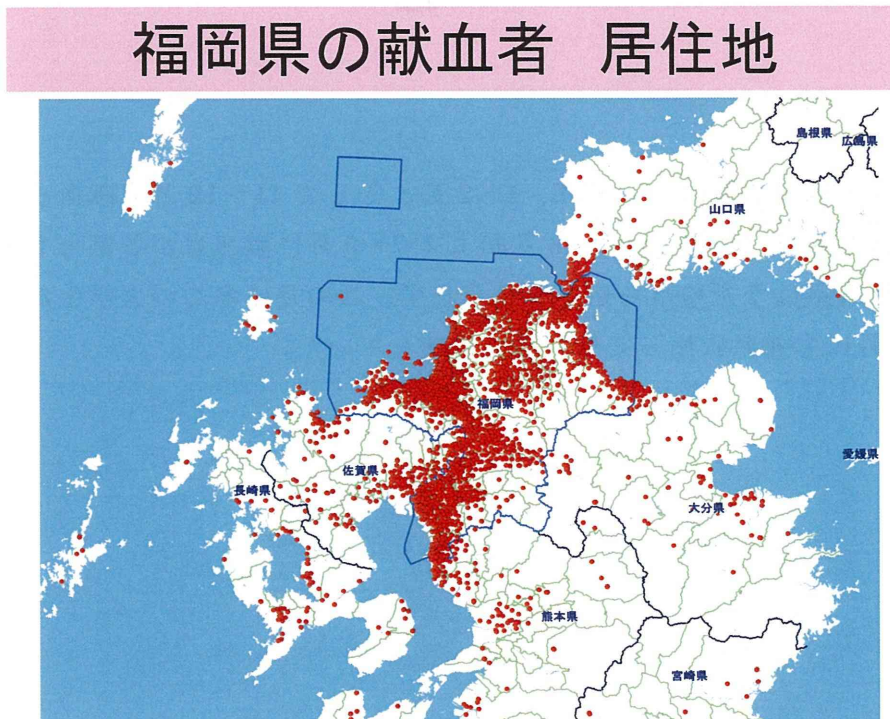
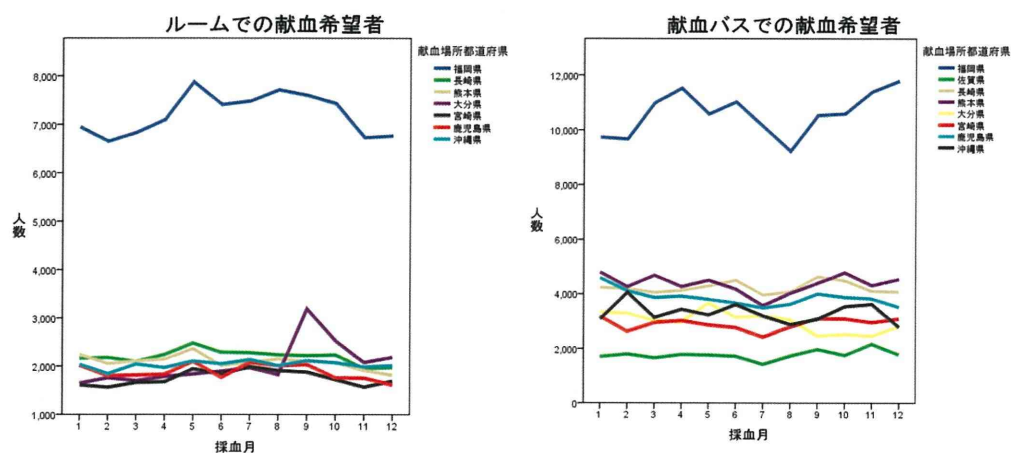


図5では、ルーム、献血バス双方の献血希望者の月別・県別分布を示している。需給を適正に保つために、それぞれのオープン時間やバスの運行調整が行われているものと考えられるが、福岡県のルームでは、2月や年末に献血者数が落ち込む一方で、バスでは1～2月と8月に落ち込んでいることが認められた。福岡県以外の九州各県でも特徴的な変化が認められるところがある。

図5 九州各県の献血希望者数の月別変動

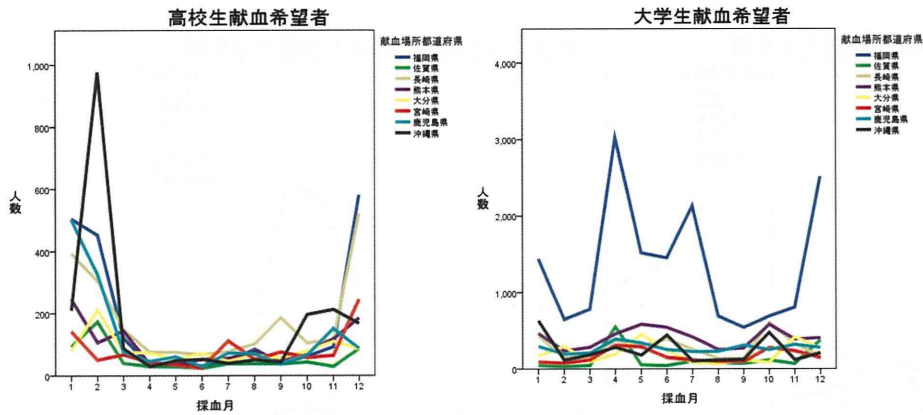
## 九州各県の献血希望者数の月別変動



高校生および大学生の献血状況については、1～2月、そして11～12月に献血者のピークがあるという特徴がある。大学生は2～3月および7～9月に献血者が各県とも落ち込んでいた。但し、福岡県は7月の落ち込みが見られず、この月に多くの大学生が献血していた。また、12月にも他県に比して献血者が増加していた。

図6 九州各県の高校生および大学生献血希望者数の月別変動

## 高校生および大学生献血希望者数の月別変動



以下、図7、8、9で、他職種の献血者数の月別変化を示している。各県それぞれ特徴が見られる。

図7 九州各県の公務員および会社員献血希望者数の月別変動

## 公務員および会社員献血希望者数の月別変動

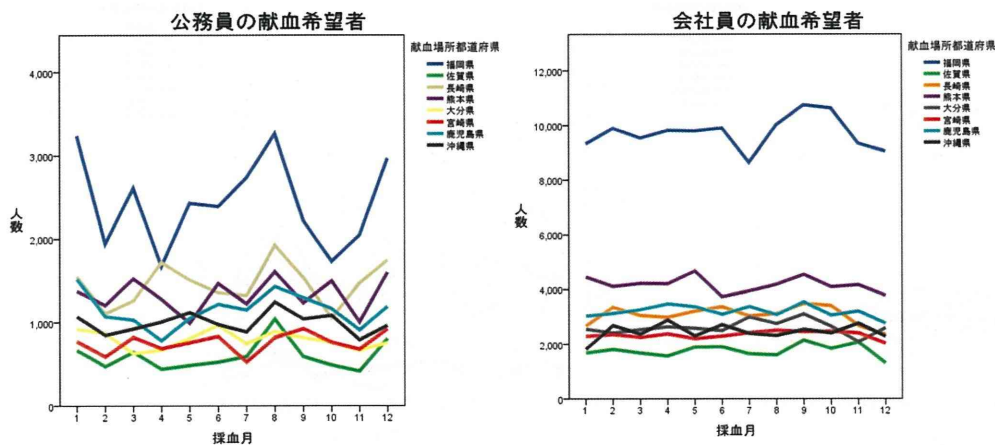


図8 九州各県の主婦の献血動向

## 主婦の献血動向

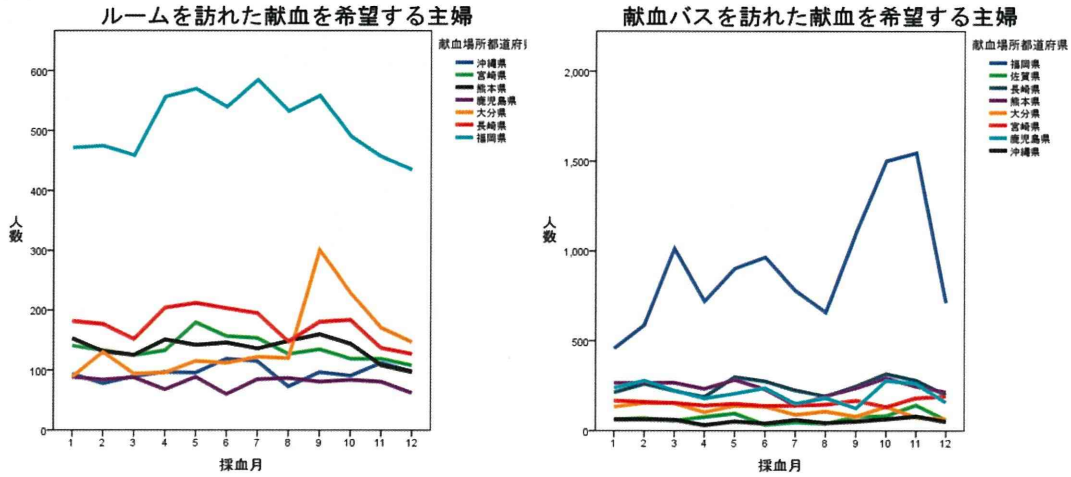


図9 九州各県の自営業者の献血動向

## 自営業者の献血動向

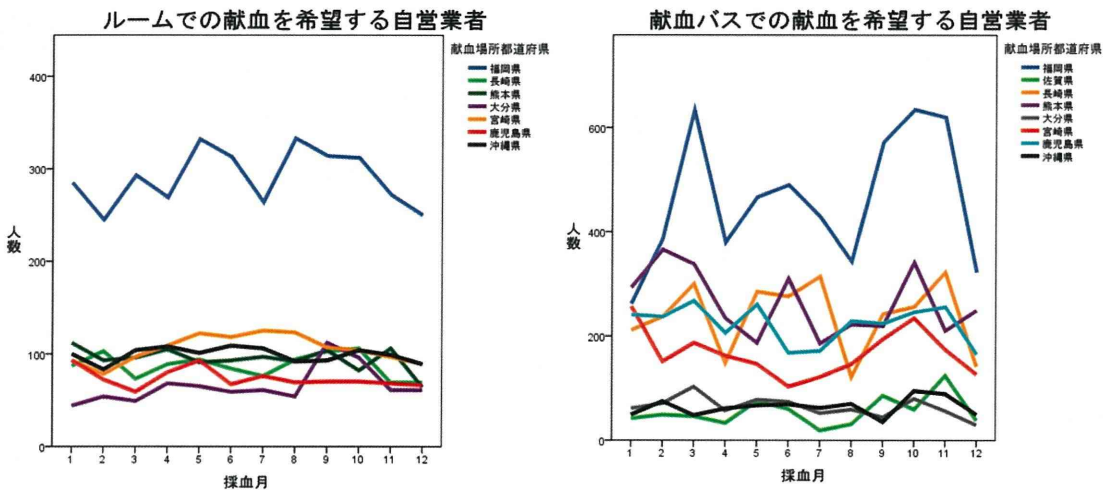


表 2 は九州各県の献血者 734,789 名（男性 483,512 名、女性 251,277 名）について、献血者が居住している九州の市町村ごとの献血の状況を年齢階級ごとに算定したものである。そして市町村ごとの献血状況を示す“標準化献血比”を市町村ごとに算定し、標準的な献血状況を 100 で表し、それを下回った献血の状況が悪い年齢階級に濃淡をつけて色分けしたものである（赤色が濃いほど、標準化献血比が 100 を大きく下回り献血の状況が悪い）。

長崎県は概して献血状況は良好である。福岡県は献血者の絶対数は多いものの献血状況がやや悪い市町村や年齢階級が広くみられる。鹿児島県や沖縄県は数値が悪いところが多いが、そのほとんどが離島の市町村である。

図 1 0 ～ 2 5 は例示であるが、九州全体を標準として佐賀県の性別・年齢別献血率を市町村ごとに求めたものである。

たとえば、佐賀市の献血率は良好なもの、唐津市の献血率は芳しくないことが見て取れる。

図 2 5 および図 2 6 は、佐賀県下市町村の献血率の順位付けを行ったものである。吉野ヶ里町（＝神埼郡）と佐賀市、江北町が良く、対する唐津市、玄海町、東松浦郡が低調であった。



表2 九州の各市町村の年齢階級別献血状況（標準化献血比：九州の標準的な献血状況を100とする）

都道府県	区市町村	16～19歳	20～24歳	25～29歳	30～34歳	35～39歳	40～44歳	45～49歳	50～54歳	55～59歳	60～64歳	65～69歳	全体
福岡県	北九州市 門司区	82.8	88.3	97.9	78.9	76.0	92.2	82.4	77.8	74.6	86.3	112.6	84.2
福岡県	北九州市 若松区	83.2	79.1	83.9	100.0	98.2	113.0	96.3	107.2	87.3	108.9	103.0	96.8
福岡県	北九州市 戸畑区	129.1	134.6	96.2	109.8	97.2	87.6	103.5	86.9	85.7	99.4	120.3	103.2
福岡県	北九州市 小倉北区	105.8	127.5	128.7	99.9	100.2	104.1	97.3	102.0	99.5	91.4	109.5	106.4
福岡県	北九州市 小倉南区	90.2	95.8	85.9	73.3	81.9	89.9	92.1	80.1	91.8	86.8	116.8	86.8
福岡県	北九州市 八幡東区	110.5	128.6	99.9	98.3	90.9	104.8	101.2	107.3	109.7	139.5	123.8	107.2
福岡県	北九州市 八幡西区	81.8	99.8	99.0	103.4	115.3	112.4	122.9	116.3	127.8	107.6	132.4	110.4
福岡県	福岡市 東区	97.9	102.1	88.3	88.1	82.9	91.0	87.1	92.4	77.0	89.0	77.5	89.5
福岡県	福岡市 博多区	88.2	103.6	97.2	99.9	98.6	99.7	92.6	86.4	81.0	75.8	115.6	95.9
福岡県	福岡市 中央区	120.7	125.0	117.1	97.3	86.3	82.3	98.1	87.2	92.6	105.6	143.8	100.2
福岡県	福岡市 南区	82.1	82.5	95.9	87.4	79.1	82.7	88.0	105.7	93.0	97.4	122.2	88.4
福岡県	福岡市 西区	93.2	86.7	83.5	79.3	74.9	82.2	85.0	78.6	97.2	88.0	92.4	83.1
福岡県	福岡市 城南区	142.9	121.6	85.1	80.0	85.1	80.8	80.8	88.2	90.1	98.5	100.4	94.5
福岡県	福岡市 早良区	89.6	90.8	73.1	74.6	73.8	71.5	87.7	84.3	88.9	86.7	93.5	80.4
福岡県	大牟田市	91.6	95.1	82.3	95.6	99.2	106.0	101.2	101.9	125.3	134.6	139.9	103.3
福岡県	久留米市	91.2	85.5	81.1	81.0	73.5	86.8	89.0	92.2	104.0	121.6	141.8	88.2
福岡県	直方市	68.6	84.8	83.1	72.5	96.9	89.7	101.4	96.4	109.4	129.3	138.7	93.4
福岡県	飯塚市	76.2	98.9	89.7	100.0	111.1	120.3	105.7	110.9	115.2	157.5	180.1	108.6
福岡県	田川市	94.8	102.0	78.5	105.2	88.6	76.9	70.7	89.3	79.9	97.2	137.8	88.8
福岡県	柳川市	72.1	112.2	81.6	83.9	100.1	91.6	91.9	120.9	146.2	157.6	181.8	104.5
福岡県	八女市	72.7	75.9	74.7	80.2	77.1	81.3	81.7	106.8	114.4	150.7	210.9	91.3

都道府県	区市町村	16～19歳	20～24歳	25～29歳	30～34歳	35～39歳	40～44歳	45～49歳	50～54歳	55～59歳	60～64歳	65～69歳	全体
福岡県	筑後市	66.5	76.7	52.2	68.1	78.3	84.5	85.9	99.2	122.4	145.0	179.4	85.6
福岡県	大川市	77.0	91.8	89.1	120.5	91.3	122.1	121.1	119.7	120.4	209.3	239.5	115.8
福岡県	行橋市	57.6	83.2	64.8	84.6	87.1	87.5	87.3	97.2	95.3	118.1	133.3	87.0
福岡県	豊前市	97.3	51.9	89.7	81.3	87.3	108.2	99.4	88.0	108.8	126.9	117.4	93.4
福岡県	中間市	60.9	83.9	91.0	91.0	103.9	107.0	98.0	122.0	129.7	146.1	175.0	105.3
福岡県	小郡市	114.2	108.7	78.1	95.9	104.0	112.5	126.2	113.1	118.7	152.8	179.5	111.5
福岡県	筑紫野市	68.8	80.3	86.4	81.2	92.3	88.4	88.1	99.1	108.6	95.1	85.2	88.6
福岡県	春日市	70.3	95.0	100.1	90.0	84.6	98.7	104.2	94.9	96.4	99.3	161.8	94.7
福岡県	大野城市	83.1	87.4	82.1	81.1	87.4	93.5	103.1	93.5	94.7	68.6	89.8	88.8
福岡県	宗像市	104.8	96.2	79.1	81.8	87.5	103.4	108.7	117.7	115.2	139.5	159.0	101.4
福岡県	太宰府市	97.8	92.5	75.1	87.5	75.7	74.8	100.0	82.5	69.3	104.9	123.2	84.9
福岡県	古賀市	86.7	85.5	73.2	83.9	88.4	93.6	102.7	95.5	115.7	110.1	193.7	93.5
福岡県	福津市	53.5	74.5	74.6	74.1	88.7	85.4	107.5	116.8	113.1	121.5	192.3	93.2
福岡県	うきは市	70.0	86.6	114.1	80.0	81.2	88.6	97.3	135.2	200.9	266.0	325.8	118.3
福岡県	宮若市	73.3	83.7	70.1	77.9	76.8	118.5	100.4	103.5	80.1	115.5	233.4	91.8
福岡県	嘉麻市	38.5	88.0	79.1	107.0	107.4	79.1	103.6	90.4	116.2	145.6	244.2	100.0
福岡県	朝倉市	70.8	81.0	68.5	87.1	77.6	72.4	108.5	110.8	133.3	171.1	153.7	95.9
福岡県	みやま市	74.8	96.0	84.5	68.6	85.3	72.3	91.5	110.5	123.3	139.1	184.7	95.2
福岡県	糸島市	76.5	88.3	76.3	87.3	87.7	83.0	89.8	84.9	90.7	95.8	78.5	85.9
福岡県	那珂川町	76.1	61.8	70.9	59.3	66.0	73.0	72.4	61.4	68.8	58.6	109.3	67.5
福岡県	宇美町	70.5	55.1	57.7	62.0	69.9	70.8	69.7	83.3	94.6	84.4	80.2	70.4
福岡県	篠栗町	57.7	74.8	59.4	79.7	71.7	95.2	74.8	90.8	107.0	120.4	140.3	81.8

都道府県	区市町村	16～19歳	20～24歳	25～29歳	30～34歳	35～39歳	40～44歳	45～49歳	50～54歳	55～59歳	60～64歳	65～69歳	全体
福岡県	志免町	60.1	60.5	60.6	76.4	68.4	66.9	57.2	86.4	78.6	72.3	56.6	68.3
福岡県	須恵町	60.9	97.6	61.8	58.0	74.2	73.9	91.6	62.8	98.4	95.2	141.2	77.3
福岡県	新宮町	69.7	90.9	69.8	62.0	77.6	78.9	97.6	106.7	103.5	92.6	65.0	82.3
福岡県	久山町	81.4	88.7	74.3	58.4	55.5	79.6	76.0	104.4	74.0	136.3	74.7	77.4
福岡県	粕屋町	69.3	78.4	80.2	63.1	70.6	82.4	72.1	68.9	74.8	80.6	77.9	73.5
福岡県	芦屋町	69.1	125.9	93.2	98.3	96.7	130.7	111.6	143.6	145.5	151.9	238.9	116.8
福岡県	水巻町	99.7	74.9	77.0	106.8	105.2	119.0	89.8	77.4	104.3	121.4	116.7	96.9
福岡県	岡垣町	67.1	101.6	81.3	64.1	97.7	101.1	99.2	129.6	123.9	106.2	215.3	100.2
福岡県	遠賀町	68.6	53.8	87.0	67.0	100.3	94.1	87.1	96.6	97.4	150.0	320.8	94.0
福岡県	小竹町	66.8	104.5	92.0	117.6	112.2	152.9	136.0	128.2	100.6	149.4	123.8	117.9
福岡県	鞍手町	94.9	84.6	79.1	71.4	130.5	128.2	100.3	109.7	160.5	134.0	189.9	112.1
福岡県	桂川町	82.3	56.5	71.2	100.1	84.8	103.7	89.2	96.4	111.1	134.8	305.5	95.2
福岡県	筑前町	57.7	76.6	86.2	83.5	101.4	75.0	92.7	112.2	114.3	156.1	151.3	95.1
福岡県	東峰村	76.1	118.0	104.0	150.6	190.8	90.1	176.3	80.1	154.7	369.0	191.8	146.2
福岡県	大刀洗町	73.6	92.3	80.4	76.7	72.5	87.1	79.0	84.2	100.0	193.3	308.4	91.2
福岡県	大木町	85.6	89.8	80.8	76.3	60.9	88.2	67.5	90.0	125.6	218.4	174.0	90.5
福岡県	広川町	78.8	80.0	55.1	61.0	57.0	72.8	84.9	96.3	124.5	80.5	165.6	77.6
福岡県	香春町	47.9	114.2	122.5	81.7	99.3	79.1	59.4	149.8	143.7	155.4	425.0	114.5
福岡県	添田町	38.9	98.7	77.4	96.3	86.7	90.0	97.2	70.1	96.7	85.7	36.4	84.8
福岡県	糸田町	114.6	42.3	100.0	97.5	47.2	55.2	66.1	59.3	77.5	108.2	123.9	73.5
福岡県	川崎町	37.3	77.1	58.4	74.5	69.2	93.7	75.0	93.8	120.6	87.9	170.1	82.0
福岡県	大任町	37.6	65.2	35.2	51.7	55.3	87.9	37.3	48.1	101.5	85.0	60.0	59.8

都道府県	区市町村	16～19歳	20～24歳	25～29歳	30～34歳	35～39歳	40～44歳	45～49歳	50～54歳	55～59歳	60～64歳	65～69歳	全体
福岡県	赤村	69.6	119.1	81.0	90.5	70.9	66.0	139.6	100.6	129.0	221.0	312.5	109.6
福岡県	福智町	60.1	67.6	65.2	117.7	69.8	65.1	64.1	86.9	116.7	107.2	108.1	81.8
福岡県	苅田町	77.8	74.0	96.6	88.8	86.9	91.0	88.9	89.6	120.8	81.2	69.1	89.1
福岡県	みやこ町	48.6	80.0	79.8	64.7	93.5	94.8	75.9	92.1	119.7	148.2	126.4	91.0
福岡県	吉富町	95.1	67.1	43.7	84.1	122.0	49.1	91.7	113.4	121.2	106.1	90.1	87.8
福岡県	上毛町	78.8	82.8	62.4	116.6	105.6	92.1	102.6	102.4	149.3	217.0	355.8	113.4
福岡県	築上町	82.3	102.6	125.0	98.3	107.4	109.3	114.1	118.9	127.0	168.1	174.8	115.7
佐賀県	佐賀市	116.2	116.9	124.6	124.0	127.9	111.4	130.2	117.0	118.9	102.8	100.5	120.1
佐賀県	唐津市	56.6	70.5	74.4	84.6	80.1	58.0	65.4	51.6	50.8	49.4	32.1	65.4
佐賀県	鳥栖市	96.6	62.9	71.8	68.3	80.2	73.2	79.4	89.6	92.8	105.8	87.0	78.7
佐賀県	多久市	121.8	135.8	145.6	108.1	149.6	96.2	79.9	112.7	91.1	99.7	122.7	114.3
佐賀県	伊万里市	56.2	90.7	87.2	83.8	90.0	92.7	80.5	79.8	64.8	66.7	49.9	81.2
佐賀県	武雄市	48.6	97.6	101.8	106.3	97.1	107.9	125.4	113.5	128.8	116.3	73.2	105.8
佐賀県	鹿島市	71.4	94.2	69.3	86.9	125.2	64.6	78.0	100.3	73.9	74.7	72.4	85.4
佐賀県	小城市	105.1	100.4	96.3	97.7	136.7	117.0	120.4	128.7	115.4	137.5	101.2	115.4
佐賀県	嬉野市	49.9	105.9	90.4	88.2	92.1	75.8	96.5	85.5	92.2	134.4	33.2	89.2
佐賀県	神埼市	131.0	115.9	93.3	104.1	106.3	93.8	127.2	121.7	115.3	141.7	38.6	110.8
佐賀県	吉野ヶ里町	129.2	114.7	121.5	102.6	124.4	152.4	95.5	161.9	125.1	110.1	114.9	123.8
佐賀県	基山町	107.1	64.4	94.4	94.8	94.0	100.2	114.7	97.6	116.1	73.7	132.1	96.2
佐賀県	上峰町	53.5	82.2	89.9	115.3	101.2	82.0	85.4	129.3	108.2	182.2	324.5	102.8
佐賀県	みやき町	98.3	99.7	75.1	89.4	98.2	78.4	112.5	84.0	100.3	131.0	77.2	94.7
佐賀県	玄海町	40.4	58.7	98.6	66.2	68.8	35.0	20.3	45.4	23.2	14.5	0.0	50.2

都道府県	区市町村	16～19歳	20～24歳	25～29歳	30～34歳	35～39歳	40～44歳	45～49歳	50～54歳	55～59歳	60～64歳	65～69歳	全体
佐賀県	有田町	72.4	77.6	66.1	111.3	60.1	110.7	130.9	93.0	83.2	92.9	149.3	93.3
佐賀県	大町町	53.3	92.5	86.3	116.7	122.6	81.5	92.8	105.3	87.1	230.0	45.3	104.6
佐賀県	江北町	123.9	100.7	85.5	141.3	139.5	161.6	115.5	95.1	122.4	81.4	14.9	117.8
佐賀県	白石町	109.4	109.3	126.2	130.2	117.0	104.3	96.0	100.5	103.8	62.3	46.8	106.4
佐賀県	太良町	39.8	125.9	155.4	76.8	69.6	82.0	78.5	97.9	143.8	72.5	44.2	91.7
長崎県	長崎市	172.1	149.0	130.4	116.7	116.1	115.2	114.6	107.7	91.1	85.1	63.0	118.3
長崎県	佐世保市	139.1	141.9	127.1	138.5	128.0	132.4	128.7	127.7	134.4	115.6	106.7	131.1
長崎県	島原市	89.5	117.3	137.1	140.1	163.7	123.8	127.9	141.0	151.8	167.7	125.5	137.7
長崎県	諫早市	96.4	102.0	125.4	125.0	111.6	106.9	122.1	122.4	128.7	119.6	91.1	116.0
長崎県	大村市	105.6	132.6	146.2	135.1	124.6	145.6	144.5	149.2	129.8	114.5	69.0	134.4
長崎県	平戸市	108.1	98.6	125.7	114.0	102.3	95.5	80.0	101.3	99.2	86.3	65.7	98.7
長崎県	松浦市	88.1	58.4	110.3	108.6	93.6	76.0	102.6	85.4	74.7	96.3	89.8	89.9
長崎県	対馬市	34.9	100.0	118.2	112.5	100.0	101.7	90.3	108.4	117.2	134.0	104.5	104.3
長崎県	壱岐市	108.2	80.5	117.7	117.9	74.2	96.4	96.7	111.0	92.7	90.6	70.8	97.8
長崎県	五島市	51.0	95.4	90.6	103.9	91.0	89.5	67.4	65.3	68.0	57.1	37.4	77.4
長崎県	西海市	112.1	97.1	92.2	121.2	90.7	82.9	84.9	77.0	102.9	78.7	95.5	92.8
長崎県	雲仙市	90.0	95.2	121.2	141.2	137.7	97.0	115.0	108.7	142.1	101.4	124.6	116.8
長崎県	南島原市	90.6	108.9	119.0	129.2	125.0	104.4	120.0	118.8	162.6	154.3	190.8	125.0
長崎県	長与町	163.7	154.3	131.8	120.9	133.5	145.8	126.4	141.3	105.5	97.0	54.5	132.4
長崎県	時津町	141.1	119.0	90.1	104.6	123.8	121.8	127.1	120.0	115.0	126.6	86.1	117.1
長崎県	東彼杵町	127.9	95.2	103.5	94.4	119.8	165.0	109.1	79.3	102.6	148.1	85.7	112.5
長崎県	川棚町	90.3	103.4	168.9	148.3	95.8	126.7	98.6	118.8	123.3	114.6	165.1	120.8

都道府県	区市町村	16～19歳	20～24歳	25～29歳	30～34歳	35～39歳	40～44歳	45～49歳	50～54歳	55～59歳	60～64歳	65～69歳	全体
長崎県	波佐見町	130.0	91.0	153.4	98.5	135.2	88.7	132.2	167.9	129.7	102.3	55.7	122.8
長崎県	小値賀町	370.7	292.0	200.5	235.9	282.0	160.0	168.9	162.8	132.0	192.0	65.1	192.6
長崎県	佐々町	186.6	141.2	96.7	83.2	117.9	113.5	102.8	142.4	99.7	112.7	18.8	114.1
長崎県	新上五島町	151.9	151.8	84.0	93.0	95.9	76.8	79.8	64.3	77.9	67.6	23.0	84.5
熊本県	熊本市	121.7	117.8	119.8	112.4	115.9	120.9	129.4	132.2	124.0	112.0	114.7	120.5
熊本県	八代市	79.4	95.0	91.8	95.3	92.1	98.4	98.1	97.2	89.2	89.5	59.8	93.0
熊本県	人吉市	39.7	50.8	81.8	90.6	73.0	55.4	75.4	64.4	69.4	62.7	24.8	67.8
熊本県	荒尾市	85.8	99.8	99.5	116.6	111.1	111.0	101.8	132.8	112.8	120.8	99.9	110.0
熊本県	水俣市	56.5	71.5	90.8	69.0	83.6	80.1	81.7	68.1	70.5	79.9	35.8	75.3
熊本県	玉名市	87.9	127.2	114.6	125.3	145.6	134.0	118.3	111.8	127.9	99.8	66.1	121.1
熊本県	山鹿市	74.5	111.6	118.9	117.1	101.2	109.1	117.1	120.4	147.4	176.5	149.5	118.7
熊本県	菊池市	100.1	71.5	95.5	103.8	119.8	102.2	113.8	125.8	140.1	127.0	105.7	109.0
熊本県	宇土市	83.5	98.6	93.3	107.8	95.9	98.8	115.6	112.3	103.7	99.1	103.8	102.0
熊本県	上天草市	77.9	104.3	83.4	94.2	112.6	86.7	91.0	94.7	85.2	85.3	80.8	92.5
熊本県	宇城市	72.2	75.4	94.3	95.3	88.6	88.7	96.4	108.6	108.4	93.0	114.1	93.3
熊本県	阿蘇市	121.0	118.2	160.6	166.3	130.0	144.3	148.6	129.7	137.8	145.4	60.7	139.4
熊本県	天草市	64.0	101.4	91.3	99.6	99.4	97.4	87.5	99.8	89.7	89.0	44.2	92.4
熊本県	合志市	76.9	68.6	96.6	112.1	153.5	142.3	152.8	128.9	137.7	104.1	191.8	123.3
熊本県	美里町	110.8	83.4	147.9	145.3	163.0	92.0	124.0	119.7	122.9	156.9	153.2	126.4
熊本県	玉東町	96.5	121.7	78.3	167.9	145.0	159.0	135.9	150.4	74.2	168.2	70.4	130.4
熊本県	南関町	76.4	116.9	146.1	110.3	166.1	93.4	136.5	100.9	109.1	114.8	140.0	119.6
熊本県	長洲町	168.3	105.7	101.8	98.8	120.0	100.9	129.3	113.1	110.6	117.6	121.1	113.6

都道府県	区市町村	16～19歳	20～24歳	25～29歳	30～34歳	35～39歳	40～44歳	45～49歳	50～54歳	55～59歳	60～64歳	65～69歳	全体
熊本県	和水町	99.2	141.2	140.0	193.5	214.8	153.0	154.5	158.1	183.4	225.6	184.7	166.4
熊本県	大津町	76.5	82.1	113.1	101.9	119.1	127.7	154.6	181.3	136.3	163.1	91.0	123.0
熊本県	菊陽町	85.9	77.5	111.8	104.6	117.5	144.1	154.6	144.5	157.9	164.7	92.4	122.8
熊本県	南小国町	85.9	137.8	123.8	105.8	96.3	70.6	87.2	110.8	69.4	94.3	261.2	101.2
熊本県	小国町	70.8	114.9	92.1	140.8	192.8	92.7	84.5	127.4	138.7	147.4	115.8	123.3
熊本県	産山村	187.9	145.7	188.0	302.5	108.5	118.8	129.4	85.2	77.3	165.5	67.3	140.0
熊本県	高森町	132.2	131.3	71.1	135.4	119.5	117.4	118.3	128.2	204.3	126.4	118.4	129.0
熊本県	西原村	79.5	131.8	149.9	184.6	112.5	102.3	91.1	211.8	129.8	127.2	121.1	134.1
熊本県	南阿蘇村	322.0	257.4	136.7	138.7	123.8	86.2	113.7	97.5	109.3	131.3	302.5	157.0
熊本県	御船町	101.0	68.6	107.7	98.8	120.1	93.7	155.8	84.0	84.2	124.6	117.2	104.4
熊本県	嘉島町	120.8	126.3	91.1	81.3	101.2	118.1	98.4	94.7	104.1	82.1	104.9	101.4
熊本県	益城町	93.9	109.6	134.4	134.3	90.7	116.6	152.3	165.3	172.4	193.8	219.7	134.3
熊本県	甲佐町	83.1	74.1	76.6	88.4	113.1	111.6	97.6	106.6	135.3	117.8	266.0	104.4
熊本県	山都町	194.5	158.2	166.1	161.4	106.8	129.1	80.6	126.0	98.5	120.8	84.0	123.6
熊本県	氷川町	71.9	89.6	129.3	104.7	101.9	93.3	103.3	122.7	142.3	74.2	41.6	104.3
熊本県	芦北町	78.4	100.4	101.1	92.0	90.9	72.4	86.7	75.9	88.3	48.9	45.7	83.1
熊本県	津奈木町	58.2	36.6	58.8	31.9	59.4	67.9	64.2	67.8	101.5	26.0	19.7	59.5
熊本県	錦町	17.8	90.8	57.1	83.1	63.3	94.9	79.2	98.9	77.2	78.1	34.9	75.8
熊本県	多良木町	54.8	86.4	53.3	82.8	78.3	75.1	55.3	77.7	103.6	138.7	92.1	79.7
熊本県	湯前町	74.1	33.8	116.2	75.8	88.3	43.6	52.3	102.6	111.6	80.2	87.8	77.3
熊本県	水上村	103.7	84.4	99.6	20.3	119.3	199.6	42.8	115.4	72.5	101.4	0.0	92.3
熊本県	相良村	35.6	68.5	55.7	77.0	123.5	45.9	53.0	88.8	55.2	43.3	109.0	69.0

都道府県	区市町村	16～19歳	20～24歳	25～29歳	30～34歳	35～39歳	40～44歳	45～49歳	50～54歳	55～59歳	60～64歳	65～69歳	全体
熊本県	五木村	180.4	33.2	65.8	64.7	212.8	129.6	189.0	42.9	73.5	87.3	0.0	106.5
熊本県	山江村	45.6	112.6	145.8	117.4	135.6	142.9	65.4	53.9	131.1	177.8	70.4	110.6
熊本県	球磨村	44.2	112.6	117.8	149.2	121.8	177.1	80.0	87.7	113.6	43.4	0.0	103.5
熊本県	あさぎり町	38.2	83.9	74.2	124.1	91.1	91.8	86.1	107.2	114.6	95.7	69.3	93.7
熊本県	苓北町	79.1	101.4	95.0	121.5	111.2	81.1	70.5	107.0	105.1	105.5	251.4	101.1
大分県	大分市	132.2	123.8	120.1	135.7	134.7	140.6	130.1	133.8	121.4	107.3	120.8	129.8
大分県	別府市	79.6	87.7	93.6	100.5	100.2	110.9	115.5	92.3	90.9	68.1	62.6	95.9
大分県	中津市	68.6	61.3	68.7	82.5	71.5	64.3	63.0	67.0	72.2	60.3	61.2	68.3
大分県	日田市	90.2	64.2	67.1	71.3	83.3	74.2	64.9	74.1	66.6	74.7	103.2	73.3
大分県	佐伯市	58.9	107.1	94.1	90.1	106.6	80.1	83.4	82.2	70.2	48.9	58.4	84.1
大分県	臼杵市	86.5	98.2	96.6	98.2	91.4	96.7	92.2	90.9	92.8	96.9	107.8	94.5
大分県	津久見市	60.4	123.9	62.6	119.9	122.3	143.6	84.5	73.0	109.3	81.5	70.9	100.6
大分県	竹田市	115.2	166.4	118.6	119.7	122.9	113.2	107.8	107.8	63.8	82.2	118.4	110.1
大分県	豊後高田市	57.4	68.3	70.2	87.7	78.7	86.6	72.0	72.5	70.8	35.6	29.6	71.7
大分県	杵築市	67.8	106.1	103.1	79.7	106.4	85.2	89.7	82.3	83.5	44.7	43.7	87.5
大分県	宇佐市	86.1	78.3	91.0	105.3	97.8	120.5	97.2	97.4	92.1	102.1	75.5	97.9
大分県	豊後大野市	151.3	117.4	112.0	110.8	129.8	127.2	154.1	85.6	94.9	59.6	7.7	112.3
大分県	由布市	159.7	146.0	164.7	143.8	127.9	132.8	134.3	118.1	91.0	86.4	60.9	130.7
大分県	国東市	30.9	74.4	115.2	102.7	113.2	119.1	89.7	69.3	62.5	50.2	47.1	87.6
大分県	姫島村	281.9	281.5	239.2	109.5	98.8	103.3	83.8	34.6	23.7	13.6	0.0	84.6
大分県	日出町	88.6	67.8	88.0	104.1	103.6	106.1	120.8	78.4	103.3	67.6	65.0	95.4
大分県	九重町	230.5	122.1	126.7	180.8	171.5	142.8	116.8	152.2	108.3	154.5	127.1	145.7



都道府県	区市町村	16～19歳	20～24歳	25～29歳	30～34歳	35～39歳	40～44歳	45～49歳	50～54歳	55～59歳	60～64歳	65～69歳	全体
大分県	玖珠町	162.9	171.2	141.8	130.7	134.6	161.2	155.6	151.2	119.8	129.9	115.0	145.2
宮崎県	宮崎市	126.1	126.9	129.6	123.2	121.0	132.8	124.3	126.3	115.2	112.2	112.2	124.4
宮崎県	都城市	90.3	95.7	94.9	100.1	101.0	99.7	94.1	103.1	92.5	93.9	76.2	96.9
宮崎県	延岡市	63.4	71.2	81.6	78.6	77.2	78.7	80.5	73.5	69.9	66.2	61.9	75.2
宮崎県	日南市	106.6	88.0	67.7	70.8	68.6	70.3	59.0	57.3	77.7	45.0	44.0	68.9
宮崎県	小林市	86.1	97.7	91.8	114.5	117.6	91.8	98.8	82.0	94.1	84.9	67.4	96.7
宮崎県	日向市	64.7	87.5	76.5	89.7	86.5	88.5	80.6	77.0	99.2	111.9	75.0	85.6
宮崎県	串間市	84.9	109.9	92.7	106.5	93.9	66.2	64.9	62.1	71.1	52.2	58.7	78.7
宮崎県	西都市	100.4	90.8	95.2	108.5	93.6	89.6	93.9	80.3	83.2	46.8	42.7	88.6
宮崎県	えびの市	114.1	119.9	97.3	92.2	118.7	98.0	101.8	87.5	64.6	81.1	69.2	95.7
宮崎県	三股町	98.2	69.7	81.5	88.4	105.3	138.1	120.8	93.8	115.7	113.6	85.2	103.0
宮崎県	高原町	104.5	78.5	137.1	85.6	113.9	139.0	81.5	122.8	87.5	157.6	127.9	109.8
宮崎県	国富町	83.6	103.3	108.3	86.8	113.3	91.8	82.3	96.0	77.4	109.9	65.0	94.8
宮崎県	綾町	119.0	75.1	103.0	142.2	194.1	135.1	136.3	103.6	147.6	129.4	132.6	132.2
宮崎県	高鍋町	62.5	105.1	112.1	107.9	92.4	110.2	146.1	110.1	196.1	159.2	55.0	116.1
宮崎県	新富町	104.0	193.9	182.6	162.4	128.8	171.9	135.3	159.4	126.8	90.8	32.9	149.0
宮崎県	西米良村	214.8	258.0	282.4	192.8	129.9	107.6	213.4	194.4	127.0	207.7	0.0	174.3
宮崎県	木城町	80.4	158.6	116.5	166.9	176.1	151.2	93.2	86.3	73.1	87.5	81.2	121.7
宮崎県	川南町	87.3	77.7	89.7	71.8	105.1	69.9	80.3	50.9	66.7	112.8	51.4	79.3
宮崎県	都農町	77.0	75.5	58.0	56.0	100.1	73.8	72.1	72.3	100.2	100.2	63.7	78.2
宮崎県	門川町	63.5	63.6	64.3	85.6	84.4	76.2	101.0	87.9	92.1	84.4	43.6	81.1
宮崎県	諸塚村	820.0	116.1	178.4	74.1	76.8	38.4	76.0	82.5	90.9	81.1	109.4	91.2

都道府県	区市町村	16～19歳	20～24歳	25～29歳	30～34歳	35～39歳	40～44歳	45～49歳	50～54歳	55～59歳	60～64歳	65～69歳	全体
宮崎県	椎葉村	1753.9	259.2	115.8	133.5	113.6	131.1	53.6	76.6	79.0	118.4	36.1	108.2
宮崎県	美郷町	207.9	75.8	68.9	80.8	63.0	27.4	45.1	26.8	32.6	21.7	15.7	48.6
宮崎県	高千穂町	58.3	136.1	134.0	122.5	89.9	75.9	65.6	66.6	73.2	95.0	84.0	88.9
宮崎県	日之影町	101.3	82.3	78.0	90.9	56.8	90.0	127.2	88.1	41.1	46.0	21.2	81.0
宮崎県	五ヶ瀬町	54.3	105.8	160.6	77.5	87.8	81.8	91.4	101.8	87.0	84.0	0.0	90.0
鹿児島県	鹿児島市	139.0	136.3	136.0	127.6	127.8	126.1	115.4	115.2	117.2	114.6	111.6	125.8
鹿児島県	鹿屋市	67.4	83.7	84.2	96.1	98.6	99.4	101.2	114.4	102.8	94.5	82.3	95.8
鹿児島県	枕崎市	70.4	158.9	108.5	109.8	92.3	84.6	72.8	67.4	48.9	43.7	20.9	82.7
鹿児島県	阿久根市	58.3	88.0	133.1	121.1	131.5	103.5	81.3	128.6	78.8	105.0	73.0	104.4
鹿児島県	出水市	47.0	59.5	61.7	76.7	90.0	88.1	62.7	65.3	87.8	97.8	71.3	74.4
鹿児島県	指宿市	107.2	106.2	110.4	128.0	131.2	93.2	95.0	99.0	90.7	70.5	65.4	103.5
鹿児島県	西之表市	46.4	68.6	88.7	109.4	101.7	100.8	66.3	73.8	87.0	69.0	123.9	86.0
鹿児島県	垂水市	129.7	112.6	109.4	106.1	96.3	55.4	75.6	65.3	54.7	88.2	61.7	84.4
鹿児島県	薩摩川内市	70.2	92.1	110.6	112.1	103.4	100.4	115.5	101.8	109.0	109.2	82.4	103.7
鹿児島県	日置市	100.9	150.7	116.9	88.8	122.6	129.7	122.0	103.5	110.1	84.4	100.9	114.7
鹿児島県	曾於市	84.7	69.0	93.2	94.7	76.8	94.3	85.8	72.8	66.3	82.7	59.8	81.3
鹿児島県	霧島市	88.4	78.6	79.4	89.2	91.1	100.9	98.1	106.7	91.5	85.4	82.5	91.4
鹿児島県	いちき串木野市	59.2	93.6	112.5	119.8	153.3	132.7	109.5	117.1	129.1	140.6	70.9	117.7
鹿児島県	南さつま市	95.5	148.9	129.7	128.1	133.7	102.8	121.5	93.7	106.4	76.9	74.4	113.5
鹿児島県	志布志市	55.4	65.7	69.6	91.6	99.3	70.7	75.1	70.9	59.5	81.5	55.7	74.8
鹿児島県	奄美市	50.0	64.2	58.3	56.9	59.1	54.7	52.6	51.6	47.8	33.3	13.3	53.1
鹿児島県	南九州市	83.9	137.1	114.2	106.0	94.0	96.0	84.8	97.4	75.8	67.6	134.9	96.8

都道府県	区市町村	16～19歳	20～24歳	25～29歳	30～34歳	35～39歳	40～44歳	45～49歳	50～54歳	55～59歳	60～64歳	65～69歳	全体
鹿児島県	伊佐市	121.2	92.7	137.4	146.5	92.8	116.1	84.5	88.1	91.5	83.2	110.8	104.3
鹿児島県	姶良市	99.3	118.5	117.3	128.6	121.0	118.8	120.2	121.8	120.1	114.9	110.6	119.1
鹿児島県	三島村	-	0.0	0.0	0.0	102.5	0.0	0.0	0.0	57.3	0.0	0.0	22.4
鹿児島県	十島村	1127.5	42.2	55.4	0.0	204.9	150.1	0.0	0.0	0.0	0.0	0.0	66.7
鹿児島県	さつま町	66.1	83.9	71.7	112.0	89.8	98.5	84.0	73.7	78.1	52.5	37.1	82.2
鹿児島県	長島町	101.7	84.7	62.2	146.4	96.5	49.6	67.1	55.4	77.1	49.9	21.9	76.4
鹿児島県	湧水町	51.3	113.1	96.1	120.9	92.2	90.6	65.5	82.7	120.7	83.9	74.3	92.2
鹿児島県	大崎町	74.1	116.4	88.5	100.0	105.5	107.5	48.6	91.4	63.5	69.3	21.9	84.5
鹿児島県	東串良町	37.8	150.3	87.1	57.0	134.4	101.6	144.1	155.2	215.1	142.9	82.6	127.0
鹿児島県	錦江町	93.5	73.7	50.6	87.2	93.8	63.7	69.3	81.7	94.1	92.8	38.0	77.8
鹿児島県	南大隅町	137.4	30.6	87.7	86.1	100.8	59.9	62.4	70.1	75.8	75.9	47.2	74.1
鹿児島県	肝付町	48.7	60.3	87.9	109.3	107.8	69.9	82.0	83.7	94.7	79.8	43.2	83.8
鹿児島県	中種子町	82.4	140.9	66.8	136.0	112.1	103.9	72.8	83.2	113.3	110.6	107.7	99.8
鹿児島県	南種子町	28.5	146.7	132.1	105.7	84.9	55.2	83.0	64.6	77.9	107.0	78.2	85.7
鹿児島県	屋久島町	117.4	88.3	82.1	91.6	92.2	72.8	100.4	64.9	76.9	113.5	40.5	85.2
鹿児島県	大和村	23.5	0.0	73.4	20.5	57.6	72.3	30.5	80.7	90.6	0.0	0.0	47.9
鹿児島県	宇検村	65.4	23.2	135.3	54.1	96.1	41.8	51.2	42.0	52.9	0.0	0.0	57.0
鹿児島県	瀬戸内町	89.0	66.4	57.2	51.6	53.3	100.5	48.6	52.6	50.7	66.2	0.0	59.4
鹿児島県	龍郷町	24.1	62.4	55.6	66.7	51.1	27.2	42.2	45.1	38.5	30.1	0.0	44.3
鹿児島県	喜界町	14.2	60.3	11.8	12.1	39.7	10.9	14.8	4.2	8.8	14.6	0.0	16.9
鹿児島県	徳之島町	78.5	55.5	48.6	56.7	45.5	41.5	35.6	24.5	17.5	7.7	11.9	39.4
鹿児島県	天城町	177.7	76.0	48.7	60.2	46.5	23.4	19.7	29.3	41.8	14.6	0.0	43.9

都道府県	区市町村	16～19歳	20～24歳	25～29歳	30～34歳	35～39歳	40～44歳	45～49歳	50～54歳	55～59歳	60～64歳	65～69歳	全体
鹿児島県	伊仙町	111.6	47.5	52.1	23.9	25.8	39.7	32.4	59.3	17.0	28.5	0.0	39.8
鹿児島県	和泊町	126.8	73.7	56.2	71.4	49.5	60.7	43.7	51.6	55.1	42.5	0.0	56.9
鹿児島県	知名町	119.0	58.1	75.2	98.7	48.3	67.7	111.4	42.5	82.7	69.6	59.5	73.3
鹿児島県	与論町	20.0	0.0	57.8	26.7	10.3	0.0	8.3	0.0	8.2	9.2	0.0	12.2
沖縄県	那覇市	113.5	102.5	133.5	120.3	126.9	107.1	109.8	113.2	87.6	80.7	53.2	112.4
沖縄県	宜野湾市	107.5	97.4	115.2	90.7	91.8	85.1	70.6	72.3	64.0	35.0	17.2	87.2
沖縄県	石垣市	154.7	65.2	81.3	90.6	72.1	99.7	60.8	77.1	99.5	88.3	78.3	84.6
沖縄県	浦添市	80.8	88.9	113.1	101.3	101.3	95.2	83.5	84.3	75.8	74.4	25.7	92.7
沖縄県	名護市	165.8	107.9	95.3	109.7	90.9	69.9	56.7	56.9	45.3	27.3	8.6	85.3
沖縄県	糸満市	122.5	101.6	136.8	118.9	102.7	91.4	77.0	62.5	77.3	36.3	15.6	96.2
沖縄県	沖縄市	103.3	83.6	94.8	95.6	83.1	81.7	77.0	67.8	68.6	57.4	11.0	82.5
沖縄県	豊見城市	105.8	86.4	103.4	142.0	118.9	95.2	94.7	108.7	70.9	110.0	49.0	105.5
沖縄県	うるま市	133.0	77.3	76.6	97.2	85.4	79.6	63.7	64.7	50.7	47.5	24.3	78.2
沖縄県	宮古島市	133.3	64.4	68.5	66.9	78.2	53.6	52.6	33.8	45.4	37.3	29.2	60.3
沖縄県	南城市	105.5	96.3	102.0	82.1	85.4	75.1	61.8	68.3	47.6	42.3	3.4	77.4
沖縄県	国頭村	141.2	64.6	97.0	92.3	50.4	84.5	55.3	57.7	69.6	45.7	0.0	71.9
沖縄県	大宜味村	154.8	118.1	80.4	105.4	71.6	29.2	28.2	36.7	74.2	60.5	0.0	68.9
沖縄県	東村	381.4	170.1	143.5	124.1	119.9	35.6	75.1	90.7	53.5	23.3	0.0	108.1
沖縄県	今帰仁村	159.9	55.5	84.1	89.2	110.2	82.4	34.1	66.6	45.8	9.8	0.0	72.4
沖縄県	本部町	127.8	47.5	101.7	110.2	70.0	73.7	39.0	12.9	39.0	67.8	20.9	63.7
沖縄県	恩納村	176.9	70.6	98.6	65.1	78.3	57.9	50.8	50.3	68.1	66.4	17.1	73.2
沖縄県	宜野座村	167.0	129.2	133.9	98.8	172.5	126.0	56.1	57.3	40.2	0.0	0.0	107.3