

図35 以下の条件で抽出された結果の表示
(がん→がん治療(その他)→癌の化学療法→全年齢→入院)

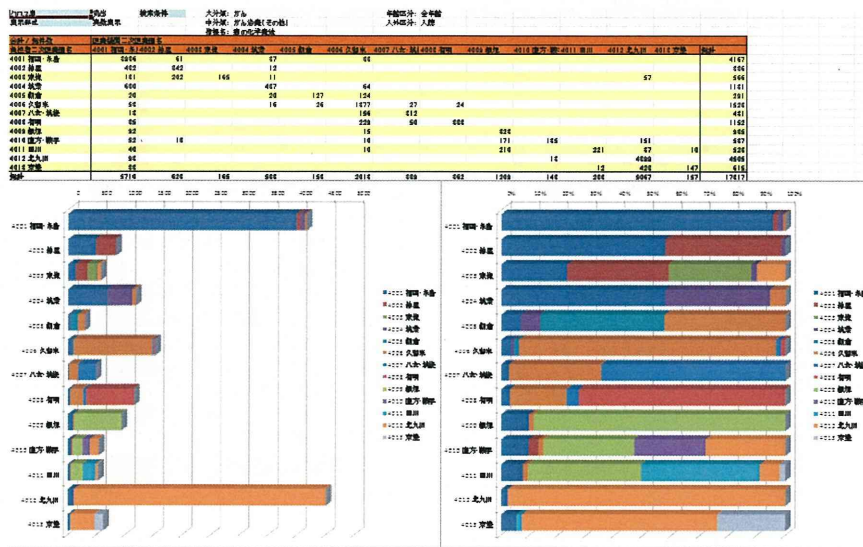


図36 以下の条件で抽出された結果の表示
(がん→がん治療(その他)→癌の化学療法→全年齢→外来)

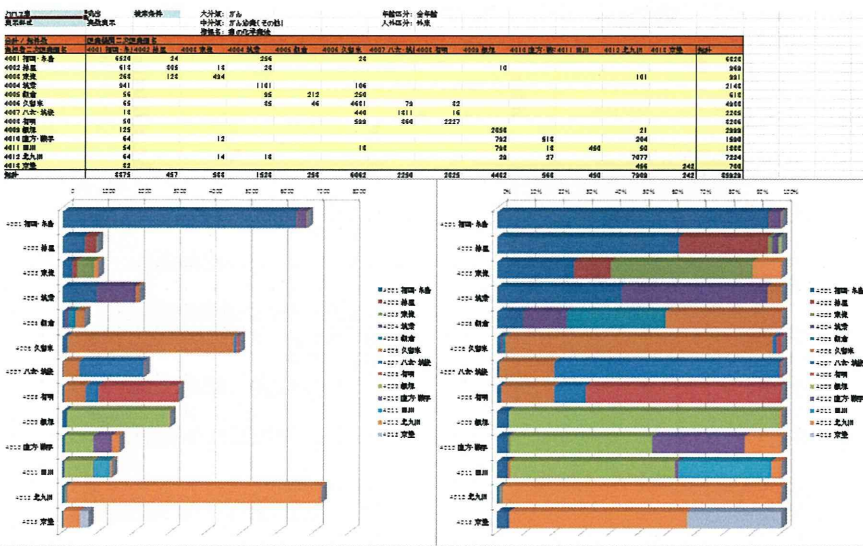


図45 以下の条件で抽出された結果の表示
(小児医療→小児の外来→小児科外来診療→0~14才→外来)

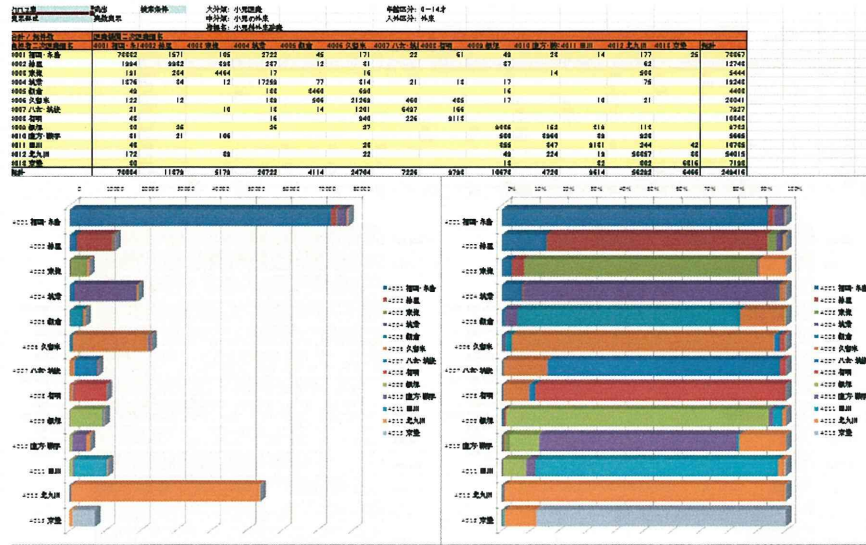


図46 以下の条件で抽出された結果の表示
(小児医療→小児の外来→地域連携小児夜間・休日診療料→0~14才→外来)

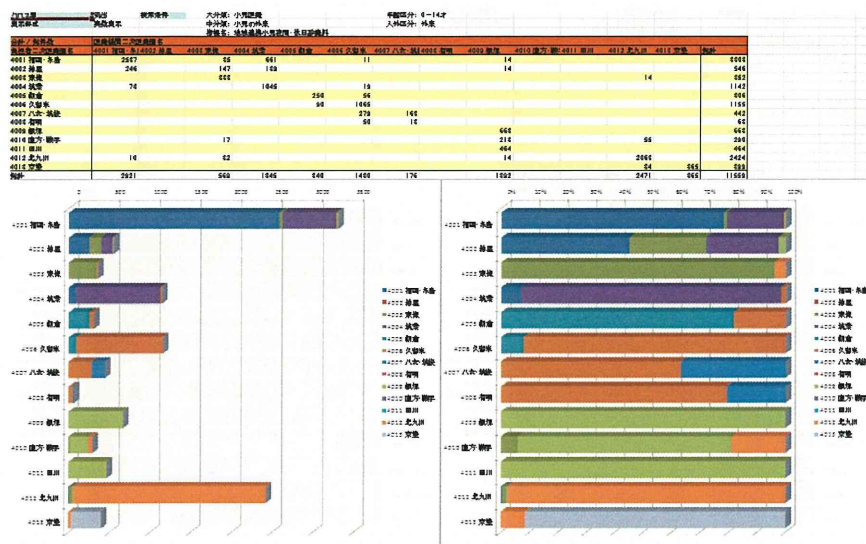


図47 以下の条件で抽出された結果の表示
 (周産期→母体の管理→ハイリスク分娩管理加算→15~64才→入院)

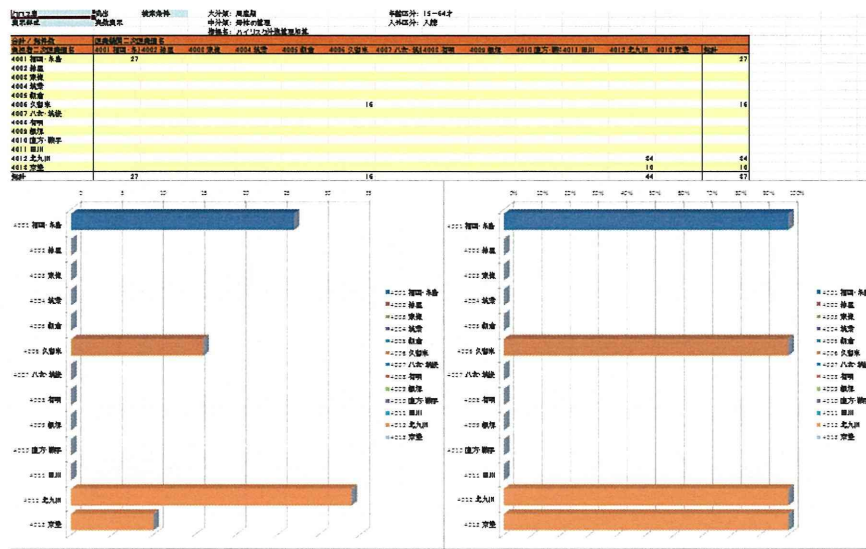


図48 以下の条件で抽出された結果の表示
 (周産期→母体の管理→妊産婦緊急搬送入院加算→15~64才→入院)

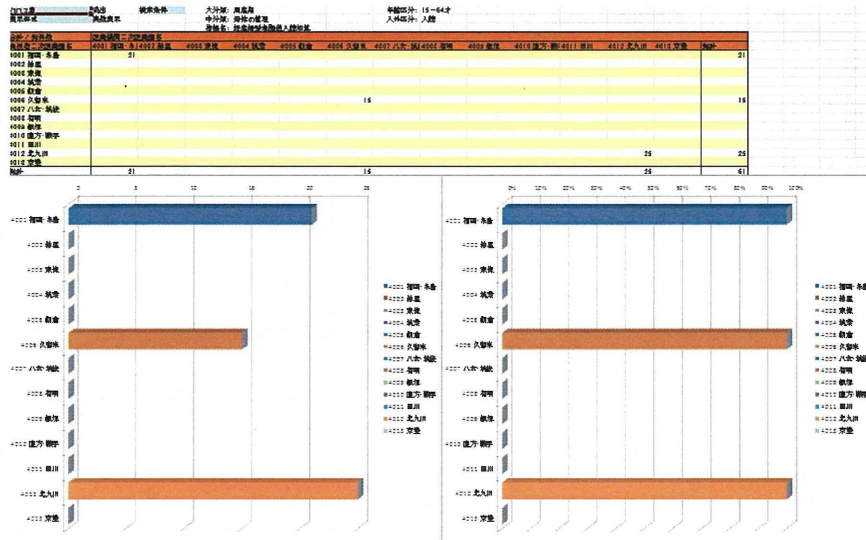


図49 以下の条件で抽出された結果の表示
 (周産期→新生児の管理→新生児特定集中治療室管理料→0~14才→入院)



図50 以下の条件で抽出された結果の表示
 (周産期→新生児の管理→総合周産期特定集中治療室管理料→0~14才→入院)

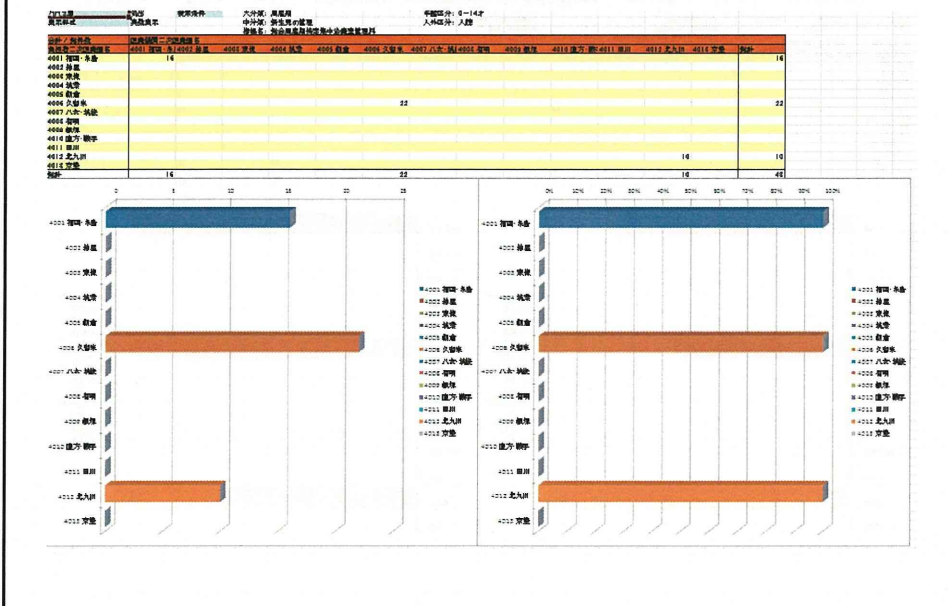


図53 以下の条件で抽出された結果の表示
(救命・救急→救急→救命救急入院料→全年齢→入院)

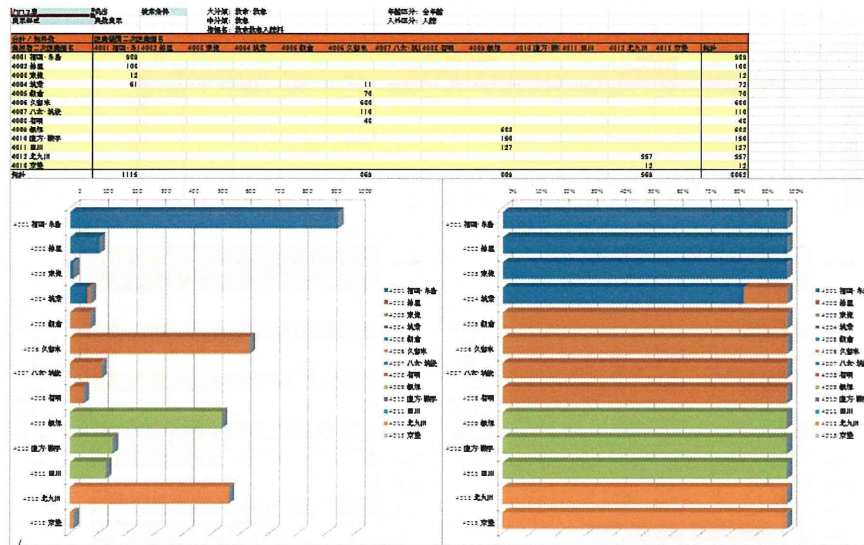


図54 以下の条件で抽出された結果の表示
(救命・救急→集中治療→特定集中治療室管理料・ハイケアユニット入院管理料→全年齢→入院)

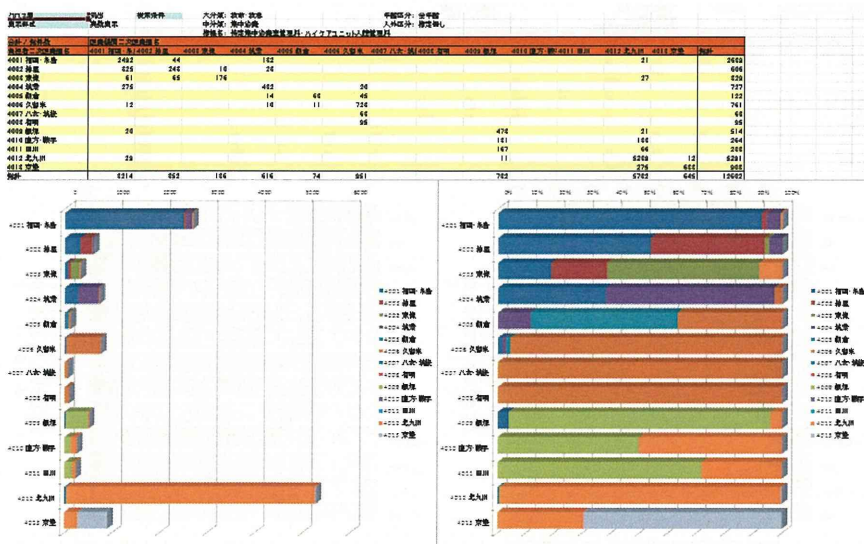


図57 以下の条件で抽出された結果の表示
(在宅医療→在宅医療→訪問看護→全年齢→外来)

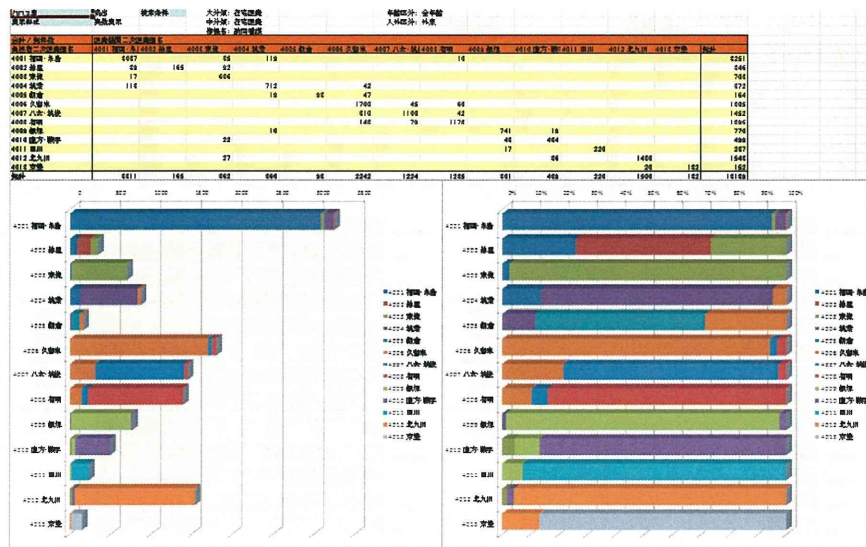
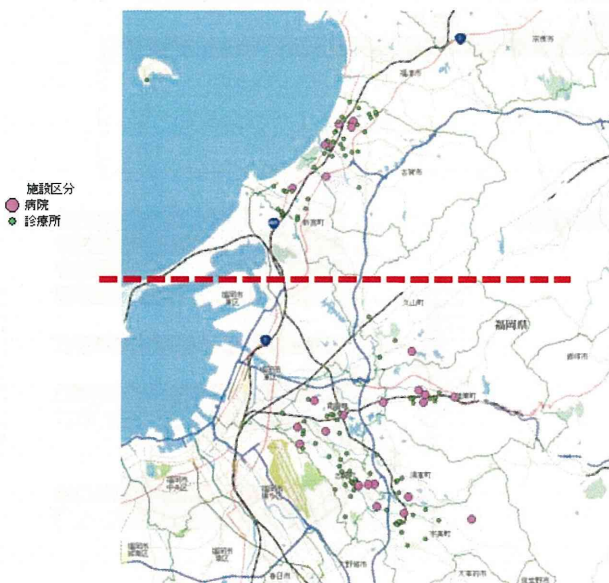


図58 粕屋医療圏における医療機関の分布



地方厚生局のデータを用いることで地域の医療資源の配置を可視化する。粕屋医療圏の場合、北部と南部に明確に分布が分かれており、それぞれで計画をたてる必要がある。

©2002-2011 PASCO ©1990-2011 INCREMENT P ©2011 財団法人日本デジタル道路地図協会

表2 福岡県の二次医療圏別に見た各指標の年齢調整算定率(Standardized Claim Ratio: SCR)

新番号	大分類	中分類	指標名	入外区分	4001福岡	4002粕屋	4003宗像	4004筑紫	4005朝倉	4006久留	4007八女	4008有明	4009飯塚	4010直方	4011田川	4012北九	4013京築
A010	基本診療料	初・再診料	初診料	外来	1.161	0.943	1.002	1.099	0.945	1.152	1.025	1.007	1.005	0.900	0.858	1.096	0.991
A011	基本診療料	初・再診料	外来診療料	外来	0.976	0.335	0.384	0.658	0.362	1.383	0.715	0.800	1.428	0.000	1.110	1.187	0.239
A012	基本診療料	初・再診料	再診料	外来	1.116	0.862	0.948	0.928	1.023	1.111	1.026	1.125	1.070	1.054	0.964	1.081	1.061
A013	基本診療料	初・再診料	再診料・外来診察料	外来	1.092	0.771	0.851	0.881	0.909	1.158	0.972	1.070	1.131	0.873	0.989	1.100	0.919
A020	基本診療料	入院料基本料	一般入院基本料	入院	1.251	0.828	0.672	0.921	0.780	1.128	1.025	1.083	1.416	0.749	0.867	1.306	0.560
A021	基本診療料	入院料基本料	DPC入院(再掲)	入院	1.359	0.663	0.545	0.899	0.663	1.586	1.159	0.739	1.048	0.399	0.497	1.265	0.493
A022	基本診療料	入院料基本料	療養病棟入院基本料	入院	1.624	2.281	1.504	1.490	1.955	1.772	2.284	1.338	1.023	1.433	0.667	1.645	2.596
A023	基本診療料	入院料基本料	結核病棟入院基本料	入院	0.629	8.216	0.000	0.000	0.000	0.000	0.000	7.625	2.794	14.000	0.000	0.960	0.000
A024	基本診療料	入院料基本料	精神病棟入院基本料	入院	1.271	1.829	2.049	1.314	1.858	1.599	1.189	2.901	2.046	2.428	7.522	1.364	1.566
A025	基本診療料	入院料基本料	特定機能病院入院基本料	入院	2.421	0.000	0.000	0.000	0.000	3.145	0.000	0.000	0.000	0.000	0.000	1.082	0.000
A026	基本診療料	入院料基本料	専門病院入院基本料	入院	1.834	0.000	0.000	0.000	0.000	0.000	0.000	0.000	0.000	0.000	0.000	0.000	0.000
A027	基本診療料	入院料基本料	障害者施設等入院基本料	入院	1.216	5.757	0.796	0.269	2.094	2.129	0.744	5.215	3.377	0.000	0.387	1.448	1.123
A028	基本診療料	入院料基本料	有床診療所入院基本料	入院	1.799	1.007	2.006	2.204	0.821	2.357	1.348	2.213	1.713	0.843	1.309	1.489	2.111
A029	基本診療料	入院料基本料	有床診療所療養病床入院基本料	入院	2.153	2.048	1.043	1.579	1.438	3.092	1.431	2.196	3.132	1.791	2.889	2.869	2.692
A030	基本診療料	特定入院料	救命救急入院料	入院	1.360	0.000	0.000	0.000	0.000	2.830	0.000	0.000	4.681	0.000	0.000	0.627	0.000
A031	基本診療料	特定入院料	特定集中治療室管理料	入院	1.898	1.377	1.185	1.478	0.000	1.746	0.000	0.000	1.173	0.000	0.000	2.899	2.028
A032	基本診療料	特定入院料	ハイケアユニット入院医療管理料	入院	3.096	0.000	0.000	1.556	2.308	2.335	0.000	0.000	10.060	0.000	0.000	7.874	3.963
A033	基本診療料	特定入院料	脳卒中ケアユニット入院医療管理料	入院	2.789	0.000	0.000	1.333	0.000	0.000	0.000	0.000	0.000	0.000	0.000	1.378	0.000
A034	基本診療料	特定入院料	新生児特定集中治療室管理料	入院	1.357	0.000	0.000	3.492	0.000	0.000	0.000	0.000	5.190	0.000	0.000	4.488	0.000
A035	基本診療料	特定入院料	新生児治療回復室入院医療管理料	入院	2.228	0.000	0.000	3.167	0.000	2.270	0.000	0.000	10.286	0.000	0.000	0.000	0.000
A036	基本診療料	特定入院料	総合周産期特定集中治療室管理料	入院	1.444	0.000	0.000	0.000	0.000	8.662	0.000	0.000	0.000	0.000	0.000	1.169	0.000
A037	基本診療料	特定入院料	小児入院医療管理料	入院	1.375	0.553	0.000	0.781	0.000	1.517	0.148	0.959	1.042	0.000	0.000	1.824	0.000
A038	基本診療料	特定入院料	亜急性期入院医療管理料	入院	2.784	2.083	1.968	0.740	2.847	1.739	2.794	1.779	1.870	1.760	0.795	2.066	0.741
A039	基本診療料	特定入院料	回復期リハビリテーション病棟入院料	入院	2.464	1.704	0.656	0.724	1.871	2.367	2.664	1.968	0.415	1.526	0.761	1.805	1.446
A040	基本診療料	特定入院料	特殊疾患病棟入院料	入院	0.662	3.000	0.000	0.000	0.000	0.000	0.000	1.582	0.000	0.000	0.000	1.497	0.000
A041	基本診療料	特定入院料	緩和ケア病棟入院料	入院	4.581	6.800	0.000	0.000	0.000	2.455	0.000	1.783	0.000	0.000	0.000	1.412	0.000
A042	基本診療料	特定入院料	精神科救急入院料	入院	1.653	0.000	9.000	2.115	0.000	6.462	0.000	0.000	7.932	0.000	0.000	0.000	0.000
A043	基本診療料	特定入院料	精神科急性期治療病棟入院料	入院	1.069	0.000	2.724	2.955	0.000	5.144	0.000	1.536	0.000	0.000	3.979	1.822	2.258
A044	基本診療料	特定入院料	精神療養病棟入院料	入院	1.365	0.760	3.850	0.715	1.605	1.678	1.578	2.593	1.370	2.138	2.003	1.478	1.542
A045	基本診療料	特定入院料	精神科救急・合併症入院料	入院	0.000	0.000	0.000	0.000	0.000	0.000		0.000	0.000			0.000	0.000
A046	基本診療料	特定入院料	認知症治療病棟入院料	入院	0.202	2.637	0.000	1.911	0.000	1.517	1.395	1.754	1.876	2.996	5.507	2.480	5.658
B010	がん	がん患者(全体)	悪性腫瘍患者	外来	1.305	0.618	0.459	0.631	0.704	1.483	0.864	0.900	1.281	0.641	0.673	1.133	0.492
B010	がん	がん患者(全体)	悪性腫瘍患者	入院	1.547	1.120	0.589	0.658	0.753	1.715	0.872	1.070	1.374	0.629	0.771	1.326	0.515
B011	がん	がん患者(全体)	悪性腫瘍患者(主傷病)	外来	1.256	0.658	0.464	0.487	0.393	1.533	0.771	0.825	1.149	0.512	0.701	1.088	0.368
B011	がん	がん患者(全体)	悪性腫瘍患者(主傷病)	入院	1.529	0.866	0.378	0.519	0.464	1.718	0.735	0.877	1.336	0.382	0.512	1.225	0.340
B020	がん	胃がん	胃悪性腫瘍患者	外来	1.005	0.691	0.675	0.672	0.894	1.153	1.182	0.985	1.519	0.930	0.902	0.981	0.519
B020	がん	胃がん	胃悪性腫瘍患者	入院	1.395	1.193	0.828	0.733	0.943	1.508	0.887	1.211	1.704	1.028	1.032	1.388	0.529
B021	がん	胃がん	胃悪性腫瘍患者(主病名)	外来	0.979	0.578	0.577	0.554	0.519	1.156	0.814	0.915	0.861	0.732	0.749	0.892	0.384
B021	がん	胃がん	胃悪性腫瘍患者(主病名)	入院	1.192	0.751	0.677	0.602	0.432	1.321	0.705	0.744	1.139	0.566	0.506	1.029	0.347
B022	がん	胃がん	胃の悪性腫瘍に対する内視鏡的切除術	外来	9.950	0.000	0.000	0.000	0.000	0.000		0.000	0.000			3.125	0.000
B022	がん	胃がん	胃の悪性腫瘍に対する内視鏡的切除術	入院	1.196	0.476	0.000	0.754	0.000	1.186	0.000	0.792	1.051	0.000	0.000	1.137	0.000
B023	がん	胃がん	胃の悪性腫瘍に対する試験開腹術等	入院	1.032	0.595	0.000	0.357	0.000	1.147	0.000	1.000	1.529	0.000	0.520	1.442	0.000
B024	がん	胃がん	胃の悪性腫瘍に対する胃全摘術等	入院	1.129	0.614	0.162	0.534	0.533	1.405	0.667	0.639	1.081	0.226	0.347	1.024	0.000
B030	がん	大腸がん	大腸(上行結腸からS状結腸)の悪性腫瘍患者	外来	1.079	0.678	0.604	0.586	0.732	1.115	1.048	0.980	1.098	0.899	0.984	1.067	0.481
B030	がん	大腸がん	大腸(上行結腸からS状結腸)の悪性腫瘍患者	入院	1.392	1.496	0.703	0.896	0.810	1.301	1.123	1.465	1.666	0.885	1.168	1.312	0.879
B031	がん	大腸がん	大腸(上行結腸からS状結腸)の悪性腫瘍患者(主傷病)	外来	1.010	0.607	0.782	0.548	0.372	1.334	0.677	0.887	0.868	0.695	0.734	1.002	0.401
B031	がん	大腸がん	大腸(上行結腸からS状結腸)の悪性腫瘍患者(主傷病)	入院	1.210	1.173	0.874	0.922	0.579	1.347	0.709	1.038	1.534	0.521	0.670	1.227	0.539
B032	がん	大腸がん	大腸(上行結腸からS状結腸)の悪性腫瘍に対する内視鏡的切除術	外来	0.610	0.461	0.541	0.082	0.000	1.128	3.281	0.971	2.563	0.000	0.695	0.885	0.250
B032	がん	大腸がん	大腸(上行結腸からS状結腸)の悪性腫瘍に対する内視鏡的切除術	入院	0.994	0.831	0.519	0.527	1.516	1.701	0.898	1.237	1.884	0.605	0.673	0.844	0.000
B033	がん	大腸がん	大腸(上行結腸からS状結腸)の悪性腫瘍に対する腸吻合術等	入院	1.300			0.000		0.000		0.000				0.000	
B034	がん	大腸がん	大腸(上行結腸からS状結腸)の悪性腫瘍に対する結腸切除術等	入院	1.164	0.439	0.000	0.739	0.000	1.465	0.378	0.643	1.059	0.000	0.564	1.101	0.200
B040	がん	直腸がん	直腸肛門(直腸・S状結腸から肛門)の悪性腫瘍患者	外来	1.092	0.431	0.523	0.779	0.621	1.345	0.786	0.816	0.941	0.709	0.774	1.033	0.366
B040	がん	直腸がん	直腸肛門(直腸・S状結腸から肛門)の悪性腫瘍患者	入院	1.373	0.899	0.596	0.730	0.500	1.763	1.015	1.141	1.528	0.811	0.745	1.397	0.417
B041	がん	直腸がん	直腸肛門(直腸・S状結腸から肛門)の悪性腫瘍患者(主傷病)	外来	1.102	0.480	0.389	0.748	0.349	1.475	0.808	0.768	0.672	0.622	0.928	1.039	0.271

新番号	大分類	中分類	指標名	入外区分	4001福岡	4002粕屋	4003宗像	4004筑紫	4005朝倉	4006久留	4007八女	4008有明	4009飯塚	4010直方	4011田川	4012北九	4013京築
B041	がん	直腸がん	直腸肛門(直腸・S状結腸から肛門)の悪性腫瘍患者(主傷病)	入院	1.419	0.626	0.785	0.818	0.000	2.039	0.957	1.019	1.516	0.730	0.567	1.299	0.371
B042	がん	直腸がん	直腸肛門(直腸・S状結腸から肛門)の悪性腫瘍に対する内視鏡的切除術	外来	0.250	0.000	0.000	0.000	0.000	1.733	0.000	0.000	0.000	0.000	0.000	0.256	0.000
B042	がん	直腸がん	直腸肛門(直腸・S状結腸から肛門)の悪性腫瘍に対する内視鏡的切除術	入院	0.877	0.000	0.000	0.000	0.000	2.200	0.000	0.000	0.000	0.000	0.000	1.382	0.000
B043	がん	直腸がん	直腸肛門(直腸・S状結腸から肛門)の悪性腫瘍に対する直腸腫瘍摘出術等	入院	1.714			0.000		0.000						0.000	
B044	がん	直腸がん	直腸肛門(直腸・S状結腸から肛門)の悪性腫瘍に対する骨盤内臓全摘術等	入院	1.205	0.000	0.000	0.519	0.000	2.029	0.455	0.575	1.276	0.588	0.476	1.045	0.000
B049	がん	がん治療(その他)	結腸等に対する内視鏡的切除術(結腸全体)	外来	0.669	0.364	0.754	0.379	0.000	0.785	2.661	0.794	1.368	0.000	0.491	1.312	0.204
B049	がん	がん治療(その他)	結腸等に対する内視鏡的切除術(結腸全体)	入院	0.868	0.506	0.639	1.113	0.830	1.636	0.419	0.558	1.346	0.559	0.475	0.976	0.069
B050	がん	肺がん	肺の悪性腫瘍患者	外来	1.406	0.832	0.466	0.586	0.757	1.559	0.952	1.032	1.474	0.899	0.803	1.211	0.552
B050	がん	肺がん	肺の悪性腫瘍患者	入院	1.510	1.511	0.734	0.654	0.829	1.548	1.121	1.331	1.616	0.946	1.043	1.460	0.677
B051	がん	肺がん	肺の悪性腫瘍患者(主傷病)	外来	1.486	1.008	0.292	0.516	0.430	1.553	0.880	0.828	1.087	0.518	0.627	1.077	0.437
B051	がん	肺がん	肺の悪性腫瘍患者(主傷病)	入院	1.728	1.422	0.072	0.441	0.605	1.483	1.111	1.013	1.217	0.554	0.547	1.350	0.320
B052	がん	肺がん	肺の悪性腫瘍に対する肺悪性腫瘍手術等	入院	1.935	0.938	0.000	0.407	0.000	1.370	0.438	0.549	1.403	0.000	0.000	1.224	0.382
B060	がん	乳がん	乳房の悪性腫瘍患者	外来	1.463	0.622	0.439	0.781	0.490	1.848	0.696	0.983	1.487	0.820	0.711	1.270	0.363
B060	がん	乳がん	乳房の悪性腫瘍患者	入院	1.952	1.286	0.553	0.446	0.276	2.572	0.612	1.286	1.210	0.795	1.153	1.444	0.590
B061	がん	乳がん	乳房の悪性腫瘍患者(主傷病)	外来	1.451	0.620	0.462	0.214	0.269	1.900	0.757	0.900	1.538	0.720	0.646	1.190	0.247
B061	がん	乳がん	乳房の悪性腫瘍患者(主傷病)	入院	1.943	1.272	0.139	0.202	0.000	2.957	0.388	1.006	1.124	0.447	0.657	1.381	0.132
B062	がん	乳がん	乳房の悪性腫瘍に対する根治的手術	外来	15.333					0.000						0.000	
B062	がん	乳がん	乳房の悪性腫瘍に対する根治的手術	入院	1.419	0.192	0.000	0.000	0.000	2.308	0.000	0.761	0.800	0.000	0.000	1.236	0.000
B063	がん	乳がん	乳房の悪性腫瘍に対するその他手術	外来	0.648	0.000	0.000	0.261	0.000	5.667	0.000	1.333	0.000	0.000	0.000	0.358	0.000
B063	がん	乳がん	乳房の悪性腫瘍に対するその他手術	入院	5.152	0.000	0.000	0.000	0.000	2.286	0.000	0.000	0.000	0.000	0.000	2.409	0.000
B070	がん	肝がん	肝・肝内胆管の悪性腫瘍	外来	1.381	0.682	0.677	0.612	0.982	2.207	1.369	1.431	1.589	1.004	1.300	1.401	0.813
B070	がん	肝がん	肝・肝内胆管の悪性腫瘍	入院	1.575	1.242	0.724	0.871	1.119	2.228	1.254	1.596	1.807	0.878	1.054	1.552	0.818
B071	がん	肝がん	肝・肝内胆管の悪性腫瘍(主傷病)	外来	1.528	0.889	0.701	0.616	0.726	2.546	1.599	1.586	1.820	0.665	1.130	1.633	0.683
B071	がん	肝がん	肝・肝内胆管の悪性腫瘍(主傷病)	入院	1.815	1.141	0.406	0.771	1.250	3.118	1.460	1.459	1.723	0.272	0.634	1.629	0.481
B072	がん	肝がん	肝・肝内胆管の悪性腫瘍に対するマイクロ波凝固法等	入院	2.230	0.680	0.000	0.974	0.000	3.861	1.273	0.935	2.089	0.000	0.000	1.530	0.267
B073	がん	肝がん	肝・肝内胆管の悪性腫瘍に対する肝切除術等	入院	1.816	0.000	0.000	0.000	0.000	2.875	0.000	0.000	0.000	0.000	0.000	1.692	0.000
B074	がん	肝がん	肝・肝内胆管の悪性腫瘍に対する拡大葉切除に血行再建を併せ行う場合等	入院	1.579	0.000		0.000		2.400		0.000	0.000			1.529	0.000
B075	がん	肝がん	肝・肝内胆管の悪性腫瘍に対する血管塞栓術(TAE)	入院	1.695	0.500	0.000	0.691	1.760	2.736	1.732	1.403	1.946	0.000	0.233	1.734	0.179
B080	がん	がん治療(その他)	癌の化学療法	外来	1.102	0.307	0.424	0.546	0.331	2.246	1.903	1.275	3.123	0.568	0.408	1.024	0.165
B080	がん	がん治療(その他)	癌の化学療法	入院	1.602	0.777	0.298	0.451	0.402	1.919	0.774	0.965	1.673	0.334	0.443	1.336	0.201
B081	がん	がん治療(その他)	外来化学療法加算	外来	1.392	0.132	0.278	0.139	0.368	1.291	1.344	0.452	1.113	0.496	0.475	1.291	0.018
B082	がん	がん治療(その他)	無菌治療室管理加算	入院	2.220	0.000	0.000	0.000	0.000	2.097	0.000	0.000	1.280	0.000	0.000	1.646	0.000
B083	がん	がん治療(その他)	抗悪性腫瘍剤処方管理加算	外来	0.521	0.000	0.000	1.025	0.000	1.392	3.230	0.081	16.376	0.000	0.000	0.046	0.000
B084	がん	がん治療(その他)	放射線治療料	外来	1.341	0.292	0.000	0.000	0.000	1.860	0.852	0.571	1.016	0.000	0.428	1.446	0.000
B084	がん	がん治療(その他)	放射線治療料	入院	2.055	0.545	0.000	0.000	0.000	2.250	0.613	0.345	1.182	0.000	0.328	1.352	0.000
B085	がん	がん治療(その他)	放射線治療専任加算	外来	1.332	0.395	0.000	0.000	0.000	2.523	0.957	1.012	1.422	0.000	0.000	1.499	0.000
B085	がん	がん治療(その他)	放射線治療専任加算	入院	2.149	0.945	0.000	0.000	0.000	2.748	0.535	0.538	1.738	0.000	0.000	1.327	0.000
B086	がん	がん治療(その他)	外来放射線治療加算	外来	1.544	0.432	0.000	0.000	0.000	2.290	1.054	0.826	1.414	0.000	0.000	1.594	0.000
B087	がん	がん治療(その他)	緩和ケア病棟入院料	入院	4.581	6.800	0.000	0.000	0.000	2.455	0.000	1.783	0.000	0.000	0.000	1.412	0.000
B088	がん	がん治療(その他)	緩和ケア診療加算	入院	2.036	0.000	0.000	0.000	0.000	0.600	0.000	0.000	2.080	0.000	0.000	1.344	0.000
B089	がん	がん治療(その他)	がん性疼痛緩和指導管理料	外来	1.305	0.398	0.143	0.116	0.000	1.195	1.000	0.496	2.314	0.000	1.213	0.935	0.218
B089	がん	がん治療(その他)	がん性疼痛緩和指導管理料	入院	1.134	0.235	0.000	0.050	0.000	1.672	1.188	1.213	0.313	0.000	0.000	0.802	0.000
B090	がん	がんの診療体制	がん診療連携拠点病院加算	入院	1.672	0.113	0.000	0.000	0.000	3.278	0.484	0.272	1.674	0.000	0.000	0.831	0.000
B091	がん	がんの診療体制	がん診療連携計画策定料	入院	0.000	0.000		0.000		0.000		0.000	0.000			0.000	0.000
B092	がん	がんの診療体制	がん診療連携指導料	外来	0.000	0.000	0.000	0.000	0.000	0.000	0.000	0.000	0.000	0.000	0.000	0.000	0.000
B093	がん	がん治療(その他)	がん患者のリハビリテーション	入院	0.000	0.000	0.000	0.000	0.000	6.211	0.000	0.000	0.000	0.000	0.000	0.321	0.000
C010	生活習慣病	高血圧	高血圧患者	外来	1.014	0.862	0.844	0.849	1.121	1.064	1.085	1.029	1.150	1.026	1.044	1.055	1.036
C010	生活習慣病	高血圧	高血圧患者	入院	1.609	1.507	1.099	1.235	1.470	1.569	1.396	1.638	1.845	1.222	1.641	1.469	1.235
C011	生活習慣病	高血圧	高血圧患者(主傷病)	外来	0.923	0.921	0.979	0.831	1.367	1.024	1.081	1.048	1.082	1.032	1.076	1.061	1.142
C011	生活習慣病	高血圧	高血圧患者(主傷病)	入院	1.233	2.065	1.241	1.339	2.238	1.147	1.011	1.792	1.491	0.716	1.176	0.929	1.418
C020	生活習慣病	糖尿病	糖尿病患者	外来	1.070	0.853	0.770	0.782	0.987	1.146	0.945	0.962	1.136	1.006	0.992	1.141	0.971
C020	生活習慣病	糖尿病	糖尿病患者	入院	1.397	1.381	0.984	0.991	0.980	1.543	1.024	1.344	1.561	1.076	1.409	1.467	1.141
C021	生活習慣病	糖尿病	糖尿病患者(主傷病)	外来	1.096	0.769	0.929	0.838	1.017	1.240	0.957	1.048	1.150	1.066	0.996	1.238	1.191
C021	生活習慣病	糖尿病	糖尿病患者(主傷病)	入院	1.385	1.578	0.977	0.923	1.607	1.651	1.558	1.242	1.198	1.103	1.124	1.403	1.396
C022	生活習慣病	糖尿病(患者数)	I型糖尿病患者	外来	1.407	0.571	0.427	0.725	0.308	1.805	0.950	0.947	0.930	0.771	0.489	1.113	0.722
C022	生活習慣病	糖尿病(患者数)	I型糖尿病患者	入院	1.301	1.561	0.000	0.775	0.000	1.519	2.031	1.475	1.174	0.556	0.303	1.199	0.889

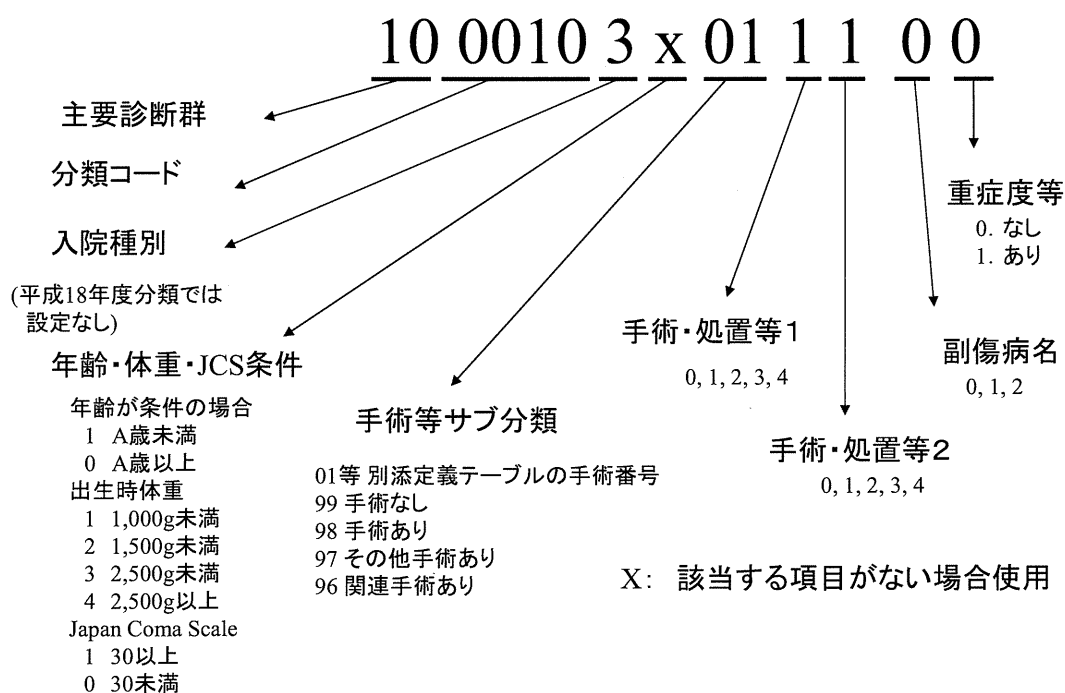
新番号	大分類	中分類	指標名	入外区分	4001福岡	4002粕屋	4003宗像	4004筑紫	4005朝倉	4006久留	4007八女	4008有明	4009飯塚	4010直方	4011田川	4012北九	4013京築
C023	生活習慣病	糖尿病(患者数)	I型糖尿病患者(主傷病)	外来	1.481	0.582	0.372	0.690	0.223	1.955	0.888	0.989	0.813	0.993	0.456	1.213	0.913
C023	生活習慣病	糖尿病(患者数)	I型糖尿病患者(主傷病)	入院	1.325	0.750	0.000	0.875	0.000	1.857	0.000	1.526	0.857	0.000	0.000	1.160	1.429
C024	生活習慣病	糖尿病(患者数)	II型糖尿病患者	外来	1.600	1.098	1.467	1.408	1.430	2.541	1.359	1.632	1.772	1.446	1.555	1.812	1.405
C024	生活習慣病	糖尿病(患者数)	II型糖尿病患者	入院	1.730	1.425	0.786	1.280	1.078	2.094	1.287	1.035	1.530	0.887	0.721	1.844	1.135
C025	生活習慣病	糖尿病(患者数)	II型糖尿病患者(主傷病)	外来	1.611	1.115	1.865	1.249	1.418	2.681	1.363	1.818	1.519	1.706	1.403	1.720	1.822
C025	生活習慣病	糖尿病(患者数)	II型糖尿病患者(主傷病)	入院	1.809	1.908	1.407	1.123	1.158	2.533	1.644	1.454	1.284	1.412	0.598	1.913	1.420
C026	生活習慣病	糖尿病(治療・管理)	生活習慣病管理料(糖尿病を主病)	外来	1.581	0.685	0.650	1.770	0.170	0.561	0.779	1.218	0.423	0.123	1.732	1.714	3.526
C027	生活習慣病	糖尿病(治療・管理)	血糖自己測定器加算	外来	0.984	0.621	0.619	0.691	0.573	1.404	0.879	0.974	1.439	0.741	0.745	1.080	0.852
C028	生活習慣病	糖尿病(治療・管理)	糖尿病合併症管理料	外来	1.149	0.000	0.000	0.000	0.000	1.500	0.000	1.097	0.414	0.000	2.608	0.667	0.000
C029	生活習慣病	糖尿病(患者数)	糖尿病性ケトアシドーシス、非ケトン昏睡、低血糖症患者	外来	1.050	0.530	0.273	0.774	0.333	1.479	1.825	0.887	2.279	0.424	0.519	0.740	0.682
C029	生活習慣病	糖尿病(患者数)	糖尿病性ケトアシドーシス、非ケトン昏睡、低血糖症患者	入院	0.944	0.905	0.000	0.523	0.625	1.195	0.000	1.224	1.829	0.000	0.000	0.830	0.886
C030	生活習慣病	糖尿病(患者数)	糖尿病性ケトアシドーシス、非ケトン昏睡、低血糖症患者(主病名)	外来	1.116	0.710	0.000	0.600	0.000	3.056	1.467	0.481	1.500	0.000	0.667	0.759	1.455
C030	生活習慣病	糖尿病(患者数)	糖尿病性ケトアシドーシス、非ケトン昏睡、低血糖症患者(主病名)	入院	1.217	0.000	0.000	0.862	0.000	1.000	0.000	0.762	1.000	0.000	0.000	0.958	0.714
C031	生活習慣病	糖尿病(治療・管理)	糖尿病性網膜症に対する手術	外来	1.403	0.000	0.000	0.525	0.000	1.185	0.000	0.784	2.105	0.875	0.345	1.441	0.692
C031	生活習慣病	糖尿病(治療・管理)	糖尿病性網膜症に対する手術	入院	2.140	0.000	0.000	0.432	0.000	1.547	0.000	0.429	0.727	0.000	0.733	1.519	0.000
C032	生活習慣病	糖尿病(透析)	糖尿病に対する人工透析	外来	0.900	0.856	0.798	0.862	1.185	1.277	1.387	0.774	1.151	1.438	1.198	1.060	0.790
C032	生活習慣病	糖尿病(透析)	糖尿病に対する人工透析	入院	0.941	1.621	0.684	0.499	1.225	1.515	0.734	0.676	1.370	0.871	0.985	1.539	0.790
C033	生活習慣病	糖尿病(透析)	糖尿病に対する人工透析の導入	外来	0.813	0.000	0.000	0.000	0.000	1.214	0.000	0.000	0.000	0.000	0.000	0.851	0.000
C033	生活習慣病	糖尿病(透析)	糖尿病に対する人工透析の導入	入院	0.873	0.000	0.000	0.756	0.000	0.588	0.000	0.000	1.045	0.000	0.000	1.311	0.000
C040	生活習慣病	高脂血症	脂質異常症患者	外来	1.057	0.835	0.823	0.869	1.010	1.027	0.852	1.061	1.077	1.006	0.997	1.043	0.936
C040	生活習慣病	高脂血症	脂質異常症患者	入院	1.691	1.522	1.095	1.403	1.140	1.595	0.874	1.690	1.825	1.278	1.711	1.558	1.321
C041	生活習慣病	高脂血症	脂質異常症患者(主傷病)	外来	0.971	0.831	0.938	0.885	1.017	0.883	0.849	1.218	0.916	0.877	0.778	0.977	0.908
C041	生活習慣病	高脂血症	脂質異常症患者(主傷病)	入院	1.150	1.135	0.824	1.177	2.136	1.075	0.000	1.576	0.896	0.800	0.324	0.757	1.170
C050	生活習慣病	喫煙	ニコチン依存症管理料	外来	1.212	1.122	0.961	1.132	1.101	1.068	0.680	1.119	1.096	1.102	1.031	1.368	1.348
D010	心疾患	不整脈	心房細動・粗動患者	外来	1.141	0.999	0.774	1.020	1.132	1.237	1.025	1.062	1.263	0.959	0.977	1.128	0.966
D010	心疾患	不整脈	心房細動・粗動患者	入院	1.564	1.551	1.098	1.366	1.595	1.683	1.264	1.380	1.562	1.227	1.199	1.533	1.102
D011	心疾患	不整脈	心房細動・粗動患者(主傷病)	外来	0.994	0.969	0.841	0.926	0.978	1.074	0.747	0.997	1.308	0.791	0.920	1.177	0.833
D011	心疾患	不整脈	心房細動・粗動患者(主傷病)	入院	1.282	0.740	0.720	1.143	1.469	0.882	0.510	1.381	0.768	0.372	0.796	1.586	0.250
D020	心疾患	急性心筋梗塞	急性心筋梗塞発症患者	外来	0.832	0.705	0.616	0.894	0.866	1.104	0.817	0.763	1.005	0.749	0.605	0.915	0.721
D020	心疾患	急性心筋梗塞	急性心筋梗塞発症患者	入院	0.972	1.172	0.558	0.718	1.044	1.096	0.462	1.347	1.385	0.901	1.027	1.244	0.568
D021	心疾患	急性心筋梗塞	急性心筋梗塞発症患者(主病名)	外来	0.799	0.776	0.996	0.715	0.909	1.242	0.840	0.671	0.913	0.544	0.458	1.030	0.968
D021	心疾患	急性心筋梗塞	急性心筋梗塞発症患者(主病名)	入院	1.027	0.861	0.732	1.512	0.283	1.780	0.408	1.556	1.629	0.355	0.173	1.174	0.531
D022	心疾患	急性心筋梗塞	急性心筋梗塞に対するカテーテル治療	入院	0.948	0.667	0.548	1.287	0.000	1.625	0.000	1.273	1.571	0.000	0.000	1.603	0.228
D023	心疾患	急性心筋梗塞	急性心筋梗塞に対する心臓血管手術	入院	0.000			0.000		0.000						1.625	
D030	心疾患	狭心症	狭心症患者	外来	1.247	0.977	0.881	0.990	1.044	1.248	1.199	1.105	1.156	1.185	1.154	1.215	1.144
D030	心疾患	狭心症	狭心症患者	入院	1.584	1.664	1.030	1.313	1.102	1.596	1.019	1.751	1.600	1.356	1.842	1.627	1.453
D031	心疾患	狭心症	狭心症患者(主病名)	外来	1.183	0.941	1.046	1.009	0.891	1.127	1.052	0.993	1.021	1.080	0.815	1.333	1.245
D031	心疾患	狭心症	狭心症患者(主病名)	入院	1.290	0.981	0.741	1.274	0.250	1.123	0.434	1.118	1.103	0.417	0.361	1.482	0.975
D032	心疾患	狭心症	狭心症に対するカテーテル治療	入院	1.420	0.621	0.616	1.358	0.000	1.510	0.000	1.045	0.783	0.137	0.000	1.701	0.748
D033	心疾患	狭心症	狭心症に対する心臓血管手術	入院	1.164	0.000	1.429	0.706	0.000	0.909	0.000	0.000	1.333	0.000	0.000	1.776	0.000
D040	心疾患	虚血性心疾患(全体)	虚血性心疾患に対するカテーテル治療(全体)	入院	1.256	0.630	0.641	1.317	0.000	1.524	0.000	1.110	1.029	0.099	0.000	1.668	0.655
D041	心疾患	虚血性心疾患(全体)	虚血性心疾患に対する心臓血管手術(全体)	入院	1.037	0.000	1.625	0.571	0.000	0.815	0.000	0.000	1.167	0.000	0.000	1.833	0.000
D042	心疾患	虚血性心疾患(全体)	大動脈内バルーンパンピング法	入院	0.990	0.000	0.000	1.154	0.000	1.529	0.000	0.000	0.800	0.000	0.000	1.640	0.000
D043	心疾患	虚血性心疾患(全体)	心大血管疾患に対するリハビリテーション	入院	2.657	1.745	1.337	3.064	0.000	3.990	1.707	3.298	2.356	0.000	0.000	3.034	1.323
E010	脳血管障害	脳梗塞	脳梗塞、一過性脳虚血発作患者	外来	1.070	0.800	0.765	1.215	0.969	0.993	1.145	1.145	1.072	1.123	1.000	1.044	0.850
E010	脳血管障害	脳梗塞	脳梗塞、一過性脳虚血発作患者	入院	1.422	1.671	0.990	1.240	1.588	1.423	1.524	1.712	1.328	1.231	1.704	1.342	1.354
E011	脳血管障害	脳梗塞	脳梗塞、一過性脳虚血発作患者(主病名)	外来	0.955	0.650	0.892	1.652	1.104	1.013	1.658	0.833	1.106	1.028	0.916	1.016	0.703
E011	脳血管障害	脳梗塞	脳梗塞、一過性脳虚血発作患者(主病名)	入院	1.255	1.166	1.168	1.199	0.850	1.425	1.647	1.458	0.940	0.899	0.955	1.304	1.241
E012	脳血管障害	脳梗塞	脳梗塞に対するt-PA製剤投与	入院	0.805	0.000	0.000	1.000	0.000	2.143	0.000	0.000	0.000	0.000	0.000	1.375	0.000
E013	脳血管障害	脳梗塞	脳梗塞に対するt-PA製剤以外の薬物療法	外来	0.298	0.000	0.000	0.000	0.000	0.000	0.000	0.000	0.000	0.000	0.000	0.000	0.000
E013	脳血管障害	脳梗塞	脳梗塞に対するt-PA製剤以外の薬物療法	入院	0.848	0.651	0.887	1.006	0.687	1.073	1.470	0.819	1.232	0.298	1.095	1.061	0.661
E014	脳血管障害	脳梗塞	脳梗塞に対する経皮的脳血管形成術等	入院	1.784	0.000	0.000	0.769	0.000	0.750	0.000	0.000	0.000	0.000	0.000	2.333	0.000
E015	脳血管障害	脳梗塞	脳梗塞に対する動脈形成術、吻合術 頭蓋内動脈等	入院	1.920	0.000	0.000	0.000	0.000	0.750	0.000	0.000	0.000	0.000	0.000	2.364	0.000
E020	脳血管障害	脳出血	非外傷性頭蓋内血腫患者	外来	1.164	0.868	1.175	1.545	0.732	1.682	1.824	1.165	1.690	0.828	1.180	1.368	1.024
E020	脳血管障害	脳出血	非外傷性頭蓋内血腫患者	入院	1.392	1.419	0.895	1.379	1.134	1.543	1.182	1.620	1.353	1.000	1.156	1.451	1.169
E021	脳血管障害	脳出血	非外傷性頭蓋内血腫患者(主傷病)	外来	0.891	0.856	1.679	1.910	0.389	1.352	1.652	1.074	1.015	0.610	1.348	1.315	1.056

新番号	大分類	中分類	指標名	入外区分	4001福岡	4002粕屋	4003宗像	4004筑紫	4005朝倉	4006久留	4007八女	4008有明	4009飯塚	4010直方	4011田川	4012北九	4013京葉
E021	脳血管障害	脳出血	非外傷性頭蓋内血腫患者(主傷病)	入院	1.138	1.095	0.836	1.391	0.279	1.659	1.027	1.581	1.157	0.577	0.649	1.209	0.953
E022	脳血管障害	脳出血	非外傷性頭蓋内血腫に対する脳血管内手術+脳動脈静脈奇形摘出術等	入院	1.492	0.000	0.000	1.500	0.000	1.842	0.000	0.000	1.571	0.000	0.000	1.959	0.000
E023	脳血管障害	脳出血	非外傷性頭蓋内血腫に対する穿頭脳室ドレナージ術等	入院	0.958	0.000	0.000	0.000		0.000	0.000	0.000	0.000		0.000	1.053	0.000
E030	脳血管障害	くも膜下出血	くも膜下出血、破裂脳動脈瘤患者	外来	1.024	0.814	1.170	1.959	0.781	1.352	0.776	1.279	1.304	0.541	1.192	1.134	0.777
E030	脳血管障害	くも膜下出血	くも膜下出血、破裂脳動脈瘤患者	入院	1.328	1.408	0.676	1.408	1.484	1.647	0.950	1.167	1.547	0.500	0.942	1.356	1.147
E031	脳血管障害	くも膜下出血	くも膜下出血、破裂脳動脈瘤患者(主傷病)	外来	0.711	0.659	1.648	1.371	0.491	1.565	0.756	0.789	1.272	0.164	1.458	1.051	0.665
E031	脳血管障害	くも膜下出血	くも膜下出血、破裂脳動脈瘤患者(主傷病)	入院	1.110	1.275	0.845	1.266	0.000	1.580	0.482	1.214	1.224	0.319	0.356	1.170	1.000
E032	脳血管障害	くも膜下出血	くも膜下出血、破裂脳動脈瘤に対する脳血管内手術	入院	0.800	0.000		0.000		0.000		0.000	0.000			1.273	0.000
E033	脳血管障害	くも膜下出血	くも膜下出血、破裂脳動脈瘤に対する脳動脈瘤流入血管クリッピング等	入院	0.638	0.000	0.000	1.667	0.000	0.619	0.000	0.000	1.375	0.000	0.000	1.204	0.000
E034	脳血管障害	くも膜下出血	くも膜下出血、破裂脳動脈瘤に対する穿頭脳室ドレナージ術等	入院	1.018	0.000	0.000	1.214	0.000	0.647	0.000	0.000	0.000	0.000	0.000	1.234	0.000
E040	脳血管障害	脳動脈瘤	未破裂脳動脈瘤患者	外来	1.064	0.565	0.459	1.173	0.232	1.172	1.474	1.043	0.761	0.524	0.604	1.015	0.352
E040	脳血管障害	脳動脈瘤	未破裂脳動脈瘤患者	入院	1.461	0.763	0.467	1.989	1.255	1.783	0.865	1.170	1.230	0.645	0.526	1.462	0.480
E041	脳血管障害	脳動脈瘤	未破裂脳動脈瘤患者(主病名)	外来	0.893	0.297	0.288	1.029	0.000	1.385	1.213	0.739	1.071	0.121	0.551	1.113	0.237
E041	脳血管障害	脳動脈瘤	未破裂脳動脈瘤患者(主病名)	入院	1.276	0.000	0.000	2.791	0.000	1.911	0.000	0.256	1.061	0.000	0.000	1.535	0.000
E042	脳血管障害	脳動脈瘤	未破裂脳動脈瘤に対する脳血管内手術	入院	1.160	0.000	0.000	4.800		0.000	0.000	0.000	0.000	0.000	0.000	1.895	0.000
E043	脳血管障害	脳動脈瘤	未破裂脳動脈瘤に対する脳動脈瘤頸部クリッピング等	入院	1.285	0.000	0.000	2.688	0.000	0.868	0.000	0.000	0.000	0.000	0.000	1.484	0.000
E044	脳血管障害	脳動脈瘤	脳動脈瘤に対する脳血管内手術(全体)	入院	1.085	0.000	0.000	4.083	0.000	1.929	0.000	0.000	0.000	0.000	0.000	2.079	0.000
E045	脳血管障害	脳動脈瘤	脳動脈瘤に対する脳動脈瘤頸部クリッピング等(全体)	入院	1.043	0.000	0.000	2.194	0.000	0.881	0.000	0.000	1.647	0.000	0.000	1.436	0.000
E050	脳血管障害	脳卒中(全体)	超急性期脳卒中加算	入院	0.682	0.000	0.000	2.000	0.000	3.375	0.000	0.000	0.000	0.000	0.000	1.571	0.000
E051	脳血管障害	脳卒中(全体)	脳卒中ケアユニット入院医療管理料	入院	2.789	0.000	0.000	1.333	0.000	0.000	0.000	0.000	0.000	0.000	0.000	1.378	0.000
E052	脳血管障害	脳卒中(全体)	脳卒中に対する急性期リハビリテーション	入院	1.487	1.174	1.026	1.127	1.196	1.559	1.609	1.347	1.437	0.633	0.791	1.552	1.010
E053	脳血管障害	脳卒中(全体)	脳卒中に対するリハビリテーション	外来	1.038	0.926	1.305	3.130	1.140	1.372	1.538	2.055	0.842	0.494	0.865	1.105	1.437
E053	脳血管障害	脳卒中(全体)	脳卒中に対するリハビリテーション	入院	1.370	1.717	0.990	1.340	0.800	1.515	1.585	1.784	1.007	0.716	0.923	1.555	1.197
E054	脳血管障害	脳卒中(全体)	脳卒中に対する地域連携診療計画管理料	入院	1.546	0.606	0.000	0.400	0.000	2.000	0.739	1.095	3.613	0.000	0.000	1.989	0.000
E055	脳血管障害	脳卒中(全体)	脳卒中に対する地域連携診療計画退院時指導料(I)	入院	1.683	0.652	0.000	0.556	0.000	2.146	2.125	0.548	0.455	0.000	0.000	2.164	0.000
E056	脳血管障害	脳卒中(全体)	脳血管障害患者(全体)	外来	1.059	0.813	0.737	1.183	0.916	1.070	1.156	1.138	1.061	1.074	0.999	1.011	0.946
E056	脳血管障害	脳卒中(全体)	脳血管障害患者(全体)	入院	1.398	1.654	0.971	1.267	1.517	1.503	1.582	1.645	1.303	1.170	1.555	1.346	1.309
E057	脳血管障害	脳卒中(全体)	脳血管障害患者(全体)(主傷病)	外来	0.942	0.672	0.913	1.612	1.014	1.081	1.645	0.866	1.090	0.963	0.957	1.036	0.722
E057	脳血管障害	脳卒中(全体)	脳血管障害患者(全体)(主傷病)	入院	1.206	1.236	1.052	1.236	0.731	1.468	1.509	1.415	0.964	0.818	0.869	1.326	1.128
F011	救命・救急	救急	救急医療管理加算	入院	0.686	0.413	0.572	1.001	0.210	0.501	0.799	0.662	0.998	0.548	0.449	0.781	0.312
F012	救命・救急	救急	救命救急入院料	入院	1.358	0.000	0.000	0.000	0.000	2.829	0.000	0.000	4.659	0.000	0.000	0.628	0.000
F013	救命・救急	救急患者搬送	救急搬送患者地域連携紹介加算	入院	0.000	13.000	0.000	0.000		0.000	0.000	0.000	0.000	0.000	0.000	0.000	0.000
F014	救命・救急	救急患者搬送	救急搬送患者地域連携受入加算	入院	0.000			0.000		0.000		0.000	0.000			0.000	0.000
F015	救命・救急	集中治療	特定集中治療室管理料・ハイケアユニット入院管理料	入院	2.065	1.122	0.933	1.386	0.533	1.854	0.000	0.000	2.827	0.000	0.000	3.766	2.341
G010	周産期	出産	帝王切開術	入院	0.920	0.735	0.500	1.206	0.352	1.502	0.977	0.964	1.026	0.000	0.718	1.281	0.359
G011	周産期	母体の管理	妊産婦緊急搬送入院加算	入院	0.953	0.000	0.000	1.326	0.000	3.310	0.000	0.000	3.000	0.000	0.000	2.500	0.000
G012	周産期	母体の管理	ハイリスク妊娠管理加算	入院	0.630	0.484	0.000	0.861	0.000	0.776	0.000	0.674	1.286	0.000	0.000	1.443	0.000
G013	周産期	母体の管理	ハイリスク分娩管理加算	入院	0.717	0.333	0.000	0.959	0.000	3.394	0.000	1.129	1.640	0.000	0.000	1.651	0.000
G014	周産期	新生児の管理	新生児特定集中治療室管理料	入院	1.357	0.000	0.000	3.492	0.000	0.000	0.000	0.000	5.190	0.000	0.000	4.488	0.000
G015	周産期	新生児の管理	総合周産期特定集中治療室管理料	入院	1.444	0.000	0.000	0.000	0.000	8.662	0.000	0.000	0.000	0.000	0.000	1.169	0.000
G016	周産期	新生児の管理	新生児治療回復室入院医療管理料	入院	2.228	0.000	0.000	3.167	0.000	2.270	0.000	0.000	10.286	0.000	0.000	0.000	0.000
H010	小児医療	小児の外来	小児科外来診療	外来	1.171	1.024	1.033	1.119	1.027	1.224	0.947	1.082	1.087	0.937	0.981	1.148	0.983
H011	小児医療	小児の外来	地域連携小児夜間・休日診療料	外来	1.767	0.000	4.419	3.532	3.980	3.120	1.133	0.000	4.999	0.000	0.000	1.857	2.516
H020	小児医療	小児の入院	乳幼児加算・幼児加算(入院診療)	入院	1.105	0.778	1.303	1.001	0.457	1.901	0.914	0.516	0.311	0.000	1.323	1.744	0.157
H021	小児医療	小児の入院	小児入院医療管理料	入院	1.444	0.599	0.000	0.801	0.000	1.505	0.164	0.920	1.059	0.000	0.000	1.841	0.000
H030	小児医療	小児医療(その他)	小児科療養指導料	外来	0.524	1.179	0.000	0.039	0.000	2.619	0.000	0.579	1.009	0.000	0.065	1.884	0.000
H031	小児医療	小児医療(その他)	小児特定疾患カウンセリング料	外来	0.435	1.924	0.161	0.262	0.712	0.862	0.000	0.077	0.596	0.238	0.501	0.879	0.000
H032	小児医療	小児医療(その他)	乳幼児救急医療管理加算	入院	0.073	0.000	0.000	0.592	0.000	0.632	1.000	0.000	0.000	0.000	0.000	1.323	0.000
H033	小児医療	小児医療(その他)	超重症児(者)・準超重症児(者)入院診療加算	入院	1.385	2.948	1.290	0.384	2.113	1.321	0.121	3.212	2.135	0.375	1.282	1.379	1.931
H034	小児医療	小児医療(その他)	乳幼児に対する手術	外来	1.886	2.631	1.101	1.819	2.981	1.940	1.782	1.506	1.103	0.622	1.601	1.592	0.565
H034	小児医療	小児医療(その他)	乳幼児に対する手術	入院	2.022	0.181	0.000	0.686	0.000	2.130	0.441	0.511	1.432	0.000	0.358	1.827	0.000
H035	小児医療	小児医療(その他)	乳幼児に対する手術(10,000点以上)	入院	3.157	0.000	0.000	0.214	0.000	2.377	0.000	0.000	1.263	0.000	0.000	2.425	0.000
I010	精神医療	精神科診療体制(外来)	精神科訪問看護・指導料	外来	1.038	0.405	3.460	1.237	0.294	3.858	4.777	3.143	3.249	2.665	0.597	0.531	0.278
I011	精神医療	精神科診療体制(外来)	精神科継続外来支援・指導料	外来	0.743	0.771	0.236	0.510	0.406	1.154	1.572	1.733	0.417	0.066	1.951	1.391	0.971
I012	精神医療	精神科診療体制(外来)	通院・在宅精神療法(20歳未満)加算	外来	1.253	0.163	0.433	0.334	0.138	1.503	0.172	0.511	2.390	0.074	0.428	0.864	0.239
I013	精神医療	精神科診療体制(外来)	精神科デイ・ケア早期加算	外来	1.286	1.202	2.534	1.298	1.050	3.230	0.718	2.976	2.008	1.427	2.935	0.987	2.008

新番号	大分類	中分類	指標名	入外区分	4001福岡	4002粕屋	4003宗像	4004筑紫	4005朝倉	4006久留	4007八女	4008有明	4009飯塚	4010直方	4011田川	4012北九	4013京築
I014	精神医療	精神科診療体制(外来)	精神科デイ・ケア	外来	1.079	0.550	1.866	1.229	1.689	2.634	1.173	2.789	2.336	1.482	1.952	0.990	2.186
I015	精神医療	精神科診療体制(外来)	重度認知症患者デイ・ケア料	外来	3.420	7.866	5.718	1.651	0.000	1.654	1.558	1.141	0.000	0.746	1.915	2.494	3.300
I016	精神医療	精神科診療体制(外来)	認知療法・認知行動療法	外来	1.086	0.000	0.000	0.250	0.000	0.000	0.647	0.581	0.000	0.000	0.000	2.865	0.000
I020	精神医療	精神科診療体制(入院)	精神疾患診断治療初回加算	入院	0.000	0.000	0.000	0.000	0.000	0.000	0.000	0.000	9.500	0.000	0.000	0.000	0.000
I021	精神医療	精神科診療体制(入院)	総合入院体制加算	入院	1.516	0.000	0.000	1.415	0.000	1.498	2.304	1.097	3.148	0.000	0.000	1.742	0.000
I022	精神医療	精神科診療体制(入院)	精神科養病棟入院料	入院	1.365	0.760	3.850	0.715	1.605	1.678	1.578	2.593	1.370	2.138	2.003	1.478	1.542
I023	精神医療	精神科診療体制(入院)	重症者加算(精神科養病棟入院料)	入院	1.345	0.783	3.906	0.732	1.650	1.634	1.618	2.620	1.411	2.105	2.062	1.484	1.489
I024	精神医療	精神科診療体制(入院)	精神科地域移行実施加算	入院	1.138	0.000	3.080	1.175	4.332	1.945	0.000	3.122	0.000	1.009	11.049	0.452	0.738
I025	精神医療	精神科診療体制(入院)	精神科退院前訪問指導料	入院	1.298	0.000	4.250	0.958	0.000	10.148	0.000	2.462	1.000	4.000	15.500	0.758	2.700
I026	精神医療	精神科診療体制(入院)	精神科救急入院	入院	1.203	0.000	4.014	2.719	0.000	5.385	0.000	1.142	1.950	0.000	2.976	1.351	1.674
I027	精神医療	精神科診療体制(入院)	精神科隔離室管理加算(全体)	入院	1.113	1.656	3.464	1.495	1.615	1.421	2.150	3.547	3.588	1.255	4.050	1.306	1.000
I028	精神医療	精神科診療体制(入院)	精神科隔離室管理加算(認知症)	入院	1.771	3.600	0.000	2.889	0.000	1.636	0.000	0.000	0.000	0.000	0.000	2.394	0.000
I029	精神医療	精神科診療体制(入院)	精神科身体合併症管理加算	入院	1.974	0.583	4.205	3.489	0.000	2.967	1.500	2.079	1.268	3.886	10.500	1.573	2.074
I030	精神医療	精神科診療体制(入院)	重度アルコール依存症入院医療管理加算	入院	1.660	0.000	0.000	5.051	0.000	1.116	0.000	0.000	0.000	0.000	3.909	1.454	0.000
I031	精神医療	精神科診療体制(入院)	認知症治療病棟入院料(60日以内)	入院	0.069	1.811	0.000	0.982	0.000	1.326	1.333	0.356	1.286	3.654	3.656	2.193	5.750
I032	精神医療	精神科診療体制(入院)	認知症治療病棟入院料(61日以上)	入院	0.214	2.732	0.000	1.987	0.000	1.539	1.402	1.888	1.905	2.921	5.640	2.504	5.660
I040	精神医療	精神科薬物治療	非定型抗精神病薬加算(2種類以下)	入院	0.766	0.672	4.323	0.621	0.676	1.765	1.972	2.080	0.982	1.209	1.340	1.269	1.009
I041	精神医療	精神科薬物治療	非定型抗精神病薬加算(3種類以上)	入院	0.923	0.303	3.548	1.397	0.793	1.920	1.363	1.838	2.492	1.211	1.967	1.346	1.643
I050	精神医療	うつ病	単極性うつ病の患者	外来	1.222	0.538	0.738	0.868	0.738	1.065	0.608	1.138	1.150	0.998	0.885	1.091	0.691
I050	精神医療	うつ病	単極性うつ病の患者	入院	1.726	1.689	1.664	1.366	1.585	1.695	1.229	1.955	1.793	1.457	2.285	1.703	1.631
I051	精神医療	うつ病	単極性うつ病の患者(主傷病)	外来	1.109	0.306	0.816	0.732	0.581	1.109	0.494	1.057	1.048	0.412	0.675	1.162	0.473
I051	精神医療	うつ病	単極性うつ病の患者(主傷病)	入院	1.988	1.105	2.233	1.352	2.711	2.953	2.171	3.697	1.870	1.441	3.134	1.981	2.386
I060	精神医療	薬物中毒	急性医薬品中毒の受診	外来	0.790	0.432	3.129	0.828	0.164	0.770	1.855	3.102	1.064	0.444	0.602	0.856	1.026
I060	精神医療	薬物中毒	急性医薬品中毒の受診	入院	1.206	0.862	5.324	0.725	0.650	1.179	0.364	2.621	2.591	0.444	1.719	1.196	0.533
I061	精神医療	薬物中毒	急性医薬品中毒の受診(主傷病)	外来	1.117	0.514	0.950	0.914	0.000	0.734	0.000	0.000	2.462	0.000	1.421	1.472	1.920
I061	精神医療	薬物中毒	急性医薬品中毒の受診(主傷病)	入院	1.320	0.852	4.143	0.705	0.000	1.255	0.000	0.826	1.944	0.000	0.000	1.393	0.667
J010	在宅医療	在宅医療	往診	外来	1.389	0.418	0.407	0.716	0.873	1.035	0.689	0.814	0.697	0.339	0.391	0.736	1.202
J011	在宅医療	在宅医療	訪問診療	外来	1.402	0.810	0.496	0.858	0.609	0.886	0.527	0.805	0.958	1.380	0.345	0.957	1.288
J012	在宅医療	在宅医療	訪問看護	外来	1.124	0.390	2.733	1.212	0.531	3.130	3.787	2.713	2.968	2.096	0.789	0.643	0.320
J013	在宅医療	在宅医療	在宅患者訪問リハビリテーション指導管理料	外来	3.298	1.328	0.000	0.777	0.000	0.469	2.028	5.953	1.469	0.000	0.333	0.770	0.417
J014	在宅医療	在宅医療	在宅ターミナルケア加算(訪問診療)	外来	1.052	0.867	0.000	0.348	0.000	0.776	0.000	0.444	0.688	0.000	0.000	0.333	1.613
J015	在宅医療	在宅医療	在宅ターミナルケア加算(訪問診療)	外来	3.200			0.000		0.000		0.000	0.000			0.000	0.000
J020	在宅医療	在宅支援	入院機関との退院時カンファレンス開催	外来	3.606	0.000	0.000	0.000	11.000	0.000	0.000	0.000	0.000	0.000	0.000	0.000	0.000
J021	在宅医療	在宅支援	病院従事者が退院前に患者宅を訪問し指導	入院	1.152	1.083	0.000	0.000	0.000	1.375	5.143	0.000	16.500	0.000	0.000	1.385	2.444
J022	在宅医療	在宅支援	入院機関とケアマネジャーとの連携	入院	1.236	0.776	1.831	0.717	0.855	1.017	0.415	1.643	1.287	0.179	1.130	1.699	0.581
J030	在宅医療	在宅指導	病院が患者に対し、退院支援・調整を実施	入院	1.394	0.764	2.679	1.082	0.600	1.009	0.832	1.190	1.308	0.587	0.597	2.144	0.960
J031	在宅医療	在宅指導	在宅患者連携指導	外来	0.420	0.000	0.000	0.000	0.000	0.000	0.000	0.000	0.000	0.000	0.000	0.000	0.000
J032	在宅医療	在宅指導	在宅患者緊急時等カンファレンス	外来	0.000	0.000	0.000	0.000	0.000	0.000	0.000	0.929	0.000	0.000	0.000	0.455	0.000
J033	在宅医療	在宅指導	在宅患者訪問薬剤管理指導料	外来	2.231	5.455	0.000	2.438	0.000	0.000	0.000	3.071	0.000	0.000	0.000	0.180	0.000
J034	在宅医療	在宅指導	在宅患者訪問栄養食事指導料	外来	2.889	0.000		0.000		0.000		0.000	0.000			0.000	0.000
J035	在宅医療	在宅指導	在宅療養指導管理料	外来	1.100	0.642	0.611	0.705	0.663	1.352	0.732	0.845	1.296	0.818	0.742	1.138	0.931
J040	在宅医療	在宅体制	救急・在宅等支援療養病床初期加算	入院	1.750	1.313	1.443	0.895	2.124	2.007	0.765	1.115	1.390	1.006	0.682	0.992	3.236
J041	在宅医療	在宅体制	在宅患者緊急入院診療加算	入院	0.000	0.000	0.000	0.000	0.000	0.909	0.000	0.000	0.000	0.000	0.000	0.000	0.000
J042	在宅医療	在宅体制	在宅重症児(者)受入加算	入院	0.000	0.000	0.000	0.000	0.000	0.000	0.000	1.714	0.000	0.000	0.000	0.622	0.000
K010	その他	人工透析(全体)	人工透析(全て)	外来	1.038	0.851	0.686	0.811	0.960	1.265	1.205	0.835	1.331	1.622	0.925	1.257	1.016
K010	その他	人工透析(全体)	人工透析(全て)	入院	1.109	1.465	0.714	0.491	1.143	1.423	0.681	0.658	1.347	0.936	0.897	1.519	0.713
K020	その他	夜間・休日連携	地域連携夜間・休日診療料	外来	3.550	0.000	8.375	0.000	0.000	1.243	0.000	0.000	9.770	0.000	0.875	2.730	0.000
K020	その他	夜間・休日連携	地域連携夜間・休日診療料	入院	0.000	0.000	0.000	0.000	0.000	3.349	0.000	0.000	29.135	0.000	2.607	3.807	0.000
K030	その他	地域連携バス	大腿骨頸部骨折、脳卒中患者の連携バス利用者(第1入院機関)	入院	1.595	0.583	0.000	0.900	0.000	1.743	1.412	0.727	3.128	0.000	0.000	1.933	0.000
K031	その他	地域連携バス	大腿骨頸部骨折、脳卒中患者の連携バス利用者(第2入院機関)	入院	1.678	1.118	0.458	1.231	0.000	1.847	1.583	0.383	0.882	0.545	0.000	2.219	0.000
K032	その他	地域連携バス	がん連携バス利用者(第1入院機関)	入院	0.000	0.000		0.000		0.000		0.000	0.000			0.000	0.000
K033	その他	地域連携バス	がん連携バス利用者(第2入院機関)	外来	0.000	0.000	0.000	0.000		0.000	0.000	0.000	0.000	0.000	0.000	0.000	0.000

参考 DPC について

DPC とはどのような病気 (Diagnosis) にどのような医療行為 (Procedure) を行ったかという組み合わせ (Combination) によって患者を分類する仕組みであり、現在大学病院やその他の急性期病院における包括支払いの単位として 1449 の施設で用いられている (平成 23 年度; 支払いを伴わない病院を含めると 1650 施設が DPC でデータを厚生労働省に提出している)。ただし、包括の方式はアメリカと異なり 1 日あたり包括払い方式となっており、さらに、すべてが包括されているわけではなく、手術や麻酔などの医師の技術料的部分は出来高払いとなっている。下図は DPC のコードを示したものである。



DPC の構成は、14 桁コードになっている。最初の 6 桁は病名に相当し、初めの 2 桁が主要診断群 (Major Diagnostic Category: MDC) となる。その内容は本文の表 1 の通りである。次いで「入院種別」というコードを設けており、入院目的が区別される (ただし現在は分類の情報としては使用されていない)。その次の「年齢・体重・JCS 条件」は、同じ病気であっても、年齢によって医療資源の投入量に違いがある場合に、それを分けるコードである。例えば、川崎病や鼠径ヘルニアなどがそのようなものに相当する。体重は新生児の場合に用いられる。すなわち、新生児の場合は出生時体重が、その後の医療資源の投入量に大きく影響するという知見から、このような区分が用いられている。また、Japan Coma Scale は脳血管障害のように、入院時の意識レベルがその後の医療資源に影響する分類で用いられている。その次に「手術等サブ分類」を入れている。これは手術の違いは、

病態の違いを反映しているという外科医の意見に基づいて、基本 DPC ごとに手術の種類によって分類するものである。「手術・処置等 1」「手術・処置等 2」は補助手術や化学療法、放射線療法等の有無が記載され、これによって患者がさらに分類される。その次に「副傷病名」があるが、これは併存症や続発症の有無によって手間のかかり具合が違うことによるものである。最後に、以上のものでは吸収できないが、医療資源の投入量に関するような条件のためのコードが設定されている。例えば白内障であれば、片眼であるのか、両眼であるのかである。

医療計画などの策定に当たっては 14 桁コードで分析することはほとんどなく、上 2 桁の MDC あるいは 6 桁コード（病名に相当）で分析が行われることが多い。

参考資料1 福岡県の患者居住二次医療圏別に見た救急車搬送による入院症例の搬送距離

全症例	度数	平均値	標準偏差	変動係数 (%)	平均値の 95% 信頼区間		最小値	最大値
					下限	上限		
4001福岡・糸島	7519	5.4	5.4	98.8	5.3	5.6	0.1	44.4
4002粕屋	1594	8.1	5.6	69.4	7.8	8.4	0.4	45.6
4003宗像	835	10.2	8.2	80.0	9.6	10.8	0.5	42.1
4004筑紫	2137	6.8	5.7	84.1	6.6	7.0	0.4	38.2
4005朝倉	586	14.2	9.7	68.7	13.4	15.0	1.0	37.6
4006久留米	2591	7.8	6.5	83.0	7.6	8.1	0.2	40.4
4007八女・筑後	1069	9.7	7.3	75.6	9.3	10.1	0.5	35.1
4008有明	885	8.3	7.9	95.0	7.8	8.8	0.2	33.9
4009飯塚	1230	7.3	6.0	81.2	7.0	7.7	0.3	42.2
4010直方・鞍手	539	15.0	6.5	43.5	14.4	15.5	0.3	41.8
4011田川	422	18.1	6.8	37.6	17.5	18.8	9.6	38.6
4012北九州	8393	6.5	6.0	91.9	6.4	6.7	0.2	43.0
4013京築	1163	12.5	8.0	63.6	12.1	13.0	1.4	37.5
15歳以下	度数	平均値	標準偏差	変動係数 (%)	平均値の 95% 信頼区間		最小値	最大値
					下限	上限		
4001福岡・糸島	272	8.1	6.6	81.1	7.4	8.9	0.6	39.0
4002粕屋	101	10.8	6.9	64.2	9.4	12.1	1.0	34.6
4003宗像	32	13.2	7.7	58.2	10.4	15.9	2.7	33.3
4004筑紫	145	8.9	6.7	75.1	7.8	10.0	0.6	30.7
4005朝倉	26	16.5	10.2	61.6	12.4	20.6	1.0	32.5
4006久留米	130	9.2	7.0	76.3	8.0	10.4	0.8	31.6
4007八女・筑後	32	11.0	5.5	49.7	9.0	12.9	1.9	29.2
4008有明	34	14.5	10.3	70.8	10.9	18.1	1.5	33.4
4009飯塚	56	6.7	5.5	81.2	5.3	8.2	1.6	31.0
4010直方・鞍手	23	14.6	4.1	27.8	12.8	16.3	8.8	24.8
4011田川	25	15.0	4.1	27.2	13.3	16.6	9.7	24.4
4012北九州	266	7.4	6.0	80.5	6.7	8.1	0.2	30.7
4013京築	51	18.7	7.9	42.1	16.5	20.9	1.4	34.9

出典： 松田晋哉 救急症例の搬送距離に関する地域差の分析（平成23年度平成23年度厚労科学
 学研究補助金「診断群分類の精緻化とそれを用いた医療評価の方法論開発に関する研究」報告
 書：研究代表者 伏見清秀）