

図21 以下の条件で抽出された結果の表示  
(がん→胃がん→胃悪性腫瘍患者(主傷病)→全年齢→入院)

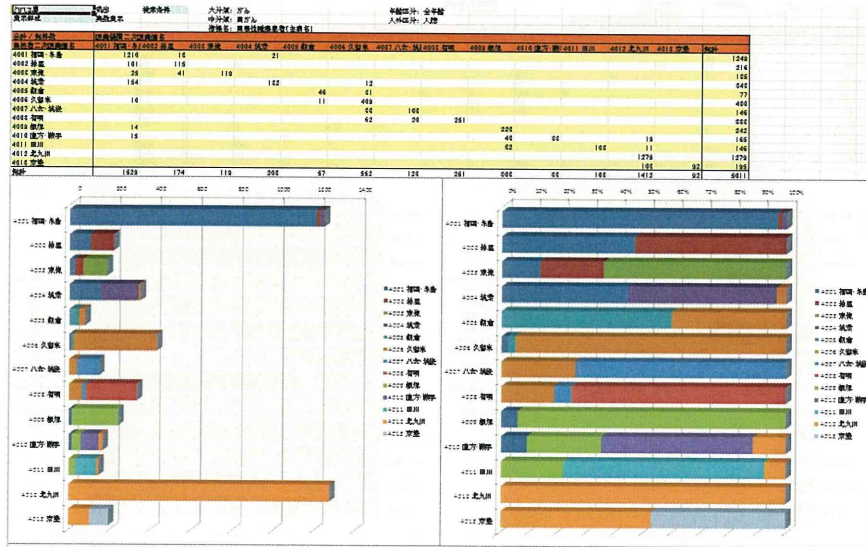




図25 以下の条件で抽出された結果の表示  
 (がん→直腸がん→直腸肛門(直腸・S状結腸から肛門)の悪性腫瘍患者(主傷病)  
 →全年齢→入院)

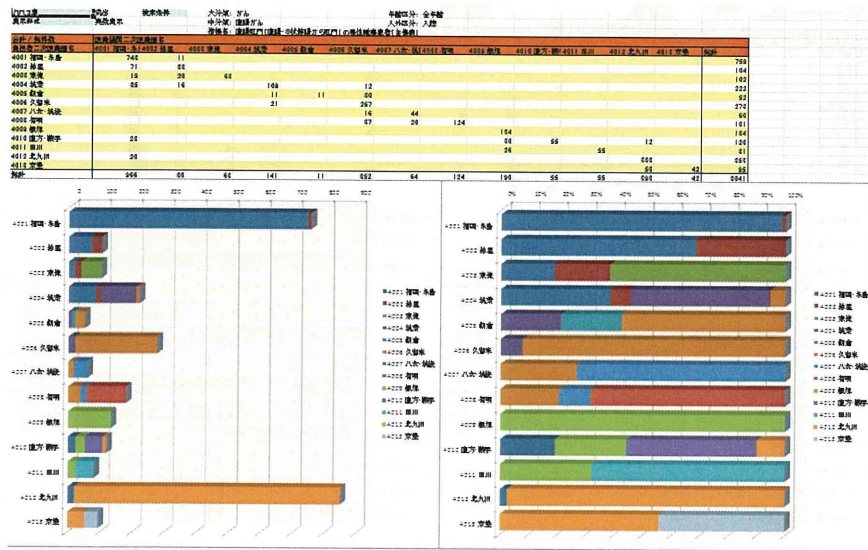


図26 以下の条件で抽出された結果の表示  
 (がん→直腸がん→直腸肛門(直腸・S状結腸から肛門)の悪性腫瘍患者(主傷病)  
 →全年齢→外来)

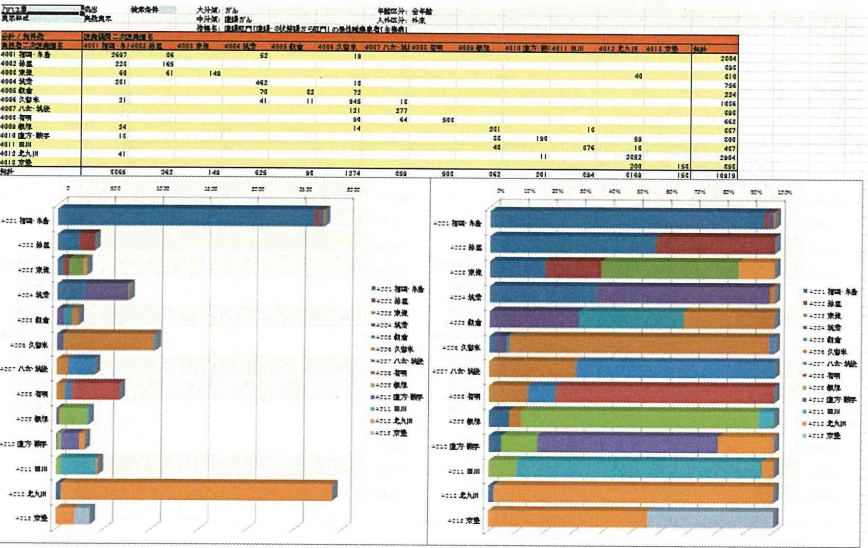




図27 以下の条件で抽出された結果の表示  
 (がん→直腸がん→直腸肛門(直腸・S状結腸から肛門)の悪性腫瘍に対する骨盤内臓全摘術等→全年齢→入院)

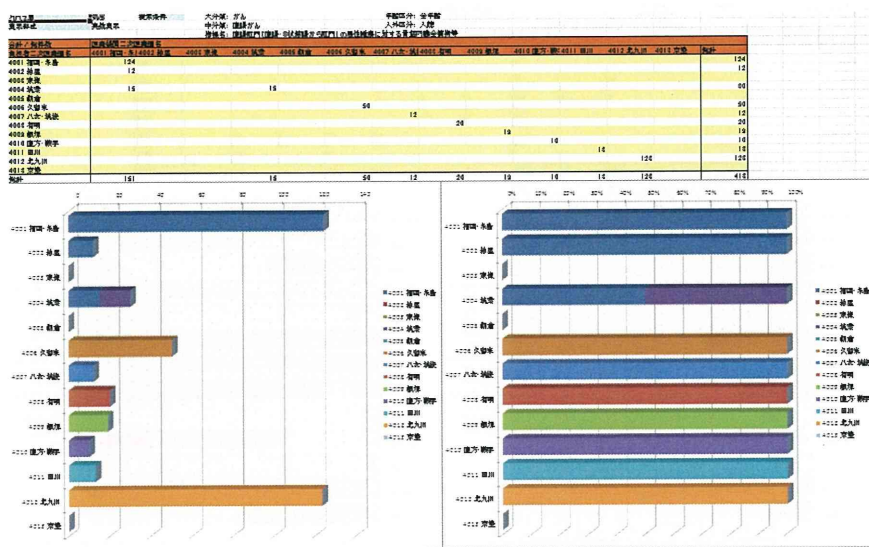


図28 以下の条件で抽出された結果の表示  
 (がん→肝がん→肝・肝内胆管の悪性腫瘍(主傷病)→全年齢→入院)





図29 以下の条件で抽出された結果の表示  
(がん→肝がん→肝・肝内胆管の悪性腫瘍(主傷病)→全年齢→外来)

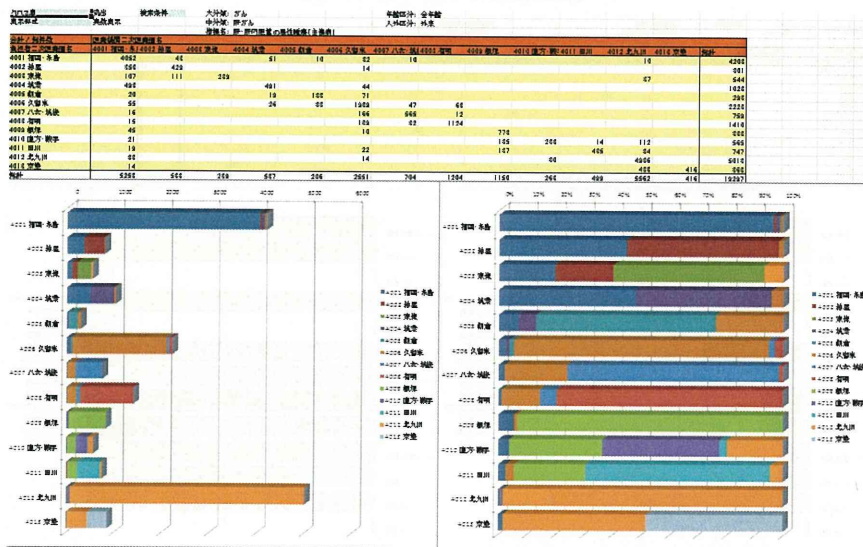


図30 以下の条件で抽出された結果の表示  
(がん→肝がん→肝・肝内胆管の悪性腫瘍に対するマイクロ波凝固法等→全年齢→入院)

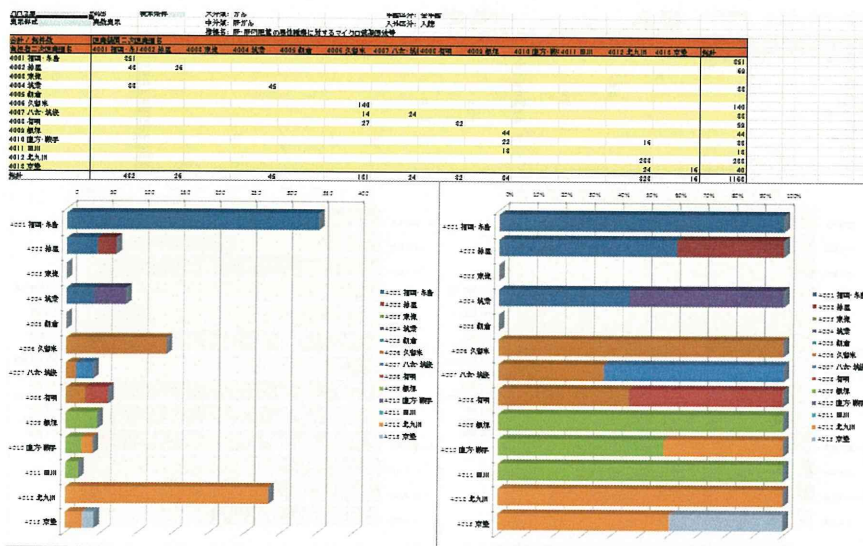










図37 以下の条件で抽出された結果の表示  
(がん→がん治療(その他)→放射線治療料→全年齢→入院)



図38 以下の条件で抽出された結果の表示  
(がん→がん治療(その他)→放射線治療料→全年齢→外来)

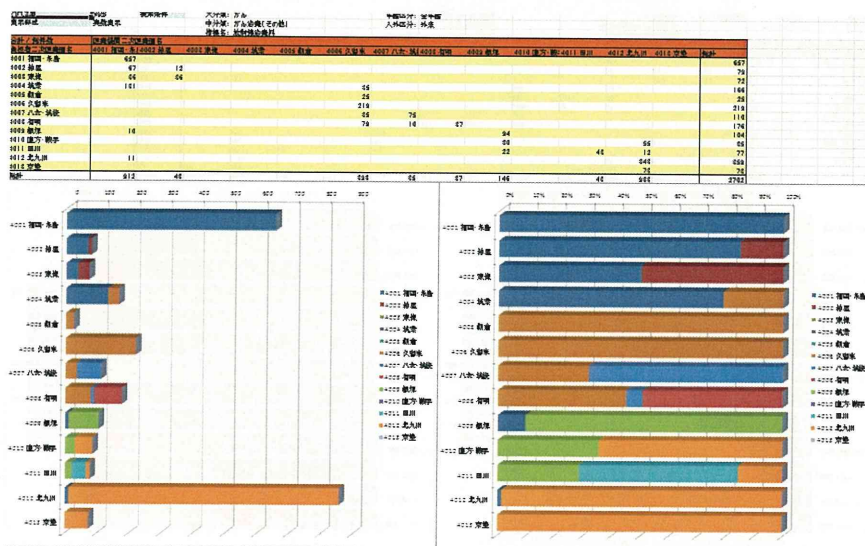










図45 以下の条件で抽出された結果の表示  
 (小児医療→小児の外来→小児科外来診療→0~14才→外来)

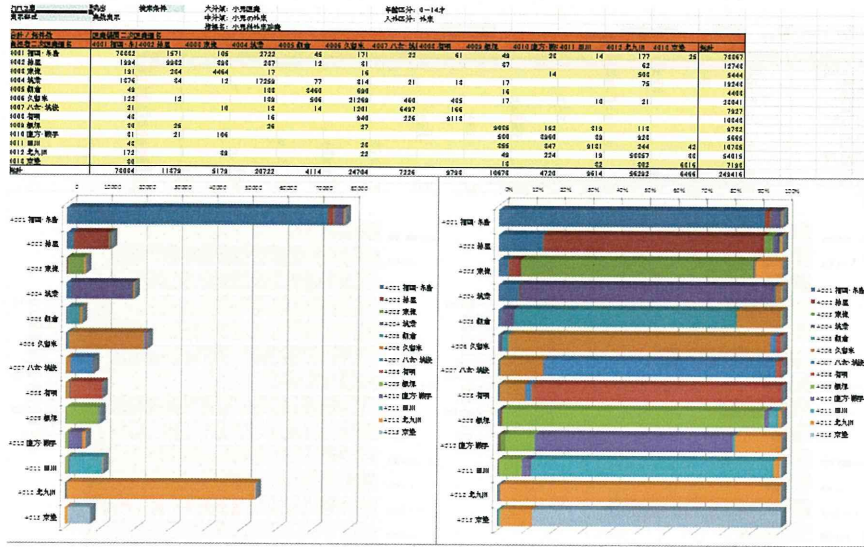


図46 以下の条件で抽出された結果の表示  
 (小児医療→小児の外来→地域連携小児夜間・休日診療料→0~14才→外来)

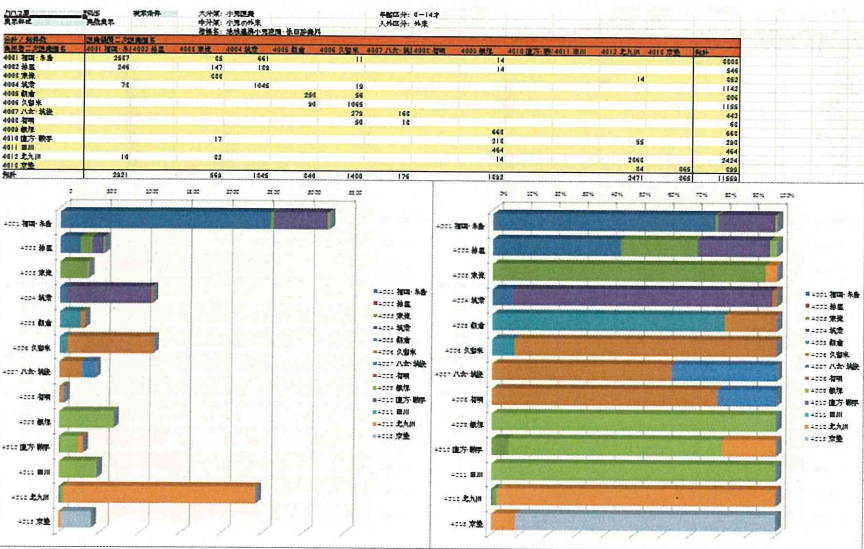






図49 以下の条件で抽出された結果の表示  
 (周産期→新生児の管理→新生児特定集中治療室管理料→0~14才→入院)

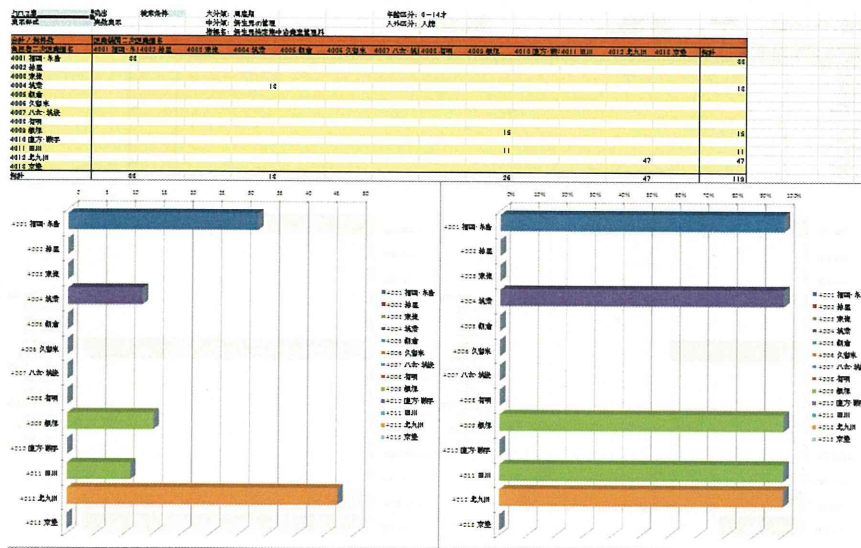


図50 以下の条件で抽出された結果の表示  
 (周産期→新生児の管理→総合周産期特定集中治療室管理料→0~14才→入院)

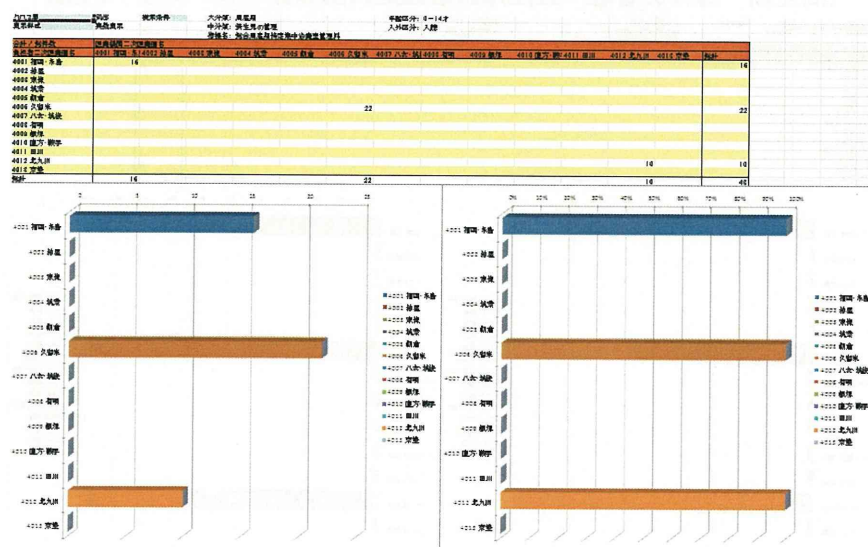






図53 以下の条件で抽出された結果の表示  
(救命・救急→救急→救命救急入院料→全年齢→入院)

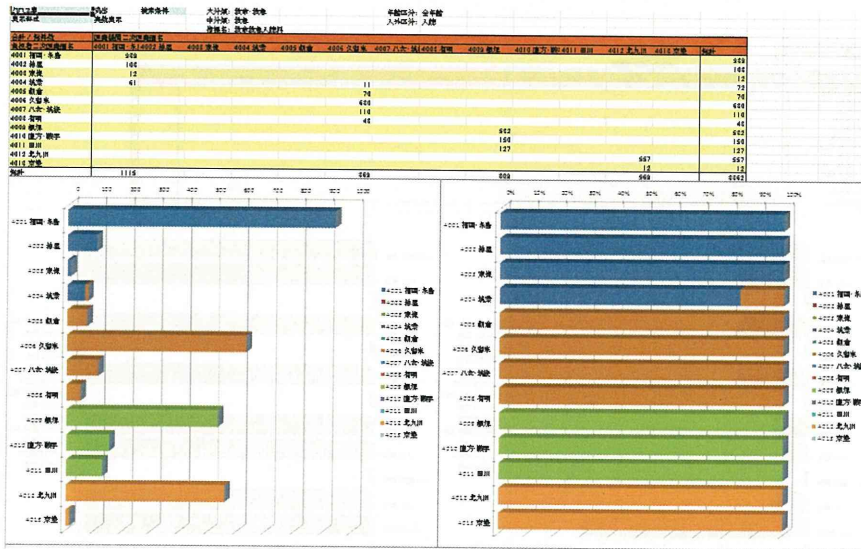


図54 以下の条件で抽出された結果の表示  
(救命・救急→集中治療→特定集中治療室管理料・ハイケアユニット入院管理料→全年齢→入院)

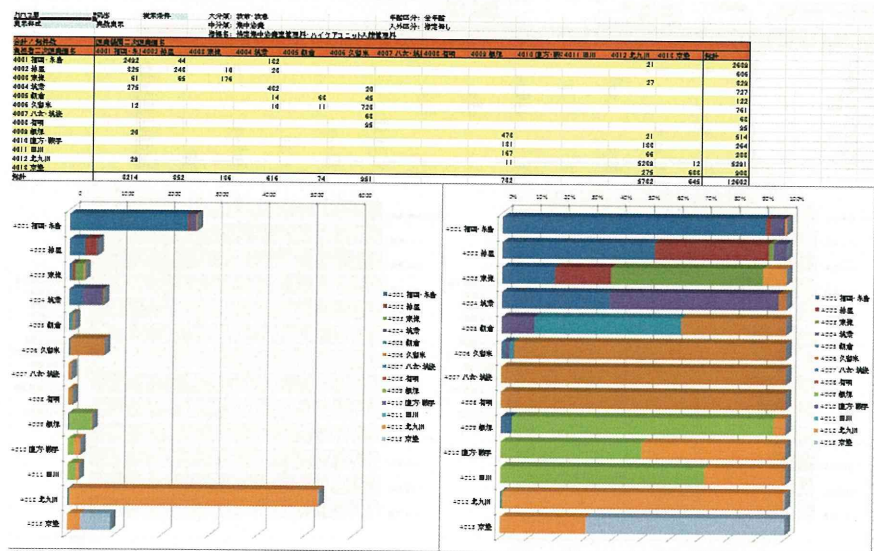




図57 以下の条件で抽出された結果の表示  
(在宅医療→在宅医療→訪問看護→全年齢→外来)

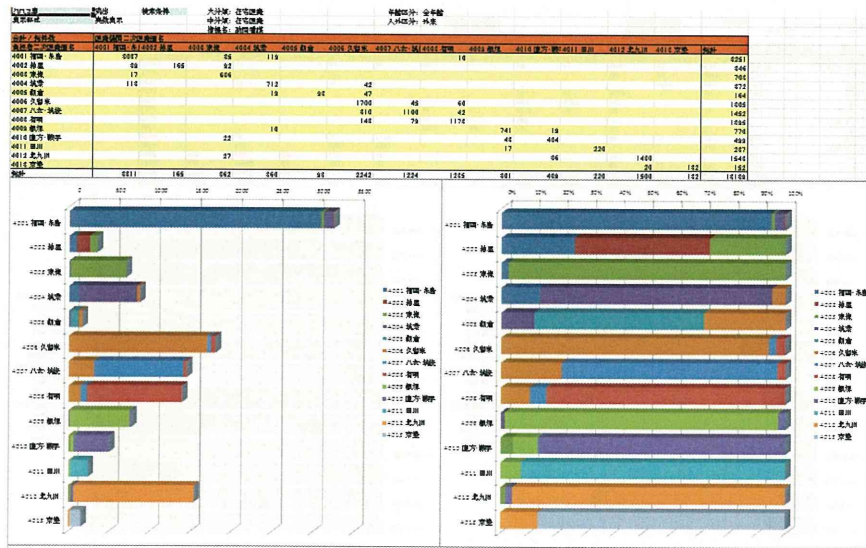


図58 粕屋医療圏における医療機関の分布



地方厚生局のデータを用いることで地域の医療資源の配置を可視化する。粕屋医療圏の場合、北部と南部に明確に分布が分かれており、それぞれで計画をたてる必要がある。

©2002-2011 PASCO ©1990-2011 INCREMENT P ©2011 財団法人日本デジタル道路地図協会



表2 福岡県の二次医療圏別に見た各指標の年齢調整算定率(Standardized Claim Ratio: SCR)

新番号	大分類	中分類	指標名	入外区分	4001福岡	4002粕屋	4003宗像	4004筑紫	4005朝倉	4006久留	4007八女	4008有明	4009飯塚	4010直方	4011田川	4012北九	4013京築
A010	基本診療料	初・再診料	初診料	外来	1.161	0.943	1.002	1.099	0.945	1.152	1.025	1.007	1.005	0.900	0.858	1.096	0.991
A011	基本診療料	初・再診料	外来診療料	外来	0.976	0.335	0.384	0.658	0.362	1.383	0.715	0.800	1.428	0.000	1.110	1.187	0.239
A012	基本診療料	初・再診料	再診料	外来	1.116	0.862	0.948	0.928	1.023	1.111	1.026	1.125	1.070	1.054	0.964	1.081	1.061
A013	基本診療料	初・再診料	再診料・外来診察料	外来	1.092	0.771	0.851	0.881	0.909	1.158	0.972	1.070	1.131	0.873	0.989	1.100	0.919
A020	基本診療料	入院料基本料	一般入院基本料	入院	1.251	0.828	0.672	0.921	0.780	1.128	1.025	1.083	1.416	0.749	0.867	1.306	0.560
A021	基本診療料	入院料基本料	DPC入院(再掲)	入院	1.359	0.663	0.545	0.899	0.663	1.586	1.159	0.739	1.048	0.399	0.497	1.265	0.493
A022	基本診療料	入院料基本料	療養病棟入院基本料	入院	1.624	2.281	1.504	1.490	1.955	1.772	2.284	1.338	1.023	1.433	0.667	1.645	2.596
A023	基本診療料	入院料基本料	結核病棟入院基本料	入院	0.629	8.216	0.000	0.000	0.000	0.000	0.000	7.625	2.794	14.000	0.000	0.960	0.000
A024	基本診療料	入院料基本料	精神病棟入院基本料	入院	1.271	1.829	2.049	1.314	1.858	1.599	1.189	2.901	2.046	2.428	7.522	1.364	1.566
A025	基本診療料	入院料基本料	特定機能病院入院基本料	入院	2.421	0.000	0.000	0.000	0.000	3.145	0.000	0.000	0.000	0.000	0.000	1.082	0.000
A026	基本診療料	入院料基本料	専門病院入院基本料	入院	1.834	0.000	0.000	0.000	0.000	0.000	0.000	0.000	0.000	0.000	0.000	0.000	0.000
A027	基本診療料	入院料基本料	障害者施設等入院基本料	入院	1.216	5.757	0.796	0.269	2.094	2.129	0.744	5.215	3.377	0.000	0.387	1.448	1.123
A028	基本診療料	入院料基本料	有床診療所入院基本料	入院	1.799	1.007	2.006	2.204	0.821	2.357	1.348	2.213	1.713	0.843	1.309	1.489	2.111
A029	基本診療料	入院料基本料	有床診療所療養病床入院基本料	入院	2.153	2.048	1.043	1.579	1.438	3.092	1.431	2.196	3.132	1.791	2.889	2.869	2.692
A030	基本診療料	特定入院料	救命救急入院料	入院	1.360	0.000	0.000	0.000	0.000	2.830	0.000	0.000	4.681	0.000	0.000	0.627	0.000
A031	基本診療料	特定入院料	特定集中治療室管理料	入院	1.898	1.377	1.185	1.478	0.000	1.746	0.000	0.000	1.173	0.000	0.000	2.899	2.028
A032	基本診療料	特定入院料	ハイケアユニット入院医療管理料	入院	3.096	0.000	0.000	1.556	2.308	2.335	0.000	0.000	10.060	0.000	0.000	7.874	3.963
A033	基本診療料	特定入院料	脳卒中ケアユニット入院医療管理料	入院	2.789	0.000	0.000	1.333	0.000	0.000	0.000	0.000	0.000	0.000	0.000	1.378	0.000
A034	基本診療料	特定入院料	新生児特定集中治療室管理料	入院	1.357	0.000	0.000	3.492	0.000	0.000	0.000	0.000	5.190	0.000	0.000	4.488	0.000
A035	基本診療料	特定入院料	新生児治療回復室入院医療管理料	入院	2.228	0.000	0.000	3.167	0.000	2.270	0.000	0.000	10.286	0.000	0.000	0.000	0.000
A036	基本診療料	特定入院料	総合周産期特定集中治療室管理料	入院	1.444	0.000	0.000	0.000	0.000	8.662	0.000	0.000	0.000	0.000	0.000	1.169	0.000
A037	基本診療料	特定入院料	小児入院医療管理料	入院	1.375	0.553	0.000	0.781	0.000	1.517	0.148	0.959	1.042	0.000	0.000	1.824	0.000
A038	基本診療料	特定入院料	亜急性期入院医療管理料	入院	2.784	2.083	1.968	0.740	2.847	1.739	2.794	1.779	1.870	1.760	0.795	2.066	0.741
A039	基本診療料	特定入院料	回復期リハビリテーション病棟入院料	入院	2.464	1.704	0.656	0.724	1.871	2.367	2.664	1.968	0.415	1.526	0.761	1.805	1.446
A040	基本診療料	特定入院料	特殊疾患病棟入院料	入院	0.662	3.000	0.000	0.000	0.000	0.000	0.000	1.582	0.000	0.000	0.000	1.497	0.000
A041	基本診療料	特定入院料	緩和ケア病棟入院料	入院	4.581	6.800	0.000	0.000	0.000	2.455	0.000	1.783	0.000	0.000	0.000	1.412	0.000
A042	基本診療料	特定入院料	精神科救急入院料	入院	1.653	0.000	9.000	2.115	0.000	6.462	0.000	0.000	7.932	0.000	0.000	0.000	0.000
A043	基本診療料	特定入院料	精神科急性期治療病棟入院料	入院	1.069	0.000	2.724	2.955	0.000	5.144	0.000	1.536	0.000	0.000	3.979	1.822	2.258
A044	基本診療料	特定入院料	精神療養病棟入院料	入院	1.365	0.760	3.850	0.715	1.605	1.678	1.578	2.593	1.370	2.138	2.003	1.478	1.542
A045	基本診療料	特定入院料	精神科救急・合併症入院料	入院	0.000	0.000	0.000	0.000	0.000	0.000	0.000	0.000	0.000	0.000	0.000	0.000	0.000
A046	基本診療料	特定入院料	認知症治療病棟入院料	入院	0.202	2.637	0.000	1.911	0.000	1.517	1.395	1.754	1.876	2.996	5.507	2.480	5.658
B010	がん	がん患者(全体)	悪性腫瘍患者	外来	1.305	0.618	0.459	0.631	0.704	1.483	0.864	0.900	1.281	0.641	0.673	1.133	0.492
B010	がん	がん患者(全体)	悪性腫瘍患者	入院	1.547	1.120	0.589	0.658	0.753	1.715	0.872	1.070	1.374	0.629	0.771	1.326	0.515
B011	がん	がん患者(全体)	悪性腫瘍患者(主傷病)	外来	1.256	0.658	0.464	0.487	0.393	1.533	0.771	0.825	1.149	0.512	0.701	1.088	0.368
B011	がん	がん患者(全体)	悪性腫瘍患者(主傷病)	入院	1.529	0.866	0.378	0.519	0.464	1.718	0.735	0.877	1.336	0.382	0.512	1.225	0.340
B020	がん	胃がん	胃悪性腫瘍患者	外来	1.005	0.691	0.675	0.672	0.894	1.153	1.182	0.985	1.519	0.930	0.902	0.981	0.519
B020	がん	胃がん	胃悪性腫瘍患者	入院	1.395	1.193	0.828	0.733	0.943	1.508	0.887	1.211	1.704	1.028	1.032	1.388	0.529
B021	がん	胃がん	胃悪性腫瘍患者(主病名)	外来	0.979	0.578	0.577	0.554	0.519	1.156	0.814	0.915	0.861	0.732	0.749	0.892	0.384
B021	がん	胃がん	胃悪性腫瘍患者(主病名)	入院	1.192	0.751	0.677	0.602	0.432	1.321	0.705	0.744	1.139	0.566	0.506	1.029	0.347
B022	がん	胃がん	胃の悪性腫瘍に対する内視鏡的切除術	外来	9.950	0.000	0.000	0.000	0.000	0.000	0.000	0.000	0.000	0.000	0.000	3.125	0.000
B022	がん	胃がん	胃の悪性腫瘍に対する内視鏡的切除術	入院	1.196	0.476	0.000	0.754	0.000	1.186	0.000	0.792	1.051	0.000	0.000	1.137	0.000
B023	がん	胃がん	胃の悪性腫瘍に対する試験開腹術等	入院	1.032	0.595	0.000	0.357	0.000	1.147	0.000	1.000	1.529	0.000	0.520	1.442	0.000
B024	がん	胃がん	胃の悪性腫瘍に対する胃全摘術等	入院	1.129	0.614	0.162	0.534	0.533	1.405	0.667	0.639	1.081	0.226	0.347	1.024	0.000
B030	がん	大腸がん	大腸(上行結腸からS状結腸)の悪性腫瘍患者	外来	1.079	0.678	0.604	0.586	0.732	1.115	1.048	0.980	1.098	0.899	0.984	1.067	0.481
B030	がん	大腸がん	大腸(上行結腸からS状結腸)の悪性腫瘍患者	入院	1.392	1.496	0.703	0.896	0.810	1.301	1.123	1.465	1.666	0.885	1.168	1.312	0.879
B031	がん	大腸がん	大腸(上行結腸からS状結腸)の悪性腫瘍患者(主傷病)	外来	1.010	0.607	0.762	0.548	0.372	1.334	0.677	0.887	0.868	0.695	0.734	1.002	0.401
B031	がん	大腸がん	大腸(上行結腸からS状結腸)の悪性腫瘍患者(主傷病)	入院	1.210	1.173	0.874	0.922	0.579	1.347	0.709	1.038	1.534	0.521	0.670	1.227	0.539
B032	がん	大腸がん	大腸(上行結腸からS状結腸)の悪性腫瘍に対する内視鏡的切除術	外来	0.610	0.461	0.541	0.082	0.000	1.128	3.281	0.971	2.563	0.000	0.695	0.885	0.250
B032	がん	大腸がん	大腸(上行結腸からS状結腸)の悪性腫瘍に対する内視鏡的切除術	入院	0.994	0.831	0.519	0.527	1.516	1.701	0.898	1.237	1.884	0.605	0.673	0.844	0.000
B033	がん	大腸がん	大腸(上行結腸からS状結腸)の悪性腫瘍に対する腸吻合術等	入院	1.300	0.000	0.000	0.000	0.000	0.000	0.000	0.000	0.000	0.000	0.000	0.000	0.000
B034	がん	大腸がん	大腸(上行結腸からS状結腸)の悪性腫瘍に対する結腸切除術等	入院	1.164	0.439	0.000	0.739	0.000	1.465	0.378	0.643	1.059	0.000	0.564	1.101	0.200
B040	がん	直腸がん	直腸肛門(直腸・S状結腸から肛門)の悪性腫瘍患者	外来	1.092	0.431	0.523	0.779	0.621	1.345	0.786	0.816	0.941	0.709	0.774	1.033	0.366
B040	がん	直腸がん	直腸肛門(直腸・S状結腸から肛門)の悪性腫瘍患者	入院	1.373	0.899	0.596	0.730	0.500	1.763	1.015	1.141	1.528	0.811	0.745	1.397	0.417
B041	がん	直腸がん	直腸肛門(直腸・S状結腸から肛門)の悪性腫瘍患者(主傷病)	外来	1.102	0.480	0.389	0.748	0.349	1.475	0.808	0.768	0.672	0.622	0.928	1.039	0.271