

表 1 1996 年から 2008 年における研究医の状況

調査年	研究医数 (全医師に占める割合%)	女性研究医数 (研究医に占める割合%) [女性の医師に占める割合%]
1996	5,041 (2.0)	528 (10.5) [1.6]
1998	5,264 (2.1)	613 (11.6) [1.7]
2000	5,325 (2.0)	641 (12.0) [1.7]
2002	5,139 (2.0)	675 (13.1) [1.6]
2004	5,028 (1.9)	730 (14.5) [1.6]
2006	5,033 (1.8)	728 (14.5) [1.5]
2008	4,893 (1.7)	746 (15.2) [1.4]

表2 2006-2008年調査間に病院から診療所に移った者の医籍登録後年数

診療所における主たる診療科	2008年時点における医籍登録後年数, 平均(標準偏差)		
	男女計	男性	女性
美容外科	12.1 ( 7.4 )	12.3 ( 7.2 )	11.4 ( 8.3 )
形成外科	14.0 ( 8.8 )	14.8 ( 9.0 )	10.5 ( 7.4 )
眼科	15.4 ( 10.3 )	15.2 ( 9.8 )	15.9 ( 11.3 )
皮膚科	15.6 ( 9.8 )	16.7 ( 9.8 )	14.0 ( 9.5 )
耳鼻いんこう科	16.7 ( 9.1 )	16.8 ( 9.2 )	16.0 ( 9.2 )
消化器内科(胃腸科)	17.6 ( 8.3 )	18.2 ( 8.4 )	12.5 ( 4.6 )
糖尿病内科(代謝内科)	18.7 ( 9.4 )	19.0 ( 9.0 )	17.7 ( 10.8 )
麻酔科	18.9 ( 8.6 )	19.7 ( 8.9 )	15.9 ( 7.3 )
腎臓内科	19.1 ( 11.3 )	20.3 ( 11.6 )	14.5 ( 9.1 )
産婦人科	19.8 ( 12.1 )	22.5 ( 12.5 )	13.1 ( 7.9 )
整形外科	19.8 ( 10.4 )	20.1 ( 10.4 )	13.0 ( 6.7 )
精神科	19.9 ( 11.4 )	20.8 ( 11.7 )	16.1 ( 9.7 )
泌尿器科	20.4 ( 10.8 )	20.5 ( 10.3 )	18.9 ( 18.5 )
循環器内科	20.5 ( 9.7 )	21.1 ( 9.6 )	14.6 ( 8.8 )
呼吸器内科	20.5 ( 11.7 )	22.0 ( 11.9 )	13.3 ( 7.1 )
内科	20.8 ( 12.8 )	21.8 ( 13.0 )	15.5 ( 10.7 )
放射線科	20.9 ( 11.2 )	23.7 ( 11.2 )	12.9 ( 6.1 )
小児科	21.0 ( 11.3 )	22.1 ( 11.1 )	18.8 ( 11.4 )
心療内科	21.3 ( 12.7 )	22.0 ( 12.8 )	19.2 ( 12.4 )
婦人科	22.5 ( 12.3 )	27.2 ( 11.9 )	14.7 ( 8.5 )
脳神経外科	22.9 ( 8.8 )	23.2 ( 8.7 )	16.0 ( 9.4 )
神経内科	23.2 ( 10.5 )	24.1 ( 10.6 )	19.2 ( 9.7 )
外科	25.2 ( 12.9 )	25.7 ( 12.8 )	11.1 ( 3.5 )
その他	25.2 ( 15.5 )	28.2 ( 14.8 )	15.7 ( 13.9 )
不詳	21.1 ( 13.8 )	20.1 ( 12.0 )	25.6 ( 20.1 )
計	19.9 ( 11.9 )	20.9 ( 11.9 )	15.5 ( 10.5 )

表 3-1 2004年から2006年の間に病院から診療所に勤務を変えた者  
 における2006年時点の診療所における主たる診療科分布

2004年病院における主な診療科	総数	2006年診療所における主たる診療科					
		最も多い 主たる診療科割合		2番目に多い 主たる診療科割合		3番目に多い 主たる診療科割合	
内科	2,157	内科	85.2%	消化器科	3.8%	循環器科	1.8%
外科	755	外科	39.5%	内科	31.3%	消化器科	17.7%
整形外科	694	整形外科	91.2%	内科	3.7%	リウマチ科	1.4%
精神科	508	精神科	74.6%	心療内科	13.4%	内科	4.3%
眼科	504	眼科	98.8%				
小児科	468	小児科	90.0%	内科	5.6%	精神科	1.3%
消化器科	465	内科	63.9%	消化器科	32.3%	外科	1.7%
循環器科	427	内科	55.7%	循環器科	39.1%		
産婦人科	392	産婦人科	73.2%	婦人科	18.9%	内科	3.3%
耳鼻咽喉科	369	耳鼻咽喉科	97.8%	内科	1.4%		
皮膚科	317	皮膚科	94.6%	内科	1.6%		
泌尿器科	236	泌尿器科	81.8%	内科	11.9%		
脳神経外科	193	脳神経外科	76.2%	内科	15.5%		
呼吸器科	149	内科	70.5%	呼吸器科	24.8%		
麻酔科	135	麻酔科	53.3%	内科	23.7%	美容外科	6.7%
神経内科	121	内科	53.7%	神経内科	41.3%		
放射線科	118	放射線科	55.1%	内科	30.5%		
形成外科	101	形成外科	53.5%	美容外科	21.8%	皮膚科	9.9%
心臓血管外科	77	循環器科	32.5%	内科	28.6%	外科	15.6%
リハビリテーション科	68	内科	29.4%	整形外科	23.5%	リハビリテーション科	22.1%
婦人科	50	婦人科	48.0%	産婦人科	34.0%	内科	10.0%

\* 5未満の診療科は記載せず

表 3-2 2004 年から 2006 年の間に病院から診療所に勤務を変えた者  
 における 2004 年時点の病院における診療科分布

2006年診療所における診療科	総数	2004年時点の主たる診療科					
		最も多い 主たる診療科割合		2番目に多い 主たる診療科割合		3番目に多い 主たる診療科割合	
内科	3,297	内科	55.7%	消化器科	9.0%	循環器科	7.2%
整形外科	698	整形外科	90.7%	リハビリテーション科	2.3%	内科	1.3%
眼科	585	眼科	85.1%	内科	3.9%	精神科	1.4%
小児科	452	小児科	93.1%	小児外科	2.0%	外科	1.4%
精神科	417	精神科	90.9%	内科	1.7%	内科	1.3%
						心療内科	1.4%
						小児科	1.4%
						神経科	1.4%
消化器科	385	消化器科	39.0%	外科	34.8%	内科	21.6%
外科	361	外科	82.5%	心臓血管外科	3.3%	消化器科	2.2%
耳鼻咽喉科	371	耳鼻咽喉科	97.3%				
皮膚科	353	皮膚科	85.0%	内科	4.0%	形成外科	2.8%
産婦人科	332	産婦人科	86.4%	婦人科	5.1%	産科	4.2%
循環器科	248	循環器科	67.3%	内科	15.7%	心臓血管外科	10.1%
泌尿器科	210	泌尿器科	91.9%	内科	2.9%		
脳神経外科	161	脳神経外科	91.3%	内科	3.1%	リハビリテーション科	3.1%
婦人科	103	産婦人科	71.8%	婦人科	23.3%		
心療内科	97	心療内科	70.1%	心療内科	14.4%		
麻酔科	79	麻酔科	91.1%				
放射線科	75	放射線科	86.7%	内科	8.0%		
形成外科	73	形成外科	74.0%				
美容外科	74	形成外科	29.7%	外科	20.3%	麻酔科	12.2%
神経内科	64	神経内科	78.1%	内科	9.4%		
呼吸器科	62	呼吸器科	59.7%	内科	24.2%		

\* 5 未満の診療科は記載せず

図1 調査対象者と観察期間

1996年~2006年	
1996年医籍登録	医籍登録後 0~10年
1986年医籍登録	医籍登録後 10~20年
1976年医籍登録	医籍登録後 20~30年
1966年医籍登録	医籍登録後 30~40年
1956年医籍登録	医籍登録後 40~50年

図2 主たる診療科人数と専門医数

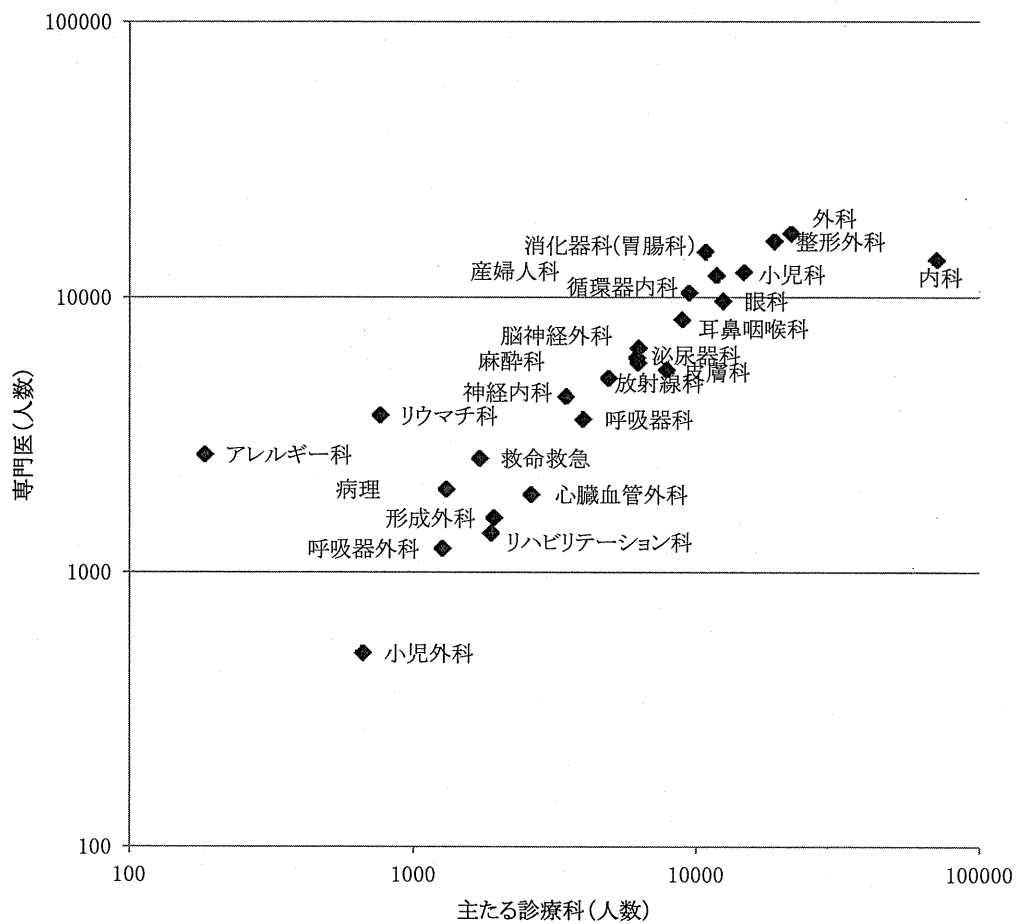
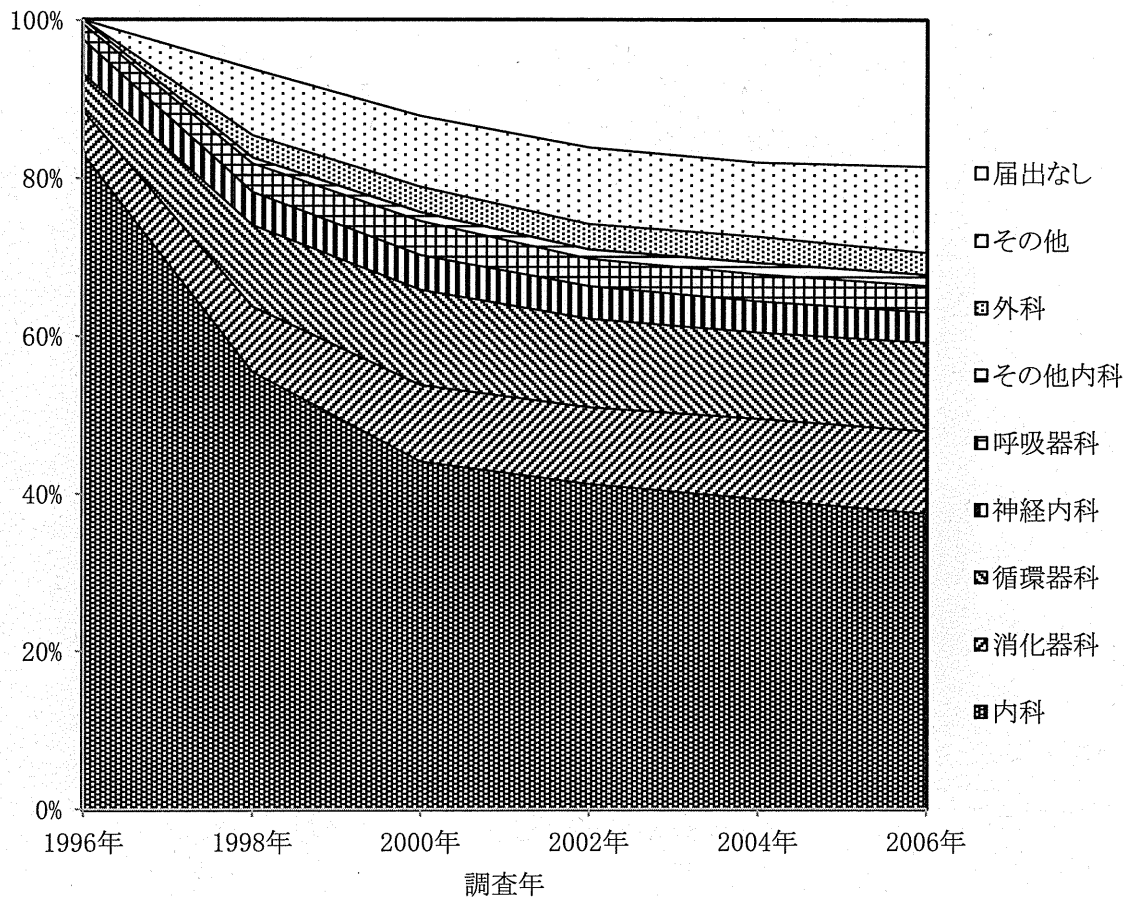


図3 1996年に内科系診療科であった者の1996年から2006年までの主たる診療科の推移

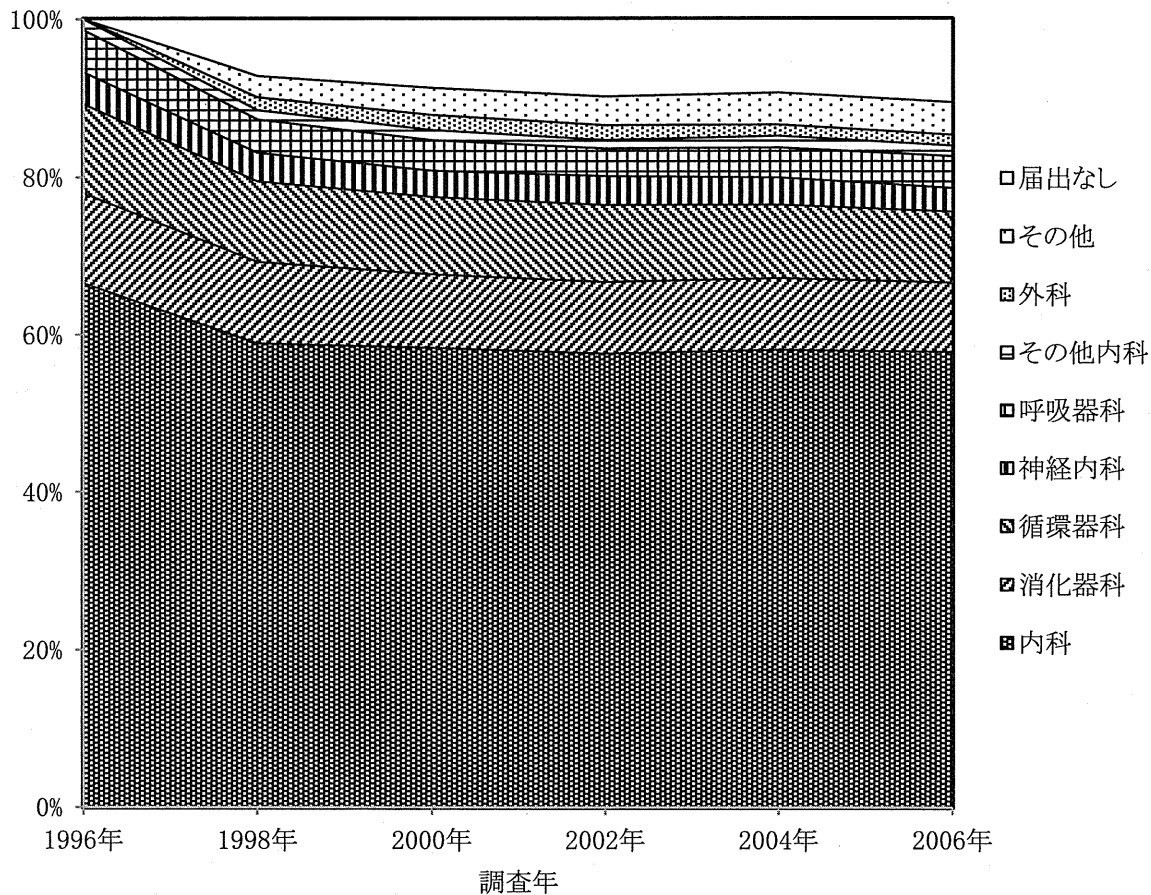
図3-1 1996年医籍登録（医籍登録後 0～10年）



調査年	1996年	1998年	2000年	2002年	2004年	2006年	
内科	82.5%	55.1%	43.6%	40.8%	38.8%	37.0%	**
消化器科	5.4%	8.2%	9.6%	9.6%	10.0%	10.3%	**
循環器科	4.7%	10.3%	11.9%	11.1%	10.8%	11.1%	**
神経内科	4.3%	4.2%	4.4%	4.1%	3.9%	3.8%	
呼吸器科	2.0%	3.6%	4.3%	3.4%	3.4%	3.3%	**
その他内科	0.6%	0.7%	1.1%	1.2%	1.4%	1.4%	**
外科	-	2.8%	3.2%	3.2%	3.3%	2.8%	**
その他	-	8.3%	8.9%	9.6%	9.2%	10.7%	**
届出なし	-	6.1%	12.0%	15.9%	17.8%	18.3%	**
計	100.0%	100.0%	100.0%	100.0%	100.0%	100.0%	

\*:p<0.05 \*\*:p<0.01

図 3-2 1986 年医籍登録 (医籍登録後 10~20 年)

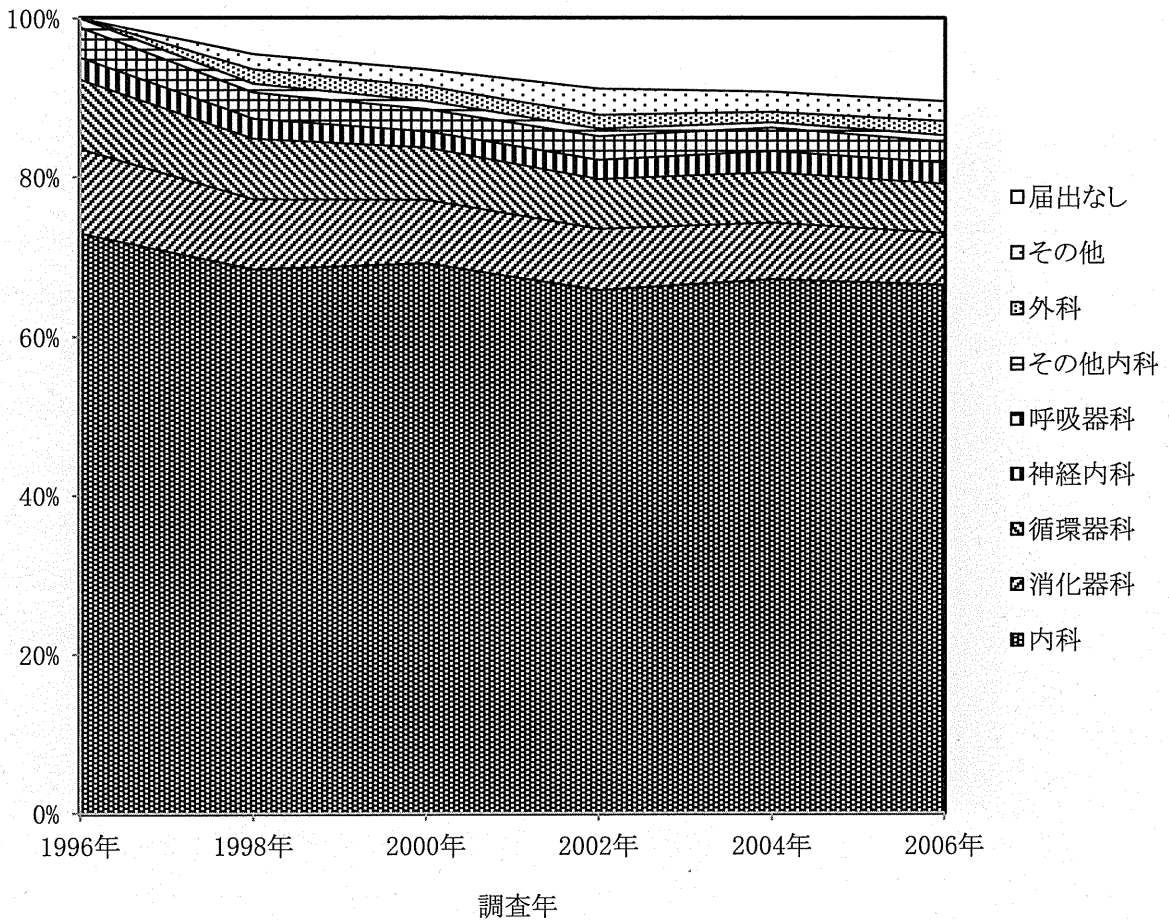


調査年	1996年	1998年	2000年	2002年	2004年	2006年	
内科	65.7%	58.2%	57.6%	57.0%	57.3%	57.1%	**
消化器科	11.2%	10.2%	9.2%	9.0%	8.9%	8.7%	**
循環器科	11.1%	10.1%	9.7%	9.7%	9.2%	8.9%	**
神経内科	4.0%	3.6%	3.3%	3.6%	3.4%	3.0%	
呼吸器科	5.3%	4.2%	3.8%	3.4%	3.7%	4.0%	*
その他内科	1.4%	1.2%	1.3%	1.1%	1.5%	1.3%	
外科	-	1.6%	1.9%	1.8%	1.4%	1.4%	**
その他	-	2.6%	3.4%	3.6%	4.0%	4.0%	**
届出なし	-	7.1%	8.6%	9.7%	9.2%	10.4%	**
計	100.0%	100.0%	100.0%	100.0%	100.0%	100.0%	

\*: p<0.05    \*\*: p<0.01



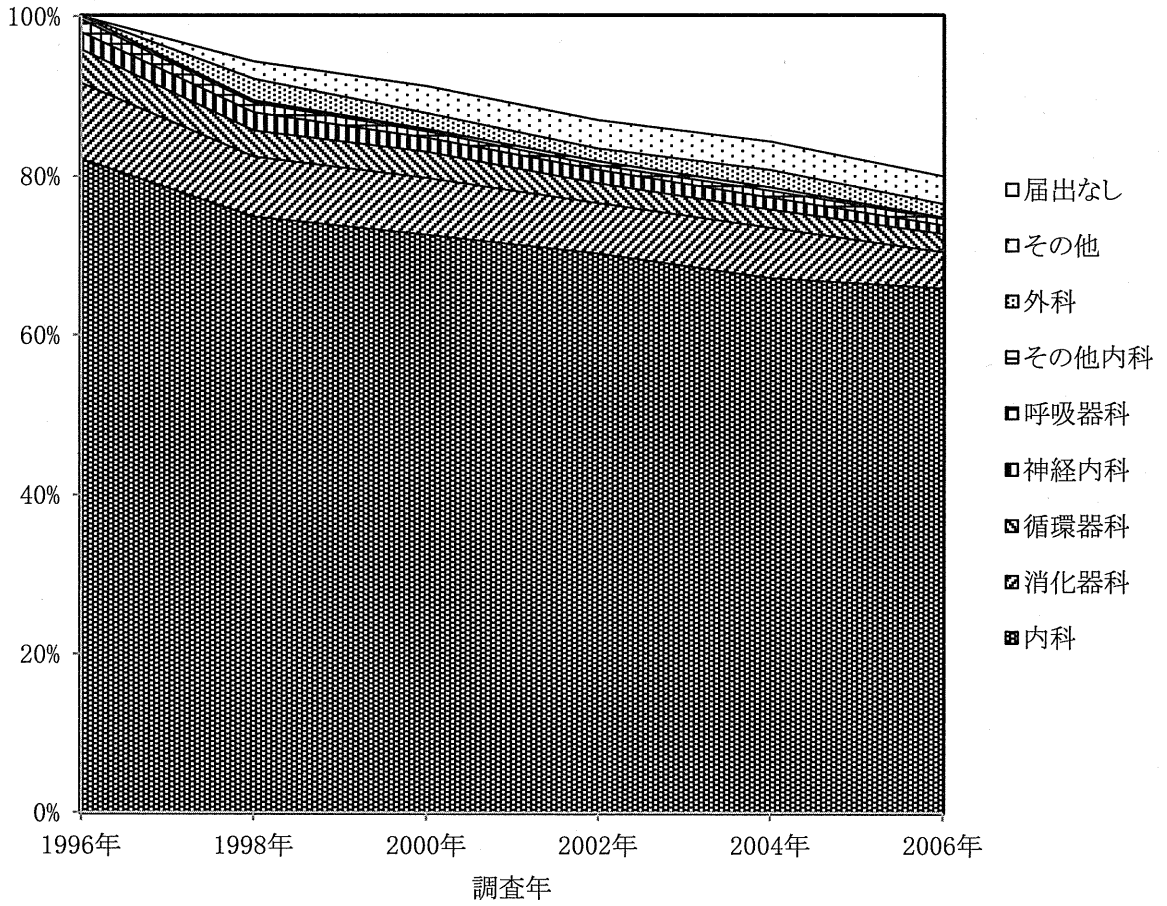
図 3-3 1976 年医籍登録 (医籍登録後 20~30 年)



調査年	1996年	1998年	2000年	2002年	2004年	2006年	
内科	72.1%	67.7%	68.5%	65.2%	66.8%	66.0%	**
消化器科	10.5%	8.7%	7.9%	7.6%	7.0%	6.4%	**
循環器科	8.7%	7.6%	6.5%	6.2%	6.3%	6.2%	**
神経内科	2.8%	2.5%	2.0%	2.4%	2.7%	2.6%	
呼吸器科	3.7%	3.3%	2.8%	3.0%	3.0%	2.6%	
その他内科	1.1%	1.1%	1.0%	1.0%	0.7%	0.9%	
外科	-	1.8%	1.8%	1.7%	1.3%	1.8%	**
その他	-	1.9%	2.1%	3.3%	2.5%	2.5%	**
届出なし	-	4.4%	6.3%	8.7%	9.1%	10.3%	**
計	100.0%	100.0%	100.0%	100.0%	100.0%	100.0%	

\*: p<0.05    \*\*: p<0.01

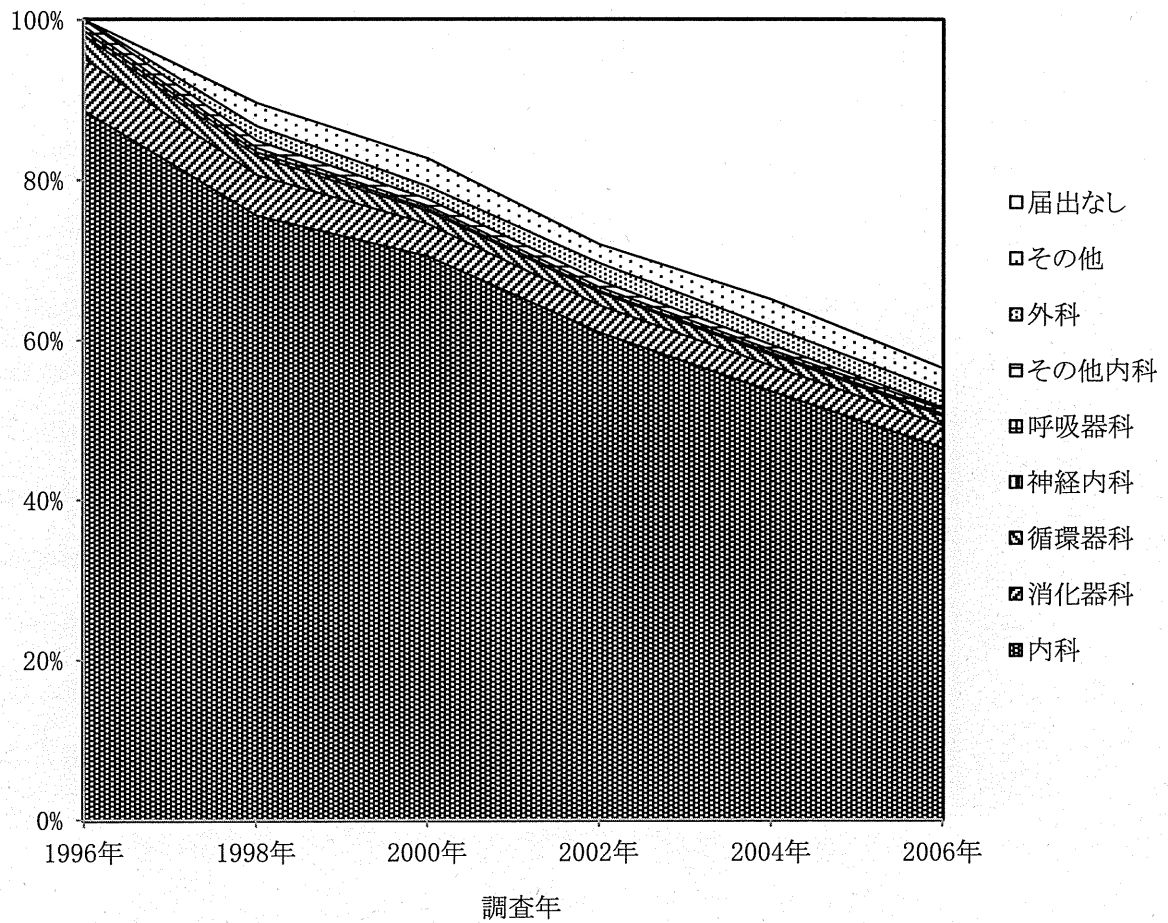
図 3-4 1966 年医籍登録 (医籍登録後 30~40 年)



調査年	1996年	1998年	2000年	2002年	2004年	2006年	
内科	81.8%	74.7%	72.4%	69.9%	66.9%	65.7%	**
消化器科	9.5%	7.5%	7.1%	6.3%	6.3%	4.6%	**
循環器科	4.2%	3.3%	3.3%	2.5%	2.3%	2.3%	*
神経内科	2.2%	2.3%	1.8%	1.7%	1.5%	1.1%	
呼吸器科	1.6%	1.2%	0.8%	0.6%	0.9%	0.8%	
その他内科	0.4%	0.3%	0.3%	0.5%	0.4%	0.2%	
外科	-	2.7%	2.0%	1.6%	2.2%	1.7%	**
その他	-	2.2%	3.4%	3.6%	3.6%	3.5%	**
届出なし	-	5.6%	8.7%	12.9%	15.6%	20.0%	**
計	100.0%	100.0%	100.0%	100.0%	100.0%	100.0%	

\*:  $p < 0.05$     \*\*:  $p < 0.01$

図 3-5 1956 年医籍登録 (医籍登録後 40~50 年)

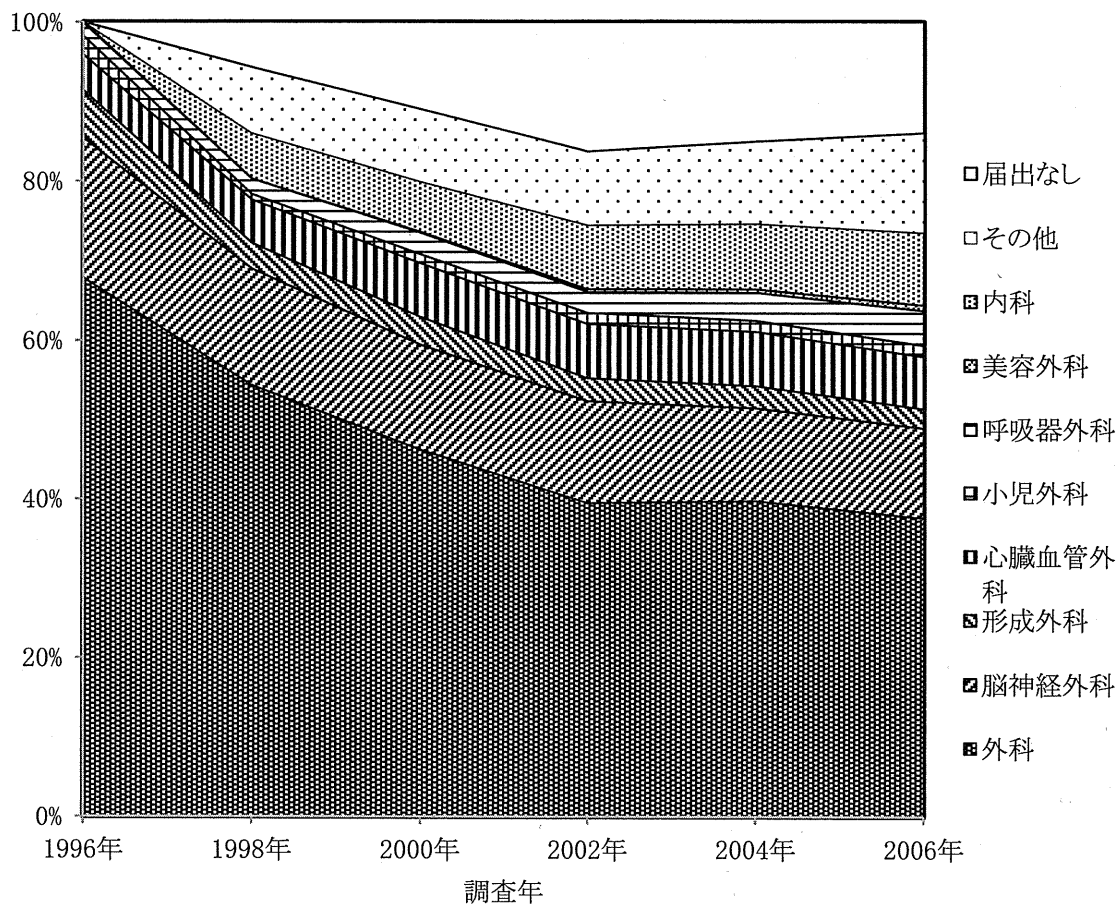


調査年	1996年	1998年	2000年	2002年	2004年	2006年	
内科	87.9%	74.9%	69.9%	60.4%	53.2%	46.4%	**
消化器科	6.5%	5.0%	4.0%	3.4%	3.2%	2.8%	**
循環器科	2.8%	2.3%	1.6%	1.6%	1.3%	1.1%	**
神経内科	0.6%	0.5%	0.3%	0.2%	0.3%	0.3%	
呼吸器科	0.6%	0.6%	0.4%	0.5%	0.4%	0.6%	
その他内科	0.8%	0.9%	0.8%	0.8%	0.7%	0.3%	
外科	-	1.8%	1.6%	2.2%	2.2%	2.0%	**
その他	-	2.9%	3.5%	2.3%	3.5%	2.9%	**
届出なし	-	10.2%	17.1%	27.8%	34.7%	43.4%	**
計	100.0%	100.0%	100.0%	100.0%	100.0%	100.0%	

\*:p<0.05    \*\*:p<0.01

図4 1996年に外科系診療科であった者の1996年から2006年までの主たる診療科の推移

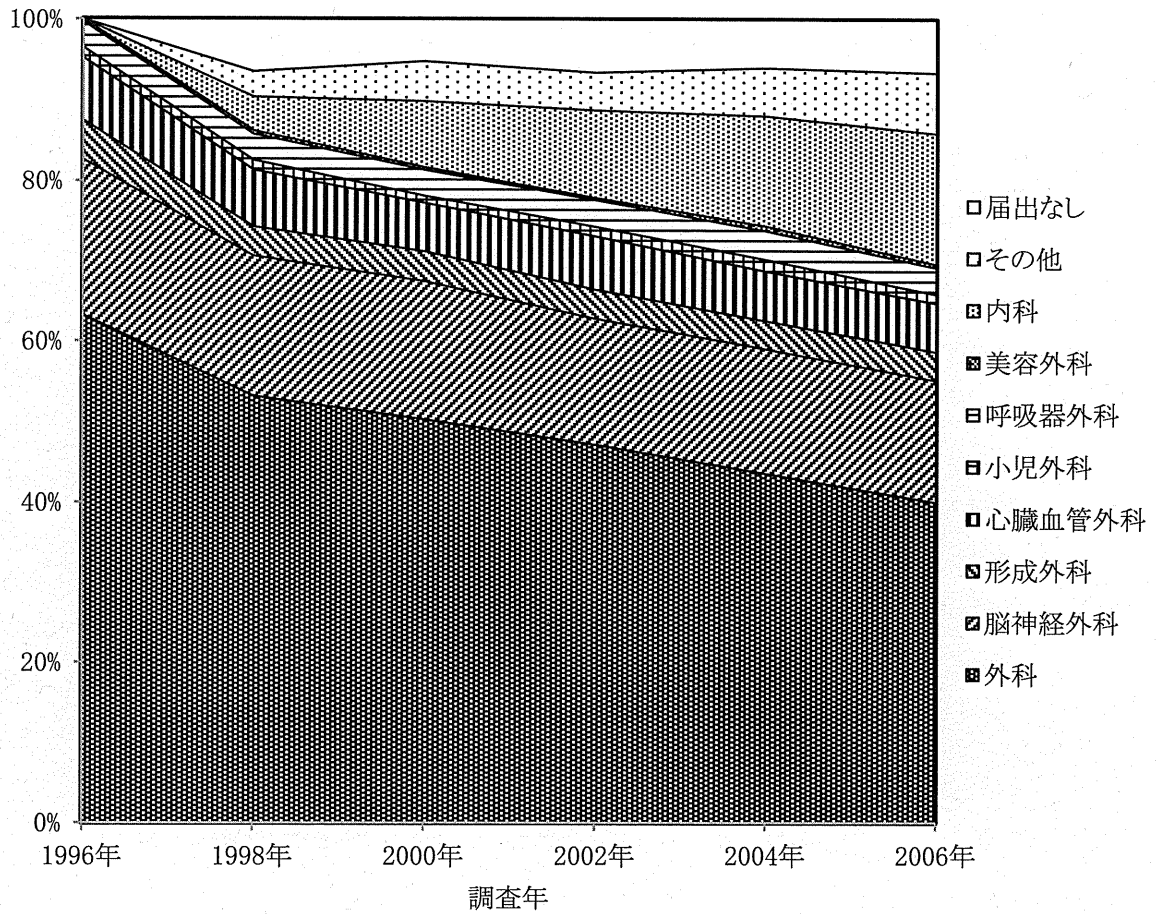
図4-1 1996年医籍登録（医籍登録後 0～10年）



調査年	1996年	1998年	2000年	2002年	2004年	2006年
外科	67.9%	54.4%	46.2%	39.5%	39.8%	37.6% **
脳神経外科	17.5%	14.6%	13.2%	12.9%	11.7%	11.4% **
形成外科	6.0%	3.2%	3.5%	2.9%	2.8%	2.5% **
心臓血管外科	4.5%	5.4%	6.7%	6.8%	6.8%	6.6% *
小児外科	2.4%	0.7%	1.1%	1.4%	1.4%	1.4%
呼吸器外科	1.7%	1.9%	2.7%	2.6%	3.5%	4.4% **
美容外科	0.1%	0.0%	0.1%	0.4%	0.4%	0.7% *
内科	-	5.7%	6.3%	8.1%	8.2%	9.1% **
その他	-	8.3%	9.1%	9.2%	10.2%	12.4% **
届出なし	-	5.7%	10.9%	16.3%	15.1%	14.0% **
計	100.0%	100.0%	100.0%	100.0%	100.0%	100.0%

\*:p<0.05 \*\*:p<0.01

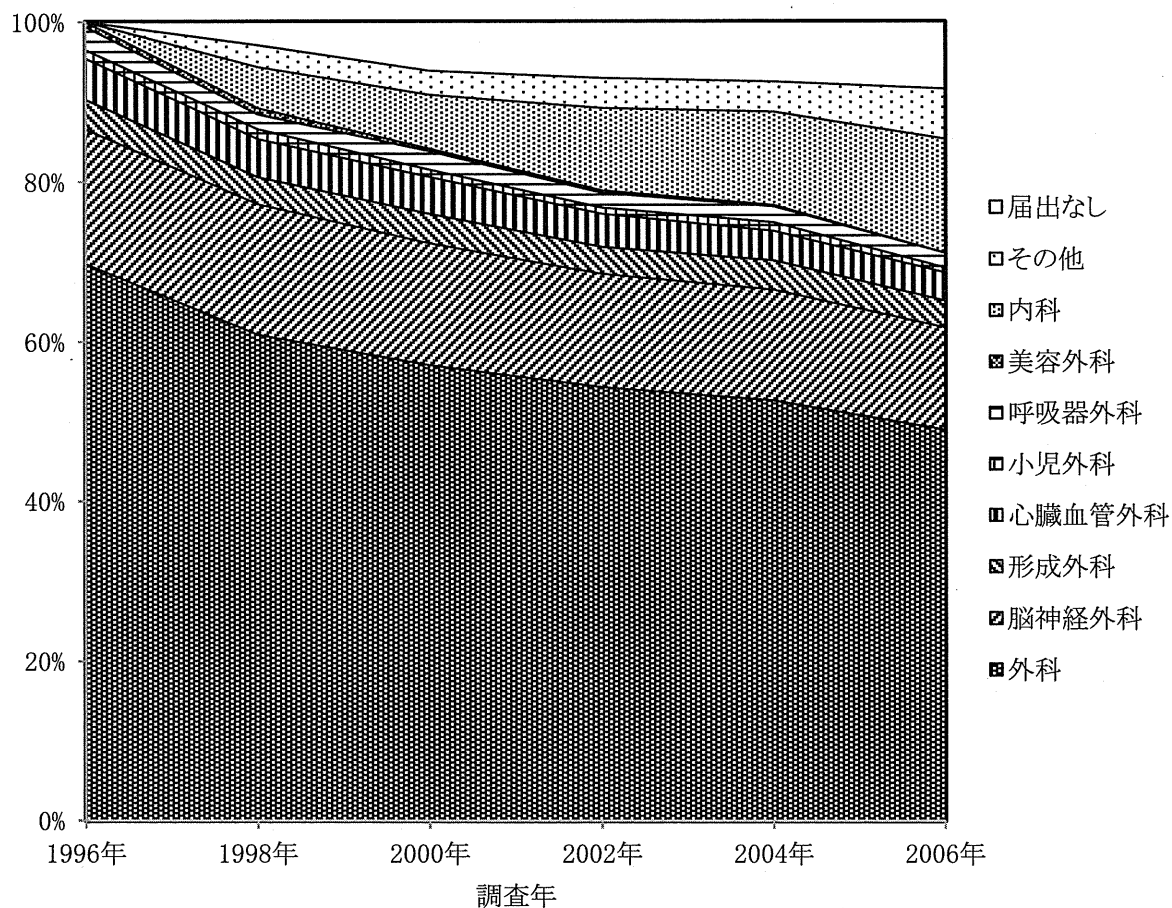
図 4-2 1986 年医籍登録 (医籍登録後 10~20 年)



調査年	1996年	1998年	2000年	2002年	2004年	2006年	
外科	63.2%	53.2%	50.3%	47.1%	43.6%	40.0%	**
脳神経外科	19.4%	17.4%	17.2%	15.7%	15.5%	15.1%	**
形成外科	4.9%	3.7%	3.7%	3.7%	3.5%	3.6%	
心臓血管外科	7.7%	7.1%	6.0%	6.6%	6.2%	6.0%	
小児外科	1.3%	1.2%	0.9%	1.2%	1.4%	1.1%	
呼吸器外科	3.1%	3.2%	3.2%	3.3%	3.6%	3.3%	
美容外科	0.3%	0.4%	0.3%	0.3%	0.6%	0.4%	
内科	-	4.2%	8.2%	10.9%	13.7%	16.3%	**
その他	-	3.1%	4.9%	4.7%	6.0%	7.5%	**
届出なし	-	6.5%	5.2%	6.6%	6.0%	6.6%	**
計	100.0%	100.0%	100.0%	100.0%	100.0%	100.0%	

\*: p<0.05    \*\*: p<0.01

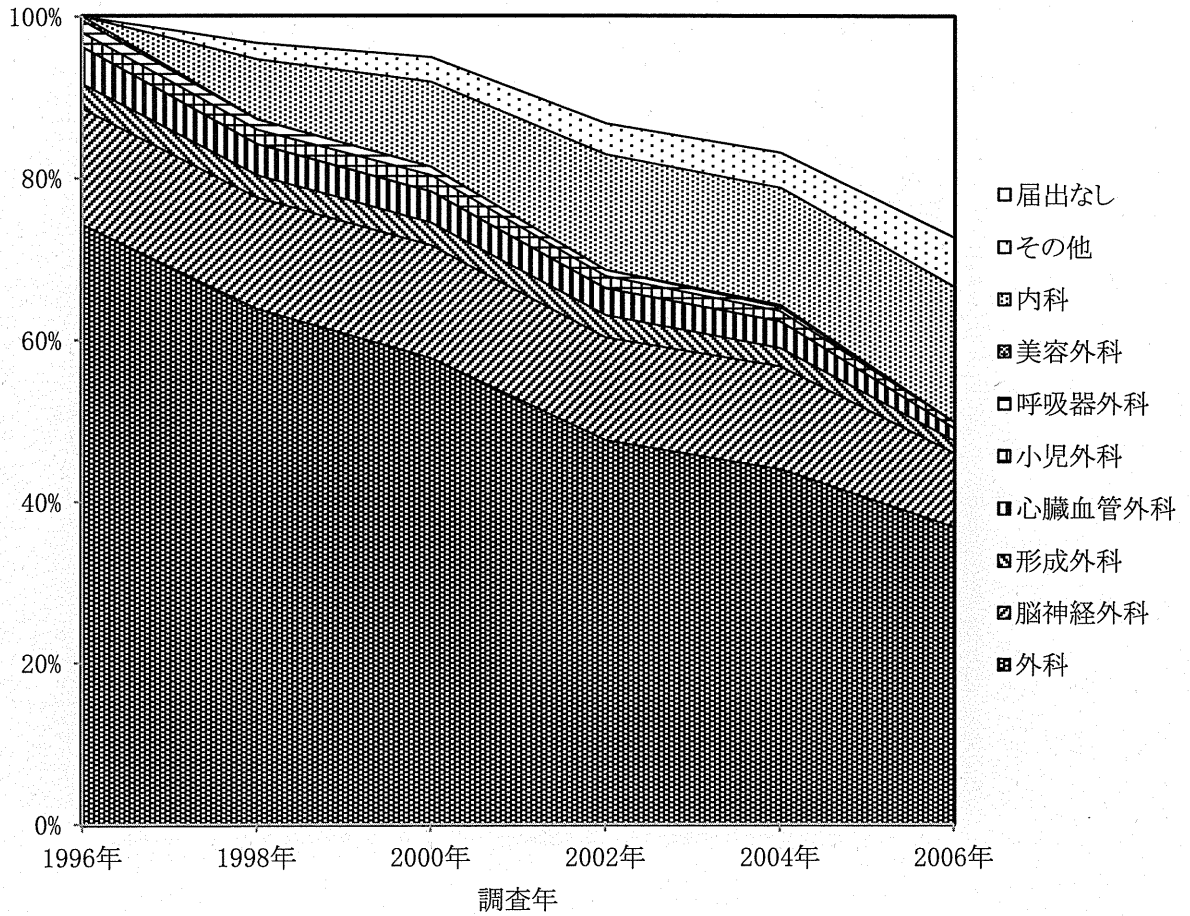
図 4-3 1976 年医籍登録 (医籍登録後 20~30 年)



調査年	1996年	1998年	2000年	2002年	2004年	2006年	
外科	69.8%	60.9%	57.1%	54.4%	52.7%	49.0%	**
脳神経外科	16.8%	16.3%	15.3%	14.2%	13.9%	12.8%	*
形成外科	3.7%	3.4%	3.7%	3.4%	3.7%	3.4%	
心臓血管外科	5.2%	4.7%	4.6%	4.1%	3.7%	3.5%	
小児外科	1.1%	1.2%	0.9%	0.8%	1.1%	0.6%	
呼吸器外科	2.9%	1.8%	2.3%	1.8%	2.0%	1.8%	
美容外科	0.6%	0.8%	0.3%	0.3%	0.2%	0.0%	**
内科	-	5.2%	6.7%	10.2%	11.6%	14.2%	**
その他	-	2.7%	3.1%	3.8%	3.8%	6.3%	**
届出なし	-	2.9%	6.1%	7.0%	7.5%	8.4%	**
計	100.0%	100.0%	100.0%	100.0%	100.0%	100.0%	

\*:  $p < 0.05$     \*\*:  $p < 0.01$

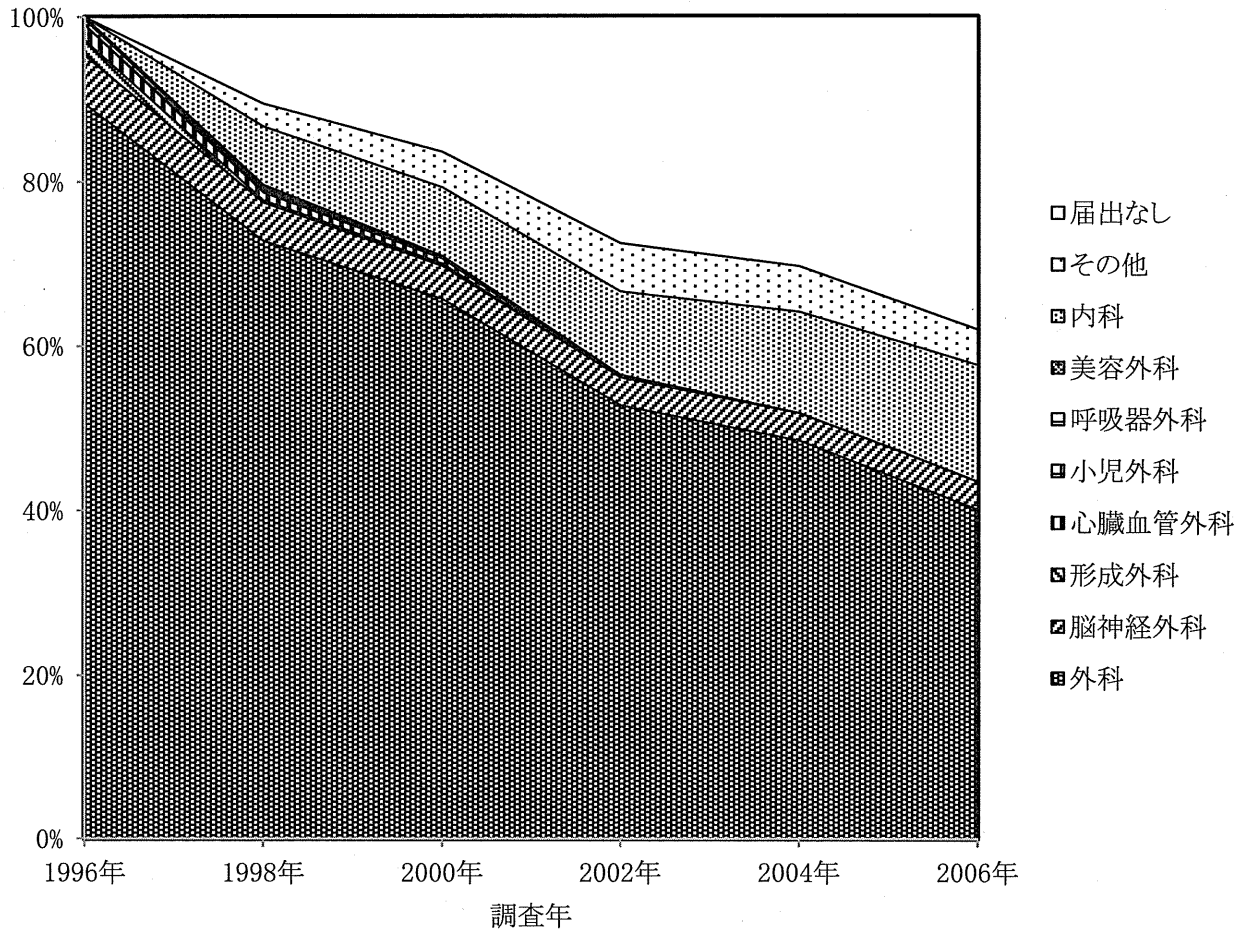
図 4-4 1966 年医籍登録（医籍登録後 30～40 年）



調査年	1996年	1998年	2000年	2002年	2004年	2006年
外科	74.3%	63.9%	57.8%	47.6%	44.0%	36.9%
脳神経外科	14.2%	13.7%	14.0%	12.7%	12.7%	9.2%
形成外科	3.1%	2.8%	2.8%	2.8%	2.3%	1.5%
心臓血管外科	4.6%	3.8%	3.8%	3.3%	3.3%	1.5%
小児外科	1.8%	1.8%	2.0%	1.5%	1.3%	0.8%
呼吸器外科	1.5%	1.3%	1.0%	0.8%	0.5%	0.0%
美容外科	0.5%	0.0%	0.0%	0.0%	0.3%	0.0%
内科	-	7.4%	10.4%	14.2%	14.5%	16.8%
その他	-	2.0%	3.1%	3.8%	4.3%	6.1%
届出なし	-	3.3%	5.1%	13.2%	16.8%	27.2%
計	100.0%	100.0%	100.0%	100.0%	100.0%	100.0%

\*: p<0.05    \*\*: p<0.01

図 4-5 1956 年医籍登録 (医籍登録後 40~50 年)



調査年	1996年	1998年	2000年	2002年	2004年	2006年	
外科	89.5%	72.8%	65.7%	52.8%	48.5%	40.1%	**
脳神経外科	5.9%	4.6%	4.0%	3.4%	3.4%	3.4%	
形成外科	1.9%	0.3%	0.3%	0.0%	0.0%	0.0%	**
心臓血管外科	1.9%	0.9%	0.6%	0.0%	0.0%	0.0%	**
小児外科	0.0%	0.3%	0.0%	0.0%	0.0%	0.0%	**
呼吸器外科	0.6%	0.3%	0.0%	0.0%	0.0%	0.0%	**
美容外科	0.3%	0.3%	0.3%	0.3%	0.0%	0.0%	**
内科	-	7.1%	8.3%	10.2%	12.3%	14.2%	**
その他	-	2.8%	4.3%	5.9%	5.6%	4.3%	**
届出なし	-	10.5%	16.4%	27.5%	30.2%	38.0%	**
計	100.0%	100.0%	100.0%	100.0%	100.0%	100.0%	

\*:  $p < 0.05$     \*\*:  $p < 0.01$



図5 医籍登録後年数別の医育機関勤務者割合

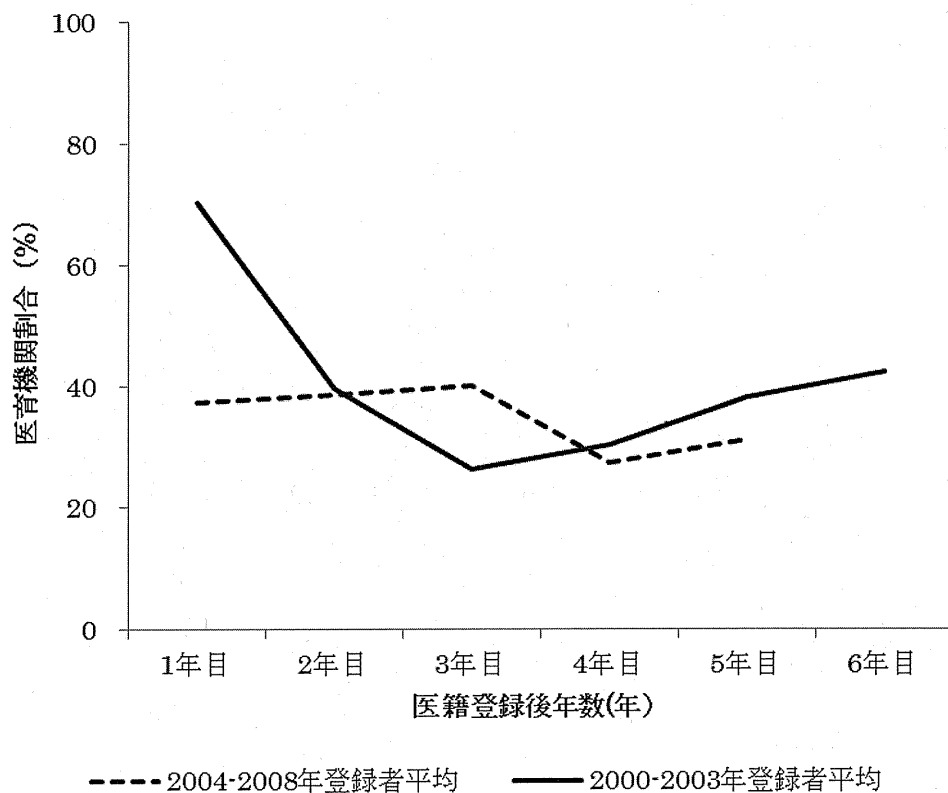


図6 医籍登録後年数別の研究医数の年次推移

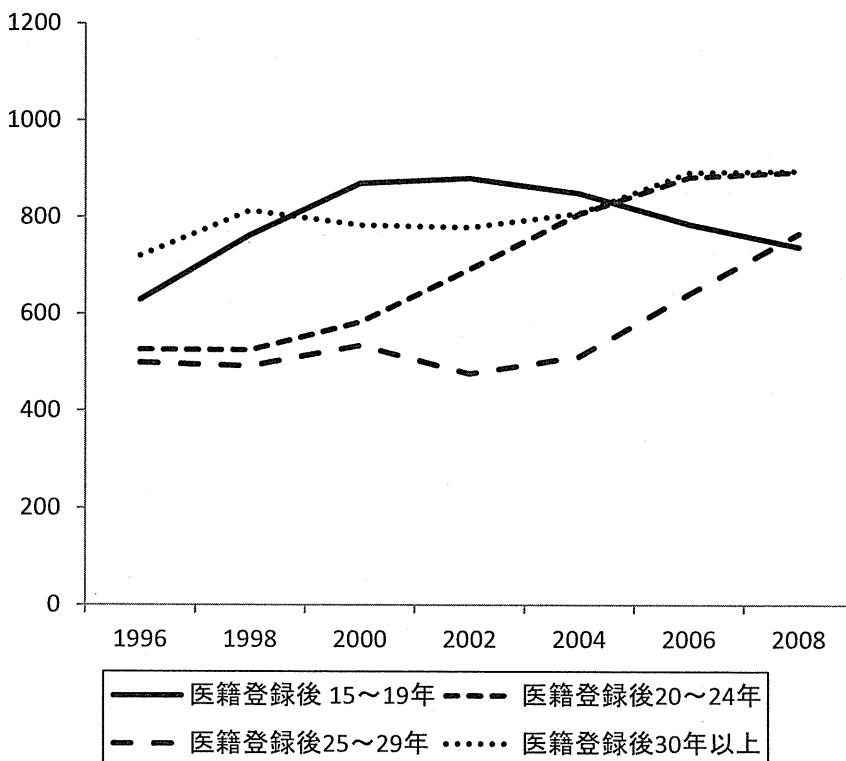
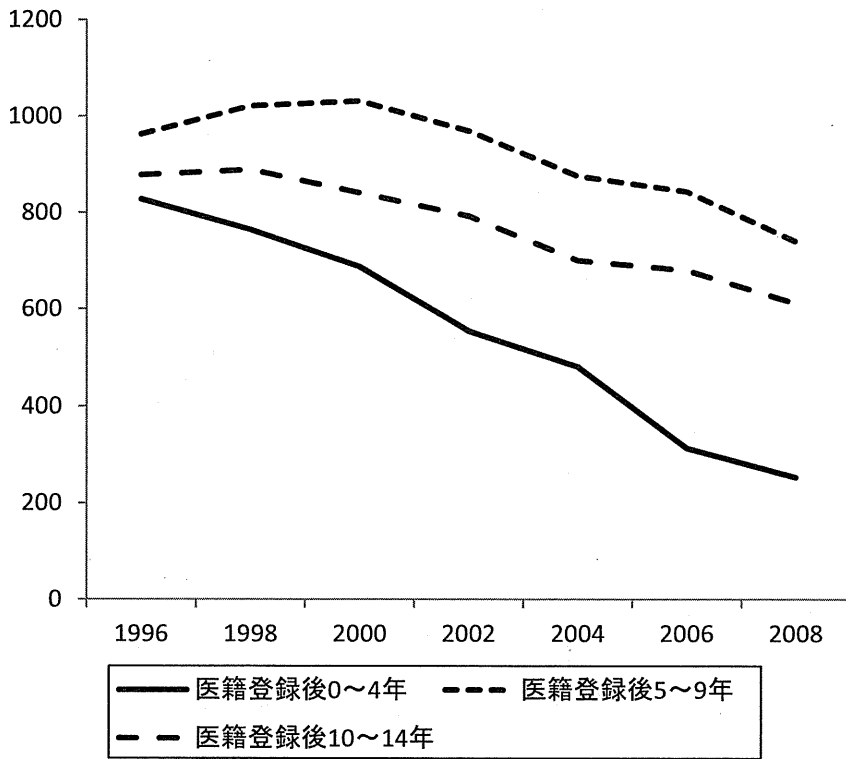
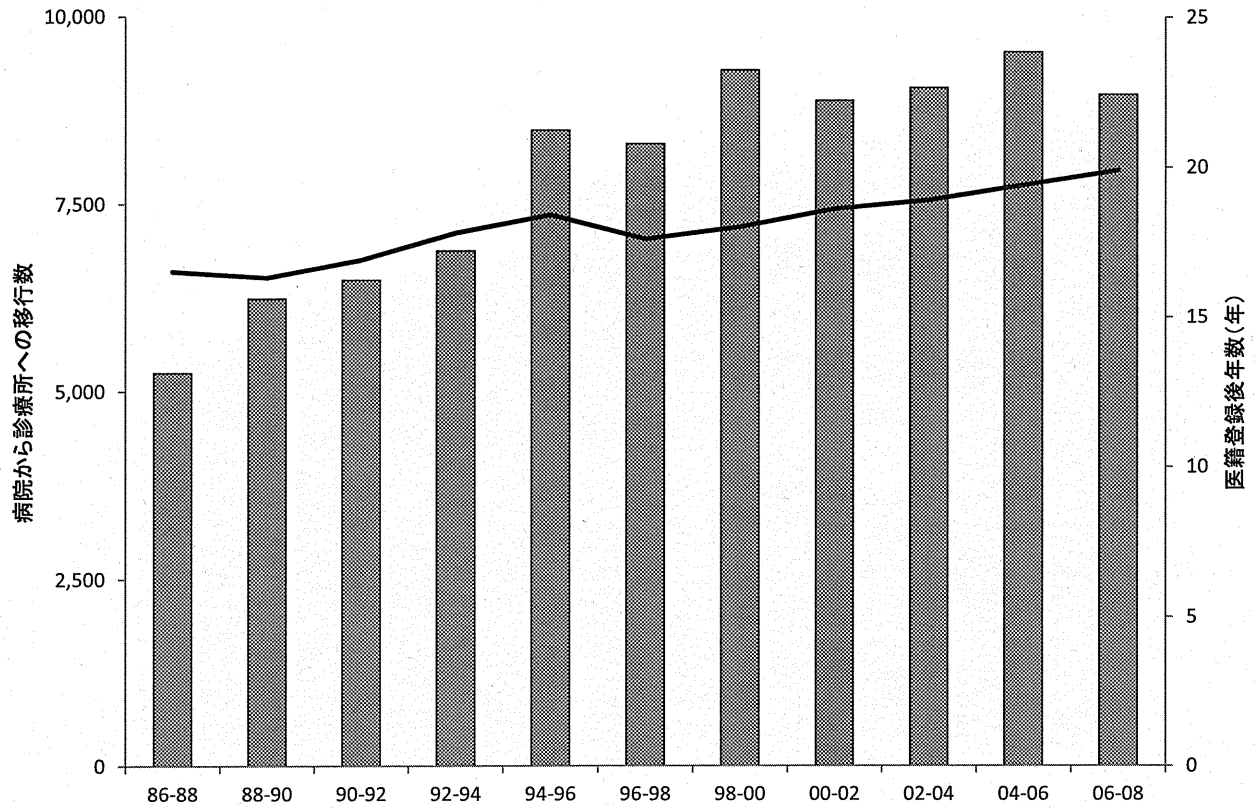


図7 2回の連続する調査における病院→診療所への移行の状況と医籍登録後年数



注) 医籍登録後年数は、2つの観察期間の后者

図 8 2004-2006 年病院-診療所移動における主たる診療科の流入率・流出率

