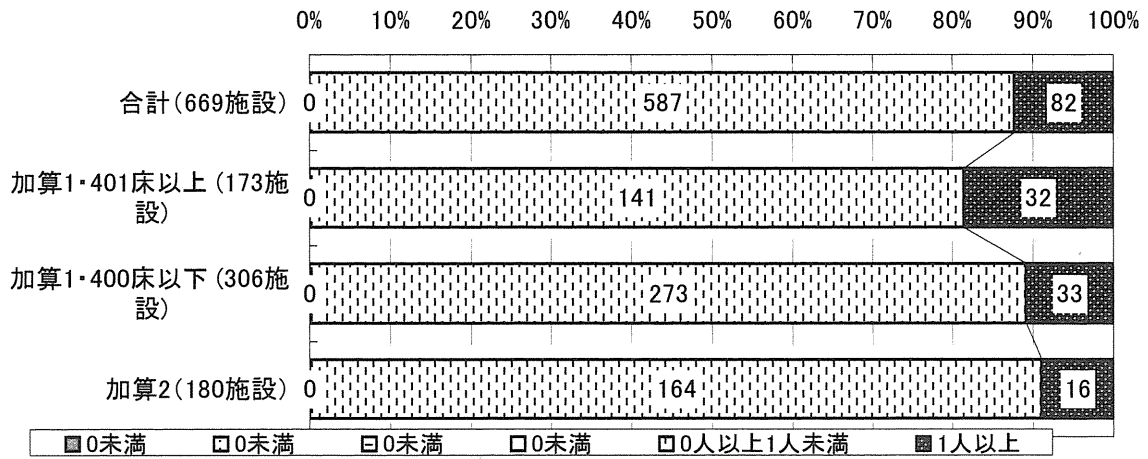


問71.6 《平成22年9月30日現在》患者相談窓口における専従(週40時間以上/週5日以上従事)の従事者数：その他職員

	10ハ－センタイル未満 10ハ－センタイル以上 25ハ－センタイル以上 50ハ－センタイル以上 75ハ－センタイル以上 90ハ－センタイル以上						欠損回答数
	0未満	0未満	0未満	0未満	0人以上1人未満	1人以上	
合計(669施設)	0	0	0	0	587	82	330
加算1・401床以上(173施設)	0	0	0	0	141	32	68
加算1・400床以下(306施設)	0	0	0	0	273	33	145
加算2(180施設)	0	0	0	0	164	16	111

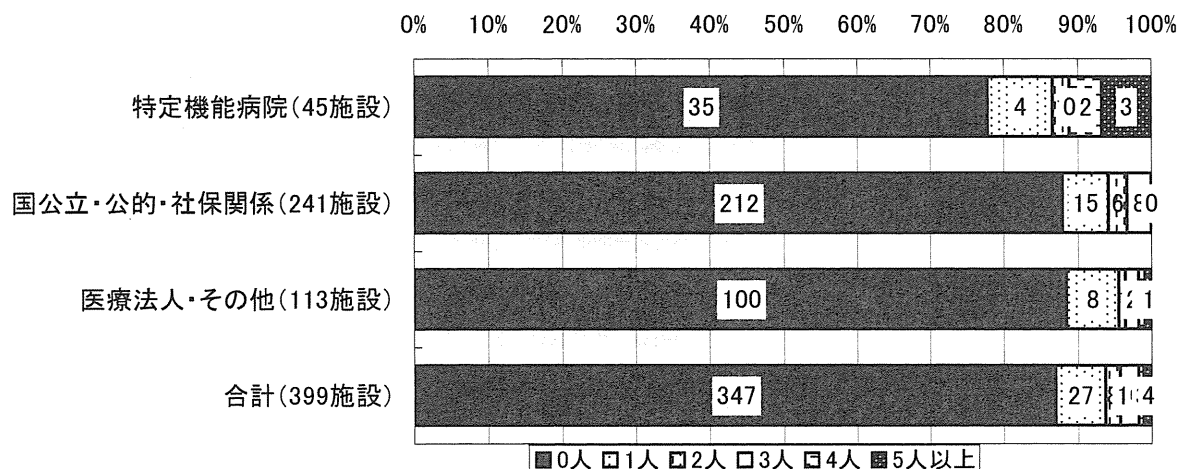
※「欠損回答」は、活動を実施していないものとみなし、「0」と置き換えている。



問55 平成18年9月30日現在の、問54の窓口相談における専従(相談業務のためにほぼ100%従事)の勤務者数を回答してください。【⑥事務補佐職員数】

	0人 1人 2人 3人 4人 5人以上						欠損回答数
	0人	1人	2人	3人	4人	5人以上	
特定機能病院(45施設)	35	4	1	0	2	3	10
国公立・公的・社保関係(241施設)	212	15	6	8	0	0	74
医療法人・その他(113施設)	100	8	1	2	1	1	39
合計(399施設)	347	27	8	10	3	4	123

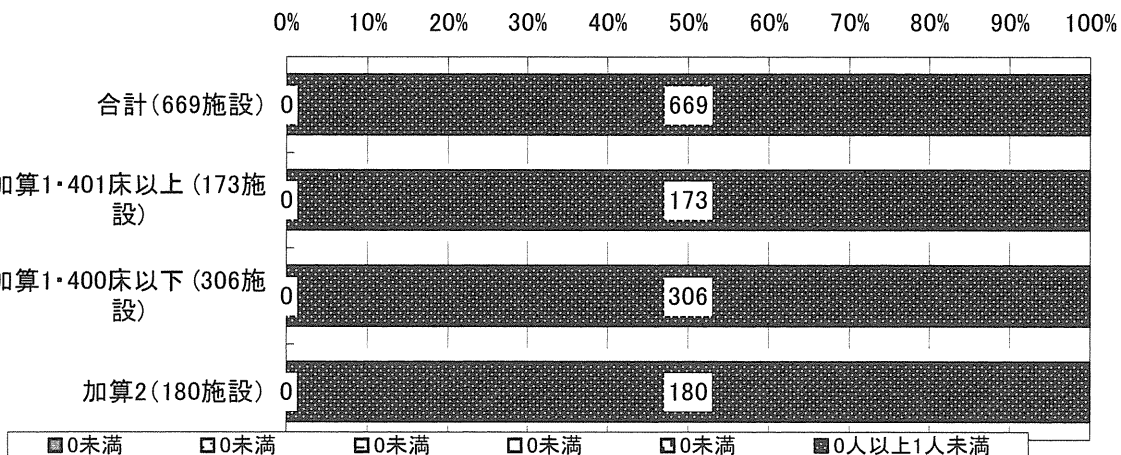
※「欠損回答」は、活動を実施していないものとみなし、「0」と置き換えている。



問72.1 《平成22年9月30日現在》患者相談窓口における専任(兼務を含む)の従事者の1週当たり延べ従事時間：医師

	10ハ－センタイル未満 10ハ－センタイル以上 25ハ－センタイル以上 50ハ－センタイル以上 75ハ－センタイル以上 90ハ－センタイル以上						欠損回答数
	0未満	0未満	0未満	0未満	0未満	0人以上1人未満	
合計(669施設)	0	0	0	0	0	669	215
加算1・401床以上(173施設)	0	0	0	0	0	173	45
加算1・400床以下(306施設)	0	0	0	0	0	306	104
加算2(180施設)	0	0	0	0	0	180	62

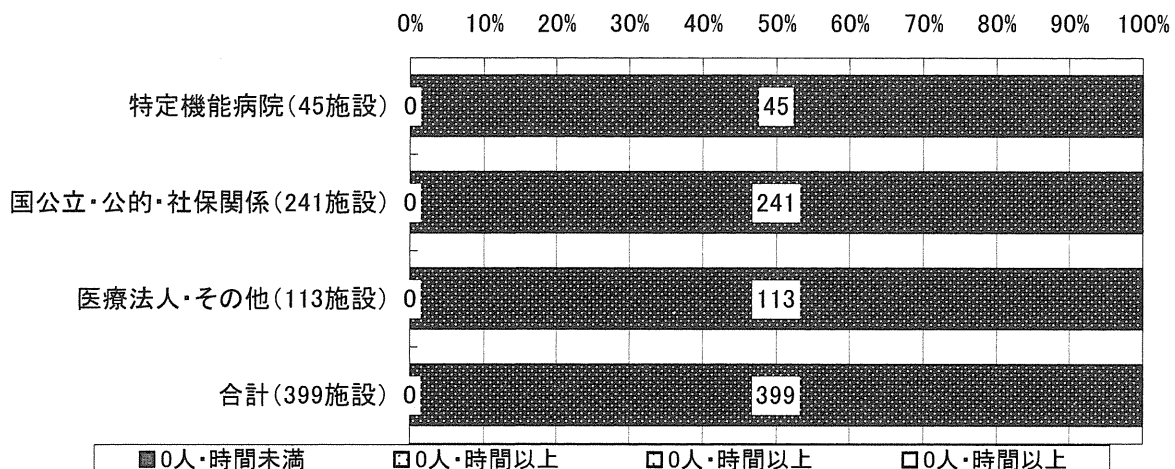
※「欠損回答」は、活動を実施していないものとみなし、「0」と置き換えている。



問56 平成18年9月の状況について、問54の窓口相談における兼務の従事者の1週当たり延べ従事時間\*2を回答してください。なお、福祉や施設連携の相談業務は含めないでください。【①医師・歯科医師】

	10ハ－センタイル未満 10ハ－センタイル以上 25ハ－センタイル以上 50ハ－センタイル以上 75ハ－センタイル以上 90ハ－センタイル以上						欠損回答数
	0人・時間未満	0人・時間以上	0人・時間以上	0人・時間以上	0人・時間以上	0人・時間以上	
特定機能病院(45施設)	0	0	0	0	0	45	11
国公立・公的・社保関係(241施設)	0	0	0	0	0	241	68
医療法人・その他(113施設)	0	0	0	0	0	113	30
合計(399施設)	0	0	0	0	0	399	109

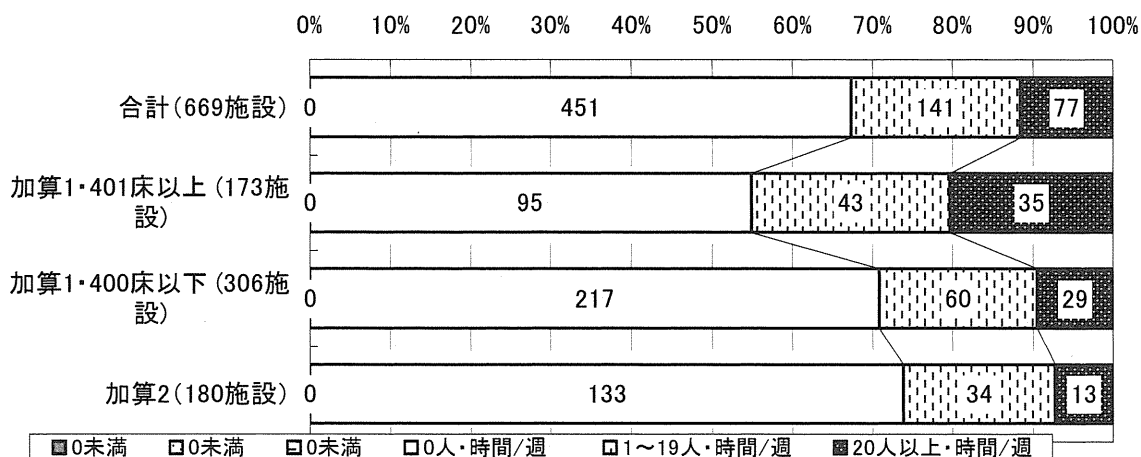
※「欠損回答」は、活動を実施していないものとみなし、「0」と置き換えている。



問72.2 《平成22年9月30日現在》患者相談窓口における専任(兼務を含む)の従事者の1週当り延べ従事時間：看護師

	10ハ-センタイル未満	10ハ-センタイル以上	25ハ-センタイル以上	50ハ-センタイル以上	75ハ-センタイル以上	90ハ-センタイル以上	欠損回答数
合計(669施設)	0	0	0	451	141	77	215
加算1・401床以上(173施設)	0	0	0	95	43	35	45
加算1・400床以下(306施設)	0	0	0	217	60	29	104
加算2(180施設)	0	0	0	133	34	13	62

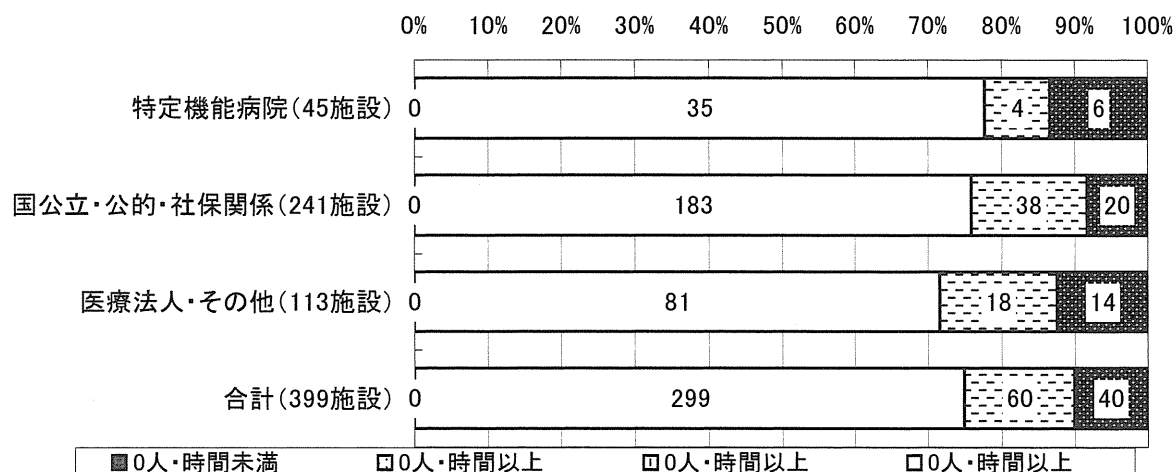
※「欠損回答」は、活動を実施していないものとみなし、「0」と置き換えている。



問56 平成18年9月の状況について、問54の窓口相談における兼務の従事者の1週当り延べ従事時間\*2を回答してください。なお、福祉や施設連携の相談業務は含めないでください。【②看護職員】

	10ハ-センタイル未満	10ハ-センタイル以上	25ハ-センタイル以上	50ハ-センタイル以上	75ハ-センタイル以上	90ハ-センタイル以上	欠損回答数
特定機能病院(45施設)	0	0	0	35	4	6	11
国公立・公的・社保関係(241施設)	0	0	0	183	38	20	68
医療法人・その他(113施設)	0	0	0	81	18	14	30
合計(399施設)	0	0	0	299	60	40	109

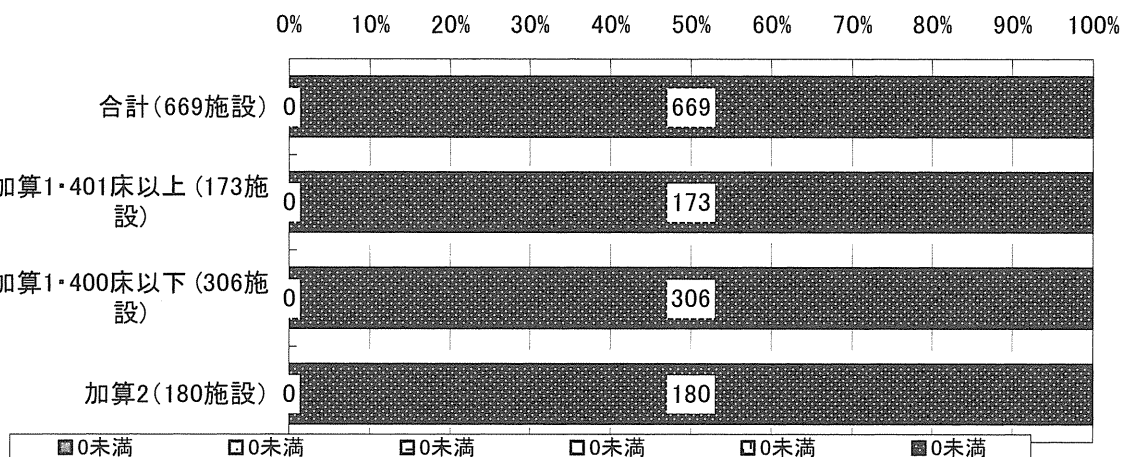
※「欠損回答」は、活動を実施していないものとみなし、「0」と置き換えている。



問72.3 《平成22年9月30日現在》患者相談窓口における専任(兼務を含む)の従事者の1週当り延べ従事時間：薬剤師

	10ハ－センタイル未満 10ハ－センタイル以上 25ハ－センタイル以上 50ハ－センタイル以上 75ハ－センタイル以上 90ハ－センタイル以上						欠損回答数
	0未満	0未満	0未満	0未満	0未満	0未満	
合計(669施設)	0	0	0	0	0	669	215
加算1・401床以上(173施設)	0	0	0	0	0	173	45
加算1・400床以下(306施設)	0	0	0	0	0	306	104
加算2(180施設)	0	0	0	0	0	180	62

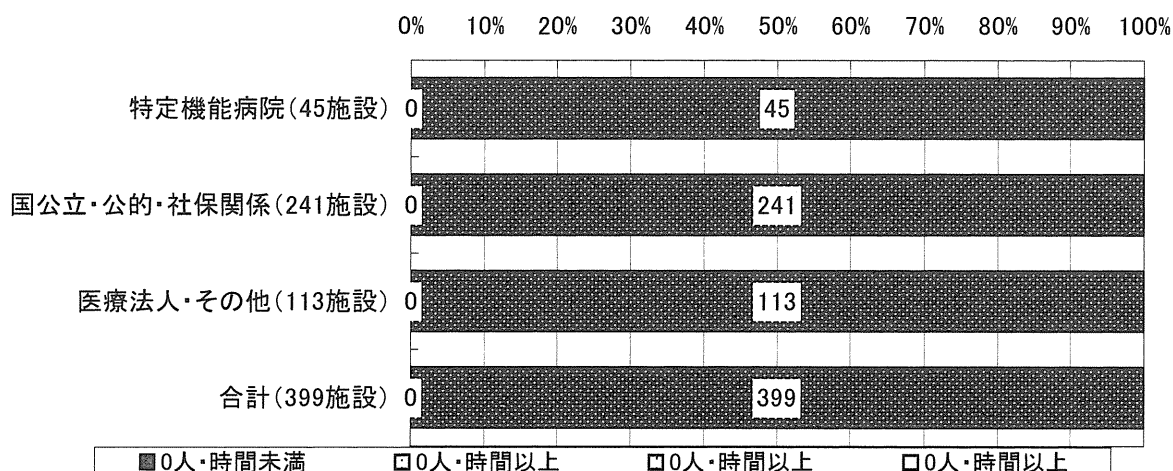
※「欠損回答」は、活動を実施していないものとみなし、「0」と置き換えている。



問56 平成18年9月の状況について、問54の窓口相談における兼務の従事者の1週当り延べ従事時間\*2を回答してください。なお、福祉や施設連携の相談業務は含めないでください。【③薬剤師】

	10ハ－センタイル未満 10ハ－センタイル以上 25ハ－センタイル以上 50ハ－センタイル以上 75ハ－センタイル以上 90ハ－センタイル以上						欠損回答数
	0人・時間未満	0人・時間以上	0人・時間以上	0人・時間以上	0人・時間以上	0人・時間以上	
特定機能病院(45施設)	0	0	0	0	0	45	11
国公立・公的・社保関係(241施設)	0	0	0	0	0	241	68
医療法人・その他(113施設)	0	0	0	0	0	113	30
合計(399施設)	0	0	0	0	0	399	109

※「欠損回答」は、活動を実施していないものとみなし、「0」と置き換えている。

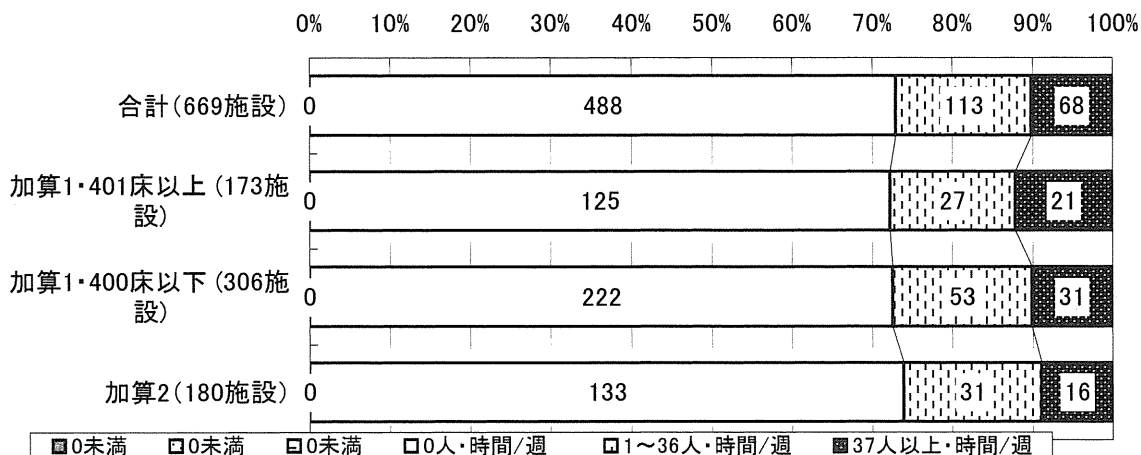




問72.4 《平成22年9月30日現在》患者相談窓口における専任(兼務を含む)の従事者の1週当り延べ従事時間：社会福祉士

	10ハ－センタイル未満 10ハ－センタイル以上 25ハ－センタイル以上 50ハ－センタイル以上 75ハ－センタイル以上 90ハ－センタイル以上						欠損回答数
	0未満	0未満	0未満	0人・時間/週	1～36人・時間/週	37人以上・時間/週	
合計(669施設)	0	0	0	488	113	68	215
加算1・401床以上(173施設)	0	0	0	125	27	21	45
加算1・400床以下(306施設)	0	0	0	222	53	31	104
加算2(180施設)	0	0	0	133	31	16	62

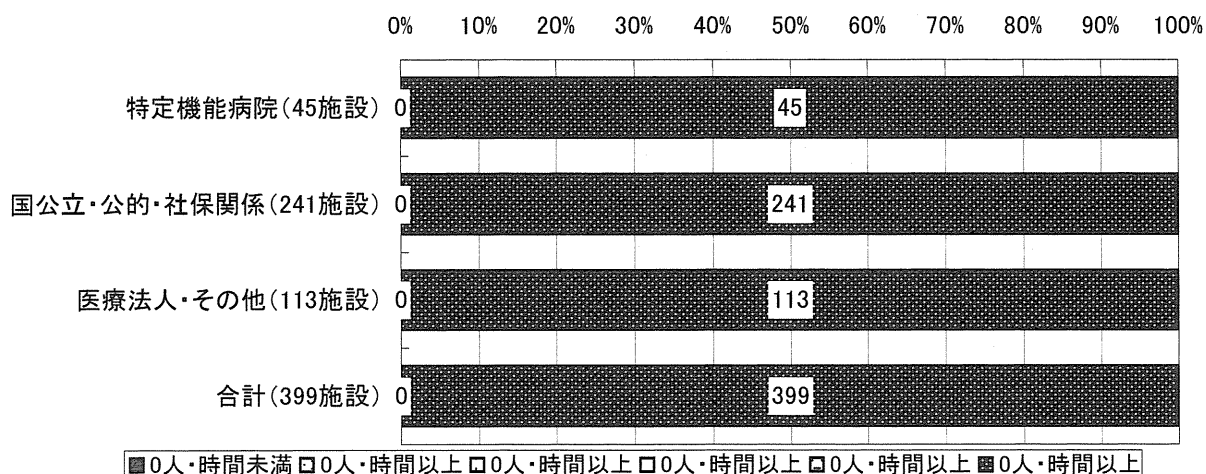
※「欠損回答」は、活動を実施していないものとみなし、「0」と置き換えている。



問56 平成18年9月の状況について、問54の窓口相談における兼務の従事者の1週当り延べ従事時間\*2を回答してください。なお、福祉や施設連携の相談業務は含めないでください。【④医療技術員(薬剤師除く)】

	10ハ－センタイル未満 10ハ－センタイル以上 25ハ－センタイル以上 50ハ－センタイル以上 75ハ－センタイル以上 90ハ－センタイル以上						欠損回答数
	0人・時間未満	0人・時間以上	0人・時間以上	0人・時間以上	0人・時間以上	0人・時間以上	
特定機能病院(45施設)	0	0	0	0	0	45	11
国公立・公的・社保関係(241施設)	0	0	0	0	0	241	68
医療法人・その他(113施設)	0	0	0	0	0	113	30
合計(399施設)	0	0	0	0	0	399	109

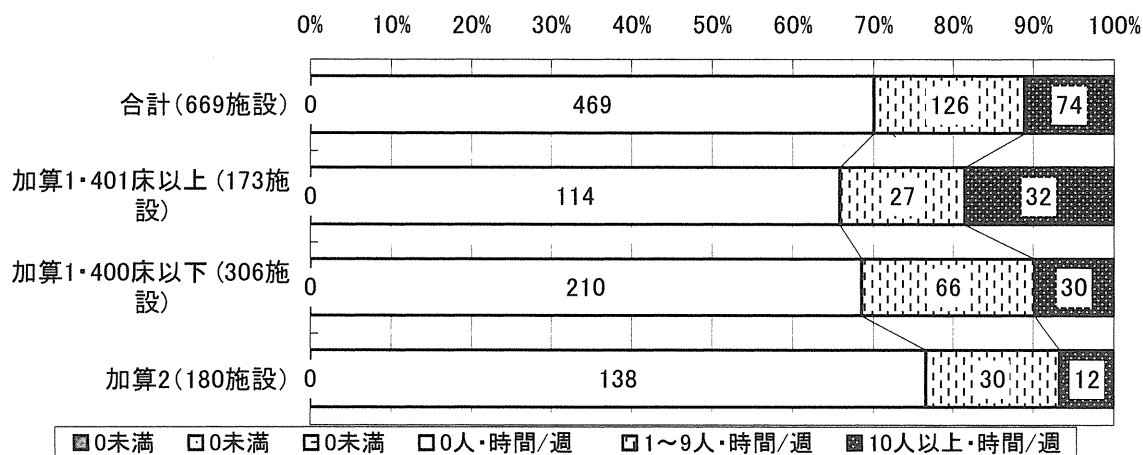
※「欠損回答」は、活動を実施していないものとみなし、「0」と置き換えている。



問72.5 《平成22年9月30日現在》患者相談窓口における専任(兼務を含む)の従事者の1週当たり延べ  
 べ従事時間：事務管理職員

	10ハ－セントイル未満 10ハ－セントイル以上 25ハ－セントイル以上 50ハ－セントイル以上 75ハ－セントイル以上 90ハ－セントイル以上						欠損回答数
	0未満	0未満	0未満	0人・時間/週	1～9人・時間/週	10人以上・時間/週	
合計(669施設)	0	0	0	469	126	74	215
加算1・401床以上(173施設)	0	0	0	114	27	32	45
加算1・400床以下(306施設)	0	0	0	210	66	30	104
加算2(180施設)	0	0	0	138	30	12	62

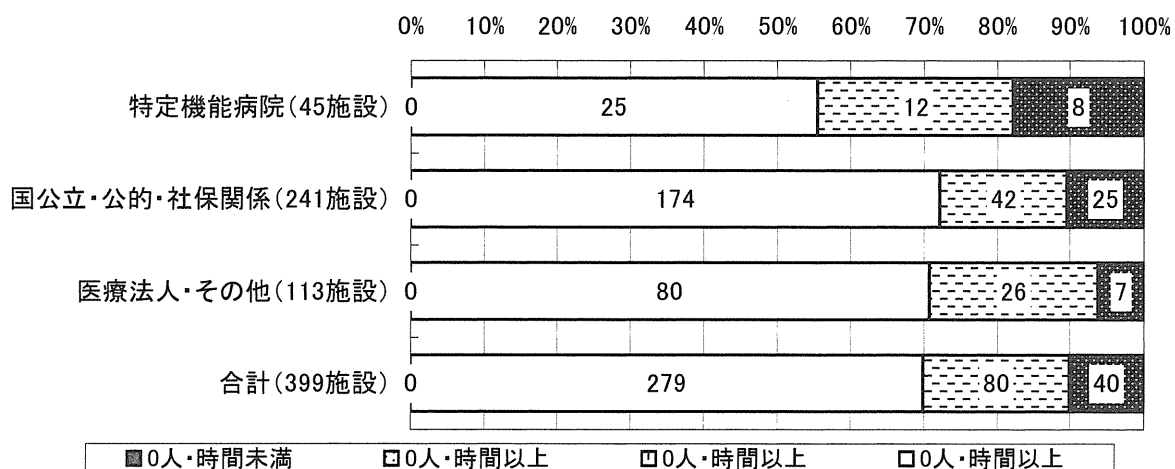
※「欠損回答」は、活動を実施していないものとみなし、「0」と置き換えている。



問56 平成18年9月の状況について、問54の窓口相談における兼務の従事者の1週当たり延べ従事時間\*2を回答してください。なお、福祉や施設連携の相談業務は含めないでください。【⑤事務管理職員】

	10ハ－セントイル未満 10ハ－セントイル以上 25ハ－セントイル以上 50ハ－セントイル以上 75ハ－セントイル以上 90ハ－セントイル以上						欠損回答数
	0人・時間未満	0人・時間以上	0人・時間以上	0人・時間以上	2人・時間以上	12人・時間以上	
特定機能病院(45施設)	0	0	0	25	12	8	11
国公立・公的・社保関係(241施設)	0	0	0	174	42	25	68
医療法人・その他(113施設)	0	0	0	80	26	7	30
合計(399施設)	0	0	0	279	80	40	109

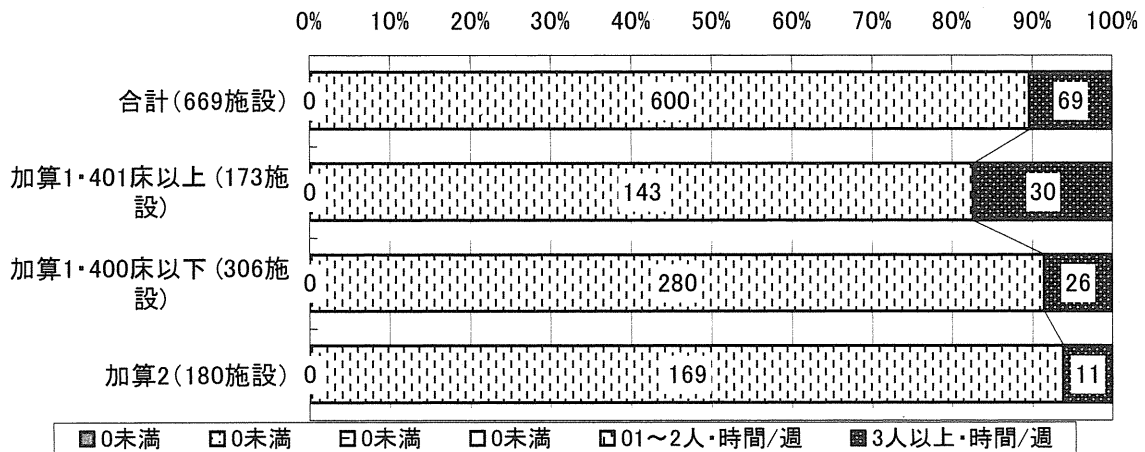
※「欠損回答」は、活動を実施していないものとみなし、「0」と置き換えている。



問72.6 《平成22年9月30日現在》患者相談窓口における専任(兼務を含む)の従事者の1週当り延べ従事時間：その他職員

	10ハ－センタイル未満 10ハ－センタイル以上 25ハ－センタイル以上 50ハ－センタイル以上 75ハ－センタイル以上 90ハ－センタイル以上						欠損回答数
	0未満	0未満	0未満	0未満	01～2人・時間/週	3人以上・時間/週	
合計(669施設)	0	0	0	0	600	69	215
加算1・401床以上(173施設)	0	0	0	0	143	30	45
加算1・400床以下(306施設)	0	0	0	0	280	26	104
加算2(180施設)	0	0	0	0	169	11	62

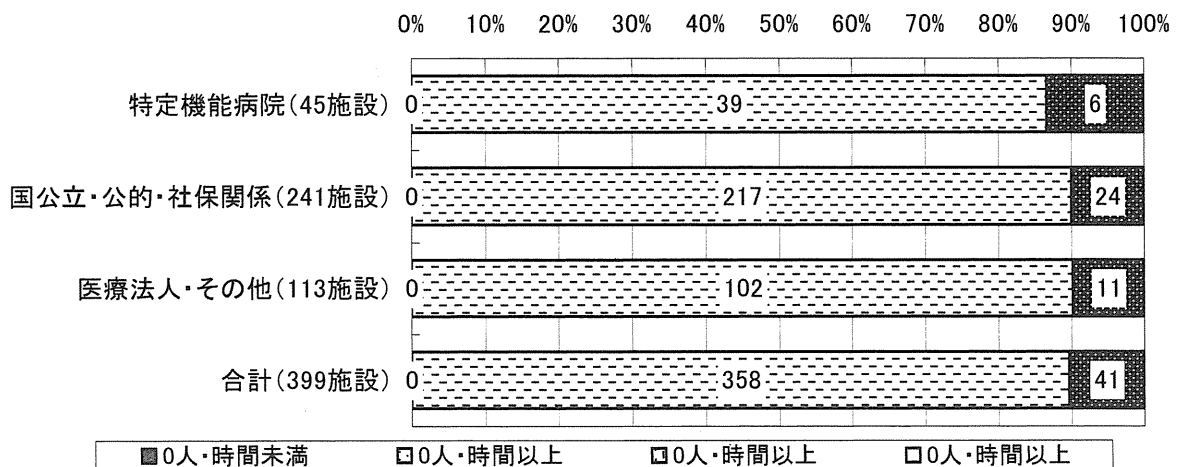
※「欠損回答」は、活動を実施していないものとみなし、「0」と置き換えている。



問56 平成18年9月の状況について、問54の窓口相談における兼務の従事者の1週当り延べ従事時間\*2を回答してください。なお、福祉や施設連携の相談業務は含めないでください。【⑥事務補助職員】

	10ハ－センタイル未満 10ハ－センタイル以上 25ハ－センタイル以上 50ハ－センタイル以上 75ハ－センタイル以上 90ハ－センタイル以上						欠損回答数
	0人・時間未満	0人・時間以上	0人・時間以上	0人・時間以上	0人・時間以上	7人・時間以上	
特定機能病院(45施設)	0	0	0	0	39	6	11
国公立・公的・社保関係(241施設)	0	0	0	0	217	24	68
医療法人・その他(113施設)	0	0	0	0	102	11	30
合計(399施設)	0	0	0	0	358	41	109

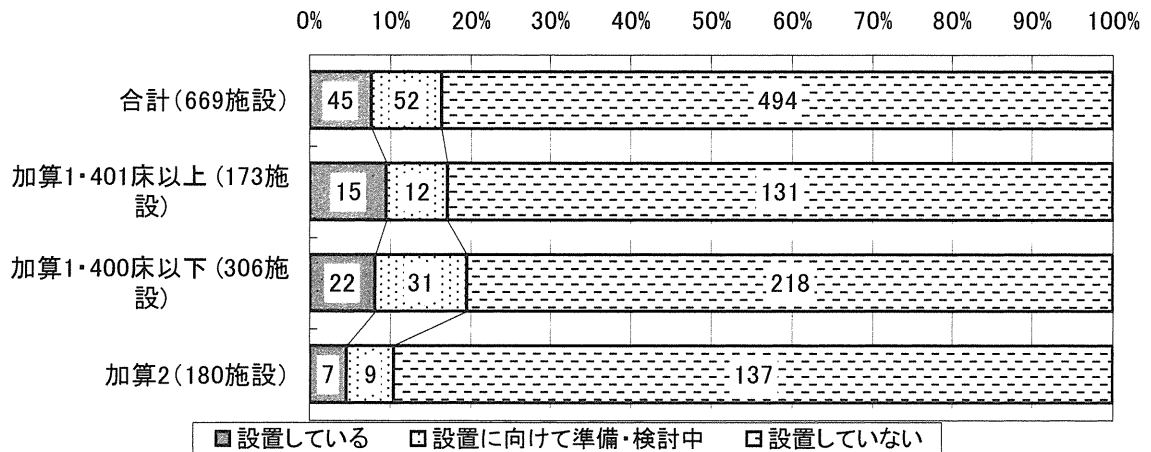
※「欠損回答」は、活動を実施していないものとみなし、「0」と置き換えている。



問73 《平成22年9月30日現在》「メディエーターの配置状況」

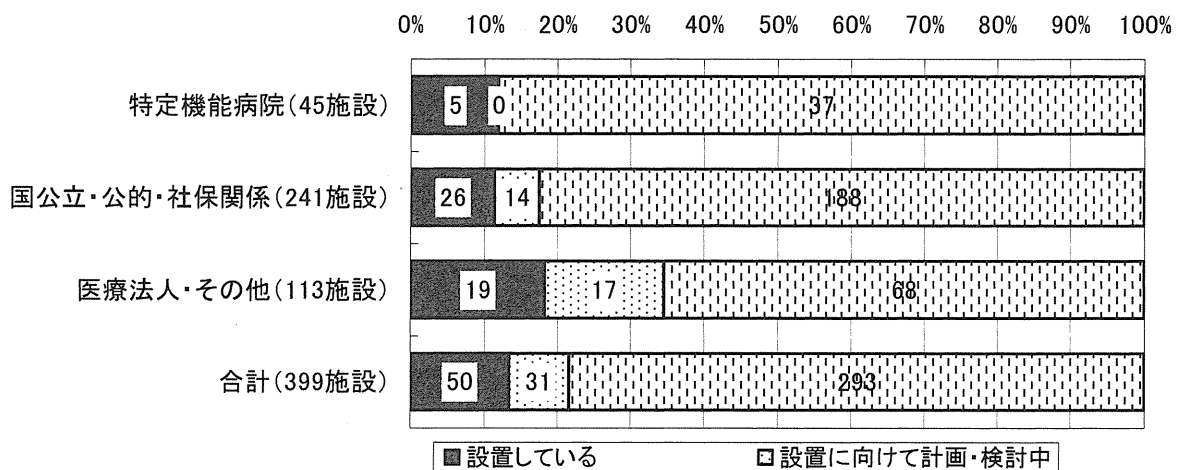
	設置している	設置に向けて準備・検討中	設置していない	欠損回答数
合計(669施設)	45	52	494	78
加算1・401床以上(173施設)	15	12	131	15
加算1・400床以下(306施設)	22	31	218	35
加算2(180施設)	7	9	137	27

※「欠損回答」は、活動を実施していないものとみなし、「0」と置き換えている。



問57 平成18年9月30日現在、医療事故やエラーならびにそれらが疑われるような訴えが患者からあった場合に、医療者側・患者側の間で中立な立場で、仲介する担当者(メディエーターなど)を配置していますか？(複数選択不可)

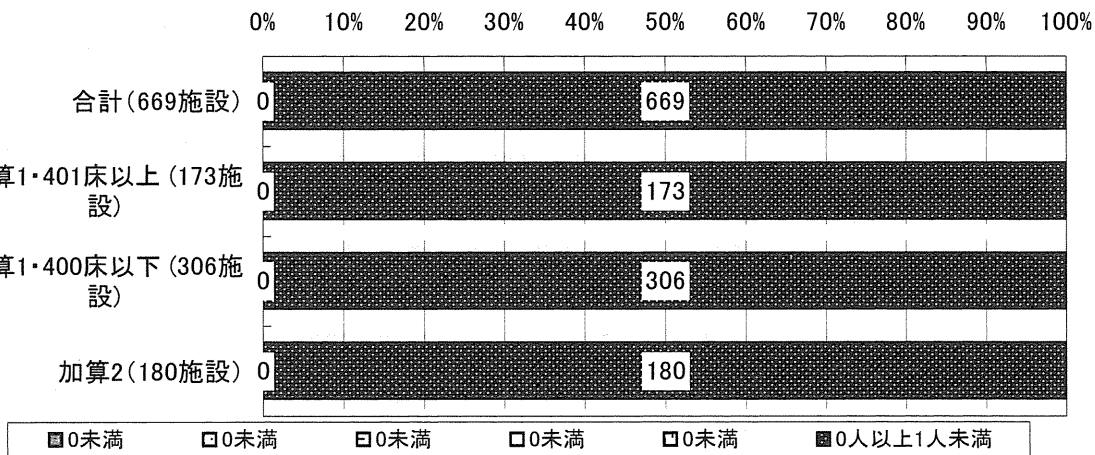
	設置している	設置に向けて計画・検討中	設置していない	欠損回答数
特定機能病院(45施設)	5	0	37	3
国公立・公的・社保関係(241施設)	26	14	188	13
医療法人・その他(113施設)	19	17	68	9
合計(399施設)	50	31	293	25



問74.1 《問73で01と回答した場合》メディエーターの1週当りの延べ従事時間：医師

	10ハ－センタイル未満 10ハ－センタイル以上 25ハ－センタイル以上 50ハ－センタイル以上 75ハ－センタイル以上 90ハ－センタイル以上						欠損回答数
	0未満	0未満	0未満	0未満	0未満	0人以上1人未満	
合計(669施設)	0	0	0	0	0	669	614
加算1・401床以上(173施設)	0	0	0	0	0	173	155
加算1・400床以下(306施設)	0	0	0	0	0	306	280
加算2(180施設)	0	0	0	0	0	180	171

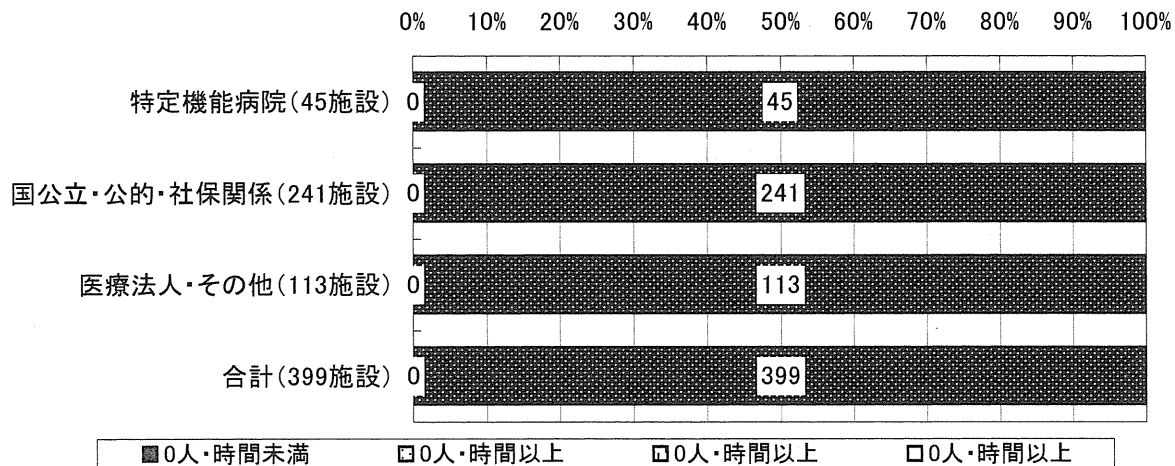
※「欠損回答」は、活動を実施していないものとみなし、「0」と置き換えている。



問58 平成18年9月の状況について、担当者の1週当たり延べ従事時間を回答してください。【①医師・歯科医師】

	10ハ－センタイル未満 10ハ－センタイル以上 25ハ－センタイル以上 50ハ－センタイル以上 75ハ－センタイル以上 90ハ－センタイル以上						欠損回答数
	0人・時間未満	0人・時間以上	0人・時間以上	0人・時間以上	0人・時間以上	0人・時間以上	
特定機能病院(45施設)	0	0	0	0	0	45	3
国公立・公的・社保関係(241施設)	0	0	0	0	0	241	13
医療法人・その他(113施設)	0	0	0	0	0	113	9
合計(399施設)	0	0	0	0	0	399	25

※「欠損回答」は、活動を実施していないものとみなし、「0」と置き換えている。

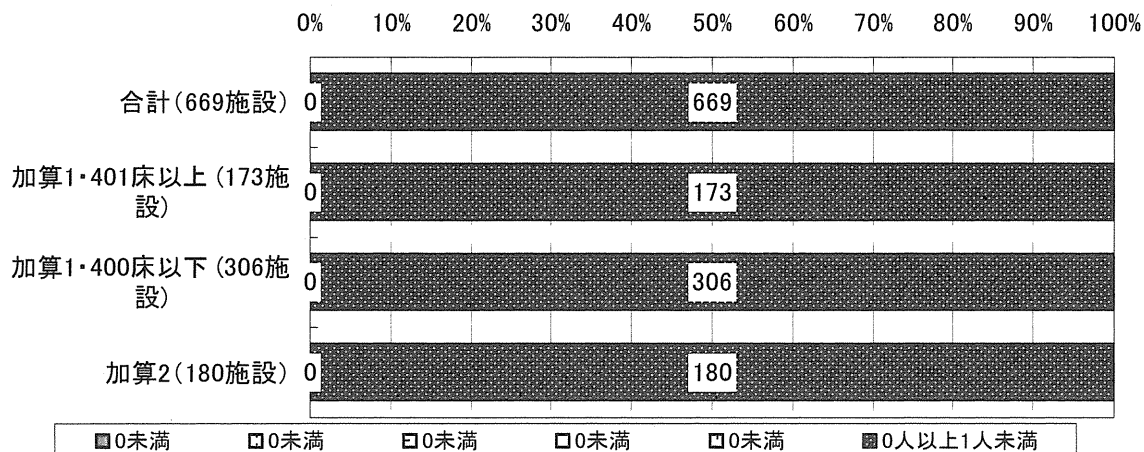




問74.2 《問73で01と回答した場合》メディエーターの1週当りの延べ従事時間：看護師

	10パーセンタイル未満 10パーセンタイル以上 25パーセンタイル以上 50パーセンタイル以上 75パーセンタイル以上 90パーセンタイル以上						欠損回答数
	0未満	0未満	0未満	0未満	0未満	0人以上1人未満	
合計(669施設)	0	0	0	0	0	669	614
加算1・401床以上(173施設)	0	0	0	0	0	173	155
加算1・400床以下(306施設)	0	0	0	0	0	306	280
加算2(180施設)	0	0	0	0	0	180	171

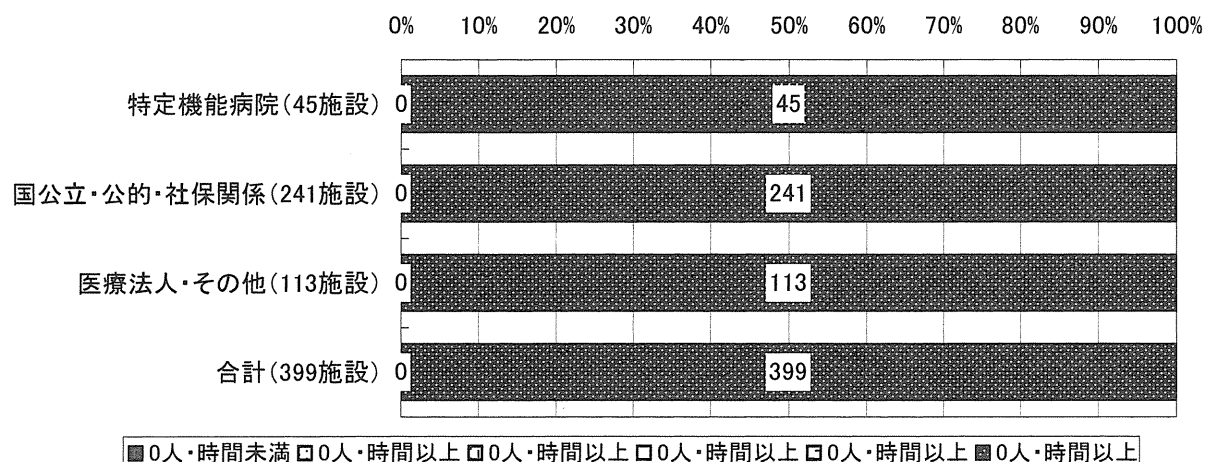
※「欠損回答」は、活動を実施していないものとみなし、「0」と置き換えている。



問58 平成18年9月の状況について、担当者の1週当たり延べ従事時間を回答してください。【②看護職員】

	10パーセンタイル未満 10パーセンタイル以上 25パーセンタイル以上 50パーセンタイル以上 75パーセンタイル以上 90パーセンタイル以上						欠損回答数
	0人・時間未満	0人・時間以上	0人・時間以上	0人・時間以上	0人・時間以上	0人・時間以上	
特定機能病院(45施設)	0	0	0	0	0	45	3
国公立・公的・社保関係(241施設)	0	0	0	0	0	241	13
医療法人・その他(113施設)	0	0	0	0	0	113	9
合計(399施設)	0	0	0	0	0	399	25

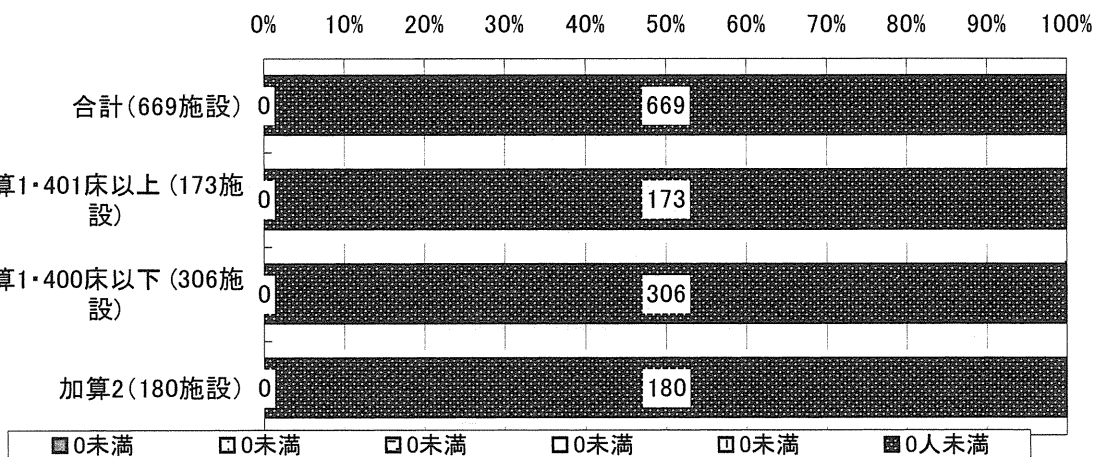
※「欠損回答」は、活動を実施していないものとみなし、「0」と置き換えている。



問74.3 《問73で01と回答した場合》メディエーターの1週当りの延べ従事時間：薬剤師

	10ハ－センタイル未満 10ハ－センタイル以上 25ハ－センタイル以上 50ハ－センタイル以上 75ハ－センタイル以上 90ハ－センタイル以上						欠損回答数
	0未満	0未満	0未満	0未満	0未満	0人未満	
合計(669施設)	0	0	0	0	0	669	614
加算1・401床以上(173施設)	0	0	0	0	0	173	155
加算1・400床以下(306施設)	0	0	0	0	0	306	280
加算2(180施設)	0	0	0	0	0	180	171

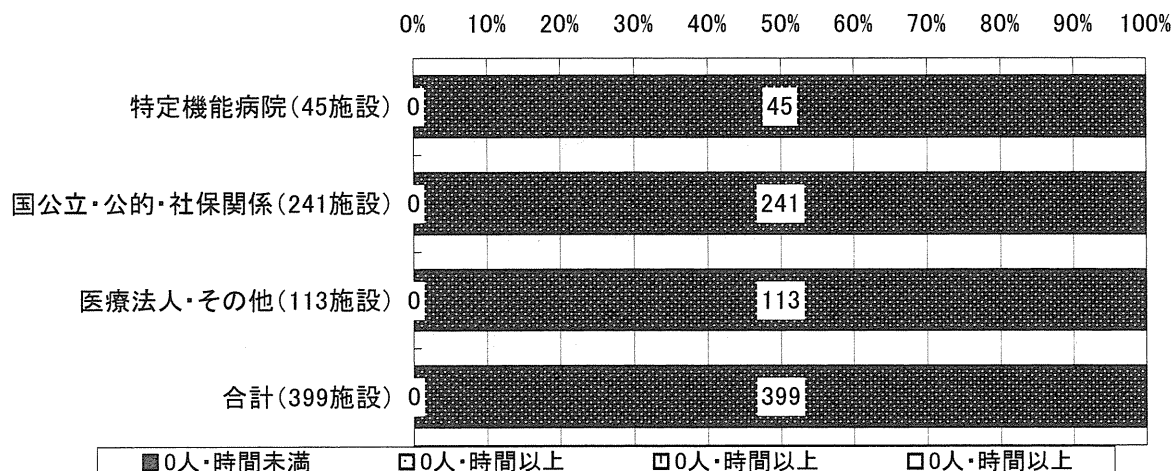
※「欠損回答」は、活動を実施していないものとみなし、「0」と置き換えている。



問58 平成18年9月の状況について、担当者の1週当たり延べ従事時間を回答してください。【③薬剤師】

	10ハ－センタイル未満 10ハ－センタイル以上 25ハ－センタイル以上 50ハ－センタイル以上 75ハ－センタイル以上 90ハ－センタイル以上						欠損回答数
	0人・時間未満	0人・時間以上	0人・時間以上	0人・時間以上	0人・時間以上	0人・時間以上	
特定機能病院(45施設)	0	0	0	0	0	45	3
国公立・公的・社保関係(241施設)	0	0	0	0	0	241	13
医療法人・その他(113施設)	0	0	0	0	0	113	9
合計(399施設)	0	0	0	0	0	399	25

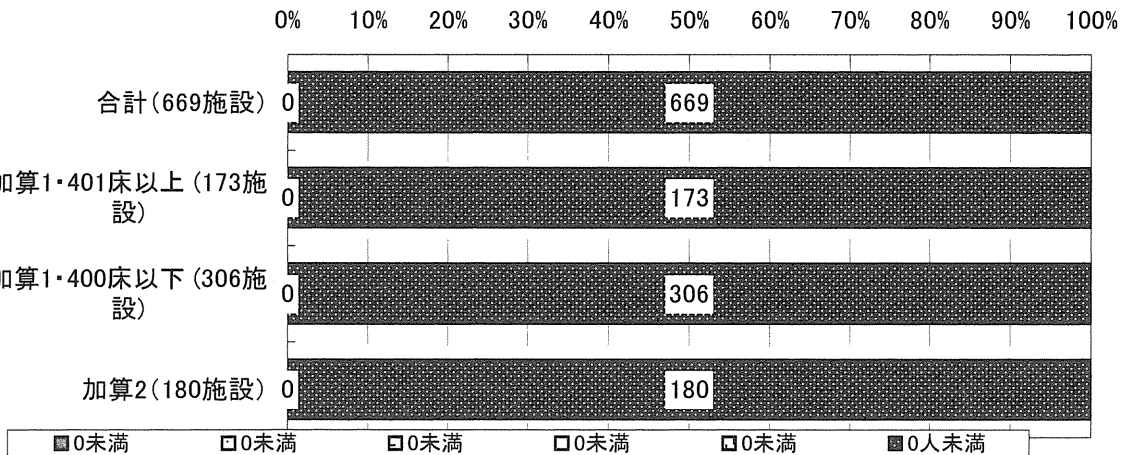
※「欠損回答」は、活動を実施していないものとみなし、「0」と置き換えている。



問74.4 《問73で01と回答した場合》メディエーターの1週当りの延べ従事時間：社会福祉士

	10ハ－センタイル未満	10ハ－センタイル以上	25ハ－センタイル以上	50ハ－センタイル以上	75ハ－センタイル以上	90ハ－センタイル以上	欠損回答数
合計(669施設)	0	0	0	0	0	669	614
加算1・401床以上(173施設)	0	0	0	0	0	173	155
加算1・400床以下(306施設)	0	0	0	0	0	306	280
加算2(180施設)	0	0	0	0	0	180	171

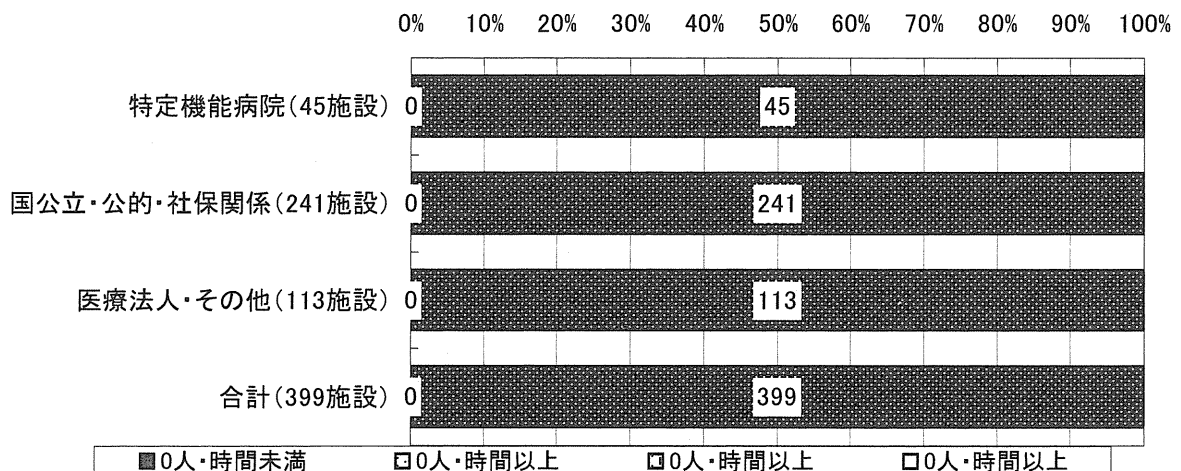
※「欠損回答」は、活動を実施していないものとみなし、「0」と置き換えている。



問58 平成18年9月の状況について、担当者の1週当たり延べ従事時間を回答してください。【④医療技術員(薬剤師除く)】

	10ハ－センタイル未満	10ハ－センタイル以上	25ハ－センタイル以上	50ハ－センタイル以上	75ハ－センタイル以上	90ハ－センタイル以上	欠損回答数
特定機能病院(45施設)	0	0	0	0	0	45	3
国公立・公的・社保関係(241施設)	0	0	0	0	0	241	13
医療法人・その他(113施設)	0	0	0	0	0	113	9
合計(399施設)	0	0	0	0	0	399	25

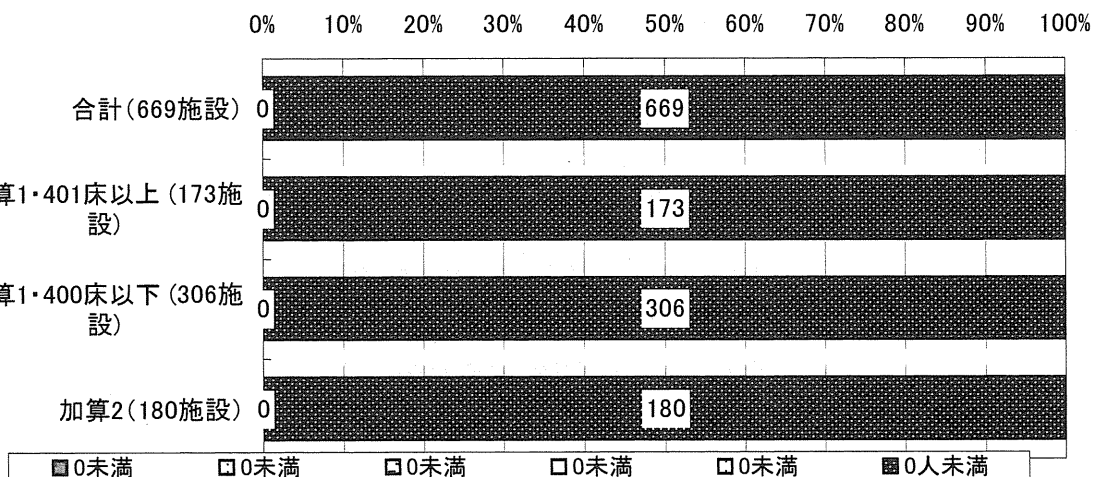
※「欠損回答」は、活動を実施していないものとみなし、「0」と置き換えている。



問74.5 《問73で01と回答した場合》メディエーターの1週当りの延べ従事時間：事務管理職員

	10ハ－センタイル未満 10ハ－センタイル以上 25ハ－センタイル以上 50ハ－センタイル以上 75ハ－センタイル以上 90ハ－センタイル以上						欠損回答数
	0未満	0未満	0未満	0未満	0未満	0人未満	
合計(669施設)	0	0	0	0	0	669	614
加算1・401床以上(173施設)	0	0	0	0	0	173	155
加算1・400床以下(306施設)	0	0	0	0	0	306	280
加算2(180施設)	0	0	0	0	0	180	171

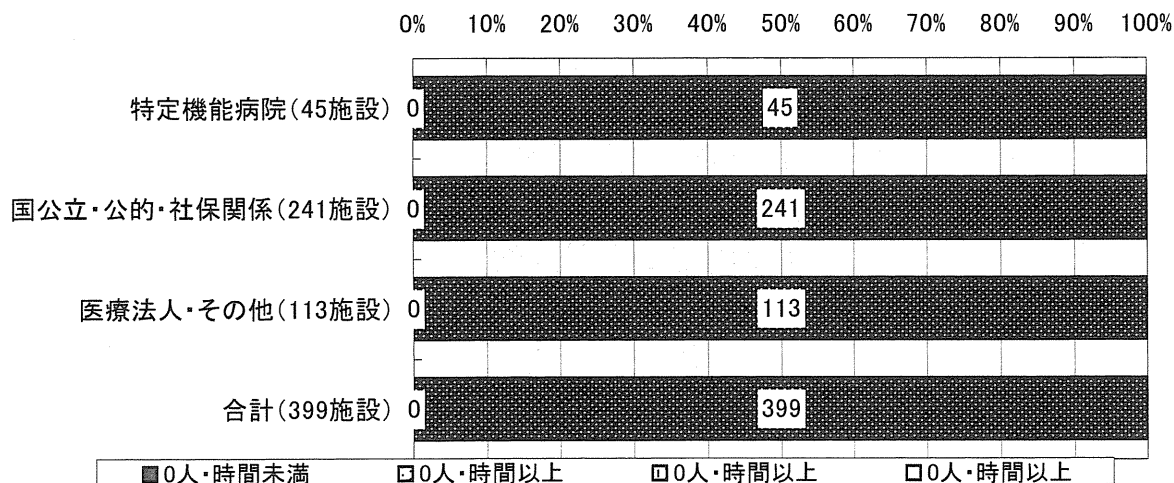
※「欠損回答」は、活動を実施していないものとみなし、「0」と置き換えている。



問58 平成18年9月の状況について、担当者の1週当たり延べ従事時間を回答してください。【⑤事務管理職員】

	10ハ－センタイル未満 10ハ－センタイル以上 25ハ－センタイル以上 50ハ－センタイル以上 75ハ－センタイル以上 90ハ－センタイル以上						欠損回答数
	0人・時間未満	0人・時間以上	0人・時間以上	0人・時間以上	0人・時間以上	0人・時間以上	
特定機能病院(45施設)	0	0	0	0	0	45	3
国公立・公的・社保関係(241施設)	0	0	0	0	0	241	13
医療法人・その他(113施設)	0	0	0	0	0	113	9
合計(399施設)	0	0	0	0	0	399	25

※「欠損回答」は、活動を実施していないものとみなし、「0」と置き換えている。

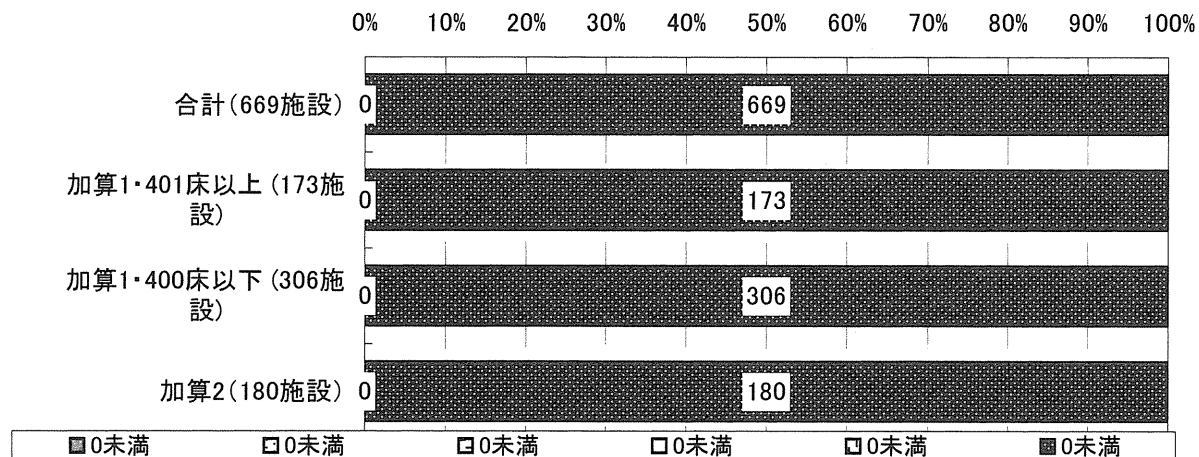




問74.6 《問73で01と回答した場合》メディエーターの1週当りの延べ従事時間：その他

	10ハ－セントイル未満 10ハ－セントイル以上 25ハ－セントイル以上 50ハ－セントイル以上 75ハ－セントイル以上 90ハ－セントイル以上						欠損回答数
	0未満	0未満	0未満	0未満	0未満	0未満	
合計(669施設)	0	0	0	0	0	669	614
加算1・401床以上(173施設)	0	0	0	0	0	173	155
加算1・400床以下(306施設)	0	0	0	0	0	306	280
加算2(180施設)	0	0	0	0	0	180	171

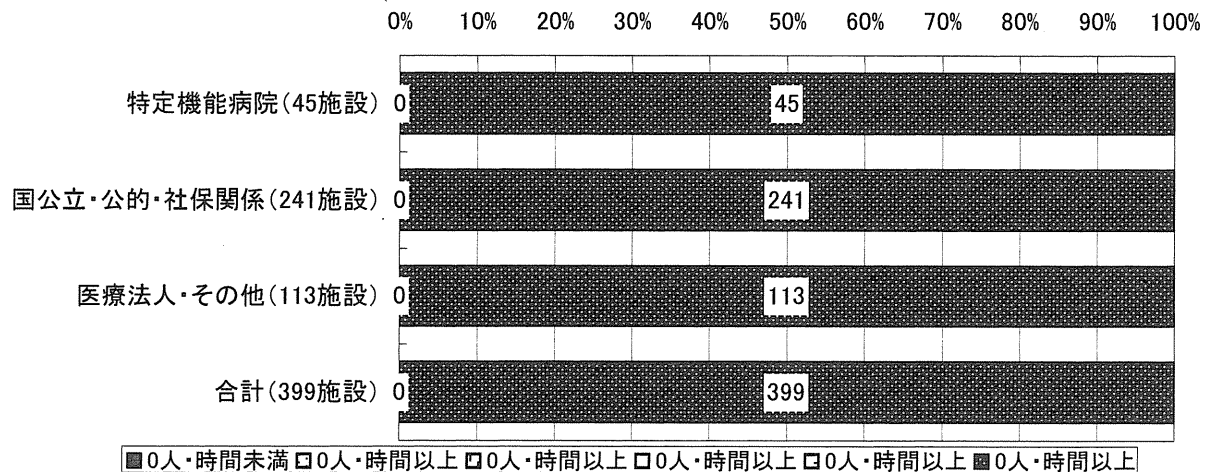
※「欠損回答」は、活動を実施していないものとみなし、「0」と置き換えている。



問58 平成18年9月の状況について、担当者の1週当たり延べ従事時間を回答してください。【⑥事務補佐職員】

	10ハ－セントイル未満 10ハ－セントイル以上 25ハ－セントイル以上 50ハ－セントイル以上 75ハ－セントイル以上 90ハ－セントイル以上						欠損回答数
	0人・時間未満	0人・時間以上	0人・時間以上	0人・時間以上	0人・時間以上	0人・時間以上	
特定機能病院(45施設)	0	0	0	0	0	45	3
国公立・公的・社保関係(241施設)	0	0	0	0	0	241	13
医療法人・その他(113施設)	0	0	0	0	0	113	9
合計(399施設)	0	0	0	0	0	399	25

※「欠損回答」は、活動を実施していないものとみなし、「0」と置き換えている。

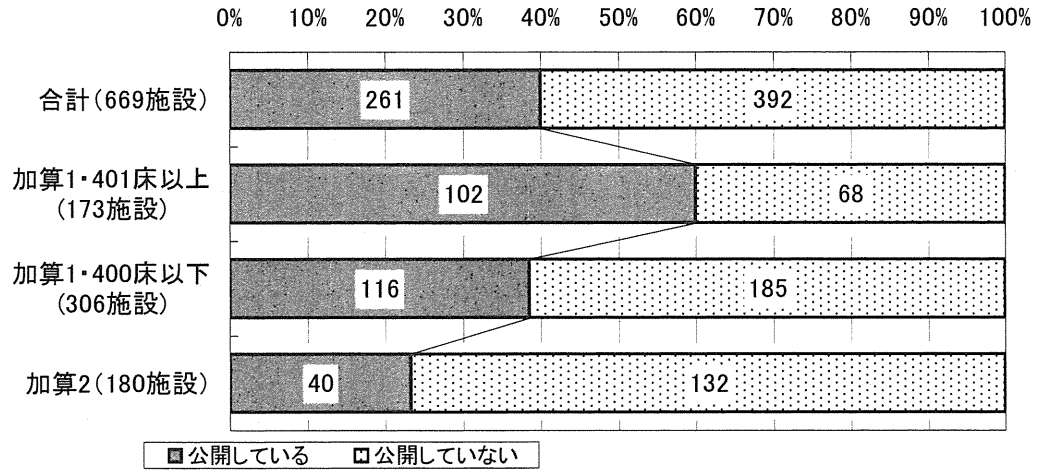




問75 《平成22年9月30日現在》病院ホームページを通じた医療安全に係る情報公開の有無

	公開している	公開していない	欠損回答数
合計(669施設)	261	392	16
加算1・401床以上(173施設)	102	68	3
加算1・400床以下(306施設)	116	185	5
加算2(180施設)	40	132	8

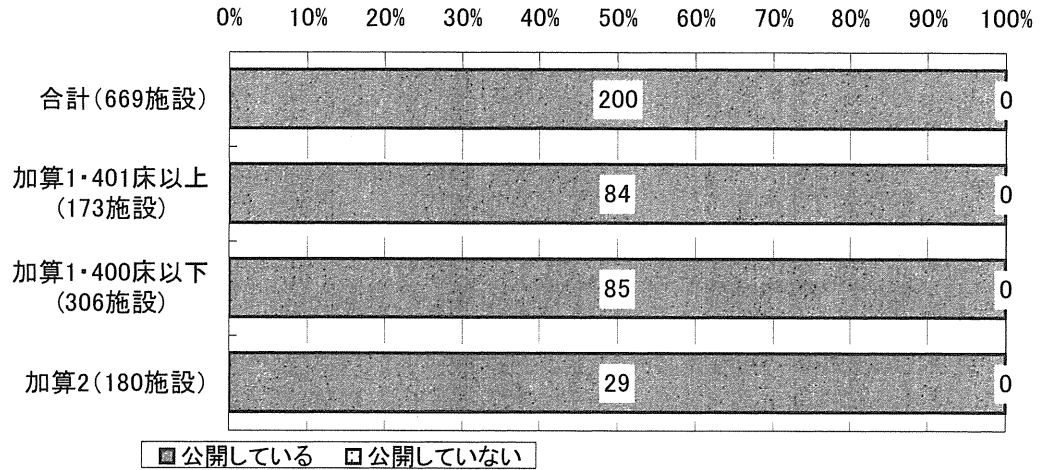
※「欠損回答」は、活動を実施していないものとみなし、「0」と置き換えている。



問76.1 《問75で01と回答した場合》公開している情報：基本的考え方・方針

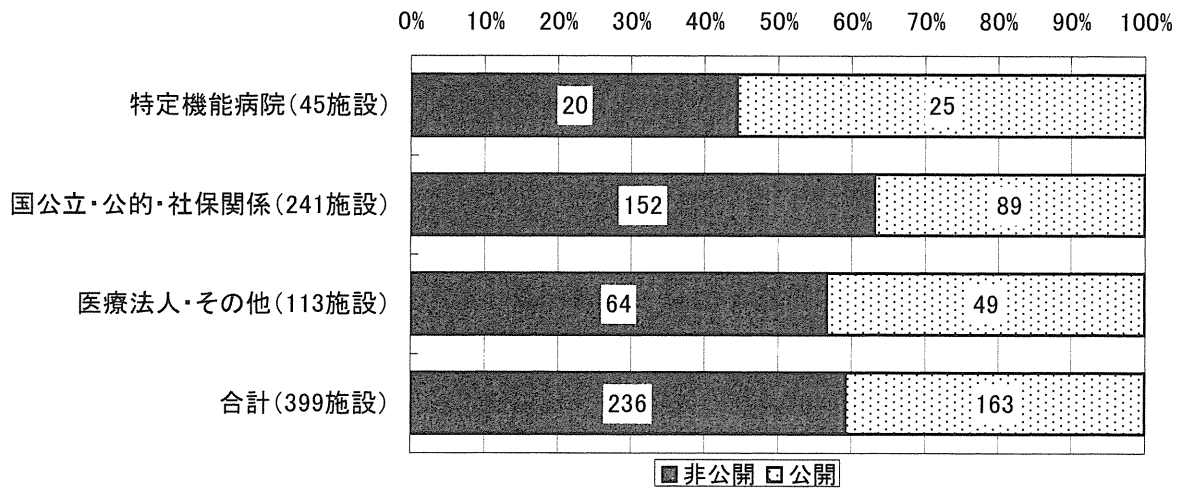
	公開している	公開していない	欠損回答数
合計(669施設)	200	0	469
加算1・401床以上(173施設)	84	0	89
加算1・400床以下(306施設)	85	0	221
加算2(180施設)	29	0	151

※「欠損回答」は、活動を実施していないものとみなし、「0」と置き換えている。



問59 平成18年9月30日現在、病院のホームページなどのインターネット媒体を通じて、院外に情報公開している医療安全に係る情報を選択してください。(複数選択可)【基本的考え方・方針】

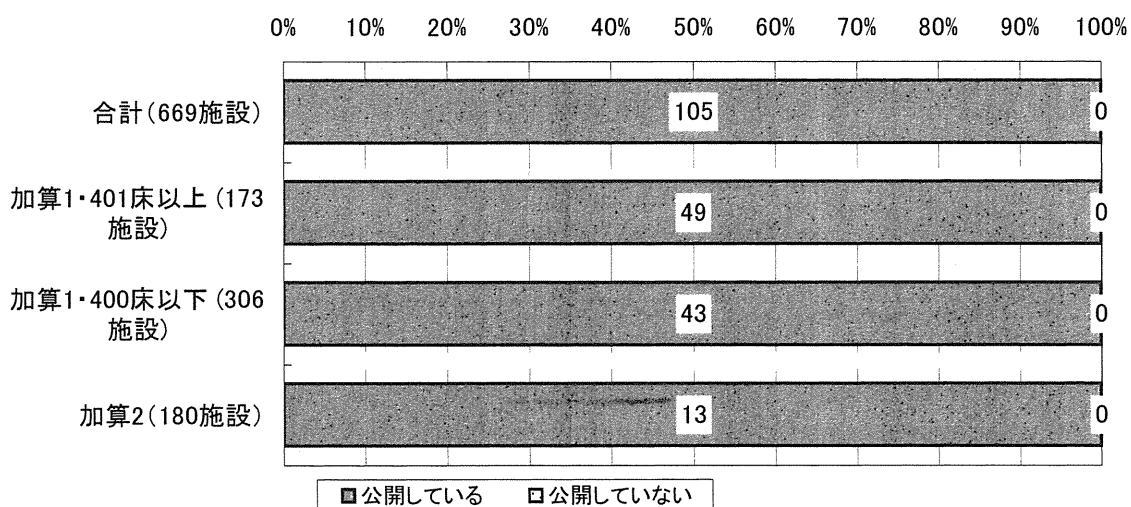
	非公開	公開	欠損回答数
特定機能病院(45施設)	20	25	0
国公立・公的・社保関係(241施設)	152	89	0
医療法人・その他(113施設)	64	49	0
合計(399施設)	236	163	0



問76.2 《問75で01と回答した場合》公開している情報：組織図・組織体制

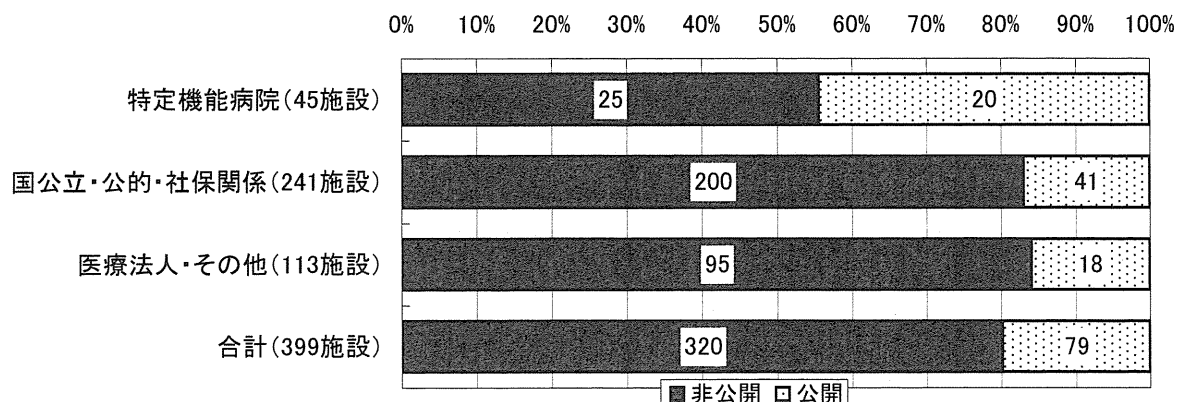
	公開している	公開していない	欠損回答数
合計(669施設)	105	0	564
加算1・401床以上(173施設)	49	0	124
加算1・400床以下(306施設)	43	0	263
加算2(180施設)	13	0	167

※「欠損回答」は、活動を実施していないものとみなし、「0」と置き換えている。



問59 平成18年9月30日現在、病院のホームページなどのインターネット媒体を通じて、院外に情報公開している医療安全に係る情報を選択してください。(複数選択可)【組織図・組織体制】

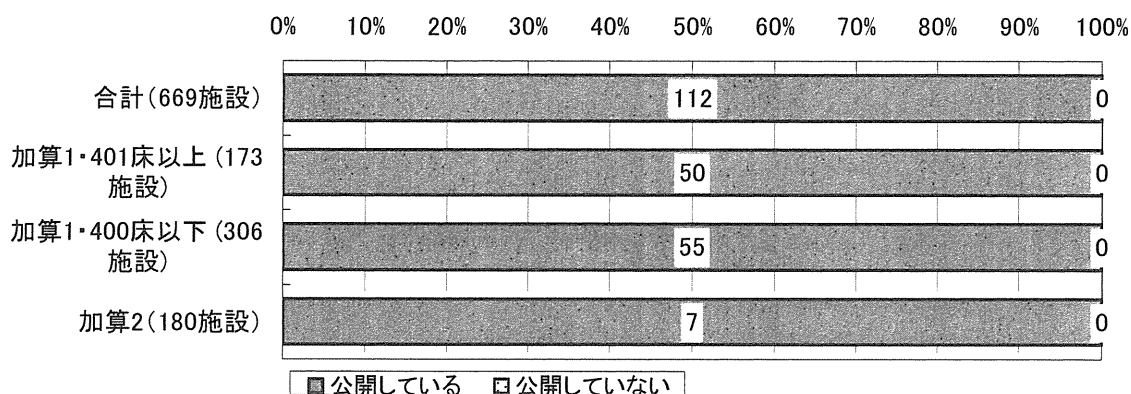
	非公開	公開	欠損回答数
特定機能病院(45施設)	25	20	0
国公立・公的・社保関係(241施設)	200	41	0
医療法人・その他(113施設)	95	18	0
合計(399施設)	320	79	0



問76.3 《問75で01と回答した場合》公開している情報：医療安全活動の紹介

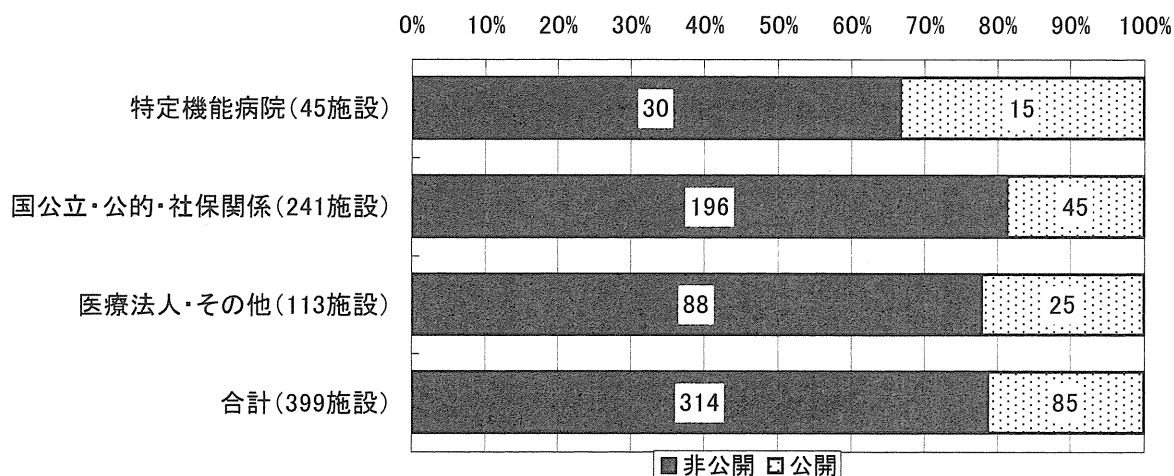
	公開している	公開していない	欠損回答数
合計(669施設)	112	0	557
加算1・401床以上(173施設)	50	0	123
加算1・400床以下(306施設)	55	0	251
加算2(180施設)	7	0	173

※「欠損回答」は、活動を実施していないものとみなし、「0」と置き換えている。



問59 平成18年9月30日現在、病院のホームページなどのインターネット媒体を通じて、院外に情報公開している医療安全に係る情報を選択してください。(複数選択可)【具体的活動内容】

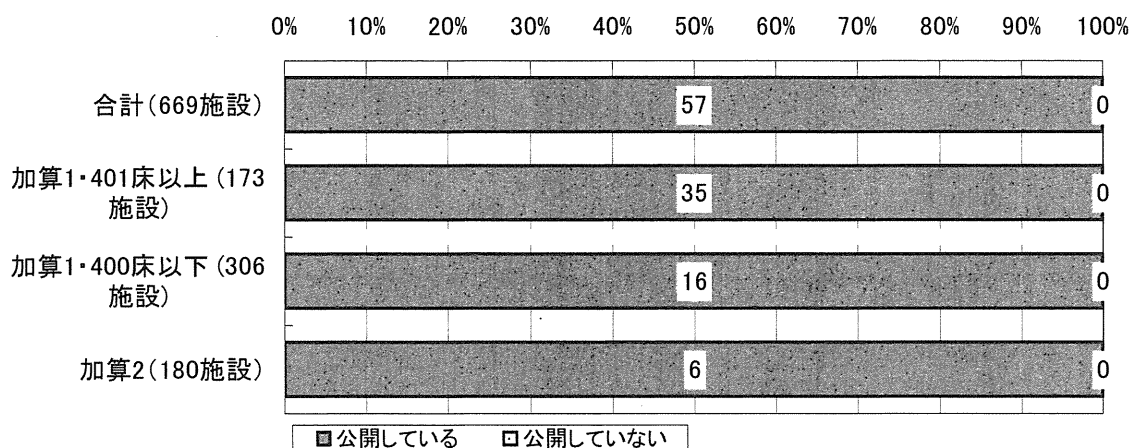
	非公開	公開	欠損回答数
特定機能病院(45施設)	30	15	0
国公立・公的・社保関係(241施設)	196	45	0
医療法人・その他(113施設)	88	25	0
合計(399施設)	314	85	0



問76.4 《問75で01と回答した場合》公開している情報：その他

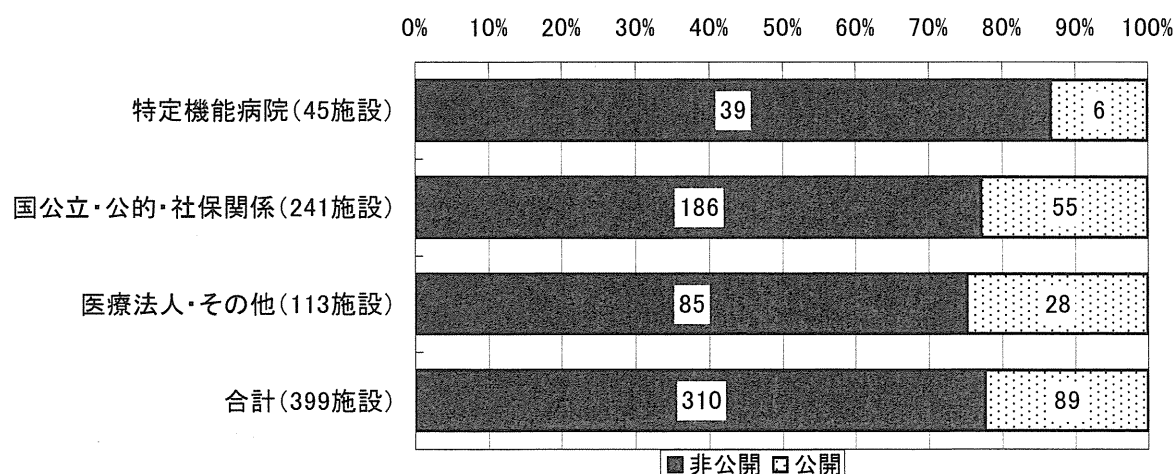
	公開している	公開していない	欠損回答数
合計(669施設)	57	0	612
加算1・401床以上(173施設)	35	0	138
加算1・400床以下(306施設)	16	0	290
加算2(180施設)	6	0	174

※「欠損回答」は、活動を実施していないものとみなし、「0」と置き換えている。



問59 平成18年9月30日現在、病院のホームページなどのインターネット媒体を通じて、院外に情報公開している医療安全に係る情報を選択してください。(複数選択可)【その他の情報】

	非公開	公開	欠損回答数
特定機能病院(45施設)	39	6	0
国公立・公的・社保関係(241施設)	186	55	0
医療法人・その他(113施設)	85	28	0
合計(399施設)	310	89	0

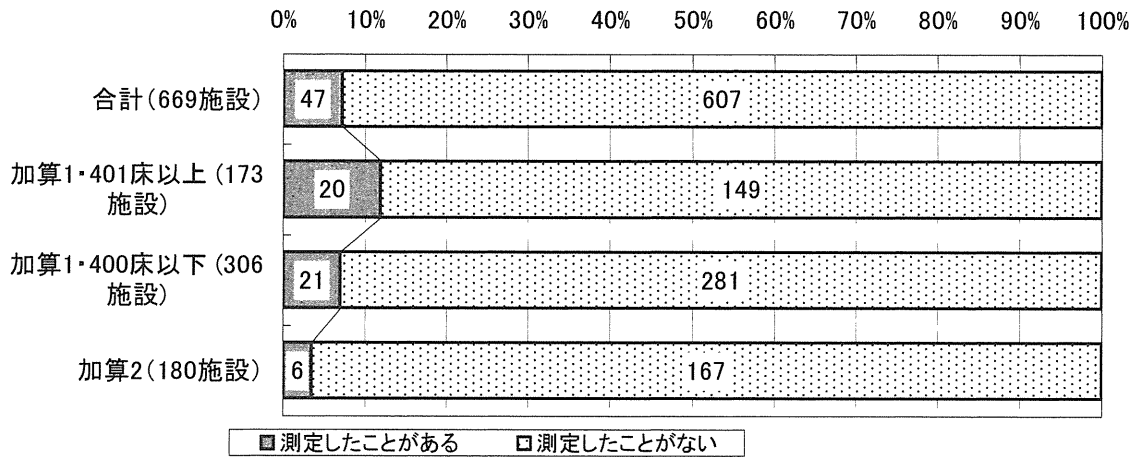




問79 《平成22年9月30日現在》病院全体・部門全体(看護部など)を対象にした安全文化の測定の有無

	測定したことがある	測定したことがない	欠損回答数
合計(669施設)	47	607	15
加算1・401床以上(173施設)	20	149	4
加算1・400床以下(306施設)	21	281	4
加算2(180施設)	6	167	7

※「欠損回答」は、活動を実施していないものとみなし、「0」と置き換えている。



問81.2 《問79で01と回答した場合》安全文化を測定した年度 : 平成18年度

	測定した	測定していない
合計(669施設)	10	659
加算1・401床以上(173施設)	7	166
加算1・400床以下(306施設)	1	305
加算2(180施設)	2	178

※「欠損回答」は、活動を実施していないものとみなし、「0」と置き換えている。

