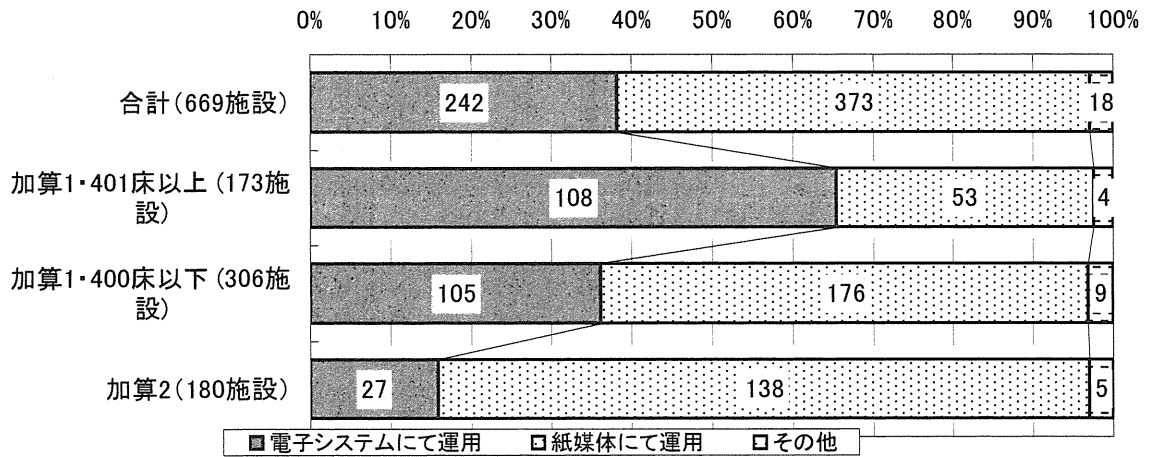


問43 《平成22年9月30日現在》インシデント報告の運用方法

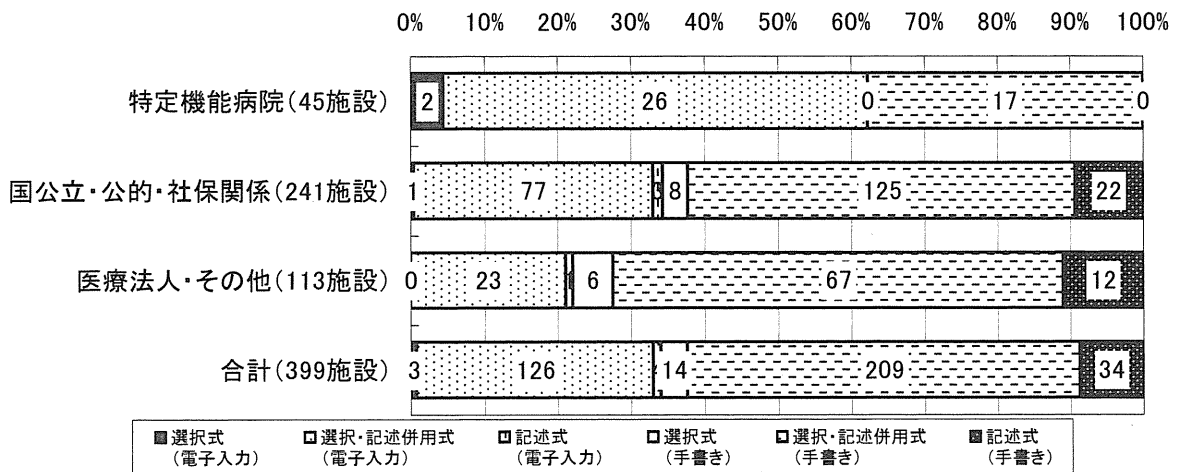
	電子システムにて運用	紙媒体にて運用	その他	欠損回答数
合計(669施設)	242	373	18	36
加算1・401床以上(173施設)	108	53	4	8
加算1・400床以下(306施設)	105	176	9	16
加算2(180施設)	27	138	5	10

※「欠損回答」は、活動を実施していないものとみなし、「0」と置き換えている。



問40 平成18年9月30日現在、インシデントの報告形式について、最も当てはまるものはどれですか？(複数選択不可)

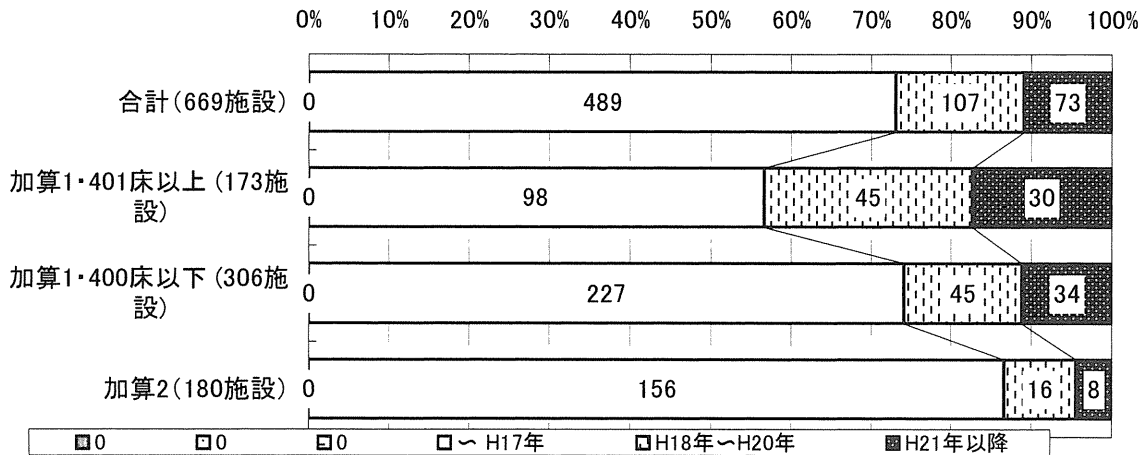
	選択式 (電子入力)	選択・記述併用 式 (電子入力)	記述式 (電子入力)	選択式 (手書き)	選択・記述併用 式 (手書き)	記述式 (手書き)	欠損回答数
特定機能病院(45施設)	2	26	0	0	17	0	0
国公立・公的・社保関係(241施設)	1	77	3	8	125	22	5
医療法人・その他(113施設)	0	23	1	6	67	12	4
合計(399施設)	3	126	4	14	209	34	9



問44 《問43で01と回答した場合》電子システムの導入時期

	10ハ一センタイル未満	10ハ一センタイル以上	25ハ一センタイル未満	25ハ一センタイル以上	50ハ一センタイル以上	75ハ一センタイル以上	90ハ一センタイル以上	欠損回答数
	0	0	0	～H17年	H18年～H20年	H21年以降		
合計(669施設)	0	0	0	489	107	73	36	
加算1・401床以上(173施設)	0	0	0	98	45	30	5	
加算1・400床以下(306施設)	0	0	0	227	45	34	19	
加算2(180施設)	0	0	0	156	16	8	10	

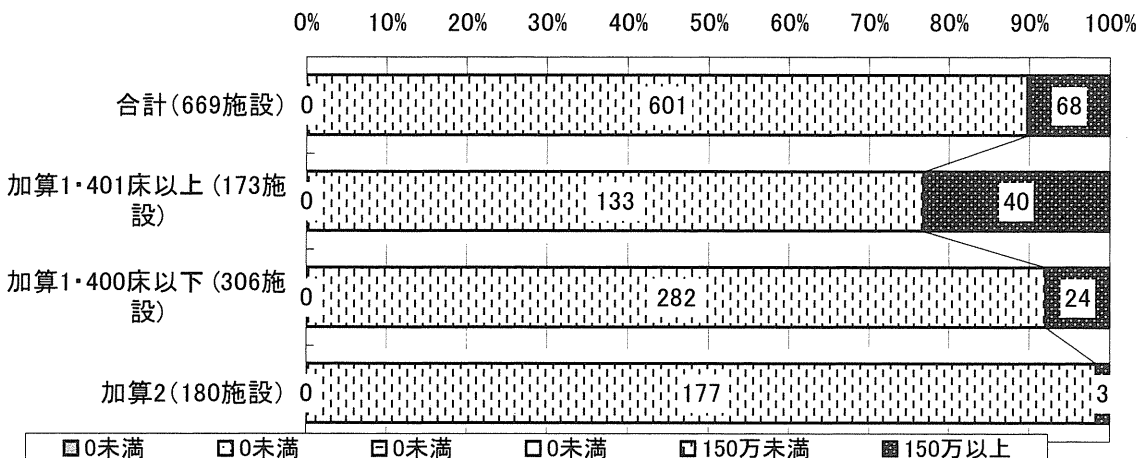
※「欠損回答」は、活動を実施していないものとみなし、「0」と置き換えている。



問45 《問43で01と回答した場合》電子システムの導入総費用

	10ハ一センタイル未満	10ハ一センタイル以上	25ハ一センタイル以上	50ハ一センタイル以上	75ハ一センタイル以上	90ハ一センタイル以上	欠損回答数
	0未満	0未満	0未満	0未満	150万未満	150万以上	
合計(669施設)	0	0	0	0	601	68	158
加算1・401床以上(173施設)	0	0	0	0	133	40	57
加算1・400床以下(306施設)	0	0	0	0	282	24	75
加算2(180施設)	0	0	0	0	177	3	24

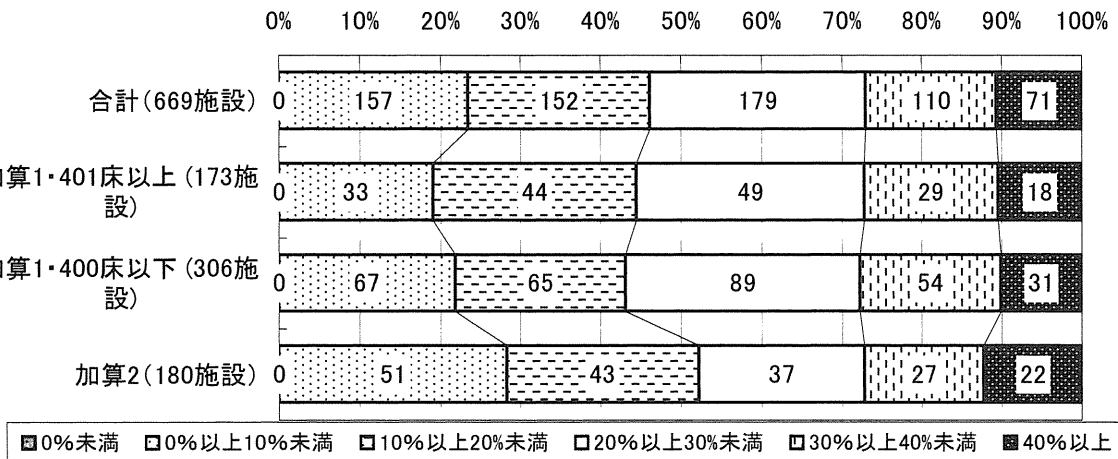
※「欠損回答」は、活動を実施していないものとみなし、「0」と置き換えている。



問60.1 《問55における1週間》全薬剤師の総活動時間における活動内容 (1)患者の薬歴管理・服薬指導

	10ハ－センタイル未満	10ハ－センタイル以上	25ハ－センタイル以上	50ハ－センタイル以上	75ハ－センタイル以上	90ハ－センタイル以上	欠損回答数
合計(669施設)	0	157	152	179	110	71	95
加算1・401床以上(173施設)	0	33	44	49	29	18	20
加算1・400床以下(306施設)	0	67	65	89	54	31	35
加算2(180施設)	0	51	43	37	27	22	38

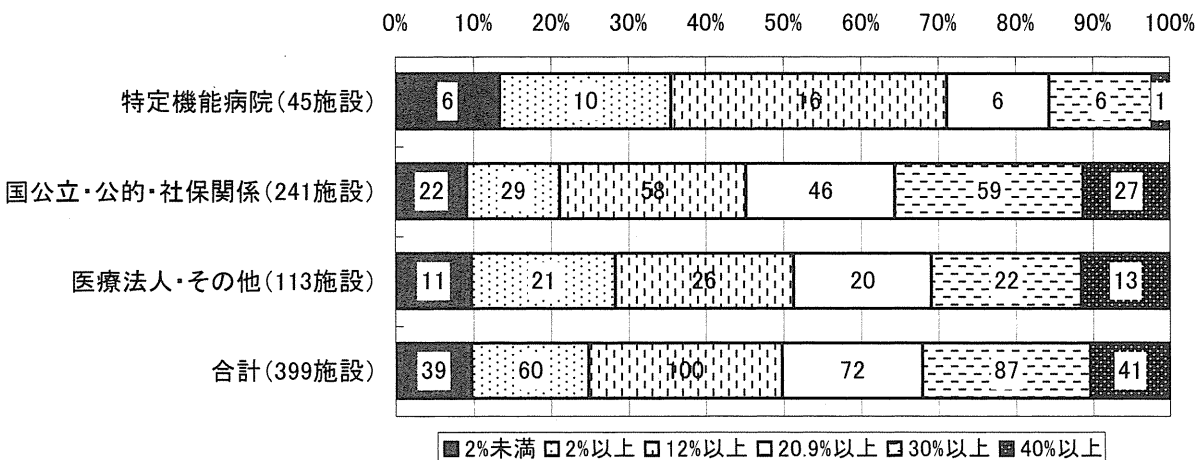
※「欠損回答」は、活動を実施していないものとみなし、「0」と置き換えている。



問47 平成18年9月の状況について、全薬剤師の総活動時間における①患者の薬歴管理・服薬指導の割合を回答してください。およその割合で構いませんので割り切って回答してください。

	10ハ－センタイル未満	10ハ－センタイル以上	25ハ－センタイル以上	50ハ－センタイル以上	75ハ－センタイル以上	90ハ－センタイル以上	欠損回答数
特定機能病院(45施設)	6	10	16	6	6	1	5
国公立・公的・社保関係(241施設)	22	29	58	46	59	27	19
医療法人・その他(113施設)	11	21	26	20	22	13	10
合計(399施設)	39	60	100	72	87	41	34

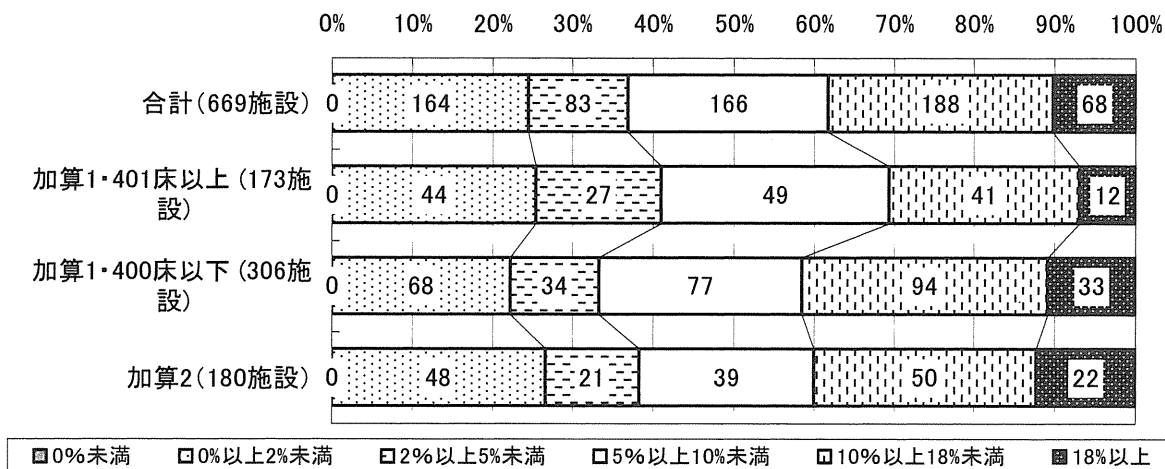
※「欠損回答」は、活動を実施していないものとみなし、「0」と置き換えている。



問60.2 《問55における1週間》全薬剤師の総活動時間における活動内容 (2)入院時持参薬調査

	10ハ－センタイル未満 10ハ－センタイル以上 25ハ－センタイル以上 50ハ－センタイル以上 75ハ－センタイル以上 90ハ－センタイル以上						欠損回答数
	0%未満	0%以上2%未満	2%以上5%未満	5%以上10%未満	10%以上18%未満	18%以上	
合計(669施設)	0	164	83	166	188	68	95
加算1・401床以上(173施設)	0	44	27	49	41	12	20
加算1・400床以下(306施設)	0	68	34	77	94	33	35
加算2(180施設)	0	48	21	39	50	22	38

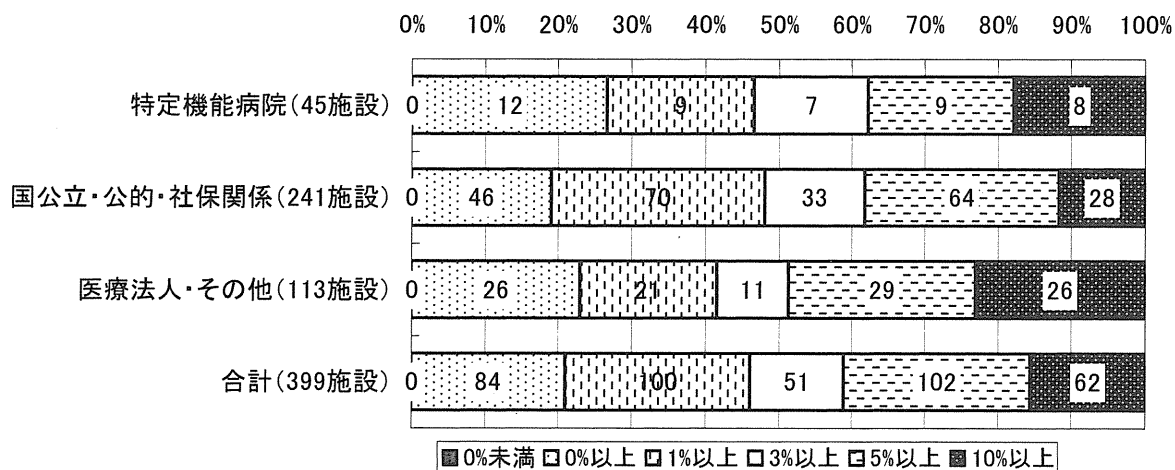
※「欠損回答」は、活動を実施していないものとみなし、「0」と置き換えている。



問47 平成18年9月の状況について、全薬剤師の総活動時間における②入院時持参薬調査の割合②を回答してください。およその割合で構いませんので割り切って回答してください。

	10ハ－センタイル未満 10ハ－センタイル以上 25ハ－センタイル以上 50ハ－センタイル以上 75ハ－センタイル以上 90ハ－センタイル以上						欠損回答数
	0%未満	0%以上	1%以上	3%以上	5%以上	10%以上	
特定機能病院(45施設)	0	12	9	7	9	8	5
国公立・公的・社保関係(241施設)	0	46	70	33	64	28	19
医療法人・その他(113施設)	0	26	21	11	29	26	10
合計(399施設)	0	84	100	51	102	62	34

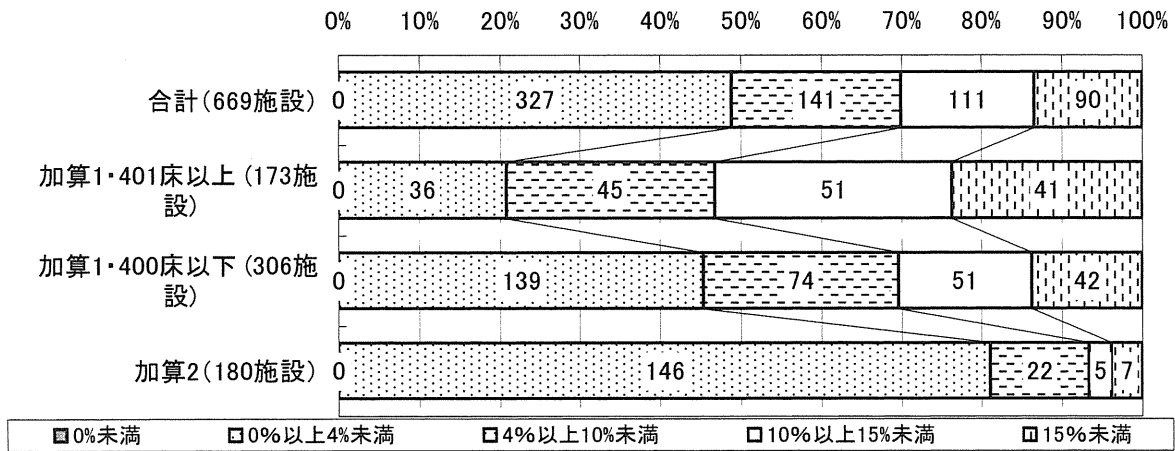
※「欠損回答」は、活動を実施していないものとみなし、「0」と置き換えている。



問60.3 《問55における1週間》全薬剤師の総活動時間における活動内容 (3) 抗がん剤混合調整

	25ハ－センタイル未満 25ハ－センタイル以上 50ハ－センタイル以上 75ハ－センタイル以上 90ハ－センタイル以上					欠損回答数
	0%未満	0%以上4%未満	4%以上10%未満	10%以上15%未満	15%未満	
合計(669施設)	0	327	141	111	90	95
加算1・401床以上(173施設)	0	36	45	51	41	20
加算1・400床以下(306施設)	0	139	74	51	42	35
加算2(180施設)	0	146	22	5	7	38

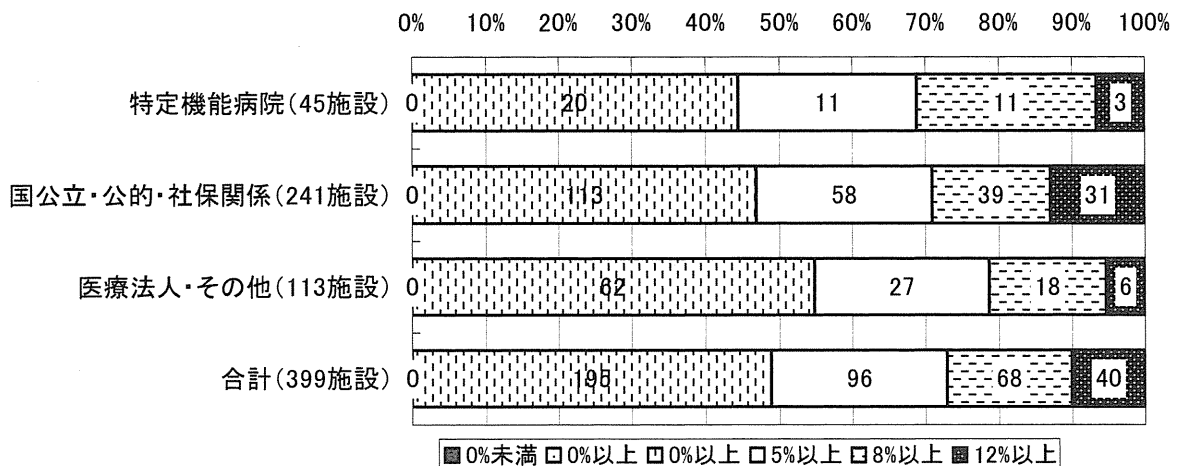
※「欠損回答」は、活動を実施していないものとみなし、「0」と置き換えている。



問47 平成18年9月の状況について、全薬剤師の総活動時間における③抗がん剤混合調製の割合 ③ を回答してください。およその割合で構いませんので割り切って回答してください。

	10ハ－センタイル未満 10ハ－センタイル以上 25ハ－センタイル以上 50ハ－センタイル以上 75ハ－センタイル以上 90ハ－センタイル以上						欠損回答数
	0%未満	0%以上	0%以上	5%以上	8%以上	12%以上	
特定機能病院(45施設)	0	0	20	11	11	3	5
国公立・公的・社保関係(241施設)	0	0	113	58	39	31	19
医療法人・その他(113施設)	0	0	62	27	18	6	10
合計(399施設)	0	0	195	96	68	40	34

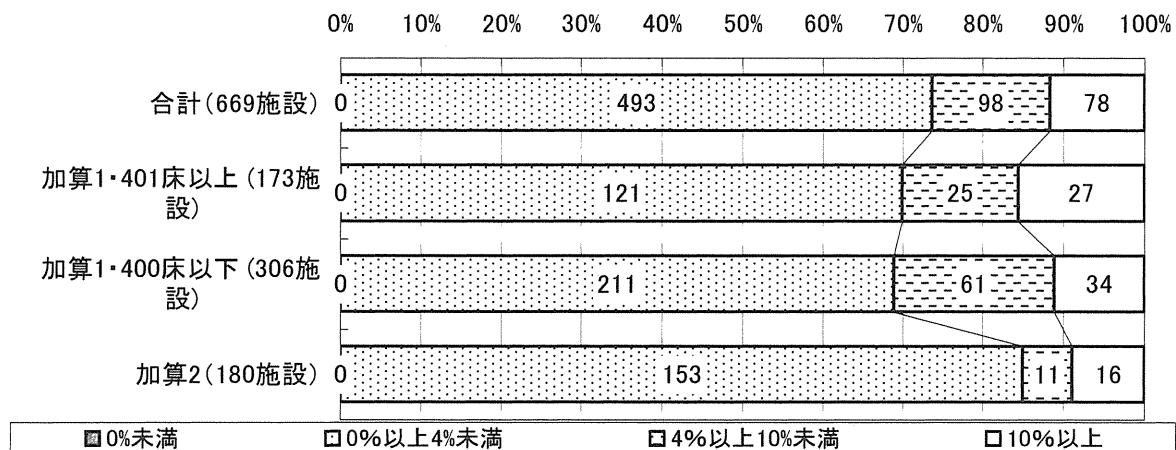
※「欠損回答」は、活動を実施していないものとみなし、「0」と置き換えている。



問60.4 《問55における1週間》全薬剤師の総活動時間における活動内容 (4)IVHの混合調整

	50ハ－センタイル未満 50ハ－センタイル以上 75ハ－センタイル以上 90ハ－センタイル以上				欠損回答数
	0%未満	0%以上4%未満	4%以上10%未満	10%以上	
合計(669施設)	0	493	98	78	95
加算1・401床以上(173施設)	0	121	25	27	20
加算1・400床以下(306施設)	0	211	61	34	35
加算2(180施設)	0	153	11	16	38

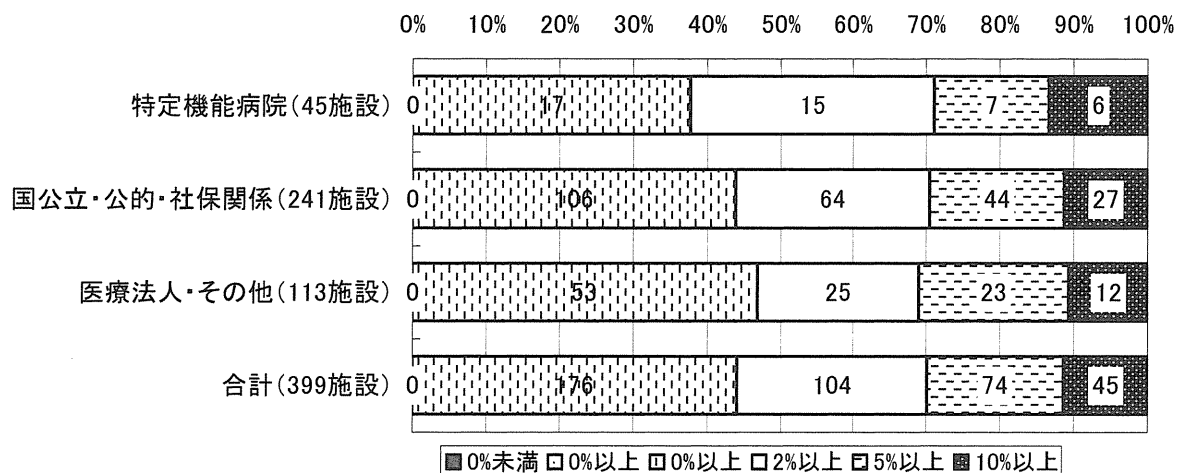
※「欠損回答」は、活動を実施していないものとみなし、「0」と置き換えている。



問47 平成18年9月の状況について、全薬剤師の総活動時間における④IVHの混合調製の割合を回答してください。およその割合で構いませんので割り切って回答してください。

	10ハ－センタイル未満 10ハ－センタイル以上 25ハ－センタイル以上 50ハ－センタイル以上 75ハ－センタイル以上 90ハ－センタイル以上						欠損回答数
	0%未満	0%以上	0%以上	2%以上	5%以上	10%以上	
特定機能病院(45施設)	0	0	17	15	7	6	5
国公立・公的・社保関係(241施設)	0	0	106	64	44	27	19
医療法人・その他(113施設)	0	0	53	25	23	12	10
合計(399施設)	0	0	176	104	74	45	34

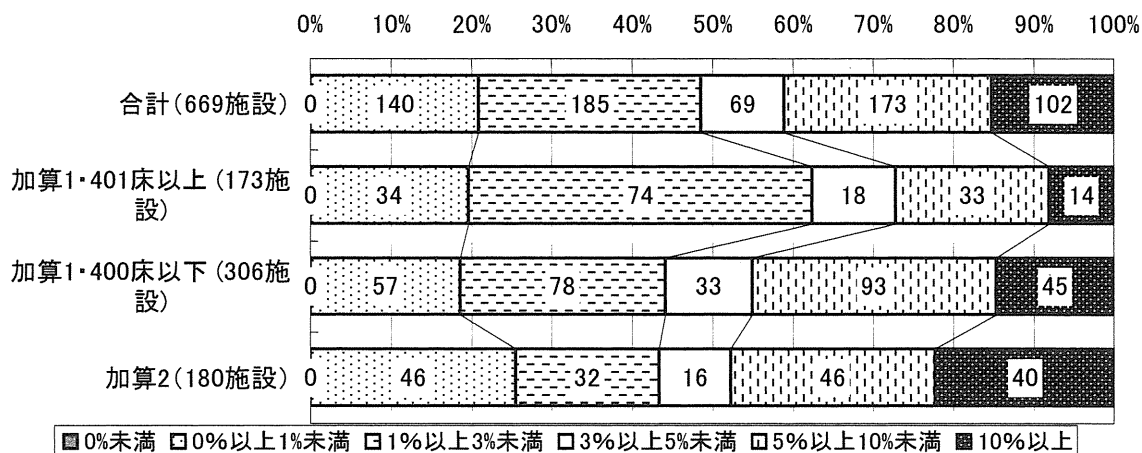
※「欠損回答」は、活動を実施していないものとみなし、「0」と置き換えている。



問60.5 《問55における1週間》全薬剤師の総活動時間における活動内容 (5) 処方内容に関する院内の疑義照会

	10ハ一センタイル未満	10ハ一センタイル以上	25ハ一センタイル以上	50ハ一センタイル以上	75ハ一センタイル以上	90ハ一センタイル以上	欠損回答数
合計(669施設)	0	140	185	69	173	102	95
加算1・401床以上(173施設)	0	34	74	18	33	14	20
加算1・400床以下(306施設)	0	57	78	33	93	45	35
加算2(180施設)	0	46	32	16	46	40	38

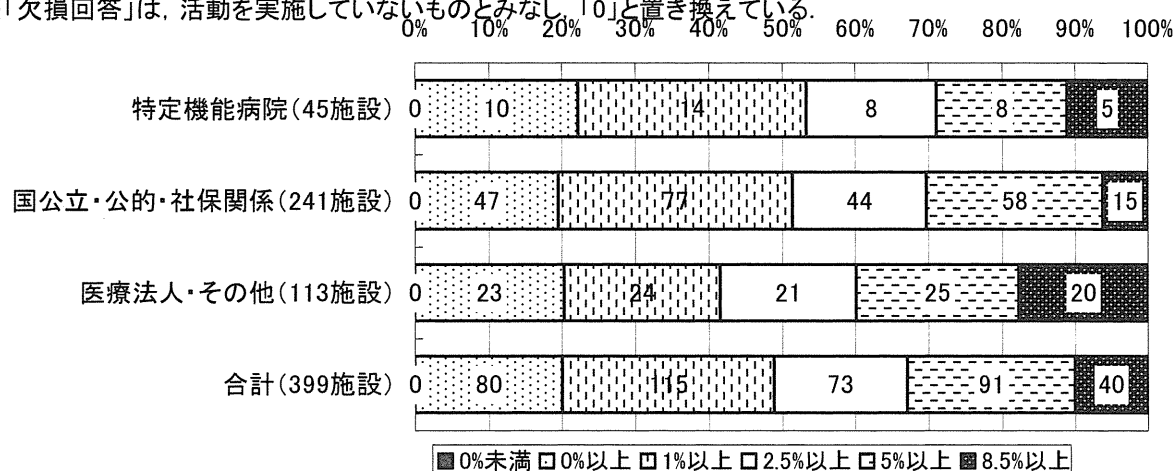
※「欠損回答」は、活動を実施していないものとみなし、「0」と置き換えている。



問47 平成18年9月の状況について、全薬剤師の総活動時間における(5)処方内容に関する院内の疑義照会の割合を回答してください。およその割合で構いませんので割り切って回答してください。

	10ハ一センタイル未満	10ハ一センタイル以上	25ハ一センタイル以上	50ハ一センタイル以上	75ハ一センタイル以上	90ハ一センタイル以上	欠損回答数
特定機能病院(45施設)	0	10	14	8	8	5	5
国公立・公的・社保関係(241施設)	0	47	77	44	58	15	19
医療法人・その他(113施設)	0	23	24	21	25	20	10
合計(399施設)	0	80	115	73	91	40	34

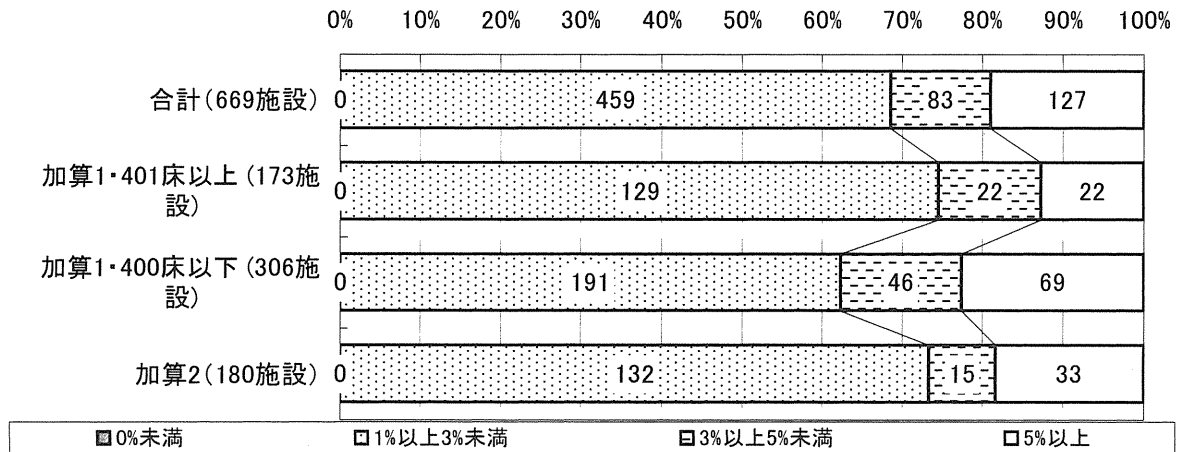
※「欠損回答」は、活動を実施していないものとみなし、「0」と置き換えている。



問60.6 《問55における1週間》全薬剤師の総活動時間における活動内容 (6)保険薬局からの照会対応

	50ハ－センタイル未満 50ハ－センタイル以上 75ハ－センタイル以上 90ハ－センタイル以上				欠損回答数
	0%未満	1%以上3%未満	3%以上5%未満	5%以上	
合計(669施設)	0	459	83	127	95
加算1・401床以上(173施設)	0	129	22	22	20
加算1・400床以下(306施設)	0	191	46	69	35
加算2(180施設)	0	132	15	33	38

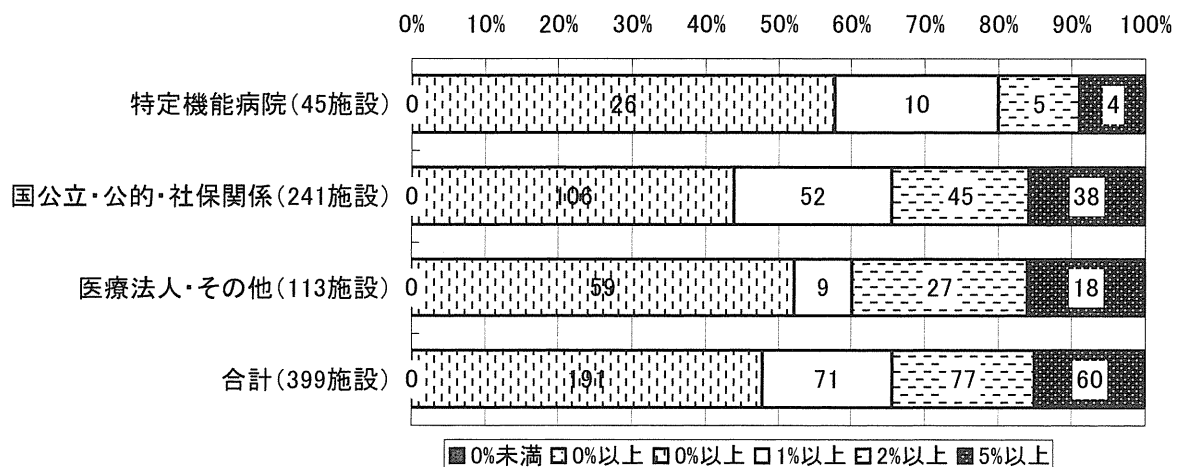
※「欠損回答」は、活動を実施していないものとみなし、「0」と置き換えている。



問47 平成18年9月の状況について、全薬剤師の総活動時間における⑥保険薬局からの照会対応 ⑥の割合を回答してください。およその割合で構いませんので割り切って回答してください。

	10ハ－センタイル未満 10ハ－センタイル以上 25ハ－センタイル以上 50ハ－センタイル以上 75ハ－センタイル以上 90ハ－センタイル以上						欠損回答数
	0%未満	0%以上	0%以上	1%以上	2%以上	5%以上	
特定機能病院(45施設)	0	0	26	10	5	4	5
国公立・公的・社保関係(241施設)	0	0	106	52	45	38	19
医療法人・その他(113施設)	0	0	59	9	27	18	10
合計(399施設)	0	0	191	71	77	60	34

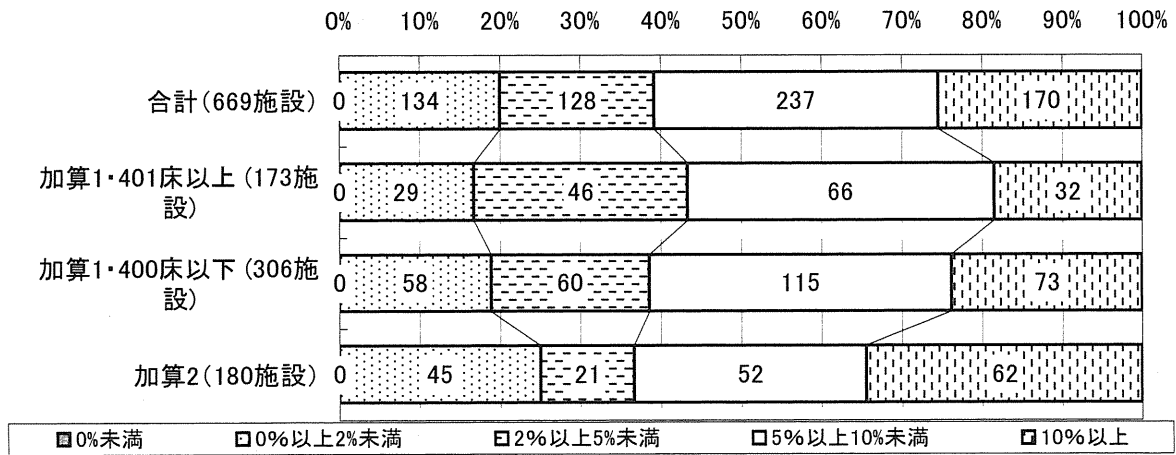
※「欠損回答」は、活動を実施していないものとみなし、「0」と置き換えている。



問60.7 《問55における1週間》全薬剤師の総活動時間における活動内容 (7) 医薬品情報収集・提供

	10ハ－センタイル未満 10ハ－センタイル以上 25ハ－センタイル以上 50ハ－センタイル以上 75ハ－センタイル以上					欠損回答数
	0%未満	0%以上2%未満	2%以上5%未満	5%以上10%未満	10%以上	
合計(669施設)	0	134	128	237	170	95
加算1・401床以上(173施設)	0	29	46	66	32	20
加算1・400床以下(306施設)	0	58	60	115	73	35
加算2(180施設)	0	45	21	52	62	38

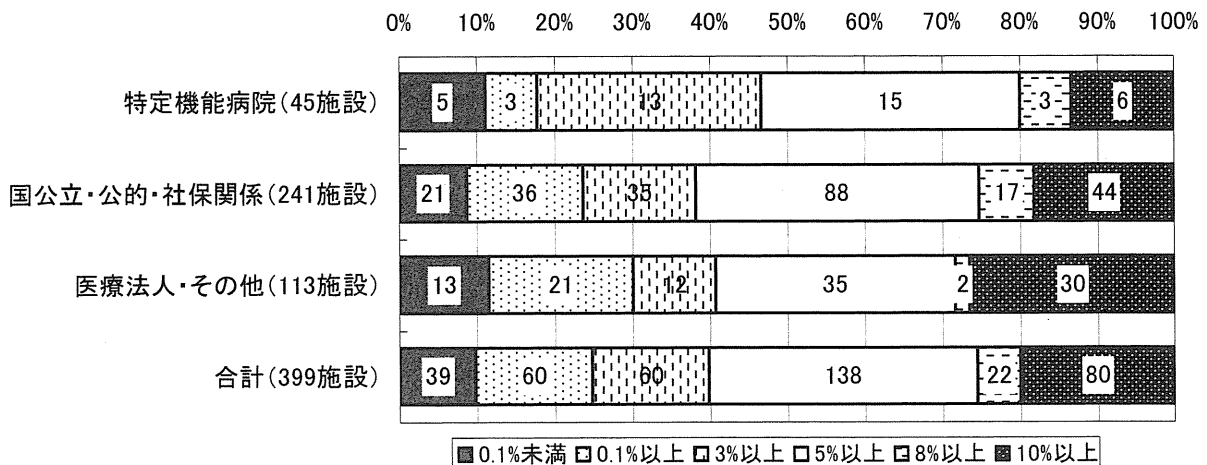
※「欠損回答」は、活動を実施していないものとみなし、「0」と置き換えている。



問47 平成18年9月の状況について、全薬剤師の総活動時間における⑦医薬品情報収集・提供の割合を回答してください。およその割合で構いませんので割り切って回答してください。

	10ハ－センタイル未満 10ハ－センタイル以上 25ハ－センタイル以上 50ハ－センタイル以上 75ハ－センタイル以上 90ハ－センタイル以上						欠損回答数
	0.1%未満	0.1%以上	3%以上	5%以上	8%以上	10%以上	
特定機能病院(45施設)	5	3	13	15	3	6	5
国公立・公的・社保関係(241施設)	21	36	35	88	17	44	19
医療法人・その他(113施設)	13	21	12	35	2	30	10
合計(399施設)	39	60	60	138	22	80	34

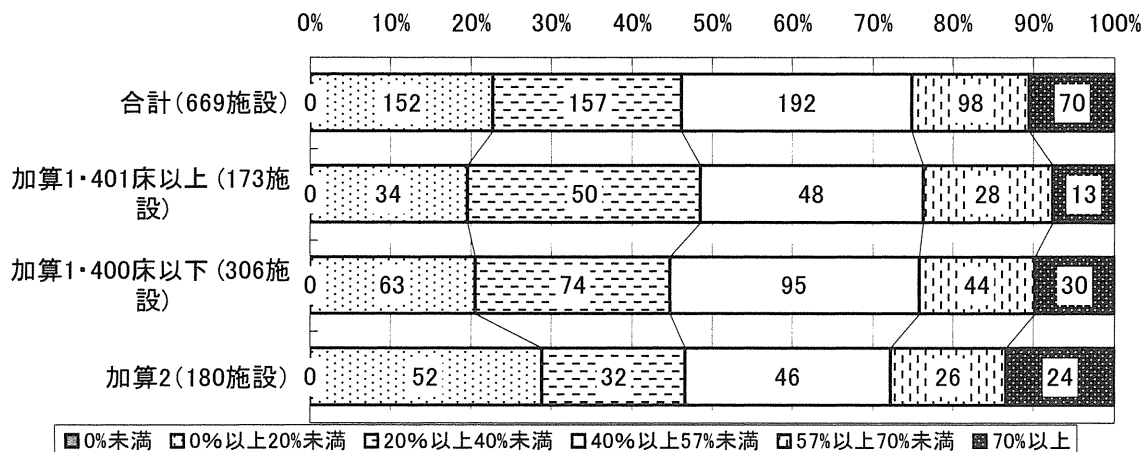
※「欠損回答」は、活動を実施していないものとみなし、「0」と置き換えている。



問60.8 《問55における1週間》全薬剤師の総活動時間における活動内容 (8)その他の全業務(調剤・調整、管理業務を含む)

	10ハ－センタイル未満	10ハ－センタイル以上	25ハ－センタイル以上	50ハ－センタイル以上	75ハ－センタイル以上	90ハ－センタイル以上	欠損回答数
合計(669施設)	0	152	157	192	98	70	95
加算1・401床以上(173施設)	0	34	50	48	28	13	20
加算1・400床以下(306施設)	0	63	74	95	44	30	35
加算2(180施設)	0	52	32	46	26	24	38

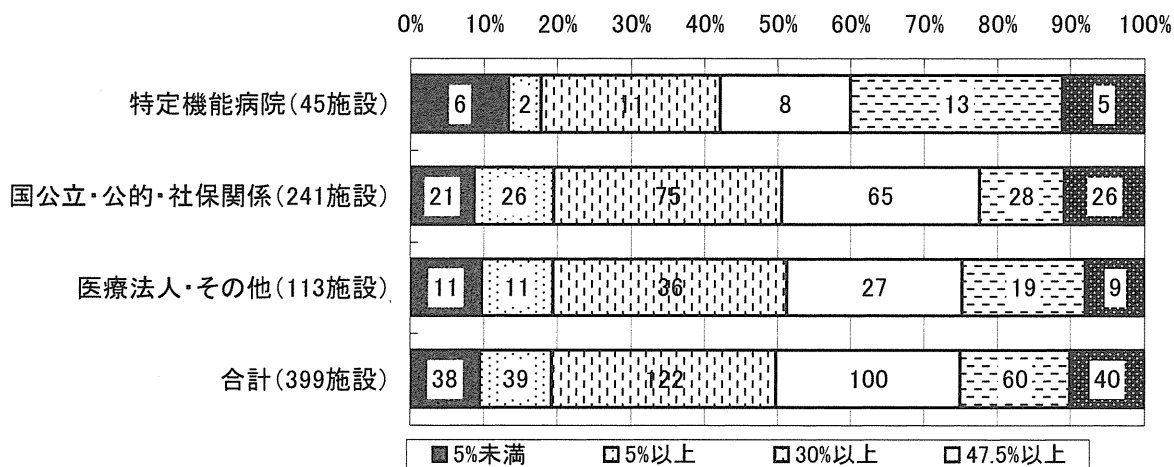
※「欠損回答」は、活動を実施していないものとみなし、「0」と置き換えている。



問47 平成18年9月の状況について、全薬剤師の総活動時間における(8)その他の全業務(調剤・調整、管理業務を含む)の割合を回答してください。およその割合で構いませんので割り切って回答してください。

	5%未満	5%以上	30%以上	47.5%以上	61%以上	73.9%以上	欠損回答数
特定機能病院(45施設)	6	2	11	8	13	5	5
国公立・公的・社保関係(241施設)	21	26	75	65	28	26	19
医療法人・その他(113施設)	11	11	36	27	19	9	10
合計(399施設)	38	39	122	100	60	40	34

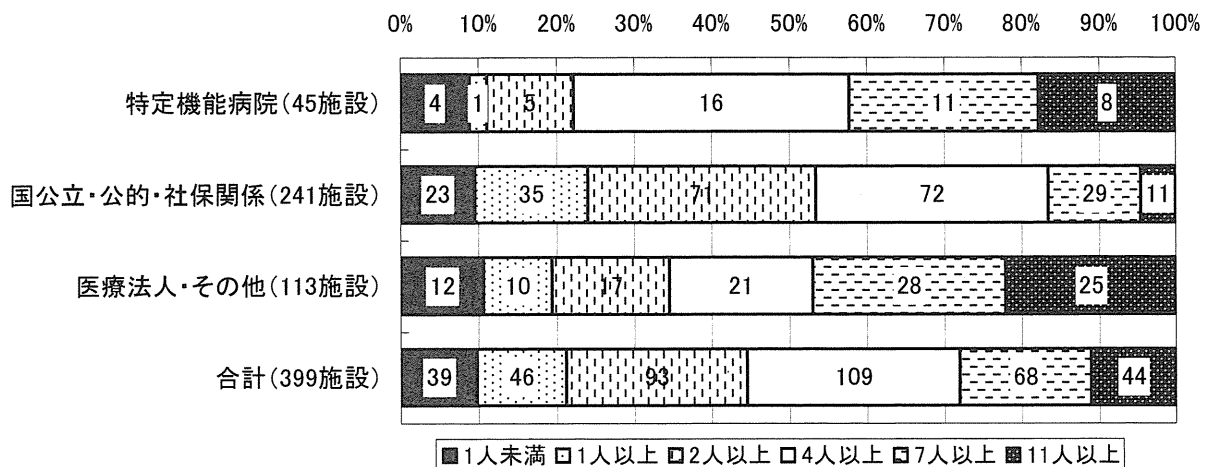
※「欠損回答」は、活動を実施していないものとみなし、「0」と置き換えている。



問48 平成18年9月30日現在の、あなたの病院に勤務する臨床工学技士の常勤換算人数*3を回答してください。

	10ハ－セントイル未満	10ハ－セントイル以上	25ハ－セントイル以上	50ハ－セントイル以上	75ハ－セントイル以上	90ハ－セントイル以上	欠損回答数
	1人未満	1人以上	2人以上	4人以上	7人以上	11人以上	
特定機能病院(45施設)	4	1	5	16	11	8	4
国公立・公的・社保関係(241施設)	23	35	71	72	29	11	7
医療法人・その他(113施設)	12	10	17	21	28	25	5
合計(399施設)	39	46	93	109	68	44	16

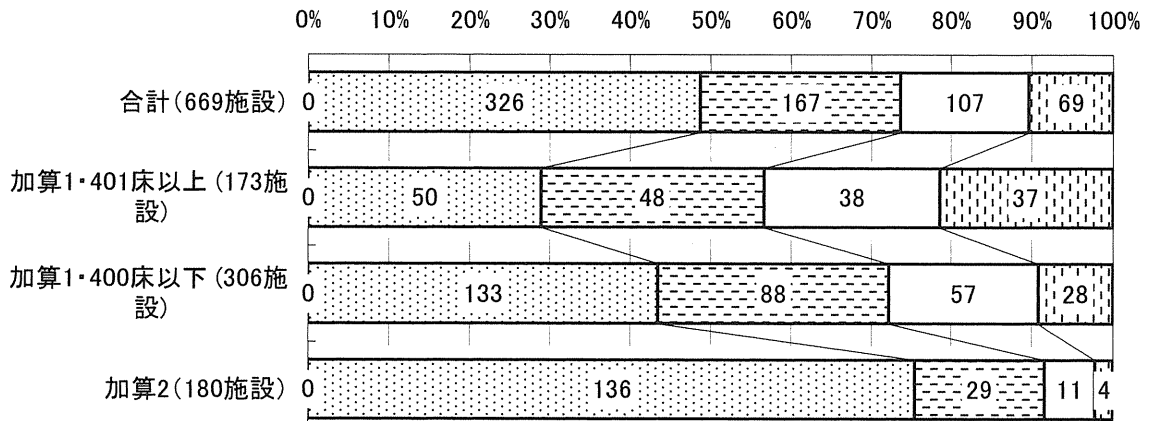
※「欠損回答」は、活動を実施していないものとみなし、「0」と置き換えている。



問65 《問63における1週間》全臨床工学技士の医療機器保守点検業務延べ時間合計

	25ハ－センタイル未満 25ハ－センタイル以上 50ハ－センタイル以上 75ハ－センタイル以上 90ハ－センタイル以上					欠損回答数
	0未満	0以上12未満人・時間/週	12以上40未満人・時間/週	40以上90未満人・時間/週	90人以上・時間/週	
合計(669施設)	0	326	167	107	69	130
加算1・401床以上(173施設)	0	50	48	38	37	21
加算1・400床以下(306施設)	0	133	88	57	28	53
加算2(180施設)	0	136	29	11	4	53

※「欠損回答」は、活動を実施していないものとみなし、「0」と置き換えている。

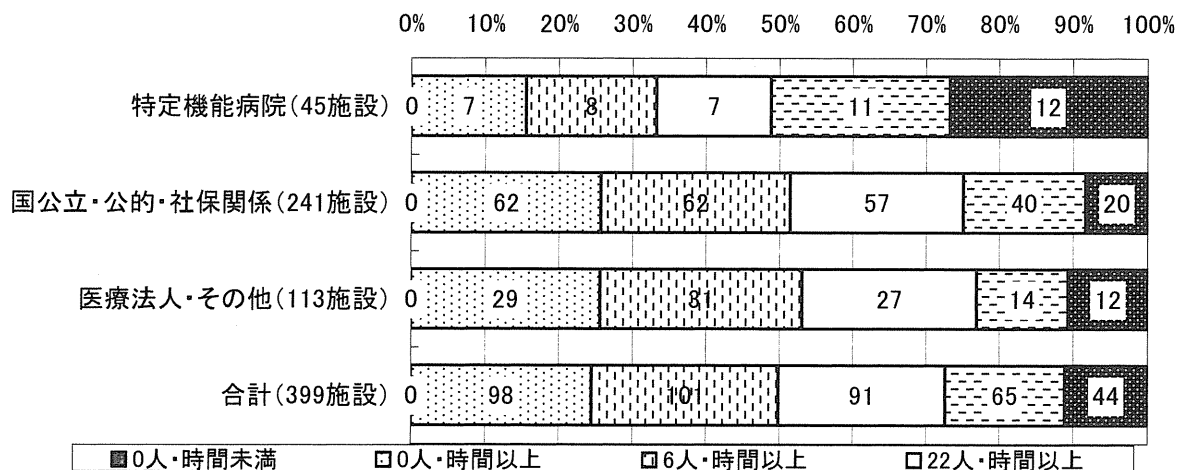


■ 0未満 □ 0以上12未満人・時間/週 □ 12以上40未満人・時間/週 □ 40以上90未満人・時間/週 □ 90人以上・時間/週

問49 平成18年9月の状況について、1週当たりの全臨床工学技士の医療機器保守点検業務延べ時間合計を回答してください。

	10ハ－センタイル未満 10ハ－センタイル以上 25ハ－センタイル以上 50ハ－センタイル以上 75ハ－センタイル以上 90ハ－センタイル以上						欠損回答数
	0人・時間未満	0人・時間以上	6人・時間以上	22人・時間以上	50人・時間以上	120人・時間以上	
特定機能病院(45施設)	0	7	8	7	11	12	5
国公立・公的・社保関係(241施設)	0	62	62	57	40	20	24
医療法人・その他(113施設)	0	29	31	27	14	12	11
合計(399施設)	0	98	101	91	65	44	40

※「欠損回答」は、活動を実施していないものとみなし、「0」と置き換えている。

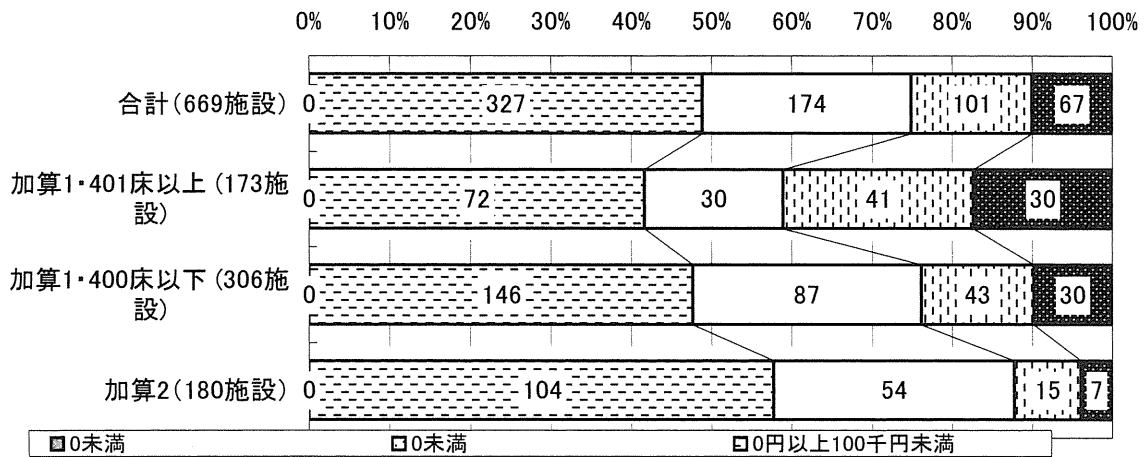


■ 0人・時間未満 □ 0人・時間以上 □ 6人・時間以上 □ 22人・時間以上

問66 《平成22年度上半期》外部委託による医療機器の月間保守点検費用

	10ハ一センタイル未満	10ハ一センタイル以上	25ハ一センタイル以上	50ハ一センタイル以上	75ハ一センタイル以上	90ハ一センタイル以上	欠損回答数
合計(669施設)	0未満	0未満	0円以上100千円未満	100千円以上257.5千円未満	257.5千円以上1286.9千円未満	1286.9千円以上	
加算1・401床以上(173施設)	0	0	72	30	41	30	50
加算1・400床以下(306施設)	0	0	146	87	43	30	103
加算2(180施設)	0	0	104	54	15	7	69

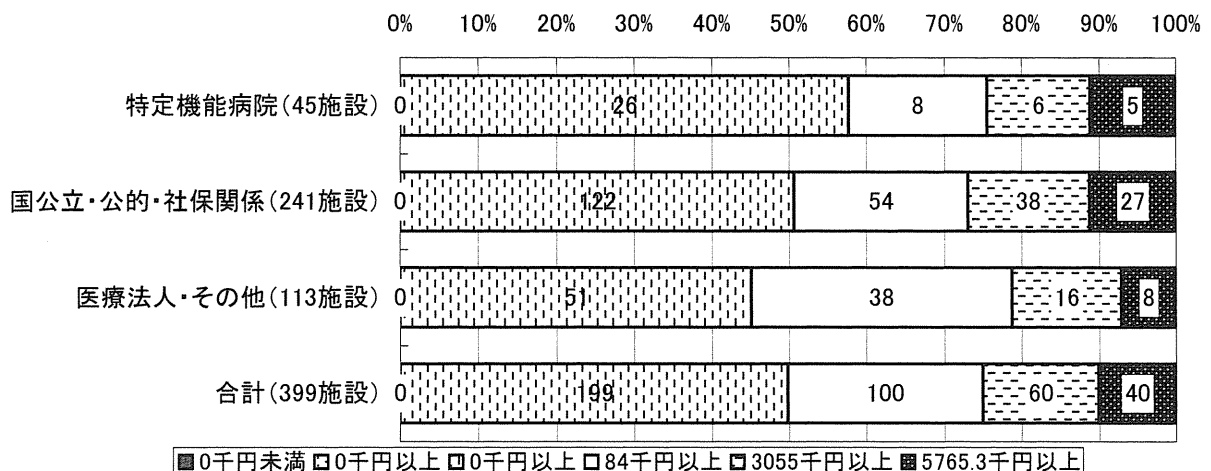
※「欠損回答」は、活動を実施していないものとみなし、「0」と置き換えている。



問50 平成18年9月の1ヶ月について、外部委託による医療機器の月間保守点検費用を回答してください。

	10ハ一センタイル未満	10ハ一センタイル以上	25ハ一センタイル以上	50ハ一センタイル以上	75ハ一センタイル以上	90ハ一センタイル以上	欠損回答数
特定機能病院(45施設)	0千円未満	0千円以上	0千円以上	84千円以上	305.5千円以上	576.3千円以上	
特定機能病院(45施設)	0	0	26	8	6	5	5
国公立・公的・社保関係(241施設)	0	0	122	54	38	27	40
医療法人・その他(113施設)	0	0	51	38	16	8	23
合計(399施設)	0	0	199	100	60	40	68

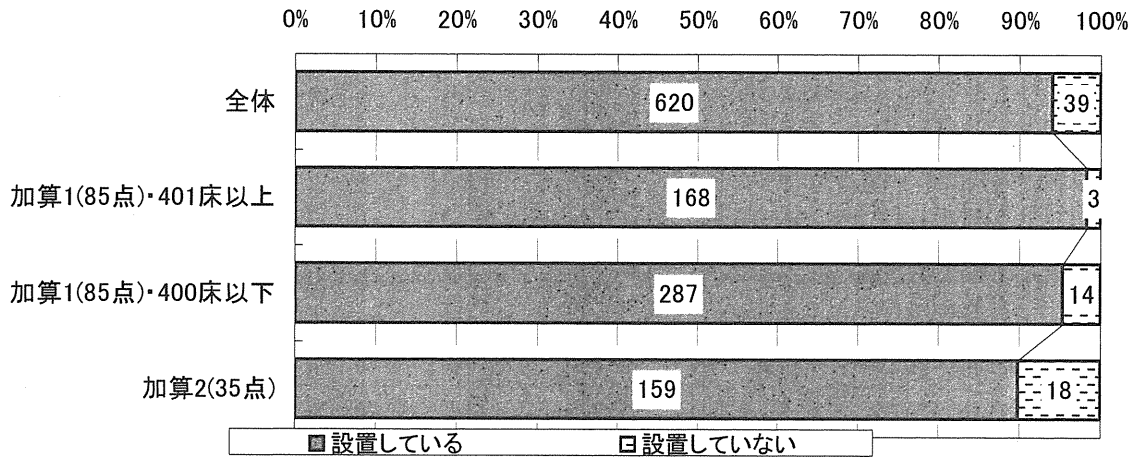
※「欠損回答」は、活動を実施していないものとみなし、「0」と置き換えている。



問69 《平成22年度9月30日現在》「患者相談窓口」の設置状況

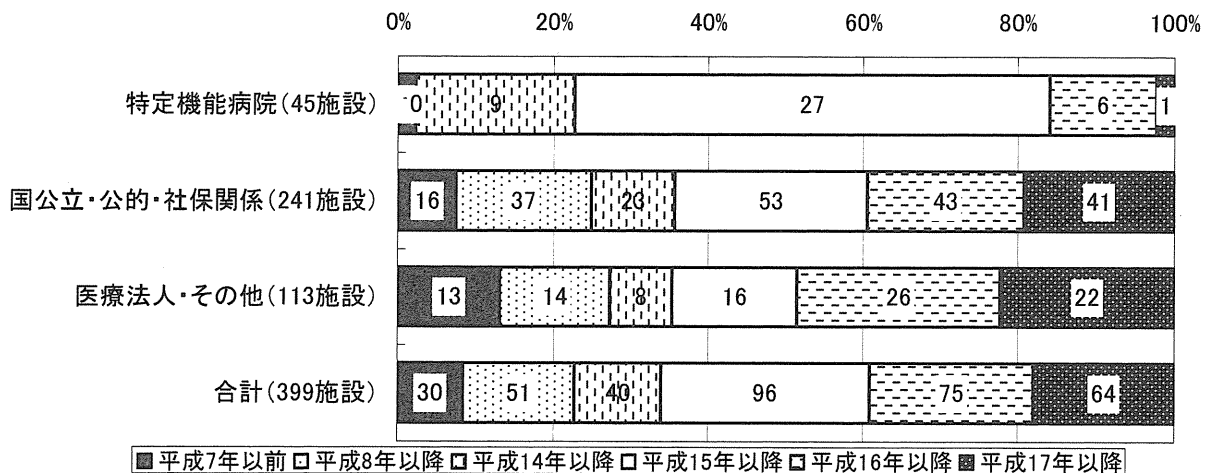
	設置している	設置していない	欠損回答数
全体	620	39	10
加算1(85点)・401床以上	168	3	2
加算1(85点)・400床以下	287	14	5
加算2(35点)	159	18	3

※「欠損回答」は、活動を実施していないものとみなし、「0」と置き換えている。



問54 患者相談窓口やそれに相当する窓口をいつ設置しましたか？なお、福祉や施設連携の相談窓口は対象に含めないでください。

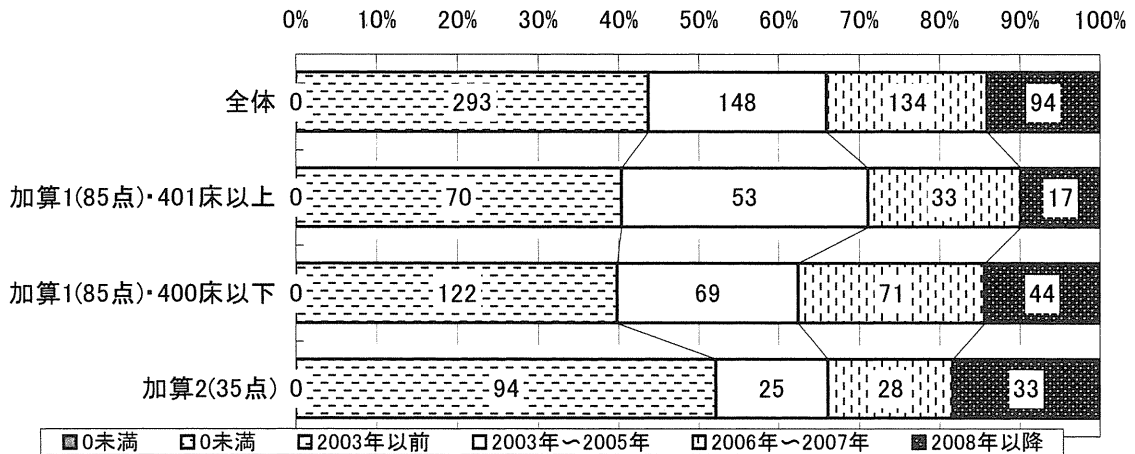
	10ハ－センタイル未満 10ハ－センタイル以上 25ハ－センタイル以上 50ハ－センタイル以上 75ハ－センタイル以上 90ハ－センタイル以上						欠損回答数
	平成7年以前	平成8年以降	平成14年以降	平成15年以降	平成16年以降	平成17年以降	
特定機能病院(45施設)	1	0	9	27	6	1	1
国公立・公的・社保関係(241施設)	16	37	23	53	43	41	28
医療法人・その他(113施設)	13	14	8	16	26	22	14
合計(399施設)	30	51	40	96	75	64	43



問70 《問69で01と回答した場合》「患者相談窓口」の設置時期

	10ハ－センタイル未満	10ハ－センタイル以上	25ハ－センタイル以上	50ハ－センタイル以上	75ハ－センタイル以上	90ハ－センタイル以上	欠損回答数
	0未満	0未満	2003年以前	2003年～2005年	2006年～2007年	2008年以降	
全体	0	0	293	148	134	94	149
加算1(85点)・401床以上	0	0	70	53	33	17	34
加算1(85点)・400床以下	0	0	122	69	71	44	70
加算2(35点)	0	0	94	25	28	33	43

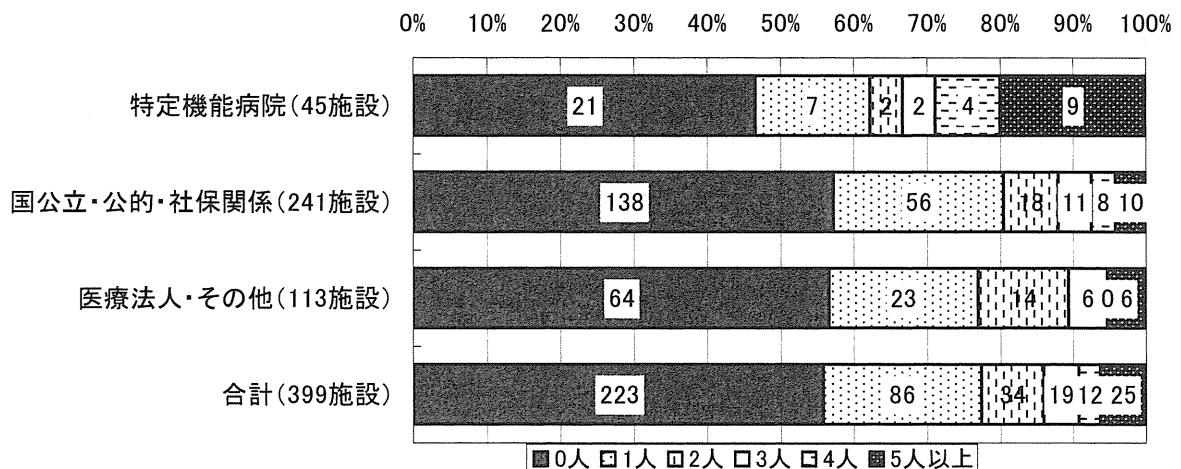
※「欠損回答」は、活動を実施していないものとみなし、「0」と置き換えている。



問55 平成18年9月30日現在の、問54の窓口相談における専従(相談業務のためにほぼ100%従事)の勤務者数を回答してください。【全職員数】

	0人	1人	2人	3人	4人	5人以上	欠損回答数
特定機能病院(45施設)	21	7	2	2	4	9	10
国公立・公的・社保関係(241施設)	138	56	18	11	8	10	74
医療法人・その他(113施設)	64	23	14	6	0	6	39
合計(399施設)	223	86	34	19	12	25	123

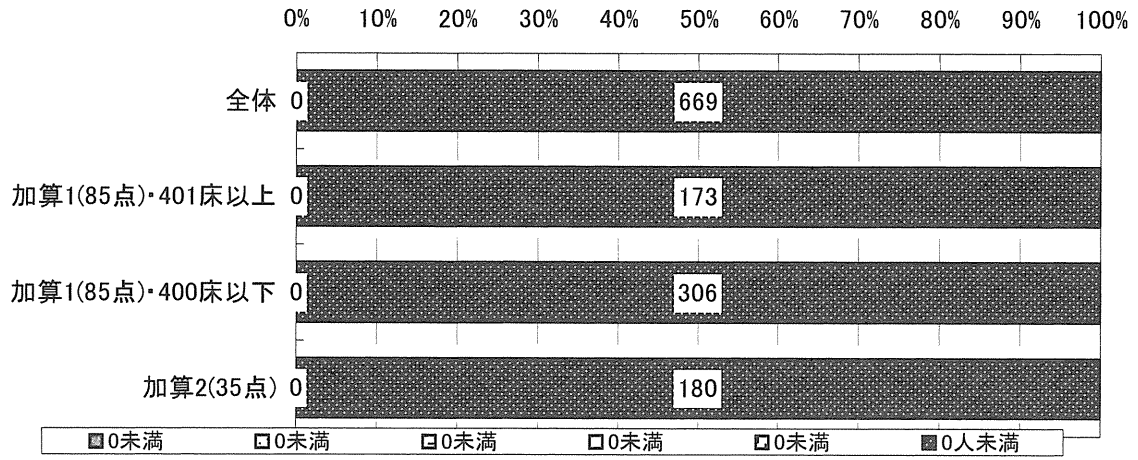
※「欠損回答」は、活動を実施していないものとみなし、「0」と置き換えている。



問71.1 《平成22年9月30日現在》患者相談窓口における専従(週40時間以上/週5日以上従事)の従事者数：医師

	10ハ－センタイル未満 10ハ－センタイル以上 25ハ－センタイル以上 50ハ－センタイル以上 75ハ－センタイル以上 90ハ－センタイル以上						欠損回答数
	0未満	0未満	0未満	0未満	0未満	0人未満	
全体	0	0	0	0	0	669	330
加算1(85点)・401床以上	0	0	0	0	0	173	68
加算1(85点)・400床以下	0	0	0	0	0	306	145
加算2(35点)	0	0	0	0	0	180	111

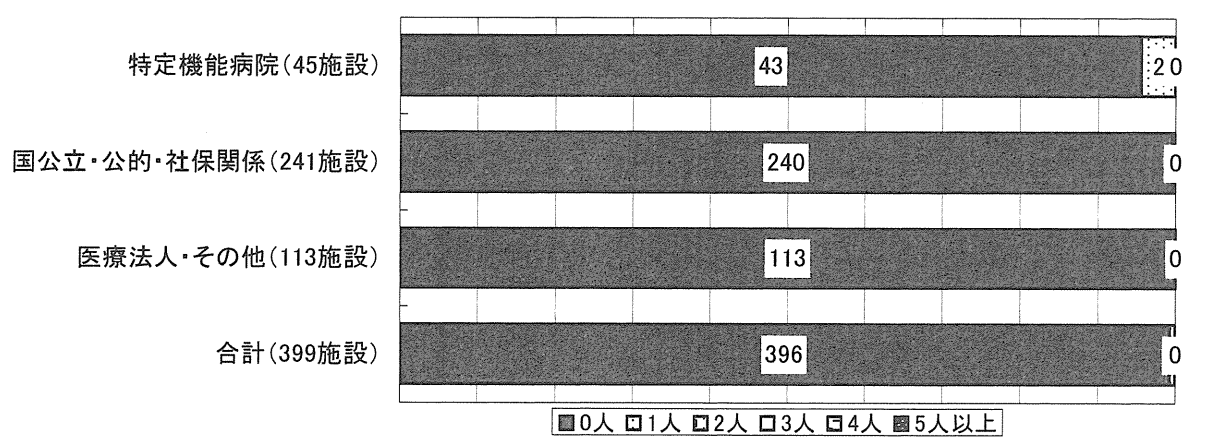
※「欠損回答」は、活動を実施していないものとみなし、「0」と置き換えている。



問55 平成18年9月30日現在の、問54の窓口相談における専従(相談業務のためにほぼ100%従事)の勤務者数を回答してください。【①医師・歯科医師数】

	0人	1人	2人	3人	4人	5人以上	欠損回答数
	特定機能病院(45施設)	43	2	0	0	0	
国公立・公的・社保関係(241施設)	240	1	0	0	0	0	74
医療法人・その他(113施設)	113	0	0	0	0	0	39
合計(399施設)	396	3	0	0	0	0	123

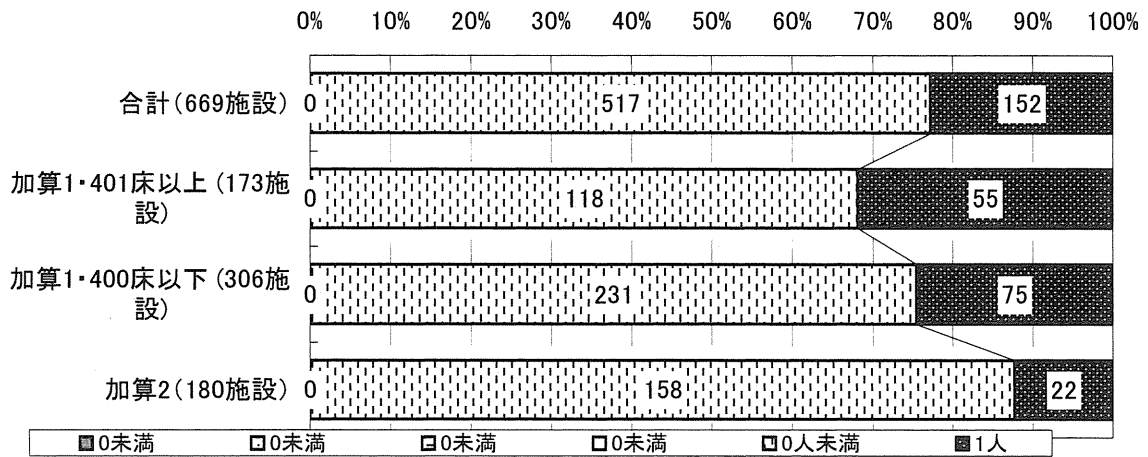
※「欠損回答」は、活動を実施していないものとみなし、「0」と置き換えている。



問71.2 《平成22年9月30日現在》患者相談窓口における専従(週40時間以上/週5日以上従事)の従事者数：看護師

	10ハ－センタイル未満	10ハ－センタイル以上	25ハ－センタイル以上	50ハ－センタイル以上	75ハ－センタイル以上	90ハ－センタイル以上	欠損回答数
合計(669施設)	0	0	0	0	517	152	330
加算1・401床以上(173施設)	0	0	0	0	118	55	68
加算1・400床以下(306施設)	0	0	0	0	231	75	145
加算2(180施設)	0	0	0	0	158	22	111

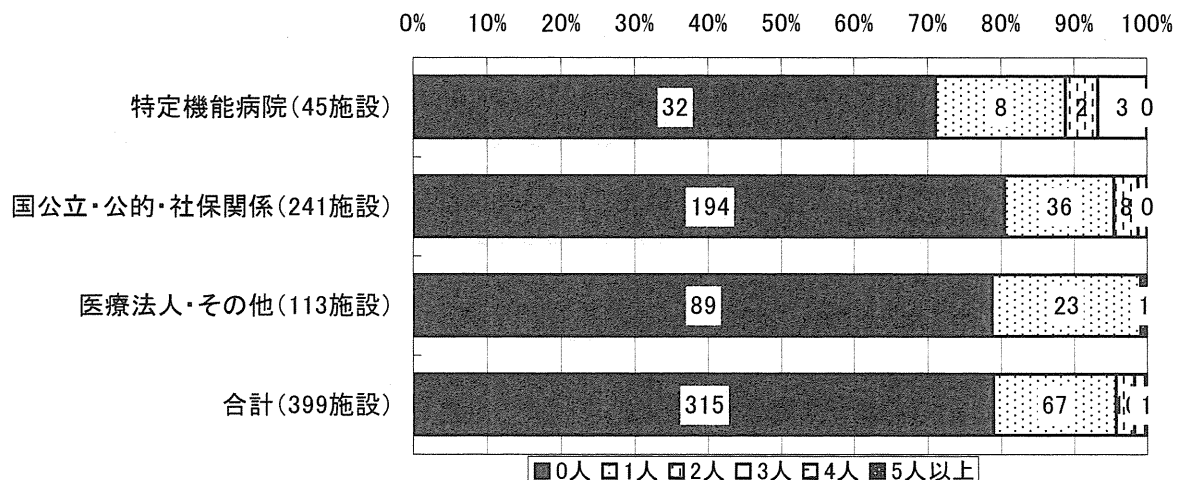
※「欠損回答」は、活動を実施していないものとみなし、「0」と置き換えている。



問55 平成18年9月30日現在の、問54の窓口相談における専従(相談業務のためにほぼ100%従事)の勤務者数を回答してください。【②看護職員数】

	0人	1人	2人	3人	4人	5人以上	欠損回答数
特定機能病院(45施設)	32	8	2	3	0	0	10
国公立・公的・社保関係(241施設)	194	36	8	3	0	0	74
医療法人・その他(113施設)	89	23	0	0	0	1	39
合計(399施設)	315	67	10	6	0	1	123

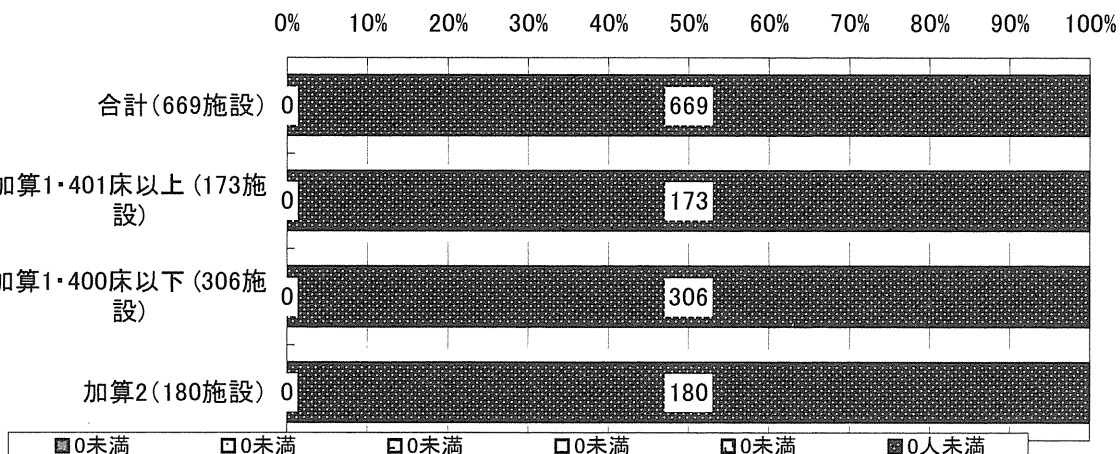
※「欠損回答」は、活動を実施していないものとみなし、「0」と置き換えている。



問71.3 《平成22年9月30日現在》患者相談窓口における専従(週40時間以上/週5日以上従事)の従事者数：薬剤師

	10パーセンタイル未満 10パーセンタイル以上 25パーセンタイル以上 50パーセンタイル以上 75パーセンタイル以上 90パーセンタイル以上						欠損回答数
	0未満	0未満	0未満	0未満	0未満	0人未満	
合計(669施設)	0	0	0	0	0	669	330
加算1・401床以上(173施設)	0	0	0	0	0	173	68
加算1・400床以下(306施設)	0	0	0	0	0	306	145
加算2(180施設)	0	0	0	0	0	180	111

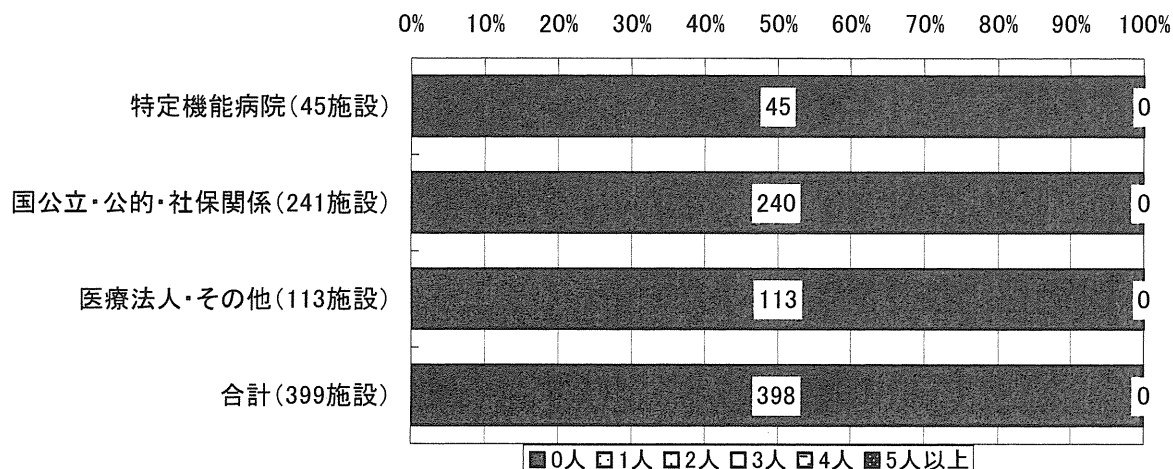
※「欠損回答」は、活動を実施していないものとみなし、「0」と置き換えている。



問55 平成18年9月30日現在の、問54の窓口相談における専従(相談業務のためにほぼ100%従事)の勤務者数を回答してください。【③薬剤師数】

	0人	1人	2人	3人	4人	5人以上	欠損回答数
特定機能病院(45施設)	45	0	0	0	0	0	10
国公立・公的・社保関係(241施設)	240	1	0	0	0	0	74
医療法人・その他(113施設)	113	0	0	0	0	0	39
合計(399施設)	398	1	0	0	0	0	123

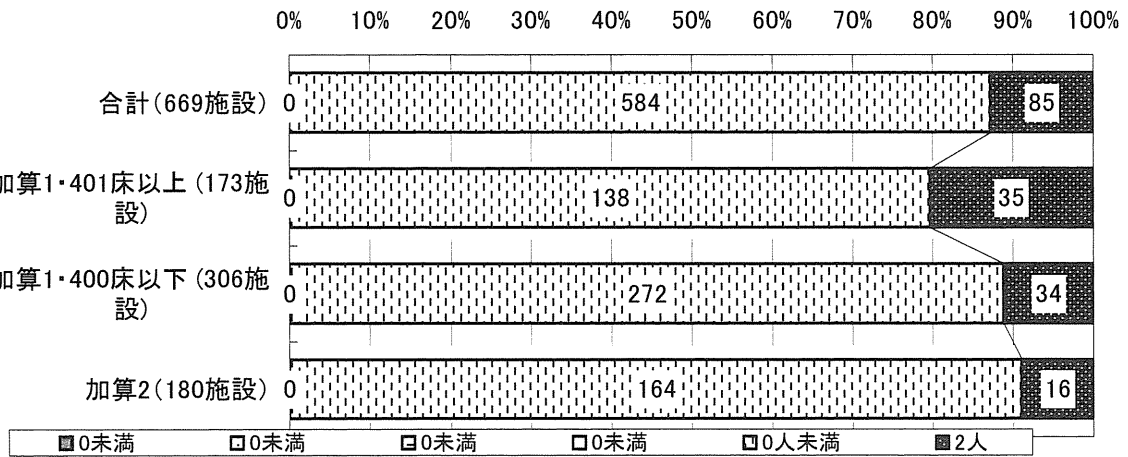
※「欠損回答」は、活動を実施していないものとみなし、「0」と置き換えている。



問71.4 《平成22年9月30日現在》患者相談窓口における専従(週40時間以上/週5日以上従事)の従事者数：社会福祉士

	10ハ一センタイル未満	10ハ一センタイル以上	25ハ一センタイル以上	50ハ一センタイル以上	75ハ一センタイル以上	90ハ一センタイル以上	欠損回答数
合計(669施設)	0未満	0	0	0	584	85	330
加算1・401床以上(173施設)	0	0	0	0	138	35	68
加算1・400床以下(306施設)	0	0	0	0	272	34	145
加算2(180施設)	0	0	0	0	164	16	111

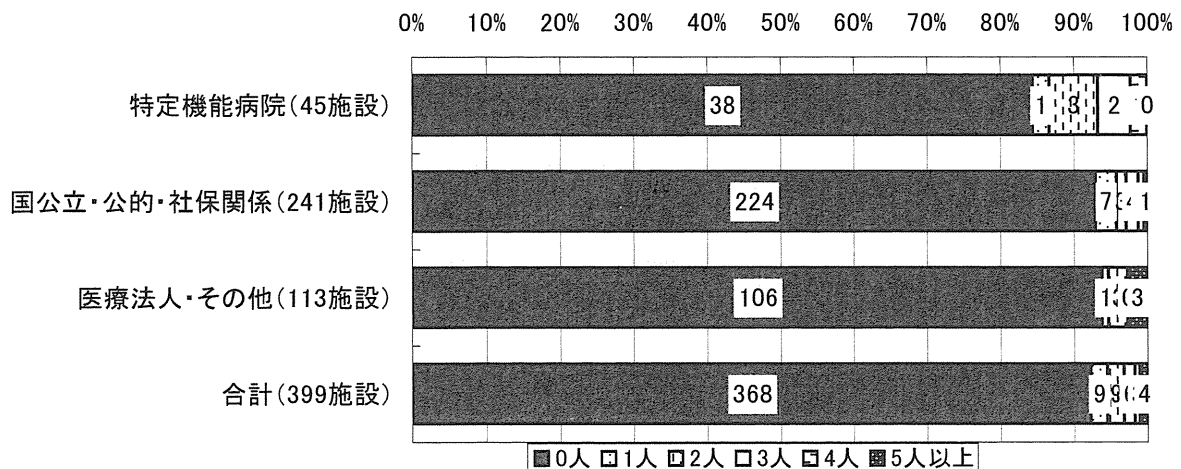
※「欠損回答」は、活動を実施していないものとみなし、「0」と置き換えている。



問55 平成18年9月30日現在の、問54の窓口相談における専従(相談業務のためにほぼ100%従事)の勤務者数を回答してください。【④医療技術員数】

	0人	1人	2人	3人	4人	5人以上	欠損回答数
特定機能病院(45施設)	38	1	3	2	1	0	10
国公立・公的・社保関係(241施設)	224	7	3	4	2	1	74
医療法人・その他(113施設)	106	1	3	0	0	3	39
合計(399施設)	368	9	9	6	3	4	123

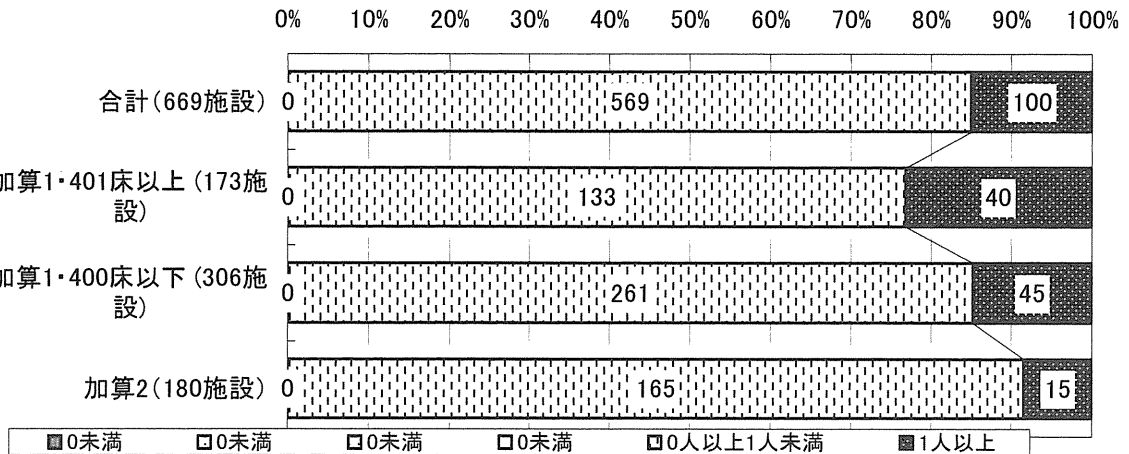
※「欠損回答」は、活動を実施していないものとみなし、「0」と置き換えている。



問71.5 《平成22年9月30日現在》患者相談窓口における専従(週40時間以上/週5日以上従事)の従事者数：事務管理職員

	10パーセント未満	10パーセント以上	25パーセント以上	50パーセント以上	75パーセント以上	90パーセント以上	欠損回答数
合計(669施設)	0	0	0	0	569	100	330
加算1・401床以上(173施設)	0	0	0	0	133	40	68
加算1・400床以下(306施設)	0	0	0	0	261	45	145
加算2(180施設)	0	0	0	0	165	15	111

※「欠損回答」は、活動を実施していないものとみなし、「0」と置き換えている。



問55 平成18年9月30日現在の、問54の窓口相談における専従(相談業務のためにほぼ100%従事)の勤務者数を回答してください。【⑤事務管理職員数】

	0人	1人	2人	3人	4人	5人以上	欠損回答数
特定機能病院(45施設)	30	9	5	1	0	0	10
国公立・公的・社保関係(241施設)	201	27	6	3	2	2	74
医療法人・その他(113施設)	92	14	4	3	0	0	39
合計(399施設)	323	50	15	7	2	2	123

※「欠損回答」は、活動を実施していないものとみなし、「0」と置き換えている。

