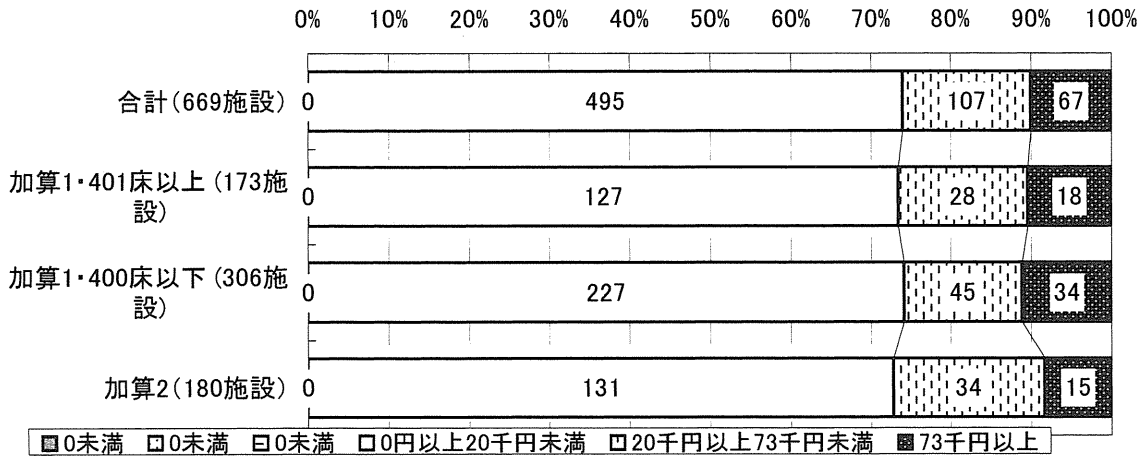


問33 《平成22年度上半期》医療安全管理(医薬品・医療機器に係る安全管理を含む)に係る研修のために、病院が院外に支払った費用：研修参加費

|                   | 10ハ－センタイル未満 10ハ－センタイル以上 25ハ－センタイル以上 50ハ－センタイル以上 75ハ－センタイル以上 90ハ－センタイル以上 |     |     |            |              |        | 欠損回答数 |
|-------------------|---|-----|-----|------------|--------------|--------|-------|
|                   | 0未満   | 0未満 | 0未満 | 0円以上20千円未満 | 20千円以上73千円未満 | 73千円以上 |       |
| 合計(669施設)         | 0   | 0   | 0   | 495        | 107          | 67     | 315   |
| 加算1・401床以上(173施設) | 0   | 0   | 0   | 127        | 28           | 18     | 86    |
| 加算1・400床以下(306施設) | 0   | 0   | 0   | 227        | 45           | 34     | 136   |
| 加算2(180施設)        | 0   | 0   | 0   | 131        | 34           | 15     | 87    |

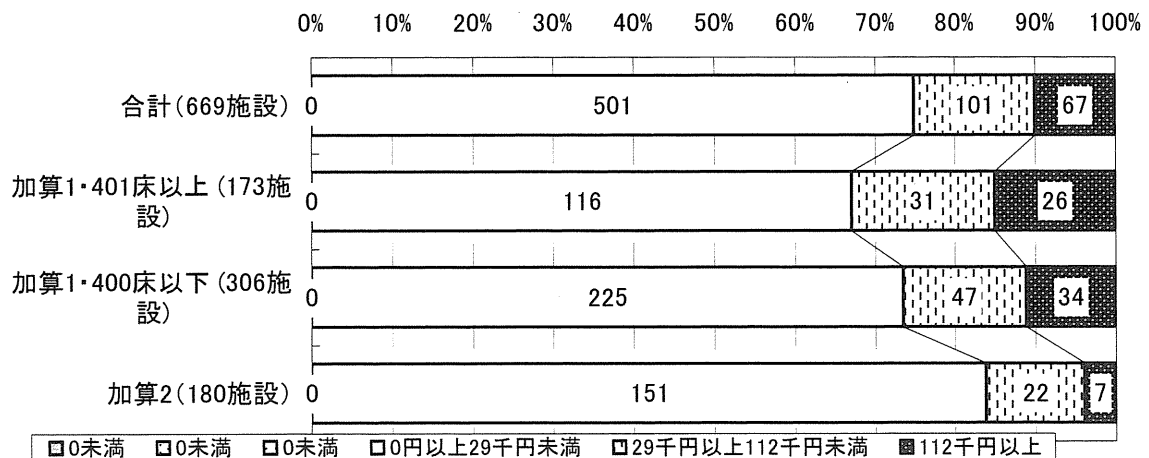
※「欠損回答」は、活動を実施していないものとみなし、「0」と置き換えている。



問34 《平成22年度上半期》医療安全管理(医薬品・医療機器に係る安全管理を含む)に係る研修のために、病院が院外に支払った費用：旅費

|                   | 10ハ－センタイル未満 10ハ－センタイル以上 25ハ－センタイル以上 50ハ－センタイル以上 75ハ－センタイル以上 90ハ－センタイル以上 |     |     |            |               |         | 欠損回答数 |
|-------------------|---|-----|-----|------------|---------------|---------|-------|
|                   | 0未満   | 0未満 | 0未満 | 0円以上29千円未満 | 29千円以上112千円未満 | 112千円以上 |       |
| 合計(669施設)         | 0   | 0   | 0   | 501        | 101           | 67      | 306   |
| 加算1・401床以上(173施設) | 0   | 0   | 0   | 116        | 31            | 26      | 68    |
| 加算1・400床以下(306施設) | 0   | 0   | 0   | 225        | 47            | 34      | 136   |
| 加算2(180施設)        | 0   | 0   | 0   | 151        | 22            | 7       | 96    |

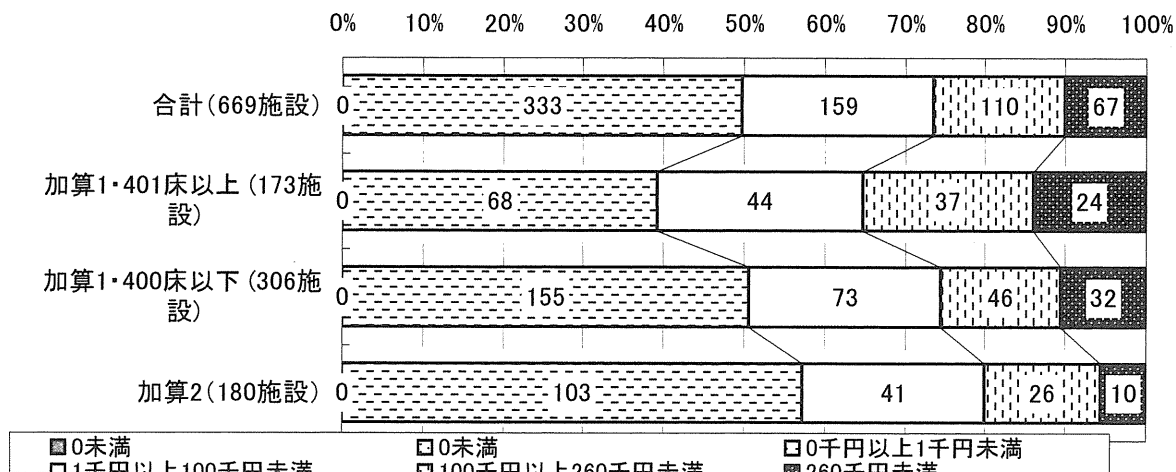
※「欠損回答」は、活動を実施していないものとみなし、「0」と置き換えている。



問35 《平成22年度上半期》医療安全管理(医薬品・医療機器に係る安全管理を含む)に係る研修のために、病院が院外に支払った費用：院外支払い費用合計

|                   | 0未満 | 0未満 | 0千円以上1千円未満 | 1千円以上100千円未満 | 100千円以上260千円未満 | 260千円未満 | 欠損回答数 |
|-------------------|-----|-----|------------|--------------|----------------|---------|-------|
| 合計(669施設)         | 0   | 0   | 333        | 159          | 110            | 67      | 230   |
| 加算1・401床以上(173施設) | 0   | 0   | 68         | 44           | 37             | 24      | 48    |
| 加算1・400床以下(306施設) | 0   | 0   | 155        | 73           | 46             | 32      | 102   |
| 加算2(180施設)        | 0   | 0   | 103        | 41           | 26             | 10      | 75    |

※「欠損回答」は、活動を実施していないものとみなし、「0」と置き換えている。

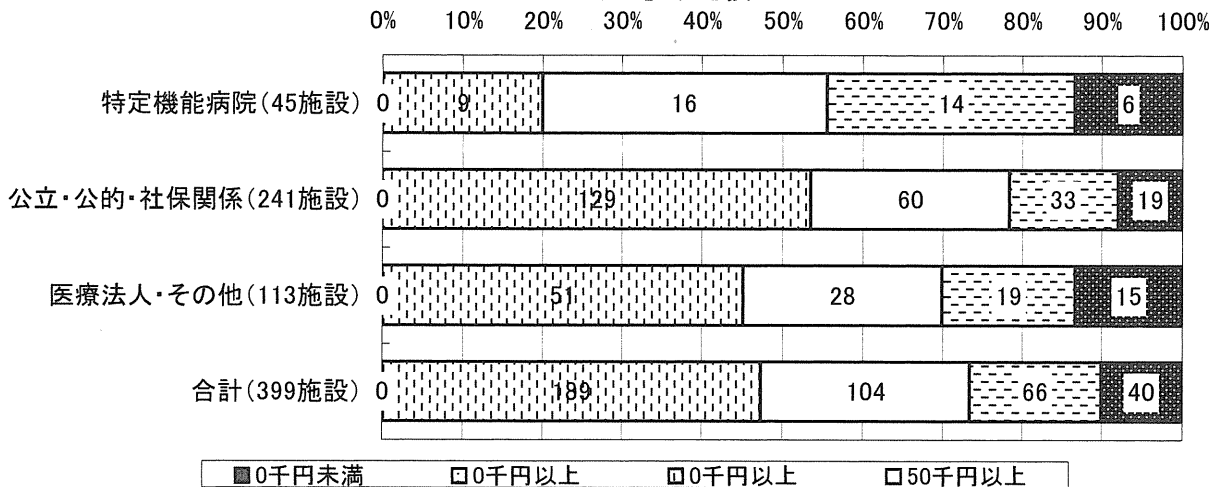


問32 平成18年度上半期について、安全管理・感染制御に係る研修のために、病院が院外に支払った費用(講師招聘費, 教材費, 研修参加費, 旅費等)を知りえる範囲で回答してください。

①

|                    | 0千円未満 | 0千円以上 | 0千円以上 | 50千円以上 | 200千円以上 | 500千円以上 | 欠損回答数 |
|--------------------|-------|-------|-------|--------|---------|---------|-------|
| 特定機能病院(45施設)       | 0     | 0     | 9     | 16     | 14      | 6       | 1     |
| 国公立・公的・社保関係(241施設) | 0     | 0     | 129   | 60     | 33      | 19      | 40    |
| 医療法人・その他(113施設)    | 0     | 0     | 51    | 28     | 19      | 15      | 18    |
| 合計(399施設)          | 0     | 0     | 189   | 104    | 66      | 40      | 59    |

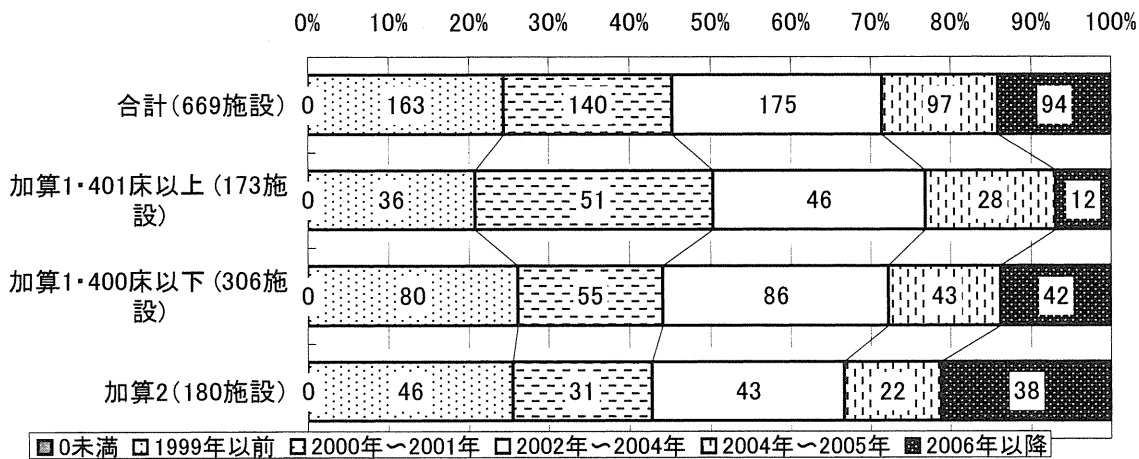
※「欠損回答」は、活動を実施していないものとみなし、「0」と置き換えている。



問36 「インシデント報告・収集・分析活動」の開始時期(西暦)

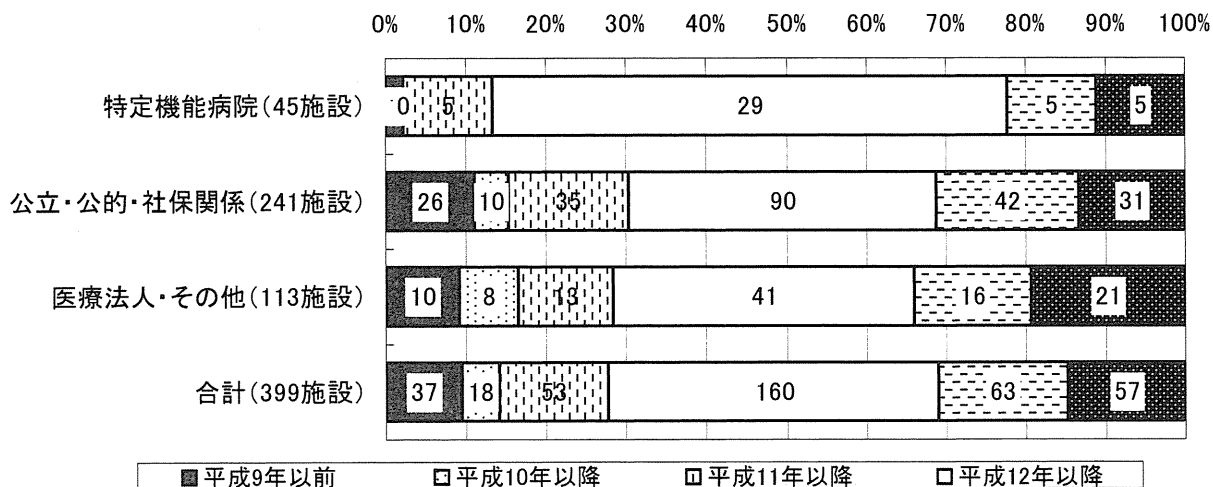
|                   | 0未満 | 1999年以前 | 2000年～2001年 | 2002年～2004年 | 2004年～2005年 | 2006年以降 | 欠損回答数 |
|-------------------|-----|---------|-------------|-------------|-------------|---------|-------|
| 合計(669施設)         | 0   | 163     | 140         | 175         | 97          | 94      | 110   |
| 加算1・401床以上(173施設) | 0   | 36      | 51          | 46          | 28          | 12      | 20    |
| 加算1・400床以下(306施設) | 0   | 80      | 55          | 86          | 43          | 42      | 55    |
| 加算2(180施設)        | 0   | 46      | 31          | 43          | 22          | 38      | 34    |

※「欠損回答」は、活動を実施していないものとみなし、「0」と置き換えている。



問33 あなたの施設では、インシデント報告システムをいつから開始しましたか？

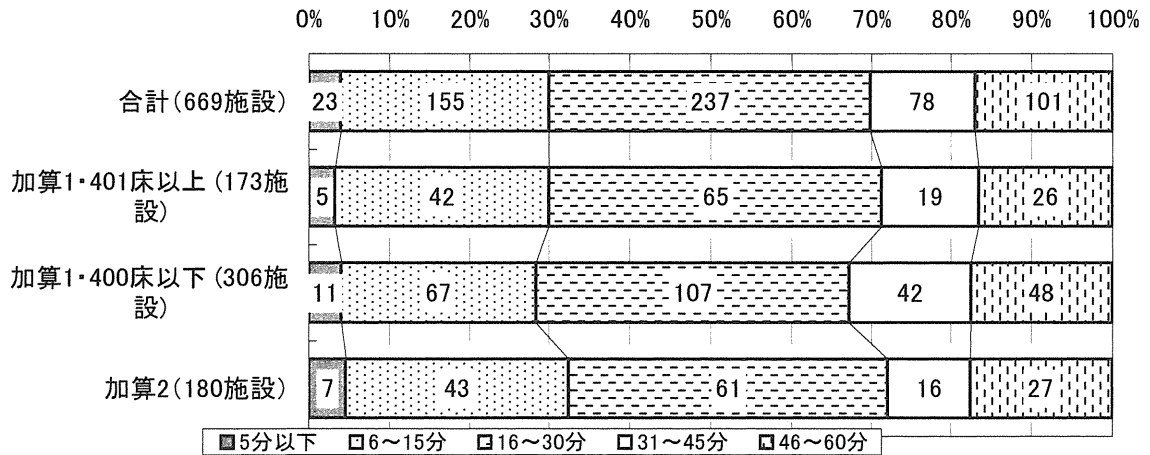
|                    | 平成9年以前 | 平成10年以降 | 平成11年以降 | 平成12年以降 | 平成14年以降 | 平成15年以降 | 欠損回答数 |
|--------------------|--------|---------|---------|---------|---------|---------|-------|
| 特定機能病院(45施設)       | 1      | 0       | 5       | 29      | 5       | 5       | 0     |
| 国公立・公的・社保関係(241施設) | 26     | 10      | 35      | 90      | 42      | 31      | 7     |
| 医療法人・その他(113施設)    | 10     | 8       | 13      | 41      | 16      | 21      | 4     |
| 合計(399施設)          | 37     | 18      | 53      | 160     | 63      | 57      | 11    |



問37 《平成22年9月30日現在》インシデント報告1件当りの平均的な作成・入力時間

|                   | 5分以下 | 6～15分 | 16～30分 | 31～45分 | 46～60分 | 欠損回答数 |
|-------------------|------|-------|--------|--------|--------|-------|
| 合計(669施設)         | 23   | 155   | 237    | 78     | 101    | 75    |
| 加算1・401床以上(173施設) | 5    | 42    | 65     | 19     | 26     | 16    |
| 加算1・400床以下(306施設) | 11   | 67    | 107    | 42     | 48     | 31    |
| 加算2(180施設)        | 7    | 43    | 61     | 16     | 27     | 26    |

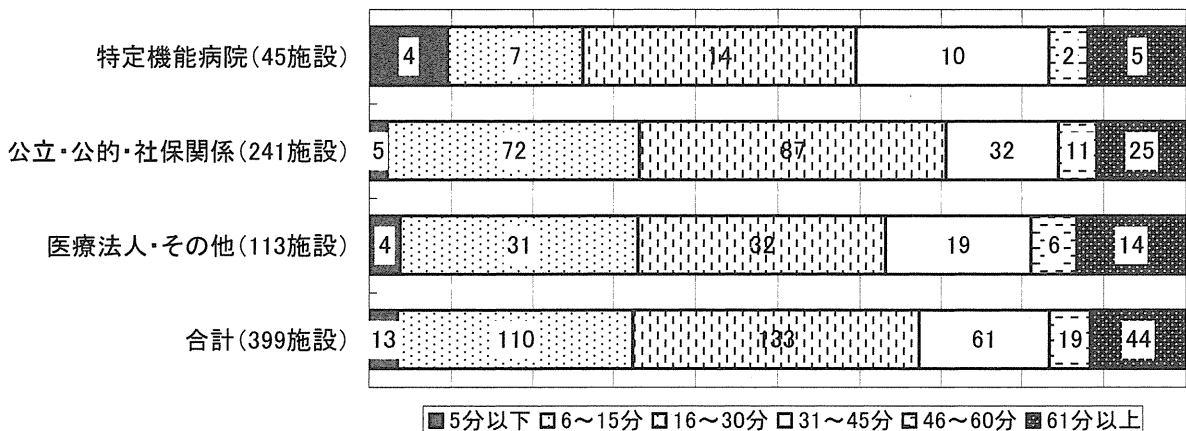
※「欠損回答」は、活動を実施していないものとみなし、「0」と置き換えている。



平成18年9月の状況について、インシデント報告\*1の1件当りの平均的な作成・入力時間を選択してください。なお、報告までに所属長等の確認を必要としている場合には、報告者の作成・入力時間と確認時間の合計時間を回答してください。(複数選択不可)

|                    | 5分以下 | 6～15分 | 16～30分 | 31～45分 | 46～60分 | 61分以上 | 欠損回答数 |
|--------------------|------|-------|--------|--------|--------|-------|-------|
| 特定機能病院(45施設)       | 4    | 7     | 14     | 10     | 2      | 5     | 3     |
| 国公立・公的・社保関係(241施設) | 5    | 72    | 87     | 32     | 11     | 25    | 9     |
| 医療法人・その他(113施設)    | 4    | 31    | 32     | 19     | 6      | 14    | 7     |
| 合計(399施設)          | 13   | 110   | 133    | 61     | 19     | 44    | 19    |

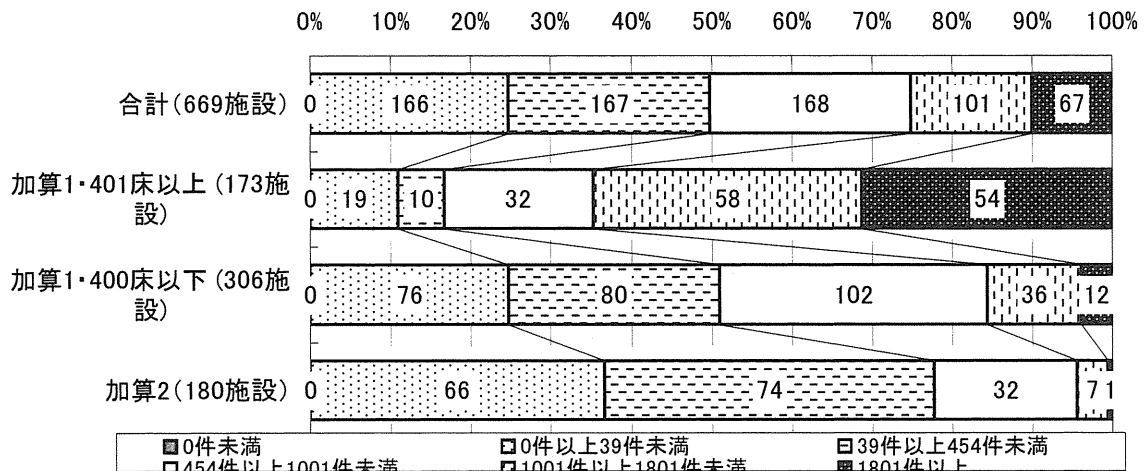
※「欠損回答」には、インシデント発生システムが未導入の施設も含まれる。



問38. 1.2 《平成18年度》インシデント報告件数：合計

|                   | 0件未満 | 0件以上39件未満 | 39件以上454件未満 | 454件以上1001件未満 | 1001件以上1801件未満 | 1801件以上 | 欠損回答数 |
|-------------------|------|-----------|-------------|---------------|----------------|---------|-------|
| 合計(669施設)         | 0    | 166       | 167         | 168           | 101            | 67      | 159   |
| 加算1・401床以上(173施設) | 0    | 19        | 10          | 32            | 58             | 54      | 19    |
| 加算1・400床以下(306施設) | 0    | 76        | 80          | 102           | 36             | 12      | 75    |
| 加算2(180施設)        | 0    | 66        | 74          | 32            | 7              | 1       | 60    |

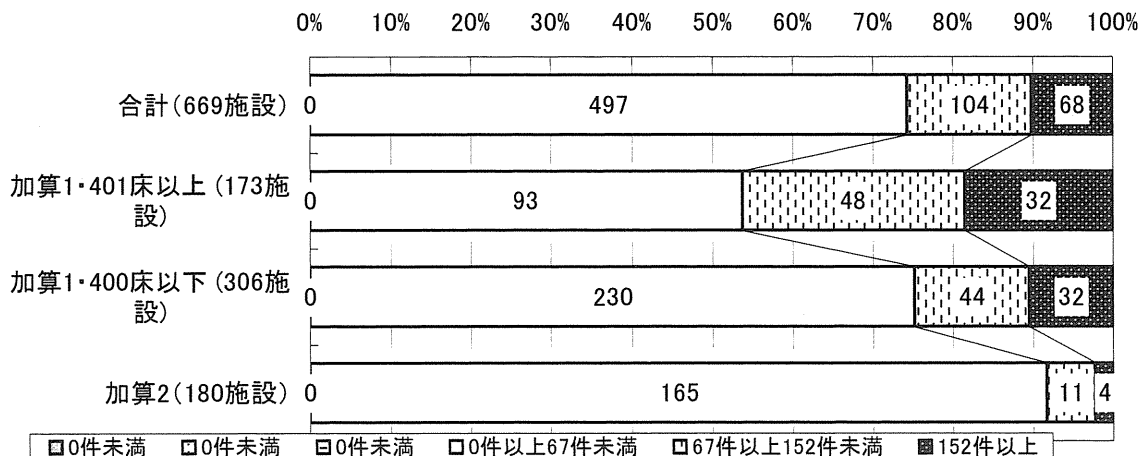
※「欠損回答」は、活動を実施していないものとみなし、「0」と置き換えている。



問38. 1.3 《平成18年度》インシデント報告件数：医師

|                   | 0件未満 | 0件未満 | 0件未満 | 0件以上67件未満 | 67件以上152件未満 | 152件以上 | 欠損回答数 |
|-------------------|------|------|------|-----------|-------------|--------|-------|
| 合計(669施設)         | 0    | 0    | 0    | 497       | 104         | 68     | 320   |
| 加算1・401床以上(173施設) | 0    | 0    | 0    | 93        | 48          | 32     | 51    |
| 加算1・400床以下(306施設) | 0    | 0    | 0    | 230       | 44          | 32     | 146   |
| 加算2(180施設)        | 0    | 0    | 0    | 165       | 11          | 4      | 117   |

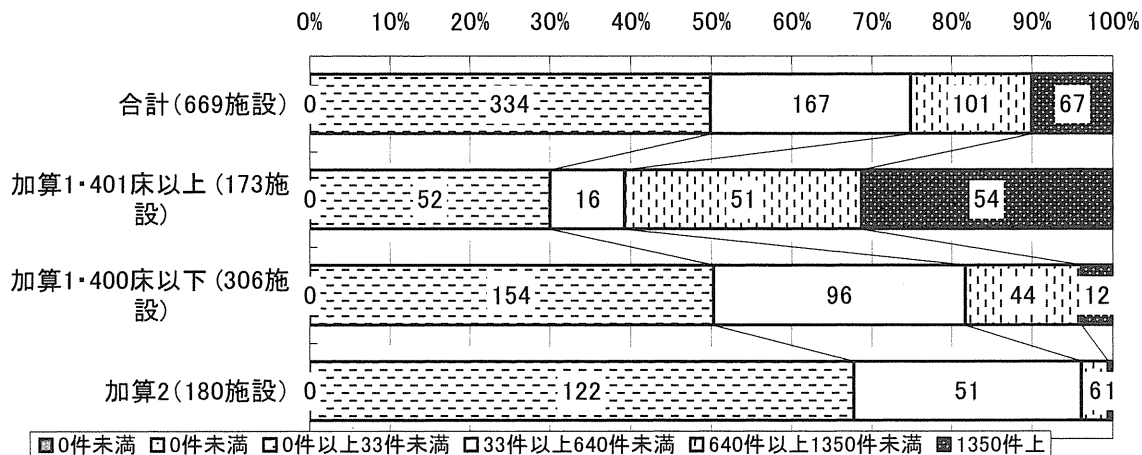
※「欠損回答」は、活動を実施していないものとみなし、「0」と置き換えている。



問38. 《平成18年度》インシデント報告件数：看護師  
1.4

|                   | 10ハ－センタイル未満 10ハ－センタイル以上 25ハ－センタイル以上 50ハ－センタイル以上 75ハ－センタイル以上 90ハ－センタイル以上 |      |           |             |               |        | 欠損回答数 |
|-------------------|---|------|-----------|-------------|---------------|--------|-------|
|                   | 0件未満  | 0件未満 | 0件以上33件未満 | 33件以上640件未満 | 640件以上1350件未満 | 1350件上 |       |
| 合計(669施設)         | 0   | 0    | 334       | 167         | 101           | 67     | 320   |
| 加算1・401床以上(173施設) | 0   | 0    | 52        | 16          | 51            | 54     | 51    |
| 加算1・400床以下(306施設) | 0   | 0    | 154       | 96          | 44            | 12     | 146   |
| 加算2(180施設)        | 0   | 0    | 122       | 51          | 6             | 1      | 117   |

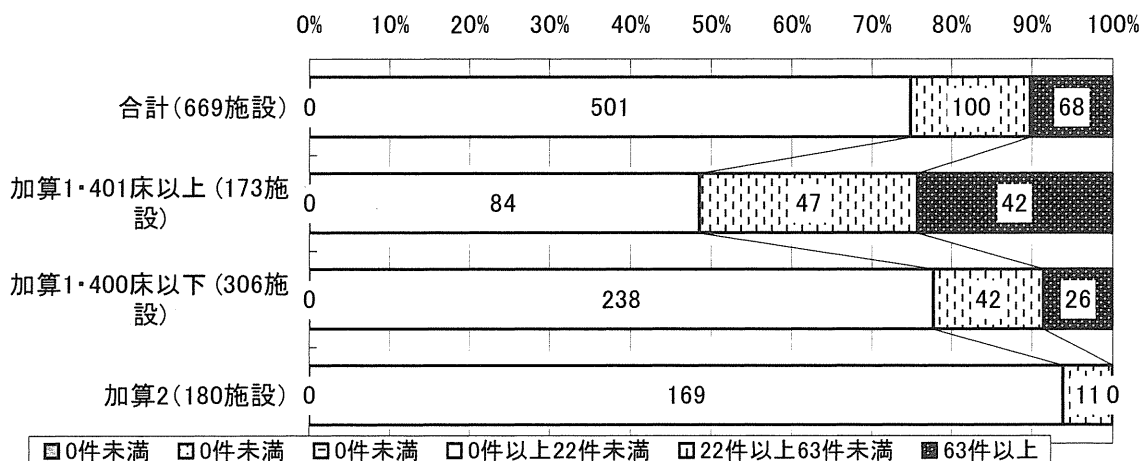
※「欠損回答」は、活動を実施していないものとみなし、「0」と置き換えている。



問38. 《平成18年度》インシデント報告件数：薬剤師  
1.5

|                   | 10ハ－センタイル未満 10ハ－センタイル以上 25ハ－センタイル以上 50ハ－センタイル以上 75ハ－センタイル以上 90ハ－センタイル以上 |      |      |           |            |       | 欠損回答数 |
|-------------------|---|------|------|-----------|------------|-------|-------|
|                   | 0件未満  | 0件未満 | 0件未満 | 0件以上22件未満 | 22件以上63件未満 | 63件以上 |       |
| 合計(669施設)         | 0   | 0    | 0    | 501       | 100        | 68    | 320   |
| 加算1・401床以上(173施設) | 0   | 0    | 0    | 84        | 47         | 42    | 51    |
| 加算1・400床以下(306施設) | 0   | 0    | 0    | 238       | 42         | 26    | 146   |
| 加算2(180施設)        | 0   | 0    | 0    | 169       | 11         | 0     | 117   |

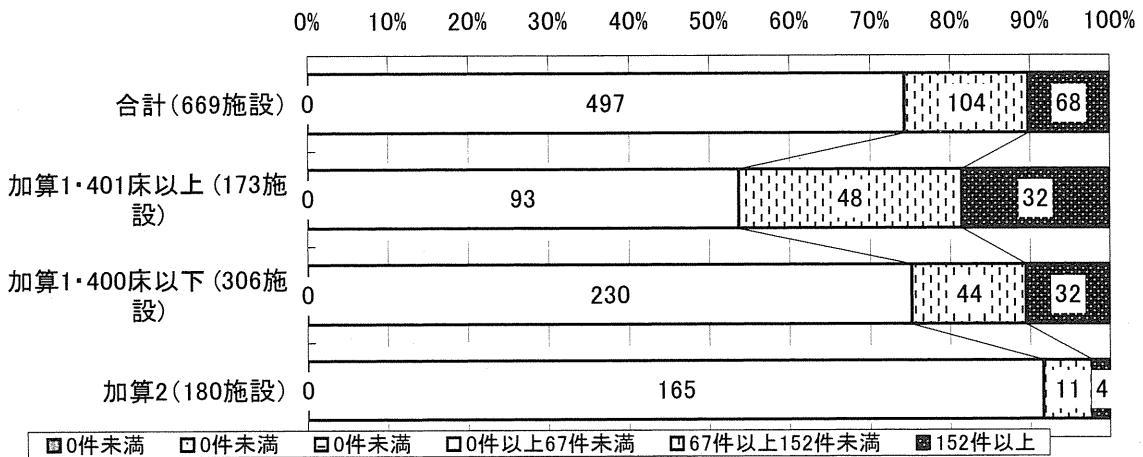
※「欠損回答」は、活動を実施していないものとみなし、「0」と置き換えている。



問38. 《平成18年度》インシデント報告件数：その他  
1.6

|                   | 10ハ－センタイル未満 10ハ－センタイル以上 25ハ－センタイル以上 50ハ－センタイル以上 75ハ－センタイル以上 90ハ－センタイル以上 |      |      |           |             |        | 欠損回答数 |
|-------------------|---|------|------|-----------|-------------|--------|-------|
|                   | 0件未満  | 0件未満 | 0件未満 | 0件以上67件未満 | 67件以上152件未満 | 152件以上 |       |
| 合計(669施設)         | 0   | 0    | 0    | 497       | 104         | 68     | 320   |
| 加算1・401床以上(173施設) | 0   | 0    | 0    | 93        | 48          | 32     | 51    |
| 加算1・400床以下(306施設) | 0   | 0    | 0    | 230       | 44          | 32     | 146   |
| 加算2(180施設)        | 0   | 0    | 0    | 165       | 11          | 4      | 117   |

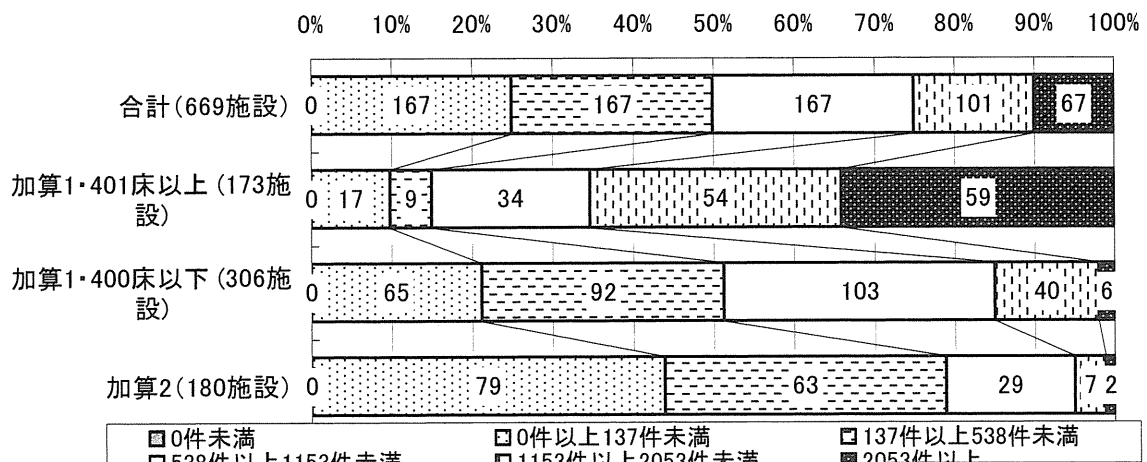
※「欠損回答」は、活動を実施していないものとみなし、「0」と置き換えている。



問38. 《平成19年度》インシデント報告件数：合計  
2.2

|                   | 10ハ－センタイル未満 10ハ－センタイル以上 25ハ－センタイル以上 50ハ－センタイル以上 75ハ－センタイル以上 90ハ－センタイル以上 |            |              |               |                |         | 欠損回答数 |
|-------------------|---|------------|--------------|---------------|----------------|---------|-------|
|                   | 0件未満  | 0件以上137件未満 | 137件以上538件未満 | 538件以上1153件未満 | 1153件以上2053件未満 | 2053件以上 |       |
| 合計(669施設)         | 0   | 167        | 167          | 167           | 101            | 67      | 117   |
| 加算1・401床以上(173施設) | 0   | 17         | 9            | 34            | 54             | 59      | 16    |
| 加算1・400床以下(306施設) | 0   | 65         | 92           | 103           | 40             | 6       | 47    |
| 加算2(180施設)        | 0   | 79         | 63           | 29            | 7              | 2       | 48    |

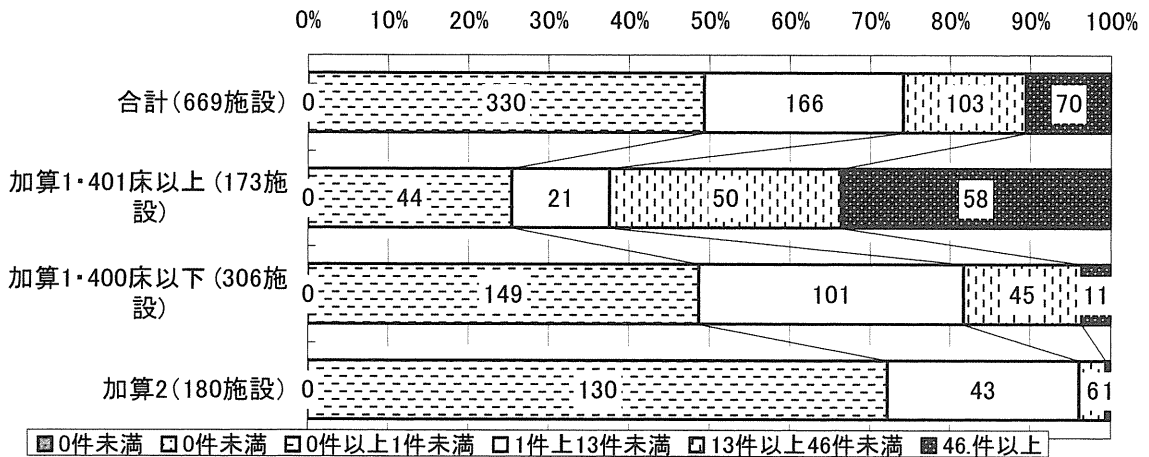
※「欠損回答」は、活動を実施していないものとみなし、「0」と置き換えている。



問38. 《平成19年度》インシデント報告件数：医師  
2.3

|                   | 10ハ-センタイル未満 | 10ハ-センタイル以上 | 25ハ-センタイル以上 | 50ハ-センタイル以上 | 75ハ-センタイル以上 | 90ハ-センタイル以上 | 欠損回答数 |
|-------------------|-------------|-------------|-------------|-------------|-------------|-------------|-------|
|                   | 0件未満        | 0件未満        | 0件以上1件未満    | 1件上13件未満    | 13件以上46件未満  | 46.件以上      |       |
| 合計(669施設)         | 0           | 0           | 330         | 166         | 103         | 70          | 274   |
| 加算1・401床以上(173施設) | 0           | 0           | 44          | 21          | 50          | 58          | 39    |
| 加算1・400床以下(306施設) | 0           | 0           | 149         | 101         | 45          | 11          | 124   |
| 加算2(180施設)        | 0           | 0           | 130         | 43          | 6           | 1           | 105   |

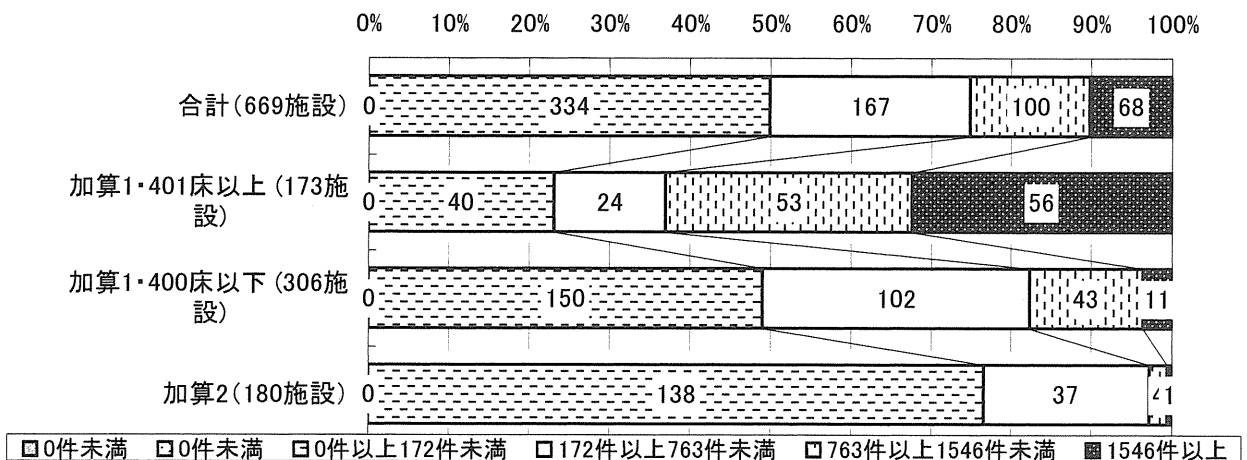
※「欠損回答」は、活動を実施していないものとみなし、「0」と置き換えている。



問38. 《平成19年度》インシデント報告件数：看護師  
2.4

|                   | 10ハ-センタイル未満 | 10ハ-センタイル以上 | 25ハ-センタイル以上 | 50ハ-センタイル以上  | 75ハ-センタイル以上   | 90ハ-センタイル以上 | 欠損回答数 |
|-------------------|-------------|-------------|-------------|--------------|---------------|-------------|-------|
|                   | 0件未満        | 0件未満        | 0件以上172件未満  | 172件以上763件未満 | 763件以上1546件未満 | 1546件以上     |       |
| 合計(669施設)         | 0           | 0           | 334         | 167          | 100           | 68          | 274   |
| 加算1・401床以上(173施設) | 0           | 0           | 40          | 24           | 53            | 56          | 39    |
| 加算1・400床以下(306施設) | 0           | 0           | 150         | 102          | 43            | 11          | 124   |
| 加算2(180施設)        | 0           | 0           | 138         | 37           | 4             | 1           | 105   |

※「欠損回答」は、活動を実施していないものとみなし、「0」と置き換えている。

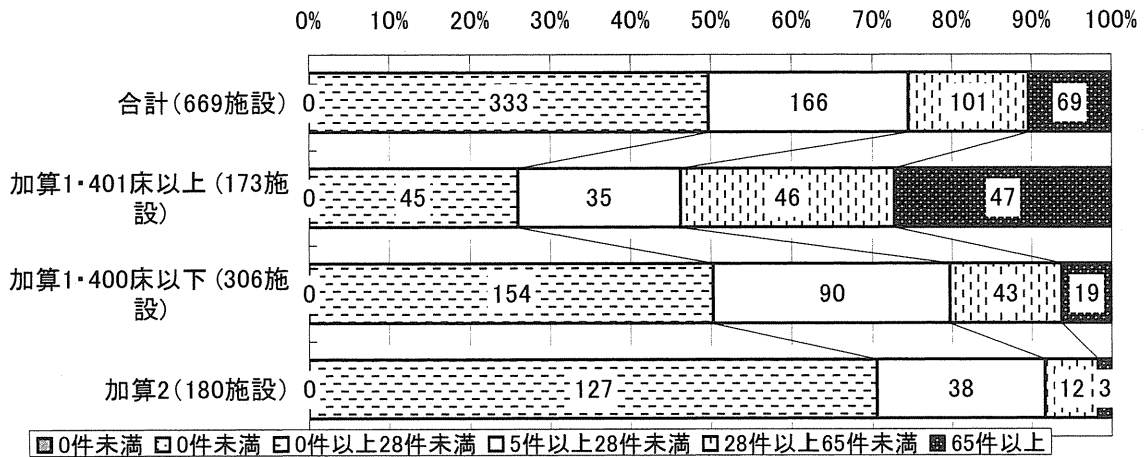




問38. 《平成19年度》インシデント報告件数：薬剤師  
2.5

|                   | 10ハ－センタイル未満 | 10ハ－センタイル以上 | 25ハ－センタイル以上 | 50ハ－センタイル以上 | 75ハ－センタイル以上 | 90ハ－センタイル以上 | 欠損回答数 |
|-------------------|-------------|-------------|-------------|-------------|-------------|-------------|-------|
| 合計(669施設)         | 0           | 0           | 333         | 166         | 101         | 69          | 274   |
| 加算1・401床以上(173施設) | 0           | 0           | 45          | 35          | 46          | 47          | 39    |
| 加算1・400床以下(306施設) | 0           | 0           | 154         | 90          | 43          | 19          | 124   |
| 加算2(180施設)        | 0           | 0           | 127         | 38          | 12          | 3           | 105   |

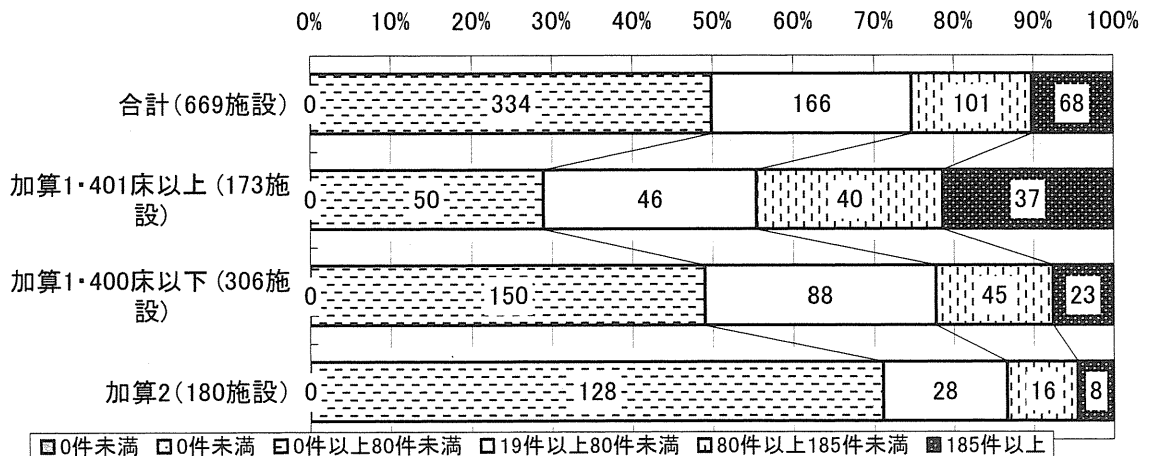
※「欠損回答」は、活動を実施していないものとみなし、「0」と置き換えている。



問38. 《平成19年度》インシデント報告件数：その他  
2.6

|                   | 10ハ－センタイル未満 | 10ハ－センタイル以上 | 25ハ－センタイル以上 | 50ハ－センタイル以上 | 75ハ－センタイル以上 | 90ハ－センタイル以上 | 欠損回答数 |
|-------------------|-------------|-------------|-------------|-------------|-------------|-------------|-------|
| 合計(669施設)         | 0           | 0           | 334         | 166         | 101         | 68          | 274   |
| 加算1・401床以上(173施設) | 0           | 0           | 50          | 46          | 40          | 37          | 39    |
| 加算1・400床以下(306施設) | 0           | 0           | 150         | 88          | 45          | 23          | 124   |
| 加算2(180施設)        | 0           | 0           | 128         | 28          | 16          | 8           | 105   |

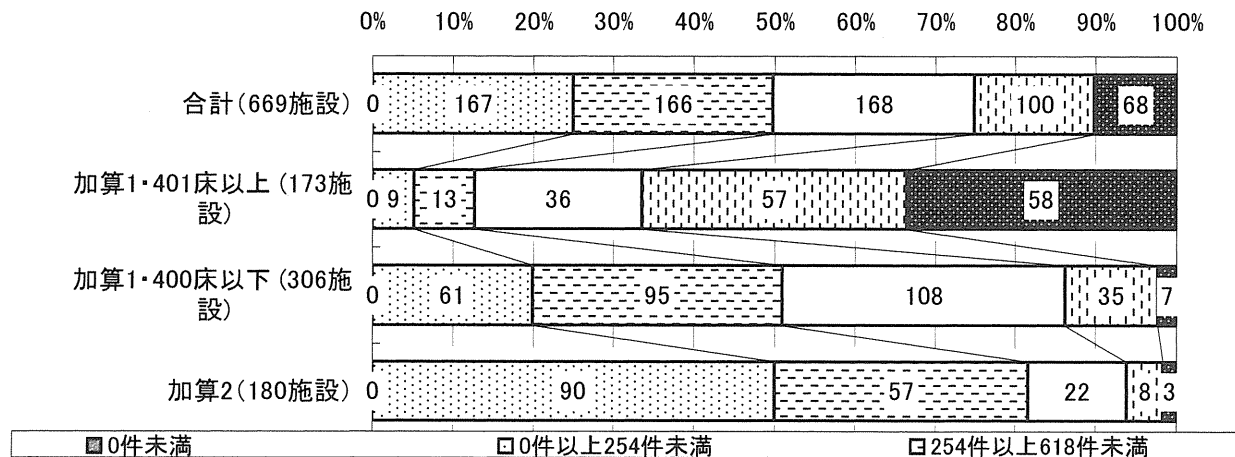
※「欠損回答」は、活動を実施していないものとみなし、「0」と置き換えている。



問38. 《平成20年度》インシデント報告件数：合計  
3.2

|                   | 10ハ－センタイル未満 10ハ－センタイル以上 25ハ－センタイル以上 50ハ－センタイル以上 75ハ－センタイル以上 90ハ－センタイル以上 |            |              |               |                |         | 欠損回答数 |
|-------------------|---|------------|--------------|---------------|----------------|---------|-------|
|                   | 0件未満  | 0件以上254件未満 | 254件以上618件未満 | 618件以上1184件未満 | 1184件以上2153件未満 | 2153件以上 |       |
| 合計(669施設)         | 0   | 167        | 166          | 168           | 100            | 68      | 70    |
| 加算1・401床以上(173施設) | 0   | 9          | 13           | 36            | 57             | 58      | 8     |
| 加算1・400床以下(306施設) | 0   | 61         | 95           | 108           | 35             | 7       | 24    |
| 加算2(180施設)        | 0   | 90         | 57           | 22            | 8              | 3       | 33    |

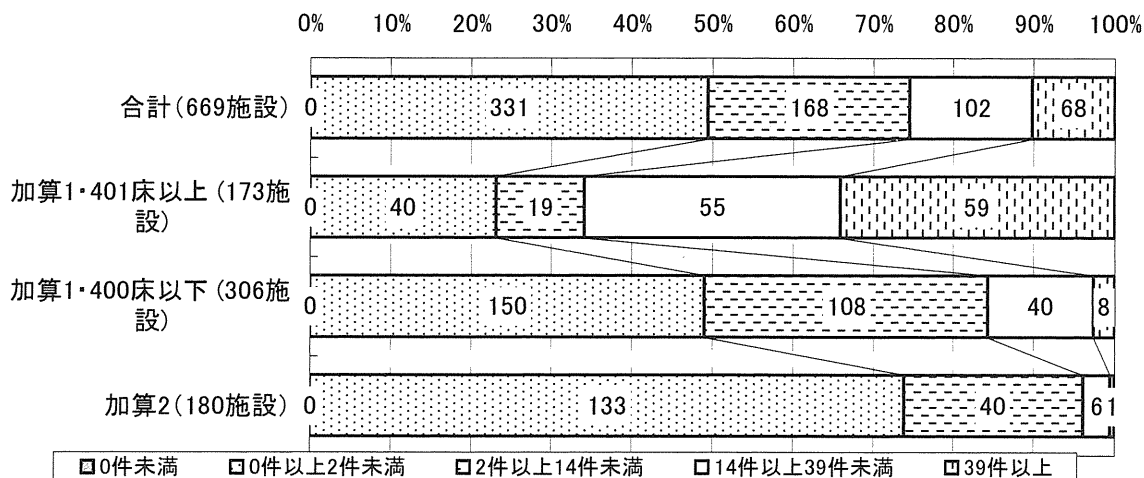
※「欠損回答」は、活動を実施していないものとみなし、「0」と置き換えている。



問38. 《平成20年度》インシデント報告件数：医師  
3.3

|                   | 25ハ－センタイル未満 25ハ－センタイル以上 50ハ－センタイル以上 75ハ－センタイル以上 90ハ－センタイル以上 |          |           |            |       | 欠損回答数 |
|-------------------|---|----------|-----------|------------|-------|-------|
|                   | 0件未満  | 0件以上2件未満 | 2件以上14件未満 | 14件以上39件未満 | 39件以上 |       |
| 合計(669施設)         | 0   | 331      | 168       | 102        | 68    | 225   |
| 加算1・401床以上(173施設) | 0   | 40       | 19        | 55         | 59    | 32    |
| 加算1・400床以下(306施設) | 0   | 150      | 108       | 40         | 8     | 96    |
| 加算2(180施設)        | 0   | 133      | 40        | 6          | 1     | 91    |

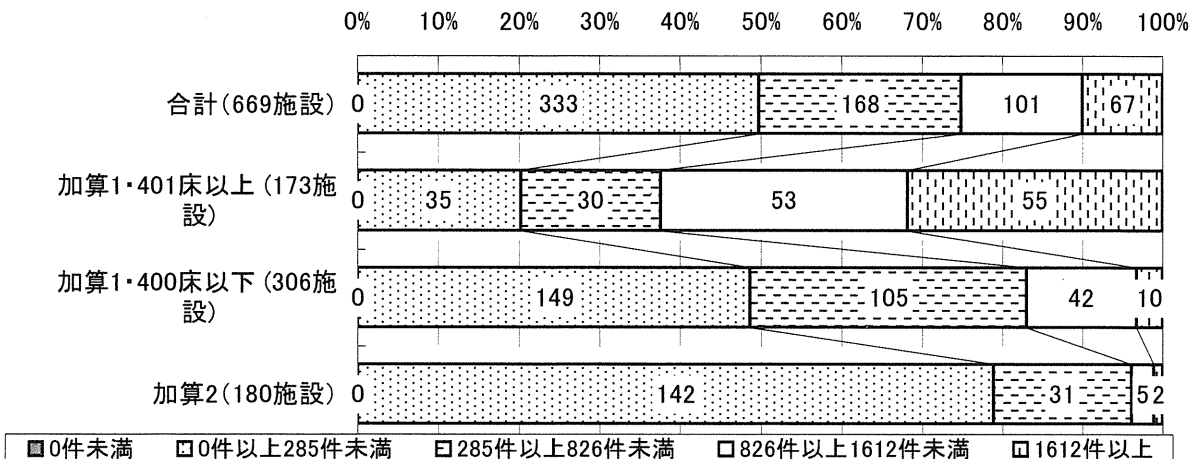
※「欠損回答」は、活動を実施していないものとみなし、「0」と置き換えている。



問38. 《平成20年度》インシデント報告件数：看護師  
3.4

|                   | 25ハ－センタイル未満 25ハ－センタイル以上 50ハ－センタイル以上 75ハ－センタイル以上 90ハ－センタイル以上 |            |              |               |         | 欠損回答数 |
|-------------------|---|------------|--------------|---------------|---------|-------|
|                   | 0件未満  | 0件以上285件未満 | 285件以上826件未満 | 826件以上1612件未満 | 1612件以上 |       |
| 合計(669施設)         | 0   | 333        | 168          | 101           | 67      | 225   |
| 加算1・401床以上(173施設) | 0   | 35         | 30           | 53            | 55      | 32    |
| 加算1・400床以下(306施設) | 0   | 149        | 105          | 42            | 10      | 96    |
| 加算2(180施設)        | 0   | 142        | 31           | 5             | 2       | 91    |

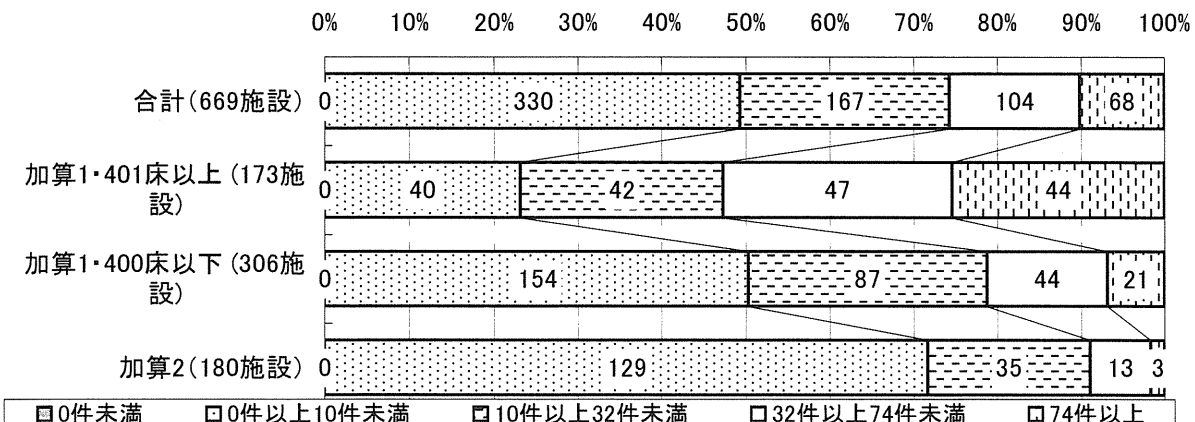
※「欠損回答」は、活動を実施していないものとみなし、「0」と置き換えている。



問38. 《平成20年度》インシデント報告件数：薬剤師  
3.5

|                   | 25ハ－センタイル未満 25ハ－センタイル以上 50ハ－センタイル以上 75ハ－センタイル以上 90ハ－センタイル以上 |           |            |            |       | 欠損回答数 |
|-------------------|---|-----------|------------|------------|-------|-------|
|                   | 0件未満  | 0件以上10件未満 | 10件以上32件未満 | 32件以上74件未満 | 74件以上 |       |
| 合計(669施設)         | 0   | 330       | 167        | 104        | 68    | 225   |
| 加算1・401床以上(173施設) | 0   | 40        | 42         | 47         | 44    | 32    |
| 加算1・400床以下(306施設) | 0   | 154       | 87         | 44         | 21    | 96    |
| 加算2(180施設)        | 0   | 129       | 35         | 13         | 3     | 91    |

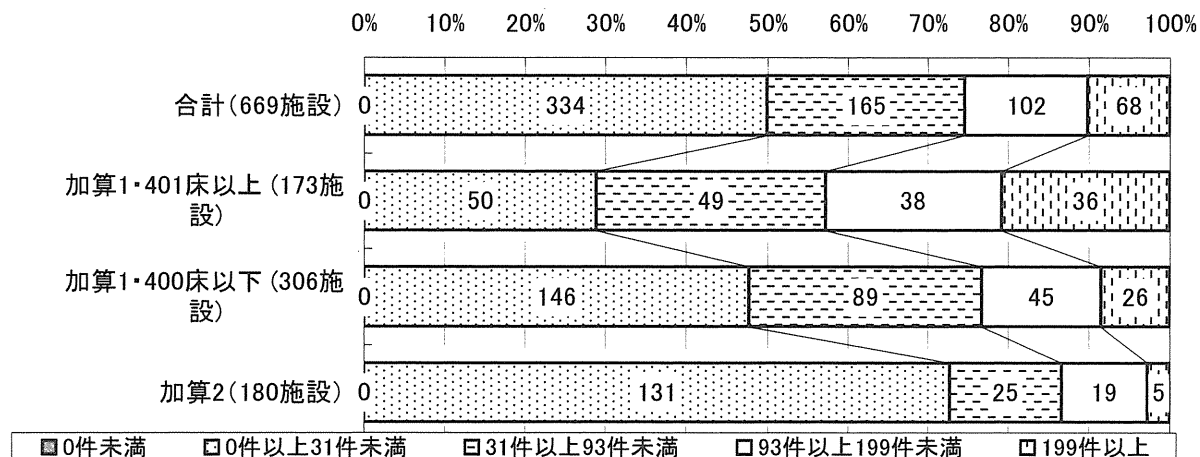
※「欠損回答」は、活動を実施していないものとみなし、「0」と置き換えている。



問38. 《平成20年度》インシデント報告件数：その他職員  
3.6

|                   | 25パーセンタイル未満 25パーセンタイル以上 50パーセンタイル以上 75パーセンタイル以上 90パーセンタイル以上 |           |            |             |        | 欠損回答数 |
|-------------------|---|-----------|------------|-------------|--------|-------|
|                   | 0件未満  | 0件以上31件未満 | 31件以上93件未満 | 93件以上199件未満 | 199件以上 |       |
| 合計(669施設)         | 0   | 334       | 165        | 102         | 68     | 225   |
| 加算1・401床以上(173施設) | 0   | 50        | 49         | 38          | 36     | 32    |
| 加算1・400床以下(306施設) | 0   | 146       | 89         | 45          | 26     | 96    |
| 加算2(180施設)        | 0   | 131       | 25         | 19          | 5      | 91    |

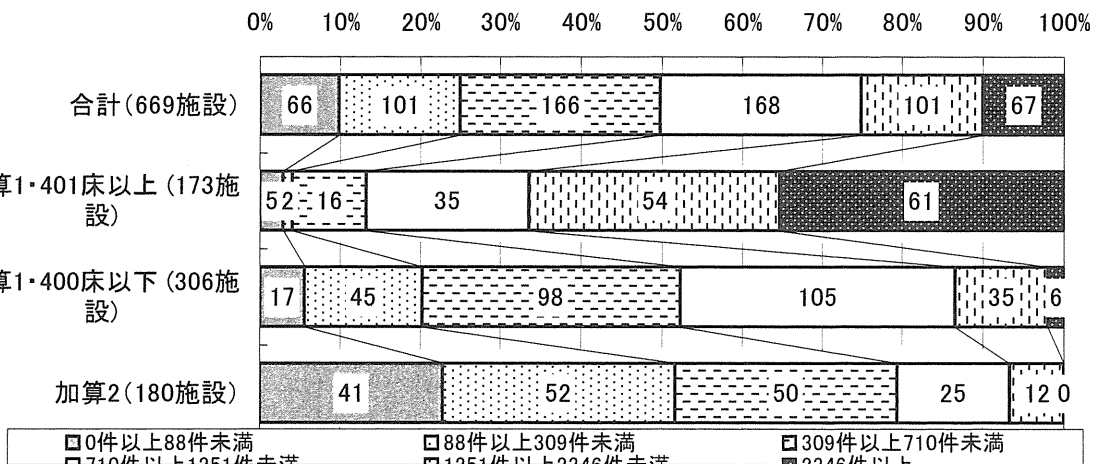
※「欠損回答」は、活動を実施していないものとみなし、「0」と置き換えている。



問38. 《平成21年度》インシデント報告件数：合計  
4.2

|                   | 10パーセンタイル未満 10パーセンタイル以上 25パーセンタイル以上 50パーセンタイル以上 75パーセンタイル以上 90パーセンタイル以上 |             |              |               |                |         | 欠損回答数 |
|-------------------|---|-------------|--------------|---------------|----------------|---------|-------|
|                   | 0件以上88件未満   | 88件以上309件未満 | 309件以上710件未満 | 710件以上1251件未満 | 1251件以上2346件未満 | 2346件以上 |       |
| 合計(669施設)         | 66  | 101         | 166          | 168           | 101            | 67      | 41    |
| 加算1・401床以上(173施設) | 5   | 2           | 16           | 35            | 54             | 61      | 4     |
| 加算1・400床以下(306施設) | 17  | 45          | 98           | 105           | 35             | 6       | 14    |
| 加算2(180施設)        | 41  | 52          | 50           | 25            | 12             | 0       | 20    |

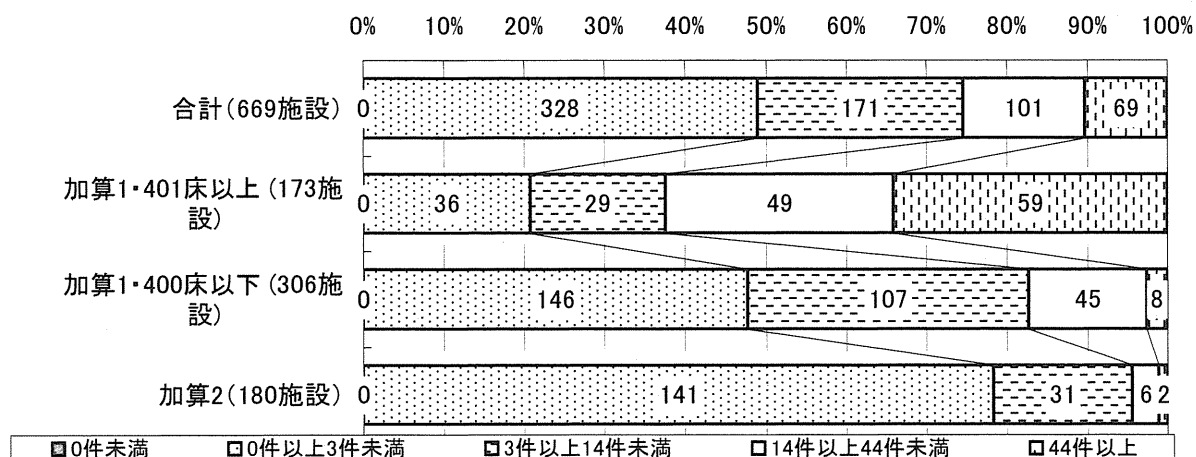
※「欠損回答」は、活動を実施していないものとみなし、「0」と置き換えている。



問38. 《平成21年度》インシデント報告件数：医師  
4.3

|                   | 25パーセンタイル未満 25パーセンタイル以上 50パーセンタイル以上 75パーセンタイル以上 90パーセンタイル以上 |          |           |            |       | 欠損回答数 |
|-------------------|---|----------|-----------|------------|-------|-------|
|                   | 0件未満  | 0件以上3件未満 | 3件以上14件未満 | 14件以上44件未満 | 44件以上 |       |
| 合計(669施設)         | 0   | 328      | 171       | 101        | 69    | 189   |
| 加算1・401床以上(173施設) | 0   | 36       | 29        | 49         | 59    | 27    |
| 加算1・400床以下(306施設) | 0   | 146      | 107       | 45         | 8     | 82    |
| 加算2(180施設)        | 0   | 141      | 31        | 6          | 2     | 77    |

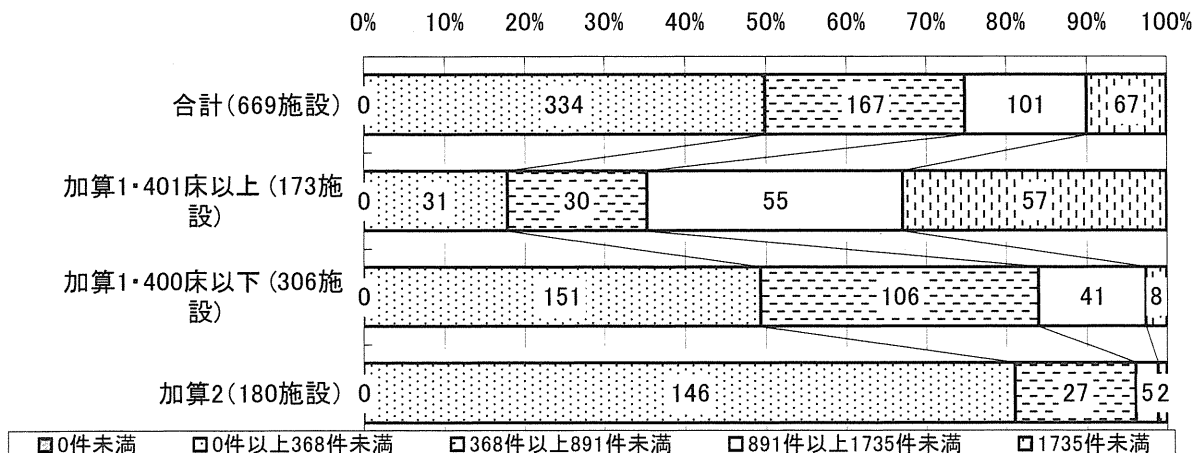
※「欠損回答」は、活動を実施していないものとみなし、「0」と置き換えている。



問38. 《平成21年度》インシデント報告件数：看護師  
4.4

|                   | 25パーセンタイル未満 25パーセンタイル以上 50パーセンタイル以上 75パーセンタイル以上 90パーセンタイル以上 |            |              |               |         | 欠損回答数 |
|-------------------|---|------------|--------------|---------------|---------|-------|
|                   | 0件未満  | 0件以上368件未満 | 368件以上891件未満 | 891件以上1735件未満 | 1735件未満 |       |
| 合計(669施設)         | 0   | 334        | 167          | 101           | 67      | 189   |
| 加算1・401床以上(173施設) | 0   | 31         | 30           | 55            | 57      | 27    |
| 加算1・400床以下(306施設) | 0   | 151        | 106          | 41            | 8       | 82    |
| 加算2(180施設)        | 0   | 146        | 27           | 5             | 2       | 77    |

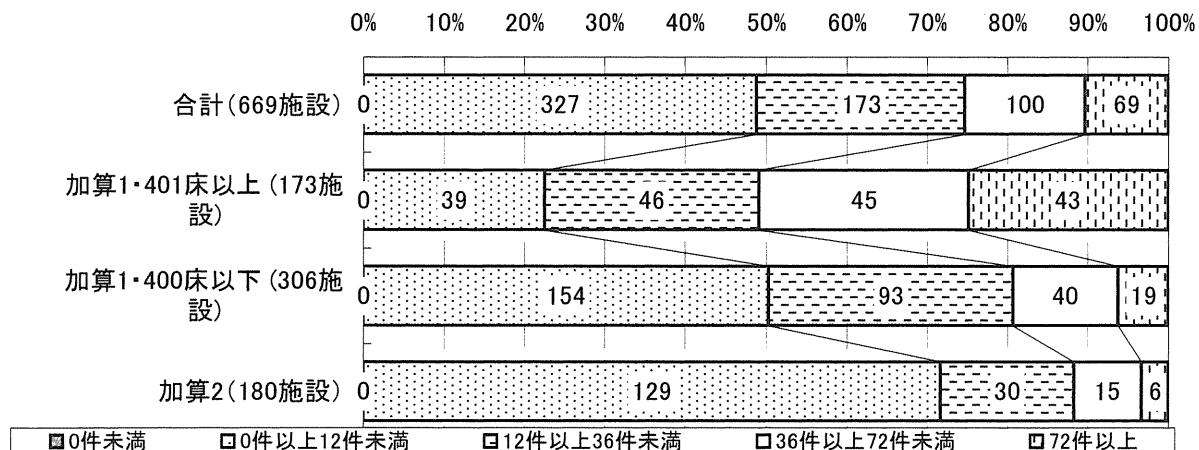
※「欠損回答」は、活動を実施していないものとみなし、「0」と置き換えている。



問38. 《平成21年度》インシデント報告件数：薬剤師  
4.5

|                   | 25ハ－センタイル未満 25ハ－センタイル以上 50ハ－センタイル以上 75ハ－センタイル以上 90ハ－センタイル以上 |           |            |            |       | 欠損回答数 |
|-------------------|---|-----------|------------|------------|-------|-------|
|                   | 0件未満  | 0件以上12件未満 | 12件以上36件未満 | 36件以上72件未満 | 72件以上 |       |
| 合計(669施設)         | 0   | 327       | 173        | 100        | 69    | 189   |
| 加算1・401床以上(173施設) | 0   | 39        | 46         | 45         | 43    | 27    |
| 加算1・400床以下(306施設) | 0   | 154       | 93         | 40         | 19    | 82    |
| 加算2(180施設)        | 0   | 129       | 30         | 15         | 6     | 77    |

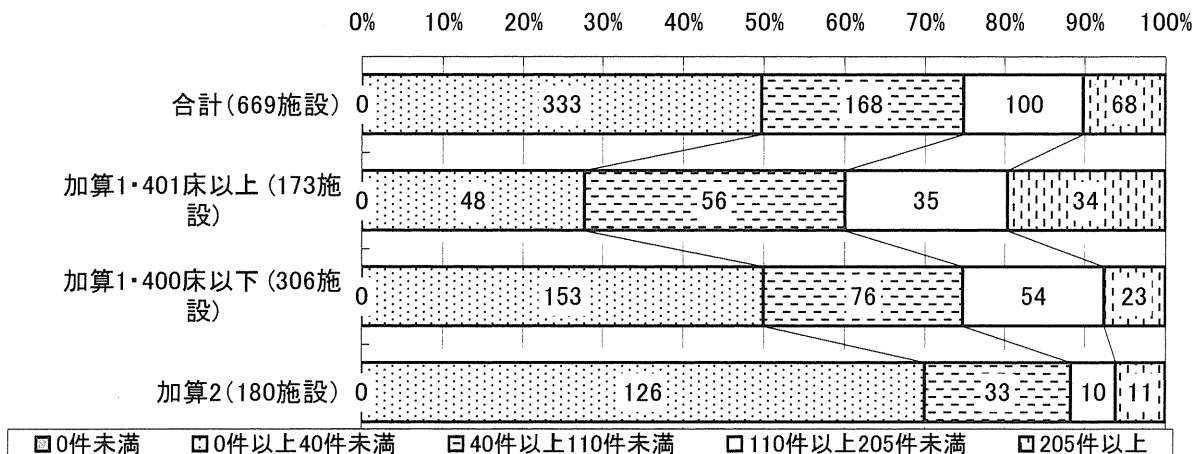
※「欠損回答」は、活動を実施していないものとみなし、「0」と置き換えている。



問38. 《平成21年度》インシデント報告件数：その他  
4.6

|                   | 25ハ－センタイル未満 25ハ－センタイル以上 50ハ－センタイル以上 75ハ－センタイル以上 90ハ－センタイル以上 |           |             |              |        | 欠損回答数 |
|-------------------|---|-----------|-------------|--------------|--------|-------|
|                   | 0件未満  | 0件以上40件未満 | 40件以上110件未満 | 110件以上205件未満 | 205件以上 |       |
| 合計(669施設)         | 0   | 333       | 168         | 100          | 68     | 189   |
| 加算1・401床以上(173施設) | 0   | 48        | 56          | 35           | 34     | 27    |
| 加算1・400床以下(306施設) | 0   | 153       | 76          | 54           | 23     | 82    |
| 加算2(180施設)        | 0   | 126       | 33          | 10           | 11     | 77    |

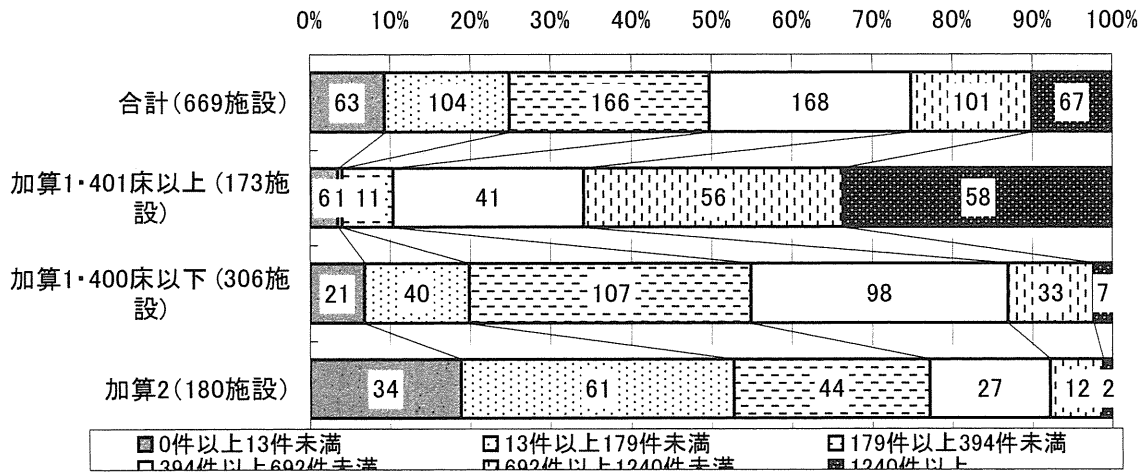
※「欠損回答」は、活動を実施していないものとみなし、「0」と置き換えている。



問38. 《平成22年度上半期》インシデント報告件数：合計  
5.2

|                   | 10ハ－センタイル未満 | 10ハ－センタイル以上 | 25ハ－センタイル以上 | 50ハ－センタイル以上 | 75ハ－センタイル以上 | 90ハ－センタイル以上 | 欠損回答数 |
|-------------------|-------------|-------------|-------------|-------------|-------------|-------------|-------|
| 合計(669施設)         | 63          | 104         | 166         | 168         | 101         | 67          | 59    |
| 加算1・401床以上(173施設) | 6           | 1           | 11          | 41          | 56          | 58          | 6     |
| 加算1・400床以下(306施設) | 21          | 40          | 107         | 98          | 33          | 7           | 21    |
| 加算2(180施設)        | 34          | 61          | 44          | 27          | 12          | 2           | 30    |

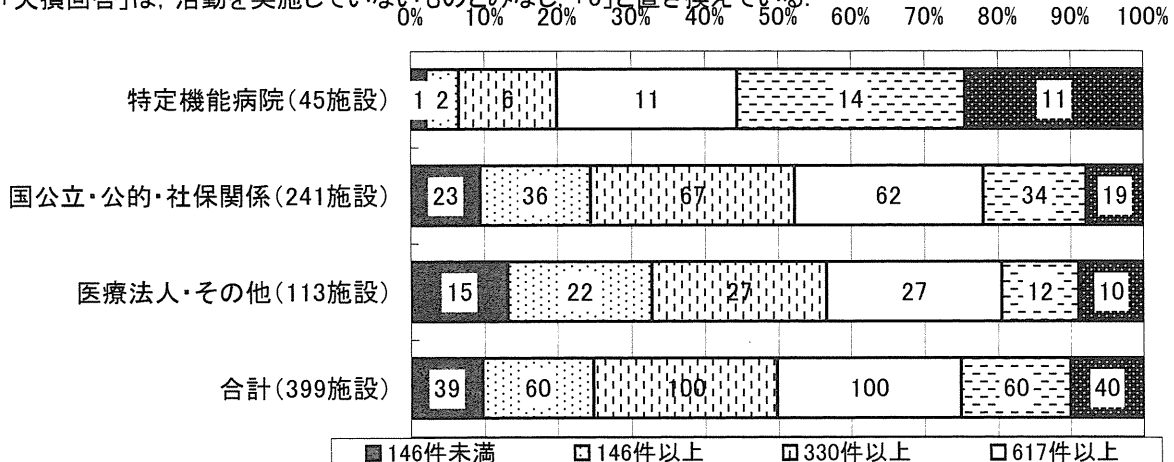
※「欠損回答」は、活動を実施していないものとみなし、「0」と置き換えている。



問  
35(3) 平成18年度上半期について、職種別のインシデント報告件数を回答してください。【①全職員】  
①

|                    | 10ハ－センタイル未満 | 10ハ－センタイル以上 | 25ハ－センタイル以上 | 50ハ－センタイル以上 | 75ハ－センタイル以上 | 90ハ－センタイル以上 | 欠損回答数 |
|--------------------|-------------|-------------|-------------|-------------|-------------|-------------|-------|
| 特定機能病院(45施設)       | 1           | 2           | 6           | 11          | 14          | 11          | 1     |
| 国公立・公的・社保関係(241施設) | 23          | 36          | 67          | 62          | 34          | 19          | 10    |
| 医療法人・その他(113施設)    | 15          | 22          | 27          | 27          | 12          | 10          | 3     |
| 合計(399施設)          | 39          | 60          | 100         | 100         | 60          | 40          | 14    |

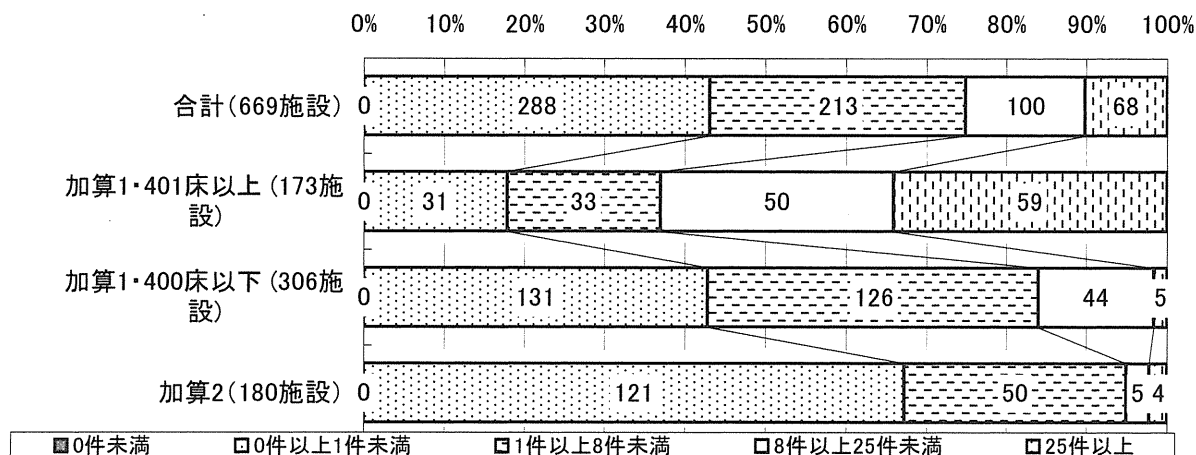
※「欠損回答」は、活動を実施していないものとみなし、「0」と置き換えている。



問38. 《平成22年度上半期》インシデント報告件数：医師  
5.3

|                   | 25ハ－センタイル未満 25ハ－センタイル以上 50ハ－センタイル以上 75ハ－センタイル以上 90ハ－センタイル以上 |          |          |           |       | 欠損回答数 |
|-------------------|---|----------|----------|-----------|-------|-------|
|                   | 0件未満  | 0件以上1件未満 | 1件以上8件未満 | 8件以上25件未満 | 25件以上 |       |
| 合計(669施設)         | 0   | 288      | 213      | 100       | 68    | 197   |
| 加算1・401床以上(173施設) | 0   | 31       | 33       | 50        | 59    | 26    |
| 加算1・400床以下(306施設) | 0   | 131      | 126      | 44        | 5     | 90    |
| 加算2(180施設)        | 0   | 121      | 50       | 5         | 4     | 78    |

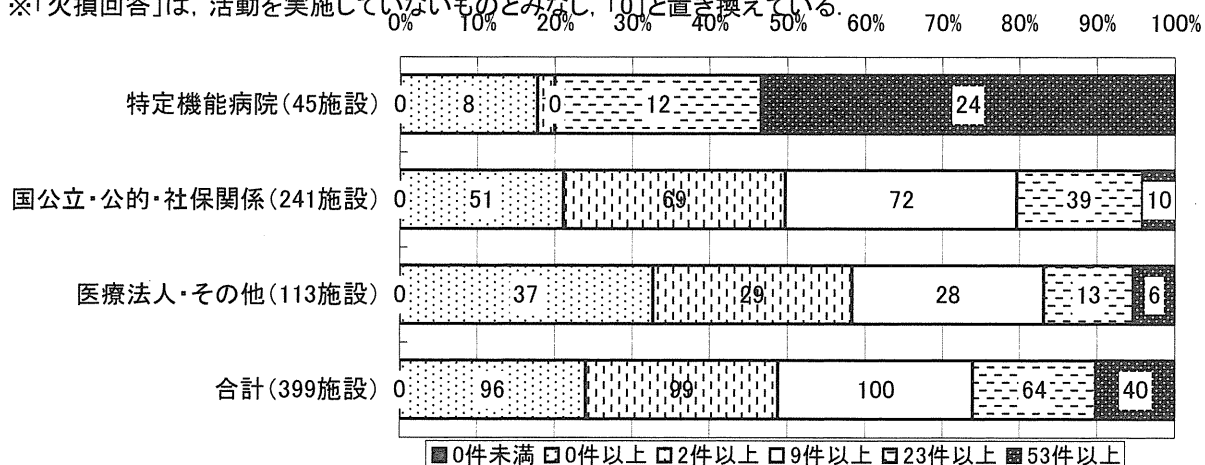
※「欠損回答」は、活動を実施していないものとみなし、「0」と置き換えている。



問35(3) 平成18年度上半期について、職種別のインシデント報告件数を回答してください。【②医師・歯科医師】  
②

|                    | 10ハ－センタイル未満 10ハ－センタイル以上 25ハ－センタイル以上 50ハ－センタイル以上 75ハ－センタイル以上 90ハ－センタイル以上 |      |      |      |       |       | 欠損回答数 |
|--------------------|---|------|------|------|-------|-------|-------|
|                    | 0件未満  | 0件以上 | 2件以上 | 9件以上 | 23件以上 | 53件以上 |       |
| 特定機能病院(45施設)       | 0   | 8    | 1    | 0    | 12    | 24    | 1     |
| 国公立・公的・社保関係(241施設) | 0   | 51   | 69   | 72   | 39    | 10    | 10    |
| 医療法人・その他(113施設)    | 0   | 37   | 29   | 28   | 13    | 6     | 3     |
| 合計(399施設)          | 0   | 96   | 99   | 100  | 64    | 40    | 14    |

※「欠損回答」は、活動を実施していないものとみなし、「0」と置き換えている。

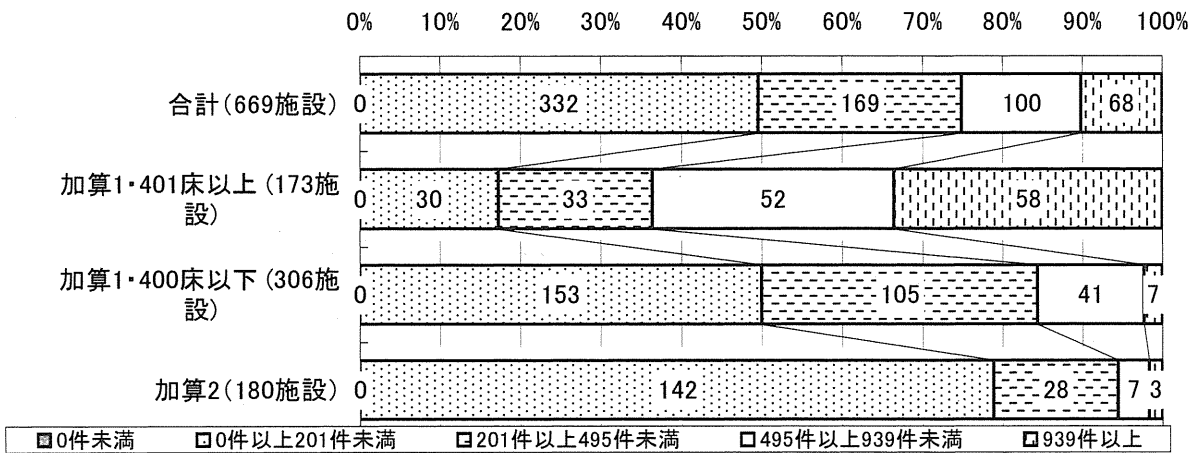




問38. 《平成22年度上半期》インシデント報告件数：看護師  
5.4

|                   | 25ハ－センタイル未満 25ハ－センタイル以上 50ハ－センタイル以上 75ハ－センタイル以上 90ハ－センタイル以上 |            |              |              |        | 欠損回答数 |
|-------------------|---|------------|--------------|--------------|--------|-------|
|                   | 0件未満  | 0件以上201件未満 | 201件以上495件未満 | 495件以上939件未満 | 939件以上 |       |
| 合計(669施設)         | 0   | 332        | 169          | 100          | 68     | 197   |
| 加算1・401床以上(173施設) | 0   | 30         | 33           | 52           | 58     | 26    |
| 加算1・400床以下(306施設) | 0   | 153        | 105          | 41           | 7      | 90    |
| 加算2(180施設)        | 0   | 142        | 28           | 7            | 3      | 78    |

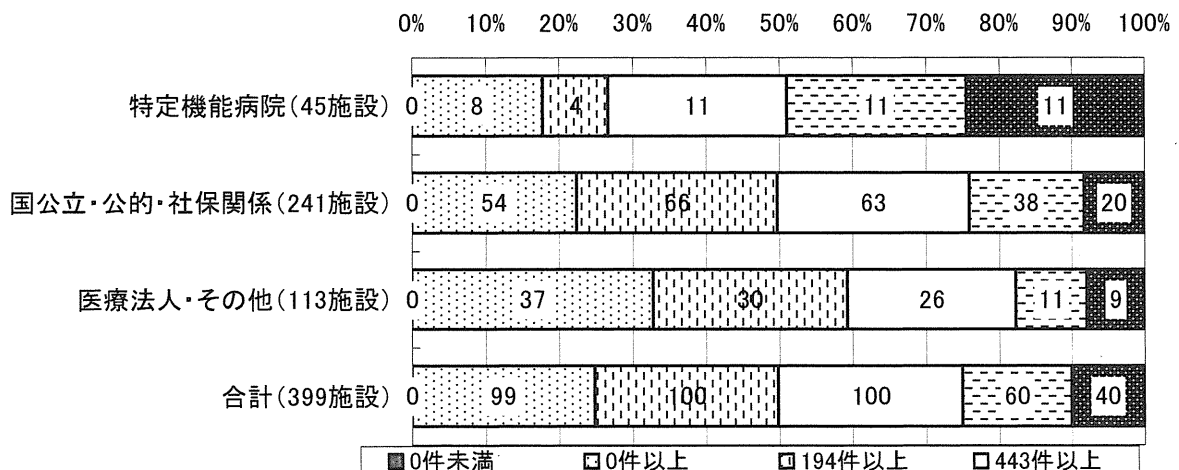
※「欠損回答」は、活動を実施していないものとみなし、「0」と置き換えている。



問35(3) 平成18年度上半期について、職種別のインシデント報告件数を回答してください。【③看護職員】

|                    | 10ハ－センタイル未満 10ハ－センタイル以上 25ハ－センタイル以上 50ハ－センタイル以上 75ハ－センタイル以上 90ハ－センタイル以上 |      |        |        |        |         | 欠損回答数 |
|--------------------|---|------|--------|--------|--------|---------|-------|
|                    | 0件未満  | 0件以上 | 194件以上 | 443件以上 | 794件以上 | 1239件以上 |       |
| 特定機能病院(45施設)       | 0   | 8    | 4      | 11     | 11     | 11      | 1     |
| 国公立・公的・社保関係(241施設) | 0   | 54   | 66     | 63     | 38     | 20      | 10    |
| 医療法人・その他(113施設)    | 0   | 37   | 30     | 26     | 11     | 9       | 3     |
| 合計(399施設)          | 0   | 99   | 100    | 100    | 60     | 40      | 14    |

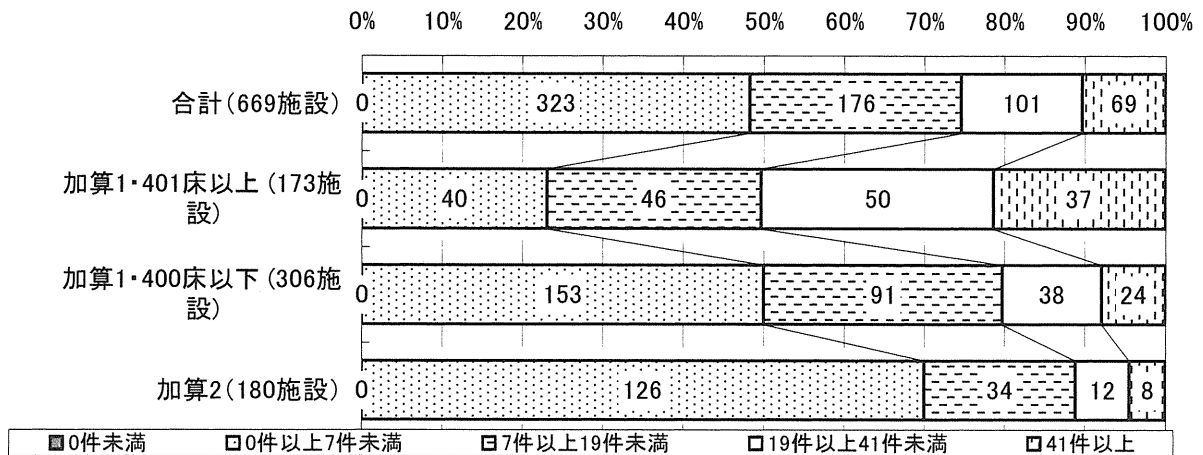
※「欠損回答」は、活動を実施していないものとみなし、「0」と置き換えている。



問38. 5.5 《平成22年度上半期》インシデント報告件数：薬剤師

|                   | 25ハ－センタイル未満 25ハ－センタイル以上 50ハ－センタイル以上 75ハ－センタイル以上 90ハ－センタイル以上 |          |           |            |       | 欠損回答数 |
|-------------------|---|----------|-----------|------------|-------|-------|
|                   | 0件未満  | 0件以上7件未満 | 7件以上19件未満 | 19件以上41件未満 | 41件以上 |       |
| 合計(669施設)         | 0   | 323      | 176       | 101        | 69    | 197   |
| 加算1・401床以上(173施設) | 0   | 40       | 46        | 50         | 37    | 26    |
| 加算1・400床以下(306施設) | 0   | 153      | 91        | 38         | 24    | 90    |
| 加算2(180施設)        | 0   | 126      | 34        | 12         | 8     | 78    |

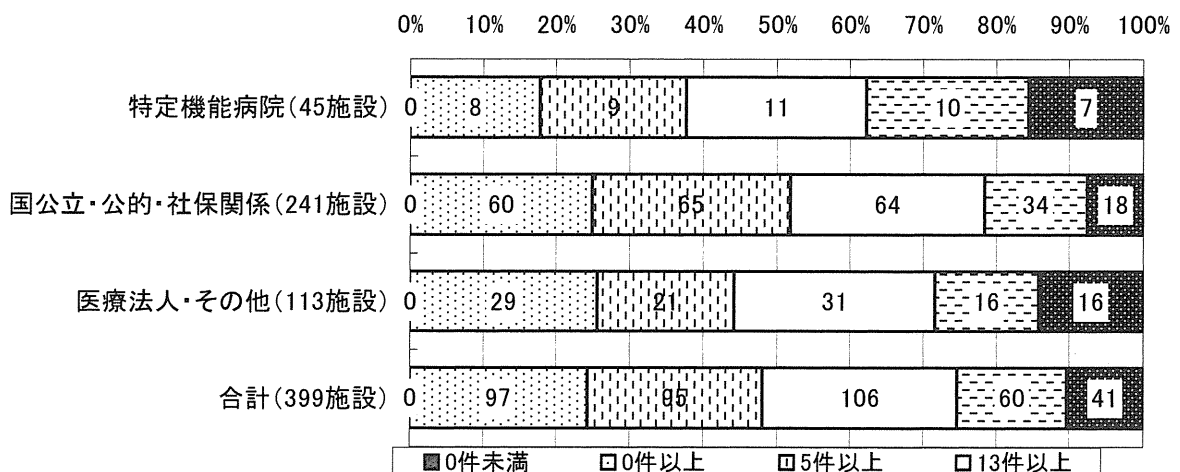
※「欠損回答」は、活動を実施していないものとみなし、「0」と置き換えている。



問 35(3) 平成18年度上半期について、職種別のインシデント報告件数を回答してください。【④薬剤師】  
④

|                    | 10ハ－センタイル未満 10ハ－センタイル以上 25ハ－センタイル以上 50ハ－センタイル以上 75ハ－センタイル以上 90ハ－センタイル以上 |      |      |       |       |       | 欠損回答数 |
|--------------------|---|------|------|-------|-------|-------|-------|
|                    | 0件未満  | 0件以上 | 5件以上 | 13件以上 | 32件以上 | 64件以上 |       |
| 特定機能病院(45施設)       | 0   | 8    | 9    | 11    | 10    | 7     | 1     |
| 国公立・公的・社保関係(241施設) | 0   | 60   | 65   | 64    | 34    | 18    | 10    |
| 医療法人・その他(113施設)    | 0   | 29   | 21   | 31    | 16    | 16    | 3     |
| 合計(399施設)          | 0   | 97   | 95   | 106   | 60    | 41    | 14    |

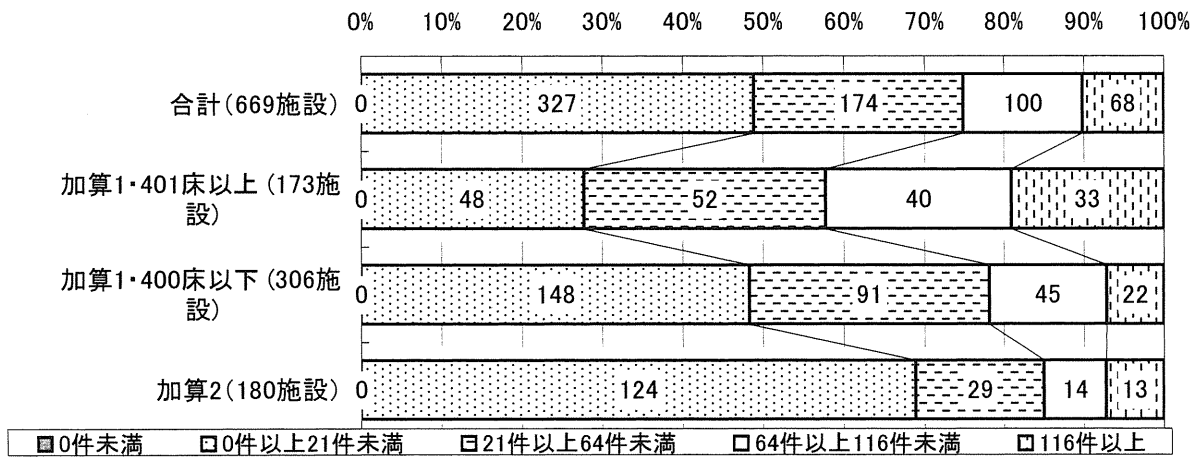
※「欠損回答」は、活動を実施していないものとみなし、「0」と置き換えている。



問38. 5.6 《平成22年度上半期》インシデント報告件数：その他

|                   | 25ハ－センタイル未満 25ハ－センタイル以上 50ハ－センタイル以上 75ハ－センタイル以上 90ハ－センタイル以上 |           |            |             |        | 欠損回答数 |
|-------------------|---|-----------|------------|-------------|--------|-------|
|                   | 0件未満  | 0件以上21件未満 | 21件以上64件未満 | 64件以上116件未満 | 116件以上 |       |
| 合計(669施設)         | 0   | 327       | 174        | 100         | 68     | 197   |
| 加算1・401床以上(173施設) | 0   | 48        | 52         | 40          | 33     | 26    |
| 加算1・400床以下(306施設) | 0   | 148       | 91         | 45          | 22     | 90    |
| 加算2(180施設)        | 0   | 124       | 29         | 14          | 13     | 78    |

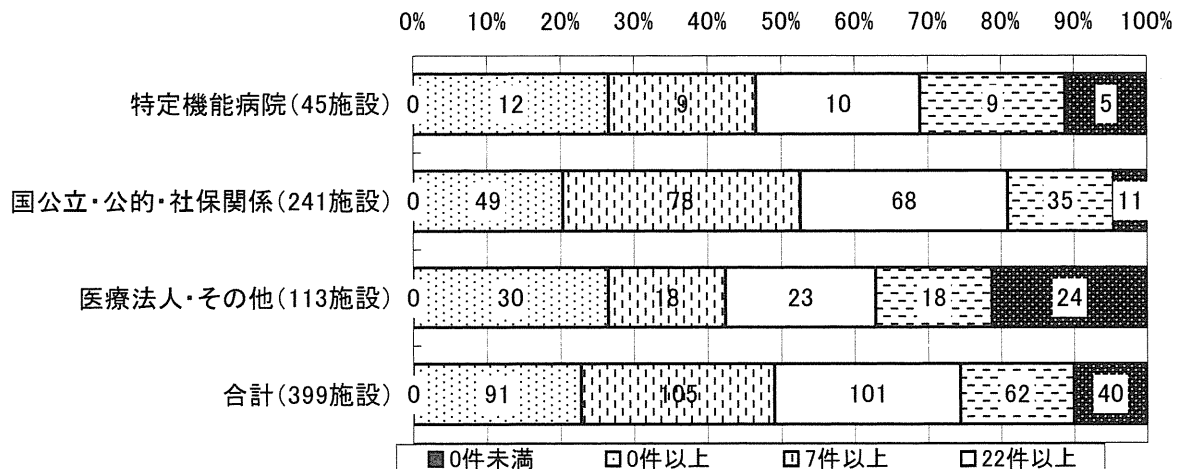
※「欠損回答」は、活動を実施していないものとみなし、「0」と置き換えている。



問35(3) ⑤ 平成18年度上半期について、職種別のインシデント報告件数を回答してください。【⑤医療技術員(薬剤師除く)】

|                    | 10ハ－センタイル未満 10ハ－センタイル以上 25ハ－センタイル以上 50ハ－センタイル以上 75ハ－センタイル以上 90ハ－センタイル以上 |      |      |       |       |       | 欠損回答数 |
|--------------------|---|------|------|-------|-------|-------|-------|
|                    | 0件未満  | 0件以上 | 7件以上 | 22件以上 | 46件以上 | 97件以上 |       |
| 特定機能病院(45施設)       | 0   | 12   | 9    | 10    | 9     | 5     | 1     |
| 国公立・公的・社保関係(241施設) | 0   | 49   | 78   | 68    | 35    | 11    | 10    |
| 医療法人・その他(113施設)    | 0   | 30   | 18   | 23    | 18    | 24    | 3     |
| 合計(399施設)          | 0   | 91   | 105  | 101   | 62    | 40    | 14    |

※「欠損回答」は、活動を実施していないものとみなし、「0」と置き換えている。



問 35(3) 平成18年度上半期について、職種別のインシデント報告件数を回答してください。【⑥その他職員】

|                    | 10ハ－センタイル未満 | 10ハ－センタイル以上 | 25ハ－センタイル以上 | 50ハ－センタイル以上 | 75ハ－センタイル以上 | 90ハ－センタイル以上 | 欠損回答数 |
|--------------------|-------------|-------------|-------------|-------------|-------------|-------------|-------|
|                    | 0件未満        | 0件以上        | 1件以上        | 7件以上        | 22件以上       | 46件以上       |       |
| 特定機能病院(45施設)       | 0           | 11          | 12          | 7           | 10          | 5           | 1     |
| 国公立・公的・社保関係(241施設) | 0           | 51          | 64          | 68          | 31          | 27          | 10    |
| 医療法人・その他(113施設)    | 0           | 23          | 29          | 33          | 18          | 10          | 3     |
| 合計(399施設)          | 0           | 85          | 105         | 108         | 59          | 42          | 14    |

※「欠損回答」は、活動を実施していないものとみなし、「0」と置き換えている。

