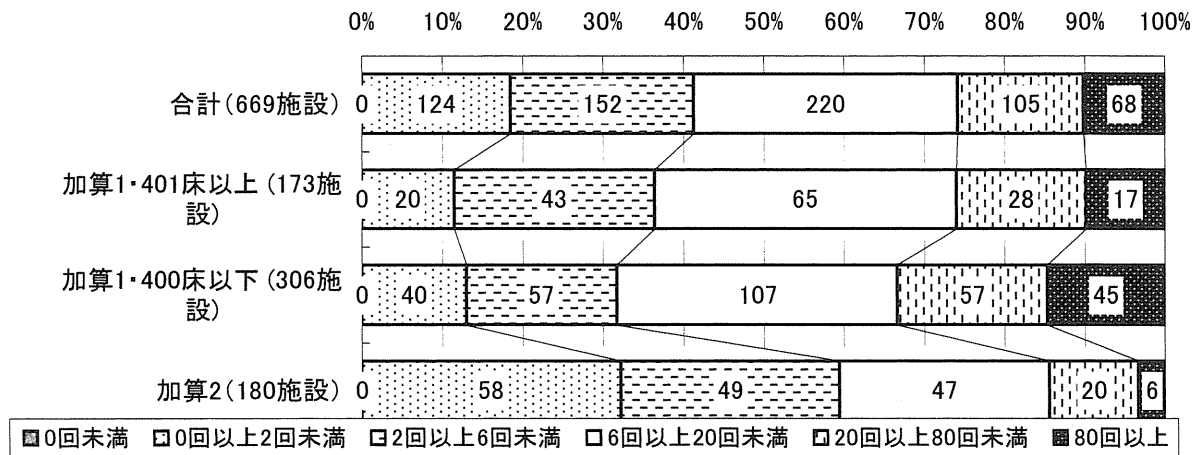


問27.1 《平成22年度上半期(4月～9月)》安全管理に関する組織的な院内巡視活動の開催状況について：【(1)医療安全管理者による院内巡視】上半期の総実施回数

	10ハ－センタイル未満	10ハ－センタイル以上	25ハ－センタイル以上	50ハ－センタイル以上	75ハ－センタイル以上	90ハ－センタイル以上	欠損回答数
	0回未満	0回以上2回未満	2回以上6回未満	6回以上20回未満	20回以上80回未満	80回以上	
合計(669施設)	0	124	152	220	105	68	71
加算1・401床以上(173施設)	0	20	43	65	28	17	9
加算1・400床以下(306施設)	0	40	57	107	57	45	19
加算2(180施設)	0	58	49	47	20	6	37

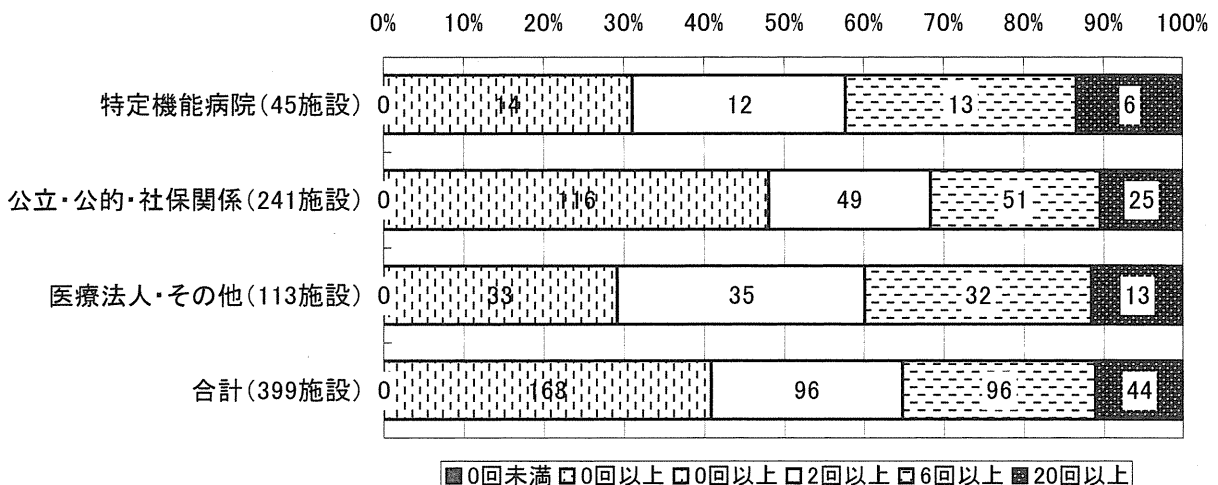
※「欠損回答」は、活動を実施していないものとみなし、「0」と置き換えている。



平成18年度上半期(4月～9月)の間に実施した、安全管理に関して組織的に(病院レベルで認知されて)実施している①医療安全事務局等が主体的に企画・運営しているラウンド*5の上半期総実施回数を回答してください。

	10ハ－センタイル未満	10ハ－センタイル以上	25ハ－センタイル以上	50ハ－センタイル以上	75ハ－センタイル以上	90ハ－センタイル以上	欠損回答数
	0回未満	0回以上	0回以上	2回以上	6回以上	20回以上	
特定機能病院(45施設)	0	0	14	12	13	6	6
国公立・公的・社保関係(241施設)	0	0	116	49	51	25	55
医療法人・その他(113施設)	0	0	33	35	32	13	17
合計(399施設)	0	0	163	96	96	44	78

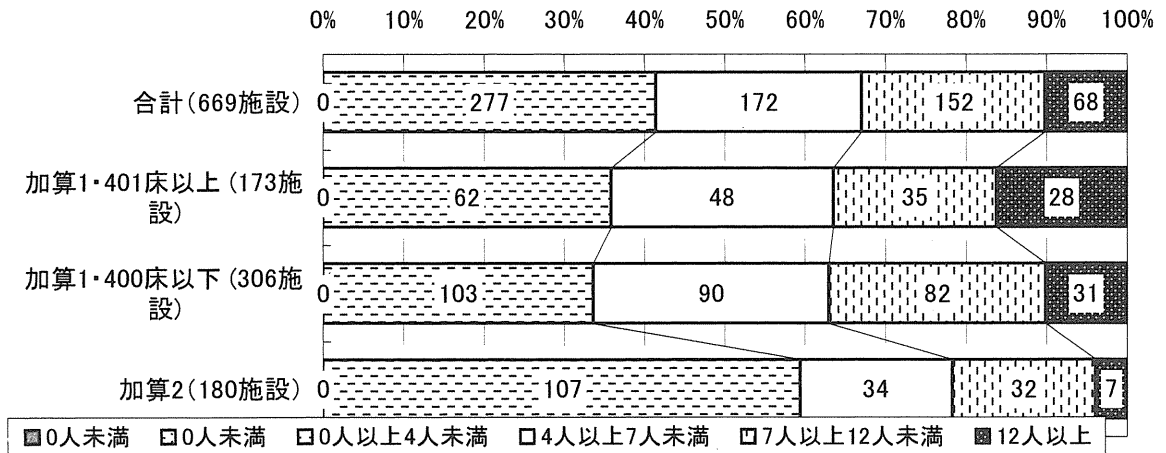
※「欠損回答」は、活動を実施していないものとみなし、「0」と置き換えている。



問25.2 《平成22年度上半期(4月～9月)》安全管理に関する組織的な院内巡視活動の開催状況について：【(2)各部門が主体的に企画・運営している院内巡視】1回当たりの平均的な実施人数

	0人未満	0人未満	0人以上4人未満	4人以上7人未満	7人以上12人未満	12人以上	欠損回答数
合計(669施設)	0	0	277	172	152	68	190
加算1・401床以上(173施設)	0	0	62	48	35	28	39
加算1・400床以下(306施設)	0	0	103	90	82	31	66
加算2(180施設)	0	0	107	34	32	7	80

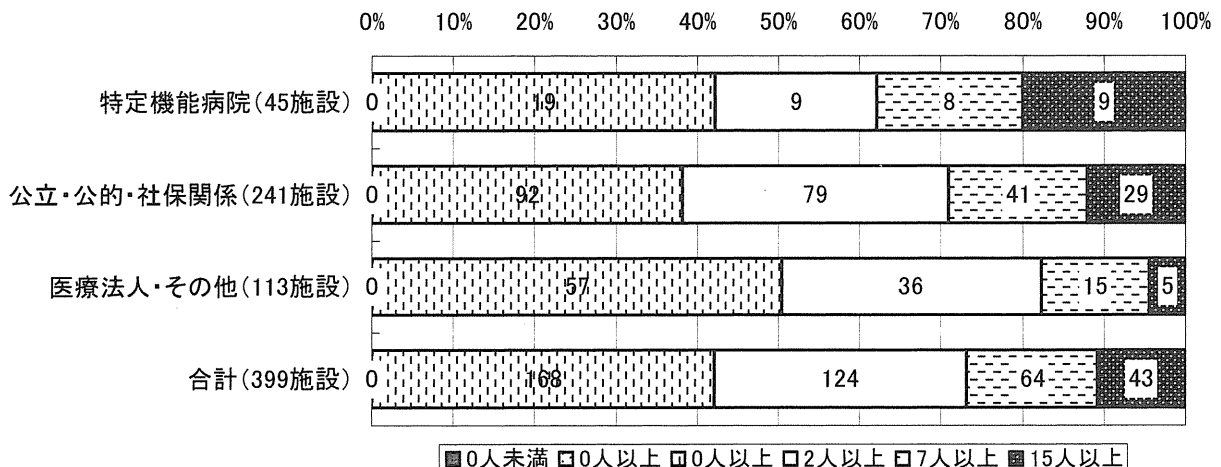
※「欠損回答」は、活動を実施していないものとみなし、「0」と置き換えている。



問12 平成18年度上半期(4月～9月)の間に実施した、安全管理に関して組織的に(病院レベルで認知されて) ② 実施している②各部門が主体的に企画・運営しているラウンド*6の平均的な実施人数を回答してください (1) (1つ目)。

	0人未満	0人以上	0人以上	2人以上	7人以上	15人以上	欠損回答数
特定機能病院(45施設)	0	0	19	9	8	9	17
国公立・公的・社保関係(241施設)	0	0	92	79	41	29	76
医療法人・その他(113施設)	0	0	57	36	15	5	44
合計(399施設)	0	0	168	124	64	43	137

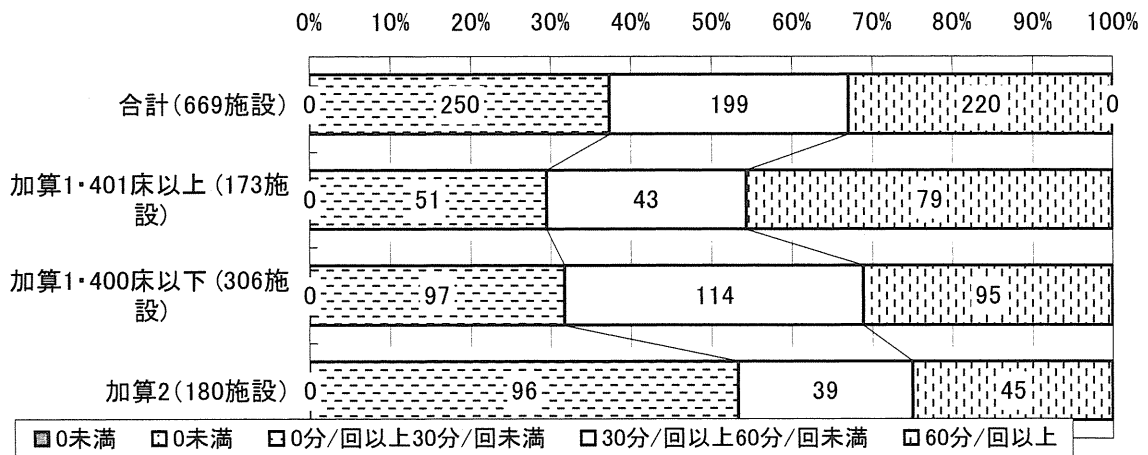
※「欠損回答」は、活動を実施していないものとみなし、「0」と置き換えている。



問26.2 《平成22年度上半期(4月～9月)》安全管理に関する組織的な院内巡視活動の開催状況について：【(2)各部門が主体的に企画・運営している院内巡視】1回当たりの平均的な所要時間(分)

	10ハ－センタイル未満 10ハ－センタイル以上 25ハ－センタイル以上 50ハ－センタイル以上 75ハ－センタイル以上					
	0未満	0未満	0分/回以上30分/回未満	30分/回以上60分/回未満	60分/回以上	欠損回答数
合計(669施設)	0	0	250	199	220	191
加算1・401床以上(173施設)	0	0	51	43	79	41
加算1・400床以下(306施設)	0	0	97	114	95	65
加算2(180施設)	0	0	96	39	45	80

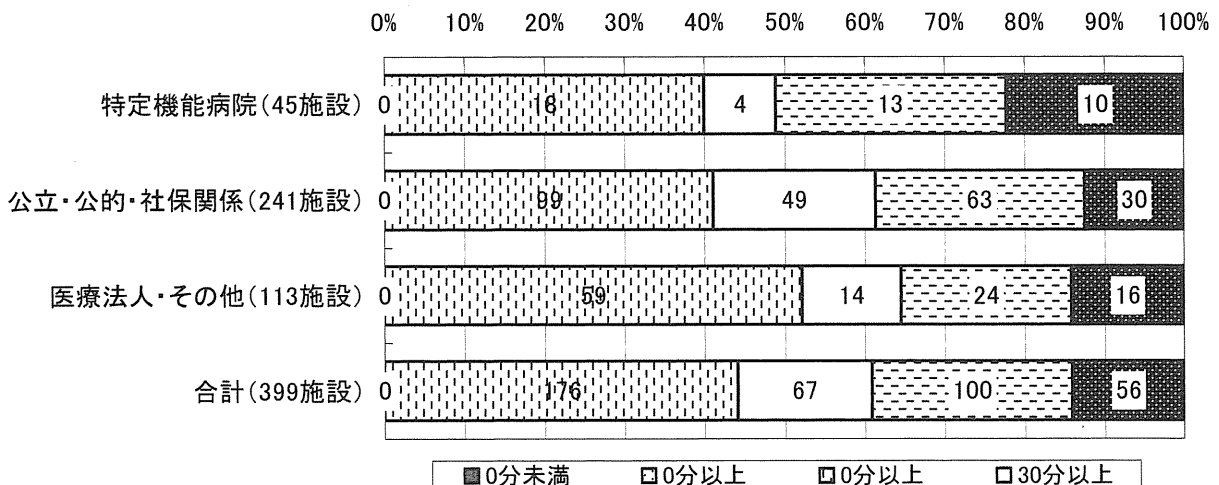
※「欠損回答」は、活動を実施していないものとみなし、「0」と置き換えている。



問13 平成18年度上半期(4月～9月)の間に実施した、安全管理に関して組織的に(病院レベルで認知されて) ① 実施している②各部門が主体的に企画・運営しているラウンド*6の平均的な所要時間を回答してください (1) (1つ目)。

	10ハ－センタイル未満 10ハ－センタイル以上 25ハ－センタイル以上 50ハ－センタイル以上 75ハ－センタイル以上 90ハ－センタイル以上						
	0分未満	0分以上	0分以上	30分以上	60分以上	90分以上	欠損回答数
特定機能病院(45施設)	0	0	18	4	13	10	17
国公立・公的・社保関係(241施設)	0	0	99	49	63	30	76
医療法人・その他(113施設)	0	0	59	14	24	16	44
合計(399施設)	0	0	176	67	100	56	137

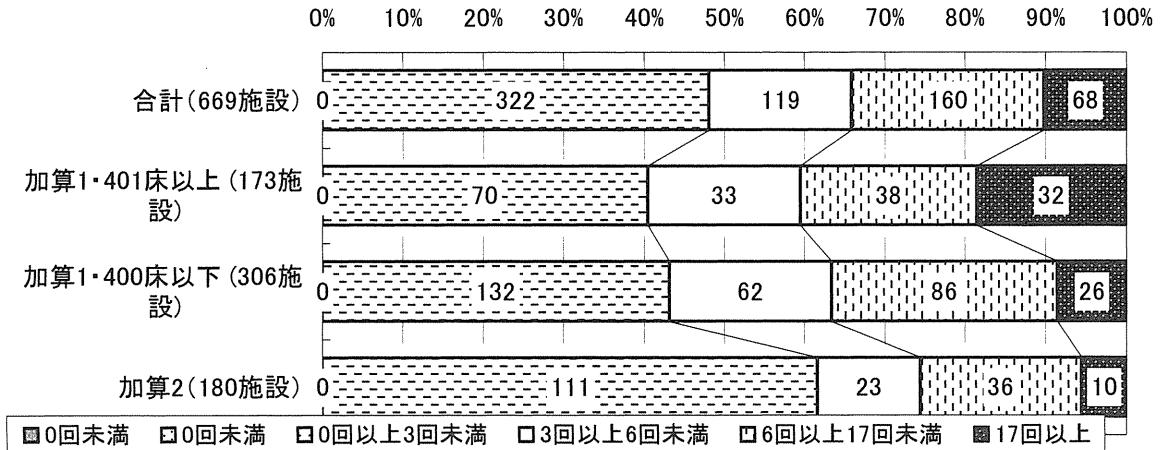
※「欠損回答」は、活動を実施していないものとみなし、「0」と置き換えている。



問27.2 《平成22年度上半期(4月～9月)》安全管理に関する組織的な院内巡視活動の開催状況について：【(2)各部門が主体的に企画・運営している院内巡視】上半期の総実施回数

	10ハ－センタイル未満	10ハ－センタイル以上	25ハ－センタイル以上	50ハ－センタイル以上	75ハ－センタイル以上	90ハ－センタイル以上	欠損回答数
合計(669施設)	0	0	322	119	160	68	192
加算1・401床以上(173施設)	0	0	70	33	38	32	42
加算1・400床以下(306施設)	0	0	132	62	86	26	65
加算2(180施設)	0	0	111	23	36	10	80

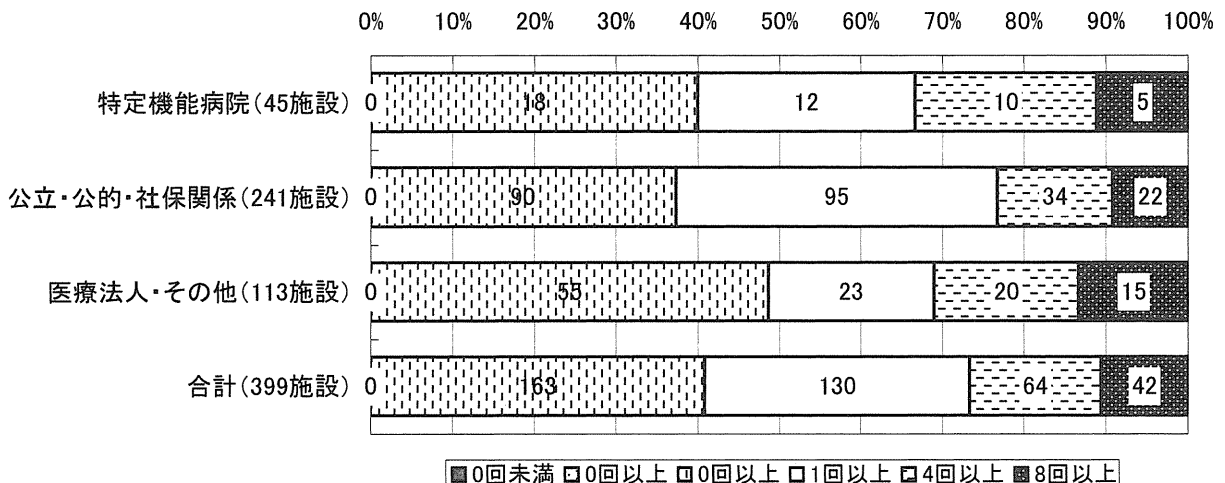
※「欠損回答」は、活動を実施していないものとみなし、「0」と置き換えている。



問14 平成18年度上半期(4月～9月)の間に実施した、安全管理に関して組織的に(病院レベルで認知されて) ① 実施している②各部門が主体的に企画・運営しているラウンド*6の上半期総実施回数を回答してください (1) (1つ目)。

	10ハ－センタイル未満	10ハ－センタイル以上	25ハ－センタイル以上	50ハ－センタイル以上	75ハ－センタイル以上	90ハ－センタイル以上	欠損回答数
特定機能病院(45施設)	0	0	18	12	10	5	17
国公立・公的・社保関係(241施設)	0	0	90	95	34	22	76
医療法人・その他(113施設)	0	0	55	23	20	15	44
合計(399施設)	0	0	163	130	64	42	137

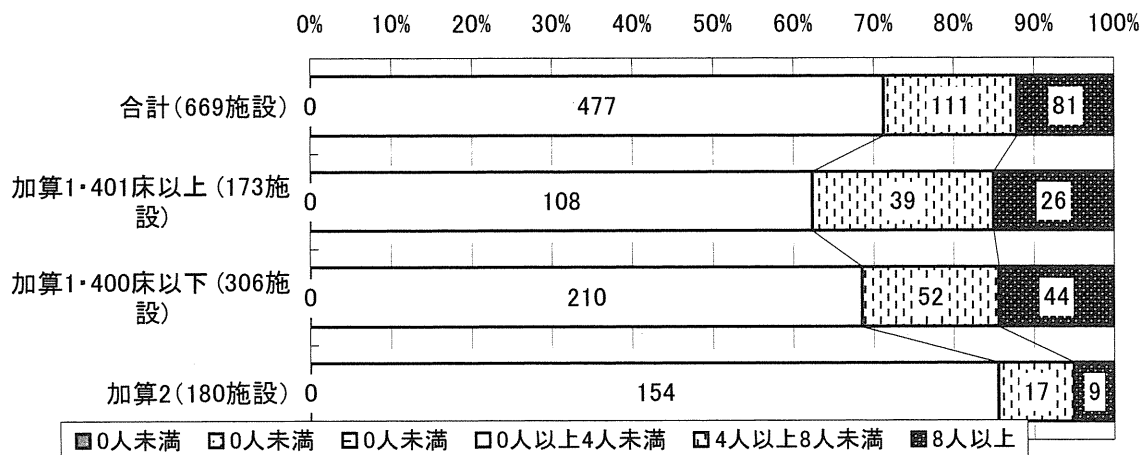
※「欠損回答」は、活動を実施していないものとみなし、「0」と置き換えている。



問25.3 《平成22年度上半期(4月～9月)》安全管理に関する組織的な院内巡視活動の開催状況について：【(2)各部門が主体的に企画・運営している院内巡視】1回当たりの平均的な実施人数

	10ハ－センタイル未満	10ハ－センタイル以上	25ハ－センタイル以上	50ハ－センタイル以上	75ハ－センタイル以上	90ハ－センタイル以上	欠損回答数
合計(669施設)	0人未満	0人未満	0人未満	0人以上4人未満	4人以上8人未満	8人以上	
合計(669施設)	0	0	0	477	111	81	382
加算1・401床以上(173施設)	0	0	0	108	39	26	84
加算1・400床以下(306施設)	0	0	0	210	52	44	159
加算2(180施設)	0	0	0	154	17	9	134

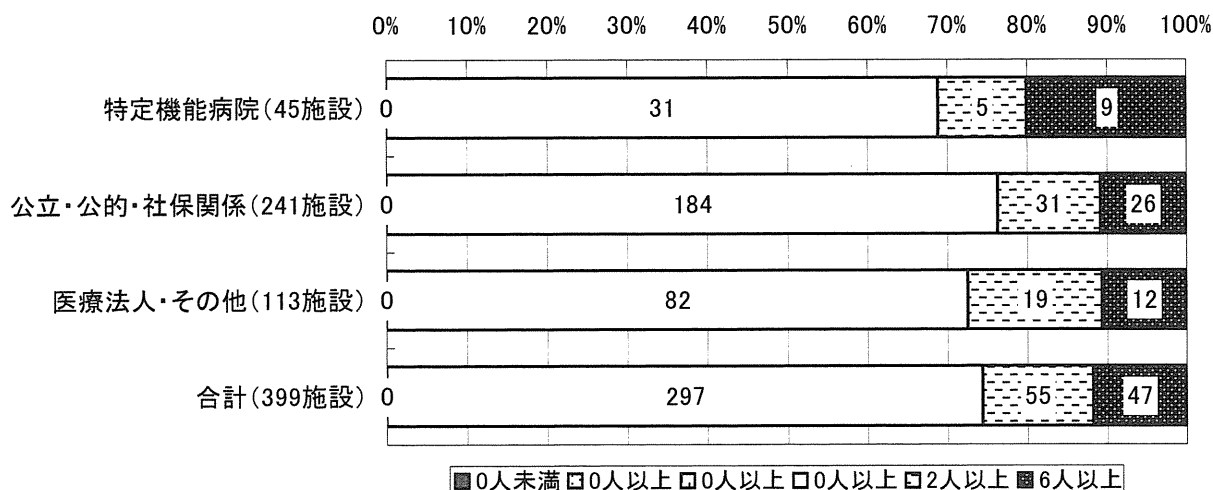
※「欠損回答」は、活動を実施していないものとみなし、「0」と置き換えている。



問12 平成18年度上半期(4月～9月)の間に実施した、安全管理に関して組織的に(病院レベルで認知されて) ②実施している②各部門が主体的に企画・運営しているラウンド*6の平均的な実施人数を回答してください (2) (2つ目)。

	10ハ－センタイル未満	10ハ－センタイル以上	25ハ－センタイル以上	50ハ－センタイル以上	75ハ－センタイル以上	90ハ－センタイル以上	欠損回答数
特定機能病院(45施設)	0人未満	0人以上	0人以上	0人以上	2人以上	6人以上	
特定機能病院(45施設)	0	0	0	31	5	9	30
国公立・公的・社保関係(241施設)	0	0	0	184	31	26	164
医療法人・その他(113施設)	0	0	0	82	19	12	69
合計(399施設)	0	0	0	297	55	47	263

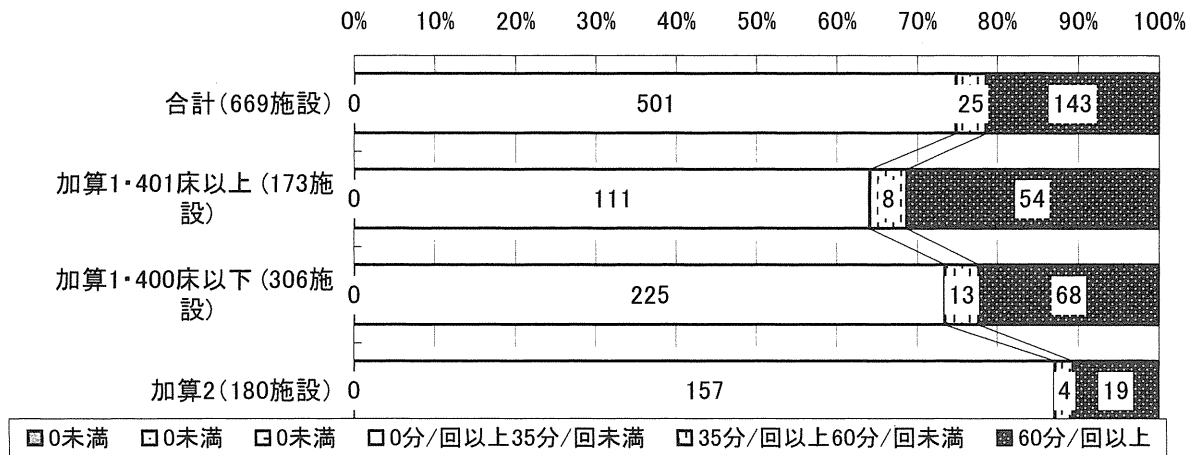
※「欠損回答」は、活動を実施していないものとみなし、「0」と置き換えている。



問26.3 《平成22年度上半期(4月～9月)》安全管理に関する組織的な院内巡視活動の開催状況について：【(2)各部門が主体的に企画・運営している院内巡視】1回当たりの平均的な所要時間(分)

	10ハ一センタイル未満	10ハ一センタイル以上	25ハ一センタイル以上	50ハ一センタイル以上	75ハ一センタイル以上	90ハ一センタイル以上	欠損回答数
合計(669施設)	0未満	0未満	0未満	0分 以上35分 未満	35分 以上60分 未満	60分/回以上	
加算1・401床以上(173施設)	0	0	0	501	25	143	382
加算1・400床以下(306施設)	0	0	0	111	8	54	84
加算2(180施設)	0	0	0	225	13	68	158
	0	0	0	157	4	19	135

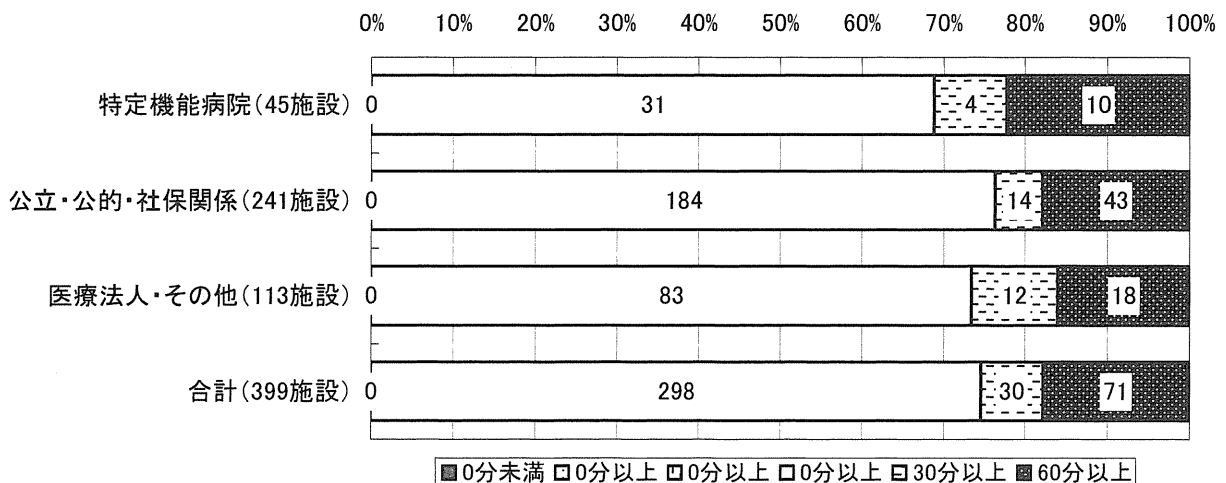
※「欠損回答」は、活動を実施していないものとみなし、「0」と置き換えている。



問13 平成18年度上半期(4月～9月)の間に実施した、安全管理に関して組織的に(病院レベルで認知されて) ① 実施している②各部門が主体的に企画・運営しているラウンド*6の平均的な所要時間を回答してください (2) (2つ目)。

	10ハ一センタイル未満	10ハ一センタイル以上	25ハ一センタイル以上	50ハ一センタイル以上	75ハ一センタイル以上	90ハ一センタイル以上	欠損回答数
特定機能病院(45施設)	0分未満	0分以上	0分以上	0分以上	30分以上	60分以上	
特定機能病院(45施設)	0	0	0	31	4	10	30
国公立・公的・社保関係(241施設)	0	0	0	184	14	43	164
医療法人・その他(113施設)	0	0	0	83	12	18	69
合計(399施設)	0	0	0	298	30	71	263

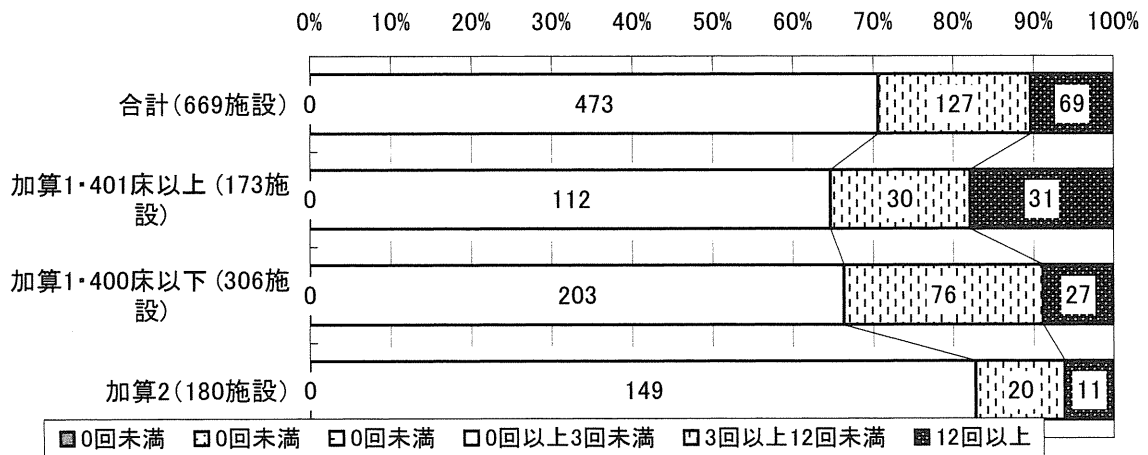
※「欠損回答」は、活動を実施していないものとみなし、「0」と置き換えている。



問27.3 《平成22年度上半期(4月～9月)》安全管理に関する組織的な院内巡視活動の開催状況について：【(2)各部門が主体的に企画・運営している院内巡視】上半期の総実施回数

	0回未満	0回未満	0回未満	0回以上3回未満	3回以上12回未満	12回以上	欠損回答数
合計(669施設)	0	0	0	473	127	69	383
加算1・401床以上(173施設)	0	0	0	112	30	31	85
加算1・400床以下(306施設)	0	0	0	203	76	27	158
加算2(180施設)	0	0	0	149	20	11	135

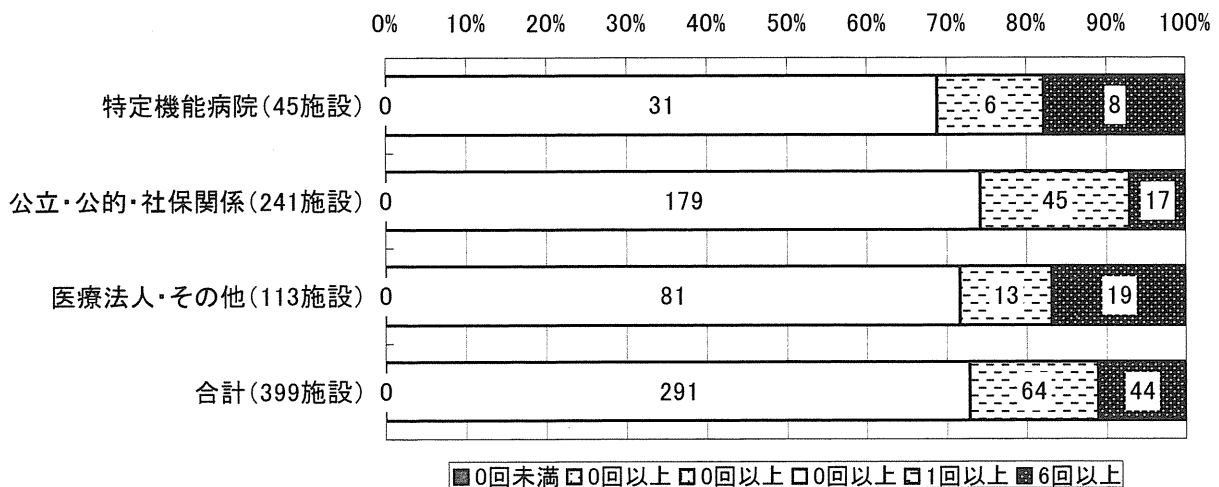
※「欠損回答」は、活動を実施していないものとみなし、「0」と置き換えている。



問14 平成18年度上半期(4月～9月)の間に実施した、安全管理に関して組織的に(病院レベルで認知されて) ①実施している②各部門が主体的に企画・運営しているラウンド*6の上半期総実施回数を回答してください (2)(2つ目)。

	0回未満	0回以上	0回以上	0回以上	1回以上	6回以上	欠損回答数
特定機能病院(45施設)	0	0	0	31	6	8	30
国公立・公的・社保関係(241施設)	0	0	0	179	45	17	164
医療法人・その他(113施設)	0	0	0	81	13	19	69
合計(399施設)	0	0	0	291	64	44	263

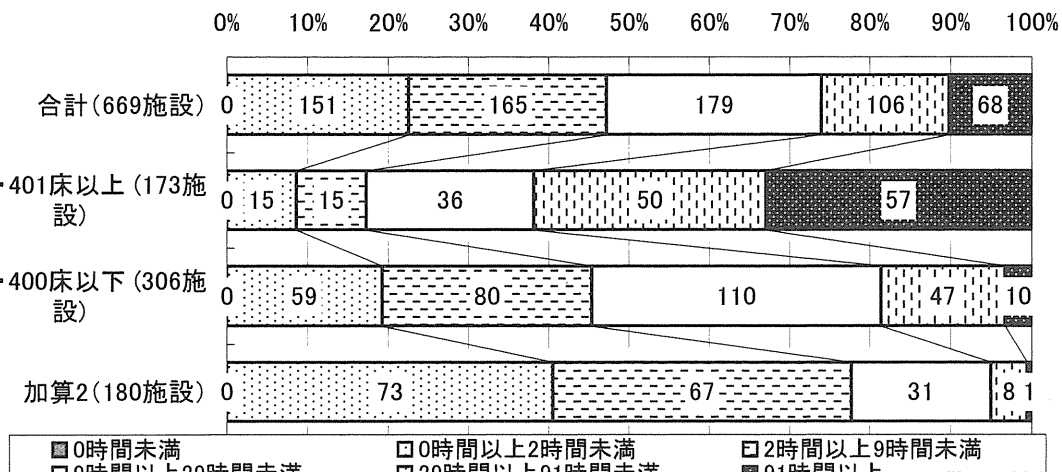
※「欠損回答」は、活動を実施していないものとみなし、「0」と置き換えている。



問 《平成21年度下半期(平成21年10月～平成22年度3月)》専ら安全管理・医薬品安全・医療
29.30 機器安全のために開催した院内研修について：医師総参加時間

	0時間未満	0時間以上2時間未満	2時間以上9時間未満	9時間以上29時間未満	29時間以上91時間未満	91時間以上
合計(669施設)	0	151	165	179	106	68
加算1・401床以上(173施設)	0	15	15	36	50	57
加算1・400床以下(306施設)	0	59	80	110	47	10
加算2(180施設)	0	73	67	31	8	1

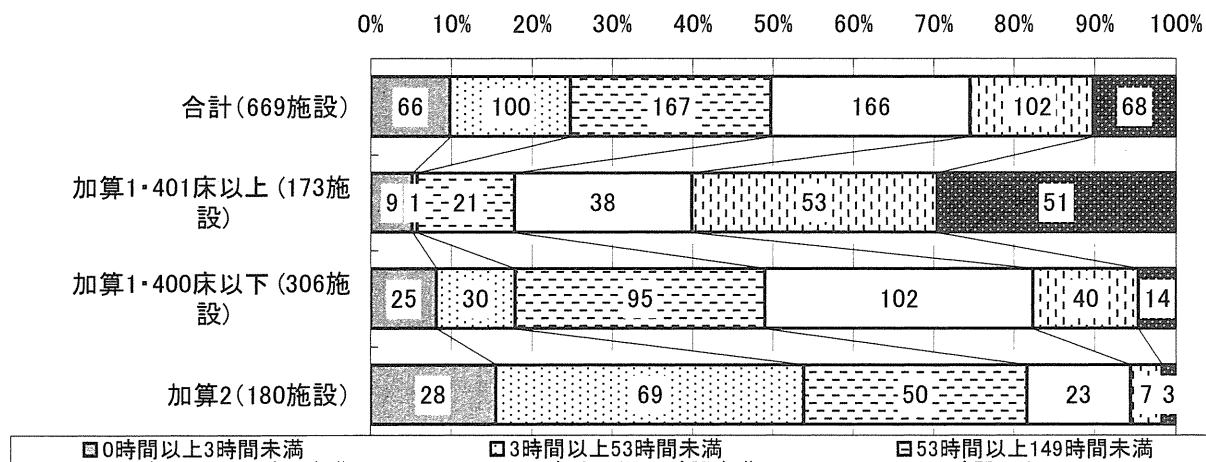
※「欠損回答」は、活動を実施していないものとみなし、「0」と置き換えている。



問 《平成21年度下半期(平成21年10月～平成22年度3月)》専ら安全管理・医薬品安全・医療
29.30 機器安全のために開催した院内研修について：看護師総参加時間

	0時間以上3時間未満	3時間以上53時間未満	53時間以上149時間未満	149時間以上286時間未満	286時間以上615時間未満	615時間以上
合計(669施設)	66	100	167	166	102	68
加算1・401床以上(173施設)	9	1	21	38	53	51
加算1・400床以下(306施設)	25	30	95	102	40	14
加算2(180施設)	28	69	50	23	7	3

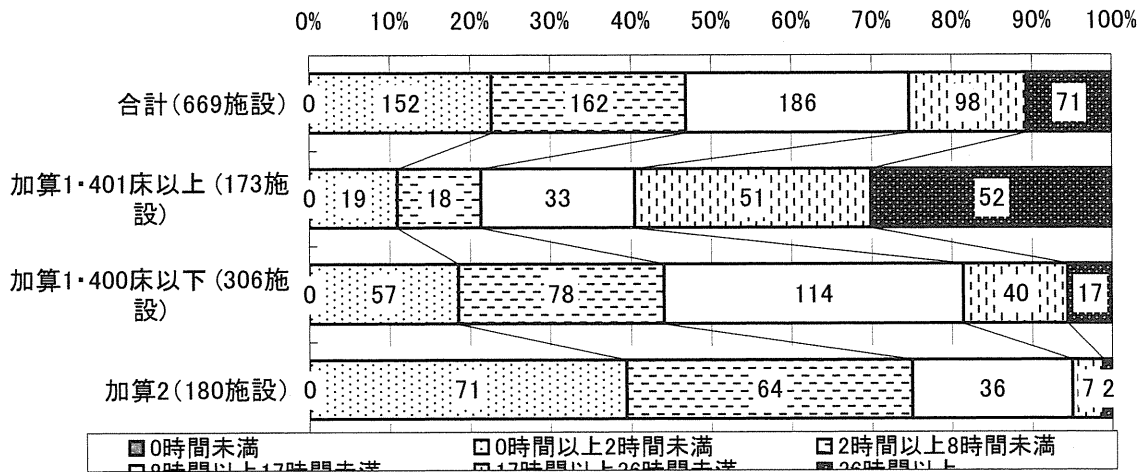
※「欠損回答」は、活動を実施していないものとみなし、「0」と置き換えている。



問 《平成21年度下半期(平成21年10月～平成22年度3月)》専ら安全管理・医薬品安全・医療
29.30 機器安全のために開催した院内研修について：薬剤師総参加時間

	0時間未満	0時間以上2時間未満	2時間以上8時間未満	8時間以上17時間未満	17時間以上26時間未満	26時間以上
合計(669施設)	0	152	162	186	98	71
加算1・401床以上(173施設)	0	19	18	33	51	52
加算1・400床以下(306施設)	0	57	78	114	40	17
加算2(180施設)	0	71	64	36	7	2

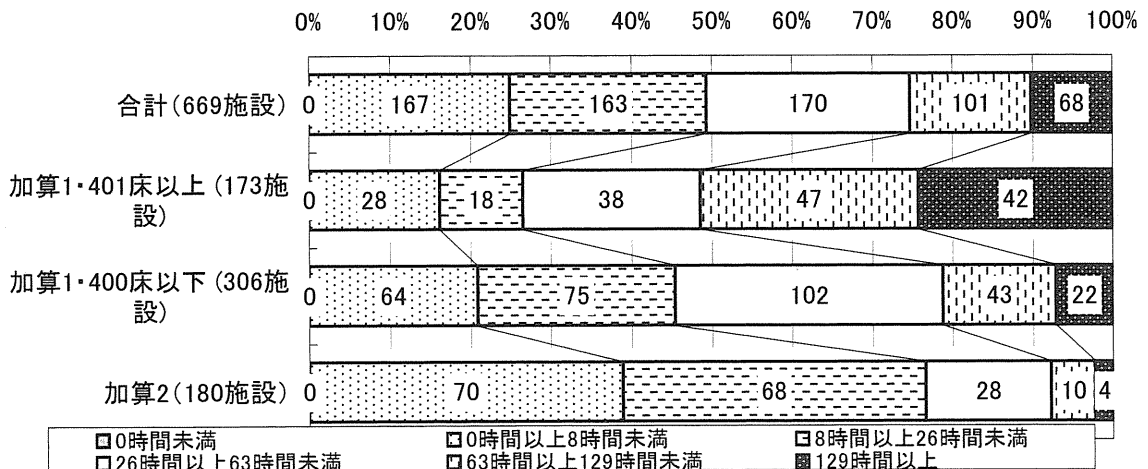
※「欠損回答」は、活動を実施していないものとみなし、「0」と置き換えている。



問 《平成21年度下半期(平成21年10月～平成22年度3月)》専ら安全管理・医薬品安全・医療
29.30 機器安全のために開催した院内研修について：医療技術員総参加時間

	0時間未満	0時間以上8時間未満	8時間以上26時間未満	26時間以上63時間未満	63時間以上129時間未満	129時間以上
合計(669施設)	0	167	163	170	101	68
加算1・401床以上(173施設)	0	28	18	38	47	42
加算1・400床以下(306施設)	0	64	75	102	43	22
加算2(180施設)	0	70	68	28	10	4

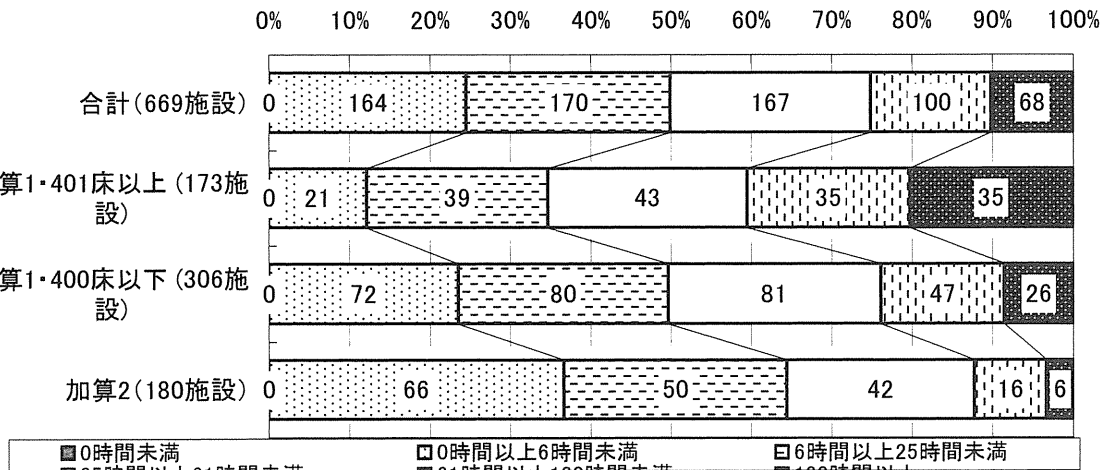
※「欠損回答」は、活動を実施していないものとみなし、「0」と置き換えている。



問 《平成21年度下半期(平成21年10月～平成22年度3月)》専ら安全管理・医薬品安全・医療
29.30 機器安全のために開催した院内研修について：その他職員総参加時間

	0時間未満	0時間以上6時間未満	6時間以上25時間未満	25時間以上61時間未満	61時間以上130時間未満	130時間以上
合計(669施設)	0	164	170	167	100	68
加算1・401床以上(173施設)	0	21	39	43	35	35
加算1・400床以下(306施設)	0	72	80	81	47	26
加算2(180施設)	0	66	50	42	16	6

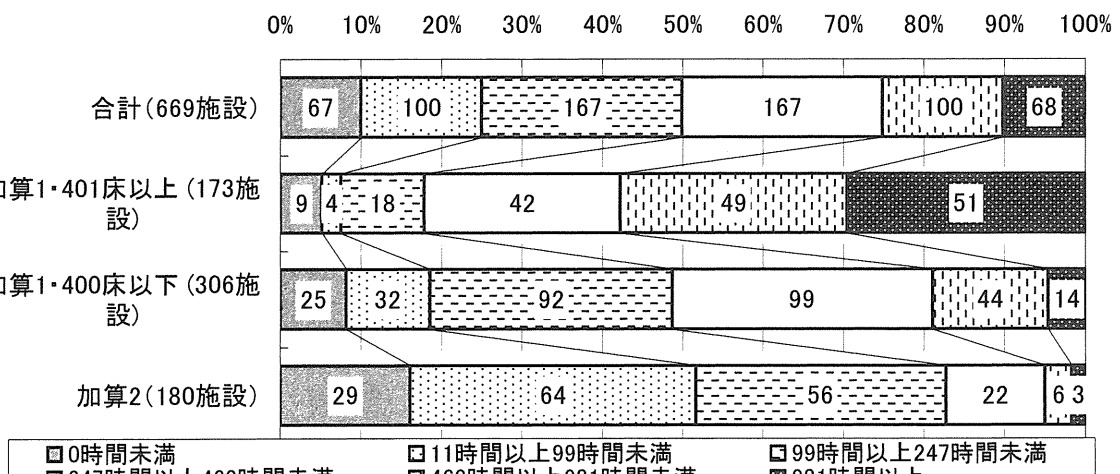
※「欠損回答」は、活動を実施していないものとみなし、「0」と置き換えている。



問 《平成21年度下半期(平成21年10月～平成22年度3月)》専ら安全管理・医薬品安全・医療
29.30 機器安全のために開催した院内研修について：全職員総参加時間

	0時間未満	0時間以上9時間未満	9時間以上247時間未満	247時間以上463時間未満	463時間以上981時間未満	981時間以上
合計(669施設)	67	100	167	167	100	68
加算1・401床以上(173施設)	9	4	18	42	49	51
加算1・400床以下(306施設)	25	32	92	99	44	14
加算2(180施設)	29	64	56	22	6	3

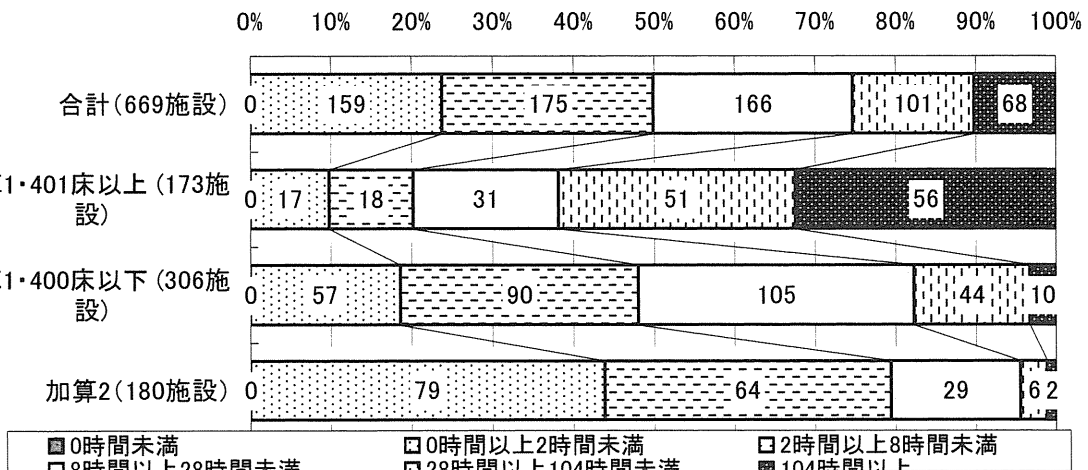
※「欠損回答」は、活動を実施していないものとみなし、「0」と置き換えている。



問 《平成22年度上半期(4月～9月)》専ら安全管理・医薬品安全・医療機器安全のために開催
29.30 した院内研修について：医師総参加時間

	0時間未満	0時間以上2時間未満	2時間以上8時間未満	8時間以上28時間未満	28時間以上104時間未満	104時間以上
合計(669施設)	0	159	175	166	101	68
加算1・401床以上(173施設)	0	17	18	31	51	56
加算1・400床以下(306施設)	0	57	90	105	44	10
加算2(180施設)	0	79	64	29	6	2

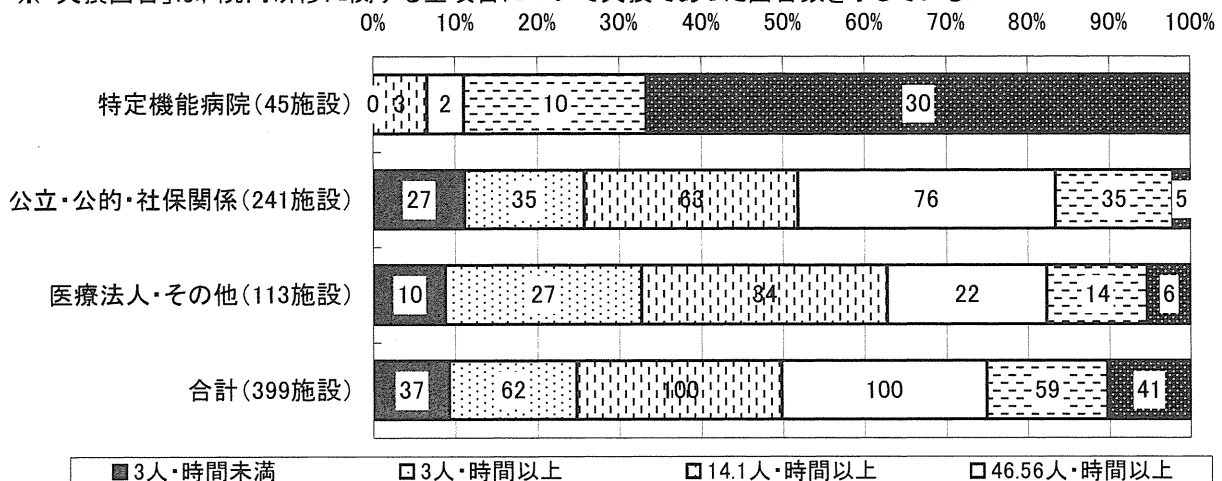
※「欠損回答」は、活動を実施していないものとみなし、「0」と置き換えている。



問29 平成18年度上半期(4月～9月)の間で、専ら安全管理のために開催した院内研修*1について
問30 (参加者数の多い研修15種まで)、活動量(開催時間×参加者数)の推計。【①医師・歯科医師
① 師】

	3人・時間未満	3人・時間以上	14.1人・時間以上	46.56人・時間以上	119.5人・時間以上	339人・時間以上	欠損回答数
特定機能病院(45施設)	0	0	3	2	10	30	0
国公立・公的・社保関係(241施設)	27	35	63	76	35	5	13
医療法人・その他(113施設)	10	27	34	22	14	6	5
合計(399施設)	37	62	100	100	59	41	18

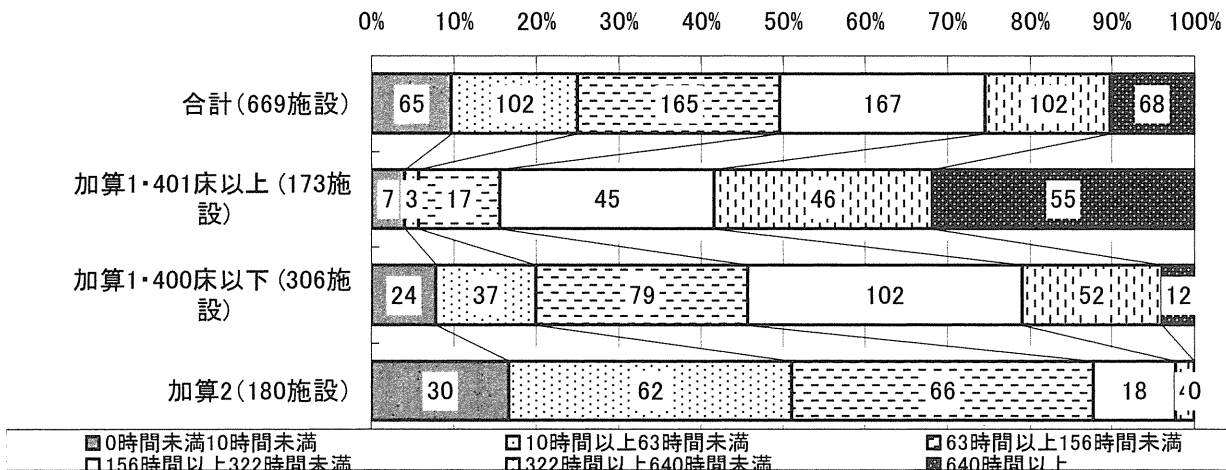
※「欠損回答」は、院内研修に関する全項目について欠損であった回答数を示している。



問 《平成22年度上半期(9月)》専ら安全管理・医薬品安全・医療機器安全のために開催した院
29.30 内研修について：看護師総参加時間

	10ハ－センタイル未満	10ハ－センタイル以上	25ハ－センタイル以上	50ハ－センタイル以上	75ハ－センタイル以上	90ハ－センタイル以上
合計(669施設)	65	102	165	167	102	68
加算1・401床以上(173施設)	7	3	17	45	46	55
加算1・400床以下(306施設)	24	37	79	102	52	12
加算2(180施設)	30	62	66	18	4	0

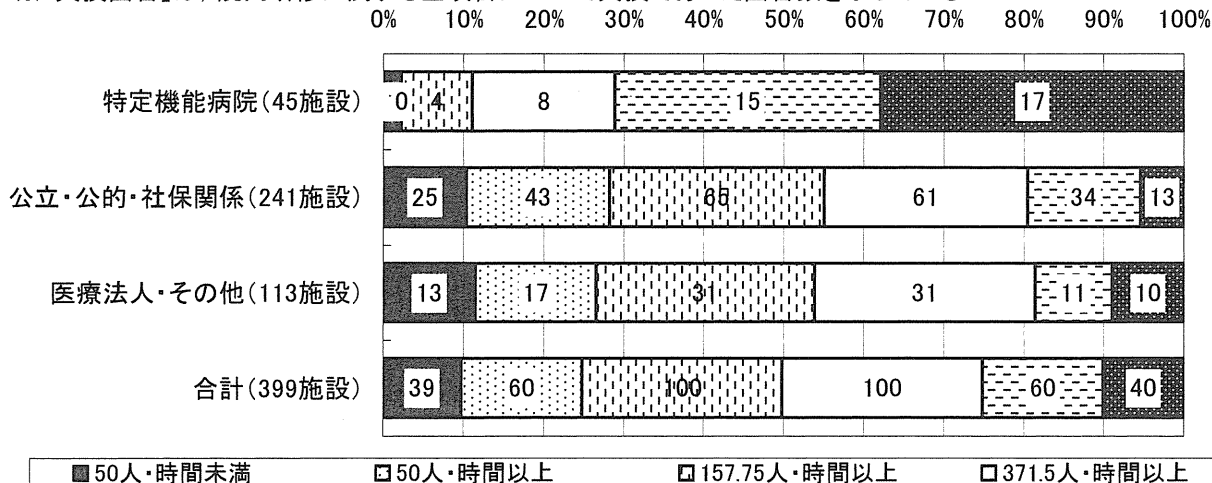
※「欠損回答」は、活動を実施していないものとみなし、「0」と置き換えている。



問29 平成18年度上半期(4月～9月)の間で、専ら安全管理のために開催した院内研修*1について
問30 (参加者数の多い研修15種まで)、活動量(開催時間×参加者数)の推計。【②看護職員】
②

	10ハ－センタイル未満	10ハ－センタイル以上	25ハ－センタイル以上	50ハ－センタイル以上	75ハ－センタイル以上	90ハ－センタイル以上	欠損回答数
特定機能病院(45施設)	1	0	4	8	15	17	0
国公立・公的・社保関係(241施設)	25	43	65	61	34	13	13
医療法人・その他(113施設)	13	17	31	31	11	10	5
合計(399施設)	39	60	100	100	60	40	18

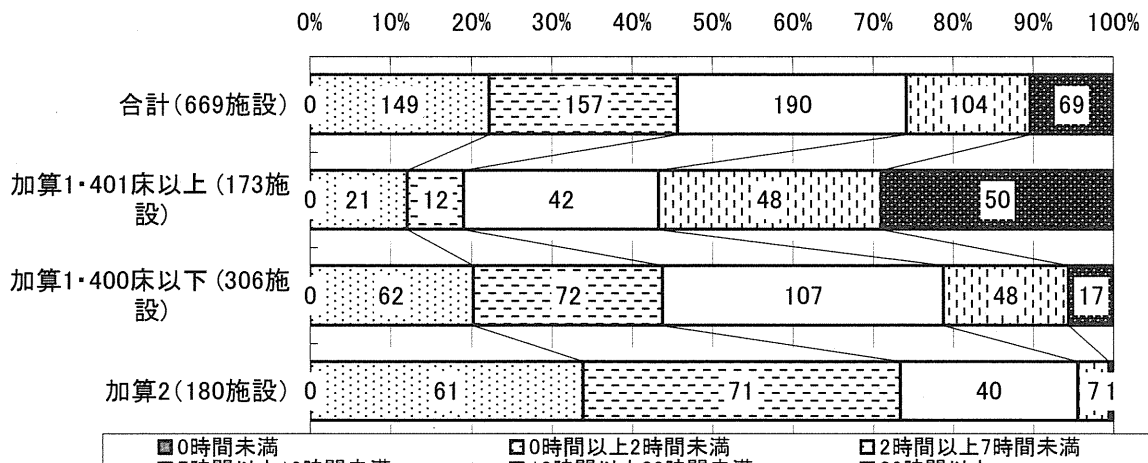
※「欠損回答」は、院内研修に関する全項目について欠損であった回答数を示している。



問 《平成22年度上半期(9月)》専ら安全管理・医薬品安全・医療機器安全のために開催した院内研修について：薬剤師総参加時間

	0時間未満	0時間以上2時間未満	2時間以上7時間未満	7時間以上16時間未満	16時間以上36時間未満	36時間以上
合計(669施設)	0	149	157	190	104	69
加算1・401床以上(173施設)	0	21	12	42	48	50
加算1・400床以下(306施設)	0	62	72	107	48	17
加算2(180施設)	0	61	71	40	7	1

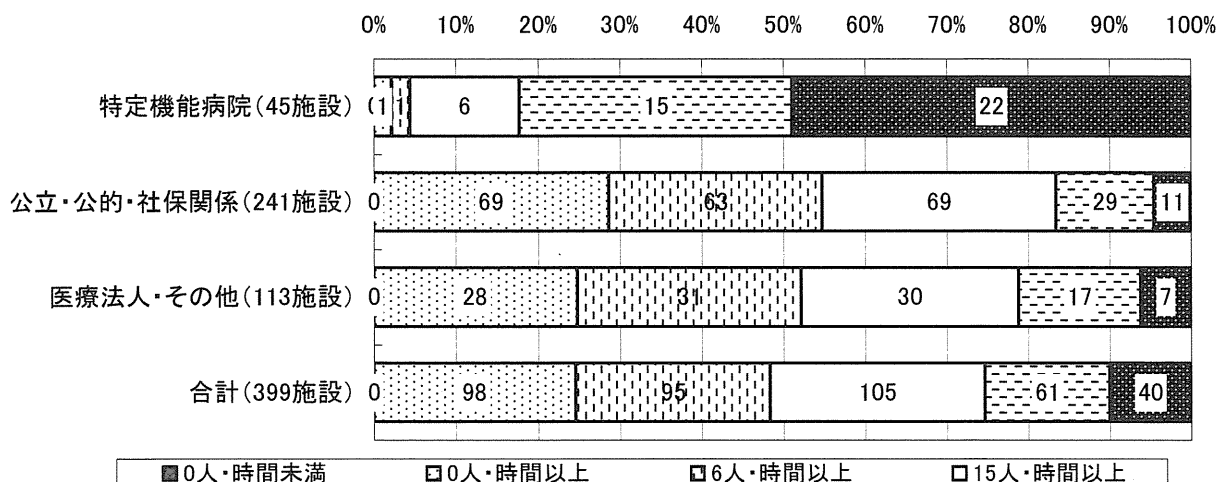
※「欠損回答」は、活動を実施していないものとみなし、「0」と置き換えている。



問29 平成18年度上半期(4月～9月)の間で、専ら安全管理のために開催した院内研修*1について
 問30 (参加者数の多い研修15種まで)、活動量(開催時間×参加者数)の推計。【薬剤師】
 ③

	0人・時間未満	0人・時間以上	6人・時間以上	15人・時間以上	34人・時間以上	68人・時間以上	欠損回答数
特定機能病院(45施設)	0	1	1	6	15	22	0
国公立・公的・社保関係(241施設)	0	69	63	69	29	11	13
医療法人・その他(113施設)	0	28	31	30	17	7	5
合計(399施設)	0	98	95	105	61	40	18

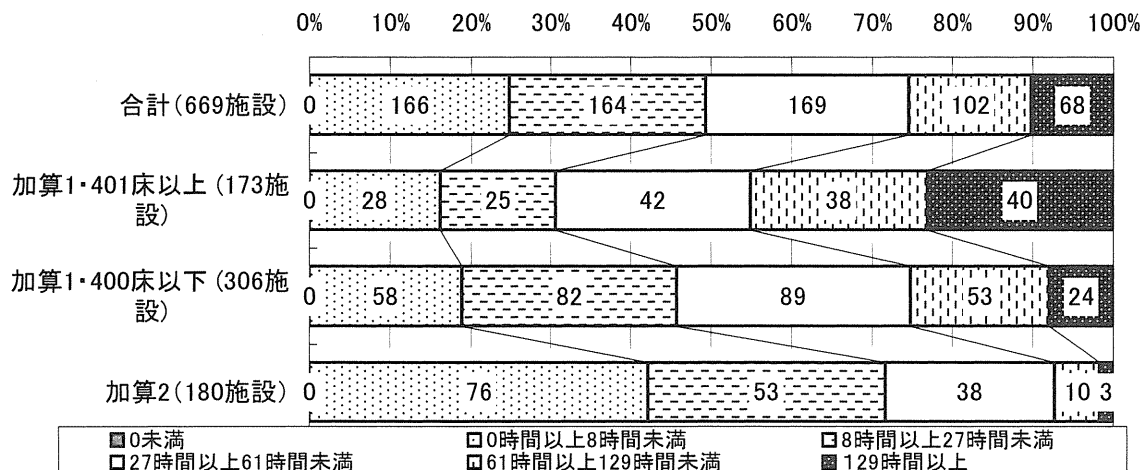
※「欠損回答」は、院内研修に関する全項目について欠損であった回答数を示している。



問 《平成22年度上半期(9月)》専ら安全管理・医薬品安全・医療機器安全のために開催した院
29.30 内研修について：医療技術員総参加時間

	0未満	10ハ－センタイル未満	10ハ－センタイル以上	25ハ－センタイル以上	50ハ－センタイル以上	75ハ－センタイル以上	90ハ－センタイル以上
合計(669施設)	0	166	164	169	102	68	
加算1・401床以上(173施設)	0	28	25	42	38	40	
加算1・400床以下(306施設)	0	58	82	89	53	24	
加算2(180施設)	0	76	53	38	10	3	

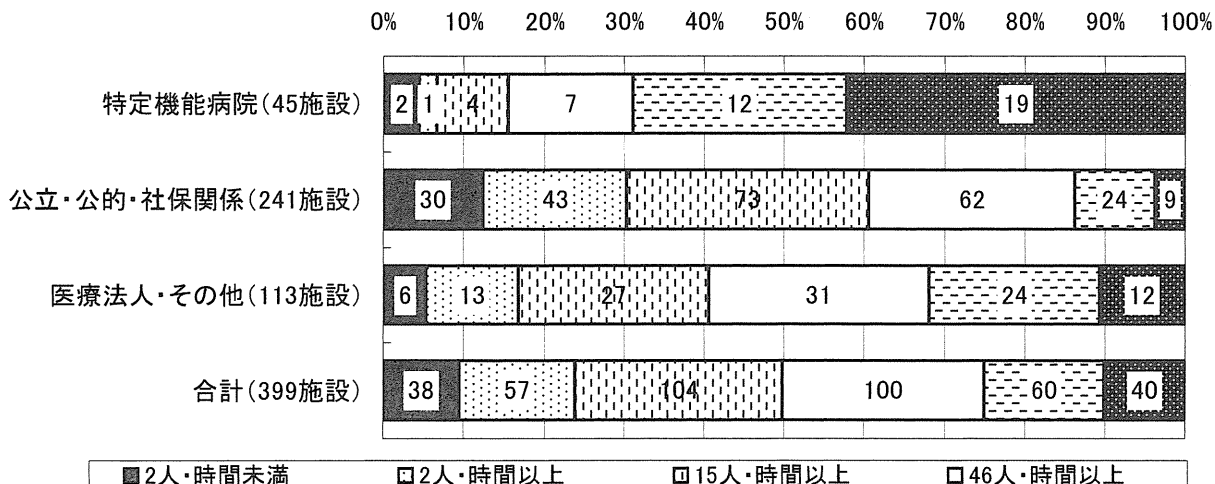
※「欠損回答」は、活動を実施していないものとみなし、「0」と置き換えている。



問29 平成18年度上半期(4月～9月)の間で、専ら安全管理のために開催した院内研修*1について
問30 (参加者数の多い研修15種まで)、活動量(開催時間×参加者数)の推計。【④医療技術員
(④) (薬剤師除く)】

	2人・時間未満	2人・時間以上	15人・時間以上	46人・時間以上	116人・時間以上	217.5人・時間以上	欠損回答数
特定機能病院(45施設)	2	1	4	7	12	19	0
国公立・公的・社保関係(241施設)	30	43	73	62	24	9	13
医療法人・その他(113施設)	6	13	27	31	24	12	5
合計(399施設)	38	57	104	100	60	40	18

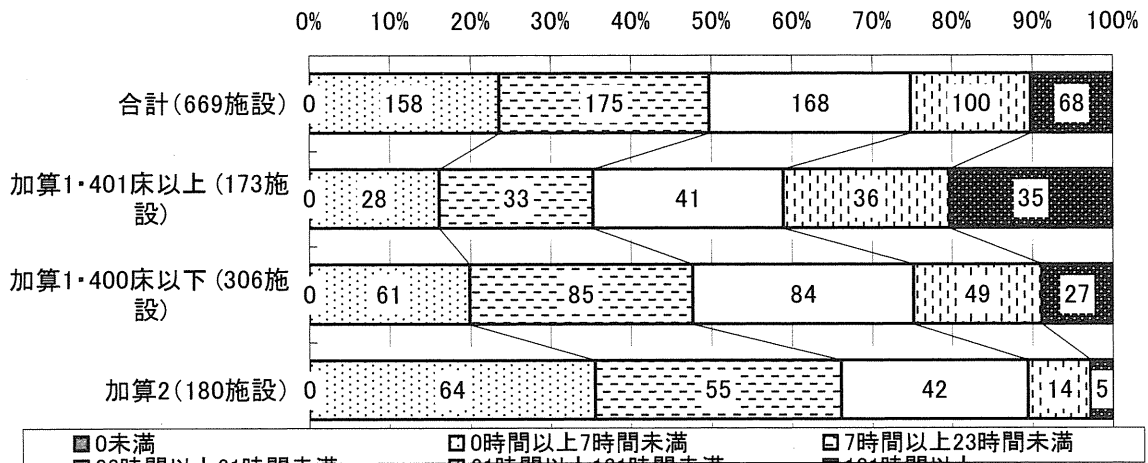
※「欠損回答」は、院内研修に関する全項目について欠損であった回答数を示している。



問 《平成22年度上半期(9月)》専ら安全管理・医薬品安全・医療機器安全のために開催した院
29.30 内研修について：その他職員総参加時間

	10ハ－センタイル未満 10ハ－センタイル以上 25ハ－センタイル以上 50ハ－センタイル以上 75ハ－センタイル以上 90ハ－センタイル以上					
	0未満	0時間以上7時間未満	7時間以上23時間未満	23時間以上61時間未満	61時間以上131時間未満	131時間以上
合計(669施設)	0	158	175	168	100	68
加算1・401床以上(173施設)	0	28	33	41	36	35
加算1・400床以下(306施設)	0	61	85	84	49	27
加算2(180施設)	0	64	55	42	14	5

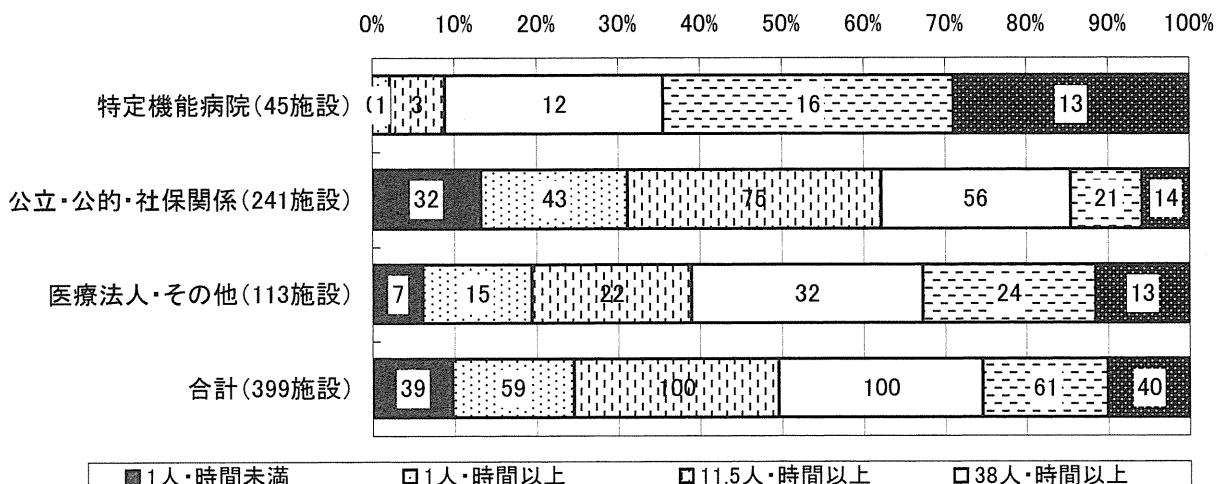
※「欠損回答」は、活動を実施していないものとみなし、「0」と置き換えている。



問29 平成18年度上半期(4月～9月)の間で、専ら安全管理のために開催した院内研修*1について
問30 (参加者数の多い研修15種まで)、活動量(開催時間×参加者数)の推計。【⑤その他職員】
⑤

	10ハ－センタイル未満 10ハ－センタイル以上 25ハ－センタイル以上 50ハ－センタイル以上 75ハ－センタイル以上 90ハ－センタイル以上						欠損回答数
	1人・時間未満	1人・時間以上	11.5人・時間以上	38人・時間以上	99人・時間以上	192.5人・時間以上	
特定機能病院(45施設)	0	1	3	12	16	13	0
国公立・公的・社保関係(241施設)	32	43	75	56	21	14	13
医療法人・その他(113施設)	7	15	22	32	24	13	5
合計(399施設)	39	59	100	100	61	40	18

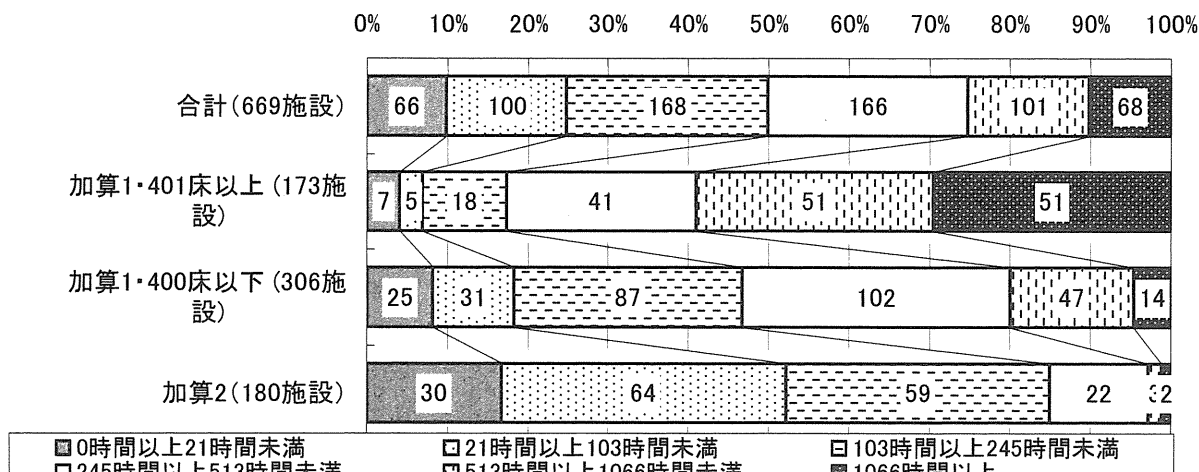
※「欠損回答」は、院内研修に関する全項目について欠損であった回答数を示している。



問 《平成22年度上半期(9月)》専ら安全管理・医薬品安全・医療機器安全のために開催した院内研修について。全職員総参加時間

	10ハ－センタイル未満	10ハ－センタイル以上	25ハ－センタイル以上	50ハ－センタイル以上	75ハ－センタイル以上	90ハ－センタイル以上
合計(669施設)	66	100	168	166	101	68
加算1・401床以上(173施設)	7	5	18	41	51	51
加算1・400床以下(306施設)	25	31	87	102	47	14
加算2(180施設)	30	64	59	22	3	2

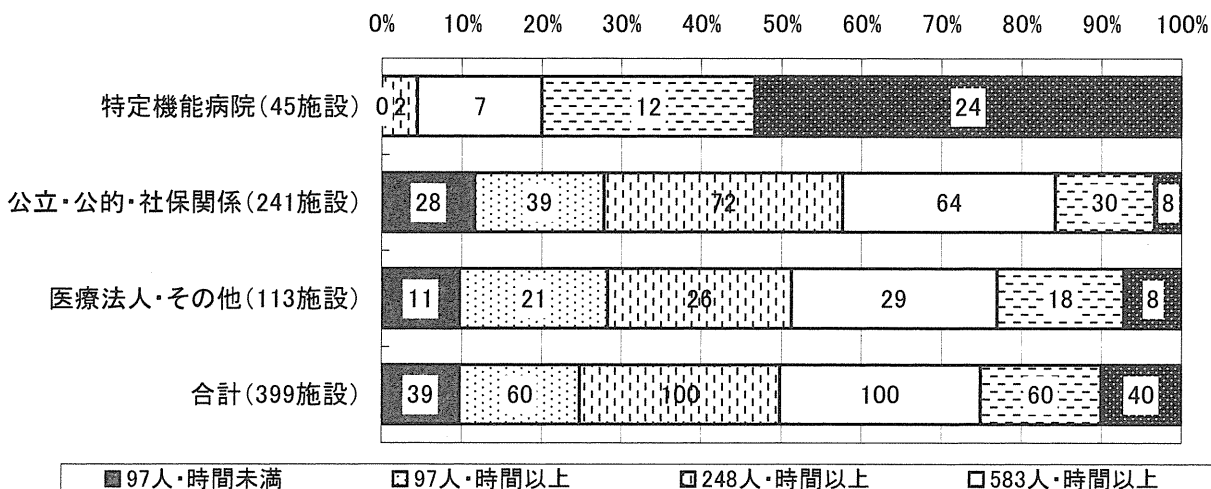
※「欠損回答」は、活動を実施していないものとみなし、「0」と置き換えている。



問29 平成18年度上半期(4月～9月)の間で、専ら安全管理のために開催した院内研修*1について
問30 (参加者数の多い研修15種まで)、活動量(開催時間×参加者数)の推計。【全職員】

	10ハ－センタイル未満	10ハ－センタイル以上	25ハ－センタイル以上	50ハ－センタイル以上	75ハ－センタイル以上	90ハ－センタイル以上	欠損回答数
特定機能病院(45施設)	0	0	2	7	12	24	0
国公立・公的・社保関係(241施設)	28	39	72	64	30	8	13
医療法人・その他(113施設)	11	21	26	29	18	8	5
合計(399施設)	39	60	100	100	60	40	18

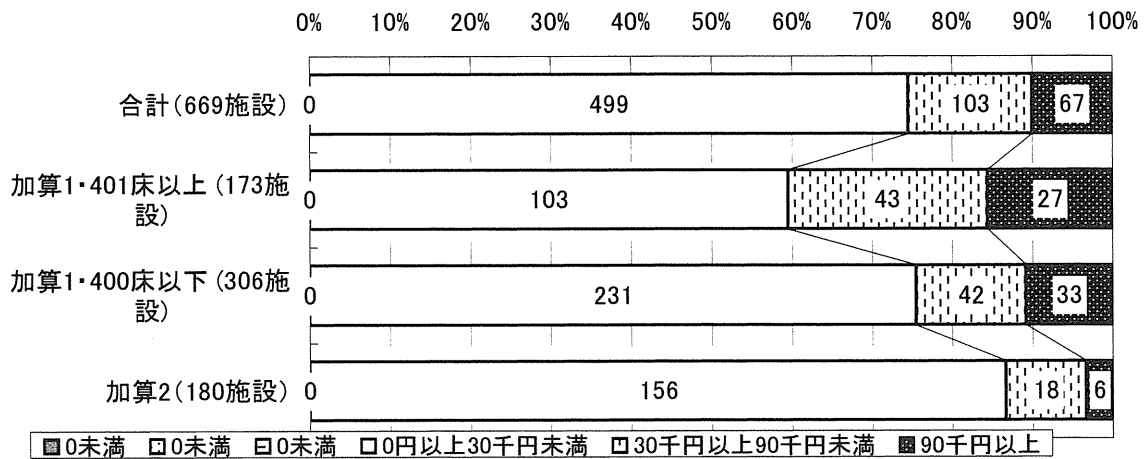
※「欠損回答」は、院内研修に関する全項目について欠損であった回答数を示している。



問31 《平成21年度下半期》医療安全管理(医薬品・医療機器に係る安全管理を含む)に係る研修のために、病院が院外に支払った費用：講師招聘費

	10ハ－センタイル未満	10ハ－センタイル以上	25ハ－センタイル以上	50ハ－センタイル以上	75ハ－センタイル以上	90ハ－センタイル以上	欠損回答数
	0未満	0未満	0未満	0円以上30千円未満	30千円以上90千円未満	90千円以上	
合計(669施設)	0	0	0	499	103	67	317
加算1・401床以上(173施設)	0	0	0	103	43	27	67
加算1・400床以下(306施設)	0	0	0	231	42	33	147
加算2(180施設)	0	0	0	156	18	6	97

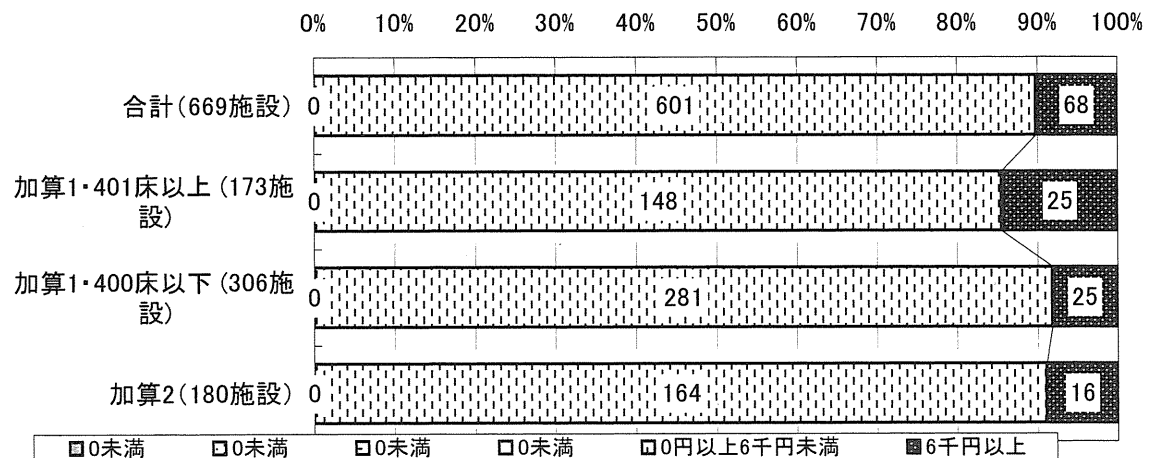
※「欠損回答」は、活動を実施していないものとみなし、「0」と置き換えている。



問32 《平成21年度下半期》医療安全管理(医薬品・医療機器に係る安全管理を含む)に係る研修のために、病院が院外に支払った費用：教材費

	10ハ－センタイル未満	10ハ－センタイル以上	25ハ－センタイル以上	50ハ－センタイル以上	75ハ－センタイル以上	90ハ－センタイル以上	欠損回答数
	0未満	0未満	0未満	0未満	0円以上6千円未満	6千円以上	
合計(669施設)	0	0	0	0	601	68	397
加算1・401床以上(173施設)	0	0	0	0	148	25	104
加算1・400床以下(306施設)	0	0	0	0	281	25	182
加算2(180施設)	0	0	0	0	164	16	104

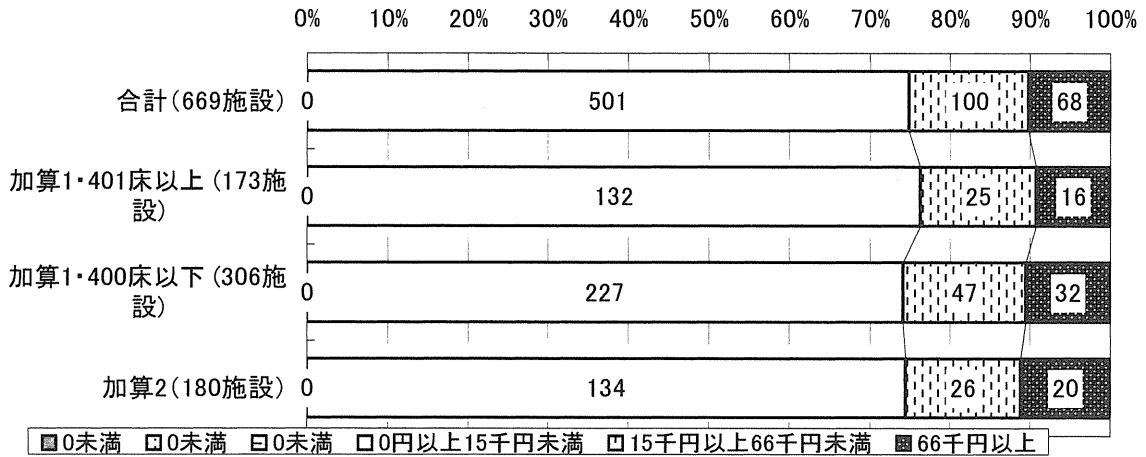
※「欠損回答」は、活動を実施していないものとみなし、「0」と置き換えている。



問33 《平成21年度下半期》医療安全管理(医薬品・医療機器に係る安全管理を含む)に係る研修のために、病院が院外に支払った費用：研修参加費

	10ハ－センタイル未満 10ハ－センタイル以上 25ハ－センタイル以上 50ハ－センタイル以上 75ハ－センタイル以上 90ハ－センタイル以上						欠損回答数
	0未満	0未満	0未満	0円以上15千円未満	15千円以上66千円未満	66千円以上	
合計(669施設)	0	0	0	501	100	68	316
加算1・401床以上(173施設)	0	0	0	132	25	16	91
加算1・400床以下(306施設)	0	0	0	227	47	32	134
加算2(180施設)	0	0	0	134	26	20	85

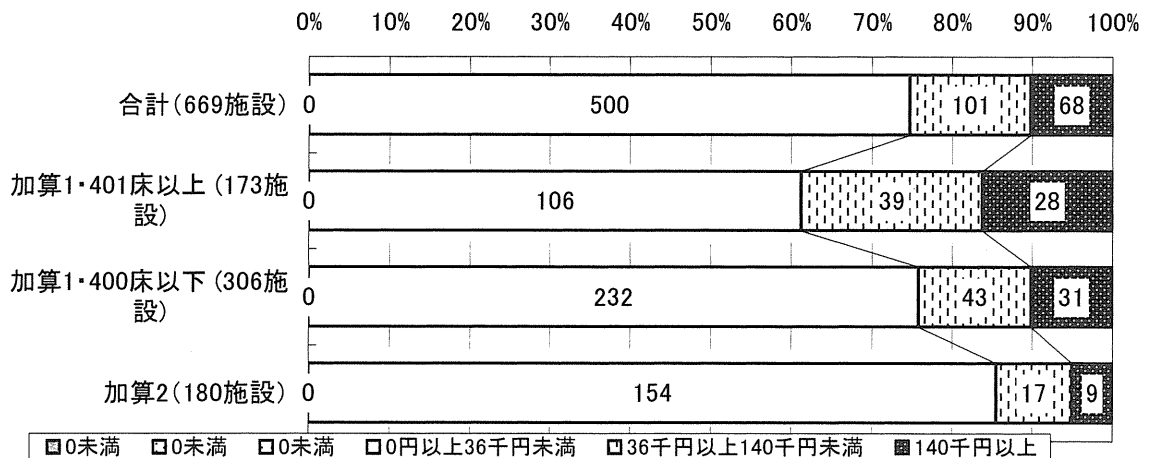
※「欠損回答」は、活動を実施していないものとみなし、「0」と置き換えている。



問34 《平成21年度下半期》医療安全管理(医薬品・医療機器に係る安全管理を含む)に係る研修のために、病院が院外に支払った費用：旅費

	10ハ－センタイル未満 10ハ－センタイル以上 25ハ－センタイル以上 50ハ－センタイル以上 75ハ－センタイル以上 90ハ－センタイル以上					
	0未満	0未満	0未満	0円以上36千円未満	36千円以上140千円未満	140千円以上
合計(669施設)	0	0	0	500	101	68
加算1・401床以上(173施設)	0	0	0	106	39	28
加算1・400床以下(306施設)	0	0	0	232	43	31
加算2(180施設)	0	0	0	154	17	9

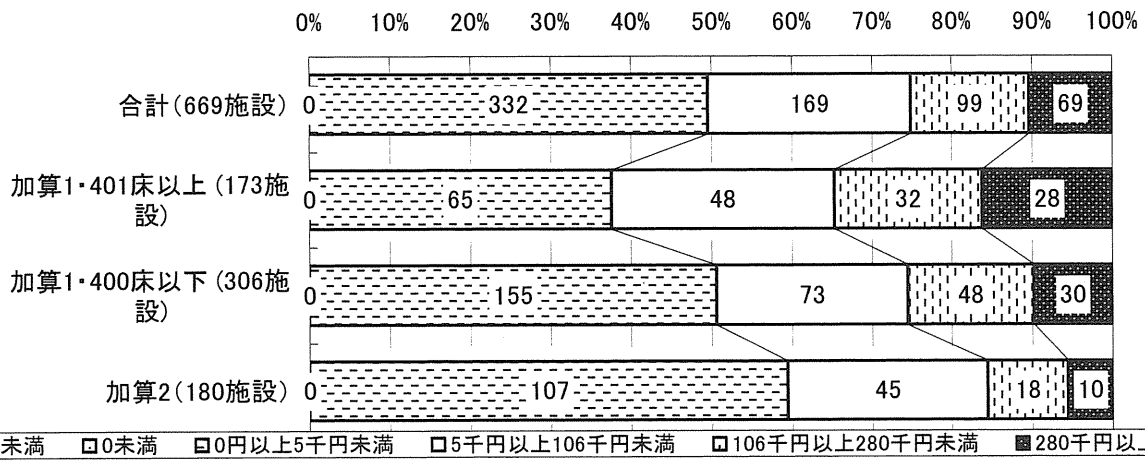
※「欠損回答」は、活動を実施していないものとみなし、「0」と置き換えている。



問35 《平成21年度下半期》医療安全管理(医薬品・医療機器に係る安全管理を含む)に係る研修のために、病院が院外に支払った費用：院外支払い費用合計

	10ハ－センタイル未満 10ハ－センタイル以上 25ハ－センタイル以上 50ハ－センタイル以上 75ハ－センタイル以上 90ハ－センタイル以上						欠損回答数
	0未満	0未満	0円以上5千円未満	5千円以上106千円未満	106千円以上280千円未満	280千円以上	
合計(669施設)	0	0	332	169	99	69	232
加算1・401床以上(173施設)	0	0	65	48	32	28	48
加算1・400床以下(306施設)	0	0	155	73	48	30	101
加算2(180施設)	0	0	107	45	18	10	78

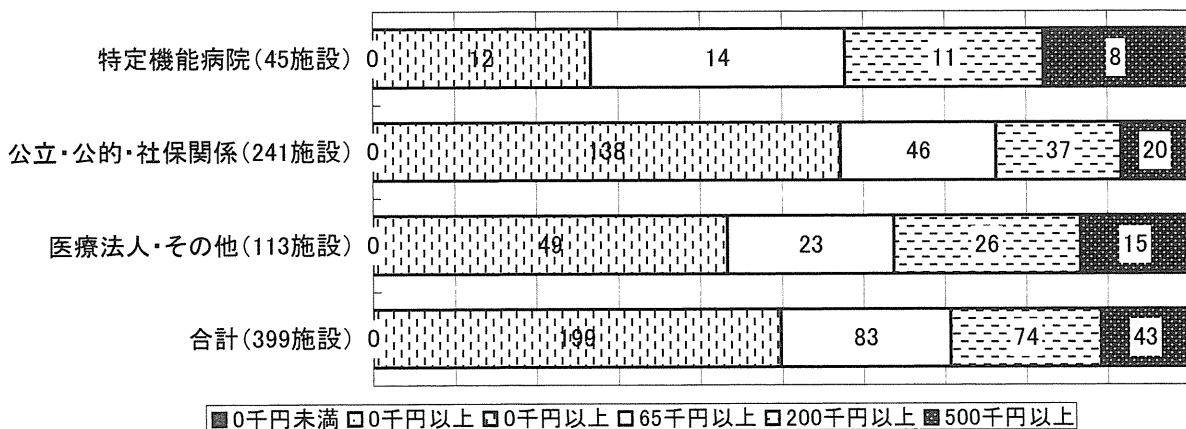
※「欠損回答」は、活動を実施していないものとみなし、「0」と置き換えている。



問32 平成18年度下半期について、安全管理・感染制御に係る研修のために、病院が院外に支払った費用(講師招聘費、教材費、研修参加費、旅費等)を知りえる範囲で回答してください。なお、平成18年度下半期は、予算や予測値で構いません。

	10ハ－センタイル未満 10ハ－センタイル以上 25ハ－センタイル以上 50ハ－センタイル以上 75ハ－センタイル以上 90ハ－センタイル以上						欠損回答数
	0千円未満	0千円以上	0千円以上	65千円以上	200千円以上	500千円以上	
特定機能病院(45施設)	0	0	12	14	11	8	2
国公立・公的・社保関係(241施設)	0	0	138	46	37	20	41
医療法人・その他(113施設)	0	0	49	23	26	15	25
合計(399施設)	0	0	199	83	74	43	68

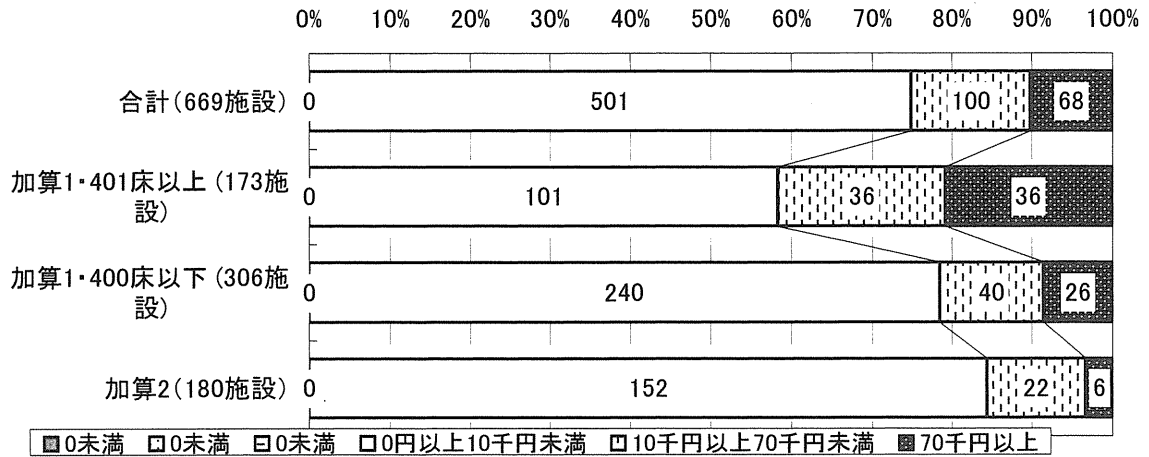
※「欠損回答」は、活動を実施していないものとみなし「0」と置き換えている。



問31 《平成22年度上半期》医療安全管理(医薬品・医療機器に係る安全管理を含む)に係る研修のために、病院が院外に支払った費用：講師招聘費

	10ハ－センタイル未満 10ハ－センタイル以上 25ハ－センタイル以上 50ハ－センタイル以上 75ハ－センタイル以上 90ハ－センタイル以上						欠損回答数
	0未満	0未満	0未満	0円以上10千円未満	10千円以上70千円未満	70千円以上	
合計(669施設)	0	0	0	501	100	68	326
加算1・401床以上(173施設)	0	0	0	101	36	36	67
加算1・400床以下(306施設)	0	0	0	240	40	26	157
加算2(180施設)	0	0	0	152	22	6	96

※「欠損回答」は、活動を実施していないものとみなし、「0」と置き換えている。



問32 《平成22年度上半期》医療安全管理(医薬品・医療機器に係る安全管理を含む)に係る研修のために、病院が院外に支払った費用：教材費

	10ハ－センタイル未満 10ハ－センタイル以上 25ハ－センタイル以上 50ハ－センタイル以上 75ハ－センタイル以上 90ハ－センタイル以上						欠損回答数
	0未満	0未満	0未満	0未満	0円以上5千円未満	5千円以上	
合計(669施設)	0	0	0	0	597	72	395
加算1・401床以上(173施設)	0	0	0	0	153	20	105
加算1・400床以下(306施設)	0	0	0	0	275	31	177
加算2(180施設)	0	0	0	0	161	19	106

※「欠損回答」は、活動を実施していないものとみなし、「0」と置き換えている。

