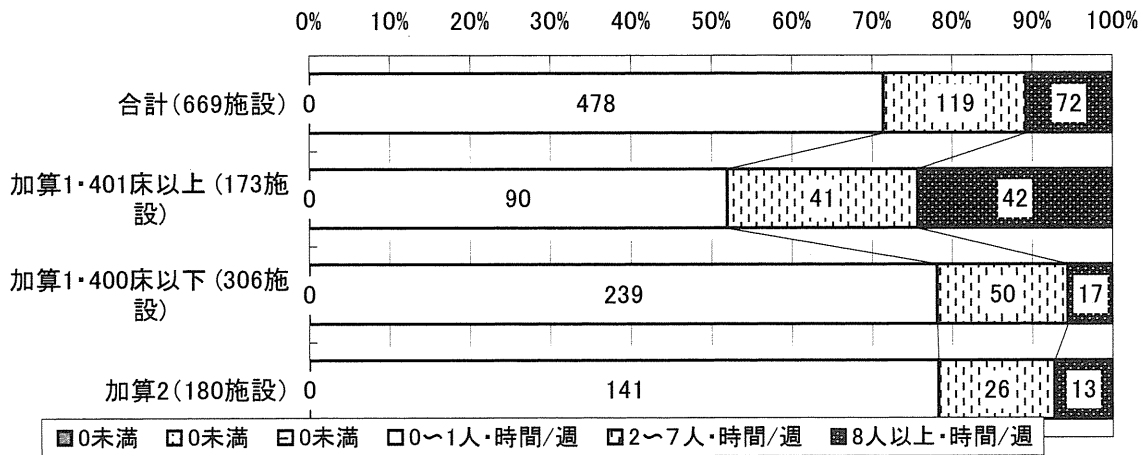


問15.1 《平成22年9月30日現在》医療安全管理部門における専任(兼務を含む)の従事者の1週当り延べ従事時間：医師

| | 10ハ－センタイル未満 10ハ－センタイル以上 25ハ－センタイル以上 50ハ－センタイル以上 75ハ－センタイル以上 90ハ－センタイル以上 | | | | | | 欠損回答数 |
|-------------------|---|-----|-----|-----------|-----------|-----------|-------|
| | 0未満 | 0未満 | 0未満 | 0～1人・時間/週 | 2～7人・時間/週 | 8人以上・時間/週 | |
| 合計(669施設) | 0 | 0 | 0 | 478 | 119 | 72 | 159 |
| 加算1・401床以上(173施設) | 0 | 0 | 0 | 90 | 41 | 42 | 29 |
| 加算1・400床以下(306施設) | 0 | 0 | 0 | 239 | 50 | 17 | 101 |
| 加算2(180施設) | 0 | 0 | 0 | 141 | 26 | 13 | 26 |

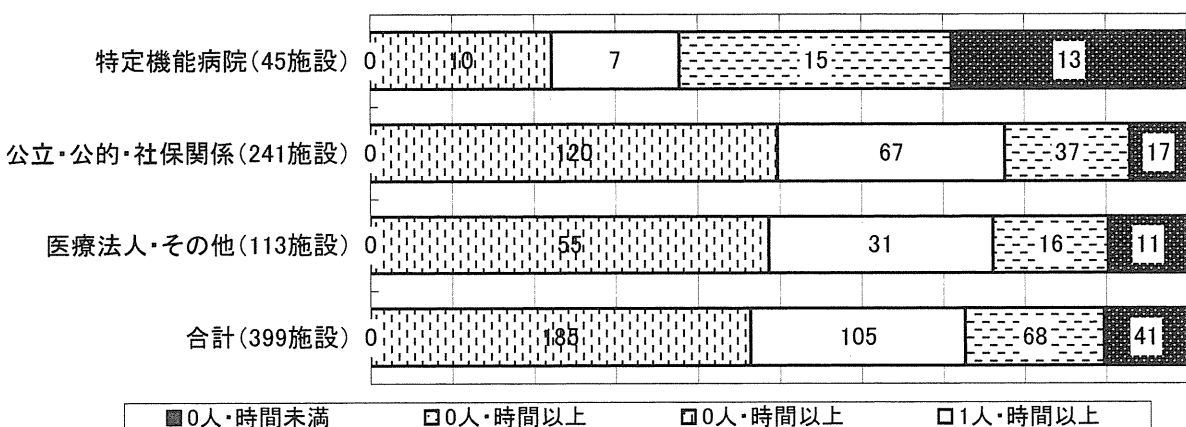
※「欠損回答」は、活動を実施していないものとみなし、「0」と置き換えている。



問3① 平成18年9月の状況について、問1の組織における兼務の従事者の1週当り延べ従事時間*2を回答してください。【①医師・歯科医師】

| | 10ハ－センタイル未満 10ハ－センタイル以上 25ハ－センタイル以上 50ハ－センタイル以上 75ハ－センタイル以上 90ハ－センタイル以上 | | | | | | 欠損回答数 |
|--------------------|---|---------|---------|---------|---------|----------|-------|
| | 0人・時間未満 | 0人・時間以上 | 0人・時間以上 | 1人・時間以上 | 4人・時間以上 | 10人・時間以上 | |
| 特定機能病院(45施設) | 0 | 0 | 10 | 7 | 15 | 13 | 2 |
| 国公立・公的・社保関係(241施設) | 0 | 0 | 120 | 67 | 37 | 17 | 68 |
| 医療法人・その他(113施設) | 0 | 0 | 55 | 31 | 16 | 11 | 25 |
| 合計(399施設) | 0 | 0 | 185 | 105 | 68 | 41 | 95 |

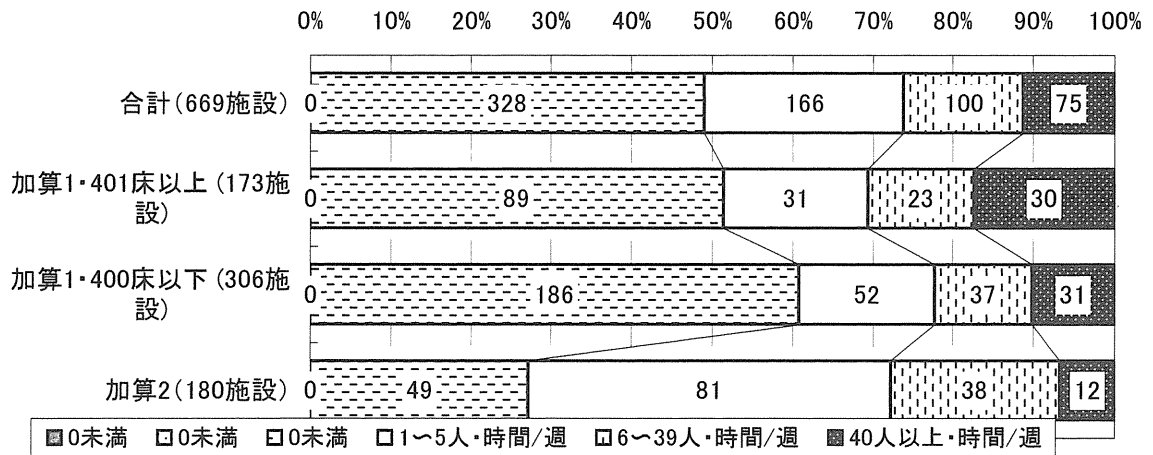
※「欠損回答」は、活動を実施していないものとみなし「0」と置き換えている。



問15.2 《平成22年9月30日現在》医療安全管理部門における専任(兼務を含む)の従事者の1週当り延べ従事時間：看護師

| | 10ハ-センタイル未満 | 10ハ-センタイル以上 | 25ハ-センタイル以上 | 50ハ-センタイル以上 | 75ハ-センタイル以上 | 90ハ-センタイル以上 | 欠損回答数 |
|-------------------|-------------|-------------|-------------|-------------|-------------|-------------|-------|
| 合計(669施設) | 0 | 0 | 328 | 166 | 100 | 75 | 159 |
| 加算1・401床以上(173施設) | 0 | 0 | 89 | 31 | 23 | 30 | 29 |
| 加算1・400床以下(306施設) | 0 | 0 | 186 | 52 | 37 | 31 | 101 |
| 加算2(180施設) | 0 | 0 | 49 | 81 | 38 | 12 | 26 |

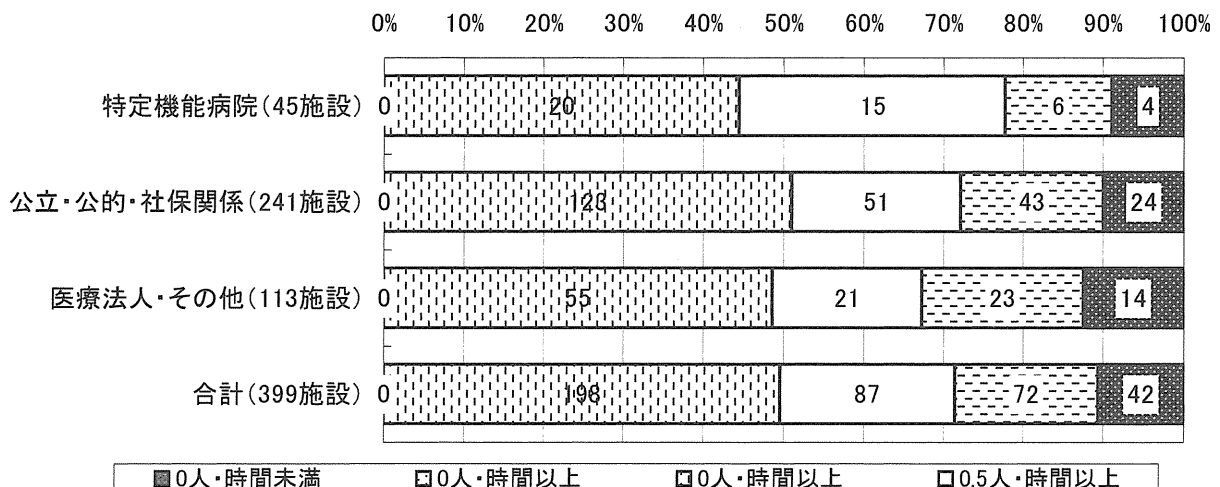
※「欠損回答」は、活動を実施していないものとみなし、「0」と置き換えている。



問3② 平成18年9月の状況について、問1の組織における兼務の従事者の1週当り延べ従事時間*2を回答してください。【②看護職員】

| | 10ハ-センタイル未満 | 10ハ-センタイル以上 | 25ハ-センタイル以上 | 50ハ-センタイル以上 | 75ハ-センタイル以上 | 90ハ-センタイル以上 | 欠損回答数 |
|--------------------|-------------|-------------|-------------|-------------|-------------|-------------|-------|
| 特定機能病院(45施設) | 0 | 0 | 20 | 15 | 6 | 4 | 2 |
| 国公立・公的・社保関係(241施設) | 0 | 0 | 123 | 51 | 43 | 24 | 68 |
| 医療法人・その他(113施設) | 0 | 0 | 55 | 21 | 23 | 14 | 25 |
| 合計(399施設) | 0 | 0 | 198 | 87 | 72 | 42 | 95 |

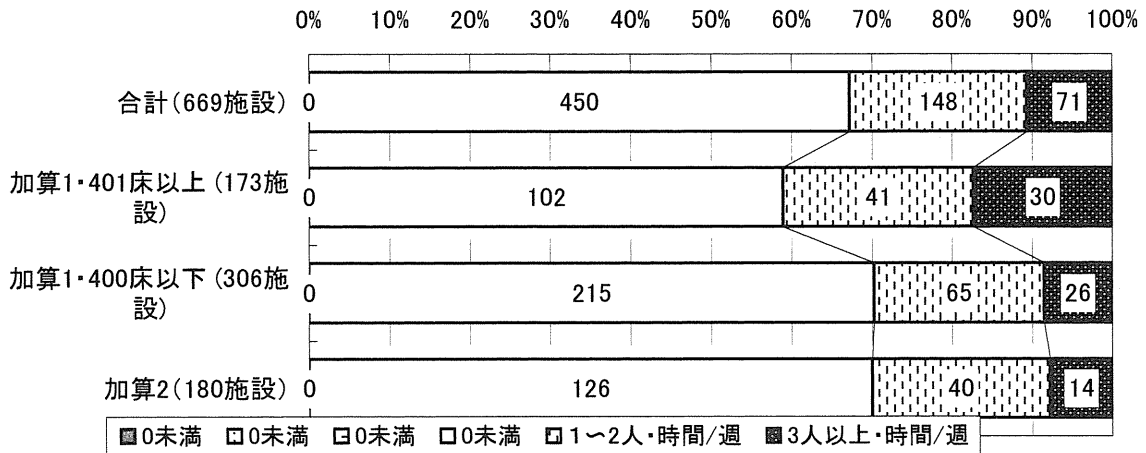
※「欠損回答」は、活動を実施していないものとみなし、「0」と置き換えている。



問15.3 《平成22年9月30日現在》医療安全管理部門における専任(兼務を含む)の従事者の1週当り延べ従事時間：薬剤師

| | 10ハ－センタイル未満 10ハ－センタイル以上 25ハ－センタイル以上 50ハ－センタイル以上 75ハ－センタイル以上 90ハ－センタイル以上 | | | | | | 欠損回答数 |
|-------------------|---|-----|-----|-----|-----------|-----------|-------|
| | 0未満 | 0未満 | 0未満 | 0未満 | 1～2人・時間/週 | 3人以上・時間/週 | |
| 合計(669施設) | 0 | 0 | 0 | 450 | 148 | 71 | 159 |
| 加算1・401床以上(173施設) | 0 | 0 | 0 | 102 | 41 | 30 | 29 |
| 加算1・400床以下(306施設) | 0 | 0 | 0 | 215 | 65 | 26 | 101 |
| 加算2(180施設) | 0 | 0 | 0 | 126 | 40 | 14 | 26 |

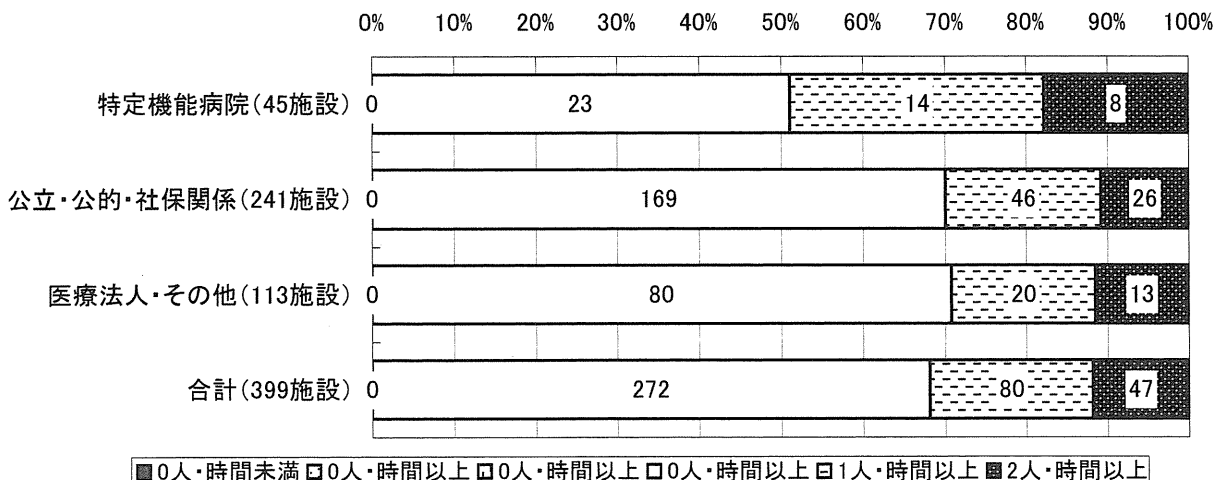
※「欠損回答」は、活動を実施していないものとみなし、「0」と置き換えている。



問3③ 平成18年9月の状況について、問1の組織における兼務の従事者の1週当り延べ従事時間*2を回答してください。【③薬剤師】

| | 10ハ－センタイル未満 10ハ－センタイル以上 25ハ－センタイル以上 50ハ－センタイル以上 75ハ－センタイル以上 90ハ－センタイル以上 | | | | | | 欠損回答数 |
|--------------------|---|---------|---------|---------|---------|---------|-------|
| | 0人・時間未満 | 0人・時間以上 | 0人・時間以上 | 0人・時間以上 | 1人・時間以上 | 2人・時間以上 | |
| 特定機能病院(45施設) | 0 | 0 | 0 | 23 | 14 | 8 | 2 |
| 国公立・公的・社保関係(241施設) | 0 | 0 | 0 | 169 | 46 | 26 | 68 |
| 医療法人・その他(113施設) | 0 | 0 | 0 | 80 | 20 | 13 | 25 |
| 合計(399施設) | 0 | 0 | 0 | 272 | 80 | 47 | 95 |

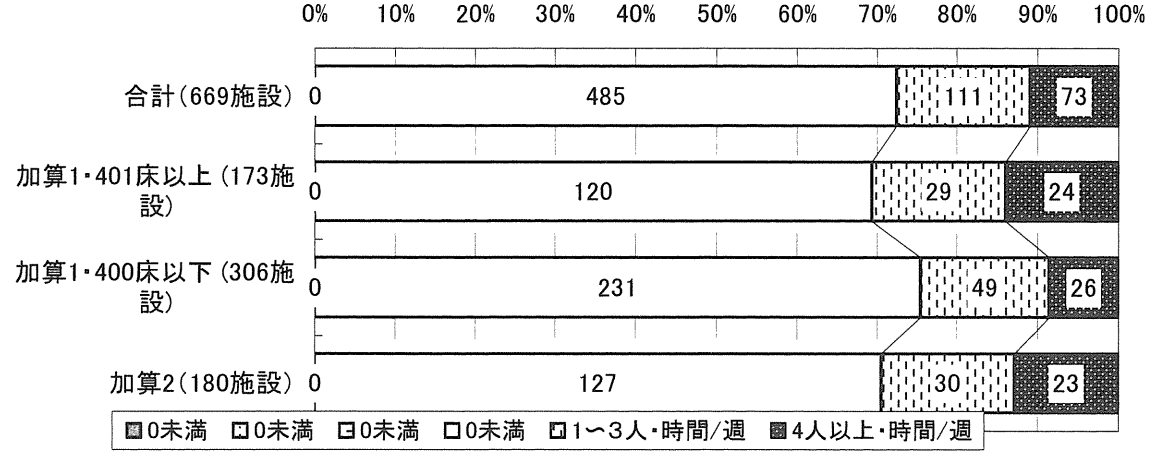
※「欠損回答」は、活動を実施していないものとみなし、「0」と置き換えている。



問15.4 《平成22年9月30日現在》医療安全管理部門における専任(兼務を含む)の従事者の1週当り延べ従事時間：医療技術員

| | 10ハ－センタイル未満 | 10ハ－センタイル以上 | 25ハ－センタイル以上 | 50ハ－センタイル以上 | 75ハ－センタイル以上 | 90ハ－センタイル以上 | 欠損回答数 |
|-------------------|-------------|-------------|-------------|-------------|-------------|-------------|-------|
| 合計(669施設) | 0 | 0 | 0 | 485 | 111 | 73 | 159 |
| 加算1・401床以上(173施設) | 0 | 0 | 0 | 120 | 29 | 24 | 29 |
| 加算1・400床以下(306施設) | 0 | 0 | 0 | 231 | 49 | 26 | 101 |
| 加算2(180施設) | 0 | 0 | 0 | 127 | 30 | 23 | 26 |

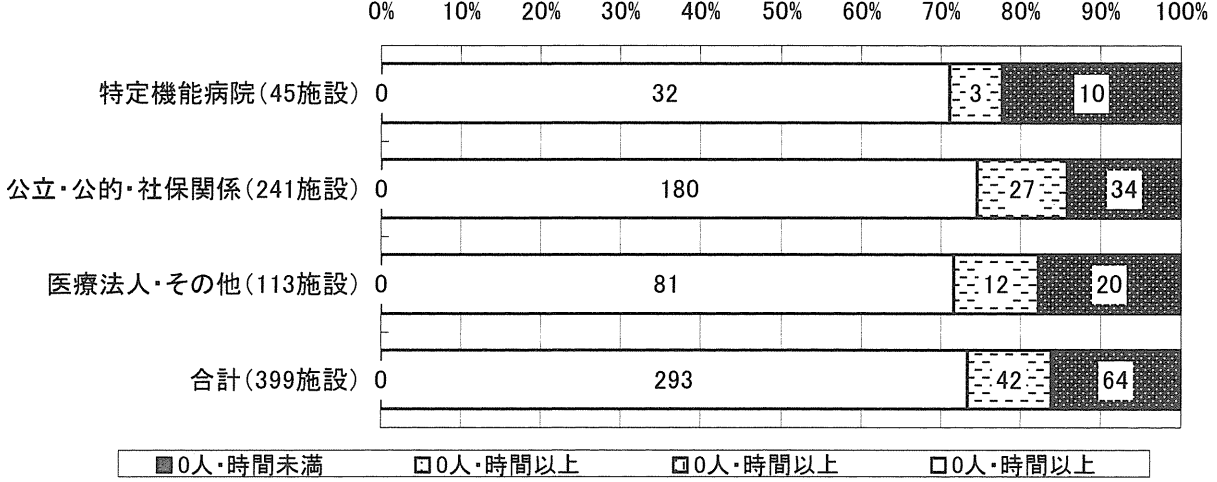
※「欠損回答」は、活動を実施していないものとみなし、「0」と置き換えている。



問3④ 平成18年9月の状況について、問1の組織における兼務の従事者の1週当り延べ従事時間*2を回答してください。【④医療技術員(薬剤師除く)】

| | 10ハ－センタイル未満 | 10ハ－センタイル以上 | 25ハ－センタイル以上 | 50ハ－センタイル以上 | 75ハ－センタイル以上 | 90ハ－センタイル以上 | 欠損回答数 |
|--------------------|-------------|-------------|-------------|-------------|-------------|-------------|-------|
| 特定機能病院(45施設) | 0 | 0 | 0 | 32 | 3 | 10 | 2 |
| 国公立・公的・社保関係(241施設) | 0 | 0 | 0 | 180 | 27 | 34 | 68 |
| 医療法人・その他(113施設) | 0 | 0 | 0 | 81 | 12 | 20 | 25 |
| 合計(399施設) | 0 | 0 | 0 | 293 | 42 | 64 | 95 |

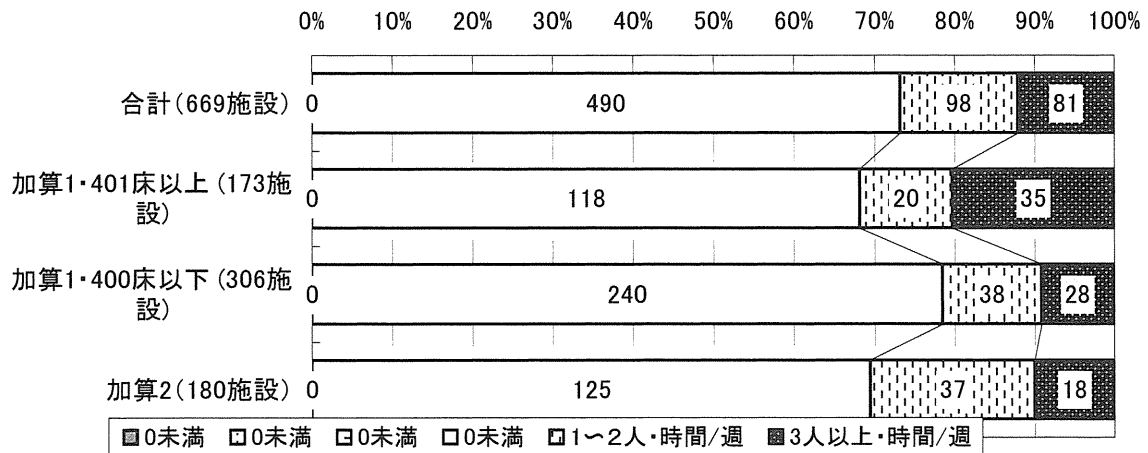
※「欠損回答」は、活動を実施していないものとみなし、「0」と置き換えている。



問15.5 《平成22年9月30日現在》医療安全管理部門における専任(兼務を含む)の従事者の1週当り延べ従事時間：事務管理職員

| | 10ハ－センタイル未満 | | 10ハ－センタイル以上 | | 25ハ－センタイル以上 | | 50ハ－センタイル以上 | | 75ハ－センタイル以上 | | 90ハ－センタイル以上 | | 欠損回答数 |
|-------------------|-------------|-----|-------------|-----|-------------|-----------|-------------|-----------|-------------|-----------|-------------|-----------|-------|
| | 0未満 | 0未満 | 0未満 | 0未満 | 1～2人・時間/週 | 3人以上・時間/週 | 1～2人・時間/週 | 3人以上・時間/週 | 1～2人・時間/週 | 3人以上・時間/週 | 1～2人・時間/週 | 3人以上・時間/週 | |
| 合計(669施設) | 0 | 0 | 0 | 490 | 98 | 81 | | | | | | | 159 |
| 加算1・401床以上(173施設) | 0 | 0 | 0 | 118 | 20 | 35 | | | | | | | 29 |
| 加算1・400床以下(306施設) | 0 | 0 | 0 | 240 | 38 | 28 | | | | | | | 101 |
| 加算2(180施設) | 0 | 0 | 0 | 125 | 37 | 18 | | | | | | | 26 |

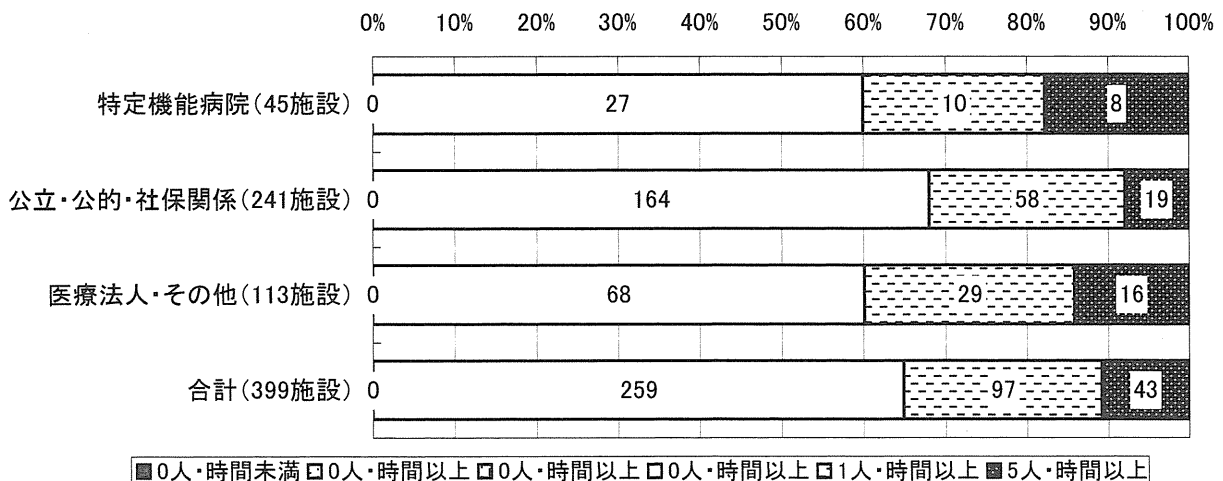
※「欠損回答」は、活動を実施していないものとみなし、「0」と置き換えている。



問3⑤ 平成18年9月の状況について、問1の組織における兼務の従事者の1週当り延べ従事時間*2を回答してください。【⑤事務管理職員数】

| | 10ハ－センタイル未満 | | 10ハ－センタイル以上 | | 25ハ－センタイル以上 | | 50ハ－センタイル以上 | | 75ハ－センタイル以上 | | 90ハ－センタイル以上 | | 欠損回答数 |
|--------------------|-------------|---------|-------------|---------|-------------|---------|-------------|---------|-------------|---------|-------------|---------|-------|
| | 0人・時間未満 | 0人・時間以上 | 0人・時間以上 | 0人・時間以上 | 1人・時間以上 | 5人・時間以上 | 1人・時間以上 | 5人・時間以上 | 1人・時間以上 | 5人・時間以上 | 1人・時間以上 | 5人・時間以上 | |
| 特定機能病院(45施設) | 0 | 0 | 0 | 27 | 10 | 8 | | | | | | | 2 |
| 国公立・公的・社保関係(241施設) | 0 | 0 | 0 | 164 | 58 | 19 | | | | | | | 68 |
| 医療法人・その他(113施設) | 0 | 0 | 0 | 68 | 29 | 16 | | | | | | | 25 |
| 合計(399施設) | 0 | 0 | 0 | 259 | 97 | 43 | | | | | | | 95 |

※「欠損回答」は、活動を実施していないものとみなし、「0」と置き換えている。

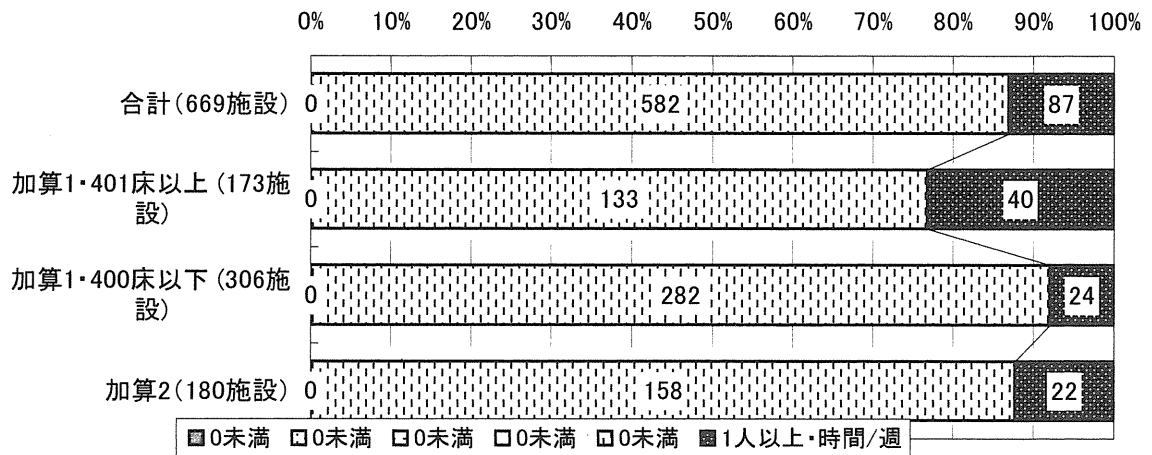


■0人・時間未満 □0人・時間以上 □0人・時間以上 □0人・時間以上 □1人・時間以上 ■5人・時間以上

問15.6 《平成22年9月30日現在》医療安全管理部門における専任(兼務を含む)の従事者の1週当り延べ従事時間：事務補佐職員

| | 10ハ－センタイル未満 10ハ－センタイル以上 25ハ－センタイル以上 50ハ－センタイル以上 75ハ－センタイル以上 90ハ－センタイル以上 | | | | | | 欠損回答数 |
|-------------------|---|-----|-----|-----|-----|-----------|-------|
| | 0未満 | 0未満 | 0未満 | 0未満 | 0未満 | 1人以上・時間/週 | |
| 合計(669施設) | 0 | 0 | 0 | 0 | 582 | 87 | 159 |
| 加算1・401床以上(173施設) | 0 | 0 | 0 | 0 | 133 | 40 | 29 |
| 加算1・400床以下(306施設) | 0 | 0 | 0 | 0 | 282 | 24 | 101 |
| 加算2(180施設) | 0 | 0 | 0 | 0 | 158 | 22 | 26 |

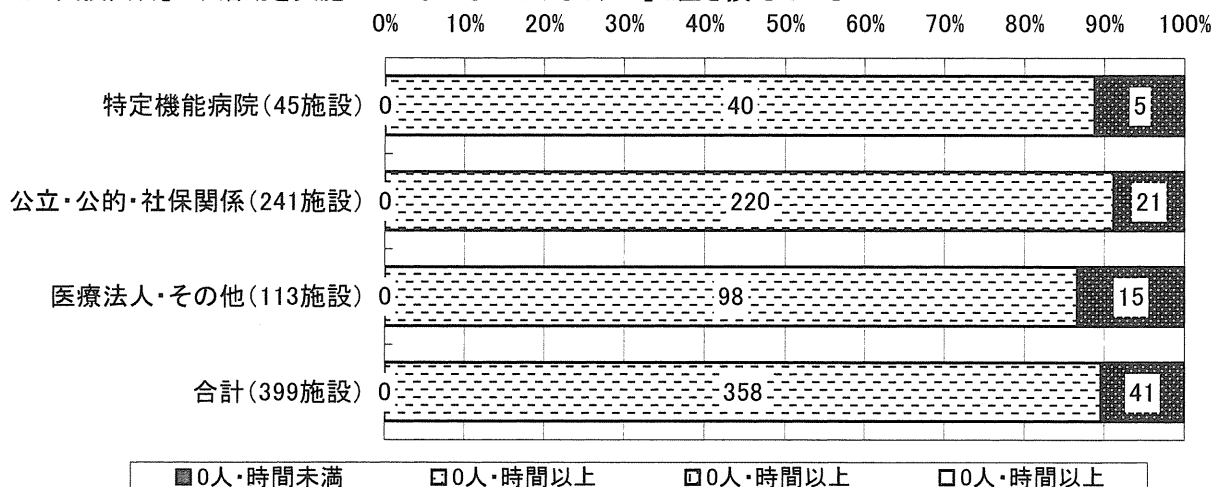
※「欠損回答」は、活動を実施していないものとみなし、「0」と置き換えている。



問3⑥ 平成18年9月の状況について、問1の組織における兼務の従事者の1週当り延べ従事時間*2を回答してください。【⑥事務補佐職員数】

| | 10ハ－センタイル未満 10ハ－センタイル以上 25ハ－センタイル以上 50ハ－センタイル以上 75ハ－センタイル以上 90ハ－センタイル以上 | | | | | | 欠損回答数 |
|--------------------|---|---------|---------|---------|---------|---------|-------|
| | 0人・時間未満 | 0人・時間以上 | 0人・時間以上 | 0人・時間以上 | 0人・時間以上 | 3人・時間以上 | |
| 特定機能病院(45施設) | 0 | 0 | 0 | 0 | 40 | 5 | 2 |
| 国公立・公的・社保関係(241施設) | 0 | 0 | 0 | 0 | 220 | 21 | 68 |
| 医療法人・その他(113施設) | 0 | 0 | 0 | 0 | 98 | 15 | 25 |
| 合計(399施設) | 0 | 0 | 0 | 0 | 358 | 41 | 95 |

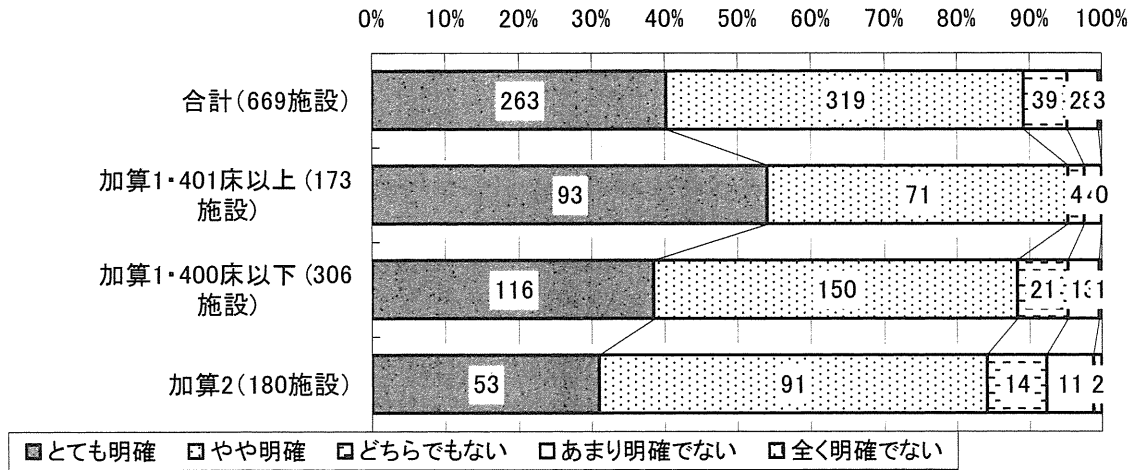
※「欠損回答」は、活動を実施していないものとみなし、「0」と置き換えている。



問16 《平成22年9月30日現在》医療安全管理部門の役割の明確さ

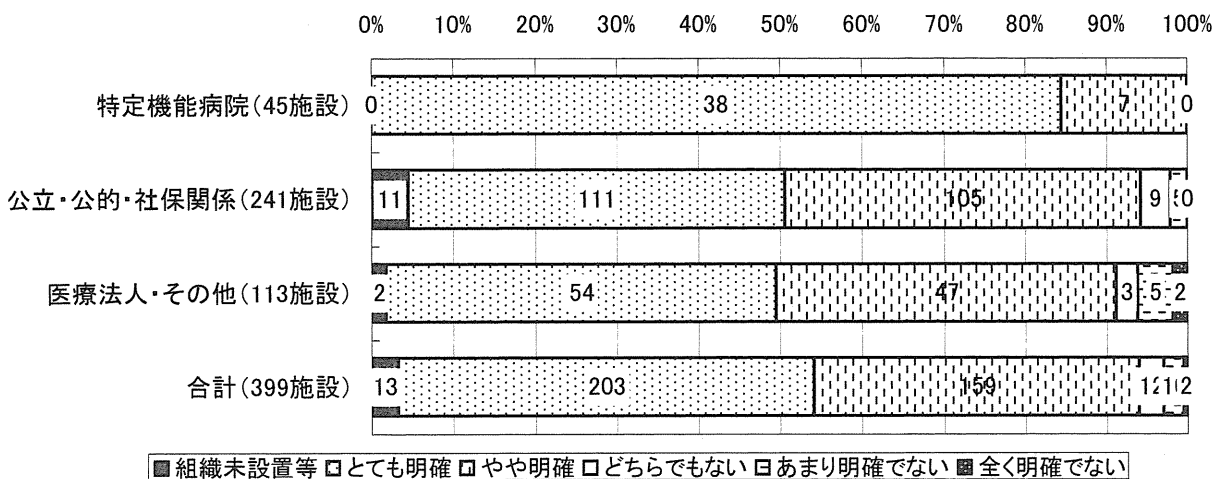
| | とても明確 | やや明確 | どちらでもない | あまり明確でない | 全く明確でない | 欠損回答数 |
|-------------------|-------|------|---------|----------|---------|-------|
| 合計(669施設) | 263 | 319 | 39 | 28 | 3 | 17 |
| 加算1・401床以上(173施設) | 93 | 71 | 4 | 4 | 0 | 1 |
| 加算1・400床以下(306施設) | 116 | 150 | 21 | 13 | 1 | 5 |
| 加算2(180施設) | 53 | 91 | 14 | 11 | 2 | 9 |

※「欠損回答」は、活動を実施していないものとみなし、「0」と置き換えている。



問4 平成18年9月30日現在、問1の組織の役割は明確ですか？(複数選択不可)

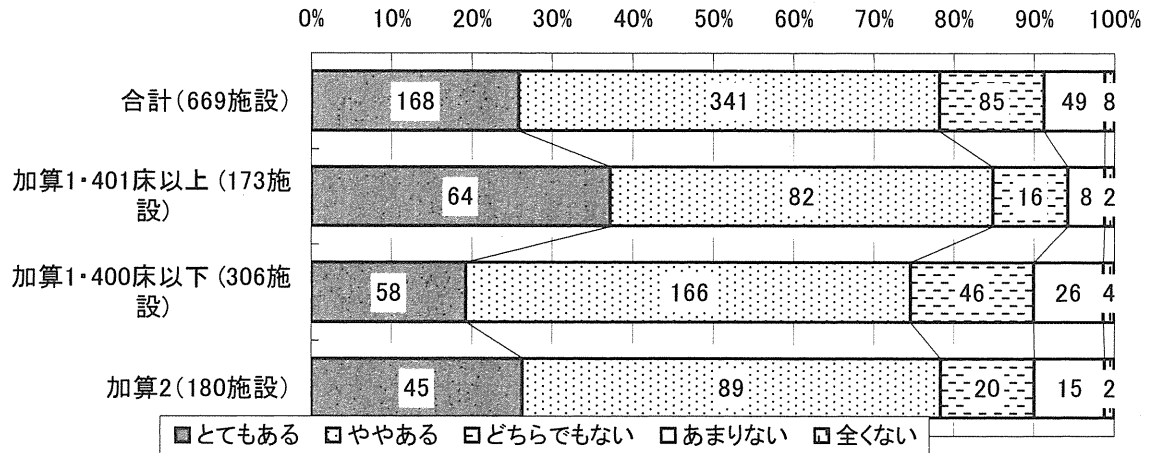
| | 組織未設置等 | とても明確 | やや明確 | どちらでもない | あまり明確でない | 全く明確でない | 欠損回答数 |
|--------------------|--------|-------|------|---------|----------|---------|-------|
| 特定機能病院(45施設) | 0 | 38 | 7 | 0 | 0 | 0 | 0 |
| 国公立・公的・社保関係(241施設) | 11 | 111 | 105 | 9 | 5 | 0 | 0 |
| 医療法人・その他(113施設) | 2 | 54 | 47 | 3 | 5 | 2 | 0 |
| 合計(399施設) | 13 | 203 | 159 | 12 | 10 | 2 | 0 |



問17 《平成22年9月30日現在》医療安全管理部門への必要な権限の有無

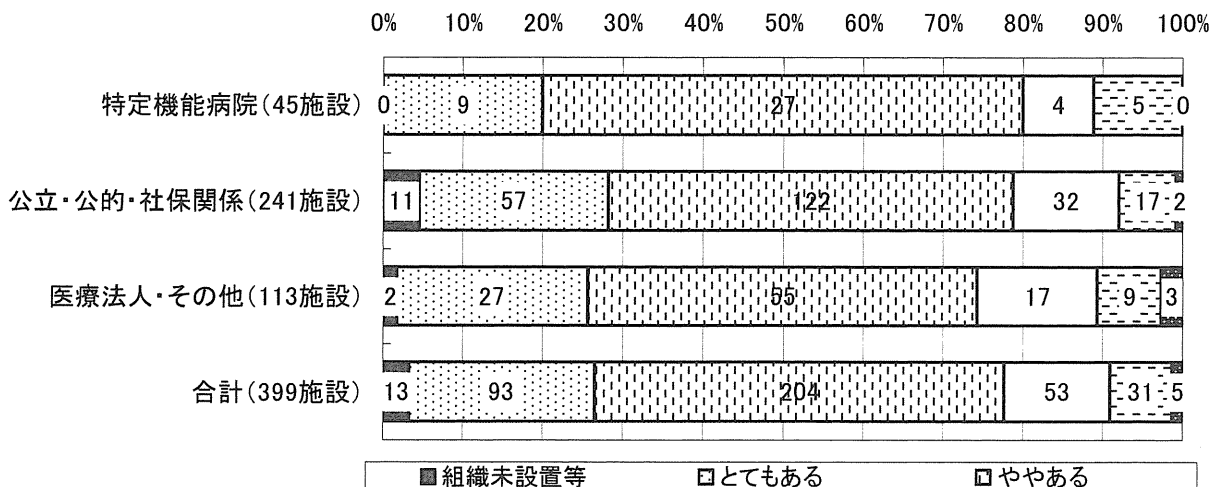
| | とてもある | ややある | どちらでもない | あまりない | 全くない | 欠損回答数 |
|-------------------|-------|------|---------|-------|------|-------|
| 合計(669施設) | 168 | 341 | 85 | 49 | 8 | 18 |
| 加算1・401床以上(173施設) | 64 | 82 | 16 | 8 | 2 | 1 |
| 加算1・400床以下(306施設) | 58 | 166 | 46 | 26 | 4 | 6 |
| 加算2(180施設) | 45 | 89 | 20 | 15 | 2 | 9 |

※「欠損回答」は、活動を実施していないものとみなし、「0」と置き換えている。



問5 平成18年9月30日現在、必要な権限・資源が問1の組織に与えられていますか？(複数選択不可)

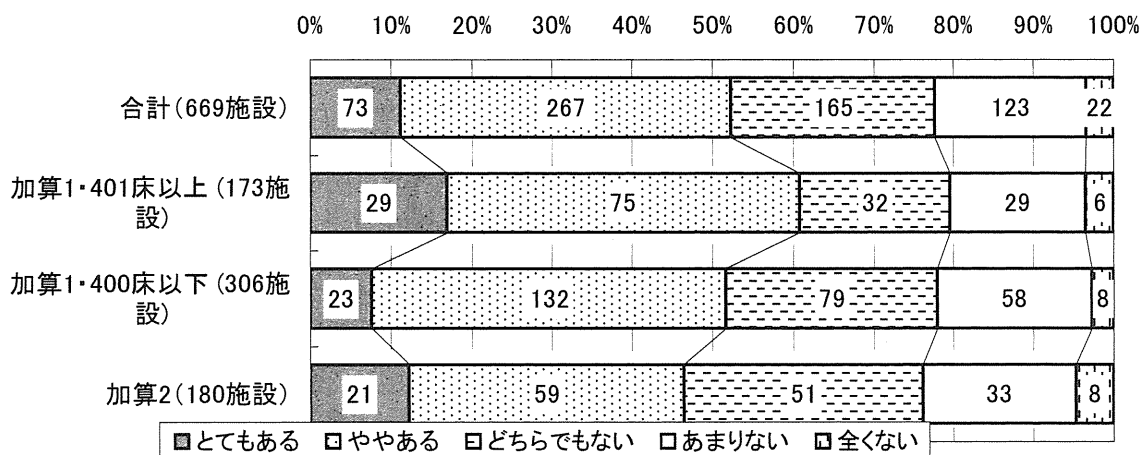
| | 組織未設置等 | とてもある | ややある | どちらでもない | あまりない | 全くない | 欠損回答数 |
|--------------------|--------|-------|------|---------|-------|------|-------|
| 特定機能病院(45施設) | 0 | 9 | 27 | 4 | 5 | 0 | 0 |
| 国公立・公的・社保関係(241施設) | 11 | 57 | 122 | 32 | 17 | 2 | 0 |
| 医療法人・その他(113施設) | 2 | 27 | 55 | 17 | 9 | 3 | 0 |
| 合計(399施設) | 13 | 93 | 204 | 53 | 31 | 5 | 0 |



問18 《平成22年9月30日現在》医療安全管理部門への必要な資源の有無

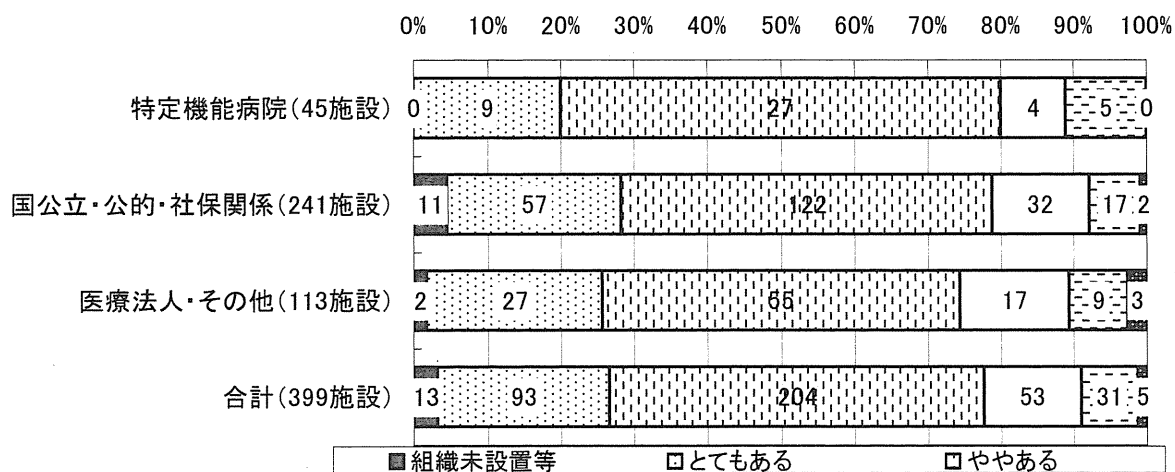
| | とてもある | ややある | どちらでもない | あまりない | 全くない | 欠損回答数 |
|-------------------|-------|------|---------|-------|------|-------|
| 合計(669施設) | 73 | 267 | 165 | 123 | 22 | 19 |
| 加算1・401床以上(173施設) | 29 | 75 | 32 | 29 | 6 | 2 |
| 加算1・400床以下(306施設) | 23 | 132 | 79 | 58 | 8 | 6 |
| 加算2(180施設) | 21 | 59 | 51 | 33 | 8 | 8 |

※「欠損回答」は、活動を実施していないものとみなし、「0」と置き換えている。



問5 平成18年9月30日現在、必要な権限・資源が問1の組織に与えられていますか？(複数選択不可)

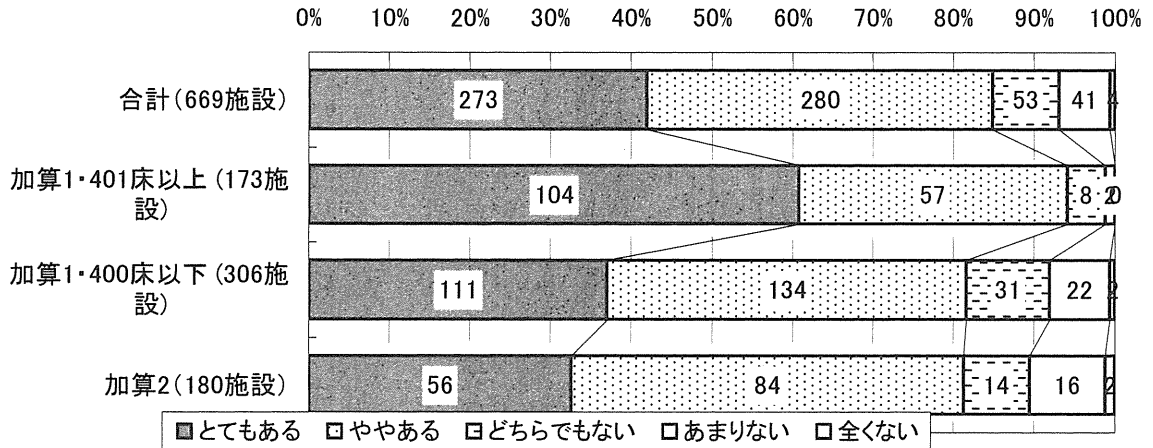
| | 組織未設置等 | とてもある | ややある | どちらでもない | あまりない | 全くない | 欠損回答数 |
|--------------------|--------|-------|------|---------|-------|------|-------|
| 特定機能病院(45施設) | 0 | 9 | 27 | 4 | 5 | 0 | 0 |
| 国公立・公的・社保関係(241施設) | 11 | 57 | 122 | 32 | 17 | 2 | 0 |
| 医療法人・その他(113施設) | 2 | 27 | 55 | 17 | 9 | 3 | 0 |
| 合計(399施設) | 13 | 93 | 204 | 53 | 31 | 5 | 0 |



問19 《平成22年9月30日現在》医療安全管理に対する院長副院長等からの支援の有無

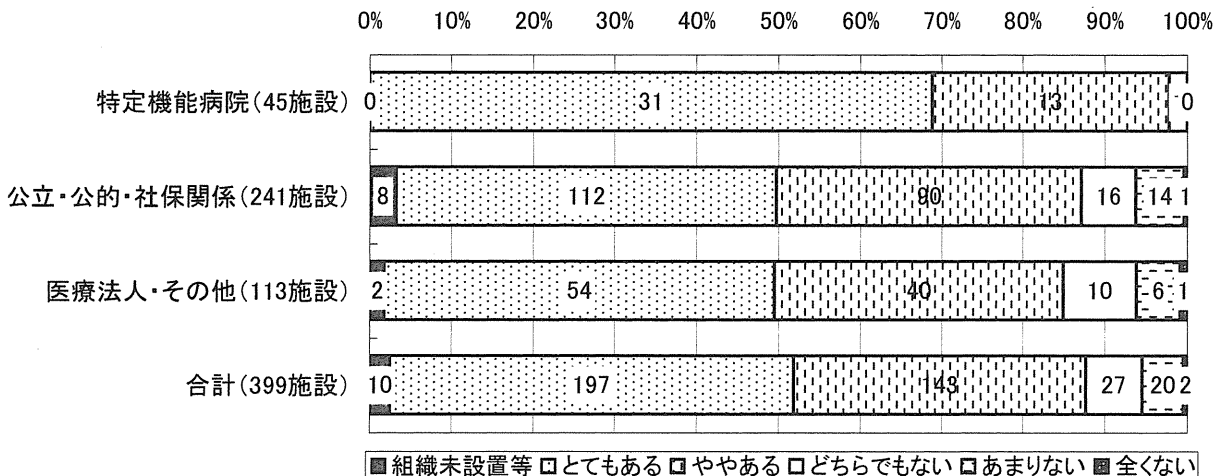
| | とてもある | ややある | どちらでもない | あまりない | 全くない | 欠損回答数 |
|-------------------|-------|------|---------|-------|------|-------|
| 合計(669施設) | 273 | 280 | 53 | 41 | 4 | 18 |
| 加算1・401床以上(173施設) | 104 | 57 | 8 | 2 | 0 | 2 |
| 加算1・400床以下(306施設) | 111 | 134 | 31 | 22 | 2 | 6 |
| 加算2(180施設) | 56 | 84 | 14 | 16 | 2 | 8 |

※「欠損回答」は、活動を実施していないものとみなし、「0」と置き換えている。



問6 平成18年9月30日現在、医療安全管理に対して、院長や副院長等からの積極的な関与と強い支援はありますか？(複数選択不可)

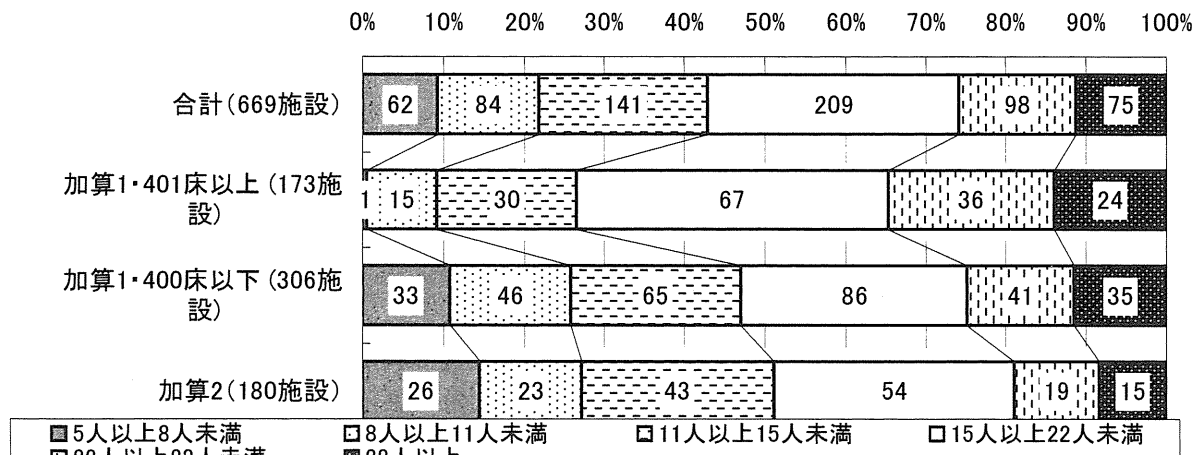
| | 組織未設置等 | とてもある | ややある | どちらでもない | あまりない | 全くない | 欠損回答数 |
|--------------------|--------|-------|------|---------|-------|------|-------|
| 特定機能病院(45施設) | 0 | 31 | 13 | 1 | 0 | 0 | 0 |
| 国公立・公的・社保関係(241施設) | 8 | 112 | 90 | 16 | 14 | 1 | 1 |
| 医療法人・その他(113施設) | 2 | 54 | 40 | 10 | 6 | 1 | 0 |
| 合計(399施設) | 10 | 197 | 143 | 27 | 20 | 2 | 1 |



問20.1 《平成22年度上半期(4月～9月)》安全管理に係る「(1)院内で最上位にある委員会」の開催状況について：構成人数

| | 10ハ－センタイル未満 | 10ハ－センタイル以上 | 25ハ－センタイル以上 | 50ハ－センタイル以上 | 75ハ－センタイル以上 | 90ハ－センタイル以上 | 欠損回答数 |
|-------------------|-------------|-------------|-------------|-------------|-------------|-------------|-------|
| 合計(669施設) | 62 | 84 | 141 | 209 | 98 | 75 | 18 |
| 加算1・401床以上(173施設) | 1 | 15 | 30 | 67 | 36 | 24 | 1 |
| 加算1・400床以下(306施設) | 33 | 46 | 65 | 86 | 41 | 35 | 8 |
| 加算2(180施設) | 26 | 23 | 43 | 54 | 19 | 15 | 7 |

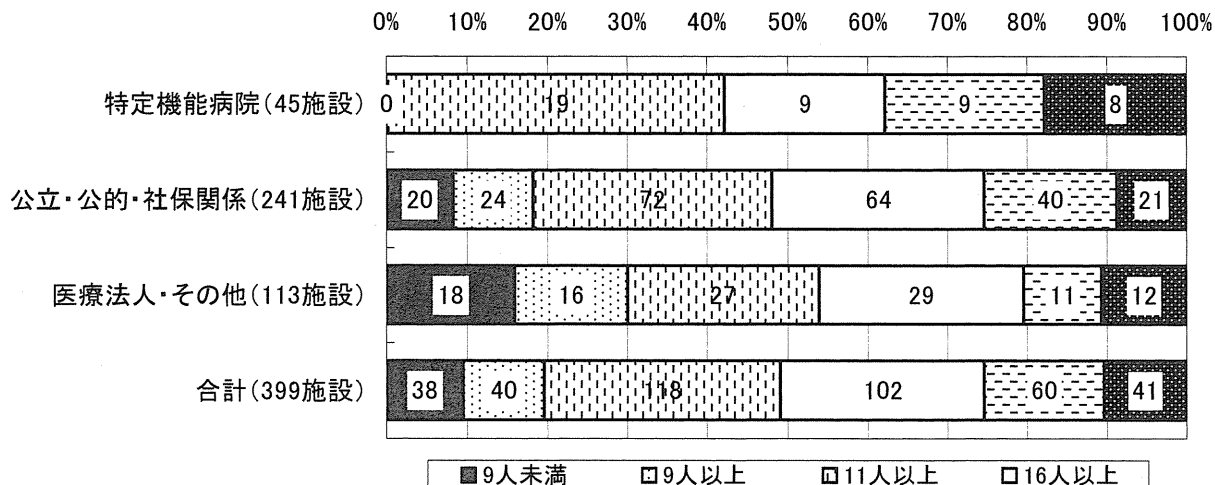
※「欠損回答」は、活動を実施していないものとみなし、「0」と置き換えている。



問7① 平成18年度上半期(4月～9月)の間に開催した、安全管理に係る①院内で最上位にある委員会*3の構成人数を回答してください。

| | 9人未満 | 9人以上 | 11人以上 | 16人以上 | 21人以上 | 29人以上 | 欠損回答数 |
|--------------------|------|------|-------|-------|-------|-------|-------|
| 特定機能病院(45施設) | 0 | 0 | 19 | 9 | 9 | 8 | 0 |
| 国公立・公的・社保関係(241施設) | 20 | 24 | 72 | 64 | 40 | 21 | 2 |
| 医療法人・その他(113施設) | 18 | 16 | 27 | 29 | 11 | 12 | 1 |
| 合計(399施設) | 38 | 40 | 118 | 102 | 60 | 41 | 3 |

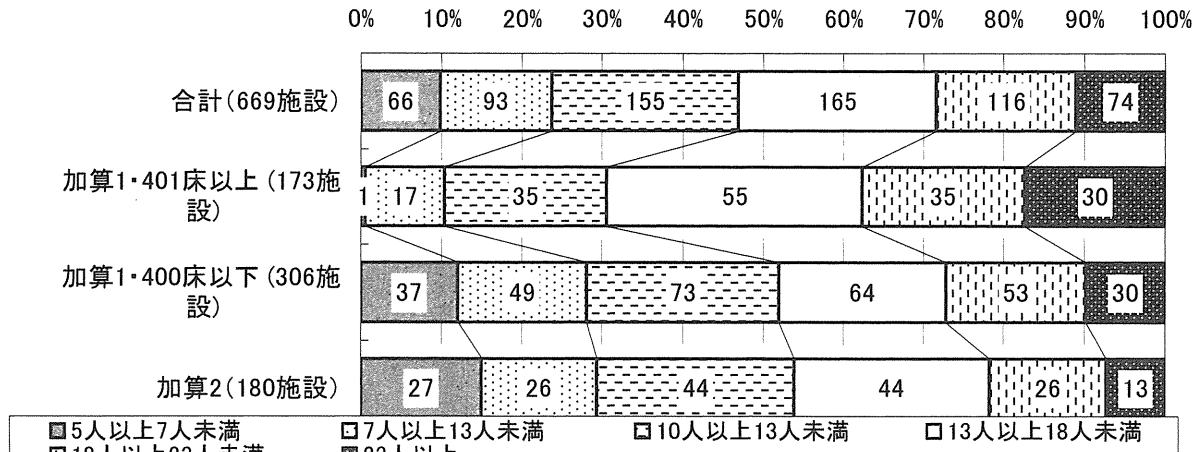
※「欠損回答」は、活動を実施していないものとみなし、「0」と置き換えている。



問21.1 《平成22年度上半期(4月～9月)》安全管理に係る「(1)院内で最上位にある委員会」の開催状況について：平均的な出席者数

| | 10ハ－センタイル未満 | 10ハ－センタイル以上 | 25ハ－センタイル以上 | 50ハ－センタイル以上 | 75ハ－センタイル以上 | 90ハ－センタイル以上 | 欠損回答数 |
|-------------------|-------------|-------------|-------------|-------------|-------------|-------------|-------|
| 合計(669施設) | 66 | 93 | 155 | 165 | 116 | 74 | 19 |
| 加算1・401床以上(173施設) | 1 | 17 | 35 | 55 | 35 | 30 | 1 |
| 加算1・400床以下(306施設) | 37 | 49 | 73 | 64 | 53 | 30 | 9 |
| 加算2(180施設) | 27 | 26 | 44 | 44 | 26 | 13 | 8 |

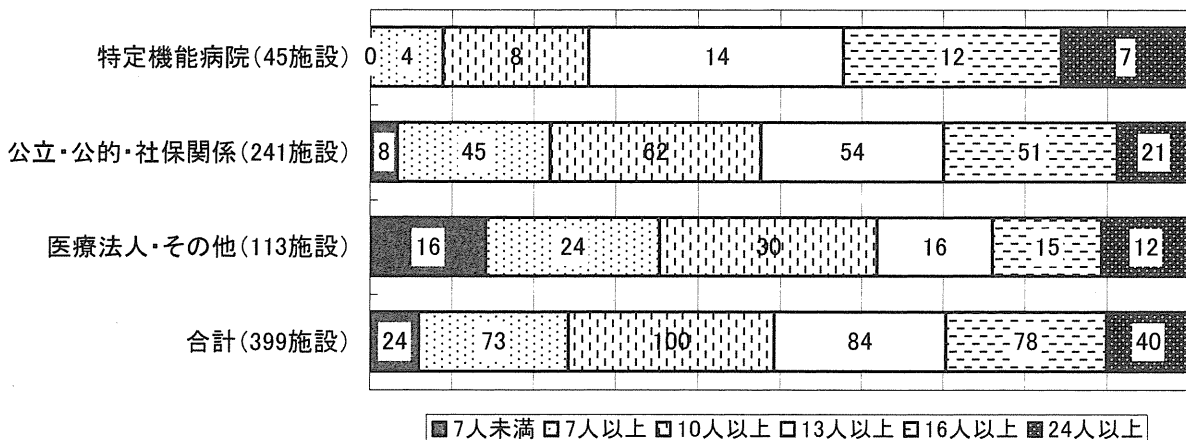
※「欠損回答」は、活動を実施していないものとみなし、「0」と置き換えている。



問8① 平成18年度上半期(4月～9月)の間に開催した、安全管理に係る①院内で最上位にある委員会*3の平均出席者数を回答してください。

| | 7人未満 | 7人以上 | 10人以上 | 13人以上 | 16人以上 | 24人以上 | 欠損回答数 |
|--------------------|------|------|-------|-------|-------|-------|-------|
| 特定機能病院(45施設) | 0 | 4 | 8 | 14 | 12 | 7 | 0 |
| 国公立・公的・社保関係(241施設) | 8 | 45 | 62 | 54 | 51 | 21 | 2 |
| 医療法人・その他(113施設) | 16 | 24 | 30 | 16 | 15 | 12 | 1 |
| 合計(399施設) | 24 | 73 | 100 | 84 | 78 | 40 | 3 |

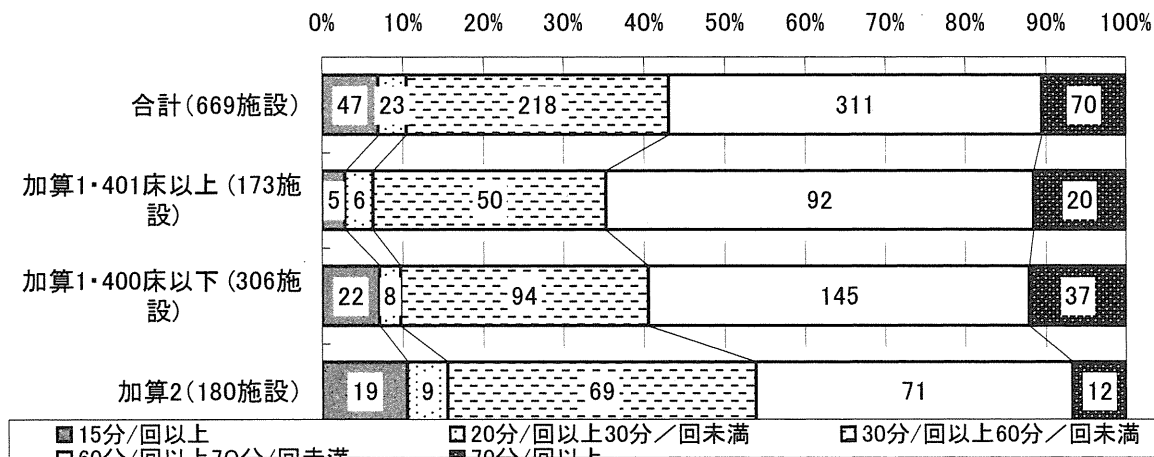
※「欠損回答」は、活動を実施していないものとみなし「0」と置き換えている。



問22.1 《平成22年度上半期(4月～9月)》安全管理に係る「(1)院内で最上位にある委員会」の開催状況について：1開催当りの平均的な所要時間(分)

| | 10パーセンタイル未満 | 10パーセンタイル以上 | 25パーセンタイル以上 | 50パーセンタイル以上 | 90パーセンタイル以上 | 欠損回答数 |
|-------------------|-------------|----------------|----------------|----------------|-------------|-------|
| | 15分/回以上 | 20分/回以上30分/回未満 | 30分/回以上60分/回未満 | 60分/回以上70分/回未満 | 70分/回以上 | |
| 合計(669施設) | 47 | 23 | 218 | 311 | 70 | 14 |
| 加算1・401床以上(173施設) | 5 | 6 | 50 | 92 | 20 | 1 |
| 加算1・400床以下(306施設) | 22 | 8 | 94 | 145 | 37 | 6 |
| 加算2(180施設) | 19 | 9 | 69 | 71 | 12 | 6 |

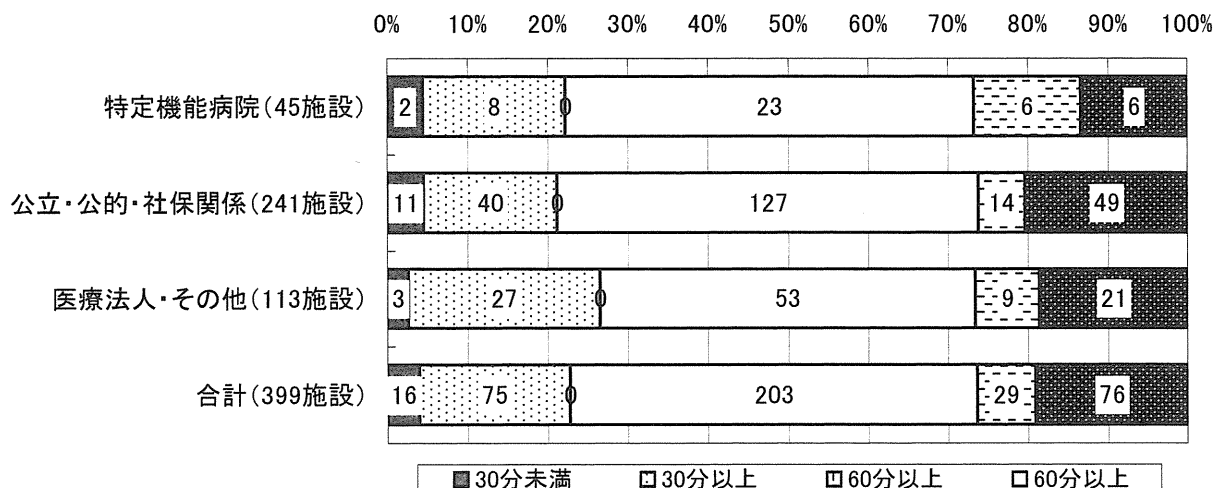
※「欠損回答」は、活動を実施していないものとみなし、「0」と置き換えている。



問9① 平成18年度上半期(4月～9月)の間に開催した、安全管理に係る①院内で最上位にある委員会*3の平均的な所要時間を回答してください。

| | 10パーセンタイル未満 | 10パーセンタイル以上 | 25パーセンタイル以上 | 50パーセンタイル以上 | 75パーセンタイル以上 | 90パーセンタイル以上 | 欠損回答数 |
|--------------------|-------------|-------------|-------------|-------------|-------------|-------------|-------|
| | 30分未満 | 30分以上 | 60分以上 | 60分以上 | 70分以上 | 90分以上 | |
| 特定機能病院(45施設) | 2 | 8 | 0 | 23 | 6 | 6 | 0 |
| 国公立・公的・社保関係(241施設) | 11 | 40 | 0 | 127 | 14 | 49 | 2 |
| 医療法人・その他(113施設) | 3 | 27 | 0 | 53 | 9 | 21 | 1 |
| 合計(399施設) | 16 | 75 | 0 | 203 | 29 | 76 | 3 |

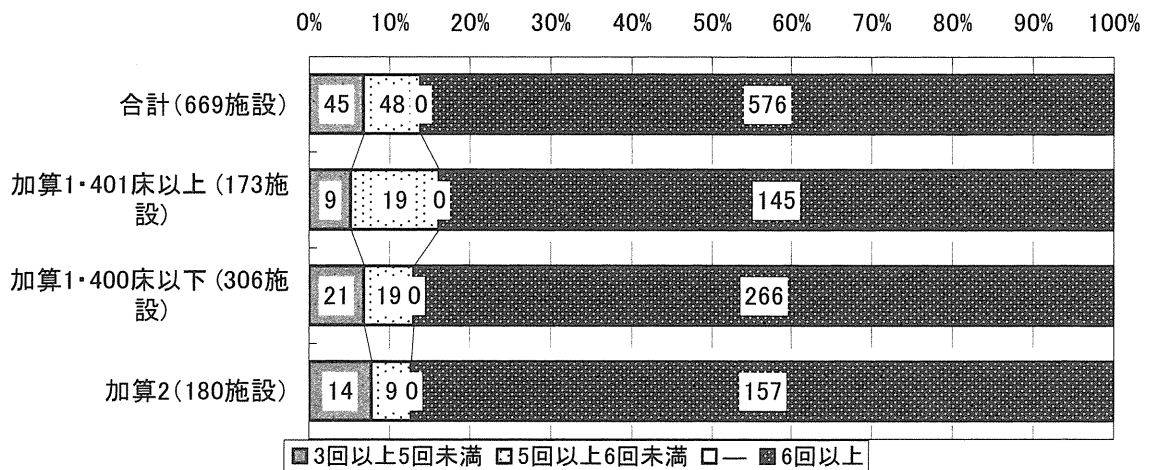
※「欠損回答」は、活動を実施していないものとみなし、「0」と置き換えている。



問23.1 《平成22年度上半期(4月～9月)》安全管理に係る「(1)院内で最上位にある委員会」の開催状況について：上半期の総開催回数

| | 10ハ－センタイル未満 10ハ－センタイル以上 25ハ－センタイル以上 50ハ－センタイル以上 75ハ－センタイル以上 90ハ－センタイル以上 | | | | | | 欠損回答数 |
|-------------------|---|----------|---|---|---|------|-------|
| | 3回以上5回未満 | 5回以上6回未満 | — | — | — | 6回以上 | |
| 合計(669施設) | 45 | 48 | 0 | 0 | 0 | 576 | 14 |
| 加算1・401床以上(173施設) | 9 | 19 | 0 | 0 | 0 | 145 | 0 |
| 加算1・400床以下(306施設) | 21 | 19 | 0 | 0 | 0 | 266 | 6 |
| 加算2(180施設) | 14 | 9 | 0 | 0 | 0 | 157 | 7 |

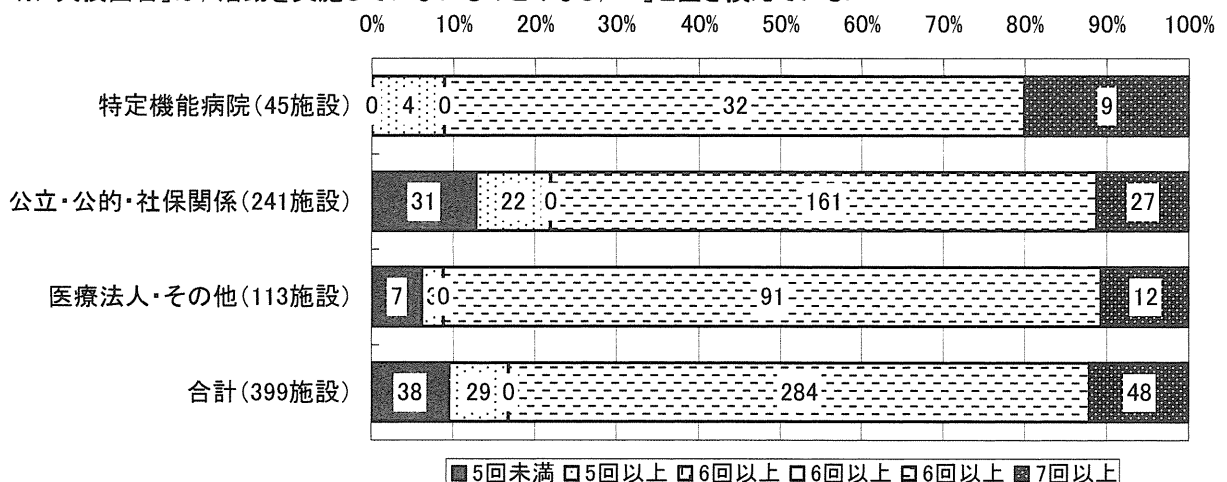
※「欠損回答」は、活動を実施していないものとみなし、「0」と置き換えている。



問10① 平成18年度上半期(4月～9月)の間に開催した、安全管理に係る①院内で最上位にある委員会*3の上半期総開催回数を回答してください。

| | 10ハ－センタイル未満 10ハ－センタイル以上 25ハ－センタイル以上 50ハ－センタイル以上 75ハ－センタイル以上 90ハ－センタイル以上 | | | | | | 欠損回答数 |
|--------------------|---|------|------|------|------|------|-------|
| | 5回未満 | 5回以上 | 6回以上 | 6回以上 | 6回以上 | 7回以上 | |
| 特定機能病院(45施設) | 0 | 4 | 0 | 0 | 32 | 9 | 0 |
| 国公立・公的・社保関係(241施設) | 31 | 22 | 0 | 0 | 161 | 27 | 2 |
| 医療法人・その他(113施設) | 7 | 3 | 0 | 0 | 91 | 12 | 1 |
| 合計(399施設) | 38 | 29 | 0 | 0 | 284 | 48 | 3 |

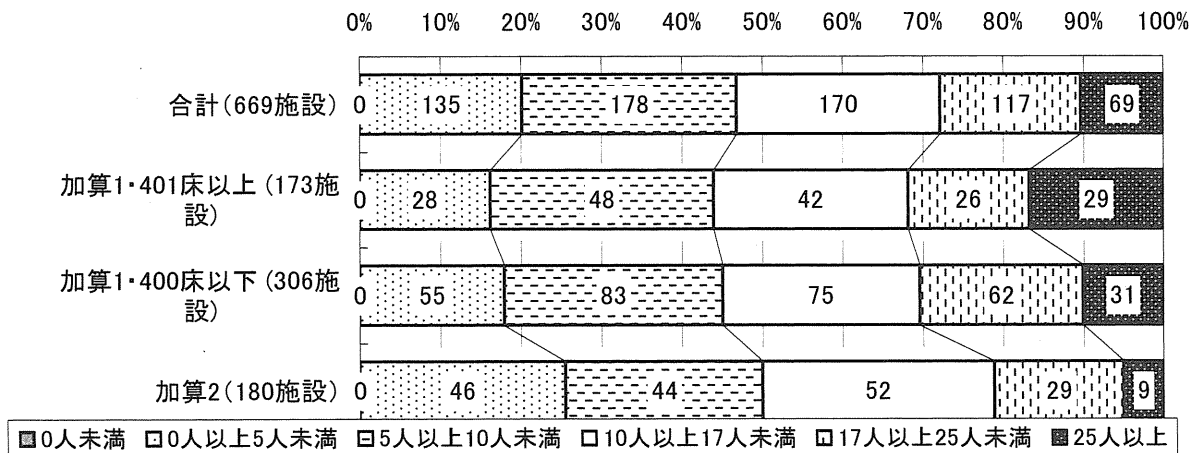
※「欠損回答」は、活動を実施していないものとみなし、「0」と置き換えている。



《平成22年度上半期(4月～9月)》安全管理に係る「(2)医療安全管理対策委員会の構成員
問20.2 および各部門の医療安全管理の担当者などが参加しているカンファレンス」の開催状況につ
いて：構成人数

| | 0人未満 | 0人以上5人未満 | 5人以上10人未満 | 10人以上17人未満 | 17人以上25人未満 | 25人以上 | 欠損回答数 |
|-------------------|------|----------|-----------|------------|------------|-------|-------|
| 合計(669施設) | 0 | 135 | 178 | 170 | 117 | 69 | 92 |
| 加算1・401床以上(173施設) | 0 | 28 | 48 | 42 | 26 | 29 | 15 |
| 加算1・400床以下(306施設) | 0 | 55 | 83 | 75 | 62 | 31 | 37 |
| 加算2(180施設) | 0 | 46 | 44 | 52 | 29 | 9 | 36 |

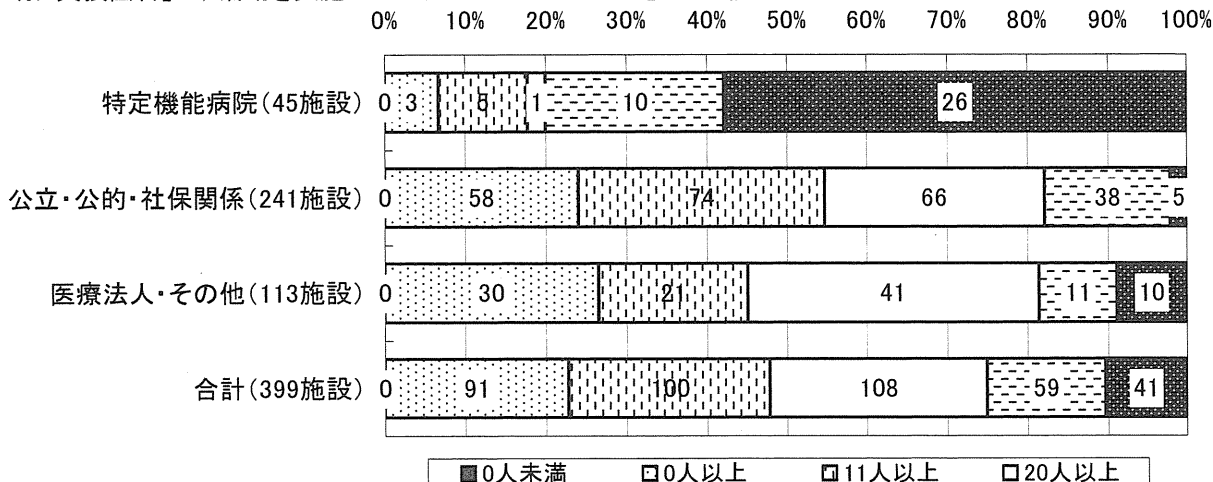
※「欠損回答」は、活動を実施していないものとみなし、「0」と置き換えている。



問7② 平成18年度上半期(4月～9月)の間に開催した、安全管理に係る②各部署の安全推進者*4
が集う会合の構成人数を回答してください。

| | 0人未満 | 0人以上 | 11人以上 | 20人以上 | 38人以上 | 67人以上 | 欠損回答数 |
|--------------------|------|------|-------|-------|-------|-------|-------|
| 特定機能病院(45施設) | 0 | 3 | 5 | 1 | 10 | 26 | 1 |
| 国公立・公的・社保関係(241施設) | 0 | 58 | 74 | 66 | 38 | 5 | 19 |
| 医療法人・その他(113施設) | 0 | 30 | 21 | 41 | 11 | 10 | 13 |
| 合計(399施設) | 0 | 91 | 100 | 108 | 59 | 41 | 33 |

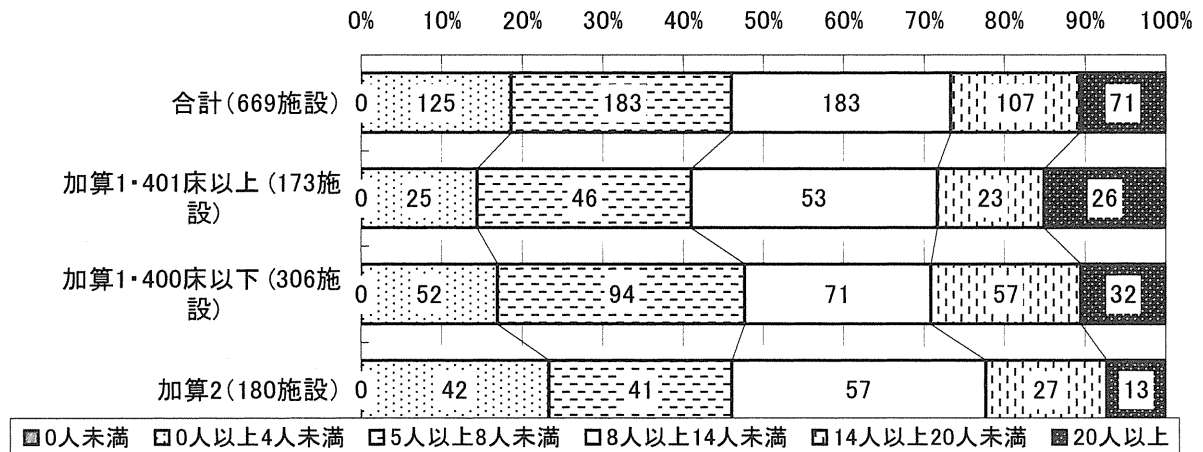
※「欠損回答」は、活動を実施していないものとみなし、「0」と置き換えている。



《平成22年度上半期(4月～9月)》安全管理に係る「(2)医療安全管理対策委員会の構成員および各部門21.2 門の医療安全管理の担当者などが参加しているカンファレンス」の開催状況について：平均的な出席者数

| | 10ハ－センタイル未満 | 10ハ－センタイル以上 | 25ハ－センタイル以上 | 50ハ－センタイル以上 | 75ハ－センタイル以上 | 90ハ－センタイル以上 | 欠損回答数 |
|-------------------|-------------|-------------|-------------|-------------|-------------|-------------|-------|
| 合計(669施設) | 0 | 125 | 183 | 183 | 107 | 71 | 89 |
| 加算1・401床以上(173施設) | 0 | 25 | 46 | 53 | 23 | 26 | 15 |
| 加算1・400床以下(306施設) | 0 | 52 | 94 | 71 | 57 | 32 | 34 |
| 加算2(180施設) | 0 | 42 | 41 | 57 | 27 | 13 | 36 |

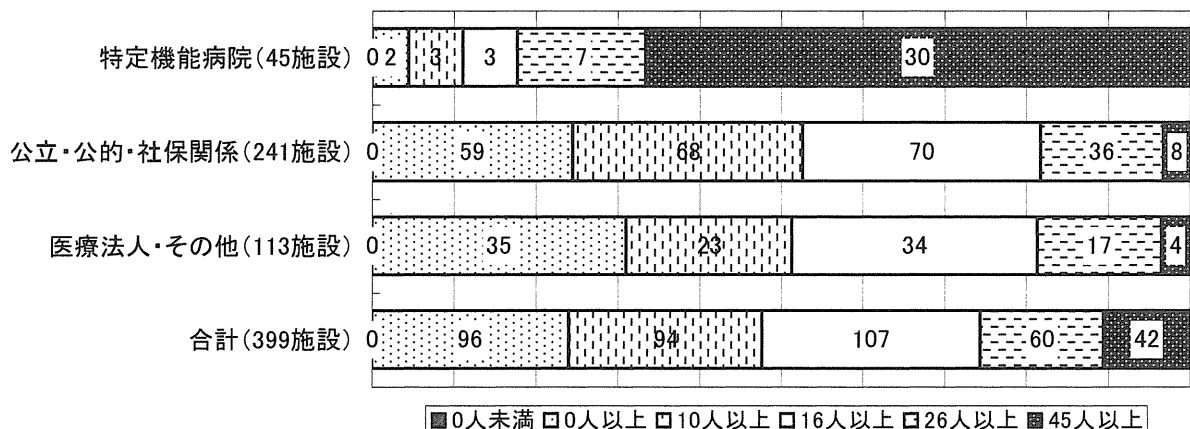
※「欠損回答」は、活動を実施していないものとみなし、「0」と置き換えている。



問8② 平成18年度上半期(4月～9月)の間に開催した、安全管理に係る②各部署の安全推進者*4が集う会合の平均出席者数を回答してください。

| | 10ハ－センタイル未満 | 10ハ－センタイル以上 | 25ハ－センタイル以上 | 50ハ－センタイル以上 | 75ハ－センタイル以上 | 90ハ－センタイル以上 | 欠損回答数 |
|--------------------|-------------|-------------|-------------|-------------|-------------|-------------|-------|
| 特定機能病院(45施設) | 0 | 2 | 3 | 3 | 7 | 30 | 1 |
| 国公立・公的・社保関係(241施設) | 0 | 59 | 68 | 70 | 36 | 8 | 19 |
| 医療法人・その他(113施設) | 0 | 35 | 23 | 34 | 17 | 4 | 13 |
| 合計(399施設) | 0 | 96 | 94 | 107 | 60 | 42 | 33 |

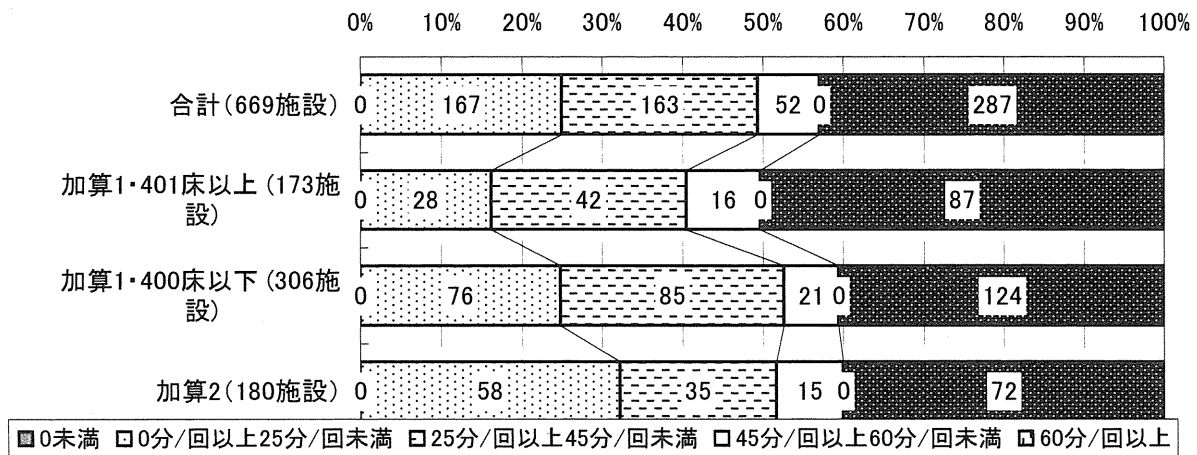
※「欠損回答」は、活動を実施していないものとみなし「0」と置き換えている。



《平成22年度上半期(4月～9月)》安全管理に係る「(2)医療安全管理対策委員会の構成員
問22.2 および各部門の医療安全管理の担当者などが参加しているカンファレンス」の開催状況につ
いて：1開催当りの平均的な所要時間(分)

| | 10ハ－センタイル未満 10ハ－センタイル以上 25ハ－センタイル以上 50ハ－センタイル以上 75ハ－センタイル以上 90ハ－センタイル以上 | | | | | | |
|-------------------|---|---------------|----------------|----------------|---------|---------|-------|
| | 0未満 | 0分/回以上25分/回未満 | 25分/回以上45分/回未満 | 45分/回以上60分/回未満 | 60分/回以上 | 60分/回以上 | 欠損回答数 |
| 合計(669施設) | 0 | 167 | 163 | 52 | 0 | 287 | 87 |
| 加算1・401床以上(173施設) | 0 | 28 | 42 | 16 | 0 | 87 | 14 |
| 加算1・400床以下(306施設) | 0 | 76 | 85 | 21 | 0 | 124 | 32 |
| 加算2(180施設) | 0 | 58 | 35 | 15 | 0 | 72 | 37 |

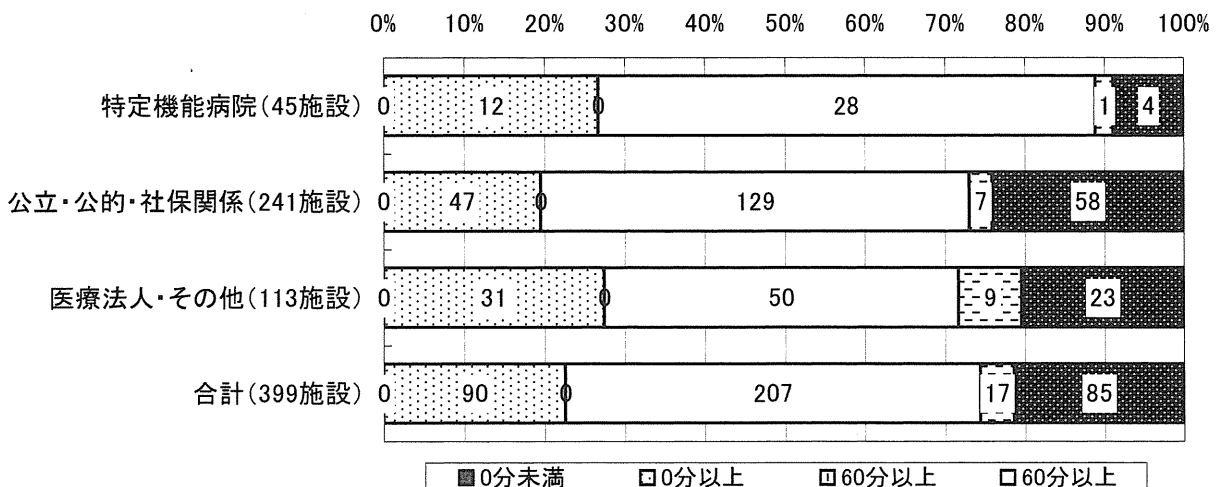
※「欠損回答」は、活動を実施していないものとみなし、「0」と置き換えている。



問9② 平成18年度上半期(4月～9月)の間に開催した、安全管理に係る②各部署の安全推進者*4
が集う会合の平均的な所要時間を回答してください。

| | 10ハ－センタイル未満 10ハ－センタイル以上 25ハ－センタイル以上 50ハ－センタイル以上 75ハ－センタイル以上 90ハ－センタイル以上 | | | | | | |
|--------------------|---|------|-------|-------|-------|-------|-------|
| | 0分未満 | 0分以上 | 60分以上 | 60分以上 | 75分以上 | 90分以上 | 欠損回答数 |
| 特定機能病院(45施設) | 0 | 12 | 0 | 28 | 1 | 4 | 1 |
| 国公立・公的・社保関係(241施設) | 0 | 47 | 0 | 129 | 7 | 58 | 19 |
| 医療法人・その他(113施設) | 0 | 31 | 0 | 50 | 9 | 23 | 13 |
| 合計(399施設) | 0 | 90 | 0 | 207 | 17 | 85 | 33 |

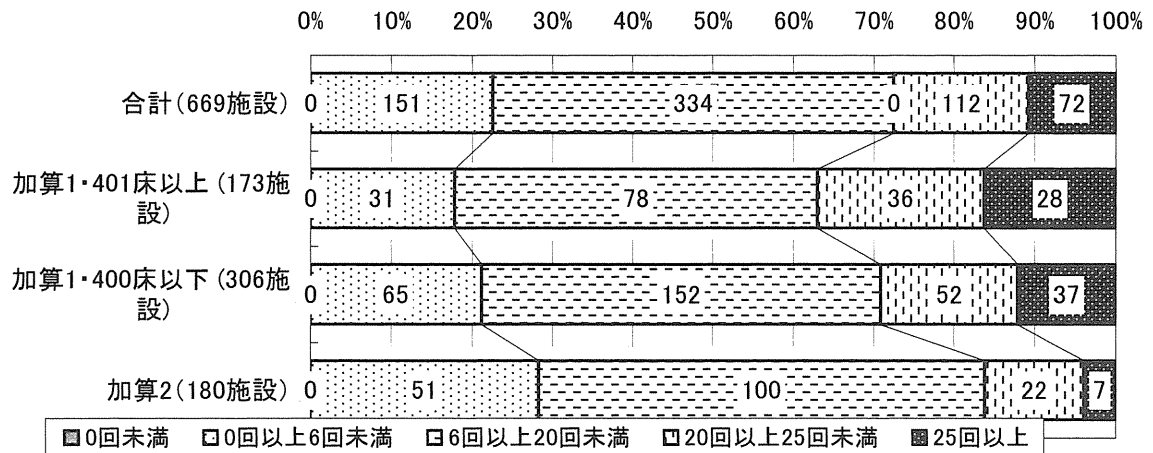
※「欠損回答」は、活動を実施していないものとみなし、「0」と置き換えている。



《平成22年度上半期(4月～9月)》安全管理に係る「(2)医療安全管理対策委員会の構成員
問23.2 および各部門の医療安全管理の担当者などが参加しているカンファレンス」の開催状況につ
いて：上半期の総開催回数

| | 10ハ－センタイル未満 10ハ－センタイル以上 25ハ－センタイル以上 75ハ－センタイル以上 90ハ－センタイル以上 | | | | | 欠損回答数 |
|-------------------|---|----------|-----------|------------|-------|-------|
| | 0回未満 | 0回以上6回未満 | 6回以上20回未満 | 20回以上25回未満 | 25回以上 | |
| 合計(669施設) | 0 | 151 | 334 | 112 | 72 | 93 |
| 加算1・401床以上(173施設) | 0 | 31 | 78 | 36 | 28 | 15 |
| 加算1・400床以下(306施設) | 0 | 65 | 152 | 52 | 37 | 36 |
| 加算2(180施設) | 0 | 51 | 100 | 22 | 7 | 38 |

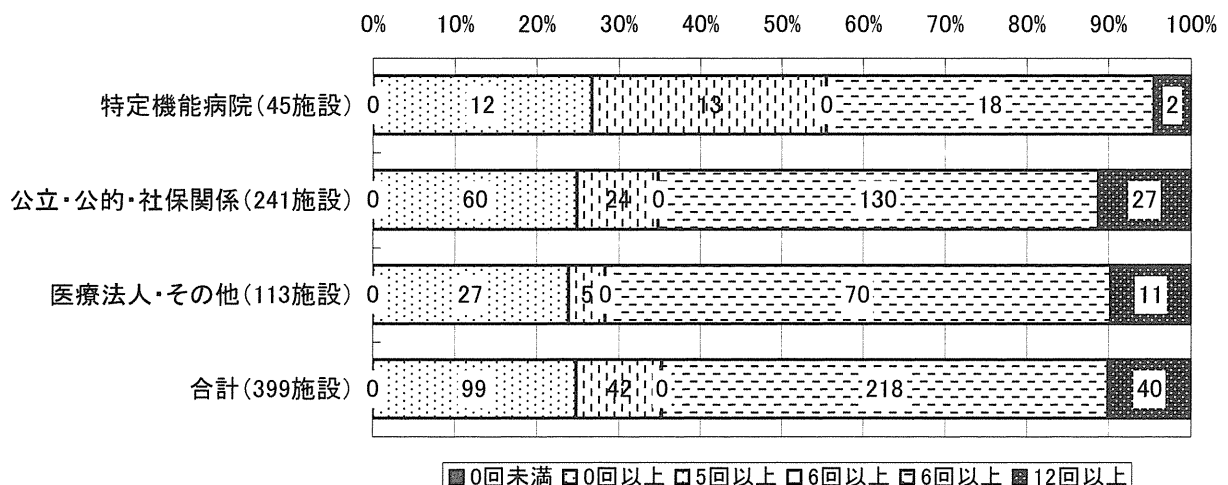
※「欠損回答」は、活動を実施していないものとみなし、「0」と置き換えている。



問10② 平成18年度上半期(4月～9月)の間に開催した、安全管理に係る②各部署の安全推進者*4
が集う会合の上半期総開催回数を回答してください。

| | 10ハ－センタイル未満 10ハ－センタイル以上 25ハ－センタイル以上 50ハ－センタイル以上 75ハ－センタイル以上 90ハ－センタイル以上 | | | | | 欠損回答数 | |
|--------------------|---|------|------|------|------|-------|-------|
| | 0回未満 | 0回以上 | 5回以上 | 6回以上 | 6回以上 | | 12回以上 |
| 特定機能病院(45施設) | 0 | 12 | 13 | 0 | 18 | 2 | 1 |
| 国公立・公的・社保関係(241施設) | 0 | 60 | 24 | 0 | 130 | 27 | 19 |
| 医療法人・その他(113施設) | 0 | 27 | 5 | 0 | 70 | 11 | 13 |
| 合計(399施設) | 0 | 99 | 42 | 0 | 218 | 40 | 33 |

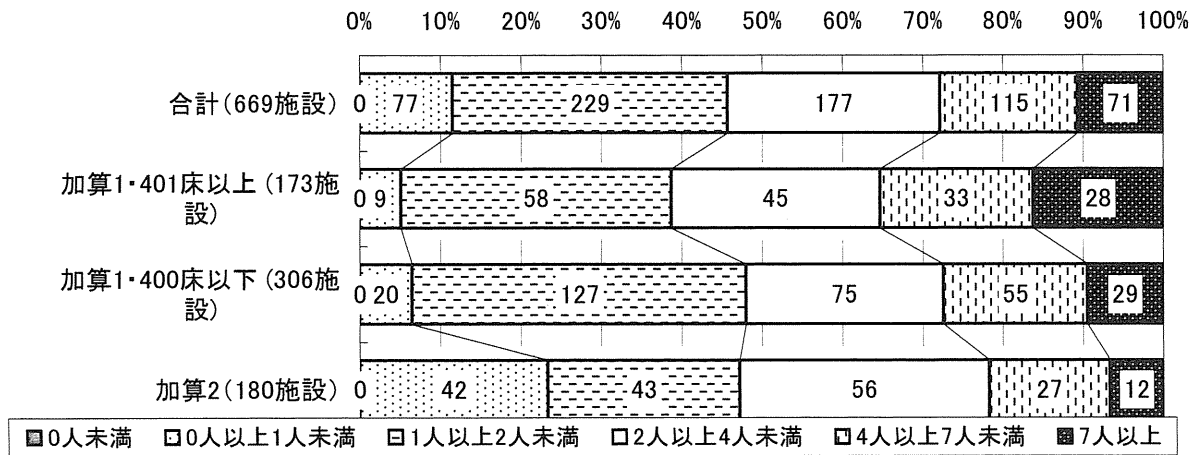
※「欠損回答」は、活動を実施していないものとみなし、「0」と置き換えている。



問25.1 《平成22年度上半期(4月～9月)》安全管理に関する組織的な院内巡視活動の開催状況について：【(1)医療安全管理者による院内巡視】1回当たりの平均的な実施人数

| | 0人未満 | 0人以上1人未満 | 1人以上2人未満 | 2人以上4人未満 | 4人以上7人未満 | 7人以上 | 欠損回答数 |
|-------------------|------|----------|----------|----------|----------|------|-------|
| 合計(669施設) | 0 | 77 | 229 | 177 | 115 | 71 | 66 |
| 加算1・401床以上(173施設) | 0 | 9 | 58 | 45 | 33 | 28 | 8 |
| 加算1・400床以下(306施設) | 0 | 20 | 127 | 75 | 55 | 29 | 17 |
| 加算2(180施設) | 0 | 42 | 43 | 56 | 27 | 12 | 35 |

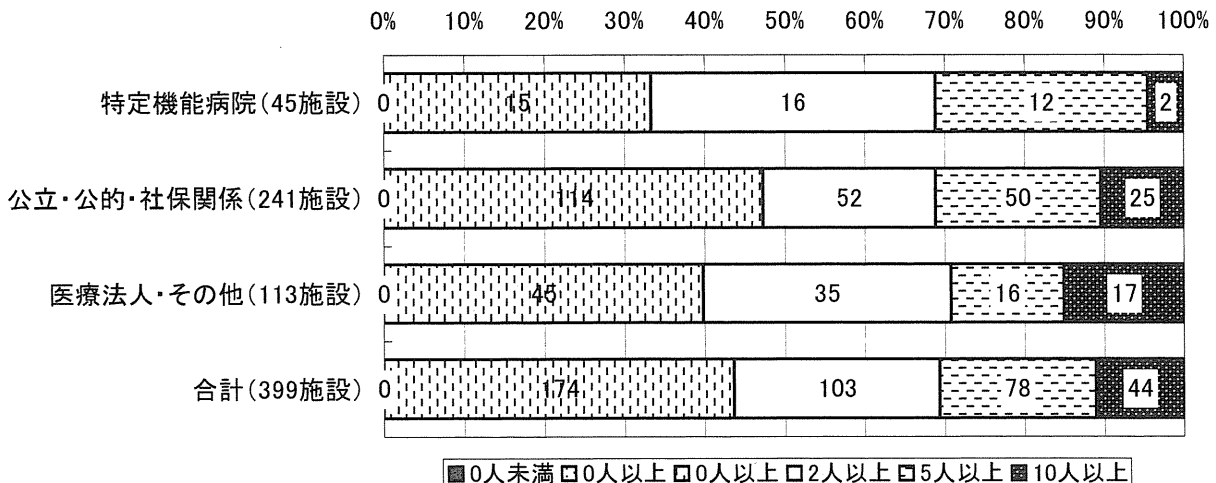
※「欠損回答」は、活動を実施していないものとみなし、「0」と置き換えている。



平成18年度上半期(4月～9月)の間に実施した、安全管理に関して組織的に(病院レベルで認知されて)実施している①医療安全事務局等が主体的に企画・運営しているラウンド*5の平均的な実施人数を回答してください。

| | 0人未満 | 0人以上 | 0人以上 | 2人以上 | 5人以上 | 10人以上 | 欠損回答数 |
|--------------------|------|------|------|------|------|-------|-------|
| 特定機能病院(45施設) | 0 | 0 | 15 | 16 | 12 | 2 | 6 |
| 国公立・公的・社保関係(241施設) | 0 | 0 | 114 | 52 | 50 | 25 | 55 |
| 医療法人・その他(113施設) | 0 | 0 | 45 | 35 | 16 | 17 | 17 |
| 合計(399施設) | 0 | 0 | 174 | 103 | 78 | 44 | 78 |

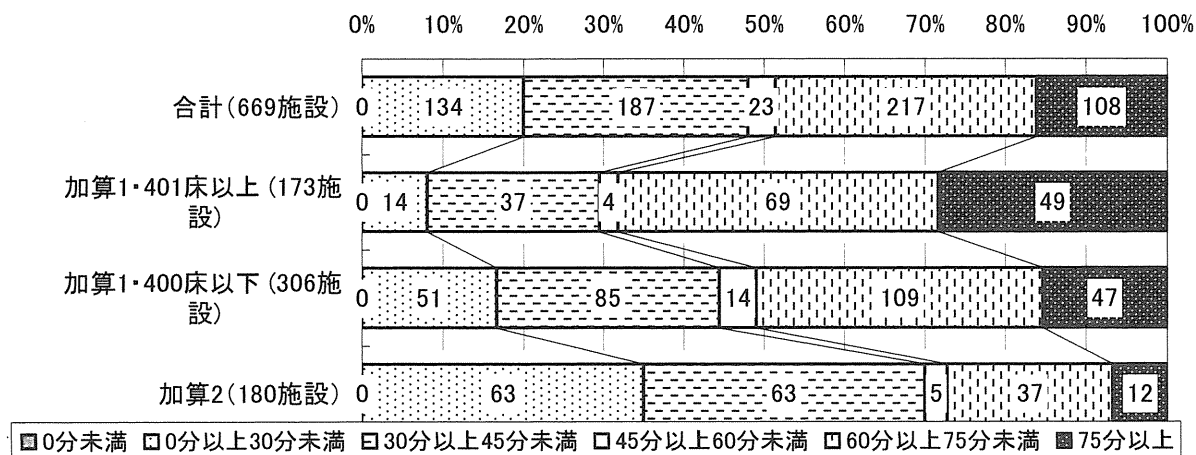
※「欠損回答」は、活動を実施していないものとみなし、「0」と置き換えている。



問26.1 《平成22年度上半期(4月～9月)》安全管理に関する組織的な院内巡視活動の開催状況について：【(1)医療安全管理者による院内巡視】1回当たりの平均的な所要時間(分)

| | 0分未満 | 0分以上30分未満 | 30分以上45分未満 | 45分以上60分未満 | 60分以上75分未満 | 75分以上 | 欠損回答数 |
|-------------------|------|-----------|------------|------------|------------|-------|-------|
| 合計(669施設) | 0 | 134 | 187 | 23 | 217 | 108 | 65 |
| 加算1・401床以上(173施設) | 0 | 14 | 37 | 4 | 69 | 49 | 8 |
| 加算1・400床以下(306施設) | 0 | 51 | 85 | 14 | 109 | 47 | 17 |
| 加算2(180施設) | 0 | 63 | 63 | 5 | 37 | 12 | 34 |

※「欠損回答」は、活動を実施していないものとみなし、「0」と置き換えている。



平成18年度上半期(4月～9月)の間に実施した、安全管理に関して組織的に(病院レベルで認知されて)実施している①医療安全事務局等が主体的に企画・運営しているラウンド*5の平均的な所要時間を回答してください。

| | 0分未満 | 0分以上 | 0分以上 | 60分以上 | 70分以上 | 120分以上 | 欠損回答数 |
|--------------------|------|------|------|-------|-------|--------|-------|
| 特定機能病院(45施設) | 0 | 0 | 17 | 10 | 5 | 13 | 6 |
| 国公立・公的・社保関係(241施設) | 0 | 0 | 118 | 64 | 31 | 28 | 55 |
| 医療法人・その他(113施設) | 0 | 0 | 55 | 33 | 15 | 10 | 17 |
| 合計(399施設) | 0 | 0 | 190 | 107 | 51 | 51 | 78 |

※「欠損回答」は、活動を実施していないものとみなし、「0」と置き換えている。

