

図 7. 歯科補綴装置製作の外部委託(外注)の割合(直近 1 カ月平均)

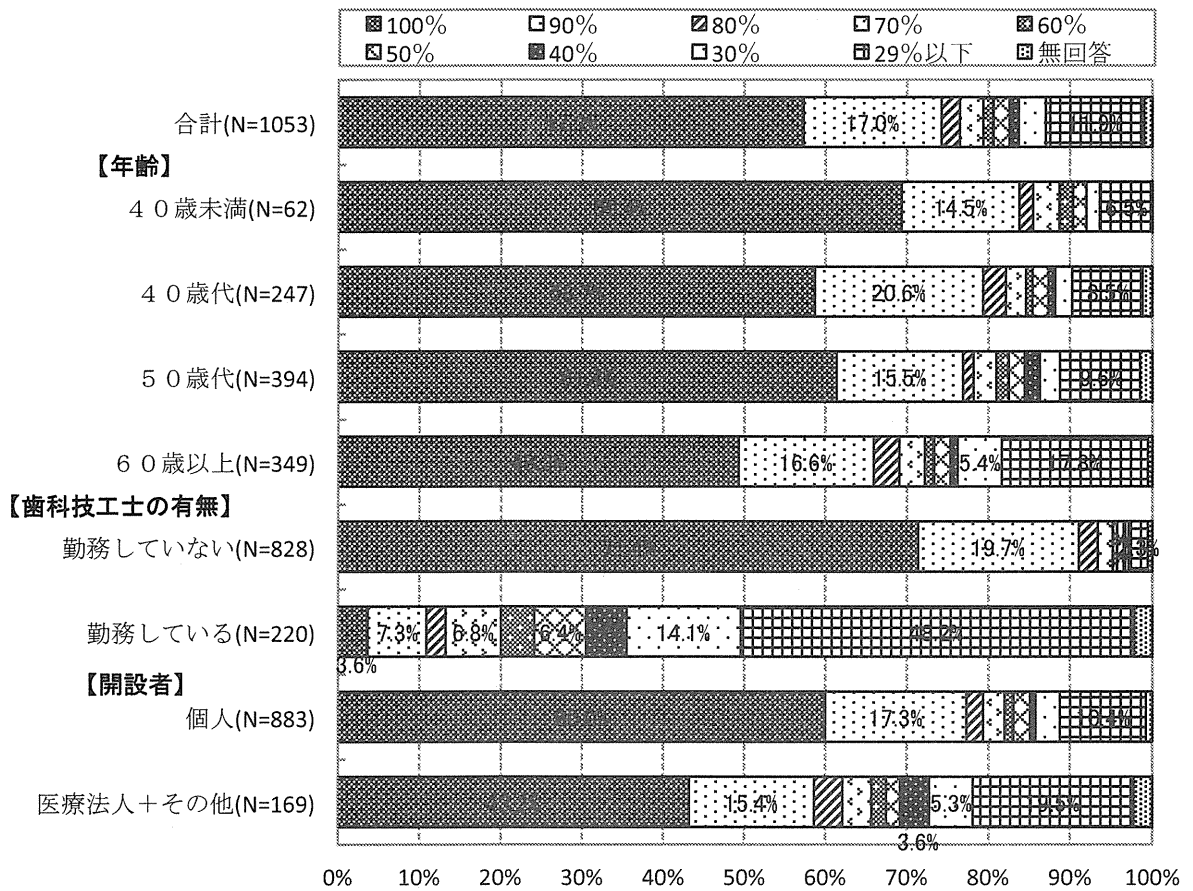


図 8. 歯科診療所に勤務する歯科技工士数(非常勤を含む)

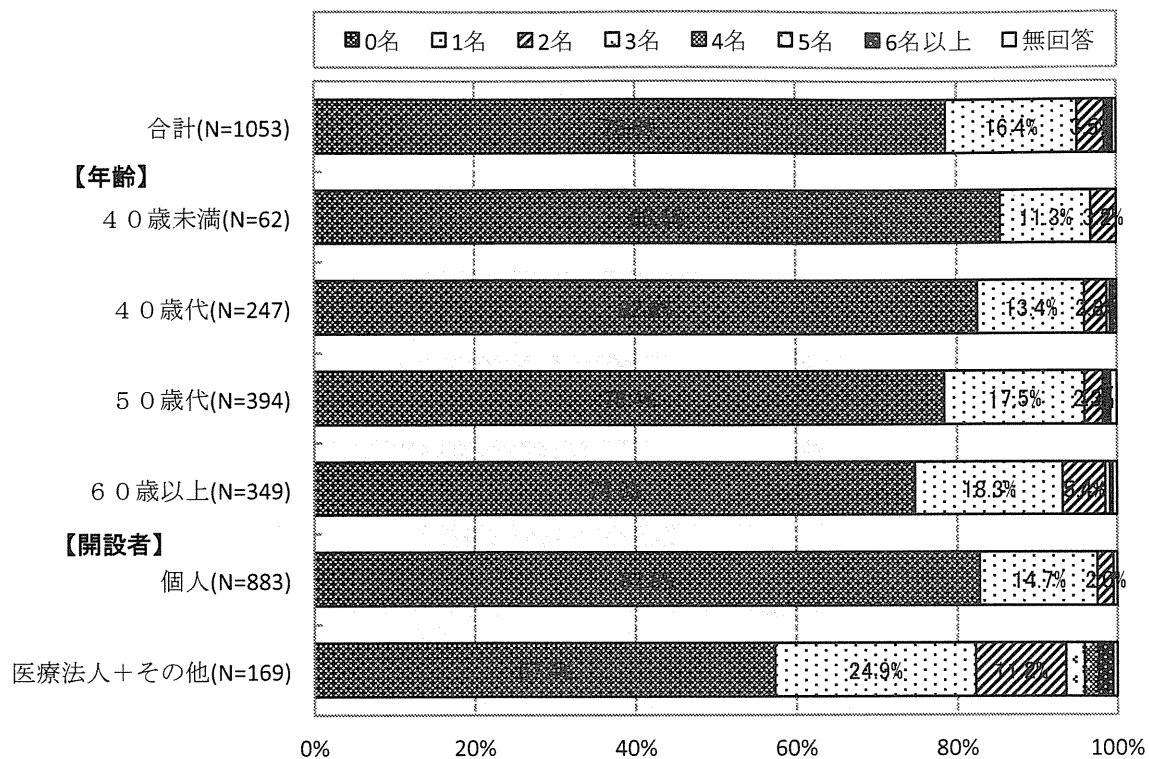


図 9. 歯科補綴装置製作を委託する外部歯科技工所数

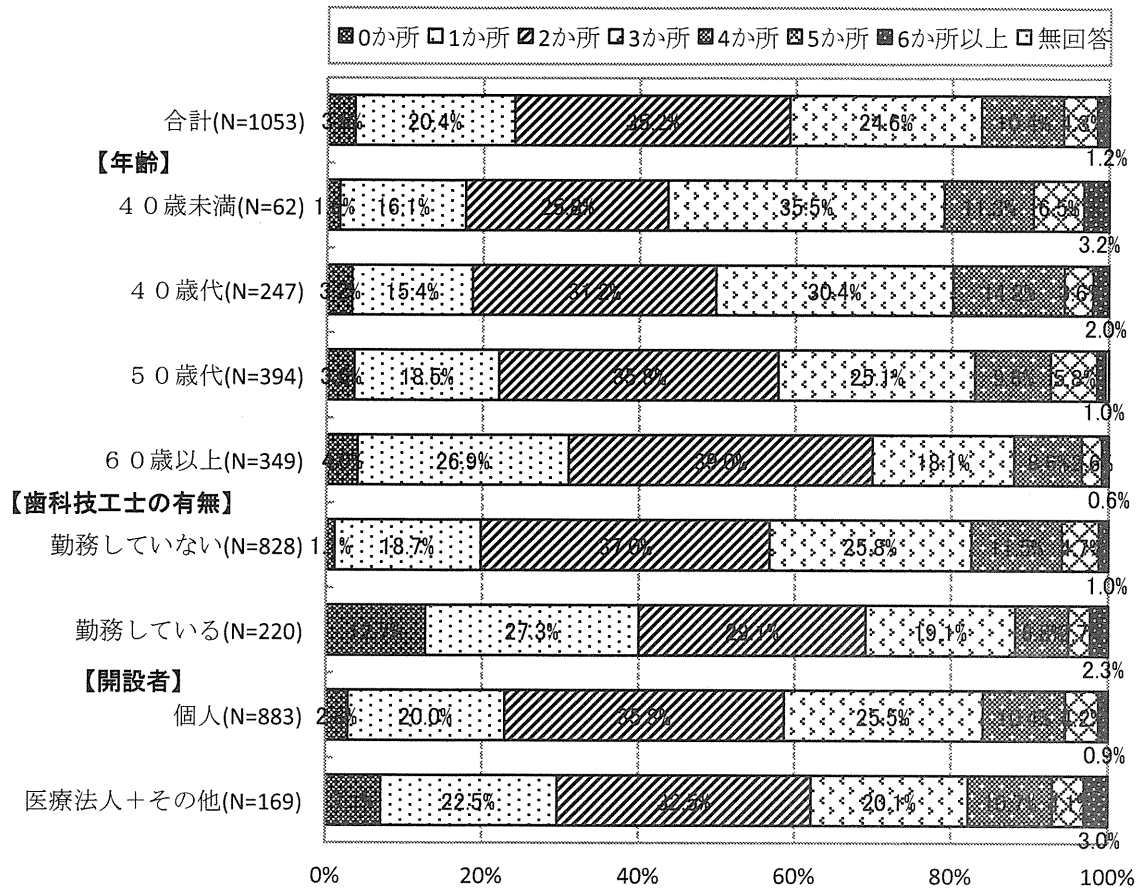


図 10. 全部鑄造冠(単冠)製作完成までの技工所(外部委託)要日数

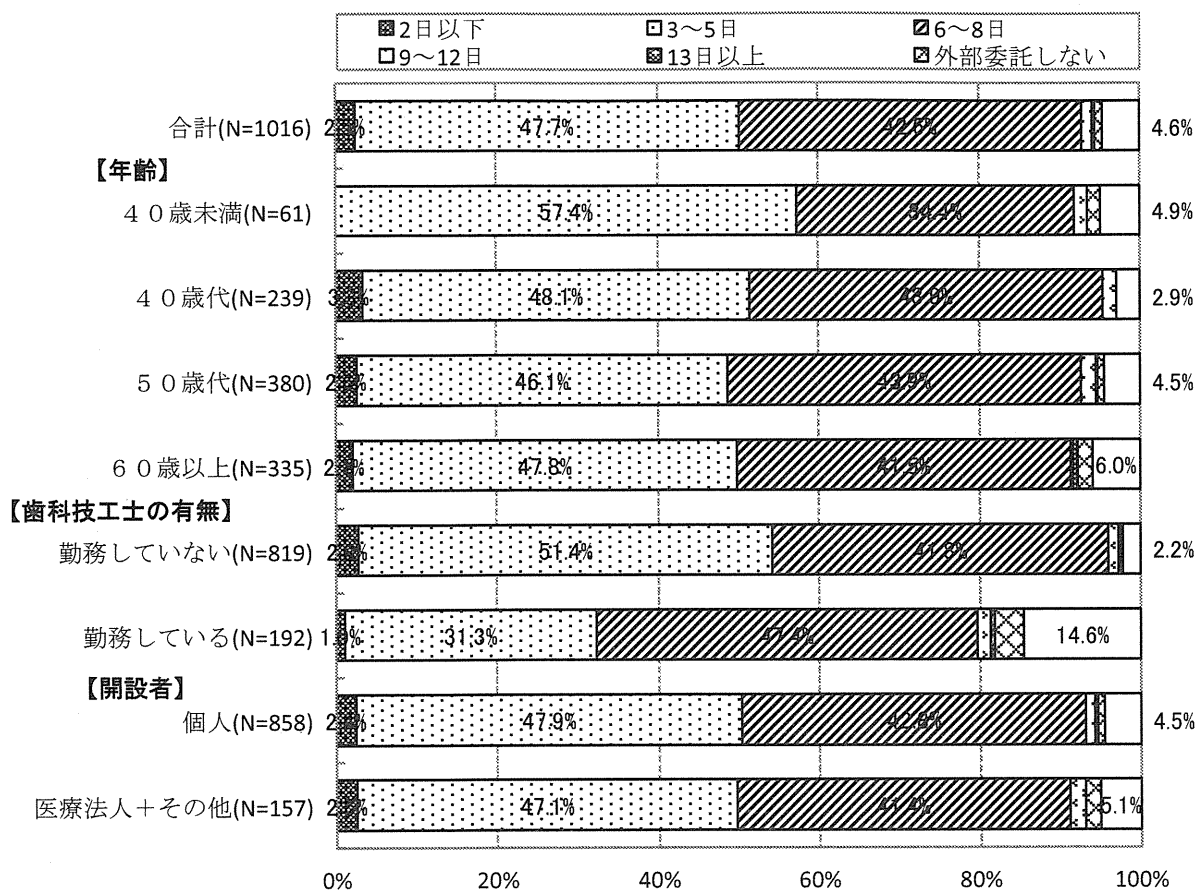


図 11. 陶材焼き付け鑄造冠(1個)製作完成までの技工所(外部委託)要日数

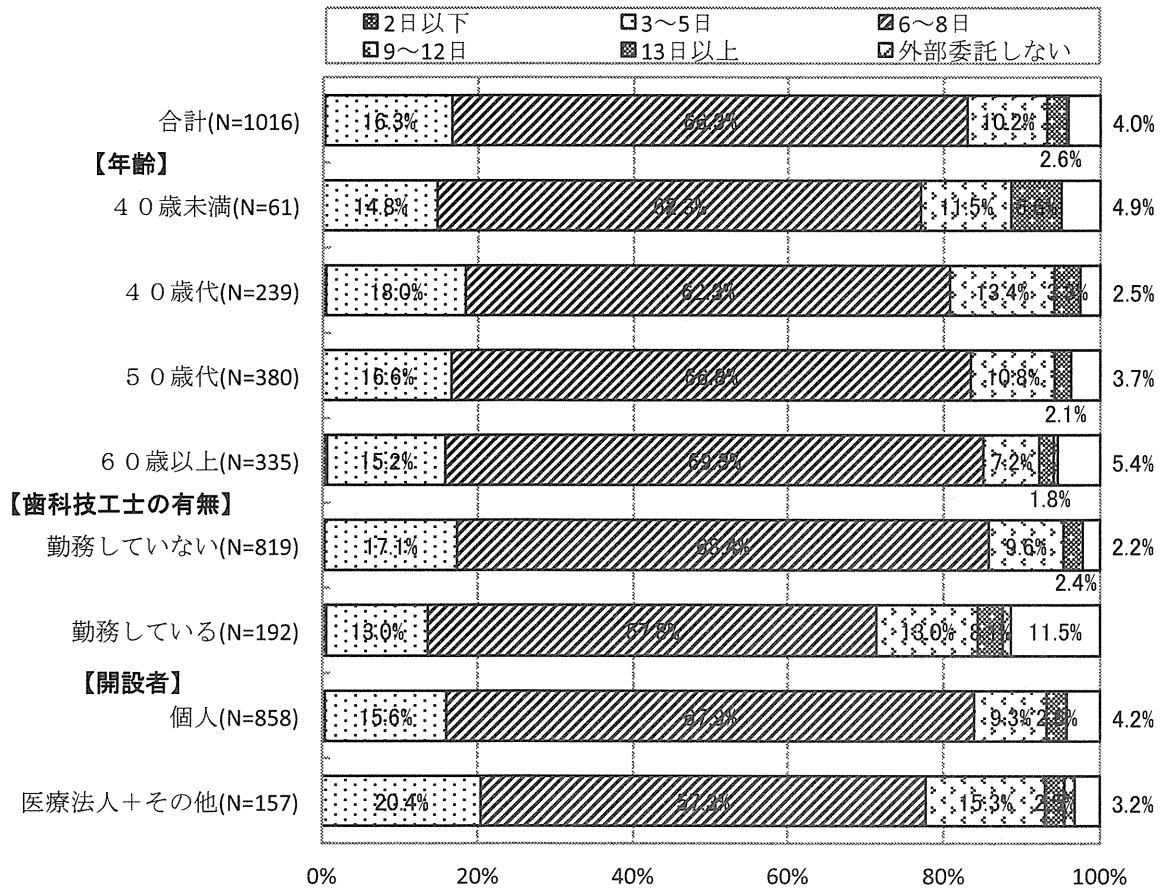


図 12. 全部床義歯(自費含む)最終試適後、完成までの技工所(外部委託)要日数

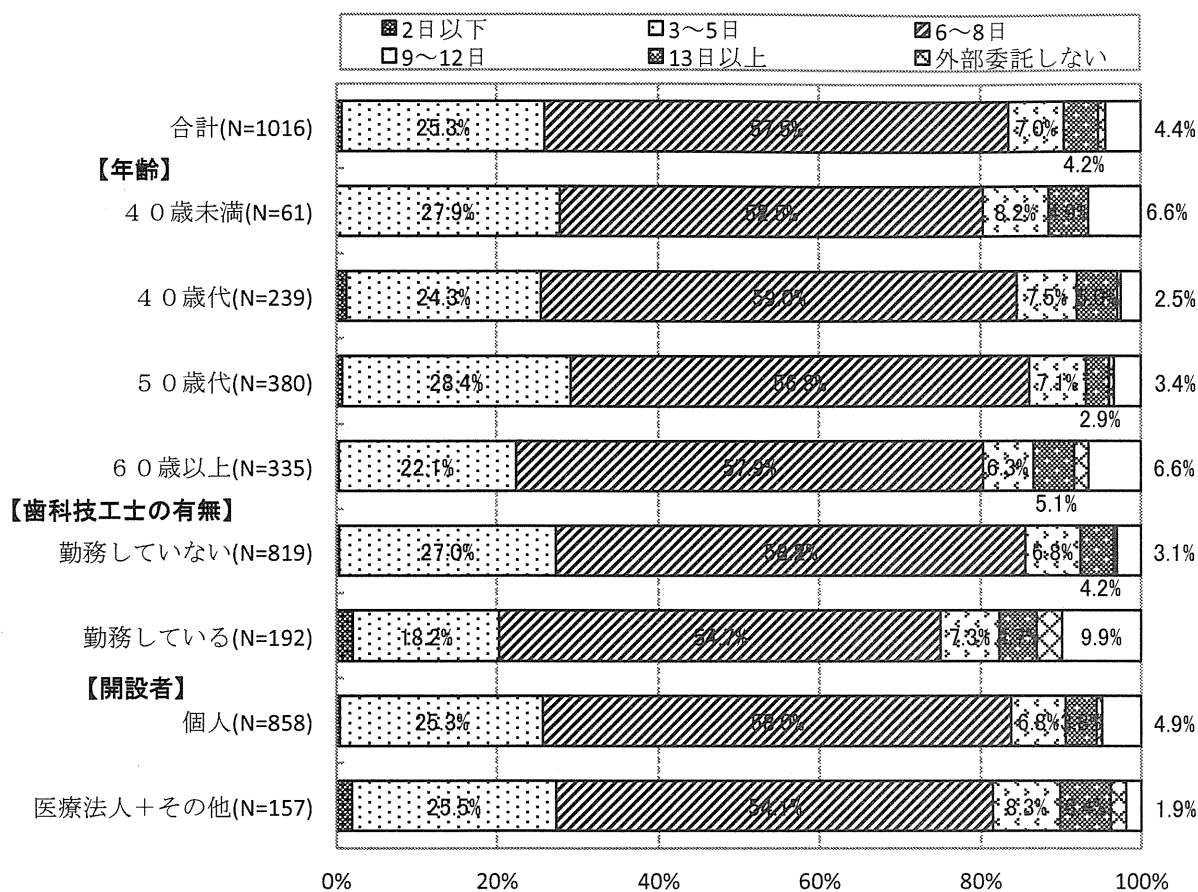


図 13. 歯科技工指示書以外に歯科技工所が作成する歯科技工録についての認知

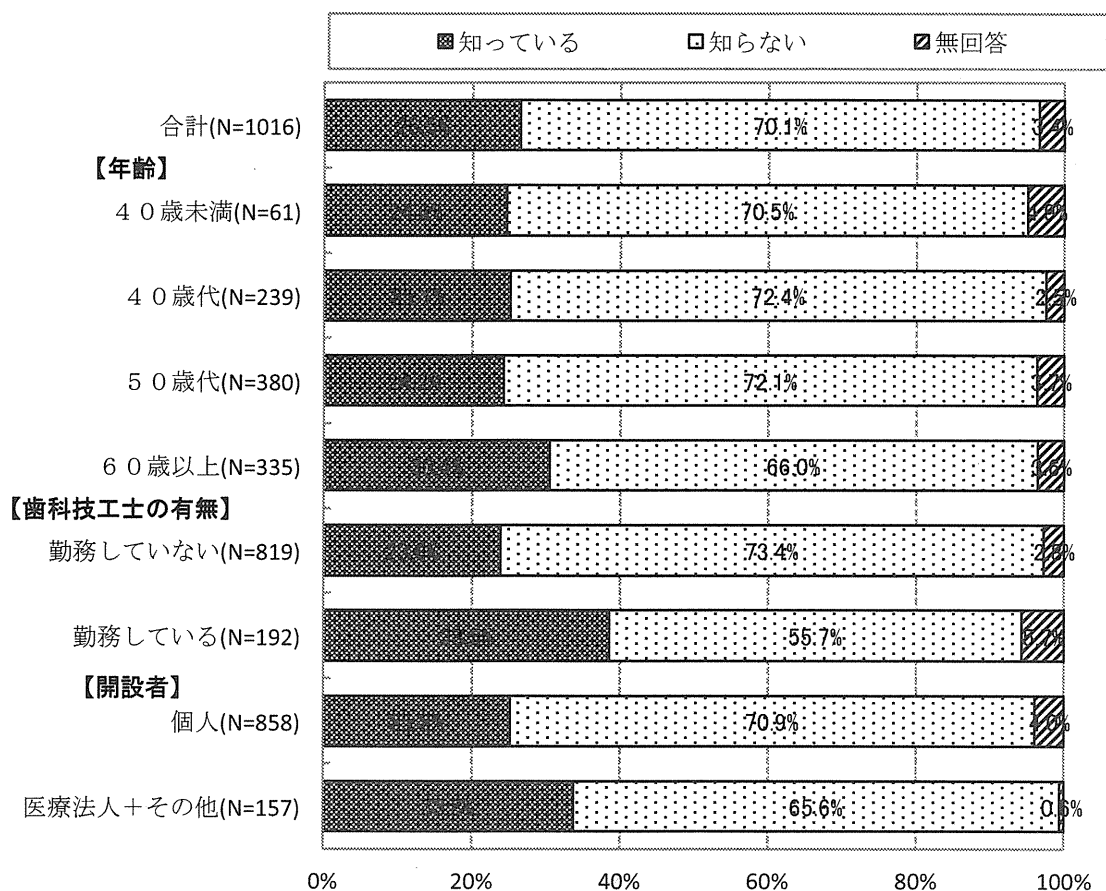


図 14. 完成した歯科技工物納品書に製作した歯科技工士名の記載状況

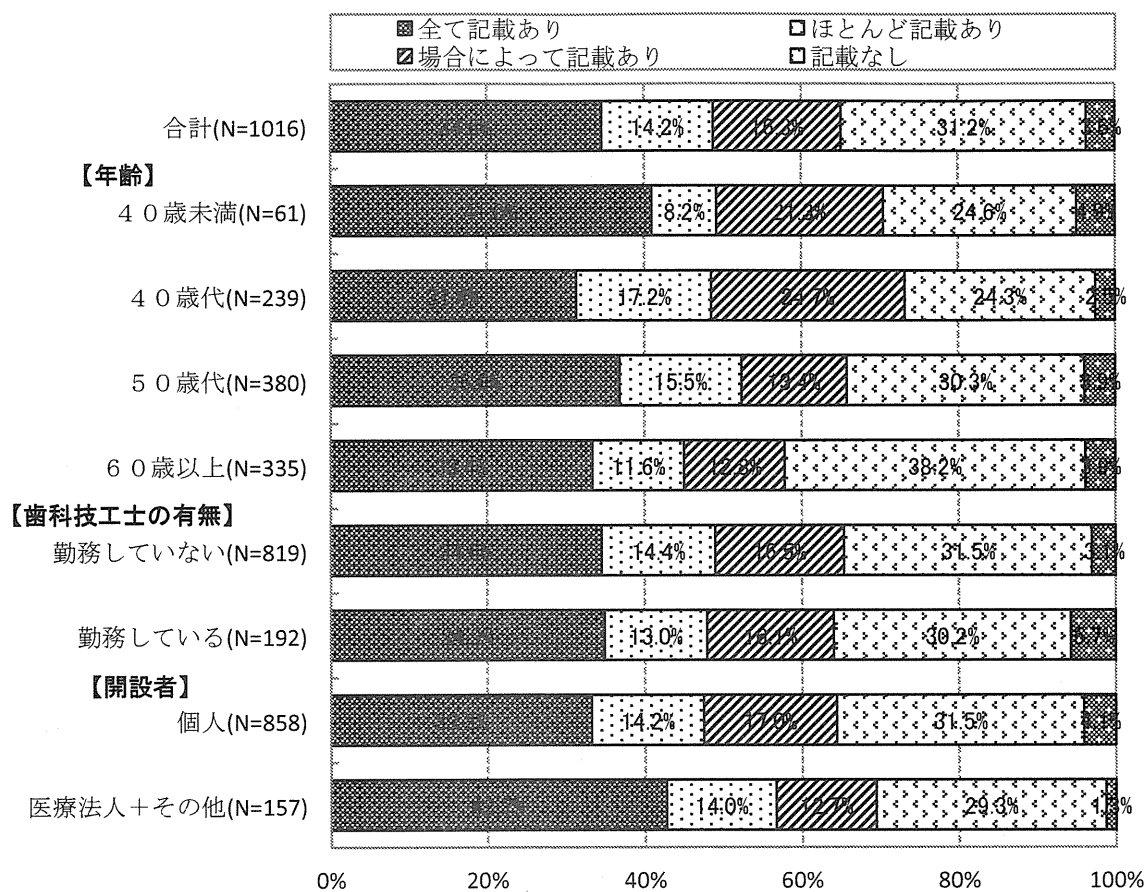




図 15. 歯科技工物納品書に材料名および材料組成の記載状況

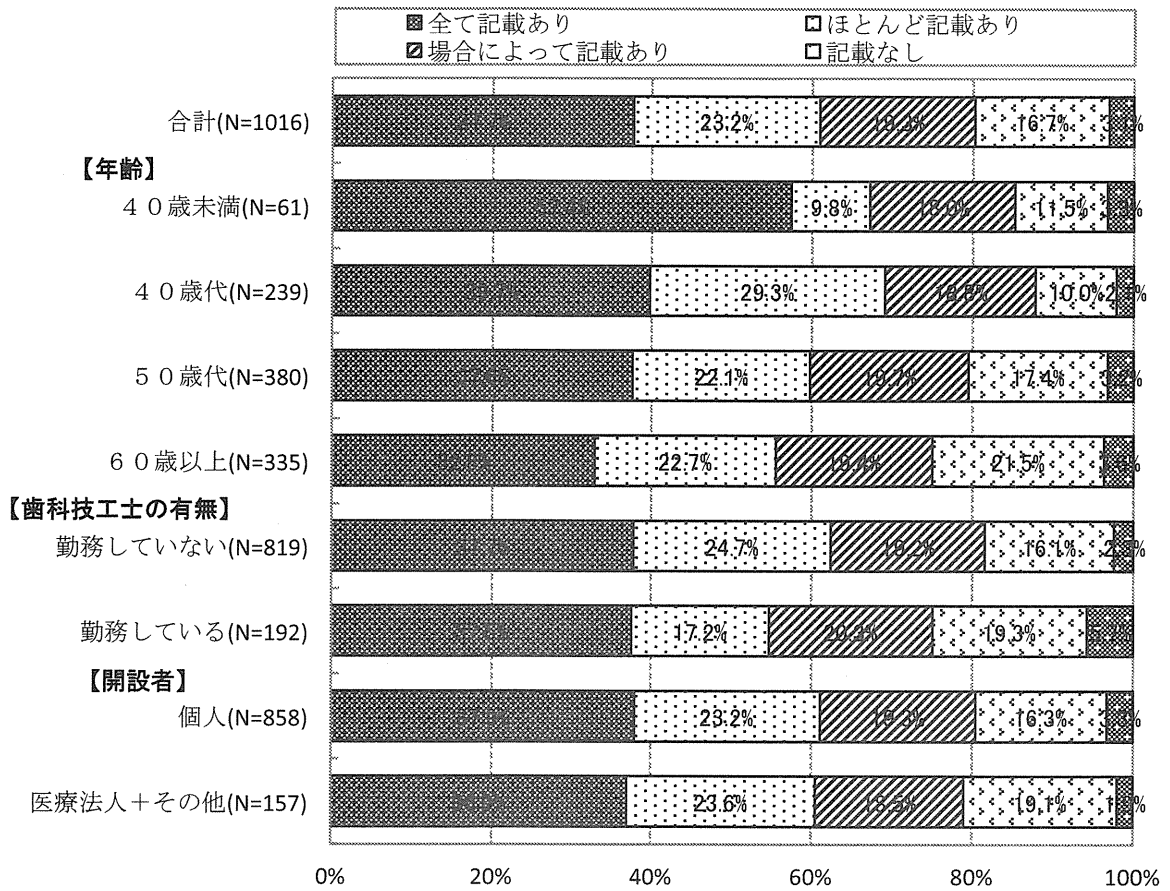


図 16. 委託している歯科技工所から他の歯科技工所等へ再委託されていると思うか

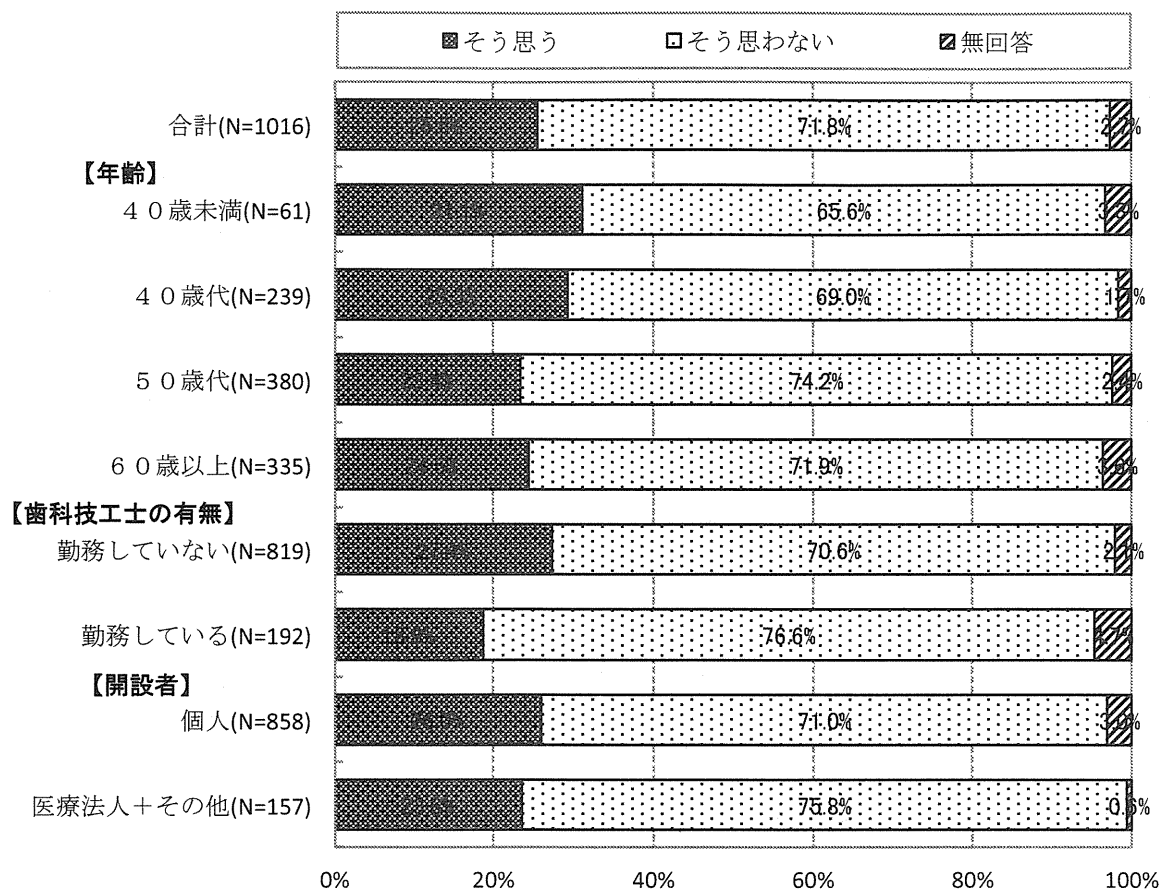


図 17. 歯科技工所から他の歯科技工所等へ再委託される場合の報告状況

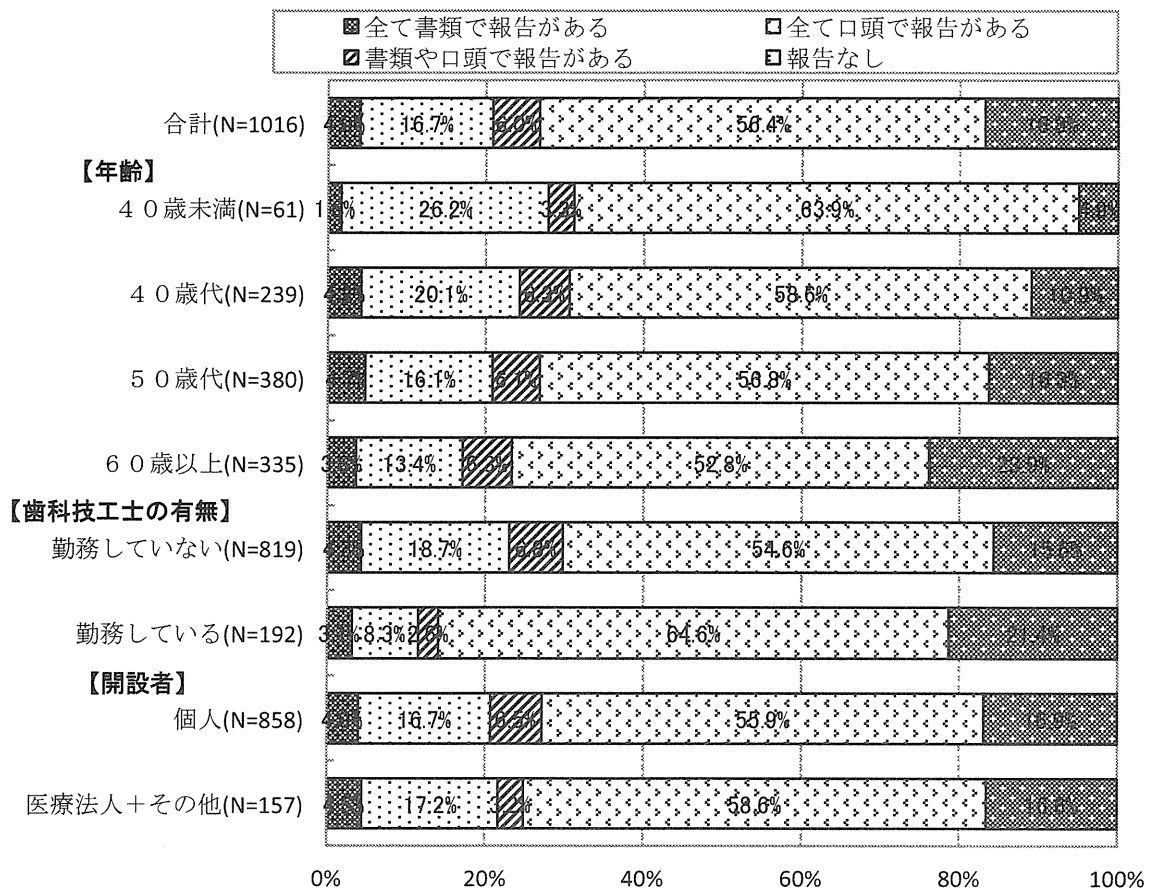


図 18. 歯科技工所が保健所に開設届出をしているか確認したこと

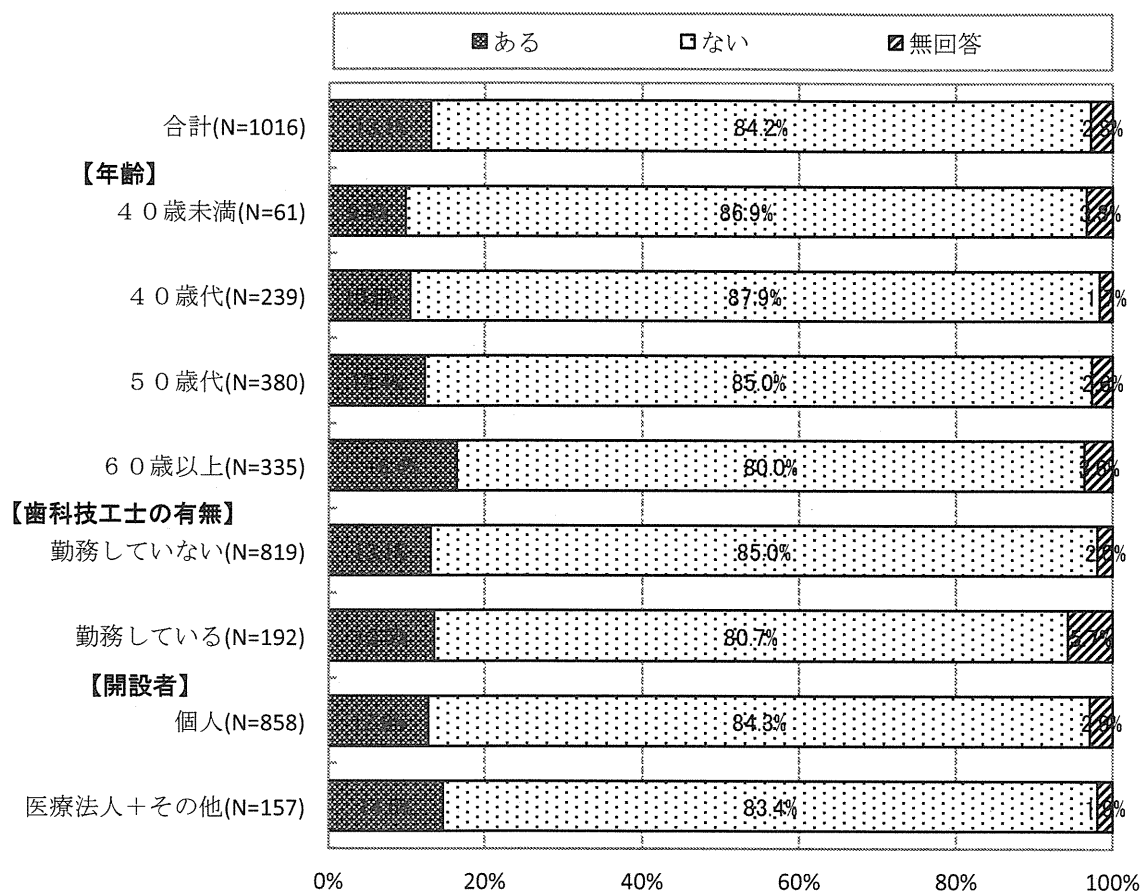


図 19. 歯科技工所回答者の性別

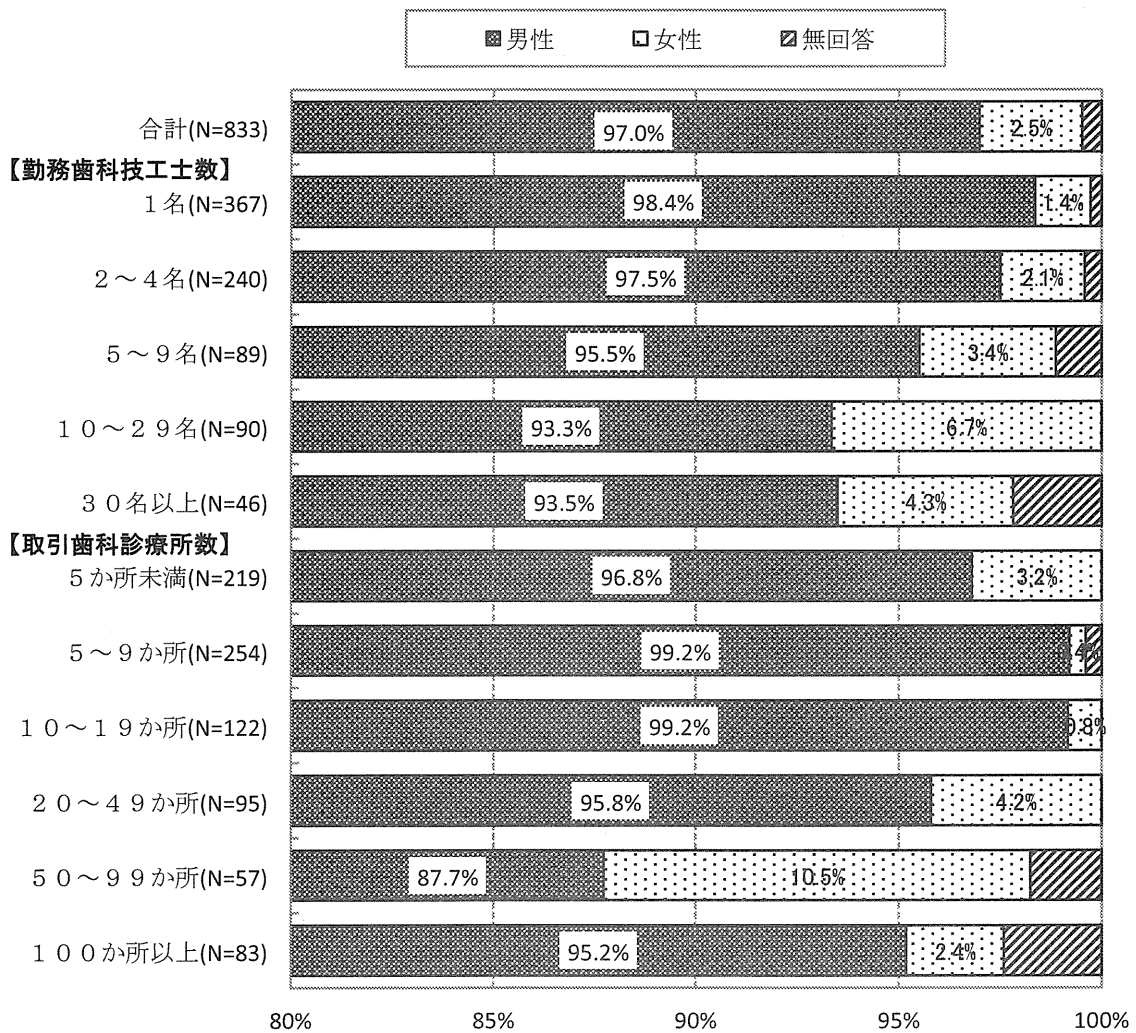


図 20. 歯科技工所回答者の年齢構成

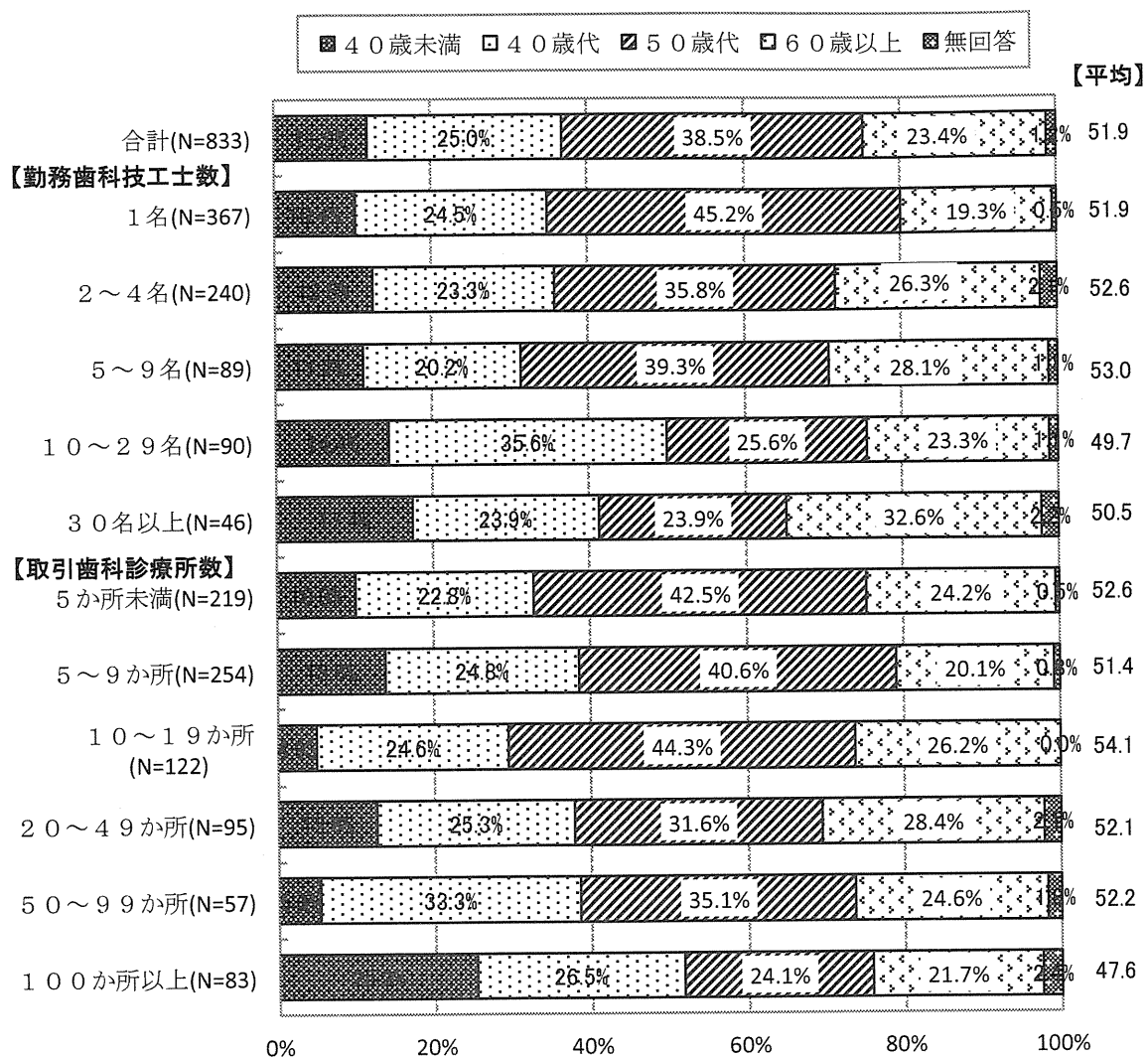


図 21. 菌科技工所回答者の開設地

北海道	青森県	岩手県	宮城県	秋田県	山形県	福島県	茨城県
35	4	12	8	4	1	13	7
4.2%	0.5%	1.4%	1.0%	0.5%	0.1%	1.6%	0.8%
栃木県	群馬県	埼玉県	千葉県	東京都	神奈川県	新潟県	富山県
11	15	33	25	53	34	17	5
1.3%	1.8%	4.0%	3.0%	6.4%	4.1%	2.0%	0.6%
石川県	福井県	山梨県	長野県	岐阜県	静岡県	愛知県	三重県
7	9	4	8	14	19	50	12
0.8%	1.1%	0.5%	1.0%	1.7%	2.3%	6.0%	1.4%
滋賀県	京都府	大阪府	兵庫県	奈良県	和歌山県	鳥取県	島根県
15	24	130	54	37	8	3	5
1.8%	2.9%	15.6%	6.5%	4.4%	1.0%	0.4%	0.6%
岡山県	広島県	山口県	徳島県	香川県	愛媛県	高知県	福岡県
10	16	11	4	9	14	1	31
1.2%	1.9%	1.3%	0.5%	1.1%	1.7%	0.1%	3.7%
佐賀県	長崎県	熊本県	大分県	宮崎県	鹿児島県	沖縄県	無回答
6	13	4	16	5	12	3	2
0.7%	1.6%	0.5%	1.9%	0.6%	1.4%	0.4%	0.2%

図 22. 勤務している歯科技工士数

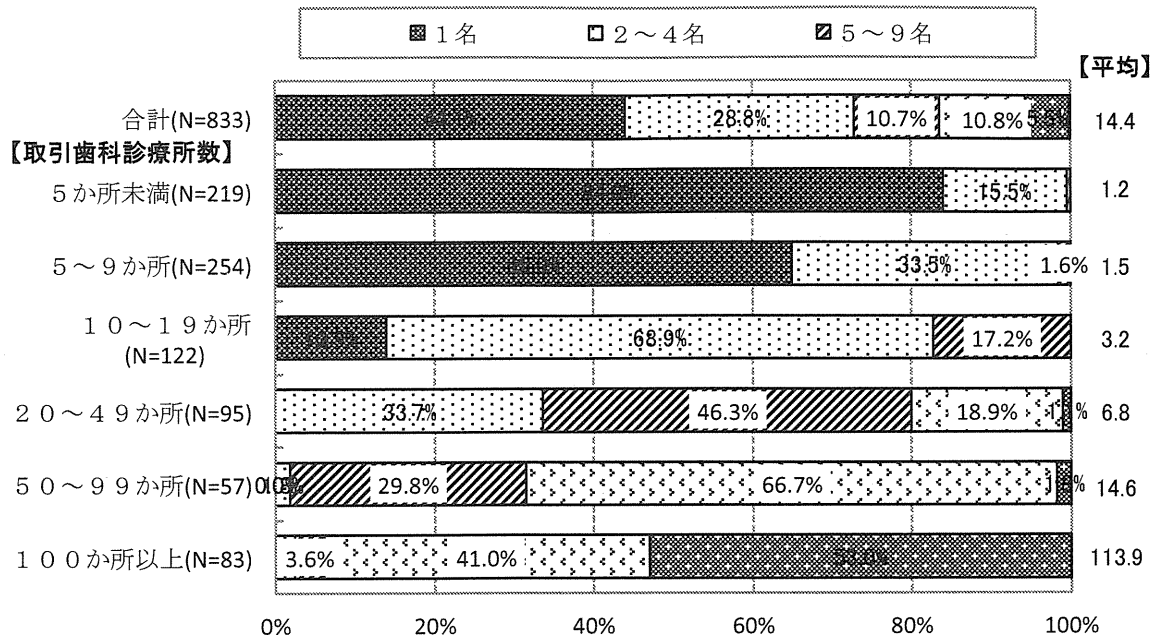


図 23. 取引している歯科診療所数

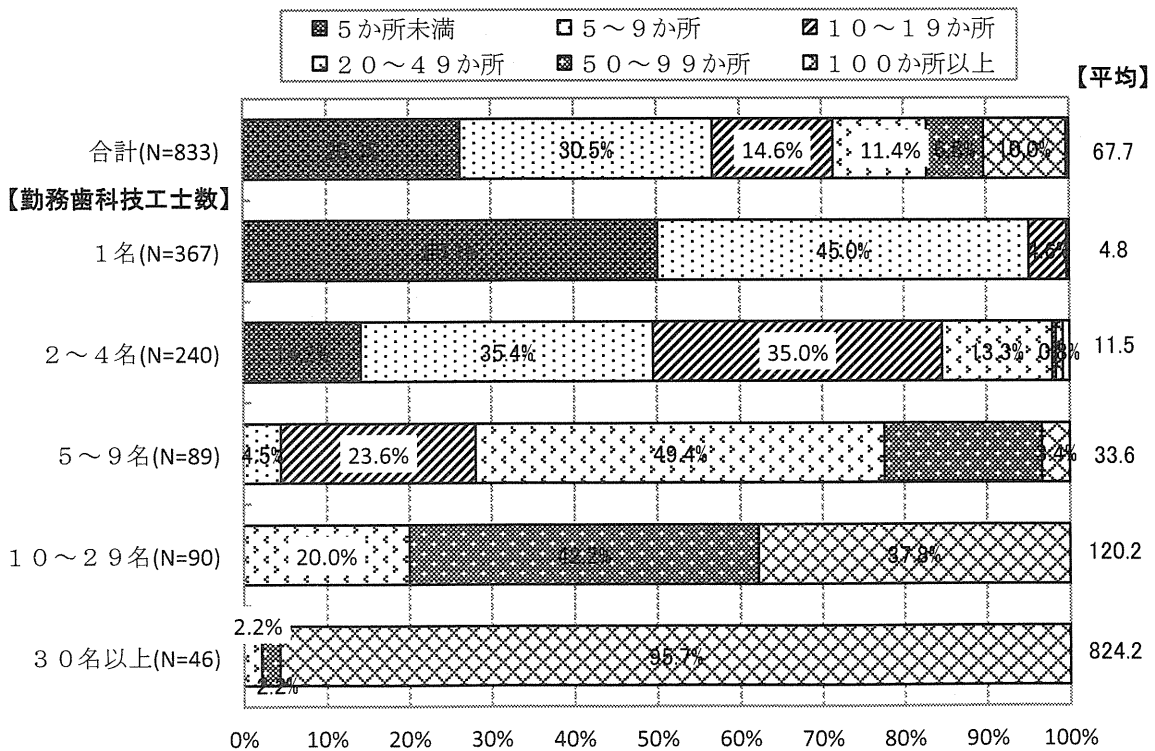




図 24. 直近 1 カ月平均のクラウン(単冠)の製作個数

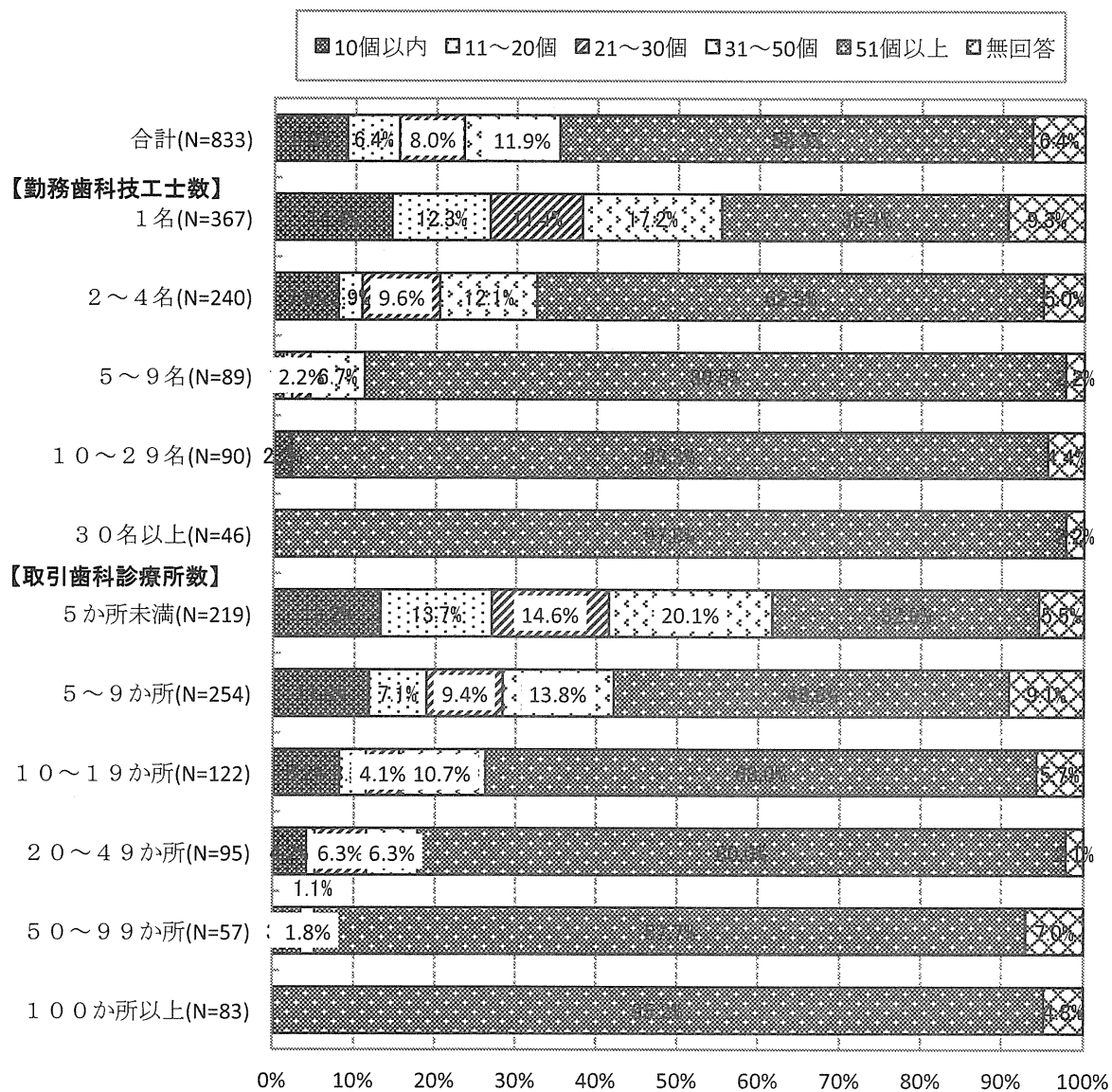


図 25. 直近 1 カ月平均の総義歯の製作個数

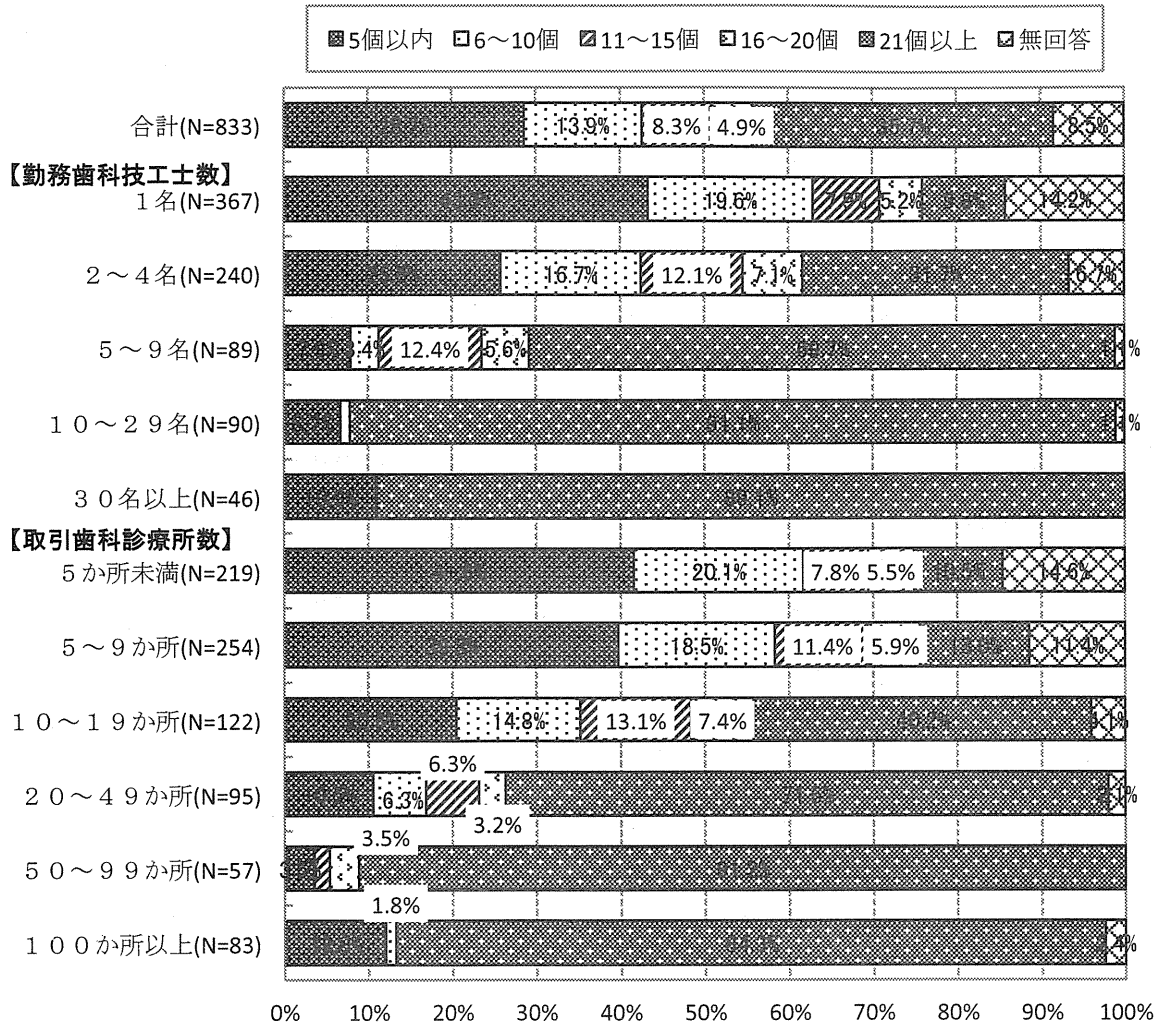


図 26. 自費技工と保険技工の割合【左が自費技工、右が保険技工(自費技工：保険技工)】

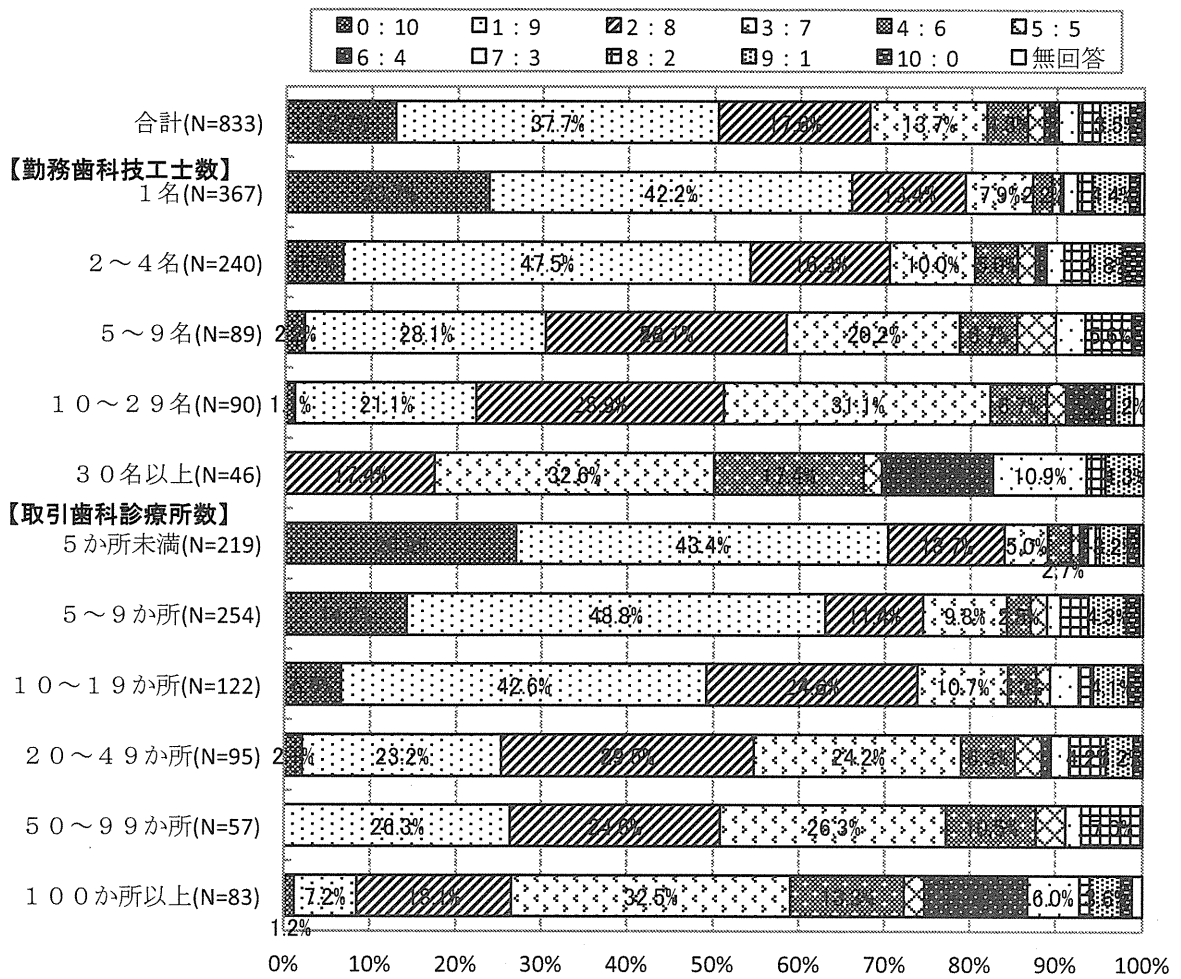


図 27. 取引歯科診療所の歯科医師から保健所に開設届出をしているかの確認有無

