

図11

一施設当りの検査人数

(2011年)

()内は陽性者数

【通常+即日】

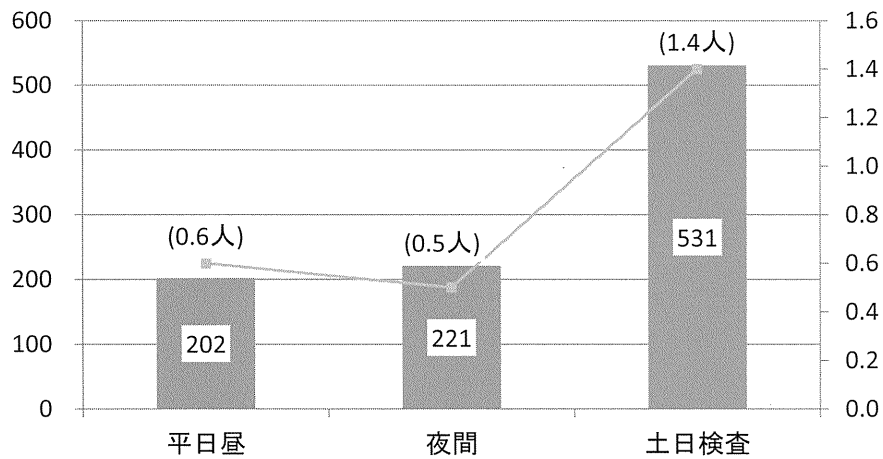


図12

年間検査件数別の保健所数

(2011年)

(460件中)

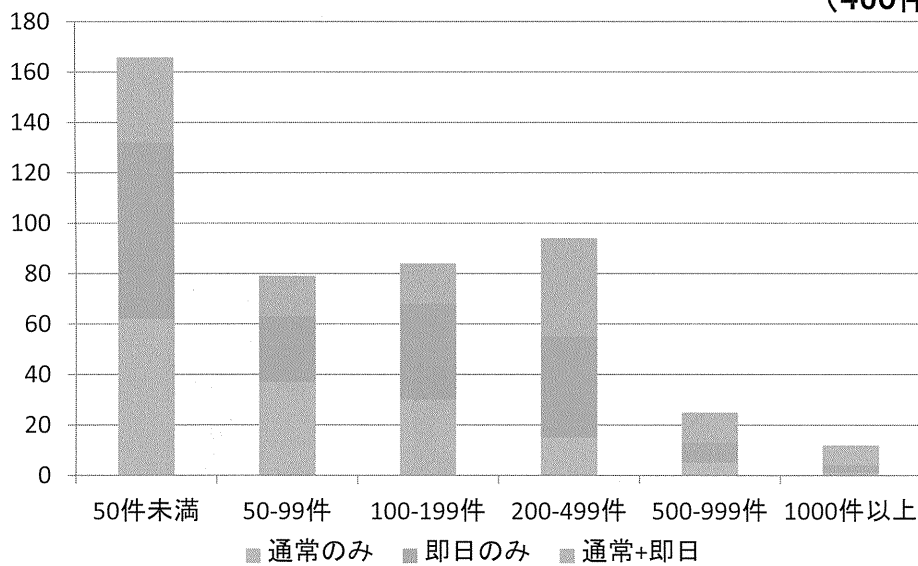


図13

年間検査件数別の 保健所数と検査数の割合

(2011年)

【保健所数】

【検査人数】

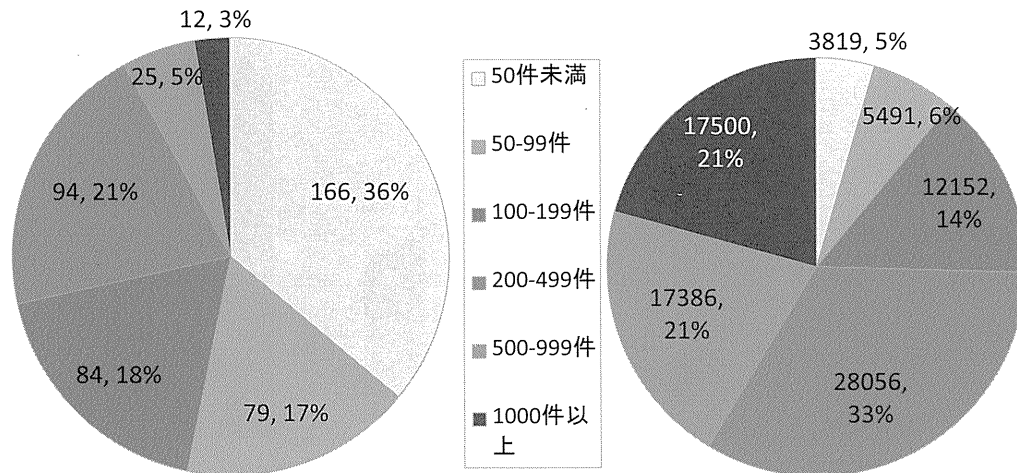
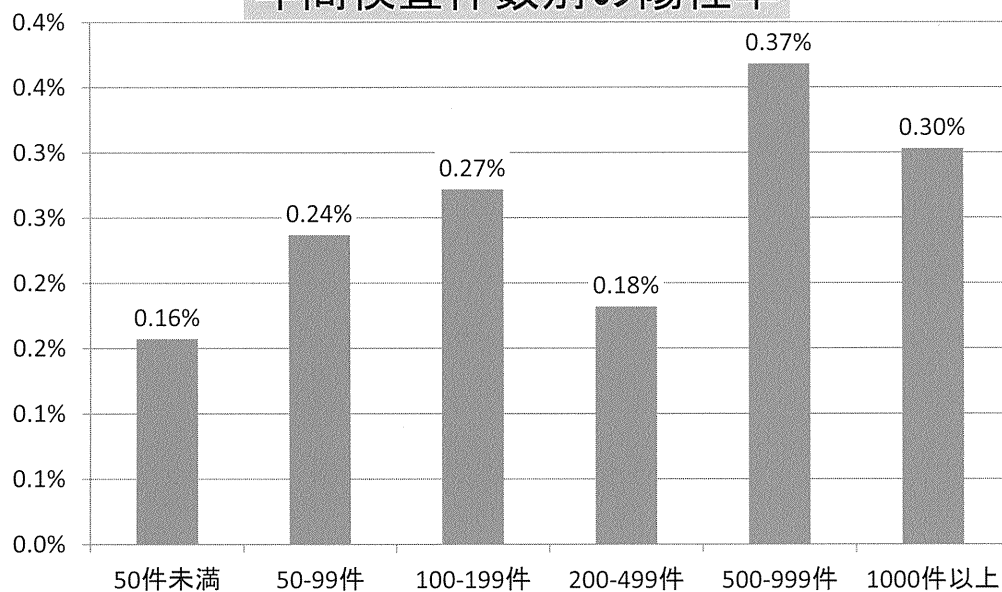


図14

年間検査件数別の陽性率

(2011年)



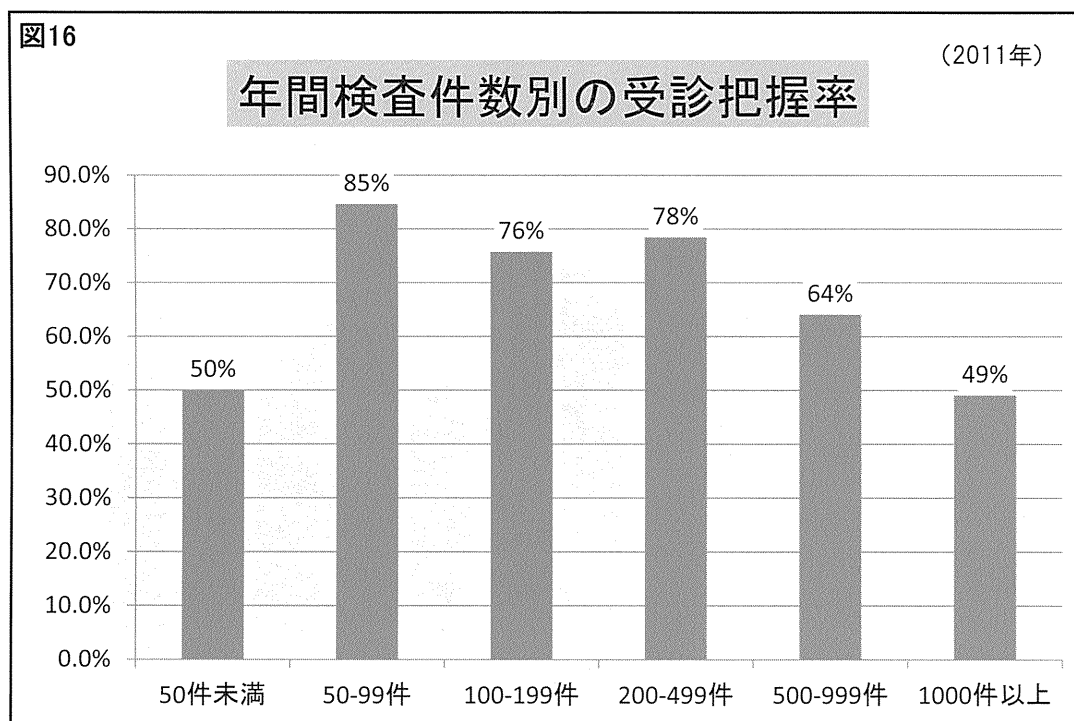
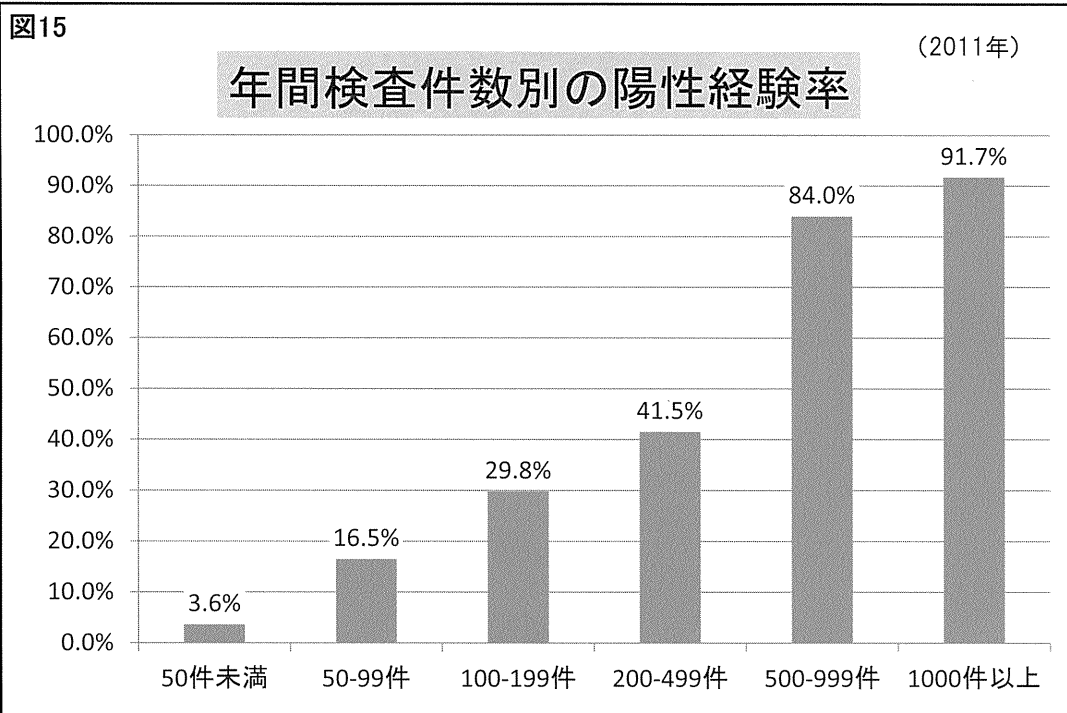


図17

(2011年)

HIV検査が予約制か否か

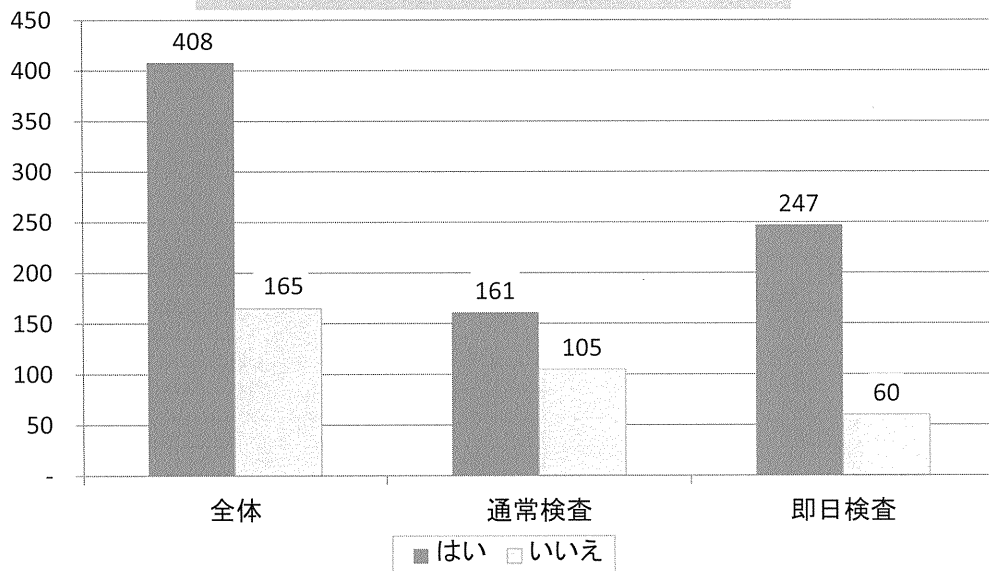


図18

(2011年)

HIV検査が予約制か否か

(全体)

(通常検査)

(即日検査)

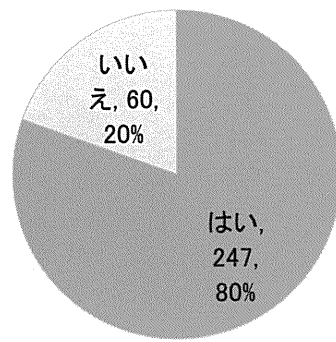
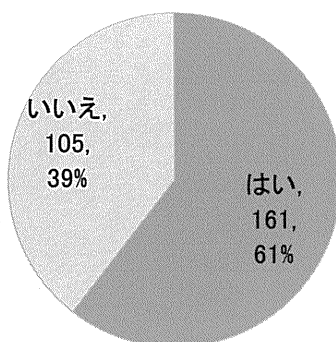
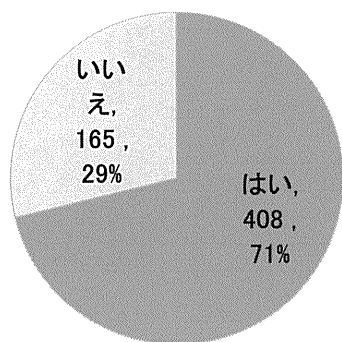


図19

(2011年)

予約制の場合上限があるか

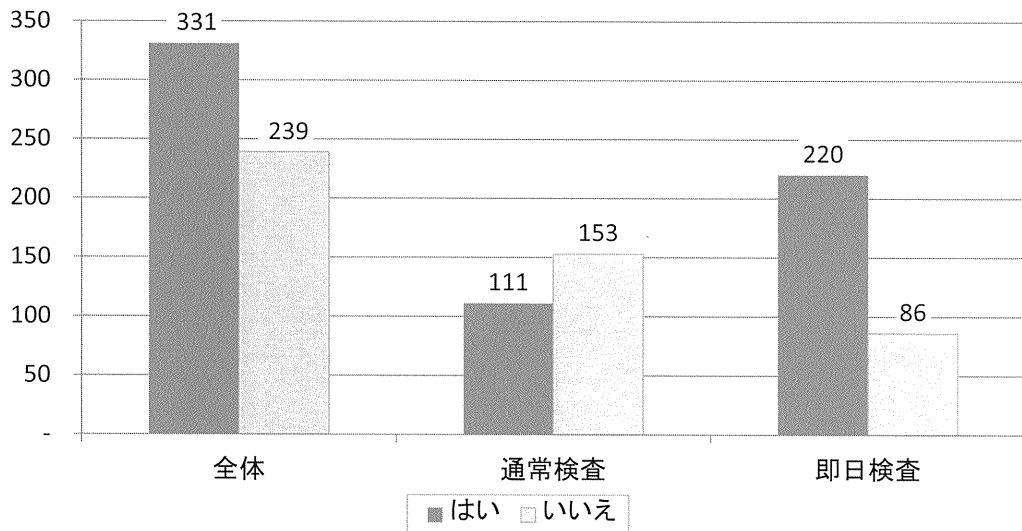


図20

(2011年)

予約制の場合上限があるか

(全体)

(通常検査)

(即日検査)

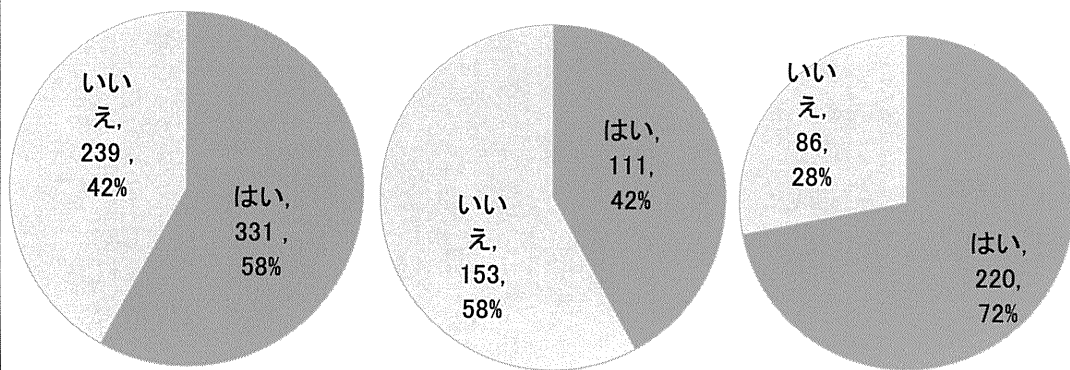


図21

保健所HIV検査
【 ~検査人数上限数~ 】 (2011年)
(通常検査)

(件)

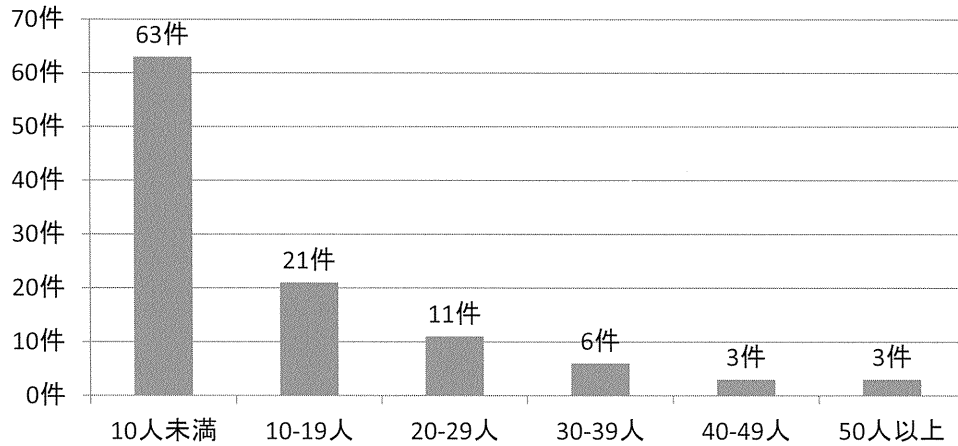


図22

保健所HIV検査
【 ~検査人数上限数~ 】 (2011年)
(即日検査)

(件)

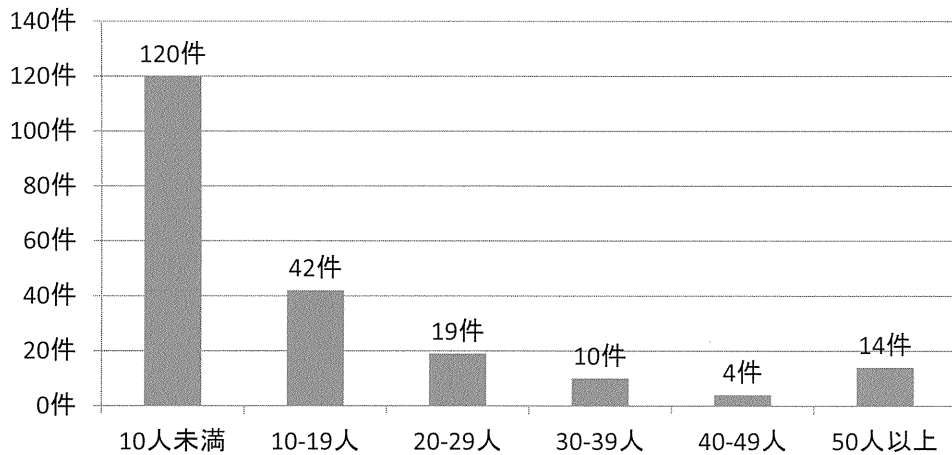


図23

受検者について把握している内容

(2011年)

(n=460)

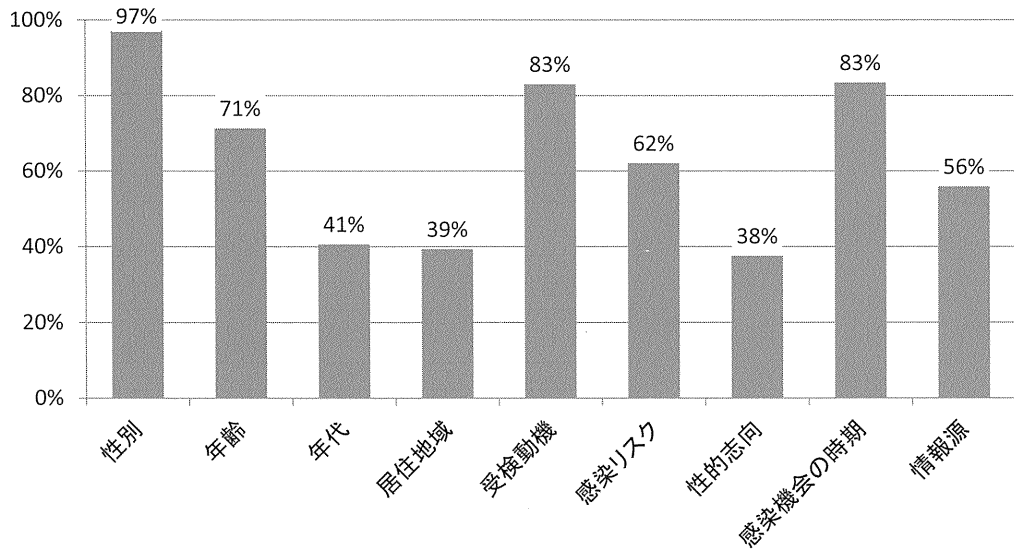


図24

事業の改善・見直しに活用している内容

(2011年)

(n=198)

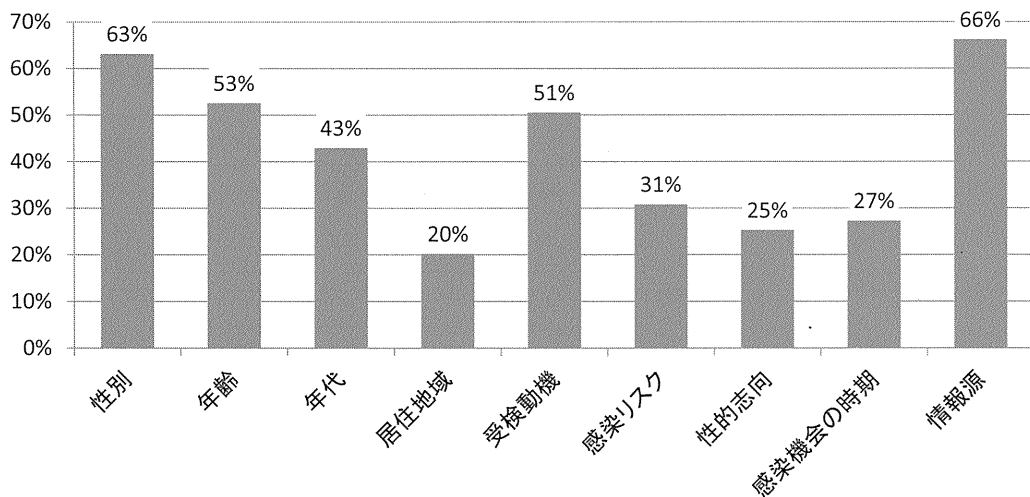


図25

HIV以外の性感染症検査を行っているか

(2011年)

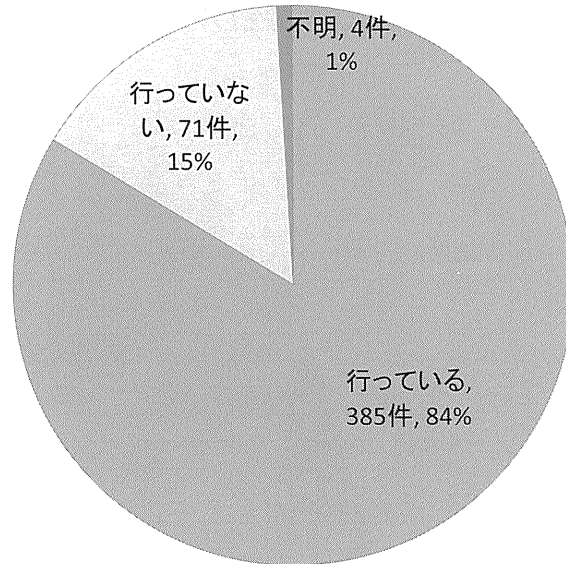


図26

HIV以外の性感染症検査を行っているか

(2011年)

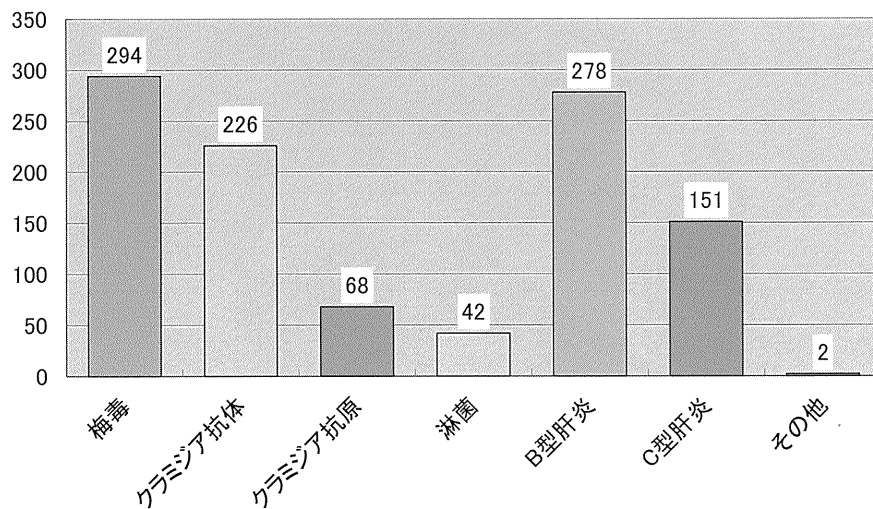


図27

確認検査で陽性の場合届出を行うか
(全保健所)

(2011年)

(n=460)

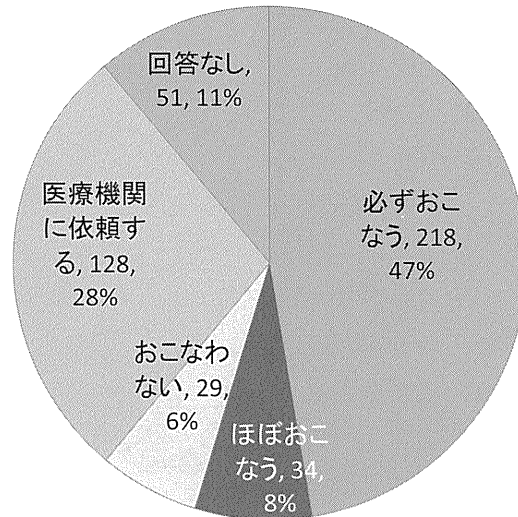


図28

確認検査で陽性の場合届出を行うか
(陽性経験数)

(2011年)

(n=115)

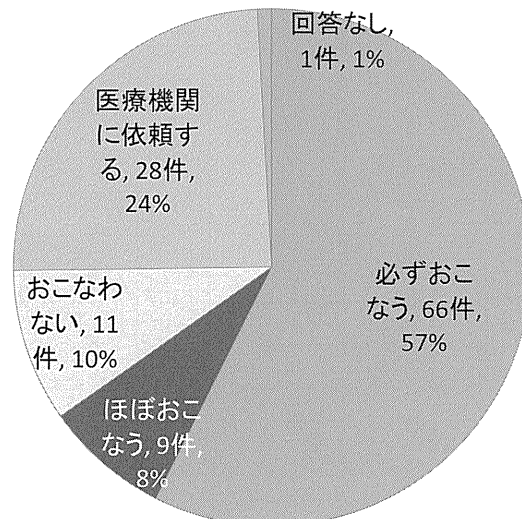


図29

(2011年)

保健所HIV検査 【確認検査の実施施設は？】 (通常検査)

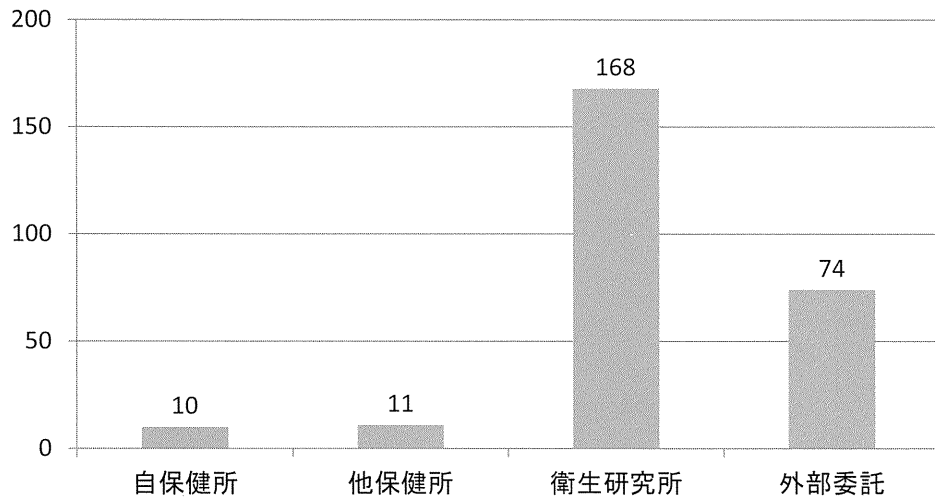


図30

(2011年)

保健所HIV検査 【スクリーニング検査の方法は？】 (通常検査)

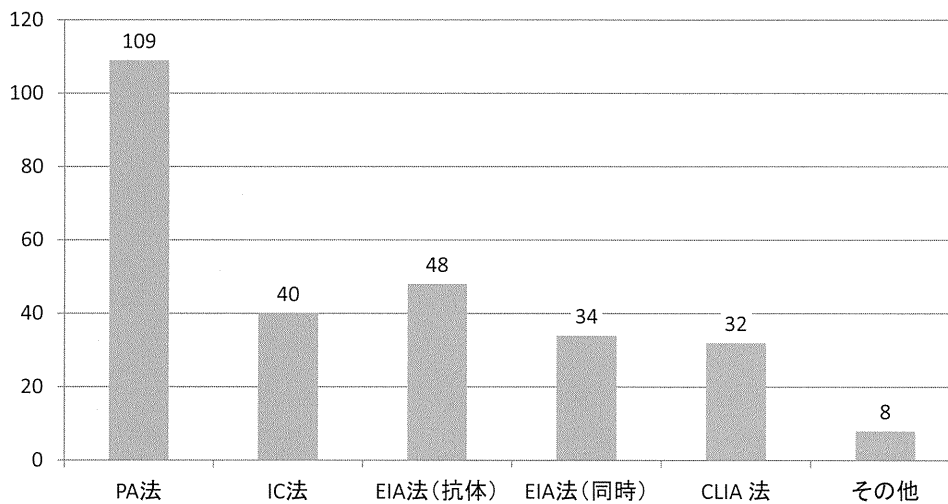


図31

(2011年)

保健所HIV検査
【スクリーニング検査の実施施設は？】 (通常検査)

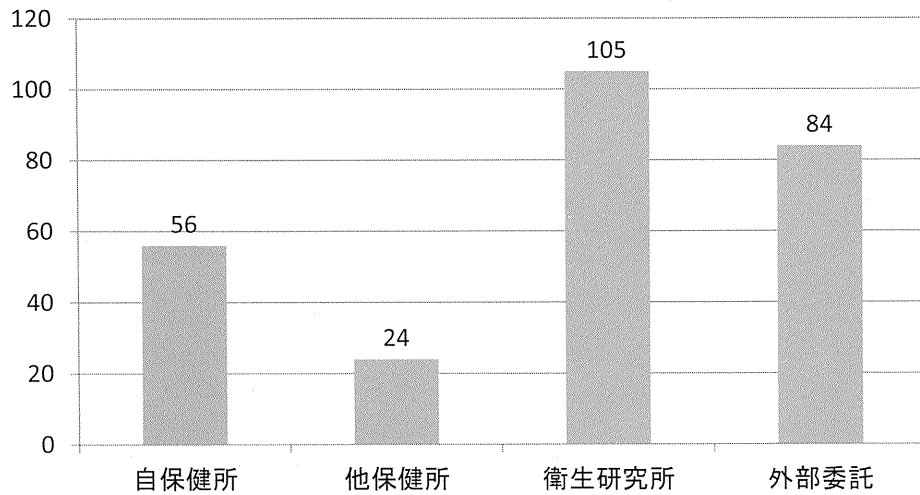


図32

(2011年)

保健所HIV検査
【迅速診断キットの実施施設は？】 (即日検査)

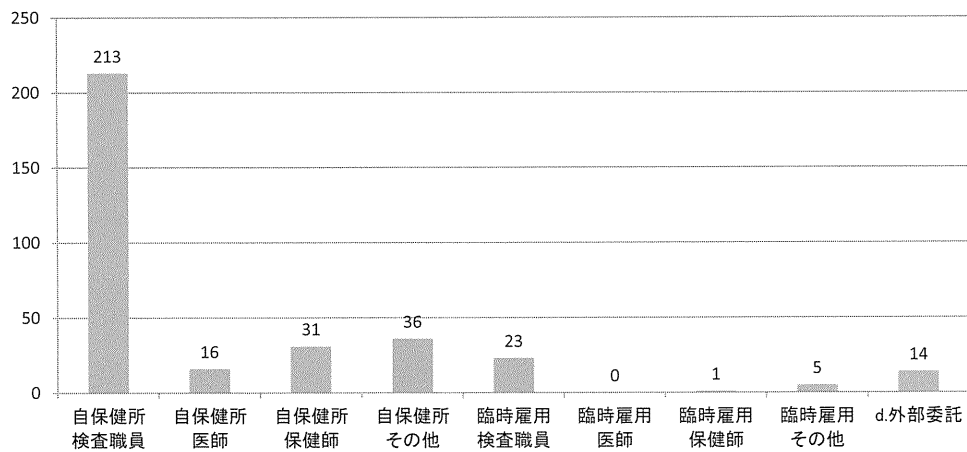


図33

(2011年)

保健所HIV検査 【確認検査の実施施設は？】 (即日検査)

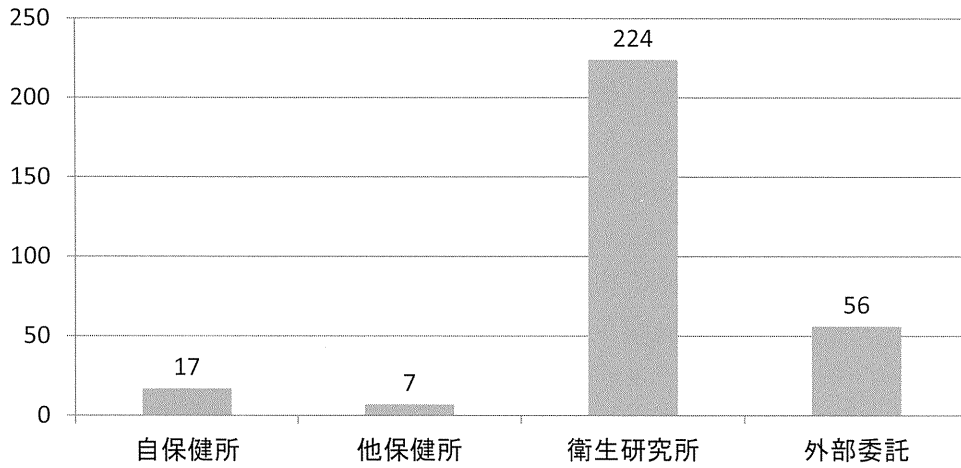


図34

(2011年)

プレカウンセリングを行っているか (通常検査)

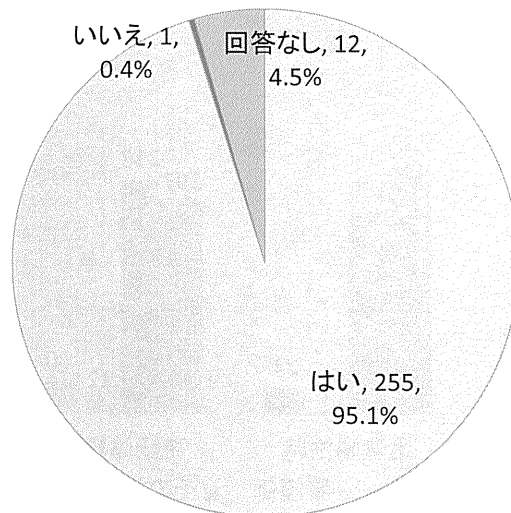


図35

プレカウンセリングを行っているか

(2011年)

(即日検査)

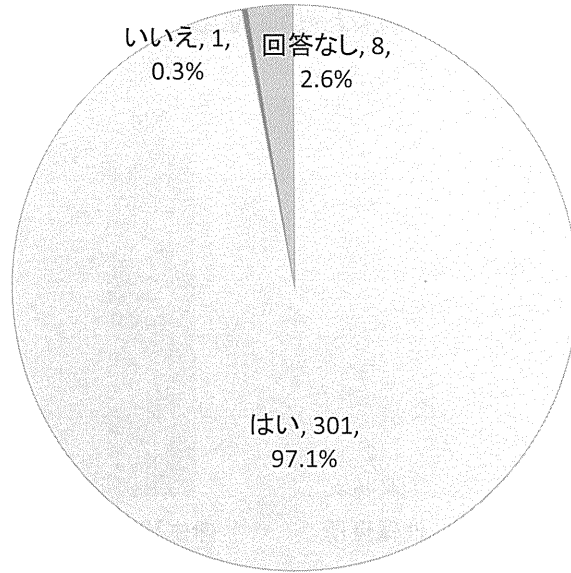


図36

結果説明時の担当者

(2011年)

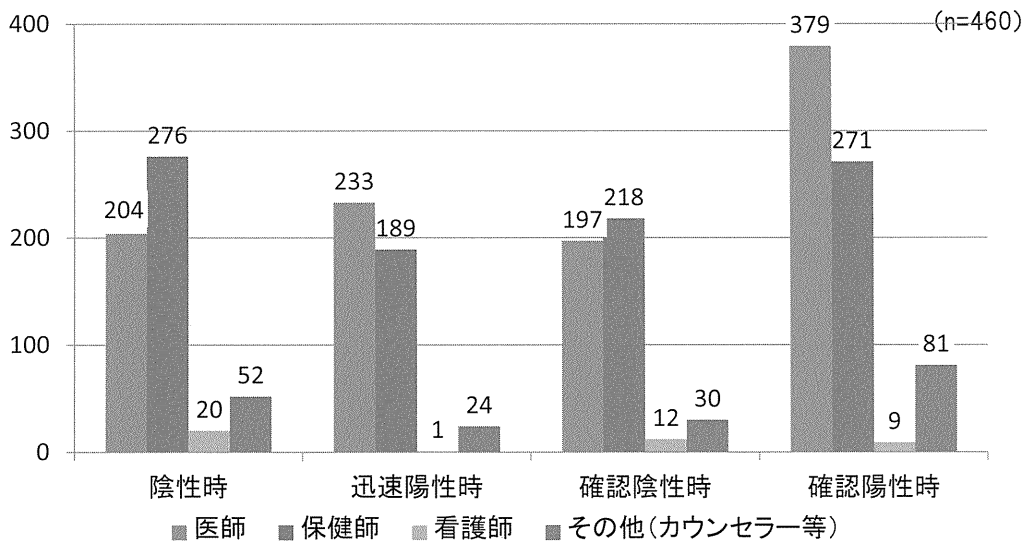


図37

(2011年)

感染予防のための行動変容を働きかける 相談をおこなっているか

(n=460)

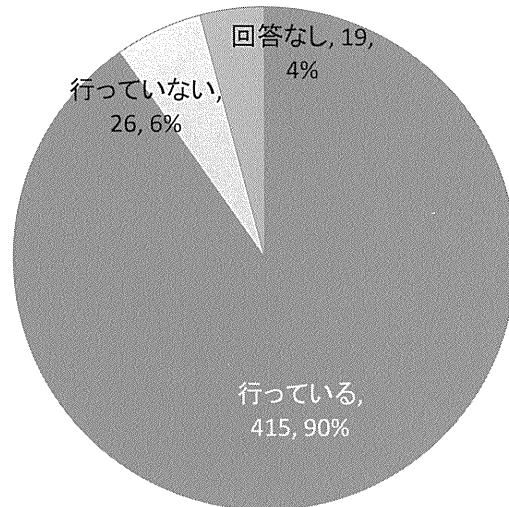


図38

(2011年)

感染予防のための行動変容を働きかける 相談の対象は

(n=415)

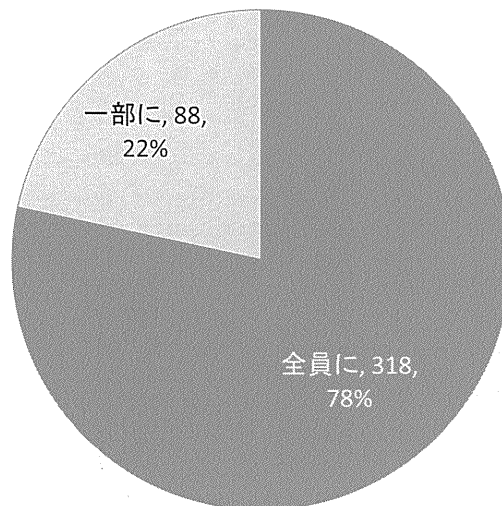


図39

(2011年)

感染予防のための行動変容を働きかける 相談の場面は

(n=415)

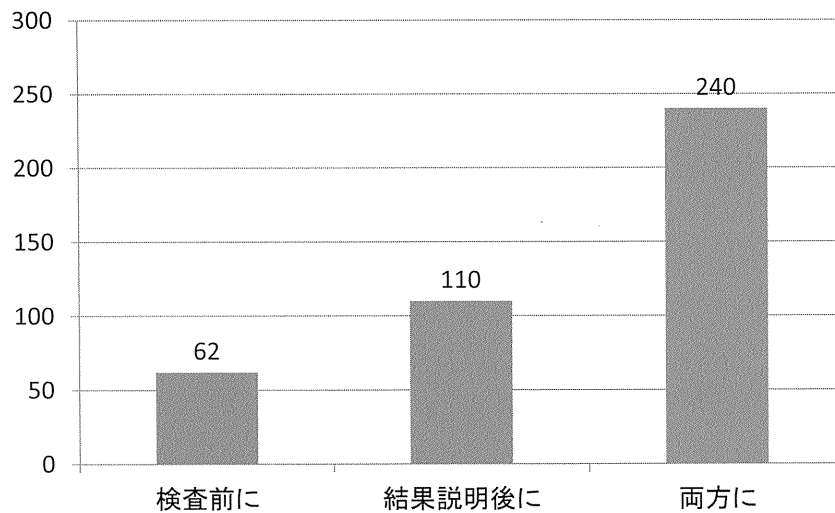


図40

(2011年)

感染予防のための行動変容を働きかける 相談の具体的手法は

(n=415)

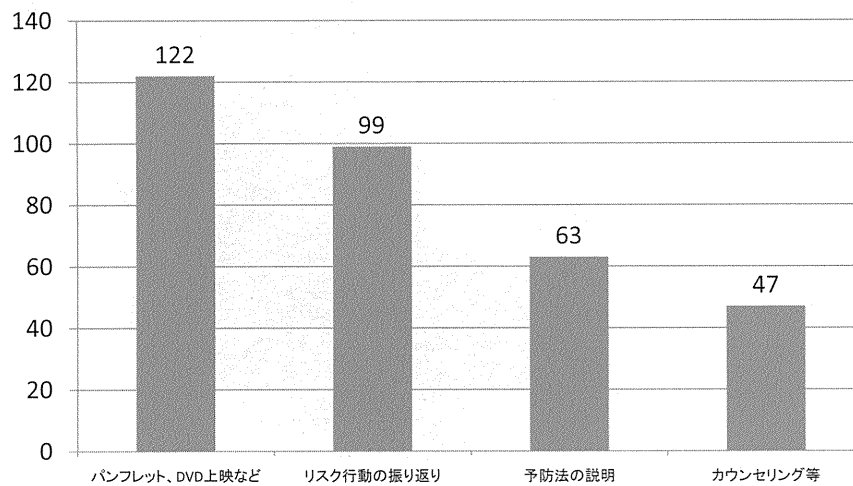


図41

(2011年)

対応困難者の経験はあるか

(n=460)

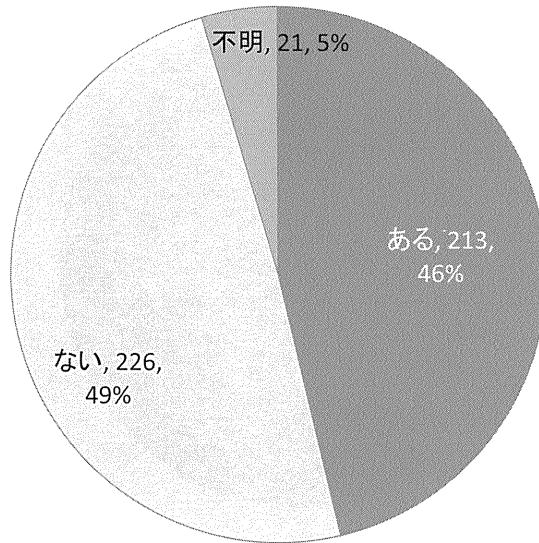


図42

(2011年)

対応困難者の紹介先はあるか

(n=460)

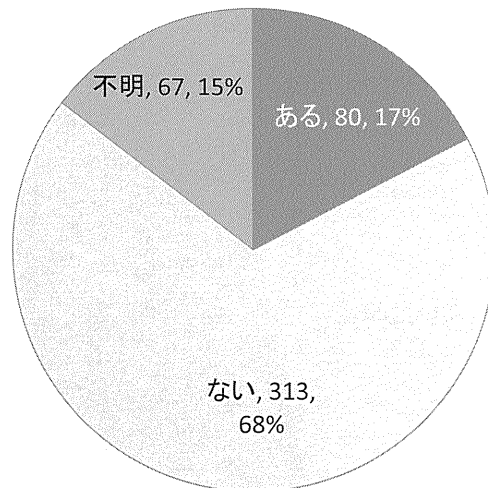


図43

対応困難者の紹介先は
どこか

(2011年)

(n=80)

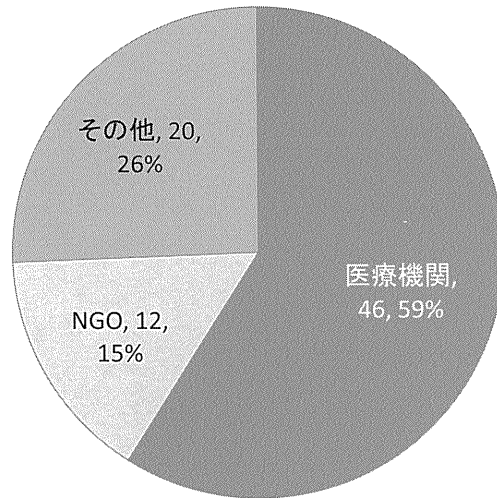


図44

陽性者への説明事項
マニュアルはあるか

(2011年)

(n=453)

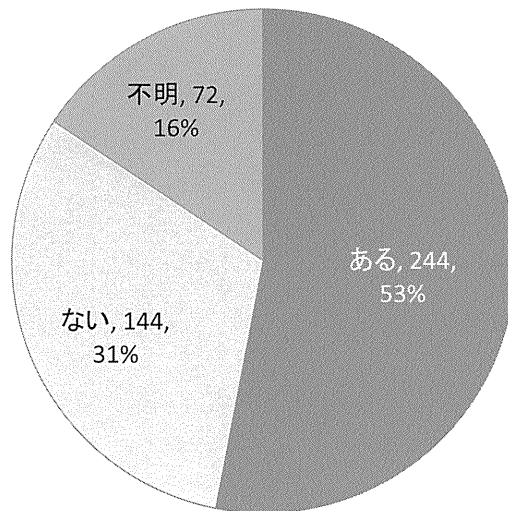


図45

陽性者への説明事項
説明資料はあるか

(2011年)

(n=453)

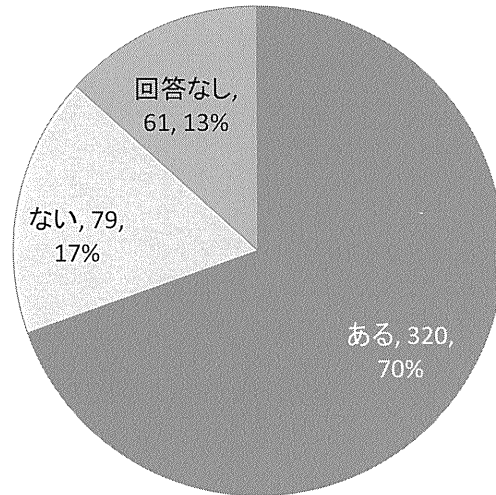


図46

陽性者への手渡し資料は
あるか

(2011年)

(n=453)

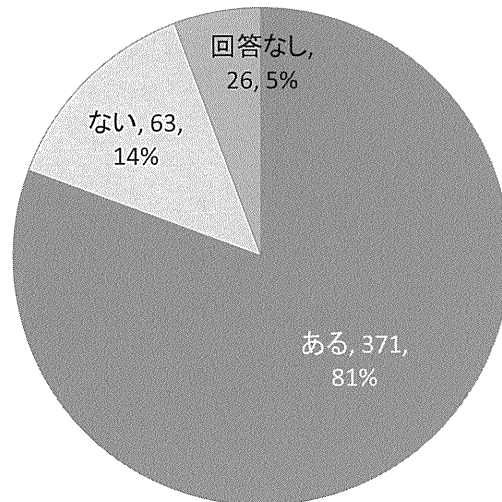


図47

未成年の検査希望者への対応は

(2011年)

(n=453)

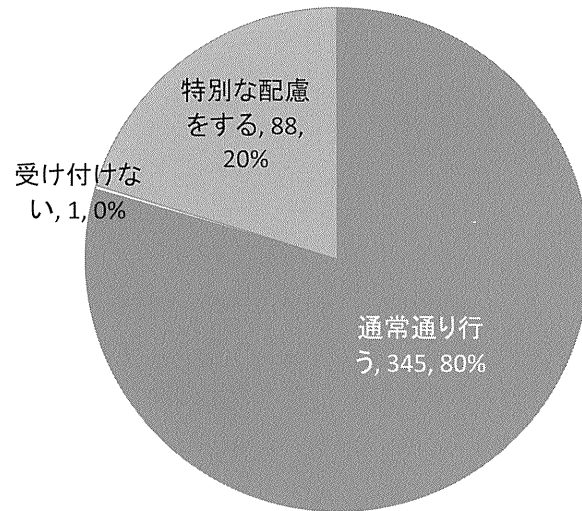
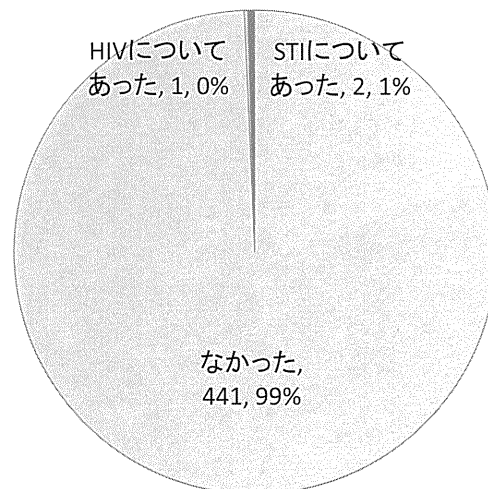


図48

検査結果について誤通知があったか

(2011年)

(n=453)



保健所における HIV 検査体制に関する調査

1. 貴保健所ではHIV検査相談を行っていますか？

(n=461)

アンケート送付数 560
回収数 461 82%

はい	460件	99.8%
いいえ	1件	0.2%

「はい」と答えた保健所 → 平成23年1～12月の実施状況をお教え下さい。(n=460)

① HIV検査件数

検査数	84,404人
うち陽性数	220人
陽性率	0.26%

陽性経験数

陽性者があった保健所	115件	25.0%
陽性者がなかった保健所	345件	75.0%

年間検査件数別保健所数

年間検査数	保健所数	検査件数	陽性数	陽性率	陽性経験率	陽性経験数		
50件未満	166	3,819	4.5%	6	0.16%	3.6%	6	
50-99件	79	5,491	6.5%	13	0.24%	16.5%	13	
100-199件	84	12,152	14.4%	33	0.27%	29.8%	25	
200-499件	94	28,056	33.2%	51	0.18%	41.5%	39	
500-999件	25	17,386	20.6%	64	0.37%	84.0%	21	
1000件以上	12	17,500	20.7%	53	0.28%	91.7%	11	
	460	1	84404	1	220	0.29215	2.669881	115

② HIV検査結果を聞きにこなかった受検者数: 1,496人 (1.77%)

③ HIV検査での結果確認 (陰性者、陽性者別):

0.79253

	陰性	陽性
結果を聞きにきた	82,702人 98.2%	206人 93.6%
結果を聞きにこなかった	1,482人 1.8%	14人 6.4%

④ 陽性者が医療機関を受診したかどうか分かる仕組みがありますか？

	全体	陽性経験保健所
ある	248 53.9%	84件 73.0%
ない	193 42.0%	30件 26.1%

(n=115)

⑤ 医療機関を受診したことを把握できている陽性者数: 146人 (66.4%)

⑥ 発生動向調査の報告を行ったHIV感染者数 166人 (75.5%)

2. 貴保健所で行っているHIV検査相談事業の内容について教えてください。

① HIV検査と同時にHIV以外の性感染症検査を行っていますか？

行っている	385件	83.7%
行っていない	71件	15.4%
不明	4件	0.9%

「行っている」と答えた保健所 → 実施している性感染症検査項目に丸をしてください。(n=385)

梅毒	294	76.4%
クラミジア抗体	226	58.7%
クラミジア抗原	68	17.7%
淋菌	42	10.9%
B型肝炎	278	72.2%
C型肝炎	151	39.2%
その他	2	0.5%

② 定期的に行っているHIV検査の実施曜日と実施時間をご記入下さい。(n=460)

通常検査のみ	150	32.6%
即日検査のみ	185	40.2%
通常+即日	125	27.2%

平日昼のみ検査	231	50.2%
平日夜間検査	162	35.2%
土日検査	67	14.6%