

表3. 年度別、都道府県警報の発生週数（インフルエンザ、小児科定点対象11疾患）、1999～2010年

	年度							年次				1999-2010 年の合計	都道府県あ たり年間の 平均	
	1999	2000	2001	2002	2003	2004	2005	2006	2007	2008	2009			2010
インフルエンザ														
都道府県警報あり週数	210	10	110	373	201	323	200	140	238	76	817	5	2703	(4.8)
県内保健所警報あり週数*	334	85	290	520	317	388	365	242	431	203	1063	47	4285	(7.6)
割合(%)	62.9	11.8	37.9	71.7	63.4	83.2	54.8	57.9	55.2	37.4	76.9	10.6	63.1	
咽頭結膜熱														
都道府県警報あり週数	7	81	78	29	204	352	200	852	15	66	2	6	1892	(3.4)
県内保健所警報あり週数*	240	543	558	424	1107	1300	1216	1851	478	552	214	331	8814	(15.6)
割合(%)	2.9	14.9	14.0	6.8	18.4	27.1	16.4	46.0	3.1	12.0	0.9	1.8	21.5	
A群溶血性レンサ球菌咽頭炎														
都道府県警報あり週数	58	138	140	100	203	188	230	536	36	28	31	6	1694	(3.0)
県内保健所警報あり週数*	825	1193	979	880	1095	1282	1063	1527	580	604	422	345	10795	(19.1)
割合(%)	7.0	11.6	14.3	11.4	18.5	14.7	21.6	35.1	6.2	4.6	7.3	1.7	15.7	
感染性胃腸炎														
都道府県警報あり週数	224	196	152	156	204	212	223	311	206	205	93	398	2580	(4.6)
県内保健所警報あり週数*	691	801	684	652	679	694	635	718	396	736	512	959	8157	(14.5)
割合(%)	32.4	24.5	22.2	23.9	30.0	30.5	35.1	43.3	52.0	27.9	18.2	41.5	31.6	
水痘														
都道府県警報あり週数	59	66	30	31	27	46	16	56	62	12	24	29	458	(0.8)
県内保健所警報あり週数*	547	720	491	523	536	376	425	560	470	370	333	350	5701	(10.1)
割合(%)	10.8	9.2	6.1	5.9	5.0	12.2	3.8	10.0	13.2	3.2	7.2	8.3	8.0	
手足口病														
都道府県警報あり週数	40	346	156	56	268	75	77	115	91	180	57	247	1708	(3.0)
県内保健所警報あり週数*	240	855	522	407	696	435	348	445	415	636	244	603	5846	(10.4)
割合(%)	16.7	40.5	29.9	13.8	38.5	17.2	22.1	25.8	21.9	28.3	23.4	41.0	29.2	
伝染性紅斑														
都道府県警報あり週数	25	33	151	96	13	53	64	108	255	23	6	107	934	(1.7)
県内保健所警報あり週数*	373	538	906	675	402	479	414	1006	1042	202	114	613	6764	(12.0)
割合(%)	6.7	6.1	16.7	14.2	3.2	11.1	15.5	10.7	24.5	11.4	5.3	17.5	13.8	
百日咳														
都道府県警報あり週数	0	0	0	0	0	0	0	0	0	4	0	0	4	(0.0)
県内保健所警報あり週数*	87	104	36	40	31	37	11	27	92	316	283	235	1299	(2.3)
割合(%)	0.0	0.0	0.0	0.0	0.0	0.0	0.0	0.0	0.0	1.3	0.0	0.0	0.3	
風疹														
都道府県警報あり週数	2	0	0	8	15	5	0	0	0	-	-	-	30	(0.1)
県内保健所警報あり週数*	137	73	67	86	136	138	2	7	4	-	-	-	650	(1.5)
割合(%)	1.5	0.0	0.0	9.3	11.0	3.6	0.0	0.0	0.0	-	-	-	4.6	
ヘルパンギーナ														
都道府県警報あり週数	284	186	220	122	261	140	199	123	176	135	59	210	2115	(3.8)
県内保健所警報あり週数*	616	492	460	404	553	434	514	424	505	409	277	478	5566	(9.9)
割合(%)	46.1	37.8	47.8	30.2	47.2	32.3	38.7	29.0	34.9	33.0	21.3	43.9	38.0	
麻疹														
都道府県警報あり週数	47	117	116	16	15	0	0	0	0	-	-	-	311	(0.7)
県内保健所警報あり週数*	246	601	569	236	101	11	0	1	46	-	-	-	1811	(4.3)
割合(%)	19.1	19.5	20.4	6.8	14.9	0.0	0.0	0.0	0.0	-	-	-	17.2	
流行性耳下腺炎														
都道府県警報あり週数	20	84	260	75	0	32	133	116	17	14	52	52	855	(1.5)
県内保健所警報あり週数*	276	675	1278	722	211	482	763	813	244	247	404	776	6891	(12.2)
割合(%)	7.2	12.4	20.3	10.4	0.0	6.6	17.4	14.3	7.0	5.7	12.9	6.7	12.4	

()内は都道府県あたり年間の平均

*: 県内に1つ以上の保健所警報が出ている週数

割合: 都道府県警報あり週数/県内保健所警報あり週数×100(%)

2009年のインフルエンザは、第1週～第21週の季節性、第32週以降の新型の2つの流行があったため警報頻度が高くなっている。

表4. 年度・都道府県別、都道府県警報の発生週数／県内保健所警報あり週数*(インフルエンザ)、1999～2010年

都道府県	年度										1999-2010		
	1999	2000	2001	2002	2003	2004	2005	2006	2007	2008		2009	2010
北海道	3/11	0/2	0/14	3/19	3/12	7/8	2/13	3/18	5/21	0/5	11/29	0/7	37/159
青森	5/6	0/2	0/9	5/8	3/10	6/6	0/6	3/3	9/12	0/6	14/22	0/0	45/90
岩手	4/8	0/4	5/10	8/9	5/6	6/8	0/10	1/3	6/9	3/6	12/25	0/0	50/98
宮城	5/13	0/3	4/7	6/10	4/6	6/11	0/6	3/4	4/12	0/0	20/25	0/0	52/97
秋田	6/7	2/4	4/7	9/10	6/9	5/7	3/12	4/4	9/11	0/4	26/28	0/0	74/103
山形	5/7	0/0	0/7	8/10	0/7	7/8	0/0	4/7	5/12	0/0	19/21	0/0	48/79
福島	4/6	0/3	4/7	8/8	6/7	7/9	0/7	4/4	6/6	0/4	23/25	0/0	62/86
茨城	0/4	0/0	0/0	4/9	3/5	7/8	0/5	2/4	3/5	0/0	13/22	0/0	32/62
栃木	4/6	0/0	5/8	7/8	3/4	8/8	4/6	1/3	2/5	0/3	17/20	0/0	51/71
群馬	4/6	0/0	7/10	5/10	4/8	7/9	5/7	3/4	5/8	0/5	15/23	0/0	55/90
埼玉	5/9	0/2	5/8	7/8	5/6	8/9	5/7	4/5	6/10	0/0	21/25	0/0	66/89
千葉	4/7	0/2	3/8	7/11	5/5	7/8	5/6	3/5	4/7	0/0	19/22	0/0	57/81
東京	3/6	0/0	0/6	5/8	3/5	7/9	5/7	0/6	0/7	0/0	14/23	0/0	37/77
神奈川	4/8	0/0	2/8	6/10	5/5	6/10	5/8	4/5	5/6	0/0	20/25	0/0	57/85
新潟	6/9	0/3	5/6	9/12	6/8	8/10	0/12	4/5	7/8	0/4	21/29	0/0	66/106
富山	6/9	0/0	0/6	8/9	5/5	7/9	6/7	3/3	5/8	0/0	18/20	0/0	58/76
石川	7/7	0/2	4/6	11/12	5/7	7/8	7/9	4/7	7/12	4/5	21/23	0/0	77/98
福井	5/6	0/0	0/3	12/12	8/8	7/7	7/13	5/5	8/9	5/7	22/26	0/5	79/101
山梨	5/6	0/3	0/5	8/8	4/6	5/7	0/0	3/3	6/6	0/0	19/21	0/0	50/65
長野	6/7	0/0	1/6	8/13	6/7	8/8	8/10	5/7	8/11	0/0	17/20	0/0	67/89
岐阜	4/7	0/0	3/4	5/6	4/5	7/9	5/6	0/4	0/7	0/4	10/14	0/0	38/66
静岡	6/7	0/4	6/7	8/10	5/7	8/10	7/9	0/4	0/7	2/7	17/21	0/0	59/93
愛知	4/11	0/0	7/9	7/9	5/11	8/9	7/13	7/9	9/14	5/9	21/26	0/4	80/124
三重	5/9	0/4	4/10	6/11	5/6	9/10	7/12	5/7	7/11	4/7	16/21	0/0	68/108
滋賀	4/4	0/0	0/0	8/9	5/6	6/7	6/7	5/5	6/7	0/5	21/21	0/0	61/71
京都	4/6	0/0	0/4	5/13	3/8	6/8	4/7	0/5	0/10	0/0	16/24	0/0	38/85
大阪	0/4	0/4	0/0	0/9	4/5	6/8	4/6	4/7	5/10	0/8	19/30	0/3	42/94
兵庫	4/10	0/6	0/10	5/15	4/9	7/8	5/7	2/6	3/11	0/1	19/25	0/0	49/108
奈良	3/8	0/3	0/0	7/9	4/5	5/7	6/6	0/5	0/6	0/0	13/18	0/0	38/67
和歌山	4/6	0/5	0/0	9/12	4/7	6/8	5/5	3/4	4/9	0/0	9/21	0/0	44/77
鳥取	5/6	0/0	8/8	10/11	5/7	7/7	5/6	2/5	3/7	0/0	16/16	0/0	61/73
島根	5/7	0/0	0/0	5/12	0/5	6/8	5/13	2/2	4/4	0/3	10/17	0/0	37/71
岡山	5/6	0/0	0/0	9/11	5/6	6/8	6/8	2/3	6/11	0/0	13/16	0/0	52/69
広島	4/5	0/0	4/5	5/8	5/5	6/7	5/7	2/5	4/13	0/9	15/25	0/0	50/89
山口	6/8	0/1	0/11	12/13	4/10	8/9	4/7	3/5	7/12	5/5	12/21	0/0	61/102
徳島	4/8	3/7	0/5	10/11	5/6	6/7	5/7	2/2	4/4	0/3	16/17	0/0	55/77
香川	0/3	0/0	0/0	10/10	0/0	6/6	4/4	1/2	4/5	0/3	19/20	0/0	44/53
愛媛	6/7	2/3	4/9	6/11	5/7	6/6	6/10	1/3	3/4	3/10	17/21	0/0	59/91
高知	5/8	3/6	0/8	10/11	0/4	7/8	7/7	0/1	0/0	5/9	19/21	0/0	56/83
福岡	6/10	0/0	0/10	14/17	5/8	8/9	5/9	5/7	7/11	7/9	22/28	0/6	79/124
佐賀	4/6	0/2	0/0	14/17	0/5	9/9	5/6	2/5	4/8	0/7	13/21	0/0	51/86
長崎	5/7	0/4	7/11	9/13	7/10	8/9	5/8	3/3	8/8	6/7	19/21	0/4	77/105
熊本	4/7	0/0	4/9	11/16	3/7	7/9	4/10	2/7	5/13	6/9	17/21	0/5	63/113
大分	7/8	0/0	10/11	12/16	6/9	6/9	5/10	5/7	7/9	7/9	20/20	0/0	85/108
宮崎	6/7	0/2	0/12	8/12	7/9	9/9	7/10	7/8	12/13	9/9	23/25	0/4	88/120
鹿児島	5/6	0/4	4/6	12/12	7/7	8/10	4/5	2/5	5/8	5/9	17/25	0/4	69/101
沖縄	4/5	0/0	0/0	12/12	5/7	6/7	0/9	10/11	11/24	0/12	26/33	5/5	79/125
計	210/334	10/85	110/290	373/520	201/317	323/388	200/365	140/242	238/431	76/203	817/1063	5/47	2703/4285
平均	4.5	0.2	2.3	7.9	4.3	6.9	4.3	3.0	5.1	1.6	17.4	0.1	4.8
	/7.1	/1.8	/6.2	/11.1	/6.7	/8.3	/7.8	/5.1	/9.2	/4.3	/22.6	/1.0	/7.6
割合(%)	62.9	11.8	37.9	71.7	63.4	83.2	54.8	57.9	55.2	37.4	76.9	10.6	63.1

*: 県内に1つ以上の保健所警報が出ている週数

都道府県警報あり週数／県内保健所警報あり週数

平均: 都道府県あたり年間の平均

割合: 都道府県警報あり週数／県内保健所警報あり週数×100(%)

2009年のインフルエンザは、第1週～第21週の季節性、第32週以降の新型の2つの流行があったため警報頻度が高くなっている。

厚生労働科学研究費補助金（新型インフルエンザ等新興・再興感染症研究事業）
分担研究報告書

国際的な感染症情報の収集、分析、提供機能および
わが国の感染症サーベイランスシステムの改善・強化に関する研究

疫学的・統計学的なサーベイランスの評価と改善グループ

罹患数の推計

—2002～2010年推計値の観察と性感染症推計の提案—

研究協力者	川戸 美由紀	藤田保健衛生大学医学部衛生学	講師
	橋本 修二	藤田保健衛生大学医学部衛生学	教授
	村上 義孝	滋賀医科大学社会医学講座医療統計学部門	准教授
	太田 晶子	埼玉医科大学医学部公衆衛生学	講師
	谷口 清州	国立感染症研究所感染症情報センター	第一室 室長
	多田 有希	国立感染症研究所感染症情報センター	第二室 室長
研究分担者	永井 正規	埼玉医科大学医学部公衆衛生学	教授

研究要旨

疫学的・統計学的なサーベイランスの評価と改善グループでは、課題の一つとして全国年間罹患数推計に関する検討を行ってきた。感染症発生動向調査に基づくインフルエンザ、小児科定点対象疾患、眼科定点対象疾患の罹患数の推計値について、2010年のデータを追加し、推移をまとめた。性感染症定点対象疾患の罹患数推計を感染症発生動向調査システムに実装することを提案した。

A. 研究目的

感染症発生動向調査の主目的は流行の早期把握であるが、副次的目的として定点把握対象疾患の全国罹患数の推計が挙げられる。本研究グループでは、課題の一つとして全国年間罹患数推計に関して検討を行ってきた。2006年4月1日より利用開始されたシステムにおいては、本研究グループが提案した方法により、インフルエンザ・小児科定点対象12疾患（2008年より10疾患に減）・眼科定点対象2疾患について毎週の報告数が得られると同時に逐次的に全国罹患数推計が行われ、週別・月別・年別に、性別または年齢階級別の全国罹患数推計値が計算されている。さらに、罹患数の推計対象疾患として、性感染症定点対象疾患への拡大を平成21年度に提案した。

ここでは、感染症発生動向調査システムにおける罹患数推計について、推計値のまとめを行うとともに、性感染

症定点対象疾患の罹患数推計実施に向けた提案を行う。

B. 研究方法

対象疾患は、インフルエンザ、小児科定点対象10疾患（咽頭結膜熱、A群溶血性レンサ球菌咽頭炎、感染性胃腸炎、水痘、手足口病、伝染性紅斑、突発性発疹、百日咳、ヘルパンギーナ、流行性耳下腺炎）、眼科定点対象2疾患（急性出血性結膜炎、流行性角結膜炎）とした。小児科定点対象疾患であった風疹と麻疹は2008年から全数把握対象疾患に変更されているため、対象外とした。過去に本研究グループが推計を実施した2002年から2005年の週別・年別の全国罹患数推計値と、感染症発生動向調査システムによる週別・年別の全国罹患数推計値を利用した。推計値は、総数、および、男女別・年齢階級別に得た。

小児科定点対象 10 疾患・眼科定点対象 2 疾患の全国の罹患数推計値について、2006 年から 2010 年の年間罹患数の推移と、2002 年から 2010 年の週別罹患数の推移を示した。小児科定点対象 10 疾患では、2006 年から 2010 年の年齢階級別の推計値の推移を示した。

インフルエンザについて、2006/2007 年から 2010/2011 年まで、シーズン別の推計値と週別罹患数推計値の推移を示すとともに、年齢層別の罹患数推計値についてシーズン毎の状況と週別推計値の推移を示した。シーズン別の推計値はいずれも期間中の週別罹患数推計値を合計することにより求めた。週別推計の有効数字のため、総数の値と年齢階級別推計値の合計値は異なる。

各シーズンの期間については、基本的に第 36 週～翌年第 35 週としたが、新型インフルエンザのため、2008/2009 年は 2008 年第 36 週～2009 年第 27 週、2009/2010 年は 2009 年第 28 週～2010 年第 12 週とした。2011 年の推計値は、データ入手時点で暫定値であり、かつ第 26 週分までしか得られなかったため、2010/2011 年のシーズンは 2011 年第 26 週までとなっている。

性感染症定点対象疾患の罹患数推計値について、平成 21 年度に検討した内容について整理し、2007 年の罹患数推計値（試算値）を観察するとともに、報告数との男女比の比較を加えた。

（倫理面への配慮）

本研究では、個人情報を含むデータを取り扱わないため、個人情報保護に関係する問題は生じない。「疫学研究に関する倫理指針」の適用範囲ではないが、資料の利用や管理など、その倫理指針の原則を遵守した。

C. 研究結果

1) 罹患数推計値のまとめ

表 1 に罹患数推計値の年次推移を示す。2002 年～2005 年の推計値は当グループによる推計値、2006 年以降は同じ推計方法により感染症発生動向調査システム上で計算された推計値である。2009 年のインフルエンザは第 1 週～

第 27 週までとし、新型インフルエンザを除いている。

2010 年の罹患数推計値は 2006 年～2009 年の推計値と比較すると、インフルエンザが 315 万人と少なく、感染性胃腸炎が 943 万人、手足口病が 91 万人、流行性耳下腺炎が 109 万人と多いなどの特徴が見られた。

2) 疾患別罹患数推計値

小児科定点対象 10 疾患と眼科定点対象 2 疾患について、表 2-1～12 に 2006 年から 2010 年の全国年間罹患数、図 2-1～12-1 に 2002 年から 2010 年の週別罹患数推計値と 95% 信頼区間を示す。小児科定点対象疾患については、図 2-1～10-2 に 2006 年から 2010 年の年齢階級別週別罹患数の推移を示す。年齢階級別の図を見る際には、積み上げグラフではないこと、罹患数であって罹患率ではないことに注意が必要である。

3) インフルエンザのシーズン別罹患数推計値

インフルエンザについて、表 3 に 2006/2007 年シーズン～2010/2011 年シーズンの年齢階級別罹患数推計値を示す。各シーズンの期間については、方法の項および表 3 の脚注の通りである。また、2011 年の値は暫定値を利用している。期間中の週別罹患数推計値の合計により求めたシーズン別の罹患数推計値は、2006/2007 年が 1,136 万人、2007/2008 年が 684 万人、2008/2009 年が 1,393 万人、2009/2010 年が 2,083 万人、2010/2011 年が 1,380 万人であった。

図 3-1 に 2002 年～2011 年第 26 週の全国週別罹患数の推計値の推移、図 3-2 に年齢層別の週別罹患数推計値の推移を示す。年齢層別では、2008/2009 年や 2010/2011 年のシーズンで、30 歳以上では流行の第二波が見られないなど、低年齢層と高年齢層で流行の状況が異なる様子が見られた。

4) 性感染症定点対象疾患の罹患数推計方法の検討

罹患数の推計対象疾患として、性感

染症定点対象疾患への拡大を平成 21 年度に提案した。平成 21 年度研究報告書の関連部分を抜粋し、表 4-1~3 に示す。

2005 年医療施設調査による医療施設数と 2006 年、2007 年の性感染症定点数を確認した（表 4-1）。全国の性感染症定点数は 960~970 ほどであった。全国の医療施設数に対し定点の抽出率は 5.5% 程度であったが、病院・一般診療所別、診療科別に見ると、産婦人科系（産婦人科、産科、婦人科）が病院・一般診療所とも 6~7%、泌尿器科・性病科が病院で 6%、一般診療所で 18% 程度に対して、皮膚科は病院が 20 定点前後で 0.7% 程度、一般診療所が 80 定点前後で 2% 程度と、定点数も抽出率もとても小さかった。

性感染症定点対象疾患の罹患数の推計方法としては（表 4-2）、医療施設特性の層が異なるものの、それ以外は他の疾患と同じ推計方法とした。層は、病院・一般診療所の別と診療科とし、診療科は産婦人科・産科・婦人科、泌尿器科・性病科の 2 区分とした（皮膚科は患者数の推計対象外とした）。

表 4-3 に性感染症定点対象疾患の 2007 年罹患数推計の試算値を示す。2007 年の罹患数推計値は、性器クラミジア感染症で 29.6 万人、性器ヘルペスウイルス感染症で 8.9 万人、尖圭コンジローマで 5.5 万人、淋菌感染症で 8.5 万人であった。

図 4 に性感染症定点対象 4 疾患の 2007 年の罹患数推計値（試算値）と報告数における男女比の違いを示す。全数に占める女の割合は、性器クラミジア感染症では報告数で 56.0% であるのに対し、推計値では 68.6% と報告数よりも高い割合であった。同様に、性器ヘルペスウイルス感染症では報告数 59.4%、推計値で 76.1%、尖圭コンジローマでは報告数 44.0%、推計値で 61.1%、淋菌感染症で報告数 18.4%、推計値で 27.1% といずれも報告数に比べて推計値で女の占める割合が高くなっていた。

D. 考察

本研究グループで検討を進めてきた全国年間罹患数推計について、2010 年のデータを追加し、推計値の推移をまとめた。また、感染症発生動向調査における性感染症の罹患数推計の導入を提案する。

2006 年 4 月 1 日より利用開始された感染症発生動向調査システムにおいて、システム利用者は本研究グループが提案した方法によるインフルエンザ・小児科定点対象 12 疾患（2008 年より 10 疾患）・眼科定点対象 2 疾患の全国罹患数推計値を参照することができる。特にインフルエンザに関しては、2009/2010 年の A(H1N1)pdm 流行以降、インフルエンザ流行マップのホームページなどで推計値が利用されるようになり、一般にも知られるようになった。

罹患数推計の利点としては、流行の規模が把握できることに加えて、定点施設の特長（診療科など）や報告の有無などに起因する、報告数における性別や年齢層の偏りを考慮できる点が挙げられる。性・年齢別の流行状況を精確に把握するためにも推計は有効である。インフルエンザおよび小児科定点対象疾患では年齢階級別の週別罹患数の推移を図示することにより、年齢階級別の流行状況を実際により近い姿で分かり易く示すことができた。性感染症定点対象疾患においては、推計を実施することによって、流行の規模の推定とともに男女別の流行状況についてより実際に近い姿を得ることができるものと思われる。今後も推計方法について検討していくとともに、感染症対策に資するため、罹患数推計値の様々な形での利用を検討し進めていく必要がある。

E. 結論

感染症発生動向調査に基づくインフルエンザ、小児科定点対象疾患、眼科定点対象疾患の罹患数の推計値について、2010 年のデータを追加し、推移をまとめた。性感染症定点対象疾患の罹患数推計を感染症発生動向調査システムに実装することを提案した。

G. 研究発表

1. 論文発表

なし

2. 学会発表

(1) 川戸美由紀, 橋本修二, 太田晶子, 永井正規, 村上義孝, 多田有希, 重松美加, 安井良則, 谷口清州. 感染症発生動向調査に基づく検討 第2報 インフルエンザの定点の現状 日本公衆衛生雑誌, 58(10) 特別付録:401.2011

(2) 橋本修二, 川戸美由紀, 太田晶子, 永井正規, 村上義孝, 多田有希, 重松美加, 安井良則, 谷口清州. 感染症発生動

向調査に基づく検討 第3報 インフルエンザの定点設計 日本公衆衛生雑誌, 58(10) 特別付録:401.2011

H. 知的財産権の出願・登録状況

1. 特許取得

なし

2. 実用新案登録

なし

3. その他

なし

1) 罹患数推計値のまとめ

表 1. 2002年～2010年の罹患数推計値のまとめ

5類感染症定点把握対象疾患	年次								
	2002	2003	2004	2005	2006	2007	2008	2009 [#]	2010
インフルエンザ [#]	736	1,156	895	1,820	977	1,274	630	1,301	315
咽頭結膜熱	10.7	26.9	39.5	40.9	59.4	35.5	42.5	23.1	25.9
A群溶血性レンサ球菌咽頭炎	101.8	109.4	137.4	131.6	172.9	165.4	183.5	146.4	139.4
感染性胃腸炎	676.6	699.6	746.9	733.7	874.4	756.6	813.8	617.9	942.8
水痘	162.8	150.0	149.5	156.1	156.8	152.4	136.6	121.1	150.1
手足口病	57.7	104.4	53.4	66.5	58.4	59.9	85.6	41.2	91.4
伝染性紅斑	38.2	21.1	31.9	28.1	39.9	48.9	11.3	10.7	32.6
突発性発疹	68.7	68.2	68.5	68.9	60.3	58.6	58.5	53.6	54.3
百日咳	1.1	1.4	1.3	1.1	1.0	2.4	5.6	3.9	5.5
ヘルパンギーナ	71.0	92.4	66.8	93.9	72.4	78.1	67.7	45.4	82.4
流行性耳下腺炎	108.9	51.5	82.1	135.6	118.6	43.1	42.6	64.3	108.6
急性出血性結膜炎	1.5	1.6	1.1	1.1	1.2	1.3	1.4	0.8	1.1
流行性角結膜炎	54.7	49.9	42.3	44.6	46.7	34.1	34.9	24.1	31.2

単位：万人

#：2009年の対象期間はインフルエンザで第1～27週、それ以外の疾患で第1～53週とした。

2) 疾患別罹患数推計値 (1) 咽頭結膜熱

表 2 - 1 . 2006 年～2010 年の全国年間罹患数の推計値と 95% 信頼区間
(咽頭結膜熱)

	2006年		2007年		2008年		2009年		2010年	
	推計値	95%信頼区間	推計値	95%信頼区間	推計値	95%信頼区間	推計値	95%信頼区間	推計値	95%信頼区間
総数	59.4	52.5 - 66.4	35.5	24.8 - 46.2	42.5	31.4 - 53.6	23.1	17.4 - 28.7	25.9	21.7 - 30.1
男	32.4	28.4 - 36.3	19.0	13.7 - 24.3	23.2	17.5 - 29.0	12.8	9.7 - 15.9	14.5	12.1 - 16.8
女	27.0	24.0 - 30.1	16.5	11.1 - 22.0	19.3	13.9 - 24.6	10.3	7.7 - 12.9	11.4	9.6 - 13.3
0～4歳	36.5	31.7 - 41.3	23.1	13.9 - 32.4	29.4	19.1 - 39.7	17.0	12.5 - 21.4	18.9	15.4 - 22.4
5～9歳	18.5	16.1 - 20.9	9.8	7.2 - 12.4	10.6	9.1 - 12.2	5.1	3.6 - 6.6	5.7	4.9 - 6.6
10～14歳	2.1	1.8 - 2.4	1.3	0.9 - 1.8	1.2	1.0 - 1.3	0.5	0.4 - 0.7	0.6	0.4 - 0.7
15歳以上	2.3	1.9 - 2.7	1.2	0.8 - 1.6	1.3	0.9 - 1.7	0.5	0.4 - 0.6	0.7	0.5 - 0.9

単位：万人

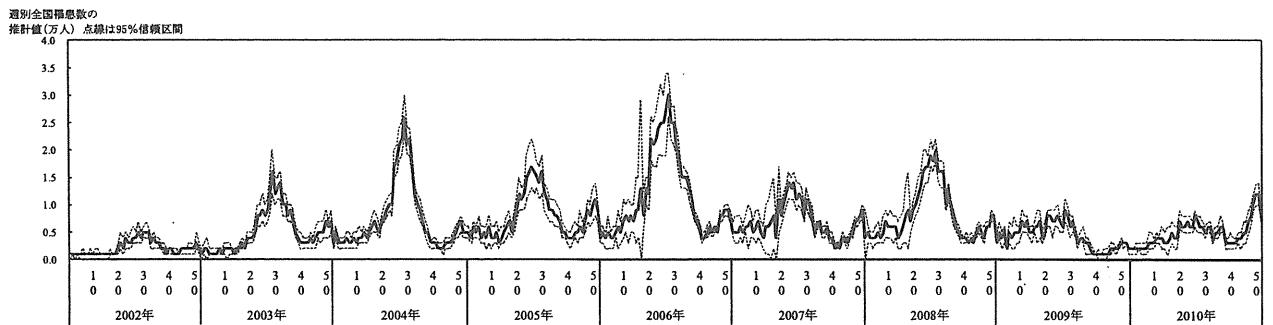


図 2 - 1 - 1 . 2002 年～2010 年の全国週別罹患数推計値の推移 (咽頭結膜熱)

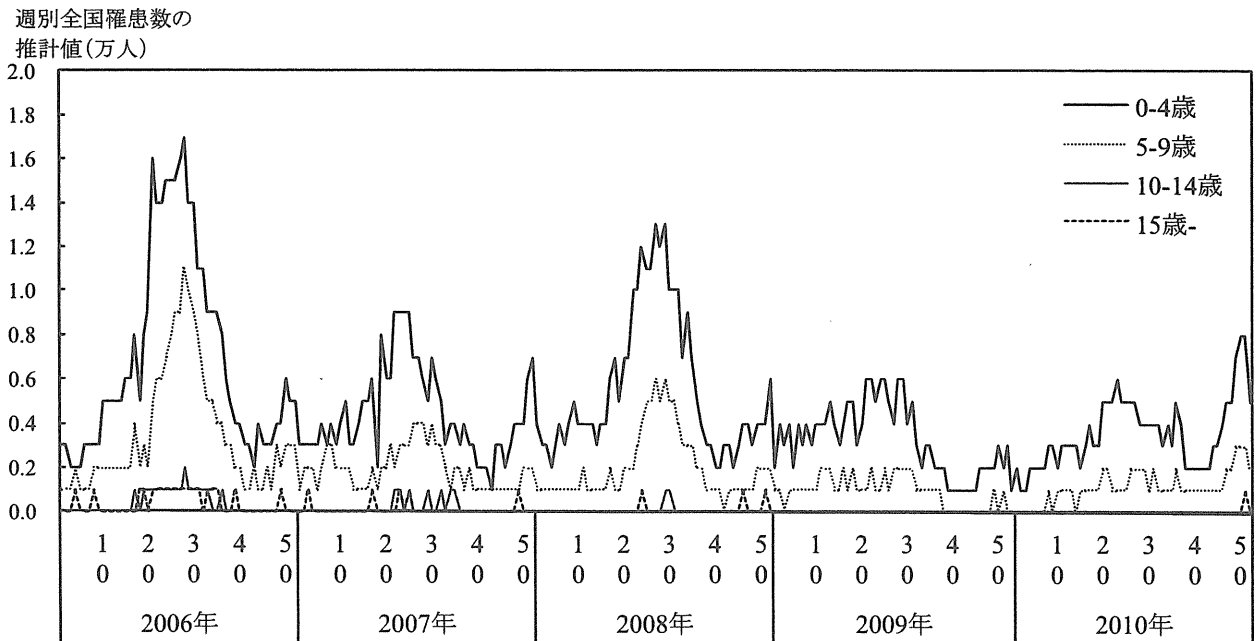


図 2 - 1 - 2 . 2006 年～2010 年の年齢階級別、全国週別罹患数推計値の推移
(咽頭結膜熱)

2) 疾患別罹患数推計値 (2) A群溶血性レンサ球菌咽頭炎

表2-2. 2006年～2010年の全国年間罹患数の推計値と95%信頼区間
(A群溶血性レンサ球菌咽頭炎)

	2006年		2007年		2008年		2009年		2010年	
	推計値	95%信頼区間	推計値	95%信頼区間	推計値	95%信頼区間	推計値	95%信頼区間	推計値	95%信頼区間
総数	172.9	151.2 - 194.5	165.4	143.0 - 187.7	183.5	154.9 - 212.1	146.4	123.1 - 169.6	139.4	121.4 - 157.4
男	91.8	80.3 - 103.2	87.7	76.0 - 99.5	96.1	81.6 - 110.6	76.6	64.7 - 88.4	73.2	63.7 - 82.8
女	81.1	70.8 - 91.4	77.6	67.0 - 88.3	87.4	73.1 - 101.6	69.8	58.3 - 81.4	66.2	57.7 - 74.7
0～4歳	52.0	44.9 - 59.0	50.7	43.3 - 58.1	57.5	48.3 - 66.7	47.8	38.7 - 56.9	42.2	35.2 - 49.3
5～9歳	87.7	76.9 - 98.4	80.9	70.7 - 91.2	89.1	76.0 - 102.2	68.6	59.0 - 78.2	68.1	59.9 - 76.2
10～14歳	15.8	13.5 - 18.2	15.5	13.3 - 17.8	17.4	14.3 - 20.6	14.4	11.9 - 16.9	13.5	11.5 - 15.5
15歳以上	17.4	12.1 - 22.8	18.2	12.6 - 23.9	19.5	13.5 - 25.5	15.7	10.7 - 20.6	15.6	10.6 - 20.7

単位：万人

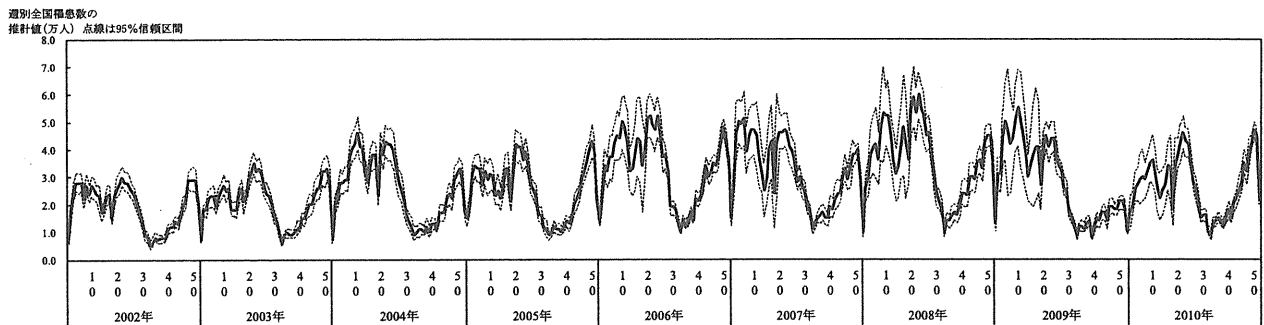


図2-2-1. 2002年～2010年の全国週別罹患数推計値の推移
(A群溶血性レンサ球菌咽頭炎)

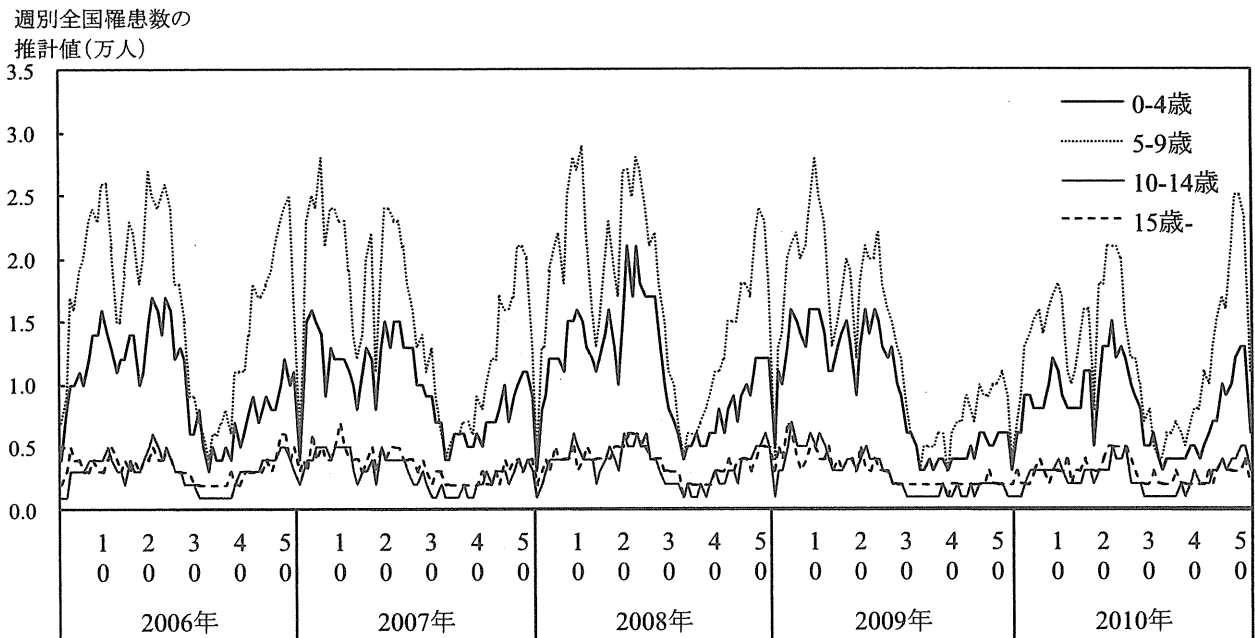


図2-2-2. 2006年～2010年の年齢階級別、全国週別罹患数推計値の推移
(A群溶血性レンサ球菌咽頭炎)

2) 疾患別罹患数推計値 (3) 感染性胃腸炎

表 2 - 3 . 2006 年～2010 年の全国年間罹患数の推計値と 95% 信頼区間
(感染性胃腸炎)

	2006年		2007年		2008年		2009年		2010年	
	推計値	95%信頼区間	推計値	95%信頼区間	推計値	95%信頼区間	推計値	95%信頼区間	推計値	95%信頼区間
総数	874.4	808.9 - 939.9	756.6	692.3 - 820.8	813.8	738.1 - 889.5	617.9	565.8 - 670.1	942.8	871.6 - 1013.9
男	440.1	408.9 - 471.3	383.4	353.3 - 413.4	412.4	377.3 - 447.4	314.4	289.6 - 339.2	476.6	442.2 - 511.1
女	434.3	399.7 - 468.9	373.2	338.5 - 408.0	401.4	360.2 - 442.7	303.6	275.7 - 331.4	466.1	429.0 - 503.3
0～4歳	349.3	310.3 - 388.4	319.6	272.1 - 367.1	343.1	285.7 - 400.6	267.4	235.4 - 299.5	410.2	366.4 - 454.1
5～9歳	199.2	184.8 - 213.6	169.6	154.6 - 184.7	190.4	172.2 - 208.6	142.5	129.0 - 156.0	231.5	211.2 - 251.8
10～14歳	75.1	69.8 - 80.4	65.1	59.9 - 70.2	70.2	64.9 - 75.5	54.7	50.0 - 59.5	78.8	72.4 - 85.2
15歳以上	250.8	225.2 - 276.3	202.3	180.5 - 224.1	210.1	186.5 - 233.6	153.3	133.5 - 173.0	222.2	195.6 - 248.8

単位：万人

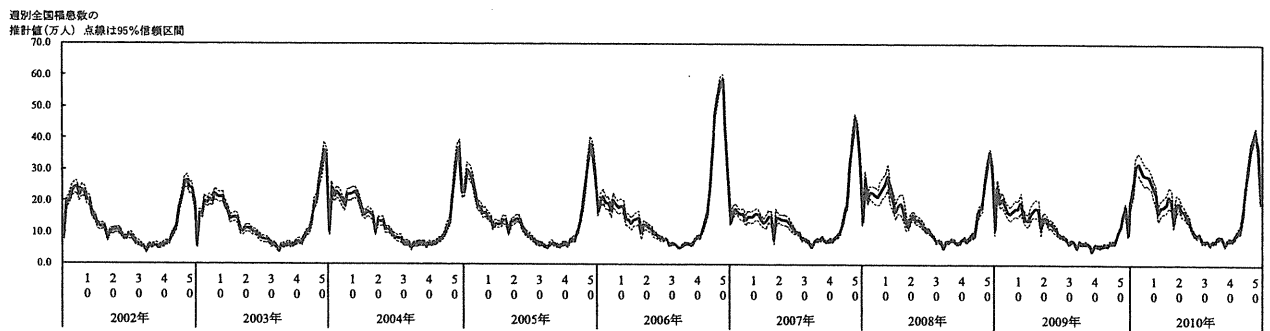


図 2 - 3 - 1 . 2002 年～2010 年の全国週別罹患数推計値の推移 (感染性胃腸炎)

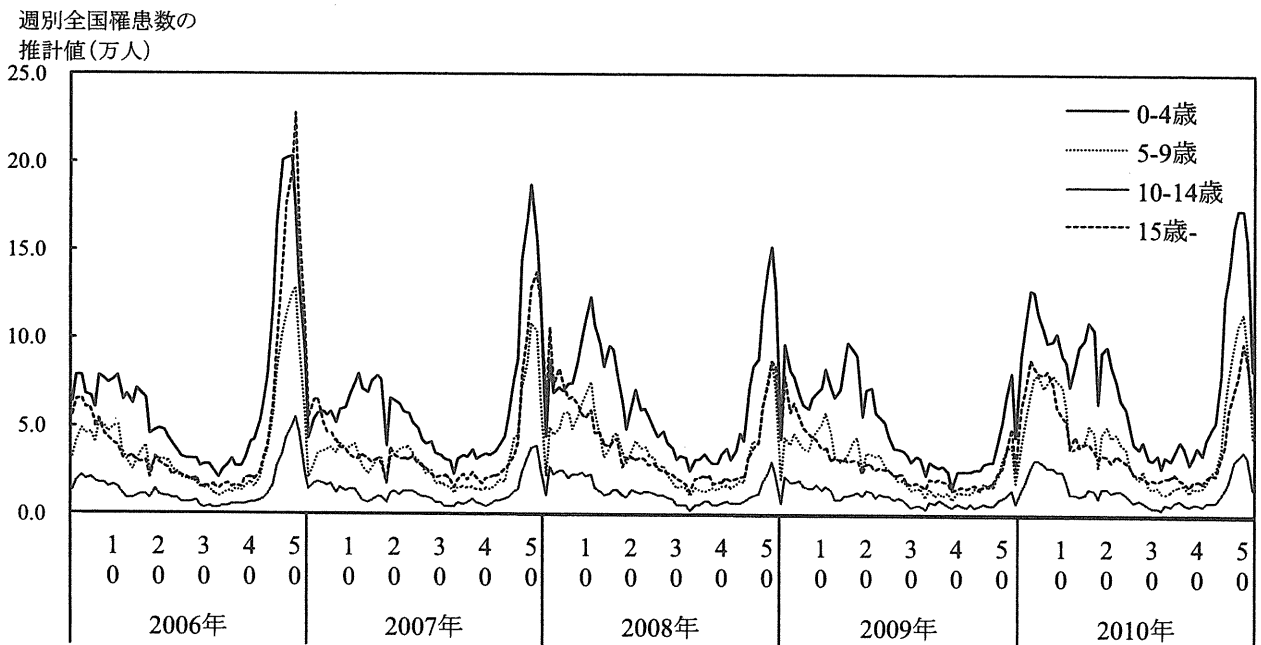


図 2 - 3 - 2 . 2006 年～2010 年の年齢階級別、全国週別罹患数推計値の推移
(感染性胃腸炎)

2. 疾患別罹患数推計値 (4) 水痘

表 2-4. 2006年～2010年の全国年間罹患数の推計値と95%信頼区間 (水痘)

	2006年		2007年		2008年		2009年		2010年	
	推計値	95%信頼区間	推計値	95%信頼区間	推計値	95%信頼区間	推計値	95%信頼区間	推計値	95%信頼区間
総数	156.8	148.0 - 165.7	152.4	143.1 - 161.8	136.6	129.2 - 143.9	121.1	113.7 - 128.5	150.1	141.1 - 159.1
男	80.9	76.6 - 85.3	78.6	73.7 - 83.6	70.9	66.7 - 75.0	62.7	58.6 - 66.9	77.0	72.4 - 81.6
女	75.9	71.1 - 80.7	73.8	69.1 - 78.4	65.7	61.8 - 69.6	58.3	54.8 - 61.8	73.1	68.6 - 77.6
0～4歳	117.5	110.3 - 124.8	113.9	106.5 - 121.3	104.5	98.3 - 110.6	92.2	86.3 - 98.0	111.8	104.8 - 118.8
5～9歳	34.0	31.8 - 36.2	32.7	30.1 - 35.4	27.7	26.1 - 29.2	25.1	23.3 - 27.0	34.2	31.9 - 36.4
10～14歳	2.9	2.5 - 3.2	3.1	2.6 - 3.7	2.4	2.1 - 2.7	2.2	1.9 - 2.4	2.6	2.3 - 2.9
15歳以上	2.4	1.9 - 3.0	2.7	2.0 - 3.3	2.1	1.6 - 2.6	1.6	1.3 - 1.9	1.6	1.2 - 1.9

単位：万人

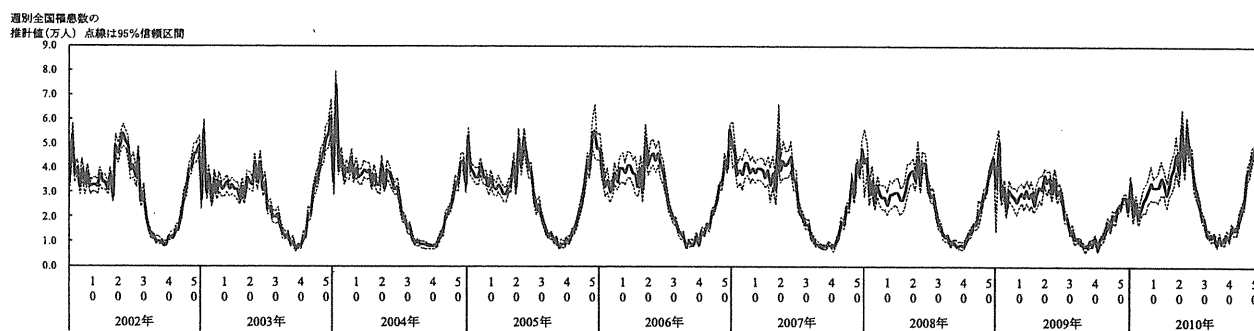


図 2-4-1. 2002年～2010年の全国週別罹患数推計値の推移 (水痘)

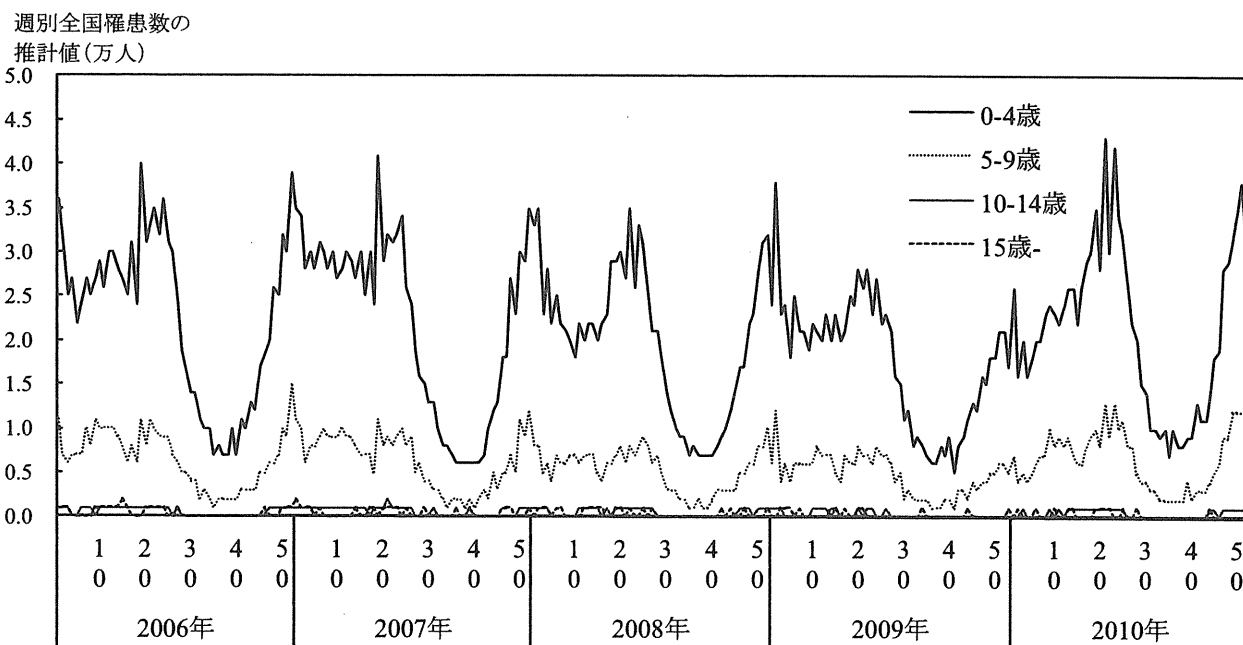


図 2-4-2. 2006年～2010年の年齢階級別、全国週別罹患数推計値の推移 (水痘)

2) 疾患別罹患数推計値 (5) 手足口病

表 2 - 5 . 2006 年～2010 年の全国年間罹患数の推計値と 95% 信頼区間 (手足口病)

	2006年		2007年		2008年		2009年		2010年	
	推計値	95%信頼区間	推計値	95%信頼区間	推計値	95%信頼区間	推計値	95%信頼区間	推計値	95%信頼区間
総数	58.4	54.3 - 62.5	59.9	51.9 - 67.9	85.6	79.0 - 92.1	41.2	38.4 - 44.1	91.4	84.6 - 98.3
男	32.1	29.8 - 34.4	32.6	28.8 - 36.4	46.6	43.2 - 50.0	22.7	21.1 - 24.2	49.3	45.7 - 52.9
女	26.3	24.4 - 28.2	27.3	23.1 - 31.5	39.0	35.8 - 42.2	18.6	17.2 - 19.9	42.1	38.7 - 45.5
0～4歳	44.4	41.1 - 47.6	48.2	41.5 - 54.9	66.1	60.8 - 71.4	34.4	32.0 - 36.8	69.7	64.4 - 74.9
5～9歳	12.3	11.3 - 13.3	10.2	9.0 - 11.5	17.1	15.7 - 18.4	5.6	5.1 - 6.1	18.6	17.0 - 20.3
10～14歳	1.0	0.9 - 1.1	0.8	0.7 - 0.9	1.5	1.3 - 1.6	0.5	0.4 - 0.6	1.7	1.5 - 1.9
15歳以上	0.7	0.6 - 0.9	0.7	0.5 - 0.9	1.0	0.8 - 1.1	0.7	0.5 - 0.9	1.4	1.2 - 1.6

単位：万人

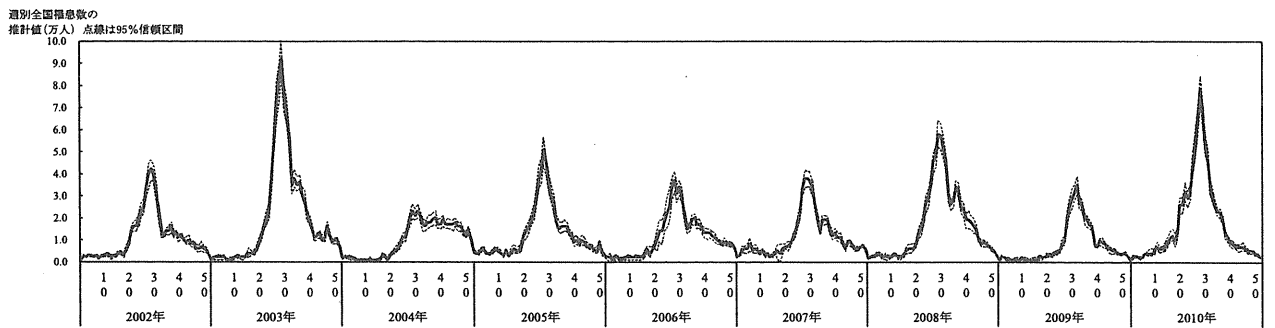


図 2 - 5 - 1 . 2002 年～2010 年の全国週別罹患数推計値の推移 (手足口病)

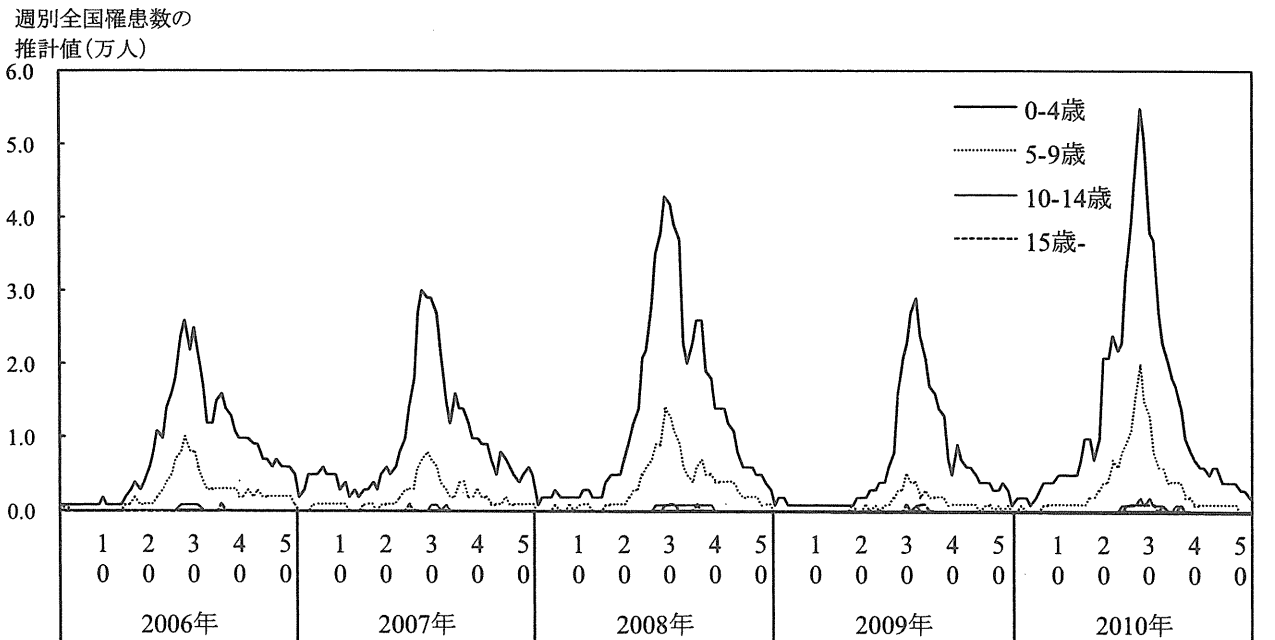


図 2 - 5 - 2 . 2006 年～2010 年の年齢階級別、全国週別罹患数推計値の推移 (手足口病)

2) 疾患別罹患数推計値 (6) 伝染性紅斑

表 2 - 6 . 2006 年～2010 年の全国年間罹患数の推計値と 95% 信頼区間
(伝染性紅斑)

	2006年		2007年		2008年		2009年		2010年	
	推計値	95%信頼区間	推計値	95%信頼区間	推計値	95%信頼区間	推計値	95%信頼区間	推計値	95%信頼区間
総数	39.9	35.9 - 44.0	48.9	43.3 - 54.5	11.3	10.1 - 12.6	10.7	9.5 - 11.8	32.6	28.9 - 36.3
男	19.4	17.3 - 21.4	23.7	21.0 - 26.3	5.4	4.8 - 6.1	5.2	4.6 - 5.7	15.9	14.2 - 17.6
女	20.6	18.5 - 22.6	25.3	22.3 - 28.3	5.9	5.2 - 6.6	5.5	4.9 - 6.1	16.7	14.7 - 18.7
0～4歳	15.6	13.3 - 18.0	18.6	15.4 - 21.8	4.9	4.3 - 5.5	4.9	4.4 - 5.5	12.6	11.0 - 14.2
5～9歳	20.2	18.5 - 21.9	25.9	23.1 - 28.6	5.3	4.7 - 6.0	4.9	4.3 - 5.5	17.6	15.6 - 19.6
10～14歳	2.7	2.3 - 3.0	3.1	2.6 - 3.5	0.7	0.6 - 0.8	0.6	0.5 - 0.7	1.6	1.3 - 1.8
15歳以上	1.4	1.0 - 1.8	1.4	1.2 - 1.6	0.4	0.3 - 0.5	0.2	0.2 - 0.3	0.8	0.6 - 0.9

単位：万人

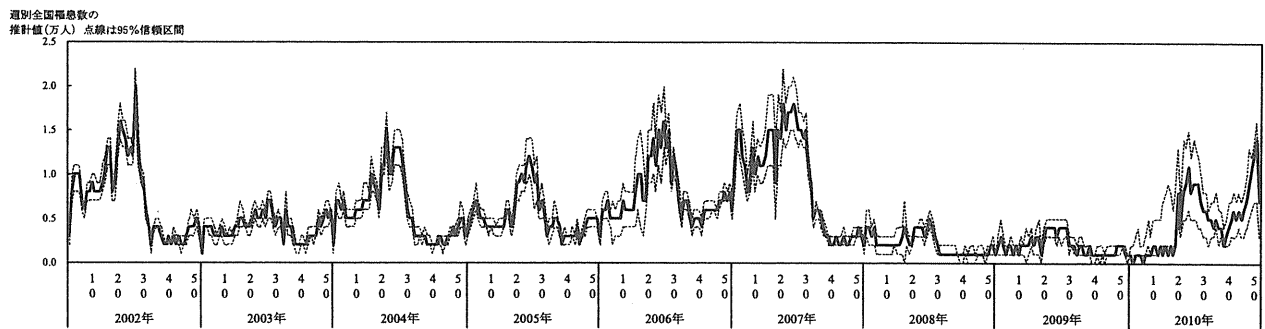


図 2 - 6 - 1 . 2002 年～2010 年の全国週別罹患数推計値の推移 (伝染性紅斑)

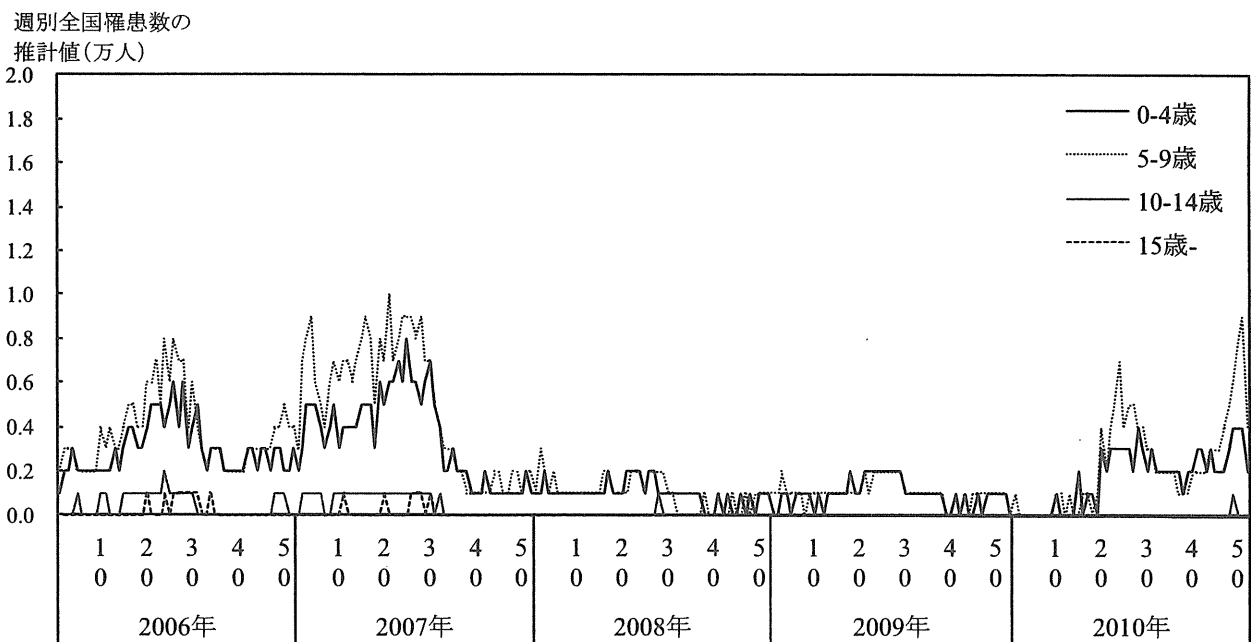


図 2 - 6 - 2 . 2006 年～2010 年の年齢階級別、全国週別罹患数推計値の推移
(伝染性紅斑)

2. 疾患別罹患数推計値 (7) 突発性発疹

表 2 - 7 . 2006 年～2010 年の全国年間罹患数の推計値と 95% 信頼区間 (突発性発疹)

	2006年		2007年		2008年		2009年		2010年	
	推計値	95%信頼区間	推計値	95%信頼区間	推計値	95%信頼区間	推計値	95%信頼区間	推計値	95%信頼区間
総数	60.3	54.5 - 66.1	58.6	53.2 - 64.0	58.5	53.1 - 63.9	53.6	48.5 - 58.7	54.3	49.4 - 59.1
男	30.8	27.8 - 33.8	29.9	27.2 - 32.5	29.7	27.1 - 32.3	27.3	24.7 - 30.0	27.9	25.4 - 30.4
女	29.5	26.5 - 32.4	28.7	25.5 - 32.0	28.7	25.8 - 31.7	26.2	23.6 - 28.9	26.4	24.0 - 28.7
0～4歳	60.0	54.2 - 65.8	58.4	53.1 - 63.7	58.3	52.9 - 63.7	53.5	48.4 - 58.6	54.0	49.2 - 58.9
5～9歳	0.2	0.1 - 0.2	0.2	0.1 - 0.2	0.1	0.1 - 0.2	0.1	0.1 - 0.1	0.2	0.1 - 0.2
10～14歳	0.0	0.0 - 0.1	0.0	0.0 - 0.0	0.0	0.0 - 0.0	0.0	0.0 - 0.0	0.0	0.0 - 0.0
15歳以上	0.0	0.0 - 0.0	0.0	0.0 - 0.0	0.0	0.0 - 0.0	0.0	0.0 - 0.0	0.0	0.0 - 0.1

単位：万人

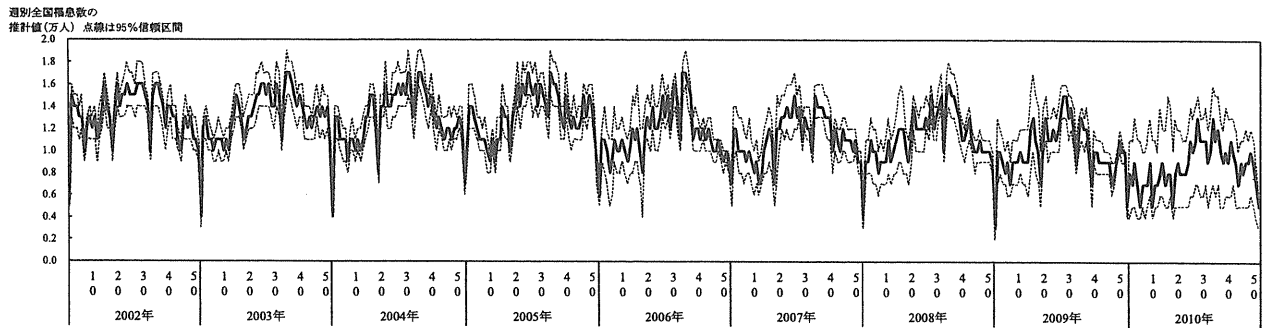


図 2 - 7 - 1 . 2002 年～2010 年の全国週別罹患数推計値の推移 (突発性発疹)

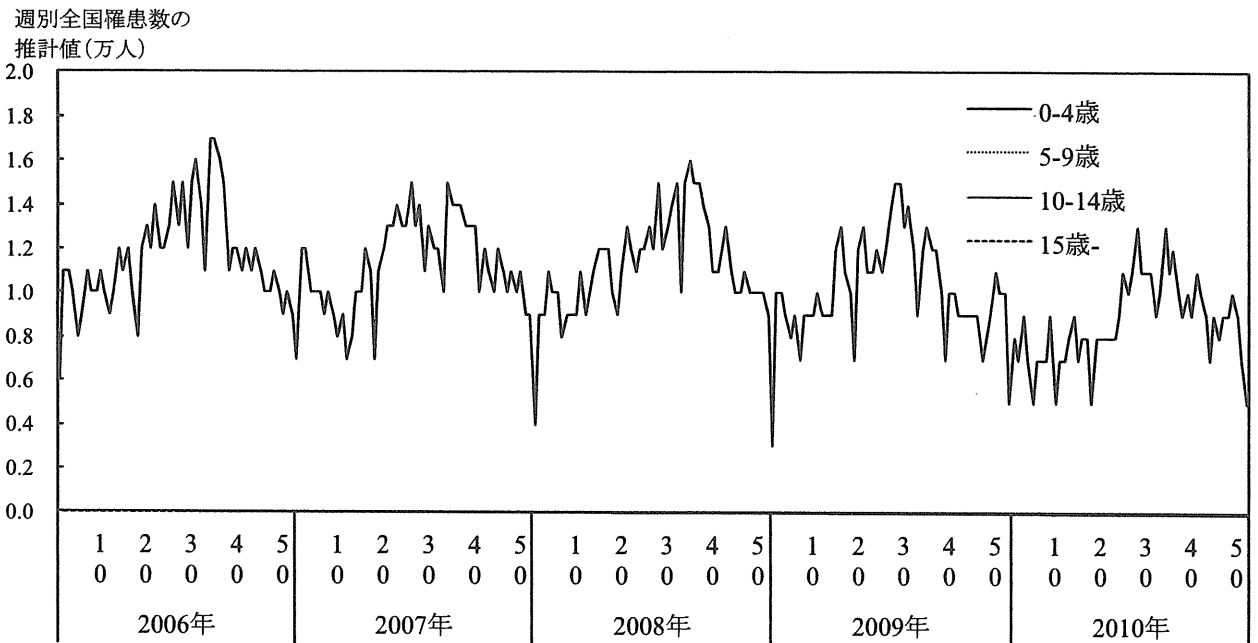


図 2 - 7 - 2 . 2006 年～2010 年の年齢階級別、全国週別罹患数推計値の推移 (突発性発疹)

2) 疾患別罹患数推計値 (8) 百日咳

表 2 - 8 . 2006 年～2010 年の全国年間罹患数の推計値と 95% 信頼区間
(百日咳)

	2006年		2007年		2008年		2009年		2010年	
	推計値	95%信頼区間	推計値	95%信頼区間	推計値	95%信頼区間	推計値	95%信頼区間	推計値	95%信頼区間
総数	1.0	0.8 - 1.3	2.4	1.6 - 3.3	5.6	4.5 - 6.7	3.9	2.8 - 4.9	5.5	3.8 - 7.1
男	0.4	0.3 - 0.6	1.0	0.7 - 1.4	2.4	2.0 - 2.9	1.6	1.2 - 2.0	2.3	1.6 - 3.0
女	0.6	0.4 - 0.7	1.4	0.9 - 1.9	3.2	2.5 - 3.9	2.3	1.6 - 2.9	3.2	2.2 - 4.2
0～4歳	0.5	0.4 - 0.7	0.7	0.5 - 0.8	0.9	0.8 - 1.1	0.7	0.5 - 0.8	1.0	0.6 - 1.4
5～9歳	0.1	0.0 - 0.1	0.3	0.2 - 0.4	0.7	0.6 - 0.8	0.3	0.2 - 0.4	0.5	0.3 - 0.7
10～14歳	0.1	0.0 - 0.1	0.3	0.1 - 0.4	0.8	0.6 - 0.9	0.3	0.2 - 0.4	0.4	0.3 - 0.5
15歳以上	0.3	0.2 - 0.5	1.2	0.7 - 1.8	3.2	2.2 - 4.1	2.6	1.7 - 3.6	3.6	2.4 - 4.8

単位：万人

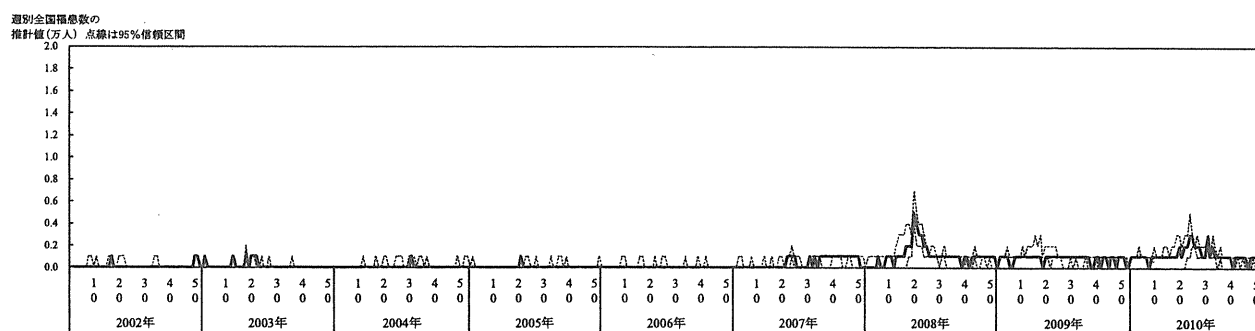


図 2 - 8 - 1 . 2002 年～2010 年の全国週別罹患数推計値の推移 (百日咳)

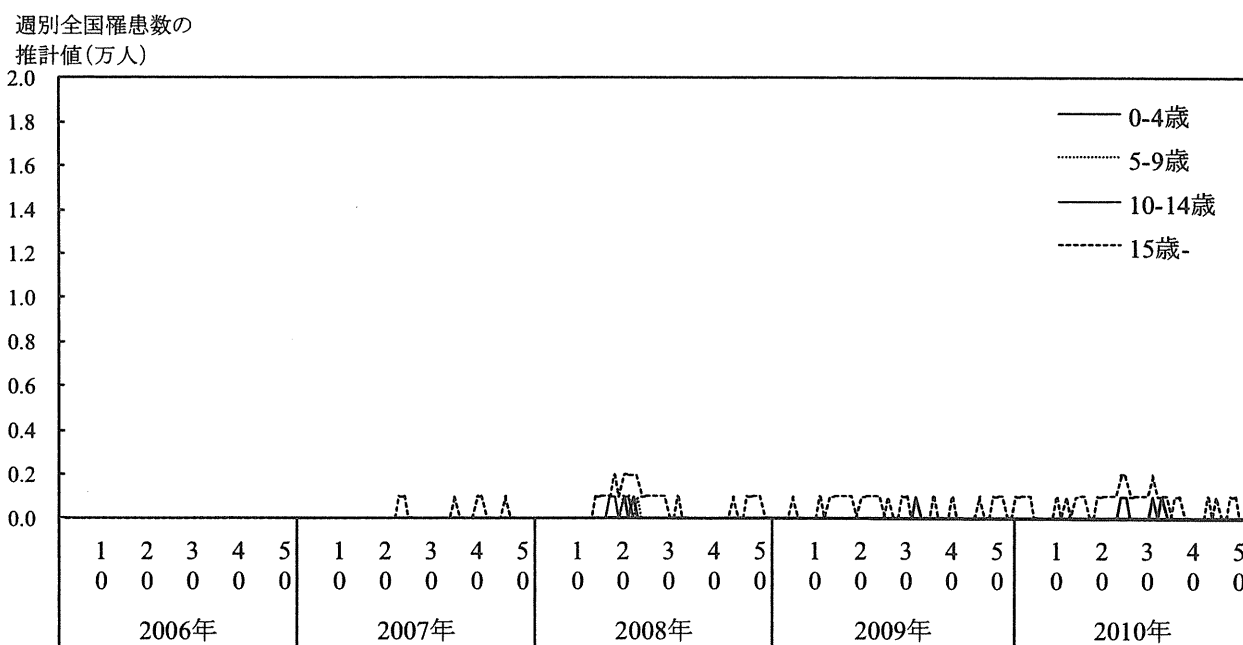


図 2 - 8 - 2 . 2006 年～2010 年の年齢階級別、全国週別罹患数推計値の推移
(百日咳)

2) 疾患別罹患数推計値 (9) ヘルパンギーナ

表 2 - 9 . 2006 年～2010 年の全国年間罹患数の推計値と 95% 信頼区間
(ヘルパンギーナ)

	2006年		2007年		2008年		2009年		2010年	
	推計値	95%信頼区間	推計値	95%信頼区間	推計値	95%信頼区間	推計値	95%信頼区間	推計値	95%信頼区間
総数	72.4	66.3 - 78.6	78.1	70.7 - 85.4	67.7	62.0 - 73.4	45.4	41.3 - 49.5	82.4	74.2 - 90.7
男	37.4	34.2 - 40.6	40.3	36.3 - 44.3	35.0	32.1 - 37.9	23.5	21.6 - 25.5	42.5	38.2 - 46.9
女	35.0	32.0 - 38.0	37.7	34.3 - 41.2	32.7	29.8 - 35.6	21.9	19.5 - 24.2	39.9	35.8 - 44.1
0～4歳	57.1	52.0 - 62.2	59.3	53.6 - 65.1	54.3	49.5 - 59.1	34.3	31.4 - 37.3	62.4	56.9 - 67.9
5～9歳	12.3	11.2 - 13.5	15.0	13.4 - 16.7	10.8	9.9 - 11.8	7.9	7.1 - 8.8	16.1	14.1 - 18.1
10～14歳	1.3	1.2 - 1.4	1.5	1.3 - 1.6	1.0	0.8 - 1.1	1.2	1.0 - 1.4	1.6	1.0 - 2.1
15歳以上	1.6	1.1 - 2.2	2.2	1.2 - 3.3	1.6	0.7 - 2.6	2.0	0.7 - 3.3	2.4	0.5 - 4.3

単位：万人

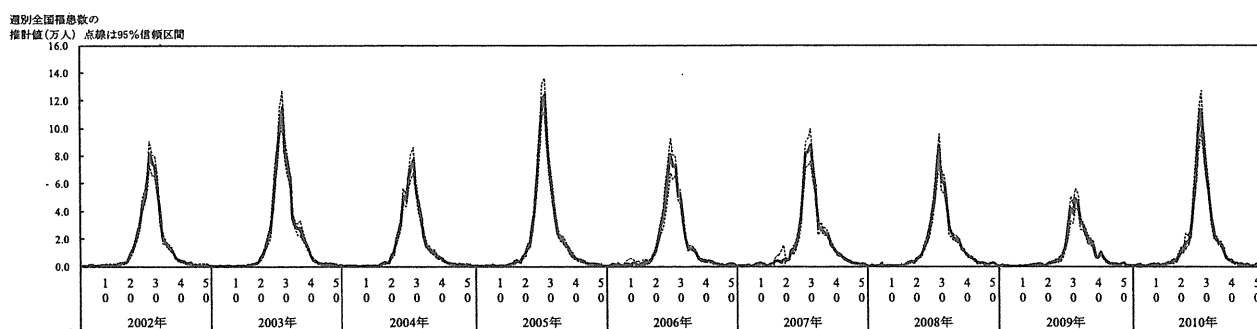


図 2 - 9 - 1 . 2002 年～2010 年の全国週別罹患数推計値の推移
(ヘルパンギーナ)

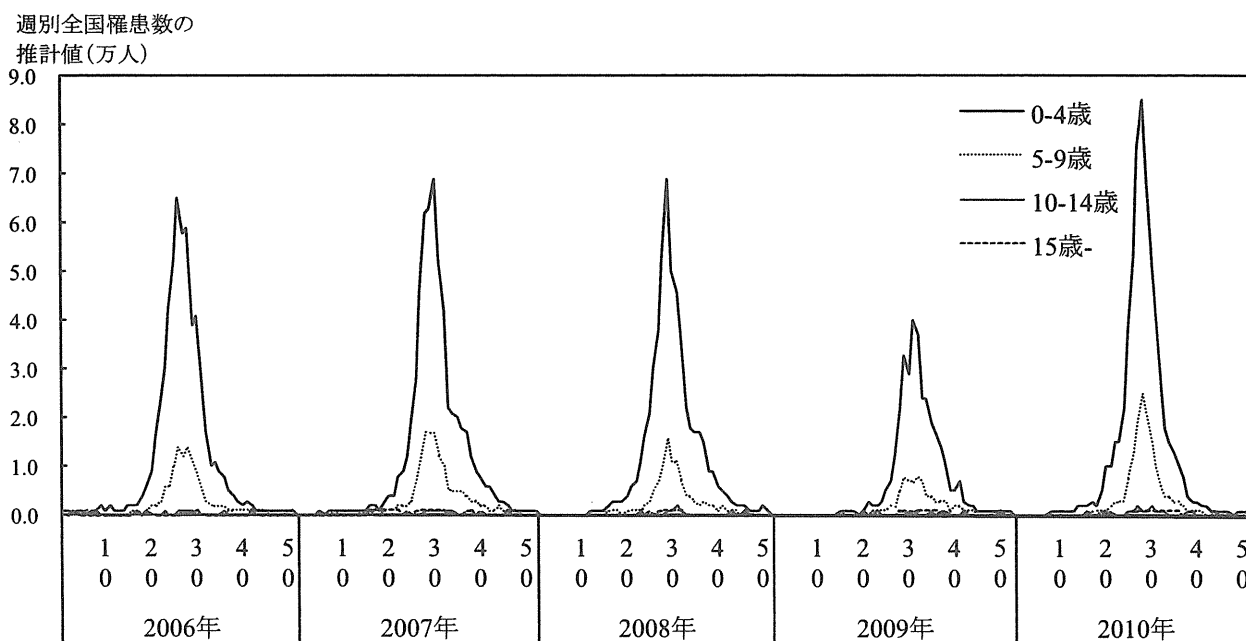


図 2 - 9 - 2 . 2006 年～2010 年の年齢階級別、全国週別罹患数推計値の推移
(ヘルパンギーナ)

2. 疾患別罹患数推計値 (10) 流行性耳下腺炎

表2-10. 2006年～2010年の全国年間罹患数の推計値と95%信頼区間
(流行性耳下腺炎)

	2006年		2007年		2008年		2009年		2010年	
	推計値	95%信頼区間	推計値	95%信頼区間	推計値	95%信頼区間	推計値	95%信頼区間	推計値	95%信頼区間
総数	118.6	109.4 - 127.9	43.1	35.5 - 50.8	42.6	34.5 - 50.7	64.3	56.2 - 72.5	108.6	101.7 - 115.5
男	61.5	56.8 - 66.2	23.4	19.0 - 27.8	23.3	18.5 - 28.1	35.0	30.4 - 39.6	57.4	53.6 - 61.3
女	57.2	52.5 - 61.9	19.7	16.5 - 23.0	19.3	15.9 - 22.7	29.4	25.7 - 33.0	51.2	47.9 - 54.5
0～4歳	51.0	47.1 - 54.9	19.1	13.7 - 24.5	19.9	14.8 - 25.0	30.0	25.7 - 34.2	45.8	42.7 - 48.9
5～9歳	55.0	50.4 - 59.6	19.5	17.0 - 22.1	19.0	16.0 - 22.0	28.8	25.2 - 32.4	51.8	48.2 - 55.4
10～14歳	7.5	6.7 - 8.3	2.9	2.6 - 3.1	2.2	2.0 - 2.4	3.5	3.0 - 4.0	7.4	6.7 - 8.1
15歳以上	5.1	4.4 - 5.9	1.6	1.4 - 1.8	1.4	1.2 - 1.6	2.1	1.8 - 2.4	3.6	3.1 - 4.1

単位：万人

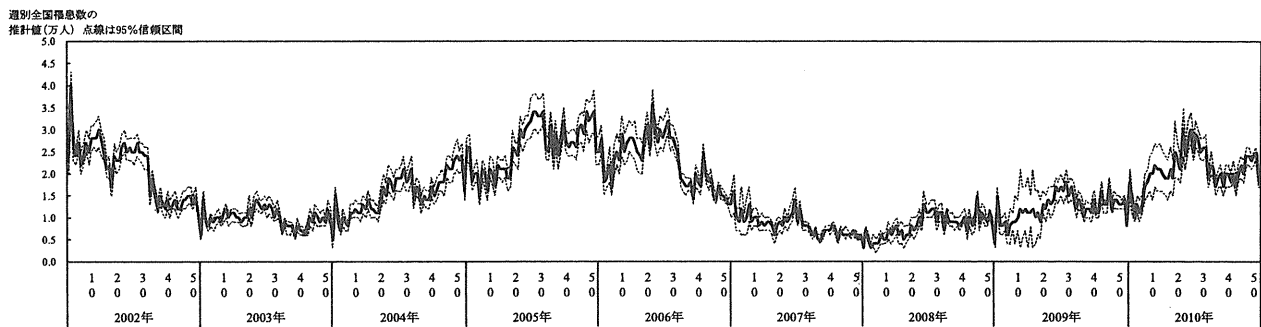


図2-10-1. 2002年～2010年の全国週別罹患数推計値の推移
(流行性耳下腺炎)

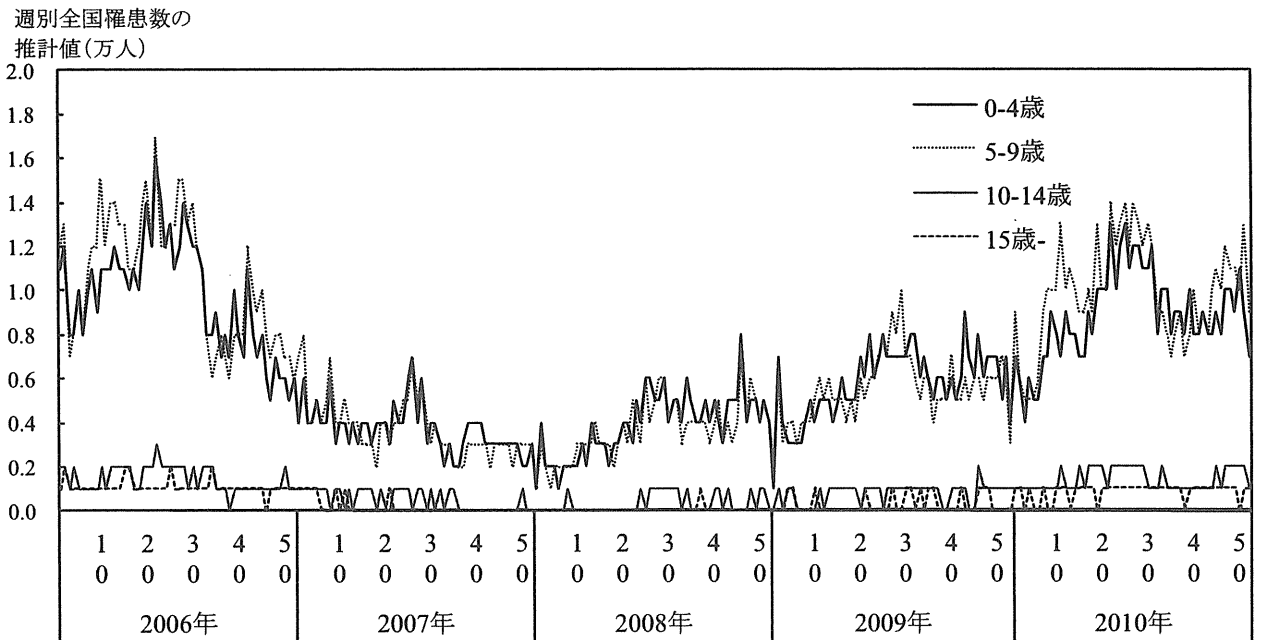


図2-10-2. 2006年～2010年の年齢階級別、全国週別罹患数推計値の推移
(流行性耳下腺炎)

2) 疾患別罹患数推計値 (11) 急性出血性結膜炎

表2-11. 2006年～2010年の全国年間罹患数の推計値と95%信頼区間
(急性出血性結膜炎)

	2006年			2007年			2008年			2009年			2010年		
	推計値	95%信頼区間		推計値	95%信頼区間		推計値	95%信頼区間		推計値	95%信頼区間		推計値	95%信頼区間	
総数	1.2	0.9	1.5	1.3	0.9	1.7	1.4	0.9	1.8	0.8	0.6	1.1	1.1	0.7	1.4
男	0.6	0.4	0.7	0.6	0.4	0.8	0.6	0.4	0.9	0.4	0.2	0.5	0.5	0.3	0.6
女	0.6	0.4	0.8	0.7	0.5	0.9	0.7	0.5	0.9	0.5	0.3	0.6	0.6	0.4	0.8
0～4歳	0.2	0.1	0.2	0.2	0.1	0.3	0.2	0.1	0.3	0.1	0.1	0.1	0.2	0.0	0.3
5～9歳	0.1	0.1	0.2	0.1	0.1	0.2	0.1	0.1	0.2	0.1	0.0	0.1	0.1	0.0	0.1
10～14歳	0.1	0.0	0.1	0.1	0.0	0.1	0.1	0.0	0.1	0.0	0.0	0.1	0.0	0.0	0.1
15～19歳	0.0	0.0	0.1	0.1	0.0	0.1	0.1	0.1	0.1	0.0	0.0	0.1	0.0	0.0	0.1
20～29歳	0.2	0.1	0.3	0.2	0.1	0.3	0.2	0.1	0.2	0.1	0.1	0.1	0.1	0.1	0.2
30～39歳	0.3	0.2	0.3	0.3	0.2	0.4	0.2	0.2	0.3	0.2	0.1	0.2	0.2	0.2	0.3
40～49歳	0.1	0.1	0.2	0.1	0.1	0.2	0.2	0.1	0.2	0.1	0.0	0.1	0.1	0.1	0.2
50～59歳	0.1	0.1	0.2	0.1	0.1	0.1	0.1	0.1	0.2	0.1	0.0	0.1	0.1	0.1	0.1
60～69歳	0.1	0.0	0.1	0.1	0.0	0.1	0.1	0.1	0.2	0.1	0.0	0.1	0.1	0.0	0.1
70歳～	0.1	0.0	0.1	0.1	0.0	0.1	0.1	0.0	0.1	0.0	0.0	0.1	0.1	0.0	0.1

単位：万人

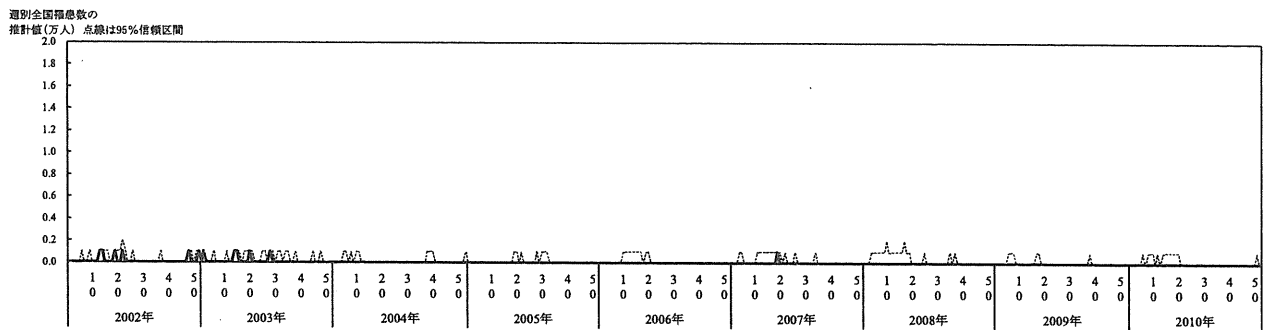


図2-11-1. 2002年～2010年の全国週別罹患数推計値の推移
(急性出血性結膜炎)

2) 疾患別罹患数推計値 (12) 流行性角結膜炎

表2-12. 2006年～2010年の全国年間罹患数の推計値と95%信頼区間
(流行性角結膜炎)

	2006年		2007年		2008年		2009年		2010年	
	推計値	95%信頼区間	推計値	95%信頼区間	推計値	95%信頼区間	推計値	95%信頼区間	推計値	95%信頼区間
総数	46.7	41.5 - 51.8	34.1	31.0 - 37.3	34.9	31.3 - 38.4	24.1	21.2 - 27.0	31.2	27.9 - 34.5
男	23.6	20.9 - 26.3	17.6	16.0 - 19.1	17.8	16.1 - 19.5	12.6	11.1 - 14.0	16.4	14.7 - 18.1
女	23.1	20.5 - 25.7	16.6	14.9 - 18.2	17.1	15.2 - 19.0	11.5	10.0 - 13.0	14.8	13.1 - 16.5
0～4歳	5.9	5.1 - 6.6	4.0	3.4 - 4.5	4.5	3.8 - 5.1	2.7	2.2 - 3.1	4.2	3.5 - 5.0
5～9歳	3.7	3.2 - 4.1	2.6	2.3 - 2.9	2.7	2.3 - 3.0	1.6	1.3 - 1.8	2.2	1.9 - 2.5
10～14歳	1.7	1.5 - 2.0	1.2	1.0 - 1.3	1.2	1.0 - 1.3	0.8	0.7 - 0.9	1.1	0.9 - 1.2
15～19歳	1.7	1.4 - 1.9	1.3	1.1 - 1.4	1.2	1.0 - 1.3	0.9	0.7 - 1.0	1.1	1.0 - 1.3
20～29歳	7.6	6.5 - 8.7	5.3	4.8 - 5.9	5.1	4.6 - 5.6	3.7	3.3 - 4.2	4.6	4.1 - 5.1
30～39歳	10.6	9.5 - 11.8	8.1	7.4 - 8.8	8.1	7.3 - 8.8	5.4	4.8 - 6.0	6.9	6.1 - 7.6
40～49歳	4.7	4.1 - 5.3	3.8	3.4 - 4.1	3.8	3.4 - 4.1	2.8	2.5 - 3.1	3.7	3.4 - 4.1
50～59歳	4.8	4.2 - 5.3	3.3	3.0 - 3.7	3.5	3.0 - 3.9	2.3	2.0 - 2.6	2.8	2.5 - 3.1
60～69歳	3.6	3.1 - 4.0	2.7	2.3 - 3.0	2.9	2.4 - 3.3	2.1	1.8 - 2.4	2.6	2.3 - 2.9
70歳～	2.4	2.0 - 2.8	1.9	1.6 - 2.2	2.2	1.7 - 2.7	1.9	1.3 - 2.6	2.0	1.6 - 2.4

単位：万人

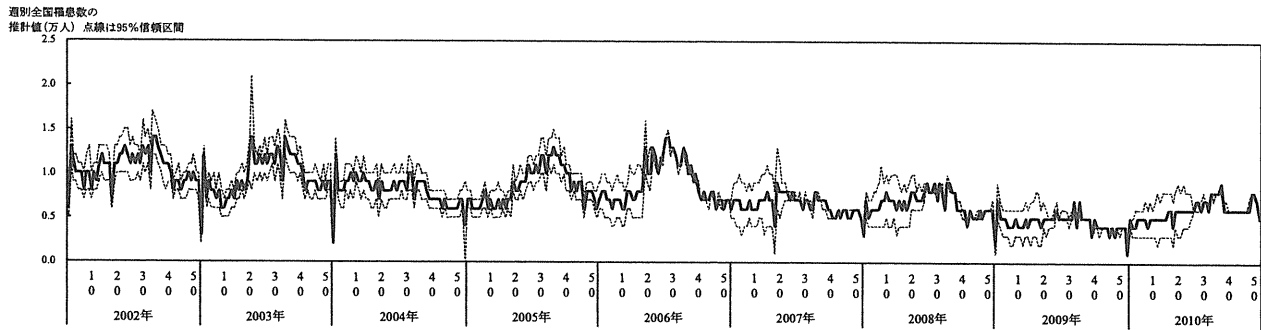


図2-12-1. 2002年～2010年の全国週別罹患数推計値の推移
(流行性角結膜炎)

3) インフルエンザのシーズン別罹患数推計値

表 3 - 1 . 2006/2007 年～2010/2011 年のシーズン別、全国の罹患数推計値
(インフルエンザ)

	2006/2007年	2007/2008年	2008/2009年	2009/2010年	2010/2011年
総数	1,136	684	1,393	2,083	1,380
0～4歳	166	120	201	232	191
5～9歳	258	181	364	524	355
10～14歳	202	79	231	478	211
15～19歳	87	30	83	282	78
20～29歳	107	75	140	220	155
30～39歳	113	90	154	155	153
40～49歳	76	49	94	101	99
50～59歳	48	22	47	47	63
60～69歳	26	11	26	17	33
70歳～	31	10	21	15	24

単位：万人

推計値はいずれも期間中の週別罹患数推計値の合計。
週別推計の有効数字のため、総数の値と年齢階級別推計値の合計値は異なる。

2006/2007 年、2007/2008 年：第 36 週～翌年第 35 週。
2008/2009 年：2008 年第 36 週～2009 年第 27 週。
2009/2010 年：2009 年第 28 週～2010 年第 12 週。
2010/2011 年：2010 年第 36 週～2011 年第 26 週。
2011 年の値は暫定値。

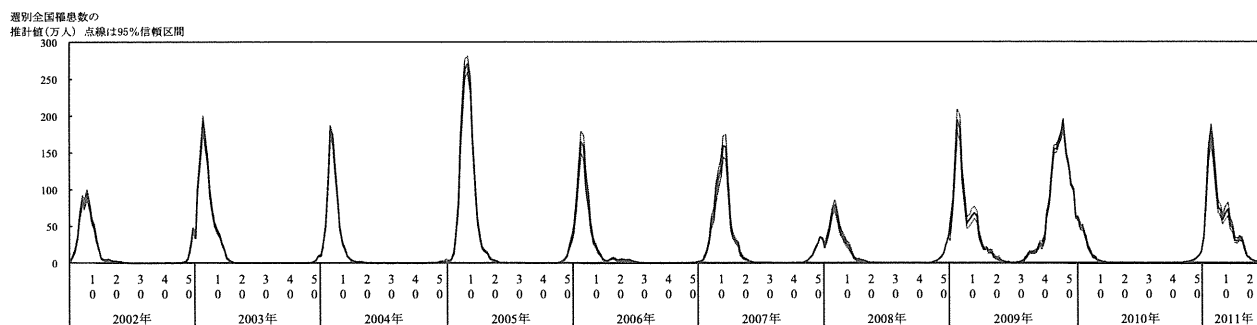


図 3 - 1 . 2002 年～2011 年第 26 週の
全国週別罹患数の推計値と 95% 信頼区間 (インフルエンザ)

2011 年の値は暫定値。